

ที่ มพ ๒๕๕๑ / ๖๙



มูลนิธิเผยแผ่พระพุทธศาสนาแก่ชนถิ่นกันดาร  
ในพระราชูปถัมภ์สมเด็จพระศรีนครินทราบรมราชชนนี  
สำนักงาน : สำนักบริการสวัสดิการสังคม  
กรมพัฒนาสังคมและสวัสดิการ เขตป้อมปราบฯ กรุงเทพฯ ๑๐๑๐๐  
โทร. ๐-๒๖๕๙-๖๑๓๘-๙ โทรสาร. ๐-๒๒๘๑-๔๑๙๐

๒๙ พฤษภาคม ๒๕๕๑

กรมส่งเสริมสังคม  
รับที่ 20809  
วันที่ 9 มิ.ย. 51

เรื่อง ขอเชิญร่วมพิธีบรรพชาอุปสมบทหมู่ชาวเขา

เรียน ท่านผู้มีจิตศรัทธา เจ้าของกิจการ บริษัท ห้างร้าน และหน่วยงานต่างๆ

มูลนิธิเผยแผ่พระพุทธศาสนาแก่ชนถิ่นกันดาร ในพระราชูปถัมภ์สมเด็จพระศรีนครินทราบรมราชชนนี ร่วมกับกรมพัฒนาสังคมและสวัสดิการ (กรมประชาสงเคราะห์เดิม) ได้อาราธนาพระสงฆ์คณะหนึ่ง เรียกว่า "คณะพระธรรมจาริก" เดินทางไปเผยแผ่พระพุทธศาสนา เพื่อพัฒนาจิตใจแก่ชาวเขาเผ่าต่างๆ ทำให้ชาวเขาเกิดศรัทธาในพระพุทธศาสนาแสดงตนเป็นพุทธมามกะจำนวนมาก และส่งบุตรหลานเข้ารับการบรรพชาอุปสมบทเป็นประจำทุกปี ตั้งแต่ปี ๒๕๐๘ เป็นต้นมา

สำหรับปี ๒๕๕๑ มูลนิธิ ร่วมกับกรมพัฒนาสังคมและสวัสดิการและคณะพระธรรมจาริก ได้กำหนดประกอบพิธีบรรพชาอุปสมบทหมู่ชาวเขา จำนวน ๘๘๔ รูป เพื่อถวายเป็นพระราชกุศลแด่สมเด็จพระเจ้าพี่นางเธอเจ้าฟ้ากัลยาณิวัฒนา กรมหลวงนราธิวาสราชนครินทร์ ในวันอาทิตย์ที่ ๖ กรกฎาคม ๒๕๕๑ เวลา ๑๓.๓๐ น. ณ พระอุโบสถวัดเบญจมบพิตรดุสิตวนาราม กรุงเทพมหานคร จำนวน ๒๘๔ รูป และส่วนภูมิภาคที่วัดเจ้าคณะพระสังฆาธิการจังหวัดที่ศูนย์พัฒนาสังคม (ศูนย์พัฒนาและสงเคราะห์ชาวเขา) ตั้งอยู่ ๑๔ จังหวัดคือ เชียงใหม่ เชียงราย แม่ฮ่องสอน ลำปาง ลำพูน น่าน แพร่ พะเยา ดาก กำแพงเพชร เพชรบูรณ์ พิชญ์โลก อุทัยธานี และกาญจนบุรี จำนวน ๖๐๐ รูป โดยขอเชิญชวนท่านที่มีจิตศรัทธาจะร่วมกุศลเป็นเจ้าภาพบรรพชาอุปสมบทหมู่ชาวเขา หรือ ตั้งทุน / เพิ่มทุนมูลนิธิ

โปรดติดต่อที่

๑. สำนักบริการสวัสดิการสังคม กรมพัฒนาสังคมและสวัสดิการ ป้อมปราบฯ กรุงเทพฯ

โทร. ๐ - ๒๒๘๑ - ๔๑๙๐, ๐ - ๒๒๘๒ - ๓๘๙๖ และ ๐ - ๒๖๕๙ - ๖๑๓๙

๒. วัดเบญจมบพิตรฯ ดุสิต กรุงเทพฯ โทร. ๐ - ๒๒๘๐ - ๒๒๗๓, ๐ - ๒๖๒๘ - ๗๙๘๗

๓. วัดปากน้ำ ภาษีเจริญ กรุงเทพฯ โทร. ๐ - ๒๔๕๗ - ๙๐๔๒, ๐ - ๒๔๖๗ - ๐๕๕๐

๔. วัดศรีโสดา จังหวัดเชียงใหม่ โทร. ๐ - ๕๓๒๒ - ๑ ๓๐๑, ๐ - ๕๓๒๑ - ๑๙๙๖

หรือร่วมกุศลผ่านธนาคาร

๑. ธนาคารกรุงไทย จำกัด (มหาชน) สาขาสะพานขาว บัญชีออมทรัพย์ เลขที่ ๐๒๑ - ๑ - ๒๒๕๕๐ - ๑

ชื่อบัญชีมูลนิธิเผยแผ่พระพุทธศาสนาแก่ชนถิ่นกันดาร (บรรพชาอุปสมบทชาวเขา)

๒. ธนาคารนครหลวงไทย จำกัด (มหาชน) สาขาท่าพระจันทร์ บัญชีออมทรัพย์ เลขที่ ๐๑๕ - ๒ - ๑๐๐๒๑ - ๕

ชื่อบัญชีมูลนิธิเผยแผ่พระพุทธศาสนาแก่ชนถิ่นกันดาร

หรือร่วมกุศลทางไปรษณีย์ สั่งจ่าย ปท.พลับพลาไชย ในนามมูลนิธิเผยแผ่พระพุทธศาสนาแก่ชนถิ่นกันดาร

จึงเรียนมาเพื่อโปรดทราบ และขอเชิญร่วมกุศลครั้งนี้โดยทั่วกัน รวมทั้งขอความกรุณาประชาสัมพันธ์ให้บุคคลที่สนใจทราบ

จักขอบพระคุณยิ่ง

๒

ที่ นร 0201.01/1227

เรียน ผอ.สำนัก/กอง และหัวหน้าหน่วยงาน

ขอแสดงความนับถือ

เพื่อโปรดทราบและรวบรวมเงินส่งให้

(นายวัลลภ พลอยทับทิม)

ประธานกรรมการบริหาร

มูลนิธิเผยแผ่พระพุทธศาสนาแก่ชนถิ่นกันดารฯ

(นางทัศนีย์ ไตรอรุณ)

ลก.

9 มิ.ย. 51

**กึ่งนศการ  
บรรพชาอุปสมบทหมู่ชาวเขา  
จำนวน ๒๘๘ รูป  
ณ วัดเบญจมบพิตรดุสิตวนาราม**

- วันศุกร์ที่ ๔ กรกฎาคม ๒๕๕๑
- ๐๙.๓๐ น. - พิธีกราบลาบรรพชาอุปสมบทต่อ  
รัฐมนตรีว่าการกระทรวงการพัฒนาลังคม  
และความมั่นคงของมนุษย์
  - ๑๑.๐๐ น. - เดินทางไปที่คนศึกษาสถานที่สำคัญต่างๆ

วันเสาร์ที่ ๕ กรกฎาคม ๒๕๕๑

    - ๐๗.๐๐ น. - พิธีโกนผมนาคชาวเขา
    - ๐๙.๓๐ - - พิธีเจ้าภาพมอบบริวารแก่ผู้บรรพชา-
    - ๑๖.๐๐ น. - อุปสมบท (ที่วิหารคด)
    - ๑๙.๐๐ น. - นาคชาวเขากลับมาสมเด็จพะมหาธีรมังคลาจารย์  
ประธานคณะพระธรรมจาริก วัดปากน้ำ ภาษีเจริญ  
เพื่อเตรียมเข้าพิธีบรรพชาอุปสมบท

วันอาทิตย์ที่ ๖ กรกฎาคม ๒๕๕๑

      - ๐๘.๓๐ น. - พิธีเจ้าภาพมอบบริวารแก่ผู้บรรพชาอุปสมบท  
(ที่วิหารคด)
      - ๑๒.๐๐ น. - เคลื่อนขบวนแห่นาคชาวเขาเวียนรอบพระอุโบสถ  
๓ รอบ และเข้าสู่พระอุโบสถ
      - ๑๓.๐๐ น. - พระอุปัชฌาย์ให้โอวาทแก่นาคชาวเขา
      - ๑๓.๓๐ น. - ประธานเดินทางถึงพระอุโบสถ
        - เปิดกรวยถวายเครื่องสักการะพระฉายาลักษณ์  
สมเด็จพระเจ้าพี่นางเธอฯ หน้าพระอุโบสถ
        - พระพุทธวรญาณ พระอุปัชฌาย์  
กล่าวสัมโมทนียกถา และให้พร
        - พิธีเจ้าภาพมอบบริวารแก่ผู้บรรพชาอุปสมบท  
ในพระอุโบสถวัดเบญจมบพิตรฯ
        - ประกอบพิธีบรรพชาอุปสมบท (๒๘๘ รูป)
      - ๑๙.๐๐ น. - ถวายเครื่องไทยธรรมแด่พระสงฆ์
        - เสร็จพิธี
        - พระภิกษุสามเณรที่บวชใหม่ พร้อมผู้ปกครอง
        - เดินทางกลับวัดศรีโสดา จังหวัดเชียงใหม่



**มูลนิธิเผยแผ่พระพุทธศาสนาแก่ชนด้นกันดาร  
ในพระราชูปถัมภ์สมเด็จพระศรีนครินทราบรมราชชนนี**

**ร่วมกับ  
กรมพัฒนาสังคมและสวัสดิการ  
และคณะพระธรรมจาริก**

**ขอเชิญร่วมพิธี  
บรรพชาอุปสมบทหมู่ชาวเขา  
จำนวน ๘๘๘ รูป**

**เพื่อถวายพระราชกุศลแด่  
สมเด็จพระเจ้าพี่นางเธอเจ้าฟ้ากัลยาณิวัฒนา  
กรมหลวงนราธิวาสราชนครินทร์**



**วันอาทิตย์ที่ ๖ กรกฎาคม ๒๕๕๑  
ณ วัดเบญจมบพิตรดุสิตวนาราม (๒๘๘ รูป)  
และวัดป่าตองพระสังฆาธิการ  
ใน ๑๕ จังหวัด (๖๐๐ รูป)**



"พระผู้ทรงสืบสานพระราชปณิธานในสมเด็จพระศรีนครินทราบรมราชชนนี"  
ทรงพระเมตตาต่อคณะพระสงฆ์พระธรรมจาริกและพลกนิกรชาวเขาทั้งหมด

สมเด็จพระเจ้าพี่นางเธอ เจ้าฟ้ากัลยาณิวัฒนา กรมหลวง  
นราธิวาสราชนครินทร์ พระโสทรเชษฐภคินี พระบาทสมเด็จพระ  
พระเจ้าอยู่หัว พระผู้ทรงสืบสานพระราชปณิธานในสมเด็จพระ  
ศรีนครินทราบรมราชชนนี ทรงห่วงใยในชีวิตความเป็นอยู่ของ  
ราษฎรผู้ด้อยโอกาสในท้องถิ่นทุรกันดารทั่วประเทศ ทรงมี  
พระเมตตาสนับสนุนโครงการพระธรรมจาริกอย่างสม่ำเสมอ  
มาโดยตลอด



ที่ผ่านมามีได้โปรดจำแนกแบ่งกลุ่ม ๖๐๐ หมู่บ้าน มีชาวจีน  
และนับถือพุทธศาสนาเป็นจำนวนมาก และมีคุณภาพชีวิต  
นับว่าโครงการพระธรรมจาริกเป็นโครงการหนึ่งที่มี  
พระปณิธานและสนองพระกรุณาธิคุณของสมเด็จพระเจ้า  
เจ้าฟ้ากัลยาณิวัฒนา กรมหลวงนราธิวาสราชนครินทร์  
การพัฒนาคุณภาพชีวิตแก่ผู้ด้อยโอกาสในถิ่นทุรกันดาร  
จากผลปรากฏชัดแจ้งเป็นรูปธรรม ดังจะเห็นได้  
จากหมู่บ้านชาวเขาสองพระเดชพระคุณต่างพระเนตรพ  
ปีละประมาณ ๓๐๐ รูป ตั้งแต่ที่สมเด็จพระศรีนครินทราบร  
องค์อุปถัมภ์มูลนิธิเผยแผ่พระพุทธศาสนาแก่ชนด้นกัน  
พระราชูปถัมภ์สมเด็จพระศรีนครินทราบรมราชชนนี เสด็จ  
สมเด็จพระเจ้าพี่นางเธอฯ ทรงสืบสานพระราชภาระ ชย  
พระศรีนครินทราบรมราชชนนีต่อการอุปถัมภ์โครงการ  
จาริกด้วยการพระราชทานยารักษาโรค ผ่านมูลนิธิ พอ  
ประจำทุกปี นับเป็นพระกรุณาธิคุณต่อมูลนิธิเผยแผ่พุทธ  
แก่ชนด้นกันดารฯ คณะพระธรรมจาริกและพลกนิกรชาว  
ที่นับถือ

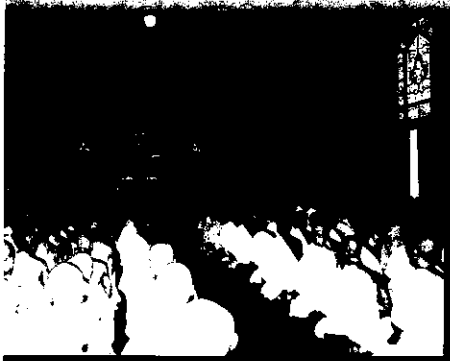
และ 1. พระเชษฐภคินีหรือพี่สาวพี่ชายที่มีอายุไม่เกิน 18 ปี  
กรุ๊ปตามศัลเจตนา

แก่ท่านประสงค์จะเข้าร่วมพิธีถวายผ้าไตรใน  
๖ กรกฎาคม ๒๕๕๑ กรุณาแจ้งเจ้าหน้าที่เพื่อ  
สมัครและรอบเวลาถวายผ้าไตร เพื่อความเรียบร้อย  
ถวายความสะดวกให้แก่ท่าน



**ที่ปรึกษา@มกุฏ@บรรพชา@นิสิต@มหา**

ปัจจัยที่ได้รับบริจาคร่วมกุศลในการบวชหมู่ชาวนำไป  
จ่ายดังนี้





- ๑. ค่าเครื่องอัฐบริขารที่จำเป็นในการประกอบพิธีบวช  
๘๘๕ รูป
- ๒. ค่าภัตตาหาร ค่าเครื่องอุปโภค-บริโภค และค่าเล่าเรียน  
โกนกุสุมณเระชาวเขาตลอดปี ทั้งผู้บวชใหม่และผู้บวชเก่า  
๖,๐๐๐ รูป
- ๓. สมทบเป็นค่าใช้จ่ายในการดำเนินงานเผยแผ่พระพุทธ  
ศาสนาของคณะพระธรรมจาริกที่ปฏิบัติงานตาม  
วเขาในท้องถิ่นกันดาร จำนวน ๓๐๐ รูป



หรือใหม่ทุนในมูลนิธิฯ มุ่งพัฒนาเองพัฒนาไปจัดสรรตามจิตศรัทธา

-  บริจาคเพิ่มทุนของสมเด็จพระศรีนครินทราบรมราชชนนี  
(ทุนที่ ๕๐)
-  บริจาคร่วมเป็นเจ้าของภาพสามัคคีบวชหมู่ชาวนารูปละ  
๒,๕๐๐ บาท หรือตามจิตศรัทธา

**ติดต่อ@ที่ปรึกษา@มกุฏ@ได้ที**

-  สำนักบริการสวัสดิการสังคม กรมพัฒนาสังคมและ  
สวัสดิการ สะพานขาว กทม.๑๐๑๐๐ โทร.๐-๒๖๒๕๙-๖๑๓๔-๙  
และ ๐-๒๒๘๒-๓๘๙๖ โทรสาร ๐-๒๒๘๑-๕๑๙๐
-  สมเด็จพระมหาธีรราชวิทยาลัย ประธานคณะพระธรรม  
จาริก สำนักงานประธานคณะพระธรรมจาริก วัดปากน้ำ โทร.  
๐-๒๕๕๓-๙๐๕๒ และ ๐-๒๕๖๓-๐๕๕๐ โทรสาร ๐-๒๘๖๙-๐๕๘๒
-  พระพุทธวรญาณ ประธานกรรมการที่ปรึกษามูลนิธิฯ  
สำนักงานประธานคณะพระธรรมจาริกส่วนกลาง วัดเบญจมบพิตรฯ  
โทร. ๐-๒๖๔๐-๒๖๓๓ และ ๐-๒๖๒๘-๗๙๕๗ โทรสาร ๐-๒๖๒๘-๗๙๕๗
-  พระเทพโกศล ผู้อำนวยการสำนักงานบริหารงานโครงการ  
พระธรรมจาริกส่วนภูมิภาควัดศรีโสดา จังหวัดเชียงใหม่ โทร.  
๐-๕๓๒๒-๑๓๐๑

ท่านสามารถหาข้อมูลเพิ่มเติมได้ที่  
[www.highland-buddhism.com](http://www.highland-buddhism.com)  
E-mail : buddhismonk@hotmail.com

ประกาศเชิญ/เชิญท่านเป็นประธานในการบวชหมู่ชาวนำไป

ธนาคารนครหลวงไทย จำกัด สาขาท่าพระจันทร์ บัญชีเงิน  
ฝากออมทรัพย์ เลขที่ ๐๑๕-๒-๑๐๐๒๑-๕ ชื่อบัญชีมูลนิธิเผยแผ่  
พระพุทธศาสนาแก่ชนถิ่นกันดาร

(เมื่อโอนเงินผ่านธนาคารแล้ว กรุณาส่งโทรสารไปโอนเงิน  
ชื่อและที่อยู่ พร้อมรายละเอียดการบริจาคหรือจัดส่งทางไปรษณีย์  
เพื่อเจ้าหน้าที่จะได้จัดส่งใบเสร็จรับเงินให้ท่านต่อไป)

**บริจาคทางไปรษณีย์**

ธนาคารดีสง่า จำกัด การไปรษณีย์พลับพลาไชย ในนาม  
มูลนิธิเผยแผ่พระพุทธศาสนาแก่ชนถิ่นกันดารฯ สำนักบริการ  
สวัสดิการสังคม กรมพัฒนาสังคมและสวัสดิการ (กรุณาเจ้าหน้าที่  
ของตามตัวอย่างข้างล่าง)



เรียน ประธานกรรมการบริหารมูลนิธิเผยแผ่  
พระพุทธศาสนาแก่ชนถิ่นกันดารฯ  
สำนักบริการสวัสดิการสังคม  
กรมพัฒนาสังคมและสวัสดิการ  
เลขที่ ๑๐๖ ถนนวิภาวดีรังสิต แขวงจตุจักร เขตจตุจักร กรุงเทพฯ ๑๐๒๐๐

ใบเสร็จรับเงินของมูลนิธิฯ ท่านสามารถนำไปลดหย่อน  
ภาษีประจำปีได้ ตามประกาศกระทรวงการคลังว่าด้วย  
ภาษีเงินได้และภาษีการค้ำ (ฉบับที่ ๕๒)  
ลงวันที่ ๘ กันยายน ๒๕๓๑ ลำดับที่ ๑๒๑

**รายละเอียดผู้บริจาค**

ข้าพเจ้า.....  
บ้านเลขที่..... หมู่ที่..... ต.รอก/ชอย.....  
ถนน..... ตำบล/แขวง.....  
อำเภอ/เขต..... จังหวัด.....  
รหัสไปรษณีย์..... โทรศัพท์.....

- บริจาคตั้งทุนมูลนิธิเผยแผ่พระพุทธศาสนาแก่  
ชนถิ่นกันดาร ทุนละ ๑,๐๐๐ บาทขึ้นไป  
เป็นเงิน.....บาท
- บริจาคเพิ่มทุนสมเด็จพระศรีนครินทราบรมราชชนนี  
(ทุนที่ ๕๐)  
เป็นเงิน.....บาท
- บริจาคเพิ่มทุนมูลนิธิฯ ตามจิตศรัทธา  
เป็นเงิน.....บาท  
ชื่อทุน.....  
ทุนที่.....
- บริจาคเป็นเจ้าของภาพบวชหมู่ชาวนา  
รูปละ ๒,๕๐๐ บาท จำนวน.....รูป  
เป็นเงิน.....บาท
- บริจาคตามจิตศรัทธาบวชหมู่ชาวนา  
เป็นเงิน.....บาท

**บริจาคโดย**

- โอนผ่านธนาคารกรุงไทย จำกัด (มหาชน)
- โอนผ่านธนาคารนครหลวงไทย จำกัด
- ส่งเช็คธนาคาร.....
- ส่งธนาคัติ.....