

DAD

กรมประชาสัมพันธ์
รับที่ 21661
วันที่ 13 มิ.ย. 2551

13.15 U.

ที่ นร ๐๕๐๕/ว ๑๐๗

สำนักเลขาธิการคณะรัฐมนตรี

ทำเนียบรัฐบาล กทม. ๑๐๓๐๐

๑๒ มิถุนายน ๒๕๕๑

กอง.....
13 มิ.ย. ๒๕๕๑
เลขที่ 21661

เรื่อง รายงานผลการเบิกจ่ายเงินงบประมาณประจำเดือนเมษายน ๒๕๕๑

เรียน อธิบดีกรมประชาสัมพันธ์

อ้างถึง หนังสือสำนักเลขาธิการคณะรัฐมนตรี ที่ นร ๐๕๐๕/ว ๙๑ ลงวันที่ ๑ พฤษภาคม ๒๕๕๑

สิ่งที่ส่งมาด้วย สำเนาหนังสือกระทรวงการคลัง ด่วนที่สุด ที่ กค ๐๔๒๐.๕/๙๖๑๘ ลงวันที่ ๒ มิถุนายน ๒๕๕๑

ตามที่ได้แจ้งมติคณะรัฐมนตรี (๒๙ เมษายน ๒๕๕๑) เรื่อง รายงานผลการเบิกจ่ายเงินงบประมาณประจำเดือนมีนาคม ๒๕๕๑ ตามที่กระทรวงการคลังเสนอ มาเพื่อทราบความละเอียดแจ้งแล้ว นั้น

กระทรวงการคลังได้ขอให้นำเสนอคณะรัฐมนตรีทราบรายงานผลการเบิกจ่ายเงินงบประมาณประจำเดือนเมษายน ๒๕๕๑ ความละเอียดปรากฏตามสำเนาหนังสือที่ส่งมาด้วยนี้

สำนักเลขาธิการคณะรัฐมนตรีได้นำเสนอคณะรัฐมนตรีทราบแล้วเมื่อวันที่ ๑๐ มิถุนายน ๒๕๕๑

จึงเรียนมาเพื่อโปรดทราบ

ขอแสดงความนับถือ

Signature

(นายสุรชัย ภูประเสริฐ)
เลขาธิการคณะรัฐมนตรี

- ทราบ
- ดำเนินการตามเสนอ

Signature

(นายกฤษณพร เสริมพานิช)
รองอธิบดีกรมประชาสัมพันธ์
19 มิ.ย. 2551

สำนักพัฒนายุทธศาสตร์และติดตามนโยบายพิเศษ
โทร. ๐ ๒๒๘๒ ๗๑๙๓
โทรสาร ๐ ๒๒๘๒ ๗๑๙๓
www.cabinet.thaigov.go.th

เรียน รปส.(นายรัตนบุรี อติศัพท์)
เพื่อโปรดทราบ และ กคส. จะได้
เวียนแจ้งทาง INTRANET ให้ทุกหน่วยงานทราบ
ต่อไป

Signature
(นางกัญญา พรปรีชา)

อกค.

- ณ.ดร. ไชยมหัทธ
- ส่ง ผังป. 17 มิ.ย. 51
- ผทค.
- ผกธ.
- ผบช.
- ผบพ.

13 มิ.ย. 2551

ส่งป. 1562
วันที่ 16 มิ.ย. 2551

รปส.(นายกฤษณพร เสริมพานิช)..... 21661 18 มิ.ย. 2551

17 มิ.ย. 2551

รปส.(นายรัตนบุรี อติศัพท์)..... 18 มิ.ย. 2551

5

ด่วนที่สุด

ที่ กค 0420.5/9698



กระทรวงการคลัง

ถนนพระราม 6 กทม. 10400

๒ มิถุนายน ๒๕๕๑

เรื่อง รายงานผลการเบิกจ่ายเงินงบประมาณประจำเดือนเมษายน 2551

เรียน เลขาธิการคณะกรรมการรัฐมนตรี

อ้างถึง หนังสือสำนักเลขาธิการคณะกรรมการรัฐมนตรี ด่วนที่สุด ที่นร 0506/ว 136 ลงวันที่ 20 กันยายน 2550

เรื่องเดิม

คณะกรรมการรัฐมนตรีมีมติเมื่อวันที่ 18 กันยายน 2550 ให้กระทรวงการคลังรายงานผลการเบิกจ่ายเงินงบประมาณรายจ่ายประจำปีงบประมาณ พ.ศ. 2551 ให้คณะกรรมการทราบ

เหตุผลความจำเป็น

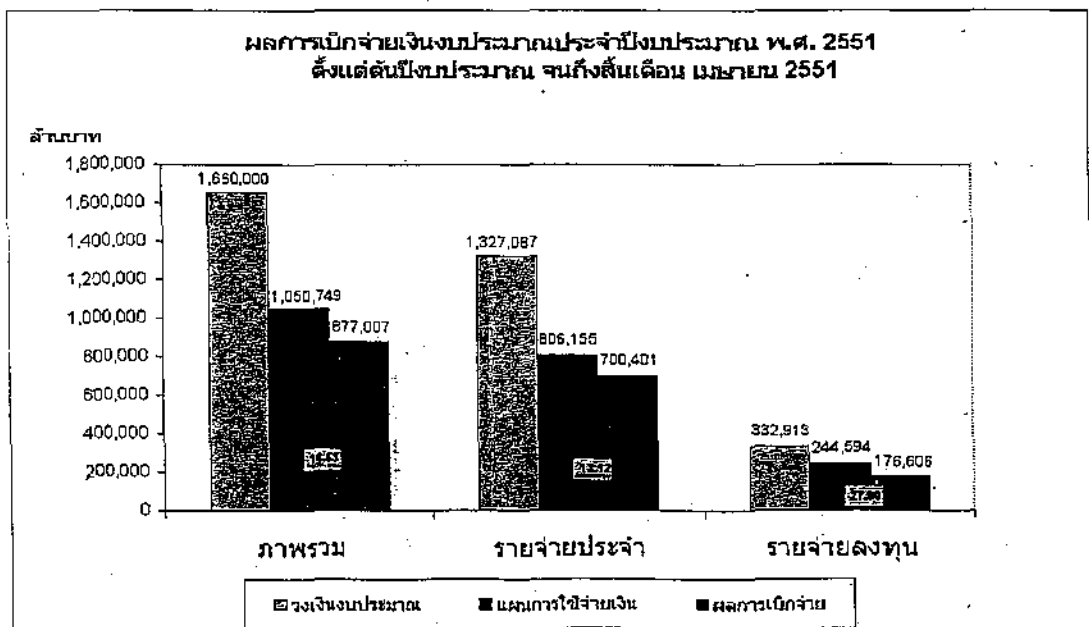
เพื่อให้คณะกรรมการรับทราบผลการเบิกจ่ายเงินของส่วนราชการและรัฐวิสาหกิจและใช้เป็นข้อมูลในการติดตามเร่งรัดการใช้จ่ายเงินให้เป็นไปตามเป้าหมายที่คณะกรรมการกำหนด

ข้อเท็จจริง-

กระทรวงการคลังขอรายงานสรุปผลการเบิกจ่ายเงินงบประมาณประจำปีงบประมาณ พ.ศ. 2551 ณ สิ้นเดือนเมษายน 2551

การเบิกจ่ายเงินงบประมาณในภาพรวมทั้งประเทศ

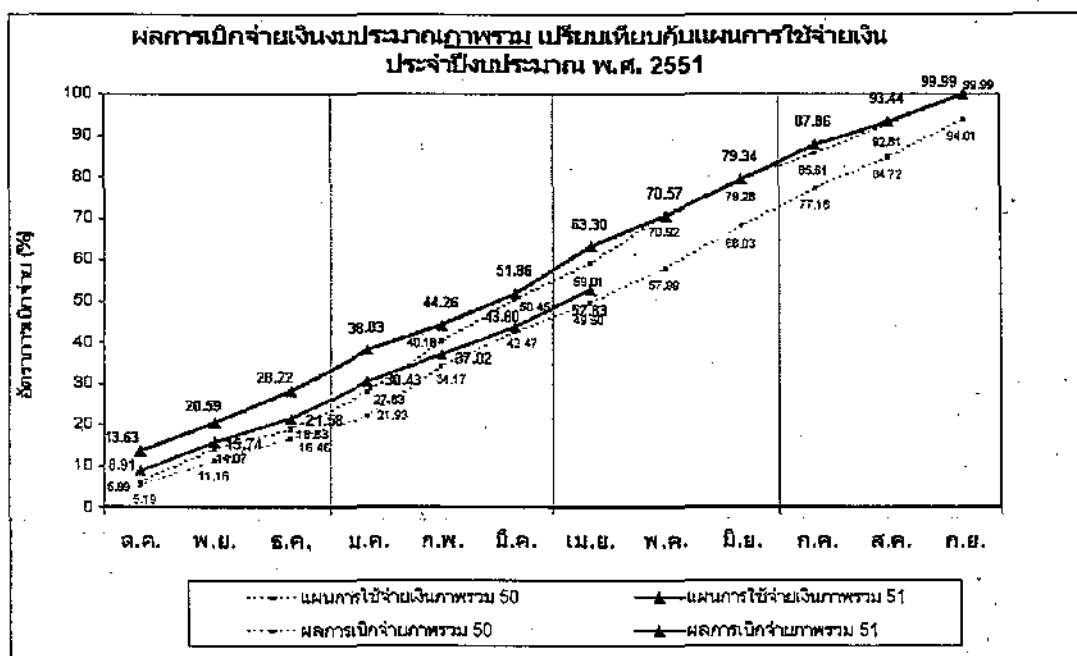
- การเบิกจ่ายเงินงบประมาณ จำแนกตามลักษณะเศรษฐกิจ (ประจำ/ลงทุน)



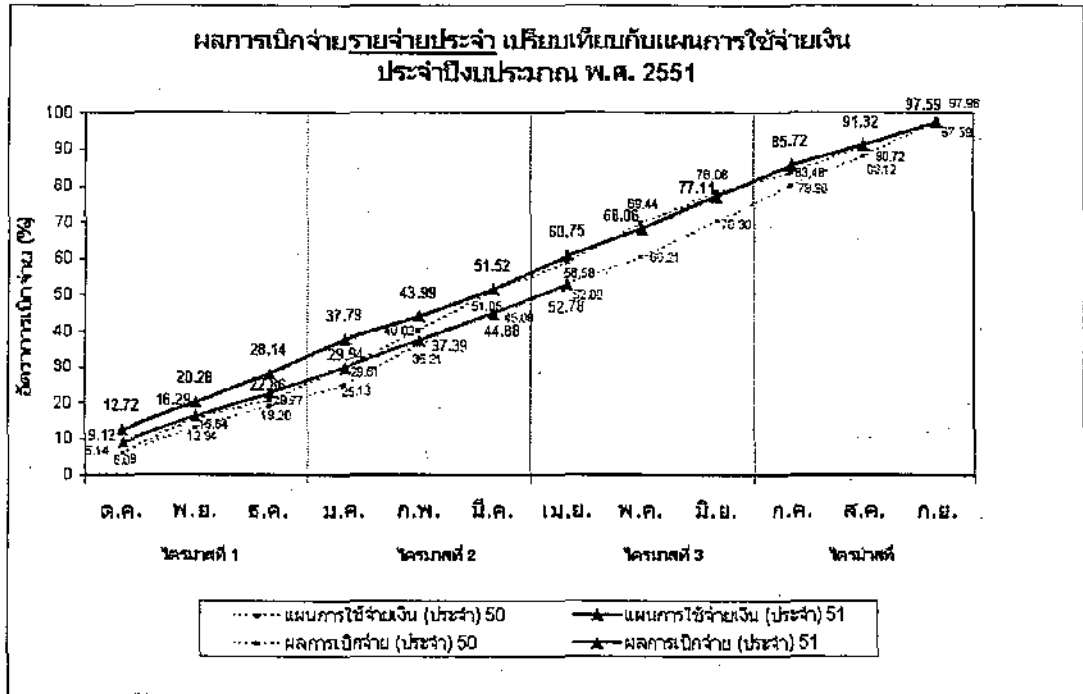
ส่วนราชการและรัฐวิสาหกิจเบิกจ่ายเงินจากคลังแล้ว 877,007 ล้านบาท หรือร้อยละ 52.83 ของวงเงินงบประมาณ (1,660,000 ล้านบาท) จำแนกเป็น

- รายจ่ายประจำ 700,401 ล้านบาท หรือร้อยละ 52.78 ของวงเงินงบประมาณรายจ่ายประจำหลังโอนเปลี่ยนแปลง (1,327,087 ล้านบาท)
- รายจ่ายลงทุน 176,606 ล้านบาท หรือร้อยละ 53.05 ของวงเงินงบประมาณรายจ่ายลงทุนหลังโอนเปลี่ยนแปลง (332,913 ล้านบาท)

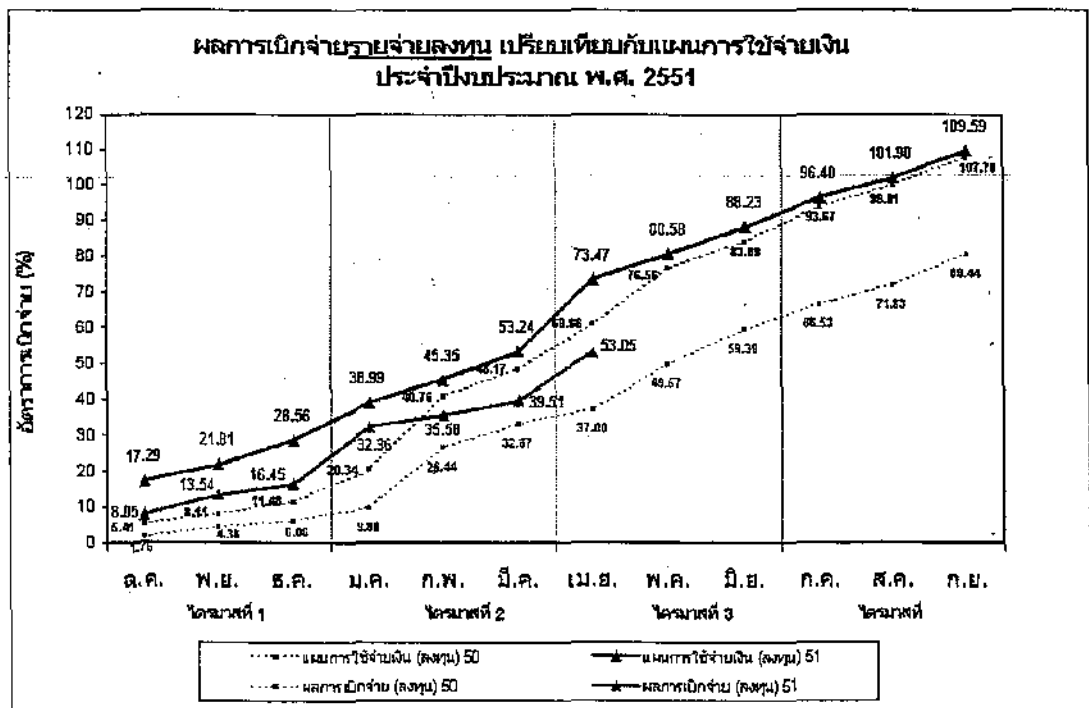
- การเบิกจ่ายเงินงบประมาณ เปรียบเทียบกับแผนการใช้จ่ายเงิน



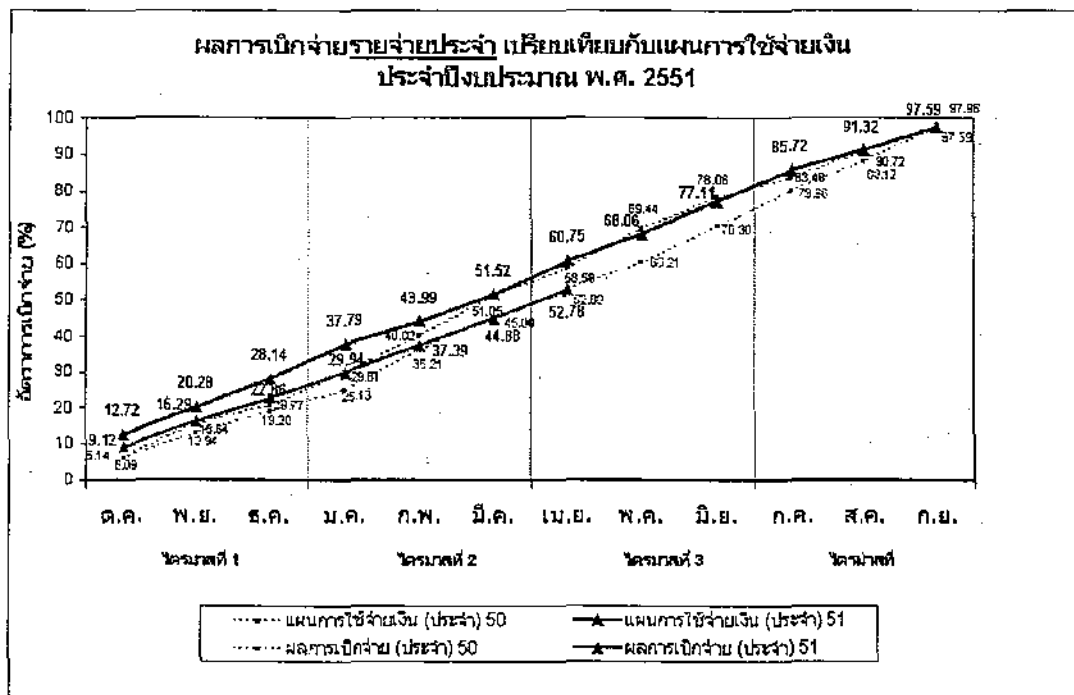
▪ การเบิกจ่ายเงินงบประมาณภาพรวม ตั้งแต่ต้นปีงบประมาณ จนถึงสิ้นเดือนเมษายน 2551 คิดเป็นร้อยละ 52.83 ต่ำกว่าแผนการใช้จ่ายเงิน (ร้อยละ 63.30) คิดเป็นร้อยละ 16.53



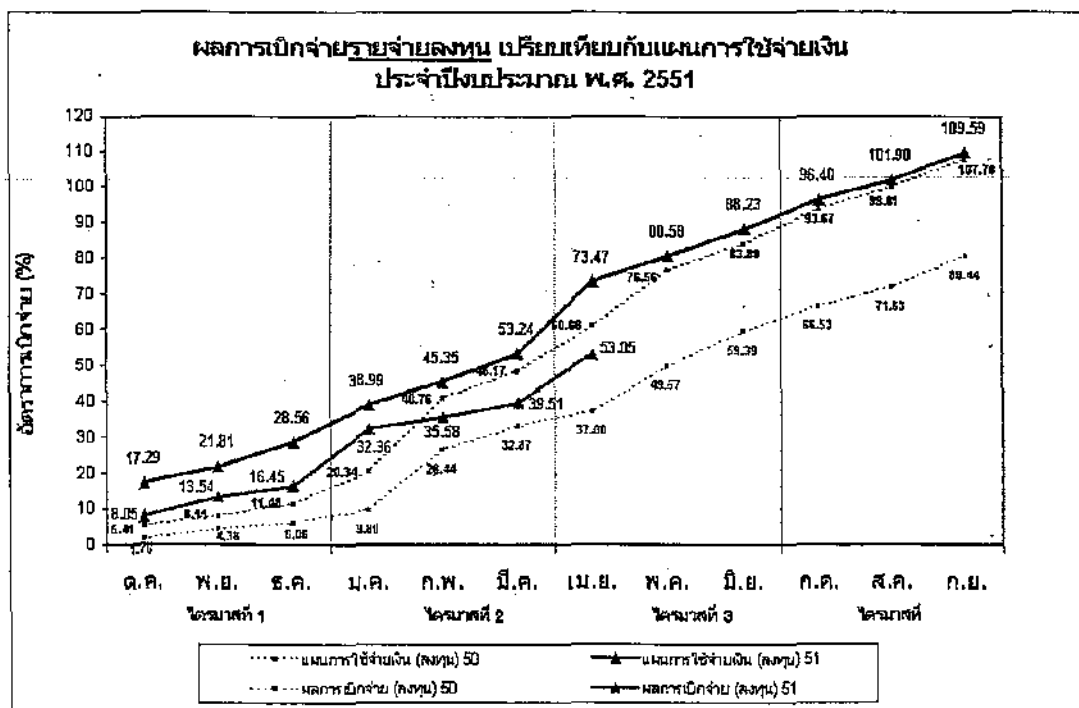
▪ การเบิกจ่ายเงินงบประมาณรายจ่ายประจำ ตั้งแต่ต้นปีงบประมาณ จนถึงสิ้นเดือน
เมษายน 2551 คิดเป็นร้อยละ 52.78 ต่ำกว่าแผนการใช้จ่ายเงิน (ร้อยละ 60.75) คิดเป็นร้อยละ 13.12



▪ การเบิกจ่ายเงินงบประมาณรายจ่ายลงทุน ตั้งแต่ต้นปีงบประมาณ จนถึงสิ้นเดือน
เมษายน 2551 คิดเป็นร้อยละ 53.05 ต่ำกว่าแผนการใช้จ่ายเงิน (ร้อยละ 73.47) คิดเป็นร้อยละ 27.80



▪ การเบิกจ่ายเงินงบประมาณรายจ่ายประจำ ตั้งแต่ต้นปีงบประมาณ จนถึงสิ้นเดือน
เมษายน 2551 คิดเป็นร้อยละ 52.78 ต่ำกว่าแผนการใช้จ่ายเงิน (ร้อยละ 60.75) คิดเป็นร้อยละ 13.12



▪ การเบิกจ่ายเงินงบประมาณรายจ่ายลงทุน ตั้งแต่ต้นปีงบประมาณ จนถึงสิ้นเดือน
เมษายน 2551 คิดเป็นร้อยละ 53.05 ต่ำกว่าแผนการใช้เงิน (ร้อยละ 73.47) คิดเป็นร้อยละ 27.80

- การเบิกจ่ายเงินงบประมาณ จำแนกตามหน่วยงาน

หน่วยงานที่มีอัตราการเบิกจ่ายเงินงบประมาณในภาพรวมต่ำสุด 3 หน่วยงาน
ตามตาราง ดังนี้

ตารางหน่วยงานที่มีอัตราการเบิกจ่ายงบประมาณในภาพรวมต่ำสุด 3 หน่วยงาน (เอกสารแนบ 1)

	หน่วยงาน	วงเงินงบประมาณ (ล้านบาท)	รายจ่าย (ร้อยละ)
หน่วยงานที่ได้รับจัดสรรงบประมาณ ต่ำกว่า 10,000 ล้านบาท (10 หน่วยงาน)	1. กระทรวงเทคโนโลยีสารสนเทศ และการสื่อสาร	3,880	24.92
	2. กระทรวงพลังงาน	2,470	26.91
	3. กระทรวงวัฒนธรรม	4,373	35.48
หน่วยงานที่ได้รับจัดสรรงบประมาณ 10,000 - 100,000 ล้านบาท (10 หน่วยงาน)	1. กระทรวงเกษตรและสหกรณ์	64,785	43.09
	2. กระทรวงทรัพยากรธรรมชาติและ สิ่งแวดล้อม	18,836	44.16
	3. กระทรวงคมนาคม	65,771	47.72
หน่วยงานที่ได้รับจัดสรรงบประมาณ สูงกว่า 100,000 ล้านบาท (4 หน่วยงาน)	1. กระทรวงกลาโหม	146,412	40.29
	2. กระทรวงการคลัง	180,587	40.80
	3. กระทรวงศึกษาธิการ	299,900	55.83

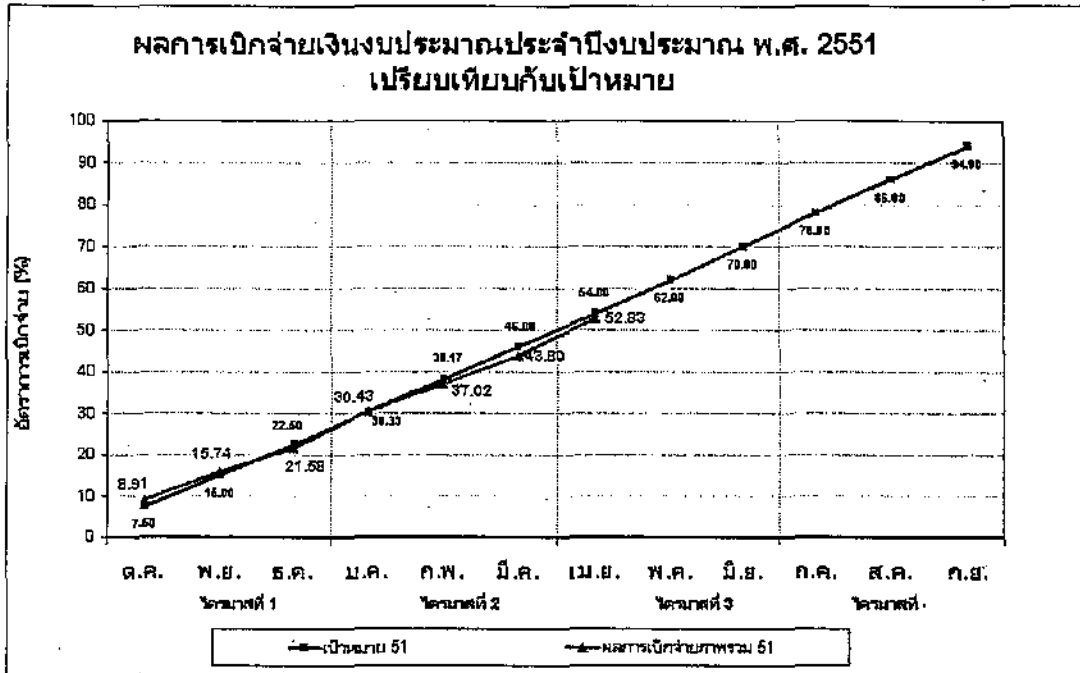
หน่วยงานที่มีอัตราการเบิกจ่ายเงินงบประมาณรายจ่ายลงทุนต่ำสุด 3 หน่วยงาน
ตามตาราง ดังนี้

ตารางหน่วยงานที่มีอัตราการเบิกจ่ายงบประมาณรายจ่ายลงทุนต่ำสุด 3 หน่วยงาน (เอกสารแนบ 2)

	หน่วยงาน	วงเงินงบประมาณ (ล้านบาท)	รายจ่าย (ร้อยละ)
หน่วยงานที่ได้รับจัดสรรงบประมาณ ต่ำกว่า 1,000 ล้านบาท (9 หน่วยงาน)	1. กระทรวงเทคโนโลยีสารสนเทศ และการสื่อสาร	653	3.51
	2. สำนักนายกรัฐมนตรี	645	6.37
	3. กระทรวงพลังงาน	936	9.52
หน่วยงานที่ได้รับจัดสรรงบประมาณ 1,000 - 10,000 ล้านบาท (8 หน่วยงาน)	1. ส่วนราชการไม่สังกัดฯ	4,827	5.09
	2. กระทรวงวัฒนธรรม	1,462	13.91
	3. กระทรวงยุติธรรม	1,089	14.28
หน่วยงานที่ได้รับจัดสรรงบประมาณ สูงกว่า 10,000 ล้านบาท (5 หน่วยงาน)	1. กระทรวงศึกษาธิการ	21,927	24.83
	2. กระทรวงเกษตรและสหกรณ์	31,747	33.76
	3. กระทรวงคมนาคม	58,759	47.52

/การเบิกจ่าย...

- การเบิกจ่ายเงินงบประมาณ เปรียบเทียบกับเป้าหมาย



หมายเหตุ : เป้าหมายการเบิกจ่ายงบประมาณ ณ สิ้นเดือนเมษายน 2551 คือร้อยละ 54.00

การเบิกจ่ายเงินงบประมาณในภาพรวม ตั้งแต่ต้นปีงบประมาณ จนถึงสิ้นเดือนเมษายน 2551 คิดเป็นร้อยละ 52.83 ต่ำกว่าเป้าหมาย (ร้อยละ 54.00) คิดเป็นร้อยละ 1.17

หน่วยงานที่มีผลการเบิกจ่ายเงินงบประมาณในภาพรวมต่ำกว่าเป้าหมาย ดังนี้

ตารางหน่วยงานทั้งหมดที่มีผลการเบิกจ่ายงบประมาณในภาพรวมต่ำกว่าเป้าหมาย
(เรียงลำดับตามหน่วยงานที่มีร้อยละเบิกจ่ายค่อนงงบประมาณต่ำกว่าเป้าหมาย จากมากไปน้อย)

	หน่วยงาน	วงเงินงบประมาณ (ล้านบาท)	ร้อยละ (ร้อยละ)	ส่ง/ต่ำกว่าเป้าหมาย (ร้อยละ)
ภาพรวม	1. กระทรวงเทคโนโลยีสารสนเทศและการสื่อสาร	3,880	24.92	(29.08)
	2. กระทรวงพลังงาน	2,470	26.91	(27.09)
	3. กระทรวงวัฒนธรรม	4,373	35.48	(18.52)
	4. กระทรวงกลาโหม	146,412	40.29	(13.71)
	5. กระทรวงการท่องเที่ยวและกีฬา	3,653	40.38	(13.62)
	6. กระทรวงการคลัง	180,587	40.80	(13.20)
	7. กระทรวงการพัฒนาสังคมและความมั่นคงของมนุษย์	9,125	42.15	(11.85)
	8. กระทรวงเกษตรและสหกรณ์	64,785	43.09	(10.91)
	9. กระทรวงทรัพยากรธรรมชาติและสิ่งแวดล้อม	18,836	44.16	(9.84)
	10. กระทรวงอุตสาหกรรม	5,062	47.41	(6.59)
	11. กระทรวงคมนาคม	65,771	47.72	(6.28)
	12. กระทรวงวิทยาศาสตร์และเทคโนโลยี	7,636	47.77	(6.23)
	13. กระทรวงยุติธรรม	13,729	48.67	(5.33)
	14. กระทรวงพาณิชย์	5,966	50.84	(3.16)
	15. ส่วนราชการในสังกัดสำนักนายกรัฐมนตรี	79,095	53.45	(8.55)

จึงเรียนมาเพื่อโปรดนำเสนอคณะรัฐมนตรีเพื่อทราบต่อไป

ขอแสดงความนับถือ



(นายสุรพงษ์ สืบวงศ์ลี)

รัฐมนตรีว่าการกระทรวงการคลัง

กรมบัญชีกลาง

สำนักบริหารการรับ - จ่ายเงินภาครัฐ

โทรศัพท์ 0 2273 9024 ต่อ 4515

โทรสาร 0 2271 3132

ธำนาถก้อง



(นางสาวพรทิพย์ โตคาบ)

เจ้าหน้าที่วิเคราะห์นโยบายและแผน สป.

ลำดับการเบิกจ่ายเงินงบประมาณประจำปี พ.ศ. 2551 ในภาพรวม ตั้งแต่ต้นปีงบประมาณ จนถึงสิ้นเดือนเมษายน 2551

จำแนกตามลักษณะเศรษฐกิจและกระทรวง

หน่วยงานที่ได้รับจัดสรรงบประมาณต่ำกว่า 10,000 ล้านบาท

หน่วย : ล้านบาท

กระทรวง	รายจ่ายประจำ					รายจ่ายลงทุน					ภาพรวม				
	วงเงิน งบประมาณ หลังโอน เปลี่ยนแปลง	งวด	แผนการใช้ จ่าย	รายจ่าย	ร้อยละ ต่อ งบประมาณ	วงเงิน งบประมาณ หลังโอน เปลี่ยนแปลง	งวด	แผนการใช้ จ่าย	รายจ่าย	ร้อยละ ต่อ งบประมาณ	วงเงิน งบประมาณ หลังโอน เปลี่ยนแปลง	งวด	แผนการใช้ จ่าย	รายจ่าย	ร้อยละ ต่อ งบประมาณ
1 กระทรวงเทคโนโลยีสารสนเทศและการสื่อสาร	3,227.72	3,227.72	1,828.82	944.22	29.25	652.69	652.69	217.47	22.89	3.51	3,880.42	3,880.42	2,046.29	967.11	24.92
2 กระทรวงพลังงาน	1,534.61	1,534.61	834.15	575.82	37.52	935.81	711.86	399.31	89.07	9.52	2,470.42	2,246.47	1,233.46	664.89	26.91
3 กระทรวงวัฒนธรรม	2,911.26	2,911.26	1,684.16	1,348.18	46.31	1,462.12	1,462.12	838.33	203.40	13.91	4,373.37	4,373.37	2,522.49	1,551.58	35.48
4 กระทรวงการท่องเที่ยวและกีฬา	2,691.57	2,691.57	1,704.55	1,310.58	48.69	961.49	961.49	479.51	164.64	17.12	3,653.06	3,653.06	2,184.06	1,475.22	40.38
5 กระทรวงการพัฒนาสังคมและความมั่นคงของมนุษย์	6,614.11	6,614.11	4,193.08	3,050.91	46.13	2,511.06	2,511.06	1,310.40	795.27	31.67	9,125.16	9,125.16	5,503.48	3,848.18	42.15
6 กระทรวงอุตสาหกรรม	4,703.93	4,703.93	2,904.36	2,290.59	48.70	357.97	357.97	144.12	109.08	30.47	5,061.90	5,061.90	3,048.49	2,399.67	47.41
7 กระทรวงวิทยาศาสตร์และเทคโนโลยี	6,985.42	6,985.42	4,664.11	3,378.57	48.37	650.61	565.82	252.53	269.04	41.35	7,636.03	7,551.24	4,916.64	3,647.61	47.77
8 กระทรวงพาณิชย์	5,737.89	5,737.89	3,843.72	2,982.28	51.98	227.98	222.28	108.54	50.55	22.17	5,965.87	5,960.17	3,952.25	3,032.83	50.84
9 กระทรวงการต่างประเทศ	6,791.37	6,791.37	5,750.08	4,506.54	66.36	457.24	457.24	303.86	131.71	28.80	7,248.61	7,248.61	6,053.94	4,838.25	63.99
10 สภาอากาศไทย	1,910.31	1,910.31	1,838.39	1,542.59	80.75	-	-	-	-	-	1,910.31	1,910.31	1,838.39	1,542.59	80.75

ลำดับการเบิกจ่ายเงินงบประมาณประจำปี พ.ศ. 2551 ในภาพรวม ตั้งแต่ต้นปีงบประมาณ จนถึงสิ้นเดือนเมษายน 2551

จำแนกตามลักษณะเศรษฐกิจและกระทรวง

หน่วยงานที่ได้รับจัดสรรงบประมาณ 10,000 - 100,000 ล้านบาท

หน่วย : ล้านบาท

กระทรวง	รายจ่ายประจำ					รายจ่ายลงทุน					ภาพรวม				
	วงเงิน งบประมาณ หลังโอน เปลี่ยนแปลง	งวด	แผนการใช้ จ่าย	รายจ่าย	ร้อยละ ต่อ งบประมาณ	วงเงิน งบประมาณ หลังโอน เปลี่ยนแปลง	งวด	แผนการใช้ จ่าย	รายจ่าย	ร้อยละ ต่อ งบประมาณ	วงเงิน งบประมาณ หลังโอน เปลี่ยนแปลง	งวด	แผนการใช้จ่าย	รายจ่าย	ร้อยละ ต่อ งบประมาณ
1 กระทรวงเกษตรและสหกรณ์	33,037.70	33,017.59	19,750.49	17,198.13	52.06	31,747.49	27,929.40	20,997.19	10,719.18	33.76	64,785.19	60,946.98	40,747.68	27,917.30	43.09
2 กระทรวงทรัพยากรธรรมชาติและสิ่งแวดล้อม	14,214.92	14,214.92	8,186.71	6,415.89	45.13	4,621.42	4,586.42	2,807.17	1,902.29	41.16	18,836.35	18,801.35	10,993.88	8,318.18	44.16
3 กระทรวงคมนาคม	7,011.47	7,011.47	4,020.09	3,462.64	49.39	58,759.15	56,842.00	31,711.87	27,920.20	47.52	65,770.62	63,853.47	35,731.97	31,382.85	47.72
4 กระทรวงยุติธรรม	12,659.60	12,659.60	8,025.77	6,529.95	51.58	1,069.55	1,069.55	567.61	152.70	14.28	13,729.14	13,729.14	8,593.38	6,682.65	48.67
5 ส่วนราชการไม่สังกัดสำนักนายกรัฐมนตรี กระทรวง หรือทบว	74,267.49	74,267.49	44,680.25	42,026.64	56.59	4,827.01	4,827.01	2,092.21	245.60	5.09	79,094.51	79,094.51	46,772.48	42,272.24	53.45
6 กระทรวงสาธารณสุข	61,969.89	61,952.81	34,860.24	35,840.32	57.84	3,417.02	3,417.02	1,539.20	734.95	21.51	65,386.91	65,369.83	36,399.45	36,575.26	55.94
7 สำนักนายกรัฐมนตรี	12,650.89	12,650.89	6,798.38	8,071.56	63.80	645.59	645.59	1,980.87	41.13	6.37	13,296.49	13,296.49	8,759.26	8,112.69	61.01
8 รัฐวิสาหกิจ	40,069.04	40,069.04	29,386.60	30,072.07	75.05	16,172.96	16,172.96	10,785.25	8,213.91	50.79	56,242.00	56,242.00	40,171.85	38,285.98	68.07
9 กระทรวงแรงงาน	25,906.62	25,906.62	23,914.94	18,427.50	71.13	290.53	290.53	150.64	92.55	31.86	26,197.15	26,197.15	24,065.58	18,520.05	70.69
10 หน่วยงานอิสระตามรัฐธรรมนูญ	19,385.71	19,385.71	15,385.22	16,885.30	87.10	-	-	-	-	-	19,385.71	19,385.71	15,385.22	16,885.30	87.10

ลำดับการเบิกจ่ายเงินงบประมาณประจำปี พ.ศ. 2551 รายจ่ายลงทุน ตั้งแต่ต้นปีงบประมาณ จนถึงสิ้นเดือนเมษายน 2551

จำแนกตามลักษณะเศรษฐกิจและกระทรวง

หน่วย : ล้านบาท

หน่วยงานที่ได้รับจัดสรรงบประมาณ 1,000 - 10,000 ล้านบาท

กระทรวง	รายจ่ายประจำ					รายจ่ายลงทุน					ภาพรวม				
	วงเงิน งบประมาณ หลังโอน เปลี่ยนแปลง	งวด	แผนการใช้จ่าย	รายจ่าย	ร้อยละ ต่อ งบประมาณ	วงเงิน งบประมาณ หลังโอน เปลี่ยนแปลง	งวด	แผนการใช้จ่าย	รายจ่าย	ร้อยละ ต่อ งบประมาณ	วงเงิน งบประมาณ หลังโอน เปลี่ยนแปลง	งวด	แผนการใช้จ่าย	รายจ่าย	ร้อยละ ต่อ งบประมาณ
1 ส่วนราชการไม่สังกัดสำนักนายกรัฐมนตรี กระทรวง หรือทบวง	74,267.49	74,267.49	44,680.25	42,026.64	56.59	4,827.01	4,827.01	2,092.21	245.60	5.09	79,094.51	79,094.51	46,772.46	42,272.24	53.45
2 กระทรวงวัฒนธรรม	2,911.26	2,911.26	1,684.16	1,348.18	46.31	1,462.12	1,462.12	838.33	203.40	13.91	4,373.37	4,373.37	2,522.49	1,551.58	35.48
3 กระทรวงยุติธรรม	12,659.60	12,659.60	8,025.77	6,529.95	51.58	1,069.55	1,069.55	567.61	152.70	14.28	13,729.14	13,729.14	8,593.38	6,682.65	48.67
4 กระทรวงสาธารณสุข	61,969.89	61,952.81	34,860.24	35,840.32	57.84	3,417.02	3,417.02	1,539.20	734.95	21.51	65,386.91	65,369.83	36,399.45	36,575.26	55.94
5 กระทรวงการพัฒนาสังคมและความมั่นคงของมนุษย์	6,614.11	6,614.11	4,193.08	3,050.91	46.13	2,511.06	2,511.06	1,310.40	795.27	31.67	9,125.18	9,125.18	5,503.48	3,846.18	42.15
6 กระทรวงทรัพยากรธรรมชาติและสิ่งแวดล้อม	14,214.92	14,214.92	8,186.71	6,415.89	45.13	4,621.42	4,586.42	2,807.17	1,902.29	41.16	18,836.35	18,801.35	10,993.88	8,318.18	44.16
7 กระทรวงกลาโหม	142,760.45	142,760.45	78,945.40	57,151.70	40.03	3,851.31	3,851.31	1,238.22	1,831.23	50.15	146,411.76	146,411.76	80,183.62	58,982.93	40.29
8 กระทรวงการคลัง	173,714.64	173,714.64	75,615.96	70,001.40	40.30	6,872.22	6,704.57	5,041.78	3,673.71	53.48	180,586.86	180,419.21	80,657.74	73,675.11	40.80

ลำดับการเบิกจ่ายเงินงบประมาณประจำปี พ.ศ. 2551 รายจ่ายลงทุน ตั้งแต่ต้นปีงบประมาณ จนถึงสิ้นเดือนเมษายน 2551

จำแนกตามลักษณะเศรษฐกิจและกระทรวง

หน่วย : ล้านบาท

หน่วยงานที่ได้รับจัดสรรงบประมาณต่ำกว่า 1,000 ล้านบาท

กระทรวง	รายจ่ายประจำ					รายจ่ายลงทุน					ภาพรวม				
	วงเงิน งบประมาณ หลังโอน เปลี่ยนแปลง	งวด	แผนการใช้จ่าย	รายจ่าย	ร้อยละ ต่อ งบประมาณ	วงเงิน งบประมาณ หลังโอน เปลี่ยนแปลง	งวด	แผนการใช้จ่าย	รายจ่าย	ร้อยละ ต่อ งบประมาณ	วงเงิน งบประมาณ หลังโอน เปลี่ยนแปลง	งวด	แผนการใช้จ่าย	รายจ่าย	ร้อยละ ต่อ งบประมาณ
1 กระทรวงเทคโนโลยีสารสนเทศและการสื่อสาร	3,227.72	3,227.72	1,828.82	944.22	29.25	652.69	652.69	217.47	22.89	3.51	3,880.42	3,880.42	2,046.29	967.11	24.92
2 สำนักงานรัฐมนตรี	12,650.89	12,650.89	6,798.38	8,071.56	63.80	645.59	645.59	1,960.87	41.18	6.37	13,296.49	13,296.49	8,759.26	8,112.69	61.01
3 กระทรวงพลังงาน	1,534.61	1,534.61	834.15	575.82	37.52	935.81	711.86	399.31	89.07	9.52	2,470.42	2,246.47	1,233.46	664.89	26.91
4 กระทรวงการท่องเที่ยวและกีฬา	2,691.57	2,691.57	1,704.55	1,310.58	48.69	961.49	961.49	479.51	164.64	17.12	3,653.06	3,653.06	2,184.06	1,475.22	40.38
5 กระทรวงพาณิชย์	5,737.89	5,737.89	3,843.72	2,982.28	51.98	227.98	222.28	108.54	50.55	22.17	5,965.87	5,960.17	3,952.25	3,032.83	50.84
6 กระทรวงการต่างประเทศ	6,791.37	6,791.37	5,750.08	4,506.54	66.36	457.24	457.24	303.86	131.71	28.80	7,248.61	7,248.61	6,053.94	4,638.25	63.99
7 กระทรวงแรงงาน	25,906.62	25,906.62	23,914.94	18,427.50	71.13	290.53	290.53	150.64	92.55	31.86	26,197.15	26,197.15	24,065.58	18,520.05	70.69
8 กระทรวงอุตสาหกรรม	4,703.93	4,703.93	2,904.36	2,290.59	48.70	357.97	357.97	144.12	109.08	30.47	5,061.90	5,061.90	3,048.49	2,399.67	47.41
9 กระทรวงวิทยาศาสตร์และเทคโนโลยี	6,985.42	6,985.42	4,664.11	3,378.57	48.37	650.61	565.82	252.53	269.04	41.35	7,636.03	7,551.24	4,916.64	3,647.61	47.77

ลำดับการเบิกจ่ายเงินงบประมาณประจำปี พ.ศ. 2551 รายจ่ายลงทุน ตั้งแต่ต้นปีงบประมาณ จนถึงสิ้นเดือนเมษายน 2551

จำแนกตามลักษณะเศรษฐกิจและกระทรวง

หน่วย : ล้านบาท

หน่วยงานที่ได้รับจัดสรรงบประมาณสูงกว่า 10,000 ล้านบาท

กระทรวง	รายจ่ายประจำ					รายจ่ายลงทุน					ภาพรวม				
	วงเงิน งบประมาณ หลังโอน เปลี่ยนแปลง	งวด	แผนการใช้จ่าย	รายจ่าย	ร้อยละ ต่อ งบประมาณ	วงเงิน งบประมาณ หลังโอน เปลี่ยนแปลง	งวด	แผนการใช้จ่าย	รายจ่าย	ร้อยละ ต่อ งบประมาณ	วงเงิน งบประมาณ หลังโอน เปลี่ยนแปลง	งวด	แผนการใช้จ่าย	รายจ่าย	ร้อยละ ต่อ งบประมาณ
1 กระทรวงศึกษาธิการ	277,972.86	277,972.86	195,267.89	161,979.79	58.27	21,927.10	21,893.41	13,374.00	5,444.65	24.83	299,899.96	299,866.27	208,641.89	167,424.44	55.83
2 กระทรวงเกษตรและสหกรณ์	33,037.70	33,017.59	19,750.49	17,198.13	52.06	31,747.49	27,929.40	20,997.19	10,719.18	33.76	64,785.19	60,946.98	40,747.68	27,917.30	43.09
3 กระทรวงคมนาคม	7,011.47	7,011.47	4,020.09	3,462.64	49.39	56,759.15	56,842.00	31,711.87	27,920.20	47.52	65,770.62	63,853.47	35,731.97	31,382.85	47.72
4 รัฐวิสาหกิจ	40,069.04	40,069.04	29,386.60	30,072.07	75.05	16,172.96	16,172.96	10,785.25	8,213.91	50.79	56,242.00	56,242.00	40,171.85	38,285.98	68.07
5 หน่วยงานอิสระตามรัฐธรรมนูญ	19,385.71	19,385.71	15,385.22	16,885.30	87.10						19,385.71	19,385.71	15,385.22	16,885.30	87.10