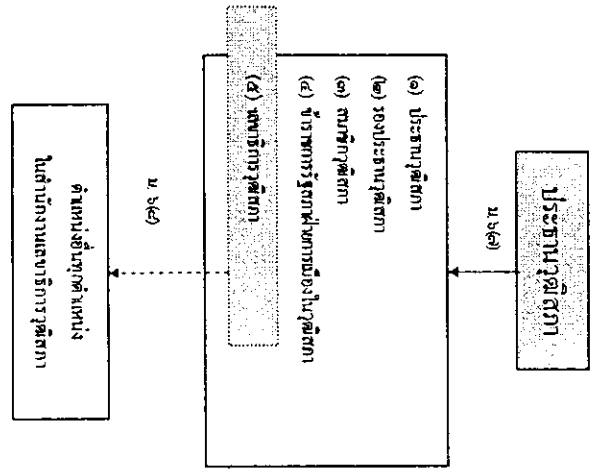
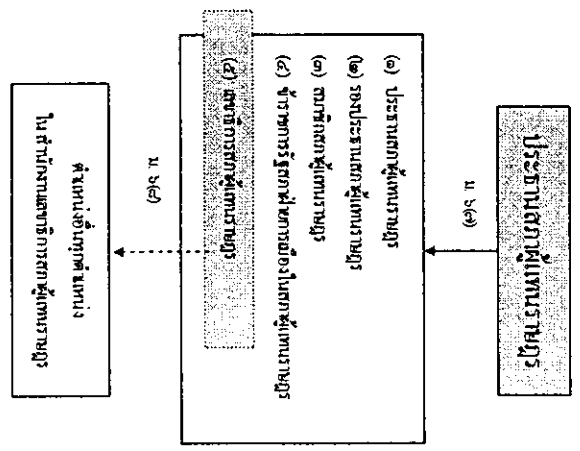
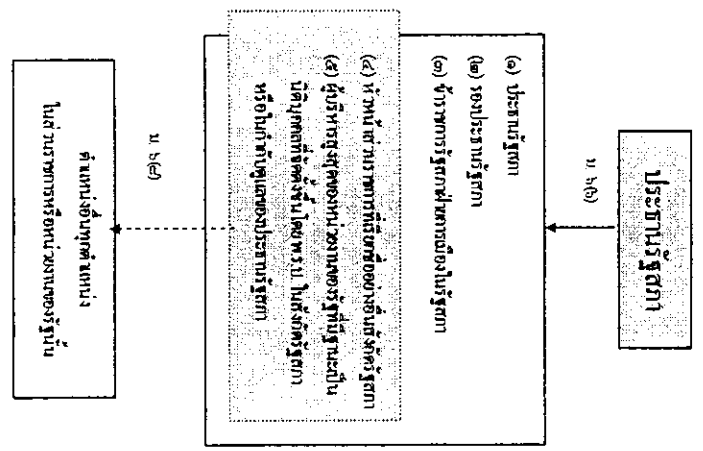


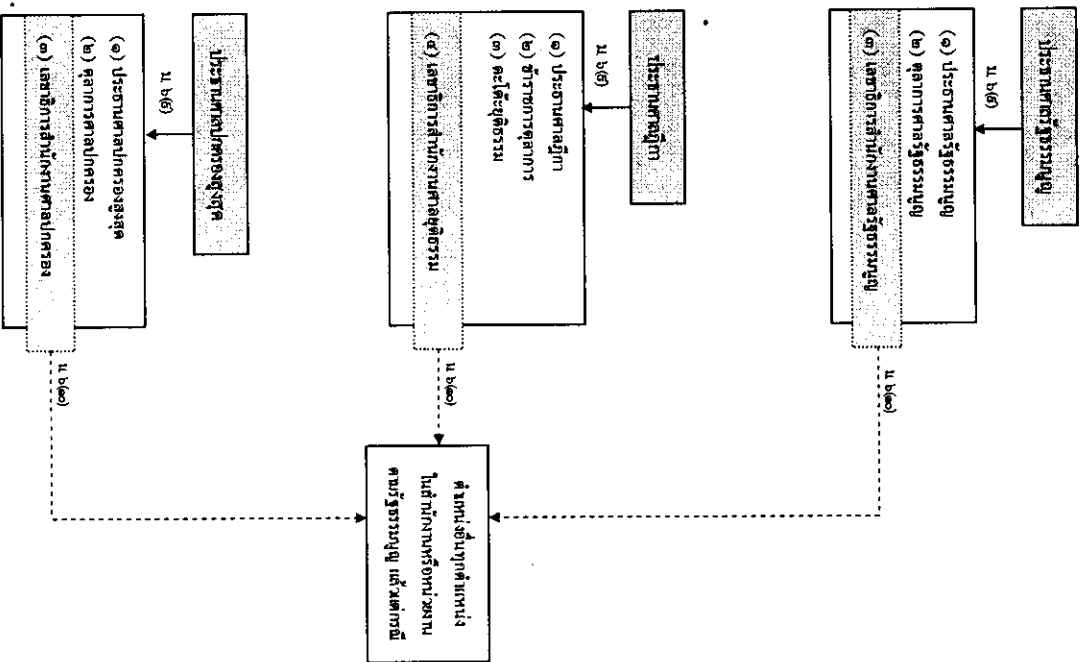


สภาผู้แทนราษฎรและวุฒิสภา

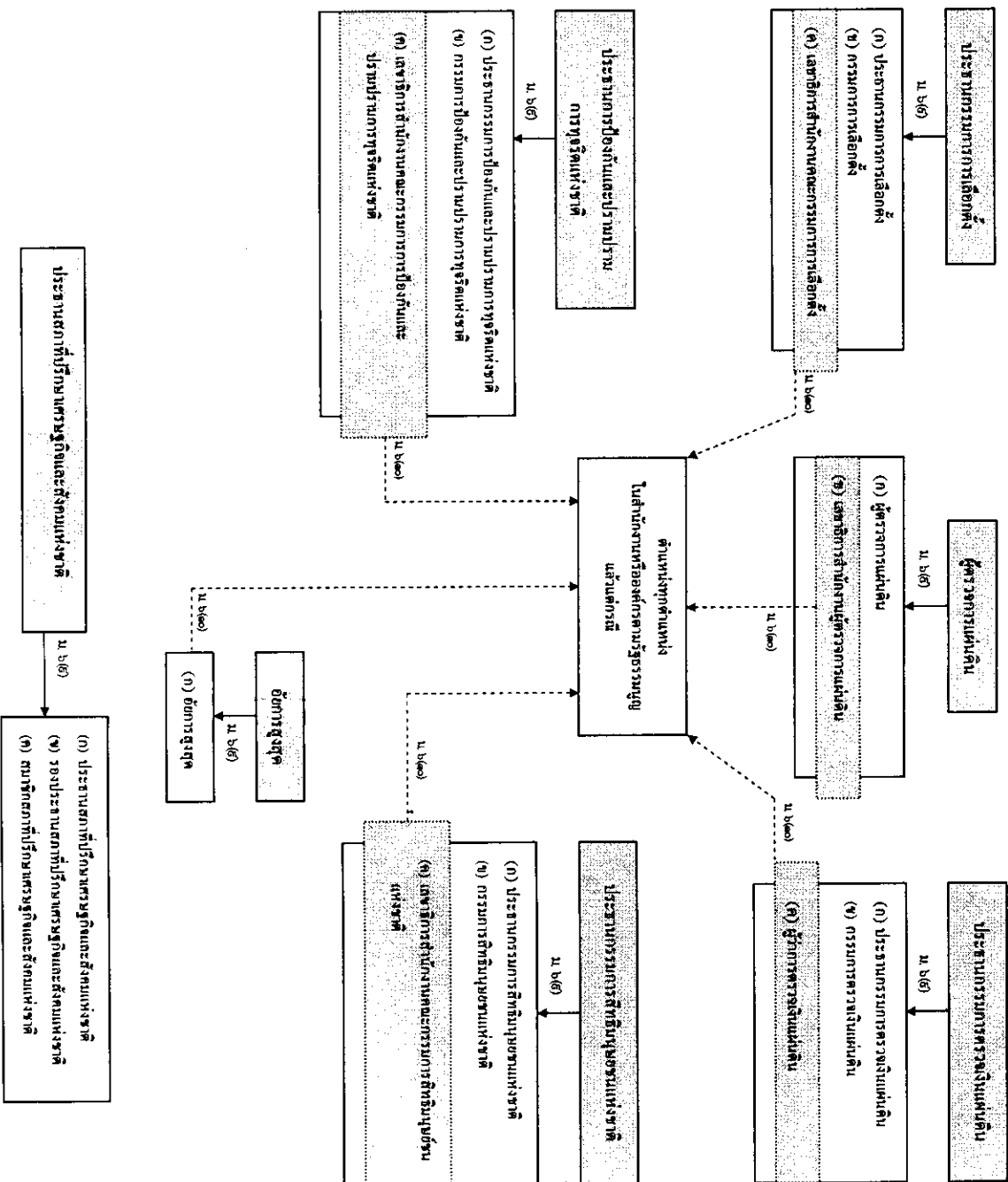


### หน่วยงานหรือองค์กรตามรัฐธรรมนูญ

#### หน่วยงานตามรัฐธรรมนูญ

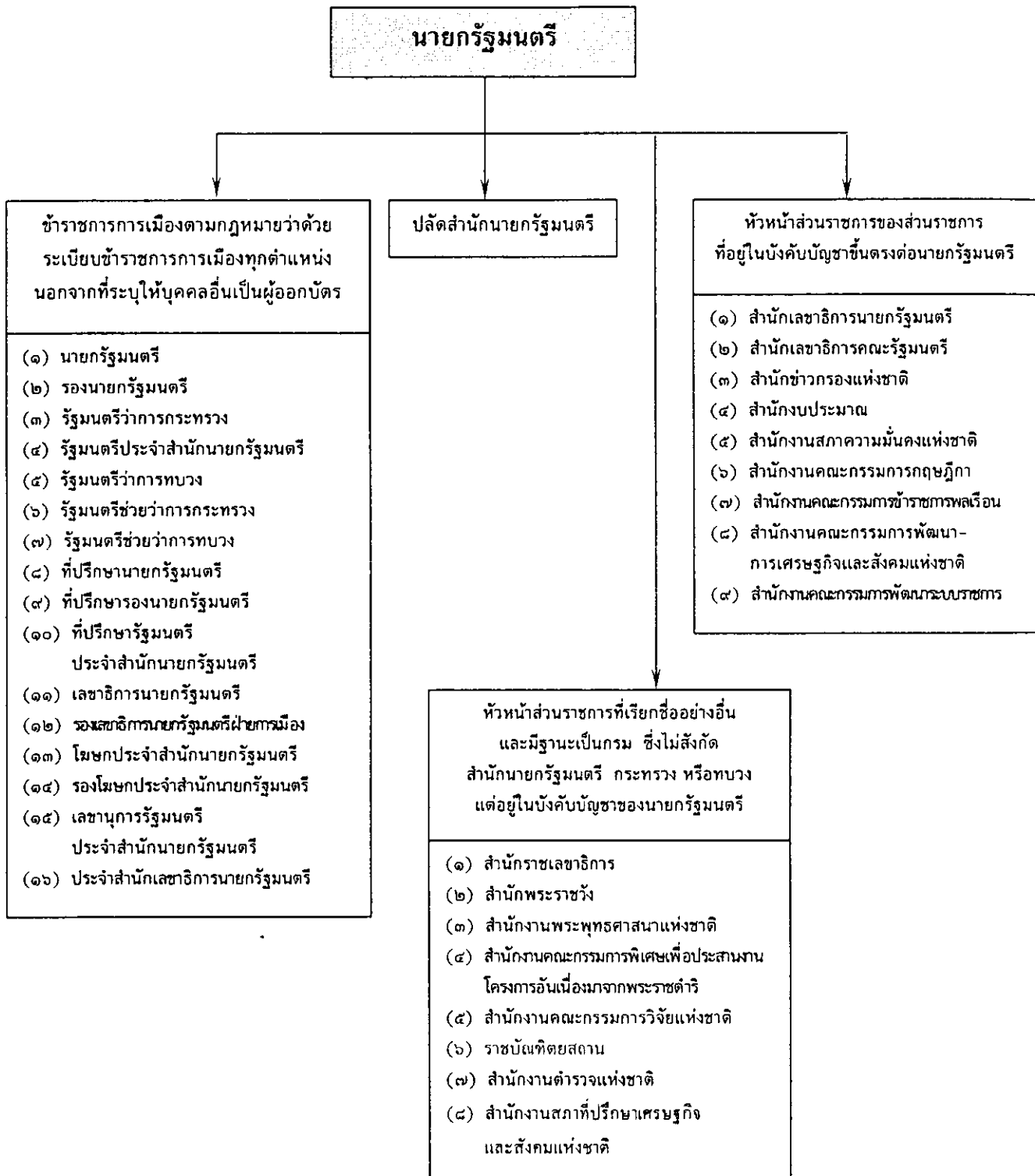


#### องค์กรตามรัฐธรรมนูญ

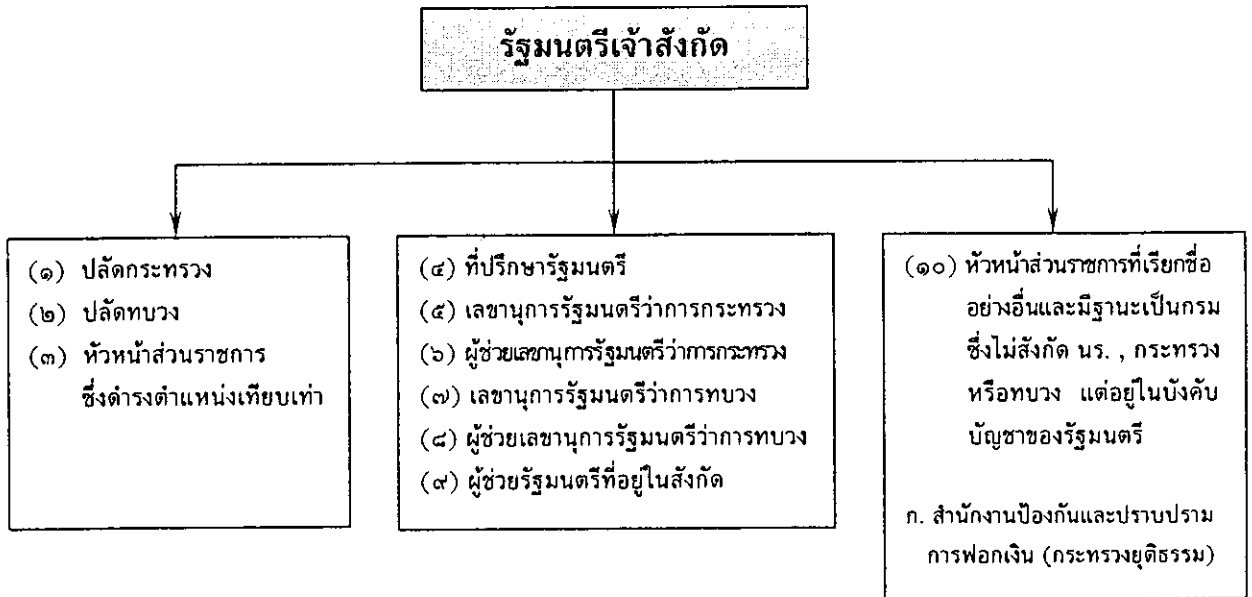


## ผู้มีอำนาจออกบัตรประจำตัวเจ้าหน้าที่ของรัฐ

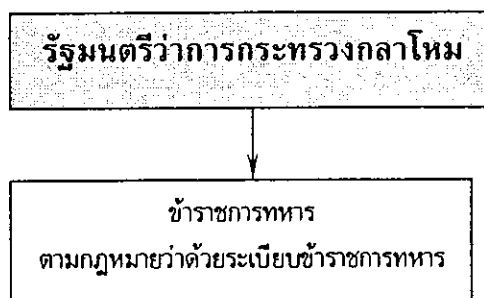
### ๑. มาตรา ๖ (๑) นายกรัฐมนตรี



๒. มาตรา ๖ (๒) รัฐมนตรีเจ้าสังกัด

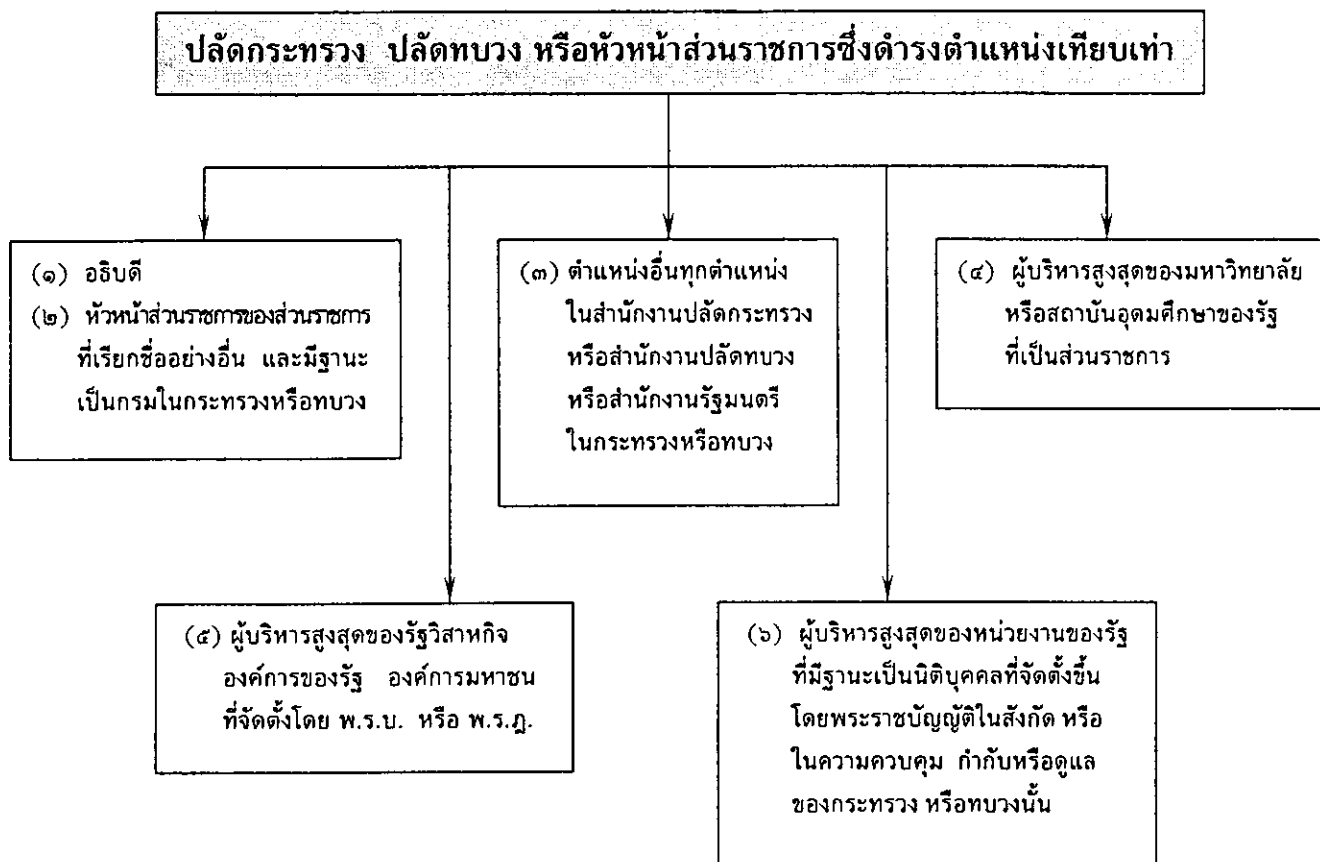


๓. มาตรา ๖ (๓) รัฐมนตรีว่าการกระทรวงกลาโหม

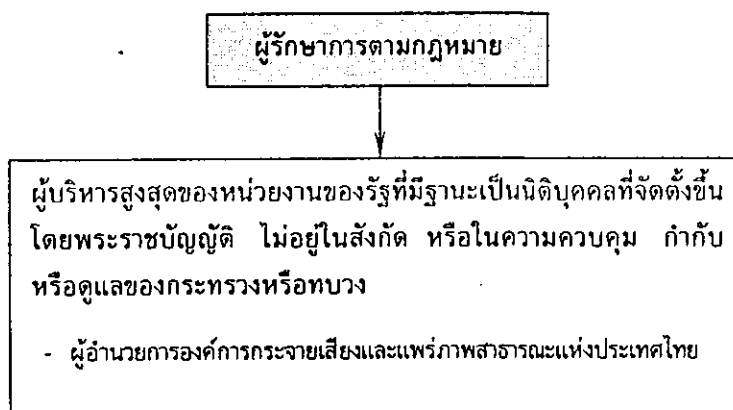


๔. มาตรา ๖ (๔) ปลัดกระทรวง ปลัดทบวง หรือหัวหน้าส่วนราชการซึ่งดำรงตำแหน่งเทียบเท่า ผู้รักษาการตามกฎหมาย

๔.๑ มาตรา ๖ (๔) วรรคหนึ่ง ปลัดกระทรวง ปลัดทบวง หรือหัวหน้าส่วนราชการซึ่งดำรงตำแหน่งเทียบเท่า

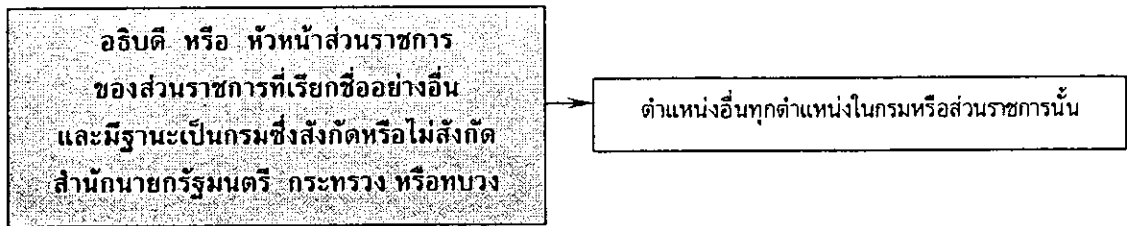


๔.๒ มาตรา ๖ (๔) วรรคสอง ผู้รักษาการตามกฎหมาย

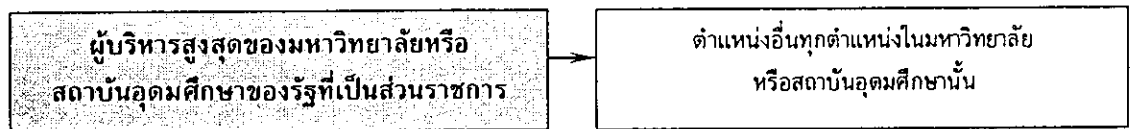


๕. มาตรา ๖ (๕) อธิบดี หรือ หัวหน้าส่วนราชการของส่วนราชการที่เรียกชื่ออย่างอื่นและมีฐานะเป็นกรมซึ่งสังกัดหรือไม่สังกัดสำนักนายกรัฐมนตรี กระทรวง หรือทบวง ผู้บริหารสูงสุดของมหาวิทยาลัยหรือสถาบันอุดมศึกษาของรัฐที่เป็นส่วนราชการ ผู้บริหารสูงสุดของรัฐวิสาหกิจ องค์การของรัฐหรือองค์การมหาชน ที่จัดตั้งขึ้นโดยพระราชบัญญัติหรือพระราชกฤษฎีกา หรือผู้บริหารสูงสุดของหน่วยงานของรัฐที่มีฐานะเป็นนิติบุคคลที่จัดตั้งขึ้นโดยพระราชบัญญัติ

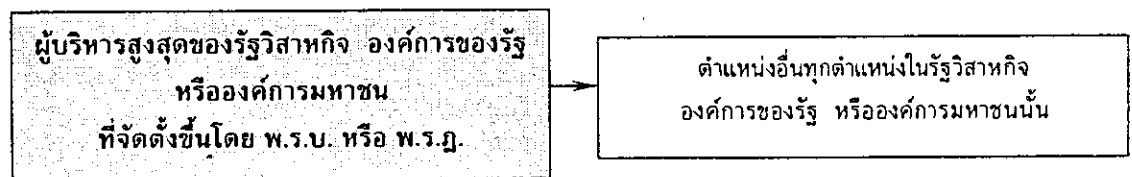
๕.๑ อธิบดี หรือ หัวหน้าส่วนราชการของส่วนราชการที่เรียกชื่ออย่างอื่นและมีฐานะเป็นกรมซึ่งสังกัดหรือไม่สังกัดสำนักนายกรัฐมนตรี กระทรวง หรือทบวง



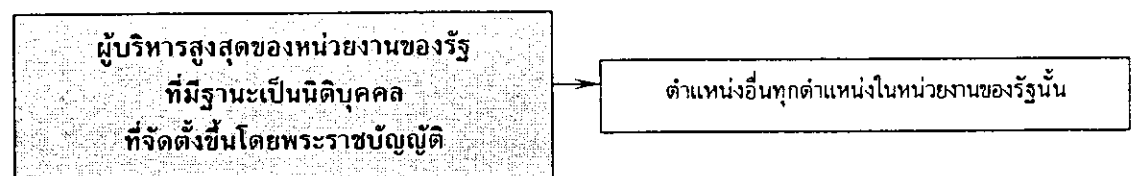
๕.๒ ผู้บริหารสูงสุดของมหาวิทยาลัยหรือสถาบันอุดมศึกษาของรัฐที่เป็นส่วนราชการ



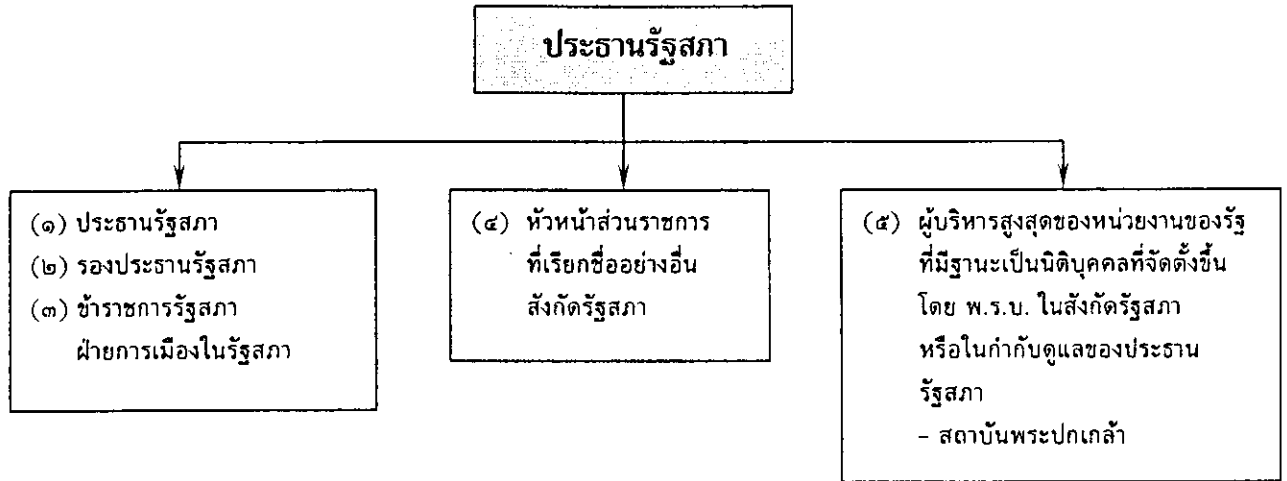
๕.๓ ผู้บริหารสูงสุดของรัฐวิสาหกิจ องค์การของรัฐหรือองค์การมหาชนที่จัดตั้งขึ้นโดยพระราชบัญญัติ หรือพระราชกฤษฎีกา



๕.๔ ผู้บริหารสูงสุดของหน่วยงานของรัฐที่มีฐานะเป็นนิติบุคคลที่จัดตั้งขึ้นโดยพระราชบัญญัติ

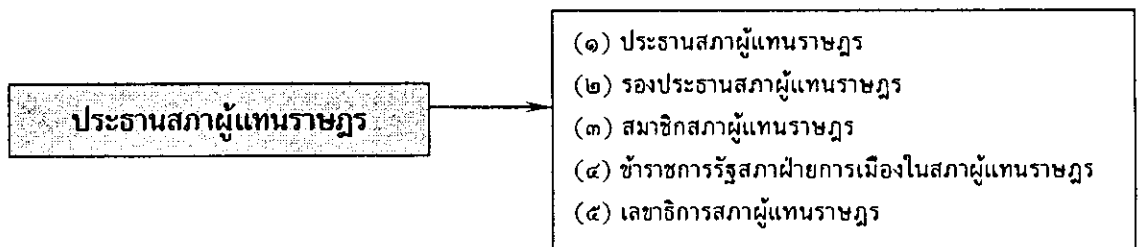


๖. มาตรา ๖ (๖) ประธานรัฐสภา

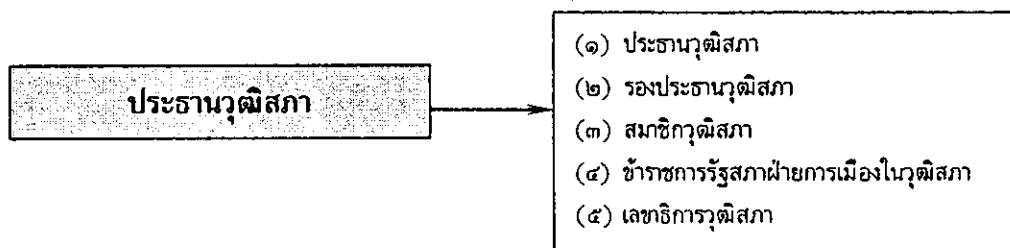


๗. มาตรา ๗ (๗) ประธานสภาผู้แทนราษฎร ประธานวุฒิสภา

๗.๑ ประธานสภาผู้แทนราษฎร

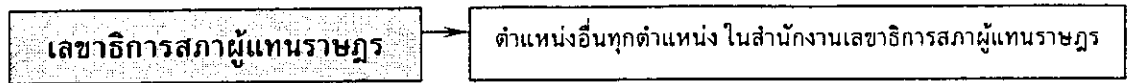


๗.๒ ประธานวุฒิสภา

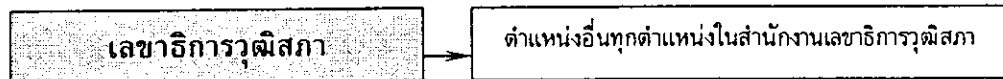


๘. มาตรา ๖ (๘) เลขธิการสภาผู้แทนราษฎร เลขธิการวุฒิสภา หรือหัวหน้าส่วนราชการที่เรียกชื่ออย่างอื่นสังกัดรัฐสภา หรือผู้บริหารสูงสุดของหน่วยงานของรัฐที่มีฐานะเป็นนิติบุคคลที่จัดตั้งขึ้นโดยพระราชบัญญัติในสังกัดรัฐสภาหรือในกำกับดูแลของประธานรัฐสภา

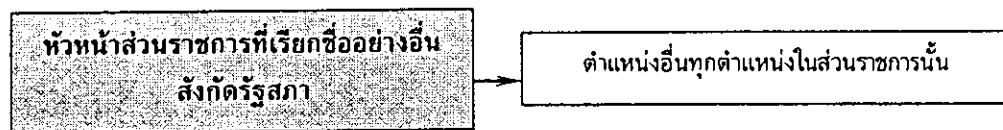
๘.๑ เลขธิการสภาผู้แทนราษฎร



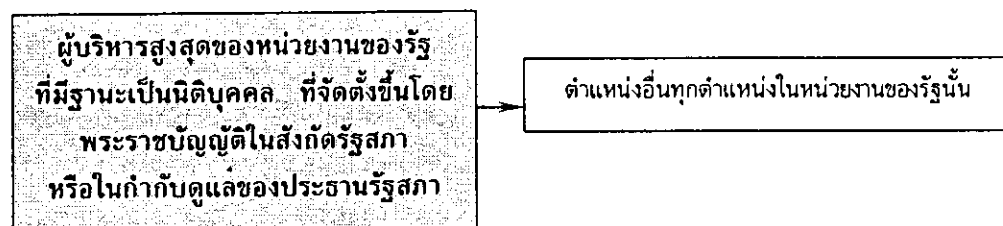
๘.๒ เลขธิการวุฒิสภา



๘.๓ หัวหน้าส่วนราชการที่เรียกชื่ออย่างอื่นสังกัดรัฐสภา



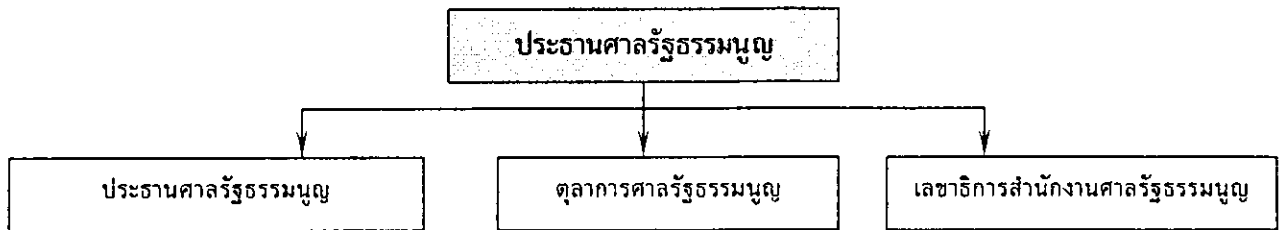
๘.๔ ผู้บริหารสูงสุดของหน่วยงานของรัฐที่มีฐานะเป็นนิติบุคคลที่จัดตั้งขึ้นโดยพระราชบัญญัติในสังกัดรัฐสภาหรือในกำกับดูแลของประธานรัฐสภา



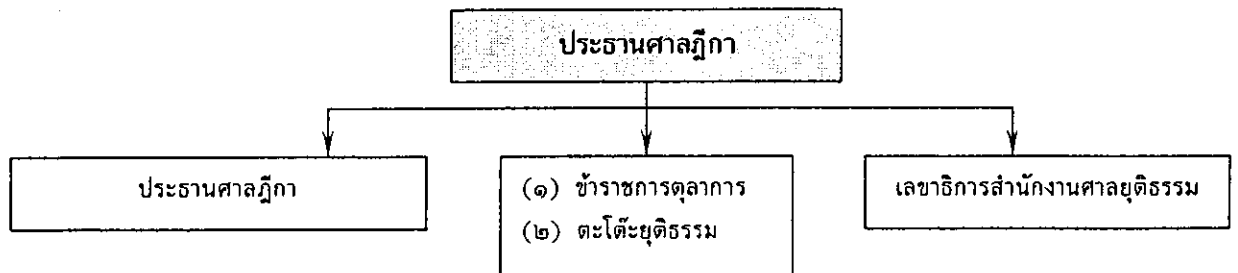
๙. มาตรา ๖ (๙) ประธานศาลรัฐธรรมนูญ ประธานศาลฎีกา ประธานศาลปกครองสูงสุด ประธานคณะกรรมการหรือตำแหน่งอื่นที่มีลักษณะเดียวกันในหน่วยงานหรือองค์กรตามรัฐธรรมนูญ

๙.๑ หน่วยงานตามรัฐธรรมนูญ

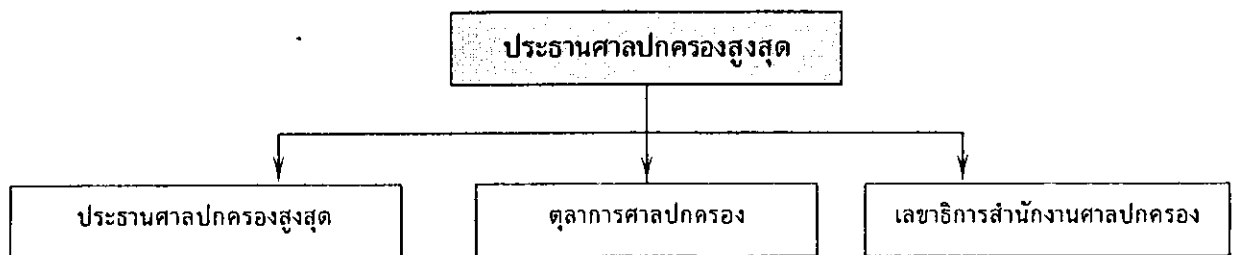
๙.๑.๑ ประธานศาลรัฐธรรมนูญ



๙.๑.๒ ประธานศาลฎีกา



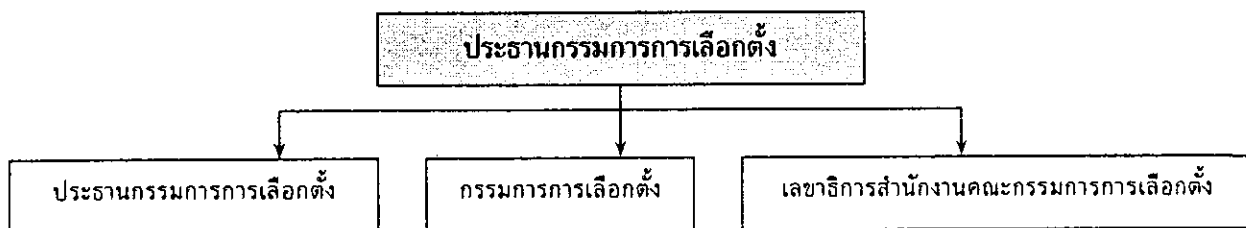
๙.๑.๓ ประธานศาลปกครองสูงสุด



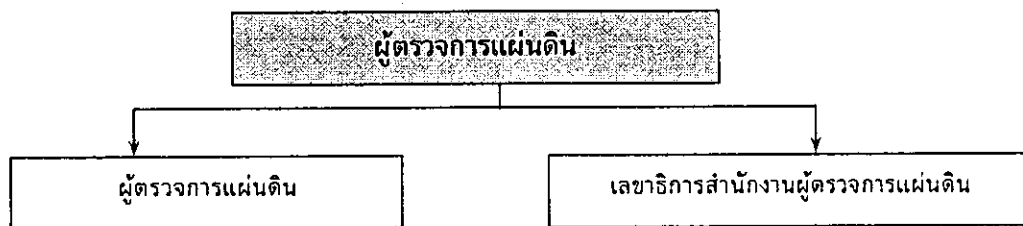
๔.๒ องค์กรตามรัฐธรรมนูญ

๔.๒.๑ องค์กรอิสระตามรัฐธรรมนูญ

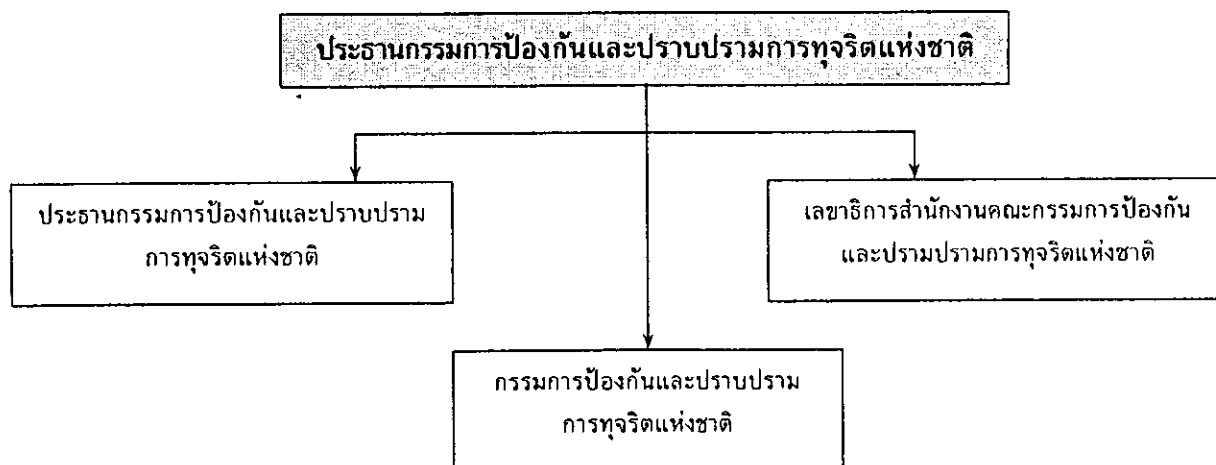
(๑) ประธานกรรมการการเลือกตั้ง



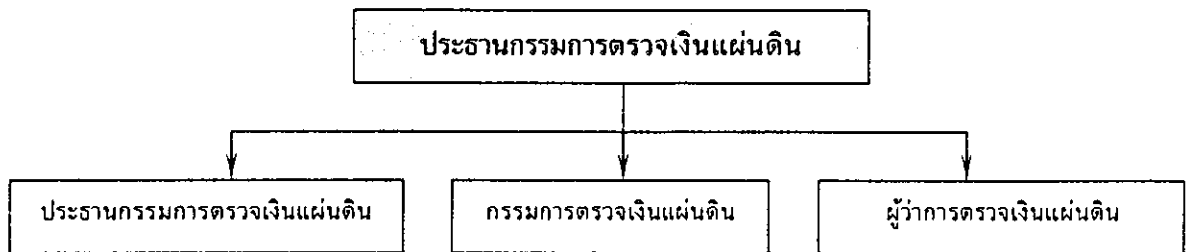
(๒) ผู้ตรวจการแผ่นดิน



(๓) ประธานคณะกรรมการป้องกันและปราบปรามการทุจริตแห่งชาติ

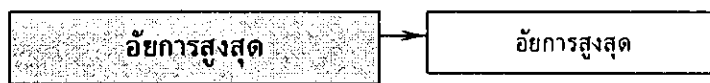


(๔) ประธานคณะกรรมการตรวจเงินแผ่นดิน

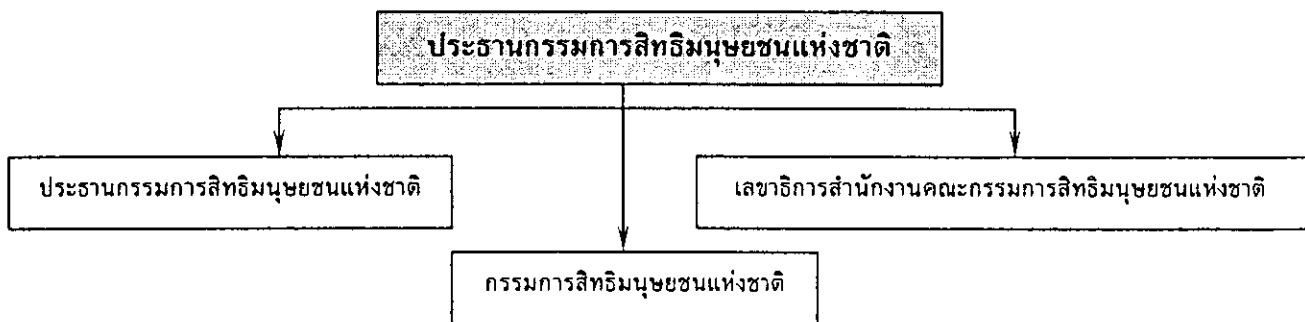


๔.๒.๒ องค์การอื่นตามรัฐธรรมนูญ

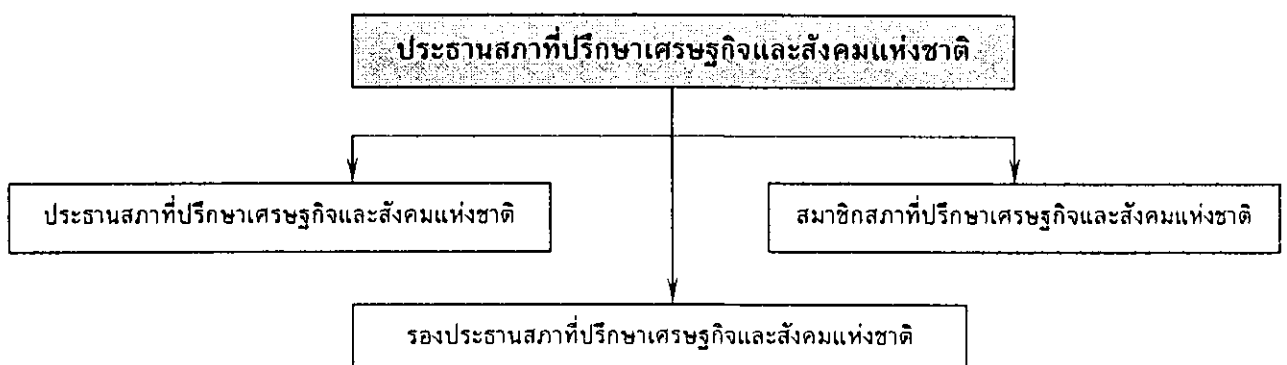
(๑) อัยการสูงสุด



(๒) ประธานกรรมการสิทธิมนุษยชนแห่งชาติ



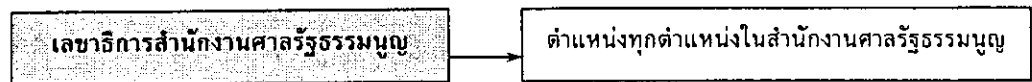
(๓) ประธานสภาที่ปรึกษาเศรษฐกิจและสังคมแห่งชาติ



๑๐. มาตรา ๖ (๑๐) เลขธิการสำนักงานศาลรัฐธรรมนูญ เลขธิการสำนักงานศาลยุติธรรม เลขธิการสำนักงานศาลปกครอง และเลขธิการหรือหัวหน้าหน่วยงานหรือองค์กรตามรัฐธรรมนูญ

๑๐.๑ หน่วยงานตามรัฐธรรมนูญ

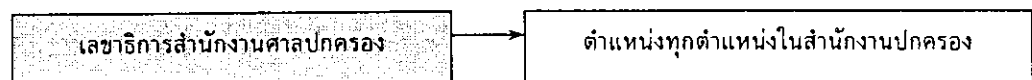
๑๐.๑.๑ เลขธิการสำนักงานศาลรัฐธรรมนูญ



๑๐.๑.๒ เลขธิการสำนักงานศาลยุติธรรม



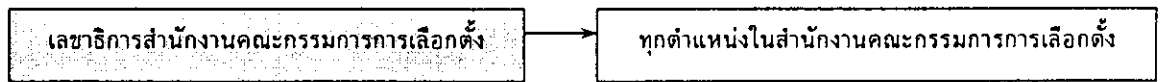
๑๐.๑.๓ เลขธิการสำนักงานศาลปกครอง



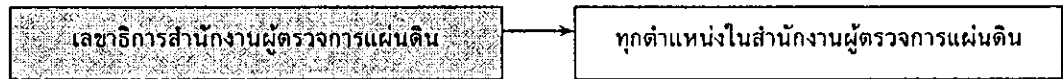
๑๐.๒ องค์กรตามรัฐธรรมนูญ

๑๐.๒.๑ องค์กรอิสระตามรัฐธรรมนูญ

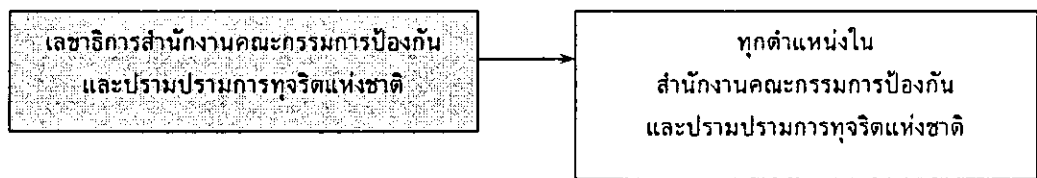
(๑) เลขานุการสำนักงานคณะกรรมการการเลือกตั้ง



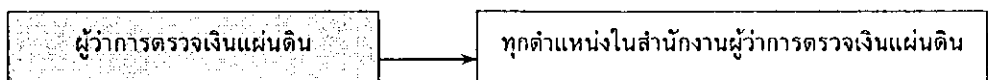
(๒) เลขานุการสำนักงานผู้ตรวจการแผ่นดิน



(๓) เลขานุการสำนักงานคณะกรรมการป้องกันและปราบปรามการทุจริตแห่งชาติ



(๔) ผู้ว่าการตรวจเงินแผ่นดิน

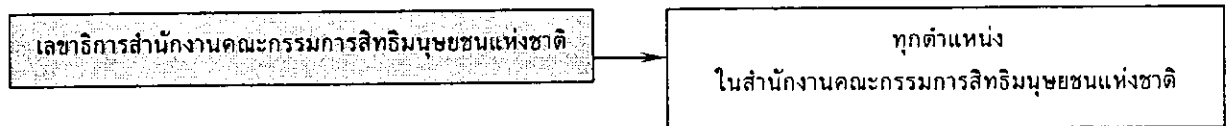


๑๐.๒.๒ องค์กรอื่นตามรัฐธรรมนูญ

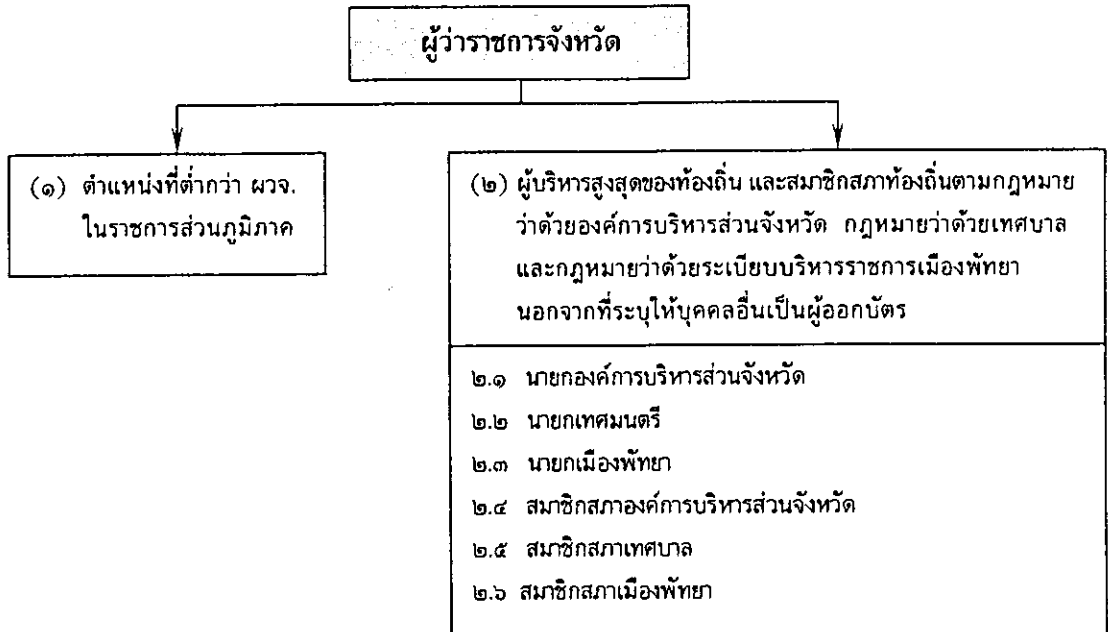
(๑) อัยการสูงสุด



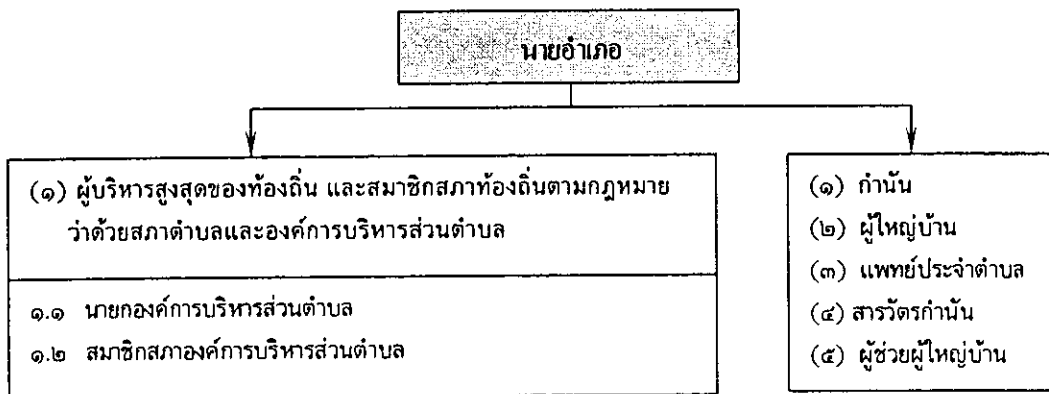
(๒) เลขานุการสำนักงานคณะกรรมการสิทธิมนุษยชนแห่งชาติ



๑๑. มาตรา ๖ (๑๑) ผู้ว่าราชการจังหวัด



๑๒. มาตรา ๖ (๑๒) นายอำเภอ



๑๓. มาตรา ๖ (๑๓) ผู้บริหารสูงสุดของท้องถิ่น

