



## บันทึกข้อความ

กรมประมง  
รับที่ 21688  
วันที่ 8 มิ.ย. 2552

11:37 น.

ส่วนราชการ สำนักนายกรัฐมนตรี สำนักงานปลัดสำนักนายกรัฐมนตรี โทร. ๐ ๒๒๘๒ ๕๓๗๗

ที่ นร ๐๑๐๑/ว ๙๒๓๓ วันที่ ๕ มิถุนายน ๒๕๕๒

เรื่อง ขอเชิญเข้าร่วมประกวดผลงานตามปรัชญาของเศรษฐกิจพอเพียง ครั้งที่ ๒ ประเภทหน่วยงาน/  
องค์กรภาครัฐ ในส่วนกลางและส่วนภูมิภาค

① เรียน หัวหน้าส่วนราชการระดับกรมและรัฐวิสาหกิจในสังกัดสำนักนายกรัฐมนตรี

สำนักนายกรัฐมนตรีขอส่งสำเนาหนังสือสำนักงานคณะกรรมการพิเศษเพื่อประสานงานโครงการอันเนื่องมาจากพระราชดำริ ที่ กร ๐๐๐๑/๑๔๘๕ ลงวันที่ ๒๗ พฤษภาคม ๒๕๕๒ เรื่อง ขอเชิญเข้าร่วมประกวดผลงานตามปรัชญาของเศรษฐกิจพอเพียง ครั้งที่ ๒ ประเภทหน่วยงาน/องค์กรภาครัฐ ในส่วนกลางและส่วนภูมิภาค มาเพื่อโปรดทราบ ตามที่แนบมาพร้อมนี้

(นายนิติ เปรมรัมย์)

ปลัดสำนักนายกรัฐมนตรี

②

ที่ นร 0201.01/ว 1200

เรียน ผอ.สำนัก, ผอ.กองและหัวหน้าหน่วยงาน  
เพื่อโปรดทราบ

(นางทัศนีย์ ไตรอรุณ)

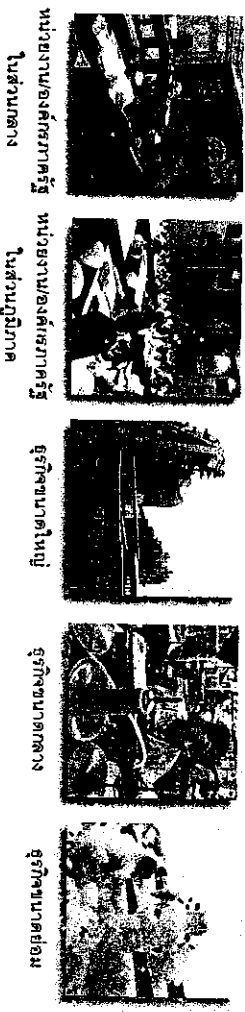
ลกน.

8 มิ.ย. 2552

**การประกวด ๑๐ ประเภท**



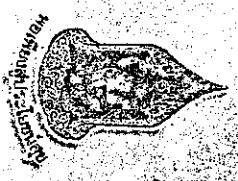
ประชาชนในพื้นที่ภาค และกันตรา  
ประชาชนในพื้นที่ภาค  
ชุมชนทอผ้า  
ชุมชนเศรษฐกิจพอเพียง  
เกษตรทฤษฎีใหม่  
เกษตรทฤษฎีใหม่  
เกษตรทฤษฎีใหม่



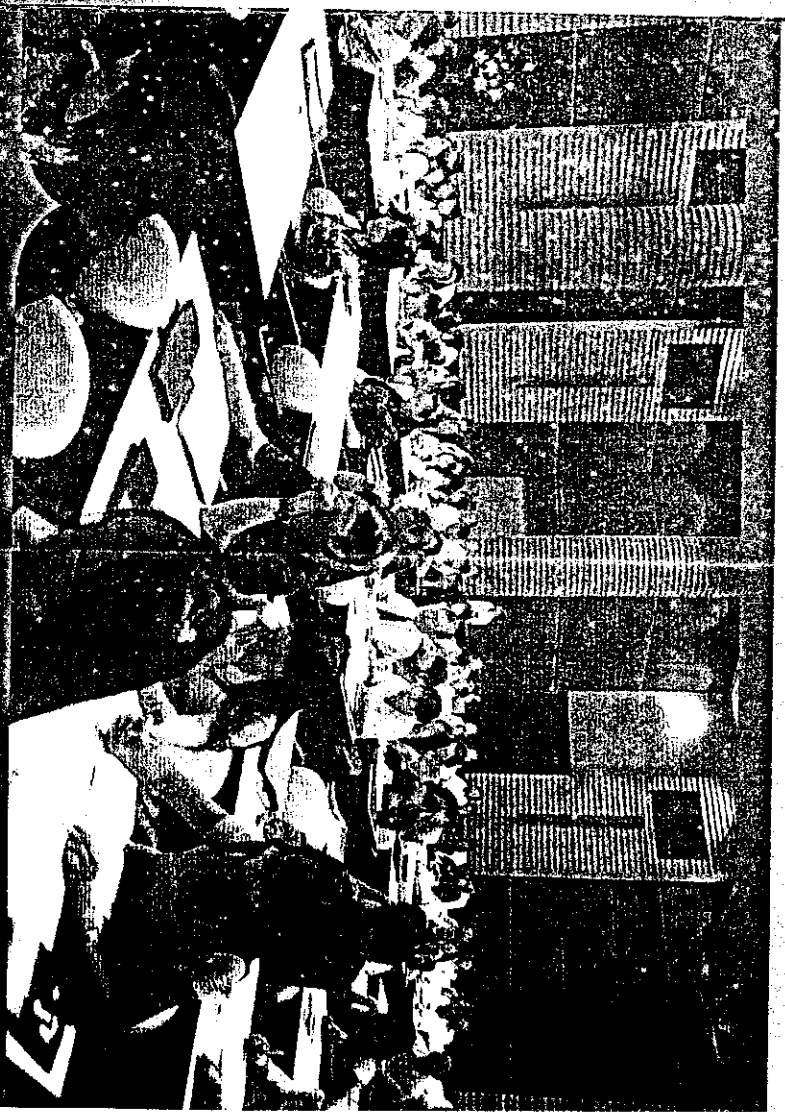
หน่วยงานองค์กรภาครัฐ ในส่วนกลาง  
หน่วยงานองค์กรภาครัฐ ในส่วนภูมิภาค  
ธุรกิจขนาดใหญ  
ธุรกิจขนาดกลาง  
ธุรกิจขนาดย่อม

**สอบการประกวดเยี่ยมเยียนผู้ประกอบการ**

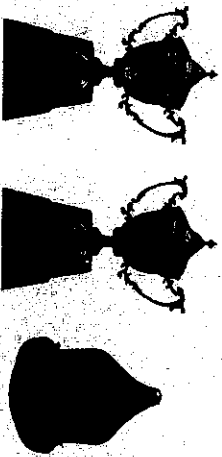
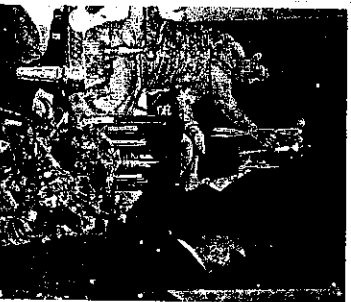
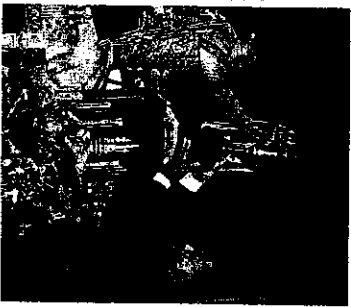
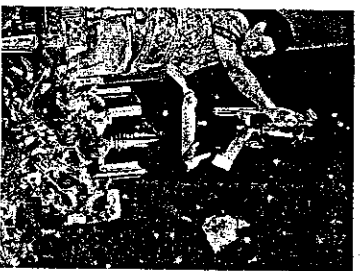
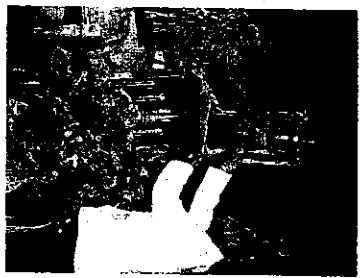
- สำนักงานคณะกรรมการพิเศษเพื่อประสานงานโครงการอันเนื่องมาจากพระราชดำริ (สำนักงาน กปร.)  
เลขที่ ๗๘ ทำเนียบรัฐบาล ถนนราชดำเนินนอก เขตดุสิต กรุงเทพฯ ๑๐๓๐๐  
โทรศัพท์ ๐ ๒๒๘๐ ๖๑๙๓ - ๙ ต่อ ๒๗๒, ๓๐๒, ๔๐๒
- สายตรง ๐ ๒๖๒๙ ๙๑๙๒
- สายด่วน ๑๒๕๐
- โทรสาร ๐ ๒๒๘๒ ๓๕๓๔, ๐ ๒๒๘๒ ๖๒๐๖
- E-mail : [sufficiency@rdpb.mail.go.th](mailto:sufficiency@rdpb.mail.go.th)  
หรือดูรายละเอียดได้ที่ [www.rdpb.go.th](http://www.rdpb.go.th)
- สำนักงานเขตทุกแห่งทั่วประเทศ
- คลังจังหวัด ติดต่ได้ที่
- สำนักงานจังหวัด



**ใบปลิว**  
**กรมการพาณิชย์**  
**ปริญญาของกรมพาณิชย์ ครั้งที่ ๒**



**หน่วยงาน/องค์กรภาครัฐ**  
**ในสังกัด/ส่วนภูมิภาค**



**รางวัล** **ประกาศ:**

ชนะเลิศ	ถ้วยพระราชทาน	๑ รางวัล
รองชนะเลิศ	พระบาทสมเด็จพระเจ้าอยู่หัว ถ้วยพระราชทาน สมเด็จพระเทพ รัตนราชสุดาฯ สยามบรมราชกุมารี	๔ รางวัล
ชมเชย	โล่เกียรติยศนายรัฐมนตรี	๔ รางวัล
บุคคลงาน ที่ผ่านเกณฑ์	เกียรติบัตร จาก สำนักงาน กปร.	ผลงานที่ ผ่านเกณฑ์

**โล่เกียรติยศนายรัฐมนตรี**

กรมส่งเสริมการค้าระหว่างประเทศ กระทรวงพาณิชย์  
ขอแสดงความยินดีกับคุณ... ผู้ได้รับรางวัล...  
เนื่องด้วยคุณ... ได้มีผลงานดีเด่น...  
ในการส่งเสริมการค้าระหว่างประเทศ...  
และมีส่วนร่วมในการพัฒนาเศรษฐกิจ...  
ของประเทศไทยเป็นอย่างดียิ่ง

นาย...  
ตำแหน่ง...  
กรมส่งเสริมการค้าระหว่างประเทศ  
กระทรวงพาณิชย์

พระราชทานเมื่อวันที่ ๔ สิงหาคม ๒๕๖๐

พระราชดำริความตอนหนึ่ง พระราชทานแก่คณะบุคคลต่าง ๆ ที่เข้าเฝ้าฯ ถวายพระพรชัยมงคล  
เนื่องในโอกาสวันเฉลิมพระชนมพรรษา  
๖๘ ชาติชาตุดีชาติดี พระตำหนักจักรพรรดิราชมารุ ม พระราชวังสุโขทัย  
วันพฤหัสบดีที่ ๔ สิงหาคม ๒๕๖๐

**๕๕**

เศรษฐกิจพอเพียง เป็นปรัชญาที่ตั้งอยู่บนฐานของวิถีชีวิตของประชาชน  
ในทุกระดับ ตั้งแต่ครอบครัว ชุมชนจนถึงระดับรัฐ ทั้งในการพัฒนาและบริหารประเทศให้  
ดำเนินไปในทางสายกลาง โดยเฉพาะการพัฒนาเศรษฐกิจเพื่อให้ก้าวทันต่อวิถีโลกาภิวัตน์  
ความพอเพียง หมายถึง ความพอประมาณ ความมีเหตุผล รวมถึงความจำเป็นที่จะต้อง  
มีระบบภูมิคุ้มกันในตัวที่ดีพอสมควรต่อการมีผลกระทบใด ๆ อันเกิดจากการเปลี่ยนแปลง  
ทั้งภายนอกและภายใน ทั้งนี้จะต้องอาศัยความรู้ ความรอบคอบและความรับผิดชอบ  
ในการนำวิชาการต่าง ๆ มาใช้ในการวางแผนและการดำเนินการทุกขั้นตอน และขณะเดียวกัน  
จะต้องเสริมสร้างพื้นฐานทางจิตใจของคนในชาติ โดยเฉพาะเจ้าหน้าที่รัฐ นักทฤษฎีและ  
นักธุรกิจในทุกระดับ ให้มีสำนึกในคุณธรรม ความซื่อสัตย์ สุจริต และให้มีความรอบรู้ที่  
เหมาะสม คำเป็นชีวิตที่ด้วยความอดทน ความเพียร มีสติ มีปัญญาและความรอบคอบ เพื่อให้  
สัมฤทธิ์ผล และพร้อมต่อการปรับเปลี่ยนแปลงอย่างรวดเร็วจนและก้าวทันความวิจิตร  
พิสดาร ถึงยุคสมัยและวิถีคนชนวนจากโลกภายนอกเป็นอย่างดี

**๑**

ประมวลและระดมการจากพระราชดำริของพระบาทสมเด็จพระเจ้าอยู่หัว เนื่องเศรษฐกิจพอเพียง  
ได้รับพระราชทานพระบรมราชานุญาตให้นำไปเผยแพร่เมื่อวันที ๒๐ พฤศจิกายน ๒๕๕๒

### หลักการและเหตุผล

สืบเนื่องไปโอกาสแห่งมงคลเฉลิมพระชนมพรรษา ๘๐ พรรษา ๕ ธันวาคม ๒๕๕๐ สำนักงานคณะกรรมการพิเศษเพื่อประสานงานโครงการอันเนื่องมาจากพระราชดำริ (สำนักงาน กปร.) ได้จัดให้มีการประกวดผลงานตามปรัชญาของเศรษฐกิจพอเพียง เพื่อเผยแพร่ปรัชญาสามารถและพระมหากรุณาธิคุณในพระบาทสมเด็จพระเจ้าอยู่หัว ที่ได้พระราชทานความช่วยเหลือและบรรเทาความทุกข์ยากของพสกนิกรชาวไทย ตลอดจนระยะเวลาแห่งการครองสิริราชสมบัติ ซึ่งการดำเนินงานประสบความสำเร็จเป็นอย่างดี สามารถสร้างความตื่นตัวให้ประชาชน และภาคธุรกิจได้เกิดจิตสำนึกในการหันหน้า เอกราชญาของเศรษฐกิจพอเพียงไปประยุกต์ใช้ในวิถีชีวิตประจำวัน และบริหารธุรกิจ ดังนั้น มูลนิธิชัยพัฒนา สำนักงาน กปร. สำนักงานประมาณ กระทรวงมหาดไทย กองทัพบก และสถาบันวิจัยและพัฒนาประเทศตามปรัชญาของเศรษฐกิจพอเพียง จึงจัดให้มีการประกวดผลงานตามปรัชญาของเศรษฐกิจพอเพียง ครั้งที่ ๒ ขึ้น เพื่อสร้างจิตสำนึกในการนำปรัชญาของเศรษฐกิจพอเพียงมาประยุกต์ใช้ในวิถีชีวิตประจำวัน ทั้งในภาคประชาชน ภาคเกษตร ภาครัฐ และภาคธุรกิจ

### วัตถุประสงค์

๑. เพื่อเผยแพร่ปรัชญาของเศรษฐกิจพอเพียง
๒. เพื่อให้ประชาชนทุกหมู่เหล่าได้มีส่วนร่วมในการเฉลิมพระเกียรติพระบาทสมเด็จพระเจ้าอยู่หัว
๓. เพื่อส่งเสริมและยกย่องภาคประชาชน ภาคเกษตร ภาครัฐ และภาคธุรกิจ ที่ได้นำปรัชญาของเศรษฐกิจพอเพียงไปประยุกต์ใช้ในการทำงานและการดำเนินชีวิต จนประสบผลสำเร็จอย่างเป็นรูปธรรม
๔. เพื่อเป็นตัวอย่งสำเร็จมาตาประชาชน ภาคเกษตร ภาครัฐ และภาคธุรกิจ ในการนำปรัชญาของเศรษฐกิจพอเพียงไปประยุกต์และปฏิบัติในการดำเนินชีวิต พัฒนาชุมชน พัฒนาองค์กรภาครัฐ และพัฒนาภาคธุรกิจต่อไป

### หน่วยงาน/องค์กรที่สมัคร

#### กลุ่มเป้าหมาย

##### ○ องค์กรธุรกิจ

- ◆ **คุณสมบัติผู้ส่งผลงาน**

เป็นหน่วยงานองค์กรภาครัฐระดับกรมหรือเทียบเท่าที่น้อมนำปรัชญาของเศรษฐกิจพอเพียงมาใช้เป็นแนวทางในการดำเนินงานและพัฒนาองค์กรให้สามารถปฏิบัติงานได้อย่างมีประสิทธิภาพสูงสุด

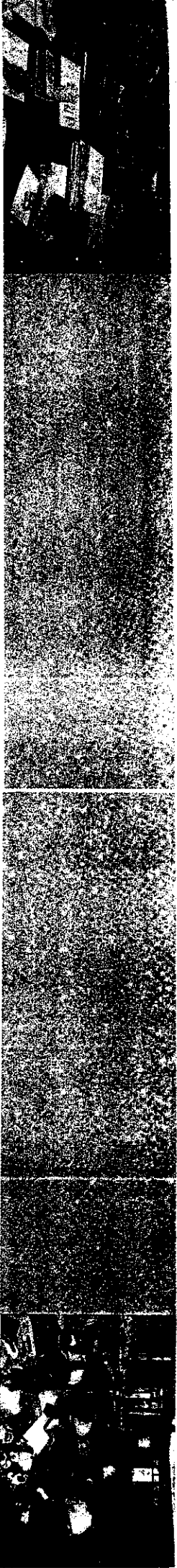
- ◆ **คุณสมบัติคณะกรรมการ**

- ๑) เป็นผลงานที่ได้นำปรัชญาของเศรษฐกิจพอเพียงมาเป็นแนวทางในการบริหารหน่วยงานของตนเองได้อย่างมีประสิทธิภาพ เป็นรูปธรรมปรากฏผลชัดเจน และสามารถเป็นแบบอย่างที่ดีแก่สังคมได้
- ๒) เป็นผลงานที่มีรายละเอียดเกี่ยวกับการดำเนินงานของหน่วยงาน/องค์กรในระดับกรม ตามปรัชญาของเศรษฐกิจพอเพียงที่กำหนดไว้ในใบสมัคร
- ๓) เป็นผลงานที่สามารถตรวจสอบการดำเนินงานได้

##### ○ หน่วยงานภาครัฐและองค์กรภาคประชาชน

- ◆ **คุณสมบัติผู้ส่งผลงาน**

เป็นหน่วยงานองค์กรภาครัฐที่ตั้งอยู่ในส่วนภูมิภาคและกรุงเทพมหานครที่น้อมนำปรัชญาของเศรษฐกิจพอเพียงมาใช้เป็นแนวทางในการดำเนินงานและพัฒนาองค์กรให้สามารถปฏิบัติงานได้อย่างมีประสิทธิภาพสูงสุด



◆ คุณลักษณะผลงาน

- ๑) เป็นผลงานที่ได้นำปรัชญาของเศรษฐกิจพอเพียงมาเป็นแนวทางในการบริหารหน่วยงานของตนเองได้อย่างมีประสิทธิภาพ เป็นรูปธรรมปรากฏผลชัดเจน และสามารถเป็นแบบอย่างที่ดีแก่สังคมได้
- ๒) เป็นผลงานที่มีรายละเอียดเกี่ยวกับการดำเนินงานของหน่วยงาน/องค์กรในระดับจังหวัดหรือในกรุงเทพมหานคร ตามปรัชญาของเศรษฐกิจพอเพียงที่กำหนดไว้ในใบสมัคร
- ๓) เป็นผลงานที่สามารถตรวจสอบการดำเนินงานได้

วิธีดำเนินการ

๑. การส่งผลงาน

◆ ส่วนกลาง

สถานที่ :

สำนักงานคณะกรรมการพิเศษเพื่อประสานงานโครงการอันเนื่องมาจากพระราชดำริ (สำนักงาน กปร.) เลขที่ ๗๘ ทางแยกรัฐบาล โรงเรียนนายร้อย จปร. (เดิม) ถนนราชดำเนินนอก เขตดุสิต กรุงเทพฯ ๑๐๓๐๐ กรณีจัดส่งทางไปรษณีย์ กรุณาประทับตราไปรษณีย์ต้นทางเป็นสำคัญ

ระยะเวลา : ตั้งแต่วันที่ ๑ เมษายน - ๓๑ กรกฎาคม ๒๕๕๒

◆ ส่วนภูมิภาค

สถานที่ :

- ต่างจังหวัด : สำนักงานจังหวัดที่ตั้ง
  - กรุงเทพมหานคร : สำนักงานเขตที่ตั้ง
- ระยะเวลา : ตั้งแต่วันที่ ๑ เมษายน - ๓๑ กรกฎาคม ๒๕๕๒

๒. การคัดเลือกผลงาน

◆ ส่วนกลาง :

คณะกรรมการคัดเลือกการประกวดผลงานตามปรัชญาของเศรษฐกิจพอเพียง ครั้งที่ ๒ ประเภทหน่วยงานองค์กรภาครัฐ เสนอคณะกรรมการตัดสินการประกวดผลงานตามปรัชญาของเศรษฐกิจพอเพียง

ระยะเวลา : ภายในวันที่ ๓๑ มกราคม ๒๕๕๓

◆ ส่วนภูมิภาค

● ระดับจังหวัด

- จังหวัด

: คณะกรรมการระดับจังหวัดคัดเลือกจังหวัดละ ๑ ผลงาน

- กรุงเทพมหานคร : สำนักงานเขตคัดเลือก เขตละ ๑ ผลงาน

นำส่งสำนักงาน กปร. ภายในวันที่ ๓๑ สิงหาคม ๒๕๕๒

● ระดับภาค :

คณะกรรมการคัดเลือกการประกวดผลงานตามปรัชญาของเศรษฐกิจพอเพียง ครั้งที่ ๒ ประเภทหน่วยงานองค์กรภาครัฐ

ระยะเวลา : ภายในวันที่ ๓๑ มกราคม ๒๕๕๓

๓. การตัดสินผลงาน

โดยคณะกรรมการตัดสินการประกวดผลงานตามปรัชญาของเศรษฐกิจพอเพียง ภายในวันที่ ๒๘ กุมภาพันธ์ ๒๕๕๓

ประกาศผลการตัดสิน

ประกาศผลให้ทราบภายในเดือนพฤษภาคม ๒๕๕๓ ณ สำนักงาน กปร. โดยผู้ส่งผลงานเข้าร่วมประกวดสามารถติดตามผลการตัดสินได้ทางสื่อสิ่งพิมพ์ และ [www.rdpb.go.th](http://www.rdpb.go.th) สำหรับใบผลงานที่ได้รับรางวัล สำนักงาน กปร. ขอสงวนสิทธิ์ในการเผยแพร่ เนื้อหาของผลงานและเป็นตัวอย่างแก่สาธารณชนต่อไป



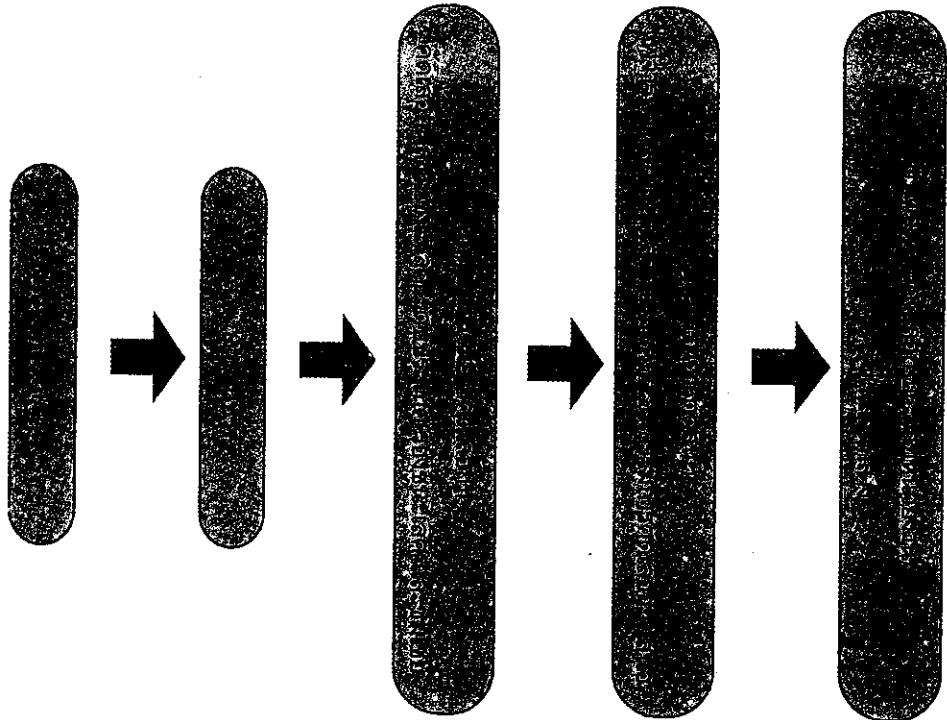
ใบสมัคร : หน่วยงานองค์กรภาครัฐ  
ในส่วนกลาง/ส่วนภูมิภาค



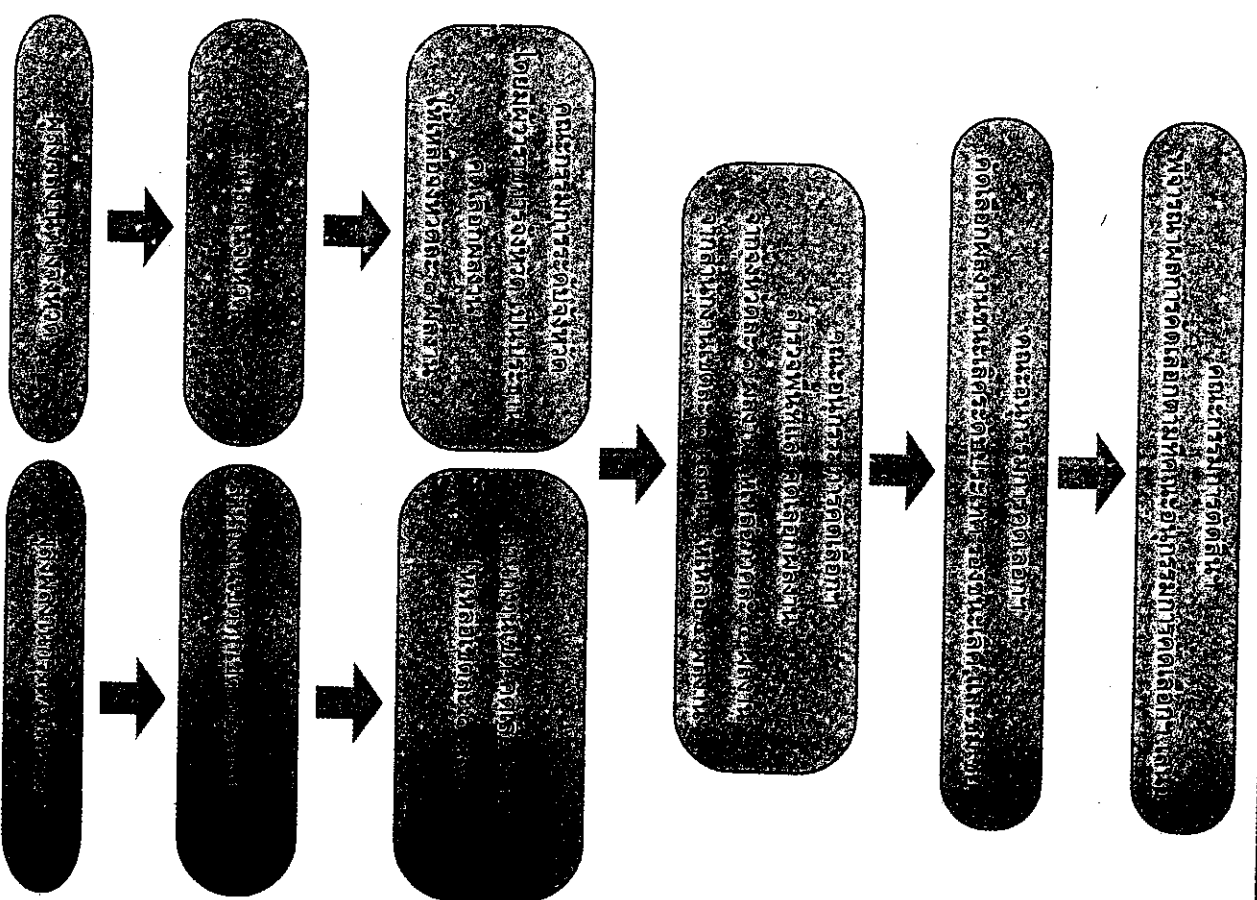
ใบสมัคร : หน่วยงานองค์กรภาครัฐ  
ในส่วนกลาง/ส่วนภูมิภาค



๖



ขั้นตอนการคัดเลือก - ใช้วิธีทดสอบทางจิตวิทยา/การสอบสัมภาษณ์



ขั้นตอนการคัดเลือก - ใช้วิธีสัมภาษณ์/การสอบปฏิบัติ

๗

## ส่วนที่ ๐ ข้อมูลทั่วไปเกี่ยวกับหน่วยงาน

- ๑.๑ ประเภทหน่วยงาน
- ๑.๒ วิสัยทัศน์/พันธกิจ/ค่านิยม/ยุทธศาสตร์
- ๑.๓ จำนวนบุคลากร
- ๑.๔ ปีที่เริ่มใช้ปรัชญาของเศรษฐกิจพอเพียง

## ส่วนที่ ๒ การดำเนินงานตามปรัชญาของเศรษฐกิจพอเพียง

- ๒.๑ ความพอประมาณ
- ๒.๒ ความมีเหตุผล
- ๒.๓ การมีภูมิคุ้มกัน
- ๒.๔ ความรู้
- ๒.๕ คุณธรรม
- ๒.๖ ปัญญาและอุปสรรค
- ๒.๗ แนวทางการแก้ไข

## ส่วนที่ ๓ เอกสาร/หลักฐานประกอบการพิจารณา

- ๓.๑ ประวัติหน่วยงาน/องค์กรภาครัฐ
  - ๓.๒ สรุปผลการดำเนินงานที่เกี่ยวข้องกับปรัชญาของเศรษฐกิจพอเพียง ตั้งแต่อดีต - ปัจจุบัน
- ### ส่วนที่ ๔ ผลสัมฤทธิ์การนำปรัชญาของเศรษฐกิจพอเพียง มาดำเนินการในหน่วยงาน/องค์กรภาครัฐ
- ๔.๑ มติของหน่วยงาน/องค์กร
  - ๔.๒ มติของบุคลากรในหน่วยงาน/องค์กร
  - ๔.๓ มติของผู้รับบริการ/ประชาชน

## ส่วนที่ ๔ การคัดเลือกผลงาน

การพิจารณาคัดเลือกผลงานตามปรัชญาของเศรษฐกิจพอเพียง ประกอบด้วย ๔ ด้าน ๒.๕ ตัวชี้วัด (แต่ละตัวชี้วัดมีน้ำหนักคะแนนเท่ากัน)

- ๔.๑ **ด้านนโยบายและการจัดการองค์กร** **มี ๗ ตัวชี้วัด**
  ๑. มีนโยบายของหน่วยงาน/องค์กรของเศรษฐกิจพอเพียงมาขับเคลื่อนในหน่วยงาน/องค์กร
  ๒. มีการนำปรัชญาของเศรษฐกิจพอเพียงมาเป็นยุทธศาสตร์/กลยุทธ์ และแผนปฏิบัติการในการกิจหลักของหน่วยงาน/องค์กร
  ๓. มีหลักการบริหารจัดการหน่วยงาน/องค์กรที่ชัดเจน
  ๔. มีการบริหารจัดการเทคโนโลยีสารสนเทศ การสื่อสาร หรือเลือกใช้เทคโนโลยีที่เหมาะสมกับการเพิ่มประสิทธิภาพหน่วยงาน/องค์กรให้สูงขึ้น
  ๕. มีการบริหารจัดการทรัพยากรในหน่วยงาน/องค์กรอย่างประหยัดคุ้มค่าและพอเพียงร่วมกัน
  ๖. มีการส่งเสริม สนับสนุนผู้รับบริการ/ผู้มีส่วนได้ส่วนเสียเข้ามามีส่วนร่วมในการดำเนินภารกิจของหน่วยงาน/องค์กร
  ๗. มีการติดตามประเมินผลความสำเร็จในการนำปรัชญาของเศรษฐกิจพอเพียงมาใช้ในภาพรวม เพื่อการสะท้อนกลับไปสู่การรับรู้นโยบายของหน่วยงาน/องค์กร
- ๔.๒ **ด้านงบประมาณและการบริหารการเงิน** **มี ๕ ตัวชี้วัด**
  ๑. มีแผนงบประมาณของหน่วยงาน/องค์กรที่สอดคล้องกับปรัชญาของเศรษฐกิจพอเพียง
  ๒. ดำเนินการตามแผนงบประมาณของหน่วยงาน/องค์กร ตามปรัชญาของเศรษฐกิจพอเพียง
  ๓. มีการติดตามประเมินผลการดำเนินงานตามแผนงบประมาณ พร้อมมีข้อเสนอแนะการพัฒนาและปรับปรุงการบริหารจัดการงบประมาณ
  ๔. มีการบริหารการเงินเป็นไปตามกฎหมาย และระเบียบของทางราชการอย่างสมบูรณ์
  ๕. มีการบริหารการเงินที่นอกเหนือจากงบประมาณ เพื่อพัฒนาคุณภาพชีวิตของบุคลากรภายในหน่วยงาน/องค์กร



๕.๓ **ด้านการพัฒนาบุคลากร**

**มี ๘ ตัวชี้วัด**

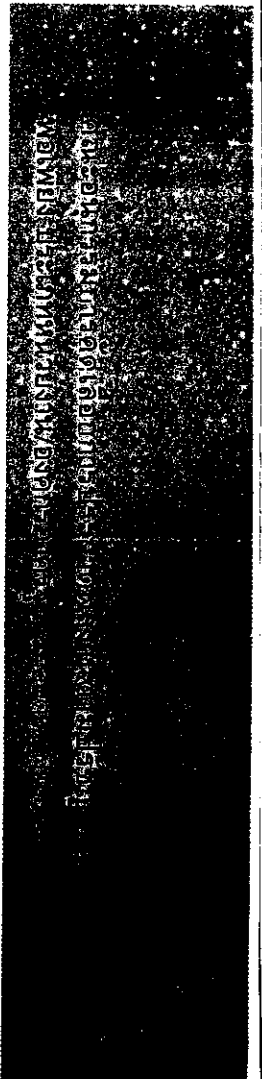
- มีแผนพัฒนาบุคลากรอย่างต่อเนื่องและเป็นระบบโดยให้ความรู้และทักษะแบบสหวิทยาการที่เหมาะสมกับการปฏิบัติงานและสามารถปฏิบัติงานได้จริงตามแผน
- มีการจัดสื่อหรือช่องทางทางการให้ความรู้ต่อบุคลากรในหลายรูปแบบหรือหลายช่องทางและสามารถเข้าถึงได้ทั้งบุคลากรภายในหน่วยงาน/องค์กร และประชาชนทั่วไป
- มีการถ่ายทอดนโยบาย ให้ความรู้และเสริมสร้างวิถีชีวิตเรื่องปรัชญาของเศรษฐกิจพอเพียงอย่างสม่ำเสมอหลายช่องทาง และทั่วถึงอย่างเป็นกระบวนการภายในหน่วยงาน/องค์กร
- มีโครงการหรือแผนงานส่งเสริมด้านคุณธรรมและจริยธรรมในองค์กรหรือการกำหนดมาตรฐานทางคุณธรรมและจริยธรรมของเจ้าหน้าที่
- มีโครงการหรือกิจกรรมในการปรับเปลี่ยนพฤติกรรมของเจ้าหน้าที่ในการใช้ชีวิตแบบพอเพียง เรียบง่าย มีการออม ลดรายจ่าย ส่งเสริมสุขภาพ มีความสามัคคี และสร้างค่านิยมใหม่ที่สอดคล้องตามปรัชญาของเศรษฐกิจพอเพียง
- มีคณะผู้บริหารองค์กรหรือมีกลุ่มต้นแบบเป็นอย่างดีในการประพฤติและปฏิบัติตามปรัชญาของเศรษฐกิจพอเพียงและมีผู้ปฏิบัติตาม
- มีโครงการส่งเสริมหรือกิจกรรมให้เจ้าหน้าที่ในหน่วยงาน/องค์กรทำประโยชน์ต่อสังคมหรือสาธารณะ
- มีการติดตามหรือประเมินผลการเปลี่ยนแปลงพฤติกรรมของเจ้าหน้าที่ในหน่วยงาน/องค์กรตามปรัชญาของเศรษฐกิจพอเพียง หรือการประเมินความพึงพอใจของเจ้าหน้าที่ในองค์กร

**๕.๔ ด้านผลสัมฤทธิ์**

**มี ๕ ตัวชี้วัด**

- เป็นหน่วยงาน/องค์กรแห่งความพอเพียง
- บุคลากรในหน่วยงาน/องค์กรปฏิบัติตามและปฏิบัติตามตามปรัชญาของเศรษฐกิจพอเพียง
- ผู้บริหาร/ผู้มีส่วนได้ส่วนเสียมีความพึงพอใจต่อการให้บริการของหน่วยงาน/องค์กรมากยิ่งขึ้น
- มีแผนงานหรือแนวทางในการส่งเสริมปรัชญาของเศรษฐกิจพอเพียงอย่างต่อเนื่องและยั่งยืน
- มีหน่วยงานหลักรับผิดชอบเพื่อขับเคลื่อนปรัชญาของเศรษฐกิจ

พอเพียงอย่างต่อเนื่องและมั่นคงถาวร



๑) นายสีงา สิมานันท์

ประธานอนุกรรมการ

กรรมการข้าราชการพลเรือน (ก.พ.)

๒) นางชนนาด พงศ์พันธ์ันท์

รองประธานอนุกรรมการ

ที่ปรึกษาระบบราชการ

๓) คุณภาณี พรหมศิริ

รองประธานอนุกรรมการ

ผู้เชี่ยวชาญพิเศษ สำนักงาน ก.พ.ร.

๔) นางสาวดวงพร รุจิเรข

อนุกรรมการ

รองเลขาธิการ

คณะกรรมการป้องกันและปราบปรามการทุจริตแห่งชาติ

๕) นายสุทิน ลีปิยะชิต

อนุกรรมการ

ผู้เชี่ยวชาญด้านนโยบายสาธารณะ

สำนักงานคณะกรรมการพัฒนาการเศรษฐกิจและสังคมแห่งชาติ

๖) นายธนา ยันตรโกวิท

อนุกรรมการ

ผู้อำนวยการสำนักส่งเสริมการพัฒนาเศรษฐกิจ สังคม และการมีส่วนร่วม

๗) รองศาสตราจารย์จินตนา บุญงการ

อนุกรรมการ

ศูนย์บริการวิชาการแห่งจุฬาลงกรณ์มหาวิทยาลัย

๘) นางสาวชนิษฐา สุดกังวาล

อนุกรรมการ

ผู้อำนวยการสำนักเผยแพร่และสนับสนุนการมีส่วนร่วม

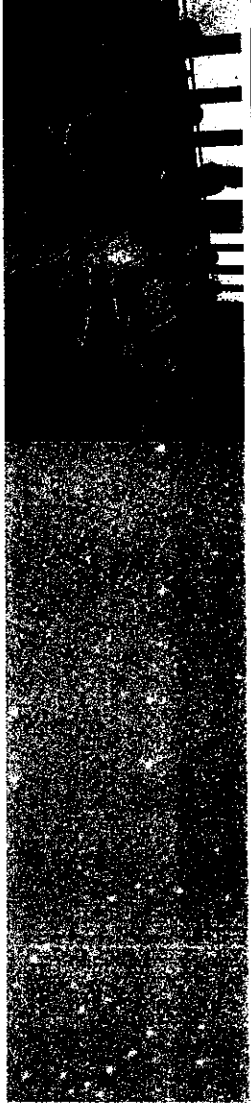
ในการพัฒนาระบบราชการ สำนักงานคณะกรรมการพัฒนาการระบบราชการ

๙) นางสาวปริญญ์ พินิจสุวรรานนท์

อนุกรรมการ

หัวหน้าโครงการวิจัยเศรษฐกิจพอเพียง

สำนักงานทรัพย์สินส่วนพระมหากษัตริย์



๑๐) นายบริธา ไวยวงษ์

อนุกรรมการ

นักวิเคราะห์นโยบายและแผน ระดับชำนาญการพิเศษ

สำนักงานคณะกรรมการพัฒนาการเศรษฐกิจและสังคมแห่งชาติ

๑๑) นายนิสิต จันทร์สมวงศ์

อนุกรรมการ

ผู้อำนวยการสำนักงานนโยบายและแผน

สำนักงานปลัดกระทรวงมหาดไทย

๑๒) นางสาวสุนทรี ศรีปรัชญากุล

อนุกรรมการ

ผู้อำนวยการสำนักงานเลขาธิการ สำนักงาน กปร.

๑๓) นางนงลักษณ์ ทอดตระกูล

อนุกรรมการ

ผู้อำนวยการศูนย์ส่งเสริมจริยธรรม

สำนักงานคณะกรรมการข้าราชการพลเรือน

๑๔) นายสุวิทย์ ตฤยะนันท์

อนุกรรมการ

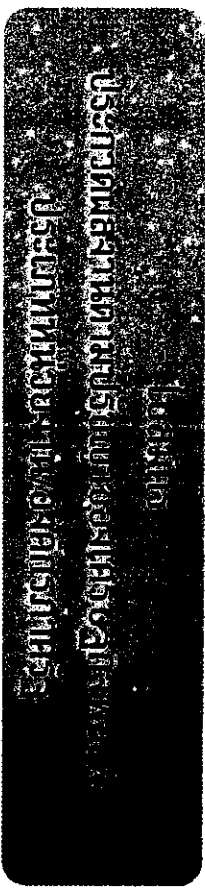
ผู้อำนวยการศูนย์นิติการ สำนักงาน กปร.

๑๕) นางสรวัดวีร์ วัฒนไกร

อนุกรรมการ

ผู้อำนวยการศูนย์สารสนเทศ สำนักงาน กปร.

และผู้ช่วยเลขาธิการ



ส่วนที่ ๑ : ข้อมูลทั่วไปเกี่ยวกับหน่วยงาน

คำชี้แจง : โปรดกรอกรายละเอียดเกี่ยวกับหน่วยงานของท่านให้ชัดเจน สมบูรณ์ และตรงกับความเป็นจริงมากที่สุด

๑. ชื่อหน่วยงาน

เลขที่..... หมู่..... ถนน.....

ตำบล/แขวง..... อำเภอ/เขต.....

จังหวัด..... รหัสไปรษณีย์.....

โทรศัพท์..... โทรสาร.....

E-mail..... Website.....

๒. ประเภทหน่วยงาน

ระดับกรมหรือเทียบเท่า (ส่วนราชการ รัฐวิสาหกิจ องค์การมหาชน และหน่วยงานของรัฐรูปแบบใหม่)

ส่วนราชการประจำภูมิภาค/จังหวัด กรุงเทพมหานคร และองค์กรปกครองส่วนท้องถิ่น

๓. วิสัยทัศน์ พันธกิจ ค่านิยม รวมถึงแผนยุทธศาสตร์ของหน่วยงาน/องค์กร  
ภาคีรัฐ

.....  
.....  
.....  
.....



๓. การมีภูมิคุ้มกัน

.....

.....

.....

.....

.....

.....

.....

.....

.....

.....

๔. คุณธรรม

.....

.....

.....

.....

.....

.....

.....

.....

.....

.....

๕. ความรู้

.....

.....

.....

.....

.....

.....

.....

.....

.....

.....

๖. ปัญหาและอุปสรรค

.....

.....

.....

.....

.....

.....

.....

.....

.....

.....

