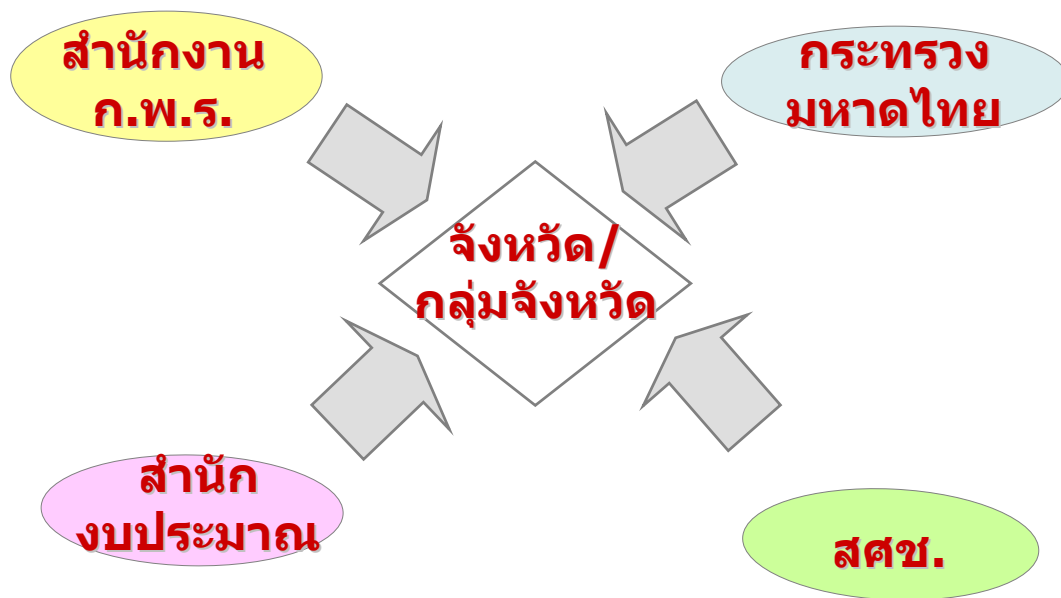


## แนวทางการสร้างความร่วมมือในทีมบูรณาการกลาง



หน่วยงาน	การดำเนินการ
<b>สำนักงาน ก.พ.ร.</b>	<ul style="list-style-type: none"> <li>- การเป็นฝ่ายเลขานุการของ ก.น.จ.</li> <li>- การจัดทำคำรับรองการปฏิบัติราชการ</li> <li>- การจัดทำบันทึกความร่วมมือการดำเนินการ</li> <li>- การจัดทำคู่มือ/แนวทางการปฏิบัติตามพรฎ.</li> <li>- การสร้างความเข้มแข็งให้กับจังหวัดและกลุ่มจังหวัดโดยการให้ความรู้ในด้านการบริหารจัดการ</li> </ul>
<b>กระทรวงมหาดไทย</b>	<ul style="list-style-type: none"> <li>- การเป็นฝ่ายเลขานุการของ ก.น.จ.</li> <li>- การประสานงาน สั่งการ และดำเนินงานให้เป็นไปตาม พรฎ.</li> <li>- การสร้างความเข้มแข็งให้กับจังหวัดและกลุ่มจังหวัดโดยการให้ความรู้ในด้านการบริหารและขีดสมรรถนะบุคลากร</li> </ul>
<b>สำนักงบประมาณ</b>	<ul style="list-style-type: none"> <li>- หลักเกณฑ์และวิธีปฏิบัติในการบริหารงบประมาณจังหวัดแบบบูรณาการ</li> <li>- การสร้างความเข้มแข็งให้กับจังหวัดและกลุ่มจังหวัดโดยการให้ความรู้ในด้านงบประมาณ</li> </ul>
<b>สำนักงานคณะกรรมการเศรษฐกิจและสังคมแห่งชาติ</b>	<ul style="list-style-type: none"> <li>- ฝ่ายเลขานุการ อ.ก.น.จ. ด้านแผนและด้านงบประมาณ</li> <li>- การกำหนดกรอบยุทธศาสตร์ที่ใช้ในการจัดทำแผน</li> <li>- การสร้างความเข้มแข็งให้กับจังหวัดและกลุ่มจังหวัดโดยการให้ความรู้ในด้านแผน</li> </ul>

# กลุ่มจังหวัดและจังหวัดที่เป็นศูนย์ปฏิบัติการกลุ่มจังหวัด



กลุ่มจังหวัด 18 กลุ่ม ตามมติคณะรัฐมนตรี เมื่อวันที่ 15 มกราคม 2551

# ขอบเขตของแผนพัฒนาจังหวัดและแผนพัฒนากลุ่มจังหวัด

## แผนพัฒนาจังหวัด

- เน้นการพัฒนาจังหวัดแบบองค์รวม
- ครอบคลุมทุกมิติ เศรษฐกิจ สังคม ทรัพยากร ธรรมชาติ สิ่งแวดล้อม และความมั่นคง
- เพื่อพัฒนาคุณภาพชีวิต และตอบสนองต่อความต้องการของประชาชนในจังหวัด

## แผนพัฒนากลุ่มจังหวัด

- เน้นการพัฒนาเศรษฐกิจและสังคม เพื่อเพิ่มขีดความสามารถการแข่งขันของกลุ่มจังหวัด
- นำไปสู่การกระตุ้นให้เกิดการลงทุนของภาคเอกชนและสร้างรายได้ให้กลุ่มจังหวัด

## องค์ประกอบ

## แผนพัฒนาจังหวัด/กลุ่มจังหวัด

- วิสัยทัศน์
- ประเด็นยุทธศาสตร์
- เป้าประสงค์
- ตัวชี้วัด
- ค่าเป้าหมาย และ
- กลยุทธ์

- เป็นแผนที่แปลงแผนพัฒนาจังหวัด/กลุ่มจังหวัดไปสู่การปฏิบัติ
  - ระบุถึงโครงการต่างๆ ที่จำเป็นต้องดำเนินการในจังหวัดในแต่ละปีงบประมาณเพื่อให้เป็นไปตามวัตถุประสงค์และทิศทางการพัฒนาของจังหวัด
  - ไม่ว่าจะโครงการนั้นดำเนินการโดยจังหวัด/กลุ่มจังหวัด กระทรวง ทบวง กรม องค์กรปกครองส่วนท้องถิ่น หรือหน่วยงานอื่นใดของรัฐ หรือเอกชน

### องค์ประกอบ

- รายละเอียดของโครงการ
- เป้าหมายและผลสัมฤทธิ์ของงาน
- หน่วยงานผู้รับผิดชอบ และ
- งบประมาณที่จะต้องใช้ดำเนินการ

โดยต้องมีการระบุให้ชัดเจนว่าโครงการหรืองานใดที่จังหวัดประสงค์ จะขอตั้งงบประมาณจากสำนักงบประมาณโดยตรง

# แนวทางการแบ่งบทบาทโครงการพัฒนาเชื่อมโยงประเทศ-กลุ่มจังหวัด-จังหวัด

**เบื้องต้น**

**ประเด็นยุทธศาสตร์ 1 : การค้าชายแดน และความสัมพันธ์กับประเทศเพื่อนบ้าน**

		<p><b>โครงการของกระทรวง/กรม</b></p> <ol style="list-style-type: none"> <li>โครงการลงทุนในอุตสาหกรรมในภาคอีสานตอนบน 11 จังหวัด</li> <li>โครงการเสริมสร้างความสัมพันธ์อันดีกับประเทศเพื่อนบ้านทั้งระดับรัฐบาล ประชาชน และสื่อมวลชน</li> </ol>
	<p><b>โครงการของกลุ่มจังหวัด</b></p> <p><b>1. จัดทำเป็นคำของบประมาณกลุ่มจังหวัด</b></p> <ol style="list-style-type: none"> <li>โครงการพัฒนาเขตปลอดอากร (Duty Free) ของกลุ่มจังหวัด</li> <li>โครงการพัฒนากิจกรรมทางการตลาดการค้าชายแดน</li> <li>โครงการผู้ผลิตชุมชนกลุ่มจังหวัดพบผู้ประกอบการอินโดจีน</li> <li>โครงการ Roadshow ของดีมีคุณค่ากลุ่มสนุก</li> <li>โครงการส่งเสริมกิจกรรมทางการลงทุนในประเทศเพื่อนบ้าน</li> <li>โครงการส่งเสริมวัฒนธรรมร่วมกับเมืองเพื่อนมิตร</li> <li>โครงการจัดตั้งหน่วยงานความสัมพันธ์กับประเทศเพื่อนบ้าน</li> <li>โครงการพัฒนาผู้ประกอบการท้องถิ่นทางการค้าชายแดน</li> </ol>	<p><b>โครงการของกลุ่มจังหวัด</b></p> <p><b>ที่ขอรับการสนับสนุนจากกระทรวง/กรม</b></p> <ol style="list-style-type: none"> <li>โครงการสร้างทางรถไฟเชื่อมโยงภาคและกลุ่มจังหวัด</li> <li>โครงการพัฒนาระบบศูนย์ตรวจปล่อยรถบรรทุกสินค้าขาออกให้เป็นที่สาธารณะ</li> <li>โครงการส่งเสริมกิจกรรมทางการลงทุนคลังสินค้าทัณฑ์บนในประเทศเพื่อนบ้าน</li> <li>โครงการจัดตั้งแหล่งทุน และการให้บริการด้านการลงทุนในประเทศเพื่อนบ้านต่อผู้ประกอบการในกลุ่มจังหวัด</li> <li>โครงการศึกษาเชิงลึกประเทศเพื่อนบ้านเพื่อเชื่อมโยงสะพานการค้าแห่งที่ 2, 3</li> <li>โครงการความร่วมมือทางด้านการศึกษาระหว่างนักศึกษาไทย-ลาว-เวียดนาม</li> </ol>
<p><b>โครงการของจังหวัดที่จัดทำเป็นคำของบประมาณของจังหวัด</b></p> <p><b>กรณีจังหวัดมุกดาหาร</b></p> <ol style="list-style-type: none"> <li>โครงการพัฒนาศักยภาพชุด ชรบ. หมู่บ้านตามแนวชายแดน</li> <li>โครงการจัดตั้งและฝึกอบรมตำรวจอาสารักษามูบตามแนวชายแดน</li> </ol> <p><b>กรณีจังหวัดสกลนคร</b></p> <ol style="list-style-type: none"> <li>.....</li> <li>.....</li> </ol> <p><b>กรณีจังหวัดนครพนม</b></p> <ol style="list-style-type: none"> <li>.....</li> <li>.....</li> </ol>	<p><b>โครงการของกลุ่มจังหวัดทำใน พท.จว.</b></p> <p><b>2. จัดทำเป็นคำของบประมาณจังหวัด</b></p> <ol style="list-style-type: none"> <li>โครงการศึกษาการพัฒนา/ปรับเปลี่ยนรูปแบบการใช้ศูนย์กระจายสินค้า (ที่จ.มุกดาหาร เพื่อการใช้งานร่วมกันของกลุ่มจังหวัด)</li> <li>โครงการจัดตั้งศูนย์ Export Center</li> <li>โครงการจัดตั้ง Information Center (Trade &amp; Investment)</li> </ol>	<p><b>โครงการของจังหวัดที่ขอรับการสนับสนุนจากกระทรวง/กรม</b></p> <p><b>กรณีจังหวัดมุกดาหาร</b></p> <ol style="list-style-type: none"> <li>โครงการประสานความร่วมมือด้านการเกษตรระหว่างเมืองคู่แฝด(มุกดาหาร-สะหวันเขต) ภายใต้กรอบ ACMECS</li> <li>.....</li> </ol> <p><b>กรณีจังหวัดสกลนคร</b></p> <ol style="list-style-type: none"> <li>.....</li> <li>.....</li> </ol> <p><b>กรณีจังหวัดนครพนม</b></p> <ol style="list-style-type: none"> <li>.....</li> <li>.....</li> </ol>

**พื้นที่เป้าหมายของยุทธศาสตร์**

ประเทศ/ส่วนกลาง

กลุ่มจังหวัด

จังหวัด

# โครงสร้างระบบการบริหารงานจังหวัดและกลุ่มจังหวัดแบบบูรณาการ

## การวางแผน

**ก.น.จ.**

กำหนดนโยบาย หลักเกณฑ์  
และวิธีการจัดทำแผน

**ก.บ.จ.**

(สำนักงาน  
จังหวัด)

**ก.บ.ก.**

(สำนักบริหาร  
ยุทธศาสตร์กลุ่มจังหวัด)

- จัดทำแผนพัฒนาจังหวัด และ  
แผนพัฒนากลุ่มจังหวัด

- แผนปฏิบัติราชการประจำปีของ  
จังหวัด/กลุ่มจังหวัด ซึ่งถือเป็นคำ  
ของบประมาณ

## การอนุมัติ

**กรม.**

**ก.น.จ.**

อนุ ก.น.จ.ด้าน  
แผนและงบ  
ประมาณ  
(5 คณะ)

## การตรวจสอบ

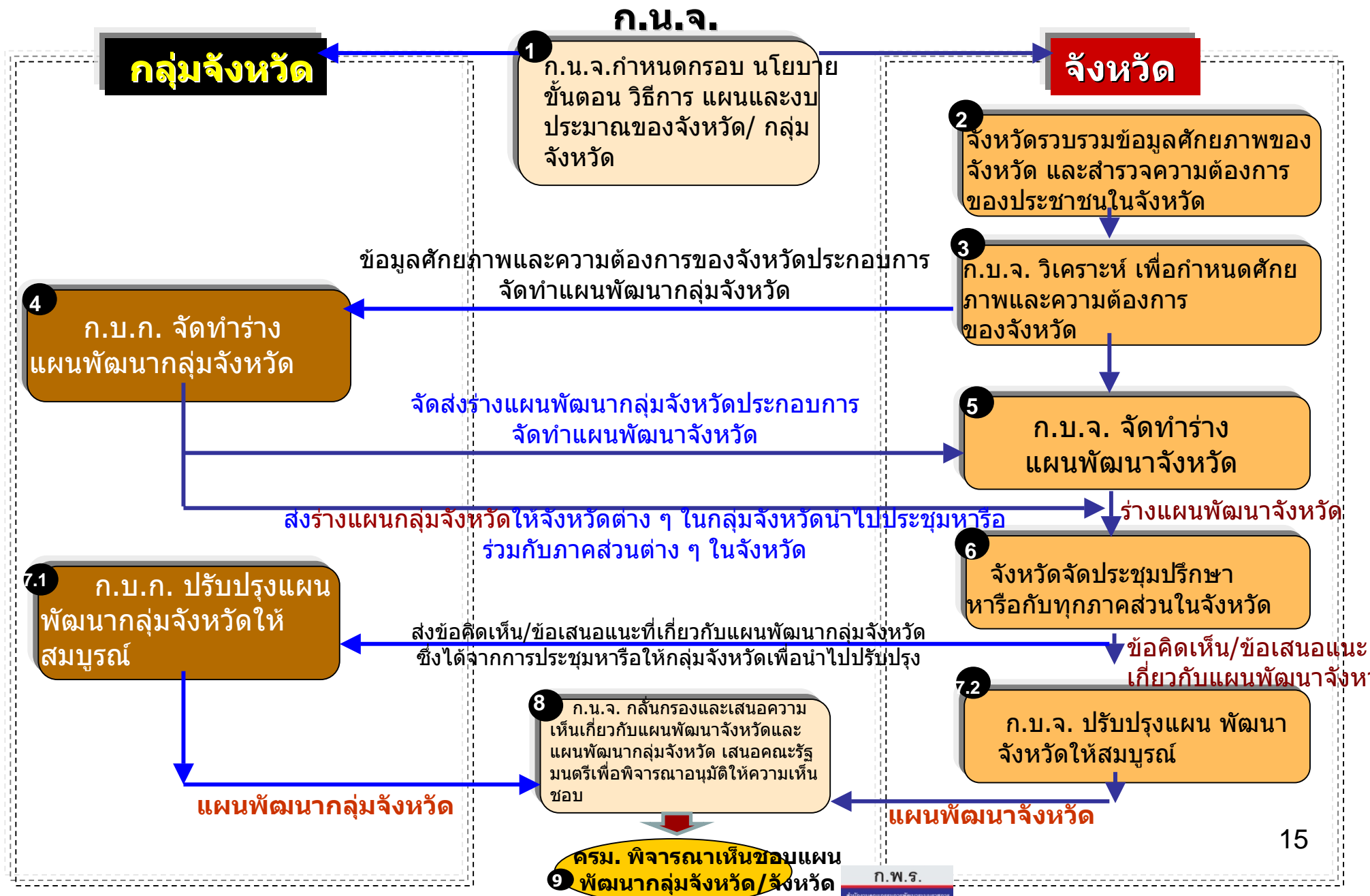
- พรฎ.ว่าด้วยการบริหารงานจังหวัดฯ
  - ก.บ.จ./ ก.บ.ก.
  - ผู้ตรวจ นร./ มท. เร่งรัด  
ติดตาม ประเมินผล และ  
รายงานต่อ ก.น.จ. อย่างน้อย  
ปีละ 2 ครั้ง

ระเบียบ นร. ว่าด้วยการกำกับฯ

- กกภ.
- รนม. กำกับติดตามการปฏิบัติ  
ราชการของผู้ว่าราชการจังหวัด/  
เจ้าหน้าที่ระดับสูงในจังหวัด
- ผู้ตรวจ นร. รายงานต่อ รนม.
- รองนายกฯ มีอำนาจอนุมัติงบ  
กลาง กรณีฉุกเฉินหรือจำเป็น  
ให้แก่หน่วยงานของรัฐไม่เกินคน  
ละ 100 ล้านบาทต่อปี

- ระเบียบสำนักนายกรัฐมนตรี
  - คณะกรรมการธรรมาภิบาลจังหวัด  
(ก.ธ.จ.)

# กระบวนการการจัดทำแผนพัฒนาจังหวัดและแผนพัฒนากลุ่มจังหวัด



# 3. การขับเคลื่อนและกระบวนการสร้างความร่วมมือ

3.1 การกำหนด Positioning

3.2 การขับเคลื่อนการพัฒนาจังหวัดและกลุ่มจังหวัด

3.3 การกระบวนการสร้างความร่วมมือ

3.4 ข้อคิดเห็นต่อการวางแผนพัฒนาจังหวัดและกลุ่มจังหวัด