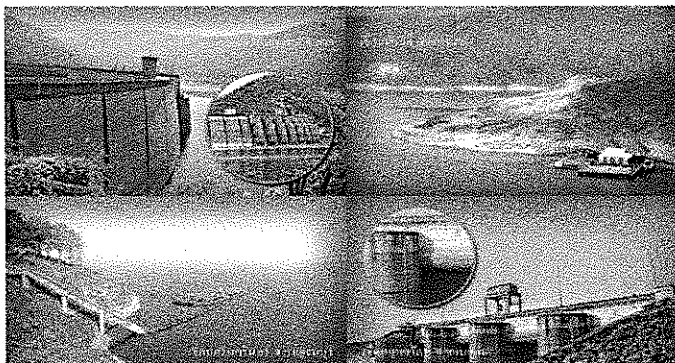


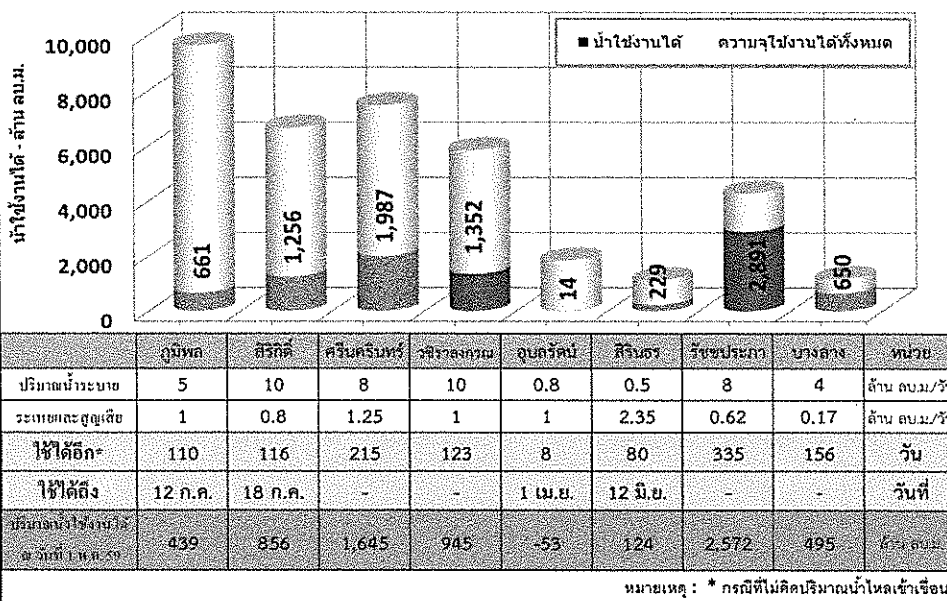


## สถานการณ์น้ำในอ่างเก็บน้ำ กฟผ.



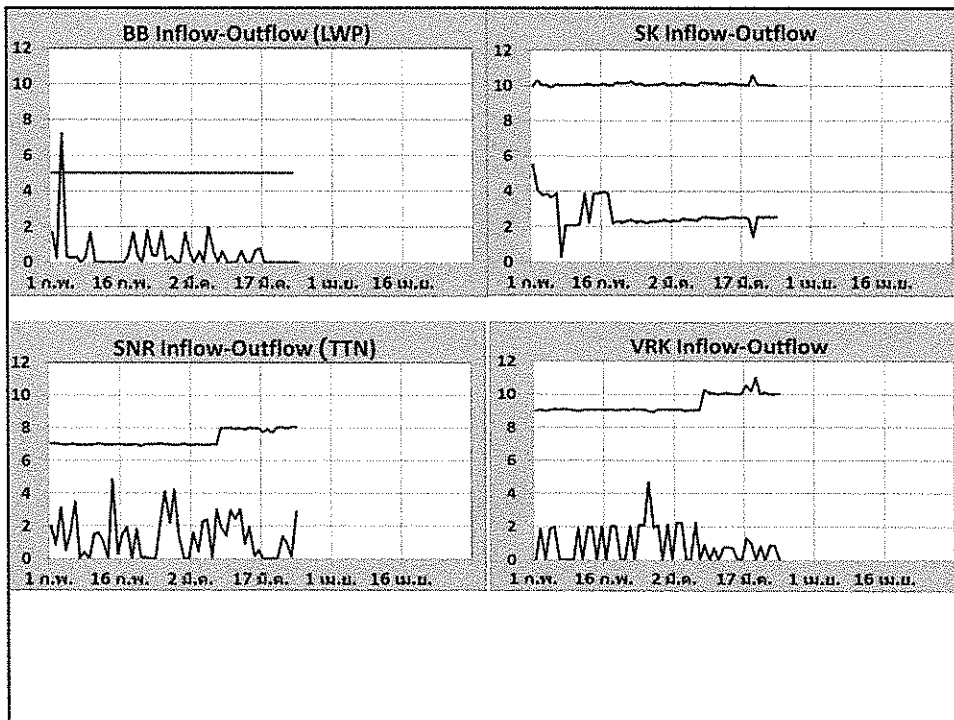
การไฟฟ้าฝ่ายผลิตแห่งประเทศไทย  
25 มีนาคม 2559

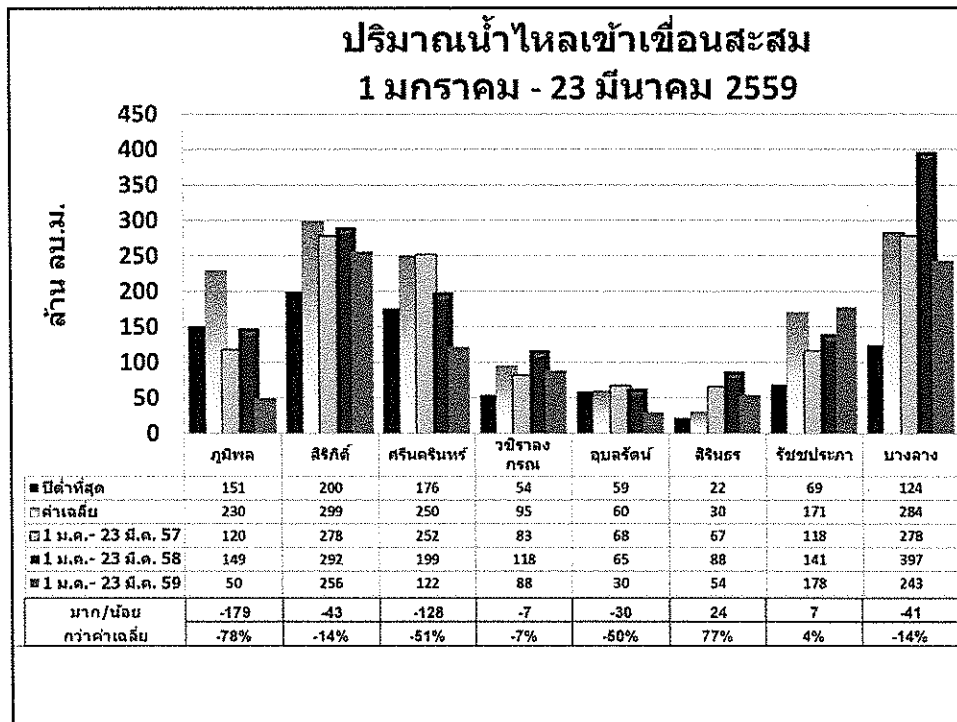
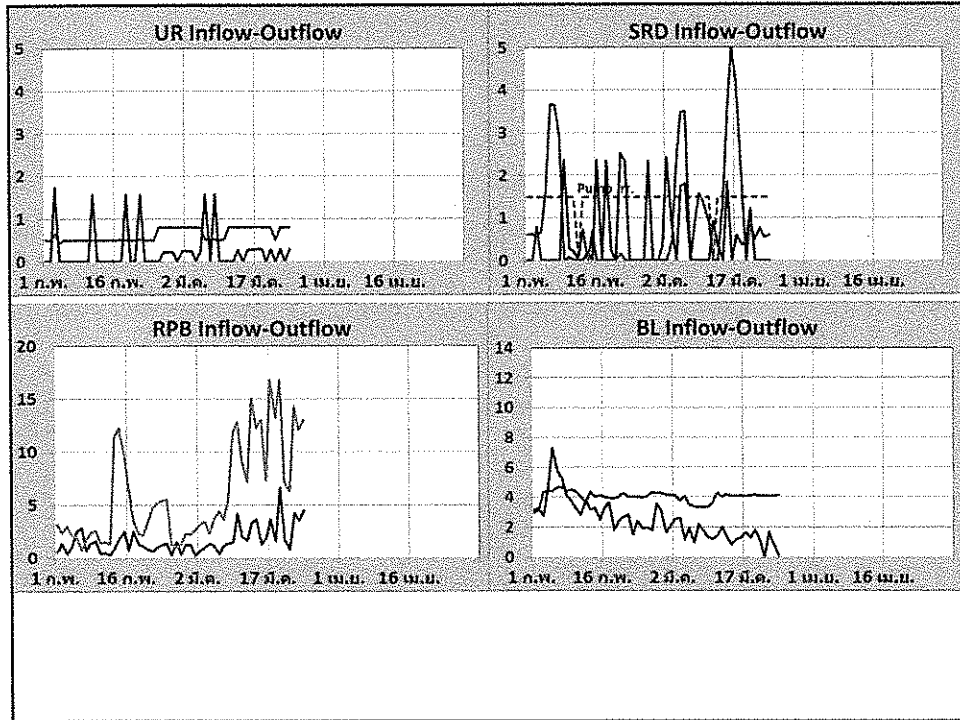
ปริมาณน้ำใช้งานได้ในอ่างเก็บน้ำ กฟผ.  
ณ วันที่ 24 มีนาคม 2559 เวลา 24.00 น.



## สถานการณ์น้ำในอ่างเก็บน้ำ กฟผ. 24 มีนาคม 2559 เวลา 24.00 น.

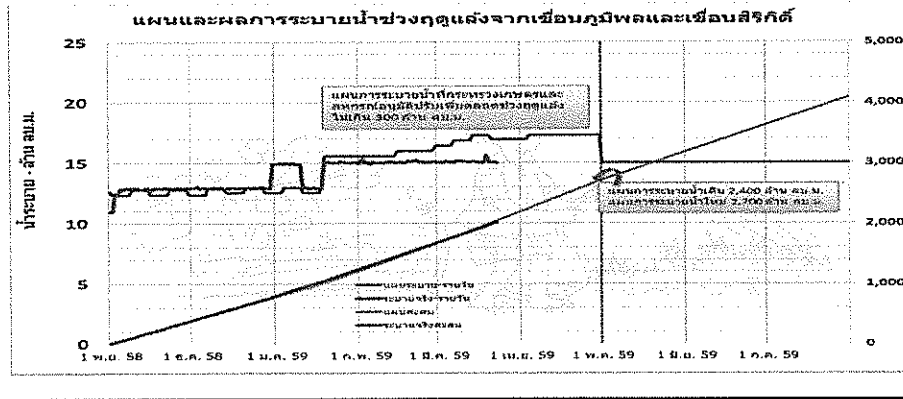
เขื่อน	ปริมาณน้ำเข้า		ปริมาณน้ำออก			ปริมาณน้ำเก็บกัก		ปริมาณน้ำใช้การ		ปริมาณน้ำในอ่างเก็บน้ำ		รวม
	23 มี.ค. 59	รวม	24 มี.ค. 59	รวม	เฉลี่ย	24 มี.ค. 59	รวม	24 มี.ค. 59	รวม	24 มี.ค. 59	รวม	
<b>ภาคเหนือ</b>												
ภูมิพล	1,781	18	661	5	7	-1,120	-63	0.0	5.0	0	35	-48
สิริกิติ์	2,431	38	1,256	13	19	-1,176	-48	2.6	10.0	17	71	-60
รวม	4,212	56	1,917	18	26	-2,296	-111	2.6	15.0	17	106	-108
<b>ภาคตะวันออกเฉียงเหนือ</b>												
ศรีนครินทร์	2,244	30	1,987	11	27	-267	-11	2.9	12	14	63	-63
พนาชนา	11	44	20	38	76	8	75	1.3	8	58	55	-4
วชิราลงกรณ	1,558	27	1,352	15	23	-206	-13	0.0	10	5	72	-79
รวม	3,813	101	3,359	64	106	-465	51	2.9	18	77	190	-146
<b>ภาคอีสาน</b>												
อุบลรัตน์	410	22	14	1	1	-396	-97	0.3	0.8	1.1	5.3	-14
สิรินธร	277	24	229	12	20	-48	-17	0.0	0.60	2.6	19.2	-24
รวม	777	46	324	13	21	-444	-114	0.3	1.4	3.7	24.5	-38
<b>ภาคใต้</b>												
รัชชประภา	2,986	70	2,891	61	67	-95	-3	4.5	13	22	87	-64
นางคอง	1,036	88	660	45	55	-307	-37	0.1	4	9	29	-23
รวม	4,022	158	3,551	106	122	-402	-40	4.6	17	31	116	-87
รวมทั้งหมด	12,927	353	9,141	166	244	-3,786	-200	10.3	52	71	374	-243





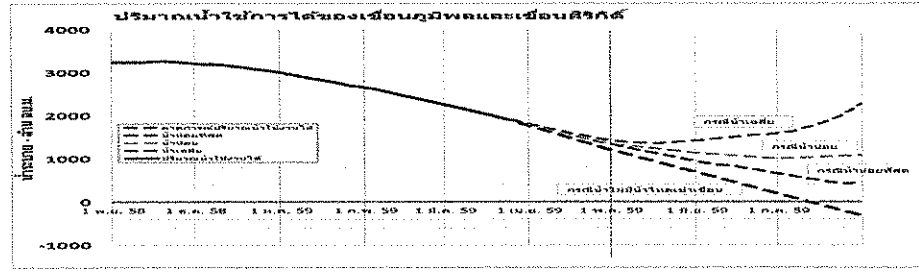
## ผลการระบายน้ำช่วงฤดูแล้งปี 2558/59 จากเขื่อนภูมิพลและเขื่อนสิริกิติ์

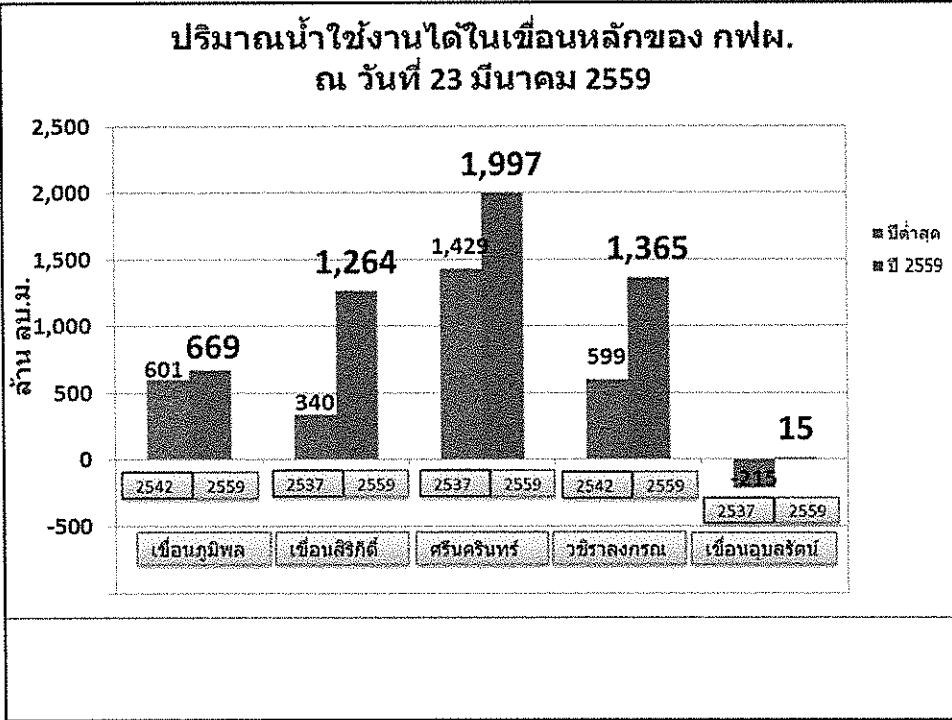
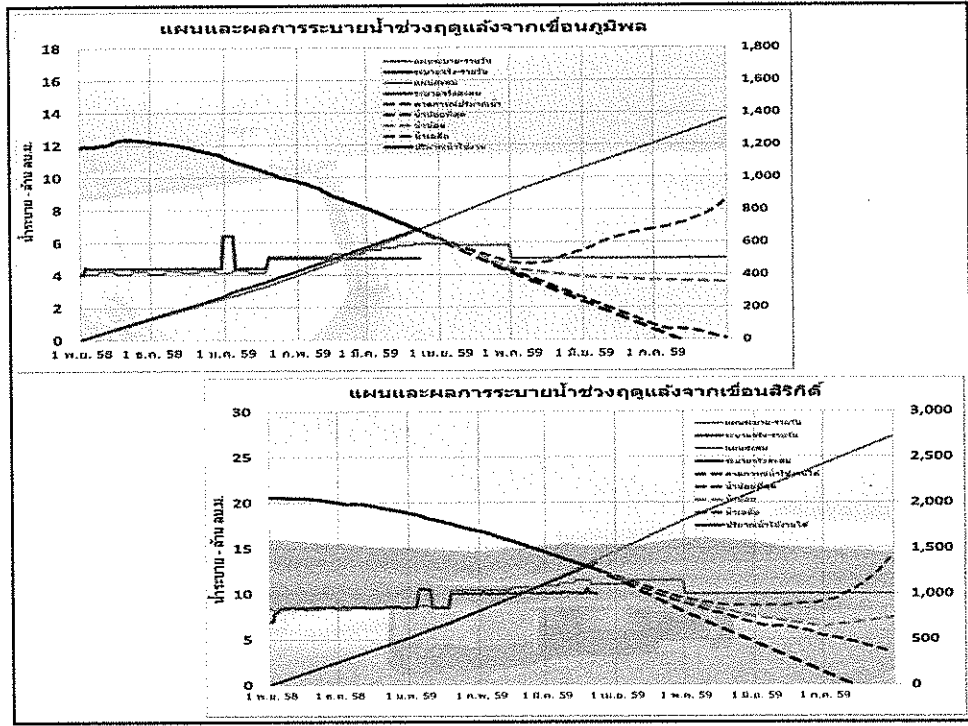
	แผนระบายน้ำ	1 พ.ย. 58 - 23 มี.ค. 59			เหลือระบายตามแผนอีก
		แผน	ระบายจริง	มาก/น้อยกว่าแผน	
เขื่อนภูมิพล	900	678	682	3	221
เขื่อนสิริกิติ์	1,800	1,368	1,335	-34	431
<b>รวม</b>	<b>2,700</b>	<b>2,047</b>	<b>2,017</b>	<b>-30</b>	<b>653</b>



## การคาดการณ์สถานการณ์น้ำเขื่อนภูมิพล-เขื่อนสิริกิติ์

	วันที่	ไม่มีน้ำไหลเข้าเขื่อน			มีน้ำไหลเข้าเขื่อนน้อยที่สุด			การมีน้ำไหลเข้าเขื่อนน้อย			การมีน้ำไหลเข้าเขื่อนเฉลี่ย		
		ภูมิพล	สิริกิติ์	รวม	ภูมิพล	สิริกิติ์	รวม	ภูมิพล	สิริกิติ์	รวม	ภูมิพล	สิริกิติ์	รวม
ปริมาณน้ำใช้งานได้	23 มี.ค. 59	669	1,264	1,933									
แผนการระบายน้ำ	24 มี.ค.-30 เม.ย.	239	465	704									
	1 พ.ค.-31 ก.ค.	460	920	1,380									
ปริมาณน้ำไหลเข้าเขื่อน	24 มี.ค.-30 เม.ย.	0	0	0	10	80	90	24	93	117	63	124	187
	1 พ.ค.-31 ก.ค.	0	0	0	115	386	501	446	741	1,187	911	1,389	2,300
ปริมาณน้ำใช้งานได้	1 พ.ค. 59	441	854	1,294	427	910	1,337	441	922	1,363	480	953	1,434
ปริมาณน้ำใช้งานได้	1 พ.ค. 59	-100	-147	-248	9	386	395	353	736	1,089	857	1,415	2,273



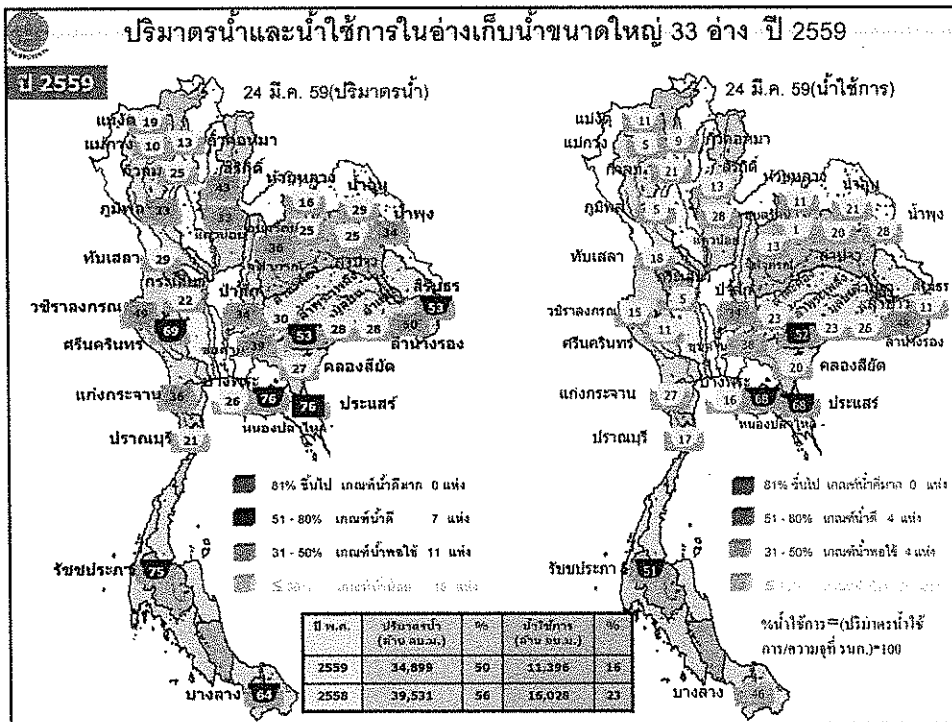
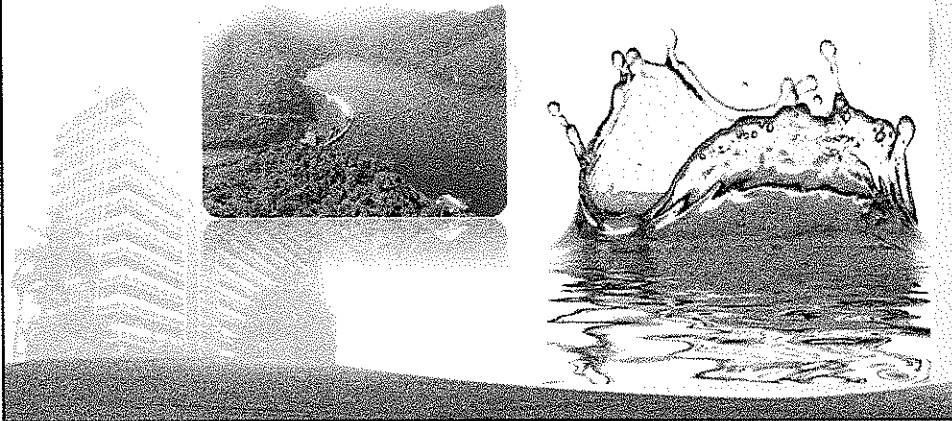


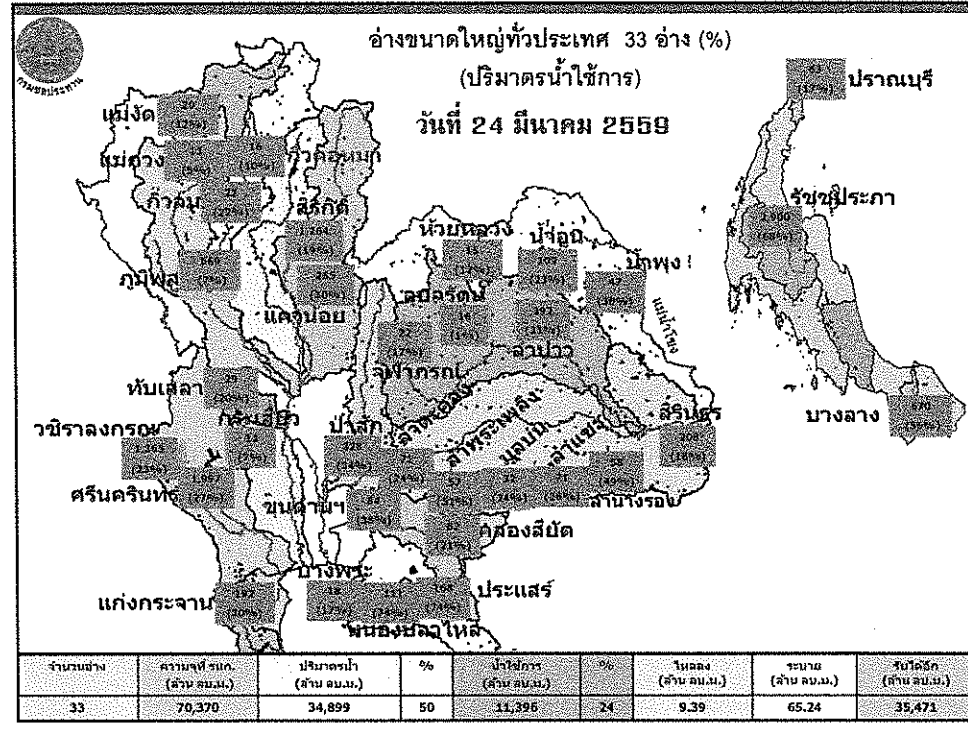
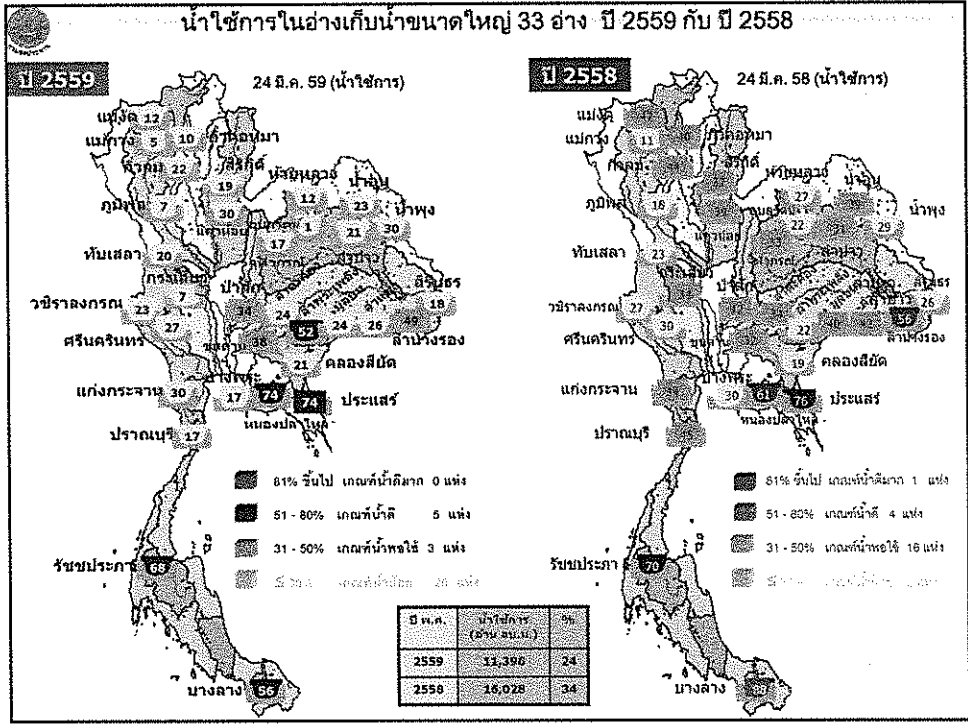


# จบการรายงาน

# สถานการณ์น้ำ

## ณ วันที่ 24 มีนาคม 2559





สภาพน้ำในอ่างเก็บน้ำขนาดกลาง วันที่ 24 มีนาคม 2559					
ภาค	จำนวนอ่าง	<= 30%	31-50%	51-80%	>80 %
เหนือ	70	37	16	11	6
ตอน.	265	98	70	78	19
กลาง	15	8	2	3	2
ตะวันตก	8	4	3	1	0
ตะวันออก	51	13	10	24	5
ใต้	39	14	5	12	8
<b>รวม</b>	<b>448</b>	<b>174</b>	<b>106</b>	<b>129</b>	<b>40</b>
ความจุเก็บกักรวม 4,418 ล้าน ลบ.ม.			ปริมาณน้ำรวม 1,925 ล้าน ลบ.ม. (43%)		
สามารถรับน้ำได้อีก			2,493	ล้าน ลบ.ม. (57%)	

ปริมาณน้ำในอ่างเก็บน้ำขนาดใหญ่และขนาดกลาง 24 มีนาคม 2559																				
ภาค	ขนาดใหญ่						ขนาดกลาง						รวมอ่างขนาดใหญ่และกลาง				ปี 59-58			
	จำนวน	ปริมาณ	ปี 2558	จำนวน	ปริมาณ	ปี 2558	จำนวน	ปริมาณ	ปี 2558	จำนวน	ปริมาณ	ปี 2558	จำนวน	ปริมาณ	ปี 2558	จำนวน	ปริมาณ	ม.ค.ก.	%	
เหนือ	7	24,715	11,564	47	9,017	36	70	373	401	46	282	30	77	25,538	11,965	47	9,273	36	-2,686	-22
ตอน.	12	8,323	3,594	43	2,748	33	265	2,002	1,065	53	956	45	217	10,325	4,659	45	3,663	35	-1,006	-22
กลาง	3	1,360	559	41	430	32	15	141	45	45	45	34	16	1,501	604	40	478	32	-126	-21
ตะวันตก	2	26,805	17,084	84	16,639	83	8	132	76	58	32	24	10	26,737	17,180	84	16,671	62	-489	-3
ตะวันออก	5	1,173	521	44	543	48	51	703	314	45	301	43	56	1,676	635	45	844	45	9	1
ใต้	4	8,194	6,209	76	5,522	67	39	585	451	77	377	84	43	9,779	6,680	74	5,239	67	-761	-11
<b>รวม</b>	<b>33</b>	<b>70,370</b>	<b>39,631</b>	<b>56</b>	<b>24,899</b>	<b>50</b>	<b>445</b>	<b>4,436</b>	<b>2,352</b>	<b>53</b>	<b>1,925</b>	<b>43</b>	<b>481</b>	<b>74,806</b>	<b>41,813</b>	<b>56</b>	<b>26,824</b>	<b>46</b>	<b>-5,059</b>	<b>-12</b>
ปริมาณน้ำในอ่าง	48,867	16,028	34	11,296	24	4,743	2,258	50	1,632	39	51,019	16,087	31	13,918	29					
<b>สามารถรับน้ำได้อีก 37,982 ล้าน ลบ.ม. (51%)</b>																				
% มีใช้การ = (ปริมาณน้ำในอ่าง/ความจุอ่างใช้การ) * 100																				