



บันทึกข้อความ

ส่วนราชการ สำนักข่าว งานเลขานุการคณะกรรมการศูนย์ IOC โทร.๐๒-๒๔๘ ๘๖๐๙-๑๐

ที่ นร ๐๒๑๐.๐๒/ว ๑ ๙๗/๕ วันที่ ๑๕ กรกฎาคม ๒๕๕๙

เรื่อง ขอส่งรายงานการประชุมของศูนย์ข้อมูลข่าวสารเพื่อการประชาสัมพันธ์ กรมประชาสัมพันธ์
ครั้งที่ ๒๖/๒๕๕๙

เรียน ผอ.สปช.๑-๘

ตามคำสั่ง กปส. ที่ ๔๘๔/๒๕๕๗ ลงวันที่ ๑๔ พฤษภาคม ๒๕๕๗ เรื่อง แต่งตั้ง
คณะกรรมการบริหารศูนย์ข้อมูลข่าวสารเพื่อการประชาสัมพันธ์ กรมประชาสัมพันธ์ และกำหนดให้มี
การประชุมคณะกรรมการฯ ทุกวันอังคาร เวลา ๑๔.๓๐ น. นั้น

ฝ่ายเลขานุการ ได้จัดทำสรุปรายงานการประชุมคณะกรรมการฯ ครั้งที่ ๒๖/๒๕๕๙
เสร็จเรียบร้อยแล้ว ดังที่ได้แนบมาพร้อมนี้

จึงเรียนมาเพื่อโปรดทราบ และดำเนินการตามมติที่ประชุมคณะกรรมการฯ ในส่วน
ที่เกี่ยวข้องต่อไปด้วย จะขอบพระคุณยิ่ง

(นางนิตยาภรณ์ หิรัญนิรมล)

กรรมการและผู้ช่วยเลขานุการ

คณะกรรมการบริหารศูนย์ข้อมูลข่าวสารเพื่อการประชาสัมพันธ์ กปส.

รายงานการประชุม
คณะกรรมการบริหารศูนย์ข้อมูลข่าวสารเพื่อการประชาสัมพันธ์ (IOC)
ครั้งที่ ๒๖/๒๕๕๙
วันอังคารที่ ๑๒ กรกฎาคม ๒๕๕๙
ณ ห้องประชุม ๒๑๑B ชั้น ๒ อาคารกรมประชาสัมพันธ์

เริ่มประชุมเวลา ๑๔.๓๐ น.

รายชื่อผู้เข้าประชุม

๑. นางจุฑารัตน์ โสดาศรี	ผชช. เฉพาะด้านการประชาสัมพันธ์ (ประธาน)
๒. นายชูชาติ เทศสีแดง	ผชช. ด้านการพัฒนาเครือข่ายการประชาสัมพันธ์
๓. นางสาวอรรัญญา เกตุแก้ว	ร.ผชช. ต่างประเทศ
๔. นางสาวภัทร วิบูลย์วรนนท์	แทน รปส. (นายจรูญ ไชยศร)
๕. นายจำลอง อนันตสุข	แทน ผอ.สวท.
๖. นางสาวกรรณกร กลิ่นเอี่ยม	แทน ผอ.สทท.
๗. นายธีระพล ถนอมธนูศิลป์	แทน ผอ.สนผ.
๘. นางสาวณัฐชญา ศรีวิทยา	แทน ผอ.สปต.
๙. นางพนิดา จันทร์วัฒน์	แทน ผอ.กคส.
๑๐. นางสาววิไล ถนอมจิตวิสุทธิ	แทน ผอ.กกจ.
๑๑. นางสุพิชญ์มา โรจนหทัยพงศ์	แทน อกร.
๑๒. นายวัฒนา เงินกลม	แทน ลนก.
๑๓. นางนิตยาภรณ์ หิรัญนิรมล	กรรมการและผู้ช่วยเลขานุการ
๑๔. นางธัญนรี ชันยากร	กรรมการและผู้ช่วยเลขานุการ

ผู้ไม่มาประชุม (เนื่องจากติดราชการ)

๑. นายอภิรักษ์ จันทร์รังษี	อปส.
๒. นายประวิณ พัฒนะพงษ์	รปส.
๓. นายจำลอง สิงห์โตงาม	รปส.
๔. นางสาวศุภพร สาครบุตร	ผอ.สนช. (กรรมการและเลขานุการ)
๕. นางอุบลรัตน์ คงกระพันธ์	ผอ.สพป.
๖. นายนรกิจ ศรีธา	ผอ.ศสช.
๗. นายสุเขต จันทนา	กรรมการและผู้ช่วยเลขานุการ

ผู้ร่วมประชุม

๑. นางวจิรา ชุตติเกษมพงศ์	นักสื่อสารมวลชนชำนาญการ (สนช.)
๒. นางพิชญา นิลมณี	นักประชาสัมพันธ์ชำนาญการ (สนผ.)

๓. นางสาวกิตติยา ศรีใจอู๊ด	นักประชาสัมพันธ์ปฏิบัติการ (สนผ.)
๔. นายธนพิชฌน์ แก้วกา	เจ้าพนักงานโสตทัศนศึกษาชำนาญงาน (สนข.)
๕. นายธาริน อังสกุล	นักสื่อสารมวลชนปฏิบัติการ (สนข.)
๖. นางสาวกัญญารัตน์ ดวงเพียรราช	นักสื่อสารมวลชน (สนข.)
๗. นางปณิตา แสนแจ็ก	นักสื่อสารมวลชน (สนข.)
๘. นางสาวณิรัชธิญารัตน์ จันทร์กระจ่าง	นักสื่อสารมวลชน (สนข.)
๙. นางสาววัลลภนิภา อำไพจิตร	นักสื่อสารมวลชน (สนข.)

ระเบียบวาระที่ ๑ เรื่องที่ประธานแจ้งที่ประชุมทราบ

- อปส. และ รปส. (นายประวิณ พัฒนะพงษ์) (นายจำลอง สิงห์โตงาม) ดิตราขการมอบหมาย ผชช. (นางจุฑารัตน์ โสตาศรี) เป็นประธานการประชุม

มติที่ประชุม - รับทราบ

ระเบียบวาระที่ ๒ รับรองรายงานการประชุม ครั้งที่ ๒๕/๒๕๕๙

มติที่ประชุม - รับรองรายงานการประชุม ครั้งที่ ๒๕/๒๕๕๙ โดยไม่มีการแก้ไข

ระเบียบวาระที่ ๓ เรื่องสืบเนื่อง

๓.๑ สรุปนโยบาย คำสั่ง และประกาศ ของ คสช.

ผชช. (นายชูชาติ เทศสีแดง) รายงานดังนี้

- สรุปคำกล่าวของ พลเอก ประยุทธ์ จันทร์โอชา นายกรัฐมนตรีและหัวหน้าคณะรักษาความสงบแห่งชาติ ในรายการ “คืนความสุขให้คนในชาติ” วันที่ ๘ กรกฎาคม ๒๕๕๙ (รายละเอียดตามเอกสารประกอบการประชุม)

- IOC Bulletin ฉบับที่ ๒๕ ลงวันที่ ๑๒ กรกฎาคม ๒๕๕๙ มีข่าวสำคัญ อาทิ สถานีวิทยุโทรทัศน์แห่งประเทศไทย จัดงานครบรอบวันก่อตั้ง ปีที่ ๒๘ (รายละเอียดตามเอกสารประกอบการประชุม)

- สรุปผลการประชุมคณะรัฐมนตรี มีประเด็นสำคัญเรื่องที่นายกรัฐมนตรี แสดงความห่วงใยต่อเรื่องการแก้ไขปัญหาจราจรในกรุงเทพมหานคร เช่น กรณีขององค์การขนส่งมวลชนกรุงเทพ (ขสมก.) จะมีการบริหารจัดการในรูปแบบใหม่และปรับปรุงพัฒนาเรื่องการเดินทางของข้าราชการให้สร้างความเข้าใจกับประชาชนเรื่องการแก้ปัญหาต่าง ๆ ของ คสช. เพื่อป้องกันไม่ให้เกิดปัญหาเหล่านั้นเกิดขึ้นอีก เช่น การจัดระเบียบสังคม ซึ่งในอนาคตหาก คสช. หหมดหน้าที่ ข้าราชการจะต้องเข้ามาดำเนินการพร้อมดูแลในเรื่องต่าง ๆ แทน/การลงประชามติร่างรัฐธรรมนูญ ในวันที่ ๗ สิงหาคม ๒๕๕๙ ไม่ว่าผลจะออกมาเป็นอย่างไร นายกรัฐมนตรี จะดำเนินงานตาม Road Map ที่กำหนดไว้/วันหยุดราชการที่กำลังจะมาถึง ขอความร่วมมือหน่วยงานที่เกี่ยวข้องกำหนดมาตรการป้องกันรักษาความปลอดภัย และร่วมกันรณรงค์ให้ใช้ชีวิตสอดคล้องกับช่วงเทศกาลวันอาสาฬหบูชาและวันเข้าพรรษา ในวันที่ ๑๙ - ๒๐ กรกฎาคม ๒๕๕๙ ด้วยการลด ละ เลิกการดื่มสุรา เพื่อป้องกันอุบัติเหตุที่อาจจะเกิดขึ้น

- คณะรัฐมนตรีมีมติเห็นชอบมาตรการภาษีเพื่อส่งเสริมสินค้าท้องถิ่นไทย โดยกำหนดให้หักลดหย่อนภาษีเงินได้บุคคลธรรมดาสำหรับการซื้อสินค้า OTOP ตามจำนวนที่จ่ายจริง แต่ไม่เกิน ๑๕,๐๐๐ บาท ระยะเวลาการซื้อสินค้าตั้งแต่วันที่ ๑ - ๓๑ สิงหาคม ๒๕๕๙

๓.๒ ประเด็น KM ตามข้อสั่งการประจำสัปดาห์

- นายชูชาติ เทศสีแดง ผชช. ด้านการพัฒนาเครือข่ายการประชาสัมพันธ์ KM การออกเสียงประชามติร่างรัฐธรรมนูญ ในกรอบของการเผยแพร่การประชาสัมพันธ์ เนื้อหาสาระของร่างรัฐธรรมนูญโดย ครู ก ครู ข และครู ค/สำนักงานคณะกรรมการการเลือกตั้งจัดทำ booklet สรุปย่อสาระสำคัญการออกเสียงประชามติ/ประโยชน์ของการเลือกตั้งแบบสัดส่วนผสม และการเปิดโอกาสให้บุคคลมีสิทธิสมัครเข้ารับเลือกเป็นสมาชิกวุฒิสภาอย่างกว้างขวางตามร่างรัฐธรรมนูญ/การ download ข้อมูลร่างรัฐธรรมนูญ และ พ.ร.บ.ว่าด้วยการออกเสียงประชามติ

๓.๓ ประเด็นตามข้อสั่งการของประธาน และมติที่ประชุม

- ผู้แทนจาก สนผ. NBT สวท. สนช. ศสช. และ NBT World ชี้แจงภาพรวมแนวทางการประชาสัมพันธ์การออกเสียงประชามติร่างรัฐธรรมนูญ อาทิ ผลิตข่าว เผยแพร่สโปด จัดทำข้อความอักษรวิ่ง จัดรายการพิเศษ ผลิตสารคดีเชิงข่าว พุดแทรก ละครสั้น รายงานสด วีดีโอ อินโฟกราฟฟิก New Media และ บทความ ในส่วนภูมิภาคมีผู้แทนจาก สปช.๑-๘ และ สป.ปชส. ผู้แทนภาค ๑-๘ จัดเสวนาสื่อมวลชน (รายละเอียดตามเอกสารประกอบการประชุม)

มติที่ประชุม - รับทราบ

ระเบียบวาระที่ ๔ เรื่องเพื่อทราบ

๔.๑ สรุปผลการปฏิบัติงานของศูนย์ IOC

๔.๑.๑ สรุปผลการเผยแพร่ประเด็นข่าวตามนโยบาย

- ฝ่ายเลขานุการฯ รายงานสรุปผลการรายงานประเด็นประจำสัปดาห์ รายละเอียดแนบท้ายรายงานการประชุม

มติที่ประชุม รับทราบ

๔.๑.๒ สรุปประเด็นแนวโน้มและทิศทางข่าวประจำสัปดาห์

- นางวจิรา ชูติกชุณพงษ์ หัวหน้าฝ่ายรวบรวมและผลิตข้อมูลข่าวสาร ส่วนปฏิบัติการและบริหารข้อมูลข่าวสาร สนช. รายงาน สรุปประเด็นแนวโน้มและทิศทางข่าวประจำสัปดาห์ อาทิ ๑. การจัดนิทรรศการเฉลิมพระเกียรติ พระบาทสมเด็จพระเจ้าอยู่หัว เนื่องในโอกาสมหามงคลเสด็จเถลิงถวัลยราชสมบัติครบ ๗๐ ปี “ทำดีเริ่มได้ที่ใจเรา” ๒. รัฐบาลตั้งศูนย์รักษาความสงบเรียบร้อยเป็นกลไกเพื่อบูรณาการความร่วมมือ ๓ ฝ่าย ได้แก่ มท. ศสช. และ กกต. ๓. ประชาชนลงทะเบียนพร้อมเพย์ ได้ตั้งแต่วันที่ ๑๕ กรกฎาคม ๒๕๕๙ เป็นต้นไป ๔. พม. เปิดให้จอง “บ้านเคหะประชารัฐ” ๕. รัฐบาลถวายพระราชสมัญญาแด่พระบาทสมเด็จพระเจ้าอยู่หัว ว่าทรงเป็น “พระบิดาแห่งการวิจัยและพัฒนาข้าวไทย” (รายละเอียดตามเอกสารประกอบการประชุม)

มติที่ประชุม รับทราบ

๔.๒ ประเด็นที่น่าสนใจประจำสัปดาห์ (สนช.)

- นางธัญนรี ชันยากร หัวหน้าฝ่ายวิเคราะห์ข้อมูลและบริหารประเด็น ส่วนปฏิบัติการ และบริหารข้อมูลข่าวสาร เสนอประเด็นประจำสัปดาห์ระหว่างวันที่ ๑๒ - ๒๕ กรกฎาคม ๒๕๕๙ ได้แก่

๑. กระทรวงกลาโหม/การดำเนินการเพื่อสร้างการมีส่วนร่วมจากทุกภาคส่วนในการพัฒนาพื้นที่ และคุณภาพชีวิตของประชาชน
๒. กระทรวงการคลัง/รางวัลทุนหมุนเวียนดีเด่น ประจำปี ๒๕๕๙/การลงทะเบียนพร้อมเพย์
๓. กระทรวงการต่างประเทศ/ผลการเยือนเวียดนามของรัฐมนตรีว่าการกระทรวงการต่างประเทศ
๔. กระทรวงการท่องเที่ยวและกีฬา/งานเทศกาลศิลปะเทียนนานาชาติเมืองอุบลฯ
๕. กระทรวงการพัฒนาสังคมและความมั่นคงของมนุษย์/การส่งเสริมและพัฒนาคุณภาพและความมั่นคงในชีวิตของประชาชนทุกกลุ่มเป้าหมาย
๖. กระทรวงเกษตรและสหกรณ์/การแก้ปัญหาการทำประมงผิดกฎหมาย/โครงการเพิ่มประสิทธิภาพการเพาะเลี้ยงปลานิลแบบครบวงจร/โครงการช่วยเหลือเกษตรกรรชาฯ ส่วนผลไม้ที่ประสบภัยแล้ง
๗. กระทรวงคมนาคม/การปลดธงแดงของ ICAO
๘. กระทรวงทรัพยากรธรรมชาติและสิ่งแวดล้อม/แนวทางการบังคับใช้กฎหมายในพื้นที่ป่าไม้/งานตลาดคลองผดุงกรุงเกษม
๙. กระทรวงเทคโนโลยีสารสนเทศและการสื่อสาร/เจตนารมณ์ของร่าง พ.ร.บ. ว่าด้วยการกระทำความผิดเกี่ยวกับคอมพิวเตอร์ฉบับใหม่
๑๐. กระทรวงพลังงาน/รณรงค์การใช้อุปกรณ์ไฟฟ้าฉลากเบอร์ ๕
๑๑. กระทรวงพาณิชย์/สหรัฐฯ ประกาศคงสิทธิ GSP ให้สินค้าไทย/การประชุมคณะกรรมการร่วมทางการค้าไทย - เมียนมา/กระแส “ออร์แกนิก” เติบโตแรงทั่วโลก
๑๒. กระทรวงมหาดไทย/ศูนย์รักษาความสงบเรียบร้อยสนับสนุนการออกเสียงประชามติ/การป้องกันและลดอุบัติเหตุทางถนนในช่วงเทศกาลเข้าพรรษา/มาตรการจัดระเบียบสังคม หาบเร่แผงลอย และขายสินค้าบริเวณทางเท้า
๑๓. กระทรวงยุติธรรม/กองทุนยุติธรรม กู้กับการช่วยเหลือประชาชนคนด้อยโอกาส/การแก้ไขปัญหาเยาวชนแข่งรถจักรยานยนต์ในทางและควบคุมการจำหน่ายเครื่องดื่มแอลกอฮอล์ใกล้สถานศึกษา
๑๔. กระทรวงแรงงาน/การสร้างกำลังคนตามยุทธศาสตร์ชาติ
๑๕. กระทรวงวัฒนธรรม/กิจกรรมสัปดาห์ส่งเสริมพระพุทธศาสนา เนื่องในเทศกาลอาสาฬหบูชา และเข้าพรรษา ประจำปี ๒๕๕๙/งานเปิดบ้านนายช่วง มูลพินิจ ศิลปินแห่งชาติ
๑๖. กระทรวงวิทยาศาสตร์และเทคโนโลยี/ให้เอกชนรับรองโครงการวิจัยด้วยตนเอง เพื่อใช้สิทธิยกเว้นภาษี ๓๐๐%/การยกระดับโอท็อปด้วยวิทยาศาสตร์ เทคโนโลยี และนวัตกรรม
๑๗. กระทรวงศึกษาธิการ/โครงการประชสัมพันธ์สร้างค่านิยมอาชีวศึกษา
๑๘. กระทรวงสาธารณสุข/การขับเคลื่อนงานกำจัดโรคไข้มาลาเรีย/บทบาทของกระทรวงสาธารณสุข ในการพัฒนาเศรษฐกิจของประเทศ/แผนป้องกันน้ำท่วมโรงพยาบาลในพื้นที่เสี่ยง
๑๙. กระทรวงอุตสาหกรรม/การพัฒนาขั้นตอนการอนุญาต ประกอบ/ขยายโรงงาน/ผลสำเร็จโครงการ SMEs Spring Up
๒๐. สำนักนายกรัฐมนตรี/งานเฉลิมพระเกียรติพระบาทสมเด็จพระเจ้าอยู่หัว ฉลองสิริราชสมบัติ ๗๐ ปี และพระราชพิธีมหามงคลเฉลิมพระชนมพรรษา ๗ รอบ สมเด็จพระนางเจ้าฯ พระบรมราชินีนาถ/การออกเสียงประชามติร่างรัฐธรรมนูญ/การแก้ปัญหาการตั้งร้านค้าบรรจผลไม้ (ล้าง) ของผู้ประกอบการชาวต่างชาติ (รายละเอียดตามเอกสารประกอบการประชุม)

๔.๓ ประเด็นที่น่าสนใจประจำสัปดาห์ (NBT)

- ผู้แทน NBT เสนอประเด็นประจำสัปดาห์ระหว่างวันที่ ๑๒ - ๒๕ กรกฎาคม ๒๕๕๙ ได้แก่

๑. สารคดีเฉลิมพระเกียรติพระบาทสมเด็จพระเจ้าอยู่หัว ราชันย์ของปวงประชา ๗๐ ปีครองราชย์

๒. กกด. ซีแจ้งการลงประชามติในพื้นที่ต่าง ๆ ๓. วันอาสาฬหบูชา/วันเข้าพรรษา/ปราบปรามการค้ามนุษย์
๔. ธนาคารเปิดบริการพร้อมเพย์ ๕. ปริมาณน้ำในเขื่อนหลักยังน้อย/พายุฝน/น้ำท่วมพื้นที่/การช่วยเหลือของ
ภาครัฐ (รายละเอียดตามเอกสารประกอบการประชุม)

๔.๔ ประเด็นที่น่าสนใจประจำสัปดาห์ (สวท.)

- ผู้แทน สวท. เสนอประเด็นประจำสัปดาห์ระหว่างวันที่ ๑๒ - ๒๕ กรกฎาคม ๒๕๕๙
ได้แก่ ๑. พิธีเจริญพระพุทธมนต์ถวายเป็นพระราชกุศลแด่พระบาทสมเด็จพระเจ้าอยู่หัว เนื่องในโอกาสเสด็จขึ้น
ครองราชย์ครบ ๗๐ ปี และสมเด็จพระนางเจ้าฯ พระบรมราชินีนาถ ทรงเจริญพระชนมพรรษา ๗ รอบ
๒. นายกรัฐมนตรี ร่วมประชุมเอเชีย - ยุโรป ครั้งที่ ๑๑ ๓. ประชุมคณะรัฐมนตรี/เดิหน้าโรดแมป/เตรียมออก
เสียงประชามติร่าง รธน. ๔. ประชุม กรธ. ประเมินผลการลงพื้นที่ชี้แจงร่างรัฐธรรมนูญ ๕. เดือน-ช่วยเหลือ
ผู้ประสบภัยธรรมชาติ ๖. คืบหน้าโครงการขับเคลื่อนประชารัฐ ๗. แนวทางป้องกันและลดอุบัติเหตุช่วงเทศกาล
เข้าพรรษา ปี ๒๕๕๙ ๘. แผนการตลาดรองรับนักท่องเที่ยว ๙. ค้ามนุษย์ - แรงงานต่างด้าว ๑๐. สัปดาห์ส่งเสริม
พระพุทธศาสนาเนื่องในวันอาสาฬหบูชาและเข้าพรรษา ๑๑. คืบหน้า National e-Payment ๑๒. การตั้งสถาบัน
พาณิชย์ข้าว ตามมติ นบข. ๑๓. ปฏิรูปการศึกษา (รายละเอียดตามเอกสารประกอบการประชุม)

- ผู้แทน สวท. แจ้งเพิ่มเติมว่า ในวันศุกร์ที่ ๒๒ กรกฎาคม ๒๕๕๙ คณะกรรมการ
ขับเคลื่อนการปฏิรูปประเทศด้านการสื่อสารมวลชน กำหนดเชิญสื่อวิทยุ และโทรทัศน์ ไปแสดงความคิดเห็น
และให้ข้อเสนอแนะเพื่อการปฏิรูป ที่จังหวัดชลบุรี โดยจะมีหนังสือเชิญอย่างเป็นทางการ

๔.๕ กิจกรรมน่าสนใจในรอบสัปดาห์ (ศสช.)

- ฝ่ายเลขาฯ รายงานกิจกรรมน่าสนใจในรอบสัปดาห์รวม ๑๐ กิจกรรม อาทิ
งานแห่เทียนเข้าพรรษา ประจำปี ๒๕๕๙ ที่หน้าเทศบาลบ้านซำป่าหวาย (ตลาดก้านไย) อำเภอสวนผึ้ง จังหวัด
ราชบุรี ระหว่างวันที่ ๑๒ - ๒๐ กรกฎาคม ๒๕๕๙ และรายงานการผลิตและเผยแพร่ PRD Infographics ระหว่าง
วันที่ ๕ - ๑๐ กรกฎาคม ๒๕๕๙ จำนวน ๑๑ ภาพ (รายละเอียดตามเอกสารประกอบการประชุม)

๔.๖ สรุปการติดตามประเด็นสื่อต่างประเทศ (สปต.)

- ผู้แทน สปต. รายงานการติดตามประเด็นจากสื่อต่างประเทศเกี่ยวกับประเทศไทย
ระหว่างวันที่ ๕ - ๑๑ กรกฎาคม ๒๕๕๙ ได้แก่ ๑. เหตุการณ์ไม่สงบในสามจังหวัดชายแดนใต้ ๒. มาตรการ
กระตุ้นเศรษฐกิจและการขับเคลื่อน National e-Payment ๓. ไทยมุ่งเป็นศูนย์กลางสำหรับการลงทุนในภูมิภาค
๔. ทหารไทยเชิญชาวมุสลิมปรับทัศนคติ (รายละเอียดตามเอกสารประกอบการประชุม)

มติที่ประชุม - รับทราบ

- ประธานฯ มอบ ผู้แทน สวท. ประสาน สภาขับเคลื่อนการปฏิรูป
ประเทศ (สปท.) ตามวาระ ๔.๔ ทำหนังสือเชิญถึง อปส. เพื่อพิจารณาส่งผู้แทนร่วมแสดงความคิดเห็น
และให้ผู้แทน สวท. ประสาน NBT สวท. และ ปชส.ชลบุรี ทำข่าว

ระเบียบวาระที่ ๕ เรื่องเพื่อพิจารณา

๕.๑ การบริหารประเด็นประจำสัปดาห์

ประเด็นต่าง ๆ ดังนี้

- ที่ประชุมร่วมกันกำหนดประเด็นการประชาสัมพันธ์ประจำสัปดาห์ ประกอบด้วย

๕.๑.๑ กระทรวงกลาโหม

- การดำเนินการเพื่อสร้างการมีส่วนร่วมจากทุกภาคส่วนในการพัฒนาพื้นที่ และคุณภาพชีวิตของประชาชน

๕.๑.๒ กระทรวงการคลัง

- ราวเงินทุนหมุนเวียนดีเด่น ประจำปี ๒๕๕๙
- การลงทะเบียนพร้อมเพย์
- มาตรการภาษีส่งเสริมสินค้าท้องถิ่นไทย

๕.๑.๓ กระทรวงการต่างประเทศ

- นายกรัฐมนตรีมีกำหนดการเข้าร่วมการประชุม ASEM 11
- ผลการเยือนเวียดนามของรัฐมนตรีว่าการกระทรวงการต่างประเทศ

๕.๑.๔ กระทรวงการท่องเที่ยวและกีฬา

- งานเทศกาลศิลปะเทียนนานาชาติเมืองอุบลฯ

๕.๑.๕ กระทรวงการพัฒนาสังคมและความมั่นคงของมนุษย์

- การส่งเสริมและพัฒนาคุณภาพและความมั่นคงในชีวิตของประชาชน ทุกกลุ่มเป้าหมาย

๕.๑.๖ กระทรวงเกษตรและสหกรณ์

- การแก้ปัญหาการทำประมงผิดกฎหมาย
- โครงการเพิ่มประสิทธิภาพการเพาะเลี้ยงปลานิลแบบครบวงจร
- โครงการช่วยเหลือเกษตรกรชาวสวนผลไม้ที่ประสบภัยแล้ง

๕.๑.๗ กระทรวงคมนาคม

- การปลดธงแดงของ ICAO
- การบังคับใช้กฎหมายตาม พ.ร.บ. ว่าด้วยความผิดบางประการต่อการเดินอากาศ พ.ศ. ๒๕๒๑

๕.๑.๘ กระทรวงทรัพยากรธรรมชาติและสิ่งแวดล้อม

- แนวทางการบังคับใช้กฎหมายในพื้นที่ป่าไม้
- งานตลาดคลองผดุงกรุงเกษม

๕.๑.๙ กระทรวงเทคโนโลยีสารสนเทศและการสื่อสาร

- เจตนารมณ์ของร่าง พ.ร.บ. ว่าด้วยการกระทำความผิดเกี่ยวกับคอมพิวเตอร์ ฉบับใหม่

๕.๑.๑๐ กระทรวงพลังงาน

- รมรณรงค์การใช้อุปกรณ์ไฟฟ้าฉลากเบอร์ ๕

๕.๑.๑๑ กระทรวงพาณิชย์

- สหรัฐฯประกาศคงสิทธิ GSP ให้สินค้าไทย
- การประชุมคณะกรรมการร่วมทางการค้าไทย - เมียนมา
- กระแส “ออร์แกนิก” เติบโตแรงทั่วโลก

๕.๑.๑๒ กระทรวงมหาดไทย

- ศูนย์รักษาความสงบเรียบร้อยสนับสนุนการออกเสียงประชามติ
- การป้องกันและลดอุบัติเหตุทางถนนในช่วงเทศกาลเข้าพรรษา
- มาตรการจัดระเบียบสังคม ทาบเร่งแผงลอย และขายสินค้าบริเวณทางเท้า

๕.๑.๑๓ กระทรวงยุติธรรม

- กองทุนยุติธรรม กู้การช่วยเหลือประชาชนคนด้อยโอกาส
- การแก้ไขปัญหายาวชนแข่งรถจักรยานยนต์ในทางและควบคุมการจำหน่ายเครื่องดื่มแอลกอฮอล์ใกล้สถานศึกษา

๕.๑.๑๔ กระทรวงแรงงาน

- การสร้างกำลังคนตามยุทธศาสตร์ชาติ

๕.๑.๑๕ กระทรวงวัฒนธรรม

- กิจกรรมสัปดาห์ส่งเสริมพระพุทธศาสนา เนื่องในเทศกาลอาสาฬหบูชา และเข้าพรรษา ประจำปี ๒๕๕๙
- งานเปิดบ้านนายช่วง มูลพินิจ ศิลปินแห่งชาติ

๕.๑.๑๖ กระทรวงวิทยาศาสตร์และเทคโนโลยี

- ให้เอกชนรับรองโครงการวิจัยด้วยตนเองเพื่อใช้สิทธิยกเว้นภาษี ๓๐๐%
- การยกระดับโอท็อป ด้วยวิทยาศาสตร์ เทคโนโลยี และนวัตกรรม

๕.๑.๑๗ กระทรวงศึกษาธิการ

- โครงการประชาสัมพันธ์สร้างค่านิยมอาชีวศึกษา

๕.๑.๑๘ กระทรวงสาธารณสุข

- การขับเคลื่อนงานกำจัดโรคไข้มาลาเรีย
- บทบาทของกระทรวงสาธารณสุข ในการพัฒนาเศรษฐกิจของประเทศ
- แผนป้องกันน้ำท่วมโรงพยาบาลในพื้นที่เสี่ยง

๕.๑.๑๙ กระทรวงอุตสาหกรรม

- การพัฒนาขั้นตอนการอนุญาต ประกอบ/ขยายโรงงาน
- ผลสำเร็จโครงการ SMEs Spring Up

๕.๑.๒๐ สำนักนายกรัฐมนตรี

- งานเฉลิมพระเกียรติพระบาทสมเด็จพระเจ้าอยู่หัว ฉลองสิริราชสมบัติ ๗๐ ปี และการจัดสร้างพระพุทธรูปประจำพระชนมพรรษา สมเด็จพระนางเจ้าฯ พระบรมราชินีนาถ เนื่องในโอกาสสมทวมงคลเฉลิมพระชนมพรรษา ๗ รอบ

- การออกเสียงประชามติร่างรัฐธรรมนูญ
- การแก้ปัญหาการตั้งโรคคัดบรรจุผลไม้ (ล้ง) ของผู้ประกอบการชาวต่างชาติ

มติที่ประชุม - ให้กำหนดประเด็นประชาสัมพันธ์ตามรายละเอียดข้างต้น

ระเบียบวาระที่ ๒ เรื่องอื่นๆ

๖.๑ ผู้แทน กกจ. ขอเชิญร่วมทำบุญตักบาตร พระสงฆ์ ๙ รูป เนื่องในวันอาสาฬหบูชา และวันเข้าพรรษา ในวันที่ ๑๔ กรกฎาคม ๒๕๕๙ เวลา ๐๗.๐๐ น. ที่หอประชุมอเนกประสงค์ กรมประชาสัมพันธ์ และขอความร่วมมือสวมเสื้อสีเหลือง

๖.๒ ฝ่ายเลขาฯ แจ้งขอเลื่อนการประชุมคณะกรรมการบริหารศูนย์ข้อมูลข่าวสาร เพื่อการประชาสัมพันธ์ กรมประชาสัมพันธ์ ครั้งที่ ๒๗/๒๕๕๙ เป็นวันอังคารที่ ๒๖ กรกฎาคม ๒๕๕๙ เนื่องจากมีวันหยุดต่อเนื่องตั้งแต่วันที่ ๑๘ - ๒๐ กรกฎาคม ๒๕๕๙ เนื่องจากเทศกาลอาสาฬหบูชา และเข้าพรรษา

๖.๓ ฝ่ายเลขาฯ ขอความร่วมมือประชาสัมพันธ์คณะกรรมการอำนวยการจัดสร้างพระพุทธรูปประจำพรรษา สมเด็จพระนางเจ้าฯ พระบรมราชินีนาถ ขอพระราชทานพระบรมราชานุญาตดำเนินการจัดสร้างพระพุทธรูป “พระสัมพุทธโคดม สิริกิตบรมราชินีนาถจตุราสีติวรรษมงคล” เนื่องในโอกาสสมหามงคล สมเด็จพระนางเจ้าฯ พระบรมราชินีนาถ ทรงเจริญพระชนมพรรษา ๘๔ พรรษา เชิญชวนประชาชนร่วมสมทบทุนสร้างพระพุทธรูปฯ ได้ที่บัญชีธนาคารกรุงไทย สาขากระทรวงการคลัง ชื่อบัญชี “สร้างพระพุทธรูปประจำพระชนมพรรษาสมเด็จพระนางเจ้าฯ”

- นอกจากนี้ ขอความร่วมมือประชาสัมพันธ์ การบังคับใช้กฎหมายตาม พ.ร.บ. ว่าด้วยความผิดบางประการต่อการเดินอากาศ พ.ศ. ๒๕๒๑ กรณีจุดพลุ บั้งไฟ และปล่อยโคมลอยรบกวนการบิน

๖.๔ นางสาวอริญญา เกตุแก้ว ร.ผชช. ด้านต่างประเทศ ผู้แทน กปส. ในการประชุม สมบ. แจ้งประเด็นการประชาสัมพันธ์ เรื่อง การป้องกันและลดอุบัติเหตุทางถนนในช่วงเทศกาลเข้าพรรษา จะใช้มาตรการมาขัดจับยึดรถและใบขับขี่ เช่นที่เคยดำเนินการในเทศกาลอื่น ๆ และรณรงค์สร้างจิตสำนึกวินัยจราจร รวมทั้งเรื่องการจัดระเบียบสังคม

มติที่ประชุม - รับทราบ

- ประธานฯให้นำประเด็นตามข้อ ๖.๔ บรรจุไว้ในประเด็นตามนโยบาย

ประจำสัปดาห์

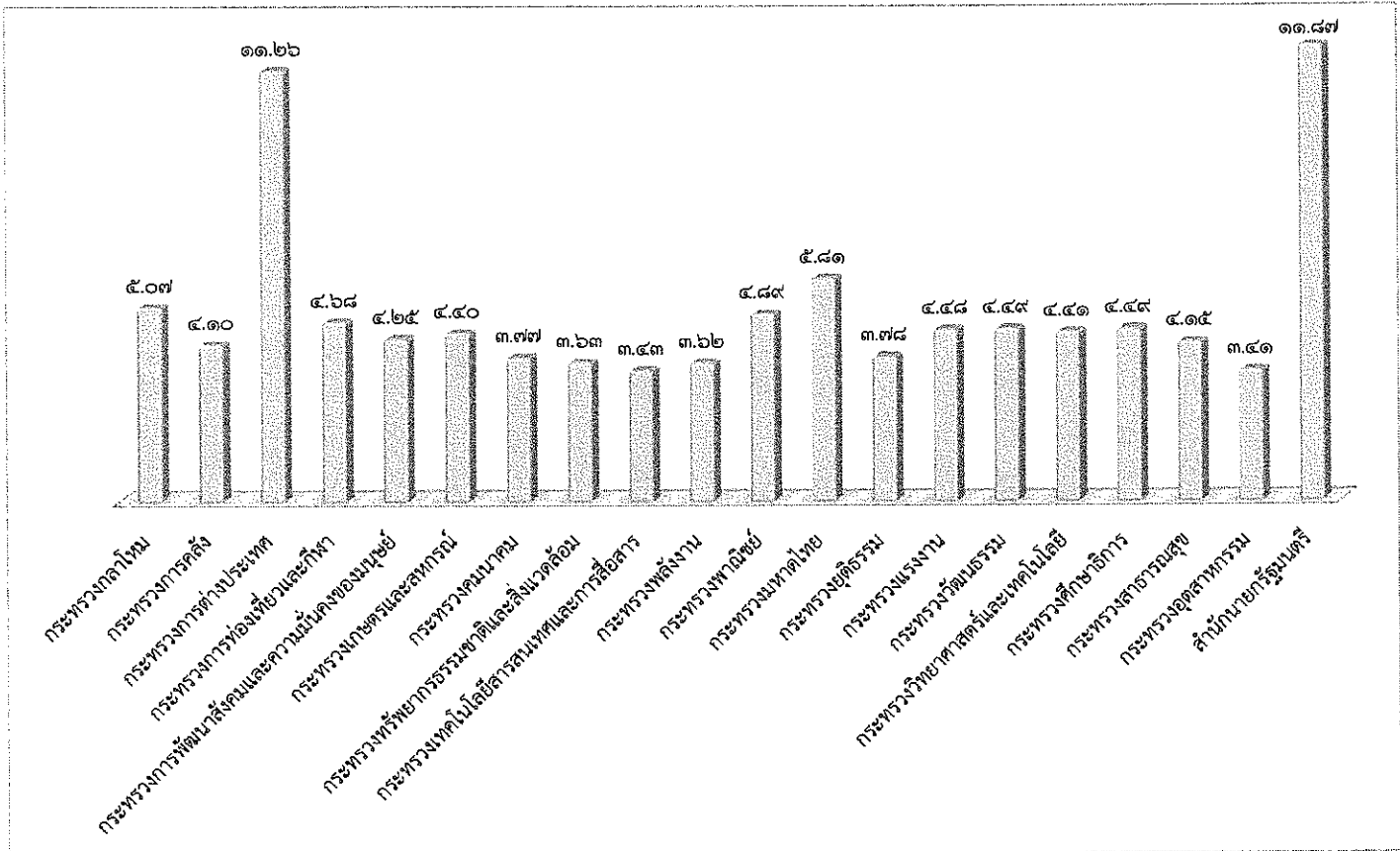
เลิกประชุมเวลา ๑๖.๓๐ น.

นางสาวณิรัชธิญารัตน์ จันทร์กระจ่าง / ผู้ตรวจรายงานการประชุม

นางธัญนรี ชันยากกร / ผู้ตรวจรายงานการประชุม

นางนิตยาภรณ์ หิรัญนิรมล / ผู้ตรวจรายงานการประชุม

สรุปผลการเผยแพร่ประเด็นข่าวตามนโยบาย
 ประจำวันที่ ๕ - ๑๑ กรกฎาคม ๒๕๕๙
 ส่วนปฏิบัติการและบริหารข้อมูลข่าวสาร (IOC) สำนักข่าว กรมประชาสัมพันธ์



ลำดับ	ประเด็น/กระทรง	ผลการดำเนินการ (ข่าว บทความ การประชาสัมพันธ์/ข่าว-ครึ่ง)
๑	กระทรวงกลาโหม	๕,๒๙๔
๒	กระทรวงการคลัง	๔,๒๘๖
๓	กระทรวงการต่างประเทศ	๑๑,๗๕๔
๔	กระทรวงการท่องเที่ยวและกีฬา	๔,๘๘๙
๕	กระทรวงการพัฒนาสังคมและความมั่นคงของมนุษย์	๔,๔๓๙
๖	กระทรวงเกษตรและสหกรณ์	๔,๕๙๒
๗	กระทรวงคมนาคม	๓,๙๓๖
๘	กระทรวงทรัพยากรธรรมชาติและสิ่งแวดล้อม	๓,๗๙๕
๙	กระทรวงเทคโนโลยีสารสนเทศและการสื่อสาร	๓,๕๘๒
๑๐	กระทรวงพลังงาน	๓,๗๗๗
๑๑	กระทรวงพาณิชย์	๕,๑๐๘
๑๒	กระทรวงมหาดไทย	๖,๐๗๒
๑๓	กระทรวงยุติธรรม	๓,๙๔๔
๑๔	กระทรวงแรงงาน	๔,๖๗๔
๑๕	กระทรวงวัฒนธรรม	๔,๖๙๓
๑๖	กระทรวงวิทยาศาสตร์และเทคโนโลยี	๔,๖๐๗
๑๗	กระทรวงศึกษาธิการ	๔,๖๙๐
๑๘	กระทรวงสาธารณสุข	๔,๓๓๓
๑๙	กระทรวงอุตสาหกรรม	๓,๕๖๓
๒๐	สำนักนายกรัฐมนตรี	๑๒,๔๐๐
รวมทั้งสิ้น		๑๐๔,๕๒๘

รายละเอียดการเผยแพร่ประเด็นข่าวตามนโยบาย

ลำดับ	ประเด็น	สพท.	สวท.	สนช.	สพป.	สพต.	คสช.	สปช.๑	สปช.๒	สปช.๓	สปช.๔	สปช.๕	สปช.๖	สปช.๗	สปช.๘
๑	วันที่	๑๑	๑๑	๑๑	๑๑	๑๑	๑๑	๑๐	๑๐	๑๐	๑๐	๑	๑๐	๑	๑๑
๒	เวลา	๐๐.๒๒	๑๐.๐๗	๐๙.๓๐	๒๑.๐๖	๑๐.๒๔	๑๑.๒๗	๑๒.๔๖	๑๐.๓๐	๑๙.๑๘	๑๐.๒๐	๒๐.๐๕	๑๓.๕๗	๑๘.๐๖	๑๑.๕๙

รายละเอียดการรายงาน

พ.ม.	ประเด็น	ช่องทาง	รูปแบบ	สพท.	สวท.	สนช.	สพป.	สพต.	คสช.	รวม ส่วนกลาง	สปช.๑	สปช.๒	สปช.๓	สปช.๔	สปช.๕	สปช.๖	สปช.๗	สปช.๘	ส.ปชส.	รวบรวม ทั้งหมด				
๑	กระทรวงกลาโหม - โครงการละ ศีลอดพัฒนา ความเข้าใจใน การอยู่ร่วมกัน และเสริมสร้าง สังคมให้อยู่เย็น เป็นสุข	สื่อโทรทัศน์	ข่าว	๒๐						๒๐	๑	๑	๑		๒	๕๑		๑	๗	๗๕				
			รายการ	๒๘							๒๘						๙					๓๓		
			ชุดแทรก	๕๕								๕๕		๑	๕	๙	๓๕๐	๓				๔๐๖		
			สารคดี	๗								๗					๓						๑๐	
			สปอต	๗๐								๗๐				๓๐		๙					๑๐๕	
		สื่อวิทยุ	ข่าว		๒๘๒							๒๘๒	๓๐	๒๙	๗	๒๓	๓๐	๕๕	๑๐	๓๗	๑๘	๖๐๐		
			รายการ		๕๐							๕๐	๑๙	๒๙	๑๙	๒๕	๒๒	๘๙	๖	๕๘	๓	๒๕๕		
			ชุดแทรก		๘๘							๘๘	๒๙	๑๐๗	๘๐	๒๒	๕๘	๘๘๕	๒๘	๑๑๗	๑๓	๑,๑๐๓		
			บทความ									-				๑	๒	๘	๓	๒		๑๖		
			สารคดี									-				๑๘	๑๕	๑	๒			๓๖		
			สปอต									-		๖๗	๑๙	๕๘	๕๕	๔๘๙	๕๔	๑๓๕		๙๑๖		
		สื่อสิ่งพิมพ์	ข่าว/บทความ/ แผ่นพับ									-	๑	๒๕		๑	๑					๘	๓๖	
			prd.go.th								๑	๑		๙					๒	๑๐	๙	๓๐		
		สื่อ อินเทอร์เน็ต	nbtv.prd.go.th									-		๙								๒	๑๐	
			nbt.prd.go.th									-											๖	๖
			thainews.prd.go.th					๑๑				๑๑	๑	๙						๒		๔๐	๖๓	
			thainews.prd.go.th /newseng					๑๓				๑๓											๒	๑๕
			thailand.prd.go.th									-											๒	๒
			asean thai.net									-											๒	๒
			เว็บไซต์ สปช.๑-๘									-	๗	๑๗			๑๖	๘๖	๒	๕๐	๕๘		๒๓๒	
			สื่อ Social (ภาษาไทย)	Facebook									-	๑๐	๒๐	๙	๙	๑๓	๑๙		๑๐๔	๑๒		๑๘๖
		Twitter										-										๒	๒	
		ผ่าน application Smart phone (Android)					๒๐	๑						๒						๓๐		๑๐	๖๓	
		You Tube										-						๑				๒	๓	
		NBT WORLD	ข่าว					๙				๙											๙	
			รายการ					๓				๓											๓	
			อักษรวิ้ง					๓๐				๓๐											๓๐	
		สื่อ Social (ภาษาอังกฤษ)	Facebook	๗				๙				๑๑											๑๑	
			Twitter	๗								๗											๗	
			You Tube	๙								๙											๙	
			ผ่าน application Smart phone (Android)	๙				๙				๙											๙	
		อป.มช.									-	๒	๑๑	๓		๕		๑	๙	๑๐๓		๑๓๔		
		สื่ออื่นๆ									-		๒	๑๕	๑	๗	๕๙			๕๑		๑๒๕		
		รวมทั้งสิ้น				๘๖๔	๕๒๖	๗๕	-	-	๑	๑,๓๖๖	๙๕	๓๓๔	๑๕๐	๓๓๓	๒๕๗	๑,๗๕๒	๑๑๒	๕๙๔	๓๕๐		๕,๒๕๔	

รายละเอียดการรายงาน

ที่	ประเด็น	ช่องทาง	รูปแบบ	สพท.	สวท.	สนช.	สพป.	สปต.	คสช.	รวม ส่วนกลาง	สปช.๑	สปช.๒	สปช.๓	สปช.๔	สปช.๕	สปช.๖	สปช.๗	สปช.๘	สปช.๙	รวม ทั้งหมด				
๒	กระทรวงการคลัง - โครงการค้า ประกันสินเชื่อ เพื่อ ผู้ประกอบการ ใหม่และนวัตกรรม - การ ลงทะเบียนพร้อม แพทย์	สื่อโทรทัศน์	ข่าว	๒๐						๒๐		๕			๑	๓๗	๕		๕	๓๑	๙๗			
			รายการ	๒๔							๒๔						๑					-	๒๖	
			พูดแทรกภา สารคดี	๔๐							๔๐				๑	๕	๒๕๐	๑				-	๓๐๑	
			สปอต								-						๒๐					-	๒๐	
			อักษรวิ้ง	๕๒๐							๕๒๐			๑	๕๕	๕	๔๐						-	๖๑๐
			ข่าว		๒๗๑						๒๗๑	๔๕	๒๒	๖	๖๖	๖๐	๓๕	๑๑	๓๕	๕๐		๕๐	๕๙๒	
		รายการ		๕๐						๕๐	๑๑	๒๗	๑๒	๒๑	๒๐	๗๖	๖	๕๕			-	๒๗๔		
		พูดแทรกภา บทความ		๘๗						๘๗	๓๗	๘๕	๘๑	๘๕	๓๕	๖๑๐	๘๕	๘๕	๑		-	๑,๒๒๑		
		สารคดี								-				๖	๑						-	๘		
		สปอต								-		๑			๓๐	๕๒	๒๑๑					-	๓๐๗	
		สื่อสิ่งพิมพ์	ข่าว/บทความ/ แผ่นพับ								-			๕๐								๓	๕๕	
		สื่อ อินเทอร์เน็ต	prd.go.th							๒		๒		๖		๒			๓	๕		๕	๑๖	
			nbtiv.prd.go.th									-		๑		๒						๑	๕	
			nbt.prd.go.th													๒							๑	
			thainews.prd.go.th					๑๔			๑๔	๒๔	๓						๓			๒๓	๖๗	
			thainews.prd.go.th /newseng					๑๕			๑๕												๒	
			thailand.prd.go.th							๑	๑												๒	
			asean thai.net								-												๒	
			เว็บไซต์ สปช.๑-๘									-	๒๗	๕		๓	๑๐	๖๗	๓	๕๐	๒๕	๒๕	๑๘๔	
		สื่อ Social (ภาษาไทย)	Facebook					๕			๕	๕	๕	๕	๑	๑๒	๒๒		๑	๕๖	๒๖	๒๖	๑๙๙	
			Twitter					๕			๕											๒	๖	
			ผ่าน application Smart phone (Android)				๒๖	๑			๒๗									๒๑		๑๐	๕๙	
			You Tube								-						๑	๑				-	๒	
		NBT WORLD	ข่าว					๑๑			๑๑												๑๑	
			รายการ					๑			๑												๑	
			อักษรวิ้ง					๒๐			๒๐												๒๐	
		สื่อ Social (ภาษาอังกฤษ)	Facebook		๕			๓			๕												๕	
			Twitter		๕						๕												๕	
			You Tube		๕			๕			๕												๕	
			ผ่าน application Smart phone (Android)		๕			๓			๖												๗	
		อป.มช.									-	๖	๑๔			๒		๓	๕	๗	๗	๑๒๖		
		สื่ออื่นๆ									-		๒	๑๔	๑	๖	๑๐				๔๓	๗๗		
รวมทั้งสิ้น				๖๒๒	๕๒๕	๘๐	-	๑	๒	๑,๑๓๐	๑๖๒	๒๔๕	๑๑๘	๒๖๖	๒๕๒	๑,๓๙๙	๙๐	๒๙๗	๓๑๗	๕,๒๘๖				

รายละเอียดการรายงาน

ที่	ประเด็น	ช่องทาง	รูปแบบ	สพท.	สวท.	สนช.	สพป.	สปต.	ศสช.	รวม ส่วนกลาง	สปช.๑	สปช.๒	สปช.๓	สปช.๔	สปช.๕	สปช.๖	สปช.๗	สปช.๘	สปช.๙	รวมรวม ทั้งหมด			
๓	กระทรวงการ ต่างประเทศ - การ ขับเคลื่อน ความสัมพันธ์ ไทย - ลาว - การบริหาร จัดการชายแดน ไทย - เมียนมา	สื่อโทรทัศน์	ข่าว	๑๐						๑๐				๕	๕	๕๓	๕	๘	-	๕๖			
			รายการ	๕๐							๕๐										-	๕๐	
			พูดแทรกๆ	๑๕							๑๕		๑๐	๑	๕	๕	๒๓๕	๕			-	๒๕๐	
			สารคดี								-											-	-
			สปอต								-							๒๐				-	๒๐
		อักษรวิ้ง	๔๘๐							๔๘๐		๖๐	๑	๑๙	๒	๕๐					-	๖๑๑	
		สื่อวิทยุ	ข่าว		๒๘๐						๒๘๐	๓๖	๒๓	๙	๖๙	๕๐	๙๓	๙	๓๐	๓๖	๓๖	๖๑๔	
			รายการ		๓๐						๓๐	๑๙	๒๖	๑๐	๑๙	๕๖	๙๗	๕	๓๕	-	-	๒๓๔	
			พูดแทรกๆ		๘๕						๘๕	๒๕	๙๕	๑๐๖	๗๑	๖๓	๗๖๐	๑๑	๖๙	๙	๑,๒๙๓		
			บทความ								-		๑		๑	๕	๗					-	๑๔
			สารคดี								-					๗		๓				-	๑๐
		สปอต								-			๙		๓๖	๓๕	๗๘	๑๔			-	๑๖๘	
		สื่อสิ่งพิมพ์	ข่าว/บทความ/ แผ่นพับ								-			๕๐							๑	-	๕๐
																	๑						๕๐
		สื่อ อินเทอร์เน็ต	prd.go.th								-			๑		๕					๓		๙
			nbtv.prd.go.th								-			๑							๑		๒
			nbt.prd.go.th								-											๒	๒
			thainews.prd.go.th				๑๕				๑๕	๔๑	๑							๓		๓๖	๙๒
			thainews.prd.go.th /newseng				๙				๙												๙
			thailand.prd.go.th								-												-
			asean thai.net							๗	๗												๗
		เว็บไซต์ สปช.๑-๘								-	๒๙	๕			๓	๑๖	๓๘	๓	๓๐	๒๓		๑๕๕	
		สื่อ Social (ภาษาไทย)	Facebook						๒๔๔		๒๔๔	๙	๑๐	๙	๕	๕	๑๔	๓๓	๑	๒๓	๕	๓๔๓	
			Twitter								-							๑				-	๑
			ผ่าน application Smart phone (Android)				๓๐				๓๐												๓๐
			You Tube								-							๑	๑				๒
		NBT WORLD	ข่าว				๗				๗												๗
			รายการ				๓				๓												๓
			อักษรวิ้ง				๔๐				๔๐												๔๐
		สื่อ Social (ภาษาอังกฤษ)	Facebook		๖		๕				๑๑												๑๑
			Twitter		๖					๗,๕๙๓	๗,๕๙๖												๗,๕๙๖
			You Tube		๙		๗				๑๑												๑๑
			ผ่าน application Smart phone (Android)		๙		๕				๙												๙
อป.มช.								-		๙	๙	๑	๑	๑		๒	๑๕	๓		๓๖			
สื่ออื่นๆ								-		๕	๑๑	๑	๕	๑๕		๑๕	๑๕	๒		๕๑			
รวมทั้งสิ้น				๕๖๕	๙๒๙	๙๑	-	๗,๘๙๖	-	๙,๖๒๗	๑๕๕	๒๗๕	๑๓๙	๒๒๖	๒๑๗	๑,๔๑๘	๕๙	๒๒๐	๑๑๑		๑๑,๙๕๙		

รายละเอียดการรายงาน

ร.ร.	ประเด็น	ช่องทาง	รูปแบบ	สพท.	สวท.	สนช.	สพป.	สพค.	ศสช.	รวม ส่วนกลาง	สปช.๑	สปช.๒	สปช.๓	สปช.๔	สปช.๕	สปช.๖	สปช.๗	สปช.๘	ส.ปชต.	รวมรวม ทั้งหมด				
๑.	กระทรวงการ ท่องเที่ยวและกีฬา - ประเพณีบุญ หลวงและ การเล่นสิดา โชน - การขับเคลื่อน ประชาชนเพื่อ การท่องเที่ยว	สื่อโทรทัศน์	ข่าว	๕						๕	๑	๖	๕	๕	๕	๕	๕	๕	๕	๕	๖๕			
			รายการ	๒๒							๒๒						๖						๒๒	
			ทูตแพร่ภาพ	๕๐							๕๐		๕๐	๑	๕	๕	๒๕๐	๕					๕๕๑	
			สารคดี								-												-	
			สปรอต															๑๐						๑๐
			อักษรวิ้ง	๔๘๐							๔๘๐		๖๐	๑	๑๕		๒๖			๑				๕๙๒
		สื่อวิทยุ	ข่าว			๓๐๐					๓๐๐	๕๖	๒๕	๖	๕๐	๖๒	๕๕	๑๒	๕๑	๕๑	๕๖		๗๒๐	
			รายการ			๕๐					๕๐	๑๑	๒๕	๑๕	๕๐	๕๐	๕๖	๕	๕๕				๓๐๖	
			ทูตแพร่ภาพ			๘๔					๘๔	๔๔	๑๐๗	๑๑๖	๑๑๓	๕๕	๒๓๐	๒๗	๑๑๑			๖	๑,๐๙๓	
			บทความ								-			๕	๖	๑	๑	๑	๕				๑๐	
			สารคดี												๕๕		๑๗	๗	๕				๖๓	
			สปรอต										๑๘๕	๒๑	๕	๕๐	๕๒	๒๕๐	๗				๗๐๔	
		สื่อสิ่งพิมพ์	ข่าว/บทความ/ แผ่นพับ										๑	๕๕					๑			๖	๕๕	
		สื่อ อินเทอร์เน็ต	prd.go.th							๕		๒		๕		๕			๕		๒		๒๒	
			nbtv.prd.go.th											๕		๕			๕				๕	
			nbt.prd.go.th																			๕	๕	
			thainews.prd.go.th					๑๔			๑๔	๒๑	๖						๕			๒๖	๕๕	
			thainews.prd.go.th /newseng					๗			๗												๗	
			thailand.prd.go.th							๓		๓											๓	
			asean thai.net							๑		๑											๑	
			เว็บไซต์ สปช.๑-๘										๒	๑๖		๕	๑๓	๖๕	๕	๕๐	๓๕		๑๘๕	
		สื่อ Social (ภาษาไทย)	Facebook					๒		๑๔๘		๑๕๐	๕	๕๕	๖	๕	๖๐	๖๐	๕	๕๓	๑๘		๓๐๕	
			Twitter					๒				๒												๒
			ผ่าน application Smart phone (Android)					๒๕				๒๕								๒๖				๕๗
			You Tube															๑	๕	๑๐				๓๔
		NBT WORLD	ข่าว					๕				๕											๕	
			รายการ					๒				๒												๒
			อักษรวิ้ง					๔๐				๔๐												๔๐
		สื่อ Social (ภาษาอังกฤษ)	Facebook					๗				๗												๗
			Twitter							๑		๑												๑
			You Tube					๑				๑												๑
			ผ่าน application Smart phone (Android)					๖				๖												๖
		อป.มช.											๕	๑๔	๑	๑	๗		๕	๑๕	๑๖		๖๔	
		สื่ออื่นๆ											๒	๑๕	๑	๘	๑๗		๑๕	๒			๖๐	
		รวมทั้งสิ้น				๕๗๐	๔๕๙	๗๗	-	๑๕๓	๖	๑,๖๖๑	๓๓๓	๓๙๖	๑๓๖	๔๐๓	๒๗๙	๑,๓๙๒	๕๙	๓๗๗	๑๗๗		๔,๘๘๙	

รายละเอียดการรายงาน

ที่	ประเด็น	ช่องทาง	รูปแบบ	สพท.	สพท.	สนช.	สพป.	สพค.	คสช.	รวม ส่วนกลาง	สปช.๑	สปช.๒	สปช.๓	สปช.๔	สปช.๕	สปช.๖	สปช.๗	สปช.๘	สปช.๙	รวบรวม ทั้งหมด				
๕	กระทรวงการ พัฒนาสังคมและ ความมั่นคงของ มนุษย์ - การป้องกัน และปราบปราม การค้ามนุษย์ - การส่งเสริม คุณภาพชีวิตคน พิการ	สื่อโทรทัศน์	ข่าว	๑๐						๑๐	๑	๕		๓	๒	๕	๓	๓	๓	๑๐	๘๑			
			รายการ	๒๔							๒๔			๑									๒๔	
			พูดแทรกๆ	๔๐							๔๐	๒	๑๐	๑	๓	๕	๒๖	๓					๓๙๐	
			สารคดี								-												-	
			สปรอต								-													-
		อักษรวิ้ง	๔๘๐							๔๘๐		๖๐	๓	๑๕		๓๔						-	๕๘๕	
		สื่อวิทยุ	ข่าว		๒๔๕						๒๕๕	๕๖	๓๗	๑๖	๓๐	๒๖	๔๕	๑๐	๓๓	๒๖	๒๖	๕๙๕	๕๙๕	
			รายการ		๒๐						๒๐	๑๕	๓๐	๑๕	๕๕	๒๖	๕๐	๓	๕๗	๒	๒๙๓	๒๙๓		
			พูดแทรกๆ		๘๒						๘๒	๓๓	๑๐๗	๑๔๐	๑๐๐	๘๕	๔๕๐	๓๐	๕๑	๑๑	๑,๑๖๙	๑,๑๖๙		
			บทความ								-				๓		๓	๑					๕	
	สารคดี									-				๒	๕		๒					๘		
	สปรอต		๑๐						๑๐	๕	๒๖	๓๓	๕๐	๓๖	๓๖	๒๖	๕๐					๒๗๒		
	สื่อสิ่งพิมพ์	ข่าว/บทความ/ แผ่นพับ	ข่าว/บทความ/ แผ่นพับ							-			๕๕			๑	๑				๑๑	๕๕		
			prd.go.th					๑		๑		๕							๖	๒		๕	๒๑	
			nbtv.prd.go.th								-		๕									๕	๑๑	
			nbt.prd.go.th																				-	
			thainews.prd.go.th				๑๘				๑๘	๑	๕						๖			๒๗	๕๗	
			thainews.prd.go.th /newseng				๑๐				๑๐												๕	๑๕
			thailand.prd.go.th																				๕	๕
			asean thai.net						๑		๑												๕	๖
	สื่อ อินเทอร์เน็ต	เว็บไซต์ สปช.๑-๘	เว็บไซต์ สปช.๑-๘							-		๑๐	๒๓		๑	๑๒	๒๓	๖	๓๐	๑๔	๑๑๙	๑๑๙		
			สื่อ Social (ภาษาไทย)	Facebook			๕		๑๗๑	๑๗๙	๑๒	๒๖	๖	๕	๑๕	๑๕	๒	๓๓	๒๘	๒๘	๒๘	๒๘	๒๖๙	
				Twitter			๕			๕													๕	๑๓
				ผ่าน application Smart phone (Android)		๓๐	๑				๓๑												๒๕	๕๘
	สื่อ Social (ภาษาอังกฤษ)	YouTube								-	๑						๑	๒			๑	๕		
		NBT WORLD	ข่าว				๕			๕												-	๕	
			รายการ					๑			๑												-	๑
			อักษรวิ้ง					๓๐			๓๐												-	๓๐
	สื่อ Social (ภาษาอังกฤษ)	Facebook	๕				๒			๗												-	๗	
		Twitter	๕							๕												-	๕	
		YouTube	๓				๒			๕												-	๕	
		ผ่าน application Smart phone (Android)					๒			๕												-	๕	
	อป.มช.								-		๕	๑๕	๓	๑	๕		๒	๑๕	๑๐๐	๑๕๐	๑๕๐			
สื่ออื่นๆ								-			๒	๒๐	๑	๑๐	๑๓		๑๕	๔๕	๔๕	๑๐๖				
รวมทั้งสิ้น				๕๗๐	๔๐๑	๕๐	-	๑๗๒	๑	๑,๒๓๔	๑๓๑	๓๙๙	๒๓๔	๒๙๙	๒๕๖	๑,๑๒๔	๑๐๑	๓๒๘	๓๓๓	๔,๔๗๙				

รายละเอียดการรายงาน

ที่	ประเด็น	ช่องทาง	รูปแบบ	สพท.	สพท.	สนช.	สพป.	สพต.	ศสช.	รวม ส่วนกลาง	สปช.๑	สปช.๒	สปช.๓	สปช.๔	สปช.๕	สปช.๖	สปช.๗	สปช.๘	สปช.๙	รวม ทั้งหมด				
๖	กระทรวงเกษตร และสหกรณ์ - การแก้ปัญหา การทำกร ประมงผิด กฎหมาย - โครงการ "เกษตรแปลง ใหญ่"	สื่อโทรทัศน์	ข่าว	๒๐						๒๐	๗	๙	๑		๗	๓๘	๕	๗		๖	๘๒			
			รายการ	๒๕							๒๕						๙						๓๐	
			พูดแทรกๆ	๔๕							๔๕		๑๐	๑	๒	๕	๒๕๕	๑					๒๕๑	
			สารคดี								-						๒						๒	
			สปอต								-												-	
			อักษรวิ่ง	๕๖๐							๕๖๐		๖๐	๑	๑๔		๓๔						๖๒๙	
		สื่อวิทยุ	ข่าว			๓๐๑					๓๐๑	๔๑	๓๓	๓๓	๕๐	๖๕	๘๐	๑๓	๔๕	๓๑	๔๕	๓๑	๗๐๐	
			รายการ			๕๐					๕๐	๑๖	๓๓	๑๖	๑๕	๖๕	๘๐	๙	๕๓	๕	๕๓	๒	๒๘๙	
			พูดแทรกๆ			๑๐๗					๑๐๗	๓๐	๑๕๖	๑๖๗	๑๐๒	๑๓๐	๓๓๓	๙๖	๑๕๐			๗	๑,๑๓๘	
			บทความ								-	๕				๒	๑	๕				๒	๑๒	
			สารคดี								-					๙		๑				-	๖	
			สปอต			๑๕					๑๕	๓	๒๕	๓๒	๕๕	๓๐	๒๐๐	๗	๕๐			-	๕๕๖	
		สื่อสิ่งพิมพ์	ข่าว/บทความ/ แผ่นพับ								-		๕	๕๐			๑		๑			๙	๖๕	
													๗											
		สื่อ อินเทอร์เน็ต	prd.go.th								-		๙			๙					๖	๑	๙	๒๔
			nbtv.prd.go.th								-		๙			๑					๖		๖	๙
			nbt.prd.go.th								-												๒	๒
			thainews.prd.go.th					๑๕			๑๕	๙	๗								๖		๓๘	๗๔
			thainews.prd.go.th /newseng					๙			๙					๑							๒	๑๒
			thailand.prd.go.th							๑	๑												๒	๓
			asean thai.net							๑	๑												๒	๓
			เว็บไซต์ สปช.๑-๘								-		๑๙	๒๑		๗	๑๖	๗๒	๖	๕๐		๒๓	๒๐๐	
		สื่อ Social (ภาษาไทย)	Facebook					๙			๙	๙	๒๕	๕	๙	๖	๓๘	๖	๕๓	๓๙	๓๙	๑๗๑		
			Twitter					๙			๙											๑	๕	
			ผ่าน application Smart phone (Android)			๒๐					๒๐		๕								๓๑		๕๙	
			You Tube								-	๙					๑		๖				๙	
		NBT WORLD	ข่าว					๕			๕												๗	
			รายการ					๒			๒												๒	
			อักษรวิ่ง					๒๐			๒๐												๒๐	
		สื่อ Social (ภาษาอังกฤษ)	Facebook			๑๓		๙		๒๔	๓๙												๓๙	
			Twitter			๑๑				๑	๑๒												๑๒	
			You Tube			๙		๑			๑๐												๑๐	
			ผ่าน application Smart phone (Android)			๙		๙			๑๓												๑๓	
		อป.มช.								-		๑๑	๑๖	๖	๑	๓			๙	๙	๕๕	๑๓๙		
		สื่ออื่นๆ								-			๒	๒๐	๑	๗	๙				๕๖	๘๑		
		รวมทั้งสิ้น				๖๕๐	๔๘๓	๗๙	-	๒๗	-	๑,๒๓๙	๑๓๙	๔๕๙	๒๑๘	๓๓๙	๒๖๘	๑,๐๘๓	๑๐๕	๔๓๓	๓๑๙	๙,๕๗๖		

รายละเอียดการรายงาน

ที่	ประเด็น	ช่องทาง	รูปแบบ	สพท.	สพท.	สนข.	สพป.	สปต.	ศสข.	รวม ส่วนกลาง	สปข.๑	สปข.๒	สปข.๓	สปข.๔	สปข.๕	สปข.๖	สปข.๗	สปข.๘	สปข.๙	รวม ทั้งหมด			
๗	กระทรวงคมนาคม - การพัฒนา ระบบการขนส่ง สินค้าและโลจิสติกส์ให้ได้ มาตรฐานความปลอดภัย	สื่อโทรทัศน์	ข่าว	๙						๙	๑	๒			๖	๕๖	๑	๑	๑	๓	๖๓		
			รายการ	๒๐							๒๐						๙					๒๙	
			พูดแทรกๆ	๙๕							๙๕		๑๐	๑	๒	๙	๒๔๕	๒				๒๙๙	
			สารคดี								-												-
			สปอต								-							๑๒๐					๑๒๐
		อักษรวิ่ง	๔๖๐							๔๖๐		๖๐	๑	๑๔		๙	๓๒					๕๖๗	
		สื่อวิทยุ	ข่าว			๒๒๒					๒๒๒	๓๗	๑๒	๗	๑๑๕	๖๐	๘๐	๑๑	๕๙	๒๕		๖๓๗	
			รายการ			๕๐					๕๐	๙๕	๒๕	๑๒	๕๖	๒๐	๘๗	๓	๕๑			๓๑๙	
			พูดแทรกๆ			๘๒					๘๒	๓๓	๑๒๗	๙๑	๑๕๕	๗๖	๓๐๗	๒๙	๑๐๕			๑,๐๐๘	
			บทความ								-				๙	๑	๙๐					๙๕	
			สารคดี								-			๗		๒๘							๓๕
		สปอต								-			๑๔	๑๔	๙๘	๑๔	๕					๑๕๐	
		สื่อสิ่งพิมพ์	ข่าว/บทความ/ แผ่นพับ								-		๑				๑					๒	๕๑
		สื่อ อินเทอร์เน็ต	prd.go.th								๑	๑		๓							๓		๑๑
			nbttv.prd.go.th								-			๒							๑		๓
			nbt.prd.go.th								-											๑	๑
			thainews.prd.go.th					๑๖				๑๖	๙	๑								๓	๔๑
			thainews.prd.go.th /newseng					๑๗				๑๗											๑
			thailand.prd.go.th								-					๑							๑
			asean thai.net							๑		๑											๑
		สื่อ Social (ภาษาไทย)	เว็บไซต์ สปข.๑-๘								-	๗	๒๓		๓	๑๒	๑๕	๓	๓๐	๓๓		๓๖	๑๒๖
			Facebook								-	๘	๑๘	๙	๑	๑๕	๑๖	๑	๓๓	๓๒		๓๖	๑๒๖
			Twitter								-											๑	๑
			ผ่าน application Smart phone (Android)					๓๐				๓๐		๑							๒๐		๕๑
		สื่อ Social (ภาษาอังกฤษ)	You Tube								-			๑			๑	๑					๓
			ผ่าน application Smart phone (Android)																				๗
		NBT WORLD	ข่าว					๑๐				๑๐											๑๐
			รายการ					๒				๒											๒
		สื่อ Social (ภาษาอังกฤษ)	อักษรวิ่ง					๓๐				๓๐											๓๐
			Facebook	๙				๓				๑๒											๑๖
		สื่อ Social (ภาษาอังกฤษ)	Twitter	๙								๙											๙
			You Tube	๙				๑				๙											๙
		สื่อ Social (ภาษาอังกฤษ)	ผ่าน application Smart phone (Android)	๙								๗											๗
			อป.มข.									-	๗	๑๐	๒	๑	๖		๓	๘	๓		๕๐
		สื่ออื่นๆ										-		๒	๑๐	๑	๑๐	๑๕					๓๘
รวมทั้งสิ้น				๕๔๕	๓๘๔	๘๒	-	๑	๑	๑,๐๑๓	๑๑๓	๓๘๘	๑๔๖	๔๘๑	๒๒๓	๑,๐๕๙	๖๑	๒๙๕	๑๕๗	๓,๙๓๖			

รายละเอียดการรายงาน

ที่	ประเด็น	ช่องทาง	รูปแบบ	สพท.	สพท.	สนข.	สพป.	สปต.	ศสข.	รวม	ส่วนกลาง	สปป.๑	สปป.๒	สปป.๓	สปป.๔	สปป.๕	สปป.๖	สปป.๗	สปป.๘	สปป.๙	รวมรวมทั้งหมด			
๘	กระทรวง ทรัพยากรธรรมชาติและสิ่งแวดล้อม - การประชุมว่าด้วยความร่วมมือเพื่อคืนป่าอาเซียน - งานตลาดคลองมดุงกรุงเทพฯ	สื่อโทรทัศน์	ข่าว	๖						๖	๖	๖							๑	๑๐	๖๕			
			รายการ	๖๖							๖๖	๖๖											๖๖	
			ชุดแทรกกา	๕๐							๕๐	๕๐			๑	๑	๔	๒๓๔	๑				๒๘๑	
			สารคดี																					
			สปอต													๓			๒๐					๒๓
		อักษรวิ่ง	๔๘๐								๔๘๐			๑	๑๔		๕๐		๑				๕๘๖	
		สื่อวิทยุ	ข่าว		๒๘๑							๒๘๑	๖๗	๒๕	๑๑	๖๐	๕๐	๓๕	๙	๔๐	๕๕			๖๓๒
			รายการ		๖๐							๖๐	๑๕	๒๕	๑๕	๓๗	๒๐	๓๗	๒	๕๑				๒๗๐
			ชุดแทรกกา		๘๗							๘๗	๒๘	๑๐๑	๑๒๐	๙๓	๙๐	๓๖๐	๑๕	๑๑๖				๑,๐๑๕
			บทความ															๒	๗					๑๓
			สารคดี													๗			๑	๑				๒๘
		สปอต												๑๖	๒๔	๕๕	๓๖	๗๘	๗				๒๖๒	
		สื่อสิ่งพิมพ์	ข่าว/บทความ/ แผ่นพับ											๑๐										๑๐
		สื่ออินเทอร์เน็ต	prd.go.th							๖		๖		๖			๓							๑๕
			nbtv.prd.go.th											๖										๓
			nbt.prd.go.th																					๑
			thainews.prd.go.th				๑๗					๑๗	๖	๖						๓			๓๕	๖๐
			thainews.prd.go.th/newseng				๙					๙												๙
			thailand.prd.go.th							๑		๑					๑							๒
			aseanhai.net							๑		๑												๑
		เว็บไซต์ สปข.๑-๘											๑๗	๑๗		๑	๑๒	๓๘	๓	๓๐	๓๗		๑๕๕	
		สื่อ Social (ภาษาไทย)	Facebook					๔				๔	๗	๑๗	๙	๑	๑๖	๖๕		๓๓	๕๕			๑๖๓
			Twitter					๔				๔												๔
			ผ่าน application Smart phone (Android)		๓๑							๓๑									๒๐			๕๑
			You Tube																๑					๓
		NBT WORLD	ข่าว				๔					๔												๔
			รายการ																					
			อักษรวิ่ง				๒๐					๒๐												๒๐
		สื่อ Social (ภาษาอังกฤษ)	Facebook		๖		๓					๙												๙
			Twitter		๖							๖												๖
			You Tube		๓		๑					๔												๔
			ผ่าน application Smart phone (Android)		๓		๓					๖												๖
		อป.มข.											๗	๑๐	๖	๑	๓			๓		๙	๓๔	
		สื่ออื่นๆ												๒	๑๕	๑	๗	๑๕				๘	๕๘	
		รวมทั้งสิ้น				๕๖๒	๔๑๔	๖๕	-	๒	๒	๑,๐๕๐	๑๑๗	๒๖๖	๒๐๕	๓๓๘	๒๔๘	๒๔๘	๑,๐๒๘	๔๗	๒๙๓	๒๐๘	๑,๗๙๕	

รายละเอียดการรายงาน

ที่	ประเด็น	ช่องทาง	รูปแบบ	สพท.	สพท.	สนข.	สพป.	สปต.	ศสข.	รวม ส่วนกลาง	สปข.๑	สปข.๒	สปข.๓	สปข.๔	สปข.๕	สปข.๖	สปข.๗	สปข.๘	สปข.๙	รวม ทั้งหมด			
๔	กระทรวง เทคโนโลยี สารสนเทศ และการสื่อสาร - เทคโนโลยี สารสนเทศและ การสื่อสารเพื่อ งานสาธารณสุข และการแพทย์	สื่อโทรทัศน์	ข่าว	-						-					๑	๑	๑	๑	๑	๕			
			รายการ	๒๕							๒๕						๙					๓๐	
			พูดแทรกๆ	๕๐							๕๐		๑๐	๑	๒	๓	๑๕๕	๒				๒๐๓	
			สารคดี								-						๒					๒	
			สปอต								-												-
		อักษรวิ้ง	๕๖๐							๕๖๐		๖๐	๑	๑๙			๓๔					๖๖๔	
		สื่อวิทยุ	ข่าว		๒๔๔						๒๔๔	๓๖	๑๗	๙	๖๕	๕๒	๘๕	๘๕	๒๖			๒๓	๕๖๒
			รายการ		๕๐						๕๐	๑๕	๒๐	๑๙	๓๒	๒๐	๘๐	๑	๕๕			-	๒๖๖
			พูดแทรกๆ		๘๓						๘๓	๓๓	๘๖	๘๖	๑๑๐	๗๖	๓๕๔	๑๗	๙๖			๓	๙๒๑
			บทความ								-				๙	๑	๕					-	๑๐
			สารคดี								-					๕๙		๑					๒๕
			สปอต								-			๓		๖๖	๒๐	๒๑๐					๓๐๕
		สื่อสิ่งพิมพ์	ข่าว/บทความ/ แผ่นพับ								-			๕			๑	๑				๒	๒๙
		สื่อ อินเทอร์เน็ต	prd.go.th							๑	๑		๑						๙			๑	๗
			nbt.tv.prtd.go.th										๑						๑				๒
			nbt.prtd.go.th																				-
			thainews.prtd.go.th				๑๓				๑๓	๙	๑						๙			๕๑	๗๗
			thainews.prtd.go.th /newseng				๙				๙												๕
			thailand.prtd.go.th							๑	๑												๑
			asean thai.net						๒		๒												๒
			เว็บไซต์ สปข.๑-๘									-	๖	๙			๑๓	๗๖	๙	๕๐	๒๑		๑๖๔
		สื่อ Social (ภาษาไทย)	Facebook										๑๑	๑๕	๑	๓	๑๕	๒๖	๑	๕๑	๑		๑๑๓
			Twitter																				-
			ผ่าน application Smart phone (Android)				๓๐					๓๐											๓๐
			You Tube															๑	๑				๒
		NBT WORLD	ข่าว				๓					๓											๓
			รายการ				๓					๓											๓
			อักษรวิ้ง				๒๐					๒๐											๒๐
		สื่อ Social (ภาษาอังกฤษ)	Facebook	๙			๒					๑๑											๑๑
			Twitter	๙								๙											๙
			You Tube	๙			๑					๒											๒
			ผ่าน application Smart phone (Android)	๙			๒					๗											๗
		อป.มช.											๙			๓		๑		๒	๓	๒๕	
		สื่ออื่นๆ											๒	๑๐	๑	๖	๙					๒๘	
		รวมทั้งสิ้น				๖๕๓	๔๐๒	๕๙	-	๓	๑	๑,๑๐๘	๑๑๗	๒๕๓	๑๒๗	๓๑๘	๒๒๒	๑,๐๓๙	๕๒	๒๕๐	๑๐๖		๓,๕๘๖

รายละเอียดการรายงาน

ที่	ประเด็น	ช่องทาง	รูปแบบ	สพท.	สวท.	สนช.	สพป.	สปต.	คสช.	รวม ส่วนกลาง	สปช.๑	สปช.๒	สปช.๓	สปช.๔	สปช.๕	สปช.๖	สปช.๗	สปช.๘	สปช.๙	รวม ทั้งหมด				
๑๐	กระทรวง พลังงาน - การผลิต กระแสไฟฟ้าจาก กระแสน้ำ	สื่อโทรทัศน์	ข่าว	-						-	๑				๑	๒	๑	๕	-	๙	๙๖			
			รายการ	๒๒							๒๒						๒				-	๒๔	๒๔	
			พูดแทรกๆ	๓๕							๓๕				๑	๕	๑๕๐	๑				-	๑๙๙	๑๙๙
			สารคดี								-						๒					-	๒	๒
			สโปด								-						๒๐						-	๒๐
		อักษรวิ้ง	๔๘๐							๔๘๐			๑	๑๙	๕	๔๐						-	๕๔๐	๕๔๐
		สื่อวิทยุ	ข่าว		๒๓๐						๒๓๐	๓๐	๒๖	๗	๒๙	๕๖	๕๙	๙	๒๖	๕๕	-	๕๕	๕๘๕	๕๘๕
			รายการ		๕๐						๕๐	๑๙	๒๖	๑๑	๓๗	๒๐	๕๖			๔๔	-	๔๔	๒๙๔	๒๙๔
			พูดแทรกๆ		๑๒๐						๑๒๐	๒๙	๑๑๙	๘๗	๓๐๗	๘๖	๓๓๐	๑๑	๘๗	๙		-	๙๕๖	๙๕๖
			บทความ								-				๑	๑				๑	-	-	๓	๓
			สารคดี								-				๒	๒๙				๑	-	-	๒๗	๒๗
			สโปด		๒๐						๒๐		๑๐๔	๒๙	๒๕	๓๖	๒๑๒	๒๐	๔๗	๑	-	๑	๕๒๔	๕๒๔
		สื่อสิ่งพิมพ์	ข่าว/บทความ/ แผ่นพับ								-		๔๔									๓	๕๐	๕๐
		สื่อ อินเทอร์เน็ต	prd.go.th								-		๙		๕				๓			๑	๑๐	๑๐
			nbtv.prd.go.th								-		๙		๒				๑			-	๗	๗
			nbt.prd.go.th								-											-	-	-
			thainews.prd.go.th			๑๓					๑๓	๑	๓						๓			๕๓	๗๓	๗๓
			thainews.prd.go.th /newseng			๕					๕		๓									-	๖	๖
			thailand.prd.go.th								-											-	-	-
			asean thai.net								-											-	-	-
			เว็บไซต์ สปช.๑-๘								-	๙	๒	๑๙			๑๒	๖๗	๓	๑๐	๑	๑	๑๓๓	๑๓๓
		สื่อ Social (ภาษาไทย)	Facebook								-	๙	๑๖	๙	๕	๑๒	๒๑	๑	๓๐	๓		๓	๙๗	๙๗
			Twitter								-											-	-	-
			ผ่าน application Smart phone (Android)		๓๐						๓๐		๒							๓๐		-	๖๒	๖๒
			You Tube								-						๑	๑				-	๒	๒
		NBT WORLD	ข่าว				๔				๔											-	๔	๔
			รายการ				๑				๑											-	๑	๑
			อักษรวิ้ง				๑๐				๑๐											-	๑๐	๑๐
		สื่อ Social (ภาษาอังกฤษ)	Facebook	๑๐		๒					๑๒											-	๑๒	๑๒
			Twitter	๑๐							๑๐											-	๑๐	๑๐
			You Tube	๕							๕											-	๕	๕
			ผ่าน application Smart phone (Android)	๕		๒					๙											-	๙	๙
		อป.มช.								-	๙	๙	๑	๑	๓		๑	๓			๖	๓๒	๓๒	
		สื่ออื่นๆ								-		๒	๑๐	๑	๕	๑๐					๔	๓๒	๓๒	
		รวมทั้งสิ้น				๔๗๑	๔๕๐	๓๕	-	-	-	๑,๐๕๖	๙๙	๓๖๘	๑๕๓	๓๒๗	๒๔๖	๑,๐๔๗	๕๓	๓๐๑	๑๓๖	๑,๙๗๗	๑,๙๗๗	

รายละเอียดการรายงาน

ที่	ประเด็น	ช่องทาง	รูปแบบ	สพท.	สวท.	สนช.	สพป.	สปต.	คสช.	รวม ส่วนกลาง	สปช.๑	สปช.๒	สปช.๓	สปช.๔	สปช.๕	สปช.๖	สปช.๗	สปช.๘	สปช.๙	รวม ทั้งหมด			
๑๑	กระทรวง พาณิชย์ - พาณิชย์ จังหวัดขับเคลื่อน นโยบายสู่ระดับ ท้องถิ่น - โครงการ "หมู่บ้านหามา ค้าขาย"	สื่อโทรทัศน์	ข่าว	๓						๓		๕	๕	๑	๓	๑๕	๕	๓	๕	๕	๕๗		
			รายการ	๒๗							๒๗												๒๗
			พูดแทรกๆ	๕๐							๕๐		๑๐	๑	๕	๓	๒๖๖	๓					๓๐๑
			สารคดี								-												-
			สปอต								-												-
			อักษรวิ้ง	๕๘๐							๕๘๐		๖๐	๑	๑๕		๓๓		๑				๕๘๘
		สื่อวิทยุ	ข่าว		๒๗๘						๒๗๘	๓๕	๒๒	๖	๖๓	๕๑	๖๕	๑๓	๓๖	๑๓	๑๓	๑๓	๕๘๕
			รายการ		๓๐						๓๐	๑๖	๒๕	๑๑	๒๑	๑๖	๕๐		๔๑		๑	๑	๒๕๓
			พูดแทรกๆ		๘๒						๘๒	๓๐	๑๑๙	๘๕	๙๐	๘๖	๓๕๕	๕๐	๓๐๕			๖	๑,๐๒๑
			บทความ		๕						๕				๑	๑	๓						๑๐
			สารคดี								-	๓			๑๒		๒						๑๗
			สปอต								-	๙	๕	๕	๙	๒๕	๓๖		๕๐				๑๗๐
		สื่อสิ่งพิมพ์	ข่าว/บทความ/ แผ่นพับ								-		๖			๑	๑						๕๕
		สื่อ อินเทอร์เน็ต	prd.go.th								-		๓			๑			๕				๙
			nbtv.prd.go.th								-		๒						๕				๗
			nbt.prd.go.th								-		๓										๓
			thainews.prd.go.th				๑๕				๑๕	๑							๕	๒	๘๐		๑๐๓
			thainews.prd.go.th /newseng				๑๑				๑๑		๑										๑๒
			thailand.prd.go.th						๒		๒				๑								๓
			asean thai.net						๑		๑												๑
			เว็บไซต์ สปช.๑-๘								-	๖	๑๖			๙	๑๒	๒๓	๕	๑๐๐	๒๑		๑๘๓
		สื่อ Social (ภาษาไทย)	Facebook						๑,๑๘๓		๑,๑๘๓	๓	๒๗	๕		๑๓	๒๕	๒	๑๐๑	๔๒			๑,๓๙๗
			Twitter								-												-
			ผ่าน application Smart phone (Android)			๒๐					๒๐		๓						๕๐				๗๓
			You Tube								-		๑				๑	๒	๕๐				๕๙
		NBT WORLD	ข่าว				๕				๕												๕
			รายการ				๕				๕												๕
			อักษรวิ้ง				๗๐				๗๐												๗๐
		สื่อ Social (ภาษาอังกฤษ)	Facebook		๖		๕				๑๑												๑๑
			Twitter		๖						๖												๖
			You Tube		๓		๕				๑๐												๑๐
			ผ่าน application Smart phone (Android)		๕		๕				๑๐												๑๐
อป.มช.									-	๗	๑๐	๑		๓		๓	๕	๕	๕		๓๘		
สื่ออื่นๆ									-		๒	๑๐	๑	๕	๑๒		๑	๒			๓๓		
รวมทั้งสิ้น				๕๘๒	๔๑๕	๑๒๑	-	๑,๑๘๖	-	๒,๓๐๙	๑๑๖	๓๕๓	๑๒๗	๒๕๐	๒๒๓	๙๕๔	๖๒	๕๕๑	๑๗๖	๕,๑๐๘			

รายละเอียดการรายงาน

ที่	ประเด็น	ช่องทาง	รูปแบบ	สพท.	สวท.	สนช.	สพป.	สปค.	คสช.	รวม	สปช.๑	สปช.๒	สปช.๓	สปช.๔	สปช.๕	สปช.๖	สปช.๗	สปช.๘	สปช.๙	รวมทั้งหมด				
๑๒	กระทรวงมหาดไทย - จัดตั้งศูนย์สนับสนุนการออกเสียงประชามติ - การช่วยเหลือชาวภาคตามมาตรการลดต้นทุนการผลิต - มาตรการจัดระเบียบสังคม ทหารแม่สอดและชายสินค้าบริเวณทางเท้า	สื่อโทรทัศน์	ข่าว	๙						๙	๗	๕๐		๗	๖	๕๐	๙	๑๖	๕๗	๑๑๙				
			รายการ	๒๐							๒๐		๑						๙	๙	๙	๓๙		
			พูดแทรกๆ	๓๕							๓๕		๑									๓๖	๓๑๗	
			สารคดี								-											-	-	
			สปอต								-							๒๐๐				-	๒๐๐	
		อักษรวิ้ง	๔๘๐							๔๘๐		๖๖	๑	๑๙	๙	๓๕					-	๕๙๙		
		สื่อวิทยุ	ข่าว		๒๑๒						๒๑๒	๔๙	๕๐	๒๘	๑๐๙	๖๕	๘๓	๑๙	๖๐	๗๖	๙	๗๖	๙๓๙	
			รายการ		๕๐						๕๐	๑๗	๓๓	๑๙	๔๕	๖๓	๓๖	๕	๕๙	๙	๙	๙	๒๘๔	
			พูดแทรกๆ		๗๖						๗๖	๓๙	๑๙๓	๒๐๖	๑๕๘	๗๖	๔๓๙	๓๓	๑๕๙	๑๕๙	๒๕	๑,๕๐๐		
			บทความ								-					๒	๓					๑๖	๒๓	
			สารคดี								-											๓๕	๔๗	
		สปอต								-		๙	๑๓๔	๑๑๔	๑๓๙	๓๔	๓๘๐	๑๐	๑๐๒	๓	๓	๙๓๐		
		สื่อสิ่งพิมพ์	ข่าว/บทความ/แผ่นพับ								-		๗๑			๒			๑			๒๔	๑๐๑	
		สื่ออินเทอร์เน็ต	prd.go.th							๓	๓		๑๙		๓				๙			๒๕	๕๘	
			nbtv.prd.go.th								-		๘									๑๓	๒๒	
			nbt.prd.go.th								-											๑๐	๑๐	
			thainews.prd.go.th				๑๓				๑๓	๗๑	๑๗						๑๓	๕	๕	๕	๑๗๕	
			thainews.prd.go.th/newseng				๙				๙												๓	๑๒
			thailand.prd.go.th						๒		๒												๒	๔
			asean thai.net						๑		๑												๒	๓
			เว็บไซต์ สปช.๑-๘								-		๑๑	๓๓		๒	๑๒	๑๗	๑๓	๑๐๐	๘๖	๘๖	๒๗๔	
		สื่อ Social (ภาษาไทย)	Facebook				๖				๖	๖	๔๘	๑๓	๙	๑๕	๒๓			๑๐๙	๕๖	๕๖	๒๖๔	
			Twitter				๖				๖											๙	๑๔	
			ผ่าน application Smart phone (Android)		๒๐		๑				๒๑		๖							๓๖		๙	๖๗	
			You Tube								-		๕					๑	๙	๒๐	๑๑	๑๑	๔๑	
		NBT WORLD	ข่าว				๖				๖											-	๖	
			รายการ								-											-	-	
			อักษรวิ้ง				๒๐				๒๐											-	๒๐	
		สื่อ Social (ภาษาอังกฤษ)	Facebook	๑๑			๓				๑๔											-	๑๔	
			Twitter	๑๑					๒		๑๓													
			You Tube	๗							๗											-	๗	
			ผ่าน application Smart phone (Android)	๗			๓				๑๐											-	๑๐	
อป.มช.								-		๑๑	๒๑	๓	๑	๕			๕	๑๕	๑๖๐	๑๘๑				
สื่ออื่นๆ								-			๒	๑๐	๑	๗	๕			๕	๗๓	๑๐๗				
รวมทั้งสิ้น				๕๗๕	๓๕๔	๖๗	-	๕	๓	๑,๐๐๔	๒๐๗	๗๓๖	๓๙๕	๕๑๕	๒๕๘	๑,๕๑๔	๑๑๙	๗๐๔	๖๓๗	๖,๐๗๖				

รายละเอียดการรายงาน

ที่	ประเด็น	ช่องทาง	รูปแบบ	สพท.	สวท.	สนช.	สพป.	สปต.	ศสช.	รวม ส่วนกลาง	สปช.๑	สปช.๒	สปช.๓	สปช.๔	สปช.๕	สปช.๖	สปช.๗	สปช.๘	ส.ปชส.	รวม ทั้งหมด			
๑๓๓	กระทรวง ยุติธรรม - นโยบาย เสริมสร้าง ภูมิคุ้มกันยาเสพติด ในเด็กปฐมวัย	สื่อโทรทัศน์	ข่าว	๗						๖		๙		๑	๖	๖	๑	๑	๖	๖๑			
			รายการ	๓๐							๓๐						๙		๑	-	๓๖		
			พูดแทรก	๔๐							๕๐					๑	๓๕		๑	-	๑๙๔		
			สารคดี								-						๓			-	๒		
			สปอต								-										-	-	
			อักษรวิ้ง	๕๖๐							๕๖๐					๑	๖	๖๐	๖๑		-	๖๓๒	
		สื่อวิทยุ	ข่าว		๒๔๔						๒๔๔	๓๓	๓๓	๓		๒๖	๕๕	๘๐	๕	๓๓	๕๑	๕๗๘	
			รายการ		๔๐						๔๐	๓๕	๒๘	๒๐		๓๕	๒๐	๔๐	๖	๕๕	-	๒๘๙	
			พูดแทรก		๗๐						๗๐	๖๕	๑๑๖	๗๓		๕๔	๗๕	๓๖๔	๖๖	๙๑	๓	๖๒๓	
			บทความ								-					๑	๑	๙			-	๗	
			สารคดี								-					๑๗		๑			-	๑๘	
			สปอต		๔						๙		๕๖	๖๘		๓๕	๓๕	๒๐๐		๕๐	๑	๕๙๔	
		สื่อสิ่งพิมพ์	ข่าว/บทความ/ แผ่นพับ								-		๖๖				๑				๗	๕๕	
		สื่อ อินเทอร์เน็ต	prd.go.th								๑	๑		๖		๑				๖		๗	๑๔
			nbtv.prd.go.th								-		๖							๑		๖	๕
			nbt.prd.go.th								-										๑	๑	
			thainews.prd.go.th					๑๑			๑๑	๖	๖								๓๔	๕๔	
			thainews.prd.go.th /newseng					๒			๒											๓	๕
			thailand.prd.go.th								-					๑						๒	๓
			asean thai.net								-											๒	๒
			เว็บไซต์ สปช.๑-๘								-	๙	๑๑			๒	๓๓	๗๖	๖	๕๐	๖๘	๒๑๓	
		สื่อ Social (ภาษาไทย)	Facebook								-	๙	๖๕	๓		๑	๑๗	๖๑	๑	๕๑	๑๐	๑๖๑	
			Twitter								-											-	๑
			ผ่าน application Smart phone (Android)					๒๐				๒๐		๑						๒๐		๙	๕๖
			You Tube									-		๑				๑	๑			๑	๕
		NBT WORLD	ข่าว					๒				๒										-	๒
			รายการ					๑				๑										-	๑
			อักษรวิ้ง									-										-	-
		สื่อ Social (ภาษาอังกฤษ)	Facebook									๕										-	๕
			Twitter									๕										-	๕
			You Tube					๑				๖										-	๖
			ผ่าน application Smart phone (Android)									๖										-	๖
		อป.มช.									-	๑๑	๑๔			๓			๓	๘	๕๕	๑๓๘	
สื่ออื่นๆ									-		๒	๑๐	๑	๗	๙		๓	๓๓	๖๕				
รวมทั้งสิ้น				๖๖๕	๓๗๙	๑๗	-	-	๑	๑,๐๖๖	๑๐๙	๓๑๕	๒๐๕	๒๗๕	๒๓๕	๑,๐๑๑	๖๘	๓๓๕	๓๒๙	๓,๘๘๔			

รายละเอียดการรายงาน

ที่	ประเด็น	ช่องทาง	รูปแบบ	สพท.	สวท.	สนช.	สปป.	สปต.	ศสช.	รวม ส่วนกลาง	สปช.๑	สปช.๒	สปช.๓	สปช.๔	สปช.๕	สปช.๖	สปช.๗	สปช.๘	สปช.๙	รวม ทั้งหมด				
๑๔	กระทรวง แรงงาน - แนวทาง ส่งเสริมการจ้าง งานผู้สูงอายุ	สื่อโทรทัศน์	ข่าว	-						-		๗			๖	๕	๗	๑	๑๐	๖๐				
			รายการ	๒๐							๒๐						๙				๙	๒๘		
			พูดแทรกๆ	๔๐							๕๐		๑๐	๑	๒	๙	๓๕	๓			๙	๕๐๙		
			สารคดี								-											-		
			สปอต								-			๒๐								-	๒๐	
			อักษรวิ่ง	๕๒๐							๕๒๐		๒๐	๑	๓	๙	๓๖					-	๖๒๗	
		สื่อวิทยุ	ข่าว		๓๐๖						๓๐๖	๓๑	๒๓	๙	๒๘	๕๒	๗๕	๓๐	๓๐	๒๓		๒๓	๖๒๔	
			รายการ		๔๐						๔๐	๑๖	๒๘	๑๐	๒๐	๒๗	๒๗	๒	๔๘	๙		๙	๒๒๒	
			พูดแทรกๆ		๒๐						๒๐	๒๖	๓๐๐	๗	๘	๙	๖๐๐	๒๐	๓๐๑	๓๓		๓๓	๑,๑๓๖	
			บทความ								-	๑			๑								๓	
			สารคดี								-				๒๐				๑				๒๑	
			สปอต		๕						๕	๑	๑๓		๖๑	๓	๙	๑					๑๓๔	
		สื่อสิ่งพิมพ์	ข่าว/บทความ/ แผ่นพับ								-			๕๐								๗	๕๙	
		สื่อ อินเทอร์เน็ต	prd.go.th								-			๖								๒	๑๒	
			nbtv.prd.go.th								-			๓								-	๔	
			nbt.prd.go.th								-												-	
			thainews.prd.go.th				๑๓				๑๓		๓									๖	๙๕	๑๐๖
			thainews.prd.go.th /newseng				๒				๒												๒	
			thailand.prd.go.th							๒	๒												๒	
			asean thai.net								-												-	
			เว็บไซต์ สปช.๑-๘								-	๓๖	๑๒			๑๒			๖	๕๐	๒๔	๒๔	๑๔๕	
		สื่อ Social (ภาษาไทย)	Facebook								-	๙	๒๐	๒	๒	๑๔	๒๕	๑	๕๓	๘		๘	๑๓๓	
			Twitter								-												-	
			ผ่าน application Smart phone (Android)		๒๐						๒๐		๒										๓๗	
			You Tube								-			๒				๑	๑	๒๐			๒๔	
		NBT WORLD	ข่าว				๓				๓											๒	๕	
			รายการ				๑				๑												๑	
			อักษรวิ่ง				๒๐				๒๐												๒๐	
		สื่อ Social (ภาษาอังกฤษ)	Facebook	๑๔		๒		๙๑๐			๗๒๖												๗๒๖	
			Twitter	๑๔				๑			๑๕												๑๕	
			You Tube	๑๐		๑					๑๑												๑๑	
			ผ่าน application Smart phone (Android)	๑๐		๒					๑๒												๑๒	
		อป.มช.								-	๕	๑๐			๙			๓	๘	๗		๓๗		
		สื่ออื่นๆ								-		๒	๑๐	๑	๖	๑๕			๑	๖		๔๑		
		รวมทั้งสิ้น				๖๒๘	๓๙๑	๕๔	-	๗๑๓	-	๑,๙๗๖	๑๒๐	๓๖๑	๑๑๓	๒๗๙	๒๕๔	๑,๑๗๑	๗๖	๓๒๔	๑๙๙	๑,๖๗๔		

รายละเอียดการรายงาน

ร.ร.	ประเด็น	ช่องทาง	รูปแบบ	สพท.	สพท.	สนช.	สพป.	สพด.	คสช.	รวม ส่วนกลาง	สปช.๑	สปช.๒	สปช.๓	สปช.๔	สปช.๕	สปช.๖	สปช.๗	สปช.๘	สปช.๙	รวม ทั้งหมด			
๑๕	กระทรวง วัฒนธรรม - โครงการตาม หาบุคคลในภาพ แห่งชาติ เฉลิมพระเกียรติ สมเด็จพระเจ้าลูก เธอเจ้าฟ้าจุฬา ภรณวลัยลักษณ์ อัครราชกุมารี จัดประกวดคำ ขวัญเพื่อกระตุ้น ความรักชาติ - งานถนนสาย วัฒนธรรม "ประ แส สร้างสุข"	สื่อโทรทัศน์	ข่าว	๖						๖	๑	๙			๑	๓	๑	๑	๑	๑	๖๓		
			รายการ	๖๐							๖๐												๖๐
			พูดแทรกๆ สารคดี	๕๐							๕๐	๓	๑๐	๑	๖	๓		๑๖๖	๓				๓๙๕
			สปรอด								-												
			อักษรวิ้ง	๕๒๐							๕๒๐		๘๐	๑	๑๔	๖	๑๐		๑				๖๕๓
			สื่อวิทยุ	ข่าว		๖๘๕					๖๘๕	๓๗	๒๘	๓๔	๓๗	๔๗	๔๕	๑๑	๔๔	๕๐			๖๕๙
		รายการ		๔๕						๔๕	๑๗	๖๘	๑๖	๕๐	๖๐	๗๐	๒	๔๕				๓๐๖	
		พูดแทรกๆ บทความ		๓๕						๓๕	๓๒	๑๒๕	๑๓๓	๑๓๔	๗๘	๖๘๗	๔๖	๑๑๐			๓	๑,๕๓๓	
		สารคดี								-				๑	๑	๓		๑				๖	
		สปรอด		๓๐						๓๐	๑	๙	๒๘	๘๗	๓๔	๓๖	๖๐	๕๐				๒๙๑	
		สื่อสิ่งพิมพ์	ข่าว/บทความ/ แผ่นพับ								-			๕๖								๗	๖๔
		สื่อ อินเทอร์เน็ต	prd.go.th							๖	๒			๙		๑			๓			๓	๑๓
			nbttv.prd.go.th								-			๓					๑			-	๔
			nbt.prd.go.th								-												-
			thainews.prd.go.th					๑๖			๑๖	๑	๙						๓		๑๓๓		๑๓๗
			thainews.prd.go.th /newseng					๗			๗				๑								๘
			thailand.prd.go.th								-												-
			asean thai.net								-												-
			เว็บไซต์ สปช.๑-๘									-	๓๔	๑๖		๙	๓๔	๒๓	๓	๕๐	๕๗		๑๙๘
		สื่อ Social (ภาษาไทย)	Facebook					๒			๒	๑๐	๒๕	๗	๓	๑๗	๒๖	๑	๕๖			๘	๑๕๐
			Twitter					๖			๖												๖
			ผ่าน application Smart phone (Android)				๒๒				๒๒			๖						๓๐			๕๔
			You Tube								-	๑					๑	๑	๖๐				๖๓
		NBT WORLD	ข่าว					๕			๕												๕
			รายการ					๔			๔												๔
			อักษรวิ้ง					๖๐			๖๐												๖๐
		สื่อ Social (ภาษาอังกฤษ)	Facebook			๑๔		๓			๑๗												๑๗
			Twitter			๑๔					๑๔												๑๔
			You Tube			๔		๔			๑๖												๑๖
			ผ่าน application Smart phone (Android)			๔		๓			๑๑												๑๑
		อป.มช.									-	๙	๑๖	๓		๔		๓	๗		๙	๕๕	
		สื่ออื่นๆ									-		๖	๑๐	๑	๘	๑๖				๖	๓๙	
		รวมทั้งสิ้น				๖๕๐	๔๖๗	๑๐๖	-	-	๖	๑,๒๑๕	๓๙๖	๔๐๓	๑๙๕	๓๗๕	๒๖๗	๑,๓๑๕	๙๘	๔๑๑	๒๖๙		๔,๖๙๓

รายละเอียดการรายงาน

ที่	ประเด็น	ช่องทาง	รูปแบบ	สพท.	สวท.	สนช.	สพป.	สปต.	คสท.	รวม ส่วนกลาง	สปช.๑	สปช.๒	สปช.๓	สปช.๔	สปช.๕	สปช.๖	สปช.๗	สปช.๘	สปช.๙	รวม ทั้งหมด				
๑๖	กระทรวงวิทยาศาสตร์และเทคโนโลยี	สื่อโทรทัศน์	ข่าว	๓๐						๑๐		๑			๕	๓๙	๕	๑		๑	๕๑			
			รายการ	๑๘							๑๕						๙						๒๒	
			พูดแทรกภา สารคดี	๓๐								๓๐		๑	๕	๓	๓๕		๓				๓๙	
			สปอต									-											-	
			อักษรวิ้ง	๔๖๐								๔๖๐		๖๐	๑	๑๔		๕๖						๕๖๗
			ข่าว			๖๓๖						๒๓๖	๕๕	๖๖	๕	๕๔	๕๕	๗๕	๘	๓๔	๔๗		๕๕๗	
	โครงการพัฒนา ศักยภาพ นักเรียนแอลดี โครงการ ยกระดับ OTOP ด้วย วิทยาศาสตร์ เทคโนโลยี และ นวัตกรรม	สื่อวิทยุ	รายการ			๓๐					๓๐	๑๗	๖๔	๓๔	๑๗	๒๐	๖๗		๔๔			๑๙๓		
			พูดแทรกภา บทความ สารคดี			๘๐					๘๐	๓๑	๘๙	๖๙	๖๖	๙๕	๗๐๗	๑๗	๙๐		๓	๑,๒๒๗		
			สปอต									-			๕	๑							๓	
			ข่าว																				๑๒	
			สปอต												๕	๙	๕						๑๖	
			สปอต																					๗๗
	ศูนย์ภูมิภาคแห่ง แรกของกรมยา ศาสตร์บริการ	สื่อสิ่งพิมพ์	ข่าว/บทความ/ แผ่นพับ																			๑	๕๓	
			prd.go.th							๑	๑		๑									๓	๕	
		สื่อ อินเทอร์เน็ต	nbttv.prd.go.th											๑								๕	๓	
			nbt.prd.go.th																				๓	๓
			thainews.prd.go.th					๒๑				๒๑		๑								๓	๘๓	๑๐๘
			thainews.prd.go.th /newseng					๓				๓												๓
			thailand.prd.go.th																					-
			asean thai.net							๒		๒												๒
			เว็บไซต์ สปช.๑-๘										๑๔	๕		๑	๓๔	๑๕	๓	๓๐	๓๖		๑๒๑	
			Social (ภาษาไทย)	Facebook							๙๕๑		๙๕๑	๗	๑๒	๓	๕	๑๗	๒๐	๕	๒๓		๖	๑,๐๕๑
	Twitter																						-	
	ผ่าน application Smart phone (Android)						๒๐				๒๐												๒๒	
	You Tube																๑	๕	๒๐				๒๓	
	NBT WORLD	ข่าว					๔				๔												๔	
		รายการ					๒				๒												๒	
		อักษรวิ้ง					๒๐				๒๐												๒๐	
	Social (ภาษาอังกฤษ)	Facebook	๖			๒					๕												๕	
		Twitter	๖								๖													
		You Tube	๙								๙												๙	
		ผ่าน application Smart phone (Android)	๙				๕				๖												๖	
อป.มช.											๕	๑	๑	๒			๕	๓			๒๙			
สื่ออื่นๆ											๕	๑๐	๑	๕	๑๕						๓๓			
รวมทั้งสิ้น				๕๓๘	๓๖๒	๕๙	-	๙๕๓	๑	๑,๙๐๕	๑๒๒	๒๙๖	๑๐๙	๑๘๕	๒๒๕	๑,๒๘๐	๕๗	๒๕๔	๑๘๗		๕,๖๐๗			

รายละเอียดการรายงาน

ที่	ประเด็น	ช่องทาง	รูปแบบ	สทท.	สวท.	สนช.	สพป.	สปค.	ศสช.	รวม ส่วนกลาง	สปช.๑	สปช.๒	สปช.๓	สปช.๔	สปช.๕	สปช.๖	สปช.๗	สปช.๘	สปช.๙	รวม ทั้งหมด				
๑๗	กระทรวงศึกษาธิการ - การจัดการศึกษาในเขตพัฒนาเศรษฐกิจพิเศษ	สื่อโทรทัศน์	ข่าว	๑						๑					๖	๓	๓	๓	๓	๑๒	๖๕			
			รายการ	๒๕							๒๕						๙					๓	๓๔	
			พูดแทรกๆ	๔๐							๔๐			๑	๓		๒๖๕					๓	๓๒๒	
			สารคดี								-											-	๒	
			สปอต								-												-	
			อักษรวิ่ง	๕๒๐							๕๒๐						๕						-	๕๒๖
		สื่อวิทยุ	ข่าว		๒๗๗						๒๗๗	๓๐	๒๕	๘	๕๘	๕๐	๔๓	๖	๒๕	๓๕	๓๕	๓๕	๖๑๖	
			รายการ		๓๐						๓๐	๑๒	๒๘	๑๕	๒๐	๑๗	๕๐	๑	๕๕	๕๕	๕	๒	๒๖๐	
			พูดแทรกๆ		๙๖						๙๖	๒๕	๔๕	๔๐	๖๘	๗๐	๒๓๐	๑๗	๑๐๖			๑๒	๘๐๙	
			บทความ								-			๑	๑	๕						-	๗	
			สารคดี								-				๙		๑					-	๖	
			สปอต								-		๙	๒๖	๒๕	๒๕	๒๕	๒๐๐				-	๒๗๖	
		สื่อสิ่งพิมพ์	ข่าว/บทความ/ แผ่นพับ								-			๗๐			๑					๑๑	๘๓	
		สื่ออินเทอร์เน็ต	prd.go.th								-			๖		๒				๑	๗	๒๐		
			nbttv.prd.go.th								-			๑		๑				๒		๓	๗	
			nbt.prd.go.th								-											๑	๑	
			thainews.prd.go.th				๑๕					๑๕		๙								๕๕	๘๒	
			thainews.prd.go.th/ /newseng				๖					๖				๑							๑๕	
			thailand.prd.go.th							๑		๑				๑							๖	
			asean thai.net								-											๓	๓	
			เว็บไซต์ สปช.๑-๘								-	๖	๒๕			๑	๑๒	๗๒	๙	๕๐	๖๓	๒๓๒		
		สื่อ Social (ภาษาไทย)	Facebook								-	๓	๒๕	๕	๒	๑๓	๑๙	๒	๘๒			๓๖	๑๙๑	
			Twitter								-												-	
			ผ่าน application Smart phone (Android)			๒๐						๒๐									๓๑		๕	๖๑
			You Tube									-	๓				๑	๒	๒๐			๑	๒๗	
		NBT WORLD	ข่าว				๕					๕											๕	
			รายการ				๑					๑											๑	
			อักษรวิ่ง				๓๐					๓๐											๓๐	
		สื่อ Social (ภาษาอังกฤษ)	Facebook	๕		๒		๗๖๑				๗๖๘											๗๖๘	
			Twitter	๕				๑				๖											๖	
			You Tube	๒		๑						๓											๓	
			ผ่าน application Smart phone (Android)	๒		๒						๙											๙	
		อป.มช.									-	๙	๑๕	๑	๑	๒		๑	๘	๕๗		๑๒๙		
สื่ออื่นๆ									-		๒	๑๐	๑	๔	๙				๕๓	๗๙				
รวมทั้งสิ้น				๖๐๐	๔๑๙	๖๒	-	๗๒๑	-	๑,๘๐๙	๘๐	๓๔๓	๑๕๓	๒๐๔	๒๐๕	๑,๐๔๗	๔๘	๓๗๘	๔๒๘	๔,๖๓๐				

รายละเอียดการรายงาน

ที่.	ประเด็น	ช่องทาง	รูปแบบ	สพท.	สวท.	สนท.	สทป.	สปด.	ศสท.	รวม ส่วนกลาง	สปช.๑	สปช.๒	สปช.๓	สปช.๔	สปช.๕	สปช.๖	สปช.๗	สปช.๘	สปช.๙	รวม ทั้งหมด			
๑๘	กระทรวง สาธารณสุข - การเฝ้าระวัง โรคมือเท้าปาก	สื่อโทรทัศน์	ข่าว	๕						๕	๑	๑		๕	๕	๕			๑	๑๑	๕๕		
			รายการ	๖๖							๖๖		๑								๑	-	๖๗
			พูดแทรกๆ	๕๐							๕๐		๑			๕	๖	๕๖	๕			-	๖๗
			สารคดี								-											-	-
			สปอต								-											-	-
			อักษรวิ้ง	๔๔๐							๔๔๐		๖๐	๑		๑๕	๕	๓๐				-	๕๙๐
		สื่อวิทยุ	ข่าว		๖๐๕						๖๐๕	๓๕	๖๕	๑๖		๕๕	๕๖	๕๖	๑๖	๕๕	๕๕	๕๕	๕๕๖
			รายการ		๖๕						๖๕	๑๖	๖๕	๑๕		๕๕	๖๖	๖๐	๖	๖๐	๑	๓๑๕	
			พูดแทรกๆ		๗๖						๗๖	๓๕	๑๑๓	๑๖๓		๑๖๐	๕๐	๕๖๗	๕๐	๑๖๖	๑๐	๑,๓๖๕	
			บทความ								-					๑	๑	๓			๑	-	๖
			สารคดี								-				๑	๖		๖				-	๙
			สปอต								-			๕๗	๖๗	๓๖	๕๐	๖๖	๓๕	๕๐		-	๖๗๐
		สื่อสิ่งพิมพ์	ข่าว/บทความ/ แผ่นพับ						๑		๑		๑			๑	๑		๑			๑	๖๕
		สื่อ อินเทอร์เน็ต	prd.go.th								๖	๖		๕		๓			๕	๑	๗	๖๓	
			nbtv.prd.go.th								-			๕		๖						-	๖
			nbt.prd.go.th								-											๑	๑
			thainews.prd.go.th				๑๖				๑๖	๖	๓						๖	๓	๖๐	๕๐	
			thainews.prd.go.th /newseng				๕				๕		๓									๖	๑๓
			thailand.prd.go.th								-											-	-
			asean thai.net								-											-	-
			เว็บไซต์ สปช.๑-๘								-	๕	๑๖			๖	๑๖	๖๓	๖	๕๐	๖๐	๖๖๕	
		สื่อ Social (ภาษาไทย)	Facebook								-	๓	๖๖	๖		๕	๑๖	๑๕		๕๖	๑๖	๑๓๓	
			Twitter								-											-	-
			ผ่าน application Smart phone (Android)		๖๐		๑				๖๑		๖							๖๑			๕๔
			You Tube								-							๑				-	๑
		NBT WORLD	ข่าว				๖				๖											-	๖
			รายการ				๓				๓											-	๓
			อักษรวิ้ง				๕๐				๕๐											-	๕๐
		สื่อ Social (ภาษาอังกฤษ)	Facebook	๗			๕				๑๑											-	๑๑
			Twitter	๗							๗											-	๗
			You Tube	๖							๖											-	๖
			ผ่าน application Smart phone (Android)	๖			๕				๑๐											-	๑๐
		อป.มช.								-	๕	๑๕	๓			๖			๓	๕๓	๑๖	๕๖	
		สื่ออื่นๆ								-	๕	๖	๑๐	๑	๗	๑๖			๑	๕	๕	๕๑	
		รวมทั้งสิ้น				๕๗๓	๓๖๖	๗๖	๑	-	๖	๙๕๐	๑๐๐	๕๐๕	๒๐๗	๓๖๓	๖๕๗	๑,๒๐๘	๑๓๓	๕๘๑	๒๖๕	๕,๓๓๓	

รายละเอียดการรายงาน

ที่	ประเด็น	ช่องทาง	รูปแบบ	สพท.	สวท.	สนช.	สพป.	สปต.	ศตช.	รวม ส่วนกลาง	สปช.๑	สปช.๒	สปช.๓	สปช.๔	สปช.๕	สปช.๖	สปช.๗	สปช.๘	สปช.๙	รวม ทั้งหมด			
๑๙	กระทรวง อุตสาหกรรม - โครงการ ส่งเสริมสินค้า เพื่อเพิ่ม ประสิทธิภาพ การผลิตอย่าง ครบวงจร	สื่อโทรทัศน์	ข่าว	๑						๑					๒	๑		๒			๓๕		
			รายการ	๒๒							๒๒						๙						๒๗
			พูดแทรกๆ	๙๐							๕๐		๑๐	๑	๒	๓	๒๓๓	๒					๒๗๑
			สารคดี								-						๑						๓
			สปอต								-						๕						๕
			อักษรวิ่ง	๔๘๐							๕๘๐		๖๐	๑	๑๕	๖	๑๗						๕๗๕
		สื่อวิทยุ	ข่าว			๒๔๔					๒๔๔	๓๓	๑๑	๙	๕๐	๔๕	๘๙	๖	๒๑	๒๑			๕๓๐
			รายการ			๒๐					๒๐	๓๓	๒๓	๕	๒๒	๑๕	๘๗	๑	๕๐	-			๒๓๐
			พูดแทรกๆ			๗๕					๗๕	๓๖	๖๘	๖๓	๗๔	๖๗	๓๓๕	๒๒	๖๕	-			๘๐๑
			บทความ								-					๑	๘						๙
			สารคดี								-					๑๑	๑๔						๒๖
			สปอต								-			๙		๕๐	๖๒	๓๘๙					๔๖๕
		สื่อสิ่งพิมพ์	ข่าว/บทความ/ แผ่นพับ								-			๕๕								๑	๕๘
		สื่อ อินเทอร์เน็ต	prd.go.th								๑	๑		๑								๑	๕
			nbtv.prd.go.th								-			๑									๑
			nbt.prd.go.th								-												-
			thainews.prd.go.th					๑๕				๑๕	๓	๑							๒		๓๐
			thainews.prd.go.th /newseng					๕				๕		๑									๖
			thailand.prd.go.th									-											-
			asean thai.net									-											-
			เว็บไซต์ สปช.๑-๘									-	๓	๒		๒	๑๒	๗๖	๒	๓๐	๒๐		๑๕๗
		สื่อ Social (ภาษาไทย)	Facebook								-		๒	๑๕	๓	๒	๑๔	๒๓		๙	๑๐		๑๑๓
			Twitter								-												-
			ผ่าน application Smart phone (Android)									๒๐											๒๐
			You Tube									-						๑					๑
		NBT WORLD	ข่าว					๓				๓											๓
			รายการ									-											-
			อักษรวิ่ง					๓๐				๓๐											๓๐
		สื่อ Social (ภาษาอังกฤษ)	Facebook	๓๕				๑				๑๖											๑๖
			Twitter	๓๕								๑๕											๑๕
You Tube	๑๑									๑๑											๑๑		
ผ่าน application Smart phone (Android)	๑๑					๑				๑๒											๑๒		
อป.มช.									-	๙	๙		๑	๙			๑	๒		๑๘			
สื่ออื่นๆ									-		๒	๑๐	๑	๖	๕๔					๖๘			
รวมทั้งสิ้น				๕๙๕	๓๖๔	๕๕	-	-	๑	๑,๐๑๔	๘๙	๒๖๒	๙๒	๒๒๐	๒๐๘	๑,๓๕๕	๓๘	๒๐๑	๘๓		๓,๕๖๓		

รายละเอียดการรายงาน

ที่	ประเด็น	ช่องทาง	รูปแบบ	สพท.	สวท.	สนข.	สปท.	สปค.	คสช.	รวม ส่วนกลาง	สปช.๑	สปช.๒	สปช.๓	สปช.๔	สปช.๕	สปช.๖	สปช.๗	สปช.๘	ส.ป.ส.	รวม ทั้งหมด			
๒๐	สำนัก นายกรัฐมนตรี - งานเฉลิมพระ เกียรติ พระบาทสมเด็จพระ เจ้าอยู่หัว ฉลองสิริราช สมบัติ ๗๐ ปี และพระราชพิธี มหามงคลเฉลิม พระชนมพรรษา ๗ รอบ สมเด็จพระ นางเจ้า พระบรมราชินีนา ถ - การออกเสียง ประชามติร่าง รัฐธรรมนูญ	สื่อโทรทัศน์	ข่าว	๕๐						๕๐	๙	๒๙	๙	๑๑	๙	๔๓	๗	๑๐	๕๑	๒๑๕			
			รายการ	๔๒							๕๒		๒				๕		๙	-		๕๕	
			พูดแทรกๆ	๖๐							๖๐	๒	๓๐	๙	๒	๕	๓๕๐	๙			-	๕๕๙	
			สารคดี								-	๙										-	๕
			สปอต	๔๒							๔๒		๒๐	๕				๑๕				-	๘๑
			อักษรวิ่ง	๒๕๐							๒๕๐		๘๐	๘	๑๕	๑๒	๑๔๕	๗๐				-	๕๖๙
		สื่อวิทยุ	ข่าว		๒๐๓						๒๐๓	๖๒	๙๔	๓๗	๑๕๐	๗๖	๙๕	๒๓	๘๔	๑๑๘	๙	๑๑๘	๙๐๘
			รายการ		๒๕						๒๕	๓๕	๖๒	๓๗	๕๘	๒๕	๘๖	๖	๖๓	๕	๕	๓๙๘	
			พูดแทรกๆ		๑๐๔						๑๐๔	๖๗	๓๘๗	๒๘๒	๒๑๓	๑๒๕	๖๒๕	๙๕	๑๘๐	๑๕	๑๕	๒,๐๗๓	
			บทความ								-	๙	๒	๒	๒	๓	๑		๑๒	-	-	๒๖	
			สารคดี								-	๘		๓	๑๓		๑๗		๗		-	๔๘	
			สปอต		๔๕						๔๕	๘๖	๔๙๖	๑๘๔	๓๘๘	๙๖	๖๕๐	๑๖๕	๒๑๔	๓	๓	๒,๓๐๐	
		สื่อสิ่งพิมพ์	ข่าว/บทความ/ แผ่นพับ								-		๖๒								๑๐	๗๘	
			prd.go.th						๖		๖		๑๘		๕				๑๑	๑๐	๑๔	๖๓	
			nbttv.prd.go.th								-		๑๕		๓				๖		๓	๒๗	
			nbt.prd.go.th								-										๓	๓	
			thainews.prd.go.th				๒๒				๒๒	๑๑	๑๙						๑๘	๑๐	๑๓๔	๒๑๔	
			thainews.prd.go.th /newseng				๓๔				๓๔		๑๑		๓						๓	๕๑	
			thailand.prd.go.th						๘		๘										๓	๑๑	
			asean thai.net								-										-	-	
		สื่อ อินเทอร์เน็ต	เว็บไซต์ สปช.๑-๘								-	๑๘	๖๑		๙	๑๗	๖๕	๑๔	๕๐	๑๔๐	๑๔๐	๓๖๙	
			Social (ภาษาไทย)	Facebook			๒๒				๒๒	๒๒	๕๖	๖	๗	๖๐	๒๗	๘	๑๐๑๔	๔๕	๑๐	๑,๒๒๘	
				Twitter			๒๒				๒๒	๒๒										๑๐	๓๒
				ผ่าน application Smart phone (Android)		๒๑	๑				๒๒	๒๒		๙						๒		๑๓	๙๙
		You Tube								-	๖	๑					๑	๖	๑๐	๑	๑	๕๖	
		NBT WORLD	ข่าว		๒๐					๒๐	๒๐											-	๒๐
			รายการ		๑					๑	๑											-	๑
			อักษรวิ่ง		๑๕๐					๑๕๐	๑๕๐											-	๑๕๐
		สื่อ (ภาษาอังกฤษ)	Facebook	๘		๑๑			๒,๓๙๕	๒,๔๑๔	๒,๔๑๔											-	๒,๔๑๔
			Twitter	๘					๕	๑๓	๑๓											-	๑๓
			You Tube	๖		๕				๑๕	๑๕											-	๑๕
			ผ่าน application Smart phone (Android)	๖		๑๑				๑๗	๑๗											-	๑๗
		อป.มท.								-	๑๔	๒๑	๕	๑	๕		๕	๑๔	๑๓๓	๑๓๓	๑๙๕		
		สื่ออื่นๆ								-		๒	๓๑	๑	๑๐	๑๗		๖๘	๑๒๙	๑๒๙	๒๑๘		
		รวมทั้งสิ้น				๔๖๒	๓๙๘	๓๐๓	-	๒,๔๐๘	๖	๓,๕๗๗	๓๔๐	๑,๔๙๙	๖๐๘	๘๖๖	๓๙๙	๒,๑๒๒	๔๒๒	๑,๗๘๗	๘๓๐	๑๒,๔๐๐	