



บันทึกข้อความ

ส่วนราชการ สำนักข่าว งานเลขานุการคณะกรรมการศูนย์ IOC โทร.๐๒-๒๔๘ ๘๖๐๙-๑๐

ที่ นร ๐๒๑๐.๐๒/ว ๓๖๖๗ วันที่ ๑๖ ธันวาคม ๒๕๕๙

เรื่อง ขอสั่งรายงานการประชุมคณะกรรมการบริหารศูนย์ข้อมูลข่าวสารเพื่อการประชาสัมพันธ์
กรมประชาสัมพันธ์ ครั้งที่ ๔๗/๒๕๕๙

เรียน ผอ.สปช.๑-๘

ตามคำสั่ง กปส. ที่ ๔๘๔/๒๕๕๗ ลงวันที่ ๑๔ พฤษภาคม ๒๕๕๗ เรื่อง แต่งตั้ง
คณะกรรมการบริหารศูนย์ข้อมูลข่าวสารเพื่อการประชาสัมพันธ์ กรมประชาสัมพันธ์ และกำหนดให้มี
การประชุมคณะกรรมการฯ ทุกวันอังคาร เวลา ๑๔.๓๐ น. นั้น

ฝ่ายเลขานุการ ได้จัดทำสรุปรายงานการประชุมคณะกรรมการฯ ครั้งที่ ๔๗/๒๕๕๙
เสร็จเรียบร้อยแล้ว ดังที่ได้แนบมาพร้อมนี้

จึงเรียนมาเพื่อโปรดทราบ และดำเนินการตามมติที่ประชุมคณะกรรมการฯ ในส่วน
ที่เกี่ยวข้องต่อไปด้วย

(นางนิตยาภรณ์ หิรัญนิรมล)

กรรมการและผู้ช่วยเลขานุการ

คณะกรรมการบริหารศูนย์ข้อมูลข่าวสารเพื่อการประชาสัมพันธ์ กปส.

รายงานการประชุม
คณะกรรมการบริหารศูนย์ข้อมูลข่าวสารเพื่อการประชาสัมพันธ์ กรมประชาสัมพันธ์
ครั้งที่ ๔๗/๒๕๕๙
วันอังคารที่ ๑๓ ธันวาคม ๒๕๕๙
ณ ห้องประชุม ๒๑๑B ชั้น ๒ อาคารกรมประชาสัมพันธ์

เริ่มประชุมเวลา ๑๔.๓๐ น.

รายชื่อผู้เข้าประชุม

๑. นายชูโชค ทองตาล่วง	ผอ.กคส. (ประธาน)
๒. นายกิตติศักดิ์ หาญกล้า	ผอ.กกจ.
๓. นายชูชาติ เทศสีแดง	ผชช. ด้านการพัฒนาเครือข่ายการประชาสัมพันธ์
๔. นางสุภัทรา วิบูลย์วรรณ	แทน รปส. (นายจรูญ ไชยศรี)
๕. นายอภิรัตน์ สุนทรอาคเนย์	แทน ผชช. (นางสาวอรุณญา เกตุแก้ว)
๖. นายพนธ์ศักดิ์ กุลสุจริต	แทน ผอ.สวท.
๗. นายพนพร พันละม้าย	แทน ผอ.สทท.
๘. นางสาวธัญพร ถ้ำสิงห์	แทน ผอ.สพป.
๙. นางสาวอรสา ตั้งใจจิต	แทน ผอ.สนผ.
๑๐. นางวลีรัตน์ สาครพันธ์	แทน ผอ.สปต.
๑๑. นายพลี อุดมพรมนตรี	แทน ผอ.ศสช.
๑๒. นางสุพิชญ์มา โรจนหทัยพงศ์	แทน อกร.
๑๓. นายวัฒนา เงินกลม	แทน สนก.
๑๔. นางนิตยาภรณ์ หิรัญนิรมล	กรรมการและผู้ช่วยเลขานุการ
๑๕. นางธัญนรี ชันยากร	กรรมการและผู้ช่วยเลขานุการ

ผู้ไม่มาประชุม (เนื่องจากติดราชการ)

๑. พลโท สรรเสริญ แก้วกำเนิด	อปส.
๒. นางสาวศุภพร สาครบุตร	ผอ.สนช. (กรรมการและเลขานุการ)

ผู้ร่วมประชุม

๑. นางวจิรา ชูติกชอุณหงษ์	ร.นักสื่อสารมวลชนชำนาญการพิเศษ (สนช.)
๒. นางสาวดวงแก้ว เลิศรัตนรังษี	นักประชาสัมพันธ์ชำนาญการพิเศษ (สนผ.)
๓. นายธาริน อังสกุล	นักสื่อสารมวลชนปฏิบัติการ (สนช.)
๔. นางสาวกัญญารัตน์ ดวงเพียรราช	นักสื่อสารมวลชน (สนช.)
๕. นางสาวณิรัชฎิณรัตน์ จันทร์กระจ่าง	นักสื่อสารมวลชน (สนช.)
๖. นางสาววัลนิภา อำไพจิตร	นักสื่อสารมวลชน (สนช.)
๗. นางสาวอรจินดา บุรสมบุรณ์	นักสื่อสารมวลชน (สนช.)

ระเบียบวาระที่ ๑ เรื่องที่ประธานแจ้งที่ประชุมทราบ

- อปส. ติดราชการ มอบหมายผู้อาวุโส นายชูโชค ทองตาล่วง ผอ.กคส. เป็นประธานการประชุม จากนั้น นายกิตติศักดิ์ หาญกล้า ผอ.กคจ. เป็นประธานการประชุม ตั้งแต่ระเบียบวาระที่ ๓ เป็นต้นไป

มติที่ประชุม - รับทราบ

ระเบียบวาระที่ ๒ รับรองรายงานการประชุม ครั้งที่ ๔๖/๒๕๕๙

มติที่ประชุม - รับรองรายงานการประชุม ครั้งที่ ๔๖/๒๕๕๙ โดยไม่มีการแก้ไข

ระเบียบวาระที่ ๓ เรื่องสืบเนื่อง

๓.๑ สรุปความคืบหน้าแนวทาง/นโยบายของรัฐบาล/กรม. และ ศตส. เกี่ยวกับงานพระบรมศพฯ และคำสั่ง/ประกาศ อื่นๆ ที่สำคัญ

นายชูชาติ เทศสีแดง ผชช. ด้านการพัฒนาเครือข่ายการประชาสัมพันธ์ รายงานดังนี้
- สรุปคำกล่าวของ พลเอก ประยุทธ์ จันทร์โอชา นายกรัฐมนตรีและหัวหน้าคณะรักษาความสงบแห่งชาติ ในรายการ “ศาสตร์พระราชา สู่การพัฒนาอย่างยั่งยืน” วันที่ ๙ ธันวาคม ๒๕๕๙ และแจ้งแนวทางการบริหารประเทศของรัฐบาล ตามวิสัยทัศน์ “มั่นคง มั่งคั่ง ยั่งยืน” (รายละเอียดตามเอกสารประกอบการประชุม)

- การประดับพระบรมฉายาลักษณ์ของพระบาทสมเด็จพระเจ้าอยู่หัวรัชกาลที่ ๙ ให้ยึดถือตามคำแนะนำแนวทางปฏิบัติของ ศูนย์บัญชาการติดตามสถานการณ์ (ศตส.) (รายละเอียดตามเอกสารประกอบการประชุม)

- สรุปผลการประชุมคณะรัฐมนตรีที่สำคัญ อาทิ ๑. คณะรัฐมนตรีมีมติอนุมัติหลักการร่างพระราชบัญญัติมหาวิทยาลัยการกีฬาแห่งชาติ ๒. คณะรัฐมนตรีมีมติอนุมัติหลักการร่างพระราชบัญญัติระเบียบข้าราชการฝ่ายตุลาการศาลยุติธรรม (เกี่ยวกับการพ้นจากราชการของข้าราชการตุลาการ) และร่างพระราชบัญญัติหลักเกณฑ์การแต่งตั้งและการดำรงตำแหน่งผู้พิพากษาอาวุโส (เกี่ยวกับการกำหนดให้ข้าราชการตุลาการไปดำรงตำแหน่งผู้พิพากษาอาวุโสเมื่อสิ้นปีงบประมาณที่มีอายุครบหกสิบห้าปี) ๓. คณะรัฐมนตรีมีมติอนุมัติหลักการร่างพระราชบัญญัติระเบียบข้าราชการฝ่ายอัยการ ๔. คณะรัฐมนตรีมีมติอนุมัติหลักการร่างพระราชบัญญัติประกันชีวิต และร่างพระราชบัญญัติประกันวินาศภัย และรับทราบแผนในการจัดทำกฎหมายลำดับรองของร่างพระราชบัญญัติประกันชีวิต และร่างพระราชบัญญัติประกันวินาศภัย ๕. คณะรัฐมนตรีมีมติอนุมัติหลักการร่างพระราชบัญญัติการยาสูบแห่งประเทศไทย ๖. คณะรัฐมนตรีมีมติอนุมัติหลักการร่างกฎกระทรวง ออกตามความในประมวลรัษฎากร ว่าด้วยการยกเว้นรัษฎากร (มาตรการกระตุ้นเศรษฐกิจในช่วงปลายปี ๒๕๕๙) ๗. คณะรัฐมนตรีมีมติรับทราบแผนปฏิบัติการด้านคมนาคมขนส่ง ระยะเร่งด่วน พ.ศ. ๒๕๖๐ (Action Plan) เพื่อขับเคลื่อนการลงทุนโครงสร้างพื้นฐานของประเทศ ๘. คณะรัฐมนตรีมีมติรับทราบการกำหนดอัตราค่าจ้างตามมาตรฐานฝีมือ ตามที่ คณะอนุกรรมการอัตราค่าจ้างตามมาตรฐานฝีมือได้ดำเนินการใน ๓ กลุ่มอุตสาหกรรม ๑๒ สาขาอาชีพ เพื่อคุ้มครองลูกจ้างที่ผ่านการทดสอบมาตรฐานฝีมือแรงงานแห่งชาติในแต่ละสาขาอาชีพและแต่ละระดับ ให้ได้รับค่าจ้างที่เหมาะสมและเป็นธรรม

- พลอากาศเอก ประจิน จั่นตอง รองนายกรัฐมนตรี รายงานต่อที่ประชุมคณะรัฐมนตรีรับทราบว่า คณะกรรมการบูรณาการด้านพิพิธภัณฑ์และแหล่งเรียนรู้ได้จัดโครงการเปิดพิพิธภัณฑ์ให้เข้าเยี่ยมชม ยามค่ำคืนภายใต้ชื่อ Night at the Museum เพื่อเทิดพระเกียรติพระบาทสมเด็จพระปรมินทรมหาภูมิพลอดุลยเดช ซึ่งกิจกรรมดังกล่าวกำหนดจัดขึ้น ระหว่างวันที่ ๑๖ - ๑๘ ธันวาคม ๒๕๕๙ เวลา ๐๘.๐๐ - ๒๒.๐๐ น.

โดยความร่วมมือของกลุ่มพิพิธภัณฑ์ภายในและภายนอกพื้นที่เกาะรัตนโกสินทร์ รวมทั้งหน่วยงานร่วมสนับสนุน รวมทั้งสิ้น ๑๙ หน่วยงาน ทั้งนี้ ผู้สนใจกิจกรรมดังกล่าวติดตามรายละเอียดได้ทางเว็บไซต์ www.okmd.or.th

- นางนิตยาภรณ์ หิรัญนิรมล ผู้อำนวยการส่วนปฏิบัติการและบริหารข้อมูลข่าวสาร รายงาน IOC Bulletin ฉบับที่ ๔๓ ลงวันที่ ๑๓ ธันวาคม ๒๕๕๙ มีข่าวสำคัญ อาทิ พลโท สรรเสริญ แก้วกำเนิด อธิบดีกรมประชาสัมพันธ์ พร้อมด้วยนางสาวมนทิรา วิโรจน์อนันต์ ที่ปรึกษาอธิบดีกรมประชาสัมพันธ์ และหน่วยงานที่เกี่ยวข้อง ร่วมประชุมหารือการปรับปรุงเว็บไซต์กรมประชาสัมพันธ์ เมื่อวันที่ ๖ ธันวาคม ๒๕๕๙ (รายละเอียดตามเอกสารประกอบการประชุม)

๓.๒ ประเด็น KM ตามข้อสั่งการประจำสัปดาห์

- นางสาวดวงแก้ว เลิศรัตนรังสี นักประชาสัมพันธ์ชำนาญการพิเศษ ชี้แจง แผนปฏิบัติงานของ กปส. ภายใต้ยุทธศาสตร์ชาติ ๒๐ ปี ใน ๖ ยุทธศาสตร์ โดยมีการทบทวนและปรับแก้ หลายครั้งให้ครบถ้วนทั้งมิติของ Function (งานพื้นฐาน) และ Agenda (งานบูรณาการเชิงยุทธศาสตร์) ซึ่งแผนการประชาสัมพันธ์ของ กปส. อยู่ในยุทธศาสตร์ที่ ๑ ความมั่นคง ทั้งนี้ได้ส่งแผนฯ ไปยังสำนักงานปลัด สำนักนายกรัฐมนตรี เมื่อวันที่ ๓๐ พฤศจิกายน ๒๕๕๙

๓.๓ ประเด็นตามข้อสั่งการของประธาน และมติที่ประชุม

- นางสาวธนิชพร ถ้ำสิงห์ ผู้แทน สพป. แจ้งว่า สพป. ได้รวบรวมคำศัพท์เกี่ยวกับ พระราชพิธีพระบรมศพฯ พร้อมกับจัดทำคำอ่านเพิ่มเติมส่งไปที่สำนักพระราชวัง เพื่อขอความอนุเคราะห์ตรวจสอบ ความถูกต้อง ซึ่งสำนักพระราชวังได้ส่งต่อไปยังสำนักงานราชบัณฑิตยสภา ทั้งนี้สำนักงานราชบัณฑิตยสภา อยู่ระหว่างการตรวจสอบและเพิ่มเติมคำศัพท์ที่จำเป็นต้องใช้

- ผชช. (นายชูชาติ เทศสีแดง) ตั้งข้อสังเกตว่า หากผ่านขั้นตอนดังกล่าวแล้วสามารถ ใช้เป็นคู่มือการทำงานของ กปส. ต่อไป

มติที่ประชุม - รับทราบ

ระเบียบวาระที่ ๔ เรื่องเพื่อทราบ

๔.๑ สรุปผลการปฏิบัติงานของศูนย์ IOC

๔.๑.๑ สรุปผลการเผยแพร่ประเด็นข่าวตามนโยบาย

- นางนิตยาภรณ์ หิรัญนิรมล ผู้อำนวยการส่วนปฏิบัติการและบริหารข้อมูล ข่าวสาร สนข. ในฐานะกรรมการและผู้ช่วยเลขานุการ รายงานสรุปผลการเผยแพร่ประเด็นข่าวตามนโยบาย ประจำสัปดาห์ (รายละเอียดแนบท้ายรายงานการประชุม)

มติที่ประชุม - รับทราบ

๔.๑.๒ สรุปประเด็นแนวโน้มและทิศทางข่าวประจำสัปดาห์

- นางวจิรา ชูติกชุษณพงศ์ ร.น.ก.สื่อสารมวลชนชำนาญการพิเศษ สนข. รายงาน สรุปประเด็นแนวโน้มและทิศทางข่าวประจำสัปดาห์ อาทิ ๑. พระราชกรณียกิจ สมเด็จพระเจ้าอยู่หัวมหาวชิราลงกรณบดินทรเทพยวรางกูร ๒. การพระราชพิธีบำเพ็ญพระราชกุศลพระบรมศพ พระบาทสมเด็จพระปรมินทรมหาภูมิพลอดุลยเดช ๓. การดำเนินการจัดสร้างพระเมรุมาศและสิ่งปลูกสร้างประกอบพระเมรุมาศ/จัดพิธีบวงสรวงประกอบพิธีบูรณปฏิสังขรณ์ราชรถและพระยานมาศ วันที่ ๑๙ ธันวาคม ๒๕๕๙ ๔. การจัดทำกฎหมายประกอบรัฐธรรมนูญ ๕. นายกรัฐมนตรี เดินทางปฏิบัติราชการและเยี่ยมเยียนผู้ประสบอุทกภัย จังหวัดสงขลา วันที่ ๑๕ ธันวาคม ๒๕๕๙ ๖. ขยายเวลาการโอนเงินให้แก่ผู้มีรายได้น้อยที่เข้าร่วมโครงการลงทะเบียน

เพื่อสวัสดิการแห่งรัฐ ออไปถึงสิ้นเดือนมกราคม ๒๕๖๐ ๗. การจัดงานโอทอป ชิตี ๒๐๑๖ “ของขวัญภูมิปัญญาไทย ใต้ร่มพระบารมี” ระหว่างวันที่ ๑๘ - ๒๖ ธันวาคม ๒๕๕๙ ที่อิมแพค เมืองทองธานี ๘. มาตรการยกเว้นภาษี ให้ผู้ที่สำหรับการซื้อสินค้าและบริการในช่วงวันที่ ๑๔ - ๓๑ ธันวาคม ๒๕๕๙ ๙. ที่ประชุมคณะรัฐมนตรี ขยายเวลาผลิตปิโตรเลียมของบริษัทเซฟรอน ออฟชอร์ ออกไปอีก ๑๐ ปี ๑๐. กิจกรรมสวดมนต์ข้ามปี วันที่ ๓๑ ธันวาคม ๒๕๕๙ - ๑ มกราคม ๒๕๖๐ ที่ท้องสนามหลวง (รายละเอียดตามเอกสารประกอบการประชุม)

มติที่ประชุม - รับทราบ

๔.๒ ประเด็นที่น่าสนใจประจำสัปดาห์ (สนช.)

- นางธัญรี ชันยากร หัวหน้าฝ่ายวิเคราะห์ข้อมูลและบริหารประเด็น ส่วนปฏิบัติการ และบริหารข้อมูลข่าวสาร สนช. นำเสนอประเด็นประจำสัปดาห์ระหว่างวันที่ ๑๓ - ๑๙ ธันวาคม ๒๕๕๙ ได้แก่ พระราชพิธีบำเพ็ญพระราชกุศลพระบรมศพ พระบาทสมเด็จพระปรมินทรมหาภูมิพลอดุลยเดช/ไทย - ภูฏาน จัดนิทรรศการเทิดพระเกียรติพระบาทสมเด็จพระปรมินทรมหาภูมิพลอดุลยเดช/นิทรรศการ “สืบสาน...สมานมิตร”/ การจัดสร้างพระเมรุมาศ และสิ่งปลูกสร้างประกอบพระเมรุมาศ/การจัดหน่วยบริการการแพทย์ ๑. กระทรวง กลาโหม/การช่วยเหลือประชาชน และฟื้นฟูพื้นที่ประสบอุทกภัย ๒. กระทรวงการคลัง/งานตลาดคลองผดุง กรุงเทพมหานคร/การจ่ายเงินในโครงการลงทะเบียนเพื่อสวัสดิการแห่งรัฐ ๓. กระทรวงการต่างประเทศ/การดำเนินการ ด้านคนพิการและผู้สูงอายุภายใต้ประชาคมอาเซียน ๔. กระทรวงการท่องเที่ยวและกีฬา/โครงการเสริมสร้าง มาตรฐานอาหารถิ่น ต้อนรับนักท่องเที่ยว ๕. กระทรวงการพัฒนาสังคมและความมั่นคงของมนุษย์/การประชุมระดับ รัฐมนตรีเอเชียตะวันออกเฉียงใต้ด้านครอบครัวและความเสมอภาคระหว่างเพศ ๖. กระทรวงเกษตรและสหกรณ์/กิจกรรม “ส่งสุขปีใหม่” ๗. กระทรวงคมนาคม/การสร้างความปลอดภัยบนท้องถนนช่วงเทศกาลปีใหม่ ๘. กระทรวง ทรัพยากรธรรมชาติและสิ่งแวดล้อม/การฟื้นฟูพื้นที่เขาหัวโล้น ๙. กระทรวงดิจิทัลเพื่อเศรษฐกิจและสังคม/ การขยายโครงข่ายอินเทอร์เน็ตความเร็วสูงให้ครอบคลุมทั่วประเทศ ๑๐. กระทรวงพลังงาน/มาตรการส่งเสริม การลดใช้ไฟฟ้า ๑๑. กระทรวงพาณิชย์/การจัดโรดโชว์ข้าวไทยในตลาดเอเชีย ยุโรป ตะวันออกกลางและอเมริกา ๑๒. กระทรวงมหาดไทย/การจัดที่ดินทำกินให้ชุมชน ๑๓. กระทรวงยุติธรรม/การปรับปรุงแผนที่แนวเขตที่ดิน ของรัฐ ๑๔. กระทรวงแรงงาน/การพัฒนาทักษะฝีมือแรงงานไทยในภาคประมง ๑๕. กระทรวงวัฒนธรรม/ เพิ่มมูลค่าทางเศรษฐกิจงานศิลปวัฒนธรรมร่วมสมัย/นิทรรศการ “ทรงสถิตในดวงใจไทยนิรันดร์” ๑๖. กระทรวงวิทยาศาสตร์และเทคโนโลยี/ไทยบังคับใช้ พรบ. นิวเคลียร์เพื่อสันติ ๑๗. กระทรวงศึกษาธิการ/ การส่งเสริมนักวิจัยให้เป็นนักประดิษฐ์ ๑๘. กระทรวงสาธารณสุข/เดือนประชาชนรักษาสุขภาพช่วงอากาศหนาว เสี่ยงเป็นไข้หวัดใหญ่/พื้นที่ประสบภัยน้ำท่วมระวังโรคฉี่หนู ๑๙. กระทรวงอุตสาหกรรม/การพัฒนาอุตสาหกรรม อาหารแห่งชาติ ๒๐. สำนักนายกรัฐมนตรี/โรดแมป คสช./การจัดกิจกรรมส่งท้ายปีเก่าต้อนรับปีใหม่ (รายละเอียดตามเอกสารประกอบการประชุม)

๔.๓ ประเด็นที่น่าสนใจประจำสัปดาห์ (NBT)

- ผู้แทน NBT นำเสนอประเด็นประจำสัปดาห์ระหว่างวันที่ ๑๓ - ๑๙ ธันวาคม ๒๕๕๙ ได้แก่ ๑. สารคดีเฉลิมพระเกียรติสมเด็จพระเจ้าอยู่หัวมหาวชิราลงกรณ บดินทรเทพยวรางกูร ๒. สารคดีเฉลิม พระเกียรติสมเด็จพระนางเจ้าฯ พระบรมราชินีนาถ ๓. รายงานสดบรรยากาศประชาชนถวายสักการะ พระบรมศพฯ ๔. ปรับพื้นที่ท้องสนามหลวงเตรียมสร้างพระเมรุมาศ ๕. การประชุมและแถลงการณ์ของ กอ.รอส ๖. เดือนระวังไข้หวัดใหญ่ช่วงอากาศเปลี่ยน ๗. สิ้นเชื่อประมงเปลี่ยนอาชีพ ๘. มาตรการเที่ยวไทยลดหย่อนภาษี ๙. น้ำท่วมภาคใต้/รายงานสด..น้ำท่วมใต้/สัมภาษณ์ ปก.สถานการณ์น้ำทางภาคใต้/เดือนอากาศหนาว/ การช่วยเหลือภาครัฐ (รายละเอียดตามเอกสารประกอบการประชุม)

๔.๔ ประเด็นที่น่าสนใจประจำสัปดาห์ (สวท.)

- ผู้แทน สวท. นำเสนอประเด็นประจำสัปดาห์ระหว่างวันที่ ๑๓ - ๑๙ ธันวาคม ๒๕๕๙ ได้แก่ ๑. การจัดพระราชพิธีบำเพ็ญพระราชกุศลพระบรมศพ พระบาทสมเด็จพระปรมินทรมหาภูมิพลอดุลยเดช ๒. การประชุมคณะรัฐมนตรี/การดำเนินการตาม โรดแมป ๓. นายกรัฐมนตรี และคณะเดินทางลงพื้นที่ตรวจเยี่ยม และช่วยเหลือผู้ประสบอุทกภัยที่ อ.ระโนด จ.สงขลา ๔. การประชุม กรธ.พิจารณากฎหมายประกอบรัฐธรรมนูญ ๕. แผนกระตุ้นการท่องเที่ยวช่วงไฮซีซั่น/มาตรการทางภาษีกระตุ้นเศรษฐกิจช่วงปีใหม่ ๖. โครงการสินเชื่อชะลอการขายข้าว/การช่วยเหลือชาวนา ๗. คืบหน้าการโอนเงินตามมาตรการเพิ่มรายได้ให้ผู้มีรายได้น้อย ๘. เตือนภัย และช่วยเหลือผู้ประสบภัยน้ำท่วมภาคใต้/ภัยหนาวภาคเหนือ ๙. รณรงค์รักษาระเบียบวินัยในการใช้รถใช้ถนน ช่วงปีใหม่ ๑๐. การแก้ปัญหาความไม่สงบ จ.ชายแดนใต้ ๑๑. แร่งงานต่างดาว/การค้านุญช์ ๑๒. โรคติดต่อที่มักเกิดขึ้นในช่วงฤดูหนาว ๑๓. การปฏิรูปการศึกษา ๑๔. ความคืบหน้าโครงการชยะเหลือศูนย์ (รายละเอียดตามเอกสารประกอบการประชุม)

๔.๕ กิจกรรมที่น่าสนใจประจำสัปดาห์ (ศสช.)

- ผู้แทน ศสช. สรุปรายงานกิจกรรมศูนย์ข้อมูลข่าวสารงานพระบรมศพ พระบาทสมเด็จพระปรมินทรมหาภูมิพลอดุลยเดช ระหว่างวันที่ ๓ - ๑๒ ธันวาคม ๒๕๕๙ ผลิตข้อมูลประชาสัมพันธ์ทางเว็บไซต์ จำนวน ๑,๒๕๘ ชิ้น จำนวนคนกดไลค์ทาง social media ๑๕,๒๑๒ ครั้ง ทั้งนี้มียอดผู้ติดตามจำนวน ๔๑,๕๗๔ คนต่อวัน (รายละเอียดตามเอกสารประกอบการประชุม)

๔.๖ ประเด็นที่น่าสนใจของสื่อต่างประเทศ (สปต.)

- ผู้แทน สปต. รายงานการติดตามประเด็นจากสื่อต่างประเทศเกี่ยวกับประเทศไทย ได้แก่ ๑. ทางการ์ไทยกำลังเร่งตรวจสอบว่าบทความเรื่อง “พระราชประวัติกษัตริย์พระองค์ใหม่” ที่สำนักข่าวบีบีซีเผยแพร่เป็นภาษาอังกฤษก่อนที่จะถูกนำมาแปลเป็นภาษาไทยแล้วเผยแพร่ในนามบีบีซีภาคภาษาไทย นั้น จะเข้าข่ายการหมิ่นพระบรมเดชานุภาพ มาตรา ๑๑๒ หรือไม่ ๒. สำนักข่าวบีบีซีเป็นกระบอกเสียงโฆษณาชวนเชื่อของรัฐบาลอังกฤษมาตั้งแต่ปี ค.ศ. ๑๙๒๒ ไม่ได้ตั้งขึ้นมาเพื่อการแสวงหาความจริงแต่ตั้งขึ้นมาเพื่อประโยชน์ของจักรวรรดินิยมอังกฤษและกลุ่มผลประโยชน์ต่างๆ ที่เกี่ยวข้องในการล่าอาณานิคม ๓. ทางการ์ไทยเตรียมตั้งตลาดหุ้นกลุ่มธุรกิจ Startups ในปี ๒๕๖๐ ๔. สื่อต่างชาติรายงานคนไทยยังรำลึกถึงพระมหากรุณาธิคุณของรัชกาลที่ ๙ ไม่เสื่อมคลาย (รายละเอียดตามเอกสารประกอบการประชุม)

๔.๗ กิจกรรมที่น่าสนใจประจำสัปดาห์ (สพป.)

- ผู้แทน สพป. รายงาน ผลการปฏิบัติงานของฝ่ายบริหารจัดการข้อมูลข่าวสารและประสานงาน ศูนย์ข้อมูลข่าวสารงานพระบรมศพ พระบาทสมเด็จพระปรมินทรมหาภูมิพลอดุลยเดช ระหว่างวันที่ ๖ - ๑๒ ธันวาคม ๒๕๕๙ ได้แก่ จัดทำ Press Release ในประเทศ ๔๗ ชิ้น อักษรวิ่ง ๙ ข้อความ บริการโทรศัพท์ ๑๓๕ ครั้ง จัดทำ Infographic พระราชประวัติ “๓๖๕ วัน ตามรอยพ่อ” จำนวน ๗ ภาพ และรายงานผลการประชาสัมพันธ์ข่าวนโยบายสำคัญของรัฐบาล ระหว่างวันที่ ๑ - ๗ ธันวาคม ๒๕๕๙ (รายละเอียดตามเอกสารประกอบการประชุม)

มติที่ประชุม

- รับทราบ

- ประธานฯ มอบ NBT World นำเสนอประเด็นข่าวที่สำคัญต่อที่ประชุม

IOC ในสัปดาห์ต่อไป

ระเบียบวาระที่ ๕

เรื่องเพื่อพิจารณา

๕.๑ การบริหารประเด็นประจำสัปดาห์

- ที่ประชุมร่วมกันกำหนดประเด็นการประชาสัมพันธ์ประจำสัปดาห์ ประกอบด้วย ประเด็นต่าง ๆ ดังนี้

***** พระราชพิธีบำเพ็ญพระราชกุศลพระบรมศพ พระบาทสมเด็จพระปรมินทรมหาภูมิพลอดุลยเดช**

- ไทย - ฎีกาจัดนิทรรศการเทิดพระเกียรติพระบาทสมเด็จพระปรมินทรมหาภูมิพลอดุลยเดช
- นิทรรศการ “สืบสาน...สมานมิตร”
- โครงการเปิดพิพิธภัณฑ์ให้เข้าเยี่ยมชมยามค่ำคืน
- การจัดสร้างพระเมรุมาศ และสิ่งปลูกสร้างประกอบพระเมรุมาศ
- การจัดหน่วยบริการการแพทย์

๕.๑.๑ กระทรวงกลาโหม

- การช่วยเหลือประชาชน และฟื้นฟูพื้นที่ประสบอุทกภัย

๕.๑.๒ กระทรวงการคลัง

- มาตรการกระตุ้นเศรษฐกิจในช่วงปลายปี ๒๕๕๙
- ร่าง พ.ร.บ.ประกันชีวิต และร่าง พ.ร.บ.ประกันวินาศภัย
- ร่าง พ.ร.บ.การยาสูบแห่งประเทศไทย
- งานตลาดคลองผดุงกรุงเกษม

๕.๑.๓ กระทรวงการต่างประเทศ

- การดำเนินการด้านคนพิการและผู้สูงอายุภายใต้ประชาคมอาเซียน

๕.๑.๔ กระทรวงการท่องเที่ยวและกีฬา

- ร่างพระราชบัญญัติมหาวิทยาลัยการกีฬาแห่งชาติ

๕.๑.๕ กระทรวงการพัฒนาสังคมและความมั่นคงของมนุษย์

- การประชุมระดับรัฐมนตรีเอเชียตะวันออกเฉียงใต้ด้านครอบครัวและความเสมอภาคระหว่างเพศ

๕.๑.๖ กระทรวงเกษตรและสหกรณ์

- กิจกรรม “ส่งสุขปีใหม่”

๕.๑.๗ กระทรวงคมนาคม

- แผนปฏิบัติการด้านคมนาคมขนส่ง ระยะเร่งด่วน
- ยกเว้นค่าธรรมเนียมการใช้ยานยนต์บนทางหลวงพิเศษหมายเลข ๗ และทางหลวงพิเศษหมายเลข ๙

๕.๑.๘ กระทรวงทรัพยากรธรรมชาติและสิ่งแวดล้อม

- การฟื้นฟูพื้นที่เขาหัวโล้น

๕.๑.๙ กระทรวงดิจิทัลเพื่อเศรษฐกิจและสังคม

- การขยายโครงข่ายอินเทอร์เน็ตความเร็วสูงให้ครอบคลุมทั่วประเทศ

๕.๑.๑๐ กระทรวงพลังงาน

- มาตรการส่งเสริมการลดใช้ไฟฟ้า

๕.๑.๑๑ กระทรวงพาณิชย์

- การจัดโรดโชว์ข้าวไทยในตลาดเอเชีย ยุโรป ตะวันออกกลางและอเมริกา

๕.๑.๑๒ กระทรวงมหาดไทย

- การจัดที่ดินทำกินให้ชุมชน

๕.๑.๑๓ กระทรวงยุติธรรม

- ร่าง พ.ร.บ. ระเบียบข้าราชการฝ่ายตุลาการศาลยุติธรรม และ ร่าง พ.ร.บ.หลักเกณฑ์การแต่งตั้งและการดำรงตำแหน่งผู้พิพากษาอาวุโส

๕.๑.๑๔ กระทรวงแรงงาน

- กำหนดอัตราค่าจ้างตามมาตรฐานฝีมือ

๕.๑.๑๕ กระทรวงวัฒนธรรม

- เพิ่มมูลค่าทางเศรษฐกิจงานศิลปวัฒนธรรมร่วมสมัย
- นิทรรศการ “ทรงสถิตในดวงใจไทยนิรันดร์”

๕.๑.๑๖ กระทรวงวิทยาศาสตร์และเทคโนโลยี

- เตรียมบังคับใช้ พรบ. นิวเคลียร์เพื่อสันติ

๕.๑.๑๗ กระทรวงศึกษาธิการ

- การส่งเสริมนักวิจัยให้เป็นนักประดิษฐ์

๕.๑.๑๘ กระทรวงสาธารณสุข

- เตือนประชาชนรักษาสุขภาพช่วงอากาศหนาว เสี่ยงเป็นไข้หวัดใหญ่/พื้นที่ประสบภัยน้ำท่วมระวังโรคฉี่หนู

๕.๑.๑๙ กระทรวงอุตสาหกรรม

- การพัฒนาอุตสาหกรรมอาหารแห่งชาติ

๕.๑.๒๐ สำนักนายกรัฐมนตรี

- แนวทางการบริหารประเทศของรัฐบาล ตามวิสัยทัศน์ “มั่นคง มั่งคั่ง ยั่งยืน”
- โรดแมป คสช.
- การจัดกิจกรรมส่งท้ายปีเก่าต้อนรับปีใหม่

มติที่ประชุม - ให้กำหนดประเด็นประชาสัมพันธ์ตามรายละเอียดข้างต้น

ระเบียบวาระที่ ๒

เรื่องอื่น ๆ

๖.๑ นางนิตยาภรณ์ หิรัญนิรมล กรรมการและผู้ช่วยเลขานุการ รายงาน สรุปผลการดำเนินงานการประชาสัมพันธ์สถานการณ์น้ำท่วมภาคใต้ ของกรมประชาสัมพันธ์ ระหว่างวันที่ ๑ - ๑๓ ธันวาคม ๒๕๕๙ (รายละเอียดตามเอกสารประกอบการประชุม)

๖.๒ นางนิตยาภรณ์ หิรัญนิรมล ขอรื้อ เรื่องการประชุม IO เมื่อวันที่ ๘ ธันวาคม ๒๕๕๙ เรื่องที่ รปส. (นายจรรยา ไชยคร) มอบหมาย สวท. คัดเลือกข่าวสำคัญ จำนวน ๕ ข่าวทุกวัน จัดส่งให้ สวท.ภูมิภาค และประชาสัมพันธ์จังหวัด เพื่อนำไปขยายผลในช่องทางต่างๆ แล้วรายงานให้ที่ประชุม IO และ IOC ทราบทุก ๑๕ วัน นั้น ขณะนี้ยังไม่มีความชัดเจนเรื่องรูปแบบการรายงาน ฝ่ายเลขานุการ IOC จึงได้จัดทำแบบฟอร์มการรายงานผลการเผยแพร่ประเด็นข่าวตามนโยบาย ให้ที่ประชุม IOC พิจารณา

มติที่ประชุม

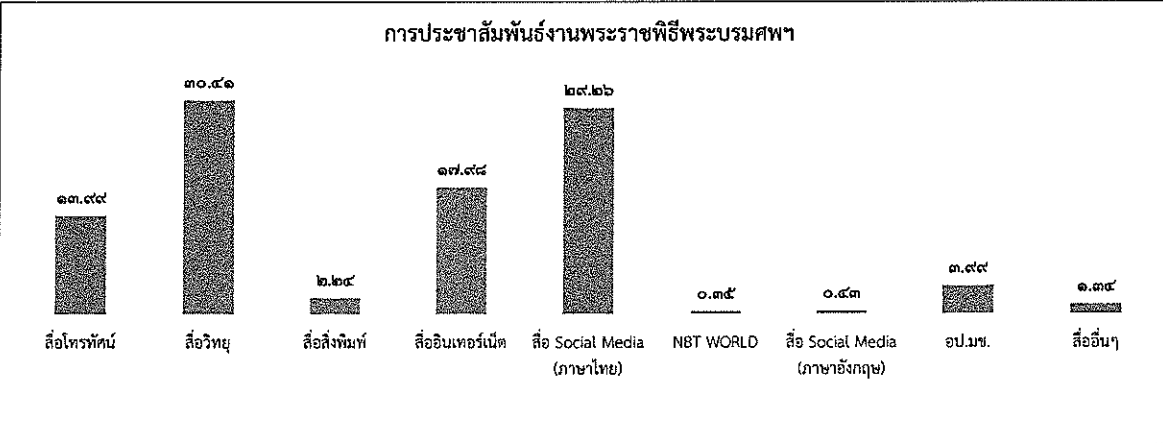
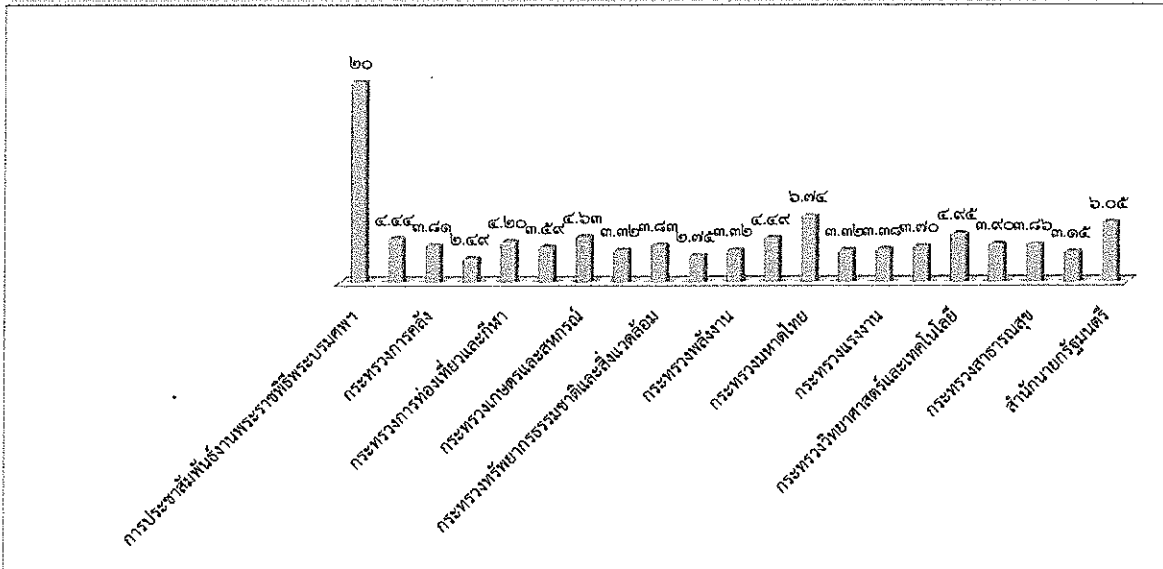
- รับทราบ
- ตามข้อ ๖.๒ ประธานฯ มอบฝ่ายเลขานุการ IOC ทารื้อกับ สวท.

ในที่ประชุม IO

เลิกประชุมเวลา ๑๖.๕๐ น.

นางสาวณิรัชฎีรัตน์ จันทร์กระจ่าง / ผู้จัดรายงานการประชุม
นางธัญนรี ชันยากร / ผู้ตรวจรายงานการประชุม
นางนิตยาภรณ์ หิรัญนิรมล / ผู้ตรวจรายงานการประชุม

สรุปผลการเผยแพร่ประเด็นข่าวตามนโยบาย
 ประจำวันที่ ๖ - ๑๒ ธันวาคม ๒๕๕๙
 ศูนย์ข้อมูลข่าวสารเพื่อการประชาสัมพันธ์ กรมประชาสัมพันธ์



ลำดับ	ประเด็น/กระทรวง	ผลการดำเนินการ	
		ข่าว บทความ	การประชาสัมพันธ์/ข่าว-ครึ่ง)
***	การประชาสัมพันธ์งานพระราชพิธีพระบรมศพ		๑๒,๗๑๗
1	กระทรวงกลาโหม		๒,๘๑๒
2	กระทรวงการคลัง		๒,๔๑๔
3	กระทรวงการต่างประเทศ		๑,๕๗๗
4	กระทรวงการท่องเที่ยวและกีฬา		๒,๖๕๖
5	กระทรวงการพัฒนาสังคมและความมั่นคงของมนุษย์		๒,๒๗๔
6	กระทรวงเกษตรและสหกรณ์		๒,๙๒๘
7	กระทรวงคมนาคม		๒,๑๐๐
8	กระทรวงทรัพยากรธรรมชาติและสิ่งแวดล้อม		๒,๔๒๒
9	กระทรวงดิจิทัลเพื่อเศรษฐกิจและสังคม		๑,๗๕๒
10	กระทรวงพลังงาน		๒,๑๐๓
11	กระทรวงพาณิชย์		๒,๘๕๒
12	กระทรวงมหาดไทย		๔,๒๗๐
13	กระทรวงยุติธรรม		๒,๐๙๙
14	กระทรวงแรงงาน		๒,๑๓๗
15	กระทรวงวัฒนธรรม		๒,๓๔๔
16	กระทรวงวิทยาศาสตร์และเทคโนโลยี		๓,๑๓๔
17	กระทรวงศึกษาธิการ		๒,๔๖๙
18	กระทรวงสาธารณสุข		๒,๔๔๔
19	กระทรวงอุตสาหกรรม		๑,๙๙๒
20	สำนักนายกรัฐมนตรี		๓,๘๓๐
รวมทั้งสิ้น			๖๓,๓๐๗

รายละเอียดการเผยแพร่ประเด็นข่าวตามนโยบาย

ลำดับ	ประเด็น	สพท.	สวท.	สนข.	สพป.	สพค.	คสช.	สปช.๑	สปช.๒	สปช.๓	สปช.๔	สปช.๕	สปช.๖	สปช.๗	สปช.๘
๑	วันที่	๑๓	๑๓	๑๑	๑๒	๙	๑๒	๑๑	๑๑	๑๒	๑๑	๑๓	๑๑	๙	๑๒
๒	เวลา	๑.๕๓	๑๔.๒๒	๙.๓๐	๑๗.๐๐	๑๕.๔๗	๑๘.๐๑	๑๑.๔๖	๑๑.๔๒	๑๙.๕๐	๑๑.๑๓	๐.๒๙	๒๐.๓๑	๑๗.๑๗	๑๕.๓๓

รายละเอียดการรายงาน

ที่	ประเด็น	ช่องทาง	รูปแบบ	สพท.	สวท.	สนข.	สพป.	สพค.	คสช.	รวม ส่วนกลาง	สปช.๑	สปช.๒	สปช.๓	สปช.๔	สปช.๕	สปช.๖	สปช.๗	สปช.๘	สปช.๙	รวม ทั้งหมด				
***	การประชาสัมพันธ์ งานพระราชพิธีพระ บรมศพ - การจัดสร้างพระ เมรุมาศ และ บูรณปฏิสังขรณ์ราช รถและพระยานมาศ - การอำนวยความสะดวก สะสางแก่ประชาชน	สื่อโทรทัศน์	ข่าว	๓๐๐							๓๐๐	๒	๘๖	๕	๐	๘๖	๖๐	๑๙	๒๙	๘๔	๖๒๓			
			รายการ	๘							๘	๙	-	๐	๐	๘	๕				๘	๓๓		
			พูดแทรกภา	๕๐								๕๐		๕๐	๙	๕	๒๗	๖๐	๓			๘	๒๐๔	
			สารคดี	๒๕๐								๒๕๐		-	๐							-	๒๕๐	
			สปอต	๐								-			-	๐							-	
		อักษรวิ้ง	๕๐๐								๕๐๐		๘๐	๙	๐	๑๒	๗๐					-	๖๖๖	
		สื่อวิทยุ	ข่าว		๓๘๕							๓๘๕	๕๖	๗๒	๒๖	๘๖	๕๒	๗๒	๗๕	๗๘	๘๕๐		๑,๗๓๒	
			รายการ		๑๐๐							๑๐๐	๒๐	๓๗	๑๑	๖๑	๒๒	๔	๓๓	๖๙	๒๓๖		๕๕๓	
			พูดแทรกภา		๑๕							๑๕	๕๖	๒๐๔	๑๖๔	๓๕	๖๒	๓๙๘	๑๐๑	๗๖	๔๗		๙๕๘	
			บทความ		๑๕							๑๕	๙		-	๐	๙	๖	๒๐	๙	-		๕๕	
			สารคดี									-	๖	๙	-	๐	๓	๗	๑๖	๑๐	๓		๔๙	
		สปอต									-	๓๓	๑๖๖	-	๐	๓๒	๑๔๙	๗๕	๓๒	-		๔๘๗		
		สื่อสิ่งพิมพ์	ข่าว/บทความ/ แผ่นพับ									-		๓๗	-	๐	๒		๙			๒๕๒	๓๘๔	
			prd.go.th							๑,๒๕๙		๑,๒๕๙		๑๗	-	๐			๖๐			๒๘	๑,๓๖๔	
		สื่อ อินเทอร์เน็ต	nbtv.prd.go.th	๓๖								๓๖		๑๗	-	๐						-	๕๓	
			nbt.prd.go.th									-			-	๐	๗						๖	๑๓
			thainews.prd.go.th									-	๒๗	๕๒	-	๐	๗			๖๐		๓๙	๑๗๕	
			thainews.prd.go.th /newseng				๓๙					๓๙	๑	๑๒	-	๑๐				๕	๒๒	๙	๙๓	
			thailand.prd.go.th									-			-	๐	๒						-	๒
			asean thai.net						๒			๒			-	๑๓							-	๑๕
			เว็บไซต์ สปช.๑-๘									-	๕๒	๔๗	-	๒๑	๕	๓๖	๖๕	๒๕๐	๑๕๒		๕๖๒	
		สื่อ Social (ภาษาไทย)	Facebook	๓๖							๒๓๕	๒๗๕	๒๙	๑๘๓	๒	๐	๔๐	๓๖	๕	๒๗๐	๑๒๑		๙๒๕	
			Twitter	๓๖						๔	๒๒๐	๒๖๐		๑	-	๐	๔				๔	-	๒๖๙	
			ผ่าน application Smart phone (Android)	๓๖	๑๗						๒,๒๔๒	๒,๒๙๕	๒	๑๒	-	๐	๘๓			๕	๔๑	-	๒,๔๓๘	
You Tube	๓๖									๓๖		๑	-	๐	๒๗	๓๖				๒๕	๘๙			
NBT WORLD	ข่าว			๒๕						๒๕			-	๐	๑						-	๒๖		
	รายการ			๒						๒			-		๑							๓		
	อักษรวิ้ง			๑๕						๑๕			-									๑๕		
สื่อ Social (ภาษาอังกฤษ)	Facebook					๗				๗	๖		-		๙						-	๒๒		
	Twitter							๕		๕			-									๕		
	You Tube					๖				๖			-		๙							๑๕		
	ผ่าน application Smart phone (Android)					๗				๗			-		๙							๑๖		
อป.มช.									-	๑๓	๒๑	๒		๒	๒๘	๑๐๘	๓	๓๕๙			๕๐๘			
สื่ออื่นๆ									-	๙	๖	๑		๕						๑๔๕	๑๗๑			
รวมทั้งสิ้น				๑,๒๘๘	๕๓๖	๑๐๑	-	๘	๑,๙๖๐	๕,๘๘๙	๒๙๐	๑,๐๙๕	๒๑๖	๒๒๘	๔๗๑	๖๓๙	๖๕๕	๘๙๓	๒,๓๗๗		๑๖,๗๕๗			

รายละเอียดการรายงาน

ที่	ประเด็น	ช่องทาง	รูปแบบ	สพท.	สวท.	สนช.	สพป.	สปต.	คสช.	รวม ส่วนกลาง	สปช.๑	สปช.๒	สปช.๓	สปช.๔	สปช.๕	สปช.๖	สปช.๗	สปช.๘	สปช.๙	รวมรวม ทั้งหมด			
๑	กระทรวงกลาโหม - การสร้าง จิตสำนึกการมี ส่วนร่วมในการ แก้ไขปัญหา พื้นที่ภาคใต้	สื่อโทรทัศน์	ข่าว	๑						๑		๑	-	๐	๑๓	๕๖		๑	๙	๖๙			
			รายการ	๐							-			-	๐	๙					๙	๙	
			พูดแทรกภา	๐							-	๑		-	๒	๑๑	๕๖	๖				๙	๘๐
			สารคดี	๐							-			-	๐							-	-
			สปอต	๐							-				-	๐							-
			อักษรวิ้ง	๑๔๐								๑๕๐			-	๙	๐	๑๒	๓๕				-
		สื่อวิทยุ	ข่าว		๓๕๖							๓๕๖	๙	๑๐	๙	๒๕	๒๕	๑๘	๑๑	๒๔	๒๒๗	๒๒๗	๗๐๙
			รายการ		๗๐							๗๐	๗	๑๖	๗	๘	๒๒		๑	๓๗	๑๖๙	๑๖๙	๓๓๗
			พูดแทรกภา		๗๐							๗๐	๑๗	๘๒	๓๘	๑๐	๓๔	๒๐๕	๒๘	๖๕	๒๘	๒๘	๕๖๗
			บทความ									-	๑		-	๐	๑		๙	๑	๑	๑	๘
			สารคดี									-	๑		-	๐	๑		๑				๓
			สปอต									-	๒	๘	-	๕๖	๑๗		๒๙	๒๓			-
		สื่อสิ่งพิมพ์	ข่าว/บทความ/ แผ่นพับ									-		๑๑	-	๐	๒					๕๗	๖๐
		สื่อ อินเทอร์เน็ต	prd.go.th									-		๑	-	๐	๒		๑			๒	๖
			nbttv.prd.go.th	๔								๙		๑	-	๐							๕
			nbt.prd.go.th									-			-	๐	๓						๓
			thainews.prd.go.th				๑๑					๑๑	๑	๓	-	๐	๓		๑			๙	๒๓
			thainews.prd.go.th /newseng				๑๘					๑๘			-	๐	๓					๑	๒๒
			thailand.prd.go.th									-			-	๐	๒						๒
			asean thai.net						๑			๑			-	๑							๒
			เว็บไซต์ สปช.๑-๘									-	๗	๖	-	๐	๙		๑	๒๐	๘		๕๖
		สื่อ Social (ภาษาไทย)	Facebook	๔								๔	๘	๗๕	๑	๐	๒๓		๓	๒๑	๒๐		๑๕๕
			Twitter	๔						๑		๕			-	๐	๑			๒			๘
			ผ่าน application Smart phone (Android)	๔	๒๐							๒๔	๒	๑	-	๐	๒๘		๓	๑			๕๙
			You Tube	๔								๙			-	๐	๑๖						๒๐
		NBT WORLD	ข่าว				๑๒					๑๒			-	๐							๑๒
			รายการ									-			-								-
			อักษรวิ้ง									-			-								-
		สื่อ Social (ภาษาอังกฤษ)	Facebook				๙					๙			-								๙
			Twitter									-			-								-
			You Tube				๑					๑			-								๑
			ผ่าน application Smart phone (Android)				๙					๙			-		๘						๑๒
		อป.มช.									-	๙	๗	-		๒	๑๙	๑๐๒	๓	๙๓		๒๑๑	
		สื่ออื่นๆ									-	๘	๓	-		๕					๒๖	๕๒	
		รวมทั้งสิ้น				๑๗๑	๕๑๖	๕๐	-	๒	-	๗๙๙	๖๓	๒๒๕	๕๙	๙๘	๒๔๒	๓๖๐	๑๘๗	๑๙๘	๖๕๙	๒,๘๓๖	

รายละเอียดการรายงาน

ที่	ประเด็น	ช่องทาง	รูปแบบ	สทท.	สวท.	สนช.	สพป.	สปต.	คสช.	รวม ส่วนกลาง	สปช.๑	สปช.๒	สปช.๓	สปช.๔	สปช.๕	สปช.๖	สปช.๗	สปช.๘	สปช.๙	รวม ทั้งหมด			
๒	กระทรวงการคลัง - งานตลาดคอง แสดงกรุงเกษ - อทว. ร่วมลงทุนใน ธุรกิจ SMEs ด้าน เกษตรแปรรูป	สื่อโทรทัศน์	ข่าว	๕						๕		๕	-	๐	๒๓	๓๐	๑	๑	๑	๑	๖๕		
			รายการ	๐						-	-	-	-	-	๐	๙	๒				-	๒	
			พูดแทรกๆ	๐							-	๑	๒๐	๙	๕	๒๑	๑๕๖	๓				-	๒๐๗
			สารคดี	๐							-	-	-	-	๐		๒					-	๒
			สปอต	๐							-	-	-	-	๐		๒๐					-	๒๐
		อักษรวิ้ง	๑๕๐							๑๕๐		๘๐	๙	๐	๑๒	๑๐					-	๒๕๖	
		สื่อวิทยุ	ข่าว		๒๘๕						๒๘๕	๗	๑๕	๓	๑๐	๒๕	๑๖	๑๙	๒๐	๗			๙๐๒
			รายการ		๕๐						๕๐	๖	๑๙	๕	๑	๑๙			๓๑	๖			๑๓๒
			พูดแทรกๆ		๗๐						๗๐	๒๔	๙๑	๕๐	๕	๓๐	๒๔๐	๓๕	๗๖	๒๘			๖๓๙
			บทความ								-	๑		-	๐	๑		๓				-	๕
			สารคดี								-	-	-	-	๐	๑						-	๑
		สปอต								-	-	-	-	๐	๒		๒๖	๒			-	๓๐	
		สื่อสิ่งพิมพ์	ข่าว/บทความ/ แผ่นพับ						๒			๒		๑๐	-	๐	๑					๓	๑๖
		สื่อ อินเทอร์เน็ต	prd.go.th									-	๓	-	๐	๒		๒				๓	๑๐
			nbtv.prd.go.th	๑								๑	๓	-	๐							๑	๕
			nbt.prd.go.th									-	-	-	๐	๒						-	๒
			thainews.prd.go.th									-	๙	-	๐	๒		๒				๓	๑๑
			thainews.prd.go.th /newseng				๓๐					๓๐		-	๐	๒						๑	๓๓
			thailand.prd.go.th									-	-	-	๐	๒						๑	๓
			asean thai.net						๒			๒		-	๐							-	๒
		เว็บไซต์ สปช.๑-๘									-	๔	๑๐	-	๐	๒		๒	๓๐	๓		๕๑	
		สื่อ Social (ภาษาไทย)	Facebook	๑		๒					๓	๕	๘๓	๑	๐	๒๑		๓	๓๑	๒			๑๕๙
			Twitter	๑		๒			๒		๕		๑	-	๐	๑						-	๗
			ผ่าน application Smart phone (Android)	๑	๒๕	๑					๒๗	๒		-	๐	๑๓		๓	๑	๑๐			๕๖
			You Tube	๑							๑			-	๐	๑๕		๑				-	๑๗
		NBT WORLD	ข่าว			๒๗					๒๗			-	๐							-	๒๗
			รายการ								-			-								-	-
			อักษรวิ้ง								-			-								-	-
		สื่อ Social (ภาษาอังกฤษ)	Facebook			๑					๑			-								-	๑
			Twitter						๑		๑			-								-	๑
			You Tube				๔				๔			-								๑	๕
			ผ่าน application Smart phone (Android)				๑				๑			-								-	๑
		อป.มช.								-	๕	๑๐	-		๒	๒๑	๑๐๓	๒	๑๐๙			๒๓๑	
สื่ออื่นๆ								-	๘	๒	-		๕						๔	๑๙			
รวมทั้งสิ้น				๑๖๑	๔๓๐	๖๘	๒	๙	-	๖๖๖	๖๓	๓๕๗	๕๗	๑๙	๒๐๓	๔๗๖	๑๙๘	๑๙๔	๑๘๓	๑๘๓	๒,๕๔๕		

รายละเอียดการรายงาน

ที่	ประเด็น	ช่องทาง	รูปแบบ	สพท.	สวท.	สนข.	สทป.	สปต.	ศสข.	รวม ส่วนกลาง	สปข.๑	สปข.๒	สปข.๓	สปข.๔	สปข.๕	สปข.๖	สปข.๗	สปข.๘	สง.ช.ส.	รวม ทั้งหมด		
๓	กระทรวงการต่างประเทศ - ร่างปฏิญญา ระดับรัฐมนตรี เกี่ยวกับความมั่นคง ทางนิวเคลียร์	สื่อโทรทัศน์	ข่าว	๑๐						๑๐			-	๐	๙			๒	-	๒๑		
			รายการ	๐							-			-	๐	๙				-	-	๙
			ชุดแทรกภา	๐							-	๑	๒๐	๒	๒	๙			๑		-	๓๒
			สารคดี	๐							-				-	๐					-	-
			สปอต	๐							-				-	๐					-	-
		อักษรวิ้ง	๐							-		๒๐	๒	๐	๑๒			๑		-	๗๖	
		สื่อวิทยุ	ข่าว		๓๕๖						๓๕๖	๒	๑๐	๒	๒	๑๒			๖	๑๙	๗	๔๖๗
			รายการ		๓๐						๓๐	๓	๑๒	๕	๑	๑๓	๙		๒๗	๖	๑๐๘	
			ชุดแทรกภา		๙๐						๙๐	๑๙	๘๐	๓๒	๙	๒๘	๗	๑๘	๗๘	๔๙	๓๙๖	
			บทความ								-			-	๐	๑	๙	๓		-	๙	
			สารคดี								-			-	๔๙	๑			๒	-	๕๒	
		สปอต								-		๑	-	๐	๙		๒๑		-	๒๖		
		สื่อสิ่งพิมพ์	ข่าว/บทความ/ แผ่นพับ								-		๙		-	๐	๑			๑	-	๗
		สื่อ อินเทอร์เน็ต	prd.go.th								-		๑		-	๐	๑		๑		๑	๙
			nbtv.prd.go.th	๒							๒		๑		-	๐					-	๓
			nbt.prd.go.th								-				-	๐	๑				-	๑
			thainews.prd.go.th								-		๑		-	๐	๑		๑		๑	๙
			thainews.prd.go.th /newseng			๒๓					๒๓				-	๐	๑				-	๒๔
			thailand.prd.go.th								-				-	๐	๑				-	๑
			asean thai.net						๑		๑	๒	๕		-	๐	๓	๙	๑	๒๐	๙	๔๑
			เว็บไซต์ สปข.๑-๘						๑		๑	๒	๕		-	๐	๓	๙	๑	๒๐	๙	๔๑
		สื่อ Social (ภาษาไทย)	Facebook	๒							๒	๓	๒๕		๑	๐	๑๖		๒	๒๐	-	๖๙
			Twitter	๒							๒				-	๐	๑				-	๓
			ผ่าน application Smart phone (Android)	๒	๓๐						๒๒	๑			-	๐	๑๖		๒		-	๕๑
			You Tube	๒							๒				-	๐	๑๔				-	๑๖
		NBT WORLD	ข่าว				๑๘				๑๘				-	๐					-	๑๘
			รายการ								-				-						-	-
			อักษรวิ้ง				๑๕				๑๕				-						-	๑๕
		สื่อ Social (ภาษาอังกฤษ)	Facebook				๖				๖				-						-	๖
			Twitter						๑		๑				-						-	๑
			You Tube				๒				๒				-						-	๒
			ผ่าน application Smart phone (Android)				๖				๖				-						-	๖
		อป.มช.								-	๒	๑๑		-		๑		๑๐๐	๓	๑๕	๑๓๒	
สื่ออื่นๆ								-	๘	๒		-		๒				๑๐	๒๒			
รวมทั้งสิ้น				๒๐	๔๐๖	๗๐	-	๓	-	๕๙๙	๓๖	๒๔๐	๔๗	๖๓	๑๕๔	๒๐	๑๕๗	๑๗๑	๙๐	๑,๙๗๗		

รายละเอียดการรายงาน

พ.ร.บ.	ประเด็น	ช่องทาง	รูปแบบ	สพท.	สวท.	สนช.	สพป.	สปป.	คสช.	รวม ส่วนกลาง	สปช.๑	สปช.๒	สปช.๓	สปช.๔	สปช.๕	สปช.๖	สปช.๗	สปช.๘	ส.ปชส.	รวมรวม ทั้งหมด				
ค.	กระทรวงการ ท่องเที่ยวและกีฬา - กิจกรรม ท่องเที่ยว "ตาม รอยพ่ออย่าง พอเพียง"	สื่อโทรทัศน์	ข่าว	๙						๙	๕	๑๑	๕	๐	๕๕	๑๖	๙	๑	๑	๑	๗๐			
			รายการ	๐							-				๐	๙	๒						๒	
			พูดแทรก	๐								-	๑	๕๐	๙	๐	๙	๗๐	๓					๑๐๖
			สารคดี	๐								-				๐		๒						๒
			สปรอด	๐								-				๐		๒๐						๒๐
			อักษรวิ้ง	๑๕๐								๑๕๐		๘๐	๙	๐	๑๒	๕๐						๒๘๗
		สื่อวิทยุ	ข่าว				๓๓๗					๓๓๗	๑๘	๒๒	๗	๒๐	๒๕	๕๘	๑๕	๒๙	๑๘	๒๙	๕๑๙	
			รายการ				๕๐					๕๐	๙	๒๑	๗	๓๓	๑๖		๗๗	๕	๕	๕	๑๗๑	
			พูดแทรก				๘๕					๘๕	๒๐	๑๐๘	๖๗	๑๙	๖๖	๑๒๘	๕๐	๑๐๙	๕๖	๕๖	๖๘๘	
			บทความ									-				๐	๒		๙		๒		๙	
			สารคดี									-			๙	๐	๑						๒	
			สปรอด									-		๙	๙	๐	๑๘		๒๖	๓			๕๖	
		สื่อสิ่งพิมพ์	ข่าว/บทความ/ แม่พิมพ์									-		๒๕		๐	๒					๙	๓๖	
		สื่อ อินเทอร์เน็ต	prd.go.th									-		๙		๐	๒		๙	๙	๒		๓๒	
			nbtv.prd.go.th	๒								๒		๙		๐							๑๑	
			nbt.prd.go.th									-				๐	๙						๙	
			thainews.prd.go.th				๑๑					๑๑	๑	๑๑		๐	๒		๙		๗		๓๗	
			thainews.prd.go.th /newseng				๑๙					๑๙	๒	๙		๐	๒						๓๑	
			thailand.prd.go.th									-				๐	๒						๒	
			asean thai.net						๓		๓					๒							๕	
			เว็บไซต์ สปช.๑-๘									-	๑๑	๑๕		๒	๙		๙	๓๐	๙		๗๒	
		สื่อ Social (ภาษาไทย)	Facebook	๒			๒					๙	๑๐	๘๖		๐	๓๐		๖	๓๕	๕		๑๗๕	
			Twitter	๒			๒			๑		๙		๑		๐	๑			๑			๙	
			ผ่าน application Smart phone (Android)	๒			๒๕					๒๗	๑			๐	๕๕		๙	๙			๘๕	
			You Tube	๒								๒		๑		๐	๒๒		๙				๒๙	
		NBT WORLD	ข่าว				๑๕					๑๕				๐							๑๕	
			รายการ									-											-	
			อักษรวิ้ง				๙					๙											๙	
		สื่อ Social (ภาษาอังกฤษ)	Facebook				๓					๓	๑				๑						๕	
			Twitter							๑		๑											๑	
			You Tube				๙					๙					๑						๙	
			ผ่าน application Smart phone (Android)				๓					๓					๑						๙	
		อป.มช.									-	๓	๑๒	๑		๒	๑๕	๑๐๓	๙	๑๖		๑๕๑		
		สื่ออื่นๆ									-	๗	๙	๑		๙					๖	๒๙		
		รวมทั้งสิ้น				๑๖๕	๕๖๗	๖๕	-	๕	-	๗๐๑	๘๘	๔๔๓	๑๐๖	๗๓	๒๙๙	๓๒๒	๒๓๗	๒๕๒	๑๓๕	๖	๒,๖๕๖	

รายละเอียดการรายงาน

ที่	ประเด็น	ช่องทาง	รูปแบบ	สพท.	สวท.	สนช.	สพป.	สปรด.	คสช.	รวม ส่วนกลาง	สปช.๑	สปช.๒	สปช.๓	สปช.๔	สปช.๕	สปช.๖	สปช.๗	สปช.๘	สปช.๙	รวบรวม ทั้งหมด					
๕	กระทรวงการ พัฒนาสังคมและ ความมั่นคงของ มนุษย์ - การกำหนด เป้าหมาย "ผู้สูง วัยเป็นหลักชัย ของสังคม"	สื่อโทรทัศน์	ข่าว	๑						๑				๑๗	๑๘	๑	๕			๔	๕๕				
			รายการ	๐							-					๙							๙		
			พูดแทรกๆ	๐							-	๑	๑๐			๙	๑๕	๕					๓๕		
			สารคดี	๐							-					๐							-		
			สปรด	๐							-					๐		๒๐					-	๒๐	
		สื่อวิทยุ	ข่าว			๒๘๑						๒๘๑	๖	๑๗	๒	๑๓	๒๕	๓๕	๑๑	๓๕	๒๑		๕๕๐		
			รายการ			๒๐						๒๐	๑๐	๒๐	๖	๒๔	๑๒	๘		๔๖	๑๒		๑๕๘		
			พูดแทรกๆ			๗๐						๗๐	๒๒	๑๑๑	๔๑	๕๐	๓๑	๑๐๕	๔๕	๑๑๔	๕๕		๖๓๔		
			บทความ									-	๑			๐	๑		๓				-	๕	
			สารคดี									-				๐	๑							๑	
			สปรด									-		๙		๐	๓		๒๖	๕				๓๘	
		สื่อสิ่งพิมพ์	ข่าว/บทความ/ แผ่นพับ									-		๒๖		๐	๒							๓๙	
		สื่อ อินเทอร์เน็ต	prd.go.th									-		๙		๐	๑		๒				๙	๑๑	
			nbtv.prd.go.th	๑								๑		๙		๐	๑							๑	๖
			nbt.prd.go.th									-				๐	๑							-	๑
			thainews.prd.go.th				๑๔					๑๔		๕		๐	๑		๒				๕	๒๗	
			thainews.prd.go.th /newseng				๑๕					๑๕		๙		๐	๑						๑	๒๑	
			thailand.prd.go.th									-				๐	๑						๑	๒	
			asean thai.net						๒			๒				๑								-	๓
			เว็บไซต์ สปช.๑-๘									-	๕	๕		๐	๓		๒	๒๕	๘			๕๖	
		สื่อ Social (ภาษาไทย)	Facebook	๑					๑			๒	๕	๑๐๕		๐	๒๑		๓	๒๖	๗			๑๖๙	
			Twitter	๑								๑		๑		๐	๑							-	๓
			ผ่าน application Smart phone (Android)	๑	๓๐							๓๑	๑			๐	๑๗		๓	๑		๑๐		๖๓	
			You Tube	๑								๑				๐	๑๔		๑					-	๑๖
		NBT WORLD	ข่าว				๑๑					๑๑				๐								-	๑๑
			รายการ									-												-	-
			อักษรวิ้ง				๑๐					๑๐												-	๑๐
		สื่อ Social (ภาษาอังกฤษ)	Facebook				๕			๑		๖												-	๖
			Twitter									-												-	-
			You Tube				๓					๓												-	๓
			ผ่าน application Smart phone (Android)				๕					๕												-	๕
		อป.มช.									-	๙	๑๑			๑	๑๘	๑๐๕	๓	๑๑๔				๒๓๘	
สื่ออื่นๆ									-	๕	๕			๕								๑๘	๓๕		
รวมทั้งสิ้น				๖๓	๔๐๑	๖๓	-	๔		๕๓๑	๖๗	๔๒๔	๕๗	๖๐	๑๗๙	๒๒๑	๒๐๖	๒๖๑	๒๖๘			๒,๒๗๙			

รายละเอียดการรายงาน

ชั้น	ประเด็น	ช่องทาง	รูปแบบ	สพท.	สวท.	สนช.	สพป.	สปต.	ศตช.	รวม ส่วนกลาง	สปช.๑	สปช.๒	สปช.๓	สปช.๔	สปช.๕	สปช.๖	สปช.๗	สปช.๘	สปช.๙	รวม ทั้งหมด			
๖	กระทรวงเกษตร และสหกรณ์ - การดำเนิน โครงการเกษตร ทฤษฎีใหม่	สื่อโทรทัศน์	ข่าว	๙						๙	๒๖	๙	๑	๓๗	๑๖	๙	๑	๑๙	๑๐๓				
			รายการ	๐							-			๐	๙	๙				๙	๑๑		
			พูดแทรกๆ	๐								๕	๕๐	๙	๐	๓๑	๙๙	๕			๙	๑๐๘	
			สารคดี	๐											๐							-	
			สปอต	๐												๐							-
			อักษรวิ้ง	๑๗๐								๑๗๐	๖๐	๙	๐	๑๒						-	๒๔๖
		สื่อวิทยุ	ข่าว		๑๖๗							๑๖๗	๑๘	๒๕	๙	๒๑	๒๒	๓	๑๙	๓๙	๒๗	๓๔๑	
			รายการ		๔๐							๔๐	๑๙	๒๕	๑๐	๒	๑๕	๙	๒	๔๙	๑๓	๑๗๙	
			พูดแทรกๆ		๑๐๐							๑๐๐	๒๗	๑๓๕	๖๙	๑๐	๓๖	๑๕๐	๗๑	๑๓๐	๕๐	๗๗๓	
			บทความ									-	๑			๐	๙		๓		๑	๙	
			สารคดี												๕	๗	๑		๑		๑	๑๒	
			สปอต											๒๔	๙	๑๒๐	๒๘		๓๗			-	๒๑๓
		สื่อสิ่งพิมพ์	ข่าว/บทความ/ แผ่นพับ											๒๖		๐	๒					๑๙	๔๖
		สื่อ อินเทอร์เน็ต	prd.go.th											๗		๐	๑		๙	๒	๓	๑๗	
			nbtv.prd.go.th	๑								๑		๗		๐						๒	๑๐
			nbt.prd.go.th													๐	๑						๑
			thainews.prd.go.th				๑๘					๑๘	๖	๑๐		๐	๑		๙	๓	๑๒	๕๙	
			thainews.prd.go.th /newseng				๒๕					๒๕	๖			๓๒	๑					๒	๖๖
			thailand.prd.go.th													๐	๑					๙	๙
			asean thai.net						๒			๒				๑							๓
			เว็บไซต์ สปช.๑-๘										๒๐	๑๖		๐	๓		๙	๒๕	๒๑	๘๙	
		สื่อ Social (ภาษาไทย)	Facebook	๑						๑		๒	๑๒	๑๑๗		๐	๒๕		๒	๒๘	๒๐	๒๐๖	
			Twitter	๑								๑		๑		๐	๑			๑		๙	
			ผ่าน application Smart phone (Android)	๑	๒๐							๒๑	๒	๑		๐	๓๙		๙	๒	๑๐	๘๓	
			You Tube	๑								๑	๑			๐	๑๘		๓			๒๓	
		NBT WORLD	ข่าว				๑๕					๑๕				๐						๑๕	
			รายการ																				
			อักษรวิ้ง				๑๕					๑๕										๑๕	
		สื่อ Social (ภาษาอังกฤษ)	Facebook				๙					๙	๒									๖	
			Twitter																				
			You Tube				๗					๗										๗	
			ผ่าน application Smart phone (Android)				๙					๙										๙	
อป.มช.										๙	๑๙	๑		๑	๑๕	๑๐๕	๖	๑๑๓	๒๔๙				
สื่ออื่นๆ										๙	๙	๒		๙		๙		๑๙	๓๗				
รวมทั้งสิ้น				๑๘๐	๓๒๗	๘๘	-	๓	-	๕๙๘	๑๑๗	๕๒๑	๙๙	๑๙๙	๒๘๘	๒๑๓	๒๖๗	๒๘๖	๓๑๕	๒,๗๘๘			

รายละเอียดการรายงาน

ที่	ประเด็น	ช่องทาง	รูปแบบ	สพท.	สวท.	สพช.	สพป.	สปด.	คสช.	รวม ส่วนกลาง	สปช.๑	สปช.๒	สปช.๓	สปช.๔	สปช.๕	สปช.๖	สปช.๗	สปช.๘	สปช.๙	รวม ทั้งหมด		
๗	กระทรวงคมนาคม - การปรับปรุงการให้บริการรถไฟ	สื่อโทรทัศน์	ข่าว	๑						๑				๐	๕	๖		๑	๔	๑๕		
			รายการ	๐							-				๐	๔				๑	๔	
			พูดแทรกภา	๐							-	๑	๕๐	๑	๒	๗			๑		-	๓๕
			สารคดี	๐							-					๐					-	-
			สปรอต	๐							-					๐					-	-
		อักษรวิ้ง	๒๕๐							๒๕๐		๖๐	๑	๐	๑๒					-	๓๒๕	
		สื่อวิทยุ	ข่าว		๒๖๗						๒๖๗	๖	๑๐	๒	๑๖	๒๐	๒๒	๕	๒๔	๑๖	๒๔	๓๕๘
			รายการ		๕๐						๕๐	๗	๑๕	๕	๗	๑๓			๓๖	๖	๑๕๓	
			พูดแทรกภา		๗๐						๗๐	๒๐	๘๔	๓๖	๕	๓๑	๒๒	๕๐	๑๐๒	๕๔	๕๕๔	
			บทความ								-				๐	๖		๑		๑	๑๐	
			สารคดี								-				๐	๓		๑		๑	๕	
		สปรอต								-				๐	๑๕		๒๖	๓	-	๕๗		
		สื่อสิ่งพิมพ์	ข่าว/บทความ/ แผ่นพับ								-		๑๕		๐	๒					๖	๒๓
		สื่อ อินเทอร์เน็ต	prd.go.th								-		๑		๐	๒		๑			๕	๖
			nbt.tv.prn.go.th	๑๒							๑๒		๑		๐						๑	๑๔
			nbt.prn.go.th								-				๐	๓					-	๓
			thainews.prn.go.th				๑๖				๑๖	๓			๐	๓		๑			๕	๓๑
			thainews.prn.go.th /newseng				๑๑				๑๑				๐						๑	๑๒
			thailand.prn.go.th								-				๐	๒					๑	๓
			aseanhai.net						๓		๓				๐						-	๓
			เว็บไซต์ สปช.๑-๘								-	๑๑	๕		๐	๓		๑	๒๐	๑๐	๑๕	
		สื่อ Social (ภาษาไทย)	Facebook	๑๖					๓		๑๕	๗	๘๐		๐	๒๐		๒	๒๓	๕	๑๕๕	
			Twitter	๑๒							๑๒				๐	๑			๑		-	๑๔
			ผ่าน application Smart phone (Android)	๑๒	๓๐						๕๒	๑			๐	๑๕		๒			๑๐	๗๐
			You Tube	๑๒							๑๒				๐	๑๔					-	๒๖
		NBT WORLD	ข่าว				๗				๗				๐						-	๗
			รายการ								-										-	-
			อักษรวิ้ง								-										-	-
		สื่อ Social (ภาษาอังกฤษ)	Facebook								-										-	-
			Twitter								-										-	-
			You Tube				๑				๑										-	๑
			ผ่าน application Smart phone (Android)								-							๒			-	๒
		อป.มช.								-	๒	๕			๒	๕		๑๐๒	๒	๑๑๐	๒๒๗	
		สื่ออื่นๆ								-	๘	๓			๕					๗	๒๓	
		รวมทั้งสิ้น				๓๑๑	๕๐๗	๓๕	-	๖	-	๗๖๕	๖๖	๓๐๖	๕๕	๒๖	๑๕๒	๕๐	๑๕๑	๒๑๒	๒๓๕	๒,๑๐๐

รายละเอียดการรายงาน

ร.ง.	ประเด็น	ช่องทาง	รูปแบบ	สพท.	สวท.	สนช.	สพป.	สปต.	คสช.	รวม สำนักกลาง	สป.ช.๑	สป.ช.๒	สป.ช.๓	สป.ช.๔	สป.ช.๕	สป.ช.๖	สป.ช.๗	สป.ช.๘	ส.ปชส.	รวบรวม ทั้งหมด			
๘	กระทรวง ทรัพยากรธรรมชาติและ สิ่งแวดล้อม - รัฐบาลขอ ความร่วมมือดูแล รักษาสิ่งแวดล้อม ให้คงอยู่อย่าง ยั่งยืน	สื่อโทรทัศน์	ข่าว	๑๐						๑๐	๒	๕	๑	๐	๒๕	๑๒	๑	๒	๕	๒๖			
			รายการ	๐							-				๐	๕				๑	๕		
			ทูตแพร่ภาพ	๐								-	๑	๒๐	๕	๒	๒๑		๓		-	๕๑	
			สารคดี	๐								-				๐					-	-	
			สปอต	๐								-				๐					-	-	
		อักษรวิ้ง	๑๕๐								๑๕๐		๖๐	๕	๐	๑๒				-	๒๒๖		
		สื่อวิทยุ	ข่าว		๓๘๖							๓๘๖	๑๓	๑๖	๒	๑๕	๒๑	๒๑	๑๒	๒๗	๗	๕๖๗	
			รายการ		๒๐							๒๐	๑๐	๒๓	๕	๓๐	๑๕	๕		๓๒	๕	๑๕๐	
			ทูตแพร่ภาพ		๘๐							๘๐	๒๖	๑๑๕	๗๑	๒๕	๓๗	๒๐	๔๕	๔๒	๓๗	๕๕๑	
			บทความ									-	๑		-	๐	๓		๕		๑	๕	
			สารคดี									-		๑	-	๐	๑		๒		๑	๕	
		สปอต									-		๒๕	๕	๐	๕๕		๓๖		-	๑๑๓		
		สื่อสิ่งพิมพ์	ข่าว/บทความ/ แผ่นพับ									-		๒๕	-	๐	๒				๒	๒๕	
			prd.go.th									-		๓	-	๐	๑			๕	๒	๒	๑๒
			nbtv.prd.go.th	๑								๑		๑	-	๐					๑	๕	
			nbt.prd.go.th									-			-	๐	๑				-	๑	
			thainews.prd.go.th				๑๔					๑๔	๒	๖	-	๐	๑		๕	๒	๑	๓๐	
			thainews.prd.go.th /newseng				๑๐					๑๐			-	๐					๑	๑๑	
			thailand.prd.go.th									-			-	๐	๑				๑	๒	
			asean thai.net							๑		๑			-	๒					-	๓	
		เว็บไซต์ สปช.๑-๘									-	๑๔	๗	-	๐	๒	๕	๑	๒๐	๕	๕๗		
		สื่อ Social (ภาษาไทย)	Facebook	๑								๑	๑๒	๗๕	๑	๐	๒๕		๗	๒๓	๑	๑๔๘	
			Twitter	๑								๑		๑	-	๐	๑			๑	-	๕	
			ผ่าน application Smart phone (Android)	๑	๓๐							๓๑	๒		-	๐	๕๗		๖	๒	๑๐	๑๐๘	
			You Tube	๑								๑			-	๐	๒๒		๓		-	๒๖	
		NBT WORLD	ข่าว				๕					๕			-	๐					-	๕	
			รายการ				๒					๒			-						-	๒	
			อักษรวิ้ง				๑๐					๑๐			-						-	๑๐	
		สื่อ Social (ภาษาอังกฤษ)	Facebook				๓					๓	๑		-						-	๔	
			Twitter									-			-						-	-	
			You Tube				๒					๒			-		๑				-	๓	
			ผ่าน application Smart phone (Android)				๓					๓			-						-	๓	
		อป.มช.									-	๓	๑๓		-	๒		๑๐๓	๕	๑๐๗	๒๓๓		
สื่ออื่นๆ									-	๕	๕		-	๕				๓	๒๐				
รวมทั้งสิ้น				๑๖๕	๕๑๖	๕๒	-	๑	-	๗๓๔	๕๕	๔๐๕	๔๔	๗๖	๓๑๑	๖๕	๒๓๗	๒๐๘	๑๕๓	๖,๕๖๖			

รายละเอียดการรายงาน

ที่	ประเด็น	ช่องทาง	รูปแบบ	สพท.	สวท.	สนช.	สปท.	สปรด.	คสช.	รวม ส่วนกลาง	สปช.๑	สปช.๒	สปช.๓	สปช.๔	สปช.๕	สปช.๖	สปช.๗	สปช.๘	สปช.๙	รวม ทั้งหมด				
๔	กระทรวงดิจิทัลเพื่อเศรษฐกิจและสังคม - โครงการสร้างความเข้าใจการติดต่อสื่อสารของระบบคอมพิวเตอร์	สื่อโทรทัศน์	ข่าว	๕						๕		๖		๐	๑๖	๑๖		๕		๑	๕๕			
			รายการ	๐							-				๐	๙						-	๙	
			พูดแทรกๆ	๐								๑	๕		๕	๕			๕				๒๐	
			สารคดี	๐												๐							-	
			สปรอด	๐												๐							-	
		สื่อวิทยุ	ข่าว		๒๕๘							๒๕		๖๐	๓	๐	๑๖	๑๖					-	๑๑๖
			รายการ		๔๐							๕๐	๙	๑๖	๕	๒	๑๖		๑๐	๒๒	๓๑	๖	-	๑๑๖
			พูดแทรกๆ		๘๐							๘๐	๑๕	๖๖	๓๓	๕	๒๕	๒๖	๓๗	๕๓	๕๒		-	๕๕๒
			บทความ													๐	๑		๙				-	๙
			สารคดี													๐			๑				-	๑
		สื่อสิ่งพิมพ์	ข่าว/บทความ/ แผ่นพับ											๑๕		๐	๑						๑	๑๗
			prd.go.th											๑		๐	๒		๑				๑	๕
		สื่ออินเทอร์เน็ต	nbttv.prd.go.th	๑๕								๑๕		๑		๐							-	๑๖
			nbt.prd.go.th													๐	๒						-	๒
			thainews.prd.go.th											๑		๐	๒		๑				-	๔
			thainews.prd.go.th /newseng				๕					๕	๘			๐								๑๓
			thailand.prd.go.th													๐	๒							๒
			asean thai.net						๒			๒				๑							-	๓
			เว็บไซต์ สปช.๑-๘										๑๗	๖		๐	๓	๑๔	๑	๓๒	๒		-	๖๑
		Social (ภาษาไทย)	Facebook	๑๕					๒			๑๗	๑๓	๑๐๒	๑	๐	๒๔		๓	๓๐	๑		-	๑๙๑
			Twitter	๑๕								๑๕				๐	๑						-	๑๖
			ผ่าน application Smart phone (Android)	๑๕	๓๐							๕๕	๑			๐	๒๐		๓	๒			-	๗๑
			You Tube	๑๕								๑๕				๐	๑๘						-	๓๓
		NBT WORLD	ข่าว				๕					๕				๐							-	๕
			รายการ																				-	-
			อักษรวิ้ง				๕					๕											-	๕
		Social (ภาษาอังกฤษ)	Facebook							๑		๑					๑						-	๒
			Twitter																				-	-
			You Tube														๑						-	๑
			ผ่าน application Smart phone (Android)														๑		๒				-	๓
		อป.มช.										๕	๕			๑		๑๐๒	๓	๑๓		-	๑๓๑	
		สื่ออื่นๆ										๕	๒			๙						๑	๑๕	
		รวมทั้งสิ้น				๓๐๒	๔๐๘	๑๕	-	๕	-	๕๒๙	๗๓	๓๔๕	๕๙	๑๖	๑๘๐	๗๖	๓๙๐	๒๑๕	๗๓	-	๑,๙๕๖	

รายละเอียดการรายงาน

ที่	ประเด็น	ช่องทาง	รูปแบบ	สพท.	สวท.	สนช.	สทป.	สปรด.	ศสช.	รวม ส่วนกลาง	สปช.๑	สปช.๒	สปช.๓	สปช.๔	สปช.๕	สปช.๖	สปช.๗	สปช.๘	สปช.๙	รวบรวม ทั้งหมด			
๑๐	กระทรวง พลังงาน - การใช้เกณฑ์ มาตรฐานอาคาร ประหยัดพลังงาน	สื่อโทรทัศน์	ข่าว	๕						๕		๑		๐	๕	๕	๑	๑	๑	๑	๒๒		
			รายการ	๐							-				๐	๐							๐
			ชุดแทรกกา สารคดี	๐								๑	๒๐		๐	๕		๑๖	๑				๔๙
			สปรด	๐											๐	๑๖							๑๖
			อักษรวิ้ง	๑๕								๑๕	๖๐		๐			๓๐					๑๐๕
			ข่าว		๒๐๙							๒๐๙	๒	๑๒		๐	๒๑	๙๖	๕	๓๐	๗		๓๔๙
		รายการ		๕๐							๕๐	๕	๒๐		๐	๑๙	๖	๑	๓๕	๓		๑๔๙	
		ชุดแทรกกา บทความ		๑๒๐							๑๒๐	๑๙	๑๐๗		๓๙	๕๖	๕๑	๒๗	๙๐	๓๓		๕๓๘	
		สารคดี									-	๑			๐	๙		๙				๙	
		สปรด		๓๐							๓๐	๙	๒๖		๐	๖๗	๑๖	๙๔	๑๗			๑๙๒	
		สื่อสิ่งพิมพ์	ข่าว/บทความ/ แผ่นพับ									-	๑๒		๐	๒							๑๖
		สื่อ อินเทอร์เน็ต	prd.go.th									-	๓		๐	๑		๕	๑	๕			๙
			nbtv.prd.go.th	๑								๑	๓		๐	๑							๕
			nbt.prd.go.th									-			๐	๑							๑
			thainews.prd.go.th									-	๓		๐	๑		๒			๑๑		๑๕
			thainews.prd.go.th /newseng				๓					๓	๒		๐					๑	๑		๗
			thailand.prd.go.th									-			๐	๑							๒
			asean thai.net						๒			๒			๐	๐							๒
		เว็บไซต์ สปช.๑-๘									-	๒	๗		๐	๒	๖	๕	๒๐	๓		๓๖	
		สื่อ Social (ภาษาไทย)	Facebook	๑					๑			๒	๒	๑๐๑	๑	๐	๒๐		๙	๒๓	๑๓		๑๖๖
			Twitter	๑								๑			๐	๑				๑			๓
			ผ่าน application Smart phone (Android)	๑	๓๐							๓๑	๑		๐	๕๘			๙	๑	๑๐		๙๕
			You Tube	๑								๑			๐	๑๔			๑				๑๖
		NBT WORLD	ข่าว				๒					๒			๐								๒
			รายการ									-											-
			อักษรวิ้ง									-											-
		สื่อ Social (ภาษาอังกฤษ)	Facebook					๒		๑		๓	๑										๙
			Twitter									-											-
			You Tube					๑				๑											๑
			ผ่าน application Smart phone (Android)					๒				๒							๑				๓
		อป.มช.									-	๒	๑๐	๑		๒	๑๖	๑๐๓	๓	๑๑๙		๒๕๖	
		สื่ออื่นๆ									-	๘	๓	๑		๕						๑๘	
รวมทั้งสิ้น				๒๒	๔๑๙	๑๐	-	๙	-	๕๕๕	๕๔	๓๙๒	๖๔	๑๖	๒๘๒	๑๘๓	๒๐๗	๒๖๓	๒๒๗	๒๒๗	๒,๑๐๓		

รายละเอียดการรายงาน

ที่	ประเด็น	ช่องทาง	รูปแบบ	สพท.	สวท.	สนข.	สพป.	สปต.	คสช.	รวม ส่วนกลาง	สปข.๑	สปข.๒	สปข.๓	สปข.๔	สปข.๕	สปข.๖	สปข.๗	สปข.๘	สปข.๙	รวม ทั้งหมด			
๑๑	กระทรวงพาณิชย์ - การขับเคลื่อนธุรกิจผ่านกลไกของสมาคมการค้า	สื่อโทรทัศน์	ข่าว	๑						๑		๑			๒๒	๙	๓	๕	๑๒		๕๖		
			รายการ	๐							๑		๒๐			๙						๑	๙
			ทูตแพรกา	๐							๑		๒๐			๙		๓๕	๓				๕๕
			สารคดี	๐							๑					๐							-
			สปอต	๐							๑					๐							-
			อักษรวิ้ง	๑๕๐							๑๕๐		๖๐	๓		๐	๑๒	๓๔					๒๕๔
		สื่อวิทยุ	ข่าว		๒๗๑						๒๗๑	๙	๒๐	๒	๙	๒๒	๑๗	๑๑	๔๓	๑๕๕		๕๖๒	
			รายการ		๓๐						๓๐	๙	๑๙	๖	๒๐	๑๒				๕๕	๑๐๗	๒๖๐	
			ทูตแพรกา		๙๐						๙๐	๒๐	๑๑๕	๓๐	๑๔	๓๒	๗๒	๕๙	๑๒๖	๖๕		๖๐๓	
			บทความ		๙						๙					๑	๖	๙				๑๗	
			สารคดี								-					๑	๓					๔	
			สปอต								-					๑๓		๒๕				๓๘	
		สื่อสิ่งพิมพ์	ข่าว/บทความ/ แผ่นพับ								-		๒๕			๐	๒	๒				๘๗	๑๑๖
			prd.go.th								-		๙			๐	๑		๙			๓	๑๒
		สื่ออินเทอร์เน็ต	nbt.tv.prd.go.th	๓							๓		๙			๐							๗
			nbt.prd.go.th								-					๐	๑						๑
			thainews.prd.go.th				๑๖				๑๖	๑	๙			๐	๑		๙			๙	๓๙
			thainews.prd.go.th/newseng				๓๑				๓๑	๓				๐							๓๔
			thailand.prd.go.th								-	๑				๐	๑						๒
			asean thai.net						๑		๑					๐							๑
			เว็บไซต์ สปข.๑-๘								-	๙	๑๐			๐	๓		๙	๓๒	๑๗	๗๐	
			เว็บไซต์ สปข.๑-๘								-	๙	๑๐			๐	๓		๙	๓๒	๑๗	๗๐	
		สื่อ Social (ภาษาไทย)	Facebook	๓							๓	๕	๑๐๓			๐	๓๙		๖	๓๓	๓๔	๒๒๓	
			Twitter	๓							๓		๑			๐	๑			๑		๖	
			ผ่าน application Smart phone (Android)	๓	๒๐						๒๓	๒				๐	๑๖		๖			๔๗	
			You Tube	๓							๓		๑			๐	๑๕		๓		๑	๒๒	
			NBT WORLD	ข่าว			๒๙				๒๙					๐							๒๙
		รายการ								-												-	
		อักษรวิ้ง				๑๐				๑๐												๑๐	
		สื่อ Social (ภาษาอังกฤษ)	Facebook				๙				๙												๙
			Twitter								-												-
			You Tube				๖				๖												๖
ผ่าน application Smart phone (Android)					๙				๙												๙		
อป.มข.									-	๓	๑๐			๒			๑๐๓	๓	๑๔๖	๒๖๗			
สื่ออื่นๆ									-	๙	๒			๒๐					๔๔	๗๔			
รวมทั้งสิ้น				๑๖๖	๔๐๖	๓๐๐	-	๑	-	๖๓๓	๖๒	๔๑๓	๔๔	๔๕	๒๒๕	๑๗๒	๒๒๖	๒๓๘	๖๘๔	๒,๘๙๓			

รายละเอียดการรายงาน

ที่	ประเด็น	ช่องทาง	รูปแบบ	สพท.	สวท.	สนช.	สพป.	สปก.	คสช.	รวม ส่วนกลาง	สปช.๑	สปช.๒	สปช.๓	สปช.๔	สปช.๕	สปช.๖	สปช.๗	สปช.๘	ส.ปชส.	รวม ทั้งหมด			
๑๒	กระทรวงมหาดไทย - การเร่ง ช่วยเหลือ ประชาชนที่ ประสบอุทกภัย	สื่อโทรทัศน์	ข่าว	๕๐						๕๐		๑๖	๕	๐	๕๓	๕๖	๓	๕	๕๙	๑๙๗			
			รายการ	๐						-	๑	๒๐	-	๐	๒๖					๔	๔	๓๐	
			พูดแทรก	๐							-				๐						-	-	๕๗
			สารคดี	๐							-				๐						-	-	
			สเปซ	๐							-				๐						-	-	
			อักษรวิ้ง	๓๕๐							๓๕๐		๖๐	๙	๐	๑๒	๓๕				-	-	๕๖๑
		สื่อวิทยุ	ข่าว		๖๐๓						๖๐๓	๓๒	๒๔	๕	๖๗	๓๓	๒๑๐	๑๔	๓๘	๑๔๖	๑๔๖	๑,๑๗๖	
			รายการ		๕๐						๕๐	๑๔	๒๐	๒๐	๓๙	๑๘	๕		๓๔	๖๓	๖๓	๖๖๓	
			พูดแทรก		๕๐						๕๐	๓๒	๑๖๑	๓๘	๔๖	๖๔	๑๒๙	๕๕	๑๑๖	๕๗	๕๗	๗๗๘	
			บทความ								-	๑			๐	๕		๓			-	๙	
			สารคดี								-				๐	๒	๗				-	๙	
			สเปซ								-		๑		๐	๑๑		๒๗	๓		-	๕๒	
		สื่อสิ่งพิมพ์	ข่าว/บทความ/ แผ่นพับ								-		๑๖		๐	๑					๓๙	๕๖	
											-				๐	๑					๓๙	๕๖	
		สื่อ อินเทอร์เน็ต	prd.go.th								-		๑๒		๐	๑					๙	๙	๒๖
			nbtv.prd.go.th	๕							๕		๖		๐							๖	๑๔
			nbt.prd.go.th								-				๐	๙						-	๙
			thainews.prd.go.th								-	๘	๑๓		๐	๙					๙	๒๙	๕๕
			thainews.prd.go.th /newseng				๒๐				๒๐				๓๘							๙	๖๒
			thailand.prd.go.th								-				๐	๑						๓	๙
			asean thai.net							๑	๑				๕							๓	๙
			เว็บไซต์ สปช.๑-๘								-	๘	๑๗		๐	๒				๙	๓๐	๔๓	๑๐๔
		สื่อ Social (ภาษาไทย)	Facebook	๔		๕๐					๕๕	๗	๑๐๔	๒	๐	๕๖		๖	๓๓	๔๖	๔๖	๓๐๙	
			Twitter	๔		๕๐					๕๕		๒		๐	๑				๑	-	๕๙	
			ผ่าน application Smart phone (Android)	๕	๒๐	๑๑					๓๖	๓	๑		๐	๕๑		๗	๒	๓๐	๓๐	๑๑๐	
			You Tube	๔							๕		๑		๐	๓๕		๓		๓	๓	๕๗	
		NBT WORLD	ข่าว			๑๔					๑๔				๐						-	๑๔	
			รายการ								-										-	-	
			อักษรวิ้ง								-										-	-	
		สื่อ Social (ภาษาอังกฤษ)	Facebook								-	๒									-	๒	
			Twitter								-										-	-	
			You Tube								-										-	-	
อป.มช.	ผ่าน application Smart phone (Android)								-					๒	๓๐	๑๐๓	๔	๑๘๘	๑๘๘	๓๑๕			
	สื่ออื่นๆ								-	๘	๕	๑		๕					๕	๖๙			
รวมทั้งสิ้น				๔๖๔	๗๑๓	๑๔๔	-	๑	-	๑,๒๔๙	๑๒๐	๔๔๑	๗๗	๓๔๗	๔๐๓	๔๖๘	๒๓๕	๒๖๓	๗๖๔	๔,๒๗๐			

รายละเอียดการรายงาน

ที่	ประเด็น	ช่องทาง	รูปแบบ	สพท.	สวท.	สนย.	สพป.	สปต.	คสท.	รวม ส่วนกลาง	สปช.๑	สปช.๒	สปช.๓	สปช.๔	สปช.๕	สปช.๖	สปช.๗	สปช.๘	สปช.๙	รวม ทั้งหมด				
๑๓	กระทรวง ยุติธรรม - ความร่วมมือ ปราบปรามยา เสพติดในพื้นที่ สามเหลี่ยมทองคำ	สื่อโทรทัศน์	ข่าว	๑						๑		๑๖	-	๐	๙	๕๐	๕	๕	๓	๖๕				
			รายการ	๐							-		-	๐	๙						-	๙		
			พูดแทรกภา	๐							-	๑	๒๐	-	๒	๙			๑			-	๓๒	
			สารคดี	๐							-	-	-	-	๐								-	
			สโปด	๐							-	-	-	-	๐								-	
		อักษรวิ้ง	๒๕๐								๒๕๐		๖๐	๙	๐	๑๒	๓๔					-	๓๖๐	
		สื่อวิทยุ	ข่าว		๒๘๘							๒๘๘	๗	๑๐	๑๐	๑๓	๑๕	๕๖	๖	๒๑	๑๔	๕๓๐		
			รายการ		๕๐							๕๐	๑๐	๑๖	๑๑	๑๔	๗	๒		๓๐	๗	๑๓๗		
			พูดแทรกภา		๗๐							๗๐	๑๓	๑๐๔	๕๔	๑๕	๒๖		๓๑	๕๒	๕๒	๕๕๖		
			บทความ									-	๑		-	๐	๑		๓			-	๕	
			สารคดี									-	-	-	-	๐		๙				-	๙	
		สโปด		๕							๕	๑		๓	๐	๓		๒๒	๒๓			-	๕๗	
		สื่อสิ่งพิมพ์	ข่าว/บทความ/ แผ่นพับ									-		๓๐	-	๐	๑					๘	๓๙	
		สื่อ อินเทอร์เน็ต	prd.go.th									-		๓	-	๐	๑			๓		๑	๘	
			nbtv.prd.go.th	๒								๒		๑	-	๐							-	๓
			nbt.prd.go.th									-		-	-	๐	๑							๑
			thainews.prd.go.th					๑๑				๑๑	๑	๔	-	๐	๑			๓		๔	๒๔	
			thainews.prd.go.th /newseng					๕				๕	๑		-	๒๖							-	๓๒
			thailand.prd.go.th									-		-	-	๐	๑							๑
			aseanhai.net									-		-	-	๐								-
		เว็บไซต์ สปช.๑-๘									-	๑	๕	-	๐	๒	๓๖	๓	๒๐	๗			๓๘	
		สื่อ Social (ภาษาไทย)	Facebook	๒								๒	๒	๑๒๑	๑	๐	๑๗		๔	๒๑	๖		๑๗๔	
			Twitter	๒								๒			-	๐	๑						-	๓
			ผ่าน application Smart phone (Android)	๒	๒๐							๒๒	๑		-	๐	๑๔		๔	๑			-	๕๒
			You Tube	๒								๒			-	๐	๑๒		๒					๑๖
		NBT WORLD	ข่าว					๓				๓			-	๐							-	๓
			รายการ									-			-									-
			อักษรวิ้ง					๕				๕			-									๕
		สื่อ Social (ภาษาอังกฤษ)	Facebook					๑				๑	๑		-									๒
			Twitter									-			-									-
			You Tube									-			-									-
			ผ่าน application Smart phone (Android)					๑				๑			-									๑
อป.มช.									-	๒	๑๐	๑		๑	๑๗	๑๐๓	๓	๑๗			๑๓๗			
สื่ออื่นๆ									-	๔	๒	๑		๔						๓	๑๕			
รวมทั้งสิ้น				๒๖๑	๔๒๓	๒๖	-	-	-	๗๑๐	๔๔	๓๙๙	๘๙	๖๙	๑๓๘	๑๒๓	๑๘๗	๒๑๓	๕๒๒		๒,๐๓๙			

รายละเอียดการรายงาน

ที่	ประเด็น	ช่องทาง	รูปแบบ	สพท.	สวท.	สนช.	สพป.	สปต.	คสช.	รวม ส่วนกลาง	สปช.๑	สปช.๒	สปช.๓	สปช.๔	สปช.๕	สปช.๖	สปช.๗	สปช.๘	สปช.๙	รวม ทั้งหมด		
๑๔	กระทรวง แรงงาน - การแก้ไข ปัญหาการค้า มนุษย์ในกิจการ ฟาร์มไก่	สื่อโทรทัศน์	ข่าว	๒						๒				๐	๑๑	๑๖		๑	๒	๒๖		
			รายการ	๐							๑				๐	๔						๔
			พูดแทรกภา	๐							๑	๒๐			๒	๓	๒					๒๖
			สารคดี	๐							๑				๐							
			สปอต	๐							๑				๐							
			อักษรวิ้ง	๐							๑	๖๐			๓	๐	๑๒					
		สื่อวิทยุ	ข่าว			๓๑๗					๓๑๗	๓	๑๕	๓	๗	๑๙	๑๐	๗	๔๑	๑๒๖		๕๔๘
			รายการ			๔๐					๕๐	๖	๒๐	๖	๓	๔		๑	๔๙	๕๗		๑๙๑
			พูดแทรกภา			๒๐					๒๐	๑๖	๑๐๒	๓๕	๘	๒๙	๕๖	๕๐	๑๐๖	๔๑		๕๕๒
			บทความ								๑	๖				๑		๑				๘
			สารคดี								๑					๐			๑			๒
			สปอต			๕					๕	๔				๐	๑๕		๒๒	๓		๔๙
		สื่อสิ่งพิมพ์	ข่าว/บทความ/ แผ่นพับ								๑		๑๐			๐	๒				๒๓	๓๕
		สื่อ อินเทอร์เน็ต	prd.go.th											๒		๐	๒		๑		๓	๘
			nbtv.prd.go.th	๓								๓	๒			๐					๒	๗
			nbt.prd.go.th										๒			๐	๑					๓
			thainews.prd.go.th				๑๕					๑๕				๐	๑		๑		๔	๒๑
			thainews.prd.go.th /newseng				๕					๕				๐					๒	๗
			thailand.prd.go.th													๐	๑				๒	๓
			asean thai.net							๒		๒				๓						๕
			เว็บไซต์ สปช.๑-๘										๑	๕		๐	๓		๑	๓๕	๕	๕๐
		สื่อ Social (ภาษาไทย)	Facebook	๓			๒		๒		๗	๒	๗๓		๑	๐	๗		๓	๓๖	๑๐	๑๓๙
			Twitter	๓			๒				๕		๑			๐	๑					๗
			ผ่าน application Smart phone (Android)	๓	๒๐						๒๓	๕				๐	๑๖		๓	๑	๑๐	๕๗
			You Tube	๓							๓					๐	๑๔					๑๗
		NBT WORLD	ข่าว				๓					๓				๐						๓
			รายการ																			
			อักษรวิ้ง				๑๐					๑๐										๑๐
		สื่อ Social (ภาษาอังกฤษ)	Facebook							๑		๑	๑									๒
			Twitter																			
			You Tube				๑					๑										๑
			ผ่าน application Smart phone (Android)																			
		อป.มช.										๒	๑๐			๒		๑๐๒	๓	๑๗๐	๒๘๔	
		สื่ออื่นๆ										๕	๓			๗				๒๓	๔๑	
		รวมทั้งสิ้น				๔๗	๔๐๒	๓๘	-	๕	-	๕๖๒	๕๕	๓๑๕	๕๐	๒๓	๑๖๕	๑๑๗	๑๘๕	๒๖๕	๔๘๐	๒,๑๓๗

รายละเอียดการรายงาน

ที่	ประเด็น	ช่องทาง	รูปแบบ	สพท.	สรท.	สนช.	สพป.	สปต.	คสช.	รวม ส่วนกลาง	สปช.๑	สปช.๒	สปช.๓	สปช.๔	สปช.๕	สปช.๖	สปช.๗	สปช.๘	ส.ปชส.	รวม ทั้งหมด		
๑๕	กระทรวง วัฒนธรรม - การจัดทำ หนังสือคำศัพท์ เกี่ยวกับพระราช พิธีพระบรมศพ	สื่อโทรทัศน์	ข่าว	๑						๑		๑	-	๐	๑๖	๔๗		๑	๑๙	๕๓		
			รายการ	๐							-			-	๐	๙				-	-	๙
			พูดแทรกภา	๐							-	๑	๒๐	๙	๒	๓๒	๖๒	๒			-	๑๒๓
			สารคดี	๐							-	-		-	๐						-	-
			สปอต	๐							-	-		-	๐						-	-
		อักษรวิ้ง	๑๕๐								๑๕๐	๔๐	๙	๐	๑๒	๔๒				-	๒๔๔	
		สื่อวิทยุ	ข่าว			๓๐๗						๓๐๗	๗	๑๘	๖	๑๐	๒๐	๒๐	๑๓	๓๖	๒๔๐	๖๗๗
			รายการ			๔๔						๔๕	๑๐	๒๒	๗	๓	๑๐	=		๔๔	๑๐๘	๒๕๙
			พูดแทรกภา			๘๕						๘๕	๑๗	๑๑๖	๕๗	๑๕	๓๒	๒๑๐	๖๖	๑๑๓	๒๔	๗๒๕
			บทความ									-	๑		-	๐	๑		๕		-	๗
			สารคดี									-			-	๐	๒		๑	๔	-	๗
		สปอต			๕						๕		๑	๒๒	๐	๓๒		๓๔		-	๙๙	
		สื่อสิ่งพิมพ์	ข่าว/บทความ/ แผ่นพับ									-		๑๑	-	๐	๑	๑๑			๑๒	๓๕
		สื่อ อินเทอร์เน็ต	prd.go.th									-		๓	-	๐	๑		๑		๓	๕
			nbttv.prd.go.th	๕								๕	๓	-	๐						๑	๙
			nbt.prd.go.th									-		-	๐	๑					-	๑
			thainews.prd.go.th				๒๐					๒๐	๕	-	๐	๑			๑		๑๔	๔๑
			thainews.prd.go.th /newseng				๑๐					๑๐		-	๐						๑	๑๑
			thailand.prd.go.th									-		๑	-	๐	๑				๑	๓
			asean thai.net									-		๑	-	๐					-	๑
			เว็บไซต์ สปช.๑-๘									-	๑	๘	-	๐	๒		๑	๓๐	๑๐	๕๒
		สื่อ Social (ภาษาไทย)	Facebook	๕					๒			๗	๓	๑๐๓	๒	๐	๒๕	๑๕	๙	๓๕	๒๖	๒๐๕
			Twitter	๕								๕	๒	-	๐	๑				๑	-	๙
			ผ่าน application Smart phone (Android)	๕	๒๑							๒๖	๑		-	๐	๓๐		๓	๒	๑๐	๗๓
			You Tube	๕								๕	๑	-	๐	๒๑					-	๒๗
		NBT WORLD	ข่าว				๔					๔			-	๐					-	๔
			รายการ									-			-						-	-
			อักษรวิ้ง									-			-						-	-
		สื่อ Social (ภาษาอังกฤษ)	Facebook				๑		๒			๓			-						-	๓
			Twitter									-			-						-	-
			You Tube				๓					๓			-						๑	๕
			ผ่าน application Smart phone (Android)				๑					๑			-						-	๑
		อป.มช.									-	๓	๙	๒		๑	๒๘	๑๐๒	๓	๒๓๔	๓๕๓	
สื่ออื่นๆ									-	๙	๒	๑		๔				๕๒	๕๘			
รวมทั้งสิ้น				๑๗๖	๔๖๓	๓๙	-	๙	-	๖๘๖	๕๓	๓๖๘	๑๐๕	๓๐	๒๕๑	๓๙๒	๒๓๘	๒๗๔	๗๕๑	๓,๓๓๔		

รายละเอียดการรายงาน

ที่	ประเด็น	ช่องทาง	รูปแบบ	สพท.	สวท.	สนช.	สพป.	สปต.	ศสช.	รวม ส่วนกลาง	สปช.๑	สปช.๒	สปช.๓	สปช.๔	สปช.๕	สปช.๖	สปช.๗	สปช.๘	สปช.๙	รวม ทั้งหมด			
๑๖	กระทรวงวิทยาศาสตร์และเทคโนโลยี - การยกระดับโอเพน ด้วยวิทยาศาสตร์เทคโนโลยีและนวัตกรรม	สื่อโทรทัศน์	ข่าว	๑						๑		๙	-	๐	๖	๒๕	๗	๗	๑	๕๒			
			รายการ	๐							-			-	๐	๙					-	๙	
			พูดแทรกภา	๐							-	๑	๒๐	๙	๗	๙	๖๑	๗				๙๕	
			สารคดี	๐							-	-			๐							-	-
			สปอต	๐							-	-			๐							-	-
		อักษรวิ้ง	๕๕								๕๕	๖๐	๙	๐	๑๒						-	๑๓๑	
		สื่อวิทยุ	ข่าว		๒๓๖						๒๓๖	๙	๑๒	๙	๙	๑๙	๓๒	๙	๒๗	๙		๓๕๖	
			รายการ		๓๐						๓๐	๖	๑๗	๙	๐	๑๐			๙๐	๖		๑๑๓	
			พูดแทรกภา		๘๐						๘๐	๒๐	๑๑๓	๓๗	๙	๓๐	๑๘๐	๙๕	๑๐๑	๓๒		๖๕๓	
			บทความ								-	๑			๐	๙		๙				-	๑๐
			สารคดี								-				๐	๒						-	๒
		สปอต									-			๐	๓		๒๗				-	๓๐	
		สื่อสิ่งพิมพ์	ข่าว/บทความ/ แผ่นพับ								-		๒๕	-	๐	๑	๒				๑	๒๙	
		สื่อ อินเทอร์เน็ต	prd.go.th									-	๒	-	๐	๑		๓			๑	๗	
			nbttv.prd.go.th	๒								๒	๒	-	๐							-	๔
			nbt.prd.go.th									-	๑	-	๐	๑						-	๒
			thainews.prd.go.th				๑๖					๑๖	๑		-	๐	๑		๓	๑	๑		๒๓
			thainews.prd.go.th /newseng				๘					๘			-	๕๐๙							๕๑๗
			thailand.prd.go.th									-			-	๐	๑					-	๑
			asean thai.net						๑			๑			-	๐						-	๑
			เว็บไซต์ สปช.๑-๘									-	๔		-	๐	๒		๓	๓๐	๓		๔๒
		สื่อ Social (ภาษาไทย)	Facebook	๒		๒						๙	๒	๑๐๑	๑	๐	๑๘		๕	๓๓	-		๑๖๒
			Twitter	๒		๒						๙			-	๐	๑					-	๕
			ผ่าน application Smart phone (Android)	๒	๒๐							๒๒	๑		-	๐	๑๕		๗	๑			๔๖
			You Tube	๒								๒			-	๐	๑๓		๒			-	๑๗
		NBT WORLD	ข่าว				๖					๖			-	๐						-	๖
			รายการ				๒					๒			-							-	๒
			อักษรวิ้ง				๕					๕			-							-	๕
		สื่อ Social (ภาษาอังกฤษ)	Facebook				๒					๒			-							-	๒
			Twitter									-			-							-	-
			You Tube				๑					๑			-							-	๑
			ผ่าน application Smart phone (Android)				๒					๒			-							-	๒
อป.มช.									-	๓	๑๐	-		๑	๑๒	๑๐๓	๕	๑๑		๑๓๒			
สื่ออื่นๆ									-	๙	๓	-		๕					๑	๑๖			
รวมทั้งสิ้น				๖๖	๓๖๖	๔๖	-	๑	-	๕๗๙	๔๗	๓๗๕	๕๕	๔๒๑	๑๕๙	๓๐๐	๒๑๕	๒๓๗	๖๑	๓,๙๔๔			

รายละเอียดการรายงาน

ที่	ประเด็น	ช่องทาง	รูปแบบ	สพท.	สวท.	สนช.	สพป.	สปค.	คสช.	รวม ส่วนกลาง	สปช.๑	สปช.๒	สปช.๓	สปช.๔	สปช.๕	สปช.๖	สปช.๗	สปช.๘	สปช.๙	รวม ทั้งหมด					
๑๗	กระทรวงศึกษา ธิการ - การพัฒนา นักศึกษาสู่ Thailand ๔.๐	สื่อโทรทัศน์	ข่าว	๑						๑		๑	๑	๑	๑	๑	๑	๑	๑	๑	๑๐				
			รายการ	๐							-					๐	๑	๑	๑	๑	๑	๑	๕		
			พูดแทรกๆ	๐								๑	๑	๑	๑	๑	๑	๑	๑	๑	๑	๑	๑	๑๑	
			สารคดี	๐																				๑	
			สปอต	๐																				-	
		อักษรวิ้ง	๑๕								๑๕		๑๐	๑	๐	๑๒	๑๗						-	๕๕	
		สื่อวิทยุ	ข่าว		๓๑๘							๓๑๘	๘	๑๘	๑	๗	๒๕	๔๗	๑๐	๓๐	๑๕	๑๕	๑๕	๔๕๖	
			รายการ		๓๐							๓๐	๗	๒๑	๖	๓๐	๑๘	๘		๔๕	๑๕	๑๕	๑๕	๓๗๕	
			พูดแทรกๆ		๙๐							๙๐	๒๓	๑๑๔	๕๓	๒๕	๓๕	๒๑๐	๔๖	๑๑๖	๖๕	๖๕	๖๕	๗๖๕	
			บทความ									-	๑	๑	-	๐	๑	๕	๑					-	๑๒
			สารคดี									-				๑	๑	๑	๑					-	๑๐
		สปอต									-				๐	๓	๑๕	๒๔					-	๔๒	
		สื่อสิ่งพิมพ์	ข่าว/บทความ/ แผ่นพับ									-		๒๕		๐	๑	๑					๗	-	๕๒
		สื่อ อินเทอร์เน็ต	prd.go.th									-		๑		๐	๑		๕				๒	-	๒
			nbtv.prd.go.th	๓								๓		๑		๐							๑	-	๕
			nbt.prd.go.th									-				๐	๑						-	-	๑
			thainews.prd.go.th					๑๗				๑๗	๑	๕		๐	๑		๒	๑	๑	๑	๑	๑	๓๑
			thainews.prd.go.th /newseng					๖				๖		๕		๐							๑	-	๑๒
			thailand.prd.go.th									-				๐	๑						๑	-	๒
			asean thai.net							๑		๑				๑							-	-	๒
			เว็บไซต์ สปช.๑-๘									-	๑	๑		๐	๒		๒	๑๑	๑๓	๑๓	๑๓	-	๓๘
		สื่อ Social (ภาษาไทย)	Facebook	๓						๒		๕	๑	๑๕๒	๑	๐	๑๕		๕	๓๓	๑๒	๑๒	๑๒	-	๒๐๗
			Twitter	๓								๓				๐	๑						-	-	๕
			ผ่าน application Smart phone (Android)	๓	๒๐							๒๓	๑			๐	๒๑		๑	๑	๑๐	๑๐	๑๐	-	๖๐
			You Tube	๓								๓				๐	๑๓		๑		๑	๑	๑	-	๑๘
		NBT WORLD	ข่าว					๓				๓				๐								-	๓
			รายการ					๒				๒												-	๒
			อักษรวิ้ง					๕				๕												-	๕
		สื่อ Social (ภาษาอังกฤษ)	Facebook					๑				๑	๑											-	๒
			Twitter									-												-	-
			You Tube					๑				๑												-	๑
			ผ่าน application Smart phone (Android)					๑				๑												-	๑
		อป.มช.									-	๓	๑	๕		๑	๑๕	๑๐๓	๓	๑๑๑	๑๑๑	๑๑๑	-	๒๒๗	
		สื่ออื่นๆ									-	๘	๒	๑		๓	๒		๑๕	๑๕	๑๕	๑๕	-	๓๑	
		รวมทั้งสิ้น				๓๑	๔๕๘	๔๕	-	๓	-	๕๓๖	๕๖	๔๒๗	๖๖	๖๕	๑๗๓	๔๑๗	๒๐๗	๒๒๑	๓๐๑	๓๐๑	-	๒,๕๖๕	

รายละเอียดการรายงาน

ที่	ประเด็น	ช่องทาง	รูปแบบ	สพท.	สวท.	สนย.	สพป.	สปต.	ศสย.	รวม ส่วนกลาง	สปช.๑	สปช.๒	สปช.๓	สปช.๔	สปช.๕	สปช.๖	สปช.๗	สปช.๘	สปช.๙	รวม ทั้งหมด				
๑๘	กระทรวง สาธารณสุข - กำหนด ยุทธศาสตร์ ๓ S ส่งเสริมคุณภาพ ชีวิตผู้สูงอายุ	สื่อโทรทัศน์	ข่าว	๑						๑		๙	-	๐	๑๕	๑๐	๑	๑	๖	๙๑				
			รายการ	๐						-	-				๐	๙					-	๙		
			พูดแทรกภา สารคดี	๐							-	๑	๒๐	๕	๕	๙	๒๒	๕				-	๕๙	
			สโปด	๐							-	-			๐								-	
			อักษรวิ้ง	๗๐							๗๐	๖๐	๑	๐	๑๒	๓๖	๓๖						-	๑๗๙
		สื่อวิทยุ	ข่าว		๒๘๘						๒๘๘	๖	๑๖	๙	๑๕	๒๓	๕๐	๑๓	๓๐	๑๔	๑๔	๕๕๙		
			รายการ		๒๕						๒๕	๘	๒๑	๕	๒๒	๑๒	๕	๒	๕๙	๗	๕	๑๕๖		
			พูดแทรกภา บทความ		๗๐						๗๐	๒๓	๑๑๒	๔๑	๒๔	๓๐	๒๒๖	๔๙	๑๐๕	๓๙	๓๙	๗๑๓		
			สารคดี								-	๓			๐	๑		๕	๓			-	๑๐	
			สโปด								-	๒	๑		๐	๒๙		๒๕	๓				-	๖๐
			สื่อสิ่งพิมพ์	ข่าว/บทความ/ แผ่นพับ								-		๒๐		๐	๑	๑๐				๗	๓๘	
		สื่อ อินเทอร์เน็ต	prd.go.th									-	๒		๐	๑		๒	๑	๒		๑๒		
			nbtv.prd.go.th	๖								๖			๐							๑	๑๓	
			nbt.prd.go.th									-			๐	๑							๑	
			thainews.prd.go.th				๒๑				๒๑	๕	๖		๐	๑		๒	๑	๑๒		๕๖		
			thainews.prd.go.th /newseng				๙				๙				๐							๑	๙	
			thailand.prd.go.th								-				๐	๑						๑	๒	
			asean thai.net						๑		๑				๐								๑	
		เว็บไซต์ สปช.๑-๘									-	๙	๕		๐	๒		๒	๓๔	๑๒	๑๒	๖๐		
		สื่อ Social (ภาษาไทย)	Facebook	๖						๑	๖	๙	๑๐๗	๑	๐	๒๐		๓	๓๗	๑๒	๑๒	๑๙๑		
			Twitter	๖							๖		๑		๐	๑			๑			๙		
			ผ่าน application Smart phone (Android)	๖	๒๐						๒๖	๑			๐	๒๕		๕	๑	๑๐		๖๘		
			You Tube	๖							๖		๑		๐	๑๔		๑					๒๒	
		NBT WORLD	ข่าว				๕				๕				๐								๕	
			รายการ								-												-	
			อักษรวิ้ง				๑๕				๑๕												๑๕	
		สื่อ Social (ภาษาอังกฤษ)	Facebook				๑				๑												๑	
			Twitter								-												-	
			You Tube				๒				๒												๒	
			ผ่าน application Smart phone (Android)				๑				๑												๑	
		อป.มช.									-	๓	๑๒			๑	๒๔	๑๐๓	๓	๑๑๖		๒๓๘		
		สื่ออื่นๆ									-	๙	๓			๓					๑๓	๒๗		
		รวมทั้งสิ้น				๑๐๑	๔๐๓	๕๓	-	๒	-	๕๕๙	๖๖	๔๐๖	๕๕	๖๓	๒๐๕	๓๕๙	๒๓๕	๒๖๗	๒๘๙	๒,๕๕๔		

รายละเอียดการรายงาน

ที่	ประเด็น	ช่องทาง	รูปแบบ	สพท.	สวท.	สนช.	สพป.	สปต.	คสช.	รวม ส่วนกลาง	สปช.๑	สปช.๒	สปช.๓	สปช.๔	สปช.๕	สปช.๖	สปช.๗	สปช.๘	สปช.๙	รวม ทั้งหมด			
๑๙	กระทรวง อุตสาหกรรม	สื่อโทรทัศน์	ข่าว	๑						๑		๑๕	-	๐	๑๖	๑๖	๑	๑	๑	๑	๕๖		
			รายการ	๐						-	-		-	-	๐	๙					-	๙	
			พูดแทรกภา	๐							-	๑	๒๐	๑	๒	๑๑	๕๒	๒				-	๘๑
			สารคดี	๐							-	-	-	-	๐							-	-
			สปอต	๐							-	-	-	-	-	๐							-
	เตรียมเชิญชวน นักธุรกิจจีนเข้ามา ลงทุนในกลุ่ม อุตสาหกรรม เป้าหมายของรัฐบาล	สื่อวิทยุ	ข่าว		๒๗๕						๒๗๕	๓	๑๒	๖	๓	๑๘	๕๐	๙	๕๕	๑๕	๑๕	๕๒๕	
			รายการ		๒๐						๒๐	๙	๑๘	๗	๐	๙			๕๙	๑๒	๑๑๙		
			พูดแทรกภา		๗๕						๗๕	๑๘	๙๑	๕๖	๓	๓๐	๕๐	๕๕	๑๓๒	๖๒	๕๓๘		
			บทความ								-	-	-	-	๐	๒	๒	๓			-	๗	
			สารคดี								-	-	-	-	๐							-	-
	สื่อสิ่งพิมพ์	ข่าว/บทความ/ แผ่นพับ						๒			๒		๑๔	-	๐	๑	๖			๒	๒๕		
			prd.go.th								-		๑	-	๐	๑		๒		๒	๖		
			nbtv.prd.go.th	๒							๒		๑	-	๐					๑	๙		
			nbt.prd.go.th								-		-	-	๐	๑					-	๑	
			thainews.prd.go.th				๒๒				๒๒		๑	-	๐	๒		๒		๒	๒๙		
	สื่อ อินเทอร์เน็ต	thainews.prd.go.th /newseng				๑๐				๑๐		๑	-	๐						๑	๑๒		
		thailand.prd.go.th								-		-	-	๐	๑					๑	๒		
		asean thai.net								-		-	-	๐						-	-		
		เว็บไซต์ สปช.๑-๘								-		๓	-	๐	๒		๒	๓๕	๙	๕๖			
		สื่อ Social (ภาษาไทย)	Facebook	๒		๒					๙	๒	๘๘	๒	๐	๒๒		๓	๓๖	๑	๑๕๘		
	Twitter		๒		๒					๙			-	๐	๑					-	๕		
	ผ่าน application Smart phone (Android)		๒	๒๐	๑					๒๓	๑		-	๐	๑๖		๕	๑	๑๐	๕๖			
	You Tube		๒							๒			-	๐	๑๕		๑			-	๑๘		
	NBT WORLD	ข่าว	ข่าว			๗				๗				-	๐						-	๗	
			รายการ								-			-								-	
			อักษรวิ้ง								-			-								-	
	สื่อ Social (ภาษาอังกฤษ)	Facebook	Facebook			๑๒				๑๒												๑๒	
			Twitter							-												-	
			You Tube			๑				๑												-	๑
			ผ่าน application Smart phone (Android)			๑๒				๑๒													๑๒
	อป.มช.									-	๑๑	๘	๑		๒	๑๖	๑๐๓	๓	๑๐๙	๒๓๗			
	สื่ออื่นๆ									-		๒			๕		๒		๕	๑๓			
รวมทั้งสิ้น				๒๘	๓๙๐	๖๙	๒	-	-	๕๘๙	๓๖	๓๓๕	๖๘	๘	๑๗๗	๑๕๘	๒๐๒	๓๐๒	๒๒๗	๑,๙๙๒			

รายละเอียดการรายงาน

ที่	ประเด็น	ช่องทาง	รูปแบบ	สพท.	สวท.	สนช.	สพป.	สปค.	คสช.	รวม ส่วนกลาง	สปช.๑	สปช.๒	สปช.๓	สปช.๔	สปช.๕	สปช.๖	สปช.๗	สปช.๘	สปช.๙	รวม ทั้งหมด			
๒๐	สำนัก นายกรัฐมนตรี -โรดแมป คสช. - การจัด กิจกรรมส่งท้ายปี เก่าต้อนรับปีใหม่	สื่อโทรทัศน์	ข่าว	๓๐						๓๐		๙	-	๐	๑๕	๘	๕	๕	๑๓	๑๐๘			
			รายการ	๐						-					๐	๙	๙				๙	๑๒	
			พุดแทรกภา	๐							-	๑	๓๐	๙	๕	๑๒	๓๘	๓				๙	๙๙
			สารคดี	๐							-				๐							-	-
			สปอศ	๐							-				๐								-
			อักษรวิ้ง	๑๕๐						๑๕๐		๘๐	๙	๐	๑๙	๓๓					-	๒๘๑	
		สื่อวิทยุ	ข่าว		๓๙๕					๓๙๕	๓	๓๒	๖	๕๓	๒๖	๕๓	๑๗	๖๐	๒๕๐	๘๗๕	๘๗๕		
	รายการ			๘๕					๘๕	๙	๓๒	๘	๓๘	๑๙	๙		๕๒	๑๑๕	๓๕๗	๓๕๗			
	พุดแทรกภา			๑๐๐					๑๐๐	๑๙	๑๔๑	๖๙	๒๙	๓๘	๑๒๙	๗๓	๑๖๖	๔๐	๗๙๙	๗๙๙			
	บทความ								-				๐	๒	๕	๕	๒	๒	๒	๒	๑๖		
	สารคดี									-				๐	๑	๓	๑				-	๕	
	สปอศ									-		๒๖		๐	๗		๓๕	๔๐			-	๑๐๘	
		สื่อสิ่งพิมพ์	ข่าว/บทความ/ แผ่นพับ							-		๒๖		๐	๑๒	๖	๑		๑๓	๕๘	๕๘		
		สื่อ อินเทอร์เน็ต	prd.go.th							-		๙		๐	๒		๓		๒	๒	๑๖		
	nbtv.prd.go.th		๑๐						๑๐		๙		๐						๑	๑	๒๐		
	nbt.prd.go.th								-					๐	๒						-	๒	
	thainews.prd.go.th				๑๖				๑๖		๑๑			๐	๒		๓	๑	๒๐	๕๓	๕๓		
	thainews.prd.go.th /newseng				๔๘				๔๘		๘			๐						๑	๑	๕๗	
	thailand.prd.go.th								-					๐	๒			๑	๑	๑	๔	๔	
	aseanhai.net							๒		๒				๐						-	๒		
	เว็บไซต์ สปช.๑-๘									-		๗		๐	๓		๓	๓๔	๒๗	๓๙	๒๗	๓๙	
		สื่อ Social (ภาษาไทย)	Facebook	๑๐				๓		๑๓	๒	๑๒๑	๑	๐	๒๓		๕	๓๗	๓๗	๓๗	๒๓๙		
	Twitter		๑๐						๑๐					๐	๑						๑๑		
	ผ่าน application Smart phone (Android)		๑๐	๒๐						๓๐	๑	๓		๐	๑๙		๕	๒	๑๐	๑๐	๖๘		
	You Tube		๑๐							๑๐	๑			๐	๑๙		๒				๒๗		
		NBT WORLD	ข่าว			๔๒				๔๒				๐							-	๔๒	
	รายการ									-												-	
	อักษรวิ้ง					๐				๐												๐	
		สื่อ Social (ภาษาอังกฤษ)	Facebook			๑๐				๑๐												๑๐	
	Twitter									-												-	
	You Tube					๑๘				๑๘											๓	๒๑	
	ผ่าน application Smart phone (Android)					๑๐				๑๐												๑๐	
		อป.มช.								-	๑๑	๑๔	๑		๒	๒๒	๑๐๘	๙	๒๔๙	๓๘๙	๓๘๙		
	สื่ออื่นๆ								-		๖	๒		๕		๕			๕	๗๗			
	รวมทั้งสิ้น			๒๓๐	๖๐๐	๑๔๘	-	๕	-	๙๙๙	๓๖	๕๖๒	๙๕	๑๑๒	๒๒๕	๓๐๓	๒๗๑	๔๐๑	๘๕๖	๓,๘๑๐			