



## บันทึกข้อความ

ส่วนราชการ สำนักข่าว งานเลขานุการคณะกรรมการศูนย์ IOC โทร.๐๒-๒๕๘ ๘๖๐๙-๑๐

ที่ นร ๐๒๑๐.๐๒/ว ๓๗/๒๒

วันที่ ๖ ธันวาคม ๒๕๕๙

เรื่อง ขอส่งรายงานการประชุมคณะกรรมการบริหารศูนย์ข้อมูลข่าวสารเพื่อการประชาสัมพันธ์  
กรมประชาสัมพันธ์ ครั้งที่ ๔๙/๒๕๕๙

เรียน ผอ.สปช.๑-๘

ตามคำสั่ง กปส. ที่ ๔๘๔/๒๕๕๗ ลงวันที่ ๑๔ พฤษภาคม ๒๕๕๗ เรื่อง แต่งตั้ง  
คณะกรรมการบริหารศูนย์ข้อมูลข่าวสารเพื่อการประชาสัมพันธ์ กรมประชาสัมพันธ์ และกำหนดให้มี  
การประชุมคณะกรรมการฯ ทุกวันอังคาร เวลา ๑๔.๓๐ น. นั้น

ฝ่ายเลขานุการ ได้จัดทำสรุปรายงานการประชุมคณะกรรมการฯ ครั้งที่ ๔๙/๒๕๕๙  
เสร็จเรียบร้อยแล้ว ดังที่ได้แนบมาพร้อมนี้

จึงเรียนมาเพื่อโปรดทราบ และดำเนินการตามมติที่ประชุมคณะกรรมการฯ ในส่วน  
ที่เกี่ยวข้องต่อไปด้วย

(นางนิตยาภรณ์ หิรัญนิรมล)

กรรมการและผู้ช่วยเลขานุการ

คณะกรรมการบริหารศูนย์ข้อมูลข่าวสารเพื่อการประชาสัมพันธ์ กปส.

รายงานการประชุม  
คณะกรรมการบริหารศูนย์ข้อมูลข่าวสารเพื่อการประชาสัมพันธ์ กรมประชาสัมพันธ์  
ครั้งที่ ๔๘/๒๕๕๙  
วันอังคารที่ ๒๗ ธันวาคม ๒๕๕๙  
ณ ห้องประชุม ๒๑๑B ชั้น ๒ อาคารกรมประชาสัมพันธ์

เริ่มประชุมเวลา ๑๔.๓๐ น.

รายชื่อผู้เข้าประชุม

๑. นางสาวศุภพร สาครบุตร	ผอ.สนช. (ประธาน)
๒. นายชูโชค ทองตาล่วง	ผอ.กคส.
๓. นายชูชาติ เทศสีแดง	ผชช. ด้านการพัฒนาเครือข่ายการประชาสัมพันธ์
๔. นางสาวภัทร วิบูลย์วรรณันท์	แทน รปส. (นายจรูญ ไชยศรี)
๕. นายอภิรัตน์ สุนทรอาคเนย์	แทน ผชช. (นางสาวอริญญา เกตุแก้ว)
๖. นายจำลอง อนันตสุข	แทน ผอ.สวท.
๗. นางสาวธนัชพร ถ้ำสิงห์	แทน ผอ.สพป.
๘. นางสาวอรสา ตั้งใจจิต	แทน ผอ.สนผ.
๙. นางวลีรัตน์ สาครพันธ์	แทน ผอ.สปต.
๑๐. นายพลี อุดมพรมนตรี	แทน ผอ.คสช.
๑๑. นางสาววิไล ถนอมจิตวิสุทธิ	แทน ผอ.กกจ.
๑๒. นางสุพิชญ์ญา โรจนหทัยพงศ์	แทน อกร.
๑๓. นายวัฒนา เงินกลม	แทน ลนก.
๑๔. นางนิตยาภรณ์ ทิรัญนิรมล	กรรมการและผู้ช่วยเลขานุการ
๑๕. นางธัญนรี ชัยนาก	กรรมการและผู้ช่วยเลขานุการ

ผู้ไม่มาประชุม (เนื่องจากติดราชการ)

๑. พลโท สรรเสริญ แก้วกำเนิด	อปส.
๒. นางพิชญา เมืองเนา	ผอ.สทท.

ผู้ร่วมประชุม

๑. นางสาววรรณกวี เนติกำจร	นักสื่อสารมวลชนปฏิบัติการ (สนช.)
๒. นางสาวกัญญารัตน์ ดวงเพียรราช	นักสื่อสารมวลชน (สนช.)
๓. นางปณิตา แสนแจ็ก	นักสื่อสารมวลชน (สนช.)
๔. นางสาวณิรัชฎิณารัตน์ จันทร์กระจ่าง	นักสื่อสารมวลชน (สนช.)
๕. นางสาววัลลภา อำไพจิตร	นักสื่อสารมวลชน (สนช.)

ระเบียบวาระที่ ๑ เรื่องที่ประธานแจ้งที่ประชุมทราบ

- อปส. ติดราชการ มอบหมาย ผอ.สนช. เป็นประธานการประชุม

มติที่ประชุม - รับทราบ

ระเบียบวาระที่ ๒ รับรองรายงานการประชุม ครั้งที่ ๔๘/๒๕๕๙

มติที่ประชุม - รับรองรายงานการประชุม ครั้งที่ ๔๘/๒๕๕๙ โดยไม่มีการแก้ไข

ระเบียบวาระที่ ๓

## เรื่องสืบเนื่อง

๓.๑ สรุปความคืบหน้าแนวทาง/นโยบายของรัฐบาล/กรม. และ ศตส. เกี่ยวกับงานพระบรมศพฯ และคำสั่ง/ประกาศ อื่นๆ ที่สำคัญ

นายชูชาติ เทศสีแดง ผชช. ด้านการพัฒนาเครือข่ายการประชาสัมพันธ์ รายงานดังนี้  
- สรุปคำกล่าวของ พลเอก ประยุทธ์ จันทร์โอชา นายกรัฐมนตรีและหัวหน้าคณะรักษาความสงบแห่งชาติ ในรายการ “ศาสตร์พระราชา สู่การพัฒนาอย่างยั่งยืน” วันที่ ๒๓ ธันวาคม ๒๕๕๙ (รายละเอียดตามเอกสารประกอบการประชุม)

- การประชุมร่วมคณะรัฐมนตรีและคณะรักษาความสงบแห่งชาติ มีประเด็นสำคัญ คือ ศสช. เตรียมออกคำสั่ง ศสช. ตามมาตรา ๔๔ จำนวน ๓ ฉบับ ประกอบด้วย ๑. การเพิ่มประสิทธิภาพในกระบวนการพิจารณาอนุญาตผลิตภัณฑสุภาพที่มีความเกี่ยวข้องกับคณะกรรมการอาหารและยา ๒. มาตรการแก้ไขปัญหาการเชื่อมต่อโครงการรถไฟฟ้าสายสีน้ำเงิน (หัวลำโพง-บางซื่อ) กับสายสีม่วง (บางใหญ่-บางซื่อ) และ ๓. การแต่งตั้งคณะกรรมการเตรียมการปฏิรูปประเทศ

- คณะรัฐมนตรีมีมติที่สำคัญ อาทิ ๑. อนุมัติหลักการร่างพระราชบัญญัติล้มละลาย สอดรับกับการค้าการลงทุนระหว่างประเทศ ๒. เห็นชอบในหลักการแผนพัฒนาการเดินเรือระหว่างประเทศ ในแม่น้ำล้านช้าง - แม่น้ำโขง ค.ศ. ๒๐๑๕ - ๒๐๒๕ ๓. เห็นชอบการจัดตั้งกรมการขนส่งทางราง เพื่อให้อำนาจในการควบคุมอัตราค่าโดยสารและค่าระวาง รวมทั้งสามารถเข้าไปดูแลได้ทันทีกรณีเกิดเหตุฉุกเฉิน ๔. เห็นชอบให้ขยายระยะเวลาการตรวจสอบคุณสมบัติและการโอนเงินสำหรับมาตรการเพิ่มรายได้ให้แก่ผู้มีรายได้น้อยที่ไม่ใช่เกษตรกร ในโครงการลงทะเบียนเพื่อสวัสดิการแห่งรัฐ จากเดิม สิ้นสุดวันที่ ๓๐ ธันวาคม ๒๕๕๙ เป็นวันที่ ๓๑ มกราคม ๒๕๖๐ และกำหนดระยะเวลาในการโอนเงินสำหรับมาตรการเพิ่มรายได้ให้แก่เกษตรกรผู้มีรายได้น้อยที่เข้าร่วมโครงการลงทะเบียนเพื่อสวัสดิการแห่งรัฐ โดยให้แล้วเสร็จภายในวันที่ ๓๑ มกราคม ๒๕๖๐

- ข้อสั่งการ อปส. ให้หน่วยสื่อ กปส. ขยายผล ๓ ประเด็น ได้แก่ ๑. รายการ “ศาสตร์พระราชา สู่การพัฒนาอย่างยั่งยืน” ที่เผยแพร่ทุกวันศุกร์ ๒. มติคณะรัฐมนตรีทุกสัปดาห์ ๓. การประชุมคณะกรรมการชุดต่าง ๆ ในรอบสัปดาห์ ที่สื่อให้เห็นขั้นตอนการดำเนินงาน ปัญหา อุปสรรค และประโยชน์ที่จะเกิดแก่ประชาชน รวมทั้งประเด็นที่กำลังมีการกล่าวถึง (talk of the town) มาชี้แจงให้ประชาชนเข้าใจ

มติที่ประชุม - รับทราบ

๓.๒ ประเด็น KM ตามข้อสั่งการประจำสัปดาห์

- ไม่มี -

๓.๓ ประเด็นตามข้อสั่งการของประธาน และมติที่ประชุม

- ไม่มี -

ระเบียบวาระที่ ๔

## เรื่องเพื่อทราบ

๔.๑ สรุปผลการปฏิบัติงานของศูนย์ IOC

๔.๑.๑ สรุปผลการเผยแพร่ประเด็นข่าวตามนโยบาย

- นางนิตยาภรณ์ หิรัญนิรมล ผู้อำนวยการส่วนปฏิบัติการและบริหารข้อมูลข่าวสาร สนช. ในฐานะกรรมการและผู้ช่วยเลขานุการ รายงานสรุปผลการเผยแพร่ประเด็นข่าวตามนโยบายประจำสัปดาห์ (รายละเอียดแนบท้ายรายงานการประชุม)

มติที่ประชุม - รับทราบ

#### ๔.๑.๒ สรุปประเด็นแนวโน้มและทิศทางข่าวประจำสัปดาห์

- นายชูชาติ เทศสีแดง ผชช. ด้านการพัฒนาเครือข่ายการประชาสัมพันธ์ รายงาน สรุปประเด็นแนวโน้มและทิศทางข่าวประจำสัปดาห์ อาทิ ๑. พระราชพิธีบำเพ็ญพระราชกุศลพระบรมศพ พระบาทสมเด็จพระปรมินทรมหาภูมิพลอดุลยเดช ๒. การจัดแสดงผลงานและพระอัจฉริยภาพด้านศิลปะ ๙ ด้าน ๓. วันที่ ๑ มกราคม ๒๕๖๐ งดถวายบังคมพระบรมศพ พระบาทสมเด็จพระปรมินทรมหาภูมิพลอดุลยเดช และ เปิดให้ประชาชนลงนามถวายพระพรสมเด็จพระเจ้าอยู่หัวมหาวชิราลงกรณ บดินทรเทพยวรางกูร ๔. มาตรการเพิ่มรายได้ให้แก่ผู้มีรายได้น้อยในโครงการลงทะเบียนเพื่อสวัสดิการแห่งรัฐ ๕. มาตรการลดหย่อนภาษีกระตุ้นการท่องเที่ยว ๖. พ.ร.บ.ว่าด้วยการกระทำผิดเกี่ยวกับคอมพิวเตอร์ ๗. แผนบูรณาการป้องกันและลดอุบัติเหตุทางถนนช่วงเทศกาลปีใหม่ ภายใต้แนวคิด “ขับรถมีน้ำใจ รักษาวินัยจราจร” วันที่ ๒๙ ธันวาคม ๒๕๕๙ - ๔ มกราคม ๒๕๖๐ ๘. การน้อมนำ “ศาสตร์พระราชา” ที่มีหลักการครอบคลุม “จากนภา-ผ่านภูผา-สู่มหานคร” ไปประยุกต์ใช้เพื่อรักษาสมดุลและสร้างความยั่งยืน ๙. กิจกรรมไหว้พระ ๑๐ วัด สืบสิริสวัสดิ์ ๑๐ รัชกาล/กิจกรรมสวดมนต์ข้ามปี ที่ท้องสนามหลวง วันที่ ๓๑ ธันวาคม ๒๕๕๙ - ๑ มกราคม ๒๕๖๐ (รายละเอียดตามเอกสารประกอบการประชุม)

#### มติที่ประชุม - รับทราบ

#### ๔.๒ ประเด็นที่น่าสนใจประจำสัปดาห์ (สนช.)

- นางธัญนรี ชันยากร หัวหน้าฝ่ายวิเคราะห์ข้อมูลและบริหารประเด็น ส่วนปฏิบัติการ และบริหารข้อมูลข่าวสาร สนช. นำเสนอประเด็นประจำสัปดาห์ระหว่างวันที่ ๒๗ ธันวาคม ๒๕๕๙ - ๒ มกราคม ๒๕๖๐ ได้แก่ พระราชพิธีบำเพ็ญพระราชกุศลพระบรมศพ พระบาทสมเด็จพระปรมินทรมหาภูมิพลอดุลยเดช/ การงดเข้าสักการะพระบรมศพฯ/นิทรรศการถวายพระเกียรติฯ/การอำนวยความสะดวก ๑. กระทรวงกลาโหม/ การแก้ไขปัญหาจังหวัดชายแดนภาคใต้ ๒. กระทรวงการคลัง/การกระตุ้นให้แรงงานนอกระบบ สมัครสมาชิก กอช. ๓. กระทรวงการต่างประเทศ/การสร้างบรรทัดฐานในมิติไซเบอร์ระหว่างประเทศสมาชิกอาเซียน ๔. กระทรวงการท่องเที่ยวและกีฬา/เปิดตัวชุมชนต้นแบบนวัตกรรมการท่องเที่ยว ๕. กระทรวงการพัฒนาระบบและคมนาคม/ มั่นคงของมนุษย์/การป้องกันและแก้ไขปัญหาการขทานอย่างเป็นระบบ ๖. กระทรวงเกษตรและสหกรณ์/ การส่งเสริมการเกษตรแบบแปลงใหญ่ ๗. กระทรวงคมนาคม/โครงการรถไฟความเร็วสูง ๘. กระทรวงทรัพยากรธรรมชาติและสิ่งแวดล้อม/มาตรการเพิ่มพื้นที่ป่าในอุทยานแห่งชาติ ๙. กระทรวงดิจิทัลเพื่อเศรษฐกิจและสังคม/ โครงการอินเทอร์เน็ตทั่วประเทศ ๑๐. กระทรวงพลังงาน/รณรงค์โครงการรวมพลังหาร ๒ ๑๑. กระทรวงพาณิชย์/ ผลักดัน “หมู่บ้านทำมาค้าขาย” ๗๖ จังหวัด/การดูแลคุ้มครองชีพของประชาชน ๑๒. กระทรวงมหาดไทย/มาตรการดูแลความปลอดภัยช่วงเทศกาลปีใหม่/การขับเคลื่อนโครงการยกระดับศักยภาพหมู่บ้านฯ ๑๓. กระทรวงยุติธรรม/ การรณรงค์ต่อต้านการทุจริตคอร์รัปชัน ๑๔. กระทรวงแรงงาน/แผนพัฒนาคนใน ๑๙ อุตสาหกรรมหลัก ๑๕. กระทรวงวัฒนธรรม/จัดกิจกรรมไหว้พระ เปิดพิพิธภัณฑ์สถานแห่งชาติและอุทยานประวัติศาสตร์ ให้เข้าชมฟรี ๑๖. กระทรวงวิทยาศาสตร์และเทคโนโลยี/งาน “ตลาดนัดวิถีวิทย์ ๒๕๖๐” ๑๗. กระทรวงศึกษาธิการ/โครงการสถานศึกษาต้นแบบทวิภาคี สานพลังประชารัฐ ๑๘. กระทรวงสาธารณสุข/การปลูกฝังให้ตระหนักถึงโทษพิษภัยของบุหรี่ ตั้งแต่ปฐมวัย ๑๙. กระทรวงอุตสาหกรรม/ทิศทางการลงทุนในปี ๒๕๖๐ ๒๐. สำนักนายกรัฐมนตรี/การจัดตั้งศูนย์ข้อมูลข่าวสารของราชการ/การจัดกิจกรรมปีใหม่ (รายละเอียดตามเอกสารประกอบการประชุม)

#### ๔.๓ ประเด็นที่น่าสนใจประจำสัปดาห์ (NBT)

- ผู้แทน สวท. รายงานประเด็นประจำสัปดาห์ระหว่างวันที่ ๒๗ ธันวาคม ๒๕๕๙ - ๒ มกราคม ๒๕๖๐ ได้แก่ ๑. สารคดีเฉลิมพระเกียรติพระบาทสมเด็จพระปรมินทรมหาภูมิพลอดุลยเดช

๓. รายงานสดบรรยากาศประชาชนถวายบังคมพระบรมศพฯ ๔. คืบหน้าการจัดสร้างพระเมรุมาศ ๕. การประชุม และแถลงการณ์ของ กอ.ร.ส ๖. เดือนระวังใช้หัวดีใหญ่ ๗. ธนาคารรัฐลดดอกเบี้ยลูกค้าชั้นดีใหม่ของขวัญปีใหม่ ประชาชน ๘. มาตรการเที่ยวไทยลดหย่อนภาษี ๙. เดือนอากาศหนาว/การช่วยเหลือของภาครัฐ ๑๐. การดูแล การจราจรและความปลอดภัยช่วงปีใหม่ (รายละเอียดตามเอกสารประกอบการประชุม)

#### ๔.๔ ประเด็นที่น่าสนใจประจำสัปดาห์ (สทท.)

- ผู้แทน สทท. นำเสนอประเด็นประจำสัปดาห์ระหว่างวันที่ ๒๗ ธันวาคม ๒๕๕๙ - ๒ มกราคม ๒๕๖๐ ได้แก่ ๑. การจัดพระราชพิธีบำเพ็ญพระราชกุศลพระบรมศพ พระบาทสมเด็จพระปรมินทรมหาภูมิพลอดุลยเดช ๒. การประชุมคณะรัฐมนตรี/การดำเนินการตาม โรดแมป ๓. การประชุม กรธ.พิจารณา ร่าง พ.ร.บ.ประกอบรัฐธรรมนูญ ๔. มาตรการดูแลความปลอดภัยช่วงเทศกาลปีใหม่/การจัดกิจกรรมส่งท้ายปีเก่า ต้อนรับปีใหม่ ๕. การบริหารจัดการน้ำช่วงหน้าแล้ง ๖. แผนกระตุ้นการท่องเที่ยวช่วงไฮซีซั่น ๗. การช่วยเหลือผู้ประกอบการเอสเอ็มอี ๘. เดือนภัยและช่วยเหลือผู้ประสบภัยน้ำท่วม/ภัยหนาว/ไฟป่าหมอกควัน ๙. รณรงค์ รักษาระเบียบวินัยในการใช้รถใช้ถนนช่วงปีใหม่ ๑๐. คืบหน้าการจัดสร้างพระเมรุมาศ ๑๑. การพัฒนาฝีมือแรงงาน ๑๒. การปฏิรูปการศึกษา ๑๓. ความคืบหน้าโครงการอินเทอร์เน็ตหมู่บ้าน ๑๔. การส่งเสริมผู้ประกอบการรายใหม่ด้วยนวัตกรรม (รายละเอียดตามเอกสารประกอบการประชุม)

#### ๔.๕ กิจกรรมที่น่าสนใจประจำสัปดาห์ (ศสข.)

- ผู้แทน ศสข. สรุปรายงานกิจกรรมศูนย์ข้อมูลข่าวสารงานพระบรมศพ พระบาทสมเด็จพระปรมินทรมหาภูมิพลอดุลยเดช ระหว่างวันที่ ๑๙ - ๒๕ ธันวาคม ๒๕๕๙ ผลิตข้อมูลประชาสัมพันธ์ทาง เว็บไซต์ จำนวน ๑,๔๖๒ ชิ้น จำนวนคนกดไลค์ ทาง social media ๑๗,๗๕๘ ครั้ง ทั้งนี้มียอดผู้ติดตามจำนวน ๔๗,๑๑๒ คนต่อวัน (รายละเอียดตามเอกสารประกอบการประชุม)

#### ๔.๖ ประเด็นที่น่าสนใจของสื่อต่างประเทศ (สปต.)

- ผู้แทน สปต. รายงานการติดตามประเด็นจากสื่อต่างประเทศเกี่ยวกับประเทศไทย ได้แก่ ๑. ทางภาษาไทยผ่านร่างพระราชบัญญัติว่าด้วยการกระทำความผิดเกี่ยวกับคอมพิวเตอร์ ๒. รัฐบาลไทย และจีนกระชับความสัมพันธ์ทางการทหารเพิ่มมากขึ้น ๓. รัฐบาลญี่ปุ่นกำลังมุ่งชนะการประกวดราคาขายระบบ เรดาร์ป้องกันภัยทางอากาศให้แก่ประเทศไทย (รายละเอียดตามเอกสารประกอบการประชุม)

#### ๔.๗ ประเด็นที่น่าสนใจประจำสัปดาห์ (NBT World)

- ผู้แทน NBT World แจ้งประเด็นที่ระหว่างวันที่ ๒๐ - ๒๖ ธันวาคม ๒๕๕๙ ได้แก่ ๑. พิธีตอกหมุดจุดกึ่งกลางพระเมรุมาศ ณ ท้องสนามหลวง ๒. สำนักพระราชวังเปิดให้ประชาชนลงนามถวายพระพร สมเด็จพระเจ้าอยู่หัว ณ ศาลาสหทัยสมาคม และแจ้งงดถวายสักการะพระบรมศพ ๑ วัน ในวันที่ ๑ มกราคม ๒๕๖๐ ๓. การจัดกิจกรรมช่วงเทศกาลปีใหม่ และมาตรการอำนวยความสะดวก/การรักษาความปลอดภัย ๔. ตำรวจจราจรตั้งจุดอำนวยความสะดวกบนทางหลวงทั่วประเทศ ๕. โครงการซื้อปศุสัตว์ชาติ ๖. การจัดการประชุมระดับรัฐมนตรีเอเชียตะวันออกเฉียงใต้ด้านครอบครัวและความเสมอภาคระหว่างเพศ (รายละเอียดตามเอกสารประกอบการประชุม)

#### ๔.๘ กิจกรรมที่น่าสนใจประจำสัปดาห์ (สพป.)

- ผู้แทน สพป. รายงาน ผลการปฏิบัติงานของฝ่ายบริหารจัดการข้อมูลข่าวสารและประสานงาน ศูนย์ข้อมูลข่าวสารงานพระบรมศพ พระบาทสมเด็จพระปรมินทรมหาภูมิพลอดุลยเดช ระหว่าง วันที่ ๒๐ - ๒๖ ธันวาคม ๒๕๕๙ ได้แก่ จัดทำ Press Release ในประเทศ ๓๒ ชิ้น อักษรวิง ๖ ข้อความ บริการ โทรศัพท์ ๑๑๙ ครั้ง จัดทำ Infographic พระราชประวัติ “๓๖๕ วัน ตามรอยพ่อ” จำนวน ๗ ภาพ และรายงาน

ผลการประชาสัมพันธ์ข่าวนโยบายสำคัญของรัฐบาล ระหว่างวันที่ ๑๕ - ๒๑ ธันวาคม ๒๕๕๙ (รายละเอียดตามเอกสารประกอบการประชุม)

**มติที่ประชุม** - รับทราบ

- ประธานฯ ขอให้หน่วยงานที่เกี่ยวข้องในการส่งประเด็นประจำสัปดาห์ และฝ่ายเลขานุการ ตรวจสอบความถูกต้องก่อนนำเข้าที่ประชุม

**ระเบียบวาระที่ ๕** เรื่องเพื่อพิจารณา

**๕.๑ การบริหารประเด็นประจำสัปดาห์**  
- ที่ประชุมร่วมกันกำหนดประเด็นการประชุมประชาสัมพันธ์ประจำสัปดาห์ ประกอบด้วยประเด็นต่าง ๆ ดังนี้

**\*\*\* พระราชพิธีบำเพ็ญพระราชกุศลพระบรมศพ พระบาทสมเด็จพระปรมินทรมหาภูมิพลอดุลยเดช**

- การงดเข้าสักการะพระบรมศพฯ
- นิทรรศการถวายพระเกียรติฯ
- การอำนวยความสะดวก

**๕.๑.๑ กระทรวงกลาโหม**

- การแก้ไขปัญหาจังหวัดชายแดนภาคใต้

**๕.๑.๒ กระทรวงการคลัง**

- การกระตุ้นให้แรงงานนอกระบบ สมัครสมาชิก กอช.

**๕.๑.๓ กระทรวงการต่างประเทศ**

- การสร้างบรรทัดฐานในมิติไซเบอร์ระหว่างประเทศสมาชิกอาเซียน

**๕.๑.๔ กระทรวงการท่องเที่ยวและกีฬา**

- เปิดตัวชุมชนต้นแบบนวัตกรรมการท่องเที่ยว

**๕.๑.๕ กระทรวงการพัฒนาสังคมและความมั่นคงของมนุษย์**

- การป้องกันและแก้ไขปัญหาการขอทานอย่างเป็นระบบ

**๕.๑.๖ กระทรวงเกษตรและสหกรณ์**

- การส่งเสริมการเกษตรแบบแปลงใหญ่

**๕.๑.๗ กระทรวงคมนาคม**

- โครงการรถไฟความเร็วสูง

**๕.๑.๘ กระทรวงทรัพยากรธรรมชาติและสิ่งแวดล้อม**

- มาตรการเพิ่มพื้นที่ป่าในอุทยานแห่งชาติ

**๕.๑.๙ กระทรวงดิจิทัลเพื่อเศรษฐกิจและสังคม**

- โครงการอินเทอร์เน็ตทั่วประเทศ

**๕.๑.๑๐ กระทรวงพลังงาน**

- รณรงค์โครงการรวมพลังหาร ๒

**๕.๑.๑๑ กระทรวงพาณิชย์**

- ผลักดัน “หมู่บ้านท่ามาค้าขาย” ๗๖ จังหวัด
- การดูแลค่าครองชีพของประชาชน

**๕.๑.๑๒ กระทรวงมหาดไทย**

- มาตรการดูแลความปลอดภัยช่วงเทศกาลปีใหม่
- การขับเคลื่อนโครงการยกระดับศักยภาพหมู่บ้านฯ

**๕.๑.๑๓ กระทรวงยุติธรรม**

- การรณรงค์ต่อต้านการทุจริตคอร์รัปชั่น

**๕.๑.๑๔ กระทรวงแรงงาน**

- แผนพัฒนาคนใน ๑๙ อุตสาหกรรมหลัก

**๕.๑.๑๕ กระทรวงวัฒนธรรม**

- จัดกิจกรรมไหว้พระเปิดพืชมงคลสถานแห่งชาติและอุทยานประวัติศาสตร์ ให้เข้าชมฟรี

**๕.๑.๑๖ กระทรวงวิทยาศาสตร์และเทคโนโลยี**

- งาน “ตลาดนัดวิทย์ ๒๕๖๐”

**๕.๑.๑๗ กระทรวงศึกษาธิการ**

- โครงการสถานศึกษาต้นแบบวิภาคี สานพลังประชารัฐ

**๕.๑.๑๘ กระทรวงสาธารณสุข**

- การปลูกฝังให้ตระหนักถึงโทษพิษภัยของบุหรี่ ตั้งแต่ปฐมวัย

**๕.๑.๑๙ กระทรวงอุตสาหกรรม**

- ทิศทางการลงทุนในปี ๒๕๖๐

**๕.๑.๒๐ สำนักนายกรัฐมนตรี**

- การจัดตั้งศูนย์ข้อมูลข่าวสารของราชการ
- การจัดกิจกรรมปีใหม่

**มติที่ประชุม** - ให้กำหนดประเด็นประชาสัมพันธ์ตามรายละเอียดข้างต้น

- ประธานย้ำเตือนเรื่องการรณรงค์ประชาสัมพันธ์ความปลอดภัย

ทางถนนในห้วงเทศกาลปีใหม่ ว่าระหว่างวันที่ ๒๙ ธันวาคม ๒๕๕๙ - ๕ ธันวาคม ๒๕๖๐ มีการจัดตั้งศูนย์ปฏิบัติการร่วมป้องกันและลดอุบัติเหตุทางถนนช่วงเทศกาลปีใหม่ ๒๕๖๐ ซึ่ง สวท. จะรายงานผลการประชุมทุกวันตั้งแต่เวลา ๑๑.๐๐ - ๑๒.๐๐ น. โดยคณะทำงานชุดนี้มี อปส. เป็นประธาน ผอ.สวท. เป็นคณะทำงานและเลขานุการ ขึ้นกับศูนย์อำนวยการความปลอดภัยทางถนนที่มีรัฐมนตรีว่าการกระทรวงมหาดไทยเป็นประธาน จึงขอให้สื่อของกรมประชาสัมพันธ์ช่วยกันประชาสัมพันธ์เรื่องนี้อย่างเข้มข้นด้วย

**ระเบียบวาระที่ ๖ เรื่องอื่น ๆ**

๖.๑ นางนิตยาภรณ์ ทิรัญนิรมล กรรมการและผู้ช่วยเลขานุการ รายงาน IOC Bulletin ฉบับที่ ๔๕ ลงวันที่ ๒๗ ธันวาคม ๒๕๕๙ มีข่าวสำคัญ อาทิ นายวิษณุ เครืองาม รองนายกรัฐมนตรี เป็นประธานการประชุมเชิงปฏิบัติการเพื่อจัดทำแผนปฏิบัติการขับเคลื่อนนโยบายและแผนการประชาสัมพันธ์แห่งชาติ ฉบับที่ ๕ (พ.ศ. ๒๕๕๙ - ๒๕๖๔) (รายละเอียดตามเอกสารประกอบการประชุม)

๖.๒ นางนิตยาภรณ์ ฯ รายงานที่ประชุมเรื่องความคืบหน้าการรายงานผล ๕ อันดับข่าวสำคัญ ตามที่ รปส. (ดร.จรรุญ ไชยศรี) สั่งการ ว่าขณะนี้ฝ่ายเลขานุการได้หารือกับผู้แทน สวท. (นายจำลอง อนันตสุข) เรื่องแบบฟอร์มการรายงานแล้ว จากนั้น จะแจ้งให้ สวท. ภูมิภาค ทราบและรายงานกลับมาที่ฝ่ายเลขานุการ ซึ่งจะรวบรวมและนำเสนอที่ประชุมในการประชุมคราวต่อไป

๖.๓ ฝ่ายเลขาฯ ขอหารือที่ประชุม เรื่อง การประชุมคณะกรรมการบริหารศูนย์ข้อมูลข่าวสารเพื่อการประชาสัมพันธ์ กรมประชาสัมพันธ์ เนื่องจากในวันอังคารที่ ๓ มกราคม ๒๕๖๐ เป็นวันหยุดชดเชยวันขึ้นปีใหม่ จึงขอเลื่อนการประชุมคณะกรรมการบริหารศูนย์ข้อมูลข่าวสารเพื่อการประชาสัมพันธ์ กรมประชาสัมพันธ์ เป็นวันอังคารที่ ๑๐ มกราคม ๒๕๖๐ เวลา ๑๔.๓๐ น. ณ ห้องประชุม ๒๑๑B ชั้น ๒ อาคารกรมประชาสัมพันธ์

มติที่ประชุม - รับทราบ และเห็นชอบตามข้อ ๖.๓

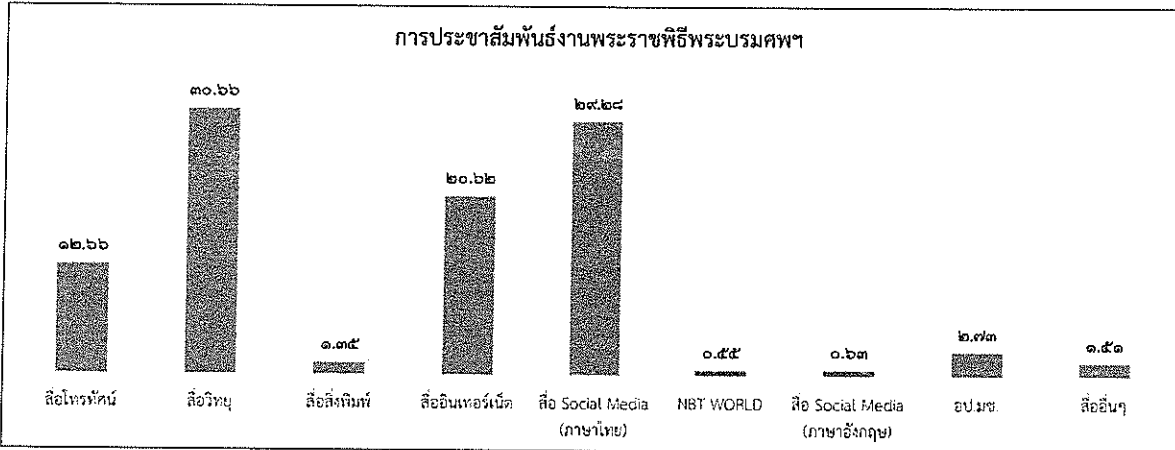
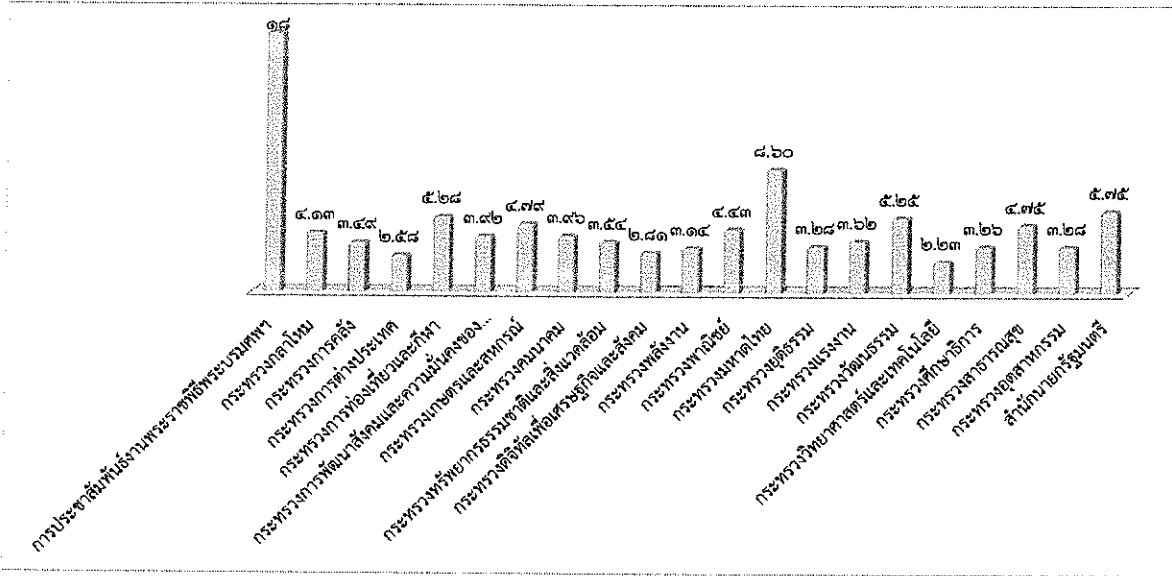
เลิกประชุมเวลา ๑๖.๒๐ น.

นางสาวณิธิธิญารัตน์ จันทร์กระจ่าง / ผู้จัดรายงานการประชุม

นางธัญนรี ชันยากร / ผู้ตรวจรายงานการประชุม

นางนิตยาภรณ์ หิรัญนิรมล / ผู้ตรวจรายงานการประชุม

สรุปผลการเผยแพร่ประเด็นข่าวตามนโยบาย  
 ประจำวันที่ ๒๐ - ๒๖ ธันวาคม ๒๕๕๙  
 ส่วนปฏิบัติการและบริหารข้อมูลข่าวสาร (IOC สำนักข่าว กรมประชาสัมพันธ์)



ลำดับ	ประเด็น/กระทรวง	ผลการดำเนินการ	
		ข่าว	บทความ การประชาสัมพันธ์/ข่าว-ครึ่ง)
***	การประชาสัมพันธ์งานพระราชพิธีพระบรมศพ		๑๑,๓๖๕
๑	กระทรวงกลาโหม		๒,๖๒๑
๒	กระทรวงการคลัง		๒,๒๑๕
๓	กระทรวงการต่างประเทศ		๑,๖๓๔
๔	กระทรวงการท่องเที่ยวและกีฬา		๓,๓๕๓
๕	กระทรวงการพัฒนาสังคมและความมั่นคงของมนุษย์		๒,๔๘๙
๖	กระทรวงเกษตรและสหกรณ์		๓,๐๓๗
๗	กระทรวงคมนาคม		๒,๕๑๒
๘	กระทรวงทรัพยากรธรรมชาติและสิ่งแวดล้อม		๒,๒๕๕
๙	กระทรวงดิจิทัลเพื่อเศรษฐกิจและสังคม		๑,๗๘๕
๑๐	กระทรวงพลังงาน		๑,๙๙๓
๑๑	กระทรวงพาณิชย์		๒,๘๑๐
๑๒	กระทรวงมหาดไทย		๕,๔๕๐
๑๓	กระทรวงยุติธรรม		๒,๐๘๒
๑๔	กระทรวงแรงงาน		๒,๒๙๙
๑๕	กระทรวงวัฒนธรรม		๓,๓๓๐
๑๖	กระทรวงวิทยาศาสตร์และเทคโนโลยี		๑,๔๑๘
๑๗	กระทรวงศึกษาธิการ		๒,๐๖๘
๑๘	กระทรวงสาธารณสุข		๓,๐๑๔
๑๙	กระทรวงอุตสาหกรรม		๒,๐๘๔
๒๐	สำนักนายกรัฐมนตรี		๓,๖๔๖
	<b>รวมทั้งสิ้น</b>		<b>๖๓,๔๕๑</b>

รายละเอียดการเผยแพร่ประเด็นข่าวตามนโยบาย

ลำดับ	ประเด็น	สพท.	สวท.	สนช.	สพป.	สปต.	คสช.	สปช.๑	สปช.๒	สปช.๓	สปช.๔	สปช.๕	สปช.๖	สปช.๗	สปช.๘
๑	วันที่	๒๖	๒๖	๒๖	๒๖	๒๖	๒๖	๒๕	๒๕	๒๖	๒๕	๒๖	๒๖	๒๓	๒๖
๒	เวลา	๑.๓๐	๑๔.๔๙	๙.๓๐	๑๑.๕๑	๑๐.๓๕	๑๑.๓๕	๑๘.๓๓	๑๑.๓๑	๙.๕๖	๑๐.๒๙	๙.๕๕	๙.๑๖	๑๕.๑๗	๑๓.๐๑

รายละเอียดการรายงาน

ที่	ประเด็น	ช่องทาง	รูปแบบ	สพท.	สวท.	สนช.	สพป.	สปต.	คสช.	รวม ส่วนกลาง	สปช.๑	สปช.๒	สปช.๓	สปช.๔	สปช.๕	สปช.๖	สปช.๗	สปช.๘	สปช.๙	รวม ทั้งหมด		
***	การประชาสัมพันธ์ งานพระราชพิธี บรมศพ  - นิทรรศการ "เย็น ศิระ เพราะพระ บริบาล"  - งานพระราชพิธี ถวายพระเพลิงพระ บรมศพ	สื่อโทรทัศน์	ข่าว	๓๐๐						๓๐๐	๙	๖๐	-	๙	๗	๓๗	๑	๒๒	๕๗	๕๑๒		
			รายการ	๕							๕			-	๐	๕	๕	-	-	๕	๑๗	
			พูดแทรก	๓๐							๓๐		๕๐	๕	๒	๙	๕	๓	-	-	๕	๑๐๙
			สารคดี	๒๕๐							๒๕๐			-	๐		๐	-	-	-	-	๒๕๐
			สปอต	๐							-			-	๐	๐	๐	-	-	-	-	-
			อักษรวิ้ง	๔๕๐							๔๕๐		๘๐	๕	๐	๑๖	๕	-	-	-	-	๕๕๖
		สื่อวิทยุ	ข่าว		๒๕๗						๒๕๗	๕๙	๖๕	๒๓	๕๗	๕๕	๕๖	๘๓	๘๕	๕๙๘	๕๙๘	๑,๒๕๙
			รายการ		๑๐๐						๑๐๐	๓๒	๕๑	๒๐	๑๓	๑๙	๒๑	๓๖	๘๐	๑๓๑	๑๓๑	๔๕๓
			พูดแทรก		๒๐						๒๐	๖๓	๒๑๓	๑๕๔	๓	๕๕	๑๒๑	๘๐	๑๓๑	๒๘	๑๓๑	๘๕๙
			บทความ		๒๐						๒๐	๘	-	๐	๕	๕	๑๖	๙	-	-	-	๖๒
			สารคดี								-	๓	๙	-	๐	๓	๕	๑๓	-	-	-	๒๘
			สปอต		๓๘						๓๘	๓๓	๑๕๙	๕๐	๒๑	๕๖	๒๔๐	๗๖	๙๑	-	-	๗๕๙
		สื่อสิ่งพิมพ์	ข่าว/บทความ/ แผ่นพับ					๑			๑	๓	๓๑	๑	๐	๒	๐	๙	-	๑๑๑	๑๑๑	๑๕๓
			สื่อ อินเทอร์เน็ต	prd.go.th						๑,๕๖๓	๑,๕๖๓	๓	๑๓	-	๐	๓	๐	๓๑	๑๒	๕	๑,๕๓๐	
		สื่อ อินเทอร์เน็ต	nbttv.prd.go.th	๓๖							๓๖		๑๐	-	๐	๐	๐	-	-	๒	๔๘	
			nbt.prd.go.th								-		-	-	๐	๓	๐	-	-	๒	๕	
			thainews.prd.go.th			๑๓					๑๓	๑๒	๒๙	-	๐	๑๔	๗	๓๓	-	๒๐	๑๒๘	
			thainews.prd.go.th /newseng			๓๘					๓๘	๒	๑๒	-	๐	๐	๐	๒๓	-	๒๓	๗๕	
			thailand.prd.go.th						๑๔		๑๔			-	๐	๒	๐	-	-	-	๑๖	
			asean thai.net								-			-	๘	๐	๐	-	-	-	๘	
			เว็บไซต์ สปช.๑-๘									๕๖	๓๖	๓	๑๓	๙	๑๐	๑	๓๒๐	๙๕	๕๓๓	
		สื่อ Social (ภาษาไทย)	Facebook	๓๖		๙				๑๙๒	๒๓๒	๕๕	๑๕๗	๓	๐	๒๗	๑๖	๖	๓๓๓	๗๕	๘๘๙	
			Twitter	๓๖		๙		๒		๑๕๗	๑๘๙			-	๐	๑๘	๐	๑	-	-	๒๐๘	
			ผ่าน application Smart phone (Android)	๓๖	๓๒					๑,๙๐๖	๑,๙๗๕		๑๑	-	๐	๗๖	๙	๗๐	-	-	๒,๑๓๕	
You Tube	๓๖								๓๖		๒	-	๐	๑๔	๓๕	๑	-	๑๔	๑๐๑			
NBT WORLD	ข่าว			๒๕					๒๕		-	๐	๑	๐	-	-	-	๑	๓๑			
	รายการ			๖					๖		-	๐	๑	๐	-	-	-	-	๗			
	อักษรวิ้ง			๒๕					๒๕		-	๐	๐	๐	-	-	-	-	๒๕			
สื่อ Social (ภาษาอังกฤษ)	Facebook			๙					๙			-	๐	๑๔	๐	-	-	๑	๑๙			
	Twitter						๑๖		๑๖			-	๐	๐	๐	-	-	-	๑๖			
	You Tube			๙					๙			-	๐	๑๔	๐	-	-	๒	๒๐			
	ผ่าน application Smart phone (Android)			๓					๓			-	๐	๑๙	๐	-	-	-	๑๗			
อป.มช.								-	๙	๑๕	๕	๖	๓	๕๗	๓	๒๑๗	๓๑๐	๓๑๐				
สื่ออื่นๆ			๙					๙	๓	๓	-	๓	๐	๕๖	-	๙๘	๑๗๓	๑๗๓				
<b>รวมทั้งสิ้น</b>				๑,๒๑๙	๔๕๖	๑๑๐	๑	๑๖	๓,๗๐๘	๕,๕๕๖	๓๑๙	๑,๐๐๑	๒๔๙	๑๑๑	๕๒๖	๕๕๙	๕๐๘	๑,๑๕๓	๑,๙๗๖	๑๑,๖๖๘		

รายละเอียดการรายงาน

ที่	ประเด็น	ช่องทาง	รูปแบบ	สทท.	สวท.	สพช.	สปป.	สปด.	คสช.	รวม ส่วนกลาง	สปช.๑	สปช.๒	สปช.๓	สปช.๔	สปช.๕	สปช.๖	สปช.๗	สปช.๘	สปช.๙	รวม ทั้งหมด		
๑	กระทรวงกลาโหม - โครงการพา คนกลับบ้าน	สื่อโทรทัศน์	ข่าว	๑						๑		๑		๐	๑		๑	๑	๑๐	๕๕		
			รายการ	๐												๐	๑				๑	๕
			พูดแทรกภา	๐								๑		๑		๐	๑				๑	๑๑
			สารคดี	๐												๐	๐					
			สปอต	๐												๐	๐					
		อักษรวิ้ง	๕๐								๕๐			๕	๐	๑๒	๕					๗๒
		สื่อวิทยุ	ข่าว		๒๕๑						๒๕๑	๘	๑๕	๕	๗	๒๑	๒๑	๑๔	๒๓	๒๓๖	๒๓๖	๕๙๙
			รายการ		๕๐						๕๐	๖	๑๕	๑๑	๒๖	๑๖	๙	๑	๓๑	๑๖๘	๑๖๘	๓๒๒
			พูดแทรกภา		๘๐						๘๐	๑๙	๖๖	๕๙	๑๘	๒๑	๕๒	๑๙	๙๐	๓๐	๓๖๐	
			บทความ									๑				๑	๑	๑	๑	๑	๑	๗
			สารคดี													๐	๐	๐	๐	๐	๐	๒
		สปอต											๑๑	๑๑	๕๖	๓	๑๐	๕๖	๓			๑๕๐
		สื่อสิ่งพิมพ์	ข่าว/บทความ/ แผ่นพับ											๒๑			๒				๕๑	๗๔
		สื่อ อินเทอร์เน็ต	prd.go.th											๙			๒		๑		๖	๑๓
			nbtv.prd.go.th	๔								๔		๙			๐				๒	๑๐
			nbt.prd.go.th											๒			๑				๒	๗
			thainews.prd.go.th										๒				๕		๑		๑๐	๒๗
			thainews.prd.go.th /newseng				๕					๕	๑				๒					๗
			thailand.prd.go.th														๒		๑			๓
			asean thai.net						๑		๑	๑				๑		๐				๒
			เว็บไซต์ สปช.๑-๘							๑	๑	๑	๑	๑	๑	๑	๕	๒	๒	๓๔	๑๖	๘๕
		สื่อ Social (ภาษาไทย)	Facebook	๔							๔	๔	๗๘	๓	๐	๒๑	๑๗	๓	๓๖	๒๐	๑๘๙	
			Twitter	๔					๑		๕				๐	๑	๐		๑		๗	
			ผ่าน application Smart phone (Android)	๔	๒๐						๒๕	๒	๑			๓๗		๓	๑		๖๘	
			You Tube	๔							๔					๑๖	๑๕	๑		๒	๓๘	
		NBT WORLD	ข่าว				๘				๘					๐					๓	๑๑
			รายการ																			
			อักษรวิ้ง				๑๐				๑๐											๑๐
		สื่อ Social (ภาษาอังกฤษ)	Facebook				๙				๙	๒				๑๕						๒๑
			Twitter																			
			You Tube				๓				๓	๒				๑๕						๒๐
			ผ่าน application Smart phone (Android)				๙				๙					๑๕						๑๙
		อป.มช.										๒	๑๐			๕	๐	๕๐	๓	๑๕๖	๒๒๖	
		สื่ออื่นๆ										๒	๒			๓	๐	๕๑		๔๕	๑๐๓	
		<b>รวมทั้งสิ้น</b>				๗๑	๔๐๑	๓๔	-	๓	-	๕๐๙	๖๑	๒๕๓	๙๕	๑๑๐	๒๓๙	๑๕๓	๒๒๖	๒๒๔	๗๖๖	๒,๖๖๕

รายละเอียดการรายงาน

ที่	ประเด็น	ช่องทาง	รูปแบบ	สพท.	สวท.	สขช.	สปท.	สปป.	สปด.	คสช.	รวม ส่วนกลาง	สปช.๑	สปช.๒	สปช.๓	สปช.๔	สปช.๕	สปช.๖	สปช.๗	สปช.๘	สปช.๙	รวม ทั้งหมด			
๒	กระทรวงการคลัง - กรมสรรพากร ขยายเวลาสายด่วน ๑๑๖๑ - กรมธรรม์ ประกันภัยคุ้มครอง ผู้ทำในหอพัก	สื่อโทรทัศน์	ข่าว	๑๐							๑	๕	๖		๐	๖	๙	๑	๕	๕	๓๕			
			รายการ	๐								-				-	๐						-	
			พูดแทรกภา	๐								-	๓	๒๐		๕	๑	๐	๓				๓๕	
			สารคดี	๐								-					๐						-	
			สปอต	๐								-					๐		๐				-	
		อักษรวิ้ง	๑๕๐									๑๕๐		๘๐	๙	๐	๑๖	๕					๒๕๒	
		สื่อวิทยุ	ข่าว		๒๓๘								๒๓๘	๒๕	๑๕	๕	๒๓	๒๓	๖	๕	๓๕	๗	๓๙๕	
			รายการ		๕๐								๕๐	๑๓	๑๖	๕	๑๑	๑๖	๑๐		๕๕	๕	๓๗๕	
			พูดแทรกภา		๓๐								๓๐	๓๖	๖๓	๕๑	๑๕	๓๓	๑๕	๑๕	๑๕๖	๒๓	๕๘๑	
			บทความ										-	๖			๐	๑	๐	๑				๕
			สารคดี										-				๐	๑	๐					๑
			สปอต										-				๑๐	๒	๕	๖๖	๒			๘๑
		สื่อสิ่งพิมพ์	ข่าว/บทความ/ แผนพับ						๑				๑	๕	๒๕			๑					๓	๓๒
		สื่อ อินเทอร์เน็ต	prd.go.th										-		๙		๒		๐	๕			๑	๑๔
			nbtvtv.prd.go.th	๑									๑		๙		๐		๐					๑๑
			nbt.prd.go.th										-		๑		๒		๐					๕
			thainews.prd.go.th										-	๑	๖		๐	๒		๒				๑๗
			thainews.prd.go.th /newseng				๒๐						๒๐	๑			๐	๒		๐				๒๕
			thailand.prd.go.th										-				๐	๒		๐				๓
			asean thai.net						๓				๓				๑		๐					๕
			เว็บไซต์ สปช.๑-๘						๒				๒	๑๕	๑๙	๓	๐	๒	๑	๒	๓๕	๗		๘๕
		สื่อ Social (ภาษาไทย)	Facebook	๑									๑	๕	๑๐๒	๓	๐	๑๗	๑	๓	๓๕	๕		๑๗๕
			Twitter	๑					๓				๕				๐	๑						๕
			ผ่าน application Smart phone (Android)	๑	๒๕								๒๖	๕			๐	๒๕		๓	๑	๑๐		๖๖
			You Tube	๑									๑				๐	๑๕	๕	๑				๒๑
		NBT WORLD	ข่าว				๒๕						๒๕				๐							๒๕
			รายการ										-						๐					-
			อักษรวิ้ง										-						๐					-
		สื่อ Social (ภาษาอังกฤษ)	Facebook				๓						๓	๖				๑๓	๒					๒๐
			Twitter						๑				๑						๐					๑
			You Tube				๕						๕					๑๓	๐					๑๗
			ผ่าน application Smart phone (Android)				๓						๓					๒๓						๒๖
		อป.มช.										-	๖	๑๒			๓	๑	๕๖	๓	๑๐๗		๑๘๘	
		สื่ออื่นๆ										-	๕	๒			๓	๐	๕๑		๓		๖๕	
		<b>รวมทั้งสิ้น</b>				๑๖๕	๓๑๓	๕๕	๑	๕		๖๐๓	๑๓๘	๓๙๑	๘๑	๖๒	๒๐๙	๕๕	๑๘๕	๓๑๗	๑๗๕	๑๗๕	๖๒๖	

รายละเอียดการรายงาน

ที่	ประเด็น	ช่องทาง	รูปแบบ	สพท.	สพท.	สนช.	สพป.	สพต.	คสช.	รวม	ส่วนกลาง	สปช.๑	สปช.๒	สปช.๓	สปช.๔	สปช.๕	สปช.๖	สปช.๗	สปช.๘	สปช.๙	รวมทั้งหมด				
๓	กระทรวงการต่างประเทศ  - บันทึกความเข้าใจว่าด้วยการแลกเปลี่ยนสิทธิการจราจรสำหรับการขนส่งข้ามพรมแดน ณ จุดผ่านแดนอรัญประเทศ - ปอดเปด	สื่อโทรทัศน์	ข่าว	๑							๑		๙			๐	๑	๓	๗	๑			๑๓		
			รายการ	๐													๐		๑					๑	
			พูดแทรกกา	๐									๑				๖	๒	๕						๑๓
			สารคดี	๐													๐								
			สปอต	๐													๐								
		สื่อวิทยุ	ข่าว			๓๕๑						๓๕๑		๙	๑๓	๓	๙	๑๙	๒	๑๑	๒๑	๗			๔๕๔
			รายการ			๓๐						๓๐		๓	๑๖	๙	๒	๑๙	๑๐		๒๘	๕			๑๑๗
			พูดแทรกกา			๗๖						๗๖		๙	๖๐	๕๖	๙	๒๐	๑๕	๒๔	๑๐๘	๕๒			๔๕๓
			บทความ										๑				๐	๑	๐	๓					๕
			สารคดี														๐	๑	๐						๑
		สื่อสิ่งพิมพ์	ข่าว/บทความ/แผ่นพับ												๑		๑๐	๙	๕	๒๖					๑๖
			prd.go.th												๙		๐	๑	๐	๓					๙
			nbtv.prd.go.th	๒								๒			๙		๐	๑	๐						๖
			nbt.prd.go.th												๒		๐	๑	๐						๓
			thainews.prd.go.th				๑๗					๑๗			๓		๐	๑	๐	๓			๒		๒๖
		สื่ออินเทอร์เน็ต	thainews.prd.go.th /newseng				๓๒					๓๒					๐	๑	๐						๓๓
			thailand.prd.go.th						๑			๑					๐	๑	๐						๒
			asean thai.net						๒			๒					๐	๑	๐						๒
			เว็บไซต์ สปช.๑-๘						๒			๒	๙	๑๖			๐	๓	๑	๓	๒๐	๕			๕๔
			สื่อ Social (ภาษาไทย)	Facebook	๒								๒	๓	๓๖		๑	๐	๑๕	๓	๙	๒๐	๑		
		Twitter		๒					๒			๙					๐	๑	๐						๕
		ผ่าน application Smart phone (Android)		๒		๓๐						๓๒					๐	๑๘		๙					๕๔
		You Tube		๒								๒					๐	๑๓	๖	๒					๒๓
		NBT WORLD	ข่าว				๒๕					๒๕					๐	๑	๖	๒					๒๕
			รายการ																๐						
			อักษรวิ้ง				๕					๕							๐						๕
		สื่อ Social (ภาษาอังกฤษ)	Facebook				๕					๕						๑๒	๐						๑๗
			Twitter						๒			๒							๐						๒
			You Tube				๑					๑						๑๒	๐						๑๓
			ผ่าน application Smart phone (Android)				๕					๕						๑๖							๑๗
		อป.มช.											๖	๑๑			๑	๑	๕๓	๓	๑๒			๘๓	
		สื่ออื่นๆ											๒	๒				๐	๕๑		๑๐			๖๕	
<b>รวมทั้งสิ้น</b>				<b>๒๑</b>	<b>๕๐๑</b>	<b>๔๐</b>	<b>-</b>	<b>๙</b>	<b>-</b>	<b>๖๒๑</b>	<b>๓๙</b>	<b>๑๘๗</b>	<b>๖๕</b>	<b>๒๗</b>	<b>๑๖๘</b>	<b>๕๕</b>	<b>๑๓๒</b>	<b>๒๐๑</b>	<b>๘๔</b>	<b>-</b>	<b>๑,๖๑๕</b>				

รายละเอียดการรายงาน

ร.น.	ประเด็น	ช่องทาง	รูปแบบ	สพท.	สพท.	สนช.	สพป.	สพต.	คสช.	รวม	ส่วนกลาง	สปช.๑	สปช.๒	สปช.๓	สปช.๔	สปช.๕	สปช.๖	สปช.๗	สปช.๘	สปช.๙	รวมรวมทั้งหมด			
ค.	กระทรวงการ ท่องเที่ยวและกีฬา  - การผลักดัน ธุรกิจนำเที่ยวเข้า สู่ระบบภาษี	สื่อโทรทัศน์	ข่าว							๒	๙	๙			๐	๖	๒	๑	๑	๒๙	๕๖			
			รายการ								-	-					๐	๒			-	-	๒	
			ทูตแพรรกา									-	๒	๒๐			๒	๑	๐	๑				๓๐
			สารคดี									-					๐							-
			สปอต									-					๐							-
		อักษรวิ้ง									๑๐		๖๐			๙	๑๙	๒					๙๐	
		สื่อวิทยุ	ข่าว				๓๐๓					๓๐๑	๑๖	๓๗			๙	๒๙	๓๒	๒๗	๓๔๐	๓๔	๔๖๙	
			รายการ				๙๐					๕๐	๗	๑๖			๑๒	๓๙	๑๙	๕๕	๑๑๗	๓๔	๓๔๙	
			ทูตแพรรกา				๘๕					๘๕	๒๖	๗๑			๖๓	๒๙	๖๑	๓๓	๔๗	๑๑๗	๓๓	๕๖๒
			บทความ									-	๑				๐	๒	๑				๑	๕
			สารคดี									-					๒	๑	๑	๓				๗
			สปอต									-		๖			๒๓	๐	๖	๐	๒๗	๓		๖๕
		สื่อสิ่งพิมพ์	ข่าว/บทความ/ แผ่นพับ									-	๒	๑๖			๐	๒	๐				๖๖	๘๖
		สื่อ อินเทอร์เน็ต	prd.go.th									-		๒๙			๐	๒	๐	๑	๒	๕	๑๔	
			nbtv.prd.go.th		๒							๒		๒๙			๐		๐			๓	๒๙	
			nbt.prd.go.th									-					๐	๒	๐			๓	๕	
			thainews.prd.go.th					๑๑				๑๑	๕	๒๕			๐	๒	๒	๒			๔๐	๘๗
			thainews.prd.go.th /newseng					๓				๓		๒๓			๑๙๘	๒						๒๒๖
			thailand.prd.go.th							๑		๑					๐	๒	๐				๓	
			asean thai.net							๑		๑					๐		๐				๑	
			เว็บไซต์ สปช.๑-๘									-	๕	๓๓			๐	๙	๖	๒	๘๐	๑๑	๑๓๙	
		สื่อ Social (ภาษาไทย)	Facebook		๒							๒	๖	๗๙			๑	๒๗	๓	๓	๘๓	๒๗	๒๓๓	
			Twitter		๒					๑		๓					๐	๑			๑		๕	
			ผ่าน application Smart phone (Android)		๒		๒๕					๒๗	๑	๒			๐	๓๐		๒	๒		๖๙	
			You Tube		๒							๒					๐	๒๐	๒				๓๒	
		NBT WORLD	ข่าว					๖				๖					๐		๐				๖	
			รายการ									-							๐				-	
			อักษรวิ้ง					๕				๕							๐				๕	
		สื่อ Social (ภาษาอังกฤษ)	Facebook					๒				๒	๑					๒		๐			๕	
			Twitter							๒		๒							๐				๒	
			You Tube					๙				๙						๒		๑			๗	
			ผ่าน application Smart phone (Android)					๒				๒						๒					๙	
		อป.มช.									-	๒	๑๑			๓	๒	๐	๕๓	๙	๑๙๗	๒๗๒		
		สื่ออื่นๆ									-	๖	๒			๑	๓	๐	๕๓		๕๓	๑๑๘		
		<b>รวมทั้งสิ้น</b>				๒๓	๔๕๑	๑๓	-	๙	-	๕๑๖	๘๙	๔๕๙	๑๒๙	๒๘๘	๒๕๙	๗๙	๒๐๘	๓๗๕	๔๖๐	๑,๓๕๓		

รายละเอียดการรายงาน

กรม.	ประเด็น	ช่องทาง	รูปแบบ	สพท.	สพท.	สนข.	สพป.	สปค.	คสช.	รวม ส่วนกลาง	สปช.๑	สปช.๒	สปช.๓	สปช.๔	สปช.๕	สปช.๖	สปช.๗	สปช.๘	สปช.๙	รวม ทั้งหมด			
๙	กระทรวงการ พัฒนาสังคมและ ความมั่นคงของ มนุษย์  - การพัฒนาที่ ยั่งยืนเกี่ยวกับ การดูแลประชาชน	สื่อโทรทัศน์	ข่าว	๒						๒	๑	๑		๒	๑	๑	๑	๑	๑	๑	๑๙		
			รายการ	๐							๑												๑
			พูดแทรก	๐								๒	๑										๓
			สารคดี	๐																			
			สปอต	๐																			
		อักษรวิ้ง	๒๕๐								๒๕๐		๒๐	๑	๐	๐	๐					๓๒๑	
		สื่อวิทยุ	ข่าว			๒๐๒						๒๐๒	๑	๒๓	๒	๒๕	๑๗	๗	๑๒	๑๑	๑๒	๑๒	๓๗๔
			รายการ			๒๐						๒๐	๑๑	๑๘	๑๔	๓๑	๑๒	๗		๕๒	๑๒	๑๒	๑๗๘
			พูดแทรก			๗๐						๗๐	๒๕	๒๕	๕๕	๓๕	๒๑	๓๐	๕๗	๑๓๘	๕๗	๑๒	๕๖๕
			บทความ										๑				๑	๑					๓
			สารคดี												๑	๐	๑	๐	๑				๖
			สปอต												๑	๐	๑	๐	๒	๕			๔
		สื่อสิ่งพิมพ์	ข่าว/บทความ/ แผ่นพับ						๒			๒	๑	๑๒			๒					๕	๒๒
		สื่อ อินเทอร์เน็ต	prd.go.th														๑					๓	๑๖
			nbtv.prd.go.th	๑								๑											๑
			nbt.prd.go.th														๑						๑
			thainews.prd.go.th					๑๖				๑๖	๑	๑๑			๑		๑				๓๘
			thainews.prd.go.th /newseng					๘				๘					๑						๑๑๘
			thailand.prd.go.th									๒					๑						๔
			asean thai.net									๒											๒
			เว็บไซต์ สปช.๑-๘										๒	๑๖	๒		๑		๑				๒๘
		สื่อ Social (ภาษาไทย)	Facebook	๑						๑		๒	๑	๑๐๗	๓		๑๙	๗	๒	๑๕	๑๐	๑๐	๒๐๗
			Twitter	๑								๑					๑						๒
			ผ่าน application Smart phone (Android)	๑	๓๐							๓๑	๑				๑๙		๑		๑๐	๑๐	๗๐
			You Tube	๑								๑					๑๙		๓		๓	๑	๒๑
		NBT WORLD	ข่าว					๒				๒											๒
			รายการ																				
			อักษรวิ้ง					๕				๕											๕
		สื่อ Social (ภาษาอังกฤษ)	Facebook					๒		๑		๓	๑										๕
			Twitter																				
			You Tube					๑				๑											๑
			ผ่าน application Smart phone (Android)					๒				๒											๒
		อป.มช.										๒	๑๒	๑		๑		๑	๓	๑๑๕		๑๘๘	
		สื่ออื่นๆ										๒	๒	๒		๒		๓		๑๗		๘๒	
		<b>รวมทั้งสิ้น</b>				๒๖๑	๓๒๒	๕๓	๒	๖	-	๖๓๔	๗๓	๓๙๓	๑๑๑	๒๐๙	๑๔๑	๖๙	๒๓๑	๓๙๓	๒๙๐	๒,๙๘๙	

รายละเอียดการรายงาน

พ.จ.	ประเด็น	ช่องทาง	รูปแบบ	สพท.	สพท.	สนช.	สพป.	สพค.	คสช.	รวม ส่วนกลาง	สปช.๑	สปช.๒	สปช.๓	สปช.๔	สปช.๕	สปช.๖	สปช.๗	สปช.๘	สปช.๙	รวม ทั้งหมด		
๖	กระทรวงเกษตร และสหกรณ์  - มทรรรมชาย ข้าวพระราชรัฐ	สื่อโทรทัศน์	ข่าว	๒๐						๒๐	๕	๑๗	๑	๐	๑๓	๑๖	๓	๑	๑๘	๙๙		
			รายการ	๐							-					๑๒	๒				๑๔	
			พูดแทรก	๐								๒	๒๐	๕	๒	๗	๑๑	๒			๑	๕๒
			สารคดี	๐																		
			สปรอด	๐																		
		อักษรวิ้ง	๑๕๐							๑๕๐		๖๐	๙	๐	๐	๓๔	๕					๒๕๓
		สื่อวิทยุ	ข่าว		๑๔๗						๑๔๗	๒๐	๓๘	๙	๓๖	๒๒	๑๖	๑๙	๕๓	๒๗	๒๗	๕๗๓
			รายการ		๕๐						๕๐	๑๕	๒๐	๑๗	๑๔	๑๔	๙	๙	๕๒	๑๐	๑๐	๒๐๔
			พูดแทรก		๑๐๐						๑๐๐	๓๙	๑๑๙	๘๖	๙	๓๗	๕๕	๔๐	๑๔๔	๕๔	๑๐	๖๗๓
			บทความ									๑				๓	๑	๓			๑	๙
			สารคดี												๗	๑	๐	๑			๑	๑๐
			สปรอด										๓๒	๒๓	๕๖	๓๒	๐	๓๖				๑๗๓
		สื่อสิ่งพิมพ์	ข่าว/บทความ/ แผ่นพับ										๓	๓๒			๒				๑๖	๕๓
		สื่อ อินเทอร์เน็ต	prd.go.th										๑	๑๓			๒		๓	๙	๒	๒๕
	nbtv.prd.go.th		๑								๑	๑๒								๒	๑๕	
	nbt.prd.go.th											๗									๙	
	thainews.prd.go.th					๑๕					๑๕	๑๐	๑๑			๓	๑	๙		๗	๕๑	
	thainews.prd.go.th /newseng					๒๖					๒๖	๓	๘							๑	๕๐	
	thailand.prd.go.th								๑		๑					๒		๑		๓	๗	
	asean thai.net								๑		๑										๑	
	เว็บไซต์ สปช.๑-๘											๒๐	๒๔	๓		๓	๘	๙	๓๕	๑๕	๑๑๒	
	สื่อ Social (ภาษาไทย)	Facebook	๑					๑		๒	๑๕	๑๒๘	๙		๐	๒๗	๑๑	๒	๕๑	๑๗	๒๔๗	
		Twitter	๑							๑						๑			๑		๓	
		ผ่าน application Smart phone (Android)	๑	๒๑						๒๒						๓๓		๙	๒	๑๐	๗๒	
		You Tube	๑							๑						๒๐	๑๓	๓			๓๗	
	NBT WORLD	ข่าว				๑๕				๑๕											๑๕	
		รายการ																				
		อักษรวิ้ง				๕				๕											๕	
	สื่อ Social (ภาษาอังกฤษ)	Facebook				๙			๑	๙											๙	
		Twitter																				
		You Tube				๙				๙	๒										๒	
		ผ่าน application Smart phone (Android)				๙				๙											๙	
อป.มช.										๒	๑๓	๑		๓		๕๓	๓	๑๑๓	๑๕๘			
สื่ออื่นๆ										๙	๓			๑		๕๑		๑๗	๗๘			
<b>รวมทั้งสิ้น</b>				<b>๓๗๕</b>	<b>๕๐๘</b>	<b>๗๓</b>	<b>-</b>	<b>๙</b>	<b>-</b>	<b>๗๖๐</b>	<b>๑๓๙</b>	<b>๕๕๗</b>	<b>๑๕๐</b>	<b>๑๒๐</b>	<b>๒๗๖</b>	<b>๑๕๘</b>	<b>๒๒๕</b>	<b>๓๓๕</b>	<b>๓๓๗</b>	<b>๓,๐๓๗</b>		

รายละเอียดการรายงาน

ที่	ประเด็น	ช่องทาง	รูปแบบ	สพท.	สพท.	สนช.	สพป.	สปต.	คสช.	รวม	ส่วนกลาง	สปช.๑	สปช.๒	สปช.๓	สปช.๔	สปช.๕	สปช.๖	สปช.๗	สปช.๘	สปช.๙	รวมรวมทั้งหมด				
๗	กระทรวงคมนาคม - การจัดระเบียบรถบรรทุกน้ำหนักเกิน	สื่อโทรทัศน์	ข่าว	๕							๕	๑	๒		๑	๑	๑	๑	๑	๑	๑	๑๕			
			รายการ	๐													๐							๐	
			พูดแทรกๆ	๐									๑	๑			๐							๒	
			สารคดี	๐													๐							๐	
			สปอต	๐													๐							๐	
		อักษรวิ้ง	๕๕								๕๕		๒			๐	๑							๕๘	
		สื่อวิทยุ	ข่าว		๓๐๑							๓๐๑	๑๐	๑๕	๕	๕๓	๒๑		๑๑	๑๒	๓๒	๑๑๔			๕๖๘
			รายการ		๕๐							๕๐	๖	๑๕	๘	๑	๑๔		๘		๒๕	๕๕			๑๖๘
			พูดแทรกๆ		๘๐							๘๐	๑๑	๒๐	๕	๑๒	๓๕		๓๗	๔๖	๑๓๑	๔๒			๕๕๕
			บทความ										๑				๑		๑	๑	๑	๑	๑		๖
			สารคดี														๐		๐		๐	๐	๐		๓
		สปอต													๒๐	๗	๑๘		๐	๔๓	๕			๘๓	
		สื่อสิ่งพิมพ์	ข่าว/บทความ/แผ่นพับ						๑			๑		๑๐			๐	๒							๑๓
		สื่ออินเทอร์เน็ต	prd.go.th															๑							๑๐
			nbttv.prd.go.th	๑๒								๑๒		๒			๐								๑๖
			nbt.prd.go.th														๐	๒							๓
			thainews.prd.go.th				๑๗					๑๗		๒			๐	๑		๕	๑				๓๒
			thainews.prd.go.th/newseng				๓					๓	๑				๒								๗
			thailand.prd.go.th														๐	๑							๒
			asean thai.net							๑		๑					๑	๐							๒
			เว็บไซต์ สปช.๑-๘										๑๒	๕	๓		๐	๒		๔	๑	๕๐	๑๑		๘๒
		สื่อ Social (ภาษาไทย)	Facebook	๑๒								๑๒	๕	๑๐๕		๓	๐	๑๘	๑๑	๒	๓๗	๑๔			๒๑๑
			Twitter	๑๒								๑๒					๐	๑			๑,๐๐				๑๔
			ผ่าน application Smart phone (Android)	๑๒	๓๐							๔๒					๐	๒๕		๓			๑๐		๘๕
			You Tube	๑๒								๑๒					๐	๑๓		๕				๑	๓๕
		NBT WORLD	ข่าว				๕					๕					๐								๖
			รายการ																						
			อักษรวิ้ง				๒๕					๒๕													๒๕
		สื่อ Social (ภาษาอังกฤษ)	Facebook				๓					๓	๓												๑๒
			Twitter																						
			You Tube				๒					๒	๑												๕
			ผ่าน application Smart phone (Android)				๑					๓													๓
		อป.มช.											๕	๑๑			๒		๐	๕๒	๓	๑๖๗		๒๒๔	
		สื่ออื่นๆ										๒	๒				๓		๐	๕๑		๑๘		๗๖	
		<b>รวมทั้งสิ้น</b>				<b>๑๐๗</b>	<b>๔๖๑</b>	<b>๕๘</b>	<b>๑</b>	<b>๑</b>	<b>-</b>	<b>๒๒๔</b>	<b>๑๖</b>	<b>๓๒๓</b>	<b>๕๔</b>	<b>๒๗</b>	<b>๑๘๖</b>	<b>๑๑๔</b>	<b>๒๒๖</b>	<b>๓๒๖</b>	<b>๓๒๕</b>	<b>๕๗๘</b>	<b>๒,๕๑๖</b>		

รายละเอียดการรายงาน

ร.ม.	ประเด็น	ช่องทาง	รูปแบบ	สพท.	สพท.	สนช.	สพป.	สพค.	คสช.	รวม	ส่วนกลาง	สปช.๑	สปช.๒	สปช.๓	สปช.๔	สปช.๕	สปช.๖	สปช.๗	สปช.๘	ส.ป.ส.	รวมรวมทั้งหมด			
๘.	กระทรวง ทรัพยากรธรรม ชาติและ สิ่งแวดล้อม	สื่อโทรทัศน์	ข่าว	๘						๘	๑				๐	๒	๒	๑	๑	๑	๒	๒๗		
			รายการ	๐							-						๐		๒				๑	๓
			ทูตแพร่ภาพ	๐								-	๑	๒๐			๑	๒		๑				๓๗
			สารคดี	๐								-					๐							-
			สปรอต	๐								-					๐		๐					-
		อักษรวิ้ง	๒๕								๒๕					๐	๑๔						๑๒๗	
		สื่อวิทยุ	ข่าว			๓๐๒						๓๐๒	๒	๑๔	๑๖	๓๒	๑๗	๒๗	๘	๑๐	๒๔	๖	๔๓๖	
			รายการ			๒๐						๒๐	๑๐	๑๘	๑๖	๖	๑๓	๔	๘	๓๗	๗	๑๓๖		
			ทูตแพร่ภาพ			๘๔						๘๔	๒๒	๗๐	๑๐๗	๑๐	๒๖	๔๐	๕๖	๑๑๒	๓๖	๕๖๓		
			บทความ									-	๒				๑	๑	๑	-	-	๑	๑๐	
	สารคดี				๖						๖		๑	๒	๓๗	๑	๐	๒	-	-	๑	๔๖		
	สปรอต									-		๑	๔	๓๕	๓๒	๐	๔๗	-	-	๑	๑๖๓			
	สื่อสิ่งพิมพ์	ข่าว/บทความ/ แผ่นพับ									-		๑๐		๐	๒		๐			๑	๑๓		
	สื่อ อินเทอร์เน็ต	prd.go.th									-		๕		๐	๑		๐	๒	๒	๑	๑๑		
		nbtv.prd.go.th	๑								๑		๕		๐			๐			๑	๗		
		nbt.prd.go.th									-				๐	๑		๐				๑		
		thainews.prd.go.th				๑๖					๑๖	๒	๗		๐	๑		๑	๓		๒	๓๒		
		thainews.prd.go.th /newseng				๒					๒				๐						๑	๓		
		thailand.prd.go.th							๑		๑				๐	๑		๐			๑	๖		
		asean thai.net							๑		๑				๐	๒		๐				๓		
		เว็บไซต์ สปช.๑-๘									-	๒	๑๑	๒	๐	๒		๒	๒	๔๕	๔	๗๕		
	สื่อ Social (ภาษาไทย)	Facebook	๑								๑	๒	๗๗	๕	๐	๒๒	๕	๕	๔๘	๓	๑๖๖			
		Twitter	๑								๑				๐	๑		๐		๑		๓		
		ผ่าน application Smart phone (Android)	๑	๓๐							๓๑	๑			๐	๓๔		๑	๒	๑๐	๘๗			
		You Tube	๑								๑				๐	๑๘		๗	๑			๒๗		
	NBT WORLD	ข่าว				๓					๓				๐			๐				๓		
		รายการ				๑					๑							๐				๑		
		อักษรวิ้ง									-							๐				-		
	สื่อ Social (ภาษาอังกฤษ)	Facebook				๓		๒			๕					๑		๐			๑	๗		
		Twitter									-							๐				-		
		You Tube				๑					๑					๑		๐				๒		
ผ่าน application Smart phone (Android)					๓					๓					๑						๕			
อป.มช.									-	๒	๑๑	๔		๒		๐	๕๖	๓	๑๐๗	๑๘๑				
สื่ออื่นๆ									-	๓	๒	๑		๓		๐	๕๓		๓	๖๕				
<b>รวมทั้งสิ้น</b>				๓๘	๔๓๘	๒๔	-	๗	-	๕๑๒	๕๐	๓๓๕	๒๐๖	๑๒๘	๒๐๔	๘๗	๒๘๖	๒๘๑	๑๐๕	๑๖๖๕				

รายละเอียดการรายงาน

ท.ร.	ประเด็น	ช่องทาง	รูปแบบ	สพท.	สพท.	สนช.	สพป.	สพค.	คสช.	รวม	ส่วนกลาง	สปช.๑	สปช.๒	สปช.๓	สปช.๔	สปช.๕	สปช.๖	สปช.๗	สปช.๘	สปช.๙	รวมทั้งหมด			
๔	กระทรวงดิจิทัลเพื่อเศรษฐกิจและสังคม  - การทำพาณิชย์อิเล็กทรอนิกส์สำหรับผู้ประกอบการชุมชน	สื่อโทรทัศน์	ข่าว	๙						๙			๑๐		๐	๕	๖	๕	๑	๑		๒๕		
			รายการ	๐							-						๐							๒
			พูดแทรกกา	๐								-	๕	๕๐			๒							๓๒
			สารคดี	๐								-					๐							-
			สปอต	๐								-					๐							-
		อักษรวิ้ง	๒๕								๒๕		๘๐			๑		๐					๑๒๕	
		สื่อวิทยุ	ข่าว			๒๕๑						๒๕๑	๙	๑๒	๙	๗	๒๐	๘	๑๐	๒๔	๕			๓๔๗
			รายการ			๕๐						๕๐	๖	๑๕	๑๐	๑	๑๓	๘		๓๔	๖			๑๓๓
			พูดแทรกกา			๘๐						๘๐	๑๕	๖๘	๕๐	๙	๒๖	๕๐	๒	๑๒๔	๕๒			๔๕๒
			บทความ									-					๐	๑	๑	๓๐				๓๒
			สารคดี									-					๐	๐						-
		สปอต									-					๐	๓	๐					๓	
		สื่อสิ่งพิมพ์	ข่าว/บทความ/แผ่นพับ						๑			๑		๒๕			๐	๑						๒๗
			prd.go.th									-		๓			๐	๒			๙			๙
		สื่ออินเทอร์เน็ต	nbtv.prd.go.th	๑๕								๑๕		๓			๐							๑๔
	nbt.prd.go.th										-					๐	๒						๒	
	thainews.prd.go.th										-		๓			๐	๒		๒๐			๑	๒๗	
	thainews.prd.go.th/newseng					๕					๕					๐							๕	
	thailand.prd.go.th										-					๐	๒						๒	
	asean thai.net								๑		๑					๐							๑	
	เว็บไซต์ สปช.๑-๘										-	๙	๑๐			๐	๓		๒	๒๐	๓๐	๙	๗๖	
	สื่อ Social (ภาษาไทย)	Facebook	๑๕					๒			๑๗	๙	๑๑๓		๓	๐	๑๘	๕		๓๒	๓		๑๙๕	
		Twitter	๑๕								๑๕					๐	๑						๑๖	
		ผ่าน application Smart phone (Android)	๑๕		๓๐						๔๕					๐	๑๖			๒			๖๓	
		You Tube	๑๕								๑๕					๐	๑๓	๗					๓๕	
	NBT WORLD	ข่าว				๓					๓					๐							๓	
		รายการ									-												-	
		อักษรวิ้ง									-												-	
	สื่อ Social (ภาษาอังกฤษ)	Facebook				๒		๑			๓												๙	
		Twitter									-												-	
		You Tube									-												-	
		ผ่าน application Smart phone (Android)				๒					๒												๒	
	อป.มช.									-	๑	๓๑				๑		๕๐	๓	๑๓		๗๙		
	สื่ออื่นๆ									-	๒	๒	๑๐			๒		๕๑		๓		๗๐		
	<b>รวมทั้งสิ้น</b>				๑๐๙	๔๐๑	๑๒	๑	๙	-	๕๒๖	๓๙	๓๗๕	๘๘	๑๕	๑๔๕	๘๗	๑๘๖	๒๕๔	๗๙		๑,๗๕๕		

รายละเอียดการรายงาน

ที่	ประเด็น	ช่องทาง	รูปแบบ	สพท.	สพท.	สนช.	สพป.	สปค.	คสช.	รวม ส่วนกลาง	สปช.๑	สปช.๒	สปช.๓	สปช.๔	สปช.๕	สปช.๖	สปช.๗	สปช.๘	สปช.๙	รวม ทั้งหมด					
๑๐	กระทรวงพลังงาน  - งาน "Thailand Energy Efficiency Week ๒๐๑๗"	สื่อโทรทัศน์	ข่าว	๙						๙	๑๐			๐	๓	๖	๕	๑		๕	๓๐				
			รายการ	๐							-				๐		๑						๑		
			พูดแทรกๆ	๐								๑	๒๐		๓	๕	๓						๓๓		
			สารคดี	๐												๐							-		
			สปอต	๐												๐		๐					-		
			อักษรวิ่ง	๑๕								๑๕	๘๐		๓	๐	๑๒	๖					๑๑๒		
		สื่อวิทยุ	ข่าว		๒๐๖						๒๐๖	๕	๑๒	๕	๖	๑๘	๗	๑๐	๒๐	๕		๕	๒๙๖		
			รายการ		๕๐						๕๐	๔	๑๔	๑๑	๐	๑๕	๑๑	๑	๓๖	๖		๒	๑๔๔		
			พูดแทรกๆ		๑๒๐						๑๒๐	๒๕	๖๘	๘๘	๓	๒๘	๕๐	๕๑	๑๑๒	๓๓		๕๓๘			
			บทความ													๑	๐	๑					๒		
			สารคดี													๑	๐						๑		
			สปอต		๑๐						๑๐	๑๐				๑	๑	๐					๑		
		สื่อสิ่งพิมพ์	ข่าว/บทความ/ แผ่นพับ									๑	๒๕			๐	๖					๑	๒๖		
																							๑	๒๖	
		สื่ออินเทอร์เน็ต	prd.go.th nbtv.prd.go.th nbt.prd.go.th thainews.prd.go.th thainews.prd.go.th /newseng thailand.prd.go.th asean thai.net เว็บไซต์ สปช.๑-๘													๐	๑	๑	๑	๑	๑	๑	๗		
				๑								๑												๑	
																									๑
					๑๖							๑๖	๖	๓				๑	๑	๑			๑๑	๓๑	
					๖							๖													๖
																									๑
																									๑
														๖	๑๐	๖	๐	๖	๖	๖	๕๓	๓		๓	๗๐
		สื่อ Social (ภาษาไทย)	Facebook Twitter ผ่าน application Smart phone (Android) You Tube	๑					๑		๖	๗	๑๑๓	๓	๐	๑๖	๘	๓	๕๕	๑๖		๓	๒๐๔		
				๑							๑					๐	๑	๐					๑		
				๑	๓๐						๓๑					๐	๒๒		๖	๑	๑๐		๖๖		
				๑							๑						๑๒	๓					๑๖		
		NBT WORLD	ข่าว รายการ อักษรวิ่ง				๕				๕					๐							๕		
		สื่อ Social (ภาษาอังกฤษ)	Facebook Twitter You Tube ผ่าน application Smart phone (Android)				๖			๑		๓											๓		
							๖			๖													๖		
อป.มช.										๕	๑๑	๑		๖	๐	๕๐	๓	๑๑๗		๑๘๗					
สื่ออื่นๆ										๓	๖	๑๐		๖	๐	๕๑		๑๕		๘๓					
<b>รวมทั้งสิ้น</b>				๒๕	๔๑๖	๒๓	-	๖	-	๔๖๖	๗๕	๓๗๕	๓๐๕	๑๑	๑๕๘	๑๖๕	๒๐๑	๒๖๔	๒๕๕	๑,๕๙๓					

รายละเอียดการรายงาน

ที่	ประเด็น	ช่องทาง	รูปแบบ	สทท.	สวท.	สนช.	สพป.	สปต.	ศสช.	รวม ส่วนกลาง	สปช.๑	สปช.๒	สปช.๓	สปช.๔	สปช.๕	สปช.๖	สปช.๗	สปช.๘	สปช.๙	รวม ทั้งหมด			
๑๑	กระทรวง พาณิชย์  - การหลักคั้น เกษตรกรอินทรีย์	สื่อโทรทัศน์	ข่าว	๒						๒	๑	๒	๒	๐	๑	๑๓	๑	๑	๑๑	๕๕			
			รายการ	๐							-				๐	๑	๑				๑	๒	
			พูดแทรกๆ	๐								๑	๒๐	๑	๒	๒	๒	๒	๒				๓๑
			สารคดี	๐												๐							-
			สปอต	๐												๐							-
		อักษรวิ้ง	๑๕๐								๑๕๐	๒๐	๑	๑	๐	๑๖	๑					๒๓๖	
		สื่อวิทยุ	ข่าว		๒๖๖							๒๖๖	๑๐	๒๖	๑	๑๓	๒๑	๒	๑๑	๒๓	๑๕๖	๕๓๙	
			รายการ		๑๐							๓๐	๑	๑๑	๑๒	๒๒	๑๓	๑	๑	๕๐	๑๐๕	๒๖๘	
			พูดแทรกๆ		๑๖							๑๖	๑๑	๑๖	๒๒	๓๐	๑๒	๑๑	๑๑	๑๑๓	๓๕	๖๐๕	
			บทความ		๑							๑	๑			๐	๑	๑	๑				๓
			สารคดี																				-
		สื่อสิ่งพิมพ์	ข่าว/บทความ/ แผ่นพับ						๑			๑	๑	๓๕		๐	๒				๑๕	๑๒๓	
																							-
		สื่อ อินเทอร์เน็ต	prd.go.th										๑	๑๐		๐	๑	๐	๑	๑	๑	๒	๒๒
			nbtv.prd.go.th	๓								๓	๑			๐		๐				๑	๑๒
			nbt.prd.go.th													๐	๑	๐				๑	๒
			thainews.prd.go.th				๑๓					๑๓	๑	๑๑		๐	๑	๑	๑	๑	๑	๑	๓๙
			thainews.prd.go.th /newseng				๑๐					๑๐	๑	๗		๐		๐					๑๘
			thailand.prd.go.th							๖		๖				๐	๑	๐					๗
			asean thai.net							๒		๒				๐	๐	๐					๒
			เว็บไซต์ สปช.๑-๘										๑	๑๑	๒	๐	๓	๒	๑	๑	๑	๑	๓๘
		สื่อ Social (ภาษาไทย)	Facebook	๓					๒			๕	๕	๑๒๓	๑	๐	๑๘	๑	๑	๑	๑	๑	๒๕๒
			Twitter	๓								๓				๐	๑	๐	๑	๑			๖
			ผ่าน application Smart phone (Android)	๓	๒๐							๒๓	๒			๐	๒๐	๑	๑	๒			๕๕
			You Tube	๓								๓	๒			๐	๑๓	๑๐	๑		๑		๓๔
		NBT WORLD	ข่าว				๒๐					๒๐				๐		๐				๑	๒๑
			รายการ															๐					-
			อักษรวิ้ง																				-
		สื่อ Social (ภาษาอังกฤษ)	Facebook				๑		๒			๑						๑					๑
			Twitter																				-
			You Tube				๑					๑											๑
			ผ่าน application Smart phone (Android)				๑					๑											๑
		อป.มช.										๒	๑๕	๒		๒	๐	๕๖	๓	๑๓๙		๒๑๕	
สื่ออื่นๆ										๒				๓	๐	๕๑		๓๘		๕๙			
<b>รวมทั้งสิ้น</b>				<b>๑๖๘</b>	<b>๔๐๗</b>	<b>๖๒</b>	<b>๑</b>	<b>๑๒</b>	<b>-</b>	<b>๖๕๐</b>	<b>๕๓</b>	<b>๔๕๒</b>	<b>๑๐๕</b>	<b>๖๗</b>	<b>๑๘๐</b>	<b>๑๕</b>	<b>๒๖๖</b>	<b>๒๓๖</b>	<b>๖๓๖</b>	<b>๒,๕๑๐</b>			

รายละเอียดการรายงาน

ที่	ประเด็น	ช่องทาง	รูปแบบ	สทท.	สวท.	สนช.	สทป.	สปต.	ศสช.	รวม ส่วนกลาง	สปช.๑	สปช.๒	สปช.๓	สปช.๔	สปช.๕	สปช.๖	สปช.๗	สปช.๘	สปช.๙	รวม ทั้งหมด			
๑๒	กระทรวงมหาดไทย  - การป้องกันและลดอุบัติเหตุทางถนนช่วงเทศกาลปีใหม่ - งาน "OTOP CITY ๒๐๑๖ ของขวัญภูมิปัญญาไทย ใต้ร่มพระบารมี"	สื่อโทรทัศน์	ข่าว	๓๐						๑๐	๙	๒๓	๘	๖	๑๖	๒๙	๗	๑	๕๓	๑๖๖			
			รายการ	๐						-	-	-	-	๐	๑๕	๕	-	-	-	๙	๒๔		
			พูดแทรกๆ	๐						-	-	๖	๒๐	๙	๐	๓	๕	๒	-	-	๙	๕๕	
			สารคดี	๐						-	-	-	-	-	๐	๑	๒	-	-	-	-	๓	
			สปอต	๐						-	-	๖	-	-	-	๐	-	๑๐	-	-	-	-	๑๖
			อักษรวิ่ง	๓๕๕							๓๕๕		๖๐	๕	๐	๓๙	๑๐	๑	-	-	-	-	๕๖๕
		สื่อวิทยุ	ข่าว			๓๐๖					๓๐๖	๓๘	๕๑	๒๐	๑๐๘	๕๖	๗๐	๓๗	๕๖	๕๘๙		๑,๑๘๑	
			รายการ			๕๐					๕๐	๒๗	๒๒	๓๘	๗๓	๑๘	๑๕	๒	๔๐	๒๑๑		๕๗๖	
			พูดแทรกๆ			๕๘					๕๘	๕๖	๑๕๐	๑๑๖	๘๔	๑๒๑	๗๗	๕๖	๑๓๓	๕๖		๘๙๑	
			บทความ								-	๖	-	-	๐	๑	๑	๑	๑	-	-	๑๐	
			สารคดี								-	-	-	-	๒	๐	๓	๐	๒๘	-	-	๓๑	
			สปอต			๕๐					๕๐	๑๑๒	๕๔	๕๙	๐	๒๕	๒	-	๓	๓	-	๒๙๖	
		สื่อสิ่งพิมพ์	ข่าว/บทความ/ แผ่นพับ								-	๙	๓๐	-	๐	๑	-	-	-	๘๕		๑๒๐	
		สื่ออินเทอร์เน็ต	prd.go.th								-	-	๒๑	-	๐	๑	๐	๘	๙	๑๙		๕๓	
			nbt.tv.prd.go.th	๕							๕		๑๑	-	๐							๗	๒๓
			nbt.prd.go.th								-		๗	-	๐	๑	๐					๙	๑๒
			thainews.prd.go.th				๑๒				๑๒	๑๒	๒๐	-	๐	๓	๑	๘	๙	๔๑		๑๐๖	
			thainews.prd.go.th/newseng				๖				๖	๖		-	๑๔			๐				๓	๒๙
			thailand.prd.go.th						๑		๑			-	๐	๑	๐					๓	๕
			asean thai.net								-			-	๘	๐	๐					๓	๑๑
			เว็บไซต์ สปช.๑-๘								-	๑๓	๓๓	๒	๙	๒	๘	๘	๕๕	๕๕		๑๗๐	
		สื่อ Social (ภาษาไทย)	Facebook	๕		๑๐					๑๕	๒๑	๑๕๙	๙	๐	๕๙	๒๕	๙	๕๖	๘๑		๔๐๔	
			Twitter	๕		๑๐					๑๕			-	๐	๑	๐					๑๖	
			ผ่าน application Smart phone (Android)	๕	๒๑						๒๖	๖	๕	-	๐	๗๒	๐	๙	๒	๑๐		๑๒๖	
			You Tube	๕							๕	๒	๓	-	๐	๒๘	๑๕	๗	-	๖		๖๖	
		NBT WORLD	ข่าว				๘				๘			-	๐	๒๘	๑๕	๗	-	๖		๑๒	
			รายการ								-			-	-		๐					-	
			อักษรวิ่ง				๑๐				๑๐			-	-		๐					๑๐	
		สื่อ Social (ภาษาอังกฤษ)	Facebook				๓				๓			-		๙	๗			๒		๑๖	
			Twitter								-			-	-		๐					-	
			You Tube				๕				๕			-		๙	๐			๓		๑๑	
		อป.มช.	ผ่าน application Smart phone (Android)				๓				๓			-		๙	๐	๖				๙	
									-	๑๐	๒๐	๖		๙	๐	๕๓	๙	๓๗๕		๕๗๒			
สื่ออื่นๆ								-	๖	๙	๑		๓	๐	๕๓	-	๑๐๘		๑๗๕				
<b>รวมทั้งสิ้น</b>				๕๑๐	๔๗๕	๖๖	-	-	๕๙๖	๓๙๖	๖๖๓	๒๓๕	๒๓๗	๕๕๔	๒๘๖	๒๗๓	๓๘๓	๑,๖๑๖		๕,๕๕๐			

รายละเอียดการรายงาน

ที่	ประเด็น	ช่องทาง	รูปแบบ	สพท.	สภาพ.	สนช.	สพป.	สปรด.	คสช.	รวม ส่วนกลาง	สปช.๑	สปช.๒	สปช.๓	สปช.๔	สปช.๕	สปช.๖	สปช.๗	สปช.๘	ส.ปชส.	รวบรวม ทั้งหมด			
๑๓	กระทรวง ยุติธรรม  - ความร่วมมือ ด้านการป้องกัน และปราบปราม ยาเสพติดไทย- กัมพูชา- ลาว	สื่อโทรทัศน์	ข่าว	๒						๒		๑		๑	๒		๑	๑		๑	๒๖		
			รายการ	๐							-					๐		๐					-
			พูดแทรกๆ	๐								๑	๒๐		๑		๐		๒				๒๔
			สารคดี	๐												๐		๐					-
			สโปด	๐												๐		๐					-
			อักษรวิ้ง	๓๕๕								๓๕๕		๖๐		๑	๑๒	๐					๔๓๑
		สื่อวิทยุ	ข่าว			๒๖๖						๒๖๖	๑	๑	๗	๑๐	๑	๑	๑	๒๔	๑๓	๑๓๔	
			รายการ			๔๐						๔๐	๑	๑๔	๑๔	๕	๑๐	๗		๓๒	๕	๑๓๑	
			พูดแทรกๆ			๗๐						๗๐	๑๑	๖๔	๖๐	๓	๑๔	๓๔	๓๘	๑๑๘	๕๒	๔๖๕	
			บทความ													๐	๑	๐	๑	๑			๓
			สารคดี													๑	๐	๑	๒๓				๒๕
			สโปด			๕						๕		๒๑	๑๓	๐	๓	๐		๒๕			๖๗
		สื่อสิ่งพิมพ์	ข่าว/บทความ/ แผ่นพับ											๒๗		๐	๑					๗	๓๕
		สื่อ อินเทอร์เน็ต	prd.go.th											๒		๐	๑	๐	๒	๓			๘
			nbtv.prd.go.th	๒								๒		๒		๐		๐					๔
			nbt.prd.go.th													๐	๑	๐					๑
			thainews.prd.go.th										๑	๕		๐	๑	๐	๑		๗		๑๕
			thainews.prd.go.th /newseng				๒					๒		๒		๐		๐					๔
			thailand.prd.go.th													๐	๑	๐					๑
			asean thai.net													๑	๑	๐					๓
			เว็บไซต์ สปช.๑-๘										๒	๗		๐	๒	๒	๒	๕๐	๖		๖๑
		สื่อ Social (ภาษาไทย)	Facebook	๒								๒	๒	๑๑๓	๓	๐	๑๗	๑	๓	๕๑	๕		๑๘๗
			Twitter	๒								๒				๐	๑	๐					๓
			ผ่าน application Smart phone (Android)	๒	๒๐							๒๒		๒		๐	๑๖		๓	๑			๕๔
			You Tube	๒								๒				๐	๑๔	๓	๑				๒๐
		NBT WORLD	ข่าว				๓					๓				๐		๐					๓
			รายการ															๐					-
			อักษรวิ้ง																				-
		สื่อ Social (ภาษาอังกฤษ)	Facebook															๐					-
			Twitter															๐					-
			You Tube															๐					-
			ผ่าน application Smart phone (Android)																				-
อป.มช.										๒	๑๑	๒		๒	๐	๕๓	๒	๑๖		๗๐			
สื่ออื่นๆ										๒	๓	๑		๒	๐	๕๖		๕		๖๔			
<b>รวมทั้งสิ้น</b>				๓๖๗	๔๐๑	๕	-	-	-	๗๗๑	๒๙	๓๗๐	๓๐๙	๒๐	๑๑๗	๕๔	๑๙๑	๒๙๖	๑๒๖	๑๒๖	๕,๐๘๖		

รายละเอียดการรายงาน

ที่	ประเด็น	ช่องทาง	รูปแบบ	สพท.	สวท.	สนช.	สพป.	สปค.	ศสช.	รวม ส่วนกลาง	สปช.๑	สปช.๒	สปช.๓	สปช.๔	สปช.๕	สปช.๖	สปช.๗	สปช.๘	สปช.๙	รวม ทั้งหมด			
๑๔	กระทรวง แรงงาน  - โครงการ "คลินิกช่าง" ร่วมรณรงค์ ป้องกันและลด อุบัติเหตุทางถนน	สื่อโทรทัศน์	ข่าว	๑						๑	๕	๒	๒	๐	๕	๒	๑	๓	-	-	๒๙		
			รายการ	๐							-	-	-	-	๐	-	๒	-	-	-	-	-	๒
			พูดแทรกๆ	๐								-	๕	๒๐	-	๕	๓	๓	๒	-	-	-	๓๗
			สารคดี	๐								-	-	-	-	๐	-	๐	-	-	-	-	-
			สปอต	๐								-	-	-	-	๐	-	๐	-	-	-	-	-
			อักษรวิ้ง	๕๕								๕๕		๖๐	๕	๐	๑๖	๕	-	-	-	-	๑๔๑
		สื่อวิทยุ	ข่าว			๓๐๑						๓๐๑	๑๒	๒๐	๗	๒๑	๒๐	๕	๑๕	๓๖	๑๕	๑๕	๕๕๖
			รายการ			๕๐						๕๐	๑๐	๑๘	๑๔	๑๒	๑๗	๑๐	๗	๕๓	๕	๑๗๖	
			พูดแทรกๆ			๒๐						๒๐	๒๒	๘๖	๖๔	๑๗	๓๔	๕๗	๕๖	๑๒๗	๕๓	๕๒๘	
			บทความ									-	-	-	-	๐	๑	๑	-	-	-	-	๒
			สารคดี									-	-	-	-	๐	๐	๐	๑	-	-	-	๑
			สปอต			๕						๕		๒๑	๑๐	๓๖	๑๕	๗	๕๘	๓	-	-	๑๕๕
		สื่อสิ่งพิมพ์	ข่าว/บทความ/ แผ่นพับ									-	๒	๒๕	-	๐	๒					๒	๓๑
		สื่อ อินเทอร์เน็ต	prd.go.th									-		๕	-	๐	๒	๐	๒	-	๓	๑๕	
			nbtv.prd.go.th	๓								๓		๗	-	๐		๐			๒	๑๒	
			nbt.prd.go.th									-		๑	-	๐	๒	๐				๓	
			thainews.prd.go.th					๑๔				๑๔		๗	-	๐	๒	๒	๑		๕	๓๑	
			thainews.prd.go.th /newseng					๑				๑			-	๐		๐			๒	๓	
			thailand.prd.go.th									-			-	๐	๑	๐			๒	๑	
			asean thai.net						๒			๒			-	๑		๐				๓	
			เว็บไซต์ สปช.๑-๘									-	๕	๑๔	๒	๐	๓	๒	๒	๖๒	๗	๑๐๑	
		สื่อ Social (ภาษาไทย)	Facebook	๓					๒			๕	๕	๑๑๕	๓	๐	๑๕	๒	๓	๖๓	๖	๒๒๕	
			Twitter	๓								๓			-	๐	๑	๐				๕	
			ผ่าน application Smart phone (Android)	๓	๒๐							๒๓	๑			๐	๒๐	๐	๓	๑	๑๐	๕๕	
			You Tube	๓								๓				๐	๑๔	๕	๑			๒๒	
		NBT WORLD	ข่าว				๓					๓	๒			๐		๐				๕	
			รายการ									-				-		๐				-	
			อักษรวิ้ง									-				-		๐				-	
		สื่อ Social (ภาษาอังกฤษ)	Facebook				๒		๑			๓	๒				๑	๑			๑	๕	
			Twitter									-						๐				-	
			You Tube									-	๒				๑	๐				๓	
ผ่าน application Smart phone (Android)					๒					๒					๑	๐	๒			๕			
อป.มช.									-	๒	๑๒	๒		๓	๐	๕๓	๓	๑๐๙	๑๘๙				
สื่ออื่นๆ									-	๓	๒			๓	๐	๕๓		๕	๖๖				
<b>รวมทั้งสิ้น</b>				๗๓	๓๘๖	๒๒	-	๕	-	๔๘๖	๘๐	๔๒๒	๕๕๔	๘๙	๑๘๖	๑๑๒	๒๕๐	๓๘๓	๒๑๗	๒,๒๑๙			

รายละเอียดการรายงาน

ที่	ประเด็น	ช่องทาง	รูปแบบ	สพท.	สวท.	สนช.	สพป.	สปค.	คสช.	รวม ส่วนกลาง	สปช.๑	สปช.๒	สปช.๓	สปช.๔	สปช.๕	สปช.๖	สปช.๗	สปช.๘	สปช.๙	รวม ทั้งหมด			
๑๕	กระทรวง วัฒนธรรม  - นิทรรศการ "ทรงสถิตใน ดวงใจไทยนิ รันดร์"	สื่อโทรทัศน์	ข่าว	๓						๓	๑	๒	๑	๐	๕	๕					๓๗		
			รายการ	๐							-				๐	๑	๑						๓
			พูดแทรกๆ	๐							-	๑	๒๐		๓	๐	๕	๒	๕				๓๒
			สารคดี	๐							-				๐	๐							-
			สปอต	๐							-					๐		๐					-
			อักษรวิ่ง	๕๕๐								๕๕๐		๘๐	๕	๐	๑๖	๕					๖๕๖
		สื่อวิทยุ	ข่าว			๒๙๓						๒๙๓	๓	๑๙	๕	๒๐	๒๑	๑๐	๑๓	๖๕	๒๒๘		๖๘๓
			รายการ			๔๔						๔๔	๖	๒๑	๑๕	๙	๑๔	๗	๙	๕๒	๑๐๕		๒๗๔
			พูดแทรกๆ			๙๓						๙๓	๑๕	๑๑๓	๗๕	๕	๓๔	๕๖	๕๖	๑๒๕	๒๓		๕๔๙
			บทความ									-	๑			๐	๑	๓	๒				๗
			สารคดี									-				๐	๒	๐	๑	๙			๗
			สปอต			๕						๕		๓	๕	๗	๑๘	๐	๓๕	๗			๘๐
		สื่อสิ่งพิมพ์	ข่าว/บทความ/ แผ่นพับ						๑			๑	๑	๑๑		๐	๑					๑	๕๗
			prd.go.th									-		๗		๐	๑	๐	๑			๕	๑๙
		สื่อ อินเทอร์เน็ต	nbttv.prd.go.th	๕								๕		๖		๐	๐	๐				๓	๑๙
			nbt.prd.go.th									-				๐	๑	๐				๒	๓
			thainews.prd.go.th					๑๕				๑๕	๓	๗		๐	๑	๒	๑			๘	๓๘
			thainews.prd.go.th /newseng					๙				๙				๐	๐	๐				๑	๑๐
			thailand.prd.go.th							๑		๑				๐	๑	๐				๑	๓
			asean thai.net						๒			๒				๑	๐	๐					๓
			เว็บไซต์ สปช.๑-๘									-	๒	๑๔	๒	๐	๑	๓	๑	๕๐	๙		๗๔
			เว็บไซต์ สปช.๑-๘									-	๒	๑๔	๒	๐	๑	๓	๑	๕๐	๙		๗๔
		สื่อ Social (ภาษาไทย)	Facebook	๕					๒			๗	๓	๑๐๐	๓	๐	๑๘	๕	๒	๔๕	๑๙		๒๐๒
			Twitter	๕								๕				๐	๑	๐		๑			๗
			ผ่าน application Smart phone (Android)	๕	๖๐							๒๕		๑		๐	๒๕			๒		๑๐	๖๓
			You Tube	๕								๕		๑		๐	๑๖	๗					๒๙
		NBT WORLD	ข่าว					๑๒				๑๒				๐		๐					๑๒
			รายการ									-						๐					-
			อักษรวิ่ง					๑๕				๑๕						๐					๑๕
		สื่อ Social (ภาษาอังกฤษ)	Facebook					๓		๒		๕						๐				๑	๖
			Twitter									-						๐				๒	๒
			You Tube					๒				๒						๐				๙	๖
			ผ่าน application Smart phone (Android)					๓				๓											๓
อป.มช.									-	๒	๑๒	๒		๒	๐	๕๒	๓	๒๓๐		๓๐๓			
สื่ออื่นๆ									-		๓			๓	๐	๕๓		๓๗		๙๖			
<b>รวมทั้งสิ้น</b>				<b>๕๗๘</b>	<b>๔๕๔</b>	<b>๕๙</b>	<b>๑</b>	<b>๗</b>	<b>-</b>	<b>๑,๐๙๙</b>	<b>๓๘</b>	<b>๔๒๖</b>	<b>๑๒๐</b>	<b>๔๔</b>	<b>๓๙๐</b>	<b>๑๐๗</b>	<b>๒๒๓</b>	<b>๒๔๕</b>	<b>๗๓๘</b>	<b>๓,๖๖๖</b>			

รายละเอียดการรายงาน

ที่.	ประเด็น	ช่องทาง	รูปแบบ	สพท.	สวท.	สนช.	สพป.	สพค.	คสช.	รวม ส่วนกลาง	สปช.๑	สปช.๒	สปช.๓	สปช.๔	สปช.๕	สปช.๖	สปช.๗	สปช.๘	สปช.๙	รวม ทั้งหมด			
๑๖	กระทรวงวิทยาศาสตร์และเทคโนโลยี  - การแข่งขันการสื่อสารทางวิทยาศาสตร์วิทย์ใหม่	สื่อโทรทัศน์	ข่าว	๕						๕	๑			๐	๑	๙					๑๑		
			รายการ	๐							-	-			๐	๐	๑						๒
			พูดแทรกภา	๐							-	๑	๕		๒	๑	๑	๐	๑				๒๕
			สารคดี	๐							-	-			๐								-
			สปรอด	๐							-	-			๐								-
			อักษรวิ้ง	๔๕							-	๔๕	๖๐	๓	๐	๑๔	๒						๑๒๕
		สื่อวิทยุ	ข่าว		๒๒๑						๒๒๑	๑	๑๑	๓	๙	๑๕	๑	๑๑	๒๕	๓			๓๐๒
			รายการ		๓๐						๓๐	๓	๑๔	๔	๐	๑๓	๙			๔๑	๙		๑๑๕
			พูดแทรกภา		๘๐						๘๐	๙	๕๓	๙	๕	๒๑	๔	๔๖	๘๖	๓๑			๔๐๘
			บทความ								-	-			๐	๑	๑	๑	-	-	-		๓
			สารคดี								-	-			๐	๑	๐						๑
			สปรอด								-	-			๐	๓	๐	๒๖					๒๙
		สื่อสิ่งพิมพ์	ข่าว/บทความ/ แผ่นพับ								-	-			๐	๑	๐						๑
		สื่อ อินเทอร์เน็ต	prd.go.th								-	-			๐	๑	๐	๑					๙
			nbttv.prd.go.th	๒							-	๒			๐								๙
			nbt.prd.go.th								-	-			๐	๑	๐						๑
			thainews.prd.go.th			๑๖					๑๖				๐	๑	๒						๒๑
			thainews.prd.go.th /newseng			๒					๒				๐								๒
			thailand.prd.go.th								๑				๐	๑	๐						๙
			asean thai.net								-	-			๐		๐						-
			เว็บไซต์ สปช.๑-๘								-	๕	๓		๐	๒	๑	๑	๒๐	๒			๓๑
		สื่อ Social (ภาษาไทย)	Facebook	๒							๒	๒	๕๑		๐	๑๙	๑	๕	๒๑				๘๖
			Twitter	๒							๒				๐	๑	๐						๓
			ผ่าน application Smart phone (Android)	๒	๒๐						๒๒				๐	๑๔	๙						๕๑
			You Tube	๒							๒				๐	๓๓	๙						๓๙
		NBT WORLD	ข่าว				๖				๖				๐	๐	๐						๖
			รายการ								-	-					๐						-
			อักษรวิ้ง				๑๐				๑๐						๐						๑๐
		สื่อ Social (ภาษาอังกฤษ)	Facebook				๒			๑	๓						๐						๓
			Twitter								-	-					๐						-
			You Tube				๑				๑						๐						๑
			ผ่าน application Smart phone (Android)				๒				๒						๐						๒
		อป.มช.								-	๑	๙			๑	๐	๕๖	๓		๑๐		๗๖	
สื่ออื่นๆ								-	๑	๒			๑	๐	๕๓					๕๗			
<b>รวมทั้งสิ้น</b>				๕๗	๓๕๑	๓๙	-	๙	-	๔๕๑	๒๓	๒๗๙	๕๖	๑๒	๑๒๖	๓๐	๑๘๘	๒๐๒	๕๑	๑,๙๕๘			

รายละเอียดการรายงาน

ที่	ประเด็น	ช่องทาง	รูปแบบ	สทท.	สทว.	สนช.	สทพ.	สทปด.	ศสช.	รวม ส่วนกลาง	สปช.๑	สปช.๒	สปช.๓	สปช.๔	สปช.๕	สปช.๖	สปช.๗	สปช.๘	สปช.๙	รวม ทั้งหมด			
๑๗	กระทรวงศึกษา ธิการ  - เปิดห้องสมุด E-Library สภา การศึกษา	สื่อโทรทัศน์	ข่าว	๒						๒		๑๒		๐	๖	๒	๑	๒	๑	๑	๕๖		
			รายการ	๐							-				๐		๑					๑	๑
			พูดแทรกๆ	๐								๑	๒๐		๒		๐		๒				๒๕
			สารคดี	๐											๐		๐						-
			สปอต	๐											๐		๐						-
		อักษรวิ้ง	๑๕								๑๕	๕๐	๕	๐	๑๕	๒						๗๖	
		สื่อวิทยุ	ข่าว			๓๐๑						๓๐๑	๖	๑๕	๕	๕	๑๕	๕	๕	๒๕	๑๕	๑๕	๕๖๐
			รายการ			๓๐						๓๐	๓	๑๕	๑๔	๒๖	๑๓	๖	๕	๕๕	๑๓	๑๗๑	
			พูดแทรกๆ			๕๐						๕๐	๗	๑๐๓	๕๑	๓๒	๒๒	๕๑	๓๖	๑๒๕	๖๐	๕๗๐	
			บทความ									-			๐	๕	๐						๕
			สารคดี									-			๐	๑	๐						๑
		สปอต									-			๐	๑	๐	๒๓					๒๕	
		สื่อสิ่งพิมพ์	ข่าว/บทความ/ แผ่นพับ						๑			๑		๒๗		๐	๓					๖	๓๗
		สื่อ อินเทอร์เน็ต	prd.go.th									-		๑		๐	๑	๐	๒		๑	๕	
			nbttv.prd.go.th	๓								๓				๐		๐				๑	๔
			nbt.prd.go.th									-	๑			๐	๑	๐					๒
			thainews.prd.go.th					๑๖				๑๖	๕			๐	๑	๑	๒		๑	๑	๓๐
			thainews.prd.go.th /newseng					๕				๕	๕			๐		๐				๑	๑๓
			thailand.prd.go.th									-				๐	๑	๐				๑	๒
			asean thai.net									-				๐		๐					-
			เว็บไซต์ สปช.๑-๘									-	๒	๑๕		๐	๒	๒	๒	๓๐	๑๒	๑๒	๖๔
		สื่อ Social (ภาษาไทย)	Facebook	๓								๓	๒	๑๑๒		๐	๒๒	๒	๓	๓๑	๑๑	๑๘๖	
			Twitter	๓								๓				๐	๑	๐					๔
			ผ่าน application Smart phone (Android)	๓	๒๐							๓๓	๑			๐	๒๓		๓	๑	๑๐	๖๑	
			You Tube	๓								๓				๐	๑๕	๕					๓๐
		NBT WORLD	ข่าว					๗				๗				๐		๐					๗
			รายการ									-						๐					-
			อักษรวิ้ง					๑๕				๑๕						๐					๑๕
		สื่อ Social (ภาษาอังกฤษ)	Facebook					๒				๒					๑	๐					๓
			Twitter									-						๐					-
			You Tube									-					๑	๐					๑
			ผ่าน application Smart phone (Android)					๒				๒					๑						๓
		อป.มช.									-	๒	๕		๒	๑	๐	๕๒	๓	๑๐๗		๑๗๖	
สื่ออื่นๆ									-	๒	๒			๑	๐	๕๓		๑๒		๗๐			
<b>รวมทั้งสิ้น</b>				๓๒	๔๔๑	๔๖	๑	-	-	๕๒๐	๒๕	๓๙๖	๕๐	๖๕	๑๖๓	๘๐	๑๕๓	๒๖๕	๒๗๖	๒,๐๖๔			

รายละเอียดการรายงาน

ที่	ประเด็น	ช่องทาง	รูปแบบ	สพท.	สวท.	สนช.	สพป.	สปต.	คสช.	รวม	ส่วนกลาง	สปช.๑	สปช.๒	สปช.๓	สปช.๔	สปช.๕	สปช.๖	สปช.๗	สปช.๘	สปช.๙	รวมรวม	ทั้งหมด		
๑๘	กระทรวง สาธารณสุข  - มาตรการเฝ้า ระวังโรคใช้หวัด ใหญ่และใช้หวัด นก	สื่อโทรทัศน์	ข่าว	๑						๑	๑	๑๕	-	๐	๙	๑๕	๑	๑	๑	๑	๑	๕๕		
			รายการ	๐						-	-	-	-	-	๐	-	-	-	-	-	-	-	๙	
			พูดแทรกๆ	๐							-	๖	๒๐	-	๙	๑	-	-	-	-	-	-	-	๓๖
			สารคดี	๐							-	-	-	-	๐	-	-	-	-	-	-	-	-	-
			สปอต	๐							-	-	-	-	๐	-	-	-	-	-	-	-	-	๙
			อักษรวิ้ง	๕๐							-	๕๐	๘๐	๕	๐	๑๔	๙	-	-	-	-	-	-	๑๕๔
		สื่อวิทยุ	ข่าว		๓๕๖						๓๕๖	๑๕	๓๔	๑๐	๓๖	๓๖	๓๖	๑๓	๑๕	๓๕	๓๕	๑๒๒	๑๒๒	๖๖๘
			รายการ		๒๕						๒๕	๑๕	๒๑	๒๐	๗๖	๑๓	๑๐	๖	๕๕	๕๕	๕๕	๒๖๖	๒๖๖	
			พูดแทรกๆ		๙๑						๙๑	๓๘	๑๑๙	๗๖	๒๐	๖๘	๓๘	๕๖	๑๑๘	๓๒	๓๒	๖๓๖	๖๓๖	
			บทความ								-	๙		-	๐	๑	๓	๓	๑	-	-	-	๑๓	๑๓
			สารคดี								-	-		-	๐	๑	๐	-	-	-	-	-	๒	๒
			สปอต								-	๒๔	๑๖	๓๖	๐	๒๒	๑๑	๓๗	-	-	-	๑	๑๕๓	๑๕๓
		สื่อสิ่งพิมพ์	ข่าว/บทความ/ แผ่นพับ								-	๒	๓๒	-	๐	๑	-	-	-	-	-	๒๖	๒๖	๖๑
		สื่อ อินเทอร์เน็ต	prd.go.th									-	๑	๑๒	-	๐	๑	-	๐	๓	๑	๒	๒๐	๒๐
			nbttv.prd.go.th	๖								๖		๑๐	-	๐	-	-	-	-	-	๒	๑๘	๑๘
			nbt.prd.go.th									-	๑	-	๐	๑	-	-	-	-	-	๑	๓	๓
			thainews.prd.go.th				๑๖					๑๖	๕	๑๕	-	๐	๑	-	๓	๒	-	๑๓	๕๑	๕๑
			thainews.prd.go.th /newseng				๗					๗	๒	-	๐	-	-	-	-	-	-	๒	๑๑	๑๑
			thailand.prd.go.th							๓		๓	-	-	-	๐	๑	-	๐	๑	-	๑	๖	๖
			asean thai.net									-	-	-	-	๑	-	-	-	-	-	-	๑	๑
			เว็บไซต์ สปช.๑-๘									-	๑๕	๑๒	-	๐	๒	-	๓	๓	๕๐	๑๕	๑๕	๙๐
		สื่อ Social (ภาษาไทย)	Facebook	๖								๖	๙	๑๖๔	๒	๐	๑๘	-	๑๕	๙	๕๒	๑๙	๒๓๙	๒๓๙
			Twitter	๖								๖	๑	-	๐	๑	-	-	-	๑	-	-	๙	๙
			ผ่าน application Smart phone (Android)	๖	๒๐							๒๖	๑	๒	-	๐	๓๓	-	๙	๑	๑๐	๑๐	๑๕๕	๑๕๕
			You Tube	๖								๖	๑	-	๐	๑๔	-	๙	๒	-	๑	๑	๓๓	๓๓
		NBT WORLD	ข่าว				๑๐					๑๐			-	๐			๐			๑	๑๑	๑๑
			รายการ									-							๐			-	-	-
			อักษรวิ้ง				๑๐					๑๐							๐			-	-	๑๐
		สื่อ Social (ภาษาอังกฤษ)	Facebook				๙		๑			๙							๐			-	-	๙
Twitter										-							๐			-	-	-		
You Tube					๑					๑							๐			-	-	๑		
ผ่าน application Smart phone (Android)					๙					๙							๐			-	-	๙		
อป.มช.									-	๘	๑๒	๓		๑		๐	๕๓	๓	๑๗๘	๒๕๘	๒๕๘			
สื่ออื่นๆ									-	๙	๓			๑		๐	๕๓	-	๓๑	๙๓	๙๓			
<b>รวมทั้งสิ้น</b>				<b>๘๑</b>	<b>๔๖๘</b>	<b>๙๘</b>	<b>-</b>	<b>๙</b>	<b>-</b>	<b>๖๐๑</b>	<b>๑๕๐</b>	<b>๕๓๙</b>	<b>๑๕๕</b>	<b>๑๓๓</b>	<b>๒๓๖</b>	<b>๑๓๙</b>	<b>๒๔๖</b>	<b>๒๙๙</b>	<b>๕๖๐</b>	<b>๕๖๐</b>	<b>๓,๐๑๙</b>			

รายละเอียดการรายงาน

ที่	ประเด็น	ช่องทาง	รูปแบบ	สพท.	สวท.	สนช.	สพป.	สพต.	คสช.	รวม ส่วนกลาง	สปช.๑	สปช.๒	สปช.๓	สปช.๔	สปช.๕	สปช.๖	สปช.๗	สปช.๘	สปช.๙	รวม ทั้งหมด		
๑๙	กระทรวง อุตสาหกรรม  - บทบาทของ สำนักงาน อุตสาหกรรมจังหวัด ต่อการเข้าสู่ Industry ๔.๐	สื่อโทรทัศน์	ข่าว	๖						๘		๖	-	๐	๑	๙	๘	๑	๓	๒๕		
			รายการ	๐							-			-	๐		๘		-	-		๘
			พูดแทรกกา	๐							-	๑	๕๐	-	๙	๖	๐	๐	๖	-	-	๓๑
			สารคดี	๐							-			-	๐		๐		-	-	-	-
			สปอต	๐							-			-	๐		๐		-	-	-	-
			อักษรวิ่ง	๑๕							๑๕		๖๐	-	๙	๐	๑๖	๖	-	-	-	๙๙
		สื่อวิทยุ	ข่าว		๒๗๑						๒๗๑	๓	๑๕	๕	๕	๑๕	๙	๑๑	๕๓	๑๒๒		๕๙๗
			รายการ		๒๐						๒๐	๖	๑๖	๑๓	๐	๑๒	๙		๕๗	๖๐		๑๗๙
			พูดแทรกกา		๗๘						๗๘	๙	๘๙	๕๗	๙	๒๓	๒๖	๙๔	๑๐๑	๖๒		๕๓๙
			บทความ								-	๑		-	๐	๖	๐	๑	-	-		๙
			สารคดี								-			-	๐		๐		-	-		-
			สปอต								-			-	๐	๖	๗	๒๒	-	-		๓๕
		สื่อสิ่งพิมพ์	ข่าว/บทความ/ แผ่นพับ						๑		๑		๑๗	-	๐	๑				๒๑		๕๐
		สื่อ อินเทอร์เน็ต	prd.go.th								-			-	๐	๑	๐	๑		๓		๙
			nbttv.prd.go.th	๒							๒		๙	-	๐		๐			๒		๘
			nbt.prd.go.th								-		๒	-	๐	๑	๐			๑		๙
			thainews.prd.go.th				๑๑				๑๑		๙	-	๐	๒	๑	๓	๑	๓		๒๖
			thainews.prd.go.th /newseng				๖				๖		๒	-	๐		๐			๑		๙
			thailand.prd.go.th						๑		๑			-	๐	๑	๐			๑		๓
			asean thai.net								-			-	๐		๐			-	-	-
			เว็บไซต์ สปช.๑-๘								-	๒	๙	๒	๐	๒	๑	๒	๕๗	๕		๖๕
		สื่อ Social (ภาษาไทย)	Facebook	๒							๒	๒	๘๖	๒	๐	๑๖	๑	๓	๕๘	๘		๑๖๘
			Twitter	๒							๒			-	๐	๑	๐					๓
			ผ่าน application Smart phone (Android)	๒	๒๐						๒๒		๑	-	๐	๑๕	๐	๖	๑	๑๐		๕๕
			You Tube	๒							๒		๑	-	๐	๑๒	๐	๒		๑		๑๘
		NBT WORLD	ข่าว				๑๐				๑๐			-	๐		๐			๑		๑๑
			รายการ								-			-			๐					-
			อักษรวิ่ง				๕				๕			-			๐					๕
		สื่อ Social (ภาษาอังกฤษ)	Facebook				๑				๑			-			๐					๑
			Twitter								-			-			๐					-
			You Tube				๒				๒			-			๙			๑		๗
			ผ่าน application Smart phone (Android)				๑				๑			-			๐					๑
		อป.มช.								-	๒	๑๒	-		๒	๐	๕๓	๓	๑๖๗		๒๓๙	
สื่ออื่นๆ								-		๒	-		๒	๐	๕๓	-	๑๙		๗๖			
<b>รวมทั้งสิ้น</b>				๓๑	๓๘๙	๓๖	๑	๑	-	๕๕๘	๒๒	๓๔๙	๗๘	๑๒	๑๓๑	๖๐	๑๙๙	๒๙๖	๕๙๑	๒,๐๘๙		

รายละเอียดการรายงาน

ที่	ประเด็น	ช่องทาง	รูปแบบ	สพท.	สพท.	สนช.	สพป.	สพต.	คสช.	รวม ส่วนกลาง	สปช.๑	สปช.๒	สปช.๓	สปช.๔	สปช.๕	สปช.๖	สปช.๗	สปช.๘	ส.ง.ส.	รวม ทั้งหมด		
๒๐	สำนัก นายกรัฐมนตรี  -โรดแมป คสช. - การจัด กิจกรรมส่งท้ายปี เก่าต้อนรับปีใหม่ - พ.ร.บ.ว่าด้วย การกระทำความผิด เกี่ยวกับ คอมพิวเตอร์	สื่อโทรทัศน์	ข่าว	๕๐						๕๐	๑	๑๙	๗	๑	๙	๕๓	๙	๑	๙	๑๐๐		
			รายการ	๐						-	-	-	-	๐	๗	๙	-	-	๙	๑๑		
			พูดแทรกๆ	๐						-	-	๑	๓๐	๙	๐	๙	๙	๙	-	-	๙	๕๕
			สารคดี	๐						-	-	-	-	-	๐	-	๗	-	-	-	๗	
			สปอต	๐						-	-	-	-	-	๐	-	๑๐	-	-	-	๑๐	
		อักษรวิ่ง	๒๕๐						-	-	๒๕๐		๘๐	๙	๐	๑๘	๑๐	-	-	-	๓๖๓	
		สื่อวิทยุ	ข่าว		๓๕๗						๓๕๗	๒๒	๕๒	๑๒	๕๘	๙๙	๑๒	๒๓	๘๓	๓๑	๓๑	๗๒๙
			รายการ		๒๕						๒๕	๒๘	๓๙	๒๐	๑๗	๑๙	๒๘	๙	๗๗	๑๘	๑๘	๒๗๕
			พูดแทรกๆ		๙๓						๙๓	๔๓	๑๕๙	๑๐๑	๕	๕๘	๘๓	๖๒	๑๖๓	๔๑	๔๑	๗๕๖
			บทความ								-	๙		-	๐	๒	๙		๒	๒	๒	๒๐
	สารคดี									-	-		-	๐	๑	๐	๑	-	-	-	๔	
	สปอต									-	-	๕๕	๒๒	๐	๒๐	๕๗	๓๕	๕๐	-	-	๒๑๙	
	สื่อสิ่งพิมพ์	ข่าว/บทความ/ แผ่นพับ					๓			๓	๒	๓๖	-	๐	๒		๑	-	๑๒		๕๖	
	สื่อ อินเทอร์เน็ต	prd.go.th								-	๓	๒๐	-	๐	๒		๐	๕	-	๒	๓๒	
		nbttv.prd.go.th	๑๐							๑๐		๑๗	-	๐			๐		-	๑	๒๘	
		nbt.prd.go.th								-			-	๐	๙		๐		๒	-	๙	
		thainews.prd.go.th			๒๐					๒๐	๓	๒๕	-	๐	๙		๒	๕	-	๑๘	๗๘	
		thainews.prd.go.th /newseng								-	๓	๑๕	-	๐			๐		-	๑	๑๙	
		thailand.prd.go.th						๓		๓			-	๐	๒		๐		๑	๑	๗	
		asean thai.net						๒		๒			-	๙		๐			-	-	๖	
	เว็บไซต์ สปช.๑-๘								-	๑๑	๒๓	๓	๐	๗		๘	๑	๗๘	๕๑	๑๗๖		
	สื่อ Social (ภาษาไทย)	Facebook	๑๐		๑๐		๓			๒๓	๙	๓๖	๕	๐	๓๕		๒๖	๕	๘๐	๒๔	๒๒๒	
		Twitter	๑๐		๑๐					๒๐			-	๐	๑		๐		-	-	๒๑	
		ผ่าน application Smart phone (Android)	๑๐	๒๑						๓๑		๖	-	๐	๑๕		๐	๗	๒	๑๐	๗๑	
		You Tube	๑๐							๑๐		๒	-	๐	๑๒		๘	๙	-	๓	๓๘	
	NBT WORLD	ข่าว								-			-	๐			๐		-	-	-	
		รายการ								-			-				๐		-	-	-	
		อักษรวิ่ง								-			-				๐		-	-	-	
	สื่อ Social (ภาษาอังกฤษ)	Facebook					๒			๒			-				๐	๑	-	-	๓	
		Twitter								-			-				๐		-	-	-	
		You Tube								-			-				๐		-	-	-	
		ผ่าน application Smart phone (Android)								-			-				๐		-	-	-	
	อป.มช.								-	๙	๒๓	๙		๙		๐	๕๕	๙	๑๑๙	๒๑๓		
สื่ออื่นๆ								-	๓	๗	๓		๓		๐	๕๓	-	๑๗	๘๖			
<b>รวมทั้งสิ้น</b>				๓๕๐	๔๙๙	๕๐	๓	๑๐	-	๘๘๗	๑๓๙	๖๓๙	๑๘๑	๑๒๕	๒๓๕	๒๘๖	๒๗๒	๕๓๓	๓๕๙	๓,๖๔๖		