



บันทึกข้อความ

ส่วนราชการ สำนักข่าว งานเลขานุการคณะกรรมการศูนย์ IOC โทร.๐๒-๒๔๘ ๘๖๐๙ - ๑๐

ที่ นร ๐๒๑๐.๐๒/ว ๑๖๑

วันที่ ๑๗ มกราคม ๒๕๖๐

เรื่อง ขอสั่งรายงานการประชุมคณะกรรมการบริหารศูนย์ข้อมูลข่าวสารเพื่อการประชาสัมพันธ์
กรมประชาสัมพันธ์ ครั้งที่ ๑/๒๕๖๐ และขอเชิญประชุมครั้งที่ ๒/๒๕๖๐

เรียน รปส. (นายจรรยา) (นายภูมิสิทธิ์) (น.ส.ศุภพร) ผอ.สวท. ผอ.สทท. ผอ.สพป. ผอ.สนผ. ผอ.สปต.
ผชช. (นายชูชาติ เทศสีแดง) (นางสาวอรัญญา เกตุแก้ว) ร.ผชช. (นายเสมอ นิมเงิน) ผอ.คสช.
ผอ.กกจ. ผอ.กคค. อกร. ผอ.สนช. ลนก. ผอ.สจน.(สวท.) ผอ.สจค.(สทท.) นางนิตยาภรณ์ฯ
นางธัญนรีฯ

ตามคำสั่ง กปส. ที่ ๔๘๔/๒๕๕๗ ลงวันที่ ๑๔ พฤษภาคม ๒๕๕๗ เรื่อง แต่งตั้ง
คณะกรรมการบริหารศูนย์ข้อมูลข่าวสารเพื่อการประชาสัมพันธ์ กรมประชาสัมพันธ์ และกำหนดให้มี
การประชุมคณะกรรมการฯ ทุกวันอังคาร เวลา ๑๔.๓๐ น. นั้น

ฝ่ายเลขานุการ ได้จัดทำสรุปรายงานการประชุมคณะกรรมการฯ ครั้งที่ ๑/๒๕๖๐
เสร็จเรียบร้อยแล้ว ดังที่ได้แนบมาพร้อมนี้และขอเชิญท่านหรือผู้แทนเข้าร่วมประชุมคณะกรรมการฯ
ครั้งที่ ๒/๒๕๖๐ ในวันอังคารที่ ๑๗ มกราคม ๒๕๖๐ เวลา ๑๔.๓๐ น. ณ ห้องประชุม ๒๑๑B ชั้น ๒
อาคารกรมประชาสัมพันธ์

จึงเรียนมาเพื่อโปรดทราบ และเข้าร่วมการประชุมคณะกรรมการฯ ตามวันเวลา
ดังกล่าวด้วย

(นางนิตยาภรณ์ หิรัญนิรมล)

กรรมการและผู้ช่วยเลขานุการ

คณะกรรมการบริหารศูนย์ข้อมูลข่าวสารเพื่อการประชาสัมพันธ์ กปส.

ระเบียบวาระการประชุม
คณะกรรมการบริหารศูนย์ข้อมูลข่าวสารเพื่อการประชาสัมพันธ์ กรมประชาสัมพันธ์
ครั้งที่ ๒ / ๒๕๖๐

วันอังคารที่ ๑๗ มกราคม ๒๕๖๐ เวลา ๑๔.๓๐ น.
ณ ห้องประชุม ๒๑๑B ชั้น ๒ อาคารกรมประชาสัมพันธ์

- | | |
|------------------|--|
| ระเบียบวาระที่ ๑ | เรื่องที่ประธานแจ้งที่ประชุมทราบ |
| ระเบียบวาระที่ ๒ | เรื่องรับรองรายงานการประชุมครั้งที่ ๑ / ๒๕๖๐ |
| ระเบียบวาระที่ ๓ | เรื่องสืบเนื่อง
๓.๑ สรุปความคืบหน้าแนวทาง/นโยบายของรัฐบาล/กรม. และ ศตส.
เกี่ยวกับงานพระบรมศพ/คำสั่ง/ประกาศ อื่นๆ ที่สำคัญ
๓.๒ ประเด็น KM ตามข้อสั่งการประจำสัปดาห์ (ถ้ามี)
๓.๓ ประเด็นตามข้อสั่งการของประธาน และมติที่ประชุม (ถ้ามี) |
| ระเบียบวาระที่ ๔ | เรื่องเพื่อทราบ
๔.๑ สรุปผลการปฏิบัติงานของศูนย์ IOC
๔.๑.๑ สรุปผลการเผยแพร่ประเด็นข่าวตามนโยบาย
๔.๑.๒ สรุปประเด็นแนวโน้มและทิศทางข่าวประจำสัปดาห์
๔.๒ ประเด็นที่น่าสนใจประจำสัปดาห์ (สนช.)
๔.๓ ประเด็นที่น่าสนใจประจำสัปดาห์ (NBT)
๔.๔ ประเด็นที่น่าสนใจประจำสัปดาห์ (สวท.)
๔.๕ กิจกรรมที่น่าสนใจประจำสัปดาห์ (ศสช.)
๔.๖ ประเด็นที่น่าสนใจของสื่อต่างประเทศ (สปต.)
๔.๗ ประเด็นที่น่าสนใจประจำสัปดาห์ (NBT World)
๔.๘ กิจกรรมที่น่าสนใจประจำสัปดาห์ (สพป.) |
| ระเบียบวาระที่ ๕ | เรื่องเพื่อพิจารณา
- การบริหารประเด็นประจำสัปดาห์ |
| ระเบียบวาระที่ ๖ | เรื่องอื่นๆ (ถ้ามี) |
-

รายงานการประชุม
คณะกรรมการบริหารศูนย์ข้อมูลข่าวสารเพื่อการประชาสัมพันธ์ กรมประชาสัมพันธ์
ครั้งที่ ๑/๒๕๖๐
วันอังคารที่ ๑๐ มกราคม ๒๕๖๐
ณ ห้องประชุม ๒๑๑B ชั้น ๒ อาคารกรมประชาสัมพันธ์

เริ่มประชุมเวลา ๑๔.๓๐ น.

รายชื่อผู้เข้าประชุม

๑. นางสาวศุภพร สาครบุตร	รปส. (ประธาน)
๒. นายชูชาติ เทศสีแดง	ผชช. ด้านการพัฒนาเครือข่ายการประชาสัมพันธ์
๓. นายนรกิจ ศรีทธา	ผอ.ศสช.
๔. นางสาวภัทร วิบูลย์วรนนท์	แทน รปส. (นายจรูญ ไชยศร)
๕. นายอภิรัตน์ สุนทรอาคเนย์	แทน ผชช. (นางสาวอรุณญา เกตุแก้ว)
๖. นายจำลอง อนันตสุข	แทน ผอ.สวท.
๗. นางสาวเพ็ญกมล ประเสริฐกุล	แทน ผอ.สพป.
๘. นางสาวอินทิรา สุวรรณ	แทน ผอ.สนผ.
๙. นายนพคุณ สุนทรหงส์	แทน ผอ.สปต.
๑๐. นางพนิดา จันทวัฒน์	แทน ผอ.กคส.
๑๑. นางสาววิไล ถนอมจิตวิสุทธิ	แทน ผอ.กกจ.
๑๒. นางสุพิชญ์มา โรจนหทัยพงศ์	แทน อกร.
๑๓. นายวัฒนา เงินกลม	แทน ลนก.
๑๔. นายสัญญา ลักษณะ	ร.ผอ.สนช. (กรรมการและเลขานุการ)
๑๕. นางนิตยาภรณ์ หิรัญนิรมล	กรรมการและผู้ช่วยเลขานุการ
๑๖. นางธัญนรี ชันยากร	กรรมการและผู้ช่วยเลขานุการ

ผู้ไม่มาประชุม (เนื่องจากติดราชการ)

๑. พลโท สรรเสริญ แก้วกำเนิด	อปส.
๒. นางพิชญา เมืองเนา	ผอ.สทท.

ผู้ร่วมประชุม

๑. นางวจิรา ชุตติภุชณพงศ์	นักสื่อสารมวลชนชำนาญการพิเศษ (สนช.)
๒. นายพลี อุดมพรมนตรี	นักวิชาการคอมพิวเตอร์ชำนาญการ (ศสช.)
๓. นายทีภากรณ์ สำเภา	นักวิชาการคอมพิวเตอร์ปฏิบัติการ (ศสช.)
๔. นายสุรียน ตันตราจิม	นักสื่อสารมวลชนปฏิบัติการ (สนช.)
๕. นายธาริน อังสกุล	นักสื่อสารมวลชนปฏิบัติการ (สนช.)
๖. นางสาวพรรณธิดากานต์ เพ็ชรนรินทร์	นักประชาสัมพันธ์ปฏิบัติการ
๗. นางสาวกัญญารัตน์ ดวงเพียรราช	นักสื่อสารมวลชน (สนช.)
๘. นางปณิดา แสนแจ็ก	นักสื่อสารมวลชน (สนช.)
๙. นางสาวณิรัชธิญารัตน์ จันทร์กระจ่าง	นักสื่อสารมวลชน (สนช.)
๑๐. นางสาววัลนิภา อำไพจิตร	นักสื่อสารมวลชน (สนช.)

ระเบียบวาระที่ ๑**เรื่องที่ประธานแจ้งที่ประชุมทราบ**

- อปส. ดิตราชการ มอบหมาย รปส. (นางสาวศุภพร สาครบุตร) เป็นประธานการประชุม
 - ขอขอบคุณทุกคนในการเข้าร่วมประชุมคณะกรรมการบริหารศูนย์ข้อมูลข่าวสาร
 เพื่อการประชาสัมพันธ์ กรมประชาสัมพันธ์ อย่างต่อเนื่อง การประชุมนี้ถือเป็นภารกิจสำคัญที่ทุกสำนัก/กอง
 ร่วมกันกำหนดประเด็นที่สำคัญ ถือเป็นต้นน้ำที่จะกำหนดทิศทางในการเผยแพร่ข้อมูลข่าวสารของกรมประชาสัมพันธ์
 ให้เป็นไปในทิศทางเดียวกันกับนโยบายของรัฐบาล

มติที่ประชุม - รับทราบ

ระเบียบวาระที่ ๒**รับรองรายงานการประชุม ครั้งที่ ๔๙/๒๕๕๙**

มติที่ประชุม - รับรองรายงานการประชุม ครั้งที่ ๔๙/๒๕๕๙ โดยไม่มีการแก้ไข
 - ประธานฯ มอบฝ่ายเลขาฯ ทบทวน คำสั่ง แต่งตั้งคณะกรรมการ
 บริหารศูนย์ข้อมูลข่าวสารเพื่อการประชาสัมพันธ์ กรมประชาสัมพันธ์ โดยให้เพิ่มผู้แทนจาก กพร.กปส. นำเสนอ
 อปส. พิจารณาลงนาม

ระเบียบวาระที่ ๓**เรื่องสืบเนื่อง**

๓.๑ สรุปความคืบหน้าแนวทาง/นโยบายของรัฐบาล/กรม. และ ศตส. เกี่ยวกับ
 งานพระบรมศพฯ และคำสั่ง/ประกาศ อื่นๆ ที่สำคัญ

นายชูชาติ เทศสีแดง ผชช. ด้านการพัฒนาเครือข่ายการประชาสัมพันธ์ รายงานดังนี้
 - สรุปคำกล่าวของ พลเอก ประยุทธ์ จันทร์โอชา นายกรัฐมนตรีและหัวหน้าคณะรักษา
 ความสงบแห่งชาติ ในรายการ “ศาสตร์พระราชา สู่การพัฒนาอย่างยั่งยืน” วันที่ ๖ มกราคม ๒๕๖๐
 (รายละเอียดตามเอกสารประกอบการประชุม)

- การประชุมศูนย์ติดตามสถานการณ์ สรุปประเด็นสำคัญ ดังนี้

๑. ทุกหน่วยงานเตรียมความพร้อมในการจัดงานพิธีทรงบำเพ็ญพระราชกุศลสดมวาร (ครบรอบ ๑๐๐ วัน)
 การสวรรคตของ พระบาทสมเด็จพระปรมินทรมหาภูมิพลอดุลยเดช ในวันที่ ๒๐ - ๒๑ มกราคม ๒๕๖๐

๒. การประชาสัมพันธ์แจ้งให้ประชาชนทราบถึงจุดให้บริการอำนวยความสะดวกแก่ประชาชนจาก ๑๗
 จุด ลดลงเหลือ ๖ จุด คือที่ วัดพระเชตุพนวิมลมังคลาราม (วัดโพธิ์) โรงแรมรอยัล (รัตนโกสินทร์) ประตูกาฬมิตรมัย
 (ด้านซ้าย) สำนักงานสลากกินแบ่งรัฐบาล (เก่า) วัดมหาธาตุยุวราชรังสฤษฎิ์ราชวรมหาวิหาร และสนามม้า
 นางเลิ้ง (ราชตฤณมัยสมาคมแห่งประเทศไทย ในพระบรมราชูปถัมภ์)

๓. การขอความร่วมมือประชาชนที่เข้ามาในบริเวณท้องสนามหลวง ให้ช่วยกันดูแลเรื่องความสะอาด
 ของพื้นที่ สำหรับการบริหารจัดการอาหารและน้ำดื่มแก่ประชาชน ให้หน่วยงานที่รับผิดชอบ ใช้งบประมาณปกติ
 หากไม่เพียงพอให้หารือกับสำนักงบประมาณเป็นกรณี ๆ ไป และเห็นควรขอความร่วมมือประชาชนจัดเตรียม
 อาหารและน้ำดื่มมาด้วยตนเองส่วนหนึ่ง เพื่อแบ่งเบาภาระหน่วยงานภาครัฐ

- การประชุมร่วมคณะรัฐมนตรีและคณะรักษาความสงบแห่งชาติ มีประเด็นสำคัญ คือ
 สถานการณ์น้ำท่วมขณะนี้ถือเป็นปัญหาใหญ่ของประเทศ ซึ่ง สมเด็จพระเจ้าอยู่หัวมหาวชิราลงกรณ บดินทร
 เทพยวรางกูร ทรงห่วงใยรับสั่งฝากคณะองคมนตรีมาถึงรัฐบาล ขอให้ช่วยเหลือประชาชนอย่างเต็มที่ ทั้งนี้
 รัฐบาลพร้อมสนับสนุนงบประมาณเพื่อช่วยเหลือประชาชนผู้ประสบอุทกภัยทุกระดับ รวมถึงการทำทางระบาย
 น้ำลงสู่ทะเลให้เร็วที่สุด เพื่อป้องกันไม่ให้เกิดปัญหาซ้ำ

- การจัดการปัญหาอุทกภัยในพื้นที่ภาคใต้ขณะนี้ เป็นการจัดการสาธารณภัยขนาดใหญ่ ระดับ ๓ จึงได้จัดตั้งกองบัญชาการป้องกันและบรรเทาสาธารณภัยแห่งชาติส่วนหน้าขึ้น ที่จังหวัดสุราษฎร์ธานี และจังหวัดสงขลา เพื่อดูแลประชาชนในเขตที่ประสบภัยพิบัติ ๑๒ จังหวัด (พัทลุง นราธิวาส ยะลา สงขลา ปัตตานี ตรัง สุราษฎร์ธานี นครศรีธรรมราช ชุมพร ระนอง กระบี่ และประจวบคีรีขันธ์) โดยมีรัฐมนตรีว่าการกระทรวงมหาดไทย เป็นผู้บัญชาการ ทำหน้าที่บูรณาการให้ความช่วยเหลือประชาชนอย่างเร่งด่วน นอกจากนี้ นายกรัฐมนตรี ได้มอบหมาย พลเอก ประวิตร วงษ์สุวรรณ รองนายกรัฐมนตรีและรัฐมนตรีว่าการกระทรวงกลาโหม กำกับดูแลอีกชั้นหนึ่ง

- รัฐบาลได้จัดตั้ง “ศูนย์ช่วยเหลือประชาชนประสบภัยน้ำท่วมภาคใต้” ขึ้น ณ สำนักงานปลัดสำนักนายกรัฐมนตรี ทำเนียบรัฐบาล เพื่อเป็นศูนย์กลางรวบรวมเงินบริจาคของประชาชนทั่วประเทศ นำไปบรรเทาความเดือดร้อนแก่ประชาชนผู้ประสบอุทกภัย ประชาชนที่ประสงค์ร่วมช่วยเหลือ สามารถบริจาคเงินเข้ากองทุนช่วยเหลือผู้ประสบสาธารณภัยสำนักงานปลัดสำนักนายกรัฐมนตรีได้ ที่บัญชีธนาคารกรุงไทย จำกัด (มหาชน) สาขาทำเนียบรัฐบาล เลขที่บัญชี ๐๖๗-๐-๐๖๘๙๕-๐ ทั้งนี้ผู้ร่วมบริจาคเงินสามารถนำไปเสร็จรับเงินการบริจาคฯ มาหักลดหย่อนภาษี

- นายวิษณุ เครืองาม รองนายกรัฐมนตรี ได้กล่าวต่อที่ประชุมร่วมระหว่างคณะรักษาความสงบแห่งชาติกับคณะรัฐมนตรี ถึงเหตุการณ์เตรียมใช้มาตรา ๔๔ ออกร่างกฎหมาย แก้ไขปัญหาโครงสร้างของกระทรวงศึกษาธิการ โดยยุบ อ.ก.พ. ที่มีอยู่เดิม ๕ แห่ง ให้เหลือเพียง อ.ก.พ.เดียว เพื่อให้การเกลี้ยและบริหารจัดการอัตรากำลังเป็นไปอย่างมีประสิทธิภาพมากขึ้น ซึ่งจะสามารถแก้ปัญหาข้อขัดข้องที่กระทรวงฯ ประสบมาตลอด

- คณะรัฐมนตรีมีมติอนุมัติและเห็นชอบให้แต่งตั้งคณะกรรมการเพื่อส่งเสริมความโปร่งใสในการก่อสร้างภาครัฐ (Construction sector transparency Initiative : CoST Committee) เพื่อกำกับดูแลในเชิงรุก ในลักษณะป้องกันไม่ให้เกิดการทุจริต เช่น ชักซ้อมให้ความรู้ความเข้าใจที่ถูกต้องก่อนการดำเนินโครงการ ทั้งนี้ให้รายงานผลการดำเนินการให้ คณะกรรมการต่อต้านการทุจริตแห่งชาติ ทราบทุก ๓ เดือน

มติที่ประชุม - รับทราบ

๓.๒ ประเด็น KM ตามข้อสั่งการประจำสัปดาห์

- ไม่มี -

๓.๓ ประเด็นตามข้อสั่งการของประธาน และมติที่ประชุม

- ไม่มี -

ระเบียบวาระที่ ๔

เรื่องเพื่อทราบ

๔.๑ สรุปผลการปฏิบัติงานของศูนย์ IOC

๔.๑.๑ สรุปผลการเผยแพร่ประเด็นข่าวตามนโยบาย

- นางนิตยาภรณ์ หิรัญนิรมล ผู้อำนวยการส่วนปฏิบัติการและบริหารข้อมูลข่าวสาร สนข. ในฐานะกรรมการและผู้ช่วยเลขานุการ รายงานสรุปผลการเผยแพร่ประเด็นข่าวตามนโยบายประจำสัปดาห์ (รายละเอียดแนบท้ายรายงานการประชุม)

มติที่ประชุม - รับทราบ

๔.๑.๒ สรุปประเด็นแนวโน้มและทิศทางข่าวประจำสัปดาห์

- นางวจิรา ชุติกุศลพงศ์ นักสื่อสารมวลชนชำนาญการพิเศษ สนข. รายงานสรุปประเด็นแนวโน้มและทิศทางข่าวประจำสัปดาห์ อาทิ ๑. พระราชพิธีบำเพ็ญพระราชกุศลพระบรมศพ

พระบาทสมเด็จพระปรมินทรมหาภูมิพลอดุลยเดช ๒. การเตรียมความพร้อมของทุกหน่วยงานเพื่อจัดพิธีทรงบำเพ็ญพระราชกุศลสดมวาร (ครบรอบ ๑๐๐ วัน) การสวรรคตพระบาทสมเด็จพระปรมินทรมหาภูมิพลอดุลยเดช ๓. การดำเนินการตามโรดแมปของรัฐบาลที่วางไว้ ๔. การประชุมพิจารณาร่างพระราชบัญญัติประกอบรัฐธรรมนูญ ๕. มาตรการกระตุ้นเศรษฐกิจปี ๖๐ รัฐบาลมุ่งพัฒนาคนเพื่อรองรับนโยบายไทยแลนด์ ๔.๐ ๖. มาตรการยกเว้นค่าธรรมเนียมการตรวจลงตรา (Visa) และปรับลดค่าธรรมเนียมการตรวจลงตรา ๗. การจัดงาน “ตลาดนัดวิถีวิถี ๒๕๖๐” ระหว่างวันที่ ๙ - ๑๙ มกราคม ๒๕๖๐ ๘. การเดินเรือเฟอร์รี่ (เรือเฟอร์รี่ รอยัล ๑) เชื่อมอ่าวไทยตอนบน พัทยา (ท่าเรือแหลมบาลีฮาย) - หัวหิน (ท่าเรือสะพานปลา เขาตะเกียบ) ๙. มาตรการให้ความช่วยเหลือประชาชนที่ประสบภัยน้ำท่วมในพื้นที่ภาคใต้/นายกรัฐมนตรี เปิด “ศูนย์ช่วยเหลือประชาชนประสบภัยน้ำท่วมภาคใต้” ณ ทำเนียบรัฐบาล โดยสามารถโอนเงินบริจาคเข้าบัญชีธนาคารกรุงไทยฯ สาขาทำเนียบรัฐบาล เลขที่บัญชี ๐๖๗-๐-๐๖๘๙๕-๐ (รายละเอียดตามเอกสารประกอบการประชุม)

มติที่ประชุม - รับทราบ

๔.๒ ประเด็นที่น่าสนใจประจำสัปดาห์ (สนช.)

- นางธัญรี ชันยกร หัวหน้าฝ่ายวิเคราะห์ข้อมูลและบริหารประเด็น ส่วนปฏิบัติการและบริหารข้อมูลข่าวสาร สนช. นำเสนอประเด็นประจำสัปดาห์ระหว่างวันที่ ๑๐ - ๑๖ มกราคม ๒๕๖๐ ได้แก่ พระราชพิธีบำเพ็ญพระราชกุศลพระบรมศพ พระบาทสมเด็จพระปรมินทรมหาภูมิพลอดุลยเดช/การบูรณปฏิสังขรณ์พระมหาพิชัยราชรถ และราชรถน้อย/การอำนวยความสะดวกแก่ผู้เข้าถวายสักการะพระบรมศพฯ ๑. กระทรวงกลาโหม/การแก้ปัญหาจังหวัดชายแดนภาคใต้ ๒. กระทรวงการคลัง/โครงการเงินกู้เพื่อช่วยเหลือผู้ประกอบการของ ธอส. ๓. กระทรวงการต่างประเทศ/โครงการรำลึกในโอกาสครบรอบ ๕๐ ปีการสถาปนาอาเซียน ๔. กระทรวงการท่องเที่ยวและกีฬา/การท่องเที่ยวทางราง (Rail Tourism) ๕. กระทรวงการพัฒนาสังคมและความมั่นคงของมนุษย์/การช่วยเหลือประชาชนกลุ่มเป้าหมาย ที่ได้รับผลกระทบจากอุทกภัย ๖. กระทรวงเกษตรและสหกรณ์/การช่วยเหลือเกษตรกรภาคปศุสัตว์ที่ได้รับผลกระทบจากอุทกภัย/การขึ้นทะเบียน และปรับปรุงทะเบียนเกษตรกร ๗. กระทรวงคมนาคม/มาตรการป้องกันและ แก้ปัญหาอุบัติเหตุทางถนน ๘. กระทรวงทรัพยากรธรรมชาติและสิ่งแวดล้อม/ชวนเยาวชนปลูกต้นไม้ประจำตัวในวันอนุรักษ์ทรัพยากรป่าไม้ของชาติ ๙. กระทรวงดิจิทัลเพื่อเศรษฐกิจและสังคม/การพัฒนาระบบแพทย์ทางไกล ๑๐. กระทรวงพลังงาน/การดูแลระบบพลังงาน ในพื้นที่ประสบอุทกภัย ๑๑. กระทรวงพาณิชย์/การยกระดับศักยภาพ SMEs ให้เป็นนักการค้ามืออาชีพ ๑๒. กระทรวงมหาดไทย/การติดตามสถานการณ์และการช่วยเหลือเยียวยาผู้ประสบอุทกภัยภาคใต้ ๑๓. กระทรวงยุติธรรม/มาตรการลงโทษและกระบวนการบำบัดผู้ต้องขังที่กระทำผิดซ้ำ ๑๔. กระทรวงแรงงาน/การดำเนินงานของทูตแรงงานในการขับเคลื่อนภารกิจสู่ไทยแลนด์ ๔.๐ ๑๕. กระทรวงวัฒนธรรม/การแสดงศิลปนาฏดุริยางค์ไทยในรัชกาลที่ ๙ ๑๖. กระทรวงวิทยาศาสตร์และเทคโนโลยี/งาน “ตลาดนัดวิถีวิถี ๒๕๖๐”/การปฏิรูปธุรกิจและสร้างเครือข่ายนวัตกรรม (BRAIN) ๑๗. กระทรวงศึกษาธิการ/การแก้ปัญหาโรงเรียน ICU ๑๘. กระทรวงสาธารณสุข/โครงการสัตว์ปลอดโรค คนปลอดภัยจากโรคพิษสุนัขบ้า/การจัดหน่วยแพทย์เคลื่อนที่ให้บริการในพื้นที่ประสบอุทกภัย ๑๙. กระทรวงอุตสาหกรรม/ร่าง พ.ร.บ.แร่ฉบับใหม่กำหนดอัตราค่าธรรมเนียมเพิ่มขึ้น ๑๐๐ เท่า ๒๐. สำนักนายกรัฐมนตรี/โรดแมปของรัฐบาล/รายการพิเศษ “สะพานเชื่อมไทย ส่งใจไปปักขี้ใต้” (รายละเอียดตามเอกสารประกอบการประชุม)

๔.๓ ประเด็นที่น่าสนใจประจำสัปดาห์ (NBT)

- ผู้แทน สวท. รายงานประเด็นประจำสัปดาห์ระหว่างวันที่ ๑๐ - ๑๖ มกราคม ๒๕๖๐ ได้แก่ ๑. สารคดีเฉลิมพระเกียรติพระบาทสมเด็จพระปรมินทรมหาภูมิพลอดุลยเดช ๒. รายงานสดบรรยายภาค

ประชาชนถวายบังคมพระบรมศพฯ ๓. คืบหน้าการจัดสร้างพระเมรุมาศ ๔. การประชุมและแถลงการณ์ของ กอ.ร.ส ๕. เตือนโรคไข้หวัดใหญ่/โรคที่มากับน้ำ ๖. การช่วยเหลือผู้ประสบภัยน้ำท่วมในพื้นที่ภาคใต้ ๗. ชกส. ออกมาตรการช่วยเหลือลูกค้าที่น้ำท่วมทางภาคใต้ ๘. ฝนตกหนักพื้นที่ภาคใต้/เตือนอากาศหนาว/การช่วยเหลือของภาครัฐ (รายละเอียดตามเอกสารประกอบการประชุม)

๔.๔ ประเด็นที่น่าสนใจประจำสัปดาห์ (สวท.)

- ผู้แทน สวท. นำเสนอประเด็นประจำสัปดาห์ระหว่างวันที่ ๑๐ - ๑๖ มกราคม ๒๕๖๐ ได้แก่ ๑. การประชุมคณะรัฐมนตรี/การดำเนินการตาม โรดแมป ๒. การประชุม กรธ. พิจารณากฎหมายประกอบรัฐธรรมนูญ ๓. การช่วยเหลือเกษตรกรที่ประสบอุทกภัยภาคใต้ ๔. เตือนภัยและช่วยเหลือผู้ประสบภัยน้ำท่วม ภัยหนาว ไฟป่าหมอกควัน ๕. การสร้างความเข้าใจ เกี่ยวกับ พรบ.จรรยาบรรณ ๖. ความคืบหน้าสร้างพระเมรุมาศ ๗. การป้องกันโรคที่มากับน้ำ ๘. การเผยแพร่ผลงานด้านวิทยาศาสตร์ เทคโนโลยีและนวัตกรรม ในงานตลาดนัด วิถีวิถี ๒๕๖๐ ที่ตลาดคลองผดุงกรุงเกษม ๙. การปฏิรูปการศึกษา (รายละเอียดตามเอกสารประกอบการประชุม)

๔.๕ กิจกรรมที่น่าสนใจประจำสัปดาห์ (ศสข.)

- ผู้แทน ศสข. สรุปรายงานกิจกรรมศูนย์ข้อมูลข่าวสารงานพระบรมศพ พระบาทสมเด็จพระปรมินทรมหาภูมิพลอดุลยเดช ระหว่างวันที่ ๒๖ ธันวาคม ๒๕๕๙ - ๘ มกราคม ๒๕๖๐ ผลิตข้อมูล ประชาสัมพันธ์ทางเว็บไซต์ จำนวน ๑,๕๖๐ ชิ้น จำนวนคนกดไลค์ ทาง social media ๒๘,๑๕๐ ครั้ง ทั้งนี้มียอด ผู้ติดตามจำนวน ๕๒,๒๓๘ คนต่อวัน (รายละเอียดตามเอกสารประกอบการประชุม)

๔.๖ ประเด็นที่น่าสนใจของสื่อต่างประเทศ (สปต.)

- ผู้แทน สปต. รายงานการติดตามประเด็นจากสื่อต่างประเทศเกี่ยวกับประเทศไทย ได้แก่ ๑. เฟสบุ๊คส่งคำแจ้งเตือนความปลอดภัย หรือ Facebook Safety Check ในกรุงเทพฯ ๒. อุตสาหกรรมการท่องเที่ยวไทยและโครงสร้างพื้นฐานของประเทศ ๓. อุบัติเหตุรถตู้ชนรถกระบะช่วงปีใหม่ไทย ๔. นักท่องเที่ยว แคนนาดาเสียชีวิตระหว่างงานเค้ดาวนปีใหม่ที่เกาะพะงัน ๕. สถานการณ์น้ำท่วมทางภาคใต้ของไทย ๖. เหตุผลแปดประการที่เมืองไทยเป็นจุดหมายปลายทางที่ดีที่สุดของชาวต่างชาติกลุ่ม Digital Nomad (รายละเอียดตามเอกสารประกอบการประชุม)

๔.๗ ประเด็นที่น่าสนใจประจำสัปดาห์ (NBT World)

- ผู้แทน NBT World แจ้งประเด็นที่ระหว่างวันที่ ๓ - ๙ มกราคม ๒๕๖๐ ได้แก่ ๑. สำนักพระราชวังงดการถวายสักการะพระบรมศพ พระบาทสมเด็จพระปรมินทรมหาภูมิพลอดุลยเดช ในวันที่ ๒๐ - ๒๑ มกราคม ๒๕๖๐ เนื่องในวันครบรอบ ๑๐๐ วันแห่งการสวรรคต ๒. มาตรการการให้ความช่วยเหลือผู้ประสบภัยน้ำท่วมในภาคใต้ ๓. การจัดงานวันเด็กแห่งชาติ ประจำปี ๒๕๖๐ ทั่วประเทศ (รายละเอียดตามเอกสารประกอบการประชุม)

๔.๘ กิจกรรมที่น่าสนใจประจำสัปดาห์ (สพป.)

- ผู้แทน สพป. รายงาน ดังนี้
๑. ผลการปฏิบัติงานของฝ่ายบริหารจัดการข้อมูลข่าวสารและประสานงาน ศูนย์ข้อมูล ข่าวสารงานพระบรมศพ พระบาทสมเด็จพระปรมินทรมหาภูมิพลอดุลยเดช ระหว่างวันที่ ๒๗ ธันวาคม ๒๕๕๙ - ๙ มกราคม ๒๕๖๐ ได้แก่ การจัดทำ Press Release ในประเทศ ๕๔ ชิ้น อักษรวิ้ง ๓ ข้อความ บริการโทรศัพท์ ๒๔๔ ครั้ง จัดทำ Infographic พระราชประวัติ “๓๖๕ วัน ตามรอยพ่อ” จำนวน ๑๔ ภาพ
๒. กำหนดการ การจัดงานวันเด็กแห่งชาติ ประจำปี ๒๕๖๐ ของกรมประชาสัมพันธ์ วันเสาร์ที่ ๑๔ มกราคม ๒๕๖๐ เวลา ๐๗.๓๐ - ๑๔.๐๐ น. ณ สถานีวิทยุกระจายเสียงแห่งประเทศไทย

และสถานีวิทยุโทรทัศน์แห่งประเทศไทย ถนนวิภาวดีรังสิต โดยกิจกรรมแบ่งออกเป็น ๓ กลุ่ม ได้แก่ กลุ่มที่ ๑ กลุ่มความรู้ “สถานีวิทยุของพ่อ” กลุ่มที่ ๒ กลุ่มความบันเทิง/บันเทิงที่กลาง สถานี “ร้องบรรเลงเพลงเพื่อพ่อ” กลุ่มที่ ๓ กลุ่มการมีส่วนร่วมในกิจกรรม สถานี “บันทึกตามรอยพ่อ” (รายละเอียดตามเอกสารประกอบการประชุม)

มติที่ประชุม - รับทราบ

ระเบียบวาระที่ ๕

เรื่องเพื่อพิจารณา

ประเด็นต่าง ๆ ดังนี้

๕.๑ การบริหารประเด็นประจำสัปดาห์

- ที่ประชุมร่วมกันกำหนดประเด็นการประชาสัมพันธ์ประจำสัปดาห์ ประกอบด้วย

***** พระราชพิธีบำเพ็ญพระราชกุศลพระบรมศพ พระบาทสมเด็จพระปรมินทรมหาภูมิพลอดุลยเดช**

- การบูรณปฏิสังขรณ์พระมหาพิชัยราชรถ และราชรถน้อย
- การอำนวยความสะดวกแก่ผู้เข้าถวายสักการะพระบรมศพฯ

๕.๑.๑ กระทรวงกลาโหม

- การแก้ปัญหาจังหวัดชายแดนภาคใต้

๕.๑.๒ กระทรวงการคลัง

- โครงการเงินกู้เพื่อช่วยเหลือผู้ประกอบการของ ธอส.

๕.๑.๓ กระทรวงการต่างประเทศ

- โครงการรำลึกในโอกาสครบรอบ ๕๐ ปีการสถาปนาอาเซียน

๕.๑.๔ กระทรวงการท่องเที่ยวและกีฬา

- การท่องเที่ยวทางราง (Rail Tourism)

๕.๑.๕ กระทรวงการพัฒนาสังคมและความมั่นคงของมนุษย์

- การช่วยเหลือประชาชนกลุ่มเปราะบาง ที่ได้รับผลกระทบจากอุทกภัย

๕.๑.๖ กระทรวงเกษตรและสหกรณ์

- การช่วยเหลือเกษตรกรภาคปศุสัตว์ที่ได้รับผลกระทบจากอุทกภัย
- การขึ้นทะเบียน และปรับปรุงทะเบียนเกษตรกร

๕.๑.๗ กระทรวงคมนาคม

- มาตรการป้องกันและแก้ปัญหาอุบัติเหตุทางถนน

๕.๑.๘ กระทรวงทรัพยากรธรรมชาติและสิ่งแวดล้อม

- ชวนเยาวชนปลูกต้นไม้ประจำตัว ในวันอนุรักษ์ทรัพยากรป่าไม้ของชาติ

๕.๑.๙ กระทรวงดิจิทัลเพื่อเศรษฐกิจและสังคม

- การพัฒนาระบบแพทย์ทางไกล

๕.๑.๑๐ กระทรวงพลังงาน

- การดูแลระบบพลังงาน ในพื้นที่ประสบอุทกภัย

๕.๑.๑๑ กระทรวงพาณิชย์

- การยกระดับศักยภาพ SMEs ให้เป็น นักการค้ามืออาชีพ

๕.๑.๑๒ กระทรวงมหาดไทย

- การติดตามสถานการณ์และการช่วยเหลือเยียวยาผู้ประสบอุทกภัยภาคใต้

๕.๑.๑๓ กระทรวงยุติธรรม

- มาตรการลงโทษและกระบวนการบำบัดผู้ต้องขังที่กระทำผิดซ้ำ

๕.๑.๑๔ กระทรวงแรงงาน

- การดำเนินงานของทูตแรงงานในการขับเคลื่อนภารกิจสู่ไทยแลนด์ ๔.๐

๕.๑.๑๕ กระทรวงวัฒนธรรม

- การแสดงศิลปปะนาฏดุริยางค์ไทย ในรัชกาลที่ ๙

๕.๑.๑๖ กระทรวงวิทยาศาสตร์และเทคโนโลยี

- งาน “ตลาดนัดวิถีวิทย์ ๒๕๖๐”

- การปฏิรูปธุรกิจและสร้างเครือข่ายนวัตกรรม (BRAIN)

๕.๑.๑๗ กระทรวงศึกษาธิการ

- การแก้ปัญหาโรงเรียน ICU

๕.๑.๑๘ กระทรวงสาธารณสุข

- โครงการสัตว์ปลอดโรค คนปลอดภัยจากโรคพิษสุนัขบ้า

- การจัดหน่วยแพทย์เคลื่อนที่ให้บริการในพื้นที่ประสบอุทกภัย

๕.๑.๑๙ กระทรวงอุตสาหกรรม

- ร่างพ.ร.บ. แร่ฉบับใหม่กำหนดอัตราค่าธรรมเนียมเพิ่มขึ้น ๑๐๐ เท่า

๕.๑.๒๐ สำนักนายกรัฐมนตรี

- โรดแมปของรัฐบาล

- รายการพิเศษ “สะพานเชื่อมไทย ส่งใจไปปักซีได้”

มติที่ประชุม

- ให้กำหนดประเด็นประชาสัมพันธ์ตามรายละเอียดข้างต้น

- ประธานฯ มอบสื่อ กปส. เน้นการประชาสัมพันธ์ ดังนี้

๑. สมเด็จพระเจ้าอยู่หัวมหาวชิราลงกรณ บดินทรเทพยวรางกูร ทรงห่วงใยสถานการณ์อุทกภัยภาคใต้ รับสั่งฝากคณะองคมนตรีมาถึงรัฐบาล ขอให้ช่วยเหลือประชาชนอย่างเต็มที่ นอกจากนี้ทรงพระกรุณาโปรดเกล้าฯ ให้ผู้แทนพระองค์ นำถ้อยคำของพระราชทานมอบแก่ราษฎรที่ได้รับผลกระทบ

๒. รายการพิเศษ “สะพานเชื่อมไทย ส่งใจไปปักซีได้” ทาง NBT เวลา ๐๙.๐๐ - ๑๑.๐๐ น. ทุกวัน โดย สวท. รับสัญญาณออกอากาศพร้อมกันทาง ระบบ AM ๘๙๑ KHz และ FM ๙๒.๕ MKz ทางสื่อโซเชียล facebook.com/prdofficial และทางเว็บไซต์ thainews.prd.go.th

๓. ขยายผลรายการ “ศาสตร์พระราชาสู่การพัฒนาอย่างยั่งยืน”

๔. การดำเนินการตามโรดแมปของรัฐบาล และการบริหารประเทศภายใต้กรอบแนวทาง ๖ ด้าน ของยุทธศาสตร์ชาติ ๒๐ ปี แผนพัฒนาเศรษฐกิจและสังคมแห่งชาติฉบับที่ ๑๒ และนโยบายไทยแลนด์ ๔.๐

ระเบียบวาระที่ ๖**เรื่องอื่น ๆ**

๖.๑ นางนิตยาภรณ์ หิรัญนิรมล กรรมการและผู้ช่วยเลขานุการ รายงาน IOC Bulletin ฉบับที่ ๑ ลงวันที่ ๑๐ มกราคม ๒๕๖๐ มีข่าวสำคัญ อาทิ พลโท สรรเสริญ แก้วกำเนิด รักษาราชการในตำแหน่งอธิบดีกรมประชาสัมพันธ์ มอบกระเช้าขอบคุณสื่อมวลชน เนื่องในโอกาสขึ้นปีใหม่ปี ๒๕๖๐ (รายละเอียดตามเอกสารประกอบการประชุม)

๖.๒ นายชูชาติ เทศสีแดง ผชช. ด้านการพัฒนาเครือข่ายการประชาสัมพันธ์ ขอความร่วมมือ สื่อ หรือ บรรณาธิการ เข้าร่วมการประชุมคณะกรรมการฯ และการประชุม IO ทุกครั้ง เพื่อรับทราบทิศทางการเผยแพร่ข้อมูลข่าวสารให้เป็นไปในทิศทางเดียวกัน

- ย้ำการดำเนินงานเผยแพร่ประชาสัมพันธ์ข้อมูลข่าวสาร ตามข้อสั่งการของประธาน
ในระเบียบวาระที่ ๕

- เชิญชวนเจ้าหน้าที่ กปส. ทุกคนให้ความร่วมมือจัดงาน ประชาสัมพันธ์งาน และร่วมงาน
วันเด็กแห่งชาติของ กปส. ประจำปี ๒๕๖๐

มติที่ประชุม - รับทราบ

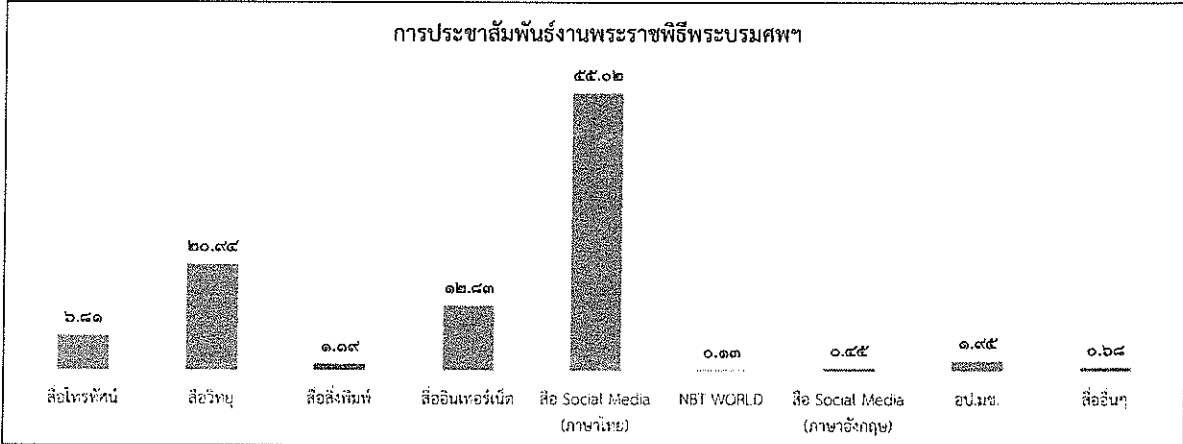
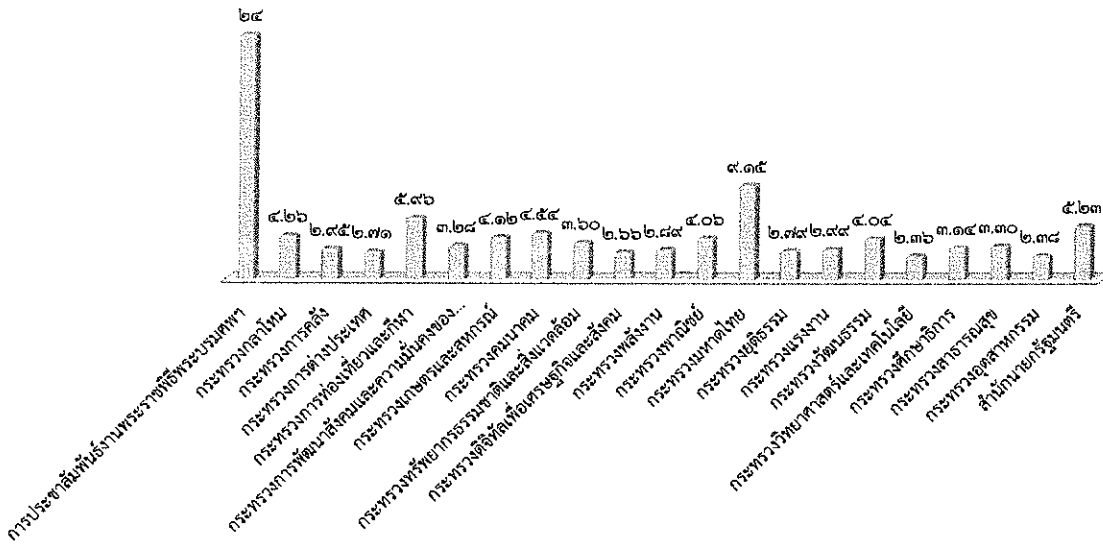
เลิกประชุมเวลา ๑๖.๔๐ น.

นางสาวณิรัชธิญารัตน์ จันทร์กระจำง / ผู้จัดรายงานการประชุม

นางธัญนรี ชันยากร / ผู้ตรวจรายงานการประชุม

นางนิตยาภรณ์ ทิรัญนิรมล / ผู้ตรวจรายงานการประชุม

สรุปผลการเผยแพร่ประเด็นข่าวตามนโยบาย
 ประจำวันที่ ๒๗ ธันวาคม ๒๕๕๙ - ๙ มกราคม ๒๕๖๐
 ส่วนปฏิบัติการและบริหารข้อมูลข่าวสาร (IOC) สำนักข่าว กรมประชาสัมพันธ์



ลำดับ	ประเด็น/กระทรวง	ผลการดำเนินการ	
		(ข่าว บทความ การประชาสัมพันธ์/ข่าว-ครึ่ง)	
***	การประชาสัมพันธ์งานพระราชพิธีพระบรมศพ		๒๓,๔๕๗
๑	กระทรวงกลาโหม		๔,๒๒๙
๒	กระทรวงการคลัง		๒,๙๓๓
๓	กระทรวงการต่างประเทศ		๒,๖๙๕
๔	กระทรวงการท่องเที่ยวและกีฬา		๕,๙๑๙
๕	กระทรวงการพัฒนาลังคมและความมั่นคงของมนุษย์		๓,๒๕๗
๖	กระทรวงเกษตรและสหกรณ์		๔,๐๙๑
๗	กระทรวงคมนาคม		๔,๕๐๙
๘	กระทรวงทรัพยากรธรรมชาติและสิ่งแวดล้อม		๓,๕๘๑
๙	กระทรวงดิจิทัลเพื่อเศรษฐกิจและสังคม		๒,๖๔๘
๑๐	กระทรวงพลังงาน		๒,๘๗๓
๑๑	กระทรวงพาณิชย์		๔,๐๓๓
๑๒	กระทรวงมหาดไทย		๙,๐๙๑
๑๓	กระทรวงยุติธรรม		๒,๗๖๙
๑๔	กระทรวงแรงงาน		๒,๙๗๔
๑๕	กระทรวงวัฒนธรรม		๔,๐๑๑
๑๖	กระทรวงวิทยาศาสตร์และเทคโนโลยี		๒,๓๔๒
๑๗	กระทรวงศึกษาธิการ		๓,๑๑๙
๑๘	กระทรวงสาธารณสุข		๓,๒๗๕
๑๙	กระทรวงอุตสาหกรรม		๒,๓๖๙
๒๐	สำนักนายกรัฐมนตรี		๕,๒๐๑
รวมทั้งสิ้น			๙๙,๓๗๖

รายละเอียดการเผยแพร่ประเด็นข่าวตามนโยบาย

ลำดับ	ประเด็น	สพท.	สรท.	สนช.	สพป.	สพต.	คสช.	สปช.๑	สปช.๒	สปช.๓	สปช.๔	สปช.๕	สปช.๖	สปช.๗	สปช.๘
๑	วันที่	๙	๙	๙	๑๐	๖	๙	๙	๙	๙	๙	๑๑	๙	๖	๙
๒	เวลา	๑๑.๐๕	๑๔.๐๕	๑๐.๓๐	๘.๕๕	๑๖.๓๑	๑๐.๖๖	๑๓.๐๒	๑.๒๗	๑๐.๕๔	๑๑.๕๒	๔.๔๗	๐๖.๒๓	๒๐.๕๕	๑๖.๐๒

รายละเอียดการรายงาน

ที่	ประเด็น	ช่องทาง	รูปแบบ	สพท.	สรท.	สนช.	สพป.	สพต.	คสช.	รวม ส่วนกลาง	สปช.๑	สปช.๒	สปช.๓	สปช.๔	สปช.๕	สปช.๖	สปช.๗	สปช.๘	สปช.๙	รวม ทั้งหมด				
***	การประชาสัมพันธ์ งานพระราชพิธี บรมศพ - การเข้าถึงสาระ พระบรมศพ - นิทรรศการถวาย พระเกียรติ - การอำนวยความสะดวก	สื่อโทรทัศน์	ข่าว	๔๐๐						๕๐๐	๑๙	๑๒๒	๕	๕	๑๔	๒๓	๓	๙	๕	๕	๖๗๙			
			รายการ	๕							๕	๑				๙	๐					๕	๑๔	
			พูดแทรก	๕๐								๕๐	๙	๕๐	๓	๕	๙	๑๖	๓				๕	๑๕๕
			สารคดี	๒๕๐								๒๕๐												๒๕๐
			สปอต	๐									๑๐											๑๐
			อักษรวิ้ง	๓๓๐								๓๓๐	๒๐	๘๐	๑๐		๐	๔๕						๕๔๓
		สื่อวิทยุ	ข่าว		๔๘๘							๔๘๘	๖๕	๑๑๒	๒๖	๘๑	๘๐	๕๕	๙๑	๑๓๕	๘๒๘			๑,๙๖๑
			รายการ		๒๐๐							๒๐๐	๖๓	๓๔	๑๖	๖	๓๐	๒๖	๕๗	๑๒๐	๒๓๔			๗๓๔
			พูดแทรก		๖๖							๖๖	๖๕	๑๘๗	๑๕๑	๑๔	๕๕	๑๖๙	๑๓๐	๑๗๐	๓๑			๑,๐๓๗
			บทความ		๔๐							๔๐	๒				๑๐	๑	๑๔	๙				๗๖
			สารคดี										๓	๒			๙		๓๑	๑๓				๖๑
			สปอต										๓๖	๑๕๐	๑๐		๖๗	๖๑๕	๘๘	๙๑				๑,๐๕๓
		สื่อสิ่งพิมพ์	ข่าว/บทความ/ แผ่นพับ						๒			๒	๑๖	๑๐๑	๑		๗						๑๕๓	๒๗๘
		สื่อ อินเทอร์เน็ต	prd.go.th							๑,๕๖๑		๑,๕๖๑	๔	๑๘			๙	๒	๑๒๓	๑๒	๒๕		๑,๗๕๓	
			nbtv.prd.go.th	๓๖								๓๖	๕										๔	๔๕
			nbt.prd.go.th										๑๖										๔	๒๔
			thainews.prd.go.th										๓๕	๕๑									๒๙	๒๕๓
			thainews.prd.go.th /newseng				๑๓					๑๓	๘									๒๓	๔	๔๘
			thailand.prd.go.th							๑๕		๑๕												๒๑
			asean thai.net							๑		๑												๒
			เว็บไซต์ สปช.๑-๘										๒๙	๕๕	๓	๑๘	๑๘	๔	๑๒๓	๕๒๐	๑๐๒			๘๗๓
		สื่อ Social (ภาษาไทย)	Facebook	๓๖		๔				๔๑๒		๔๕๒	๓๑	๑๖๗	๕		๕๘	๒๕	๑๐	๕๓๓	๑๐๕		๑,๓๙๐	
			Twitter	๓๖		๔			๒	๖,๗๖๓		๖,๘๐๕					๔๐			๑				๖,๘๔๖
			ผ่าน application Smart phone (Android)	๓๖		๔๒				๔,๒๘๑		๔,๓๕๙	๒							๗๐				๔,๕๖๐
You Tube	๓๖									๓๖	๑					๒๘	๑๘	๓			๒๕	๑๑๑		
NBT WORLD	ข่าว					๘				๘					๙						๙	๑๖		
	รายการ																					๕		
	อักษรวิ้ง					๑๐				๑๐												๑๐		
สื่อ (ภาษาอังกฤษ)	Facebook									๕						๒๘					๒	๓๕		
	Twitter							๙		๙												๙		
	You Tube					๕				๕						๒๐						๒๕		
	ผ่าน application Smart phone (Android)					๕				๕						๑๒						๓๗		
อป.มช.										๙	๑๖	๕		๑๐		๖๐	๓	๓๕๕			๔๕๘			
สื่ออื่นๆ											๒๗	๑		๖		๗				๑๓๘	๑๕๙			
รวมทั้งสิ้น				๑,๒๑๕	๘๓๖	๕๔	๒	๒๗	๙๙,๐๐๗	๑๕,๑๕๑	๓๔๙	๑,๑๖๙	๒๓๓	๑๒๘	๗๕๔	๙๗๓	๘๖๕	๑,๗๕๕	๒,๐๙๑		๒๙,๘๙๗			

รายละเอียดการรายงาน

ที่	ประเด็น	ช่องทาง	รูปแบบ	สพท.	สวท.	สนช.	สพป.	สปด.	คสช.	รวม ส่วนกลาง	สปช.๑	สปช.๒	สปช.๓	สปช.๔	สปช.๕	สปช.๖	สปช.๗	สปช.๘	สปช.๙	สปช.๑๐	รวม ทั้งหมด		
๑	กระทรวงกลาโหม - การแก้ไข ปัญหาจังหวัด ชายแดนภาคใต้	สื่อโทรทัศน์	ข่าว	๓						๓	๕๖			๑	๑๗	๑๖	๓	๓	๒๓		๑๒๙		
			รายการ	๐											๑	๐	๐	๐	๐	๐	๐		๑
			พูดแทรกๆ	๐												๑	๐	๐	๐	๐	๐		๑
			สารคดี	๐												๐	๐	๐	๐	๐	๐		๐
			สปอต	๐									๙			๐	๐	๐	๐	๐	๐		๙
		อักษรวิ้ง	๑๐๐								๑๐๐	๑๖๐	๓		๐	๒๐	๐						๒๘๓
		สื่อวิทยุ	ข่าว		๕๔๖							๕๔๖	๒๖	๕๕	๑๐	๓๒	๓๗	๒๓	๑๖	๕๖	๑๕๕		๕๔๑
			รายการ		๘๐							๘๐	๑๕	๒๖	๑๙	๓๕	๒๖	๓๓	๒	๖๒	๑๑๖		๔๕๘
			พูดแทรกๆ		๑๘๖							๑๘๖	๑๗	๘๐	๖๖	๓๓	๓๕	๑๓๖	๕๕	๑๘๐	๒๒		๗๙๕
			บทความ										๑			๐	๓	๐	๕	๑	๑		๑๑
			สารคดี										๓			๐	๓	๐	๑				๗
		สปอต										๓	๕๐	๒๕	๒๑๐	๗	๗๕	๑๕๐	๓				๕๖๑
		สื่อสิ่งพิมพ์	ข่าว/บทความ/ แผนพับ										๓	๑๒๐			๕					๕	๒๒๑
		สื่อ อินเทอร์เน็ต	prd.go.th										๑	๓		๐	๖	๐	๕		๕		๒๓
			nbtv.prd.go.th	๕								๕	๑			๐		๐				๗	๑๖
			nbt.prd.go.th										๑			๐	๗	๐					๘
			thainews.prd.go.th										๕	๐		๐	๕	๒	๕	๑๓			๓๗
			thainews.prd.go.th /newseng			๑๕						๑๕	๑			๐	๕	๐				๗	๒๗
			thailand.prd.go.th						๑		๑	๑				๐	๕	๐					๕
			asean thai.net						๒		๒	๒				๐	๕	๐					๖
		เว็บไซต์ สปช.๑-๘						๒		๒	๒	๕	๕	๓	๐	๘	๓	๖๕	๑๕			๑๑๑	
		สื่อ Social (ภาษาไทย)	Facebook	๕								๕	๙	๗๒	๕	๐	๓๗	๓๐	๕	๗๒	๒๘		๒๕๒
			Twitter	๕					๒			๒				๐	๑๐	๐		๑			๑๗
			ผ่าน application Smart phone (Android)	๕	๔๐							๕	๒	๑			๕๓	๐	๖	๑			๕๗
			You Tube	๕								๕	๕			๐	๒๕	๑๐	๒				๕๕
		NBT WORLD	ข่าว				๗					๗				๐		๐					๗
			รายการ															๐					
			อักษรวิ้ง				๕					๕						๐					๕
		สื่อ Social (ภาษาอังกฤษ)	Facebook					๓				๓					๓๒	๐					๓๕
			Twitter															๐					
			You Tube					๓				๓					๓๓	๐					๓๖
			ผ่าน application Smart phone (Android)					๓				๓					๒๘	๐					๓๑
อป.มช.										๓	๕	๒		๕	๐	๕๕	๓	๓๕		๑๑๓			
สื่ออื่นๆ											๒	๑		๕	๐	๒		๘		๑๗			
รวมทั้งสิ้น				๑๒๓	๘๔๕	๕๐	-	๗	-	๓,๐๕๙	๑๐๓	๖๕๗	๑๕๑	๓๒๐	๕๒๑	๓๑๐	๓๐๓	๔๓๕	๕๓๕	๕๒๖	๕,๖๖๕		

รายละเอียดการรายงาน

พ.จ.	ประเด็น	ช่องทาง	รูปแบบ	สพท.	สวท.	สนช.	สพป.	สปต.	คสช.	รวม ส่วนกลาง	สปช.๑	สปช.๒	สปช.๓	สปช.๔	สปช.๕	สปช.๖	สปช.๗	สปช.๘	สปช.๙	รวม ทั้งหมด			
๒	กระทรวงการคลัง - การกระตุ้นให้ แรงงานในระบบ สมัครสมาชิก กอช.	สื่อโทรทัศน์	ข่าว	๒						๒		๑๐			๒๑	๑๗	๑	๙	๑๓	๖๕			
			รายการ	๐							-					๐						๙	
			พูดแทรกๆ	๐							-	๑			๒	๒	๑๗	๑๕	๓			๔๐	
			สารคดี	๐							-					๐						-	
			สปอต	๐							-					๐		๐				-	
			อักษรวิ่ง	๒๕							-	๒๕				๖	๐	๕๕	๙				๙๑
		สื่อวิทยุ	ข่าว		๔๗๔							๔๗๔	๑๗	๒๔	๖	๓๘	๖๒	๑๐	๑๔	๕๖	๓๗	๗๕๔	
			รายการ		๘๐							๘๐	๑๑	๒๙	๙	๒๕	๕๘	๑๖	๒	๖๒	๖	๒๕๒	
			พูดแทรกๆ		๑๔๐							๑๔๐	๒๒	๙๕	๖๔	๓๘	๖๒	๖๓	๕๒	๑๖๕	๒๓	๗๒๔	
			บทความ									-	๑			๐	๖	๑	๓			๑๑	
			สารคดี									-				๐	๙					-	๙
			สปอต									-		๒		๕	๐	๐	๒๑	๒			๓๓
		สื่อสิ่งพิมพ์	ข่าว/บทความ/ แผ่นพับ						๑			๑		๒๕		๐	๗				๖๒	๕๖	
		สื่อ อินเทอร์เน็ต	prd.go.th									-		๙		๐	๗				๙	๑๘	
			nbtv.prd.go.th	๑								๑		๒		๐						๓	๖
			nbt.prd.go.th									-	๓			๐	๙					-	๑๒
			thainews.prd.go.th									-	๑			๐	๙		๑	๓		๓	๑๔
			thainews.prd.go.th /newseng				๘					๗				๐	๗					๓	๑๘
			thailand.prd.go.th							๒		๒		๑		๐	๑๐					-	๑๓
			asean thai.net							๓		๓		๑		๐	๐					-	๙
			เว็บไซต์ สปช.๑-๘							๒		๒	๖	๑๒		๑	๗		๓	๕๒	๖	๙๕	
		สื่อ Social (ภาษาไทย)	Facebook	๑								๑	๖	๘๑	๑	๐	๖๐	๑๔	๕	๕๒	๗	๒๒๙	
			Twitter	๑						๓		๙	๑			๐	๑๐	๐				-	๑๕
			ผ่าน application Smart phone (Android)	๓	๕๖							๕๑	๒	๑		๐	๕๔		๕	๑		๑๑๙	
			You Tube	๑								๑		๑๓		๐	๓๒	๖	๑			-	๕๑
		NBT WORLD	ข่าว				๑๑					๑๑				๐		๐				-	๑๑
			รายการ									-											-
			อักษรวิ่ง				๓					๓											๓
		สื่อ Social (ภาษาอังกฤษ)	Facebook				๑๐					๑๐					๒๙						๓๙
			Twitter							๒		๒											๒
			You Tube									-					๒๐					๑	๒๑
ผ่าน application Smart phone (Android)					๑๐					๑๐					๕๖						๖๖		
อป.มช.									-	๓	๑๒			๙				๓	๑๑	๕๖			
สื่ออื่นๆ									-	๒				๙		๒		๑		๙			
รวมทั้งสิ้น				๓๒	๗๙๙	๕๖	๑	๑๒	-	๗๒๖	๗๙	๓๒๖	๕๓	๑๐๗	๖๐๑	๑๕๖	๑๗๑	๓๑๗	๘๘๑	๒,๙๓๓			

รายละเอียดการรายงาน

ที่	ประเด็น	ช่องทาง	รูปแบบ	สพท.	สพท.	สนช.	สพป.	สปด.	คสช.	รวม ส่วนกลาง	สปช.๑	สปช.๒	สปช.๓	สปช.๔	สปช.๕	สปช.๖	สปช.๗	สปช.๘	สปช.๙	รวม ทั้งหมด				
๓	กระทรวงการ ต่างประเทศ - การสร้างบรรทัด ฐานในมิติไซเบอร์ ระหว่างประเทศ สมาชิกอาเซียน	สื่อโทรทัศน์	ข่าว	๕๐						๕๐	๑๐		-	๐	๑	๒		๒	๑	๑	๕๕			
			รายการ	๐							-	๑		-	๐		๐				-	๑		
			พูดแทรกภา	๐								-			๑	๒	๓	๐	๑			-	๖	
			สารคดี	๐								-			-	๐		๐				-	-	
			สปอต	๐								-			-	๐		๐				-	-	
		อักษรวิ้ง	๑๕๐								๑๕๐				๓	๐	๒๓	๒			-	-	๑๗๕	
		สื่อวิทยุ	ข่าว		๖๐๑							๖๐๑	๒๔	๑๑	๔	๒๑	๒๔	๖	๑๓	๕๒	๑๑๕		๘๖๑	
			รายการ		๖๐							๖๐	๑๒	๑๖	๔	๑	๒๓	๑๒		๕๖	๕๖		๒๔๕	
			พูดแทรกภา		๑๘๐							๑๘๐	๒๐	๖๐	๕๗	๘	๒๖	๒๗	๓๘	๑๔๐	๕๒		๕๗๕	
			บทความ									-	๑		-	๐	๒	๐	๕		-		๘	
			สารคดี									-			-	๖	๒	๐					๘	
			สปอต									-		๒		๕	๖	๕	๒๕				๕๓	
		สื่อสิ่งพิมพ์	ข่าว/บทความ/ แผ่นพับ						๑			๑	๑๐	๑๐	-	๐	๒				๒๐		๕๓	
		สื่อ อินเทอร์เน็ต	prd.go.th									-		๒		๐	๑	๐	๒		๑		๖	
			nbttv.prd.go.th	๒								๒		๒		๐		๐				๑	๕	
			nbt.prd.go.th									-				๐	๑	๐				๑	๒	
			thainews.prd.go.th				๑๗					๑๗	๑๐	๒		๐	๒	๕	๒			๒	๓๗	
			thainews.prd.go.th /newseng				๑๒					๑๒				๐	๒	๐					๑๔	
			thailand.prd.go.th							๒		๒				๐	๒	๐					๔	
			asean thai.net							๒		๒				๑		๐					๓	
			เว็บไซต์ สปช.๑-๘							๒		๒	๕	๕	๕	๐	๔	๕	๒	๕๐	๕		๗๐	
		สื่อ Social (ภาษาไทย)	Facebook	๒								๒	๑๗	๕๕	๕	๐	๓๐	๕	๖	๕๐	๗		๑๖๔	
			Twitter	๒						๒		๔				๐	๓	๐					๗	
			ผ่าน application Smart phone (Android)	๒	๖๐							๖๒	๕	๑		๐	๒๔		๕				๙๗	
			You Tube	๒								๒				๐	๒๔	๒				๑	๒๔	
		NBT WORLD	ข่าว				๑๐					๑๐				๐		๐				๑	๑๑	
			รายการ									-						๐					-	
			อักษรวิ้ง									-						๐					-	
		สื่อ Social (ภาษาอังกฤษ)	Facebook				๒					๒					๒๕	๐					๒๗	
			Twitter							๒		๒						๐					๒	
			You Tube									-					๒๔	๐					๒๔	
			ผ่าน application Smart phone (Android)				๒					๒						๑๑					๑๓	
		อป.มช.									-	๕	๑๑	๓			๐	๕๖	๓	๓๑		๑๐๒		
		สื่ออื่นๆ									-		๑				๐	๒			๒๕	๒๕		
		รวมทั้งสิ้น				๒๐๐	๙๐๑	๕๓	๑	๑๐	-	๓,๑๕๔	๑๑๓	๑๗๔	๙๑	๓๔	๒๗๒	๖๔	๑๕๒	๓๒๓	๓๐๘		๖,๒๕๕	

รายละเอียดการรายงาน

ที่	ประเด็น	ช่องทาง	รูปแบบ	สทท.	สวท.	สนช.	สพป.	สปต.	คสช.	รวม ส่วนกลาง	สปช.๑	สปช.๒	สปช.๓	สปช.๔	สปช.๕	สปช.๖	สปช.๗	สปช.๘	สปช.๙	รวม ทั้งหมด	
๔	กระทรวงการ ท่องเที่ยวและกีฬา - เปิดตัวชุมชน ต้นแบบ นวัตกรรมบริการ ท่องเที่ยว	สื่อโทรทัศน์	ข่าว	๓๐						๓๐		๔	-	๐	๑๗	๕	๑	๒	๙๐	๑๐๔	
			รายการ	๐						-	๕			-	๐		๒			๕	๑๒
			พูดแทรกภา	๐							-		๕	๕	๒	๓		๑		๕	๓๘
			สารคดี	๐							-			-	๐		๐			-	-
			สปอต	๐							-			-	๐		๐			-	-
		อักษรวิ่ง	๑๐๐							๑๐๐		๖๐	๖	๐	๒๘	๒			-	-	๑๙๖
		สื่อวิทยุ	ข่าว		๗๑๗						๗๑๗	๒๔	๒๐	๑๓	๕๘	๔๐	๗	๒๒	๕๔	๑,๐๔๐	๑,๙๙๔
			รายการ		๕๐						๕๐	๑๓	๒๕	๑๔	๘๓	๒๙	๑๗		๘๕	๔๖๔	๘๒๐
			พูดแทรกภา		๑๗๐						๑๗๐	๓๓	๑๐๒	๕๓	๕๕	๕๔	๗๔	๕๕	๑๒๕	๕๑	๘๑๐
			บทความ		-						-	๒		-	๐	๒	๑	๕		๒	๑๒
			สารคดี		-						-			-	๐	๒				-	๒
			สปอต		-						-	๑	๙	๕	๕๒	๙	๐	๒๖	๓	-	๙๐
		สื่อสิ่งพิมพ์	ข่าว/บทความ/ แผ่นพับ					๑			๑		๑๕	-	๐	๙				๑๑๘	๑๓๙
		สื่อ อินเทอร์เน็ต	prd.go.th								-		๙	-	๐	๙		๑๑	๒	๑๒	๓๔
			nbtv.prd.go.th	๒							๒		๕	-	๐			๐		๑๑	๑๘
			nbt.prd.go.th								-		๙	-	๐	๓		๐		๙	๑๗
			thainews.prd.go.th			๑๕					๑๕	๖	๙	-	๐	๓		๒	๑๐	๒๓	๖๓
			thainews.prd.go.th /newseng			๗					๗			-	๕๕	๓		๑		๒	๖๘
			thailand.prd.go.th								๓			-	๐	๓		๐		-	๖
			asean thai.net						๒		๒			-	๒		๐			-	๙
			เว็บไซต์ สปช.๑-๘						๑		๑	๑๘	๙	๙	๑	๘	๙	๑๓	๗๕	๒๕	๑๕๙
		สื่อ Social (ภาษาไทย)	Facebook	๒							๒	๑๔	๑๐๓	๕	๐	๓๐	๓	๗	๗๘	๘๐	๓๒๒
			Twitter	๒					๑		๓	๑		-	๐	๓	๐	๑	๑	-	๙
			ผ่าน application Smart phone (Android)	๒	๕๐						๕๒	๒	๑	-	๐	๕๗		๗	๒	-	๑๒๑
			You Tube	๒							๒			-	๐	๓๘	๗	๑		๒	๕๑
		NBT WORLD	ข่าว				๕				๕			-	๐		๐			๒	๖
			รายการ				๕				๕			-	๐		๐			-	๕
			อักษรวิ่ง				๕				๕			-	๐		๐			-	๕
		สื่อ Social (ภาษาอังกฤษ)	Facebook				๓				๓	๒			-	๙		๐		-	๙
			Twitter						๒		๒				-			๐		-	๒
			You Tube				๒				๒				-	๙		๐		-	๒
			ผ่าน application Smart phone (Android)				๓				๓				-	๙		๐		-	๗
		อป.มช.								-	๓	๙	๕		๙	๐	๕๓	๙	๕๕๕	๖๓๑	
สื่ออื่นๆ								-		๑	-		๙	๐	๒		๑๔๙	๑๕๗			
รวมทั้งสิ้น				๑๔๐	๓,๐๒๗	๙๙	๑	๙	-	๑,๒๒๑	๑๑๙	๓๙๓	๑๔๗	๒๙๘	๓๒๒	๑๓๐	๒๑๖	๔๑๑	๒,๖๐๒	๕,๙๙๗	

รายละเอียดการรายงาน

ที่	ประเด็น	ช่องทาง	รูปแบบ	สทท.	สวท.	สนช.	สทป.	สพต.	ศสช.	รวม สำนักงานกลาง	สปช.๑	สปช.๒	สปช.๓	สปช.๔	สปช.๕	สปช.๖	สปช.๗	สปช.๘	สปช.๙	รวม ทั้งหมด		
๕	กระทรวงการ พัฒนาสังคมและ ความมั่นคงของ มนุษย์ - การป้องกัน และแก้ไขปัญหา การขอทานอย่าง เป็นระบบ	สื่อโทรทัศน์	ข่าว	๑๐						๑๐	๑			๐	๖	๑๖	๑	๓	๒๑	๕๖		
			รายการ	๐						-	-	๐			๐	๖				-	-	๖
			พูดแทรกภา	๐							-	๑	๖๐	๑	๒	๔	๓	๒			-	๕๓
			สารคดี	๐							-	-			๐		๐				-	-
			สปอต	๐							-	-			๐		๐				-	-
			อักษรวิ่ง	๑๕๐							๑๕๐		๖๐	๓	๐	๒๓	๕				-	๒๕๑
		สื่อวิทยุ	ข่าว		๔๔๐						๔๔๐	๑๔	๑๑	๘	๒๒	๓๔	๑๔	๑๕	๔๖	๑๕๘	๑๕๘	๘๑๗
			รายการ		๔๐						๔๐	๘	๑๘	๑๔	๑	๑๘	๑๘		๑๐๔	๖๑	๒๘๓	
			พูดแทรกภา		๑๔๐						๑๔๐	๒๔	๘๘	๘๐	๘	๓๖	๑๑๓	๕๓	๑๘๐	๕๔	๗๖๖	
			บทความ								-	๑			๐	๕	๒	๕			-	๑๖
			สารคดี								-				๐	๓	๒				-	๕
			สปอต								-		๔	๑๐	๐	๖	๒๖	๓๓	๕		-	๘๐
		สื่อสิ่งพิมพ์	ข่าว/บทความ/ แผ่นพับ						๑			๑	๑	๑๕		๐	๕				๘๕	๑๑๐
		สื่อ อินเทอร์เน็ต	prd.go.th									-	๑		๐	๓		๐	๓		๑๕	๒๒
			nbttv.prd.go.th	๑								๑	๑		๐			๐			๘	๑๐
			nbt.prd.go.th									-	๑		๐	๓		๐			๖	๑๐
			thainews.prd.go.th			๒๑					๒๑	๑	๑		๐	๓		๑	๓		๑๓	๔๓
			thainews.prd.go.th /newseng			๒๒					๒๒				๐	๓		๐			๗	๓๖
			thailand.prd.go.th						๑		๑				๐	๔		๐			-	๕
			asean thai.net						๒		๒				๑		๐				-	๓
			เว็บไซต์ สปช.๑-๘								-	๑๓	๕	๒	๐	๖	๕	๓	๔๕	๒๓	๑๐๒	
		สื่อ Social (ภาษาไทย)	Facebook	๑					๑		๒	๑๓	๔๐	๓	๐	๔๐	๑๐	๗	๔๔	๒๘	๒๕๖	
			Twitter	๑							๑				๐	๔					-	๕
			ผ่าน application Smart phone (Android)	๑	๖๐						๖๑	๑	๑		๐	๒๘		๗	๑		-	๙๔
			You Tube	๑							๑		๑		๐	๒๙	๓	๑			๑	๓๖
		NBT WORLD	ข่าว				๑๕				๑๕				๐			๐			๑	๑๖
			รายการ								-							๐			-	-
			อักษรวิ่ง			๒					๒							๐			-	๒
		สื่อ Social (ภาษาอังกฤษ)	Facebook				๓		๑		๔							๐			-	๕
			Twitter								-							๐			-	-
			You Tube				๑				๑							๐			-	๑
			ผ่าน application Smart phone (Android)				๓				๓							๐			-	๓
		อป.มช.									-	๓	๑๑			๓	๐	๕๓	๓	๘๓	๑๕๖	
สื่ออื่นๆ									-	๑				๓	๐	๒		๓๕	๔๑			
รวมทั้งสิ้น				๑๖๕	๖๘๐	๖๗	๑	๕	-	๙๑๘	๘๑	๓๓๙	๑๒๑	๓๔	๒๖๘	๒๑๘	๑๘๘	๔๘๗	๖๐๓	๓,๖๕๗		

รายละเอียดการรายงาน

ที่	ประเด็น	ช่องทาง	รูปแบบ	สพท.	สวท.	สนช.	สพป.	สปต.	คสช.	รวม ส่วนกลาง	สปช.๑	สปช.๒	สปช.๓	สปช.๔	สปช.๕	สปช.๖	สปช.๗	สปช.๘	สปช.๙	รวม ทั้งหมด			
๖	กระทรวงเกษตร และสหกรณ์ - การส่งเสริม การเกษตรแบบ แปลงใหญ่	สื่อโทรทัศน์	ข่าว	๑๐						๑	๗	๖	-	๑	๒๐	๑๓	๑	๑๘	๒๐	๙๓			
			รายการ	๐							-				๐	๑๗	๓			๑	๒๑		
			พูดแทรกๆ	๐								-			๑	๑๔	๑๔	๒			-	๓๕	
			สารคดี	๐								-	๖		๐		๐					-	๖
			สปอต	๐								-				๐		๐					-
			อักษรวิ่ง	๕๕								๕๕			๕	๐	๔๐	๕					๑๐๕
		สื่อวิทยุ	ข่าว		๗๐๖						๗๐๖	๒๒	๓๔	๑๓	๖๔	๓๐	๑๒	๒๒	๘๖	๑๕๕	๑,๑๘๘		
			รายการ		๘๐						๘๐	๑๓	๓๗	๑๘	๔๕	๒๑	๑๙	๑	๖๕	๕๘	๓๕๗		
			พูดแทรกๆ		๒๑๐						๒๑๐	๒๗	๑๑๖	๕๔	๕๕	๗๕	๑๐๙	๕๒	๑๙๒	๔๔	๙๖๙		
			บทความ								-	๑			๐	๔	๑	๕		๑	๑๒		
			สารคดี												๓๗	๒	๑	๑		๑	๔๑		
			สปอต											๓	๕	๑๑๒	๔๐	๐	๓๘			๑๙๘	
		สื่อสิ่งพิมพ์	ข่าว/บทความ/ แผ่นพับ						๑		๑	๒	๒๕			๐	๙				๖๖	๑๑๘	
		สื่อ อินเทอร์เน็ต	prd.go.th									-	๑	๙		๐	๓		๐	๖	๙	๖	๒๙
			nbtv.prd.go.th	๑								๑		๗		๐						๕	๑๓
			nbt.prd.go.th											๖		๐	๓					๓	๑๐
			thainews.prd.go.th				๑๖					๑๖	๖	๖		๐	๙		๑		๖	๕	๔๔
			thainews.prd.go.th /newseng				๑๐					๑๐		๒		๐					๑	๙	๑๗
			thailand.prd.go.th							๓		๓		๐		๐	๙					๒	๙
			asean thai.net							๒		๒		๐		๑		๐				-	๓
			เว็บไซต์ สปช.๑-๘									-	๑๙	๑๕	๙	๐	๖	๙	๖	๗๐	๑๗	๑๙๖	
		สื่อ Social (ภาษาไทย)	Facebook	๑						๑		๒	๑๖	๑๑๐	๕	๐	๓๒	๘	๕	๗๐	๒๐	๒๖๘	
			Twitter	๑								๑	๑			๐	๓			๑	๑	๗	
			ผ่าน application Smart phone (Android)	๑	๔๐							๙๑	๒	๑		๐	๑๒๐		๘	๒		๑๗๔	
			You Tube	๑								๑	๑			๐	๓๘	๙	๓		๑	๕๓	
		NBT WORLD	ข่าว				๘					๙				๐						๑	๙
			รายการ									-											-
			อักษรวิ่ง				๖					๖											๖
		สื่อ Social (ภาษาอังกฤษ)	Facebook				๑			๑		๒	๒									๒	๖
			Twitter									-											-
			You Tube				๓					๓											๓
			ผ่าน application Smart phone (Android)				๑					๑											๑
		อป.มช.									-	๙	๑๓	๒		๖			๕๓	๓	๗๘	๑๕๔	
สื่ออื่นๆ									-		๑			๙			๒		๒๔	๓๑			
รวมทั้งสิ้น				๗๐	๑,๐๓๖	๔๕	๑	๗	-	๑,๑๕๙	๑๒๕	๓๙๒	๑๔๔	๓๑๗	๔๙๐	๒๐๓	๒๐๓	๕๑๒	๕๓๗	๔,๐๗๑			

รายละเอียดการรายงาน

ที่	ประเด็น	ช่องทาง	รูปแบบ	สพท.	สพท.	สนช.	สพป.	สพต.	คสช.	รวม ส่วนกลาง	สปช.๑	สปช.๒	สปช.๓	สปช.๔	สปช.๕	สปช.๖	สปช.๗	สปช.๘	สปช.๙	รวม ทั้งหมด			
๕	กระทรวงคมนาคม - โครงการรถไฟ ความเร็วสูง	สื่อโทรทัศน์	ข่าว	๓๐						๓๐	๑๗	๙	-	๐	๗	๕๖	๕	๙	๓๘	๑๒๙			
			รายการ	๐							-				-	๐		๑		๙	๙	๕	
			พูดแทรกๆ	๐								-	๑	๕๐	๕	๕	๖	๖	๕		๙	๕๕	
			สารคดี	๐												๐		๐	๐			-	-
			สโปด	๐												๐		๐	๐				-
			อักษรวิ่ง	๑๐๐								๑๐๐		๖๐	๓	๐	๒๕	๕					๑๙๐
		สื่อวิทยุ	ข่าว		๖๑๔							๖๑๔	๓๕	๑๘๘	๘	๑๒๐	๕๐	๙	๒๖	๖๔	๑๗๖	๑,๑๐๐	
			รายการ		๑๐๐							๑๐๐	๑๒	๒๗	๑๗	๘๑	๒๗	๙		๕๖	๖๐	๓๘๕	
			พูดแทรกๆ		๑๖๔							๑๖๔	๒๗	๘๑	๗๓	๑๔๖	๖๒	๕๔	๕๕	๑๕๐	๕๘	๘๙๗	
			บทความ									-	๑			๐	๒	๑	๕	๑	๑	๑๑	
			สารคดี													๐	๑	๐	๑	๑	๑	๕	
			สโปด											๓	๓๘	๕๕	๓๖	๐	๒๒	๕	-	๑๕๙	
		สื่อสิ่งพิมพ์	ข่าว/บทความ/ แผ่นพับ						๕			๒	๑๗	๑๐		๐	๕				๑๐๗	๑๕๐	
		สื่อ อินเทอร์เน็ต	prd.go.th									-		๙		๐	๕		๑๗	๙	๗	๓๘	
			nbtv.prd.go.th	๑๒								๑๒		๙		๐						๙	๒๑
			nbt.prd.go.th													๐	๓				๒	๕	
			thainews.prd.go.th				๒๘					๒๘	๒๒			๐	๓	๙	๑๗		๒๔	๑๐๒	
			thainews.prd.go.th /newseng				๒๕					๒๕	๒		๓๓๒						๓	๓๖๒	
			thailand.prd.go.th							๒		๒				๐	๕				-	๖	
			asean thai.net							๑		๓				๒					-	๕	
			เว็บไซต์ สปช.๑-๘									-	๒๖	๘	๑	๑	๕	๑	๑๗	๘๐	๑๖	๑๕๖	
		สื่อ Social (ภาษาไทย)	Facebook	๑๒						๓		๑๕	๓๙	๑๐๐	๔	๐	๓๘	๑๑	๖	๗๔	๓๘	๓๒๕	
			Twitter	๑๒								๑๒	๑			๐	๓			๑	-	๑๗	
			ผ่าน application Smart phone (Android)	๑๒	๖๐							๗๒	๑			๐	๕๒		๙		-	๑๒๔	
			You Tube	๑๒								๑๒				๐	๑๓	๕๙	๕		๑	๕๗	
		NBT WORLD	ข่าว				๑๗					๑๗				๐					๑	๑๘	
			รายการ									-									-	-	
			อักษรวิ่ง				๑๐					๑๐									-	๑๐	
		สื่อ Social (ภาษาอังกฤษ)	Facebook				๑			๑		๒	๒								๑	๕	
			Twitter									-									-	-	
			You Tube				๕					๕									-	๕	
			ผ่าน application Smart phone (Android)				๑					๑									-	๑	
		อป.มช.									-	๒	๑๕	๒		๕		๕๓	๓	๗๖	๑๕๒		
		สื่ออื่นๆ									-	๒				๓		๒		๒๕	๓๒		
		รวมทั้งสิ้น				๑๙๐	๙๓๘	๘๖	๒	๙	-	๑,๒๒๕	๒๐๕	๓๖๑	๑๕๐	๗๒๙	๓๒๗	๑๕๑	๒๔๐	๔๘๓	๖๓๘	๕,๕๐๙	

รายละเอียดการรายงาน

ที่	ประเด็น	ช่องทาง	รูปแบบ	สพท.	สวท.	สนช.	สพป.	สปต.	คสช.	รวม ส่วนกลาง	สปช.๑	สปช.๒	สปช.๓	สปช.๔	สปช.๕	สปช.๖	สปช.๗	สปช.๘	สปช.๙	รวม ทั้งหมด		
๘	กระทรวง ทรัพยากรธรรม ชาติและ สิ่งแวดล้อม - มาตรการเพิ่ม พื้นที่ป่าใน อุทยานแห่งชาติ	สื่อโทรทัศน์	ข่าว	๓						๑	๕	๕	-	๑	๑๓	๕	๑	๙	๑๕	๕๕		
			รายการ	๐							-				๐		๓				๑	๙
			พูดแทรกภา	๐									๒๐	๖	๒	๙	๓	๓				๓๔
			สารคดี	๐												๐		๐				-
			สปอต	๐										๑	๑	๐		๒				-
		อักษรวิ่ง	๗๕								๗๕	๑๔	๖๐	๕	๐	๓๐	๓				-	๑๘๗
		สื่อวิทยุ	ข่าว		๖๒๔							๖๒๔	๑๖	๒๔	๑๐	๒๔	๓๒	๕	๑๖	๕๘	๒๕๔	๑,๐๖๖
			รายการ		๕๐							๕๐	๔	๑๗	๑๖	๕	๒๔	๑๔		๖๔	๑๐๖	๒๙๔
			พูดแทรกภา		๑๖๐							๑๖๐	๓๓	๘๕	๑๐๑	๑๔	๓๔	๓๖	๕๑	๑๓๒	๓๒	๖๘๑
			บทความ									-	๑	-	๐	๒	๒	๑	๕		๑	๑๐
			สารคดี									-			-	๐	๒	๗	๓		๑	๑๓
		สปอต									-		๓	๓๖	๕๖	๕๕	๐	๓๔			-	๑๘๘
		สื่อสิ่งพิมพ์	ข่าว/บทความ/ แผ่นพับ									-	๒	๓๐	-	๐	๙				๑๐๖	๑๓๘
		สื่อ อินเทอร์เน็ต	prd.go.th									-		๖	-	๐	๒	๐	๙	๒	๕	๒๖
			nbtv.prd.go.th	๑								๑		๖	-	๐		๐			๕	๑๕
			nbt.prd.go.th									-	๒	-	๐	๒		๐			๒	๖
			thainews.prd.go.th				๑๔					๑๔	๓		-	๐	๒	๑	๙		๙	๒๘
			thainews.prd.go.th /newseng				๑๐					๑๐			-	๐		๐			๖	๑๖
			thailand.prd.go.th							๒		๒			-	๐	๒	๐			-	๙
			asean thai.net							๒		๒			-	๐	๒	๐			-	๖
		เว็บไซต์ สปช.๑-๘									-	๑	๙	๓	๐	๙	๒	๙	๕๕	๑๐	๗๘	
		สื่อ Social (ภาษาไทย)	Facebook	๑		๔						๖	๙	๙๕	๙	๐	๔๕	๙	๙	๖๐	๒๑	๒๘๙
			Twitter	๑		๔						๕		๐	-	๐	๙	๐		๑	-	๑๐
			ผ่าน application Smart phone (Android)	๑	๖๐							๖๑	๑	๑	-	๐	๗๖		๙	๒	-	๑๕๖
			You Tube	๑								๑			-	๐	๓๓	๑	๑		๒	๓๘
		NBT WORLD	ข่าว				๑๑					๑๑			-	๐		๐			๒	๑๓
			รายการ									-						๐			-	-
			อักษรวิ่ง				๓					๓			-			๐			-	๓
		สื่อ Social (ภาษาอังกฤษ)	Facebook				๓			๑		๔	๑		-		๓	๐			-	๕
			Twitter									-						๐			-	-
			You Tube									-					๓	๐			-	๓
			ผ่าน application Smart phone (Android)				๓					๓			-		๓				-	๖
		อป.มช.									-	๓	๒๒	๓		๓	๐	๕๓	๓	๑๓๐	๒๑๗	
		สื่ออื่นๆ									-		๑	๑		๙	๐	๒		๓๐	๓๙	
		รวมทั้งสิ้น				๘๓	๘๘๔	๕๖	-	๖	-	๑,๐๖๕	๘๙	๓๘๙	๑๘๘	๑๐๖	๓๙๐	๙๘	๑๙๖	๓๗๑	๗๓๕	๑,๕๘๑

รายละเอียดการรายงาน

ที่	ประเด็น	ช่องทาง	รูปแบบ	สพท.	สวท.	สนช.	สพป.	สปต.	คสช.	รวม ส่วนกลาง	สปช.๑	สปช.๒	สปช.๓	สปช.๔	สปช.๕	สปช.๖	สปช.๗	สปช.๘	สปช.๙	รวมรวม ทั้งหมด			
๔	กระทรวงดิจิทัลเพื่อเศรษฐกิจและสังคม	สื่อโทรทัศน์	ข่าว	๑						๑		๕		๐	๖	๑	๖	๑๖		๕๐			
			รายการ	๐							-					๐		๕				๕	
			พูดแทรกภา	๐								๑	๕๐	๑	๕		๑	๑				๓๖	
			สารคดี	๐								-				๐		๐				-	
			สปอต	๐								-				๐		๐				-	
		อักษรวิ่ง	๒๕								๒๕	๖๐	๑๐	๐	๓๐		๖				-	๑๓๑	
		สื่อวิทยุ	ข่าว		๕๐๕							๕๐๕	๑๓	๑๙	๖	๑๕	๓๗	๑๐	๑๓	๔๘	๓๙	๗๐๕	
			รายการ		๘๐							๘๐	๘	๑๘	๑๐	๑	๒๗	๑๖		๖๔	๖	๒๓๐	
			พูดแทรกภา		๑๖๒							๑๖๒	๒๖	๗๓	๖๔	๘	๕๖	๑๑๐	๕๘	๑๓๕	๔๖	๗๖๖	
			บทความ									-				๐	๓	๑	๕			-	๙
	สารคดี										-				๐	๓	๑	๕			-	-	
	สปอต									-				๐	๖	๐	๒๓			-	๓๒		
	สื่อสิ่งพิมพ์	ข่าว/บทความ/ แผ่นพับ						๒			๒		๕		๐	๓				๖๔	๗๔		
	สื่ออินเทอร์เน็ต	prd.go.th nbtv.prd.go.th nbt.prd.go.th thainews.prd.go.th thainews.prd.go.th /newseng thailand.prd.go.th asean thai.net เว็บไซต์ สปช.๑-๘									-		๖		๐	๓		๙	๓		๑๙		
			๑๕								๑๕		๕		๐						๓	๒๓	
												-	๑		๐	๙						-	๕
					๑๔							๑๔				๕		๓			๒	๒๙	
					๕							๕				๐						๓	๘
										๑		๑				๐	๙					-	๕
										๓		๓				๕						-	๕
												-	๑	๘		๐	๖		๕	๓	๕๕	๘	๗๕
	สื่อ Social (ภาษาไทย)	Facebook	๑๕					๒			๑๗	๕	๙๑	๓	๐	๒๐	๖	๕	๕๕	๗	๑๓๗		
		Twitter	๑๕								๑๕	๑			๐	๓					-	๑๙	
		ผ่าน application Smart phone (Android)	๑๕	๖๐							๗๕	๑	๑		๐	๓๕		๗	๖		-	๑๒๑	
		You Tube	๑๕								๑๕				๐	๒๖	๗	๑			-	๕๙	
	NBT WORLD	ข่าว			๖						๖				๐						-	๖	
		รายการ			๒						๒											๒	
		อักษรวิ่ง									-											-	
	สื่อ Social (ภาษาอังกฤษ)	Facebook							๑		๑	๑									๑	๓	
		Twitter									-											-	
		You Tube									-											-	
ผ่าน application Smart phone (Android)										-											-		
อป.มช.									-	๖	๑๒			๓					๑๓	๒๖			
สื่ออื่นๆ									-		๑			๒					๒	๕			
รวมทั้งสิ้น				๑๐๓	๘๐๗	๒๗	๒	๗	-	๙๖๖	๕๖	๓๓๐	๙๖	๒๘	๒๗๙	๑๘๐	๑๘๙	๓๔๘	๒๐๕	๒,๖๒๓			

รายละเอียดการรายงาน

ที่	ประเด็น	ช่องทาง	รูปแบบ	สพท.	สวท.	สนช.	สพป.	สพต.	คสช.	รวม ส่วนกลาง	สปช.๑	สปช.๒	สปช.๓	สปช.๔	สปช.๕	สปช.๖	สปช.๗	สปช.๘	สปช.๙	รวม ทั้งหมด			
๑๐	กระทรวง พลังงาน - รมรช โครงการรวม พลังงาน ๒	สื่อโทรทัศน์	ข่าว	๒๐						๒๐	๑	๑๐	-	๐	๖	๑๐	๑	๖	๑๓	๖๓			
			รายการ	๐							-		-	-	๐		๔			-		๔	
			พูดแทรกภา	๐								-	๑๐	๑	๖	๔	๑๖	๒				-	๕๖
			สารคดี	๐								-	๒			๐							๒
			สปอต	๐								-				๐							-
		อักษรวิ้ง	๓๕								๓๕		๖๐	๑๐	๐	๒๕	๒					๑๓๖	
		สื่อวิทยุ	ข่าว			๔๐๓						๔๐๓	๑๑	๒๐	๔	๑๖	๓๖	๔	๑๖	๔๐	๓๕	๕๙๓	
			รายการ			๑๐๐						๑๐๐	๑๐	๒๕	๑๓	๓	๓๐	๑๘	๑	๖๒	๔	๒๖๖	
			พูดแทรกภา			๒๔๐						๒๔๐	๒๔	๘๔	๘๕	๑๖	๕๒	๑๐๗	๖๐	๑๓๕	๓๓	๘๓๗	
			บทความ									-			-	๐	๓	๐	๕			-	๘
	สารคดี										-	๓		-	๐	๓	๐	๑				๗	
	สปอต			๒๐						๒๐	๔	๕	๒๘	๐	๒๙	๐	๖๗	๑๐			๑๖๓		
	สื่อสิ่งพิมพ์	ข่าว/บทความ/ แผ่นพับ									-	๑	๒๕		๐	๔					๖๑	๕๑	
	สื่อ อินเทอร์เน็ต	prd.go.th									-		๕	-	๐	๓	๐	๓	๑	๒	๑๔		
		nbtv.prd.go.th	๑								๑		๕	-	๐		๐			๒	๘		
		nbt.prd.go.th									-		๑	-	๐	๒	๐				๓		
		thainews.prd.go.th				๑๓					๑๓	๒	๕	-	๐	๓	๑	๓		๑๑	๓๘		
		thainews.prd.go.th /newseng				๓					๓			-	๐		๐			๒	๕		
		thailand.prd.go.th							๒		๒			-	๐	๒	๐				๔		
		asean thai.net							๒		๒			-	๐		๐				๒		
		เว็บไซต์ สปช.๑-๘									-	๒	๑๐	๒	๐	๕	๕	๓	๕๒	๕	๗๓		
	สื่อ Social (ภาษาไทย)	Facebook	๑		๒		๑				๔	๕	๑๒๓	๓	๐	๑๗	๑๑	๕	๕๕	๑๕	๒๖๘		
		Twitter	๑		๒						๓	๓		-	๐	๓	๐		๑	-	๑๐		
	ผ่าน application Smart phone (Android)	ผ่าน application Smart phone (Android)	๑	๖๓							๖๒		๑	-	๐	๕๒		๘	๑		๑๑๔		
		You Tube	๑								๑			-	๐	๒๔	๓	๑				๒๙	
	NBT WORLD	ข่าว				๓					๓			-	๐		๐					๓	
		รายการ									-			-			๐					-	
		อักษรวิ้ง									-			-			๐					-	
	สื่อ Social (ภาษาอังกฤษ)	Facebook				๖		๑			๗	๑					๐					๘	
		Twitter									-			-			๐					-	
		You Tube									-			-			๐					-	
		ผ่าน application Smart phone (Android)				๖					๖			-			๐					๖	
อป.มช.									-	๔	๗	-		๕	๐	๕๓	๓	๒๒		๙๓			
สื่ออื่นๆ									-		๑	-		๓	๐	๒			๑๒	๑๘			
รวมทั้งสิ้น				๖๐	๘๒๔	๓๕	-	๖	-	๗๖๕	๗๘	๔๑๗	๑๕๑	๒๔	๓๐๐	๑๘๓	๒๓๑	๓๕๒	๒๖๗	๒,๘๗๓			

รายละเอียดการรายงาน

ที่	ประเด็น	ช่องทาง	รูปแบบ	สพท.	สพท.	สนช.	สพป.	สพต.	คสช.	รวม ส่วนกลาง	สปช.๑	สปช.๒	สปช.๓	สปช.๔	สปช.๕	สปช.๖	สปช.๗	สปช.๘	สปช.๙	รวบรวม ทั้งหมด			
๑๑	กระทรวงพาณิชย์ - ผลักดัน "หมู่บ้านทำมาค้าขาย" ๗๖ จังหวัด - การดูแลคุ้มครองสิทธิของประชาชน	สื่อโทรทัศน์	ข่าว	๒๐๐						๒๐๐	๗	๒๐		๑	๕	๕	๗	๕	๒๑		๒๖๖		
			รายการ	๐						-					๐	๓	๕			๑		๗	
			พูดแทรกภา	๐							-	๑	๒๐		๓	๕	๕						๓๙
			สารคดี	๐												๐							-
			สปอต	๐												๐							-
		สื่อวิทยุ	ข่าว		๕๔๓						๕๕๓	๒๓	๒๓	๑๑	๖๗	๓๕		๑๓	๑๖	๕๖	๑๗๖		๕๖๑
			รายการ		๖๐						๖๐	๑๔	๒๑	๑๓	๓	๒๐		๒๑		๑๐๐	๑๐๖		๓๕๘
			พูดแทรกภา		๑๖๔						๑๖๔	๓๓	๑๑๔	๙๕	๙	๔๗		๑๖๖	๔๙	๑๕๐	๖๓		๘๙๐
			บทความ		๑๐						๑๐	๒			๐	๑		๑๖	๗	๑			๓๗
			สารคดี													๐				๑			๑
		สื่อสิ่งพิมพ์	ข่าว/บทความ/ แผ่นพับ					๑			๑	๗	๓๕			๐	๓				๑๕๖		๑๘๗
			prd.go.th									-	๑	๖		๐	๓		๕	๕	๖		๒๕
		สื่ออินเทอร์เน็ต	nbtv.prd.go.th	๓							๓		๖			๐						๑	๑๐
			nbt.prd.go.th										๕			๐	๓						๑
			thainews.prd.go.th				๒๕				๒๕	๔	๗			๐	๕		๑	๕		๖	๕๕
			thainews.prd.go.th/newseng				๒๕				๒๕												๕
			thailand.prd.go.th							๕	๕						๓						๕
			asean thai.net							๒	๒	๑				๕							๕
			เว็บไซต์ สปช.๑-๘									-	๕	๖	๒		๕		๑๗	๕	๓๕	๒๐	๙๗
		สื่อ Social (ภาษาไทย)	Facebook	๓					๒		๕	๕	๑๖๐		๕	๐	๒๐		๑๑	๗	๕๕	๔๔	๓๐๒
			Twitter	๓							๓					๐	๕				๑	๑	๑๐
			ผ่าน application Smart phone (Android)	๓	๔๐						๕๓	๑	๑			๐	๒๐		๗	๒			๗๕
			You Tube	๓							๓		๑			๐	๑๓		๕	๓		๒	๓๑
		NBT WORLD	ข่าว				๑๘				๑๘					๐						๑	๑๙
			รายการ																				-
			อักษรวิ้ง				๕				๕												๕
		สื่อ Social (ภาษาอังกฤษ)	Facebook				๒		๓		๕	๑										๑	๗
			Twitter																				-
			You Tube				๕				๕												๕
			ผ่าน application Smart phone (Android)				๒				๒												๒
		อป.มช.									-	๓	๑๐	๓		๓		๐	๕๓	๓	๑๕๐	๒๑๕	
		สื่ออื่นๆ									-	๑				๒		๐	๒		๓๗	๔๒	
		รวมทั้งสิ้น				๓๖๕	๘๘๕	๘๒	๑	๑๒	-	๑,๒๓๕	๑๐๘	๕๐๓	๑๕๘	๘๗	๒๕๐	๒๗๘	๑๘๙	๓๙๐	๗๘๙		๕,๐๓๓

รายละเอียดการรายงาน

ที่	ประเด็น	ช่องทาง	รูปแบบ	สพท.	สพท.	สนช.	สพป.	สพต.	คสช.	รวม ส่วนกลาง	สปช.๑	สปช.๒	สปช.๓	สปช.๔	สปช.๕	สปช.๖	สปช.๗	สปช.๘	ส.ปชส.	รวมรวม ทั้งหมด			
๑๒	กระทรวงมหาดไทย - มาตรการดูแล ความปลอดภัยช่วง เทศกาลปีใหม่ - การขับเคลื่อน โครงการยกระดับ ศักยภาพหมู่บ้าน	สื่อโทรทัศน์	ข่าว	๕						๒	๓๓	๑๒๗	๑๒	๓๖	๓๒	๓๘	๒๐	๒	๑๑๐	๔๑๓			
			รายการ	๐						-	๓		-	๐	๓๐	๖				๒๐	๕๙		
			พูดแทรกๆ	๐							-		๒๐	๑๐	๐	๗	๕	๘			๒๐	๗๐	
			สารคดี	๐							-				๐	๓	๓					๖	
			สปอต	๐							-				๑๒	๐							๓๖
			อักษรวิ่ง	๓๗๕								๓๗๕	๗	๖๐	๑๐	๐	๗๒	๑๐				-	๕๓๔
		สื่อวิทยุ	ข่าว		๖๑๙							๖๑๙	๑๐๒	๑๗	๕๐	๒๗๖	๖๗	๑๒๐	๔๕	๔๒	๖๕๕	๒,๐๔๓	
			รายการ		๑๐๐							๑๐๐	๓๔	๑๖	๒๘	๑๘๙	๓๖	๒๓	๑๑	๘๐	๒๘๔	๘๐๑	
			พูดแทรกๆ		๑๔๙							๑๔๙	๗๒	๑๖๓	๒๓๒	๒๑๗	๙๐	๒๕๙	๑๐๓	๒๒๐	๕๔	๑,๕๕๔	
			บทความ									-	๒		๒	๐	๓	๒๔	๗	๒	-	๔๐	
			สารคดี									-	๖		-	๒๐	๒	๒			-	๒๖	
			สปอต									-	๕	๑๕	๖๖	๒๔๖	๕๐	๑๖๑	๑๒๗	๖	๓		๖๗๙
		สื่อสิ่งพิมพ์	ข่าว/บทความ/ แผ่นพับ						๓			๓	๓๓	๒๐		๐	๒				๒๐๗	๒๖๕	
		สื่อ อินเทอร์เน็ต	prd.go.th									-	๑๐	๑๖		๐	๔		๓๐	๘	๓๓	๙๙	
			nbtv.prd.go.th	๕								๕		๖		๐					๑๓	๒๔	
			nbt.prd.go.th									-		๑๕		๐	๓				๑๐	๒๘	
			thainews.prd.go.th				๓๐					๓๐	๔๔	๖		๐	๔		๓๒	๑๘	๗๕	๒๑๔	
			thainews.prd.go.th /newseng				๒๐					๒๐				๒๓๘						๘	๒๖๖
			thailand.prd.go.th							๖		๖				๐	๓					๙	
			asean thai.net									-				๑๕						๑๙	
			เว็บไซต์ สปช.๑-๘									-	๙๙	๑๐	๔	๓	๕	๘๗	๕๐	๙๐	๑๑๒	๕๕๐	
		สื่อ Social (ภาษาไทย)	Facebook	๕		๓๖						๕๑	๓๘	๑๒๑	๕	๐	๕๐	๖๑	๒๘	๑๐๒	๑๓๘	๕๘๔	
			Twitter	๕		๓๖						๕๑	๑			๐	๔						๔๖
			ผ่าน application Smart phone (Android)	๕	๔๑	๗						๕๓	๔	๑		๐	๑๕๐		๒๖	๕		๒๓๘	
			You Tube	๕								๕		๑		๐	๓๐	๑๘	๒๐		๕	๗๙	
		NBT WORLD	ข่าว				๑๓					๑๓				๐						๕	๑๘
			รายการ									-										-	-
			อักษรวิ่ง				๘					๘											๘
		สื่อ Social (ภาษาอังกฤษ)	Facebook				๓			๑		๕	๑				๘					๒	๑๕
			Twitter									-											-
			You Tube				๓					๓					๖						๙
		อป.มช.	ผ่าน application Smart phone (Android)				๓					๓					๗						๑๐
												-	๒๐	๒๘	๕		๖		๐	๕๓	๘	๑๖๓	๒๘๓
		สื่ออื่นๆ									-		๑๗	๒		๔		๐	๒		๑๔๕	๑๗๐	
		รวมทั้งสิ้น				๔๐๒	๙๐๔	๑๕๙	๓	๗	-	๑,๙๗๕	๕๑๐	๖๕๙	๔๓๘	๑,๒๔๔	๖๗๘	๘๓๓	๕๖๒	๖๓๖	๒,๐๖๐	๙,๐๙๑	

รายละเอียดการรายงาน

ที่	ประเด็น	ช่องทาง	รูปแบบ	สพท.	สวท.	สนข.	สพป.	สปต.	คสช.	รวม ส่วนกลาง	สปข.๑	สปข.๒	สปข.๓	สปข.๔	สปข.๕	สปข.๖	สปข.๗	สปข.๘	สปข.๙	รวม ทั้งหมด			
๑๓	กระทรวง ยุติธรรม - การรณรงค์ ต่อต้านการ ทุจริตคอร์รัปชัน	สื่อโทรทัศน์	ข่าว	๑๐						๑	๑	๓	๕	๕	๑๒	๓	๓	๕	๑๑	๕๓			
			รายการ	๐							-	๑		-	๐		๕			-	๓		
			พูดแทรกภา	๐									๒๐	๒	๒	๑๐	๓	๕			-	๓๕	
			สารคดี	๐											๐		๐					-	
			สโปด	๐									๕			๐		๐				-	๕
		อักษรวิ้ง	๘๕								๘๕		๖๐	๑๐	๐	๔๗	๕				-	๒๐๗	
		สื่อวิทยุ	ข่าว		๕๓๘							๕๓๘	๑๔	๙	๕	๑๗	๒๔	๓๓	๑๕	๕๖	๓๖	๗๒๘	
			รายการ		๘๐							๘๐	๑๑	๑๘	๑๓	๑	๓๑	๑๗	๒	๖๔	๗	๒๔๔	
			พูดแทรกภา		๑๔๐							๑๔๐	๒๒	๖๖	๗๖	๘	๓๕	๘๘	๕๐	๑๓๖	๕๒	๖๖๓	
			บทความ									-	๑		-	๐	๘	๐	๕	๑	-	๑๕	
			สารคดี									-	๑		-	๐	๕	๐				-	๖
			สโปด		๑๐							๑๐	๒		๕	๐	๙	๓๓	๒๘	๒๔	-	๑๑๐	
		สื่อสิ่งพิมพ์	ข่าว/บทความ/ แผ่นพับ									-	๑	๒๐	-	๐	๖	๐			๖๑	๘๘	
		สื่อ อินเทอร์เน็ต	prd.go.th									-	๑	๑	-	๐	๕	๐	๙	๓	๓	๑๗	
			nbtv.prd.go.th	๒								๒		๑	-	๐		๐			๒	๕	
			nbt.prd.go.th									-		๑	-	๐	๓	๐			-	๔	
			thainews.prd.go.th									-	๕	๒	-	๐	๕	๑	๙		๒	๑๗	
			thainews.prd.go.th /newseng				๒					๒			-	๐		๐			๒	๔	
			thailand.prd.go.th									-			-	๐	๖	๐			-	๖	
			asean thai.net									-			-	๐		๐			-	-	
		เว็บไซต์ สปข.๑-๘									-	๓	๙	-	๐	๘	๕	๕	๕๕	๗	๗๖		
		สื่อ Social (ภาษาไทย)	Facebook	๒								๒	๒	๑๐๔	๑	๐	๒๕	๙	๗	๕๕	๕	๑๙๕	
			Twitter	๒								๒			-	๐	๕	๐			-	๗	
			ผ่าน application Smart phone (Android)	๒	๔๐							๕๒	๑	๑	-	๐	๖๓	๐	๙	๑	-	๑๑๗	
			You Tube	๒								๒			-	๐	๔๕	๓	๓		-	๕๓	
		NBT WORLD	ข่าว				๒					๒			-	๐		๐			-	๒	
			รายการ									-			-			๐			-	-	
			อักษรวิ้ง									-			-			๐			-	-	
		สื่อ Social (ภาษาอังกฤษ)	Facebook									-	๑		-			๑			๑	๓	
			Twitter									-			-			๐			-	-	
			You Tube				๒					๒			-			๐			-	๒	
			ผ่าน application Smart phone (Android)									-			-			๐			-	-	
อป.มช.									-	๓	๑๑	-		๓	๐	๕๓	๔	๑๓	๘๗				
สื่ออื่นๆ									-		๓	-		๒	๐	๒		๑	๖				
รวมทั้งสิ้น				๑๐๕	๘๐๙	๖	-	-	-	๙๒๐	๗๗	๓๒๒	๑๑๔	๓๐	๓๖๐	๑๘๐	๑๘๑	๓๘๒	๒๐๓	๖,๗๖๙			

รายละเอียดการรายงาน

ที่	ประเด็น	ช่องทาง	รูปแบบ	สพท.	สวท.	สนช.	สปป.	สปต.	คสช.	รวม ส่วนกลาง	สปช.๑	สปช.๒	สปช.๓	สปช.๔	สปช.๕	สปช.๖	สปช.๗	สปช.๘	สปช.๙	รวม ทั้งหมด			
๑๔	กระทรวง แรงงาน - แผนพัฒนา ใน ๑๕ อุตสาหกรรมหลัก	สื่อโทรทัศน์	ข่าว	๒๐						๒๐		๖	-	๐	๑๐	๕	๑	๖	๑๐	๖๐			
			รายการ	๐							-			-	๐	๐	๒			-	-	๒	
			พูดแทรกๆ	๐							-	๑	๒๐	๒	๒	๒	๒	๒			-	๓๑	
			สารคดี	๐							-			-	๐	๐	๐				-	-	
			สโปด	๐							-			-	๐	๐					-	-	
			อักษรวิ้ง	๓๕								๓๕		๖๐	๑๐	๐	๓๕	๕			-	๑๔๕	
		สื่อวิทยุ	ข่าว		๖๖๐							๖๖๐	๑๒	๑๖	๕	๑๘	๕๓	๗	๑๕	๗๒	๕๒	๘๕๘	
			รายการ		๘๐							๘๐	๑๑	๒๓	๑๓	๓	๑๖	๑๘		๘๖	๖	๒๕๖	
			พูดแทรกๆ		๕๐							๕๐	๒๕	๑๐๑	๗๒	๘	๕๑	๗๕	๓๐	๒๕๐	๕๑	๖๗๒	
			บทความ									-	๑		-	๐	๒	๐	๗		-	๑๐	
			สารคดี									-	๑		-	๐	๐				-	๑	
			สโปด		๑๐							๑๐	๒	๓	๕	๑๐๐	๒๕	๗	๒๖	๖	-	๑๘๓	
		สื่อสิ่งพิมพ์	ข่าว/บทความ/ แผ่นพับ						๑			๑		๒๖	-	๐	๓				๖๐	๙๐	
		สื่อ อินเทอร์เน็ต	prd.go.th									-		๓	-	๐	๕		๕			๑๕	
			nbttv.prd.go.th	๓								๓		๒	-	๐						๕	๑๐
			nbt.prd.go.th									-		๓	-	๐	๕					-	๗
			thainews.prd.go.th					๒๗				๒๗		๒	-	๐	๓		๕			-	๓๖
			thainews.prd.go.th /newseng					๕				๕			-	๐							๑๐
			thailand.prd.go.th							๒		๒		๑	-	๐	๓					-	๖
			asean thai.net							๓		๓		๑	-	๒						-	๖
			เว็บไซต์ สปช.๑-๘									-	๑	๘	-	๐	๕		๓	๖๕	๑๑		๙๖
		สื่อ Social (ภาษาไทย)	Facebook	๓						๒		๕	๒	๑๐๗	๑	๐	๒๕		๕	๖๕	๑๑		๒๒๗
			Twitter	๓								๓			-	๐	๓						๖
			ผ่าน application Smart phone (Android)	๓	๕๐							๕๓	๑	๑	-	๐	๒๘		๘	๑			๘๑
			You Tube	๓								๓			-	๐	๒๘		๑				๓๖
		NBT WORLD	ข่าว					๖				๖			-	๐							๖
			รายการ									-			-								-
			อักษรวิ้ง									-			-								-
		สื่อ Social (ภาษาอังกฤษ)	Facebook					๒		๒		๕	๑		-		๕						๑๐
			Twitter									-			-								-
			You Tube					๑				๑			-		๕						๖
			ผ่าน application Smart phone (Android)					๒				๒			-		๕						๗
อป.มช.									-	๒	๑๐			๕		๕๑	๕	๑๑		๘๓			
สื่ออื่นๆ									-		๓						๕	๑		๙			
รวมทั้งสิ้น				๗๐	๗๖๐	๕๓	๑	๘	-	๙๑๓	๕๘	๓๕๖	๑๐๗	๑๓๓	๓๐๖	๓๓๗	๑๕๕	๘๖๐	๒๐๑		๒,๙๖๖		

รายละเอียดการรายงาน

ที่	ประเด็น	ช่องทาง	รูปแบบ	สพท.	สพท.	สนช.	สพป.	สปป.	คสช.	รวม ส่วนกลาง	สปช.๑	สปช.๒	สปช.๓	สปช.๔	สปช.๕	สปช.๖	สปช.๗	สปช.๘	สปช.๙	รวม ทั้งหมด		
๑๕	กระทรวง วัฒนธรรม - จัดกิจกรรม ไหว้พระเปิด เทีหรือถือนทศกาน แห่งชาติและ อุทยาน ประวัติศาสตร์ ให้ เข้าชมฟรี	สื่อโทรทัศน์	ข่าว	๓๐						๘๐	๙			๑	๒๙	๕	๑	๗	๒๙	๘๗		
			รายการ	๐							-				๐	๙				๑๒	๑๙	
			พูดแทรกภา	๐							-		๘๐		๗	๓	๓	๒			๑๒	๕๒
			สารคดี	๐							-				๐						-	-
			สโปด	๐							-				๐						-	-
		อักษรวิ้ง	๕๕๐								๕๕๐	๗	๙๐	๙	๐	๓๓	๙				-	๖๓๙
		สื่อวิทยุ	ข่าว		๕๕๑							๕๕๑	๒๒	๒๐	๙	๕๖	๕๕	๑๓	๑๗	๑๓๐	๕๓	๙๖๑
			รายการ		๙๓							๙๑	๙	๑๙	๙	๖๖	๒๓	๑๐		๑๐๙	๑๘	๓๕๙
			พูดแทรกภา		๑๗๙							๑๗๙	๒๙	๙๓	๗๗	๖๕	๓๕	๕๓	๓๙	๒๕๐	๓๙	๘๕๓
			บทความ									-	๑			๐	๙	๒	๗		-	๑๕
			สารคดี									-				๐	๖	๐	๑	๙	-	๑๑
		สโปด		๑๐							๑๐		๙	๙	๖๐	๒๖	๒๑	๒๙	๗	-	๑๖๓	
		สื่อสิ่งพิมพ์	ข่าว/บทความ/ แผ่นพับ						๒			๒	๙	๒๕		๐	๙				๖๙	๑๐๕
			prd.go.th									-		๙		๐	๖		๓		๙	๒๒
		อินเทอร์เน็ต	nbtv.prd.go.th	๕								๕		๗		๐					๓	๑๕
			nbt.prd.go.th									-		๖		๐	๓				-	๙
			thainews.prd.go.th				๑๕					๑๕	๗			๐	๖		๓		๖	๑๘
			thainews.prd.go.th /newseng				๕					๕				๐					๓	๘
			thailand.prd.go.th						๑			๑				๐	๖				-	๗
			asean thai.net						๓			๓				๑					-	๕
			เว็บไซต์ สปช.๑-๘									-	๙	๑๙	๒	๒	๓๖	๙	๓	๙๐	๑๘	๑๒๓
		สื่อ Social (ภาษาไทย)	Facebook	๕				๒				๕	๑	๑๓๐	๓	๐	๒๙	๙	๗	๕๕	๒๒	๒๕๑
			Twitter	๕								๕				๐	๖			๑	-	๑๒
			ผ่าน application Smart phone (Android)	๕	๕๑							๕๖	๑	๑		๐	๓๘		๗	๒	-	๙๕
			You Tube	๕								๕	๓			๐	๓๒	๙			-	๕๕
		NBT WORLD	ข่าว				๒					๒				๐					-	๒
			รายการ				๒					๒									-	๒
			อักษรวิ้ง									-									-	-
		สื่อ Social (ภาษาอังกฤษ)	Facebook				๓		๒			๕	๑								-	๖
			Twitter									-									-	-
			You Tube									-									๑	๑
			ผ่าน application Smart phone (Android)				๓					๓									-	๓
อป.มช.									-	๒	๑๙	๒		๙	๐	๕๑	๓	๑๑	๗๒			
สื่ออื่นๆ									-		๗			๒	๐			๑๓	๒๒			
รวมทั้งสิ้น				๖๐๕	๙๐๗	๓๐	๒	๘	-	๑,๕๕๓	๑๐๐	๔๒๘	๑๑๒	๒๕๓	๓๘๖	๑๖๖	๑๖๕	๕๘๘	๑๐๕	๕,๐๑๑		

รายละเอียดการรายงาน

ที่	ประเด็น	ช่องทาง	รูปแบบ	สพท.	สวท.	สนช.	สพป.	สปต.	ศสช.	รวม ส่วนกลาง	สปช.๑	สปช.๒	สปช.๓	สปช.๔	สปช.๕	สปช.๖	สปช.๗	สปช.๘	สปช.๙	รวม ทั้งหมด			
๑๖	กระทรวงศึกษา ศาสตร์และ เทคโนโลยี - งาน "ตลาดนัด วิถีชีวิต ๒๕๖๐"	สื่อโทรทัศน์	ข่าว	๑						๑				๐	๑๔	๑		๒			๒๑		
			รายการ	๐							-				๐								๑
			พูดแทรกกา	๐												๗			๑				๑๐
			สารคดี	๐												๐							-
			สปอต	๐												๐							-
		อักษรวิ่ง	๒๕๐								๒๕๐			๙	๐	๓๕	๒						๒๙๖
		สื่อวิทยุ	ข่าว		๔๔๓							๔๔๓	๓	๑๕	๓	๘	๔๓	๘	๑๒	๕๘	๓		๖๐๐
			รายการ		๖๐							๖๐	๙	๒๒	๑๐	๐	๓๖	๖		๘๑	๖		๒๒๕
			พูดแทรกกา		๓๖๐							๓๖๐	๑๘	๘๗	๕๒	๘	๕๓	๓๓	๓๐	๑๗๒	๓๑		๖๙๔
			บทความ									-	๑			๐	๓	๐	๗				๑๑
			สารคดี													๐	๙	๐					๙
			สปอต											๙		๐	๘	๐	๒๕				๓๘
		สื่อสิ่งพิมพ์	ข่าว/บทความ/ แผ่นพับ											๑๐		๐	๗						๑๗
			prd.go.th											๒		๐	๑๐		๒				๑๔
		สื่อ อินเทอร์เน็ต	nbttv.prd.go.th	๒								๒		๒		๐		๐					๙
			nbt.prd.go.th											๑		๐	๙						๖
			thainews.prd.go.th				๑๖					๑๖				๐	๖		๑	๒			๒๕
			thainews.prd.go.th /newseng				๖					๖				๐							๖
			thailand.prd.go.th						๒			๒				๐	๙						๖
			aseanhai.net						๒			๒				๑							๓
			เว็บไซต์ สปช.๑-๘											๑๓		๐	๘		๒	๒๐	๒		๕๖
			เว็บไซต์ สปช.๑-๘													๐	๘		๒	๒๐	๒		๕๖
		สื่อ Social (ภาษาไทย)	Facebook	๒			๒		๒			๖	๖	๑๑	๑	๐	๖๙	๒	๖	๒๑	๑		๑๑๕
			Twitter	๒			๒					๙	๑			๐	๖		๐				๑๑
			ผ่าน application Smart phone (Android)	๒	๔๐		๑					๕๓	๑	๒		๐	๓๕		๖	๑			๘๘
			You Tube	๒								๒				๐	๕๑						๕๖
		NBT WORLD	ข่าว				๙					๙				๐							๙
			รายการ																				-
			อักษรวิ่ง																				-
		สื่อ Social (ภาษาอังกฤษ)	Facebook				๒		๑			๓											๓
Twitter																					-		
You Tube					๑					๑											๑		
ผ่าน application Smart phone (Android)					๒					๒											๒		
อป.มช.										๒	๑๑			๙			๓	๑๐		๘๐			
สื่ออื่นๆ											๒			๖						๘			
รวมทั้งสิ้น				๒๖๑	๗๐๓	๓๖	-	๗	-	๑,๐๐๗	๓๓	๑๘๗	๗๑	๑๙	๔๐๗	๖๔	๑๔๓	๓๕๘	๕๓		๓,๓๖๖		

รายละเอียดการรายงาน

ที่	ประเด็น	ช่องทาง	รูปแบบ	สพท.	สวท.	สนช.	สพป.	สพต.	คสช.	รวม ส่วนกลาง	สปช.๑	สปช.๒	สปช.๓	สปช.๔	สปช.๕	สปช.๖	สปช.๗	สปช.๘	สปช.๙	รวม ทั้งหมด				
๑๗	กระทรวงศึกษาธิการ - โครงการ สถานศึกษา ต้นแบบทวิภาคี สานพลังประชารัฐ	สื่อโทรทัศน์	ข่าว	๑๐						๑๐		๑		๐	๒๕		๑	๙	๑๙	๒๕				
			รายการ	๐							-				๐			๐				-		
			พูดแทรกภา	๐							-	๑	๒๐	๒	๐	๒		๒					๓๗	
			สารคดี	๐							-				๐								-	
			สปอต	๐							-				๐								-	
		อักษรวิ้ง	๔๕								๔๕		๕๐	๒	๐	๓๖	๖						๑๖๕	
		สื่อวิทยุ	ข่าว		๖๑๓							๖๑๓	๑๒	๑๐	๖	๑๖	๓๙		๑๓	๕๕	๑๔๙		๓๖๔	
			รายการ		๖๐							๖๐	๖	๑๙	๑๙	๒๕	๓๑		๑๒	๑	๕๕	๕๖	๓๑๗	
			พูดแทรกภา		๑๘๐							๑๘๐	๒๒	๘๖	๗๑	๑๐	๕๓		๘๐	๒๖	๑๕๐	๕๔	๗๓๐	
			บทความ									-	๑			๐	๙		๑	๗			๑๔	
			สารคดี									-				๐	๖		๐				-	๖
			สปอต									-		๓	๙	๑๔	๖		๐	๒๔				๕๖
		สื่อสิ่งพิมพ์	ข่าว/บทความ/ แผ่นพับ									-		๒๒		๐	๖					๘๐	๑๐๙	
		สื่อ อินเทอร์เน็ต	prd.go.th									-		๙		๐	๙		๓			๙	๑๗	
			nbtv.prd.go.th	๓								๓		๙		๐							๙	๑๑
			nbt.prd.go.th									-		๙		๐	๓						๓	๙
			thainews.prd.go.th			๒๐						๒๐				๐	๙		๒	๓			๓	๓๒
			thainews.prd.go.th /newseng			๓						๓				๐							๓	๖
			thailand.prd.go.th									-				๐	๖						-	๖
			asean thai.net									-				๐							-	-
			เว็บไซต์ สปช.๑-๘									-		๙	๒	๐	๑๐		๙	๓	๓๐	๙	๖๗	
		สื่อ Social (ภาษาไทย)	Facebook	๓								๓	๒	๑๓๙	๒	๐	๔๐		๙	๗	๓๑	๑๕	๒๓๘	
			Twitter	๓								๓				๐	๖						-	๙
			ผ่าน application Smart phone (Android)	๓	๔๐							๔๓	๑	๑		๐	๔๓		๗	๑			๙๖	
			You Tube	๓								๓				๐	๓๕		๙				๔๙	
		NBT WORLD	ข่าว				๕					๕				๐						๑	๖	
			รายการ				๓					๓											-	๓
			อักษรวิ้ง				๓					๓											-	๓
		สื่อ Social (ภาษาอังกฤษ)	Facebook				๑					๑					๙						-	๖
			Twitter									-											-	-
			You Tube				๑					๑					๙						-	๕
			ผ่าน application Smart phone (Android)				๑					๑					๕						-	๖
		อป.มช.									-	๖	๙	๑		๕				๓	๗๕		๑๔๖	
		สื่ออื่นๆ									-		๑			๓						๒๖	๒๖	
		รวมทั้งสิ้น				๗๐	๘๙๓	๓๗	-	-	-	๑,๐๐๐	๔๗	๓๖๘	๑๑๐	๖๗	๓๑๑	๑๓๑	๑๔๙	๓๖๕	๔๙๑		๓,๑๑๙	

รายละเอียดการรายงาน

ที่	ประเด็น	ช่องทาง	รูปแบบ	สพท.	สวท.	สนช.	สพป.	สปต.	สสช.	รวม ส่วนกลาง	สปช.๑	สปช.๒	สปช.๓	สปช.๔	สปช.๕	สปช.๖	สปช.๗	สปช.๘	สปช.๙	รวม ทั้งหมด		
๑๓	กระทรวง สาธารณสุข -การปลูกฝังให้ ตระหนักถึงโทษ พิษภัยของบุหรี่ ตั้งแต่ปฐมวัย	สื่อโทรทัศน์	ข่าว	๑๐						๑๐	๙	๙	-	๐	๑๐	๑๕	๑	๙	๑๕	๗๐		
			รายการ	๐							-				๐		๕			-	๕	๒
			พูดแทรกภา	๐								-			๓	๕	๖	๑๐	๑		-	๒๒
			สารคดี	๐								-			๐						-	-
			สปอต	๐								-	๑๖			๐		๐			-	๑๖
			อักษรวิ่ง	๕๕								๕๕			๕	๐	๒๕	๑			-	๙๐
		สื่อวิทยุ	ข่าว		๗๐๖							๗๐๖	๒๑	๒๖	๙	๖๙	๔๓	๑๔	๑๖	๗๐	๔๔	๑,๐๑๘
			รายการ		๕๐							๕๐	๑๐	๒๖	๒๔	๑๕	๒๖	๑๓	๑	๖๐	๗	๒๓๖
			พูดแทรกภา		๓๔๐							๓๔๐	๒๗	๑๓๕	๑๐๓	๑๕	๓๖	๑๓๘	๒๙	๑๖๕	๓๑	๘๑๗
			บทความ									-	๑		-	๐	๓	๑	๘	๑	-	๑๔
			สารคดี									-	๑	๕		๐	๓	๐			-	๙
			สปอต									-	๑	๒๑	๒๒	๐	๓๒	๕	๒๓		-	๑๐๙
		สื่อสิ่งพิมพ์	ข่าว/บทความ/ แผ่นพับ					๑				๑	๙	๒๕	-	๐	๓				๖๘	๑๐๑
		สื่อ อินเทอร์เน็ต	prd.go.th									-	๑	๙	-	๐	๓	๐	๓	๑	๙	๑๗
			nbtv.prd.go.th	๖								๖		๓	-	๐		๐			๓	๑๖
			nbt.prd.go.th									-			-	๐	๙	๐			-	๙
			thainews.prd.go.th				๓๔					๓๔	๕	๙	-	๐	๓	๕	๓		๓๔	๗๑
			thainews.prd.go.th /newseng				๓					๓		๕	-	๕๐		๐			๓	๕๘
			thailand.prd.go.th						๒			๒			-	๐	๒	๐			-	๙
			asean thai.net									-			-	๒		๐			-	๒
			เว็บไซต์ สปช.๑-๘									-	๕	๒๕	๓	๐	๕	๕	๓	๘๐	๑๖	๑๓๗
		สื่อ Social (ภาษาไทย)	Facebook	๖								๖	๖	๒๔	๓	๐	๒๐	๑๗	๗	๘๔	๑๘	๑๘๕
			Twitter	๖								๖			-	๐	๓	๐		๑	-	๑๐
			ผ่าน application Smart phone (Android)	๖	๔๐							๕๖	๑	๕	-	๐	๓๖	๐	๗	๑	-	๙๓
			You Tube	๖								๖			-	๐	๒๕	๕	๑		-	๔๔
		NBT WORLD	ข่าว				๗					๗			-	๐	๐	๐			-	๗
			รายการ				๑					๑			-	๐	๐	๐			-	๑
			อักษรวิ่ง				๑					๑			-	๐	๐	๐			-	๑
		สื่อ Social (ภาษาอังกฤษ)	Facebook				๑					๑	๑		-	๐	๐	๐			๑	๓
			Twitter									-			-	๐	๐	๐			-	-
			You Tube									-			-	๐	๐	๐			-	-
			ผ่าน application Smart phone (Android)				๑					๑			-	๐		๐			-	๑
		อป.มช.									-	๕	๑๖	๑		๒	๐	๕๑	๓	๒๑	๑๐๑	
สื่ออื่นๆ									-		๗	๑		๒	๐			๑๐	๒๐			
รวมทั้งสิ้น				๙๕	๙๓๖	๔๘	๑	๒	-	๑,๐๘๖	๑๐๘	๓๓๑	๑๓๖	๑๕๗	๒๙๘	๒๔๕	๓๕๔	๔๗๐	๒๕๘	๑๖,๖๗๗		

รายละเอียดการรายงาน

ที่	ประเด็น	ช่องทาง	รูปแบบ	สพท.	สพท.	สนข.	สพป.	สพต.	ศสข.	รวม ส่วนกลาง	สปข.๑	สปข.๒	สปข.๓	สปข.๔	สปข.๕	สปข.๖	สปข.๗	สปข.๘	สปข.๙	รวม ทั้งหมด			
๑๙	กระทรวง อุตสาหกรรม - ศึกษางาน ในปี ๒๕๖๐	สื่อโทรทัศน์	ข่าว	๖๐						๖				๐	๖	๙	๕	๑๐		๕๑			
			รายการ	๐							-				๐		๐					-	
			พูดแทรกกา	๐							-	๑		๑	๕		๑		๕				๑๓
			สารคดี	๐							-	-				๐		๐					-
			สปอต	๐							-	-				๐		๐					-
		อักษรวิ้ง	๔๕								๕๕			๙	๐	๒๔	๓						๗๗
		สื่อวิทยุ	ข่าว		๕๔๑						๕๔๑	๑๐	๑๗	๓	๑๖	๒๕	๒๕	๓	๑๐	๘๖	๕๖		๗๕๙
			รายการ		๔๐						๔๐	๘	๒๔	๑๑	๐	๑๓	๑๑	๑๑		๙๔	๑๑		๒๑๒
			พูดแทรกกา		๗๕						๗๕	๒๖	๑๐๐	๖๐	๙	๓๕	๖๓	๒๙		๒๒๐	๖๑		๖๗๑
			บทความ								-	๑				๑	๑	๗					๑๖
			สารคดี								-	-				๐		๐					-
		สปอต								-	-	๙			๐	๙	๒	๒๔					๔๔
		สื่อสิ่งพิมพ์	ข่าว/บทความ/ แม่พิมพ์						๑			๑		๑๐		๐	๕				๖๐		๗๓
		สื่อ อินเทอร์เน็ต	prd.go.th									-		๕		๐	๕		๓				๙
			nbtv.prd.go.th	๒								๒		๕		๐							๙
			nbt.prd.go.th									-				๐	๓						๓
			thainews.prd.go.th				๑๓					๑๓	๑	๑		๐	๓		๕	๑			๒๔
			thainews.prd.go.th /newseng				๑๐					๑๐		๑		๐			๐				๑๒
			thailand.prd.go.th									-				๐	๓						๓
			asean thai.net						๒			๒				๐							๒
			เว็บไซต์ สปข.๑-๘									-	๑	๑๖		๐	๓	๓	๓	๕๗	๕		๗๔
		สื่อ Social (ภาษาไทย)	Facebook	๒						๕		๕	๗		๐	๒๖	๙	๗	๕๘	๒			๑๐๑
			Twitter	๒								๒				๐	๓						๕
			ผ่าน application Smart phone (Android)	๒	๒๐							๒๒	๑			๐	๒๖		๗	๑			๕๗
			You Tube	๒								๒				๐	๑๖		๓				๑๙
		NBT WORLD	ข่าว				๖					๖				๐							๖
			รายการ									-											-
			อักษรวิ้ง									-											-
		สื่อ Social (ภาษาอังกฤษ)	Facebook				๙					๙											๙
			Twitter									-											-
			You Tube									-						๕					๕
			ผ่าน application Smart phone (Android)				๙					๙											๙
		อป.มข.									-	๓	๑๑	๑		๓		๐	๕๑	๓	๑๐		๘๒
สื่ออื่นๆ									-		๑	๑		๓		๑					๖		
รวมทั้งสิ้น				๑๑๕	๖๗๖	๔๕	๑	๙	-	๘๔๑	๕๑	๑๗๖	๘๔	๒๖	๒๑๑	๑๒๐	๑๘๘	๕๐๖	๒๐๔		๒,๒๖๙		

รายละเอียดการรายงาน

ที่	ประเด็น	ช่องทาง	รูปแบบ	สทท.	สวท.	สนช.	สพป.	สปต.	คสช.	รวม ส่วนกลาง	สปช.๑	สปช.๒	สปช.๓	สปช.๔	สปช.๕	สปช.๖	สปช.๗	สปช.๘	สปช.๙	รวม ทั้งหมด		
๒๐	สำนัก นายกรัฐมนตรี - การจัดตั้งศูนย์ ข้อมูลข่าวสาร ของราชการ - การจัด กิจกรรมใหม่	สื่อโทรทัศน์	ข่าว	๓๐						๓๐	๒	๔๘	๓	๐	๙	๒๖	๗	๒	๒๙	๑๕๒		
			รายการ	๒						๒	๑		-	๐	๒	๙				๙	๑๔	
			พูดแทรกๆ	๐							-			๙	๒	๙	๑๒	๙			๙	๓๓
			สารคดี	๐							-			-	๐		๐				-	-
			สปอต	๐							-			-	๐		๐				-	-
		อักษรวิ่ง	๔๕๐							๔๕๐	๑๖		๑๐	๐	๑๘	๙				-	๔๙๕	
		สื่อวิทยุ	ข่าว		๗๐๖						๗๐๖	๔๗	๔๔	๑๗	๑๗๒	๓๕	๔๑	๓๕	๑๖๖	๔๙	๑,๓๑๒	
			รายการ		๕๐						๕๐	๑๖	๕๙	๒๗	๖๒	๑๙	๒๒	๑๕๔	๖	๔๑๕		
			พูดแทรกๆ		๑๗๑						๑๗๑	๕๕	๑๖๕	๑๓๖	๘๘	๔๘	๑๘๑	๕๗	๓๒๖	๙	๑,๒๓๖	
			บทความ								-	๑		-	๐	๒	๕	๕	๒	๒	๒๐	
			สารคดี								-			๓	๐	๑	๐	๕	๒	๒	๙	
		สปอต								-	๑	๘๒	๒๕	๐	๒๐	๒๓	๓๖	๘๐	-	๒๗๐		
		สื่อสิ่งพิมพ์	ข่าว/บทความ/ แผ่นพับ					๑			๑	๒	๒๕		-	๐	๒		๑		๗๑	๑๐๒
		สื่อ อินเทอร์เน็ต	prd.go.th								-	๒	๙		-	๐	๒	๐	๒๒		๘	๓๘
			nbttv.prd.go.th	๑๐							๑๐		๙		-	๐		๐			๖	๒๐
			nbt.prd.go.th								-				-	๐	๗	๐		๒	-	๙
			thainews.prd.go.th			๒๖					๒๖	๙	๙		-	๐	๙	๑๖	๒๒		๒๔	๑๐๕
			thainews.prd.go.th /newseng			๓๗					๓๗		๒		-	๐		๐			๖	๔๕
			thailand.prd.go.th						๑		๑		๕		-	๐	๒	๐		๑	-	๙
			aseanhai.net						๒		๒				-	๓	๐			-	๕	
		เว็บไซต์ สปช.๑-๘								-	๑	๒๗	๓	๑	๗	๖	๑๗	๑๖๐	๕๖	๒๓๔		
		สื่อ Social (ภาษาไทย)	Facebook	๑๐		๒๘		๓			๔๑	๙	๓๒	๓	๐	๑๕	๒๖	๘	๑๓๐	๔๒	๒๘๖	
			Twitter	๑๐		๒๘					๓๘				-	๐	๑	๐			-	๓๙
		สื่อ Social (ภาษาอังกฤษ)	ผ่าน application Smart phone (Android)	๑๐	๔๐	๑					๕๑	๒			-	๐	๑๕	๐	๑๓	๒	-	๘๓
			You Tube	๑๐							๑๐				-	๐	๑๒	๙	๗		-	๓๘
		NBT WORLD	ข่าว				๑๓				๓๓				-	๐		๐			-	๓๓
			รายการ								-				-			๐			-	-
			อักษรวิ่ง				๑๕				๑๕				-			๐			-	๑๕
		สื่อ Social (ภาษาอังกฤษ)	Facebook				๑๕		๑		๑๖				-			๐			-	๑๖
			Twitter								-				-			๐			-	-
			You Tube				๗				๗				-			๐			๓	๑๐
		สื่อ Social (ภาษาไทย)	ผ่าน application Smart phone (Android)				๑๕				๑๕				-			๐			-	๑๕
		อป.มช.								-	๑๐	๑๖	๓		๙	๐	๕๖	๙	๓๐	๑๑๙		
สื่ออื่นๆ								-		๑	๒		๓	๐			๒๓	๒๙				
รวมทั้งสิ้น				๕๓๒	๙๖๗	๒๐๕	๓	๗	-	๑,๗๒๒	๑๖๕	๕๑๘	๒๙๐	๓๒๘	๒๓๙	๑๗๗	๒๙๐	๙๖๙	๓๖๘	๕,๒๐๑		