



บันทึกข้อความ

ส่วนราชการ สำนักข่าว งานเลขานุการคณะกรรมการศูนย์ IOC โทร.๐๒-๒๕๘ ๘๖๐๙-๑๐

ที่ นร ๐๒๑๐.๐๒/ว ๑๗๖

วันที่ ๑๗ มกราคม ๒๕๖๐

เรื่อง ขอส่งรายงานการประชุมคณะกรรมการบริหารศูนย์ข้อมูลข่าวสารเพื่อการประชาสัมพันธ์
กรมประชาสัมพันธ์ ครั้งที่ ๑/๒๕๖๐

เรียน ผอ.สปช.๑-๘

ตามคำสั่ง กปส. ที่ ๔๘๔/๒๕๕๗ ลงวันที่ ๑๔ พฤษภาคม ๒๕๕๗ เรื่อง แต่งตั้ง
คณะกรรมการบริหารศูนย์ข้อมูลข่าวสารเพื่อการประชาสัมพันธ์ กรมประชาสัมพันธ์ และกำหนดให้มี
การประชุมคณะกรรมการฯ ทุกวันอังคาร เวลา ๑๔.๓๐ น. นั้น

ฝ่ายเลขานุการ ได้จัดทำสรุปรายงานการประชุมคณะกรรมการฯ ครั้งที่ ๑/๒๕๖๐
เสร็จเรียบร้อยแล้ว ดังที่ได้แนบมาพร้อมนี้

จึงเรียนมาเพื่อโปรดทราบ และดำเนินการตามมติที่ประชุมคณะกรรมการฯ ในส่วน
ที่เกี่ยวข้องต่อไปด้วย

(นางนิตยาภรณ์ หิรัญนิรมล)

กรรมการและผู้ช่วยเลขานุการ

คณะกรรมการบริหารศูนย์ข้อมูลข่าวสารเพื่อการประชาสัมพันธ์ กปส.

รายงานการประชุม
คณะกรรมการบริหารศูนย์ข้อมูลข่าวสารเพื่อการประชาสัมพันธ์ กรมประชาสัมพันธ์
ครั้งที่ ๑/๒๕๖๐
วันอังคารที่ ๑๐ มกราคม ๒๕๖๐
ณ ห้องประชุม ๒๑๑B ชั้น ๒ อาคารกรมประชาสัมพันธ์

เริ่มประชุมเวลา ๑๔.๓๐ น.

รายชื่อผู้เข้าประชุม

๑. นางสาวศุภพร สาครบุตร	รปส. (ประธาน)
๒. นายชูชาติ เทศสีแดง	ผชช. ด้านการพัฒนาเครือข่ายการประชาสัมพันธ์
๓. นายนรกิจ ศรีทธา	ผอ.ศสช.
๔. นางสาวภัทร วิบูลย์รพันธ์	แทน รปส. (นายจรูญ ไชยศรี)
๕. นายอภิรัตน์ สุนทรอาคเนย์	แทน ผชช. (นางสาวอรุณญา เกตุแก้ว)
๖. นายจำลอง อนันตสุข	แทน ผอ.สวท.
๗. นางสาวเพ็ญกมล ประเสริฐกุล	แทน ผอ.สปป.
๘. นางสาวอินทิรา สุวรรณ	แทน ผอ.สนผ.
๙. นายพคุณ สุนทรหงส์	แทน ผอ.สปต.
๑๐. นางพนิดา จันทวัฒน์	แทน ผอ.กคส.
๑๑. นางสาววิไล ถนนอมจิตวิสุทธิ	แทน ผอ.กกจ.
๑๒. นางสุพิชญ์มา โจรนททัยพงศ์	แทน อกร.
๑๓. นายวัฒนา เงินกลม	แทน ลนก.
๑๔. นายสัญญา ลักษณะ	ร.ผอ.สนช. (กรรมการและเลขานุการ)
๑๕. นางนิตยาภรณ์ ทิรัญนิรมล	กรรมการและผู้ช่วยเลขานุการ
๑๖. นางธัญนรี ชันยากร	กรรมการและผู้ช่วยเลขานุการ

ผู้ไม่มาประชุม (เนื่องจากติดราชการ)

๑. พลโท สรรเสริญ แก้วกำเนิด	อปส.
๒. นางพิชญ์ เมืองเนา	ผอ.สทท.

ผู้ร่วมประชุม

๑. นางวจิรา ชุติกษุณพงษ์	นักสื่อสารมวลชนชำนาญการพิเศษ (สนช.)
๒. นายพลี อุดมพรมนตรี	นักวิชาการคอมพิวเตอร์ชำนาญการ (ศสช.)
๓. นายทีภากรณ์ สำเภา	นักวิชาการคอมพิวเตอร์ปฏิบัติการ (ศสช.)
๔. นายสุริยน ต้นตราจิม	นักสื่อสารมวลชนปฏิบัติการ (สนช.)
๕. นายธาริน อังสกุล	นักสื่อสารมวลชนปฏิบัติการ (สนช.)
๖. นางสาวพรรณธิดากานต์ เพ็ชรนรินทร์	นักประชาสัมพันธ์ปฏิบัติการ
๗. นางสาวกัญญารัตน์ ดวงเพียรราช	นักสื่อสารมวลชน (สนช.)
๘. นางปณิดา แสนแจ็ก	นักสื่อสารมวลชน (สนช.)
๙. นางสาวณิรัชธิญารัตน์ จันทร์กระจ่าง	นักสื่อสารมวลชน (สนช.)
๑๐. นางสาววัลนิภา อำไพจิตร	นักสื่อสารมวลชน (สนช.)

ระเบียบวาระที่ ๑ **เรื่องที่ประธานแจ้งที่ประชุมทราบ**

- อปส. ตีตราขการ มอบหมาย รปส. (นางสาวศุภพร สาครบุตร) เป็นประธานการประชุม
 - ขอขอบคุณทุกคนในการเข้าร่วมประชุมคณะกรรมการบริหารศูนย์ข้อมูลข่าวสาร
 เพื่อการประชาสัมพันธ์ กรมประชาสัมพันธ์ อย่างต่อเนื่อง การประชุมนี้ถือเป็นภารกิจสำคัญที่ทุกสำนัก/กอง
 ร่วมกันกำหนดประเด็นที่สำคัญ ถือเป็นต้นน้ำที่จะกำหนดทิศทางในการเผยแพร่ข้อมูลข่าวสารของกรมประชาสัมพันธ์
 ให้เป็นไปในทิศทางเดียวกันกับนโยบายของรัฐบาล

มติที่ประชุม - รับทราบ

ระเบียบวาระที่ ๒ **รับรองรายงานการประชุม ครั้งที่ ๔๙/๒๕๕๙**

มติที่ประชุม - รับรองรายงานการประชุม ครั้งที่ ๔๙/๒๕๕๙ โดยไม่มีการแก้ไข
 - ประธานฯ มอบฝ่ายเลขานุการ ทบทวน คำสั่ง แต่งตั้งคณะกรรมการ
 บริหารศูนย์ข้อมูลข่าวสารเพื่อการประชาสัมพันธ์ กรมประชาสัมพันธ์ โดยให้เพิ่มผู้แทนจาก กพร.กปส. นำเสนอ
 อปส. พิจารณาลงนาม

ระเบียบวาระที่ ๓ **เรื่องสืบเนื่อง**

๓.๑ **สรุปความคืบหน้าแนวทาง/นโยบายของรัฐบาล/กรม. และ ศตส. เกี่ยวกับ
 งานพระบรมศพฯ และคำสั่ง/ประกาศ อื่นๆ ที่สำคัญ**

นายชูชาติ เทศสีแดง ผชช. ด้านการพัฒนาเครือข่ายการประชาสัมพันธ์ รายงานดังนี้
 - สรุปคำกล่าวของ พลเอก ประยุทธ์ จันทร์โอชา นายกรัฐมนตรีและหัวหน้าคณะรักษา
 ความสงบแห่งชาติ ในรายการ “ศาสตร์พระราชา สู่การพัฒนาอย่างยั่งยืน” วันที่ ๖ มกราคม ๒๕๖๐
 (รายละเอียดตามเอกสารประกอบการประชุม)

- การประชุมศูนย์ติดตามสถานการณ์ สรุปประเด็นสำคัญ ดังนี้

๑. ทุกหน่วยงานเตรียมความพร้อมในการจัดงานพิธีทรงบำเพ็ญพระราชกุศลสวดมนต์ (ครบรอบ ๑๐๐ วัน)
 การสวรรคตของ พระบาทสมเด็จพระปรมินทรมหาภูมิพลอดุลยเดช ในวันที่ ๒๐ - ๒๑ มกราคม ๒๕๖๐

๒. การประชาสัมพันธ์แจ้งให้ประชาชนทราบถึงจุดให้บริการอำนวยความสะดวกแก่ประชาชนจาก ๑๗
 จุด ลดลงเหลือ ๖ จุด คือที่ วัดพระเชตุพนวิมลมังคลาราม (วัดโพธิ์) โรงแรมรอยัล (รัตนโกสินทร์) ประตุนาฬิกาภิรมย์
 (ด้านซ้าย) สำนักงานสลากกินแบ่งรัฐบาล (เก่า) วัดมหาธาตุยุวราชรังสฤษฎิ์ราชวรมหาวิหาร และสนามม้า
 นางเลิ้ง (ราชตฤณมัยสมาคมแห่งประเทศไทย ในพระบรมราชูปถัมภ์)

๓. การขอความร่วมมือประชาชนที่เข้ามาในบริเวณท้องสนามหลวง ให้ช่วยกันดูแลเรื่องความสะอาด
 ของพื้นที่ สำหรับการบริหารจัดการอาหารและน้ำดื่มแก่ประชาชน ให้หน่วยงานที่รับผิดชอบ ใช้งบประมาณปกติ
 หากไม่เพียงพอให้หารือกับสำนักงบประมาณเป็นกรณี ๆ ไป และเห็นควรขอความร่วมมือประชาชนจัดเตรียม
 อาหารและน้ำดื่มมาด้วยตนเองส่วนหนึ่ง เพื่อแบ่งเบาภาระหน่วยงานภาครัฐ

- การประชุมร่วมคณะรัฐมนตรีและคณะรักษาความสงบแห่งชาติ มีประเด็นสำคัญ คือ
 สถานการณ์น้ำท่วมขณะนี้ถือเป็นปัญหาใหญ่ของประเทศ ซึ่ง สมเด็จพระเจ้าอยู่หัวมหาวชิราลงกรณ บดินทร
 เทพยวรางกูร ทรงห่วงใยรับสั่งฝากคณะองคมนตรีมาถึงรัฐบาล ขอให้ช่วยเหลือประชาชนอย่างเต็มที่ ทั้งนี้
 รัฐบาลพร้อมสนับสนุนงบประมาณเพื่อช่วยเหลือประชาชนผู้ประสบอุทกภัยทุกระดับ รวมถึงการทำทางระบาย
 น้ำลงสู่ทะเลให้เร็วที่สุด เพื่อป้องกันไม่ให้เกิดปัญหาซ้ำ

- การจัดการปัญหาอุทกภัยในพื้นที่ภาคใต้ขณะนี้ เป็นการจัดการสาธารณภัยขนาดใหญ่ ระดับ ๓ จึงได้จัดตั้งกองบัญชาการป้องกันและบรรเทาสาธารณภัยแห่งชาติส่วนหน้าขึ้น ที่จังหวัดสุราษฎร์ธานี และจังหวัดสงขลา เพื่อดูแลประชาชนในเขตที่ประสบภัยพิบัติ ๑๒ จังหวัด (พัทลุง นราธิวาส ยะลา สงขลา ปัตตานี ตรัง สุราษฎร์ธานี นครศรีธรรมราช ชุมพร ระนอง กระบี่ และประจวบคีรีขันธ์) โดยมีรัฐมนตรีว่าการกระทรวงมหาดไทย เป็นผู้บัญชาการ ทำหน้าที่บูรณาการให้ความช่วยเหลือประชาชนอย่างเร่งด่วน นอกจากนี้ นายกรัฐมนตรี ได้มอบหมาย พลเอก ประวิตร วงษ์สุวรรณ รองนายกรัฐมนตรีและรัฐมนตรีว่าการกระทรวงกลาโหม กำกับดูแลอีกชั้นหนึ่ง

- รัฐบาลได้จัดตั้ง “ศูนย์ช่วยเหลือประชาชนประสบภัยน้ำท่วมภาคใต้” ขึ้น ณ สำนักงานปลัดสำนักนายกรัฐมนตรี ทำเนียบรัฐบาล เพื่อเป็นศูนย์กลางรวบรวมเงินบริจาคของประชาชนทั่วประเทศ นำไปบรรเทาความเดือดร้อนแก่ประชาชนผู้ประสบอุทกภัย ประชาชนที่ประสงค์ร่วมช่วยเหลือ สามารถบริจาคเงินเข้ากองทุนช่วยเหลือผู้ประสบสาธารณภัยสำนักงานปลัดสำนักนายกรัฐมนตรีได้ ที่บัญชีธนาคารกรุงไทย จำกัด (มหาชน) สาขาทำเนียบรัฐบาล เลขที่บัญชี ๐๖๗-๐-๐๖๘๔๕-๐ ทั้งนี้ผู้ร่วมบริจาคเงินสามารถนำไปเสร็จรับเงินการบริจาคฯ มาหักลดหย่อนภาษี

- นายวิษณุ เครืองาม รองนายกรัฐมนตรี ได้กล่าวต่อที่ประชุมร่วมระหว่างคณะรักษาความสงบแห่งชาติกับคณะรัฐมนตรี ถึงเหตุการณ์เตรียมใช้มาตรา ๔๔ ออกร่างกฎหมาย แก้ไขปัญหาโครงสร้างของกระทรวงศึกษาธิการ โดยยุบ อ.ก.พ. ที่มีอยู่เดิม ๕ แห่ง ให้เหลือเพียง อ.ก.พ.เดียว เพื่อให้การเกลี้ยและบริหารจัดการอัตรากำลังเป็นไปอย่างมีประสิทธิภาพมากขึ้น ซึ่งจะสามารถแก้ปัญหาข้อขัดข้องที่กระทรวงฯ ประสบมาตลอด

- คณะรัฐมนตรีมีมติอนุมัติและเห็นชอบให้แต่งตั้งคณะกรรมการเพื่อส่งเสริมความโปร่งใสในการก่อสร้างภาครัฐ (Construction sector transparency Initiative : CoST Committee) เพื่อกำกับดูแลในเชิงรุก ในลักษณะป้องกันไม่ให้เกิดการทุจริต เช่น ชักซ้อมให้มีความรู้ความเข้าใจที่ถูกต้องก่อนการดำเนินโครงการ ทั้งนี้ให้รายงานผลการดำเนินการให้ คณะกรรมการต่อต้านการทุจริตแห่งชาติ ทราบทุก ๓ เดือน

มติที่ประชุม - รับทราบ

๓.๒ ประเด็น KM ตามข้อสั่งการประจำสัปดาห์

- ไม่มี -

๓.๓ ประเด็นตามข้อสั่งการของประธาน และมติที่ประชุม

- ไม่มี -

ระเบียบวาระที่ ๔

เรื่องเพื่อทราบ

๔.๑ สรุปผลการปฏิบัติงานของศูนย์ IOC

๔.๑.๑ สรุปผลการเผยแพร่ประเด็นข่าวตามนโยบาย

- นางนิตยาภรณ์ หิรัญนิรมล ผู้อำนวยการส่วนปฏิบัติการและบริหารข้อมูลข่าวสาร สนข. ในฐานะกรรมการและผู้ช่วยเลขานุการ รายงานสรุปผลการเผยแพร่ประเด็นข่าวตามนโยบายประจำสัปดาห์ (รายละเอียดแนบท้ายรายงานการประชุม)

มติที่ประชุม - รับทราบ

๔.๑.๒ สรุปประเด็นแนวโน้มและทิศทางข่าวประจำสัปดาห์

- นางวจิรา ชุติกชุณพงษ์ นักสื่อสารมวลชนชำนาญการพิเศษ สนข. รายงานสรุปประเด็นแนวโน้มและทิศทางข่าวประจำสัปดาห์ อาทิ ๑. พระราชพิธีบำเพ็ญพระราชกุศลพระบรมศพ

พระบาทสมเด็จพระปรมินทรมหาภูมิพลอดุลยเดช ๒. การเตรียมความพร้อมของทุกหน่วยงานเพื่อจัดพิธีทรงบำเพ็ญพระราชกุศลสดมวาร (ครบรอบ ๑๐๐ วัน) การสวรรคตพระบาทสมเด็จพระปรมินทรมหาภูมิพลอดุลยเดช ๓. การดำเนินการตามโรดแมปของรัฐบาลที่วางไว้ ๔. การประชุมพิจารณาร่างพระราชบัญญัติประกอบรัฐธรรมนูญ ๕. มาตรการกระตุ้นเศรษฐกิจปี ๖๐ รัฐบาลมุ่งพัฒนาคนเพื่อรองรับนโยบายไทยแลนด์ ๔.๐ ๖. มาตรการยกเว้นค่าธรรมเนียมการตรวจลงตรา (Visa) และปรับลดค่าธรรมเนียมการตรวจลงตรา ๗. การจัดงาน “ตลาดนัดวิถีวิถี ๒๕๖๐” ระหว่างวันที่ ๙ - ๑๙ มกราคม ๒๕๖๐ ๘. การเดินเรือเฟอร์รี่ (เรือเฟอร์รี่ รอยัล ๑) เชื่อมอ่าวไทยตอนบน พัทยา (ท่าเรือแหลมบาลีฮาย) - หัวหิน (ท่าเรือสะพานปลา เขาตะเกียบ) ๙. มาตรการให้ความช่วยเหลือประชาชนที่ประสบภัยน้ำท่วมในพื้นที่ภาคใต้/นายกรัฐมนตรี เปิด “ศูนย์ช่วยเหลือประชาชนประสบภัยน้ำท่วมภาคใต้” ณ ทำเนียบรัฐบาล โดยสามารถโอนเงินบริจาคเข้าบัญชีธนาคารกรุงเทพฯ สาขาทำเนียบรัฐบาล เลขที่บัญชี ๐๖๗-๐-๐๖๘๙๕-๐ (รายละเอียดตามเอกสารประกอบการประชุม)

มติที่ประชุม - รับทราบ

๔.๒ ประเด็นที่น่าสนใจประจำสัปดาห์ (สนช.)

- นางฉันทน์ ชันยากร หัวหน้าฝ่ายวิเคราะห์ข้อมูลและบริหารประเด็น ส่วนปฏิบัติการและบริหารข้อมูลข่าวสาร สนช. นำเสนอประเด็นประจำสัปดาห์ระหว่างวันที่ ๑๐ - ๑๖ มกราคม ๒๕๖๐ ได้แก่ พระราชพิธีบำเพ็ญพระราชกุศลพระบรมศพ พระบาทสมเด็จพระปรมินทรมหาภูมิพลอดุลยเดช/การบูรณปฏิสังขรณ์พระมหาพิชัยราชรถ และราชรถน้อย/การอำนวยความสะดวกแก่ผู้เข้าถวายสักการะพระบรมศพฯ ๑. กระทรวงกลาโหม/การแก้ปัญหาจังหวัดชายแดนภาคใต้ ๒. กระทรวงการคลัง/โครงการเงินกู้เพื่อช่วยเหลือผู้ประกอบการรายย่อยของ ธอส. ๓. กระทรวงการต่างประเทศ/โครงการรำลึกในโอกาสครบรอบ ๕๐ ปีการสถาปนาอาเซียน ๔. กระทรวงการท่องเที่ยวและกีฬา/การท่องเที่ยวทางราง (Rail Tourism) ๕. กระทรวงการพัฒนาสังคมและความมั่นคงของมนุษย์/การช่วยเหลือประชาชนกลุ่มเปราะบาง ที่ได้รับผลกระทบจากอุทกภัย ๖. กระทรวงเกษตรและสหกรณ์/การช่วยเหลือเกษตรกรภาคปศุสัตว์ที่ได้รับผลกระทบจากอุทกภัย/การขึ้นทะเบียน และปรับปรุงทะเบียนเกษตรกร ๗. กระทรวงคมนาคม/มาตรการป้องกันและ แก้ปัญหาอุบัติเหตุทางถนน ๘. กระทรวงทรัพยากรธรรมชาติและสิ่งแวดล้อม/ชวนเยาวชนปลูกต้นไม้ประจำตัวในวันอนุรักษ์ทรัพยากรป่าไม้ของชาติ ๙. กระทรวงดิจิทัลเพื่อเศรษฐกิจและสังคม/การพัฒนาระบบแพทย์ทางไกล ๑๐. กระทรวงพลังงาน/การดูแลระบบพลังงาน ในพื้นที่ประสบอุทกภัย ๑๑. กระทรวงพาณิชย์/การยกระดับศักยภาพ SMEs ให้เป็นนักการค้ามืออาชีพ ๑๒. กระทรวงมหาดไทย/การติดตามสถานการณ์และการช่วยเหลือเยียวยาผู้ประสบอุทกภัยภาคใต้ ๑๓. กระทรวงยุติธรรม/มาตรการลงโทษและกระบวนการบำบัดผู้ต้องขังที่กระทำผิดซ้ำ ๑๔. กระทรวงแรงงาน/การดำเนินงานของชุดแรงงานในการขับเคลื่อนภารกิจสู่ไทยแลนด์ ๔.๐ ๑๕. กระทรวงวัฒนธรรม/การแสดงศิลปนาฏดุริยางค์ไทยในรัชกาลที่ ๙ ๑๖. กระทรวงวิทยาศาสตร์และเทคโนโลยี/งาน “ตลาดนัดวิถีวิถี ๒๕๖๐”/การปฏิรูปธุรกิจและสร้างเครือข่ายนวัตกรรม (BRAIN) ๑๗. กระทรวงศึกษาธิการ/การแก้ปัญหาโรงเรียน ICU ๑๘. กระทรวงสาธารณสุข/โครงการสัตว์ปลอดโรค คนปลอดภัยจากโรคพิษสุนัขบ้า/การจัดหน่วยแพทย์เคลื่อนที่ให้บริการในพื้นที่ประสบอุทกภัย ๑๙. กระทรวงอุตสาหกรรม/ร่าง พ.ร.บ.แร่ฉบับใหม่กำหนดอัตราค่าธรรมเนียมเพิ่มขึ้น ๑๐๐ เท่า ๒๐. สำนักนายกรัฐมนตรี/โรดแมปของรัฐบาล/รายการพิเศษ “สะพานเชื่อมไทย ส่งใจไปปักซีใต้” (รายละเอียดตามเอกสารประกอบการประชุม)

๔.๓ ประเด็นที่น่าสนใจประจำสัปดาห์ (NBT)

- ผู้แทน สวท. รายงานประเด็นประจำสัปดาห์ระหว่างวันที่ ๑๐ - ๑๖ มกราคม ๒๕๖๐ ได้แก่ ๑. สารคดีเฉลิมพระเกียรติพระบาทสมเด็จพระปรมินทรมหาภูมิพลอดุลยเดช ๒. รายงานสดบรรยายภาค

ประชาชนถวายบังคมพระบรมศพฯ ๓. คืบหน้าการจัดสร้างพระเมรุมาศ ๔. การประชุมและแถลงการณ์ของ กอ.ร.ร.ส ๕. เตือนโรคไข้หวัดใหญ่/โรคที่มากับน้ำ ๖. การช่วยเหลือผู้ประสบภัยน้ำท่วมในพื้นที่ภาคใต้ ๗. ธกส. ออกมาตรการช่วยเหลือลูกค้าที่น้ำท่วมทางภาคใต้ ๘. ฝนตกหนักพื้นที่ภาคใต้/เดือนอากาศหนาว/การช่วยเหลือของภาครัฐ (รายละเอียดตามเอกสารประกอบการประชุม)

๔.๔ ประเด็นที่น่าสนใจประจำสัปดาห์ (สวท.)

- ผู้แทน สวท. นำเสนอประเด็นประจำสัปดาห์ระหว่างวันที่ ๑๐ - ๑๖ มกราคม ๒๕๖๐ ได้แก่ ๑. การประชุมคณะรัฐมนตรี/การดำเนินการตาม โรดแมป ๒. การประชุม กรธ. พิจารณากฎหมายประกอบรัฐธรรมนูญ ๓. การช่วยเหลือเกษตรกรที่ประสบอุทกภัยภาคใต้ ๔. เตือนภัยและช่วยเหลือผู้ประสบภัยน้ำท่วม ภัยหนาว ไฟป่าหมอกควัน ๕. การสร้างความเข้าใจ เกี่ยวกับ พรบ.จราจร ๖. ความคืบหน้าสร้างพระเมรุมาศ ๗. การป้องกันโรคที่มากับน้ำ ๘. การเผยแพร่ผลงานด้านวิทยาศาสตร์ เทคโนโลยีและนวัตกรรม ในงานตลาดนัด วิถีวิถี ๒๕๖๐ ที่ตลาดคลองผดุงกรุงเกษม ๙. การปฏิรูปการศึกษา (รายละเอียดตามเอกสารประกอบการประชุม)

๔.๕ กิจกรรมที่น่าสนใจประจำสัปดาห์ (ศสช.)

- ผู้แทน ศสช. สรุปรายงานกิจกรรมศูนย์ข้อมูลข่าวสารงานพระบรมศพ พระบาทสมเด็จพระปรมินทรมหาภูมิพลอดุลยเดช ระหว่างวันที่ ๒๖ ธันวาคม ๒๕๕๙ - ๘ มกราคม ๒๕๖๐ ผลิตข้อมูล ประชาสัมพันธ์ทางเว็บไซต์ จำนวน ๑,๕๖๐ ชิ้น จำนวนคนกดไลค์ ทาง social media ๒๘,๑๕๐ ครั้ง ทั้งนี้มียอดผู้ติดตามจำนวน ๕๒,๒๓๘ คนต่อวัน (รายละเอียดตามเอกสารประกอบการประชุม)

๔.๖ ประเด็นที่น่าสนใจของสื่อต่างประเทศ (สปต.)

- ผู้แทน สปต. รายงานการติดตามประเด็นจากสื่อต่างประเทศเกี่ยวกับประเทศไทย ได้แก่ ๑. เฟสบุ๊คส่งคำแจ้งเตือนความปลอดภัย หรือ Facebook Safety Check ในกรุงเทพฯ ๒. อุตสาหกรรมการท่องเที่ยวไทยและโครงสร้างพื้นฐานของประเทศ ๓. อุบัติเหตุรถตู้ชนรถกระบะช่วงปีใหม่ไทย ๔. นักท่องเที่ยว แคนนาดาเสียชีวิตระหว่างงานเค้ดาวนปีใหม่ทีเกาะพะงัน ๕. สถานการณ์น้ำท่วมทางภาคใต้ของไทย ๖. เหตุผลแปดประการที่เมืองไทยเป็นจุดหมายปลายทางที่ดีที่สุดของชาวต่างชาติกลุ่ม Digital Nomad (รายละเอียดตามเอกสารประกอบการประชุม)

๔.๗ ประเด็นที่น่าสนใจประจำสัปดาห์ (NBT World)

- ผู้แทน NBT World แจ้งประเด็นที่ระหว่างวันที่ ๓ - ๙ มกราคม ๒๕๖๐ ได้แก่ ๑. สำนักพระราชวังงดการถวายสักการะพระบรมศพ พระบาทสมเด็จพระปรมินทรมหาภูมิพลอดุลยเดช ในวันที่ ๒๐ - ๒๑ มกราคม ๒๕๖๐ เนื่องในวันครบรอบ ๑๐๐ วันแห่งการสวรรคต ๒. มาตรการการให้ความช่วยเหลือผู้ประสบภัยน้ำท่วมในภาคใต้ ๓. การจัดงานวันเด็กแห่งชาติ ประจำปี ๒๕๖๐ ทั่วประเทศ (รายละเอียดตามเอกสารประกอบการประชุม)

๔.๘ กิจกรรมที่น่าสนใจประจำสัปดาห์ (สพป.)

- ผู้แทน สพป. รายงาน ดังนี้
๑. ผลการปฏิบัติงานของฝ่ายบริหารจัดการข้อมูลข่าวสารและประสานงาน ศูนย์ข้อมูลข่าวสารงานพระบรมศพ พระบาทสมเด็จพระปรมินทรมหาภูมิพลอดุลยเดช ระหว่างวันที่ ๒๗ ธันวาคม ๒๕๕๙ - ๙ มกราคม ๒๕๖๐ ได้แก่ การจัดทำ Press Release ในประเทศ ๕๔ ชิ้น อักษรวิ่ง ๓ ข้อความ บริการโทรศัพท์ ๒๔๔ ครั้ง จัดทำ Infographic พระราชประวัติ “๓๖๕ วัน ตามรอยพ่อ” จำนวน ๑๔ ภาพ
๒. กำหนดการ การจัดงานวันเด็กแห่งชาติ ประจำปี ๒๕๖๐ ของกรมประชาสัมพันธ์ วันเสาร์ที่ ๑๔ มกราคม ๒๕๖๐ เวลา ๐๗.๓๐ - ๑๔.๐๐ น. ณ สถานีวิทยุกระจายเสียงแห่งประเทศไทย

และสถานีวิทยุโทรทัศน์แห่งประเทศไทย ถนนวิภาวดีรังสิต โดยกิจกรรมแบ่งออกเป็น ๓ กลุ่ม ได้แก่ กลุ่มที่ ๑ กลุ่มความรู้ “สถานีวิทยุของพ่อ” กลุ่มที่ ๒ กลุ่มความบันเทิง/บนเวทีกลาง สถานี “ร้องบรรเลงเพลงเพื่อพ่อ” กลุ่มที่ ๓ กลุ่มการมีส่วนร่วมในกิจกรรม สถานี “บันทึกตามรอยพ่อ” (รายละเอียดตามเอกสารประกอบการประชุม)

มติที่ประชุม - รับทราบ

ระเบียบวาระที่ ๕

เรื่องเพื่อพิจารณา

๕.๑ การบริหารประเด็นประจำสัปดาห์

ประเด็นต่าง ๆ ดังนี้

- ที่ประชุมร่วมกันกำหนดประเด็นการประชาสัมพันธ์ประจำสัปดาห์ ประกอบด้วย

***** พระราชพิธีบำเพ็ญพระราชกุศลพระบรมศพ พระบาทสมเด็จพระปรมินทรมหาภูมิพลอดุลยเดช**

- การบูรณปฏิสังขรณ์พระมหาพิชัยราชรถ และราชรถน้อย
- การอำนวยความสะดวกแก่ผู้เข้าถวายสักการะพระบรมศพฯ

๕.๑.๑ กระทรวงกลาโหม

- การแก้ไขปัญหาจังหวัดชายแดนภาคใต้

๕.๑.๒ กระทรวงการคลัง

- โครงการเงินกู้เพื่อช่วยเหลือผู้ประสบอุทกภัยของ ธอส.

๕.๑.๓ กระทรวงการต่างประเทศ

- โครงการรำลึกในโอกาสครบรอบ ๕๐ ปีการสถาปนาอาเซียน

๕.๑.๔ กระทรวงการท่องเที่ยวและกีฬา

- การท่องเที่ยวทางราง (Rail Tourism)

๕.๑.๕ กระทรวงการพัฒนาสังคมและความมั่นคงของมนุษย์

- การช่วยเหลือประชาชนกลุ่มเปราะบาง ที่ได้รับผลกระทบจากอุทกภัย

๕.๑.๖ กระทรวงเกษตรและสหกรณ์

- การช่วยเหลือเกษตรกรภาคปศุสัตว์ที่ได้รับผลกระทบจากอุทกภัย
- การขึ้นทะเบียน และปรับปรุงทะเบียนเกษตรกร

๕.๑.๗ กระทรวงคมนาคม

- มาตรการป้องกันและแก้ปัญหาอุบัติเหตุทางถนน

๕.๑.๘ กระทรวงทรัพยากรธรรมชาติและสิ่งแวดล้อม

- ชวนเยาวชนปลูกต้นไม้ประจำตัว ในวันอนุรักษ์ทรัพยากรป่าไม้ของชาติ

๕.๑.๙ กระทรวงดิจิทัลเพื่อเศรษฐกิจและสังคม

- การพัฒนาระบบแพทย์ทางไกล

๕.๑.๑๐ กระทรวงพลังงาน

- การดูแลระบบพลังงาน ในพื้นที่ประสบอุทกภัย

๕.๑.๑๑ กระทรวงพาณิชย์

- การยกระดับศักยภาพ SMEs ให้เป็น นักการค้ามืออาชีพ

๕.๑.๑๒ กระทรวงมหาดไทย

- การติดตามสถานการณ์และการช่วยเหลือเยียวยาผู้ประสบอุทกภัยภาคใต้

๕.๑.๑๓ กระทรวงยุติธรรม

- มาตรการลงโทษและกระบวนการบำบัดผู้ต้องขังที่กระทำผิดซ้ำ

๕.๑.๑๔ กระทรวงแรงงาน

- การดำเนินงานของหุดแรงงานในการขับเคลื่อนภารกิจสู่ไทยแลนด์ ๔.๐

๕.๑.๑๕ กระทรวงวัฒนธรรม

- การแสดงศิลปะนาฏดุริยางค์ไทย ในรัชกาลที่ ๙

๕.๑.๑๖ กระทรวงวิทยาศาสตร์และเทคโนโลยี

- งาน “ตลาดนัดวิถีวิทย์ ๒๕๖๐”
- การปฏิรูปธุรกิจและสร้างเครือข่ายนวัตกรรม (BRAIN)

๕.๑.๑๗ กระทรวงศึกษาธิการ

- การแก้ปัญหาโรงเรียน ICU

๕.๑.๑๘ กระทรวงสาธารณสุข

- โครงการสัตว์ปลอดโรค คนปลอดภัยจากโรคพิษสุนัขบ้า
- การจัดหน่วยแพทย์เคลื่อนที่ให้บริการในพื้นที่ประสบอุทกภัย

๕.๑.๑๙ กระทรวงอุตสาหกรรม

- ร่างพ.ร.บ. แร่ฉบับใหม่กำหนดอัตราค่าธรรมเนียมเพิ่มขึ้น ๑๐๐ เท่า

๕.๑.๒๐ สำนักนายกรัฐมนตรี

- โรดแมปของรัฐบาล
- รายการพิเศษ “สะพานเชื่อมไทย ส่งใจไปปักซีใต้”

- มติที่ประชุม**
- ให้กำหนดประเด็นประชาสัมพันธ์ตามรายละเอียดข้างต้น
 - ประธานฯ มอบสื่อ กปส. เน้นการประชาสัมพันธ์ ดังนี้

๑. สมเด็จพระเจ้าอยู่หัวมหาวชิราลงกรณ บดินทรเทพยวรางกูร ทรงห่วงใยสถานการณ์อุทกภัยภาคใต้ รับสั่งฝากคณะองคมนตรีมาถึงรัฐบาล ขอให้ช่วยเหลือประชาชนอย่างเต็มที่ นอกจากนี้ทรงพระกรุณาโปรดเกล้าฯ ให้ผู้แทนพระองค์ นำถ้อยคำของพระราชาทานมอบแก่ราษฎรที่ได้รับผลกระทบ

๒. รายการพิเศษ “สะพานเชื่อมไทย ส่งใจไปปักซีใต้” ทาง NBT เวลา ๐๙.๐๐ - ๑๑.๐๐ น. ทุกวัน โดย สวท. รับสัญญาณออกอากาศพร้อมกันทาง ระบบ AM ๘๙๑ KHz และ FM ๙๒.๕ MHz ทางสื่อโซเชียล facebook.com/prdofficial และทางเว็บไซต์ thainews.prd.go.th

๓. ขยายผลรายการ “ศาสตร์พระราชา สู่การพัฒนาอย่างยั่งยืน”

๔. การดำเนินการตามโรดแมปของรัฐบาล และการบริหารประเทศภายใต้กรอบแนวทาง ๖ ด้าน ของยุทธศาสตร์ชาติ ๒๐ ปี แผนพัฒนาเศรษฐกิจและสังคมแห่งชาติฉบับที่ ๑๒ และนโยบายไทยแลนด์ ๔.๐

ระเบียบวาระที่ ๖ เรื่องอื่น ๆ

๖.๑ นางนิตยาภรณ์ หิรัญนิรมล กรรมการและผู้ช่วยเลขานุการ รายงาน IOC Bulletin ฉบับที่ ๑ ลงวันที่ ๑๐ มกราคม ๒๕๖๐ มีข่าวสำคัญ อาทิ พลโท สรรเสริญ แก้วกำเนิด รักษาราชการในตำแหน่ง อธิบดีกรมประชาสัมพันธ์ มอบกระเช้าขอบคุณสื่อมวลชน เนื่องในโอกาสขึ้นปีใหม่ปี ๒๕๖๐ (รายละเอียดตามเอกสารประกอบการประชุม)

๖.๒ นายชูชาติ เทศสีแดง ผชช. ด้านการพัฒนาเครือข่ายการประชาสัมพันธ์ ขอความร่วมมือ สื่อ หรือ บรรณาธิการ เข้าร่วมการประชุมคณะกรรมการฯ และการประชุม IO ทุกครั้ง เพื่อรับทราบทิศทาง การเผยแพร่ข้อมูลข่าวสารให้เป็นไปในทิศทางเดียวกัน

- ย้ำการดำเนินงานเผยแพร่ประชาสัมพันธ์ข้อมูลข่าวสาร ตามข้อสั่งการของประธาน
ในระเบียบวาระที่ ๕

- เชิญชวนเจ้าหน้าที่ กปส. ทุกคนให้ความร่วมมือจัดงาน ประชาสัมพันธ์งาน และร่วมงาน
วันเด็กแห่งชาติของ กปส. ประจำปี ๒๕๖๐

มติที่ประชุม - รับทราบ

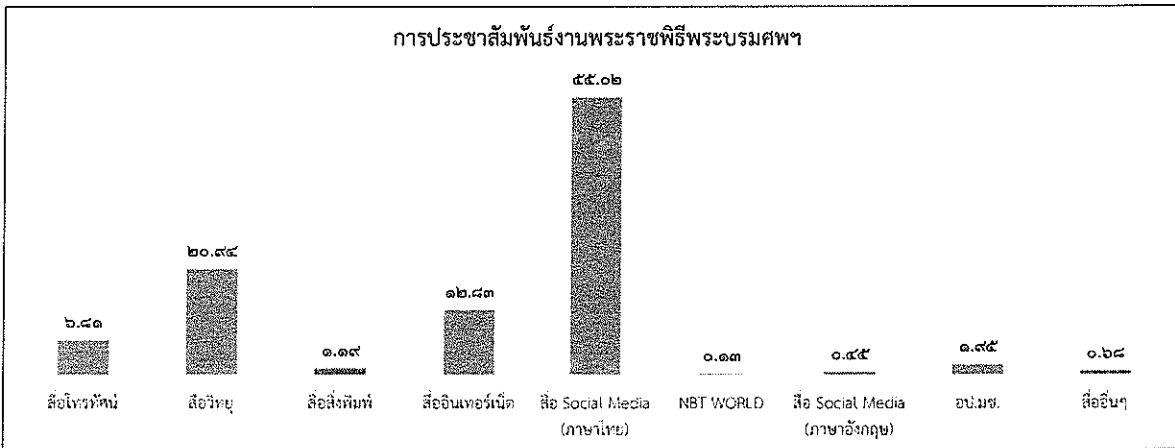
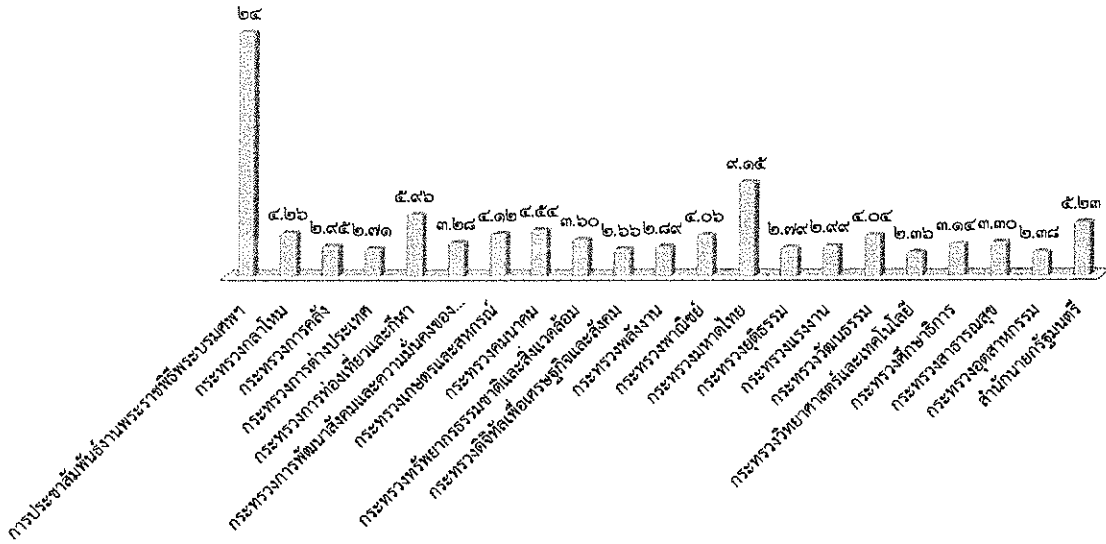
เลิกประชุมเวลา ๑๖.๔๐ น.

นางสาวณิรัชฎิณรัตน์ จันทร์กระจำง / ผู้จัดรายงานการประชุม

นางธัญนรี ชันยกร / ผู้ตรวจรายงานการประชุม

นางนิตยาภรณ์ ทิรัญนิรมล / ผู้ตรวจรายงานการประชุม

สรุปผลการเผยแพร่ประเด็นข่าวตามนโยบาย
 ประจำวันที่ ๒๗ ธันวาคม ๒๕๕๙ - ๙ มกราคม ๒๕๖๐
 ส่วนปฏิบัติการและบริหารข้อมูลข่าวสาร (IOC) สำนักข่าว กรมประชาสัมพันธ์



ลำดับ	ประเด็น/กระทรง	ผลการดำเนินการ	
		ข่าว	บทความ การประชาสัมพันธ์/ข่าว-ครั้ง)
***	การประชาสัมพันธ์งานพระราชพิธีพระบรมศพ		๒๓,๔๕๗
๑	กระทรวงกลาโหม	๔,๒๒๙	
๒	กระทรวงการคลัง	๒,๙๓๓	
๓	กระทรวงการต่างประเทศ	๒,๖๙๕	
๔	กระทรวงการท่องเที่ยวและกีฬา	๕,๙๑๙	
๕	กระทรวงการพัฒนาสังคมและความมั่นคงของมนุษย์	๓,๒๕๗	
๖	กระทรวงเกษตรและสหกรณ์	๔,๐๙๑	
๗	กระทรวงคมนาคม	๔,๕๐๙	
๘	กระทรวงทรัพยากรธรรมชาติและสิ่งแวดล้อม	๓,๕๘๑	
๙	กระทรวงดิจิทัลเพื่อเศรษฐกิจและสังคม	๒,๖๘๘	
๑๐	กระทรวงพลังงาน	๒,๘๗๓	
๑๑	กระทรวงพาณิชย์	๔,๐๓๓	
๑๒	กระทรวงมหาดไทย	๙,๐๙๑	
๑๓	กระทรวงยุติธรรม	๒,๙๖๙	
๑๔	กระทรวงแรงงาน	๒,๙๗๔	
๑๕	กระทรวงวัฒนธรรม	๔,๐๑๑	
๑๖	กระทรวงวิทยาศาสตร์และเทคโนโลยี	๒,๓๔๒	
๑๗	กระทรวงศึกษาธิการ	๓,๑๑๙	
๑๘	กระทรวงสาธารณสุข	๓,๒๗๕	
๑๙	กระทรวงอุตสาหกรรม	๒,๓๖๙	
๒๐	สำนักนายกรัฐมนตรี	๕,๒๐๑	
	รวมทั้งสิ้น		๙๙,๓๗๖

รายละเอียดการเผยแพร่ประเด็นข่าวตามนโยบาย

ลำดับ	ประเด็น	สพท.	สวท.	สนช.	สพป.	สปต.	คสช.	สปช.๑	สปช.๒	สปช.๓	สปช.๔	สปช.๕	สปช.๖	สปช.๗	สปช.๘
๑	วันที่	๑	๑	๑	๑๐	๖	๑	๑	๑	๑	๑	๑	๑	๗	๕
๒	เวลา	๓๑.๐๕	๓๔.๐๕	๑๐.๓๐	๑.๕๙	๑๖.๓๓	๑๐.๖๖	๑๓.๐๒	๑.๒๗	๑๐.๕๕	๑๑.๕๖	๕.๕๗	๐๖.๒๓	๒๐.๕๕	๑๖.๐๒

รายละเอียดการรายงาน

ที่	ประเด็น	ช่องทาง	รูปแบบ	สพท.	สวท.	สนช.	สพป.	สปต.	คสช.	รวม ส่วนกลาง	สปช.๑	สปช.๒	สปช.๓	สปช.๔	สปช.๕	สปช.๖	สปช.๗	สปช.๘	สปช.๙	รวม ทั้งหมด			
***	การประชาสัมพันธ์ งานพระราชพิธีพระ บรมศพ - การงดเข้าเฝ้าฯ พระบรมศพ - นิทรรศการถวาย พระเกียรติฯ - การอำนวยความสะดวก	สื่อโทรทัศน์	ข่าว	๔๐๐							๔๐๐	๑๕	๑๒๒	๖	๕	๑๕	๒๓	๕๕	๕๓	๖๗๕			
			รายการ	๕								๕	๑			๐	๕				๕	๑๕	
			พูดแทรกฯ	๕๐								๕๐	๕	๕๐	๒	๕	๑		๑			๑	๑๕๕
			สารคดี	๒๕๐								๒๕๐		๐				๐					๒๕๐
			สโปด	๐								-	๑๐				๐	๐					๑๐
			อักษรวิ้ง	๓๓๐								๓๓๐	๒๐	๘๐	๑๐	๐	๔๕	๕					๔๙๐
		สื่อวิทยุ	ข่าว		๔๘๘							๔๘๘	๖๕	๑๑๒	๒๖	๘๑	๘๐	๕๕	๗๑	๑๓๕	๘๒๘		๑,๙๖๓
			รายการ		๒๐๐							๒๐๐	๒๓	๓๔	๑๖	๖	๓๐	๒๖	๕๗	๑๒๐	๒๓๕		๗๓๕
			พูดแทรกฯ		๖๖							๖๖	๖๕	๑๘๗	๑๕๑	๑๔	๕๕	๑๖๙	๑๓๐	๑๗๐	๓๓		๑,๐๓๗
			บทความ		๔๐							๔๐	๖			๐	๑๐	๑	๑๔	๕			๗๖
			สารคดี									-	๓	๒			๕	๐	๓๑	๑๓			๖๑
			สโปด									-	๓๖	๑๔๐	๑๐	๐	๖๗	๖๕๕	๘๘	๗๓			๑,๐๕๓
		สื่อสิ่งพิมพ์	ข่าว/บทความ/ แผ่นพับ						๒			๒	๑๖	๑๐๑	๑	๐	๗	๒			๑๕๓		๒๗๕
			prd.go.th							๑,๕๖๑	๑,๕๖๑	๕	๑๘			๑	๑	๒	๑๒๓	๑๒	๒๕		๑,๗๕๓
		สื่อ อินเทอร์เน็ต	nbttv.prd.go.th	๓๖								๓๖	๕				๐	๐			๕		๔๕
			nbt.prd.go.th									-	๑๒				๕	๐			๕		๒๕
			thainews.prd.go.th									-	๑๕	๔๑			๓๖	๓	๑๒๓		๒๕		๒๕๓
			thainews.prd.go.th /newseng			๑๓						๑๓	๘				๐	๐		๒๓	๕		๔๕
			thailand.prd.go.th						๑๕			๑๕					๐	๐					๒๑
			asean thai.net						๑			๑					๑	๐					๒
			เว็บไซต์ สปช.๑-๘									-	๒๗	๕๕	๓	๑๕	๑๘	๕	๑๒๓	๕๖๐	๑๐๒		๘๗๓
		สื่อ Social (ภาษาไทย)	Facebook	๓๖		๕				๔๑๒	๔๕๒	๓๑	๑๖๗	๕	๐	๕๕	๒๘	๒๘	๑๐	๕๓๓	๑๐๕		๑,๓๙๐
			Twitter	๓๖		๕		๒		๖,๗๖๓	๖,๘๐๕					๐	๕๐	๐		๑			๖,๘๕๖
			ผ่าน application Smart phone (Android)	๓๖	๕๒					๔,๒๘๑	๔,๓๕๕	๒				๐	๑๒๐	๐		๕			๔,๕๖๐
			You Tube	๓๖							๓๖	๑				๐	๒๘	๑๕	๓		๒๕		๑๑๑
		NBT WORLD	ข่าว			๑						๑				๐	๑	๐				๑	๑๖
			รายการ									-					๕	๐					๕
			อักษรวิ้ง				๑๐					๑๐						๐					๑๐
		สื่อ Social (ภาษาอังกฤษ)	Facebook			๕						๕					๒๘	๐			๒		๓๕
			Twitter							๑		๑						๐					๑
You Tube					๕					๕					๒๐	๐					๒๕		
ผ่าน application Smart phone (Android)					๕					๕					๓๒	๐					๓๗		
อป.มช.									-	๑	๑๖	๕		๑๐	๐	๖๐	๓	๓๕๕		๔๕๘			
สื่ออื่นๆ									-		๒๗	๑		๖	๐	๗		๑๓๘		๑๕๕			
รวมทั้งสิ้น				๑,๒๓๕	๘๓๖	๕๕	๒	๒๗	๑๐,๐๓๗	๑๕,๑๕๓	๓๔๕	๑,๑๖๗	๒๓๓	๑๒๘	๗๕๕	๕๗๓	๘๖๕	๑,๗๕๕	๒,๐๑๑		๒๓,๕๕๗		

รายละเอียดการรายงาน

ร.ล.	ประเด็น	ช่องทาง	รูปแบบ	สทท.	สวท.	สนช.	สปป.	สปต.	คสช.	รวม ส่วนกลาง	สปช.๑	สปช.๒	สปช.๓	สปช.๔	สปช.๕	สปช.๖	สปช.๗	สปช.๘	สปช.๙	รวม ทั้งหมด		
๑	กระทรวงกลาโหม - การแก้ไข ปัญหานักชก ชายแดนภาคใต้	สื่อโทรทัศน์	ข่าว	๒						๒	๒	๒๒	-	๑	๑๗	๑๖	๒	๒	๒๓	๑๒๙		
			รายการ	๐							-	-	-	-	๑	๑๗	๑๖	๒	๒	๒๓	-	
			พูดแทรกภา สารคดี	๐								-	-	-	๑	๑๗	๑๖	๒	๒	๒๓	-	
			สปอต	๐								-	๔	-	๐	๐	๐	๐				-
			อักษรวิ้ง	๑๐๐								๑๐๐		๑๖๐	๒	๐	๒๐	๐				-
		สื่อวิทยุ	ข่าว		๕๕๒							๕๕๒	๒๒	๕๕	๑๐	๓๒	๓๗	๒๓	๑๖	๕๖	๑๕๕	๙๕๑
			รายการ		๘๐							๘๐	๑๕	๒๖	๑๙	๓๕	๒๖	๓๓	๒	๖๒	๑๑๖	๕๑๘
			พูดแทรกภา บทความ		๑๘๒							๑๘๒	๑๗	๘๐	๖๖	๑๓	๓๔	๑๓๖	๕๔	๑๘๐	๒๒	๗๙๔
			สารคดี									-	๑	-	๐	๓	๐	๕	๑	๑	๑	๑๑
			สปอต									-	๓	๕๐	๒๙	๒๓๐	๗	๗๔	๑๕๐	๓	-	๕๖๑
		สื่อสิ่งพิมพ์	ข่าว/บทความ/ แผ่นพับ									-	๑	๑๒๐	-	๐	๙	๐			๙๔	๒๒๑
		สื่อ อินเทอร์เน็ต	prd.go.th									-	๑	๓	-	๐	๖	๐	๙		๙	๒๓
			nbtv.prd.go.th	๔								๔		๑	-	๐	๐	๐			๗	๑๒
			nbt.prd.go.th									-		๑	-	๐	๗	๐			-	๘
			thainews.prd.go.th									-	๔	๐	-	๐	๙	๒	๙		๑๓	๓๓
			thainews.prd.go.th /newseng			๑๕						๑๕		๑	-	๐	๙	๐			๗	๒๗
			thailand.prd.go.th						๑			๑			-	๐	๙	๐			-	๕
			asean thai.net						๒			๒			-	๙	๐	๐			-	๖
			เว็บไซต์ สปช.๑-๘						๒			๒	๔	๕	๒	๐	๘	๒	๓	๖๔	๑๕	๑๑๑
		สื่อ Social (ภาษาไทย)	Facebook	๔								๔	๙	๗๒	๔	๐	๓๗	๑๐	๕	๓๒	๒๘	๒๕๒
			Twitter	๔					๒			๖			-	๐	๑๐	๐		๑	-	๑๗
			ผ่าน application Smart phone (Android)	๔	๕๐							๕๔	๒	๑		๐	๕๓	๐	๖	๑	-	๙๗
			You Tube	๔								๔	๙		-	๐	๒๙	๑๐	๒		-	๕๔
		NBT WORLD	ข่าว				๗					๗			-	๐	๐	๐				๗
			รายการ									-			-	๐	๐	๐				-
			อักษรวิ้ง				๙					๙			-	๐	๐	๐				๙
		สื่อ Social (ภาษาอังกฤษ)	Facebook					๓				๒			-	๐	๓๒	๐				๓๕
			Twitter									-			-	๐	๐	๐				-
			You Tube					๓				๒			-	๐	๓๓	๐				๓๖
			ผ่าน application Smart phone (Android)					๓				๒			-	๐	๒๘	๐				๓๑
		อป.มช.									-	๒	๕	๒		๙	๐	๕๙	๓	๓๕	๑๑๓	
		สื่ออื่นๆ									-		๒	๑		๙	๐	๒		๙	๑๗	
รวมทั้งสิ้น				๑๒๓	๘๙๔	๔๐	-	๗	-	๑,๐๑๔	๓๐๓	๖๕๗	๑๕๑	๓๒๐	๕๒๑	๓๑๐	๓๐๓	๔๓๕	๕๓๕	๔,๖๖๔		

รายละเอียดการรายงาน

ที่	ประเด็น	ช่องทาง	รูปแบบ	สทท.	สวท.	สนช.	สพป.	สปด.	คสช.	รวม ส่วนกลาง	สปช.๑	สปช.๒	สปช.๓	สปช.๔	สปช.๕	สปช.๖	สปช.๗	สปช.๘	ส.ปชส.	รวบรวม ทั้งหมด			
๒	กระทรวงการคลัง - การกระตุ้นให้ แรงงานในระบบ สมัครสมาชิก กอช.	สื่อโทรทัศน์	ข่าว	๒						๒		๑๐	-	๐	๒๑	๑๗	๑	๙	๑๓	๖๘			
			รายการ	๐							-		-	๐			๙			-		๙	
			พูดแทรกภา	๐								-	๑		๒		๑๗	๑๕	๓				๕๐
			สารคดี	๐												๐							-
			สปอด	๐												๐							-
			อักษรวิ้ง	๒๕								๒๕		๖	๐	๕๕	๕						๙๑
		สื่อวิทยุ	ข่าว		๔๗๓						๔๗๕	๑๘	๒๕	๖	๓๘	๖๒	๑๐	๑๔	๕๖	๓๗		๗๙๔	
			รายการ		๘๐						๘๐	๑๑	๒๕	๙	๒๙	๔๘	๑๖	๒	๖๒	๖		๒๙๒	
			พูดแทรกภา		๑๔๐						๑๔๐	๒๒	๙๕	๖๕	๓๘	๖๒	๖๓	๕๒	๑๖๕	๒๓		๗๒๔	
			บทความ								-	๑		-	๐	๖	๑	๓				๑๑	
			สารคดี													๐	๙	๐					๙
			สปอด											๒		๕	๐	๓	๐	๒๑	๒		๓๓
		สื่อสิ่งพิมพ์	ข่าว/บทความ/ แผ่นพับ						๑			๑		๒๕		๐	๘				๖๒		๙๖
		สื่อ อินเทอร์เน็ต	prd.go.th											๙		๐	๗	๐	๓		๕	๑๘	
			nbtv.prd.go.th	๑								๑		๒		๐					๑		๖
			nbt.prd.go.th											๓		๐	๙	๐					๑๒
			thainews.prd.go.th										๑	๑		๐	๕	๑	๓		๓		๑๔
			thainews.prd.go.th /newseng				๓					๓				๐	๗				๓		๑๘
			thailand.prd.go.th							๒		๒		๑		๐	๑๐	๐					๑๓
			asean thai.net							๓		๓		๑		๐	๐	๐					๙
			เว็บไซต์ สปช.๑-๘							๒		๒	๗	๑๒		๑	๘	๕	๓	๕๒	๖		๙๕
		สื่อ Social (ภาษาไทย)	Facebook	๑								๑	๗	๘๑	๑	๐	๖๐	๑๔	๕	๕๒	๘		๒๒๙
			Twitter	๑						๓		๔	๑			๐	๑๐	๐					๑๕
			ผ่าน application Smart phone (Android)	๑	๕๐							๕๑	๖	๑		๐	๕๕		๙	๑			๑๑๔
			You Tube	๑								๑		๑๑		๐	๓๖	๖	๑				๕๑
		NBT WORLD	ข่าว				๑๑					๑๑				๐		๐					๑๑
			รายการ																				-
			อักษรวิ้ง				๓					๓						๐					๓
		สื่อ Social (ภาษาอังกฤษ)	Facebook				๑๐					๑๐					๒๙	๐					๓๙
			Twitter							๒		๒						๐					๒
			You Tube														๒๐	๐			๑		๒๑
ผ่าน application Smart phone (Android)					๑๐					๑๐					๕๖						๖๖		
อป.มช.										๓	๑๒			๙	๐	๕๓	๓	๑๑		๘๖			
สื่ออื่นๆ											๒			๙	๐	๒		๑		๙			
รวมทั้งสิ้น				๓๒	๗๙๔	๕๖	๑	๑๒	-	๘๓๖	๗๔	๓๑๖	๙๓	๑๐๘	๖๐๑	๑๕๖	๑๗๑	๓๐๗	๑๘๑		๒,๙๓๓		

รายละเอียดการรายงาน

ที่	ประเด็น	ช่องทาง	รูปแบบ	สพท.	สวท.	สนท.	สปท.	สปค.	คสช.	รวม ส่วนกลาง	สปช.๑	สปช.๒	สปช.๓	สปช.๔	สปช.๕	สปช.๖	สปช.๗	สปช.๘	สปช.๙	รวบรวม ทั้งหมด				
๓	กระทรวงการ ต่างประเทศ - การสร้างบรรทัด ฐานในมิติไซเบอร์ ระหว่างประเทศ สมาชิกอาเซียน	สื่อโทรทัศน์	ข่าว	๔๐						๕๐	๑๐		-	๐	๑			๑		๑	๕๕			
			รายการ	๐							-	๑		-	๐							-	๑	
			พูดแทรกๆ	๐								-			๑	๒	๓	๐	๑				๖	
			สารคดี	๐								-			-	๐							-	
			สปอต	๐								-			-	๐							-	
		อักษรวิ้ง	๑๕๐								๑๕๐				๑	๒๓	๓					-	๑๗๗	
		สื่อวิทยุ	ข่าว		๖๐๑							๖๐๑	๒๕	๑๑	๙	๒๑	๒๔	๖	๑๓	๕๖	๑๑๕	๕๖	๖๖๑	
			รายการ		๖๐							๖๐	๑๒	๑๖	๙	๑	๒๓	๑๖		๕๖	๕๖	๒๕๕		
			พูดแทรกๆ		๑๘๐							๑๘๐	๒๐	๖๐	๕๗	๙	๒๖	๒๗	๓๘	๑๔๐	๕๖	๕๙๘		
			บทความ									-	๑		-	๐	๒	๐	๕			-	๘	
			สารคดี									-			-	๖	๒	๐					-	
		สปอต									-		๒	๙	๐	๖	๙	๒๕				-	๔๓	
		สื่อสิ่งพิมพ์	ข่าว/บทความ/ แผ่นพับ						๑			๑	๑๐	๑๐	-	๐	๒					๒๐	๕๓	
		สื่อ อินเทอร์เน็ต	prd.go.th									-		๒	-	๐	๑		๒			๑	๖	
			nbt.tv.prd.go.th	๒								๒		๒	-	๐						๑	๙	
			nbt.prd.go.th									-			-	๐	๑					๑	๒	
			thainews.prd.go.th				๑๗					๑๗	๑๐	๒	-	๐	๒		๒			๒	๓๗	
			thainews.prd.go.th /newseng				๑๒					๑๒			-	๐	๒						-	๑๔
			thailand.prd.go.th							๒		๒			-	๐	๒						-	๙
			asean thai.net							๒		๒			-	๑							-	๓
			เว็บไซต์ สปช.๑-๘							๒		๒	๙	๙		๙	๙	๙	๒	๕๐	๙		๗๐	
		สื่อ Social (ภาษาไทย)	Facebook	๒								๒	๑๗	๕๕	๙	๐	๓๐	๒	๖	๕๐	๗		๑๖๔	
			Twitter	๒					๒			๙			-	๐	๓						-	๗
			ผ่าน application Smart phone (Android)	๒	๖๐							๖๒	๑	๑	-	๐	๒๙		๙				-	๙๗
			You Tube	๒								๒			-	๐	๒๙	๒					๑	๒๙
		NBT WORLD	ข่าว				๑๐					๑๐			-	๐						๑	๑๑	
			รายการ									-			-								-	-
			อักษรวิ้ง									-			-								-	-
		สื่อ Social (ภาษาอังกฤษ)	Facebook				๒					๒			-		๒๕						-	๒๗
			Twitter							๒		๒			-								-	๒
			You Tube									-			-		๒๔						-	๒๔
			ผ่าน application Smart phone (Android)				๒					๒			-		๑๑							๑๓
		อป.มช.									-	๒	๑๑	๓				๕๖	๓	๓๑		๑๐๒		
สื่ออื่นๆ									-		๑	-				๒			๒๕	๒๘				
รวมทั้งสิ้น				๒๐๐	๔๐๑	๔๓	๑	๑๐	-	๑,๑๕๕	๑๓๓	๑๗๘	๙๑	๓๙	๒๗๖	๖๔	๑๕๒	๑๒๓	๓๐๘		๒,๖๙๕			

รายละเอียดการรายงาน

ที่	ประเด็น	ช่องทาง	รูปแบบ	สพท.	สวท.	สนช.	สพป.	สปต.	คสช.	รวม ส่วนกลาง	สปช.๑	สปช.๒	สปช.๓	สปช.๔	สปช.๕	สปช.๖	สปช.๗	สปช.๘	สปช.๙	รวม ทั้งหมด		
๔	กระทรวงการ ท่องเที่ยวและกีฬา - เปิดตัวชุมชน ต้นแบบ นวัตกรรมการ ท่องเที่ยว	สื่อโทรทัศน์	ข่าว	๓๐						๘๐		๙	-	๐	๑๗	๑	๗	๕๐	๑๐๔			
			รายการ	๐						-	๕				๐		๕			๕	๑๒	
			พูดแทรกภา	๐							-		๕๐	๓	๒		๑	๑		๔	๓๔	
			สารคดี	๐							-				๐							-
			สปอต	๐							-					๐						
		อักษรวิ้ง	๑๐๐							๑๐๐		๖๐	๗	๐	๒๕	๒						๑๙๗
		สื่อวิทยุ	ข่าว		๗๑๗						๗๑๗	๒๔	๒๐	๑๓	๕๘	๕๐	๗	๒๒	๕๔	๑,๐๕๐	๑,๙๙๕	
			รายการ		๙๐						๙๐	๑๓	๒๕	๑๔	๘๓	๒๕	๑๗		๘๕	๔๖๔	๘๒๐	
			พูดแทรกภา		๑๗๐						๑๗๐	๓๓	๑๐๒	๕๓	๕๕	๕๔	๗๔	๕๕	๑๒๕	๕๑	๘๑๐	
			บทความ								-	๒				๒	๑	๕			๒	๑๒
			สารคดี													๐	๒					๒
		สปอต										๑	๙	๕	๕๒	๙	๐	๒๖	๓			๙๐
		สื่อสิ่งพิมพ์	ข่าว/บทความ/ แผ่นพับ					๑			๑		๑๕			๐	๙				๑๑๔	๑๓๙
		สื่อ อินเทอร์เน็ต	prd.go.th									-	๙			๐	๙		๑๑	๒	๑๒	๓๔
			nbttv.prd.go.th	๒								๒	๙			๐					๑๑	๑๘
			nbt.prd.go.th										๙			๐	๓				๙	๑๗
			thainews.prd.go.th				๑๕				๑๕	๖	๙			๐	๓	๕	๑๐		๒๓	๖๓
			thainews.prd.go.th /newseng				๗				๗				๕๕	๓		๑			๒	๖๘
			thailand.prd.go.th							๓	๓					๐	๓					๖
			aseanhai.net							๒	๒					๕						๙
			เว็บไซต์ สปช.๑-๘							๑	๑	๑๘	๙	๙	๑	๑	๘	๙	๑๓	๗๕	๒๕	๑๕๙
		สื่อ Social (ภาษาไทย)	Facebook	๒							๒	๓๔	๑๐๓	๕	๐	๓๐	๕	๗	๗๘	๘๐		๓๒๒
			Twitter	๒						๑	๓	๑			๐	๓		๑	๑			๙
			ผ่าน application Smart phone (Android)	๒	๕๐						๕๒	๒	๑		๐	๕๗		๗	๕			๑๒๑
			You Tube	๒							๒					๐	๓๙	๓	๑			๕๑
		NBT WORLD	ข่าว				๙				๙					๐						๖
			รายการ				๕				๕											๕
			อักษรวิ้ง				๕				๕											๕
		สื่อ Social (ภาษาอังกฤษ)	Facebook				๓				๓	๒				๙						๙
			Twitter						๒		๒											๒
			You Tube				๒				๒						๙					๖
			ผ่าน application Smart phone (Android)				๓				๓						๙					๗
อป.มช.									-	๓	๙	๓		๙		๕๓	๙	๕๕๕	๖๓๑			
สื่ออื่นๆ									-	๑				๕		๒		๑๔๙	๑๕๗			
รวมทั้งสิ้น				๑๙๐	๑,๐๒๗	๙๔	๑	๙	-	๑,๒๒๐	๑๑๙	๓๘๓	๑๔๗	๒๙๔	๓๖๒	๑๓๐	๒๑๖	๔๓๑	๓,๖๐๖	๕,๙๕๙		

รายละเอียดการรายงาน

ที่	ประเด็น	ช่องทาง	รูปแบบ	สพท.	สวท.	สพช.	สปท.	สปต.	คสท.	รวม ส่วนกลาง	สปช.๑	สปช.๒	สปช.๓	สปช.๔	สปช.๕	สปช.๖	สปช.๗	สปช.๘	สปช.๙	รวม ทั้งหมด		
๕	กระทรวงการ พัฒนาสังคมและ ความมั่นคงของ มนุษย์ - การป้องกัน และแก้ไขปัญหา การขอทานอย่าง เป็นระบบ	สื่อโทรทัศน์	ข่าว	๑๐						๑				๐	๖	๑๖	๑	๙	๖๑	๖๖		
			รายการ	๐							-				๐		๖					๖
			พูดแทรกภา สารคดี	๐							-				๐		๖					
			สปอต	๐							-				๐							
			อักษรวิ้ง	๑๕๐							๑๕๐	๖๐	๖	๐	๒๓	๕						๒๔๑
		สื่อวิทยุ	ข่าว		๔๔๐						๔๔๐	๑๕	๑๑	๕	๒๒	๓๔	๑๕	๑๕	๕๖	๑๕๘	๑๕๘	๘๑๗
			รายการ		๕๐						๕๐	๕	๑๘	๑๔	๑	๑๕			๑๐๔	๖๑	๖๑	๒๘๓
			พูดแทรกภา บทความ		๑๕๐						๑๕๐	๒๕	๘๘	๘๐	๘	๓๖	๑๑๓	๕๓	๑๘๐	๕๔	๑๗๖	๗๗๖
			สารคดี								-	๑			๐	๙	๖	๕				๑๖
			สปอต								-		๙	๑๐	๐	๖	๒๒	๓๓	๕			๘๐
	สื่อสิ่งพิมพ์	ข่าว/บทความ/ แผ่นพับ					๑			๑	๑	๑๕			๐	๙				๘๘	๑๑๐	
		สื่อ อินเทอร์เน็ต	prd.go.th							-		๑			๐	๓		๓		๑๕	๒๒	
	สื่อ อินเทอร์เน็ต	nbtv.prd.go.th	๑							๑	๑				๐					๕	๑๐	
		nbt.prd.go.th								-	๑				๐	๓				๖	๑๐	
		thainews.prd.go.th			๒๑					๒๑	๑	๑			๐	๓		๓		๑๓	๔๓	
		thainews.prd.go.th /newseng			๒๒					๒๒					๐					๗	๓๒	
		thailand.prd.go.th						๑		๑					๐	๙					๙	
		asean thai.net						๒		๒					๐						๓	
		เว็บไซต์ สปช.๑-๘								-	๑๓	๕	๖	๐	๖	๕	๓	๕๕	๒๓		๑๐๒	
	สื่อ Social (ภาษาไทย)	Facebook	๑					๑		๒	๑๓	๔๐	๓	๐	๔๐	๑๐	๗	๔๔	๒๘		๒๕๖	
		Twitter	๑							๑					๔	๐					๕	
		ผ่าน application Smart phone (Android)	๑	๖๐						๖๑	๑	๑			๒๘		๗	๑			๙๔	
		You Tube	๑							๑		๑			๒๔	๓	๑			๑	๓๖	
	NBT WORLD	ข่าว				๑๕				๑๕					๐					๑	๑๖	
		รายการ								-											-	
		อักษรวิ้ง				๖				๖												๖
	สื่อ Social (ภาษาอังกฤษ)	Facebook					๓		๑	๙											๙	
Twitter									-											-		
You Tube					๑				๑												๑	
ผ่าน application Smart phone (Android)					๓				๓												๓	
อป.มช.									-	๓	๑๑			๓	๐	๕๓	๓	๘๓		๑๕๖		
สื่ออื่นๆ									-		๑			๓	๐	๒		๓๕		๔๑		
รวมทั้งสิ้น				๑๖๔	๖๘๐	๖๗	๑	๕	-	๙๒๘	๘๑	๓๓๙	๑๒๑	๓๔	๒๖๘	๒๑๘	๑๘๘	๔๘๗	๖๐๓	๑,๖๕๗		

รายละเอียดการรายงาน

ที่	ประเด็น	ช่องทาง	รูปแบบ	สทท.	สวท.	สนช.	สทป.	สปค.	คสช.	รวม ส่วนกลาง	สปช.๑	สปช.๒	สปช.๓	สปช.๔	สปช.๕	สปช.๖	สปช.๗	สปช.๘	สปช.๙	รวม ทั้งหมด				
๖	กระทรวงเกษตร และสหกรณ์ - การส่งเสริม การเกษตรแบบ แปลงใหญ่	สื่อโทรทัศน์	ข่าว	๑๐						๑๐	๖	๖	-	๑	๒๐	๑๑	๑	๑๑	๒๐	๑๑	๑๑๖			
			รายการ	๐							-				-	๐	๑๗	๑		๑		๑	๒๑	
			พูดแทรกภา	๐								-				๑	๑๔	๑๑	๒				๑	๓๕
			สารคดี	๐								-	๖			๐		๐					-	๖
			สปอด	๐								-				๐		๐						-
			อักษรวิ้ง	๕๕								๕๕			๕	๐	๕๐	๕					-	๑๐๕
		สื่อวิทยุ	ข่าว		๗๐๖							๗๐๖	๒๒	๓๔	๑๓	๖๔	๓๐	๑๖	๒๒	๘๖	๑๕๕	๑๑๔	๑,๑๔๘	
			รายการ		๘๐							๘๐	๓๖	๓๗	๑๘	๕๕	๒๑	๑๙	๑	๖๕	๕๘	๓๕๗	๓๕๗	
			พูดแทรกภา		๒๑๐							๒๑๐	๒๗	๑๑๖	๕๔	๕๕	๗๕	๑๐๕	๕๖	๑๗๒	๕๔	๘๖๙	๘๖๙	
			บทความ									-	๑			๐	๔	๑	๕		๑	๑	๑๒	
			สารคดี									-				๓๗	๒	๐	๑		๑	๑	๔๑	
			สปอด									-		๓	๕	๑๑๒	๔๐	๐	๓๘				๑๕๘	
		สื่อสิ่งพิมพ์	ข่าว/บทความ/ แผ่นพับ					๑			๑	๖	๒๕		๐	๔					๖๖		๑๑๘	
		สื่อ อินเทอร์เน็ต	prd.go.th									-	๑	๙		๐	๑	๐	๖	๙	๖	๒๙		
			nbtv.prd.go.th	๑								๑	๖			๐	๐	๐				๕	๑๓	
			nbt.prd.go.th										๖			๐	๑	๐				๑	๑๐	
			thainews.prd.go.th			๑๖						๑๖	๖	๖		๐	๙	๑	๖		๕	๕๔	๕๔	
			thainews.prd.go.th /newseng			๑๐						๑๐	๖			๐		๐		๑	๙	๑๗	๑๗	
			thailand.prd.go.th						๓			๓	๐			๐	๙	๐			๒	๙	๙	
			asean thai.net						๒			๒	๐			๑	๑	๐					๓	
			เว็บไซต์ สปช.๑-๘									-	๑๙	๑๕	๙	๐	๖	๕	๖	๗๐	๑๗	๑๗	๑๕๖	
		สื่อ Social (ภาษาไทย)	Facebook	๑					๑			๒	๑๖	๓๑๐	๕	๐	๓๒	๕	๕	๗๐	๒๐	๒๖๘		
			Twitter	๑								๑	๑			๐	๓	๐		๑	๑	๗		
			ผ่าน application Smart phone (Android)	๑	๔๐							๔๑	๖	๑		๐	๑๒๐		๘	๒		๑๓๙		
			You Tube	๑								๑	๑			๐	๓๘	๙	๓		๑	๕๓		
		NBT WORLD	ข่าว			๘						๘				๐		๐			๑	๙		
			รายการ									-						๐				-	-	
			อักษรวิ้ง			๖						๖						๐					๖	
		สื่อ Social (ภาษาอังกฤษ)	Facebook			๑			๑			๒	๒					๐			๒	๖		
			Twitter									-						๐					-	
			You Tube					๓				๓						๐					๓	
			ผ่าน application Smart phone (Android)			๑						๑											๑	
		อป.มช.									-	๔	๑๓	๒		๖	๐	๕๓	๓	๗๘	๑๕๕			
		สื่ออื่นๆ									-	๑				๔	๐	๒		๒๔	๓๑			
		รวมทั้งสิ้น				๗๐	๑,๐๓๖	๔๕	๑	๗	-	๑,๑๕๙	๑๒๔	๓๙๖	๑๕๔	๓๑๗	๔๙๐	๒๐๓	๒๐๓	๕๑๒	๕๓๗	๕,๑๑๑		

รายละเอียดการรายงาน

ที่	ประเด็น	ช่องทาง	รูปแบบ	สทท.	สวท.	สนช.	สพป.	สปต.	คสช.	รวม ส่วนกลาง	สปช.๑	สปช.๒	สปช.๓	สปช.๔	สปช.๕	สปช.๖	สปช.๗	สปช.๘	สปช.๙	รวม ทั้งหมด		
๗	กระทรวงคมนาคม -โครงการรถไฟ ความเร็วสูง	สื่อโทรทัศน์	ข่าว	๓๐						๓๐	๑๗	๔	-	๐	๖	๒๖	๗	๙	๓๖	๑๒๕		
			รายการ	๐							-				๐						๙	๗
			พูดแทรกภา	๐								๑	๒๐	๒	๒	๖	๒	๒			๙	๕๕
			สารคดี	๐											๐							-
			สโปด	๐												๐						-
		อักษรวิ้ง	๑๐๐							๑๐๐		๖๐	๓	๐	๒๕	๑					-	๑๙๐
		สื่อวิทยุ	ข่าว		๖๓๔						๖๑๔	๓๕	๑๘	๖	๑๒๐	๕๐	๙	๒๖	๖๔	๑๗๖	๑,๑๑๐	
			รายการ		๑๐๐						๑๐๐	๑๒	๒๗	๑๗	๘๑	๒๗	๙		๕๖	๖๐	๓๘๗	
			พูดแทรกภา		๑๖๔						๑๖๔	๒๗	๘๑	๗๓	๑๕๖	๖๒	๔๘	๕๘	๑๙๐	๔๘	๑๑๑	
			บทความ								-	๑			๐	๒	๑	๕	๑	๑	๑	๑๑
	สารคดี									-				๐	๑	๐	๑	๑	๑	๑	๕	
	สโปด								-		๓	๓๘	๕๕	๓๖	๐	๒๒	๕	-		๑๔๙		
	สื่อสิ่งพิมพ์	ข่าว/บทความ/ แผ่นพับ						๒		๒	๑๗	๑๐		๐	๕				๑๐๗		๑๕๐	
		อินเทอร์เน็ต	prd.go.th							-		๖		๐	๒		๐	๑๗	๕	๗	๓๘	
	สื่อ	อินเทอร์เน็ต	nbtv.prd.go.th	๑๒							๑๒	๕		๐			๐			๕	๒๑	
			nbt.prd.go.th								-			๐	๓		๐			๒	๕	
			thainews.prd.go.th			๒๘					๒๘	๒๖			๐	๓	๖	๑๗		๒๔	๑๐๒	
			thainews.prd.go.th /newseng			๒๕					๒๕	๒		๓๓๒						๓	๓๖๒	
			thailand.prd.go.th						๒		๒			๐	๕		๐				-	๖
			asean thai.net						๓		๓				๒		๐				-	๕
			เว็บไซต์ สปช.๑-๘								-	๒๖	๘	๓	๑	๕	๑	๑๗	๖๐	๑๖		๑๕๖
			สื่อ Social (ภาษาไทย)	Facebook	๑๒						๓	๑๕	๓๕	๑๐๐	๕	๐	๓๘	๑๑	๖	๗๕	๓๘	๓๒๕
	Twitter	๑๒								๑๒	๑			๐	๓			๑			๑๗	
	ผ่าน application Smart phone (Android)	๑๒		๖๐						๗๒	๑			๐	๕๒		๙				๑๒๔	
	You Tube	๑๒								๑๒				๐	๑๓	๒๕	๒		๑		๕๗	
	NBT WORLD	ข่าว				๑๗				๑๗				๐						๑	๑๘	
		รายการ								-											-	
		อักษรวิ้ง				๑๐				๑๐											๑๐	
	สื่อ Social (ภาษาอังกฤษ)	Facebook				๑			๑	๒	๒									๑	๕	
		Twitter								-											-	
		You Tube				๕				๕											๕	
		ผ่าน application Smart phone (Android)				๑				๑											๑	
อป.มช.									-	๒	๑๔	๒		๒		๕๓	๓	๗๖	๑๕๒			
สื่ออื่นๆ										๒			๓		๐	๒		๒๕	๓๒			
รวมทั้งสิ้น				๑๙๐	๙๓๘	๘๖	๒	๙	-	๑,๒๒๕	๒๐๕	๓๖๑	๑๕๐	๗๑๕	๓๒๗	๑๕๑	๒๙๐	๔๘๓	๖๓๘	๔,๕๐๗		

รายละเอียดการรายงาน

ร.ร.	ประเด็น	ช่องทาง	รูปแบบ	สพท.	สวท.	สนช.	สพป.	สปค.	คสช.	รวม ส่วนกลาง	สปช.๑	สปช.๒	สปช.๓	สปช.๔	สปช.๕	สปช.๖	สปช.๗	สปช.๘	สปช.๙	รวม ทั้งหมด				
๙	กระทรวงดิจิทัล เพื่อเศรษฐกิจ และสังคม - โครงการ อินเทอร์เน็ตทั่ว ประเทศ	สื่อโทรทัศน์	ข่าว	๓						๑		๖		๐	๖	๑	๕	๑	๕	๑๒	๕๐			
			รายการ	๐							-				๐			๓				-	๒	
			พูดแทรกๆ	๐								๑	๕		๒		๑	๑					-	๓๖
			สารคดี	๐											๐								-	-
			สปอต	๐												๐							-	-
			อักษรวิ้ง	๒๕								๒๕	๖๐	๑๐	๐	๓๐		๗					-	๑๓๑
		สื่อวิทยุ	ข่าว		๕๐๕							๕๐๕	๑๓	๑๑	๖	๑๕	๓๗	๑๐	๑๓	๔๗	๓๙	๓๙	๗๐๕	
			รายการ		๘๐							๘๐	๘	๑๘	๑๐	๑	๒๗	๑๖	๑๓	๖๔	๖	๖	๒๓๐	
			พูดแทรกๆ		๑๖๒							๑๖๒	๒๒	๗๓	๖๕	๘	๕๒	๑๑๐	๕๗	๑๓๕	๔๒	๔๒	๗๖๖	
			บทความ													๐	๓	๑	๕				-	๙
			สารคดี													๐							-	-
			สปอต											๓		๐	๖	๐	๒๓				-	๓๒
		สื่อสิ่งพิมพ์	ข่าว/บทความ/ แผ่นพับ						๕			๒		๙		๐	๓					๖๔	๗๔	
			prd.go.th											๖		๐	๓		๕			๓	๑๙	
		สื่อ อินเทอร์เน็ต	nbttv.prd.go.th	๑๕								๑๕		๕		๐						๓	๒๓	
			nbt.prd.go.th										๑		๐	๙		๐					๙	
			thainews.prd.go.th				๑๔					๑๔				๐	๕	๕	๓			๒	๒๗	
			thainews.prd.go.th /newseng				๙					๙				๐							๓	๘
			thailand.prd.go.th						๑		๑					๐	๙		๐				-	๙
			asean thai.net						๓		๓					๕		๐					-	๙
			เว็บไซต์ สปช.๑-๘										๑	๘		๐	๖	๙	๓	๕๕	๘	๕๕	๗๕	
			สื่อ Social (ภาษาไทย)	Facebook	๑๕					๒		๑๗	๒	๙๑	๓	๐	๕๐		๕	๕๕	๕๕	๗	๑๙๗	
		Twitter		๑๕							๑๕	๑			๐	๓		๐					๑๙	
		ผ่าน application Smart phone (Android)		๑๕	๖๐						๗๕	๑	๑		๐	๓๕		๗	๒				๑๒๑	
		You Tube		๑๕							๑๕				๐	๒๖		๗	๑				๔๙	
		NBT WORLD	ข่าว				๖					๖				๐		๐					-	๖
			รายการ				๒					๒						๐					-	๒
			อักษรวิ้ง															๐					-	-
		สื่อ Social (ภาษาอังกฤษ)	Facebook						๑		๑	๑						๐				๑	๓	
			Twitter															๐					-	-
			You Tube															๐					-	-
			ผ่าน application Smart phone (Android)															๐					-	-
		อป.มช.										๒	๑๒			๓	๐	๕๕	๓	๑๓	๑๓	๘๘		
สื่ออื่นๆ										๑				๒	๐	๙		๒	๒	๙				
รวมทั้งสิ้น				๑๐๓	๘๐๗	๒๗	๒	๗	-	๙๙๖	๕๖	๓๓๐	๙๖	๒๘	๒๗๙	๑๘๐	๑๘๙	๓๘๘	๒๐๕	๒๐๕	๒๖๖๘			

รายละเอียดการรายงาน

ที่	ประเด็น	ช่องทาง	รูปแบบ	สทท.	สวท.	สนท.	สปบ.	สปด.	คสช.	รวม ส่วนกลาง	สปช.๑	สปช.๒	สปช.๓	สปช.๔	สปช.๕	สปช.๖	สปช.๗	สปช.๘	สปช.๙	รวม ทั้งหมด			
๑๐	กระทรวง พลังงาน - รณรงค์ โครงการรวม พลังหาร ๒	สื่อโทรทัศน์	ข่าว	๒๐						๒๐	๑	๑๐	-	๐	๖	๑๐	๑	๒	๑๓	๒๓			
			รายการ	๐							-			-	๐						-	๙	
			พูดแทรก	๐								-	๑๐		๑	๒	๙	๑๒	๒			-	๕๒
			สารคดี	๐								-			-	๐						-	๒
			สปอต	๐								-			-	๐						-	-
			อักษรวิ่ง	๓๕								๓๕		๖๐	๑๐	๐	๒๕	๒				-	๑๓๒
		สื่อวิทยุ	ข่าว		๔๐๓						๔๐๓	๑๑	๒๐	๑	๑๒	๓๖	๑	๑๖	๔๐	๓๕	๕๙๑		
			รายการ		๑๐๐						๑๐๐	๑๐	๒๕	๑๓	๓	๓๐	๑๑	๑	๖๒	๔	๒๖๖		
			พูดแทรก		๒๔๐						๒๔๐	๒๕	๑๔	๑๖	๑๒	๕๒	๑๐๗	๖๐	๑๓๕	๓๓	๘๓๗		
			บทความ								-			-	๐	๓	๐	๕			-	๗	
			สารคดี								-	๓		-	๐	๓	๐	๑			-	๗	
			สปอต		๒๐						๒๐	๙	๕	๒๘	๐	๒๕	๐	๖๗	๑๐		-	๑๖๓	
		สื่อสิ่งพิมพ์	ข่าว/บทความ/ แผ่นพับ								-	๑	๒๕		-	๐	๔				๖๑	๙๑	
		สื่อ อินเทอร์เน็ต	prd.go.th									-	๙		-	๐	๓	๐	๓	๑	๒	๑๔	
			nbtv.prd.go.th	๑							๑		๙		-	๐		๐			๒	๗	
			nbt.prd.go.th										๑		-	๐	๒	๐				๓	
			thainews.prd.go.th			๑๓					๑๓	๒	๕		-	๐	๓	๑	๓	๑๑	๑๑	๓๘	
			thainews.prd.go.th /newseng			๓					๓				-	๐		๐			๒	๕	
			thailand.prd.go.th							๒	๒				-	๐	๒	๐				๙	
			asean thai.net							๒	๒				-	๐		๐				๒	
			เว็บไซต์ สปช.๑-๘								-	๒	๑๐	๒		๐	๔	๕	๓	๔๒	๕	๗๓	
		สื่อ Social (ภาษาไทย)	Facebook	๑		๒		๑			๙	๙	๑๒๓	๓	๐	๑๗	๑๑	๕	๔๕	๑๕	๑๕	๒๒๘	
			Twitter	๑		๒					๓	๓			-	๐	๓	๐		๑	-	๑๐	
			ผ่าน application Smart phone (Android)	๑	๖๑						๖๒		๑		-	๐	๕๒	๑	๑		-	๑๑๔	
			You Tube	๑							๑				-	๐	๒๔	๓	๑		-	๒๙	
		NBT WORLD	ข่าว				๓				๓				-	๐		๐				๓	
			รายการ								-				-			๐				-	
			อักษรวิ่ง								-				-			๐				-	
		สื่อ Social (ภาษาอังกฤษ)	Facebook			๖		๑			๗	๑			-			๐				๙	
			Twitter								-				-			๐				-	
			You Tube								-				-			๐				-	
			ผ่าน application Smart phone (Android)			๖					๖				-			๐				๖	
		อป.มช.								-	๙	๗		-	๙		๐	๕๓	๓	๒๒	๕๓		
		สื่ออื่นๆ								-		๑		-	๓		๐	๒		๑๒	๑๘		
		รวมทั้งสิ้น				๖๐	๘๒๔	๓๕	-	๖	-	๙๐๕	๗๘	๔๑๗	๑๕๑	๒๔	๓๐๐	๑๘๓	๒๓๑	๓๔๒	๒๑๗	๒,๕๗๑	

รายละเอียดการรายงาน

ที่	ประเด็น	ช่องทาง	รูปแบบ	สพท.	สพท.	สนช.	สพป.	สพต.	คสช.	รวม ส่วนกลาง	สปช.๑	สปช.๒	สปช.๓	สปช.๔	สปช.๕	สปช.๖	สปช.๗	สปช.๘	สปช.๙	รวม ทั้งหมด				
๑๑	กระทรวงพาณิชย์ - ผลักดัน "หมู่บ้านทำมาค้าขาย" ๗๖ จังหวัด - การดูแลคุ้มครองสิทธิของประชาชน	สื่อโทรทัศน์	ข่าว	๒๐๐							๒๐๐	๕	๒๐	-	๑	๖	๕	๓	๓	๓	๒๑	๒๖๖		
			รายการ	๐							-					๐	๓	๓				๑	๗	
			พูดแทรกกา	๐								-	๑	๒๐		๒	๕	๕	๓				-	๓๕
			สารคดี	๐								-				๐		๐						-
			สปอต	๐								-				๐		๐						-
		อักษรวิ้ง	๑๕๐								๑๕๐	๓๐	๖๐	๗	๐	๒๔	๕					-	๒๕๖	
		สื่อวิทยุ	ข่าว		๕๕๑							๕๕๑	๒๓	๒๓	๑๑	๖๗	๓๕	๑๓	๑๖	๕๖	๑๖	๑๖	๑๖	๕๖๑
			รายการ		๖๐							๖๐	๑๔	๒๑	๑๓	๓	๒๐	๒๑		๑๐๐	๑๐๖	๑๐๖	๓๕๘	
			พูดแทรกกา		๑๖๔							๑๖๔	๓๓	๑๑๔	๕๕	๕	๔๗	๑๖๖	๕๙	๑๕๐	๖๓	๖๓	๕๕๐	
			บทความ		๑๐							๑๐	๒			๐	๑	๑๖	๗	๑			-	๓๗
	สารคดี										-				๐	๐			๑			-	๑	
	สปอต									-		๕	๕	๐	๒๓	๒๒	๒๔				-	๗๙		
	สื่อสิ่งพิมพ์	ข่าว/บทความ/ แผ่นพับ						๑			๑	๒	๓๕		๐	๓					๑๕๖	๑๘๗		
		สื่อ อินเทอร์เน็ต	prd.go.th								-	๑	๖		๐	๓	๐	๕	๕		๖	๒๕		
	สื่อ อินเทอร์เน็ต	nbttv.prd.go.th	๓								๓	๖			๐		๐				๓	๑๐		
		nbt.prd.go.th									-	๕			๐	๓	๐					๑	๙	
		thainews.prd.go.th				๒๕					๒๕	๙	๗		๐	๔	๑	๕				๕	๕๔	
		thainews.prd.go.th /newseng				๒๕					๒๕					๐						๔	๒๙	
		thailand.prd.go.th						๕			๕				๐	๓	๐					-	๘	
		asean thai.net						๒			๒	๑			๕		๐					-	๘	
		เว็บไซต์ สปช.๑-๘									-	๕	๘	๒	๐	๕	๑๗	๕	๓๕	๒๐		๙๗		
		สื่อ Social (ภาษาไทย)	Facebook	๓					๒			๕	๕	๑๖๐	๕	๐	๒๐	๑๑	๗	๕๕	๔๔	๔๔	๓๐๒	
	Twitter		๓								๓				๐	๕	๐			๑	๑	๑๐		
	ผ่าน application Smart phone (Android)		๓	๔๐							๕๓	๑	๑		๐	๒๐	๐	๗	๒			๗๔		
	You Tube		๓								๓	๑			๐	๑๓	๔	๓			๒	๓๑		
	NBT WORLD	ข่าว				๑๘					๑๘				๐		๐				๑	๑๙		
		รายการ									-						๐					-		
		อักษรวิ้ง				๕					๕						๐					-	๕	
	สื่อ Social (ภาษาอังกฤษ)	Facebook				๒		๓			๕	๑					๐				๑	๗		
		Twitter									-						๐					-		
		You Tube				๕					๕						๐					-	๕	
		ผ่าน application Smart phone (Android)				๒					๒						๐					-	๒	
	อป.มช.									-	๓	๑๐	๓		๓	๐	๕๓	๓	๑๔๐		๒๑๕			
สื่ออื่นๆ									-	๑				๒	๐	๖		๓๗		๔๒				
รวมทั้งสิ้น				๓๖๕	๔๑๕	๕๒	๑	๑๖	-	๑,๒๗๕	๑๐๘	๕๐๓	๑๔๔	๘๗	๒๕๐	๒๙๘	๑๘๙	๓๙๐	๗๙๙	๓๙๙	๕,๐๓๓			

รายละเอียดการรายงาน

ที่	ประเด็น	ช่องทาง	รูปแบบ	สพท.	สวท.	สนช.	สพป.	สปต.	คสช.	รวม ส่วนกลาง	สปช.๑	สปช.๒	สปช.๓	สปช.๔	สปช.๕	สปช.๖	สปช.๗	สปช.๘	สปช.๙	รวม ทั้งหมด				
๑๒	กระทรวงมหาดไทย - มาตราการดูแล ความปลอดภัยช่วง เทศกาลปีใหม่ - การขับเคลื่อน โครงการยกระดับ ศักยภาพหมู่บ้าน	สื่อโทรทัศน์	ข่าว	๒						๒	๓๓	๑๒๗	๑๒	๓๖	๓๒	๕	๒๐	๒	๑๑๐	๕๑๓				
			รายการ	๐						-	๓			-	๐	๓๐	๒			๒	๒๐	๕๕		
			พูดแทรกๆ	๐							-		๒๐	๑๐	๐	๗	๕	๕	๕		๒๐	๗๐		
			สารคดี	๐												๓	๓					-	๖	
			สปอต	๐										๑๒	๐		๓	๓					-	๓๖
			อักษรวิ่ง	๓๗๕								๓๗๕	๗	๖๐	๑๐	๐	๓๒	๑๐					-	๕๓๕
		สื่อวิทยุ	ข่าว		๖๓๙							๖๓๙	๑๐๖	๑๗	๕๐	๒๗๖	๖๗	๑๒๐	๕๕	๕๒	๖๕๕	๒,๐๕๓		
			รายการ		๑๐๐							๑๐๐	๓๔	๑๖	๒๘	๑๘๙	๓๖	๒๓	๑๑	๘๐	๒๘๔	๘๐๑		
			พูดแทรกๆ		๑๔๔							๑๔๔	๗๖	๑๖๓	๒๓๖	๒๑๗	๙๐	๒๕๙	๑๐๓	๒๒๐	๕๔	๑,๕๕๔		
			บทความ									-	๒		๒	๐	๓	๒๔	๗	๒	-	๕๐		
			สารคดี									-	๒			๒๐	๒	๕				-	๒๖	
			สปอต									-	๕	๑๕	๖๖	๒๔๖	๕๐	๑๖๑	๑๒๗	๖	๓		๖๗๙	
		สื่อสิ่งพิมพ์	ข่าว/บทความ/ แผ่นพับ						๓			๓	๓๓	๒๐		๐	๒					๒๐๗	๒๖๕	
		สื่อ อินเทอร์เน็ต	prd.go.th									-	๑๐	๑๖		๐	๙		๐	๓๐	๘	๓๓	๙๙	
			nbtv.prd.go.th	๕								๕	๖		๐							๑๓	๒๔	
			nbt.prd.go.th									-		๑๕		๐	๓					๑๐	๒๘	
			thainews.prd.go.th				๓๐					๓๐	๔๔	๖		๐	๙		๕	๓๒	๑๘	๗๕	๒๑๙	
			thainews.prd.go.th /newseng				๒๐					๒๐		๒๓๘								๘	๒๖๖	
			thailand.prd.go.th						๖			๖				๐	๓						๙	
			asean thai.net									-				๑๙							๑๙	
			เว็บไซต์ สปช.๑-๘									-	๙๙	๑๐	๔	๓	๕	๗๗	๕๐	๙๐	๑๑๒	๕๕๐		
		สื่อ Social (ภาษาไทย)	Facebook	๕		๓๖						๕	๓๘	๑๒๑	๕	๐	๕๐	๖๓	๒๘	๑๐๒	๑๓๘	๕๘๔		
			Twitter	๕		๓๖						๕	๑			๐	๙					-	๕๖	
			ผ่าน application Smart phone (Android)	๕	๔๑	๗						๕๓	๙	๑		๐	๑๕๐		๒๖	๙		-	๒๓๘	
			You Tube	๕								๕	๑			๐	๓๐	๑๘	๒๐			๕	๗๙	
		NBT WORLD	ข่าว				๑๓					๑๓				๐						๕	๑๘	
			รายการ									-											-	
			อักษรวิ่ง				๘					๘											๘	
		สื่อ Social (ภาษาอังกฤษ)	Facebook				๓			๑		๙	๑				๘					๒	๑๕	
			Twitter									-											-	
			You Tube				๓					๓					๖						๕	
		อป.มช.	ผ่าน application Smart phone (Android)				๓					๓					๗						๑๐	
สื่ออื่นๆ										-	๒๐	๒๘	๙		๖		๕๓	๘	๑๖๓	๒๘๓				
รวมทั้งสิ้น				๔๐๖	๙๐๔	๑๕๙	๓	๗	-	๑,๕๗๕	๕๑๐	๖๕๙	๔๓๘	๑,๒๕๔	๖๗๘	๘๓๓	๕๖๒	๖๓๖	๒,๐๖๐	๙,๐๙๑				

รายละเอียดการรายงาน

ที่	ประเด็น	ช่องทาง	รูปแบบ	สพท.	สวท.	สนข.	สพป.	สปต.	คสช.	รวม ส่วนกลาง	สปช.๑	สปช.๒	สปช.๓	สปช.๔	สปช.๕	สปช.๖	สปช.๗	สปช.๘	สปช.๙	รวม ทั้งหมด			
๑๓	กระทรวง ยุติธรรม - การรณรงค์ ต่อต้านการ ทุจริตคอร์รัปชัน	สื่อโทรทัศน์	ข่าว	๑๐						๑๐	๑	๓	๒	๓	๑๒	๖	๓	๓	๓	๑๑	๕๓		
			รายการ	๐						-	๑			-	๐		๕				-	๓	
			พูดแทรกภา สารคดี	๐							-		๒๐	๒	๒	๑๐	๓	๒				-	๓๙
			สปอต	๐							-	๙			-	๐		๐				-	๙
			อักษรวิง	๘๕							๘๕		๖๐	๑๐	๐	๔๗	๙					-	๒๐๗
			สื่อวิทยุ	ข่าว		๕๓๙					๕๓๙	๑๔	๙	๕	๑๗	๒๔	๑๓	๑๕	๕๖	๓๖	๓๖	๓๖	๓๖๘
		รายการ		๘๐						๘๐	๑๑	๑๘	๑๓	๑	๓๑	๑๗	๒	๖๔	๗	๒๔	๗	๒๔๔	
		พูดแทรกภา บทความ		๑๔๐						๑๔๐	๒๒	๖๖	๓๖	๘	๓๕	๘๘	๕๐	๑๓๖	๕๒	๑	-	๖๖๓	
		สารคดี								-	๑			-	๐	๙	๐				-	๑๕	
		สปอต		๑๐						๑๐	๒			๕	๐	๙	๓๓	๒๘	๒๕	-	-	๑๑๐	
		สื่อสิ่งพิมพ์	ข่าว/บทความ/ แผ่นพับ								-	๑	๒๐		-	๐	๖					๖๑	๘๘
		สื่อ อินเทอร์เน็ต	prd.go.th								-	๑	๑		-	๐	๕	๐	๙	๓	๓	๓	๑๗
			nbt.tv.prd.go.th	๒							๒		๑		-	๐		๐				๒	๕
			nbt.prd.go.th								-		๑		-	๐	๖	๐	๙			๒	๙
			thainews.prd.go.th								-	๙	๒		-	๐	๙	๑	๙			๒	๑๗
			thainews.prd.go.th /newseng				๒				๒				-	๐		๐				๒	๙
			thailand.prd.go.th								-				-	๐	๖	๐				-	๖
			asean thai.net								-				-	๐		๐				-	-
			เว็บไซต์ สปช.๑-๘								-	๓	๙		-	๐	๘	๙	๙	๕๕	๗	๗	๗๖
		สื่อ Social (ภาษาไทย)	Facebook	๒							๒	๒	๑๐๔	๑	๐	๒๕	๙	๗	๕๕	๕	๑๙๕	๕	๑๙๕
			Twitter	๒							๒				-	๐	๕	๐				-	๗
			ผ่าน application Smart phone (Android)	๒	๔๖						๔๒	๑	๑		-	๐	๖๓	๐	๙	๑	-	๑๑๗	
			You Tube	๒							๒				-	๐	๔๕	๓	๓			-	๕๓
		NBT WORLD	ข่าว				๒				๒				-	๐		๐				-	๒
			รายการ								-				-			๐				-	-
			อักษรวิง								-				-			๐				-	-
		สื่อ Social (ภาษาอังกฤษ)	Facebook								-	๑			-			๑				๑	๓
			Twitter								-				-			๐				-	-
			You Tube				๒				๒				-			๐				-	๒
			ผ่าน application Smart phone (Android)								-				-			๐				-	-
		อป.มข.									-	๓	๑๑		-	๓	๐	๕๓	๔	๑๓	๑	๘๗	
		สื่ออื่นๆ									-	๑			-	๒	๐	๒		๑		๖	
		รวมทั้งสิ้น				๑๐๕	๘๐๙	๖	-	-	-	๙๖๐	๗๗	๓๒๒	๑๑๕	๓๐	๓๖๐	๑๘๐	๑๘๑	๓๘๖	๒๐๓	๒,๗๖๙	

รายละเอียดการรายงาน

ที่	ประเด็น	ช่องทาง	รูปแบบ	สทท.	สวท.	สนช.	สพป.	สปด.	คสช.	รวม ส่วนกลาง	สปช.๑	สปช.๒	สปช.๓	สปช.๔	สปช.๕	สปช.๖	สปช.๗	สปช.๘	สปช.๙	รวม ทั้งหมด			
๑๔	กระทรวง แรงงาน - แผนพัฒนา ใน ๑๙ อุตสาหกรรมหลัก	สื่อโทรทัศน์	ข่าว	๒๐						๒๐		๕		๐	๑๐	๖	๑	๖	๑๐	๖๐			
			รายการ	๐							-				๐		๕					๖	
			พูดแทรกๆ	๐							-	๑	๕๐	๖	๖	๕		๕				๓๑	
			สารคดี	๐							-				๐		๐					-	
			สปอต	๐							-					๐		๐					
			อักษรวิ้ง	๓๕								๓๕		๖๐	๑๐	๐	๓๕	๕					๑๔๕
		สื่อวิทยุ	ข่าว		๖๖๐							๖๖๐	๑๖	๑๖	๔	๑๖	๔๓	๖	๑๔	๓๖	๔๖		๘๕๘
			รายการ		๘๐							๘๐	๑๑	๒๓	๑๓	๓	๑๖	๑๕		๘๖	๖		๒๕๖
			พูดแทรกๆ		๕๐							๕๐	๒๔	๑๐๑	๓๒	๘	๕๑	๓๕	๓๐	๒๕๐	๕๑		๖๕๓
			บทความ									-	๑			๐	๒	๐	๗				๑๐
			สารคดี									-	๑			๐		๐					๑
			สปอต		๑๐							๑๐	๒	๓	๕	๑๐๐	๒๔	๖	๒๖	๖			
		สื่อสิ่งพิมพ์	ข่าว/บทความ/ แผ่นพับ						๑			๑		๒๖		๐	๑	๐				๖๐	๙๐
		สื่อ อินเทอร์เน็ต	prd.go.th									-		๓		๐	๕	๐	๓			๕	๑๕
			nbttv.prd.go.th	๓								๓		๒		๐		๐				๕	๑๐
			nbt.prd.go.th									-		๓		๐	๕	๐					๗
			thainews.prd.go.th				๒๗					๒๗		๒		๐	๓	๑	๓				๓๖
			thainews.prd.go.th /newseng				๕					๕				๐		๐				๕	๑๐
			thailand.prd.go.th						๒			๒		๑		๐	๓	๐					๖
			asean thai.net						๓			๓		๑		๒		๐					๖
			เว็บไซต์ สปช.๑-๘									-	๑	๘		๐	๕	๓	๓	๖๔	๑๑		๙๖
		สื่อ Social (ภาษาไทย)	Facebook	๓						๒		๕	๒	๑๐๗	๑	๐	๒๕	๕	๗	๖๕	๑๑		๒๒๗
			Twitter	๓								๓				๐	๓	๐					๖
			ผ่าน application Smart phone (Android)	๓	๔๐							๕๓	๑	๑		๐	๒๘	๐	๗	๑			๘๑
			You Tube	๓								๓				๐	๒๘	๕	๑				๓๖
		NBT WORLD	ข่าว				๖					๖				๐	๐	๐					๖
			รายการ									-						๐					-
			อักษรวิ้ง									-						๐					-
		สื่อ Social (ภาษาอังกฤษ)	Facebook				๒			๒		๕	๑				๕	๐					๑๐
			Twitter									-						๐					-
			You Tube				๑					๑					๕	๐					๖
			ผ่าน application Smart phone (Android)				๒					๒					๕	๐					๗
		อป.มช.									-	๒	๑๐			๕	๐	๕๑	๕	๑๑		๘๓	
สื่ออื่นๆ									-		๓				๐		๕	๑		๙			
รวมทั้งสิ้น				๗๐	๗๖๐	๔๓	๑	๔	-	๙๑๓	๕๙	๓๙๖	๑๐๗	๓๓๓	๓๐๖	๑๓๗	๑๕๕	๕๖๐	๒๐๘		๒,๓๖๘		

รายละเอียดการรายงาน

ที่	ประเด็น	ช่องทาง	รูปแบบ	สพท.	สวท.	สนข.	สพป.	สพต.	คสช.	รวม ส่วนกลาง	สปช.๑	สปช.๒	สปช.๓	สปช.๔	สปช.๕	สปช.๖	สปช.๗	สปช.๘	สปช.๙	รวม ทั้งหมด				
๑๕	กระทรวง วัฒนธรรม - จัดกิจกรรม ไหว้พระเปิด หีบหีบถ้ำดินแดน แห่งชาติและ อุทยาน ประวัติศาสตร์ ให้ เข้าชมฟรี	สื่อโทรทัศน์	ข่าว	๓๐						๓๐	๙			๑	๒๙	๖	๑	๒	๒๙	๙๗				
			รายการ	๐							-				๐	๙	๒			๑๒	๑๙			
			พูดแทรกภา	๐									๓๐			๒	๓	๑			๑๒	๕๒		
			สารคดี	๐												๐					-	-		
			สปรต	๐												๐		๐				-		
			อักษรวิ้ง	๕๕๐								๕๕๐	๗	๔๐	๙	๐	๓๓	๙				-	๖๓๙	
		สื่อวิทยุ	ข่าว		๕๙๑							๕๙๑	๒๒	๒๐	๙	๕๖	๕๔	๑๓	๑๗	๑๓๐	๕๑	๙๖๑		
			รายการ		๙๑							๙๑	๙	๑๙	๙	๖๖	๒๓	๑๐		๑๐๙	๑๘	๓๕๙		
			พูดแทรกภา		๑๗๔							๑๗๔	๒๙	๙๓	๗๗	๖๕	๓๕	๕๖	๓๔	๒๕๐	๓๙	๘๔๓		
			บทความ									-	๑			๐	๕	๒	๗			-	๑๕	
			สารคดี													๐	๖	๐	๑	๙		-	๑๑	
			สปรต		๑๐							๑๐		๙	๙	๖๐	๒๖	๒๑	๒๙	๗			-	๑๖๓
		สื่อสิ่งพิมพ์	ข่าว/บทความ/ แผ่นพับ						๒			๒	๙	๒๕		๐	๙					๖๙	๑๐๕	
		สื่อ อินเทอร์เน็ต	prd.go.th													๐	๖		๓			๙	๒๒	
			nbttv.prd.go.th	๕								๕		๗		๐						๓	๑๕	
			nbt.prd.go.th											๒		๐	๓						๙	
			thainews.prd.go.th					๑๕				๑๕	๗			๐	๖		๓			๖	๓๘	
			thainews.prd.go.th /newseng					๕				๕				๐						๓	๘	
			thailand.prd.go.th							๑		๑				๐	๖						-	๗
			asean thai.net							๓		๓				๑							-	๙
			เว็บไซต์ สปช.๑-๘										๙	๑๙	๒		๒	๓๖	๙	๓	๙๐	๑๘	๑๒๓	
		สื่อ Social (ภาษาไทย)	Facebook	๕						๒		๗	๙	๑๓๐	๓	๐	๒๙		๙	๗	๕๕	๒๒	๒๕๑	
			Twitter	๕								๙				๐	๖			๑			๑๒	
			ผ่าน application Smart phone (Android)	๕	๔๑							๕๖	๑	๑		๐	๓๘		๗	๒			๙๕	
			You Tube	๕								๕		๓		๐	๓๒						๙๕	
		NBT WORLD	ข่าว					๒				๒				๐							๒	
			รายการ					๒				๒											๒	
			อักษรวิ้ง																				-	
		สื่อ Social (ภาษาอังกฤษ)	Facebook					๓		๒		๕	๑										๖	
			Twitter																				-	
			You Tube																				๑	
ผ่าน application Smart phone (Android)						๓				๓											๓			
อป.มช.										๒	๑๙	๒		๙	๐	๕๑	๓	๑๑		๙๖				
สื่ออื่นๆ										๗				๒						๑๓	๒๒			
รวมทั้งสิ้น				๖๐๔	๙๐๗	๓๐	๒	๘	-	๑,๕๕๖	๑๐๐	๔๒๘	๑๑๒	๒๕๓	๓๘๖	๑๒๖	๑๖๔	๕๘๘	๓๐๔	๕,๐๑๑				

รายละเอียดการรายงาน

ที่	ประเด็น	ช่องทาง	รูปแบบ	สพพ.	สพท.	สนช.	สพป.	สพต.	คสช.	รวม ส่วนกลาง	สปช.๑	สปช.๒	สปช.๓	สปช.๔	สปช.๕	สปช.๖	สปช.๗	สปช.๘	สปช.๙	รวม ทั้งหมด			
๑๖	กระทรวงศึกษา ศาสตร์และ เทคโนโลยี - งาน "ตลาดนัด วิถีชีวิต ๒๕๖๐"	สื่อโทรทัศน์	ข่าว	๑						๑			-	๐	๑๕	๙		๖	-	๒๑			
			รายการ	๐							-			-	๐			๑		-	-	๑	
			พูดแทรกๆ	๐							-			-	๖	๙		๖	๑		-	๑๐	
			สารคดี	๐							-			-	๐	๐		๐			-	-	
			สปอต	๐							-			-	๐	๐		๐			-	-	
			อักษรวิ้ง	๒๕๐							๒๕๐			๙	๐	๓๕	๖				-	๒๖๖	
		สื่อวิทยุ	ข่าว		๔๔๓						๔๔๓	๓	๑๙	๓	๘	๔๓	๘	๑๖	๕๘	๓		๖๐๐	
			รายการ		๖๐						๖๐	๙	๒๖	๑๐	๐	๓๖	๖		๘๑	๖		๒๒๕	
			พูดแทรกๆ		๑๖๐						๑๖๐	๔๕	๘๗	๕๒	๘	๕๓	๓๓	๓๐	๑๗๒	๓๑		๖๔๔	
			บทความ								-	๑		-	๐	๓	๐	๗			-	๑๑	
			สารคดี								-			-	๐	๙	๐				-	๙	
			สปอต								-		๙	-	๐	๘	๐	๒๕			-	๓๘	
		สื่อสิ่งพิมพ์	ข่าว/บทความ/ แผ่นพับ								-		๑๐	-	๐	๗						๑๗	
			prd.go.th								-		๒	-	๐	๑๐		๖				๑๙	
			nbtv.prd.go.th	๒							๒		๒	-	๐			๐				๙	
			nbt.prd.go.th								-		๑	-	๐	๙		๐				๖	
			thainews.prd.go.th				๑๖				๑๖			-	๐	๖		๑	๖			๒๕	
			thainews.prd.go.th /newseng				๖				๖			-	๐			๐				๖	
			thailand.prd.go.th						๒		๒			-	๐	๙		๐				๖	
			asean thai.net						๒		๒			-	๑	๑		๐				๓	
		สื่อ อินเทอร์เน็ต	เว็บไซต์ สปช.๑-๘								-		๑๓	-	๐	๘		๑	๒	๒๐	๒	๕๖	
			Social (ภาษาไทย)	Facebook	๒		๒		๒		๖	๓	๑๑	๑	๐	๖๔		๖	๖	๒๑	๑		๑๑๕
				Twitter	๒		๒				๙	๑		-	๐	๖		๐					๑๑
				ผ่าน application Smart phone (Android)	๒	๔๐	๑				๕๓	๑	๒		-	๐	๓๕		๖	๑			๘๘
				You Tube	๒						๒				-	๐	๕๑		๙				๕๗
		NBT WORLD		ข่าว				๙				๙			-	๐			๐				๙
			รายการ								-			-				๐				-	
			อักษรวิ้ง								-			-				๐				-	
		สื่อ Social (ภาษาอังกฤษ)	Facebook				๒		๑		๓			-				๐				๓	
			Twitter								-			-				๐				-	
			You Tube				๑				๑			-				๐				๑	
			ผ่าน application Smart phone (Android)				๒				๒			-				๐				๒	
อป.มช.									-	๒	๑๑	-		๙	๐	๕๐	๓	๑๐		๘๐			
สื่ออื่นๆ									-		๒	-		๖	๐					๘			
รวมทั้งสิ้น				๒๖๑	๗๐๓	๑๖	-	๗	-	๑,๐๐๗	๓๓	๑๘๗	๗๑	๑๙	๔๐๗	๖๔	๑๔๓	๓๕๘	๕๓	๒,๓๖๐			

รายละเอียดการรายงาน

ที่	ประเด็น	ช่องทาง	รูปแบบ	สพท.	สพท.	สนช.	สพป.	สปต.	คสช.	รวม ส่วนกลาง	สปช.๑	สปช.๒	สปช.๓	สปช.๔	สปช.๕	สปช.๖	สปช.๗	สปช.๘	ส.ปชส.	รวบรวม ทั้งหมด		
๑๗	กระทรวงศึกษาธิการ - โครงการ สถานศึกษา ต้นแบบทวิภาคี สถานหลังประชารัฐ	สื่อโทรทัศน์	ข่าว	๑๐						๑		๑		๐	๒๕	๕	๑	๙	๑๙	๖๕		
			รายการ	๐							-				๐		๐				-	-
			พูดแทรกๆ	๐							-	๑	๒๐	๒	๒			๒	๒		-	๒๗
			สารคดี	๐							-				๐		๐				-	-
			สปอต	๐								-			๐		๐				-	-
		อักษรวิ่ง	๔๕								๕๕		๕๐	๒	๐	๓๖	๒				-	๑๖๕
		สื่อวิทยุ	ข่าว		๖๑๓						๖๑๓	๑๒	๑๐	๖	๑๖	๓๙	๕	๑๓	๕๘	๑๔๙		๗๖๔
			รายการ		๖๐						๖๐	๖	๑๙	๑๕	๒๕	๓๑	๑๒	๑	๘๘	๕๖		๓๑๗
			พูดแทรกๆ		๑๘๐						๑๘๐	๒๒	๘๖	๗๑	๑๐	๕๑	๘๐	๒๖	๑๕๐	๕๕		๗๓๐
			บทความ								-	๑			๐	๙	๑	๗			-	๑๙
			สารคดี								-				๐	๖	๐				-	๖
		สปอต								-		๓	๕	๑๔	๖	๐	๒๔			-	๕๖	
		สื่อสิ่งพิมพ์	ข่าว/บทความ/ แผ่นพับ								-		๒๒		๐	๗		๐			๘๐	๑๐๙
		สื่อ อินเทอร์เน็ต	prd.go.th								-		๕		๐	๕		๐	๓		๙	๑๗
			nbttv.prd.go.th	๓							-	๓		๙		๐		๐			๙	๑๑
			nbt.prd.go.th								-		๙		๐	๓		๐			๓	๘
			thainews.prd.go.th			๒๐					-	๒๐			๐	๙		๒	๓		๓	๓๒
			thainews.prd.go.th /newseng			๓					-	๓			๐			๐			๓	๖
			thailand.prd.go.th								-				๐	๖		๐			-	๖
			asean thai.net								-				๐			๐			-	-
		เว็บไซต์ สปช.๑-๘								-		๙	๒	๐	๑๐	๙	๓	๓๐	๘	๖	๖๗	
		สื่อ Social (ภาษาไทย)	Facebook	๓							-	๓	๒	๑๓๔	๒	๐	๔๐	๙	๗	๓๑	๑๕	๒๓๘
			Twitter	๓							-	๓			๐	๖		๐			-	๙
			ผ่าน application Smart phone (Android)	๓	๔๐						-	๔๓	๑	๑		๐	๔๓		๗	๑	-	๙๖
			You Tube	๓							-	๓			๐	๓๕		๘	๑		๒	๕๙
		NBT WORLD	ข่าว				๕				-	๕			๐			๐			๑	๖
			รายการ				๓				-	๓						๐			-	๓
			อักษรวิ่ง				๓				-	๓						๐			-	๓
		สื่อ Social (ภาษาอังกฤษ)	Facebook				๑				-	๑				๕		๐			-	๖
			Twitter								-							๐			-	-
			You Tube				๑				-	๑				๙		๐			-	๙
			ผ่าน application Smart phone (Android)				๑				-	๑				๕		๐			-	๖
อป.มช.								-		๒	๙	๑		๕		๕๑	๓	๗๕	๑๔๖			
สื่ออื่นๆ								-		๑			๓		๐			๒๒	๒๖			
รวมทั้งสิ้น				๗๐	๘๙๓	๓๗	-	-	-	๑,๐๐๐	๕๗	๓๖๘	๑๑๐	๖๗	๓๙๑	๑๓๑	๑๔๙	๓๖๕	๔๙๑	๓,๑๑๙		

รายละเอียดการรายงาน

ที่	ประเด็น	ช่องทาง	รูปแบบ	สพท.	สพท.	สนช.	สพป.	สพต.	คสช.	รวม	สพช.กลาง	สพช.๑	สพช.๒	สพช.๓	สพช.๔	สพช.๕	สพช.๖	สพช.๗	สพช.๘	สพช.๙	รวบรวมทั้งหมด			
๑๘	กระทรวง สาธารณสุข -การปลูกฝังให้ ตระหนักถึงโทษ ภัยของบุหรี่ ตั้งแต่ปฐมวัย	สื่อโทรทัศน์	ข่าว	๑๐						๑๐	๙	๙			๐	๑๐	๑๕	๑	๙	๑๕	๗๐			
			รายการ	๐							-					๐		๗				-	๒	
			พูดแทรกกา	๐								-				๓	๗	๖	๑๐	๑			-	๒๒
			สารคดี	๐								-					๐						-	-
			สปอต	๐								-	๑๖				๐						-	๑๖
			อักษรวิ้ง	๕๕								๕๕				๕	๐	๒๕	๒				-	๙๐
		สื่อวิทยุ	ข่าว		๗๐๖							๗๐๖	๒๑	๒๖	๕	๖๕	๔๓	๑๕	๑๖	๗๐	๔๔		๑,๐๑๘	
			รายการ		๕๐							๕๐	๑๐	๒๖	๒๕	๑๕	๒๖	๑๓	๑	๖๐	๗		๒๓๖	
			พูดแทรกกา		๑๔๐							๑๔๐	๒๗	๑๓๕	๑๐๑	๑๕	๓๖	๑๓๖	๒๕	๑๖๕	๓๑		๘๗๗	
			บทความ									-	๑			๐	๓	๑	๘	๑			-	๑๔
			สารคดี									-	๑	๕		๐	๓	๐					-	๙
			สปอต									-	๓	๒๑	๒๒	๐	๓๒	๘	๒๓				-	๑๐๙
		สื่อสิ่งพิมพ์	ข่าว/บทความ/ แผ่นพับ						๑			๑	๕	๒๕		๐	๓					๖๘	๑๐๑	
		สื่อ อินเทอร์เน็ต	prd.go.th									-	๑	๕		๐	๓		๐	๓	๑	๕	๑๗	
			nbtv.prd.go.th	๖								๖		๓		๐						๓	๑๒	
			nbt.prd.go.th									-				๐	๕						-	๕
			thainews.prd.go.th					๓๔				๓๔	๕	๕		๐	๓		๕	๓		๑๔	๗๑	
			thainews.prd.go.th /newseng					๓				๓		๒		๕๐						๓	๕๘	
			thailand.prd.go.th							๒		๒				๐	๒		๐				-	๕
			asean thai.net									-				๒							-	๒
			เว็บไซต์ สปช.๑-๘									-	๒	๒๓	๓	๐	๕		๕	๓	๘๐	๑๖	๑๓๗	
		สื่อ Social (ภาษาไทย)	Facebook	๖								๖	๖	๒๕	๓	๐	๒๐	๑๗	๗	๘๘	๑๘	๑๘	๑๘๕	
			Twitter	๖								๖				๐	๓				๑		-	๑๐
			ผ่าน application Smart phone (Android)	๖	๔๐							๕๖	๑	๒		๐	๓๖		๗	๑			๕๓	
			You Tube	๖								๖				๐	๒๘	๕	๑				-	๕๔
		NBT WORLD	ข่าว				๗					๗				๐							-	๗
			รายการ				๑					๑											-	๑
			อักษรวิ้ง				๑					๑											-	๑
		สื่อ Social (ภาษาอังกฤษ)	Facebook					๑				๑	๑									๑	๓	
			Twitter									-											-	-
			You Tube									-											-	-
			ผ่าน application Smart phone (Android)					๑				๑											-	๑
		อป.มช.									-	๙	๑๘	๑		๒		๐	๕๑	๓	๒๑	๑๐๑		
สื่ออื่นๆ									-		๗	๑		๒		๐			๑๐	๒๐				
รวมทั้งสิ้น				๙๕	๙๓๖	๙๘	๑	๒	-	๑,๐๘๖	๑๐๘	๓๓๑	๑๗๒	๑๕๗	๒๔๘	๒๔๕	๑๕๙	๔๗๐	๒๕๘	๑,๒๙๕				

รายละเอียดการรายงาน

ที่	ประเด็น	ช่องทาง	รูปแบบ	สทท.	สวท.	สนช.	สพป.	สพค.	คสช.	รวม ส่วนกลาง	สปช.๑	สปช.๒	สปช.๓	สปช.๔	สปช.๕	สปช.๖	สปช.๗	สปช.๘	สปช.๙	รวม ทั้งหมด			
๑๙	กระทรวง อุตสาหกรรม - กิจกรรมการลงทุน ในปี ๒๕๖๐	สื่อโทรทัศน์	ข่าว	๖๐						๕				๐	๖	๙	๑	๒	๑๐	๖๓			
			รายการ	๐							-				๐		๐				-	-	
			พูดแทรกภา	๐							-	๑		๓	๕	๓		๕			-	๑๓	
			สารคดี	๐							-	-		-	๐	๐		๐				-	-
			สปอต	๐							-	-		-	๐	๐		๐				-	-
			อักษรวิ้ง	๔๕								๕๕			๙	๐	๒๕	๓				-	๙๗
		สื่อวิทยุ	ข่าว		๔๔๑							๕๕๑	๑๐	๑๗	๓	๑๖	๒๕	๙	๑๐	๘๖	๕๒	๗๕๙	
			รายการ		๔๐							๕๐	๔	๒๕	๑๑	๐	๑๓	๑๑		๙๔	๑๑	๒๑๒	
			พูดแทรกภา		๗๕							๗๕	๒๖	๑๐๐	๖๐	๙	๓๕	๖๑	๒๙	๒๒๐	๖๑	๖๗๑	
			บทความ									-	๑		-	๐	๓	๑	๗			-	๑๒
			สารคดี									-			-	๐		๐					-
			สปอต									-		๙	-	๐	๙	๓	๒๕				๕๔
		สื่อสิ่งพิมพ์	ข่าว/บทความ/ แผ่นพับ						๑			๑		๑๐	-	๐	๒	๐			๖๐	๗๓	
		สื่อ อินเทอร์เน็ต	prd.go.th									-		๒	-	๐	๒	๐	๓		๑	๘	
			nbttv.prd.go.th	๒								๒		๒	-	๐		๐			๑	๕	
			nbt.prd.go.th									-		-	๐	๓	๐					-	๓
			thainews.prd.go.th				๑๓					๑๓	๑	๑	-	๐	๓	๕	๓	๑	-	๒๔	
			thainews.prd.go.th /newseng				๑๐					๑๐		๑	-	๐		๐			๑	๑๒	
			thailand.prd.go.th									-			-	๐	๓	๐				-	๓
			asean thai.net							๒		๒			-	๐		๐				-	๒
			เว็บไซต์ สปช.๑-๘									-	๑	๑๕	-	๐	๓	๓	๓	๔๗	๕	๗๔	
		สื่อ Social (ภาษาไทย)	Facebook	๒						๒		๔	๓	๗	-	๐	๒๖	๙	๗	๕๘	๒	๑๐๑	
			Twitter	๒								๒			-	๐	๓	๐				-	๕
			ผ่าน application Smart phone (Android)	๒	๒๐							๒๒	๑		-	๐	๒๖		๗	๑		๕๗	
			You Tube	๒								๒			-	๐	๑๖	๐	๑			-	๑๙
		NBT WORLD	ข่าว				๖					๖			-	๐		๐				-	๖
			รายการ									-			-			๐				-	-
			อักษรวิ้ง									-			-			๐				-	-
		สื่อ Social (ภาษาอังกฤษ)	Facebook				๘					๘			-			๐				-	๘
			Twitter									-			-			๐				-	-
			You Tube									-			-			๕				-	๕
			ผ่าน application Smart phone (Android)				๘					๘			-			๐				-	๘
อป.มช.									-	๑	๑๑	๑		๓	๐	๕๑	๓	๑๐		๘๒			
สื่ออื่นๆ									-		๑	๑		๓	๑				-	๖			
รวมทั้งสิ้น				๑๑๕	๖๗๖	๕๕	๑	๙	-	๘๔๑	๕๑	๑๙๒	๘๔	๒๖	๒๑๑	๑๑๐	๑๙๘	๕๐๖	๒๐๙	๒,๓๗๙			

รายละเอียดการรายงาน

ร.ร.	ประเด็น	ช่องทาง	รูปแบบ	สพท.	สวท.	สนช.	สปป.	สปต.	คสช.	รวม ส่วนกลาง	สปช.๑	สปช.๒	สปช.๓	สปช.๔	สปช.๕	สปช.๖	สปช.๗	สปช.๘	สปช.๙	รวม ทั้งหมด			
๒๐	สำนัก นายกรัฐมนตรี - การจัดตั้งศูนย์ ข้อมูลข่าวสาร ของราชการ - การจัด กิจกรรมปีใหม่	สื่อโทรทัศน์	ข่าว	๓๐						๓๐	๗	๒๘	๗	๐	๙	๒๖	๘	๕	๒๘	๑๕๖			
			รายการ	๒							๒	๑			๐	๒	๙			๙	๑๙		
			พูดแทรกภา สารคดี	๐												๐	๐	๑๒	๙		๙	๓๓	
			สปอต	๐												๐	๐					-	
			อักษรวิ้ง	๔๕๐								๔๕๐	๑๖		๑๐	๐	๑๘	๙					๕๙๙
		สื่อวิทยุ	ข่าว			๗๐๖						๗๐๖	๔๗	๔๔	๑๗	๑๗๒	๓๕	๕๑	๓๕	๑๖๖	๔๙	๑,๓๑๖	
			รายการ			๕๐						๕๐	๑๖	๕๙	๒๗	๖๒	๑๙	๒๖		๑๕๕	๖	๔๑๕	
			พูดแทรกภา บทความ			๑๗๑						๑๗๑	๕๙	๑๖๕	๑๓๖	๘๘	๔๘	๓๘๑	๕๗	๓๒๖	๙	๑,๒๓๖	
			สารคดี																				๒๐
			สปอต										๑	๘๒	๒๘	๐	๒	๕	๘	๒	๒	๒	๒๗๐
			ข่าว/บทความ/ แผ่นพับ						๑			๑	๕	๒๕			๐	๐	๑		๗๑	๑๐๒	
		สื่อ อินเทอร์เน็ต	prd.go.th										๕	๙			๒	๐			๘	๓๘	
			nbtv.prd.go.th	๑๐								๑๐		๙			๐	๐			๖	๒๐	
			nbt.prd.go.th														๗	๐		๒		๙	
			thainews.prd.go.th				๒๖					๒๖	๙	๙			๙	๑๖	๒๒		๒๙	๑๐๕	
			thainews.prd.go.th /newseng				๓๗					๓๗		๒			๐	๐			๖	๔๕	
			thailand.prd.go.th						๑			๑		๙			๐	๐		๑		๙	
			asean thai.net						๒			๒					๓	๐				๕	
			เว็บไซต์ สปช.๑-๘										๑	๒๗	๓	๑	๗	๖	๑๗	๑๒๐	๕๖	๒๓๔	
		สื่อ Social (ภาษาไทย)	Facebook	๑๐		๒๘		๓				๔๑	๙	๓๒	๓	๐	๑๕	๒๖	๘	๑๑๐	๔๒	๒๘๖	
			Twitter	๑๐		๒๘						๓๘				๐	๑	๐				๓๙	
			ผ่าน application Smart phone (Android)	๑๐	๔๐	๑						๕๑	๒			๐	๑๕		๓๓	๒		๘๓	
			You Tube	๑๐								๑๐				๐	๑๒	๙	๗			๓๘	
		NBT WORLD	ข่าว			๓๓						๓๓				๐		๐				๓๓	
			รายการ															๐				-	
			อักษรวิ้ง				๑๕					๑๕						๐				๑๕	
		สื่อ Social (ภาษาอังกฤษ)	Facebook			๑๕		๑				๑๖						๐				๑๖	
			Twitter															๐				-	
			You Tube				๗					๗						๐			๓	๑๐	
			ผ่าน application Smart phone (Android)				๑๕					๑๕						๐				๑๕	
		อป.มช.										๑๐	๑๖	๓		๙	๐	๕๒	๙	๓๐	๑๑๙		
		สื่ออื่นๆ											๑	๒		๓	๐			๒๓	๒๙		
		รวมทั้งสิ้น				๕๓๒	๙๖๗	๒๐๕	๑	๗	-	๑,๙๑๒	๑๖๕	๕๑๘	๒๔๐	๓๒๘	๒๓๔	๓๗๗	๒๙๐	๙๖๙	๓๖๘	๕,๒๐๑	