



บันทึกข้อความ

ส่วนราชการ สำนักข่าว งานเลขานุการคณะกรรมการศูนย์ IOC โทร.๐๒-๒๔๘ ๘๖๐๙-๑๐

ที่ นร ๐๒๑๐.๐๒/ว ๑๐๔๔ วันที่ ๗ เมษายน ๒๕๖๐

เรื่อง ขอส่งรายงานการประชุมคณะกรรมการบริหารศูนย์ข้อมูลข่าวสารเพื่อการประชาสัมพันธ์
กรมประชาสัมพันธ์ ครั้งที่ ๑๓/๒๕๖๐

เรียน ผอ.สปช.๑-๘

ตามคำสั่ง กปส. ที่ ๔๘๔/๒๕๕๗ ลงวันที่ ๑๔ พฤษภาคม ๒๕๕๗ เรื่อง แต่งตั้ง
คณะกรรมการบริหารศูนย์ข้อมูลข่าวสารเพื่อการประชาสัมพันธ์ กรมประชาสัมพันธ์ และกำหนดให้มี
การประชุมคณะกรรมการฯ ทุกวันอังคาร เวลา ๑๔.๓๐ น. นั้น

ฝ่ายเลขานุการ ได้จัดทำสรุปรายงานการประชุมคณะกรรมการฯ ครั้งที่ ๑๓/๒๕๖๐
เสร็จเรียบร้อยแล้ว ดังที่ได้แนบมาพร้อมนี้

จึงเรียนมาเพื่อโปรดทราบ และดำเนินการตามมติที่ประชุมคณะกรรมการฯ ในส่วน
ที่เกี่ยวข้องต่อไปด้วย

(นางนิตยาภรณ์ หิรัญนิรมล)

กรรมการและผู้ช่วยเลขานุการ

คณะกรรมการบริหารศูนย์ข้อมูลข่าวสารเพื่อการประชาสัมพันธ์ กปส.

รายงานการประชุม
คณะกรรมการบริหารศูนย์ข้อมูลข่าวสารเพื่อการประชาสัมพันธ์ กรมประชาสัมพันธ์
ครั้งที่ ๑๓/๒๕๖๐
วันอังคารที่ ๔ เมษายน ๒๕๖๐
ณ ห้องประชุม ๒๑๑B ชั้น ๒ อาคารกรมประชาสัมพันธ์

เริ่มประชุมเวลา ๑๔.๓๐ น.

รายชื่อผู้เข้าประชุม

๑. นางสาวศุภพร สาครบุตร	รปส. (ประธาน)
๒. นายชูชาติ เทศสีแดง	ผชช. ด้านการพัฒนาเครือข่ายการประชาสัมพันธ์
๓. นางสาวภัทร วิบูลย์วรพันธ์	แทน รปส. (นายจรรุญ ไชยศร)
๔. นายจำลอง อนันตสุข	แทน ผอ.สวท.
๕. นายนพพร พันละม้าย	แทน ผอ.สทท.
๖. นางสาวธนิษฐา ถ้ำสิงห์	แทน ผอ.สพป.
๗. นางสาวอรสา ตั้งใจจิต	แทน ผอ.สนผ.
๘. นายนพคุณ สุนทรหงส์	แทน ผอ.สปต.
๙. นางพนิดา จันทร์วัฒน์	แทน ผอ.กคส.
๑๐. นายพลี อุดมพรมนตรี	แทน ผอ.คสช.
๑๑. นางสาววิมล ชัยวิญญาติ	แทน ผอ.กกจ.
๑๒. นางสุพิชญ์มา โรจนหทัยพงศ์	แทน อกร.
๑๓. นายวัฒนา เงินกลม	แทน ลนก.
๑๔. นางนิตยาภรณ์ หิรัญนิรมล	กรรมการและผู้ช่วยเลขานุการ
๑๕. นางธัญนรี ชันยาก	กรรมการและผู้ช่วยเลขานุการ

ผู้ไม่มาประชุม (เนื่องจากติดราชการ)

๑. พลโท สรรเสริญ แก้วกำเนิด	อปส.
๒. นายภูมิสิทธิ์ ชันตยานุกุลกิจ	รปส.
๓. นายเสมอ นิมเงิน	ผชช.
๔. นางธารทิพย์ ทองงามขำ	ผอ.สนช. (กรรมการและผู้ช่วยเลขานุการ)

ผู้ร่วมประชุม

๑. นางวชิรา ชุตติสุขุมพงศ์	นักสื่อสารมวลชนชำนาญการพิเศษ (สนช.)
๒. นายอนุชา นาคฤทธิ์	นักสื่อสารมวลชนชำนาญการ (สนช.)
๓. นางสาวศิริลักษณ์ รัตนวโรภาส	นักประชาสัมพันธ์ชำนาญการ (สปต.)
๔. นายสุริยน ตันตราจิม	นักสื่อสารมวลชนปฏิบัติการ (สนช.)
๕. นายธาริน อังสกุล	นักสื่อสารมวลชนปฏิบัติการ (สนช.)
๖. นางสาวพรรณธิดากานต์ เพ็ชรนรินทร์	นักประชาสัมพันธ์ปฏิบัติการ
๗. นางสาวกัญญารัตน์ ดวงเพียรราช	นักสื่อสารมวลชน (สนช.)
๘. นางสาวณิรัชฎิณารัตน์ จันทร์กระจ่าง	นักสื่อสารมวลชน (สนช.)
๙. นางสาววัลลภา อำไพจิตร	นักสื่อสารมวลชน (สนช.)

ระเบียบวาระที่ ๑**เรื่องที่ประธานแจ้งที่ประชุมทราบ**

- ผชช. (นายชูชาติ เทศสีแดง) ทำหน้าที่ประธานการประชุม แจ้งว่า อปส. ตติราชการ และ รปส.(๓) ไปร่วมประชุมคณะรัฐมนตรี (รปส.(๓) เป็นประธาน)

มติที่ประชุม - รับทราบ

ระเบียบวาระที่ ๒**รับรองรายงานการประชุม ครั้งที่ ๑๒/๒๕๖๐**

มติที่ประชุม - รับรองรายงานการประชุม ครั้งที่ ๑๒/๒๕๖๐ โดยไม่มีการแก้ไข

ระเบียบวาระที่ ๓**เรื่องสืบเนื่อง**

๓.๑ สรุปความคืบหน้าแนวทาง/นโยบายของรัฐบาล/กรม. และ ศตส. เกี่ยวกับงานพระบรมศพฯ และคำสั่ง/ประกาศ อื่นๆ ที่สำคัญ

นายชูชาติ เทศสีแดง ผชช. ด้านการพัฒนาเครือข่ายการประชาสัมพันธ์ รายงานดังนี้
- สรุปคำกล่าวของ พลเอก ประยุทธ์ จันทร์โอชา นายกรัฐมนตรีและหัวหน้าคณะรักษาความสงบแห่งชาติ ในรายการ “ศาสตร์พระราชา สู่การพัฒนาอย่างยั่งยืน” วันที่ ๓๑ มีนาคม ๒๕๖๐ (รายละเอียดตามเอกสารประกอบการประชุม)

- IOC Bulletin ฉบับที่ ๑๓ ลงวันที่ ๔ เมษายน ๒๕๖๐ มีข่าวสำคัญ อาทิ นายออมสิน ชีวะพฤกษ์ รัฐมนตรีประจำสำนักนายกรัฐมนตรี เป็นประธานในการประชุมคณะกรรมการฝ่ายประชาสัมพันธ์งานพระราชพิธีถวายพระเพลิงพระบรมศพ พระบาทสมเด็จพระปรมินทรมหาภูมิพลอดุลยเดช ครั้งที่ ๑/๒๕๖๐ เมื่อวันที่ ๒๙ มีนาคม ๒๕๖๐ ที่ทำเนียบรัฐบาล (รายละเอียดตามเอกสารประกอบการประชุม)

- สรุปการประชุมคณะรัฐมนตรี มีมติดังนี้

๑. อนุมัติหลักการร่างพระราชบัญญัติการกลับเป็นผู้ประกันตน ของกระทรวงแรงงาน กำหนดให้ ผู้ประกันตนซึ่งความเป็นผู้ประกันตนสิ้นสุดลง หากมีความประสงค์จะกลับเป็นผู้ประกันตน ให้ยื่นคำขอต่อสำนักงานประกันสังคมตามแบบที่เลขที่การสำนักงานประกันสังคมกำหนดภายใน ๑ ปี นับแต่วันที่พระราชบัญญัตินี้ใช้บังคับ

๒. อนุมัติหลักการร่างพระราชบัญญัติแผนและขั้นตอนการดำเนินการปฏิรูปประเทศ และร่างพระราชบัญญัติการจัดทำยุทธศาสตร์ชาติ ซึ่งคณะกรรมการกฤษฎีกาได้ตรวจพิจารณาแล้วและส่งให้สภานิติบัญญัติแห่งชาติพิจารณาต่อไป

๓. รับทราบแนวทางและมาตรการรณรงค์ตามแนวคิด “สงกรานต์แบบไทย ใช้น้ำอย่างรู้คุณค่า ทุกชีวาปลอดภัย” ของกระทรวงวัฒนธรรม สื่อความหมาย ดังนี้ ๑) สงกรานต์แบบไทย หมายถึง การอนุรักษ์ สืบสาน และส่งเสริมประเพณีสงกรานต์แบบไทย ๒) ใช้น้ำอย่างรู้คุณค่า หมายถึง มีการวางแผนในการใช้น้ำอย่างประหยัด มีประสิทธิภาพ และคุ้มค่า และ ๓) ทุกชีวาปลอดภัย หมายถึง การรักษาระเบียบวินัยจราจร รวมถึงการใช้นถนนทางขั้วชี่ยานพาหนะด้วยความระมัดระวัง

๔. รับทราบแผนปฏิบัติการป้องกันอุบัติเหตุและอำนวยความสะดวกในการเดินทางช่วงเทศกาลสงกรานต์ ๒๕๖๐ ของกระทรวงคมนาคม ระหว่างวันที่ ๕ - ๑๘ เมษายน ๒๕๖๐ วัตถุประสงค์เพื่อป้องกันและลดจำนวนการเกิดอุบัติเหตุ โดยจะอำนวยความสะดวกในการเดินทางของประชาชน ด้วยระบบขนส่งสาธารณะที่เพียงพอ ไม่ล่าช้าและไม่มีความเสี่ยงต่อสุขภาพที่สถานีส่ง

๕. รับทราบแผนบูรณาการป้องกันและลดอุบัติเหตุทางถนนช่วงเทศกาลสงกรานต์ พ.ศ. ๒๕๖๐ ของกระทรวงมหาดไทย ใช้ชื่อในการรณรงค์ “ขับรถมีน้ำใจ รักษาวินัยจราจร” แบ่งการดำเนินงานออกเป็น ๒ ช่วง ดังนี้ ๑. ช่วงการรณรงค์และเสริมสร้างวินัย ระหว่างวันที่ ๒๒ มีนาคม - ๑๐ เมษายน ๒๕๖๐ และ ๒. ช่วงควบคุมเข้มข้น ระหว่างวันที่ ๑๑ - ๑๗ เมษายน ๒๕๖๐ เป้าหมายการดำเนินงาน เพื่อให้จำนวนการเกิดอุบัติเหตุทางถนน จำนวนผู้เสียชีวิต และจำนวนผู้บาดเจ็บ (Admit) ลดลงเหลือน้อยที่สุด โดยให้จังหวัด อำเภอ และองค์กรปกครองส่วนท้องถิ่นเป็นผู้กำหนดเป้าหมายการดำเนินงานด้วยตนเอง

๖. เห็นชอบแนวทางการจัดทำและการเสนอร่างกฎหมายตามบทบัญญัติมาตรา ๗๗ ของรัฐธรรมนูญแห่งราชอาณาจักรไทย ซึ่งสำนักเลขาธิการคณะรัฐมนตรี (สลค.) ร่วมกับ สำนักงานคณะกรรมการกฤษฎีกา (สศก.) จัดทำขึ้น เพื่อให้การตรากฎหมายของหน่วยงานของรัฐเป็นไปตามบทบัญญัติมาตรา ๗๗ ของรัฐธรรมนูญแห่งราชอาณาจักรไทย

- นายกรัฐมนตรีชี้แจงต่อที่ประชุมคณะรัฐมนตรีรับทราบเกี่ยวกับเรื่องที่ นายกรัฐมนตรีให้โอวาทเนื่องในวันข้าราชการพลเรือน ประจำปีพุทธศักราช ๒๕๖๐ ว่าปีหน้าขอให้มีการประเมินการทำงานของผู้ที่ได้รับรางวัลข้าราชการดีเด่น รวมถึงแนวทางการคัดเลือกบุคคลที่จะได้รับรางวัลดังกล่าวในปีต่อไปให้พิจารณาเป็น best of the best หรือที่ดีที่สุดในแต่ละหัวข้อ เพื่อให้ได้ข้าราชการพลเรือนดีเด่นตามวัตถุประสงค์ที่กำหนดไว้อย่างแท้จริง

- พลเอก ประวิตร วงษ์สุวรรณ รองนายกรัฐมนตรี และรัฐมนตรีว่าการกระทรวงกลาโหม ได้สั่งการให้ทุกหน่วยงานที่เกี่ยวข้องบูรณาการการปฏิบัติงาน โดยให้เพิ่มความเข้มงวดมาตรการรักษาความปลอดภัย เน้นงานด้านการข่าวและเพิ่มการเฝ้าระวังการก่อวินาศกรรม การป้องกันเหตุในจุดเสี่ยงต่าง ๆ ทั้งในสนามบิน สถานีรถไฟ รถไฟฟ้า สถานีขนส่งผู้โดยสาร ท่าเรือ ย่านชุมชน หรือศูนย์การค้าที่จะมีประชาชนไปอยู่ร่วมกันเป็นจำนวนมาก รวมทั้งได้สั่งการให้จัดตั้งศูนย์อำนวยความสะดวกในพื้นที่จัดงานซึ่งจะมีประชาชนเข้าไปร่วมงาน และในอุทยานแห่งชาติ ทุกแห่ง รวมถึงให้มีการตรวจสอบกล้องวงจรปิด และไฟฟ้าส่องสว่าง ให้มีความพร้อมทุกจุด และสามารถใช้งานได้มีประสิทธิภาพ ให้สำนักงานตำรวจแห่งชาติ บังคับใช้มาตรการและกฎหมายต่าง ๆ อย่างเคร่งครัด พร้อมทั้งกำชับตำรวจทางหลวงดูแลถนนทุกเส้นทางในความรับผิดชอบประสานส่วนราชการและภาคเอกชนที่มีพื้นที่ริมถนนสายหลัก เพื่อใช้เป็นที่พักผ่อน หรือที่พักรถของประชาชนในระหว่างเดินทางช่วงเทศกาลสงกรานต์ และให้กระทรวงสาธารณสุข เตรียมความพร้อมด้านการตอบสนองหลังเกิดอุบัติเหตุ ขณะที่นายกรัฐมนตรี สั่งการให้หน่วยงานที่เกี่ยวข้องเฝ้าระวังในเรื่องของอัคคีภัยที่อาจเกิดขึ้นตามพื้นที่ต่าง ๆ รวมถึงคลังอาวุธ

- รปส.(๑) ขอความร่วมมือทุกสื่อประชาสัมพันธ์วันครบรอบ ๘๔ ปี ของกรมประชาสัมพันธ์

มติที่ประชุม - รับทราบ

๓.๒ ประเด็น KM ตามข้อสั่งการประจำสัปดาห์

- ไม่มี -

๓.๓ ประเด็นตามข้อสั่งการของประธาน และมติที่ประชุม

- ไม่มี -

ระเบียบวาระที่ ๔

เรื่องเพื่อทราบ

๔.๑ สรุปผลการปฏิบัติงานของศูนย์ IOC

๔.๑.๑ สรุปผลการเผยแพร่ประเด็นข่าวตามนโยบาย

- นางธัญนรี ชันยากกร หัวหน้าฝ่ายวิเคราะห์ข้อมูลและบริหารประเด็น ส่วนปฏิบัติการและบริหารข้อมูลข่าวสาร สนช. รายงานสรุปผลการเผยแพร่ประเด็นข่าวตามนโยบายประจำ สัปดาห์ (รายละเอียดแนบท้ายรายงานการประชุม)

มติที่ประชุม - รับทราบ

๔.๑.๒ สรุปประเด็นแนวโน้มและทิศทางข่าวประจำสัปดาห์

- นางวชิรา ชุตติคุณพงศ์ นักสื่อสารมวลชนชำนาญการพิเศษ สนช. รายงานสรุปประเด็นแนวโน้มและทิศทางข่าวประจำสัปดาห์ อาทิ ๑. การจัดสร้างพระเมรุมาศ และสิ่งปลูกสร้างประกอบพระเมรุมาศ ๒. สมเด็จพระเจ้าอยู่หัวมหาวชิราลงกรณ บดินทรเทพยวรางกูร ทรงลงพระปรมาภิไธยประกาศใช้รัฐธรรมนูญแห่งราชอาณาจักรไทย พุทธศักราช ๒๕๖๐ ๓. ร่างพระราชบัญญัติประกอบรัฐธรรมนูญ หลังจาก มีการเปิดเวทีรับฟังความคิดเห็นจากทั่วประเทศ ๔. การเปิดลงทะเบียนผู้มีรายได้ร้อยละ ๒ วันที่ ๓ เมษายน - ๑๕ พฤษภาคม ๒๕๖๐ ๕. สถานการณ์หนี้ครัวเรือนไทยปี ๒๕๕๙ ลดลงเป็นครั้งแรกในรอบ ๑๑ ปี ๖. การลงทุนโครงสร้างพื้นฐาน ๗. สงกรานต์ปลอดภัย ย้ำเตือนวันที่ ๕ เมษายน ๒๕๖๐ สดช. เริ่มดำเนินการตามกฎหมายจราจรอย่างจริงจัง ๘. ขอความร่วมมือเกษตรกรในพื้นที่ลุ่มน้ำเจ้าพระยาพักการทำนาปีที่ ๓ หรือนาปรังรอบที่ ๒ ที่จะเริ่มเพาะปลูกในเดือนพฤษภาคม ๒๕๖๐ โดยขอให้รอไปทำนาปีพร้อมกันในช่วงต้นฤดูฝน ๙. การจัดกิจกรรมสงกรานต์ “เย็นทั่วหล้า มหาสงกรานต์ Amazing Songkran ๒๐๑๗ มหัศจรรย์วันสงกรานต์” ในพื้นที่กรุงเทพฯ เริ่มวันที่ ๘ เมษายน ๒๕๖๐ ที่ศูนย์การค้า ดี เอ็มควอเทียร์/การจัดกิจกรรมสงกรานต์วิถีไทยใน ๑๓ พื้นที่ทั่วประเทศ ๑๐. โครงการเจ็บป่วยวิกฤตฉุกเฉิน มีสิทธิทุกที่ เพื่อให้ผู้ป่วยฉุกเฉินเข้ารับการรักษาในโรงพยาบาลรัฐ หรือเอกชนที่อยู่ใกล้ที่สุด โดยไม่เสียค่าใช้จ่าย ๗๒ ชั่วโมงแรก ๑๑. คำสั่งหัวหน้าคสช.ที่ ๑๔/๒๕๖๐ เรื่องมาตรการเพิ่มประสิทธิภาพการบังคับใช้กฎหมายว่าด้วยการจราจรทางบก และ ๑๕/๒๕๖๐ เรื่องมาตรการเพิ่มความปลอดภัยในรถโดยสารสาธารณะ โดยมีผลบังคับใช้ตั้งแต่วันที่ ๒๑ มีนาคม ๒๕๖๐ (รายละเอียดตามเอกสารประกอบการประชุม)

มติที่ประชุม - รับทราบ

๔.๒ ประเด็นที่น่าสนใจประจำสัปดาห์ (สนช.)

- นางธัญนรี ชันยากกร นำเสนอประเด็นประจำสัปดาห์ระหว่างวันที่ ๔ - ๑๐ เมษายน ๒๕๖๐ ได้แก่ พระราชพิธีบำเพ็ญพระราชกุศลพระบรมศพ พระบาทสมเด็จพระปรมินทรมหาภูมิพลอดุลยเดช/ การจัดสร้าง พระเมรุมาศ ๑. กระทรวงกลาโหม/การดูแลความปลอดภัยในชีวิตและทรัพย์สินของประชาชน ช่วงเทศกาลสงกรานต์/งานตลาดคลองผดุงกรุงเกษม ๒. กระทรวงการคลัง/การปราบปรามเจ้าหน้าที่นอกกระบวนที่ผิดกฎหมาย ๓. กระทรวงการต่างประเทศ/การแก้ไขปัญหาการค้ามนุษย์ของไทย ๔. กระทรวงการท่องเที่ยวและกีฬา/การยกระดับมาตรฐานการท่องเที่ยวไทย ๕. กระทรวงการพัฒนาสังคมและความมั่นคงของมนุษย์/การพัฒนาที่อยู่อาศัยริมคลอง/โครงการ “ทอฝัน By พม.” ๖. กระทรวงเกษตรและสหกรณ์/การส่งเสริมการทำเกษตรแบบแปลงใหญ่/การขับเคลื่อนระบบส่งเสริมการเกษตร ๗. กระทรวงคมนาคม/การดูแลความปลอดภัยด้านการจราจรช่วงเทศกาลสงกรานต์ ๘. กระทรวงทรัพยากรธรรมชาติและสิ่งแวดล้อม/การพัฒนาแหล่งน้ำ เพื่อให้มีน้ำใช้อย่างพอเพียง ๙. กระทรวงดิจิทัลเพื่อเศรษฐกิจและสังคม/โครงการภูเก็ตสมาร์ตซิตี ๑๐. กระทรวงพลังงาน/การศึกษาการประมูลแหล่งปิโตรเลียม ๑๑. กระทรวงพาณิชย์/การสร้างหุ้นส่วนทางเศรษฐกิจกับเยอรมนี ๑๒. กระทรวงมหาดไทย/การป้องกันและลดอุบัติเหตุทางถนนในช่วงเทศกาลสงกรานต์ ๑๓. กระทรวงยุติธรรม/การอำนวยความสะดวกเข้าถึงชุมชนอย่างเที่ยงธรรมและรวดเร็ว ๑๔. กระทรวงแรงงาน/ILO ยุติการพิจารณาข้อร้องเรียนการแก้ไขปัญหาแรงงานในภาคประมงไทย ๑๕. กระทรวงวัฒนธรรม/การรณรงค์

"สงกรานต์แบบไทย ใช้น้ำอย่างรู้คุณค่า ทุกชีวาปลอดภัย"/งานมหกรรมวัฒนธรรม ๑๖. กระทรวงวิทยาศาสตร์และเทคโนโลยี/งาน "สวนสนุกวิทยาศาสตร์ อพวช." ๑๗. กระทรวงศึกษาธิการ/โครงการอบรมส่งเสริมศึกษาแก่ครูด้วยระบบทางไกล ๑๘. กระทรวงสาธารณสุข/การป้องกันและแก้ไขปัญหาคอรัณนโคโรนาไวรัส ๑๙. กระทรวงอุตสาหกรรม/การประชุมคณะกรรมการนโยบายการพัฒนาระเบียงเศรษฐกิจพิเศษภาคตะวันออก ๒๐. สำนักนายกรัฐมนตรี/ละครเวทีแห่งความรักและภักดี/การกำหนดอำนาจหน้าที่ของสถาบันคุ้มครองเงินฝาก (รายละเอียดตามเอกสารประกอบการประชุม)

๔.๓ ประเด็นที่น่าสนใจประจำสัปดาห์ (NBT)

- ผู้แทน NBT รายงานประเด็นประจำสัปดาห์ระหว่างวันที่ ๔ - ๑๐ เมษายน ๒๕๖๐ ได้แก่ ๑. สารคดีเฉลิมพระเกียรติพระบาทสมเด็จพระปรมินทรมหาภูมิพลอดุลยเดช ๒. บรรยากาศประชาชนถวายบังคมพระบรมศพ ๓. คืบหน้าการจัดสร้างพระเมรุมาศ ๔. นิทรรศการ "เย็นศิระเพราะพระบริบาล" ๕. การประชุม ครม./ประชุม ป.ย.ป. (หารือภาคเอกชน) ๖. พระราชทานรัฐธรรมนูญ ปี ๒๕๖๐ วันที่ ๖ เมษายน ๒๕๖๐ ๗. การลงทะเบียนผู้มีรายได้ในรอบ ๒ ๘. พยากรณ์อากาศเดือนพฤษภาคม/เดือนฝนตกหนักภาคใต้/อากาศร้อน/ภัยแล้ง/หมอกควัน ๙. นายกรัฐมนตรี ปฏิบัติภารกิจที่ จ.ระยอง ๕ เมษายน ๒๕๖๐ ๑๐. เปิดรับฟังความคิดเห็นปรองดองทั่วประเทศ ถึงวันที่ ๕ เมษายน ๒๕๖๐ ๑๑. รายงาน เปิดสิทธิผู้ป่วยฉุกเฉินรักษาฟรี ๗๒ ชั่วโมง (รายละเอียดตามเอกสารประกอบการประชุม)

๔.๔ ประเด็นที่น่าสนใจประจำสัปดาห์ (สวท.)

- ผู้แทน สวท. นำเสนอประเด็นประจำสัปดาห์ระหว่างวันที่ ๔ - ๑๐ เมษายน ๒๕๖๐ ได้แก่ ๑. งานพระราชพิธีพระบรมศพ และความคืบหน้าก่อสร้างพระเมรุมาศ ๒. การประชุมคณะรัฐมนตรี/การดำเนินการตามโรดแมปแก้ไขร่าง รธน./การเดินทางสร้างความปรองดองคณะกรรมการ ป.ย.ป. ๓. สนช. ประชุม พิจารณากฎหมายเร่งด่วน ๖ ฉบับ ๔. การลงทะเบียนผู้มีรายได้ในรอบ ๒ ๕. ติดตามโครงการพัฒนาเขตเศรษฐกิจพิเศษภาคตะวันออกด้านการเชื่อมโยงการท่องเที่ยว ๖. แผนรองรับเส้นทางคมนาคมในช่วงเทศกาลสงกรานต์/ติดตามการกวดขันความปลอดภัยของรถโดยสารตามมาตรฐาน ๔๔ ๗. การปราบปรามอาชญากรรม/ยาเสพติด ๘. แรงงานต่างด้าว/การค้ามนุษย์ ๙. โครงการเจ็บป่วยฉุกเฉินรักษาฟรี ๗๒ ชั่วโมง ๑๐. การเตรียมความพร้อมเพื่อลดความเสี่ยงจากภัยแล้ง/ไฟป่าหมอกควันในพื้นที่ภาคเหนือและการบริหารจัดการน้ำ/สภาพอากาศที่เปลี่ยนแปลงและพายุฤดูร้อน ๑๑. การปฏิรูปการศึกษา ๑๒. การส่งเสริมผู้ประกอบการสตาร์ทอัพ (รายละเอียดตามเอกสารประกอบการประชุม)

๔.๕ กิจกรรมที่น่าสนใจประจำสัปดาห์ (ศสช.)

- ผู้แทน ศสช. รายงานสรุปผลการดำเนินงานที่ศูนย์ข้อมูลข่าวสารงานพระบรมศพพระบาทสมเด็จพระปรมินทรมหาภูมิพลอดุลยเดช ระหว่างวันที่ ๒๗ มีนาคม - ๒ เมษายน ๒๕๖๐ มีการผลิตข้อมูลประชาสัมพันธ์ทางเว็บไซต์ จำนวน ๒,๐๒๙ ชิ้น จำนวนคนกดไลค์ ทาง social media ๑๙,๗๔๕ ครั้ง และมียอดผู้ติดตามวันละ ๔๑,๒๓๗ คน (รายละเอียดตามเอกสารประกอบการประชุม)

๔.๖ ประเด็นที่น่าสนใจของสื่อต่างประเทศ (สปต.)

- ผู้แทน สปต. รายงานการติดตามประเด็นจากสื่อต่างประเทศเกี่ยวกับประเทศไทย ได้แก่ ๑. เื่องในวโรกาสวันเฉลิมพระชนมพรรษา ๖๒ พรรษา สมเด็จพระเทพรัตนราชสุดาฯ สยามบรมราชกุมารี บีบีซีไทยขอเสนอวิดีโอการเสด็จเยือนสำนักงานบีบีซีเวิลด์เซอร์วิส อาคารบุชเฮาส์ ในกรุงลอนดอน เมื่อวันที่ ๖ กรกฎาคม ๒๕๖๒ ๒. อัยการอนุมัติให้ทายาทกระหิงแดงเลื่อนการเข้าพบคดีขับรถชนตำรวจเสียชีวิต ๓. ประเทศไทยค้นพบเสือโคร่งดำรงชีวิตและขยายพันธุ์ในธรรมชาติในรอบ ๑๕ ปี ถือเป็นข่าวดีสำหรับการอนุรักษ์ทรัพยากรธรรมชาติและสัตว์ป่าของโลก ๔. นักท่องเที่ยวชาวอังกฤษบาดเจ็บสาหัสหลังตกลงมาจากรถไฟขณะเดินทางท่องเที่ยวในประเทศไทย (รายละเอียดตามเอกสารประกอบการประชุม)

๔.๗ ประเด็นที่น่าสนใจประจำสัปดาห์ (NBT World)

- ผู้แทน NBT World แจ้งประเด็นระหว่างวันที่ ๔ - ๑๐ เมษายน ๒๕๖๐ ได้แก่

๑. บรรยากาศประชาชนเดินทางเข้าถวายสักการะพระบรมศพ/ความคืบหน้าการก่อสร้างพระเมรุมาศ
๒. การลงทุน ในโครงการพัฒนาระเบียงเศรษฐกิจพิเศษภาคตะวันออก (อีอีซี)
๓. การจัดงานตลาดคลองผดุงฯ ภายใต้แนวคิด “มิติใหม่ชายแดนใต้ ก้าวไกลสู่ความเป็นสามเหลี่ยมมั่นคง มั่งคั่ง ยั่งยืน”
๔. งานมอเตอร์โชว์และนวัตกรรมรถยนต์ไฟฟ้า
๕. การผ่อนผันให้แรงงานต่างด้าวเพื่อไปร่วมงานประเพณีสงกรานต์/“สงกรานต์แบบไทย ใช้น้ำอย่างรู้คุณค่า ทุกชีวาปลอดภัย”/มาตรการการป้องกันอุบัติเหตุบนท้องถนนก่อนเทศกาลสงกรานต์
๖. การเตรียมการรับมือ และการช่วยเหลือผู้ประสบภัยจากพายุฤดูร้อน/การช่วยเหลือพื้นที่น้ำท่วมภาคใต้/การแก้ปัญหาไฟป่าและหมอกควันในภาคเหนือ/การเตรียมรับมือภัยแล้ง
๗. การลงทะเบียนผู้ขอรับสวัสดิการของรัฐบาลรอบใหม่
๘. การกำหนดให้ผู้ป่วยฉุกเฉินวิกฤตสามารถเข้ารับการรักษาในโรงพยาบาลที่อยู่ใกล้ได้ทุกแห่ง โดยไม่ต้องสำรองจ่ายในระยะ ๗๒ ชั่วโมงแรก (รายละเอียดตามเอกสารประกอบการประชุม)

๔.๘ กิจกรรมที่น่าสนใจประจำสัปดาห์ (สพป.)

- ผู้แทน สพป. รายงานผลการดำเนินงาน ศูนย์ข้อมูลข่าวสารงานพระบรมศพ

พระบาทสมเด็จพระปรมินทรมหาภูมิพลอดุลยเดช ระหว่างวันที่ ๒๘ มีนาคม - ๓ เมษายน ๒๕๖๐ ได้แก่ การจัดทำ Press Release ในประเทศ ๗ ชิ้น อักษรวิ่ง ๒ ข้อความ ให้บริการชี้แจงข้อมูลทางโทรศัพท์ ๑๔ ครั้ง จัดทำ Infographics พระราชประวัติ “๓๖๕ วัน ตามรอยพ่อ” จำนวน ๗ ภาพ และจัดทำคำศัพท์เกี่ยวกับการพระบรมศพ และการพระศพ จำนวน ๗ คำ และแจ้งการปรับพื้นที่บริเวณท้องสนามหลวง โดยประชาสัมพันธ์ผังการวางเส้นทางเข้าคิว และจุดคัดกรองจากเดิม ๘ จุด เหลือ ๕ จุด ตั้งแต่วันที่ ๑ เมษายน ๒๕๖๐ เป็นต้นไป (รายละเอียดตามเอกสารประกอบการประชุม)

๔.๙ การจัดรายการ "บันทึกสถานการณ์ รวมพลังประชารัฐ" (สวท.)

- นายชูชาติ เทศสีแดง รายงานการออกอากาศ วันพุธที่ ๒๙ มีนาคม ๒๕๖๐

ผลิตรายการนอกสถานที่ จ.พิษณุโลก เรื่อง การจัดการขยะของเทศบาลนครพิษณุโลก และเรื่อง การบริหารจัดการขยะของโรงแรมรัตนปาร์ค วันพฤหัสบดีที่ ๓๐ มีนาคม ๒๕๖๐ Twin Radio กับ สวท.อุตรธานี เรื่อง การผลักดัน จ.อุตรธานี เป็นฮับสินค้าเกษตรอินทรีย์ (รายละเอียดตามเอกสารประกอบการประชุม)

- นายสุรียน ดันตราจิดน นักสื่อสารมวลชนปฏิบัติการ (สนช.) ผู้แทน กปส. ในการ

ประชุม คมบ. เสนอประเด็นจากที่ประชุม คมบ. ได้แก่ ๑. การรณรงค์ลดอุบัติเหตุช่วงสงกรานต์ ๒. มาตรการควบคุมสถานบริการ สถานประกอบการที่เปิดให้บริการในลักษณะที่คล้ายกับสถานบริการ และสถานที่ประกอบธุรกิจโรงแรม ในช่วงสงกรานต์ ๓. การเพิ่มมาตรการรักษาความปลอดภัยและระมัดระวังอัคคีภัย ๔. ติดตามความเคลื่อนไหวบุคคลหรือกลุ่มบุคคลที่อาจก่อเหตุหรือสร้างสถานการณ์ และขอความร่วมมือประชาชนร่วมสอดส่องดูแลเฝ้าระวังสิ่งผิดปกติ

- รปส.(๓) ซึ่งเป็นประธานในวาระนี้ มอบสื่อประชาสัมพันธ์ และขยายผล ดังนี้

๑. สมเด็จพระเจ้าอยู่หัวมหาวชิราลงกรณ บดินทรเทพยวรางกูร ทรงพระกรุณาโปรดเกล้าฯ ให้กำหนดการพระราชพิธีประกาศใช้รัฐธรรมนูญแห่งราชอาณาจักรไทย พุทธศักราช ๒๕๖๐ วันพฤหัสบดีที่ ๖ เมษายน ๒๕๖๐ เวลา ๑๕.๐๐ น. ณ พระที่นั่งอนันตสมาคม

๒. นายกรัฐมนตรี กล่าวว่า รัฐธรรมนูญดังกล่าวมีกฎหมายลูกรองรับอยู่อีกหลายฉบับซึ่งเป็นไปตามขั้นตอนเดิม ยังไม่มีการเปลี่ยนแปลงหรือลดขั้นตอนแต่อย่างใด

๓. การดูแลความปลอดภัยการเดินทางของประชาชนในช่วงเทศกาลสงกรานต์ ตามที่ พลเอก ประวิตร วงษ์สุวรรณ รองนายกรัฐมนตรี และรัฐมนตรีว่าการกระทรวงกลาโหม ได้สั่งการมีเอกสารจากที่ประชุม ครม. มอบให้ฝ่ายเลขาฯ อยู่ที่ห้อง IOC กปส. ซึ่งสื่อต่าง ๆ สามารถนำไปขยายผล

๔. โครงการเจ็บป่วยวิกฤตฉุกเฉิน มีสิทธิทุกที่ หรือ ยูเซป เริ่มดำเนินการอย่างเป็นทางการ เพื่อให้ผู้ป่วยฉุกเฉินเข้ารับการรักษาในโรงพยาบาลรัฐหรือเอกชนที่อยู่ใกล้ที่สุด โดยไม่ต้องจ่ายเงินใน ๗๒ ชั่วโมงแรก

๕. มติ ครม. เห็นชอบการปรับปรุงแนวทางการจัดส่วนราชการในภูมิภาค เพื่อให้ภาครัฐมีขนาดที่เหมาะสม ลดความซ้ำซ้อนของภารกิจรัฐ เกิดความคุ้มค่าของการใช้งบประมาณและทรัพยากรทางการบริหาร และยกระดับความเป็นเอกภาพของการบริหารราชการในพื้นที่

มติที่ประชุม - รับทราบ

ระเบียบวาระที่ ๕

เรื่องเพื่อพิจารณา

ประเด็นต่าง ๆ ดังนี้

๕.๑ การบริหารประเด็นประจำสัปดาห์

- ที่ประชุมร่วมกันกำหนดประเด็นการประชุมประชาสัมพันธ์ประจำสัปดาห์ ประกอบด้วย

***** พระราชพิธีบำเพ็ญพระราชกุศลพระบรมศพ พระบาทสมเด็จพระปรมินทรมหาภูมิพลอดุลยเดช**

มหาภูมิพลอดุลยเดช

- การจัดสร้างพระเมรุมาศ

๕.๑.๑ กระทรวงกลาโหม

- การดูแลความปลอดภัยในชีวิตและทรัพย์สินของประชาชน ช่วงเทศกาลสงกรานต์

- งานตลาดคลองผดุงกรุงเกษม

๕.๑.๒ กระทรวงการคลัง

- การปราบปรามเจ้าหน้าที่นอกระบบที่ผิดกฎหมาย

๕.๑.๓ กระทรวงการต่างประเทศ

- การแก้ไขปัญหาการค้ามนุษย์ของไทย

๕.๑.๔ กระทรวงการท่องเที่ยวและกีฬา

- การยกระดับมาตรฐานการท่องเที่ยวไทย

๕.๑.๕ กระทรวงการพัฒนาสังคมและความมั่นคงของมนุษย์

- การพัฒนาที่อยู่อาศัยริมคลอง

- โครงการ “ทอฝัน By พม.”

๕.๑.๖ กระทรวงเกษตรและสหกรณ์

- การส่งเสริมการทำเกษตรแบบแปลงใหญ่

- การขับเคลื่อนระบบส่งเสริมการเกษตร

๕.๑.๗ กระทรวงคมนาคม

- การดูแลความปลอดภัยด้านการจราจรช่วงเทศกาลสงกรานต์

๕.๑.๘ กระทรวงทรัพยากรธรรมชาติและสิ่งแวดล้อม

- การพัฒนาแหล่งน้ำเพื่อให้มีน้ำใช้อย่างพอเพียง

๕.๑.๙ กระทรวงดิจิทัลเพื่อเศรษฐกิจและสังคม

- โครงการภูเก็ตสมาร์ตซิตี้

๕.๑.๑๐ กระทรวงพลังงาน

- การศึกษาการประมูลแหล่งปิโตรเลียม

๕.๑.๑๑ กระทรวงพาณิชย์

- การสร้างหุ้นส่วนทางเศรษฐกิจกับเยอรมนี

๕.๑.๑๒ กระทรวงมหาดไทย

- การป้องกันและลดอุบัติเหตุทางถนนในช่วงเทศกาลสงกรานต์

๕.๑.๑๓ กระทรวงยุติธรรม

- การอำนวยความสะดวกยุติธรรมเข้าถึงชุมชน อย่างเที่ยงธรรมและรวดเร็ว

๕.๑.๑๔ กระทรวงแรงงาน

- ILO ยุติการพิจารณาข้อร้องเรียนการแก้ไขปัญหาแรงงานในภาคประมงไทย

๕.๑.๑๕ กระทรวงวัฒนธรรม

- การรณรงค์ "สงกรานต์แบบไทย ใช้น้ำอย่างรู้คุณค่า ทุกชีวาปลอดภัย"

๕.๑.๑๖ กระทรวงวิทยาศาสตร์และเทคโนโลยี

- งาน "สวนสนุกวิทยาศาสตร์ อพวช."

๕.๑.๑๗ กระทรวงศึกษาธิการ

- โครงการอบรมเพิ่มเติมศึกษาแก่ครูด้วยระบบทางไกล

๕.๑.๑๘ กระทรวงสาธารณสุข

- การป้องกันและแก้ไขปัญหาการตั้งครรภ์ในวัยรุ่น

๕.๑.๑๙ กระทรวงอุตสาหกรรม

- การประชุมคณะกรรมการนโยบายการพัฒนาระเบียบเศรษฐกิจพิเศษภาคตะวันออก

๕.๑.๒๐ สำนักนายกรัฐมนตรี

- ละครเวทีแห่งความรักและภักดี

- การกำหนดอำนาจหน้าที่ของสถาบันคุ้มครองเงินฝาก

มติที่ประชุม - เห็นชอบการขยายผลตามประเด็นข้างต้น

ระเบียบวาระที่ ๒**เรื่องอื่น ๆ**

๖.๑ นางนิตยาภรณ์ หิรัญนิรมล ผู้อำนวยการส่วนปฏิบัติการและบริหารข้อมูลข่าวสาร สนข. แจ้งว่า กรมประชาสัมพันธ์ ได้ร่วมประชุมกับมูลนิธิพระมหาไถ่ เมื่อวันที่ ๑๗ มีนาคม ๒๕๖๐ เพื่อหารือแนวทางการประชาสัมพันธ์เสริมเสริมสร้างเจตคติในเชิงสร้างสรรค์ต่อคนพิการและความพิการ ตามแผนพัฒนาคุณภาพชีวิตคนพิการแห่งชาติ ฉบับที่ ๕ พ.ศ. ๒๕๖๐ - ๒๕๖๔ (ยุทธศาสตร์ที่ ๓ เสริมสร้างความเข้าใจและเจตคติเชิงสร้างสรรค์ต่อคนพิการและความพิการ) ทั้งนี้มีกำหนดจัดการประชุมนอกรอบในวันศุกร์ที่ ๗ เมษายน ๒๕๖๐ เวลา ๑๐.๐๐ น. คาดว่าหลังสงกรานต์จะมีการจัดประชุมคณะกรรมการอย่างเป็นทางการ

๖.๒ นายชูชาติ เทศสีแดง หารือการย้ายห้องประชุม IO เนื่องจากห้องประชุมเดิมคับแคบรองรับผู้เข้าร่วมประชุมไม่เพียงพอ ที่ประชุมเห็นว่าโดยในหลักการควรย้ายเมื่อพร้อม

- หารือการเชิญ ผชช. ที่ได้รับการแต่งตั้งใหม่เข้าร่วมประชุม IOC

๖.๓ นางพนิดา จันทวัฒน์ ผู้แทน กคส. แจ้งเรื่อง กรมบัญชีกลางอนุมัติให้กันเงินงบประมาณ พ.ศ. ๒๕๕๙ รายการที่เปลี่ยนแปลง (รายละเอียดแจ้งเวียนทางอินทราเน็ต)

มติที่ประชุม - รับทราบ และเห็นชอบ ตามข้อ ๖.๒

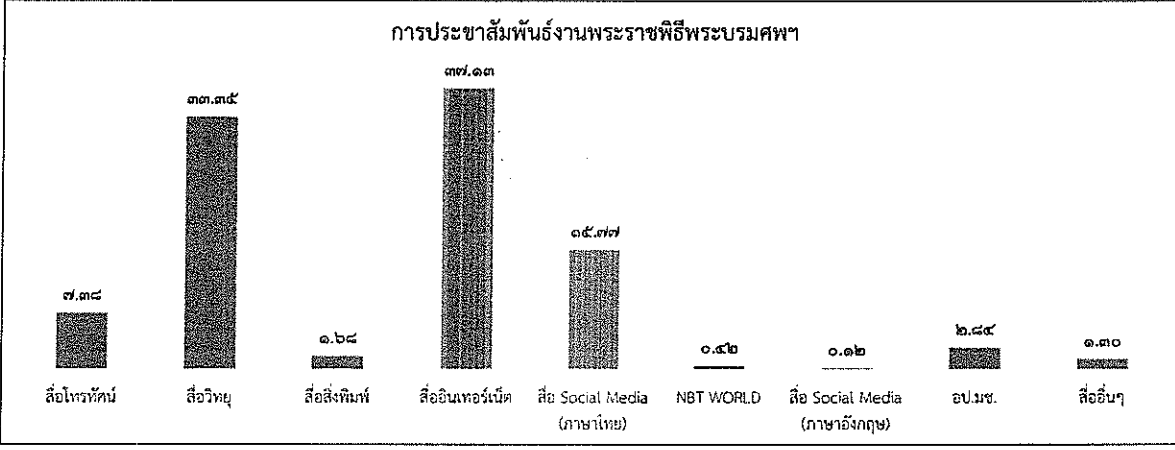
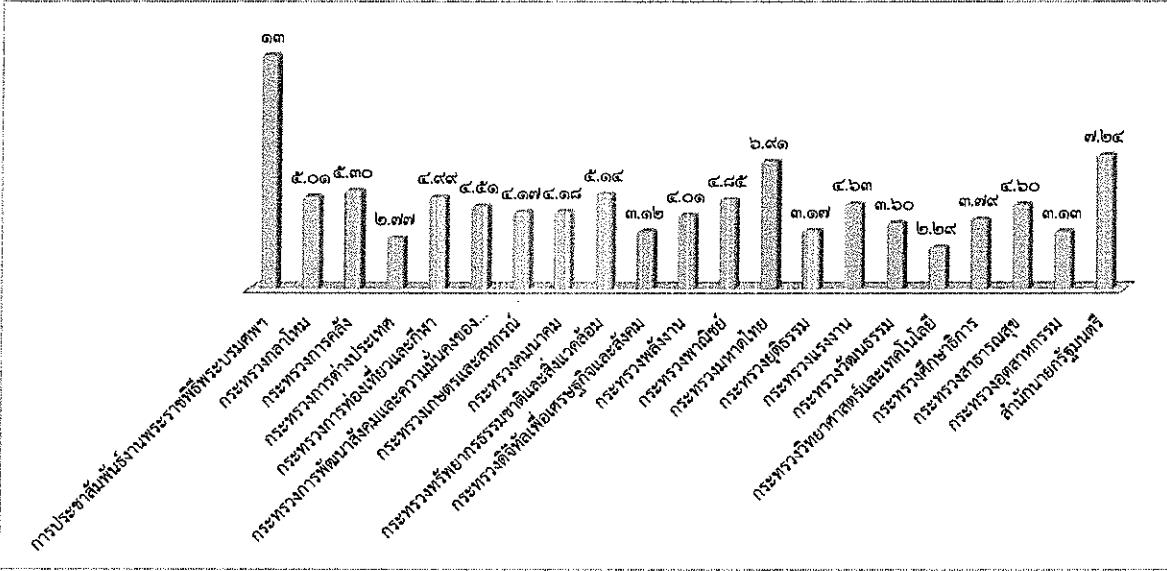
เลิกประชุมเวลา ๑๗.๐๐ น.

นางสาวณิรัชฎิญารัตน์ จันทร์กระจ่าง / ผู้จกรายงานการประชุม

นางธัญนรี ชันยากร / ผู้ตรวจรายงานการประชุม

นางวชิรา ชุตติสุขณพงศ์ / ผู้ตรวจรายงานการประชุม

สรุปผลการเผยแพร่ประเด็นข่าวตามนโยบาย
ประจำวันที่ ๒๘ มีนาคม - ๓ เมษายน ๒๕๖๐
ส่วนปฏิบัติการและบริหารข้อมูลข่าวสาร (IOC) สำนักข่าว กรมประชาสัมพันธ์



ลำดับ	ประเด็น/กระทรวง	ผลการดำเนินการ	
		ข่าว	บทความ การประชาสัมพันธ์/ข่าว-ครึ่ง
***	การประชาสัมพันธ์งานพระราชพิธีพระบรมศพ		๗,๓๑๗
๑	กระทรวงกลาโหม		๒,๙๐๖
๒	กระทรวงการคลัง		๓,๐๗๙
๓	กระทรวงการต่างประเทศ		๑,๖๐๗
๔	กระทรวงการท่องเที่ยวและกีฬา		๒,๘๙๙
๕	กระทรวงการพัฒนาลุ่มและคความมั่นคงของมนุษย์		๒,๖๑๘
๖	กระทรวงเกษตรและสหกรณ์		๒,๔๒๒
๗	กระทรวงคมนาคม		๒,๔๒๖
๘	กระทรวงทรัพยากรธรรมชาติและสิ่งแวดล้อม		๒,๙๘๑
๙	กระทรวงดิจิทัลเพื่อเศรษฐกิจและสังคม		๑,๘๑๔
๑๐	กระทรวงพลังงาน		๒,๓๒๕
๑๑	กระทรวงพาณิชย์		๒,๘๑๓
๑๒	กระทรวงมหาดไทย		๔,๐๑๔
๑๓	กระทรวงยุติธรรม		๑,๘๔๐
๑๔	กระทรวงแรงงาน		๒,๖๘๖
๑๕	กระทรวงวัฒนธรรม		๒,๐๘๘
๑๖	กระทรวงวิทยาศาสตร์และเทคโนโลยี		๑,๓๒๙
๑๗	กระทรวงศึกษาธิการ		๒,๒๐๐
๑๘	กระทรวงสาธารณสุข		๒,๖๖๙
๑๙	กระทรวงอุตสาหกรรม		๑,๘๑๕
๒๐	สำนักงานกฤษฎีกา		๔,๒๐๓
	รวมทั้งสิ้น		๕๘,๐๕๑

รายละเอียดการเผยแพร่ประเด็นข่าวตามนโยบาย

ลำดับ	ประเด็น	สพท.	สวท.	สนช.	สพป.	สปค.	คสช.	สปช.๑	สปช.๒	สปช.๓	สปช.๔	สปช.๕	สปช.๖	สปช.๗	สปช.๘
๑	วันที่	๒	๓	๓	๔	๓	๓	๒	๒	๓	๒	๒	๓	๓	๓
๒	เวลา	๑๐.๕๕	๑๔.๕๕	๙.๕๕	๙.๒๖	๑๐.๑๘	๑๐.๐๒	๑๗.๕๑	๑๐.๕๓	๑๐.๔๑	๑๑.๔๓	๑๗.๓๓	๑๑.๔๔	๑๖.๕๔	๑๒.๓๔

รายละเอียดการรายงาน

ที่	ประเด็น	ช่องทาง	รูปแบบ	สพท.	สวท.	สนช.	สพป.	สปค.	คสช.	รวม ส่วนกลาง	สปช.๑	สปช.๒	สปช.๓	สปช.๔	สปช.๕	สปช.๖	สปช.๗	สปช.๘	สปช.๙	รวม ทั้งหมด		
***	การประชาสัมพันธ์ งานพระราชพิธีพระ บรมศพ - ความดีหมักการ จัดสร้างพระเมรุมาศ - การอำนวยความสะดวก สะดวกในการเข้า สักการะพระบรมศพ	สื่อโทรทัศน์	ข่าว	๑๐๐						๑๐๐	๗	๗๕					๓	๒	๕	๕๕	๒๕๔	
			รายการ	๒							๒							๐	๑๔		๑	๒๔
			พูดแทรกกา	๒๐							๒๐	๒	๒๐					๐	๒		๑	๖๖
			สารคดี	๑๐							๑๐							๐				๑๐
			สเปซ	๐								๒๓						๐				
		อักษรวิ้ง	๗๐							๗๐		๕๐				๑๖	๐					๑๓๖
		สื่อวิทยุ	ข่าว		๑๗๕						๑๗๕	๓๒	๓๕			๖๕	๕๕	๑๐	๖๐	๒๗	๔๙๖	๕๕๓
			รายการ		๘๐						๘๐	๒๕	๒๗			๒๗	๒๕	๐	๓๖	๕๕	๘๖	๓๗๑
			พูดแทรกกา		๑๔						๑๔	๕๖	๒๒๐			๓๒	๖๘	๑๕	๑๖๗	๙๐	๒๓	๗๙๕
			บทความ		๑๕						๑๕	๑	๒				๓	๐	๑๐	๒		๓๓
			สารคดี									๒	๓				๒	๐	๑๖	๗		๓๐
		สเปซ									๓๐	๕๕				๑๕	๐	๗๐	๕๑	๑	๒๕๘	
		สื่อสิ่งพิมพ์	ข่าว/บทความ/ แผ่นพับ						๑			๑	๕	๑๐			๓		๑		๑๐๒	๑๒๓
			สื่อ																			
		อินเทอร์เน็ต	prd.go.th								๒,๐๓๐	๒,๐๓๐	๕	๒			๓		๒	๑๗		๒,๐๖๒
	nbtv.prd.go.th		๓๖								๓๖		๒								๒	๕๐
	nbt.prd.go.th															๓					๑	๕
	thainews.prd.go.th											๕	๑๕			๑๐		๐	๓		๑๐	๕๒
	thainews.prd.go.th /newseng				๑๐						๑๐	๕	๒								๑๑	๒๘
	thailand.prd.go.th								๑		๑					๒						๓
	asean thai.net															๕						๕
	เว็บไซต์ สปช.๑-๘									๑		๑	๒๒	๒๒	๓	๗	๕	๖	๓	๓๖๖	๙๕	๕๓๐
	Social (ภาษาไทย)	Facebook	๓๖		๒				๑๓๔		๑๕๖	๒๒	๔๔			๑๗	๖	๕	๓๗๐	๗๒	๗๒๘	
		Twitter	๓๖		๒				๑๒๐		๑๕๕					๕						๑๖๓
		ผ่าน application Smart phone	๓๖	๑๕	๑				๘๒		๑๓๔		๑๐			๔๓						๑๙๕
		You Tube	๓๖								๓๖	๒	๑			๑๒		๐			๑๕	๖๘
	NBT WORLD	ข่าว			๕						๕					๑					๑	๑๐
		รายการ														๑						๑
		อักษรวิ้ง			๒๐						๒๐											๒๐
	Social (ภาษาอังกฤษ)	Facebook			๕						๕											๕
Twitter								๑		๑											๑	
You Tube																						
ผ่าน application Smart phone				๕						๕											๕	
อป.มช.										๑๖	๑๐			๒		๑๓			๓	๑๕๕	๒๐๘	
สื่ออื่นๆ											๑			๕					๕	๙๕		
รวมทั้งสิ้น				๓๘๒	๓๐๓	๕๑	๑	๕	๒,๓๘๖	๓,๐๘๗	๒๒๖	๖๖๗	๑๓๙	๑๔๕	๓๐๘	๔๖	๔๐๗	๑,๐๐๙	๑,๒๔๗	๗,๙๕๘		

รายละเอียดการรายงาน

ที่	ประเด็น	ช่องทาง	รูปแบบ	สพท.	สวท.	สนช.	สพป.	สพต.	คสช.	รวม ส่วนกลาง	สปช.๑	สปช.๒	สปช.๓	สปช.๔	สปช.๕	สปช.๖	สปช.๗	สปช.๘	สปช.๙	รวม ทั้งหมด				
๑	กระทบวงกว้างใหม่ - การรับฟังความคิดเห็นเพื่อสร้างความปรองดองสมานฉันท์ - คอ.บค.จัดงานตลาดคลองผดุงฯต่อเนื่อง	สื่อโทรทัศน์	ข่าว	๒๐						๒๐	๒	๕			๑	๓	๒			๒๑	๒๕			
			รายการ	๐							๐	๒	๑				๐	๒				๔	๗	
			พูดแทรกภา สารคดี	๐							๐	๑	๑				๐	๒				๓	๔	
			สปอต	๐							๐	๑	๑				๐	๒				๓	๕	
			อักษรวิ้ง	๕๕							๕๕	๑	๒๐	๒			๑๕	๐					๑๓๕	
		สื่อวิทยุ	ข่าว	-	๒๘๓						๒๘๓	๑๔	๒๓	๒	๒๑	๒๕	๗	๑๕	๒๖	๑๕	๒๖	๑๕	๕๗๑	๕๗๑
			รายการ	-	๔๐						๔๐	๑๖	๒๗	๑๓	๓๔	๒๐	๐	๗	๒๙	๑๑๕	๑๑๕	๓๐๕	๓๐๕	
			พูดแทรกภา บทความ	-	๓๔						๓๔	๓๓	๑๓๖	๖๐	๓๐	๔๕	๑๔	๔๓	๗๑	๓๐	๓๐	๕๕๕	๕๕๕	
			สารคดี	-							๐	๑	๑			๑	๐	๓	๒๐๐			๒๐๕	๒๐๕	
			สปอต	-							๐	๖	๗	๑๖	๑๗๓	๑๓	๐	๓๐	๑๕	๑	๑	๒๒๓	๒๒๓	
		สื่อสิ่งพิมพ์	ข่าว/บทความ/ แผ่นพับ	-					๑		๑	๖๓	๑๕			๒		๐			๙๐	๑๖๙	๑๖๙	
		สื่ออินเทอร์เน็ต	prd.go.th	-							๑		๔			๑	๐	๒	๒	๑๒		๒๔	๒๔	
			nbttv.prd.go.th	๔							๔		๔				๐				๔	๑๗	๑๗	
			nbt.prd.go.th	-												๓	๐				๒	๕	๕	
			thainews.prd.go.th	-								๑	๖			๒	๒	๒			๕	๒๑	๒๑	
			thainews.prd.go.th /newseng	-		๒๐					๒๐		๗			๓	๐				๔	๓๙	๓๙	
			thailand.prd.go.th	-					๑		๑					๒	๐				๒	๕	๕	
			asean thai.net	-											๒		๐				๒	๕	๕	
		เว็บไซต์ สปช.๑-๘	-									๑๖	๑๙	๒		๗	๖	๑	๑๐๐	๒๒	๑๖๙	๑๖๙		
		สื่อ Social (ภาษาไทย)	Facebook	๔		๒					๖	๑๕	๔๗	๒		๑๕	๖	๑	๑๐๕	๒๕		๒๒๑	๒๒๑	
			Twitter	๔		๒					๖					๑	๐		๑	๒		๑๐	๑๐	
			ผ่าน application Smart phone	๔	๒๐						๒๔					๑๕		๒	๗	๒		๕๐	๕๐	
			You Tube	๔							๔	๑	๒			๑๕	๐	๒		๒		๒๖	๒๖	
		NBT WORLD	ข่าว	-		๗					๗						๐					๗	๗	
			รายการ	-							๐						๐							
			อักษรวิ้ง	-		๒๐					๒๐						๐					๒๐	๒๐	
		สื่อ Social (ภาษาอังกฤษ)	Facebook	-		๓					๓					๑	๐	๒				๖	๖	
			Twitter	-					๑		๑						๐					๑	๑	
			You Tube	-		๕					๕					๑	๐					๖	๖	
			ผ่าน application Smart phone	-		๓					๓					๑	๐	๒				๖	๖	
		อป.มช.	-								๕	๑๒			๔	๐	๑		๕	๖๐		๘๖	๘๖	
		สื่ออื่นๆ	-								๒	๒	๑๐		๒	๐				๑๖		๑๖	๑๖	
		รวมทั้งสิ้น				๙๕	๔๓๗	๖๒	๑	๒	-	๕๙๗	๑๗๔	๕๑๓	๑๑๕	๒๖๓	๒๑๑	๔๕	๑๒๑	๓๗๒	๕๙๖	๓,๙๐๖		

รายละเอียดการรายงาน

ที่	ประเด็น	ช่องทาง	รูปแบบ	สพท.	สวท.	สทช.	สปท.	สปด.	ศสช.	รวม ส่วนกลาง	สปช.๑	สปช.๒	สปช.๓	สปช.๔	สปช.๕	สปช.๖	สปช.๗	สปช.๘	สปช.๙	รวม ทั้งหมด			
๒	โครงการ ลงทะเบียนเพื่อ สวัสดิการแห่งรัฐ - กรมบัญชีกลาง พัฒนาการจัดซื้อ ผ่านบัตรรหัส	สื่อโทรทัศน์	ข่าว	๑๐						๑๐	๑	๑	๑	๑	๑	๑	๑	๑	๑	๑	๑๐		
			รายการ	๐							๐	๐	๐	๐	๐	๐	๐	๐	๐	๐	๐	๐	๐
			พูดแทรกภา	๐							๐	๐	๐	๐	๐	๐	๐	๐	๐	๐	๐	๐	๐
			สารคดี	๐							๐	๐	๐	๐	๐	๐	๐	๐	๐	๐	๐	๐	๐
			สปอต	๐							๐	๐	๐	๐	๐	๐	๐	๐	๐	๐	๐	๐	๐
			อักษรวิ่ง	๖๕							๖๕	๖๕	๖๕	๖๕	๖๕	๖๕	๖๕	๖๕	๖๕	๖๕	๖๕	๖๕	๖๕
		สื่อวิทยุ	ข่าว	-	๒๖๒						๒๖๒	๒๖๒	๒๖๒	๒๖๒	๒๖๒	๒๖๒	๒๖๒	๒๖๒	๒๖๒	๒๖๒	๒๖๒	๒๖๒	๒๖๒
			รายการ	-	๔๐						๔๐	๔๐	๔๐	๔๐	๔๐	๔๐	๔๐	๔๐	๔๐	๔๐	๔๐	๔๐	๔๐
			พูดแทรกภา	-	๓๖						๓๖	๓๖	๓๖	๓๖	๓๖	๓๖	๓๖	๓๖	๓๖	๓๖	๓๖	๓๖	๓๖
			บทความ	-							๑	๑	๑	๑	๑	๑	๑	๑	๑	๑	๑	๑	๑
			สารคดี	-							๑	๑	๑	๑	๑	๑	๑	๑	๑	๑	๑	๑	๑
			สปอต	-							๑	๑	๑	๑	๑	๑	๑	๑	๑	๑	๑	๑	๑
		สื่อสิ่งพิมพ์	ข่าว/บทความ/ แผ่นพับ	-					๑		๑	๑	๑	๑	๑	๑	๑	๑	๑	๑	๑	๑	๑
			prd.go.th	-							๑	๑	๑	๑	๑	๑	๑	๑	๑	๑	๑	๑	๑
		สื่อ อินเทอร์เน็ต	nbttv.prd.go.th	๑							๑	๑	๑	๑	๑	๑	๑	๑	๑	๑	๑	๑	๑
			nbt.prd.go.th	-							๑	๑	๑	๑	๑	๑	๑	๑	๑	๑	๑	๑	๑
			thainews.prd.go.th	-							๑	๑	๑	๑	๑	๑	๑	๑	๑	๑	๑	๑	๑
			thainews.prd.go.th /newseng	-			๑๕				๑๕	๑๕	๑๕	๑๕	๑๕	๑๕	๑๕	๑๕	๑๕	๑๕	๑๕	๑๕	๑๕
			thailand.prd.go.th	-					๑		๑	๑	๑	๑	๑	๑	๑	๑	๑	๑	๑	๑	๑
			asean thai.net	-							๑	๑	๑	๑	๑	๑	๑	๑	๑	๑	๑	๑	๑
			เว็บไซต์ สปช.๑-๘	-							๑๕	๑๕	๑๕	๑๕	๑๕	๑๕	๑๕	๑๕	๑๕	๑๕	๑๕	๑๕	๑๕
			สื่อ Social (ภาษาไทย)	Facebook	๑		๕					๕	๕	๕	๕	๕	๕	๕	๕	๕	๕	๕	๕
		Twitter		๑		๕					๕	๕	๕	๕	๕	๕	๕	๕	๕	๕	๕	๕	๕
		ผ่าน application Smart phone		๑	๒๕	๕					๓๑	๓๑	๓๑	๓๑	๓๑	๓๑	๓๑	๓๑	๓๑	๓๑	๓๑	๓๑	๓๑
		You Tube		๑							๑	๑	๑	๑	๑	๑	๑	๑	๑	๑	๑	๑	๑
		NBT WORLD	ข่าว	-		๑๑					๑๑	๑๑	๑๑	๑๑	๑๑	๑๑	๑๑	๑๑	๑๑	๑๑	๑๑	๑๑	๑๑
			รายการ	-							๑	๑	๑	๑	๑	๑	๑	๑	๑	๑	๑	๑	๑
			อักษรวิ่ง	-		๓๐					๓๐	๓๐	๓๐	๓๐	๓๐	๓๐	๓๐	๓๐	๓๐	๓๐	๓๐	๓๐	๓๐
		สื่อ Social (ภาษาอังกฤษ)	Facebook	-		๕					๕	๕	๕	๕	๕	๕	๕	๕	๕	๕	๕	๕	๕
			Twitter	-							๑	๑	๑	๑	๑	๑	๑	๑	๑	๑	๑	๑	๑
			You Tube	-		๑					๑	๑	๑	๑	๑	๑	๑	๑	๑	๑	๑	๑	๑
			ผ่าน application Smart phone	-		๕					๕	๕	๕	๕	๕	๕	๕	๕	๕	๕	๕	๕	๕
อป.มช.	-							๖	๖	๖	๖	๖	๖	๖	๖	๖	๖	๖	๖	๖			
สื่ออื่นๆ	-							๑	๑	๑	๑	๑	๑	๑	๑	๑	๑	๑	๑	๑			
รวมทั้งสิ้น				๘๐	๓๖๙	๘๕	๑	๑	๕๓๖	๖๒๓	๕๐๓	๑๑๑	๑๖๘	๑๘๒	๓๓	๓๓	๑๐๗	๘๓๗	๓๗๓	๑,๐๖๙			

รายละเอียดการรายงาน

ที่	ประเด็น	ช่องทาง	รูปแบบ	สทท.	สวท.	สนช.	สพป.	สปต.	คสช.	รวม ส่วนกลาง	สปป.๑	สปป.๒	สปป.๓	สปป.๔	สปป.๕	สปป.๖	สปป.๗	สปป.๘	สปป.๙	รวม ทั้งหมด			
๓	กระทรวงการ ต่างประเทศ	สื่อโทรทัศน์	ข่าว	๗						๒						๐					๒		
			รายการ	๐							๑						๐						๑
			พูดแทรกภา	๐								๑	๑			๒		๐	๑				๑
			สารคดี	๐														๐					
			สปอต	๐														๐					
				อักษรวิ้ง	๒๕						๒๕		๖๐	๑		๑๙		๐					๑๐๐
		สื่อวิทยุ	ข่าว	-	๓๐๑						๓๐๑	๓	๙	๒	๗	๓๙	๓๙	๒	๔	๑๖	๒		๓๙๕
			รายการ	-	๓๐						๓๐	๔	๑๑	๕	๑	๑๓	๐	๒	๑๑	๖			๑๑๔
			พูดแทรกภา	-	๙๐						๙๐	๑๖	๙๙	๓๗	๗	๓๙	๙	๒๔	๒๕	๖๕			๔๖๙
			บทความ	-													๕	๐					๓
			สารคดี	-													๑						๑
				สปอต	-								๓	๕		๙		๒๒	๑๐				๕๔
		สื่อสิ่งพิมพ์	ข่าว/บทความ/ แผ่นพับ	-										๑๐			๑					๑	๑๒
		สื่อ อินเทอร์เน็ต	prd.go.th	-										๕			๑				๑	๑	๕
			nbtv.prd.go.th	๕								๒		๕									๕
			nbt.prd.go.th	-													๑						๑
			thainews.prd.go.th	-		๑๖					๑๖		๕				๑	๒				๑	๒๒
			thainews.prd.go.th /newseng	-		๑๑					๑๑						๑						๑๒
			thailand.prd.go.th	-					๕		๕						๑						๓
			asean thai.net	-							๑							๐					๑
			เว็บไซต์ สปช.๓-๘	-						๕		๒	๖	๑๐	๕		๑	๕		๖๕	๓		๙๔
		สื่อ Social (ภาษาไทย)	Facebook	๒							๒	๕	๔๓	๕			๑๒	๕	๓	๖๙			๑๓๔
			Twitter	๒						๑		๓					๑			๑			๕
			ผ่าน application Smart phone	๒	๓๐						๓๒						๑๒		๕				๕๗
			You Tube	๕							๕						๑๒						๑๔
		NBT WORLD	ข่าว	-		๑๐					๑๐											๑	๑๑
			รายการ	-																			
			อักษรวิ้ง	-		๖๐					๖๐												๖๐
		สื่อ Social (ภาษาอังกฤษ)	Facebook	-		๑					๑											๕	๖
			Twitter	-						๑		๓											๓
			You Tube	-		๓					๓												๓
			ผ่าน application Smart phone	-		๑					๑												๑
		อป.มช.	-									๑	๑๐			๕		๕		๒๔			๔๔
		สื่ออื่นๆ	-										๑			๓					๑๑	๑๕	
		รวมทั้งสิ้น				๔๖	๔๕๑	๑๐๒	-	๙		๖๐๔	๕๑	๒๓๗	๕๕	๑๗	๑๕๖	๒๒	๖๕	๒๔๑	๓๖๗	๑,๖๐๗	

รายละเอียดการรายงาน

ที่	ประเด็น	ช่องทาง	รูปแบบ	สพท.	สวท.	สนช.	สพป.	สปต.	คสช.	รวม ส่วนกลาง	สปช.๑	สปช.๒	สปช.๓	สปช.๔	สปช.๕	สปช.๖	สปช.๗	สปช.๘	สปช.๙	รวม ทั้งหมด		
๔	กระทรวงการ ท่องเที่ยวและกีฬา - การเป็นเจ้าของ บ้านที่ตี และการ คุ้มครองสิทธิ ประโยชน์ของ นักท่องเที่ยว	สื่อโทรทัศน์	ข่าว	๙						๙	๑	๑			๗	๑	๒	๑	๒๕	๕๓		
			รายการ	๐								๑				๑	๐					๒
			พูดแทรกๆ	๐								๑	๒			๑	๑	๑				๓
			สารคดี	๐													๐					
			สปอต	๐													๐					
		อักษรวิ่ง	๕๕								๕๕	๒๑	๒			๑๒	๐					๑๕๐
		สื่อวิทยุ	ข่าว	-	๒๘๑							๒๘๑	๑๔	๑๙	๑	๒๘	๒๕	๒	๑๐	๒๖	๒๖๘	๖๘๙
			รายการ	-	๕๐							๕๐	๑๔	๑๘	๑๑	๓๑	๑๒	๐	๓	๒๑	๑๐๘	๒๕๙
			พูดแทรกๆ	-	๘๔							๘๔	๒๗	๑๐๐	๕๔	๓๙	๔๐	๓	๓๔	๕๓	๔๔	๔๗๙
			บทความ	-									๑				๒	๐	๑	๑	๕	๙
			สารคดี	-													๒	๐	๒			๔
		สปอต	-														๐	๔๓	๑๐			๑๓๖
		สื่อสิ่งพิมพ์	ข่าว/บทความ/ แผ่นพับ						๑			๑	๑	๑๕			๒				๑๑๑	๑๓๖
		สื่อ อินเทอร์เน็ต	prd.go.th	-									๑	๗				๐	๕	๒	๕	๒๑
			nbtv.prd.go.th	๒								๒						๐			๖	๑๙
			nbt.prd.go.th	-													๒	๐			๓	๕
			thainews.prd.go.th	-		๑๓						๑๓	๕	๘			๕	๐	๕		๑๓	๔๖
			thainews.prd.go.th /newseng	-		๕						๕					๒	๐			๕	๑๗
			thailand.prd.go.th	-					๙			๙					๒	๐			๒	๑๑
			asean thai.net	-					๒			๒				๗		๐			๒	๑๑
			เว็บไซต์ สปช.๑-๘	-					๑			๑	๑๑	๑๘	๓	๗	๗	๒	๖	๑๓๖	๑๘	๒๐๕
		สื่อ Social (ภาษาไทย)	Facebook	๒								๒	๑๓	๘๑	๓		๑๖	๐	๕	๑๓๕	๒๒	๒๗๕
			Twitter	๒						๑		๓					๑	๐		๑	๒	๗
			ผ่าน application Smart phone	๒	๒๕							๒๗		๒			๑๖		๕	๓	๒	๕๕
			You Tube	๒								๒	๑	๒			๑๖	๐	๒		๑	๒๔
		NBT WORLD	ข่าว	-		๔						๔						๐			๑	๕
			รายการ	-														๐				
			อักษรวิ่ง	-		๓๐						๓๐						๐				๓๐
		สื่อ Social (ภาษาอังกฤษ)	Facebook	-		๓						๓					๓	๐	๑		๑	๘
			Twitter	-						๑		๑	๑					๐				๒
			You Tube	-		๑						๑					๓	๐			๑	๕
			ผ่าน application Smart phone	-		๓						๓					๓	๐				๖
		อป.ม.ช.	-									๔	๑๑	๒		๓	๐	๓	๓	๑๕๓	๑๖๙	
สื่ออื่นๆ	-									๑				๓	๐			๕๐	๕๔			
รวมทั้งสิ้น				๗๐	๔๓๑	๕๙	๑	๑๐	-	๕๗๑	๑๒๑	๓๘๔	๕๖	๑๖๓	๒๐๘	๑๗	๑๓๑	๓๗๘	๘๓๐	๒,๘๑๙		

รายละเอียดการรายงาน

ที่	ประเด็น	ช่องทาง	รูปแบบ	สพท.	สวท.	สนย.	สพป.	สปต.	คสช.	รวม ส่วนกลาง	สปช.๑	สปช.๒	สปช.๓	สปช.๔	สปช.๕	สปช.๖	สปช.๗	สปช.๘	สปช.๙	รวม ทั้งหมด			
๕	กระทรวงการ พัฒนาสังคมและ ความมั่นคงของ มนุษย์ - การส่งเสริม การจ้างงานคน พิการอย่างเท่า เทียม	สื่อโทรทัศน์	ข่าว	๖						๖	๖				๑					๖	๕๕		
			รายการ	๐							๑	๑										๑	๑
			พูดแทรกกา	๐							๑	๑										๑	๑
			สารคดี	๐																			
			สปอต	๐																			
		อักษรวิ้ง	๕๕							๕๕		๖๐				๑๙							๑๓๐
		สื่อวิทยุ	ข่าว	-	๒๐๒						๒๐๒	๑๙	๒๙	๖		๙๙	๓๙	๖	๒	๒๗	๑๖๓		๕๓๒
			รายการ	-	๒๐						๒๐	๑๓	๒๓	๑๑		๑๙	๑๓	๐	๒	๒๖	๖๓		๑๘๗
			พูดแทรกกา	-	๗๐						๗๐	๖๖	๑๔๗	๖๔		๓๒	๔๑	๙	๓๔	๓๙	๕๒		๕๕๓
			บทความ	-								๑					๑	๐	๑				๑
			สารคดี	-													๑	๐					๑
		สปอต	-													๒๙		๒๐					๑๑๑
		สื่อสิ่งพิมพ์	ข่าว/บทความ/ แผ่นพับ						๑			๑	๙	๒๐			๒					๙๑	๑๑๙
		สื่อ อินเทอร์เน็ต	prd.go.th	-										๓๐			๑		๑	๑	๑๑		๒๔
			nbtv.prd.go.th	๑								๑		๙								๑๐	๑๙
			nbt.prd.go.th	-													๑					๑	๒
			thainews.prd.go.th	-		๓๒						๓๒	๗	๑๐			๑	๒	๑	๑	๑๑		๖๕
			thainews.prd.go.th /newseng	-		๑๖						๑๖	๙				๑	๑				๙	๓๐
			thailand.prd.go.th	-								๒					๑					๒	๕
			asean thai.net	-													๑					๑	๒
			เว็บไซต์ สปช.๑-๘	-									๑๕	๑๙	๑		๙	๓		๖๘	๑๗		๑๓๐
		สื่อ Social (ภาษาไทย)	Facebook	๑								๑	๖๐	๙๑	๒		๑๕	๒	๕	๗๐	๒๕		๒๓๑
			Twitter	๑								๑					๑	๐		๑			๓
			ผ่าน application Smart phone	๑	๓๐							๓๑					๑๕		๙	๕	๑๒		๖๙
			You Tube	๑								๑	๒	๑			๑๕	๐	๑		๕		๒๓
		NBT WORLD	ข่าว	-		๑๕						๑๕						๐				๑	๑๖
			รายการ	-														๐					
			อักษรวิ้ง	-		๕๐						๕๐						๐					๕๐
		สื่อ Social (ภาษาอังกฤษ)	Facebook	-		๓						๓						๐					๓
			Twitter	-														๐					
			You Tube	-		๙						๙						๐					๙
			ผ่าน application Smart phone	-		๓						๓						๐					๓
อป.มช.	-									๙	๑๒	๒		๓	๐	๓	๓	๑๘๖		๒๒๓			
สื่ออื่นๆ	-										๑	๑๑		๒	๐					๑๔			
รวมทั้งสิ้น				๖๖	๓๒๒	๑๑๓	๑	๒	-	๕๐๙	๑๑๙	๔๕๑	๑๕๖	๑๐๘	๒๐๐	๒๘	๘๙	๒๔๖	๓๖๔		๒,๖๒๓		

รายละเอียดการรายงาน

ที่	ประเด็น	ช่องทาง	รูปแบบ	สพท.	สวท.	สนช.	สพป.	สปต.	คสช.	รวม ส่วนกลาง	สปช.๑	สปช.๒	สปช.๓	สปช.๔	สปช.๕	สปช.๖	สปช.๗	สปช.๘	สปช.๙	รวมรวม ทั้งหมด			
๖	กระทรวงเกษตร และสหกรณ์ - ร่าง "นโยบาย ประมงร่วม ประชาคม อาเซียน"	สื่อโทรทัศน์	ข่าว	๑๐						๑๐	๑	๑			๒		๑		๕	๒๗	๖๐		
			รายการ	๐							-	๒๑	๑			-		๐		-	๖	๒๗	
			พูดแทรกภา	๐							-	๑	๕			๑		๐			๑	๑	๓๗
			สารคดี	๐							-	-	-			-		๐			-	-	-
			สเป็ค	๐							-	-	-			-		๐			-	-	-
		อักษรวิ้ง	๓๕								๓๕		๖๐	๑		๑๒	๐				-	๑๐๘	
		สื่อวิทยุ	ข่าว	-	๓๕๖							๑๕๖	๓๕	๒๐	๕	๖๕	๒๖	๑๒	๒๐	๒๓	๕๓	๓๕๗	
			รายการ	-	๔๐							๕๐	๑๕	๒๓	๕	๒๒	๒๑	๐	๖	๓๐	๑๓	๑๗๕	
			พูดแทรกภา	-	๑๐๐							๑๐๐	๒๕	๑๔๐	๕๐	๕๐	๔๖	๑๒	๕๗	๖๓	๕๐	๕๗๗	
			บทความ	-								๑	-			-	๒	๐	๑	๖	๒	๑๒	
			สารคดี	-								-	-			๑	๑	๐	๖	๑	๑	๑๘	
		สเป็ค	-								-	๑	๓		๖๓	๑๕	๐	๒๕	๓	๑	๑	๑๑๘	
		สื่อสิ่งพิมพ์	ข่าว/บทความ/ แผ่นพับ	-					๒			๒	๑	๑๖			๓				๗๐	๙๒	
			prd.go.th	-								-	๕				๑	๐	๓		๑๐	๑๘	
		อินเทอร์เน็ต	nbtv.prd.go.th	๑								๑		๕				๐			๖	๑๑	
			nbt.prd.go.th	-								-	-				๑	๐			-	๑	
			thainews.prd.go.th	-		๒๕						๒๕	๑	๖			๑	๒	๓		๗	๕๑	
			thainews.prd.go.th /newseng	-		๑๕						๑๕	-	๘		๕	๑	๐			๖	๓๕	
			thailand.prd.go.th	-								-	-				๑	๐			๒	๓	
			asean thai.net	-								-	-			๘	-	๐			-	๘	
			เว็บไซต์ สปช.๑-๘	-								-	๑๒	๑๕	๒	๑๓	๓	๕	๕	๖๐	๒๓	๑๓๕	
		สื่อ Social (ภาษาไทย)	Facebook	๑								๑	๑๐	๕๕	๒		๑๘	๒		๖๑	๒๒	๒๑๕	
			Twitter	๑								๑					๑	๐		๑		๓	
			ผ่าน application Smart phone	๑	๒๐							๒๑	๑				๑๗	๐	๓	๒	๑๐	๕๕	
			You Tube	๑								๑	๒				๑๗	๐	๑		๒	๒๓	
		NBT WORLD	ข่าว	-		๘						๘						๐				๘	
			รายการ	-								-						๐				-	
			อักษรวิ้ง	-		๕๐						๕๐						๐				๕๐	
		สื่อ Social (ภาษาอังกฤษ)	Facebook	-		๑						๑						๐	๑			๒	
			Twitter	-								-						๐				-	
			You Tube	-								-						๐				-	
			ผ่าน application Smart phone	-		๑						๑						๐				๑	
		อป.มช.	-								-	๕	๑๐	๓		๒	๐	๓	๓	๑๒๕	๑๕๐		
		สื่ออื่นๆ	-								-	๑	๑๐			๓	๐			๑๖	๓๐		
		รวมทั้งสิ้น				๕๐	๓๓๖	๑๐๕	๒	-	-	๕๗๖	๓๐๙	๕๕๑	๘๒	๒๔๐	๒๐๐	๓๕	๑๓๐	๒๕๓	๕๕๖	๒,๗๒๕	

รายละเอียดการรายงาน

ที่	ประเด็น	ช่องทาง	รูปแบบ	สพท.	สวท.	สนช.	สพป.	สปต.	คสช.	รวม ส่วนกลาง	สปช.๑	สปช.๒	สปช.๓	สปช.๔	สปช.๕	สปช.๖	สปช.๗	สปช.๘	สปช.๙	รวม ทั้งหมด					
๗	การเดินหน้า โครงสร้างพื้นฐาน ด้านคมนาคมขนส่ง	สื่อโทรทัศน์	ข่าว	๓๐						๓๐	๑	๙			๙		๓		๓	๑๖	๖๓				
			รายการ	๐							-	-	-			-					-	๑	๓		
			พูดแทรกภา	๐							-	๓	๓			-					-	-	๓๓		
			สารคดี	๐							-	-	-			-						-	-		
			สปอต	๐							-	-	-			-						-	-		
		อักษรวิ่ง	๕๐							๕๐		๖				๑๙					-	๑๑๕			
		สื่อวิทยุ	ข่าว	-	๒๕๑						๒๕๑	๑๑	๑๗	๕	๓๓	๒๓		๑๐	๒๕	๕๖			๔๒๔		
			รายการ	-	๕๐						๕๐	๑๔	๒๓	๑๐	๓๒	๑๓		๓	๒๕	๕			๑๓๕		
			พูดแทรกภา	-	๕๐						๕๐	๒๓	๑๓๔	๖๓	๕๖	๓๕		๓๐	๕๔	๕๔			๕๖๓		
			บทความ	-							-	๑	-			-	๒	๐	๑	๑	๒		๖		
			สารคดี	-							-	-	-			-	๑	๐	๑	๑	๑		๔		
		สปอต	-							-	-	๑๕			-	๑๕	๐	๒๒	๕	๔		๕๓			
		สื่อสิ่งพิมพ์	ข่าว/บทความ/ แผ่นพับ						๙			๙	๑	๓			๒					๖๕	๑๐๒		
		สื่อ อินเทอร์เน็ต	prd.go.th	-							-	๑	๕			-	๒				๓	๖๐๐	๕	๑๕	
			nbtv.prd.go.th	๑๒								๑๒		๙										๖	๒๒
			nbt.prd.go.th	-								-	-			๒	๒							๒	๒
			thainews.prd.go.th	-		๒๐						๒๐	๑	๙			๑							๕	๕๐
			thainews.prd.go.th /newseng	-			๑๓					๑๓	-	๒			๙							๖	๒๕
			thailand.prd.go.th	-								-	-				๒							๓	๕
			asean thai.net	-								-	-			๗	-							๒	๕
		เว็บไซต์ สปช.๑-๘	-								-	๓	๑๓	๒	๒	๓					๑๐๐	๑๔	๑๗๕		
		สื่อ Social (ภาษาไทย)	Facebook	๑๒								๑๒	๖	๗๕	๒		๑๔					๑๓๓	๑๑	๒๕๙	
			Twitter	๑๒								๑๒	๓	-			๑					๑	๒	๑๗	
			ผ่าน application Smart phone	๑๒	๓๐							๔๓	-				๑๔					๕	๔	๑๒	๗๗
			You Tube	๑๒								๑๒	-	๑			๑๔								๓๐
		NBT WORLD	ข่าว	-		๑๗						๑๗	-	-			-								๑๗
			รายการ	-								-	-				-								-
			อักษรวิ่ง	-		๒๐						๒๐	-	-			-								๒๐
		สื่อ Social (ภาษาอังกฤษ)	Facebook	-		๑						๑	-	-			๑							๒	๔
			Twitter	-								-	-				-								-
			You Tube	-								-	-				๑								๑
			ผ่าน application Smart phone	-			๑					๑	-	-			๑								๒
		อป.มช.									-	๑	๑๑	๒		๒						๑๓๑		๑๕๖	
สื่ออื่นๆ									-	๑	-			๓						๖		๑๐			
รวมทั้งสิ้น				๑๓๐	๔๑๓	๗๖	๙			๖๕๙	๖๗	๔๑๗	๑๐๖	๑๓๑	๑๕๖	๒๔	๔๕	๓๕๖	๓๗๖		๒,๕๖๖				

รายละเอียดการรายงาน

ที่	ประเด็น	ช่องทาง	รูปแบบ	สทท.	สวท.	สนช.	สพป.	สปต.	คสช.	รวม ส่วนกลาง	สปช.๑	สปช.๒	สปช.๓	สปช.๔	สปช.๕	สปช.๖	สปช.๗	สปช.๘	สปช.๙	รวม ทั้งหมด			
๘	กระทรวง ทรัพยากรธรรม ชาติและ สิ่งแวดล้อม	สื่อโทรทัศน์	ข่าว	๖๐						๕๐	๑	๕		๑	๓	๑			๑	๒๒	๕๕		
			รายการ	๐							๑	๑			๑	๑	๐				๑	๓	
			พูดแทรกๆ	๐								๑	๕		๕	๑	๐						๒๖
			สารคดี	๐											๑		๐						๑
			สปอต	๐									๕					๐					๑
			อักษรวิ่ง	๓๐							๓๐		๖๐	๑	๕	๑๕	๐						๑๐๙
		สื่อวิทยุ	ข่าว		๓๐๓						๓๐๓	๑๑	๑๕	๕	๑๕	๒๓	๐	๕	๘	๒๖	๓๕๕	๓๒๕	๘๑๙
			รายการ		๒๐						๒๐	๑๒	๒๓	๕	๖	๑๑	๐	๒	๒๗	๑๕๕	๑๕๕	๒๖๙	
			พูดแทรกๆ		๘๐						๘๐	๒๖	๑๓๗	๗๐	๒๔	๔๔	๕	๓๑	๖๖	๓๕	๓๕	๕๕๔	
			บทความ									๑				๒	๐	๑				๒	๖
	สารคดี											๕		๑		๑	๐	๖			๑	๑๑	
	สปอต											๑	๕	๑๙	๔๗	๗๕	๐	๓๖	๒	๓	๓	๑๕๕	
	สื่อสิ่งพิมพ์	ข่าว/บทความ/ แผ่นพับ										๑	๑๕			๒					๑๒๔	๑๔๒	
		prd.go.th										๕				๑	๐	๑		๒	๕	๑๙	
		nbtv.prd.go.th	๑								๑		๕				๐				๒	๕	
		nbt.prd.go.th														๑	๐				๑	๒	
		thainews.prd.go.th			๑๕					๑๕	๒	๑๑			๑	๐	๑				๓	๓๓	
		thainews.prd.go.th /newseng			๑๖					๑๖					๒		๐				๗	๒๑	
		thailand.prd.go.th														๑	๐				๑	๒	
		asean thai.net															๐					-	
	สื่อ อินเทอร์เน็ต	เว็บไซต์ สปช.๓-๘										๑๑	๑๖	๔	๒	๔	๒	๕	๑๓	๖	๖๒		
		Social (ภาษาไทย)	Facebook	๑						๑	๓๐	๑๐๙	๕		๑๖	๐	๒	๑๕	๒๘	๒๘	๑๘๑		
		Twitter	๑							๑					๑	๐		๑			๓		
		ผ่าน application Smart phone	๑	๓๐						๓๑					๑๖		๒	๒	๑๐	๑๐	๕๗		
	NBT WORLD	You Tube	๑							๑		๑				๑๖	๐				๒	๑๖	
		ข่าว			๑๑					๑๑							๐				๑	๑๒	
		รายการ															๐					-	
	สื่อ Social (ภาษาอังกฤษ)	อักษรวิ่ง			๕๐					๕๐							๐					๕๐	
		Facebook			๓					๓						๑	๐				๑	๕	
		Twitter															๐					-	
		You Tube														๑	๐					๑	
	อป.มช.	ผ่าน application Smart phone			๓					๓						๑	๐					๔	
อ.ป.มช.											๓	๑๒	๓	๒	๐	๒	๒	๓๑๓	๓๓๗	๓๓๗			
สื่ออื่นๆ	สื่ออื่นๆ										๑	๑๖		๓	๐					๕๓	๗๓		
	รวมทั้งสิ้น			๕๕	๔๓๓	๘๕	-	-	-	๕๗๐	๘๓	๕๕๙	๑๓๗	๑๐๘	๑๘๗	๒๑	๙๗	๑๕๕	๑,๑๘๐	๑,๑๘๑			

รายละเอียดการรายงาน

ที่	ประเด็น	ช่องทาง	รูปแบบ	สทท.	สวท.	สนช.	สพป.	สปต.	คสช.	รวม ส่วนกลาง	สปช.๑	สปช.๒	สปช.๓	สปช.๔	สปช.๕	สปช.๖	สปช.๗	สปช.๘	สปช.๙	รวม ทั้งหมด			
๔	กระทรวงดิจิทัลเพื่อเศรษฐกิจและสังคม	สื่อโทรทัศน์	ข่าว	๑๐						๑๐				๑	๑					๑๑	๓๕		
			รายการ	๐							๐				๑	๐							๑
			พูดแทรกๆ	๐							๐		๑			๑	๑						๓
			สารคดี	๐							๐					๑	๑						๒
			สปอต	๐							๐					๑	๑						๒
	- โครงการสร้างความเข้มแข็งให้เศรษฐกิจฐานราก ด้วยเทคโนโลยีดิจิทัล	สื่อวิทยุ	ข่าว		๒๕๑						๒๕๑	๒	๑๕	๑	๑	๑๕	๑	๒	๒	๒	๒	๑๑๕	
			รายการ		๕๐						๕๐	๑	๑๖	๒	๑	๑๑	๐	๒	๒	๒	๒	๖	
			พูดแทรกๆ		๕๐						๕๐	๑๑	๑๑๕	๕๕	๕	๕๐	๒	๒๖	๕๕	๕๒	๕	๕๕๕	
			บทความ								๐					๑	๑					๒	
			สารคดี								๐					๑	๑						๒
	สื่อสิ่งพิมพ์	ข่าว/บทความ/แผ่นพับ											๑๕			๑					๖๑	๗๗	
		prd.go.th											๕			๑					๕	๑๓	
	สื่ออินเทอร์เน็ต	nbtv.prd.go.th	๑๕								๑๕		๑									๑๖	
		nbt.prd.go.th														๒						๒	
		thainews.prd.go.th			๑๕						๑๕	๒	๗			๑						๒๕	
		thainews.prd.go.th/newseng			๓						๓		๓									๙	
		thailand.prd.go.th														๑						๑	
		asean thai.net														๑						๑	
		เว็บไซต์ สปช.๑-๘										๑๖	๑๕			๑		๒	๑	๑๐	๒	๑๒๙	
	สื่อ Social (ภาษาไทย)	Facebook	๑๕								๑๕	๑๘	๖๕	๓		๑๒	๐	๔	๕๓	๔		๒๑๕	
		Twitter	๑๕								๑๕					๑	๐					๑๖	
		ผ่าน application Smart phone	๑๕	๓๐							๕๕					๑๒		๓	๓			๖๓	
		You Tube	๑๕								๑๕		๑			๑๒	๐	๑				๒๙	
	NBT WORLD	ข่าว			๖						๖						๐				๑	๗	
		รายการ															๐						
		อักษรวิ้ง			๒๐						๒๐						๐					๒๐	
	สื่อ Social (ภาษาอังกฤษ)	Facebook															๐						
		Twitter															๐						
		You Tube															๐						
		ผ่าน application Smart phone															๐						
	อป.มช.										๕	๑๐	๒		๑	๐	๓	๓		๒๔	๕๕		
	สื่ออื่นๆ											๑	๒		๒	๐				๒	๗		
	รวมทั้งสิ้น				๑๑๕	๔๐๑	๕๕	-	-	-	๕๐๐	๗๐	๓๗๐	๖๗	๑๘	๑๕๖	๑๕	๘๕	๒๗๖	๑๙๘	๑,๘๑๕		

รายละเอียดการรายงาน

ที่	ประเด็น	ช่องทาง	รูปแบบ	สพท.	สวท.	สนช.	สพป.	สพต.	คสช.	รวม ส่วนกลาง	สปช.๑	สปช.๒	สปช.๓	สปช.๔	สปช.๕	สปช.๖	สปช.๗	สปช.๘	สปช.๙	รวม ทั้งหมด			
๑๐	กระทรวง พลังงาน - การเตรียม ความพร้อม รองรับการใช้ ไฟฟ้าสูงสุด	สื่อโทรทัศน์	ข่าว	๕๐						๕๐	๑	๑			๑	๑			๑	๑๔	๑		
			รายการ	๐														๐					
			พูดแทรกๆ	๐									๒			๒		๑					๑
			สารคดี	๐														๐					
			สปอต	๐														๐					
		อักษรวิ่ง	๕๕								๕๕		๖๐	๒		๑๑	๐					๑๓๕	
		สื่อวิทยุ	ข่าว	-	๒๐๒							๒๐๒	๔	๘	๗	๑๕	๑๗	๑	๗	๑๘	๓๗	๓๗	๓๒๖
			รายการ	-	๕๐							๕๐	๑๑	๒๐	๗	๑๐	๑๒	๐	๓	๒๐	๗	๑๕๑	
			พูดแทรกๆ	-	๑๒๒							๑๒๒	๒๓	๑๓๖	๕๕	๑๔	๕๐	๕	๓๖	๗๗	๓๓	๕๑๑	
			บทความ	-									๑				๒	๐	๑				๔
			สารคดี	-									๒			๒๑	๒	๐	๑				๒๖
		สปอต	-	๑๐							๑๐	๗	๑๐			๑๓		๖๑				๑๐๓	
		สื่อสิ่งพิมพ์	ข่าว/บทความ/ แผ่นพับ	-									๑	๒๕			๒					๖๓	๕๑
			prd.go.th	-									๑	๑			๑	๒	๑			๗	๑๓
		สื่อ อินเทอร์เน็ต	nbttv.prd.go.th	๑								๑		๑				๐				๓	๕
			nbt.prd.go.th	-													๑	๐					๑
			thainews.prd.go.th	-			๑๓					๑๓	๑	๒			๑๔	๐	๑			๑๖	๕๓
			thainews.prd.go.th /newseng	-			๕					๕	๒					๐				๓	๗
			thailand.prd.go.th	-													๑	๐				๑	๒
			asean thai.net	-														๐					
			เว็บไซต์ สปช.๑-๘	-									๑๖	๗	๒		๒	๒	๕	๑๖๐	๖		๑๖๑
		สื่อ Social (ภาษาไทย)	Facebook	๑								๑	๑๗	๑๐๖	๒		๑๖	๐	๓	๑๖๒	๑๗		๒๘๐
			Twitter	๑								๑					๑	๐		๑			๓
			ผ่าน application Smart phone	๑	๓๐							๓๑					๑๖	๐	๓	๕	๑๐		๖๑
			You Tube	๑								๑					๑๖	๐					๑๓
		NBT WORLD	ข่าว	-			๓					๓						๐					๓
			รายการ	-														๐					
			อักษรวิ่ง	-			๕๐					๕๐						๐					๕๐
		สื่อ Social (ภาษาอังกฤษ)	Facebook	-			๖					๖					๑	๐	๑				๗
			Twitter	-														๐					
			You Tube	-			๓					๓					๑	๐					๔
			ผ่าน application Smart phone	-			๖					๖					๑	๐					๗
		อป.มช.	-									๖	๗	๓		๗	๐	๑	๖	๑๖๐		๑๘๔	
สื่ออื่นๆ	-									๑				๑	๐				๑๖	๒๑			
รวมทั้งสิ้น				๑๑๐	๕๑๔	๘๕	-	-	-	๖๑๕	๙๘	๕๑๒	๘๐	๖๒	๑๘๖	๒๕	๑๒๗	๓๒๗	๓๗๖	๓,๓๖๕			

รายละเอียดการรายงาน

ที่	ประเด็น	ช่องทาง	รูปแบบ	สทท.	สวท.	สนช.	สพป.	สปต.	คสช.	รวม ส่วนกลาง	สปช.๑	สปช.๒	สปช.๓	สปช.๔	สปช.๕	สปช.๖	สปช.๗	สปช.๘	สปช.๙	รวม ทั้งหมด				
๑๑	กระทรวงพาณิชย์ - โครงการยกระดับธุรกิจค้าส่ง ค้าปลีกแบบเข้มข้น	สื่อโทรทัศน์	ข่าว	๑๐						๑๐	๑			๑	๑						๒๕			
			รายการ	๐								๑											๑	
			พูดแทรกภา	๐								๕	๕										๑๐	
			สารคดี	๐																				
			สปอต	๐																				
		อักษรวิ่ง	๗๕								๗๕		๖๖	๑		๑๙		๙					๑๕๕	
		สื่อวิทยุ	ข่าว	-	๒๖๖							๒๖๖	๑๑	๑๘	๗	๑๓	๒๓	๖	๑๐	๑๘	๑๘๗		๕๕๙	
			รายการ	-	๓๐							๓๐	๑๕	๒๑	๗		๑๙	๐	๓	๑๖	๑๐๗		๒๒๙	
			พูดแทรกภา	-	๘๐							๘๐	๒๙	๑๓๘	๕๓	๑๒	๕๕	๖	๓๘	๕๕	๖๔		๕๑๐	
			บทความ	-	๕							๕					๖	๐	๒	๑๐๐			๑๑	
			สารคดี	-													๖	๐		๑๐๐			๓	
		สปอต	-													๑๓	๐	๒๙				๓๗		
		สื่อสิ่งพิมพ์	ข่าว/บทความ/ แผ่นพับ						๙			๙		๒๙			๒					๑๕๗	๑๗๙	
		สื่ออินเทอร์เน็ต	prd.go.th														๑		๓		๖		๑๘	
			nbttv.prd.go.th	๑								๑						๐					๑	๙
			nbt.prd.go.th														๑						๑	๒
			thainews.prd.go.th				๑๘					๑๘	๑	๙			๑	๑	๓			๗	๓๖	
			thainews.prd.go.th /newseng				๒๓					๒๓					๑		๐				๙	๒๘
			thailand.prd.go.th							๒		๒					๑	๐					๓	
			asean thai.net							๓		๓				๒		๐					๕	
		เว็บไซต์ สปช.๑-๘							๕		๕	๒	๑๓	๖	๙	๑	๒	๙	๑๘๕	๑๘		๒๓๖		
		สื่อ Social (ภาษาไทย)	Facebook	๓						๒		๕	๕	๗๖	๖		๑๖	๓	๕	๑๘๗	๓๘		๓๕๓	
			Twitter	๓								๓	๑				๑			๑			๖	
			ผ่าน application Smart phone	๓	๒๐							๒๓					๑๖		๙	๔			๕๓	
			You Tube	๓								๓					๑๖	๐	๑			๒	๑๘	
		NBT WORLD	ข่าว				๑๘					๑๘						๐				๑	๑๙	
			รายการ															๐						
			อักษรวิ่ง				๓๐					๓๐						๐					๓๐	
		สื่อ Social (ภาษาอังกฤษ)	Facebook				๒		๕			๕						๐					๕	
			Twitter															๐						
			You Tube				๒					๒						๐					๒	
			ผ่าน application Smart phone				๒					๒						๐					๒	
		อป.มช.										๓	๑๐	๒		๖	๐	๓	๓	๑๖๑		๑๘๔		
		สื่ออื่นๆ											๑			๖	๐				๓๗	๔๐		
		รวมทั้งสิ้น				๑๐๐	๔๐๑	๙๕	๙	๑๖	-	๖๒๖	๗๓	๔๒๐	๖๕	๓๗	๑๘๐	๓๒	๑๐๕	๔๘๐	๘๐๙	๒,๘๒๑		

รายละเอียดการรายงาน

ที่	ประเด็น	ช่องทาง	รูปแบบ	สพท.	สพท.	สนช.	สพป.	สพต.	คสช.	รวม ส่วนกลาง	สปช.๑	สปช.๒	สปช.๓	สปช.๔	สปช.๕	สปช.๖	สปช.๗	สปช.๘	สปช.๙	รวม ทั้งหมด				
๑๒	กระทรวงมหาดไทย - ศูนย์ดำรงธรรม แก้ไขปัญหา ประชาชนเชิงรุก	สื่อโทรทัศน์	ข่าว	๑						๓	๗	๕๕		๑	๕๕	๑				๕๕	๑๑๕			
			รายการ	๐							๑						๐					๑	๑	
			พูดแทรกภา สารคดี	๐																				๑
			สปอต	๐																				๑๐
			อักษรวิ้ง	๕๐								๕๐	๒๑	๖๐	๕		๑๒	๐						๑๕๗
		สื่อวิทยุ	ข่าว	-	๒๐๑							๒๐๑	๓๖	๓๓	๑๐	๑๒๖	๓๔	๘	๑๖	๒๗	๓๔๘			๘๘๗
			รายการ	-	๕๐							๕๐	๑๗	๒๗	๘	๑๒	๒๒	๐	๓	๒๕	๑๖๐			๓๒๔
			พูดแทรกภา บทความ	-	๕๐							๕๐	๔๖	๒๐๔	๗๕	๗๐	๘๔	๑๒	๕๔	๕๕	๓๑			๗๑๑
			สารคดี	-									๑			๑	๒	๐	๔					๘
			สปอต	-									๑๖	๑๕	๑๖		๑๔	๐	๒๕		๓	๑		๙๐
		สื่อสิ่งพิมพ์	ข่าว/บทความ/ แผ่นพับ	-									๖	๕๕		๖	๑	๐	๒			๑๔๔		๑๘๔
		สื่อ อินเทอร์เน็ต	prd.go.th	-										๒๒			๑	๐	๒	๒	๒๖		๕๓	
			nbtv.prd.go.th	๕								๕		๘				๐			๑๖		๒๙	
			nbt.prd.go.th	-													๑	๐			๕		๖	
			thainews.prd.go.th	-		๑๖						๑๖	๑๒	๒๗			๑	๐	๒		๔๑		๙๔	
			thainews.prd.go.th /newseng	-		๒๒						๒๒				๕		๐			๑๕		๕๒	
			thailand.prd.go.th	-								๑		๑			๑	๐			๗		๑๐	
			asean thai.net	-												๑๔		๐			๗		๒๑	
		เว็บไซต์ สปช.๑-๘	-	-									๖	๓๗	๓	๓๔	๑	๒	๕	๑๐๐	๕๐		๒๒๘	
		สื่อ Social (ภาษาไทย)	Facebook	๕								๕	๒๑	๑๒๔	๓		๓๐	๔	๕	๑๐๓	๖๑		๓๕๖	
			Twitter	๕								๕					๓	๐		๑	๕		๑๑	
			ผ่าน application Smart phone	๕	๒๐							๒๕					๓๐	๐	๔	๗	๑๔		๘๐	
			You Tube	๕								๕	๒	๘			๕๐	๐	๑		๕		๕๖	
		NBT WORLD	ข่าว	-		๑๓						๑๓						๐				๑	๑๔	
			รายการ	-														๐						
			อักษรวิ้ง	-		๕๐						๕๐						๐					๕๐	
		สื่อ Social (ภาษาอังกฤษ)	Facebook	-			๓					๓					๒	๐					๕	
			Twitter	-														๐						
			You Tube	-													๒	๐					๒	
		อป.มช.	ผ่าน application Smart phone	-			๓					๓					๒	๐					๕	
			สื่ออื่นๆ	-									๘	๑๑	๔		๒	๐	๕	๔	๓๑๔		๓๕๖	
		รวมทั้งสิ้น				๗๘	๓๒๓	๔๗	-	๑	-	๕๗๗	๑๔๖	๒๕๐	๑๓๕	๒๗๑	๓๐๓	๓๔	๑๒๓	๓๒๘	๑,๕๔๗		๕,๐๓๔	

รายละเอียดการรายงาน

ที่	ประเด็น	ช่องทาง	รูปแบบ	สพท.	สภาพ.	สนช.	สพป.	สพต.	คสช.	รวม ทั้งหมด	สปช.๑	สปช.๒	สปช.๓	สปช.๔	สปช.๕	สปช.๖	สปช.๗	สปช.๘	สปช.๙	รวม ทั้งหมด			
๑๓	กระทรวง ยุติธรรม - การฟื้นฟู สมรรถภาพผู้ติด ยาเสพติด	สื่อโทรทัศน์	ข่าว	๑๐						๑๐	๑	๒		๑	๒		๑	๑	๑	๑	๕๖		
			รายการ	๐									๑										๑
			พูดแทรก	๐									๑						๑				๑
			สารคดี	๐																			
			สปอต	๐																			
		อักษรวิ้ง	๕๕								๕๕	๒๑		๓		๑๖							๙๕
		สื่อวิทยุ	ข่าว	-	๒๖๖							๒๖๖	๑๑	๑๖	๓	๑๖	๑๗		๙	๒๔	๕๓	๕๓	๔๑๒
			รายการ	-	๕๐							๕๐	๑๕	๑๕	๑๓	๕	๑๓		๓	๒๑	๗	๑๓๔	
			พูดแทรก	-	๗๐							๗๐	๒๕	๑๒๒	๕๕	๙	๓๕		๒	๑๓	๕๕	๕๒๗	
			บทความ	-									๑				๑		๑	๑	๑		๕
			สารคดี	-									๑							๑			๒
			สปอต	-	๕							๕	๓	๑๐			๑๐		๒๒	๒๕	๑		๗๖
		สื่อสิ่งพิมพ์	ข่าว/บทความ/ แผ่นพับ	-									๑	๑๕			๑					๖๗	๙๔
		สื่อ อินเทอร์เน็ต	prd.go.th	-									๑	๓			๑		๒	๒	๖	๑๕	
			nbtv.prd.go.th	๒								๒		๓							๔	๙	
			nbt.prd.go.th	-													๑				๒	๓	
			thainews.prd.go.th	-									๓	๙			๑		๓		๖	๒๑	
			thainews.prd.go.th /newseng	-		๑						๑	๒	๓							๕	๑๕	
			thailand.prd.go.th	-													๑				๒	๓	
			asean thai.net	-																	๒	๒	
		เว็บไซต์ สปช.๑-๘	-									๑๓	๑๐	๒		๒		๒	๓	๖๐	๑๖	๑๐๔	
		สื่อ Social (ภาษาไทย)	Facebook	๒		๒						๙	๑๕	๑๐๕	๒		๑๕	๑	๕	๖๒	๑๖	๒๒๑	
			Twitter	๒		๒						๙				๑					๒	๗	
			ผ่าน application Smart phone	๒	๒๐							๒๒					๑๕		๙	๙	๒	๕๗	
			You Tube	๒								๒		๑			๑๕		๒			๒๐	
		NBT WORLD	ข่าว	-		๒						๒											๒
			รายการ	-																			
			อักษรวิ้ง	-		๒๐						๒๐											๒๐
		สื่อ Social (ภาษาอังกฤษ)	Facebook	-															๑				๑
			Twitter	-																			
			You Tube	-																			
			ผ่าน application Smart phone	-																			
		อป.มช.	-									๙	๙			๑			๓	๓	๒๖	๕๕	
		สื่ออื่นๆ	-																		๖	๙	
		รวมทั้งสิ้น				๗๕	๕๐๑	๒๗				๕๐๓	๑๒๔	๓๓๘	๗๑	๓๕	๑๕๒	๒๑	๘๙	๒๓๗	๒๗๑	๑,๕๕๐	

รายละเอียดการรายงาน

ที่	ประเด็น	ช่องทาง	รูปแบบ	สพท.	สวท.	สนช.	สพป.	สพต.	คสช.	รวม ส่วนกลาง	สปช.๑	สปช.๒	สปช.๓	สปช.๔	สปช.๕	สปช.๖	สปช.๗	สปช.๘	สปช.๙	รวม ทั้งหมด			
๑๔	กระทรวง แรงงาน - การคุ้มครอง สิทธิแรงงานต่าง ชาติ ต่อด้าน การคุ้มครอง การข้ามสัญชาติ	สื่อโทรทัศน์	ข่าว	๕๐						๒๐	๑	๒		๑	๑		๒	๒	๒	๒๓			
			รายการ	๐							-	-	๑	๑	-	๑						๓	
			ชุดแทรกกา	๐							-	๑	๒	๑	-	๑							๓
			สารคดี	๐							-	-	-	-	-	-	๐						-
			สปอต	๐							-	-	๕	-	-	-	-	๐	๒๑			๒	๒๘
		สื่อวิทยุ	ข่าว	-	๓๐๑							๓๐๑	๓๑	๒๐	๗	๒๖	๒๑	๕	๑๒	๒๖	๒๐	๔๘๙	
			รายการ	-	๕๐							๕๐	๑๗	๒๕	๑๒	๑๒	๑๑	๐	๗	๒๖	๑๑	๑๖๔	
			ชุดแทรกกา	-	๒๒							๒๒	๓๐	๑๓๙	๖๔	๑๖	๕๓	๐	๕๐	๕๒	๕๓	๕๕๙	
			บทความ	-								-	๑	-	-	-	๑	๑	๑	-	-	๔	
			สารคดี	-								-	๑	-	-	-	-	๐	-	-	๒	๓	
		สปอต	ข่าว/บทความ/ แผ่นพับ	-								๑๕	๕	๕	๑	๕๒	๒๑	๐	๕๖	๓	-	๗๓	๑๑๐
			prd.go.th	-	๒๐							๒๐	-	๗	-	-	๒	๐	๒	๒	๑๓	๕๖	
			nbtv.prd.go.th	๓								๓	-	๕	-	-	๐	-	-	๕	๑๖		
			nbt.prd.go.th	-								-	-	-	-	-	๑	๐	-	-	๒	๓	
			thainews.prd.go.th	-		๓๒						๓๒	๑	๗	-	-	๑	๐	๓	-	๑๐	๕๔	
		สื่อ อินเทอร์เน็ต	thainews.prd.go.th /newseng	-		๒						๒	๖	-	-	-	๐	๐	-	-	๑๐	๑๘	
			thailand.prd.go.th	-								-	-	-	-	๑	๐	๐	-	-	๕	๕	
			asean thai.net	-					๑			๑	-	-	-	๗	-	๐	-	-	๒	๑๐	
			เว็บไซต์ สปช.๑-๘	-								-	๑๕	๑๘	๒	-	๓	๕	๓	๑๓๐	๓๖	๒๑๓	
			Facebook	๓								๓	๑๗	๑๐๐	๒	-	๑๖	๐	๕	๑๓๓	๒๒	๒๕๔	
		Social (ภาษาไทย)	Twitter	๓								๓	-	-	-	๑	๐	-	๓	๒	๗		
			ผ่าน application Smart phone	๓								๓	-	-	-	๑๖	๐	๕	๔	๑๒	๓๖		
			You Tube	๓								๓	๒	๑	-	๑๖	๐	๒	-	๖	๒๖		
			NBT WORLD	ข่าว	-		๒					๒	-	-	-	-	-	๐	-	-	-	๒	
		NBT WORLD	รายการ	-								-	-	-	-	-	๐	๐	-	-	๓	๓	
			อักษรวิ้ง	-		๘๐						๘๐	-	-	-	-	๐	๐	-	-	-	๘๐	
			Social (ภาษาอังกฤษ)	Facebook	-		๒					๒	-	-	-	๑	๐	๐	-	-	๑	๔	
		Social (ภาษาอังกฤษ)	Twitter	-								-	-	-	-	-	๐	๐	-	-	-	-	
			You Tube	-								-	-	-	-	๑	๐	๐	-	-	-	๑	
			ผ่าน application Smart phone	-		๒						๒	-	-	-	๑	๐	๐	-	-	-	๓	
		อป.มช.	-								-	๔	๑๐	๑	-	๒	๐	๓	๓	๑๒๒	๑๔๕		
		สื่ออื่นๆ	-								-	-	๑	-	-	๓	๐	-	-	๑๑	๑๕		
		รวมทั้งสิ้น				๗๐	๓๓๘	๑๒๘	-	๑	-	๕๙๓	๑๒๐	๕๔๓	๔๘	๑๑๖	๑๓๓	๑๙	๒๔๕	๓๗๒	๕๙๐	๒,๖๘๖	

รายละเอียดการรายงาน

ที่	ประเด็น	ช่องทาง	รูปแบบ	สพท.	สวท.	สนช.	สพป.	สปต.	คสช.	รวม ส่วนกลาง	สปช.๑	สปช.๒	สปช.๓	สปช.๔	สปช.๕	สปช.๖	สปช.๗	สปช.๘	ส.ปชส.	รวบรวม ทั้งหมด			
๑๕	กระทรวง วัฒนธรรม - การจัดงาน ๒๓๕ ปี กรุง รัตนโกสินทร์	สื่อโทรทัศน์	ข่าว	๕						๕	๕	๕			๕					๑๕	๑๕		
			รายการ	๐								๐	๐										๐
			พูดแทรกภา สารคดี	๐									๐	๐									๐
			สปอต	๐																			
			อักษรวิ่ง	๕๕								๕๕	๖๐	๕			๖๖	๐					๑๓๖
		สื่อวิทยุ	ข่าว	-	๒๓๑							๒๓๑	๑๐	๑๗	๕	๑๓	๑๗	๖	๕	๕๐	๕๗		๕๓๕
			รายการ	-	๕๕							๕๕	๑๑	๑๗	๕	๕	๑๖	๐	๕	๕๐	๕๗		๑๕๒
			พูดแทรกภา บทความ	-	๕๕							๕๕	๒๐	๑๐๕	๑๕	๑๕	๕๖	๑๐	๒๕	๕๖	๒๕		๕๒๑
			สารคดี	-													๑	๐	๕				๕
			สปอต	-	๕							๕	๕	๕			๑๕	๐	๕	๕			๕๗
			สื่อสิ่งพิมพ์	ข่าว/บทความ/ แผ่นพับ	-				๑			๑	๕	๑๑			๑		๐			๖๕	
		สื่อ อินเทอร์เน็ต	prd.go.th	-													๑		๑		๕		๑๖
			nbtv.prd.go.th	๕								๕						๐			๕		๑๗
			nbt.prd.go.th	-													๑						๑
			thainews.prd.go.th	-		๑๖						๑๖	๕				๑		๑		๕		๓๖
			thainews.prd.go.th /newseng	-		๒					๒										๕		๖
			thailand.prd.go.th	-					๑		๑						๑				๑		๕
			asean thai.net	-												๑							๑
			เว็บไซต์ สปช.๑-๘	-									๕	๑๖	๕		๕	๕	๕	๕๖	๑๓		๑๕๓
		สื่อ Social (ภาษาไทย)	Facebook	๕								๕	๕	๑๕	๕		๒๐	๕	๕	๕๗	๕		๑๕๕
			Twitter	๕								๕					๑			๑			๗
			ผ่าน application Smart phone	๕	๒๐							๒๕		๑			๒๐		๓	๕	๑๐		๖๑
			You Tube	๕								๕	๑				๒๐						๒๖
		NBT WORLD	ข่าว	-		๒						๒											๒
			รายการ	-																			
			อักษรวิ่ง	-		๒๐						๒๐											๒๐
		สื่อ Social (ภาษาอังกฤษ)	Facebook	-			๓					๓					๑						๕
			Twitter	-																			
			You Tube	-													๑						๑
			ผ่าน application Smart phone	-			๓					๓					๑						๕
		อป.มช.	-									๑	๕			๕		๕	๑๓๕			๑๕๐	
		สื่ออื่นๆ	-									๑	๑			๕				๕		๑๓	
		รวมทั้งสิ้น				๘๒	๕๕๖	๕๖	๑	๓		๕๗๘	๗๑	๑๓๐	๕๕	๕๕	๒๐๑	๒๕	๘๐	๓๓๐	๓๕๕	๖,๐๘๘	

รายละเอียดการรายงาน

ที่	ประเด็น	ช่องทาง	รูปแบบ	สทท.	สวท.	สนช.	สพป.	สปรต.	คสช.	รวม ส่วนกลาง	สปช.๑	สปช.๒	สปช.๓	สปช.๔	สปช.๕	สปช.๖	สปช.๗	สปช.๘	ส.ปชส.	รวบรวม ทั้งหมด			
๑๖	กระทรวงวิทยาศาสตร์และเทคโนโลยี - สวทช. เตรียมเสนอผลงานเด่นกว่า ๑๐๐ ชิ้น	สื่อโทรทัศน์	ข่าว	๑๐						๑๐	-	๑									๒๐		
			รายการ	๐							-	๔						๐				๔	
			พูดแทรกๆ	๐								๑	๑		๑								๓
			สารคดี	๐																			
			สปรอต	๐																			
		อักษรวิ้ง	๔๐								๕๐		๖๐	๑		๑๕						๑๑๕	
		สื่อวิทยุ	ข่าว	-	๒๒๑						๒๒๑	๔	๗	๒	๕	๑๕		๐	๕	๑๕	๖		๒๕๔
			รายการ	-	๓๐						๓๐	๗	๑๕	๔		๑๕		๐	๓	๑๖	๖		๕๕
			พูดแทรกๆ	-	๘๐						๘๐	๑๕	๑๑๖	๕๕	๕	๔๐		๕	๓๑	๓๕	๓๑		๔๐๕
			บทความ	-								๑				๑		๐	๑		๑		๔
			สารคดี	-												๑	๑	๐					๒
		สปรอต	-													๓	๐	๒๑				๒๔	
		สื่อสิ่งพิมพ์	ข่าว/บทความ/ แผ่นพับ	-										๒๕			๑				๑		๒๗
		สื่ออินเทอร์เน็ต	prd.go.th	-										๒			๑					๑	๔
			nbtv.prd.go.th	๒								๒		๑				๐					๓
			nbt.prd.go.th	-													๑						๑
			thainews.prd.go.th	-		๑๗						๑๗		๒			๑						๒๐
			thainews.prd.go.th /newseng	-		๕						๕		๑				๐					๖
			thailand.prd.go.th	-													๑						๑
			asean thai.net	-								๑				๑		๐					๒
		เว็บไซต์ สปช.๑-๘	-									๕	๖	๒		๒	๑	๓	๒๐	๒		๕๒	
		สื่อ Social (ภาษาไทย)	Facebook	๒						๑		๓	๕	๑๑	๒		๑๒	๑	๓	๒๑	๒		๑๔๐
			Twitter	๒								๒					๑						๓
			ผ่าน application Smart phone	๒	๒๐							๒๒					๑๒		๓	๒			๓๕
			You Tube	๒								๒	๒				๑๒	๐			๒		๑๕
		NBT WORLD	ข่าว	-		๕						๕						๐					๕
			รายการ	-														๐					
			อักษรวิ้ง	-		๑๐						๑๐						๐					๑๐
		สื่อ Social (ภาษาอังกฤษ)	Facebook	-		๒				๑		๓						๐					๓
			Twitter	-														๐					
			You Tube	-		๒						๒						๐					๒
			ผ่าน application Smart phone	-		๒						๒						๐					๒
อป.มช.	-									๑	๘	๒		๒	๐		๓	๑๑		๒๗			
สื่ออื่นๆ	-										๑			๓	๐			๑		๕			
รวมทั้งสิ้น				๖๐	๓๕๑	๕๒	-	๓	-	๕๕๖	๔๘	๓๔๔	๕๒	๑๕	๑๓๕	๑๓	๗๑	๑๒๐	๖๗	๑,๒๖๗			

รายละเอียดการรายงาน

ที่	ประเด็น	ช่องทาง	รูปแบบ	สพท.	สพท.	สนช.	สพป.	สพต.	คสช.	รวม ส่วนกลาง	สปช.๑	สปช.๒	สปช.๓	สปช.๔	สปช.๕	สปช.๖	สปช.๗	สปช.๘	สปช.๙	รวม ทั้งหมด			
๑๗	กระทรวงศึกษา อธิการ - การจัดการ ศึกษาสำหรับคน พิการ	สื่อโทรทัศน์	ข่าว	๒						๕	๑	๑	๑		๙	๐			๑	๕	๕๕		
			รายการ	๐								๙											๑๒
			พูดแทรกภา สารคดี	๐								๑	๒										๓๙
			สปอต	๐																			-
			อักษรวิ้ง	๔๕								๔๕	๖๐	๑			๑๖	๐					๑๒๒
			ข่าว	-	๓๐๖							๓๐๖	๑๒	๑๙	๕	๒๙	๑๕	๖	๕	๑๕	๕๓	๕๓	๕๖๒
		รายการ	-	๓๐							๓๐	๑๑	๒๙	๑๐	๓๑	๑๓	๐	๓	๒๓	๑๔	๑๔	๑๕๙	
		พูดแทรกภา บทความ	-	๙๐							๙๐	๒๐	๑๒๔	๔๔	๔๑	๒๖	๑๒	๓๑	๔๑	๖๓	๔๑	๕๙๒	
		สารคดี	-													๑	๐	๑				๓	
		สปอต	-										๓		๒๓		๙	๐	๒๓			๕๓	
		สื่อสิ่งพิมพ์	ข่าว/บทความ/ แผ่นพับ	-				๑				๑	๑	๕๕			๑	๐				๗๒	๑๐๐
		สื่อ อินเทอร์เน็ต	prd.go.th	-										๕			๑	๐			๑	๕	๙
			nbtv.prd.go.th	๓								๓						๐				๙	๖
			nbt.prd.go.th	-													๑	๐					๑
			thainews.prd.go.th	-		๑๔						๑๔	๑	๗			๑	๐				๖	๒๙
			thainews.prd.go.th /newseng	-		๙						๙		๕		๒		๐				๙	๑๕
			thailand.prd.go.th	-					๑			๑					๑	๐				๑	๓
			aseanhai.net	-												๑		๐					๑
			เว็บไซต์ สปช.๑-๘	-									๙	๑๕	๕	๙	๖	๖			๒๕	๑๖	๑๑๕
		สื่อ Social (ภาษาไทย)	Facebook	๓								๓	๑๐	๙๗	๕		๑๕	๓	๓	๒๕	๑๗	๑๗	๒๑๔
			Twitter	๓								๓					๑	๐			๑		๕
			ผ่าน application Smart phone	๓	๒๐							๒๓					๓๔		๒	๕	๑๐	๑๐	๕๑
			You Tube	๓								๓	๒	๑			๑๔	๐					๒๐
		NBT WORLD	ข่าว	-			๕					๕						๐				๓	๙
			รายการ	-														๐					-
			อักษรวิ้ง	-			๖๐					๖๐						๐					๖๐
		สื่อ Social (ภาษาอังกฤษ)	Facebook	-			๑					๑					๑	๐					๒
			Twitter	-														๐					-
			You Tube	-			๓					๓						๐					๓
			ผ่าน application Smart phone	-			๑					๑						๐					๑
		อป.มช.	-									๓	๙		๑	๑	๐		๒	๓	๑๓๐	๑๔๕	
		สื่ออื่นๆ	-										๑			๑	๐				๑๕	๑๗	
รวมทั้งสิ้น				๖๒	๔๙๖	๘๘	๑	๑		๕๙๔	๗๖	๔๑๘	๙๐	๑๐๕	๑๔๑	๒๓	๙๕	๒๒๔	๔๔๔	๓,๑๐๐			

รายละเอียดการรายงาน

ที่	ประเด็น	ช่องทาง	รูปแบบ	สพท.	สวท.	สนช.	สพป.	สปต.	คสช.	รวม ส่วนกลาง	สปช.๑	สปช.๒	สปช.๓	สปช.๔	สปช.๕	สปช.๖	สปช.๗	สปช.๘	สปช.๙	รวม ทั้งหมด		
๑๘	กระทรวง สาธารณสุข - การขับเคลื่อน แนวคิดทุก นโยบายหัวใจ สุขภาพ	สื่อโทรทัศน์	ข่าว	๙						๙	๕	๙	๖	-	๙	๑	๖	๒๓		๕๗		
			รายการ	๐							-	-	-	-	-	-	-	-	-	-	-	-
			พูดแทรกภา สารคดี	๐							-	๑	๕๐	๑	๖	๓	๕	๕	-	-	-	๓๕
			สปอต	๐							-	-	-	-	-	-	-	-	-	-	-	-
			อักษรวิง	๕๕							๕๕	-	๖๐	๑	-	-	๑๖	-	-	-	-	๑๓๒
			ข่าว	-	๒๕๒						๒๕๒	๒๖	๒๓	๑๑	๒๕	๒๑	๑	๑๕	๖๗	๕๐	๕๕	๕๕๘
		รายการ	-	๒๕						๒๕	๑๘	๒๖	๑๑	๒๕	๑๘	๐	๕	๑๖	๘	๑๗	๑๗๘	
		พูดแทรกภา บทความ	-	๗๐						๗๐	๓๐	๑๖๒	๖๔	๓๒	๕๗	๑	๕๐	๕๘	๓๖	๕๖	๕๖๘	
		สารคดี	-							-	๑	-	-	-	๑	๒	๐	-	-	-	๙	
		สปอต	-							-	๒	๒๐	๑๕	๕๗	๖๗	๐	๒๒	๕	๑	๑	๑๘๒	
		สื่อสิ่งพิมพ์	ข่าว/บทความ/ แผ่นพับ	-				๑			๑	๙	๑๕	-	-	-	๑	๐	-	-	๗๓	๙๔
		สื่อ อินเทอร์เน็ต	prd.go.th	-							-	๑	๙	-	-	-	๑	๐	๙	๑	๙	๒๕
			nbtv.prd.go.th	๖							-	๖	-	๙	-	-	-	๐	-	-	๖	๒๐
			nbt.prd.go.th	-							-	-	-	-	-	-	๑	๐	-	-	๒	๓
			thainews.prd.go.th	-		๒๓					๒๓	๗	๑๑	-	-	-	๑	๐	๙	๑	๒๓	๖๘
			thainews.prd.go.th /newseng	-		๑๘					๑๘	-	๕	-	-	-	-	๐	-	-	๖	๓๘
			thailand.prd.go.th	-							๑	-	-	-	-	๑	๐	-	-	-	๓	๕
			asean thai.net	-							-	-	-	-	๙	-	๐	-	-	-	๖	๖
			เว็บไซต์ สปช.๑-๘	-							-	๑๖	๑๙	๓	-	๒	๓	๕	๑๖๐	๒๕	๒๕	๑๘๙
		สื่อ Social (ภาษาไทย)	Facebook	๖							๖	๒๕	๗๓	๕	-	๑๓	๓	๙	๑๖๒	๒๔	๒๔	๒๓๙
			Twitter	๖							๖	-	-	-	-	๑	๐	-	๑	๒	๑๐	
			ผ่าน application Smart phone	๖	๒๐						๒๖	-	-	-	-	๑๓	๙	๓	๑๒	๕	๕๘	
			You Tube	๖							๖	๙	๒	-	-	๑๓	๐	๑	-	๑	๒๗	
		NBT WORLD	ข่าว	-		๗					๗	-	-	-	-	-	-	๐	-	-	-	๗
			รายการ	-							-	-	-	-	-	-	-	๐	-	-	-	-
			อักษรวิง	-		๓๐					๓๐	-	-	-	-	-	-	๐	-	-	-	๓๐
		สื่อ Social (ภาษาอังกฤษ)	Facebook	-		๑					๑	-	-	-	-	-	-	๐	-	-	-	๑
			Twitter	-							-	-	-	-	-	-	-	๐	-	-	-	-
			You Tube	-							-	-	-	-	-	-	-	๐	-	-	-	-
			ผ่าน application Smart phone	-		๑					๑	-	-	-	-	-	-	๐	-	-	-	๑
		อป.มช.	-							-	๙	๑๐	๒	-	๒	๐	๓	๓	๑๘๔	๑๗๔	๑๗๔	
		สื่ออื่นๆ	-							-	-	๑	๑	๑	๑	๐	-	-	๒๓	๒๔	๒๔	
รวมทั้งสิ้น				๙๐	๓๖๗	๘๐	๑	๑	-	๕๓๙	๑๙๙	๔๖๙	๑๑๖	๑๙๖	๒๓๑	๑๒๓	๔๑๓	๔๗๔	๕๖๙	๖,๖๖๙		

รายละเอียดการรายงาน

ที่	ประเด็น	ช่องทาง	รูปแบบ	สพท.	สวท.	สนช.	สพป.	สพค.	คสช.	รวม ส่วนกลาง	สปช.๑	สปช.๒	สปช.๓	สปช.๔	สปช.๕	สปช.๖	สปช.๗	สปช.๘	สปช.๙	รวบรวม ทั้งหมด			
๑๙	กระทรวง อุตสาหกรรม - การส่งเสริม กิจการคิดรอนต์ ไฟฟ้า	สื่อโทรทัศน์	ข่าว	๑๐						๑					๙	๕	๑	๕	๑๒	๓๑			
			รายการ	๐													๐					-	
			พูดแทรกภา	๐								๑	๕	๑	๕		๐		๕			๒๕	
			สารคดี	๐													๐					-	
			สปอต	๐													๐					-	
		อักษรวิ้ง	๓๕								๓๕		๖๐	๑		๓๕	๐					๑๑๐	
		สื่อวิทยุ	ข่าว	-	๒๗๑							๒๗๑	๕	๑๒	๗	๖	๑๕	๙	๕	๑๕	๕๕	๓๒๕	
			รายการ	-	๒๐							๒๐	๗	๑๕	๗		๑๙	๐		๒๐	๑๓	๙๙	
			พูดแทรกภา	-	๗๕							๗๕	๑๖	๑๐๕	๕๑	๕	๓๕	๙	๓๕	๗๕	๖๑	๕๑๕	
			บทความ	-									๑				๕	๐				๑๐	
			สารคดี	-													๕	๐				๒	
			สปอต	-											๑๗			๐	๒๒			๓๙	
		สื่อสิ่งพิมพ์	ข่าว/บทความ/ แผ่นพับ	-										๕๕			๓	๐			๖๓	๙๑	
		สื่อ อินเทอร์เน็ต	prd.go.th	-										๕			๑	๐	๑		๓	๗	
			nbtv.prd.go.th	๑								๒		๑				๐			๒	๕	
			nbt.prd.go.th	-													๑	๐				๑	
			thainews.prd.go.th	-		๑๓						๑๓		๒			๑	๐	๑			๒	๑๙
			thainews.prd.go.th /newseng	-		๗						๗						๐				๒	๙
			thailand.prd.go.th	-					๑			๑					๑	๐			๑	๓	
			asean thai.net	-					๑			๑				๒		๐				๓	
			เว็บไซต์ สปช.๑-๘	-									๙	๕	๖		๕	๐	๑	๕๐	๗	๗๕	
		สื่อ Social (ภาษาไทย)	Facebook	๒		๒		๒				๖	๕	๑๐๑	๕		๑๒	๒	๕	๕๖	๓	๑๕๙	
			Twitter	๒		๒						๙					๑	๐		๑		๖	
			ผ่าน application Smart phone	๒	๒๐	๑						๒๓					๑๒	๐	๕	๒	๑๐	๕๑	
			You Tube	๒								๒		๑			๑๒	๐	๑			๑๖	
		NBT WORLD	ข่าว	-		๖						๖						๐				๖	
			รายการ	-														๐				-	
			อักษรวิ้ง	-		๕๐						๕๐						๐				๕๐	
		สื่อ Social (ภาษาอังกฤษ)	Facebook	-		๖						๖					๑	๐				๗	
			Twitter	-														๐				-	
			You Tube	-		๖						๖						๐				๖	
			ผ่าน application Smart phone	-		๖						๖						๐				๖	
		อป.มช.										๕	๕	๕		๕	๐	๓	๓	๑๓๑	๑๕๑		
		สื่ออื่นๆ											๑			๑	๐			๕	๖		
		รวมทั้งสิ้น				๕๕	๓๘๖	๘๙		๙		๕๗๕	๕๒	๓๖๓	๘๑	๑๕	๑๙๑	๑๒	๘๕	๑๘๓	๓๕๙	๑,๓๕๕	

รายละเอียดการรายงาน

ที่	ประเด็น	ช่องทาง	รูปแบบ	สพท.	สวท.	สนข.	สพป.	สปร.	คสช.	รวม ส่วนกลาง	สปข.๑	สปข.๒	สปข.๓	สปข.๔	สปข.๕	สปข.๖	สปข.๗	สปข.๘	สปข.๙	รวม ทั้งหมด			
๒๐	สำนัก นายกรัฐมนตรี - การตรวจ ติดตามการ บริหารจัดการ ชายและ สิ่งแวดล้อม -ในข้าราชการพล เรือน	สื่อโทรทัศน์	ข่าว	๕๐						๕๐	๑๐	๒๕	๗	๕	๖		๙	๖	๓๙	๑๓๒			
			รายการ	๐									๕			๑	๐				๖	๑๐	
			พูดแทรกภา	๐									๑	๒	๑	๕	๑	๑				๙	๕๐
			สารคดี	๐													๑	๐					๑
			สปรอด	๐													๙	๐					๙
		อักษรวิ้ง	๒๕๐								๒๕๐		๕๐	๑		๒๐						๓๕๑	
		สื่อวิทยุ	ข่าว	-	๓๕๓							๓๕๓	๒๖	๕๕	๑๑	๑๑๓	๒๙		๑๖	๓๕	๑๕๐	๕๕๖	
			รายการ	-	๒๕							๒๕	๒๒	๕๑	๑๕	๑๕	๒๑	๐	๓	๓๓	๖๕	๒๕๓	
			พูดแทรกภา	-	๘๒							๘๒	๕๕	๑๖๖	๘๙	๕๕	๕๘	๙	๕๘	๖๙	๕๙	๖๙๙	
			บทความ	-									๑				๒	๐	๒	๒	๒	๙	
			สารคดี	-											๓		๓	๐	๙			๑๐	
			สปรอด	-	๓๐							๓๐	๑๐	๒๐	๑๘		๒๑	๐	๓๑	๕๐		๑๗๐	
		สื่อสิ่งพิมพ์	ข่าว/บทความ/ แผ่นพับ	-									๑	๒๙			๒		๒		๕๙	๑๒๙	
		สื่อ อินเทอร์เน็ต	prd.go.th	-									๑	๒๔			๒			๑	๑๖	๕๕	
			nbtv.prd.go.th	๑๐								๑๐		๑๘				๐			๑๐	๓๘	
			nbt.prd.go.th	-													๒				๓	๕	
			thainews.prd.go.th	-		๒๕						๒๕	๖	๒๑			๑		๖	๑	๒๑	๘๑	
			thainews.prd.go.th /newseng	-			๕๕					๕๕	๗	๒๒		๘					๙	๙๐	
			thailand.prd.go.th	-													๒				๓	๕	
			aseanhai.net	-				๑			๑					๑๒		๐			๒	๑๕	
			เว็บไซต์ สปข.๑-๘	-							๑	๒๑	๓๖	๒	๒	๓	๓	๓	๙	๑๕๖	๕๒	๓๒๑	
		สื่อ Social (ภาษาไทย)	Facebook	๑๐		๘		๒			๒๐	๓๗	๑๔๒	๕		๑๒		๐	๗	๑๕๗	๕๖	๕๖๕	
			Twitter	๑๐		๘					๑๙					๑		๐			๒	๒๑	
			ผ่าน application Smart phone	๑๐	๒๐	๓					๓๓		๗			๑๒		๑	๕	๑๒	๕	๓๖	
			You Tube	๑๐							๑๐	๙	๑			๑๒		๐	๙		๙	๕๐	
		NBT WORLD	ข่าว	-		๓๓					๓๓							๐			๓	๓๖	
			รายการ	-														๐					
			อักษรวิ้ง	-		๒๐					๒๐							๐				๒๐	
		สื่อ Social (ภาษาอังกฤษ)	Facebook	-		๑๕		๑			๑๖							๐	๒			๑๘	
			Twitter	-														๐					
			You Tube	-		๑๒					๑๒							๐			๑	๑๓	
			ผ่าน application Smart phone	-		๑๕					๑๕							๐				๑๕	
		อป.มข.										๗	๑๙	๓		๑	๐	๙	๒	๒๑๙	๒๖๐		
		สื่ออื่นๆ			๒						๒		๒			๓	๐	๓		๕๗	๕๙		
		รวมทั้งสิ้น				๓๔๐	๕๑๒	๓๘๔	-	๕	-	๑,๐๔๑	๒๐๗	๗๑๖	๑๕๘	๑๙๙	๒๑๕	๒๗	๑๖๗	๕๘๖	๘๙๑	๕,๒๐๑	