



บันทึกข้อความ

ส่วนราชการ สำนักข่าว งานเลขานุการคณะกรรมการศูนย์ IOC โทร.๐๒-๒๔๘ ๘๖๐๙-๑๐

ที่ นร ๐๒๑๐.๐๒/ว ๑๓๗๑

วันที่ ๑๕ พฤษภาคม ๒๕๖๐

เรื่อง ขอสั่งรายงานการประชุมคณะกรรมการบริหารศูนย์ข้อมูลข่าวสารเพื่อการประชาสัมพันธ์
กรมประชาสัมพันธ์ ครั้งที่ ๑๗/๒๕๖๐

เรียน ผอ.สปข.๑-๘

ตามคำสั่ง กปส. ที่ ๔๘๔/๒๕๕๗ ลงวันที่ ๑๔ พฤษภาคม ๒๕๕๗ เรื่อง แต่งตั้ง
คณะกรรมการบริหารศูนย์ข้อมูลข่าวสารเพื่อการประชาสัมพันธ์ กรมประชาสัมพันธ์ และกำหนดให้มี
การประชุมคณะกรรมการฯ ทุกวันอังคาร เวลา ๑๔.๓๐ น. นั้น

ฝ่ายเลขานุการ ได้จัดทำสรุปรายงานการประชุมคณะกรรมการฯ ครั้งที่ ๑๗/๒๕๖๐
เสร็จเรียบร้อยแล้ว ดังที่ได้แนบมาพร้อมนี้

จึงเรียนมาเพื่อโปรดทราบ และดำเนินการตามมติที่ประชุมคณะกรรมการฯ ในส่วน
ที่เกี่ยวข้องต่อไปด้วย

(นางนิตยาภรณ์ หิรัญนิรมล)

กรรมการและผู้ช่วยเลขานุการ

คณะกรรมการบริหารศูนย์ข้อมูลข่าวสารเพื่อการประชาสัมพันธ์ กปส.

รายงานการประชุม
คณะกรรมการบริหารศูนย์ข้อมูลข่าวสารเพื่อการประชาสัมพันธ์ กรมประชาสัมพันธ์
ครั้งที่ ๑๗/๒๕๖๐
วันอังคารที่ ๙ พฤษภาคม ๒๕๖๐
ณ ห้องประชุม ๒๑๑B ชั้น ๒ อาคารกรมประชาสัมพันธ์

เริ่มประชุมเวลา ๑๔.๓๐ น.

รายชื่อผู้เข้าประชุม

๑. นางสาวศุภพร สาครบุตร	รปส. (ประธาน)
๒. นายชูชาติ เทศสีแดง	ผชช. ด้านการพัฒนาเครือข่ายการประชาสัมพันธ์
๓. นางปรีห์กมล ถนอมศักดิ์ชัย	ร.ผชช. ต่างประเทศ
๔. นางสาวภัทร วิบูลย์วรรณ	แทน รปส. (นายจรรุญ ไชยคร)
๕. นายอภิรัตน์ สุนทรอาคเนย์	แทน ผชช. (นายเสมอ นิ่มเงิน)
๖. นายสมภพ จันทร์พิง	แทน ผอ.สวท.
๗. นายนพพร พันละม้าย	แทน ผอ.สทท.
๘. นางสาวธนัชพร ถ้ำสิงห์	แทน ผอ.สพป.
๙. นางสาวอรสา ตั้งใจจิต	แทน ผอ.สนผ.
๑๐. นางสาวศิริลักษณ์ รัตนวโรภาส	แทน ผอ.สปต.
๑๑. นางพนิดา จันทร์วัฒน์	แทน ผอ.กคค.
๑๒. นายพลี อุดมพรมนตรี	แทน ผอ.คสช.
๑๓. นางสาววิมล ชัยวิษณุชาติ	แทน ผอ.กกจ.
๑๔. นางสุพิชญ์มา โรจนหทัยพงศ์	แทน อกร.
๑๕. นายวัฒนา เงินกลม	แทน ลนก.
๑๖. นางธารทิพย์ ทองงามขำ	ผอ.สนช. (กรรมการและเลขานุการ)
๑๗. นางนิตยาภรณ์ หิรัญนิรมล	กรรมการและผู้ช่วยเลขานุการ
๑๘. นางธัญนรี ชันยากร	กรรมการและผู้ช่วยเลขานุการ

ผู้ไม่มาประชุม (เนื่องจากติดราชการ)

๑. พลโท สรรเสริญ แก้วกำเนิด	อปส.
๒. นายภูมิสิทธิ์ ชันตยานุกุลกิจ	รปส.
๓. นายสัญญา ลักษณะ	ร.ผชช. ด้านเทคโนโลยีการประชาสัมพันธ์
๔. นายพรพิทักษ์ แม่นศิริ	ร.ผชช. เฉพาะด้านการประชาสัมพันธ์

ผู้ร่วมประชุม

๑. นางวจิรา ชุติเกษมพงศ์	นักสื่อสารมวลชนชำนาญการพิเศษ (สนช.)
๒. นางสาวอัสมา ถิ่นเกาะแก้ว	นักสื่อสารมวลชนปฏิบัติการ (สนช.)
๓. นายสุริยน ตันตราจิน	นักสื่อสารมวลชนปฏิบัติการ (สนช.)
๔. นางสาวกัญญารัตน์ ดวงเพียรราช	นักสื่อสารมวลชน (สนช.)
๕. นางสาวณิรัชติญารัตน์ จันทร์กระจ่าง	นักสื่อสารมวลชน (สนช.)
๖. นางสาววัลนิภา อ่ำไพจิตร	นักสื่อสารมวลชน (สนช.)
๗. นางสาวอรจินดา บุรสมบุรณ์	นักสื่อสารมวลชน (สนช.)

ระเบียบวาระที่ ๑

เรื่องที่ประธานแจ้งที่ประชุมทราบ

- รปส.(๓) ทำหน้าที่ประธานการประชุม แจ้งว่า อปส. ตีตราขการ

มติที่ประชุม - รับทราบระเบียบวาระที่ ๒

รับรองรายงานการประชุม ครั้งที่ ๑๖/๒๕๖๐

มติที่ประชุม - รับรองรายงานการประชุม ครั้งที่ ๑๖/๒๕๖๐ โดยไม่มีการแก้ไขระเบียบวาระที่ ๓

เรื่องสืบเนื่อง

๓.๑ สรุปลงความคืบหน้าแนวทาง/นโยบายของรัฐบาล/กรม. และ ศตส. เกี่ยวกับงานพระบรมศพฯ และคำสั่ง/ประกาศ อื่นๆ ที่สำคัญ

นายชูชาติ เทศสีแดง ผชช. ด้านการพัฒนาเครือข่ายการประชาสัมพันธ์ รายงานดังนี้

- สรุปลงกล่าวของ พลเอก ประยุทธ์ จันทร์โอชา นายกรัฐมนตรีและหัวหน้าคณะรักษาความสงบแห่งชาติ ในรายการ “ศาสตร์พระราชา สู่การพัฒนาอย่างยั่งยืน” วันที่ ๕ พฤษภาคม ๒๕๖๐ (รายละเอียดตามเอกสารประกอบการประชุม)

- IOC Bulletin ฉบับที่ ๑๗ ลงวันที่ ๙ พฤษภาคม ๒๕๖๐ มีข่าวสำคัญ อาทิ พิธีบวงสรวงสักการะสิ่งศักดิ์สิทธิ์ เนื่องในวันคล้ายวันสถาปนากรมประชาสัมพันธ์ครบรอบ ๘๔ ปี (รายละเอียดตามเอกสารประกอบการประชุม)

- นายกรัฐมนตรีกล่าวภายหลังการประชุมคณะรัฐมนตรีถึงผลการบริหารงานครบรอบ ๓ ปี ของรัฐบาล และคณะรักษาความสงบแห่งชาติว่า เพื่อให้ประชาชนรับทราบและรับรู้ โดยสั่งการให้มีการนำเสนอผลงานอย่างเป็นรูปธรรม ตามข้อเท็จจริง และเป็นข้อมูลทางวิทยาศาสตร์ ในแต่ละกลุ่มงาน ประกอบด้วย นายกรัฐมนตรี กลุ่มงานรองนายกรัฐมนตรี โฆษกประจำกลุ่มงานรองนายกรัฐมนตรี รัฐมนตรีแต่ละกระทรวง และโฆษกประจำกระทรวง ทั้งนี้ให้แต่ละกลุ่มจัดทำเอกสารข่าวแจกให้ผู้สื่อข่าว เพื่อให้มีความเข้าใจที่ตรงกัน

- นายกรัฐมนตรีกล่าวถึงกรณีการตรวจสอบการฮั้วประมูลว่า ได้สั่งการให้กรมบัญชีกลาง กระทรวงการคลัง ดำเนินการตรวจสอบและแก้ไขปัญหา รวมถึงแก้ไขราคากลางให้เหมาะสมเพื่อการใช้งานงบประมาณอย่างคุ้มค่า นอกจากนี้สั่งการให้กระทรวงการคลังร่วมมือกับองค์กรต่อต้านการทุจริตภาคประชาชน ในการขึ้นทะเบียนบริษัทที่ทำงาน หรือไม่มีความสามารถในการดำเนินงาน เพื่อไม่ให้กลับมาเสนอประมูลรับงานอีก

- การประชุมคณะรัฐมนตรี มีมติดังนี้

๑. เห็นชอบหลักการของกรอบแนวทางการส่งเสริมการวิจัยและพัฒนาด้านวิทยาศาสตร์ เทคโนโลยี และนวัตกรรมสำหรับ ๕ กลุ่มอุตสาหกรรมหลักภายใต้โครงการสานพลังประชารัฐ และการให้สิทธิประโยชน์ทางภาษี

๒. เห็นชอบการขอขยายระยะเวลาดำเนินมาตรการลดภาระค่าครองชีพของประชาชนด้านการเดินทางออกไปอีก ๕ เดือน ตั้งแต่วันที่ ๑ พฤษภาคม - ๓๐ กันยายน ๒๕๖๐

๓. (ร่าง) แผนยุทธศาสตร์การคุ้มครองผู้บริโภคแห่งชาติ ฉบับที่ ๑ (พ.ศ. ๒๕๖๐ - ๒๕๖๔) มีเป้าหมายเพื่อให้เกิดการบูรณาการการคุ้มครองผู้บริโภคทุกภาคส่วนอย่างเป็นระบบมีมาตรฐาน และเพื่อให้เกิดการคุ้มครองผู้บริโภคในภาพรวมเป็นไปอย่างมีประสิทธิภาพ และยั่งยืน

๔. เห็นชอบขยายระยะเวลาการกักหนั้ผูกพันและเบิกจ่าย โครงการมาตรการสนับสนุนการพัฒนาโครงสร้างพื้นฐาน เศรษฐกิจ และสังคมในท้องถิ่น เป็นการใช้จ่ายขององค์กรปกครองส่วนท้องถิ่น หรือ อปท. โดยให้สามารถกักหนั้ผูกพันได้ถึงสิ้นปีงบประมาณ ๒๕๖๐

มติที่ประชุม - รับทราบ

๓.๒ ประเด็น KM ตามข้อสั่งการประจำสัปดาห์

- ไม่มี -

๓.๓ ประเด็นตามข้อสั่งการของประธาน และมติที่ประชุม

- ไม่มี -

ระเบียบวาระที่ ๔

เรื่องเพื่อทราบ

๔.๑ สรุปผลการปฏิบัติงานของศูนย์ IOC

๔.๑.๑ สรุปผลการเผยแพร่ประเด็นข่าวตามนโยบาย

- นางนิตยาภรณ์ ทิรัญนิรมล ผู้อำนวยการส่วนปฏิบัติการและบริหารข้อมูลข่าวสาร สนข. ในฐานะกรรมการและผู้ช่วยเลขานุการ รายงานสรุปผลการเผยแพร่ประเด็นข่าวตามนโยบายประจำสัปดาห์ (รายละเอียดแนบท้ายรายงานการประชุม)

มติที่ประชุม - รับทราบ

๔.๑.๒ สรุปประเด็นแนวโน้มและทิศทางข่าวประจำสัปดาห์

- นางวจิรา ชุตติสุขมงคล นักสื่อสารมวลชนชำนาญการพิเศษ สนข. รายงานสรุปประเด็นแนวโน้มและทิศทางข่าวประจำสัปดาห์ อาทิ ๑. หมายกำหนดการพระราชพิธีถวายพระเพลิงพระบรมศพ พระบาทสมเด็จพระปรมินทรมหาภูมิพลอดุลยเดช/การจัดเตรียมสถานที่จัดงานพระราชพิธีถวายพระเพลิงพระบรมศพฯ ๘๗๘ อำเภอ/เชิญชวนประชาชนร่วมประดิษฐ์ดอกไม้จันทน์ตามสัญลักษณ์เมืองจัดส่งเข้า กทม. เพื่อใช้ในพระราชพิธีถวายพระเพลิงพระบรมศพฯ ก่อน ๕ - ๗ วัน/ร่วมปลูกดอกดาวเรืองรอบสถานที่จัดงาน ๒. การจัดทำสรุปร่างความเห็นร่วมจากทุกภาคส่วนทั่วประเทศ ๓. การขับเคลื่อนโครงการเศรษฐกิจภาคตะวันออก (EEC) ๔. การตัดสินใจโรงแรมในดวงใจของผู้เข้าพัก ซึ่งปีนี้ กรุงเทพ ภูเก็ต เชียงใหม่ เป็นจังหวัดที่มีโรงแรมคว่ำเหรียญทองได้มากที่สุด ๕. มาตรการแก้ปัญหาภัยแล้ง/การบริหารจัดการน้ำโดยใช้กลไกประชารัฐ/การเพิ่มช่องทางประชาสัมพันธ์การรับรู้แก่ประชาชนทางโซเชียลมีเดีย ๖. การสำรวจพื้นที่ภัยพิบัติฉุกเฉิน ๗. เทศกาลวันวิสาขบูชา/ร่วมทำบุญด้วยการปลูกต้นไม้วันต้นไม้ของชาติประจำปี ๒๕๖๐ วันที่ ๑๐ พฤษภาคม ๒๕๖๐ ซึ่งตรงกับวันวิสาขบูชา ภายใต้แนวคิด “ปลูกคน ปลูกป่า ปลูกใจ” ๘. พระราชพิธีพืชมงคลจรดพระนังคัลแรกนาขวัญ (รายละเอียดตามเอกสารประกอบการประชุม)

มติที่ประชุม - รับทราบ

๔.๒ ประเด็นที่น่าสนใจประจำสัปดาห์ (สนข.)

- นางธัญนรี ชันยากร หัวหน้าฝ่ายวิเคราะห์ข้อมูลและบริหารประเด็น ส่วนปฏิบัติการและบริหารข้อมูลข่าวสาร สนข. นำเสนอประเด็นประจำสัปดาห์ระหว่างวันที่ ๙ - ๑๕ พฤษภาคม ๒๕๖๐ ได้แก่ พระราชพิธีบำเพ็ญพระราชกุศลพระบรมศพ พระบาทสมเด็จพระปรมินทรมหาภูมิพลอดุลยเดช/การเตรียมงานพระราชพิธีถวายพระเพลิงพระบรมศพฯ ๑. กระทรวงกลาโหม/กระบวนการสร้างความสามัคคีปรองดอง ๒. กระทรวงการคลัง/งานมหกรรมการเงิน Money Expo ๒๐๑๗ ช่วยเหลือ Startup/การลงทะเบียนเพื่อสวัสดิการแห่งรัฐ ๓. กระทรวงการต่างประเทศ/การจัดทำหน้าเว็บไซต์ “ข่าวสารจากต่างประเทศ Thailand ๔.๐” ๔. กระทรวงการท่องเที่ยวและกีฬา/ความร่วมมือของอาเซียน ในการพัฒนาอุตสาหกรรมการท่องเที่ยว ๕. กระทรวงการพัฒนาสังคมและความมั่นคงของมนุษย์/โครงการฉลาดเบอร์ ๕ สำหรับที่อยู่อาศัย ๖. กระทรวงเกษตรและสหกรณ์/แผนการผลิตและการตลาดข้าวครบวงจร ๗. กระทรวงคมนาคม/การบังคับใช้กฎหมายปรับปรุงจำนวนที่นั่งรถตู้โดยสารสาธารณะ ๘. กระทรวงทรัพยากรธรรมชาติและสิ่งแวดล้อม/การใช้หลักการแก้ไขปัญหาทุกรุก

พื้นที่ป่ารูปแบบประชารัฐ/เชิญชวนปลูกต้นไม้วันต้นไม้ประจำปีของชาติ ๙. กระทรวงดิจิทัลเพื่อเศรษฐกิจและสังคม/โครงการ Digital Park Thailand ๑๐. กระทรวงพลังงาน/โครงการส่งเสริมพลังงานทดแทนและปรับปรุงประสิทธิภาพการใช้พลังงาน ๑๑. กระทรวงพาณิชย์/การใช้ประโยชน์จากนโยบาย One Belt One Road/ การต่อยอดการจัดงาน GI Market ๑๒. กระทรวงมหาดไทย/การเตรียมพร้อมรับมือवादภัยและพายุฤดูร้อน/ แนวทางยกระดับสร้างความปลอดภัยทางถนน/งานตลาดคลองผดุงกรุงเกษม ๑๓. กระทรวงยุติธรรม/การมอบทุนประกอบอาชีพแก่ผู้ผ่านการบำบัดฟื้นฟูยาเสพติด ๑๔. กระทรวงแรงงาน/ตั้งเป้าหมายการจัดอันดับปัญหาการค้ำมนุษย์ใน Tier ๒ ๑๕. กระทรวงวัฒนธรรม/การอบรมครูเครือข่ายนาฏศิลป์และดนตรี ๑๖. กระทรวงวิทยาศาสตร์และเทคโนโลยี/การบังคับใช้พระราชบัญญัติ พลังงานนิวเคลียร์เพื่อสันติ พ.ศ. ๒๕๕๙ ๑๗. กระทรวงศึกษาธิการ/การส่งเสริมให้เด็กไทยที่เรียนโรงเรียนนานาชาติ เข้าเรียนในมหาวิทยาลัยไทยมากยิ่งขึ้น ๑๘. กระทรวงสาธารณสุข/การเฝ้าระวังโรคอาหารเป็นพิษ/สัปดาห์ความปลอดภัยทางถนนโลก ๑๙. กระทรวงอุตสาหกรรม/มาตรการช่วยเหลือ SMEs รายย่อย ๒๐. สำนักนายกรัฐมนตรี/งานสัปดาห์ส่งเสริมพระพุทธศาสนา/ร่างพระราชกฤษฎีกาเพิกถอนอุทยานแห่งชาติป่าดอยสุเทพฯ (รายละเอียดตามเอกสารประกอบการประชุม)

๔.๓ ประเด็นที่น่าสนใจประจำสัปดาห์ (NBT)

- ผู้แทน NBT รายงานประเด็นประจำสัปดาห์ระหว่างวันที่ ๙ - ๑๕ พฤษภาคม ๒๕๖๐ ได้แก่ ๑. สารคดีเฉลิมพระเกียรติพระบาทสมเด็จพระปรมินทรมหาภูมิพลอดุลยเดช ๒. บรรยากาศประชาชนถวายบังคมพระบรมศพฯ ๓. สมเด็จพระเจ้าอยู่หัวมหาวชิราลงกรณ บดินทรเทพยวรางกูร พระราชทานความช่วยเหลือครอบครัวประสบอุทกภัยภาคใต้ ๔. นิทรรศการ “เย็นศิระเพราะพระบริบาล” ๕. การทำฝนหลวงในจังหวัดที่ประสบภัยแล้ง ๖. การประชุมคณะรัฐมนตรี ๗. รายงาน จิตอาสาประดิษฐ์ดอกไม้จันทน์ ๘. พยากรณ์อากาศเดือนพฤษภาคม/อากาศร้อนจัด/ภัยแล้ง ๙. พิธีจรดพระนังคัลแรกนาขวัญ ๑๐. รายงานวันวิสาขบูชา (รายละเอียดตามเอกสารประกอบการประชุม)

๔.๔ ประเด็นที่น่าสนใจประจำสัปดาห์ (สวท.)

- ผู้แทน สวท. นำเสนอประเด็นประจำสัปดาห์ระหว่างวันที่ ๙ - ๑๕ พฤษภาคม ๒๕๖๐ ได้แก่ ๑. งานพระราชพิธีพระบรมศพฯ และความคืบหน้าก่อสร้างพระเมรุมาศ ๒. การประชุมคณะรัฐมนตรี/การดำเนินการตามโรดแมป ๓. การประชุม กรธ.พิจารณากฎหมายประกอบรัฐธรรมนูญพรรคการเมือง ๔. การขับเคลื่อนยุทธศาสตร์ National e-Payment/มาตรการดูแลผู้มีรายได้น้อย ๕. พระราชพิธีพืชมงคลจรดพระนังคัลแรกนาขวัญ ๖. แผนผลิตข้าวครบวงจร ๕ ปี เดินหน้านำแปลงใหญ่ ข้าวอินทรีย์ต่อเนื่อง/ติดตามการปฏิบัติการฝนหลวง ๗. งานสัมมนาและต้อนรับกลุ่มนักธุรกิจฮ่องกงและเซี่ยงไฮ้ ๖๐ ราย ๘. การส่งเสริมการท่องเที่ยวโดยชุมชน ๙. การสร้างความโปร่งใส ๑๐. การแก้ปัญหาฝัगतบขวา ๑๑. แร่งงานต่างด้าว/ค้ำมนุษย์ ๑๒. ปัญหาบุกรุกป่าเพื่อครอบครอง/การลักลอบตัดไม้ ๑๓. สัปดาห์ส่งเสริมพระพุทธศาสนาเนื่องในวันวิสาขบูชา (รายละเอียดตามเอกสารประกอบการประชุม)

๔.๕ กิจกรรมที่น่าสนใจประจำสัปดาห์ (ศสช.)

- ผู้แทน ศสช. รายงานสรุปผลการดำเนินงานที่ศูนย์ข้อมูลข่าวสารงานพระบรมศพพระบาทสมเด็จพระปรมินทรมหาภูมิพลอดุลยเดช ระหว่างวันที่ ๒ - ๗ พฤษภาคม ๒๕๖๐ มีการผลิตข้อมูลประชาสัมพันธ์ทางเว็บไซต์ จำนวน ๒,๑๔๘ ชิ้น จำนวนคนกดไลค์ ทาง social media ๒๑,๙๒๘ ครั้ง และมียอดผู้ติดตามวันละ ๒๓,๖๙๓ คน (รายละเอียดตามเอกสารประกอบการประชุม)

๔.๖ ประเด็นที่น่าสนใจของสื่อต่างประเทศ (สปต.)

- ผู้แทน สปต. รายงานการติดตามประเด็นจากสื่อต่างประเทศเกี่ยวกับประเทศไทย ได้แก่ ๑. สมาคมผู้สื่อข่าวต่างประเทศแห่งประเทศไทย (FCCT) ยกเลิกการจัดเสวนาในหัวข้อ "ความทรงจำแห่งอภิวัดมน์ ๒๕๗๕ - ปรีศนาหมุดคณระราชฎรหยา" ๒. ประธานาธิบดีสหรัฐฯ โทรศัพท์พูดคุยกับนายกรัฐมนตรีไทย ๓. อัตราการส่งออกข้าวของผู้ส่งออกรายใหญ่สามประเทศจากเอเชียเพิ่มสูงขึ้น ๔. ผู้แทนรัฐบาลไทยและผู้แทนรัฐบาลจีนได้ลงนามในข้อตกลงจ้างสร้างเรือดำน้ำลำที่ ๑ ในข้อตกลงจ้างสร้างเรือดำน้ำในลักษณะรัฐบาลต่อรัฐบาล (รายละเอียดตามเอกสารประกอบการประชุม)

- สรุป วิเคราะห์ท่าทีสื่อต่างชาติและข้อเสนอแนะ วันที่ ๙ พฤษภาคม ๒๕๖๐
ประเด็น : ความตกลงการทำกรแลกเปลี่ยน (swap) ค่าเงินระหว่างญี่ปุ่นกับไทยและมาเลเซีย เป็นการบรรลุข้อตกลงที่ส่งผลดีต่อเสถียรภาพทางเศรษฐกิจในภูมิภาค (รายละเอียดตามเอกสารประกอบการประชุม)

๔.๗ ประเด็นที่น่าสนใจประจำสัปดาห์ (NBT World)

- ผู้แทน NBT World แจ้งประเด็นระหว่างวันที่ ๙ - ๑๕ พฤษภาคม ๒๕๖๐ ได้แก่ ๑. ความคืบหน้าการเตรียมงานพระราชพิธีถวายพระเพลิงพระบรมศพ ๒. การเปิดรับจิตอาสาร่วมประดิษฐ์ดอกไม้จันทน์ ๓. โครงการความร่วมมือด้านยุทธศาสตร์ระหว่างไทย-ฮ่องกง-เซี่ยงไฮ้ ภายใต้นโยบายหนึ่งแถบหนึ่งเส้นทาง (One Belt One Road) ๔. มาตรการป้องกันอุบัติเหตุทางถนน ๕. การเตรียมรับมือภัยแล้ง ๖. การลงทะเบียนเพื่อสวัสดิการแห่งรัฐ ๗. สมเด็จพระเจ้าอยู่หัวมหาวชิราลงกรณ บดินทรเทพยวรางกูร ทรงนำสวดมนต์เนื่องในวันวิสาขบูชา ๘. พระราชพิธีจรดพระนังคัลแรกนาขวัญ ๙. ติดตามสถานการณ์การเลือกตั้งประธานาธิบดีเกาหลีใต้ (รายละเอียดตามเอกสารประกอบการประชุม)

๔.๘ กิจกรรมที่น่าสนใจประจำสัปดาห์ (สพป.)

- ผู้แทน สพป. รายงานผลการดำเนินงาน ศูนย์ข้อมูลข่าวสารงานพระบรมศพ พระบาทสมเด็จพระปรมินทรมหาภูมิพลอดุลยเดช ระหว่างวันที่ ๘ - ๙ พฤษภาคม ๒๕๖๐ ได้แก่ การจัดทำ Press Release ในประเทศ ๒ ชิ้น อักษรวิ่ง ๑ ข้อความ จัดทำ Infographics พระราชประวัติ "๓๖๕ วัน ตามรอยพ่อ" จำนวน ๑ ภาพ และจัดทำ Infographics รำลึกไว้ในแผ่นดิน จำนวน ๑ ภาพ (รายละเอียดตามเอกสารประกอบการประชุม)

- แจ้งข้อความประชาสัมพันธ์ ๒ ข้อความ ได้แก่

๑. ขอเชิญชมการแสดงดนตรีวงดุริยางค์กองทัพอากาศ ณ ลานพระราชวังดุสิต เพื่อน้อมรำลึกในพระมหากรุณาธิคุณพระบาทสมเด็จพระปรมินทรมหาภูมิพลอดุลยเดช และสักการะพระราชานุสาวรีย์พระบาทสมเด็จพระจุลจอมเกล้าเจ้าอยู่หัว วันศุกร์ที่ ๑๒ พฤษภาคมนี้ เวลา ๑๘.๓๐ - ๒๑.๓๐ น.

๒. สมเด็จพระเจ้าอยู่หัว ทรงมีพระมหากรุณาธิคุณ เปิดพื้นที่เขตพระราชฐานพระราชวังดุสิต จัดแสดงดนตรี เพื่อให้ประชาชนได้มีความสุข พักผ่อนร่วมกับครอบครัว พร้อมสักการะพระราชานุสาวรีย์ รัชกาลที่ ๕ ศุกร์ที่ ๑๒ พฤษภาคมนี้ พบกับวงดุริยางค์กองทัพอากาศ เวลา ๑๘.๓๐ - ๒๑.๓๐ น.

- แจ้งการเข้าชมนิทรรศการ "เย็นศิระเพราะพระบริบาล" เฉพาะในวันที่ ๑๒ พฤษภาคม ๒๕๖๐ เปิดให้เข้าชมได้ตั้งแต่เวลา ๑๐.๐๐ - ๒๐.๐๐ น.

- กปส. จัดให้มีการอบรมอาสาสมัครประดิษฐ์ดอกไม้จันทน์ ในการถวายพระเพลิงพระบรมศพ พระบาทสมเด็จพระปรมินทรมหาภูมิพลอดุลยเดช ในวันที่ ๑๘ พฤษภาคม ๒๕๖๐ เวลา ๑๔.๐๐ น. ที่ห้องประชุม ๒ อาคารหอประชุม กปส.

๔.๙ การจัดรายการ "บันทึกสถานการณ์ รวมพลังประชารัฐ" (สวท.)

- สวท. รายงานการออกอากาศ วันพุธที่ ๓ พฤษภาคม ๒๕๖๐ เรื่อง บทบาทของ กนอ. ในการพัฒนาเขตพื้นที่เศรษฐกิจพิเศษภาคตะวันออก (EEC) และการจัดเตรียมพื้นที่ตั้งนิคมอุตสาหกรรม วันพฤหัสบดีที่ ๔ พฤษภาคม ๒๕๖๐ เรื่อง ศิลปกรรมที่เกี่ยวข้องกับการพระราชพิธีถวายพระเพลิง พระบรมศพ พระบาทสมเด็จพระปรมินทรมหาภูมิพลอดุลยเดช (รายละเอียดตามเอกสารประกอบการประชุม)

ประเด็นจาก สมบ. นายสุรียน ตันตราจัน นักสื่อสารมวลชนปฏิบัติการ (สนช.) ผู้แทน กปส. ในการประชุม สมบ. เสนอประเด็นจากที่ประชุม สมบ. ได้แก่ ๑. รณรงค์กำจัดขยะมีสารพิษ โดยนำ ถ่านไฟฉายที่ใช้แล้วมาสร้างทางเดินแม่เหล็กสำหรับคนพิการทางสายตา ๒. กทม.เชิญชวนประชาชนเฝ้าฯ รับเสด็จ สมเด็จพระเจ้าอยู่หัวมหาวชิราลงกรณ บดินทรเทพยวรางกูร ในการเสด็จพระราชดำเนินทรงบำเพ็ญพระราชกุศล เนื่องในวันวิสาขบูชา ๓. ความร่วมมือด้านการลงทุน ด้านความมั่นคงและเศรษฐกิจ ระหว่าง ไทย-สหรัฐฯ เพิ่มมากขึ้น

- รปส.(๓) มอบสื่อขยายผล ดังนี้ ๑. นโยบาย One Belt One Road ๒. การแถลง ผลงานรัฐบาลครบรอบ ๓ ปี ๓. การแสดงดนตรีในสวนวันที่ ๑๘ พฤษภาคม ๒๕๖๐ ๔. การลงพื้นที่เพื่อกำกับ และติดตามการปฏิบัติราชการในภูมิภาค และพิจารณาความเหมาะสมของอุทยานประวัติศาสตร์ศรีเทพ เพื่อผลักดันเข้าสู่บัญชีรายชื่อขึ้นทะเบียนเป็นมรดกโลกของ รองนายกรัฐมนตรี (พลเอก ธนะศักดิ์ ปฏิมาประกร) วันที่ ๑๘ พฤษภาคม ๒๕๖๐ ณ จังหวัดเพชรบูรณ์

มติที่ประชุม - รับทราบ

ระเบียบวาระที่ ๕ เรื่องเพื่อพิจารณา

๕.๑ การบริหารประเด็นประจำสัปดาห์
- ที่ประชุมร่วมกันกำหนดประเด็นการประชุมประชาสัมพันธ์ประจำสัปดาห์ ประกอบด้วย ประเด็นต่าง ๆ ดังนี้

*** พระราชพิธีบำเพ็ญพระราชกุศลพระบรมศพ พระบาทสมเด็จพระปรมินทรมหาภูมิพลอดุลยเดช

- การเตรียมงานพระราชพิธีถวายพระเพลิงพระบรมศพฯ

๕.๑.๑ กระทรวงกลาโหม

- กระบวนการสร้างความสามัคคีปรองดอง

๕.๑.๒ กระทรวงการคลัง

- งานมหกรรมการเงิน Money Expo 2017 ช่วยเหลือ Startup

- การลงทะเบียนเพื่อสวัสดิการแห่งรัฐ

๕.๑.๓ กระทรวงการต่างประเทศ

- การจัดทำหน้าเว็บไซต์ “ข่าวสารจากต่างประเทศ Thailand 4.0”

๕.๑.๔ กระทรวงการท่องเที่ยวและกีฬา

- ความร่วมมือของอาเซียน ในการพัฒนาอุตสาหกรรมการท่องเที่ยว

๕.๑.๕ กระทรวงการพัฒนาสังคมและความมั่นคงของมนุษย์

- โครงการฉลากเบอร์ ๕ สำหรับที่อยู่อาศัย

๕.๑.๖ กระทรวงเกษตรและสหกรณ์

- แผนการผลิตและการตลาดข้าวครบวงจร

๕.๑.๗ กระทรวงคมนาคม

- การบังคับใช้กฎหมายปรับปรุงจำนวนที่นั่งรถตู้โดยสารสาธารณะ

๕.๑.๘ กระทรวงทรัพยากรธรรมชาติและสิ่งแวดล้อม

- การใช้หลักการแก้ไขปัญหามลพิษในพื้นที่ป่ารูปแบบประชารัฐ
- เชิญชวนปลูกต้นไม้วันต้นไม้ประจำปีของชาติ

๕.๑.๙ กระทรวงดิจิทัลเพื่อเศรษฐกิจและสังคม

- โครงการเพื่อขับเคลื่อนเศรษฐกิจและสังคมดิจิทัล

๕.๑.๑๐ กระทรวงพลังงาน

- โครงการส่งเสริมพลังงานทดแทนและปรับปรุงประสิทธิภาพการใช้พลังงาน

๕.๑.๑๑ กระทรวงพาณิชย์

- การใช้ประโยชน์จากนโยบาย One Belt One Road
- การต่อยอดการจัดงาน GI Market

๕.๑.๑๒ กระทรวงมหาดไทย

- การเตรียมพร้อมรับมือवादภัยและพายุฤดูร้อน
- แนวทางยกระดับสร้างความปลอดภัยทางถนน
- งานตลาดคลองผดุงกรุงเกษม

๕.๑.๑๓ กระทรวงยุติธรรม

- การมอบทุนประกอบอาชีพแก่ผู้ผ่านการบำบัดฟื้นฟูยาเสพติด

๕.๑.๑๔ กระทรวงแรงงาน

- ตั้งเป้าหมายการจัดอันดับปัญหาการค้ามนุษย์ใน Tier 2

๕.๑.๑๕ กระทรวงวัฒนธรรม

- การอบรมครูเครือข่ายนาฏศิลป์และดนตรี

๕.๑.๑๖ กระทรวงวิทยาศาสตร์และเทคโนโลยี

- การบังคับใช้พระราชบัญญัติ พลังงานนิวเคลียร์เพื่อสันติ พ.ศ. ๒๕๕๙

๕.๑.๑๗ กระทรวงศึกษาธิการ

- การส่งเสริมให้เด็กไทยที่เรียนโรงเรียนนานาชาติ เข้าเรียนในมหาวิทยาลัยไทยมากยิ่งขึ้น

๕.๑.๑๘ กระทรวงสาธารณสุข

- การเฝ้าระวังโรคอาหารเป็นพิษ
- สืบค้นหาความปลอดภัยทางถนนโลก

๕.๑.๑๙ กระทรวงอุตสาหกรรม

- มาตรการช่วยเหลือ SMEs รายย่อย

๕.๑.๒๐ สำนักนายกรัฐมนตรี

- งานสัปดาห์ส่งเสริมพระพุทธศาสนา
- ร่างแผนยุทธศาสตร์การคุ้มครองผู้บริโภคแห่งชาติ
- ร่างพระราชกฤษฎีกาเพิกถอนอุทยานแห่งชาติป่าดอยสุเทพฯ

มติที่ประชุม - เห็นชอบการขยายผลตามประเด็นข้างต้น โดยมีการแก้ไขเอกสาร

ประกอบระเบียบวาระที่ ๔.๒ หน้าที่ ๓๙ ข้อ ๑. เปลี่ยนจากคำว่า ระลึก เป็น รำลึก และข้อ ๓ คำว่า พระราชพิธีพระราชทานเพลิงพระบรมศพฯ เป็น พระราชพิธีถวายพระเพลิงพระบรมศพฯ

ระเบียบวาระที่ ๖

เรื่องอื่น ๆ

- นางนิตยาภรณ์ หิรัญนิรมล ฝ่ายเลขานุการฯ แจ้งที่ประชุม ดังนี้

๖.๑ อปส. มอบสื่อ กปส.ประชาสัมพันธ์เว็บไซต์ KB Channel.prd.go.th สำหรับ

ผู้พิการทางการได้ยิน

มติที่ประชุม - ประธานฯ มอบ NBT และ สวท. จัดทำสไลด์ประชาสัมพันธ์

๖.๒ ศูนย์ศึกษายุทธศาสตร์ กองบัญชาการกองทัพไทย ขอให้ กปส. ตรวจสอบความถูกต้องของข้อมูล ประเด็นความเห็นร่วมด้านสื่อสารมวลชนเพื่อสร้างความสามัคคีปรองดอง ในส่วนที่เกี่ยวข้องกับกรมประชาสัมพันธ์ เพื่อนำเสนอต่อที่ประชุมคณะอนุกรรมการปรองดองฯ ตามลำดับ จึงขอนำเรื่องนี้ให้ที่ประชุมช่วยพิจารณาปรับแก้เพื่อให้สมบูรณ์ครบถ้วน ก่อนนำส่งศูนย์ศึกษายุทธศาสตร์ต่อไป (รายละเอียดตามเอกสารประกอบการประชุม)

มติที่ประชุม ให้ปรับแก้ไขรายละเอียดให้สมบูรณ์ตามที่ผู้เข้าร่วมประชุมเสนอ

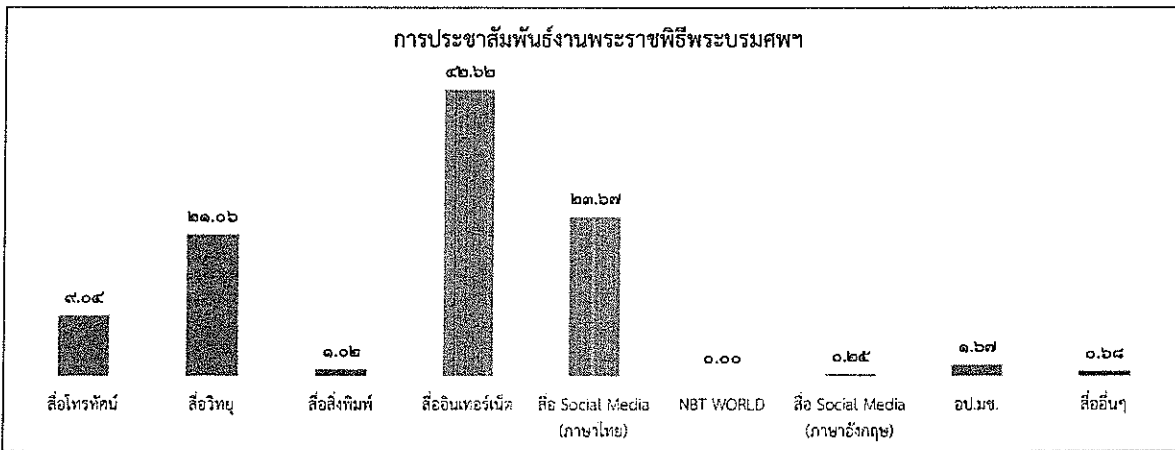
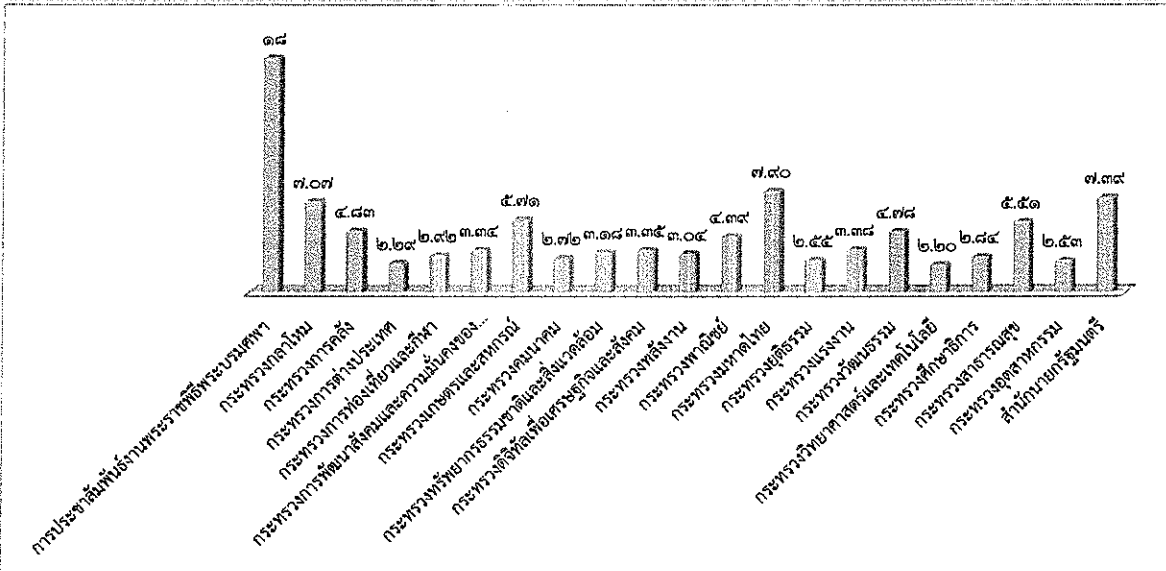
เลิกประชุมเวลา ๑๖.๓๕ น.

นางสาวณิธิชญารัตน์ จันทร์กระจ่าง / ผู้จัดรายงานการประชุม

นางธัญนรี ชันยากร / ผู้ตรวจรายงานการประชุม

นางนิตยาภรณ์ หิรัญนิรมล / ผู้ตรวจรายงานการประชุม

สรุปผลการเผยแพร่ประเด็นข่าวตามนโยบาย
 ประจำวันที่ ๒ - ๘ พฤษภาคม ๒๕๖๐
 ส่วนปฏิบัติการและบริหารข้อมูลข่าวสาร (IOC) สำนักข่าว กรมประชาสัมพันธ์



ลำดับ	ประเด็น/กระทรวง	ผลการดำเนินการ (ข่าว บทความ การประชาสัมพันธ์/ข่าว-ครึ่ง)
***	การประชาสัมพันธ์งานพระราชพิธีพระบรมศพ	๘,๙๔๑
๑	กระทรวงกลาโหม	๓,๔๙๒
๒	กระทรวงการคลัง	๒,๓๘๓
๓	กระทรวงการต่างประเทศ	๑,๑๓๒
๔	กระทรวงการท่องเที่ยวและกีฬา	๑,๔๕๒
๕	กระทรวงการพัฒนาสังคมและความมั่นคงของมนุษย์	๑,๖๔๗
๖	กระทรวงเกษตรและสหกรณ์	๒,๘๑๘
๗	กระทรวงคมนาคม	๑,๓๕๒
๘	กระทรวงทรัพยากรธรรมชาติและสิ่งแวดล้อม	๑,๕๖๘
๙	กระทรวงดิจิทัลเพื่อเศรษฐกิจและสังคม	๑,๖๕๓
๑๐	กระทรวงพลังงาน	๑,๔๙๙
๑๑	กระทรวงพาณิชย์	๒,๑๖๙
๑๒	กระทรวงมหาดไทย	๓,๙๐๐
๑๓	กระทรวงยุติธรรม	๑,๒๕๙
๑๔	กระทรวงแรงงาน	๑,๖๖๙
๑๕	กระทรวงวัฒนธรรม	๒,๓๖๐
๑๖	กระทรวงวิทยาศาสตร์และเทคโนโลยี	๑,๐๘๘
๑๗	กระทรวงศึกษาธิการ	๑,๔๐๔
๑๘	กระทรวงสาธารณสุข	๒,๗๑๓
๑๙	กระทรวงอุตสาหกรรม	๑,๒๔๗
๒๐	สำนักนายกรัฐมนตรี	๓,๖๔๘
	รวมทั้งสิ้น	๔๙,๓๘๔

รายละเอียดการเผยแพร่ประเด็นข่าวตามนโยบาย

ลำดับ	ประเด็น	สทท.	สวท.	สนช.	สพป.	สปป.	ศสช.	สปช.๑	สปช.๒	สปช.๓	สปช.๔	สปช.๕	สปช.๖	สปช.๗	สปช.๘
๑	วันที่	ณ	ณ	ณ	ณ	ณ	ณ	ณ	ณ	ณ	ณ	ณ	ณ	ณ	ณ
๒	เวลา	๐๐.๕๕	๑๑.๕๕	๑๒.๕๕	๑๓.๕๖	๑๔.๑๑	๑๑.๒๒	๑๒.๑๖	๑๐.๒๖	๑๐.๕๒	๑๐.๒๘	๑๑.๒๐	๑๑.๒๙	๑๑.๔๒	๑๓.๑๕

รายละเอียดการรายงาน

ที่	ประเด็น	ช่องทาง	รูปแบบ	สทท.	สวท.	สนช.	สพป.	สปป.	ศสช.	รวม ส่วนกลาง	สปช.๑	สปช.๒	สปช.๓	สปช.๔	สปช.๕	สปช.๖	สปช.๗	สปช.๘	สปช.๙	รวม ทั้งหมด		
*** - การประชุมงานพระราชพิธีถวายพระเพลิงพระบรมศพ	สื่อโทรทัศน์	ข่าว	ข่าว	๑๒๐						๑๒๐	๖	๖๖	-	๑	๒๒	๓	-	๒	๓๑	๒๕๑		
			รายการ	๕๐						๕๐	-	-	-	-	-	๑๒	๐	-	-	-	๖๒	
			พุดแทรกภา	๑๐๐						๑๐๐	-	๒๐	๕	๒	-	-	๖	๒	-	-	๑๓๕	
			สารคดี	๐						-	-	-	-	-	-	-	๐	-	-	-	-	
			สปอต	๒๐๐						๒๐๐	-	-	-	-	-	-	๐	-	-	-	-	๒๐๐
			อักษรวิ้ง	๗๐						๗๐	-	๖๐	๓๐	-	-	-	๐	-	-	-	-	๑๖๐
	สื่อวิทยุ	ข่าว	ข่าว	-	๗๓					๗๓	๒๐	๒๐	๓	๕๒	๙๔	๑๐	๕๕	๒๒	๓๗๔	๗๓๕		
			รายการ	-	๔					๔	๑๕	๑๕	๑๖	๓๑	๓๘	๖	๓๕	๕๐	๒๓	๒๓๑		
			พุดแทรกภา	-	๑๒					๑๒	๒๕	๑๕๐	๕๕	๓๒	๗๕	๑๕	๑๖๕	๖๑	๑๙	๑๙	๖๑๕	
			บทความ	-	-					-	๑	๒	-	-	๗	๐	๑๑	๒	-	-	๒๓	
			สารคดี	-	๑					๑	-	๗	-	-	๒	๐	๑๗	๒	-	-	๒๙	
			สปอต	-	-					-	-	๖๒	๗	-	๑๖	๐	๙๐	๗๑	-	-	๒๔๖	
	สื่อสิ่งพิมพ์	ข่าว/บทความ/แผ่นพับ	ข่าว/บทความ/แผ่นพับ	-	-					-	๖	๑๕	-	-	๑	๐	๑	-	-	๖๕	๙๑	
			prd.go.th	-	-				๒,๑๔๔	๒,๑๔๔	๙	๕	-	-	๑๐	๐	๑	๑	๕	๒,๑๗๕		
			nbtv.prd.go.th	๓๖	-					๓๖	-	๙	-	-	-	-	๐	-	-	-	๔๐	
			nbt.prd.go.th	-	-					-	-	๙	-	-	๑๕	๐	-	-	-	-	๑๕	
			thainews.prd.go.th	-	-	๑๒				๑๒	๖	๑๒	-	-	๒๒	๐	๑	-	-	๑๐	๖๓	
			thainews.prd.go.th/newseng	-	-					-	-	๙	-	-	๑	๐	-	-	-	๙	๙	
			thailand.prd.go.th	-	-				๑	๑	-	-	-	-	-	๐	๒	-	-	-	๓	
			asean thai.net	-	-					-	-	-	-	-	๘	๐	-	-	-	-	๘	
			เว็บไซต์ สปช.๑-๘	-	-					-	-	๑๐	๑๑	-	๙	๑๘	๑๐	๓	๑,๒๖๐	๗๖	๑,๔๖๖	
			สื่อ Social (ภาษาไทย)	Facebook	Facebook	๓๖		๑๔				๔๘	๑๔๘	๓๓	๓๑๔	-	-	๓๓	๑๐	-	๑,๒๖๒	๖๐
	Twitter	๓๖				๑๔		๒	๑๑๖	๑๖๘	-	-	-	-	๑	๐	-	๒	-	-	๑๗๑	
	ผ่าน application Smart phone	๓๖				๗			๗๖	๑๑๙	-	-	-	-	๑๐	๐	๒	๖	-	-	๑๓๗	
	You Tube	๓๖								๓๖	-	๑	-	-	๑๐	๑๐	-	-	๑๓	๗๐		
	NBT WORLD	ข่าว	ข่าว	-						-	-	-	-	-	-	๐	-	-	-	-	-	
			รายการ	-						-	-	-	-	-	-	๐	-	-	-	-	-	
			อักษรวิ้ง	-						-	-	-	-	-	-	๐	-	-	-	-	-	
	สื่อ Social (ภาษาอังกฤษ)	Facebook	Facebook	-						-	-	-	-	-	๑๐	๐	-	-	๒	-	๑๒	
			Twitter	-						-	-	-	-	-	-	๐	-	-	-	-	-	
You Tube			-						-	-	-	-	-	-	๐	-	-	-	-	-		
ผ่าน application Smart phone			-						-	-	-	-	-	-	๑๐	-	-	-	-	๑๐		
อป.มช.	-							-	๔	๑๕				๑๒	๐	๖	๓	๑๐๔	๑๔๙			
สื่ออื่นๆ	-							-	-	๗				๑๑	๐	๕	-	๓๘	๖๑			
รวมทั้งสิ้น				๗๒๐	๘๘	๔๗	-	๓	๒,๔๑๙	๒,๒๑๗	๑๑๙	๕๙๘	๑๑๑	๔๓๕	๕๓๑	๑๓	๑๓๙	๒,๙๔๘	๘๓๐	๔,๓๘๖		

รายละเอียดการรายงาน

ที่	ประเด็น	ช่องทาง	รูปแบบ	สพท.	สพท.	สพข.	สพป.	สปด.	ศสข.	รวม ส่วนกลาง	สปข.๑	สปข.๒	สปข.๓	สปข.๔	สปข.๕	สปข.๖	สปข.๗	สปข.๘	สปข.๙	รวม ทั้งหมด			
๑	กระทรวงกลาโหม - การแก้ปัญหา จังหวัดชายแดน ภาคใต้ - กระบวนการ สร้างความ สามัคคีปรองดอง	สื่อโทรทัศน์	ข่าว	๕๐						๕๐	๑	๑			๑		๑	๑	๑	๑๕	๕๕		
			รายการ	๐														๐	๑			๑	๑
			พูดแทรกๆ	๐									๒๐	๑				๑	๑				๒๓
			สารคดี	๐														๐	๑				๑
			สปอต	๐														๐					
		อักษรวิ้ง	๑๕๐								๑๕๐		๖๐	๕			๐						๒๖๕
		สื่อวิทยุ	ข่าว	-	๕๙						๕๙	๑๐	๒๓	๖	๓๒	๔๑	๑๕	๑๓	๑๗	๒๘๓			๕๙๘
			รายการ	-	๙						๙	๑๖	๒๓	๗	๓๕	๓๔	๐	๓	๓๐	๑๖๖			๓๐๑
			พูดแทรกๆ	-	๘						๘	๒๘	๑๐๙	๓๕	๒๘	๔๗	๑๘	๕๐	๘๗	๒๖			๔๓๕
			บทความ	-								๑					๐	๑	๕				๑๒
			สารคดี	-												๕		๐	๓	๒๐๐			๑๐
			สปอต	-									๒๗	๑๕	๘๒	๑๓	๐	๑๓๖	๗			๑	๒๘๓
		สื่อสิ่งพิมพ์	ข่าว/บทความ/ แผ่นพับ										๑	๑			๑	๐				๑๐๗	๑๑๕
		สื่อ อินเทอร์เน็ต	prd.go.th										๙					๐	๑			๑๑	๑๙
			nbtv.prd.go.th	๙								๙		๙				๐				๑๑	๑๙
			nbt.prd.go.th															๐				๒	๒
			thainews.prd.go.th										๓	๑๐			๒	๑	๑			๑๖	๓๕
			thainews.prd.go.th /newseng										๓					๐				๑๐	๑๓
			thailand.prd.go.th															๐				๓	๓
			asean thai.net													๙		๐				๓	๗
			เว็บไซต์ สปข.๑-๘										๑๕	๑๐๗			๙	๖	๑	๓๖๕	๒๕		๕๓๖
		สื่อ Social (ภาษาไทย)	Facebook	๔							๔	๑๒	๑๒			๑๒	๒	๑	๓๖๖	๓๕		๔๕๘	
			Twitter	๔							๔					๒	๐		๑	๓		๑๐	
			ผ่าน application Smart phone	๔		๓					๔					๑		๑	๒๖	๑๑		๔๕	
			You Tube	๔							๔		๑			๒	๓	๑	๒			๑๕	
		NBT WORLD	ข่าว															๐				๑	๑
			รายการ															๐					
			อักษรวิ้ง															๐					
		สื่อ Social (ภาษาอังกฤษ)	Facebook													๑		๐				๑	๒
			Twitter													๑		๐					๑
			You Tube													๑		๐					๑
			ผ่าน application Smart phone															๐					
		อป.มช.										๒	๑๓			๒	๑	๕	๓		๑๙๑	๒๑๗	
สื่ออื่นๆ											๖			๓	๐				๑๑๑	๑๒๐			
รวมทั้งสิ้น				๒๖๐	๗๑	๑				๒๖๖	๕๗	๔๓๖	๗๗	๑๕๑	๓๕๓	๖๐	๒๓๖	๕๑๒	๑,๐๕๖	๓,๕๓๖			

รายละเอียดการรายงาน

ที่	ประเด็น	ช่องทาง	รูปแบบ	สพท.	สวท.	สมช.	สปท.	สปค.	ศสช.	รวม ส่วนกลาง	สปช.๑	สปช.๒	สปช.๓	สปช.๔	สปช.๕	สปช.๖	สปช.๗	สปช.๘	สปช.๙	รวม ทั้งหมด			
๒	กระทรวงการคลัง - การให้บริการ สาธารณะในการ โดยสารรอดแม่และ รถไฟฟ้า - การลงทะเบียน เพื่อสวัสดิการแห่งรัฐ	สื่อโทรทัศน์	ข่าว	๔๐						๑๐	๑	๑๖	-	๑	๓	๑	๑	๑	๑	๑๓	๘๕		
			รายการ	๐							-	-	๑	-	-	-	๐	-	-	-	-	๑	
			ชุดแทรกกา	๐								-	๒๐	๙	-	-	๒	-	-	-	-	-	๓๑
			สารคดี	๐								-	-	-	-	-	-	๐	-	-	-	-	-
			สปอต	๐								-	-	-	-	-	-	๐	-	-	-	-	-
			อักษรวิ้ง	๓๕							๓๕	-	๘๐	๒๐	-	-	-	๐	-	-	-	-	๑๗๐
		สื่อวิทยุ	ข่าว	-	๑๙						๑๙	๒๖	๒๔	๒	๒๓	๔๗	๑๐	๑๓	๒๐	๔๑	๔๑	๒๖๓	
			รายการ	-	๔						๔	๑๕	๒๒	-	๓๓	๒๑	๐	-	๓๑	๘	๑๓๔		
			ชุดแทรกกา	-	๗						๗	๓๐	๑๓๓	๑๙	๔๐	๕๑	๑๐	๖๖	๓๒	๒๖	๒๖	๔๕๔	
			บทความ	-							-	๒	-	-	-	๒	๐	๑	-	-	-	๕	
			สารคดี	-							-	-	-	-	-	-	๐	-	-	-	-	-	
			สปอต	-							-	-	๕๑	-	-	๑๒	๐	๒๕	-	-	-	-	๗๘
		สื่อสิ่งพิมพ์	ข่าว/บทความ/ แผ่นพับ	-							-	๕	๓๐	-	-	-	๑	๐	-	-	๖๗	๑๐๐	
		สื่อ อินเทอร์เน็ต	prd.go.th	-							-	๑	๘	-	-	๑	๐	๓	-	๖	๑๙		
			nbtv.prd.go.th	๑							๑	-	๘	-	-	-	๐	-	-	๕	๑๔		
			nbt.prd.go.th	-							-	-	-	-	-	๑	๐	-	-	๑	๒		
			thainews.prd.go.th	-		๑๑					๑๑	๑๑	๙	-	-	๑	๒	๓	๑	๖	๔๔		
			thainews.prd.go.th /newseng	-							-	-	๗	-	-	๓	๐	-	-	๕	๑๕		
			thailand.prd.go.th	-							-	-	-	-	-	-	๐	-	-	๒	๒		
			asean thai.net	-					๒		๒	-	-	-	๒	-	๐	-	-	๒	๑๐		
			เว็บไซต์ สปช.๑-๘	-							-	๒๓	๑๕	๑	-	๘	๕	๓	๒๓๖	๑๒	๓๐๐		
		สื่อ Social (ภาษาไทย)	Facebook	๑		๖					๗	๑๙	๑๒๙	-	-	๑๑	๑๐	๙	๒๓๘	๑๐	๔๖๘		
			Twitter	๑		๖		๒			๙	-	-	-	๑	๐	-	๑	๒	๑	๓๓		
			ผ่าน application Smart phone	๑							๑	-	-	-	-	๑	๓	๒	๒	๑	๙		
			You Tube	๑							๑	-	๑	-	-	-	๐	๑	-	-	๓		
		NBT WORLD	ข่าว	-							-	-	-	-	-	-	๐	-	-	-	-	-	
			รายการ	-							-	-	-	-	-	-	๐	-	-	-	-	-	
			อักษรวิ้ง	-							-	-	-	-	-	-	๐	-	-	-	-	-	
		สื่อ Social (ภาษาอังกฤษ)	Facebook	-							-	-	-	-	-	๑	๐	-	-	๑	๒		
			Twitter	-					๑		๑	-	-	-	-	-	๐	-	-	-	๑		
			You Tube	-							-	-	-	-	-	-	๐	-	-	-	-		
			ผ่าน application Smart phone	-							-	-	-	-	-	๑	-	-	-	-	๓		
		อป.มช.	-							-	๕	๑๐	-	-	๒	๐	๕	๓	๑๑๑	๑๓๖			
		สื่ออื่นๆ	-							-	-	๓	-	-	๘	๐	-	-	๔๓	๕๔			
		รวมทั้งสิ้น				๑๒๐	๓๐	๒๓	-	๕	-	๑๗๕	๑๑๖	๕๕๗	๔๗	๑๙๓	๑๘๑	๕๓	๑๓๐	๖๐๕	๓๖๓	๒,๓๘๓	

รายละเอียดการรายงาน

ที่.	ประเด็น	ช่องทาง	รูปแบบ	สทท.	สวท.	สนช.	สพป.	สพต.	คสช.	รวม	ส่วนกลาง	สปช.๑	สปช.๒	สปช.๓	สปช.๔	สปช.๕	สปช.๖	สปช.๗	สปช.๘	สปช.๙	สปช.๑๐	รวมทั้งหมด			
๓	กระทรวงการต่างประเทศ - การพัฒนาการศึกษาประเทศในอนุภูมิภาคสุมาตรา	สื่อโทรทัศน์	ข่าว	๙						๙							๑						๑๐		
			รายการ	๐															๐						-
			พูดแทรกๆ	๐										๑๐	๑	๒			๖	๒					๒๓
			สารคดี	๐															๐						-
			สปอต	๐															๐						-
		อักษรวิ่ง	๔๐								๕๐		๖๐	๑				๐						๑๑๓	
		สื่อวิทยุ	ข่าว	-	๑๕							๑๕	๘	๑๑		๑๒	๑๘		๙	๖	๑๗	๗			๑๑๘
			รายการ	-	๙							๙	๑๐	๑๕	๑	๑	๑๗		๐		๒๓	๖			๗๗
			พูดแทรกๆ	-	๙							๙	๑๕	๘๑	๗	๕	๔๐		๑๐	๓๕	๗๓	๔๖			๓๑๒
			บทความ	-	-							-	๑				๙		๐	๑					๒
			สารคดี	-	๑							๑							๐						๑
		สปอต	-	๑							๑		๓		๔๗	๑๒		๐	๒๒	๗				๕๒	
		สื่อสิ่งพิมพ์	ข่าว/บทความ/แผ่นพับ	-								-		๑๐			๑		๐						๑๒
		สื่ออินเทอร์เน็ต	prd.go.th	-								-		๙			๑		๐						๖
			nbttv.prd.go.th	๒								๒		๙					๐						๗
			nbt.prd.go.th	-								-							๐						-
			thainews.prd.go.th	-		๑๗						๑๗		๙			๑		๒				๒		๒๗
			thainews.prd.go.th/newseng	-								-		๙					๐						๕
			thailand.prd.go.th	-					๑			๑							๐						๑
			asean thai.net	-					๓			๓					๑		๐						๙
		เว็บไซต์ สปช.๑-๘	-					๒			๒	๖	๗			๗		๒		๖๖	๓			๘๙	
		สื่อ Social (ภาษาไทย)	Facebook	๒								๒	๖	๗๖			๑๓๓		๒	๑	๖๓	๒			๑๖๑
			Twitter	๒					๓			๕					๑		๐		๑				๗
			ผ่าน application Smart phone	๒								๒					๓		๐		๑				๖
			You Tube	๒								๒							๐						๒
		NBT WORLD	ข่าว	-								-							๐						-
			รายการ	-		๑						๑							๐						๑
			อักษรวิ่ง	-								-							๐						-
		สื่อ Social (ภาษาอังกฤษ)	Facebook	-								-					๓		๐						๓
			Twitter	-					๑			๓							๐						๓
			You Tube	-								-							๐						-
			ผ่าน application Smart phone	-								-					๓		๐						๓
		อป.มช.	-								-	๑	๘			๒		๐	๑	๒	๑๑			๒๕	
		สื่ออื่นๆ	-								-		๑			๗		๐			๑๐			๑๘	
		รวมทั้งสิ้น				๖๙	๒๙	๑๘	-	๑๒	-	๑๑๙	๙๗	๒๐๘	๑๙	๖๘	๑๕๓	๒๙	๒๙	๖๘	๒๕๑	๙	-	๑,๓๑๒	

รายละเอียดการรายงาน

ช.บ.	ประเด็น	ช่องทาง	รูปแบบ	สพท.	สพท.	สนช.	สพป.	สพต.	คตช.	รวม ส่วนกลาง	สพช.๑	สพช.๒	สพช.๓	สพช.๔	สพช.๕	สพช.๖	สพช.๗	สพช.๘	สพช.๙	รวม ทั้งหมด		
๔	กระทรวงการ ท่องเที่ยวและกีฬา - การ พัฒนาการ ท่องเที่ยววิถีชีวิต ชุมชนนำใจ	สื่อโทรทัศน์	ข่าว	๓						๑	๑	-	-	-	๙	๑	-	-	๒๐	๓๙		
			รายการ	๐							-	-	-	-	-	-	๐	-	-	-	-	-
			พูดแทรกๆ	๐							-	-	๑๐	-	๒	-	-	๑	-	-	-	๑๙
			สารคดี	๐							-	-	-	-	-	-	๐	-	-	-	-	-
			สโปด	๐							-	-	-	-	-	-	๐	-	-	-	-	-
			อักษรวิ่ง	๔๔							๕๕	-	๖๐	-	-	-	-	-	-	-	-	๑๑๕
		สื่อวิทยุ	ข่าว	-	๓						๓	๑๙	๑๐	-	๓๓	๕๕	-	๙	๒๖	๕๕	๕๖	๑๕๗
			รายการ	-	๑						๑	๑๒	๑๒	-	๒๑	๒๐	๐	-	๒๕	๗	๑๐	๑๐๒
			พูดแทรกๆ	-	๑						๑	๑๖	๔๕	๑๒	๑๙	๕๐	๑๒	๕๖	๗๗	๔๗	๕๗	๓๕๗
			บทความ	-							-	๑	-	-	-	๑	๐	๒	๑	๒	๒	๙
			สารคดี	-							-	-	-	-	-	-	๐	๙	-	-	-	๙
			สโปด	-							-	๑๐	๙	-	๒๑	๑๒	๐	๕๕	-	-	-	๙๐
		สื่อสิ่งพิมพ์	ข่าว/บทความ/ แผ่นพับ	-							-	๓	๑๐	-	-	๑	-	-	-	-	๖๙	๘๓
		สื่อ อินเทอร์เน็ต	prd.go.th	-							-	๑	๙	-	-	-	-	๐	-	-	๙	๑๗
			nbttv.prd.go.th	๒							๒	-	๙	-	-	-	๑	๐	-	-	๙	๑๒
			nbt.prd.go.th	-							-	-	-	-	-	-	๑	๐	-	-	๑	๓
			thainews.prd.go.th	-		๑๓					๑๓	๑	๒	-	-	-	๑	๒	๒	-	๑๑	๓๙
			thainews.prd.go.th /newseng	-							-	-	๙	-	-	-	-	๐	-	-	๙	๙
			thailand.prd.go.th	-						๑	๑	-	-	-	-	-	-	๐	-	-	๒	๓
			asean thai.net	-					๒	๒	๒	-	-	-	-	-	-	๐	-	-	๒	๙
		เว็บไซต์ สปช.๑-๘	-					๒	๒	๒	๙	๙	-	-	-	๙	๒	๒	๕๐	๑๖	๙๖	
		สื่อ Social (ภาษาไทย)	Facebook	๒							๒	๙	๗๓	-	-	๑๙	๒	๑	๕๑	๑๗	๑๖๙	๑๖๙
			Twitter	๒					๒		๙	-	-	-	-	๑	๐	-	๑	๒	๙	๙
			ผ่าน application Smart phone	๒							๒	-	-	-	-	๑	๐	๒	๑	๒	๙	๙
			You Tube	๒							๒	-	-	-	-	๑	๐	-	-	-	-	๓
		NBT WORLD	ข่าว	-							-	-	-	-	-	-	๐	-	-	-	-	-
			รายการ	-		๒					๒	-	-	-	-	-	๐	-	-	-	-	๒
			อักษรวิ่ง	-							-	-	-	-	-	-	๐	-	-	-	-	-
		สื่อ Social (ภาษาอังกฤษ)	Facebook	-							-	-	-	-	-	๑	๐	-	-	-	๑	๒
			Twitter	-					๒		๒	-	-	-	-	-	๐	-	-	-	-	๒
			You Tube	-							-	-	-	-	-	-	๐	-	-	-	-	-
			ผ่าน application Smart phone	-							-	-	-	-	-	๑	๐	-	-	-	-	๑
		อป.มช.	-							-	๑	๙	-	-	๒	๐	๒	๑	๒๒	๒๒	๕๑	
		สื่ออื่นๆ	-							-	-	๒	๒	-	๗	๐	-	-	-	๑๑	๒๐	
		รวมทั้งสิ้น				๖๘	๕	๑๕	๑	๙	๑	๑๙	๑๕	๓๐	๑๙	๙๖	๑๖๗	๓๓	๑๑๐	๓๓๐	๒๔๘	๑,๙๖๒

รายละเอียดการรายงาน

ที่	ประเด็น	ช่องทาง	รูปแบบ	สทท.	สวท.	สนช.	สพป.	สปค.	คสช.	รวม ส่วนกลาง	สปช.๑	สปช.๒	สปช.๓	สปช.๔	สปช.๕	สปช.๖	สปช.๗	สปช.๘	สปช.๙	รวม ทั้งหมด			
๕	กระทรวงการ พัฒนาสังคมและ ความมั่นคงของ มนุษย์ - การพัฒนาที่ อยู่อาศัยบ้าน ประชารัฐ ริมคลอง	สื่อโทรทัศน์	ข่าว	๑๐						๑๐	๕	๓	-	-	๕	๐	-	๕	๑๕	๓๐			
			รายการ	๐							-	-	-	-	-	-	๐	-	-	-	๐	๐	
			พูดแทรกๆ	๐								-	-	๒๐	๑	๕	-	๐	๕	-	-	๓๑	๒๕
			สารคดี	๐								-	-	-	-	-	-	๐	-	-	-	-	-
			สปอต	๐								-	-	-	-	-	-	๐	-	-	-	-	-
		อักษรวิ่ง	๕๕								๕๕	-	๖๐	๓	-	-	๒	-	-	-	-	๑๒๐	
		สื่อวิทยุ	ข่าว	-	๓							๓	๕	๑๕	-	๕๐	๓๗	๒	๕	๒๕	๕๕	๑๕๕	
			รายการ	-	๑							๑	๗	๑๕	๓	๖	๑๒	๐	-	๓๐	๑๖	๙๐	
			พูดแทรกๆ	-	๑							๑	๑๒	๓๗	๗	๒๕	๕๐	๔	๕๖	๕๖	๖๐	๓๕๙	
			บทความ	-	-							-	-	-	-	-	๒	๐	๑	๑	-	๔	
			สารคดี	-	-							-	-	-	-	-	-	๐	-	-	-	-	
		สปอต	-	-							-	-	๓	๕	-	๒๐	๐	๒๐	-	-	๕๕		
		สื่อสิ่งพิมพ์	ข่าว/บทความ/ แผ่นพับ	-	-				๑			๑	๒	๒๐	-	-	๑	๐	-	-	๓๐	๕๕	
		สื่อ อินเทอร์เน็ต	prd.go.th	-	-							-	๑	๕	-	-	-	๐	-	-	๑๓	๒๓	
			nbttv.prd.go.th	๑	-							๑	-	๕	-	-	-	๐	-	-	๕	๑๕	
			nbt.prd.go.th	-	-							-	-	-	-	-	-	๐	-	-	-	-	
			thainews.prd.go.th	-	-	๒๑						๒๑	๒	๕	-	-	-	๕	-	-	๕	๕๒	
			thainews.prd.go.th /newseng	-	-							-	-	๕	-	-	๕	๐	-	-	๑๐	๒๐	
			thailand.prd.go.th	-	-							-	-	-	-	-	-	๐	-	-	๑	๑	
			asean thai.net	-	-				๓			๑	-	-	-	๒	-	๐	-	-	๑	๕	
			เว็บไซต์ สปช.๑-๘	-	-							-	๑๑	๑๓	-	-	๑๓	๒	-	๖๓	๒๒	๑๒๒	
		สื่อ Social (ภาษาไทย)	Facebook	๑	-					๑		๒	๘	๙๖	-	-	๑๔	๒	๑	๖๔	๒๓	๒๑๐	
			Twitter	๑	-							๑	-	-	-	-	๑	๐	-	๑	-	๓	
			ผ่าน application Smart phone	๑	-							๑	-	-	-	-	๒	๒	-	๑	๑๐	๑๖	
			You Tube	๑	-							๑	-	๑	-	-	๓	๒	-	-	-	๗	
		NBT WORLD	ข่าว	-	-							-	-	-	-	-	-	๐	-	-	-	-	
			รายการ	-	-							-	-	-	-	-	-	๐	-	-	-	-	
			อักษรวิ่ง	-	-							-	-	-	-	-	-	๐	-	-	-	-	
		สื่อ Social (ภาษาอังกฤษ)	Facebook	-	-				๑			๑	-	-	-	-	-	๐	-	-	-	๑	
			Twitter	-	-							-	-	-	-	-	-	๐	-	-	-	-	
			You Tube	-	-							-	-	-	-	-	-	๐	-	-	-	-	
			ผ่าน application Smart phone	-	-							-	-	-	-	-	๒	๐	-	-	-	๒	
		อป.มช.	-	-							-	๒	๘			๕	๐	๑	๓	๑๓๓	๑๓๓		
		สื่ออื่นๆ	-	-							-	-	๑			๑๒	๐	-	-	๕๕	๗๑		
		รวมทั้งสิ้น				๗๐	๕	๒๑	๑	๓	-	๑๐๐	๕๒	๓๖๕	๑๙	๗๕	๑๖๘	๒๓	๗๒	๒๗๕	๕๙๔	๑,๖๔๗	

รายละเอียดการรายงาน

ที่	ประเด็น	ช่องทาง	รูปแบบ	สพท.	สวท.	สนช.	สทป.	สปรด.	คตช.	รวม ส่วนกลาง	สปช.๑	สปช.๒	สปช.๓	สปช.๔	สปช.๕	สปช.๖	สปช.๗	สปช.๘	สปช.๙	รวม ทั้งหมด			
๖	กระทรวงเกษตร และสหกรณ์ - การขอรับ บริการผ่านหลวง เพื่อช่วยเหลือ พื้นที่การเกษตร	สื่อโทรทัศน์	ข่าว	๒๐						๕๐	๙	๑๔	๑	๖	๑	๖	๑๗	๖	๑	๒๖	๑๐๒		
			รายการ	๐							-	๑	-	๑	-	-	๐	-	-	-	๑	๓	
			พูดแทรกๆ	๐							-	-	๒๐	๓	๖	๑	๖	๑๕	-	-	-	-	๕๗
			สารคดี	๐							-	-	-	-	-	-	๐	-	-	-	-	-	-
			สปรอด	๐							-	-	-	-	-	-	๐	-	-	-	-	-	-
			อักษรวิ้ง	๓๕							๑๕	-	๖๐	๓	-	-	๐	-	-	-	-	-	๙๔
		สื่อวิทยุ	ข่าว	-	๙						๙	๑๘	๑๓	-	๖๙	๔๖	๑๔	๑๐	๒๓	๒๗๐	๒๖๗	๙๖๗	๙๖๗
			รายการ	-	๑						๑	๑๕	๑๗	-	๒๖	๑๙	๐	๙	๓๓	๑๐๘	๑๐๘	๒๒๓	๒๒๓
			พูดแทรกๆ	-	๖						๖	๒๓	๑๐๘	๑๒	๓๘	๓๖	๒๐	๖๐	๘๖	๔๙	๔๙	๕๗๐	๕๗๐
			บทความ	-	-						-	๑	-	-	-	๑	๐	๖	๖	๑	๑	๗	๗
			สารคดี	-	-						-	-	-	-	๑๔	๒	๐	๙	๑	๑	๑	๒๓	๒๓
			สปรอด	-	-						-	-	๓	๙	๕๖	๑๖	๐	๓๕	๗	๑	๑	๑๒๗	๑๒๗
		สื่อสิ่งพิมพ์	ข่าว/บทความ/ แผ่นพับ	-							-	๙	๒๐	-	-	๑	๐	-	-	-	๙	๑๑๙	๑๑๙
			prd.go.th	-							-	-	๙	-	-	-	๐	๓	๖	๑๔	๒๘	๒๘	๒๘
		สื่อ อินเทอร์เน็ต	nbttv.prd.go.th	๑							๑	-	๖	-	-	-	๐	-	-	๑๐	๑๐	๑๗	๑๗
			nbt.prd.go.th	-							-	-	-	-	-	๑	๐	-	-	๙	๙	๙	๙
			thainews.prd.go.th	-		๓๓					๓๓	๕	๙	-	-	๑	๖	๓	-	๑๕	๑๕	๖๘	๖๘
			thainews.prd.go.th /newseng	-							-	๖	๙	-	-	๑	๐	-	-	๑๐	๑๐	๑๘	๑๘
			thailand.prd.go.th	-							-	-	-	-	-	-	๐	-	-	๙	๙	๙	๙
			asean thai.net	-							-	-	-	-	-	๓	๐	-	-	๙	๙	๙	๙
			เว็บไซต์ สปช.๑-๘	-							-	๑๐	๑๑	-	-	๙	๑๔	๖	๓	๑๙๕	๒๓	๒๖๒	๒๖๒
		สื่อ Social (ภาษาไทย)	Facebook	๑		๒					๓	๙	๗๖	-	-	๑๖	๖	๑	๑๙๘	๒๘	๓๒๕	๓๒๕	๓๒๕
			Twitter	๑		๒					๓	-	-	-	-	๑	๐	-	๑	๓	๓	๓	๓
			ผ่าน application Smart phone	๑		๑					๒	-	-	-	-	๑	๐	๓	๙	๑๓	๑๓	๒๓	๒๓
			You Tube	๑							๑	-	-	-	-	๑	๐	๙	-	๑	๑	๙	๙
		NBT WORLD	ข่าว	-							-	-	-	-	-	-	๐	-	-	-	๑	๑	๑
			รายการ	-							-	-	-	-	-	-	๐	-	-	-	-	-	-
			อักษรวิ้ง	-							-	-	-	-	-	-	๐	-	-	-	-	-	-
		สื่อ Social (ภาษาอังกฤษ)	Facebook	-							-	-	-	-	-	๑	๐	-	-	-	-	๑	๑
			Twitter	-							-	-	-	-	-	-	๐	-	-	-	-	-	-
			You Tube	-							-	-	-	-	-	-	๐	-	-	-	-	-	-
			ผ่าน application Smart phone	-							-	-	-	-	-	๑	๐	-	-	-	-	๑	๑
		อป.มช.	-							-	๙	๑๐				๕	๐	๖	๓	๒๓๖	๒๓๖	๒๖๐	
		สื่ออื่นๆ	-							-	-	๖			๑๖	๐	-	-	๓๕	๓๕	๔๓	๔๓	
		รวมทั้งสิ้น				๖๐	๑๒	๓๘				๓๑๐	๙๖	๓๘๓	๒๙	๒๑๕	๒๐๙	๕๖	๓๗๐	๔๕๗	๑,๐๐๐	๒,๘๔๘	

รายละเอียดการรายงาน

ที่	ประเด็น	ช่องทาง	รูปแบบ	สพท.	สวท.	สนช.	สพป.	สปค.	ศสช.	รวม ส่วนกลาง	สปช.๑	สปช.๒	สปช.๓	สปช.๔	สปช.๕	สปช.๖	สปช.๗	สปช.๘	สปช.๙	รวม ทั้งหมด				
๗	กระทรวงคมนาคม - การจัดการถนน NGV	สื่อโทรทัศน์	ข่าว	๑๐						๑๐		๑๕									๑๖	๕๖		
			รายการ	๐														๐					๐	๐
			พูดแทรกๆ	๐											๑			๐	๑				๐	๑
			สารคดี	๐														๐					๐	๐
			สปอต	๐														๐					๐	๐
			อักษรวิ่ง	๓๕								๓๕			๑			๐					๐	๓๖
		สื่อวิทยุ	ข่าว	-	๑							๑	๑	๖		๒๑	๓๗	๖	๖	๑๖	๔๕		๑๑๖	
			รายการ	-	๑							๑	๑	๑๕	๑	๒๑	๓๔	๐		๒๕	๑๑		๑๙๔	
			พูดแทรกๆ	-	๒							๒	๑๓	๖๕	๑๒	๒๓	๕๗	๑๐	๒๕	๓๕	๔๕		๓๓๕	
			บทความ	-													๑	๐	๑		๑		๓	
			สารคดี	-														๐	๑		๑		๒	
			สปอต	-													๑	๐	๒๖				๓๑	
		สื่อสิ่งพิมพ์	ข่าว/บทความ/ แผ่นพับ	-										๓๐			๑	๐			๖๖		๙๗	
		สื่อ อินเทอร์เน็ต	prd.go.th	-														๐				๐	๐	
			nbttv.prd.go.th	๑๒								๑๒		๒				๐				๐	๑๔	
			nbt.prd.go.th	-													๑	๐				๐	๑	
			thainews.prd.go.th	-		๒๐						๒๐		๒			๑	๒				๒	๒๖	
			thainews.prd.go.th /newseng	-										๒			๑	๐				๐	๓	
			thailand.prd.go.th	-					๑			๑						๐				๑	๒	
			asean thai.net	-					๑			๑						๐				๑	๓	
		เว็บไซต์ สปช.๑-๘	-									๕	๕			๗	๒		๒๕	๑๑		๖๑		
		สื่อ Social (ภาษาไทย)	Facebook	๑๒								๑๒	๕	๕๕			๑๓	๐		๒๕	๑๑		๑๖๗	
			Twitter	๑๒								๑๒					๑	๐		๑	๑		๑๕	
			ผ่าน application Smart phone	๑๒								๑๒					๑	๐		๑	๑		๒๕	
			You Tube	๑๒								๑๒						๐					๑๒	
		NBT WORLD	ข่าว	-														๐					-	
			รายการ	-														๐					-	
			อักษรวิ่ง	-														๐					-	
		สื่อ Social (ภาษาอังกฤษ)	Facebook	-					๒			๒						๐	๑				๓	
			Twitter	-														๐					-	
			You Tube	-														๐					-	
			ผ่าน application Smart phone	-														๐				๑	๑	
		อป.มช.	-									๑	๑			๑	๐		๒	๑๐๕		๑๒๑		
		สื่ออื่นๆ	-										๑			๖	๐			๕๗		๖๔		
		รวมทั้งสิ้น				๑๐๕	๖	๒๐	-	๑	-	๑๑๕	๓๙	๒๕๑	๑๙	๖๕	๑๕๓	๒๓	๖๓	๑๕๖	๔๑๑	๑,๑๖๖		

รายละเอียดการรายงาน

ที่	ประเด็น	ช่องทาง	รูปแบบ	สพท.	สวท.	สนช.	สพป.	สปต.	ศสช.	รวม ส่วนกลาง	สปช.๑	สปช.๒	สปช.๓	สปช.๔	สปช.๕	สปช.๖	สปช.๗	สปช.๘	สปช.๙	รวม ทั้งหมด			
๔	กระทรวง ทรัพยากรธรรม ชาติและ สิ่งแวดล้อม -โครงการ Smart National Park ๕.๐	สื่อโทรทัศน์	ข่าว	๒						๒		๑๐			๑	๐	๙	๕	๑๑	๓๑			
			รายการ	๐													๐						
			พูดแทรกๆ	๐									๕๐	๙	๕		๐	๕				๖๙	
			สารคดี	๐													๐						
			สโปด	๐													๐						
		สื่อวิทยุ	อักษรวิ้ง	๒๗								๒๗		๒๐	๙			๐					๑๓๖
			ข่าว	-	๙							๙	๑	๑๓		๒๕	๙๑		๕	๒๐	๑๔๖	๒๕๕	
			รายการ	-	๖							๖	๔	๑๕			๑๖	๐		๓๐	๕๖	๑๒๗	
			พูดแทรกๆ	-	๖							๖	๑๖	๙๕	๑๗	๕	๙๙	๙	๓๘	๙๐	๓๑	๓๒๘	
			บทความ	-									๑		๑		๑	๐	๑		๑	๗	
		สื่อสิ่งพิมพ์	สารคดี	-													๐		๖			๖	
			สโปด	-									๓	๒		๙	๐	๑๖				๕๐	
			ข่าว/บทความ/ แผ่นพับ	-				๑				๑		๒๕			๑	๐			๘๐	๑๐๗	
			สื่อ อินเทอร์เน็ต	ข่าว/บทความ/ แผ่นพับ	-				๑				๑		๒๕			๑	๐			๘๐	๑๐๗
				prd.go.th	-										๙				๐	๑		๗	๑๓
		nbt.tv.prd.go.th		๑								๑		๙				๐			๑	๗	
		nbt.prd.go.th		-														๐			๑	๑	
		thainews.prd.go.th		-			๑๕					๑๕		๙			๑	๐	๑		๑	๒๓	
		thainews.prd.go.th /newseng		-														๐			๖	๖	
		thailand.prd.go.th		-														๐					
	asean thai.net	-												๓		๐				๓			
	สื่อ Social (ภาษาไทย)	เว็บไซต์ สปช.๑-๘	-									๙	๘			๒	๑	๙๓	๓		๑๑๙		
		Facebook	๓								๓	๓	๘๑			๑๒	๐	๑	๙๕	๑๓	๒๐๖		
		Twitter	๑								๑					๑	๐		๑		๓		
		ผ่าน application Smart phone	๑								๑						๐	๕	๑		๖		
		You Tube	๑								๑		๑			๓	๐			๑	๕		
	NBT WORLD	ข่าว	-													๐				๑	๑		
		รายการ	-			๑					๑					๐					๑		
		อักษรวิ้ง	-													๐							
	สื่อ Social (ภาษาอังกฤษ)	อักษรวิ้ง	-													๐							
		Facebook	-													๑	๐				๑		
		Twitter	-													๐	๐						
		You Tube	-													๐	๐						
	อป.มช.	ผ่าน application Smart phone	-													๑					๑		
		ผ่าน application Smart phone	-													๑	๐				๑		
	สื่ออื่นๆ	-													๙	๐				๑๕	๒๐		
	รวมทั้งสิ้น				๓๕	๙	๑๖	๑			๑๐๐	๓๐	๓๒๕	๓๐	๓๕	๑๕๐	๑๗	๑๐๑	๓๓๗	๔๙๐	๑,๕๖๘		

รายละเอียดการรายงาน

ท.	ประเด็น	ช่องทาง	รูปแบบ	สพท.	สพท.	สนง.	สพป.	สพต.	คสช.	รวม ส่วนกลาง	สปช.๑	สปช.๒	สปช.๓	สปช.๔	สปช.๕	สปช.๖	สปช.๗	สปช.๘	สปช.๙	รวม ทั้งหมด			
๑	กระทรวงดิจิทัลเพื่อเศรษฐกิจและสังคม - โครงการระบบดาวเทียมสำรวจเพื่อการพัฒนา	สื่อโทรทัศน์	ข่าว	๑๐						๑๐		๓				๑	๑	๑	๑	๑๔	๑๔		
			รายการ	๐														๐					
			พุดแห่รกา	๐										๕	๕			๑					๑
			สารคดี	๐														๐					
			สโปด	๐														๐					
		สื่อวิทยุ	ข่าว	-	๑						๑	๑	๑๖		๒๐	๑๖		๑	๑	๑๕	๑๕	๒๕๓	
		รายการ	-	๑							๑	๑	๑๖		๒๐	๑๖		๑	๑	๑๕	๑๕	๒๕๓	
		พุดแห่รกา	-	๑							๑	๑๑	๓๓	๑	๒๐	๖๐	๑๖	๓๓	๓๘	๓๘	๔๓	๓๓๘	
		บทความ	-									๑				๑	๐	๑				๑	
		สารคดี	-														๐						
		สโปด	-										๕				๐	๒๑				๓๘	
		สื่อสิ่งพิมพ์	ข่าว/บทความ/ แผ่นพับ	-										๒๒								๘๑	๑๐๓
		สื่ออินเทอร์เน็ต	prd.go.th	-										๑			๑	๐	๑			๕	๕
		nbtv.prd.go.th	๑๕									๑๕		๑				๐				๒	๑๖
		nbt.prd.go.th	-														๑	๐				๑	๒
		thainews.prd.go.th	-		๑๗							๑๗		๑			๒	๐	๑			๒	๒๓
		thainews.prd.go.th/newseng	-											๑				๐				๑	๕
		thailand.prd.go.th	-															๐				๑	๑
		asean thai.net	-						๑			๑						๐				๑	๒
		เว็บไซต์ สปช.๑-๘	-										๑๒	๓			๑๐	๒	๑	๖๕	๑	๘๗	๙๗
		สื่อ Social (ภาษาไทย)	Facebook	๑๕					๒			๑๗	๑	๓๓			๑๒	๓	๑	๖๖	๑๔	๑๙๕	
		Twitter	๑๕									๑๕					๑	๐		๑	๑	๑๕	
		ผ่าน application Smart phone	๑๕									๑๕					๑	๐		๑	๑๐	๓๒	
		You Tube	๑๕									๑๕						๓	๑		๑	๒๐	
		NBT WORLD	ข่าว	-														๑				๑	
		รายการ	-			๑						๑						๐				๑	
		อักษรวิ้ง	-															๐					
		สื่อ Social (ภาษาอังกฤษ)	Facebook	-					๑			๑						๐	๑			๒	
		Twitter	-															๐					
		You Tube	-															๐					
		ผ่าน application Smart phone	-																				
		อป.มช.	-										๑	๒			๑	๐	๒	๓	๑๖๙	๑๘๕	
สื่ออื่นๆ	-											๑			๑	๐			๖๐	๖๖			
รวมทั้งสิ้น				๑๔๐	๑๑	๑๘	-	๑	-	๑๗๓	๕๘	๒๐๗	๑๓	๖๑	๑๗๖	๓๓	๓๓	๒๕๕	๒๖๖	๑,๖๕๓			

รายละเอียดการรายงาน

ที่	ประเด็น	ช่องทาง	รูปแบบ	สพท.	สพท.	สนช.	สพป.	สพค.	คสช.	รวม	สปช.๑	สปช.๒	สปช.๓	สปช.๔	สปช.๕	สปช.๖	สปช.๗	สปช.๘	สปช.๙	รวมทั้งหมด			
๑๐	กระทรวง พลังงาน - การบริหารจัดการขนส่งเพื่อ การประหยัด พลังงาน	สื่อโทรทัศน์	ข่าว	๙						๙	๑	๑		๑		๙	๑	๑	๑	๑๓	๕๐		
			รายการ	๐							๑						๐	๑					-
			พูดแทรกกา	๐									๒๐		๒			๙	๕				๓๒
			สารคดี	๐														๐					-
			สโปด	๐														๐					-
			อักษรวิ้ง	๔๕								๕๕		๖๐	๑			๐					๑๐๘
		สื่อวิทยุ	ข่าว	-	๓							๓	๖	๙		๒๗	๔๗	๙	๙	๑๖	๓๖	๓๖	๔๔๙
			รายการ	-	๑							๑	๓๓	๓๕		๒๖	๑๓	๐	๕	๒๐	๙	๙	๙๕
			พูดแทรกกา	-	๑							๑	๓๘	๓๒		๓๐	๔๖	๓๘	๕๕	๖๖	๓๕	๓๕๗	
			บทความ	-													๑	๐	๒				๖
			สารคดี	-									๒				๒๘		๑				๓๑
			สโปด	-									๒	๒๕	๕		๓๖		๔๑	๒๐	๑	๑	๑๑๔
		สื่อสิ่งพิมพ์	ข่าว/บทความ/ แผ่นพับ	-									๑	๓๐			๑					๖๑	๙๓
		สื่อ อินเทอร์เน็ต	prd.go.th	-									๑	๑				๒	๕	๑	๓	๑๐	
			nbtv.prd.go.th	๑								๑		๑				๐			๒	๔	
			nbt.prd.go.th	-									๑					๐			๑	๒	
			thainews.prd.go.th	-		๑๓						๑๓	๑	๔			๑	๐	๒		๑๔	๓๕	
			thainews.prd.go.th /newseng	-														๐			๒	๒	
			thailand.prd.go.th	-														๐					
			asean thai.net	-												๑		๐				๑	
			เว็บไซต์ สปช.๑-๘	-									๖	๙			๓๓	๕	๕	๖๕	๗	๑๐๓	
		สื่อ Social (ภาษาไทย)	Facebook	๑								๑	๑	๓๖๖			๓๓	๕	๒	๗๓	๓๗	๒๓๖	
			Twitter	๑								๑					๑	๐		๑		๓	
			ผ่าน application Smart phone	๑								๑						๐	๒	๕		๕	
			You Tube	๑								๑						๙	๑			๖	
		NBT WORLD	ข่าว	-														๑					
			รายการ	-														๐					
			อักษรวิ้ง	-														๐					
		สื่อ Social (ภาษาอังกฤษ)	Facebook	-												๑		๐			๑	๒	
			Twitter	-														๐					
			You Tube	-														๐					
			ผ่าน application Smart phone	-													๑					๑	
		อป.มช.	-									๙	๑๑			๒	๐	๒	๗	๒๕	๔๗		
		สื่ออื่นๆ	-										๔			๗	๐			๑๔	๒๕		
		รวมทั้งสิ้น				๕๕	๕	๑๓	-	-	-	๗๑	๖๐	๔๑๘	๒๑	๑๓๗	๑๔๗	๕๖	๑๐๕	๒๗๐	๒๓๖	๑,๕๗๙	

รายละเอียดการรายงาน

ที่	ประเด็น	ช่องทาง	รูปแบบ	สพท.	สวท.	สนช.	สพป.	สปต.	คสช.	รวม ส่วนกลาง	สปช.๑	สปช.๒	สปช.๓	สปช.๔	สปช.๕	สปช.๖	สปช.๗	สปช.๘	สปช.๙	รวม ทั้งหมด			
๑๑	กระทรวงพาณิชย์ - ศูนย์บ่มเพาะผู้ประกอบการ เพื่อการค้าระหว่างประเทศ	สื่อโทรทัศน์	ข่าว	๑๐						๑					๑	๒	๑	๑	๑๘	๕๗			
			รายการ	๐													๐				๑	๑	
			พูดแทรกๆ	๐														๐				๑	๑
			สารคดี	๐														๐					
			สปอต	๐														๐					
			อักษรวิ่ง	๑๕๐								๑๕๐		๒๐	๓			๓					๒๑๘
		สื่อวิทยุ	ข่าว	-	๑๘							๑๘	๕	๑๑		๕๑	๕๓	๓	๒	๒๓	๑๘๑	๓๒๙	
			รายการ	-	๘							๘	๑๖			๒๑	๑๔	๐		๓๔	๑๐๖	๒๐๙	
			พูดแทรกๆ	-	๘							๘	๑๕	๑๑		๒๘	๕๗	๒	๕๐	๑๑๔	๒๓	๕๓๐	
			บทความ	-														๐	๒	๑		๔	
			สารคดี	-														๐		๑		๑	
			สปอต	-													๑๖	๐	๒๔				๔๐
		สื่อสิ่งพิมพ์	ข่าว/บทความ/ แผ่นพับ	-					๑			๑		๑๐			๑				๑๕๐	๑๕๒	
		สื่ออินเทอร์เน็ต	prd.go.th	-														๐	๒		๕	๑๐	
			nbtv.prd.go.th	๓								๓						๐			๑	๗	
			nbt.prd.go.th	-														๐			๑	๒	
			thainews.prd.go.th	-		๒๒						๒๒	๑	๔			๑	๑	๒		๑	๓๒	
			thainews.prd.go.th /newseng	-												๑		๐			๔	๑๐	
			thailand.prd.go.th	-					๒			๒						๐				๒	
			asean thai.net	-					๑			๑				๓		๐				๔	
			เว็บไซต์ สปช.๑-๘	-									๑๑	๕		๒	๑๐	๒	๒	๗	๑๕	๑๔๓	
		สื่อ Social (ภาษาไทย)	Facebook	๓								๔	๘	๕๔			๑๐	๓	๒	๗	๓๘	๒๕๖	
			Twitter	๓								๓					๑	๐		๑		๕	
			ผ่าน application Smart phone	๓								๓					๑	๐		๓	๓	๑๒	
			You Tube	๓								๓		๑				๒	๑		๒	๙	
		NBT WORLD	ข่าว	-														๐			๑	๑	
			รายการ	-														๐					
			อักษรวิ่ง	-														๐					
		สื่อ Social (ภาษาอังกฤษ)	Facebook	-					๑			๑						๑				๒	
			Twitter	-														๐					
			You Tube	-														๐					
			ผ่าน application Smart phone	-													๑					๓	
		อป.มช.	-									๑	๕			๕	๐	๒	๓	๑๓๕	๑๕๐		
		สื่ออื่นๆ	-										๒			๗	๐			๓๗	๕๖		
		รวมทั้งสิ้น				๑๙๕	๓๘	๒๒	๑	๕	-	๒๑๗	๕๕	๓๔๓	๑๗	๕๘	๑๗๓	๓๓	๕๐	๓๗๕	๗๕๕	๒,๑๖๙	

รายละเอียดการรายงาน

ที่	ประเด็น	ช่องทาง	รูปแบบ	สพท.	สวท.	สนช.	สพป.	สพต.	คสช.	รวม ส่วนกลาง	สปช.๑	สปช.๒	สปช.๓	สปช.๔	สปช.๕	สปช.๖	สปช.๗	สปช.๘	สปช.๙	รวมรวม ทั้งหมด			
๑๒	- งานตลาดคลอง มดุงกรุงเทพมหานคร - การแก้ปัญหา ความเดือดร้อน ของประชาชนเชิง รุก	สื่อโทรทัศน์	ข่าว	๑๐						๑๐	๑	๒	๔	๖	๘	๑๑	๑๓	๑๕	๑๗	๑๙	๑๖๖		
			รายการ	๐							-	-	-	-	-	-	๐	๐	๐	๐	๐	๐	๐
			พูดแทรกๆ	๐								-	๖	๘	๑๐	๑๒	๑๔	๑๖	๑๘	๒๐	๒๒	๒๔	๑๓๓
			สารคดี	๐								-	-	-	-	-	-	๐	๐	๐	๐	๐	-
			สเปค	๐								-	-	-	-	-	-	๐	๐	๐	๐	๐	-
			อักษรวิ่ง	๒๒๐								๒๒๐	-	๖๐	๘๐	๑๐๐	๑๒๐	๑๔๐	๑๖๐	๑๘๐	๒๐๐	๒๒๐	๓๐๓
		สื่อวิทยุ	ข่าว	-	๔๖							๔๖	๒๖	๒๓	๑	๑๕๓	๖๐	๕	๑๒	๒๑	๑๘๗	๕๓๑	
			รายการ	-	๓							๓	๑๘	๒๐	-	๔๕	๑๕	๐	๕	๒๖	๖๓	๑๙๘	
			พูดแทรกๆ	-	๑๙							๑๙	๒๘	๑๓๐	๑๒	๘๘	๗๖	๑๙	๖๒	๘๕	๕๖	๕๗๒	
			บทความ	-	-							-	๑	-	-	-	-	๐	๒	๒	-	๕	
			สารคดี	-	-							-	-	-	-	-	-	๐	๔	-	-	๔	
			สเปค	-	-							-	-	๕๕	-	-	๑๖	๐	๒๕	-	-	๔๖	
		สื่อสิ่งพิมพ์	ข่าว/บทความ/ แผ่นพับ	-	-			๑				๑	๕	๑๐	-	-	๑	๐	๑	-	๑๑๒	๑๓๓	
		สื่อ อินเทอร์เน็ต	prd.go.th	-	-							-	-	๕	-	-	-	๐	๔	-	๒๕	๓๖	
			nbtv.prd.go.th	๕	-							๕	-	๔	-	-	-	๐	-	-	๒๖	๓๑	
			nbt.prd.go.th	-	-							-	-	-	-	๑	-	๐	-	-	๕	๑๐	
			thainews.prd.go.th	-	-		๑๓					๑๓	๑๐	๑๐	-	-	๖	๕	๔	๑	๕๕	๙๓	
			thainews.prd.go.th /newseng	-	-							-	-	-	-	๖	-	๐	-	-	๒๑	๒๗	
			thailand.prd.go.th	-	-							๓	-	-	-	-	-	๐	-	-	๑๕	๑๖	
			asean thai.net	-	-							-	-	-	-	๕	-	๐	-	-	๑๓	๑๘	
			เว็บไซต์ สปช.๑-๘	-	-							-	๑๕	๑๐	-	๑๕	๑๓	๕	๕	๕๖๕	๕๗	๕๗๔	
		สื่อ Social (ภาษาไทย)	Facebook	๕	-	๒						๗	๑๓	๖๘	-	-	๒๕	๕	๒	๔๖๘	๖๕	๖๕๖	
			Twitter	๕	-	๒						๗	-	-	-	-	๑	๐	-	๑	๘	๑๗	
			ผ่าน application Smart phone	๕	-	๒						๗	-	-	-	-	๕	๐	-	๕	๕๘	๗๘	
			You Tube	๕	-							๕	-	๑	-	-	๒	๐	๒	-	๕	๑๔	
		NBT WORLD	ข่าว	-	-							-	-	-	-	-	-	๐	-	-	๑	๑	
			รายการ	-	-							-	-	-	-	-	-	๐	-	-	-	-	
			อักษรวิ่ง	-	-							-	-	-	-	-	-	๐	-	-	-	-	
		สื่อ Social (ภาษาอังกฤษ)	Facebook	-	-				๑			๑	-	-	-	-	-	๕	-	-	๑	๗	
			Twitter	-	-							-	-	-	-	-	-	๐	-	-	-	-	
			You Tube	-	-							-	-	-	-	-	-	๐	-	-	-	-	
		อป.มช.	ผ่าน application Smart phone	-	-							-	-	-	-	๕	-	๐	-	-	-	๕	
				-	-							-	๕	๑๑	-	-	๕	๐	๕	๕	๖๐๒	๒๓๑	
		สื่ออื่นๆ		-	-							-	-	-	-	๖	-	๐	-	-	๕๕	๑๐๘	
				-	-							-	-	-	-	-	-	๐	-	-	-	-	
		รวมทั้งสิ้น				๒๕๕	๖๔	๑๙	๑	๕	-	๓๙๓	๑๓๑	๕๕๕	๒๓	๓๒๓	๒๓๙	๕๕	๕๙๐	๕,๐๗๘	๕,๑๑๕	๓,๙๐๐	

รายละเอียดการรายงาน

ที่	ประเด็น	ช่องทาง	รูปแบบ	สพท.	สวท.	สนช.	สพป.	สพต.	คสช.	รวม ส่วนกลาง	สปช.๑	สปช.๒	สปช.๓	สปช.๔	สปช.๕	สปช.๖	สปช.๗	สปช.๘	สปช.๙	รวม ทั้งหมด		
๑๓	กระทรวง ยุติธรรม - การร่วมสร้าง "สถานีตำรวจลำ สมัย"	สื่อโทรทัศน์	ข่าว	๖						๕	-	๑	-	-	-	๑	-	-	๑๑	๒๕		
			รายการ	๐							-	-	-	-	-	-	-	-	-	-	-	-
			พูดแทรกภา	๐							-	-	-	-	-	-	-	-	-	-	-	-
			สารคดี	๐							-	-	-	-	-	-	-	-	-	-	-	-
			สโปด	๐							-	-	-	-	-	-	-	-	-	-	-	-
		อักษรวิ้ง	๖๔							๖๔	-	-	-	-	-	-	-	-	-	-	-	๖๔
		สื่อวิทยุ	ข่าว	-	๙						๙	๙	๗	-	๒๑	๒๖	-	๗	๙	๑๘	๒๕	๑๓๓
			รายการ	-	๑						๑	๙	๑๑	-	๑	๑๖	-	๐	-	๒๕	๖	๖๓
			พูดแทรกภา	-	๑						๑	๙	๖๕	-	๑๑	๕๖	-	๑๕	๑๖	๘๘	๕๖	๓๒๙
			บทความ	-	-						-	-	-	-	-	-	๑	๐	๑	๑	-	๙
			สารคดี	-	-						-	-	-	-	-	-	-	๐	-	-	-	-
		สโปด	-	-						-	-	-	-	๙	-	๙	๐	๒๒	-	-	-	๓๒
		สื่อสิ่งพิมพ์	ข่าว/บทความ/ แผ่นพับ	-							-	-	๑๐	-	-	-	-	-	-	-	๖๑	๗๑
		สื่อ อินเทอร์เน็ต	prd.go.th	-							-	-	๕	-	-	-	-	๐	-	-	๓	๖
			nbtv.prd.go.th	๒							๒	-	๓	-	-	-	-	๐	-	-	๓	๘
			nbt.prd.go.th	-							-	-	-	-	-	-	-	๐	-	-	-	-
			thainews.prd.go.th	-		๑๑					๑๑	๑	๓	-	-	-	๓	๐	-	-	๑	๑๔
			thainews.prd.go.th /newseng	-							-	-	๑	-	-	-	-	๐	-	-	๓	๖
			thailand.prd.go.th	-							-	-	-	-	-	-	-	๐	-	-	๑	๑
			asean thai.net	-							-	-	-	-	๕	-	-	๐	-	-	๑	๓
		เว็บไซต์ สปช.๑-๘	-							-	๑๑	๙	-	-	-	๓๓	๕	-	๖๕	๙	๑๐๕	
		สื่อ Social (ภาษาไทย)	Facebook	๒							๒	๙	๘๕	-	-	-	๑๑	๑	๗๐	๙	๑๘๔	
			Twitter	๒							๒	-	-	-	-	-	๑	-	๑	-	๙	
			ผ่าน application Smart phone	๖							๖	-	-	-	-	๓	-	-	๑	-	๙	
			You Tube	๒							๒	-	๑	-	-	-	-	๐	-	-	-	
		NBT WORLD	ข่าว	-							-	-	-	-	-	-	-	๐	-	-	-	-
			รายการ	-							-	-	-	-	-	-	-	๐	-	-	-	-
			อักษรวิ้ง	-							-	-	-	-	-	-	-	๐	-	-	-	-
		สื่อ Social (ภาษาอังกฤษ)	Facebook	-							-	-	-	-	-	-	-	๐	-	-	-	-
			Twitter	-							-	-	-	-	-	-	-	๐	-	-	-	-
			You Tube	-							-	-	-	-	-	-	-	๐	-	-	-	-
			ผ่าน application Smart phone	-							-	-	-	-	-	-	๓	-	-	-	-	๓
		อป.มช.	-							-	-	๑	๘	-	-	๙	๐	๒	๓	๑๐๗	๑๒๔	
		สื่ออื่นๆ	-							-	-	๑	-	-	๙	๐	-	-	-	๔๓	๕๗	
		รวมทั้งสิ้น				๗๗	๖	๑๑	-	-	๕๙	๔๖	๒๒๐	๒๒	๓๑	๑๓๕	๒๔	๒๔	๒๙๗	๓๔๐	๑,๒๕๙	

รายละเอียดการรายงาน

ที่	ประเด็น	ช่องทาง	รูปแบบ	สภท.	สภท.	สนช.	สทป.	สปต.	คสช.	รวม ส่วนกลาง	สปช.๑	สปช.๒	สปช.๓	สปช.๔	สปช.๕	สปช.๖	สปช.๗	สปช.๘	สปช.๙	รวบรวม ทั้งหมด				
๑๔	กระทรวง แรงงาน - การคุ้มครอง แรงงานคนพิการ ไทยในยุค ๔.๐	สื่อโทรทัศน์	ข่าว	๒๐						๒๐	-	๑				๑	๑	๑	๑	๑๔	๕๔			
			รายการ	๐							-	-	๑				๐	๑	๑	๑	๑	๑	๑	
			พูดแทรกภา	๐								-	๒๐	๑	๑			๑	๑	๑	๑	๑	๑	๒๕
			สารคดี	๐								-	-	๑				๑	๑	๑	๑	๑	๑	-
			สปอต	๐								-	-	-	-	-	-	๐	๑	๑	๑	๑	๑	-
			อักษรวิ้ง	๒๐								๒๐	-	๒๐	๑			๑	๑	๑	๑	๑	๑	๑๒๕
		สื่อวิทยุ	ข่าว	-	๗							๗	๕	๘	๖	๕๕	๓๗	๕	๑๐	๒๕	๔๕	๑๕๕	๑๕๕	
			รายการ	-	๗							๗	๑๕	๑๗	๑	๓๒	๑๕	๐	๓	๒๕	๗	๑๒๕	๑๒๕	
			พูดแทรกภา	-	๕							๕	๑๕	๒๕	๑๑	๓๕	๓๕	๑๕	๕๖	๘๑	๔๕	๓๖๑	๓๖๑	
			บทความ	-	-							-	๑	-	-	-	๕		๑	-	-	๑๐	๑๐	
			สารคดี	-	-							-	-	-	-	-	-	๐	-	-	-	-	-	
			สปอต	-	๖							๖	-	๑๕	๕	๘๓	๖	๐	๖๖	-	๑	๑๗๗	๑๗๗	
		สื่อสิ่งพิมพ์	ข่าว/บทความ/ แผ่นพับ	-	-							-	-	๑๐	-	-	๑	๐	-	-	๖๐	๗๑	๗๑	
				-	-							-	-	๑๐	-	-	๑	๐	-	-	๖๐	๗๑	๗๑	
		สื่อ อินเทอร์เน็ต	prd.go.th	-	-							-	-	๑	-	-	๐	๑	-	-	๖	๑๐	๑๐	
			nbtv.prd.go.th	๓	-							๓	-	๓	-	-	-	๐	-	-	๕	๑๑	๑๑	
			nbt.prd.go.th	-	-							-	-	-	-	-	๐	-	-	-	-	-	-	
			thainews.prd.go.th	-		๓๒						๓๒	-	๕	-	๒	๐	๑	-	๓	๕๓	๕๓	๕๓	
			thainews.prd.go.th /newseng	-	-							-	-	-	-	๑	-	๐	-	-	๕	๖	๖	
			thailand.prd.go.th	-	-				๖			๖	-	-	-	-	๐	๐	-	-	-	๖	๖	
			asean thai.net	-	-				๖			๖	-	-	-	๕	-	๐	-	-	-	๗	๗	
			เว็บไซต์ สปช.๑-๘	-	-							-	๖	๗	-	๒	๕	๖	๑	๑๐๓	๑๕	๑๕๕	๑๕๕	
		สื่อ Social (ภาษาไทย)	Facebook	๓		๕		๑				๕	๕	๗๖	-	-	๑๓	๐	๒	๑๐๕	๑๓	๒๓๕	๒๓๕	
			Twitter	๓		๕						๗	-	-	-	-	๑	๐	-	๑	-	๕	๕	
			ผ่าน application Smart phone	๓		๑						๕	-	๑	-	-	๐	๑	๑	๑	-	๑๐	๑๐	
			You Tube	๓								๓	-	๑	-	-	๐	๑	-	๑	๑	๗	๗	
		NBT WORLD	ข่าว	-								-	-	-	-	-	๐	-	-	-	-	-	-	
			รายการ	-								-	-	-	-	-	๐	-	-	-	-	-	-	
			อักษรวิ้ง	-								-	-	-	-	-	๐	-	-	-	-	-	-	
		สื่อ Social (ภาษาอังกฤษ)	Facebook	-				๖				๖	-	-	-	-	๑	-	-	-	๑	๕	๕	
			Twitter	-								-	-	-	-	-	๐	-	-	-	-	-	-	
			You Tube	-								-	-	-	-	-	๐	-	-	-	-	-	-	
			ผ่าน application Smart phone	-								-	-	-	-	๒	๐	-	-	-	-	๒	๒	
		อป.มช.	-								-	๖	๕			๕	๐	๕	๓	๑๕	๓๕	๓๕		
		สื่ออื่นๆ	-								-	-	๖			๗	๐	-	-	๕	๑๕	๑๕		
		รวมทั้งสิ้น				๔๕	๒๕	๕๑	-	๗	-	๑๖๘	๕๐	๓๐๓	๓๐	๒๐๕	๑๕๖	๓๕	๓๓๕	๓๕๐	๒๔๑	๑,๖๖๕		

รายละเอียดการรายงาน

ที่	ประเด็น	ช่องทาง	รูปแบบ	สพท.	สวท.	สนช.	สปท.	สปค.	สปค.	รวม	สปช.๑	สปช.๒	สปช.๓	สปช.๔	สปช.๕	สปช.๖	สปช.๗	สปช.๘	สปช.๙	รวมทั้งหมด			
๑๕	กระทรวงวัฒนธรรม - นิทรรศการ สัปดาห์วัฒนธรรมป๊อป สุทร	สื่อโทรทัศน์	ข่าว	๑๐						๑๐	๑	๕								๑๖	๕๕		
			รายการ	๐																			
			พูดแทรกๆ	๐																			
			สารคดี	๐																			
			สโปด	๐																			
			อักษรวิ้ง	๑๗๐							๑๗๐		๖๐										๒๓๐
		สื่อวิทยุ	ข่าว	-	๕						๕	๖	๑๗		๓๕	๓๕		๑๐	๑๑	๑๕	๒๖๕	๔๐๕	
			รายการ	-	๖						๖	๗	๑๖		๒๗	๑๑		๐		๓๓	๑๐๖	๒๐๗	
			พูดแทรกๆ	-	๖						๖	๑๓	๕๕		๖	๓๐	๕๖	๑๐	๓๕	๗๗	๒๕	๓๕๐	
			บทความ	-																			
			สารคดี	-																			
			สโปด	-																			
		สื่อสิ่งพิมพ์	ข่าว/บทความ/ แผ่นพับ	-					๑		๑	๑	๖๐				๑				๑๐๕	๑๒๕	
		สื่ออินเทอร์เน็ต	prd.go.th	-																			๕
			nbtv.prd.go.th	๕							๕												๑๑
			nbt.prd.go.th	-																			๑
			thainews.prd.go.th	-			๑๕				๑๕	๖	๑				๖					๗	๓๑
			thainews.prd.go.th /newseng	-																			๓
			thailand.prd.go.th	-							๑												๑
			asean thai.net	-							๖					๕							๖
			เว็บไซต์ สปช.๑-๘	-								๕	๕				๑๓	๕		๒๑๔	๑๑	๒๕๓	
		สื่อ Social (ภาษาไทย)	Facebook	๕							๖	๖	๕				๑๑	๕		๒๑๕	๑๕	๓๕๗	
			Twitter	๕							๕						๑			๑		๗	
			ผ่าน application Smart phone	๕							๕						๖			๖		๕	
			You Tube	๕							๕											๖	
		NBT WORLD	ข่าว	-																			๑
			รายการ	-																			
			อักษรวิ้ง	-																			
		สื่อ Social (ภาษาอังกฤษ)	Facebook	-							๖	๖											๓
			Twitter	-																			
			You Tube	-																			
			ผ่าน application Smart phone	-													๖						๖
		อป.มช.	-									๑	๕			๖			๓	๓	๑๓๕	๑๕๕	
		สื่ออื่นๆ	-													๕					๕๑	๕๐	
		รวมทั้งสิ้น				๒๐๕	๕	๑๕	๑	๗	-	๒๐๕	๕๕	๓๖๖	๒๐	๑๐๑	๑๖๑	๓๒	๕๕	๕๐๑	๗๕๐	๒,๒๐๐	

รายละเอียดการรายงาน

ที่	ประเด็น	ช่องทาง	รูปแบบ	สพท.	สวท.	สนช.	สทป.	สปต.	ศสช.	รวม ส่วนกลาง	สปช.๑	สปช.๒	สปช.๓	สปช.๔	สปช.๕	สปช.๖	สปช.๗	สปช.๘	สปช.๙	รวม ทั้งหมด			
๑๖	กระทรวงวิทยาศาสตร์และเทคโนโลยี -โครงการ EECI	สื่อโทรทัศน์	ข่าว	๙						๙	-	๑	-	-	-	๑	๑	-	-	-	๑๒		
			รายการ	๐							-	-	-	-	-	-	๐	๑	-	-	-	-	
			พูดแทรกกา	๐							-	-	๑๐	๕	๕	-	-	๐	๑	-	-	-	๑๕
			สารคดี	๐							-	-	-	-	-	-	-	๐	-	-	-	-	-
			สปอต	๐							-	-	-	-	-	-	-	๐	-	-	-	-	-
		อักษรวิ้ง	๖๕							๖๕	-	๖๐	๕	-	-	-	๐	-	-	-	-	๑๒๗	
		สื่อวิทยุ	ข่าว	-	๑๖						๑๖	๓	๕	-	๙	๓๖	๙	๕	๑๕	๓	-	-	๖๘
			รายการ	-	๒						๒	๕	๑๓	-	-	๑๓	๐	๒	๒๖	๖	-	-	๖๓
			พูดแทรกกา	-	๑						๑	๑๒	๖๕	๗	๙	๔๔	๗	๓๘	๖๕	๓๑	-	-	๒๘๑
			บทความ	-							-	๑	-	-	-	๑	๐	๑	-	-	-	-	๓
			สารคดี	-							-	-	-	-	-	-	๐	-	-	-	-	-	-
		สปอต	-							-	-	-	-	-	-	๑๖	๐	๒๑	-	-	-	๓๗	
		สื่อสิ่งพิมพ์	ข่าว/บทความ/ แผ่นพับ	-							-	-	๙	-	-	๑	๐	-	-	-	-	-	๖
		สื่อ อินเทอร์เน็ต	prd.go.th	-							-	-	๙	-	-	-	๐	๑	-	-	-	-	๖
			nbtv.prd.go.th	๒							๒	-	๙	-	-	-	๐	-	-	-	-	-	๗
			nbt.prd.go.th	-							-	-	-	-	-	-	๐	-	-	-	-	-	-
			thainews.prd.go.th	-		๑๖					๑๖	๙	๙	-	-	๓	๐	๑	-	-	-	-	๓๐
			thainews.prd.go.th /newseng	-							-	-	๙	-	-	-	๐	-	-	-	-	-	๕
			thailand.prd.go.th	-							๑	-	-	-	-	-	๐	-	-	-	-	-	๑
			asean thai.net	-							๑	-	-	-	-	-	๐	-	-	-	-	-	๑
		เว็บไซต์ สปช.๑-๘	-							-	๑๘	๒	-	-	๑๑	๑	๑	๑๐๓	๒	-	-	๑๓๘	
		สื่อ Social (ภาษาไทย)	Facebook	๒						๓	๓	๑๗	๓๐	-	-	๗	๑	๒	๑๐๔	๑	-	-	๒๐๗
			Twitter	๒							๒	-	-	-	-	๑	๐	-	-	-	-	-	๓
			ผ่าน application Smart phone	๒							๒	-	-	-	-	๓	๓	๒	-	-	-	-	๑๐
			You Tube	๒							๒	-	-	-	-	-	๓	๑	-	-	-	-	๓
		NBT WORLD	ข่าว	-							-	-	-	-	-	-	๐	๑	-	-	-	-	-
			รายการ	-		๑					๑	-	-	-	-	-	๐	-	-	-	-	-	๑
			อักษรวิ้ง	-							-	-	-	-	-	-	๐	-	-	-	-	-	-
		สื่อ Social (ภาษาอังกฤษ)	Facebook	-							-	-	-	-	-	-	๐	-	-	-	-	-	-
			Twitter	-							-	-	-	-	-	-	๐	-	-	-	-	-	-
			You Tube	-							-	-	-	-	-	-	๐	-	-	-	-	-	-
			ผ่าน application Smart phone	-							-	-	-	-	-	๓	๐	-	-	-	-	-	๓
		อป.มร.								-	-	๗			๕	๐	๓	๓	๑๐			๒๗	
		สื่ออื่นๆ								-	-	๑			๓	๐	-	-	-	-	-	๕	
		รวมทั้งสิ้น				๘๐	๑๙	๑๗	-	๓	-	๑๕๔	๖๑	๒๖๘	๑๑	๓๖	๑๔๖	๑๗	๘๓	๓๑๘	๕๓	-	๑,๐๘๘

รายละเอียดการรายงาน

ที่.	ประเด็น	ช่องทาง	รูปแบบ	สพท.	สพท.	สนช.	สพป.	สปต.	คสช.	รวม	ส่วนกลาง	สปช.๑	สปช.๒	สปช.๓	สปช.๔	สปช.๕	สปช.๖	สปช.๗	สปช.๘	สปช.๙	รวมรวมทั้งหมด			
๑๗	กระทรวงศึกษาธิการ - มทธรรมแสดงนวัตกรรมและเทคโนโลยีด้านการศึกษา	สื่อโทรทัศน์	ข่าว	๓						๑	-	-	-	-	๑	-	๑	-	-	๑	๑๑	๒๐		
			รายการ	๐							-	-	-	-	-	-	-	๐	-	-	-	-	-	-
			พูดแทรกกา	๐							-	-	-	๕	-	-	-	-	-	-	-	-	-	๕
			สารคดี	๐							-	-	-	-	-	-	-	-	-	-	-	-	-	-
			สปอต	๐							-	-	-	-	-	-	-	-	-	-	-	-	-	-
		อักษรวิ้ง	๑๐๐							๑๐๐	-	๖๐	-	-	-	-	-	๐	-	-	-	-	๑๖๒	
		สื่อวิทยุ	ข่าว	-	๔						๔	๔	๔	-	-	๓๐	๓๖	-	๖	๖	๑๔	๓๗	-	๑๕๓
			รายการ	-	๑						๑	๑๐	๒๖	-	-	๑๗	๑๔	-	๖	๓	๒๔	๖	-	๑๐๖
			พูดแทรกกา	-	๑						๑	๑๔	๗๔	-	-	๑๑	๒๕	๔๖	-	๑๔	๓๔	๔๑	๕๖	๓๗๒
			บทความ	-							-	-	-	-	-	-	-	-	๐	๑	-	-	-	๑
			สารคดี	-							-	-	-	-	-	-	-	-	๐	-	-	-	-	-
			สปอต	-							-	-	๑	-	-	-	๗	-	๐	๒๓	-	-	-	๓๔
		สื่อสิ่งพิมพ์	ข่าว/บทความ/แผ่นพับ	-							-	-	๔	-	-	-	-	๑	-	-	-	-	๖๑	๖๗
				-							-	-	-	-	-	-	-	-	๐	-	-	-	๖๑	๖๗
		สื่ออินเทอร์เน็ต	prd.go.th	-							-	-	-	-	-	-	-	-	๐	-	-	๑	๔	๔
			nbtv.prd.go.th	๓							๓	-	-	-	-	-	-	-	๐	-	-	-	๓	๖
			nbt.prd.go.th	-							-	-	-	-	-	-	-	-	๐	-	-	-	-	-
			thainews.prd.go.th	-		๑๖					๑๖	-	๖	-	-	-	-	-	๓	-	-	-	-	๒๕
			thainews.prd.go.th/newseng	-							-	-	๔	-	-	๖	-	-	๐	-	-	-	๔	๑๕
			thailand.prd.go.th	-							-	-	-	-	-	-	-	-	๐	-	-	-	-	-
			asean thai.net	-							-	-	-	-	-	๖	-	-	๐	-	-	-	-	๖
			เว็บไซต์ สปช.๑-๘	-							-	๑๑	๔	-	๑	๖	๑๐	-	๕	-	๖	๗	-	๑๓๗
		สื่อ Social (ภาษาไทย)	Facebook	๓							๓	๔	๗๓	-	-	-	๑๑	-	๓	๑	๑๔	๖	-	๒๐๔
			Twitter	๓							๓	-	-	-	-	-	๑	-	๐	-	๑	-	-	๕
			ผ่าน application Smart phone	๓							๓	-	-	-	-	-	๓	-	๐	-	๕	-	๑	
			You Tube	๓							๓	-	๑	-	-	-	๑	-	๑	-	-	-	-	๑
		NBT WORLD	ข่าว	-							-	-	-	-	-	-	-	-	๐	-	-	-	-	-
			รายการ	-							-	-	-	-	-	-	-	-	๐	-	-	-	-	-
			อักษรวิ้ง	-							-	-	-	-	-	-	-	-	๐	-	-	-	-	-
		สื่อ Social (ภาษาอังกฤษ)	Facebook	-							-	-	-	-	-	-	-	-	๐	-	-	-	-	-
			Twitter	-							-	-	-	-	-	-	-	-	๐	-	-	-	-	-
			You Tube	-							-	-	-	-	-	-	-	-	๐	-	-	-	-	-
			ผ่าน application Smart phone	-							-	-	-	-	-	-	๓	-	๐	-	-	-	-	๓
		อป.มช.	-							-	๑	๔	-	-	-	๔	-	๐	๖	๓	๑๑	-	๓๐	
		สื่ออื่นๆ	-							-	-	๖	-	-	-	๓	-	๐	-	-	๑	-	๖	
		รวมทั้งสิ้น				๑๑๔	๖	๑๖	-	-	๑๔๐	๕๐	๓๐๑	๒๑	๘๔	๑๔๓	๕๖	๗๕	๓๔๑	๒๐๓	-	๒๐๓	๑,๔๐๔	

รายละเอียดการรายงาน

ที่	ประเด็น	ช่องทาง	รูปแบบ	สพท.	สวท.	สนข.	สพป.	สปต.	คสช.	รวม ส่วนกลาง	สปช.๑	สปช.๒	สปช.๓	สปช.๔	สปช.๕	สปช.๖	สปช.๗	สปช.๘	สปช.๙	รวม ทั้งหมด		
๑๘	กระทรวง สาธารณสุข - การป้องกันโรค ไวรัสตับอักเสบบี - ประเทศไทยตั้ง เป้ากำจัดโรคพิษ สุนัขบ้า ภายในปี ๒๕๖๓	สื่อโทรทัศน์	ข่าว	๒๐						๒๐	-	๑๖	๑	-	-	๙	๑	๑	๑๙	๕๘		
			รายการ	๐							-	-	-	-	๑	-	๐	-	-	-	๑	
			พูดแทรกภา สารคดี	๐							-	-	๕๐	๕	-	-	๕	๑	-	-	-	๓๑
			สปอต	๐							-	-	-	-	-	-	๐	-	-	-	-	-
			อักษรวิ้ง	๑๖๐							๑๖๐	-	๖๐	๕	-	-	-	๕	-	-	-	๒๒๗
		สื่อวิทยุ	ข่าว	-	๕						๕	๑๕	๒๐	๖	๕๕	๓๕	๕๘	๑๒	๑๘	๑๕๓	๑๕๓	๓๓๕
			รายการ	-	๑						๑	๑๕	๒๖	๓	๓๘	๑๕	๐	๕	๑๓	๕๖	๑๕๐	
			พูดแทรกภา บทความ	-	๓						๓	๒๕	๑๓๗	๒๐	๕๕	๔๗	๒๒	๕๓	๗๕	๓๗	๔๕๓	
			สารคดี	-							-	๑	-	-	-	-	๐	-	-	-	-	๑
			สปอต	-							-	๑	๕๑	๕	๕๗	๘	๐	๒๒	-	-	-	๑๒๕
		สื่อสิ่งพิมพ์	ข่าว/บทความ/ แผ่นพับ	-							-	-	๑๖	-	-	๑	๐	-	-	-	๙๑	๑๐๘
		สื่อ อินเทอร์เน็ต	prd.go.th	-							-	-	๕	-	-	-	๐	๕	-	-	๕	๑๕
			nbtv.prd.go.th	๖							๖	-	๖	-	-	-	๐	-	-	-	๗	๑๙
			nbt.prd.go.th	-							-	-	-	-	-	-	๐	-	-	-	๓	๓
			thainews.prd.go.th	-		๒๔					๒๔	๑	๕	-	-	-	๒	๒	-	-	๑๗	๕๕
			thainews.prd.go.th /newseng	-							-	-	๕	-	-	-	๐	-	-	-	๖	๑๑
			thailand.prd.go.th	-							-	-	-	-	-	-	๐	-	-	-	๓	๓
			asean thai.net	-							-	-	-	-	๕	-	๐	-	-	-	๓	๕
			เว็บไซต์ สปช.๑-๘	-							-	๑๐	๗	-	-	๘	๓	๒	๒๖๓	๒๐	๓๑๓	
		สื่อ Social (ภาษาไทย)	Facebook	๖							๖	๑๗	๔๗	-	-	๘	๕	๒	๒๖๘	๒๖	๔๒๙	
			Twitter	๖							๖	-	-	-	-	๑	๐	-	๑	๓	๑๑	
			ผ่าน application Smart phone	๖							๖	-	-	-	-	๒	๐	๑	๓	๑๒	๒๕	
			You Tube	๖							๖	-	๒	-	-	-	๕	๑	-	๑	๑๕	
		NBT WORLD	ข่าว	-							-	-	-	-	-	-	๐	-	-	-	๑	๑
			รายการ	-		๑					๑	-	-	-	-	-	๐	-	-	-	-	๑
			อักษรวิ้ง	-							-	-	-	-	-	-	๐	-	-	-	-	-
		สื่อ Social (ภาษาอังกฤษ)	Facebook	-							-	-	-	-	-	-	๐	-	-	-	๓	๓
			Twitter	-							-	-	-	-	-	-	๐	-	-	-	-	-
			You Tube	-							-	-	-	-	-	-	๐	-	-	-	-	-
			ผ่าน application Smart phone	-							-	-	-	-	-	๒	๐	-	-	-	-	๒
		อป.มข.		-							-	๓	๑๑			๒	๐	๕	๓	๑๘๑	๒๐๕	
		สื่ออื่นๆ		-							-	-	๓			๖	๐	๒	-	๗๓	๘๒	
		รวมทั้งสิ้น				๒๓๐	๙	๒๕	-	-	-	๒๓๕	๘๙	๔๕๙	๓๑	๑๘๓	๑๓๙	๗๐	๑๑๒	๖๖๖	๗๖๖	๒,๗๖๖

รายละเอียดการรายงาน

ที่	ประเด็น	ช่องทาง	รูปแบบ	สทท.	สวท.	สมช.	สทป.	สทต.	คสช.	รวม	ส่วนกลาง	สปช.๑	สปช.๒	สปช.๓	สปช.๔	สปช.๕	สปช.๖	สปช.๗	สปช.๘	สปช.๙	รวม	ทั้งหมด			
๑๙	กระทรวง อุตสาหกรรม - การสนับสนุน เงินทุนสำหรับการ จัดตั้งธุรกิจใหม่ รูปแบบเงินให้เปล่า	สื่อโทรทัศน์	ข่าว	๙						๙	๑	๙				๑	๖			๑	๑๓	๓๖			
			รายการ	๐														๐						-	
			พูดแทรกๆ	๐										๒๐		๒			๑						๒๔
			สารคดี	๐															๐						-
			สปอต	๐															๐						-
			อักษรวิ้ง	๖๗								๖๗		๖๐		๒			๐						๑๒๙
		สื่อวิทยุ	ข่าว	-	๙							๙	๓	๗			๑๖	๔๓	๗	๖	๒๓	๔๗	๑๕๖	๑๕๖	
			รายการ	-	๑							๑	๗	๑๖			๒	๑๕	๐		๓๐	๑๒	๑๒	๘๓	
			พูดแทรกๆ	-	๑							๑	๑๒	๗๑		๖	๗	๔๖	๓๐	๔๓	๓๐๑	๖๑	๖๑	๓๕๐	
			บทความ	-														๑	๐	๑				๓	
			สารคดี	-															๐					-	
			สปอต	-														๗	๐	๒๖				๒๙	
		สื่อสิ่งพิมพ์	ข่าว/บทความ/ แผ่นพับ	-									๑	๑๐				๑				๖๕	๖๕	๑๗	
		สื่อ อินเทอร์เน็ต	prd.go.th	-									๑	๑					๐				๒	๔	
			nbtv.prd.go.th	๒								๒		๑					๐				๑	๔	
			nbt.prd.go.th	-															๐					-	
			thainews.prd.go.th	-		๑๕						๑๕	๑	๑					๕				๒	๒๕	
			thainews.prd.go.th /newseng	-															๐	๑			๑	๒	
			thailand.prd.go.th	-															๐					-	
			asean thai.net	-													๔		๐					๔	
			เว็บไซต์ สปช.๑-๘	-									๑๕	๒				๑๐	๐	๑	๖๕	๖	๑๐๓	๑๐๓	
		สื่อ Social (ภาษาไทย)	Facebook	๒								๒	๕	๗๕				๑๐	๓	๑	๖๕	๓	๑๖๙	๑๖๙	
			Twitter	๒								๒						๑	๐		๑		๔	๔	
			ผ่าน application Smart phone	๒								๒							๐		๒			๔	
			You Tube	๒								๒		๑					๒					๕	
		NBT WORLD	ข่าว	-															๐					-	
			รายการ	-															๐					-	
			อักษรวิ้ง	-															๐					-	
		สื่อ Social (ภาษาอังกฤษ)	Facebook	-															๐					-	
			Twitter	-															๐					-	
			You Tube	-															๐					-	
			ผ่าน application Smart phone	-														๒						๒	
อป.มช.										๑	๕				๔	๐	๒	๓	๑๖	๓๐	๓๐				
สื่ออื่นๆ											๑				๔	๐			๑	๖	๖				
รวมทั้งสิ้น				๘๒	๖	๑๕				๑๐๓	๕๖	๒๕๖	๑๐	๒๗	๑๕๑	๑๕	๗๕	๒๑๓	๒๖๖	๑,๒๔๐					

รายละเอียดการรายงาน

ที่	ประเด็น	ช่องทาง	รูปแบบ	สพท.	สวท.	สนช.	สพป.	สปต.	คสช.	รวม ส่วนกลาง	สปช.๑	สปช.๒	สปช.๓	สปช.๔	สปช.๕	สปช.๖	สปช.๗	สปช.๘	ส.ปชส.	รวบรวม ผู้ ทั้งหมด	
๒๐	สำนัก นายกรัฐมนตรี - การ ดำเนินงานตาม โรดแมป - ร่าง กฎกระทรวง ออกตามความ ใน พระราชบัญญัติ พลังงาน นิวเคลียร์เพื่อ สันติ พ.ศ. ๒๕๕๔	สื่อโทรทัศน์	ข่าว	๕๐						๕๐	๑	๑๑	-	๑	๕	๑	๑	๕	๑๙	๕๐	
			รายการ	๐							-	-	-	-	-	-	๐	-	-	-	-
			พูดแทรกภา สารคดี	๐							-	-	๒๐	๕	๕	-	๑	๒	-	-	-
			สปอต	๐							-	-	๑๕	-	-	-	๐	-	-	-	-
			อักษรวิ้ง	๑๐๐							๑๐๐	-	๖๐	๕	-	-	๐	-	-	-	-
	สื่อวิทยุ	ข่าว	-	๓๒						๑๒	๓๓	๔๓	-	๑๑๘	๗๕	๗	๓๔	๓๓	๕๖	๕๖	๓๖๖
		รายการ	-	๖						๖	๓๓	๓๓	๕	๓๑	๗๑	๐	๒	๓๕	๗	๗	๒๐๑
		พูดแทรกภา บทความ	-	๖						๖	๒๓	๑๓๒	๑๔	๕๕	๖๗	๑๒	๖๗	๘๖	๒๓	๕๕๕	
		สารคดี	-	๕						๒	-	-	-	-	-	๐	-	-	-	๒	
		สปอต	-	๓						๓	-	๔๗	-	-	๑๑	๐	๕๒	๔๐	-	-	
	สื่อ อินเทอร์เน็ต	สื่อสิ่งพิมพ์	ข่าว/บทความ/ แผ่นพับ	-						-	๑	๑๗	-	-	๓	๐	๑	-	-	๖๙	๙๑
		สื่อ อินเทอร์เน็ต	prd.go.th	-						-	๑	๒๐	-	-	-	๐	๑	๒	๑๑	๓๕	
			nbtv.prd.go.th	๑๐						๑๐	-	๒๐	-	-	-	๐	-	-	๙	๓๙	
			nbt.prd.go.th	-						-	-	-	-	-	๑๔	๐	-	-	-	๑๔	
			thainews.prd.go.th	-		๓๐				๓๐	๑	๒๑	-	-	๓๖	๐	๑	-	๑๒	๘๑	
			thainews.prd.go.th /newseng	-						-	-	๓๘	-	-	-	๐	-	-	๑๐	๒๘	
			thailand.prd.go.th	-				๑		๑	-	-	-	-	-	๐	-	-	๓	๔	
			asean thai.net	-						๑	-	-	-	-	๕	๐	-	-	-	๕	
	เว็บไซต์ สปช.๑-๘	-						-	๕๕	๕	-	-	๒๘	๗	๑	๖๓๕	๓๐	๗๐๔			
	สื่อ Social (ภาษาไทย)	Facebook	๓๐					๕		๑๒	๙	๑๖๗	-	-	๑๐	๗	๑	๖๓๘	๒๘	๘๓๒	
		Twitter	๓๐							๑๐	-	-	-	-	๑	๐	-	๑	-	๑๒	
		ผ่าน application Smart phone	๓๐							๑๐	-	๕	-	-	-	๑	๕	๒๐	๓๗		
		You Tube	๓๐							๑๐	-	-	-	-	-	๐	๑	-	๑	๑๒	
	NBT WORLD	ข่าว	-							-	-	-	-	-	-	๐	-	-	-	-	
		รายการ	-							-	-	-	-	-	-	๐	-	-	-	-	
		อักษรวิ้ง	-							-	-	-	-	-	-	๐	-	-	-	-	
	สื่อ Social (ภาษาอังกฤษ)	Facebook	-					๕		๒	-	-	-	-	๓๔	๐	๑	-	๑	๓๘	
		Twitter	-							-	-	-	-	-	-	๐	-	-	-	-	
		You Tube	-							-	-	-	-	-	-	๐	-	-	-	-	
		ผ่าน application Smart phone	-							-	-	-	-	-	๓๐	-	-	-	-	๓๐	
	อป.มช.	-							-	๕	๓๓	-	-	-	๘	๐	๑๐	๓	๑๑๗	๑๕๕	
	สื่ออื่นๆ	-							-	-	๓	-	-	๑๖	๐	๕	-	๕๕	๗๕		
รวมทั้งสิ้น				๑๗๐	๒๙	๓๐	-	๖	-	๒๕๕	๘๓	๕๗๙	๒๘	๒๐๙	๓๕๕	๓๕	๑๖๓	๑,๔๗๙	๕๗๓	๓,๖๘๔	