



บันทึกข้อความ

ส่วนราชการ สำนักข่าว งานเลขานุการคณะกรรมการศูนย์ IOC โทร.๐๒-๒๔๘ ๘๖๐๙-๑๐

ที่ นร ๐๒๑๐.๐๒/ว ๑๕๙๔

วันที่ ๓๐ มิถุนายน ๒๕๖๐

เรื่อง ขอส่งรายงานการประชุมคณะกรรมการบริหารศูนย์ข้อมูลข่าวสารเพื่อการประชาสัมพันธ์
กรมประชาสัมพันธ์ ครั้งที่ ๒๔/๒๕๖๐

เรียน ผอ.สปช.๑-๘

ตามคำสั่ง กปส. ที่ ๔๘๔/๒๕๕๗ ลงวันที่ ๑๔ พฤษภาคม ๒๕๕๗ เรื่อง แต่งตั้ง
คณะกรรมการบริหารศูนย์ข้อมูลข่าวสารเพื่อการประชาสัมพันธ์ กรมประชาสัมพันธ์ และกำหนดให้มี
การประชุมคณะกรรมการฯ ทุกวันอังคาร เวลา ๑๔.๓๐ น. นั้น

ฝ่ายเลขานุการ ได้จัดทำสรุปรายงานการประชุมคณะกรรมการฯ ครั้งที่ ๒๔/๒๕๖๐
เสร็จเรียบร้อยแล้ว ดังที่ได้แนบมาพร้อมนี้

จึงเรียนมาเพื่อโปรดทราบ และดำเนินการตามมติที่ประชุมคณะกรรมการฯ ในส่วน
ที่เกี่ยวข้องต่อไปด้วย

(นางวจิรา ชุตikulชองไชย์)

รักษาราชการแทน

ผู้อำนวยการส่วนปฏิบัติการและบริหารข้อมูลข่าวสาร

กรมการและผู้ช่วยเลขานุการ

คณะกรรมการบริหารศูนย์ข้อมูลข่าวสารเพื่อการประชาสัมพันธ์ กปส.

รายงานการประชุม
คณะกรรมการบริหารศูนย์ข้อมูลข่าวสารเพื่อการประชาสัมพันธ์ กรมประชาสัมพันธ์
ครั้งที่ ๒๔/๒๕๖๐

วันอังคารที่ ๒๗ มิถุนายน ๒๕๖๐

ณ ห้องประชุม ๒๑๑B ชั้น ๒ อาคารกรมประชาสัมพันธ์

เริ่มประชุมเวลา ๑๔.๓๐ น.

รายชื่อผู้มาประชุม

๑. นางสาวศุภพร สาครบุตร	รปส. (ประธาน)
๒. นายชูชาติ เทศสีแดง	ผชช. ด้านการพัฒนาเครือข่ายการประชาสัมพันธ์
๓. นางปรีห์กมล ถนอมศักดิ์ชัย	ร.ผชช. ต่างประเทศ
๔. นางสาวภัทร วิบูลย์วรรณท์	แทน รปส. (นายจรรุญ ไชยสร)
๕. นายอภิรัตน์ สุนทรอาคเนย์	แทน ผชช. (นายเสมอ นิมเงิน)
๖. นายจำลอง อนันตสุข	แทน ผอ.สวท.
๗. นายนพพร พันละม้าย	แทน ผอ.สพท.
๘. นางสาวเพ็ญกมล ประเสริฐกุล	แทน ผอ.สพป.
๙. นางสาวอรสา ตั้งใจจิต	แทน ผอ.สนผ.
๑๐. นายนพคุณ สุนทรหงส์	แทน ผอ.สปต.
๑๑. นางพนิดา จันทวัฒน์	แทน ผอ.กคส.
๑๒. นายพลี อุดมพรมนตรี	แทน ผอ.ศสช.
๑๓. นางสาววิมล ชัยวิษณุชาติ	แทน ผอ.กกจ.
๑๔. นางสุพิชญ์ณา ไรจนททัยพงศ์	แทน อกร.
๑๕. นายวัฒนา เงินกลม	แทน ลนก.
๑๖. นางธัญนรี ชันยากร	กรรมการและผู้ช่วยเลขานุการ

ผู้ไม่มาประชุม (เนื่องจากติดราชการ)

๑. พลโท สรรเสริญ แก้วกำเนิด	อปส.
๒. นายภูมิสิทธิ์ ชันตยานุกุลกิจ	รปส.
๓. นายพรพิทักษ์ แม้นศิริ	ร.ผชช. เฉพาะด้านการประชาสัมพันธ์
๔. นางธารทิพย์ ทองงามข้า	ผอ.สนช. (กรรมการและผู้ช่วยเลขานุการ)
๕. นางนิตยาภรณ์ หิรัญนิรมล	กรรมการและผู้ช่วยเลขานุการ

ผู้เข้าร่วมประชุม

๑. นางวจิรา ชูติกชัชฌิมพงศ์	นักสื่อสารมวลชนชำนาญการพิเศษ (สนช.)
๒. นายธาริน อังสกุล	นักสื่อสารมวลชนปฏิบัติการ (สนช.)
๓. นายสุรียน ตันตราจิน	นักสื่อสารมวลชนปฏิบัติการ (สนช.)
๔. นางสาวกัญญารัตน์ ดวงเพียรราช	นักสื่อสารมวลชน (สนช.)
๕. นางสาวณิรัชฎิณารัตน์ จันทร์กระจ่าง	นักสื่อสารมวลชน (สนช.)
๖. นางปณิดา แสนแจ็ก	นักสื่อสารมวลชน (สนช.)

ระเบียบวาระที่ ๑

เรื่องที่ประธานแจ้งที่ประชุมทราบ

- รปส.(๓) ทำหน้าที่ประธานการประชุม แจ้งว่า อปส. ตัดราชการ

มติที่ประชุม - รับทราบระเบียบวาระที่ ๒

เรื่องการรับรองรายงานการประชุม ครั้งที่ ๒๓/๒๕๖๐ เมื่อวันที่ ๒๐ มิถุนายน ๒๕๖๐

มติที่ประชุม - รับรองรายงานการประชุมโดยไม่มีการแก้ไขระเบียบวาระที่ ๓

เรื่องสืบเนื่อง

๓.๑ สรุปความคืบหน้าแนวทาง/นโยบายของรัฐบาล/กรม. และ ศตส. เกี่ยวกับงานพระบรมศพฯ และคำสั่ง/ประกาศ อื่นๆ ที่สำคัญ

นายชูชาติ เทศสีแดง ผชช. ด้านการพัฒนาเครือข่ายการประชาสัมพันธ์ รายงานดังนี้

- สรุปคำกล่าวของ พลเอก ประยุทธ์ จันทร์โอชา นายกรัฐมนตรีและหัวหน้าคณะรักษาความสงบแห่งชาติ ในรายการ “ศาสตร์พระราชา สู่การพัฒนาอย่างยั่งยืน” วันที่ ๒๓ มิถุนายน ๒๕๖๐ (รายละเอียดตามเอกสารประกอบการประชุม)

- IOC Bulletin ฉบับที่ ๒๔ ลงวันที่ ๒๗ มิถุนายน ๒๕๖๐ มีข่าวสำคัญ อาทิ พลโท สรรเสริญ แก้วกำเนิด รักษาราชการในตำแหน่งอธิบดีกรมประชาสัมพันธ์ เป็นประธานในพิธีเปิดกิจกรรมวันโทรทัศน์ไทย ประจำปี ๒๕๖๐ ณ อาคารหอประชุมกรมประชาสัมพันธ์ เมื่อวันที่ ๒๓ มิถุนายน ๒๕๖๐ (รายละเอียดตามเอกสารประกอบการประชุม)

- สรุปการประชุมคณะรัฐมนตรี (กรม.) ดังนี้

๑. กรม. เห็นชอบการดำเนินโครงการประกันภัยข้าวนาปี ปีการผลิต ๒๕๖๐ เป็นการดำเนินงานต่อเนื่องจากโครงการประกันภัยข้าวนาปี ปีการผลิต ๒๕๕๙ ภายใต้วงเงินงบประมาณ จำนวน ๑,๘๔๑,๑๐๐,๐๐๐ บาท โดยมอบหมายให้ ธ.ก.ส. ดำเนินการขายกรมธรรม์ประกันภัยข้าวนาปี ปีการผลิต ๒๕๖๐ ให้ได้ตามเป้าหมายขั้นต่ำจำนวน ๒๕ ล้านไร่ โดยเกษตรกรผู้เอาประกันภัยสามารถเลือกใช้บริการพร้อมเพย์ (Promptpay) ในการรับ - โอนค่าเบี้ยประกันภัยและค่าสินไหมทดแทน พร้อมทั้งให้ ธ.ก.ส. บริหารจัดการความเสี่ยงในแต่ละพื้นที่ให้สอดคล้องกับหลักการประกันภัย

๒. กรม. อนุมัติงบกลางรายการค่าใช้จ่ายส่งเสริมและสร้างความเข้มแข็งเศรษฐกิจภายในประเทศในรอบที่ ๒ วงเงิน ๓,๘๒๘ ล้านบาท รวม ๒๘ โครงการ ๑๘ หน่วยงาน รวม ๒๘ โครงการ จากกรอบวงเงินทั้งหมด ๑.๙๙ หมื่นล้านบาท เพื่อเสริมสร้างความเข้มแข็ง และกระตุ้นเศรษฐกิจในประเทศ

๓. กรม. อนุมัติหลักการร่างพระราชกฤษฎีกาออกตามความในประมวลรัษฎากรว่าด้วย การยกเว้น รัษฎากร (ฉบับที่..) พ.ศ. (มาตรการภาษีเพื่อส่งเสริมผู้ประกอบการธุรกิจขนาดกลางและขนาดเล็ก (SMEs) ใช้โปรแกรมคอมพิวเตอร์) เป็นการกำหนดให้ยกเว้นภาษีเงินได้ตามส่วน ๓ หมวด ๓ ในลักษณะ ๒ แห่งประมวล รัษฎากร ให้แก่บริษัทหรือห้างหุ้นส่วนนิติบุคคลซึ่งมีทุนที่ชำระแล้วในวันสุดท้ายของรอบระยะเวลาบัญชีไม่เกิน ห้าล้านบาท และมีรายได้จากการขายสินค้าและการให้บริการในรอบระยะเวลาบัญชีไม่เกินสามสิบล้านบาท สำหรับเงินได้เป็นจำนวนร้อยละหนึ่งร้อยของรายจ่ายที่ได้จ่ายเป็นค่าซื้อหรือจ้างทำโปรแกรมคอมพิวเตอร์ หรือค่าใช้จ่ายบริการโปรแกรมคอมพิวเตอร์ สำหรับรอบระยะเวลาบัญชีที่เริ่มในหรือหลังวันที่ ๑ มกราคม ๒๕๖๐ แต่ไม่เกินวันที่ ๓๑ ธันวาคม ๒๕๖๒

๔. กรม. มีมติอนุมัติให้ดำเนินการก่อสร้างทางเชื่อมจากทางพิเศษสายศรีรัช - วงแหวนรอบนอก กรุงเทพมหานคร ไปยังทางพิเศษศรีรัชด้านทิศเหนือ (มุ่งไปทางแจ้งวัฒนะ) โดยให้ บมจ. ทางด่วนและรถไฟฟ้า

กรุงเทพ (BEM) เป็นผู้รับผิดชอบดำเนินการก่อสร้างด้วยวงเงิน ๒๗๕ ล้านบาท ทั้งนี้ การก่อสร้างทางเชื่อมทางด่วนดังกล่าว จะไม่เป็นเหตุทำให้ต้องมีการปรับขึ้นค่าทางด่วน

๕. คณะรักษาความสงบแห่งชาติ (คสช.) มีมติให้ออกคำสั่งตามมาตรา ๔๔ เพื่อแก้ไขปัญหาความเดือดร้อนของประชาชนเกี่ยวกับการบังคับใช้ พ.ร.บ.การเดินเรือในน่านน้ำไทย พ.ศ. ๒๕๖๐ โดยให้ร่างคำสั่งหัวหน้าคณะรักษาความสงบแห่งชาติ ที่.../๒๕๖๐ เรื่อง มาตรการพิเศษในการบังคับใช้มาตรา ๑๘ แห่งพระราชบัญญัติการเดินเรือในน่านน้ำไทย (ฉบับที่ ๑๗) พ.ศ. ๒๕๖๐ เรื่อง การปลูกสร้างสิ่งล่องลำลำนน้ำ โดยให้ยึดระยะเวลาให้ประชาชนที่สร้างสิ่งล่องลำลำนน้ำ กีดขวางการเดินเรือ กีดขวางการใช้ประโยชน์ต่อสาธารณะ แจ่งต่อกรมเจ้าท่าเพิ่มเติม จากที่ครบกำหนดเมื่อวันที่ ๒๒ มิถุนายน ๒๕๖๐ ออกไปอีก ๖๐ วัน และเจ้าหน้าที่จะพิจารณาอนุญาตให้หรือไม่ภายใน ๑๘๐ วัน ทั้งนี้ผู้มาแจ้งจะไม่มีโทษย้อนหลังเรื่องค่าปรับ

๖. นายกรัฐมนตรีให้แนวทางแก่ผู้ที่เกี่ยวข้องในการดำเนินการปฏิรูปตำรวจว่า จะต้องมีความกระตือรือร้นทั้งในส่วนของรัฐบาลและของสำนักงานตำรวจแห่งชาติ ซึ่งสำนักงานตำรวจฯ มีคณะกรรมการที่ตั้งอยู่แล้ว ส่วนคณะกรรมการในส่วนของรัฐบาล อยู่ระหว่างพิจารณารายชื่อบุคคลที่เหมาะสม ทั้งนี้คณะกรรมการทั้ง ๒ คณะจะต้องดำเนินการให้แล้วเสร็จภายในระยะเวลา ๑ ปี ตามที่รัฐธรรมนูญแห่งราชอาณาจักรไทย พ.ศ. ๒๕๖๐ ประกาศ

ประธานแจ้งดังนี้

๑. นายกรัฐมนตรีเชิญชวนให้ ครม. ใช้ช่องทางของ NBT ประชาสัมพันธ์นโยบายสำคัญของรัฐบาล

๒. กรมประชาสัมพันธ์ เชิญ ดร.วิษณุ เครืองาม รองนายกรัฐมนตรี เป็นประธาน การประชุมชี้แจงและติดตามผลการดำเนินงานตามแนวทางการสร้างความรับรู้ความเข้าใจแก่ประชาชน ในวันพุธที่ ๒๘ มิถุนายน ๒๕๖๐ ที่โรงแรมโกลเด้นทิวลิป ซอฟเฟอริน

๓. สำนักงานคณะกรรมการพัฒนาการเศรษฐกิจ และสังคมแห่งชาติ (สศช.) จัดประชุมประจำปี การขับเคลื่อนประเทศไทยสู่ประเทศที่พัฒนาแล้ว โดยนายกรัฐมนตรี เป็นประธานเปิดการประชุมและกล่าวปาฐกถา ในวันที่ ๓ กรกฎาคม ๒๕๖๐ มอช สวท. สัมภาษณ์ก่อนวันงาน ออกอากาศในช่วงข่าวภาคเช้า เวลา ๐๗.๓๐ น. และให้ทุกสื่อร่วมการแถลงข่าวในวันที่ ๒๘ มิถุนายน ๒๕๖๐ เวลา ๐๙.๓๐ น. ที่ห้องประชุม ๕๒๑ สศช.

๔. ประธานสื่อทำข่าวการลงพื้นที่จังหวัดภูเก็ต ของพลเอก ธนะศักดิ์ ปฏิมาประกร รองนายกรัฐมนตรี และ นางกอบกาญจน์ วัฒนวรางกูร รัฐมนตรีว่าการกระทรวงการท่องเที่ยวและกีฬา วันที่ ๒๘ มิถุนายน ๒๕๖๐ ร่วมพิธีเปิดโครงการฝึกอบรมหลักสูตร การจัดการและมาตรฐานความปลอดภัยในการประกอบกิจกรรมดำน้ำตื้น ในเขตอุทยานแห่งชาติทางทะเล (รายละเอียดตามเอกสารประกอบการประชุม)

มติที่ประชุม - รับทราบ

๓.๒ ประเด็น KM ตามข้อสั่งการประจำสัปดาห์

- นางสาววิมล ชัยวิษณุชาติ ผู้แทน กกจ. อธิบายเรื่อง การตรวจสอบฐานข้อมูลบุคลากรภาครัฐ ผ่านทางเว็บไซต์ [http : //pws.cgd.go.th/EFiling/](http://pws.cgd.go.th/EFiling/) โดยผู้มีสิทธิสามารถปรับปรุง แก้ไข หรือเพิ่มเติมข้อมูลเฉพาะที่อยู่ให้เป็นปัจจุบันได้ สำหรับข้อมูลอื่นที่ต้องการเพิ่มเติม ให้พิมพ์แบบ ๗๑๒๗ แล้วกรอกข้อมูลที่ต้องการปรับปรุง พร้อมเอกสารหลักฐานที่เกี่ยวข้อง ยื่นต่อนายทะเบียนของส่วนราชการต้นสังกัด ภายในวันที่ ๓๐ มิถุนายน ๒๕๖๐ (รายละเอียดตามเอกสารประกอบการประชุม)

มติที่ประชุม - รับทราบ

๓.๓ ประเด็นตามข้อสั่งการของประธาน และมติที่ประชุม

- ไม่มี -

ระเบียบวาระที่ ๔

เรื่องที่เสนอให้ที่ประชุมทราบ

๔.๑ สรุปผลการปฏิบัติงานของศูนย์ IOC

๔.๑.๑ สรุปผลการเผยแพร่ประเด็นข่าวตามนโยบาย

- นางวจิรา ชุติกชุณหงส์ นักสื่อสารมวลชนชำนาญการพิเศษ สนข. รายงานสรุปผลการเผยแพร่ประเด็นข่าวตามนโยบายประจำสัปดาห์ (รายละเอียดแนบท้ายรายงานการประชุม)

มติที่ประชุม - รับทราบ

๔.๑.๒ สรุปประเด็นแนวโน้มและทิศทางข่าวประจำสัปดาห์

- นางวจิรา ชุติกชุณหงส์ รายงาน สรุปประเด็นแนวโน้มและทิศทางข่าวประจำสัปดาห์ อาทิ ๑. ความคืบหน้าการเตรียมงานพระราชพิธีถวายพระเพลิงพระบรมศพ พระบาทสมเด็จพระปรมินทรมหาภูมิพลอดุลยเดช ๒. รัฐบาลเชิญชวนประชาชนแสดงความคิดเห็น คำถาม ๔ ข้อ ของนายกรัฐมนตรี ๓. การจัดทำร่างสัญญาประชาคม พร้อมเปิดเวทีสาธารณะ ๔ พื้นที่กองทัพภาค ๔. ความคืบหน้าการแก้ไขปัญหาการบินพลเรือน ๕. การแก้ไขปัญหาฝักตบขวา ๖. พระราชกำหนดการบริหารจัดการ การทำงานของคนต่างด้าว พ.ศ.๒๕๖๐ บังคับใช้ ๒๓ มิถุนายน ๒๕๖๐ ๗. การสัมมนายกระดับความมั่นคงปลอดภัยไซเบอร์ของประเทศไทย ระหว่างวันที่ ๒๖ - ๓๐ มิถุนายน ๒๕๖๐ ณ ห้องประชุม Universe ๑ - ๒ อาคารเดอะไนน์ (รายละเอียดตามเอกสารประกอบการประชุม)

มติที่ประชุม - รับทราบ

๔.๒ ประเด็นที่น่าสนใจประจำสัปดาห์ (สนข.)

- นางธัญนรี ชันยากกร นำเสนอประเด็นประจำสัปดาห์ระหว่างวันที่ ๒๗ มิถุนายน - ๓ กรกฎาคม ๒๕๖๐ ได้แก่ พระราชพิธีบำเพ็ญพระราชกุศลพระบรมศพ พระบาทสมเด็จพระปรมินทรมหาภูมิพลอดุลยเดช/การเตรียมการจัดงานพระราชพิธีถวายพระเพลิงพระบรมศพฯ ๑. กระทรวงกลาโหม/กระบวนการสร้างความปรองดอง/การรักษาความสงบเรียบร้อย ๒. กระทรวงการคลัง/การระดมทุนผ่าน กองทุนไทยแลนด์ฟิวเจอร์ฟันด์ ๓. กระทรวงการต่างประเทศ/การสัมมนา Business Forum ๔. กระทรวงการท่องเที่ยวและกีฬา/การร่วมมือดูแลสภาพแวดล้อมเพื่อการท่องเที่ยว ๕. กระทรวงการพัฒนาสังคมและความมั่นคงของมนุษย์/เดือนหญิงไทยเตรียมความพร้อมก่อนเดินทางไปใช้ชีวิตในต่างประเทศ ๖. กระทรวงเกษตรและสหกรณ์/การบริหารจัดการน้ำ/การแก้ไขปัญหาการทำประมงผิดกฎหมาย ๗. กระทรวงคมนาคม/การแก้ไขปัญหาการบินพลเรือน/โครงการรถไฟ ไทย-จีน ๘. กระทรวงทรัพยากรธรรมชาติและสิ่งแวดล้อม/การส่งเสริมให้ประชาชนมีส่วนร่วมในการรักษาทรัพยากรธรรมชาติและสิ่งแวดล้อม ๙. กระทรวงดิจิทัลเพื่อเศรษฐกิจและสังคม/การผลักดันความรู้เรื่อง Cyber Security สู่ระดับการศึกษาขั้นพื้นฐาน ๑๐. กระทรวงพลังงาน/การสนับสนุนการผลิตรถยนต์พลังงานไฟฟ้า ๑๑. กระทรวงพาณิชย์/งาน Esan Expo 2017/การแก้ปัญหาการค้าลับประชิดกตัญญู ๑๒. กระทรวงมหาดไทย/การแสดงความคิดเห็นและตอบคำถาม ๔ ข้อของนายกรัฐมนตรี/งานตลาดคลองผดุงกรุงเกษม ๑๓. กระทรวงยุติธรรม/การอำนวยความสะดวกยุติธรรมและสร้างความสุขสู่ทุกหมู่บ้าน ๑๔. กระทรวงแรงงาน/การบริหารจัดการการทำงานของคนต่างด้าวให้ความเป็นสากล ๑๕. กระทรวงวัฒนธรรม/โครงการเข้าวัดปฏิบัติธรรมวันธรรมสวนะ ๑๖. กระทรวงวิทยาศาสตร์และเทคโนโลยี/การผลักดันธุรกิจ Startup ๑๗. กระทรวงศึกษาธิการ/ความร่วมมือตามโครงการทวิภาคี ๑๘. กระทรวงสาธารณสุข/การเฝ้าระวังและป้องกันโรคไข้หวัดนก ๑๙. กระทรวงอุตสาหกรรม/การฟื้นฟูเมืองแร่ภายหลังการปิดเหมือง ๒๐. สำนักนายกรัฐมนตรี/ร่างพระราชบัญญัติการพัฒนาการกำกับดูแลและบริหารรัฐวิสาหกิจ พ.ศ. .../การพิจารณาร่างกฎหมายประกอบรัฐธรรมนูญ (รายละเอียดตามเอกสารประกอบการประชุม)

๔.๓ ประเด็นที่น่าสนใจประจำสัปดาห์ (NBT)

- ผู้แทน NBT รายงานประเด็นประจำสัปดาห์ระหว่างวันที่ ๒๗ มิถุนายน - ๓ กรกฎาคม ๒๕๖๐ ได้แก่ ๑. สารคดีเฉลิมพระเกียรติพระบาทสมเด็จพระปรมินทรมหาภูมิพลอดุลยเดช ๒. บรรยากาศประชาชนถวายบังคมพระบรมศพ ๓. สมเด็จพระเจ้าอยู่หัวมหาวชิราลงกรณ บดินทรเทพยวรางกูร พระราชทานความช่วยเหลือครอบครัวประสบอุทกภัยภาคใต้/พระราชทานหน่วยทหารกำจัดผักตบ ๔. การประชุมคณะรัฐมนตรี ๕. คืบหน้าสร้างพระเมรุมาศ/องค์ประกอบพระเมรุมาศ ๖. งานสุดยอดโอทอปภาคตะวันออกเฉียงเหนือที่เมืองทองธานี วันที่ ๒๖ มิถุนายน - ๒ กรกฎาคม ๒๕๖๐ ๗. รายงาน จิตอาสาประดิษฐ์ดอกไม้จันทน์ ๘. ความคืบหน้าการจัดผักตบชวา ๙. พยากรณ์อากาศเดือนพฤษภาคม/น้ำท่วม/หน่วยงานช่วยเหลือประชาชนที่ประสบภัย (รายละเอียดตามเอกสารประกอบการประชุม)

๔.๔ ประเด็นที่น่าสนใจประจำสัปดาห์ (สวท.)

- ผู้แทน สวท. นำเสนอประเด็นประจำสัปดาห์ระหว่างวันที่ ๒๗ มิถุนายน - ๓ กรกฎาคม ๒๕๖๐ ได้แก่ ๑. งานพระราชพิธีพระบรมศพ และความคืบหน้าก่อสร้างพระเมรุมาศ ๒. การประชุมคณะรัฐมนตรี/การดำเนินการตามโรดแมป/ความคืบหน้าร่างกฎหมายประกอบรัฐธรรมนูญ ๓. การประชุม สปท. พิจารณารายงานของคณะกรรมการขับเคลื่อนการปฏิรูปประเทศด้านการศึกษา ๔. ติดตามการดำเนินโครงการรถไฟฟ้าความเร็วสูง กรุงเทพฯ - นครราชสีมา ๕. ความคืบหน้าการดำเนินการตรวจสอบเพื่อออกไปรับรองการเดินทางอากาศ ๖. ขยายผลโครงการเกษตรแปลงใหญ่/การช่วยเหลือเกษตรกรชาวสวนยาง/การบริหารจัดการน้ำ ๗. มาตรการช่วยเหลือผู้พิการ ผู้ด้อยโอกาส ผู้มีรายได้น้อย ๘. การแก้ไข พ.ร.บ.หลักประกันสุขภาพแห่งชาติ ๙. โครงการพัฒนาระเบียงเศรษฐกิจภาคตะวันออก ๑๐. งาน STARTUP Thailand 2017 ๑๑. ความคืบหน้าการก่อสร้างพิพิธภัณฑ์ไม่มีค่า ๑๒. การดำเนินงานจัดตั้งบริษัทโครงข่าย broadband แห่งชาติ จำกัด และ บริษัทโครงข่ายระหว่างประเทศและศูนย์บริการข้อมูลอินเทอร์เน็ต จำกัด (รายละเอียดตามเอกสารประกอบการประชุม)

๔.๕ กิจกรรมที่น่าสนใจประจำสัปดาห์ (ศสช.)

- ผู้แทน ศสช. รายงานการประชาสัมพันธ์การดำเนินงานของศูนย์ข้อมูลข่าวสารงานพระบรมศพ พระบาทสมเด็จพระปรมินทรมหาภูมิพลอดุลยเดช ระหว่างวันที่ ๑๙ - ๒๕ มิถุนายน ๒๕๖๐ มีการเผยแพร่ข้อมูลผ่านทางเว็บไซต์ จำนวน ๒,๒๕๙ ชิ้น จำนวนคนกดไลค์ ทาง social media ๒๓,๙๔๙ ครั้ง และมียอดผู้ติดตามวันละ ๒๔,๐๑๕ คน (รายละเอียดตามเอกสารประกอบการประชุม) และแจ้งว่า ในสัปดาห์ต่อไปขอรายงานกิจกรรมที่น่าสนใจประจำสัปดาห์เป็น Infographic

๔.๖ ประเด็นที่น่าสนใจของสื่อต่างประเทศ (สปต.)

- ผู้แทน สปต. รายงานการติดตามประเด็นจากสื่อต่างประเทศเกี่ยวกับประเทศไทย ได้แก่ ๑. การเตรียมการในงานพระราชพิธีถวายพระเพลิงพระบรมศพ พระบาทสมเด็จพระปรมินทรมหาภูมิพลอดุลยเดช ๒. กรมการจัดหางานแจ้งเตือนนักศึกษาไทยว่าอย่าหลงเชื่อผู้ชักชวนไปทำงานในสถานบันเทิงที่สิงคโปร์ ๓. สินค้าไทยได้รับความนิยมในงานแสดงสินค้าที่เมืองคุนหมิง (รายละเอียดตามเอกสารประกอบการประชุม)

๔.๗ ประเด็นที่น่าสนใจประจำสัปดาห์ (NBT World)

- ผู้แทน NBT World แจ้งประเด็นระหว่างวันที่ ๒๗ มิถุนายน - ๓ กรกฎาคม ๒๕๖๐ ได้แก่ ๑. ความคืบหน้าการเตรียมการก่อสร้างพระเมรุมาศ/บรรยากาศอาสาสมัครประดิษฐ์ดอกไม้จันทน์ทั่วประเทศ ๒. บรรยากาศการถือศีลอดในช่วงเดือนรอมฎอนของมุสลิมไทยทั่วประเทศ ๓. ติดตามบรรยากาศการแข่งขันประกวดสุนทรพจน์ภาษาอังกฤษรอบชิงชนะเลิศเนื่องในวาระครบรอบ ๕๐ ปีการก่อตั้งอาเซียนในวันที่

๒๑ มิถุนายน ๒๕๖๐ ณ กรมประชาสัมพันธ์/บรรยากาศกิจกรรมวันโทรทัศน์ไทย ณ กรมประชาสัมพันธ์ ในวันที่ ๒๓ มิถุนายน ๒๕๖๐ ๔. นายกรัฐมนตรี ลงพื้นที่จังหวัดขอนแก่น ในวันที่ ๒๑ มิถุนายน ๒๕๖๐ ๕. การร่วมตอบคำถาม ๔ ข้อ ของนายกรัฐมนตรี (รายละเอียดตามเอกสารประกอบการประชุม)

๔.๘ กิจกรรมที่น่าสนใจประจำสัปดาห์ (สพป.)

- ผู้แทน สพป. รายงานผลการประชาสัมพันธ์ข่าวนโยบายสำคัญของรัฐบาล ระหว่างวันที่ ๒ - ๑๕ มิถุนายน ๒๕๖๐ (รายละเอียดตามเอกสารประกอบการประชุม)

- เชิญสื่อทำข่าวการจัดกิจกรรมค่ายเยาวชนขับเคลื่อนคนพอเพียง ระหว่างวันที่ ๒๖ - ๓๐ มิถุนายน ๒๕๖๐ ณ ศูนย์การเรียนรู้เศรษฐกิจพอเพียงชุมชน บ้านสวนออนซอน จังหวัดฉะเชิงเทรา และจังหวัดสระแก้ว (รายละเอียดตามเอกสารประกอบการประชุม)

- สพป. เปิดเว็บไซต์ <http://www.kingrama๙.net/> รวบรวมข้อมูลทุกเรื่องเกี่ยวกับงานพระราชพิธีถวายพระเพลิงพระบรมศพ พระบาทสมเด็จพระปรมินทรมหาภูมิพลอดุลยเดช

๔.๙ การจัดรายการ "บันทึกสถานการณ์ รวมถึงพลังประชารัฐ" (สวท.)

- ผู้แทน สวท. รายงานการออกอากาศ วันพุธที่ ๒๑ มิถุนายน ๒๕๖๐ ผลิตรายการนอกสถานที่ จ.ลำปาง โครงการประชาสัมพันธ์การบริหารจัดการขยะและสิ่งแวดล้อม เรื่อง การจัดการขยะของเทศบาล ต.เกาะคา อ.เกาะคา จ.ลำปาง ส่วนในวันพฤหัสบดีที่ ๒๒ มิถุนายน ๒๕๖๐ เรื่อง รถไฟ ไทย-จีน และเรื่อง ECC (รายละเอียดตามเอกสารประกอบการประชุม)

มติที่ประชุม - รับทราบ

ระเบียบวาระที่ ๕ เรื่องที่เสนอให้ที่ประชุมพิจารณา

๕.๑ การบริหารประเด็นประจำสัปดาห์

- ที่ประชุมร่วมกันกำหนดประเด็นการประชาสัมพันธ์ประจำสัปดาห์ ประกอบด้วยประเด็นต่าง ๆ ดังนี้

*** พระราชพิธีบำเพ็ญพระราชกุศลพระบรมศพ พระบาทสมเด็จพระปรมินทรมหาภูมิพลอดุลยเดช

- การเตรียมการจัดงานพระราชพิธีถวายพระเพลิงพระบรมศพฯ

๕.๑.๑ กระทรวงกลาโหม

- กระบวนการสร้างความโปร่งใส

- การรักษาความสงบเรียบร้อย

๕.๑.๒ กระทรวงการคลัง

- การระดมทุนผ่าน กองทุนไทยแลนด์ ฟิวเจอร์ฟันด์

๕.๑.๓ กระทรวงการต่างประเทศ

- การสัมมนา Business Forum

๕.๑.๔ กระทรวงการท่องเที่ยวและกีฬา

- การร่วมมือดูแลสุขภาพแวดล้อมเพื่อการท่องเที่ยว

๕.๑.๕ กระทรวงการพัฒนาสังคมและความมั่นคงของมนุษย์

- เตือนหญิงไทยเตรียมความพร้อมก่อนเดินทางไปใช้ชีวิตในต่างประเทศ

๕.๑.๖ กระทรวงเกษตรและสหกรณ์

- การบริหารจัดการน้ำ

- การแก้ไขปัญหาการทำประมงผิดกฎหมาย

๕.๑.๗ กระทรวงคมนาคม

- การแก้ปัญหาการบินพลเรือน
- โครงการรถไฟ ไทย - จีน

๕.๑.๘ กระทรวงทรัพยากรธรรมชาติและสิ่งแวดล้อม

- การส่งเสริมให้ประชาชนมีส่วนร่วมในการรักษาทรัพยากรธรรมชาติและสิ่งแวดล้อม

๕.๑.๙ กระทรวงดิจิทัลเพื่อเศรษฐกิจและสังคม

- การผลักดันความรู้เรื่อง Cyber Security สู่ระดับการศึกษาขั้นพื้นฐาน

๕.๑.๑๐ กระทรวงพลังงาน

- การสนับสนุนการผลิตรถยนต์พลังงานไฟฟ้า

๕.๑.๑๑ กระทรวงพาณิชย์

- งาน Esan Expo 2017
- การแก้ปัญหาการค้าลับประตศกต่ำ

๕.๑.๑๒ กระทรวงมหาดไทย

- การแสดงความคิดเห็นและตอบคำถาม ๔ ข้อของนายกรัฐมนตรี
- งานตลาดคลองผดุงกรุงเกษม

๕.๑.๑๓ กระทรวงยุติธรรม

- การอำนวยความสะดวกและสร้างสุขสู่ทุกหมู่บ้าน

๕.๑.๑๔ กระทรวงแรงงาน

- การบริหารจัดการการทำงานของคนต่างด้าวให้มีความเป็นสากล

๕.๑.๑๕ กระทรวงวัฒนธรรม

- โครงการเข้าวัดปฏิบัติธรรมวันธรรมสวนะ

๕.๑.๑๖ กระทรวงวิทยาศาสตร์และเทคโนโลยี

- การผลักดันธุรกิจ Startup

๕.๑.๑๗ กระทรวงศึกษาธิการ

- ความร่วมมือตามโครงการทวิภาคี

๕.๑.๑๘ กระทรวงสาธารณสุข

- การเฝ้าระวังและป้องกันโรคไข้หวัดนก

๕.๑.๑๙ กระทรวงอุตสาหกรรม

- การฟื้นฟูเหมืองแร่ภายหลังการปิดเหมือง

๕.๑.๒๐ สำนักนายกรัฐมนตรี

- ร่างพระราชบัญญัติการพัฒนากำกับดูแลและบริหารรัฐวิสาหกิจ พ.ศ. ...
- การพิจารณาร่างกฎหมายประกอบรัฐธรรมนูญ

มติที่ประชุม - เห็นชอบการขยายผลตามประเด็นข้างต้น

ระเบียบวาระที่ ๖**เรื่องอื่น ๆ**

- ผชช. ด้านการพัฒนาเครือข่ายการประชาสัมพันธ์ เสนอประเด็นในการจัดทำคลิปวิดีโอส่งไปยัง สปช.๑-๘ และ สปชส. ให้ผู้จัดรายการวิทยุ/โทรทัศน์ จำนวน ๔ ประเด็น ได้แก่ ๑. ร่างคำสั่งหัวหน้าคณะรักษาความสงบแห่งชาติที่ .../๒๕๖๐ เรื่อง มาตรการพิเศษในการบังคับใช้มาตรา ๑๘ แห่งพระราชบัญญัติการเดินเรือในน่านน้ำไทย (ฉบับที่ ๑๗) พ.ศ. ๒๕๖๐ ๒. การดำเนินโครงการประกันภัย

ข้าวนาปี ปีการผลิต ๒๕๖๐ ๓. การยกเว้นราชการ (ฉบับที่..) พ.ศ. ... มาตรการภาษีเพื่อส่งเสริมผู้ประกอบการ
ธุรกิจขนาดกลางและขนาดเล็ก (SMEs) ใช้โปรแกรมคอมพิวเตอร์ ๔. งบประมาณรายจ่ายเพิ่มเติมประจำปี
งบประมาณ พ.ศ. ๒๕๖๐ งบกลาง รายการค่าใช้จ่ายส่งเสริมและสร้างความเข้มแข็งเศรษฐกิจภายในประเทศ
โดยจะนำเสนอต่อที่ประชุม IO เพื่อพิจารณา ในวันพุธที่ ๒๘ มิถุนายน ๒๕๖๐

มติที่ประชุม - รับทราบ

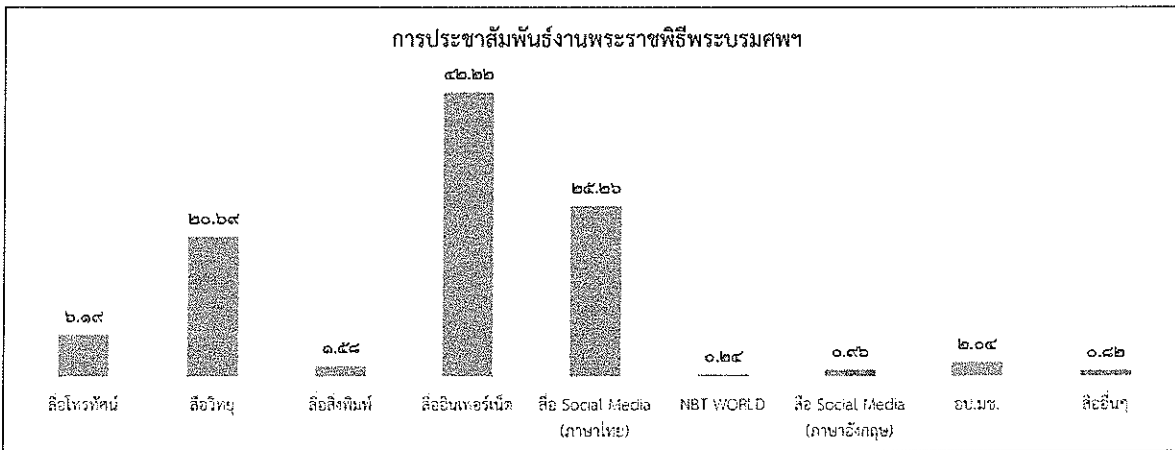
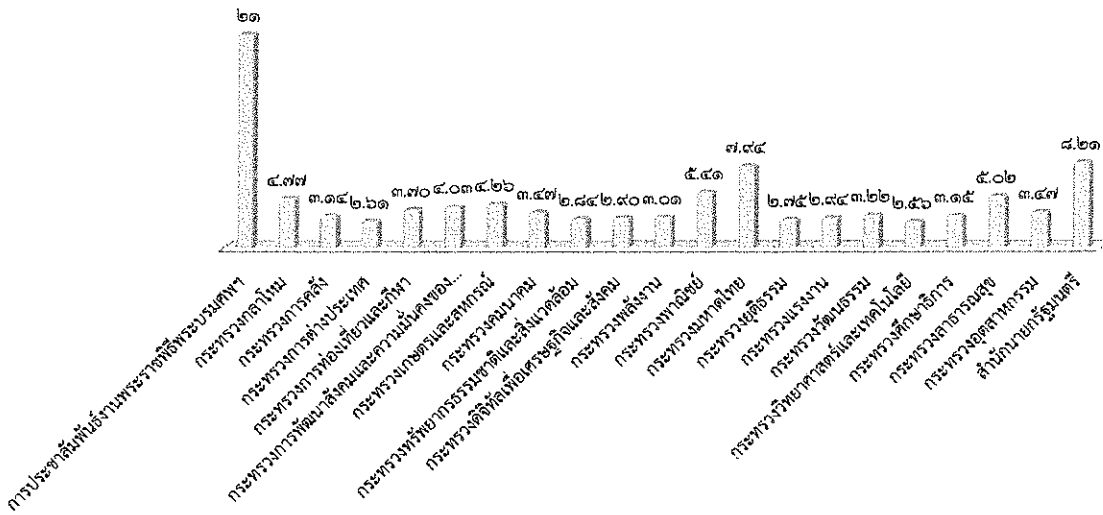
เลิกประชุมเวลา ๑๖.๒๐ น.

นางสาวณิรัชธิญารัตน์ จันทร์กระจ่าง / ผู้จัดรายงานการประชุม

นางธัญนรี ชันยากร / ผู้ตรวจรายงานการประชุม

นางวจิรา ชุติกษุณพงษ์ / ผู้ตรวจรายงานการประชุม

สรุปผลการเผยแพร่ประเด็นข่าวตามนโยบาย
 ประจำวันที่ ๒๐ - ๒๖ มิถุนายน ๒๕๖๐
 ส่วนปฏิบัติการและบริหารข้อมูลข่าวสาร (IOC) สำนักข่าว กรมประชาสัมพันธ์



ลำดับ	ประเด็น/กระทรวง	ผลการดำเนินการ	
		(ข่าว บทความ การประชาสัมพันธ์/ข่าว-ครึ่ง)	
***	การประชาสัมพันธ์งานพระราชพิธีพระบรมศพ		๑๑,๔๑๓
๑	กระทรวงกลาโหม		๒,๖๔๓
๒	กระทรวงการคลัง		๑,๗๓๗
๓	กระทรวงการต่างประเทศ		๑,๔๔๔
๔	กระทรวงการท่องเที่ยวและกีฬา		๒,๐๔๙
๕	กระทรวงการพัฒนาลังคมและความมั่นคงของมนุษย์		๒,๒๓๔
๖	กระทรวงเกษตรและสหกรณ์		๒,๓๖๐
๗	กระทรวงคมนาคม		๑,๙๒๑
๘	กระทรวงทรัพยากรธรรมชาติและสิ่งแวดล้อม		๑,๕๗๔
๙	กระทรวงดิจิทัลเพื่อเศรษฐกิจและสังคม		๑,๖๐๘
๑๐	กระทรวงพลังงาน		๑,๖๖๖
๑๑	กระทรวงพาณิชย์		๒,๙๙๕
๑๒	กระทรวงมหาดไทย		๔,๓๙๘
๑๓	กระทรวงยุติธรรม		๑,๕๒๓
๑๔	กระทรวงแรงงาน		๑,๖๓๑
๑๕	กระทรวงวัฒนธรรม		๑,๗๘๔
๑๖	กระทรวงวิทยาศาสตร์และเทคโนโลยี		๑,๔๑๘
๑๗	กระทรวงศึกษาธิการ		๑,๗๔๕
๑๘	กระทรวงสาธารณสุข		๒,๗๗๙
๑๙	กระทรวงอุตสาหกรรม		๑,๙๒๓
๒๐	สำนักนายกรัฐมนตรี		๔,๕๔๙
	รวมทั้งสิ้น		๕๕,๓๙๔

รายละเอียดการเผยแพร่ประเด็นข่าวตามนโยบาย

ลำดับ	ประเด็น	สพท.	สวท.	สนช.	สพป.	สพค.	คสช.	สปช.๑	สปช.๒	สปช.๓	สปช.๔	สปช.๕	สปช.๖	สปช.๗	สปช.๘
๑	วันที่	๒๖	๒๖	๒๖	๒๓	๒๖	๒๖	๒๖	๒๕	๒๖	๒๕	๒๗	๒๖	๒๓	๒๕
๒	เวลา	๑๖.๔๒	๑๑.๕๙	๙.๓๐	๒๐.๑๕	๑๓.๑๖	๑๕.๐๗	๑๕.๓๖	๘.๕๕	๑๐.๒๐	๑๐.๔๕	๙.๕๘	๗.๕๗	๑๓.๓๗	๑๔.๐๘

รายละเอียดการรายงาน

ที่	ประเด็น	ช่องทาง	รูปแบบ	สพท.	สวท.	สนช.	สพป.	สพค.	คสช.	รวม ส่วนกลาง	สปช.๑	สปช.๒	สปช.๓	สปช.๔	สปช.๕	สปช.๖	สปช.๗	สปช.๘	สปช.๙	รวม ทั้งหมด		
***	การประชุมสัมมนา งานพระราชพิธี บรมศพ - การเตรียมการจัด งานพระราชพิธี ถวายพระเพลิงพระ บรมศพ	สื่อโทรทัศน์	ข่าว	๑๐๐						๑๐๐	-	๙	-	๙	๙	๓๐	๖	๙	๔๗	๒๕๓		
			รายการ	๒							๒	-	๒	-	๑	-	๐	-	-	-	๙	
			พุดแทรก	๒๐							๒๐	-	๑๙	๑๐	-	๙	๑๐	๙	-	-	-	๙๓
			สารคดี	๑๐							๑๐	-	-	-	-	-	๐	-	-	-	-	๑๐
			สปอต	๐							-	-	-	-	-	-	-	-	-	-	-	-
		อักษรวิ้ง	๑๓๐							๑๓๐	-	-	๑๓๐	-	-	๑๖	๐	-	-	-	-	๓๑๖
		สื่อวิทยุ	ข่าว	-	๘						๙	๓๖	๗๕	๒๕	๑๐๖	๒	๑๕	๖๐	๓๘	๔๕๓	๘๕๘	๘๕๘
			รายการ	-	๕						๕	๑๓	๑๖	๒๕	๕๖	๓	๑๕	๓๗	๓๕	๕๖	๓๑๑	๓๑๑
			พุดแทรก	-	๑๒						๑๒	๓๐	๓๖๕	๑๑๕	๖๑	๑๕	๕๐	๑๑๕	๗๐	๒๓๒	๘๕๓	๘๕๓
			บทความ	-	๑						๑	-	๑๕	-	-	-	๐	๑๓	๗	-	-	๔๐
	สารคดี		-	๖						๖	-	-	-	-	-	๐	๑๖	๗	-	-	๒๙	
	สปอต	-	๒๓						๒๓	-	๑๑๕	๕	-	๑๐	๐	๓๐	๗	-	-	๒๓๐		
	สื่อสิ่งพิมพ์	ข่าว/บทความ/ แผ่นพับ	-							-	-	๘๘	-	-	๑๐	๐	๐	-	-	๘๖	๑๘๐	
	สื่อ อินเทอร์เน็ต	prd.go.th	-						๒,๒๖๐	๒,๒๖๐	-	๒๒	-	-	๕	๐	๖	๙	๑๒	๒,๓๐๙	๒,๓๐๙	
		nbtv.prd.go.th	๓๖						๓๖	-	๒๑	-	-	-	-	๐	-	-	๑	๕๕	๕๕	
		nbt.prd.go.th	-						-	-	๒๙	-	-	-	๕	๐	-	-	๒	๓๖	๓๖	
		thainews.prd.go.th	-						-	-	๑๘	-	-	-	๖	๕	๖	-	๒๓	๕๕	๕๕	
		thainews.prd.go.th /newseng	-		๑๔				๑๔	-	๑๖	-	-	๑	๐	-	-	-	-	๓๑	๓๑	
		thailand.prd.go.th	-				๑		๑	-	-	-	-	-	๕	๐	-	-	-	๕	๕	
		asean thai.net	-						-	-	-	-	-	-	๕	๐	-	-	-	๕	๕	
		เว็บไซต์ สปช.๑-๘	-						-	-	๑	๔๖	๑	๓	๓	๑๐	๙	๒,๑๕๓	๙๔	๒,๓๑๔	๒,๓๑๔	
	สื่อ Social (ภาษาไทย)	Facebook	๓๖		๖				๑๑๗	๑๕๙	๒	๕๑	-	-	๗	๑๐	๒๖	๒,๑๕๖	๖๙	๒,๔๖๖	๒,๔๖๖	
		Twitter	๓๖		๖				๑๑๘	๑๖๐	-	-	-	-	๕	๐	๑๑	๙	-	๑๘๕	๑๘๕	
		ผ่าน application Smart phone	๓๖		๑				๖๖	๑๐๓	-	๖	-	-	๑๕	-	๖	๑๔	-	๑๔๗	๑๔๗	
		You Tube	๓๖							๓๖	-	-	๙	-	๖	๑๐	๖	-	๑๘	๗๖	๗๖	
	NBT WORLD	ข่าว	-		๕					๕	-	๓	๙	-	๙	๐	-	-	๑	๒๓	๒๓	
		รายการ	-		๑					๑	-	-	-	-	-	๐	-	-	-	๑	๑	
		อักษรวิ้ง	-		๓					๓	-	-	-	-	-	๐	-	-	-	๓	๓	
	สื่อ Social (ภาษาอังกฤษ)	Facebook	-		๕					๕	-	๕	-	-	-	๐	-	-	-	๕	๕	
		Twitter	-						๓	๓	-	-	-	-	-	๐	-	-	-	๓	๓	
You Tube		-		๙					๙	-	-	-	-	-	๐	-	-	-	๙	๙		
ผ่าน application Smart phone		-		๕					๕	-	-	-	-	-	๐	-	-	-	๕	๕		
อป.มช.								-	๓	๒๐				๙	๐	๓	๖	๒๐๐	๒๓๓			
สื่ออื่นๆ								-	-	-				๒	๐	๕	-	๘๗	๘๙			
รวมทั้งสิ้น				๔๘๖	๕๕	๕๕	-	๖	๒,๕๖๑	๓,๑๕๘	๘๑	๙๒๘	๓๒๙	๒๓๖	๑๓๗	๑๗๕	๔๐๐	๔,๕๑๑	๑,๘๖๙	๖,๓๘๐		

รายละเอียดการรายงาน

ที่	ประเด็น	ช่องทาง	รูปแบบ	สพท.	สพท.	สนข.	สพป.	สปค.	คสช.	รวม ส่วนกลาง	สปช.๑	สปช.๒	สปช.๓	สปช.๔	สปช.๕	สปช.๖	สปช.๗	สปช.๘	สปช.๙	รวม ทั้งหมด			
๑	กระทรวงกลาโหม - การรักษา ความปลอดภัย ในชีวิตและ ทรัพย์สิน - กระบวนการ สร้างความ สามัคคีปรองดอง	สื่อโทรทัศน์	ข่าว	๕						๕	๑	๑		๑๕	๕	๒๖	๕	๕	๑๒	๖๗			
			รายการ	๐											๑		๐				๑	๒	
			พูดแทรกๆ	๐													๐						๑
			สารคดี	๐													๐						
			สปอต	๐								๒๑					๕	๐					๒๖
		สื่อวิทยุ	ข่าว	๗๖								๖๖	๑๕		๓๐		๖	๐					๑๒๒
			รายการ									๕	๑	๑๗	๒๒	๒๑	๑๐	๐	๒	๒๕	๑๗๖		๒๕๒
			พูดแทรกๆ									๑๒		๖๕	๘๕	๓๗	๔๔	๒๔	๔๙	๕๕	๕๕	๕๖	๕๗๕
			บทความ														๕	๐	๖	๕			๑๓
			สารคดี														๕	๐	๖	๕			๙
		สื่อสิ่งพิมพ์	ข่าว/บทความ/ แผ่นพับ													๕๖		๐	๑๐	๑๐	๑		๑๒๓
			prd.go.th														๕	๐	๖			๙	๒๓
		สื่อ อินเทอร์เน็ต	nbt.tv.prd.go.th															๐				๓	๑๖
			nbt.prd.go.th														๕	๐				๒	๙
			thainews.prd.go.th														๕	๒๐	๖			๒๐	๕๐
			thainews.prd.go.th /newseng				๑๐					๑๐					๑	๓	๐			๓	๑๗
			thailand.prd.go.th														๕	๐				๕	๙
			asean thai.net															๐				๒	๙
			เว็บไซต์ สปช.๑-๘											๑๐	๓	๓	๑	๖	๖	๑๔๓	๒๖		๑๘๘
		สื่อ Social (ภาษาไทย)	Facebook									๕		๑๑			๕	๑๐	๙	๑๕๒	๓๓		๒๑๑
			Twitter									๕					๓	๐	๙	๑	๒		๑๙
			ผ่าน application Smart phone									๕					๑๕	๖	๕		๑๐		๓๙
			You Tube									๕			๒			๐	๖		๒		๑๐
		NBT WORLD	ข่าว				๖					๖			๕			๐				๑	๑๒
			รายการ				๑					๑						๐					๑
			อักษรวิ้ง				๒๐					๒๐						๐					๒๐
		สื่อ Social (ภาษาอังกฤษ)	Facebook									๕						๐				๖	๖
			Twitter									๕						๐					
			You Tube				๓					๓	๓					๐					๖
			ผ่าน application Smart phone									๕						๐					๕
		อป.มช.										๖	๑๑			๕	๐	๖	๕	๒๐๔		๒๒๙	
		สื่ออื่นๆ										๖				๕	๐				๑๒๐	๑๒๗	
		รวมทั้งสิ้น				๑๐๒	๒๕	๔๘	-	-	-	๑๗๕	๗๗	๒๐๙	๓๘๑	๓๗๗	๓๕๑	๑๐๖	๑๓๑	๔๑๔	๑,๐๓๒	๒,๖๒๓	

รายละเอียดการรายงาน

ที่	ประเด็น	ช่องทาง	รูปแบบ	สพท.	สวท.	สนช.	สพป.	สปต.	คสช.	รวม ส่วนกลาง	สปท.๑	สปท.๒	สปท.๓	สปท.๔	สปท.๕	สปท.๖	สปท.๗	สปท.๘	สปท.๙	รวม ทั้งหมด			
๒	กระทรวงการคลัง - การยื่นข้อสิทธิ เบ็ดเตล็ดราชการ	สื่อโทรทัศน์	ข่าว	๑๕						๑๕			๒			๑๐	๒		๑	๒	๓๓		
			รายการ	๐													๐						-
			ชุดแทรกกา	๐								๑			๕		๒	๒๖	๕				๒๕
			สารคดี	๐														๐	๕				๕
			สปอต	๐														๐					-
		สื่อวิทยุ	ข่าว		๓							๕๐			๒๐		๕	๐					๗๖
			รายการ		๑							๑๐		๑๑	๑๒	๓๒	๓	๐			๒๕		๒๒
			ชุดแทรกกา		๕							๒๒		๖๐	๕๒	๑๐	๑๕	๕๗		๕๕	๑๒๗		๔๖๑
			บทความ									๑					๓	๐	๑				๕
			สารคดี															๐					-
			สปอต											๕			๗	๐	๒๐	๒			๓๑
		สื่อสิ่งพิมพ์	ข่าว/บทความ/ แผ่นพับ						๒			๕		๕								๒	๕๕
		สื่อ อินเทอร์เน็ต	prd.go.th															๐				๕	๑๑
			nbt tv.prd.go.th	๑								๑						๐				๑	๕
			nbt.prd.go.th												๑		๕	๐				๑	๕
			thainews.prd.go.th														๒	๐			๑	๑๐	๑๘
			thainews.prd.go.th /newseng				๒๒					๒๒						๐				๑	๒๓
			thailand.prd.go.th							๒		๒					๒	๐				๑	๕
			asean thai.net							๑		๑				๒	๐					๑	๕
			เว็บไซต์ สปท.๑-๘										๑	๗	๒		๑๖	๒	๒	๕๖	๑๑	๑๓๓	๑๓๓
		สื่อ Social (ภาษาไทย)	Facebook	๑								๑	๑	๑๐๓			๓	๑๐	๒	๕๗	๑๐	๒๓๑	
			Twitter	๑								๒					๒	๐	๕	๑	๑	๑๐	
			ผ่าน application Smart phone	๑								๑					๑๘		๒	๑	๑	๒๓	
			You Tube	๑								๑						๐	๕			๑	
		NBT WORLD	ข่าว			๑๒						๑๒			๕			๐					๑๗
			รายการ															๐					-
			อักษรวิ้ง			๑						๑						๐					๑
		สื่อ Social (ภาษาอังกฤษ)	Facebook			๓						๓						๐				๒	๕
			Twitter						๑			๑						๐					๑
			You Tube			๕						๕						๐					๕
			ผ่าน application Smart phone			๓						๓		๑									๕
		อป.มช.										๒	๕			๓	๐	๒	๓	๑๓๘		๑๕๗	
		สื่ออื่นๆ										๑				๑	๐			๕๖		๖๐	
		รวมทั้งสิ้น				๗๐	๕	๕๕	๒	๕		๑๓๑	๕๘	๒๗๕	๑๑๓	๑๕๖	๕๔	๖๕	๑๖๕	๒๕๑	๔๐๔	๑,๓๐๗	

รายละเอียดการรายงาน

ที่	ประเด็น	ช่องทาง	รูปแบบ	สทท.	สวท.	สนช.	สทป.	สปต.	คสช.	รวม	ส่วนกลาง	สปช.๑	สปช.๒	สปช.๓	สปช.๔	สปช.๕	สปช.๖	สปช.๗	สปช.๘	สปช.๙	รวบรวมทั้งหมด			
๓	กระทรวงการต่างประเทศ - การประชุมความร่วมมือทวิภาคีไทย - คาร์ตลงาน	สื่อโทรทัศน์	ข่าว	๖						๖							๓๐			๑	๑	๓๘		
			รายการ	๐															๐					
			พูดแทรก	๐															๑๒					๑๒
			สารคดี	๐																				
			สปอต	๐																				
		อักษรวิ่ง	๓๕								๓๕				๑๐		๖							
		สื่อวิทยุ	ข่าว		๖							๖							๐					๖
			รายการ		๑							๑		๑๑	๒	๖๖	๑๘		๓๕	๗	๑๘	๑๐		๑๓๕
			พูดแทรก		๑							๑	๑๖	๕๖	๒๗	๑๐	๖๗	๕๕	๓๕	๕๐	๑๒๘			๓๕๕
			บทความ														๖		๐	๑				๓
			สารคดี		๑							๑					๖		๐					๓
			สปอต		๑							๑		๕๑			๓		๐	๒๖	๓			๕๐
		สื่อสิ่งพิมพ์	ข่าว/บทความ/แผ่นพับ												๓๕			๙					๑	๕๐
		สื่ออินเทอร์เน็ต	prd.go.th												๖			๖					๑	๗
			nbtv.prd.go.th	๒								๒		๖					๐					๙
			nbt.prd.go.th											๖				๖						๕
			thainews.prd.go.th														๖		๐					๖
			thainews.prd.go.th/newseng			๑๐						๑๐							๐					๑๐
			thailand.prd.go.th							๖		๖					๖		๐					๙
			asean thai.net							๖		๖					๖		๐					๒
			เว็บไซต์ สปช.๑-๘							๖		๖	๖	๙	๑		๑๖		๖		๕๑	๖		๗๑
		สื่อ Social (ภาษาไทย)	Facebook	๖								๖	๖	๓๑๕			๙		๖		๕๑	๕		๓๖๗
			Twitter	๖						๖		๙	๑				๓		๐	๕				๑๓
			ผ่าน application Smart phone	๖								๖					๖		๐		๑			๕
			You Tube	๖								๖					๖		๐					๙
		NBT WORLD	ข่าว			๗						๗							๐					๗
			รายการ			๑						๑							๐					๑
			อักษรวิ่ง			๕						๕							๐					๕
		สื่อ Social (ภาษาอังกฤษ)	Facebook			๕						๕							๐					๕
			Twitter						๑			๑							๐					๑
			You Tube			๑						๑		๖					๐					๓
			ผ่าน application Smart phone			๕						๕		๑					๐					๖
		อป.มช.										๖	๑๐				๕		๐	๖	๓	๓๕	๕๙	
		สื่ออื่นๆ										๖				๖		๐				๒๓	๒๙	
		รวมทั้งสิ้น				๕๑	๖	๓๕	-	๙	-	๑๕๐	๓๘	๕๓๘	๙๙	๓๘	๑๐๘	๕๖	๘๑	๑๖๖	๒๓๕		๑,๔๙๙	

รายละเอียดการรายงาน

ที่	ประเด็น	ช่องทาง	รูปแบบ	สพท.	สวท.	สนช.	สพป.	สปต.	คสช.	รวม	ส่วนกลาง	สปช.๑	สปช.๒	สปช.๓	สปช.๔	สปช.๕	สปช.๖	สปช.๗	สปช.๘	สปช.๙	รวมรวมทั้งหมด			
๔	กระทรวงการ ท่องเที่ยวและกีฬา - การจ้างงาน ผู้สูงอายุ อำนวย ความสะดวก ประจำแหล่ง ท่องเที่ยว	สื่อโทรทัศน์	ข่าว	๕						๕	๑					๑	๑	๑			๕	๕		
			รายการ	๐																				
			พูดแทรกๆ	๐												๕								๕
			สารคดี	๐												๕								๕
			สปอต	๐														๑						๑
		อักษรวิ่ง	๑๐๐								๑๐๐													๑๐๐
		สื่อวิทยุ	ข่าว		๖							๖						๖						๖
			รายการ		๑							๑						๑						๑
			พูดแทรกๆ		๑							๑						๑						๑
			บทความ									๑						๑						๑
			สารคดี															๑						๑
			สปอต															๑						๑
		สื่อสิ่งพิมพ์	ข่าว/บทความ/ แผ่นพับ											๓๐				๕						๓๕
		สื่อ อินเทอร์เน็ต	prd.go.th																					
			nbt.tv.prd.go.th	๖																				๖
			nbt.prd.go.th																					
			thainews.prd.go.th																					
			thainews.prd.go.th /newseng			๖																		
			thailand.prd.go.th																					
			asean thai.net																					
			เว็บไซต์ สปช.๑-๘																					
		สื่อ Social (ภาษาไทย)	Facebook	๖								๖	๖	๓๑๕				๑๖	๖		๖๓๐	๑๐		๓๖๕
			Twitter	๖								๖						๑	๖		๖๓๑	๑๖		๕๖๓
			ผ่าน application Smart phone	๖								๖						๑	๖		๑			๑๓
			You Tube	๖								๖												๖
		NBT WORLD	ข่าว				๕					๕												๕
			รายการ																					
			อักษรวิ่ง				๕					๕												๕
		สื่อ Social (ภาษาอังกฤษ)	Facebook				๖					๖												
			Twitter									๖												๖
			You Tube									๖												๖
			ผ่าน application Smart phone									๖												๖
		อป.มช.																						
		สื่ออื่นๆ																						
		รวมทั้งสิ้น				๑๑๕	๕	๒๕		๑๐		๑๕๓	๕๕	๕๕	๓๖	๑๐๕	๑๕๖	๖๕	๑๑๗	๕๕๗	๒๓		๓๖	๒,๐๕๕

รายละเอียดการรายงาน

ที่	ประเด็น	ช่องทาง	รูปแบบ	สพท.	สวท.	สนช.	สพป.	สปต.	คสช.	รวม	ส่วนกลาง	สปช.๑	สปช.๒	สปช.๓	สปช.๔	สปช.๕	สปช.๖	สปช.๗	สปช.๘	สปช.๙	รวมทั้งหมด				
๕	กระทรวงการ พัฒนาสังคมและ ความมั่นคงของ มนุษย์ - การช่วยเหลือ เด็ก และผู้ ประสบปัญหา ทางสังคม	สื่อโทรทัศน์	ข่าว							๙					๘	๑	๑๔	๑	๑	๑๔	๕๖				
			รายการ																				๙		
			พูดแทรกๆ																					๙	
			สารคดี																					๙	
			สปอต																						
			อักษรวิ่ง									๕๕													
		สื่อวิทยุ	ข่าว				๑					๑	๑	๑๑	๒๐	๕๓	๕๓	๕	๕	๒๕	๓๓	๓๓	๑๑๒		
			รายการ				๑					๑	๑	๑๗	๑๘	๑	๑๓	๒	๕	๒๕	๓๓	๓๓	๑๕๕		
			พูดแทรกๆ				๕					๕	๕	๑๙	๕๕	๑	๑๓	๒	๕	๒๕	๓๕	๓๕	๑๐๔		
			บทความ															๒						๒๓	
			สารคดี																					๓	
			สปอต																						
		สื่อสิ่งพิมพ์	ข่าว/บทความ/ แผ่นพับ										๑	๓๐				๒					๕	๕๖	
		สื่อ อินเทอร์เน็ต	prd.go.th										๑	๒				๙					๑๗		
			nbtv.prd.go.th	๑									๑	๕				๙					๑	๕	
			nbt.prd.go.th											๒									๒	๓	
			thainews.prd.go.th											๑										๑	
			thainews.prd.go.th /newseng				๑๒					๑๒	๕											๑๖	๒๒
			thailand.prd.go.th																					๑	๑
			asean thai.net						๖			๒					๒							๑	๙
			เว็บไซต์ สปช.๑-๘																						
		สื่อ Social (ภาษาไทย)	Facebook	๑					๒			๓	๙	๓๒๖				๙		๕	๒๓๓	๒๐	๒๐๕		
			Twitter	๑								๑		๑				๒		๓	๑			๙	
			ผ่าน application Smart phone	๑								๑						๑๐		๑	๑			๒๓	
			You Tube	๑								๑			๒			๒						๖	
		NBT WORLD	ข่าว				๙					๙												๖	
			รายการ																					๙	
			อักษรวิ่ง																						
		สื่อ Social (ภาษาอังกฤษ)	Facebook				๒		๑			๓											๓	๙	
			Twitter																						
			You Tube				๒					๒											๒	๙	
			ผ่าน application Smart phone				๒					๒												๒	
		อป.มช.										๓	๑๐				๑		๓	๕	๑๓๕	๑๖๐			
		สื่ออื่นๆ											๑										๗		
		รวมทั้งสิ้น				๓๕	๙	๒๖		๕		๑๑๕	๖๓	๔๓๒	๑๓๐	๗๔	๑๔๙	๒๖	๑๐๑	๕๖๐	๕๒๕	๓๒๓	๒,๖๓๕		

รายละเอียดการรายงาน

ที่	ประเด็น	ช่องทาง	รูปแบบ	สทท.	สวท.	สนช.	สทป.	สปค.	คสช.	รวม ส่วนกลาง	สปช.๑	สปช.๒	สปช.๓	สปช.๔	สปช.๕	สปช.๖	สปช.๗	สปช.๘	สปช.๙	รวม ทั้งหมด			
๖	กระทรวงเกษตร และสหกรณ์ - การบริหาร จัดการน้ำเพื่อ การเกษตร	สื่อโทรทัศน์	ข่าว	๒๐						๒๐	๑	๑	๑	๑	๑	๑๐	๑	๑	๑	๑	๕๐		
			รายการ	๐							๑						๐					๑	
			พูดแทรกๆ	๐								๑					๑						๒
			สารคดี	๐																			
			สปอต	๐																			
		อักษรวิ่ง	๖๐								๖๐			๒๐		๕							
		สื่อวิทยุ	ข่าว		๙						๙	๒๐	๑๖	๑๐	๕	๕		๐					๕๘
			รายการ		๕						๕	๒๓	๑๘	๑๓	๒๑	๑๓	๕	๑๓	๑๓	๑๕	๒๕	๑๕	๒๒๕
			พูดแทรกๆ		๙						๙	๒๗	๕๕	๖๓	๒๕	๑๓	๕	๕	๕	๕	๑๑	๑๑	๕๗๐
			บทความ																				๕
			สารคดี																				๑๐
		สปอต																				๖๕	
		สื่อสิ่งพิมพ์	ข่าว/บทความ/ แผ่นพับ						๙			๙	๑	๑			๕						๕๕
		สื่อ อินเทอร์เน็ต	prd.go.th																				๒๕
			nbtv.prd.go.th	๑								๑											๑
			nbt.prd.go.th																				๕
			thainews.prd.go.th																				๙
			thainews.prd.go.th /newseng					๙				๙											๒๗
			thailand.prd.go.th																				๑๖
			asean thai.net																				๒
			เว็บไซต์ สปช.๑-๘																				๕
		สื่อ Social (ภาษาไทย)	Facebook	๑								๒	๕	๑๑๙			๕	๒	๑๐	๑๕๔	๒๑		๒๕๗
			Twitter	๑								๑					๓		๗	๑			๑๒
			ผ่าน application Smart phone	๑								๑					๑๖		๒	๓		๑๐	๒๕
			You Tube	๑								๑					๒		๒				๗
		NBT WORLD	ข่าว				๖					๖			๙								๑๑
			รายการ																				๑๓
			อักษรวิ่ง				๑๐					๑๐		๑									๑๑
		สื่อ Social (ภาษาอังกฤษ)	Facebook				๙			๑		๙											๕
			Twitter																				
			You Tube				๙					๙											๑๐
			ผ่าน application Smart phone				๙					๙											๕
		อป.มช.										๒	๑๖			๒						๑๖๖	
		สื่ออื่นๆ										๒				๓						๖๕	
		รวมทั้งสิ้น				๘๕	๑๕	๓๗	๙	๙		๑๔๕	๗๖	๕๓๐	๑๓๕	๑๕๐	๑๖๐	๕๖	๑๒๗	๕๗๕	๕๐๙		๒,๖๐๐

รายละเอียดการรายงาน

ที่	ประเด็น	ช่องทาง	รูปแบบ	สพท.	สวท.	สนช.	สพป.	สปค.	คสช.	รวม	ส่วนกลาง	สปช.๑	สปช.๒	สปช.๓	สปช.๔	สปช.๕	สปช.๖	สปช.๗	สปช.๘	สปช.๙	รวมทั้งหมด			
๗	กระทรวงคมนาคม - ไทย-ญี่ปุ่น ร่วมมือด้านความปลอดภัย ทางถนน	สื่อโทรทัศน์	ข่าว	๓						๓						๓	๑๔	๕	๖	๕		๓๓		
			รายการ	๐							๑							๐						๑
			พูดแทรกๆ	๐								๑						๐						๑
			สารคดี	๐														๐						๐
			สโปด	๐														๐						๐
			อักษรวิ่ง	๗๐								๗๐						๐						๗๐
		สื่อวิทยุ	ข่าว	-	๔							๔	๑๐	๑๖	๑๕	๓๓	๒๘	๕	๓	๑๔	๑๕	๑๕		๑๐๑
			รายการ	-	๓							๓	๑๑	๑๖	๒๒	๕	๑๔	๐	๓	๑๔	๑๕	๑๕		๑๓๕
			พูดแทรกๆ	-	๓							๓	๒๑	๒๖	๕๕	๑๓	๕๓	๑๕	๓	๒๓	๒๖	๒๖		๑๖๖
			บทความ	-														๐	๑			๑		๑
			สารคดี	-														๐	๑			๑		๒
			สโปด	-														๐	๕	๑		๑		๗
		สื่อสิ่งพิมพ์	ข่าว/บทความ/ แผ่นพับ											๕๐				๖					๖	๕๖
		สื่อ อินเทอร์เน็ต	prd.go.th	-									๑	๕				๖	๐				๖	๗
			nbtv.prd.go.th	๑๖								๑๖		๖					๐				๑	๑๕
			nbt.prd.go.th	-												๕		๕	๐					๕
			thainews.prd.go.th	-									๖	๑				๖	๐				๓	๙
			thainews.prd.go.th /newseng	-		๑๕						๑๕						๐					๑	๑๖
			thailand.prd.go.th	-								๑						๐					๑	๑
			asean thai.net	-								๑					๕	๐	๐				๑	๖
			เว็บไซต์ สปช.๑-๘	-									๕	๕		๓	๑๐	๑๖	๕		๒๖	๑๖	๑๖	๑๕๑
		สื่อ Social (ภาษาไทย)	Facebook	๑๖								๑๖	๖	๓๑๔				๕	๐	๘	๕๗	๑๐	๑๐	๕๕๙
			Twitter	๑๖								๑๖						๓	๐	๗	๑	๑	๑	๒๔
			ผ่าน application Smart phone	๑๖								๑๖		๑				๕	๐		๑	๑	๑๐	๓๖
			You Tube	๑๖								๑๖				๖		๕	๐				๑	๓๙
		NBT WORLD	ข่าว	-		๑๐						๑๐						๐	๐					๑๐
			รายการ	-														๐	๐					
			อักษรวิ่ง	-		๒๐						๒๐						๐	๐					๒๐
		สื่อ Social (ภาษาอังกฤษ)	Facebook	-		๓						๓						๐	๐					๓
			Twitter	-														๐	๐					
			You Tube	-		๕						๕						๐	๐					๕
			ผ่าน application Smart phone	-		๓						๓						๐	๐					๓
		อป.มช.	-									๑	๑๐				๓	๐	๖	๓	๑๒๕		๑๔๕	
		สื่ออื่นๆ	-									๖					๕	๐			๕๗		๖๔	
		รวมทั้งสิ้น				๑๓๓	๓๐	๕๓		๒		๑๙๘	๕๑	๕๙๖	๑๑๑	๖๔	๓๗๖	๕๗	๑๗	๒๘๗	๔๑๑		๑,๗๑๐	

รายละเอียดการรายงาน

ที่	ประเด็น	ช่องทาง	รูปแบบ	สพท.	สวท.	สนช.	สพป.	สพด.	คสช.	รวม	ส่วนกลาง	สปท.๑	สปท.๒	สปท.๓	สปท.๔	สปท.๕	สปท.๖	สปท.๗	สปท.๘	สปท.๙	รวมทั้งหมด			
๘	กระทรวง ทรัพยากรธรรม ชาติและ สิ่งแวดล้อม	สื่อโทรทัศน์	ข่าว	๑๔						๑	๑	๑	๑	๑	๑		๑	๑	๑	๑	๑๔	๕๓		
			รายการ	๐															๐	๐	๐	๐	๐	๑
			ทูตแพร่ภาพ	๐															๐	๐	๐	๐	๐	๑๒
			สารคดี	๐															๐	๐	๐	๐	๐	๑
			สปอต	๐															๐	๐	๐	๐	๐	๑
		อักษรวิ้ง	๔๕								๕๕						๕							๖๐
		สื่อวิทยุ	ข่าว	-	๒							๒	๑๑	๔	๑๖	๒๖	๒๕		๕	๙	๓๗	๑๐	๑๔	๑๓๕
			รายการ	-	๒							๒	๑	๑๗	๑๖	๕	๒๖		๕	๙	๓๗	๑๐	๑๕	๑๐๘
			ทูตแพร่ภาพ	-	๒							๒	๑	๑๗	๑๖	๕	๒๖		๕	๙	๓๗	๑๐	๑๕	๑๐๘
			บทความ	-															๑	๑			๑	๕
	สารคดี		-														๒		๒				๑๔	
	สปอต	-														๑	๐	๒				๕		
	สื่อสิ่งพิมพ์	ข่าว/บทความ/ แผ่นพับ						๒			๒	๒	๕๕				๒					๕	๖๖	
		สื่ออินเทอร์เน็ต	prd.go.th	-									๑				๑						๑	
	สื่ออินเทอร์เน็ต	nbtv.prd.go.th	๑								๑		๑										๒	
		nbt.prd.go.th	-										๑										๒	
		thainews.prd.go.th	-																				๒	
		thainews.prd.go.th /newseng	-			๑๐					๑๐									๑๐๐			๑๑๑	
		thailand.prd.go.th	-																				๑	
		asean thai.net	-					๒			๒												๕	
		เว็บไซต์ สปท.๑-๘	-									๑	๙		๒		๑๗						๑๑๖	
	สื่อ Social (ภาษาไทย)	Facebook	๑					๑			๒	๓	๒๓๕				๓		๑	๒	๑	๓๗	๓๓๖	
		Twitter	๑								๑						๒			๒	๑		๑๐	
		ผ่าน application Smart phone	๑								๑		๑				๒					๑	๑๐	
		You Tube	๑								๑						๑๓						๑๖	
	NBT WORLD	ข่าว	-		๕						๕												๕	
		รายการ	-																					
		อักษรวิ้ง	-		๑๕						๑๕												๑๕	
	สื่อ Social (ภาษาอังกฤษ)	Facebook	-		๓						๓												๓	
		Twitter	-																					
		You Tube	-		๑						๑												๑	
		ผ่าน application Smart phone	-		๓						๓												๓	
อป.มช.	-																							
สื่ออื่นๆ	-									๒	๙				๕					๓	๕๕			
รวมทั้งสิ้น				๗๕	๗	๔๑	๒	๓	-	๑๒๕	๕๐	๔๓๑	๑๑๔	๖๔	๑๗๑	๓๗	๕๕	๒๖๗	๒๐๘	๑๕๗	๑,๕๗๕			

รายละเอียดการรายงาน

ที่	ประเด็น	ช่องทาง	รูปแบบ	สพท.	สพท.	สนช.	สพป.	สพต.	คสช.	รวม	สปช.๑	สปช.๒	สปช.๓	สปช.๔	สปช.๕	สปช.๖	สปช.๗	สปช.๘	สปช.๙	รวมทั้งหมด			
๔	กระทรวงดิจิทัลเพื่อเศรษฐกิจและสังคม - การส่งเสริมเทคโนโลยีดิจิทัลในระบบการศึกษา และอาชีพ	สื่อโทรทัศน์	ข่าว	๑๔						๑											๑๕		
			รายการ	๐																			
			พูดแทรกภา	๐																			
			สารคดี	๐																			
			สปอต	๐																			
			อักษรวิ้ง	๖๐								๖๐			๑๐		๑๕						
		สื่อวิทยุ	ข่าว			๓						๓	๑๖	๑๖	๓	๒๗	๓	๔	๗	๑๘	๖		๑๒๖
			รายการ			๑						๑	๑๓	๑๖	๑๑	๑	๑๖	๐		๒๓	๑๑	๖	๘๐
			พูดแทรกภา			๑						๑	๒๑	๒๗	๓๐	๑๐	๒๗	๓๐	๓๓	๔๐	๖๘	๓๒๗	
			บทความ														๔	๐	๑				๗
			สารคดี														๖	๐					๖
			สปอต											๓	๗		๑๐	๐	๒๑				๔๑
		สื่อสิ่งพิมพ์	ข่าว/บทความ/แผ่นพับ						๑			๑		๓๕			๓	๐				๑	๔๐
		สื่ออินเทอร์เน็ต	prd.go.th											๑			๖					๒	๘
			nbtv.prd.go.th	๑๔								๑๕		๑				๐				๑	๑๗
			nbt.prd.go.th											๑			๖						๓
			thainews.prd.go.th														๖						๖
			thainews.prd.go.th/newseng				๗					๗										๑	๘
			thailand.prd.go.th														๖					๑	๓
			asean thai.net					๖				๒				๑						๑	๔
			เว็บไซต์ สปช.๑-๘										๔	๕	๑		๑๒	๕	๖	๒๕	๘	๕	๑๑๘
		Social (ภาษาไทย)	Facebook	๑๕					๖			๑๗	๔	๒๑๕			๓	๓	๗	๘๖	๕	๓๔๐	
			Twitter	๑๕								๑๕					๓	๐	๔	๑	๑	๑	๒๔
			ผ่าน application Smart phone	๑๕								๑๕	๑				๑๓	๐	๖	๑	๑๐	๔๒	
			You Tube	๑๕								๑๕					๑๔	๐	๖				๓๑
		NBT WORLD	ข่าว				๕					๕						๐					๕
			รายการ				๖					๖						๐					๖
			อักษรวิ้ง				๑๐					๑๐						๐					๑๐
		Social (ภาษาอังกฤษ)	Facebook					๖		๕		๙					๖						๖
			Twitter															๐					
			You Tube														๕						๖
			ผ่าน application Smart phone				๖					๖		๑			๖						๕
		อป.มช.										๕	๑๑			๔	๐	๔	๓	๑๒๓		๑๔๗	
		สื่ออื่นๆ											๖			๕	๐				๕๗	๕๕	
		รวมทั้งสิ้น				๑๕๐	๕	๒๘	๑	๖		๑๙๐	๖๐	๓๗๖	๗๔	๔๖	๑๘๑	๓๒	๕๐	๒๕๖	๒๙๑	๑,๖๐๔	

รายละเอียดการรายงาน

ที่	ประเด็น	ช่องทาง	รูปแบบ	สพท.	สวท.	สนช.	สพป.	สปต.	คสช.	รวม	สวทกลาง	สปท.๑	สปท.๒	สปท.๓	สปท.๔	สปท.๕	สปท.๖	สปท.๗	สปท.๘	สปท.๙	รวบรวมทั้งหมด			
๑๐	กระทรวง พลังงาน - การเปิด ประมวลผู้รับ สัมปทานใน แหล่งก๊าซ	สื่อโทรทัศน์	ข่าว	๕						๕	๕	๕						๕				๒๓		
			รายการ	๐																				-
			ชุดแทรกกา	๐																				๑๔
			สารคดี	๐																				๕
			สปอต	๐																				-
		สื่อวิทยุ	ข่าว	๕๐								๕๐			๑๐			๓						๖๖
			รายการ	-	๕							๒	๒	๑๒	๕	๓๓	๑๕							๑๐๗
			ชุดแทรกกา	-	๗							๑	๑๑	๑๕	๕	๑๓	๑๓	๐	๓	๑๕	๖			๘๑
			บทความ	-	๗							๗	๒๓	๕๔	๒๗	๑๓	๓๒	๑๖	๓๗	๑๖	๖๕	๖		๓๕๕
			สารคดี	-	-							-	-	-	-	๑๔	๓	๐	๑	-	-	-	-	๒๓
			สปอต	-	-							-	-	๕	๑๔	๑๔	๑๐			๖๕	-	-	-	๑๑๒
		สื่อสิ่งพิมพ์	ข่าว/บทความ/ แผนพับ	-				๑				๑		๓๐				๓						๓๕
			prd.go.th	-														๑						๕
		สื่อ อินเทอร์เน็ต	nbtv.prd.go.th	๑								๑		๕										๕
			nbt.prd.go.th	-										๕				๑						๖
			thainews.prd.go.th	-										๑				๒						๑๗
			thainews.prd.go.th /newseng	-			๕					๕					๑							๕
			thailand.prd.go.th	-										๑				๕						๓
			asean thai.net	-					๑			๑		๑		๑								๓
			เว็บไซต์ สปท.๑-๘	-								๑	๕	๗	๕		๕	๑๖	๕		๑๕๕	๓		๒๒๖
			สื่อ Social (ภาษาไทย)	Facebook	๑					๑			๕	๓	๒๐๕				๕	๕	๕	๑๕๕	๑๕	
		Twitter		๑								๑						๕	๐	๕	๑			๕
		ผ่าน application Smart phone		๑								๑	๑					๒๐			๑			๒๓
		You Tube		๑								๑												๓
		NBT WORLD	ข่าว	-		๖						๖												๖
			รายการ	-																				-
			อักษรวิ้ง	-		๕						๕												๕
		สื่อ Social (ภาษาอังกฤษ)	Facebook	-		๖						๖												๖
			Twitter	-																				-
			You Tube	-																				๑
			ผ่าน application Smart phone	-		๖						๖		๑										๗
		อป.มช.	-									๕	๑๑				๕			๓	๓	๓๓	๕๗	
		สื่ออื่นๆ	-									๕					๕					๑๔	๒๖	
		รวมทั้งสิ้น				๖๐	๑๐	๒๗	๑	๒	-	๑๑๑	๕๑	๔๐๖	๗๕	๗๖	๑๔๓	๕๔	๑๓๓	๔๕๓	๑๖๖		๑,๖๖๖	

รายละเอียดการรายงาน

ร.ร.	ประเด็น	ช่องทาง	รูปแบบ	สพท.	สพท.	สนช.	สพป.	สพต.	คสช.	รวม ส่วนกลาง	สปช.๑	สปช.๒	สปช.๓	สปช.๔	สปช.๕	สปช.๖	สปช.๗	สปช.๘	สปช.๙	รวม ทั้งหมด			
๑๑	กระทรวงพาณิชย์ - การเชื่อมโยงข้อมูลทะเบียนราษฎร กับกรมการปกครอง - การปราบปรามสินค้าละเมิดทรัพย์สินทางปัญญา	สื่อโทรทัศน์	ข่าว	๑๕						๑๕		๑๐			๓	๖	๑	๑		๖	๕๖		
			รายการ	๐																			๑
			พูดแทรกกา	๐								๑			๕				๕				๑๗
			สารคดี	๐																			
			สปอต	๐											๓๗			๐					๓๗
		สื่อวิทยุ	ข่าว		๑๑							๑๑	๑๕	๑๓	๑๖	๖๘	๑๕	๑	๕	๒๗		๕๕	๒๑๘
			รายการ		๕							๕	๑๖	๑๖	๑๔		๑๖	๐		๓๑		๖๑	๑๕๔
			พูดแทรกกา		๑๐							๑๐	๑๒	๘๓	๓๖	๘๓	๒๕	๑๕	๕๑	๕๖		๑๑๙	๕๗๗
			บทความ														๓		๒	๑			๖
			สารคดี														๑	๖	๑	๑			๙
			สปอต													๗๐	๑๗	๐	๕๑			๑	๑๓๔
		สื่อสิ่งพิมพ์	ข่าว/บทความ/ แผ่นพับ											๕๐			๕					๖๐	๑๑๕
		สื่ออินเทอร์เน็ต	prd.go.th											๓			๑	๐	๑			๒	๗
			nbtv.prd.go.th	๑								๓		๓				๐					๖
			nbt.prd.go.th											๓			๑	๐					๕
			thainews.prd.go.th											๓			๑	๐					๗
			thainews.prd.go.th/newseng			๒๕						๒๕				๕		๐					๓๐
			thailand.prd.go.th									๓		๑			๑	๐	๑				๖
			asean thai.net									๑		๑		๕		๐					๖
			เว็บไซต์ สปช.๑-๘											๕		๕๕	๑๕	๒	๑	๕๕๖	๑๕		๕๕๖
		สื่อ Social (ภาษาไทย)	Facebook	๓								๓	๑	๒๒๗			๗	๓	๗	๕๕๗	๒๘		๘๓๓
			Twitter	๓								๓					๕	๐	๕	๑			๑๓
			ผ่าน application Smart phone	๓								๓		๑		๑	๑๖	๐	๑	๒			๒๕
			You Tube	๓								๓					๑๔	๐	๑			๑	๑๙
		NBT WORLD	ข่าว			๒๑						๒๑						๐					๒๑
			รายการ															๐					
			อักษรวิ้ง			๑๐						๑๐						๐					๑๐
		สื่อ Social (ภาษาอังกฤษ)	Facebook			๒			๑			๓						๑				๑	๕
			Twitter															๐					
			You Tube				๕					๕						๐					๕
			ผ่าน application Smart phone				๒					๒											๒
		อป.มช.										๕	๑๐			๕	๐	๑	๓		๑๑	๑๑๔	
		สื่ออื่นๆ											๖			๕	๐				๖๕	๓๒	
		รวมทั้งสิ้น				๙๐	๒๕	๖๕		๕		๑๓๓	๕๕	๕๖๖	๑๒๘	๒๘๓	๑๗๖	๓๕	๑๑๐	๑,๐๓๖	๕๕๘	๒,๙๙๔	

รายละเอียดการรายงาน

ที่	ประเด็น	ช่องทาง	รูปแบบ	สพท.	สวท.	สนช.	สพป.	สปต.	คสช.	รวม ส่วนกลาง	สปท.๑	สปท.๒	สปท.๓	สปท.๔	สปท.๕	สปท.๖	สปท.๗	สปท.๘	สปท.๙	รวม ทั้งหมด			
๑๒	กระทรวงมหาดไทย - การกำจัดวัชพืช เปิดช่องทาง ระบายน้ำ - การเปิดรับฟัง ความคิดเห็นต่อ ประเด็นคำถาม ของนายกรัฐมนตร - งานตลาดคลอง ผดุงกรุงเกษม	สื่อโทรทัศน์	ข่าว	๐						๐	๐	๐	๐	๐	๐	๐	๐	๐	๐	๐	๐		
			รายการ	๐							๐	๐	๐	๐	๐	๐	๐	๐	๐	๐	๐	๐	
			พูดแทรกภา	๐							๐	๐	๐	๐	๐	๐	๐	๐	๐	๐	๐	๐	
			สารคดี	๐							๐	๐	๐	๐	๐	๐	๐	๐	๐	๐	๐	๐	
			สปอต	๐							๐	๐	๐	๐	๐	๐	๐	๐	๐	๐	๐	๐	
		สื่อวิทยุ	ข่าว			๑๕					๑๕	๑๕	๑๕	๑๕	๑๕	๑๕	๑๕	๑๕	๑๕	๑๕	๑๕	๑๕	๑๕
			รายการ			๑					๑	๑	๑	๑	๑	๑	๑	๑	๑	๑	๑	๑	๑
			พูดแทรกภา			๒๗					๒๗	๒๗	๒๗	๒๗	๒๗	๒๗	๒๗	๒๗	๒๗	๒๗	๒๗	๒๗	๒๗
			บทความ																				
			สารคดี																				
			สปอต			๒๐					๒๐	๒๐	๒๐	๒๐	๒๐	๒๐	๒๐	๒๐	๒๐	๒๐	๒๐	๒๐	๒๐
		สื่อสิ่งพิมพ์	ข่าว/บทความ/ แผ่นพับ																				
		สื่อ อินเทอร์เน็ต	prd.go.th																				
			nbtv.prd.go.th																				
			nbt.prd.go.th																				
			thainews.prd.go.th																				
			thainews.prd.go.th /newseng				๑๑				๑๑	๑๑	๑๑	๑๑	๑๑	๑๑	๑๑	๑๑	๑๑	๑๑	๑๑	๑๑	๑๑
			thailand.prd.go.th																				
			aseanhai.net																				
			เว็บไซต์ สปท.๑-๘																				
		สื่อ Social (ภาษาไทย)	Facebook			๕					๕	๕	๕	๕	๕	๕	๕	๕	๕	๕	๕	๕	๕
			Twitter			๕					๕	๕	๕	๕	๕	๕	๕	๕	๕	๕	๕	๕	๕
			ผ่าน application Smart phone			๕					๕	๕	๕	๕	๕	๕	๕	๕	๕	๕	๕	๕	๕
			You Tube			๕					๕	๕	๕	๕	๕	๕	๕	๕	๕	๕	๕	๕	๕
		NBT WORLD	ข่าว				๕				๕	๕	๕	๕	๕	๕	๕	๕	๕	๕	๕	๕	๕
			รายการ																				
			อักษรวิ้ง																				
		สื่อ Social (ภาษาอังกฤษ)	Facebook					๓		๑	๔	๔	๔	๔	๔	๔	๔	๔	๔	๔	๔	๔	๔
			Twitter																				
			You Tube					๕			๕	๕	๕	๕	๕	๕	๕	๕	๕	๕	๕	๕	๕
		อป.มท.	ผ่าน application Smart phone					๓			๓	๓	๓	๓	๓	๓	๓	๓	๓	๓	๓	๓	๓
		สื่ออื่นๆ																					
		รวมทั้งสิ้น				๑๘๐	๗๖	๒๕	-	๕	-	๒๘๑	๖๓	๗๒๕	๒๐๐	๓๘๗	๑๗๙	๘๓	๒๘๖	๑,๒๘๕	๔๘๙	๔,๓๘๘	

รายละเอียดการรายงาน

ที่	ประเด็น	ช่องทาง	รูปแบบ	สทท.	สวท.	สนท.	สทป.	สพด.	คสช.	รวม	สปช.๑	สปช.๒	สปช.๓	สปช.๔	สปช.๕	สปช.๖	สปช.๗	สปช.๘	สปช.๙	รวม			
๑๓	กระทรวงยุติธรรม - ศูนย์แลกเปลี่ยนข้อมูลในกระบวนการยุติธรรม	สื่อโทรทัศน์	ข่าว	๒๑						๒๑					๒						๒๓		
			รายการ	๐																			
			พูดแทรกๆ	๐																			
			สารคดี	๐																			
			สปอต	๐																			
		อักษรวิ่ง	๕๕								๕๕			๑๐		๓						๖๘	
		สื่อวิทยุ	ข่าว	-	๒							๒	๙	๑๖	๓	๔๖	๑๖	๒	๗	๑๕	๗		๑๑๖
			รายการ	-	๑	๑						๑	๒๐	๑๗	๗	๒	๑๖	๙	-	๖๑	๑๑		๙๕
			พูดแทรกๆ	-	๑	๑						๑	๑๑	๑๙	๑๐	๑๑	๒๓	๑๐	๓๖	๓๘	๘๒		๓๓๗
			บทความ	-	-	-						-	-	-	-	-	๓	๐	๑	๑	-		๖
			สารคดี	-	-	-						-	-	-	-	-	๙	-	-	-	-		๙
			สปอต	-	-	-						-	-	-	-	๑๖	๖	๐	๒๖	๓	-		๕๓
		สื่อสิ่งพิมพ์	ข่าว/บทความ/แผ่นพับ	-	-							-	-	๓๐	-	-	๙	๐	-	-	๑		๓๕
			prd.go.th	-	-							-	-	๑	-	-	๒	๐	-	-	๓		๖
			nbttv.prd.go.th	๖	-							๒	-	๑	-	-	-	๐	-	-	๑		๙
			nbt.prd.go.th	-	-							-	-	๑	-	-	-	๐	-	-	-		๑
			thainews.prd.go.th	-	-							-	-	๑	-	-	๒	๐	-	-	-	๓	๗
			thainews.prd.go.th/newseng	-	-		๓					๓	-	-	-	-	-	๐	-	-	-	๑	๙
			thailand.prd.go.th	-	-							-	-	-	-	-	๒	๐	-	-	๑		๓
			asean thai.net	-	-							-	-	-	-	๒	๐	๐	-	-	๑		๓
		เว็บไซต์ สปช.๑-๘	-	-							-	๙	๗	-	-	๑๘	๒	-	๑๐๑	๙		๑๓๘	
		สื่อ Social (ภาษาไทย)	Facebook	๕								๒	๙	๒๖๖	-	-	๙	๑	๖	๑๐๖	๙		๓๖๑
			Twitter	๒								๒	-	-	-	-	๒	๐	๙	๑	-		๑๐
			ผ่าน application Smart phone	๖								๒	-	-	-	๑๓	๐	๑	๑	-	๙		๒๒
			You Tube	๖								๒	-	-	-	๖	๐	-	-	-	-		๙
		NBT WORLD	ข่าว	-		๙						๙	-	-	-	-	๐	-	-	-	-		๙
			รายการ	-								-	-	-	-	-	๐	-	-	-	-		-
			อักษรวิ่ง	-								-	-	-	-	-	๐	-	-	-	-		-
		สื่อ Social (ภาษาอังกฤษ)	Facebook	-								-	-	-	-	-	๐	-	-	-	-		-
			Twitter	-								-	-	-	-	-	๐	-	-	-	-		-
			You Tube	-								-	-	-	-	-	๐	-	-	-	-		-
			ผ่าน application Smart phone	-								-	-	-	-	-	๐	-	-	-	-		-
		อป.มช.	-								-	๑	๑๖	-	-	๙	๐	๑	๓	๑๖๓		๑๔๕	
สื่ออื่นๆ	-								-	๖	-	-	๕	๐	-	-	-	๕๖		๕๙			
รวมทั้งสิ้น				๘๖	๙	๗	-	-	-	๙๗	๙๙	๙๑๙	๒๕	๗๑	๑๓๖	๒๙	๗๗	๒๘๗	๓๐๖		๑,๕๒๓		

รายละเอียดการรายงาน

ที่	ประเด็น	ช่องทาง	รูปแบบ	สพท.	สวท.	สนง.	สพป.	สปต.	คสช.	รวม ส่วนกลาง	สปช.๑	สปช.๒	สปช.๓	สปช.๔	สปช.๕	สปช.๖	สปช.๗	สปช.๘	สปช.๙	สปช.๑๐	รวม ทั้งหมด			
๑๔	กระทรวง แรงงาน - การจัดการ เลือกปฏิบัติใน การจ้างงานและ อาชีพ	สื่อโทรทัศน์	ข่าว	๖						๕		๑			๑	๑๐	๑	๕	๑		๒๔			
			รายการ	๐													๐							
			พูดแทรกๆ	๐								๑		๔		๕	๑	๕					๑๑	
			สารคดี	๐													๐	๐						
			สปอต	๐										๕										๕
			อักษรวิ่ง	๕๕								๕๕		๑๐		๒		๖						๑๐๓
		สื่อวิทยุ	ข่าว		๖							๒	๕	๑๓	๑๕	๖๖	๕๕	๕	๕	๕๐	๑๗		๑๕๑	
			รายการ		๑							๑	๑๖	๑๗	๕	๓๖	๒๖	๐	๑	๒๖	๒๐		๑๕๔	
			พูดแทรกๆ		๑							๑	๒๐	๕๖	๕๕	๓๗	๓๕	๑๔	๓๐	๕๓	๑๒๒		๔๕๐	
			บทความ														๒	๑	๑				๔	
			สารคดี														๑	๐	๑				๔	
			สปอต											๓	๕	๕๖	๑๖	๐	๕	๓	๑		๑๒๒	
		สื่อสิ่งพิมพ์	ข่าว/บทความ/ แผ่นพับ											๖๑			๕	๐					๖๓	
		สื่อ อินเทอร์เน็ต	prd.go.th											๕			๒						๖	
			nbtv.prd.go.th	๓								๓		๕				๐					๙	
			nbt.prd.go.th											๕			๕						๖	
			thainews.prd.go.th											๑			๑						๓	
			thainews.prd.go.th /newseng			๖						๖	๕										๑	
			thailand.prd.go.th						๔			๔					๓						๕	
			asean thai.net						๒			๒		๑		๑							๕	
			เว็บไซต์ สปช.๑-๘										๓	๖	๓		๒๓	๕		๓๕	๑	๑	๕๐	
		สื่อ Social (ภาษาไทย)	Facebook	๑					๕			๕	๓	๒๑๕			๕	๐	๕	๓๕	๖		๒๓๕	
			Twitter	๓								๓					๕		๕	๑			๑๒	
			ผ่าน application Smart phone	๓								๓		๑			๑๐		๑	๑			๑๖	
			You Tube	๓								๓			๒		๑	๐					๖	
		NBT WORLD	ข่าว				๓					๓						๐					๓	
			รายการ															๐						
			อักษรวิ่ง			๔						๔						๐					๔	
		สื่อ Social (ภาษาอังกฤษ)	Facebook				๒		๑			๓					๒				๑		๗	
			Twitter															๐						
			You Tube														๕						๕	
			ผ่าน application Smart phone				๒					๒					๒						๔	
		อป.มช.										๓	๑๐			๑	๐	๓	๓	๓๓		๕๓		
		สื่ออื่นๆ											๒			๕	๐			๑๘		๒๕		
		รวมทั้งสิ้น				๑๐๖	๙	๑๑		๕		๑๓๗	๕๖	๔๒๕	๑๐๕	๑๙๘	๑๗๓	๔๑	๙๗	๑๖๙	๒๓๕	๒๓๕	๑,๖๓๑	

รายละเอียดการรายงาน

ที่	ประเด็น	ช่องทาง	รูปแบบ	สพท.	สวท.	สนช.	สทป.	สปต.	คสช.	รวม ส่วนกลาง	สปช.๑	สปช.๒	สปช.๓	สปช.๔	สปช.๕	สปช.๖	สปช.๗	สปช.๘	สปช.๙	รวม ทั้งหมด			
๑๕	กระทรวง วัฒนธรรม - การส่งเสริม ถนนสาย วัฒนธรรม	สื่อโทรทัศน์	ข่าว	๖						๖		๖			๙		๖		๑	๙	๕๖		
			รายการ	๐														๐	๖				
			พูดแทรกๆ	๐								๖		๙				๐	๖				๒๐
			สารคดี	๐														๐					
			สปอต	๐														๐					
			อักษรวิ้ง	๕๐								๕๐			๑๐		๑๖						
		สื่อวิทยุ	ข่าว	-	๓							๓	๖	๑๕	๖	๒๑	๒๕	๑๕	๑๐	๖๓	๑๕	๑๕	๑๕๔
			รายการ	-	๑							๑	๑๑	๑๕	๖	๑	๒๙	๑๐		๒๒	๑๖	๑๖	๑๐๗
			พูดแทรกๆ	-	๑							๑	๑๖	๑๖	๕	๑	๑๕	๑๕	๑๑	๕๕	๑๖	๑๖	๓๖๑
			บทความ	-													๓	๐	๖				๙
			สารคดี	-													๖	๐	๑				๓
			สปอต	-										๙			๑๗	๐	๒๔	๑			๕๗
		สื่อสิ่งพิมพ์	ข่าว/บทความ/ แผ่นพับ	-				๖				๖		๕๐			๙					๖	๖๒
		สื่อ อินเทอร์เน็ต	prd.go.th	-										๙			๖					๓	๑๒
			nbt.tv.prd.go.th	๕								๕		๙				๐				๖	๑๑
			nbt.prd.go.th	-										๙	๖			๐				๑	๖
			thainews.prd.go.th	-													๖					๙	๙
			thainews.prd.go.th /newseng	-			๕					๕				๖							๖
			thailand.prd.go.th	-					๑			๑					๖	๐				๖	๕
			asean thai.net	-				๖				๖		๑		๓		๐					๖
			เว็บไซต์ สปช.๑-๘	-									๙	๑๐	๓	๖	๒๕	๓		๑๓๖	๕		๑๕๐
		สื่อ Social (ภาษาไทย)	Facebook	๕				๖				๖	๙	๑๖๕			๙	๓	๖	๑๓๓	๖		๕๕๙
			Twitter	๕								๕					๖	๐	๖	๑			๑๕
			ผ่าน application Smart phone	๕								๕		๑			๑๕	๐	๙	๑			๒๙
			You Tube	๕								๕			๑		๑	๐	๖				๙
		NBT WORLD	ข่าว	-			๖					๖						๐					๖
			รายการ	-														๐					
			อักษรวิ้ง	-			๕					๕						๐					๕
		สื่อ Social (ภาษาอังกฤษ)	Facebook	-			๓		๑			๙						๐					๙
			Twitter	-														๐					
			You Tube	-			๖					๖						๐					๖
			ผ่าน application Smart phone	-			๓					๓						๐					๓
		อป.มช.	-									๑	๑๐			๙	๐	๖	๓	๓๑		๕๓	
		สื่ออื่นๆ	-									๖				๙	๐			๑๒		๑๘	
		รวมทั้งสิ้น				๑๖๑	๕	๒๔	๖	๖	-	๑๕๔	๕๗	๕๖๖	๗๙	๕๕	๒๐๐	๕๐	๑๐๖	๓๘๐	๑๕๑	๑,๗๕๔	

รายละเอียดการรายงาน

ที่	ประเด็น	ช่องทาง	รูปแบบ	สพท.	สวท.	สนช.	สปท.	สปค.	คสช.	รวม ส่วนกลาง	สปช.๑	สปช.๒	สปช.๓	สปช.๔	สปช.๕	สปช.๖	สปช.๗	สปช.๘	สปช.๙	รวบรวม ทั้งหมด			
๑๖	กระทรวงวิทยาศาสตร์และเทคโนโลยี - งาน Startup Thailand ๒๐๑๗	สื่อโทรทัศน์	ข่าว	๙						๙					๑				๕	๑	๑๗		
			รายการ	๐														๐					
			พูดแทรกๆ	๐															๑				๑
			สารคดี	๐																			
			สเปเชียล	๐																			
		อักษรวิ้ง	๖๐								๖๐			๑๐		๑๔							๘๔
		สื่อวิทยุ	ข่าว	-	๕							๕	๑๖	๑๑	๙	๒๓	๑๘	๕	๗	๓๗	๖		๑๑๐
			รายการ	-	๕							๕	๙	๑๕	๗	-	๑๑			๑๘	๑๔		๖๖
			พูดแทรกๆ	-	๑							๑	๓	๓	๒๒	๑๐	๓		๓๖	๓			๓๓๖
			บทความ	-													๕		๑				๓
			สารคดี	-													๓						๓
		สเปเชียล	-										๙			๑๐		๑๑				๓๖	
		สื่อสิ่งพิมพ์	ข่าว/บทความ/ แผ่นพับ	-													๙						๙
		สื่อ อินเทอร์เน็ต	prd.go.th	-													๕					๑	๗
			nbt.tv.prd.go.th	๒								๒		๑									๓
			nbt.prd.go.th	-										๑			๒						๓
			thainews.prd.go.th	-													๓					๑	๔
			thainews.prd.go.th /newseng	-			๗					๗											๗
			thailand.prd.go.th	-																			-
			asean thai.net	-					๑			๑		๑									๓
		เว็บไซต์ สปช.๑-๘	-									๕	๖	๑		๒๖	๑		๙	๗		๑๓๘	
		สื่อ Social (ภาษาไทย)	Facebook	๒					๑			๑	๕	๓๓๗			๙	๑	๖	๙	๒		๔๓๗
			Twitter	๒								๒					๙		๙	๑			๑๒
			ผ่าน application Smart phone	๒								๒	๑	๑			๑๕		๙	๑			๒๔
			You Tube	๒								๒					๑						๓
		NBT WORLD	ข่าว	-			๕					๕											๕
			รายการ	-			๒					๒											๒
			อักษรวิ้ง	-			๕					๕											๕
		สื่อ Social (ภาษาอังกฤษ)	Facebook	-			๒					๒	๑										๓
			Twitter	-																			-
			You Tube	-			๑					๑											๑
			ผ่าน application Smart phone	-			๒					๒											๒
		อป.มช.	-									๑	๑๔			๖			๑	๑	๑๒		๕๙
		สื่ออื่นๆ	-									๒				๙				๗		๑๓	
		รวมทั้งสิ้น				๗๕	๗	๒๔	-	๒	-	๑๐๘	๓๙	๔๖๐	๖๔	๓๖	๑๖๕	๒๓	๘๒	๒๗๘	๑๖๓		๑,๙๔๘

รายละเอียดการรายงาน

ที่	ประเด็น	ช่องทาง	รูปแบบ	สพท.	สพท.	สนช.	สพป.	สปด.	คสช.	รวม ส่วนกลาง	สปช.๑	สปช.๒	สปช.๓	สปช.๔	สปช.๕	สปช.๖	สปช.๗	สปช.๘	สปช.๙	รวบรวม ทั้งหมด			
๑๗	กระทรวงศึกษาธิการ - การพัฒนาทีมเคลื่อนที่เร็วโรงเรียนคุณธรรม	สื่อโทรทัศน์	ข่าว	๒						๒	๕	๖			๑	๒		๔	๙	๑๑			
			รายการ	๐																			
			พูดแทรกๆ	๐								๕		๙			๕					๑๓	
			สารคดี	๐																			
			สปอต	๐																			
		อักษรวิ้ง	๖๐								๖๐			๑๐		๒						๗๖	
		สื่อวิทยุ	ข่าว	-	๕							๒	๑๔	๑๓	๙	๕๖	๒๔	๒	๒	๑๖	๑๕	๑๕	๑๕๗
			รายการ	-	๑							๑	๑๓	๑๕	๑๕	๕	๑๖	๑		๒๖	๑๒	๑๐๙	
			พูดแทรกๆ	-	๑							๑	๑๑	๑๐๖	๔๐	๑๐	๓๗	๑๔	๓	๓๗	๑๑๗	๔๐๖	
			บทความ	-									๑				๓	๐	๑				๕
			สารคดี	-													๓	๐					๓
		สปอต	-										๙			๑๓	๐	๕๓				๕๐	
		สื่อสิ่งพิมพ์	ข่าว/บทความ/ แผ่นพับ	-									๑	๕	๕		๒						๖๑
		สื่ออินเทอร์เน็ต	prd.go.th	-									๑	๙	๙		๑	๐					๑๐
			nbtv.prd.go.th	๑								๕		๒				๐					๖
			nbt.prd.go.th	-									๑	๙	๑		๑	๐					๙
			thainews.prd.go.th	-										๙			๒						๙
			thainews.prd.go.th /newseng	-		๑๐						๑๐	๕										๑๓
			thailand.prd.go.th	-													๒						๒
			asean thai.net	-				๒				๒		๑		๓		๐					๖
		เว็บไซต์ สปช.๑-๘	-									๕	๑๒			๒๗	๒		๑๒๑	๗		๑๗๔	
		สื่อ Social (ภาษาไทย)	Facebook	๓		๒		๑				๖	๒	๓๙๑			๙	๓	๕	๑๒๓	๙		๕๘๘
			Twitter	๓		๒						๕	๑				๒	๐	๕	๑			๑๕
			ผ่าน application Smart phone	๓		๑						๙		๑			๒						๑๓
			You Tube	๓								๓			๑		๑	๐					๕
		NBT WORLD	ข่าว	-		๗						๖						๐					๗
			รายการ	-														๐					
			อักษรวิ้ง	-		๕						๕						๐					๕
		สื่อ Social (ภาษาอังกฤษ)	Facebook	-		๑						๑						๐	๑				๒
			Twitter	-														๐					
			You Tube	-										๑				๐					๑
			ผ่าน application Smart phone	-		๑						๑											๑
		อป.มช.	-									๒	๑๗			๙	๐	๑	๓	๓๓		๖๒	
		สื่ออื่นๆ	-										๒			๕	๐			๑๑		๑๘	
		รวมทั้งสิ้น				๘๑	๙	๒๙	-	๑		๑๑๗	๕๘	๕๗๕	๗๖	๗๘	๑๖๒	๓๔	๗๘	๓๑๒	๒๑๕	๓,๗๕๕	

รายละเอียดการรายงาน

ที่	ประเด็น	ช่องทาง	รูปแบบ	สพท.	สวท.	สนช.	สพป.	สพต.	คสช.	รวม ส่วนกลาง	สปช.๑	สปช.๒	สปช.๓	สปช.๔	สปช.๕	สปช.๖	สปช.๗	สปช.๘	สงชส.	รวบรวม ทั้งหมด			
๑๘	กระทรวง สาธารณสุข - การสร้างเสริม ภูมิคุ้มกันมะเร็ง ปากมดลูก - การป้องกันโรค ที่มาจากยุงลาย	สื่อโทรทัศน์	ข่าว	๙						๙		๙			๑		๑			๑	๑๖		
			รายการ	๐														๐					
			พูดแทรกกา	๐								๑		๑๐		๒		๒					๒๔
			สารคดี	๐																			
			สปอต	๐															๕๕				๕๕
			อักษรวิ้ง	๘๐								๘๐			๒๐		๘						๑๑๓
		สื่อวิทยุ	ข่าว	-	๖							๖	๑๔	๑๑	๑๓	๕๔	๒๖	๑๕	๑๔	๒๔	๑๖	๑๖	๑๕๓
			รายการ	-	๙							๙	๘	๑๕	๑๕	๑๓	๒๓	๐	๑	๓๔	๑๓	๑๓	๑๓๑
			พูดแทรกกา	-	๖							๖	๑๖	๘	๗	๒๐	๓๓	๑๕	๕๗	๕๕	๑๑๕	๕๗๘	
			บทความ	-													๓	๐	๑				๔
			สารคดี	-													๖	๐					๖
			สปอต	-										๗	๒๐	๑๒	๒๐	๐	๕๐	๓	๑	๑	๑๑๓
		สื่อสิ่งพิมพ์	ข่าว/บทความ/ แผ่นพับ	-					๑			๑		๕๖			๓				๗	๗	๖๓
		สื่อ อินเทอร์เน็ต	prd.go.th	-									๑	๙			๓	๐	๑		๙	๑๓	
			nbttv.prd.go.th	๖								๖		๙				๐			๑	๑๑	
			nbt.prd.go.th	-										๑	๒		๓	๐				๖	
			thainews.prd.go.th	-									๑	๑			๑	๐	๓		๑๑	๑๗	
			thainews.prd.go.th /newseng	-				๑๔				๑๔						๐			๒	๑๖	
			thailand.prd.go.th	-													๓	๐	๒		๑	๖	
			asean thai.net	-					๒			๒				๙		๐			๑	๑๒	
			เว็บไซต์ สปช.๑-๘	-									๖		๒		๒๕	๓	๑	๓๘๔	๑๖	๔๔๒	
		สื่อ Social (ภาษาไทย)	Facebook	๖		๒			๑			๙	๓	๑๑๙			๕	๑๒	๖	๓๔๓	๑๓	๗๐๙	
			Twitter	๖		๒						๙					๓	๐	๕	๑	๑	๑๗	
			ผ่าน application Smart phone	๖								๖		๑			๑๔	๐	๑	๙	๑๐	๔๑	
			You Tube	๖								๖	๑		๒		๒	๙	๑			๒๐	
		NBT WORLD	ข่าว	-			๙					๙			๕			๐				๑๔	
			รายการ	-														๐					
			อักษรวิ้ง	-			๑๐					๑๐						๐				๑๐	
		สื่อ Social (ภาษาอังกฤษ)	Facebook	-			๑					๑						๐			๑	๒	
			Twitter	-														๐					
			You Tube	-			๑					๑						๐				๑	
			ผ่าน application Smart phone	-			๑					๑						๐				๑	
		อป.มช.										๓	๑๓			๑	๐	๙	๒	๑๓๔	๑๕๗		
		สื่ออื่นๆ										๑	๖			๓	๐			๖๐	๖๖		
		รวมทั้งสิ้น				๑๑๕	๑๗	๔๐	๑	๓		๑๗๖	๕๖	๕๔๖	๑๖๐	๑๑๐	๑๙๓	๗๒	๑๕๗	๘๕๓	๔๑๖	๒,๗๗๙	

รายละเอียดการรายงาน

ที่	ประเด็น	ช่องทาง	รูปแบบ	สทท.	สวท.	สนช.	สปป.	สปต.	คตช.	รวม ส่วนกลาง	สปช.๑	สปช.๒	สปช.๓	สปช.๔	สปช.๕	สปช.๖	สปช.๗	สปช.๘	ส.ปชส.	รวบรวม ทั้งหมด				
๑๑	กระทรวง อุตสาหกรรม - การบริหาร จัดการองค์การผ่าน ๕ แอปพลิเคชัน	สื่อโทรทัศน์	ข่าว	๑						๑										๑	๑			
			รายการ	๐																				
			พูดแทรกภา	๐																				
			สารคดี	๐																				
			สปอต	๐																				
		อักษรวิ้ง	๕๕								๕๕			๑๐		๑๖						๘๑		
		สื่อวิทยุ	ข่าว			๒						๒		๑๑	๕	๓๓	๑๖						๑๐๗	
			รายการ			๑						๑		๑๑	๕		๑๖						๗๗	
			พูดแทรกภา			๑						๑		๑๑	๑๐		๒๕						๓๘๓	
			บทความ														๕						๗	
			สารคดี														๑						๓	
		สปอต																๕๖				๒๘		
		สื่อสิ่งพิมพ์	ข่าว/บทความ/ แผ่นพับ						๑			๑		๕๐									๕๕	
		สื่อ อินเทอร์เน็ต	prd.go.th											๕			๑						๑๑	
			nbtv.prd.go.th		๒							๒		๕									๖	
			nbt.prd.go.th											๑			๑						๗	
			thainews.prd.go.th											๕			๕						๑๐	
			thainews.prd.go.th /newseng					๑๘				๑๕											๑๕	
			thailand.prd.go.th						๑			๑					๑						๕	
			asean thai.net													๑							๑	
		เว็บไซต์ สปช.๑-๘										๑	๑	๑		๒๒	๑		๓๘๓		๕	๓๘๒		
		สื่อ Social (ภาษาไทย)	Facebook		๒							๒	๒	๒๒๖			๕	๑				๓๘๔	๑	๕๘๗
			Twitter		๒							๒					๕					๑		๑๑
			ผ่าน application Smart phone		๒							๒					๑๑					๒		๑๖
			You Tube		๒							๒			๑									๓
		NBT WORLD	ข่าว					๑๑				๑๑												๑๑
			รายการ																					
			อักษรวิ้ง																					
		สื่อ Social (ภาษาอังกฤษ)	Facebook					๗				๗												๗
			Twitter																					๑
			You Tube					๒				๒												๒
			ผ่าน application Smart phone									๗												๗
อป.มช.										๒	๑๖			๑			๑	๓		๓๖	๕๕			
สื่ออื่นๆ											๓			๕						๑๑	๑๘			
รวมทั้งสิ้น				๖๕	๕	๕๕	๑	๑		๑๑๕	๒๒	๕๕๕	๕๗	๕๖	๑๕๐	๒๗	๖๔	๗๗๕	๒๘๔		๑,๘๖๓			

รายละเอียดการรายงาน

ที่	ประเด็น	ช่องทาง	รูปแบบ	สพท.	สพท.	สนช.	สพป.	สพค.	คสช.	รวม ส่วนกลาง	สปช.๑	สปช.๒	สปช.๓	สปช.๔	สปช.๕	สปช.๖	สปช.๗	สปช.๘	สปช.๙	รวบรวม ทั้งหมด			
๒๐	สำนัก นายกรัฐมนตรี - การกิจ นายกรัฐมนตรีที่ จังหวัดขอนแก่น - โครงการ ห้องปฏิบัติการ นวัตกรรมภาครัฐ - มาตรการ เร่งรัดการลงทุน ในพื้นที่เขต พัฒนาเศรษฐกิจ พิเศษ	สื่อโทรทัศน์	ข่าว	๕						๑๕		๑				๕	๕				๕		
			รายการ	๐																			
			พูดแทรกๆ	๐																			
			สารคดี	๐																			
			สปอต	๐																			
		อักษรวิ้ง	๑๓๐								๑๓๐			๑๐		๖							๑๕๑
		สื่อวิทยุ	ข่าว	-	๑๖							๑๖	๒๐	๒๖	๑๓	๑๑๔	๑๔	๒๐	๑๖	๕๐	๒๓		๓๐๒
			รายการ	-	๑๔							๑๔	๒๒	๓๑	๑๕	๓๐	๒๓		๑	๓๖	๑๕		๑๕๐
			พูดแทรกๆ	-	๒๖							๒๖	๑๔	๑๔	๕๕	๕๔	๓๕	๒๐	๖๕	๖๕	๑๑๓		๕๕๑
			บทความ	-	-							-	๑	-	-	-	๓	๐	๒	-	๒		๕
			สารคดี	-	๒							๒	-	๑	-	-	๒	๐	๒	-	-		๖
		สปอต	-	๓							๓	-	๕	-	-	๒๖	๐	๓๓	-	-		๖๑	
		สื่อสิ่งพิมพ์	ข่าว/บทความ/ แผ่นพับ	-								-		๖๕			๒						๖๕
			prd.go.th	-								-	-	๑๓	-	-	๒	๐	๒	๒	๒		๒๕
		สื่อ อินเทอร์เน็ต	nbt.tv.prd.go.th	๑๐								๑๐	-	๑๐	-	-		๐	-	-	๓		๒๓
			nbt.prd.go.th	-								-	-	๒	๒	-	๒	๐	๓	๒	-		๑๑
			thainews.prd.go.th	-								-	๑	๖	-	-	๒	๐	-	๑	๑๐		๒๐
			thainews.prd.go.th /newseng	-			๓๔					๓๔	-	-	-	๒		๐	-	-	๓		๔๔
			thailand.prd.go.th	-					๑			๑	-	-	-	-	๒	๐	-	-	๓		๖
			asean thai.net	-					๒			๒	-	๑	-	๕		๐	-	-	-		๕
			เว็บไซต์ สปช.๑-๘	-								-	๒	๑๕	๒	๗	๒๓	๕	๒	๑๐๖๐	๑๗		๑,๐๙๖
		สื่อ Social (ภาษาไทย)	Facebook	๑๐		๒			๔			๑๖	๓	๓๒๔	-	-	๗	๖	๕	๑,๐๖๓	๑๓		๑,๓๙๕
			Twitter	๑๐		๒						๑๒	-	-	-	-	๔	๐	๔	๑	-		๒๑
			ผ่าน application Smart phone	๑๐		๑						๑๑	-	๑	-	-	๑๓	๐	๒	๓	๒๐		๕๐
			You Tube	๑๐								๑๐	-	-	๑	-	๒	๐	๒	-	-		๑๕
		NBT WORLD	ข่าว	-		๒๘						๒๘	-	-	-	-		๐	-	-			๒๘
			รายการ	-								-	-	-	-	-		๐	-	-			-
			อักษรวิ้ง	-		๒๐						๒๐	-	-	-	-		๐	-	-			๒๐
		สื่อ Social (ภาษาอังกฤษ)	Facebook	-		๑๕			๑			๑๖	๔	-	-	-		๐	-	-	๒		๒๒
			Twitter	-								-	-	-	-	-		๐	๑	-	-		๑
			You Tube	-		๑๖						๑๖	-	-	-	-		๐	-	-			๑๖
			ผ่าน application Smart phone	-		๑๕						๑๕	-	-	-	-		๐	-	-			๑๕
อป.มช.	-								-	๔	๒๒			๕	๐	๗	๕	๑๒๙		๑๗๒			
สื่ออื่นๆ	-								-	-	๑			๕	๐	๓	-	๕๔		๖๓			
รวมทั้งสิ้น				๒๕๕	๖๑	๑๓๘	-	๕	-	๔๖๒	๗๖	๖๖๔	๑๐๖	๒๐๔	๑๘๔	๗๕	๑๕๐	๒,๒๑๑	๔๒๖	๕,๕๔๔			