



บันทึกข้อความ

ส่วนราชการ สำนักข่าว งานเลขานุการคณะกรรมการศูนย์ IOC โทร.๐๒-๒๔๘ ๘๖๐๙-๑๐

ที่ นร ๐๒๑๐.๐๒/ว๒๓๕๒ วันที่ ๗ สิงหาคม ๒๕๖๐

เรื่อง ขอส่งรายงานการประชุมคณะกรรมการบริหารศูนย์ข้อมูลข่าวสารเพื่อการประชาสัมพันธ์
กรมประชาสัมพันธ์ ครั้งที่ ๒๙/๒๕๖๐

เรียน ผอ.สปช.๑-๘

ตามคำสั่ง กปส. ที่ ๔๘๔/๒๕๕๗ ลงวันที่ ๑๔ พฤษภาคม ๒๕๕๗ เรื่อง แต่งตั้ง
คณะกรรมการบริหารศูนย์ข้อมูลข่าวสารเพื่อการประชาสัมพันธ์ กรมประชาสัมพันธ์ และกำหนดให้มี
การประชุมคณะกรรมการฯ ทุกวันอังคาร เวลา ๑๔.๓๐ น. นั้น

ฝ่ายเลขานุการ ได้จัดทำสรุปรายงานการประชุมคณะกรรมการฯ ครั้งที่ ๒๙/๒๕๖๐
เสร็จเรียบร้อยแล้ว ดังที่ได้แนบมาพร้อมนี้

จึงเรียนมาเพื่อโปรดทราบ และดำเนินการตามมติที่ประชุมคณะกรรมการฯ ในส่วน
ที่เกี่ยวข้องต่อไปด้วย

(นางนิตยาภรณ์ หิรัญนิรมล)

กรรมการและผู้ช่วยเลขานุการ

คณะกรรมการบริหารศูนย์ข้อมูลข่าวสารเพื่อการประชาสัมพันธ์ กปส.

รายงานการประชุม
คณะกรรมการบริหารศูนย์ข้อมูลข่าวสารเพื่อการประชาสัมพันธ์ กรมประชาสัมพันธ์
ครั้งที่ ๒๙/๒๕๖๐
วันอังคารที่ ๑ สิงหาคม ๒๕๖๐
ณ ห้องประชุม ๒๑๑B ชั้น ๒ อาคารกรมประชาสัมพันธ์

เริ่มประชุมเวลา ๑๔.๓๐ น.

รายชื่อผู้มาประชุม

๑. นายชูชาติ เทศสีแดง	ผชช. ด้านการพัฒนาเครือข่ายการประชาสัมพันธ์ (ประธาน)
๒. นายอภิรัตน์ สุนทรอาคเนย์	แทน ผชช. (นายเสมอ นิ่มเงิน)
๓. นายจำลอง อนันตสุข	แทน ผอ.สวท.
๔. นายนพพร พันละม้าย	แทน ผอ.สทท.
๕. นางสาวเพ็ญกมล ประเสริฐกุล	แทน ผอ.สพป.
๖. นางสาวอรสา ตั้งใจจิต	แทน ผอ.สนผ.
๗. นายนพคุณ สุนทรหงส์	แทน ผอ.สปต.
๘. นางพนิดา จันทร์วัฒน์	แทน ผอ.กคค.
๙. นายพลี อุดมพรมนตรี	แทน ผอ.ศสช.
๑๐. นางสาววิไล ถนอมจิตวิสุทธิ	แทน ผอ.กกจ.
๑๑. นางสุพิชญ์มา โรจนหทัยพงศ์	แทน อกร.
๑๒. นายวัฒนา เงินกลม	แทน ลนก.
๑๓. นางนิตยาภรณ์ หิรัญนิรมล	กรรมการและผู้ช่วยเลขานุการ
๑๔. นางธัญนรี ชันยากร	กรรมการและผู้ช่วยเลขานุการ

ผู้ไม่มาประชุม (เนื่องจากติดราชการ)

๑. พลโท สรรเสริญ แก้วกำเนิด	อปส.
๒. นายจรูญ ไชยศรี	รปส.
๓. นายภูมิสิทธิ์ ชันตยานุกุลกิจ	รปส.
๔. นางสาวศุภพร สาครบุตร	รปส.
๕. นายพรพิทักษ์ แม้นศิริ	ร.ผชช. เฉพาะด้านการประชาสัมพันธ์
๖. นางปรีห์กมล ถนอมศักดิ์ชัย	ร.ผชช. ต่างประเทศ
๗. นางธารทิพย์ ทองงามขำ	ผอ.สนช. (กรรมการและผู้ช่วยเลขานุการ)

ผู้เข้าร่วมประชุม

๑. นายสุริยน ตันตราจิม	นักสื่อสารมวลชนปฏิบัติการ (สนช.)
๒. นางสาวอัสมา ถิ่นเกาะแก้ว	นักสื่อสารมวลชนปฏิบัติการ (สนช.)
๓. นายประสิทธิ์ สุนทรกิจปรีชา	นักวิเคราะห์ข้อมูล (สนช.)
๔. นางสาวกัญญารัตน์ ดวงเพียรราช	นักสื่อสารมวลชน (สนช.)
๕. นางปณิดา แสนแจ็ก	นักสื่อสารมวลชน (สนช.)
๖. นางสาวณิรัชธิญารัตน์ จันทร์กระจ่าง	นักสื่อสารมวลชน (สนช.)
๗. นางสาววัลลภา อำไพจิตร	นักสื่อสารมวลชน (สนช.)
๘. นางสาวอรจินดา บุรสมบุญ	นักสื่อสารมวลชน (สนช.)

ระเบียบวาระที่ ๑ เรื่องที่ประธานแจ้งที่ประชุมทราบ

- อปส. และ รปส. (๑) (๒) (๓) ดิตราชการ มอบ นายชูชาติ เทศสีแดง ผชช. ด้านการพัฒนาเครือข่ายการประชาสัมพันธ์ เป็นประธานการประชุม

มติที่ประชุม - รับทราบ

ระเบียบวาระที่ ๒ เรื่องการรับรองรายงานการประชุม ครั้งที่ ๒๘/๒๕๖๐ เมื่อวันที่ ๒๕ กรกฎาคม ๒๕๖๐

มติที่ประชุม - รับรองรายงานการประชุม โดยไม่มีการแก้ไข

- ประธานฯ เน้นย้ำเรื่อง การจัดทำ Clip และ Text โดย สทท. และ สวท. เพื่ออธิบายสาระข้อมูลข่าวสาร สร้างความรู้ความเข้าใจแก่ประชาชนในพื้นที่ผ่านระบบ G-chat ได้ดำเนินการไประดับหนึ่งแล้ว และที่ประชุม IO วันที่ ๑ สิงหาคม ๒๕๖๐ มอบ สทท. และ สวท. จัดทำรายละเอียดเป็น Text อธิบาย เรื่อง พ.ร.บ. การจัดทำยุทธศาสตร์ชาติ พ.ศ. ๒๕๖๐ และ พ.ร.บ. แผนและขั้นตอนการดำเนินการปฏิรูปประเทศ พ.ศ. ๒๕๖๐

ระเบียบวาระที่ ๓ เรื่องสืบเนื่อง

๓.๑ สรุปความคืบหน้าแนวทาง/นโยบายของรัฐบาล/กรม. และคำสั่ง/ประกาศอื่น ๆ ที่สำคัญ

นายชูชาติ เทศสีแดง ผชช. ด้านการพัฒนาเครือข่ายการประชาสัมพันธ์ รายงานดังนี้
- สรุปคำกล่าวของ พลเอก ประยุทธ์ จันทร์โอชา นายกรัฐมนตรีและหัวหน้าคณะรักษาความสงบแห่งชาติ ในรายการ “ศาสตร์พระราชา สู่การพัฒนาอย่างยั่งยืน” วันที่ ๒๘ กรกฎาคม ๒๕๖๐ (รายละเอียดตามเอกสารประกอบการประชุม)

- IOC Bulletin ฉบับที่ ๒๘ ลงวันที่ ๑ สิงหาคม ๒๕๖๐ มีข่าวสำคัญ อาทิ พลโท สรรเสริญ แก้วกำเนิด อธิบดีกรมประชาสัมพันธ์ พร้อมด้วย ดร.จรรยา ไชยศรี และ นางสาวศุภพร สาครบุตร รองอธิบดีกรมประชาสัมพันธ์ นำคณะผู้บริหาร ข้าราชการ และเจ้าหน้าที่ ร่วมลงนามถวายพระพร สมเด็จพระเจ้าอยู่หัวมหาวชิราลงกรณ บดินทรเทพยวรางกูร เนื่องในโอกาสเฉลิมพระชนมพรรษา ๒๘ กรกฎาคม ๒๕๖๐ วันศุกร์ที่ ๒๘ กรกฎาคม ๒๕๖๐ ณ ศาลาสหทัยสมาคม (รายละเอียดตามเอกสารประกอบการประชุม)

- สรุปการประชุมคณะรัฐมนตรี (กรม.) ดังนี้

๑. กรม. เห็นชอบให้ บริษัทประกันสินเชื่ออุตสาหกรรมขนาดย่อม (บสย.) ดำเนินโครงการค้ำประกันสินเชื่อ SMEs ทวิทุน (Portfolio Guarantee Scheme - PGS ระยะที่ ๖) หลักเกณฑ์ใหม่ เพื่อเพิ่มโอกาสให้ผู้ประกอบการ SMEs ที่มีศักยภาพแต่ขาดหลักประกัน สามารถเข้าถึงแหล่งเงินทุนได้มากขึ้น

๒. กรม. อนุมัติกรอบยุทธศาสตร์การจัดสรรงบประมาณ และปฏิทินการจัดทำงบประมาณรายจ่ายประจำปีงบประมาณ ๒๕๖๒ ซึ่งเป็นปีแรกที่มีการจัดทำงบประมาณรายจ่ายฯ โดยยึดหลักยุทธศาสตร์ชาติ ๖ ด้าน และแผนพัฒนาเศรษฐกิจและสังคมแห่งชาติ ฉบับที่ ๑๒ ซึ่งมียุทธศาสตร์ ๑๐ ด้าน มาเป็นกรอบในการจัดทำ ทั้งนี้ พล.อ.ประยุทธ์ จันทร์โอชา นายกรัฐมนตรี จะเป็นประธานการมอบนโยบายการจัดทำงบประมาณรายจ่ายประจำปีงบประมาณ ๒๕๖๒ ในวันที่ ๑๖ สิงหาคม ๒๕๖๐

๓. กรม. เห็นชอบมาตรการการเงินการคลังเพื่อช่วยเหลือผู้ประกอบการปี ๒๕๖๐ ดังนี้ ๑. บุคคลธรรมดา และนิติบุคคล สามารถนำจำนวนเงิน หรือมูลค่าทรัพย์สินที่บริจาคเพื่อช่วยเหลือน้ำท่วม ระหว่างวันที่ ๕ กรกฎาคม - ๓๑ ตุลาคม ๒๕๖๐ ไปหักลดหย่อนภาษีเงินได้ ๑.๕ เท่า ของที่จ่ายจริง ๒. กรณีซ่อมแซมอสังหาริมทรัพย์ ในพื้นที่ประกาศอุทกภัย ในระยะเวลาเดียวกัน นำไปหักลดหย่อนภาษีเงินได้เท่าที่จ่ายจริงรวมแล้วไม่เกิน ๑๐๐,๐๐๐ บาท ๓. กรณีซ่อมรถยนต์ เช่นเดียวกับอสังหาริมทรัพย์ รวมแล้วไม่เกิน ๓๐,๐๐๐ บาท

๕. ให้สินเชื่อแก่ SMEs ที่ประสบอุทกภัยรายละไม่เกิน ๑๕,๐๐๐,๐๐๐ บาท ระยะเวลากู้ยืมไม่เกิน ๗ ปี ระยะเวลาการยื่นขอภายใน ๙ เดือนนับแต่ ครม.เห็นชอบ

๕. ครม. อนุมัติหลักการ ร่าง พ.ร.บ. ผู้สูงอายุ (ฉบับที่...) พ.ศ.... เพื่อกำหนดให้กองทุนผู้สูงอายุ สามารถจัดเก็บเงินจากภาษีสรรพสามิตเกี่ยวกับสินค้าสุราและยาสูบ มาเป็นรายได้ของกองทุนฯ ได้ในอัตราร้อยละ ๒ โดยให้ปีงบประมาณละไม่เกิน ๔,๐๐๐ ล้านบาท

๖. พล.ท.สรรเสริญ แก้วกำเนิด โฆษกประจำสำนักนายกรัฐมนตรี แถลงหลังการประชุมร่วม คณะรักษาความสงบแห่งชาติ (คสช.) และคณะรัฐมนตรี (ครม.) ว่า คสช.เตรียมออกคำสั่งตามมาตรา ๔๔ เรื่องการกำหนดตำแหน่งของผู้ทรงคุณวุฒิประจำส่วนราชการ ให้ใช้เป็นการทั่วไปไปทั้งหมด สำหรับผู้ที่อยู่ในกระบวนการตรวจสอบจากข้อร้องเรียนกล่าวหาต่าง ๆ จากสังคม และข้าราชการอีกส่วนหนึ่งที่ไม่ได้มีความผิด และพร้อมเป็นคู่แข่งในการปรับย้ายให้ดำรงตำแหน่งให้สูงขึ้น แต่ในเวลานั้นยังไม่อาจปรับเพราะอาจมีคนที่เหมาะสมกว่า โดยกำหนดอัตราตำแหน่งผู้ทรงคุณวุฒิในส่วนราชการทั้งประเทศไว้ ๑๐ อัตรา จำแนกเป็นระดับกระทรวง ๑๐ ชั้นซี ๑๑ จำนวน ๕ ตำแหน่ง และระดับกรม ซี ๙ ชั้นซี ๑๐ อีก ๕ ตำแหน่ง โดยวิธีการจะเป็นกรณีพิเศษ เช่น กระทรวงต้องนำเสนอเหตุผลที่ต้องดูแลเยียวยาบุคคลที่เสนอ เพื่อขอความเห็นชอบจาก ครม. เมื่อผ่านความเห็นชอบ จึงนำขึ้นทูลเกล้าฯ ต่อไป

๗. โฆษกประจำสำนักนายกรัฐมนตรี กล่าวถึงการเปิดรับบริจาคเงินช่วยเหลือผู้ประสบอุทกภัยในขณะนี้ว่า รัฐบาลจะจัดรายการพิเศษ ณ ดิگสันติเมตรี (หลังนอก) ทำเนียบรัฐบาล ในวันศุกร์ที่ ๔ สิงหาคม ๒๕๖๐ เริ่มตั้งแต่เวลา ๑๘.๐๐ น. โดยถ่ายทอดสดผ่านทางสถานีโทรทัศน์ช่อง ๙ อสมท. และสถานีวิทยุโทรทัศน์แห่งประเทศไทย (NBT) จึงขอเชิญชวนประชาชน หน่วยงานราชการ และรัฐวิสาหกิจ ร่วมกันบริจาคเงินได้ที่กองทุนกองทุนช่วยเหลือผู้ประสบสาธารณภัย ของสำนักงานปลัดสำนักนายกรัฐมนตรี ผ่านบัญชี ๐๖๗-๐-๐๖๘๘๕-๐ ธนาคารกรุงไทย สาขาทำเนียบรัฐบาล

มติที่ประชุม - รับทราบ

- มอบ กกจ. KM เรื่องขั้นตอนการขึ้นดำรงตำแหน่งผู้บริหารระดับสูง

ของส่วนราชการ กปส.

๓.๒ ประเด็น KM ตามข้อสั่งการประจำสัปดาห์

- ไม่มี -

๓.๓ ประเด็นตามข้อสั่งการของประธาน และมติที่ประชุม

- ไม่มี -

ระเบียบวาระที่ ๔

เรื่องที่เสนอให้ที่ประชุมทราบ

๔.๑ สรุปผลการปฏิบัติงานของศูนย์ IOC

๔.๑.๑ สรุปผลการเผยแพร่ประเด็นข่าวตามนโยบาย

- นางธัญนรี ชันยากร กรรมการและผู้ช่วยเลขานุการ รายงานสรุปผลการเผยแพร่ประเด็นข่าวตามนโยบายประจำสัปดาห์ (รายละเอียดแนบท้ายรายงานการประชุม)

มติที่ประชุม - รับทราบ

๔.๑.๒ สรุปประเด็นแนวโน้มและทิศทางข่าวประจำสัปดาห์

- นายประสิทธิ์ สุนทรกิจปรีชา นักวิเคราะห์ข้อมูล สนช. รายงาน สรุปประเด็นแนวโน้มและทิศทางข่าวประจำสัปดาห์ อาทิ ๑. ความคืบหน้าการลงสีภาพจิตรกรรมฝาผนังพระที่นั่งทรงธรรม

ทั้ง ๓ ฉบับ/กิจกรรมจิตอาสาประดิษฐ์ดอกไม้จันทน์ ๒. พ.ร.บ.การจัดทำยุทธศาสตร์ชาติ และ พ.ร.บ.แผนและขั้นตอนการดำเนินการปฏิรูปประเทศ พ.ศ. ๓. รัฐบาลสนับสนุนและกระตุ้นการลงทุนเพื่อขับเคลื่อนเศรษฐกิจ มีโครงการลงทุนจากเอกชนได้รับส่งเสริมการลงทุนจาก BOI ๔. ททท. จัดทำโครงการ ผู้หญิงเที่ยวไทย ๒๐๑๗ Best for Mom สิงหาคมแม่เที่ยว ๕. กระทรวงแรงงาน จัดตั้งศูนย์รับแจ้งการทำงานของคนต่างด้าว วันที่ ๒๔ กรกฎาคม - ๗ สิงหาคม ๒๕๖๐ ๖. มาตรการช่วยเหลือ พี่นฟู เยียวยา ผู้ประสบอุทกภัย (รายละเอียดตามเอกสารประกอบการประชุม)

มติที่ประชุม - รับทราบ

๔.๒ ประเด็นที่น่าสนใจประจำสัปดาห์ (สนช.)

- นางธัญนรี ชันยากร นำเสนอประเด็นประจำสัปดาห์ระหว่างวันที่ ๑ - ๗ สิงหาคม ๒๕๖๐ ได้แก่ พระราชพิธีบำเพ็ญพระราชกุศลพระบรมศพ พระบาทสมเด็จพระปรมินทรมหาภูมิพลอดุลยเดช/ การเตรียมการจัดงานพระราชพิธีถวายพระเพลิงพระบรมศพฯ ๑. กระทรวงกลาโหม/การช่วยเหลือประชาชน ในสถานการณ์อุทกภัย/การจัดทำสัญญาประชาคม ๒. กระทรวงการคลัง/ขยายเวลายื่นกู้กองทุนพัฒนาเอสเอ็มอี ตามแนวประชารัฐ/งานตลาดคลองผดุงกรุงเกษม ๓. กระทรวงการต่างประเทศ/ความสัมพันธ์ทางการทูตกับ ออสเตรเลีย ๔. กระทรวงการท่องเที่ยวและกีฬา/มาตรการจูงใจนักท่องเที่ยวทำประกันภัยท่องเที่ยว ๕. กระทรวง การพัฒนาสังคมและความมั่นคงของมนุษย์/การช่วยเหลือผู้ประสบปัญหาทางสังคม ๖. กระทรวงเกษตรและ สหกรณ์/ระบบส่งเสริมการเกษตรแบบแปลงใหญ่ ๗. กระทรวงคมนาคม/แผนยุทธศาสตร์ชาติมุ่งสู่การเป็น ศูนย์กลางการบินภูมิภาค ๘. กระทรวงทรัพยากรธรรมชาติและสิ่งแวดล้อม/โครงการ "มือถือเก่าไป ชีวิตใหม่มา" ๙. กระทรวงดิจิทัลเพื่อเศรษฐกิจและสังคม/ความคืบหน้า โครงการดิจิทัลพาร์คไทยแลนด์ ๑๐. กระทรวงพลังงาน/ การเปิดเสรีธุรกิจก๊าซแอลพีจี ๑๑. กระทรวงพาณิชย์/การเพิ่มช่องทางจำหน่ายผลผลิตลำไย/ห้ามจังหวัดที่เกิด น้ำท่วมฉวยโอกาสขึ้นราคาสินค้า/การตรวจสอบข้าวสต็อกรัฐ ๑๒. กระทรวงมหาดไทย/การเตรียมความพร้อมรับ สถานการณ์น้ำท่วม ๑๓. กระทรวงยุติธรรม/ร่วมขับเคลื่อนกองทุนหมู่บ้านและชุมชนเมือง ๑๔. กระทรวงแรงงาน/ นายจ้างที่มีแรงงานต่างด้าวผิดกฎหมายให้เร่งลงทะเบียน ๑๕. กระทรวงวัฒนธรรม/การส่งเสริมวัฒนธรรม การอ่าน ๑๖. กระทรวงวิทยาศาสตร์และเทคโนโลยี/โครงการ Innovative Agriculture/โครงการ OTOP IGNITE ๑๗. กระทรวงศึกษาธิการ/การเตรียมกำลังคนรองรับอุตสาหกรรมเป้าหมายในพื้นที่ EEC ๑๘. กระทรวง สาธารณสุข/การริเริ่ม Big Data ด้านสาธารณสุข ๑๙. กระทรวงอุตสาหกรรม/การเร่งรัดกำหนดมาตรฐาน ผลิตภัณฑ์ที่ทำจากยางพารา ๒๐. สำนักนายกรัฐมนตรี/ตั้งศูนย์ช่วยเหลือผู้ประสบภัยน้ำท่วม/ความคืบหน้า ป.ย.ป. การปฏิรูปประเทศ และการขับเคลื่อนนโยบายรัฐบาล/งาน ๕๐ ปีอาเซียน (รายละเอียดตามเอกสาร ประกอบการประชุม)

๔.๓ ประเด็นที่น่าสนใจประจำสัปดาห์ (NBT)

- ผู้แทน NBT รายงานประเด็นประจำสัปดาห์ระหว่างวันที่ ๑ - ๗ สิงหาคม ๒๕๖๐ ได้แก่ ๑. สารคดีเฉลิมพระเกียรติพระบาทสมเด็จพระปรมินทรมหาภูมิพลอดุลยเดช ๒. บรรยากาศประชาชน ถวายบังคมพระบรมศพฯ ๓. รายงานเฉลิมพระเกียรติสมเด็จพระเจ้าอยู่หัว มทาวชิราลงกรณ บดินทรเทพย วรางกูร ๔. สมเด็จพระเจ้าอยู่หัวมหาวชิราลงกรณ บดินทรเทพยวรางกูร พระราชทานความช่วยเหลือครอบครัว ประสบอุทกภัยภาคใต้/พระราชทานหน่วยทหารกำจัดผักตบชวา ๕. การประชุมคณะรัฐมนตรี ๖. คืบหน้าสร้าง พระเมรุมาศ/องค์ประกอบพระเมรุมาศ ๗. การแก้ไขปัญหาราคายาง ๘. รายงาน จิตอาสาประดิษฐ์ดอกไม้จันทน์ ๙. การเปิดศูนย์รับแจ้งการทำงานของแรงงานต่างด้าว ๑๐. กรมประมงหาแนวทางการกำจัดปลาหมอคางคก ๑๑. พยากรณ์อากาศเดือนพฤษภาคม/สถานการณ์อุทกภัย/การให้ความช่วยเหลือผู้ประสบอุทกภัย ๑๒. นายกรัฐมนตรี ลงพื้นที่จังหวัดสกลนคร (รายละเอียดตามเอกสารประกอบการประชุม)

- ตามที่ NBT มีกำหนดการสัญจรข่าวกลุ่มจังหวัดภาคเหนือตอนล่างที่จังหวัดสุโขทัย ประธานฯ จึงมอบหมายให้ประสานงานกับองค์การบริหารการพัฒนาพื้นที่พิเศษ เพื่อการท่องเที่ยวอย่างยั่งยืน (อพท.) ในพื้นที่จังหวัดสุโขทัย จัดทำสื่อบริการท่องเที่ยววิถีชุมชน แสดงให้เห็นการใช้ชีวิตของผู้คนในท้องถิ่น ทั้งเรื่องการอยู่อาศัย การประกอบอาชีพ อาหารการกิน ศิลปะหัตถกรรม และอื่น ๆ ที่สะท้อนให้เห็นถึงเอกลักษณ์ และอัตลักษณ์ของชุมชน

๔.๔ ประเด็นที่น่าสนใจประจำสัปดาห์ (สวท.)

- ผู้แทน สวท. นำเสนอประเด็นประจำสัปดาห์ระหว่างวันที่ ๑ - ๗ สิงหาคม ๒๕๖๐ ได้แก่ ๑. กิจกรรมเนื่องในวันเฉลิมพระชนมพรรษาสมเด็จพระนางเจ้าฯ พระบรมราชินีนาถ ๒. ความคืบหน้า การก่อสร้างพระเมรุมาศ ๓. การประชุมคณะรัฐมนตรี/การดำเนินการตามโรดแมป/ความคืบหน้าร่างกฎหมาย ประกอบรัฐธรรมนูญ/การดำเนินการตามยุทธศาสตร์ชาติและปฏิรูปประเทศ ๔. มาตรการให้ความช่วยเหลือ ผู้ประสบอุทกภัย/การบริหารจัดการน้ำเพื่อป้องกันอุทกภัยใหญ่ ๕. การปราบปรามการละเมิดทรัพย์สินทาง ปัญญา ๖. ความคืบหน้าการเปิดศูนย์รับแจ้งการทำงานของแรงงานต่างด้าว ๗. การช่วยเหลือผู้ด้อยโอกาส ผู้พิการ คนไร้บ้าน ๘. ความคืบหน้าโครงการเน็ตประชารัฐ ๙. การใช้เทคโนโลยีและนวัตกรรมส่งเสริมกิจการ Startup ๑๐. มาตรการการส่งเสริมการท่องเที่ยว (รายละเอียดตามเอกสารประกอบการประชุม)

๔.๕ กิจกรรมที่น่าสนใจประจำสัปดาห์ (ศสช.)

- ผู้แทน ศสช. แจ้งสรุปรายงานข้อมูลข่าวสารด้วย PRD Info ประจำวันที่ ๒๔ - ๒๗ กรกฎาคม ๒๕๖๐ จำนวน ๑๐ ภาพ (รายละเอียดตามเอกสารประกอบการประชุม)

๔.๖ ประเด็นที่น่าสนใจของสื่อต่างประเทศ (สปต.)

- ผู้แทน สปต. รายงานการติดตามประเด็นจากสื่อต่างประเทศเกี่ยวกับประเทศไทย ได้แก่ ๑. การจัดกิจกรรมเฉลิมพระเกียรติเนื่องในโอกาสมหามงคลวันเฉลิมพระชนมพรรษา สมเด็จพระเจ้าอยู่หัว มหาวชิราลงกรณ บดินทรเทพยวรางกูร ๒๘ กรกฎาคม ๒๕๖๐ ๒. ร่างสัญญาประชาคมเพื่อสร้างความสามัคคีปรองดอง (Reconciliation Social Contract) ๓. ความร่วมมือไทย - จีน ๔. ธนาคารแห่งประเทศไทยเพิ่มมาตรการ การดูแลสินเชื่อบัตรเครดิตและสินเชื่อส่วนบุคคล (รายละเอียดตามเอกสารประกอบการประชุม) และแจ้งข้อมูล เพิ่มเติมเกี่ยวกับความเป็นมาของอาเซียน (รายละเอียดตามเอกสารประกอบการประชุม)

๔.๗ ประเด็นที่น่าสนใจประจำสัปดาห์ (NBT World)

- ผู้แทน NBT World แจ้งประเด็นระหว่างวันที่ ๑ - ๗ สิงหาคม ๒๕๖๐ ได้แก่ ๑. ความคืบหน้าการเตรียมการก่อสร้างพระเมรุมาศ/ราชรถ/เครื่องประกอบพระเมรุมาศ ๒. งาน “ศิลปะอาชีพ ประทีปไทย OTOP ก้าวไกล ด้วยพระบารมี เฉลิมพระเกียรติ สมเด็จพระนางเจ้าฯ พระบรมราชินีนาถ” ๓. ติดตามสถานการณ์อุทกภัยและการให้ความช่วยเหลือผู้ที่ได้รับผลกระทบ ๔. การแก้ไขปัญหาราคายางตกต่ำ ๕. กรมประชาสัมพันธ์จัดกิจกรรมเนื่องในโอกาสครบรอบ ๕๐ ปีอาเซียน “ก้าวแรกทีไทย ก้าวต่อไปเพื่อ ลุกหลาน” ๖. ความคืบหน้า รัฐธรรมนูญ โรดแมป (รายละเอียดตามเอกสารประกอบการประชุม)

๔.๘ กิจกรรมที่น่าสนใจประจำสัปดาห์ (สพป.)

- ผู้แทน สพป. รายงานผลการดำเนินงานของศูนย์ข้อมูลข่าวสารงานพระบรมศพ พระบาทสมเด็จพระปรมินทรมหาภูมิพลอดุลยเดช ระหว่างวันที่ ๒๕ - ๓๑ กรกฎาคม ๒๕๖๐ มีการจัดทำ Infographics พระราชประวัติ “๓๖๕ วัน ตามรอยพ่อ” จำนวน ๗ ภาพ และ Infographics รำลึกไว้ในแผ่นดิน จำนวน ๗ ภาพ (รายละเอียดตามเอกสารประกอบการประชุม)

- รายงานการเผยแพร่ข้อมูลข่าวสารพระบรมศพฯ วันที่ ๒๕ - ๓๑ กรกฎาคม ๒๕๖๐
 ๑. ได้รับอนุมัติให้จดทะเบียนโดเมน kingrama๙.th ดังนั้น ปัจจุบันเว็บไซต์พระราชพิธีถวายพระเพลิงพระบรมศพฯ สามารถเข้าได้ ๒ ช่องทางคือ www.kingrama๙.th และ www.kingrama๙.net
 ๒. เผยแพร่ข้อมูลข่าวสารผ่าน www.kingrama๙.th และ www.kingrama๙.net และ Facebook : ศูนย์ข้อมูลข่าวสารงานพระบรมศพ พระบาทสมเด็จพระปรมินทรมหาภูมิพลอดุลยเดช จำนวน ๒๑ เรื่อง

๓. ผู้ติดตามและเข้าเยี่ยมชมสื่อประชาสัมพันธ์ พระราชพิธีถวายพระเพลิงพระบรมศพ
 ๓.๑ www.kingrama๙.th และ www.kingrama๙.net จำนวน ๓๐,๘๙๐ คน
 ๓.๒ Facebook : ศูนย์ข้อมูลข่าวสารงานพระบรมศพ พระบาทสมเด็จพระปรมินทรมหาภูมิพลอดุลยเดช จำนวน ๔๐,๐๓๙๔ คน

- รายงานผลการประชาสัมพันธ์ข่าวนโยบายสำคัญของรัฐบาล ระหว่างวันที่ ๒๑ - ๒๗ กรกฎาคม ๒๕๖๐ (รายละเอียดตามเอกสารประกอบการประชุม)

๔.๙ การจัดรายการ "บันทึกสถานการณ์ รวมพลังประชารัฐ" (สวท.)

- ผู้แทน สวท. รายงานการออกอากาศ วันพุธที่ ๒๖ กรกฎาคม ๒๕๖๐ ผลิตรายการนอกสถานที่ ณ บ้านโปรงตะแบก ต.พุด่าง อ.พระพุทธบาท จ.สระบุรี โครงการประชาสัมพันธ์การบริหารจัดการขยะและสิ่งแวดล้อม และวันพฤหัสบดีที่ ๒๗ กรกฎาคม ๒๕๖๐ ผลิตรายการนอกสถานที่ ณ โครงการส่งน้ำและบำรุงรักษาฝักไถ่ จ.พระนครศรีอยุธยา เรื่อง การบริหารจัดการน้ำในพื้นที่ลุ่มต่ำรองรับฤดูน้ำหลาก ณ โครงการส่งน้ำและบำรุงรักษาฝักไถ่ จ.พระนครศรีอยุธยา (รายละเอียดตามเอกสารประกอบการประชุม)

- ประเด็นจาก คมบ. นายสุรียณ ตันตราจิณ นักสื่อสารมวลชนปฏิบัติการ (สนช.) ผู้แทน กปส. ในการประชุม คมบ. เสนอประเด็นจากที่ประชุม คมบ. ได้แก่ ๑. การจัดประชุมแก้ปัญหาค่าใช้จ่ายลงในทะเล ที่ประเทศไทย ๒. การจัดซุ้มวางดอกไม้จันทน์ เฉลิมพระเกียรติ พระบาทสมเด็จพระปรมินทรมหาภูมิพลอดุลยเดช ในงานพระราชพิธีถวายพระเพลิงพระบรมศพฯ

มติที่ประชุม - รับทราบ

ระเบียบวาระที่ ๕

เรื่องที่เสนอให้ที่ประชุมพิจารณา

๕.๑ การบริหารประเด็นประจำสัปดาห์

- ที่ประชุมร่วมกันกำหนดประเด็นการประชุมประชาสัมพันธ์ประจำสัปดาห์ ประกอบด้วยประเด็นต่าง ๆ ดังนี้

*** พระราชพิธีบำเพ็ญพระราชกุศลพระบรมศพ พระบาทสมเด็จพระปรมินทรมหาภูมิพลอดุลยเดช

- การเตรียมการจัดงานพระราชพิธีถวายพระเพลิงพระบรมศพฯ

๕.๑.๑ กระทรวงกลาโหม

- การช่วยเหลือประชาชนในสถานการณ์อุทกภัย
- การจัดทำสัญญาประชาคม

๕.๑.๒ กระทรวงการคลัง

- ขยายเวลายื่นกู้กองทุนพัฒนาเอสเอ็มอีตามแนวประชารัฐ
- งานตลาดคลองผดุงกรุงเกษม

๕.๑.๓ กระทรวงการต่างประเทศ

- ความสัมพันธ์ทางการทูตกับออสเตรเลีย

๕.๑.๔ กระทรวงการท่องเที่ยวและกีฬา

- มาตรการจูงใจนักท่องเที่ยวทำประกันภัยท่องเที่ยว

๕.๑.๕ กระทรวงการพัฒนาสังคมและความมั่นคงของมนุษย์

- การช่วยเหลือผู้ประสบปัญหาทางสังคม

๕.๑.๖ กระทรวงเกษตรและสหกรณ์

- ระบบส่งเสริมการเกษตรแบบแปลงใหญ่
- มาตรการลดพื้นที่ปลูกยางพารา

๕.๑.๗ กระทรวงคมนาคม

- แผนยุทธศาสตร์ชาติมุ่งสู่การเป็นศูนย์กลางการบินภูมิภาค

๕.๑.๘ กระทรวงทรัพยากรธรรมชาติและสิ่งแวดล้อม

- โครงการ "มือถือเก่าไป ชีวิตใหม่มา"

๕.๑.๙ กระทรวงดิจิทัลเพื่อเศรษฐกิจและสังคม

- ความคืบหน้า โครงการดิจิทัลพาร์คไทยแลนด์

๕.๑.๑๐ กระทรวงพลังงาน

- การเปิดเสรีธุรกิจก๊าซแอลพีจี

๕.๑.๑๑ กระทรวงพาณิชย์

- การเพิ่มช่องทางจำหน่ายผลผลิตลำไย
- ห้ามจังหวัดที่เกิดน้ำท่วมฉวยโอกาสขึ้นราคาสินค้า
- การตรวจสอบข้าวสต็อกรัฐ

๕.๑.๑๒ กระทรวงมหาดไทย

- การเตรียมความพร้อมรับสถานการณ์น้ำท่วม
- การบรรเทาผลกระทบจากการใช้บังคับกฎหมายว่าด้วยสถานบริการ

๕.๑.๑๓ กระทรวงยุติธรรม

- ร่วมขับเคลื่อนกองทุนหมู่บ้านและชุมชนเมือง

๕.๑.๑๔ กระทรวงแรงงาน

- นายจ้างที่มีแรงงานต่างด้าวผิดกฎหมาย ให้เร่งลงทะเบียน

๕.๑.๑๕ กระทรวงวัฒนธรรม

- การส่งเสริมวัฒนธรรมการอ่าน

๕.๑.๑๖ กระทรวงวิทยาศาสตร์และเทคโนโลยี

- โครงการ Innovative Agriculture
- โครงการ OTOP IGNITE

๕.๑.๑๗ กระทรวงศึกษาธิการ

- การเตรียมกำลังคนรองรับอุตสาหกรรมเป้าหมายในพื้นที่ EEC

๕.๑.๑๘ กระทรวงสาธารณสุข

- การริเริ่ม Big Data ด้านสาธารณสุข

๕.๑.๑๙ กระทรวงอุตสาหกรรม

- การเร่งรัดกำหนดมาตรฐานผลิตภัณฑ์ที่ทำจากยางพารา

๕.๑.๒๐ สำนักนายกรัฐมนตรี

- ตั้งศูนย์ช่วยเหลือผู้ประสบภัยน้ำท่วม
- ความคืบหน้า ป.ย.ป. การปฏิรูปประเทศ และการขับเคลื่อนนโยบายรัฐบาล
- งาน ๕๐ ปี อาเซียน

มติที่ประชุม - เห็นชอบการขยายผลตามประเด็นข้างต้น

ระเบียบวาระที่ ๒**เรื่องอื่น ๆ**

- ฝ่ายเลขาฯ (นางนิตยาภรณ์ หิรัญนิรมล) แจ้งสรุปสถานการณ์อุทกภัย ซึ่งรายงานมาจาก สปข.๑ สปข.๒ และ สปข.๔ (รายละเอียดตามเอกสารประกอบการประชุม)

- ขอความร่วมมือขยายผล ข้อเสนอของนายกรัฐมนตรีในการประชุม ครม. เมื่อวันที่ ๑๑ กรกฎาคม ๒๕๖๐ ได้แก่ ๑. มาตรการชั่วคราวเพื่อแก้ไขข้อขัดข้องในการบริหารจัดการการทำงานของคนต่างด้าว พ.ศ.๒๕๖๐ ๒. การกำหนดแนวทางการลดพื้นที่ปลูกยางพารา ๓. การบรรเทาผลกระทบจากการใช้บังคับกฎหมายว่าด้วยสถานบริการ

มติที่ประชุม - รับทราบ

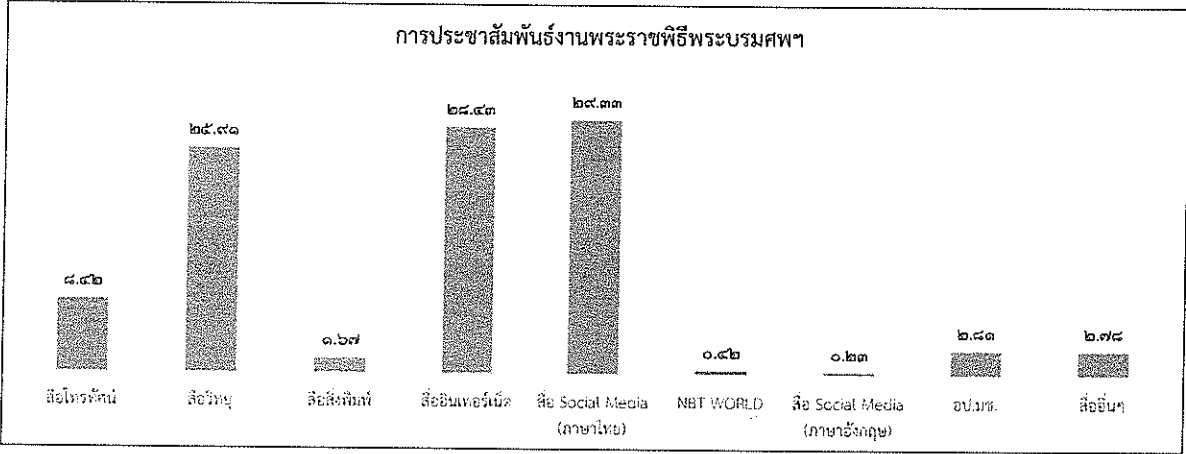
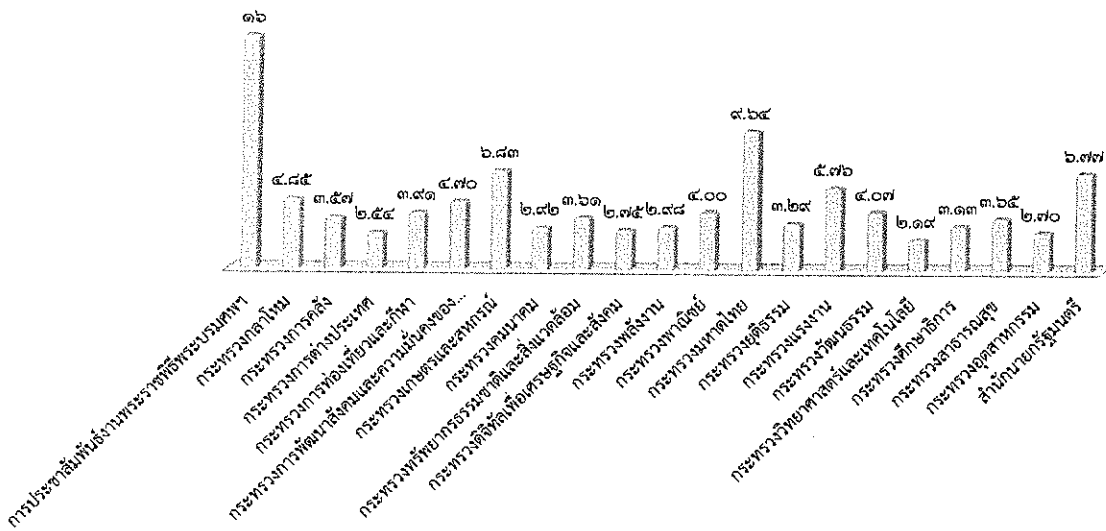
เลิกประชุมเวลา ๑๖.๑๐ น.

นางสาวณิรัชฎิณีรัตน์ จันทร์กระจ่าง / ผู้จัดรายงานการประชุม

นางธัญนรี ชันยากร / ผู้ตรวจรายงานการประชุม

นางนิตยาภรณ์ หิรัญนิรมล / ผู้ตรวจรายงานการประชุม

สรุปผลการเผยแพร่ประเด็นข่าวตามนโยบาย
 ประจำวันที่ ๒๕ - ๓๑ กรกฎาคม ๒๕๖๐
 ส่วนปฏิบัติการและบริหารข้อมูลข่าวสาร (IOC) สำนักข่าว กรมประชาสัมพันธ์



ลำดับ	ประเด็น/กระทรวง	ผลการดำเนินการ	
		ข่าว	บทความ
***	การประชาสัมพันธ์งานพระราชพิธีพระบรมศพ	๘,๑๔๓	๘,๑๔๓
๑	กระทรวงกลาโหม	๒,๔๔๖	๒,๔๔๖
๒	กระทรวงการคลัง	๑,๘๐๑	๑,๘๐๑
๓	กระทรวงการต่างประเทศ	๑,๒๗๙	๑,๒๗๙
๔	กระทรวงการท่องเที่ยวและกีฬา	๑,๙๗๑	๑,๙๗๑
๕	กระทรวงการพัฒนาสังคมและความมั่นคงของมนุษย์	๒,๓๖๙	๒,๓๖๙
๖	กระทรวงเกษตรและสหกรณ์	๓,๔๔๗	๓,๔๔๗
๗	กระทรวงคมนาคม	๑,๔๗๒	๑,๔๗๒
๘	กระทรวงทรัพยากรธรรมชาติและสิ่งแวดล้อม	๑,๘๒๒	๑,๘๒๒
๙	กระทรวงดิจิทัลเพื่อเศรษฐกิจและสังคม	๑,๓๘๘	๑,๓๘๘
๑๐	กระทรวงพลังงาน	๑,๕๐๑	๑,๕๐๑
๑๑	กระทรวงพาณิชย์	๒,๐๑๙	๒,๐๑๙
๑๒	กระทรวงมหาดไทย	๔,๘๖๑	๔,๘๖๑
๑๓	กระทรวงยุติธรรม	๑,๖๖๐	๑,๖๖๐
๑๔	กระทรวงแรงงาน	๒,๙๐๖	๒,๙๐๖
๑๕	กระทรวงวัฒนธรรม	๒,๐๕๒	๒,๐๕๒
๑๖	กระทรวงวิทยาศาสตร์และเทคโนโลยี	๑,๑๐๔	๑,๑๐๔
๑๗	กระทรวงศึกษาธิการ	๑,๕๘๑	๑,๕๘๑
๑๘	กระทรวงสาธารณสุข	๑,๘๕๐	๑,๘๕๐
๑๙	กระทรวงอุตสาหกรรม	๑,๓๖๓	๑,๓๖๓
๒๐	สำนักนายกรัฐมนตรี	๓,๔๑๕	๓,๔๑๕
รวมทั้งสิ้น		๕๐,๔๔๐	๕๐,๔๔๐

รายละเอียดการเผยแพร่ประเด็นข่าวตามนโยบาย

ลำดับ	ประเด็น	สพท.	สวท.	สนช.	สพป.	สพต.	คสช.	สปช.๑	สปช.๒	สปช.๓	สปช.๔	สปช.๕	สปช.๖	สปช.๗	สปช.๘
๑	วันที่	๓๑	๓๑	๓๑	๑	๓๑	๓๐	๓๑	๓๐	๓๑	๓๐	๓๑	๓๑	๒๗	๓๑
๒	เวลา	๑๖.๐๑	๑๓.๐๗	๙.๓๐	๘.๑๗	๑๓.๓๓	๑๗.๑๕	๙.๐๒	๘.๐๖	๑๐.๒๒	๑๑.๕๔	๑๐.๒๗	๑๔.๑๑	๑๖.๔๖	๙.๓๑

รายละเอียดการรายงาน

ที่	ประเด็น	ช่องทาง	รูปแบบ	สพท.	สวท.	สนช.	สพป.	สพต.	คสช.	รวม ส่วนกลาง	สปช.๑	สปช.๒	สปช.๓	สปช.๔	สปช.๕	สปช.๖	สปช.๗	สปช.๘	สปช.๙	รวม ทั้งหมด		
***	การประชาสัมพันธ์ งานพระราชพิธีพระ บรมศพ การเตรียมการจัด งานพระราชพิธีถวาย พระเพลิงพระบรม ศพ	สื่อโทรทัศน์	ข่าว	๘๐						๘๐	-	๓๑	๑๔	๗	๗	๒๕	๕	๓	๒๘	๑๘๗		
			รายการ	๒							๒	-	-	๑	-	-	๐	-	-	-	๓	
			พูดแทรกภา	๒๐							๒๐	๑	๒๐	๒๕	๗	๓	๓๐	๕	-	-	-	๑๐๖
			สารคดี	๑๐							๑๐	-	-	-	-	-	๐	-	-	-	-	๑๐
			สปอต	๐							-	-	-	๒๐	-	-	๐	-	-	-	-	๒๐
		อักษรวิ้ง	๑๕๐							๑๕๐	-	๘๐	๑๒๐	-	๑๐	๐	-	-	-	-	-	๓๖๐
		สื่อวิทยุ	ข่าว	-	๖๓						๖๓	๑๙	๕๐	๒๕	๑๑๕	๒	๑๗	๖๗	๓๔	๔๗๖	๔๗๖	๘๖๕
			รายการ	-	๘						๘	๑๖	๑๗	๑๗	๕๕	๓	๐	๓๐	๑๗	๙๒	๙๒	๒๔๙
			พูดแทรกภา	-	๑๓						๑๓	๓๐	๑๓๓	๑๐๖	๕๕	๑๙	๕๐	๙๓	๓๖	๒๖๔	๒๖๔	๗๗๗
			บทความ	-	-						-	๒	๕	๒	-	-	๐	๑๕	๒	-	-	๒๖
			สารคดี	-	-						-	๒	๕๕	-	-	-	๐	๑	๒	-	-	๒๐
			สปอต	-	-						-	๒๘	๓๕	-	-	๑๐	๐	๗๐	๗	-	-	๑๕๓
		สื่อสิ่งพิมพ์	ข่าว/บทความ/ แผนพับ	-	-						-	๖	๓๕	๑	-	๑๐	๐	-	-	-	๘๔	๑๓๖
		สื่อ อินเทอร์เน็ต	prd.go.th	-	-							-	๕	๑๗	-	-	๙	๐	๙	๒	๖	๕๐
			nbtv.prd.go.th	๓๖	-							๓๖	-	๑๗	-	-	-	๐	-	-	๑	๕๔
			nbt.prd.go.th	-	-							-	-	๒	-	๙	๐	-	-	-	๑	๘
			thainews.prd.go.th	-	-	๑๑						๑๑	๓	๖๙	-	๒	๕	๑๐	๒	๑๐	๑๐	๗๒
			thainews.prd.go.th /newseng	-	-	๑๐						๑๐	๖	๑๗	-	๑	๐	-	-	-	-	๓๔
			thailand.prd.go.th	-	-				๙			๙	-	-	-	๕	๐	-	-	-	-	๙
			asean thai.net	-	-				๑			๑	-	-	-	๒๐	-	-	-	-	-	๒๑
			เว็บไซต์ สปช.๑-๘	-	-							-	๑๕	๒๕	๓	๑๐	๓	๑๐	๖	๑,๙๒๙	๗๖	๒,๐๗๗
		สื่อ Social (ภาษาไทย)	Facebook	๓๖	-							๓๖	๑๐	๕๕	-	-	๗	๑๐	๑๙	๑,๘๒๖	๕๖	๒,๑๒๔
			Twitter	๓๖	-							๓๖	-	-	-	-	๘	๐	๑๐	๓	-	๕๗
			ผ่าน application Smart phone	๓๖	๑							๓๗	๒	-	-	๑๘	๐	๕	๑๕	๑	-	๗๗
			You Tube	๓๖	-							๓๖	-	๕๖	๙	-	๖	๑๐	๕	-	๑๓	๑๓๐
		NBT WORLD	ข่าว	-	-	๘						๘	-	-	-	-	๙	๐	-	-	๑	๑๔
			รายการ	-	-							-	-	-	-	-	๐	-	-	-	-	-
			อักษรวิ้ง	-	-	๒๐						๒๐	-	-	-	-	๐	-	-	-	-	๒๐
		สื่อ Social (ภาษาอังกฤษ)	Facebook	-	-	๖						๖	-	-	-	-	๐	-	-	-	๒	๘
			Twitter	-	-				๑			๑	-	-	-	-	๐	-	-	-	-	๑
			You Tube	-	-	๓						๓	-	-	-	-	๐	-	-	-	๑	๔
			ผ่าน application Smart phone	-	-	๖						๖	-	-	-	-	๐	-	-	-	-	๖
		อป.มช.	-	-							-	๖	๙	-	-	๕	๐	๙	๔	๑๘๖	๒๒๙	
สื่ออื่นๆ	-	-							-	๑๕๑	๖	-	-	๒	๐	๗	-	๖๐	๒๒๖			
รวมทั้งสิ้น				๔๕๒	๘๓	๖๔	-	๖	-	๕๕๕	๓๐๒	๖๕๖	๓๔๔	๒๕๘	๑๓๐	๑๕๔	๓๖๒	๓,๙๘๘	๑,๑๕๘	๕,๑๓๖		

รายละเอียดการรายงาน

ที่	ประเด็น	ช่องทาง	รูปแบบ	สทท.	สวท.	สนช.	สพป.	สปค.	คสช.	รวม ส่วนกลาง	สปช.๑	สปช.๒	สปช.๓	สปช.๔	สปช.๕	สปช.๖	สปช.๗	สปช.๘	สปช.๙	รวม ทั้งหมด				
๑	กระทรวงกลาโหม - การจัดทำ สัญญาประชาคม	สื่อโทรทัศน์	ข่าว	๕๐						๕๐		๑๑			๑	๕					๗๓			
			รายการ	๐																				
			พูดแทรกๆ	๐								๑	๒๐	๑๐	๒								๓๓	
			สารคดี	๐																				
			สปอต	๐																				
		อักษรวิ้ง	๑๐๐								๑๐๐	๖๐	๒๐			๖						๑๘๖		
		สื่อวิทยุ	ข่าว		๑๒						๑๒	๑๓	๑๒	๙	๓๑	๒	๕	๕	๑๕	๒๒๘			๓๕๖	
			รายการ		๒						๒	๑๔	๑๑	๗	๓๒	๑๓		๐	๓	๑๐	๑๘๐		๒๗๖	
			พูดแทรกๆ		๖						๖	๕๖	๖๖	๑๓	๓๓	๔๕	๒๕	๕๓	๔๔				๔๖๘	
			บทความ																					
			สารคดี														๙	๐	๓	๔			๑๕	
		สปอต														๕	๐	๓	๒			๑๐		
		สื่อสิ่งพิมพ์	ข่าว/บทความ/ แผ่นพับ										๒	๒๖			๙						๓๗	
		สื่อ อินเทอร์เน็ต	prd.go.th							๑		๑		๙			๙						๑๖	
			nbtv.prd.go.th	๙								๙		๙									๒	๑๐
			nbt.prd.go.th														๙						๑	๖
			thainews.prd.go.th										๑	๗			๒		๑				๖	๑๙
			thainews.prd.go.th /newseng			๑๕						๑๕		๙			๓						๑	๒๓
			thailand.prd.go.th														๙						๑	๖
			asean thai.net														๑						๑	๒
			เว็บไซต์ สปช.๑-๘										๑๖	๖			๑		๑	๕	๑๑	๑๑	๑๐๓	
		สื่อ Social (ภาษาไทย)	Facebook	๔		๑๔						๑๖	๖	๒๕			๒	๑๐	๑๑	๖๐	๒๐		๑๕๒	
			Twitter	๔		๑๔						๑๖					๓		๕	๑	๑		๓๑	
			ผ่าน application Smart phone	๔		๕						๙	๒	๑			๑๕		๑	๓	๑๐		๔๕	
			You Tube	๔								๙		๑๕	๒		๙	๑๐				๑	๕๖	
		NBT WORLD	ข่าว			๑๐						๑๐											๑๑	
			รายการ																					
			อักษรวิ้ง			๒๐						๒๐											๒๐	
		สื่อ Social (ภาษาอังกฤษ)	Facebook			๓						๓											๖	๕
			Twitter																					
			You Tube																					
			ผ่าน application Smart phone									๓												๓
		อป.มช.										๕	๑๐			๒		๓	๔	๒๑๙		๒๓๓		
สื่ออื่นๆ											๑			๕					๖๑	๖๗				
รวมทั้งสิ้น				๑๗๐	๒๐	๘๕			๑	๒๗๕	๖๔	๓๕๖	๘๒	๑๕๕	๑๙๖	๔๗	๑๑๘	๒๐๐	๗๒๙	๒๕๙๖				

รายละเอียดการรายงาน

ที่	ประเด็น	ช่องทาง	รูปแบบ	สพท.	สพท.	สนช.	สพป.	สพด.	คสช.	รวม ส่วนกลาง	สปช.๑	สปช.๒	สปช.๓	สปช.๔	สปช.๕	สปช.๖	สปช.๗	สปช.๘	สปช.๙	รวม ทั้งหมด			
๒	กระทรวงการคลัง - มาตรการ สวัสดิการแห่งรัฐ - งานตลาดคลอง ผดุงกรุงเกษม	สื่อโทรทัศน์	ข่าว		๙					๙		๖									๒๑		
			รายการ		๐																		๒
			พูดแทรกภา		๐								๒๐		๑๐		๙						๕๑
			สารคดี		๐																		-
			สปอต		๐																		-
		อักษรวิ่ง		๖๔							๖๔		๖๐	๒๐		๒						๑๔๖	
		สื่อวิทยุ	ข่าว				๑๐					๑๐	๑๒	๑๔	๑๓	๕๕	๕	๕๕	๑๒	๑๕	๕	๕	๑๖๖
			รายการ				๒					๒	๑๔	๑๑	๕	๕	๓	๐	๒	๓๔	๒๑	๒๑	๘๐
			พูดแทรกภา				๓					๓	๑๕	๑๖	๒๐	๑๙	๑๐	๑๕	๔๔	๕๐	๑๒๑	๔๒๓	
			บทความ										๒										๖
			สารคดี														๓						๖
		สปอต														๙						๙	
		สื่อสิ่งพิมพ์	ข่าว/บทความ/ แผ่นพับ						๙			๙	๕	๒๖			๖						๕๐
			prd.go.th								๒	๒	๒	๒			๒						๑๒
		สื่อ อินเทอร์เน็ต	nbttv.prd.go.th	๑								๑		๒									๓
	nbt.prd.go.th															๒						๒	
	thainews.prd.go.th											๓	๖			๒						๒๐	
	thainews.prd.go.th /newseng					๒๘					๒๘		๒			๑						๓๑	
	thailand.prd.go.th															๒						๒	
	asean thai.net								๑		๑				๓							๔	
	เว็บไซต์ สปช.๑-๘											๑๕	๙		๑	๑๒		๒	๑	๑๖๑	๖	๒๓๓	
	สื่อ Social (ภาษาไทย)	Facebook	๑		๒						๓	๑๔	๒๑			๓		๕	๑๖๖	๕		๒๓๐	
		Twitter	๑		๒						๙					๒		๑	๑๖	๑		๑๙	
		ผ่าน application Smart phone	๑								๑	๕	๑			๑๕		๓	๒			๒๙	
		You Tube	๑								๑		๒๕			๓		๒	๑			๓๒	
	NBT WORLD	ข่าว				๑๒					๑๒											๑๒	
		รายการ																				-	
		อักษรวิ่ง				๓๐					๓๐											๓๐	
	สื่อ Social (ภาษาอังกฤษ)	Facebook				๕					๙							๑				๑๐	
		Twitter							๑		๑											๑	
		You Tube				๙					๙											๙	
		ผ่าน application Smart phone				๕					๕											๕	
	อป.มช.										๕	๕			๓		๙	๓		๕๒	๖๕		
สื่ออื่นๆ										๕๕				๓		๐			๖	๕๕			
รวมทั้งสิ้น				๗๓	๑๕	๙๔	๙	๓	๒	๑๙๑	๑๘๖	๓๑๑	๑๑๓	๘๙	๑๐๒	๖๙	๑๒๗	๔๐๓	๒๑๕	๓,๕๐๐			

รายละเอียดการรายงาน

ที่	ประเด็น	ช่องทาง	รูปแบบ	สพท.	สวท.	สนช.	สปท.	สปรด.	คสช.	รวม ส่วนกลาง	สปช.๑	สปช.๒	สปช.๓	สปช.๔	สปช.๕	สปช.๖	สปช.๗	สปช.๘	สปช.๙	รวม ทั้งหมด			
๓	กระทรวงการ ต่างประเทศ - วัฒนธรรม กระทรวงการ ต่างประเทศจีน เมืองไทย	สื่อโทรทัศน์	ข่าว	๑						๑		๑				๑				๑	๒๒		
			รายการ	๐													๐						-
			พูดแทรก	๐									๑	๑			๑						๓
			สารคดี	๐																			-
			สปอต	๐																			-
		อักษรวิ้ง	๗๕								๗๕		๖๐	๑๐		๒							๑๔๗
		สื่อวิทยุ	ข่าว	-	๓							๓	๑๐	๓	๑	๑๗	๑๒		๖	๑๒	๑	๑	๕๐
			รายการ	-	๑							๑	๕	๖	๒	๑	๖		๑	๕	๑๒	๑	๕๕
			พูดแทรก	-	๑							๑	๑๖	๗	๒๕	๕	๒๗		๑๕	๒๖	๕	๒๒	๑๖๐
			บทความ	-	-												๒		๑	-	-	-	๓
			สารคดี	-	๑							๑					๒		๑	-	-	-	๓
			สปอต	-	๑							๑					๑		๑	-	-	-	๒
		สื่อสิ่งพิมพ์	ข่าว/บทความ/ แผ่นพับ	-	-									๒๐			๕					๑	๒๕
		สื่อ อินเทอร์เน็ต	prd.go.th	-	-						๑	๑		๑			๒					๓	๗
			nbtv.prd.go.th	๒	-							๒		๑									๓
			nbt.prd.go.th	-	-								๓				๒						๕
			thainews.prd.go.th	-	-		๑๖					๑๖	๖	๑			๒						๓๑
			thainews.prd.go.th /newseng	-	-		๑๔					๑๔											๑๔
			thailand.prd.go.th	-	-					๒		๒					๕						๙
			asean thai.net	-	-				๒			๒											๒
			เว็บไซต์ สปช.๑-๘	-	-				๒			๒	๑๐	๒	๒		๑๒			๗	๖		๑๑๔
		สื่อ Social (ภาษาไทย)	Facebook	๕	-							๕	๑๕	๑			๕		๑	๗	๓		๑๓๒
			Twitter	๖	-				๒			๕					๓		๑				๒๑
			ผ่าน application Smart phone	๕	-							๕					๒		๑				๖
			You Tube	๖	-							๖		๑๕			๕						๑๙
		NBT WORLD	ข่าว	-	-		๑					๑											๑
			รายการ	-	-																		-
			อักษรวิ้ง	-	-		๖๐					๖๐											๖๐
		สื่อ Social (ภาษาอังกฤษ)	Facebook	-	-		๑					๑											๑
			Twitter	-	-				๑			๓											๓
			You Tube	-	-		๓					๓											๓
			ผ่าน application Smart phone	-	-		๑					๑											๑
		อป.มช.	-	-								๕	๗			๕						๒๒	
		สื่ออื่นๆ	-	-									๑			๓						๑๑	
		รวมทั้งสิ้น				๘๘	๗	๑๐๔	๑	๑๑	๐	๒๑๑	๗๓	๒๑๖	๔๕	๒๕	๑๐๕	๕๗	๘๘	๒๒๓	๒๒๖	๑,๒๗๕	

รายละเอียดการรายงาน

ที่	ประเด็น	ช่องทาง	รูปแบบ	สพท.	สวท.	สนช.	สพป.	สปรด.	คสช.	รวม ส่วนกลาง	สปช.๑	สปช.๒	สปช.๓	สปช.๔	สปช.๕	สปช.๖	สปช.๗	สปช.๘	ส.ปชส.	รวมรวม ทั้งหมด			
๔	กระทรวงการ ท่องเที่ยวและกีฬา - การขับเคลื่อน เขตพัฒนาการ ท่องเที่ยวอันดามัน	สื่อโทรทัศน์	ข่าว	๑๕						๕	๑					๑	๕	๑	๕	๕	๕๕		
			รายการ	๐														๐	๕				๕
			พูดแทรกภา	๐									๑					๑	๕				๓๓
			สารคดี	๐														๐					-
			สปรด	๐														๐					-
			อักษรวิ้ง	๖๐								๖๐	๖๐	๑๐			๕	๐					๑๓๕
		สื่อวิทยุ	ข่าว	-	๕							๕	๑๗	๑๖	๕	๑๕	๒๓	๑๕	๑๖	๑๑	๑๑๕	๑๑๕	๒๕๖
			รายการ	-	๑							๑	๕	๗	๕	๑๕	๑๓	๐	๕	๑๓	๖๖	๑๒๒	
			พูดแทรกภา	-	๑							๑	๕	๕	๕	๑๕	๑๕	๑	๕	๑๓	๖๖	๑๒๒	
			บทความ	-													๒	๐	๑	๑	๒	๑๑	
			สารคดี	-													๓	๐	๑			๖	
			สปรด	-										๑๕			๑๗	๐	๕๕				๗๑
		สื่อสิ่งพิมพ์	ข่าว/บทความ/ แผ่นพับ									๕	๕๕				๕	๐			๒๓	๕๖	
		สื่อ อินเทอร์เน็ต	prd.go.th	-						๑	๑		๑๒					๐			๕	๑๘	
			nbtv.prd.go.th	๒							๒		๑๑					๐			๑	๑๕	
			nbt.prd.go.th	-										๒		๒		๐			๑	๕	
			thainews.prd.go.th	-		๒๐					๒๐	๕	๑๒			๑		๒			๕	๕๓	
			thainews.prd.go.th /newseng	-		๕					๕		๑๒					๐				๒๐	
			thailand.prd.go.th	-												๒		๐				๒	
			asean thai.net	-					๑	๑	๑					๕		๐				๕	
			เว็บไซต์ สปช.๑-๘	-					๑	๑	๑	๕	๑๓	๓		๑๒		๒		๑๘๗	๕	๒๒๘	
		สื่อ Social (ภาษาไทย)	Facebook	๒							๒	๓๐	๑๕			๓		๒	๑๑	๑๘๘	๑๐	๒๕๔	
			Twitter	๒					๑		๓					๑		๑๑	๑			๑๖	
			ผ่าน application Smart phone	๒							๒	๕				๑๗						๒๓	
			You Tube	๒							๒		๖	๒		๑		๐			๑	๑๒	
		NBT WORLD	ข่าว	-		๖					๖							๐			๑	๗	
			รายการ	-														๐				-	
			อักษรวิ้ง	-		๓๐					๓๐							๐				๓๐	
		สื่อ Social (ภาษาอังกฤษ)	Facebook	-		๓					๓							๐				๓	
			Twitter	-					๔		๔							๐				๔	
			You Tube	-		๑					๑							๐				๑	
			ผ่าน application Smart phone	-		๓					๓							๐				๓	
		อป.มช.	-								๒	๗			๑		๐	๑	๒	๘๗	๑๐๐		
		สื่ออื่นๆ	-									๑			๕		๐			๑๔	๒๕		
		รวมทั้งสิ้น				๘๘	๖	๗๑	-	๗	๑	๑๗๐	๗๕	๓๐๓	๖๘	๕๕	๑๕๑	๖๒	๑๔๓	๔๖๓	๔๘๒	๑,๙๗๖	

รายละเอียดการรายงาน

ที่	ประเด็น	ช่องทาง	รูปแบบ	สพท.	สวท.	สนช.	สพป.	สปลด.	คสช.	รวม	ส่วนกลาง	สปช.๑	สปช.๒	สปช.๓	สปช.๔	สปช.๕	สปช.๖	สปช.๗	สปช.๘	สปช.๙	รวมทั้งหมด			
๕	กระทรวงการ พัฒนาสังคมและ ความมั่นคงของ มนุษย์ - งานวันสตรีไทย ประจำปี ๒๕๖๐ - โครงการ พัฒนาที่อยู่อาศัย ริมคลองลาดพร้าว	สื่อโทรทัศน์	ข่าว	๑๐						๑๐	๑	๑๐					๑	๑		๑	๑	๓๗		
			รายการ	๐															๐	๑				-
			ทูตแพรทีกา	๐									๑๔	๒๐	๑๐		๒	๑	๑	๑				๕๗
			สารคดี	๐																				-
			สปอต	๐																				-
			อักษรวิ่ง	๖๐								๖๐		๖๐	๒๐			๒						๑๔๗
		สื่อวิทยุ	ข่าว		๖							๖	๑๔	๑๓	๗	๑๕	๒๓		๕	๖	๒๕	๒๗		๑๖๕
			รายการ		๑							๑	๑๕	๙	๕	๒	๑๑		๖	๓	๑๗	๒๕	๒๗	๙๓
			ทูตแพรทีกา			๓						๓	๒๐	๗	๕	๒	๑๑		๖	๓	๑๗	๒๕	๒๗	๙๓
			บทความ										๑					๖		๑	๑			๑๐
			สารคดี															๓						๓
			สปอต												๑๐		๑๐	๑๕		๐	๒๐	๕		๖๔
		สื่อสิ่งพิมพ์	ข่าว/บทความ/ แผ่นพับ						๑			๑		๒๕				๖						๕๐
		สื่อ อินเทอร์เน็ต	prd.go.th								๑	๑		๙				๕		๑		๑๐	๒๑	
			nbtv.prd.go.th	๑								๑		๙									๑	๗
			nbt.prd.go.th													๒		๓					๕	๙
			thainews.prd.go.th				๑๖					๑๖	๒	๕				๓		๕	๑		๑๒	๕๔
			thainews.prd.go.th /newseng				๗					๗											๑	๗
			thailand.prd.go.th															๓					๑	๙
			asean thai.net						๒			๒					๑						๑	๙
			เว็บไซต์ สปช.๑-๘										๑๔	๕	๑		๑๓		๒	๓	๓๕๑	๑๖		๕๐๖
		สื่อ Social (ภาษาไทย)	Facebook	๑						๒		๓	๕	๒๐				๕		๓๕	๓๕๒	๑๓		๕๒๙
			Twitter	๑								๑						๒		๑๕	๑			๑๙
			ผ่าน application Smart phone	๑								๑	๙					๑๐		๑	๒	๑๐		๒๕
			You Tube	๑								๑		๒๕	๒			๒		๑				๓๑
		NBT WORLD	ข่าว				๑๐					๑๐												๑๐
			รายการ																					-
			อักษรวิ่ง				๕๐					๕๐												๕๐
		สื่อ Social (ภาษาอังกฤษ)	Facebook				๓		๑			๙											๑	๕
			Twitter																					-
			You Tube				๖					๖											๑	๗
			ผ่าน application Smart phone				๓					๓												๓
		อป.มช.										๓	๑๐				๑		๑	๓	๑๔๖		๑๖๔	
		สื่ออื่นๆ											๓			๓						๕๗	๖๓	
		รวมทั้งสิ้น				๗๕	๑๐	๕๕	๑	๕	๑	๑๗๗	๙๓	๓๑๐	๙๒	๕๖	๑๕๘	๖๔	๑๐๐	๘๒๘	๕๐๑	๒๖๓	๒,๖๖๕	

รายละเอียดการรายงาน

ที่	ประเด็น	ช่องทาง	รูปแบบ	สพท.	สวท.	สนช.	สพป.	สปป.	คสช.	รวม ส่วนกลาง	สปช.๑	สปช.๒	สปช.๓	สปช.๔	สปช.๕	สปช.๖	สปช.๗	สปช.๘	ส.ป.ส.	รวมรวม ทั้งหมด		
๖	กระทรวงเกษตร และสหกรณ์ - โครงการไปรษณีย์ เมล็ดพันธุ์พืช ทางอากาศ - เปิดตัว "โครงการ ๙๑๑๑ ตามรอย เท้าอา"	สื่อโทรทัศน์	ข่าว	๙						๙		๕	๕	๕	๕	๑๕	๑	๑	๒๑	๕๗		
			รายการ	๐									๑		๑		๐			๑	๓	
			พูดแทรก	๐									๕๐	๑๐		๓	๑๖	๕				๕๕
			สารคดี	๐												๑						๑
			สโปด	๐																		
		อักษรวิ้ง	๗๐								๗๐		๒๐	๓๐		๑๐						๑๗๐
		สื่อวิทยุ	ข่าว	-	๑๒๕							๑๒๕	๓๕	๒๕	๕๒	๑๑๔	๒๕	๑๔	๑๒	๒๔	๑๔๒	๕๒๖
			รายการ	-	๔							๔	๓	๑๕	๑๒	๔๖	๑๓	๐	๔	๑๖	๗๑	๑๙๔
			พูดแทรก	-	๓							๓	๑๔	๕๖	๓๓	๖๘	๓๓	๑๕	๑๕	๗๓	๑๘๒	๕๙๐
			บทความ	-									๑			๑๗	๔	๐	๑	๒	๑	๒๖
	สารคดี		-												๓๖	๒	๐	๒	๑	๑	๔๒	
	สโปด		-										๗๔			๑๐	๐	๕๗	๕		๑๑๕	
	สื่อสิ่งพิมพ์	ข่าว/บทความ/ แผ่นพับ					๓				๓	๕	๒๖			๕				๓๕	๗๑	
		prd.go.th	-							๑	๑		๑๓			๒		๑	๒	๑๒	๓๑	
	สื่อ อินเทอร์เน็ต	nbtv.prd.go.th	๑								๑		๑๓							๓	๑๗	
		nbt.prd.go.th	-											๕		๒				๓	๗	
		thainews.prd.go.th	-			๑๔					๑๕	๙	๒๑			๒		๔	๙	๑๘	๗๔	
		thainews.prd.go.th /newseng	-			๑๑					๑๑		๑๓			๕				๒	๓๔	
		thailand.prd.go.th	-					๑			๑					๓				๒	๖	
		asean thai.net	-						๑		๑				๕					๒	๑๒	
		เว็บไซต์ สปช.๑-๘	-									๑๐	๑๘	๓	๒๔	๑๘	๕	๓	๓๖๔	๒๓	๔๖๕	
		เว็บไซต์ สปช.๑-๘	-									๑๐	๑๘	๓	๒๔	๑๘	๕	๓	๓๖๔	๒๓	๔๖๕	
	สื่อ Social (ภาษาไทย)	Facebook	๑						๑		๕	๑๕	๕๑			๔	๖	๑๑	๓๖๔	๒๓	๔๖๖	
		Twitter	๑								๑					๓		๑๑	๑		๑๖	
		ผ่าน application Smart phone	๑								๑	๒	๑			๑๒		๑	๙	๑๐	๓๒	
		You Tube	๓								๑	๓	๒๖	๒		๒		๑		๑	๓๖	
	NBT WORLD	ข่าว	-			๕					๕									๑	๕	
		รายการ	-																			
		อักษรวิ้ง	-			๕๐					๕๐										๕๐	
	สื่อ Social (ภาษาอังกฤษ)	Facebook	-			๑					๑							๔		๒	๗	
		Twitter	-																			
		You Tube	-			๒					๒									๒	๔	
		ผ่าน application Smart phone	-			๑					๑										๑	
อป.มช.	-									๕	๑๖			๒			๔	๒๑๑	๒๔๔			
สื่ออื่นๆ	-										๖			๓				๗๑	๘๐			
รวมทั้งสิ้น				๗๙	๑๓๖	๘๘	๓	๓	๑	๓๐๖	๘๒	๔๘๗	๑๕๙	๓๓๓	๑๖๕	๖๖	๑๒๖	๘๖๘	๘๕๕	๑,๕๙๗		

รายละเอียดการรายงาน

ที่	ประเด็น	ช่องทาง	รูปแบบ	สพท.	สวท.	สนช.	สทป.	สปลด.	คตช.	รวม ส่วนกลาง	สปช.๑	สปช.๒	สปช.๓	สปช.๔	สปช.๕	สปช.๖	สปช.๗	สปช.๘	ส.ปชส.	รวบรวม ทั้งหมด			
๗	กระทรวงคมนาคม - การพัฒนาระบบ สารสนเทศเพื่อ ความปลอดภัยทาง ถนน	สื่อโทรทัศน์	ข่าว	๕						๕						๑๐		๑	๑	๑๓			
			รายการ	๐													๐				๑	๑	
			พูดแทรกภา	๐								๑			๕		๕						๑๕
			สารคดี	๐														๐					
			สปอต	๐														๐					
		อักษรวิ่ง	๖๔								๖๔			๒๐		๑๖	๕					๑๐๕	
		สื่อวิทยุ	ข่าว		๕							๕	๑๐	๖	๒๑	๒๕	๕	๑๑	๑๓	๑๓	๑๐	๑๑๔	
			รายการ		๓							๓	๑๕	๖	๒๔	๑	๑๕	๖	๕	๑๖	๒๖	๑๑๔	
			พูดแทรกภา		๓							๓	๑๖	๑๖	๕๕	๕	๕๓	๑๕	๓๖	๕๕	๑๕๓	๕๔๗	
			บทความ										๑				๓	๑	๑	๓	๑	๑๗	
			สารคดี														๕	๐	๖		๑	๑๒	
			สปอต											๕๒	๑๔		๑๐	๐	๒๒	๓	๑	๙๒	
		สื่อสิ่งพิมพ์	ข่าว/บทความ/ แผ่นพับ										๑๗	๑๐	๑		๒				๑	๓๑	
		สื่อ อินเทอร์เน็ต	prd.go.th								๒	๒		๑			๒					๕	
			nbtv.prd.go.th	๑๒								๑๒		๑				๐					๑๓
			nbt.prd.go.th														๒						๒
			thainews.prd.go.th			๑๖						๑๖		๑			๒		๕			๓	๒๖
			thainews.prd.go.th /newseng			๕						๕						๐					๕
			thailand.prd.go.th						๑			๒					๓						๕
			asean thai.net						๑			๑				๑		๐					๒
			เว็บไซต์ สปช.๑-๘										๖	๒	๑		๑๖	๕	๕	๖๕	๕	๑๑๗	
		สื่อ Social (ภาษาไทย)	Facebook	๑๖								๑๖	๕	๑๗			๕	๐	๑๔	๕๐	๓	๑๓๖	
			Twitter	๑๖								๑๖					๓	๐	๑๔	๑		๓๐	
			ผ่าน application Smart phone	๑๖								๑๖	๑				๕		๒	๑		๒๔	
			You Tube	๑๖								๑๖		๑๔	๒		๕	๐	๑			๓๓	
		NBT WORLD	ข่าว			๕						๕						๐				๕	
			รายการ															๐					
			อักษรวิ่ง			๒๐						๒๐						๐				๒๐	
		สื่อ Social (ภาษาอังกฤษ)	Facebook			๑			๑			๒						๐				๒	
			Twitter															๐					
			You Tube			๑						๑						๐			๑	๒	
			ผ่าน application Smart phone			๑						๑						๐				๑	
		อป.มช.										๒	๓			๓	๐	๓	๓	๓๑	๕๗		
		สื่ออื่นๆ											๑			๕	๐			๓	๕		
		รวมทั้งสิ้น				๑๓๒	๑๑	๕๓		๕	๒	๒๐๖	๗๐	๑๙๓	๑๓๔	๓๐	๑๗๕	๕๕	๑๒๓	๒๕๓	๒๖๖	๑,๙๖๒	

รายละเอียดการรายงาน

ที่	ประเด็น	ช่องทาง	รูปแบบ	สพท.	สวท.	สพข.	สพป.	สปป.	คสช.	รวม	ส่วนกลาง	สปข.๑	สปข.๒	สปข.๓	สปข.๔	สปข.๕	สปข.๖	สปข.๗	สปข.๘	สปข.๙	รวมทั้งหมด		
๘	กระทรวง ทรัพยากรธรรม ชาติและ สิ่งแวดล้อม - โครงการ ชุมชนปลอดภัย	สื่อโทรทัศน์	ข่าว	๖						๖			๑๖	๒		๒	๕	๑	๑	๕	๕๑		
			รายการ	๐															๐			๑	๑
			พูดแทรกภา	๐											๒๐	๑๐	๒	๑	๓	๒			๕๐
			สารคดี	๐												๑๐		๑	๐	๑			๑๒
			สปอด	๐															๐				-
		อักษรวิ้ง	๗๕								๗๕		๖๐	๒๐		๕		๐				๑๕๙	
		สื่อวิทยุ	ข่าว	-	๔							๕	๑๕	๑๒	๖	๓๑	๒๕		๖	๑๔	๑๓	๘	๑๓๗
			รายการ	-	๖							๒	๑๐	๑๐	๑๐	๑	๒๒		๐	๖	๑๒	๒๑	๙๔
			พูดแทรกภา	-	๒							๒	๑๖	๑๐๕	๖๓	๗	๕๑		๑๒	๕๕	๕๐	๑๓๒	๔๘๓
			บทความ	-									๑		๑		๕		๑	๑		๑	๑๐
	สารคดี		-										๗			๒		๒	๑			๑๒	
	สปอด	-											๑๗	๒๒		๑๐		๐		๒	๑	๕๖	
	สื่อสิ่งพิมพ์	ข่าว/บทความ/ แผ่นพับ	ข่าว/บทความ/ แผ่นพับ	-									๖	๒๕			๒		๐			๕	๓๗
			prd.go.th	-						๑	๑		๕				๑		๐	๑	๑	๔	๑๓
			nbtv.prd.go.th	๑								๑		๕					๐				๕
			nbt.prd.go.th	-											๒		๑		๐				๓
			thainews.prd.go.th	-		๑๔						๑๔	๖	๓๖			๑		๐	๕	๑	๕	๕๑
			thainews.prd.go.th /newseng	-		๕						๕							๐				๕
			thailand.prd.go.th	-														๑					๑
			asean thai.net	-					๖			๖					๕		๐				๖
	สื่อ Social (ภาษาไทย)	Facebook Twitter ผ่าน application Smart phone You Tube	Facebook	๑		๒		๑			๕	๑๑	๓๗				๓	๐	๑๓	๑๔๓	๕	๑๗๙	
			Twitter	๑		๒					๓						๒		๐	๑๓	๑		๑๗
			ผ่าน application Smart phone	๑								๑	๑					๖		๕	๒		๑๔
			You Tube	๓								๑		๑๗	๒		๑๓		๐				๕๕
	NBT WORLD	ข่าว รายการ อักษรวิ้ง	ข่าว	-		๓					๓							๐				๓	
			รายการ	-															๐				-
			อักษรวิ้ง	-		๕๐						๕๐							๐				๕๐
	สื่อ Social (ภาษาอังกฤษ)	Facebook Twitter You Tube ผ่าน application Smart phone	Facebook	-		๓					๓							๐				๓	
			Twitter	-															๐				-
			You Tube	-		๑						๑							๐				๑
			ผ่าน application Smart phone	-		๓						๓											๓
	อป.มช.	-									๓	๑๖				๕		๐	๒	๓	๑๐	๕๕	
	สื่ออื่นๆ	-									๗๖	๖			๓		๐					๘๕	
	รวมทั้งสิ้น				๘๖	๕	๗๖	-	๓	๑	๑๗๐	๑๕๒	๓๙๒	๑๕๑	๕๕	๑๗๒	๓๔	๑๑๗	๓๗๐	๒๑๙	๑,๘๖๒		

รายละเอียดการรายงาน

ที่	ประเด็น	ช่องทาง	รูปแบบ	สพท.	สวท.	สนข.	สพป.	สปต.	คสช.	รวม	ส่วนกลาง	สปข.๑	สปข.๒	สปข.๓	สปข.๔	สปข.๕	สปข.๖	สปข.๗	สปข.๘	สปข.๙	รวมทั้งหมด			
๘	กระทรวงดิจิทัลเพื่อเศรษฐกิจและสังคม - การผลักดันให้จังหวัดขอนแก่นเป็นเมืองต้นแบบ Smart City	สื่อโทรทัศน์	ข่าว	๕							๕		๕									๑๗		
			รายการ	๐																				-
			พูดแทรกๆ	๐									๕	๕	๕									๓๖
			สารคดี	๐																				-
			สปอต	๐																				-
			อักษรวิ่ง	๖๐								๖๐		๖๐	๑๐			๑๒						๑๕๖
		สื่อวิทยุ	ข่าว	-	๕							๕	๕	๕	๑	๑๑	๓๓		๖	๑๖	๕			๕๑
			รายการ	-	๑							๑	๑	๑	๑	๑	๑๖		๖	๑๖	๕			๖๒
			พูดแทรกๆ	-	๑							๑	๑	๑	๑	๑	๑๖		๖	๑๖	๕			๖๒
			บทความ	-									๖											๖
			สารคดี	-									๖					๖						๖
			สปอต	-											๕			๑๐		๕				๕๕
		สื่อสิ่งพิมพ์	ข่าว/บทความ/แผ่นพับ												๕			๕						๖๖
		สื่ออินเทอร์เน็ต	prd.go.th								๑	๑		๖				๖						๖
			nbtv.prd.go.th	๑๕								๑๕		๖										๑๗
			nbt.prd.go.th															๖						๖
			thainews.prd.go.th			๑๕						๑๕		๖				๖						๒๐
			thainews.prd.go.th/newseng			๖						๖		๖										๖
			thailand.prd.go.th															๖						๖
			aseanhai.net							๑		๑					๖							๓
			เว็บไซต์ สปข.๑-๘										๕	๑				๑๖		๖	๑	๕	๕	๑๑๖
		สื่อ Social (ภาษาไทย)	Facebook	๑๕					๖			๑๗	๕	๖				๑	๓	๕	๕	๕		๑๓๑
			Twitter	๑๕								๑๕						๓		๕	๑			๒๓
			ผ่าน application Smart phone	๑๕								๑๕						๑๓		๕	๑			๓๓
			You Tube	๑๕								๑๕	๕	๕				๑๕		๕				๕๓
		NBT WORLD	ข่าว				๕					๕												๕
			รายการ																					-
			อักษรวิ่ง				๖๐					๖๐												๖๐
		สื่อ Social (ภาษาอังกฤษ)	Facebook							๑		๑						๖						๓
			Twitter																					-
			You Tube				๖					๖						๖						๕
			ผ่าน application Smart phone															๖						๖
		อป.มข.										๕	๑				๕						๖๕	
		สื่ออื่นๆ										๕	๑				๕						๕๖	
		รวมทั้งสิ้น				๑๕๐	๗	๕๖	-	๕	๑	๑๕๘	๗๐	๒๑๘	๕๘	๒๕	๑๗๕	๓๘	๓๘	๑๒๕	๒๖๕	๒๐๗	๑,๑๘๘	

รายละเอียดการรายงาน

ที่	ประเด็น	ช่องทาง	รูปแบบ	สพท.	สวท.	สนช.	สพป.	สปด.	คสช.	รวม	สปช.๑	สปช.๒	สปช.๓	สปช.๔	สปช.๕	สปช.๖	สปช.๗	สปช.๘	สปช.๙	รวมทั้งหมด			
๑๐	กระทรวงพลังงาน - มาตรการประหยัดพลังงานในโรงงาน	สื่อโทรทัศน์	ข่าว	๑๐						๑					๑	๒	๑			๕	๒๔		
			รายการ	๐																			
			พูดแทรกภา	๐																			๕๐
			สารคดี	๐																			
			สปอต	๐																			
			อักษรวิ้ง	๖๕								๖๕		๖๐	๒๐		๕						๑๕๗
		สื่อวิทยุ	ข่าว	-	๓							๓	๑๐	๑๒	๑	๒๕	๑๘	๕	๒	๑๐	๗		๑๐๔
			รายการ	-	๑							๑	๕	๕	๒	๕	๑๓	๐	๑	๕	๒๑		๖๗
			พูดแทรกภา	-	๕							๕	๕	๕	๕	๑๐	๓๒	๑๖	๕๑	๕๕	๑๕๓		๕๔๖
			บทความ	-	-							-	๑	-	-	-	๑	๐	๑	-	-		๓
			สารคดี	-	-							-	๑	-	-	๒๗	๓	๐	๑	-	-		๓๒
			สปอต	-	-							-	๕	๕	๕	-	๑๐		๒๐	-	-	๑	๗๕
		สื่อสิ่งพิมพ์	ข่าว/บทความ/แผ่นพับ	-				๑				๑	๒	๕๕			๓					๑	๓๒
				-																			
		สื่ออินเทอร์เน็ต	prd.go.th	-							๑	๑	๒	๒			๑	๐	๑		๓		๑๕
			nbtv.prd.go.th	๑								๑		๒									๗
			nbt.prd.go.th	-													๑	๐					๑
			thainews.prd.go.th	-		๑๖						๑๖	๒	๒			๒	๐	๑		๑๒		๕๐
			thainews.prd.go.th/newseng	-		๒						๒		๒				๐					๑๒
			thailand.prd.go.th	-														๐					๒
			asean thai.net	-					๑			๑						๐					๑
			เว็บไซต์ สปช.๑-๘	-									๕	๗	๑		๑๖	๒	๓	๕	๕		๑๓๖
		สื่อ Social (ภาษาไทย)	Facebook	๑								๑	๕	๑๓			๕	๕	๑๕	๕	๑๓		๑๕๕
			Twitter	๑								๑					๒	๐	๑๓	๑			๑๗
			ผ่าน application Smart phone	๑								๑	๑				๒๐		๑	๑			๒๔
			You Tube	๑								๑		๑๓			๑	๐	๑				๑๖
		NBT WORLD	ข่าว	-		๕						๕						๐					๕
			รายการ	-														๐					
			อักษรวิ้ง	-																			
		สื่อ Social (ภาษาอังกฤษ)	Facebook	-		๖						๖						๐					๖
			Twitter	-														๐					
			You Tube	-														๐					
			ผ่าน application Smart phone	-		๖						๖											๖
		อป.มช.	-									๕				๕	๐	๑	๑	๕		๖๑	
		สื่ออื่นๆ	-										๑			๕	๐			๑๗		๒๓	
		รวมทั้งสิ้น				๘๐	๔	๓๗	๑	๑	๑	๑๓๑	๕๕	๓๒๔	๘๔	๗๓	๑๕๔	๕๓	๑๐๔	๒๖๓	๒๗๕		๑,๕๐๑

รายละเอียดการรายงาน

ที่	ประเด็น	ช่องทาง	รูปแบบ	สพท.	สวท.	สนช.	สพป.	สปต.	คตช.	รวม ส่วนกลาง	สปช.๑	สปช.๒	สปช.๓	สปช.๔	สปช.๕	สปช.๖	สปช.๗	สปช.๘	สปช.๙	รวม ทั้งหมด						
๑๑	กระทรวง พาณิชย์ - โครงการ One Roof - งานมหกรรม สินค้าและบริการ กลุ่มประเทศ สมาชิกอาเซียน และอินเดีย	สื่อโทรทัศน์	ข่าว	๖						๖		๙					๑	๑		๔	๒๕					
			รายการ	๐														๑				๑	๑			
			พูดแทรกภา	๐									๕										๑	๑		
			สารคดี	๐																				๑	๑	
			สปอต	๐																						
			อักษรวิ่ง	๖๕								๖๕		๖๐	๒๐		๑๔							๑๖๔		
		สื่อวิทยุ	ข่าว	-	๗							๗	๑๕	๑๐	๕	๕๖	๑๕	๗	๕	๒๑	๔๒		๑๘๖			
			รายการ	-	๓							๓	๑๖	๙	๓	๗	๑๒	๐	๓	๑๘	๖๖		๑๓๓			
			พูดแทรกภา	-	๓							๓	๑๕	๙	๓	๑๔	๒๔	๑๔	๔๖	๘๗	๑๖๓		๔๙๖			
			บทความ	-									๒				๓	๐	๔	๓			๑๐			
			สารคดี	-													๒	๐		๑			๓			
			สปอต	-													๑๗	๐	๒๔				๔๑			
		สื่อสิ่งพิมพ์	ข่าว/บทความ/ แผ่นพับ											๕๐			๙						๖๑	๕๕		
		สื่อ อินเทอร์เน็ต	prd.go.th	-							๑	๑		๙			๑		๓				๓	๑๒		
			nbttv.prd.go.th	๓								๓		๙										๗		
			nbt.prd.go.th	-																				๑		
			thainews.prd.go.th	-			๑๕					๑๕		๙			๑						๒	๒๖		
			thainews.prd.go.th /newseng	-			๑๘					๑๘												๑๘		
			thailand.prd.go.th	-						๑		๑					๑		๗				๑๒			
			asean thai.net	-						๑		๑				๓								๙		
			เว็บไซต์ สปช.๑-๘	-									๑๐	๖	๑		๑๔	๖	๙	๒๐๖	๑๓		๒๕๖			
		สื่อ Social (ภาษาไทย)	Facebook	๓								๓	๕	๑๑			๗	๕	๑๗	๒๐๗	๒๕		๒๘๐			
			Twitter	๓								๓					๔	๐	๖	๑			๑๔			
			ผ่าน application Smart phone	๓								๓	๑				๑๖	๐	๖	๑			๒๔			
			You Tube	๓								๓		๑๒			๑๔	๐	๑			๑	๓๑			
		NBT WORLD	ข่าว	-			๑๕					๑๕						๐					๑๕			
			รายการ	-														๐								
			อักษรวิ่ง	-														๐								
		สื่อ Social (ภาษาอังกฤษ)	Facebook	-			๒					๕						๐					๕			
			Twitter	-														๐								
			You Tube	-			๙					๙						๐					๙			
ผ่าน application Smart phone	-				๒					๒						๐					๒					
อป.มช.										๕	๗			๕	๐		๓	๘๗		๑๐๗						
สื่ออื่นๆ										๑				๕	๐	๖		๑๖		๒๔						
รวมทั้งสิ้น				๘๖	๑๓	๕๖		๙	๑	๑๖๔	๖๕	๒๖๖	๖๖	๗๕	๑๗๑	๔๗	๑๓๑	๕๔๘	๙๘๔	๖,๐๑๙						

รายละเอียดการรายงาน

ที่	ประเด็น	ช่องทาง	รูปแบบ	สพท.	สวท.	สบข.	สพป.	สปลด.	คสช.	รวม ส่วนกลาง	สปช.๑	สปช.๒	สปช.๓	สปช.๔	สปช.๕	สปช.๖	สปช.๗	สปช.๘	สปช.๙	รวบรวม ทั้งหมด		
๑๒	กระทรวงมหาดไทย - การสนับสนุน การเดินทางไป ประกอบพิธีอัญชัย	สื่อโทรทัศน์	ข่าว	๑๐						๑		๑			๕	๑๑	๑	๑	๑๖	๑๖		
			รายการ	๐													๐	๑				๑
			ชุดแทรกภา	๐													๐	๒				๒
			สารคดี	๐													๐					
			สปรอด	๐													๐					
			อักษรวิ้ง	๖๐								๖๐		๖๐	๑๐		๕	๐				
		สื่อวิทยุ	ข่าว		๑							๑	๑๕	๑๖	๓๐	๑๘๓	๒๒	๒๐	๑๐	๑๕	๑๕๕	๑,๒๖๗
			รายการ		๒							๒	๑๐	๙	๗	๕๕	๑๓	๐	๙	๑๐	๔๗๗	๕๗๖
			ชุดแทรกภา		๒							๒	๒๒	๑๗๕	๓๐	๑๓๓	๓๕	๒๐	๕๐	๗๘	๑๗๓	๗๑๒
			บทความ										๑				๓	๐	๑	๒	๑	๕
			สารคดี														๓	๐	๑			๔
			สปรอด											๑๕		๑๕	๒๓	๐	๒๕	๓		๕๑
		สื่อสิ่งพิมพ์	ข่าว/บทความ/ แผ่นพับ										๑	๑๕			๓				๒๐๓	๒๓๑
			prd.go.th								๑	๑		๒๒			๒	๐	๒		๑๕	๕๒
		สื่อ อินเทอร์เน็ต	nbttv.prd.go.th	๕								๕		๑๒				๐			๖	๒๓
			nbt.prd.go.th												๒		๒	๐			๖	๑๐
			thainews.prd.go.th			๑๕						๑๕	๕	๒๕			๑	๐	๗		๓๔	๘๗
			thainews.prd.go.th /newseng			๒๒						๒๒				๑๓		๐			๕	๔๐
			thailand.prd.go.th						๒			๒					๓	๐			๕	๑๐
			asean thai.net													๑๐		๐			๕	๑๕
			เว็บไซต์ สปช.๑-๘										๘	๒๗	๓	๖๘	๒๓	๘	๑	๖๕	๑๖	๒๑๙
			สื่อ Social (ภาษาไทย)	Facebook	๕		๖						๑๑	๒๐	๒๘			๓	๑๐	๖	๖๖	๕๕
		Twitter		๕		๖						๑๑					๙	๐	๑			๒๑
		ผ่าน application Smart phone		๕		๓						๕	๑	๓			๑๙	๐	๑	๑	๒๕	๕๙
		You Tube		๕								๕	๒	๕	๕		๒	๐	๑		๒	๒๑
		NBT WORLD	ข่าว			๖						๖						๐			๑	๗
			รายการ															๐				
			อักษรวิ้ง			๓๐						๓๐						๐				๓๐
		สื่อ Social (ภาษาอังกฤษ)	Facebook			๓						๓						๐				๓
			Twitter															๐				
			You Tube			๑						๑						๐				๑
		อป.มช.	ผ่าน application Smart phone			๓						๓						๐				๓
			สื่ออื่นๆ										๙	๙			๑	๐	๒	๓	๖๘๐	๗๐๐
		รวมทั้งสิ้น				๙๕	๓๖	๙๕		๒	๑	๒๐๕	๙๙	๔๖๕	๙๑	๔๖๘	๑๓๗	๘๖	๑๑๐	๒๔๕	๒,๙๑๕	๙,๘๖๑

รายละเอียดการรายงาน

ที่	ประเด็น	ช่องทาง	รูปแบบ	สทท.	สวท.	สนช.	สทป.	สปลด.	ศสช.	รวม	สปช.๑	สปช.๒	สปช.๓	สปช.๔	สปช.๕	สปช.๖	สปช.๗	สปช.๘	สปช.๙	รวมทั้งหมด			
๑๓	กระทรวงยุติธรรม - การสนับสนุนเงินทุนประกอบอาชีพคืนคนดีสู่สังคม	สื่อโทรทัศน์	ข่าว	๒๐						๒๐		๑๐			๕						๓๕		
			รายการ	๐																			
			พูดแทรกๆ	๐									๒๐		๕								๓๐
			สารคดี	๐																			
			สปอต	๐																			
		สื่อวิทยุ	ข่าว			๒						๒	๕	๕	๕	๕	๕	๐					๓๓
			รายการ			๑						๑	๕	๕	๕	๕	๕	๐					๓๑
			พูดแทรกๆ			๑						๑	๕	๕	๕	๕	๕	๐					๓๑
			บทความ										๒										๒
			สารคดี														๕						๕
			สปอต											๑๐		๑๕	๒						๓๒
		สื่อสิ่งพิมพ์	ข่าว/บทความ/แผ่นพับ										๑	๒			๕						๓
		สื่ออินเทอร์เน็ต	prd.go.th								๑	๑	๑	๑			๒						๕
			nbttv.prd.go.th	๑								๒											๑
			nbt.prd.go.th														๒						๒
			thainews.prd.go.th										๑	๒			๒						๕
			thainews.prd.go.th/newseng				๑					๑				๕							๑
			thailand.prd.go.th														๒						๓
			asean thai.net													๒							๓
			เว็บไซต์ สปช.๑-๘										๑๐	๕	๑		๑๘	๒	๓	๕	๕	๕	๑๔
		สื่อ Social (ภาษาไทย)	Facebook	๒								๒	๕	๑๕			๕	๑	๑๕	๕	๕	๕	๑๕๐
			Twitter	๒								๒					๒		๑๑	๑			๑๖
			ผ่าน application Smart phone	๒								๒	๑	๒			๑๓		๑	๑		๕	๒๕
			You Tube	๒								๒		๒๕			๒		๑				๓๐
		NBT WORLD	ข่าว			๑						๑											๑
			รายการ																				
			อักษรวิ้ง				๕					๕											๕
		สื่อ Social (ภาษาอังกฤษ)	Facebook																				๑
			Twitter																				
			You Tube																				
			ผ่าน application Smart phone																				
		อป.มช.										๓	๑๒			๕		๓	๓	๒๒	๑	๑๕	
		สื่ออื่นๆ										๖๑	๕			๕						๖๖	
		รวมทั้งสิ้น				๙๐	๕	๗			๑	๑๐๓	๑๒๒	๓๐๒	๖๕	๘๕	๑๓๕	๒๑	๓๙	๒๙	๓๙	๑๖๖	๑,๖๖๐

รายละเอียดการรายงาน

ที่	ประเด็น	ช่องทาง	รูปแบบ	สทท.	สวท.	สนท.	สพป.	สพด.	คสช.	รวม	ส่วนกลาง	สปช.๑	สปช.๒	สปช.๓	สปช.๔	สปช.๕	สปช.๖	สปช.๗	สปช.๘	สปช.๙	รวมทั้งหมด			
๑๔	กระทรวง แรงงาน - ศูนย์รับแจ้ง การทำงานของ คนต่างด้าวพร้อม ให้บริการ	สื่อโทรทัศน์	ข่าว	๕๐						๕๐			๑๖	๕		๖	๑๑	๕	๑	๙	๙	๕๖		
			รายการ	๐										๑				๐					๑	
			พูดแทรกภา	๐										๒๐	๑๐		๒							๓๒
			สารคดี	๐																				
			สโปด	๐												๕๗								๕๗
		อักษรวิ้ง	๖๐								๖๐		๖๐	๕๐			๑๔	๖					๑๘๐	
		สื่อวิทยุ	ข่าว		๕๒							๕๒	๑๐	๓๖	๒๒	๑๑๒	๒๘		๑๕	๑๓	๑๓๒	๑๓๒	๑๓๒	๕๓๕
			รายการ		๔							๕	๕	๑๕	๑๕	๕๖	๒๒		๐	๕	๑๒	๓๖	๓๖	๒๑๕
			พูดแทรกภา		๒๐							๒๐	๑๕	๑๐๔	๘๔	๗๐	๓๕		๑๕	๕๕	๗๐	๒๐๓	๒๐๓	๖๗๙
			บทความ										๑		๒		๒		๑	๑	๑๐๐			๘
			สารคดี										๑					๓		๑				๕
		สโปด		๑๐							๑๐	๒	๙๕	๕๓	๗๑	๑๒		๐	๕๕	๓	๑		๒๖๒	
		สื่อสิ่งพิมพ์	ข่าว/บทความ/ แผ่นพับ										๑	๒๕	๒			๒					๒๖	๕๖
		สื่อ อินเทอร์เน็ต	prd.go.th								๕	๕		๑๕				๒					๕	๓๗
			nbtv.prd.go.th	๓								๓		๑๕					๐				๓	๑๙
			nbt.prd.go.th												๒			๒					๑	๕
			thainews.prd.go.th			๒๒						๒๒	๑	๒๑				๑		๐			๗	๖๐
			thainews.prd.go.th /newseng			๒						๒		๑๕			๑๐							๒๗
			thailand.prd.go.th															๓					๑	๙
			asean thai.net									๒					๖							๘
			เว็บไซต์ สปช.๑-๘										๖	๒๔	๓			๒๓	๒	๑๓	๕๔	๑๒		๑๗๕
		สื่อ Social (ภาษาไทย)	Facebook	๓		๕						๑๓	๙	๓๕				๕	๐	๑๕	๕๕	๑๖		๑๘๖
			Twitter	๓		๕						๑๑						๙	๐	๕	๑			๒๙
			ผ่าน application Smart phone	๓		๒						๕	๑				๑๐		๑๐	๑				๒๗
			You Tube	๓								๓		๑๕	๒			๑		๕			๑	๓๐
		NBT WORLD	ข่าว			๑						๑							๐				๑	๒
			รายการ																๐					
			อักษรวิ้ง																๐					
		สื่อ Social (ภาษาอังกฤษ)	Facebook			๒						๒						๒	๐				๒	๖
			Twitter																๐					
			You Tube															๒	๐					๒
			ผ่าน application Smart phone			๒						๒						๒						๔
		อป.มช.										๓	๑๒				๑	๐	๑	๓	๑๐๖		๑๒๗	
		สื่ออื่นๆ										๕๕	๓				๕	๐	๓		๓๐		๙๕	
		รวมทั้งสิ้น				๑๑๕	๘๗	๔๗	-	๙	๙	๒๘๘	๑๑๐	๕๐๖	๒๘๐	๓๒๓	๑๘๗	๕๖	๒๖๘	๒๙๔	๖๒๙	๖๒๙	๖,๗๐๖	

รายละเอียดการรายงาน

ที่	ประเด็น	ช่องทาง	รูปแบบ	สพท.	สวท.	สนช.	สพป.	สปด.	คสช.	รวม ส่วนกลาง	สปช.๑	สปช.๒	สปช.๓	สปช.๔	สปช.๕	สปช.๖	สปช.๗	สปช.๘	สปช.๙	รวม ทั้งหมด				
๑๕	กระทรวง วัฒนธรรม - การจัด นิทรรศการพระ ราชพิธีถวายพระ เพลิงพระบรม ศพ	สื่อโทรทัศน์	ข่าว	๙						๙		๙									๒๒			
			รายการ	๐																			-	
			พูดแทรก	๐																			๔๓	
			สารคดี	๐																			-	
			สปอด	๐																			-	
			อักษรวิ้ง	๗๐								๗๐		๖๐	๒๐		๕						๑๕๕	
		สื่อวิทยุ	ข่าว	-	๔							๕	๓๕	๑๒	๑๐	๕๓	๒๘	๑๔	๑๖	๒๙	๓๗		๑๙๕	
			รายการ	-	๒							๒	๔๔	๑๐	๑๒	๑๔	๒๔	๐	๙	๑๔	๒๖		๑๒๐	
			พูดแทรก	-	๑							๓	๒๕	๑๐๕	๗๑	๒๓	๓๙	๑๔	๔๖	๖๓	๑๕๑		๕๔๔	
			บทความ	-									๒				๓	๐	๕				๗	
			สารคดี	-													๒	๐	๑				๓	
			สปอด	-									๓๕	๒๒	๑๐		๑๗	๐	๒๔	๓๗			๑๒๕	
		สื่อสิ่งพิมพ์	ข่าว/บทความ/ แผ่นพับ										๓	๑๕			๙					๑๐	๓๕	
		สื่อ อินเทอร์เน็ต	prd.go.th								๗	๗		๒			๒					๕	๓	
			nbtv.prd.go.th	๕								๕		๑										๖
			nbt.prd.go.th														๒							๒
			thainews.prd.go.th				๑๓					๑๓	๖	๗			๒						๙	๓๗
			thainews.prd.go.th /newseng				๒					๒												๒
			thailand.prd.go.th									๑					๒							๖
			aseanhai.net									๒					๑							๓
			เว็บไซต์ สปช.๑-๘										๑๗	๘			๒๔		๓	๒	๑๐๖	๙		๑๖๖
		สื่อ Social (ภาษาไทย)	Facebook	๕					๒			๗	๒๑	๓๔			๙		๖	๕	๑๐๘	๙	๒๐๔	
			Twitter	๕								๕					๒		๐	๑๖	๑		๒๐	
			ผ่าน application Smart phone	๕								๕	๑	๓			๑๘		๑	๗			๓๕	
			You Tube	๕								๕	๕	๔๕	๒		๑		๐				๕๕	
		NBT WORLD	ข่าว				๓					๓						๐					๓	
			รายการ																					
			อักษรวิ้ง				๑๐					๑๐											๑๐	
		สื่อ Social (ภาษาอังกฤษ)	Facebook				๓		๑			๙											๖	
			Twitter																					
			You Tube				๒					๒											๒	
ผ่าน application Smart phone					๓					๓											๓			
อป.มช.										๔	๑๓			๕		๐	๒	๒	๔๓	๖๙				
สื่ออื่นๆ																				๖	๑๔๕			
รวมทั้งสิ้น				๑๐๐	๘	๓๖	-	๖	๗	๑๕๗	๒๕๕	๓๖๙	๑๓๖	๙๓	๑๙๕	๔๙	๑๓๖	๓๖๙	๒๙๑	๖,๐๕๒				

รายละเอียดการรายงาน

ที่	ประเด็น	ช่องทาง	รูปแบบ	สทท.	สวท.	สนช.	สพป.	สพต.	คสช.	รวม รวม ส่วนกลาง	สปช.๑	สปช.๒	สปช.๓	สปช.๔	สปช.๕	สปช.๖	สปช.๗	สปช.๘	สปช.๙	รวม ทั้งหมด				
๑๖	กระทรวงศึกษาธิการและ เทคโนโลยี - เทคโนโลยีและ อินเทอร์เน็ต งานวิจัยด้าน การแพทย์	สื่อโทรทัศน์	ข่าว	๑๐						๑๐	-	๙									๒๙			
			รายการ	๐																				
			พูดแทรก	๐																				
			สารคดี	๐																				
			สปอต	๐																				
			อักษรวิ้ง	๖๐								๖๐			๑๐		๙						๗๙	
		สื่อวิทยุ	ข่าว	-	๓							๓	๑๐	๙		๗	๑๙		๙	๑๕	๕		๗๖	
			รายการ	-	๑							๑	๙	๗		๑	๑๑			๑๕	๑๖		๖๕	
			พูดแทรก	-	๒							๒	๑๒	๑๑		๙	๑๑			๑๕	๑๖		๗๖	
			บทความ	-													๒						๕	
			สารคดี	-													๓						๓	
			สปอต	-													๑๙		๑๑				๓๐	
		สื่อสิ่งพิมพ์	ข่าว/บทความ/ แผ่นพับ	-										๒๕			๙					๑	๓๐	
		สื่อ อินเทอร์เน็ต	prd.go.th	-						๑		๑		๑			๒		๑	๕	๒		๙	
			nbtv.prd.go.th	๑								๒		๑										๓
			nbt.prd.go.th	-																				๒
			thainews.prd.go.th	-		๑๖						๑๖	๒	๑			๓		๑	๑	๑	๑	๒๕	
			thainews.prd.go.th /newseng	-		๕						๕		๑									๖	
			thailand.prd.go.th	-						๑		๑					๒						๓	
			asean thai.net	-						๑		๑											๑	
			เว็บไซต์ สปช.๑-๘	-									๑๕	๒	๑		๒๒		๑	๑	๑๑	๓	๑๓๖	
		สื่อ Social (ภาษาไทย)	Facebook	๒					๓			๓	๒๒	๑๕			๙		๑	๗	๙๔	๑	๑๔๗	
			Twitter	๑								๒					๙		๐	๖	๑๐๐		๑๑๓	
			ผ่าน application Smart phone	๒								๒	๑				๑๕		๑	๓			๒๒	
			You Tube	๒								๒	๑	๒๖			๑		๑				๓๑	
		NBT WORLD	ข่าว	-		๒						๒											๒	
			รายการ	-																				
			อักษรวิ้ง	-																				
		สื่อ Social (ภาษาอังกฤษ)	Facebook	-		๒						๒											๒	
			Twitter	-																				
			You Tube	-		๓						๓											๓	
			ผ่าน application Smart phone	-		๒						๒											๒	
		อป.มช.	-									๕	๗			๖			๓	๒๕		๕๖		
		สื่ออื่นๆ	-										๑			๙		๑				๖		
		รวมทั้งสิ้น				๘๐	๖	๓๐	-	๓	๑	๑๒๐	๗๖	๑๖๕	๕๑	๑๕	๑๖๑	๒๐	๘๒	๒๗๔	๑๕๐	๑,๑๐๔		

รายละเอียดการรายงาน

ที่	ประเด็น	ช่องทาง	รูปแบบ	สทท.	สทท.	สนง.	สพป.	สพด.	ศสช.	รวม ส่วนกลาง	สปช.๑	สปช.๒	สปช.๓	สปช.๔	สปช.๕	สปช.๖	สปช.๗	สปช.๘	สปช.๙	รวม ทั้งหมด			
๑๗	กระทรวงศึกษา ธิการ - การจัดการ เรียนการสอน ตามแนวทาง ปฏิรูปการเรียนรู้	สื่อโทรทัศน์	ข่าว	๑๐						๑๐											๒๕		
			รายการ	๐																			๒
			พูดแทรกภา	๐																			๓๕
			สารคดี	๐																			-
			สปอต	๐																			-
			อักษรวิ่ง	๖๕								๖๕											๑๓๕
		สื่อวิทยุ	ข่าว	-	๖							๖	๑๕	๑๖	๓๖	๒๔	๒๔	๕	๓๖	๑๑	๑๑	๑๑	๑๗๓
			รายการ	-	๓							๓	๑๐	๑๖	๑๓	๑๖	๕	๕	๕	๕	๕	๕	๑๐๕
			พูดแทรกภา	-	๓							๓	๑๕	๑๕	๓๕	๑๗	๓๗	๑๕	๕๕	๕๕	๑๖๕	๕๖๕	
			บทความ	-	-							-	-	-	-	-	๓	๐	๑	-	-	-	๖
			สารคดี	-	-							-	-	-	-	-	๓	๐	-	-	-	-	๓
			สปอต	-	-							-	-	-	๕	-	๑๓	๐	๒๓	-	-	-	๕๑
		สื่อสิ่งพิมพ์	ข่าว/บทความ/ แผ่นพับ	-	-							-	๑	๖๖	๒	-	๓	-	-	-	-	-	๗๖
			prd.go.th	-	-						๑	๑	-	๑	-	-	๑	๐	๒	-	-	-	๕
		สื่อ อินเทอร์เน็ต	nbttv.prd.go.th	๓	-						๑	-	-	-	-	-	-	๐	-	-	-	-	๓
			nbt.prd.go.th	-	-						-	-	-	๒	-	๑	-	๐	-	-	-	-	๓
			thainews.prd.go.th	-	-			๑๕				๑๕	๒	๑๐	-	๒	-	๐	๖	-	-	-	๕๓
			thainews.prd.go.th /newseng	-	-			๕				๕	-	๕	-	๑	-	๐	-	-	-	-	๑๓
			thailand.prd.go.th	-	-							-	-	-	-	๑	-	๐	-	-	-	-	๑
			asean thai.net	-	-					๕		๕	-	-	-	๑	-	๐	-	-	-	-	๓
			เว็บไซต์ สปช.๑-๘	-	-							-	-	๑๑	๕	๕	๒๗	๒	๓	๕๕	๕	-	๑๕๔
			สื่อ Social (ภาษาไทย)	Facebook	๓	-						๑	๕	๕	๖๕	-	-	๕	๕	๑๖	๕๕	๕	-
		Twitter		๓	-							๓	-	-	-	๒	-	๐	๑๑	๑	-	-	๑๗
		ผ่าน application Smart phone		๓	-							๓	๖	๑	-	๖	-	๐	๕	๑	-	-	๑๕
		You Tube		๓	-							๓	-	๒๕	๒	-	๑	๐	๖	-	-	-	๕๒
		NBT WORLD	ข่าว	-	-		๕					๕	-	-	-	-	-	๐	-	-	-	-	๕
			รายการ	-	-							-	-	-	-	-	-	๐	-	-	-	-	-
			อักษรวิ่ง	-	-		๑๐					๑๐	-	-	-	-	-	๐	-	-	-	-	๑๐
		สื่อ Social (ภาษาอังกฤษ)	Facebook	-	-		๑					๑	-	-	-	-	-	๐	-	-	-	-	๑
			Twitter	-	-							-	-	-	-	-	-	๐	-	-	-	-	-
			You Tube	-	-		๖					๖	-	-	-	-	-	๐	-	-	-	๑	๓
			ผ่าน application Smart phone	-	-		๑					๑	-	-	-	-	-	๐	-	-	-	-	๑
		อป.มช.	-	-							-	๖	๑๑	-	-	๕	๐	๖	๓	๒๗	-	๕๕	
สื่ออื่นๆ	-	-							-	-	๔	-	๕	-	๐	-	-	-	๒	๑๑			
รวมทั้งสิ้น				#REF!	๑๒	๔๑	-	๓	๑	๑๕๗	๕๖	๓๓๗	๙๖	๗๗	๑๖๐	๕๔	๑๖๔	๒๕๑	๒๕๕	๒,๕๕๕			

รายละเอียดการรายงาน

ที่	ประเด็น	ช่องทาง	รูปแบบ	สทท.	สวท.	สนช.	สพป.	สปป.	คสช.	รวม ส่วนกลาง	สปช.๑	สปช.๒	สปช.๓	สปช.๔	สปช.๕	สปช.๖	สปช.๗	สปช.๘	สปช.๙	รวม ทั้งหมด			
๑๘	กระทรวง สาธารณสุข - โครงการ สืบ สานพระเมตตา เร่งรัดค้นหาและ รักษาผู้ป่วยโรค	สื่อโทรทัศน์	ข่าว	๒๐						๒๐	-	๖	-	-	-	๑๒	๖	๑	๙	๕๖			
			รายการ	๐							-	-	-	๑	-	-	๐	-	-	-	-	๑	
			พูดแทรกภา สารคดี	๐								-	-	๙	-	๖	-	๐	-	-	-	-	๑๕
			สปอต	๐								-	-	-	-	-	-	๐	-	-	-	-	-
			อักษรวิ้ง	๖๕								๖๕	-	-	๑๐	-	๙	๙	-	-	-	-	๙๕
			สื่อวิทยุ	ข่าว	-	๙						๙	๑๑	๑๑	๖	๕๐	๒๖	๑๖	๙	๑๔	๑๓	๑๓	๑๖๓
		รายการ	-	๖							๖	๒๓	๑๐	๑๖	๑๐	๒๓	๐	๙	๑๔	๒๒	๒๒	๑๖๔	
		พูดแทรกภา บทความ	-	๖							๖	๒๕	๑๖	๓๖	๒๗	๓๓	๑๖	๕๐	๔๔	๑๓๓	๔๖๑		
		สารคดี	-	-							-	-	-	-	-	๓	๐	๑	-	-	-	๔	
		สปอต	-	-							-	-	๑	๖๑	๙	๑๕	๒๐	๙	๒๒	-	-	๖๖	
		สื่อสิ่งพิมพ์	ข่าว/บทความ/ แผ่นพับ	-				๑				๑	๓	๒๖	๖	-	๓	-	-	-	๙	๓๙	
		สื่อ อินเทอร์เน็ต	prd.go.th	-						๑		๑	๖	๕	-	-	๓	๐	๖	-	๕	๑๘	
			nbtv.prd.go.th	๖								๖	-	๙	-	-	-	๐	-	-	๑	๑๖	
			nbt.prd.go.th	-								-	-	-	๖	-	๓	๐	-	-	-	๙	
			thainews.prd.go.th	-		๑๓						๑๓	๓	๖	-	-	๑	๖	๖	-	๖	๓๕	
			thainews.prd.go.th /newseng	-		๑๘						๑๘	-	๕	-	-	๓	๐	-	-	๑	๒๗	
			thailand.prd.go.th	-								-	-	-	-	-	๓	๐	-	-	๑	๙	
			asean thai.net	-					๒			๒	-	-	-	๓	-	๐	-	-	๑	๖	
			เว็บไซต์ สปช.๑-๘	-								-	๙	๙	๙	๑๔	๒๕	๓	๙	๑๐๕	๑๓	๑๓๖	
		สื่อ Social (ภาษาไทย)	Facebook	๖						๑		๖	๖	๖	-	-	๕	๑๒	๙	๑๐๖	๙	๑๖๙	
			Twitter	๖								๖	-	-	-	-	๓	๐	๖	๑	๑	๑๗	
			ผ่าน application Smart phone	๖								๖	๖	๑	-	-	๑๔	๐	๓	๑	๑๐	๕๒	
			You Tube	๖								๖	-	๖๖	๖	-	๖	๙	๖	-	๑	๘๓	
		NBT WORLD	ข่าว	-		๓						๓	-	-	-	-	-	๐	-	-	-	๓	
			รายการ	-								-	-	-	-	-	-	๐	-	-	-	-	
			อักษรวิ้ง	-		๑๐						๑๐	-	-	-	-	-	๐	-	-	-	๑๐	
		สื่อ Social (ภาษาอังกฤษ)	Facebook	-		๑						๑	-	-	-	-	-	๐	-	-	๑	๒	
			Twitter	-								-	-	-	-	-	-	๐	-	-	-	-	
			You Tube	-								-	-	-	-	-	-	๐	-	-	-	-	
			ผ่าน application Smart phone	-		๑						๑	-	-	-	-	-	๐	-	-	-	๑	
		อป.มช.	-								-	๖	๑๑	-	-	๑	๐	๖	๓	๑๓๐	๑๕๓		
		สื่ออื่นๆ	-								-	-	๓	-	-	๓	๐	-	-	๔๘	๕๔		
		รวมทั้งสิ้น				๑๑๕	๙	๙๖	๑	๓	๐	๑๙๙	๙๕	๒๗๐	๖๖	๑๒๔	๑๙๐	๘๘	๑๐๘	๒๙๔	๔๐๕	๓,๘๕๐	

รายละเอียดการรายงาน

ที่	ประเด็น	ช่องทาง	รูปแบบ	สพท.	สวท.	สนช.	สพป.	สปต.	คสช.	รวม ส่วนกลาง	สปช.๑	สปช.๒	สปช.๓	สปช.๔	สปช.๕	สปช.๖	สปช.๗	สปช.๘	สปช.๙.	รวบรวม ทั้งหมด			
๑๙	กระทรวง อุตสาหกรรม งาน Thailand Industry Expo ๒๐๑๗	สื่อโทรทัศน์	ข่าว	๑๐						๑๐		๙				๘	๑	๑		๒๓			
			รายการ	๐																			
			พูดแทรกภา	๐									๕	๙									
			สารคดี	๐																			
			สปอต	๐																			
			อักษรวิ้ง	๗๐								๕๐		๖๐	๑๐		๖						๑๕๖
		สื่อวิทยุ	ข่าว		๖							๖	๑๖	๙	๑๗	๑๖		๑๐	๙	๑๗	๑๓		๑๓๑
			รายการ		๖							๖	๙	๖	๖		๑๖		๙	๑๖	๒๑		๗๔
			พูดแทรกภา		๖							๖	๑๐	๖	๙		๑๖		๙	๑๖	๑๕		๘๔
			บทความ																				๖
			สารคดี																				๓
			สปอต																				
		สื่อสิ่งพิมพ์	ข่าว/บทความ/ แผ่นพับ					๒				๖	๕	๕	๑		๙						๓๐
			prd.go.th							๕		๖		๑			๙						๑๑
		สื่อ อินเทอร์เน็ต	nbttv.prd.go.th	๖								๖		๑									๓
			nbt.prd.go.th											๖			๙						๙
			thainews.prd.go.th				๑๕					๑๕	๖	๑			๙		๕				๓๒
			thainews.prd.go.th /newseng				๗					๗		๑									๙
			thailand.prd.go.th														๙						๓
			asean thai.net							๑		๑				๑							๒
			เว็บไซต์ สปช.๑-๘											๑	๙		๖๓		๑	๑๐๖	๙		๑๕๓
			เว็บไซต์ สปช.๑-๘																				
		สื่อ Social (ภาษาไทย)	Facebook	๖								๖	๙	๗			๙		๕	๑๐๖	๑		๑๕๖
			Twitter	๖								๖					๙		๑๐	๑			๑๗
			ผ่าน application Smart phone	๖								๖	๖				๑๑		๖				๑๙
			You Tube	๖								๖		๑๑	๖		๖		๑				๒๐
		NBT WORLD	ข่าว				๕					๕											๕
			รายการ																				
			อักษรวิ้ง				๕					๕											๕
		สื่อ Social (ภาษาอังกฤษ)	Facebook				๑๖					๑๖											๑๖
			Twitter																				
			You Tube				๑					๑											๑
			ผ่าน application Smart phone				๑๖					๑๖											๑๖
		อป.มช.										๕	๗			๑			๓		๖	๓๙	
		สื่ออื่นๆ											๑			๙					๖	๑๑	
		รวมทั้งสิ้น				๙๐	๑๐	๕๗	๒	๑	๒	๑๖๖	๙๙	๒๔๕	๕๖	๒๕	๑๓๗	๓๖	๙๙	๓๓๖	๒๖๖	๑,๓๖๓	

รายละเอียดการรายงาน

พ.ศ.	ประเด็น	ช่องทาง	รูปแบบ	สพท.	สวท.	สนช.	สพป.	สปต.	คสช.	รวม ส่วนกลาง	สปช.๑	สปช.๒	สปช.๓	สปช.๔	สปช.๕	สปช.๖	สปช.๗	สปช.๘	สปช.๙	รวม ทั้งหมด		
๒๐	สำนัก นายกรัฐมนตรี - การแสดง ความคิดเห็นต่อ " คำถาม ๔ ข้อ" ของ นายกรัฐมนตรี	สื่อโทรทัศน์	ข่าว	๑๐						๑๐	๕	๕			๕	๑๖			๒๑	๒๓		
			รายการ	๐													๐					
			พูดแทรก	๐									๒๐	๑๐			๑๖					๔๖
			สารคดี	๐													๐					
			สปอต	๐													๐					
			อักษรวิ้ง	๑๐๐								๑๐๐		๘๐	๔๐	๑	๑๒	๕	๗๐			
		สื่อวิทยุ	ข่าว		๒๑							๒๑	๑๖	๒๓	๑๕	๕๕	๒๕	๒๖	๑๓	๓๕	๓๖	๒๕๙
			รายการ		๑๑							๑๑	๑๓	๒๖	๑๐	๑๔	๒๓	๐	๕	๒๑	๒๖	๑๔๔
			พูดแทรก		๑๐							๑๐	๒๐	๑๓๕	๖๘	๒๕	๓๕	๒๖	๕๕	๔๕	๒๕๗	๖๖๒
			บทความ										๒				๓	๒	๒		๒	๑๑
			สารคดี		๕							๒					๒	๐				๕
			สปอต		๓							๓		๕๐	๒	๓๐	๒๒	๐	๑๑			
		สื่อสิ่งพิมพ์	ข่าว/บทความ/ แม่พิมพ์										๓	๕๗			๕				๑๓	๕๕
		สื่อ อินเทอร์เน็ต	prd.go.th							๖		๖	๖				๖		๖		๑๒	๒๔
			nbtv.prd.go.th	๑๐								๑๐						๐			๓	๑๓
			nbt.prd.go.th												๕		๖					๕
			thainews.prd.go.th			๒๒						๒๒	๖	๑๒			๖		๖	๑	๑๑	๖๑
			thainews.prd.go.th /newseng			๔๕						๔๕		๖							๓	๕๕
			thailand.prd.go.th							๕		๕					๕				๓	๕
			asean thai.net						๕			๕				๕					๓	๗
			เว็บไซต์ สปช.๑-๘										๑๐	๑๐	๓		๒๖	๕	๕	๓๕๖	๑๗	๔๓๑
		สื่อ Social (ภาษาไทย)	Facebook	๑๐					๕			๑๕	๑๕	๑๕			๕	๖	๒๖	๓๕๕	๒๑	๔๕๕
			Twitter	๑๐								๑๐					๕	๐	๑๕	๓		๓๐
			ผ่าน application Smart phone	๑๐								๑๐	๒	๕			๑๓		๑	๑๒	๒๐	๖๐
			You Tube	๑๐								๑๐		๔๘	๒		๒	๐			๑	๖๓
		NBT WORLD	ข่าว			๒๐						๒๐						๐				๒๐
			รายการ															๐				
			อักษรวิ้ง			๒๐						๒๐						๐				๒๐
		สื่อ Social (ภาษาอังกฤษ)	Facebook			๓๐			๑			๓๑						๐			๒	๓๓
			Twitter															๐				
			You Tube				๗					๗						๐			๒	๙
			ผ่าน application Smart phone			๓๐						๓๐										๓๐
		อป.มช.										๕	๘			๕	๐	๖	๓	๑๕๑	๑๖๘	
		สื่ออื่นๆ										๕๓	๕			๕	๐			๗๐	๑๗๖	
		รวมทั้งสิ้น				๑๖๐	๔๗	๑๗๕	-	๑๒	๖	๓๙๕	๑๘๖	๔๗๕	๑๕๒	๑๖๗	๒๐๗	๔๗	๒๓๔	๘๓๕	๖๖๔	๓,๕๑๕