



## บันทึกข้อความ

ส่วนราชการ สำนักข่าว งานเลขานุการคณะกรรมการศูนย์ IOC โทร.๐๒-๒๔๘ ๘๖๐๙-๑๐

ที่ นร ๐๒๑๐.๐๒/ว ๒๕๖๔

วันที่ ๑

กันยายน ๒๕๖๐

เรื่อง ขอส่งรายงานการประชุมคณะกรรมการบริหารศูนย์ข้อมูลข่าวสารเพื่อการประชาสัมพันธ์  
กรมประชาสัมพันธ์ ครั้งที่ ๓๓/๒๕๖๐

เรียน ผอ.สปช.๑-๘

ตามคำสั่ง กปส. ที่ ๔๘๔/๒๕๕๗ ลงวันที่ ๑๔ พฤษภาคม ๒๕๕๗ เรื่อง แต่งตั้ง  
คณะกรรมการบริหารศูนย์ข้อมูลข่าวสารเพื่อการประชาสัมพันธ์ กรมประชาสัมพันธ์ และกำหนดให้มี  
การประชุมคณะกรรมการฯ ทุกวันอังคาร เวลา ๑๔.๓๐ น. นั้น

ฝ่ายเลขานุการ ได้จัดทำสรุปรายงานการประชุมคณะกรรมการฯ ครั้งที่ ๓๓/๒๕๖๐  
เสร็จเรียบร้อยแล้ว ดังที่ได้แนบมาพร้อมนี้

จึงเรียนมาเพื่อโปรดทราบ และดำเนินการตามมติที่ประชุมคณะกรรมการฯ ในส่วน  
ที่เกี่ยวข้องต่อไปด้วย

(นางนิตยาภรณ์ หิรัญนิรมล)

กรรมการและผู้ช่วยเลขานุการ

คณะกรรมการบริหารศูนย์ข้อมูลข่าวสารเพื่อการประชาสัมพันธ์ กปส.

รายงานการประชุม  
คณะกรรมการบริหารศูนย์ข้อมูลข่าวสารเพื่อการประชาสัมพันธ์ กรมประชาสัมพันธ์  
ครั้งที่ ๓๓/๒๕๖๐  
วันอังคารที่ ๒๙ สิงหาคม ๒๕๖๐  
ณ ห้องประชุม ๒๑๑B ชั้น ๒ อาคารกรมประชาสัมพันธ์

---

เริ่มประชุมเวลา ๑๔.๓๐ น.

รายชื่อผู้มาประชุม

๑. นางสาวศุภพร สาครบุตร	รปส. (ประธาน)
๒. นายชูชาติ เทศสีแดง	ผชช. ด้านการพัฒนาเครือข่ายการประชาสัมพันธ์
๓. นางสุภัทรา วิบูลย์วรรณันท์	แทน รปส. (นายจรูญ ไชยศรี)
๔. นายอภิรัตน์ สุนทรอาคเนย์	แทน ผชช. (นายเสมอ นิ่มเงิน)
๕. นายจำลอง อนันตสุข	แทน ผอ.สวท.
๖. นายนพพร พันละม้าย	แทน ผอ.สทท.
๗. นางสาวธนิชพร ถ้ำสิงห์	แทน ผอ.สพป.
๘. นางสาวอรสา ตั้งใจจิต	แทน ผอ.สนผ.
๙. นายณพคุณ สุนทรหงส์	แทน ผอ.สปต.
๑๐. นางพนิดา จันทวัฒน์	แทน ผอ.กคส.
๑๑. นายพลี อุดมพรมนตรี	แทน ผอ.คสช.
๑๒. นางสาววิมล ชัยวิษณุชาติ	แทน ผอ.กกจ.
๑๓. นางสุพิชญ์ธิดา โรจนหทัยพงศ์	แทน อกร.
๑๔. นายวัฒนา เงินกลม	แทน ลนภ.
๑๕. นางนิตยาภรณ์ หิรัญนิรมล	กรรมการและผู้ช่วยเลขานุการ
๑๖. นางธัญนรี ชันยากร	กรรมการและผู้ช่วยเลขานุการ

ผู้ไม่มาประชุม (เนื่องจากติดราชการ)

๑. พลโท สรรเสริญ แก้วกำเนิด	อปส.
๒. นายภูมิสิทธิ์ ชันตยานุกุลกิจ	รปส.
๓. นายพรพิทักษ์ แม้นศิริ	ร.ผชช. เฉพาะด้านการประชาสัมพันธ์
๔. นางปรีห์กมล ถนอมศักดิ์ชัย	ร.ผชช. ต่างประเทศ
๕. นางธารทิพย์ ทองงามขำ	ผอ.สนช. (กรรมการและผู้ช่วยเลขานุการ)

ผู้เข้าร่วมประชุม

๑. นายเจษฎา ขาสีมี	นักสื่อสารมวลชนปฏิบัติการ (สนช.)
๒. นายธาริน อังสกุล	นักสื่อสารมวลชนปฏิบัติการ (สนช.)
๓. นายประสิทธิ์ สุนทรกิจปรีชา	นักวิเคราะห์ข้อมูล (สนช.)
๔. นางสาวกัญญารัตน์ ดวงเพียรราช	นักสื่อสารมวลชน (สนช.)
๕. นางปณิดา แสนแจ็ก	นักสื่อสารมวลชน (สนช.)
๖. นางสาวณิรัชธิญารัตน์ จันทร์กระจำว	นักสื่อสารมวลชน (สนช.)
๗. นางสาววัลนิภา อำไพจิตร	นักสื่อสารมวลชน (สนช.)

ระเบียบวาระที่ ๑

## เรื่องที่ประธานแจ้งที่ประชุมทราบ

- อปส. ดิตราชการ รปส.(๓) ทำหน้าที่ประธานการประชุม

มติที่ประชุม - รับทราบ

ระเบียบวาระที่ ๒

เรื่องการรับรองรายงานการประชุม ครั้งที่ ๓๒/๒๕๖๐ เมื่อวันที่ ๒๒ สิงหาคม ๒๕๖๐

มติที่ประชุม - รับรองรายงานการประชุม โดยไม่มีการแก้ไข

ระเบียบวาระที่ ๓

## เรื่องสืบเนื่อง

๓.๑ สรุปความคืบหน้าแนวทาง/นโยบายของรัฐบาล/กรม. และคำสั่ง/ประกาศอื่น ๆ

## ที่สำคัญ

นายชูชาติ เทศสีแดง ผชช. ด้านการพัฒนาเครือข่ายการประชาสัมพันธ์ รายงานดังนี้

- สรุปคำกล่าวของ พลเอก ประยุทธ์ จันทร์โอชา นายกรัฐมนตรีและหัวหน้าคณะรักษาความสงบแห่งชาติ ในรายการ “ศาสตร์พระราชา สู่การพัฒนาอย่างยั่งยืน” วันที่ ๒๕ สิงหาคม ๒๕๖๐ (รายละเอียดตามเอกสารประกอบการประชุม)

- IOC Bulletin ฉบับที่ ๓๒ ลงวันที่ ๒๙ สิงหาคม ๒๕๖๐ มีข่าวสำคัญ อาทิ พลโท สรรเสริญ แก้วกำเนิด รักษาการในตำแหน่งอธิบดีกรมประชาสัมพันธ์ เป็นประธานในพิธีเปิดการสัมมนา “สร้างสุข ้วยเกษียณ” เมื่อวันที่ ๒๔ สิงหาคม ๒๕๖๐ (รายละเอียดตามเอกสารประกอบการประชุม)

- สรุปการประชุมคณะรัฐมนตรี (กรม.)

๑. กรม. เห็นชอบในหลักการมาตรการพัฒนาอุตสาหกรรมหุ่นยนต์และระบบอัตโนมัติ ประกอบด้วย ๕ มาตรการหลัก ดังนี้ ๑. มาตรการด้านการตลาด (Marketing) เพื่อกระตุ้นอุปสงค์ในภาคอุตสาหกรรมการผลิต/ธุรกิจบริการ ๒. มาตรการเพิ่มขีดความสามารถในการแข่งขันของ System Integrator (SI) เพื่อผลักดัน SI ให้มีจำนวนเพียงพอในการรองรับการขยายตัวของอุตสาหกรรมผลิตหุ่นยนต์ และระบบอัตโนมัติในอนาคต ๓. มาตรการสร้างอุปทาน (Supply) เพื่อยกระดับกระบวนการผลิต มาตรฐาน และผลิตภัณฑ์หุ่นยนต์และระบบอัตโนมัติ ให้เป็นที่ยอมรับในระดับสากล ๔. มาตรการสร้าง Center of Robotics Excellence (CoRE) สำหรับพัฒนาเทคโนโลยีหุ่นยนต์ โดยร่วมมือกับเครือข่ายหน่วยงานชั้นนำของประเทศ และ ๕. มาตรการด้านอื่น ๆ

๒. กรม. เห็นชอบในหลักการแนวทางการจัดประชารัฐสวัสดิการ ผ่านบัตรสวัสดิการแห่งรัฐ แก่ผู้มาลงทะเบียนเพื่อสวัสดิการแห่งรัฐ ที่ผ่านการตรวจสอบคุณสมบัติ โดยบัตรสวัสดิการแห่งรัฐแบ่งเป็น ๒ ส่วน คือ ส่วนแรก เป็นเรื่องของการลดค่าใช้จ่ายในการเดินทาง ส่วนที่ ๒ เป็นการลดค่าใช้จ่ายในการดำรงชีพ ซึ่งเป็นวงเงินสำหรับค่าซื้อสินค้าอุปโภคบริโภคที่จำเป็น สินค้าเพื่อการศึกษา และวัตถุดิบเพื่อเกษตรกรรมจากร้านธงฟ้าประชารัฐ หรือร้านค้าที่ลงทะเบียนกับกระทรวงพาณิชย์ รวมทั้งวงเงินส่วนลดค่าซื้อก๊าซหุงต้มจากร้านค้าที่กระทรวงพลังงานกำหนด

๓. กรม. เห็นชอบแนวทางการตรวจลงตรา (วีซ่า) สำหรับผู้ประกอบการ นักลงทุน และบุคลากรจากต่างชาติ โดยเตรียมออกสมาร์ทวีซ่า แก่บุคลากรผู้เชี่ยวชาญจากต่างประเทศ ที่เข้ามาทำงานเกี่ยวข้องกับอุตสาหกรรมเป้าหมาย ๑๐ ประเภทตามนโยบายรัฐบาลเป็นวีซ่าที่มีอายุ ๒ - ๔ ปี เริ่มตั้งแต่วันที่ ๑ มกราคม ๒๕๖๑ เป็นต้นไป โดยทุกกลุ่มยังได้รับสิทธิประโยชน์อื่นอีก เช่น ไม่ต้องขอใบอนุญาตทำงาน (work permit) ได้รับการขยายเวลาการรายงานตัวต่อรัฐ จากเดิมทุก ๙๐ วันเป็นทุก ๑ ปี รวมทั้งสามารถนำคู่สมรส และบุตรเข้ามาพำนักในประเทศไทยด้วย

๔. กรม. อนุมัติให้การเคหะแห่งชาติจัดทำโครงการพัฒนาที่อยู่อาศัยตามแนวเส้นทางรถไฟฟฟ้า (TOD) ในกรุงเทพมหานครและปริมณฑล (ประชาชนนิเวศน์ ๓) จำนวน ๕๕๖ หน่วย วงเงินลงทุน ๔๖๔.๔๐ ล้านบาท โดยให้นำฐานข้อมูลผู้มีรายได้น้อยตามโครงการลงทะเบียนเพื่อสวัสดิการแห่งรัฐที่เป็นปัจจุบัน มาพิจารณา

ประกอบการดำเนินการ และคำนึงถึงความต้องการที่อยู่อาศัยของกลุ่มเป้าหมาย ความเหมาะสม และความคุ้มค่า เพื่อให้ผู้มีรายได้น้อยมีที่อยู่อาศัยเป็นของตนเอง และป้องกันการขายสิทธิ์ต่อหรือการเก็งกำไรของผู้แสวงหาประโยชน์

๕. กรม.อนุมัติงบประมาณรายจ่ายประจำปี ๒๕๖๐ งบกลางรายการเงินสำรองจ่ายกรณีฉุกเฉิน วงเงิน ๒๒๒ ล้านบาท เพื่อเป็นค่าใช้จ่ายในการก่อสร้างพระเมรุมาศจำลองทั่วประเทศรวม ๘๔ แห่ง ประกอบด้วยพื้นที่กรุงเทพมหานคร ๘ แห่ง และพื้นที่ต่างจังหวัด ๆ ละ ๑ แห่ง เพื่อเปิดโอกาสให้ประชาชนมีส่วนร่วมในพระราชพิธีถวายพระเพลิงพระบรมศพฯ ได้อย่างทั่วถึง

**มติที่ประชุม** - รับทราบ

๓.๒ ประเด็น KM ตามข้อสั่งการประจำสัปดาห์

- ไม่มี -

๓.๓ ประเด็นตามข้อสั่งการของประธาน และมติที่ประชุม

- ไม่มี -

#### **ระเบียบวาระที่ ๔**

เรื่องที่เสนอให้ที่ประชุมทราบ

๔.๑ สรุปผลการปฏิบัติงานของศูนย์ IOC

๔.๑.๑ สรุปผลการเผยแพร่ประเด็นข่าวตามนโยบาย

- นางธัญรี ชันยากกร ในฐานะกรรมการและผู้ช่วยเลขานุการ รายงานสรุปผลการเผยแพร่ประเด็นข่าวตามนโยบายประจำสัปดาห์ (รายละเอียดแนบท้ายรายงานการประชุม)

**มติที่ประชุม** - รับทราบ

๔.๑.๒ สรุปประเด็นแนวโน้มและทิศทางข่าวประจำสัปดาห์

- นายประสิทธิ์ สุนทรกิจปรีชา รายงาน สรุปประเด็นแนวโน้มและทิศทางข่าวประจำสัปดาห์ อาทิ ๑. สมเด็จพระเจ้าอยู่หัวมหาวชิราลงกรณ บดินทรเทพยวรางกูร พระราชทานพระราชนุญาตจัดตั้ง “จิตอาสาเฉพาะกิจ งานพระราชพิธีถวายพระเพลิงพระบรมศพฯ”/การจัดพิธีถวายดอกไม้จันทน์ของประชาชนในส่วนภูมิภาค/กิจกรรมจิตอาสาประดิษฐ์ดอกไม้จันทน์ ๒. ร่างสัญญาประชาคม ๓. สปน. เปิดศูนย์รับบริจาค เพื่อช่วยเหลือผู้ประสบอุทกภัย/กองทุนช่วยเหลือผู้ประสบสาธารณภัย สำนักงานปลัดสำนักนายกรัฐมนตรี บัญชีธนาคารกรุงไทย สาขาทำเนียบรัฐบาล เลขที่บัญชี ๐๖๗-๐-๐๖๘๘๙๕-๐ ๔. พ.ร.บ.การจัดทำยุทธศาสตร์ชาติ และ พ.ร.บ.แผนและขั้นตอนการดำเนินการปฏิรูปประเทศ พ.ศ. .../การตั้งคณะกรรมการปฏิรูปประเทศ ๑๑ คณะ ๕. มาตรการช่วยเหลือเกษตรกร ผ่านโครงการ ๙๑๐๑ ตามรอยเท้าพ่อภายใต้ร่มพระบารมีฯ และโครงการสนับสนุนปัจจัยการผลิตปศุสัตว์ “โคบาลบูรพา” ๖. การจัดทำ “ฐานข้อมูลภาครัฐ” เพื่อนำไปวิเคราะห์ใช้ประโยชน์ในลักษณะ “Big Data” เพื่อรองรับการเข้าสู่ “อุตสาหกรรม ๔.๐” ๗. การพัฒนาและยกระดับสร้างฐานความเจริญใหม่ในพื้นที่ EEC เพื่อรองรับกลุ่มอุตสาหกรรมคลัสเตอร์และส่งเสริม SMEs ๘. มาตรการช่วยเหลือ พี่นฟู เยียวยา ผู้ประสบอุทกภัย ๙. กระทรวงการคลัง เริ่มแจกบัตรโครงการสวัสดิการแห่งรัฐ ตั้งแต่วันที่ ๒๑ กันยายน ๒๕๖๐ (รายละเอียดตามเอกสารประกอบการประชุม)

**มติที่ประชุม** - รับทราบ

๔.๒ ประเด็นที่น่าสนใจประจำสัปดาห์ (สนข.)

- นางธัญรี ชันยากกร นำเสนอประเด็นประจำสัปดาห์ระหว่างวันที่ ๒๙ สิงหาคม - ๔ กันยายน ๒๕๖๐ ได้แก่ พระราชพิธีบำเพ็ญพระราชกุศลพระบรมศพ พระบาทสมเด็จพระปรมินทรมหาภูมิพลอดุลยเดช/การเตรียมงานพระราชพิธีถวายพระเพลิงพระบรมศพฯ ๑. กระทรวงกลาโหม/การป้องกันและ

ปราบปรามการค้ามนุษย์ ๒. กระทรวงการคลัง/กองทุนบำเหน็จบำนาญแห่งชาติ ๓. กระทรวงการต่างประเทศ/  
การประชุมว่าด้วยการต่อต้านการค้ามนุษย์ ๔. กระทรวงการท่องเที่ยวและกีฬา/การท่องเที่ยววิถีไทย เก๋ไก๋อย่าง  
ยั่งยืน ๕. กระทรวงการพัฒนาสังคมและความมั่นคงของมนุษย์/ปัญหาค้าประเวณีเด็ก ๖. กระทรวงเกษตรและ  
สหกรณ์/โครงการฟื้นฟูและพัฒนาเกษตรกร/“ของดีจากชายแดนใต้” ๗. กระทรวงคมนาคม/โครงการรถไฟทางคู่  
๘. กระทรวงทรัพยากรธรรมชาติและสิ่งแวดล้อม/การพัฒนาน้ำบาดาลรักษาระบบนิเวศ ๙. กระทรวงดิจิทัล  
เพื่อเศรษฐกิจและสังคม/Big Data ๑๐. กระทรวงพลังงาน/กิจกรรมส่งเสริมนโยบายลดเวลาเรียนเพิ่มเวลารู้  
๑๑. กระทรวงพาณิชย์/ยกระดับโอท็อปให้เป็นออนท็อป ๑๒. กระทรวงมหาดไทย/การรับมือภาวะฝนตกหนัก  
๑๓. กระทรวงยุติธรรม/งานอำนวยความยุติธรรม ๑๔. กระทรวงแรงงาน/การปรับสภาพแรงงานต่างด้าว  
ชาวลาว ๑๕. กระทรวงวัฒนธรรม/งานศิลปวัฒนธรรมร่วมสมัย ๑๖. กระทรวงวิทยาศาสตร์และเทคโนโลยี/  
อุทยานวิทยาศาสตร์ภูมิภาค ๑๗. กระทรวงศึกษาธิการ/การผลิตกำลังคนอาชีวศึกษาพื้นที่ EEC ๑๘. กระทรวง  
สาธารณสุข/ส่งเสริมให้เกิดโรงพยาบาลประชารัฐ ๑๙. กระทรวงอุตสาหกรรม/ศูนย์สนับสนุนและช่วยเหลือ  
เอสเอ็มอี ๒๐. สำนักนายกรัฐมนตรี/งานตลาดคลองผดุงกรุงเกษม (รายละเอียดตามเอกสารประกอบการประชุม)

#### ๔.๓ ประเด็นที่น่าสนใจประจำสัปดาห์ (NBT)

- ผู้แทน NBT นำเสนอประเด็นประจำสัปดาห์ระหว่างวันที่ ๒๙ สิงหาคม - ๔ กันยายน  
๒๕๖๐ ได้แก่ ๑. สารคดีเฉลิมพระเกียรติพระบาทสมเด็จพระปรมินทรมหาภูมิพลอดุลยเดช ๒. รายงานเฉลิม  
พระเกียรติสมเด็จพระนางเจ้าฯ พระบรมราชินีนาถ ๓. คืบหน้าการจัดงานพระราชพิธีพระบรมศพฯ/คืบหน้า  
สร้างพระเมรุมาศ/องค์ประกอบพระเมรุมาศ/บรรยากาศประชาชนถวายบังคมพระบรมศพฯ ๔. สมเด็จพระ  
เจ้าอยู่หัวมหาวชิราลงกรณ บดินทรเทพยวรางกูร พระราชทานความช่วยเหลือครอบครัวประสบอุทกภัย  
๕. การประชุมคณะรัฐมนตรี ๖. ปก.เดือนรับมือฝนตก/สถานการณ์น้ำหลายจังหวัด/การให้ความช่วยเหลือ  
๗. รายงาน ทางเลือกเพื่อคนไทยอยู่ดีกินดี ๘. กระทรวงการคลัง เปิดให้จองเหรียญที่ระลึกงานพระบรมศพฯ  
(รายละเอียดตามเอกสารประกอบการประชุม)

#### ๔.๔ ประเด็นที่น่าสนใจประจำสัปดาห์ (สวท.)

- ผู้แทน สวท. นำเสนอประเด็นประจำสัปดาห์ระหว่างวันที่ ๒๙ สิงหาคม - ๔ กันยายน  
๒๕๖๐. ได้แก่ ๑. ความคืบหน้าการก่อสร้างพระเมรุมาศ ๒. ประชุมคณะรัฐมนตรี/การดำเนินการตามโรดแมป/  
ความคืบหน้าร่างกฎหมายประกอบรัฐธรรมนูญ/การดำเนินการตามยุทธศาสตร์ชาติและปฏิรูปประเทศ  
๓. การจองเหรียญที่ระลึกในการพระราชพิธีถวายพระเพลิงพระบรมศพฯ ของกรมธนารักษ์ ๔. การดำเนิน  
โครงการรถไฟความเร็วสูง กรุงเทพ - นครราชสีมา ๕. ขยายผลโครงการเกษตรแปลงใหญ่/เกษตรอินทรีย์/  
การบริหารจัดการน้ำ/การช่วยเหลือผู้ประสบภัยธรรมชาติ ๖. มาตรการดูแลค่าครองชีพของประชาชน/  
มาตรการช่วยเหลือเอสเอ็มอี ๗. การแก้ไขปัญหาค้ามนุษย์/แรงงานต่างด้าว ๘. การป้องกันโรคอันตราย เช่น  
ไข้หวัดใหญ่ ไวรัสซิกา ไข้เลือดออก ๙. การแก้ไขปัญหาขยะ/การรณรงค์ใช้ถุงพลาสติก ๑๐. การสนับสนุน  
ผู้ประกอบการ Startup ๑๑. การเตรียมพร้อมรับมือสถานการณ์น้ำในพื้นที่กรุงเทพมหานคร/ภูมิภาค  
จากอิทธิพลของพายุ ปาซา (รายละเอียดตามเอกสารประกอบการประชุม)

#### ๔.๕ กิจกรรมที่น่าสนใจประจำสัปดาห์ (ศสช.)

- ผู้แทน ศสช. แจงสรุปรายงานข้อมูลข่าวสารด้วย PRD Info ประจำวันที่ ๒๑ - ๒๕  
สิงหาคม ๒๕๖๐ จำนวน ๑๑ ภาพ (รายละเอียดตามเอกสารประกอบการประชุม)

- ประธานฯ มอบ ศสช. ตรวจสอบภาพรวมเว็บไซต์ กรมประชาสัมพันธ์ วางแผน  
ปรับปรุงให้ได้มาตรฐานมากยิ่งขึ้น

#### ๔.๖ ประเด็นที่น่าสนใจของสื่อต่างประเทศ (สปต.)

- ผู้แทน สปต. รายงานการติดตามประเด็นจากสื่อต่างประเทศเกี่ยวกับประเทศไทย ได้แก่ ๑. ครม. สัญจรมีมติอนุมัติร่างสัญญาการออกแบบรายละเอียดเพื่อดำเนินการว่าจ้างออกแบบรายละเอียดงานโยธาระยะที่ ๑ ช่วงกรุงเทพฯ - นครราชสีมา โครงการรถไฟไทย - จีน ๒. ความผิดทางอาญา และพ.ร.บ. คอมพิวเตอร์ ของนายโจนาธาน เฮด ผู้สื่อข่าวของสำนักข่าวบีบีซี ๓. ธนาคารโลกได้ปรับคาดการณ์การเติบโตทางเศรษฐกิจของไทยในปีนี้เป็นร้อยละ ๓.๕ ๔. การตัดสินคดีทุจริตจำนำข้าวสมัยรัฐบาล น.ส.ยิ่งลักษณ์ ชินวัตร อดีตนายกรัฐมนตรี (รายละเอียดตามเอกสารประกอบการประชุม)

- ประเด็นและแนวทางการประชาสัมพันธ์ประชาคมอาเซียน ระหว่างวันที่ ๑๖ - ๓๑ สิงหาคม ๒๕๖๐ ได้แก่ ประเด็น ประเทศไทยเข้าสู่สังคมสูงวัยอย่างสมบูรณ์ในปี ๒๕๖๔ การปฏิรูปการศึกษา ตามรัฐธรรมนูญปี ๒๕๖๐ การเยือนประเทศไทยอย่างเป็นทางการของนายกรัฐมนตรีเวียดนาม และการบันทึกความเข้าใจว่าด้วยความร่วมมือด้านการกีฬา กับสาธารณรัฐแห่งสหภาพเมียนมา (รายละเอียดตามเอกสารประกอบการประชุม)

#### ๔.๗ ประเด็นที่น่าสนใจประจำสัปดาห์ (NBT World)

- ผู้แทน NBT World แจ้งประเด็นประจำสัปดาห์ระหว่างวันที่ ๒๙ สิงหาคม - ๔ กันยายน ๒๕๖๐ ได้แก่ ๑. โครงการจิตอาสาเฉพาะกิจงานพระราชพิธีถวายพระเพลิงพระบรมศพ/ความคืบหน้าการเตรียมการก่อสร้างพระเมรุมาศ/ราชรถ/เครื่องประกอบพระเมรุมาศ/บรรยากาศประชาชนปลูก ดอกดาวเรือง “ปลูกดอกไม้สีเหลือง” ๒. ความคืบหน้าการตรวจสอบคัดกรองความสัมพันธ์ระหว่างนายจ้างลูกจ้างแรงงานต่างด้าว ๓. สถานการณ์อุทกภัยและการให้ความช่วยเหลือผู้ที่ได้รับผลกระทบ ๔. นายกรัฐมนตรีเดินทางไปร่วมประชุมกลุ่มประเทศ BRIC SUMMIT ระหว่างวันที่ ๓ - ๕ กันยายน ๒๕๖๐ ณ สาธารณรัฐประชาชนจีน ๕. การลงพื้นที่ของคณะรัฐมนตรี เพื่อติดตามการบริหารราชการแผ่นดิน และแก้ไขปัญหาให้ประชาชน ๖. การแก้ไขปัญหาราคาผลผลิตการเกษตรตกต่ำ (รายละเอียดตามเอกสารประกอบการประชุม)

#### ๔.๘ กิจกรรมที่น่าสนใจประจำสัปดาห์ (สฟป.)

- ผู้แทน สฟป. รายงานผลการดำเนินงานของศูนย์ข้อมูลข่าวสารงานพระบรมศพ พระบาทสมเด็จพระปรมินทรมหาภูมิพลอดุลยเดช ระหว่างวันที่ ๒๒ - ๒๘ สิงหาคม ๒๕๖๐

๑. จัดทำ Infographics พระราชประวัติ “๓๖๕ วัน ตามรอยพ่อ” จำนวน ๗ ภาพ และ Infographics รำลึกไว้ในแผ่นดิน จำนวน ๗ ภาพ ประชาสัมพันธ์เกี่ยวกับเส้นทางการเคลื่อนขบวนพระบรมราชอิสริยยศ เครื่องแต่งกายในรั้วขบวน การรับสมัครจิตอาสา เป็นต้น (รายละเอียดตามเอกสารประกอบการประชุม)

๒. เผยแพร่ข้อมูลข่าวสารผ่าน [www.kingrama๙.th](http://www.kingrama๙.th) และ [www.kingrama๙.net](http://www.kingrama๙.net) และ Facebook : ศูนย์ข้อมูลข่าวสารงานพระบรมศพ พระบาทสมเด็จพระปรมินทรมหาภูมิพลอดุลยเดช จำนวน ๒๖ เรื่อง

๓. จำนวนผู้ติดตาม และเข้าเยี่ยมชมสื่อประชาสัมพันธ์พระราชพิธีถวายพระเพลิงพระบรมศพฯ

๓.๑ ทาง [www.kingrama๙.th](http://www.kingrama๙.th) และ [www.kingrama๙.net](http://www.kingrama๙.net) จำนวน ๑๓๐,๑๙๘ คน

๓.๒ ทาง Facebook : ศูนย์ข้อมูลข่าวสารงานพระบรมศพ พระบาทสมเด็จพระปรมินทรมหาภูมิพลอดุลยเดช จำนวน ๔๔,๓๓๘ คน

๔. แจ้างโครงสร้างการปฏิบัติงานของศูนย์สื่อมวลชน พระราชพิธีถวายพระเพลิงพระบรมศพพระบาทสมเด็จพระปรมินทรมหาภูมิพลอดุลยเดช ๙ ด้าน ได้แก่ ๑. ด้านผลิตและเผยแพร่ข่าวประชาสัมพันธ์ภาษาไทย ๒. ด้านประชาสัมพันธ์ ๓. ด้านการบันทึกภาพนิ่งและภาพเคลื่อนไหว ๔. ด้านเทคโนโลยีสารสนเทศ ๕. ด้านการสื่อสาร ๖. ด้านการบริหารสื่อตามจุดอัครจรยั ไทยและต่างประเทศ ๗. ด้านไฟฟ้าและสาธารณูปโภค ๘. ด้านบริหารและสนับสนุน ๙. ด้านการบริหารจัดการเกี่ยวกับยานพาหนะ สำหรับเจ้าหน้าที่ที่ร่วมปฏิบัติงาน ณ ศูนย์สื่อมวลชน ทั้งนี้ สพป. จะประชุมซักซ้อมความเข้าใจแก่เจ้าหน้าที่ก่อนการปฏิบัติงาน

#### ๔.๙ การจัดรายการ "บันทึกสถานการณ์ รวมพลังประชารัฐ" (สวท.)

- ออกอากาศวันพุธที่ ๒๓ สิงหาคม ๒๕๖๐ เรื่อง โครงการจำนำข้าว และวันพฤหัสบดีที่ ๒๔ สิงหาคม ๒๕๖๐ เรื่อง การพัฒนาแหล่งน้ำในภาคอีสาน และเรื่อง มหกรรมงานวิจัยแห่งชาติ ๒๕๖๐ (รายละเอียดตามเอกสารประกอบการประชุม)

มติที่ประชุม - รับทราบ

#### ระเบียบวาระที่ ๕

เรื่องที่เสนอให้ที่ประชุมพิจารณา

##### ๕.๑ การบริหารประเด็นประจำสัปดาห์

- ที่ประชุมร่วมกันกำหนดประเด็นการประชาสัมพันธ์ประจำสัปดาห์ ประกอบด้วยประเด็นต่าง ๆ ดังนี้

\*\*\* พระราชพิธีบำเพ็ญพระราชกุศลพระบรมศพ พระบาทสมเด็จพระปรมินทรมหาภูมิพลอดุลยเดช

- การเตรียมงานพระราชพิธีถวายพระเพลิงพระบรมศพฯ

##### ๕.๑.๑ กระทรวงกลาโหม

- การป้องกันและปราบปรามการค้ามนุษย์

##### ๕.๑.๒ กระทรวงการคลัง

- กองทุนบำเหน็จบำนาญแห่งชาติ

##### ๕.๑.๓ กระทรวงการต่างประเทศ

- การประชุมว่าด้วยการต่อต้านการค้ามนุษย์

##### ๕.๑.๔ กระทรวงการท่องเที่ยวและกีฬา

- ปีท่องเที่ยววิถีไทย เก้ไก้อย่างยั่งยืน

##### ๕.๑.๕ กระทรวงการพัฒนาสังคมและความมั่นคงของมนุษย์

- ปัญหาค้าประเวณีเด็ก

##### ๕.๑.๖ กระทรวงเกษตรและสหกรณ์

- โครงการฟื้นฟูและพัฒนาเกษตรกร

- “ของดีจากชายแดนใต้”

##### ๕.๑.๗ กระทรวงคมนาคม

- โครงการรถไฟทางคู่

##### ๕.๑.๘ กระทรวงทรัพยากรธรรมชาติและสิ่งแวดล้อม

- การพัฒนาน้ำบาดาลรักษาระบบนิเวศ

##### ๕.๑.๙ กระทรวงดิจิทัลเพื่อเศรษฐกิจและสังคม

- Big Data

##### ๕.๑.๑๐ กระทรวงพลังงาน

- กิจกรรมส่งเสริมนโยบายลดเวลาเรียนเพิ่มเวลารู้

**๕.๑.๑๑ กระทรวงพาณิชย์**

- ยกระดับโอท็อปให้เป็นออนท็อป

**๕.๑.๑๒ กระทรวงมหาดไทย**

- การรับมือภาวะฝนตกหนัก

**๕.๑.๑๓ กระทรวงยุติธรรม**

- งานอำนวยความยุติธรรม

**๕.๑.๑๔ กระทรวงแรงงาน**

- การปรับสภาพแรงงานต่างด้าวชาวลาว

**๕.๑.๑๕ กระทรวงวัฒนธรรม**

- งานศิลปวัฒนธรรมร่วมสมัย

**๕.๑.๑๖ กระทรวงวิทยาศาสตร์และเทคโนโลยี**

- อุทยานวิทยาศาสตร์ภูมิภาค

**๕.๑.๑๗ กระทรวงศึกษาธิการ**

- การผลิตกำลังคนอาชีวศึกษาพื้นที่ EEC

**๕.๑.๑๘ กระทรวงสาธารณสุข**

- ส่งเสริมให้เกิดโรงพยาบาลประชารัฐ

**๕.๑.๑๙ กระทรวงอุตสาหกรรม**

- ศูนย์สนับสนุนและช่วยเหลือเอสเอ็มอี

**๕.๑.๒๐ สำนักนายกรัฐมนตรี**

- งานตลาดคลองผดุงกรุงเกษม

**มติที่ประชุม** - เห็นชอบการขยายผลตามประเด็นข้างต้น**ระเบียบวาระที่ ๖****เรื่องอื่น ๆ**

- นางนิตยาภรณ์ หิรัญนิรมล แจ้งสรุปรายงานการเผยแพร่ข้อมูล การให้ความช่วยเหลือผู้ประสบอุทกภัยในพื้นที่ภาคเหนือและภาคตะวันออกเฉียงเหนือ ตั้งแต่วันที่ ๒๒ - ๒๘ สิงหาคม ๒๕๖๐ (รายละเอียดตามเอกสารประกอบการประชุม)

- ตามที่นายกรัฐมนตรีมีข้อสั่งการในการประชุม ครม. เมื่อวันที่ ๙ พฤษภาคม ๒๕๖๐ ให้โฆษกทุกกระทรวงจัดทำเอกสารข่าวสำคัญ (Press release) ส่งให้ กปส.เผยแพร่ทุกสัปดาห์ และ สนผ. ต้องรายงานให้ที่ประชุม คตท. ทราบนั้น สนผ. ได้หารือร่วมกับ ศสช. และ สนช. และให้ สนผ. จัดทำหนังสือถึงโฆษกกระทรวง ๒๐ กระทรวง เพื่อให้ทุกกระทรวงส่ง Press release มาที่ <http://prministry.prd.go.th> โดย ศสช. ได้ปรับหน้าเว็บไซต์ใหม่ใช้ชื่อว่า “เอกสารข่าวกระทรวง” ตั้งแต่วันที่ ๑๖ สิงหาคม ๒๕๖๐ เป็นต้นไป คาดว่าจะมีเอกสารข่าวของทุกกระทรวงที่สามารถนำไปเผยแพร่ในแต่ละสัปดาห์เพิ่มมากขึ้น และ สนช. จะได้คัดเลือกประเด็นสำคัญจากเอกสารข่าวดังกล่าว จัดทำเป็นประเด็นตามนโยบายประจำสัปดาห์ในการประชุม IOC ได้สะดวกยิ่งขึ้น

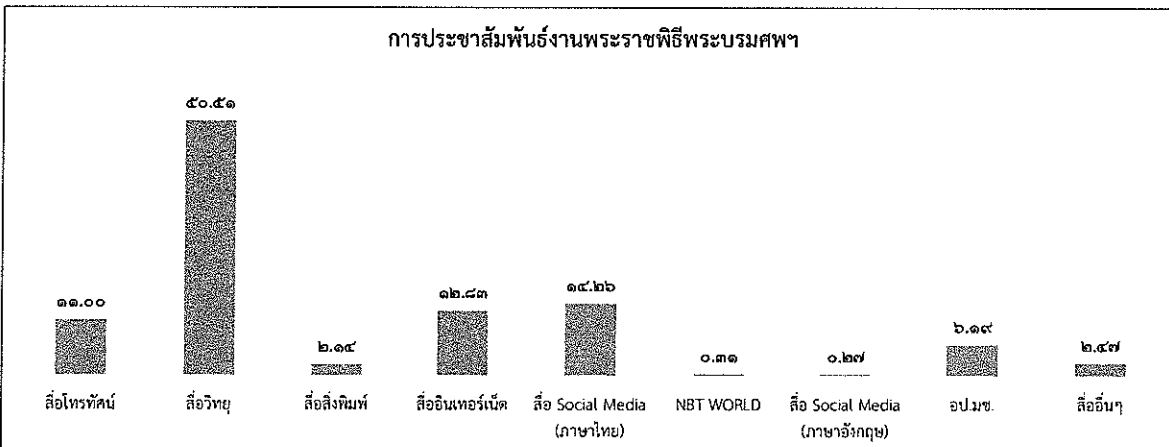
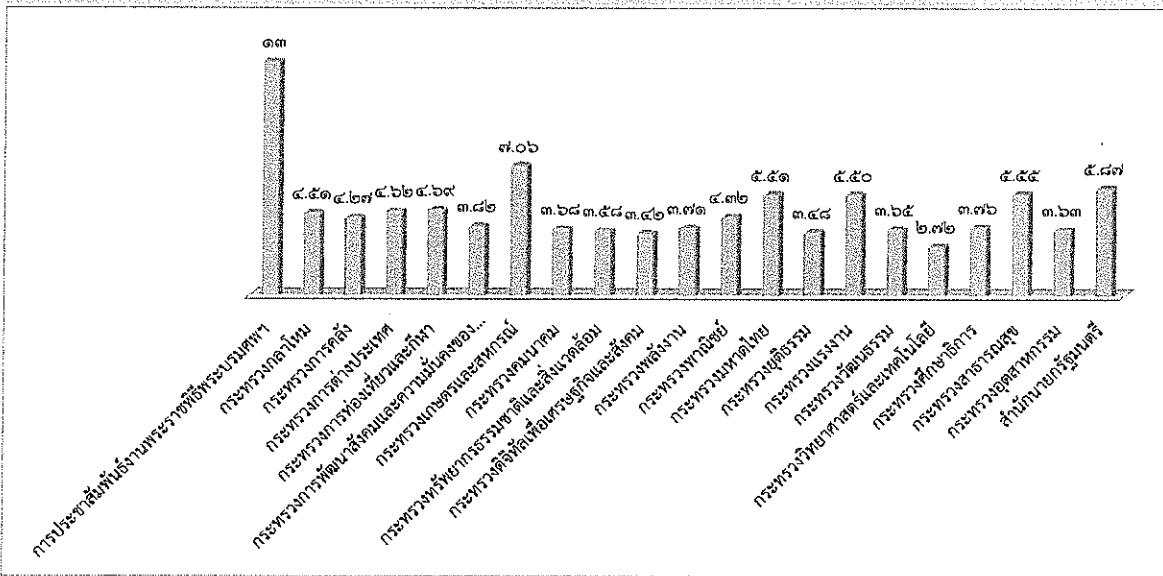
**มติที่ประชุม** - รับทราบ**เลิกประชุมเวลา** ๑๖.๓๐ น.

นางสาวณิรัชธิญารัตน์ จันทร์กระจ่าง / ผู้จตรายงานการประชุม

นางธัญนรี ชันยากร / ผู้ตรวจรายงานการประชุม

นางนิตยาภรณ์ หิรัญนิรมล / ผู้ตรวจรายงานการประชุม

สรุปผลการเผยแพร่ประเด็นข่าวตามนโยบาย  
ประจำวัน ที่ ๒๒ - ๒๘ สิงหาคม ๒๕๖๐  
ส่วนปฏิบัติการและบริหารข้อมูลข่าวสาร (IOC) สำนักข่าว กรมประชาสัมพันธ์



ลำดับ	ประเด็น/กระทรวง	ผลการดำเนินการ	
		(ข่าว บทความ)	(การประชาสัมพันธ์/ข่าว-ครั้ง)
***	การประชาสัมพันธ์งานพระราชพิธีพระบรมศพ		๕,๘๒๘
๑	กระทรวงกลาโหม		๒,๐๗๖
๒	กระทรวงการคลัง		๑,๙๖๒
๓	กระทรวงการต่างประเทศ		๒,๑๒๓
๔	กระทรวงการท่องเที่ยวและกีฬา		๒,๑๕๕
๕	กระทรวงการพัฒนาสังคมและความมั่นคงของมนุษย์		๑,๗๕๖
๖	กระทรวงเกษตรและสหกรณ์		๓,๒๔๕
๗	กระทรวงคมนาคม		๑,๖๙๐
๘	กระทรวงทรัพยากรธรรมชาติและสิ่งแวดล้อม		๑,๖๔๔
๙	กระทรวงดิจิทัลเพื่อเศรษฐกิจและสังคม		๑,๕๗๒
๑๐	กระทรวงพลังงาน		๑,๗๐๖
๑๑	กระทรวงพาณิชย์		๑,๙๘๗
๑๒	กระทรวงมหาดไทย		๒,๕๓๒
๑๓	กระทรวงยุติธรรม		๑,๖๐๑
๑๔	กระทรวงแรงงาน		๒,๕๓๐
๑๕	กระทรวงวัฒนธรรม		๑,๖๗๘
๑๖	กระทรวงวิทยาศาสตร์และเทคโนโลยี		๑,๒๕๒
๑๗	กระทรวงศึกษาธิการ		๑,๗๖๙
๑๘	กระทรวงสาธารณสุข		๒,๕๕๐
๑๙	กระทรวงอุตสาหกรรม		๑,๖๖๙
๒๐	สำนักนายกรัฐมนตรี		๒,๖๙๙
	<b>รวมทั้งสิ้น</b>		<b>๕๕,๙๘๔</b>

รายละเอียดการเผยแพร่ประเด็นข่าวตามนโยบาย

ลำดับ	ประเด็น	สพท.	สวท.	สนข.	สพป.	สปต.	คสช.	สปช.๑	สปช.๒	สปช.๓	สปช.๔	สปช.๕	สปช.๖	สปช.๗	สปช.๘
๑	วันที่	๒๘	๒๘	๒๘	๒๙	๒๘	๒๗	๒๗	๒๗	๒๘	๒๗	๒๗	๒๘	๒๕	๒๘
๒	เวลา	๑๐.๐๙	๑๑.๒๒	๑๐.๓๐	๑๐.๐๐	๑๐.๑๘	๑๖.๑๘	๑๒.๓๖	๘.๕๗	๑๐.๓๘	๑๑.๒๖	๐.๒๔	๑๕.๓๑	๑๒.๒๔	๑๑.๑๕

รายละเอียดการรายงาน

ร.ร.	ประเด็น	ช่องทาง	รูปแบบ	สพท.	สวท.	สนข.	สพป.	สปต.	คสช.	รวม ทั้งหมด	สปช.๑	สปช.๒	สปช.๓	สปช.๔	สปช.๕	สปช.๖	สปช.๗	สปช.๘	สปช.๙	รวมรวม ทั้งหมด			
***	การประชาสัมพันธ์ งานพระราชพิธีพระ บรมศพ  - การเตรียมงานพระ ราชพิธีถวายพระ เพลิงพระบรมศพ	สื่อโทรทัศน์	ข่าว	๘๐							๖๐	๑๖	๕๕	๕	๙	๑	๒๒	๙	๙	๙๕	๒๕๔		
			รายการ	๒								๒	-	-	-	-	-	๐	-	-	๒	๑๐	
			พูดแทรกๆ	๒๐								๒๐	๑	๕๐	๑๐	-	๑	๓๐	๙	-	๑	๑๗	๑๗
			สารคดี	๒๐								๒๐	-	-	-	-	-	๐	-	-	-	๒๐	๒๐
			สปอต	๐								-	-	-	-	-	-	๐	-	-	-	-	-
			อักษรวิ่ง	๑๑๐								๑๑๐	-	๕๐	๗๐	-	๑๐	๐	-	-	-	-	๒๗๐
		สื่อวิทยุ	ข่าว		๒๖							๒๒	๒๕	๒๖	๕๘	๕๒	๗๕	๑๗	๑๐๖	๘๕	๗๐๓	๑,๒๑๙	
			รายการ		๗							๕	๑๖	๒๖	๑๖	๕๐	๑๕	๐	๓๘	๘๐	๒๐๐	๔๕๙	
			พูดแทรกๆ		๑๖							๑๖	๒๕	๑๔๒	๑๒๐	๕๓	๕๕	๕๐	๑๕๕	๑๓๑	๕๓	๔๓๐	
			บทความ									-	-	๙	๑๑	-	-	๐	๑๕	๙	-	๕๐	
			สารคดี		๕							๕	๙	๑๕๕	-	-	-	๐	๒	๑๓	-	๓๙	
			สปอต		๒๐							๒๐	๓๕	๕๕	๕๑	-	-	๐	๑๓๐	๙๑	-	๓๗๒	
		สื่อสิ่งพิมพ์	ข่าว/บทความ/ แผ่นพับ									-	๒	๒๕	-	-	๑๐	๐	-	-	๘๘	๑๒๕	
		สื่อ อินเทอร์เน็ต	prd.go.th									-	-	๑๒	-	-	๕	๐	๕	๑๒	๑๑	๕๕	
			nbtv.prd.go.th	๓๖								๓๖	-	๑๒	-	-	-	๐	-	-	๑	๕๙	
			nbt.prd.go.th									-	-	-	๒	-	๕	๐	-	-	๑	๑๒	
			thainews.prd.go.th			๑๓						๑๓	๙	๒๐	-	-	๑๗	๕	๙	-	๑๘	๘๒	
			thainews.prd.go.th /newseng			๑๒						๑๒	-	๑๐	๓	-	๒	๐	-	๒๓	-	๕๙	
			thailand.prd.go.th						๒			๒	-	-	-	-	๕	๐	-	-	-	๗	
			asean thai.net									-	-	-	-	-	๒	๐	-	-	-	๒	
			เว็บไซต์ สปช.๑-๘									-	๒	๑๘	๑๓	๑๐	๑๗	๑๐	๑๓	๓๖๐	๙๐	๕๙๓	
		สื่อ Social (ภาษาไทย)	Facebook	๓๖		๘						๕๕	๙	๒๓	-	-	๒๐	๑๐	๑๖	๓๓๓	๗๐	๕๒๐	
			Twitter	๓๖		๘						๕๕	-	-	-	-	๘	๐	-	๑	-	๕๓	
			ผ่าน application Smart phone	๓๖		๙						๕๐	๒	-	-	-	๑๗	๐	๗	๗๐	-	๑๓๖	
			You Tube	๓๖								๓๖	-	๕๐	๒	-	๒	๑๐	๕	-	๑๓	๑๒๒	
		NBT WORLD	ข่าว			๙						๙	-	-	-	-	๙	๐	-	-	๑	๑๕	
			รายการ									-	-	-	-	-	-	๐	-	-	-	-	
			อักษรวิ่ง			๓						๓	-	-	-	-	-	๐	-	-	-	๓	
		สื่อ Social (ภาษาอังกฤษ)	Facebook			๙						๙	-	-	-	-	-	๐	-	-	๒	๖	
			Twitter									-	-	-	-	-	-	๐	-	-	-	-	
			You Tube			๓						๓	-	-	-	-	-	๐	-	-	๑	๖	
			ผ่าน application Smart phone			๙						๙	-	-	-	-	-	๐	-	-	-	๙	
อป.มช.									-	๓	๒๑	-	-	๑๗	๐	๙	๓	๓๒๒	๓๖๑				
สื่ออื่นๆ									-	-	๓	-	-	๖	๐	๗	-	๑๒๘	๑๔๔				
<b>รวมทั้งสิ้น</b>				๕๑๒	๘๐	๒๘	-	๒	-	๕๖๒	๑๓๘	๖๑๗	๓๕๒	๒๖๑	๒๘๗	๑๕๕	๕๐๖	๑,๑๗๖	๑,๓๖๕	๕,๘๖๘			

รายละเอียดการรายงาน

ที่	ประเด็น	ช่องทาง	รูปแบบ	สพท.	สวท.	สนช.	สพป.	สปต.	คสช.	รวม ส่วนกลาง	สปช.๑	สปช.๒	สปช.๓	สปช.๔	สปช.๕	สปช.๖	สปช.๗	สปช.๘	สปช.๙	รวบรวม ทั้งหมด			
๑	กระทรวงกลาโหม  - สัญญา ประชาคม	สื่อโทรทัศน์	ข่าว	๑๐						๑๐	๕	๕			๑	๒๑		๑		๖	๕๖		
			รายการ	๐																		๙	๙
			พูดแทรกภา	๐								๑	๒๐	๙	๒	๒	๐	๒				๙	๓๖
			สารคดี	๐													๐						-
			สปอต	๐													๙	๐					๙
			อักษรวิ้ง	๑๐๐							๑๐๐		๖๐	๑๐			๒	๐					๑๗๒
		สื่อวิทยุ	ข่าว	-	๑๒						๑๒	๗	๑๓	๖	๕๕	๕๕	๒๕	๑๔	๒๓	๑๒๔		๓๑๖	
			รายการ	-	๑						๑	๗	๑๗	๙	๒๕	๒๕	๑๒	๕	๓๑	๑๓๔		๒๓๒	
			พูดแทรกภา	-	๑						๑	๑๓	๑๔	๒๗	๓๐	๕๖	๒๕	๒๖	๕๐	๑๖๗		๕๖๑	
			บทความ	-													๙	๐	๕	๑		-	๘
			สารคดี	-													๙	๐	๕				๗
			สปอต	-									๑๕	๙	๕๕			๒๗	๓				๑๐๗
		สื่อสิ่งพิมพ์	ข่าว/บทความ/ แผ่นพับ	-									๕	๕๖			๙					๒๙	๕๕
			prd.go.th	-						๑	๑		๙				๙	๐				๙	๑๕
		สื่อ อินเทอร์เน็ต	nbtv.prd.go.th	๙								๙		๙				๐					๘
			nbt.prd.go.th	-										๒			๙	๐					๗
			thainews.prd.go.th	-		๑๑					๑๑	๕	๗				๕	๐				๗	๒๔
			thainews.prd.go.th /newseng	-		๒๑					๒๑		๙			๑	๓	๐					๒๙
			thailand.prd.go.th	-													๙	๐					๙
			asean thai.net	-														๐					-
			เว็บไซต์ สปช.๑-๘	-									๗	๕	๙	๕๙	๖	๖	๓๔	๑๑		๑๑	๕๕
			สื่อ Social (ภาษาไทย)	Facebook	๙							๙	๙	๕				๒๗	๑๐	๖	๓๖	๑๕	
		Twitter		๙							๙						๓	๐		๑			๘
		ผ่าน application Smart phone		๙							๙	๖	๖				๒๓	๐	๖	๑			๓๙
		You Tube		๙							๙				๕		๙	๑๐					๒๐
		NBT WORLD	ข่าว	-		๖					๖							๐					๖
			รายการ	-														๐					-
			อักษรวิ้ง	-		๒๐					๒๐							๐					๒๐
		สื่อ Social (ภาษาอังกฤษ)	Facebook	-		๙					๙							๐				๑	๙
			Twitter	-														๐					-
			You Tube	-		๓					๓							๐				๑	๙
			ผ่าน application Smart phone	-		๙					๙							๐					๙
		อป.มช.			-							๕	๗			๑๒	๐	๕	๓	๕๕		๘๕	
		สื่ออื่นๆ			-								๖			๑๕	๐	๙			๑๗	๓๘	
		<b>รวมทั้งสิ้น</b>				๑๓๐	๑๙	๖๙	-	-	๑	๒๓๔	๕๖	๒๙๓	๖๓	๑๖๐	๒๕๖	๘๗	๑๓๕	๒๒๙	๕๙๓		๒,๐๗๖

รายละเอียดการรายงาน

ที่	ประเด็น	ช่องทาง	รูปแบบ	สพท.	สวท.	สนช.	สทป.	สปต.	คสช.	รวม ส่วนกลาง	สปช.๑	สปช.๒	สปช.๓	สปช.๔	สปช.๕	สปช.๖	สปช.๗	สปช.๘	สปช.	รวบรวม ทั้งหมด			
๒	กระทรวงการคลัง  - การแก้ปัญหาหนี้ นอกระบบ - งานตลาดกลาง ผดุงกรุงเกษม	สื่อโทรทัศน์	ข่าว	๒๐						๒๐	-	๕	-	-	-		๕	๕	๕	๕	๖๕		
			รายการ	๐							-	-	-	-	-	-	๐	-	-	-	-	-	
			พูดแทรกภา	๐							-	๒	๕๐	๕	๕	-	๕๐	๕	-	-	-	-	๕๕
			สารคดี	๐							-	-	-	-	-	-	๐	-	-	-	-	-	-
			สปอต	๐							-	-	-	-	-	-	๐	-	-	-	-	-	-
			อักษรวิ้ง	๑๙๘							๑๙๘	-	๖๐	๑๐	-	-	๕	๐	-	-	-	-	๒๗๐
		สื่อวิทยุ	ข่าว	-	๑๖						๑๖	๑๐	๑๒	๗	๕๕	๒๕	๑๕	๑๕	๓๕	๑๑	๑๑	๒๐๔	
			รายการ	-	๓						๓	๖	๑๙	๒	๗	๕	๐	๖	๕๕	๒๖	๒๖	๑๒๘	
			พูดแทรกภา	-	๑๓						๑๓	๑๓	๑๑๖	๓๗	๑๖	๕๖	๑๕	๗๐	๑๔๖	๑๕๓	๒๖	๖๒๑	
			บทความ	-	-						-	-	-	-	-	๓	๐	๓	-	-	-	๖	
			สารคดี	-	-						-	-	-	-	-	๕	๐	-	-	-	-	๕	
			สปอต	-	๑๕						๑๕	-	๒๖	-	-	๗	๐	๒๑	๒	-	-	๗๑	
		สื่อสิ่งพิมพ์	ข่าว/บทความ/ แผ่นพับ					๒			๒	-	๒๕				๖	๐			๕	๓๗	
		สื่อ อินเทอร์เน็ต	prd.go.th	-					๕		๒	-	๕			-	๕	๐	๕		๕	๑๒	
			nbtv.prd.go.th	๑							๑	-	๕				-	๐	-		๑	๕	
			nbt.prd.go.th	-							-	-	-				๕	๐	-		-	๒	
			thainews.prd.go.th	-							-	-	๓				๕	๕	-		๖	๑๕	
			thainews.prd.go.th /newseng	-		๑๕					๑๕	-	๕				๐	-	-		๑	๑๕	
			thailand.prd.go.th	-					๑		๑	-	-				๕	๐	-		๑	๕	
			asean thai.net	-					๑		๑	-	-		๕		๐	-	-		-	๑๐	
			เว็บไซต์ สปช.๑-๘	-							-	-	๕				๑๒	๒	๑๕	๓๕	๗	๗๓	
		สื่อ Social (ภาษาไทย)	Facebook	๑							๑	๒	๑๖				๑๗	๕	๑๕	๓๕	๗	๕๕	
			Twitter	๑					๑		๒	-	-				๒	๐	-	-	-	๕	
			ผ่าน application Smart phone	๑							๑	๒	-				๕	๐	๓	๑	๑๐	๒๕	
			You Tube	๑							๑	-	๓๕				๓	๒	-	-	-	๕๓	
			NBT WORLD	ข่าว	-		๑๒					๑๒	-	-				-	๐	-	-	-	๑๒
		รายการ		-							-	-	-				-	๐	-	-	-	-	
		อักษรวิ้ง		-							-	-	-				-	๐	-	-	-	-	
		สื่อ Social (ภาษาอังกฤษ)	Facebook	-		๓					๓	-	-				-	๐	-	-	๑	๕	
			Twitter	-					๑		๑	-	-				-	๐	-	-	-	๑	
			You Tube	-		๕					๕	-	-				-	๐	-	-	-	๕	
			ผ่าน application Smart phone	-		๓					๓	-	-				-	-	-	-	-	๓	
		อป.มช.	-							-	๖	๑๑				๒	๐	๓	๓	๑๓๘	๑๕๘		
		สื่ออื่นๆ	-							-	-	๓				๓	๐	๕	-	๕	๑๕		
		<b>รวมทั้งสิ้น</b>				๒๒๓	๕๗	๓๗	๒	๕	๕	๑๑๕	๓๗	๓๘๒	๖๑	๕๕	๑๕๖	๖๕	๑๖๖	๓๑๗	๓๗๖	๑,๙๖๒	

รายละเอียดการรายงาน

ที่	ประเด็น	ช่องทาง	รูปแบบ	สพท.	สพท.	สนช.	สพป.	สพต.	คสช.	รวม	สปช.๑	สปช.๒	สปช.๓	สปช.๔	สปช.๕	สปช.๖	สปช.๗	สปช.๘	สปช.๙.	รวบรวมทั้งหมด				
๓	กระทรวงการต่างประเทศ - การปราบปรามการค้ายาเสพติด ธุรกิจ	สื่อโทรทัศน์	ข่าว	๑๐						๑						๑	๑			๓	๓๔			
			รายการ	๐													๐						-	
			พูดแทรกๆ	๐													๑๖						๓๗	
			สารคดี	๐													๐						-	
			สโปด	๐													๐						-	
		สื่อวิทยุ	ข่าว	๗๕								๗๕		๖๐	๖๐		๙						๑๕๙	
			รายการ	-	๖							๖	๙	๑๑	๑	๑๑	๙	๙	๑๖	๑๓	๒๑	๓๓๖	๔๔๑	
			พูดแทรกๆ	-	๖							๖	๙	๑๑	๑	๑๑	๑๑	๑๑	๑๑	๑๑	๑๑	๑๑๑	๒๓๔	
			บทความ	-													๒						๒	
			สารคดี	-	๑							๑					๒						๓	
		สโปด	ข่าว	-	๑							๑		๒๔			๓						๕๑	
			บทความ	-														๒๖					๕๑	
		สื่อสิ่งพิมพ์	ข่าว/บทความ/ แผ่นพับ	-													๙					๒๑	๕๐	
				-																				
		สื่ออินเทอร์เน็ต	prd.go.th	-							๙	๙		๑	๑		๒					๓	๑๓	
			nbttv.prd.go.th	๒								๒		๑									๙	
			nbt.prd.go.th	-													๒					๑	๓	
			thainews.prd.go.th	-			๑๖					๑๖		๑			๒						๓	๒๖
			thainews.prd.go.th/newseng	-			๑๐					๑๐											๑๐	
			thailand.prd.go.th	-					๑			๑					๒						๓	
			asean thai.net	-					๑			๑					๒						๕	
			เว็บไซต์ สปช.๑-๘	-					๒			๒		๒			๑๒					๒๐	๕๙	
		Social (ภาษาไทย)	Facebook	๒								๒	๑	๑๐			๒๑					๒๐	๗๕	
			Twitter	๒					๒			๕					๓						๗	
			ผ่าน application Smart phone	๒								๒	๑				๑๕						๒๒	
			You Tube	๑								๒		๑๐			๒						๑๗	
		NBT WORLD	ข่าว	-			๗					๗											๗	
			รายการ	-																			-	
			อักษรวิ้ง	-			๕					๕											๕	
		Social (ภาษาอังกฤษ)	Facebook	-								๕											๕	
			Twitter	-					๓			๓											๓	
			You Tube	-			๑					๑											๑	
			ผ่าน application Smart phone	-			๕					๕											๕	
		อป.มช.										๑	๑๖				๑				๒๒๑	๒๔๗		
		สื่ออื่นๆ											๓			๑๑					๒๕	๑๑		
		<b>รวมทั้งสิ้น</b>				๗๕	๑๖	๕๙	-	๑๑	๙	๑๗๑	๒๔	๒๘๐	๗๓	๕๖	๑๒๕	๕๗	๑๓๑	๒๐๑	๑,๐๐๕	๒,๑๖๓		

รายละเอียดการรายงาน

ที่	ประเด็น	ช่องทาง	รูปแบบ	สพท.	สพท.	สนจ.	สพป.	สพต.	คสช.	รวม ส่วนกลาง	สปช.๑	สปช.๒	สปช.๓	สปช.๔	สปช.๕	สปช.๖	สปช.๗	สปช.๘	สปช.๙	รวม ทั้งหมด		
๔	กระทรวงการ ท่องเที่ยวและกีฬา  - การท่องเที่ยว ไทยเติบโตต่อเนื่อง	สื่อโทรทัศน์	ข่าว	๑๐						๑๐		๕	๑		๑	๑๓	๑	๑	๕	๓๕		
			รายการ	๐													๐					-
			พูดแทรกภา	๐										๑๐	๖	๒	๑๑	๒				๓๔
			สารคดี	๐													๑					๑
			สปอต	๐													๐					-
		อักษรวิ่ง	๖๕								๖๕		๖๐	๒๐		๕	๐				๑๔๕	
		สื่อวิทยุ	ข่าว			๑						๕	๖	๒๒	๖	๖๗	๖๓	๑๕	๑๐	๒๗	๑๑๘	๓๖๖
			รายการ									๓	๖	๑๐	๗	๓๔	๑๖	๐	๕	๕๕	๗๑	๒๐๙
			พูดแทรกภา									๓	๑	๑๐๐	๕๒	๔๐	๖๕	๑๕	๕๘	๑๑๗	๑๖๕	๕๗๘
			บทความ														๕	๐	๕		๒	๑๖
	สารคดี															๓	๐				๓	
	สปอต											๑๕			๑๗	๐	๕๓	๓		๘๒		
	สื่อสิ่งพิมพ์	ข่าว/บทความ/ แผ่นพับ						๑			๑		๑๕			๑				๒๑	๔๑	
										๑	๑		๑๓				๐	๑	๒	๔	๒๑	
	สื่อ อินเทอร์เน็ต	prd.go.th								๑	๑		๑๓				๐	๑	๒	๔	๒๑	
		nbttv.prd.go.th	๒								๒		๑๓				๐			๑	๑๖	
		nbt.prd.go.th												๒		๒	๐			๑	๕	
		thainews.prd.go.th					๑๗				๑๗		๑๒			๑	๒	๑		๓	๓๖	
		thainews.prd.go.th /newseng					๑๔				๑๔		๑๒				๐				๒๖	
		thailand.prd.go.th							๓		๓					๒	๐				๕	
		asean thai.net							๓		๓				๕		๐				๑๖	
		เว็บไซต์ สปช.๑-๘							๒		๒		๑๔	๒	๕	๑๑	๒	๗	๘๐	๕	๑๒๘	
	สื่อ Social (ภาษาไทย)	Facebook	๒								๒	๑	๑๘			๖๐	๒	๕	๘๓	๑๒	๑๔๗	
		Twitter	๒						๒		๔					๑	๐		๑		๖	
		ผ่าน application Smart phone	๒								๒	๑				๒๑	๐	๒	๒		๒๘	
		You Tube	๒								๒		๖	๒		๑	๐	๑		๑	๑๓	
	NBT WORLD	ข่าว					๕				๕						๐			๑	๕	
		รายการ															๐				-	
		อักษรวิ่ง					๕				๕						๐				๕	
	สื่อ Social (ภาษาอังกฤษ)	Facebook					๒				๒						๐				๒	
		Twitter							๕		๕						๐				๕	
		You Tube					๕				๕						๐			๑	๖	
ผ่าน application Smart phone						๒				๒						๐				๒		
อป.มช.										๑	๑๓			๑๒	๐	๓	๔	๔๕	๑๒๘			
สื่ออื่นๆ											๕			๕	๐	๒		๒๗	๔๓			
<b>รวมทั้งสิ้น</b>				๘๕	๑๕	๕๕	๑	๑๔	๑	๑๖๕	๒๕	๓๔๘	๔๐	๑๖๒	๒๔๕	๖๒	๑๕๐	๓๗๕	๕๓๓	๕,๐๕๕		

รายละเอียดการรายงาน

ที่	ประเด็น	ช่องทาง	รูปแบบ	สพท.	สวท.	สนย.	สปพ.	สปต.	คสช.	รวม	ส่วนกลาง	สปช.๑	สปช.๒	สปช.๓	สปช.๔	สปช.๕	สปช.๖	สปช.๗	สปช.๘	สปช.๙	รวมทั้งหมด			
๕	กระทรวงการ พัฒนาสังคมและ ความมั่นคงของ มนุษย์  - อัญชุลีมงคล ระยั้งที่ ๒	สื่อโทรทัศน์	ข่าว	๕							๕		๑			๑	๑			๕	๗	๒๐		
			รายการ	๐																				-
			พูดแทรกภา	๐											๕			๕						๓๓
			สารคดี	๐																				-
			สปรอด	๐																				-
		อักษรวิ้ง	๖๕								๖๕		๖๐		๑๐		๕	๕					๑๔๖	
		สื่อวิทยุ	ข่าว	-	๑๒							๑๒	๙	๕๕	๙	๔๗	๑๑	๕๕	๕	๕๕	๑๕	๑๕	๑๕	๖๑๑
			รายการ	-	๑							๑	๖	๑๓	๙	๑	๖	๖	๖	๙	๕๖	๒๑	๒๑	๑๑๔
			พูดแทรกภา	-	๑							๑	๑๖	๑๐๓	๓๑	๕	๑๕	๑๕	๑๕	๕๗	๑๓๗	๑๕๖	๑๕๖	๕๓๖
			บทความ	-														๖	๑	๓		๑๐	๑๐	๒๐
			สารคดี	-														๓	๐					๓
		สปรอด	-												๕	๑๕	๐	๒๐	๕				๖๑	
		สื่อสิ่งพิมพ์	ข่าว/บทความ/ แผ่นพับ	-				๑				๑		๑๑				๖					๒	๒๐
		สื่อ อินเทอร์เน็ต	prd.go.th	-							๑	๑		๑๙				๙					๗	๓๐
			nbttv.prd.go.th	๑								๑		๑๕										๒๐
			nbt.prd.go.th	-														๓					๙	๗
			thainews.prd.go.th	-			๑๕					๑๕		๒๐				๑		๒	๒			๕๕
			thainews.prd.go.th /newseng	-			๑๖					๑๖												๑๗
			thailand.prd.go.th	-								๑						๓						๕
			asean thai.net	-						๓		๓					๑							๙
			เว็บไซต์ สปช.๑-๘	-										๒๑				๑๓	๕	๕	๕	๑๑	๑๑	๙๙
		สื่อ Social (ภาษาไทย)	Facebook	๑						๓		๙	๑	๒๒				๑๔	๕	๑๑	๕๕	๑๐	๑๒๕	
			Twitter	๑								๑						๒						๓
			ผ่าน application Smart phone	๑								๑	๑	๑				๗		๑	๑	๑๐	๒๒	
			You Tube	๑								๑						๒						๓
		NBT WORLD	ข่าว	-			๘					๘												๘
			รายการ	-																				-
			อักษรวิ้ง	-																				-
		สื่อ Social (ภาษาอังกฤษ)	Facebook	-			๒			๑		๓											๑	๙
			Twitter	-																				-
			You Tube	-			๒					๒											๓	๕
			ผ่าน application Smart phone	-			๒					๒												๒
อป.มช.											๑	๑๐			๑๓		๐	๒	๓	๑๓๓	๑๖๒			
สื่ออื่นๆ															๗		๐			๒๐	๓๒			
<b>รวมทั้งสิ้น</b>				๓๒	๑๙	๕๕	๑	๙	๑	๑๙๑	๒๙	๓๕๘	๕๘	๖๓	๑๒๔	๖๕	๖๕	๑๑๗	๓๕๓	๕๖๔	๑,๙๖๖			

รายละเอียดการรายงาน

ร.ล	ประเด็น	ช่องทาง	รูปแบบ	สพท.	สวท.	สนข.	สพป.	สปต.	คสช.	รวม ส่วนกลาง	สปช.๑	สปช.๒	สปช.๓	สปช.๔	สปช.๕	สปช.๖	สปช.๗	สปช.๘	สปช.๙	รวม ทั้งหมด			
๖	กระทรวงเกษตร และสหกรณ์	สื่อโทรทัศน์	ข่าว	๖						๕		๙	๕	๕	๕	๑๕	๓	๓	๑๗	๑๒๕			
			รายการ	๐									๑			๑	๐				๖	๕	
			พูดแทรกกา	๐										๕	๑	๕	๑	๑๖	๓			๕	๕๕
			สารคดี	๐														๐					
			สปอต	๐														๐	๓๖				๓๖
		อักษรวิ้ง	๘๕								๘๕		๖	๖		๑	๐					๑๘๕	
		สื่อวิทยุ	ข่าว				๒๑					๒๑	๒๑	๒๑	๒๑	๑๑๖	๕๖	๑๕	๒๑	๕๓	๒๔๑	๕๕๑	
			รายการ				๓					๓	๓	๓	๓	๕๑	๑๒	๐	๓	๕๒	๑๒๖	๒๕๐	
			พูดแทรกกา				๒๐					๒๐	๒๐	๒๐	๒๐	๕๕	๕๕	๑๕	๖๓	๑๔๔	๑๙๕	๓๖๖	
			บทความ															๐	๒		๒	๒	
			สารคดี													๑๒	๕	๐	๓		๑	๑๘	
		สปอต										๓๙	๑๐	๓๖	๑๐	๐	๐	๓๐		๑	๑๒๖		
		สื่อสิ่งพิมพ์	ข่าว/บทความ/ แผ่นพับ						๓			๓	๓	๒๕			๕	๐			๕๑	๘๗	
		สื่อ อินเทอร์เน็ต	prd.go.th								๔	๔		๑๐			๕	๐	๓	๕	๖	๓๐	
			nbtv.prd.go.th	๑								๑		๑๐				๐			๓	๑๔	
			nbt.prd.go.th												๕		๕	๐			๑	๕	
			thainews.prd.go.th					๓๐				๓๐	๖	๑๙			๕	๐			๑๒	๖๘	
			thainews.prd.go.th /newseng					๗				๗				๖		๐			๑	๒๕	
			thailand.prd.go.th														๓	๐			๒	๕	
			asean thai.net							๕		๕				๓		๐				๕	
			เว็บไซต์ สปช.๑-๘										๑	๑๖	๕	๕๕	๑๘	๕	๑๑	๓๕	๒๒	๑๕๒	
		สื่อ Social (ภาษาไทย)	Facebook	๑			๒			๑		๔	๕	๒๖			๒๐	๖	๑๑	๕๑	๒๓	๑๓๒	
			Twitter	๑			๒					๓					๓	๐		๑		๗	
			ผ่าน application Smart phone	๑			๑					๒	๒	๑			๓๐	๕	๕	๒	๑๐	๕๗	
			You Tube	๑								๑		๓๕	๒		๒	๐	๓		๑	๔๕	
		NBT WORLD	ข่าว				๖					๖						๐			๑	๗	
			รายการ															๐					
			อักษรวิ้ง				๑๐					๑๐						๐				๑๐	
		สื่อ Social (ภาษาอังกฤษ)	Facebook				๔					๔						๐			๕	๖	
			Twitter															๐					
			You Tube				๔					๔						๐			๑	๕	
			ผ่าน application Smart phone				๔					๔						๐				๔	
		อป.มช.										๓	๑๕			๑๖	๐	๓	๓	๒๖๓	๓๐๒		
		สื่ออื่นๆ											๔			๑๓	๐	๖		๕๗	๖๖		
		<b>รวมทั้งสิ้น</b>				๑๓๐	๕๐	๗๐	๓	๓	๔	๒๖๑	๖๕	๔๗๖	๑๖๓	๓๕๗	๒๖๓	๖๖	๒๑๕	๓๓๕	๑,๐๕๔	๑,๖๔๕	

รายละเอียดการรายงาน

ที่	ประเด็น	ช่องทาง	รูปแบบ	สทท.	สวท.	สนข.	สพป.	สปต.	คสช.	รวม	สปช.๑	สปช.๒	สปช.๓	สปช.๔	สปช.๕	สปช.๖	สปช.๗	สปช.๘	สปช.๙	รวมทั้งหมด			
๗	กระทรวงคมนาคม - การพัฒนาท่าอากาศยานขอนแก่นและกระบี่	สื่อโทรทัศน์	ข่าว	๑๐							๑๐						๑๐		๒	๒	๒๔		
			รายการ	๐								๐						๐				๑	
			ทูตแพรกา	๐								๐	๑๐	๕		๒		๐	๕			๒๗	
			สารคดี	๐								๐						๐				-	
			สปอต	๐								๐						๐				-	
			อักษรวิ้ง	๔๐								๔๐		๖๐	๒๐		๒		๕				๑๒๗
		สื่อวิทยุ	ข่าว	-	๑๓							๑๓	๕	๑๐	๕	๒๖	๕๒	๕	๕	๓๒	๑๓	๑๓	๑๗๑
			รายการ	-	๑							๑	๕	๑๓	๑๗	๒๕	๑๕	๗	๕	๒๕	๑๖	๑๖	๑๓๖
			ทูตแพรกา	-	๑							๑	๑๐	๑๐๖	๒๔	๒๘	๓๐	๑๕	๕๕	๑๓๑	๑๒๓	๕๖๖	
			บทความ	-								-					๓	๑	๒	๑	๑	๑	๕
			สารคดี	-								-					๕	๐	๒	๑	๑	๑	๕
	สปอต		-								-		๒๓			๑๐	๐	๒๑	๕			๖๐	
	สื่อสิ่งพิมพ์	ข่าว/บทความ/แผ่นพับ						๑			๑		๕๕			๕					๒	๓๐	
	สื่ออินเทอร์เน็ต	prd.go.th	-							๑	๑		๕			๒				๕	๕	๑๕	
		nbttv.prd.go.th	๑๖								๑๖		๕								๑	๑๗	
		nbt.prd.go.th	-								-			๒		๒						๔	
		thainews.prd.go.th	-			๑๘					๑๘		๕			๒					๖	๓๐	
		thainews.prd.go.th/newseng	-			๕					๕										๑	๕	
		thailand.prd.go.th	-						๒		๒					๑					๑	๖	
		asean thai.net	-						๒		๒											๖	
		เว็บไซต์ สปช.๑-๘	-								-		๕	๒		๑๖	๕	๕	๕๐	๑๐	๑๐	๘๒	
	สื่อ Social (ภาษาไทย)	Facebook	๑๒						๑		๑๓	๑	๖			๑๕		๐	๗	๓๗	๕	๙๑	
		Twitter	๑๒								๑๒					๓		๐		๑,๐๐๐		๑๖	
		ผ่าน application Smart phone	๑๖								๑๖	๑	๑			๑๑		๐	๒		๑๐	๓๗	
		You Tube	๑๒								๑๒			๒		๕		๐				๑๘	
	NBT WORLD	ข่าว	-		๑๐						๑๐						๐					๑๐	
		รายการ	-								-						๐					-	
		อักษรวิ้ง	-		๒๐						๒๐						๐					๒๐	
	สื่อ Social (ภาษาอังกฤษ)	Facebook	-		๓						๓						๐					๓	
		Twitter	-								-						๐					-	
		You Tube	-		๒						๒						๐					๒	
		ผ่าน application Smart phone	-		๓						๓						๐					๓	
	อป.มช.									-	๑	๙			๑๓	๐	๒	๓	๑๑๗	๕	๑๔๔		
สื่ออื่นๆ									-		๑			๑๔	๐	๒			๕	๒๒			
<b>รวมทั้งสิ้น</b>				๑๑๐	๑๕	๖๔	๑	๕	๑	๑๙๖	๒๓	๒๘๑	๗๗	๘๕	๒๐๘	๕๘	๑๑๘	๓๒๕	๓๑๙	๑,๖๖๐			

รายละเอียดการรายงาน

ที่	ประเด็น	ช่องทาง	รูปแบบ	สทท.	สทท.	สนช.	สพป.	สปต.	ศสช.	รวม	สปช.๑	สปช.๒	สปช.๓	สปช.๔	สปช.๕	สปช.๖	สปช.๗	สปช.๘	สปช.๙	รวมทั้งหมด		
๘	กระทรวง ทรัพยากรธรรมชาติและสิ่งแวดล้อม  - คนรุ่นใหม่ อนุรักษ์ ทรัพยากรน้ำ บาดาล	สื่อโทรทัศน์	ข่าว	๕						๕	๕	๖	๑			๕		๒	๒	๒๕		
			รายการ	๐							๑	๑	๑	๑			๐				๑	๑
			พูดแทรกๆ	๐									๒๐	๑๐	๒	๒	๕	๕				๓๕
			สารคดี	๐																		
			สปอต	๐																		
		สื่อวิทยุ	ข่าว		๕						๕	๑๑	๑๒	๒๓	๑๖	๔๔	๖	๑๐	๒๕	๕	๑๖๕	
		รายการ		๑							๑	๖	๓๓	๖		๕	๐	๕	๓๗	๒๒	๙๘	
		พูดแทรกๆ		๑							๑	๔	๑๑๔	๓๔	๕	๔๔	๑๒	๕๖	๑๑๒	๑๖๕	๕๕๑	
		บทความ														๕	๑	๒		๑	๙	
		สารคดี														๒	๒	๑			๕	
		สปอต												๑๕		๑๐	๐	๔๗		๑	๗๖	
		สื่อสิ่งพิมพ์	ข่าว/บทความ/ แผ่นพับ										๕	๕			๒				๕	๓๓
		สื่ออินเทอร์เน็ต	prd.go.th							๑	๑		๕			๑				๒	๓	๑๖
		nbtv.prd.go.th	๑								๑		๕								๑	๗
		nbt.prd.go.th												๑		๑						๒
		thainews.prd.go.th			๑๖							๑๖	๒	๕			๑					๒๗
		thainews.prd.go.th /newseng			๒							๒										๗
		thailand.prd.go.th														๑					๑	๒
		asean thai.net							๕			๒				๕						๖
		เว็บไซต์ สปช.๑-๘												๖	๑		๑๓	๕	๕๕		๕	๘๑
		สื่อ Social (ภาษาไทย)	Facebook		๑					๑		๒	๓	๕			๑๕	๐	๕	๕๘	๕	๙๓
		Twitter		๑								๑					๒	๐		๑		๕
		ผ่าน application Smart phone		๑								๑	๑	๑			๕		๑	๒	๑๐	๒๕
		You Tube		๑								๑		๕	๑		๑๓	๐				๒๐
		NBT WORLD	ข่าว				๕					๕						๐				๕
		รายการ																๐				
		อักษรวิ้ง					๑๕					๑๕						๐				๑๕
		สื่อ Social (ภาษาอังกฤษ)	Facebook				๓					๓						๐				๓
		Twitter																๐				
		You Tube					๑					๑						๐				๑
		ผ่าน application Smart phone					๓					๓										๓
		อป.มช.											๑	๑๐			๕	๐	๑	๓	๑๓๘	๑๕๘
		สื่ออื่นๆ												๑		๓	๐	๑			๑๖	๒๓
<b>รวมทั้งสิ้น</b>				๖๓	๗	๕๓	-	๓	๑	๑๒๗	๑๖	๓๐๖	๑๑๑	๒๗	๑๙๕	๓๕	๑๓๙	๒๘๑	๓๙๖	๑,๖๖๕		

รายละเอียดการรายงาน

ที่	ประเด็น	ช่องทาง	รูปแบบ	สทท.	สวท.	สนช.	สพป.	สปต.	คสช.	รวม	ส่วนกลาง	สปช.๑	สปช.๒	สปช.๓	สปช.๔	สปช.๕	สปช.๖	สปช.๗	สปช.๘	สปช.๙	รวมทั้งหมด			
๙	กระทรวงดิจิทัลเพื่อเศรษฐกิจและสังคม -เน็ตประชารัฐ	สื่อโทรทัศน์	ข่าว	๑						๑			๑				๕	๑	๑			๑๖		
			รายการ	๐															๐					
			พูดแทรกภา	๐											๑				๕					๖
			สารคดี	๐																				
			สปรอด	๐																				
		อักษรวิ้ง	๕๕								๕๕		๖๐	๕๐		๕		๐					๑๖๖	
		สื่อวิทยุ	ข่าว	-	๖							๖	๖	๑๖	๑	๒๔	๑๕		๖	๑๔	๒๔		๖	๑๓๕
			รายการ	-	๓							๓	๔	๑๓	๖	๖	๑๑		๐	๖	๓๔		๒๑	๑๐๙
			พูดแทรกภา	-	๓							๓	๔	๑๑๖	๖๖	๑๖	๕๕		๑๐	๗๑	๑๒๔		๑๗๖	๖๑๓
			บทความ	-									๑				๕		๐	๒				๗
			สารคดี	-													๕		๐					๕
		สปรอด	-										๒๖				๑๐	๐	๕๑				๗๗	
		สื่อสิ่งพิมพ์	ข่าว/บทความ/ แผ่นพับ	-											๑๐			๓					๑	๑๔
											๑	๑		๓				๕					๑	๑๔
		สื่ออินเทอร์เน็ต	prd.go.th	-								๑	๑		๓			๕		๑	๕		๓	๑๔
			nbttv.prd.go.th	๑๕								๑๕		๓					๐					๑๘
			nbt.prd.go.th	-														๕						๕
			thainews.prd.go.th	-			๑๕					๑๕	๕	๕				๕		๐	๕		๕	๒๕
			thainews.prd.go.th /newseng	-			๓					๓		๕						๐				๕
			thailand.prd.go.th	-						๑		๑						๕		๐				๓
			asean thai.net	-						๓		๓					๕							๕
			เว็บไซต์ สปช.๑-๘	-										๑	๕			๑๖		๕	๖	๓๐	๕	๕๙
		สื่อ Social (ภาษาไทย)	Facebook	๑๕		๒			๒			๑๙	๑	๕				๑๖		๓	๑๑	๓๒	๓	๙๐
			Twitter	๑๕		๒						๑๗						๑						๒๐
			ผ่าน application Smart phone	๑๕				๑				๑๖	๑					๕				๒		๒๓
			You Tube	๑๕								๑๕						๑๕		๕				๓๕
		NBT WORLD	ข่าว	-			๕					๕												๕
			รายการ	-																๐				
			อักษรวิ้ง	-			๑๐					๑๐												๑๐
		สื่อ Social (ภาษาอังกฤษ)	Facebook	-			๒			๑		๓						๒						๕
			Twitter	-																				
			You Tube	-														๕						๖
ผ่าน application Smart phone	-					๒				๒						๕						๙		
อป.มช.	-										๓	๑๑			๑๔		๐	๓	๓	๕๒	๗๙			
สื่ออื่นๆ	-											๔			๑๕		๐			๑๒	๓๑			
<b>รวมทั้งสิ้น</b>				๑๓๙	๑๓	๕๖	-	๗	๑	๒๐๖	๖๖	๒๔๖	๗๓	๕๒	๒๑๓	๑๘	๑๖๖	๒๕๙	๒๖๖		๑,๕๓๖			

รายละเอียดการรายงาน

ที่	ประเด็น	ช่องทาง	รูปแบบ	สพท.	สพท.	สนช.	สพป.	สปต.	คสช.	รวม ส่วนกลาง	สปช.๑	สปช.๒	สปช.๓	สปช.๔	สปช.๕	สปช.๖	สปช.๗	สปช.๘	สปช.๙	รวบรวม ทั้งหมด		
๑๐	กระทรวง พลังงาน  - โครงการ ประชารัฐด้าน พลังงาน	สื่อโทรทัศน์	ข่าว	๑๐						๑๐	-	๗	-	-	-	๕	๑	๑	๑	๒๗		
			รายการ	๐							-	-	-	-	-	-	๐	-	-	-	-	
			พูดแทรกภา	๐							-	-	๖๖	๕	๕	๑	๕	-	-	-	-	๓๕
			สารคดี	๐							-	-	-	-	-	-	๐	-	-	-	-	-
			สโปด	๐							-	-	-	-	-	-	๐	-	-	-	-	-
			อักษรวิ้ง	๕๕							๕๕	-	๖๐	๕๐	-	๖	๐	-	-	-	-	๑๓๖
		สื่อวิทยุ	ข่าว	-	๕						๕	๕	๑๖	๑	๒๕	๕๕	๕	๒๑	๒๐	๗	๑๖๓	
			รายการ	-	๕						๒	๕	๑๖	๖	-	๗	๐	๕	๑๒	๑๘	๘๘	
			พูดแทรกภา	-	๕						๕	๑๐	๑๐๗	๓๕	๕	๓๕	๑๖	๖๓	๑๑๒	๑๗๓	๕๖๔	
			บทความ	-	-						-	๑	-	-	-	๑	๐	๒	-	-	-	๔
			สารคดี	-	-						-	-	-	-	-	๒๐	๑	๓	-	-	-	๒๖
			สโปด	-	-						-	-	๔๑	๕	-	๑๐	-	๔๑	๑๐	๑	-	๑๐๘
		สื่อสิ่งพิมพ์	ข่าว/บทความ/ แผ่นพับ	-	-						-	-	๑๕	-	-	-	๓	-	-	-	๒	๒๐
			prd.go.th	-	-					๒	๒	-	๗	-	-	-	๑	๐	๑	๑๐๐	๓	๑๕
		สื่อ อินเทอร์เน็ต	nbttv.prd.go.th	๑	-						๑	-	๗	-	-	-	-	๐	-	-	๑	๙
			nbt.prd.go.th	-	-						-	-	-	-	-	๑	๐	-	-	-	-	๑
			thainews.prd.go.th	-	-	๑๔					๑๔	-	๖	-	-	๒	๐	๑	-	๑๒	๓๕	
			thainews.prd.go.th /newseng	-	-	๔					๔	-	๖	-	-	-	๐	-	-	-	๑	๑๑
			thailand.prd.go.th	-	-	-					-	-	-	-	-	๒	๐	-	-	๑	๓	
			asean thai.net	-	-	-					-	-	-	-	๑	-	๐	-	-	-	๑	
			เว็บไซต์ สปช.๑-๘	-	-	-					-	๑	๕	-	-	๑๖	๒	๗	๔๓	๕	๖๑	
		สื่อ Social (ภาษาไทย)	Facebook	๑	-						๑	๑	๓๐	-	-	๒๐	๕	๕	๔๕	๑๓	๑๐๔	
			Twitter	๑	-						๑	-	-	-	-	๖	๐	-	๑	-	๙	
			ผ่าน application Smart phone	๑	-						๑	๑	-	-	-	๑๗	๐	-	๑	๑๐	๓๐	
			You Tube	๑	-						๑	-	๖	-	-	๑	๐	-	-	-	๕	
		NBT WORLD	ข่าว	-	-	๖					๖	-	-	-	-	-	๐	-	-	-	๖	
			รายการ	-	-						-	-	-	-	-	-	๐	-	-	-	-	
			อักษรวิ้ง	-	-	๕					๕	-	-	-	-	-	๐	-	-	-	๕	
		สื่อ Social (ภาษาอังกฤษ)	Facebook	-	-	๒					๒	-	-	-	-	-	๐	-	-	-	๒	
			Twitter	-	-						-	-	-	-	-	-	๐	-	-	-	-	
			You Tube	-	-						-	-	-	-	-	-	๐	-	-	-	-	
			ผ่าน application Smart phone	-	-	๒					๒	-	-	-	-	-	๐	-	-	-	๒	
		อป.มช.	-	-	-					-	๑	๑๐	-	-	๑๒	๐	๓	๓	๑๔๗	๑๗๖		
สื่ออื่นๆ	-	-	-					-	-	๑	-	-	๑๐	๐	๕	-	๒๕	๔๑				
<b>รวมทั้งสิ้น</b>				<b>๗๐</b>	<b>๑๖</b>	<b>๓๓</b>	<b>-</b>	<b>-</b>	<b>๖</b>	<b>๑๑๗</b>	<b>๒๕</b>	<b>๑๓๑</b>	<b>๗๓</b>	<b>๕๓</b>	<b>๒๐๔</b>	<b>๔๓</b>	<b>๑๖๒</b>	<b>๒๖๙</b>	<b>๙๓๑</b>	<b>๕,๙๐๖</b>		

รายละเอียดการรายงาน

ที่	ประเด็น	ช่องทาง	รูปแบบ	สทท.	สวท.	สนช.	สพป.	สปป.	คสช.	รวม ส่วนกลาง	สปช.๑	สปช.๒	สปช.๓	สปช.๔	สปช.๕	สปช.๖	สปช.๗	สปช.๘	สปช.๙	รวม ทั้งหมด			
๑๑	กระทรวงพาณิชย์ - การเพิ่มมูลค่าสินค้า/บริการ	สื่อโทรทัศน์	ข่าว	๕						๙	๑	๙				๑	๕	๑	๓	๒๕			
			รายการ	๐														๐			๑	๑	
			พูดแทรกๆ	๐									๒๐					๕	๑			๒๖	
			สารคดี	๐														๐					
			สปอต	๐														๐					
		อักษรวิ่ง	๖๕								๖๕		๖๐	๒๐		๕	๕					๑๕๖	
		สื่อวิทยุ	ข่าว	-	๙							๙	๓	๑๔	๑๖	๓๐	๖๒	๒	๑๔	๒๓	๔๔	๒๒๒	
			รายการ	-	๕							๒	๑	๑๑	๕	๒๒	๑๔	๐	๙	๕๐	๖๖	๑๗๙	
			พูดแทรกๆ	-	๖							๖	๕	๑๒๐	๓๖	๒๗	๕๔	๑๔	๖๐	๑๑๓	๑๖๔	๖๐๕	
			บทความ	-																			
			สารคดี	-													๓	๐	๓	๑		๗	
		สปอต	-													๒	๐	๑			๓		
		สื่อสิ่งพิมพ์	ข่าว/บทความ/ แผ่นพับ						๑			๑	๕	๕๕			๕					๖๓	๙๕
			prd.go.th	-							๑	๑		๙			๑		๐	๕	๔,๐๐	๒	๑๕
		สื่ออินเทอร์เน็ต	nbttv.prd.go.th	๓								๓		๕									๘
			nbt.prd.go.th	-											๑		๑						๒
			thainews.prd.go.th	-			๒๐					๒๐	๒	๙			๑		๐	๖		๘	๓๗
			thainews.prd.go.th /newseng	-			๒๔					๒๔											๒๔
			thailand.prd.go.th	-						๑		๑					๑						๒
			asean thai.net	-						๒		๒					๓						๕
			เว็บไซต์ สปช.๑-๘	-										๖	๑		๑๔	๒	๗	๓๖	๑๑	๗๗	
		สื่อ Social (ภาษาไทย)	Facebook	๓								๓	๓	๑๓			๒๒	๕	๙	๔๑	๒๗	๑๒๓	
			Twitter	๓								๓					๔			๑		๘	
			ผ่าน application Smart phone	๓								๓	๑	๑			๑๐		๕	๒		๒๑	
			You Tube	๓								๓		๖๕	๑		๑๔	๐	๖			๑	๙๖
		NBT WORLD	ข่าว	-		๒๑						๒๑						๐					๒๑
			รายการ	-														๐					
			อักษรวิ่ง	-			๑๐					๑๐						๐					๑๐
		สื่อ Social (ภาษาอังกฤษ)	Facebook	-			๕			๑		๖						๐					๖
			Twitter	-														๐					
			You Tube	-			๙					๙						๐					๙
			ผ่าน application Smart phone	-			๕					๕											๕
		อป.มช.	-									๑	๑๑			๑๓		๐	๓	๓	๑๐๘	๑๓๙	
		สื่ออื่นๆ	-										๓			๑๕	๐	๒			๒๗	๔๖	
		<b>รวมทั้งสิ้น</b>				๘๕	๑๗	๙๕	๑	๕	๓	๒๐๖	๒๑	๑๒๘	๘๓	๘๘	๒๕๘	๘๗	๑๕๘	๒๗๖	๕๓๐	๑,๙๘๗	

รายละเอียดการรายงาน

ที่	ประเด็น	ช่องทาง	รูปแบบ	สทท.	สทท.	สนช.	สทพ.	สปค.	คตช.	รวม ส่วนกลาง	สปช.๑	สปช.๒	สปช.๓	สปช.๔	สปช.๕	สปช.๖	สปช.๗	สปช.๘	สปช.๙	รวม ทั้งหมด			
๑๒	กระทรวงมหาดไทย  - การประชุมไทย - กัมพูชา	สื่อโทรทัศน์	ข่าว	๑๐						๑๐	๙	๙			๑	๑๘		๑	๒๐	๕๙			
			รายการ	๐													๐				๙	๙	
			พูดแทรกๆ	๐									๒๐	๙		๒	๑๐	๑			๙	๔๔	
			สารคดี	๐													๐						
			สปอต	๐													๐						
		อักษรวิ่ง	๔๕								๔๕		๖๐	๑๐		๙	๐					๑๑๙	
		สื่อวิทยุ	ข่าว	-	๑๕							๑๕	๑๓	๒๗	๑๗	๑๓๘	๖๖	๒๐	๑๖	๔๖	๑๓๘	๕๔๖	
			รายการ	-	๗							๗	๒	๑๖	๖	๓๔	๑๘	๐	๖	๔๐	๗๔	๒๐๓	
			พูดแทรกๆ	-	๗							๗	๙	๑๒๑	๒๙	๕๖	๕๕	๒๐	๖๖	๑๓๑	๑๔๒	๖๓๕	
			บทความ	-													๓	๐	๒	๑		๖	
			สารคดี	-													๓	๐	๒			๕	
		สปอต	-										๒๙			๑๖	๙	๐	๒๕	๓		๗๗	
		สื่อสิ่งพิมพ์	ข่าว/บทความ/ แผ่นพับ										๖	๒๗			๓				๓๕	๗๑	
		สื่อ อินเทอร์เน็ต	prd.go.th								๑	๑		๑๒			๒			๙	๑๐	๒๔	
			nbtv.prd.go.th	๕								๕		๑๒								๙	๒๑
			nbt.prd.go.th												๒		๒				๑	๕	
			thainews.prd.go.th			๑๙						๑๙	๖	๑๖			๑		๓	๙	๑๗	๗๑	
			thainews.prd.go.th /newseng			๑๗						๑๗				๒					๓	๒๖	
			thailand.prd.go.th														๓				๓	๖	
			asean thai.net													๓					๓	๑๑	
			เว็บไซต์ สปช.๑-๘											๑๙	๒	๑๐	๒๓	๓	๑๓	๔๕	๑๘	๑๓๘	
		สื่อ Social (ภาษาไทย)	Facebook	๕		๕						๕	๕	๑๙			๒๐	๑๐	๑๖	๕๖	๓๔	๑๗๒	
			Twitter	๕		๕						๕					๙					๑๓	
			ผ่าน application Smart phone	๕								๕	๒	๒			๑๙			๒	๑๐	๔๐	
			You Tube	๕								๕		๒			๒				๑	๑๔	
		NBT WORLD	ข่าว			๕						๕						๐			๑	๕	
			รายการ															๐					
			อักษรวิ่ง															๐					
		สื่อ Social (ภาษาอังกฤษ)	Facebook			๓						๓						๐			๒	๕	
			Twitter															๐					
			You Tube			๕						๕						๐				๙	
		อป.มช.	ผ่าน application Smart phone			๓						๓						๐				๓	
													๒	๑๖			๑๖	๐	๑	๙	๑๔๓	๒๒๘	
		สื่ออื่นๆ															๑๓	๐	๑		๔๘	๖๖	
																	๑๓	๐	๑		๔๘	๖๖	
		<b>รวมทั้งสิ้น</b>				<b>๘๐</b>	<b>๒๙</b>	<b>๕๘</b>			<b>๑</b>	<b>๑๖๘</b>	<b>๕๖</b>	<b>๙๐๒</b>	<b>๗๔</b>	<b>๒๖๖</b>	<b>๒๒๔</b>	<b>๘๖</b>	<b>๑๙๒</b>	<b>๓๔๒</b>	<b>๗๖๕</b>	<b>๒,๕๓๖</b>	

รายละเอียดการรายงาน

ที่	ประเด็น	ช่องทาง	รูปแบบ	สพท.	สวท.	สนช.	สพป.	สปด.	คสช.	รวม ส่วนกลาง	สปช.๑	สปช.๒	สปช.๓	สปช.๔	สปช.๕	สปช.๖	สปช.๗	สปช.๘	สปช.๙	รวม ทั้งหมด		
๑๓	กระทรวง ยุติธรรม  - การยกระดับ ปราบปรามยา เสพติด	สื่อโทรทัศน์	ข่าว	๔						๔	๑	๑๐				๒	๕	๑	๑	๒๒		
			รายการ	๐													๐	๕				-
			พูดแทรกๆ	๐									๕๐	๑๐	๕		๐	๕				๓๕
			สารคดี	๐													๐					-
			สปอต	๐													๐					-
			อักษรวิ่ง	๕๐								๕๐	๖๐	๒๐		๕	๐					๑๓๕
		สื่อวิทยุ	ข่าว	-	๑๕							๑๕	๕	๑๖	๕	๓๒	๑๕	๒	๑๓	๒๕	๑๑	๑๔๓
			รายการ	-	๑							๑	๖	๑๓	๖	๒	๕	๕	๕	๓๒	๒๖	๑๐๒
			พูดแทรกๆ	-	๑							๑	๕	๑๐๘	๕๕	๒๕	๒๕	๑๐	๖๐	๑๑๘	๒๓๔	๖๔๑
			บทความ	-													๐	๒	๑			๖
			สารคดี	-													๐					๕
			สปอต	-										๓๓	๑๐	๑๖	๖	๐	๖๗	๒๕		๑๑๕
		สื่อสิ่งพิมพ์	ข่าว/บทความ/ แผ่นพับ	-									๑	๕๕			๕				๕	๓๕
			prd.go.th	-							๒	๒		๕			๕	๐	๕	๓	๓	๑๖
		สื่อ อินเทอร์เน็ต	nbtv.prd.go.th	๒								๒		๕				๐				๖
			nbt.prd.go.th	-														๐				๒
			thainews.prd.go.th	-									๑	๕			๕	๐	๕		๖	๑๕
			thainews.prd.go.th /newseng	-			๒					๒		๓				๐				๕
			thailand.prd.go.th	-													๕	๐				๒
			asean thai.net	-												๕	๐	๐				๓
			เว็บไซต์ สปช.๑-๘	-										๗			๑๕	๕	๕	๕	๕	๕๕
			เว็บไซต์ สปช.๑-๘	-										๗			๑๕	๕	๕	๕	๕	๕๕
		สื่อ Social (ภาษาไทย)	Facebook	๕								๒	๓	๕			๕๑	๑	๑๑	๕๑	๕	๕๕
			Twitter	๕								๒					๕	๐				๕
			ผ่าน application Smart phone	๕								๒	๑	๑			๑๖	๐	๕	๑		๒๑
			You Tube	๕								๒		๑๐			๕	๐	๕			๑๖
		NBT WORLD	ข่าว	-		๕						๕					๐					๕
			รายการ	-													๐					-
			อักษรวิ่ง	-													๐					-
		สื่อ Social (ภาษาอังกฤษ)	Facebook	-													๐				๑	๑
			Twitter	-													๐					-
			You Tube	-													๐					-
			ผ่าน application Smart phone	-													๐					-
		อป.มช.	-									๑	๑๖			๕	๐	๓	๕	๕	๖	๖๕
		สื่ออื่นๆ	-										๓			๕	๐	๕			๖	๒๒
		<b>รวมทั้งสิ้น</b>				๖๕	๑๗	๖	-	-	๒	๕๐	๒๕	๓๓๓	๑๐๕	๗๕	๑๓๗	๒๓	๑๕๕	๒๕๖	๓๖๑	๑,๖๐๑

รายละเอียดการรายงาน

ที่	ประเด็น	ช่องทาง	รูปแบบ	สพท.	สพท.	สนช.	สพป.	สพค.	คสช.	รวม ส่วนกลาง	สปช.๑	สปช.๒	สปช.๓	สปช.๔	สปช.๕	สปช.๖	สปช.๗	สปช.๘	สปช.๙	รวม ทั้งหมด		
๑๔	กระทรวง แรงงาน  - การยกระดับ แรงงาน	สื่อโทรทัศน์	ข่าว	๕						๕		๑๖		๑		๑๑	๕	๓	๕	๔๑		
			รายการ	๐													๐					
			พูดแทรก	๐									๒๐	๖			๑	๖	๓		๑	๓๗
			สารคดี	๐														๐	๔๔			๔๔
			สปอต	๐										๖				๐				๗
			อักษรวิ้ง	๕๕								๕๕		๖๐	๕๐		๖	๖				๑๔๙
		สื่อวิทยุ	ข่าว		๑๓							๑๓	๗	๕๕	๑๒	๓๗	๖๗	๑๕	๑๓	๓๖	๑๒๕	๓๕๖
			รายการ		๕							๕	๕	๑๕	๖	๖	๗	๐	๗	๔๓	๗๖	๑๗๔
			พูดแทรก		๓							๓	๑๐	๑๑๖	๒๘	๓๐	๖๖	๑๕	๖๔	๑๒๕	๒๐๓	๖๖๖
			บทความ														๒	๑	๕			๕
			สารคดี														๓	๐	๑			๔
			สปอต											๗๕	๒๖	๕๖	๑๒	๐	๔๖	๓		๒๑๗
	สื่อสิ่งพิมพ์	ข่าว/บทความ/ แผ่นพับ											๒๕			๕				๒๓	๕๐	
		สื่อ อินเทอร์เน็ต	prd.go.th							๒	๒		๕๕			๕		๐	๕		๕	๓๐
			nbtv.prd.go.th	๓							๓		๑๖					๐			๓	๒๒
			nbt.prd.go.th											๒			๕				๑	๕
			thainews.prd.go.th			๒๖					๒๖		๒๑				๑		๗		๕	๕๔
			thainews.prd.go.th /newseng			๕					๕		๑๕					๐			๒	๒๒
			thailand.prd.go.th														๓				๒	๕
			asean thai.net							๑	๑					๑		๐				๒
	เว็บไซต์ สปช.๑-๘												๒๓	๒		๕๓	๕	๑๐	๖๒	๖	๑๓๐	
	สื่อ Social (ภาษาไทย)	Facebook	๓						๑	๕	๑	๒๗			๒๓		๐	๑๖	๖๓	๑๓	๑๘๕	
		Twitter	๓							๓					๕		๐				๗	
		ผ่าน application Smart phone	๓							๓	๑	๑			๑๐		๐	๕	๑	๑๐	๓๐	
		You Tube	๓							๓		๑๕	๕		๑		๐	๕		๑	๒๔	
	NBT WORLD	ข่าว			๓					๓							๐			๑	๔	
		รายการ															๐					
		อักษรวิ้ง			๕					๕							๐				๕	
	สื่อ Social (ภาษาอังกฤษ)	Facebook			๒					๒						๒				๑	๕	
		Twitter															๐					
		You Tube														๒					๒	
		ผ่าน application Smart phone			๒					๒						๒					๔	
	อป.มช.										๑	๓๓			๑๖		๐	๓	๓	๑๔๑	๒๒๗	
สื่ออื่นๆ											๕			๑๔		๐	๒		๒๒	๔๓		
<b>รวมทั้งสิ้น</b>				๗๖	๑๘	๓๔	-	๒	๒	๑๓๗	๒๕	๕๖๓	๑๑๓	๑๑๓	๒๔๕	๕๖	๒๖๗	๑๔๑	๖๔๕	๒,๕๓๐		

รายละเอียดการรายงาน

ที่	ประเด็น	ช่องทาง	รูปแบบ	สพท.	สวท.	สนช.	สพป.	สปค.	คสช.	รวม ส่วนกลาง	สปช.๑	สปช.๒	สปช.๓	สปช.๔	สปช.๕	สปช.๖	สปช.๗	สปช.๘	สปช.๙	รวม ทั้งหมด			
๑๕	กระทรวง วัฒนธรรม  - การพัฒนา แหล่งวัฒนธรรม	สื่อโทรทัศน์	ข่าว	๕						๕	๖	๕	๑	๑		๗	๑	๑	๑	๕	๒๕		
			รายการ	๐													๐	๑	๑	๑			
			พูดแทรกๆ	๐										๕	๕			๐	๑	๑	๑		๓๖
			สารคดี	๐														๐					
			สไลด์	๐														๐					
			อักษรวิ้ง	๕๐								๕๐		๖๐	๒๐		๕	๐					๑๓๕
		สื่อวิทยุ	ข่าว	-	๑๕							๑๕	๕	๑๒	๑๐	๒๐	๒๕	๑๕	๑๕	๖๕	๑๑	๑๓๕	
			รายการ	-	๑							๑	๗	๑๑	๕	๓	๕	๐	๕	๕๒	๒๑	๑๑๕	
			พูดแทรกๆ	-	๑							๑	๕	๑๐๑	๑๕	๑๒	๕๐	๑๕	๕๕	๑๒๕	๑๓๓	๕๒๕	
			บทความ	-													๓	๐	๓				๖
			สารคดี	-													๓	๐	๓	๕			๕
			สไลด์	-										๑	๕		๑๗	๐	๒๑	๗			๕๑
		สื่อสิ่งพิมพ์	ข่าว/บทความ/ แผ่นพับ										๓	๕๖			๕					๓	๓๖
		สื่อ อินเทอร์เน็ต	prd.go.th								๑	๑		๓			๓		๑			๓	๕
			nbtv.prd.go.th	๕								๕		๓								๑	๕
			nbt.prd.go.th												๑		๓						๓
			thainews.prd.go.th					๑๕				๑๕	๓	๓			๓		๑			๗	๓๑
			thainews.prd.go.th /newseng					๑๑				๑๑							๐			๑	๑๒
			thailand.prd.go.th														๓					๑	๓
			asean thai.net							๑		๑				๓		๐					๓
			เว็บไซต์ สปช.๑-๘											๗		๑	๕๕	๓	๗	๕๐	๖		๘๗
		สื่อ Social (ภาษาไทย)	Facebook	๕						๑		๖	๕	๕			๒๖	๖	๕	๕๕	๕		๑๐๘
			Twitter	๕								๕					๖	๐		๑			๕
			ผ่าน application Smart phone	๕								๕	๑	๑			๑๕		๖		๑๐		๓๕
			You Tube	๕								๕		๖			๑		๑				๑๕
		NBT WORLD	ข่าว				๖					๖						๐					๖
			รายการ									๕						๐					
			อักษรวิ้ง				๕					๕						๐					๕
		สื่อ Social (ภาษาอังกฤษ)	Facebook				๓			๑		๕						๐				๑	๕
			Twitter									๕						๐					
			You Tube				๖					๖						๐				๑	๑
			ผ่าน application Smart phone				๓					๓						๐					๓
		อป.มช.										๖	๑๓			๑๕	๐	๓	๓	๑๓๑		๑๖๗	
		สื่ออื่นๆ											๕			๑๑	๐	๖			๕	๒๕	
		<b>รวมทั้งสิ้น</b>				๘๐	๑๗	๕๕	-	๓	๑	๑๖๖	๓๕	๒๘๕	๘๗	๓๕	๑๑๖	๕๕	๑๓๒	๓๘๕	๑๖๓	๕	๑,๖๘๕

รายละเอียดการรายงาน

ที่	ประเด็น	ช่องทาง	รูปแบบ	สพท.	สวท.	สนช.	สพป.	สปด.	คสช.	รวม ส่วนกลาง	สปช.๑	สปช.๒	สปช.๓	สปช.๔	สปช.๕	สปช.๖	สปช.๗	สปช.๘	สปช.๙	รวม ทั้งหมด			
๑๖	กระทรวงวิทยา ศาสตร์และ เทคโนโลยี	สื่อโทรทัศน์	ข่าว	๓๐						๑๐		๙	๙			๙					๒๙		
			รายการ	๐													๐						-
			พูดแทรก	๐									๕	๕			๐						๒๕
			สารคดี	๐																			-
			สปอต	๐														๐					-
			อักษรวิ้ง	๕๕								๕๕		๖๐	๒๐		๙	๐					๑๓๙
	สื่อวิทยุ	ข่าว	-	๙							๙	๖	๑	๙	๙	๙	๑๐	๒๙	๕			๙๗	
		รายการ	-	๕							๕	๕	๖	๑	๙	๐	๙	๕	๑๑	๑๖		๘๙	
		พูดแทรก	-	๑							๑	๑๐	๒๙	๑๕	๓	๙	๕	๙	๑๑	๑๖		๘๗	
		บทความ	-													๒	๐	๓				๕	
		สารคดี	-													๓	๐					๓	
		สปอต	-										๑๙		๗	๑๙	๐	๒๑				๕๖	
	สื่อสิ่งพิมพ์	ข่าว/บทความ/ แผ่นพับ	-										๕๕			๙	๐				๑	๓๐	
		prd.go.th	-							๑	๑		๑			๒	๐				๒	๖	
	สื่อ อินเทอร์เน็ต	nbttv.prd.go.th	๒								๒		๑				๐					๓	
		nbt.prd.go.th	-													๕	๐					๒	
		thainews.prd.go.th	-			๒๕					๒๕		๑			๑	๐				๑	๓๐	
		thainews.prd.go.th /newseng	-			๙					๙		๑				๐					๖	
		thailand.prd.go.th	-						๒		๒					๑	๐					๙	
		asean thai.net	-						๑		๑				๑		๐					๒	
		เว็บไซต์ สปช.๑-๘	-										๑			๒๑	๑	๖	๒๐	๓		๕๗	
		เว็บไซต์ สปช.๙	-													๑	๐					๑	
	สื่อ Social (ภาษาไทย)	Facebook	๒								๒	๑	๙			๕๐	๑	๖	๒๑	๑		๖๒	
		Twitter	๒								๒					๙	๐					๑๐	
		ผ่าน application Smart phone	๒								๓	๑				๙	๐		๑			๑๕	
		You Tube	๒								๒		๙			๑	๐					๖	
	NBT WORLD	ข่าว	-			๕					๕						๐					๕	
		รายการ	-														๐					-	
		อักษรวิ้ง	-			๕					๕						๐					๕	
	สื่อ Social (ภาษาอังกฤษ)	Facebook	-			๒					๒						๐					๒	
		Twitter	-														๐					-	
		You Tube	-			๑					๑						๐					๑	
		ผ่าน application Smart phone	-			๒					๒						๐					๒	
	อป.มช.										๑	๙			๑๖	๐	๕	๓	๓๐		๖๑		
	สื่ออื่นๆ											๑			๑๕	๐	๕		๕		๒๕		
	<b>รวมทั้งสิ้น</b>				<b>๗๕</b>	<b>๑๒</b>	<b>๕๙</b>	<b>-</b>	<b>๙</b>	<b>๑</b>	<b>๑๕๖</b>	<b>๑๗</b>	<b>๒๗๑</b>	<b>๖๕</b>	<b>๓๙</b>	<b>๑๗๖</b>	<b>๒๐</b>	<b>๑๑๕</b>	<b>๒๐๖</b>	<b>๒๐๖</b>	<b>๑,๖๓๖</b>		

รายละเอียดการรายงาน

ที่	ประเด็น	ช่องทาง	รูปแบบ	สพท.	สวท.	สนช.	สพป.	สปต.	คสช.	รวม ส่วนกลาง	สปช.๑	สปช.๒	สปช.๓	สปช.๔	สปช.๕	สปช.๖	สปช.๗	สปช.๘	สปช.๙	รวม ทั้งหมด		
๑๗	กระทรวงศึกษาธิการ - การพัฒนา กำลังคน	สื่อโทรทัศน์	ข่าว	๔						๔						๗	๕	๕	๑๒	๕๕		
			รายการ	๐							๑						๐	๕	๕	๕	๑๖	๕
			พูดแทรก	๐									๕				๕	๕	๕	๕	๕	๕๓
			สารคดี	๐													๐	๐	๐	๐	๐	๐
			สปรต	๐													๐	๐	๐	๐	๐	๐
			อักษรวิ้ง	๕๐								๕๐		๕๐	๕๐		๕	๐				๑๒๕
		สื่อวิทยุ	ข่าว	-	๕							๕	๕	๕	๕	๕	๕	๕	๕	๕	๕	๕๒
			รายการ	-	๑							๑	๑	๑	๑	๑	๑	๑	๑	๑	๑	๑๑
			พูดแทรก	-	๑							๑	๑	๑	๑	๑	๑	๑	๑	๑	๑	๑๑
			บทความ	-													๓	๐	๐	๐	๐	๓
			สารคดี	-													๓	๐	๐	๐	๐	๓
			สปรต	-											๕		๑	๐	๕			๕
		สื่อสิ่งพิมพ์	ข่าว/บทความ/ แผ่นพับ	-										๕			๓	๐				๑๐
			prd.go.th	-							๑	๑		๑			๑	๐	๕			๕
		สื่อ อินเทอร์เน็ต	nbtv.prd.go.th	๓								๓						๐				๓
			nbt.prd.go.th	-													๑	๐				๑
			thainews.prd.go.th	-		๒๓						๒๓		๕			๒	๐	๕			๗
			thainews.prd.go.th /newseng	-		๕						๕		๕				๐				๑
			thailand.prd.go.th	-													๕	๐				๕
			asean thai.net	-					๒			๒						๐				๒
			เว็บไซต์ สปช.๑-๘	-										๑๐			๕	๕	๑๐	๓๐	๑๓	๕๒
		สื่อ Social (ภาษาไทย)	Facebook	๓					๑			๕	๑	๑๒			๒๐	๕	๑๑	๓๑	๑๖	๑๐๐
			Twitter	๓								๓					๓	๐				๕
			ผ่าน application Smart phone	๓								๓	๑	๑			๖	๐	๕	๑	๑๐	๒๖
			You Tube	๓								๓		๕			๑	๖	๕			๒๐
		NBT WORLD	ข่าว	-		๗						๗						๐				๗
			รายการ	-														๐				
			อักษรวิ้ง	-		๕						๕						๐				๕
		สื่อ Social (ภาษาอังกฤษ)	Facebook	-		๒						๒						๐				๒
			Twitter	-														๐				
			You Tube	-														๐				๑
			ผ่าน application Smart phone	-		๒						๒						๐				๒
อป.มช.										๑	๕			๑๔	๐	๓	๓	๑๓๕	๑๖๐			
สื่ออื่นๆ											๑			๕	๐	๒		๑๔	๒๖			
<b>รวมทั้งสิ้น</b>				<b>๖๐</b>	<b>๑๑</b>	<b>๕๓</b>	<b>-</b>	<b>๓</b>	<b>๓</b>	<b>๑๑๔</b>	<b>๒๖</b>	<b>๓๐๔</b>	<b>๑๗</b>	<b>๗๐</b>	<b>๒๐๔</b>	<b>๕๕</b>	<b>๑๕๕</b>	<b>๒๖๕</b>	<b>๕๕๕</b>	<b>๕,๓๗๕</b>		

รายละเอียดการรายงาน

ที่	ประเด็น	ช่องทาง	รูปแบบ	สพท.	สวท.	สนช.	สพป.	สปต.	คสช.	รวม ส่วนกลาง	สปช.๑	สปช.๒	สปช.๓	สปช.๔	สปช.๕	สปช.๖	สปช.๗	สปช.๘	สปช.๙	รวม ทั้งหมด			
๑๘	กระทรวง สาธารณสุข  - แคนหินผู้ด้าน สาธารณสุข	สื่อโทรทัศน์	ข่าว	๑๐						๑๐	๑	๒		๓	๑	๑๒	๑	๕		๑	๕๕		
			รายการ	๐													๐						
			พูดแทรกภา	๐									๑๐	๑๐			๕	๖	๒				๓๐
			สารคดี	๐														๐					
			สปอต	๐														๐					
			อักษรวิ่ง	๕๐								๕๐		๖๐	๒๐		๕	๕					
		สื่อวิทยุ	ข่าว		๒๓							๒๒	๑๑	๑๗	๒๓	๕๕	๓๑	๑๖	๑๔	๓๕	๒๓	๒๓๑	๕๕๘
			รายการ		๑							๑	๕	๑๖	๑๘	๑๕	๑๔	๐	๕	๕๕	๑๒๑	๒๕๕	
			พูดแทรกภา		๑							๑	๓๐	๓๑๖	๒๘	๓๒	๔๓	๑๖	๖๓	๑๑๘	๑๓๓	๕๕๖	
			บทความ														๓	๐	๒	๑			๖
			สารคดี													๑๐๖	๖	๐					๑๑๒
			สปอต											๒๓	๑๐	๒๐	๒๐	๘	๒๒				๑๐๑
		สื่อสิ่งพิมพ์	ข่าว/บทความ/ แผ่นพับ						๑			๑	๑	๒๐			๓					๕๓	๖๘
																		๐					
		สื่อ อินเทอร์เน็ต	prd.go.th								๑	๑		๕			๓	๐	๑	๑	๖	๑๗	
			nbtv.prd.go.th	๖								๖		๕				๐				๗	๑๓
			nbt.prd.go.th												๒		๓	๐				๑	๖
			thainews.prd.go.th					๓๐				๓๐	๑	๗			๑	๒	๓			๕	๕๓
			thainews.prd.go.th /newseng					๑๕				๑๕		๕				๐				๑	๒๑
			thailand.prd.go.th									๓					๓	๐				๑	๗
			asean thai.net							๒		๒				๑๒		๐					๑๔
			เว็บไซต์ สปช.๑-๘												๒	๕	๒๕	๓	๕	๕๐	๑๑	๑๑	๙๔
		สื่อ Social (ภาษาไทย)	Facebook	๖						๑		๗	๖	๑๑			๖๓	๑๖	๑๐	๕๒	๑๕	๑๒๐	
			Twitter	๖								๖					๓	๐		๑		๑๐	
			ผ่าน application Smart phone	๖								๖	๑	๑			๑๑		๖	๑	๑๐	๓๖	
			You Tube	๖								๖		๗	๒		๖	๗	๑			๑	๒๗
		NBT WORLD	ข่าว				๕					๕						๐				๑	๑๐
			รายการ															๐					
			อักษรวิ่ง				๑๐					๑๐						๐					๑๐
		สื่อ Social (ภาษาอังกฤษ)	Facebook									๕						๐				๓	๗
			Twitter															๐					
			You Tube				๑					๑						๐					๑
			ผ่าน application Smart phone				๕					๕											๕
		อป.มช.										๑	๑๒			๑๑	๐	๓	๓	๒๕๒		๒๘๒	
		สื่ออื่นๆ											๑			๗	๐	๖			๔๔	๕๙	
		<b>รวมทั้งสิ้น</b>				<b>๘๐</b>	<b>๒๔</b>	<b>๗๓</b>	<b>๑</b>	<b>๖</b>	<b>๑</b>	<b>๑๘๕</b>	<b>๓๓</b>	<b>๓๒๐</b>	<b>๑๑๕</b>	<b>๒๕๕</b>	<b>๒๒๑</b>	<b>๘๘</b>	<b>๑๓๖</b>	<b>๒๙๙</b>	<b>๘๙๘</b>	<b>๓,๕๕๐</b>	

รายละเอียดการรายงาน

ที่	ประเด็น	ช่องทาง	รูปแบบ	สพท.	สพท.	สนช.	สพป.	สพต.	คสช.	รวม ส่วนกลาง	สปช.๑	สปช.๒	สปช.๓	สปช.๔	สปช.๕	สปช.๖	สปช.๗	สปช.๘	สปช.๙	รวม ทั้งหมด			
๑๙	กระทรวง อุตสาหกรรม  - มาตรการช่วยเหลือ เอ็มอี.	สื่อโทรทัศน์	ข่าว	๑๕						๑	๙	๙			๑	๗	๕	๑	๙	๓๙			
			รายการ	๐												๑	๐					๑	
			พูดแทรกๆ	๐									๕				๕						๑๑
			สารคดี	๐														๐					
			สปอต	๐													๙	๐					๙
			อักษรวิ้ง	๕๐								๕๐		๖๐	๖๐		๙	๐					๑๒๙
		สื่อวิทยุ	ข่าว	-	๙							๙	๑๑	๑๕	๖	๓๙	๑๑	๑๐	๑๐	๔๓	๑๙	๑๖๖	
			รายการ	-	๖							๖	๖	๑๕	๕	๖	๖	๐	๕	๔๗	๓๓	๑๒๖	
			พูดแทรกๆ	-	๙							๙	๙	๑๐๙	๒๗	๑๖	๒๑	๑๐	๕๖	๑๐๑	๒๒๒	๕๖๑	
			บทความ	-													๙	๐	๖				๖
			สารคดี	-													๓	๐					๓
			สปอต	-											๙	๒๑		๐	๒๖				๕๖
		สื่อสิ่งพิมพ์	ข่าว/บทความ/ แผ่นพับ						๑			๑		๒๕			๙				๒		๓๖
			prd.go.th								๑	๑		๑			๓	๐	๖		๙		๑๑
		สื่อ อินเทอร์เน็ต	nbttv.prd.go.th	๖								๖		๑							๑		๙
			nbt.prd.go.th														๓	๐					๓
			thainews.prd.go.th														๙	๖	๖	๑	๙		๑๖
			thainews.prd.go.th /newseng				๑๖					๑๖		๑				๐				๑	๑๙
			thailand.prd.go.th									๑					๓	๐				๑	๕
			asean thai.net							๑		๑				๖		๐					๓
			เว็บไซต์ สปช.๑-๘											๓			๖๓	๑	๑๕	๕๗	๙		๙๖
			สื่อ Social (ภาษาไทย)	Facebook	๖		๖						๙	๑	๙			๖๐	๓	๑๕	๕๙	๖	
		Twitter		๖		๖						๙					๙	๐					๙
		ผ่าน application Smart phone		๖		๓						๙	๑	๑			๑๐		๓	๑	๑๐		๓๑
		You Tube		๖								๖		๕			๑	๖	๖				๑๓
		NBT WORLD	ข่าว			๑๑						๑๑						๐					๑๑
			รายการ															๐					
			อักษรวิ้ง															๐					
		สื่อ Social (ภาษาอังกฤษ)	Facebook			๑						๑						๐			๑		๒
			Twitter															๐					
			You Tube			๖						๖						๐				๑	๓
			ผ่าน application Smart phone			๑						๑						๐					๑
		อป.มช.										๑	๑๐			๑๔	๐	๓	๓	๑๔๐		๑๗๑	
		สื่ออื่นๆ											๑			๑๖	๐	๖			๑๔	๓๓	
		<b>รวมทั้งสิ้น</b>				๖๕	๑๙	๓๙	๑	๒	๑	๑๑๗	๓๕	๒๙๔	๖๔	๗๖	๑๕๗	๓๖	๑๙๖	๒๓๖	๕๗๖	๑,๖๖๙	

## รายละเอียดการรายงาน

ที่	ประเด็น	ช่องทาง	รูปแบบ	ลพท.	สวท.	สนช.	สพป.	สปค.	คสช.	รวม ส่วนกลาง	สปช.๑	สปช.๒	สปช.๓	สปช.๔	สปช.๕	สปช.๖	สปช.๗	สปช.๘	สปช.๙	รวบรวม ทั้งหมด			
๒๐	สำนัก นายกรัฐมนตรี  - การจัดซื้อจัด จ้างตามบัญชี นวัตกรรม - สืบค้นแห่ง งานวิจัยแห่งชาติ	สื่อโทรทัศน์	ข่าว	๑๐						๑๐	๑	๑		๑	๕	๑๖	๕	๑	๑๑	๕๕			
			รายการ	๐													๐				๔	๔	
			พูดแทรก	๐									๒๐	๖	๕	๑	๑๖	๓			๔	๕๒	
			สารคดี	๐													๐						
			สปอต	๐													๐						
			อักษรวิ้ง	๖๐								๖๐		๘๐	๒๐		๔	๕					๑๖๕
		สื่อวิทยุ	ข่าว	-	๑๘							๑๘	๒๑	๒๕	๑๒	๑๐๓	๑๕	๒๒	๑๖	๘๓	๓๔	๓๔๙	
			รายการ	-	๑๓							๑๓	๕	๒๔	๖	๗	๗	๐	๔	๗๗	๓๔	๑๘๑	
			พูดแทรก	-	๑๗							๑๗	๑๖	๑๒๐	๓๔	๓๖	๓๘	๒๒	๘๑	๑๖๓	๒๕๕	๗๘๒	
			บทความ	-	-												๓	๒	๓	๒	๒	๑๒	
			สารคดี	-	๒							๒					๒	๐				๔	
			สปอต	-	๒๓							๒๓		๓๖		๓๐	๒๒	๐	๓๑	๔๐			๑๘๒
		สื่อสิ่งพิมพ์	ข่าว/บทความ/ แผ่นพับ	-									๑	๑๖			๒					๑๑	๓๐
		สื่อ อินเทอร์เน็ต	prd.go.th	-						๒		๒		๑			๒	๐	๒		๕	๑๕	
			nbtv.prd.go.th	๑๐								๑๐		๑				๐				๑	๑๒
			nbt.prd.go.th	-											๒		๒	๐		๒		๖	
			thainews.prd.go.th	-		๒๕						๒๕	๑	๑๑			๒	๐	๔		๑๐	๕๓	
			thainews.prd.go.th /newseng	-		๓๗						๓๗		๕		๒		๐			๑	๔๘	
			thailand.prd.go.th	-					๒			๒					๒	๐		๑	๑	๖	
			asean thai.net	-					๒			๒				๔		๐				๖	
			เว็บไซต์ สปช.๑-๘	-										๑๕	๒	๒๐	๒๓	๕	๑๔	๗๘	๑๗	๑๗๖	
		สื่อ Social (ภาษาไทย)	Facebook	๑๐					๒			๑๒	๒	๑๕			๒๐	๖	๓๗	๘๐	๒๐	๑๓๑	
			Twitter	๑๐								๑๐					๕	๐				๑๕	
			ผ่าน application Smart phone	๑๐								๑๐	๒	๑			๑๒	๐	๓	๒	๑๐	๕๐	
			You Tube	๑๐								๑๐			๒		๒	๐	๒			๑๖	
		NBT WORLD	ข่าว	-		๒๘						๒๘						๐				๒๘	
			รายการ	-														๐					
			อักษรวิ้ง	-		๒๐						๒๐						๐				๒๐	
		สื่อ Social (ภาษาอังกฤษ)	Facebook	-		๑๑			๒			๑๓						๐			๒	๑๕	
			Twitter	-														๐					
You Tube	-			๑๖						๑๖						๐			๑	๑๗			
ผ่าน application Smart phone	-			๑๑						๑๑						๐				๑๑			
อป.มช.										๒	๑๒			๑๘	๐	๖	๔	๑๘๔	๑๘๖				
สื่ออื่นๆ											๑			๑๕	๐	๕		๒๗	๕๗				
<b>รวมทั้งสิ้น</b>				๑๒๐	๗๓	๑๕๘	-	๕	๒	๓๕๑	๕๑	๓๘๕	๘๗	๒๐๕	๑๗๘	๕๗	๑๗๓	๕๓๓	๕๗๘	๒,๖๗๗			