



## บันทึกข้อความ

ส่วนราชการ สำนักข่าว งานเลขานุการคณะกรรมการศูนย์ IOC โทร.๐๒-๒๔๘ ๘๖๐๙ - ๑๐

ที่ นร ๐๒๑๐.๐๒/ว ๓๓๙๓

วันที่ ๕ ตุลาคม ๒๕๖๐

เรื่อง ขอส่งรายงานการประชุมคณะกรรมการบริหารศูนย์ข้อมูลข่าวสารเพื่อการประชาสัมพันธ์  
กรมประชาสัมพันธ์ ครั้งที่ ๓๘/๒๕๖๐ และขอเชิญประชุมครั้งที่ ๓๙/๒๕๖๐

เรียน รปส. (๑) ผอ.สวท. ผอ.สทท. ผอ.สพป. ผอ.สนผ. ผอ.สปต. ผชช. (นายชูชาติ เทศสีแดง) (นายเสมอ  
นึ่งเงิน) ร.ผชช. (นายพรพิทักษ์ แม้นศิริ) (นางปรีห์กมล ถนอมศักดิ์ชัย) ผอ.ศสช. ผอ.กกจ.  
ผอ.กคส. อกร. ผอ.สนข. ลนภ. ผอ.สจน.(สวท.) ผอ.สจค.(สทท.) นางนิตยาภรณ์ฯ นางธัญนรีฯ

ตามคำสั่ง กปส. ที่ ๔๘๔/๒๕๕๗ ลงวันที่ ๑๔ พฤษภาคม ๒๕๕๗ เรื่อง แต่งตั้ง  
คณะกรรมการบริหารศูนย์ข้อมูลข่าวสารเพื่อการประชาสัมพันธ์ กรมประชาสัมพันธ์ และกำหนดให้มี  
การประชุมคณะกรรมการฯ ทุกวันอังคาร เวลา ๑๔.๓๐ น. นั้น

ฝ่ายเลขานุการ ได้จัดทำสรุปรายงานการประชุมคณะกรรมการฯ ครั้งที่ ๓๘/๒๕๖๐  
เสร็จเรียบร้อยแล้ว ดังที่ได้แนบมาพร้อมนี้และขอเชิญท่านหรือผู้แทนเข้าร่วมประชุมคณะกรรมการฯ  
ครั้งที่ ๓๙/๒๕๖๐ ในวันอังคารที่ ๑๐ ตุลาคม ๒๕๖๐ เวลา ๑๔.๓๐ น. ณ ห้องประชุม ๒๑๑B ชั้น ๒  
อาคารกรมประชาสัมพันธ์

จึงเรียนมาเพื่อโปรดทราบ และเข้าร่วมการประชุมคณะกรรมการฯ ตามวันเวลา  
ดังกล่าวด้วย

(นางนิตยาภรณ์ หิรัญนิรมล)

กรรมการและผู้ช่วยเลขานุการ

คณะกรรมการบริหารศูนย์ข้อมูลข่าวสารเพื่อการประชาสัมพันธ์ กปส.

ระเบียบวาระการประชุม  
คณะกรรมการบริหารศูนย์ข้อมูลข่าวสารเพื่อการประชาสัมพันธ์ กรมประชาสัมพันธ์  
ครั้งที่ ๓๙ / ๒๕๖๐  
วันอังคารที่ ๑๐ ตุลาคม ๒๕๖๐ เวลา ๑๔.๓๐ น.  
ณ ห้องประชุม ๒๑๑B ชั้น ๒ อาคารกรมประชาสัมพันธ์

---

- ระเบียบวาระที่ ๑ เรื่องที่ประธานแจ้งที่ประชุมทราบ
- ระเบียบวาระที่ ๒ เรื่องการรับรองรายงานการประชุมครั้งที่ ๓๘/๒๕๖๐ เมื่อวันที่ ๓ ตุลาคม ๒๕๖๐
- ระเบียบวาระที่ ๓ เรื่องสืบเนื่อง
- ๓.๑ สรุปความคืบหน้าแนวทาง/นโยบายของรัฐบาล/กรม. และคำสั่ง/ประกาศอื่น ๆ ที่สำคัญ
  - ๓.๒ ประเด็น KM ตามข้อสั่งการประจำสัปดาห์ (ถ้ามี)  
- ไม่มี -
  - ๓.๓ ประเด็นตามข้อสั่งการของประธาน และมติที่ประชุม (ถ้ามี)  
- ไม่มี -
- ระเบียบวาระที่ ๔ เรื่องที่เสนอให้ที่ประชุมทราบ
- ๔.๑ สรุปผลการปฏิบัติงานของศูนย์ IOC
    - ๔.๑.๑ สรุปผลการเผยแพร่ประเด็นข่าวตามนโยบาย
    - ๔.๑.๒ สรุปประเด็นแนวโน้มและทิศทางข่าวประจำสัปดาห์
  - ๔.๒ ประเด็นที่น่าสนใจประจำสัปดาห์ (สนช.)
  - ๔.๓ ประเด็นที่น่าสนใจประจำสัปดาห์ (NBT)
  - ๔.๔ ประเด็นที่น่าสนใจประจำสัปดาห์ (สวท.)
  - ๔.๕ กิจกรรมที่น่าสนใจประจำสัปดาห์ (ศสช.)
  - ๔.๖ ประเด็นที่น่าสนใจของสื่อต่างประเทศ (สปต.)
  - ๔.๗ ประเด็นที่น่าสนใจประจำสัปดาห์ (NBT World)
  - ๔.๘ กิจกรรมที่น่าสนใจประจำสัปดาห์ (สพป.)
  - ๔.๙ การจัดรายการ "บันทึกสถานการณ์ รวมพลังประชารัฐ" (สวท.)
- ระเบียบวาระที่ ๕ เรื่องที่เสนอให้ที่ประชุมพิจารณา
- การบริหารประเด็นประจำสัปดาห์
- ระเบียบวาระที่ ๖ เรื่องอื่นๆ (ถ้ามี)
-

รายงานการประชุม  
คณะกรรมการบริหารศูนย์ข้อมูลข่าวสารเพื่อการประชาสัมพันธ์ กรมประชาสัมพันธ์  
ครั้งที่ ๓๘/๒๕๖๐  
วันอังคารที่ ๓ ตุลาคม ๒๕๖๐  
ณ ห้องประชุม ๒๑๑B ชั้น ๒ อาคารกรมประชาสัมพันธ์

---

เริ่มประชุมเวลา ๑๔.๔๐ น.

รายชื่อผู้มาประชุม

๑. นางธารทิพย์ ทองงามขำ	ผอ.สนช. (ประธาน)
๒. นายชูชาติ เทศสีแดง	ผชช. ด้านการพัฒนาเครือข่ายการประชาสัมพันธ์
๓. นางสาวภัทร วิบูลย์วรรณันท์	แทน รปส. (นายจรรยา ไชยศร)
๔. นายพงษ์เกษม สมสุข	แทน ผอ.สวท.
๕. นายนพพร พันละม้าย	แทน ผอ.สทท.
๖. นางสาวธนัชพร ถ้ำสิงห์	แทน ผอ.สพป.
๗. นางสาวอรสา ตั้งใจจิต	แทน ผอ.สนผ.
๘. นายนพคุณ สุนทรหงส์	แทน ผอ.สปต.
๙. นางพนิดา จันทวัฒน์	แทน ผอ.กคส.
๑๐. นายพลี อุดมพรมนตรี	แทน ผอ.ศสช.
๑๑. นางสาววิไล ถนอมจิตวิสุทธิ	แทน ผอ.กกจ.
๑๒. นางสุพิชญ์ญา โรจนหทัยพงศ์	แทน อกร.
๑๓. นางสาวสายพิน เจริญรัมย์	แทน ลนท.
๑๔. นางนิตยาภรณ์ ทิรัญนิรมล	กรรมการและผู้ช่วยเลขานุการ
๑๕. นางธัญนรี ชัยยากร	กรรมการและผู้ช่วยเลขานุการ

ผู้ไม่มาประชุม (เนื่องจากติดราชการ)

๑. พลโท สรรเสริญ แก้วกำเนิด	อปส.
๒. นายเสมอ นิ่มเงิน	ผชช. เฉพาะด้านวิชาการประชาสัมพันธ์
๓. นายพรพิทักษ์ แม่นศิริ	ร.ผชช. เฉพาะด้านการประชาสัมพันธ์
๔. นางปรีห์กมล ถนอมศักดิ์ชัย	ร.ผชช. ต่างประเทศ

ผู้เข้าร่วมประชุม

๑. นายสุริยน ตันตราจิด	นักสื่อสารมวลชนปฏิบัติการ (สนช.)
๒. นายธาริน อังสกุล	นักสื่อสารมวลชนปฏิบัติการ (สนช.)
๓. นายประสิทธิ์ สุนทรกิจปรีชา	นักวิเคราะห์ข้อมูล (สนช.)
๔. นางสาวกัญญารัตน์ ดวงเพียรราช	นักสื่อสารมวลชน (สนช.)
๕. นางสาวนิริชธิญารัตน์ จันทร์กระจ่าง	นักสื่อสารมวลชน (สนช.)
๖. นางสาววัลลภา อ่ำไพจิตร	นักสื่อสารมวลชน (สนช.)

ระเบียบวาระที่ ๑

เรื่องที่ประธานแจ้งที่ประชุมทราบ

- อปส. ติดราชการ ผอ.สนช. ทำหน้าที่ประธานการประชุม

มติที่ประชุม

- รับทราบ

ระเบียบวาระที่ ๒ เรื่องการรับรองรายงานการประชุม ครั้งที่ ๓๗/๒๕๖๐ เมื่อวันที่ ๒๖ กันยายน ๒๕๖๐  
มติที่ประชุม - รับรองรายงานการประชุม โดยไม่มีการแก้ไข

ระเบียบวาระที่ ๓ เรื่องสืบเนื่อง

๓.๑ สรุปความคืบหน้าแนวทาง/นโยบายของรัฐบาล/กรม. และคำสั่ง/ประกาศอื่น ๆ  
ที่สำคัญ

นายชูชาติ เทศสีแดง ผชช. ด้านการพัฒนาเครือข่ายการประชาสัมพันธ์ รายงานดังนี้  
- สรุปคำกล่าวของ พลเอก ประยุทธ์ จันทร์โอชา นายกรัฐมนตรีและหัวหน้าคณะรักษาความสงบแห่งชาติ ในรายการ “ศาสตร์พระราชา สู่การพัฒนาอย่างยั่งยืน” วันที่ ๒๙ กันยายน ๒๕๖๐ (รายละเอียดตามเอกสารประกอบการประชุม)

- IOC Bulletin ฉบับที่ ๓๗ ลงวันที่ ๓ ตุลาคม ๒๕๖๐ มีข่าวสำคัญ อาทิ รัฐบาลจัดกิจกรรม วันพระราชทานธงชาติไทย และครบรอบ ๑๐๐ ปี ธงชาติไทย เมื่อวันที่ ๒๘ กันยายน ๒๕๖๐ (รายละเอียดตามเอกสารประกอบการประชุม)

- สรุปการประชุมคณะรัฐมนตรี (กรม.)

๑. กรม. อนุมัติหลักการ ร่าง พ.ร.บ. ส่งเสริมและรักษาคุณภาพสิ่งแวดล้อมแห่งชาติ พ.ศ... เพื่อปรับปรุงหลักเกณฑ์ วิธีการ และเงื่อนไขในการจัดทำรายงานการประเมินผลกระทบสิ่งแวดล้อม และต้องมีกระบวนการรับฟังความคิดเห็นของประชาชนและผู้มีส่วนได้เสียให้สอดคล้องกับรัฐธรรมนูญ ให้มีการวางหลักประกันความเสี่ยงหรือความเสียหายต่อสิ่งแวดล้อม เป็นต้น

๒. กรม. อนุมัติหลักการร่างกฎกระทรวงกำหนดประเภทของสถานศึกษาและการดำเนินการของสถานศึกษาในการดำเนินการป้องกันและแก้ไขปัญหาการตั้งครรภ์ในวัยรุ่น พ.ศ. .... โดยสถานศึกษาแต่ละประเภทต้องจัดให้มีการดูแล ช่วยเหลือ ค้ำครองนักเรียนและนักศึกษา และคำนึงถึงสิทธิของผู้เรียน รวมถึงความลับและความเป็นส่วนตัวของผู้เรียน

๓. กรม. รับทราบแผนสนับสนุนการผลิตรถยนต์ที่ขับเคลื่อนด้วยพลังงานไฟฟ้าในประเทศไทย ผ่านมาตรการส่งเสริมการลงทุน (บีโอไอ) โดยกระทรวงการคลัง อยู่ระหว่างยกร่างประกาศกระทรวงยกเว้นอากรสำหรับการผลิตรถยนต์ที่ขับเคลื่อนด้วยพลังงานไฟฟ้า และร่างประกาศกรมศุลกากร กำหนดหลักเกณฑ์และพิธีการศุลกากร ส่วนสำนักงบประมาณได้สำรวจข้อมูลการจำหน่ายรถยนต์นั่งไฟฟ้าแบบแบตเตอรี่ในไทยมี ๓ ค่าย ที่มีแผนจะนำเข้ามาจำหน่าย คือ Nissan Leaf , Tesla และ FOMM ขณะที่บริษัท ท่าอากาศยานไทยฯ อยู่ระหว่างรอให้สัญญาเช่ารถยนต์ลิμουซีน ฉบับเก่าหมดสัญญาในเดือนมีนาคม ๒๕๖๑ เพื่อเตรียมเพิ่มจำนวนรถยนต์ไฮบริดปลั๊กอินและรถยนต์ไฟฟ้าแบบแบตเตอรี่มากขึ้น นอกจากนั้นกระทรวงพลังงานเสนอขอจัดสรรเงินจากกองทุนเพื่อส่งเสริมการอนุรักษ์พลังงานปี ๒๕๖๑ ศึกษาความเป็นไปได้ในการนำรถยนต์สี่ล้อรับจ้าง (แท็กซี่) มาปรับเปลี่ยนเป็นระบบขับเคลื่อนด้วยไฟฟ้า

๔. กรม. เห็นชอบมาตรการภาษีเพื่อส่งเสริมการบริจาคให้แก่กองทุนยุติธรรม เป็นการยกเว้นภาษีเงินได้ให้กับบุคคลธรรมดา และบริษัทหรือห้างหุ้นส่วนนิติบุคคลที่บริจาคเงินหรือทรัพย์สินให้แก่กองทุนยุติธรรม

๕. กรม. เห็นชอบหลักเกณฑ์ วิธีการ และเงื่อนไขการพิจารณาสิทธิประโยชน์ให้พนักงานกระทรวงสาธารณสุขที่ได้รับการบรรจุเข้ารับราชการก่อนวันที่ ๑๑ ธันวาคม ๒๕๕๕

๖. พล.อ.ประวิตร วงษ์สุวรรณ รองนายกรัฐมนตรี สั่งการให้ หน่วยงานความมั่นคง ร่วมกันป้องกันและปราบปรามอาชญากรรมในแหล่งท่องเที่ยวทั่วประเทศอย่างจริงจัง โดยเฉพาะที่เกี่ยวข้องกับการลักลอบเข้าเมืองโดยผิดกฎหมาย การค้ามนุษย์ การค้าประเวณี ยาเสพติด การเรียกค่าคุ้มครอง ซึ่งโยงการฟอกเงินและเกี่ยวข้องอาชญากรรมข้ามชาติ เพื่อเปิดพื้นที่ปลอดภัยและสร้างความเป็นธรรมให้กับนักท่องเที่ยว

๗. พล.อ.ประวิตร วงษ์สุวรรณ รองนายกรัฐมนตรี ทำพิธีส่งมอบ ยกโครงการปทุมธานีโมเดลเป็นตัวอย่างของความร่วมมือกันในการยกระดับคุณภาพชีวิตของประชาชนผู้มีรายได้น้อย ให้มีความถูกต้องและมั่นคง ควบคู่กับการดูแลใช้ประโยชน์สิ่งแวดล้อมที่เป็นสาธารณะ

**มติที่ประชุม** - รับทราบ

๓.๒ ประเด็น KM ตามข้อสั่งการประจำสัปดาห์

- ไม่มี -

๓.๓ ประเด็นตามข้อสั่งการของประธาน และมติที่ประชุม

- ประธานฯ แจ้งสื่อ กปส. เน้นการประชาสัมพันธ์ทำความเข้าใจ ดังนี้ ๑) การใช้บัตรสวัสดิการแห่งรัฐโดยเฉพาะเรื่องพื้นที่การใช้บัตร ๒) การเก็บภาษีน้ำตามร่าง พ.ร.บ. ทรัพยากรน้ำ พ.ศ. ....

**มติที่ประชุม** - รับทราบ

**ระเบียบวาระที่ ๔**

เรื่องที่เสนอให้ที่ประชุมทราบ

๔.๑ สรุปผลการปฏิบัติงานของศูนย์ IOC

๔.๑.๑ สรุปผลการเผยแพร่ประเด็นข่าวตามนโยบาย

- นางนิตยาภรณ์ หิรัญนิรมล ผู้อำนวยการส่วนปฏิบัติการและบริหารข้อมูลข่าวสาร สนข. ในฐานะกรรมการและผู้ช่วยเลขานุการ รายงานสรุปผลการเผยแพร่ประเด็นข่าวตามนโยบายประจำสัปดาห์ (รายละเอียดแนบท้ายรายงานการประชุม)

**มติที่ประชุม** - รับทราบ

๔.๑.๒ สรุปประเด็นแนวโน้มและทิศทางข่าวประจำสัปดาห์

- นายประสิทธิ์ สุนทรกิจปรีชา รายงาน สรุปประเด็นแนวโน้มและทิศทางข่าวประจำสัปดาห์ อาทิ ๑. สมเด็จพระเจ้าอยู่หัวมหาวชิราลงกรณ บดินทรเทพยวรางกูร ทรงพระกรุณาโปรดเกล้าฯ ให้จัดสร้างพระเมรุมาศจำลองไว้ตามจุดสำคัญทั่วประเทศ เพื่อให้ประชาชนได้ร่วมงานอย่างใกล้ชิด/ขยายเวลาเข้ากราบพระบรมศพ ถึงเวลา ๒๔.๐๐ น. ของคืนวันที่ ๕ ตุลาคม ๒๕๖๐/ประกาศไว้ทุกซัปดาห์อีก ๑๕ วัน วันที่ ๑๓ - ๒๗ ตุลาคม ๒๕๖๐/ประกาศของ กพท. ควบคุมการบินจากภายนอก (โดรน) ระหว่างพระราชพิธีถวายพระเพลิงพระบรมศพ วันที่ ๒๕ - ๒๙ ตุลาคม ๒๕๖๐ ๒. นายกรัฐมนตรีเยือนสหรัฐอเมริกา วันที่ ๒ - ๔ ตุลาคม ๒๕๖๐ ๓. สเปน. เปิดศูนย์รับบริจาคเพื่อช่วยเหลือผู้ประสบอุทกภัย/กองทุนช่วยเหลือผู้ประสบสาธารณภัย สำนักงานปลัดสำนักนายกรัฐมนตรี บัญชีธนาคารกรุงไทย สาขาทำเนียบรัฐบาล เลขที่บัญชี ๐๖๗-๐-๐๖๘๙๕-๐ ๔. พ.ร.บ.การจัดทำยุทธศาสตร์ชาติ และ พ.ร.บ.แผนและขั้นตอนการดำเนินการปฏิรูปประเทศ พ.ศ. .../การตั้งคณะกรรมการปฏิรูปประเทศ ๑๑ คณะ ๕. มาตรการช่วยเหลือเกษตรกร ผ่านโครงการ ๙๑๐๑ ตามรอยเท้าพ่อ ภายใต้ร่มพระบารมีฯ และโครงการสนับสนุนปัจจัยการผลิตปศุสัตว์ “โคบาลบูรพา” ๖. บัตรสวัสดิการแห่งรัฐ ๗. ททท. เปิดตัวกิจกรรม Village Tourism 4.0 เสนอผลิตภัณฑ์ภูมิปัญญาและการท่องเที่ยวแบบบูรณาการ ๑๐ ชุมชนต้นแบบ ๘. การบริหารจัดการน้ำ/มาตรการช่วยเหลือ เยียวยา ผู้ประสบอุทกภัย/แรงงานต่างด้าว ๙. ตลาดนัดคลองผดุงกรุงเกษม วันที่ ๓ - ๒๔ ตุลาคม ๒๕๖๐ “ประชารัฐรวมพล สินค้าชุมชนรวมใจ” (รายละเอียดตามเอกสารประกอบการประชุม)

**มติที่ประชุม** - รับทราบ

๔.๒ ประเด็นที่น่าสนใจประจำสัปดาห์ (สนข.)

- นางธัญนรี ชันยากร นำเสนอประเด็นประจำสัปดาห์ระหว่างวันที่ ๓ - ๙ ตุลาคม ๒๕๖๐ ได้แก่ พระราชพิธีบำเพ็ญพระราชกุศลพระบรมศพ พระบาทสมเด็จพระปรมินทรมหาภูมิพลอดุลยเดช/

การเตรียมงานพระราชพิธีถวายพระเพลิงพระบรมศพฯ ๑. กระทรวงกลาโหม/การแก้ปัญหาอาชญากรรมข้ามชาติ  
 ๒. กระทรวงการคลัง/การใช้บัตรสวัสดิการแห่งรัฐ ๓. กระทรวงการต่างประเทศ/นายกรัฐมนตรีเยือนสหรัฐอเมริกา  
 ๔. กระทรวงการท่องเที่ยวและกีฬา/มาตรการการท่องเที่ยวเพื่อคนทั้งมวล ๕. กระทรวงการพัฒนาสังคมและความมั่นคงของมนุษย์/การพัฒนาระบบการรับแจ้งเหตุการค้ำมนุษย์/โครงการ “ปทุมธานีโมเดล” ๖. กระทรวงเกษตรและสหกรณ์/การสร้างความเข้มแข็งให้สหกรณ์และกลุ่มเกษตรกร ๗. กระทรวงคมนาคม/การเข้มงวดจดทะเบียนรถป้ายแดง ๘. กระทรวงทรัพยากรธรรมชาติและสิ่งแวดล้อม/ระบบบำบัดน้ำเสียชุมชน ๙. กระทรวงดิจิทัลเพื่อเศรษฐกิจและสังคม/โครงการเคเบิลใต้น้ำระหว่างประเทศ ๑๐. กระทรวงพลังงาน/โครงการ “ส่งเสริมการผลิตก๊าซชีวภาพจากฟาร์มปศุสัตว์ให้กับชุมชน” ๑๑. กระทรวงพาณิชย์/โครงการโชวห่วย-โฮปบริด ๑๒. กระทรวงมหาดไทย/การจัดการสาธารณสุขภัย ๑๓. กระทรวงยุติธรรม/การคุ้มครองสิทธิและเสรีภาพ ๑๔. กระทรวงแรงงาน/โครงการจัดตั้งอาสาสมัครแรงงาน/ไทย - เมียนมา ร่วมมือออกเอกสาร CI ๑๕. กระทรวงวัฒนธรรม/ต่อยอดสินค้าวัฒนธรรมเป็นสินค้าของที่ระลึก ๑๖. กระทรวงวิทยาศาสตร์และเทคโนโลยี/โครงการอาชีวะสร้างชาติเกษตรอัจฉริยะ ๑๗. กระทรวงศึกษาธิการ/หนังสือเดินทาง ตามรอยพระราชินี ๑๘. กระทรวงสาธารณสุข/การควบคุม และกำจัดแหล่งเพาะพันธุ์ลูกน้ำยุงลาย/การประเมินโอกาสเสี่ยงต่อการเกิดโรคหัวใจและหลอดเลือด ๑๙. กระทรวงอุตสาหกรรม/การกำหนดมาตรฐานสมุนไพรไทย ๒๐. สำนักนายกรัฐมนตรี/เทคโนโลยี “ปุ๋ยสั่งตัด”/งานตลาดคลองผดุงกรุงเกษม (รายละเอียดตามเอกสารประกอบการประชุม)

#### ๔.๓ ประเด็นที่น่าสนใจประจำสัปดาห์ (NBT)

- ผู้แทน NBT นำเสนอประเด็นประจำสัปดาห์ระหว่างวันที่ ๓ - ๙ ตุลาคม ๒๕๖๐ ได้แก่ ๑. สารคดีเฉลิมพระเกียรติพระบาทสมเด็จพระปรมินทรมหาภูมิพลอดุลยเดช ๒. คืบหน้าการจัดงานพระราชพิธีพระบรมศพฯ/คืบหน้าสร้างพระเมรุมาศ/พระเมรุมาศจำลอง/รวมเพลงถวายอาลัยก่อนเข้าข่าวภาคหลัก “ในดวงใจนิรันดร์” ๓. สมเด็จพระเจ้าอยู่หัวมหาวชิราลงกรณ บดินทรเทพยวรางกูร พระราชทานความช่วยเหลือครอบครัวประสบอุทกภัย ๔. นายกรัฐมนตรี เดินทางเยือนสหรัฐอเมริกา ๑ - ๕ ตุลาคม ๒๕๖๐/บรูไน วันที่ ๖ ตุลาคม ๒๕๖๐ ๕. รายงาน ประชาชนใช้บัตรสวัสดิการแห่งรัฐ ๖. ปภ. เตือนรับมือฝนตก/การช่วยเหลือผู้ประสบภัยน้ำท่วม (รายละเอียดตามเอกสารประกอบการประชุม)

#### ๔.๔ ประเด็นที่น่าสนใจประจำสัปดาห์ (สวท.)

- ผู้แทน สวท. นำเสนอประเด็นประจำสัปดาห์ระหว่างวันที่ ๓ - ๙ ตุลาคม ๒๕๖๐ ได้แก่ ๑. การเตรียมงานพระราชพิธีถวายพระเพลิงพระบรมศพฯ ๒. นายกรัฐมนตรี เดินทางเยือนสหรัฐอเมริกาอย่างเป็นทางการ ๓. การประชุมคณะรัฐมนตรี/การดำเนินการตามโรดแมป/ความคืบหน้าร่างกฎหมายประกอบรัฐธรรมนูญ/การทำงานของคณะกรรมการปฏิรูปประเทศ/ ๔. ติดตามการใช้บัตรสวัสดิการแห่งรัฐ / National e-payment ๕. การบริหารจัดการน้ำ/การให้ความช่วยเหลือผู้ประสบภัยธรรมชาติ/ขยายผลโครงการเกษตรแปลงใหญ่/โครงการ ๕๑๐๑ ๖. โครงการพัฒนาระเบียงเศรษฐกิจภาคตะวันออก ๗. มาตรการดูแลค่าครองชีพของประชาชน ๘. คืบหน้ากองทุนหมู่บ้านและชุมชนเมือง ๙. สร้างความเข้าใจและประชาสัมพันธ์เรื่อง Big Data ๑๐. ส่งเสริมงานวิจัยและนวัตกรรม (รายละเอียดตามเอกสารประกอบการประชุม)

#### ๔.๕ กิจกรรมที่น่าสนใจประจำสัปดาห์ (ศสช.)

- ผู้แทน ศสช. แจ้งสรุปรายงานข้อมูลข่าวสารด้วย PRD Info ประจำวันที่ ๒๕ - ๒๙ กันยายน ๒๕๖๐ จำนวน ๑๖ ภาพ อาทิ พระราชพิธีถวายพระเพลิงพระบรมศพ พระบาทสมเด็จพระปรมินทรมหาภูมิพลอดุลยเดช (รายละเอียดตามเอกสารประกอบการประชุม)

#### ๔.๖ ประเด็นที่น่าสนใจของสื่อต่างประเทศ (สปต.)

- ผู้แทน สปต. รายงานการติดตามประเด็นจากสื่อต่างประเทศเกี่ยวกับประเทศไทย ได้แก่ ๑. อินโดนีเซียชื่นชมการบริหารจัดการการท่องเที่ยวของไทย ๒. จีนแนะนำนักท่องเที่ยวปฏิบัติตัวช่วงงานพระราชพิธีถวายพระเพลิงพระบรมศพฯ ๓. การเดินทางเยือนสหรัฐอเมริกาของนายกรัฐมนตรี (รายละเอียดตามเอกสารประกอบการประชุม)

- การประชุมคณะอนุกรรมการฝ่ายประชาสัมพันธ์ คณะกรรมการเตรียมการจัดการประชุมโต๊ะกลมระดับรัฐมนตรีพลังงานเอเชีย ครั้งที่ ๗ และการประชุมอื่นที่เกี่ยวข้อง ระหว่างวันที่ ๑ - ๓ พฤศจิกายน ๒๕๖๐ ณ โรงแรมแชงกรีลา กรุงเทพฯ ในหัวข้อหลัก “การเปลี่ยนผ่านตลาดพลังงานโลก : จากวิสัยทัศน์สู่การปฏิบัติ” (Global Energy Markets in Transition : From vision to action) (รายละเอียดตามเอกสารประกอบการประชุม)

#### ๔.๗ ประเด็นที่น่าสนใจประจำสัปดาห์ (NBT World)

- ผู้แทน NBT World รายงานประเด็นประจำสัปดาห์ระหว่างวันที่ ๓ - ๙ ตุลาคม ๒๕๖๐ ได้แก่ ๑. ความคืบหน้าการเตรียมงานฯ การซ้อมพระราชพิธีถวายพระเพลิงพระบรมศพฯ และสถานที่ตั้งพระเมรุมาศจำลอง/ซุ้มถวายดอกไม้จันทน์ทั่วประเทศ ๒. การใช้งานบัตรสวัสดิการแห่งรัฐ ๓. ผลการเดินทางเยือนสหรัฐอเมริกาของนายกรัฐมนตรี ระหว่างวันที่ ๒ - ๔ ตุลาคม ๒๕๖๐ ๔. สถานการณ์อุทกภัยทั่วประเทศ/มาตรการการให้ความช่วยเหลือแก่ผู้ประสบภัย ๕. การจัดงาน "ดิจิทัลทรานส์ฟอร์มเมชันสัญจร ๒๐๑๗" (รายละเอียดตามเอกสารประกอบการประชุม) ทั้งนี้ ประธานฯ เพิ่มเติม ให้จัดทำสโปตแสดงความอาลัยฯ ภาษาอังกฤษ

#### ๔.๘ กิจกรรมที่น่าสนใจประจำสัปดาห์ (สปป.)

- ผู้แทน สปป. รายงานผลการเผยแพร่ข้อมูลข่าวสารพระบรมศพ พระบาทสมเด็จพระปรมินทรมหาภูมิพลอดุลยเดช ระหว่างวันที่ ๒๖ กันยายน - ๒ ตุลาคม ๒๕๖๐ ดังนี้

๑. จัดทำ Press Release ในประเทศ จำนวน ๑๖ ชิ้น ให้บริการทางโทรศัพท์ ๔๓ ครั้ง จัดทำ Infographics พระราชประวัติ “๓๖๕ วัน ตามรอยพ่อ” จำนวน ๗ ภาพ และ Infographics รำลึกไว้ในแผ่นดิน จำนวน ๗ ภาพ (รายละเอียดตามเอกสารประกอบการประชุม)

๒. เผยแพร่ข้อมูลข่าวสารส่วนกลางและส่วนภูมิภาคเว็บไซต์ [www.kingrama๕.th](http://www.kingrama๕.th) / [www.kingrama๕.net](http://www.kingrama๕.net) และ Facebook ศูนย์ข้อมูลข่าวสารงานพระบรมศพพระบาทสมเด็จพระปรมินทรมหาภูมิพลอดุลยเดช จำนวน ๕๑ เรื่อง (รายละเอียดตามเอกสารประกอบการประชุม)

๓. ผู้ติดตาม และเข้าชมสื่อประชาสัมพันธ์พระราชพิธีถวายพระเพลิงพระบรมศพ [www.kingrama๕.th](http://www.kingrama๕.th) และ [www.kingrama๕.net](http://www.kingrama๕.net) จำนวน ๔๘๖,๕๑๑ คน ติดตามและเข้าชม Facebook ศูนย์ข้อมูลข่าวสารงานพระบรมศพ พระบาทสมเด็จพระปรมินทรมหาภูมิพลอดุลยเดช จำนวน ๔๘,๙๖๘ คน

- กำหนดการแถลงข่าว งานพระราชพิธีถวายพระเพลิงพระบรมศพ พระบาทสมเด็จพระปรมินทรมหาภูมิพลอดุลยเดช วันพุธที่ ๔ ตุลาคม ๒๕๖๐ เวลา ๑๔.๐๐ น. ณ หอประชุมใหญ่ มหาวิทยาลัยธรรมศาสตร์ ท่าพระจันทร์ โดยนายออมสิน ชีวะพุกฤษ์ รัฐมนตรีประจำสำนักนายกรัฐมนตรี เป็นประธาน

#### ๔.๙ การจัดรายการ "บันทึกสถานการณ์ รวมถึงพลังประชารัฐ" (สวท.)

- วันพุธที่ ๒๗ กันยายน ๒๕๖๐ เรื่อง บัตรสวัสดิการแห่งรัฐ ส่วนในวันพฤหัสบดีที่ ๒๘ กันยายน ๒๕๖๐ ถ่ายทอดเสียงกิจกรรมเชิงรุกเชิงชาติและร้องเพลงชาติไทย เนื่องในวันพระราชทานธงชาติไทย และครบรอบ ๑๐๐ ปี ธงชาติไทย ณ ทำเนียบรัฐบาล เวลา ๐๗.๓๐ - ๐๘.๕๑ น. (รายละเอียดตามเอกสารประกอบการประชุม)

- ประเด็นจาก คสมบ. นายสุรียน ตันตราจิณ นักสื่อสารมวลชนปฏิบัติการ (สนช.) รายงานประเด็นจากที่ประชุม คสมบ. ได้แก่ ๑. โครงการธงฟ้าประชารัฐ ๒. การลงพื้นที่ของจิตอาสาฯ เฉพาะกิจ ๓. สร้างความเข้าใจ ร่าง พ.ร.บ. ทรัพยากรน้ำ พ.ศ. ....เน้นการเข้าถึงน้ำอย่างเท่าเทียมตามมาตรา ๗

มติที่ประชุม - รับทราบ

ระเบียบวาระที่ ๕

เรื่องที่เสนอให้ที่ประชุมพิจารณา

๕.๑ การบริหารประเด็นประจำสัปดาห์

- ที่ประชุมร่วมกันกำหนดประเด็นการประชาสัมพันธ์ประจำสัปดาห์ ประกอบด้วย

ประเด็นต่าง ๆ ดังนี้

**\*\*\* พระราชพิธีบำเพ็ญพระราชกุศลพระบรมศพ พระบาทสมเด็จพระปรมินทรมหาภูมิพลอดุลยเดช**

มหาภูมิพลอดุลยเดช

- การเตรียมงานพระราชพิธีถวายพระเพลิงพระบรมศพฯ

๕.๑.๑ กระทรวงกลาโหม

- การแก้ปัญหาอาชญากรรมข้ามชาติ

๕.๑.๒ กระทรวงการคลัง

- การใช้บัตรสวัสดิการแห่งรัฐ

๕.๑.๓ กระทรวงการต่างประเทศ

- นายกรัฐมนตรีเยือนสหรัฐฯ

๕.๑.๔ กระทรวงการท่องเที่ยวและกีฬา

- มาตรการการท่องเที่ยวเพื่อคนทั้งมวล

๕.๑.๕ กระทรวงการพัฒนาสังคมและความมั่นคงของมนุษย์

- การพัฒนาระบบการรับแจ้งเหตุการค้ำมนุษย์

- โครงการ “ปทุมธานีโมเดล”

๕.๑.๖ กระทรวงเกษตรและสหกรณ์

- โครงการเชื่อมโยงตลาดข้าวอินทรีย์และข้าว GAP

๕.๑.๗ กระทรวงคมนาคม

- การเข้มงวดจดทะเบียนรถป้ายแดง

๕.๑.๘ กระทรวงทรัพยากรธรรมชาติและสิ่งแวดล้อม

- ระบบบำบัดน้ำเสียชุมชน

๕.๑.๙ กระทรวงดิจิทัลเพื่อเศรษฐกิจและสังคม

- โครงการเคเบิลใต้น้ำระหว่างประเทศ

๕.๑.๑๐ กระทรวงพลังงาน

- โครงการ "ส่งเสริมการผลิตก๊าซชีวภาพ จากฟาร์มปศุสัตว์ให้กับชุมชน"

๕.๑.๑๑ กระทรวงพาณิชย์

- โครงการโชวห่วย-ไฮบริด

๕.๑.๑๒ กระทรวงมหาดไทย

- การจัดการสาธารณสุขภัย

๕.๑.๑๓ กระทรวงยุติธรรม

- การคุ้มครองสิทธิและเสรีภาพ

## ๕.๑.๑๔ กระทรวงแรงงาน

- โครงการจัดตั้งอาสาสมัครแรงงาน
- ไทย - เมียนมา ร่วมมือออกเอกสาร CI

## ๕.๑.๑๕ กระทรวงวัฒนธรรม

- ต่อยอดสินค้าวัฒนธรรมเป็นสินค้าของที่ระลึก

## ๕.๑.๑๖ กระทรวงวิทยาศาสตร์และเทคโนโลยี

- โครงการอาชีพสร้างชาติเกษตรอัจฉริยะ

## ๕.๑.๑๗ กระทรวงศึกษาธิการ

- หนังสือเดินทาง ตามรอยพระราชา

## ๕.๑.๑๘ กระทรวงสาธารณสุข

- การควบคุม และกำจัดแหล่งเพาะพันธุ์ลูกน้ำยุงลาย
- การประเมินโอกาสเสี่ยงต่อการเกิดโรคหัวใจและหลอดเลือด

## ๕.๑.๑๙ กระทรวงอุตสาหกรรม

- การกำหนดมาตรฐานสมุนไพรไทย

## ๕.๑.๒๐ สำนักงานกฤษฎีกา

- เทคโนโลยี “ปุ๋ยสั่งตัด”
- งานตลาดคลองผดุงกรุงเกษม

มติที่ประชุม - เห็นชอบการขยายผลตามประเด็นข้างต้น

ระเบียบวาระที่ ๒

เรื่องอื่น ๆ

ประจำปี ๒๕๖๐

๖.๑ นางพนิดา จันทวัฒน์ ผู้แทน กคส. แจ้งให้ทุกสำนัก/กอง ตรวจสอบพัสดุ ครุภัณฑ์

จาก News Center

๖.๒ นายสุรียน ตันตราจิน ขอความร่วมมือ สำนัก/กอง สำนวจความต้องการใช้ข่าว

มติที่ประชุม - รับทราบ

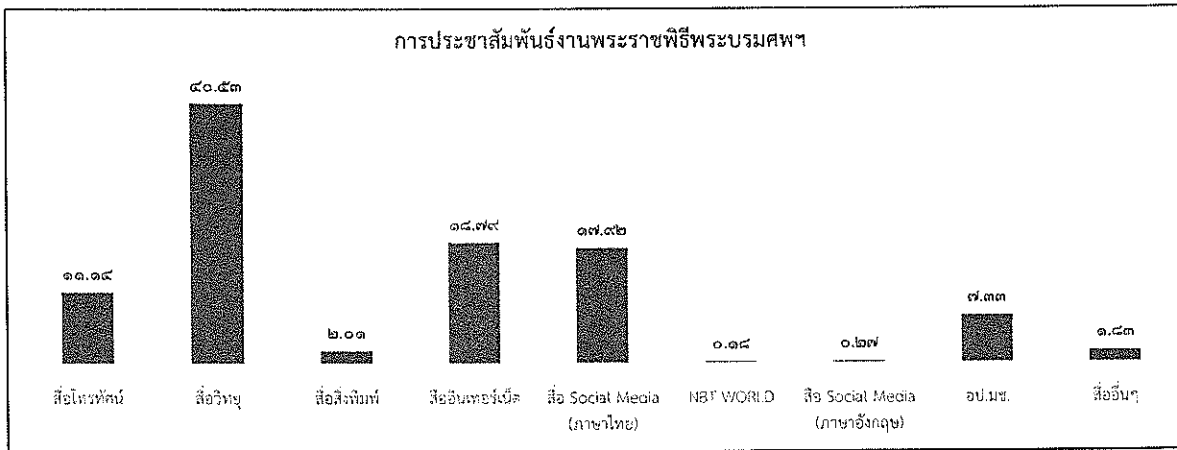
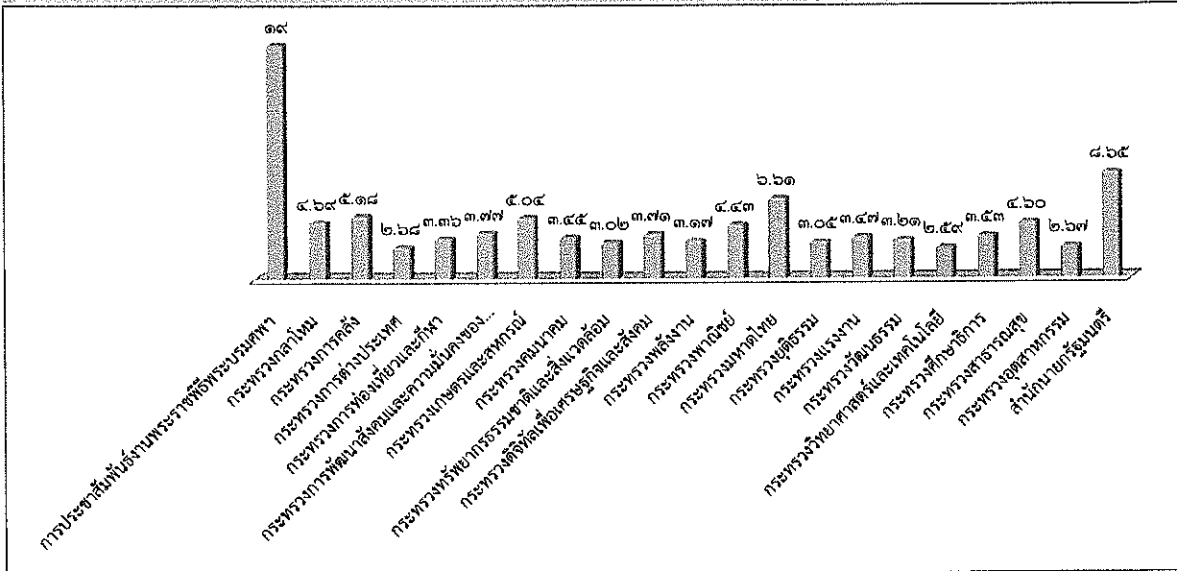
เลิกประชุมเวลา ๑๖.๑๐ น.

นางสาวณิธิธิญารัตน์ จันทร์กระจ่าง / ผู้จัดรายงานการประชุม

นางธัญนรี ชันยากร / ผู้ตรวจรายงานการประชุม

นางนิตยาภรณ์ ทิธิญานิรมล / ผู้ตรวจรายงานการประชุม

สรุปผลการเผยแพร่ประเด็นข่าวตามนโยบาย  
 ประจำวันที่ ๒๖ กันยายน - ๒ ตุลาคม ๒๕๖๐  
 ส่วนปฏิบัติการและบริหารข้อมูลข่าวสาร (IOC) สำนักข่าว กรมประชาสัมพันธ์



ลำดับ	ประเด็น/กระทรวง	ผลการดำเนินการ	
		ข่าว บทความ	การประชาสัมพันธ์/ข่าว-ครึ่ง
***	การประชาสัมพันธ์งานพระราชพิธีพระบรมศพ		๗,๗๖๓
๑	กระทรวงกลาโหม		๑,๙๐๑
๒	กระทรวงการคลัง		๒,๑๐๐
๓	กระทรวงการต่างประเทศ		๑,๐๘๖
๔	กระทรวงการท่องเที่ยวและกีฬา		๑,๓๖๓
๕	กระทรวงการพัฒนาสังคมและความมั่นคงของมนุษย์		๑,๕๒๙
๖	กระทรวงเกษตรและสหกรณ์		๒,๐๕๖
๗	กระทรวงคมนาคม		๑,๓๙๘
๘	กระทรวงทรัพยากรธรรมชาติและสิ่งแวดล้อม		๑,๒๒๗
๙	กระทรวงดิจิทัลเพื่อเศรษฐกิจและสังคม		๑,๕๐๗
๑๐	กระทรวงพลังงาน		๑,๒๘๗
๑๑	กระทรวงพาณิชย์		๑,๗๙๙
๑๒	กระทรวงมหาดไทย		๒,๖๘๑
๑๓	กระทรวงยุติธรรม		๑,๒๓๘
๑๔	กระทรวงแรงงาน		๑,๕๐๖
๑๕	กระทรวงวัฒนธรรม		๑,๓๐๒
๑๖	กระทรวงวิทยาศาสตร์และเทคโนโลยี		๑,๐๔๙
๑๗	กระทรวงศึกษาธิการ		๑,๔๓๒
๑๘	กระทรวงสาธารณสุข		๑,๘๖๖
๑๙	กระทรวงอุตสาหกรรม		๑,๐๘๓
๒๐	สำนักนายกรัฐมนตรี		๓,๕๑๑
	<b>รวมทั้งสิ้น</b>		<b>๔๐,๕๗๔</b>

รายละเอียดการเผยแพร่ประเด็นข่าวตามนโยบาย

ลำดับ	ประเด็น	สพท.	สพท.	สนช.	สพป.	สพต.	คสช.	สปช.๑	สปช.๒	สปช.๓	สปช.๔	สปช.๕	สปช.๖	สปช.๗	สปช.๘
๑	วันที่	๒	๒	๑	๓	๒	๒๙	๑	๑	๒	๑	๒	๒	๒๙	๑
๒	เวลา	๒๓.๒๔	๑๒.๔๒	๙.๔๕	๖.๔๘	๑๐.๓๖	๑๑.๔๔	๑๓.๑๖	๑๐.๕๘	๑๐.๑๔	๑๓.๕๐	๑๑.๕๕	๑๕.๑๐	๑๕.๕๕	๑๔.๐๖

รายละเอียดการรายงาน

ที่	ประเด็น	ช่องทาง	รูปแบบ	สพท.	สพท.	สนช.	สพป.	สพต.	คสช.	รวม ส่วนกลาง	สปช.๑	สปช.๒	สปช.๓	สปช.๔	สปช.๕	สปช.๖	สปช.๗	สปช.๘	สปช.๙	รวม ทั้งหมด			
***	การประชาสัมพันธ์ งานพระราชพิธีพระ บรมศพ  - การเตรียมงานพระ ราชพิธีถวายพระ เพลิงพระบรมศพ	สื่อโทรทัศน์	ข่าว	๑๐๐						๑๐๐		๒๕	๓๓	๙	๓	๑๐	๒	๓๓	๔๖	๒๙๔			
			รายการ	๒							๒	๑			๑		๐					๔	
			พูดแทรกๆ	๒๐								๒๐	๑	๒๐	๕๒			๒๐	๒				๑๑๕
			สารคดี	๑๐								๑๐	๒					๐					๑๒
			สปอต	๐											๘๐			๐					๘๐
		อักษรวิ่ง	๑๙๐								๑๙๐	๕๔	๘๐	๕๐		๑๖	๐					๓๖๐	
		สื่อวิทยุ	ข่าว		๑๗							๑๗	๒๗	๕๕	๕๙	๘๗	๗๕	๓๕	๒๕	๓๒	###	๑,๔๗๑	
			รายการ		๘							๘	๒๔	๓๘	๑๕	๕๕	๑๕	๐	๑๙	๓๐	๓๒๑	๕๒๐	
			พูดแทรกๆ		๑๗							๑๗	๓๘	๒๖๐	๓๓	๑๐๑	๕๕	๒๕	๙๐	๗๔	๑๗	๗๘๘	
			บทความ										๑	๕	๓			๐	๙	๒		๑๕	
			สารคดี		๒๐							๒๐				๖		๐	๗๕	๒		๑๐๓	
		สปอต		๒๐							๒๐	๒๒	๗๖	๗	๖๓		๐		๖๗			๒๔๙	
		สื่อสิ่งพิมพ์	ข่าว/บทความ/ แผ่นพับ						๑			๑			๓๖	๒		๑๐			๑๐๗	๑๕๖	
		สื่อ อินเทอร์เน็ต	prd.go.th								๗	๗		๓๒			๕	๐	๒	๒	๗	๕๕	
			nbtv.prd.go.th	๓๖								๓๖		๒๗				๐			๑	๖๔	
			nbt.prd.go.th												๓		๕	๐			๑	๙	
			thainews.prd.go.th			๑๑						๑๑	๑๗	๔๘			๑๗	๐		๖	๑๓	๑๑๒	
			thainews.prd.go.th /newseng			๑๓						๑๓			๑			๐				๑๕	
			thailand.prd.go.th							๕		๕					๕	๐				๑๐	
			asean thai.net							๒		๒				๑๗		๐				๓๑	
		เว็บไซต์ สปช.๑-๘							๒		๒	๓	๕๙	๙	๙	๑๗	๑๐	๑๙	๙๕๐	๑๐๗	๑,๑๗๕		
		สื่อ Social (ภาษาไทย)	Facebook	๓๖								๓๖	๒	๕๓			๒๐	๒๐	๕	๓๕๕	๖๗	๑,๑๕๔	
			Twitter	๓๖						๒		๓๘					๙	๐	๕	๒		๕๕	
			ผ่าน application Smart phone	๓๖								๓๖					๑๙					๖๑	
			You Tube	๓๖								๓๖		๑๑			๖	๐			๑๗	๑๖๓	
		NBT WORLD	ข่าว			๘						๘					๕	๐			๑	๑	
			รายการ															๐					
			อักษรวิ่ง															๐					
		สื่อ Social (ภาษาอังกฤษ)	Facebook			๓						๓						๐				๒	
			Twitter							๙		๙						๐					
			You Tube			๕						๕						๐				๒	
			ผ่าน application Smart phone			๕						๕						๐					
		อป.มช.										๙	๔๔			๑๗	๐	๙	๖	๔๙๒	๕๖		
		สื่ออื่นๆ			๑						๑		๒			๖	๐	๙			๑๒๙	๑๔	
		<b>รวมทั้งสิ้น</b>				๔๕๒	๘๓	๔๕	๑	๑๔	๗	๖๓๓	๑๙๗	๙๙๗	๓๖๔	๓๓๙	๓๐๔	๑๘๐	๒๕๐	๒,๑๓๙	๒,๒๖๐	๗,๙	

รายละเอียดการรายงาน

ที่	ประเด็น	ช่องทาง	รูปแบบ	สทท.	สวท.	สนช.	สทป.	สปต.	คสช.	รวม ส่วนกลาง	สปช.๑	สปช.๒	สปช.๓	สปช.๔	สปช.๕	สปช.๖	สปช.๗	สปช.๘	สปช.๙.	รวบรวม ทั้งหมด			
๑	กระทรวงกลาโหม  - การแก้ปัญหา จังหวัดชายแดน ภาคใต้	สื่อโทรทัศน์	ข่าว	๑๐						๑๐						๕	๑	๑	๗	๒๕			
			รายการ	๐								๑					๐			๑	๒		
			พูดแทรกภา สารคดี	๐										๑๑	๒							๒๒	
			สปอต	๐										๑๗	๕		๐					๒๒	
			อักษรวิ้ง	๕๕								๕๕	๕		๒๐		๕	๐		๓๓.๐๐		๑๔๑	
		สื่อวิทยุ	ข่าว		๗							๗	๖	๑๖	๕	๑๗	๕๘	๑๕	๕	๑๓	๑๔๘	๒๔๕	
			รายการ		๕							๕	๗	๑๕	๑๑	๓	๑๒	๐	๕	๕๐	๑๑๖	๑๙๗	
			พูดแทรกภา บทความ		๑๓							๑๑	๑๗	๑๓๕	๒๓	๓	๕๒	๒๐	๓๘	๖๐	๒๗	๓๙๐	
			สารคดี														๕	๐	๑	๕		๑๑	
			สปอต										๑	๕	๒๒	๓๗		๐		๗	๑	๗๖	
			ข่าว/บทความ/ แผ่นพับ										๑	๒๐			๕	๐				๒๕	๕๑
		สื่อ อินเทอร์เน็ต	prd.go.th								๑	๑		๕			๕	๐	๑		๕	๒๐	
			nbtv.prd.go.th	๔								๕		๕				๐				๒	๑๐
			nbt.prd.go.th												๑		๕	๐				๑	๗
			thainews.prd.go.th										๕	๕			๒	๐	๑			๑๕	๒๗
			thainews.prd.go.th /newseng				๑๕					๑๕		๕			๓	๐				๒	๒๕
			thailand.prd.go.th														๕	๐				๒	๗
			asean thai.net															๐				๒	๒
			เว็บไซต์ สปช.๑-๘						๒			๒		๑๔	๑		๑๕	๒		๓๐	๑๕	๘๓	
		สื่อ Social (ภาษาไทย)	Facebook	๔								๕	๑	๓๐			๒๗	๕	๑๑	๓๐	๒๑	๑๐๙	
			Twitter	๔						๒		๖					๓	๐	๑		๒	๑๒	
			ผ่าน application Smart phone	๔								๕					๑๐	๐	๓		๑๐	๒๓	
			You Tube	๔								๕			๑		๕	๐	๑			๑๐	
		NBT WORLD	ข่าว				๗					๗						๐				๗	
			รายการ															๐					
			อักษรวิ้ง				๒๐					๒๐						๐					๒๐
		สื่อ Social (ภาษาอังกฤษ)	Facebook									๕						๐				๑	
			Twitter															๐					
			You Tube									๕						๐					
			ผ่าน application Smart phone									๕						๐					
		อป.มช.										๑	๑๒			๑๒	๐	๕	๒	๑๓๕	๑๖		
		สื่ออื่นๆ											๒			๑๕	๐	๒		๑๐๑	๑๒		
		<b>รวมทั้งสิ้น</b>				๑๒๕	๒๓	๕๕		๕	๑	๒๐๗	๔๗	๒๕๗	๑๑๑	๖๒	๒๔๖	๖๓	๗๑	๑๘๕	๖๕๓	๑,๙๔	

รายละเอียดการรายงาน

ที่	ประเด็น	ช่องทาง	รูปแบบ	สพท.	สวท.	สนช.	สพป.	สปต.	คสช.	รวม ส่วนกลาง	สปช.๑	สปช.๒	สปช.๓	สปช.๔	สปช.๕	สปช.๖	สปช.๗	สปช.๘	สปช.๙	รวม ทั้งหมด			
๒	กระทรวงการคลัง  - การใช้บัตร สวัสดิการแห่งรัฐ	สื่อโทรทัศน์	ข่าว	๑๐						๑๐	๑	๑	๑๐	๙		๙	๕	๙	๕		๒๒		
			รายการ	๐								๑						๐	๕				๑
			พูดแทรกๆ	๐									๑	๑๐	๑๐	๕			๕				๕๖
			สารคดี	๐																			
			สปอต	๐																			
			อักษรวิ้ง	๕๐								๕๐	๙	๕๐	๒๐		๙	๐					๑๕๕
		สื่อวิทยุ	ข่าว	-	๖							๖	๒๕	๒๕	๓๖	๓๖	๒๕	๓๖	๙	๕๓	๑๕		๒๕๕
			รายการ	-	๖							๖	๑๒	๓๐	๑๑	๕๓	๕	๐	๙	๒๓	๕		๑๕๖
			พูดแทรกๆ	-	๑๓							๑๓	๕๐	๑๕๗	๗๕	๕๐	๕๒	๑๒	๗๑	๕๐			๕๖๕
			บทความ	-									๙	๙			๕	๐	๑				๑๒
			สารคดี	-													๕	๐	๑	๕			๑๑
			สปอต	-										๒๓			๗	๐		๑๔.๐๐			๖๔
		สื่อสิ่งพิมพ์	ข่าว/บทความ/ แผนพับ										๑	๒๕			๖						๓๔
		สื่อ อินเทอร์เน็ต	prd.go.th	-							๑	๑		๑		๕		๐	๑	๙		๒	๒๕
			nbtv.prd.go.th	๑								๑		๙				๐				๑	๖
			nbt.prd.go.th	-											๕		๕						๕
			thainews.prd.go.th	-		๑๓						๑๓	๕	๑๒			๕		๒			๕	๕๓
			thainews.prd.go.th /newseng	-		๕						๕		๕				๐				๑	๑๓
			thailand.prd.go.th	-													๒					๑	๓
			asean thai.net	-						๑		๑				๕		๐				๑	๗
			เว็บไซต์ สปช.๑-๘	-									๖	๒๒	๖		๑๒	๕	๖	๓๕	๑๗		๑๐๖
		สื่อ Social (ภาษาไทย)	Facebook	๑							๑	๙	๓๓			๑๗		๕	๕	๓๕	๑๓		๑๑๗
			Twitter	๑						๒		๓				๕		๐	๕			๑	๑๑
			ผ่าน application Smart phone	๓								๑					๑๗		๑	๙		๑	๒๕
			You Tube	๑								๑		๑		๙		๕	๑			๒	๑๕
		NBT WORLD	ข่าว	-		๑๑						๑๑						๐					๑๑
			รายการ	-														๐					
			อักษรวิ้ง	-														๐					
		สื่อ Social (ภาษาอังกฤษ)	Facebook	-		๓						๓						๐				๒	๕
			Twitter	-						๑		๑						๐					
			You Tube	-		๖						๖						๐					
			ผ่าน application Smart phone	-		๓						๓						๐					
		อป.มช.	-									๒๕	๕๕			๒	๐	๙	๙		๑๓๘	๒๑	
		สื่ออื่นๆ	-										๙			๓	๐	๓๔			๕๖	๙	
		<b>รวมทั้งสิ้น</b>				๑๐๕	๒๕	๔๐	-	๕	๑	๑๙๕	๑๓๓	๕๒๓	๑๗๖	๒๐๖	๑๖๗	๕๕	๑๔๗	๒๒๒		๒๙๘	๒,๑๐

รายละเอียดการรายงาน

ที่	ประเด็น	ช่องทาง	รูปแบบ	สพท.	สวท.	สนช.	สพป.	สปป.	คสช.	รวม ส่วนกลาง	สปช.๑	สปช.๒	สปช.๓	สปช.๔	สปช.๕	สปช.๖	สปช.๗	สปช.๘	สปช.๙	สปช.๑๐	รวม ทั้งหมด			
๓	กระทรวงการต่างประเทศ  - เวทีนานาชาติ ถวายราชสดุดี และ แสดงความอาลัย แด่พระบาทสมเด็จพระปรมินทรมหา ภูมิพลอดุลยเดช - นายกรัฐมนตรี และคณะเดินทาง เยือนสหรัฐอเมริกา	สื่อโทรทัศน์	ข่าว	๙						๙		๒			๑	๒	๕					๑๕		
			รายการ	๐														๐						
			พุดแทรกภา	๐									๕					๐						๕
			สารคดี	๐																				
			สปอต	๐																				
		อักษรวิ้ง	๖๐								๖๐		๖๐	๖๐		๕								๑๘๕
		สื่อวิทยุ	ข่าว		๕							๕	๓๐	๑๕	๒	๑๗	๕	๒	๓	๓	๓	๓	๓	๙๐
			รายการ		๙							๙	๙	๒๒	๒	๒	๒	๐	๑	๑	๑	๑	๑	๖๕
			พุดแทรกภา		๑๓							๑๓	๑๙	๑๒๒	๔๐	๒	๑๕	๕	๕	๓	๓	๓	๓	๓๕๐
			บทความ										๑				๒							๓
			สารคดี		๑							๑					๒							๓
		สปอต		๑							๑					๓							๔	
		สื่อสิ่งพิมพ์	ข่าว/บทความ/ แผ่นพับ											๖๐			๙							๖๙
		สื่อ อินเทอร์เน็ต	prd.go.th							๑		๑		๓			๒		๒					๕
			nbtv.prd.go.th	๖								๖		๓										๙
	nbt.prd.go.th															๒							๒	
	thainews.prd.go.th					๑๕					๑๕		๓			๒		๒				๑	๒๕	
	thainews.prd.go.th /newseng					๑๒					๑๒												๑๒	
	thailand.prd.go.th							๑			๑					๒							๓	
	asean thai.net							๑			๑												๑	
	เว็บไซต์ สปช.๑-๘							๒		๒		๑๙			๑๖		๒	๑๑	๓๐	๔		๗๕		
	สื่อ Social (ภาษาไทย)	Facebook	๒								๒	๑	๑๖			๒๓		๑๐	๓๐	๓	๑		๘๓	
		Twitter	๒						๒		๙	๑				๓							๕	
		ผ่าน application Smart phone	๒								๒					๒๑			๙	๒			๒๖	
		You Tube	๒								๒		๓			๒		๑					๑๘	
	NBT WORLD	ข่าว				๑๐					๑๐												๑๐	
		รายการ																						
		อักษรวิ้ง				๕					๕												๕	
	สื่อ Social (ภาษาอังกฤษ)	Facebook				๕					๕												๕	
		Twitter							๑		๑												๑	
		You Tube					๕				๕												๕	
		ผ่าน application Smart phone				๕					๕												๕	
	สื่ออื่นๆ	อป.มช.										๒	๑๒			๕		๒	๓			๑๖	๓	
สื่ออื่นๆ												๒					๒				๑๑	๑		
<b>รวมทั้งสิ้น</b>				<b>๗๕</b>	<b>๒๗</b>	<b>๕๗</b>	<b>-</b>	<b>๗</b>	<b>๑</b>	<b>๑๖๗</b>	<b>๔๗</b>	<b>๓๑๘</b>	<b>๗๕</b>	<b>๒๗</b>	<b>๑๒๒</b>	<b>๒๑</b>	<b>๕๕</b>	<b>๓๓๐</b>	<b>๕๔</b>	<b>๑๐</b>	<b>๑,๐๓</b>			

รายละเอียดการรายงาน

ร.ร.	ประเด็น	ช่องทาง	รูปแบบ	สพท.	สพท.	สนช.	สพป.	สพด.	คสช.	รวม ส่วนกลาง	สปช.๑	สปช.๒	สปช.๓	สปช.๔	สปช.๕	สปช.๖	สปช.๗	สปช.๘	สปช.๙	รวม ทั้งหมด		
ร.	กระทรวงการ ท่องเที่ยวและกีฬา  - การอำนวยความสะดวก และความปลอดภัย นักท่องเที่ยว	สื่อโทรทัศน์	ข่าว	๖						๖	๖	๖	๖				๖			๖	๖	
			รายการ	๐							๐	๐	๐	๐				๐			๐	๐
			พูดแทรกภา	๐							๐	๐	๐	๐				๐			๐	๐
			สารคดี	๐							๐	๐	๐	๐				๐			๐	๐
			สปอต	๐							๐	๐	๐	๐				๐			๐	๐
		อักษรวิ้ง	๓๐							๓๐	๓๐	๓๐	๓๐				๓๐			๓๐	๓๐	๓๐
		สื่อวิทยุ	ข่าว	-	๑						๑	๑	๑	๑				๑			๑	๑
			รายการ	-	๑						๑	๑	๑	๑				๑			๑	๑
			พูดแทรกภา	-	๑						๑	๑	๑	๑				๑			๑	๑
			บทความ	-							๑	๑	๑	๑				๑			๑	๑
			สารคดี	-							๑	๑	๑	๑				๑			๑	๑
		สปอต	-							๑	๑	๑	๑				๑			๑	๑	
		สื่อสิ่งพิมพ์	ข่าว/บทความ/ แผ่นพับ	-							๑	๑	๑	๑				๑			๑	๑
		สื่อ อินเทอร์เน็ต	prd.go.th	-							๑	๑	๑	๑				๑			๑	๑
			nbtv.prd.go.th	๒							๒	๒	๒	๒				๒			๒	๒
			nbt.prd.go.th	-							๑	๑	๑	๑				๑			๑	๑
			thainews.prd.go.th	-		๑๘					๑๘	๑๘	๑๘	๑๘				๑๘			๑๘	๑๘
			thainews.prd.go.th /newseng	-			๗				๗	๗	๗	๗				๗			๗	๗
			thailand.prd.go.th	-							๑	๑	๑	๑				๑			๑	๑
			asean thai.net	-							๑	๑	๑	๑				๑			๑	๑
		เว็บไซต์ สปช.๑-๘	-							๑	๑	๑	๑			๑๑				๑๑	๑๑	
		สื่อ Social (ภาษาไทย)	Facebook	๒							๒	๒	๒	๒			๒๐				๒	๒
			Twitter	๒						๒	๒	๒	๒	๒			๑				๑	๑
			ผ่าน application Smart phone	๒							๒	๒	๒	๒			๑๙				๒	๒
			You Tube	๒							๒	๒	๒	๒			๑				๑	๑
		NBT WORLD	ข่าว	-			๑				๑	๑	๑	๑				๑			๑	๑
			รายการ	-							๑	๑	๑	๑				๑			๑	๑
			อักษรวิ้ง	-			๕				๕	๕	๕	๕				๕			๕	๕
		สื่อ Social (ภาษาอังกฤษ)	Facebook	-			๒				๒	๒	๒	๒				๒			๒	๒
			Twitter	-						๑	๑	๑	๑	๑				๑			๑	๑
			You Tube	-			๑				๑	๑	๑	๑				๑			๑	๑
			ผ่าน application Smart phone	-			๒				๒	๒	๒	๒				๒			๒	๒
		อป.มช.	-							๑	๑	๑	๑			๑๒				๑	๑	
		สื่ออื่นๆ	-							๑	๑	๑	๑			๑				๑	๑	
		<b>รวมทั้งสิ้น</b>				๘๗	๑๐	๑๒	-	๕	๑	๑๘๘	๗๓	๓๖๔	๑๐๗	๓๘	๒๓๖	๔๔	๑๑๖	๑๒๕	๑๐๘	๑๐๖

รายละเอียดการรายงาน

ที่	ประเด็น	ช่องทาง	รูปแบบ	สพท.	สวท.	สนช.	สพป.	สปต.	คสช.	รวม ส่วนกลาง	สปช.๑	สปช.๒	สปช.๓	สปช.๔	สปช.๕	สปช.๖	สปช.๗	สปช.๘	สปช.๙	รวม ทั้งหมด			
๕	กระทรวงการ พัฒนาสังคมและ ความมั่นคงของ มนุษย์  - ภาพยนตร์สั้น รณรงค์ยุติการค้า มนุษย์บน เครื่องบิน	สื่อโทรทัศน์	ข่าว	๙						๙		๑									๒๑		
			รายการ	๐								๑											๑
			พุดแทรกภา	๐								๑	๖		๕								๕
			สารคดี	๐																			
			สปอต	๐																			
		สื่อวิทยุ	ข่าว		๖							๖	๕	๒		๑๔	๓๑	๙	๖	๑๗		๒๒	๑๓๐
			รายการ		๑							๑	๕	๑		๖	๖	๐	๙	๑๕		๑๖	๕๗
			พุดแทรกภา		๑							๑	๖	๑๖	๒๔	๙	๑๕	๑๕	๖	๙		๒๒	๓๓๓
			บทความ														๖	๑	๑	๑			๑๐
			สารคดี														๓	๐	๑				๔
		สื่อสิ่งพิมพ์	ข่าว/บทความ/ แผ่นพับ						๑			๑	๑	๖			๖					๗	๕๑
			สื่อ อินเทอร์เน็ต	prd.go.th							๑	๑		๙			๙		๐		๑	๔	๒๒
		สื่อ อินเทอร์เน็ต	nbtv.prd.go.th	๑								๑		๙								๑	๑๑
			nbt.prd.go.th														๓					๑	๔
			thainews.prd.go.th				๒๑					๒๑	๔	๑๐			๑		๕			๗	๔๕
			thainews.prd.go.th /newseng				๒๒					๒๒		๙								๑	๓๑
			thailand.prd.go.th														๓					๑	๔
			asean thai.net							๒		๒				๓						๑	๖
			เว็บไซต์ สปช.๑-๘										๑	๑๔			๑๓		๒		๓๐	๑๔	๗๕
		สื่อ Social (ภาษาไทย)	Facebook	๑						๒		๓	๓	๑๙			๑๔		๓	๑๒	๓๐	๑๓	๑๐๑
			Twitter	๑								๑					๒		๐	๑๐			๑๓
			ผ่าน application Smart phone	๑								๑		๑			๑๓		๑	๑		๑๐	๒๕
			You Tube	๑								๑			๑		๒		๐	๑			๕
		NBT WORLD	ข่าว				๑๕					๑๕							๐				๑๕
			รายการ																๐				
			อักษรวิ้ง																๐				
		สื่อ Social (ภาษาอังกฤษ)	Facebook				๒			๑		๓							๐			๑	๔
			Twitter																๐				
			You Tube				๖					๖							๐				๑
			ผ่าน application Smart phone				๒					๒							๐				
		อป.มช.											๑๓			๑๓		๐	๒	๓	๑๑๔	๑๔	
		สื่ออื่นๆ											๑			๗		๐	๒		๕๔	๖	
		<b>รวมทั้งสิ้น</b>				๑๓๐	๙	๒๕	๑	๕	๑	๒๐๔	๔๔	๓๔๗	๗๐	๓๔	๑๖๖	๔๗	๗๖	๑๔๒	๓๕๐	๑,๕๓	

รายละเอียดการรายงาน

ที่	ประเด็น	ช่องทาง	รูปแบบ	สพท.	สพท.	สนช.	สพป.	สพต.	คสช.	รวม ส่วนกลาง	สปช.๑	สปช.๒	สปช.๓	สปช.๔	สปช.๕	สปช.๖	สปช.๗	สปช.๘	สปช.๙	รวม ทั้งหมด			
๖	กระทรวงเกษตร และสหกรณ์  - การ ดำเนินงานของ คทก.	สื่อโทรทัศน์	ข่าว	๑๐						๑๐		๕			๑๑						๓๖		
			รายการ	๐							๒๗												๒๗
			พูดแทรกภา	๐									๒๐		๕				๒				๓๖
			สารคดี	๐																			
			สปอต	๐																			
		อักษรวิ้ง	๓๐								๗๐		๖๐	๒๐		๑๐							๑๖๐
		สื่อวิทยุ	ข่าว	-	๙							๙	๑๖	๒๙	๑๗	๔๖	๕๖		๑๑	๓๘	๑๒๖		๓๕๘
			รายการ	-	๒							๓	๑๕	๒๒	๙	๙	๑๒		๗	๒๒		๕๘	๑๕๒
			พูดแทรกภา	-	๑							๓	๑๕	๑๔๖	๒๕	๑๖	๕๕		๙	๕๕	๕๖		๓๗๘
			บทความ	-									๑				๙			๒	๑		๙
			สารคดี	-													๒			๓	๑		๖
			สปอต	-										๑๗	๔๐		๑๐			๓			๖๙
		สื่อสิ่งพิมพ์	ข่าว/บทความ/ ผ่านหับ						๒			๒		๒๕	๑		๙				๒๓		๕๖
		สื่อ อินเทอร์เน็ต	prd.go.th	-							๑	๑		๑๐			๒			๑		๖	๒๐
			nbtv.prd.go.th	๑								๑		๑๐								๓	๑๔
			nbt.prd.go.th	-											๑		๒					๑	๙
			thainews.prd.go.th	-			๑๘					๑๙	๙	๑๑			๒			๙	๒	๑๐	๕๕
			thainews.prd.go.th /newseng	-			๑๐					๑๐		๑๖								๕	๓๑
			thailand.prd.go.th	-								๒										๒	๗
			asean thai.net	-								๒					๓					๒	๗
			เว็บไซต์ สปช.๑-๘	-									๒	๒๑	๑		๑๘				๕๐	๒๐	๑๑๔
		สื่อ Social (ภาษาไทย)	Facebook	๑								๓	๙	๒๒			๒๐		๓	๑๒	๕๐	๑๘	๑๓๖
			Twitter	๑								๑					๓			๑๐			๑๔
			ผ่าน application Smart phone	๑								๑					๒๐		๓	๑	๑๐		๓๕
			You Tube	๑								๑	๙	๙	๑		๒			๑		๓	๑๓
		NBT WORLD	ข่าว	-			๘					๘										๑	๐
			รายการ	-																			
			อักษรวิ้ง	-			๑๐					๑๐											๑๐
		สื่อ Social (ภาษาอังกฤษ)	Facebook	-			๙					๙										๑	๙
			Twitter	-																			
			You Tube	-			๙					๙											
			ผ่าน application Smart phone	-			๙					๙											
		อุป.มช. สื่ออื่นๆ		-									๒	๑๓			๑๖		๑	๓	๑๗๔		๒๐
				-										๓			๑๓		๒			๖๑	๗
		<b>รวมทั้งสิ้น</b>				<b>๘๕</b>	<b>๑๐</b>	<b>๕๘</b>	<b>๒</b>	<b>๖</b>	<b>๑</b>	<b>๑๖๖</b>	<b>๙๙</b>	<b>๔๒๗</b>	<b>๑๑๕</b>	<b>๗๑</b>	<b>๒๕๘</b>	<b>๓๘</b>	<b>๘๘</b>	<b>๒๒๐</b>	<b>๕๘๒</b>	<b>๒๐๙</b>	

รายละเอียดการรายงาน

ร.ร.	ประเด็น	ช่องทาง	รูปแบบ	สพท.	สวท.	สนช.	สพป.	สปต.	คสช.	รวม	สปช.๑	สปช.๒	สปช.๓	สปช.๔	สปช.๕	สปช.๖	สปช.๗	สปช.๘	สปช.๙	รวมทั้งหมด		
๗	กระทรวงคมนาคม - การแก้ปัญหา การจราจร และ ส่งเสริมการพัฒนา เมือง	สื่อโทรทัศน์	ข่าว	๙						๙		๑๐	๙				๑	๑	๗	๓๖		
			รายการ	๐																	๙	๙
			พุดแทรกกา	๐								๕	๕๐	๙	๕				๕		๙	๓๕
			สารคดี	๐																		
			สปอต	๐																		
		อักษรวิ้ง	๕๐								๕๐		๖๐	๖๐								๑๓๕
		สื่อวิทยุ	ข่าว		๙						๙	๙	๙	๙	๑๖	๕๖		๙	๓	๑๖	๑๒	๑๓๓
			รายการ		๗						๗	๙	๒๕	๑๒	๙	๑๕		๗	๒	๑๙	๑๑	๑๐๙
			พุดแทรกกา		๙						๙	๒๑	๑๒๐	๓๓	๖	๓๐		๑๐	๒๕	๙๓	๕๙	๓๔๖
			บทความ																๑	๑	๑	๗
			สารคดี													๙			๑		๑	๖
			สปอต												๒๐		๑๐			๓	๑	๙๑
		สื่อสิ่งพิมพ์	ข่าว/บทความ/ แผ่นพับ											๑๕			๒				๖	๒๓
			prd.go.th								๑	๑		๑			๒		๑		๑	๖
		สื่อ อินเทอร์เน็ต	nbtvtv.prd.go.th	๑๒								๑๒		๑							๑	๑๔
			nbt.prd.go.th												๑		๒					๓
			thainews.prd.go.th				๑๙					๑๙	๑	๑			๒			๑	๑	๒๙
			thainews.prd.go.th /newseng				๒๕					๒๕									๑	๒๖
			thailand.prd.go.th						๑			๑					๓				๑	๙
			asean thai.net							๒		๒				๑					๑	๙
			เว็บไซต์ สปช.๑-๘											๙			๑๖			๑๐	๙	๕๗
		สื่อ Social (ภาษาไทย)	Facebook	๑๒						๒		๑๔	๑	๑๐			๑๙		๑๐	๑๐	๖	๗๐
			Twitter	๑๒								๑๒					๓		๑	๑	๑	๒๐
			ผ่าน application Smart phone	๑๒								๑๒					๑๒			๑	๑๐	๓๕
			You Tube	๑๒								๑๒		๙	๑							๒๕
		NBT WORLD	ข่าว				๑๗					๑๗										๑๗
			รายการ																			
			อักษรวิ้ง				๒๐					๒๐										๒๐
		สื่อ Social (ภาษาอังกฤษ)	Facebook				๓					๓										
			Twitter																			
			You Tube				๒					๒										
			ผ่าน application Smart phone				๓					๓										
		อป.มช.										๑	๑๒			๑๓		๑	๓	๑๐๗	๑๓	
		สื่ออื่นๆ											๑			๑๑		๒		๕๕	๕	
		<b>รวมทั้งสิ้น</b>				๑๑๙	๒๕	๘๙	-	๕	๑	๒๓๙	๓๙	๓๑๐	๑๐๖	๒๙	๑๙๙	๓๙	๕๕	๑๐๗	๒๙๙	๑,๓๖๕

รายละเอียดการรายงาน

ที่.	ประเด็น	ช่องทาง	รูปแบบ	สพท.	สวท.	สนช.	สพป.	สปต.	คสช.	รวม	ส่วนกลาง	สปช.๑	สปช.๒	สปช.๓	สปช.๔	สปช.๕	สปช.๖	สปช.๗	สปช.๘	สปช.๙	รวมทั้งหมด			
๕.	กระทรวง ทรัพยากรธรรมชาติและสิ่งแวดล้อม  - ศูนย์ควบคุมมลพิษ EEC	สื่อโทรทัศน์	ข่าว	๙						๙	๑	๙				๕	๕				๒๔			
			รายการ	๐								๕						๐					๓	
			พูดแทรกๆ	๐								๙	๖๐				๕							๖๖
			สารคดี	๐								๙												๙
			สปอต	๐																				-
		สื่อวิทยุ	อักษรวิ้ง	๕๐								๕๐		๖๐	๖๐		๙		๐					๑๖๕
			ข่าว	-	๕							๕	๙	๕๑	๓	๑๑	๕๕		๖	๕	๑๙	๙		๑๖๐
			รายการ	-	๑							๑	๖	๕๕	๖	๙	๙		๐	๑	๖๙	๖		๘๗
			พูดแทรกๆ	-	๑							๑	๑๐	๑๔๘	๖๐		๕	๕๔	๑๖	๕๓	๕๙	๓๑		๓๖๔
			บทความ	-									๑	๓			๕	๑	๑				๑	๑๖
			สารคดี	-											๖		๕		๖	๙				๑๑
		สื่อสิ่งพิมพ์	สปอต	-										๖๔	๓๕		๑๐				๕			๗๑
			ข่าว/บทความ/แผ่นพับ	-									๑	๕	๕			๕					๑	๒๙
		สื่ออินเทอร์เน็ต	prd.go.th	-							๑	๑		๙				๑		๐	๑			๑๒
			nbtv.prd.go.th	๑								๑		๙						๐				๑๐
			nbt.prd.go.th	-												๑		๑		๐				๒
			thainews.prd.go.th	-		๑๕						๑๕	๕	๑๓				๑		๐	๑		๑	๓๔
			thainews.prd.go.th/newseng	-		๑๐						๑๐								๐				๑๐
			thailand.prd.go.th	-														๑		๐				๑
			asean thai.net	-						๕		๕							๐					๕
		เว็บไซต์ สปช.๑-๘	-										๕	๑๖	๑		๑๗		๕		๒๐	๓		๖๑
		สื่อ Social (ภาษาไทย)	Facebook	๑								๑	๕	๑๘				๑๘		๐	๖๐	๖๐	๕	๘๑
			Twitter	๑								๑						๕		๐	๖๐			๖๓
			ผ่าน application Smart phone	๑								๑						๗		๐	๓	๑		๑๖
			You Tube	๑								๑		๕	๑			๑๓		๐	๑			๒๓
		NBT WORLD	ข่าว	-		๑๑						๑๑							๐					๑๑
			รายการ	-															๐					-
			อักษรวิ้ง	-		๑๕						๑๕							๐					๑๕
		สื่อ Social (ภาษาอังกฤษ)	Facebook	-		๓						๓							๐					๓
			Twitter	-															๐					-
			You Tube	-		๓						๓							๐					๓
			ผ่าน application Smart phone	-		๓						๓							๐					๓
		อป.มช.	-											๑๐			๕		๐	๕	๓	๑๑	๓	
		สื่ออื่นๆ	-										๖					๐		๕		๓	๖	
		<b>รวมทั้งสิ้น</b>				๕๐	๙	๖๐	-	๕	๑	๑๓๗	๔๖	๔๑๓	๙๖	๑๙	๑๙๓	๓๒	๑๐๓	๑๔๖	๖๖		๙๖๖	

รายละเอียดการรายงาน

ร.ล	ประเด็น	ช่องทาง	รูปแบบ	สพท.	สพท.	สนช.	สพป.	สปต.	คสช.	รวม ส่วนกลาง	สปช.๑	สปช.๒	สปช.๓	สปช.๔	สปช.๕	สปช.๖	สปช.๗	สปช.๘	สปช.๙	รวบรวม ทั้งหมด			
๘	กระทรวงดิจิทัลเพื่อเศรษฐกิจและสังคม  - โครงการดิจิทัลชุมชนด้าน e-Commerce	สื่อโทรทัศน์	ข่าว	๑๐						๑๐		๙					๕		๑		๒๕		
			รายการ	๐														๐					
			พุดแทรกภา	๐									๕					๐					๕
			สารคดี	๐														๐					
			สโปด	๐														๐					
		สื่อวิทยุ	ข่าว		๕						๒๐		๒๐	๒๐				๑๐					๑๕๕
		รายการ		๑							๑	๑	๒๐	๑			๑	๑					๒๕
		พุดแทรกภา		๑							๑	๑๙	๑๓๘	๒๕			๑๑	๕๕		๑๐	๕๗	๓๕	๔๓
		บทความ										๑	๑				๑	๑					๗
		สารคดี															๒	๐					๒
		สโปด											๒๖				๑๐	๐					๓๖
		สื่อสิ่งพิมพ์	ข่าว/บทความ/ แผ่นพับ										๕๐		๑		๓	๐					๕๕
		สื่ออินเทอร์เน็ต	prd.go.th								๑	๑		๓			๒	๐	๑				๕
			nbtv.prd.go.th	๑๕								๑๕		๓				๐					๑๙
			nbt.prd.go.th														๒	๐					๒
			thainews.prd.go.th			๑๔						๑๔		๓			๒	๐	๑				๒๒
			thainews.prd.go.th/newseng			๕						๕		๒				๐					๗
			thailand.prd.go.th														๒	๐					๓
			asean thai.net							๒		๒				๓		๐					๖
		เว็บไซต์ สปช.๑-๘											๑๓			๑๒	๕		๕๐		๕		๘๖
		Social (ภาษาไทย)	Facebook	๑๕						๒		๑๗	๒	๑๕			๑๖	๓	๒๐		๕๐		๑๒๖
			Twitter	๑๕								๑๕	๓				๓	๐	๒๐		๑		๕๕
			ผ่าน application Smart phone	๑๕								๑๕					๑๕	๐	๓		๑		๕๙
			You Tube	๑๕								๑๕		๑			๑๕	๕	๑				๕๙
		NBT WORLD	ข่าว				๖					๖						๐					๖
			รายการ															๐					
			อักษรวิ้ง				๑๐					๑๐						๐					๑
		Social (ภาษาอังกฤษ)	Facebook				๒			๑		๓					๒	๒					๑
			Twitter															๐					
			You Tube				๑					๑						๐					
			ผ่าน application Smart phone				๒					๒						๐					
		อป.มช.										๒	๑๒				๑๔	๐	๒	๓	๑๐๘	๑๕	
		สื่ออื่นๆ											๒			๑๕	๐	๒			๔๑	๕	
		<b>รวมทั้งสิ้น</b>				๑๕๕	๕	๔๐		๕	๑	๑๙๕	๕๕	๑๒๐	๒๗	๕๐	๒๒๘	๕๐	๑๒๖	๑๗๓	๒๓๔	๒๓๔	๕,๕

รายละเอียดการรายงาน

ที่	ประเด็น	ช่องทาง	รูปแบบ	สพท.	สพท.	สนช.	สพป.	สปต.	คตช.	รวม ส่วนกลาง	สปช.๑	สปช.๒	สปช.๓	สปช.๔	สปช.๕	สปช.๖	สปช.๗	สปช.๘	สปช.๙	รวมทั้งหมด			
๑๐	กระทรวง พลังงาน  - การส่งเสริม การอนุรักษ์ พลังงาน	สื่อโทรทัศน์	ข่าว	๓						๓		๙			๑		๑		๑	๑๓			
			รายการ	๐																			
			พูดแทรกๆ	๐									๑	๑	๑	๑		๑				๖	
			สารคดี	๐									๑										๒
			สปอต	๐																			
		สื่อวิทยุ	ข่าว		๖						๖	๖	๑๕	๖	๙	๙	๙	๖	๑๔	๙	๙	๑๒๖	
		รายการ		๑							๑	๖	๑๕	๖	๙	๙	๖	๑๔	๙	๙	๖๙		
		พูดแทรกๆ		๙							๙	๑๕	๑๕	๑๕	๑๕	๑๕	๑๕	๑๕	๑๕	๑๕	๑๕	๑๖๕	
		บทความ																				๓	
		สารคดี													๑๕	๑๕						๓๒	
		สปอต										๖	๙	๙		๑๐			๑๑		๑	๑๑๙	
		สื่อสิ่งพิมพ์	ข่าว/บทความ/ แผ่นพับ											๑			๖					๒๓	
		สื่อ อินเทอร์เน็ต	prd.go.th								๑	๑		๙			๑		๑			๗	
			nbtv.prd.go.th	๑								๑		๙									๙
			nbt.prd.go.th														๑						๑
			thainews.prd.go.th				๑๑					๑๑	๖	๖			๒		๑		๑๐		๒๙
			thainews.prd.go.th /newseng				๓					๓		๓									๖
			thailand.prd.go.th														๒						๒
			asean thai.net							๑		๑				๑							๒
			เว็บไซต์ สปช.๑-๘										๖	๑๑			๑๖		๕		๑๐	๒	๔๓
		สื่อ Social (ภาษาไทย)	Facebook	๑								๑	๙	๑๖			๒๐		๕	๒๕	๑๐	๑๖	๙๓
			Twitter	๑								๑					๒		๐	๒๕	๑		๒๙
			ผ่าน application Smart phone	๑								๑					๑๓			๓	๒		๑๙
			You Tube	๑								๑		๙			๑		๐	๑			๑๒
		NBT WORLD	ข่าว				๓					๓							๐				๓
			รายการ																๐				
			อักษรวิ้ง																๐				
		สื่อ Social (ภาษาอังกฤษ)	Facebook				๖					๖							๐				๖
			Twitter																๐				
			You Tube				๙					๙							๐				๙
			ผ่าน application Smart phone				๖					๖							๐				๖
		อป.มช.										๙	๑๒			๑๒		๐	๕	๓		๒๑	
		สื่ออื่นๆ											๑			๑๐		๐	๒			๑๒	
		<b>รวมทั้งสิ้น</b>				๕๘	๗	๓๓	-	๑	๑	๑๐๐	๕๘	๔๑๑	๑๑	๕๗	๑๙๘	๓๕	๑๑๗	๘๙	๑๐๐	๑๒๘	

รายละเอียดการรายงาน

ที่.	ประเด็น	ช่องทาง	รูปแบบ	สพท.	สพท.	สนช.	สพป.	สปต.	คสช.	รวม ส่วนกลาง	สปช.๑	สปช.๒	สปช.๓	สปช.๔	สปช.๕	สปช.๖	สปช.๗	สปช.๘	สปช.๙	รวม ทั้งหมด				
๑๑	กระทรวงพาณิชย์  - การบริหารจัดการธุรกิจตามมาตรฐาน ISO ๙๐๐๑	สื่อโทรทัศน์	ข่าว	๑๑						๑		๑									๒๙			
			รายการ	๐																			๑	
			พุดแทรกกา	๐								๑	๒๐	๑									๒๑	
			สารคดี	๐																				
			สปอต	๐																				
			อักษรวิ่ง	๒๐								๒๐		๒๐	๒๐		๙							๑๔๙
		สื่อวิทยุ	ข่าว		๑๐							๑๐	๑๓	๑๑	๙	๓๙	๒๒							๒๓๐
			รายการ		๙							๙	๙	๒๐	๙	๒๙	๑๙							๑๖๓
			พุดแทรกกา		๙							๙	๑๗	๑๔๑	๑๙	๓๐	๕๙							๙๕๕
			บทความ														๓							๓
			สารคดี														๒							๙
			สปอต											๑๔		๑๐	๑๗							๔๑
		สื่อสิ่งพิมพ์	ข่าว/บทความ/ แผ่นพับ											๑๕	๑		๙							๒๑
		สื่ออินเทอร์เน็ต	prd.go.th								๑	๑		๑			๑							๙
			nbtv.prd.go.th	๓								๓		๑										๕
			nbt.prd.go.th												๒		๑							๕
			thainews.prd.go.th			๑๔						๑๔	๓๐	๑			๑							๓๐
			thainews.prd.go.th/newseng			๒๕						๒๕												๒๕
			thailand.prd.go.th						๕			๕					๑							๖
			asean thai.net						๒			๒				๕								๗
			เว็บไซต์ สปช.๑-๘										๑๐	๗	๒		๑๔				๑๐	๑๓		๑๒๘
		สื่อ Social (ภาษาไทย)	Facebook	๓								๓	๑	๙			๒๒		๙	๕๑	๙๐	๒๘		๑๘๘
			Twitter	๓								๓					๙		๐	๒๐				๒๗
			ผ่าน application Smart phone	๓								๓					๑๑			๒	๒			๑๘
			You Tube	๓								๓		๓	๒		๑๓		๐					๒๑
		NBT WORLD	ข่าว			๑๘						๑๘												๑๘
			รายการ																					
			อักษรวิ่ง																					
		สื่อ Social (ภาษาอังกฤษ)	Facebook			๒			๑			๓												
			Twitter																					
			You Tube					๒				๒												
			ผ่าน application Smart phone					๒				๒												
		อป.มช.										๒	๑๑			๑๓				๓			๓๙	
		สื่ออื่นๆ											๑			๑๕				๒			๑๘	
		<b>รวมทั้งสิ้น</b>				<b>๘๖</b>	<b>๒๐</b>	<b>๖๓</b>	<b>๑</b>	<b>๙</b>	<b>๑</b>	<b>๑๗๘</b>	<b>๒๓</b>	<b>๑๑๙</b>	<b>๒๐</b>	<b>๑๐๕</b>	<b>๒๖๐</b>	<b>๓๙</b>	<b>๑๔๐</b>	<b>๒๖๑</b>	<b>๓๙๕</b>	<b>๑,๙๖</b>		

รายละเอียดการรายงาน

ที่	ประเด็น	ช่องทาง	รูปแบบ	สพท.	สวท.	สนข.	สพป.	สปต.	ศสข.	รวม	ส่วนกลาง	สปข.๑	สปข.๒	สปข.๓	สปข.๔	สปข.๕	สปข.๖	สปข.๗	สปข.๘	สปข.๙	รวมทั้งหมด				
๑๒	กระทรวงมหาดไทย - การดำเนินงาน ป่าปิดทุกขั้วป่ารัฐสุข	สื่อโทรทัศน์	ข่าว	๑							๑	๕	๕	๕		๑	๑	๑	๑	๑	๑	๕๕			
			รายการ	๐																				๕	
			พูดแทรกภา	๐									๑	๒๐	๑๐	๒		๑	๐	๑				๕๕	
			สารคดี	๐																					
			สปอต	๐																					
		อักษรวิ่ง	๑๔๐								๑๔๐	๖	๖๐	๒๐		๑๒							๒๓๘		
		สื่อวิทยุ	ข่าว		๕							๕	๑๕	๑๕	๒๕	๓๐	๒๖	๑๐	๑๕	๑๓	๑๕	๑๕	๑๕	๑๖๕	
			รายการ		๕							๕	๑๖	๒๕	๑๕	๓๕	๑๕	๐	๕	๑๕	๑๕	๑๕	๑๕	๒๐๑	
			พูดแทรกภา		๕							๕	๒๓	๑๕	๕๐	๖๕	๕๕	๑๐	๕๕	๖๕	๕๓	๕๓	๕๓	๕๑๖	
			บทความ																					๑๑	
			สารคดี																					๕	
			สปอต																					๕๕	
		สื่อสิ่งพิมพ์	ข่าว/บทความ/ แผ่นพับ										๖	๑๕	๑		๓						๔๐	๖๕	
		สื่อ อินเทอร์เน็ต	prd.go.th								๑	๑		๑๐			๒						๑๒	๒๗	
			nbtv.prd.go.th	๕								๕		๑๐										๖	๒๑
			nbt.prd.go.th												๒		๒						๕	๙	
			thainews.prd.go.th			๑๖						๑๖	๙	๑๒			๑							๒๕	๗๓
			thainews.prd.go.th /newseng			๒๐						๒๐					๓							๕	๒๘
			thailand.prd.go.th														๓							๕	๙
			asean thai.net														๑๑							๕	๑๖
			เว็บไซต์ สปข.๑-๘										๓	๒๕	๒		๑๒	๒๓	๗			๑๐๐	๒๕	๑๙๖	
		สื่อ Social (ภาษาไทย)	Facebook	๕								๕	๑๐	๑๕			๒๐		๕	๓๖	๑๐๒	๕๕	๕๕	๒๕๖	
			Twitter	๕								๕					๕			๓๐	๓			๕๐	
			ผ่าน application Smart phone	๕								๕		๑			๑๕			๒	๕		๕๐	๕๕	
			You Tube	๕								๕		๑		๕				๑			๒	๑๐	
		NBT WORLD	ข่าว				๑๓					๑๓											๑	๑๕	
			รายการ																						
			อักษรวิ่ง				๑๐					๑๐												๑	
		สื่อ Social (ภาษาอังกฤษ)	Facebook				๓					๓												๒	
			Twitter																						
			You Tube				๓					๓													
		อป.มข.	ผ่าน application Smart phone				๓					๓													
													๑	๑๘				๑๖				๒	๓	๑๘๒	
		สื่ออื่นๆ																๑๓					๒	๑๖	
																								๕	
		<b>รวมทั้งสิ้น</b>				๑๖๘	๘	๖๘	-	-	๑	๒๔๕	๑๐๑	๔๔๔	๑๓๓	๒๑๕	๒๓๑	๓๘	๑๖๐	๓๒๒	๓๕๒	๓๕๒	๒๖		

รายละเอียดการรายงาน

ที่	ประเด็น	ช่องทาง	รูปแบบ	สทท.	สวท.	สนช.	สปป.	สปด.	คสช.	รวม ส่วนกลาง	สปช.๑	สปช.๒	สปช.๓	สปช.๔	สปช.๕	สปช.๖	สปช.๗	สปช.๘	สปช.๙	รวม ทั้งหมด			
๓๓	กระทรวง ยุติธรรม  - กระบวนการ ยุติธรรมเด็กและ เยาวชน	สื่อโทรทัศน์	ข่าว	๕				-		๕	-	-	-	-	๑	๕	๑	๑	๑	๑	๑		
			รายการ	๐				-	-	-	-	-	-	-	-	-	๐	-	-	-	-	-	-
			พูดแทรกภา	๐				-	-	-	-	๑	๒๐	๑๐	๖	-	๑	๐	๑	-	-	-	๓๕
			สารคดี	๐				-	-	-	-	-	-	-	-	-	๐	๐	-	-	-	-	-
			สปอต	๐				-	-	-	-	-	-	-	-	-	๐	-	-	-	-	-	-
			อักษรวิ้ง	๖๐				-	-	-	-	๖๐	-	๖๐	๖๐	-	-	๐	-	-	-	-	๑๕๐
		สื่อวิทยุ	ข่าว	-	๕					-		๕	๑๑	๒	๕๖	๑๕	๑	๑๓	๑๓	๑๓	๑๕	๑๕	๑๓
			รายการ	-	๑					-		๑	๒๐	๑๕	๕	๑	๑	๑	๑	๑	๑	๑	๑
			พูดแทรกภา	-	๖					-		๖	๑๗	๑๓๐	๒๑	๕	๒๔	๑	๕๐	๑๖	๕๖	๑๖	๓๓๑
			บทความ	-						-		-	-	-	-	-	๓	๐	-	๑	-	-	๕
			สารคดี	-						-		-	-	-	-	-	๑	๐	-	๑	-	-	๕
			สปอต	-						-		-	-	-	-	-	๖	๐	-	๑	-	-	๗
		สื่อสิ่งพิมพ์	ข่าว/บทความ/ แผ่นพับ	-						-		-	-	๑๕	-	-	๑	๐	-	-	-	๑	๒๐
		สื่อ อินเทอร์เน็ต	prd.go.th	-						-	๑	๑	-	๓	-	-	๖	๐	๑	-	๑	๑	๗
			nbtv.prd.go.th	๖						-		๖	-	๓	-	-	-	๐	-	-	-	๑	๖
			nbt.prd.go.th	-						-		-	-	-	-	-	๖	๐	-	-	-	-	๖
			thainews.prd.go.th	-						-		-	๖	๖	-	-	๖	๐	๑	-	-	๑	๑๖
			thainews.prd.go.th /newseng	-		๖				-		๖	-	๓	-	-	-	๐	-	-	-	๑	๖
			thailand.prd.go.th	-						-		-	-	-	-	-	๖	๐	-	-	-	๑	๓
			asean thai.net	-						-		-	-	-	-	๕	๐	-	-	-	๑	๓	
			เว็บไซต์ สปช.๑-๘	-						-		-	๖	๗	-	๑๗	๕	-	๗๐	-	๓	๑๐๓	
		สื่อ Social (ภาษาไทย)	Facebook	๖						-		๖	๑	๑๑	-	-	๒๑	๑	๖๐	๗๐	๓	๑๓๔	
			Twitter	๖						-		๖	-	-	-	-	๖	๐	๖๐	-	-	๖๔	
			ผ่าน application Smart phone	๖						-		๖	-	-	-	-	๑๑	๐	๖	๖	๕	๖๖	
			You Tube	๖						-		๖	-	-	-	-	-	๐	-	-	-	๖	
		NBT WORLD	ข่าว	-		๖				-		๖	-	-	-	-	-	๐	-	-	-	-	๖
			รายการ	-						-		-	-	-	-	-	-	๐	-	-	-	-	-
			อักษรวิ้ง	-		๕				-		๕	-	-	-	-	-	๐	-	-	-	-	๕
		สื่อ Social (ภาษาอังกฤษ)	Facebook	-						-		-	-	-	-	-	-	๐	-	-	-	-	-
			Twitter	-						-		-	-	-	-	-	-	๐	-	-	-	-	-
			You Tube	-			๑			-		๑	-	-	-	-	-	๐	-	-	-	-	๑
			ผ่าน application Smart phone	-						-		-	-	-	-	-	-	๐	-	-	-	-	-
		อป.มช.	-						-		-	๖	๑๑	-	-	๕	๐	๖	๓	๑๐๗	๑๓		
		สื่ออื่นๆ	-						-		-	-	๖	-	-	๕	๐	๖	-	-	๕๑	๕	
		<b>รวมทั้งสิ้น</b>				<b>๗๗</b>	<b>๕</b>	<b>๑๐</b>	<b>-</b>	<b>-</b>	<b>๑</b>	<b>๘๘</b>	<b>๓๘</b>	<b>๓๐๓</b>	<b>๖๘</b>	<b>๔๑</b>	<b>๑๓๒</b>	<b>๑๗</b>	<b>๑๐๗</b>	<b>๒๓๔</b>	<b>๒๓๐</b>	<b>๑๖๓</b>	

รายละเอียดการรายงาน

ที่	ประเด็น	ช่องทาง	รูปแบบ	สทท.	สทท.	สนท.	สปท.	สปท.	ศสช.	รวม ส่วนกลาง	สปท.๑	สปท.๒	สปท.๓	สปท.๔	สปท.๕	สปท.๖	สปท.๗	สปท.๘	สปท.๙	รวบรวม ทั้งหมด			
๑๔	กระทรวง แรงงาน  - การสร้าง บุคลากรด้านพ้อ ครัวแม่ครัวไทย	สื่อโทรทัศน์	ข่าว	๕						๒					๑		๑				๑๒		
			รายการ	๐														๐					
			พูดแทรก	๐								๑	๕					๗	๑				๓๖
			สารคดี	๐														๐					
			สปอต	๐														๐					๒
		อักษรวิ้ง	๖๐								๖๐		๖๐	๒๐		๔	๖						๑๕๐
		สื่อวิทยุ	ข่าว		๔							๕	๒	๑๓	๓	๒๒	๖๗	๑๕	๖	๑๕	๑๑		๑๕๔
			รายการ		๓							๓	๑๖	๒๓	๕	๑๑	๗	๐	๓	๒๓	๖		๙๖
			พูดแทรก		๓							๓	๓๔	๑๒๔	๑๔	๗	๘๘	๑๕	๓๖	๕๖			๓๙๕
			บทความ															๒	๒	๑			๖
			สารคดี															๓	๐	๒๑			๒๔
		สปอต												๕	๓๖	๑๒	๐		๒๓			๗๖	
		สื่อสิ่งพิมพ์	ข่าว/บทความ/ แผ่นพับ											๕๐			๒	๐					๒๒
		สื่อ อินเทอร์เน็ต	prd.go.th							๑	๑		๑				๒	๐	๑	๑			๖
			nbtv.prd.go.th	๓							๑		๑					๐					๔
			nbt.prd.go.th											๑			๒	๐					๓
			thainews.prd.go.th			๖๔					๒๕	๔	๑				๑	๐	๔				๓๕
			thainews.prd.go.th /newseng			๕					๕		๑					๐					๖
			thailand.prd.go.th														๓	๐					๓
			asean thai.net							๑	๑					๕		๐					๖
		เว็บไซต์ สปท.๑-๘										๔	๔	๑		๒๓	๒		๕๐	๓		๙๕	
		สื่อ Social (ภาษาไทย)	Facebook							๒		๕	๑	๔			๒๑	๓	๕๕	๕๐	๒		๑๒๐
			Twitter									๓					๕	๐	๒๔				๓๕
			ผ่าน application Smart phone									๓					๑๐		๓	๑๐			๒๖
			You Tube									๓			๒		๑	๐	๑				
		NBT WORLD	ข่าว			๖						๖						๐					
			รายการ															๐					
			อักษรวิ้ง			๕						๕						๐					
		สื่อ Social (ภาษาอังกฤษ)	Facebook			๖						๖					๖	๐					
			Twitter															๐					
			You Tube			๑						๑					๒	๐					
			ผ่าน application Smart phone			๖						๖					๒						
		อป.มช.										๓	๑๑				๐	๖	๓			๑๒	๐
		สื่ออื่นๆ											๒				๐	๒				๒	๑
		<b>รวมทั้งสิ้น</b>				๗๗	๑๐	๕๖	-	๓	๑	๑๓๗	๔๖	๒๑๕	๕๕	๘๓	๒๑๑	๕๗	๑๓๒	๒๓๒	๒๓	๗๘	๕๔

รายละเอียดการรายงาน

ที่	ประเด็น	ช่องทาง	รูปแบบ	สทท.	สวท.	สนท.	สปบ.	สปด.	ศสช.	รวม	ส่วนกลาง	สปช.๑	สปช.๒	สปช.๓	สปช.๔	สปช.๕	สปช.๖	สปช.๗	สปช.๘	สปช.๙	รวมรวม	ทั้งหมด		
๑๕	กระทรวง วัฒนธรรม  - ความร่วมมือ ด้านวัฒนธรรม ล้านช้าง-แม่โขง	สื่อโทรทัศน์	ข่าว	๑				-		๑	๑	๕		-			๖	๕	๑	๑		๑๕		
			รายการ	๐				-			-	๑	-					๐	-	-	-		๑	
			พูดแทรกภา	๐				-				-	๑	๖๐		๕			๖	๕	-	-		๓๖
			สารคดี	๐				-				-	-	-				๐	-	-	-		-	
			สปอต	๐				-				-	-	-				๐	-	-	-		-	
			อักษรวิ้ง	๗๐				-				๗๐	๑๖	๖๐	๖๐		๕		๐	-	-	-		๑๖๖
		สื่อวิทยุ	ข่าว	-	๕							๕	๖	๑๖	๕	๗	๖๕	๑๕	๑	๑๕	๕		๑๐๔	
			รายการ	-	๑							๑	๖	๑๔	๒	๓	๕	๐	๒	๕๕	๖		๗๕	
			พูดแทรกภา	-	๓							๓	๑๔	๑๒๖	๑๕	๗	๓๐	๑๕	๕๕	๕๕	๕๕	๒๑	๓๒๙	
			บทความ	-	-							-	-	-			๓	๐	๑	๑	-		๖	
			สารคดี	-								-	-	-			๒	๐	-	-	๑		๒	
			สปอต	-								-	-	๑๕			๑๗	๐	-	๑	-		๓๓	
		สื่อสิ่งพิมพ์	ข่าว/บทความ/ แผ่นพับ									-	๑	๑๕			๕		๐			๑		๒๑
		สื่อ อินเทอร์เน็ต	prd.go.th	-							๑	๑	-	๕			๒		๐	๑				๙
			nbt.tv.prd.go.th	๕								๕	-	๕					๐					๑๐
			nbt.prd.go.th	-								-	-			๑		๒	๐					๓
			thainews.prd.go.th	-		๑๖						๑๖	๒	๕			๒		๐	๓			๑	๒๙
			thainews.prd.go.th /newseng	-		๕						๕	-	๕					๐					๑๐
			thailand.prd.go.th	-								-	-				๒		๐					๒
			asean thai.net	-								๑	-	-			๑		๐					๒
			เว็บไซต์ สปช.๑-๘	-								-	๒	๑๖	๑		๒๔		๓		๔๕	๒		๑๒๙
		สื่อ Social (ภาษาไทย)	Facebook	๕								๖	๒	๑๖			๒๒		๖	๓๖	๔๗	๒		๑๖๙
			Twitter	๕								๕	-	-			๒		๐	๓๐				๓๗
			ผ่าน application Smart phone	๕								๕	-	-			๑๓		๐	๓	๑			๒๒
			You Tube	๕								๕	-	๕		๒			๐					๑๕
		NBT WORLD	ข่าว	-		๒						๒	-	-					๐					๕
			รายการ	-								-	-	-					๐					-
			อักษรวิ้ง	-								-	-	-					๐					-
		สื่อ Social (ภาษาอังกฤษ)	Facebook	-		๓				๑		๔	-	-					๐					๘
			Twitter	-								-	-	-					๐					-
			You Tube	-		๓						๓	-	-					๐					-
			ผ่าน application Smart phone	-		๓						๓	-	-					๐					-
		อป.มช.									-	๑	๑๑				๑๕		๐	๕	๓		๑๐	๔
		สื่ออื่นๆ									-	-	๒				๑๖		๐	๓			๑	
		<b>รวมทั้งสิ้น</b>				<b>๙๘</b>	<b>๑๐</b>	<b>๓๒</b>	<b>-</b>	<b>๓</b>	<b>๑</b>	<b>๑๔๔</b>	<b>๕๐</b>	<b>๓๓๓</b>	<b>๕๕</b>	<b>๒๐</b>	<b>๑๙๐</b>	<b>๔๙</b>	<b>๔๙</b>	<b>๑๔๑</b>	<b>๒๗๒</b>	<b>๔๙</b>	<b>๑,๓๐</b>	

รายละเอียดการรายงาน

ที่	ประเด็น	ช่องทาง	รูปแบบ	สพท.	สภาพ.	สนช.	สพป.	สปต.	คสช.	รวม ส่วนกลาง	สปช.๑	สปช.๒	สปช.๓	สปช.๔	สปช.๕	สปช.๖	สปช.๗	สปช.๘	สปช.๙	รวม ทั้งหมด			
๑๖	กระทรวงวิทยาศาสตร์และเทคโนโลยี - นิทรรศการยักษ์ใหญ่ใต้ทะเลลึก	สื่อโทรทัศน์	ข่าว	๗						๒						๙	๑	๑			๑๕		
			รายการ	๐														๐					
			พุดแทรกภา	๐								๑	๖๐	๙	๖			๐	๕				๓๐
			สารคดี	๐														๐					
			สปอต	๐														๐					
		อักษรวิ้ง	๖๐								๖๐		๖๐	๕๐		๕	๐					๑๕๖	
		สื่อวิทยุ	ข่าว		๕							๒		๗	๑		๑๕	๕	๙	๑๓	๑		๕๖
			รายการ		๑							๑	๑๐	๑๗	๕		๕	๐	๙	๑๖	๖		๖๑
			พุดแทรกภา		๑							๑	๑๖	๑๖	๑๑		๓๓	๖	๖	๓๓	๓๑		๑๖๖
			บทความ										๑				๒	๐	๑				๔
			สารคดี														๓	๐	๑				๔
			สปอต														๑๔	๐		๗			๒๑
		สื่อสิ่งพิมพ์	ข่าว/บทความ/ แผ่นพับ											๑๕			๙	๐					๑๙
		สื่อ อินเทอร์เน็ต	prd.go.th							๑		๑		๑			๕	๐	๑				๕
			nbtv.prd.go.th	๕								๒		๑				๐					๓
			nbt.prd.go.th														๒	๐					๒
			thainews.prd.go.th			๑๓						๑๓		๑			๓	๐	๑				๑๕
			thainews.prd.go.th /newseng			๖						๖		๑				๐					๗
			thailand.prd.go.th														๕	๐					๕
			asean thai.net							๕		๕						๐					๕
			เว็บไซต์ สปช.๑-๘											๗			๒๖	๕		๖	๒		๕๕
		สื่อ Social (ภาษาไทย)	Facebook	๕						๕		๔	๑	๕			๒๐	๕	๒๕	๖	๖	๑	๑๒๗
			Twitter	๕								๒					๙	๐	๒๕				๓๑
			ผ่าน application Smart phone	๕								๒					๑๐	๐	๓	๑			๑๖
			You Tube	๕								๒					๑	๐	๑				๔
		NBT WORLD	ข่าว				๙					๙						๐					๙
			รายการ															๐					
			อักษรวิ้ง															๐					
		สื่อ Social (ภาษาอังกฤษ)	Facebook				๕					๕						๐					๕
			Twitter															๐					
			You Tube				๑					๑						๐					๑
			ผ่าน application Smart phone				๕					๕						๐					๑
		อป.มช.										๑	๑๐				๑๖	๐	๕	๑		๑๐	
		สื่ออื่นๆ											๕			๑๔	๐	๕				๑	
		<b>รวมทั้งสิ้น</b>				๗๗	๕	๓๐	-	๕	๑	๑๑๖	๒๖	๒๗๕	๓๙	๒	๑๗๕	๒๒	๑๓๕	๒๐๔	๕๓	๑,๐๕	

รายละเอียดการรายงาน

ที่	ประเด็น	ช่องทาง	รูปแบบ	สทท.	สทท.	สนช.	สทป.	สปต.	สสช.	รวม ส่วนกลาง	สปช.๑	สปช.๒	สปช.๓	สปช.๔	สปช.๕	สปช.๖	สปช.๗	สปช.๘	สปช.๙	รวม ทั้งหมด		
๑๗	กระทรวงศึกษาธิการ - การป้องกันและแก้ปัญหาการทะเลาะวิวาทของนักเรียน	สื่อโทรทัศน์	ข่าว	๑๖				-		๑๖	-	๓	๕	-	๓	๖	๑	๑	๒	๓๓		
			รายการ	๐				-			-	๑	-	-	-	-	๐	-	-	-	๑	
			พูดแทรกกา	๐				-				๑	๖๐	๕	๖	-	๖	๖	-	-	-	๓๗
			สารคดี	๐				-				-	-	-	-	-	๐	-	-	-	-	-
			สปอต	๐				-				-	-	-	-	-	๐	-	-	-	-	-
		อักษรวิ้ง	๖๐				-			๖๐	-	๖๐	๖๐	-	-	๖	๐	-	-	-	-	๑๕๖
		สื่อวิทยุ	ข่าว	-	๓						๓	๕	๓๒	๕	๑๑	๒๕	๕	๖	๑๖	๑๑๗	๒๐๐	๒๐๐
			รายการ	-	๑						๑	๑๐	๖๓	๗	๗	๑๒	๐	-	๒๕	๕๖	๑๕๑	๑๕๑
			พูดแทรกกา	-	๑						๑	๑๔	๑๓๔	๒๕	๕	๕๕	๑๔	๓๖	๓๕	๕๔	๓๗๖	๓๗๖
			บทความ	-	-						-	-	-	-	-	-	๐	-	-	-	-	๑
			สารคดี	-	-						-	-	-	-	-	-	๐	-	-	-	-	-
			สปอต	-	-						-	-	-	-	-	๑๔	๐	-	-	-	-	๑๔
		สื่อสิ่งพิมพ์	ข่าว/บทความ/ แผ่นพับ	-	-						-	๑	๑๐	-	-	-	๓	๐	-	-	๖๑	๓๕
		สื่ออินเทอร์เน็ต	prd.go.th	-	-					๑	๑	-	-	-	-	๑	๐	๑	-	๖	๕	๕
			nbtv.prd.go.th	๓	-					-	๓	-	-	-	-	-	๐	-	-	๑	๔	๔
			nbt.prd.go.th	-	-						-	-	-	๑	-	๑	๐	-	-	๑	๓	๓
			thainews.prd.go.th	-	-	๑๘					๑๕	๕	๕	-	-	๒	๐	๑	-	๓	๓๓	๓๓
			thainews.prd.go.th /newseng	-	-	๓					๓	-	๑	-	-	-	๐	-	-	-	-	๖
			thailand.prd.go.th	-	-						-	-	-	-	-	๒	๐	-	-	-	-	๒
			asean thai.net	-	-				๒		๒	-	-	-	๑	-	๐	-	-	-	-	๓
		เว็บไซต์ สปช.๑-๘	-	-						-	๕	๑๖	๑	-	๖๗	๖	-	๕๐	๕	๙๐	๙๐	
		สื่อ Social (ภาษาไทย)	Facebook	๓						๑	๔	๕	๑๑	-	-	๒๐	๕	๑๐	๔๕	๑๐	๑๐๗	๑๐๗
			Twitter	๓						-	๓	-	-	-	-	๖	๐	๑๐	-	-	๑๕	๑๕
			ผ่าน application Smart phone	๓						-	๓	-	-	-	-	๕	๐	๕	-	-	๑๕	๑๕
			You Tube	๓						-	๓	-	๑	๓	-	๕	๖	๑	-	๒	๒๐	๒๐
		NBT WORLD	ข่าว	-		๕					๕	-	-	-	-	-	๐	๐	-	-	๑	๕
			รายการ	-							-	-	-	-	-	-	๐	๐	-	-	-	-
			อักษรวิ้ง	-		๕					๕	-	-	-	-	-	๐	๐	-	-	-	๕
		สื่อ Social (ภาษาอังกฤษ)	Facebook	-		๑					๑	-	-	-	-	-	๐	-	-	-	-	๑
			Twitter	-							-	-	-	-	-	-	๐	-	-	-	-	-
			You Tube	-		๒					๒	-	-	-	-	-	๐	-	-	-	-	๒
			ผ่าน application Smart phone	-		๑					๑	-	-	-	-	-	๐	-	-	-	-	๑
		อป.มช.	-							-	๖	๑๑				๑๔	๐	๑	๓	๗๖	๑๐	
		สื่ออื่นๆ	-							-	-	๕				๕	๐	๑	-	๑๗	๒	
		<b>รวมทั้งสิ้น</b>				<b>๘๗</b>	<b>๕</b>	<b>๓๕</b>	<b>-</b>	<b>๓</b>	<b>๑</b>	<b>๓๓๑</b>	<b>๕๖</b>	<b>๓๐๗</b>	<b>๗๔</b>	<b>๒๕</b>	<b>๒๐๗</b>	<b>๕๕</b>	<b>๖๓</b>	<b>๑๖๒</b>	<b>๑๖๓</b>	<b>๕.๕๖</b>

รายละเอียดการรายงาน

ที่	ประเด็น	ช่องทาง	รูปแบบ	สพท.	สภาพ.	สนข.	สพป.	สปต.	คสช.	รวม ส่วนกลาง	สปช.๑	สปช.๒	สปช.๓	สปช.๔	สปช.๕	สปช.๖	สปช.๗	สปช.๘	สปช.๙	รวม ทั้งหมด			
๑๘	กระทรวง สาธารณสุข  - การกำจัดโรค ไข้มาลาเรีย - นวัตกรรม Mobile Application "ROU รู้เรื่อง"	สื่อโทรทัศน์	ข่าว	๑๐						๑๐	๑	๑	๑	๑	๕		๑	๑	๑	๖	๓๗		
			รายการ	๐							-	๑	๑	-	-	-		๐	๑	-	-	-	๓
			พูดแทรก	๐								๑	๑๐	๕	-	-	๕		๕	-	-	-	๒๖
			สารคดี	๐								-	-	-	-	-	-	๐	-	-	-	-	-
			สปอต	๐								-	๕	-	-	-	-	๐	-	-	-	-	๕
			อักษรวิ่ง	๕๐							๕๐	๖	๖๐	๒๐	-	-	๕	๕	-	-	-	-	๑๕๕
		สื่อวิทยุ	ข่าว	-	๕						๕	๑๕	๒๓	๕	๒๕	๓๑	๓๖	๗	๑๖	๑๑	๑๑	๑๕๕	
			รายการ	-	๑						๓	๑๐	๒๕	๗	๑๑	๑๔	๐	๕	๒๕	๖	๖	๑๐๕	
			พูดแทรก	-	๖						๒	๒๑	๑๕๖	๓๑	๕	๔๓	๑๖	๖๓	๔๕	๓๔	๓๔	๕๑๙	
			บทความ	-							-	๑	-	-	-	๓	๐	๑	-	-	-	๕	
			สารคดี	-							-	๑	-	-	-	๖	๐	-	-	-	-	๗	
			สปอต	-							-	๑	๒๕	๑๕	๓๕	๒๐	๐	-	๓	๑	๑	๑๕๖	
		สื่อสิ่งพิมพ์	ข่าว/บทความ/ แผ่นพับ	-							-	๕	๑๗	๑	-	๓	๐	-	-	๓	-	๓	๒๖
		สื่อ อินเทอร์เน็ต	prd.go.th	-							๑	๑	๕	-	-	๓	๐	๑	-	๓	-	๑๖	
			nbtv.prd.go.th	๖							๖	-	๕	-	-	-	๐	-	-	๑	-	๑๕	
			nbt.prd.go.th	-							-	-	-	๑	-	๓	๐	-	-	-	-	๕	
			thainews.prd.go.th	-		๒๕					๒๕	๖	๑๑	-	-	๑	๐	-	-	๗	-	๕๙	
			thainews.prd.go.th /newseng	-		๑๑					๑๑	-	๕	-	-	-	๐	-	-	๑	-	๒๐	
			thailand.prd.go.th	-							-	-	-	-	-	๓	๐	-	-	๑	-	๕	
			asean thai.net	-			๒				๒	-	-	-	๕	-	๐	-	-	๑	-	๕	
			เว็บไซต์ สปช.๑-๘	-							-	๕	๑๐	๑	-	๒๕	๓	-	๑๐๐	๑๐	๑๐	๑๕๓	
		สื่อ Social (ภาษาไทย)	Facebook	๖							๗	๕	๒๐	-	-	๒๑	๗	๒๐	๑๓๒	๑๐	๑๐	๒๐๑	
			Twitter	๖							๖	-	-	-	-	๓	๐	๒๐	-	๑	๑	๓๐	
			ผ่าน application Smart phone	๖							๖	-	-	-	-	๑๑	๐	๓	๑	๑๐	๑๐	๓๓	
			You Tube	๖							๖	-	๑	๕	-	-	๕	๑	-	๑	๑	๑๖	
		NBT WORLD	ข่าว	-		๗					๗	-	-	-	-	-	๐	-	-	-	-	๗	
			รายการ	-							-	-	-	-	-	-	๐	-	-	-	-	-	
			อักษรวิ่ง	-		๒๐					๒๐	-	-	-	-	-	๐	-	-	-	-	๒๐	
		สื่อ Social (ภาษาอังกฤษ)	Facebook	-		๑					๑	-	-	-	-	-	๐	-	-	-	๑	๑	
			Twitter	-							-	-	-	-	-	-	๐	-	-	-	-	-	
			You Tube	-		๓					๓	-	-	-	-	-	๐	-	-	-	-	๓	
			ผ่าน application Smart phone	-		๑					๑	-	-	-	-	-	๐	-	-	-	-	๑	
อป.มช.	-							-	๖	๑๓				๑๑	๐	๖	๕	๑๑๑	๑๕				
สื่ออื่นๆ	-							-	-	๒				๗	๐	๒	-	-	๕๖	๕			
<b>รวมทั้งสิ้น</b>				๙๐	๑๐	๖๗	-	๓	๑	๑๙๑	๕๓	๓๕๙	๕๕	๑๒๙	๒๒๔	๖๕	๑๒๕	๓๑๓	๒๖๕	๑๖๑			

รายละเอียดการรายงาน

ที่	ประเด็น	ช่องทาง	รูปแบบ	สพท.	สพท.	สนช.	สพป.	สพต.	คสช.	รวม ส่วนกลาง	สปช.๑	สปช.๒	สปช.๓	สปช.๔	สปช.๕	สปช.๖	สปช.๗	สปช.๘	สปช.๙	รวม ทั้งหมด				
๑๙	กระทรวง อุตสาหกรรม  - มาตรการป้องกัน ความเสี่ยงจาก อัตราแลกเปลี่ยน ของ SMEs	สื่อโทรทัศน์	ข่าว	๑๐						๑๐					๑						๑๑			
			รายการ	๐								๑											๑	
			พูดแทรก	๐									๑	๒๐	๕	๕	๑							๓๖
			สารคดี	๐																				
			สปอต	๐													๕							๕
		อักษรวิ่ง	๗๐								๗๐		๖๐	๒๐		๕							๑๕๕	
		สื่อวิทยุ	ข่าว		๖							๖	๕	๑๕	๑	๑๕	๑๑	๕	๕	๑๖	๑๒		๘๖	
			รายการ		๑							๑	๖	๑๕	๒		๖		๖	๑๕	๑๑		๖๖	
			พูดแทรก		๑							๑	๑๕	๑๒	๒๐		๒๑	๕	๕	๑๕	๖๑		๑๓๗	
			บทความ										๑				๕		๑				๖	
			สปอต																					
		สื่อสิ่งพิมพ์	ข่าว/บทความ/ แผ่นพับ											๑๐			๕						๑๕	
		สื่อ อินเทอร์เน็ต	prd.go.th								๑	๑		๑			๓		๑				๖	
			nbtv.prd.go.th	๖								๖		๑									๓	
			nbt.prd.go.th														๑						๓	
			thainews.prd.go.th				๑๔					๑๔	๑	๕			๕		๑		๑		๒๕	
			thainews.prd.go.th /newseng				๑๐					๑๐		๑									๑๑	
			thailand.prd.go.th														๓						๓	
			asean thai.net							๑		๑				๕							๓	
		สื่อ Social (ภาษาไทย)	Facebook	๒								๒	๑	๕			๒๐	๕	๒๖	๓๒	๖		๕๕	
			Twitter	๒								๒					๕		๒๕				๓๑	
			ผ่าน application Smart phone	๒								๒					๑๐		๓	๕			๑๓	
			You Tube	๒								๒						๕	๑				๘	
		NBT WORLD	ข่าว				๖					๖											๖	
			รายการ																					
			อักษรวิ่ง																					
		สื่อ Social (ภาษาอังกฤษ)	Facebook				๗					๗											๗	
			Twitter																					
			You Tube				๓					๓												
			ผ่าน application Smart phone				๗					๗												
		สื่ออื่นๆ	อป.มช.										๑	๑๔			๑๔		๕	๓			๓๑	
			สื่ออื่นๆ											๕			๑๒		๕				๑๗	
		<b>รวมทั้งสิ้น</b>				<b>๙๐</b>	<b>๕</b>	<b>๔๗</b>	<b>๑</b>	<b>๑</b>	<b>๑</b>	<b>๑๔๐</b>	<b>๓๓</b>	<b>๒๐๕</b>	<b>๕๔</b>	<b>๑๒</b>	<b>๑๕๙</b>	<b>๓๓</b>	<b>๑๒๒</b>	<b>๑๓๘</b>	<b>๑๐๙</b>	<b>๑,๐๖</b>		

รายละเอียดการรายงาน

ที่	ประเด็น	ช่องทาง	รูปแบบ	สทท.	สทท.	สนช.	สทป.	สพต.	สสช.	รวม ส่วนกลาง	สปช.๑	สปช.๒	สปช.๓	สปช.๔	สปช.๕	สปช.๖	สปช.๗	สปช.๘	สปช.๙	รวม ทั้งหมด		
๒๐	สำนัก นายกรัฐมนตรี  - วัน พระราชทานธง ชาติไทย - สกิตประชาชน ร้องทุกข์ ในรอบ สี่ปี - งานตลาด คลองมดุงกรุง เกษม	สื่อโทรทัศน์	ข่าว	๑๐				-		๑๐	-	๑๕	๑๐	๕	๕	๒	๑	๑๓	๑๒	๗๕		
			รายการ	๐				-		-	๑	-	-	-	-	๑	๐	-	-	-	-	๙
			พูดแทรกๆ	๐				-		-	-	๓	๒๐	๑๐	-	๑	๒	๑	-	-	-	๕๑
			สารคดี	๐				-		-	-	-	-	-	-	-	๐	-	-	-	-	-
			สปอต	๐				-		-	-	-	๑๔	-	-	-	-	๐	-	-	-	-
		อักษรวิ้ง	๑๕๐				-		-	-	๑๕๐	-	๘๐	๓๐	-	๑๒	๒	-	-	-	-	๒๗๕
		สื่อวิทยุ	ข่าว	-	๓๔				-		๑๔	๒๖	๓๔	๕๐	๙๔	๑๕	๑๒	๑๓	๓๙	๓๙	๑๓๔	๕๒๖
			รายการ	-	๑๓				-		๑๓	๑๖	๓๓	๑๔	๒๐	๗	๐	๒	๓๖	๓๖	๕๙	๑๙๖
			พูดแทรกๆ	-	๒๑				-		๒๑	๔๓	๑๗๑	๕๕	๓๔	๓๘	๑๒	๕๖	๘๓	๓๐	๓๐	๕๓๓
			บทความ	-	-				-		-	๓	๑	๕	-	๓	๒	-	๒	๒	๒	๑๘
			สารคดี	-	๓๓				-		๓๓	-	-	-	-	๒	๐	๒	-	-	-	๓๗
			สปอต	-	๓๓				-		๓๓	-	๑๔	๙๙	๒๐	๒๒	๐	-	๗	-	-	๑๙๕
		สื่อสิ่งพิมพ์	ข่าว/บทความ/ แผ่นพับ	-					-		-	-	๒๖	๑	-	๒	๐	-	-	-	๓๐	๕๙
		สื่อ อินเทอร์เน็ต	prd.go.th	-					-	๓	๓	-	๕	-	-	๒	๐	๑	๑	๖	๑๕	
			nbtv.prd.go.th	๑๐					-		๑๐	-	๕	-	-	-	๐	-	-	๙	๑๖	
			nbt.prd.go.th	-					-		-	๑	-	๓	-	๒	๐	-	-	๓	๙	
			thainews.prd.go.th	-		๓๒			-		๓๒	๙	๑๓	-	-	๒	๐	๖	-	๑๔	๗๖	
			thainews.prd.go.th /newseng	-		๓๗			-		๓๗	-	๘	๑	-	-	๐	-	-	๓	๔๙	
			thailand.prd.go.th	-					-		-	-	-	-	-	๒	๐	-	-	๓	๕	
			asean thai.net	-					-	๔	๔	-	-	-	๕	-	๐	-	-	-	๖	
		เว็บไซต์ สปช.๑-๘	-					-		-	๔	๓๓	๓	-	๒๓	๘	-	๓๒๐	๓๔	๕๒๕		
		สื่อ Social (ภาษาไทย)	Facebook	๑๐					-	๒	๑๒	๘	๔๔	-	-	๒๐	๖	๑๖	๑๒๓	๒๗	๔๕๗	
			Twitter	๑๐					-		๑๐	-	-	-	-	๔	๐	๓๐	๑	-	๒๕	
			ผ่าน application Smart phone	๑๐					-		๑๐	๑	๑	-	-	๑๒	๐	๑	๒๐	๒๐	๖๕	
			You Tube	๑๐					-		๑๐	๒	๓๓	๕	-	๒	๐	๑	-	๔	๓๖	
		NBT WORLD	ข่าว	-		๓๓			-		๓๓	-	-	-	-	-	๐	-	-	๑	๓๔	
			รายการ	-					-		-	-	-	-	-	-	๐	-	-	-	-	
			อักษรวิ้ง	-		๔๐			-		๔๐	-	-	-	-	-	๐	-	-	-	๔๐	
		สื่อ Social (ภาษาอังกฤษ)	Facebook	-		๑๕			-	๑	๑๖	-	-	-	-	-	๐	-	-	๑	๑๙	
			Twitter	-					-		-	-	-	-	-	-	๐	-	-	-	-	
			You Tube	-		๒๑			-		๒๑	-	-	-	-	-	๐	-	-	-	๒๑	
			ผ่าน application Smart phone	-		๑๕			-		๑๕	-	-	-	-	-	๐	-	-	-	๑๕	
		อป.มช.	-					-		-	๒๘	๑๔	-	-	๑๘	๐	๒	๔	๑๗๗	๒๔		
สื่ออื่นๆ	-					-		-	-	๕	-	-	๑๕	๐	๒	-	๖๗	๘				
<b>รวมทั้งสิ้น</b>				๒๑๐	๑๑๙	๑๔๓	-	๗	๓	๕๒๖	๑๕๗	๕๓๙	๒๗๕	๓๗๒	๒๐๗	๕๔	๑๐๔	๘๔๐	๖๓๑	๑,๕๑๑		