



บันทึกข้อความ

ส่วนราชการ สำนักข่าว งานเลขานุการคณะกรรมการศูนย์ IOC โทร.๐๒-๒๕๘ ๘๖๐๙-๑๐

ที่ นร ๐๒๑๐.๐๒/ว ๓๔๗/๒

วันที่ ๑๖ ตุลาคม ๒๕๖๐

เรื่อง ขอส่งรายงานการประชุมคณะกรรมการบริหารศูนย์ข้อมูลข่าวสารเพื่อการประชาสัมพันธ์
กรมประชาสัมพันธ์ ครั้งที่ ๓๙/๒๕๖๐

เรียน ผอ.สปช.๑-๘

ตามคำสั่ง กปส. ที่ ๔๘๔/๒๕๕๗ ลงวันที่ ๑๔ พฤษภาคม ๒๕๕๗ เรื่อง แต่งตั้ง
คณะกรรมการบริหารศูนย์ข้อมูลข่าวสารเพื่อการประชาสัมพันธ์ กรมประชาสัมพันธ์ และกำหนดให้มี
การประชุมคณะกรรมการฯ ทุกวันอังคาร เวลา ๑๔.๓๐ น. นั้น

ฝ่ายเลขานุการ ได้จัดทำสรุปรายงานการประชุมคณะกรรมการฯ ครั้งที่ ๓๙/๒๕๖๐
เสร็จเรียบร้อยแล้ว ดังที่ได้แนบมาพร้อมนี้

จึงเรียนมาเพื่อโปรดทราบ และดำเนินการตามมติที่ประชุมคณะกรรมการฯ ในส่วน
ที่เกี่ยวข้องต่อไปด้วย

(นางนิตยาภรณ์ หิรัญนิรมล)

กรรมการและผู้ช่วยเลขานุการ

คณะกรรมการบริหารศูนย์ข้อมูลข่าวสารเพื่อการประชาสัมพันธ์ กปส.

รายงานการประชุม
คณะกรรมการบริหารศูนย์ข้อมูลข่าวสารเพื่อการประชาสัมพันธ์ กรมประชาสัมพันธ์
ครั้งที่ ๓๘/๒๕๖๐

วันอังคารที่ ๑๐ ตุลาคม ๒๕๖๐

ณ ห้องประชุม ๒๑๑B ชั้น ๒ อาคารกรมประชาสัมพันธ์

เริ่มประชุมเวลา ๑๔.๓๐ น.

รายชื่อผู้มาประชุม

๑. นางธารทิพย์ ทองงามขำ	ผอ.สนช. (ประธาน)
๒. นางสาวภัทร วิบูลย์วรรณันท์	แทน รปส. (นายจรูญ ไชยศรี)
๓. นายจำลอง อนันตสุข	แทน ผอ.สวท.
๔. นางสาววิจิตรา ดีจันดา	แทน ผอ.สทท.
๕. นางสาวธนัชพร ถ้ำสิงห์	แทน ผอ.สพป.
๖. นางสาวอินทิรา สุวรรณ	แทน ผอ.สนผ.
๗. นายนพคุณ สุนทรหงส์	แทน ผอ.สปต.
๘. นางพนิดา จันทวัฒน์	แทน ผอ.กคส.
๙. นายพลี อุดมพรมนตรี	แทน ผอ.ศสช.
๑๐. นางสาววิไล ถนนอมจิตวิสุทธิ	แทน ผอ.กกจ.
๑๑. นางสาวสายพิณ เจริญรัมย์	แทน ลนท.
๑๒. นางนิตยาภรณ์ ทิรัญนิรมล	กรรมการและผู้ช่วยเลขานุการ
๑๓. นางธัญนรี ชัยยากร	กรรมการและผู้ช่วยเลขานุการ

ผู้ไม่มาประชุม (เนื่องจากติดราชการ)

๑. พลโท สรรเสริญ แก้วกำเนิด	อปส.
๒. นายชูชาติ เทศสีแดง	ผชช. ด้านการพัฒนาเครือข่ายการประชาสัมพันธ์
๓. นายเสมอ นิ่มเงิน	ผชช. เฉพาะด้านวิชาการประชาสัมพันธ์
๔. นายพรพิทักษ์ แม่นศิริ	ร.ผชช. เฉพาะด้านการประชาสัมพันธ์
๕. นางปรีห์กมล ถนนอมศักดิ์ชัย	ร.ผชช. ต่างประเทศ
๖. นายพศิน ชุตติคุณพงษ์	ร.อกร.

ผู้เข้าร่วมประชุม

๑. นายอนุชา นาคฤทธิ	ร.นักสื่อสารมวลชนชำนาญการพิเศษ (สนช.)
๒. นายสุริยน ตันตราจัน	นักสื่อสารมวลชนปฏิบัติการ (สนช.)
๓. นายธาริน อังสกุล	นักสื่อสารมวลชนปฏิบัติการ (สนช.)
๔. นายประสิทธิ์ สุนทรกิจปรีชา	นักวิเคราะห์ข้อมูล (สนช.)
๕. นางสาวกัญญารัตน์ ดวงเพียรราช	นักสื่อสารมวลชน (สนช.)
๖. นางสาวณิรัชติญารัตน์ จันทร์กระจ่าง	นักสื่อสารมวลชน (สนช.)
๗. นางสาววัลลภา อ่ำไพจิตร	นักสื่อสารมวลชน (สนช.)

ระเบียบวาระที่ ๑ เรื่องที่ประธานแจ้งที่ประชุมทราบ

- อปส. ตติราชการ ผอ.สนช. ทำหน้าที่ประธานการประชุม IOC และเป็นผู้แทน อปส.

ไปร่วมประชุมคณะรัฐมนตรี

- สรุปการประชุมคณะรัฐมนตรี (क्रम.)

๑. ครม. อนุมัติให้ขยายเวลาการไว้ทุกข์และการลดธงครึ่งเสาในช่วงงานพระบรมศพ พระบาทสมเด็จพระปรมินทรมหาภูมิพลอดุลยเดช บรมนาถบพิตร จากเดิมวันที่ ๒๗ ตุลาคม ๒๕๖๐ เป็นวันอาทิตย์ที่ ๒๙ ตุลาคม ๒๕๖๐ และให้เริ่มเก็บฝ้ายระบายรวมทั้งป้ายแสดงความอาลัย ตั้งแต่คืนวันอาทิตย์ที่ ๒๙ ตุลาคม ๒๕๖๐

๒. ครม. อนุมัติหลักการร่างพระราชกฤษฎีกาออกตามความในประมวลรัษฎากร ว่าด้วยการยกเว้นรัษฎากร (ฉบับที่ ..) พ.ศ. เพื่อยกเว้นภาษีเงินได้ให้แก่บริษัทหรือห้างหุ้นส่วนนิติบุคคล สำหรับเงินได้ที่ได้รับเป็นเงินสนับสนุนจากกองทุนเพิ่มขีดความสามารถในการแข่งขันของประเทศสำหรับอุตสาหกรรมเป้าหมาย ซึ่งจัดตั้งขึ้นตามพระราชบัญญัติการเพิ่มขีดความสามารถในการแข่งขันของประเทศ สำหรับอุตสาหกรรมเป้าหมาย พ.ศ. ๒๕๖๐ ทั้งนี้ สำหรับเงินได้ที่ได้รับตั้งแต่วันที่ ๑๔ กุมภาพันธ์ ๒๕๖๐ เป็นต้นไป

๓. ครม. อนุมัติหลักการร่างกฎกระทรวงยกเว้นค่าธรรมเนียมการใช้ยานยนต์รับทางหลวงพิเศษ หมายเลข ๗ และทางหลวงพิเศษหมายเลข ๙ ตั้งแต่เวลา ๐๐.๐๑ นาฬิกา ของวันที่ ๒๔ ตุลาคม ๒๕๖๐ ถึงเวลา ๒๔.๐๐ นาฬิกา ของวันที่ ๒๗ ตุลาคม ๒๕๖๐ เพื่ออำนวยความสะดวกรองรับการเดินทางของประชาชน ในงานพระราชพิธีถวายพระเพลิงพระบรมศพ โดยจัดจุดบริการประชาชนและจุดพักรถ เพื่อสนับสนุนให้ประชาชนเดินทางได้สะดวกรวดเร็วยิ่งขึ้น

๔. ครม. เห็นชอบข้อเสนอการพัฒนาระบบอำนวยความสะดวกในการประกอบธุรกิจแบบครบวงจร (Doing Business Portal) เพื่อขอรับการสนับสนุนงบประมาณจากกองทุนวิจัยและพัฒนากิจการกระจายเสียง กิจการโทรทัศน์และกิจการโทรคมนาคม เพื่อประโยชน์สาธารณะภายในกรอบเงินงบประมาณ ๔,๐๐๐ ล้านบาท โดยใช้แนวคิดลดความซ้ำซ้อนการกรอกข้อมูลเอกสาร เพื่อให้ประชาชนได้ใช้บริการอย่างทั่วถึง รวมถึงการยืนยันตัวตนออนไลน์ แทนการเซ็นเอกสาร ตามแนวคิด Smart Id ซึ่งนับเป็นการปฏิรูปครั้งสำคัญ ให้ภาคธุรกิจและประชาชนได้รับบริการจากภาครัฐได้สะดวกสบายมากยิ่งขึ้น

๕. ครม. อนุมัติในหลักการให้กระทรวงเกษตรและสหกรณ์ ดำเนินการก่อสร้างโครงการประตูระบายน้ำศรีสองรักอันเนื่องมาจากพระราชดำริ อำเภอเชียงคาน จังหวัดเลย เพื่อเป็นแหล่งน้ำต้นทุนสนับสนุนพื้นที่เกษตรกรรมและการอุปโภคบริโภค รวมทั้งเพื่อบรรเทาอุทกภัยในฤดูน้ำหลาก และเพื่อสนับสนุนประเด็นยุทธศาสตร์จังหวัดเลยในด้านพัฒนาการท่องเที่ยว พัฒนาคมนาคม คุณภาพชีวิต ทรัพยากรธรรมชาติสิ่งแวดล้อม ตลอดจนสร้างมูลค่าเพิ่มผลผลิตด้านการเกษตร เพื่อสนับสนุนการค้าและการลงทุน

๖. ครม. รับทราบการระบายนโยบายเลี้ยงสัตว์คงเหลือ โครงการแทรกแซงตลาดข้าวโพดเลี้ยงสัตว์ ปี ๒๕๕๑/๕๒ ในการดูแลของรัฐบาล จำนวน ๙๔,๑๖๘.๙๘ ตัน โดยในระยะแรกให้ระบายนโยบาย ๘๔,๑๓๔.๗๓ ตัน ที่ระบายนโยบายได้ก่อน และให้องค์การคลังสินค้ากำหนดวิธีการระบายนโยบาย เพื่อเสนอกรมการนโยบายบริหารจัดการข้าวโพดเลี้ยงสัตว์พิจารณาอนุมัติ

๗. ครม. เห็นชอบร่างนโยบายและแผนระดับชาติว่าด้วยความมั่นคงแห่งชาติ (พ.ศ. ๒๕๖๐-๒๕๖๔) โดยให้หน่วยงานที่เกี่ยวข้องใช้เป็นกรอบแนวทางการดำเนินงานจัดทำยุทธศาสตร์หรือแผนงานด้านความมั่นคง เฉพาะเรื่อง และยกเลิกนโยบายความมั่นคงแห่งชาติ (พ.ศ. ๒๕๕๘-๒๕๖๔) ตามมติคณะรัฐมนตรีเมื่อวันที่ ๒๗ มีนาคม ๒๕๕๘

๘. นายกรัฐมนตรี เน้นย้ำ การประชาสัมพันธ์สร้างความเข้าใจให้แก่ประชาชน ได้แก่ ๑. การเดินทางของประชาชนจำนวนมากที่จะเดินทางมาเข้าร่วมพระราชพิธีถวายพระเพลิงพระบรมศพ พระบาทสมเด็จพระปรมินทรมหาภูมิพลอดุลยเดช ๒. ขอให้หน่วยงานที่เกี่ยวข้องเตรียมแผนการดูแลประชาชนให้พร้อมรับ

กับที่สถานการณ์น้ำและฝนอย่างต่อเนื่อง เพื่อให้ประชาชนรับทราบข้อมูลที่ถูกต้อง และเตรียมการในการเดินทางสัญจรเป็นไปด้วยความสะดวกและทันกับสถานการณ์ ๓. บัตรสวัสดิการแห่งรัฐที่มอบให้กับผู้มีรายได้น้อยเป็นโครงการที่รัฐบาลทำได้ตรงตามเป้าหมายและดีที่สุดในช่วงเวลานี้ ถึงแม้จะมีวงเงินจำนวนไม่มาก แต่ก็สร้างความสุข สามารถแบ่งเบาภาระแก่ผู้มีรายได้น้อยระดับฐานราก

๙. พลโท สรรเสริญ แก้วกำเนิด โฆษกประจำสำนักนายกรัฐมนตรี ชี้แจงกรณีมีการเผยแพร่ข้อมูลที่คลาดเคลื่อนเกี่ยวกับการใช้บัตรสวัสดิการแห่งรัฐใน ๓ ประเด็น ได้แก่ ๑) มีการใช้บัตรสวัสดิการฯ ไปแลกเปลี่ยนเงินสดและมีการหักค่าหัวคิว แทนการนำบัตรไปรูดซื้อสิ่งของอุปโภคบริโภค หากประชาชนพบเห็นการกระทำในลักษณะดังกล่าว สามารถแจ้งมายังรัฐบาลได้ทันที โดยรัฐบาลจะดำเนินการตรวจสอบและลงโทษผู้กระทำผิดและทุจริตอย่างเต็มที่ เพื่อให้โครงการนี้เกิดประโยชน์และแก้ปัญหาให้กับประชาชนอย่างแท้จริง ๒) ระบุว่าเงินในบัตรฯ ๓๐๐ บาท/ราย และ ๒๐๐ บาท/ราย ตามรายได้ของประชาชน จะไปเข้ากระเป๋าของเจ้าของกิจการที่นำสินค้าอุปโภคบริโภคมาจำหน่ายแก่ประชาชนผ่านร้านธงฟ้าฯ นั้นไม่เป็นความจริง เนื่องจากร้านธงฟ้าฯ ขณะนี้ มีผู้ประกอบการเข้าร่วมโครงการกว่า ๒๐ ราย รวมทั้งมีผู้ประกอบการจากหลายภาคส่วน วิสาหกิจชุมชน กลุ่มสถาบันเกษตรกร กลุ่มผู้ประกอบการ SMEs ฯลฯ สนใจเข้าร่วมโครงการ เพื่อเป็นตัวเลือกให้ประชาชนเลือกซื้อสินค้าอุปโภคบริโภคได้หลากหลายมากขึ้น และ ๓) การเผยแพร่ข่าวว่าประชาชนที่มีบัตรสวัสดิการฯ จะไม่สามารถกู้เงินจากธนาคารได้ เป็นความพยายามของผู้ที่ต้องการทำลายความน่าเชื่อถือของรัฐบาล ข้อเท็จจริงคือ การที่บุคคลดังกล่าวจะกู้เงินกับธนาคารเป็นเรื่องที่ไม่ง่าย เพราะฉะนั้นการที่ไม่ได้รับการอนุมัติให้กู้เงินจึงไม่เกิดจากโครงการบัตรสวัสดิการฯ แต่เป็นกฎ กติกา ที่แต่ละธนาคารต้องการความเชื่อมั่นในการปล่อยสินเชื่อ อย่างไรก็ตามไม่ได้หมายความว่าผู้มีรายได้น้อยจะไม่สามารถกู้เงินได้ตลอดไป เพราะสามารถกู้เงินจากโครงการอื่นที่รัฐบาลดำเนินการเพื่อช่วยเหลือผู้มีรายได้น้อยอย่างต่อเนื่อง

มติที่ประชุม - รับทราบ

ระเบียบวาระที่ ๒ เรื่องการรับรองรายงานการประชุม ครั้งที่ ๓๘/๒๕๖๐ เมื่อวันที่ ๓ ตุลาคม ๒๕๖๐

มติที่ประชุม - รับรองรายงานการประชุม โดยไม่มีการแก้ไข

ระเบียบวาระที่ ๓ เรื่องสืบเนื่อง

๓.๑ สรุปความคืบหน้าแนวทาง/นโยบายของรัฐบาล/กรม. และคำสั่ง/ประกาศอื่น ๆ

ที่สำคัญ

นางนิตยาภรณ์ หิรัญนิรมล ผู้อำนวยการส่วนปฏิบัติการและบริหารข้อมูลข่าวสาร สนข.

ในฐานะกรรมการและผู้ช่วยเลขานุการ รายงานดังนี้

- สรุปคำกล่าวของ พลเอก ประยุทธ์ จันทร์โอชา นายกรัฐมนตรีและหัวหน้าคณะรักษาความสงบแห่งชาติ ในรายการ “ศาสตร์พระราชา สู่การพัฒนาอย่างยั่งยืน” วันที่ ๖ ตุลาคม ๒๕๖๐ (รายละเอียดตามเอกสารประกอบการประชุม)

- IOC Bulletin ฉบับที่ ๓๘ ลงวันที่ ๑๐ ตุลาคม ๒๕๖๐ มีข่าวสำคัญ อาทิ นายออมสิน ชิวะพฤกษ์ รัฐมนตรีประจำสำนักนายกรัฐมนตรี เป็นประธานแถลงข่าวฝ่ายประชาสัมพันธ์งานพระราชพิธีถวายพระเพลิงพระบรมศพ พระบาทสมเด็จพระปรมินทรมหาภูมิพลอดุลยเดช เมื่อวันที่ ๔ ตุลาคม ๒๕๖๐ ที่มหาวิทยาลัยธรรมศาสตร์ ท่าพระจันทร์ (รายละเอียดตามเอกสารประกอบการประชุม)

มติที่ประชุม - รับทราบ

๓.๒ ประเด็น KM ตามข้อสั่งการประจำสัปดาห์

- ไม่มี -

๓.๓ ประเด็นตามข้อสั่งการของประธาน และมติที่ประชุม

- ไม่มี -

ระเบียบวาระที่ ๔

เรื่องที่เสนอให้ที่ประชุมทราบ

๔.๑ สรุปผลการปฏิบัติงานของศูนย์ IOC

๔.๑.๑ สรุปผลการเผยแพร่ประเด็นข่าวตามนโยบาย

- นางนิตยาภรณ์ หิรัญนิรมล รายงานสรุปผลการเผยแพร่ประเด็นข่าวตามนโยบายประจำสัปดาห์ (รายละเอียดแนบท้ายรายงานการประชุม)

มติที่ประชุม - รับทราบ

๔.๑.๒ สรุปประเด็นแนวโน้มและทิศทางข่าวประจำสัปดาห์

- นายประสิทธิ์ สุนทรกิจปรีชา รายงาน สรุปประเด็นแนวโน้มและทิศทางข่าวประจำสัปดาห์ อาทิ ๑. สมเด็จพระเจ้าอยู่หัวมหาวชิราลงกรณ บดินทรเทพยวรางกูร ทรงพระกรุณาโปรดเกล้าฯ ให้จัดสร้างพระเมรุมาศจำลองไว้ตามจุดสำคัญทั่วประเทศ เพื่อให้ประชาชนได้ร่วมงานอย่างใกล้ชิด/วันซ้อมริ้วขบวน ๑๕ ตุลาคม ๒๕๖๐ จะปิดถนนชั้นใน ๑๘ เส้นทาง และปิดเส้นทางจราจรเพิ่ม ๑๓ เส้นทาง ๒. รัฐบาลจัดพิธีบำเพ็ญกุศลถวายเป็นพระราชกุศลครบรอบ ๑ ปี พระบาทสมเด็จพระปรมินทรมหาภูมิพลอดุลยเดช สวรรคต วันที่ ๑๓ ตุลาคม ๒๕๖๐/คณะกรรมการฝ่ายประชาสัมพันธ์ จัดตั้งศูนย์สื่อมวลชนและศูนย์ถ่ายทอดวิทยุโทรทัศน์และวิทยุกระจายเสียง งานพระราชพิธีถวายพระเพลิงพระบรมศพ วันที่ ๑๖ ตุลาคม ๒๕๖๐ ๓. นายกรัฐมนตรี จะประกาศวันเลือกตั้งในปี ๒๕๖๑ ตามโรดแมปหลัง พ.ร.บ.แล้วเสร็จ ๔. รัฐบาลขับเคลื่อนเศรษฐกิจและสังคมผ่านนโยบายโครงสร้างพื้นฐานดิจิทัล อินเทอร์เน็ตความเร็วสูง ครอบคลุมทั่วประเทศ ๗๕,๐๐๐ หมู่บ้าน และโครงการระบบเคเบิลใต้น้ำระหว่างประเทศ ๕. สเปน. เปิดศูนย์รับบริจาค เพื่อช่วยเหลือผู้ประสบอุทกภัย/กองทุนช่วยเหลือผู้ประสบสาธารณภัย สำนักงานปลัดสำนักนายกรัฐมนตรี บัญชีธนาคารกรุงไทย สาขาทำเนียบรัฐบาล เลขที่บัญชี ๐๖๗-๐-๐๖๘๕๕-๐ ๖. พ.ร.บ.การจัดทำยุทธศาสตร์ชาติ และ พ.ร.บ.แผนและขั้นตอนการดำเนินการปฏิรูปประเทศ พ.ศ. .../การตั้งคณะกรรมการปฏิรูปประเทศ ๑๑ คณะ ๗. มาตรการช่วยเหลือเกษตรกร ผ่านโครงการ ๕๑๐๑ ตามรอยเท้าพ่อภายใต้ร่มพระบารมีฯ และโครงการสนับสนุนปัจจัยการผลิตปศุสัตว์ “โคบาลบูรพา” ๘. บัตรสวัสดิการแห่งรัฐ ๙. ICAO ได้ปลดธงแดงประเทศไทย ๑๐. การบริหารจัดการน้ำ/มาตรการช่วยเหลือ เยียวยา ผู้ประสบอุทกภัย/แรงงานต่างด้าว (รายละเอียดตามเอกสารประกอบการประชุม)

มติที่ประชุม - รับทราบ

๔.๒ ประเด็นที่น่าสนใจประจำสัปดาห์ (สนข.)

- นางธัญนรี ชันยากร นำเสนอประเด็นประจำสัปดาห์ระหว่างวันที่ ๑๐ - ๑๖ ตุลาคม ๒๕๖๐ ได้แก่ พระราชพิธีบำเพ็ญพระราชกุศลพระบรมศพ พระบาทสมเด็จพระปรมินทรมหาภูมิพลอดุลยเดช/ การเตรียมงานพระราชพิธีถวายพระเพลิงพระบรมศพ/กิจกรรมที่เกี่ยวข้อง ๑. กระทรวงกลาโหม/การร่วมทำหน้าที ในงานพระราชพิธีถวายพระเพลิงพระบรมศพ ๒. กระทรวงการคลัง/การใช้บัตรสวัสดิการแห่งรัฐ ๓. กระทรวงการต่างประเทศ/การให้ความช่วยเหลือด้านมนุษยธรรมจากสถานการณ์ในรัฐเยซี ๔. กระทรวงการท่องเที่ยวและกีฬา/ศูนย์อำนวยความสะดวก รับนักท่องเที่ยว ๕. กระทรวงการพัฒนาสังคมและความมั่นคงของมนุษย์/สภาเด็กและเยาวชน ๖. กระทรวงเกษตรและสหกรณ์/การทำนาคุณภาพแบบประณีต ๗. กระทรวงคมนาคม/การทดสอบวิศวกรและสถาปนิกจีนในโครงการรถไฟความเร็วสูง ๘. กระทรวงทรัพยากรธรรมชาติและสิ่งแวดล้อม/การบริหารจัดการขยะ ๙. กระทรวงดิจิทัลเพื่อเศรษฐกิจและสังคม/การขับเคลื่อนโครงสร้าง

พื้นฐานโทรคมนาคม ๑๐. กระทรวงพลังงาน/โครงการรถตุ๊กตุ๊กไฟฟ้า ๑๑. กระทรวงพาณิชย์/การยกระดับอุตสาหกรรมอัญมณีและเครื่องประดับ ๑๒. กระทรวงมหาดไทย/การบริหารจัดการน้ำ/การวางระบบตรวจวัดคลื่นสึนามิ ๑๓. กระทรวงยุติธรรม/การหันเหคดีโดยใช้มาตรการพิเศษ ๑๔. กระทรวงแรงงาน/การเปิดโอกาสให้แรงงานยกระดับฝีมือ ๑๕. กระทรวงวัฒนธรรม/วิดิทัศน์ หนังสือที่ระลึก และจดหมายเหตุงานพระบรมศพ ๑๖. กระทรวงวิทยาศาสตร์และเทคโนโลยี/เส้นทางเยาวชนสู่การเป็นนักวิทยาศาสตร์ ๑๗. กระทรวงศึกษาธิการ/โครงการฝึกอบรมหลักสูตร วิชาสี่พระยะสั้นฐานสมรรถนะ ๑๘. กระทรวงสาธารณสุข/แผนปฏิบัติการรองรับ EEC ๑๙. กระทรวงอุตสาหกรรม/การลงทุนลงทุนคลัสเตอร์อุตสาหกรรมในพื้นที่ EEC ๒๐. สำนักนายกรัฐมนตรี/การจัดนิทรรศการภายหลังเสร็จสิ้นงานพระราชพิธีถวายพระเพลิงฯ/งานตลาดคลองผดุงกรุงเกษม/ร่าง พ.ร.บ. องค์การจัดสรรคลื่นความถี่ฯ (รายละเอียดตามเอกสารประกอบการประชุม)

๔.๓ ประเด็นที่น่าสนใจประจำสัปดาห์ (NBT)

- ผู้แทน NBT นำเสนอประเด็นประจำสัปดาห์ระหว่างวันที่ ๑๐ - ๑๖ ตุลาคม ๒๕๖๐ ได้แก่ ๑. สารคดีเฉลิมพระเกียรติพระบาทสมเด็จพระปรมินทรมหาภูมิพลอดุลยเดช ๒. คืบหน้าการจัดงานพระราชพิธีพระบรมศพฯ/คืบหน้าสร้างพระเมรุมาศ/พระเมรุมาศจำลอง/รวมเพลงถวายอาลัยก่อนเข้าช่วงภาคหลัก “ในดวงใจนิรันดร์” ๓. สมเด็จพระเจ้าอยู่หัวมหาวชิราลงกรณ บดินทรเทพยวรางกูร พระราชทานความช่วยเหลือครอบครัวประสบอุทกภัย ๔. การประชุมคณะรัฐมนตรี ๕. รายงาน ประชาชนใช้บัตรสวัสดิการแห่งรัฐ ๖. พยากรณ์อากาศเดือนพฤษภาคม/สถานการณ์น้ำท่วม/การให้ความช่วยเหลือ (รายละเอียดตามเอกสารประกอบการประชุม)

๔.๔ ประเด็นที่น่าสนใจประจำสัปดาห์ (สวท.)

- ผู้แทน สวท. นำเสนอประเด็นประจำสัปดาห์ระหว่างวันที่ ๑๐ - ๑๖ ตุลาคม ๒๕๖๐ ได้แก่ ๑. การเตรียมงานพระราชพิธีถวายพระเพลิงพระบรมศพฯ ๒. การประชุมคณะรัฐมนตรี/การดำเนินการตามโรดแมป/ความคืบหน้าร่างกฎหมายประกอบรัฐธรรมนูญ/การทำงานของคณะกรรมการปฏิรูปประเทศ ๓. การใช้บัตรสวัสดิการแห่งรัฐ/National e-Payment/การรับชำระค่าตัวโดยใช้เครื่องรับบัตรอัตโนมัติ สำหรับผู้ถือบัตรสวัสดิการแห่งรัฐ ๔. การบริหารจัดการน้ำ/การช่วยเหลือผู้ประสบภัยธรรมชาติ/การแจ้งเตือนสภาพอากาศ ๕. การส่งเสริมการลงทุนในโครงการพัฒนาระเบียงเศรษฐกิจภาคตะวันออก/มาตรการช่วยเหลือเอสเอ็มอี ๖. ขยายผลการค้าไทย-สหรัฐฯ หลังนายกรัฐมนตรีเยือนสหรัฐอเมริกา/มาตรการดูแลค่าครองชีพของประชาชน ๗. ความเคลื่อนไหวหลัง ICAO ปลดธงแดงไทย ๘. มาตรการป้องกันและแก้ไขปัญหาการค้ามนุษย์ด้านแรงงาน ๙. ภารกิจจิตอาสาเฉพาะกิจทั่วประเทศ (รายละเอียดตามเอกสารประกอบการประชุม)

๔.๕ กิจกรรมที่น่าสนใจประจำสัปดาห์ (ศสช.)

- ผู้แทน ศสช. แจ้งสรุปรายงานข้อมูลข่าวสารด้วย PRD Info ประจำวันที่ ๒ - ๖ ตุลาคม ๒๕๖๐ จำนวน ๑๕ ภาพ อาทิ คำถาม-ตอบบัตรสวัสดิการแห่งรัฐ (รายละเอียดตามเอกสารประกอบการประชุม)

๔.๖ ประเด็นที่น่าสนใจของสื่อต่างประเทศ (สปต.)

- ผู้แทน สปต. รายงานการติดตามประเด็นจากสื่อต่างประเทศเกี่ยวกับประเทศไทย ได้แก่ ๑. ความคาดหวังของการหารือระหว่างไทย - สหรัฐฯ ๒. งานพระราชพิธีถวายพระเพลิงพระบรมศพพระบาทสมเด็จพระปรมินทรมหาภูมิพลอดุลยเดช (รายละเอียดตามเอกสารประกอบการประชุม)

๔.๗ ประเด็นที่น่าสนใจประจำสัปดาห์ (NBT World)

- ผู้แทน NBT World รายงานประเด็นประจำสัปดาห์ระหว่างวันที่ ๑๐ - ๑๖ ตุลาคม ๒๕๖๐ ได้แก่ ๑. ความคืบหน้าการเตรียมงานฯ การซ่อมพระราชพิธีถวายพระเพลิงพระบรมศพฯ และสถานที่ตั้ง

พระเมรุมาศจำลอง/ซุ้มถวายดอกไม้จันทน์ทั่วประเทศ ๒. การใช้งานบัตรสวัสดิการแห่งรัฐ ๓. ICAO ปลอดภัยด้านการบินกับไทย ๔. สถานการณ์อุทกภัย/การให้ความช่วยเหลือผู้ประสบภัย ๕. การดำเนินงานตามโรดแมป (รายละเอียดตามเอกสารประกอบการประชุม)

- นายอนุชา นาคฤทธิ์ รักษาการในตำแหน่งนักสื่อสารมวลชนชำนาญการพิเศษ สนช. แจ้งการจัดทำรายการพิเศษสัมภาษณ์ทูต ๑๐ ประเทศ ความยาวประมาณ ๑๐ นาที ในโอกาสครบรอบ ๑ ปี วันสวรรคต พระบาทสมเด็จพระปรมินทรมหาภูมิพลอดุลยเดช วันที่ ๑๓ ตุลาคม ๒๕๖๐

๔.๘ กิจกรรมที่น่าสนใจประจำสัปดาห์ (สพป.)

- ผู้แทน สพป. รายงานผลการเผยแพร่ข้อมูลข่าวสารพระบรมศพ พระบาทสมเด็จพระปรมินทรมหาภูมิพลอดุลยเดช ระหว่างวันที่ ๓ - ๙ ตุลาคม ๒๕๖๐ จัดทำ Press Release ในประเทศ จำนวน ๑๕ ชิ้น จัดทำอักษรวิ่ง จำนวน ๒ ข้อความ ให้บริการทางโทรศัพท์ ๑๗๐ ครั้ง จัดทำ Infographics พระราชประวัติ “๓๖๕ วัน ตามรอยพ่อ” จำนวน ๗ ภาพ และ Infographics รำลึกไว้ในแผ่นดิน จำนวน ๗ ภาพ (รายละเอียดตามเอกสารประกอบการประชุม)

- ประธานฯ ขอข้อมูลงานที่เกี่ยวข้องกับพระราชพิธีถวายพระเพลิงพระบรมศพ พระบาทสมเด็จพระปรมินทรมหาภูมิพลอดุลยเดช อาทิ การแต่งกาย การจราจร การอำนวยความสะดวกแก่ประชาชน ที่ สพป. จัดทำ เพื่อส่งต่อให้ สวท. และ NBT เผยแพร่

- ประเด็นจาก คมบ. นายสุริยน ต้นตราจิม นักสื่อสารมวลชนปฏิบัติการ (สนช.) รายงานประเด็นจากที่ประชุม คมบ. ได้แก่ การทำความเข้าใจเรื่องการแก้ไข พ.ร.บ.คุ้มครองพันธุ์พืช

มติที่ประชุม - รับทราบ

ระเบียบวาระที่ ๕

เรื่องที่เสนอให้ที่ประชุมพิจารณา

๕.๑ การบริหารประเด็นประจำสัปดาห์

- ที่ประชุมร่วมกันกำหนดประเด็นการประชาสัมพันธ์ประจำสัปดาห์ ประกอบด้วย ประเด็นต่าง ๆ ดังนี้

***** พระราชพิธีบำเพ็ญพระราชกุศลพระบรมศพ พระบาทสมเด็จพระปรมินทรมหาภูมิพลอดุลยเดช**

- การเตรียมงานพระราชพิธีถวายพระเพลิงพระบรมศพ
- กิจกรรมที่เกี่ยวข้อง

๕.๑.๑ กระทรวงกลาโหม

- การร่วมทำหน้าที่ ในงานพระราชพิธีถวายพระเพลิงพระบรมศพ

๕.๑.๒ กระทรวงการคลัง

- การใช้งานบัตรสวัสดิการแห่งรัฐ

๕.๑.๓ กระทรวงการต่างประเทศ

- การให้ความช่วยเหลือด้านมนุษยธรรมจากสถานการณ์ในรัฐยะไข่

๕.๑.๔ กระทรวงการท่องเที่ยวและกีฬา

- ศูนย์อำนวยความสะดวกแก่นักท่องเที่ยว

๕.๑.๕ กระทรวงการพัฒนาสังคมและความมั่นคงของมนุษย์

- สภาเด็กและเยาวชน

๕.๑.๖ กระทรวงเกษตรและสหกรณ์

- การทำนาคคุณภาพแบบประณีต

๕.๑.๗ กระทรวงคมนาคม

- การทดสอบวิศวกรและสถาปนิกจึนในโครงการรถไฟความเร็วสูง

๕.๑.๘ กระทรวงทรัพยากรธรรมชาติและสิ่งแวดล้อม

- การบริหารจัดการขยะ

๕.๑.๙ กระทรวงดิจิทัลเพื่อเศรษฐกิจและสังคม

- การขับเคลื่อนโครงสร้างพื้นฐานโทรคมนาคม

๕.๑.๑๐ กระทรวงพลังงาน

- โครงการรถตุ๊กตุ๊กไฟฟ้า

๕.๑.๑๑ กระทรวงพาณิชย์

- การยกระดับอุตสาหกรรมอัญมณีและเครื่องประดับ

๕.๑.๑๒ กระทรวงมหาดไทย

- การบริหารจัดการน้ำ

- การวางระบบตรวจวัดคลื่นสึนามิ

๕.๑.๑๓ กระทรวงยุติธรรม

- การหันเหคดีโดยใช้มาตรการพิเศษ

๕.๑.๑๔ กระทรวงแรงงาน

- การเปิดโอกาสให้แรงงานยกระดับฝีมือ

๕.๑.๑๕ กระทรวงวัฒนธรรม

- วิดีทัศน์ หนังสือที่ระลึก และจดหมายเหตุงานพระบรมศพ

๕.๑.๑๖ กระทรวงวิทยาศาสตร์และเทคโนโลยี

- เส้นทางเยาวชนสู่การเป็นนักวิทยาศาสตร์

๕.๑.๑๗ กระทรวงศึกษาธิการ

- โครงการฝึกอบรมหลักสูตร วิชาชีพระยะสั้นฐานสมรรถนะ

๕.๑.๑๘ กระทรวงสาธารณสุข

- แผนปฏิบัติการรองรับ EEC

๕.๑.๑๙ กระทรวงอุตสาหกรรม

- การลงทุนลงทุนคลัสเตอร์อุตสาหกรรมในพื้นที่ EEC

๕.๑.๒๐ สำนักนายกรัฐมนตรี

- การจัดนิทรรศการภายหลังเสร็จสิ้นงานพระราชพิธีถวายพระเพลิงฯ

- งานตลาดคลองผดุงกรุงเกษม

- ร่าง พ.ร.บ.องค์กรจัดสรรคลื่นความถี่ฯ

มติที่ประชุม - เห็นชอบการขยายผลตามประเด็นข้างต้น**ระเบียบวาระที่ ๒****เรื่องอื่น ๆ**

นางนิตยาภรณ์ หิรัญนิรมล แจ้งดังนี้

๑. สรุปการแถลงข่าวการประชุมร่วมกับกองอำนวยการร่วมพระราชพิธีถวายพระเพลิงพระบรมศพ พระบาทสมเด็จพระปรมินทรมหาภูมิพลอดุลยเดช เมื่อวันที่ ๙ ตุลาคม ๒๕๖๐ โดยมีพลเอก ประวิตร วงษ์สุวรรณ

รองนายกรัฐมนตรี และรัฐมนตรีว่าการกระทรวงกลาโหม เป็นประธาน เน้นให้ความรู้และทำความเข้าใจแก่ประชาชนและสื่อมวลชนในการมาร่วมงานพระราชพิธี และการปฏิบัติหน้าที่ในพื้นที่ รวมทั้งเชิญชวนให้ประชาชนวางดอกไม้จันทน์ในพื้นที่และจังหวัดของตนเอง ทั้งนี้มีพระเมรุมาศจำลองใน ๗๖ จังหวัดและอีก ๙ จุดในกรุงเทพฯ (รายละเอียดตามเอกสารประกอบการประชุม)

๒. ได้รับแจ้งจาก ผชช. (นายชูชาติ เทศสีแดง) เข้าร่วมประชุม กอร. ขอความร่วมมือให้ สวท. ส่วนภูมิภาค และ ส.ปชส. เชิญผู้ว่าราชการจังหวัด พุดในรายการ ชี้แจงอย่างต่อเนื่องถึงความพร้อมการอำนวยความสะดวกแก่ประชาชน ในการเข้าร่วมพระราชพิธีถวายพระเพลิงพระบรมศพ ณ พระเมรุมาศจำลอง ซึ่งจัดสร้างขึ้นในทุกจังหวัด และเชิญชวนให้ประชาชนวางดอกไม้จันทน์ในพื้นที่ของตนเอง เพราะพระราชพิธีในทุกพื้นที่สมพระเกียรติคล้ายคลึงกับพระราชพิธีที่ท้องสนามหลวงทุกประการ ทั้งนี้ให้ ส.ปชส. รายงานการชี้แจงของผู้ว่าราชการจังหวัด ส่งกลับมายัง IOC ทาง E-Mail: iocprd2557@gmail.com ภายในเวลา ๒๔.๐๐ น. ทุกวัน เริ่มตั้งแต่วันที่ ๑๑ ตุลาคม ๒๕๖๐ เป็นต้นไป

๓. สรุปผลการประชุมคณะกรรมการติดตามการปฏิบัติงานตามนโยบายของรัฐบาล ครั้งที่ ๑๑/๒๕๖๐ เมื่อวันที่ ๒๕ กันยายน ๒๕๖๐ โดยมีพลอากาศเอก ประจิน จั่นตอง รองนายกรัฐมนตรี เป็นประธาน เน้นการประชาสัมพันธ์ ดังนี้ ๑. การแก้ไขปัญหาและมาตรการช่วยเหลือเกษตรกรผู้ปลูกสับปะรด ๒. การส่งเสริมปศุสัตว์ ส่งเสริมการเลี้ยงและขยายพันธุ์โคขุนวากิว ๓. การส่งเสริมการผลิตปุ๋ยชุมชน ๔. การรับซื้อไฟฟ้าจากพลังงานแสงอาทิตย์สำหรับหน่วยงานราชการและสหกรณ์ภาคการเกษตร ๕. การแก้ไขปัญหาหนี้สินของข้าราชการครู และบุคลากรทางการศึกษา ๖. การพัฒนาการสอนของครูเพื่อรองรับเด็กปฐมวัย/อาชีวศึกษา และ Stem English การพัฒนาแอปพลิเคชัน “Echo English” และศูนย์พัฒนาครูด้านการจัดการเรียนการสอนภาษาอังกฤษ (Boot Camp) และ ๗. การแก้ไขปัญหาและมาตรการช่วยเหลือเกษตรกรผู้ปลูกข้าว

มติที่ประชุม - รับทราบ

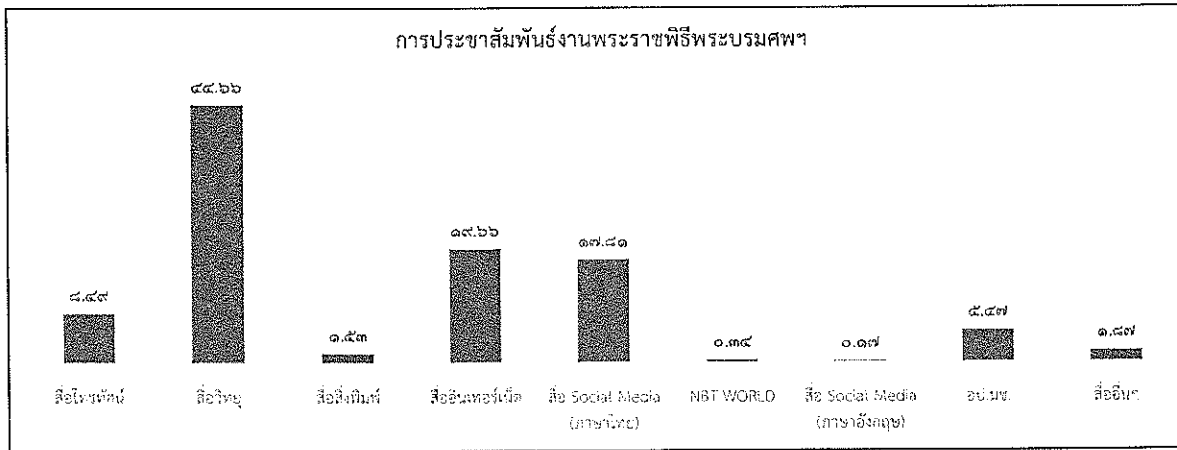
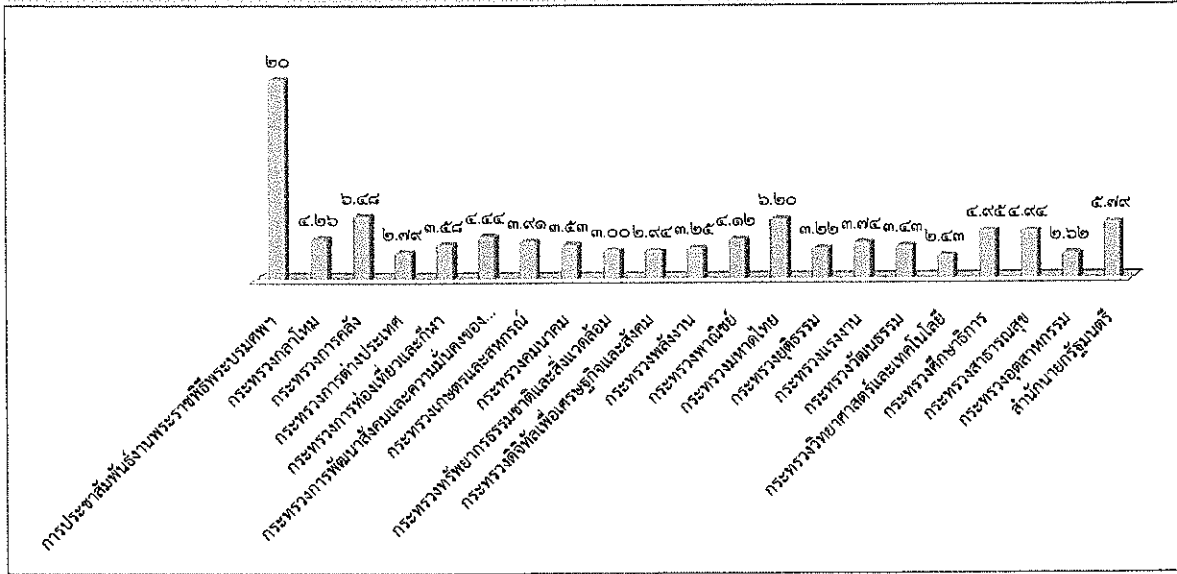
เลิกประชุมเวลา ๑๖.๑๕ น.

นางสาวณิรัชธิญารัตน์ จันทร์กระจ่าง / ผู้ตรวจรายงานการประชุม

นางธัญนรี ชันยกร / ผู้ตรวจรายงานการประชุม

นางนิตยาภรณ์ ทิรัญนิรมล / ผู้ตรวจรายงานการประชุม

สรุปผลการเผยแพร่ประเด็นข่าวตามนโยบาย
ประจำวัน ที่ ๓ - ๙ ตุลาคม ๒๕๖๐
ส่วนปฏิบัติการและบริหารข้อมูลข่าวสาร (IOC) สำนักข่าว กรมประชาสัมพันธ์



ลำดับ	ประเด็น/กระทรวง	ผลการดำเนินการ	
		ข่าว บทความ	การประชาสัมพันธ์/ข่าว-ครึ่ง
***	การประชาสัมพันธ์งานพระราชพิธีพระบรมศพ		๑๐,๔๐๗
๑	กระทรวงกลาโหม		๒,๑๗๒
๒	กระทรวงการคลัง		๓,๓๐๖
๓	กระทรวงการต่างประเทศ		๓,๔๒๓
๔	กระทรวงการท่องเที่ยวและกีฬา		๑,๘๒๗
๕	กระทรวงการพัฒนาสังคมและความมั่นคงของมนุษย์		๒,๒๖๕
๖	กระทรวงเกษตรและสหกรณ์		๑,๙๙๒
๗	กระทรวงคมนาคม		๑,๘๐๑
๘	กระทรวงทรัพยากรธรรมชาติและสิ่งแวดล้อม		๑,๕๒๙
๙	กระทรวงดิจิทัลเพื่อเศรษฐกิจและสังคม		๑,๕๐๒
๑๐	กระทรวงพลังงาน		๑,๖๕๖
๑๑	กระทรวงพาณิชย์		๒,๑๐๐
๑๒	กระทรวงมหาดไทย		๓,๑๖๐
๑๓	กระทรวงยุติธรรม		๑,๖๔๓
๑๔	กระทรวงแรงงาน		๑,๙๐๖
๑๕	กระทรวงวัฒนธรรม		๑,๗๔๙
๑๖	กระทรวงวิทยาศาสตร์และเทคโนโลยี		๑,๒๓๗
๑๗	กระทรวงศึกษาธิการ		๒,๕๒๓
๑๘	กระทรวงสาธารณสุข		๒,๕๑๘
๑๙	กระทรวงอุตสาหกรรม		๑,๓๓๗
๒๐	สำนักนายกรัฐมนตรี		๒,๙๕๔
	รวมทั้งสิ้น		๕๑,๐๐๗

รายละเอียดการเผยแพร่ประเด็นข่าวตามนโยบาย

ลำดับ	ประเด็น	สพท.	สวท.	สนข.	สพป.	สปด.	คสช.	สปข.๑	สปข.๒	สปข.๓	สปข.๔	สปข.๕	สปข.๖	สปข.๗	สปข.๘
๑	วันที่	๑	๑	๑	-	๑	๒	๑	๑	๑	๑	๑	๑	๑	๑
๒	เวลา	๑๖.๓๕	๑๖.๔๙	๑๖.๓๐	-	๑๖.๕๑	๑๖.๔๔	๑๖.๒๕	๐.๓๕	๑๐.๓๕	๑๐.๑๑	๒๓.๓๕	๑๖.๓๕	๑๖.๑๑	๑๑.๕๓

รายละเอียดการรายงาน

ที่	ประเด็น	ช่องทาง	รูปแบบ	สพท.	สวท.	สนข.	สพป.	สปด.	คสช.	รวม ส่วนกลาง	สปข.๑	สปข.๒	สปข.๓	สปข.๔	สปข.๕	สปข.๖	สปข.๗	สปข.๘	สปข.๙	รวม ทั้งหมด			
***	การประชาสัมพันธ์ งานพระราชพิธีพระ บรมศพ - การเตรียมงานพระ ราชพิธีถวายพระ เพลิงพระบรมศพ	สื่อโทรทัศน์	ข่าว	๑๐๐							๑๐๐	๒๐	๒๕	๓๕	๑	๑	๓๐	๑๕	๒๖	๗๓	๓๕๐		
			รายการ	๕								๒		๐			๓					๕	
			พูดแทรก	๒๐								๒๐	๕	๒๐	๕๐	๒	๑	๓	๕				๑๐๑
			สารคดี	๒๐								๒๐	๕	๐			๑						๒๖
			สปอต	๐									๑๐		๐			๕					๑๕
			อักษรวิ่ง	๑๕๐								๑๕๐	๗๕	๘๐	๖๕		๑๖	๕					๓๙๐
		สื่อวิทยุ	ข่าว		๑๙							๑๙	๕๖	๖๖	๑๑๔	๑๓๑	๗๕	๒๖	๖๕	๖๓	###	๑,๖๕๐	
			รายการ		๑๑							๑๑	๕๖	๓๖	๑๕	๘๒	๑๕	๖	๕๓	๕๑	๓๔๔	๖๕๔	
			พูดแทรก		๒๓							๒๓	๖๖	๑๖๖	๒๕๐	๑๔๖	๕๕	๘๖	๑๘๕	๘๘	๓๘๒	๑,๕๓๓	
			บทความ										๕	๑๐	๒			๑	๑๖	๒		๓๕	
			สารคดี		๗๐							๗๐	๕	๑๐	๒	๑๐		๓๖	๒๑	๓๖		๕๘๑	
			สปอต		๘๐							๘๐	๕๐	๑๘๗	๕๖	๕๕		๕๖	๓๗๐	๖๗	๑	๗๐๑	
		สื่อสิ่งพิมพ์	ข่าว/บทความ/ แผ่นพับ										๖	๓๓	๐		๑๐	๐			๑๑๒	๓๕๙	
			สื่อ อินเทอร์เน็ต	prd.go.th					๕		๕		๒๖	๐		๕	๐	๓๐	๕	๒๔	๕๘		
		สื่อ อินเทอร์เน็ต	nbtv.prd.go.th	๓๖							๓๖		๒๕	๐			๓๓			๑	๗๕		
			nbt.prd.go.th										๒๕	๕	๓	๕	๑๑			๑	๕๖		
			thainews.prd.go.th			๑๓					๑๓	๕	๑	๐		๑๗	๕๓	๒๕	๕	๓๒	๑๔๔		
			thainews.prd.go.th /newseng			๑๕					๑๕			๖	๒๕			๐			๔๕		
			thailand.prd.go.th						๑๒		๑๒			๐		๕	๐				๓๓		
			asean thai.net						๓		๓			๐	๓๓		๓๐				๖๖		
			เว็บไซต์ สปข.๑-๘						๒		๒	๒๕	๓๕	๑๑	๕๕	๑๗	๐	๖๕	๑๑๘๘	๑๔๕	๑,๕๕๕		
		สื่อ Social (ภาษาไทย)	Facebook	๓๖		๑๕					๕๐	๕๕	๒๕	๐		๒๐	๐	๕๕	๑๒๐๖	๑๐๖	๑,๕๙๖		
			Twitter	๓๖		๑๕					๕๓		๑	๐		๕		๒๐	๕		๙๕		
			ผ่าน application Smart phone	๓๖		๒					๕๒			๐		๑๔		๖๕	๑๕		๑๕๙		
			You Tube	๓๖							๓๖		๒๗	๕		๒		๑๕		๓๔	๑๕๙		
		NBT WORLD	ข่าว			๑๕					๑๕			๐		๕					๑	๒	
			รายการ																				
			อักษรวิ่ง			๑๕					๑๕											๑	
		สื่อ Social (ภาษาอังกฤษ)	Facebook			๕					๕											๒	
			Twitter							๖													
			You Tube			๒					๒												
			ผ่าน application Smart phone			๕					๕												
		อป.มข.										๕	๑๔			๑๗		๗	๖	๕๑๗	๕๖		
สื่ออื่นๆ			๑						๑		๑			๖		๗		๑๘๐	๑๙				
รวมทั้งสิ้น				๔๗๖	๒๐๔	๑๐๑	-	๒๖	๕	๘๐๕	๔๐๒	๘๗๑	๖๑๖	๕๔๗	๓๐๔	๓๔๑	๗๕๕	๒,๗๕๒	๓,๐๑๑	๓๐,๕			

รายละเอียดการรายงาน

ที่	ประเด็น	ช่องทาง	รูปแบบ	สพท.	สพท.	สนช.	สพป.	สปป.	คสช.	รวม	ส่วนกลาง	สปช.๑	สปช.๒	สปช.๓	สปช.๔	สปช.๕	สปช.๖	สปช.๗	สปช.๘	สปช.๙	รวมทั้งหมด		
๑	กระทรวงกลาโหม - การแก้ปัญหา อาชญากรรม ข้ามชาติ	สื่อโทรทัศน์	ข่าว	๕						๕		๙	๐				๑๐		๑	๘	๒๑		
			รายการ	๐										๐				๐					
			พูดแทรกๆ	๐									๘		๑๑		๒		๑	๕			๑๙
			สารคดี	๐											๐				๐				
			สปอต	๐											๐				๐				
		อักษรวิ่ง	๖๐								๕๐			๒๐			๘	๑					๘๙
		สื่อวิทยุ	ข่าว		๙							๙	๑๗	๕๑	๖	๙	๔๔	๗	๑๑	๑๔	๑๑๘	๑๑๘	๒๕๖
			รายการ		๕							๕	๒๐	๔๖	๗	๒	๑๒	๖	๓	๕๕	๑๓๔	๑๓๔	๒๕๓
			พูดแทรกๆ		๙							๙	๑๙	๑๐๓	๒๘	๒	๕๖	๙๐	๘๑	๖๖	๒๖๐	๒๖๐	๒๑๕
			บทความ										๙		๐		๕	๐	๕	๙			๑๕
			สารคดี												๐		๕	๐	๓	๕			๑๐
			สปอต										๙	๖	๐		๑๙		๙	๑๓๓	๗		๑๖๕
		สื่อสิ่งพิมพ์	ข่าว/บทความ/ แผ่นพับ											๘	๐		๙		๑			๒๔	๓๓
		สื่อ อินเทอร์เน็ต	prd.go.th							๑		๑		๘	๐		๙		๐			๕	๑๔
			nbttv.prd.go.th	๙								๙		๘	๐				๐			๑	๘
			gbt.prd.go.th											๙	๑		๕		๑				๑๑
			thainews.prd.go.th										๕		๐		๒		๑๒			๖	๒๒
			thainews.prd.go.th /newseng			๖						๖			๐		๓		๐			๑	๑๐
			thailand.prd.go.th												๐		๕		๐			๑	๖
			asean thai.net												๐			๘				๑	๙
			เว็บไซต์ สปช.๑-๘							๓		๓	๑๙	๙	๒		๑๕		๐		๒๖	๘	๘๖
		สื่อ Social (ภาษาไทย)	Facebook	๙								๙	๕	๑๖	๐		๒๗		๐	๑๕	๒๖	๑๓	๑๑๖
			Twitter	๙						๓		๗			๐		๓			๑๕		๑	๒๖
			ผ่าน application Smart phone	๙								๙	๓	๑๐	๐		๑๘				๑	๑๐	๔๕
			You Tube	๙								๙		๙	๒		๑						๑๖
		NBT WORLD	ข่าว			๑๐						๑๐			๐								๑
			รายการ																				
			อักษรวิ่ง			๒๐						๒๐											๒
		สื่อ Social (ภาษาอังกฤษ)	Facebook			๓						๓										๑	
			Twitter																				
			You Tube			๓						๓											
			ผ่าน application Smart phone			๓						๓											
		อป.มช.										๙	๑๔			๑๒		๒	๒	๑๕๗		๑๘	
		สื่ออื่นๆ											๓			๑๕					๗๐	๘	
		รวมทั้งสิ้น				๘๖	๑๑	๔๔	๖	๖	๔	๑๔๕	๑๖	๒๔๗	๑๗	๓๔	๒๙๖	๔๖	๒๒๗	๑๓๔	๘๔๙	๘๔๙	๒,๑

รายละเอียดการรายงาน

ที่	ประเด็น	ช่องทาง	รูปแบบ	สพท.	สวท.	สนช.	สพป.	สปต.	ศสช.	รวม ส่วนกลาง	สปช.๑	สปช.๒	สปช.๓	สปช.๔	สปช.๕	สปช.๖	สปช.๗	สปช.๘	สปช.๙	รวม ทั้งหมด			
๒	กระทรวงการคลัง - การใช้บัตร สวัสดิการแห่งรัฐ	สื่อโทรทัศน์	ข่าว	๒๐				-		๒๐	-	๑๖	๑๐	๖	๕	๑๓	๖	๑	๑๔	๘๕			
			รายการ	๐				-		-	๖	๑	๐	๑		๕	๖	-	-	-	๑๑		
			พูดแทรก	๐				-			-	๒	๒๐	๒๐		๒	๕	๕	-	-	-	๕๕	
			สารคดี	๐				-			-	-	-	๐		-	๑	-	-	-	-	๑	
			สปอต	๐				-			-	-	-	๐		-	๐	-	-	-	-	-	
			อักษรวิ่ง	๖๐				-			-	๖๐	๕	๘๐	๒๐		๕	๕	-	-	-	-	๑๗๓
		สื่อวิทยุ	ข่าว	-	๘					-		๕	๑๖	๓๓	๕๖	๘๔	๒๕	๒๑	๓๗	๒๗	๒๗	๒๒	๓๐๗
			รายการ	-	๗					-		๖	๑๔	๒๕	๑๑	๒๕	๕	๖	๖	๓๓	๒๕	๑๗๙	
			พูดแทรก	-	๑๓					-		๑๓	๑๐	๑๐๕	๑๐๔	๖๐	๕๖	๖๕	๑๐๘	๘๖	๓๐๓	๘๐๙	
			บทความ	-						-		๕	๕	๐	๖	๓	๒	๓	-	-	-	๒๑	
			สารคดี	-						-		-	-	๐	-	๕	๐	-	-	๖	-	-	๑๑
			สปอต	-						-		-	๕	๒๓	๐	-	๗	๐	๒๔	๒๙	-	-	๘๘
		สื่อสิ่งพิมพ์	ข่าว/บทความ/ แผนพับ	-						-		-	-	๒๖	๐	-	๖	๖	-	-	๑๐	-	๙๔
		สื่อ อินเทอร์เน็ต	prd.go.th	-						-	๑๓	๑๓	-	๘	๐	-	๒	๒	๗	๒	๕	๓๙	
			nbtv.prd.go.th	๑						-	๑	-	๗	๐	-	-	-	๖	-	-	-	-	๑๔
			nbt.prd.go.th	-						-	-	-	๗	๒	-	-	๒	๑๒	-	-	-	-	๒๓
			thainews.prd.go.th	-			๑๓				๑๓	-	๘	๐	-	-	๒	๒๔	๓๗	-	๑๑	-	๗๕
			thainews.prd.go.th /newseng	-			๑๑				๑๑	-	-	๒	๑	-	-	๑	-	-	๓	-	๓๘
			thailand.prd.go.th	-						-	-	-	๑๑	๐	-	-	๒	๐	-	-	-	-	๑๓
			asean thai.net	-					๑		๑	-	๒๓	๐	๕	-	-	๑๖	-	-	-	-	๔๕
			เว็บไซต์ สปช.๑-๘	-							-	๖	๑	๓	๕	๑๒	๐	๕	๓๖๖	๑๖	๑๖	๑๔๘	
		สื่อ Social (ภาษาไทย)	Facebook	๑		๒					๓	๕	๑๕	๐	-	๑๗	๐	๓๕	๔๐๒	๑๘	๑๔๘		
			Twitter	๑		๒				๒	๕	-	-	๐	-	๒		๑๐	-	-	-	๑๒	
			ผ่าน application Smart phone	๑							๑	๕	๕	๐	-	๒๑		๑๕	๕	-	-	๕๔	
			You Tube	๑							๑		-	๑	-	๕		๑	-	-	-	-	
		NBT WORLD	ข่าว	-		๕					๕	-	-	๐	-	-							
			รายการ	-							-	-	-										
			อักษรวิ่ง	-		๕					๕	-	-										
		สื่อ Social (ภาษาอังกฤษ)	Facebook	-		๕					๕	-	-									๒	
			Twitter	-						๑	๑	-	-									-	
			You Tube	-		๕					๕	-	-									๑	
			ผ่าน application Smart phone	-		๕					๕	-	-									-	
		อป.มช.	-							-	๑	๑๔				๒		๕	๕	๕๙	๕		
		สื่ออื่นๆ	-							-	-	๑				๓		๒๕	-	๓๖	๑		
		รวมทั้งสิ้น				๘๕	๒๘	๕๘	-	๙	๑๓	๑๘๘	๘๒	๔๕๖	๒๒๙	๑๙๖	๑๗๔	๑๙๓	๒๙๙	๙๘๘	๕๑๖	๑,๒	

รายละเอียดการรายงาน

ที่	ประเด็น	ช่องทาง	รูปแบบ	สทท.	สวท.	สนช.	สทป.	สปลต.	คสช.	รวม	สปช.๑	สปช.๒	สปช.๓	สปช.๔	สปช.๕	สปช.๖	สปช.๗	สปช.๘	สปช.๙	รวบรวมทั้งหมด			
๓	กระทรวงการต่างประเทศ - นายกรัฐมนตรี เยือนสหรัฐอเมริกา	สื่อโทรทัศน์	ข่าว	๑						๑		๑	๐			๑					๑๐		
			รายการ	๐							๑		๐	๐			๐						๑
			พูดแทรกๆ	๐								๑	๑	๑			๐		๑				๓
			สารคดี	๐										๐				๐					
			สปอต	๐										๐				๐					
		อักษรวิ่ง	๑๐๐								๑๐๐		๒๐	๒๐		๑	๑	๑					๑๘๒
		สื่อวิทยุ	ข่าว		๑๓						๑๓	๑	๑๓	๒		๒๓	๑	๑					๑๐๒
			รายการ		๕						๕	๑๐	๑๓	๒		๒	๒	๑					๕๐
			พูดแทรกๆ		๑๔						๑๔	๑๖	๑๐๐	๓๐		๕	๑๕	๒๒					๑๖๕
			บทความ											๐			๒	๐					๓
			สารคดี											๐			๒	๐					๒๔
		สปอต											๐			๑	๐					๑	
		สื่อสิ่งพิมพ์	ข่าว/บทความ/ แผ่นพับ											๕			๑						๑
																							๑
		สื่ออินเทอร์เน็ต	prd.go.th								๑	๑			๐		๒						๓
			nbttv.prd.go.th	๒								๒			๐								๕
			nbt.prd.go.th														๒						๒
			thainews.prd.go.th				๑๑					๑๑			๐		๒						๒
			thainews.prd.go.th /newseng				๑					๑			๐								๑
			thailand.prd.go.th						๕			๕			๐		๒						๗
			asean thai.net									๑			๐	๒							๑๒
			เว็บไซต์ สปช.๑-๘									๒	๒	๒	๑		๑๒		๒	๕๕	๑		๕๕
		สื่อ Social (ภาษาไทย)	Facebook	๒		๑						๒	๑	๑	๐		๒๑	๐	๑๐	๕๕	๑		๑๑๐
			Twitter	๒		๑						๑	๒		๐		๓		๑๐				๒๑
			ผ่าน application Smart phone	๑								๒	๑	๒	๐		๑๑			๑			๒๔
			You Tube	๒								๒		๑	๑		๑						๖
		NBT WORLD	ข่าว			๒						๒			๐								๒
			รายการ																				
			อักษรวิ่ง				๑๐					๑๐											๑
		สื่อ Social (ภาษาอังกฤษ)	Facebook				๑					๑											
			Twitter							๑		๑											
			You Tube				๑					๑											
			ผ่าน application Smart phone				๑					๑											
อป.มช.										๒	๑๒				๑		๑	๓		๑๖			
สื่ออื่นๆ											๑			๑๑						๒๐			
รวมทั้งสิ้น				๑๑๓	๓๖	๕๖	-	๑๓	๑	๒๐๕	๕๔	๒๘๓	๖๓	๕๖	๑๑๗	๕๑	๑๑	๒๔๗	๒๗๕	๒๗๕	๑,๕๕๖		

รายละเอียดการรายงาน

ที่	ประเด็น	ช่องทาง	รูปแบบ	สพท.	สวท.	สนช.	สปป.	สปต.	คสช.	รวม	สปช.๑	สปช.๒	สปช.๓	สปช.๔	สปช.๕	สปช.๖	สปช.๗	สปช.๘	สปช.๙	รวมทั้งหมด			
๔	กระทรวงการ ท่องเที่ยวและกีฬา - มาตรการการ ท่องเที่ยวเพื่อคน ทั้งมวล	สื่อโทรทัศน์	ข่าว	๑๐						๑๐		๖	๐	๑		๓	๑	๑	๑	๑	๓๒		
			รายการ	๐								๓		๐			๐					๓	
			พูดแทรกๆ	๐									๓	๖๐	๑๐	๒	๑	๑	๒				๘๑
			สารคดี	๐									๒		๐			๐					๒
			สโปด	๐											๐			๐					-
			อักษรวิ่ง	๖๕								๖๕		๖๐	๒๐		๕	๒					๑๕๑
		สื่อวิทยุ	ข่าว			๕						๕	๑๖	๑๗	๑๑	๑๘	๕๓	๖	๗	๑๖	๑๓	๑๓	๑๘๘
			รายการ			๑						๓	๑๖	๑๕	๑๐	๒๑	๑๓	๕		๒๕	๑๘	๑๘	๑๒๙
			พูดแทรกๆ			๓						๓	๑๔	๑๐๕	๓๑	๒๗	๒๕	๓๗	๓๖	๗๒	๑๕๐	๑๕๐	๕๐๓
			บทความ										๒		๐		๕	๐	๓	๑			๑๕
			สารคดี												๐		๓	๐	๕				๗
			สโปด											๑๕	๐		๑๗	๐	๕๓			๑	๙๐
		สื่อสิ่งพิมพ์	ข่าว/บทความ/ แผ่นพับ										๑	๕	๐		๕						๕๕
		สื่อ อินเทอร์เน็ต	prd.go.th								๑	๑		๕	๐			๐	๑	๒			๑๕
			nbttv.prd.go.th	๒								๒		๕	๐			๐					๗
			nbt.prd.go.th											๕	๐		๒	๑		๓			๑๑
			thainews.prd.go.th			๒๓						๒๓	๕	๕	๐		๑	๑๐	๓				๕๙
			thainews.prd.go.th /newseng			๑๓						๑๓			๐			๑					๑๔
			thailand.prd.go.th						๑			๑			๐		๒	๐					๓
			asean thai.net						๑			๑			๐	๑		๕					๖
			เว็บไซต์ สปช.๑-๘						๑			๑	๑๐	๑๒	๑		๑๑	๐	๑	๕๖	๕		๑๓๖
		สื่อ Social (ภาษาไทย)	Facebook	๒								๒	๕	๑๑	๐		๒๐	๐	๒๓	๕๙	๑๐		๑๓๕
			Twitter	๒						๒		๕		๓	๐		๑		๒๐				๒๘
			ผ่าน application Smart phone	๒								๒		๖	๐		๑๘		๑	๓			๓๐
			You Tube	๒								๒		๓	๑		๕		๑				๑๒
		NBT WORLD	ข่าว				๕					๕			๐								
			รายการ				๑					๑											
			อักษรวิ่ง				๒๐					๒๐											๒๐
		สื่อ Social (ภาษาอังกฤษ)	Facebook				๓					๓											
			Twitter							๓		๓											
			You Tube				๕					๕											
			ผ่าน application Smart phone				๓					๓											
		อป.มช.										๕	๑๓			๑๒		๒	๓			๓๒	
		สื่ออื่นๆ											๓			๕						๓	
		รวมทั้งสิ้น				๘๕	๑๓	๓๗	-	๕	๑	๕๘๒	๘๕	๓๕๐	๘๔	๗๐	๒๘๓	๗๒	๑๕๘	๓๒๕	๒๕๕	๒๕๘	๑,๘๖๖

รายละเอียดการรายงาน

ที่	ประเด็น	ช่องทาง	รูปแบบ	สพท.	สพท.	สนข.	สพป.	สปต.	คสช.	รวม	ส่วนกลาง	สปป.๑	สปป.๒	สปป.๓	สปป.๔	สปป.๕	สปป.๖	สปป.๗	สปป.๘	สปป.๙	รวบรวมทั้งหมด			
๕	กระทรวงการ พัฒนาสังคมและ ความมั่นคงของ มนุษย์ - การพัฒนา ระบบการรับแจ้ง เหตุการณ์ค้ำมูขัย - โครงการ "ปฐมธานีโมเดล"	สื่อโทรทัศน์	ข่าว	๙						๙		๙	๐				๙	๑			๑	๒๕		
			รายการ	๐											๐			๑						๓
			พูดแทรกกา	๐									๕	๒๐	๑๐		๕		๑					๓๖
			สารคดี	๐											๐			๐						-
			สโปต	๐											๐			๕		๓๕				๓๗
		อักษรวิ้ง	๖๕								๖๕	๓	๔๐	๒๐		๕		๕	๗๐				๒๔๕	
		สื่อวิทยุ	ข่าว	-	๓							๓	๗	๑๗	๕	๑๕	๓๑	๕	๙	๖	๓๔		๑๒๔	๒๕๐
			รายการ	-	๑							๑	๑๐	๑๖	๖	๑	๖	๙	๙	๙	๓๖		๗๗	๑๖๑
			พูดแทรกกา	-	๑							๑	๕	๑๐๔	๓๗	๑	๑๕	๓๖	๓๖	๓๖	๘๗		๒๓๑	๕๕๓
			บทความ	-									๑	๑	๐		๖	๐	๐	๑	๑			๑๒
			สารคดี	-												๐		๓	๐					๓
		สโปต	-										๖	๐		๑๕		๐	๕๐				๕๖	
		สื่อสิ่งพิมพ์	ข่าว/บทความ/ แผ่นพับ	-										๕๙	๐			๖	๐				๒๒	๕๓
		สื่อ อินเทอร์เน็ต	prd.go.th	-						๑		๑		๙	๐		๕	๐	๐	๑	๑	๕	๕	๑๙
			nbtv.prd.go.th	๑								๑		๙	๐				๐				๒	๑๑
			nbt.prd.go.th	-										๙	๐		๓	๓	๓				๑	๑๕
			thainews.prd.go.th	-			๑๔					๑๔		๙	๐		๑	๑๑	๖				๕	๔๙
			thainews.prd.go.th /newseng	-			๑๑					๑๑			๐				๐				๑	๑๒
			thailand.prd.go.th	-											๐		๓	๐					๑	๔
			asean thai.net	-						๒		๒			๐			๗					๑	๑๐
		เว็บไซต์ สปข.๑-๘	-									๗	๑๐	๑		๑๓	๑	๑	๑๐๖	๑๐		๑๐	๑๔๕	
		สื่อ Social (ภาษาไทย)	Facebook	๑						๒		๓	๑๓	๑๔	๐		๑๕	๐	๑๖	๑๐๓	๑๒		๑๒	๑๔๘
			Twitter	๑								๑			๐		๒		๑๐					๑๓
			ผ่าน application Smart phone	๑								๑		๑๑	๐		๑๔		๑	๓			๑๐	๔๙
			You Tube	๑								๑			๒		๕		๑				๑	๙
		NBT WORLD	ข่าว	-			๖					๖			๐									๖
			รายการ	-																				
			อักษรวิ้ง	-			๕					๕												
		สื่อ Social (ภาษาอังกฤษ)	Facebook	-			๓			๑		๔												๑
			Twitter	-																				
			You Tube	-			๒					๒												
			ผ่าน application Smart phone	-			๓					๓												
		อป.มช.										๒	๑๖				๑๓		๒	๓		๑๙๔	๒๙	
		สื่ออื่นๆ											๑			๗						๗๕	๘	
		รวมทั้งสิ้น				๗๕	๕	๕๙	-	๕	๑	๑๑๓	๕๖	๓๕๔	๘๑	๒๓	๑๗๓	๘๒	๒๑๔	๓๖๗	๓๖๖	๗๕๖	๓.๒	

รายละเอียดการรายงาน

ที่.	ประเด็น	ช่องทาง	รูปแบบ	สทท.	สวท.	สนท.	สพป.	สปต.	ศสช.	รวม	ส่วนกลาง	สปป.๑	สปป.๒	สปป.๓	สปป.๔	สปป.๕	สปป.๖	สปป.๗	สปป.๘	ศ.ปชถ.	รวบรวมทั้งหมด				
๖	กระทรวงเกษตรและสหกรณ์ - โครงการเชื่อมโยงตลาดข้าวอินทรีย์และข้าว GAP	สื่อโทรทัศน์	ข่าว	๑๐							๑๐	๑	๑	๐			๑๐	๑	๑		๖	๓๗			
			รายการ	๐									๑		๐			๑	๑				๓	๓	
			พูดแทรกๆ	๐									๑		๐				๑	๑				๓	๓
			สารคดี	๐												๐									
			สปอต	๐																					๓
		อักษรวิ้ง	๖๐								๖๐	๖	๖๐	๖๐	๖๐		๖	๖๐	๖๐	๖๐			๖๐๕		
		สื่อวิทยุ	ข่าว		๕							๕	๑๕	๑๕	๖		๕	๕	๖	๖	๕		๑๐	๖๐๑	
			รายการ		๑							๑	๑๕	๑๕	๑๐		๑	๑๖	๕	๖	๕		๗	๑๑๑	
			พูดแทรกๆ		๑							๑	๖	๑๖	๑๐		๑	๑๕	๖	๖	๕		๑๐	๑๖๖	
			บทความ												๐		๑	๑	๑	๑	๑		๓๐๐	๑๑๗	
			สารคดี													๐		๑	๑	๑	๑			๖	
		สปอต											๑	๑	๑		๑	๑	๑	๑			๖		
		สื่อสิ่งพิมพ์	ข่าว/บทความ/แผ่นพับ										๑	๑	๑	๐		๑	๑	๑	๑		๓	๓๘	
			prd.go.th								๑	๑		๑	๐			๑	๑	๑	๑		๑	๑๐	
			nbtv.prd.go.th	๑								๑		๑	๑	๐			๑	๑	๑		๑	๕	
			nbt.prd.go.th											๑	๑	๐		๑	๑	๑	๑			๑๘	
			thainews.prd.go.th			๒๓						๒๓	๑	๑	๐			๑	๑	๑	๑		๖	๕๙	
			thainews.prd.go.th/newseng			๑๖						๑๖		๑	๐				๑	๑	๑		๑	๒๓	
			thailand.prd.go.th												๐			๑	๑	๑		๑	๑	๕	
			asean thai.net						๑			๑			๐				๑	๑	๑		๑	๒๕	
		สื่ออินเทอร์เน็ต	เว็บไซต์ สปช.๑-๘											๑	๑	๐		๑	๑	๑	๑		๑๒	๑๐๐	
			Facebook	๑						๑		๑	๑๓	๑๐	๐			๑	๑	๑	๑		๑	๑๕๖	
			Twitter	๑								๑	๑๐		๐			๑	๑	๑	๑		๑	๓๗	
			ผ่าน application Smart phone	๑								๑	๑	๑๒	๐			๑	๑	๑	๑		๑	๓๖	
		Social (ภาษาไทย)	You Tube	๑								๑	๑	๑	๑			๑	๑	๑	๑		๑	๑๑	
			ข่าว				๑๔					๑๔			๐									๑	
			รายการ																						
			อักษรวิ้ง																						
		Social (ภาษาอังกฤษ)	Facebook				๑					๑											๑		
			Twitter																						
			You Tube				๑					๑													
			ผ่าน application Smart phone									๑													
		อป.มช.										๑	๑๑					๑๖		๑	๓	๑๓๔	๑๕		
		สื่ออื่นๆ											๑				๑๓					๕๖	๖		
		รวมทั้งสิ้น				๓๕	๑๕	๕๙	-	๑	๑	๑๕๕	๑๕๖	๓๓๕	๘๓	๕๙	๒๓๓	๘๗	๑๗๑	๒๘๙	๕๖๙	๑๖๙	๑,๖		

รายละเอียดการรายงาน

ที่	ประเด็น	ช่องทาง	รูปแบบ	สพท.	สวท.	สนช.	สพป.	สปค.	คสช.	รวม	ส่วนกลาง	สปช.๑	สปช.๒	สปช.๓	สปช.๔	สปช.๕	สปช.๖	สปช.๗	สปช.๘	สปช.๙	รวมทั้งหมด			
๗	กระทรวงคมนาคม - การเข้มงวดจุด ทะเบียนรถป้ายแดง	สื่อโทรทัศน์	ข่าว	๙						๙		๙	๐				๙					๙		
			รายการ	๐															๕					๕
			พูดแทรกภา	๐										๕					๕					๕
			สารคดี	๐															๐					๐
			สปอศ	๐															๐					๐
		อักษรวิ้ง	๖๐								๖๐	๑	๖๐	๖๐		๙		๙					๑๔๙	
		สื่อวิทยุ	ข่าว	-	๙							๙	๑๑	๑๖	๙	๓๓	๕๖		๙					๑๖๒
			รายการ	-	๙							๙	๑๓	๑๗	๙	๑๑	๑๕		๖					๑๖๕
			พูดแทรกภา	-	๗							๗	๖๐	๑๐๔	๙๖	๑๐	๓๐		๙๐					๖๓๗
			บทความ	-									๑		๐		๓		๐					๖
			สารคดี	-													๙		๐					๙
		สปอศ	-													๑๐		๐					๑๕	
		สื่อสิ่งพิมพ์	ข่าว/บทความ/ แผ่นพับ	-										๕	๕๙	๐		๕						๓๐
		สื่อ อินเทอร์เน็ต	prd.go.th	-							๑	๑		๙	๐			๖						๑๑
			nbttv.prd.go.th	๑๖								๑๖		๙	๐				๐					๓๗
			nbt.prd.go.th	-										๙	๑			๖	๖					๑๐
			thainews.prd.go.th	-			๑๓					๑๓	๕		๐			๕	๑๖					๓๔
			thainews.prd.go.th /newseng	-			๑๓					๑๓	๑		๐				๑					๑๕
			thailand.prd.go.th	-											๐			๓	๐					๓
			asean thai.net	-						๖		๖			๐				๙					๑๑
		เว็บไซต์ สปช.๑-๘	-									๙	๗	๑		๖	๑๖	๐			๙๘	๖	๑๓๘	
		สื่อ Social (ภาษาไทย)	Facebook	๑๖						๖		๑๔	๙	๑๖	๐		๑๙	๐	๑๕	๙๘	๙			๑๖๓
			Twitter	๑๖								๑๖			๐		๓		๑๕	๑				๓๕
			ผ่าน application Smart phone	๑๖								๑๖	๖	๑๐	๐		๑๕		๑	๑				๔๕
			You Tube	๑๖								๑๖		๙	๑		๑							๓๔
		NBT WORLD	ข่าว	-			๙					๙			๐									๙
			รายการ	-																				
			อักษรวิ้ง	-																				
		สื่อ Social (ภาษาอังกฤษ)	Facebook	-			๖					๖												๖
			Twitter	-																				
			You Tube	-			๑					๑												๑
			ผ่าน application Smart phone	-			๖					๖												๖
		อป.มช.	-									๖	๑๑				๑๓		๖	๓			๔๑	
		สื่ออื่นๆ	-										๑				๑๕						๑	
		รวมทั้งสิ้น				๑๖๔	๖๐	๔๐		๙	๑	๑๘๔	๖๔	๓๑๑	๘๔	๘๘	๒๑๑	๑๐๔	๑๖๖	๓๖๙	๓๒๑	๓๒๑	๑,๖๘๖	

รายละเอียดการรายงาน

ที่	ประเด็น	ช่องทาง	รูปแบบ	สทท.	สวท.	สนข.	สทป.	สปต.	คสช.	รวม ส่วนกลาง	สปข.๑	สปข.๒	สปข.๓	สปข.๔	สปข.๕	สปข.๖	สปข.๗	สปข.๘	สปทส.	รวม ทั้งหมด			
๘	กระทรวง ทรัพยากรธรรม ชาติและ สิ่งแวดล้อม - ระบบบำบัดน้ำ เสียชุมชน	สื่อโทรทัศน์	ข่าว	๑๐						๑๐	๙	๕	๐			๖		๑			๒๓		
			รายการ	๐								๑	๖	๐			๑						๙
			พูดแทรก	๐									๕	๑๐		๒	๑	๑	๕				๓๗
			สารคดี	๐										๐				๐					
			สโปด	๐									๑		๐								
		อักษรวิ้ง	๖๐								๖๐		๖๐	๖๐		๖							๑๘๓
		สื่อวิทยุ	ข่าว		๔							๙	๑๑	๑๖	๓	๒๖	๔๘	๙	๙	๑๕	๕		๑๓๖
			รายการ		๑							๑	๑	๑๕	๖		๙	๖		๑๐	๒๕		๑๐๐
			พูดแทรก		๑							๑	๑	๑๐๖	๓๓		๔๔	๕๗	๑๐	๔๖	๒๓๐		๕๖๒
			บทความ										๑		๐		๕	๐	๑				๗
			สารคดี										๕		๐		๖	๐	๑๑				๑๘
		สโปด										๑๖	๕๔	๐		๑๐	๐	๒๓				๖๘	
		สื่อสิ่งพิมพ์	ข่าว/บทความ/ แผ่นพับ										๑	๕	๐		๒						๓๑
			prd.go.th								๑	๑	๙	๐			๑	๐					๑๖
		สื่อ อินเทอร์เน็ต	nbttv.prd.go.th	๑								๑		๙	๐			๐					๑๐
			nbt.prd.go.th											๙	๑		๑	๑					๑๒
			thainews.prd.go.th			๑๔						๑๔	๑		๐		๑	๔	๖				๓๖
			thainews.prd.go.th /newseng			๕						๕			๐			๐					๕
			thailand.prd.go.th									๑			๐		๑	๐					๒
			asean thai.net									๒			๐	๑		๖					๑๑
			เว็บไซต์ สปข.๑-๘										๙	๑๕	๑		๑๗	๐		๓๖	๔		๗๔
		สื่อ Social (ภาษาไทย)	Facebook	๑								๑	๕	๑๙	๐		๑๔	๐	๒๑	๓๖	๒		๙๗
			Twitter	๑								๑			๐		๖		๑๕				๑๘
			ผ่าน application Smart phone	๑								๑	๑	๙	๐		๙			๑			๑๓
			You Tube	๑								๑	๕	๖	๖		๖						๑๙
		NBT WORLD	ข่าว				๒					๒			๐								๒
			รายการ																				
			อักษรวิ้ง				๕					๕											๕
		สื่อ Social (ภาษาอังกฤษ)	Facebook				๑					๑	๑										๒
			Twitter																				
			You Tube				๑					๑	๖										๗
			ผ่าน application Smart phone				๑					๑											๒
อป.มช.										๖	๑๑			๕						๔๐			
สื่ออื่นๆ											๑			๓						๑๐			
รวมทั้งสิ้น				๗๕	๖	๓๓	-	๓	๓	๑๒๐	๘๓	๓๓๘	๗๖	๓๑	๑๘๖	๕๗	๑๑๑	๒๐๘	๓๒๓	๑,๕๖			

รายละเอียดการรายงาน

ร.ล.	ประเด็น	ช่องทาง	รูปแบบ	สพท.	สพท.	สนช.	สพป.	สพต.	สสช.	รวม ส่วนกลาง	สปช.๑	สปช.๒	สปช.๓	สปช.๔	สปช.๕	สปช.๖	สปช.๗	สปช.๘	สปช.๙	รวม ทั้งหมด			
๔	กระทรวงดิจิทัลเพื่อเศรษฐกิจและสังคม - โครงการเคเบิลใต้น้ำระหว่างประเทศ	สื่อโทรทัศน์	ข่าว	๑๐						๑๐	๕		๐			๙					๑๕		
			รายการ	๐								๑		๐			๐						๑
			พูดแทรกๆ	๐								๑	๑๐	๙			๐		๑				๑๓
			สารคดี	๐										๐			๐						
			สปอต	๐											๐			๐					
			อักษรวิ่ง	๕๐								๕๐	๕	๒๐	๒๐		๒	๐					๑๓๗
		สื่อวิทยุ	ข่าว	-	๕							๕	๕	๑	๑	๓๕	๓	๑๕	๑๕	๕			๕๘
			รายการ	-	๑							๑	๑	๙	๑	๑	๑	๙	๑	๑	๑		๕๘
			พูดแทรกๆ	-	๑							๑	๑	๑	๑	๑	๑	๑	๑	๑	๑	๑	๑๖
			บทความ	-											๐		๑	๐					๑
			สารคดี	-											๐		๑	๐					๑
			สปอต	-									๑	๑	๐		๑	๐					๓
		สื่อสิ่งพิมพ์	ข่าว/บทความ/ แผ่นพับ	-										๑	๐		๑	๐					๑
		สื่ออินเทอร์เน็ต	prd.go.th	-						๑		๑		๑	๐		๑	๐					๖
			nbtv.prd.go.th	๑๕								๑๕		๑	๐			๐					๑๖
			nbt.prd.go.th	-										๑	๐		๑	๑					๓
			thainews.prd.go.th	-		๑๑						๑๑		๑	๐		๑	๑					๑๕
			thainews.prd.go.th/newseng	-			๕					๕	๑		๐			๐					๖
			thailand.prd.go.th	-						๑		๑			๐		๑	๐					๓
			asean thai.net	-						๑		๑			๐	๑		๑					๔
		สื่อ Social (ภาษาไทย)	Facebook	๑๕						๑		๑๖	๑	๑	๐		๑๖	๐	๑๑	๕๕	๑		๑๓๕
			Twitter	๑๕								๑๕			๐		๓		๒๐	๑			๓๙
			ผ่าน application Smart phone	๑๕								๑๕	๑		๐		๑๕			๑			๓๒
			You Tube	๑๔								๑๕			๑		๑						๑๗
		NBT WORLD	ข่าว	-			๕					๕			๐								๕
			รายการ	-																			
			อักษรวิ่ง	-			๑๐					๑๐											๑๐
		สื่อ Social (ภาษาอังกฤษ)	Facebook	-						๑		๑					๑						
			Twitter	-																			
			You Tube	-													๑						
			ผ่าน application Smart phone	-													๑						
		อป.มช.	-									๑	๑๑			๑๔				๓		๓๑	
		สื่ออื่นๆ	-										๗			๑๕						๑๑	
		รวมทั้งสิ้น				๑๓๕	๑๑	๓๐	-	๒	๑	๑๘๓	๓๖	๒๗๗	๕๘	๑๒	๒๑๓	๕๒	๑๕๐	๒๓๙		๒๕๙	๑,๕๖

รายละเอียดการรายงาน

ที่	ประเด็น	ช่องทาง	รูปแบบ	สทท.	สวท.	สนช.	สพป.	สปต.	คสช.	รวม	ส่วนกลาง	สปช.๑	สปช.๒	สปช.๓	สปช.๔	สปช.๕	สปช.๖	สปช.๗	สปช.๘	สปช.๙	รวมทั้งหมด			
๑๐	กระทรวง พลังงาน -โครงการ "ส่งเสริมการ ผลิตก๊าซชีวภาพ จากฟาร์มปศุสัตว์ ให้กับชุมชน"	สื่อโทรทัศน์	ข่าว	๑๑						๑๑	๓	๕	๐				๙	๑	๓	๓	๒๕			
			รายการ	๐										๐				๕					๕	
			พูดแทรก	๐									๕	๒๐	๕		๒		๑					๓๒
			สารคดี	๐									๓		๐				๐					๓
			สปอต	๐									๙		๐				๐					๙
			อักษรวิ่ง	๖๐								๖๐	๓	๒๐	๒๐		๕		๓					๑๕๐
		สื่อวิทยุ	ข่าว		๖							๖	๕	๑๐	๓	๗	๕๕	๓	๖	๑๕	๖			๑๑๐
			รายการ		๑							๑	๕	๑๕	๕		๗	๕	๑	๒๑	๑๗			๗๕
			พูดแทรก		๖							๖	๑๖	๒๐	๒๕		๓๘	๓๖	๓๐	๖๓	๒๐			๕๑๒
			บทความ												๐		๑	๐	๑					๒
			สารคดี										๕		๐		๑๒	๓	๑					๑๘
			สปอต										๕	๑๑	๐		๑๐	๐	๕					๓๗
		สื่อสิ่งพิมพ์	ข่าว/บทความ/ แผ่นพับ											๒๕	๐		๓							๒๘
		สื่อ อินเทอร์เน็ต	prd.go.th								๖	๖		๓	๐		๑	๐	๑					๑๐
			nbttv.prd.go.th	๑								๑		๓	๐				๐					๔
			nbt.prd.go.th											๓	๐		๑	๑						๕
			thainews.prd.go.th			๑๔						๑๔	๖	๓	๐		๒	๕	๑		๑๒			๓๙
			thainews.prd.go.th /newseng			๑๐						๑๐			๐				๐					๑๐
			thailand.prd.go.th												๐		๒	๐						๒
			asean thai.net							๑		๑			๐		๑		๔					๖
			เว็บไซต์ สปช.๑-๘										๗	๕	๐			๑๖			๑๒๓	๔		๑๕๕
		สื่อ Social (ภาษาไทย)	Facebook	๑								๑	๖	๙	๐		๒๐	๐	๑๑	๑๖๓	๑๓			๑๘๓
			Twitter	๑								๑	๑		๐		๒		๑๐	๓				๑๕
			ผ่าน application Smart phone	๑								๑	๖	๑๐	๐		๑๑		๖	๑				๒๓
			You Tube	๑								๑		๙	๑		๑		๑					๑๓
		NBT WORLD	ข่าว				๙					๙			๐									๙
			รายการ																					
			อักษรวิ่ง																					
		สื่อ Social (ภาษาอังกฤษ)	Facebook				๖					๖												
			Twitter																					
			You Tube																					
			ผ่าน application Smart phone				๖					๖												
		อป.มช.										๖	๑๑				๑๒		๓	๓			๔๑	
		สื่ออื่นๆ												๑			๑๐						๑๒	
		รวมทั้งสิ้น				๗๖	๕	๔๔	-	๑	๖	๑๖๘	๗๕	๓๒๕	๕๘	๒๒	๑๙๙	๖๐	๑๒๔	๓๕๐	๓๑๔		๑,๖	

รายละเอียดการรายงาน

ที่	ประเด็น	ช่องทาง	รูปแบบ	สพท.	สวท.	สนท.	สพป.	สปป.	คตช.	รวม ส่วนกลาง	สปช.๑	สปช.๒	สปช.๓	สปช.๔	สปช.๕	สปช.๖	สปช.๗	สปช.๘	สปช.๙	รวบรวม ทั้งหมด			
๑๑	กระทรวงพาณิชย์ - โครงการโซวท่วย-โฮบริด	สื่อโทรทัศน์	ข่าว	๑๑						๑๑			๐			๑๒	๑	๑		๒	๑๑		
			รายการ	๐								๕		๐				๐				๑	๓
			พุดแทรกภา	๐								๙		๕				๐	๑				๑๒
			สารคดี	๐										๐				๐					
			สปอต	๐										๐				๐					๑
			อักษรวิ้ง	๖๑								๖๐		๖๐	๕๐		๙	๐					
		สื่อวิทยุ	ข่าว		๖							๖	๑๙	๑๙	๗	๑๕	๖๖	๑	๙	๒๙	๔๓		๑๙๕
			รายการ		๙							๙	๑๐	๓๗	๓	๓๓	๑๙	๙		๓๙	๗๐		๑๘๙
			พุดแทรกภา		๙							๙	๑	๑๒๙	๓๒	๕๖	๕๘	๕๗	๓๙	๑๐๖	๑๙๙		๖๕๓
			บทความ											๐			๓	๐	๒	๑			๖
			สารคดี											๐			๕	๐		๑			๓
			สปอต											๑๐	๐		๑๗	๐	๒๙				๕๑
		สื่อสิ่งพิมพ์	ข่าว/บทความ/ แผนพับ										๑	๑๐	๐		๙					๖๒	๗๗
		สื่ออินเทอร์เน็ต	prd.go.th							๑		๑		๑	๐		๑	๐	๑			๙	๙
			nbtv.prd.go.th	๓								๓		๑	๐			๐					๙
			nbt.prd.go.th											๑	๑		๑	๓					๖
			thainews.prd.go.th			๑๖						๑๖	๙		๐		๑	๒๑	๙			๙	๕๑
			thainews.prd.go.th /newseng			๓๕						๓๕			๐		๑	๑					๓๓
			thailand.prd.go.th												๐		๑					๒	๑
			asean thai.net							๕		๒			๐		๑		๑๒				๑๑
			เว็บไซต์ สปช.๑-๘										๙	๓	๑	๙	๑๙	๐	๑	๓๐๖	๑๓๓	๑๓๓	๑๕๖
		สื่อ Social (ภาษาไทย)	Facebook	๓		๒๙						๓๒	๖	๗	๐		๖๒	๐	๒๕	๓๐๒	๒๘๒	๒๒๒	๒๒๒
			Twitter	๓		๓						๖			๐		๙		๕๐				๓๙
			ผ่าน application Smart phone	๓		๙						๙	๕		๐		๑๒		๕	๑			๒๑
			You Tube	๓		๒						๕	๑		๒		๒		๑			๑	๑
		NBT WORLD	ข่าว												๐								
			รายการ			๙						๙											
			อักษรวิ้ง			๒						๒											
		สื่อ Social (ภาษาอังกฤษ)	Facebook							๒		๒											
			Twitter																				
			You Tube																				
			ผ่าน application Smart phone																				
		อป.มช.										๑	๑๑			๑๓		๓	๓		๙๙	๑๒	
		สื่ออื่นๆ											๓			๑๕					๑๘	๑	
		รวมทั้งสิ้น				๘๖	๑๙	๙๗	-	๙	๑	๒๐๖	๖๐	๒๘๕	๗๓	๑๐๒	๒๕๐	๘๑	๑๓๙	๑๓๕	๕๔๐	๒.๓	

รายละเอียดการรายงาน

ที่	ประเด็น	ช่องทาง	รูปแบบ	สพท.	สวท.	สนช.	สพป.	สปต.	คสช.	รวม	ส่วนกลาง	สปช.๑	สปช.๒	สปช.๓	สปช.๔	สปช.๕	สปช.๖	สปช.๗	สปช.๘	สปช.๙	รวมรวมทั้งหมด			
๑๒	กระทรวงมหาดไทย - การจัดการสาธารณภัย	สื่อโทรทัศน์	ข่าว	๕				-		๕	๕	๑๕	๖	๕	๕	๕	๕	๑	๑	๑	๑๕	๕๖		
			รายการ	๐				-		-	-	๑	-	๐	-	-	-	๕	-	-	-	-	๖	
			พุดแทรกภา	๐				-		-	-	-	๕	๒๐	๕	-	-	๕	๑	-	-	-	-	๓๗
			สารคดี	๐				-		-	-	-	-	-	๐	-	-	๐	-	-	-	-	-	-
			สปอต	๐				-		-	-	-	-	-	๐	-	-	๕	๓๕	-	-	-	-	๔๐
		อักษรวิ่ง	๖๐				-		-	-	๖๐	๑	๖๐	๒๐	-	-	๕	๖	-	-	-	-	๑๕๗	
		สื่อวิทยุ	ข่าว	-	๕			-		-		๕	๒๕	๒๕	๒๑	๗๕	๒๖	๑๓	๑๓	๓๐	๒๖๓	๒๖๓	๒๖๓	๕๐๖
			รายการ	-	๒			-		-		๒	๑๗	๖๖	๕	๓๐	๑๕	๕	๓	๒๕	๑๓๑	๑๓๑	๑๓๑	๓๐๑
			พุดแทรกภา	-	๑๐			-		-		๑๐	๓๖	๑๑๗	๕๕	๓๘	๕๕	๕๐	๕๓	๕๕	๒๐๑	๒๐๑	๒๐๑	๖๙๔
			บทความ	-	-			-		-		-	๒	-	๐	-	๓	๐	๑	๕	-	-	-	๘
			สารคดี	-	-			-		-		-	-	-	๐	-	๓	๐	๐	๕	-	-	-	๗
		สปอต	-	-			-		-		-	๖	๑๙	๕	-	๕	๐	๐	๒๕	-	-	-	๕๕	
		สื่อสิ่งพิมพ์	ข่าว/บทความ/ แผ่นพับ	-	-			-		-		-	๕	๒๗	๐	-	๓	-	-	-	-	-	๖๓	๗๗
		สื่อ อินเทอร์เน็ต	prd.go.th	-	-			-		๑		๑	-	๑๗	๐	-	๒	๐	๑	๕	๑๓	๑๓	๑๓	๕๒
			nbttv.prd.go.th	๕	-			-		-		๕	-	๕	๐	-	-	๖	-	-	-	๖	๖	๒๕
			nbt.prd.go.th	-	-			-		-		-	-	๕	๑	-	๒	๗	-	-	-	๑	๑	๑๙
			thainews.prd.go.th	-	-		๑๓			-		๑๓	๑	๕	๐	-	๑	๑๔	๑๓	๗	๒๕	๒๕	๒๕	๘๒
			thainews.prd.go.th /newseng	-	-		๒๒			-		๒๒	๕	-	๐	-	๒	-	๐	-	-	-	๕	๓๔
			thailand.prd.go.th	-	-					-		-	-	-	๐	-	๓	๐	-	-	-	-	๕	๕
			asean thai.net	-	-					-		-	-	-	๐	-	๒	-	๑๐	-	-	-	๕	๑๓
		เว็บไซต์ สปช.๑-๘	-	-					-		-	๗	๒๑	๑	๕	๒๓	๐	๑	๗๖	๒๖	๒๖	๒๖	๑๖๗	
		สื่อ Social (ภาษาไทย)	Facebook	๕	-			-		-		๕	๕	๒๕	๐	-	๒๐	๐	๒๑	๕๖	๕๕	๕๕	๒๑๘	
			Twitter	๕	-			-		-		๕	-	๑๒	๐	-	๕	๑๐	๓	-	-	-	๓๕	
			ผ่าน application Smart phone	๕	-			-		-		๕	๒	๑๐	๐	-	๑๒	๓	๕	๒๕	๒๕	๒๕	๖๖	
			You Tube	๕	-			-		-		๕	๒	๕	๕	-	๒	๑	-	-	-	-	๕	๒๖
		NBT WORLD	ข่าว	-	-		๑๖			-		๑๖	-	-	๐	-	-	-	-	-	-	-	๑	๑๖
			รายการ	-	-					-		-	-	-	-	-	-	-	-	-	-	-	-	-
			อักษรวิ่ง	-	-		๕			-		๕	-	-	-	-	-	-	-	-	-	-	-	-
		สื่อ Social (ภาษาอังกฤษ)	Facebook	-	-		๓			-		๓	-	-	-	-	-	-	-	-	-	-	๒	-
			Twitter	-	-					-		-	-	-	-	-	-	-	-	-	-	-	-	-
			You Tube	-	-		๓			-		๓	-	-	-	-	-	-	-	-	-	-	-	-
		อป.มช.	ผ่าน application Smart phone	-	-		๓			-		๓	-	-	-	-	-	-	-	-	-	-	-	-
			สื่ออื่นๆ	-	-					-		-	-	๖	๑๓	-	๑๖	๒	๓	๓	๒๕๖	๒๕๖	๒๕๖	๒๕๖
		รวมทั้งสิ้น				๕๐	๑๗	๖๕	-	-	๕	๑๗๖	๑๕๑	๔๘๐	๑๑๓	๑๖๖	๒๒๔	๑๓๐	๑๗๗	๓๕๒	๑,๒๐๑	๑,๒๐๑	๑,๒๐๑	๓,๑

รายละเอียดการรายงาน

ที่	ประเด็น	ช่องทาง	รูปแบบ	สทท.	สวท.	สนช.	สทป.	สปต.	คสช.	รวม ส่วนกลาง	สปช.๓	สปช.๒	สปช.๓	สปช.๔	สปช.๕	สปช.๖	สปช.๗	สปช.๘	สปช.๙	รวม ทั้งหมด			
๑๓	กระทรวง ยุติธรรม - การคุ้มครอง สิทธิและเสรีภาพ	สื่อโทรทัศน์	ข่าว	๑๐						๑๐	๑	๙	๐	-	-	๙	๑	๑	๑	๒	๓๑		
			รายการ	๐							-	๑	-	๐	-	-	๑	-	-	-	-	๒	
			พูดแทรกๆ	๐							-	-	๑	๙	๑	-	๑	-	-	-	-	๑๑	
			สารคดี	๐							-	-	-	๐	-	-	๐	-	-	-	-	๑	
			สโปด	๐							-	-	-	๐	-	-	๐	-	-	-	-	-	
		อักษรวิ้ง	๕๕							๕๕	๙	๖๐	๒๐	-	-	๙	๑	-	-	-	-	๑๕๔	
		สื่อวิทยุ	ข่าว	-	๑						๑	๑	๑๙	๓	๑๙	๑๙	๑	๑	๑๗	๑	๑	๑	๙๐
			รายการ	-	๑						๑	๑	๓๗	๙	๓	๙	๑	๑	๑	๒๔	๒๓	๒๓	๑๑๘
			พูดแทรกๆ	-	๑						๑	๒๖	๘๐	๒๗	๒	๒๔	๑๙	๓๓	๘๓	๘๓	๒๑๒	๕๓๓	
			บทความ	-	-						-	๑	-	๐	-	-	๑	๑	๑	๑	-	-	๖
			สารคดี	-	-						-	-	-	๐	-	-	๑	-	-	-	-	-	๖
			สโปด	-	-						-	-	๙	-	๐	-	๖	๐	๒๒	-	-	-	๓๒
		สื่อสิ่งพิมพ์	ข่าว/บทความ/ แผ่นพับ	-	-						-	-	๒๕	-	๐	-	๙	-	-	-	-	๒	๓๑
			prd.go.th	-	-					๑	๑	๑	๓	๐	-	-	๒	๐	๑	-	-	๙	๑๑
		สื่อ อินเทอร์เน็ต	nbtv.prd.go.th	๒	-					-	๒	-	๓	๐	-	-	๐	-	-	-	-	๑	๖
			nbt.prd.go.th	-	-					-	-	-	๓	๐	-	-	๒	๕	-	-	-	-	๑๐
			thainews.prd.go.th	-	-					-	-	-	๓	๐	-	-	๒	๑๕	๑	๑	๓	๓	๒๔
			thainews.prd.go.th /newseng	-	-		๒			-	๒	-	-	๐	-	-	-	๐	-	-	-	๑	๓
			thailand.prd.go.th	-	-					-	-	-	-	๐	-	-	๒	๐	-	-	-	๑	๓
			asean thai.net	-	-					-	-	-	-	๐	-	-	-	๗	-	-	-	๑	๘
			เว็บไซต์ สปช.๑-๘	-	-					-	-	๗	๕	๐	-	-	๑๘	๐	๑	๓๕	๑๐	๑๐	๑๑๖
			เว็บไซต์ สปช.๑-๘	-	-					-	-	๗	๕	๐	-	-	๑๘	๐	๑	๓๕	๑๐	๑๐	๑๑๖
		สื่อ Social (ภาษาไทย)	Facebook	๒	-					-	๒	๑๖	๑๐	๐	-	-	๒๑	๐	๒๑	๓๕	๕	๕	๑๕๘
			Twitter	๒	-					-	๒	-	-	๐	-	-	๒	-	๒๐	-	-	-	๒๐
			ผ่าน application Smart phone	๒	-					-	๒	๒	๑๐	๐	-	-	๑๐	-	๒	๑	๙	๓	
			You Tube	๒	-					-	๒	-	๕	๑	-	-	๑	-	๑	-	-	๑	๑
		NBT WORLD	ข่าว	-	-		๙			-	๙	-	-	๐	-	-	-	-	-	-	-	-	-
			รายการ	-	-					-	-	-	-	-	-	-	-	-	-	-	-	-	-
			อักษรวิ้ง	-	-					-	-	-	-	-	-	-	-	-	-	-	-	-	-
		สื่อ Social (ภาษาอังกฤษ)	Facebook	-	-					-	-	-	-	-	-	-	-	-	-	-	-	-	-
			Twitter	-	-					-	-	-	-	-	-	-	-	-	-	-	-	-	-
			You Tube	-	-		๒			-	๒	-	-	-	-	-	-	-	-	-	-	-	-
			ผ่าน application Smart phone	-	-					-	-	-	-	-	-	-	-	-	-	-	-	-	-
		อป.มช.	-	-					-	-	-	๒	๑๖	-	-	๕	-	๒	๓	๑๓๘	๑	๑๖	
		สื่ออื่นๆ	-	-					-	-	-	๑	-	-	-	๕	-	-	-	-	๕	๖	
		รวมทั้งสิ้น				๓๕	๕	๙	-	-	๑	๘๕	๘๙	๓๐๐	๖๐	๒๖	๑๓๕	๘๙	๑๑๕	๒๘๑	๕๖๔	๑,๖๖๖	

รายละเอียดการรายงาน

ที่	ประเด็น	ช่องทาง	รูปแบบ	สพท.	สพท.	สนช.	สพป.	สพค.	คสช.	รวม	สปช.๑	สปช.๒	สปช.๓	สปช.๔	สปช.๕	สปช.๖	สปช.๗	สปช.๘	สปช.๙	รวมทั้งหมด		
๑๔	กระทรวง แรงงาน - โครงการจัดตั้ง อาสาสมัคร แรงงาน - ไทย - เมียนมา ร่วมมือออก เอกสาร CI	สื่อโทรทัศน์	ข่าว	๑๐						๑๐	๕	๒	๐	-	-	๕	๑	๑	-	๒๕		
			รายการ	๐						-	-	-	๐	๐	-	-	๑	-	-	-	๑	
			พูดแทรกๆ	๐							-	๕	๒๐	๕	๕	-	๕	-	-	-	-	๓๖
			สารคดี	๐							-	-	-	๐	-	-	๐	-	-	-	-	-
			สปอต	๐							-	๔	-	๐	-	-	๐	๐	๓๕	-	-	๓๙
		อักษรวิ้ง	๖๐							๖๐	๒	๖๐	๒๐	-	๕	๕	-	-	-	-	๑๕๐	
		สื่อวิทยุ	ข่าว	-	๓						๓	๓	๑๒	๕	๑๙	๖๗	๕	๕	๓๔	๑๔	๑๔	๑๖๙
			รายการ	-	๑						๑	๑๐	๑๙	๒	๑๐	๗	๓	๓	๑๐	๖	๖	๙๕
			พูดแทรกๆ	-	๙						๕	๑๖	๓๐๓	๓๔	๑๓	๘๘	๘๐	๕๑	๘๓	๕๗	๕๗	๕๘๐
			บทความ	-	-						-	๑	-	๐	-	๒	๐	๑	-	๑๕๐	๑๕๔	
			สารคดี	-	-						-	-	-	๐	-	๓	๐	-	-	-	-	๓
		สปอต	-	-						-	-	-	๗	๑๙	๑๒	๐	๒๑	๒๐	-	-	๖๙	
		สื่อสิ่งพิมพ์	ข่าว/บทความ/ แผ่นพับ	-	-						-	-	๒๕	๐	-	๒	๐	-	-	-	๑	๒๘
		สื่อ อินเทอร์เน็ต	prd.go.th	-	-					๑	๑	-	๑	๐	-	๒	๐	๑	๑	๕	-	๙
			nbtv.prd.go.th	๓	-					-	๓	-	๑	๐	-	-	๐	-	-	-	-	๙
			nbt.prd.go.th	-	-					-	-	-	๑	๐	-	๒	๕	-	-	-	-	๙
			thainews.prd.go.th	-	-	๒๐				-	๒๐	-	๑	๐	-	๑	๕	๑	-	๕	-	๓๕
			thainews.prd.go.th /newseng	-	-	๕				-	๕	-	-	๐	-	-	๕	-	-	-	-	๙
			thailand.prd.go.th	-	-					-	-	-	-	๐	-	๓	๐	-	-	-	-	๓
			asean thai.net	-	-					๑	๑	-	-	๐	๑	-	๕	-	-	-	-	๙
		เว็บไซต์ สปช.๑-๘	-	-					-	-	๙	๙	๐	-	๒๓	๐	๑	๓๖	๘	๑๗๖	๑๗๖	
		สื่อ Social (ภาษาไทย)	Facebook	๓	-					๒	๕	๘	๗	๐	-	๒๑	๐	๒๑	๑๓๗	๖	๒๐๕	
			Twitter	๓	-					-	๓	-	-	๐	-	๙	-	๒๐	-	-	๒๕	
			ผ่าน application Smart phone	๓	-					-	๓	๒	๑๒	๐	-	๑๘	-	๒	๓	-	๔๘	
			You Tube	๓	-					-	๓	-	๒	๑	-	๒	-	๑	-	-	๑๑	
		NBT WORLD	ข่าว	-	-	๒				-	๒	-	-	๐	-	-	-	-	-	-	-	๑
			รายการ	-	-					-	-	-	-	-	-	-	-	-	-	-	-	-
			อักษรวิ้ง	-	-					-	-	-	-	-	-	-	-	-	-	-	-	-
		สื่อ Social (ภาษาอังกฤษ)	Facebook	-	-	๒				-	๒	-	-	-	-	๒	-	-	-	-	๑	-
			Twitter	-	-					-	-	-	-	-	-	-	-	-	-	-	-	-
			You Tube	-	-	๑				-	๑	-	-	-	-	๒	-	-	-	-	-	-
			ผ่าน application Smart phone	-	-	๒				-	๒	-	-	-	-	๒	-	-	-	-	-	-
		อป.มช.	-	-					-	-	๙	๑๔	-	-	๑๘	-	๑	๓	-	๓๔	๕	
		สื่ออื่นๆ	-	-					-	-	-	๑	-	-	๑๔	-	-	-	-	๘	๒	
		รวมทั้งสิ้น				๘๕	๙	๓๒	-	๓	๑	๓๓๐	๕๙	๒๙๙	๗๘	๒๔	๒๙๙	๘๒	๑๖๑	๔๙๘	๒๙๑	๑,๙๙

รายละเอียดการรายงาน

ที่	ประเด็น	ช่องทาง	รูปแบบ	สพท.	สวท.	สนช.	สพป.	สปค.	คสช.	รวม	ส่วนกลาง	สปช.๑	สปช.๒	สปช.๓	สปช.๔	สปช.๕	สปช.๖	สปช.๗	สปช.๘	สปช.๙	รวมทั้งหมด			
๓๕	กระทรวงวัฒนธรรม - ต่อยอดสินค้าวัฒนธรรมเป็นสินค้าของที่ระลึก	สื่อโทรทัศน์	ข่าว	๒						๒	๕	๕	๐				๕	๑	๑	๒	๑๑			
			รายการ	๐							๑	๑	๐	๐				๑					๑	
			พุดแทรกฯ	๐								๑	๑	๐				๑					๓	
			สารคดี	๐										๐				๐						
			สโปด	๐															๐					
			อักษรวิ้ง	๖๐								๖๐	๑	๖๐	๒๐			๕	๑					๑๔๖
		สื่อวิทยุ	ข่าว		๓							๒	๕	๑๖	๑๐	๑๓	๒๕	๕	๕	๕	๑๖	๒๐		๑๑๕
			รายการ		๑							๑	๑๐	๑๖	๑๑		๕	๕	๕	๑	๓๔	๒๖		๑๑๐
			พุดแทรกฯ		๑							๑	๕	๑๑	๒๖	๑๐	๓๐	๕	๕	๕	๓๐	๒๖		๕๗๗
			บทความ										๑		๐		๓	๐	๐	๒				๖
			สารคดี												๐		๒	๐	๐	๑				๓
			สโปด												๑		๑๗	๐	๐	๒				๔๒
		สื่อสิ่งพิมพ์	ข่าว/บทความ/ แผ่นพับ												๒๖		๕		๐				๕	๓๔
		สื่ออินเทอร์เน็ต	prd.go.th							๑		๑		๕	๐		๒		๐	๑		๕	๑๙	
			nbttv.prd.go.th	๕								๕		๕	๐				๐					๑๐
			nbt.prd.go.th											๕	๑		๒		๕					๑๑
			thainews.prd.go.th			๑๖						๑๖	๑	๗	๐		๒		๑๖	๗			๑๕	๖๐
			thainews.prd.go.th /newseng			๕						๕			๐		๑		๕					๑๐
			thailand.prd.go.th												๐		๒		๐					๒
			asean thai.net							๑		๑			๐		๑		๕					๑๑
			เว็บไซต์ สปช.๑-๘										๕	๕	๑	๕	๒	๕	๐	๑	๕	๑๑	๑๑	๑๕๖
		สื่อ Social (ภาษาไทย)	Facebook	๕						๑		๖	๕	๑๖	๐		๒	๒	๐	๑๗	๕	๑๖	๑๖	๑๗๕
			Twitter	๕								๕		๑	๐		๒			๑๐				๑๕
			ผ่าน application Smart phone	๕								๕	๒	๑๖	๐		๑๗			๓	๑			๔๘
			You Tube	๕								๕		๖	๒		๒			๑			๑	๑๙
		NBT WORLD	ข่าว				๕					๕			๐									๕
			รายการ																					
			อักษรวิ้ง																					
		สื่อ Social (ภาษาอังกฤษ)	Facebook				๓			๑		๕												
			Twitter																					
			You Tube																					๕
			ผ่าน application Smart phone				๓					๓												๒
		อป.มช.										๕	๑๑				๑๕		๒	๓		๓	๓๗	๕
		สื่ออื่นๆ															๑๖		๒				๑๖	๒
		รวมทั้งสิ้น				๕๕	๕	๓๑		๓	๑	๑๖๘	๕๕	๓๓๓	๗๕	๓๖	๑๙๗	๕๑	๑๖๓	๓๑๗	๓๑๕	๓๑๕	๑,๗	

รายละเอียดการรายงาน

ที่	ประเด็น	ช่องทาง	รูปแบบ	สพท.	สพท.	สนช.	สพป.	สปต.	คสช.	รวม ส่วนกลาง	สปท.๑	สปท.๒	สปท.๓	สปท.๔	สปท.๕	สปท.๖	สปท.๗	สปท.๘	สปท.๙	รวม ทั้งหมด				
๑๖	กระทรวงศึกษา ศาสตร์และ เทคโนโลยี - โครงการอาชีพ สร้างชาติเกษตร อัจฉริยะ	สื่อโทรทัศน์	ข่าว	๘						๘	๕	๕	๐			๕					๒๑			
			รายการ	๐							๑	๑	๐	๐			๑						๒	
			พุดแทรกภา	๐								๑	๑	๐			๑							๓
			สารคดี	๐										๐										
			สปอต	๐											๐									
			อักษรวิ่ง	๕๐								๕๐		๖๐	๖๐		๕	๑						๑๓๓
		สื่อวิทยุ	ข่าว		๓							๓	๖	๕	๕	๑๒	๑๕	๕	๕	๕	๕	๕	๕	๗๕
			รายการ		๑							๑	๕	๑๑	๕		๕	๕			๕	๕	๕	๗๕
			พุดแทรกภา		๑							๑	๑๐	๑๐๑	๒๕	๑	๓๓	๕๐	๕	๕	๕	๕	๕	๕๕๐
			บทความ												๐		๕	๐	๕					๕
			สารคดี												๐		๓	๐						๓
			สปอต										๕		๐		๑๕	๐	๕๑					๓๗
		สื่อสิ่งพิมพ์	ข่าว/บทความ/ แผ่นพับ											๕๖	๐		๕						๕	๓๒
		สื่อ อินเทอร์เน็ต	prd.go.th								๑	๑		๑	๐		๒	๐					๑	๕
			nbtv.prd.go.th	๒								๒		๑	๐			๖						๕
			nbt.prd.go.th											๑	๐		๒	๑						๕
			thainews.prd.go.th			๑๕						๑๕		๑	๐		๓	๗					๑	๒๓
			thainews.prd.go.th /newseng			๑๐						๑๐			๐			๐						๑๐
			thailand.prd.go.th												๐		๕	๐						๕
			asean thai.net							๕		๒			๐	๑		๖						๙
			เว็บไซต์ สปท.๑-๘										๕	๕	๐		๒๒	๐	๑๐	๕๖			๕	๕๕
		สื่อ Social (ภาษาไทย)	Facebook	๒						๒		๕	๕	๐	๐		๒๐	๐	๑๐	๕๖		๑	๕๖	
			Twitter	๒								๒		๐	๐		๕		๑					๙
			ผ่าน application Smart phone	๒								๒	๑	๑๐	๐		๕							๒
			You Tube	๒								๒		๕	๑		๑							
		NBT WORLD	ข่าว		๖							๖			๐									
			รายการ		๓							๓												
			อักษรวิ่ง																					
		สื่อ Social (ภาษาอังกฤษ)	Facebook		๒							๒												
			Twitter																					
			You Tube			๑						๑												
			ผ่าน application Smart phone		๒							๒												
		อป.มช.											๑			๑๖		๕					๒๕	
		สื่ออื่นๆ											๑			๑๕								
		รวมทั้งสิ้น				๖๕	๕	๑๕	-	๕	๑	๑๑๗	๓๕	๒๖๕	๖๐	๑๖	๑๗๕	๗๕	๘๗	๒๑๕	๑๘๖	๑๖	๑๖๖	

รายละเอียดการรายงาน

ที่	ประเด็น	ช่องทาง	รูปแบบ	สพท.	สพท.	สนช.	สพป.	สปต.	คสช.	รวม ส่วนกลาง	สปช.๑	สปช.๒	สปช.๓	สปช.๔	สปช.๕	สปช.๖	สปช.๗	สปช.๘	สปช.๙	รวบรวม ทั้งหมด				
๑๓	กระทรวงศึกษาธิการ หนังสือเดินทาง ตามรอยพระราชา	สื่อโทรทัศน์	ข่าว	๑๐						๑๐	๑	๑	๐			๑					๒๕			
			รายการ	๐							๑	๑	๐	๐			๑						๔	
			พูดแทรกๆ	๐							๑	๑	๐	๐			๑						๔	
			สารคดี	๐							๑	๑	๐	๐			๐						-	
			สปอต	๐							๐	๐	๐	๐			๐						-	
			อักษรวิ่ง	๑๐๐							๑๐๐	๐	๖๐	๓๐			๖	๓					๑๙๙	
		สื่อวิทยุ	ข่าว	-	๙						๙	๑๐	๑๔	๗		๑๔	๒๕	๙	๙	๑๗	๑๑๗		๒๑๖	
			รายการ	-	๑						๑	๑๕	๒๓	๗		๓	๑๒	๕		๓๐	๗๕		๑๗๕	
			พูดแทรกๆ	-	๑						๑	๑๔	๑๖๐	๔๑		๒	๕๕	๕๔	๓๕	๗๖	๒๕๑		๖๔๐	
			บทความ	-							๑	๑	๐	๐			๓	๑	๒				๗	
			สารคดี	-							๑	๑	๐	๐			๓	๐					๖	
			สปอต	-							๑	๑	๐	๕			๑๔	๐	๕๓				๕๒	
		สื่อสิ่งพิมพ์	ข่าว/บทความ/ แผ่นพับ	-							๑	๑	๖	๑๖	๐		๓	๐					๒๑	๕๓
		สื่ออินเทอร์เน็ต	prd.go.th	-						๑	๑	๑	๙	๐	๐		๑	๐				๙	๑๐	
			nbtv.prd.go.th	๑							๑	๑	๑	๐	๐		๑	๒				๑	๙	
			nbt.prd.go.th	-							๑	๑	๑	๑	๐		๑	๓				๑	๖	
			thainews.prd.go.th	-		๑๕					๑๕	๑	๑	๐	๐		๒	๒๓				๓	๔๕	
			thainews.prd.go.th /newseng	-		๗					๗	๙	๑	๐	๐		๑	๑					๑๒	
			thailand.prd.go.th	-							๑	๑	๑	๐	๐		๒	๐					๒	
			asean thai.net	-						๑	๑	๑	๑	๐	๐		๑	๑๔					๑๖	
			เว็บไซต์ สปช.๑-๘	-							๑	๑	๑	๑	๑		๒๗	๐		๓๖	๕		๓๙๑	
		สื่อ Social (ภาษาไทย)	Facebook	๓						๑	๑	๑	๑	๑	๐		๒๐	๐	๒๐	๓๔๓	๙		๔๐๘	
			Twitter	๓							๑	๑	๑	๐	๐		๒		๒๐				๒๖	
			ผ่าน application Smart phone	๑							๑	๑	๑	๐	๐		๒		๑	๒			๑๘	
			You Tube	๓							๑	๑	๑	๑	๐		๑						๖	
		NBT WORLD	ข่าว	-		๙					๙	๑	๑	๐	๐		๑						๑	
			รายการ	-		๑					๑	๑	๑	๐	๐		๑						๑	
			อักษรวิ่ง	-		๓					๓	๑	๑	๐	๐		๑						๑	
		สื่อ Social (ภาษาอังกฤษ)	Facebook	-		๑					๑	๑	๑	๐	๐		๑						๑	
			Twitter	-							๑	๑	๑	๐	๐		๑						๑	
			You Tube	-		๑					๑	๑	๑	๐	๐		๑						๑	
			ผ่าน application Smart phone	-		๑					๑	๑	๑	๐	๐		๑						๑	
		อป.มช.	-							๑	๑	๑	๑	๐		๑		๒	๓			๑๐๑	๑๑	
		สื่ออื่นๆ	-							๑	๑	๑	๑	๐		๑						๑๖	๒	
		รวมทั้งสิ้น				๑๒๕	๖	๓๓	-	๓	๑	๑๖๕	๘๖	๒๔๑	๑๐๓	๒๑	๒๐๗	๑๒๐	๑๓๕	๘๑๐	๖๐๗	๒,๑๖		

รายละเอียดการรายงาน

ท.ร.	ประเด็น	ช่องทาง	รูปแบบ	สพท.	สวท.	สนช.	สพป.	สปด.	คสช.	รวม ส่วนกลาง	สปช.๑	สปช.๒	สปช.๓	สปช.๔	สปช.๕	สปช.๖	สปช.๗	สปช.๘	สปช.๙	รวม ทั้งหมด			
๑๘	กระทรวง สาธารณสุข - การควบคุม และกำจัดแหล่ง เพาะพันธุ์ลูกน้ำ ยุงลาย - การประเมิน โอกาสเสี่ยงต่อ การเกิดโรคหัวใจ และหลอดเลือด	สื่อโทรทัศน์	ข่าว	๑						๑	๑	๑	๐			๑				๑	๖		
			รายการ	๐								๑	๑	๐			๑					๑	๓
			พุดเทรကာ	๐								๑	๑	๑			๑					๑	๓
			สารคดี	๐								๑	๑	๐			๐					๑	๑
			สโปด	๐								๑	๑	๒			๑					๑	๓
			อักษรวิ้ง	๕๕								๕๕	๑	๖๐	๒๐		๑	๖	๗๐				๑๕๑
		สื่อวิทยุ	ข่าว	-	๕							๕	๑๐	๒๑	๑๓	๓๕	๓๑	๗	๑๑	๑๘	๑๓	๑๓	๑๖๔
			รายการ	-	๒							๒	๕	๒๐	๒๐	๑๒	๑๔	๑	๑	๑๖	๒๕	๑๔๙	
			พุดเทรကာ	-	๑							๑	๑๕	๑๖๔	๕๙	๑๐	๔๓	๖๐	๖๖	๑๖	๒๓๑	๖๙๕	
			บทความ	-								๑		๐	๐		๑	๐	๒			๑	
			สารคดี	-											๐		๒						๒
			สโปด	-										๒๕	๑๓	๓๖	๒๐	๓	๒๖			๑	๑๒๓
		สื่อสิ่งพิมพ์	ข่าว/บทความ/ แผ่นพับ										๒	๑๕	๐		๓					๒	๕๖
		สื่อ อินเทอร์เน็ต	prd.go.th								๑	๑	๑	๐	๐		๓	๐				๑	๓
			nbttv.prd.go.th	๖								๖	๑	๐	๐							๑	๑๓
			nbt.prd.go.th	-									๑	๒	๒		๓	๖					๑๓
			thainews.prd.go.th	-		๒๗						๒๗	๑	๑	๐		๑	๑๖				๕	๕๘
			thainews.prd.go.th /newseng	-		๑๘						๑๘	๑	๐	๐			๓				๑	๒๘
			thailand.prd.go.th	-											๐		๓	๐				๑	๓
			asean thai.net	-						๒		๒			๐	๑		๑๑				๑	๑๔
			เว็บไซต์ สปช.๑-๘	-									๗	๓	๒		๒๕	๐		๑๙๔	๑๐	๒๕๖	
		สื่อ Social (ภาษาไทย)	Facebook	๖						๑		๗	๗	๑๖	๐		๒๑	๐	๓๐	๑๙๖	๖	๒๖๖	
			Twitter	๖								๖			๐		๓		๓๐			๑	๒๐
			ผ่าน application Smart phone	๖								๖	๒	๑๖	๐		๑๘				๒	๑๐	๕๖
			You Tube	๖								๖		๑	๑		๑						๑
		NBT WORLD	ข่าว				๑๖					๑๖			๐								๑
			รายการ																				
			อักษรวิ้ง				๑					๑											
		สื่อ Social (ภาษาอังกฤษ)	Facebook				๑					๑											๑
			Twitter																				
			You Tube																				
			ผ่าน application Smart phone				๑					๑											
		อป.มช.										๑	๒๐			๑๑		๒	๑	๑๓๙		๑๓	
		สื่ออื่นๆ											๑			๗					๕๓		
		รวมทั้งสิ้น				๘๖	๘	๖๐		๑	๑	๑๕๘	๘๑	๔๑๖	๑๖๓	๑๙	๒๒๒	๑๓๘	๑๙๘	๕๑๘	๕๑๘	๕๑๘	๒,๕

รายละเอียดการรายงาน

ที่	ประเด็น	ช่องทาง	รูปแบบ	สพท.	สวท.	สนช.	สพป.	สพด.	คสช.	รวม	ส่วนกลาง	สปช.๑	สปช.๒	สปช.๓	สปช.๔	สปช.๕	สปช.๖	สปช.๗	สปช.๘	สปช.๙	รวมทั้งหมด			
๑๔	กระทรวง อุตสาหกรรม - การกำหนด มาตรฐานสมุนไพร ไทย	สื่อโทรทัศน์	ข่าว	๒						๒	๒	๔	๐				๕	๑	๑		๑๒			
			รายการ	๐							๑	๑	๒	๐				๕	๑	๑		๑		
			พูดแทรกๆ	๐								๑	๑	๒	๐			๑	๑	๑		๑		
			สารคดี	๐								๑	๑	๒	๐			๑	๑	๑		๑		
			สปอต	๐								๑	๑	๒	๐			๑	๑	๑		๑		
			อักษรวิ่ง	๖๐								๖๐	๑	๖๐	๒๐			๖	๑	๖๐				๒๒๐
		สื่อวิทยุ	ข่าว	-	๓							๓	๓	๑๐	๒		๑	๑๑	๓	๔	๒๔	๑๑	๖๒	
			รายการ	-	๑							๑	๑	๑๔	๔		๒	๔	๔	๑	๓๑	๑๓	๕๕	
			พูดแทรกๆ	-	๑							๑	๑	๑๐๕	๒๐		๒๑	๓๖	๓๑	๓๑	๓๑	๓๑	๓๑	
			บทความ	-											๐		๕	๐	๒				๙๐	
			สารคดี	-											๐		๓	๐	๐					
			สปอต	-											๐			๐	๐	๒๒				๒๒
		สื่อสิ่งพิมพ์	ข่าว/บทความ/ แผ่นพับ	-											๕๕	๐		๕	๐				๑	๓๐
		สื่อ อินเทอร์เน็ต	prd.go.th	-						๑		๑		๑	๐			๒	๐	๑			๒	๖
			nbtv.prd.go.th	๒								๒		๑	๐				๐					๓
			nbt.prd.go.th	-										๑	๐			๓	๖					๙
			thainews.prd.go.th	-			๑๖					๑๖	๓	๑	๐		๕	๖	๖	๑			๑	๓๔
			thainews.prd.go.th /newseng	-			๑๖					๑๖	๒		๐				๐					๑๘
			thailand.prd.go.th	-											๐			๓	๐					๓
			asean thai.net	-						๑		๑			๐				๕					๖
		เว็บไซต์ สปช.๑-๘	-									๕	๓	๐			๒๓	๐	๑	๓๖	๔		๗๓	
		สื่อ Social (ภาษาไทย)	Facebook	๒								๒	๒	๒	๐			๒๐	๐	๒	๓๗	๑	๗๘	
			Twitter	๒								๒			๐			๕		๒			๑๓	
			ผ่าน application Smart phone	๒								๒	๒	๕	๐			๑๑		๑	๑		๒๕	
			You Tube	๒								๒		๒	๑			๒					๖	
		NBT WORLD	ข่าว	-			๑๐					๑๐			๐									๑๐
			รายการ	-																				
			อักษรวิ่ง	-																				
		สื่อ Social (ภาษาอังกฤษ)	Facebook	-			๖					๖												
			Twitter	-																				
			You Tube	-																				
			ผ่าน application Smart phone	-			๖					๖												
		อป.มช.	-									๕	๑๒				๑๔		๓	๓		๓๐	๕	
		สื่ออื่นๆ	-											๑			๑๒						๑๓	
		รวมทั้งสิ้น				๗๓	๕	๕๕	-	๑	๑	๓๓๔	๕๗	๒๗๕	๕๒	๓	๑๕๗	๖๖	๑๕๖	๒๓๐	๒๒๑	๒๒๑	๑,๓	

รายละเอียดการรายงาน

ที่	ประเด็น	ช่องทาง	รูปแบบ	สพท.	สพท.	สนช.	สพป.	สพต.	คสช.	รวม ส่วนกลาง	สปช.๑	สปช.๒	สปช.๓	สปช.๔	สปช.๕	สปช.๖	สปช.๗	สปช.๘	ส.ปชส.	รวบรวม ทั้งหมด			
๒๐	สำนัก นายกรัฐมนตรี - เทคโนโลยี "บู้ยั้งคิด" - งานตลาด คลองผดุงกรุง เกษม	สื่อโทรทัศน์	ข่าว	๑๐						๑๐	๔	๒	๐	-		๑๔	-	๑๓	๖		๕๕		
			รายการ	๐							-	๔	-	๐			๐	-	-	-	-	๕	
			พูดแทรกๆ	๐								๖	๕	๔	๖	๑	๕	-	-	-	-	๓๕	
			สารคดี	๐								-	-	๐		-	๐	-	-	-	-	-	
			สปอต	๐								๑๐	-	๐		-	๐	-	-	-	-	-	๑๐
		อักษรวิ่ง	๑๐๐								๑๐๐	๑๖	๘๐	๒๐		๑๒	๔	-	-	-	-	๒๓๒	
		สื่อวิทยุ	ข่าว	-	๒๐							๒๐	๑๘	๒๗	๗	๕๕	๑๕	๖	๑๓	๓๐	๑๔		๒๐๗
			รายการ	-	๑๒							๑๒	๒๐	๒๕	๖	-	๗	๖	-	๔๑	๒๐		๑๙๑
			พูดแทรกๆ	-	๑๔							๑๔	๒๔	๑๖๖	๕๐		๓๘	๕๕	๕๑	๑๐๗	๒๔๐		๖๙๙
			บทความ	-	-							-	-	๐		-	๓	๐	๒	๒	-	-	๗
			สารคดี	-	๒							๒	-	-	๐		๒	๐	-	-	-	-	๔
			สปอต	-	๓							๓	-	-	๕		๒๒	๐	๓๑	๗	-	-	๖๘
		สื่อสิ่งพิมพ์	ข่าว/บทความ/ แผ่นพับ	-								-	๓	๒๕	๐		๒	๐	-	-	-	๔	๓๔
		สื่อ อินเทอร์เน็ต	prd.go.th	-							๓		๑๐	๐		๒	๐	-	๑	๖		๒๒	
			nbtv.prd.go.th	๑๐							๑๐	-	๔	๐		-	๐	-	-	๓		๒๑	
			nbt.prd.go.th	-							-	-	-	๒		๒	๑	-	-	-	-	๕	
			thainews.prd.go.th	-		๑๕					๑๕	๓	๓	๐		๒	๒๒	๕	-	๗		๕๖	
			thainews.prd.go.th /newseng	-		๔๑					๔๑	-	-	๐		-	๑	-	-	๓		๔๕	
			thailand.prd.go.th	-				๑			๑	-	-	๐		๒	๐	-	-	๓		๖	
			asean thai.net	-				๔			๔	-	-	๐		-	๑๔	-	-	๓		๒๑	
			เว็บไซต์ สปช.๑-๘	-							-	๑๖	๑๕	๒		๒๓	๐	-	๓๔	๑๐		๔๑๕	
		สื่อ Social (ภาษาไทย)	Facebook	๑๐		๒		๒			๑๕	๗	๓๑	๐		๒๐	๐	๕	๓๔	๕		๔๓๙	
			Twitter	๑๐		๒		-			๑๒	-	-	๐		๔		๕	๑	-		๒๕	
			ผ่าน application Smart phone	๑๐							๑๐	๕	๑๐	๐		๑๘		-	๓	๒๐		๖๕	
			You Tube	๑๐							๑๐	๑	๕	๓		๑		-	-	-		๒๔	
		NBT WORLD	ข่าว	-		๓๐					๓๐	-	-	๐		-	-	-	-	-	-		๓๐
			รายการ	-							-	-	-			-	-	-	-	-	-		
			อักษรวิ่ง	-		๑๕					๑๕	-	-			-	-	-	-	-	-		๑๕
		สื่อ Social (ภาษาอังกฤษ)	Facebook	-		๑๕		๑			๑๖	-	-								๑		๑๖
			Twitter	-							-	-	-										
			You Tube	-		๗					๗	-	-										
			ผ่าน application Smart phone	-		๑๕					๑๕	-	-										๑
		อป.มช.			-					-	๕	๖๐				๑๘		๗	๓	๑๑๙		๑๓	
		สื่ออื่นๆ			-					-	-	๖				๑๕		-	-	๔๔		๖	
		รวมทั้งสิ้น				๑๖๐	๕๑	๑๕๒	-	๕	๓	๓๖๔	๑๙๑	๔๒๕	๑๐๐	๖๑	๒๐๙	๑๑๙	๑๒๒	๙๐๑	๕๙๖	๒,๗๖	