



กรมประชาสัมพันธ์
รับที่ ๘1117
วันที่ 31/10/๖1
เวลา 15.77.4

ที่ นร ๐๖๐๑/๖๕๘๓๖

สำนักข่าวกรองแห่งชาติ
๓๒๑ ถนนราชดำเนินนอก
เขตดุสิต กรุงเทพฯ ๑๐๓๐๐

๒๖ กันยายน ๒๕๖๑

เรื่อง ขอเรียนเชิญร่วมเป็นเจ้าภาพถวายผ้าพระกฐินพระราชทาน ประจำปี ๒๕๖๑

เรียน อธิบดีกรมประชาสัมพันธ์

สิ่งที่ส่งมาด้วย แผ่นพับกฐินพระราชทานสำนักข่าวกรองแห่งชาติ ประจำปี ๒๕๖๑

ด้วยสำนักข่าวกรองแห่งชาติได้รับผ้าพระกฐินพระราชทาน ประจำปี ๒๕๖๑ นำไปถวายพระสงฆ์
จำพรรษา ณ วัดสิริจันทรมิตรวรวิหาร (วัดเขาพระงาม) ตำบลเขาพระงาม อำเภอเมืองลพบุรี จังหวัด
ลพบุรี ในวันเสาร์ที่ ๓ พฤศจิกายน ๒๕๖๑

สำนักข่าวกรองแห่งชาติขอเรียนเชิญท่านร่วมเป็นเจ้าภาพถวายผ้าพระกฐินพระราชทาน
ประจำปี ๒๕๖๑ ณ วัดสิริจันทรมิตรวรวิหาร (วัดเขาพระงาม) ตำบลเขาพระงาม อำเภอเมืองลพบุรี
จังหวัดลพบุรี เพื่อถวายเป็นพระราชกุศลแด่สมเด็จพระเจ้าอยู่หัวมหาวชิราลงกรณ บดินทรเทพยวรางกูร
หากท่านมีจิตศรัทธา สามารถบริจาคได้ที่สำนักข่าวกรองแห่งชาติ สำนักอำนวยการ ๓๒๑ ถนนราชดำเนินนอก
เขตดุสิต กรุงเทพมหานคร ๑๐๓๐๐ หรือ โอนเงินเข้าบัญชี "กฐินพระราชทานสำนักข่าวกรองแห่งชาติ"
บัญชีเลขที่ ๐๕๙-๐-๑๙๐๕๕-๕ ธนาคารกรุงไทย จำกัด (มหาชน) สาขากระทรวงศึกษาธิการ ภายใน
วันที่ ๒๙ ตุลาคม ๒๕๖๑ และกรุณาส่งสำเนาการโอนเงินไปยังสำนักข่าวกรองแห่งชาติทางโทรสาร
๐ ๒๒๗๙ ๗๑๒๕ เพื่อจะได้จัดส่งใบอนุโมทนาบัตรให้ท่านต่อไป

จึงเรียนมาเพื่อโปรดทราบ และขอขอบพระคุณในกุศลเจตนาของท่านที่ร่วมเป็นเจ้าภาพ
ถวายผ้าพระกฐินพระราชทานในครั้งนี้

ขอแสดงความนับถือ

(นายชูเกียรติ มาลินีรัตน์)

ผู้อำนวยการสำนักข่าวกรองแห่งชาติ

ที่ นร๐๖๐๑.๐๑/๖๕๘๓๖
เรียน ผอ.สำนัก,ผอ.กอง และหัวหน้าหน่วยงาน
เพื่อโปรดทราบ

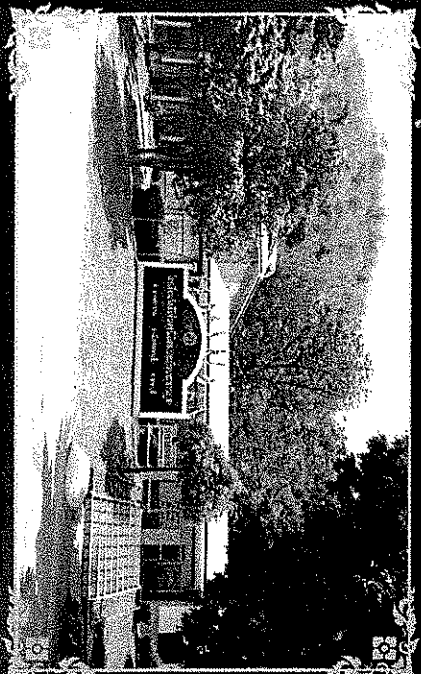
(นายศิริวัฒน์ อัมพร้อม)

เลขานุการกรม

๓ ต.ค. ๒๕๖๑

สำนักอำนวยการ

โทรศัพท์/โทรสาร ๐ ๒๒๗๒ ๒๕๖๕



โรงเรียนวัดสิริจันทรมิตร (ภารกิจประชาชนกุล)

กำหนดการ

พิธีถวายผ้าพระกฐินพระราชทาน ประจำปี ๒๕๖๑

วันเสาร์ที่ ๓ พฤศจิกายน ๒๕๖๑

ณ วัดสิริจันทรมิตรวรวิหาร (วัดเขาพระงาม)

อำเภอเมืองลพบุรี จังหวัดลพบุรี

เวลา ๐๖.๐๐ น. - ส่วนส่งหน้าออกเดินทาง

จากสำนักข่าวกรองแห่งชาติ

เวลา ๐๗.๐๐ น. - คณะผู้บริหาร ช่างราชการ และเจ้าหน้าที่

ออกเดินทางจากสำนักข่าวกรองแห่งชาติ

เวลา ๐๘.๓๐ น. - พร้อมกันที่วัดสิริจันทรมิตรวรวิหาร

เวลา ๑๐.๐๐ น. - พิธีถวายผ้าพระกฐินพระราชทาน

เวลา ๑๑.๐๐ น. - ถวายภัตตาหารเพลแด่พระภิกษุสงฆ์

- คณะผู้บริหาร ช่างราชการ และเจ้าหน้าที่

ร่วมรับประทานอาหารกลางวัน

เวลา ๑๓.๐๐ น. - ทัศนศึกษาเขื่อนป่าสักชลสิทธิ์

เวลา ๑๕.๐๐ น. - เดินทางกลับกรุงเทพฯ

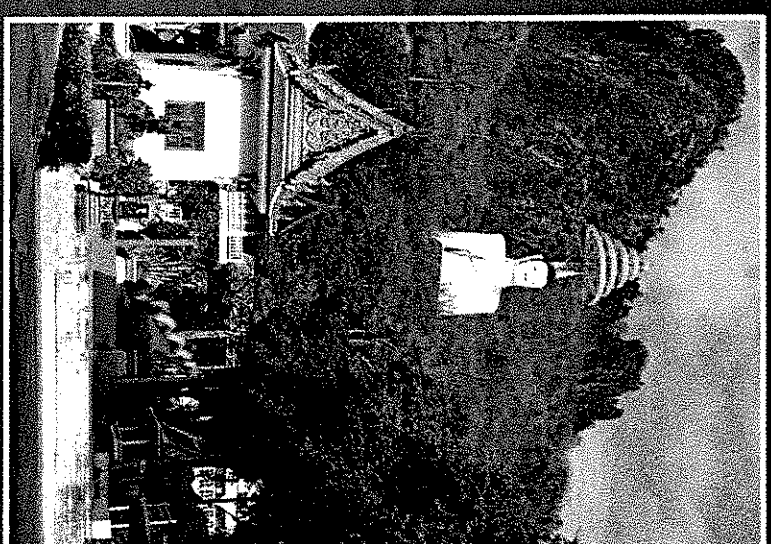
วัดสิริจันทรมิตรวรวิหาร (วัดเขาพระงาม)

เป็นพระอารามหลวงชั้นตรี ชนิดวรวิหาร

ตั้งอยู่ตำบลเขาพระงาม อำเภอเมืองลพบุรี จังหวัดลพบุรี

ระยะทางประมาณ ๑๖๔ กม.

ใช้เวลาเดินทางประมาณ ๒.๓๐ ชั่วโมง



กฐินพระราชทาน

สำนักข่าวกรองแห่งชาติ

ประจำปี ๒๕๖๑

ณ วัดสิริจันทรมิตรวรวิหาร (วัดเขาพระงาม)

ตำบลเขาพระงาม อำเภอเมืองลพบุรี

จังหวัดลพบุรี

วันเสาร์ที่ ๓ พฤศจิกายน ๒๕๖๑

ข้าพเจ้า

ที่อยู่

โทรศัพท์

(โปรดแจ้งที่อยู่ให้ชัดเจน เพื่อจัดส่งใบอนุโมทนาบัตร)

- เงินสด
- โอนผ่านธนาคารกรุงไทย

สาขาการกระทรวงศึกษาธิการ

บัญชี กฐินพระราชทานสำนักข่าวกรองแห่งชาติ

เลขที่ ๐๕๙-๐-๑๙๐๕๕-๕

จำนวนเงิน.....บาท

(.....)

โปรดกรอกข้อมูลแสดงความจริงใจและส่งไปที่

สำนักข่าวกรองแห่งชาติ สำนักผู้อำนวยการ

๓๒๑ ถนนราชดำเนินนอก เขตดุสิต กรุงเทพฯ ๑๐๓๐๐

โทรศัพท์ ๐ ๒๒๙๘ ๕๙๐๐ ต่อ ๒๐๕๓, ๕๕๘๘

โทรสาร ๐ ๒๒๗๙ ๗๑๒๕

ภายในวันที่ ๒๙ ตุลาคม ๒๕๖๑

วัดสิริจันทรมิตรอาราม (วัดเขาพระงาม)

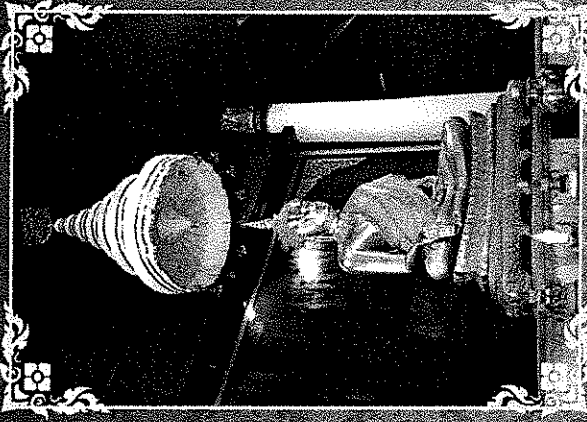
วัดสิริจันทรมิตรอาราม หรือที่ชาวลพบุรีเรียกว่า (วัดเขาพระงาม) เป็นพระอารามหลวงชั้นตรี ชนิดวรวิหาร ตั้งอยู่ที่ตำบลเขาพระงาม อำเภอเมืองลพบุรี จังหวัดลพบุรี อยู่ห่างจากศาลากลางจังหวัดไปตามถนนสายลพบุรี-โคกสำโรง ระยะทางประมาณ ๑๒.๕ กิโลเมตร พื้นที่ตั้งของวัดมีเนื้อที่ ๙๙ ไร่

- ทิศเหนือ** จรดที่ดินของกองคลังแสง ๒ กรมสรรพากร ทหารบก
- ทิศใต้** จรดที่ดินของราษฎร
- ทิศตะวันออก** จรดที่ดินศูนย์การทหารปืนใหญ่
- ทิศตะวันตก** จรดที่ดินของกองสรรพากรกลางที่ ๒ กรมสรรพากร ทหารบก

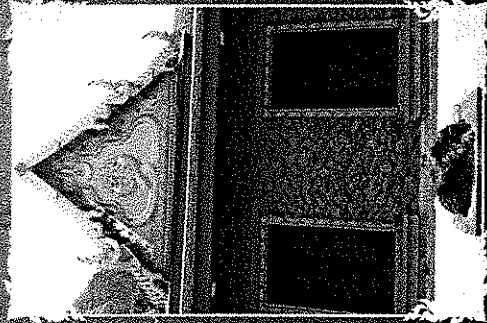
ปูชนียวัตถุที่สำคัญภายในวัด

๑. มีรอยพระพุทธบาทจำลอง
๒. มีพระพุทธรูปองค์ใหญ่ ชื่อว่า พระพุทธปฏิภาค มีรอยมพุทธกาล
๓. พระพุทธรูปไสยาสน์ในถ้ำถ้ำทราวูโจ
๔. พระสังกัจจายณะ และ พระสังกัจจายณ์เงิน
๕. พระประธานภายในพระอุโบสถ
ชื่อว่า พระพุทธเทวีศรีรัตนสุวัทนาผู้มีเมตตาเป็นชินสีห์วิสุทธิโสภายี
๖. รูปท่านเจ้าคุณเทพพรคุณ ประดิษฐานที่วิหารกัจจายนท์

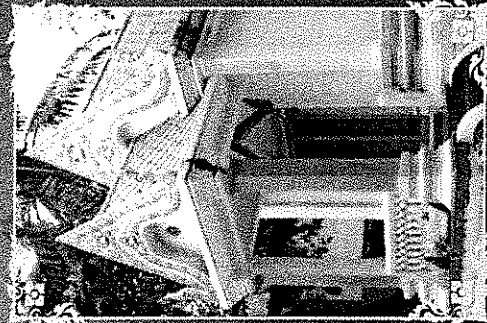
บุษย์ยวดอุและภาววัตถุที่สำคัญ



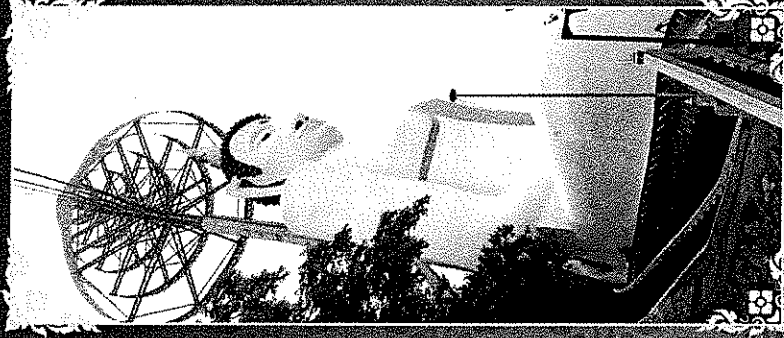
หลวงปู่เพชรรัตน์ พระประธานในพระอุโบสถ



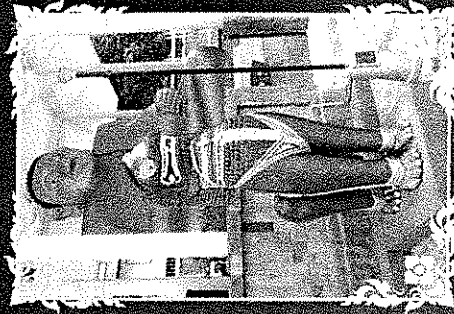
ด้านหน้าพระอุโบสถ



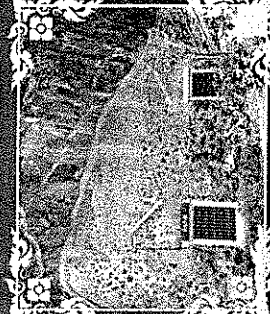
วิหารสิริจันทโร



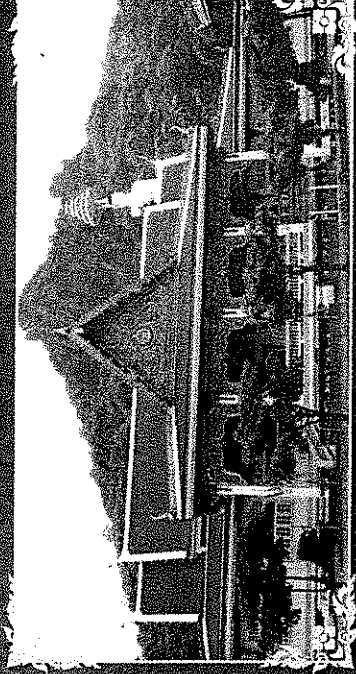
พระพุทธปฏิภาค
มีรอยมพุทธกาล
(หลวงปู่พระงาม)



พระสังกัจจายณะ



ถ้ำถ้ำทราวูโจ
(ถ้ำพญามังกร)



ศาลาการเปรียญ