

ระเบียบวาระการประชุม  
คณะกรรมการบริหารศูนย์ข้อมูลข่าวสารเพื่อการประชาสัมพันธ์ (IOC)  
ครั้งที่ ๒๗ / ๒๕๕๙  
วันอังคารที่ ๒๖ กรกฎาคม ๒๕๕๙ เวลา ๑๔.๓๐ น.  
ณ ห้องประชุม ๒๑๑B ชั้น ๒ อาคารกรมประชาสัมพันธ์

---

- ระเบียบวาระที่ ๑ เรื่องที่ประธานแจ้งที่ประชุมทราบ
- ระเบียบวาระที่ ๒ เรื่องรับรองรายงานการประชุมครั้งที่ ๒๖ / ๒๕๕๙
- ระเบียบวาระที่ ๓ เรื่องสืบเนื่อง
- ๓.๑ สรุปนโยบาย คำสั่ง และประกาศ ของ คสช.  
๓.๒ ประเด็น KM ตามข้อสั่งการประจำสัปดาห์  
- การลงทะเบียนพร้อมเพย์ (Promptpay) (กคส.)  
๓.๓ ประเด็นตามข้อสั่งการของประธาน และมติที่ประชุม
- ระเบียบวาระที่ ๔ เรื่องเพื่อทราบ
- ๔.๑ สรุปผลการปฏิบัติงานของศูนย์ IOC  
๔.๑.๑ สรุปผลการเผยแพร่ประเด็นข่าวตามนโยบาย  
๔.๑.๒ สรุปประเด็นแนวโน้มและทิศทางข่าวประจำสัปดาห์  
๔.๒ ประเด็นที่น่าสนใจประจำสัปดาห์ (สนช.)  
๔.๓ ประเด็นที่น่าสนใจประจำสัปดาห์ (NBT)  
๔.๔ ประเด็นที่น่าสนใจประจำสัปดาห์ (สวท.)  
๔.๕ กิจกรรมน่าสนใจในรอบสัปดาห์ (คสช.)  
๔.๖ สรุปการติดตามประเด็นสื่อต่างประเทศ (สปต.)  
๔.๗ กิจกรรมที่น่าสนใจประจำสัปดาห์ (สพป.)
- ระเบียบวาระที่ ๕ เรื่องเพื่อพิจารณา
- การบริหารประเด็นประจำสัปดาห์
- ระเบียบวาระที่ ๖ เรื่องอื่นๆ
-

รายงานการประชุม  
คณะกรรมการบริหารศูนย์ข้อมูลข่าวสารเพื่อการประชาสัมพันธ์ (IOC)  
ครั้งที่ ๒๖/๒๕๕๙  
วันอังคารที่ ๑๒ กรกฎาคม ๒๕๕๙  
ณ ห้องประชุม ๒๑๑B ชั้น ๒ อาคารกรมประชาสัมพันธ์

เริ่มประชุมเวลา ๑๔.๓๐ น.

รายชื่อผู้เข้าประชุม

๑. นางจุฑารัตน์ โสตาศรี	ผชช. เฉพาะด้านการประชาสัมพันธ์ (ประธาน)
๒. นายชูชาติ เทศสีแดง	ผชช. ด้านการพัฒนาเครือข่ายการประชาสัมพันธ์
๓. นางสาวอรัญญา เกตุแก้ว	ร.ผชช. ต่างประเทศ
๔. นางสาวภัทร วิบูลย์วรรณ	แทน รปส. (นายจรรุญ ไชยศรี)
๕. นายจำลอง อนันตสุข	แทน ผอ.สวท.
๖. นางสาวกรรณกร กลิ่นเอี่ยม	แทน ผอ.สทท.
๗. นายธีระพล ถนอมจิตรศิลป์	แทน ผอ.สนผ.
๘. นางสาวณัฐชญา ศรีวิทยา	แทน ผอ.สปต.
๙. นางพนิดา จันทวัฒน์	แทน ผอ.กคส.
๑๐. นางสาววิไล ถนอมจิตวิสุทธิ	แทน ผอ.กกจ.
๑๑. นางสุพิชญ์มา โรจนหทัยพงศ์	แทน อกร.
๑๒. นายวัฒนา เงินกลม	แทน ลนก.
๑๓. นางนิตยาภรณ์ หิรัญนิรมล	กรรมการและผู้ช่วยเลขานุการ
๑๔. นางธัญนรี ชันยากร	กรรมการและผู้ช่วยเลขานุการ

ผู้ไม่มาประชุม (เนื่องจากติดราชการ)

๑. นายอภิรักษ์ จันทรังษี	อปส.
๒. นายประวิณ พัฒนะพงษ์	รปส.
๓. นายจำลอง สิงห์โตงาม	รปส.
๔. นางสาวศุภพร สาครบุตร	ผอ.สนช. (กรรมการและผู้ช่วยเลขานุการ)
๕. นางอุบลรัตน์ คงกระพันธ์	ผอ.สพป.
๖. นายนรกิจ ศรีธา	ผอ.ศสช.
๗. นายสุดเขต จันทนา	กรรมการและผู้ช่วยเลขานุการ

ผู้ร่วมประชุม

๑. นางวจิรา ชุตติคุณพงศ์	นักสื่อสารมวลชนชำนาญการ (สนช.)
๒. นางพิชญา นิยมณี	นักประชาสัมพันธ์ชำนาญการ (สนผ.)

๓. นางสาวกิตติยา ศรีใจอุ๊ด	นักประชาสัมพันธ์ปฏิบัติการ (สนผ.)
๔. นายธนพิชฌน์ แก้วกา	เจ้าพนักงานโสตทัศนศึกษาชำนาญงาน (สนข.)
๕. นายธาริน อังสกุล	นักสื่อสารมวลชนปฏิบัติการ (สนข.)
๖. นางสาวกัญญารัตน์ ดวงเพียรราช	นักสื่อสารมวลชน (สนข.)
๗. นางปณิดา แสนแจ็ก	นักสื่อสารมวลชน (สนข.)
๘. นางสาวณิรัชฎิณารัตน์ จันทร์กระจ่าง	นักสื่อสารมวลชน (สนข.)
๙. นางสาววัลลภิกา อำไพจิตร	นักสื่อสารมวลชน (สนข.)

### ระเบียบวาระที่ ๑ เรื่องที่ประธานแจ้งที่ประชุมทราบ

- อปส. และ รปส. (นายประวิณ พัฒนะพงษ์) (นายจำลอง สิ่งโตงาม) ดิตราขการมอบหมาย ผชช. (นางจุฑารัตน์ โสดาศรี) เป็นประธานการประชุม

มติที่ประชุม - รับทราบ

### ระเบียบวาระที่ ๒ รับรองรายงานการประชุม ครั้งที่ ๒๕/๒๕๕๙

มติที่ประชุม - รับรองรายงานการประชุม ครั้งที่ ๒๕/๒๕๕๙ โดยไม่มีการแก้ไข

### ระเบียบวาระที่ ๓ เรื่องสืบเนื่อง

๓.๑ สรุปนโยบาย คำสั่ง และประกาศ ของ คสช.

ผชช. (นายชูชาติ เทศสีแดง) รายงานดังนี้

- สรุปคำกล่าวของ พลเอก ประยุทธ์ จันทร์โอชา นายกรัฐมนตรีและหัวหน้าคณะรักษาความสงบแห่งชาติ ในรายการ “คืนความสุขให้คนในชาติ” วันที่ ๘ กรกฎาคม ๒๕๕๙ (รายละเอียดตามเอกสารประกอบการประชุม)

- IOC Bulletin ฉบับที่ ๒๕ ลงวันที่ ๑๒ กรกฎาคม ๒๕๕๙ มีข่าวสำคัญ อาทิ สถานีวิทยุโทรทัศน์แห่งประเทศไทย จัดงานครบรอบวันก่อตั้ง ปีที่ ๒๘ (รายละเอียดตามเอกสารประกอบการประชุม)

- สรุปผลการประชุมคณะรัฐมนตรี มีประเด็นสำคัญเรื่องที่นายกรัฐมนตรี แสดงความห่วงใยต่อเรื่องการแก้ไขปัญหารัฐวิสาหกิจ เช่น กรณีขององค์การขนส่งมวลชนกรุงเทพ (ขสมก.) จะมีการบริหารจัดการในรูปแบบใหม่และปรับปรุงพัฒนาเรื่องการเดินรถ/การทำงานของข้าราชการให้สร้างความเข้าใจกับประชาชนเรื่องการแก้ปัญหาต่าง ๆ ของ คสช. เพื่อป้องกันไม่ให้เกิดปัญหาเหล่านั้นเกิดขึ้นอีก เช่น การจัดระเบียบสังคม ซึ่งในอนาคตหาก คสช. หหมดหน้าที่ ข้าราชการจะต้องเข้ามาดำเนินการพร้อมดูแลในเรื่องต่าง ๆ แทน/การลงประชามติร่างรัฐธรรมนูญ ในวันที่ ๗ สิงหาคม ๒๕๕๙ ไม่ว่าจะผลจะออกมาเป็นอย่างไร นายกรัฐมนตรีจะดำเนินงานตาม Road Map ที่กำหนดไว้/วันหยุดราชการที่กำลังจะมาถึง ขอความร่วมมือหน่วยงานที่เกี่ยวข้องกำหนดมาตรการป้องกันรักษาความปลอดภัย และร่วมกันรณรงค์ให้ใช้ชีวิตสอดคล้องกับช่วงเทศกาลวันอาสาฬหบูชาและวันเข้าพรรษา ในวันที่ ๑๙ - ๒๐ กรกฎาคม ๒๕๕๙ ด้วยการลด ละ เลิกการดื่มสุราเพื่อป้องกันอุบัติเหตุที่อาจจะเกิดขึ้น

- คณะรัฐมนตรีมีมติเห็นชอบมาตรการภาษีเพื่อส่งเสริมสินค้าท้องถิ่นไทย โดยกำหนดให้หักลดหย่อนภาษีเงินได้บุคคลธรรมดาสำหรับการซื้อสินค้า OTOP ตามจำนวนที่จ่ายจริง แต่ไม่เกิน ๑๕,๐๐๐ บาท ระยะเวลาการซื้อสินค้าตั้งแต่วันที่ ๑ - ๓๑ สิงหาคม ๒๕๕๙

### ๓.๒ ประเด็น KM ตามข้อสั่งการประจำสัปดาห์

- นายชูชาติ เทศสีแดง ผชช. ด้านการพัฒนาเครือข่ายการประชาสัมพันธ์ KM การออกเสียงประชามติร่างรัฐธรรมนูญ ในกรอบของการเผยแพร่การประชาสัมพันธ์ เนื้อหาสาระของร่างรัฐธรรมนูญโดย ครู ก ครู ข และครู ค/สำนักงานคณะกรรมการการเลือกตั้งจัดทำ booklet สรุปย่อสาระสำคัญการออกเสียงประชามติ/ประโยชน์ของการเลือกตั้งแบบสัดส่วนผสม และการเปิดโอกาสให้บุคคลมีสิทธิสมัครเข้ารับเลือกเป็นสมาชิกวุฒิสภาอย่างกว้างขวางตามร่างรัฐธรรมนูญ/การ download ข้อมูลร่างรัฐธรรมนูญ และ พ.ร.บ.ว่าด้วยการออกเสียงประชามติ

### ๓.๓ ประเด็นตามข้อสั่งการของประธาน และมติที่ประชุม

- ผู้แทนจาก สนผ. NBT สวท. สนช. ศสช. และ NBT World ซึ่งแจ้งภาพรวมแนวทางการประชาสัมพันธ์การออกเสียงประชามติร่างรัฐธรรมนูญ อาทิ ผลิตข่าว เผยแพร่สโปด จัดทำข้อความอักษรวิ่ง จัดรายการพิเศษ ผลิตสารคดีเชิงข่าว พุดแทรก ละครสั้น รายงานสด วิดีโอ อินโฟกราฟฟิก New Media และ บทความ ในส่วนภูมิภาคมีผู้แทนจาก สปช.๑-๘ และ ส.ปชส. ผู้แทนภาค ๑-๘ จัดเสวนาสื่อมวลชน (รายละเอียดตามเอกสารประกอบการประชุม)

มติที่ประชุม - รับทราบ

## ระเบียบวาระที่ ๔ เรื่องเพื่อทราบ

### ๔.๑ สรุปผลการปฏิบัติงานของศูนย์ IOC

#### ๔.๑.๑ สรุปผลการเผยแพร่ประเด็นข่าวตามนโยบาย

- ฝ่ายเลขานุการฯ รายงานสรุปผลการรายงานประเด็นประจำสัปดาห์ รายละเอียดแนบท้ายรายงานการประชุม

มติที่ประชุม รับทราบ

#### ๔.๑.๒ สรุปประเด็นแนวโน้มและทิศทางข่าวประจำสัปดาห์

- นางวจิรา ชุติกชัชณพงศ์ หัวหน้าฝ่ายรวบรวมและผลิตข้อมูลข่าวสาร ส่วนปฏิบัติการและบริหารข้อมูลข่าวสาร สนช. รายงาน สรุปประเด็นแนวโน้มและทิศทางข่าวประจำสัปดาห์ อาทิ ๑. การจัดนิทรรศการเฉลิมพระเกียรติ พระบาทสมเด็จพระเจ้าอยู่หัว เนื่องในโอกาสมหามงคลเสด็จเถลิงถวัลยราชสมบัติครบ ๗๐ ปี “ทำดีเริ่มได้ที่ใจเรา” ๒. รัฐบาลตั้งศูนย์รักษาความสงบเรียบร้อยเป็นกลไกเพื่อบูรณาการความร่วมมือ ๓ ฝ่าย ได้แก่ มท. ศสช. และ กกต. ๓. ประชาชนลงทะเบียนพร้อมเพย์ ได้ตั้งแต่วันที่ ๑๕ กรกฎาคม ๒๕๕๙ เป็นต้นไป ๔. พม. เปิดให้จอง “บ้านเคหะประชารัฐ” ๕. รัฐบาลถวายพระราชสมัญญาแด่พระบาทสมเด็จพระเจ้าอยู่หัว ว่าทรงเป็น “พระบิดาแห่งการวิจัยและพัฒนาข้าวไทย” (รายละเอียดตามเอกสารประกอบการประชุม)

มติที่ประชุม รับทราบ

## ๔.๒ ประเด็นที่น่าสนใจประจำสัปดาห์ (สนช.)

- นางธัญรี ชันยากร หัวหน้าฝ่ายวิเคราะห์ข้อมูลและบริหารประเด็น ส่วนปฏิบัติการ และบริหารข้อมูลข่าวสาร เสนอประเด็นประจำสัปดาห์ระหว่างวันที่ ๑๒ - ๒๕ กรกฎาคม ๒๕๕๙ ได้แก่

๑. กระทรวงกลาโหม/การดำเนินการเพื่อสร้างการมีส่วนร่วมจากทุกภาคส่วนในการพัฒนาพื้นที่ และคุณภาพชีวิตของประชาชน
๒. กระทรวงการคลัง/รางวัลทุนหมุนเวียนดีเด่น ประจำปี ๒๕๕๙/การลงทะเบียนพร้อมเพย์
๓. กระทรวงการต่างประเทศ/ผลการเยือนเวียดนามของรัฐมนตรีว่าการกระทรวงการต่างประเทศ
๔. กระทรวงการท่องเที่ยวและกีฬา/งานเทศกาลศิลปะเทียนนานาชาติเมืองอุบลฯ
๕. กระทรวงการพัฒนาสังคมและความมั่นคงของมนุษย์/การส่งเสริมและพัฒนาคุณภาพและความมั่นคงในชีวิตของประชาชนทุกกลุ่มเป้าหมาย
๖. กระทรวงเกษตรและสหกรณ์/การแก้ปัญหาการทำประมงผิดกฎหมาย/โครงการเพิ่มประสิทธิภาพการเพาะเลี้ยงปลานิลแบบครบวงจร/โครงการช่วยเหลือเกษตรกรชาวสวนผลไม้ที่ประสบภัยแล้ง
๗. กระทรวงคมนาคม/การปลดธงแดงของ ICAO
๘. กระทรวงทรัพยากรธรรมชาติและสิ่งแวดล้อม/แนวทางการบังคับใช้กฎหมายในพื้นที่ป่าไม้/งานตลาดคลองผดุงกรุงเกษม
๙. กระทรวงเทคโนโลยีสารสนเทศและการสื่อสาร/เจตนารมณ์ของร่าง พ.ร.บ. ว่าด้วยการกระทำความผิดเกี่ยวกับคอมพิวเตอร์ฉบับใหม่
๑๐. กระทรวงพลังงาน/รณรงค์การใช้อุปกรณ์ไฟฟ้าฉลากเบอร์ ๕
๑๑. กระทรวงพาณิชย์/สหรัฐฯ ประกาศคงสิทธิ GSP ให้สินค้าไทย/การประชุมคณะกรรมการร่วมทางการค้าไทย - เมียนมา/กระแส “ออร์แกนิก” เติบโตแรงทั่วโลก
๑๒. กระทรวงมหาดไทย/ศูนย์รักษาความสงบเรียบร้อยสนับสนุนการออกเสียงประชามติ/การป้องกันและลดอุบัติเหตุทางถนนในช่วงเทศกาลเข้าพรรษา/มาตรการจัดระเบียบสังคม หาบเร่แผงลอย และขายสินค้าบริเวณทางเท้า
๑๓. กระทรวงยุติธรรม/กองทุนยุติธรรม กับการช่วยเหลือประชาชนคนด้อยโอกาส/การแก้ไขปัญหาเยาวชนแข่งรถจักรยานยนต์ในทางและควบคุมการจำหน่ายเครื่องดื่มแอลกอฮอล์ใกล้สถานศึกษา
๑๔. กระทรวงแรงงาน/การสร้างกำลังคนตามยุทธศาสตร์ชาติ
๑๕. กระทรวงวัฒนธรรม/กิจกรรมสัปดาห์ส่งเสริมพระพุทธศาสนา เนื่องในเทศกาลอาสาฬหบูชา และเข้าพรรษา ประจำปี ๒๕๕๙/งานเปิดบ้านนายช่าง มุลพินิจ ศิลปินแห่งชาติ
๑๖. กระทรวงวิทยาศาสตร์และเทคโนโลยี/ให้เอกชนรับรองโครงการวิจัยด้วยตนเอง เพื่อใช้สิทธิยกเว้นภาษี ๓๐๐%/การยกระดับไอทอปด้วยวิทยาศาสตร์ เทคโนโลยี และนวัตกรรม
๑๗. กระทรวงศึกษาธิการ/โครงการประชาสัมพันธ์สร้างค่านิยมอาชีวศึกษา
๑๘. กระทรวงสาธารณสุข/การขับเคลื่อนงานกำจัดโรคไข้มาลาเรีย/บทบาทของกระทรวงสาธารณสุข ในการพัฒนาเศรษฐกิจของประเทศ/แผนป้องกันน้ำท่วมโรงพยาบาลในพื้นที่เสี่ยง
๑๙. กระทรวงอุตสาหกรรม/การพัฒนาขั้นตอนการอนุญาต ประกอบ/ขยายโรงงาน/ผลสำเร็จโครงการ SMEs Spring Up
๒๐. สำนักนายกรัฐมนตรี/งานเฉลิมพระเกียรติพระบาทสมเด็จพระเจ้าอยู่หัว ฉลองสิริราชสมบัติ ๗๐ ปี และพระราชพิธีมหามงคลเฉลิมพระชนมพรรษา ๗ รอบ สมเด็จพระนางเจ้าฯ พระบรมราชินีนาถ/การออกเสียงประชามติร่างรัฐธรรมนูญ/การแก้ปัญหาการตั้งโรคคุดบรรจผลไม้ (ลั้ง) ของผู้ประกอบการชาวต่างชาติ (รายละเอียดตามเอกสารประกอบการประชุม)

## ๔.๓ ประเด็นที่น่าสนใจประจำสัปดาห์ (NBT)

- ผู้แทน NBT เสนอประเด็นประจำสัปดาห์ระหว่างวันที่ ๑๒ - ๒๕ กรกฎาคม ๒๕๕๙ ได้แก่

๑. สารคดีเฉลิมพระเกียรติพระบาทสมเด็จพระเจ้าอยู่หัว ราชันย์ของปวงประชา ๗๐ ปีครองราชย์

๒. กกต. ซีแจ้งการลงประชามติในพื้นที่ต่าง ๆ ๓. วันอาสาฬหบูชา/วันเข้าพรรษา/ปราบปรามการค้ามนุษย์  
๔. ธนาคารเปิดบริการพร้อมเพย์ ๕. ปริมาณน้ำในเขื่อนหลักยังน้อย/พายุฝน/น้ำท่วมพื้นที่/การช่วยเหลือของ  
ภาครัฐ (รายละเอียดตามเอกสารประกอบการประชุม)

#### ๔.๔ ประเด็นที่น่าสนใจประจำสัปดาห์ (สวท.)

- ผู้แทน สวท. เสนอประเด็นประจำสัปดาห์ระหว่างวันที่ ๑๒ - ๒๕ กรกฎาคม ๒๕๕๙  
ได้แก่ ๑. พิธีเจริญพระพุทธมนต์ถวายเป็นพระราชกุศลแด่พระบาทสมเด็จพระเจ้าอยู่หัว เนื่องในโอกาสเสด็จขึ้น  
ครองราชย์ครบ ๗๐ ปี และสมเด็จพระนางเจ้าฯ พระบรมราชินีนาถ ทรงเจริญพระชนมพรรษา ๗ รอบ  
๒. นายกรัฐมนตรี ร่วมประชุมเอเชีย - ยุโรป ครั้งที่ ๑๑ ๓. ประชุมคณะรัฐมนตรี/เดิหน้าโรดแมป/เตรียมออก  
เสียงประชามติร่าง รธน. ๔. ประชุม กรธ. ประเมินผลการลงพื้นที่ชี้แจงร่างรัฐธรรมนูญ ๕. เดือน-ช่วยเหลือ  
ผู้ประสบภัยธรรมชาติ ๖. คืบหน้าโครงการขับเคลื่อนประชารัฐ ๗. แนวทางป้องกันและลดอุบัติเหตุช่วงเทศกาล  
เข้าพรรษา ปี ๒๕๕๙ ๘. แผนการตลาดรองรับนักท่องเที่ยว ๙. ค้ามนุษย์ - แรงงานต่างด้าว ๑๐. สัปดาห์ส่งเสริม  
พระพุทธศาสนาเนื่องในวันอาสาฬหบูชาและเข้าพรรษา ๑๑. คืบหน้า National e-Payment ๑๒. การตั้งสถาบัน  
พาณิชย์ข้าว ตามมติ นบข. ๑๓. ปฏิรูปการศึกษา (รายละเอียดตามเอกสารประกอบการประชุม)

- ผู้แทน สวท. แจ้งเพิ่มเติมว่า ในวันศุกร์ที่ ๒๒ กรกฎาคม ๒๕๕๙ คณะกรรมาธิการ  
ขับเคลื่อนการปฏิรูปประเทศด้านการสื่อสารมวลชน กำหนดเชิญสื่อวิทยุ และโทรทัศน์ ไปแสดงความคิดเห็น  
และให้ข้อเสนอแนะเพื่อการปฏิรูป ที่จังหวัดชลบุรี โดยจะมีหนังสือเชิญอย่างเป็นทางการ

#### ๔.๕ กิจกรรมน่าสนใจในรอบสัปดาห์ (คสช.)

- ฝ่ายเลขาฯ รายงานกิจกรรมน่าสนใจในรอบสัปดาห์รวม ๑๐ กิจกรรม อาทิ  
งานแห่เทียนเข้าพรรษา ประจำปี ๒๕๕๙ ที่หน้าเทศบาลบ้านซำป่าหวาย (ตลาดก้านโน) อำเภอสวนผึ้ง จังหวัด  
ราชบุรี ระหว่างวันที่ ๑๒ - ๒๐ กรกฎาคม ๒๕๕๙ และรายงานการผลิตและเผยแพร่ PRD Infographics ระหว่าง  
วันที่ ๕ - ๑๐ กรกฎาคม ๒๕๕๙ จำนวน ๑๑ ภาพ (รายละเอียดตามเอกสารประกอบการประชุม)

#### ๔.๖ สรุปการติดตามประเด็นสื่อต่างประเทศ (สปต.)

- ผู้แทน สปต. รายงานการติดตามประเด็นจากสื่อต่างประเทศเกี่ยวกับประเทศไทย  
ระหว่างวันที่ ๕ - ๑๑ กรกฎาคม ๒๕๕๙ ได้แก่ ๑. เหตุการณ์ไม่สงบในสามจังหวัดชายแดนใต้ ๒. มาตรการ  
กระตุ้นเศรษฐกิจและการขับเคลื่อน National e-Payment ๓. ไทยมุ่งเป็นศูนย์กลางสำหรับการลงทุนในภูมิภาค  
๔. ทางของไทยเชิญชาวมุสลิมปรับทัศนคติ (รายละเอียดตามเอกสารประกอบการประชุม)

#### มติที่ประชุม - รับทราบ

- ประธานฯ มอบ ผู้แทน สวท. ประสาน สภาขับเคลื่อนการปฏิรูป  
ประเทศ (สปท.) ตามวาระ ๔.๔ ทำหนังสือเชิญถึง อปส. เพื่อพิจารณาส่งผู้แทนร่วมแสดงความคิดเห็น  
และให้ผู้แทน สวท. ประสาน NBT สวท. และ ปชส.ชลบุรี ทำข่าว

ระเบียบวาระที่ ๕ เรื่องเพื่อพิจารณา

#### ๕.๑ การบริหารประเด็นประจำสัปดาห์

- ที่ประชุมร่วมกันกำหนดประเด็นการประชาสัมพันธ์ประจำสัปดาห์ ประกอบด้วย  
ประเด็นต่าง ๆ ดังนี้

#### ๕.๑.๑ กระทรวงกลาโหม

- การดำเนินการเพื่อสร้างการมีส่วนร่วมจากทุกภาคส่วนในการพัฒนาพื้นที่ และคุณภาพชีวิตของประชาชน

#### ๕.๑.๒ กระทรวงการคลัง

- รางวัลทุนหมุนเวียนดีเด่น ประจำปี ๒๕๕๙
- การลงทะเบียนพร้อมเพย์
- มาตรการภาษีส่งเสริมสินค้าท้องถิ่นไทย

#### ๕.๑.๓ กระทรวงการต่างประเทศ

- นายกรัฐมนตรีมีกำหนดการเข้าร่วมการประชุม ASEM 11
- ผลการเยือนเวียดนามของรัฐมนตรีว่าการกระทรวงการต่างประเทศ

#### ๕.๑.๔ กระทรวงการท่องเที่ยวและกีฬา

- งานเทศกาลศิลปะเทียนนานาชาติเมืองอุบลฯ

#### ๕.๑.๕ กระทรวงการพัฒนาสังคมและความมั่นคงของมนุษย์

- การส่งเสริมและพัฒนาคุณภาพและความมั่นคงในชีวิตของประชาชน ทุกกลุ่มเป้าหมาย

#### ๕.๑.๖ กระทรวงเกษตรและสหกรณ์

- การแก้ปัญหาการทำประมงผิดกฎหมาย
- โครงการเพิ่มประสิทธิภาพการเพาะเลี้ยงปลานิลแบบครบวงจร
- โครงการช่วยเหลือเกษตรกรชาวสวนผลไม้ที่ประสบภัยแล้ง

#### ๕.๑.๗ กระทรวงคมนาคม

- การปลดธงแดงของ ICAO
- การบังคับใช้กฎหมายตาม พ.ร.บ. ว่าด้วยความผิดบางประการต่อการเดินอากาศ พ.ศ. ๒๕๒๑

#### ๕.๑.๘ กระทรวงทรัพยากรธรรมชาติและสิ่งแวดล้อม

- แนวทางการบังคับใช้กฎหมายในพื้นที่ป่าไม้
- งานตลาดคลองผดุงกรุงเกษม

#### ๕.๑.๙ กระทรวงเทคโนโลยีสารสนเทศและการสื่อสาร

- เจตนารมณ์ของร่าง พ.ร.บ. ว่าด้วยการกระทำความผิดเกี่ยวกับคอมพิวเตอร์ ฉบับใหม่

#### ๕.๑.๑๐ กระทรวงพลังงาน

- รมรณรงค์การใช้อุปกรณ์ไฟฟ้าฉลากเบอร์ ๕



- การออกเสียงประชามติร่างรัฐธรรมนูญ
- การแก้ปัญหาการตั้งโรงคัดบรรจุผลไม้ (ล้ง) ของผู้ประกอบการชาวต่างชาติ

**มติที่ประชุม** - ให้กำหนดประเด็นประชาสัมพันธ์ตามรายละเอียดข้างต้น

### ระเบียบวาระที่ ๒ เรื่องอื่นๆ

๖.๑ ผู้แทน กกจ. ขอเชิญร่วมทำบุญตักบาตร พระสงฆ์ ๙ รูป เนื่องในวันอาสาฬหบูชา และวันเข้าพรรษา ในวันที่ ๑๔ กรกฎาคม ๒๕๕๙ เวลา ๐๗.๐๐ น. ที่หอประชุมอเนกประสงค์ กรมประชาสัมพันธ์ และขอความร่วมมือสวมเสื้อสีเหลือง

๖.๒ ฝ่ายเลขาฯ แจ้งขอเลื่อนการประชุมคณะกรรมการบริหารศูนย์ข้อมูลข่าวสารเพื่อการประชาสัมพันธ์ กรมประชาสัมพันธ์ ครั้งที่ ๒๗/๒๕๕๙ เป็นวันอังคารที่ ๒๖ กรกฎาคม ๒๕๕๙ เนื่องจากมีวันหยุดต่อเนื่องตั้งแต่วันที่ ๑๘ - ๒๐ กรกฎาคม ๒๕๕๙ เนื่องในเทศกาลอาสาฬหบูชา และเข้าพรรษา

๖.๓ ฝ่ายเลขาฯ ขอความร่วมมือประชาสัมพันธ์คณะกรรมการอำนวยการจัดสร้างพระพุทธรูปประจำพรรษา สมเด็จพระนางเจ้าฯ พระบรมราชินีนาถ ขอพระราชทานพระบรมราชานุญาตดำเนินการจัดสร้างพระพุทธรูป “พระสัมพุทธโคดม สิริกิตบรมราชินีนาถจตุราสีติวรรษมงคล” เนื่องในโอกาสสมทวมงคล สมเด็จพระนางเจ้าฯ พระบรมราชินีนาถ ทรงเจริญพระชนมพรรษา ๘๔ พรรษา เชิญชวนประชาชนร่วมสมทบทุนสร้างพระพุทธรูปฯ ได้ที่บัญชีธนาคารกรุงไทย สาขากระทรวงการคลัง ชื่อบัญชี “สร้างพระพุทธรูปประจำพระชนมพรรษาสมเด็จพระนางเจ้าฯ”

- นอกจากนี้ ขอความร่วมมือประชาสัมพันธ์ การบังคับใช้กฎหมายตาม พ.ร.บ. ว่าด้วยความผิดบางประการต่อการเดินอากาศ พ.ศ. ๒๕๒๑ กรณีจุดพลุ บั้งไฟ และปล่อยโคมลอยรบกวนการบิน

๖.๔ นางสาวอริญญา เกตุแก้ว ร.ผชช. ต่างประเทศ ผู้แทน กปส. ในการประชุม สมบ. แจ้งประเด็นการประชาสัมพันธ์ เรื่อง การป้องกันและลดอุบัติเหตุทางถนนในช่วงเทศกาลเข้าพรรษา จะใช้มาตรการมาจับจับยึดรถและใบขับขี่ เช่นที่เคยดำเนินการในเทศกาลอื่น ๆ และรณรงค์สร้างจิตสำนึกวินัยจราจร รวมทั้งเรื่องการจัดระเบียบสังคม

**มติที่ประชุม** - รับทราบ

- ประธานฯ ให้นำประเด็นตามข้อ ๖.๔ บรรจุไว้ในประเด็นตามนโยบาย

ประจำสัปดาห์

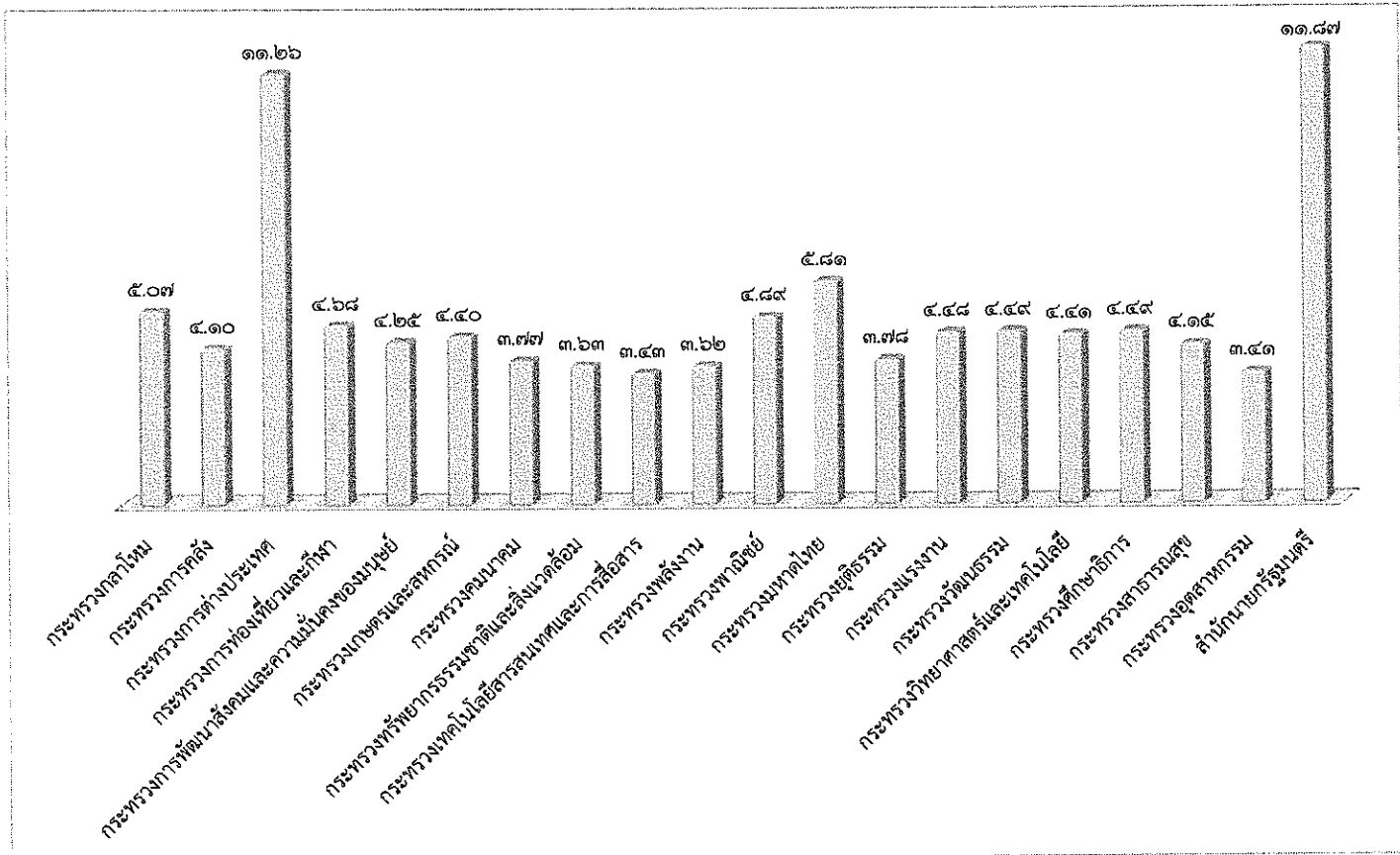
เลิกประชุมเวลา ๑๖.๓๐ น.

นางสาวณิธิธิญารัตน์ จันทร์กระจ่าง / ผู้ตรวจรายงานการประชุม

นางธัญนรี ชันยากร / ผู้ตรวจรายงานการประชุม

นางนิตยาภรณ์ หิรัญนิรมล / ผู้ตรวจรายงานการประชุม

สรุปผลการเผยแพร่ประเด็นข่าวตามนโยบาย  
 ประจำปีที่ ๕ - ๑๑ กรกฎาคม ๒๕๕๙  
 ส่วนปฏิบัติการและบริหารข้อมูลข่าวสาร (IOC) สำนักข่าว กรมประชาสัมพันธ์



ลำดับ	ประเด็น/กระทรวง	ผลการดำเนินการ (ข่าว บทความ การประชาสัมพันธ์/ข่าว-ครั้ง)
๑	กระทรวงกลาโหม	๕,๒๙๔
๒	กระทรวงการคลัง	๔,๒๘๖
๓	กระทรวงการต่างประเทศ	๑๑,๗๕๔
๔	กระทรวงการท่องเที่ยวและกีฬา	๔,๘๘๙
๕	กระทรวงการพัฒนาสังคมและความมั่นคงของมนุษย์	๔,๔๓๙
๖	กระทรวงเกษตรและสหกรณ์	๔,๕๙๒
๗	กระทรวงคมนาคม	๓,๙๓๖
๘	กระทรวงทรัพยากรธรรมชาติและสิ่งแวดล้อม	๓,๗๙๕
๙	กระทรวงเทคโนโลยีสารสนเทศและการสื่อสาร	๓,๕๘๒
๑๐	กระทรวงพลังงาน	๓,๗๗๗
๑๑	กระทรวงพาณิชย์	๕,๑๐๘
๑๒	กระทรวงมหาดไทย	๖,๐๗๒
๑๓	กระทรวงยุติธรรม	๓,๙๔๔
๑๔	กระทรวงแรงงาน	๔,๖๗๔
๑๕	กระทรวงวัฒนธรรม	๔,๖๙๓
๑๖	กระทรวงวิทยาศาสตร์และเทคโนโลยี	๔,๖๐๗
๑๗	กระทรวงศึกษาธิการ	๔,๖๙๐
๑๘	กระทรวงสาธารณสุข	๔,๓๓๓
๑๙	กระทรวงอุตสาหกรรม	๓,๕๖๓
๒๐	สำนักนายกรัฐมนตรี	๑๒,๔๐๐
รวมทั้งสิ้น		๑๐๔,๔๒๘

รายละเอียดการเผยแพร่ประเด็นข่าวตามนโยบาย

ลำดับ	ประเด็น	สพท.	สวท.	สนช.	สพป.	สปต.	คสช.	สปช.๑	สปช.๒	สปช.๓	สปช.๔	สปช.๕	สปช.๖	สปช.๗	สปช.๘
๑	วันที่	๑๑	๑๑	๑๑	๑๑	๑๑	๑๑	๑๐	๑๐	๑๐	๑๐	๑	๑๐	๑	๑๑
๒	เวลา	๐๐.๒๒	๑๐.๐๗	๐๕.๓๐	๒๑.๐๖	๑๐.๒๔	๑๑.๒๗	๑๒.๕๖	๑๐.๓๐	๑๙.๑๘	๑๐.๒๐	๒๐.๐๕	๑๓.๕๗	๑๘.๐๖	๑๑.๕๙

รายละเอียดการรายงาน

ที่	ประเด็น	ช่องทาง	รูปแบบ	สพท.	สวท.	สนช.	สพป.	สปต.	คสช.	รวม ส่วนกลาง	สปช.๑	สปช.๒	สปช.๓	สปช.๔	สปช.๕	สปช.๖	สปช.๗	สปช.๘	ส.ปชส.	รวม ทั้งหมด				
๑	กระทรวงกลาโหม  - โครงการละ คือคพัฒนา ความเข้าใจใน การอยู่ร่วมกัน และเสริมสร้าง สังคมให้อยู่เย็น เป็นสุข	สื่อโทรทัศน์	ข่าว	๒๐						๒๐	๑	๑	๑		๗	๕๑			๑	๗	๗๕			
			รายการ	๒๕							๒๕						๕						๓๓	
			พูดแทรกๆ	๕๕								๕๕		๑	๒	๕	๕๑๐	๓					๕๖๖	
			สารคดี	๗								๗						๓					๑๐	
			สปอต	๗๐								๗๐				๓๐		๕						๑๐๕
		อักษรวิ้ง	๖๖๐								๖๖๐			๑	๒๕	๖	๒๒						๗๗๗	
		สื่อวิทยุ	ข่าว		๒๔๖							๒๔๖	๓๐	๒๕	๗	๒๓	๑๐	๕๕	๑๐	๓๗		๑๕๕	๖๐๐	
			รายการ		๕๐							๕๐	๕๕	๒๕	๑๕	๒๕	๒๒	๕๕	๖	๕๕		๓	๒๕๕	
			พูดแทรกๆ		๕๕							๕๕	๒๕	๑๐๗	๕๐	๖๒	๕๕	๕๕๕	๒๕	๑๑๗		๑๓๓	๑,๑๐๓	
			บทความ		-							-				๑	๒	๕	๓	๒		-	๑๖	
			สารคดี		-							-				๓๕		๑๕	๑	๒		-	๓๖	
			สปอต		-							-		๖๗	๑๕	๕๕	๕๕	๕๕๕	๕๕	๑๑๕		-	๕๑๖	
		สื่อสิ่งพิมพ์	ข่าว/บทความ/ แผ่นพับ									-	๑	๒๕		๑	๑					๑	๓๖	
		สื่อ อินเทอร์เน็ต	prd.go.th								๑	๑		๓					๒	๑๐	๑	๓๐		
			nbtv.prd.go.th									-		๕								๒	๑๐	
			nbt.prd.go.th									-										๖	๖	
			thainews.prd.go.th				๑๑					๑๑	๑	๕					๒			๕๐	๖๓	
			thainews.prd.go.th /newseng				๑๓					๑๓											๒	๑๕
			thailand.prd.go.th									-											๒	๒
			asean thai.net									-											๒	๒
			เว็บไซต์ สปช.๑-๘									-	๕	๑๗			๑๖	๕๖	๒	๕๐		๕๕	๒๓๒	
		สื่อ Social (ภาษาไทย)	Facebook									-	๑๐	๒๐	๕	๕	๑๖	๑๕		๑๐๕		๑๒	๑๕๖	
			Twitter									-										๒	๒	
			ผ่าน application Smart phone (Android)		๒๐	๑						๒๑								๓๐		๑๐	๖๓	
			You Tube									-						๑				๒	๓	
		NBT WORLD	ข่าว			๕						๕										-	๕	
			รายการ			๓						๓										-	๓	
			อักษรวิ้ง			๓๐						๓๐										-	๓๐	
		สื่อ Social (ภาษาอังกฤษ)	Facebook	๗		๕						๑๑										-	๑๑	
			Twitter	๗								๗										-	๗	
			You Tube	๕								๕										-	๕	
			ผ่าน application Smart phone (Android)	๕		๕						๕										-	๕	
อป.มช.									-		๒	๑๑	๓	๕		๑	๕		๑๐๓	๑๓๕				
สื่ออื่นๆ									-		๒	๑๕	๑	๗	๕๕				๕๑	๑๖๕				
<b>รวมทั้งสิ้น</b>				๕๖๕	๕๒๖	๗๕	-	-	๑	๑,๓๖๖	๙๕	๓๓๕	๑๕๐	๓๓๓	๒๕๗	๑,๗๕๖	๑๑๒	๕๕๕	๓๕๐	๕,๒๕๙				

รายละเอียดการรายงาน

ที่	ประเด็น	ช่องทาง	รูปแบบ	สพท.	สพท.	สนช.	สพป.	สปค.	สสช.	รวม ส่วนกลาง	สปช.๑	สปช.๒	สปช.๓	สปช.๔	สปช.๕	สปช.๖	สปช.๗	สปช.๘	สปช.๙	รวม ทั้งหมด				
๒	กระทรวงการคลัง  - โครงการค้า ประกันสินเชื่อ เพื่อ ผู้ประกอบการ ใหม่และนวัตกรรม  - การ ลงทะเบียนพร้อม เพย์	สื่อโทรทัศน์	ข่าว	๒๐						๒๐		๕			๖	๓๗	๕	๕		๕๑	๕๗			
			รายการ	๒๔						๒๕							๕					-	๒๖	
			ทูตแทรกกา	๔๐						๔๐				๑	๕	๕	๒๕๐	๓				-	๓๐๓	
			สารคดี							-							๖						-	๖
			สโปด							-							๕๐						-	๕๐
			อักษรวิ้ง	๕๒๐						๕๒๐				๑	๕๔	๕	๔๐						-	๖๑๐
		สื่อวิทยุ	ข่าว			๒๗๖					๒๗๖	๕๕	๒๖	๖	๖๗	๖๐	๓๕	๑๑	๕๕	๔๐	๕๐	๕๐	๕๕๒	
			รายการ			๔๐					๔๐	๑๑	๒๗	๑๒	๒๑	๒๐	๔๖	๖	๕๕	-	๕๕	-	๒๗๔	
			ทูตแทรกกา			๘๗					๘๗	๓๗	๕๕	๘๑	๘๔	๗๕	๖๑๐	๕๕	๕๕	๕	๕	๕	๑,๒๒๓	
			บทความ								-				๕	๑						๑	-	๕
			สารคดี								-	๕			๖								-	๑๐
			สโปด								-	๕	๑๔		๓๐	๕๖	๒๑๓						-	๓๐๗
		สื่อสิ่งพิมพ์	ข่าว/บทความ/ แผ่นพับ								-		๕๐										๓	๕๕
		สื่อ อินเทอร์เน็ต	prd.go.th								๕	๒	๑		๕				๓	๕		๕	๕	
			nbtv.prd.go.th								-		๑		๕				๑				๒	๕
			nbt.prd.go.th								-												๑	๑
			thainews.prd.go.th					๑๔				๑๕	๒๔	๓					๓				๒๓	๖๗
			thainews.prd.go.th /newseng					๑๕				๑๕											๒	๑๗
			thailand.prd.go.th							๑		๑											๒	๓
			asean thai.net									-											๒	๒
			เว็บไซต์ สปช.๑-๘									-	๒๗	๕		๓	๑๐	๖๗	๓	๕๐			๒๕	๑๕๔
		สื่อ Social (ภาษาไทย)	Facebook					๕				๕	๕	๕	๕	๑	๑๖	๖๖	๑	๕๓		๒๖	๑๕๔	
			Twitter					๕				๕											๒	๖
			ผ่าน application Smart phone (Android)			๒๖		๑				๒๗									๕๖		๑๐	๕๕
			You Tube									-						๑	๑				-	๒
		NBT WORLD	ข่าว					๑๑				๑๑											-	๑๑
			รายการ					๑				๑											-	๑
			อักษรวิ้ง					๒๐				๒๐											-	๒๐
		สื่อ Social (ภาษาอังกฤษ)	Facebook					๕				๕											-	๕
			Twitter					๕				๕											-	๕
			You Tube					๕				๕											-	๕
			ผ่าน application Smart phone (Android)					๓				๕											-	๕
		อป.มช.									-	๖	๑๔			๕						๕๗	๑๒๖	
		สื่ออื่นๆ									-	๒		๑๕	๑	๖	๑๐					๔๓	๗๗	
		<b>รวมทั้งสิ้น</b>				๖๒๒	๔๒๕	๔๐	-	๑	๒	๑,๑๓๐	๑๖๒	๒๕๕	๑๑๘	๒๖๖	๒๕๒	๑,๓๕๙	๕๐	๒๔๗	๓๑๗	๕๑๗	๕,๒๕๖	

รายละเอียดการรายงาน

ที่	ประเด็น	ช่องทาง	รูปแบบ	สพท.	สวท.	สนช.	สพป.	สปค.	คสช.	รวม ส่วนกลาง	สปช.๑	สปช.๒	สปช.๓	สปช.๔	สปช.๕	สปช.๖	สปช.๗	สปช.๘	สปช.๙	รวม ทั้งหมด				
๓	กระทรวงการ ต่างประเทศ  - การ ขับเคลื่อน ความสัมพันธ์ ไทย - ลาว - การบริหาร จัดการชายแดน ไทย - เมียนมา	สื่อโทรทัศน์	ข่าว	๑๐						๑๐				๕	๕	๕	๕	๓			๕๒			
			รายการ	๒๐							๒๐												๒๐	
			พูดแทรกภา	๓๕							๓๕		๑๐	๑	๓	๕	๒๓๕	๕					๒๙๐	
			สารคดี								-												-	
			สโปด								-							๒๐					-	๒๐
			อักษรวิ้ง	๔๘๐							๔๘๐		๖๐	๑	๑๙	๖	๕๐						-	๖๑๑
		สื่อวิทยุ	ข่าว		๒๘๐						๒๘๐	๓๖	๕๓	๕	๖๕	๕๐	๕๓	๕	๓๐	๓๖			๖๑๔	
			รายการ		๓๐						๓๐	๑๕	๒๖	๑๐	๑๕	๒๒	๓๖	๒	๑๕				๒๓๔	
			พูดแทรกภา		๘๕						๘๕	๒๕	๕๕	๑๐๖	๓๑	๖๓	๓๖๐	๑๑	๖๙	๕			๑,๒๙๒	
			บทความ								-		๑	๓	๑	๕	๗			๒			-	๑๔
			สารคดี								-												-	๑๐
			สโปด								-		๕		๓	๒๖	๓๕	๓๕	๑๔				-	๑๖๘
		สื่อสิ่งพิมพ์	ข่าว/บทความ/ แผ่นพับ								-			๕๐									๑	๒๒
																	๑							
		สื่อ อินเทอร์เน็ต	prd.go.th									-		๑		๒							๓	๙
			nbttv.prd.go.th											๑									๑	๒
			nbt.prd.go.th																				๒	๒
			thainews.prd.go.th					๑๕			๑๕	๔๑	๑							๓			๓๒	๙๒
			thainews.prd.go.th /newseng					๙			๙													๙
			thailand.prd.go.th																					-
			asean thai.net							๗	๗													๗
			เว็บไซต์ สปช.๑-๘									-	๒๙	๕		๓	๑๖	๓๘	๓	๑๐	๒๓		๒๓	๑๔๕
		สื่อ Social (ภาษาไทย)	Facebook							๒๔๔	๒๔๔	๙	๑๐	๕	๒	๑๔	๓๓	๑	๑	๒๑	๕		๓๕๓	
			Twitter															๑						๑
			ผ่าน application Smart phone (Android)					๓๐				๓๐												๓๐
			You Tube															๑	๑					๒
		NBT WORLD	ข่าว					๗			๗													๗
			รายการ					๓			๓													๓
			อักษรวิ้ง					๔๐			๔๐													๔๐
		สื่อ Social (ภาษาอังกฤษ)	Facebook		๒			๕			๑๑													๑๑
			Twitter		๒					๗,๕๙๑	๗,๕๙๗													๗,๕๙๗
			You Tube		๙			๗			๑๑													๑๑
ผ่าน application Smart phone (Android)						๕			๕													๕		
อป.มช.									-	๕	๘	๑	๑	๑			๒			๑๕	๓	๓๖		
สื่ออื่นๆ									-		๒	๑๑	๑	๕	๑๕			๑๕		๒	๕๑			
<b>รวมทั้งสิ้น</b>				๕๖๔	๔๒๙	๙๑	-	๗,๘๔๒	-	๘,๙๒๗	๑๕๕	๒๗๕	๑๓๙	๒๒๒	๒๑๗	๑,๕๓๔	๕๔	๒๒๐	๑๑๑		๑๑,๙๕๔			

รายละเอียดการรายงาน

ที่	ประเด็น	ช่องทาง	รูปแบบ	สทท.	สวท.	สนช.	สพป.	สปต.	ศสช.	รวม ส่วนกลาง	สปช.๑	สปช.๒	สปช.๓	สปช.๔	สปช.๕	สปช.๖	สปช.๗	สปช.๘	สปช.๙	รวม ทั้งหมด			
๔	กระทรวงการ ท่องเที่ยวและกีฬา  - ประเด็นบุญ หลวงและ การเล่นสกีดา โชน  - การขับเคลื่อน ประชารัฐเพื่อ การท่องเที่ยว	สื่อโทรทัศน์	ข่าว	๕						๕	๑	๒	๕	๙	๙	๕	๖	๖	๕	๕	๖๕		
			รายการ	๒๒							๒๒						๖						๒๒
			พูดแทรกๆ	๔๐							๔๐		๕๐				๙	๒๕๐	๓				๓๕๓
			สารคดี								-												-
			สปอต															๑๐					๑๐
		อักษรวิ่ง	๔๘๐							๔๘๐		๖๐	๑	๑๕			๓๖	๑				๕๕๒	
		สื่อวิทยุ	ข่าว			๓๐๐					๓๐๐	๕๖	๒๕	๖	๗๐	๖๖	๗๕	๑๒	๕๑	๕๖			๗๒๐
			รายการ			๕๐					๕๐	๓๓	๒๕	๑๕	๕๐	๒๐	๕๖	๒	๕๕				๓๐๒
			พูดแทรกๆ			๘๕					๘๕	๕๕	๑๐๗	๑๑๖	๑๓๓	๙๕	๓๗๐	๒๗	๑๑๑				๑,๐๙๓
			บทความ								-			๙	๒	๑	๑		๒				๑๐
			สารคดี								-				๓๕		๑๗	๗	๕				๖๓
			สปอต								-	๑๘๕	๒๑		๕	๕๐	๕๒	๓๕๐	๗				๗๐๔
		สื่อสิ่งพิมพ์	ข่าว/บทความ/ แผ่นพับ									-	๑	๕๕					๑			๒	๕๕
		สื่อ อินเทอร์เน็ต	prd.go.th							๒		๒		๙		๒				๕		๙	๒๒
			nbttv.prd.go.th									-		๙		๒				๓			๕
			nbt.prd.go.th																			๓	๓
			thainews.prd.go.th					๑๔				๑๕	๒๑	๖								๓๖	๘๕
			thainews.prd.go.th /newseng					๗				๗											๗
			thailand.prd.go.th							๓		๓											๓
			asean thai.net							๑		๑											๑
			เว็บไซต์ สปช.๑-๘									-	๒	๑๖		๒	๑๓	๖๕	๕	๕๐	๓๕		๑๘๕
		สื่อ Social (ภาษาไทย)	Facebook					๒		๑๕๘		๑๕๐	๙	๒๕	๖	๕	๒๐	๒๐	๓	๕๓	๑๕		๓๐๕
			Twitter					๒				๒											๒
			ผ่าน application Smart phone (Android)					๒๕				๒๕									๖๖		๕๗
			You Tube									-						๑	๓	๓๐			๓๔
		NBT WORLD	ข่าว					๕				๕											๕
			รายการ					๒				๒											๒
			อักษรวิ่ง					๔๐				๔๐											๕๐
		สื่อ Social (ภาษาอังกฤษ)	Facebook	๗				๒				๙											๙
			Twitter	๗						๑		๙											๙
			You Tube	๖				๑				๗											๗
			ผ่าน application Smart phone (Android)	๖				๒				๙											๙
		อป.มช.									-	๕	๑๙	๑	๑	๗			๕	๑๕	๑๖	๖๔	
		สื่ออื่นๆ									-		๒	๑๕	๑	๘	๑๗		๑๕	๒		๖๐	
		<b>รวมทั้งสิ้น</b>				๕๗๐	๔๕๙	๗๗	-	๑๕๓	๒	๑,๒๖๑	๓๓๓	๓๙๖	๑๗๖	๔๐๓	๒๗๙	๑,๓๙๖	๙๙	๓๓๗	๑๗๗	๕,๘๘๙	

รายละเอียดการรายงาน

ที่	ประเด็น	ช่องทาง	รูปแบบ	สทท.	สวท.	สนช.	สพป.	สปค.	สศช.	รวม ส่วนกลาง	สปช.๑	สปช.๒	สปช.๓	สปช.๔	สปช.๕	สปช.๖	สปช.๗	สปช.๘	สปช.๙	รวบรวม ทั้งหมด				
๕	กระทรวงการ พัฒนาสังคมและ ความมั่นคงของ มนุษย์  - การป้องกัน และปราบปราม การค้ามนุษย์ - การส่งเสริม และพัฒนา คุณภาพชีวิตคน พิการ	สื่อโทรทัศน์	ข่าว	๑๐						๑๐	๑	๙		๕	๑	๖	๕	๕	๑๐	๘๑				
			รายการ	๒๔							๒๔			๑								๒๕		
			พูดแทรกๆ	๕๐							๕๐	๕	๑๐	๑	๕	๕	๓๒๗	๑				๓๙๐		
			สารคดี								-												-	
			สปอต								-												-	
			อักษรวิ้ง	๔๘๐							๔๘๐		๖๐	๑	๑๙			๓๔					๕๘๙	
		สื่อวิทยุ	ข่าว		๒๕๙						๒๕๙	๕๒	๓๗	๑๒	๗๐	๖๖	๔๕	๑๐	๓๓	๒๖	๕๙๙			
			รายการ		๒๐						๒๐	๑๕	๓๐	๑๕	๕๕	๒๖	๙๐	๓	๕๕	๒	๒๙๓			
			พูดแทรกๆ		๘๒						๘๒	๓๓	๑๐๗	๑๕๐	๑๐๐	๘๕	๕๙๐	๓๐	๙๓	๑๑	๑,๑๖๙			
			บทความ								-				๑		๓	๑					๕	
			สารคดี								-				๕		๒						๘	
			สปอต		๑๐						๑๐	๙	๒๖	๓๓	๕๐	๑๖	๑๖	๒๖	๕๐				๒๓๒	
		สื่อสิ่งพิมพ์	ข่าว/บทความ/ แผ่นพับ								-			๕๕		๑	๑					๑๑	๕๘	
		สื่อ อินเทอร์เน็ต	prd.go.th							๑	๑		๙						๕	๕		๗	๒๑	
			nbtv.prd.go.th								-		๙						๕			๙	๑๑	
			nbt.prd.go.th																				-	
			thainews.prd.go.th				๑๘				๑๘	๑	๙						๕		๒๗		๕๗	
			thainews.prd.go.th /newseng				๓๐				๓๐												๕	๑๕
			thailand.prd.go.th								-												๕	๕
			asean thai.net							๑	๑												๕	๖
		เว็บไซต์ สปช.๑-๘									-	๑๐	๒๓		๑	๑๒	๒๓	๕	๑๐	๑๔		๑๑๙		
		สื่อ Social (ภาษาไทย)	Facebook				๘		๑๗๑		๑๗๙	๑๒	๒๖	๕	๙	๑๕	๑๔	๕	๕	๒๘		๒๘	๓๒๙	
			Twitter				๘				๘												๕	๑๓
			ผ่าน application Smart phone (Android)		๓๐	๑					๓๑									๕		๒๕	๕๘	
			You Tube								-	๑						๑	๕		๑		๙	
		NBT WORLD	ข่าว				๘				๘												-	๘
			รายการ				๑				๑													๑
			อักษรวิ้ง				๓๐				๓๐													๓๐
		สื่อ Social (ภาษาอังกฤษ)	Facebook		๙		๒				๗													๗
			Twitter		๙						๕													๙
			You Tube		๓		๒				๕													๕
			ผ่าน application Smart phone (Android)		๓		๒				๕													๕
		อป.มช.									-	๙	๑๕	๓	๑	๕			๕	๑๐๐	๑๐๐		๑๕๐	
		สื่ออื่นๆ									-		๒	๒๐	๑	๑๐	๑๓		๑๕	๕๕			๑๐๖	
		<b>รวมทั้งสิ้น</b>				๕๗๐	๔๐๓	๙๐	-	๑๗๖	๑	๑,๒๓๙	๑๓๑	๓๙๙	๒๓๙	๒๙๙	๒๕๖	๑,๑๒๙	๑๐๑	๓๒๘	๓๓๓		๔,๘๓๙	

รายละเอียดการรายงาน

ที่	ประเด็น	ช่องทาง	รูปแบบ	สพท.	สวท.	สนช.	สพป.	สปค.	ศสช.	รวม ส่วนกลาง	สปช.๑	สปช.๒	สปช.๓	สปช.๔	สปช.๕	สปช.๖	สปช.๗	สปช.๘	สปช.๙	รวม ทั้งหมด				
๖	กระทรวงเกษตร และสหกรณ์  - การแก้ปัญหา การทำกร ประมงผิด กฎหมาย - โครงการ "เกษตรแปลง ใหญ่"	สื่อโทรทัศน์	ข่าว	๒๐						๒๐	๕	๙		๕	๓๕	๕	๕			๖	๘๒			
			รายการ	๒๕							๒๕					๕						-	๓๐	
			พูดแทรกๆ	๔๕							๔๕	๑๐	๑	๒	๕	๒๒๕	๓					-	๒๙๑	
			สารคดี								-					๒						-	๒	
			สปอต								-												-	-
		อักษรวิ่ง	๕๒๐							๕๒๐	๖๐	๑	๑๙			๓๔						-	๖๒๙	
		สื่อวิทยุ	ข่าว		๓๐๓						๓๐๓	๔๓	๓๓	๑๑	๘๐	๖๕	๘๐	๑๑๓	๔๕		๓๓	๓๓	๗๐๐	
			รายการ		๔๐						๔๐	๑๖	๓๓	๑๖	๑๙	๒๕	๘๐	๙	๕๓		๒	๒	๒๘๙	
			พูดแทรกๆ		๑๐๗						๑๐๗	๓๐	๑๕๖	๑๒๗	๑๐๖	๑๑๐	๓๑๓	๘๖	๑๔๐		๗	๗	๑,๑๓๘	
			บทความ								-	๕				๕	๕					๕	๑๒	
			สารคดี								-	๕				๕	๑					-	๖	
		สปอต		๑๕						๑๕	๓	๒๔	๓๒	๕๕	๓๐	๒๐๐	๗	๕๐		-	-	๕๕๖		
		สื่อสิ่งพิมพ์	ข่าว/บทความ/ แผ่นพับ								-	๕	๕๐			๑			๑		๑	๑	๖๔	
		สื่อ อินเทอร์เน็ต	prd.go.th									-	๕			๙			๕		๑	๙	๒๔	
			nbtv.prd.go.th									-	๙			๑			๕			๕	๙	
			nbt.prd.go.th									-											๕	
			thainews.prd.go.th				๑๙				๑๙	๙	๕						๖			๑๘	๗๔	
			thainews.prd.go.th /newseng				๙				๙					๑							๒	๑๒
			thailand.prd.go.th						๑	๑	๑												๒	๓
			asean thai.net						๑	๑	๑												๒	๓
		เว็บไซต์ สปช.๑-๘									-	๑๕๙	๕๑		๕	๑๒	๗๒	๖	๕๐	๒๓	๒๓	๒๐๐		
		สื่อ Social (ภาษาไทย)	Facebook				๙				๙	๙	๒๕	๕	๙	๗	๑๘	๑๘	๕	๕๓	๓๔	๓๔	๑๗๑	
			Twitter				๙				๙											๑	๕	
			ผ่าน application Smart phone (Android)		๒๐						๒๐		๕									๖	๕๙	
			You Tube								-	๕					๑		๕			-	๕	
		NBT WORLD	ข่าว				๗				๗											-	๗	
			รายการ				๒				๒											-	๒	
			อักษรวิ่ง				๒๐				๒๐											-	๒๐	
		สื่อ Social (ภาษาอังกฤษ)	Facebook	๑๑			๙		๒๔		๓๙											-	๓๙	
			Twitter	๑๑					๑		๑๒											-	๑๒	
			You Tube	๕			๑				๑๐											-	๑๐	
			ผ่าน application Smart phone (Android)	๕			๙				๑๓											-	๑๓	
		อป.มช.								-		๑๑	๑๒	๒	๑	๓			๔	๘	๘	๘๘	๑๓๙	
		สื่ออื่นๆ								-		๒	๒๐	๑	๗	๙					๕๖	๘๑		
		<b>รวมทั้งสิ้น</b>				๖๕๐	๔๘๓	๗๙	-	๒๗	-	๑,๒๓๙	๑๓๙	๔๕๙	๒๑๘	๓๓๙	๒๖๘	๑,๐๘๓	๑๐๕	๔๓๓	๓๑๙	๔๙	๙,๕๗๒	

รายละเอียดการรายงาน

ที่	ประเด็น	ช่องทาง	รูปแบบ	สพท.	สวท.	สนช.	สพป.	สปต.	คสช.	รวม ส่วนกลาง	สปช.๑	สปช.๒	สปช.๓	สปช.๔	สปช.๕	สปช.๖	สปช.๗	สปช.๘	ส.ปชส.	รวมรวม ทั้งหมด			
๗	กระทรวงคมนาคม - การพัฒนา ระบบการขนส่ง สินค้าและโลจิสติกส์ให้ได้ มาตรฐานความปลอดภัย	สื่อโทรทัศน์	ข่าว	๙						๙	๑	๖			๓	๕	๑	๑	๓	๖๑			
			รายการ	๒๐							๒๐						๙				-	๒๙	
			พูดแทรกๆ	๓๕							๓๕		๑๐	๑	๒	๙	๒๕๕	๒			-	๒๙๙	
			สารคดี								-											-	-
			สปอต								-							๑๖๐				-	๑๖๐
		อักษรวิ่ง	๕๖๐							๕๖๐		๖๐	๑	๑๔			๗๒				-	๕๖๗	
		สื่อวิทยุ	ข่าว		๒๒๒						๒๒๒	๓๗	๓๖	๗	๑๑๕	๖๐	๘๐	๑๓	๕๙	๒๔	๒๔	๖๓๗	
			รายการ		๕๐						๕๐	๑๕	๒๕	๑๒	๕๖	๒๐	๘๗	๓	๕๑	-	-	๓๑๙	
			พูดแทรกๆ		๘๒						๘๒	๓๓	๑๒๗	๘๑	๑๕๕	๗๖	๓๐๗	๒๙	๑๐๕	๓	๓	๑,๐๐๘	
			บทความ								-				๔	๑	๕๐				-	๙๕	
			สารคดี								-		๗		๒๘		-				-	๓๕	
		สปอต								-		๑๔	๑๘	๘๘	๑๕	๙					-	๑๕๐	
		สื่อสิ่งพิมพ์	ข่าว/บทความ/ แผ่นพับ								-		๑	๕	๑	๑	๑				๒	๒	๕๑
		สื่อ อินเทอร์เน็ต	prd.go.th							๑	๑		๓		๑				๓		๓	๑๑	
			nbtv.prd.go.th								-		๖						๑		-	๓	
			nbl.prd.go.th								-										๑	๔	
			thainews.prd.go.th					๑๖			๑๖	๔	๑						๓		๕๑	๗๕	
			thainews.prd.go.th /newseng					๑๗			๑๗										๑	๑๘	
			thailand.prd.go.th								-				๑						-	๑	
			asean thai.net							๑	๑										-	๑	
		เว็บไซต์ สปช.๑-๘								-	๗	๒๓		๓	๑๒	๑๕	๓	๓๐	๓๓	๓๓	๑๒๖		
		สื่อ Social (ภาษาไทย)	Facebook								-	๘	๑๘	๔	๑	๓๕	๑๖	๑	๓๑	๓๖	๓๖	๑๒๖	
			Twitter								-										๑	๑	
			ผ่าน application Smart phone (Android)					๓๐			๓๐		๓						๒๐		-	๕๑	
			You Tube								-		๑				๑	๑			-	๓	
		NBT WORLD	ข่าว					๑๐			๑๐										-	๑๐	
			รายการ					๒			๒										-	๒	
			อักษรวิ่ง					๓๐			๓๐										-	๓๐	
		สื่อ Social (ภาษาอังกฤษ)	Facebook	๙				๓			๑๒										-	๑๒	
			Twitter	๙							๙										-	๙	
			You Tube	๙				๑			๕										-	๕	
			ผ่าน application Smart phone (Android)	๙				๓			๗										-	๗	
		อป.มช.								-	๗	๑๐	๒	๑	๖			๓	๘	๓	๕๐		
		สื่ออื่นๆ								-		๒	๑๐	๑	๑๐	๑๕				-	๓๘		
		<b>รวมทั้งสิ้น</b>				๕๔๕	๓๘๔	๘๒	-	๑	๑	๑,๐๑๓	๑๑๓	๓๘๘	๑๕๖	๔๘๑	๒๒๓	๑,๐๕๙	๖๓	๒๙๕	๑๕๗	๓,๙๓๖	

รายละเอียดการรายงาน

ที่	ประเด็น	ช่องทาง	รูปแบบ	สพท.	สวท.	สนช.	สพป.	สปต.	ศสช.	รวม ส่วนกลาง	สปช.๑	สปช.๒	สปช.๓	สปช.๔	สปช.๕	สปช.๖	สปช.๗	สปช.๘	สปช.๙	รวบรวม ทั้งหมด					
๘	กระทรวง ทรัพยากรธรรม ชาติและ สิ่งแวดล้อม  - การประชุมว่า ด้วยความร่วมมือ เพื่อฟื้นป่าอาเซียน - งานตลาด คลองคูกรุง เกษม	สื่อโทรทัศน์	ข่าว	๓						๒	๓	๓		๓	๓	๔๕			๑	๑๐	๖๔				
			รายการ	๒๖							๒๒											-	๒๒		
			พูดแทรกภา	๔๐							๕๐				๑	๖	๔	๒๓๔	๑			-	๒๘๓		
			สารคดี								-												-		
			สปอต								-			๓				๒๐					-	๒๓	
		อักษรวิ้ง	๔๘๐							๕๘๐			๑	๑๔			๕๐			๑		-	๕๙๖		
		สื่อวิทยุ	ข่าว		๒๘๓						๒๘๓	๓๗	๒๕	๑๑	๖๐	๕๐	๓๕	๕	๔๐	๔๔	๔๔	-	๖๓๒		
			รายการ		๒๐						๒๐	๑๕	๒๕	๑๙	๓๗	๒๐	๓๗	๒	๔๑	-	-	-	๒๗๐		
			พูดแทรกภา		๘๗						๘๗	๒๕	๑๐๓	๑๒๐	๕๓	๕๐	๓๖๐	๓๘	๑๑๒	๕			๑,๐๑๔		
			บทความ								-				๙	๒	๗						-	๑๓	
			สารคดี								-				๗	๑๗	๒	๓	๑				-	๒๘	
		สปอต								-		๑๙	๒๔	๔๕	๓๖	๗๕	๗					-	๒๖๒		
		สื่อสิ่งพิมพ์	ข่าว/บทความ/ แผ่นพับ								-		๒			๑	๑						-	๓๘	
		สื่อ อินเทอร์เน็ต	prd.go.th							๒	๒		๒			๓						๓	๕	๑๕	
			nbtv.prd.go.th								-		๒			๑							-	๓	
			nbt.prd.go.th																				๑	๑	
			thainews.prd.go.th					๑๕			๑๕	๒	๒						๓			๓๕	-	๖๐	
			thainews.prd.go.th /newseng					๕			๕													-	๕
			thailand.prd.go.th							๑	๑					๑								-	๒
			asean thai.net							๑	๑					๑								-	๑
		เว็บไซต์ สปช.๑-๘									-	๑๗	๓๗		๑	๑๖	๓๘	๓	๓๐	๓๗	๓๗	๓๗	-	๑๕๕	
		สื่อ Social (ภาษาไทย)	Facebook					๙			๙	๗	๓๗	๕	๑	๑๖	๒๕			๓๓	๔๔	๔๔	-	๑๖๑	
			Twitter					๙			๙												-	๙	
			ผ่าน application Smart phone (Android)		๓๑						๓๑									๒๐				-	๕๑
			You Tube								-							๑					๒	-	๓
		NBT WORLD	ข่าว					๙			๙												-	๙	
			รายการ								-													-	-
			อักษรวิ้ง					๒๐			๒๐													-	๒๐
		สื่อ Social (ภาษาอังกฤษ)	Facebook		๖			๕			๖	๕												-	๙
			Twitter		๖						๖													-	๖
			You Tube		๓			๑			๓													-	๙
			ผ่าน application Smart phone (Android)		๑			๑			๑													-	๖
		อป.มช.								-		๕	๑๐	๒	๑	๓				๓		๕	-	๓๔	
		สื่ออื่นๆ								-		๕	๒	๑๕	๑	๗	๑๕					๕	-	๔๕	
		<b>รวมทั้งสิ้น</b>				๕๖๒	๔๑๙	๖๕	-	๒	๒	๑,๐๕๐	๑๑๗	๒๖๖	๒๐๕	๓๓๘	๒๔๕	๑,๐๒๘	๔๗	๒๙๑	๒๐๘	๒๐๘	๓,๗๙๕		

รายละเอียดการรายงาน

ที่	ประเด็น	ช่องทาง	รูปแบบ	สพท.	สวท.	สนช.	สพป.	สปต.	คสช.	รวม ส่วนกลาง	สปช.๑	สปช.๒	สปช.๓	สปช.๔	สปช.๕	สปช.๖	สปช.๗	สปช.๘	ส.ปชส.	รวบรวม ทั้งหมด			
๙	กระทรวงเทคโนโลยีสารสนเทศและการสื่อสาร  - เทคโนโลยีสารสนเทศและการสื่อสารเพื่องานสาธารณสุขและการแพทย์	สื่อโทรทัศน์	ข่าว							-					๕	๔๐	๑	๑	๑	๕๕			
			รายการ	๒๕							๒๕						๙				-	๓๐	
			พูดแทรกภา	๕๐								๕๐	๑๐	๑	๒	๓	๑๕๕	๕			-	๒๐๓	
			สารคดี														๓				-	๒	
			สปอต																			-	-
			อักษรวิ่ง	๕๖๐								๕๖๐	๖๐	๑	๑๕		๓๕					-	๖๖๙
		สื่อวิทยุ	ข่าว		๒๕๙							๒๕๙	๓๖	๑๗	๙	๖๕	๕๖	๘๕	๙	๒๖	๒๓	๕๖๒	
			รายการ		๕๐							๕๐	๑๕	๒๐	๑๔	๓๒	๒๐	๘๐	๑	๕๕	-	๒๖๖	
			พูดแทรกภา		๘๓							๘๓	๓๓	๘๓	๗๖	๑๑๐	๗๖	๓๒๕	๑๗	๘๖	๓	๙๒๑	
			บทความ													๙	๑	๕				๑๐	
			สารคดี													๒๕	๑	๑				-	๒๕
			สปอต											๖		๖๖	๓๐	๒๑๐				-	๓๐๕
	สื่อสิ่งพิมพ์	ข่าว/บทความ/ แผ่นพับ											๒๕			๑	๑			๕	๒๙		
	สื่ออินเทอร์เน็ต	prd.go.th								๑	๑		๑					๙		๑	๗		
		nbtv.prd.go.th											๑					๑			๒		
		nbt.prd.go.th																					
		thainews.prd.go.th				๑๓					๑๓	๘	๑					๙		๕๑	๗๗		
		thainews.prd.go.th /newseng				๕					๕										-	๕	
		thailand.prd.go.th							๑		๑										-	๑	
		asean thai.net							๒		๒										-	๒	
		เว็บไซต์ สปช.๑-๘										๖	๘			๑๓	๗๖	๔	๕๐	๒๑	๑๖๔		
	สื่อ Social (ภาษาไทย)	Facebook										๑๑	๑๔	๑	๓	๑๕	๒๖	๑	๔๑	๑	๑๑๓		
		Twitter																					
		ผ่าน application Smart phone (Android)				๓๐					๓๐											๓๐	
		You Tube															๑	๑				๒	
	NBT WORLD	ข่าว				๓					๓											๓	
		รายการ				๓					๓											๓	
		อักษรวิ่ง				๒๐					๒๐											๒๐	
	สื่อ Social (ภาษาอังกฤษ)	Facebook	๙			๒					๑๑											๑๑	
		Twitter	๙								๙											๙	
		You Tube	๕			๑					๖											๖	
		ผ่าน application Smart phone (Android)	๙			๒					๗											๗	
	อป.มช.											๘			๓		๑	๒	๓		๒๕		
	สื่ออื่นๆ											๕	๑๐	๑	๖	๙					๒๘		
	<b>รวมทั้งสิ้น</b>				๖๕๓	๔๐๒	๔๙	-	๓	๑	๑,๑๐๘	๑๑๗	๒๕๓	๑๒๗	๓๑๘	๒๒๒	๑,๐๓๙	๕๒	๒๕๐	๑๐๖	๑,๕๘๖		

รายละเอียดการรายงาน

ที่	ประเด็น	ช่องทาง	รูปแบบ	สพท.	สวท.	สนข.	สพป.	สปค.	คสน.	รวม ส่วนกลาง	สปข.๑	สปข.๒	สปข.๓	สปข.๔	สปข.๕	สปข.๖	สปข.๗	สปข.๘	สปข.๙	รวม ทั้งหมด			
๑๐	กระทรวง พลังงาน  - การผลิต กระแสไฟฟ้าจาก กระแสน้ำ	สื่อโทรทัศน์	ข่าว	-	-	-	-	-	-	-	๑	-	-	-	๓	๕	๑	๖	-	๑๖			
			รายการ	๒๒	-	-	-	-	-	-	๒๒	-	-	-	-	-	๒	-	-	-	-	๒๔	
			พูดแทรกๆ	๓๕	-	-	-	-	-	-	๓๕	-	-	๑	๒	๓	๑๕๐	๑	-	-	-	๑๙๔	
			สารคดี	-	-	-	-	-	-	-	-	-	-	-	-	-	๒	-	-	-	-	๒	
			สปอด	-	-	-	-	-	-	-	-	-	-	-	-	-	-	๒๐	-	-	-	-	๒๐
			อักษรวิ่ง	๔๘๐	-	-	-	-	-	-	๔๘๐	-	-	๑	๑๔	๕	๕๐	-	-	-	-	-	๕๙๐
		สื่อวิทยุ	ข่าว	-	๒๓๐	-	-	-	-	-	๒๓๐	๑๐	๒๒	๗	๒๙	๕๖	๘๕	๙	๒๖	๕๕	-	๕๘๕	
			รายการ	-	๕๐	-	-	-	-	-	๕๐	๑๙	๒๖	๑๑	๓๗	๒๐	๕๖	-	๕๔	-	-	๒๙๔	
			พูดแทรกๆ	-	๑๒๐	-	-	-	-	-	๑๒๐	๕	๑๑๔	๘๗	๑๐๗	๘๖	๓๑๐	๑๑	๘๗	๕	-	๙๕๖	
			บทความ	-	-	-	-	-	-	-	-	-	-	-	๑	๑	-	-	๑	-	-	๓	
			สารคดี	-	-	-	-	-	-	-	-	-	-	๒	๒๔	-	-	-	๑	-	-	๒๗	
			สปอด	-	๒๐	-	-	-	-	-	๒๐	-	๑๐๔	๒๗	๖๕	๓๖	๒๑๒	๒๐	๕๗	๑	-	๕๒๙	
		สื่อสิ่งพิมพ์	ข่าว/บทความ/ แผ่นพับ	-	-	-	-	-	-	-	-	-	๑	๙	-	-	๑	-	-	-	๓	๕๐	
		สื่อ อินเทอร์เน็ต	prd.go.th	-	-	-	-	-	-	-	-	-	๙	-	-	๒	-	-	๓	-	๑	๑๐	
			nbtv.prd.go.th	-	-	-	-	-	-	-	-	-	๙	-	-	๒	-	-	๑	-	-	๗	
			nbt.prd.go.th	-	-	-	-	-	-	-	-	-	-	-	-	-	-	-	-	-	-	-	
			thainews.prd.go.th	-	-	๑๓	-	-	-	-	๑๓	๑	๓	-	-	-	-	-	๓	-	๕๓	๗๓	
			thainews.prd.go.th /newseng	-	-	๓	-	-	-	๓	-	-	๓	-	-	-	-	-	-	-	-	๖	
			thailand.prd.go.th	-	-	-	-	-	-	-	-	-	-	-	-	-	-	-	-	-	-	-	
			asean thai.net	-	-	-	-	-	-	-	-	-	-	-	-	-	-	-	-	-	-	-	
			เว็บไซต์ สปข.๑-๘	-	-	-	-	-	-	-	-	-	๒	๑๔	-	-	๑๖	๖๗	๓	๓๐	๑	๑๓๓	
		สื่อ Social (ภาษาไทย)	Facebook	-	-	-	-	-	-	-	-	๙	๑๖	๙	๖	๑๕	๒๑	๑	๓๐	๓	-	๙๗	
			Twitter	-	-	-	-	-	-	-	-	-	-	-	-	-	-	-	-	-	-	-	
			ผ่าน application Smart phone (Android)	-	๓๐	-	-	-	-	-	๓๐	-	๒	-	-	-	-	-	-	๓๐	-	๖๒	
			You Tube	-	-	-	-	-	-	-	-	-	-	-	-	-	๑	๑	-	-	-	๒	
		NBT WORLD	ข่าว	-	-	๔	-	-	-	-	๔	-	-	-	-	-	-	-	-	-	-	๔	
			รายการ	-	-	๑	-	-	-	-	๑	-	-	-	-	-	-	-	-	-	-	๑	
			อักษรวิ่ง	-	-	๑๐	-	-	-	-	๑๐	-	-	-	-	-	-	-	-	-	-	๑๐	
		สื่อ Social (ภาษาอังกฤษ)	Facebook	๑๐	-	๒	-	-	-	-	๑๒	-	-	-	-	-	-	-	-	-	-	๑๒	
			Twitter	๑๐	-	-	-	-	-	-	๑๐	-	-	-	-	-	-	-	-	-	-	๑๐	
			You Tube	๗	-	-	-	-	-	-	๗	-	-	-	-	-	-	-	-	-	-	๗	
			ผ่าน application Smart phone (Android)	๗	-	๒	-	-	-	-	๙	-	-	-	-	-	-	-	-	-	-	๙	
		อป.มช.	-	-	-	-	-	-	-	-	๙	๙	๑	๑	๓	-	-	-	๓	๖	-	๓๒	
		สื่ออื่นๆ	-	-	-	-	-	-	-	-	-	๒	๑๐	๑	๕	๑๐	-	-	-	๕	-	๓๖	
		<b>รวมทั้งสิ้น</b>				๕๗๑	๔๕๐	๓๕	-	-	-	๑,๐๕๖	๙๔	๓๖๘	๑๕๓	๓๒๗	๒๔๖	๓,๐๕๗	๕๓	๓๐๑	๑๓๖	๓,๗๗๗	

รายละเอียดการรายงาน

ที่	ประเด็น	ช่องทาง	รูปแบบ	สพท.	สวท.	สนช.	สทป.	สปค.	คสช.	รวม ส่วนกลาง	สปช.๑	สปช.๒	สปช.๓	สปช.๔	สปช.๕	สปช.๖	สปช.๗	สปช.๘	ส.ปชส.	รวบรวม ทั้งหมด				
๑๑	กระทรวงพาณิชย์  - พาณิชย์ จังหวัดขับเคลื่อน นโยบายสู่ระดับ ท้องถิ่น - โครงการ "หมู่บ้านทำมา ค้าขาย"	สื่อโทรทัศน์	ข่าว	๓						๑		๓	๓	๑	๓	๓	๓	๓	๓	๓	๕๗			
			รายการ	๒๗							๒๗												๒๗	
			พูดแทรกๆ	๕๐								๕๐		๑๐	๑	๕	๓	๒๒๒	๓				๓๐๑	
			สารคดี									-											-	
			สปอต									-												
		อักษรวิ้ง	๔๘๐								๔๘๐		๖๐	๑	๑๕		๓๓		๑			๕๘๘		
		สื่อวิทยุ	ข่าว		๒๗๘							๒๗๘	๓๘	๒๒	๖	๖๓	๕๖	๖๔	๑๓	๓๖	๑๓	๑๓	๕๘๕	
			รายการ		๓๐							๓๐	๑๖	๒๕	๑๑	๒๑	๑๖	๙๐		๔๑	๑๓	๑	๒๕๑	
			พูดแทรกๆ		๘๒							๘๒	๓๐	๑๑๙	๘๘	๙๐	๘๖	๓๙๕	๒๐	๑๐๕		๖	๑,๐๒๑	
			บทความ		๕							๕				๑	๑	๓					๑๐	
			สารคดี									-	๓			๑๖		๒					๑๗	
		สปอต									-	๘	๕	๕	๒๕	๒๘	๓๖		๕๐				๑๗๐	
		สื่อสิ่งพิมพ์	ข่าว/บทความ/ แผ่นพับ									-		๖										๕๘
		สื่อ อินเทอร์เน็ต	prd.go.th									-		๑		๑	๑				๕			๙
			nbtv.prd.go.th									-		๒							๒			๔
			nbt.prd.go.th									-		๑										๓
			thainews.prd.go.th				๑๕					๑๕	๑								๕	๒	๘๐	๑๐๓
			thainews.prd.go.th /newseng				๑๑					๑๑		๑										๑๒
			thailand.prd.go.th						๒			๒				๑								๓
			asean thai.net						๑			๑												๑
			เว็บไซต์ สปช.๑-๘									-	๖	๑๖		๙	๑๒	๒๓	๕	๑๐๐	๒๑		๑๘๓	
		สื่อ Social (ภาษาไทย)	Facebook						๑,๑๘๓		๑,๑๘๓	๓	๒๗	๒		๑๓	๒๔	๒	๑๐๓	๕๒			๑,๓๙๗	
			Twitter								-													-
			ผ่าน application Smart phone (Android)				๒๐					๒๐		๓							๕๐			๗๓
			You Tube									-		๑				๑	๒	๕๐				๕๔
		NBT WORLD	ข่าว				๕					๕												๕
			รายการ				๕					๕												๕
			อักษรวิ้ง				๗๐					๗๐												๗๐
		สื่อ Social (ภาษาอังกฤษ)	Facebook		๖		๕					๑๑												๑๑
			Twitter		๖							๖												๖
			You Tube		๕		๕					๑๐												๑๐
			ผ่าน application Smart phone (Android)		๕		๕					๑๐												๑๐
อป.มช.									-	๗	๑๐	๑		๓		๓	๕	๕			๓๘			
สื่ออื่นๆ									-		๒	๑๐	๑	๕	๑๒		๑	๒			๓๓			
<b>รวมทั้งสิ้น</b>				๕๘๓	๔๑๕	๑๒๑	-	๑,๐๘๖	-	๖,๓๐๔	๑๑๖	๓๕๓	๑๒๗	๒๕๐	๒๒๓	๙๕๔	๖๒	๕๕๑	๑๓๒		๕,๑๐๘			

รายละเอียดการรายงาน

ที่	ประเด็น	ช่องทาง	รูปแบบ	สพท.	สวท.	สนท.	สพป.	สปต.	คสช.	รวม ส่วนกลาง	สปช.๑	สปช.๒	สปช.๓	สปช.๔	สปช.๕	สปช.๖	สปช.๗	สปช.๘	สปช.๙	สปช.๑๐	รวม ทั้งหมด			
๑๒	กระทรวงมหาดไทย  - จัดตั้งศูนย์ สนับสนุนการออก เสียงประชามติ - การช่วยเหลือ ชาวภาค มาตรการลด ต้นทุนการผลิต - มาตรการจัด ระเบียบสังคม หาบเร่แผงลอย และขายสินค้า บริเวณทางเท้า	สื่อโทรทัศน์	ข่าว	๙						๙	๕	๒๐			๒	๔๐	๙	๑๒	๒๗		๑๑๔			
			รายการ	๒๐							๒๐		๑								๙	๘	๓๔	
			พูดแทรก	๑๕							๑๕		๑๐	๑			๒	๒๕๒	๓				๓๑๗	
			สารคดี								-													-
			สปอต								-							๒๐๐						๒๐๐
			อักษรวิ่ง	๔๘๐							๔๘๐		๖๐	๑		๑๔	๕	๓๕						๕๙๕
		สื่อวิทยุ	ข่าว		๒๑๒						๒๑๒	๕๕	๕๒	๒๕	๒๕	๑๐๔	๖๕	๘๓	๑๕	๖๐	๗๖		๗๒๙	
			รายการ		๕๐						๕๐	๑๗	๓๓	๑๙	๔๕	๒๓	๓๒	๒	๕๕	๕	๕๕		๒๘๔	
			พูดแทรก		๗๖						๗๖	๓๗	๑๙๓	๒๐๖	๑๕๘	๗๖	๕๓๗	๓๓	๑๕๔	๑๓๓	๑๕๔		๒,๕๐๐	
			บทความ								-					๒	๒	๓	๑๖				๒๓	
			สารคดี								-					๓๒						๑๕		๔๗
			สปอต								-	๔	๑๓๔	๑๑๔	๑๓๕	๓๔	๓๘๐	๓๐	๑๐๖	๓				๕๒๐
		สื่อสิ่งพิมพ์	ข่าว/บทความ/ แผ่นพับ								-		๕				๑						๒๔	๑๐๑
		สื่อ อินเทอร์เน็ต	prd.go.th								๓	๓		๑๕									๒๕	๕๕
			nbtv.prd.go.th									-		๗									๑๑	๒๒
			nbl.prd.go.th									-											๑๐	๑๐
			thainews.prd.go.th				๑๑					๑๓	๗๑	๑๗						๑๓	๕	๕๖		๑๗๕
			thainews.prd.go.th /newseng				๙					๙											๓	๑๒
			thailand.prd.go.th							๕		๒											๒	๔
			asean thai.net							๑		๑											๒	๓
			เว็บไซต์ สปช.๑-๘									-	๑๑	๓๓		๒	๑๒	๑๗	๑๓	๑๐๐	๘๖		๘๖	๒๗๔
		สื่อ Social (ภาษาไทย)	Facebook				๖					๖	๖	๔๕	๑๓	๙	๑๕	๒๓				๑๐๔	๕๖	๒๖๕
			Twitter				๖					๖											๘	๑๔
			ผ่าน application Smart phone (Android)		๒๐		๑					๒๑		๖								๓๒	๘	๖๗
			You Tube									-		๕				๑	๙	๒๐	๑๑		๑๑	๔๑
		NBT WORLD	ข่าว				๖					๖												๖
			รายการ									-												-
			อักษรวิ่ง				๒๐					๒๐												๒๐
		สื่อ Social (ภาษาอังกฤษ)	Facebook	๑๑			๓					๑๕												๑๔
			Twitter	๑๑						๒		๑๓												
			You Tube	๗								๗												๗
ผ่าน application Smart phone (Android)	๗				๓					๑๐												๑๐		
อป.มช.									-	๑๑	๒๑	๓	๑	๕			๕	๑๕	๑๒๐		๑๘๑			
สื่ออื่นๆ									-		๒	๑๐	๑	๗	๙			๕	๗๓		๑๐๗			
<b>รวมทั้งสิ้น</b>				๕๗๕	๓๕๔	๖๗	-	๕	๓	๑,๐๐๔	๒๐๗	๗๓๒	๓๙๕	๕๑๕	๒๕๘	๑,๕๑๔	๑๑๗	๗๐๔	๖๓๗		๖,๐๗๒			

รายละเอียดการรายงาน

ที่	ประเด็น	ช่องทาง	รูปแบบ	สพท.	สวท.	สนช.	สพป.	สพต.	คสช.	รวม ส่วนกลาง	สปช.๑	สปช.๒	สปช.๓	สปช.๔	สปช.๕	สปช.๖	สปช.๗	สปช.๘	ส.ปชต.	รวบรวม ทั้งหมด			
๑๓	กระทรวง ยุติธรรม  - นโยบาย เสริมสร้าง ภูมิคุ้มกันยาเสพติด ในเด็กปฐมวัย	สื่อโทรทัศน์	ข่าว	๕						๕		๙		๑	๒	๒	๑	๒	๒	๒	๒๑		
			รายการ	๓๐							๓๐						๙		๑			๓๖	
			พูดแทรกๆ	๕๐							๕๐			๑		๕	๕	๑๕๕	๑				๑๙๙
			สารคดี								-							๒					๒
			สปอต								-												-
			อักษรวิ้ง	๕๖๐							๕๖๐			๑		๑๙	๒	๓๐	๒๒				๖๓๒
		สื่อวิทยุ	ข่าว		๒๔๔						๒๔๔	๓	๑๙	๙		๑๙	๕	๘๐	๘	๓๖	๕๑	๕๑	๕๗๘
			รายการ		๔๐						๔๐	๑๙	๕	๒๐		๓๔	๒๐	๘๐	๒	๕๕		๒๘๙	
			พูดแทรกๆ		๗๐						๗๐	๓๕	๑๑๒	๕๓		๕๔	๗๕	๓๒๔	๒๒	๕๑		๗	๕๒๓
			บทความ								-					๑	๑	๕					๗
			สารคดี								-					๑๗		๑					๑๘
			สปอต		๙						๙		๕	๕	๒	๓	๓	๒๐๐		๕๐		๑	๕๕๔
		สื่อสิ่งพิมพ์	ข่าว/บทความ/ แผ่นพับ								-			๓								๗	๕
		สื่อ อินเทอร์เน็ต	prd.go.th								๑	๑		๑					๒			๗	๑๔
			nbtv.prd.go.th								-	-		๒					๑			๒	๕
			nbt.prd.go.th								-	-										๑	๑
			thainews.prd.go.th				๑๑				๑๑	๒	๒							๒		๓๔	๕๕
			thainews.prd.go.th /newseng				๒				๒											๓	๕
			thailand.prd.go.th								-	-					๑					๒	๓
			asean thai.net								-	-										๒	๒
			เว็บไซต์ สปช.๑-๘								-	๙	๑๑			๒	๑๓	๗๒	๒	๕๐		๒๘	๒๑๓
		สื่อ Social (ภาษาไทย)	Facebook								-	๙	๒๓	๓		๑	๑๗	๒๓	๑	๕๑	๑๐	๑๒๑	
			Twitter								-								๑			-	๑
			ผ่าน application Smart phone (Android)		๒๐							๒๐		๑						๒๐		๕	๕๖
			You Tube									-		๑				๑	๑			๑	๔
		NBT WORLD	ข่าว				๒					๒											๒
			รายการ				๑					๑											๑
			อักษรวิ้ง									-											-
		สื่อ Social (ภาษาอังกฤษ)	Facebook		๙							๙											๙
			Twitter		๙							๙											๙
			You Tube		๒		๑					๗											๗
			ผ่าน application Smart phone (Android)		๗							๗											๗
		อป.มช.									-	๑๑	๑๕			๑			๓	๘	๘๔	๑๓๘	
		สื่ออื่นๆ									-		๒	๑๐	๑	๗	๙		๓	๓๓		๖๕	
		<b>รวมทั้งสิ้น</b>				๖๖๕	๓๗๙	๑๗	-	-	๑	๑,๐๖๒	๑๐๙	๓๑๕	๒๐๕	๒๗๕	๒๓๕	๑,๐๑๑	๖๙	๓๓๕	๓๒๙	๓,๙๙๔	

รายละเอียดการรายงาน

ที่	ประเด็น	ช่องทาง	รูปแบบ	สพท.	สพท.	สนช.	สพป.	สพด.	คสช.	รวม ส่วนกลาง	สปช.๑	สปช.๒	สปช.๓	สปช.๔	สปช.๕	สปช.๖	สปช.๗	สปช.๘	ส.ปชส.	รวม ทั้งหมด			
๑๔	กระทรวง แรงงาน  - แนวทาง ส่งเสริมการจ้าง งานผู้สูงอายุ	สื่อโทรทัศน์	ข่าว	-						-		๕				๕	๕๖	๕	๑	๑๐	๖๐		
			รายการ	๒๐							๕๐							๕			๕	๖๕	
			พูดแทรกภา	๕๐							๕๐		๑๐	๑	๕	๕	๓๕๕	๕			๕	๕๐๙	
			สารคดี								-										-	-	
			สปอต								-		๒๐									-	๒๐
			อักษรวิ้ง	๕๒๐							๕๒๐		๖๐	๑	๑๕			๓๖				-	๖๒๗
		สื่อวิทยุ	ข่าว			๓๐๖					๓๐๖	๓๑	๒๓	๕	๖๕	๕๖	๗๕	๑๐	๓๐	๓๐	๒๑	๒๑	๖๒๔
			รายการ			๕๐					๕๐	๑๖	๒๔	๑๐	๒๐	๒๗	๒๗	๒๖	๕๕	๕	๕	๕	๖๒๖
			พูดแทรกภา			๒๐					๒๐	๒๖	๑๐๐	๗๕	๕๕	๕๕	๖๐๐	๕๐	๑๐๑	๑๑	๑๑	๑๑	๑,๑๓๖
			บทความ								-	๑			๑	๑	-					-	๓
			สารคดี								-				๕๐				๑			-	๕๑
			สปอต			๕					๕	๑	๑๓		๖๑	๓๕	๕	๓๕				-	๑๓๔
		สื่อสิ่งพิมพ์	ข่าว/บทความ/ แผ่นพับ								-			๕๐								๗	๕๙
		สื่อ อินเทอร์เน็ต	prd.go.th								-		๑		๑				๖			๖	๑๒
			nbtv.prd.go.th								-			๓					๑			-	๔
			nbt.prd.go.th								-												-
			thainews.prd.go.th					๑๓			๑๓		๓						๖			๕๕	๑๐๖
			thainews.prd.go.th /newseng					๒			๒												๒
			thailand.prd.go.th							๒	๒												๒
			asean thai.net								-												-
			เว็บไซต์ สปช.๑-๘								-	๓๖	๑๖				๑๖		๖	๕๐	๒๕	๒๕	๑๕๔
		สื่อ Social (ภาษาไทย)	Facebook								-	๕	๒๐	๕	๕	๑๕	๒๕	๑	๕๑	๕	๕	๕๓	๑๓๑
			Twitter								-												-
			ผ่าน application Smart phone (Android)					๒๐			๒๐			๕								๑๕	๓๗
			You Tube								-				๕			๑	๑	๒๐		-	๒๔
		NBT WORLD	ข่าว					๓			๓											๒	๕
			รายการ					๑			๑											-	๑
			อักษรวิ้ง					๒๐			๒๐											-	๒๐
		สื่อ Social (ภาษาอังกฤษ)	Facebook	๑๔				๒		๗๑๐	๗๒๖												๗๒๖
			Twitter	๑๔						๑	๑๕												๑๕
			You Tube	๑๐				๑			๑๑												๑๑
			ผ่าน application Smart phone (Android)	๑๐				๒			๑๒												๑๒
		อป.มช.								-		๕	๑๐			๕		๓	๕	๕	๕	๓๗	
		สื่ออื่นๆ								-			๒	๑๐	๑	๖	๑๕		๑	๖	๖	๕๑	
		<b>รวมทั้งสิ้น</b>				๖๒๘	๓๙๑	๕๔	-	๗๑๓	-	๑,๗๖๖	๑๒๐	๓๖๑	๑๑๓	๒๗๙	๒๕๔	๑,๑๗๑	๗๖	๓๒๕	๑๙๙	๖	๕,๖๗๔

รายละเอียดการรายงาน

ที่	ประเด็น	ช่องทาง	รูปแบบ	สพท.	สวท.	สนข.	สทป.	สปต.	คสช.	รวม	ส่วนกลาง	สปข.๑	สปข.๒	สปข.๓	สปข.๔	สปข.๕	สปข.๖	สปข.๗	สปข.๘	สปข.๙	รวมทั้งหมด				
๑๕	กระทรวงวัฒนธรรม  - โครงการตาม หาบุคคลในภาพ แห่งชาติทรงจำ เฉลิมพระเกียรติ สมเด็จพระเจ้าลูก เธอเจ้าฟ้าจุฬา ภรณาสิริลักษณ์ อัครราชกุมารี - จัดประกวดคำ ขวัญเพื่อกระตุ้น ความรักชาติ - งานถนนสาย วัฒนธรรม "ประ สแต สร้างสุข"	สื่อโทรทัศน์	ข่าว	๖						๖	๑	๙				๑	๑	๑			๑	๒๓			
			รายการ	๖๐							๒๐													๒๐	
			พูดแทรกๆ	๕๐							๕๐	๑	๑๐				๕	๑	๑๖๖	๑				๓๙๕	
			สารคดี								-													-	
			สปอต								-													-	
		อีกขั้ว	๕๖๐							๕๖๐		๙๐	๑	๑๙	๖	๓๐		๑					๖๕๒		
		สื่อวิทยุ	ข่าว		๒๔๕						๒๔๕	๓๗	๒๕	๑๕	๓๗	๕๗	๕๕	๑๑	๔๔	๕๐	๕๐	๓	๕๐	๖๔๙	
			รายการ		๔๔						๔๔	๑๗	๒๕	๑๗	๕๖	๖๐	๙๐	๕	๔๕					๓๐๖	
			พูดแทรกๆ		๔๕						๔๕	๓๖	๑๖๕	๑๑๓	๑๓๔	๙๕	๖๕๗	๕๖	๑๑๐	๓			๑,๔๓๓		
			บทความ								-					๑	๑	๓		๑				๖	
			สารคดี								-	๑				๑๒		๕						๑๕	
		สปอต		๓๐						๓๐		๕	๒๕	๕๗	๓๕	๓๖	๖๐	๕๐					๒๙๑		
		สื่อสิ่งพิมพ์	ข่าว/บทความ/ แผ่นพับ								-				๕๖									๖๔	
			สื่อ อินเทอร์เน็ต	prd.go.th						๒	๒				๙		๑						๓	๑๓	
				nbtv.prd.go.th							-				๑									๑	๔
				nbt.prd.go.th							-														-
				thainews.prd.go.th				๑๖			๑๖	๑	๕								๓			๑๑๓	๑๓๗
				thainews.prd.go.th /newseng				๗			๗						๑								๕
				thailand.prd.go.th							-														-
				asean thai.net							-														-
		เว็บไซต์ สปข.๑-๘							-		๓๕	๑๖			๙	๑๔	๒๓	๓	๕๐	๕๗		๑๓๕			
		สื่อ Social (ภาษาไทย)	Facebook				๕				๒	๑๐	๒๕	๗	๓	๑๗	๒๒	๑	๕๖				๕	๑๕๐	
			Twitter				๕				๒													๒	
			ผ่าน application Smart phone (Android)		๒๒						๒๒													๕๔	
			You Tube								-	๑						๑	๑	๒๐				๒๓	
		NBT WORLD	ข่าว				๕				๕													๕	
			รายการ				๕				๕													๕	
			อีกขั้ว				๖๐				๖๐													๖๐	
		สื่อ Social (ภาษาอังกฤษ)	Facebook		๑๔		๓				๑๗													๑๗	
			Twitter		๑๔						๑๔													๑๔	
			You Tube		๕		๔				๑๒													๑๒	
			ผ่าน application Smart phone (Android)		๕		๓				๑๑													๑๑	
อป.มข.								-		๕	๑๖	๓		๕			๓	๗	๕		๕๕				
สื่ออื่นๆ								-		๒	๑๐	๑	๕	๑๖						๖	๓๙				
<b>รวมทั้งสิ้น</b>				๒๔๐	๔๖๗	๑๐๖	-	-	๒	๑,๒๑๕	๑๔๖	๔๐๓	๑๙๕	๓๗๔	๒๖๗	๑,๓๑๕	๙๕	๔๑๑	๒๖๕		๕,๖๕๓				

รายละเอียดการรายงาน

ที่	ประเด็น	ช่องทาง	รูปแบบ	สพท.	สพท.	สนข.	สพป.	สพด.	ศสข.	รวม ส่วนกลาง	สปช.๑	สปช.๒	สปช.๓	สปช.๔	สปช.๕	สปช.๖	สปช.๗	สปช.๘	ส.ปชส.	รวบรวม ทั้งหมด				
๑๖	กระทรวงศึกษาธิการและ เทคโนโลยี  -โครงการพัฒนา ศักยภาพ นักเรียนแอลที โครงการ ยกระดับ OTOP ด้วย วิทยาศาสตร์ เทคโนโลยี และ นวัตกรรม  ศูนย์ภูมิภาคแห่ง แรกของกรมยา ศาสตร์บริการ	สื่อโทรทัศน์	ข่าว	๑๐						๑๐		๑			๕	๓๔	๕		๑	๑	๕๑			
			รายการ	๑๘							๑๘						๔				-	-	๒๒	
			พูดแทรกๆ	๓๐							๓๐		๑๐	๑	๒	๓	๒๕๕	๓			-	-	๓๙๔	
			สารคดี								-											-	-	-
			สพด								-												-	-
		อักษรวิ้ง	๔๖๐							๔๖๐		๖๐	๑	๑๕		๓๒					-	-	๕๖๗	
		สื่อวิทยุ	ข่าว			๒๓๖					๒๓๖	๙๕	๒๒	๕	๙๙	๔๕	๗๕	๘	๓๔	๔๗			๕๕๗	
			รายการ			๓๐					๓๐	๓๗	๒๔	๑๙	๑๗	๒๐	๒๗		๙๔			-	-	๑๙๓
			พูดแทรกๆ			๘๐					๘๐	๓๑	๕๕	๒๕	๖๖	๗๕	๗๐๗	๑๗	๕๐		๓		๑,๒๒๗	
			บทความ								-				๒	๑	-						-	๓
	สารคดี									-				๑๒								-	๑๒	
	สื่อสิ่งพิมพ์	ข่าว/บทความ/ แผ่นพับ											๕๐			๑	๑				๑		๕๓	
		prd.go.th								๑	๑		๑								๔		๕	
		nbttv.prd.go.th											๑									๒		๓
		nbt.prd.go.th																					๓	๓
		thainews.prd.go.th					๒๑				๒๑		๑									๓		๘๓
		thainews.prd.go.th /newseng					๓				๓													๓
		thailand.prd.go.th																						-
		asean thai.net							๒		๒													๒
	เว็บไซต์ สปช.๑-๘										๑๔	๕		๑	๑๔	๑๕	๓	๓๐	๓๖			๑๒๑		
	สื่อ Social (ภาษาไทย)	Facebook							๙๕๑		๙๕๑	๗	๑๒	๓	๒	๑๗	๒๐	๒	๓๑		๖		๑,๐๕๑	
		Twitter																						-
		ผ่าน application Smart phone (Android)					๒๐				๒๐		๑											๒๒
		You Tube															๑	๒	๒๐					๒๓
	NBT WORLD	ข่าว					๔				๔													๔
		รายการ					๒				๒													๒
		อักษรวิ้ง					๒๐				๒๐													๒๐
	สื่อ Social (ภาษาอังกฤษ)	Facebook			๖		๒				๕													๕
		Twitter			๖						๖													
		You Tube			๔						๔													๔
		ผ่าน application Smart phone (Android)			๔		๒				๖													๖
	อป.มข.										๕	๕	๑	๑	๒		๒		๔		๓		๒๙	
สื่ออื่นๆ											๒	๑๐	๑	๕	๑๕							๓๓		
<b>รวมทั้งสิ้น</b>				๕๓๘	๓๖๒	๕๔	-	๙๕๓	๑	๑,๙๐๘	๑๖๒	๒๙๖	๑๐๙	๑๘๕	๒๒๕	๑,๒๘๐	๙๗	๒๕๔	๑๘๗		๔,๖๐๗			

รายละเอียดการรายงาน

ที่	ประเด็น	ช่องทาง	รูปแบบ	สพท.	สพท.	สนช.	สพป.	สปค.	คสช.	รวม ส่วนกลาง	สปช.๑	สปช.๒	สปช.๓	สปช.๔	สปช.๕	สปช.๖	สปช.๗	สปช.๘	ส.ปชส.	รวบรวม ทั้งหมด				
๑๗	กระทรวงศึกษา ธิการ  - การจัดการ ศึกษาในเขต พัฒนาเศรษฐกิจ พิเศษ	สื่อโทรทัศน์	ข่าว	๑						๑		๑๕			๕	๓	๑	๕		๑๖	๖๕			
			รายการ	๕๕							๕๕						๕				๕	๕	๑๑๐	
			พูดแทรกๆ	๕๐							๕๐				๑	๒	๑	๒๖๕	๑			๕	๓๒๒	
			สารคดี								-											-	๒	
			สปรอต								-												-	-
			อักษรวิ้ง	๕๖๐							๕๖๐				๑	๑๔	๔	๓๖					-	๕๖๖
		สื่อวิทยุ	ข่าว			๒๓๗					๒๓๗	๓๐	๒๕	๕	๕๕	๕๐	๕๓	๖	๒๕		๓๕	๓๕	๖๑๖	
			รายการ			๓๐					๓๐	๑๖	๒๕	๑๕	๒๐	๑๗	๕๐	๑	๕๕		๕๕	๕	๒๖๐	
			พูดแทรกๆ			๔๒					๔๒	๒๕	๕๕	๕๐	๖๕	๖๐	๒๓๐	๑๗	๑๐๖		๑๒	๑๒	๕๐๕	
			บทความ								-				๑	๑	๕					-	๗	
			สารคดี								-				๕	๕	๑						-	๖
			สปรอต								-		๕	๒๖	๒๕	๒๕	๒๐๐						-	๒๗๖
		สื่อสิ่งพิมพ์	ข่าว/บทความ/ แผ่นพับ								-		๖๐				๑					๑๑	๕๓	
		สื่อ อินเทอร์เน็ต	prd.go.th								-			๕		๕					๑	๗	๒๐	
			nbltv.prd.go.th								-			๑		๑					๖	๓	๗	
			nbt.prd.go.th								-											๑	๑	
			thainews.prd.go.th				๑๕				๑๕		๕									๕๕	๕๒	
			thainews.prd.go.th /newseng				๖				๖					๑						๕	๑๕	
			thailand.prd.go.th							๑	๑					๑						๕	๖	
			asean thai.net								-											๓	๓	
			เว็บไซต์ สปช.๑-๘								-	๖	๒๔			๑	๑๖	๗๒	๕	๕๐		๖๓	๒๓๒	
		สื่อ Social (ภาษาไทย)	Facebook								-	๓	๒๕	๕	๕	๑๓	๑๕	๒	๕๖		๓๖	๓๖	๑๕๑	
			Twitter								-												-	
			ผ่าน application Smart phone (Android)			๒๐						๒๐		๕							๓๑		๕	๖๑
			You Tube									-	๓					๑	๒	๒๐		๑	๒๗	
		NBT WORLD	ข่าว				๕				๕												๕	
			รายการ				๑				๑												๑	
			อักษรวิ้ง				๓๐				๓๐												๓๐	
		สื่อ Social (ภาษาอังกฤษ)	Facebook		๕		๒		๗๒๑		๗๒๕												-	๗๒๕
			Twitter		๕				๑		๖												-	๖
			You Tube		๕		๑				๓												-	๓
ผ่าน application Smart phone (Android)					๒				๕													๕		
อป.มช.								-		๕	๑๕	๑	๑	๒			๑	๕	๕๗	๑๒๕				
สื่ออื่นๆ								-			๒	๑๐	๑	๕	๕				๕๓	๗๕				
<b>รวมทั้งสิ้น</b>				๖๐๐	๔๑๕	๖๒	-	๗๒๓	-	๑,๔๐๔	๕๐	๓๕๓	๑๕๓	๒๐๕	๒๐๕	๓,๐๕๗	๕๔	๓๗๔	๕๒๕	๕,๖๕๐				

รายละเอียดการรายงาน

ที่	ประเด็น	ช่องทาง	รูปแบบ	สทท.	สวท.	สนช.	สพป.	สปต.	คสช.	รวม ส่วนกลาง	สปช.๑	สปช.๒	สปช.๓	สปช.๔	สปช.๕	สปช.๖	สปช.๗	สปช.๘	สปช.๙	รวบรวม ทั้งหมด		
๑๘	กระทรวง สาธารณสุข  - การเฝ้าระวัง โรคมือเท้าปาก	สื่อโทรทัศน์	ข่าว	๙						๙	๑	๒		๕	๓	๕		๓	๑๑	๕๕		
			รายการ	๒๒							๒๒		๑							๕	-	๒๕
			พูดแทรกๆ	๕๐							๕๐		๑๐		๑	๖	๓๖		๓		-	๓๘๘
			สารคดี								-										-	-
			สปอต								-										-	-
			อักษรวิ่ง	๔๘๐							๔๘๐		๖๐	๑	๓๔	๕	๓๐				-	๕๙๐
		สื่อวิทยุ	ข่าว		๒๐๕						๒๐๕	๓๔	๒๕	๑๖	๗๕	๕๒	๕๒	๑๒	๕๕	๕๘	๕๘	๕๕๖
			รายการ		๖๕						๖๕	๑๖	๑๘	๑๕	๕๕	๒๖	๙๐	๓	๖๐	๑	๓๓๘	
			พูดแทรกๆ		๗๖						๗๖	๓๙	๑๑๓	๑๒๓	๑๖๐	๙๐	๕๘๗	๕๐	๑๖๖	๑๐	๑,๓๒๕	
			บทความ								-				๑	๑	๓		๑	-	๖	
			สารคดี								-			๑	๖		๕			-	๙	
			สปอต								-		๕๗	๖๗	๓๖	๕๐	๗๖	๓๔	๕๐	-	๒๗๐	
		สื่อสิ่งพิมพ์	ข่าว/บทความ/ แผ่นพับ						๑		๑	๑		๕๑			๑		๑		๕	๖๕
		สื่อ อินเทอร์เน็ต	prd.go.th								๒		๕		๓				๕	๑	๗	๒๓
			nbttv.prd.go.th								-		๕		๒						-	๖
			nbt.prd.go.th								-										๑	๑
			thainews.prd.go.th					๑๖			๑๖	๒	๓						๖	๓	๖๐	๙๐
			thainews.prd.go.th /newseng					๕			๕		๓								๒	๑๓
			thailand.prd.go.th								-										-	-
			asean thai.net								-										-	-
			เว็บไซต์ สปช.๑-๘								-	๙	๑๒		๒	๑๖	๒๓	๖	๕๐	๖๐	๑๖๙	
		สื่อ Social (ภาษาไทย)	Facebook								-	๓	๒๖	๖	๙	๑๖	๑๔		๕๒	๑๖	๑๓๓	
			Twitter								-										-	-
			ผ่าน application Smart phone (Android)		๒๐	๑					๒๑		๖							๒๑		๔๔
			You Tube								-							๑			-	๑
		NBT WORLD	ข่าว					๖			๖										-	๖
			รายการ					๓			๓										-	๓
			อักษรวิ่ง					๕๐			๕๐										-	๕๐
		สื่อ Social (ภาษาอังกฤษ)	Facebook		๗			๙			๑๑										-	๑๑
			Twitter		๗						๗										-	๗
			You Tube		๖						๖										-	๖
			ผ่าน application Smart phone (Android)		๖			๙			๑๐										-	๑๐
		อป.มช.								-	๕	๑๔	๓		๒			๓	๕๓	๑๖	๙๒	
สื่ออื่นๆ								-		๒	๑๐	๑	๗	๑๖		๑	๘	๔	๔๑			
<b>รวมทั้งสิ้น</b>				๕๗๓	๓๒๖	๙๖	๑	-	๒	๙๙๐	๑๐๐	๔๐๙	๒๐๗	๓๒๒	๒๕๗	๑,๒๐๘	๑๑๓	๔๘๑	๒๕๕	๔,๓๓๓		

รายละเอียดการรายงาน

ที่	ประเด็น	ช่องทาง	รูปแบบ	สพท.	สวท.	สนช.	สพป.	สปค.	ศตช.	รวม ส่วนกลาง	สปช.๑	สปช.๒	สปช.๓	สปช.๔	สปช.๕	สปช.๖	สปช.๗	สปช.๘	สปช.๙	รวม ทั้งหมด				
๑๓	กระทรวง อุตสาหกรรม  - โครงการ ส่งเสริมสินค้า เพื่อเพิ่ม ประสิทธิภาพ การผลิตอ้อย อย่างครบวงจร	สื่อโทรทัศน์	ข่าว	๑						๑					๕	๓๐		๕	-	๓๕				
			รายการ	๒๒							๒๒						๕				-	๒๗		
			พูดแทรกภา สารคดี	๕๐							๕๐	๑๐	๑	๒	๓	๒๓๓	๕				-	๒๗๑		
			สปอต								-						๕					-	๕	
			อักษรวิ่ง	๔๘๐							๔๘๐	๖๐	๑	๑๕	๖	๑๗						-	๕๗๕	
		สื่อวิทยุ	ข่าว		๒๔๔						๒๔๔	๓๓	๑๑	๕	๕๐	๔๕	๘๕	๖	๒๑	๒๑		-	๕๓๐	
			รายการ		๖๐						๖๐	๑๓	๒๓	๕	๕๖	๑๕	๘๗	๑	๕๐			-	๒๓๐	
			พูดแทรกภา บทความ		๗๕						๗๕	๒๖	๖๘	๖๓	๗๕	๖๗	๓๓๕	๒๒	๖๕			-	๘๐๑	
			สารคดี								-					๑๑	๑๕						๕	
			สปอต								-		๕			๕๐	๓๑	๓๘๕					๒๖๕	
		สื่อสิ่งพิมพ์	ข่าว/บทความ/ แผ่นพับ								-			๕๕		๑	๑					๑	๕๕	
		สื่อ อินเทอร์เน็ต	prd.go.th							๑	๑	๑	๑						๕			๑	๕	
			nbtv.prd.go.th								-		๑										-	๑
			nbt.prd.go.th								-												-	-
			thainews.prd.go.th					๑๕			๑๕	๑	๑						๒			๓๐	๕๙	
			thainews.prd.go.th /newseng					๕			๕		๑										-	๖
			thailand.prd.go.th								-												-	-
			asean thai.net								-												-	-
			เว็บไซต์ สปช.๑-๘								-	๓	๒		๒	๑๖	๘๖	๒	๓๐	๒๐		๒๐	๑๕๗	
		สื่อ Social (ภาษาไทย)	Facebook								-	๒	๑๕	๓	๒	๑๕	๒๓		๓๑	๑๐		๑๐	๑๓๓	
			Twitter								-												-	-
			ผ่าน application Smart phone (Android)		๒๐							๒๐											-	๒๐
			You Tube								-							๑					-	๑
		NBT WORLD	ข่าว				๓					๓											-	๓
			รายการ									-											-	-
			อักษรวิ่ง				๓๐					๓๐											-	๓๐
		สื่อ Social (ภาษาอังกฤษ)	Facebook		๑๕		๑					๑๖											-	๑๖
			Twitter		๑๕							๑๕											-	๑๕
			You Tube		๑๑							๑๑											-	๑๑
			ผ่าน application Smart phone (Android)		๑๑		๑					๑๒											-	๑๒
		อป.มช.									-	๕	๕		๑	๕			๑	๒		-	๑๘	
		สื่ออื่นๆ									-		๒	๑๐	๑	๖	๔๕					-	๖๘	
		<b>รวมทั้งสิ้น</b>				๕๙๕	๓๖๔	๕๕	-	-	๑	๓,๐๑๕	๕๙	๒๖๒	๕๒	๒๒๐	๒๐๘	๑,๓๕๕	๓๘	๒๐๑	๘๓	๘๓	๓,๕๖๓	

รายละเอียดการรายงาน

ที่	ประเด็น	ช่องทาง	รูปแบบ	สพท.	สวท.	สนช.	สพป.	สปต.	คตช.	รวม ส่วนกลาง	สปช.๑	สปช.๒	สปช.๓	สปช.๔	สปช.๕	สปช.๖	สปช.๗	สปช.๘	สปช.๙	รวม ทั้งหมด			
๒๐	สำนัก นายกรัฐมนตรี  - งานเฉลิมพระ เกียรติ พระบาทสมเด็จพระ พระเจ้าอยู่หัว ฉลองสิริราช สมบัติ ๗๐ ปี และพระราชพิธี มหามงคลเฉลิม พระชนมพรรษา ๗ รอบ สมเด็จพระ นางเจ้า พระบรมราชินีนา ถ - การออกเสียง ประชามติร่าง รัฐธรรมนูญ	สื่อโทรทัศน์	ข่าว	๕๐						๕๐	๙	๕๙	๙	๑๑	๙	๔๓	๖	๑๐	๕๑	๒๑๕			
			รายการ	๔๑							๔๒		๖				๕		๙	-	-	๕๔	
			พูดแทรกๆ	๖๐							๖๐	๖	๑๐	๕		๖	๕	๓๕๐	๙		-	๔๕๙	
			สารคดี								-	๙									-	-	๙
			สปอต	๔๖							๔๖		๖๐	๙				๑๕				-	๘๑
			อักษรวิ่ง	๒๔๐							๒๔๐		๕๐	๙		๑๔	๑๖	๑๕๕	๓๐			-	๕๖๙
		สื่อวิทยุ	ข่าว			๒๐๓					๒๐๓	๖๖	๔๔	๓๗	๑๔๐	๗๑	๗๕	๖๓	๘๔	๑๑๘	๑๑๘	๙๐๘	
			รายการ			๒๕					๒๕	๕๙	๖๖	๓๗	๕๘	๖๕	๘๖	๖	๖๑	๕	๕	๓๙๘	
			พูดแทรกๆ			๑๐๔					๑๐๔	๖๗	๓๘๗	๒๘๖	๒๓๓	๑๒๕	๖๖๕	๗๕	๑๘๐	๑๕	๑๕	๒,๐๗๓	
			บทความ								-	๙	๖	๖	๖	๓	๑		๑๖		-	๒๖	
			สารคดี								-	๔	๖	๖	๖	๓	๓		๗		-	๔๘	
			สปอต			๔๕					๔๕	๘๖	๔๙๖	๑๘๔	๓๘๘	๓๘๘	๗๖	๖๕๐	๑๖๘	๒๑๔	๓	๒,๓๐๐	
		สื่อสิ่งพิมพ์	ข่าว/บทความ/ แผ่นพับ									-	๖๖						๖		๑๐	๗๘	
			prd.go.th							๖	๖		๑๘		๙				๑๑	๑๐	๑๔	๖๓	
			nbtv.prd.go.th								-		๑๕		๓				๖		๓	๒๗	
			nbt.prd.go.th								-										๓	๓	
			thainews.prd.go.th				๒๒				๒๒	๑๑	๑๘						๑๘	๑๐	๑๓๔	๒๑๔	
			thainews.prd.go.th /newseng				๓๔				๓๔		๑๑		๓						๓	๕๑	
			thailand.prd.go.th						๘		๘										๓	๑๑	
			asean thai.net								-										-	-	
		สื่อ อินเทอร์เน็ต	เว็บไซต์ สปช.๑-๘									-	๑๘	๖๑		๔	๑๗	๖๕	๑๔	๕๐	๑๔๐	๓๖๙	
			Facebook				๒๒				๒๒	๒๒	๕๗	๖	๗	๒๐	๒๗	๘	๑๐๑๔	๔๕	๑,๒๒๘		
			Twitter				๒๒				๒๒										๑๐	๓๒	
			ผ่าน application Smart phone (Android)			๒๓	๑				๒๒		๔						๕๘		๑๓	๙๙	
		You Tube									-	๖	๖				๑	๖	๓๐		๑	๕๖	
			ข่าว			๒๐					๒๐											-	๒๐
			รายการ			๑					๑											-	๑
			อักษรวิ่ง			๑๕๐					๑๕๐											-	๑๕๐
		Social (ภาษาไทย)	Facebook	๘		๑๑		๒,๓๙๕		๒,๔๑๔												-	๒,๔๑๔
			Twitter	๘				๕		๑๓												-	๑๓
			You Tube	๖		๔				๑๕												-	๑๕
			ผ่าน application Smart phone (Android)	๖		๑๑				๑๗												-	๑๗
		Social (ภาษาอังกฤษ)	Facebook																				
			Twitter																				
		Social (ภาษาไทย)	Facebook																				
			Twitter																				
		Social (ภาษาอังกฤษ)	Facebook																				
			Twitter																				
		Social (ภาษาไทย)	Facebook																				
			Twitter																				
Social (ภาษาอังกฤษ)	Facebook																						
	Twitter																						
Social (ภาษาไทย)	Facebook																						
	Twitter																						
Social (ภาษาอังกฤษ)	Facebook																						
	Twitter																						
Social (ภาษาไทย)	Facebook																						
	Twitter																						
Social (ภาษาอังกฤษ)	Facebook																						
	Twitter																						
Social (ภาษาไทย)	Facebook																						
	Twitter																						
Social (ภาษาอังกฤษ)	Facebook																						
	Twitter																						
Social (ภาษาไทย)	Facebook																						
	Twitter																						
Social (ภาษาอังกฤษ)	Facebook																						
	Twitter																						
Social (ภาษาไทย)	Facebook																						
	Twitter																						
Social (ภาษาอังกฤษ)	Facebook																						
	Twitter																						
Social (ภาษาไทย)	Facebook																						
	Twitter																						
Social (ภาษาอังกฤษ)	Facebook																						
	Twitter																						
Social (ภาษาไทย)	Facebook																						
	Twitter																						
Social (ภาษาอังกฤษ)	Facebook																						
	Twitter																						
Social (ภาษาไทย)	Facebook																						
	Twitter																						
Social (ภาษาอังกฤษ)	Facebook																						
	Twitter																						
Social (ภาษาไทย)	Facebook																						
	Twitter																						
Social (ภาษาอังกฤษ)	Facebook																						
	Twitter																						
Social (ภาษาไทย)	Facebook																						
	Twitter																						
Social (ภาษาอังกฤษ)	Facebook																						
	Twitter																						
Social (ภาษาไทย)	Facebook																						
	Twitter																						
Social (ภาษาอังกฤษ)	Facebook																						
	Twitter																						
Social (ภาษาไทย)	Facebook																						
	Twitter																						
Social (ภาษาอังกฤษ)	Facebook																						
	Twitter																						
Social (ภาษาไทย)	Facebook																						
	Twitter																						