

ระเบียบวาระการประชุม
คณะกรรมการบริหารศูนย์ข้อมูลข่าวสารเพื่อการประชาสัมพันธ์ (IOC)
ครั้งที่ ๓๒ / ๒๕๕๙
วันอังคารที่ ๓๐ สิงหาคม ๒๕๕๙ เวลา ๑๔.๓๐ น.
ณ ห้องประชุม ๒๑๑B ชั้น ๒ อาคารกรมประชาสัมพันธ์

- ระเบียบวาระที่ ๑ เรื่องที่ประธานแจ้งที่ประชุมทราบ
- ระเบียบวาระที่ ๒ เรื่องรับรองรายงานการประชุมครั้งที่ ๓๑ / ๒๕๕๙
- ระเบียบวาระที่ ๓ เรื่องสืบเนื่อง
- ๓.๑ สรุปนโยบาย คำสั่ง และประกาศ ของ ศสช.
 - ๓.๒ ประเด็น KM ตามข้อสั่งการประจำสัปดาห์
 - ไม่มี -
 - ๓.๓ ประเด็นตามข้อสั่งการของประธาน และมติที่ประชุม
 - ไม่มี -
- ระเบียบวาระที่ ๔ เรื่องเพื่อทราบ
- ๔.๑ สรุปผลการปฏิบัติงานของศูนย์ IOC
 - ๔.๑.๑ สรุปผลการเผยแพร่ประเด็นข่าวตามนโยบาย
 - ๔.๑.๒ สรุปประเด็นแนวโน้มและทิศทางข่าวประจำสัปดาห์
 - ๔.๒ ประเด็นที่น่าสนใจประจำสัปดาห์ (สนช.)
 - ๔.๓ ประเด็นที่น่าสนใจประจำสัปดาห์ (NBT)
 - ๔.๔ ประเด็นที่น่าสนใจประจำสัปดาห์ (สวท.)
 - ๔.๕ กิจกรรมน่าสนใจในรอบสัปดาห์ (ศสช.)
 - ๔.๖ สรุปการติดตามประเด็นสื่อต่างประเทศ (สปต.)
 - ๔.๗ กิจกรรมที่น่าสนใจประจำสัปดาห์ (สพป.)
- ระเบียบวาระที่ ๕ เรื่องเพื่อพิจารณา
- การบริหารประเด็นประจำสัปดาห์
- ระเบียบวาระที่ ๖ เรื่องอื่นๆ
-

รายงานการประชุม
คณะกรรมการบริหารศูนย์ข้อมูลข่าวสารเพื่อการประชาสัมพันธ์ (IOC)
ครั้งที่ ๓๑/๒๕๕๙
วันอังคารที่ ๒๓ สิงหาคม ๒๕๕๙
ณ ห้องประชุม ๒๑๑B ชั้น ๒ อาคารกรมประชาสัมพันธ์

เริ่มประชุมเวลา ๑๔.๓๐ น.

รายชื่อผู้เข้าประชุม

๑. นางสาวศุภพร สาครบุตร	ผอ.สนช. (ประธาน)
๒. นายชูชาติ เทศสีแดง	ผชช. ด้านการพัฒนาเครือข่ายการประชาสัมพันธ์
๓. นางสาวภัทร วิบูลย์รนนท์	แทน รปส. (นายจรูญ ไชยคร)
๔. นายสมภพ จันทร์พิง	แทน ผอ.สวท.
๕. นายเสกสม แจ้งจิต	แทน ผอ.สทท.
๖. นางสาวเพ็ญกมล ประเสริฐกุล	แทน ผอ.สพป.
๗. นางสาวอินทิรา สุวรรณ	แทน ผอ.สนผ.
๘. นายนพคุณ สุนทรหงส์	แทน ผอ.สปต.
๙. นางพนิดา จันทร์วัฒน์	แทน ผอ.กคส.
๑๐. นายพลี อุดมพรมนตรี	แทน ผอ.คสช.
๑๑. นางสุพิชญ์ธิดา โรจนหทัยพงศ์	แทน อกร.
๑๒. นายวัฒนา เงินกลม	แทน ลนท.
๑๓. นางนิตยาภรณ์ หิรัญนิรมล	กรรมการและผู้ช่วยเลขานุการ
๑๔. นางธัญนรี ชันยากร	กรรมการและผู้ช่วยเลขานุการ

ผู้ไม่มาประชุม (เนื่องจากติดราชการ)

๑. นายอภิรักษ์ จันทร์งษ์	อปส.
๒. นายประวิณ พัฒนะพงษ์	รปส.
๓. นายจำลอง สิงห์โตงาม	รปส.
๔. นางจุฑารัตน์ โสดาศรี	ผชช. เฉพาะด้านการประชาสัมพันธ์
๕. นางสาวอรัญญา เกตุแก้ว	ผชช. ต่างประเทศ
๖. นายกิตติศักดิ์ หาญกล้า	ผอ.กกจ.
๗. นายสุดเขต จันทร์หา	กรรมการและผู้ช่วยเลขานุการ

ผู้ร่วมประชุม

๑. นางวจิรา ชุตติคุณพงศ์	นักสื่อสารมวลชนชำนาญการ (สนช.)
๒. นายสุริยน ดันตราจิม	นักสื่อสารมวลชนปฏิบัติการ (สนช.)
๓. นายธาริน อังสกุล	นักสื่อสารมวลชนปฏิบัติการ (สนช.)
๔. นางสาวกัญญารัตน์ ดวงเพียรราช	นักสื่อสารมวลชน (สนช.)
๕. นางปณิดา แสนแจ็ก	นักสื่อสารมวลชน (สนช.)
๖. นางสาวณิรัชธิญารัตน์ จันทร์กระจ่าง	นักสื่อสารมวลชน (สนช.)
๗. นางสาววัลลภา อำไพจิตร	นักสื่อสารมวลชน (สนช.)

ระเบียบวาระที่ ๑ เรื่องที่ประธานแจ้งที่ประชุมทราบ

- อปส. และ รปส. (นายประวิณ พัฒนะพงษ์) (นายจำลอง สิงห์โตงาม) ตีตราขการมอบหมาย ผอ.สนช. เป็นประธานการประชุม

มติที่ประชุม - รับทราบ

ระเบียบวาระที่ ๒ รับรองรายงานการประชุม ครั้งที่ ๓๐/๒๕๕๙

มติที่ประชุม - รับรองรายงานการประชุม ครั้งที่ ๓๐/๒๕๕๙ โดยไม่มีการแก้ไข

ระเบียบวาระที่ ๓ เรื่องสืบเนื่อง

๓.๑ สรุปนโยบาย คำสั่ง และประกาศ ของ คสช.

นายชูชาติ เทศลีแดง ผชช. ด้านการพัฒนาเครือข่ายการประชาสัมพันธ์ รายงานดังนี้

- สรุปคำกล่าวของ พลเอก ประยุทธ์ จันทร์โอชา นายกรัฐมนตรีและหัวหน้าคณะรักษาความสงบแห่งชาติ ในรายการ “คืนความสุขให้คนในชาติ” วันที่ ๑๙ สิงหาคม ๒๕๕๙ (รายละเอียดตามเอกสารประกอบการประชุม)

- IOC Bulletin ฉบับที่ ๓๐ ลงวันที่ ๒๓ สิงหาคม ๒๕๕๙ มีข่าวสำคัญ อาทิ พิธีประกาศผลและมอบรางวัล โครงการเยาวชนสร้างสรรค์สื่อแอนิเมชันไทย (Young Animator Contest) (รายละเอียดตามเอกสารประกอบการประชุม)

- พลเอก ประยุทธ์ จันทร์โอชา นายกรัฐมนตรี มีกำหนดการไปปฏิบัติราชการจังหวัดร้อยเอ็ด ในวันที่ ๒๔ สิงหาคม ๒๕๕๙ เพื่อติดตามการขับเคลื่อนนโยบายของรัฐบาลกับหัวหน้าส่วนราชการภาคเอกชน และภาคส่วนที่เกี่ยวข้อง โดยทางจังหวัดร้อยเอ็ดเตรียมเสนอยุทธศาสตร์การพัฒนาเศรษฐกิจด้วยโมเดล “ร้อยเอ็ด ๔.๑๐๑” เพื่อสร้างความเข้มแข็งให้กับภาคเศรษฐกิจของจังหวัดและนำไปสู่ภาวะที่เอื้อต่อการสร้างรายได้ สร้างโอกาส และสร้างคุณภาพชีวิตที่ดีขึ้นให้กับประชาชน โดยการนำคุณค่าศักยภาพของจังหวัดที่มีอยู่มาขับเคลื่อนการพัฒนาจังหวัด ได้แก่ ๑. การปรับเปลี่ยนพัฒนาพื้นที่ทุ่งกลาร่องให้ให้เป็นเขตพัฒนาเศรษฐกิจเพื่อสร้างมูลค่าเพิ่มข้าวหอมมะลิทุ่งกุลาร่อง ๒. การพัฒนาจังหวัดร้อยเอ็ดให้เป็นพื้นที่เป้าหมายการท่องเที่ยว ๓. การขยายบทบาทความเป็นศูนย์กลางของภาคตะวันออกเฉียงเหนือตอนกลางของจังหวัดร้อยเอ็ด สู่อุตสาหกรรมพื้นที่ที่น่าสนใจทางการลงทุนของภาคเอกชนในด้านอุตสาหกรรมแปรรูปผลผลิตการเกษตร ด้านโลจิสติกส์ การสร้างโครงข่ายคมนาคมเพื่อเชื่อมโยงกับเส้นทาง East - West Economic Corridor และ ๔. การเพิ่มประสิทธิภาพโครงข่ายระบบชลประทานในกลุ่มน้ำสำคัญ เพื่อลดผลกระทบจากปัญหาอุทกภัยและภัยแล้ง

- สรุปการประชุมคณะรัฐมนตรีมีประเด็นสำคัญ อาทิ ๑. การเร่งรัดการดำเนินการเพื่อรองรับการประเมินการปฏิบัติตามมาตรฐานสากล ด้านการป้องกันปราบปรามการฟอกเงินและการต่อต้านการสนับสนุนทางการเงินแก่การก่อการร้ายของประเทศไทย ในปี พ.ศ. ๒๕๕๙ ๒. บันทึกความเข้าใจโครงการจัดตั้งศูนย์แรกรับเหยื่อการค้ามนุษย์และกลุ่มเสี่ยงในปอยเปต จังหวัดบันเตียเมียนเจย กัมพูชา ๓. ขออนุมัติร่างบันทึกการประชุม (Record of Discussion) ของการประชุมคณะกรรมการร่วมว่าด้วยความร่วมมือทวิภาคีไทย - กัมพูชา ครั้งที่ ๑๐ โดยประเด็นสำคัญของการหารือ ประกอบด้วย ๑. ความร่วมมือด้านการศึกษาวัฒนธรรม สังคมและสาธารณสุข ๒. ความร่วมมือด้านการเมืองและความมั่นคง และ ๓. ความร่วมมือด้านเศรษฐกิจ

๓.๒ ประเด็น KM ตามข้อสั่งการประจำสัปดาห์

- ไม่มี -

๓.๓ ประเด็นตามข้อสั่งการของประธาน และมติที่ประชุม

- ไม่มี -

มติที่ประชุม - รับทราบ

ระเบียบวาระที่ ๔

เรื่องเพื่อทราบ

๔.๑ สรุปผลการปฏิบัติงานของศูนย์ IOC

๔.๑.๑ สรุปผลการเผยแพร่ประเด็นข่าวตามนโยบาย

- ฝ่ายเลขานุการฯ รายงานสรุปผลการรายงานประเด็นประจำสัปดาห์

(รายละเอียดแนบท้ายรายงานการประชุม)

มติที่ประชุม - รับทราบ

๔.๑.๒ สรุปประเด็นแนวโน้มและทิศทางข่าวประจำสัปดาห์

- นางวจิรา ชุตติภุชณพงศ์ หัวหน้าฝ่ายรวบรวมและผลิตข้อมูลข่าวสาร

ส่วนปฏิบัติการและบริหารข้อมูลข่าวสาร สนข. รายงาน สรุปประเด็นแนวโน้มและทิศทางข่าวประจำสัปดาห์ อาทิจ ๑. รัฐบาลจัดกิจกรรมเฉลิมพระเกียรติ สมเด็จพระนางเจ้าสิริกิติ์ พระบรมราชินีนาถ เนื่องในโอกาสทรงครองสิริราชสมบัติครบ ๗๐ ปี ๒. กรธ. แก้ไขร่าง รธน. ให้สอดคล้องกับคำถามพ่วงในการออกเสียงประชามติ ๓. การเปิดตัวผลิตภัณฑ์ OTOP ประชากรรัฐ เพื่อจำหน่ายบนเครื่องบินภายใต้แนวคิด “OTOP ไทย จากห้องถึงสู่ท้องฟ้า” ๔. การแก้ไขปัญหาฝักตบขวาในแม่น้ำเจ้าพระยา ๕. คาคการณ์สถานการณ์น้ำใน ๓๓ เขื่อนหลักเพียงพอต่อการทำเกษตรกรรม ปี ๒๕๖๐ (รายละเอียดตามเอกสารประกอบการประชุม)

มติที่ประชุม - รับทราบ

๔.๒ ประเด็นที่น่าสนใจประจำสัปดาห์ (สนข.)

- นางธัญนรี ชันยากร หัวหน้าฝ่ายวิเคราะห์ข้อมูลและบริหารประเด็น ส่วนปฏิบัติการ

และบริหารข้อมูลข่าวสาร เสนอประเด็นประจำสัปดาห์ระหว่างวันที่ ๒๓ - ๒๙ สิงหาคม ๒๕๕๙ ได้แก่ ๑. กระทรวงกลาโหม/การใช้เทคโนโลยีเสริมสร้างความมั่นคง ๒. กระทรวงการคลัง/การเบิกจ่ายงบลงทุนของ รัฐวิสาหกิจ/ไมโครอินชัวร์นซ์ ๓. กระทรวงการต่างประเทศ/การส่งเสริมกิจการฮัจญ์ ๔. กระทรวงการท่องเที่ยว และกีฬา/งาน “เส้นทางผ้าไทย เส้นใยแห่งภูมิปัญญา เทิดไถ่ราชินี”/การจัดทำระบบประกันภัยสำหรับ นักท่องเที่ยวต่างชาติ ๕. กระทรวงการพัฒนาสังคมและความมั่นคงของมนุษย์/การส่งเสริมการประกอบอาชีพ และการพัฒนาพื้นที่อยู่อาศัย ๖. กระทรวงเกษตรและสหกรณ์/การแก้ปัญหาการทำประมงผิดกฎหมาย/ความ คืบหน้าการทวงคืนพื้นที่ ส.ป.ก./มหกรรมรวมพล Young Smart Farmer ๗. กระทรวงคมนาคม/การอำนวยความสะดวกการเดินทางในพื้นที่ประสบอุทกภัย/โครงการขั้วคมนาคมเชียงราย สนับสนุนโลจิสติกส์ ๘. กระทรวง ทรัพยากรธรรมชาติและสิ่งแวดล้อม/แผนการจัดระเบียบภูทับเบิก ๙. กระทรวงเทคโนโลยีสารสนเทศและการสื่อสาร/การส่งเสริมให้ชุมชนสามารถค้าขายออนไลน์ เชื่อมโยงตลาดกับผู้ผลิตและเกษตรกร ๑๐. กระทรวง พลังงาน/ความมั่นคงด้านพลังงาน ๑๑. กระทรวงพาณิชย์/การส่งเสริมการแข่งขันทางการค้า และการช่วยเหลือ ค่าครองชีพประชาชน ๑๒. กระทรวงมหาดไทย/การช่วยเหลือประชาชนจากสถานการณ์ภัยธรรมชาติ/การจัดการ ชยะมูลฝอยของประเทศ ๑๓. กระทรวงยุติธรรม/มาตรการช่วยเหลือผู้เสียหายจากเหตุรุนแรง/งานตลาดคลอง ผดุงกรุงเกษม ๑๔. กระทรวงแรงงาน/การแก้ไขปัญหาการทำประมงผิดกฎหมาย/การพัฒนาฝีมือแรงงาน ๑๕. กระทรวงวัฒนธรรม/การดำเนินงานวัฒนธรรม รองรับรัฐธรรมนูญฉบับใหม่/เทศกาล “กรุงเทพฯ : เมืองอาหารอร่อย”/นิทรรศการอัคราภิรักษศิลป์ ๑๖. กระทรวงวิทยาศาสตร์และเทคโนโลยี/ยุทธศาสตร์

ด้านนวัตกรรมการเกษตร/การจัดตั้งศูนย์สัตว์ทดลอง/มหาวิทยาลัยศาสตร์และเทคโนโลยีแห่งชาติ ๑๗. กระทรวงศึกษาธิการ/การขับเคลื่อนการศึกษาไทยสู่ Thailand ๔.๐ ๑๘. กระทรวงสาธารณสุข/การเอาผิดโฆษณาผลิตภัณฑ์สุขภาพผิดกฎหมาย ๑๙. กระทรวงอุตสาหกรรม/การดำเนินงานเพื่อก้าวข้ามไปสู่ประเทศไทย ๔.๐ ๒๐. สำนักนายกรัฐมนตรี/งานเฉลิมพระเกียรติพระบาทสมเด็จพระเจ้าอยู่หัว ฉลองสิริราชสมบัติ ๗๐ ปี และพระราชพิธีมหามงคลเฉลิมพระชนมพรรษา ๗ รอบสมเด็จพระนางเจ้าฯ พระบรมราชินีนาถ/การปรับแก้ไขและจัดทำกฎหมายประกอบรัฐธรรมนูญ (รายละเอียดตามเอกสารประกอบการประชุม)

๔.๓ ประเด็นที่น่าสนใจประจำสัปดาห์ (NBT)

- ผู้แทน NBT เสนอประเด็นประจำสัปดาห์ระหว่างวันที่ ๒๓ - ๒๙ สิงหาคม ๒๕๕๙ ได้แก่ ๑. สารคดีเฉลิมพระเกียรติพระบาทสมเด็จพระเจ้าอยู่หัว ราชันย์ของปวงประชา ๗๐ ปีครองราชย์ ๒. นายกรัฐมนตรี เดินทางไปปฏิบัติภารกิจที่ จ.ร้อยเอ็ด ๓. การจัดระเบียบทางเท้า/หาบเร่แผงลอย ๔. การปราบปรามการค้ามนุษย์ ๕. มาตรการดูแลความปลอดภัยหลังเหตุระเบิด ๖. การกำจัดผักตบชวา ๗. การแก้ปัญหาบุกรุกพื้นที่ภูทับเบิก ๘. ปริมาณน้ำในเขื่อน/กรมอุตุฯ เตือนพายุฝน/การช่วยเหลือผู้ประสบภัยน้ำท่วม (รายละเอียดตามเอกสารประกอบการประชุม)

๔.๔ ประเด็นที่น่าสนใจประจำสัปดาห์ (สวท.)

- ผู้แทน สวท. เสนอประเด็นประจำสัปดาห์ระหว่างวันที่ ๒๓ - ๒๙ สิงหาคม ๒๕๕๙ ได้แก่ ๑. กิจกรรมเฉลิมพระเกียรติพระบาทสมเด็จพระเจ้าอยู่หัว และสมเด็จพระนางเจ้าฯ พระบรมราชินีนาถ ๒. นายกรัฐมนตรี เดินทางไปปฏิบัติภารกิจที่ จ.ร้อยเอ็ด ๓. การประชุมคณะรัฐมนตรี/การดำเนินการตาม โรดแมปหลัง รธน. ผ่านประชามติ ๔. เตือนภัยและช่วยเหลือผู้ประสบภัยน้ำท่วม ๕. การกำจัดผักตบชวาโดยใช้เทคโนโลยีและนวัตกรรม ๖. ความคืบหน้าการโยกย้ายนายทหารประจำปี ๗. การแก้ปัญหาแรงงานต่างด้าว/การค้ามนุษย์ ๘. ความคืบหน้าการเตรียมจัดงานวันท่องเที่ยวโลก ๙. การปฏิรูปการศึกษา ๑๐. โรคอุบัติใหม่/โรคติดต่อร้ายแรง (รายละเอียดตามเอกสารประกอบการประชุม)

๔.๕ กิจกรรมนำเสนอใจในรอบสัปดาห์ (ศสข.)

- ผู้แทน ศสข. รายงานกิจกรรมนำเสนอใจในรอบสัปดาห์รวม ๑๐ กิจกรรม อาทิ งานมหาวิทยาลัยศาสตร์และเทคโนโลยีแห่งชาติ ๒๕๕๙ ที่อาคารอิมแพ็ค อารีน่า เมืองทองธานี ฮอลล์ ๒-๘ ระหว่างวันที่ ๑๘ - ๒๘ สิงหาคม ๒๕๕๙ งาน “สานสัมพันธ์แรงงานเพื่อนบ้าน” ที่ลานเอนกประสงค์ลาดนัดสวนจตุจักร ระหว่างวันที่ ๒๖ - ๒๘ สิงหาคม ๒๕๕๙ รวมทั้งรายงานการผลิตและเผยแพร่ PRD Infographics ระหว่างวันที่ ๑๕ - ๑๙ สิงหาคม ๒๕๕๙ จำนวน ๙ ภาพ (รายละเอียดตามเอกสารประกอบการประชุม)

๔.๖ สรุปการติดตามประเด็นสื่อต่างประเทศ (สปต.)

- ผู้แทน สปต. รายงานการติดตามประเด็นจากสื่อต่างประเทศเกี่ยวกับประเทศไทย อาทิ ๑. ความคืบหน้าเหตุระเบิดทางภาคใต้ ๒. เศรษฐกิจไทยขยายตัวในช่วงไตรมาสที่ ๒ ของปีนี้ จากมาตรการกระตุ้นเศรษฐกิจและการท่องเที่ยวของรัฐบาล ศสข. ๓. ทหารไทยชี้แจงทำความเข้าใจต่อคณะทูตและนานาชาติ รวมถึงองค์การระหว่างประเทศ ถึงผลการออกเสียงประชามติร่างรัฐธรรมนูญ และการดำเนินงานตามโรดแมป ๔. ททท. จัดตั้งศูนย์ติดตามสถานการณ์การท่องเที่ยว ๕. การเลือกตั้งประธานาธิบดีของสหรัฐฯ ที่กำหนดจัดขึ้นในวันที่ ๘ พฤศจิกายน ๒๕๕๙ (รายละเอียดตามเอกสารประกอบการประชุม)

๔.๗ กิจกรรมที่น่าสนใจประจำสัปดาห์ (สพป.)

- ผู้แทน สพป. แจ้งกำหนดการ โครงการ “สัมมนาผู้บริหารระดับสูงของหน่วยงานภาครัฐ เรื่อง พันธกรณีระหว่างประเทศด้านสิทธิมนุษยชนที่เกี่ยวข้องกับการแก้ไขปัญหาจังหวัดชายแดนภาคใต้”

ในวันศุกร์ที่ ๒๖ สิงหาคม ๒๕๕๙ เวลา ๐๘.๐๐ – ๑๔.๐๐ น. ณ ห้องประชุมแพลตินั่ม ฮอลล์ ชั้น ๓ โรงแรมแกรนด์ เมอร์เคียว พอร์จูน กรุงเทพฯ และกำหนดการจัดงาน “สานสัมพันธ์แรงงานเพื่อนบ้าน” ประจำปี ๒๕๕๙ ระหว่างวันที่ ๒๖ – ๒๘ สิงหาคม ๒๕๕๙ ณ ลานอเนกประสงค์ตลาดนัดสวนจตุจักร กทม.

มติที่ประชุม - รับทราบ

- ประธานฯ มอบสื่อขยายผลประเด็นด้านเศรษฐกิจและด้านการท่องเที่ยว ตามวาระที่ ๔.๖ และทำข่าวตามวาระที่ ๔.๗

ระเบียบวาระที่ ๕ เรื่องเพื่อพิจารณา

๕.๑ การบริหารประเด็นประจำสัปดาห์

- ที่ประชุมร่วมกันกำหนดประเด็นการประชุมชาสัมพันธ์ประจำสัปดาห์ ประกอบด้วย ประเด็นต่าง ๆ ดังนี้

๕.๑.๑ กระทรวงกลาโหม

- การใช้เทคโนโลยีเสริมสร้างความมั่นคง

๕.๑.๒ กระทรวงการคลัง

- การเบิกจ่ายงบประมาณของรัฐบาล

- การปฏิบัติตามมาตรฐานสากลด้านการป้องกันปราบปรามการฟอกเงิน และการต่อต้านการสนับสนุนการก่อการร้าย

๕.๑.๓ กระทรวงการต่างประเทศ

- การประชุมคณะกรรมการร่วมว่าด้วยความร่วมมือไทย-กัมพูชา

๕.๑.๔ กระทรวงการท่องเที่ยวและกีฬา

- งาน “เส้นทางผ้าไทย เส้นใยแห่งภูมิปัญญา เทิดไถ่ราชินี”

- มาตรการรักษาความปลอดภัยการท่องเที่ยว

๕.๑.๕ กระทรวงการพัฒนาสังคมและความมั่นคงของมนุษย์

- การส่งเสริมการประกอบอาชีพและการพัฒนาด้านที่อยู่อาศัย

๕.๑.๖ กระทรวงเกษตรและสหกรณ์

- การแก้ปัญหาการทำประมงผิดกฎหมาย

- ความคืบหน้าการทวงคืนพื้นที่ ส.ป.ก.

๕.๑.๗ กระทรวงคมนาคม

- การอำนวยความสะดวกการเดินทางในพื้นที่ประสบอุทกภัย

- โครงการคมนาคมเชียงใหม่รายสนับสนุน โลจิสติกส์

๕.๑.๘ กระทรวงทรัพยากรธรรมชาติและสิ่งแวดล้อม

- แผนการจัดระเบียบภูทับเบิก

๕.๑.๙ กระทรวงเทคโนโลยีสารสนเทศและการสื่อสาร

- การส่งเสริมให้ชุมชนสามารถค้าขายออนไลน์ เชื่อมโยงตลาดกับผู้ผลิตและเกษตรกร

๕.๑.๑๐ กระทรวงพลังงาน

- ความมั่นคงด้านพลังงาน

๕.๑.๑๑ กระทรวงพาณิชย์

- การส่งเสริมการแข่งขันทางการค้า และการช่วยเหลือค่าครองชีพประชาชน

๕.๑.๑๒ กระทรวงมหาดไทย

- การช่วยเหลือประชาชนจากสถานการณ์ภัยธรรมชาติ
- การจัดการขยะมูลฝอยของประเทศ

๕.๑.๑๓ กระทรวงยุติธรรม

- มาตรการช่วยเหลือผู้เสียหายจากเหตุรุนแรง
- งานตลาดคลองผดุงกรุงเกษม

๕.๑.๑๔ กระทรวงแรงงาน

- การแก้ไขปัญหาการทำประมงผิดกฎหมาย
- การพัฒนาฝีมือแรงงาน
- งาน “สานสัมพันธ์แรงงานเพื่อนบ้าน”

๕.๑.๑๕ กระทรวงวัฒนธรรม

- การดำเนินงานวัฒนธรรม รองรับรัฐธรรมนูญฉบับใหม่
- เทศกาล “กรุงเทพฯ : เมืองอาหารอร่อย”
- นิทรรศการอัคราภิรัชศิลป์

๕.๑.๑๖ กระทรวงวิทยาศาสตร์และเทคโนโลยี

- ยุทธศาสตร์ด้านนวัตกรรมและการเกษตร
- การจัดตั้งศูนย์สัตว์ทดลอง
- มหกรรมวิทยาศาสตร์และเทคโนโลยีแห่งชาติ

๕.๑.๑๗ กระทรวงศึกษาธิการ

- การขับเคลื่อนการศึกษาไทยสู่ Thailand ๔.๐

๕.๑.๑๘ กระทรวงสาธารณสุข

- การเอาผิดโฆษณาผลิตภัณฑ์สุขภาพผิดกฎหมาย

๕.๑.๑๙ กระทรวงอุตสาหกรรม

- การดำเนินงานเพื่อก้าวข้ามไปสู่ประเทศไทย ๔.๐

๕.๑.๒๐ สำนักนายกรัฐมนตรี

- งานเฉลิมพระเกียรติพระบาทสมเด็จพระเจ้าอยู่หัว ฉลองสิริราชสมบัติ ๗๐ ปี และพระราชพิธีมหามงคลเฉลิมพระชนมพรรษา ๗ รอบสมเด็จพระนางเจ้าพระบรมราชินีนาถ
- การปรับแก้ไขและจัดทำกฎหมายประกอบรัฐธรรมนูญ
- การกิจนายกรัฐมนตรีที่จังหวัดร้อยเอ็ด
- การแสดงดนตรีแลกเปลี่ยนวัฒนธรรม ไทย-บรูไน

มติที่ประชุม - ให้กำหนดประเด็นประชาสัมพันธ์ตามรายละเอียดข้างต้น

ระเบียบวาระที่ ๖

เรื่องอื่นๆ

- นางนิตยาภรณ์ หิรัญนิรมล กรรมการและผู้ช่วยเลขานุการ แจ้งว่า กรมประชาสัมพันธ์ ร่วมกับสถานีวิทยุและโทรทัศน์แห่งบรูไน จัดการแสดงดนตรีแลกเปลี่ยนวัฒนธรรมไทย-บรูไน “อาโล พาเพลิน ครั้งที่ ๕ : Power of Dreams พลังแห่งความฝัน” ในโอกาสเฉลิมฉลองการครองราชย์ครบ ๗๐ ปี ของ

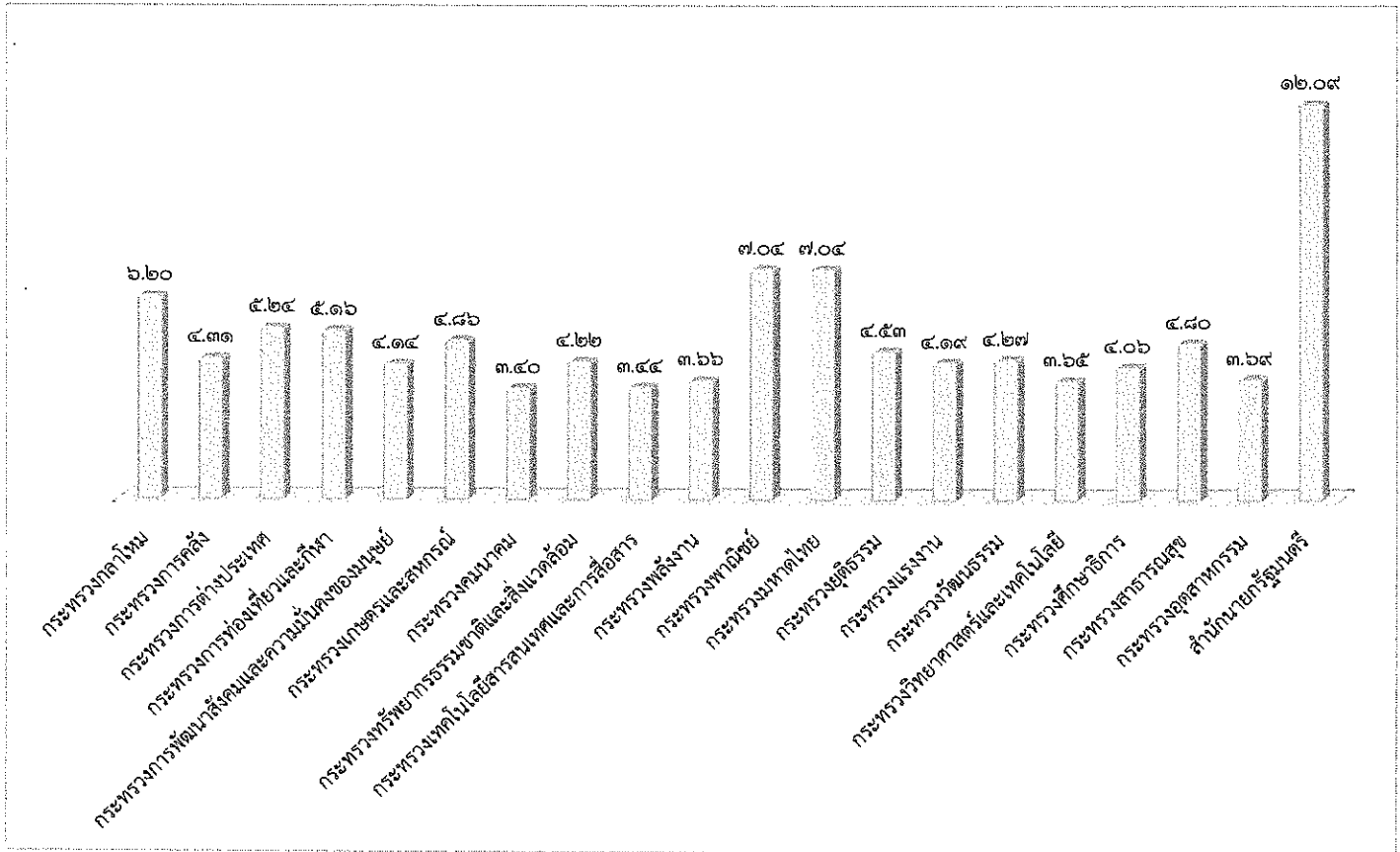
พระบาทสมเด็จพระเจ้าอยู่หัว และร่วมเฉลิมฉลองการมีพระชนมายุครบ ๗๐ พรรษา ของสุลด่าน ฮายี ฮัสนัล โบลเกียห์ แห่งบรูไนดารุสซาลาม ภายใต้บันทึกความเข้าใจร่วมกัน (MOU) ในวันศุกร์ที่ ๒๖ สิงหาคม ๒๕๕๙ เวลา ๑๘.๐๐ - ๑๙.๓๐ น. ณ หอประชุมกรมประชาสัมพันธ์ ซอยอารีย์สัมพันธ์ กรุงเทพฯ

มติที่ประชุม - รับทราบ

เลิกประชุมเวลา ๑๕.๓๕ น.

นางสาวณิรัชฎิญารัตน์ จันทร์กระจ่าง / ผู้จัดรายงานการประชุม
นางธัญนรี ชันยากกร / ผู้ตรวจรายงานการประชุม
นางนิตยาภรณ์ หิรัญนิรมล / ผู้ตรวจรายงานการประชุม

สรุปผลการเผยแพร่ประเด็นข่าวตามนโยบาย
ประจำวันวันที่ ๑๖ - ๒๒ สิงหาคม ๒๕๕๙
ส่วนปฏิบัติการและบริหารข้อมูลข่าวสาร (IOC) สำนักข่าว กรมประชาสัมพันธ์



ลำดับ	ประเด็น/กระทรวง	ผลการดำเนินการ (ข่าว บทความ การประชาสัมพันธ์/ข่าว-ครั้ง)
๑	กระทรวงกลาโหม	๗,๑๙๔
๒	กระทรวงการคลัง	๕,๐๐๑
๓	กระทรวงการต่างประเทศ	๖,๐๘๑
๔	กระทรวงการท่องเที่ยวและกีฬา	๕,๙๘๖
๕	กระทรวงการพัฒนาสังคมและความมั่นคงของมนุษย์	๔,๘๐๑
๖	กระทรวงเกษตรและสหกรณ์	๕,๖๓๑
๗	กระทรวงคมนาคม	๓,๙๔๓
๘	กระทรวงทรัพยากรธรรมชาติและสิ่งแวดล้อม	๔,๘๘๙
๙	กระทรวงเทคโนโลยีสารสนเทศและการสื่อสาร	๓,๙๘๙
๑๐	กระทรวงพลังงาน	๔,๒๔๒
๑๑	กระทรวงพาณิชย์	๘,๑๖๖
๑๒	กระทรวงมหาดไทย	๘,๑๖๒
๑๓	กระทรวงยุติธรรม	๕,๒๕๘
๑๔	กระทรวงแรงงาน	๔,๘๕๙
๑๕	กระทรวงวัฒนธรรม	๔,๙๕๔
๑๖	กระทรวงวิทยาศาสตร์และเทคโนโลยี	๔,๒๓๒
๑๗	กระทรวงศึกษาธิการ	๔,๗๑๔
๑๘	กระทรวงสาธารณสุข	๕,๕๖๑
๑๙	กระทรวงอุตสาหกรรม	๔,๒๘๑
๒๐	สำนักนายกรัฐมนตรี	๑๔,๐๒๓
รวมทั้งสิ้น		๑๑๕,๙๖๗

รายละเอียดการเผยแพร่ประเด็นข่าวตามนโยบาย

ลำดับ	ประเด็น	สพท.	สพท.	สนช.	สพป.	สปต.	คสช.	สปช.๑	สปช.๒	สปช.๓	สปช.๔	สปช.๕	สปช.๖	สปช.๗	สปช.๘
๑	วันที่	๒๒	๒๒	๒๒		๒๒	๒๒	๒๓	๒๑	๒๐	๒๑	๒๒	๒๒	๒๑	๒๒
๒	เวลา	๑๐.๑๔	๑๑.๕๒	๐๙.๕๐		๑๐.๐๙	๑๓.๐๑	๑๐.๔๗	๑๐.๐๐	๒๑.๓๕	๑๐.๑๘	๑.๐๖	๘.๐๗	๙.๕๐	๘.๐๐

รายละเอียดการรายงาน

ที่	ประเด็น	ช่องทาง	รูปแบบ	สพท.	สพท.	สนช.	สพป.	สปต.	คสช.	รวม ส่วนกลาง	สปช.๑	สปช.๒	สปช.๓	สปช.๔	สปช.๕	สปช.๖	สปช.๗	สปช.๘	สปช.๙	รวม ทั้งหมด			
๑	กระทรวงกลาโหม - การรักษา ความปลอดภัย ในพื้นที่เสี่ยงการ ก่อเหตุรุนแรง	สื่อโทรทัศน์	ข่าว	๕๐						๕๐	๕	๕	๕	๕	๕๑	๕๕	๕	๕	๑๙	๑๕๕			
			รายการ	๕๐							๕๐						๕					๕๕	
			พุดแทรกภา	๘๐							๘๐	๑	๑๐	๕		๒๔	๒๕๐	๕				๓๕๙	
			สารคดี	๑๔							๑๔						๕						๑๗
			สปอต	๑๔๐							๑๔๐						๕	๕					๑๕๐
			อักษรวิ้ง	๑๓๖๐							๑,๓๖๐		๖๐	๑			๒๒						๑,๔๐๓
		สื่อวิทยุ	ข่าว		๓๔๘						๓๔๘	๓๐	๓๕	๑๓	๕๑	๓๕	๓๕	๑๖	๕๑			๔๕	๗๖๗
			รายการ		๕๐						๕๐	๑๖	๑๓	๑๕	๑๐	๑๖	๘๘	๑	๖๖				๓๐๖
			พุดแทรกภา		๙๒						๙๒	๓๑	๑๖๓	๑๔๔	๒๒	๑๓๐	๓๘๕	๒๙	๑๔๕		๙		๑,๕๕๐
			บทความ								-						๑	๘	๓				๑๒
			สารคดี								-							๑๕		๒			๑๗
			สปอต								-		๖๓			๕	๕๙	๕๙๙	๓๕	๖๐			๗๕๐
	สื่อสิ่งพิมพ์	ข่าว/บทความ/ แผ่นพับ									-	๕									๗๑	๑๐๓	
		สื่อ อินเทอร์เน็ต	prd.go.th						๑		๑		๘								๑๔	๒๘	
			nbtv.prd.go.th								-			๘								๑๐	๒๓
			nbt.prd.go.th								-											๕	๑๑
			thainews.prd.go.th			๑๒					๑๒	๒	๕						๕			๓๘	๕๙
			thainews.prd.go.th /newseng			๑๐					๑๐		๒									๑๕	๒๖
			thailand.prd.go.th								-											๓	๓
			asean thai.net								-											๓	๓
	เว็บไซต์ สปช.๑-๘								-	๓	๒๔				๕	๘๖	๑	๕๐	๖๕		๒๓๘		
	สื่อ Social (ภาษาไทย)	Facebook			๒					๒	๗	๑๕	๖	๓		๑๖	๕๐		๑๐๑	๑๔		๒๐๕	
		Twitter			๒					๒											๓	๕	
		ผ่าน application Smart phone (Android)			๒๐					๒๐	๑								๓๐		๑๒	๖๓	
		You Tube								-							๑	๑				๒	
	NBT WORLD	ข่าว			๗					๗												๗	
		รายการ			๕					๕												๕	
		อักษรวิ้ง			๔๐					๔๐												๔๐	
	สื่อ Social (ภาษาอังกฤษ)	Facebook	๗		๓		๔๔๙			๕๐๙												๕๐๙	
		Twitter	๗							๗												๗	
		You Tube	๕		๑					๖												๖	
		ผ่าน application Smart phone (Android)			๓					๓												๓	
อป. มช.								-		๒	๑๓	๓		๔		๒	๗		๑๐๖	๑๓๗			
สื่ออื่นๆ								-		๒	๓	๒๕		๑	๕๙	๕๑		๔๖		๑๓๕			
รวมทั้งสิ้น				๑,๖๗๘	๕๑๐	๘๕	-	๔๙๙	๑	๒,๗๗๓	๑๑๗	๔๗๖	๒๑๐	๙๓	๓๘๗	๑,๙๘๐	๒๐๒	๕๑๔	๔๘๒	๗,๑๙๙			

รายละเอียดการรายงาน

ที่	ประเด็น	ช่องทาง	รูปแบบ	สพท.	สวท.	สนช.	สทป.	สปต.	คสช.	รวม ส่วนกลาง	สปช.๑	สปช.๒	สปช.๓	สปช.๔	สปช.๕	สปช.๖	สปช.๗	สปช.๘	สปช.๙	รวม ทั้งหมด			
๖	กระทรวงการคลัง - มาตรการให้ความช่วยเหลือผู้มีรายได้น้อยในชุมชนเมืองตามแนวทางประชารัฐ	สื่อโทรทัศน์	ข่าว	๓						๓	๕	๙		๙	๕	๓	๓	๑	๔๔	๑๐๕			
			รายการ	๕๕							๕๕	๕					๕					๕๕	
			พูดแทรกๆ	๑๐๐							๑๐๐	๑๖		๑	๕		๑๕๖	๑				๒๖๗	
			สารคดี								-						๖					๖	
			สปอต								-						๖๐					-	๖๐
		อักษรวิ่ง	๑๖๕๐							๑,๖๕๐			๑			๑๖	๙๐				-	๑,๓๐๓	
		สื่อวิทยุ	ข่าว		๒๘๔						๒๘๔	๒๒	๒๕	๗	๒๘	๖๗	๘๖	๘	๒๕	๖๖	๑	๖๖	๖๒๖
			รายการ		๙๐						๙๐	๑๔	๒๘	๙	๙	๑๕	๓๓	๖	๔๓	๑	๑	๒๕๔	
			พูดแทรกๆ		๘๘						๘๘	๑๑	๑๑๕	๑๐๓	๙	๙๕	๖๓๖	๒๐	๙๖		๗	๑,๑๕๖	
			บทความ								-											-	-
			สารคดี								-	๓										-	๔
		สปอต								-	๓	๑๙				๑๐	๕๑๑	๓๐			-	๕๗๐	
		สื่อสิ่งพิมพ์	ข่าว/บทความ/ แผ่นพับ								-		๕	๕๕								๖๓	๙๐
													๕										
		สื่อ อินเทอร์เน็ต	prd.go.th								๒	๒	๕	๓					๙	๕	๖	๒๑	
			nbt.tv.prd.go.th								-			๑								๓	๔
			nbt.prd.go.th								-											๒	๗
			thainews.prd.go.th				๑๒				๑๒	๕	๕						๓			๒๕	๔๔
			thainews.prd.go.th /newseng				๖				๖		๑									๕	๑๒
			thailand.prd.go.th								-											๑	๑
			asean thai.net								-											๑	๑
			เว็บไซต์ สปช.๑-๘								-		๕			๕	๓	๖๗	๖	๙๐	๓๐	๓๐	๑๖๕
		สื่อ Social (ภาษาไทย)	Facebook								-	๓	๑๖	๙			๑๒	๒๓	๕	๑๐๓	๓๑	๓๑	๑๙๓
			Twitter								-	๕										๑	๓
			ผ่าน application Smart phone (Android)				๒๕					๒๕		๑								๒๖	๕๕
			You Tube								-	๑						๑	๕			-	๙
		NBT WORLD	ข่าว				๙					๙										-	๙
			รายการ				๑					๑										-	๑
			อักษรวิ่ง				๓๐					๓๐										-	๓๐
		สื่อ Social (ภาษาอังกฤษ)	Facebook		๕		๙					๙										-	๙
			Twitter		๙							๙										-	๙
			You Tube		๓		๖					๖										-	๖
			ผ่าน application Smart phone (Android)		๓		๙					๙										-	๙
		อป.มช.									-	๕	๑๕	๑		๓		๑	๓	๑๐๕		๑๓๓	
		สื่ออื่นๆ									-		๓	๑๕		๖	๑๐	๕๐			๔๕	๑๒๕	
		รวมทั้งสิ้น				๑,๔๓๐	๔๓๗	๖๓	-	-	๒	๑,๙๓๖	๙๖	๒๖๖	๑๕๒	๕๑	๒๒๕	๑,๓๖๑	๑๕๓	๓๓๙	๔๙๖	๕,๐๐๑	

รายละเอียดการรายงาน

ที่	ประเด็น	ช่องทาง	รูปแบบ	สพท.	สพท.	สนข.	สพป.	สปต.	ศสข.	รวม ส่วนกลาง	สปป.๑	สปป.๒	สปป.๓	สปป.๔	สปป.๕	สปป.๖	สปป.๗	สปป.๘	สปป.๙	รวม ทั้งหมด				
๓	กระทรวงการ ต่างประเทศ - การประชุม International Conference on Blue Ocean Strategy	สื่อโทรทัศน์	ข่าว	๖						๖	๙					๖		๖		๓๕				
			รายการ	๔๘							๙	๖										๕๐		
			พูดแทรกภา	๘๐								๑๒		๑	๖	๑	๒๓	๖				๓๓๓		
			สารคดี																			๑		
			สปอด															๒๐				๒๐		
		อักษรวิ้ง	๑๐๔๐								๑,๐๔๐			๑		๖	๕๐					๑,๐๙๓		
		สื่อวิทยุ	ข่าว			๒๖๓						๒๓๓	๓๐	๒๕	๓	๘	๗๗	๘๓	๖	๓๖	๓๔	๓๔	๕๓๑	
			รายการ			๓๐						๓๐	๑๕	๓	๘	๖	๗๗	๖	๔๕				๒๒๐	
			พูดแทรกภา			๖๓						๕๓	๘	๘๖	๕๖	๓	๑๐๔	๗๖๐	๑๘	๘๘	๖		๑,๒๒๖	
			บทความ															๗					๗	
			สารคดี															๓					๓	
			สปอด											๙			๑๐	๗๘	๒๕				๑๒๖	
		สื่อสิ่งพิมพ์	ข่าว/บทความ/ แผ่นพับ											๒๕								๑	๒๕	
		สื่อ อินเทอร์เน็ต	prd.go.th								๑	๑	๖	๖								๑	๗	
			nbtv.prd.go.th											๖									๖	
			nbt.prd.go.th																			๑	๔	
			thainews.prd.go.th					๑๗				๑๗	๖	๓								๓๐	๕๕	
			thainews.prd.go.th /newseng					๒๒				๒๒											๑	๒๓
			thailand.prd.go.th							๑		๑	๖										๓	
			asean thai.net							๖		๖											๖	
			เว็บไซต์ สปข.๑-๘											๑๐		๖	๖	๓๘			๓๐	๒๖	๑๑๖	
		สื่อ Social (ภาษาไทย)	Facebook					๕	๘๘๔			๘๘๙	๓	๑๕	๑		๑๐	๒๓			๓๑	๗	๘๗๙	
			Twitter					๕				๕	๖										๗	
			ผ่าน application Smart phone (Android)					๓๐				๓๐										๑๐	๔๐	
			You Tube										๑					๑				๑	๓	
		NBT WORLD	ข่าว					๑๕				๑๕											๑๕	
			รายการ					๖				๖											๖	
			อักษรวิ้ง					๒๐				๒๐											๒๐	
		สื่อ Social (ภาษาอังกฤษ)	Facebook	๖				๑	๙๕๔			๙๖๑											๙๖๑	
			Twitter	๖					๑			๖											๖	
You Tube	๙					๑				๕											๕			
ผ่าน application Smart phone (Android)						๑				๕											๕			
อป.มช.											๑๒				๔				๒๒	๗	๙๖			
สื่ออื่นๆ											๓	๑๐		๑	๑๕	๕๐	๒๐	๒๒	๓	๑๐๒				
รวมทั้งสิ้น				๑,๑๙๔	๓๘๖	๘๘	-	#####	๑	๓,๕๑๒	๙๑	๒๓๒	๘๐	๑๙	๒๒๓	๓,๕๑๓	๑๑๖	๒๗๐	๑๒๕	๖,๐๘๑				

รายละเอียดการรายงาน

ที่	ประเด็น	ช่องทาง	รูปแบบ	สทท.	สวท.	สนช.	สพป.	สปค.	คสช.	รวม ส่วนกลาง	สปป.๑	สปป.๒	สปป.๓	สปป.๔	สปป.๕	สปป.๖	สปป.๗	สปป.๘	สปป.๙	รวม ทั้งหมด			
๔	กระทรวงการ ท่องเที่ยวและกีฬา งาน "เส้นทางผ้าไทย เส้นใยแห่งภูมิ ปัญญา เทิดให้ ราชินี" - โครงการ ห้องเรียนกีฬา	สื่อโทรทัศน์	ข่าว	๑๐						๑๐	๑	๑๙	๖	๒	๕	๕	๙			๒๓	๑๐๓		
			รายการ	๓๖							๓๖	๑					๙				๙	๕๕	
			พูดแทรกภา สารคดี	๖๐							๖๐	๑๖	๒	๑	๒		๓๓๐	๑			๙	๕๓๔	
			สปอต								-											-	-
			อักษรวิ้ง	๘๕๐							๘๕๐		๖๐	๒			๙	๑๖	๑			-	๙๕๙
		สื่อวิทยุ	ข่าว			๓๐๗					๓๐๗	๒๔	๓๒	๑๖	๑๖	๖๓	๓๕๕	๖	๕๗	๘๖		๘๖	๗๕๐
			รายการ			๕๐					๕๐	๑๓	๒๘	๑๒	๑๓	๑๗	๒๗	๒	๕๘	๙		๙	๒๑๔
			พูดแทรกภา บทความ			๘๕					๘๕	๘๘	๑๒๑	๑๐๗	๕	๑๑๓	๘๘๘	๖๙	๑๕๓	๑๙	๕	๑,๕๖๓	
			สารคดี								-								๒			๕	๗
			สปอต								-			๙	๑๘	๕๙	๕๐	๕	๖๗	๕๐		-	๒๕๓
		สื่อสิ่งพิมพ์	ข่าว/บทความ/ แผ่นพับ									-		๕๐								๖๗	๑๒๑
		สื่อ อินเทอร์เน็ต	prd.go.th							๑	๑	๑	๕								๒	๑๔	๒๕
			nbtv.prd.go.th								-		๑									๙	๙
			nbt.prd.go.th								-											๒	๙
			thainews.prd.go.th					๑๗			๑๗	๑	๙		๑							๕๑	๗๓
			thainews.prd.go.th /newseng					๑๑			๑๑	๑	๓									๖	๒๓
			thailand.prd.go.th							๒	๒	๑										๑	๙
			asean thai.net								-											๑	๑
			เว็บไซต์ สปข.๑-๘									-	๑	๒๓		๒	๙	๑๕	๕	๓๐	๕๒	๕๒	๑๙๓
		สื่อ Social (ภาษาไทย)	Facebook									-	๒	๓๔	๗		๑๔	๓๓	๒	๙๓	๒๕	๒๕	๑๙๕
			Twitter									-	๑									๑	๒
			ผ่าน application Smart phone (Android)				๒๖					๒๖		๑								๕๖	๖๐
			You Tube									-	๑	๑				๑	๒			-	๕
		NBT WORLD	ข่าว				๘					๘											๘
			รายการ				๓					๓											๓
			อักษรวิ้ง				๕๐					๕๐											๕๐
		สื่อ Social (ภาษาอังกฤษ)	Facebook		๗					๖๖๗		๖๗๔											๖๗๔
			Twitter		๗					๑		๙											๙
			You Tube		๖			๓				๙											๙
			ผ่าน application Smart phone (Android)		๖							๖											๖
รวมทั้งสิ้น	อป.มช.									-	๓	๑๗			๕		๑	๖	๑๖	๑๖	๕๘		
	สื่ออื่นๆ									-	๓	๒	๑๐		๖	๑๕	๕๐		๑๗	๑๐๓			
รวมทั้งสิ้น				๙๗๖	๔๕๘	๙๖	-	๖๖๐	๑	๒,๑๙๓	๘๕	๙๓๓	๑๗๑	๑๐๐	๒๗๓	๑,๕๖๐	๒๓๓	๕๙๔	๓๗๖	๕,๙๘๖			

รายละเอียดการรายงาน

ที่	ประเด็น	ช่องทาง	รูปแบบ	สพท.	สวท.	สนช.	สพป.	สปต.	คสช.	รวม	สปช.๑	สปช.๒	สปช.๓	สปช.๔	สปช.๕	สปช.๖	สปช.๗	สปช.๘	สปช.๙	รวมทั้งหมด			
๔	กระทรวงการ พัฒนาสังคมและ ความมั่นคงของ มนุษย์ - การป้องกัน และปราบปราม การค้ามนุษย์ - การจัดตั้ง โรงเรียนผู้สูงอายุ	สื่อโทรทัศน์	ข่าว	๓๐						๓๐	๕	๕	๕		๓	๕	๕	๑	๒๒	๓๕			
			รายการ	๔๐							๕๐	๕									-	๕๕	
			พูดแทรกภา สารคดี	๖๐							๖๐	๑๒		๑	๕		๒๓	๓			-	๓๑๒	
			สปอต								-											-	-
			อักษรวิ่ง	๙๖๐							๙๖๐			๑			๓๓					-	๙๙๔
			ข่าว		๒๓๓						๒๓๓	๒๖	๕๓	๑๑	๑๕	๓๑	๖๕	๕	๓๑	๖๕		๕๖๗	
		รายการ		๒๐						๒๐	๑๒	๓๐	๑๖	๖	๑๓	๓๐	๕	๕๕		-	๒๓๔		
		พูดแทรกภา บทความ		๓๖						๓๖	๑๕	๓๕	๑๔๐	๕	๑๑๖	๓๕	๒๕	๑๑๑	๗		๑,๓๘๕		
		สารคดี								-						๓					-	๓	
		สปอต								-		๑๕	๕๓	๒๑	๑๐	๓๖	๒๑	๕๐	๑		๑	๒๐๐	
		สื่อสิ่งพิมพ์	ข่าว/บทความ/ แผ่นพับ								-		๕	๕๖							๗๖	๑๐๔	
		สื่อ อินเทอร์เน็ต	prd.go.th								-	๕	๕						๕	๕	๒๑	๓๓	
			nbtv.prd.go.th								-		๕						๕		๑๑	๑๕	
			nbt.prd.go.th								-								๕		๕	๑๐	
			thainews.prd.go.th					๑๔			๑๔	๓	๕						๕		๓๓	๖๔	
			thainews.prd.go.th /newseng					๑๗			๑๗		๕								๑๕	๓๔	
			thailand.prd.go.th						๑		๑	๕									๕	๕	
			asean thai.net								-										๕	๕	
			เว็บไซต์ สปช.๑-๘								-		๕	๑๑		๕	๑๑	๒๓	๕	๕๐	๓๓	๑๓๗	
		สื่อ Social (ภาษาไทย)	Facebook								-	๖	๕๕	๕	๑	๑๔	๑๔	๑๔	๕	๕๑	๕๕	๑๖๗	
			Twitter								-	๕					๑				๑	๕	
			ผ่าน application Smart phone (Android)				๓๐				๓๐	๕							๓๐		๑๑	๗๓	
			You Tube								-	๑					๑๖	๕			-	๑๕	
		NBT WORLD	ข่าว				๑๑				๑๑										-	๑๑	
			รายการ				๑				๑										-	๑	
			อักษรวิ่ง				๒๐				๒๐										-	๒๐	
		สื่อ Social (ภาษาอังกฤษ)	Facebook	๕							๕										-	๕	
			Twitter	๕							๕										-	๕	
			You Tube	๖			๓				๖										-	๖	
			ผ่าน application Smart phone (Android)	๓							๓										-	๓	
		อป.มช.								-	๓	๑๖	๒			๕		๑	๗	๑๑๖	๑๔๕		
		สื่ออื่นๆ								-	๓	๓	๑๕			๖	๑๒	๕๐		๕๒	๑๓๘		
รวมทั้งสิ้น				๑,๑๐๖	๓๓๕	๗๑	-	๑	-	๑,๕๑๓	๙๖	๒๖๘	๒๓๖	๕๑	๒๕๖	๑,๓๔๕	๑๙๒	๓๗๘	๕๒๖	๕,๘๐๔			

รายละเอียดการรายงาน

ที่	ประเด็น	ช่องทาง	รูปแบบ	สพท.	สพท.	สนช.	สพป.	สพค.	คสช.	รวม ส่วนกลาง	สปช.๑	สปช.๒	สปช.๓	สปช.๔	สปช.๕	สปช.๖	สปช.๗	สปช.๘	สปช.๙	รวม ทั้งหมด				
๖	กระทรวงเกษตร และสหกรณ์ - การแก้ปัญหา การทำประมงผิด กฎหมาย - โครงการ ขับเคลื่อนเกษตร ทฤษฎีใหม่	สื่อโทรทัศน์	ข่าว	๕๐						๕๐	๑๖	๖		๙	๙	๑๖	๙	๖	๖	๒๕	๑๑๓			
			รายการ	๔๘						๕๘	๗											-	๕๕	
			พูดแทรกภา	๘๐							๘๐	๑๖	๑๐	๑	๕	๖	๓๖	๖				-	๔๓๖	
			สารคดี								-												-	-
			สปอต								-												-	-
		อักษรวิ้ง	๑๐๔๐							๑,๐๔๐		๖๐	๑			๓๐						-	๑,๑๓๑	
		สื่อวิทยุ	ข่าว		๔๖๕						๔๖๕	๗๐	๓๖	๑๓	๓๙	๖๕	๕๖	๙	๔๓	๕๕		๕๕	๗๙๘	
			รายการ		๕๐						๕๐	๑๕	๓๐	๓๖	๑๔	๑๖	๙๐	๓	๕๘		-	๕๘	๒๘๒	
			พูดแทรกภา		๑๐๕						๑๐๕	๔๕	๑๔๑	๑๓๗	๑๖	๑๖๓	๗๘๗	๒๕	๑๓๐	๑๓		๑๓	๑,๔๕๘	
			บทความ								-							๓					-	๓
	สารคดี									-							๒						๒	
	สปอต								-	๒๖	๓	๓๘			๓๕	๓๖	๑๗	๕๐		-	๒๒๕			
	สื่อสิ่งพิมพ์	ข่าว/บทความ/ แผ่นพับ								-		๓๘									๖๗	๑๐๘		
	สื่อ อินเทอร์เน็ต	prd.go.th									-	๗	๕					๖	๕		๑๖	๓๖		
		nbtvtv.prd.go.th											๓									๘	๑๓	
		nbt.prd.go.th																				๙	๑๐	
		thainews.prd.go.th					๑๗				๑๗	๖	๕						๖			๔๔	๗๗	
		thainews.prd.go.th /newseng					๑๔				๑๔	๗	๓		๒							๙	๓๕	
		thailand.prd.go.th									-	๗										๓	๑๐	
		asean thai.net																				๑	๓	
		เว็บไซต์ สปช.๑-๘										-	๑๗	๒๔		๑๑	๘	๒๓	๕	๕๐	๒๘	๒๖๓		
	สื่อ Social (ภาษาไทย)	Facebook										๑๒	๒๖	๖	๓	๑๑	๑๙	๕	๕๑	๕๐	๕๐	๑๗๕		
		Twitter										๗										๓	๑๐	
		ผ่าน application Smart phone (Android)		๒๐							๒๐	๙	๑							๓๐		๓	๕๔	
		You Tube										๑					๑	๕				-	๙	
	NBT WORLD	ข่าว					๖				๖											-	๖	
		รายการ					๕				๕											-	๖	
		อักษรวิ้ง					๕๐				๕๐											-	๕๐	
	สื่อ Social (ภาษาอังกฤษ)	Facebook					๒				๑๓											-	๑๓	
		Twitter	๑๑								๑๑											-	๑๑	
		You Tube	๙				๕				๑๑											-	๑๑	
		ผ่าน application Smart phone (Android)					๕				๑๑											-	๑๑	
อป.มช.										-	๑๒	๑๕	๓		๓		๑	๙	๑๐๖	๑๔๙				
สื่ออื่นๆ										-	๙	๑๕		๕	๑๒	๕๐			๔๗	๑๓๓				
รวมทั้งสิ้น				๑,๒๔๘	๕๗๐	๗๔	-	-	-	๑,๙๓๓	๒๗๑	๔๐๘	๒๐๘	๘๗	๒๗๓	๑,๓๘๖	๑๕๘	๔๒๕	๔๘๖	๔๘๖	๕,๖๓๑			

รายละเอียดการรายงาน

ส.ร.	ประเด็น	ช่องทาง	รูปแบบ	สทท.	สวท.	สนช.	สพป.	สพด.	คสช.	รวม	ส่วนกลาง	สปย.๑	สปย.๒	สปย.๓	สปย.๔	สปย.๕	สปย.๖	สปย.๗	สปย.๘	สปย.๙	รวมทั้งหมด		
๗	กระทรวงคมนาคม - การพัฒนา ที่ดินของการ รถไฟฯ ตาม เส้นทางรถไฟ ทางคู่	สื่อโทรทัศน์	ข่าว	๙						๙	๑	๑				๓	๒๓		๕	๑๓	๕๕		
			รายการ	๔๔							๔๔	๑										-	๔๕
			ชุดแทรกภา สารคดี	๓๕							๓๕	๑๒			๑	๒	๑	๓๖๕	๒			-	๓๘๙
			สปอด								-								๒๐			-	๒๐
			อักษรวิ้ง	๔๖๐							๔๖๐								๕๐			-	๕๑๐
		สื่อวิทยุ	ข่าว			๒๓๙					๒๓๙	๒๓	๑๙	๙	๕	๕	๕	๘๓	๗	๓๘	๕๕	๕๕	๕๓๐
			รายการ			๕๐					๕๐	๗	๒๔	๘			๑๓	๗๗	๔๓	๔๓	-	๒๒๒	
			ชุดแทรกภา บทความ			๘๑					๘๑	๙	๑๙๓	๗๑	๕	๘๗	๓๖๐	๑๔	๓๐๒	๗	-	๑,๓๓๐	
			สารคดี								-										-	-	๗
			สปอด								-			๑๐	๕		๑๐	๓๘	๒๐		-	-	๑๒๓
		สื่อสิ่งพิมพ์	ข่าว/บทความ/ แผ่นพับ								-		๑	๕๐							๖๑	-	๑๑๒
		สื่อ อินเทอร์เน็ต	prd.go.th								๒	๑	๒									๕	๑๓
			nbtv.prd.go.th								-			๒								๓	๕
			nbt.prd.go.th								-											๑	๑
			thainews.prd.go.th				๒๐				๒๐	๓										๕๐	๗๖
			thainews.prd.go.th /newseng				๗				๗											๙	๑๑
			thailand.prd.go.th								-											-	-
			asean thai.net								-											-	-
		เว็บไซต์ สปย.๑-๘									-	๓	๑๑			๑	๑๔	๓๘	๓	๓๐	๓๙	๑๓๙	
		สื่อ Social (ภาษาไทย)	Facebook								-	๒	๒๐	๑			๑๕	๑๓		๓๓	๓๙	๑๒๑	
			Twitter								-	๑										-	๑
			ผ่าน application Smart phone (Android)			๓๐					๓๐									๒๐		-	๕๐
			You Tube								-	๑							๑			-	๒
		NBT WORLD	ข่าว				๙				๙											-	๙
			รายการ								-											-	-
			อักษรวิ้ง				๒๐				๒๐											-	๒๐
		สื่อ Social (ภาษาอังกฤษ)	Facebook		๙		๙				๑๓											-	๑๓
			Twitter		๙						๙											-	๙
			You Tube		๙		๙				๙											-	๙
			ผ่าน application Smart phone (Android)		๙		๙				๙											-	๙
		อป.มช.								-			๑๒				๓				๘	๘	๓๑
		สื่ออื่นๆ								-			๓	๑๐		๑	๑๕	๕๐			๕	๘๔	
รวมทั้งสิ้น				๕๖๙	๔๐๐	๖๓	-	-	๒	๑,๐๓๔	๖๓	๓๕๖	๑๐๒	๑๓	๒๐๖	๑,๕๐๓	๑๐๒	๒๗๔	๒๙๐	๒,๙๙๓			

รายละเอียดการรายงาน

ที่	ประเด็น	ช่องทาง	รูปแบบ	สพท.	สวท.	สนช.	สปป.	สปต.	คสช.	รวม ส่วนกลาง	สปช.๑	สปช.๒	สปช.๓	สปช.๔	สปช.๕	สปช.๖	สปช.๗	สปช.๘	สปช.๙	รวม ทั้งหมด			
๘	กระทรวง ทรัพยากรธรรม ชาติและ สิ่งแวดล้อม - มาตรการเพิ่ม พื้นที่ป่าไม้	สื่อโทรทัศน์	ข่าว	๓						๕	๕	๑๒	๖	๕	๖	๒๕	๙	๕	๓๓	๙๙			
			รายการ	๔๔							๙	๙								๕	-	๕๑	
			พูดแทรกภา สารคดี	๘๐								๕๐	๑๖		๑	๑	๕๒๗	๑			-	๓๒๕	
			สปอต									-		๑								-	๒๑
			อักษรวิ้ง	๙๖๐								๕๖๐			๕			๓๕				-	๙๕๖
		สื่อวิทยุ	ข่าว			๒๖๓						๒๖๓	๓๔	๑๕	๑๖	๓๓	๗๑	๖๕	๖	๓๖	๘๕	-	๖๒๕
			รายการ			๕๐						๒๐	๑๘	๑๖	๒๓	๖	๑๓	๑๐		๕๑	-	๒๒๗	
			พูดแทรกภา บทความ			๘๑						๖๒	๑๙	๑๕	๑๖	๔	๓๐๖	๗๕๐	๕๔	๑๑๕	๘	๑,๓๙๒	
			สารคดี									-						๓	๑	๑	-	๑	
			สปอต									-		๑๗	๕๖	๕	๒๕	๓๖	๓๗		๑	๑๖๖	
		สื่อสิ่งพิมพ์	ข่าว/บทความ/ แผ่นพับ									-		๕๐							๘๖	๑๓๕	
		สื่อ อินเทอร์เน็ต	prd.go.th							๑		๑	๙	๙					๖		๑๕	๓๑	
			nbtv.prd.go.th									-		๑					๕		๑	๖	
			nbt.prd.go.th									-							๕		๖	๘	
			thainews.prd.go.th					๑๔				๑๔	๙	๙					๖	๑	๕๖	๗๖	
			thainews.prd.go.th /newseng					๔				๔	๙	๑							๔	๒๔	
			thailand.prd.go.th									-	๙								๑	๖	
			asean thai.net									-									๑	๑	
		เว็บไซต์ สปช.๑-๘									-	๑๓	๗		๕	๖	๖๓	๖	๑๐๐	๓๘	๑๙๕		
		สื่อ Social (ภาษาไทย)	Facebook				๒					๒	๕	๑๕	๖		๙	๔	๕๑	๖๕	๒๑๗		
			Twitter				๒					๒	๕							๑	๑		
			ผ่าน application Smart phone (Android)			๓๐						๓๐		๕						๕๐	๑	๘๓	
			You Tube									-	๑					๑	๕		-	๔	
		NBT WORLD	ข่าว				๕					๕									-	๕	
			รายการ				๑					๑									-	๑	
			อักษรวิ้ง									-									-	-	
		สื่อ Social (ภาษาอังกฤษ)	Facebook			๖						๖									-	๖	
			Twitter			๖						๖									-	๖	
			You Tube			๕						๕									-	๕	
			ผ่าน application Smart phone (Android)			๓						๓									-	๓	
		อป.มช.									-	๔	๑๔	๒		๒		๑	๗	๑๑	๕๖		
		สื่ออื่นๆ									-		๔	๒๕			๑๓	๕๐		๗	๙๔		
		รวมทั้งสิ้น				๑,๑๐๔	๓๙๕	๓๓	-	-	๑	๑,๕๓๔	๑๕๖	๒๖๐	๒๘๗	๖๑	๒๕๑	๑,๓๑๓	๑๕๐	๔๖๗	๙๑๐	๔,๘๘๙	

รายละเอียดการรายงาน

ที่	ประเด็น	ช่องทาง	รูปแบบ	สทท.	สวท.	สนข.	สพป.	สปต.	ศสช.	รวม ส่วนกลาง	สปข.๓	สปข.๒	สปข.๓	สปข.๔	สปข.๕	สปข.๖	สปข.๗	สปข.๘	สปข.๙	รวม ทั้งหมด			
๙	กระทรวงเทคโนโลยีสารสนเทศและการสื่อสาร - ศูนย์ดิจิทัลชุมชนสถาบันพัฒนาเขาวงกตศรี	สื่อโทรทัศน์	ข่าว	๑๐						๑๐	๓					๖๐		๕	๑๑	๘๖			
			รายการ	๕๐							๕๐	๓								-	-	๕๓	
			พูดแทรกภา สารคดี	๓๖							๓๖	๑๕		๑	๕	๒	๒๓๐	๓		-	-	๓๒๓	
			สปอต								-										-	-	
			อักษรวิ่ง	๔๓๐							๔๓๐			๑				๓๐			-	-	๔๖๑
		สื่อวิทยุ	ข่าว			๒๐๖					๒๐๖	๒๖	๑๒	๕	๕	๖๐	๔๕	๖	๓๓	๕๔	-	๔๕๖	
			รายการ			๕๐					๕๐	๑๓	๒๒	๑๐	๑	๑๒	๕๐		๔๑	-	-	๒๒๕	
			พูดแทรกภา บทความ			๘๐					๘๐	๑๕	๑๐๗	๓๐	๕	๑๐๔	๓๘๗	๑๘	๘๕	๕	-	๑,๒๗๖	
			สารคดี								-							๓			-	๓	
			สปอต								-					๒๐	๓๖	๑๕			-	๗๕	
		สื่อสิ่งพิมพ์	ข่าว/บทความ/ แผ่นพับ								-	๓	๑๐								๖๒	๙๕	
		สื่อ อินเทอร์เน็ต	prd.go.th									-	๓	๑					๓		๕	๑๒	
			nbt.tv.prd.go.th									-	๓	๑							-	๕	
			nbt.prd.go.th									-							๓		-	๓	
			thainews.prd.go.th					๑๕				๑๕	๓						๓		๕๐	๗๕	
			thainews.prd.go.th /newseng					๕				๕									๕	๑๒	
			thailand.prd.go.th									-									-	-	
			asean thai.net									-									-	-	
			เว็บไซต์ สปข.๓-๘									-	๓	๕		๑	๒	๒๓		๕๐	๒๒	๑๐๐	
		สื่อ Social (ภาษาไทย)	Facebook									-	๕	๑๕	๓		๑๑	๑๔		๕๑	๕	๕๗	
			Twitter									-	๓								-	๓	
			ผ่าน application Smart phone (Android)			๓๐						๓๐									-	๓๐	
			You Tube									-	๑					๑			-	๒	
		NBT WORLD	ข่าว				๒					๒									-	๒	
			รายการ									-									-	-	
			อักษรวิ่ง				๑๐					๑๐									-	๑๐	
		สื่อ Social (ภาษาอังกฤษ)	Facebook		๕							๕									-	๕	
			Twitter		๕							๕									-	๕	
			You Tube		๕							๕									-	๕	
			ผ่าน application Smart phone (Android)		๕							๕									-	๕	
		อป.มข.									-	๒	๑๐			๕			๓	๖	๒๕		
		สื่ออื่นๆ									-		๒	๑๐		๑	๑๒	๕๐		๒	๗๖		
		รวมทั้งสิ้น				๑,๐๗๘	๓๕๖	๑๕	-	-	-	๑,๔๗๓	๑๐๐	๒๑๒	๑๐๐	๑๘	๒๒๑	๑,๒๙๓	๑๐๑	๒๕๕	๒๒๖	๓,๙๘๔	

รายละเอียดการรายงาน

ที่	ประเด็น	ช่องทาง	รูปแบบ	สทท.	สวท.	สนช.	สพป.	สปค.	ศสช.	รวม ส่วนกลาง	สปช.๑	สปช.๒	สปช.๓	สปช.๔	สปช.๕	สปช.๖	สปช.๗	สปช.๘	สปช.๙	รวม ทั้งหมด			
๑๐	กระทรวง พลังงาน - โครงการ เปลี่ยนหัวเผา หม้อไอน้ำเป็น หัวเผาที่ใช้ เชื้อเพลิงชีวมวล ในภาค อุตสาหกรรม	สื่อโทรทัศน์	ข่าว	๖						๒	๑					๒๘			๑	๑๑	๕๔		
			รายการ	๓๖							๒๖	๑					๔				-	๕๒	
			พูดแทรกภา สารคดี	๖๕							๖๕	๑๑	๑๐	๑	๒	๙	๒๖๕	๓			-	๓๒๓	
			สปอศ								-						๒					-	-
			อักษรวิ้ง	๘๔๐							๘๔๐		๖๐	๑			๙๔					-	๙๓๕
		สื่อวิทยุ	ข่าว			๒๐๙					๒๐๙	๒๖	๒๖	๙	๙	๖๙	๘๐	๕	๓๖	๘๓	-	๕๓๘	
			รายการ			๕๐					๕๐	๑๐	๒๕	๑๒	๑	๑๔	๘๐		๕๖	-	-	๒๓๘	
			พูดแทรกภา บทความ			๑๒๐					๑๒๐	๑๙	๑๐๖	๗๖	๓	๑๐๐	๕๑๓	๒๐	๑๐๐	๕	-	๑,๐๕๘	
			สารคดี								-						๕				-	๖	
			สปอศ			๑๐					๑๐	๕๐	๓๐	๒๖	๒	๕๕	๒๐๐	๑๕	๑๙	-	-	๔๐๕	
			สื่อสิ่งพิมพ์	ข่าว/บทความ/ แผ่นพับ								-		๓๐								๖๑	๙๑
		สื่อ อินเทอร์เน็ต	prd.go.th							๑	๑	๑	๒						๓		๓	๑๐	
			nbtv.prd.go.th								-	๑	๒								๒	๕	
			nbt.prd.go.th								-										-	-	
			thainews.prd.go.th					๑๓			๑๓	๑	๒						๓		๕๐	๖๙	
			thainews.prd.go.th /newseng					๖			๖		๒								๒	๓๐	
			thailand.prd.go.th								-										-	-	
			asean thai.net								-										-	-	
			เว็บไซต์ สปช.๑-๘								-	๑	๑๓		๒	๖	๗๒	๓	๕๐	๓	๓	๑๕๐	
		สื่อ Social (ภาษาไทย)	Facebook								-	๒	๒๑	๙		๑๓	๑๘	๓๑	๕		๕	๙๓	
			Twitter								-	๑									-	๑	
			ผ่าน application Smart phone (Android)			๓๐					๓๐		๑						๓๐			๖๑	
			You Tube								-	๑						๑			-	๒	
		NBT WORLD	ข่าว					๓			๓											-	๓
			รายการ								-											-	-
			อักษรวิ้ง					๒๐			๒๐											-	๒๐
		สื่อ Social (ภาษาอังกฤษ)	Facebook			๑๐					๑๐											-	๑๐
			Twitter			๑๐					๑๐											-	๑๐
			You Tube			๙		๑			๙											-	๙
			ผ่าน application Smart phone (Android)			๙					๙											-	๙
		อป.มช.								-	๙	๑๐	๒			๓				๑	๕	๒๕	
		สื่ออื่นๆ								-		๒	๑๐			๑	๙	๕๐	๒	๑	๓	๗๕	
รวมทั้งสิ้น				๙๗๗	๘๑๙	๕๓	-	-	๑	๑,๘๕๐	๑๒๘	๓๓๘	๑๓๙	๑๗	๒๖๓	๑,๒๗๓	๑๐๒	๓๑๖	๒๓๐	๒๓๐	๘,๖๕๒		

รายละเอียดการรายงาน

ที่	ประเด็น	ช่องทาง	รูปแบบ	สทท.	สวท.	สทช.	สทป.	สพด.	ศสช.	รวม ส่วนกลาง	สปช.๑	สปช.๒	สปช.๓	สปช.๔	สปช.๕	สปช.๖	สปช.๗	สปช.๘	สปช.๙	รวม ทั้งหมด							
๑๑	กระทรวงพาณิชย์ - งานนวัตกรรม ไทย เทคโนโลยี ราชนิ - การขยายตลาด SMEs ตาม นโยบายไทย แลนด์ ๔.๐	สื่อโทรทัศน์	ข่าว	๑๐						๑๐	๕	๙		๕	๙	๑	๒		๑	๑๒	๗๓						
			รายการ	๔๔							๔๔	๕					๙					-	๕๑				
			พูดแทรกๆ	๘๐								๑๕	๑๐	๑	๒	๑	๙	๙					-	๑๖๙			
			สารคดี																					-			
			สไลด์																					-			
					อักษรวิ้ง	๓๐๔๐						๑,๐๔๐		๖๐	๑		๙	๑๒			๑			๑,๑๓๘			
				สื่อวิทยุ	ข่าว		๒๔๕					๒๔๕	๒๕	๒๕	๙	๑๑	๖๕	๘๐	๑๑	๓๖	๔๗			๖๐๗			
		รายการ			๓๐						๓๐	๑๖	๒๕	๑๖	๑	๑๕	๒๗	๑	๔๖	๒			๑๘๓				
		พูดแทรกๆ			๘๗						๘๗	๒๐	๑๐๘	๔๗	๙	๘๘	๙๐๗	๒๕	๑๑๒					๑,๔๕๔			
		บทความ			๕							๕					๖							๑๑			
		สารคดี																							-		
					สไลด์									๔๗	๑๒		๑๐	๙	๓๐					๑๒๙			
				สื่อสิ่งพิมพ์	ข่าว/บทความ/ แผ่นพับ									๕๐										๖๒	๑๑๔		
				สื่อ อินเทอร์เน็ต	prd.go.th						๓	๓	๓	๓									๕	๙	๒๓		
					nbtv.prd.go.th									๑										๑	๑	๑๐	
					nbt.prd.go.th																				๓	๖	
					thainews.prd.go.th			๑๘					๑๘	๓	๔										๘๔	๑๑๗	
					thainews.prd.go.th /newseng			๒๕					๒๕		๓										๖	๓๔	
					thailand.prd.go.th					๔			๔												๑	๕	
					asean thai.net					๓			๓												๑	๕	
					เว็บไซต์ สปช.๑-๘									๑๐		๒	๕	๑๕	๘	๕๐	๒๓			๒๓	๑๑๖		
				สื่อ Social (ภาษาไทย)	Facebook					๒,๐๑๒		๒,๐๑๒	๔	๒๓	๕			๑๑	๑๖	๓	๕๑	๕๐		๕๐	๒,๑๙๕		
					Twitter									๓										๑	๔		
					ผ่าน application Smart phone (Android)			๒๑					๒๑		๑									๑	๑	๔๓	
					You Tube									๑					๑	๓					-	๕	
				NBT WORLD	ข่าว			๒๐				๒๐													๒๐		
					รายการ			๔				๔													-	๔	
					อักษรวิ้ง			๖๐					๖๐													-	๖๐
				สื่อ Social (ภาษาอังกฤษ)	Facebook	๖		๒		๑,๔๖๖		๑,๔๗๔													-	๑,๔๗๔	
					Twitter	๖				๑			๗													-	๗
					You Tube	๕		๓					๙													-	๙
					ผ่าน application Smart phone (Android)	๕		๒					๗													-	๗
				อป.มช.									๖	๑๐	๓		๓		๑	๕	๗			๗	๓๔		
				สื่ออื่นๆ										๒	๑๐		๑	๑๕	๕๐					๒	๘๐		
				รวมทั้งสิ้น		๑,๑๙๖	๔๓๘	๑๓๔	-	#####	๓	๕,๒๕๗	๑๑๙	๔๐๓	๑๗๙	๒๒	๒๑๓	๑,๑๗๗	๑๖๒	๓๒๖	๓๑๘	๓๑๘	๒	๓๔๘	๔,๑๖๖		

รายละเอียดการรายงาน

ที่	ประเด็น	ช่องทาง	รูปแบบ	สทท.	สวท.	สนช.	สพป.	สปค.	ศสช.	รวม ส่วนกลาง	สปช.๑	สปช.๒	สปช.๓	สปช.๔	สปช.๕	สปช.๖	สปช.๗	สปช.๘	สปช.๙	สปช.๑๐	รวม ทั้งหมด				
๑๒	กระทรวงมหาดไทย - การช่วยเหลือ ประชาชนจาก สถานการณ์ภัย ธรรมชาติ - สหรั้ง OTOF Trader เชื่อม อาเซียน	สื่อโทรทัศน์	ข่าว	๓๐						๓๐	๑๕	๑๖	๒๖	๕	๑	๕๕	๕	๕	๕	๕	๕	๒๑๔			
			รายการ	๕๐							๕๐	๗					๕						๕	๖๖	
			พูดแทรกๆ	๙๐								๙๐	๑๒	๑๐	๕		๓	๓๕๕	๓				๕	๔๖๗	
			สารคดี									-					๑	๒					-	๓	
			สปอต	๒๔๐								๒๔๐												-	๒๔๐
		อักษรวิ้ง	๑๐๔๐								๑,๐๔๐		๖๐	๑			๓๔						-	๑,๑๓๕	
		สื่อวิทยุ	ข่าว			๔๑๓						๔๑๓	๗๖	๓๓	๖๓	๗๑	๙๐	๕๕	๑๑	๔๑	๑๒๐		๕๕	๙๙๙	
			รายการ			๕๐						๕๐	๒๖	๒๐	๒๒	๒๕	๑๖	๕๐	๑	๕๑	๗		๕	๓๐๑	
			พูดแทรกๆ			๖๙						๖๙	๕๑	๑๒๐	๒๒๒	๕	๑๐๗	๖๕๔	๔๖	๑๓๗	๒๖		๕	๑,๔๐๖	
			บทความ									-	-					๔						๕	๕
			สารคดี									-	-					๓						-	๔
		สปอต									-	๕๒	๒๕	๕๑	๕	๑๐	๒๐๐	๖๐	๕๕				-	๔๘๗	
		สื่อสิ่งพิมพ์	ข่าว/บทความ/ แผ่นพับ									-		๕๖									๙๐	๑๖๐	
		สื่อ อินเทอร์เน็ต	prd.go.th							๑	๑	๑	๗	๒๓					๗	๓	๓๓		๓๓	๗๒	
			nbtv.prd.go.th									-		๕									๑๕	๒๒	
			nbt.prd.go.th									-											๑๕	๑๗	
			thainews.prd.go.th					๑๓			๑๓	๑๗	๑๗							๕	๒	๖๖		๑๒๓	
			thainews.prd.go.th /newseng					๑๗			๑๗	๑๔											๒๒	๕๓	
			thailand.prd.go.th									-												๕	๕
			asean thai.net							๓	๓	๓												๑๑	
			เว็บไซต์ สปช.๑-๘									-	๑๔	๒๓			๕	๗๒	๗	๑๐๐	๑๐๔		๑๐๔	๓๒๗	
		สื่อ Social (ภาษาไทย)	Facebook					๒		๘๘๔	๘๘๖	๑๙	๕๒	๑๒			๑๒	๓๖	๒	๑๐๑	๘๓		๘๓	๑,๑๙๓	
			Twitter					๒			๒	๗											๓	๑๒	
			ผ่าน application Smart phone (Android)				๒๐				๒๐	๗	๓									๓๐	๑๕	๗๕	
			You Tube								-	๑	๒					๑	๒	๒๐	๗		๗	๓๓	
		NBT WORLD	ข่าว				๑๒					๑๒												-	๑๒
			รายการ									-												-	-
			อักษรวิ้ง				๓๐					๓๐											๑	๓๑	
		สื่อ Social (ภาษาอังกฤษ)	Facebook		๑๑		๒		๒๔๖		๒๕๙													-	๒๕๙
			Twitter		๑๑						๑๑														
			You Tube		๗		๖				๑๓													-	๑๓
			ผ่าน application Smart phone (Android)		๗		๒				๕													-	๕
		อป.มช.									-	๑๓	๒๑	๖	๑	๓			๑	๘	๑๓๗		๑๘๖		
		สื่ออื่นๆ									-		๘	๕๐		๑	๙	๕๐	๕	๘๖				๒๐๙	
		รวมทั้งสิ้น				๑,๔๘๖	๕๕๒	๘๖	-	#####	๑	๓,๒๕๘	๓๕๖	๕๓๘	๔๙๑	๑๒๒	๒๕๙	๑,๕๕๔	๒๐๖	๕๕๒	๙๙๗		๘,๑๖๒		

รายละเอียดการรายงาน

ที่	ประเด็น	ช่องทาง	รูปแบบ	สทท.	สวท.	สนช.	สพป.	สปค.	คสช.	รวม ส่วนกลาง	สปช.๑	สปช.๒	สปช.๓	สปช.๔	สปช.๕	สปช.๖	สปช.๗	สปช.๘	สปช.๙	รวม ทั้งหมด				
๑๓	กระทรวง ยุติธรรม - งาน "รวมใจ ภักดี รักแม่เที่ยง แท้ยุติธรรม" - การปรับปรุง นโยบายด้านยา เสพติด	สื่อโทรทัศน์	ข่าว	๖						๖	๙	๖		๑	๙	๙	๖	๖	๖	๖	๘๓			
			รายการ	๕๐							๙๐	๙					๙	๑		๑๖		๖๑		
			พูดแทรกภา สารคดี	๘๐							๘๐	๑๖	๘๐			๖	๑	๑๐๐			๑๖		๔๖๘	
			สโปด																					
			อักษรวิ้ง	๗๖๐							๕๖๐		๘๐	๑			๙	๔๗		๑			๑,๐๙๓	
		สื่อวิทยุ	ข่าว		๔๐๖						๔๐๖	๒๕	๒๑	๙		๘	๗๕	๖๕	๑๐	๑๖	๘๖	๘๐	๗๓๔	
			รายการ		๕๐						๕๐	๑๖	๖๖	๑๖	๖	๑๖	๗๐	๗๐		๔๘	๑๖	๘๘	๒๓๘	
			พูดแทรกภา บทความ		๗๕						๗๕	๑๖	๑๑๐	๑๖๔		๙	๑๐๘	๗๕๐	๓๓	๙๓	๙๓	๒๐	๑,๓๓๐	
			สารคดี												๖			๕					๑๐	
			สโปด		๕						๕		๒๕	๓๗			๓๐	๙๖	๖๐	๕๐	๑	๑	๓๐๗	
		สื่อสิ่งพิมพ์	ข่าว/บทความ/ แผ่นพับ										๕๕									๖๓	๑๒๓	
		สื่อ อินเทอร์เน็ต	prd.go.th								๖	๖	๙	๙							๙	๖	๒๔	
			nbtv.prd.go.th										๑									๓	๙	
			nbt.prd.go.th																			๒	๕	
			thainews.prd.go.th										๙	๖								๕	๓๑	
			thainews.prd.go.th /newseng					๑๘			๑๘	๙	๑										๕	๒๘
			thailand.prd.go.th																			๑	๑	
			asean thai.net																			๑	๑	
		เว็บไซต์ สปช.๑-๘											๑๙			๖	๓๐	๕	๕๐	๘๑	๘๑	๑๗๖		
		สื่อ Social (ภาษาไทย)	Facebook										๑	๒๕	๓		๑๐	๖๕	๓	๕๓	๑๓	๑๓	๑๖๙	
			Twitter																				-	
			ผ่าน application Smart phone (Android)			๒๐						๒๐		๑								๖	๓๐	
			You Tube										๑	๑				๑	๓	๒๐			๒๖	
		NBT WORLD	ข่าว					๙				๙											๙	
			รายการ					๖				๖											๖	
			อักษรวิ้ง					๒๐				๒๐											๒๐	
		สื่อ Social (ภาษาอังกฤษ)	Facebook			๘						๘											๘	
			Twitter			๘						๘											๘	
			You Tube			๖						๖											๖	
			ผ่าน application Smart phone (Android)			๖						๖											๖	
		อป.มช.										๗	๑๖	๑		๖			๑	๘	๑๐๖	๑๓๗		
		สื่ออื่นๆ											๓	๑๐		๑	๑๐	๕๐			๕๔	๑๒๘		
รวมทั้งสิ้น				๑,๑๑๔	๕๔๖	๔๙	-	-	๒	๑,๓๑๑	๙๘	๔๕๒	๒๐๓	๒๐	๖๕๓	๑,๕๕๓	๑๘๘	๓๙๑	๕๓๙	๕,๒๕๘				

รายละเอียดการรายงาน

ที่	ประเด็น	ช่องทาง	รูปแบบ	สพท.	สวท.	สนช.	สปท.	สปค.	คสช.	รวม ส่วนกลาง	สปท.๑	สปท.๒	สปท.๓	สปท.๔	สปท.๕	สปท.๖	สปท.๗	สปท.๘	สปท.๙	รวม ทั้งหมด				
๑๔	กระทรวง แรงงาน - การพัฒนา บุคลากรในด้าน อุตสาหกรรม ยานยนต์ - การส่งเสริม แรงงานไทยไป ทำงาน ต่างประเทศ	สื่อโทรทัศน์	ข่าว	๑						๒	๒	๒			๑	๑๖		๑	๑๑	๓๕				
			รายการ	๕๐							๕	๕										๕๕		
			พูดแทรกภา	๕๐							๕	๑๖	๑๐	๑		๕	๕	๓๖๖	๒			๔๓๖		
			สารคดี																				-	
			สไลด์										๑๕										๑๕	
		อักษรวิ้ง	๑๐๔๐								๑,๐๔๐		๖๐	๑			๓๐					๑,๑๓๑		
		สื่อวิทยุ	ข่าว		๒๔๕							๒๔๕	๒๒	๒๕	๘	๑๔	๕๓	๕๒	๑๐	๓๖	๔๘		๕๕๖	
			รายการ		๕๐							๕๐	๑๕	๒๓	๑๐	๑๑	๑๓	๕๐	๑	๔๘			๒๖๓	
			พูดแทรกภา		๒๓							๒๓	๑๕	๒๖		๕	๒๓	๓๘๗	๒๓	๑๖๙	๖		๑,๒๖๘	
			บทความ															๓					๓	
			สารคดี												๑				๒	๑			๔	
		สไลด์		๕							๕	๒	๒๐			๒๑	๓๐	๑๖	๒๕	๕๐			๑๙๓	
		สื่อสิ่งพิมพ์	ข่าว/บทความ/ แผ่นพับ											๕๖								๖๑	๑๒๓	
		สื่อ อินเทอร์เน็ต	prd.go.th								๑	๑	๕	๕					๓			๕	๒๒	
			nbtv.prd.go.th										๕	๒									๕	๑๒
			nbt.prd.go.th																				๓	๓
			thainews.prd.go.th				๑๙					๑๙	๘	๕					๓			๘๓	๑๑๗	
			thainews.prd.go.th /newseng				๕					๕	๑										๕	๑๑
			thailand.prd.go.th										๑											๑
			asean thai.net							๒		๒												๒
			เว็บไซต์ สปท.๑-๘											๑๐			๕	๒๓	๓	๑๐๐		๕๐	๒๐๗	
		สื่อ Social (ภาษาไทย)	Facebook										๖	๒๑	๕		๑๐	๓๔		๑๐๑	๑๑		๑๘๘	
			Twitter										๕										๕	
			ผ่าน application Smart phone (Android)			๒๐						๒๐		๓						๑๕			๓๘	
			You Tube										๑	๑				๑					๓	
		NBT WORLD	ข่าว				๓					๓										๒	๕	
			รายการ																				-	
			อักษรวิ้ง				๑๐					๑๐											๑๐	
		สื่อ Social (ภาษาอังกฤษ)	Facebook		๑๔		๑					๑๕											๑๕	
			Twitter		๑๔							๑๔											๑๔	
			You Tube		๑๐		๑					๑๑											๑๑	
			ผ่าน application Smart phone (Android)				๑					๑๑											๑๑	
		อป.มช.										๘	๑๓	๑		๓					๕	๕	๓๘	
		คู่อื่นๆ											๒	๑๐			๑๒	๕๐					๗๔	
		รวมทั้งสิ้น				๑,๒๐๙	๓๗๑	๔๐	-	๒	๑	๑,๖๒๓	๑๔๑	๓๙๖	๑๒๓	๕๕	๒๐๘	๑,๔๐๒	๑๒๔	๔๘๘	๒๙๙		๕,๘๕๙	

รายละเอียดการรายงาน

ที่	ประเด็น	ช่องทาง	รูปแบบ	สพท.	สวท.	สนช.	สพป.	สปต.	คสช.	รวม	ส่วนกลาง	สปช.๑	สปช.๒	สปช.๓	สปช.๔	สปช.๕	สปช.๖	สปช.๗	สปช.๘	สปช.๙	สปช.๑๐	รวมทั้งหมด		
๑๕	กระทรวงวัฒนธรรม - การแสดงดนตรีแลกเปลี่ยนวัฒนธรรมไทย-บรูไน	สื่อโทรทัศน์	ข่าว	-	-	-	-	-	-	-	๕	๙	๕	-	-	๑	๒๕	-	๒	๑๗	๕๒			
			รายการ	๕๖	-	-	-	-	-	-	๕๖	๙	-	-	-	-	๑	-	-	-	๙	๕๕	๕๕	
			พูดแทรกภา	๘๐	-	-	-	-	-	-	๘๐	๑๖	๑๐	-	-	-	-	๓๓๕	๒	-	-	๙	๔๕๖	
			สารคดี	-	-	-	-	-	-	-	-	-	-	-	-	-	-	-	-	-	-	-	-	-
			สโปด	-	-	-	-	-	-	-	-	-	-	-	-	-	-	๒๐	-	-	-	-	-	๒๐
			อักษรวิ้ง	๑๐๔๐	-	-	-	-	-	-	๑,๐๔๐	-	๖๐	-	-	-	-	๕๐	-	-	-	-	-	๑,๑๕๐
		สื่อวิทยุ	ข่าว	-	๒๗๔	-	-	-	-	-	๒๗๔	๓๐	๒๕	๕	-	-	๒๐	๖๖	๘๕	๖	๓๙	๗๖	๙	๖๒๙
			รายการ	-	๔๕	-	-	-	-	-	๔๕	๑๖	๕๕	๑๑	-	-	๑๒	๑๓	๗๕	๑	๔๕	๙	๒๕๗	
			พูดแทรกภา	-	๘๘	-	-	-	-	-	๘๘	๑๒	๑๓๓	๖๐	-	-	๓	๘๓	๗๕๐	๑๙	๑๐๗	๑๐	๑,๒๕๙	
			บทความ	-	-	-	-	-	-	-	-	-	-	-	-	-	-	-	๗	-	๑	๕	๑๓	
			สารคดี	-	-	-	-	-	-	-	-	-	-	-	-	-	-	-	๕	-	-	-	๕	
			สโปด	-	๓๕	-	-	-	-	-	๓๕	๑	๕	๑๒	-	-	-	๕๐	๗๕	๓๐	-	-	-	๒๐๒
		สื่อสิ่งพิมพ์	ข่าว/บทความ/แผ่นพับ	-	-	-	-	-	-	-	-	-	-	๕๐	-	-	-	-	-	-	-	-	๖๑	๑๑๕
			prd.go.th	-	-	-	-	-	-	-	-	-	๙	๓	-	-	-	-	-	-	-	-	๕	๑๗
		สื่ออินเทอร์เน็ต	nbtv.prd.go.th	-	-	-	-	-	-	-	-	-	-	๒	-	-	-	-	-	-	-	-	๔	๖
			nbt.prd.go.th	-	-	-	-	-	-	-	-	-	-	-	-	-	-	-	-	-	-	-	-	-
			thainews.prd.go.th	-	-	-	-	๑๙	-	-	๑๙	๕	๙	-	-	-	-	-	-	-	-	-	๑๑๕	๑๔๕
			thainews.prd.go.th/newseng	-	-	-	-	๕	-	-	๕	๑	๑	-	-	-	-	-	-	-	-	-	๙	๑๓
			thailand.prd.go.th	-	-	-	-	-	-	๒	๒	๑	๑	-	-	-	-	-	-	-	-	-	-	๓
			asean thai.net	-	-	-	-	-	-	๑	๑	๑	-	-	-	-	-	-	-	-	-	-	-	๑
			เว็บไซต์ สปช.๑-๘	-	-	-	-	-	-	-	-	-	-	๗	-	-	-	๑๙	๒	๓๘	๒	๕๐	๖๗	๑๘๖
		สื่อ Social (ภาษาไทย)	Facebook	-	-	-	-	-	-	-	-	-	๙	๒๗	๙	-	-	๑๐	๒๔	-	๕๑	๑๗	๑๓๘	
			Twitter	-	-	-	-	-	-	-	-	-	๙	-	-	-	-	-	-	-	-	-	๙	
			ผ่าน application Smart phone (Android)	-	๒๑	-	-	-	-	-	๒๑	๒	๑	-	-	-	-	-	-	-	๓๐	-	๕๕	
			You Tube	-	-	-	-	-	-	-	-	๑	-	-	-	-	-	๑	-	-	-	-	๑	๓
		NBT WORLD	ข่าว	-	-	-	๔	-	-	-	๔	-	-	-	-	-	-	-	-	-	-	-	-	๔
			รายการ	-	-	-	-	-	-	-	-	-	-	-	-	-	-	-	-	-	-	-	-	-
			อักษรวิ้ง	-	-	-	๓๐	-	-	-	๓๐	-	-	-	-	-	-	-	-	-	-	-	-	๓๐
		สื่อ Social (ภาษาอังกฤษ)	Facebook	๑๔	-	-	-	-	-	-	๑๔	-	-	-	-	-	-	-	-	-	-	-	-	๑๔
			Twitter	๑๔	-	-	-	-	-	-	๑๔	-	-	-	-	-	-	-	-	-	-	-	-	๑๔
			You Tube	๕	-	-	๒	-	-	-	๑๐	-	-	-	-	-	-	-	-	-	-	-	-	๑๐
			ผ่าน application Smart phone (Android)	๘	-	-	-	-	-	-	๙	-	-	-	-	-	-	-	-	-	-	-	-	๙
		อป.มช.	-	-	-	-	-	-	-	-	-	๙	๑๐	-	-	-	๓	-	-	-	๘	๙	๓๘	
สื่ออื่นๆ	-	-	-	-	-	-	-	-	-	-	๓	๑๐	-	-	๑	๑๕	๕๐	-	๗	๗	๘๖			
รวมทั้งสิ้น				๑,๒๑๐	๔๖๓	๖๓	-	๓	-	๑,๗๓๔	๑๒๖	๓๔๕	๑๐๗	๓๙	๒๒๔	๑,๕๐๘	๑๑๕	๓๓๓	๔๑๓	๕๑๓	๕,๗๕๔			

รายละเอียดการรายงาน

ที่	ประเด็น	ช่องทาง	รูปแบบ	สทท.	สวท.	สนช.	สทป.	สปต.	คสช.	รวม ส่วนกลาง	สปช.๑	สปช.๒	สปช.๓	สปช.๔	สปช.๕	สปช.๖	สปช.๗	สปช.๘	สปช.๙	รวบรวม ทั้งหมด			
๑๖	กระทรวงวิทยาศาสตร์และเทคโนโลยี	สื่อโทรทัศน์	ข่าว	๒๐						๒๐	๙				๑	๑	๒๕	๑	๑	๑	๕๔		
			รายการ	๕๕							๙	๑๕				๑	๑					๒๔	
			พูดแทรกภา	๘๐							๘๐	๕				๑	๑	๒๒๖	๓				๓๑๖
			สารคดี								-												-
			สปอต								-												
		อักษรวิ้ง	๓๐๔๐							๑,๐๔๐				๑			๓๓		๑				๑,๐๗๕
		สื่อวิทยุ	ข่าว		๒๘๕						๒๘๕	๒๖	๓๗	๘		๒๒	๕๔	๖๐	๖	๓๕	๕๔		๕๕๓
			รายการ		๓๐						๓๐	๑๒	๑๖	๗		๓	๑๔	๔๐		๔๓			๒๑๖
			พูดแทรกภา		๘๓						๘๓	๑๖	๗๗	๗๗		๓	๕๖	๓๙๐	๒๓	๗๕	๖		๑,๒๘๔
			บทความ								-							๓					๓
	สารคดี									-							๒					๒	
	สปอต								-		๑๕				๑๙	๓๐	๓๖	๓๐				๑๒๙	
	สื่อสิ่งพิมพ์	ข่าว/บทความ/ แผ่นพับ								-		๑						๑			๒	๓๖	
		prd.go.th								-	๓	๑						๓			๒	๙	
		nbtv.prd.go.th								-	๓	๑						๑				๕	
		nbt.prd.go.th								-								๑			๑	๒	
		thainews.prd.go.th				๑๙				๑๙	๓	๓						๓			๕๐	๑๐๖	
		thainews.prd.go.th /newseng				๕				๕											๑	๑๐	
		thailand.prd.go.th						๑		๑					๑							๒	
		asean thai.net						๑		๑												๑	
	สื่อ อินเทอร์เน็ต	เว็บไซต์ สปช.๑-๘								-	๙	๒			๒	๕	๒๓	๓	๓๐	๓๗		๑๑๐	
		Social (ภาษาไทย)	Facebook							-	๙	๑๓	๓			๑๑	๒๙	๑	๓๑	๗		๙๔	
			Twitter								-	๑											๓
			ผ่าน application Smart phone (Android)		๒๐						๒๐		๑										๒๑
	You Tube								-	๑						๑	๑	๒๐			๒๓		
	NBT WORLD	ข่าว				๓				๓												๓	
		รายการ				๖				๖												๖	
		อักษรวิ้ง				๒๐				๒๐												๒๐	
	สื่อ Social (ภาษาอังกฤษ)	Facebook	๖			๑				๗												๗	
		Twitter	๖							๖													
		You Tube	๙			๑				๙												๙	
		ผ่าน application Smart phone (Android)	๙			๑				๙												๙	
อป.มช.								-		๙	๑๒			๓		๒	๓	๖		๓๑			
สื่ออื่นๆ								-		๒	๑๐				๑๒	๕๐		๓		๗๗			
รวมทั้งสิ้น				๑,๒๐๘	๔๑๘	๖๐	-	๒	-	๑,๖๘๘	๓๐๕	๑๙๔	๑๐๗	๙๘	๒๐๓	๓,๓๖๕	๑๒๙	๒๙๙	๑๙๐	๑๙๐	๔,๒๓๒		

รายละเอียดการรายงาน

ที่	ประเด็น	ช่องทาง	รูปแบบ	สพท.	สวท.	สนช.	สพป.	สปต.	คสช.	รวม ส่วนกลาง	สปช.๑	สปช.๒	สปช.๓	สปช.๔	สปช.๕	สปช.๖	สปช.๗	สปช.๘	สปช.๙	รวม ทั้งหมด				
๑๗	กระทรวงศึกษาธิการ - การพัฒนา การศึกษารองรับ ไทยแลนด์๔.๐	สื่อโทรทัศน์	ข่าว	ค						ค	ค	ข			๑	๕	๒๕	๙	๑	๑๖	๖๕			
			รายการ	ข							ข	ข				๑	๕				๙	๕๙		
			พูดแทรกภา	๖๖								๖๐	๑๕		๑	๕	๕	๒๒๕	๕			๙	๔๑๑	
			สารคดี									-						๕				-	๖	
			สโปด									-											-	-
			อักษรวิ้ง	๙๖๐								๙๖๐			๑			๓๕					-	๙๕๕
		สื่อวิทยุ	ข่าว		๒๙๗							๒๙๗	๑๔	๓๗	๗		๙	๓๗	๗๖	๕	๓๘	๖๒	๖๒๘	
			รายการ		๓๐							๓๐	๑๕	๑๙	๑๖	๑๙	๑๖	๓๙	๖	๕๑	๙	๕	๒๙๓	
			พูดแทรกภา		๙๐							๙๐	๑๘	๙	๙๖	๕	๙๙	๓๙๕	๖๓	๑๐๕	๑๐	๑,๓๑๑		
			บทความ									-						๕				๕	๑๐	
			สารคดี									-						๑				-	๑	
			สโปด									-	๙	๙	๑๕		๑๐	๑๐๐	๓๐			-	๑๖๕	
		สื่อสิ่งพิมพ์	ข่าว/บทความ/ แผ่นพับ									-	๙	๕๐								๖๕	๑๑๙	
			prd.go.th								๑	๑	๓								๙	๕	๓๔	
		สื่อ อินเทอร์เน็ต	nbtv.prd.go.th									-	๓									๕	๙	
			nbt.prd.go.th									-	๓									-	๖	
			thainews.prd.go.th				๑๓					๑๓	๕	๙								๕๑	๗๖	
			thainews.prd.go.th /newseng				๖					๖		๙									๙	
			thailand.prd.go.th						๑			๑										-	๑	
			asean thai.net						๑			๑										-	๑	
			เว็บไซต์ สปช.๑-๘									-	๓	๗			๖	๙	๗๖	๙	๕๐	๖๑	๒๐๕	
		สื่อ Social (ภาษาไทย)	Facebook				๖					๖	๕	๕๕	๙	๑	๑๐	๖๙	๕	๕๓	๓๑	๓๑	๑๙๖	
			Twitter				๖					๖	๓									-	๙	
			ผ่าน application Smart phone (Android)			๒๐						๒๐									๓๐		๕๐	
			You Tube									-	๑					๑	๖	๒๐		-	๒๙	
		NBT WORLD	ข่าว				๙					๙										-	๙	
			รายการ				๑					๑										-	๑	
			อักษรวิ้ง				๓๐					๓๐										-	๓๐	
		สื่อ Social (ภาษาอังกฤษ)	Facebook	๕			๖					๗											๗	
			Twitter	๙								๙											๙	
			You Tube	๖			๖					๙											๙	
			ผ่าน application Smart phone (Android)	๑			๖					๙											๙	
อป.มช.									-	๗	๑๓	๑		๙		๑	๙	๖		๓๘				
สื่ออื่นๆ									-	๗	๖	๑๐		๖	๙	๕๐			๖	๗๙				
รวมทั้งสิ้น				๑,๐๓๔	๔๓๗	๖๔	-	๖	๑	๑,๕๓๔	๑๖๙	๒๔๕	๑๓๓	๓๙	๒๑๙	๑,๕๕๙	๑๕๐	๓๘๔	๓๓๘	๖	๙,๗๑๔			

รายละเอียดการรายงาน

ที่	ประเด็น	ช่องทาง	รูปแบบ	สพท.	สวท.	สนช.	สพป.	สปต.	คสช.	รวม	สปช.๑	สปช.๒	สปช.๓	สปช.๔	สปช.๕	สปช.๖	สปช.๗	สปช.๘	สปช.๙	รวมทั้งหมด			
๑๘	กระทรวงสาธารณสุข - การจัดการประชาชนในภาวะน้ำท่วม	สื่อโทรทัศน์	ข่าว	๓						๕	๙	๙	๗		๑	๒๗	๖	๖	๑๔	๗๐			
			รายการ	๕๕							๕๕	๙					๔					๕๗	
			พูดแทรกภา สารคดี	๕๐							๕๐	๑๒		๑	๖		๒๑๐	๓				๓๓๐	
			สปอต	๓๐๔๐							๑,๐๕๐												๑,๐๕๐
			อักษรวิ่ง	๔๘๐							๔๘๐				๑			๓๒					๕๑๓
		สื่อวิทยุ	ข่าว		๓๘๔						๓๘๔	๔๐	๒๖	๒๕	๑๔	๗๐	๕๕	๓	๔๐	๖๘		๗๒๕	
			รายการ		๒๕						๒๕	๑๓	๒๕	๒๒	๕	๑๒	๒๗	๒	๔๕	๑		๑๗๖	
			พูดแทรกภา บทความ		๘๐						๘๐	๒๗	๓๒๔	๑๖๒	๕	๓๐๙	๘๘๘	๖๓	๑๓๓	๑๒		๑,๖๑๑	
			สารคดี								-		๗									๑	
			สปอต								-	๙	๑๕	๓๓			๒๕	๕	๗๔			๑๖๑	
		สื่อสิ่งพิมพ์	ข่าว/บทความ/ แผ่นพับ								-	๙	๕๖								๖๑	๑๒๙	
		สื่ออินเทอร์เน็ต	prd.go.th							๖	๖	๙	๗						๓		๖	๒๓	
			nbt.tv.pr.d.go.th								-	๙	๖								๓	๑๗	
			nbt.pr.d.go.th								-											๗	
			thainews.pr.d.go.th				๑๖				๑๖	๓	๑๐									๕๓	๘๙
			thainews.pr.d.go.th /newseng				๑๑				๑๑	๑										๓	๑๕
			thailand.pr.d.go.th						๑		๑	๑										๖	๙
			asean thai.net								-											-	
		เว็บไซต์ สปช.๑-๘								-	๖	๑๓		๓	๙	๑๕	๓	๕๐	๕๔		๑๘๙		
		สื่อ Social (ภาษาไทย)	Facebook								-	๖	๕๙	๓	๑	๘	๒๓	๓	๕๑	๑๑		๑๓๕	
			Twitter								-	๙										๖	๗
			ผ่าน application Smart phone (Android)			๒๐					๒๐		๖										๔๒
			You Tube								-	๑	๑				๑	๓			๒	๕	
		NBT WORLD	ข่าว				๖				๖											-	๖
			รายการ				๑				๑												๑
			อักษรวิ่ง				๓๐				๓๐												๓๐
		สื่อ Social (ภาษาอังกฤษ)	Facebook		๗		๑				๘												๘
			Twitter		๗						๗												๗
			You Tube		๖		๙				๑๐												๑๐
			ผ่าน application Smart phone (Android)				๑				๑												๑
		อป.มช.								-		๙	๑๖	๓		๔		๑	๓		๑๒	๔๘	
		สื่ออื่นๆ								-		๙	๕๐			๑	๑๕	๕๐			๗	๑๒๘	
		รวมทั้งสิ้น				๑,๖๗๗	๕๐๙	๗๐	-	๑	๒	๒,๒๕๙	๑๕๓	๓๕๐	๓๐๖	๓๐	๒๓๙	๑,๓๓๒	๒๒๘	๓๔๖	๓๑๖	๕,๕๖๑	

รายละเอียดการรายงาน

ที่	ประเด็น	ช่องทาง	รูปแบบ	สพท.	สวท.	สนช.	สพป.	สปต.	คสช.	รวม	ส่วนกลาง	สปช.๑	สปช.๒	สปช.๓	สปช.๔	สปช.๕	สปช.๖	สปช.๗	สปช.๘	สปช.๙	รวบรวมทั้งหมด			
๑๙	กระทรวงอุตสาหกรรม - แผนการลงทุนสร้างผู้ประกอบการใหม่	สื่อโทรทัศน์	ข่าว							๑	๑	๑				๑	๒๐	๓	๑	๑๑	๓๓			
			รายการ	๓๖							๑๖	๒											๓๔	
			พูดแทรกๆ	๗๐							๗๐	๑๒			๑	๒		๒๒๖	๒				๓๑๕	
			สารคดี																					-
			สปอต																					-
		อักษรวิ้ง	๙๖๐								๙๖๐			๑			๒	๙๓					๙๙๖	
		สื่อวิทยุ	ข่าว			๒๕๘						๒๕๘	๒๕	๒๑	๖		๑๗	๕๗	๒๐	๖	๒๕	๕๕	๕๖๙	
			รายการ			๒๐						๒๐	๑๐	๒๕	๑๐			๑๐	๕๐		๓๕	๒	๒๐๑	
			พูดแทรกๆ			๘๑						๘๑	๙	๑๐๙	๖๔		๓	๘๐	๗๙๐	๑๘	๕๕	๑๐	๑,๒๕๔	
			บทความ																๓		๑			๔
			สารคดี																		๑			๒
		สปอต											๙				๓๐	๓๖	๑๕				๕๕	
		สื่อสิ่งพิมพ์	ข่าว/บทความ/แผ่นพับ											๕									๖๒	๑๑๕
		สื่ออินเทอร์เน็ต	prd.go.th								๑	๑	๕	๙									๙	๑๕
			nbtv.prd.go.th											๙									๒	๗
			nbt.prd.go.th																					๑
			thainews.prd.go.th					๑๒				๑๒	๕	๙									๓๑	๕๓
			thainews.prd.go.th/newseng					๑๕				๑๕		๙									๒	๒๑
			thailand.prd.go.th																				๒	๒
			asean thai.net							๑		๑											๑	๒
		เว็บไซต์ สปช.๑-๘											๒	๙		๑	๙	๒๓	๓	๕๐	๒๙	๒๙	๑๐๕	
		สื่อ Social (ภาษาไทย)	Facebook											๒๑	๙			๑๓	๒๕	๑	๓๑	๑๖	๑๑๓	
			Twitter											๕										๒
			ผ่าน application Smart phone (Android)			๒๐						๒๐		๑									๑๕	๓๖
			You Tube										๑	๑					๑	๑				๙
		NBT WORLD	ข่าว				๘					๘												๙
			รายการ																					-
			อักษรวิ้ง				๕๐					๕๐												๕๐
		สื่อ Social (ภาษาอังกฤษ)	Facebook	๑๕		๑						๑๖												๑๖
			Twitter	๑๕								๑๕												๑๕
			You Tube	๑๑		๓						๑๕												๑๕
			ผ่าน application Smart phone (Android)	๑๑			๑					๑๒												๑๒
		อป.มช.											๕	๑๒				๓		๑	๙	๑๐๒	๑๓๐	
สื่ออื่นๆ											๒		๑๐		๑	๑๒	๕๐		๕๒	๑๐๒	๑๑๗			
รวมทั้งสิ้น				๑,๑๑๘	๓๗๙	๘๐	-	๑	๑	๑,๕๗๙	๗๕	๒๖๙	๙๖	๒๓	๒๐๘	๑,๓๒๐	๑,๓๒๐	๑๐๗	๒๓๔	๓๘๖	๔,๒๘๓			

รายละเอียดการรายงาน

ที่	ประเด็น	ช่องทาง	รูปแบบ	สพท.	สวท.	สนช.	สพป.	สปต.	คสช.	รวม	สปช.๑	สปช.๒	สปช.๓	สปช.๔	สปช.๕	สปช.๖	สปช.๗	สปช.๘	สปช.๙	รวมทั้งหมด				
๒๐	สำนัก นายกรัฐมนตรี - งานเฉลิมพระเกียรติ พระบาทสมเด็จพระเจ้าอยู่หัว ฉลองสิริราชสมบัติ ๗๐ ปี และพระราชพิธีมหามงคลเฉลิมพระชนมพรรษา ๗ รอบสมเด็จพระนางเจ้าพระบรมราชินีนาถ - การปรับแก้ไขและจัดทำกฎหมายประกอบรัฐธรรมนูญ	สื่อโทรทัศน์	ข่าว	๕๐						๕๐	๙	๒๕		๑	๕๕	๕๐	๖๖	๑๙	๖๖	๒๖๘				
			รายการ	๘๘							๘๘	๕				๑	๙	๘	๑๐	๙	๑๑๕			
			พูดแทรกภา	๑๒๐							๑๒๐	๑๒	๕๐			๒	๙	๘๘	๕		๑๒	๖๒๗		
			สารคดี	๘๘							๘๘											-	๘๘	
			สโปด	๔๘๐							๔๘๐		๓๐	๒๖			๑๖					-	๕๕๒	
			อักษรวิ้ง	๔๐๘๐							๔,๐๘๐		๙๐	๕๔			๓๖	๖๖				-	๔,๓๖๖	
		สื่อวิทยุ	ข่าว		๕๒๑						๕๒๑	๔๔	๘๖	๒๘	๕๘	๑๑๒	๓๐	๑๘	๑๐๐	๑๖๐	๑๐	๑,๑๙๗		
			รายการ		๒๕						๒๕	๑๘	๘๘	๒๗	๒๓	๒๐	๒๗	๑	๓๗	๑๐	๑๐	๒๗๑		
			พูดแทรกภา		๓๓						๓๓	๓๗	๓๔๓	๒๒๑	๒๕	๑๖๙	๘๐๗	๑๐๕	๒๒๒	๑๘	๒๒๒	๒,๑๔๔		
			บทความ								-		๕				๖		๕	๗	๕	๒๘		
			สารคดี								-				๕					๙	-	๑๔		
			สโปด		๒๕						๒๕	๑๙	๑๖๘	๘๘	๒๑	๘๘	๕	๑๕๕	๑๖๔	๑	๑	๗๒๕		
		สื่อสิ่งพิมพ์	ข่าว/บทความ/แผ่นพับ								-		๙	๑๖๔					๒			๙๐	๒๒๑	
			สื่ออินเทอร์เน็ต	prd.go.th							๕	๕	๙	๑๓					๑๘	๗	๒๓	๗๓		
				nbtv.prd.go.th								-		๕						๑๓		๑๓	๓๔	
				nbt.prd.go.th								-								๑๓		๖	๑๙	
				thainews.prd.go.th				๒๑				๒๑	๕	๒๓						๒๗	๔๐๓	๑๘๔	๖๓๓	
				thainews.prd.go.th/newseng				๒๔				๒๔	๑	๘			๓					๑๘	๕๕	
				thailand.prd.go.th							๙	๙	๑										๖	๑๑
				asean thai.net								-										๑	๑	
		เว็บไซต์ สปช.๑-๘								-	๖	๖๖			๙	๕	๑๕	๒๓	๒๓๐	๑๕๕	๕๙๘			
		สื่อ Social (ภาษาไทย)	Facebook				๒				๒	๖	๕๖	๕	๙	๑๓	๑๗	๑๓	๔๔๔	๗๖	๗๖	๖๖๖		
			Twitter				๒				๒	๙									๑	๘		
			ผ่าน application Smart phone (Android)			๒๑	๑				๒๑		๙							๕๖	๒๑	๑๐๐		
			You Tube								-	๑	๓				๑	๑๓		๑	๑	๑๙		
		NBT WORLD	ข่าว				๒๖				๒๖											-	๒๖	
			รายการ				๑				๑											-	๑	
			อักษรวิ้ง				๗๐				๗๐											-	๗๐	
		สื่อ Social (ภาษาอังกฤษ)	Facebook		๘		๑๐			๗๖๕	๗๙๓											-	๗๙๓	
			Twitter		๘					๑	๙											-	๙	
			You Tube		๖		๑๑				๑๗											-	๑๗	
			ผ่าน application Smart phone (Android)				๑๐				๑๖											-	๑๖	
		อป.มช.								-	๑๐	๒๔	๑			๓		๗	๑๗	๑๓๒	๑๙๔			
		สื่ออื่นๆ								-		๑๐	๕๘			๓	๑๕	๕๔		๑๖๙	๒๕๙			
		รวมทั้งสิ้น				๙,๓๖๖	๖๘๕	๑๗๘	-	๗๘๐	๗	๖,๕๗๖	๑๘๐	๑,๑๕๙	๕๐๘	๑๘๘	๕๖๙	๑,๕๗๘	๕๖๕	๑,๗๖๖	#####	๑๙,๐๖๓		