

ระเบียบวาระการประชุม  
คณะกรรมการบริหารศูนย์ข้อมูลข่าวสารเพื่อการค้าสัมพันธ์ (IOC)  
ครั้งที่ ๔๖ / ๒๕๕๙  
วันอังคารที่ ๖ ธันวาคม ๒๕๕๙ เวลา ๑๔.๓๐ น.  
ณ ห้องประชุม ๒๑๑B ชั้น ๒ อาคารกรมประชาสัมพันธ์

---

- ระเบียบวาระที่ ๑ เรื่องที่ประธานแจ้งที่ประชุมทราบ
- ระเบียบวาระที่ ๒ เรื่องรับรองรายงานการประชุมครั้งที่ ๔๕ / ๒๕๕๙
- ระเบียบวาระที่ ๓ เรื่องสืบเนื่อง
- ๓.๑ สรุปความคืบหน้าแนวทาง/นโยบายของรัฐบาล และ ศตส. เกี่ยวกับงานพระบรมศพฯ/คำสั่ง/ประกาศ อื่นๆ ที่สำคัญ
  - ๓.๒ ประเด็น KM ตามข้อสั่งการประจำสัปดาห์
  - ๓.๓ ประเด็นตามข้อสั่งการของประธาน และมติที่ประชุม
- ระเบียบวาระที่ ๔ เรื่องเพื่อทราบ
- ๔.๑ สรุปผลการปฏิบัติงานของศูนย์ IOC
    - ๔.๑.๑ สรุปผลการเผยแพร่ประเด็นข่าวตามนโยบาย
    - ๔.๑.๒ สรุปประเด็นแนวโน้มและทิศทางข่าวประจำสัปดาห์
  - ๔.๒ ประเด็นที่น่าสนใจประจำสัปดาห์ (สนข.)
  - ๔.๓ ประเด็นที่น่าสนใจประจำสัปดาห์ (NBT)
  - ๔.๔ ประเด็นที่น่าสนใจประจำสัปดาห์ (สวท.)
  - ๔.๕ กิจกรรมที่น่าสนใจประจำสัปดาห์ (ศสข.)
  - ๔.๖ ประเด็นที่น่าสนใจของสื่อต่างประเทศ (สปต.)
  - ๔.๗ กิจกรรมที่น่าสนใจประจำสัปดาห์ (สพป.)
- ระเบียบวาระที่ ๕ เรื่องเพื่อพิจารณา
- การบริหารประเด็นประจำสัปดาห์
- ระเบียบวาระที่ ๖ เรื่องอื่นๆ
-

รายงานการประชุม  
คณะกรรมการบริหารศูนย์ข้อมูลข่าวสารเพื่อการประชาสัมพันธ์ (IOC)  
ครั้งที่ ๔๕/๒๕๕๙  
วันอังคารที่ ๒๙ พฤศจิกายน ๒๕๕๙  
ณ ห้องประชุม ๒๑๑B ชั้น ๒ อาคารกรมประชาสัมพันธ์

เริ่มประชุมเวลา ๑๔.๓๐ น.

รายชื่อผู้เข้าประชุม

๑. นางสาวศุภพร สาครบุตตร	ผอ.สนช. (ประธาน)
๒. นายชูโชค ทองตาล่วง	ผอ.กคค.
๓. นายกิตติศักดิ์ หาญกล้า	ผอ.กกจ.
๔. นายชูชาติ เทศสีแดง	ผชช. ด้านการพัฒนาเครือข่ายการประชาสัมพันธ์
๕. นางสาวอรุณญา เกตุแก้ว	ผชช. ต่างประเทศ
๖. นางสาวภัทร วิบูลย์วรรณ	แทน รปส. (นายจรูญ ไชยศรี)
๗. นายจำลอง อนันตสุข	แทน ผอ.สวท.
๘. นายนพพร พันละม้าย	แทน ผอ.สทท.
๙. นางสาวธนิษฐา ถ้ำสิงห์	แทน ผอ.สพป.
๑๐. นางสาวอรสา ตั้งใจจิต	แทน ผอ.สนผ.
๑๑. นางสาวภัทรา ลำเจียก	แทน ผอ.สปต.
๑๒. นายพลี อุดมพรมนตรี	แทน ผอ.คสช.
๑๓. นายวัฒนา เงินกลม	แทน ลนท.
๑๔. นางนิตยาภรณ์ หิรัญนิรมล	กรรมการและผู้ช่วยเลขานุการ
๑๕. นางธัญวีร์ ชันยากร	กรรมการและผู้ช่วยเลขานุการ

ผู้ไม่มาประชุม (เนื่องจากติดราชการ)

๑. พลโท สรรเสริญ แก้วกำเนิด	อปส.
๒. นายพศิน ชุตติสุขุมพงศ์	ร.อกร.
๓. นายสุดเขต จันทนา	กรรมการและผู้ช่วยเลขานุการ

ผู้ร่วมประชุม

๑. นางวชิรา ชุตติสุขุมพงศ์	ร.นักสื่อสารมวลชนชำนาญการพิเศษ (สนช.)
๒. นายธาริน อังสกุล	นักสื่อสารมวลชนปฏิบัติการ
๓. นายกอบุญ แสงฟู	นักประชาสัมพันธ์ปฏิบัติการ
๔. นางสาวกัญญารัตน์ ดวงเพ็ชรราช	นักสื่อสารมวลชน (สนช.)
๕. นางปณิตา แสนแจ็ก	นักสื่อสารมวลชน (สนช.)
๖. นางสาวณิรัชฎีรัตน์ จันทร์กระจ่าง	นักสื่อสารมวลชน (สนช.)
๗. นางสาววัลนิภา อำไพจิตร	นักสื่อสารมวลชน (สนช.)
๘. นางสาวอรจินดา บุรสมบุญ	นักสื่อสารมวลชน (สนช.)
๙. นายอภิรัตน์ สุนทรอาคเนย์	เจ้าหน้าที่บริหารงานทั่วไป

ระเบียบวาระที่ ๑ เรื่องที่ประธานแจ้งที่ประชุมทราบ

- อปส. และ รปส. (นายจรูญ ไชยสร) ตีตราขการ มอบหมาย ผอ.สนช. เป็นประธานการประชุม

มติที่ประชุม - รับทราบ

ระเบียบวาระที่ ๒ รับรองรายงานการประชุม ครั้งที่ ๔๔/๒๕๕๙

มติที่ประชุม - รับรองรายงานการประชุม ครั้งที่ ๔๔/๒๕๕๙ โดยมีการแก้ไขหน้าที่ ๗ ข้อ ๔.๕ เปลี่ยนคำว่า “ประจำประวัน” เป็น “ประจำวัน” และ คำว่า “Ebook” เป็น “e-book”

ระเบียบวาระที่ ๓ เรื่องสืบเนื่อง

๓.๑ สรุปความคืบหน้าแนวทาง/นโยบายของรัฐบาล และ ศตส. เกี่ยวกับงานพระบรมศพฯ และคำสั่ง/ประกาศ อื่นๆ ที่สำคัญ

นายชูชาติ เทศสีแดง ผชช. ด้านการพัฒนาเครือข่ายการประชาสัมพันธ์ รายงานดังนี้  
- สรุปคำกล่าวของ พลเอก ประยุทธ์ จันทร์โอชา นายกรัฐมนตรีและหัวหน้าคณะรักษาความสงบแห่งชาติ ในรายการ “ศาสตร์พระราชา สู่การพัฒนาอย่างยั่งยืน” วันที่ ๒๕ พฤศจิกายน ๒๕๕๙ (รายละเอียดตามเอกสารประกอบการประชุม)

- IOC Bulletin ฉบับที่ ๔๑ ลงวันที่ ๒๙ พฤศจิกายน ๒๕๕๙ มีข่าวสำคัญ อาทิ นายกรัฐมนตรี ติดตามความคืบหน้าโครงการเขตเศรษฐกิจพิเศษเชียงราย และเยี่ยมชมหมู่บ้านปลอดขยะ (รายละเอียดตามเอกสารประกอบการประชุม)

- การประชุมคณะรัฐมนตรี มีมติสำคัญ อาทิ

๑. คณะรัฐมนตรีมีมติอนุมัติหลักการร่างพระราชบัญญัติแก้ไขเพิ่มเติมประมวลรัษฎากร เพื่อให้บริษัทและห้างหุ้นส่วนนิติบุคคลสามารถใช้สกุลเงินต่างประเทศในการคำนวณภาษีเงินได้นิติบุคคล และมาตรการกำหนดให้ใช้สกุลเงินอื่นที่ไม่ใช่สกุลเงินไทยในการคำนวณรายได้ รายจ่าย และกำไรสุทธิ เพื่อเสียภาษีเงินได้ปิโตรเลียม (ร่างพระราชบัญญัติภาษีเงินได้ปิโตรเลียม) รวม ๒ ฉบับ

๒. คณะรัฐมนตรีมีมติอนุมัติหลักการร่างกฎกระทรวง ออกตามความในประมวลรัษฎากร ว่าด้วยการยกเว้นรัษฎากร (มาตรการภาษีเพื่อสนับสนุนการท่องเที่ยวในช่วงปลายปี ๒๕๕๙)

๓. คณะรัฐมนตรีมีมติอนุมัติให้เพิ่มเติมวัตถุประสงค์การกู้ให้แก่ชาวประมงที่ขอเปลี่ยนอาชีพภายใต้เงื่อนไข หลักเกณฑ์ และวงเงิน ในโครงการสินเชื่อดอกเบี้ยต่ำเพื่อช่วยเหลือผู้ประกอบการประมงที่คณะรัฐมนตรีได้มีมติเห็นชอบเมื่อวันที่ ๘ มีนาคม ๒๕๕๙ เพื่อช่วยเหลือผู้ประกอบการประมงที่ได้รับผลกระทบจากการแก้ไขปัญหาการทำประมงผิดกฎหมาย

๔. รัฐบาลขอความร่วมมือภาคประชาชนเข้ามามีส่วนร่วมในการกำจัดผักตบชวา โดยกำหนดจัดกิจกรรมพร้อมกันทั่วประเทศในวันที่ ๔ ธันวาคม ๒๕๕๙ ซึ่งตรงกับวันสิ่งแวดล้อมไทย

๕. คณะรัฐมนตรีมีมติอนุมัติหลักการร่างพระราชบัญญัติส่งเสริมการพัฒนาเด็กและเยาวชนแห่งชาติ เป็นการกำหนดบทบัญญัติเพิ่มเติม เรื่องการจัดตั้งสภาเด็กและเยาวชนตำบล/เยาวชนเทศบาล/เยาวชนเขต เพื่อให้เด็กและเยาวชนทุกระดับมีส่วนร่วมในการพัฒนาเด็กและเยาวชนด้วยตนเอง

๖. คณะรัฐมนตรีมีมติเห็นชอบ (ร่าง) แผนพัฒนาการกีฬาแห่งชาติ ฉบับที่ ๖ (พ.ศ. ๒๕๖๐ - ๒๕๖๔) เพื่อให้ประชาชนตระหนักความสำคัญของการออกกำลังกาย พัฒนาต่อยอดเพื่อความสำเร็จในระดับอาชีพ และพัฒนาอุตสาหกรรมการกีฬา เพื่อสร้างมูลค่าเพิ่มทางเศรษฐกิจ

### ๓.๒ ประเด็น KM ตามข้อสั่งการประจำสัปดาห์

- ไม่มี -

### ๓.๓ ประเด็นตามข้อสั่งการของประธาน และมติที่ประชุม

- นายจำลอง อนันตสุข ผู้แทน สวท. แจ้งผลการดำเนินงาน เรื่องการนำเสนอประเด็นข่าว ตามมติคณะรัฐมนตรี และนำเสนอข่าวด้านกฎหมายที่สำคัญ ๕ เรื่อง ได้แก่ ร่างพระราชบัญญัติว่าด้วยการกระทำความผิดเกี่ยวกับคอมพิวเตอร์ ร่างพระราชบัญญัติส่งเสริมการลงทุน ร่างพระราชบัญญัติยาเสพติดให้โทษ ร่างพระราชบัญญัติธนาคารแห่งประเทศไทย และร่างพระราชบัญญัติว่าด้วยการรักษาความมั่นคงปลอดภัยไซเบอร์ (รายละเอียดตามเอกสารประกอบการประชุม)

#### มติที่ประชุม - รับทราบ

- ประธานฯ แจ้งว่า ทุกวันพุธ เวลา ๐๙.๐๐ น. อปส. กำหนดให้ประชุมแนวทางการประชาสัมพันธ์ตามมติคณะรัฐมนตรีที่สำคัญ ณ ห้องประชุมชั้น ๑ อาคารหอประชุมกรมประชาสัมพันธ์ โดยจะมีผู้แทนจากสำนักโฆษกเข้าร่วมประชุมด้วย เริ่มวันที่ ๓๐ พฤศจิกายน ๒๕๕๙

### ระเบียบวาระที่ ๔ เรื่องเพื่อทราบ

#### ๔.๑ สรุปผลการปฏิบัติงานของศูนย์ IOC

##### ๔.๑.๑ สรุปผลการเผยแพร่ประเด็นข่าวตามนโยบาย

- นางนิตยาภรณ์ หิรัญนิรมล ผู้อำนวยการส่วนปฏิบัติการและบริหารข้อมูลข่าวสาร สนข. ในฐานะกรรมการและผู้ช่วยเลขานุการ รายงานสรุปผลการเผยแพร่ประเด็นข่าวตามนโยบายประจำสัปดาห์ (รายละเอียดแนบท้ายรายงานการประชุม)

#### มติที่ประชุม - รับทราบ

##### ๔.๑.๒ สรุปประเด็นแนวโน้มและทิศทางข่าวประจำสัปดาห์

- นางวจิรา ชุติกชัชณพงศ์ ร. นักสื่อสารมวลชนชำนาญการพิเศษ สนข. รายงาน สรุปประเด็นแนวโน้มและทิศทางข่าวประจำสัปดาห์ อาทิ ๑. พระราชพิธีบำเพ็ญพระราชกุศลพระบรมศพ พระบาทสมเด็จพระปรมินทรมหาภูมิพลอดุลยเดช ๒. การอำนวยความสะดวกแก่ผู้เดินทางมาแสดงความอาลัย และสร้างความเข้าใจที่ถูกต้องต่อประชาชน ๓. สำนักพระราชวัง จะปิดจำหน่ายบัตรเข้าชมพระบรมมหาราชวังแก่นักท่องเที่ยว และงดการเข้าถวายสักการะพระบรมศพ เนื่องในการพระราชพิธีทางบำเพ็ญพระราชกุศลปัญญาสมวาร (๕๐ วัน) ในวันที่ ๑ - ๒ ธันวาคม ๒๕๕๙ และวันที่ ๕ - ๖ ธันวาคม ๒๕๕๙ จะมีพระราชพิธีบำเพ็ญพระราชกุศลทักษิณานุปทาน พระบาทสมเด็จพระเจ้าอยู่หัวในพระบรมโกศ สำนักพระราชวัง จะปิดจำหน่ายบัตรเข้าชมพระบรมมหาราชวังแก่นักท่องเที่ยว ทั้ง ๒ วัน แต่ยังคงเปิดให้ประชาชนเข้าถวายสักการะพระบรมศพ เบื้องหน้าพระบรมโกศ ณ พระที่นั่งดุสิตมหาปราสาทได้ตามปกติ ๔. กทม. ร่วมกับ กอร.รส. จัดกิจกรรม “Big Cleaning Day” ที่ท้องสนามหลวง และบริเวณโดยรอบในวันที่ ๑ - ๒ ธันวาคม ๒๕๕๙ ๕. รัฐบาลจัดทำมาตรการสินเชื่อนาโนไฟแนนซ์ ๖. กระทรวงการคลัง จัดงาน “คลังพัฒนาชาติ ตลาดคลองผดุงสร้างชีวิต เสริมสร้างเศรษฐกิจมั่นคง” ณ ตลาดคลองผดุงกรุงเกษม ระหว่างวันที่ ๑ - ๒๓ ธันวาคม ๒๕๕๙ ๗. WHO ขึ้นชมไทย ออกนโยบายสร้างเสริมสุขภาพเจ้าหน้าที่รัฐ ยกเป็นตัวอย่างให้ประเทศอื่น (รายละเอียดตามเอกสารประกอบการประชุม)

#### มติที่ประชุม - รับทราบ

#### ๔.๒ ประเด็นที่น่าสนใจประจำสัปดาห์ (สนข.)

- นางธัญนรี ชันยากร หัวหน้าฝ่ายวิเคราะห์ข้อมูลและบริหารประเด็น ส่วนปฏิบัติการ และบริหารข้อมูลข่าวสาร สนข. นำเสนอประเด็นประจำสัปดาห์ระหว่างวันที่ ๒๙ พฤศจิกายน - ๕ ธันวาคม ๒๕๕๙ ได้แก่ พระราชพิธีบำเพ็ญพระราชกุศลพระบรมศพ พระบาทสมเด็จพระปรมินทรมหาภูมิพลอดุลยเดช/ การจัดสร้างพระเมรุมาศและสิ่งปลูกสร้างประกอบพระเมรุมาศ/กทม.จัดกิจกรรม บิ๊กคลีนนิ่งเดย์ ๑. กระทรวงกลาโหม/โครงการพาคนกลับบ้าน ๒. กระทรวงการคลัง/ธพว.เปิดจุดยื่นคำขอตรวจเครดิตบูโร/งาน "คลังพัฒนาชาติ ตลาดคลองผดุง สร้างชีวิต เสริมสร้างเศรษฐกิจมั่นคง" ๓. กระทรวงการต่างประเทศ/เว็บไซต์ globthailand.com เพิ่มขีดความสามารถทางธุรกิจไทยในเวทีโลก ๔. กระทรวงการท่องเที่ยวและกีฬา/การปราบปรามทัวร์ผิดกฎหมาย และยกระดับการท่องเที่ยวไทย ๕. กระทรวงการพัฒนาสังคมและความมั่นคงของมนุษย์/การปฏิบัติงานต่อต้านการค้ามนุษย์ ๖. กระทรวงเกษตรและสหกรณ์/งานวันดินโลก/การสนับสนุนการดำเนินโครงการเกษตรทฤษฎีใหม่ ๗. กระทรวงคมนาคม/การติดตั้งมาตรมิเตอร์รถแท็กซี่ ๘. กระทรวงทรัพยากรธรรมชาติและสิ่งแวดล้อม/งานวันสิ่งแวดล้อมไทย ๙. กระทรวงดิจิทัลเพื่อเศรษฐกิจและสังคม/โครงการ Microsoft YouthSpark ๑๐. กระทรวงพลังงาน/โครงการต้นกล้าพลังงาน รุ่นที่ ๑๐ ๑๑. กระทรวงพาณิชย์/การยกระดับการค้าภูมิภาค "พาณิชย์ภาค : Mini MOC" ๑๒. กระทรวงมหาดไทย/โครงการจังหวัดสะอาด ๑๓. กระทรวงยุติธรรม/การพัฒนาการดำเนินงานคลินิกยุติธรรม ๑๔. กระทรวงแรงงาน/การพัฒนากำลังแรงงานรองรับโครงการพัฒนาระเบียงเศรษฐกิจภาคตะวันออก ๑๕. กระทรวงวัฒนธรรม/การจัดแสดงภาพถ่ายครั้งประวัติศาสตร์ ๑๖. กระทรวงวิทยาศาสตร์และเทคโนโลยี/นิทรรศการ "นวัตกรรมจากพ่อ" ๑๗. กระทรวงศึกษาธิการ/การยกระดับคุณภาพวิชาชีพ ๑๘. กระทรวงสาธารณสุข/โครงสร้างพื้นฐานและมาตรฐานข้อมูลสารสนเทศ ด้านสาธารณสุข ๑๙. กระทรวงอุตสาหกรรม/เอสเอ็มอี-มาร์เก็ตเพลส ไทยช่วยไทย บาย ประชารัฐ ๒๐. สำนักนายกรัฐมนตรี/โรดแมป คสช. และการจัดทำร่างรัฐธรรมนูญ/การจัดกิจกรรมแสงเทียนแห่งสยาม (รายละเอียดตามเอกสารประกอบการประชุม)

#### ๔.๓ ประเด็นที่น่าสนใจประจำสัปดาห์ (NBT)

- ผู้แทน NBT นำเสนอประเด็นประจำสัปดาห์ระหว่างวันที่ ๒๙ พฤศจิกายน - ๕ ธันวาคม ๒๕๕๙ ได้แก่ ๑. สารคดีเฉลิมพระเกียรติพระบาทสมเด็จพระเจ้าอยู่หัวภูมิพลอดุลยเดช ราชันของปวงประชา ๗๐ ปีครองราชย์ ๒. สารคดีเทิดพระเกียรติสมเด็จพระนางเจ้าฯ พระบรมราชินีนาถ ๓. รายงานสดบรรยากาศประชาชนถวายสักการะพระบรมศพฯ ๔. ปรับพื้นที่ท้องสนามหลวงเตรียมสร้างพระเมรุมาศ ๕. การประชุมและแถลงการณ์ของ กอ.ร.ส ๖. เดือนระวีงภัยไข้หวัดใหญ่ช่วงอากาศเปลี่ยน ๗. บิ๊กคลีนนิ่งสนามหลวง วันที่ ๑ - ๒ ธันวาคม ๒๕๕๙ ๘. หน่วยงานภาครัฐ และเอกชน เปิดจุดจำหน่ายข้าวช่วยเหลือชาวนา ๙. ปริมาณน้ำในเขื่อน/เดือนอากาศหนาว/การช่วยเหลือของภาครัฐ (รายละเอียดตามเอกสารประกอบการประชุม)

#### ๔.๔ ประเด็นที่น่าสนใจประจำสัปดาห์ (สวท.)

- ผู้แทน สวท. นำเสนอประเด็นประจำสัปดาห์ระหว่างวันที่ ๒๙ พฤศจิกายน - ๕ ธันวาคม ๒๕๕๙ ได้แก่ ๑. การจัดพระราชพิธีบำเพ็ญพระราชกุศลพระบรมศพ พระบาทสมเด็จพระปรมินทรมหาภูมิพลอดุลยเดช ๒. นายกรัฐมนตรี เดินทางปฏิบัติภารกิจที่จังหวัดเชียงราย ๓. ขยายผลการประชุม ครม. ๔. มาตรการช่วยเหลือเกษตรกรและผู้มีรายได้น้อย ๕. การประชุม สปท. พิจารณารายงานคณะกรรมการการขับเคลื่อนการปฏิรูปประเทศด้านการสื่อสารมวลชน ๖. การควบคุมราคาสินค้าหลังมีการเพิ่มค่าจ้างแรงงานขั้นต่ำ ๗. การบริหารจัดการน้ำ ๘. การปราบปรามทัวร์ผิดกฎหมาย ๙. มาตรการปลอดภัยทางถนน ระเบียบวินัยในการใช้รถใช้ถนนช่วงปีใหม่ ๒๕๖๐ ๑๐. โครงการค้าประกันสินเชื่อผู้ประกอบการเอสเอ็มอี ระยะที่ ๖ ๑๑. การปฏิรูปการศึกษา ๑๒. การป้องกันโรคต่างๆ อาทิ โรคพิษสุนัขบ้า/ไข้เลือดออก/ซิกา ๑๓. เดือนภัยและช่วยเหลือ

ผู้ประสพภัยแล้งและภัยหนาว ๑๔. แรงงานต่างด้าว/การข้ามพรมแดน ๑๕. การจัดคิวออนไลน์รองรับประชาชน  
ถวายสักการะพระบรมศพฯ/การแปรรูปไม้จันทน์หอมในพระราชพิธีถวายพระเพลิงพระบรมศพฯ (รายละเอียด  
ตามเอกสารประกอบการประชุม)

#### ๔.๕ กิจกรรมที่น่าสนใจประจำสัปดาห์ (ศสช.)

- ผู้แทน ศสช. สรุปรายงานกิจกรรมศูนย์ข้อมูลข่าวสารงานพระบรมศพ พระบาท  
สมเด็จพระปรมินทรมหาภูมิพลอดุลยเดช ระหว่างวันที่ ๒๒ - ๒๗ พฤศจิกายน ๒๕๕๙ ผลิตข้อมูลประชาสัมพันธ์  
ทางเว็บไซต์ จำนวน ๙๘๑ ชิ้น จำนวนคนกดไลค์ทาง social media ๑๕,๐๗๕ ครั้ง ทั้งนี้มียอดผู้ติดตามจำนวน  
๔๒,๑๒๕ คนต่อวัน (รายละเอียดตามเอกสารประกอบการประชุม) นอกจากนี้ได้จัดทำ e-book “ทั่วหล้าอาลัย  
ในหลวง รัชกาลที่ ๙” ชุดที่ ๒ ซึ่งได้รับการอนุมัติให้เผยแพร่แล้ว และได้รวบรวมข้อมูลทั้งคลิปวิดีโอ ภาพ เสียง  
กิจกรรม “รวมพลังแห่งความภักดี” เผยแพร่ทางเว็บไซต์ ศูนย์ข้อมูลข่าวสารงานพระบรมศพฯ

#### ๔.๖ ประเด็นที่น่าสนใจของสื่อต่างประเทศ (สปต.)

- ผู้แทน สปต. รายงานการติดตามประเด็นจากสื่อต่างประเทศเกี่ยวกับประเทศไทย  
ได้แก่ ๑. การเตรียมสร้างพระเมรุมาศ งานพระราชพิธีถวายพระเพลิงพระบรมศพฯ ๒. ครม. อนุมัติมาตรการ  
เพิ่มรายได้ให้แก่ผู้มีรายได้น้อย และการขยายเวลาพำนักในไทย (Long Stay Visa) รวมทั้งโครงการสนับสนุน  
สินเชื่อเพื่อการพัฒนาการเกษตรแบบแปลงใหญ่ ๓. รัฐบาลเดินตามโรดแมปสู่การเลือกตั้งปี ๒๕๖๐ ๔. ประเด็น  
เรื่องข้อมูลส่วนบุคคลในการควบคุมดูแลของคณะกรรมการการรักษาความมั่นคงปลอดภัยไซเบอร์แห่งชาติ  
๕. ประเด็นสหรัฐฯ จะถอนตัวจาก TPP (รายละเอียดตามเอกสารประกอบการประชุม)

#### ๔.๗ กิจกรรมที่น่าสนใจประจำสัปดาห์ (สพป.)

- ผู้แทน สพป. รายงาน ผลการปฏิบัติงานของฝ่ายบริหารจัดการข้อมูลข่าวสารและ  
ประสานงาน ศูนย์ข้อมูลข่าวสารงานพระบรมศพ พระบาทสมเด็จพระปรมินทรมหาภูมิพลอดุลยเดช ระหว่างวันที่  
๒๒ - ๒๘ พฤศจิกายน ๒๕๕๙ ได้แก่ จัดทำ Press Release ในประเทศ ๒๙ ชิ้น อักษรวิ่ง ๗ ข้อความ บริการ  
โทรศัพท์ ๑๗๔ ครั้ง จัดทำภาพพระราชประวัติ “๓๖๕ วัน ตามรอยพ่อ” จำนวน ๗ ภาพ พร้อมทั้ง นำเสนอบท  
กลอนแสดงความอาลัย พระบาทสมเด็จพระปรมินทรมหา ภูมิพลอดุลยเดช ของจังหวัดสมุทรสาคร ชื่อบทกลอน  
“แต่ พ่อหลวงของปวงไทย” แต่งโดย นางสุนทรวิรัช น้อยอิม (รายละเอียดตามเอกสารประกอบการประชุม)  
นอกจากนี้มีการสรุปวิเคราะห์สื่อสิ่งพิมพ์ที่ให้ความร่วมมือขยายผลการเผยแพร่ข่าวเนื้อหาเกี่ยวข้องกับ กปส.  
เช่น การสร้างความเข้าใจที่ถูกต้องในเรื่อง การออกกำลังกาย และสวัสดิการภาครัฐ เป็นต้น

มติที่ประชุม - รับทราบ

#### ระเบียบวาระที่ ๕

เรื่องเพื่อพิจารณา

##### ๕.๑ การบริหารประเด็นประจำสัปดาห์

- ที่ประชุมร่วมกันกำหนดประเด็นการประชาสัมพันธ์ประจำสัปดาห์ ประกอบด้วย  
ประเด็นต่าง ๆ ดังนี้

\*\*\* พระราชพิธีบำเพ็ญพระราชกุศลพระบรมศพ พระบาทสมเด็จพระปรมินทร  
มหาภูมิพลอดุลยเดช

- การจัดสร้างพระเมรุมาศและสิ่งปลูกสร้างประกอบพระเมรุมาศ
- กทม. จัดกิจกรรม บิ๊กคลีนนิ่งเดย์

##### ๕.๑.๑ กระทรวงกลาโหม

- การแก้ไขปัญหาการทำการประมงผิดกฎหมาย

#### ๕.๑.๒ กระทรวงการคลัง

- มาตรการภาษีกระตุ้นท่องเที่ยว
- ร่างพระราชบัญญัติแก้ไขเพิ่มเติมประมวลรัษฎากร เพื่อให้สามารถใช้สกุลเงินต่างประเทศ ในการคำนวณภาษีเงินได้นิติบุคคล และมาตรการกำหนดให้ใช้สกุลเงินอื่นที่ไม่ใช่สกุลเงินไทยในการคำนวณการเสียภาษีเงินได้ปิโตรเลียม
- งานตลาดคลองผดุงกรุงเกษม

#### ๕.๑.๓ กระทรวงการต่างประเทศ

- เว็บไซต์ globthailand.com เพิ่มขีดความสามารถทางธุรกิจไทยในเวทีโลก

#### ๕.๑.๔ กระทรวงการท่องเที่ยวและกีฬา

- ร่างพระราชบัญญัตินโยบายการกีฬาแห่งชาติ

#### ๕.๑.๕ กระทรวงการพัฒนาสังคมและความมั่นคงของมนุษย์

- ร่างพระราชบัญญัติส่งเสริมการพัฒนาเด็กและเยาวชนแห่งชาติ

#### ๕.๑.๖ กระทรวงเกษตรและสหกรณ์

- งานวันดินโลก
- การสนับสนุนการดำเนินโครงการเกษตรทฤษฎีใหม่

#### ๕.๑.๗ กระทรวงคมนาคม

- การติดตั้งมาตรมิเตอร์รถแท็กซี่

#### ๕.๑.๘ กระทรวงทรัพยากรธรรมชาติและสิ่งแวดล้อม

- งานวันสิ่งแวดล้อมไทย

#### ๕.๑.๙ กระทรวงดิจิทัลเพื่อเศรษฐกิจและสังคม

- โครงการ Microsoft YouthSpark

#### ๕.๑.๑๐ กระทรวงพลังงาน

- โครงการต้นกล้าพลังงาน รุ่นที่ ๑๐

#### ๕.๑.๑๑ กระทรวงพาณิชย์

- การยกระดับการค้าภูมิภาค “พาณิชย์ภาค : Mini MOC”

#### ๕.๑.๑๒ กระทรวงมหาดไทย

- โครงการจังหวัดสะอาด

#### ๕.๑.๑๓ กระทรวงยุติธรรม

- การพัฒนาการดำเนินงานคลินิกยุติธรรม

#### ๕.๑.๑๔ กระทรวงแรงงาน

- การพัฒนากำลังแรงงานรองรับโครงการพัฒนาระเบียงเศรษฐกิจภาคตะวันออก

#### ๕.๑.๑๕ กระทรวงวัฒนธรรม

- การจัดแสดงภาพถ่ายครั้งประวัติศาสตร์

#### ๕.๑.๑๖ กระทรวงวิทยาศาสตร์และเทคโนโลยี

- นิทรรศการ “นวัตกรรมจากพ่อ”

#### ๕.๑.๑๗ กระทรวงศึกษาธิการ

- การยกระดับคุณภาพวิชาชีพ

## ๕.๑.๑๘ กระทรวงสาธารณสุข

- โครงสร้างพื้นฐานและมาตรฐานข้อมูล สารสนเทศ ด้านสาธารณสุข

## ๕.๑.๑๙ กระทรวงอุตสาหกรรม

- เอสเอ็มอี-มาร์เก็ตเพลส ไทยช่วยไทย บาย ประชารัฐ

## ๕.๑.๒๐ สำนักนายกรัฐมนตรี

- โรดแมป คสช. และการจัดทำร่างรัฐธรรมนูญ

- การจัดกิจกรรมแสงเทียนแห่งสยาม

มติที่ประชุม - ให้กำหนดประเด็นประชาสัมพันธ์ตามรายละเอียดข้างต้น

- ประธานฯ เน้นให้สื่อ กปส. ประชาสัมพันธ์ให้เกิดความเข้าใจ

ในประเด็น ดังนี้ ๑. กทม. จัดกิจกรรม บิ๊กคลีนนิ่งเดย์ วันที่ ๑ - ๒ ธันวาคม ๒๕๕๙ ๒. แจ้งผู้มีรายได้น้อย  
ที่ลงทะเบียนแล้ว ให้ตรวจสอบสิทธิก่อนรับเงิน ๓. แจ้งการงดเข้าถวายสักการะพระบรมศพฯ ภายในพระบรม  
มหาราชวัง ในวันที่ ๑ - ๒ ธันวาคม ๒๕๕๙

ระเบียบวาระที่ ๒ เรื่องอื่น ๆ

๖.๑ นางสาวอริญญา เกตุแก้ว ผชช. ต่างประเทศ ผู้แทน กปส. ในการประชุม  
ศมบ. แจ้งประเด็นที่เตรียมการประชาสัมพันธ์ ได้แก่ การแก้ไขปัญหาหนี้ในระบบ และขอให้สื่อ กปส. นำเสนอ  
ให้เห็นความแตกต่างระหว่าง ร่าง พ.ร.บ.ว่าด้วยการรักษาความมั่นคงปลอดภัยไซเบอร์ กับ พ.ร.บ.คอมพิวเตอร์

๖.๒ นายกิตติศักดิ์ หาญกล้า ผอ.กกจ. แจ้งว่า วันที่ ๒๙ พฤศจิกายน ๒๕๕๙  
มีข้าราชการใหม่รายงานตัว ๑๘ ราย เริ่มปฏิบัติงานในวันที่ ๔ มกราคม ๒๕๖๐ และตั้งข้อสังเกตให้หน่วยงาน  
พิจารณามอบหมายงานแก่ข้าราชการใหม่ ให้เต็มศักยภาพ

๖.๓ ประธานฯ แจ้งว่า การประชุม ศตส. เมื่อวันศุกร์ที่ ๒๕ พฤศจิกายน ๒๕๕๙  
สำนักงานรัฐบาลอิเล็กทรอนิกส์ (ส.ร.อ.) เสนอเรื่องการเผยแพร่ข้อมูล ทาง G-News ในรูปแบบใหม่ๆ  
ซึ่งที่ประชุมเห็นว่าควรเชิญผู้แทนกรมประชาสัมพันธ์ และ ส.ร.อ. เข้าร่วมประชุมเพื่อกำหนดแนวทาง  
การดำเนินงาน ในวันพฤหัสบดีที่ ๑ พฤศจิกายน ๒๕๕๙ เวลา ๑๐.๐๐ น. ที่สำนักงานเลขาธิการนายกรัฐมนตรี

มติที่ประชุม - รับทราบ

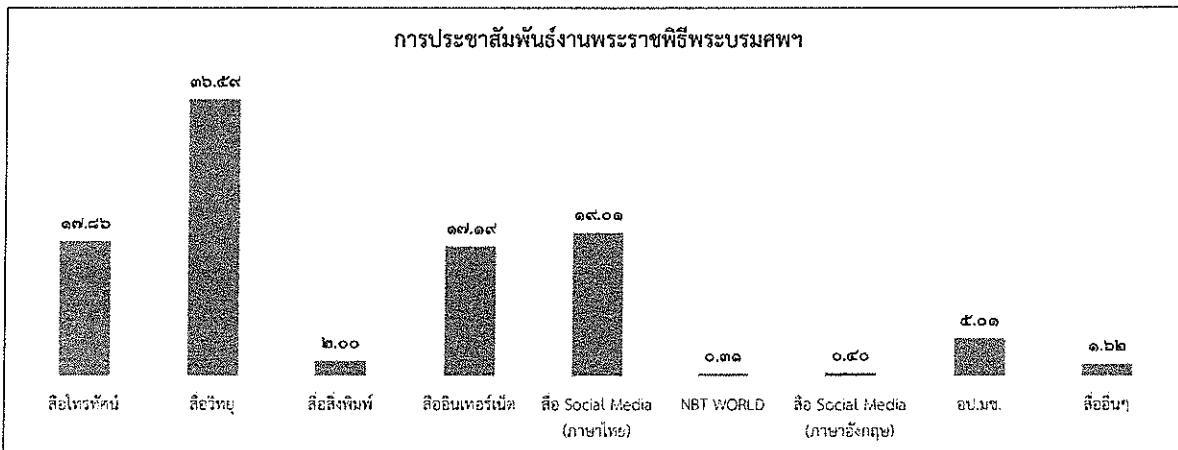
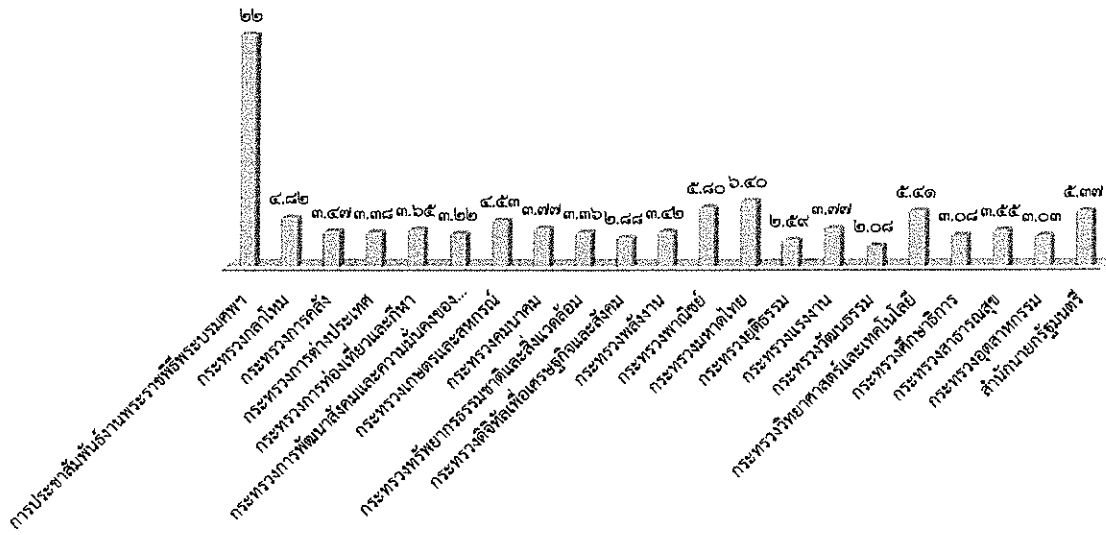
เลิกประชุมเวลา ๑๖.๓๐ น.

นางสาวณิรัชธิญารัตน์ จันทร์กระจ่าง / ผู้จัดรายงานการประชุม

นางธัญนรี ชันยากร / ผู้ตรวจรายงานการประชุม

นางนิตยาภรณ์ หิรัญนิรมล / ผู้ตรวจรายงานการประชุม

สรุปผลการเผยแพร่ประเด็นข่าวตามนโยบาย  
 ประจำวันที่ ๑ - ๗ พฤศจิกายน ๒๕๕๙  
 ส่วนปฏิบัติการและบริหารข้อมูลข่าวสาร (IOC) สำนักข่าว กรมประชาสัมพันธ์



ลำดับ	ประเด็น/กระทรวง	ผลการดำเนินการ	
		(ข่าว บทความ การประชาสัมพันธ์/ข่าว-ครั้ง)	
***	การประชาสัมพันธ์งานพระราชพิธีพระบรมศพ		๑๒,๔๘๐
๑	กระทรวงกลาโหม		๒,๖๘๕
๒	กระทรวงการคลัง		๑,๙๓๕
๓	กระทรวงการต่างประเทศ		๑,๘๘๓
๔	กระทรวงการท่องเที่ยวและกีฬา		๒,๐๓๔
๕	กระทรวงการพัฒนาสังคมและความมั่นคงของมนุษย์		๑,๗๕๖
๖	กระทรวงเกษตรและสหกรณ์		๒,๕๒๕
๗	กระทรวงคมนาคม		๒,๐๙๘
๘	กระทรวงทรัพยากรธรรมชาติและสิ่งแวดล้อม		๑,๘๗๑
๙	กระทรวงดิจิทัลเพื่อเศรษฐกิจและสังคม		๑,๖๐๔
๑๐	กระทรวงพลังงาน		๑,๙๐๒
๑๑	กระทรวงพาณิชย์		๓,๒๒๙
๑๒	กระทรวงมหาดไทย		๓,๕๖๗
๑๓	กระทรวงยุติธรรม		๑,๔๔๑
๑๔	กระทรวงแรงงาน		๒,๐๙๗
๑๕	กระทรวงวัฒนธรรม		๑,๑๕๙
๑๖	กระทรวงวิทยาศาสตร์และเทคโนโลยี		๓,๐๑๓
๑๗	กระทรวงศึกษาธิการ		๑,๗๑๘
๑๘	กระทรวงสาธารณสุข		๑,๙๗๕
๑๙	กระทรวงอุตสาหกรรม		๑,๖๘๘
๒๐	สำนักนายกรัฐมนตรี		๒,๙๙๒
	<b>รวมทั้งสิ้น</b>		<b>๕๕,๖๙๒</b>

รายละเอียดการเผยแพร่ประเด็นข่าวตามนโยบาย

ลำดับ	ประเด็น	สพท.	สวท.	สนช.	สพป.	สพต.	คสช.	สปช.๑	สปช.๒	สปช.๓	สปช.๔	สปช.๕	สปช.๖	สปช.๗	สปช.๘
๑	วันที่	๒๘	๒๗	๒๘	๒๘	๒๘	๒๘	๒๗	๒๖	๒๘	๒๗	๒๗	๒๘	๒๕	๒๘
๒	เวลา	๑.๒๖	๑๑.๔๙	๙.๓๐	๙.๕๘	๑๐.๕๒	๑๑.๔๑	๑๒.๕๒	๑๗.๕๗	๑๐.๐๔	๑๑.๔๑	๒๒.๕๙	๙.๐๖	๑๔.๓๗	๑๑.๓๑

รายละเอียดการรายงาน

ที่	ประเด็น	ช่องทาง	รูปแบบ	สพท.	สวท.	สนช.	สพป.	สพต.	คสช.	รวม ส่วนกลาง	สปช.๑	สปช.๒	สปช.๓	สปช.๔	สปช.๕	สปช.๖	สปช.๗	สปช.๘	สปช.๙	รวม ทั้งหมด			
***	การประชาสัมพันธ์ งานพระราชพิธีพระ บรมศพ  - ให้ข้าราชการลา อุปสมบทถวายเป็น พระราชาคณะ แต่ พระบาทสมเด็จพระ ปรมินทรมหาภูมิพล อดุลยเดช โดยไม่ถือ เป็นวันลา  - การก่อสร้างพระ เมรุมาศ ในงานพระ ราชพิธีพระบรมศพ พระบาทสมเด็จพระ ปรมินทรมหาภูมิพล อดุลยเดช	สื่อโทรทัศน์	ข่าว	๒๐๐						๒๐๐		๙๖	๘๒	๑๖	๗	๕๓	๑	๒๐	๙๐	๔๙๗			
			รายการ	๑๐							๑๐		-	-	-	๓	๑๗			๒	๔๖		
			พูดแทรกๆ	๙๐							๙๐		๔๐	๕	๕		๒๗๙		๔๒.๐๐	๘	๔๖๖		
			สารคดี	๓๕๕							๓๕๕		๙	-	-		๓				-	๓๖๓	
			สปอต	๒๕							๒๕							๒๘				-	๕๓
		สื่อวิทยุ	ข่าว			๑๔๘			๗			๑๔๘	๔๘	๘๐	๓๗	๑๑๐	๖๙	๒๓	๒๔	๑๐๕	#####	๑,๗๙๒	
			รายการ									-	๑๕	๓๕	๒๖	๓๑	๓๓	๙	๓๕	๑๑๔	๓๔๗	๖๔๐	
			พูดแทรกๆ									-	๔๙	๑๘๔	๒๖๐	๖๑	๑๐๗	๔๙๖	๑๑๓	๒๓๔	๔๒	๑,๕๒๒	
			บทความ									-	๑๐	๒	-	-	๙	๑๘	๒๓	๒๖	-	๘๘	
			สารคดี									-	๒	๒	๑๐	-	๑๓		๑๕	๒๐	-	๖๒	
		สปอต										-	๒๑	๑๖๐	๒๓	๕๐	๓๗	๓๑	๗๑	๙๐	-	๔๖๓	
		สื่อสิ่งพิมพ์	ข่าว/บทความ/ แผ่นพับ						๓๖			๓๖		๒	๑		๖		๙		๒๐๑	๒๕๐	
		สื่อ อินเทอร์เน็ต	prd.go.th								๙๘๒	๙๘๒		๑๙	-	-	๖		๒๖	๒๒	๒๔	๑,๐๗๙	
			nbtv.prd.go.th	๓๖								๓๖		๑๒	-	-						-	๙๘
			nbt.prd.go.th									-					๘						๘
			thainews.prd.go.th					๑๔				๑๔	๒๐	๔๐	-	-	๑๘		๓๑	๗	๓๗	๑๖๗	
			thainews.prd.go.th /newseng					๓๐				๓๐	๓	๑๑	-	-	๓			๑๐	๑๕	๓๓๓	
			thailand.prd.go.th							๑๔		๑๔				-	๔					-	๑๘
			asean thai.net							๑		๑				-	๔					-	๖
		เว็บไซต์ สปช.๑-๘							๑		๑	๒๑	๕๓	๓		๗	๙	๒๖	๒๒๐	๑๕๕	๔๘๖		
		สื่อ Social (ภาษาไทย)	Facebook	๓๖		๒					๓๔๐	๓๗๘	๓๖	๓๙	๖		๓๗	๑๐	๙	๒๔๖	๑๕๒	๘๗๘	
			Twitter	๓๖		๒				๑	๑๗๒	๒๑๑	๙				๓			๑๐		๒๒๘	
			ผ่าน application Smart phone (Android)	๓๖		๑				๑,๐๕๑	๑,๐๘๘	๓	๑๑				๒๐		๓	๕๒	๑๒	๑,๑๘๙	
			You Tube	๓๖								๓๖	๑				๑๔	๒๐	๑		๒๖	๗๘	
		NBT WORLD	ข่าว			๒๒						๒๒					๑					-	๒๓
			รายการ			๕						๕					๑					-	๖
			อักษรวิ้ง			๑๐						๑๐										-	๑๐
		สื่อ Social (ภาษาอังกฤษ)	Facebook			๙						๙					๑๕					-	๑๕
			Twitter							๑๒		๑๒										-	๑๒
			You Tube			๘						๘					๙					-	๑๒
ผ่าน application Smart phone (Android)				๙						๙					๙					-	๙		
อป.มช.									-	๕	๒๐	๕		๑๔	๒๓	๘๑	๒	๔๙๘	๖๒๕				
สื่ออื่นๆ									-	๘	๓	๑		๑๗	๑๗			๑๕๖	๒๐๒				
<b>รวมทั้งสิ้น</b>				๑,๕๑๐	๑๔๘	๑๐๒	๔๓	๒๙	๒,๕๔๔	๙,๓๗๗	๒๒๑	๘๙๑	๔๒๔	๕๓๖	๔๖๘	๙๙๑	๕๓๓	๑,๒๐๐	๒,๘๘๙	๓๒,๕๙๐			

รายละเอียดการรายงาน

ที่	ประเด็น	ช่องทาง	รูปแบบ	สพท.	สวท.	สนช.	สพป.	สปต.	คสช.	รวม ส่วนกลาง	สปช.๑	สปช.๒	สปช.๓	สปช.๔	สปช.๕	สปช.๖	สปช.๗	สปช.๘	สปช.๙	รวม ทั้งหมด			
๑	กระทรวงกลาโหม  - การสร้าง เครือข่ายงาน ด้านความมั่นคง	สื่อโทรทัศน์	ข่าว	๑๐						๑๐						๑๑				๑๐	๑๑		
			รายการ	๕							๕											๕	๕
			พูดแทรกภา	๐							๐							๑				๑	๑
			สารคดี	๐							๐											๐	๐
			สปอต	๐							๐											๐	๐
			อักษรวิ้ง	๒๕๐							๒๕๐							๒๕				๒๕	๒๗๕
		สื่อวิทยุ	ข่าว		๑๔๕						๑๔๕	๑๕	๑๑	๑๓	๑	๒๔	๕๗	๑	๑๘	๑๒๘	๕๓๓		๕๓๓
			รายการ								๐	๒๑	๑๖	๑๖	๕	๒๔		๑	๒๖	๑๖๙	๒๕๙		๒๕๙
			พูดแทรกภา								๐	๘๓	๗๘	๕	๕๖	๓๕๗	๑๕	๕๙	๒๖	๗๑๕		๗๑๕	
			บทความ								๐					๑		๓	๓	๑	๕		๕
			สารคดี								๐					๑		๑		๑	๒		๒
			สปอต								๐	๕๐	๒๓			๑๓		๓๓	๓		๑๑๓		๑๑๓
		สื่อสิ่งพิมพ์	ข่าว/บทความ/ แผ่นพับ								๐		๑			๒					๑		๑
		สื่อ อินเทอร์เน็ต	prd.go.th								๐		๕			๒			๓		๑		๑
			nbtv.prd.go.th	๔							๔		๕										๑
			nbt.prd.go.th								๐						๓						๓
			thainews.prd.go.th				๑๑				๑๑		๕				๓			๓		๒	๒๔
			thainews.prd.go.th /newseng				๕				๕		๑				๓				๑		๑๐
			thailand.prd.go.th								๐												๐
			asean thai.net							๑	๑												๑
			เว็บไซต์ สปช.๑-๘								๐		๘	๓			๓		๓	๑๕	๔		๔๑
		สื่อ Social (ภาษาไทย)	Facebook	๔							๔	๑	๑๐	๕		๑๓			๕	๑๖	๒๐		๓๖
			Twitter	๔						๑	๔									๒			๖
			ผ่าน application Smart phone (Android)	๕							๕		๕							๑			๕
			You Tube	๔							๔						๑๐		๒				๑๒
		NBT WORLD	ข่าว				๕				๕												๕
			รายการ								๐												๐
			อักษรวิ้ง				๒๐				๒๐												๒๐
		สื่อ Social (ภาษาอังกฤษ)	Facebook				๓				๓												๓
			Twitter								๐												๐
			You Tube								๐												๐
			ผ่าน application Smart phone (Android)				๓				๓												๓
		อป.มช.								๐	๓	๑๕	๒			๑	๒๑	๖๑	๕	๔๖		๑๗๘	
		สื่ออื่นๆ								๐	๘	๕				๑				๒๖		๔๐	
		<b>รวมทั้งสิ้น</b>				๒๘๒	๑๔๕	๔๗	-	๒	-	๔๗๖	๔๕	๒๒๖	๑๕๑	๒๑	๑๗๓	๖๕๒	๑๖๓	๑๔๗	๖๔๙	๖,๖๕๔	

รายละเอียดการรายงาน

ที่	ประเด็น	ช่องทาง	รูปแบบ	สพท.	สพท.	สนช.	สพป.	สปค.	ศสช.	รวม ส่วนกลาง	สปช.๑	สปช.๒	สปช.๓	สปช.๔	สปช.๕	สปช.๖	สปช.๗	สปช.๘	สปช.๙	รวม ทั้งหมด			
๒	กระทรวงการคลัง  - โครงการลงทะเบียนเพื่อสวัสดิการแห่งรัฐ - โครงการค่าประกันสินเชื่อ SMEs ทรูทุน	สื่อโทรทัศน์	ข่าว	๒๐						๒๐		๒	๑			๑๑	๑	๑	๑	๕	๒๓		
			รายการ	๐							-						๒					-	๒
			พูดแทรกๆ	๐											๕	๒		๑๕๗	๒				๑๖๖
			สารคดี	๐																			๒
			สปอต	๐														๑๘					๑๘
		อักษรวิ้ง	๒๗๐								๒๗๐			๕		๕	๑๐						๒๗๕
		สื่อวิทยุ	ข่าว				๓๒					๓๒	๑๐	๑๓	๗	๒๘	๔๔	๑๕	๑๔	๒๔	๑๒		๑๙๙
			รายการ									-	๔	๑๘	๑๐	๓	๒๔		๑	๒๘	๖		๕๙
			พูดแทรกๆ										๒๑	๘๕	๖๙	๑๖	๕๘	๑๘๖	๒๘	๖๗	๒๕		๕๖๑
			บทความ														๑		๓				๔
			สารคดี														๑						๑
		สปอต											๒			๓		๒๗	๒๐๐				๓๔
		สื่อสิ่งพิมพ์	ข่าว/บทความ/ แผ่นพับ											๑๕			๑					๕	๒๑
		สื่ออินเทอร์เน็ต	prd.go.th											๒			๒					๓	๕
			nbtv.prd.go.th	๑								๑		๒								๑	๔
			nbt.prd.go.th											๓			๒						๕
			thainews.prd.go.th				๑๑					๑๑	๓	๑			๑			๒		๓	๒๓
			thainews.prd.go.th /newseng				๑๘					๑๘					๒					๑	๒๑
			thailand.prd.go.th											๑			๒					๑	๔
			asean thai.net							๑		๑		๑		๕							๕
		เว็บไซต์ สปช.๑-๘										๑	๑๐			๑		๒	๒๕	๖		๔๕	
		สื่อ Social (ภาษาไทย)	Facebook	๑		๖						๗	๑	๕			๑๓		๓	๒๖	๓		๖๒
			Twitter	๑		๖						๗											๗
			ผ่าน application Smart phone (Android)	๑		๑						๒		๑			๕		๑	๑	๑๐		๒๔
			You Tube	๑								๑					๑๒		๑				๑๔
		NBT WORLD	ข่าว				๑๐					๑๐											๑๐
			รายการ																				-
			อักษรวิ้ง				๑๐					๑๐											๑๐
		สื่อ Social (ภาษาอังกฤษ)	Facebook				๘					๘											๘
			Twitter																				-
			You Tube				๓					๓										๑	๔
			ผ่าน application Smart phone (Android)				๘					๘											๘
อป.มช.										๒	๑๒			๑	๒๐	๖๑	๕	๑๑๐		๑๗๒			
สื่ออื่นๆ										๘	๒			๔					๗	๒๑			
<b>รวมทั้งสิ้น</b>				๒๙๕	๓๒	๘๑	-	๑	-	๕๐๕	๕๐	๑๘๓	๕๗	๕๖	๑๙๔	๕๒๗	๑๔๘	๑๗๘	๑๙๗	๓,๗๒๕			

รายละเอียดการรายงาน

ที่	ประเด็น	ช่องทาง	รูปแบบ	สทท.	สวท.	สนช.	สปป.	สปค.	คสช.	รวม ส่วนกลาง	สปช.๑	สปช.๒	สปช.๓	สปช.๔	สปช.๕	สปช.๖	สปช.๗	สปช.๘	สปช.๙	รวม ทั้งหมด			
๓	กระทรวงการ ต่างประเทศ  - แผนงานพัฒนา ระเบียบเศรษฐกิจ ภาคตะวันออก	สื่อโทรทัศน์	ข่าว	๓						๑		๓	-	-		๒๖	๑	๖	๑	๓๒			
			รายการ	๖							๒		-	-								๒	
			พูดแทรกภา	๐							-			๖	๖		๑๐๔	๖				๑๑๕	
			สารคดี	๐							-			-	-		๓						๓
			สปอต	๐							-			-	-		๕						๕
			อักษรวิ้ง	๓๕๐							๓๕๐			๖	-	๙	๒๒						๓๘๓
		สื่อวิทยุ	ข่าว		๑๒						๑๒	๑๐	๑๐	๕	๓	๒๕	๓๘	๑๐	๒๓	๑๑๖		๒๕๒	
			รายการ								-	๙	๑๖	๖	-	๑๕		๒	๒๖	๕๖		๑๒๗	
			พูดแทรกภา								-		๖๐	๕๕	๓	๓๓	๑๕๔	๒๑	๗๗	๕๓		๕๓๕	
			บทความ								-			-	-	๑		๑					๒
			สารคดี								-			-	-	๑			๒				๓
			สปอต								-		๖	๑๑	-	๙	๑๓	๒๘					๕๔
		สื่อสิ่งพิมพ์	ข่าว/บทความ/ แผ่นพับ								-		๑๕	-	-	๑					๒๐		๓๖
		สื่อ อินเทอร์เน็ต	prd.go.th								-		๖	-	-	๑		๖					๕
			nbtv.prd.go.th	๒							๒		๖	-	-								๔
			nbt.prd.go.th								-			-	-	๑							๑
			thainews.prd.go.th			๑๓		๓			๑๖	๑	๖	-	-	๓		๖		๑			๒๕
			thainews.prd.go.th /newseng			๒๖					๒๖			-	-	๑							๒๘
			thailand.prd.go.th								-			-	-	๑							๑
			asean thai.net						๑		๑			-	๓								๔
			เว็บไซต์ สปช.๑-๘						๑		๑	๑	๕	๖	-	๒		๓	๒๐	๔			๓๘
		สื่อ Social (ภาษาไทย)	Facebook	๒		๒					๕	๖	๗	-	-	๑๓		๑	๒๒	๖			๕๕
			Twitter	๒		๒		๒			๖			-	-								๖
			ผ่าน application Smart phone (Android)	๒							๒		๑	-	-	๙		๑	๒				๑๕
			You Tube	๒							๒			-	-	๑๓		๑					๑๖
		NBT WORLD	ข่าว			๑๕					๑๕			-	-								๑๕
			รายการ								-			-	-								-
			อักษรวิ้ง			๑๐					๑๐			-	-								๑๐
		สื่อ Social (ภาษาอังกฤษ)	Facebook			๑					๑			-	-				๖				๓
			Twitter						๒		๒			-	-								๒
			You Tube					๓			๓			-	-								๓
			ผ่าน application Smart phone (Android)					๑			๑			-	-								๑
		อป.มช.								-	๖	๑๕	-	-	๖	๑๖	๖๑	๖	๗๖			๑๕๔	
สื่ออื่นๆ								-	๘	๓	-	-	๑		๖		๒๖			๕๐			
<b>รวมทั้งสิ้น</b>				๓๖๕	๑๒	๗๗	-	๔	-	๔๖๓	๒๘	๑๔๓	๗๕	๑๑	๑๓๖	๓๖๖	๑๔๐	๑๗๖	๑๕๖	๑,๘๘๓			

รายละเอียดการรายงาน

ที่	ประเด็น	ช่องทาง	รูปแบบ	สพท.	สวท.	สนช.	สพป.	สปต.	คสช.	รวม ส่วนกลาง	สปช.๑	สปช.๒	สปช.๓	สปช.๔	สปช.๕	สปช.๖	สปช.๗	สปช.๘	สปช.๙	รวมรวม ทั้งหมด			
๔	กระทรวงการ ท่องเที่ยวและกีฬา  - มาตรการ ดึงดูด นักท่องเที่ยว ชาวต่างชาติโดย การยกเว้น ค่าธรรมเนียม การตรวจลงตรา	สื่อโทรทัศน์	ข่าว	๒๐						๒๐		๒๖	-	-	๙	๗		๓	๗	๘๗			
			รายการ	๐							-			-	-		๒			-		๒	
			พูดแทรกภา	๐							-		๒๐	๓	-	-	๙๑	๓			-	๑๑๙	
			สารคดี	๐							-			-	-	-	๒				-	๒	
			สปอต	๐							-			-	-	-	๑๔				-	๑๔	
		อักษรวิ้ง	๓๕							๓๕	๖๐	๓	-	-	-	๓๔				-	๑๓๓		
		สื่อวิทยุ	ข่าว			๑๕					๑๕	๑๑	๑๓	๑๑	๑๔	๔๕	๔๑	๑๓	๒๓	๑๒๔		๓๑๐	
			รายการ								-	๑	๑๘	๑๔	๖	๒๗				๓๐	๕๖	๑๕๒	
			พูดแทรกภา								-	๑๒	๘๕	๘๑	๙	๔๒	๒๑๘	๓๔	๘๒	๔๔		๖๐๓	
			บทความ								-	-	-	-	-	๒		๓			๒	๗	
			สารคดี								-	-	-	-	-	๑					-	๒	
		สปอต								-		๙	๒	-	๖		๒๕				-	๓๗	
		สื่อสิ่งพิมพ์	ข่าว/บทความ/ แผ่นพับ								-		๓๕	-	-	๒						๒๖	๖๓
		สื่อ อินเทอร์เน็ต	prd.go.th								-		๙	-	-				๑			๒	๘
			nbtv.prd.go.th	๒							๒		๙	-	-								๗
			nbt.prd.go.th								-		๙	-	-	๒							๗
			thainews.prd.go.th				๑๓				๑๓		๙	-	-	๒		๑				๓	๒๓
			thainews.prd.go.th /newseng				๑๕				๑๕			-	-	๒						๑	๑๘
			thailand.prd.go.th							๒				-	-	๒							๙
			asean thai.net						๑		๑			-	๙								๙
		เว็บไซต์ สปช.๑-๘								-		๙	๓	-	๓		๑	๑๕	๕			๓๖	
		สื่อ Social (ภาษาไทย)	Facebook	๒							๒		๑๐๓	๙	-	๙		๙	๑๘	๑๔		๑๕๕	
			Twitter	๒					๑		๑			-	-				๑			๙	
			ผ่าน application Smart phone (Android)	๒							๒		๑	-	-	๙		๒	๒			๑๑	
			You Tube	๒							๒			-	-	๖						-	๙
		NBT WORLD	ข่าว				๑๒				๑๒			-	-								๑๒
			รายการ								-			-	-								-
			อักษรวิ้ง				๑๐				๑๐			-	-								๑๐
		สื่อ Social (ภาษาอังกฤษ)	Facebook				๓				๓			-	-	๙							๗
			Twitter								-			-	-								-
			You Tube				๑				๑			-	-	๙							๕
			ผ่าน application Smart phone (Android)				๓				๓			-	-	๙							๗
อป.มช.								-	๘	๙	๑		๓	๑๑	๕๐	๒		๗๖		๑๔๙			
สื่ออื่นๆ								-		๑	-	-	๙						๒๓	๒๘			
<b>รวมทั้งสิ้น</b>				๖๕	๑๕	๕๗	-	๕	-	๑๔๑	๓๒	๔๐๓	๑๒๓	๓๑	๑๗๘	๔๒๙	๑๓๘	๑๗๖	๑๘๓	๒,๐๓๔			

รายละเอียดการรายงาน

ที่	ประเด็น	ช่องทาง	รูปแบบ	สพท.	สวท.	สนข.	สพป.	สปต.	คสช.	รวม ส่วนกลาง	สปช.๑	สปช.๒	สปช.๓	สปช.๔	สปช.๕	สปช.๖	สปช.๗	สปช.๘	สปช.๙	รวม ทั้งหมด			
๕	กระทรวงการ พัฒนาสังคมและ ความมั่นคงของ มนุษย์  - การสร้างที่พัก อาศัยสำหรับผู้ สูงอายุ	สื่อโทรทัศน์	ข่าว	๓						๑		๑			๑	๑	๑	๑		๕	๕		
			รายการ	๐																			๐
			พูดแทรก	๐																			
			สารคดี	๐																			
			สปอต	๐																			
			อักษรวิ้ง	๗๕								๗๕	๖๐										๑๓๕
		สื่อวิทยุ	ข่าว			๓๕						๓๕	๑๐	๑๑	๖	๑๔	๓๕	๓๕	๗	๓๒	๒๐		๒๐๔
			รายการ										๑๐	๑๕	๑๓	๑	๒๐	๕		๓๖	๑๑		๑๑๗
			พูดแทรก										๓๓	๕๕	๖๕	๓	๓๕	๑๕๖	๓๒	๙๑	๕๕		๕๕๑
			บทความ										๑				๑		๓				๕
			สารคดี														๑						๑
			สปอต											๔			๓	๑๑	๓๑	๕			๕๔
		สื่อสิ่งพิมพ์	ข่าว/บทความ/ แผ่นพับ											๑๕			๒					๕	๒๒
		สื่อ อินเทอร์เน็ต	prd.go.th											๑			๑					๑	๒
			nbtv.prd.go.th	๑								๑		๑									๑
			nbt.prd.go.th											๑			๑						๒
			thainews.prd.go.th				๒๖					๒๖	๒	๑			๑			๑			๔
			thainews.prd.go.th /newseng				๑๔					๑๔					๑						๑
			thailand.prd.go.th							๒		๒					๑						๑
			asean thai.net							๒		๒				๒							๑
			เว็บไซต์ สปช.๑-๘										๒	๕	๒		๒			๒	๑๕	๗	๓๕
		สื่อ Social (ภาษาไทย)	Facebook	๑						๑		๒	๓	๑๐๐	๓		๕			๓	๑๗	๗	๑๔๐
			Twitter	๑								๑								๒			๓
			ผ่าน application Smart phone (Android)	๑								๑		๑						๑	๒		๑๕
			You Tube	๑								๑		๑			๑			๑			๕
		NBT WORLD	ข่าว				๑๐					๑๐											๑๐
			รายการ																				
			อักษรวิ้ง				๒๐					๒๐											๒๐
		สื่อ Social (ภาษาอังกฤษ)	Facebook				๓		๑			๔											๔
			Twitter																				
			You Tube				๓					๓											๓
			ผ่าน application Smart phone (Android)				๓					๓											๓
		อป.มช.										๑๐	๑๑	๑		๑	๑๔	๗๑	๒	๑๑๓		๒๐๕	
		สื่ออื่นๆ										๕	๑			๑						๗	
		<b>รวมทั้งสิ้น</b>				๘๓	๓๕	๗๕	-	๖	-	๒๐๓	๗๕	๓๕๗	๙๖	๒๒	๑๑๒	๓๐๕	๑๕๙	๒๐๑	๒๖๖	๑,๙๙๖	

รายละเอียดการรายงาน

ที่	ประเด็น	ช่องทาง	รูปแบบ	สทท.	สวท.	สนช.	สพป.	สปต.	คสช.	รวม ส่วนกลาง	สปช.๑	สปช.๒	สปช.๓	สปช.๔	สปช.๕	สปช.๖	สปช.๗	สปช.๘	สปช.๙	รวมรวม ทั้งหมด		
๖	กระทรวงเกษตร และสหกรณ์  - โครงการ สนับสนุนสินเชื่อ เพื่อพัฒนาการ เกษตรแบบแปลง ใหญ่	สื่อโทรทัศน์	ข่าว	๑๐						๑๐		๓๐	๑	-	๕	๕	๑	๕	๑๕	๕๕		
			รายการ	๐							-					๑	๑			๕	๑๐	
			พูดแทรกภา	๐											๕	๕		๑๑๖	๑		๕	๑๒๘
			สารคดี	๐																		-
			สปอต	๐									๓									
		อักษรวิ้ง	๑๐								๑๐	๓		๕			๓๒					๕๐
		สื่อวิทยุ	ข่าว				๑๕					๑๕	๑๗	๒๕	๑๑	๒๓	๔๓	๓๓	๔๑	๕๔	๑๓๕	๓๗๗
			รายการ									-	๑๐	๒๗	๑๕	๑๑	๒๖	๕	๒	๕๗	๖๒	๒๑๕
			พูดแทรกภา									-	๑๖	๑๑๒	๘๒	๕	๕๕	๒๐๑	๕๐	๑๓๔	๔๕	๖๕๐
			บทความ																๓		๑	๕
			สารคดี																๓	๑	๑	๕
		สปอต										๑๑	๓	๑๕		๓๓		๓๓				๕๕
		สื่อสิ่งพิมพ์	ข่าว/บทความ/ แผ่นพับ			๑						๑	๒	๑๕			๒				๓๕	๕๕
		สื่อ อินเทอร์เน็ต	prd.go.th											๑๒					๒		๓	๒๐
			nbtvt.prd.go.th	๑								๑		๗							๒	๑๐
			nbt.prd.go.th											๗								๑๐
			thainews.prd.go.th				๓๐					๓๐	๒	๑๒					๒	๕	๑๓	๖๖
			thainews.prd.go.th /newseng				๑๐					๑๐	๑	๒				๑			๓	๑๗
			thailand.prd.go.th											๑				๑			๕	๖
			asean thai.net						๑		๑		๑			๕						๗
			เว็บไซต์ สปช.๑-๘										๓	๑๕	๒		๕		๕	๓๐	๒๑	๘๓
		สื่อ Social (ภาษาไทย)	Facebook	๑		๕						๕	๑๐๐				๘		๒	๓๕	๓๐	๑๘๐
			Twitter	๑		๕						๕								๕	๑	๑๐
			ผ่าน application Smart phone (Android)	๑								๑	๑				๒		๓	๒	๑๐	๒๓
			You Tube	๑								๑							๑			๒
		NBT WORLD	ข่าว				๕					๕										๕
			รายการ																			
			อักษรวิ้ง																			
		สื่อ Social (ภาษาอังกฤษ)	Facebook				๑					๑					๓		๒		๑	๗
			Twitter																			
			You Tube				๒					๒					๒					๕
			ผ่าน application Smart phone (Android)				๑					๑										๑
		อป.มช.										๑๐	๑๕	๓		๕	๑๖	๖๑	๓	๑๗๗	๒๗๗	
สื่ออื่นๆ										๕	๕	๑		๓				๓๒	๕๐			
<b>รวมทั้งสิ้น</b>				๒๕	๑๖	๕๖	-	๑	-	๕๕	๘๓	๔๐๓	๑๔๔	๕๖	๒๐๕	๕๑๑	๒๐๐	๓๒๕	๖๐๘	๓,๕๒๔		

รายละเอียดการรายงาน

ที่	ประเด็น	ช่องทาง	รูปแบบ	สพท.	สพท.	สนช.	สพป.	สปต.	คสช.	รวม ส่วนกลาง	สปช.๑	สปช.๒	สปช.๓	สปช.๔	สปช.๕	สปช.๖	สปช.๗	สปช.๘	สปช.๙	รวม ทั้งหมด			
๗	กระทรวงคมนาคม  - โครงการ ปรับปรุงสายทางเข้า - ออก โครงการ พระราชดำริใน พระบาทสมเด็จพระ พระปรมินทรมหา ภูมิพลอดุลยเดช ทั่วประเทศ	สื่อโทรทัศน์	ข่าว		๒					๒		๙	๑		๑	๒	๑	๕	๓	๓๙			
			รายการ		๐						-		-	-	-						๑	๑	
			พูดแทรกภา		๐						-		๒๐	๙	๕			๑๗	๑		-	๒๐	
			สารคดี		๐						-		-	-	-							-	
			สเปซ		๐						-		-	-	-							-	
		อักษรวิ้ง		๒๐						-	๒๐	๖๐	๕	-							-	๘๕	
		สื่อวิทยุ	ข่าว				๑๖					๑๖	๑๑	๑๒	๖	๑๘	๒๙	๒๖	๑๑	๒๓	๑๒๐	๑๒๐	๒๘๒
			รายการ									-	๓	๒๐	๘	๓๕	๑๗	๑๑	๒	๓๓	๑๑๕	๒๕๔	
			พูดแทรกภา									-	๑๙	๗	๗๖	๓	๑๕	๒๖	๓๙	๘๙	๔๔	๖๔๕	
			บทความ									-	-	-	-	-	๒		๑		๑	๔	
	สารคดี										-	-	-	-	-	๑		๑		๑	๓		
	สเปซ									-	-	๓	-	-	๑		๓๐	๓	-	๕๙			
	สื่อ อินเทอร์เน็ต	สื่อสิ่งพิมพ์	ข่าว/บทความ/ แผ่นพับ								-		๑๐	-	-	๒	๒			๑	๑๕		
		สื่อ	prd.go.th									-	๙	-	-	๒		๕		๓	๑๒		
			nbtv.prd.go.th	๑๒								๑๒	๙	-	-	-				๑	๑๘		
			nbt.prd.go.th									-	-	-	-	๒				-	๒		
			thainews.prd.go.th				๒๗					๒๗	๒		-	-	๒		๒		๖	๓๙	
			thainews.prd.go.th /newseng				๙					๙	๑		-	-	๒				๑	๑๓	
			thailand.prd.go.th						๑		๑	๑		-	-	-	๒			๑	๙		
			asean thai.net						๑		๑	๑		-	-	-				-	๑		
	เว็บไซต์ สปช.๑-๘									-	๓	๘	๒	-	๒		๙	๑๐	๙	๓๘			
	สื่อ Social (ภาษาไทย)	Facebook	๑๒					๑		๑๓	๒	๑๒	๓	-	๙		๒	๑๓	๑๙	๒๓			
		Twitter	๑๒							๑๒				-	-			๑	-	๑๓			
		ผ่าน application Smart phone (Android)	๑๒							๑๒		๑		-	-	๑		๑		๑๐	๒๕		
		You Tube	๑๒							๑๒				-	-	๑				-	๑๓		
	NBT WORLD	ข่าว				๗				๗				-	-			๑		-	๘		
		รายการ				๑				๑				-	-					-	๑		
		อักษรวิ้ง				๑๐				๑๐				-	-					-	๑๐		
	สื่อ Social (ภาษาอังกฤษ)	Facebook				๑				๑				-	-			๒		-	๓		
		Twitter								-				-	-					-	-		
		You Tube				๑				๑				-	-					-	๑		
		ผ่าน application Smart phone (Android)				๑				๑				-	-			๒		-	๓		
อป.มช.									-	๑	๑๖	๑		๓	๗	๖๓	๙	๑๓๐	๒๑๖				
สื่ออื่นๆ									-	๕	๓	๑		๙				๒๖	๓๘				
<b>รวมทั้งสิ้น</b>				๘๖	๑๖	๕๗	-	๓	-	๑๖๒	๙๕	๒๕๗	๑๐๘	๕๘	๑๓๐	๕๑๙	๑๖๓	๑๗๘	๙๘๓	๒,๐๙๘			

รายละเอียดการรายงาน

ที่	ประเด็น	ช่องทาง	รูปแบบ	สพท.	สพท.	สนช.	สพป.	สปต.	คสช.	รวม ส่วนกลาง	สปช.๑	สปช.๒	สปช.๓	สปช.๔	สปช.๕	สปช.๖	สปช.๗	สปช.๘	สปช.๙	รวม ทั้งหมด			
๘	กระทรวง ทรัพยากรธรรม ชาติและ สิ่งแวดล้อม  - โครงการ "๘๔ ล้านในถวายเป็น พุทธบูชา"	สื่อโทรทัศน์	ข่าว	๑						๑		๑๐	-	-	๙	๕		๑	๕	๕๕			
			รายการ	๒							๕			-	-						๑	๓	
			พูดแทรกภา	๐							-		๒๐	๑	-	-	๑๑๗	๓			-	๑๔๕	
			สารคดี	๐							-			-	-	-						-	
			สปอต	๐							-			-	-	-						-	
		อักษรวิ้ง	๒๐								๒๐	๖๐	๓	-	-		๓๐				-	๑๑๓	
		สื่อวิทยุ	ข่าว				๔					๔	๑๕	๑๕	๔	๑๑	๓๕	๔๖	๑๒	๒๑	๖	๓๗๑	
			รายการ									-	๔	๑๖	๑๓	๑๕	๒๗	๑๑		๒๖	๗	๑๒๕	
			พูดแทรกภา									-	๑๗	๗๘	๘๘	๑๘	๕๐	๑๖๓	๕๑	๗๔	๓๗	๕๖๖	
			บทความ									-	๑		-	-	๖	๖	๓		๑	๑๗	
			สารคดี									-			-	-	๖		๒		๑	๙	
			สปอต									-		๓	๑๘	-	๒๓	๑๗	๕๓			-	๑๐๔
		สื่อสิ่งพิมพ์	ข่าว/บทความ/ แผ่นพับ									-		๓๐	-	-	๒	๓				๑	๓๖
		สื่อ อินเทอร์เน็ต	prd.go.th									-		๖	-	-	๓		๑		๑	๑๑	
			nbttv.prd.go.th	๑								๑		๖	-	-					๑	๘	
			nbt.prd.go.th									-		๒	-	-	๓				-	๕	
			thainews.prd.go.th				๑๓					๑๓			-	-	๔		๑		๑	๑๙	
			thainews.prd.go.th /newseng				๗					๗			-	-	๑				๑	๙	
			thailand.prd.go.th							๓		๓			-	-	๑				๑	๕	
			asean thai.net									-			-	-					-	-	
			เว็บไซต์ สปช.๑-๘									-	๒	๙	๓	-	๓		๑	๑๕	๓	๓๖	
		สื่อ Social (ภาษาไทย)	Facebook	๑								๑	๒	๑๑๔	๔	-	๖		๓	๑๗	๒	๑๕๙	
			Twitter	๑								๑		๒	-	-					-	๓	
			ผ่าน application Smart phone (Android)	๑								๑		๑	-	-	๘				๑๐	๒๐	
			You Tube	๑								๑		๒๙	-	-	๒				-	๒๗	
		NBT WORLD	ข่าว				๔					๔			-	-			๒		-	๖	
			รายการ อักษรวิ้ง									-			-	-					-	-	
		สื่อ Social (ภาษาอังกฤษ)	Facebook				๓					๓			-	-	๑			๓	-	๗	
			Twitter									-			-	-					-	-	
			You Tube				๑					๑			-	-	๑				-	๒	
			ผ่าน application Smart phone (Android) *				๓					๓			-	-	๑				-	๕	
		อป.มช.									-	๓	๒๕	๑		๓	๑๑	๖๓	๒	๑๐๘	๒๐๔		
		สื่ออื่นๆ									-	๘	๓	๒		๔				๕	๒๒		
		<b>รวมทั้งสิ้น</b>				๒๘	๔	๓๑	-	๓	-	๗๐	๕๓	๔๖๓	๑๔๔	๔๖	๑๗๔	๕๔๘	๑๗๕	๑๕๔	๑๘๙	๑๘๙	๑,๘๗๑

## รายละเอียดการรายงาน

ที่	ประเด็น	ช่องทาง	รูปแบบ	สพท.	สวท.	สนช.	สพป.	สปต.	คสช.	รวม ส่วนกลาง	สปช.๑	สปช.๒	สปช.๓	สปช.๔	สปช.๕	สปช.๖	สปช.๗	สปช.๘	สปช.๙	รวม ทั้งหมด				
๙	กระทรวงดิจิทัล เพื่อเศรษฐกิจ และสังคม  - การพัฒนา มาตรฐานคนใน การใช้สื่อที่	สื่อโทรทัศน์	ข่าว	๒						๒		๑๐	-	-		๘		๕		-	๕๖			
			รายการ	๐							-							๙				-	๙	
			พูดแทรกภา	๐									๒๐	๙	๕			๕๑	๕			-	๑๒๑	
			สารคดี	๐																			-	-
			สปอต	๐																			-	-
		อักษรวิ้ง	๓๕								๓๕	๖๐	๙	-	-	๙	๒๕					-	๑๖๒	
		สื่อวิทยุ	ข่าว			๗						๗	๗	๑๓	๙	๙	๓๕	๕๑	๙	๓๗	๙		๑๖๒	
			รายการ									-	๓	๑๗	๙	๑	๒๐	๙		๒๖	๖		๙๙	
			พูดแทรกภา										๑๔	๗๒	๙๙	๓	๓๕	๑๙๖	๙๗	๗๙	๙๖		๕๓๓	
			บทความ														๓		๓				-	๖
			สารคดี																๑				-	๑
		สปอต											๓			๓	๑๙	๒๘				-	๕๓	
		สื่อสิ่งพิมพ์	ข่าว/บทความ/ แผ่นพับ			๑						๑		๑๒			๑						-	๑๙
			prd.go.th									-		๙			๒		๑				-	๙
		สื่อ อินเทอร์เน็ต	nbtvtv.prd.go.th	๑๕								๑๕		๙									-	๒๐
			nbt.prd.go.th										๓				๒						-	๕
			thainews.prd.go.th				๑๒					๑๒	๒				๒		๑				-	๑๗
			thainews.prd.go.th /newseng				๙					๙					๒						-	๗
			thailand.prd.go.th														๒						-	๒
			asean thai.net						๑		๑					๓							-	๙
			เว็บไซต์ สปช.๑-๘										๑	๘	๑		๕		๓				-	๑๗
		สื่อ Social (ภาษาไทย)	Facebook	๑๕						๑		๑๖	๒	๘๑	๒		๑๒		๙	๒๗	๑		๑๕๕	
			Twitter	๑๕								๑๕								๒๕			-	๔๐
			ผ่าน application Smart phone (Android)	๑๕								๑๕	๑	๑			๙			๒			-	๒๘
			You Tube	๑๕								๑๕					๙						-	๒๔
		NBT WORLD	ข่าว				๓					๓											-	๓
			รายการ																				-	-
			อักษรวิ้ง					๑๐				๑๐											-	๑๐
		สื่อ Social (ภาษาอังกฤษ)	Facebook							๑		๑											-	๑
			Twitter																				-	-
			You Tube																				-	-
			ผ่าน application Smart phone (Android)																				-	-
อป.มช.										๒	๑๔			๙	๑๗	๖๑	๕	๑๒		-	๙๕			
สื่ออื่นๆ										๙	๓			๓						-	๑๖			
<b>รวมทั้งสิ้น</b>				<b>๑๑๒</b>	<b>๘</b>	<b>๓๐</b>	<b>-</b>	<b>๑</b>	<b>-</b>	<b>๑๕๓</b>	<b>๓๘</b>	<b>๑๒๗</b>	<b>๗๓</b>	<b>๑๙</b>	<b>๑๕๕</b>	<b>๔๑๙</b>	<b>๑๕๙</b>	<b>๒๐๐</b>	<b>๖๙</b>	<b>-</b>	<b>๑,๖๐๖</b>			

รายละเอียดการรายงาน

ที่	ประเด็น	ช่องทาง	รูปแบบ	สพท.	สวท.	สนช.	สพป.	สปค.	ศสช.	รวม ส่วนกลาง	สปช.๑	สปช.๒	สปช.๓	สปช.๔	สปช.๕	สปช.๖	สปช.๗	สปช.๘	สปช.๙	รวม ทั้งหมด			
๑๐	กระทรวง พลังงาน  - โครงการติดตั้ง ระบบผลิตไฟฟ้า พลังงาน แสงอาทิตย์	สื่อโทรทัศน์	ข่าว	๓						๑		๑๐	-	-		๕		๖	๕	๕			
			รายการ	๐							-		-	-	-					-	-		
			พูดแทรกภา	๐							-		๓๐	๕	๖		๗	๑		-	-	๑๐๕	
			สารคดี	๐							-		-	-	-						-	-	
			สปอต	๐							-		-	-	-			๒๐			-	-	๒๐
			อักษรวิ่ง	๑๐๐								๑๐๐	๖๐	๕	-	๕	๓				-	-	๒๐๘
		สื่อวิทยุ	ข่าว		๕						๕	๓๐	๑๗	๕	๘	๓๐	๕	๗	๑๕	๑๒	๑	๑๖๒	
			รายการ								-	๒	๒๗	๑๓	๑	๒๓	๖		๒๕	๓		๑๐๒	
			พูดแทรกภา								-	๒๖	๘๖	๖๓	๕	๓๕	๑๕๕	๕๐	๗๕	๓๕		๕๑๗	
			บทความ								-	-	-	-	-	๒	๓	๓				๘	
			สารคดี								-	-	-	-	-	๑	๑	๑				๓	
			สปอต								-	๕	๕	๓	-	๒๕	๒๕	๕๕	๗	๑		๑๑๘	
		สื่อสิ่งพิมพ์	ข่าว/บทความ/ แผ่นพับ								-	-	๑๕	-	-	๒					๕	๓๓	
		สื่อ อินเทอร์เน็ต	prd.go.th									-		๗	-	-	๑		๑	๑	๑	๑๑	
			nbttv.prd.go.th	๑								๑		๕	-	-					๑	๗	
			nbt.prd.go.th									-	๑	-	-	๑					-	๒	
			thainews.prd.go.th					๑๓				๑๓	๑	๗	-	-	๑		๑	๑๖		๓๕	
			thainews.prd.go.th /newseng					๒				๒				-	๑				๑	๕	
			thailand.prd.go.th									-	๑	-	-	-	๑				๑	๓	
			asean thai.net						๑			๑				-	๑				-	๒	
			เว็บไซต์ สปช.๑-๘									-	๒	๑๒	๒	-	๑		๑		๕	๒๒	
		สื่อ Social (ภาษาไทย)	Facebook	๑								๑	๖	๑๐๕	๓	-	๑๑		๒	๒๐	๑๕	๑๖๓	
			Twitter	๑								๑				-				๒๓	-	๒๔	
			ผ่าน application Smart phone (Android)	๑								๑	๑	๑	-	-	๕			๑	๑๐	๒๓	
			You Tube	๑								๑				-	๕			๒	-	๑๒	
		NBT WORLD	ข่าว				๒					๒				-	-					๒	
			รายการ									-				-						-	
			อักษรวิ่ง									-				-						-	
		สื่อ Social (ภาษาอังกฤษ)	Facebook				๖					๖							๓			๙	
			Twitter									-				-						-	
			You Tube									-				-						-	
ผ่าน application Smart phone (Android)					๖					๖										๖			
อป.มช.									-	๓	๕	๓		๕	๑๕	๗๐	๓	๑๒๑	๒๓๕				
สื่ออื่นๆ									-	๕	๓	-		๓				๒๐	๓๕				
<b>รวมทั้งสิ้น</b>				๑๐๘	๕	๒๕	-	๑	-	๑๕๓	๒๕	๔๐๕	๑๐๑	๑๗	๑๗๐	๕๐๑	๑๗๕	๑๘๑	๒๕๖	๕,๗๐๖			

รายละเอียดการรายงาน

ที่	ประเด็น	ช่องทาง	รูปแบบ	สพท.	สวท.	สนช.	สทป.	สปค.	ศสช.	รวม ส่วนกลาง	สปช.๑	สปช.๒	สปช.๓	สปช.๔	สปช.๕	สปช.๖	สปช.๗	สปช.๘	สปช.๙	รวม ทั้งหมด			
๑๑	กระทรวงพาณิชย์  - ให้เกษตรกรผู้ปลูกข้าวเหนียวสามารถเข้าร่วมโครงการสินเชื่อชะลอการขายข้าวเปลือกนาปีปีการผลิต ๒๕๕๙/๖๐	สื่อโทรทัศน์	ข่าว	๒๐						๒๐		๑๗	๘	-		๒๕	๑	๑	๑๔	๘๗			
			รายการ	๒							๒						๓				๕	๙	
			พูดแทรกภา	๐							-		๒๐	๙	๘		๑๒๙	๓			-	๑๕๙	
			สารคดี	๐							-											-	-
			สปอต	๐							-												-
			อักษรวิ้ง	๓๕๐								๓๕๐		๖๐	๙	-	๙	๒๗				-	๔๕๑
		สื่อวิทยุ	ข่าว				๙					๓๘	๓๖	๒๖	๑๕	๒๒	๔๑	๙๗	๑๔	๔๕	๑๕๙	๔๕๓	
			รายการ									-	๖	๒๓	๒๐	๒๖	๓๖	๓๐		๕๕	๑๑๐	๒๖๖	
			พูดแทรกภา									-	๓๘	๑๑๗	๑๐๗	๒๑	๕๐	๒๑๘	๔๖	๑๑๑	๖๘	๗๖๖	
			บทความ									-					๑	๖	๒			-	๙
			สารคดี									-					๑						๑
			สปอต									-	๑๑	๙	๑๖	-	๑๓		๓๒				๗๗
		สื่อสิ่งพิมพ์	ข่าว/บทความ/ แผ่นพับ				๑					๑		๓๕	-	-	๘				๘๖	๑๓๐	
			prd.go.th									-		๙	-	-	๑		๒	๒	๑	๑๔	
		สื่ออินเทอร์เน็ต	nbttv.prd.go.th	๓								๓		๕	-	-						๙	
			nbt.prd.go.th									-		๖	-	-	๒					๘	
			thainews.prd.go.th				๒๒					๒๒	๑	๑๐	-	-	๑		๒		๗	๔๓	
			thainews.prd.go.th /newseng				๑๕					๑๕	๑		-	๒๖	๑				๑	๔๔	
			thailand.prd.go.th						๑			๑		๑	-	-	๑					๓	
			asean thai.net						๑			๑		๑	-	๑					๑	๙	
			เว็บไซต์ สปช.๑-๘									-	๕	๑๑	๒	-	๒		๒	๒๕	๒๙	๗๖	
			เว็บไซต์ สปช.๙																				
		Social (ภาษาไทย)	Facebook	๓								๓	๑	๑๗๒	๓	-	๑๓		๓	๒๘	๓๖	๒๕๙	
			Twitter	๓								๓			-	-			๑	๑	-	๕	
			ผ่าน application Smart phone (Android)	๓								๓	๑	๑	-	-	๙		๙	๒	-	๒๑	
			You Tube	๓								๓		๑	-	-	๙					๑๗	
		NBT WORLD	ข่าว				๙					๙			-	-						๙	
			รายการ				๑					๑			-	-						๑	
			อักษรวิ้ง				๑๐					๑๐			-	-						๑๐	
		Social (ภาษาอังกฤษ)	Facebook				๕					๕			-	-						๕	
			Twitter									-			-	-						-	
			You Tube				๓					๓			-	-						๓	
ผ่าน application Smart phone (Android)					๕					๕			-	-						๕			
อป.มช.									-	๒	๑๓	๓		๕	๑๒	๖๑	๔	๑๕๕	๒๓๓				
สื่ออื่นๆ									-	๖	๓	-		๙				๔๕	๕๘				
<b>รวมทั้งสิ้น</b>				๓๘๗	๓๙	๖๙	-	๒	-	๔๖๒	๑๐๘	๕๓๖	๑๗๘	๙๘	๑๘๑	๔๗๘	๑๗๙	๒๗๙	๓๑๐	๓,๖๖๗			

รายละเอียดการรายงาน

ที่	ประเด็น	ช่องทาง	รูปแบบ	สพท.	สวท.	สนข.	สพป.	สปต.	คสช.	รวม ส่วนกลาง	สปช.๑	สปช.๒	สปช.๓	สปช.๔	สปช.๕	สปช.๖	สปช.๗	สปช.๘	สปช.๙	รวม ทั้งหมด			
๑๒	กระทรวงมหาดไทย  - โครงการ "๑ ตำบล ๑ แหล่งกักเก็บน้ำ"	สื่อโทรทัศน์	ข่าว	๑๐						๑๐		๑๘	-	๑	๕	๔๔	๑	๑	๓๒	๑๐๕			
			รายการ	๐						-											๔	๔	
			พูดแทรกภา	๐							-		๒๐	๑	๕			๑๐๗			๔	๑๓๖	
			สารคดี	๐							-											-	-
			สโปด	๐							-												-
		อักษรวิ้ง	๗๔							๗๔		๖๐	๓	-			๓๓				-	๑๗๐	
		สื่อวิทยุ	ข่าว				๑๖				๑๖	๒๐	๑๙	๙	๔๔	๔๒	๔๘	๑๓	๓๖	๔๗๓	๓๒๐		
			รายการ								-	๖	๑๘	๑๓	๒๘	๒๐	๒		๓๒	๒๑๐	๓๒๙		
			พูดแทรกภา								-	๓๑	๑๒๗	๘๓	๑๔	๖๑	๒๑๐	๕๐	๙๔	๔๓	๗๑๓		
			บทความ								-			๒	-	๖	๘	๓			-	๑๙	
			สารคดี								-					๑						๑	
		สโปด								-		๑๕	๑๘	-	๔	๓๒	๒๗	๓๐.๐๐			-	๑๒๖	
		สื่อสิ่งพิมพ์	ข่าว/บทความ/ แผ่นพับ								-		๑๙	-	-	๑	๖				๑๐๕	๑๓๑	
		สื่อ อินเทอร์เน็ต	prd.go.th								-		๑๖	-	-	๑		๒			๘	๒๗	
			nbttv.prd.go.th	๕							๕	๖	-	-							๓	๑๕	
			nbt.prd.go.th								-	๕	-	-	๑							๖	
			thainews.prd.go.th				๑๓				๑๓	๑๒	-	-	๑			๒		๓๑	๕๙		
			thainews.prd.go.th /newseng				๑๐				๑๐		-	๑๒	๑					๑	๗	๓๑	
			thailand.prd.go.th								-				-	๑					๓	๔	
			asean thai.net								-				-	๑					๓	๔	
		เว็บไซต์ สปช.๑-๘								-	๙	๑๖	๓	-	๑		๒	๒๕	๒๘	๘๔			
		สื่อ Social (ภาษาไทย)	Facebook	๕							๕	๘	๑๒๙	๙	-	๙		๓	๓๐	๖๕	๒๕๙		
			Twitter	๕							๕				-					๑	-	๖	
			ผ่าน application Smart phone (Android)	๕							๕		๑		-		๒		๙	๒	๑๐	๒๕	
			You Tube	๕							๕		๑		-		๒		๑		-	๙	
		NBT WORLD	ข่าว				๖				๖				-							๖	
			รายการ								-											-	
			อักษรวิ้ง				๑๐				๑๐											-	๑๐
		สื่อ Social (ภาษาอังกฤษ)	Facebook				๓				๓											-	๓
			Twitter								-											-	-
			You Tube				๑				๑											-	๑
		อป.มช.	ผ่าน application Smart phone (Android)				๓				๓											-	๓
			สื่ออื่นๆ								-	๓	๑๗	๓		๕	๑๖	๗๑	๙	๓๖๓	๕๖๖		
		<b>รวมทั้งสิ้น</b>				๑๐๙	๑๖	๔๖	-	-	-	๑๗๑	๘๕	๕๐๒	๑๔๖	๑๐๒	๑๖๐	๔๘๕	๑๗๙	๒๕๖	๑,๙๘๕	๓,๕๖๗	

รายละเอียดการรายงาน

ช.ร.	ประเด็น	ช่องทาง	รูปแบบ	สพท.	สวท.	สนช.	สพป.	สปต.	คสช.	รวม ส่วนกลาง	สปช.๑	สปช.๒	สปช.๓	สปช.๔	สปช.๕	สปช.๖	สปช.๗	สปช.๘	สปช.๙	รวม ทั้งหมด			
๑๓	กระทรวงยุติธรรม  - ร่างกฎกระทรวงว่าด้วยเรื่อง พินัยกรรมและวิธีการใช้เครื่อง พินัยกรรมและวิธีการใช้เครื่อง สำหรับผู้ต้องกักขัง	สื่อโทรทัศน์	ข่าว	๕						๕		๕				๒๗		๑			๓๕		
			รายการ	๐													๖						๖
			พูดแทรก	๐													๘๑	๑					๘๒
			สารคดี	๐																			
			สปอต	๐																			
		สื่อวิทยุ	ข่าว									๒๕	๑๕	๕	๕	๒	๒๘	๓๕	๕	๒๓	๘		๑๕๑
			รายการ										๖	๑๘	๑๓		๑๕			๒๙	๖		๘๗
			พูดแทรก										๒๐	๖๖	๔๔	๕	๒๑	๑๖๘	๓๗	๘๗	๕๓		๕๐๓
			บทความ														๑	๗	๓				๑๑
			สารคดี																				
		สื่อสิ่งพิมพ์	ข่าว/บทความ/ แผ่นพับ											๑๕			๑	๕				๓	๒๗
			prd.go.th											๑			๑		๑	๑			๔
		สื่ออินเทอร์เน็ต	nbttv.prd.go.th	๒								๒		๑									๓
			nbt.prd.go.th											๑			๑						๒
			thainews.prd.go.th				๑๒					๑๒		๒			๑		๑			๓	๑๙
			thainews.prd.go.th /newseng				๑					๑					๑						๒
			thailand.prd.go.th														๑						๑
			asean thai.net																				
			เว็บไซต์ สปช.๑-๘										๑	๔			๑		๑	๑๐	๕		๒๒
		สื่อ Social (ภาษาไทย)	Facebook	๒								๒	๓	๑๐๑	๑		๑๑		๓	๑๑	๕		๑๓๗
			Twitter	๒								๒											๒
			ผ่าน application Smart phone (Android)	๒								๒	๑	๑			๕		๑๐	๑			๒๔
			You Tube	๒								๒		๕			๕						๑๓
		NBT WORLD	ข่าว																				
			รายการ																				
			อักษรวิ้ง																				
		สื่อ Social (ภาษาอังกฤษ)	Facebook																๒				๒
			Twitter																				
			You Tube																				
			ผ่าน application Smart phone (Android)																				
		อป.มช.											๕	๑๑			๕	๑๔		๓	๓๖	๓๘	
		สื่ออื่นๆ											๕	๒			๓		๖๐		๓	๗๖	
		<b>รวมทั้งสิ้น</b>				๔๐	๕	๑๓	-	-	-	๕๕	๕๕	๓๑๖	๖๔	๑๑	๑๒๐	๓๖๒	๑๕๖	๑๘๔	๑๐๖	๑,๕๕๐	

รายละเอียดการรายงาน

ที่	ประเด็น	ช่องทาง	รูปแบบ	สพท.	สวท.	ณช.	สทป.	สปต.	ศสช.	รวม ส่วนกลาง	สปช.๑	สปช.๒	สปช.๓	สปช.๔	สปช.๕	สปช.๖	สปช.๗	สปช.๘	สปช.๙	รวม ทั้งหมด				
๑๔	กระทรวง แรงงาน  - การปรับ อัตราค่าจ้างขั้น ต่ำใน ๒๕ จังหวัด - เดือนนายจ้าง ต่อไปอนุญาต แรงงานต่างด้าว กิจการประมง ทะเล	สื่อโทรทัศน์	ข่าว	๑๐						๑๐		๕	๑	-		๕	๑	๕	๑	๑	๕			
			รายการ	๐							-												-	
			พูดแทรกภา	๐									๕๐	๕	๕			๕	๕				๑๐๕	
			สารคดี	๐																				-
			สปอต	๐																				-
		อักษรวิ้ง	๒๕๕								๓๐๕		๖๐	๕	-	๑							๓๕๕	
		สื่อวิทยุ	ข่าว				๕๖					๕๖	๒๐	๑	๗	๑๗	๓๕	๕๑	๑๓	๕๕	๒๑	๒๑	๒๕๗	
			รายการ									-	๕	๑๕	๑๓	๒	๑๗		๑	๓๕	๗	๑๐๕		
			พูดแทรกภา										๓๖	๖๖	๕๕	๓	๓๖	๒๐๐	๕๑	๕๕	๕๒	๖๐๕		
			บทความ														๑	๕	๓				๖	
			สารคดี																๑				๑	
			สปอต															๒๑	๓๑	๓			๕๕	
		สื่อสิ่งพิมพ์	ข่าว/บทความ/ แผ่นพับ											๑๕			๒						๒	
		สื่อ อินเทอร์เน็ต	prd.go.th											๑			๕						๗	
			nbtv.prd.go.th	๓								๓		๑									๓	
			nbt.prd.go.th											๑			๑						๒	
			thainews.prd.go.th				๒๓					๒๓	๑	๒			๒			๒			๕	
			thainews.prd.go.th /newseng				๓					๓					๑						๒	
			thailand.prd.go.th						๑			๑					๒						๕	
			asean thai.net						๑			๑				๓							๔	
			เว็บไซต์ สปช.๑-๘										๖	๕	๒		๒		๒	๒๐.๐๐	๗	๕๓		
		สื่อ Social (ภาษาไทย)	Facebook	๓			๒					๕	๖	๑๐๑	๓		๑๕		๓	๒๑	๗	๑๖๐		
			Twitter	๓			๒					๕										๕		
			ผ่าน application Smart phone (Android)	๓								๓		๑			๕		๕	๑	๑๐	๒๕		
			You Tube	๓								๓		๒			๕					๑๕		
		NBT WORLD	ข่าว				๒					๒											๒	
			รายการ																				-	
			อักษรวิ้ง																				-	
		สื่อ Social (ภาษาอังกฤษ)	Facebook				๒					๒	๑										๕	
Twitter																					-			
You Tube																					-			
ผ่าน application Smart phone (Android)					๕					๒											๒			
อป.มช.										๕	๑๑	๒		๖	๑๓	๖๓	๓	๑๑๒	๑๕๕					
สื่ออื่นๆ										๕	๑	๑		๕					๕	๒๕				
<b>รวมทั้งสิ้น</b>				๓๐๐	๕๖	๓๖	-	๒	-	๓๕๐	๕๕	๓๑๕	๑๒๑	๒๗	๑๗๕	๓๕๕	๑๕๖	๒๒๗	๒๓๕	๒,๐๕๗				

รายละเอียดการรายงาน

ร.ร.	ประเด็น	ช่องทาง	รูปแบบ	สพท.	สพท.	สนช.	สพป.	สพต.	คสช.	รวม ส่วนกลาง	สปช.๑	สปช.๒	สปช.๓	สปช.๔	สปช.๕	สปช.๖	สปช.๗	สปช.๘	สปช.๙	รวม ทั้งหมด			
๑๕	กระทรวง วัฒนธรรม  - นิทรรศการ "ทรงสถิตใน ดวงใจไทยนิรันดร์"	สื่อโทรทัศน์	ข่าว	๑						๑		๕๕	-	-	๑	๕๖		๖	๑๐	๑๑๑			
			รายการ	๐							-						๑๗			-		๑๗	
			พูดแทรกภา	๐							-		๓๐	๕	๒		๒๕๕	๒				๒๘๕	
			สารคดี	๐							-						๑๗					๑๗	
			สปอต	๐							-						๓๒						๓๒
		อักษรวิ้ง	๔๕๐								๔๕๐		๕๐	๕	-		๕๔					๕๓๙	
		สื่อวิทยุ	ข่าว				๒๘					๒๘	๑๕	๒๐	๓๐	๑๓	๓๖	๗๗	๑๕	๒๔	๑๔	๒๕๗	
			รายการ									-	๓	๑๕	๑๓	๓	๒๖	๑๑		๒๔	๗	๑๑๖	
			พูดแทรกภา									-	๑๕	๕๓	๕๘	๓	๕๒	๓๙๒	๗๑	๘๓	๒๓	๔๒๙	
			บทความ									-					๑	๑๑	๔				๑๖
			สารคดี									-	๗				๑	๓๓	๑	๔			๒๖
			สปอต									-	๔	๕	๑๕	-	๑๕	๔๗	๓๕	๑			๑๓๔
		สื่อสิ่งพิมพ์	ข่าว/บทความ/ แผ่นพับ									-	๓	๒๕			๑	๓๓			๑๑		๕๓
		สื่อ อินเทอร์เน็ต	prd.go.th									-		๕			๘		๓	๖	๓	๒๗	
			nbtv.prd.go.th	๕								๕		๗							๑		๑๓
			nbt.prd.go.th									-		๖			๑						๗
			thainews.prd.go.th				๒๔					๒๔					๕		๑		๑๐		๑๔
			thainews.prd.go.th /newseng				๕					๕					๑				๑		๗
			thailand.prd.go.th						๑			๑					๑				๑		๓
			asean thai.net						๒			๒				๒							๕
			เว็บไซต์ สปช.๑-๘									-		๑๖	๖		๕		๑		๗		๓๐
		สื่อ Social (ภาษาไทย)	Facebook	๕					๒			๗	๖	๑๓๒	๓		๑๐	๖	๖	๖	๑๒		๑๗๔
			Twitter	๕								๕											๕
			ผ่าน application Smart phone (Android)	๕								๕		๑			๑			๖	๑๐		๒๓
			You Tube	๕								๕	๓				๑						๙
		NBT WORLD	ข่าว				๒					๒											๒
			รายการ				๑					๑											๑
			อักษรวิ้ง				๑๐					๑๐											๑๐
		สื่อ Social (ภาษาอังกฤษ)	Facebook				๓					๓											๓
			Twitter									-											-
			You Tube									-										๑	๑
			ผ่าน application Smart phone (Android)				๓					๓											๓
		อป.มช.										-	๑	๑๒	๓		๕	๓๐	๖๐	๓	๑๑๓	๑๗๗	
		สื่ออื่นๆ										-	๔	๑	๑		๔				๑๐	๒๔	
		<b>รวมทั้งสิ้น</b>				๔๗๖	๒๘	๔๘	-	๕		๕๕๗	๕๗	๔๖๔	๑๕๕	๒๓	๑๗๗	๔๗๑	๑๗๗	๑๖๗	๒๓๔	๓,๐๓๓	

รายละเอียดการรายงาน

ที่	ประเด็น	ช่องทาง	รูปแบบ	สพท.	สพท.	สนช.	สพป.	สปรต.	ศสช.	รวม ส่วนกลาง	สปช.๑	สปช.๒	สปช.๓	สปช.๔	สปช.๕	สปช.๖	สปช.๗	สปช.๘	สปช.๙.	รวม ทั้งหมด			
๑๖	กระทรวงวิทยาศาสตร์และเทคโนโลยี  - นิทรรศการการเดินทางของบีต	สื่อโทรทัศน์	ข่าว	๑						๑						๑					๒๒		
			รายการ	๐																			-
			พูดแทรกภา สารคดี	๐									๒๐	๒			๕๕	๑					๑๑๐
			สปอต	๐																			-
			อักษรวิ่ง	๐										๒๐	๒								๗๑
		สื่อวิทยุ	ข่าว									๙	๙	๑๑	๓	๓	๒๕	๓๐	๗	๑๘	๔		๑๑๐
			รายการ										๒	๓	๕		๑๙			๒๕	๒		๕๕
			พูดแทรกภา บทความ										๑๓	๕๒	๕๐	๓	๒๑	๑๕๕	๓๓	๖๒	๓๒		๕๒๔
			สารคดี														๑						๑
			สปอต											๒			๑		๒๕				๓๕
		สื่อสิ่งพิมพ์	ข่าว/บทความ/ แผ่นพับ											๑๐			๓						๑๓
			prd.go.th											๒			๑		๑				๔
			nbttv.prd.go.th	๒									๒	๒									๔
			nbt.prd.go.th											๑			๑						๒
			thainews.prd.go.th					๑๓				๑๓					๑		๑				๑๕
			thainews.prd.go.th /newseng					๔				๔					๑						๕
			thailand.prd.go.th							๒		๒					๑						๓
			asean thai.net							๑		๑					๑						๒
		เว็บไซต์ สปช.๑-๘											๙			๑		๓		๒		๑๐	
		สื่อ Social (ภาษาไทย)	Facebook	๒								๒	๑	๖๑	๑		๑๑		๒	๒	๑		๘๑
			Twitter	๒								๒								๑			๓
			ผ่าน application Smart phone (Android)	๒								๒	๑	๑			๕		๕	๑			๑๕
			You Tube	๒								๒					๙						๑๑
		NBT WORLD	ข่าว					๓				๓											๓
			รายการ																				-
			อักษรวิ่ง					๑๐				๑๐											๑๐
		สื่อ Social (ภาษาอังกฤษ)	Facebook					๒				๒											๒
			Twitter																				-
			You Tube																				-
			ผ่าน application Smart phone (Android)					๒				๒											๒
		อป.มช.										๑	๑๑	๑		๕	๑๖	๖๐	๓	๑๒		๙๒	
		สื่ออื่นๆ										๕	๑			๓				๒		๑๔	
		<b>รวมทั้งสิ้น</b>				๑๑	๙	๓๕	-	๓	-	๕๒	๓๑	๒๗๕	๖๗	๕	๑๑๗	๒๙๓	๑๕๓	๑๑๓	๕๔		๑,๑๕๙

รายละเอียดการรายงาน

ที่	ประเด็น	ช่องทาง	รูปแบบ	สพท.	สวท.	สนช.	สพป.	สปต.	คสช.	รวม ส่วนกลาง	สปช.๑	สปช.๒	สปช.๓	สปช.๔	สปช.๕	สปช.๖	สปช.๗	สปช.๘	สปช.๙	รวมรวม ทั้งหมด			
๑๗	กระทรวงศึกษาธิการ  - มาตรฐานคุณวุฒิระดับปริญญาตรี สาขาวิทยาศาสตร์และเทคโนโลยี สิงแวดล้อม พ.ศ. ๒๕๕๙	สื่อโทรทัศน์	ข่าว	๒						๓		๒			๓	๑๐		๒	๑๒	๕๕			
			รายการ	๐							-										๘	๘	
			พูดแทรกภา	๐									๒๐	๕	๕		๑๐๐	๒			๘	๑๓๖	
			สารคดี	๐																		-	-
			สปอต	๐																			-
		อักษรวิ้ง	๑๕								๑๕	๕๐	๕				๒๗				-	๘๘	
		สื่อวิทยุ	ข่าว				๓					๓	๑๐	๑๖	๕	๑๐	๒๘	๕๖	๗	๒๖	๒๐	๑๗๑	
			รายการ									-	๔	๒๒	๑๐	๒๘	๑๘	๘		๓๑	๑๔	๑๓๕	
			พูดแทรกภา										๑๔	๙๖	๔๙	๒๐	๓๐	๒๐๖	๓๓	๔๗	๖๒	๖๐๗	
			บทความ														๑	๓	๓			-	๗
			สารคดี																				-
		สปอต											๓	๑๗		๓	๒๖	๒๘				-	๗๓
		สื่อสิ่งพิมพ์	ข่าว/บทความ/ แผ่นพับ											๒๕			๑	๙				๗	๓๗
		สื่ออินเทอร์เน็ต	prd.go.th											๑			๑		๑	๑	๑	๑	๕
			nbtv.prd.go.th	๓								๓		๑								๑	๕
			nbt.prd.go.th														๑						๑
			thainews.prd.go.th				๑๖					๑๖		๓			๑			๑		๔	๒๕
			thainews.prd.go.th /newseng				๖				๖		๙				๑					๑	๑๒
			thailand.prd.go.th														๑					๑	๒
			asean thai.net					๑			๑					๒							๓
			เว็บไซต์ สปช.๑-๘											๗	๒		๑		๓	๕	๑๓	๓๑	
		สื่อ Social (ภาษาไทย)	Facebook	๓								๓	๑	๑๑	๒		๕		๕	๖	๑๔	๕๖	
			Twitter	๓								๓											๓
			ผ่าน application Smart phone (Android)	๓								๓	๑				๓			๑	๑๐	๑๘	
			You Tube	๓								๓					๓					๑	๗
		NBT WORLD	ข่าว				๒					๒											๒
			รายการ				๑					๑											๑
			อักษรวิ้ง				๒๐					๒๐											๒๐
		สื่อ Social (ภาษาอังกฤษ)	Facebook				๑					๑					๑						๒
			Twitter																				-
			You Tube														๑						๑
			ผ่าน application Smart phone (Android)				๑					๑					๑		๙				๖
		อป.มช.										๑	๖	๑		๔	๑๓	๖๐	๓	๑๑๑	๑๘๖		
		สื่ออื่นๆ										๘	๒			๒					๑๗	๒๕	
		<b>รวมทั้งสิ้น</b>				๓๒	๓	๔๗	-	๑	-	๘๓	๕๒	๒๖๔	๙๐	๖๒	๑๑๐	๔๔๔	๑๔๖	๑๗๒	๓๐๕	๑,๗๕๘	

รายละเอียดการรายงาน

ที่	ประเด็น	ช่องทาง	รูปแบบ	สพท.	สวท.	สนช.	สปพ.	สปค.	คสช.	รวม ส่วนกลาง	สปช.๑	สปช.๒	สปช.๓	สปช.๔	สปช.๕	สปช.๖	สปช.๗	สปช.๘	สปช.๙	รวม ทั้งหมด		
๑๘	กระทรวง สาธารณสุข  - การขยาย ระยะเวลาพำนัก ในราชอาณาจักร ไทยสำหรับกลุ่ม พำนักระยะยาว - นโยบาย ส่งเสริมการใช้ยา อย่างสมเหตุสมผล	สื่อโทรทัศน์	ข่าว	๒						๒		๒				๒๕	๑	๑	๙	๓๖		
			รายการ	๐													๙	๒				๑๑
			พูดแทรกๆ	๐									๒๐		๒		๑๐๙					๑๓๑
			สารคดี	๐																		
			สโปด	๐																		
			อักษรวิ้ง	๗๕								๗๕		๕๐			๙	๒๑				
		สื่อวิทยุ	ข่าว				๙					๙	๑๕	๑๐	๘	๑๒	๓๓	๕๐	๑๑	๑๖	๑๓	๑๖๕
			รายการ										๙	๑๙	๙	๓	๑๕	๕	๑	๕๑	๖	๙๙
			พูดแทรกๆ										๑๘	๘๗	๕๔	๙	๒๘	๒๐๓	๕๓	๙๗	๓๓	๕๖๘
			บทความ														๑	๓	๙	๑๖		๒๘
			สารคดี														๒					๒
			สโปด										๙	๓	๑๖		๑๕	๒๑	๒๙			๘๘
		สื่อสิ่งพิมพ์	ข่าว/บทความ/ แผ่นพับ											๒๓			๑				๕	๓๖
		สื่อ อินเทอร์เน็ต	prd.go.th											๒			๑		๒		๑	๑๐
			nbttv.prd.go.th	๖								๖		๙							๑	๑๑
			nbt.prd.go.th										๙				๑					๙
			thainews.prd.go.th					๒๐				๒๐	๑	๑			๑		๒		๑๐	๓๕
			thainews.prd.go.th /newseng					๘				๘					๑				๑	๑๐
			thailand.prd.go.th							๙		๙					๑				๑	๖
			asean thai.net													๑						๑
			เว็บไซต์ สปช.๑-๘										๙	๑๐	๒		๑		๒	๕๐	๑๖	๘๒
		สื่อ Social (ภาษาไทย)	Facebook	๖								๖	๑	๘๑	๒		๑๓		๓	๕๒	๑๑	๑๗๑
			Twitter	๖								๖										๖
			ผ่าน application Smart phone (Android)	๖								๖	๑				๙		๓	๒	๑๐	๓๑
			You Tube	๖								๖					๙		๑			๑๖
		NBT WORLD	ข่าว					๕				๕										๕
			รายการ																			
			อักษรวิ้ง					๕๐				๕๐										๕๐
		สื่อ Social (ภาษาอังกฤษ)	Facebook					๑		๑		๒										๒
			Twitter																			
			You Tube																			
ผ่าน application Smart phone (Android)						๑				๑										๑		
อป.มช.										๓	๑๖	๑		๙	๑๔	๖๑	๕	๑๑๗	๒๐๓			
สื่ออื่นๆ										๘	๑	๑๑		๒				๑๕	๓๗			
<b>รวมทั้งสิ้น</b>				<b>๑๐๗</b>	<b>๙</b>	<b>๗๕</b>	<b>-</b>	<b>๕</b>	<b>-</b>	<b>๑๙๖</b>	<b>๖๑</b>	<b>๓๒๘</b>	<b>๙๙</b>	<b>๒๓</b>	<b>๑๕๕</b>	<b>๔๓๙</b>	<b>๑๖๕</b>	<b>๒๘๐</b>	<b>๒๓๙</b>	<b>๑,๙๗๕</b>		

รายละเอียดการรายงาน

ร.ร.	ประเด็น	ช่องทาง	รูปแบบ	สพท.	สพท.	สนช.	สพป.	สปป.	คสช.	รวม ส่วนกลาง	สปช.๑	สปช.๒	สปช.๓	สปช.๔	สปช.๕	สปช.๖	สปช.๗	สปช.๘	สปช.๙	รวม ทั้งหมด				
๑๙	กระทรวง อุตสาหกรรม  - การสนับสนุน ธุรกิจผู้ยุค อุตสาหกรรม ๔.๐ และ SME ๔.๐	สื่อโทรทัศน์	ข่าว	๕						๕		๑๒			๑	๕	๑	๑	๑	๑	๓๙			
			รายการ	๐							-												-	
			พูดแทรกภา	๐									๒๐	๙	๕			๙	๒				๑๑๒	
			สารคดี	๐																			-	
			สปรอด	๐																			-	
		อักษรวิ้ง	๕๕								๕๕		๒๐	๙									๑๑๙	
		สื่อวิทยุ	ข่าว				๕๘					๕๘	๙	๑๕	๕	๓	๓๑	๕๑	๘	๒๕	๑๓	๒๗	๒๐๗	
			รายการ									-	๓	๒๑	๑๒		๑๕		๓๓	๑๑	๑๑	๑๑	๙๕	
			พูดแทรกภา										๒๐	๙๒	๕๘	๓	๓๐	๑๔๘	๕๗	๑๐๕	๒๑	๒๑	๕๕๑	
			บทความ																๓					๙
			สารคดี																					-
		สปรอด											๙			๙		๒๗					๓๖	
		สื่อสิ่งพิมพ์	ข่าว/บทความ/ แผ่นพับ				๙					๙		๒๖			๑					๑	๓๒	
		สื่อ อินเทอร์เน็ต	prd.go.th											๒								๑	๑	๑๒
			nbttv.prd.go.th	๒								๒		๙									๑	๙
			nbt.prd.go.th											๙										๒
			thainews.prd.go.th											๒									๑	๑๒
			thainews.prd.go.th /newseng				๑๑					๑๑						๒					๑	๑๔
			thailand.prd.go.th																				๑	๓
			asean thai.net													๕								๒
			เว็บไซต์ สปช.๑-๘										๑	๕	๒		๑		๒				๙	๑๕
		สื่อ Social (ภาษาไทย)	Facebook	๒			๒					๙	๑	๑๐๗	๓		๓		๓	๒		๑	๑๒๔	
			Twitter	๒			๒					๙										๑		๕
			ผ่าน application Smart phone (Android)	๒								๒		๑			๑		๓	๑		๑๐	๑๘	
			You Tube	๒								๒					๒		๑					๕
		NBT WORLD	ข่าว				๖					๖												๖
			รายการ																					-
			อักษรวิ้ง				๑๐					๑๐												๑๐
		สื่อ Social (ภาษาอังกฤษ)	Facebook				๒๐					๒๐												๒๐
			Twitter																					-
			You Tube				๑					๑												๑
			ผ่าน application Smart phone (Android)				๒๐					๒๐												๒๐
		อป.มช.										๓	๙	๑		๕	๑๑	๖๑	๓	๑๐๗			๑๘๘	
		สื่ออื่นๆ										๘	๓	๑		๓						๙	๑๙	
		<b>รวมทั้งสิ้น</b>				๖๗	๖๒	๗๒	-	-	-	๒๐๑	๔๔	๓๘๘	๙๐	๑๐	๑๓๔	๒๙๑	๑๖๒	๑๗๓	๒๑๘		๑,๖๘๘	

รายละเอียดการรายงาน

ที่	ประเด็น	ช่องทาง	รูปแบบ	สทท.	สวท.	สนท.	สทพ.	สพด.	ศสช.	รวม	ส่วนกลาง	สปช.๑	สปช.๒	สปช.๓	สปช.๔	สปช.๕	สปช.๖	สปช.๗	สปช.๘	สปช.๙	รวมทั้งหมด			
๒๐	สำนัก นายกรัฐมนตรี  - โรดแมป คสช. และการจัดทำ ร่างรัฐธรรมนูญ - งานตลาด คลองผดุงกรุง เกษม	สื่อโทรทัศน์	ข่าว	๘						๘		๑๑				๑	๔๑		๑	๑๕	๗๗			
			รายการ	๐							-							๙				๙	๙	
			พูดแทรก	๐								-		๓๐		๙			๑๓๕	๓			๙	๑๗๕
			สารคดี	๐								-												-
			สโปด	๐								-												-
			อักษรวิ้ง	๑๕๐								๑๕๐		๘๐		๙			๓๐					๒๖๙
		สื่อวิทยุ	ข่าว		๓๙							๓๙	๒๐	๓๕	๘	๑๐	๔๔	๕๑	๑๘	๗๗	๓๕	๓๕	๓๒๖	
			รายการ									-	๘	๓๙	๑๓	๑๕	๓๒	๖		๕๓	๑๖	๑๗	๑๗๕	
			พูดแทรก									-	๓๖	๑๑๓	๘๕	๑๘	๕๔	๒๗๘	๕๘	๑๖๙	๖๙	๖๙	๘๓๖	
			บทความ									-					๒	๙	๔	๒	๒	๒	๑๙	
			สารคดี									-				๓		๑		๑			๕	
			สโปด									-		๙	๑๘			๑๖		๕๐	๕๐		๑๑๙	
		สื่อสิ่งพิมพ์	ข่าว/บทความ/ แผ่นพับ									-		๑๘	๓			๒	๘	๑		๑๔	๔๖	
			prd.go.th									-		๑๓				๙		๑		๓	๒๑	
		สื่อ อินเทอร์เน็ต	nbttv.prd.go.th	๑๐								๑๐	๙									๑	๒๐	
			nbt.prd.go.th									-	๙					๙					๑๓	
			thainews.prd.go.th			๒๖						๒๖	๑๕					๙		๑		๑๘	๖๙	
			thainews.prd.go.th /newseng			๔๕						๔๕						๒				๑	๔๘	
			thailand.prd.go.th									-	๑					๒				๑	๙	
			aseanhai.net						๒			๒	๑										๓	
			เว็บไซต์ สปช.๑-๘									-	๑	๑๖	๒			๙		๓	๒๕	๒๓	๗๕	
			เว็บไซต์ สปช.๙									-	๑	๑๖	๒			๙		๓	๒๕	๒๓	๗๕	
		สื่อ Social (ภาษาไทย)	Facebook	๑๐		๙						๑๙	๒	๑๐๙	๓		๑๐		๓	๒๗	๒๘	๑๙๑		
			Twitter	๑๐		๙						๑๙											๑๙	
			ผ่าน application Smart phone (Android)	๑๐		๒						๑๒		๙			๑๑		๙	๒	๑๐	๔๓		
			You Tube	๑๐								๑๐		๑				๑					๑๒	
		NBT WORLD	ข่าว			๔๑						๔๑											๔๑	
			รายการ									-											-	
			อักษรวิ้ง			๓๐						๓๐											๓๐	
		สื่อ Social (ภาษาอังกฤษ)	Facebook			๓๐						๓๐	๑				๑๙						๔๕	
			Twitter									-											-	
			You Tube			๖						๖										๓	๙	
			ผ่าน application Smart phone (Android)			๓๐						๓๐											๓๐	
		อป.มช.									-	๙	๒๐	๑		๓	๑๕	๖๕	๙	๑๒๗	๑๐	๒๒๕		
		สื่ออื่นๆ									-	๘	๘	๒		๕		๓		๓๓	๕	๕๙		
		<b>รวมทั้งสิ้น</b>				๒๐๘	๓๙	๒๓๘	-	๒	-	๕๖๖	๗๗	๕๒๗	๑๔๖	๔๕	๒๑๖	๕๔๗	๒๐๕	๓๖๐	๔๐๗	๒,๓๓๓		