

ระเบียบวาระการประชุม
คณะกรรมการบริหารศูนย์ข้อมูลข่าวสารเพื่อการประชาสัมพันธ์ กรมประชาสัมพันธ์
ครั้งที่ ๑ / ๒๕๖๐

วันอังคารที่ ๑๐ มกราคม ๒๕๖๐ เวลา ๑๔.๓๐ น.
ณ ห้องประชุม ๒๑๑B ชั้น ๒ อาคารกรมประชาสัมพันธ์

- | | |
|------------------|--|
| ระเบียบวาระที่ ๑ | เรื่องที่ประธานแจ้งที่ประชุมทราบ |
| ระเบียบวาระที่ ๒ | เรื่องรับรองรายงานการประชุมครั้งที่ ๔๙ / ๒๕๕๙ |
| ระเบียบวาระที่ ๓ | เรื่องสืบเนื่อง
๓.๑ สรุปความคืบหน้าแนวทาง/นโยบายของรัฐบาล/กรม. และ ศตส.
เกี่ยวกับงานพระบรมศพ/คำสั่ง/ประกาศ อื่นๆ ที่สำคัญ
๓.๒ ประเด็น KM ตามข้อสั่งการประจำสัปดาห์ (ถ้ามี)
๓.๓ ประเด็นตามข้อสั่งการของประธาน และมติที่ประชุม (ถ้ามี) |
| ระเบียบวาระที่ ๔ | เรื่องเพื่อทราบ
๔.๑ สรุปผลการปฏิบัติงานของศูนย์ IOC
๔.๑.๑ สรุปผลการเผยแพร่ประเด็นข่าวตามนโยบาย
๔.๑.๒ สรุปประเด็นแนวโน้มและทิศทางข่าวประจำสัปดาห์
๔.๒ ประเด็นที่น่าสนใจประจำสัปดาห์ (สนข.)
๔.๓ ประเด็นที่น่าสนใจประจำสัปดาห์ (NBT)
๔.๔ ประเด็นที่น่าสนใจประจำสัปดาห์ (สวท.)
๔.๕ กิจกรรมที่น่าสนใจประจำสัปดาห์ (ศสข.)
๔.๖ ประเด็นที่น่าสนใจของสื่อต่างประเทศ (สปต.)
๔.๗ ประเด็นที่น่าสนใจประจำสัปดาห์ (NBT World)
๔.๘ กิจกรรมที่น่าสนใจประจำสัปดาห์ (สพป.) |
| ระเบียบวาระที่ ๕ | เรื่องเพื่อพิจารณา
- การบริหารประเด็นประจำสัปดาห์ |
| ระเบียบวาระที่ ๖ | เรื่องอื่นๆ (ถ้ามี) |
-

รายงานการประชุม
คณะกรรมการบริหารศูนย์ข้อมูลข่าวสารเพื่อการประชาสัมพันธ์ กรมประชาสัมพันธ์
ครั้งที่ ๔๘/๒๕๕๙

วันอังคารที่ ๒๗ ธันวาคม ๒๕๕๙

ณ ห้องประชุม ๒๑๑B ชั้น ๒ อาคารกรมประชาสัมพันธ์

เริ่มประชุมเวลา ๑๔.๓๐ น.

รายชื่อผู้เข้าประชุม

๑. นางสาวศุภพร สาครบุตร	ผอ.สนช. (ประธาน)
๒. นายชูโชค ทองตาล่วง	ผอ.กคส.
๓. นายชูชาติ เทศสีแดง	ผชช. ด้านการพัฒนาเครือข่ายการประชาสัมพันธ์
๔. นางสาวภัทร วิบูลย์วรนนท์	แทน รปส. (นายจรูญ ไชยศรี)
๕. นายอภิรัตน์ สุนทรอาคเนย์	แทน ผชช. (นางสาวอรัญญา เกตุแก้ว)
๖. นายจำลอง อนันตสุข	แทน ผอ.สวท.
๗. นางสาวธนัชพร ถ้ำสิงห์	แทน ผอ.สพป.
๘. นางสาวอรสา ตั้งใจจิต	แทน ผอ.สนผ.
๙. นางวลีรัตน์ สาครพันธ์	แทน ผอ.สปต.
๑๐. นายพลี อุดมพรมนตรี	แทน ผอ.ศสช.
๑๑. นางสาววิไล ถนนอมจิตวิสุทธิ	แทน ผอ.กกจ.
๑๒. นางสุพิชญ์ณา โรจนหทัยพงศ์	แทน อกร.
๑๓. นายวัฒนา เงินกลม	แทน ลนภ.
๑๔. นางนิตยาภรณ์ ทิรัญนิรมล	กรรมการและผู้ช่วยเลขานุการ
๑๕. นางธัญนรี ชัยยากร	กรรมการและผู้ช่วยเลขานุการ

ผู้ไม่มาประชุม (เนื่องจากติดราชการ)

๑. พลโท สรรเสริญ แก้วกำเนิด	อปส.
๒. นางพิชญา เมืองเนา	ผอ.สทท.

ผู้ร่วมประชุม

๑. นางสาววรรณกวี เนติกำจร	นักสื่อสารมวลชนปฏิบัติการ (สนช.)
๒. นางสาวกัญญารัตน์ ดวงเพียรราช	นักสื่อสารมวลชน (สนช.)
๓. นางปณิตา แสนแจ็ก	นักสื่อสารมวลชน (สนช.)
๔. นางสาวณิรัชธิญารัตน์ จันทร์กระจ่าง	นักสื่อสารมวลชน (สนช.)
๕. นางสาววัลลภา อำไพจิตร	นักสื่อสารมวลชน (สนช.)

ระเบียบวาระที่ ๑ เรื่องที่ประธานแจ้งที่ประชุมทราบ

- อปส. ติดราชการ มอบหมาย ผอ.สนช. เป็นประธานการประชุม

มติที่ประชุม - รับทราบ

ระเบียบวาระที่ ๒ รับรองรายงานการประชุม ครั้งที่ ๔๘/๒๕๕๙

มติที่ประชุม - รับรองรายงานการประชุม ครั้งที่ ๔๘/๒๕๕๙ โดยไม่มีการแก้ไข

ระเบียบวาระที่ ๓

เรื่องสืบเนื่อง

๓.๑ สรุปความคืบหน้าแนวทาง/นโยบายของรัฐบาล/กรม. และ ศตส. เกี่ยวกับงานพระบรมศพฯ และคำสั่ง/ประกาศ อื่นๆ ที่สำคัญ

นายชูชาติ เทศสีแดง ผชช. ด้านการพัฒนาเครือข่ายการประชาสัมพันธ์ รายงานดังนี้
- สรุปคำกล่าวของ พลเอก ประยุทธ์ จันทร์โอชา นายกรัฐมนตรีและหัวหน้าคณะรักษาความสงบแห่งชาติ ในรายการ “ศาสตร์พระราชา สู่การพัฒนาอย่างยั่งยืน” วันที่ ๒๓ ธันวาคม ๒๕๕๙ (รายละเอียดตามเอกสารประกอบการประชุม)

- การประชุมร่วมคณะรัฐมนตรีและคณะรักษาความสงบแห่งชาติ มีประเด็นสำคัญ คือ คสช. เตรียมออกคำสั่ง คสช. ตามมาตรา ๔๔ จำนวน ๓ ฉบับ ประกอบด้วย ๑. การเพิ่มประสิทธิภาพในกระบวนการพิจารณาอนุญาตผลิตภัณฑ์สุขภาพที่มีความเกี่ยวข้องกับคณะกรรมการอาหารและยา ๒. มาตรการแก้ไขปัญหาการเชื่อมต่อโครงการรถไฟฟ้าสายสีน้ำเงิน (หัวลำโพง-บางซื่อ) กับสายสีม่วง (บางใหญ่-บางซื่อ) และ ๓. การแต่งตั้งคณะกรรมการเตรียมการปฏิรูปประเทศ

- คณะรัฐมนตรีมีมติที่สำคัญ อาทิ ๑. อนุมัติหลักการร่างพระราชบัญญัติล้มละลาย สอดรับกับการค้าการลงทุนระหว่างประเทศ ๒. เห็นชอบในหลักการแผนพัฒนาการเดินเรือระหว่างประเทศในแม่น้ำล้านช้าง - แม่น้ำโขง ค.ศ. ๒๐๑๕ - ๒๐๒๕ ๓. เห็นชอบการจัดตั้งกรมการขนส่งทางราง เพื่อให้อำนาจในการควบคุมอัตราค่าโดยสารและค่าระวาง รวมทั้งสามารถเข้าไปดูแลได้ทันทีกรณีเกิดเหตุฉุกเฉิน ๔. เห็นชอบให้ขยายระยะเวลาการตรวจสอบคุณสมบัติและการโอนเงินสำหรับมาตรการเพิ่มรายได้ให้แก่ผู้มีรายได้น้อยที่ไม่ใช่เกษตรกร ในโครงการลงทะเบียนเพื่อสวัสดิการแห่งรัฐ จากเดิม สิ้นสุดวันที่ ๓๐ ธันวาคม ๒๕๕๙ เป็นวันที่ ๓๑ มกราคม ๒๕๖๐ และกำหนดระยะเวลาในการโอนเงินสำหรับมาตรการเพิ่มรายได้ให้แก่เกษตรกรผู้มีรายได้น้อยที่เข้าร่วมโครงการลงทะเบียนเพื่อสวัสดิการแห่งรัฐ โดยให้แล้วเสร็จภายในวันที่ ๓๑ มกราคม ๒๕๖๐

- ข้อสั่งการ อปส. ให้หน่วยสื่อ กปส. ขยายผล ๓ ประเด็น ได้แก่ ๑. รายการ “ศาสตร์พระราชา สู่การพัฒนาอย่างยั่งยืน” ที่เผยแพร่ทุกวันศุกร์ ๒. มติคณะรัฐมนตรีทุกสัปดาห์ ๓. การประชุมคณะกรรมการชุดต่าง ๆ ในรอบสัปดาห์ ที่สื่อให้เห็นขั้นตอนการดำเนินงาน ปัญหา อุปสรรค และประโยชน์ที่จะเกิดแก่ประชาชน รวมทั้งประเด็นที่กำลังมีการกล่าวถึง (talk of the town) มาชี้แจงให้ประชาชนเข้าใจ

มติที่ประชุม - รับทราบ

๓.๒ ประเด็น KM ตามข้อสั่งการประจำสัปดาห์

- ไม่มี -

๓.๓ ประเด็นตามข้อสั่งการของประธาน และมติที่ประชุม

- ไม่มี -

ระเบียบวาระที่ ๔

เรื่องเพื่อทราบ

๔.๑ สรุปผลการปฏิบัติงานของศูนย์ IOC

๔.๑.๑ สรุปผลการเผยแพร่ประเด็นข่าวตามนโยบาย

- นางนิตยาภรณ์ หิรัญนิรมล ผู้อำนวยการส่วนปฏิบัติการและบริหารข้อมูลข่าวสาร สนช. ในฐานะกรรมการและผู้ช่วยเลขานุการ รายงานสรุปผลการเผยแพร่ประเด็นข่าวตามนโยบายประจำสัปดาห์ (รายละเอียดแนบท้ายรายงานการประชุม)

มติที่ประชุม - รับทราบ

๔.๑.๒ สรุปประเด็นแนวโน้มและทิศทางข่าวประจำสัปดาห์

- นายชูชาติ เทศสีแดง ผชช. ด้านการพัฒนาเครือข่ายการประชาสัมพันธ์ รายงาน สรุปประเด็นแนวโน้มและทิศทางข่าวประจำสัปดาห์ อาทิตย ๑. พระราชพิธีบำเพ็ญพระราชกุศลพระบรมศพ พระบาทสมเด็จพระปรมินทรมหาภูมิพลอดุลยเดช ๒. การจัดแสดงผลงานและพระอัจฉริยภาพด้านศิลปะ ๙ ด้าน ๓. วันที่ ๑ มกราคม ๒๕๖๐ งดถวายบังคมพระบรมศพ พระบาทสมเด็จพระปรมินทรมหาภูมิพลอดุลยเดช และเปิดให้ประชาชนลงนามถวายพระพรสมเด็จพระเจ้าอยู่หัวมหาวชิราลงกรณ บดินทรเทพยวรางกูร ๔. มาตรการเพิ่มรายได้ให้แก่ผู้มีรายได้น้อยในโครงการลงทะเบียนเพื่อสวัสดิการแห่งรัฐ ๕. มาตรการลดหย่อนภาษีกระตุ้นการท่องเที่ยว ๖. พ.ร.บ.ว่าด้วยการกระทำผิดเกี่ยวกับคอมพิวเตอร์ ๗. แผนบูรณาการป้องกันและลดอุบัติเหตุทางถนนช่วงเทศกาลปีใหม่ ภายใต้แนวคิด “ขับรถมีน้ำใจ รักษาวินัยจราจร” วันที่ ๒๙ ธันวาคม ๒๕๕๙ - ๔ มกราคม ๒๕๖๐ ๘. การน้อมนำ “ศาสตร์พระราชา” ที่มีหลักการครอบคลุม “จากนภา-ผ่านภูผา-สู่มหานคร” ไปประยุกต์ใช้เพื่อรักษาสมดุลและสร้างความยั่งยืน ๙. กิจกรรมไหว้พระ ๑๐ วัด สืบสิริสวัสดิ์ ๑๐ รัชกาล/กิจกรรมสวดมนต์ข้ามปี ที่ท้องสนามหลวง วันที่ ๓๑ ธันวาคม ๒๕๕๙ - ๑ มกราคม ๒๕๖๐ (รายละเอียดตามเอกสารประกอบการประชุม)

มติที่ประชุม - รับทราบ

๔.๒ ประเด็นที่น่าสนใจประจำสัปดาห์ (สนข.)

- นางธัญนรี ชันยากร หัวหน้าฝ่ายวิเคราะห์ข้อมูลและบริหารประเด็น ส่วนปฏิบัติการ และบริหารข้อมูลข่าวสาร สนข. นำเสนอประเด็นประจำสัปดาห์ระหว่างวันที่ ๒๗ ธันวาคม ๒๕๕๙ - ๒ มกราคม ๒๕๖๐ ได้แก่ พระราชพิธีบำเพ็ญพระราชกุศลพระบรมศพ พระบาทสมเด็จพระปรมินทรมหาภูมิพลอดุลยเดช/การงดเข้าสักการะพระบรมศพฯ/นิทรรศการถวายพระเกียรติฯ/การอำนวยการความสะดวก ๑. กระทรวงกลาโหม/การแก้ไขปัญหาจังหวัดชายแดนภาคใต้ ๒. กระทรวงการคลัง/การกระตุ้นให้แรงงานนอกระบบ สมัครสมาชิก กอช. ๓. กระทรวงการต่างประเทศ/การสร้างบรรทัดฐานในมิติไซเบอร์ระหว่างประเทศสมาชิกอาเซียน ๔. กระทรวงการท่องเที่ยวและกีฬา/เปิดตัวชุมชนต้นแบบนวัตกรรมการท่องเที่ยว ๕. กระทรวงการพัฒนาระบบและคมนาคม/มั่นคงของมนุษย์/การป้องกันและแก้ไขปัญหาการขอทานอย่างเป็นระบบ ๖. กระทรวงเกษตรและสหกรณ์/การส่งเสริมการเกษตรแบบแปลงใหญ่ ๗. กระทรวงคมนาคม/โครงการรถไฟความเร็วสูง ๘. กระทรวงทรัพยากรธรรมชาติและสิ่งแวดล้อม/มาตรการเพิ่มพื้นที่ป่าในอุทยานแห่งชาติ ๙. กระทรวงดิจิทัลเพื่อเศรษฐกิจและสังคม/โครงการอินเทอร์เน็ตทั่วประเทศ ๑๐. กระทรวงพลังงาน/รณรงค์โครงการรวมพลังหาร ๒ ๑๑. กระทรวงพาณิชย์/ผลักดัน “หมู่บ้านทำมาค้าขาย” ๗๖ จังหวัด/การดูแลค่าครองชีพของประชาชน ๑๒. กระทรวงมหาดไทย/มาตรการดูแลความปลอดภัยช่วงเทศกาลปีใหม่/การขับเคลื่อนโครงการยกระดับศักยภาพหมู่บ้านฯ ๑๓. กระทรวงยุติธรรม/การรณรงค์ต่อต้านการทุจริตคอร์รัปชัน ๑๔. กระทรวงแรงงาน/แผนพัฒนาคนใน ๑๙ อุตสาหกรรมหลัก ๑๕. กระทรวงวัฒนธรรม/จัดกิจกรรมไหว้พระ เปิดพิพิธภัณฑ์สถานแห่งชาติและอุทยานประวัติศาสตร์ให้เข้าชมฟรี ๑๖. กระทรวงวิทยาศาสตร์และเทคโนโลยี/งาน “ตลาดนัดวิถีวิทย์ ๒๕๖๐” ๑๗. กระทรวงศึกษาธิการ/โครงการสถานศึกษาต้นแบบทวิภาคี สานพลังประชารัฐ ๑๘. กระทรวงสาธารณสุข/การปลูกฝังให้ตระหนักถึงโทษพิษภัยของบุหรี่ ตั้งแต่ปฐมวัย ๑๙. กระทรวงอุตสาหกรรม/ทิศทางการลงทุนในปี ๒๕๖๐ ๒๐. สำนักนายกรัฐมนตรี/การจัดตั้งศูนย์ข้อมูลข่าวสารของราชการ/การจัดกิจกรรมปีใหม่ (รายละเอียดตามเอกสารประกอบการประชุม)

๔.๓ ประเด็นที่น่าสนใจประจำสัปดาห์ (NBT)

- ผู้แทน สวท. รายงานประเด็นประจำสัปดาห์ระหว่างวันที่ ๒๗ ธันวาคม ๒๕๕๙ - ๒ มกราคม ๒๕๖๐ ได้แก่ ๑. สารคดีเฉลิมพระเกียรติพระบาทสมเด็จพระปรมินทรมหาภูมิพลอดุลยเดช

๓. รายงานสดบรรยากาศประชาชนถวายบังคมพระบรมศพฯ ๔. คืบหน้าการจัดสร้างพระเมรุมาศ ๕. การประชุม และแถลงการณ์ของ กอ.ร.ส ๖. เดือนระวังใช้หัวดีใหญ่ ๗. ธนาคารรัฐลดดอกเบี้ยลูกค้ำขั้นดีให้ของขวัญปีใหม่ ประชาชน ๘. มาตรการเที่ยวไทยลดหย่อนภาษี ๙. เดือนอากาศหนาว/การช่วยเหลือของภาครัฐ ๑๐. การดูแล การจราจรและความปลอดภัยช่วงปีใหม่ (รายละเอียดตามเอกสารประกอบการประชุม)

๔.๔ ประเด็นที่น่าสนใจประจำสัปดาห์ (สวท.)

- ผู้แทน สวท. นำเสนอประเด็นประจำสัปดาห์ระหว่างวันที่ ๒๗ ธันวาคม ๒๕๕๙ - ๒ มกราคม ๒๕๖๐ ได้แก่ ๑. การจัดพระราชพิธีบำเพ็ญพระราชกุศลพระบรมศพ พระบาทสมเด็จพระปรมินทรมหาภูมิพลอดุลยเดช ๒. การประชุมคณะรัฐมนตรี/การดำเนินการตาม โรดแมป ๓. การประชุม กรธ.พิจารณา ร่าง พ.ร.บ.ประกอบรัฐธรรมนูญ ๔. มาตรการดูแลความปลอดภัยช่วงเทศกาลปีใหม่/การจัดกิจกรรมส่งท้ายปีเก่า ต้อนรับปีใหม่ ๕. การบริหารจัดการน้ำช่วงหน้าแล้ง ๖. แผนกระตุ้นการท่องเที่ยวช่วงไฮซีซั่น ๗. การช่วยเหลือผู้ประกอบการเอสเอ็มอี ๘. เดือนภัยและช่วยเหลือผู้ประสบภัยน้ำท่วม/ภัยหนาว/ไฟป่าหมอกควัน ๙. รณรงค์ รักษาระเบียบวินัยในการใช้รถใช้ถนนช่วงปีใหม่ ๑๐. คืบหน้าการจัดสร้างพระเมรุมาศ ๑๑. การพัฒนาฝีมือแรงงาน ๑๒. การปฏิรูปการศึกษา ๑๓. ความคืบหน้าโครงการอินเทอร์เน็ตหมู่บ้าน ๑๔. การส่งเสริมผู้ประกอบการรายใหม่ด้วยนวัตกรรม (รายละเอียดตามเอกสารประกอบการประชุม)

๔.๕ กิจกรรมที่น่าสนใจประจำสัปดาห์ (ศสช.)

- ผู้แทน ศสช. สรุปรายงานกิจกรรมศูนย์ข้อมูลข่าวสารงานพระบรมศพ พระบาทสมเด็จพระปรมินทรมหาภูมิพลอดุลยเดช ระหว่างวันที่ ๑๙ - ๒๕ ธันวาคม ๒๕๕๙ ผลิตข้อมูลประชาสัมพันธ์ทาง เว็บไซต์ จำนวน ๑,๔๖๒ ชิ้น จำนวนคนกดไลค์ ทาง social media ๑๗,๗๕๘ ครั้ง ทั้งนี้มียอดผู้ติดตามจำนวน ๔๗,๑๑๒ คนต่อวัน (รายละเอียดตามเอกสารประกอบการประชุม)

๔.๖ ประเด็นที่น่าสนใจของสื่อต่างประเทศ (สปต.)

- ผู้แทน สปต. รายงานการติดตามประเด็นจากสื่อต่างประเทศเกี่ยวกับประเทศไทย ได้แก่ ๑. ทางของไทยผ่านร่างพระราชบัญญัติว่าด้วยการกระทำความผิดเกี่ยวกับคอมพิวเตอร์ ๒. รัฐบาลไทย และจีนกระชับความสัมพันธ์ทางการทหารเพิ่มมากขึ้น ๓. รัฐบาลญี่ปุ่นกำลังมุ่งชนะการประกวดราคาขายระบบ เรดาร์ป้องกันภัยทางอากาศให้แก่ประเทศไทย (รายละเอียดตามเอกสารประกอบการประชุม)

๔.๗ ประเด็นที่น่าสนใจประจำสัปดาห์ (NBT World)

- ผู้แทน NBT World แจ้งประเด็นที่ระหว่างวันที่ ๒๐ - ๒๖ ธันวาคม ๒๕๕๙ ได้แก่ ๑. พิธีตอกหมุดจุดกึ่งกลางพระเมรุมาศ ณ ท้องสนามหลวง ๒. สำนักพระราชวังเปิดให้ประชาชนลงนามถวายพระพร สมเด็จพระเจ้าอยู่หัว ณ ศาลาสหทัยสมาคม และแจ้งงดถวายสักการะพระบรมศพ ๑ วัน ในวันที่ ๑ มกราคม ๒๕๖๐ ๓. การจัดกิจกรรมช่วงเทศกาลปีใหม่ และมาตรการอำนวยความสะดวก/การรักษาความปลอดภัย ๔. ตำรวจจราจรตั้งจุดอำนวยความสะดวกบนทางหลวงทั่วประเทศ ๕. โครงการซื้อปศุสัตว์ชาติ ๖. การจัด การประชุมระดับรัฐมนตรีเอเชียตะวันออกเฉียงใต้ด้านครอบครัวและความเสมอภาคระหว่างเพศ (รายละเอียดตาม เอกสารประกอบการประชุม)

๔.๘ กิจกรรมที่น่าสนใจประจำสัปดาห์ (สพป.)

- ผู้แทน สพป. รายงาน ผลการปฏิบัติงานของฝ่ายบริหารจัดการข้อมูลข่าวสารและ ประสานงาน ศูนย์ข้อมูลข่าวสารงานพระบรมศพ พระบาทสมเด็จพระปรมินทรมหาภูมิพลอดุลยเดช ระหว่าง วันที่ ๒๐ - ๒๖ ธันวาคม ๒๕๕๙ ได้แก่ จัดทำ Press Release ในประเทศ ๓๒ ชิ้น อักษรวิ้ง ๖ ข้อความ บริการ โทรศัพท์ ๑๑๙ ครั้ง จัดทำ Infographic พระราชประวัติ “๓๖๕ วัน ตามรอยพ่อ” จำนวน ๗ ภาพ และรายงาน

ผลการประชาสัมพันธ์ข่าวนโยบายสำคัญของรัฐบาล ระหว่างวันที่ ๑๕ - ๒๑ ธันวาคม ๒๕๕๙ (รายละเอียดตามเอกสารประกอบการประชุม)

มติที่ประชุม - รับทราบ

- ประธานฯ ขอให้หน่วยงานที่เกี่ยวข้องในการส่งประเด็นประจำสัปดาห์ และฝ่ายเลขานุการ ตรวจสอบความถูกต้องก่อนนำเข้าที่ประชุม

ระเบียบวาระที่ ๕ เรื่องเพื่อพิจารณา

๕.๑ การบริหารประเด็นประจำสัปดาห์
- ที่ประชุมร่วมกันกำหนดประเด็นการประชุมสัมพันธ์ประจำสัปดาห์ ประกอบด้วยประเด็นต่าง ๆ ดังนี้

***** พระราชพิธีบำเพ็ญพระราชกุศลพระบรมศพ พระบาทสมเด็จพระปรมินทรมหาภูมิพลอดุลยเดช**

- การงดเข้าสักการะพระบรมศพฯ
- นิทรรศการถวายพระเกียรติฯ
- การอำนวยความสะดวก

๕.๑.๑ กระทรวงกลาโหม

- การแก้ไขปัญหาจังหวัดชายแดนภาคใต้

๕.๑.๒ กระทรวงการคลัง

- การกระตุ้นให้แรงงานนอกระบบ สมัครสมาชิก กอช.

๕.๑.๓ กระทรวงการต่างประเทศ

- การสร้างบรรทัดฐานในมิติไซเบอร์ระหว่างประเทศสมาชิกอาเซียน

๕.๑.๔ กระทรวงการท่องเที่ยวและกีฬา

- เปิดตัวชุมชนต้นแบบนวัตกรรมการท่องเที่ยว

๕.๑.๕ กระทรวงการพัฒนาสังคมและความมั่นคงของมนุษย์

- การป้องกันและแก้ไขปัญหาการขอทานอย่างเป็นระบบ

๕.๑.๖ กระทรวงเกษตรและสหกรณ์

- การส่งเสริมการเกษตรแบบแปลงใหญ่

๕.๑.๗ กระทรวงคมนาคม

- โครงการรถไฟความเร็วสูง

๕.๑.๘ กระทรวงทรัพยากรธรรมชาติและสิ่งแวดล้อม

- มาตรการเพิ่มพื้นที่ป่าในอุทยานแห่งชาติ

๕.๑.๙ กระทรวงดิจิทัลเพื่อเศรษฐกิจและสังคม

- โครงการอินเทอร์เน็ตทั่วประเทศ

๕.๑.๑๐ กระทรวงพลังงาน

- รณรงค์โครงการรวมพลังหาร ๒

๕.๑.๑๑ กระทรวงพาณิชย์

- ผลักดัน “หมู่บ้านท่ามาค้าขาย” ๗๖ จังหวัด
- การดูแลค่าครองชีพของประชาชน

๕.๑.๑๒ กระทรวงมหาดไทย

- มาตรการดูแลความปลอดภัยช่วงเทศกาลปีใหม่
- การขับเคลื่อนโครงการยกระดับศักยภาพหมู่บ้านฯ

๕.๑.๑๓ กระทรวงยุติธรรม

- การรณรงค์ต่อต้านการทุจริตคอร์รัปชัน

๕.๑.๑๔ กระทรวงแรงงาน

- แผนพัฒนาคนใน ๑๙ อุตสาหกรรมหลัก

๕.๑.๑๕ กระทรวงวัฒนธรรม

- จัดกิจกรรมไหว้พระเปิดพิพิธภัณฑสถานแห่งชาติและอุทยานประวัติศาสตร์ ให้เข้าชมฟรี

๕.๑.๑๖ กระทรวงวิทยาศาสตร์และเทคโนโลยี

- งาน “ตลาดนัดวิทย์ ๒๕๖๐”

๕.๑.๑๗ กระทรวงศึกษาธิการ

- โครงการสถานศึกษาต้นแบบทวิภาคี สานพลังประชารัฐ

๕.๑.๑๘ กระทรวงสาธารณสุข

- การปลูกฝังให้ตระหนักถึงโทษพิษภัยของบุหรี่ ตั้งแต่ปฐมวัย

๕.๑.๑๙ กระทรวงอุตสาหกรรม

- ทิศทางการลงทุนในปี ๒๕๖๐

๕.๑.๒๐ สำนักงานกฤษฎีกา

- การจัดตั้งศูนย์ข้อมูลข่าวสารของราชการ
- การจัดกิจกรรมปีใหม่

มติที่ประชุม - ให้กำหนดประเด็นประชาสัมพันธ์ตามรายละเอียดข้างต้น

- ประธานย้ำเตือนเรื่องการรณรงค์ประชาสัมพันธ์ความปลอดภัย

ทางถนนในห้วงเทศกาลปีใหม่ ว่าระหว่างวันที่ ๒๙ ธันวาคม ๒๕๕๙ - ๕ ธันวาคม ๒๕๖๐ มีการจัดตั้งศูนย์ปฏิบัติการร่วมป้องกันและลดอุบัติเหตุทางถนนช่วงเทศกาลปีใหม่ ๒๕๖๐ ซึ่ง สวท. จะรายงานผลการประชุมทุกวันตั้งแต่เวลา ๑๑.๐๐ - ๑๒.๐๐ น. โดยคณะทำงานชุดนี้มี อปส. เป็นประธาน ผอ.สวท. เป็นคณะทำงานและเลขานุการ ขึ้นกับศูนย์อำนวยการความปลอดภัยทางถนนที่มีรัฐมนตรีว่าการกระทรวงมหาดไทยเป็นประธาน จึงขอให้สื่อของกรมประชาสัมพันธ์ช่วยกันประชาสัมพันธ์เรื่องนี้อย่างเข้มข้นด้วย

ระเบียบวาระที่ ๖ เรื่องอื่น ๆ

๖.๑ นางนิตยาภรณ์ หิรัญนิรมล กรรมการและผู้ช่วยเลขานุการ รายงาน IOC Bulletin ฉบับที่ ๔๕ ลงวันที่ ๒๗ ธันวาคม ๒๕๕๙ มีข่าวสำคัญ อาทิ นายวิษณุ เครืองาม รองนายกรัฐมนตรี เป็นประธานการประชุมเชิงปฏิบัติการเพื่อจัดทำแผนปฏิบัติการขับเคลื่อนนโยบายและแผนการประชาสัมพันธ์แห่งชาติ ฉบับที่ ๕ (พ.ศ. ๒๕๕๙ - ๒๕๖๔) (รายละเอียดตามเอกสารประกอบการประชุม)

๖.๒ นางนิตยาภรณ์ ฯ รายงานที่ประชุมเรื่องความคืบหน้าการรายงานผล ๕ อันดับข่าวสำคัญ ตามที่ รปส. (ดร.จรรยา ไชยศร) สั่งการ ว่าขณะนี้ฝ่ายเลขานุการได้หารือกับผู้แทน สวท. (นายจำลอง อนันตสุข) เรื่องแบบฟอร์มการรายงานแล้ว จากนั้น จะแจ้งให้ สวท. ภูมิภาค ทราบและรายงานกลับมาที่ฝ่ายเลขานุการ ซึ่งจะรวบรวมและนำเสนอที่ประชุมในการประชุมคราวต่อไป

๖.๓ ฝ่ายเลขาฯ ขอรื้อที่ประชุม เรื่อง การประชุมคณะกรรมการบริหารศูนย์ข้อมูลข่าวสารเพื่อการประชาสัมพันธ์ กรมประชาสัมพันธ์ เนื่องจากในวันอังคารที่ ๓ มกราคม ๒๕๖๐ เป็นวันหยุดชดเชยวันขึ้นปีใหม่ จึงขอเลื่อนการประชุมคณะกรรมการบริหารศูนย์ข้อมูลข่าวสารเพื่อการประชาสัมพันธ์ กรมประชาสัมพันธ์ เป็นวันอังคารที่ ๑๐ มกราคม ๒๕๖๐ เวลา ๑๔.๓๐ น. ณ ห้องประชุม ๒๑๑B ชั้น ๒ อาคารกรมประชาสัมพันธ์

มติที่ประชุม - รับทราบ และเห็นชอบตามข้อ ๖.๓

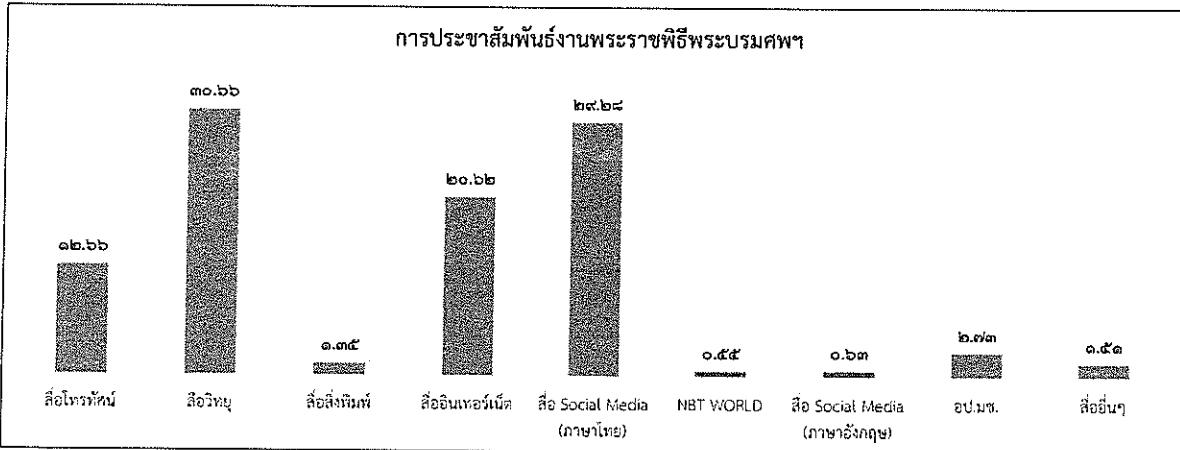
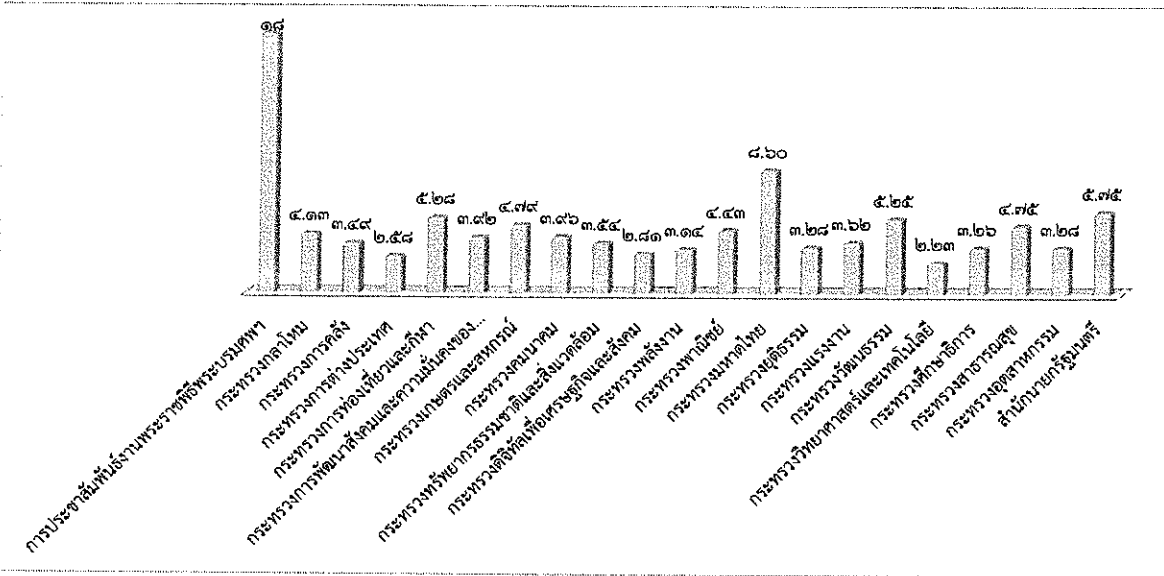
เลิกประชุมเวลา ๑๖.๒๐ น.

นางสาวณิธิธิญารัตน์ จันทร์กระจ่าง / ผู้จัดรายงานการประชุม

นางธัญนรี ชันยากร / ผู้ตรวจรายงานการประชุม

นางนิตยาภรณ์ หิรัญนิรมล / ผู้ตรวจรายงานการประชุม

สรุปผลการเผยแพร่ประเด็นข่าวตามนโยบาย
 ประจำวันที่ ๒๐ - ๒๖ ธันวาคม ๒๕๕๙
 ส่วนปฏิบัติการและบริหารข้อมูลข่าวสาร (IOC สำนักข่าว กรมประชาสัมพันธ์)



ลำดับ	ประเด็น/กระทรวง	ผลการดำเนินการ	
		ข่าว	บทความ การประชาสัมพันธ์/ข่าว-ครึ่ง)
***	การประชาสัมพันธ์งานพระราชพิธีพระบรมศพ		๑๑,๓๖๕
๑	กระทรวงกลาโหม		๒,๖๒๑
๒	กระทรวงการคลัง		๒,๒๑๕
๓	กระทรวงการต่างประเทศ		๑,๖๓๕
๔	กระทรวงการท่องเที่ยวและกีฬา		๓,๓๕๓
๕	กระทรวงการพัฒนาสังคมและความมั่นคงของมนุษย์		๒,๔๘๙
๖	กระทรวงเกษตรและสหกรณ์		๓,๐๓๗
๗	กระทรวงคมนาคม		๒,๕๑๒
๘	กระทรวงทรัพยากรธรรมชาติและสิ่งแวดล้อม		๒,๒๕๕
๙	กระทรวงดิจิทัลเพื่อเศรษฐกิจและสังคม		๑,๗๘๕
๑๐	กระทรวงพลังงาน		๑,๙๙๓
๑๑	กระทรวงพาณิชย์		๒,๘๑๐
๑๒	กระทรวงมหาดไทย		๕,๔๕๐
๑๓	กระทรวงยุติธรรม		๒,๐๘๒
๑๔	กระทรวงแรงงาน		๒,๒๙๙
๑๕	กระทรวงวัฒนธรรม		๓,๓๓๐
๑๖	กระทรวงวิทยาศาสตร์และเทคโนโลยี		๑,๔๑๘
๑๗	กระทรวงศึกษาธิการ		๒,๐๖๘
๑๘	กระทรวงสาธารณสุข		๓,๐๑๔
๑๙	กระทรวงอุตสาหกรรม		๒,๐๘๔
๒๐	สำนักนายกรัฐมนตรี		๓,๖๕๖
รวมทั้งสิ้น			๖๓,๔๕๑

รายละเอียดการเผยแพร่ประเด็นข่าวตามนโยบาย

ลำดับ	ประเด็น	สพท.	สวท.	สนช.	สพป.	สพต.	คสช.	สปช.๑	สปช.๒	สปช.๓	สปช.๔	สปช.๕	สปช.๖	สปช.๗	สปช.๘
๑	วันที่	๒๖	๒๖	๒๖	๒๖	๒๖	๒๖	๒๕	๒๕	๒๖	๒๕	๒๖	๒๖	๒๓	๒๖
๒	เวลา	๑๓.๓๐	๑๔.๔๕	๑๕.๓๐	๑๑.๕๓	๑๐.๓๔	๑๑.๓๔	๑๕.๓๓	๑๑.๓๑	๑๕.๕๒	๑๐.๒๙	๑๕.๕๕	๑๕.๑๒	๑๕.๑๗	๑๓.๐๑

รายละเอียดการรายงาน

ที่	ประเด็น	ช่องทาง	รูปแบบ	สพท.	สวท.	สนช.	สพป.	สพต.	คสช.	รวม ส่วนกลาง	สปช.๑	สปช.๒	สปช.๓	สปช.๔	สปช.๕	สปช.๖	สปช.๗	สปช.๘	สปช.๙	รวมรวม ทั้งหมด		
*** การประชาสัมพันธ์ งานพระราชพิธี บรมศพ - นิทรรศการ "เย็น ถึงเพราะพระ บริบาล" - งานพระราชพิธี ถวายพระเพลิงพระ บรมศพ	สื่อโทรทัศน์	สื่อโทรทัศน์	ข่าว	๓๐๐						๓๐๐	๙	๘๐	-	๙	๗	๓๗	๑	๒๒	๕๗	๕๑๒		
			รายการ	๕							๙			-	๐	๒	๒		-	๕	๑๗	
			พูดแทรก	๓๐							๓๐		๕๐	๕	๒	๙	๒	๓		-	๕	๑๐๔
			สารคดี	๒๕๐							๒๕๐			-	๐		๐			-	-	๒๕๐
			สโปด	๐							-			-	๐		๐				-	-
	สื่อวิทยุ	สื่อวิทยุ	ข่าว		๒๕๗						๒๕๗	๕๕	๖๕	๒๓	๕๗	๕๕	๕๒	๘๓	๘๕	๕๕๘	๑,๒๙๙	
			รายการ		๓๐๐						๓๐๐	๓๖	๕๑	๒๐	๓๓	๑๙	๒๒	๓๖	๘๐	๑๓๑	๕๙๓	
			พูดแทรก		๒๐						๒๐	๖๑	๒๑๓	๑๕๔	๓	๕๕	๑๒๑	๘๐	๑๓๑	๒๘	๘๕๙	
			บทความ		๒๐						๒๐	๘		-	๐	๕	๙	๑๖	๙	-	๖๒	
			สารคดี								-	๓	๕	-	๐	๓	๕		๑๓	-	๒๘	
	สื่อสิ่งพิมพ์	สื่อสิ่งพิมพ์	ข่าว/บทความ/ แผ่นพับ					๑			๑	๓	๓๑	๑	๐	๒		๙	-	๑๑๑	๑๕๓	
			prd.go.th							๑,๕๖๓	๑,๕๖๓	๓	๑๓	-	๐	๓		๐	๑๓	๑๒	๕	๑,๕๓๐
			nbttv.prd.go.th	๓๖							๓๖		๑๐	-	๐	๐		๐		-	๒	๕๔
			nbt.prd.go.th								-			-	๐	๓		๐		-	๒	๕
			thainews.prd.go.th				๑๓				๑๓	๑๒	๒๙	-	๐	๑๔	๗	๓๓	-	๒๐	๑๒๘	
	สื่อ อินเทอร์เน็ต	สื่อ อินเทอร์เน็ต	thainews.prd.go.th /newseng				๓๘			๓๘	๒	๑๒	-	๐			๐		๒๓	-	๗๕	
			thailand.prd.go.th				๑๔			๑๔			-	๐	๒		๐		-	-	๑๖	
			asean thai.net							-			-	๘		๐			-	-	๘	
			เว็บไซต์ สปช.๑-๘							-	๕๖	๓๖	๓	๓๓	๙	๑๐	๑	๓๒๐	๕๕	๕๓๓		
			Facebook	๓๖		๕				๑๕๒	๒๓๒	๕๕	๑๕๗	๓	๐	๒๗	๑๖	๖	๓๓๓	๗๕	๘๘๔	
	Social (ภาษาไทย)	Social (ภาษาไทย)	Twitter	๓๖		๕		๒	๑๕๗	๑๘๙			-	๐	๑๘	๐			๑	-	๒๐๘	
			ผ่าน application Smart phone (Android)	๓๖	๓๒				๑,๙๐๖	๑,๙๐๔			๑๑	-	๐	๗๖		๙	๗๐	-	๒,๑๓๕	
			You Tube	๓๖						๓๖		๒		-	๐	๑๔	๓๔	๓		๑๔	๑๐๑	
			NBT WORLD	ข่าว			๒๕				๒๕			-	๐	๑		๐		-	๑	๓๑
	Social (ภาษาอังกฤษ)	Social (ภาษาอังกฤษ)	รายการ			๖				๖			-		๑		๐		-	-	๗	
อักษรวิ้ง					๒๕					๒๕			-			๐			-	-	๒๕	
Facebook					๕					๕			-		๑๔		๐		-	๑	๑๙	
Twitter							๓๖			๑๖			-			๐			-	-	๑๖	
You Tube					๕					๕			-		๑๔		๐		-	๒	๒๐	
ผ่าน application Smart phone (Android)			๓					๓			-		๑๔		๐		-	-	๑๗			
อป.มช.								-	๕	๑๕	๕		๖	๓	๕๗	๓	๒๑๗		๓๑๐			
สื่ออื่นๆ			๕					๕	๓	๓	-		๓	๐	๕๖	-	๕๘		๑๗๒			
รวมทั้งสิ้น				๑,๒๑๕	๔๕๖	๑๓๐	๑	๓๖	๓,๗๐๘	๕,๕๕๓	๓๑๕	๑,๐๐๓	๒๔๘	๑๑๑	๕๒๖	๕๘๙	๕๐๘	๑,๑๗๓	๑,๕๗๓	๑๑,๑๖๕		

รายละเอียดการรายงาน

ที่	ประเด็น	ช่องทาง	รูปแบบ	สพท.	สวท.	สนช.	สพป.	สปก.	คสช.	รวม ส่วนกลาง	สปช.๑	สปช.๒	สปช.๓	สปช.๔	สปช.๕	สปช.๖	สปช.๗	สปช.๘	สปช.๙	รวม ทั้งหมด			
๑	กระทรวงกลาโหม - โครงการพาคณะกลับบ้าน	สื่อโทรทัศน์	ข่าว	๑						๑	๑				๑	๑	๑	๑	๑	๑	๑๑		
			รายการ	๐													๑						๑
			พูดแทรกภา	๐								๑					๑						๑
			สารคดี	๐													๐						
			สपोर्ट	๐													๐						
		อักษรวิ้ง	๕๐								๕๐			๕	๐	๑๒	๕						๗๖
		สื่อวิทยุ	ข่าว		๒๕๑							๒๕๑	๕	๑๔	๕	๗	๒๑	๒๐	๓๔	๒๓	๒๓	๒๓	๕๔๙
			รายการ		๕๐							๕๐	๖	๑๔	๑๑	๒๖	๑๖	๕	๑	๓๑	๑๖	๓๐	๓๒๒
			พูดแทรกภา		๕๐							๕๐	๑๕	๖๖	๕๔	๑๘	๒๑	๕๒	๓๔	๕๐	๓๐	๕๖๐	
			บทความ										๑			๐	๑	๑	๑	๑	๑	๑	๕
			สารคดี													๐	๑	๑					๒
		สपोर्ट											๑๑	๑๑	๕๖	๓	๑๐	๕๖	๓				๑๕๐
		สื่อสิ่งพิมพ์	ข่าว/บทความ/ แผ่นพับ											๒๑			๒					๕๑	๗๔
		สื่อ อินเทอร์เน็ต	prd.go.th											๑			๒						๑๓
			nbtv.prd.go.th	๔								๔		๑				๐					๑๐
			nbt.prd.go.th											๒			๓						๗
			thainews.prd.go.th														๑						๑
			thainews.prd.go.th /newseng				๕					๕	๑				๒						๘
			thailand.prd.go.th														๒						๒
			asean thai.net							๑	๑	๑	๑					๐					๒
			เว็บไซต์ สปช.๑-๘									๑	๑	๑	๑	๑	๑	๐					๘
		สื่อ Social (ภาษาไทย)	Facebook	๔								๔	๑	๗	๓	๐	๒๑	๑๗	๑	๓๖	๒๐		๑๘๙
			Twitter	๔					๑			๕				๐	๑						๗
			ผ่าน application Smart phone (Android)	๔	๒๐							๒๔	๒	๑		๐	๓๗		๓	๑			๖๕
			You Tube	๔								๔				๐	๑๖	๑๕	๑			๒	๓๘
		NBT WORLD	ข่าว				๑					๑				๐		๐					๑
			รายการ															๐					
			อักษรวิ้ง				๑๐					๑๐											๑๐
		สื่อ Social (ภาษาอังกฤษ)	Facebook				๑					๑	๒				๑๕						๒๑
			Twitter																				
			You Tube				๓					๓	๒				๑๕						๒๐
			ผ่าน application Smart phone (Android)				๑					๑					๑๕						๑๙
		อป.มช.										๒	๑๐			๕	๐	๕๐	๓	๑๕๖		๒๒๖	
สื่ออื่นๆ										๒				๓		๕๓		๔๕		๑๐๓			
รวมทั้งสิ้น				๗๑	๔๐๑	๓๔	-	๓	-	๕๐๙	๖๑	๒๕๓	๔๕	๑๑๐	๒๓๔	๑๕๓	๒๑๖	๒๒๔	๑๖๖		๒,๒๖๕		

รายละเอียดการรายงาน

ที่	ประเด็น	ช่องทาง	รูปแบบ	สพท.	สพท.	สนช.	สพป.	สพต.	คสช.	รวม ส่วนกลาง	สปช.๑	สปช.๒	สปช.๓	สปช.๔	สปช.๕	สปช.๖	สปช.๗	สปช.๘	สปช.๙	รวบรวม ทั้งหมด			
๒	กระทรวงการคลัง - กรมสรรพากร ขยายเวลาสายด่วน ๑๑๖๑ - กรมสรรพ ประเมินภาษีศูนย์ครอง ผู้ทำในหอพัก	สื่อโทรทัศน์	ข่าว	๑๐						๑๐	๓	๖	-	๐	๖	๙	๑	๓	๓	๓	๓๕		
			รายการ	๐							-					๐	๐	๐					-
			พูดแทรกภา	๐								๓	๒๐		๓	๓	๐	๐	๓				๓๕
			สารคดี	๐								-				๐	๐	๐					-
			สปอต	๐								-				๐	๐	๐					-
		อักษรวิ้ง	๑๕๐								๑๕๐	๘๐	๙	๐	๐	๑๖	๓					๒๕๒	
		สื่อวิทยุ	ข่าว		๒๓๘							๒๓๘	๒๔	๑๙	๗	๒๓	๒๓	๖	๙	๓๙	๗	๓	๓๙๔
			รายการ		๕๐							๕๐	๑๓	๑๖	๙	๑๑	๑๖	๑๐		๕๕	๕	๑	๑๓๕
			พูดแทรกภา		๗๐							๗๐	๓๖	๖๓	๕๖	๓๕	๓๑	๑๕	๓๔	๑๕๖	๒๓	๑	๕๘๑
			บทความ									-	๒			๐	๑	๐	๑				๔
			สารคดี									-				๐	๑	๐					๓
		สปอต									-				๑๐	๒	๙	๒๒	๒				๕๑
		สื่อสิ่งพิมพ์	ข่าว/บทความ/ แผ่นพับ						๑			๑	๓	๒๕			๑	๐				๓	๓๒
		สื่อ อินเทอร์เน็ต	prd.go.th									-	๙			๐	๒	๐	๕			๑	๑๔
			nbtv.prd.go.th	๑								๑	๙			๐	๐	๐				๑	๑๑
			nbt.prd.go.th									-	๓			๐	๒	๐					๕
			thainews.prd.go.th									-	๓	๖		๐	๒	๓	๒			๕	๑๗
			thainews.prd.go.th /newseng				๒๐					๒๐	๑			๐	๒	๐				๑	๒๔
			thailand.prd.go.th									-				๐	๒	๐				๑	๓
			asean thai.net						๓			๓	๑			๑	๒	๐					๔
		เว็บไซต์ สปช.๑-๘						๒			๒	๑๕	๑๙	๓	๐	๒	๑	๒	๓๔	๗		๘๕	
		สื่อ Social (ภาษาไทย)	Facebook	๑								๑	๔	๑๐๒	๓	๐	๑๗	๑	๓	๓๕	๙		๑๗๔
			Twitter	๑					๓			๙				๐	๑	๐					๕
			ผ่าน application Smart phone (Android)	๑	๒๕							๒๒	๓			๐	๒๕	๐	๓	๑	๑๐		๖๖
			You Tube	๑								๑				๐	๑๔	๕	๑				๒๑
		NBT WORLD	ข่าว				๒๕					๒๕				๐	๐	๐					๒๕
			รายการ									-						๐					-
			อักษรวิ้ง									-						๐					-
		สื่อ Social (ภาษาอังกฤษ)	Facebook				๓					๓	๒				๑๓	๒					๒๐
			Twitter						๑			๑						๐					๑
			You Tube				๕					๕					๑๓	๐					๑๗
			ผ่าน application Smart phone (Android)				๓					๓					๒๓						๒๖
		อป.มช.									-	๖	๑๒			๓	๑	๕๖	๓	๑๐๗		๑๘๔	
		สื่ออื่นๆ									-	๙	๒			๓	๐	๕๑		๓		๖๔	
		รวมทั้งสิ้น				๑๖๕	๓๗๓	๕๕	๑	๔	-	๖๐๓	๑๑๘	๓๙๑	๘๑	๒๒	๒๒๔	๕๕	๑๕๕	๓๑๗	๑๗๔	๒๖	๒,๖๕๕

รายละเอียดการรายงาน

ที่	ประเด็น	ช่องทาง	รูปแบบ	สพท.	สพท.	สนช.	สพป.	สปต.	คสช.	รวม	ส่วนกลาง	สปท.๑	สปท.๒	สปท.๓	สปท.๔	สปท.๕	สปท.๖	สปท.๗	สปท.๘	สปท.๙	รวมทั้งหมด			
๓	กระทรวงการต่างประเทศ - บันทึกความเข้าใจว่าด้วยการแลกเปลี่ยนสิทธิการจรรยาสำหรับ การขนส่งข้ามพรมแดน ณ จุดผ่านแดนออร์ยู ประเทศไทย - บอยเบต	สื่อโทรทัศน์	ข่าว	๑							๑		๙			๐	๑	๑	๑	๑	๑	๑๓		
			รายการ	๐								-					๐	๑	๑				๑	
			พูดแทรกกา	๐								-	๑				๑	๑	๑				๑๓	
			สารคดี	๐								-					๐	๐	๐				-	
			สปอต	๐								-					๐	๐	๐				-	
		สื่อวิทยุ	ข่าว			๓๔๑						๓๔๑		๙	๑๓	๑	๐	๑๙	๑	๑	๑	๑	๑	๒๙
			รายการ			๓๐						๓๐		๓	๑๖	๑	๑	๑๙	๑	๑	๑	๑	๑	๔๙
			พูดแทรกกา			๙๐						๙๐		๙	๖๐	๑	๑	๑๙	๑	๑	๑	๑	๑	๑๓๗
			บทความ									-	๑				๐	๑	๐	๑	๑	๑	๑	๕
			สารคดี									-					๐	๑	๐	๑	๑	๑	๑	๑
			สปอต									-		๙			๑๐	๙	๙	๑	๑	๑	๑	๕๙
		สื่อสิ่งพิมพ์	ข่าว/บทความ/แผ่นพับ									-			๑๕			๑						๑๖
		สื่ออินเทอร์เน็ต	prd.go.th									-			๙			๑						๙
			nbtv.prd.go.th	๒								๒			๙			๑						๖
			nbt.prd.go.th									-			๑			๑						๓
			thainews.prd.go.th				๑๗					๑๗			๑			๑						๒๐
			thainews.prd.go.th/newseng				๓๒					๓๒						๑						๓๓
			thailand.prd.go.th							๑		๑						๑						๒
			asean thai.net							๒		๒						๑						๒
			เว็บไซต์ สปท.๑-๘							๒		๒	๙	๑๒				๑	๑	๑	๑	๑	๑	๕๔
		สื่อ Social (ภาษาไทย)	Facebook	๒								๒	๑	๓๖				๑๕	๑	๑	๑	๑	๑	๕๕
			Twitter	๒						๒		๙						๑	๑	๑	๑	๑	๑	๕
			ผ่าน application Smart phone (Android)	๒		๓๐						๓๒						๑๘						๕๔
			You Tube	๒								๒						๑๓	๑	๑	๑	๑	๑	๒๗
		NBT WORLD	ข่าว				๒๕					๒๕												๒๕
			รายการ									-												-
			อักษรวิ้ง				๙					๙												๙
		สื่อ Social (ภาษาอังกฤษ)	Facebook				๕					๕						๑๒						๑๗
			Twitter							๒		๒												๒
			You Tube				๑					๑						๑๒						๑๓
			ผ่าน application Smart phone (Android)				๕					๕						๑๒						๑๗
		อป.มช.									-	๒	๑๑				๑	๑	๑	๑	๑	๑	๕๓	
		สื่ออื่นๆ									-	๒	๒							๕	๑	๑	๖๕	
		รวมทั้งสิ้น				๒๑	๕๐๑	๙๐	-	๙	-	๖๒๑	๓๔	๑๘๗	๖๕	๒๗	๑๖๙	๕๕	๑๙๖	๒๐๑	๒๐๑	๘๔	๑,๖๐๕	

รายละเอียดการรายงาน

ร.ร.	ประเด็น	ช่องทาง	รูปแบบ	สพท.	สพท.	สนช.	สพป.	สพค.	คสช.	รวม	ส่วนกลาง	สปท.๑	สปท.๒	สปท.๓	สปท.๔	สปท.๕	สปท.๖	สปท.๗	สปท.๘	สปท.๙	รวมรวม	ทั้งหมด		
๕	กระทรวงการ ท่องเที่ยวและกีฬา	สื่อโทรทัศน์	ข่าว		๒					๒	๙	๙			๐	๑	๖	๑	๑	๒๔		๕๕		
			รายการ		๐						-						๐		๒					๒
			พูดแทรก		๐							-	๒	๒๐		๙	๒	๑	๐	๑				๓๐
			สารคดี		๐							-					๐							-
			สปอต		๐							-					๐		๐					-
		อักษรวิ้ง		๑๐							๑๐		๖๐		๙	๐	๑๔	๒					๙๐	
		สื่อวิทยุ	ข่าว			๓๐ค						๓๐ค	๑๗	๓๗		๙	๒๕	๓๒	๙	๑๒	๒๗	๓๔๐		๔๐๔
			รายการ			๕๐						๕๐	๗	๑๗		๑๖	๓๔	๑๔	๙		๕๕	๑๕๕		๓๕๔
			พูดแทรก			๘๕						๘๕	๒๘	๗๑		๖๓	๒๔	๖๑	๓๓	๔๗	๑๑๗	๕๓		๕๗๖
			บทความ									-	๑				๐	๒	๑				๑	๕
			สารคดี									-				๒	๐	๑	๑	๓				๗
			สปอต									-		๖		๒๓	๐	๖	๐	๒๗	๓			๖๕
		สื่อสิ่งพิมพ์	ข่าว/บทความ/ แผ่นพับ									-	๖	๑๖				๒					๖๖	๘๖
		สื่อ อินเทอร์เน็ต	prd.go.th									-		๒๔			๐	๒		๑	๒	๕		๓๔
			nbtv.prd.go.th	๒								๒		๒๔			๐						๓	๒๙
			nbt.prd.go.th									-					๐	๒					๓	๕
			thainews.prd.go.th				๑๑					๑๑	๙	๒๕			๐	๒		๒			๔๐	๘๗
			thainews.prd.go.th /newseng			๓						๓		๒๓				๒						๒๖๖
			thailand.prd.go.th							๑		๑					๐	๒						๓
			asean thai.net							๑		๑					๐							๑
			เว็บไซต์ สปท.๑-๘									-	๔	๓๓			๐	๔	๖	๒	๘๐	๑๑		๑๓๙
		สื่อ Social (ภาษาไทย)	Facebook	๒								๒	๖	๗๙		๓	๐	๒๗	๓	๓	๘๓	๒๗		๒๓๓
			Twitter	๒					๑			๓					๐	๑			๑			๕
			ผ่าน application Smart phone (Android)	๒		๒๕						๒๗	๑	๒			๐	๓๐		๒				๖๔
			You Tube	๒								๒					๐	๒๐		๖				๓๒
		NBT WORLD	ข่าว					๖				๖					๐						๓	๙
			รายการ									-												-
			อักษรวิ้ง					๕				๕												๕
		สื่อ Social (ภาษาอังกฤษ)	Facebook					๒				๒	๑					๒						๕
			Twitter							๒		๒												๒
			You Tube					๙				๙						๒		๑				๙
			ผ่าน application Smart phone (Android)					๒				๒						๒						๔
		อป.มช.									-	๖	๑๑		๑		๒		๐	๕๓	๙	๑๔๗	๒๓๖	
		สื่ออื่นๆ									-	๖	๒		๑		๓		๕๓		๕๓		๑๑๘	
		รวมทั้งสิ้น				๒๓	๔๕๑	๓๓	-	๔	-	๕๖๖	๘๙	๕๕๔	๑๒๔	๒๘๘	๒๔๔	๗๙	๒๐๘	๓๗๕	๗๘๐	๙๕๑	๓,๕๕๑	

รายละเอียดการรายงาน

ที่	ประเด็น	ช่องทาง	รูปแบบ	สพท.	สพท.	สนช.	สพป.	สพค.	คสช.	รวม	ส่วนกลาง	สปช.๑	สปช.๒	สปช.๓	สปช.๔	สปช.๕	สปช.๖	สปช.๗	สปช.๘	สปช.๙	รวมรวมทั้งหมด			
๕	กระทรวงการพัฒนาศักยภาพและความมั่นคงของมนุษย์ - การพัฒนาที่ยั่งยืนเกี่ยวกับการดูแลประชาชน	สื่อโทรทัศน์	ข่าว	๒						๒	๒	๑			๒	๑	๑	๑	๑	๑	๑	๑๓		
			รายการ	๐							-	-	-	-	-	-	-	-	-	-	-	-	-	๑
			พูดแทรก	๐							-	-	๒	๑			๒	๒	๑	๑	๑	๑	๑	๑๓
			สารคดี	๐							-	-	-	-	-	-	-	-	-	-	-	-	-	-
			สปอต	๐							-	-	-	-	-	-	-	-	-	-	-	-	-	-
		สื่อวิทยุ	ข่าว		๒๐๒							๒๐๒	๑	๒๓	๖	๒๕	๑๓	๑๗	๑	๑๒	๑๕	๑๒	๑๒	๓๓๔
			รายการ		๒๐							๒๐	๑๑	๑๔	๑๕	๓๓	๑๒	๑๗	๑	๑๒	๑๕	๑๒	๑๒	๑๗๔
			พูดแทรก		๓๐							๓๐	๒๕	๖๔	๕๕	๓๕	๒๑	๓๐	๕๗	๑๓๔	๕๗	๑๒	๕๖๕	
			บทความ									-	๑			๐	๑	๑	๑	-	-	-	-	๓
			สารคดี									-	-			๑	๑	๑	๐	๑	-	-	-	๖
			สปอต									-	-	๑		๑	๓	๐	๒๑	๕	-	-	-	๔๙
		สื่อสิ่งพิมพ์	ข่าว/บทความ/แผ่นพับ						๒			๒	๑	๑๒			๒		๐				๕	๒๒
		สื่ออินเทอร์เน็ต	prd.go.th									-	-	๑			๑		๐	๑			๓	๑๖
			nbttv.prd.go.th	๑								๑		๑			๐		๐				๑	๑๐
			nbt.prd.go.th									-	-				๑		๐				-	๑
			thainews.prd.go.th				๑๖					๑๖	๑	๑๑			๑		๑	๑			๗	๓๔
			thainews.prd.go.th/newseng				๑					๑		๑			๑		๐				๑	๑๑๕
			thailand.prd.go.th							๒		๒					๑		๐				๑	๕
			asean thai.net						๒			๒					๐		๐				-	๒
			เว็บไซต์ สปช.๑-๘									-	๖	๑๖	๒		๑	๑	๒	๑	๕๕	๒๐	๕๕	๑๕๕
		สื่อ Social (ภาษาไทย)	Facebook	๑					๑			๒	๑	๑๐๗	๓		๑๙		๑	๒	๑	๕๕	๑๐	๒๐๗
			Twitter	๑								๑					๑		๐					๒
			ผ่าน application Smart phone (Android)	๑	๓๐							๓๑	๑				๑๙		๑	๑	๑	๑๐	๗๐	
			You Tube	๑								๑					๑๕		๐	๑		๓	๒๑	
		NBT WORLD	ข่าว				๖					๖	๒				๐		๐					๒
			รายการ									-	-						๐				-	
			อักษรวิ้ง				๕					๕												๕
		สื่อ Social (ภาษาอังกฤษ)	Facebook				๒		๑			๓	๑						๐					๑
			Twitter									-	-						๐					-
			You Tube				๑					๑							๐					๑
			ผ่าน application Smart phone (Android)				๒					๒							๐					๒
		อป.มช.									-	๑	๑๒	๑		๑		๑	๑	๓	๑๑๕		๑๕๕	
		สื่ออื่นๆ									-	๒	๒	๒		๒		๐	๕		๑๗		๒๖	
		รวมทั้งสิ้น				๒๖๑	๓๒๒	๕๓	๒	๖	-	๖๓๔	๗๓	๓๙๓	๑๑๑	๒๐๔	๑๔๑	๖๕	๒๓๑	๓๔๓	๒๙๐	๑๑๕	๒๖๐	๒,๖๕๕

รายละเอียดการรายงาน

ที่	ประเด็น	ช่องทาง	รูปแบบ	สทท.	สวท.	สนช.	สพป.	สปต.	คสช.	รวม	ส่วนกลาง	สปช.๑	สปช.๒	สปช.๓	สปช.๔	สปช.๕	สปช.๖	สปช.๗	สปช.๘	สปช.๙	รวมทั้งหมด			
๖	กระทรวงเกษตรและสหกรณ์ - มทรรมชาย ข้าวประจำรัฐ	สื่อโทรทัศน์	ข่าว	๒๐						๒๐		๕	๑๗	๑	๐	๑๓	๑๖	๓	๑	๑๘	๙๙			
			รายการ	๐													๑๒	๒				๙	๑๔	
			พูดแทรกๆ	๐									๒	๒๐	๙	๐	๒	๗	๑๑	๒			๙	๕๒
			สารคดี	๐																				-
			สปอต	๐																				-
		อักษรวิ้ง	๑๕๐								๑๕๐		๖๐	๙	๐	๐	๓๔	๕					๒๕๓	
		สื่อวิทยุ	ข่าว		๓๔๗						๓๔๗	๒๐	๓๘	๙	๓๒	๒๒	๒๒	๑๖	๓๙	๔๓	๒๗	๑๐	๒๐๔	๕๗๓
			รายการ		๔๐						๔๐	๑๕	๒๐	๑๗	๑๘	๑๔	๙	๙	๕๒	๑๐	๒๐๔		๒๐๔	
			พูดแทรกๆ		๑๐๐						๑๐๐	๓๙	๑๑๙	๕๖	๕	๓๗	๕๕	๔๐	๑๔๔	๘๘	๖๗๓		๖๗๓	
			บทความ									๑				๓	๑	๓					๑	๙
	สารคดี														๗	๑	๐	๑			๑	๑๐		
	สปอต											๓๒	๒๑	๕๖	๓๒	๐	๒๒					๑๗๓		
	สื่อสิ่งพิมพ์	ข่าว/บทความ/ แผ่นพับ										๓	๓๒			๒						๑๖	๕๓	
	สื่ออินเทอร์เน็ต	prd.go.th										๑	๑๓			๒		๐	๓	๔		๒	๒๕	
		nbtv.prd.go.th	๑								๑		๑๒			๐		๐				๒	๑๕	
		nbt.prd.go.th											๗			๐	๒						๙	
		thainews.prd.go.th				๑๕					๑๕	๑๐	๑๑			๐	๓	๑	๕		๗		๕๑	
		thainews.prd.go.th /newseng				๒๖					๒๖	๓	๘			๐		๐		๑		๒	๔๐	
		thailand.prd.go.th							๑		๑					๐	๒	๐	๑			๓	๗	
		asean thai.net							๑		๑					๐		๐					๑	
		เว็บไซต์ สปช.๓-๘										๒๐	๒๔	๓		๐	๓	๘	๙	๓๕	๑๕		๑๑๒	
	สื่อ Social (ภาษาไทย)	Facebook	๑					๑			๒	๑๕	๑๒๘	๔		๐	๒๗	๑๑	๒	๔๑	๑๗	๒๔๗		
		Twitter	๑								๑					๐	๑	๐		๑			๓	
		ผ่าน application Smart phone (Android)	๑	๒๑							๒๒					๐	๓๓	๐	๙	๒	๑๐	๖๒		
		You Tube	๑								๑					๐	๒๐	๑๓	๓				๓๗	
	NBT WORLD	ข่าว				๑๕					๑๕					๐		๐					๑๕	
		รายการ																					-	
		อักษรวิ้ง				๕					๕												๕	
	สื่อ Social (ภาษาอังกฤษ)	Facebook				๙			๑		๕							๐					๕	
Twitter																	๐					-		
You Tube					๙					๙	๒						๐					๒		
ผ่าน application Smart phone (Android)					๙					๙												๙		
อป.มช.											๒	๑๓	๑		๓	๐	๕๓	๓	๑๑๓		๑๘๘			
สื่ออื่นๆ											๙	๓			๓	๐	๕๑		๑๗		๗๘			
รวมทั้งสิ้น				๑๗๕	๕๐๘	๗๓	-	๙	-	๗๖๐	๑๓๙	๕๕๗	๑๕๐	๑๒๐	๒๗๖	๑๔๘	๒๒๕	๒๓๕	๑๓๗	๑๓๗	๓,๐๐๗			

รายละเอียดการรายงาน

ที่	ประเด็น	ช่องทาง	รูปแบบ	สพท.	สวท.	สนช.	สพป.	สปต.	คสช.	รวม ส่วนกลาง	สปช.๑	สปช.๒	สปช.๓	สปช.๔	สปช.๕	สปช.๖	สปช.๗	สปช.๘	สปช.๙	รวม ทั้งหมด				
๗	กระทรวงคมนาคม - การจัดระเบียบ รถบรรทุกน้ำหนัก เกิน	สื่อโทรทัศน์	ข่าว	๒						๒	๑	๒		๑	๑	๑๔	๑	๒	๓	๓	๓๕			
			รายการ	๐							๑				๐		๒				๑	๓	๓	
			พูดแทรกๆ	๐								๑	๒		๐		๕						๓	๓
			สารคดี	๐											๐		๐							
			สปอต	๐												๐	๐	๐						
		อักษรวิ้ง	๔๕								๔๕		๖๐	๕	๐	๑๒	๒						๑๒๔	
		สื่อวิทยุ	ข่าว		๓๐๓							๓๐๓	๑๐	๑๕	๕	๕๓	๒๑	๑๑	๑๒	๓๒	๑๑๘	๕๖๘	๕๖๘	
			รายการ		๕๐							๕๐	๖	๑๘	๕	๑	๑๔	๕		๒๘	๕๕	๑๘๘	๑๘๘	
			พูดแทรกๆ		๘๐							๘๐	๑๙	๖๐	๕๐	๑๒	๓๘	๓๗	๔๖	๑๗๑	๔๒	๕๕๕	๕๕๕	
			บทความ										๑			๑	๑	๑	๑	๑	๑	๑	๖	๖
			สารคดี													๐	๑	๐		๑	๑	๑	๓	๓
		สปอต												๒๐	๗	๑๘	๐	๔๓	๕			๙๓	๙๓	
		สื่อสิ่งพิมพ์	ข่าว/บทความ/ แผ่นพับ					๑				๑		๑๐		๐	๒				๒๑	๓๔	๓๔	
		สื่อ อินเทอร์เน็ต	prd.go.th											๒			๑					๒	๑๐	
			nbtv.prd.go.th	๑๒								๑๒		๒			๐					๒	๑๖	
			nbt.prd.go.th														๒					๓	๓	
			thainews.prd.go.th				๑๗					๑๗		๒			๑	๕	๑			๖	๓๒	
			thainews.prd.go.th /newseng				๓					๓	๑				๒					๑	๗	
			thailand.prd.go.th														๑					๑	๒	
			asean thai.net						๑			๑					๑					๑	๒	
		เว็บไซต์ สปช.๑-๘										๑๒	๕	๓	๐	๒	๔	๑	๔๐	๑๑	๕๒	๕๒		
		สื่อ Social (ภาษาไทย)	Facebook	๑๒								๑๒	๕	๑๐๕	๓	๐	๑๘	๑๑	๒	๓๗	๑๔	๒๑๑	๒๑๑	
			Twitter	๑๒								๑๒				๐	๑	๐		๑,๐๐		๑๔	๑๔	
			ผ่าน application Smart phone (Android)	๑๒	๓๐							๔๒				๐	๒๕		๓		๑๐	๘๕	๘๕	
			You Tube	๑๒								๑๒					๑๓	๕			๑	๓๕	๓๕	
		NBT WORLD	ข่าว				๕					๕				๐						๑	๖	
			รายการ																					
			อักษรวิ้ง				๒๕					๒๕											๒๕	
		สื่อ Social (ภาษาอังกฤษ)	Facebook				๓					๓	๓					๕			๑	๑๒	๑๒	
			Twitter																					
			You Tube				๒					๒	๓										๕	
			ผ่าน application Smart phone (Android)				๓					๓											๓	
		อป.มช.										๕	๑๑			๒		๐	๕๖	๓	๑๖๗	๒๑๙		
		สื่ออื่นๆ										๒	๒			๓	๐	๕๑		๑๘	๗๖	๗๖		
		รวมทั้งสิ้น				๑๐๗	๔๖๑	๕๘	๑	๑	-	๖๖๘	๗๖	๓๒๓	๙๙	๖๗	๑๘๖	๑๑๔	๒๑๖	๓๒๕	๔๗๘	๖,๕๑๖		

รายละเอียดการรายงาน

พ.ร.บ.	ประเด็น	ช่องทาง	รูปแบบ	สพท.	สพท.	สนช.	สทป.	สพต.	คสช.	รวม	สพช.๑	สพช.๒	สพช.๓	สพช.๔	สพช.๕	สพช.๖	สพช.๗	สพช.๘	สพช.๙	รวมรวมทั้งหมด		
๘	กระทรวง ทรัพยากรธรรม ชาติและ สิ่งแวดล้อม	สื่อโทรทัศน์	ข่าว	๘						๘	๑			๐	๒	๒	๑	๑	๑	๒๗		
			รายการ	๐							-				๐		๑				๑	๓
			พูดแทรกภา	๐								๑	๒๐	๑	๑	๑	๑	๑				๓๗
			สารคดี	๐											๐							-
			สโปด	๐												๐						-
		อักษรวิ้ง	๒๕								๒๕		๘๐	๕	๐	๑๔	๓					๑๒๗
		สื่อวิทยุ	ข่าว			๓๐๒						๓๐๒	๒	๑๔	๑๖	๓๒	๑๗	๘	๑๐	๒๔	๖	๔๓๖
			รายการ			๒๐						๒๐	๑๐	๑๘	๑๖	๖	๑๓	๔		๓๗	๗	๑๓๖
			พูดแทรกภา			๘๔						๘๔	๒๒	๗๐	๑๐๗	๑๐	๒๖	๔๐	๕๖	๑๑๒	๓๖	๕๖๓
			บทความ										๒			๔	๑	๑	๑		๑	๑๐
	สารคดี				๒						๒		๑	๒	๓๗	๑	๐	๒		๑	๔๖	
	สโปด											๙	๔๔	๓๕	๓๒	๐	๔๗		๑	๑๖๓		
	สื่อสิ่งพิมพ์	ข่าว/บทความ/ แผ่นพับ											๑๐		๐	๒				๑	๑๓	
		prd.go.th											๕		๐	๑		๒		๑	๑๑	
		nbtv.prd.go.th	๑								๑		๕		๐		๐			๑	๗	
		nbt.prd.go.th													๐	๑					๑	
		thainews.prd.go.th				๑๖					๑๖	๒	๗		๐	๑		๑			๒	๓๒
		thainews.prd.go.th /newseng				๒					๒				๐						๑	๓
		thailand.prd.go.th							๕		๕				๐	๑					๑	๖
		asean thai.net							๑		๑				๒						๓	
	สื่อ Social (ภาษาไทย)	Facebook	๑								๑	๒	๑๑	๒	๐	๒	๒	๒	๕๕	๔	๑๕๖	
		Twitter	๑								๑		๗๗	๕	๐	๒๒	๕	๕	๕๘	๓	๑๖๖	
		ผ่าน application Smart phone (Android)	๑	๓๐							๓๑	๑			๐	๓๕		๕	๒	๑๐	๘๗	
		You Tube	๑								๑				๐	๑๘	๗	๑			๒๗	
	NBT WORLD	ข่าว				๓					๓				๐						๓	
		รายการ				๑					๑										๑	
		อักษรวิ้ง																				
	สื่อ Social (ภาษาอังกฤษ)	Facebook				๓			๕		๕					๑					๗	
		Twitter																				
		You Tube				๑					๑					๑					๒	
		ผ่าน application Smart phone (Android)				๓					๓					๑					๕	
	อป.มช.										๒	๑๑	๔		๒		๕๖	๓	๑๐๗	๑๘๑		
	สื่ออื่นๆ										๒	๑			๓		๕๓		๓	๖๕		
รวมทั้งสิ้น				๓๘	๔๓๘	๒๕	-	๗	-	๕๑๒	๕๐	๓๓๕	๒๐๖	๑๒๘	๒๐๔	๘๗	๒๕๖	๒๘๑	๓๑๕	๒,๖๔๕		

รายละเอียดการรายงาน

ที่	ประเด็น	ช่องทาง	รูปแบบ	สพท.	สวท.	สนท.	สพป.	สพต.	ศสช.	รวม	ส่วนกลาง	สปช.๑	สปช.๒	สปช.๓	สปช.๔	สปช.๕	สปช.๖	สปช.๗	สปช.๘	สปช.๙	รวมรวม	ทั้งหมด			
๑	กระทรวงดิจิทัลเพื่อเศรษฐกิจและสังคม - การทำพาณิชย์อิเล็กทรอนิกส์สำหรับผู้ประกอบการชุมชน	สื่อโทรทัศน์	ข่าว	๙						๙			๑๐		๐	๘	๗	๑	๑	๑		๒๕			
			รายการ	๐						-						๐		๖						๖	
			พูดแทรกๆ	๐						-			๖	๒๐		๘	๖		๓						๓๖
			สารคดี	๐						-						๐			๐						-
			สปอต	๐						-						๐			๐						-
		อักษรวิ้ง	๒๕						-		๒๕		๘๐		๓	๐	๑๙	๓						๑๒๕	
		สื่อวิทยุ	ข่าว		๒๕๑						๒๕๑	๙	๑๒	๙	๗	๒๐	๘	๑๐	๒๕	๑๐	๒๕	๕		๓๔๗	
			รายการ		๔๐						๔๐	๖	๑๙	๑๐	๑	๑๓	๙		๓๕		๒๕	๕		๑๓๓	
			พูดแทรกๆ		๘๐						๘๐	๑๕	๖๘	๕๐	๙	๒๖	๔๐	๒	๑๒๕		๔๖			๔๕๖	
			บทความ								-					๐	๑	๑	๓๐					๓๒	
			สารคดี								-					๐								-	
		สปอต								-					๐	๓		๐						๓	
		สื่อสิ่งพิมพ์	ข่าว/บทความ/แผ่นพับ						๑		๑			๒๕			๐	๑						๒๗	
		สื่ออินเทอร์เน็ต	prd.go.th								-				๓		๐	๖						๙	
			nbtv.prd.go.th	๑๕							๑๕		๓			๐			๐					๑๘	
			nbt.prd.go.th								-						๐	๒						๒	
			thainews.prd.go.th								-				๓		๐	๒		๑	๒๐		๑	๒๗	
			thainews.prd.go.th/newseng				๕				๕						๐							๕	
			thailand.prd.go.th								-						๐	๒						๒	
			asean thai.net						๑		๑						๐							๑	
			เว็บไซต์ สปช.๑-๘								-	๙	๑๐				๐	๓		๖	๑๐	๙		๖๓	
		สื่อ Social (ภาษาไทย)	Facebook	๑๕					๒		๑๗	๙	๑๑๓		๓	๐	๑๘		๙		๓๒	๓		๑๙๕	
			Twitter	๓๕							๓๕						๑		๐					๓๖	
			ผ่าน application Smart phone (Android)	๑๕	๓๐						๔๕						๐	๑๖			๖			๖๓	
			You Tube	๑๕							๑๕						๐	๑๓		๗				๓๕	
		NBT WORLD	ข่าว				๓				๓						๐							๓	
			รายการ								-													-	
			อักษรวิ้ง								-													-	
		สื่อ Social (ภาษาอังกฤษ)	Facebook				๒		๑		๓								๐				๑	๕	
			Twitter								-													-	
			You Tube								-													-	
ผ่าน application Smart phone (Android)					๒				๒													๒			
อป.มช.								-	๑	๑๑					๑	๐	๕๐	๓	๑๓		๗๔				
สื่ออื่นๆ								-	๒	๒		๑๐		๒	๐	๕๑		๓			๗๐				
รวมทั้งสิ้น				๑๐๙	๙๐๑	๑๖	๑	๙	-	๕๒๖	๓๙	๓๗๔	๘๙	๑๕	๑๔๕	๘๗	๑๔๖	๒๕๔	๗๕		๑,๗๖๔				

รายละเอียดการรายงาน

ที่	ประเด็น	ช่องทาง	รูปแบบ	สพท.	สวท.	สนช.	สพป.	สปต.	คสช.	รวม	ส่วนกลาง	สปช.๑	สปช.๒	สปช.๓	สปช.๔	สปช.๕	สปช.๖	สปช.๗	สปช.๘	สปช.๙	รวมทั้งหมด			
๑๐	กระทรวงพลังงาน - งาน "Thailand Energy Efficiency Week ๒๐๑๗"	สื่อโทรทัศน์	ข่าว	๙						๙	๑	๑๐			๐	๘	๖	๕	๑	๒	๓๐			
			รายการ	๐							-					๐							๑	
			พูดแทรกๆ	๐								-	๑	๒๐			๕							๓๑
			สารคดี	๐								-					๐							-
			สปอต	๐								-					๐							-
		อักษรวิ้ง	๑๕								๑๕		๘๐			๓	๐	๑๕	๒				๑๑๒	
		สื่อวิทยุ	ข่าว		๒๐๒							๒๐๒	๙	๑๒		๕	๖	๑๘	๗	๑๐	๒๐	๕	๒๕๖	
			รายการ		๕๐							๕๐	๔	๑๕		๑๑	๐	๑๕	๑๑	๓	๓๒	๒	๑๔๕	
			พูดแทรกๆ		๑๒๐							๑๒๐	๒๕	๖๘		๔๘	๓	๒๘	๕๐	๕๑	๑๑๒	๓๓	๕๒๘	
			บทความ									-					๐	๑	๐	๑	-	-	๒	
			สารคดี									-					๐	๑	๐	๑	-	-	๑	
		สปอต		๑๐							๑๐	๑๐				๑๕	๐	๑๕	๓๐	๒๖	๑๐	-	๑๒๐	
		สื่อสิ่งพิมพ์	ข่าว/บทความ/แผ่นพับ									-	๑	๒๕			๐	๒					๑	๒๘
												-					๐						๑	๒๘
		สื่ออินเทอร์เน็ต	prd.go.th									-		๓			๐	๑	๐	๑	๑	๑	๗	
			nbtv.prd.go.th	๑								๑		๓			๐	๑	๐				๕	
			nbt.prd.go.th									-					๐	๑	๐				๑	
			thainews.prd.go.th			๑๒						๑๒	๒	๓			๐	๑	๑	๑		๑๑	๓๑	
			thainews.prd.go.th /newseng			๒						๒					๐	๑	๐				๓	
			thailand.prd.go.th									-					๐	๑	๐				๒	
			asean thai.net									-					๐	๑	๐				-	
		เว็บไซต์ สปช.๓-๘									-	๖	๑๐	๕		๐	๒	๕	๖	๔๓	๓	๗๐		
		สื่อ Social (ภาษาไทย)	Facebook	๑					๑			๒	๗	๑๑๓		๓	๐	๑๖	๖	๓	๔๕	๑๒	๒๐๙	
			Twitter	๑								๑					๐	๑	๐		๑	-	๓	
			ผ่าน application Smart phone (Android)	๑	๓๐							๓๑					๐	๒๒		๒	๑	๑๐	๖๖	
			You Tube	๑								๑					๐	๑๒	๓				๑๖	
		NBT WORLD	ข่าว			๕						๕					๐		๐				๕	
			รายการ									-							๐				-	
			อักษรวิ้ง									-							๐				-	
		สื่อ Social (ภาษาอังกฤษ)	Facebook			๒			๑			๓							๐				๓	
Twitter										-							๐				-			
You Tube										-							๐				-			
ผ่าน application Smart phone (Android)				๒						๒							๐				๒			
อป.มช.									-	๕	๑๑	๑		๒		๐	๕๐	๓	๑๑๗	๑๘๙				
สื่ออื่นๆ									-	๓	๒	๑๐		๒		๐	๕๑		๑๕	๘๓				
รวมทั้งสิ้น				๒๕	๔๑๒	๒๓	-	๒	-	๔๖๒	๙๕	๓๓๕	๓๐๕	๑๑	๑๕๘	๑๒๕	๒๐๑	๒๖๙	๒๕๕	๓,๙๘๓				

รายละเอียดการรายงาน

ที่	ประเด็น	ช่องทาง	รูปแบบ	สทท.	สวท.	สนช.	สพป.	สปต.	คสช.	รวม ส่วนกลาง	สปช.๑	สปช.๒	สปช.๓	สปช.๔	สปช.๕	สปช.๖	สปช.๗	สปช.๘	สปช.๙	รวม ทั้งหมด		
๑๑	กระทรวงพาณิชย์ - การผลักดัน เกษตรอินทรีย์	สื่อโทรทัศน์	ข่าว	๓						๓	๑	๒	๕	๐	๔	๑๓	๑	๑	๑๑	๔๕		
			รายการ	๐						-	-	-	-	-	๐	๑	๔		-	๑	๖	
			พูดแทรกๆ	๐						-	๑	๒๐	๔	-	๐	๒	๖	๓	-	-	๓๕	
			สารคดี	๐						-	-	-	-	-	๐	๐	๐		-	-	-	
			สปอต	๐						-	-	-	-	-	๐	๐	๐		-	-	-	
			อักษรวิ่ง	๑๕๐						-	๑๕๐	๖๐	๔	๐	๐	๑๖	๕	-	-	-	๒๓๖	
		สื่อวิทยุ	ข่าว		๒๖๖					๒๖๖	๑๐	๒๖	๗	๑๓	๒๑	๖	๑๑	๒๓	๑๕๖	๕๓๕		
			รายการ		๓๐					๓๐	๔	๑๘	๑๖	๒๒	๑๓	๕	๕๐	๑๐๕	๒๖๘			
			พูดแทรกๆ		๘๖					๘๖	๑๕	๘๖	๖๖	๓๐	๕๖	๓๕	๕๘	๑๑๓	๗๕	๖๐๕		
			บทความ		๕					๕	๑	-	-	๐	๑	๑	๑	-	-	-	๓	
			สารคดี							-	-	-	-	-	-	-	-	-	-	-	-	
			สปอต							-	-	-	-	-	-	-	-	-	-	-	-	
		สื่อสิ่งพิมพ์	ข่าว/บทความ/ แผ่นพับ					๑			๑	๑	๓๕	-	๐	๖					๘๕	๑๒๓
			prd.go.th								-	๑	๑๐	-	๐	๑	๐	๔	๕	๖	๒๒	
		สื่อ อินเทอร์เน็ต	nbttv.prd.go.th	๓							๓	๔	-	๐	-	๐				๑	๑๒	
			nbt.prd.go.th								-	-	-	-	๐	๑	๐			-	๑	
			thainews.prd.go.th			๑๓					๑๓	๑	๑๑	-	๐	๓	๑	๓	-	๕	๓๔	
			thainews.prd.go.th /newseng			๑๐					๑๐	๑	๗	-	๐	๐	๐			-	๑๘	
			thailand.prd.go.th						๖		๖	-	-	-	๐	๑	๐			-	๗	
			asean thai.net						๖		๖	-	-	-	๐	๐	๐			-	๖	
			เว็บไซต์ สปช.๑-๘								-	๕	๑๑	๖	๐	๓	๒	๕	๓๖	๑๕	๗๘	
			เว็บไซต์ สปช.๑-๘								-	๕	๑๑	๖	๐	๓	๒	๕	๓๖	๑๕	๗๘	
		สื่อ Social (ภาษาไทย)	Facebook	๓					๒		๕	๕	๑๒๓	๑	๐	๑๘	๕	๕	๔๑	๓๔	๒๔๖	
			Twitter	๓							๓	-	-	-	๐	๑	๐	๑	๑	-	๖	
			ผ่าน application Smart phone (Android)	๓	๒๐						๒๓	๒	-	-	๐	๒๐	๐	๕	๒	-	๕๕	
			You Tube	๓							๓	๒	-	-	๐	๑๓	๑๐	๓	-	๓	๓๔	
		NBT WORLD	ข่าว			๒๐					๒๐	-	-	-	๐	๐	๐			๑	๒๑	
			รายการ								-	-	-	-	-	-	-			-	-	
			อักษรวิ่ง								-	-	-	-	-	-	-			-	-	
		สื่อ Social (ภาษาอังกฤษ)	Facebook			๕			๖		๗	-	-	-	-	-	๑			-	๕	
			Twitter								-	-	-	-	-	-	๐			-	-	
			You Tube			๕					๕	-	-	-	-	-	๐			-	๕	
			ผ่าน application Smart phone (Android)			๕					๕	-	-	-	-	-	๐			-	๕	
		อป.มช.								-	๖	๑๕	๖	-	๖	๐	๕๖	๓	๑๓๘	๒๑๕		
		สื่ออื่นๆ								-	๖	-	-	-	๓	๐	๕๑	-	๓๘	๗๕		
		รวมทั้งสิ้น				๑๖๘	๔๐๗	๖๒	๑	๑๖	-	๖๕๐	๕๓	๔๔๖	๑๐๕	๒๗	๑๘๐	๙๕	๒๖๖	๒๗๖	๖๗๖	๒,๕๑๐

รายละเอียดการรายงาน

ที่	ประเด็น	ช่องทาง	รูปแบบ	สทท.	สวท.	สนช.	สพป.	สปต.	คสช.	รวม ส่วนกลาง	สปช.๑	สปช.๒	สปช.๓	สปช.๔	สปช.๕	สปช.๖	สปช.๗	สปช.๘	สปช.๙	รวม ทั้งหมด			
๑๒	กระทรวงมหาดไทย - การป้องกันและ ลดอุบัติเหตุทาง ถนนช่วงเทศกาลปี ใหม่ - งาน "OTOP CITY ๒๐๑๖ ของขวัญ ภูมิปัญญาไทย ใต้ ร่มพระบารมี"	สื่อโทรทัศน์	ข่าว	๓๐						๓๐	๙	๒๓	๘	๖	๑๖	๒๔	๗	๑	๕๓	๑๖๖			
			รายการ	๐							-				๐	๑๕	๕		-	-	๙	๒๔	
			พูดแทรกๆ	๐								-	๖	๒๐	๕	๐	๓	๕	๖	-	-	๙	๔๕
			สารคดี	๐								-				๐	๑	๒		-	-	-	๓
			สปอต	๐								-	๖			๐		๑๐		-	-	-	๑๖
		อักษรวิ้ง	๓๕๕								๓๕๕		๖๐	๙	๐	๓๔	๑๐	๑	-	-	-	๔๖๕	
		สื่อวิทยุ	ข่าว			๓๐๖						๓๐๖	๓๘	๔๑	๒๐	๑๐๘	๔๖	๗๐	๓๗	๔๖	๔๘๘	๑,๑๘๑	
			รายการ			๕๐						๕๐	๒๗	๒๒	๑๘	๗๓	๑๘	๑๕	๒	๔๐	๒๑๑	๔๗๖	
			พูดแทรกๆ			๕๘						๕๘	๕๖	๑๕๐	๑๑๖	๘๔	๑๒๑	๗๗	๕๖	๑๓๑	๕๖	๘๙๑	
			บทความ									-	๖			๐	๑	๑	๑	๑	-	๑๐	
			สารคดี									-				๐	๑	๑	๑	๑	-	๓๑	
		สปอต			๔๐						๔๐	๓๑๒	๔๔	๔๔	๐	๒๕	๒		๓	๑	-	๓๑๖	
		สื่อสิ่งพิมพ์	ข่าว/บทความ/ แผ่นพับ									-	๙	๓๐		๐	๑				๘๔	๑๒๐	
		สื่อ อินเทอร์เน็ต	prd.go.th									-		๒๑		๐	๑	๐	๘	๙	๑๙	๕๓	
			nbtv.prd.go.th	๕								๙		๑๑		๐		๐			๗	๒๓	
			nbt.prd.go.th									-	๗			๐	๑	๐			๔	๑๒	
			thainews.prd.go.th			๑๒						๑๒	๑๒	๒๐		๐	๓	๑	๘	๙	๔๑	๑๐๖	
			thainews.prd.go.th /newseng			๖						๖	๖			๑๔		๐			๓	๒๙	
			thailand.prd.go.th						๑			๑				๐	๑	๐			๓	๕	
			asean thai.net									-				๘		๐			๓	๑๑	
			เว็บไซต์ สปช.๑-๘									-	๑๓	๓๓	๒	๙	๒	๘	๘	๕๕	๕๕	๑๗๐	
		สื่อ Social (ภาษาไทย)	Facebook	๕		๑๐						๑๕	๒๑	๑๔๙	๙	๐	๔๔	๒๕	๙	๕๖	๘๑	๔๐๔	
			Twitter	๕		๑๐						๑๕				๐	๓	๐				๑๖	
			ผ่าน application Smart phone (Android)	๕	๒๑							๒๖	๒	๕		๐	๗๒	๐	๙	๒	๑๐	๑๒๖	
			You Tube	๕								๙	๖	๓		๐	๒๘	๑๕	๗		๖	๖๖	
		NBT WORLD	ข่าว			๘						๘				๐		๐			๙	๑๒	
			รายการ									-						๐				-	
			อักษรวิ้ง			๑๐						๑๐						๐				๑๐	
		สื่อ Social (ภาษาอังกฤษ)	Facebook			๓						๓					๙	๗			๒	๑๖	
			Twitter									-						๐				-	
			You Tube			๕						๕					๙	๐			๓	๑๑	
		อป.มช.	ผ่าน application Smart phone (Android)			๓						๓					๙	๐			๒	๙	
										-	๓๐	๒๐	๖	๙	๐	๕๓	๕	๓๗๕	๔๗๓				
สื่ออื่นๆ									-	๖	๙	๑		๑	๐	๕๓		๑๐๘	๑๓๕				
รวมทั้งสิ้น				๔๑๐	๔๗๕	๖๖	-	๑	-	๙๕๖	๓๔๖	๖๖๓	๒๓๕	๒๐๗	๔๕๔	๒๘๖	๒๗๑	๓๙๖	๑,๖๑๖	๕,๔๕๐			

รายละเอียดการรายงาน

ที่	ประเด็น	ช่องทาง	รูปแบบ	สทท.	สวท.	สนท.	สพป.	สพค.	คสช.	รวม	ส่วนกลาง	สปช.๑	สปช.๒	สปช.๓	สปช.๔	สปช.๕	สปช.๖	สปช.๗	สปช.๘	สปช.๙	สปช.๑๐	รวมทั้งหมด			
๑๓	กระทรวงยุติธรรม - ความร่วมมือด้านการป้องกันและปราบปรามยาเสพติดไทย-กัมพูชา- ลาว	สื่อโทรทัศน์	ข่าว	๒						๒		๑			๑	๒							๒๖		
			รายการ	๐							-		๐				๐								-
			พูดแทรก	๐							-		๑	๒๐			๑	๒							๒๓
			สารคดี	๐							-						๐								-
			สโปด	๐							-						๐								-
			อักษรวิ้ง	๓๕๕							-	๓๕๕		๖๐			๑	๑๖							๔๓๑
		สื่อวิทยุ	ข่าว		๒๖๖						๒๖๖	๑	๑	๑	๑	๑	๑	๑	๑	๑	๑	๑	๑	๑	๒๖๔
			รายการ		๕๐						๕๐	๑	๑	๑	๑	๑	๑	๑	๑	๑	๑	๑	๑	๑	๑๓๑
			พูดแทรก		๗๐						๗๐	๑	๑	๑	๑	๑	๑	๑	๑	๑	๑	๑	๑	๑	๒๖๔
			บทความ								-						๐	๑							๑
			สารคดี								-						๑	๑							๒๕
			สโปด		๕						๕		๒๑				๑	๓							๒๗
		สื่อสิ่งพิมพ์	ข่าว/บทความ/แผ่นพับ								-			๒๗			๐	๑							๓๕
											-						๐	๑							๓๕
		สื่ออินเทอร์เน็ต	prd.go.th								-			๒			๐	๑							๑
			nbttv.prd.go.th	๒							๒		๒				๐								๕
			nbt.prd.go.th								-						๐	๑							๑
			thainews.prd.go.th								-	๑	๕				๐	๑							๑๕
			thainews.prd.go.th/newseng				๒				๒		๒				๐	๐							๕
			thailand.prd.go.th								-						๑								๑
			asean thai.net								-						๑								๑
			เว็บไซต์ สปช.๑-๘								-	๕	๗				๐	๒							๒๑
		สื่อ Social (ภาษาไทย)	Facebook	๒							๒	๒	๑๑๓				๑	๑๗							๑๒๗
			Twitter	๒							๒						๑								๓
			ผ่าน application Smart phone (Android)	๒	๒๐						๒๒		๒				๐	๑๖							๕๔
			You Tube	๒							๒						๑								๒๐
		NBT WORLD	ข่าว				๓				๓						๐								๓
			รายการ								-						๐								-
			อักษรวิ้ง								-						๐								-
		สื่อ Social (ภาษาอังกฤษ)	Facebook								-						๐								-
			Twitter								-						๐								-
			You Tube								-						๐								-
ผ่าน application Smart phone (Android)									-						๐								-		
อป.มช.								-	๒		๑๓			๒								๑๖			
สื่ออื่นๆ								-	๒		๓			๑								๖๕			
รวมทั้งสิ้น				๓๖๗	๔๐๑	๕	-	-	-	๑๗๓	๒๕	๓๗๐	๑๐๕	๒๐	๑๑๗	๕๕	๑๕๑	๑๕๑	๒๕๖	๓๖๖	๓,๐๓๖				

รายละเอียดการรายงาน

ที่	ประเด็น	ช่องทาง	รูปแบบ	สพท.	สพท.	สพช.	สพป.	สปปด.	คสช.	รวม ส่วนกลาง	สปช.๑	สปช.๒	สปช.๓	สปช.๔	สปช.๕	สปช.๖	สปช.๗	สปช.๘	สปช.๙	รวม ทั้งหมด			
๑๔	กระทรวง แรงงาน - โครงการ "คลินิกช่าง" ร่วมรณรงค์ ป้องกันและลด อุบัติเหตุทางถนน	สื่อโทรทัศน์	ข่าว	๘						๘	๕	๒	๕	๐	๙	๒	๑	๑	-	๒๙			
			รายการ	๐						-	-	-	-	-	๐	๙	๒	๑	-	-	-	๒	
			พูดแทรกภา	๐						-	-	๕	๕	๙	๐	๑	๒	๑	-	-	-	๓๗	
			สารคดี	๐						-	-	-	-	-	๐	๐	๐	-	-	-	-	-	
			สปอต	๐						-	-	-	-	-	-	๐	๐	-	-	-	-	-	
			อักษรวิง	๕๕						-	๕๕	๖๐	๙	๐	๑๖	๕	-	-	-	-	-	๑๔๑	
		สื่อวิทยุ	ข่าว		๓๐๑						๓๐๑	๑๒	๒๐	๗	๒๑	๒๐	๙	๑๕	๓๖	๑๕	๓๖	๑๕	๔๕๖
			รายการ		๔๐						๔๐	๑๐	๑๘	๑๔	๑๒	๑๗	๑๐	๗	๔๓	๕	๔๓	๕	๑๗๖
			พูดแทรกภา		๒๐						๒๐	๒๒	๘๖	๖๔	๑๗	๓๔	๕๗	๕๖	๑๒๙	๔๓	๑๒๙	๔๓	๕๒๕
			บทความ								-	-	-	-	๐	๑	๑	-	-	-	-	-	๒
			สารคดี								-	-	-	-	๐	๐	๑	-	-	-	-	-	๑
			สปอต		๔						๕	๒๑	๑๐	๓๖	๑๕	๗	๔๔	๓	-	-	-	-	๑๔๕
		สื่อสิ่งพิมพ์	ข่าว/บทความ/ แผ่นพับ								-	๒	๒๕	-	๐	๒					-	๒	๓๑
			prd.go.th								-	-	๙	-	๐	๒	๐	๒	-	-	๓	๓	๑๕
		สื่อ อินเทอร์เน็ต	nbttv.prd.go.th	๓							๓	๗	-	๐	๐	๐	๐	๐	-	-	๒	๒	๑๒
			nbt.prd.go.th								-	๑	-	๐	๐	๒	๐	๐	-	-	-	-	๓
			thainews.prd.go.th					๑๔			๑๔	๗	-	๐	๒	๒	๑	-	-	-	๕	๕	๓๑
			thainews.prd.go.th /newseng					๑			๑	-	-	๐	๐	๐	๐	๐	-	-	๒	๒	๓
			thailand.prd.go.th								-	-	-	-	๐	๑	๐	๐	-	-	-	๒	๓
			asean thai.net						๒		๒	-	-	๑	๐	๐	๐	๐	-	-	-	-	๓
			เว็บไซต์ สปช.๑-๘								-	๙	๑๔	๒	๐	๓	๒	๒	๒๒	๗	๗	๗	๑๐๑
			เว็บไซต์ สปช.๑-๘								-	๙	๑๔	๒	๐	๓	๒	๒	๒๒	๗	๗	๗	๑๐๑
		สื่อ Social (ภาษาไทย)	Facebook	๓					๒		๕	๙	๑๑๕	๑	๐	๑๙	๒	๓	๒๓	๖	๖	๖	๒๒๕
			Twitter	๓							๓	-	-	-	๐	๑	๐	๐	-	-	-	-	๔
			ผ่าน application Smart phone (Android)	๓	๒๐						๒๓	๑	-	๐	๒๐	๐	๓	๑	๑	๑๐	๑๐	๑๐	๕๘
			You Tube	๓							๓	-	-	-	๐	๑๔	๔	๑	-	-	-	-	๒๒
		NBT WORLD	ข่าว					๓			๓	๒	-	-	๐	๐	๐	๐	-	-	-	-	๕
			รายการ								-	-	-	-	-	-	-	-	-	-	-	-	-
			อักษรวิง								-	-	-	-	-	-	-	-	-	-	-	-	-
		สื่อ Social (ภาษาอังกฤษ)	Facebook					๒		๑	๓	๒	-	-	-	๑	๑	๑	-	-	๑	๑	๙
			Twitter								-	-	-	-	-	-	-	-	-	-	-	-	-
			You Tube								-	๒	-	-	-	๑	๐	๐	-	-	-	-	๓
ผ่าน application Smart phone (Android)						๒			๒	-	-	-	-	๑	๐	๐	-	-	-	-	๕		
อป.มช.								-	๒	๑๒	๒	-	๓	๐	๕	๓	๓	๑๐๙	๑๐๙	๑๘๕			
สื่ออื่นๆ								-	๓	๒	-	-	๓	๐	๕	-	-	๕	๕	๖๖			
รวมทั้งสิ้น				๗๓	๓๘๖	๒๒	-	๕	-	๔๘๖	๘๐	๔๒๒	๑๑๙	๘๙	๑๘๖	๑๑๒	๒๕๐	๓๔๓	๒๑๗	๒,๒๓๙			

รายละเอียดการรายงาน

ที่	ประเด็น	ช่องทาง	รูปแบบ	สทท.	สวท.	สพช.	สพป.	สพค.	ศสช.	รวม ส่วนกลาง	สปช.๑	สปช.๒	สปช.๓	สปช.๔	สปช.๕	สปช.๖	สปช.๗	สปช.๘	สปช.๙	รวม ทั้งหมด			
๑๕	กระทรวง วัฒนธรรม - นิทรรศการ "ทรงสถิตใน ดวงใจไทยนิ รันดร"	สื่อโทรทัศน์	ข่าว	๑						๑	๑	๑	๑	๑	๑	๑	๑	๑	๑	๑	๑๗		
			รายการ	๐							๑	๑	๑	๑	๑	๑	๑	๑	๑	๑	๑	๑	๑
			พูดแทรกๆ	๐							๑	๑	๑	๑	๑	๑	๑	๑	๑	๑	๑	๑	๑
			สารคดี	๐							๑	๑	๑	๑	๑	๑	๑	๑	๑	๑	๑	๑	๑
			สปอต	๐							๑	๑	๑	๑	๑	๑	๑	๑	๑	๑	๑	๑	๑
		อักษรวิ้ง	๕๕๐							๕๕๐	๕๕๐	๕๕๐	๕๕๐	๕๕๐	๕๕๐	๕๕๐	๕๕๐	๕๕๐	๕๕๐	๕๕๐	๕๕๐	๕๕๐	๕๕๐
		สื่อวิทยุ	ข่าว		๒๙๓						๒๙๓	๓	๑๙	๑	๒๐	๒๑	๑๐	๑๓	๖๕	๒๒๘	๒๒๘	๒๒๘	๒๒๘
			รายการ		๔๕						๔๕	๒	๒๑	๑๕	๑	๑๕	๗	๕	๕๖	๑๐๕	๑๐๕	๑๐๕	๑๐๕
			พูดแทรกๆ		๙๑						๙๑	๑๕	๑๑๓	๗๕	๕	๓๔	๕๖	๕๖	๑๒๕	๒๓	๕๘๙	๕๘๙	๕๘๙
			บทความ								๑	๑				๑	๓	๒	-	-	๗	๗	
			สารคดี								๑					๑	๒	๑	๕	-	๗	๗	
			สปอต		๕						๕		๓	๕	๗	๑๘	๐	๗๕	๗	-	๘๐	๘๐	
		สื่อสิ่งพิมพ์	ข่าว/บทความ/ แผ่นพับ					๑			๑	๑	๑๑			๑					๕๓	๕๗	
		สื่อ อินเทอร์เน็ต	prd.go.th										๗			๑		๑			๕	๑๔	
			nbttv.prd.go.th	๕							๕		๖								๓	๑๔	
			nbt.prd.go.th													๑					๒	๓	
			thainews.prd.go.th					๑๕			๑๕	๓	๘			๑		๒			๘	๓๘	
			thainews.prd.go.th /newseng					๕			๕					๑					๑	๑๐	
			thailand.prd.go.th								๑					๑					๑	๓	
			asean thai.net						๒		๒					๑					๑	๓	
			เว็บไซต์ สปช.๑-๘									๒	๒	๑๔	๒	๐	๓	๓	๑	๕๐	๕	๗๕	
		สื่อ Social (ภาษาไทย)	Facebook	๕					๒		๗	๑	๑๐๐	๓		๑๘	๕	๒	๕๕	๑๙	๑๙	๒๐๒	
			Twitter	๕							๕					๑						๗	
			ผ่าน application Smart phone (Android)	๕	๒๐						๒๕		๑			๐	๒๕			๒	๑๐	๖๓	
			You Tube	๕							๕		๑			๐	๑๖	๗				๒๙	
		NBT WORLD	ข่าว					๑๒			๑๒					๐						๑๒	
			รายการ																				
			อักษรวิ้ง								๑๕											๑๕	
		สื่อ Social (ภาษาอังกฤษ)	Facebook					๓		๒	๕										๓	๖	
			Twitter																			๒	
			You Tube					๒			๒										๕	๖	
			ผ่าน application Smart phone (Android)					๓			๓											๓	
		อป.มช.										๒	๑๖	๒		๒	๐	๕๒	๓	๒๒๐	๓๐๓		
		สื่ออื่นๆ																					
		รวมทั้งสิ้น				๕๗๘	๔๕๙	๕๙	๑	๗	-	๑,๐๙๙	๓๘	๕๖๖	๑๒๐	๕๕	๑๙๐	๑๐๗	๒๒๓	๓๕๕	๗๗๕	๙๖	๓,๑๓๐

รายละเอียดการรายงาน

ที่	ประเด็น	ช่องทาง	รูปแบบ	สพท.	สวท.	สนช.	สพป.	สพค.	คสช.	รวม	ส่วนกลาง	สปช.๑	สปช.๒	สปช.๓	สปช.๔	สปช.๕	สปช.๖	สปช.๗	สปช.๘	สปช.๙	สปช.๑๐	รวมทั้งหมด			
๑๖	กระทรวงวิทยาศาสตร์และเทคโนโลยี - การแข่งขันการสื่อสารทางวิทยาศาสตร์วิดิโอใหม่	สื่อโทรทัศน์	ข่าว	๒						๒	๑				๐	๑	๑					๑๑			
			รายการ	๐							-	-				๐	๐							๒	
			พูดแทรกภา	๐								๑	๒๐			๑	๒								๒๔
			สารคดี	๐								-				๐	๐								-
			สโปด	๐								-				๐	๐								-
			อักษรวิ้ง	๔๕								๔๕	๖๐			๑	๐	๑๔	๒						๑๒๔
		สื่อวิทยุ	ข่าว		๒๒๑							๒๒๑	๓	๑๑	๓	๕	๑๕	๑	๑๑	๒๕	๓				๓๐๖
			รายการ		๓๐							๓๐	๓	๑๔	๘	๐	๑๓	๕		๔๑	๕				๑๑๘
			พูดแทรกภา		๔๐							๔๐	๕	๕๓	๑๔	๕	๒๑	๖	๓๖	๘๖	๓๑				๔๐๘
			บทความ									-				๐	๑	๑	๑	-	-	-	-		๓
			สารคดี									-				๐	๑	๐							๑
			สโปด									-				๐	๓	๐	๒๖						๒๙
		สื่อสิ่งพิมพ์	ข่าว/บทความ/ แผ่นพับ									-		๑๐			๐	๑							๑๑
		สื่ออินเทอร์เน็ต	prd.go.th									-	๒			๐	๑	๐	๑						๔
			nbttv.prd.go.th	๒								๒	๒				๐								๔
			nbt.prd.go.th									-					๑	๐							๑
			thainews.prd.go.th			๑๖						๑๖	๒				๑	๒							๒๑
			thainews.prd.go.th /newseng			๒						๒					๐								๒
			thailand.prd.go.th							๓		๓					๑	๐							๔
			asean thai.net									-					๐	๐							-
			เว็บไซต์ สปช.๑-๘									-	๒	๓			๐	๒	๑	๑	๒๐	๒			๓๑
		สื่อ Social (ภาษาไทย)	Facebook	๒								๒	๒	๕๑			๐	๑๗	๑	๒	๒๑				๕๖
			Twitter	๒								๒					๐	๑	๐						๓
			ผ่าน application Smart phone (Android)	๒	๒๐							๒๒					๐	๑๔	๐	๔	๑				๔๑
			You Tube	๒								๒					๐	๑๓	๔						๑๙
		NBT WORLD	ข่าว			๖						๖					๐	๐							๖
			รายการ									-						๐							-
			อักษรวิ้ง			๑๐						๑๐													๑๐
		สื่อ Social (ภาษาอังกฤษ)	Facebook			๒			๑			๓													๓
			Twitter									-													-
			You Tube			๑						๑													๑
			ผ่าน application Smart phone (Android)			๒						๒													๒
อป.มช.									-	๑	๕				๑	๐	๕๖	๓	๑๐			๗๖			
สื่ออื่นๆ									-	๑	๒				๑	๐	๕๓					๕๗			
รวมทั้งสิ้น				๕๗	๓๕๑	๓๙	-	๔	-	๔๕๑	๒๓	๒๑๙	๕๖		๑๒	๑๒๖	๓๐	๑๕๘	๒๐๒	๕๑		๑,๕๕๘			

รายละเอียดการรายงาน

ที่	ประเด็น	ช่องทาง	รูปแบบ	สพท.	สวท.	สนช.	สพป.	สปต.	คสช.	รวม ส่วนกลาง	สปช.๑	สปช.๒	สปช.๓	สปช.๔	สปช.๕	สปช.๖	สปช.๗	สปช.๘	สปช.๙	รวม ทั้งหมด			
๑๗	กระทรวงศึกษา ธิการ -เปิดห้องสมุด E-Library สภา การศึกษา	สื่อโทรทัศน์	ข่าว	๒						๒		๑๒		๐	๒	๑	๑	๑	๑	๑	๕๖		
			รายการ	๐							-					๐	๑					๑	๑
			พูดแทรก	๐								-	๑	๒๐		๒	๒	๐	๑				๒๕
			สารคดี	๐								-				๐							
			สโปด	๐								-				๐							
			อักษรวิ้ง	๑๕								๑๕		๕๐		๕	๐	๑๕	๑				๗๖
		สื่อวิทยุ	ข่าว			๓๐๑						๓๐๑	๒	๑๕	๕	๕	๑๕	๑	๑	๒๕	๑๕		๕๓๐
			รายการ			๓๐						๓๐	๓	๑๕	๑๔	๒๖	๑๓	๑	๕	๕๕	๑๓		๑๗๑
			พูดแทรก			๕๐						๕๐	๗	๑๐๓	๕๑	๓๒	๒๒	๕๑	๓๖	๑๒๘	๖๐		๕๗๐
			บทความ									-			๐	๕	๐						๕
			สารคดี									-			๐	๑	๐						๑
			สโปด									-			๐	๑	๐	๒๓					๒๔
		สื่อสิ่งพิมพ์	ข่าว/บทความ/ แผ่นพับ						๑			๑		๒๗		๐	๓					๖	๓๗
			สื่อ อินเทอร์เน็ต	prd.go.th								-		๑		๐	๑	๐	๑			๑	๕
			nbtv.prd.go.th	๓								๓				๐		๐				๑	๔
			nbt.prd.go.th									-	๑			๐	๑	๐					๒
			thainews.prd.go.th					๑๖				๑๖	๕			๐	๑	๑	๑			๑	๓๐
			thainews.prd.go.th /newseng					๕				๕	๕			๐						๑	๑๓
			thailand.prd.go.th									-				๐	๑	๐				๑	๒
			asean thai.net									-				๐		๐					-
			เว็บไซต์ สปช.๑-๘									-	๒	๑๕		๐	๒	๑	๑	๓๐	๑๒		๖๔
		สื่อ Social (ภาษาไทย)	Facebook	๓								๓	๒	๑๑๒		๐	๒๒	๑	๑	๓๑	๑๑		๑๘๖
			Twitter	๓								๓				๐	๑	๐					๔
			ผ่าน application Smart phone (Android)	๓	๒๐							๒๓	๑			๐	๒๓		๓	๑	๑๐		๖๑
			You Tube	๓								๓				๐	๑๕	๑	๑				๓๐
		NBT WORLD	ข่าว					๗				๗				๐		๐					๗
			รายการ									-						๐					-
			อักษรวิ้ง					๑๕				๑๕						๐					๑๕
		สื่อ Social (ภาษาอังกฤษ)	Facebook					๒				๒					๑	๐					๓
			Twitter									-						๐					-
			You Tube									-					๑	๐					๑
			ผ่าน application Smart phone (Android)					๒				๒					๑	๐					๓
อป.ม.ช.									-	๒	๕	๒		๑	๐	๕๒	๓	๑๐๗		๑๗๖			
สื่ออื่นๆ									-	๒	๒			๑	๐	๕๓			๑๒	๗๐			
รวมทั้งสิ้น				๓๖	๔๔๓	๔๖	๑	-	-	๕๒๐	๒๕	๓๙๖	๕๐	๖๔	๑๖๑	๕๐	๑๙๓	๒๖๘	๒๗๖		๖,๐๖๔		

รายละเอียดการรายงาน

ที่	ประเด็น	ช่องทาง	รูปแบบ	สทท.	สวท.	สนช.	สพป.	สปป.	คสช.	รวม ส่วนกลาง	สปช.๑	สปช.๒	สปช.๓	สปช.๔	สปช.๕	สปช.๖	สปช.๗	สปช.๘	สปช.๙	รวมรวม ทั้งหมด				
๑๘	กระทรวง สาธารณสุข - มาตรการเฝ้า ระวังโรคใช้ขวด ใหญ่และใช้ขวด นก	สื่อโทรทัศน์	ข่าว	๑						๑	๑	๑	-	๐	๔	๑	๑	๑	๑	๑	๑๕			
			รายการ	๐							-				๐								๐	
			พูดแทรก	๐								-	๖	๖		๑	๑							๑๓
			สารคดี	๐								-				๐								-
			สปอต	๐								-				๐								๐
		อักษรวิ้ง	๕๐								๕๐	๘๐	๕	๐	๑๕	๕							๑๙๕	
		สื่อวิทยุ	ข่าว		๓๕๖							๓๕๖	๑๕	๓๔	๑๐	๓๖	๓๖	๑๓	๑๕	๓๕	๑๒๒	๑๒๒	๖๖๘	
			รายการ		๒๕							๒๕	๑๕	๒๑	๒๐	๗๖	๑๓	๑๐	๖	๕๕	๕๕	๒๗๖		
			พูดแทรก		๓๓							๓๓	๓	๑๑๔	๓๖	๒๐	๖๘	๓๘	๕๖	๑๑๘	๓๒	๖๓๖		
			บทความ									-	๕			๐	๑	๓	๑	๑	-	๑๓		
			สารคดี									-				๑	๑	๐					๒	
		สปอต									-	๒๔	๑๖	๓๒	๐	๒๒	๑๑	๓๗			๑	๑๕๓		
		สื่อสิ่งพิมพ์	ข่าว/บทความ/ แผ่นพับ									-	๒	๓๒		๐	๑					๒๖	๖๑	
		สื่อ อินเทอร์เน็ต	prd.go.th									-	๑	๑๒		๐	๑		๓	๑	๒		๒๐	
			nbtv.prd.go.th	๖								๖		๑๐		๐						๒	๑๘	
			nbt.prd.go.th									-		๑		๐	๑					๑	๓	
			thainews.prd.go.th				๑๒					๑๒	๕	๑๕		๐	๑		๓	๒		๑๓	๕๑	
			thainews.prd.go.th /newseng				๗					๗	๒			๐						๒	๑๑	
			thailand.prd.go.th						๑			๑				๐	๑					๑	๒	
			asean thai.net									-				๑		๐					๑	
		เว็บไซต์ สปช.๑-๘									-	๑๕	๑๒		๐	๒	๓	๓	๕	๑๐	๑๕	๙๐		
		สื่อ Social (ภาษาไทย)	Facebook	๖								๖	๕	๑๒๔	๒	๐	๑๘	๑๕	๕	๕๒	๑๙	๒๓๙		
			Twitter	๖								๖		๑		๐	๑		๐		๑		๙	
			ผ่าน application Smart phone (Android)	๖	๒๐							๒๖	๑	๒		๐	๓๑		๕	๑	๑๐		๗๕	
			You Tube	๖								๖		๑		๐	๑๔		๕	๒		๑	๓๓	
		NBT WORLD	ข่าว				๑๐					๑๐				๐						๑	๑๑	
			รายการ									-											-	
		สื่อ Social (ภาษาอังกฤษ)	Facebook					๕		๑		๕											๕	
			Twitter									-											-	
			You Tube					๑				๑											๑	
			ผ่าน application Smart phone (Android)					๕				๕											๕	
		อป.มช.									-	๕	๑๒	๑		๑			๕	๓	๑๗๘	๒๕๘		
สื่ออื่นๆ									-	๕	๓			๑			๕		๓๑	๙๓				
รวมทั้งสิ้น				๘๑	๕๖๘	๙๕	-	๕	-	๖๑๑	๑๕๐	๕๓๔	๑๕๕	๑๓๕	๒๓๖	๓๓๙	๒๔๖	๒๗๙	๕๒๐	๑,๐๑๙				

รายละเอียดการรายงาน

ที่	ประเด็น	ช่องทาง	รูปแบบ	สพท.	สวท.	สนช.	สพป.	สปต.	คสช.	รวม ส่วนกลาง	สปช.๑	สปช.๒	สปช.๓	สปช.๔	สปช.๕	สปช.๖	สปช.๗	สปช.๘	สปช.๙	รวม ทั้งหมด				
๑๔	กระทรวง อุตสาหกรรม - บทบาทของ สำนักงาน อุตสาหกรรมจังหวัด ต่อการเข้าสู่ Industry ๔.๐	สื่อโทรทัศน์	ข่าว	๖						๖				๐	๑	๑	๖	๑	๑	๑	๒๕			
			รายการ	๐							-					๐	๕						๖	
			พูดแทรกๆ	๐								๑	๖๐	๑		๖	๐	๐	๖				๓๑	
			สารคดี	๐								-				๐								-
			สปอต	๐								-				๐								-
			อักษรวิ่ง	๑๕								๑๕	๖๐	๕		๐	๑๖	๖					๙๔	
		สื่อวิทยุ	ข่าว		๒๗๑							๒๗๑	๓	๑๕	๕	๕	๓๕	๗	๑๑	๕๓	๑๖๒		๔๙๗	
			รายการ		๖๐							๖๐	๖	๑๖	๑๓	๐	๑๖	๕	๕๗	๕๗	๖๐		๑๓๕	
			พูดแทรกๆ		๗๘							๗๘	๕	๘๕	๕๗	๕	๒๓	๒๖	๓๔	๑๐๑	๖๖		๔๙๔	
			บทความ									-	๑			๐	๖	๐	๑				๕	
			สารคดี									-				๐								
			สปอต									-				๐	๖	๗	๒๖					๓๕
		สื่อสิ่งพิมพ์	ข่าว/บทความ/ แผ่นพับ						๑			๑		๑๗		๐	๑				๒๑		๕๐	
			prd.go.th									-		๕		๐	๑				๓		๙	
		สื่อ อินเทอร์เน็ต	nbtv.prd.go.th	๖								๖		๕		๐					๖		๗	
			nbt.prd.go.th									-		๖		๐	๑				๑		๙	
			thainews.prd.go.th					๑๑				๑๑		๕		๐	๖		๑	๑	๓	๑	๒๖	
			thainews.prd.go.th /newseng					๖				๖		๖		๐						๑	๙	
			thailand.prd.go.th							๑		๑				๐	๑					๑	๓	
			asean thai.net									-				๐							-	
			เว็บไซต์ สปช.๑-๘									-	๖	๕	๖	๐	๖	๑	๖	๕๗	๕		๖๕	
			เว็บไซต์ สปช.๙									-				๐							-	
		สื่อ Social (ภาษาไทย)	Facebook	๖								๖	๖	๘๖	๖	๐	๑๖	๑	๓	๕๘	๘		๑๖๘	
			Twitter	๖								๖				๐	๑						๓	
			ผ่าน application Smart phone (Android)	๖	๖๐							๖๖	๑			๐	๑๕		๖	๑	๑๐		๕๕	
			You Tube	๖								๖	๑			๐	๑๖	๐	๖			๑	๑๗	
		NBT WORLD	ข่าว				๑๐					๑๐				๐						๑	๑๑	
			รายการ									-											-	
			อักษรวิ่ง				๕					๕											๕	
		สื่อ Social (ภาษาอังกฤษ)	Facebook					๑				๑											๑	
			Twitter									-											-	
			You Tube				๖					๖						๕				๑	๗	
			ผ่าน application Smart phone (Android)				๑					๑											๑	
อป.มช.									-	๖	๑๖			๖		๐	๕๓	๓	๑๖๗	๒๓๗				
สื่ออื่นๆ									-		๖			๖		๐	๕๓		๑๕	๗๖				
รวมทั้งสิ้น				๓๑	๓๘๙	๓๖	๑	๑	-	๕๕๔	๒๖	๓๔๕	๗๘	๑๖	๑๓๑	๖๐	๑๙๕	๒๙๖	๕๙๑	๒,๐๘๕				

รายละเอียดการรายงาน

ที่	ประเด็น	ช่องทาง	รูปแบบ	สพท.	สวท.	สนช.	สพป.	สพต.	คสช.	รวม ส่วนกลาง	สปช.๑	สปช.๒	สปช.๓	สปช.๔	สปช.๕	สปช.๖	สปช.๗	สปช.๘	สปช.๙	รวม ทั้งหมด			
๒๐	สำนัก นายกรัฐมนตรี -โรดแมป คสช. - การจัด กิจกรรมส่งท้ายปี เก่าต้อนรับปีใหม่ - พ.ร.บ.ว่าด้วย การกระทำความผิด เกี่ยวกับ คอมพิวเตอร์	สื่อโทรทัศน์	ข่าว	๔๐						๕๐	๑	๑๔	๗	๑	๙	๒๓	๙	๑	๙	๑๐๐			
			รายการ	๐						-	-	-	-	๐	๐	๕	๙		-	-	๙	๑๑	
			พูดแทรกๆ	๐							-	๑	๓๐	๙	๐	๙	๙	๙		-	-	๙	๕๕
			สารคดี	๐							-	-	-	-	๐	๐	๒			-	-	-	๒
			สปอต	๐							-	-	-	-	๐	๐	๑๐			-	-	-	๑๐
		อักษรวิ่ง	๒๕๐							๒๕๐		๘๐	๕	๐	๑๘	๑๐			-	-	-	๓๖๓	
		สื่อวิทยุ	ข่าว			๓๕๗					๓๕๗	๒๒	๕๒	๑๒	๔๘	๓๕	๑๖	๒๓	๘๓	๓๑	๓๑	๓๒๔	
			รายการ			๒๕					๒๕	๒๘	๓๙	๒๐	๑๗	๑๙	๒๘	๔	๗๗	๑๘	๑๘	๒๒๕	
			พูดแทรกๆ			๙๑					๙๑	๔๓	๑๕๙	๓๐๑	๕	๔๘	๘๓	๒๒	๑๖๓	๔๑	๑๘	๗๙๖	
			บทความ								-	๕		-	๐	๒	๙		๒	๒	๒	๒๐	
	สารคดี									-	-	-	-	๐	๑	๐	๑	-	-	-	๔		
	สปอต								-	-	๕๕	๒๒	๐	๒๐	๕๗	๖๕	๔๐	-	-	-	๒๑๙		
	สื่อสิ่งพิมพ์	ข่าว/บทความ/ แผ่นพับ						๓			๓	๒	๓๖	-	๐	๒		๑	-	๑๒	๕๖		
			สื่อ อินเทอร์เน็ต	prd.go.th								-	๓	๒๐	-	๐	๒		๐	๕	-	๒	๓๒
				nbttv.prd.go.th	๑๐							๑๐		๑๗	-	๐			๐	-	๓		๒๘
				nbt.prd.go.th								-			-	๐	๗		๐	๒	-		๙
				thainews.prd.go.th				๒๐				๒๐	๓	๒๕	-	๐	๙	๒	๕	-	๑๔		๗๘
				thainews.prd.go.th /newseng								-	๓	๑๕	-	๐			๐		-	๑	๑๙
				thailand.prd.go.th						๓		๓			-	๐	๒		๐		๑	๑	๗
				asean thai.net						๒		๒			-	๔		๐		-	-		๖
	เว็บไซต์ สปช.๑-๘									-	๑๑	๒๓	๓	๐	๗	๙	๑	๗๘	๔๑	๑๗๒	๓๗๒		
	สื่อ Social (ภาษาไทย)	Facebook	๑๐		๑๐		๓			๒๓	๙	๓๖	๔	๐	๑๕	๒๖	๕	๘๐	๒๔	๒๔	๒๒๒		
		Twitter	๑๐		๑๐					๒๐			-	๐	๑		๐		-	-	๒๑		
		ผ่าน application Smart phone (Android)	๑๐		๒๑					๓๑		๖	-	๐	๑๕		๐	๗	๒	๑๐	๗๑		
		You Tube	๑๐							๑๐		๒	-	๐	๑๒	๘	๕	-	๓		๓๙		
	NBT WORLD	ข่าว								-			-	๐			๐		-	-	-		
		รายการ								-			-				๐		-	-	-		
อักษรวิ่ง									-			-				๐		-	-	-			
สื่อ Social (ภาษาอังกฤษ)	Facebook						๒		๒			-				๐	๑	-	-	๓			
	Twitter								-			-				๐		-	-	-			
	You Tube								-			-				๐		-	-	-			
	ผ่าน application Smart phone (Android)								-			-				๐		-	-	-			
อป.มช.									-	๕	๒๓	๙		๙	๐	๕๔	๙	๑๑๙		๒๑๓			
สื่ออื่นๆ									-	๓	๗	๓		๓	๐	๕๓	-	๑๗		๘๖			
รวมทั้งสิ้น				๓๔๐	๔๙๙	๔๐	๓	๑๐	-	๘๘๗	๑๓๙	๖๓๙	๑๘๑	๑๒๕	๒๓๔	๒๘๖	๒๗๖	๕๖๓	๓๕๔	๓,๖๙๖			