

ระเบียบวาระการประชุม
คณะกรรมการบริหารศูนย์ข้อมูลข่าวสารเพื่อการประชาสัมพันธ์ กรมประชาสัมพันธ์
ครั้งที่ ๒ / ๒๕๖๐

วันอังคารที่ ๑๗ มกราคม ๒๕๖๐ เวลา ๑๔.๓๐ น.
ณ ห้องประชุม ๒๑๑B ชั้น ๒ อาคารกรมประชาสัมพันธ์

- ระเบียบวาระที่ ๑ เรื่องที่ประธานแจ้งที่ประชุมทราบ
- ระเบียบวาระที่ ๒ เรื่องรับรองรายงานการประชุมครั้งที่ ๑ / ๒๕๖๐
- ระเบียบวาระที่ ๓ เรื่องสืบเนื่อง
- ๓.๑ สรุปความคืบหน้าแนวทาง/นโยบายของรัฐบาล/กรม. และ ศตส. เกี่ยวกับงานพระบรมศพ/คำสั่ง/ประกาศ อื่นๆ ที่สำคัญ
 - ๓.๒ ประเด็น KM ตามข้อสั่งการประจำสัปดาห์ (ถ้ามี)
 - ๓.๓ ประเด็นตามข้อสั่งการของประธาน และมติที่ประชุม (ถ้ามี)
- ระเบียบวาระที่ ๔ เรื่องเพื่อทราบ
- ๔.๑ สรุปผลการปฏิบัติงานของศูนย์ IOC
 - ๔.๑.๑ สรุปผลการเผยแพร่ประเด็นข่าวตามนโยบาย
 - ๔.๑.๒ สรุปประเด็นแนวโน้มและทิศทางข่าวประจำสัปดาห์
 - ๔.๒ ประเด็นที่น่าสนใจประจำสัปดาห์ (สนช.)
 - ๔.๓ ประเด็นที่น่าสนใจประจำสัปดาห์ (NBT)
 - ๔.๔ ประเด็นที่น่าสนใจประจำสัปดาห์ (สวท.)
 - ๔.๕ กิจกรรมที่น่าสนใจประจำสัปดาห์ (ศสช.)
 - ๔.๖ ประเด็นที่น่าสนใจของสื่อต่างประเทศ (สปต.)
 - ๔.๗ ประเด็นที่น่าสนใจประจำสัปดาห์ (NBT World)
 - ๔.๘ กิจกรรมที่น่าสนใจประจำสัปดาห์ (สพป.)
- ระเบียบวาระที่ ๕ เรื่องเพื่อพิจารณา
- การบริหารประเด็นประจำสัปดาห์
- ระเบียบวาระที่ ๖ เรื่องอื่นๆ (ถ้ามี)
-

รายงานการประชุม
คณะกรรมการบริหารศูนย์ข้อมูลข่าวสารเพื่อการประชาสัมพันธ์ กรมประชาสัมพันธ์
ครั้งที่ ๑/๒๕๖๐
วันอังคารที่ ๑๐ มกราคม ๒๕๖๐
ณ ห้องประชุม ๒๑๑B ชั้น ๒ อาคารกรมประชาสัมพันธ์

เริ่มประชุมเวลา ๑๔.๓๐ น.

รายชื่อผู้เข้าประชุม

๑. นางสาวศุภพร สาครบุตร	รปส. (ประธาน)
๒. นายชูชาติ เทศสีแดง	ผชช. ด้านการพัฒนาเครือข่ายการประชาสัมพันธ์
๓. นายนรกิจ ศรีธธา	ผอ.ศสช.
๔. นางสาวภัทร วิบูลย์วรรณ	แทน รปส. (นายจรูญ ไชยคร)
๕. นายอภิรัตน์ สุนทรอาคเนย์	แทน ผชช. (นางสาวอรุณญา เกตุแก้ว)
๖. นายจำลอง อนันตสุข	แทน ผอ.สวท.
๗. นางสาวเพ็ญกมล ประเสริฐกุล	แทน ผอ.สปป.
๘. นางสาวอินทิรา สุวรรณ	แทน ผอ.สนผ.
๙. นายนพคุณ สุนทรหงส์	แทน ผอ.สปต.
๑๐. นางพนิดา จันทวัฒน์	แทน ผอ.กคส.
๑๑. นางสาววิไล ถนอมจิตวิสุทธิ	แทน ผอ.กกจ.
๑๒. นางสุพิชญ์ญา โรจนททัยพงศ์	แทน อกร.
๑๓. นายวัฒนา เงินกลม	แทน ลนก.
๑๔. นายสัญญา ลักษณะ	ร.ผอ.สนช. (กรรมการและเลขานุการ)
๑๕. นางนิตยาภรณ์ หิรัญนิรมล	กรรมการและผู้ช่วยเลขานุการ
๑๖. นางธัญนรี ชันยากร	กรรมการและผู้ช่วยเลขานุการ

ผู้ไม่มาประชุม (เนื่องจากติดราชการ)

๑. พลโท สรรเสริญ แก้วกำเนิด	อปส.
๒. นางพิชญ์ญา เมืองเนา	ผอ.สทท.

ผู้ร่วมประชุม

๑. นางวจิรา ชุตติกษุณพงษ์	นักสื่อสารมวลชนชำนาญการพิเศษ (สนช.)
๒. นายพลี อุดมพรมนตรี	นักวิชาการคอมพิวเตอร์ชำนาญการ (ศสช.)
๓. นายทีภากรณ์ สำเภา	นักวิชาการคอมพิวเตอร์ปฏิบัติการ (ศสช.)
๔. นายสุรียน ตันตราจัน	นักสื่อสารมวลชนปฏิบัติการ (สนช.)
๕. นายธาริน อังสกุล	นักสื่อสารมวลชนปฏิบัติการ (สนช.)
๖. นางสาวพรรณธิดากานต์ เพ็ชรนรินทร์	นักประชาสัมพันธ์ปฏิบัติการ
๗. นางสาวกัญญารัตน์ ดวงเพ็ชรราช	นักสื่อสารมวลชน (สนช.)
๘. นางปณิดา แสนแจ็ก	นักสื่อสารมวลชน (สนช.)
๙. นางสาวณิรัชธิญารัตน์ จันทร์กระจ่าง	นักสื่อสารมวลชน (สนช.)
๑๐. นางสาววัลนิภา อำไพจิตร	นักสื่อสารมวลชน (สนช.)

ระเบียบวาระที่ ๑ เรื่องที่ประธานแจ้งที่ประชุมทราบ

- อปส. ดิตรราชการ มอบหมาย รปส. (นางสาวศุภพร สาครบุตร) เป็นประธานการประชุม
 - ขอขอบคุณทุกคนในการเข้าร่วมประชุมคณะกรรมการบริหารศูนย์ข้อมูลข่าวสาร
 เพื่อการประชาสัมพันธ์ กรมประชาสัมพันธ์ อย่างต่อเนื่อง การประชุมนี้ถือเป็นภารกิจสำคัญที่ทุกสำนัก/กอง
 ร่วมกันกำหนดประเด็นที่สำคัญ ถือเป็นต้นน้ำที่จะกำหนดทิศทางการเผยแพร่ข้อมูลข่าวสารของกรมประชาสัมพันธ์
 ให้เป็นไปในทิศทางเดียวกันกับนโยบายของรัฐบาล

มติที่ประชุม - รับทราบ

ระเบียบวาระที่ ๒ รับรองรายงานการประชุม ครั้งที่ ๔๙/๒๕๕๙

มติที่ประชุม - รับรองรายงานการประชุม ครั้งที่ ๔๙/๒๕๕๙ โดยไม่มีการแก้ไข
 - ประธานฯ มอบฝ่ายเลขานุการ ทบทวน คำสั่ง แต่งตั้งคณะกรรมการ
 บริหารศูนย์ข้อมูลข่าวสารเพื่อการประชาสัมพันธ์ กรมประชาสัมพันธ์ โดยให้เพิ่มผู้แทนจาก กพร.กปส. นำเสนอ
 อปส. พิจารณาลงนาม

ระเบียบวาระที่ ๓ เรื่องสืบเนื่อง

๓.๑ สรุปความคืบหน้าแนวทาง/นโยบายของรัฐบาล/กรม. และ ศตส. เกี่ยวกับ
 งานพระบรมศพฯ และคำสั่ง/ประกาศ อื่นๆ ที่สำคัญ

นายชูชาติ เทศสีแดง ผชช. ด้านการพัฒนาเครือข่ายการประชาสัมพันธ์ รายงานดังนี้
 - สรุปคำกล่าวของ พลเอก ประยุทธ์ จันทร์โอชา นายกรัฐมนตรีและหัวหน้าคณะรักษา
 ความสงบแห่งชาติ ในรายการ “ศาสตร์พระราชา สู่การพัฒนาอย่างยั่งยืน” วันที่ ๖ มกราคม ๒๕๖๐
 (รายละเอียดตามเอกสารประกอบการประชุม)

- การประชุมศูนย์ติดตามสถานการณ์ สรุปประเด็นสำคัญ ดังนี้

๑. ทุกหน่วยงานเตรียมความพร้อมในการจัดงานพิธีทรงบำเพ็ญพระราชกุศลสวดมนต์ (ครบรอบ ๑๐๐ วัน)
 การสวรรคตของ พระบาทสมเด็จพระปรมินทรมหาภูมิพลอดุลยเดช ในวันที่ ๒๐ - ๒๑ มกราคม ๒๕๖๐

๒. การประชาสัมพันธ์แจ้งให้ประชาชนทราบถึงจุดให้บริการอำนวยความสะดวกแก่ประชาชนจาก ๑๗
 จุด ลดลงเหลือ ๖ จุด คือที่ วัดพระเชตุพนวิมลมังคลาราม (วัดโพธิ์) โรงแรมรอยัล (รัตนโกสินทร์) ประตูเทวาริรมย์
 (ด้านซ้าย) สำนักงานสลากกินแบ่งรัฐบาล (เก่า) วัดมหาธาตุยุวราชรังสฤษฎิ์ราชวรมหาวิหาร และสนามม้า
 นางเลิ้ง (ราชตฤณมัยสมาคมแห่งประเทศไทย ในพระบรมราชูปถัมภ์)

๓. การขอความร่วมมือประชาชนที่เข้ามาในบริเวณห้องสนามหลวง ให้ช่วยกันดูแลเรื่องความสะอาด
 ของพื้นที่ สำหรับการบริหารจัดการอาหารและน้ำดื่มแก่ประชาชน ให้หน่วยงานที่รับผิดชอบ ใช้งบประมาณปกติ
 หากไม่เพียงพอให้หารือกับสำนักงบประมาณเป็นกรณี ๆ ไป และเห็นควรขอความร่วมมือประชาชนจัดเตรียม
 อาหารและน้ำดื่มมาด้วยตนเองส่วนหนึ่ง เพื่อแบ่งเบาภาระหน่วยงานภาครัฐ

- การประชุมร่วมคณะรัฐมนตรีและคณะรักษาความสงบแห่งชาติ มีประเด็นสำคัญ คือ
 สถานการณ์น้ำท่วมขณะนี้ถือเป็นปัญหาใหญ่ของประเทศ ซึ่ง สมเด็จพระเจ้าอยู่หัวมหาวชิราลงกรณ บดินทร
 เทพยวรากร ทรงห่วงใยรับสั่งฝากคณะองคมนตรีมาถึงรัฐบาล ขอให้ช่วยเหลือประชาชนอย่างเต็มที่ ทั้งนี้
 รัฐบาลพร้อมสนับสนุนงบประมาณเพื่อช่วยเหลือประชาชนผู้ประสบอุทกภัยทุกระดับ รวมถึงการทำทางระบาย
 น้ำลงสู่ทะเลให้เร็วที่สุด เพื่อป้องกันไม่ให้เกิดปัญหาซ้ำ

- การจัดการปัญหาอุทกภัยในพื้นที่ภาคใต้ขณะนี้ เป็นการจัดการสาธารณภัยขนาดใหญ่ ระดับ ๓ จึงได้จัดตั้งกองบัญชาการป้องกันและบรรเทาสาธารณภัยแห่งชาติส่วนหน้าขึ้น ที่จังหวัดสุราษฎร์ธานี และจังหวัดสงขลา เพื่อดูแลประชาชนในเขตที่ประสบภัยพิบัติ ๑๒ จังหวัด (พัทลุง นราธิวาส ยะลา สงขลา ปัตตานี ตรัง สุราษฎร์ธานี นครศรีธรรมราช ชุมพร ระนอง กระบี่ และประจวบคีรีขันธ์) โดยมีรัฐมนตรีว่าการกระทรวงมหาดไทย เป็นผู้บัญชาการ ทำหน้าที่บูรณาการให้ความช่วยเหลือประชาชนอย่างเร่งด่วน นอกจากนี้ นายกรัฐมนตรี ได้มอบหมาย พลเอก ประวิตร วงษ์สุวรรณ รองนายกรัฐมนตรีและรัฐมนตรีว่าการกระทรวงกลาโหม กำกับดูแลอีกชั้นหนึ่ง

- รัฐบาลได้จัดตั้ง “ศูนย์ช่วยเหลือประชาชนประสบภัยน้ำท่วมภาคใต้” ขึ้น ณ สำนักงานปลัดสำนักนายกรัฐมนตรี ทำเนียบรัฐบาล เพื่อเป็นศูนย์กลางรวบรวมเงินบริจาคของประชาชนทั่วประเทศ นำไปบรรเทาความเดือดร้อนแก่ประชาชนผู้ประสบอุทกภัย ประชาชนที่ประสงค์ร่วมช่วยเหลือ สามารถบริจาคเงินเข้ากองทุนช่วยเหลือผู้ประสบสาธารณภัยสำนักงานปลัดสำนักนายกรัฐมนตรีได้ ที่บัญชีธนาคารกรุงไทย จำกัด (มหาชน) สาขาทำเนียบรัฐบาล เลขที่บัญชี ๐๖๗-๐-๐๖๘๙๕-๐ ทั้งนี้ผู้ร่วมบริจาคเงินสามารถนำไปเสร็จรับเงินการบริจาคฯ มาหักลดหย่อนภาษี

- นายวิษณุ เครืองาม รองนายกรัฐมนตรี ได้กล่าวต่อที่ประชุมร่วมระหว่างคณะรักษาความสงบแห่งชาติกับคณะรัฐมนตรี ถึงเหตุผลการเตรียมใช้มาตรา ๔๔ ออกร่างกฎหมาย แก้ไขปัญหาโครงสร้างของกระทรวงศึกษาธิการ โดยยุบ อ.ก.พ. ที่มีอยู่เดิม ๕ แห่ง ให้เหลือเพียง อ.ก.พ.เดียว เพื่อให้การเกลี้ยและบริหารจัดการอัตรากำลังเป็นไปอย่างมีประสิทธิภาพมากขึ้น ซึ่งจะสามารถแก้ปัญหาข้อขัดข้องที่กระทรวงฯ ประสบมาตลอด

- คณะรัฐมนตรีมีมติอนุมัติและเห็นชอบให้แต่งตั้งคณะกรรมการเพื่อส่งเสริมความโปร่งใสในการก่อสร้างภาครัฐ (Construction sector transparency Initiative : CoST Committee) เพื่อกำกับดูแลในเชิงรุก ในลักษณะป้องกันไม่ให้เกิดการทุจริต เช่น ชักซ้อมให้ความรู้ความเข้าใจที่ถูกต้องก่อนการดำเนินโครงการ ทั้งนี้ให้รายงานผลการดำเนินการให้ คณะกรรมการต่อต้านการทุจริตแห่งชาติ ทราบทุก ๓ เดือน

มติที่ประชุม - รับทราบ

๓.๒ ประเด็น KM ตามข้อสั่งการประจำสัปดาห์

- ไม่มี -

๓.๓ ประเด็นตามข้อสั่งการของประธาน และมติที่ประชุม

- ไม่มี -

ระเบียบวาระที่ ๔

เรื่องเพื่อทราบ

๔.๑ สรุปผลการปฏิบัติงานของศูนย์ IOC

๔.๑.๑ สรุปผลการเผยแพร่ประเด็นข่าวตามนโยบาย

- นางนิตยาภรณ์ หิรัญนิรมล ผู้อำนวยการส่วนปฏิบัติการและบริหารข้อมูลข่าวสาร สนข. ในฐานะกรรมการและผู้ช่วยเลขานุการ รายงานสรุปผลการเผยแพร่ประเด็นข่าวตามนโยบายประจำสัปดาห์ (รายละเอียดแนบท้ายรายงานการประชุม)

มติที่ประชุม - รับทราบ

๔.๑.๒ สรุปประเด็นแนวโน้มและทิศทางข่าวประจำสัปดาห์

- นางวชิรา ชุติกษุณพงศ์ นักสื่อสารมวลชนชำนาญการพิเศษ สนข. รายงานสรุปประเด็นแนวโน้มและทิศทางข่าวประจำสัปดาห์ อาทิ ๑. พระราชพิธีบำเพ็ญพระราชกุศลพระบรมศพ

พระบาทสมเด็จพระปรมินทรมหาภูมิพลอดุลยเดช ๒. การเตรียมความพร้อมของทุกหน่วยงานเพื่อจัดพิธีทรงบำเพ็ญพระราชกุศลสดมวาร (ครบรอบ ๑๐๐ วัน) การสวรรคตพระบาทสมเด็จพระปรมินทรมหาภูมิพลอดุลยเดช ๓. การดำเนินการตามโรดแมปของรัฐบาลที่วางไว้ ๔. การประชุมพิจารณาร่างพระราชบัญญัติประกอบรัฐธรรมนูญ ๕. มาตรการกระตุ้นเศรษฐกิจปี ๖๐ รัฐบาลมุ่งพัฒนาคนเพื่อรองรับนโยบายไทยแลนด์ ๔.๐ ๖. มาตรการยกเว้นค่าธรรมเนียมการตรวจลงตรา (Visa) และปรับลดค่าธรรมเนียมการตรวจลงตรา ๗. การจัดงาน “ตลาดนัดวิถีวิถี ๒๕๖๐” ระหว่างวันที่ ๙ - ๑๙ มกราคม ๒๕๖๐ ๘. การเดินเรือเฟอร์รี่ (เรือเฟอร์รี่ รอยัล ๑) เชื่อมอ่าวไทยตอนบน พัทยา (ท่าเรือแหลมบาลีฮาย) - หัวหิน (ท่าเรือสะพานปลา เขาตะเกียบ) ๙. มาตรการให้ความช่วยเหลือประชาชนที่ประสบภัยน้ำท่วมในพื้นที่ภาคใต้/นายกรัฐมนตรี เปิด “ศูนย์ช่วยเหลือประชาชนประสบภัยน้ำท่วมภาคใต้” ณ ทำเนียบรัฐบาล โดยสามารถโอนเงินบริจาคเข้าบัญชีธนาคารกรุงเทพฯ สาขาทำเนียบรัฐบาล เลขที่บัญชี ๐๖๗-๐-๐๖๘๙๕-๐ (รายละเอียดตามเอกสารประกอบการประชุม)

มติที่ประชุม - รับทราบ

๔.๒ ประเด็นที่น่าสนใจประจำสัปดาห์ (สนช.)

- นางธัญรี ชันยากร หัวหน้าฝ่ายวิเคราะห์ข้อมูลและบริหารประเด็น ส่วนปฏิบัติการและบริหารข้อมูลข่าวสาร สนช. นำเสนอประเด็นประจำสัปดาห์ระหว่างวันที่ ๑๐ - ๑๖ มกราคม ๒๕๖๐ ได้แก่ พระราชพิธีบำเพ็ญพระราชกุศลพระบรมศพ พระบาทสมเด็จพระปรมินทรมหาภูมิพลอดุลยเดช/การบูรณปฏิสังขรณ์พระมหาพิชัยราชรถ และราชรถน้อย/การอำนวยความสะดวกแก่ผู้เข้าถวายสักการะพระบรมศพ ๑. กระทรวงกลาโหม/การแก้ปัญหาจังหวัดชายแดนภาคใต้ ๒. กระทรวงการคลัง/โครงการเงินกู้เพื่อช่วยเหลือผู้ประกอบการของ ธอส. ๓. กระทรวงการต่างประเทศ/โครงการรำลึกในโอกาสครบรอบ ๕๐ ปีการสถาปนาอาเซียน ๔. กระทรวงการท่องเที่ยวและกีฬา/การท่องเที่ยวทางราง (Rail Tourism) ๕. กระทรวงพัฒนาสังคมและความมั่นคงของมนุษย์/การช่วยเหลือประชาชนกลุ่มเปราะบาง ที่ได้รับผลกระทบจากอุทกภัย ๖. กระทรวงเกษตรและสหกรณ์/การช่วยเหลือเกษตรกรภาคปศุสัตว์ที่ได้รับผลกระทบจากอุทกภัย/การขึ้นทะเบียน และปรับปรุงทะเบียนเกษตรกร ๗. กระทรวงคมนาคม/มาตรการป้องกันและ แก้ปัญหาอุบัติเหตุทางถนน ๘. กระทรวงทรัพยากรธรรมชาติและสิ่งแวดล้อม/ชวนเยาวชนปลูกต้นไม้ประจำตัวในวันอนุรักษ์ทรัพยากรป่าไม้ของชาติ ๙. กระทรวงดิจิทัลเพื่อเศรษฐกิจและสังคม/การพัฒนาระบบแพทย์ทางไกล ๑๐. กระทรวงพลังงาน/การดูแลระบบพลังงาน ในพื้นที่ประสบอุทกภัย ๑๑. กระทรวงพาณิชย์/การยกระดับศักยภาพ SMEs ให้เป็นนักการค้ามืออาชีพ ๑๒. กระทรวงมหาดไทย/การติดตามสถานการณ์และการช่วยเหลือเยียวยาผู้ประสบอุทกภัยภาคใต้ ๑๓. กระทรวงยุติธรรม/มาตรการลงโทษและกระบวนการบำบัดผู้ต้องขังที่กระทำผิดซ้ำ ๑๔. กระทรวงแรงงาน/การดำเนินงานของชุดแรงงานในการขับเคลื่อนภารกิจสู่ไทยแลนด์ ๔.๐ ๑๕. กระทรวงวัฒนธรรม/การแสดงศิลปนาฏดุริยางค์ไทยในรัชกาลที่ ๙ ๑๖. กระทรวงวิทยาศาสตร์และเทคโนโลยี/งาน “ตลาดนัดวิถีวิถี ๒๕๖๐”/การปฏิรูปธุรกิจและสร้างเครือข่ายนวัตกรรม (BRAIN) ๑๗. กระทรวงศึกษาธิการ/การแก้ปัญหาโรงเรียน ICU ๑๘. กระทรวงสาธารณสุข/โครงการสัตว์ปลอดโรค คนปลอดภัยจากโรคพิษสุนัขบ้า/การจัดหน่วยแพทย์เคลื่อนที่ให้บริการในพื้นที่ประสบอุทกภัย ๑๙. กระทรวงอุตสาหกรรม/ร่าง พ.ร.บ.แร่ฉบับใหม่กำหนดอัตราค่าธรรมเนียมเพิ่มขึ้น ๑๐๐ เท่า ๒๐. สำนักนายกรัฐมนตรี/โรดแมปของรัฐบาล/รายการพิเศษ “สะพานเชื่อมไทย ส่งใจไปทุกที่ได้” (รายละเอียดตามเอกสารประกอบการประชุม)

๔.๓ ประเด็นที่น่าสนใจประจำสัปดาห์ (NBT)

- ผู้แทน สวท. รายงานประเด็นประจำสัปดาห์ระหว่างวันที่ ๑๐ - ๑๖ มกราคม ๒๕๖๐ ได้แก่ ๑. สารคดีเฉลิมพระเกียรติพระบาทสมเด็จพระปรมินทรมหาภูมิพลอดุลยเดช ๒. รายงานสดบรรยากาศ

ประชาชนถวายบังคมพระบรมศพฯ ๓. คืบหน้าการจัดสร้างพระเมรุมาศ ๔. การประชุมและแถลงการณ์ของ กอ.ร.ส ๕. เดือนโรคไข้หวัดใหญ่/โรคที่มากับน้ำ ๖. การช่วยเหลือผู้ประสบภัยน้ำท่วมในพื้นที่ภาคใต้ ๗. ธกส. ออกมาตรการช่วยเหลือลูกค้าที่น้ำท่วมทางภาคใต้ ๘. ฝนตกหนักพื้นที่ภาคใต้/เดือนอากาศหนาว/การช่วยเหลือของภาครัฐ (รายละเอียดตามเอกสารประกอบการประชุม)

๔.๔ ประเด็นที่น่าสนใจประจำสัปดาห์ (สวท.)

- ผู้แทน สวท. นำเสนอประเด็นประจำสัปดาห์ระหว่างวันที่ ๑๐ - ๑๖ มกราคม ๒๕๖๐ ได้แก่ ๑. การประชุมคณะรัฐมนตรี/การดำเนินการตาม โรดแมป ๒. การประชุม กรธ. พิจารณากฎหมายประกอบรัฐธรรมนูญ ๓. การช่วยเหลือเกษตรกรที่ประสบอุทกภัยภาคใต้ ๔. เดือนภัยและช่วยเหลือผู้ประสบภัยน้ำท่วม ภัยหนาว ไฟป่าหมอกควัน ๕. การสร้างความเข้าใจ เกี่ยวกับ พรบ.จราจร ๖. ความคืบหน้าสร้างพระเมรุมาศ ๗. การป้องกันโรคที่มากับน้ำ ๘. การเผยแพร่ผลงานด้านวิทยาศาสตร์ เทคโนโลยีและนวัตกรรม ในงานตลาดนัด วิถีวิทย์ ๒๕๖๐ ที่ตลาดคลองผดุงกรุงเกษม ๙. การปฏิรูปการศึกษา (รายละเอียดตามเอกสารประกอบการประชุม)

๔.๕ กิจกรรมที่น่าสนใจประจำสัปดาห์ (ศสช.)

- ผู้แทน ศสช. สรุปรายงานกิจกรรมศูนย์ข้อมูลข่าวสารงานพระบรมศพ พระบาทสมเด็จพระปรมินทรมหาภูมิพลอดุลยเดช ระหว่างวันที่ ๒๖ ธันวาคม ๒๕๕๙ - ๘ มกราคม ๒๕๖๐ ผลิตข้อมูล ประชาสัมพันธ์ทางเว็บไซต์ จำนวน ๑,๕๖๐ ชิ้น จำนวนคนกดไลค์ ทาง social media ๒๘,๑๕๐ ครั้ง ทั้งนี้มียอด ผู้ติดตามจำนวน ๕๒,๒๓๘ คนต่อวัน (รายละเอียดตามเอกสารประกอบการประชุม)

๔.๖ ประเด็นที่น่าสนใจของสื่อต่างประเทศ (สปต.)

- ผู้แทน สปต. รายงานการติดตามประเด็นจากสื่อต่างประเทศเกี่ยวกับประเทศไทย ได้แก่ ๑. เฟสบุ๊คส่งคำแจ้งเตือนความปลอดภัย หรือ Facebook Safety Check ในกรุงเทพฯ ๒. อุตสาหกรรมการท่องเที่ยวไทยและโครงสร้างพื้นฐานของประเทศ ๓. อุบัติเหตุรถตู้ชนรถกระบะช่วงปีใหม่ไทย ๔. นักท่องเที่ยว แคนนาดาเสียชีวิตระหว่างงานเค้ดาวงปีใหม่ที่เกาะพะงัน ๕. สถานการณ์น้ำท่วมทางภาคใต้ของไทย ๖. เหตุผลแปดประการที่เมืองไทยเป็นจุดหมายปลายทางที่ดีที่สุดในโลกของชาวต่างชาติกลุ่ม Digital Nomad (รายละเอียดตามเอกสารประกอบการประชุม)

๔.๗ ประเด็นที่น่าสนใจประจำสัปดาห์ (NBT World)

- ผู้แทน NBT World แจ้งประเด็นที่ระหว่างวันที่ ๓ - ๙ มกราคม ๒๕๖๐ ได้แก่ ๑. สำนักพระราชวังงดการถวายสักการะพระบรมศพ พระบาทสมเด็จพระปรมินทรมหาภูมิพลอดุลยเดช ในวันที่ ๒๐ - ๒๑ มกราคม ๒๕๖๐ เนื่องในวันครบรอบ ๑๐๐ วันแห่งการสวรรคต ๒. มาตรการการให้ความช่วยเหลือผู้ประสบภัยน้ำท่วมในภาคใต้ ๓. การจัดงานวันเด็กแห่งชาติ ประจำปี ๒๕๖๐ ทั่วประเทศ (รายละเอียดตามเอกสารประกอบการประชุม)

๔.๘ กิจกรรมที่น่าสนใจประจำสัปดาห์ (สพป.)

- ผู้แทน สพป. รายงาน ดังนี้
๑. ผลการปฏิบัติงานของฝ่ายบริหารจัดการข้อมูลข่าวสารและประสานงาน ศูนย์ข้อมูลข่าวสารงานพระบรมศพ พระบาทสมเด็จพระปรมินทรมหาภูมิพลอดุลยเดช ระหว่างวันที่ ๒๗ ธันวาคม ๒๕๕๙ - ๙ มกราคม ๒๕๖๐ ได้แก่ การจัดทำ Press Release ในประเทศ ๕๔ ชิ้น อักษรวิง ๓ ข้อความ บริการโทรศัพท์ ๒๔๔ ครั้ง จัดทำ Infographic พระราชประวัติ “๓๖๕ วัน ตามรอยพ่อ” จำนวน ๑๔ ภาพ
๒. กำหนดการ การจัดงานวันเด็กแห่งชาติ ประจำปี ๒๕๖๐ ของกรมประชาสัมพันธ์ วันเสาร์ที่ ๑๔ มกราคม ๒๕๖๐ เวลา ๐๗.๓๐ - ๑๔.๐๐ น. ณ สถานีวิทยุกระจายเสียงแห่งประเทศไทย

และสถานีวิทยุโทรทัศน์แห่งประเทศไทย ถนนวิภาวดีรังสิต โดยกิจกรรมแบ่งออกเป็น ๓ กลุ่ม ได้แก่ กลุ่มที่ ๑ กลุ่มความรู้ “สถานีวิทยุของพ่อ” กลุ่มที่ ๒ กลุ่มความบันเทิง/บนเวทีกลาง สถานี “ร้องบรรเลงเพลงเพื่อพ่อ” กลุ่มที่ ๓ กลุ่มการมีส่วนร่วมในกิจกรรม สถานี “บันทึกตามรอยพ่อ” (รายละเอียดตามเอกสารประกอบการประชุม)

มติที่ประชุม - รับทราบ

ระเบียบวาระที่ ๕

เรื่องเพื่อพิจารณา

ประเด็นต่าง ๆ ดังนี้

๕.๑ การบริหารประเด็นประจำสัปดาห์

- ที่ประชุมร่วมกันกำหนดประเด็นการประชุมสัมพันธ์ประจำสัปดาห์ ประกอบด้วย

***** พระราชพิธีบำเพ็ญพระราชกุศลพระบรมศพ พระบาทสมเด็จพระปรมินทรมหาภูมิพลอดุลยเดช**

- การบูรณปฏิสังขรณ์พระมหาพิชัยราชรถ และราชรถน้อย
- การอำนวยความสะดวกแก่ผู้เข้าถวายสักการะพระบรมศพฯ

๕.๑.๑ กระทรวงกลาโหม

- การแก้ไขปัญหาจังหวัดชายแดนภาคใต้

๕.๑.๒ กระทรวงการคลัง

- โครงการเงินกู้เพื่อช่วยเหลือผู้ประสบอุทกภัยของ ธอส.

๕.๑.๓ กระทรวงการต่างประเทศ

- โครงการรำลึกในโอกาสครบรอบ ๕๐ ปีการสถาปนาอาเซียน

๕.๑.๔ กระทรวงการท่องเที่ยวและกีฬา

- การท่องเที่ยวทางราง (Rail Tourism)

๕.๑.๕ กระทรวงการพัฒนาสังคมและความมั่นคงของมนุษย์

- การช่วยเหลือประชาชนกลุ่มเป้าหมาย ที่ได้รับผลกระทบจากอุทกภัย

๕.๑.๖ กระทรวงเกษตรและสหกรณ์

- การช่วยเหลือเกษตรกรภาคปศุสัตว์ที่ได้รับผลกระทบจากอุทกภัย
- การขึ้นทะเบียน และปรับปรุงทะเบียนเกษตรกร

๕.๑.๗ กระทรวงคมนาคม

- มาตรการป้องกันและแก้ปัญหาอุบัติเหตุทางถนน

๕.๑.๘ กระทรวงทรัพยากรธรรมชาติและสิ่งแวดล้อม

- ชวนเยาวชนปลูกต้นไม้ประจำตัว ในวันอนุรักษ์ทรัพยากรป่าไม้ของชาติ

๕.๑.๙ กระทรวงดิจิทัลเพื่อเศรษฐกิจและสังคม

- การพัฒนาระบบแพทย์ทางไกล

๕.๑.๑๐ กระทรวงพลังงาน

- การดูแลระบบพลังงาน ในพื้นที่ประสบอุทกภัย

๕.๑.๑๑ กระทรวงพาณิชย์

- การยกระดับศักยภาพ SMEs ให้เป็น นักการค้ามืออาชีพ

๕.๑.๑๒ กระทรวงมหาดไทย

- การติดตามสถานการณ์และการช่วยเหลือเยียวยาผู้ประสบอุทกภัยภาคใต้

๕.๑.๑๓ กระทรวงยุติธรรม

- มาตรการลงโทษและกระบวนการบำบัดผู้ต้องขังที่กระทำผิดซ้ำ

๕.๑.๑๔ กระทรวงแรงงาน

- การดำเนินงานของชุดแรงงานในการขับเคลื่อนภารกิจสู่ไทยแลนด์ ๔.๐

๕.๑.๑๕ กระทรวงวัฒนธรรม

- การแสดงศิลปปะนาฏดุริยางค์ไทย ในรัชกาลที่ ๙

๕.๑.๑๖ กระทรวงวิทยาศาสตร์และเทคโนโลยี

- งาน “ตลาดนัดวิถีวิทย์ ๒๕๖๐”
- การปฏิรูปธุรกิจและสร้างเครือข่ายนวัตกรรม (BRAIN)

๕.๑.๑๗ กระทรวงศึกษาธิการ

- การแก้ปัญหาโรงเรียน ICU

๕.๑.๑๘ กระทรวงสาธารณสุข

- โครงการสัตว์ปลอดโรค คนปลอดภัยจากโรคพิษสุนัขบ้า
- การจัดหน่วยแพทย์เคลื่อนที่ให้บริการในพื้นที่ประสบอุทกภัย

๕.๑.๑๙ กระทรวงอุตสาหกรรม

- ร่างพ.ร.บ. แร่ฉบับใหม่กำหนดอัตราค่าธรรมเนียมเพิ่มขึ้น ๑๐๐ เท่า

๕.๑.๒๐ สำนักนายกรัฐมนตรี

- โรดแมปของรัฐบาล
- รายการพิเศษ “สะพานเชื่อมไทย ส่งใจไปปักซีโต้”

- มติที่ประชุม**
- ให้กำหนดประเด็นประชาสัมพันธ์ตามรายละเอียดข้างต้น
 - ประธานฯ มอบสื่อ กปส. เน้นการประชาสัมพันธ์ ดังนี้

๑. สมเด็จพระเจ้าอยู่หัวมหาวชิราลงกรณ บดินทรเทพยวรางกูร ทรงห่วงใยสถานการณ์อุทกภัยภาคใต้ รับสั่งฝากคณะองคมนตรีมาถึงรัฐบาล ขอให้ช่วยเหลือประชาชนอย่างเต็มที่ นอกจากนี้ทรงพระกรุณาโปรดเกล้าฯ ให้ผู้แทนพระองค์ นำถูงยังชีพพระราชทานมอบแก่ราษฎรที่ได้รับผลกระทบ

๒. รายการพิเศษ “สะพานเชื่อมไทย ส่งใจไปปักซีโต้” ทาง NBT เวลา ๐๙.๐๐ - ๑๑.๐๐ น. ทุกวัน โดย สวท. รับสัญญาณออกอากาศพร้อมกันทาง ระบบ AM ๘๙๑ KHz และ FM ๙๒.๕ MKz ทางสื่อโซเชียล facebook.com/prdofficial และทางเว็บไซต์ thainews.prd.go.th

๓. ขยายผลรายการ “ศาสตร์พระราชา สู่การพัฒนาอย่างยั่งยืน”

๔. การดำเนินการตามโรดแมปของรัฐบาล และการบริหารประเทศภายใต้กรอบแนวทาง ๖ ด้าน ของยุทธศาสตร์ชาติ ๒๐ ปี แผนพัฒนาเศรษฐกิจและสังคมแห่งชาติฉบับที่ ๑๒ และนโยบายไทยแลนด์ ๔.๐

ระเบียบวาระที่ ๒ เรื่องอื่น ๆ

๖.๑ นางนิตยาภรณ์ หิรัญนิรมล กรรมการและผู้ช่วยเลขานุการ รายงาน IOC Bulletin ฉบับที่ ๑ ลงวันที่ ๑๐ มกราคม ๒๕๖๐ มีข่าวสำคัญ อาทิ พลโท สรรเสริญ แก้วกำเนิด รักษาการในตำแหน่งอธิบดีกรมประชาสัมพันธ์ มอบกระเช้าขอบคุณสื่อมวลชน เนื่องในโอกาสขึ้นปีใหม่ปี ๒๕๖๐ (รายละเอียดตามเอกสารประกอบการประชุม)

๖.๒ นายชูชาติ เทศสีแดง ผชช. ด้านการพัฒนาเครือข่ายการประชาสัมพันธ์ ขอความร่วมมือ สื่อ หรือ บรรณาธิการ เข้าร่วมการประชุมคณะกรรมาการฯ และการประชุม IO ทุกครั้ง เพื่อรับทราบทิศทางการเผยแพร่ข้อมูลข่าวสารให้เป็นไปในทิศทางเดียวกัน

ในระเบียบวาระที่ ๕ - ย้ำการดำเนินงานเผยแพร่ประชาสัมพันธ์ข้อมูลข่าวสาร ตามข้อสั่งการของประธาน

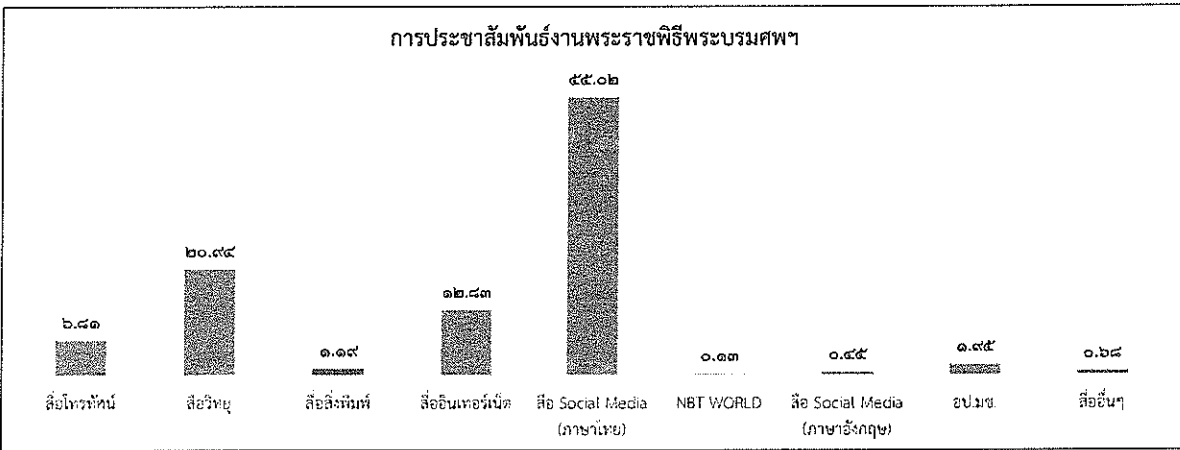
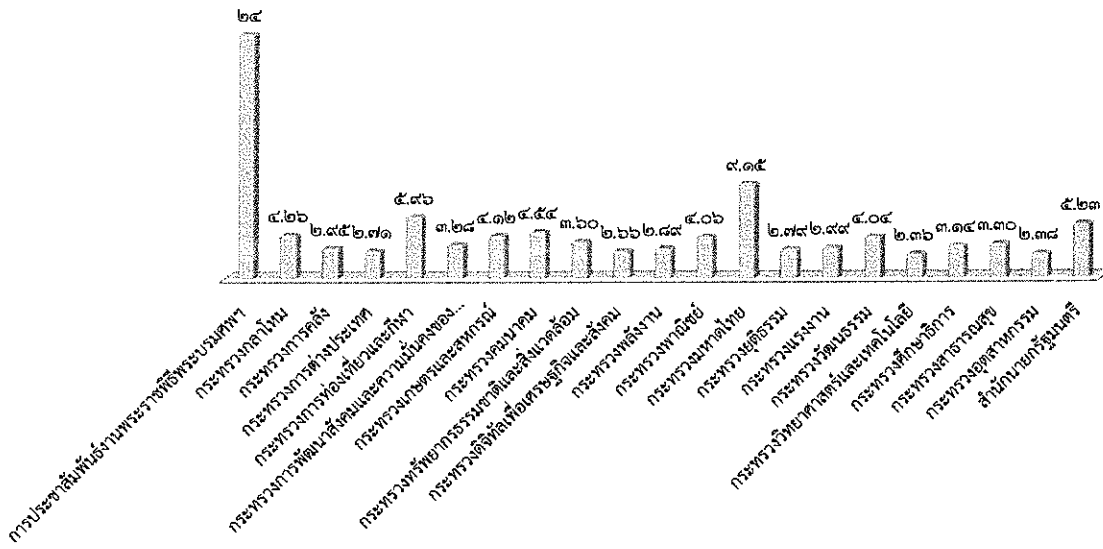
- เชิญชวนเจ้าหน้าที่ กปส. ทุกคนให้ความร่วมมือจัดงาน ประชาสัมพันธ์งาน และร่วมงาน
วันเด็กแห่งชาติของ กปส. ประจำปี ๒๕๖๐

มติที่ประชุม - รับทราบ

เลิกประชุมเวลา ๑๖.๔๐ น.

นางสาวณิรัชธิญารัตน์ จันทร์กระจ่าง / ผู้จัดรายงานการประชุม
นางธัญนรี ชันยากร / ผู้ตรวจรายงานการประชุม
นางนิตยาภรณ์ ทิรัญนิรมล / ผู้ตรวจรายงานการประชุม

สรุปผลการเผยแพร่ประเด็นข่าวตามนโยบาย
 ประจำวันที่ ๒๗ ธันวาคม ๒๕๕๙ - ๙ มกราคม ๒๕๖๐
 ส่วนปฏิบัติการและบริหารข้อมูลข่าวสาร (IOC) สำนักข่าว กรมประชาสัมพันธ์



ลำดับ	ประเด็น/กระทรวง	ผลการดำเนินการ	
		ข่าว บทความ	การประชาสัมพันธ์/ข่าว-ครึ่ง)
***	การประชาสัมพันธ์งานพระราชพิธีพระบรมศพ		๒๓,๔๕๗
๑	กระทรวงกลาโหม		๔,๒๒๙
๒	กระทรวงการคลัง		๒,๙๓๓
๓	กระทรวงการต่างประเทศ		๒,๖๙๕
๔	กระทรวงการท่องเที่ยวและกีฬา		๕,๙๑๙
๕	กระทรวงการพัฒนาสังคมและความมั่นคงของมนุษย์		๓,๒๕๗
๖	กระทรวงเกษตรและสหกรณ์		๔,๐๙๑
๗	กระทรวงคมนาคม		๔,๕๐๙
๘	กระทรวงทรัพยากรธรรมชาติและสิ่งแวดล้อม		๓,๕๘๑
๙	กระทรวงดิจิทัลเพื่อเศรษฐกิจและสังคม		๒,๖๔๘
๑๐	กระทรวงพลังงาน		๒,๘๗๓
๑๑	กระทรวงพาณิชย์		๕,๐๓๓
๑๒	กระทรวงมหาดไทย		๙,๐๙๑
๑๓	กระทรวงยุติธรรม		๒,๗๖๙
๑๔	กระทรวงแรงงาน		๒,๙๗๔
๑๕	กระทรวงวัฒนธรรม		๔,๐๑๑
๑๖	กระทรวงวิทยาศาสตร์และเทคโนโลยี		๒,๓๔๒
๑๗	กระทรวงศึกษาธิการ		๓,๑๑๙
๑๘	กระทรวงสาธารณสุข		๓,๒๗๕
๑๙	กระทรวงอุตสาหกรรม		๒,๓๖๙
๒๐	สำนักนายกรัฐมนตรี		๕,๒๐๑
	รวมทั้งสิ้น		๙๙,๓๗๖

รายละเอียดการเผยแพร่ประเด็นข่าวตามนโยบาย

ลำดับ	ประเด็น	สพท.	สวท.	สนช.	สพป.	สพต.	คสช.	สปช.๑	สปช.๒	สปช.๓	สปช.๔	สปช.๕	สปช.๖	สปช.๗	สปช.๘
๑	วันที่	๑	๑	๑	๑๐	๗	๑	๑	๑	๑	๑	๑๑	๑	๗	๑
๒	เวลา	๑๑.๐๕	๑๔.๐๕	๑๐.๓๐	๘.๕๕	๑๖.๓๑	๑๐.๒๖	๑๓.๐๒	๑.๒๗	๑๐.๔๕	๑๑.๕๓	๙.๕๗	๐๖.๒๓	๒๐.๕๕	๑๖.๐๒

รายละเอียดการรายงาน

ที่	ประเด็น	ช่องทาง	รูปแบบ	สพท.	สวท.	สนช.	สพป.	สพต.	คสช.	รวม ส่วนกลาง	สปช.๑	สปช.๒	สปช.๓	สปช.๔	สปช.๕	สปช.๖	สปช.๗	สปช.๘	สปช.๙	รวม ทั้งหมด			
***	การประชาสัมพันธ์ งานพระราชพิธีพระ บรมศพ - การลงเข้านิเวศ พระบรมศพ - นิทรรศการถวาย พระเกียรติฯ - การอำนวยความสะดวก สะพาน	สื่อโทรทัศน์	ข่าว	๔๐๐						๔๐๐	๕๑	๑๒๒	๒	๒	๑๕	๒๓	๓	๔๕	๕๓	๖๗๕			
			รายการ	๕							๕	๑			๐	๑	๐				๘	๑๙	
			พูดแทรก	๕๐								๕๐	๙	๕๐		๓	๕	๑	๑๖	๓		๘	๑๕๕
			สารคดี	๒๕๐								๒๕๐		๐									๒๕๐
			สเปเชียล	๐									๑๐				๐						๑๐
		อักษรวิ้ง	๓๓๐								๓๓๐	๒๐	๘๐	๑๐	๐	๔๕						๔๙๕	
		สื่อวิทยุ	ข่าว		๔๘๘							๔๘๘	๖๕	๑๑๒	๒๖	๘๑	๘๐	๕๕	๗๑	๑๓๕	๘๒๘		๑,๙๖๑
			รายการ		๒๐๐							๒๐๐	๒๑	๓๔	๑๖	๗	๓๐	๒๖	๔๗	๑๒๐	๒๓๔		๗๓๕
			พูดแทรก		๖๖							๖๖	๖๕	๑๘๗	๑๕๑	๑๕	๕๕	๑๖๘	๑๓๐	๑๗๐	๓๓		๑,๐๓๗
			บทความ		๔๐							๔๐	๒			๐	๑๐	๑	๑๔	๙			๗๖
	สารคดี											๓	๒		๓	๙	๐	๓๑	๑๓			๖๑	
	สเปเชียล											๑๖	๑๕๐	๑๐	๐	๖๗	๖๑๔	๘๘	๙๑		๑,๐๕๓		
	สื่อสิ่งพิมพ์	ข่าว/บทความ/ แผ่นพับ					๒				๒	๑๖	๑๐๑	๑		๗					๑๕๓	๒๗๘	
	สื่อ อินเทอร์เน็ต	prd.go.th							๑,๕๖๑	๑,๕๖๑	๕	๑๘			๑		๒	๑๒๓	๑๒	๒๕		๑,๗๕๓	
		nbtv.prd.go.th	๓๖								๓๖		๕									๔๕	
		nbt.prd.go.th											๑๒			๑						๒๔	
		thainews.prd.go.th										๑๕	๕๑			๐	๒๒	๓	๑๒๓		๒๙	๒๕๓	
		thainews.prd.go.th /newseng			๑๓						๑๓	๘							๒๓	๔		๔๔	
		thailand.prd.go.th					๑๕				๑๕					๐	๖					๒๑	
		aseanhai.net					๑				๑					๑						๒	
	เว็บไซต์ สปช.๑-๘											๒๗	๕๕	๓	๑๘	๑๘	๕	๑๒๓	๕๒๐	๑๐๒	๘๗๓		
	สื่อ Social (ภาษาไทย)	Facebook	๓๖		๔				๔๑๒	๔๕๒	๓๑	๑๖๗	๕		๐	๕๘	๒๘	๑๐	๕๓๓	๑๐๕	๑,๓๙๐		
		Twitter	๓๖		๕		๒		๖,๗๖๓	๖,๘๐๕						๔๐			๑			๖,๘๔๖	
		ผ่าน application Smart phone (Android)	๓๖	๕๒					๔,๒๘๑	๔,๓๕๕	๒					๑๒๐			๙	๗๐		๔,๕๖๐	
		You Tube	๓๖								๓๖	๑				๒๘	๑๘	๓		๒๕		๑๑๑	
	NBT WORLD	ข่าว			๘						๘				๐	๙					๙	๑๖	
		รายการ														๙						๙	
		อักษรวิ้ง			๑๐						๑๐											๑๐	
	สื่อ Social (ภาษาอังกฤษ)	Facebook			๕						๕					๒๘					๒	๓๕	
		Twitter							๑		๑											๑	
		You Tube			๕						๕					๒๐						๒๕	
		ผ่าน application Smart phone (Android)			๕						๕					๓๒						๓๗	
	อป.มช.										๑	๑๖	๕		๑๐		๖๐	๓	๓๕๕		๔๕๘		
สื่ออื่นๆ											๒๗	๑		๖		๗		๑๑๘		๑๕๕			
รวมทั้งสิ้น				๑,๒๑๕	๘๓๖	๕๕	๒	๒๗	๑๑,๐๓๓	๑๕,๑๕๑	๓๔๕	๑,๑๖๕	๒๓๓	๑๒๘	๗๕๕	๕๗๓	๘๖๕	๑,๗๕๕	๒,๐๕๑	๒๓,๕๕๗			

รายละเอียดการรายงาน

ที่	ประเด็น	ช่องทาง	รูปแบบ	สทท.	สวท.	สนช.	สพป.	สปต.	คสช.	รวม ส่วนกลาง	สปช.๑	สปช.๒	สปช.๓	สปช.๔	สปช.๕	สปช.๖	สปช.๗	สปช.๘	สปช.๙	รวม ทั้งหมด				
๑	กระทรวงกลาโหม - การแก้ไข ปัญหาจังหวัด ชายแดนภาคใต้	สื่อโทรทัศน์	ข่าว	๒						๒	๒	๒			๑	๑๗	๑๖	๒	๒	๒๓	๑๒๙			
			รายการ	๐							-					๐		๐					-	
			พูดแทรกๆ	๐								-			๒	๕	๑		๓					๑๖
			สารคดี	๐								-				๐								-
			สปอต	๐								-	๕			๐			๐					๕
		อักษรวิ้ง	๑๐๐								๑๐๐		๑๖๐	๒	๐	๒๐	๐						๒๘๒	
		สื่อวิทยุ	ข่าว		๕๕๖							๕๕๖	๒๒	๕๕	๑๐	๓๒	๓๗	๒๓	๑๖	๔๖	๑๕๕		๙๕๑	
			รายการ		๘๐							๘๐	๓๖	๒๖	๑๙	๓๘	๒๖	๓๓	๒	๖๒	๑๑๖		๕๔๘	
			พูดแทรกๆ		๑๘๖							๑๘๖	๑๗	๘๐	๖๖	๓๓	๓๔	๓๓๖	๔๔	๑๘๐	๒๒		๗๗๔	
			บทความ									-	๑		-	๐	๓	๐	๕	๑	๑		๑๑	
			สารคดี									-	๓		-	๐	๓	๐	๑				๗	
		สปอต									-	๓	๔๐	๒๙	๒๑๐	๗	๗๙	๑๕๐	๓				๕๒๑	
		สื่อสิ่งพิมพ์	ข่าว/บทความ/ แผ่นพับ									-	๓	๑๒๐			๙					๙	๒๒๑	
		สื่อ อินเทอร์เน็ต	prd.go.th									-	๑	๒		๐	๖	๐	๙		๙		๒๓	
			nbttv.prd.go.th	๙								๙	๑			๐		๐				๗	๑๒	
			nbt.prd.go.th									-	๑			๐	๗	๐					๘	
			thainews.prd.go.th									-	๙	๐		๐	๙	๒	๙		๑๓		๓๓	
			thainews.prd.go.th /newseng				๑๕					๑๕	๑			๐	๙	๐				๗	๒๗	
			thailand.prd.go.th						๑		๑					๐	๙	๐					๙	
			asean thai.net						๒		๒					๙	๐	๐					๖	
		เว็บไซต์ สปช.๑-๘						๒		๒	๖	๕	๒		๐	๖	๒	๓	๖	๒	๑๕	๑๑๑		
		สื่อ Social (ภาษาไทย)	Facebook	๙								๙	๙	๗๒	๙	๐	๑๗	๑๐	๙	๒๒	๒๘		๒๕๒	
			Twitter	๙					๒			๖				๐	๑๐	๐		๑			๑๗	
			ผ่าน application Smart phone (Android)	๙	๕๐							๙๙	๖	๑		๐	๕๓	๐	๖	๑			๙๗	
			You Tube	๙								๙	๙			๐	๒๙	๑๐	๒				๕๔	
		NBT WORLD	ข่าว				๗					๗				๐		๐					๗	
			รายการ									-						๐					-	
			อักษรวิ้ง				๙					๙						๐					๙	
		สื่อ Social (ภาษาอังกฤษ)	Facebook									๓					๓๒	๐					๓๕	
			Twitter									-						๐					-	
			You Tube									๓					๓๓	๐					๓๖	
			ผ่าน application Smart phone (Android)									๓					๒๖	๐					๓๑	
อป.มช.									-	๓	๙	๒		๖	๐	๕๕	๓	๓๔		๑๑๓				
สื่ออื่นๆ									-	๒	๑			๙	๐	๒		๖		๑๗				
รวมทั้งสิ้น				๑๒๓	๘๙๔	๙๐	-	๗	-	๑,๐๕๔	๑๐๓	๖๕๗	๑๕๑	๓๒๐	๔๒๑	๓๑๐	๓๐๓	๔๓๕	๕๑๕	๔,๒๖๗				

รายละเอียดการรายงาน

ที่	ประเด็น	ช่องทาง	รูปแบบ	สทท.	สวท.	สนช.	สทพ.	สปต.	คสช.	รวม	ส่วนกลาง	สปช.๑	สปช.๒	สปช.๓	สปช.๔	สปช.๕	สปช.๖	สปช.๗	สปช.๘	สปช.๙	รวมทั้งหมด			
๒	กระทรวงการคลัง - การกระตุ้นให้ แรงงานในระบบ สมัครสมาชิก กอช.	สื่อโทรทัศน์	ข่าว	๒						๒		๑๐		-	๐	๒๑	๑๗	๑	๙	๑๓	๖๕			
			รายการ	๐							-				-	๐							๙	
			พูดแทรกๆ	๐								-	๑		๒		๒		๑๗	๑๕	๓			๕๐
			สารคดี	๐								-				-	๐							-
			สปอต	๐								-				-	๐							-
			อักษรวิ้ง	๒๕								๒๕				๗	๐	๕๕	๙					๙๑
		สื่อวิทยุ	ข่าว			๔๗๙						๔๗๙	๑๘	๒๔	๖	๓๘	๖๒	๑๐	๑๔	๕๖	๓๗	๗๙	๗๙๔	
			รายการ			๘๐						๘๐	๑๑	๒๕	๙	๒๔	๙๘	๑๖	๒	๖๒	๖	๒๙๖		
			พูดแทรกๆ			๑๔๐						๑๔๐	๒๒	๙๕	๖๔	๓๘	๖๒	๒๓	๕๖	๑๖๕	๒๓	๗๖๔		
			บทความ									-	๑			-	๐	๖	๑				๑๑	
			สารคดี									-				-	๐	๙	๐					๙
			สปอต									-		๒		๕	๐	๓	๐	๒๑	๒			๓๓
		สื่อสิ่งพิมพ์	ข่าว/บทความ/ แผ่นพับ						๑			๑		๕๕		-	๐	๗				๖๒		๖๖
		สื่อ อินเทอร์เน็ต	prd.go.th									-		๙		-	๐	๗		๐	๓		๙	๑๗
			nbttv.prd.go.th	๑								๑		๒		-	๐						๓	๖
			nbt.prd.go.th									-		๓		-	๐	๕						๑๒
			thainews.prd.go.th									-	๑	๑		-	๐	๕		๑	๓		๓	๑๔
			thainews.prd.go.th /newseng				๘					๘				-	๐	๗					๓	๑๘
			thailand.prd.go.th							๒		๒		๑		-	๐	๑๐		๐				๑๓
			asean thai.net							๓		๓		๑		-	๐							๙
			เว็บไซต์ สปช.๑-๘							๒		๒	๗	๑๒		-	๑	๘		๙	๓	๕๒	๖	๙๕
		สื่อ Social (ภาษาไทย)	Facebook	๑								๑	๗	๘๑		๑	๐	๖๐	๑๕	๕	๕๒	๘		๒๒๙
			Twitter	๑						๓		๙	๑			-	๐	๑๐						๑๕
			ผ่าน application Smart phone (Android)	๑	๕๐							๕๑	๒	๑		-	๐	๕๕		๕	๑			๑๑๔
			You Tube	๑								๑		๑๑		-	๐	๓๒	๖	๑				๕๑
		NBT WORLD	ข่าว				๑๑					๑๑				-	๐							๑๑
			รายการ									-				-								-
			อักษรวิ้ง				๓					๓				-								๓
		สื่อ Social (ภาษาอังกฤษ)	Facebook				๑๐					๑๐				-		๒๙						๓๙
			Twitter							๒		๒				-								๒
			You Tube									-				-		๒๐					๑	๒๑
			ผ่าน application Smart phone (Android)				๑๐					๑๐				-		๕๖						๖๖
		อป.มช.									-	๓	๑๒		-		๙		๐	๕๓	๓	๑๑	๘๖	
สื่ออื่นๆ									-		๒		-		๙		๐	๒		๓	๙			
รวมทั้งสิ้น				๓๒	๗๔๙	๙๒	๑	๑๒	-	๘๒๖	๗๔	๓๑๖	๙๓	๑๐๘	๖๐๑	๑๕๖	๑๗๑	๓๙๗	๘๘๑	๑๑๑	๖,๙๓๓			

รายละเอียดการรายงาน

พ.ร.บ.	ประเด็น	ช่องทาง	รูปแบบ	สพท.	สวท.	สนง.	สพป.	สพด.	คสช.	รวม ส่วนกลาง	สปช.๑	สปช.๒	สปช.๓	สปช.๔	สปช.๕	สปช.๖	สปช.๗	สปช.๘	สปช.๙	รวม ทั้งหมด				
๓	กระทรวงการ ต่างประเทศ - การสร้างบรรทัด ฐานในมิติไซเบอร์ ระหว่างประเทศ สมาชิกอาเซียน	สื่อโทรทัศน์	ข่าว	๕๐						๕๐	๑๐			๐	๑			๑			๕๑			
			รายการ	๐							-	๑			๐	๑							๑	
			ทูตแทรกกา	๐								-			๑	๑							๑	
			สารคดี	๐								-			๐	๐							-	
			สไลด์	๐								-			๐	๐							-	
		อักษรวิ้ง	๑๕๐								๑๕๐				๑	๒๓	๒						๑๗๖	
		สื่อวิทยุ	ข่าว		๖๐๑							๖๐๑	๕๙	๑๑	๙	๒๑	๒๙	๒	๑๓	๔๖	๑๑๕	๑๖	๗๖๑	
			รายการ		๖๐							๖๐	๑๖	๑๖	๙	๑	๒๓	๑๖	๕๖	๕๖	๕๖	๒๕๕		
			ทูตแทรกกา		๑๘๐							๑๘๐	๖๐	๖๐	๕๗	๘	๒๖	๒๗	๓๘	๑๔๐	๔๖	๕๙๘		
			บทความ									-	๑		-	๐	๒	๐	๕				๘	
			สารคดี									-			-	๒	๒	๐					๔	
		สไลด์									-		๒	๕	๐	๒	๙	๒๕					๕๓	
		สื่อสิ่งพิมพ์	ข่าว/บทความ/ แผ่นพับ					๑				๑	๑๐	๑๐	-	๐	๒				๒๐		๕๓	
		สื่อ อินเทอร์เน็ต	prd.go.th									-		๒	-	๐	๑		๒				๑	๒
			nbtv.prd.go.th	๒								๒		๒	-	๐			๐				๑	๕
			nbt.prd.go.th									-			-	๐	๑		๐				๑	๒
			thainews.prd.go.th				๑๗					๑๗	๑๐	๒	-	๐	๒		๒				๒	๓๗
			thainews.prd.go.th /newseng				๑๒					๑๒			-	๐	๒		๐					๑๔
			thailand.prd.go.th						๒			๒			-	๐	๒		๐					๔
			asean thai.net						๒			๒			-	๑	๑		๐					๓
		เว็บไซต์ สปช.๑-๘						๒			๒	๙	๙	๙	๐	๙	๙	๒	๕๐	๙		๗๐		
		สื่อ Social (ภาษาไทย)	Facebook	๒								๒	๓๗	๕๕	๙	๐	๓๐	๒	๒	๕๐	๗		๑๖๔	
			Twitter	๒				๒				๕			-	๐	๓						๗	
			ผ่าน application Smart phone (Android)	๒	๖๐							๖๒	๑	๑	-	๐	๒๙		๙				๙๗	
			You Tube	๒								๒			-	๐	๒๔	๒					๒๙	
		NBT WORLD	ข่าว				๑๐					๑๐			-	๐						๑	๑๑	
			รายการ									-			-								-	
			อักษรวิ้ง									-			-								-	
		สื่อ Social (ภาษาอังกฤษ)	Facebook				๒					๒			-		๒๕	๐					๒๗	
			Twitter							๒		๒			-								๒	
			You Tube									-			-		๒๔	๐					๒๔	
			ผ่าน application Smart phone (Android)				๒					๒			-		๑๑						๑๓	
		อป.มช.									-	๒	๑๑	๓			๐	๕๒	๓	๓๑		๑๐๒		
		สื่ออื่นๆ									-		๑				๐	๒			๒๕	๒๘		
		รวมทั้งสิ้น				๒๐๐	๙๐๑	๕๓	๑	๑๐	-	๑,๑๕๕	๑๑๓	๑๗๘	๙๑	๓๙	๒๗๖	๖๔	๑๕๖	๓๒๓	๓๐๘		๒,๖๙๕	

รายละเอียดการรายงาน

ที่	ประเด็น	ช่องทาง	รูปแบบ	สพท.	สวท.	สนช.	สพป.	สปด.	คสช.	รวม ส่วนกลาง	สปช.๑	สปช.๒	สปช.๓	สปช.๔	สปช.๕	สปช.๖	สปช.๗	สปช.๘	สปช.๙	รวม ทั้งหมด			
๔	กระทรวงการ ท่องเที่ยวและกีฬา - เปิดตัวชุมชน ต้นแบบ นวัตกรรม การท่องเที่ยว	สื่อโทรทัศน์	ข่าว	๓๐						๓๐		๕	-	๐	๑๗	๕	๑	๒	๕	๑๐๕			
			รายการ	๐							-	๕		-	๐			๕			๕	๑๒	
			พูดแทรกภา	๐								-	๕	๕	๒	๓		๑			๕	๓๘	
			สารคดี	๐								-				๐					-	-	
			สปอต	๐								-				๐					-	-	
		อักษรวิ้ง	๑๐๐								๑๐๐		๖๐	๗	๐	๒๘	๒			-	-	๑๙๗	
		สื่อวิทยุ	ข่าว		๗๑๗							๗๑๗	๒๕	๒๐	๑๓	๕๕	๕๐	๗	๒๒	๕๕	๑,๐๕๐	๑,๙๙๕	
			รายการ		๙๐							๙๐	๑๓	๒๕	๑๔	๘๓	๒๙	๑๗		๘๕	๕๖๔	๘๒๐	
			พูดแทรกภา		๑๗๐							๑๗๐	๓๑	๑๐๒	๕๓	๕๕	๕๕	๗๔	๕๕	๑๒๕	๕๑	๘๑๐	
			บทความ									-	๒		-	๐	๒	๑	๕		๒	๑๒	
			สารคดี									-			-	๐	๒	๐			-	๒	
		สปอต									-	๑	๕	๕	๕๒	๕	๐	๒๖	๓	-	๙๐		
		สื่อสิ่งพิมพ์	ข่าว/บทความ/ แผ่นพับ					๑				๑		๑๕	-	๐	๕				๑๑๙	๑๓๙	
		สื่อ อินเทอร์เน็ต	prd.go.th									-		๕	-	๐	๕		๑๑	๒	๑๒	๓๔	
			nbtv.prd.go.th	๒								๒		๕	-	๐					๑๑	๑๘	
			nbt.prd.go.th									-		๕	-	๐	๓				๕	๑๗	
			thainews.prd.go.th				๑๕					๑๕	๖	๕	-	๐	๓		๒	๑๐	๒๓	๖๓	
			thainews.prd.go.th /newseng				๗					๗			-	๕๕	๓		๑			๒	๖๘
			thailand.prd.go.th							๓		๓			-	๐	๓				-	๖	
			asean thai.net							๒		๒			-	๒					-	๔	
		เว็บไซต์ สปช.๑-๘						๑			๑	๑๘	๕	๕	๑	๘	๕	๑๓	๗๕	๒๕	๑๕๙		
		สื่อ Social (ภาษาไทย)	Facebook	๒								๒	๑๔	๑๐๓	๕	๐	๓๐		๗	๗๘	๘๐	๓๒๒	
			Twitter	๒					๑			๓	๑		-	๐	๓		๑	๑	-	๙	
			ผ่าน application Smart phone (Android)	๒	๕๐							๕๒	๒	๑	-	๐	๕๗		๗	๒	-	๑๒๑	
			You Tube	๒								๒			-	๐	๑๙		๗	๑		๕๑	
		NBT WORLD	ข่าว					๕				๕			-	๐						๖	
			รายการ					๕				๕			-	๐						๕	
			อักษรวิ้ง					๕				๕			-	๐						๕	
		สื่อ Social (ภาษาอังกฤษ)	Facebook					๓				๓	๒				๕					๕	
			Twitter							๒		๒										๒	
			You Tube					๒				๒					๕					๖	
			ผ่าน application Smart phone (Android)					๓				๓					๕					๗	
		อป.มช.									-	๓	๕		๓	๕		๐	๕	๕	๕๕๕	๖๓๑	
สื่ออื่นๆ									-		๑		-	๕		๐	๒		๑๕๙	๑๕๗			
รวมทั้งสิ้น				๑๕๐	๑,๐๒๗	๕๕	๑	๕	-	๑,๒๒๖	๑๑๙	๓๙๓	๑๔๗	๒๙๕	๑๒๒	๑๓๐	๒๑๖	๔๓๑	๒,๖๐๒	๕,๙๑๙			

รายละเอียดการรายงาน

ที่	ประเด็น	ช่องทาง	รูปแบบ	สทท.	สวท.	สนช.	สพป.	สปต.	สสช.	รวม ส่วนกลาง	สปช.๑	สปช.๒	สปช.๓	สปช.๔	สปช.๕	สปช.๖	สปช.๗	สปช.๘	สปช.๙	รวม ทั้งหมด						
๙	กระทรวงการ พัฒนาสังคมและ ความมั่นคงของ มนุษย์ - การป้องกัน และแก้ไขปัญหา การขอทานอย่าง เป็นระบบ	สื่อโทรทัศน์	ข่าว	๑๐						๑๐	๑			๐	๖	๑๖	๑	๙	๒๑	๕๖						
			รายการ	๐							-				๐		๖					-	๖			
			พูดแทรกภา	๐								๑	๓๐		๑	๒	๙	๓					-	๔๓		
			สารคดี	๐								-				๐								-	-	
			สปรอด	๐								-				๐									-	-
			อักษรวิ้ง	๑๕๐								๑๕๐		๖๐	๓	๐	๒๓	๙						-	๒๔๑	
		สื่อวิทยุ	ข่าว		๔๔๐							๔๔๐	๓๕	๑๑	๘	๒๒	๓๔	๓๕	๑๕	๙๖	๑๕๖	๑๕๖	๘๑๗			
			รายการ		๔๐							๔๐	๘	๑๖	๑๔	๑	๑๘	๑๕		๑๐๔	๖๑	๖๑	๒๘๓			
			พูดแทรกภา		๓๕๐							๓๕๐	๒๕	๘๘	๘๐	๘	๓๖	๑๑๓	๕๓	๑๘๐	๕๕	๕๕	๗๗๖			
			บทความ									-	๑			๐	๙	๒	๕					-	๑๒	
			สารคดี									-				๐	๓	๒							-	๕
			สปรอด									-		๙	๑๐	๐	๖	๒๒	๓๓	๕					-	๘๐
		สื่อสิ่งพิมพ์	ข่าว/บทความ/ แผ่นพับ						๑			๑	๑	๑๕		๐	๙						๘๘	๑๑๐		
		สื่อ อินเทอร์เน็ต	prd.go.th									-		๑		๐	๓					๑๕	๒๒			
			nbt.tv.prd.go.th	๑								๑		๑		๐							๘	๑๐		
			nbt.prd.go.th									-		๑		๐	๓						๖	๑๐		
			thainews.prd.go.th				๒๑					๒๑	๑	๑		๐	๓		๑	๓			๑๓	๔๓		
			thainews.prd.go.th /newseng				๒๒					๒๒				๐	๓						๗	๓๒		
			thailand.prd.go.th						๑			๑				๐	๙							-	๕	
			asean thai.net						๒			๒				๑								-	๓	
			เว็บไซต์ สปช.๑-๘									-	๑๓	๕	๒	๐	๖	๕	๓	๔๕	๒๓	๒๓	๑๐๒			
		สื่อ Social (ภาษาไทย)	Facebook	๑					๑			๒	๑๓	๙๐	๓	๐	๔๐	๑๐	๗	๔๙	๒๘	๒๘	๒๔๒			
			Twitter	๑								๑				๐	๙							-	๙	
			ผ่าน application Smart phone (Android)	๑	๖๐							๖๑	๑	๑		๐	๒๘		๗	๑				-	๙๙	
			You Tube	๑								๑		๑		๐	๒๙	๑	๑				๑	๓๖		
		NBT WORLD	ข่าว				๑๕					๑๕				๐							๑	๑๖		
			รายการ									-												-	-	
			อักษรวิ้ง				๒					๒												-	๒	
		สื่อ Social (ภาษาอังกฤษ)	Facebook					๓		๑		๔												-	๔	
			Twitter									-												-	-	
			You Tube					๑				๑												-	๑	
			ผ่าน application Smart phone (Android)					๓				๓												-	๓	
อป.มช.									-	๓	๑๑			๓			๓	๘๓	๓	๘๓	๑๕๖					
สื่ออื่นๆ									-		๑			๓			๒			๓๕	๔๑					
รวมทั้งสิ้น				๑๖๔	๖๘๐	๖๗	๑	๙	-	๙๑๘	๘๑	๓๓๙	๑๒๑	๓๙	๒๖๘	๒๑๘	๑๘๘	๙๘๗	๖๐๓	๑,๒๕๗						

รายละเอียดการรายงาน

ที่	ประเด็น	ช่องทาง	รูปแบบ	สทท.	สวท.	สนข.	สทป.	สพด.	คสช.	รวม ส่วนกลาง	สปช.๑	สปช.๒	สปช.๓	สปช.๔	สปช.๕	สปช.๖	สปช.๗	สปช.๘	สปช.๙	รวม ทั้งหมด		
๖	กระทรวงเกษตร และสหกรณ์ - การส่งเสริม การเกษตรแบบ แปลงใหญ่	สื่อโทรทัศน์	ข่าว	๑๐						๑๐	๕	๕	-	๑	๒๐	๑๓	๓	๑๒	๕๐	๕๓		
			รายการ	๐						-	-	-	-	-	๐	๑๗	๓			-	๑	๒๑
			พูดแทรกๆ	๐							-	-	-	-	๑	๑๔	๑๔	๒			-	๓๕
			สารคดี	๐							-	๕	-	-	๐		๐				-	๕
			สปอต	๐							-	-	-	-	๐		๐				-	-
		อักษรวิ่ง	๕๕								๕๕			๕	๐	๕๐	๕			-	-	๑๐๕
		สื่อวิทยุ	ข่าว		๗๐๖						๗๐๖	๒๒	๓๔	๑๓	๖๔	๓๐	๑๒	๒๒	๘๖	๑๕๙	๑๕๙	๑,๑๔๘
			รายการ		๘๐						๘๐	๑๓	๓๗	๑๘	๕๕	๒๑	๑๕	๑	๖๕	๕๘	๓๕๗	๓๕๗
			พูดแทรกๆ		๒๑๐						๒๑๐	๒๗	๑๑๖	๕๙	๕๕	๗๕	๑๐๙	๕๒	๑๕๒	๕๔	๕๔	๙๖๙
			บทความ								-	๑		-	๐	๔	๑	๕			๑	๑๒
			สารคดี								-	-		-	๓๗	๒	๐	๑			๑	๔๑
		สปอต								-	-	๓	๕	๑๑๒	๕๐	๐	๓๘			-	๑๕๘	
		สื่อสิ่งพิมพ์	ข่าว/บทความ/ แผ่นพับ					๑			๑	๕	๒๕		๐	๕					๘๖	๑๑๘
		สื่อ อินเทอร์เน็ต	prd.go.th								-	๑	๙		๐	๓		๐	๗	๕	๖	๒๙
			nbt.tv.prd.go.th	๑							๑	๕			๐	๐		๐			๕	๑๓
			nbt.prd.go.th								-		๒		๐	๓		๐			๑	๑๐
			thainews.prd.go.th			๑๖					๑๖	๖	๒		๐	๕		๑	๖		๕	๕๙
			thainews.prd.go.th /newseng			๑๐					๑๐	๒			๐			๐		๑	๕	๑๗
			thailand.prd.go.th						๓		๓		๐		๐	๕		๐			๒	๕
			asean thai.net						๒		๒		๐		๑	๕		๐			-	๓
			เว็บไซต์ สปช.๑-๘								-	๕๙	๑๕	๕	๐	๖		๕	๖	๗๐	๑๗	๑๕๖
		สื่อ Social (ภาษาไทย)	Facebook	๑					๑		๒	๑๖	๑๑๐	๕	๐	๓๒		๕	๕	๗๐	๒๐	๒๖๘
			Twitter	๑							๑	๑			๐	๓		๐		๑	๑	๗
			ผ่าน application Smart phone (Android)	๑	๔๐						๔๑	๕	๑		๐	๑๒๐		๕	๒		-	๑๗๕
			You Tube	๑							๑		๑		๐	๓๘		๕			๑	๕๓
		NBT WORLD	ข่าว				๘				๘				๐			๐			๑	๘
			รายการ								-	-			๐			๐			-	-
			อักษรวิ่ง				๖				๖				๐			๐			-	๖
		สื่อ Social (ภาษาอังกฤษ)	Facebook				๑		๑		๒	๕						๐			๒	๖
			Twitter								-	-						๐			-	-
			You Tube				๓				๓							๐				๓
			ผ่าน application Smart phone (Android)				๑				๑							๐				๑
		อป.มช.									-	๕	๑๓	๒		๖	๐	๕๓	๓	๗๘	๑๕๙	
สื่ออื่นๆ									-	๑			๕		๐	๒		๒๔	๓๑			
รวมทั้งสิ้น				๗๐	๑,๐๓๖	๔๕	๑	๓	-	๑,๕๕๙	๑๒๔	๓๑๖	๑๕๔	๓๑๗	๕๙๐	๒๐๓	๒๐๓	๕๑๒	๕๓๗	๕,๐๙๑		

รายละเอียดการรายงาน

ที่	ประเด็น	ช่องทาง	รูปแบบ	สพท.	สวท.	สนช.	สพป.	สพต.	คสช.	รวม ส่วนกลาง	สปช.๑	สปช.๒	สปช.๓	สปช.๔	สปช.๕	สปช.๖	สปช.๗	สปช.๘	สปช.๙	รวม ทั้งหมด			
๗	กระทรวงคมนาคม - โครงการรถไฟ ความเร็วสูง	สื่อโทรทัศน์	ข่าว	๓๐						๓๐	๑๖	๕	-	๐	๖	๒๖	๓	๙	๓๖	๑๒๙			
			รายการ	๐							-				๐		๑				๕	๑	
			พูดแทรกฯ	๐								๑	๒๐	๒	๒	๒	๒	๒	๒			๙	๕๙
			สารคดี	๐								-			๐							-	-
			สปอต	๐								-				๐						-	-
			อักษรวิ่ง	๑๐๐								๑๐๐		๖๐	๓	๐	๒๕	๒				-	๑๙๐
		สื่อวิทยุ	ข่าว		๖๑๔							๖๑๔	๓๕	๑๘	๘	๑๒๐	๙๐	๙	๒๖	๖๔	๑๗๖	๑,๑๑๐	
			รายการ		๑๐๐							๑๐๐	๑๒	๒๗	๑๗	๘๑	๒๗	๙	๕๖	๖๐	๑๗๖	๓๘๗	
			พูดแทรกฯ		๑๖๔							๑๖๔	๒๗	๘๑	๗๓	๑๔๖	๖๒	๔๘	๕๘	๑๙๐	๙๘	๘๗๗	
			บทความ									-	๑			๐	๒	๑	๕	๑	๑	๑	๑๑
			สารคดี									-				๐	๑	๐	๑	๑	๑	๑	๔
			สปอต									-		๓	๓๘	๘๕	๓๖	๐	๒๒	๕	-	๑๕๙	
		สื่อสิ่งพิมพ์	ข่าว/บทความ/ แผ่นพับ						๒			๒	๑๖	๑๐	-	๐	๙				๑๐๗	๑๔๐	
		สื่อ อินเทอร์เน็ต	prd.go.th									-		๘	-	๐	๒		๑๗	๙	๗	๓๘	
			nbtv.prd.go.th	๑๒								๑๒		๙	-	๐						๙	๒๑
			nbt.prd.go.th									-			-	๐	๓					๒	๕
			thainews.prd.go.th				๒๘					๒๘	๒๒		-	๐	๓		๘	๑๗	๒๔	๑๐๒	
			thainews.prd.go.th /newseng				๒๕					๒๕	๒		-	๓๓๒						๓	๓๖๒
			thailand.prd.go.th							๒		๒			-	๐	๙					-	๖
			asean thai.net							๓		๓			-	๒						-	๕
			เว็บไซต์ สปช.๑-๘									-	๒๖	๘	๓	๓	๙		๑	๑๗	๘๐	๑๖	๑๕๖
		สื่อ Social (ภาษาไทย)	Facebook	๑๒						๓		๑๕	๓๙	๑๐๐	๙	๐	๓๘	๑๑	๖	๗๔	๓๘	๓๒๕	
			Twitter	๑๒								๑๒	๑		-	๐	๓			๑	-	๑๗	
			ผ่าน application Smart phone (Android)	๑๒	๖๐							๗๒	๑		-	๐	๕๒					-	๑๒๙
			You Tube	๑๒								๑๒			-	๐	๑๓	๒๙	๒			๑	๕๗
		NBT WORLD	ข่าว				๑๗					๑๗			-	๐						๑	๑๗
			รายการ									-			-							-	-
			อักษรวิ่ง				๑๐					๑๐			-							-	๑๐
		สื่อ Social (ภาษาอังกฤษ)	Facebook				๑			๑		๒	๒		-							๑	๕
			Twitter									-			-							-	-
			You Tube				๙					๙			-							-	๙
			ผ่าน application Smart phone (Android)				๑					๑			-							-	๑
		อป.มช.									-	๖	๑๔	๒		๒		๐	๕๓	๓	๗๖	๑๕๖	
		สื่ออื่นๆ									-		๒			๓		๐	๒		๒๕	๓๒	
		รวมทั้งสิ้น				๑๙๐	๙๓๘	๘๖	๒	๙	-	๑,๒๒๕	๒๐๕	๓๖๑	๑๕๐	๗๒๙	๓๒๗	๑๕๓	๒๙๐	๔๘๓	๒๓๘	๔,๕๐๙	

รายละเอียดการรายงาน

ที่	ประเด็น	ช่องทาง	รูปแบบ	สพท.	สวท.	สนช.	สพป.	สพต.	คสช.	รวม ส่วนกลาง	สปช.๑	สปช.๒	สปช.๓	สปช.๔	สปช.๕	สปช.๖	สปช.๗	สปช.๘	ส.ปชต.	รวม ทั้งหมด				
๘	กระทรวง ทรัพยากรธรรม ชาติและ สิ่งแวดล้อม	สื่อโทรทัศน์	ข่าว	๒						๒	๖	๘		๑	๑๓	๘	๑	๑	๑๕	๕๕				
			รายการ	๐							-				๐		๒				๑	๑		
			พูดแทรกกา	๐									๒๐		๖		๒		๓			-	๓๘	
			สารคดี	๐												๐		๐					-	
			สปรอด	๐												๓		๖					๙	
		อักษรวิ้ง	๗๕								๗๕	๑๔	๖๐	๙	๐	๓๐	๓					๑๘๗		
		สื่อวิทยุ	ข่าว		๖๒๔							๖๒๔	๑๖	๒๔	๑๐	๒๔	๒๒	๘	๑๖	๕๘	๒๕๔	๑,๐๖๖		
			รายการ		๕๐							๕๐	๘	๑๗	๑๖	๕	๒๔	๑๔		๖๔	๑๐๖	๒๙๔		
			พูดแทรกกา		๑๖๐							๑๖๐	๓๓	๘๕	๑๐๑	๑๔	๓๙	๓๖	๕๑	๑๓๒	๓๒	๖๘๑		
			บทความ									-	๑			๐	๒	๑	๕		๑	๑๐		
	สารคดี														๐	๒	๗	๓		๑	๑๓			
	สปรอด											๓	๒๖	๕๖	๕๔	๐	๓๙			-	๑๘๘			
	สื่อสิ่งพิมพ์	ข่าว/บทความ/ แผ่นพับ	ข่าว/บทความ/ แผ่นพับ										๖	๓๐		๐	๙				๑๐๒	๑๓๘		
			prd.go.th											๖		๐	๒		๔	๒		๘	๒๒	
			nbt.tv.prd.go.th	๑								๑		๖		๐							๘	๑๕
			nbt.prd.go.th											๖		๐	๒						๒	๖
			thainews.prd.go.th				๑๔					๑๔	๓			๐	๒		๑	๔			๔	๒๘
			thainews.prd.go.th /newseng				๑๐					๑๐				๐							๖	๑๖
			thailand.prd.go.th							๒		๒				๐	๒		๐				๔	
			asean thai.net						๒			๒				๐		๐					๒	
	สื่อ อินเทอร์เน็ต	เว็บไซต์ สปช.๑-๘	เว็บไซต์ สปช.๑-๘									๑	๘	๓	๐	๙	๖	๙	๕๕	๑๐		๗๘		
			Social	๑		๔		๑			๖	๔	๙๕	๔	๐	๔๕	๙	๕	๖๐	๒๑		๒๔๙		
			Facebook	๑		๔		๑				๖	๔	๙๕	๔	๐	๔๕	๙	๕	๖๐	๒๑		๒๔๙	
			Twitter	๑		๔		๑				๕	๐			๐	๙		๑				๑๐	
	Social (ภาษาไทย)	ผ่าน application Smart phone (Android)	ผ่าน application Smart phone (Android)	๑	๖๐						๖๑	๑	๑		๐	๗๖		๕	๒			๑๔๖		
			You Tube	๑							๑				๐	๓๓		๑	๑			๒	๓๘	
			NBT WORLD	ข่าว			๑๑					๑๑				๐		๐				๒	๑๓	
			รายการ															๐					-	
	Social (ภาษาอังกฤษ)	ผ่าน application Smart phone (Android)	ผ่าน application Smart phone (Android)			๓					๓						๐					๓		
			Facebook			๓		๑			๙	๑				๓		๐					๘	
			Twitter															๐					-	
			You Tube														๓						๓	
อป.มช.	สื่ออื่นๆ	อป.มช.									๒	๒๒	๓		๓	๐	๕๓	๓	๑๙๐		๒๑๗			
		สื่ออื่นๆ										๑	๑		๙	๐	๒			๓๐	๓๘			
รวมทั้งสิ้น				๘๓	๘๘๔	๕๖	-	๖	-	๑,๐๖๔	๘๗	๓๘๙	๑๘๘	๑๐๒	๓๙๐	๙๘	๑๙๖	๓๗๑	๗๓๕	๓,๕๘๑				

รายละเอียดการรายงาน

ร.ร.	ประเด็น	ช่องทาง	รูปแบบ	สพท.	สวท.	สนข.	สปบ.	สปต.	ศสข.	รวม ส่วนกลาง	สปข.๑	สปข.๒	สปข.๓	สปข.๔	สปข.๕	สปข.๖	สปข.๗	สปข.๘	สปข.๙	รวม ทั้งหมด			
๙	กระทรวงดิจิทัลเพื่อเศรษฐกิจและสังคม - โครงการอินเทอร์เน็ตทั่วประเทศไทย	สื่อโทรทัศน์	ข่าว	๓						๓		๖	-	๐	๖	๖	๑	๖	๑๖	๕๐			
			รายการ	๐							-			-	๐		๕				-	๕	
			พูดแทรก	๐							-	๑	๖๐	๖	๖	๖	๖	๖	๖			-	๖๖
			สารคดี	๐							-			-	๐		๐					-	๐
			สปอต	๐							-			-	๐		๐					-	๐
			อักษรวิ้ง	๒๕							๒๕		๖๐	๑๐	๐	๐	๓๐	๖				-	๑๓๑
		สื่อวิทยุ	ข่าว		๔๐๕						๕๐๕	๑๓	๑๙	๖	๑๕	๓๗	๑๐	๑๓	๔๘	๓๙	๗๐๕		
			รายการ		๘๐						๘๐	๖	๑๘	๑๐	๑	๒๗	๑๖	๖๔	๖	๒๓๐			
			พูดแทรก		๑๖๖						๑๖๖	๖๖	๗๓	๖๕	๖	๕๒	๑๑๐	๕๘	๑๓๕	๕๖	๗๖๖		
			บทความ								-			-	๐	๓	๑	๕			-	๙	
			สารคดี								-			-	๐	๐	๐					-	๐
	สปอต									-		๓	-	๐	๖	๐	๒๓				-	๓๒	
	สื่อสิ่งพิมพ์	ข่าว/บทความ/ แผ่นพับ						๒		๒		๙	-	๐	๓					๖๔	๗๔		
	สื่ออินเทอร์เน็ต	prd.go.th								-		๖	-	๐	๓	๐	๓	๙	๓	๓	๓๙		
		nbtv.prd.go.th	๑๕							๑๕		๕	-	๐		๐				๓	๒๓		
		nbt.prd.go.th								-		๑	-	๐	๙	๐					๙		
		thainews.prd.go.th			๑๔					๑๔			-	๐	๙	๙	๓			๒	๒๙		
		thainews.prd.go.th /newseng			๕					๕			-	๐		๐				๓	๖		
		thailand.prd.go.th						๑		๑			-	๐	๙	๐	๐				๙		
		asean thai.net						๓		๓			-	๖		๐					๙		
		เว็บไซต์ สปข.๑-๘								-	๑	๖	-	๐	๖	๙	๓	๕๕	๖	๗๕	๗๕		
	สื่อ Social (ภาษาไทย)	Facebook	๑๕					๒		๑๗	๕	๙๑	๓	๐	๒๐	๕	๕	๕๕	๗	๑๙๗			
		Twitter	๑๕							๑๕	๑		-	๐	๓	๐				-	๑๙		
		ผ่าน application Smart phone (Android)	๑๕	๖๐						๗๕	๑	๑	-	๐	๓๕		๗	๒		-	๑๒๑		
		You Tube	๑๕							๑๕			-	๐	๒๖	๖	๑				-	๔๙	
	NBT WORLD	ข่าว				๖				๖			-	๐		๐					-	๖	
		รายการ				๒				๒			-			๐					-	๒	
		อักษรวิ้ง								-			-			๐					-	-	
	สื่อ Social (ภาษาอังกฤษ)	Facebook						๑		๑	๑		-			๐				๑	๓		
		Twitter								-			-			๐					-	-	
		You Tube								-			-			๐					-	-	
		ผ่าน application Smart phone (Android)								-			-			๐					-	-	
	อป.มช.									-	๖	๑๒	-		๓	๐	๕๕	๓	๑๓	๕๖	๘๘		
สื่ออื่นๆ									-		๑	-		๒	๐	๔		๒	๖	๙			
รวมทั้งสิ้น				๑๐๓	๘๐๗	๒๗	๒	๗	-	๙๖๖	๕๖	๓๓๐	๙๖	๒๘	๒๗๙	๑๘๐	๑๘๙	๓๙๘	๒๐๕	๖,๖๘๗			

รายละเอียดการรายงาน

ที่	ประเด็น	ช่องทาง	รูปแบบ	สพท.	สวท.	สพช.	สปพ.	สปด.	คสช.	รวม ส่วนกลาง	สปช.๑	สปช.๒	สปช.๓	สปช.๔	สปช.๕	สปช.๖	สปช.๗	สปช.๘	สปช.๙	รวม ทั้งหมด		
๑๐	กระทรวง พลังงาน - รณรงค์ โครงการรวม พลังหาร ๒	สื่อโทรทัศน์	ข่าว	๕๐						๕๐	๑	๑๐	-	๐	๖	๑๐	๑	๖	๑๓	๖๓		
			รายการ	๐						-	-	-	-	-	๐	-	-	-	-	-	-	๙
			พูดแทรกภา	๐							-	-	๑๐	-	๖	๙	๑๒	๖	-	-	-	๕๒
			สารคดี	๐							-	๖	-	-	๐	-	-	๐	-	-	-	๖
			สปอต	๐							-	-	-	-	๐	-	-	๐	-	-	-	-
			อักษรวิ้ง	๓๕							๓๕	-	๖๐	๑๐	๐	๒๕	-	๒	-	-	-	๑๑๒
		สื่อวิทยุ	ข่าว		๔๐๓						๔๐๓	๑๑	๒๐	๙	๑๒	๓๖	๙	๑๖	๔๐	๓๕	๕๙๑	
			รายการ		๑๐๐						๑๐๐	๑๐	๒๕	๑๓	๓	๓๐	๑๗	๑	๖๒	๔	๒๖๖	
			พูดแทรกภา		๒๔๐						๒๔๐	๒๙	๘๔	๘๕	๑๒	๕๖	๑๐๗	๖๐	๑๓๕	๓๓	๘๓๗	
			บทความ								-	-	-	-	๐	๓	๐	๕	-	-	๘	
			สารคดี								-	๓	-	-	๐	๓	๐	๑	-	-	๗	
			สปอต		๒๐						๒๐	๔	๙	๒๘	๐	๒๙	๐	๖๗	๑๐	-	-	๑๖๓
	สื่อสิ่งพิมพ์	ข่าว/บทความ/ แผ่นพับ								-	๑	๒๕	-	๐	๙	-	-	-	-	๖๑	๙๑	
	สื่อ อินเทอร์เน็ต	prd.go.th									-	๙	-	๐	๓	๐	๓	๑	๒	๑๔		
		nbtv.prd.go.th	๑							๑	๙	-	๐	-	-	๐	-	-	๒	๘		
		nbt.prd.go.th								-	๑	-	๐	๒	-	๐	-	-	-	๓		
		thainews.prd.go.th			๑๓					๑๓	๖	๕	-	๐	๓	๑	๓	-	๑๑	๓๘		
		thainews.prd.go.th /newseng			๓					๓	-	-	๐	-	-	๐	-	-	๒	๕		
		thailand.prd.go.th						๒		๒	-	-	-	๐	๒	๐	-	-	-	๔		
		asean thai.net						๕		๕	-	-	-	๐	-	๐	-	-	-	๑๐		
		เว็บไซต์ สปช.๑-๘								-	๖	๑๐	๒	๐	๔	๙	๓	๕๒	๕	๗๓		
	สื่อ Social (ภาษาไทย)	Facebook	๑		๒		๑			๙	๕	๑๒๓	๓	๐	๑๗	๑๑	๕	๔๔	๑๕	๒๒๘		
		Twitter	๑		๒					๓	๓	-	๐	๓	๐	-	๑	-	-	๑๐		
		ผ่าน application Smart phone (Android)	๑	๖๑						๖๒	๑	-	๐	๔๒	๐	๘	๑	-	-	๑๑๔		
		You Tube	๑							๑	-	-	๐	๒๔	๓	๑	-	-	-	๒๘		
	NBT WORLD	ข่าว				๓				๓	-	-	๐	-	-	๐	-	-	-	๓		
		รายการ								-	-	-	-	-	-	๐	-	-	-	-		
		อักษรวิ้ง								-	-	-	-	-	-	๐	-	-	-	-		
	สื่อ Social (ภาษาอังกฤษ)	Facebook				๖		๑		๖	๑	-	-	-	-	๐	๐	-	-	๙		
		Twitter								-	-	-	-	-	-	๐	๐	-	-	-		
		You Tube								-	-	-	-	-	-	๐	๐	-	-	-		
		ผ่าน application Smart phone (Android)				๖				๖	-	-	-	-	-	๐	๐	-	-	๖		
อป.มช.								-	๔	๗	-	-	๙	๐	๕๓	๓	๒๒	๕๓				
สื่ออื่นๆ								-	-	๑	-	-	๓	๐	๒	-	๑๒	๑๘				
รวมทั้งสิ้น				๖๐	๘๖๙	๓๕	-	๖	-	๑๖๘	๗๘	๔๑๗	๑๕๑	๒๔	๓๐๐	๑๘๓	๒๓๑	๓๕๒	๒๑๗	๒,๘๗๖		

รายละเอียดการรายงาน

ที่	ประเด็น	ช่องทาง	รูปแบบ	สพท.	สวท.	สนช.	สพป.	สปต.	คสช.	รวม ส่วนกลาง	สปช.๑	สปช.๒	สปช.๓	สปช.๔	สปช.๕	สปช.๖	สปช.๗	สปช.๘	สปช.๙	รวม ทั้งหมด		
๑๑	กระทรวงพาณิชย์ - ผลักดัน "หมู่บ้านทำมาค้าขาย" ๗๖ จังหวัด - การดูแลค่าครองชีพของประชาชน	สื่อโทรทัศน์	ข่าว	๒๐๐						๒๐๐	๕	๒๐	-	๑	๖	๖	๓	๕	๒๑	๒๖๖		
			รายการ	๐						-	-	๒๐	-	๐	๑	๓	๓	๕	๑	๑	๗	
			พุดแทรกภา	๐						-	-	๑	๒๐	-	๒	๕	๓	๓	-	-	-	๓๕
			สารคดี	๐						-	-	-	-	-	๐	-	-	-	-	-	-	-
			สปอต	๐						-	-	-	-	-	๐	-	-	-	-	-	-	-
			อักษรวิ่ง	๑๕๐							๑๕๐	๓๐	๖๐	๗	๐	๒๔	๕	-	-	-	-	๒๕๖
		สื่อวิทยุ	ข่าว		๔๔๑						๔๔๑	๒๓	๒๓	๑๑	๖๗	๓๕	๑๓	๑๖	๔๖	๑๘๖	๑๘๖	๕๖๑
			รายการ		๖๐						๖๐	๑๔	๒๑	๑๓	๓	๒๐	๒๓		๑๐๐	๑๐๖	๓๔๘	
			พุดแทรกภา		๑๖๔						๑๖๔	๓๓	๑๑๔	๕๕	๙	๔๗	๑๖๖	๔๙	๑๕๐	๖๓	๘๙๐	
			บทความ		๑๐						๑๐	๒		-	๐	๑	๑๖	๗	๑	-	๓๗	
			สารคดี								-			-	๐		๐		๑	-	๑	
			สปอต								-		๕	๕	๐	๒๓	๒๒	๒๔		-	๗๙	
		สื่อสิ่งพิมพ์	ข่าว/บทความ/ แผ่นพับ						๑		๑	๕	๓๕	-	๐	๓				๑๕๖	๑๘๗	
			prd.go.th								-	๑	๕	-	๐	๓					๖	๒๕
		สื่ออินเทอร์เน็ต	nbttv.prd.go.th	๓							๓		๕	-	๐						๑	๑๐
			nbt.prd.go.th								-		๕	-	๐	๓					๑	๙
			thainews.prd.go.th					๒๕			๒๕	๙	๗	-	๐	๔		๑	๕		๘	๕๔
			thainews.prd.go.th/newseng					๒๕			๒๕			-	๐			๐			๔	๒๙
			thailand.prd.go.th						๕		๕			-	๐	๓		๐			-	๘
			asean thai.net						๒		๒	๑		-	๕		๐				-	๘
			เว็บไซต์ สปช.๑-๘								-	๕	๘	๒	๐	๕	๑๗	๕	๓๕	๒๐	๙๗	
			เว็บไซต์ สปช.๑-๘								-	๕	๘	๒	๐	๕	๑๗	๕	๓๕	๒๐	๙๗	
		สื่อ Social (ภาษาไทย)	Facebook	๓					๒		๕	๕	๑๖๐	๕	๐	๒๐	๑๑	๗	๕๕	๔๔	๓๐๒	
			Twitter	๓							๓			-	๐	๕			๑	๑	๑๐	
			ผ่าน application Smart phone (Android)	๓	๔๐						๕๓	๑	๑	-	๐	๒๐		๗	๒	-	๗๕	
			You Tube	๓							๑		๑	-	๐	๑๓	๕	๓		๒	๓๑	
		NBT WORLD	ข่าว				๑๘				๑๘			-	๐						๑	๑๙
			รายการ								-			-							-	-
			อักษรวิ่ง				๕				๕			-							-	๕
		สื่อ Social (ภาษาอังกฤษ)	Facebook				๒		๓		๕	๑		-							๑	๗
			Twitter								-			-							-	-
			You Tube				๕				๕			-							-	๕
ผ่าน application Smart phone (Android)					๒				๒			-							-	๒		
อป.มช.								-	๓	๑๐	๓		๓			๕๓	๓	๑๔๐	๒๑๕			
สื่ออื่นๆ								-		๑	-		๒		๐	๒		๓๗	๔๒			
รวมทั้งสิ้น				๓๖๕	๘๑๕	๘๒	๑	๑๒	-	๑,๒๙๕	๑๐๘	๕๐๓	๑๕๔	๘๗	๒๕๐	๒๙๘	๑๘๙	๓๙๐	๓๘๘	๕,๐๓๓		

รายละเอียดการรายงาน

ที่	ประเด็น	ช่องทาง	รูปแบบ	สพท.	สวท.	สนช.	สพป.	สปด.	คสช.	รวม ส่วนกลาง	สปช.๑	สปช.๒	สปช.๓	สปช.๔	สปช.๕	สปช.๖	สปช.๗	สปช.๘	สปช.๙	สปช.๑๐	รวม ทั้งหมด		
๑๒	กระทรวงมหาดไทย - มาตรการดูแล ความปลอดภัยช่วง เทศกาลปีใหม่ - การขับเคลื่อน โครงการยกระดับ ศักยภาพหมู่บ้าน	สื่อโทรทัศน์	ข่าว	๒						๒	๓	๑๒๗	๑๒	๓๖	๑๒	๓๙	๒๐	๕	๑๑๐	๔๑๓			
			รายการ	๐						-	๓		-	๐	๑๐	๒				๒๐	๕๙		
			พูดแทรกภา	๐						-		๒๐	๑๐	๐	๓	๕	๘				๒๐	๗๐	
			สารคดี	๐						-			-	๐	๓	๓					-	๖	
			สโปด	๐						-			๑๒	๐				๒๐				-	๓๒
		อักษรวิ้ง	๓๓๕								๓๓๕	๗	๖๐	๑๐	๐	๓๒	๑๐				-	๕๓๔	
		สื่อวิทยุ	ข่าว		๖๑๙							๖๑๙	๑๐๖	๑๗	๕๐	๒๗๖	๖๗	๑๒๐	๔๔	๙๒	๖๕๕	๒,๐๔๓	
			รายการ		๑๐๐							๑๐๐	๓๔	๑๖	๒๘	๑๘๙	๓๖	๒๓	๑๑	๘๐	๒๘๔	๘๐๑	
			พูดแทรกภา		๑๔๔							๑๔๔	๓๖	๑๖๓	๒๓๒	๒๑๗	๙๐	๒๕๙	๑๐๓	๒๒๐	๕๔	๑,๕๕๕	
			บทความ								-	๒			๒	๐	๓	๒๔	๗	๒	-	๔๐	
			สารคดี								-	๒			-	๒๐	๒	๒			-	๒๖	
			สโปด								-	๕	๑๕	๖๖	๒๔๖	๕๐	๑๖๓	๑๒๗	๖	๓	-	๖๗๔	
		สื่อสิ่งพิมพ์	ข่าว/บทความ/ แผ่นพับ					๓			๓	๓๓	๒๐	-	๐	๒					๒๐๗	๒๒๕	
		สื่อ อินเทอร์เน็ต	prd.go.th								-	๑๐	๑๖	-	๐	๔		๐	๓๐	๘	๓๓	๙๙	
			nbtv.prd.go.th	๕							๕		๖	-	๐			๐			๑๓	๒๔	
			nbt.prd.go.th								-		๑๕	-	๐	๓		๐			๑๐	๒๘	
			thainews.prd.go.th				๓๐				๓๐	๔๔	๖	-	๐	๔		๕	๓๒	๑๘	๓๕	๒๑๔	
			thainews.prd.go.th /newseng			๒๐					๒๐			-	๒๓๘			๐				๘	๒๖๖
			thailand.prd.go.th						๖		๖			-	๐	๓		๐			-	๙	
			asean thai.net								-			-	๑๙		๐				-	๑๙	
			เว็บไซต์ สปช.๑-๘								-	๙๙	๑๐	๔	๓	๕	๓๗	๕๐	๙๐	๑๑๒	๔๕๐	๙๕๐	
		สื่อ Social (ภาษาไทย)	Facebook	๕		๓๖					๕๑	๓๘	๑๒๑	๕	๐	๕๐	๒๓	๒๘	๑๐๒	๑๓๘	๕๘๔	๙๖	
			Twitter	๕		๓๖					๕๑	๑		-	๐	๔		๐			-	๙๖	
			ผ่าน application Smart phone (Android)	๕	๔๑	๗					๕๓	๔	๑	-	๐	๑๕๐		๒๖	๙	-	๒๓๘	๓๓๘	
			You Tube	๕							๕		๑	-	๐	๓๐	๕๘	๒๐			๕	๓๙	
		NBT WORLD	ข่าว				๑๓					๑๓			-	๐		๐				๕	๑๘
			รายการ								-							๐				-	-
			อักษรวิ้ง				๘					๘			-			๐				-	๘
		สื่อ Social (ภาษาอังกฤษ)	Facebook				๓		๑		๙	๑					๘	๐				๒	๑๕
			Twitter								-							๐				-	-
			You Tube				๓				๓						๖	๐				-	๙
		อป.มช.	ผ่าน application Smart phone (Android)				๓				๓						๘	๐				-	๑๐
											-	๒๐	๒๘	๕		๖	๐	๕๓	๘	๑๖๓	๒๘๓	๒๘๓	
		สื่ออื่นๆ								-		๑๗	๒		๔	๐	๒			๑๔๕	๑๗๐		
		รวมทั้งสิ้น				๔๐๒	๙๐๙	๑๕๙	๓	๗	-	๑,๕๗๕	๕๑๐	๖๕๙	๔๓๘	๑,๒๔๙	๖๗๘	๘๓๓	๕๖๒	๖๓๒	๒,๐๖๐	๙,๐๙๑	

รายละเอียดการรายงาน

ที่	ประเด็น	ช่องทาง	รูปแบบ	สพท.	สวท.	สนช.	สปท.	สปต.	ศสช.	รวม ส่วนกลาง	สปช.๑	สปช.๒	สปช.๓	สปช.๔	สปช.๕	สปช.๖	สปช.๗	สปช.๘	สปช.๙	รวม ทั้งหมด				
๑๓	กระทรวง ยุติธรรม - การรณรงค์ ต่อต้านการ ทุจริตคอร์รัปชัน	สื่อโทรทัศน์	ข่าว	๑๐						๑๐	๑	๑	๑	๑	๑๒	๑	๑	๑	๑	๑๑	๕๓			
			รายการ	๐						-	๑				๐		๑					-	๓	
			ทูตแพร่ภาพ	๐							-		๑๐	๑	๑	๑	๑	๑	๑				-	๓๕
			สารคดี	๐							-					๐		๐					-	-
			สปรอด	๐							-	๑				๐		๐					-	๑
			อักษรวิ้ง	๘๕							๘๕		๖๐		๑๐	๐	๔๗	๕					-	๒๐๗
		สื่อวิทยุ	ข่าว		๕๓๕						๕๓๕	๑๔	๑	๕	๑๗	๒๔	๑๓	๑๕	๕๖	๓๖	๓๖	๓๖	๗๒๘	
			รายการ		๘๐						๘๐	๑๑	๑๘	๑๓	๑	๓๑	๑๗	๒	๖๔	๗	๖๔	๗	๒๕๔	
			ทูตแพร่ภาพ		๑๔๐						๑๔๐	๒๒	๖๖	๑๖	๘	๓๕	๘๘	๔๐	๑๓๖	๕๒	๑๓๖	๕๒	๖๖๓	
			บทความ								-	๑				๐	๑	๑	๑				-	๓๕
			สารคดี								-	๑				๐	๕	๐					-	๖
			สปรอด		๑๐						๑๐	๒			๕	๐	๑	๓๑	๒๘	๒๕			-	๑๑๐
		สื่อสิ่งพิมพ์	ข่าว/บทความ/ แผ่นพับ								-	๑	๑๐		๐	๒		๐				๖๑	๘๘	
		สื่อ อินเทอร์เน็ต	prd.go.th								-	๑	๑		๐	๕	๐	๔	๓	๓	๓	๓	๑๗	
			nbtv.prd.go.th	๒							๒		๑		๐		๐					๒	๕	
			nbt.prd.go.th								-	๑			๐	๗	๐						-	๘
			thainews.prd.go.th								-	๑	๑		๐	๑	๑	๑	๑				๒	๑๗
			thainews.prd.go.th /newseng				๒				๒					๐							๒	๔
			thailand.prd.go.th								-					๐	๖	๐					-	๖
			asean thai.net								-					๐	๐	๐					-	-
			เว็บไซต์ สปช.๑-๘								-	๓	๑			๐	๑	๕	๔	๔๕	๗	๕๕	๗	๑๖๖
		สื่อ Social (ภาษาไทย)	Facebook	๒							๒	๒	๑๐๔		๑	๐	๒๕	๑	๗	๔๕	๕	๕	๑๙๕	
			Twitter	๒							๒					๕	๐						-	๗
			ผ่าน application Smart phone (Android)	๒	๔๐						๔๒	๑	๑		๐	๖๓	๐		๕	๑			-	๑๑๗
			You Tube	๒							๒					๕๕	๓	๓					-	๕๓
		NBT WORLD	ข่าว				๒				๒				๐	๐		๐					-	๒
			รายการ								-							๐					-	-
			อักษรวิ้ง								-							๐					-	-
		สื่อ Social (ภาษาอังกฤษ)	Facebook								-	๑						๑					๑	๓
			Twitter								-							๐						-
			You Tube				๒				๒							๐						๒
			ผ่าน application Smart phone (Android)								-							๐						-
อป.มช.								-	๓	๑๑				๓	๐	๕๓	๔	๑๓			๘๗			
สื่ออื่นๆ								-		๑				๒	๐	๒				๑	๖			
รวมทั้งสิ้น				๑๐๕	๘๐๕	๖	-	-	-	๓๓๐	๗๗	๓๒๒	๑๑๔	๓๐	๓๖๐	๑๘๐	๑๘๑	๓๘๒	๒๐๓	๒,๓๖๔				

รายละเอียดการรายงาน

ที่	ประเด็น	ช่องทาง	รูปแบบ	สพท.	สวท.	สนช.	สพป.	สปต.	ศสช.	รวม ส่วนกลาง	สปช.๑	สปช.๒	สปช.๓	สปช.๔	สปช.๕	สปช.๖	สปช.๗	สปช.๘	สปช.๙	สปช.๑๐	รวม ทั้งหมด			
๑๔	กระทรวง แรงงาน - แผนพัฒนา ใน ๑๔ อุตสาหกรรมหลัก	สื่อโทรทัศน์	ข่าว	๒๐						๒๐		๖	-	๐	๑๐	๖	๑	๖	๑๐		๖๐			
			รายการ	๐						-					๐	๐	๖	๑					๖	
			พูดแทรกๆ	๐						-		๑	๖๐	๖	๖	๖	๖	๖					๑๑	
			สารคดี	๐						-					๐	๐								
			สปอต	๐						-					๐	๐								
			อักษรวิ้ง	๓๕						-		๓๕	๖๐	๑๐	๐	๓๔	๖							๑๔๔
		สื่อวิทยุ	ข่าว		๖๒๐						๖๒๐	๑๖	๑๖	๔	๑๖	๔๓	๖	๓	๑๔	๖๖	๕๖		๕๖	๘๔๘
			รายการ		๘๐						๘๐	๑๑	๒๓	๑๓	๓	๑๖	๑๖			๘๖	๖			๒๕๖
			พูดแทรกๆ		๕๐						๕๐	๒๕	๑๐๑	๗๖	๘	๕๑	๗๕	๓๐	๒๕๐	๕๑				๖๕๓
			บทความ								-	๑			๐	๖	๐	๗						๑๐
			สารคดี								-	๑			๐		๐							๑
			สปอต		๑๐						๑๐	๖	๓	๕	๑๐๐	๒๔	๗	๒๖	๖					๑๘๓
		สื่อสิ่งพิมพ์	ข่าว/บทความ/ แผ่นพับ						๑		๑		๖๖		๐	๓						๖๐		๙๐
			prd.go.th								-		๓		๐	๔		๐	๓				๕	๑๕
		สื่อ อินเทอร์เน็ต	nbttv.prd.go.th	๓							๓		๖		๐			๐					๕	๑๐
			nbt.prd.go.th								-		๓		๐	๔		๐						๗
			thainews.prd.go.th				๒๗				๒๗		๖		๐	๓		๓	๓					๓๖
			thainews.prd.go.th /newseng				๕				๕				๐			๐					๕	๑๐
			thailand.prd.go.th						๒		๒		๑		๐	๓		๐						๖
			asean thai.net						๓		๓		๑		๖		๐							๖
			เว็บไซต์ สปช.๑-๘								-	๑	๘		๐	๔		๓	๓	๖๔	๑๑			๙๖
			สื่อ Social (ภาษาไทย)	Facebook	๓					๒		๕	๖	๑๐๗	๑	๐	๒๕		๔	๗	๖๕	๑๑		
		Twitter		๓							๓				๐	๓		๐						๖
		ผ่าน application Smart phone (Android)		๓	๔๐						๕๓	๑	๑		๐	๒๘		๐	๗	๑				๘๑
		You Tube		๓							๓				๐	๒๘		๔	๑					๓๖
		NBT WORLD		ข่าว				๖				๖				๐			๐					
			รายการ								-							๐						-
			อักษรวิ้ง								-							๐						-
		สื่อ Social (ภาษาอังกฤษ)	Facebook				๒		๒		๔	๑				๕		๐						๑๐
			Twitter								-							๐						-
			You Tube				๑				๑					๕		๐						๖
			ผ่าน application Smart phone (Android)				๒				๒					๕		๐						๗
		อป.มช.								-	๖	๑๐			๔		๐	๕๑	๕	๑๑			๘๓	
สื่ออื่นๆ								-		๓					๐		๕	๑			๙			
รวมทั้งสิ้น				๗๐	๗๙๐	๙๓	๑	๔	-	๙๑๓	๕๔	๓๙๖	๑๐๗	๑๓๓	๓๐๖	๑๓๗	๑๕๕	๘๖๐	๒๐๘		๖,๒๙๘			

รายละเอียดการรายงาน

ที่	ประเด็น	ช่องทาง	รูปแบบ	สพท.	สวท.	สนช.	สพป.	สปต.	คสช.	รวม ส่วนกลาง	สปช.๑	สปช.๒	สปช.๓	สปช.๔	สปช.๕	สปช.๖	สปช.๗	สปช.๘	สปช.๙	รวม ทั้งหมด		
๑๕	กระทรวง วัฒนธรรม - จัดกิจกรรม ไหว้พระเปิด ทิวทัศน์ทลสถาน แห่งชาติและ อุทยาน ประวัติศาสตร์ ให้ เข้าชมฟรี	สื่อโทรทัศน์	ข่าว	๓๐						๓๐	๙		-	๑	๒๙	๖	๑	๒	๒๘	๕๗		
			รายการ	๐						-	-			-	๐	๙	๕			๑๒	๑๙	
			พูดแทรกภา	๐							-		๓๐		-	๒	๓	๓	๒		๑๒	๕๒
			สารคดี	๐							-				-	๐					-	-
			สปอต	๐							-				-	๐		๐				-
			อักษรวิ้ง	๕๕๐							๕๕๐	๖	๕๐	๙	๐	๐	๓๓	๙			-	๖๓๙
		สื่อวิทยุ	ข่าว		๕๙๓						๕๙๓	๒๖	๒๐	๙	๕๖	๕๔	๑๑	๑๗	๑๓๐	๕๑	๕๖๑	๙๖๑
			รายการ		๙๓						๙๓	๙	๑๙	๙	๖๖	๒๓	๑๐		๑๐๔	๑๘	๓๙๙	๓๙๙
			พูดแทรกภา		๓๗๔						๓๗๔	๒๙	๕๓	๓๗	๖๕	๓๕	๕๒	๓๔	๒๕๐	๓๔	๘๔๓	๘๔๓
			บทความ								-	๑			-	๐	๙	๒	๗		-	๑๕
			สารคดี								-				-	๐	๖	๑	๙		-	๑๑
			สปอต		๑๐						๑๐		๙	๙	๖๐	๒๖	๒๑	๒๙	๗		-	๑๖๓
		สื่อสิ่งพิมพ์	ข่าว/บทความ/ แผ่นพับ						๒		๒	๙	๒๙		-	๐	๙				๖๙	๑๐๕
		สื่อ อินเทอร์เน็ต	prd.go.th								-		๙		-	๐	๖	๐	๓		๙	๒๒
			nbttv.prd.go.th	๕							๕		๙		-	๐	๐	๐			๓	๑๕
			nbt.prd.go.th								-		๖		-	๐	๓	๐			-	๙
			thainews.prd.go.th				๑๕				๑๕	๖			-	๐	๖	๑	๓		๖	๓๘
			thainews.prd.go.th /newseng				๙				๙				-	๐	๐	๐			๓	๙
			thailand.prd.go.th						๑		๑				-	๐	๖	๐			-	๗
			asean thai.net						๓		๓				-	๑	๐	๐			-	๔
			เว็บไซต์ สปช.๑-๘								-	๙	๑๙	๒	๒	๒	๓๖	๕	๓	๕๐	๑๘	๑๒๓
		สื่อ Social (ภาษาไทย)	Facebook	๕						๒	๗	๙	๑๓๐	๓	๐	๒๔	๙	๗	๕๕	๒๒	๒๕๑	๒๕๑
			Twitter	๕							๕				-	๐	๖	๐	๑		-	๑๒
			ผ่าน application Smart phone (Android)	๕	๔๑						๕๖	๑	๑		-	๐	๓๘	๐	๗	๒		๙๕
			You Tube	๕							๕		๓		-	๐	๓๒	๕			-	๔๕
		NBT WORLD	ข่าว				๒				๒				-	๐		๐				๒
			รายการ				๒				๒				-	๐		๐				๒
			อักษรวิ้ง								-				-	๐		๐				-
		สื่อ Social (ภาษาอังกฤษ)	Facebook				๓		๒		๕	๑			-	๐		๐				๖
			Twitter								-				-	๐		๐				-
			You Tube								-				-	๐		๐			๑	๑
			ผ่าน application Smart phone (Android)				๓				๓				-	๐		๐				๓
		อป.มช.								-	๖	๑๙	๒		๙	๐	๕๑	๓	๑๑	๑๑	๕๒	
สื่ออื่นๆ								-	๗				๒	๐			๑๓	๑๓	๒๒			
รวมทั้งสิ้น				๖๐๕	๙๐๗	๓๐	๒	๙	-	๑,๕๕๖	๑๐๐	๕๒๘	๑๑๒	๒๕๓	๓๘๖	๑๒๖	๑๖๕	๕๘๘	๓๐๕	๔,๐๑๑		

รายละเอียดการรายงาน

ที่	ประเด็น	ช่องทาง	รูปแบบ	สพท.	สวท.	สนจ.	สพป.	สปต.	คสช.	รวม ส่วนกลาง	สปช.๑	สปช.๒	สปช.๓	สปช.๔	สปช.๕	สปช.๖	สปช.๗	สปช.๘	สปช.๙	รวม ทั้งหมด		
๑๖	กระทรวงศึกษา ศาสตร์และเทคโนโลยี - งาน "ตลาดนัด วิทย์ ๒๕๖๐"	สื่อโทรทัศน์	ข่าว	๑						๑			-	๐	๑๙	๙		๕	-	๒๑		
			รายการ	๐							-			-	๐	๐		๑		-	๑	
			พูดแทรก	๐										-	๒	๙		๑		-	๑๐	
			สารคดี	๐										-	๐	๐				-	-	
			สปอต	๐										-	๐	๐				-	-	
			อักษรวิ้ง	๒๕๐								๒๕๐		๕	๐	๓๕	๑			-	-	๒๙๑
		สื่อวิทยุ	ข่าว		๔๔๓						๔๔๓	๓	๑๙	๓	๘	๔๓	๘	๑๒	๕๘	๓		๖๐๐
			รายการ		๖๐						๖๐	๙	๒๒	๑๐	๐	๓๖	๖	๘๑	๖			๒๒๕
			พูดแทรก		๑๖๐						๑๖๐	๑๔	๘๗	๕๒	๘	๕๓	๓๓	๓๐	๑๗๒	๓๑		๖๔๔
			บทความ									๑			๐	๓	๐	๗				๑๑
			สารคดี												๐	๙	๐					๙
			สปอต											๙		๖	๐	๒๕				๓๘
		สื่อสิ่งพิมพ์	ข่าว/บทความ/ แผ่นพับ											๑๐		๗		๐				๑๗
		สื่อ อินเทอร์เน็ต	prd.go.th											๒		๐	๑๐		๒			๑๔
			nbtv.prd.go.th	๒								๒		๒		๐		๐				๔
			nbt.prd.go.th										๑			๕		๐				๖
			thainews.prd.go.th				๑๖					๑๖				๐	๒	๑	๒			๒๕
			thainews.prd.go.th /newseng				๖					๖				๐		๐				๖
			thailand.prd.go.th							๒		๒				๐	๙	๐				๖
			asean thai.net							๒		๒				๑	๙	๐				๓
			เว็บไซต์ สปช.๑-๘											๑๑		๐	๘	๑	๒	๒๐	๒	๕๖
		สื่อ Social (ภาษาไทย)	Facebook	๒		๒		๒			๒	๓	๑๑	๑	๐	๖๔		๒	๒๑	๑		๑๑๕
			Twitter	๒		๒					๙	๑			๐	๖		๐				๑๑
			ผ่าน application Smart phone (Android)	๒	๔๐	๑					๕๓	๑	๒		๐	๓๕		๖	๑			๘๘
			You Tube	๒							๒					๕๑		๙				๕๗
		NBT WORLD	ข่าว				๔				๔					๐	๐	๐				๔
			รายการ															๐				-
			อักษรวิ้ง															๐				-
		สื่อ Social (ภาษาอังกฤษ)	Facebook				๒			๑		๓						๐				๓
			Twitter															๐				-
			You Tube				๑				๑							๐				๑
			ผ่าน application Smart phone (Android)				๒				๒							๐				๒
		อป.มช.										๒	๑๑			๙	๐	๕๐	๓	๑๐		๘๐
สื่ออื่นๆ											๒			๖	๐					๘		
รวมทั้งสิ้น				๒๖๑	๗๐๓	๓๖	-	๗	-	๙,๐๐๗	๓๓	๑๘๗	๗๑	๑๙	๔๐๗	๖๔	๑๔๓	๓๔๘	๕๓	๒,๒๖๐		

รายละเอียดการรายงาน

ที่	ประเด็น	ช่องทาง	รูปแบบ	สพท.	สรท.	สนช.	สพป.	สปด.	คสช.	รวม ส่วนกลาง	สปช.๑	สปช.๒	สปช.๓	สปช.๔	สปช.๕	สปช.๖	สปช.๗	สปช.๘	สปช.๙	รวม ทั้งหมด		
๑๗	กระทรวงศึกษาธิการ - โครงการ สถานศึกษา ต้นแบบวิถีภาคี สานพลังประชารัฐ	สื่อโทรทัศน์	ข่าว	๑๐						๑		๑		๐	๒๕	๒	๑	๙	๑๙	๖๕		
			รายการ	๐							-				๐		๐				-	-
			พูดแทรกภา สารคดี	๐							-	๑	๒๐	๕	๕		๘	๒	๒		-	๓๗
			สปอต	๐							-	-	-	-	๐		๐				-	-
			อักษรวิ่ง	๔๕							๔๕		๔๐	๒	๐	๓๖		๒				-
		สื่อวิทยุ	ข่าว		๖๑๓						๖๑๓	๑๒	๑๐	๖	๑๖	๓๙	๕	๑๓	๕๘	๑๔๙		๙๖๙
			รายการ		๖๐						๖๐	๖	๑๙	๑๙	๒๕	๓๑	๑๒	๑	๘๘	๕๖		๓๑๗
			พูดแทรกภา บทความ		๑๘๐						๑๘๐	๒๒	๘๖	๗๑	๑๐	๕๑	๘๐	๒๖	๑๕๐	๕๕		๗๓๐
			สารคดี								-	๑		-	๐	๕	๑	๗			-	๑๔
			สปอต								-		๓	๕	๑๔	๖	๐	๒๔			-	๕๒
			ข่าว/บทความ/ แผ่นพับ								-		๒๒		-	๐	๗	๐			๘๐	๑๐๙
		สื่อ อินเทอร์เน็ต	prd.go.th								-		๕	-	๐	๕	๐	๓			๔	๑๗
			nbtv.prd.go.th	๓							๓		๙	-	๐			๐			๙	๑๑
			nbt.prd.go.th								-		๙	-	๐	๓	๐				๓	๘
			thainews.prd.go.th			๒๐					๒๐			-	๐	๙	๒	๓			๓	๓๒
			thainews.prd.go.th /newseng			๓					๓			-	๐			๐			๓	๖
			thailand.prd.go.th								-			-	๐	๖	๐				-	๖
			asean(thai.net)								-			-	๐		๐				-	-
			เว็บไซต์ สปช.๑-๘								-		๙	๒	๒	๑๐	๕	๓	๓๐	๘	๖๗	๖๗
		สื่อ Social (ภาษาไทย)	Facebook	๓							๓	๕	๑๓๔	๒	๐	๔๐	๙	๗	๓๑	๑๕		๒๓๘
			Twitter	๓							๓			-	๐	๖	๐				-	๙
			ผ่าน application Smart phone (Android)	๓	๔๐						๔๓	๑	๑	-	๐	๔๓	๑	๗	๑		-	๙๖
			You Tube	๓							๓			-	๐	๓๕	๕	๑			๒	๔๙
		NBT WORLD	ข่าว			๕					๕			-	๐		๐				๑	๖
			รายการ			๓					๓			-			๐				-	๓
			อักษรวิ่ง			๓					๓			-			๐				-	๓
		สื่อ Social (ภาษาอังกฤษ)	Facebook			๑					๑			-		๕	๐				-	๖
			Twitter								-			-			๐				-	-
			You Tube			๑					๑			-		๙	๐				-	๕
			ผ่าน application Smart phone (Android)			๑					๑			-		๕	๐				-	๖
		อป.มช.								-	๒	๙	๑		๕	๐	๕๑	๓	๗๕		๑๔๖	
		สื่ออื่นๆ								-		๑			๓	๐				๒๒	๒๖	
		รวมทั้งสิ้น				๗๐	๘๙๓	๓๗	-	-	-	๑,๐๐๐	๔๗	๓๖๘	๑๑๐	๖๗	๓๗๑	๑๓๑	๑๔๙	๓๖๕	๔๙๑	๓,๑๕๙

รายละเอียดการรายงาน

ร.ร.	ประเด็น	ช่องทาง	รูปแบบ	สพท.	สวท.	สนช.	สพป.	สปป.	คสช.	รวม ส่วนกลาง	สปช.๑	สปช.๒	สปช.๓	สปช.๔	สปช.๕	สปช.๖	สปช.๗	สปช.๘	สปช.๙	รวม ทั้งหมด			
๑๘	กระทรวง สาธารณสุข -การปลูกฝังให้ ตระหนักถึงโทษ ภัยของบุหรี่ ตั้งแต่ปฐมวัย	สื่อโทรทัศน์	ข่าว	๑๐						๑๐	๙	๙	-	๐	๑๐	๑๘	๑	๙	๑๘	๗๐			
			รายการ	๐							-			-	๐		๒			-		๒	
			พูดแทรกกา	๐										๓	๒		๑๐	๑			-	๒๒	
			สารคดี	๐										-	๐		๐				-	-	
			สโปด	๐									๑๖		-	๐		๐				-	๑๖
			อักษรวิ้ง	๕๕								๕๕			๙	๐	๒๘	๒				-	๙๐
		สื่อวิทยุ	ข่าว			๗๖๖						๗๐๖	๒๑	๒๖	๙	๖๙	๔๓	๑๘	๑๖	๗๐	๔๔	๑,๐๑๘	
			รายการ			๕๐						๕๐	๑๐	๒๖	๒๔	๑๙	๒๖	๑๓	๑	๖๐	๗	๒๓๖	
			พูดแทรกกา			๑๔๐						๑๕๐	๒๗	๑๓๕	๑๐๑	๑๕	๓๖	๑๓๘	๒๙	๑๖๕	๓๑	๘๑๗	
			บทความ									-	๑		-	๐	๓	๑	๘	๑	-	๑๔	
			สารคดี									-	๑	๕	-	๐	๓	๐			-	๙	
			สโปด									-	๓	๒๑	๒๒	๐	๓๒	๘	๒๓			-	๑๐๙
		สื่อสิ่งพิมพ์	ข่าว/บทความ/ แผ่นพับ						๑			๑	๙	๒๕	-	๐	๓	๐			๖๘	๑๐๑	
		สื่อ อินเทอร์เน็ต	prd.go.th									-	๑	๙	-	๐	๓	๐	๓	๑	๙	๑๗	
			nbttv.prd.go.th	๖								๖		๓	-	๐		๐			๓	๑๒	
			nbt.prd.go.th									-			-	๐	๙	๐			-	๙	
			thainews.prd.go.th					๓๔				๓๕	๙	๙	-	๐	๓	๙	๓		๑๔	๗๑	
			thainews.prd.go.th /newsng					๓				๓		๒	-	๕๐		๐			๓	๕๘	
			thailand.prd.go.th							๒		๒			-	๐	๒	๐			-	๔	
			asean thai.net									-			-	๒		๐			-	๒	
			เว็บไซต์ สปช.๑-๘									-	๒	๒๓	๓	๐	๙	๙	๓	๘๐	๑๖	๑๓๗	
		สื่อ Social (ภาษาไทย)	Facebook	๖								๖	๖	๒๙	๓	๐	๒๐	๑๗	๗	๘๔	๑๘	๑๘๕	
			Twitter	๖								๖			-	๐	๓	๐		๑	-	๑๐	
			ผ่าน application Smart phone (Android)	๖	๕๐							๕๖	๑	๒	-	๐	๓๖	๐	๗	๑	-	๙๓	
			You Tube	๖								๖			-	๐	๒๘	๙	๑		-	๔๔	
		NBT WORLD	ข่าว				๗					๗			-	๐		๐				๗	
			รายการ				๑					๑			-	๐		๐				๑	
			อักษรวิ้ง				๑					๑			-	๐		๐				๑	
		สื่อ Social (ภาษาอังกฤษ)	Facebook					๑				๑	๑		-			๐			๑	๓	
			Twitter									-			-			๐				-	
			You Tube									-			-			๐				-	
			ผ่าน application Smart phone (Android)					๑				๑			-			๐				๑	
		อป.มช.									-	๙	๑๘	๑		๒	๐	๕๑	๓	๒๑	๑๐๑		
		สื่ออื่นๆ									-		๗	๑		๒	๐			๑๐	๒๐		
		รวมทั้งสิ้น				๙๕	๙๖๖	๙๘	๑	๒	-	๑,๐๘๓	๑๐๘	๓๓๑	๑๗๒	๑๕๗	๒๕๘	๒๔๕	๑๔๔	๔๗๐	๒๕๘	๑,๖๗๕	

รายละเอียดการรายงาน

ร.ล.	ประเด็น	ช่องทาง	รูปแบบ	สพท.	สวท.	สนช.	สพป.	สปต.	คสช.	รวม ส่วนกลาง	สปช.๑	สปช.๒	สปช.๓	สปช.๔	สปช.๕	สปช.๖	สปช.๗	สปช.๘	สปช.๙	รวม ทั้งหมด			
๑๙	กระทรวง อุตสาหกรรม - กิจกรรมการลงทุน ในปี ๒๕๖๐	สื่อโทรทัศน์	ข่าว	๖๐						๒			-	๐	๖	๙	๑	๕	๑๐	๕๓			
			รายการ	๐							-			-	๐		๐					-	
			พูดแทรกภา สารคดี	๐							-	๑		๒	๕	๒		๕	๒				๑๓
			สปอต	๐							-			-	๐		๐						-
			อักษรวิ่ง	๔๕								๕๕			๕	๐	๒๕	๓					๗๗
			ข่าว		๕๔๓							๕๕๓	๓๐	๑๗	๓	๑๖	๒๕	๔	๑๐	๘๖	๔๒		๗๕๙
		รายการ		๔๐							๔๐	๘	๒๕	๑๑	๐	๑๓	๑๑		๕๔	๑๑		๒๑๒	
		พูดแทรกภา บทความ สารคดี สปอต		๗๕							๗๕	๒๒	๑๐๐	๖๐	๘	๓๕	๖๑	๒๙	๒๒๐	๖๑		๖๗๑	
		ข่าว/บทความ/ แผ่นพับ						๑			๑		๑๐		๐	๒					๖๐	๗๓	
		สื่อ อินเทอร์เน็ต	prd.go.th									-		๒		๐	๕		๓		๑	๘	
			nbttv.prd.go.th	๒								๒		๒		๐						๑	๕
			nbt.prd.go.th									-				๐	๓						๓
			thainews.prd.go.th					๑๓				๑๓	๑	๑		๐	๓		๕	๑			๒๔
			thainews.prd.go.th /newseng					๑๐				๑๐		๑		๐							๑๒
			thailand.prd.go.th									-				๐	๓						๓
			asean thai.net							๒		๒				๐							๒
			เว็บไซต์ สปช.๑-๘									-	๑	๑๒		๐	๓	๓	๓	๕๗	๕		๗๔
		สื่อ Social (ภาษาไทย)	Facebook	๒						๒		๙	๓	๗		๐	๒๖	๙	๗	๕๘	๒		๑๐๑
			Twitter	๒								๒				๐	๓						๕
			ผ่าน application Smart phone (Android)	๒	๒๐							๒๒	๑			๐	๒๖		๗	๑			๕๗
			You Tube	๒								๒				๐	๑๖		๑				๑๙
		NBT WORLD	ข่าว				๖					๖				๐							๖
			รายการ									-											-
			อักษรวิ่ง									-											-
		สื่อ Social (ภาษาอังกฤษ)	Facebook					๘				๘											๘
			Twitter									-											-
			You Tube									-						๒					๒
			ผ่าน application Smart phone (Android)					๘				๘											๘
		อป.มช.									-	๓	๑๑	๑		๓			๕๑	๓	๑๐	๘๒	
		สื่ออื่นๆ									-		๑	๑		๓						๖	
		รวมทั้งสิ้น				๑๑๕	๖๗๖	๔๕	๑	๙	-	๘๔๓	๕๑	๑๗๗	๘๔	๒๖	๒๑๑	๑๓๐	๑๙๘	๕๐๖	๒๐๙		๓,๓๖๙

รายละเอียดการรายงาน

ที่.	ประเด็น	ช่องทาง	รูปแบบ	สพท.	สวท.	สนช.	สปท.	สปต.	คตช.	รวม ส่วนกลาง	สปช.๑	สปช.๒	สปช.๓	สปช.๔	สปช.๕	สปช.๖	สปช.๗	สปช.๘	สปช.๙	รวม ทั้งหมด				
๒๐	สำนัก นายกรัฐมนตรี - การจัดตั้งศูนย์ ข้อมูลข่าวสาร ของราชการ - การจัด กิจกรรมบิใหม่	สื่อโทรทัศน์	ข่าว	๓๐						๑๐	๗	๔๘	๕	๐	๙	๒๖	๗	๖	๒๙	๑๕๒				
			รายการ	๒							๒	๑			๐	๒					๙	๑๙		
			ชุดแทรกกา สารคดี	๐												๙	๒					๙	๓๓	
			สปอต	๐												๐							-	
			อักษรวิ้ง	๔๕๐								๔๕๐	๑๖		๑๐	๐	๑๘						-	๔๙๔
			ข่าว		๗๐๖							๗๐๖	๔๗	๔๔	๑๗	๑๗๒	๓๕	๔๑	๓๕	๑๖๖	๔๙		๑,๓๑๒	
		รายการ		๕๐							๕๐	๑๖	๕๕	๒๗	๖๒	๑๙	๒๖			๑๕๕	๖	๔๑๕		
		ชุดแทรกกา บทความ สารคดี		๑๗๑							๑๗๑	๔๕	๑๖๕	๑๓๖	๘๘	๔๘	๑๔๑	๕๗	๓๒๖	๙		๑,๒๓๖		
		สปอต										๑			๐	๒	๕	๘	๒	๒		๒๐		
		ข่าว/บทความ/ แผ่นพับ							๑		๑	๒	๒๕			๐	๒		๑		๗๑	๑๐๒		
		สื่อ อินเทอร์เน็ต	prd.go.th										๒	๙		๐	๒		๐	๒๒		๘	๓๘	
			nbtv.prd.go.th	๑๐								๑๐		๙		๐						๖	๒๐	
			nbt.prd.go.th													๗		๐		๒			๙	
			thainews.prd.go.th			๒๖						๒๖	๙	๙		๐	๙	๑๖	๒๒			๒๙	๑๐๕	
			thainews.prd.go.th /newseng				๓๗					๓๗		๒		๐							๖	๔๕
			thailand.prd.go.th							๑		๑		๕		๐	๒			๑			๙	
			aseanhai.net							๒		๒				๓		๐					๕	
			เว็บไซต์ สปช.๑-๘										๑	๒๗	๓	๑	๗	๖	๑๗	๑๒๐	๕๖		๒๓๙	
		สื่อ Social (ภาษาไทย)	Facebook	๑๐		๒๘			๓		๕๑	๙	๓๒	๓	๐	๑๕	๕๖	๘	๑๑๐	๔๒		๒๘๖		
			Twitter	๑๐		๒๘					๓๘				๐	๑							๓๙	
			ผ่าน application Smart phone (Android)	๑๐	๔๐	๑					๕๑	๒			๐	๑๕		๑๓	๒				๘๓	
			You Tube	๑๐							๑๐				๐	๑๒	๙	๗					๓๘	
		NBT WORLD	ข่าว			๓๓					๓๓				๐			๐					๓๓	
			รายการ																				-	
			อักษรวิ้ง				๑๕				๑๕												๑๕	
		สื่อ Social (ภาษาอังกฤษ)	Facebook			๑๕			๑		๑๖							๐					๑๖	
			Twitter																				-	
			You Tube				๗				๗											๓	๑๐	
			ผ่าน application Smart phone (Android)				๑๕				๑๕												๑๕	
		อป.มช.										๑๐	๑๖	๓		๙		๕๒	๙	๓๐		๑๑๙		
		สื่ออื่นๆ											๑	๒		๓					๒๓	๒๙		
		รวมทั้งสิ้น				๕๓๒	๙๖๗	๒๐๔	๑	๗	-	๑,๗๑๒	๑๖๕	๕๑๘	๒๔๐	๑๒๘	๒๓๔	๓๗๗	๒๔๐	๙๖๙	๓๖๘		๕,๒๐๑	