

ระเบียบวาระการประชุม
คณะกรรมการบริหารศูนย์ข้อมูลข่าวสารเพื่อการประชาสัมพันธ์ กรมประชาสัมพันธ์
ครั้งที่ ๓ / ๒๕๖๐
วันอังคารที่ ๒๔ มกราคม ๒๕๖๐ เวลา ๑๔.๓๐ น.
ณ ห้องประชุม ๒๑๑B ชั้น ๒ อาคารกรมประชาสัมพันธ์

- ระเบียบวาระที่ ๑ เรื่องที่ประธานแจ้งที่ประชุมทราบ
- ระเบียบวาระที่ ๒ เรื่องรับรองรายงานการประชุมครั้งที่ ๒ / ๒๕๖๐
- ระเบียบวาระที่ ๓ เรื่องสืบเนื่อง
- ๓.๑ สรุปความคืบหน้าแนวทาง/นโยบายของรัฐบาล/กรม. และ ศตส. เกี่ยวกับงานพระบรมศพ/คำสั่ง/ประกาศ อื่นๆ ที่สำคัญ
 - ๓.๒ ประเด็น KM ตามข้อสั่งการประจำสัปดาห์
 - กระบวนการทำงานของ สนผ. ในการเชื่อมโยงกับคณะกรรมการประชาสัมพันธ์แห่งชาติ
 - ๓.๓ ประเด็นตามข้อสั่งการของประธาน และมติที่ประชุม
 - การสรุปประเด็นสำคัญรายการ “ศาสตร์พระราชา สู่การพัฒนาอย่างยั่งยืน” (กกร.)
- ระเบียบวาระที่ ๔ เรื่องเพื่อทราบ
- ๔.๑ สรุปผลการปฏิบัติงานของศูนย์ IOC
 - ๔.๑.๑ สรุปผลการเผยแพร่ประเด็นข่าวตามนโยบาย
 - ๔.๑.๒ สรุปประเด็นแนวโน้มและทิศทางข่าวประจำสัปดาห์
 - ๔.๒ ประเด็นที่น่าสนใจประจำสัปดาห์ (สนข.)
 - ๔.๓ ประเด็นที่น่าสนใจประจำสัปดาห์ (NBT)
 - ๔.๔ ประเด็นที่น่าสนใจประจำสัปดาห์ (สวท.)
 - ๔.๕ กิจกรรมที่น่าสนใจประจำสัปดาห์ (ศสข.)
 - ๔.๖ ประเด็นที่น่าสนใจของสื่อต่างประเทศ (สพต.)
 - ๔.๗ ประเด็นที่น่าสนใจประจำสัปดาห์ (NBT World)
 - ๔.๘ กิจกรรมที่น่าสนใจประจำสัปดาห์ (สพป.)
- ระเบียบวาระที่ ๕ เรื่องเพื่อพิจารณา
- ๕.๑ การบริหารประเด็นประจำสัปดาห์
 - ๕.๒ การกำหนดประเด็นให้รายการ "บันทึกสถานการณ์ รวมพลังประชารัฐ" ของ สวท.
- ระเบียบวาระที่ ๖ เรื่องอื่นๆ (ถ้ามี)
-

รายงานการประชุม
คณะกรรมการบริหารศูนย์ข้อมูลข่าวสารเพื่อการประชาสัมพันธ์ กรมประชาสัมพันธ์
ครั้งที่ ๒/๒๕๖๐
วันอังคารที่ ๑๗ มกราคม ๒๕๖๐
ณ ห้องประชุม ๒๑๑B ชั้น ๒ อาคารกรมประชาสัมพันธ์

เริ่มประชุมเวลา ๑๔.๓๐ น.

รายชื่อผู้เข้าประชุม

๑. นางสาวศุภพร สาครบุตร	รปส. (ประธาน)
๒. นายชูชาติ เทศสีแดง	ผชช. ด้านการพัฒนาเครือข่ายการประชาสัมพันธ์
๓. นางสาวอรัญญา เกตุแก้ว	ผชช. ต่างประเทศ
๔. นางสาวภัทร วิบูลย์รณรงค์	แทน รปส. (นายจรูญ ไชยศรี)
๕. นายจำลอง อนันตสุข	แทน ผอ.สวท.
๖. นายเสกสม แจ่มจิต	แทน ผอ.สทท.
๗. นางสาวธนัชพร ถ้ำสิงห์	แทน ผอ.สพป.
๘. นางสาวอรสา ตั้งใจจิต	แทน ผอ.สนผ.
๙. นายนพคุณ สุนทรหงส์	แทน ผอ.สปต.
๑๐. นางพนิดา จันทวัฒน์	แทน ผอ.กคส.
๑๑. นายพลี อุดมพรมนตรี	แทน ผอ.คสช.
๑๒. นางสาววิไล ถนนอมจิตวิสุทธิ	แทน ผอ.กกจ.
๑๓. นางสุพิชญ์ญา โรจนหทัยพงศ์	แทน อกร.
๑๔. นายวัฒนา เงินกลม	แทน ลนท.
๑๕. นางนิตยาภรณ์ ทิรัญนิรมล	กรรมการและผู้ช่วยเลขานุการ
๑๖. นางธัญนรี ชันยากร	กรรมการและผู้ช่วยเลขานุการ

ผู้ไม่มาประชุม (เนื่องจากติดราชการ)

๑. พลโท สรรเสริญ แก้วกำเนิด	อปส.
๒. นายสัญญา ลักษณะ	ร.ผอ.สนช. (กรรมการและเลขานุการ)

ผู้ร่วมประชุม

๑. นางจรรยา อัมศิริ	ผอ.กพร.
๒. นางวจิรา ชุตติคุณพงศ์	นักสื่อสารมวลชนชำนาญการพิเศษ (สนช.)
๓. นางสาวเพ็ญภา เข้มตรง	นักสื่อสารมวลชนชำนาญการ
๔. นางสาววรรณกวี เนติกำจร	นักสื่อสารมวลชนปฏิบัติการ (สนช.)
๕. นางสาวกัญญารัตน์ ดวงเพียรราช	นักสื่อสารมวลชน (สนช.)
๖. นางปณิดา แสนแจ็ก	นักสื่อสารมวลชน (สนช.)
๗. นางสาวณิรัชธิญารัตน์ จันทร์กระจ่าง	นักสื่อสารมวลชน (สนช.)
๘. นางสาววัลนิภา อำไพจิตร	นักสื่อสารมวลชน (สนช.)
๙. นายอภิรัตน์ สุนทรอาคเนย์	เจ้าหน้าที่บริหารงานทั่วไป

ระเบียบวาระที่ ๑**เรื่องที่ประธานแจ้งที่ประชุมทราบ**

- อปส. ตัดราชการ มอบหมาย รปส. (น.ส.ศุภพร สาครบุตร) เป็นประธานการประชุม
- มอบสื่อ สวท. NBT ส่งทีมทำข่าว การประชุมคณะกรรมการกองทุนเงินช่วยเหลือผู้ประสบสาธารณภัย สำนักนายกรัฐมนตรี ครั้งที่ ๒/๒๕๖๐ วันที่ ๑๗ มกราคม ๒๕๖๐ เวลา ๑๗.๐๐ น. ที่ห้องประชุม ๑๐๙ ชั้น ๑ สำนักงานปลัดสำนักนายกรัฐมนตรี ทำเนียบรัฐบาล
- มอบสื่อ กปส. ทั้งส่วนกลางและส่วนภูมิภาคเตรียมรายงานผลการเผยแพร่ข่าวสถานการณ์อุทกภัย ในทุกช่องทาง ส่งให้ สพป. เพื่อนำเรียน อปส.
- รายการ “สะพานเชื่อมไทย ส่งใจไปปักซีไต้หวัน” ได้รับการชื่นชม กรณีมีการแชร์ข้อมูลทางสังคมออนไลน์ ว่ามีพายุเข้าที่จังหวัดนครศรีธรรมราช และทางรายการฯ ได้สอบถามข้อมูลจากกรมอุตุนิยมวิทยาทันที พบว่า ข้อความดังกล่าวไม่เป็นความจริง ซึ่งการดำเนินการเช่นนี้เป็นตัวอย่างที่ดีของการชี้แจงข่าวทันสถานการณ์
- มอบฝ่ายเลขานุการ จัดทำคำสั่งแต่งตั้งคณะกรรมการบริหารศูนย์ข้อมูลข่าวสารเพื่อการประชาสัมพันธ์ กรมประชาสัมพันธ์ โดยเพิ่มผู้แทนจาก กพร. เนื่องจากเป็นกลไกสำคัญในการขับเคลื่อน กปส.
- มอบสื่อ ส่วนกลาง ทำข่าว นายกรัฐมนตรี และรัฐมนตรีประจำสำนักนายกรัฐมนตรี ลงพื้นที่จังหวัดสุราษฎร์ธานี วันที่ ๒๖ มกราคม ๒๕๖๐ ติดตามสถานการณ์อุทกภัย

มติที่ประชุม - รับทราบ

ระเบียบวาระที่ ๒**รับรองรายงานการประชุม ครั้งที่ ๑/๒๕๖๐**

มติที่ประชุม - รับรองรายงานการประชุม ครั้งที่ ๑/๒๕๖๐ โดยไม่มีการแก้ไข

ระเบียบวาระที่ ๓**เรื่องสืบเนื่อง**

๓.๑ สรุปความคืบหน้าแนวทาง/นโยบายของรัฐบาล/กรม. และ ศตส. เกี่ยวกับงานพระบรมศพฯ และคำสั่ง/ประกาศ อื่นๆ ที่สำคัญ

นายชูชาติ เทศสีแดง ผชช. ด้านการพัฒนาเครือข่ายการประชาสัมพันธ์ รายงานดังนี้

- สรุปคำกล่าวของ พลเอก ประยุทธ์ จันทร์โอชา นายกรัฐมนตรีและหัวหน้าคณะรักษาความสงบแห่งชาติ ในรายการ “ศาสตร์พระราชา สู่การพัฒนาอย่างยั่งยืน” วันที่ ๑๓ มกราคม ๒๕๖๐ (รายละเอียดตามเอกสารประกอบการประชุม)

- คณะรักษาความสงบแห่งชาติ ออกคำสั่ง หัวหน้า คสช. ตามมาตรา ๔๔ แต่งตั้งคณะกรรมการระเบียบเศรษฐกิจภาคตะวันออก (EEC) เพื่อขับเคลื่อนพื้นที่เขตเศรษฐกิจพิเศษในพื้นที่ตะวันออก เช่น ฉะเชิงเทรา ระยอง และชลบุรี ซึ่งหากไม่ออกคำสั่งดังกล่าว จะต้องรอการออกพระราชบัญญัติเป็นเวลานานหลายเดือน รัฐบาลจึงต้องทำให้เกิดความชัดเจนเพื่อให้ต่างประเทศตัดสินใจเข้ามาลงทุนภายในปีนี้ นอกจากนี้ ยังมีการออกคำสั่งแต่งตั้ง คณะกรรมการบริหารราชการแผ่นดินตามกรอบการปฏิรูปประเทศ ยุทธศาสตร์ชาติ และการสร้างความสามัคคีปรองดอง (ป.ย.ป.) เพื่อเป็นกลไกขับเคลื่อนภารกิจที่จำเป็น และประชาชนรอคอยให้ดำเนินต่อไปได้อย่างรวดเร็ว มีประสิทธิภาพ และชอบด้วยกฎหมาย

- คณะรัฐมนตรีมีมติอนุมัติหลักการร่างพระราชบัญญัติสหกรณ์ โดยมีสาระสำคัญเพื่อให้อำนาจกรมส่งเสริมสหกรณ์ และกรมตรวจสอบบัญชีสหกรณ์สามารถออกหลักเกณฑ์ในการกำกับดูแลสหกรณ์แต่ละประเภทให้เหมาะสม

- คณะรัฐมนตรีมีมติเห็นชอบหลักการร่างกฎกระทรวง ว่าด้วยการยกเว้นรัฐภาษ (มาตรการภาษีเพื่อช่วยเหลือและฟื้นฟูผู้ได้รับผลกระทบอุทกภัยในภาคใต้) มีสาระสำคัญ ดังนี้

๑. มาตรการยกเว้นภาษีเงินได้บุคคลธรรมดาสำหรับค่าใช้จ่ายในการซ่อมแซมอสังหาริมทรัพย์ หรือค่าวัสดุ อุปกรณ์ในการซ่อมแซมอสังหาริมทรัพย์ ระหว่างวันที่ ๑ ธันวาคม พ.ศ. ๒๕๕๙ ถึงวันที่ ๓๑ พฤษภาคม พ.ศ. ๒๕๖๐ ตามจำนวนที่จ่ายจริงรวมกันไม่เกินหนึ่งแสนบาท

๒. มาตรการยกเว้นภาษีเงินได้บุคคลธรรมดาสำหรับค่าใช้จ่ายในการซ่อมแซมรถยนต์ หรือค่าวัสดุ อุปกรณ์ในการซ่อมแซมรถยนต์ ที่ได้รับความเสียหายจากอุทกภัย ระหว่างวันที่ ๑ ธันวาคม พ.ศ. ๒๕๕๙ ถึงวันที่ ๓๑ พฤษภาคม พ.ศ. ๒๕๖๐ ตามจำนวนที่จ่ายจริงรวมกันไม่เกินสามหมื่นบาท

- คณะรัฐมนตรีมีมติเห็นชอบ มาตรการสนับสนุนให้ประเทศไทยเป็นศูนย์กลางการค้า อัญมณีและเครื่องประดับของโลก โดยยังคงสนับสนุนให้มีการจ้างแรงงานฝีมือเพื่ออนุรักษ์การผลิตที่เป็น อัตลักษณ์และเอกลักษณ์ของไทย

- คณะรัฐมนตรีมีมติเห็นชอบการกำหนดสินค้าและบริการควบคุมปี ๒๕๖๐ โดยให้ เพิ่มสินค้าและบริการควบคุม จากเดิม ๔๕ รายการ เป็น ๔๗ รายการ จำแนกเป็นสินค้าคงเดิม ๔๒ รายการ และเพิ่มบริการจากเดิม ๓ รายการ เป็น ๕ รายการ โดยบริการที่เพิ่มขึ้น ๒ รายการ ได้แก่ บริการรับชำระเงิน ณ จุดบริการ และบริการขนส่งสินค้าสำหรับธุรกิจออนไลน์ เนื่องจากประชาชนใช้บริการเพิ่มมากขึ้น

มติที่ประชุม - รับทราบ

- ประธานฯ มอบ กพร. สรุปคำกล่าวของ พลเอก ประยุทธ์ จันทร์โอชา นายกรัฐมนตรีและหัวหน้าคณะรักษาความสงบแห่งชาติ ในรายการ “ศาสตร์พระราชา สู่การพัฒนาอย่างยั่งยืน” ประจำวันศุกร์ที่ ๒๐ มกราคม ๒๕๖๐ นำเสนอต่อที่ประชุมในสัปดาห์ต่อไป

๓.๒ ประเด็น KM ตามข้อสั่งการประจำสัปดาห์

- ประธานขอให้ ผอ.กพร. ให้ความรู้เรื่องตัวชี้วัดใหม่ โดย ผอ.กพร. ชี้แจงว่าตามมติ ครม. วันที่ ๑๑ ตุลาคม ๒๕๕๙ ให้ส่วนราชการสร้างการรับรู้ภารกิจในหน่วยงานแก่ประชาชน โดยมีการกำหนด กรอบตัวชี้วัดใน ๓ ประเด็น คือ ๑. การดำเนินการตามแผนการสร้างความรู้ความเข้าใจแก่ประชาชน ๒. ร้อยละ ของการชี้แจงประเด็นสำคัญที่ทันต่อสถานการณ์ ๓. ประชาชนกลุ่มเป้าหมายที่รับรู้และเข้าใจการดำเนินงาน ตามนโยบายสำคัญของรัฐบาล ซึ่ง กปส. เป็นเจ้าภาพ ซึ่งตัวชี้วัดที่ ๒ เกี่ยวข้องกับภารกิจของ IOC โดยตรง สำนักโฆษก และ กปส. ได้รับมอบหมายให้เป็นเจ้าภาพ ขณะนี้อยู่ระหว่างการจัดทำรายละเอียดในการ ดำเนินงาน โดยจะต้องดำเนินการให้ทันในการประเมินรอบแรกของปีงบประมาณ ๒๕๖๐

มติที่ประชุม - รับทราบ

- ประธานฯ มอบ สนผ. KM กระบวนการทำงานของ สนผ. ในการ เชื่อมโยงกับคณะกรรมการประชาสัมพันธ์แห่งชาติ

๓.๓ ประเด็นตามข้อสั่งการของประธาน และมติที่ประชุม

- ไม่มี -

ระเบียบวาระที่ ๔

เรื่องเพื่อทราบ

๔.๑ สรุปผลการปฏิบัติงานของศูนย์ IOC

๔.๑.๑ สรุปผลการเผยแพร่ประเด็นข่าวตามนโยบาย

- นางนิตยาภรณ์ หิรัญนิรมล ผู้อำนวยการส่วนปฏิบัติการและบริหารข้อมูลข่าวสาร สนข. ในฐานะกรรมการและผู้ช่วยเลขานุการ รายงานสรุปผลการเผยแพร่ประเด็นข่าวตามนโยบายประจำสัปดาห์ (รายละเอียดแนบท้ายรายงานการประชุม)

มติที่ประชุม - รับทราบ

๔.๑.๒ สรุปประเด็นแนวโน้มและทิศทางข่าวประจำสัปดาห์

- นางวจิรา ชุตติเกษมพงศ์ นักสื่อสารมวลชนชำนาญการพิเศษ สนข. รายงานสรุปประเด็นแนวโน้มและทิศทางข่าวประจำสัปดาห์ อาทิ ๑. พระราชพิธีบำเพ็ญพระราชกุศลพระบรมศพ พระบาทสมเด็จพระปรมินทรมหาภูมิพลอดุลยเดช ๒. การเตรียมความพร้อมของทุกหน่วยงานเพื่อจัดพิธีทรงบำเพ็ญพระราชกุศลสวดวาร (ครบรอบ ๑๐๐ วัน) โดยหยุดทุกกิจกรรมที่บริเวณท้องสนามหลวง วันที่ ๒๐ - ๒๑ มกราคม ๒๕๖๐ ๓. รัฐบาลจัดตั้งคณะกรรมการบริหารราชการแผ่นดินตามกรอบการปฏิรูปประเทศยุทธศาสตร์ชาติ และการสร้างความสามัคคีปรองดอง (ปยป.) พร้อมจัดตั้งสำนักงานบริหารนโยบายของนายกรัฐมนตรี (PMDU) ๔. คณะกรรมการร่างรัฐธรรมนูญจัดประชุมพิจารณาร่างพระราชบัญญัติประกอบรัฐธรรมนูญ ๕. งาน “Start to SMART” วันที่ ๑๖ - ๑๘ กุมภาพันธ์ ๒๕๖๐ ๖. มาตรการยกเว้นค่าธรรมเนียมการตรวจลงตรา (Visa) และปรับลดค่าธรรมเนียมการตรวจลงตรา ๗. การจัดงาน “ตลาดนัดวิถีวิถี ๒๕๖๐” ระหว่างวันที่ ๙ - ๑๙ มกราคม ๒๕๖๐ ๘. มาตรการให้ความช่วยเหลือประชาชนที่ประสบภัยน้ำท่วมในพื้นที่ภาคใต้ตามที่ ครม.เห็นชอบเมื่อวันที่ ๑๗ มกราคม ๒๕๖๐/ปลัดสำนักนายกรัฐมนตรีเปิด “ศูนย์ช่วยเหลือประชาชนประสบภัยน้ำท่วมภาคใต้” ณ ทำเนียบรัฐบาล โดยสามารถโอนเงินบริจาคเข้าบัญชีธนาคารกรุงไทยฯ สาขาทำเนียบรัฐบาล เลขที่บัญชี ๐๖๗-๐-๐๖๘๙๕-๐/สมเด็จพระเจ้าอยู่หัวและพระบรมวงศานุวงศ์ทุกพระองค์ทรงห่วงใยประชาชนที่ประสบอุทกภัยทรงพระกรุณาโปรดเกล้าฯ ให้ผู้แทนพระองค์อัญเชิญพระราชทานและชุดธารน้ำใจสภากาชาดสำหรับช่วยเหลือผู้ประสบภัย (รายละเอียดตามเอกสารประกอบการประชุม)

มติที่ประชุม - รับทราบ

๔.๒ ประเด็นที่น่าสนใจประจำสัปดาห์ (สนข.)

- นางธัญนรี ชันยากร หัวหน้าฝ่ายวิเคราะห์ข้อมูลและบริหารประเด็น ส่วนปฏิบัติการและบริหารข้อมูลข่าวสาร สนข. นำเสนอประเด็นประจำสัปดาห์ระหว่างวันที่ ๑๗ - ๒๓ มกราคม ๒๕๖๐ ได้แก่ พระราชพิธีบำเพ็ญพระราชกุศลพระบรมศพ พระบาทสมเด็จพระปรมินทรมหาภูมิพลอดุลยเดช/พิธีทรงบำเพ็ญพระราชกุศลสวดวาร/การอำนวยความสะดวกแก่ประชาชน ๑. กระทรวงกลาโหม/ร่างยุทธศาสตร์การเตรียมพร้อมแห่งชาติ ๒. กระทรวงการคลัง/การจัดตั้งกองทุนพัฒนา SMEs ๓. กระทรวงการต่างประเทศ/การส่งเสริมและคุ้มครองสิทธิมนุษยชน ให้สอดคล้องพันธกรณีระหว่างประเทศ ๔. กระทรวงการท่องเที่ยวและกีฬา/งาน "เทศกาลเที่ยวเมืองไทยปี ๒๕๖๐" ๕. กระทรวงการพัฒนาสังคมและความมั่นคงของมนุษย์/การพัฒนาที่อยู่อาศัยสำหรับผู้มีรายได้น้อย ๖. กระทรวงเกษตรและสหกรณ์/มาตรการช่วยเหลือเกษตรกรที่ได้รับผลกระทบจากอุทกภัยในพื้นที่ภาคใต้ ๗. กระทรวงคมนาคม/กรมทางหลวงชนบทเร่งสำรวจเส้นทางที่เสียหายจากเหตุอุทกภัยในจังหวัดภาคใต้ และเร่งซ่อมแซมหลังน้ำลด/โครงสร้างพื้นฐานระบบบริการการเดินทางอากาศ ๘. กระทรวงทรัพยากรธรรมชาติและสิ่งแวดล้อม/การพัฒนาเครื่องมือประเมินและลดการปล่อยก๊าซเรือนกระจก ๙. กระทรวงดิจิทัลเพื่อเศรษฐกิจและสังคม/การ์ตูนแอนิเมชัน ชุด "เมืองนิรมิตแห่งจิตตนคร" ๑๐. กระทรวงพลังงาน/โครงการรวมพลังหาร ๒ ๑๑. กระทรวงพาณิชย์/การประชุม WEF 2017 และการประชุมระดับรัฐมนตรีองค์การการค้าโลก ๑๒. กระทรวงมหาดไทย/การดูแลด้านการดำรงชีพของประชาชนที่ประสบอุทกภัยและเยียวยาครอบครัวผู้เสียชีวิต ๑๓. กระทรวงยุติธรรม/พระราชบัญญัติ ห้ามเรียกดอกเบี้ยเกินอัตรา พ.ศ. ๒๕๖๐

๑๔. กระทรวงแรงงาน/การบริหารจัดการด้านแรงงานต่างด้าว ๑๕. กระทรวงวัฒนธรรม/หนังสือ "เทศกาล การแสดงศิลปวัฒนธรรม ประเพณีทั่วไทย ๒๕๖๐" ๑๖. กระทรวงวิทยาศาสตร์และเทคโนโลยี/การจัดทำ ความตกลงระหว่างคณะกรรมการกำกับดูแลทางนิวเคลียร์ แห่งสหรัฐอเมริกา กับสำนักงานปรมาณูเพื่อสันติ ๑๗. กระทรวงศึกษาธิการ/การบริหารจัดการศึกษาแบบบูรณาการเมืองต้นแบบ "สามเหลี่ยม มั่นคง มั่งคั่ง ยั่งยืน" ๑๘. กระทรวงสาธารณสุข/การป้องกันและแก้ไขปัญหาด้านการแพทย์และสาธารณสุข กรณีอุทกภัยภาคใต้ ๑๙. กระทรวงอุตสาหกรรม/โครงการสร้างยุวทูตอาหารไทยสู่สากล ๒๐. สำนักนายกรัฐมนตรี/การติดตาม สถานการณ์และการช่วยเหลือเยียวยาผู้ประสบอุทกภัยที่ภาคใต้/การขับเคลื่อนยุทธศาสตร์ชาติ นโยบายรัฐบาล และโรดแมป คสช. (รายละเอียดตามเอกสารประกอบการประชุม)

๔.๓ ประเด็นที่น่าสนใจประจำสัปดาห์ (NBT)

- ผู้แทน NBT รายงานประเด็นประจำสัปดาห์ระหว่างวันที่ ๑๗ - ๒๓ มกราคม ๒๕๖๐ ได้แก่ ๑. สารคดีเฉลิมพระเกียรติพระบาทสมเด็จพระปรมินทรมหาภูมิพลอดุลยเดช ๒. รายงานสดบรรยากาศ ประชาชนถวายบังคมพระบรมศพฯ ๓. คืบหน้าการจัดสร้างพระเมรุมาศ ๔. การประชุมและแถลงการณ์ของ กอ.ร.ส ๕. เตือนโรคไข้หวัดใหญ่/โรคที่มากับน้ำ ๖. การตั้งศูนย์ช่วยเหลือผู้ประสบภัยน้ำท่วมในพื้นที่ภาคใต้ ๗. ชกส. ออกมาตรการช่วยเหลือลูกค้าที่น้ำท่วมทางภาคใต้ ๘. ฝนตกหนักพื้นที่ภาคใต้/เตือนอากาศหนาว/ การช่วยเหลือของภาครัฐ ๙. นายกรัฐมนตรี เตรียมลงพื้นที่ภาคใต้สัปดาห์หน้า ๑๐. การประชุมกรอบความร่วมมือเอเชีย (acd) ที่ดูไบ (รายละเอียดตามเอกสารประกอบการประชุม)

๔.๔ ประเด็นที่น่าสนใจประจำสัปดาห์ (สวท.)

- ผู้แทน สวท. นำเสนอประเด็นประจำสัปดาห์ระหว่างวันที่ ๑๗ - ๒๓ มกราคม ๒๕๖๐ ได้แก่ ๑. การประชุมคณะรัฐมนตรี/การดำเนินการตาม โรดแมป ๒. การประชุม กรธ. พิจารณากฎหมายประกอบ รัฐธรรมนูญ ๓. การช่วยเหลือเกษตรกรที่ประสบอุทกภัยภาคใต้/มาตรการช่วยเหลือผู้ประสบอุทกภัย/ภัยหนาว ไฟป่าหมอกควัน/การเตรียมบริหารจัดการน้ำช่วงหน้าแล้ง ๔. งานตลาดนัดวิถีวิถี ๒๕๖๐ ที่ตลาดคลองผดุงกรุงเกษม ๕. พระราชพิธีพระบรมศพและการก่อสร้างพระเมรุมาศ ๖. การป้องกันโรคที่เกิดขึ้นในช่วงน้ำท่วม และอากาศหนาว ๗. การขับเคลื่อนยุทธศาสตร์ความปรองดอง ๘. ความคืบหน้าการแก้ไขปัญหาการค้ำมนุษย์ (รายละเอียดตามเอกสารประกอบการประชุม)

๔.๕ กิจกรรมที่น่าสนใจประจำสัปดาห์ (คสช.)

- ผู้แทน คสช. สรุปรายงานกิจกรรมศูนย์ข้อมูลข่าวสารงานพระบรมศพ พระบาท สมเด็จพระปรมินทรมหาภูมิพลอดุลยเดช ระหว่างวันที่ ๙ - ๑๕ มกราคม ๒๕๖๐ ผลิตข้อมูลประชาสัมพันธ์ ทางเว็บไซต์ จำนวน ๑,๖๐๕ ชิ้น จำนวนคนกดไลค์ ทาง social media ๑๖,๑๖๖ ครั้ง ทั้งนี้มียอดผู้ติดตาม จำนวน ๕๓,๙๘๖ คนต่อวัน (รายละเอียดตามเอกสารประกอบการประชุม)

๔.๖ ประเด็นที่น่าสนใจของสื่อต่างประเทศ (สปต.)

- ผู้แทน สปต. รายงานการติดตามประเด็นจากสื่อต่างประเทศเกี่ยวกับประเทศไทย ได้แก่ ๑. สปต. เสนอแนวทางประหารชีวิตนักการเมืองหากพบทุจริตเกิน ๑,๐๐๐ ล้านบาท ๒. กรณีเหตุการณ์ น้ำท่วมทางภาคใต้ของไทยกับการสร้างความตระหนักในเรื่องสิ่งแวดล้อม ๓. ไทยคาดว่าจะปี ๒๕๖๐ อุตสาหกรรม ท่องเที่ยวจะสร้างรายได้สูงถึง ๕๐,๐๐๐ ล้านบาทเหรียญสหรัฐ ๔. สมเด็จพระเจ้าอยู่หัวมหาวชิราลงกรณ บดินทร เทพยวรากร ทรงมีรับสั่งให้แก้ร่างรัฐธรรมนูญในหมวดพระมหากษัตริย์เรื่องพระราชอำนาจ ๕. คาดการณ์ เศรษฐกิจไทยในปี ๒๕๖๐ จะขยายตัวขึ้นอย่างต่อเนื่อง (รายละเอียดตามเอกสารประกอบการประชุม)

๔.๗ ประเด็นที่น่าสนใจประจำสัปดาห์ (NBT World)

- ผู้แทน NBT World แจ้งประเด็นที่ระหว่างวันที่ ๓ - ๙ มกราคม ๒๕๖๐ ได้แก่

๑. สำนักพระราชวังงดการถวายสักการะพระบรมศพ พระบาทสมเด็จพระปรมินทรมหาภูมิพลอดุลยเดช ในวันที่ ๒๐ - ๒๑ มกราคม ๒๕๖๐ เนื่องในวันครบรอบ ๑๐๐ วันแห่งการสวรรคต ๒. มาตรการการให้ความช่วยเหลือผู้ประสบภัยน้ำท่วมในภาคใต้ ๓. การจัดงานวันเด็กแห่งชาติ ประจำปี ๒๕๖๐ ทั่วประเทศ (รายละเอียดตามเอกสารประกอบการประชุม)

๔.๘ กิจกรรมที่น่าสนใจประจำสัปดาห์ (สพป.)

- ผู้แทน สพป. รายงาน ผลการปฏิบัติงานของฝ่ายบริหารจัดการข้อมูลข่าวสารและประสานงาน ศูนย์ข้อมูลข่าวสารงานพระบรมศพ พระบาทสมเด็จพระปรมินทรมหาภูมิพลอดุลยเดช ระหว่างวันที่ ๑๐ - ๑๖ มกราคม ๒๕๖๐ ได้แก่ การจัดทำ Press Release ในประเทศ ๔๐ ชิ้น อักษรวิง ๑ ข้อความ บริการโทรศัพท์ ๕๔ ครั้ง จัดทำ Infographic พระราชประวัติ “๓๖๕ วัน ตามรอยพ่อ” จำนวน ๗ ภาพ และรายงานผลการประชาสัมพันธ์ข่าวนโยบายสำคัญของรัฐบาล ระหว่างวันที่ ๔ - ๑๑ มกราคม ๒๕๖๐ (รายละเอียดตามเอกสารประกอบการประชุม)

มติที่ประชุม - รับทราบ

ระเบียบวาระที่ ๕

เรื่องเพื่อพิจารณา

๕.๑ การบริหารประเด็นประจำสัปดาห์

- ที่ประชุมร่วมกันกำหนดประเด็นการประชาสัมพันธ์ประจำสัปดาห์ ประกอบด้วย ประเด็นต่าง ๆ ดังนี้

***** พระราชพิธีบำเพ็ญพระราชกุศลพระบรมศพ พระบาทสมเด็จพระปรมินทรมหาภูมิพลอดุลยเดช**

- พิธีทรงบำเพ็ญพระราชกุศลสวดมวาร
- การอำนวยความสะดวกแก่ประชาชน

๕.๑.๑ กระทรวงกลาโหม

- ร่างยุทธศาสตร์การเตรียมพร้อมแห่งชาติฯ

๕.๑.๒ กระทรวงการคลัง

- การจัดตั้งกองทุนพัฒนา SMEs

๕.๑.๓ กระทรวงการต่างประเทศ

- การส่งเสริมและคุ้มครองสิทธิมนุษยชน ให้สอดคล้องพันธกรณีระหว่างประเทศ

๕.๑.๔ กระทรวงการท่องเที่ยวและกีฬา

- งาน "เทศกาลเที่ยวเมืองไทยปี ๒๕๖๐"

๕.๑.๕ กระทรวงการพัฒนาสังคมและความมั่นคงของมนุษย์

- การพัฒนาที่อยู่อาศัยสำหรับผู้มีรายได้น้อย

๕.๑.๖ กระทรวงเกษตรและสหกรณ์

- มาตรการช่วยเหลือเกษตรกรที่ได้รับผลกระทบจากอุทกภัยในพื้นที่ภาคใต้

๕.๑.๗ กระทรวงคมนาคม

- กรมทางหลวงชนบทเร่งสำรวจเส้นทางที่เสียหายจากเหตุอุทกภัยใน จังหวัดภาคใต้ และเร่งซ่อมแซมหลังน้ำลด
- โครงสร้างพื้นฐานระบบบริการการเดินทางอากาศ

๕.๑.๘ กระทรวงทรัพยากรธรรมชาติและสิ่งแวดล้อม

- การพัฒนาเครื่องมือประเมินและลดการปล่อยก๊าซเรือนกระจก

๕.๑.๙ กระทรวงดิจิทัลเพื่อเศรษฐกิจและสังคม

- การดันแอนิเมชัน ชุด "เมืองนิรมิตแห่งจิตตนคร"

๕.๑.๑๐ กระทรวงพลังงาน

- โครงการรวมพลังหาร ๒

๕.๑.๑๑ กระทรวงพาณิชย์

- การประชุม WEF 2017 และการประชุมระดับรัฐมนตรีองค์การการค้าโลก

๕.๑.๑๒ กระทรวงมหาดไทย

- การดูแลด้านการดำรงชีพของประชาชนที่ประสบอุทกภัย และเยียวยาครอบครัวผู้เสียชีวิต

๕.๑.๑๓ กระทรวงยุติธรรม

- พระราชบัญญัติ ห้ามเรียกดอกเบี้ยเกินอัตรา พ.ศ. ๒๕๖๐

๕.๑.๑๔ กระทรวงแรงงาน

- การบริหารจัดการด้านแรงงานต่างด้าว

๕.๑.๑๕ กระทรวงวัฒนธรรม

- หนังสือ "เทศกาล การแสดง ศิลปวัฒนธรรม ประเพณีทั่วไทย ๒๕๖๐"

๕.๑.๑๖ กระทรวงวิทยาศาสตร์และเทคโนโลยี

- การจัดทำความตกลงระหว่างคณะกรรมการกำกับดูแลทางนิวเคลียร์แห่งสหรัฐอเมริกา กับสำนักงานปรมาณูเพื่อสันติ

๕.๑.๑๗ กระทรวงศึกษาธิการ

- การจัดการศึกษาแบบบูรณาการเมืองต้นแบบ "สามเหลี่ยม มั่นคง มั่งคั่ง ยั่งยืน"

๕.๑.๑๘ กระทรวงสาธารณสุข

- การป้องกันและแก้ไขปัญหาด้านการแพทย์และสาธารณสุข กรณีอุทกภัยภาคใต้

๕.๑.๑๙ กระทรวงอุตสาหกรรม

- โครงการสร้างยุวทูตอาหารไทยสู่สากล

๕.๑.๒๐ สำนักนายกรัฐมนตรี

- การติดตามสถานการณ์และการช่วยเหลือเยียวยาผู้ประสบอุทกภัยที่ภาคใต้
- การขับเคลื่อนยุทธศาสตร์ชาติ นโยบายรัฐบาล และโรดแมป คสช.

๕.๒ การกำหนดประเด็นให้รายการบันทึกสถานการณ์ ตามแผนการปรับปรุง"

ประสิทธิภาพในการดำเนินงานตามหลักภารกิจยุทธศาสตร์แนวทางปฏิรูปภาครัฐ นโยบายเร่งด่วน หรือภารกิจที่ได้รับมอบหมายเป็นพิเศษ (Agenda Based)

- นางจรรยา อัมศิริ ฝอ.กพร. แจ้งเรื่องการประเมินผลการปฏิบัติราชการของ กปส. ในปี ๒๕๕๙ ว่าได้รับการประเมินจากที่ประชุม กพร. ให้ปรับปรุงในเรื่องของ Agenda Based จึงมีการหารือเพื่อกำหนดกิจกรรมที่เป็น agenda โดยจะนำร่องการจัดรายการวิทยุแบบบูรณาการ ระหว่าง สวท. ส่วนกลาง กับ สวท.ส่วนภูมิภาค ร่วมเป็นทีมกำหนดประเด็นการประชาสัมพันธ์ และจัดหาวิทยากรในพื้นที่ โดยใช้ชื่อรายการ "บันทึกสถานการณ์ รวมพลังประชารัฐ" ออกอากาศทุกวันพุธ และวันพฤหัสบดี เวลา ๐๘.๐๐ - ๐๙.๐๐ น. ทั้งนี้ จะพิจารณาประเด็นจากที่ประชุม IOC เป็นประเด็นในการจัดรายการฯ ด้วย

มติที่ประชุม ให้ สวท. หรือภายในในการจัดทีมทำงาน โดยที่ประชุมเสนอประเด็น ให้ สวท.พิจารณา ดังนี้

- อธิปไตยกรมพัฒนาฝีมือแรงงาน จัดโครงการศึกษารูปแบบการพัฒนา ศักยภาพแรงงานคนพิการด้านเทคโนโลยีสารสนเทศ สาขาคอมพิวเตอร์กราฟิกออกแบบโปสเตอร์ ระหว่างวันที่ ๓๐ - ๓๑ มกราคม และ ๑ - ๓ กุมภาพันธ์ ๒๕๖๐ ณ มูลนิธิส่งเสริมและพัฒนาคนพิการ จังหวัดนนทบุรี

- การต่ออายุใบอนุญาตทำงานแรงงานต่างด้าวในกิจการประมงทะเล และ แปรรูปสัตว์น้ำที่จะหมดอายุในเดือนมกราคม และกุมภาพันธ์ ๒๕๖๐ ออกไปจนถึงวันที่ ๑ พฤศจิกายน ๒๕๖๐

ระเบียบวาระที่ ๖ เรื่องอื่น ๆ

๖.๑ นางนิตยาภรณ์ หิรัญนิรมล กรรมการและผู้ช่วยเลขานุการ รายงาน IOC Bulletin ฉบับที่ ๒ ลงวันที่ ๑๗ มกราคม ๒๕๖๐ มีข่าวสำคัญ อาทิ นายออสติน ชีวะพุกษ์ รัฐมนตรีประจำสำนักนายกรัฐมนตรี มอบนโยบายการปฏิบัติราชการของกรมประชาสัมพันธ์ (รายละเอียดตามเอกสารประกอบการประชุม)

๖.๒ นางสาววิไล ถนอมจิตวิสุทธิ ผู้แทน ผอ.กกจ. แจ้งกำหนดการพิธีทำบุญตักบาตร อุทิศถวายเป็นพระราชกุศลสดมวาร (๑๐๐ วัน) พระบรมศพพระบาทสมเด็จพระปรมินทรมหาภูมิพลอดุลยเดช ในวันศุกร์ที่ ๒๐ มกราคม ๒๕๖๐ เวลา ๐๗.๐๐ - ๐๙.๐๐ น. ณ บริเวณห้องประชุม ๑ ชั้น ๑ อาคารหอประชุม กรมประชาสัมพันธ์

๖.๓ นางพนิดา จันทวัฒน์ ผู้แทน ผอ.กคค. แจ้งเรื่อง การเบิก-จ่าย เงินค่าเช่าบ้าน เงินค่าเล่าเรียนบุตร เงินค่ารักษาพยาบาล กคค.จะลงรับเรื่องในระบบสารบรรณอิเล็กทรอนิกส์ และหลังวางฎีกา จะโอนเงินเข้าบัญชี เดือนละ ๒ รอบ ต้นเดือน และกลางเดือน

๖.๔ นายชูชาติ เทศสีแดง ผชช. ด้านการพัฒนาเครือข่ายการประชาสัมพันธ์ ขอให้ สื่อ กปส. ติดตามคำสั่งอย่างเป็นทางการ เรื่องการจัดรายการทางสื่อโทรทัศน์ หลังจากพิธีทรงบำเพ็ญพระราชกุศลสดมวาร

มติที่ประชุม - รับทราบ

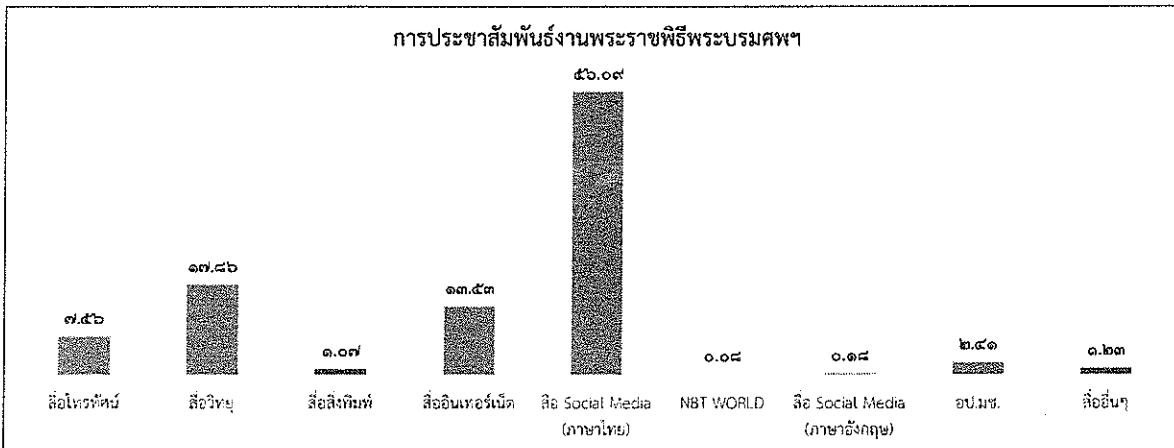
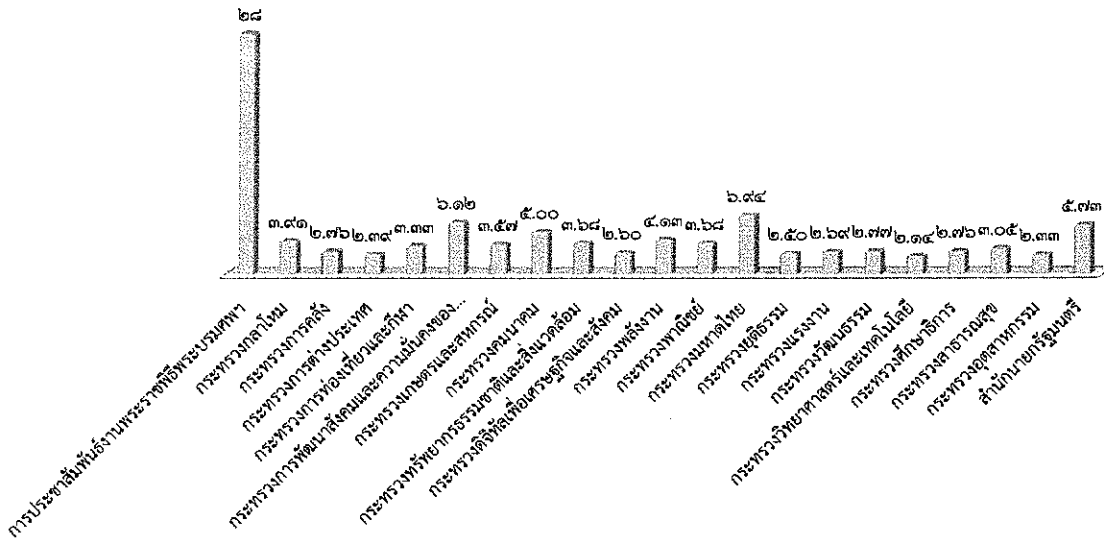
เลิกประชุมเวลา ๑๖.๔๐ น.

นางสาวณิรัชธิญารัตน์ จันทร์กระจ่าง / ผู้จัดรายงานการประชุม

นางธัญนรี ชันยากร / ผู้ตรวจรายงานการประชุม

นางนิตยาภรณ์ หิรัญนิรมล / ผู้ตรวจรายงานการประชุม

สรุปผลการเผยแพร่ประเด็นข่าวตามนโยบาย
 ประจำวันที่ ๑๐ - ๑๖ มกราคม ๒๕๕๙
 ส่วนปฏิบัติการและบริหารข้อมูลข่าวสาร (IOC) สำนักข่าว กรมประชาสัมพันธ์



ลำดับ	ประเด็น/กระทรวง	ผลการดำเนินการ	
		ข่าว	บทความ การประชาสัมพันธ์/ข่าว-ครึ่ง)
***	การประชาสัมพันธ์งานพระราชพิธีพระบรมศพ		๑๘,๖๐๑
๑	กระทรวงกลาโหม		๒,๖๐๙
๒	กระทรวงการคลัง		๑,๘๓๙
๓	กระทรวงการต่างประเทศ		๑,๕๙๖
๔	กระทรวงการท่องเที่ยวและกีฬา		๒,๒๒๓
๕	กระทรวงการพัฒนาสังคมและความมั่นคงของมนุษย์		๔,๐๘๐
๖	กระทรวงเกษตรและสหกรณ์		๒,๓๗๙
๗	กระทรวงคมนาคม		๓,๓๓๑
๘	กระทรวงทรัพยากรธรรมชาติและสิ่งแวดล้อม		๒,๔๕๖
๙	กระทรวงดิจิทัลเพื่อเศรษฐกิจและสังคม		๑,๗๓๔
๑๐	กระทรวงพลังงาน		๒,๗๕๔
๑๑	กระทรวงพาณิชย์		๒,๔๕๑
๑๒	กระทรวงมหาดไทย		๔,๖๒๙
๑๓	กระทรวงยุติธรรม		๑,๖๖๕
๑๔	กระทรวงแรงงาน		๑,๗๙๒
๑๕	กระทรวงวัฒนธรรม		๑,๘๔๗
๑๖	กระทรวงวิทยาศาสตร์และเทคโนโลยี		๑,๔๒๙
๑๗	กระทรวงศึกษาธิการ		๑,๘๔๐
๑๘	กระทรวงสาธารณสุข		๒,๐๓๖
๑๙	กระทรวงอุตสาหกรรม		๑,๕๕๖
๒๐	สำนักนายกรัฐมนตรี		๓,๘๒๐
	รวมทั้งสิ้น		๖๖,๖๖๗

รายละเอียดการเผยแพร่ประเด็นข่าวตามนโยบาย

ลำดับ	ประเด็น	สพท.	สวท.	สนช.	สพป.	สพต.	คสช.	สปช.๑	สปช.๒	สปช.๓	สปช.๔	สปช.๕	สปช.๖	สปช.๗	สปช.๘
๑	วันที่	๑๓	๑๖	๑๖	๑๕	๑๖	๑๖	๑๕	๑๕	๑๖	๑๕	๑๖	๑๖	๑๓	๑๕
๒	เวลา	๑๕:๒๑	๑๒:๐๙	๐๙:๓๐	๒๑:๓๙	๑๐:๕๘	๑๔:๐๓	๑๒:๓๐	๑๑:๒๙	๑๐:๒๐	๑๐:๔๙	๑๐:๕๙	๙:๕๕	๑๕:๓๖	๑๓:๕๐

รายละเอียดการรายงาน

ที่	ประเด็น	ช่องทาง	รูปแบบ	สพท.	สวท.	สนช.	สพป.	สพต.	คสช.	รวม ส่วนกลาง	สปช.๑	สปช.๒	สปช.๓	สปช.๔	สปช.๕	สปช.๖	สปช.๗	สปช.๘	สปช.๙	รวม ทั้งหมด			
***	การประชาสัมพันธ์ งานพระราชพิธีพระ บรมศพ - การ บูรณปฏิสังขรณ์พระ มหาพิชัย ราช รถ และราชรถน้อย - การอำนวยความสะดวก สะทวแก่ผู้เข้าถวาย สักการะพระบรมศพ	สื่อโทรทัศน์	ข่าว	๓๐๐							๓๐๐	-	๑๑๕	-	-	-	๕	๑	๒๐	๓๙	๔๘๒		
			รายการ	๒๕								๒๕	-	-	-	-	-	-	-	-	-	๒๕	
			พูดแทรกภา	๓๕๐								๓๕๐	-	๙๐	๙	๙	-	๓	๓	-	-	-	๒๑๖
			สารคดี	๐								-	-	-	-	-	-	-	-	-	-	-	-
			สเป็ด	๒๕๐								๒๕๐	-	-	-	-	-	๓	-	-	-	-	๒๕๓
			อักษรวิ้ง	๓๓๐								๓๓๐	-	๘๐	๙	๙	-	๑๐	-	-	-	-	๔๓๐
		สื่อวิทยุ	ข่าว		๑๙๗							๑๙๗	๒๙	๒๓	๑๙	๑๙	๒๖	๔๐	๙๕	๘๙	๘๒๐	๓,๓๑๗	
			รายการ		๘๐							๘๐	๑๔	๒๗	๒๔	๒๔	๑๕	๑๖	๑๑	๘๓	๒๒๒	๕๑๒	
			พูดแทรกภา		๒๔							๒๔	๓๙	๑๕๙	๑๖๙	๑๖๙	๓๑	๙๓	๑๓๙	๑๓๙	๒๐	๙๕๓	
			บทความ		๑๕							๑๕	๒	-	-	-	๓	-	๑๑	๙	-	๕๐	
			สารคดี		-							-	๒	๘	-	-	๓	๕	๑๖	๑๕	-	๙๙	
			สเป็ด		-							-	๓๒	๑๐๓	๓๐	๓๐	๑๘	๘๕	๖๒	๙๑	-	๔๕๑	
	สื่อสิ่งพิมพ์	ข่าว/บทความ/ แผ่นพับ	ข่าว/บทความ/ แผ่นพับ								-	-	๓๐	-	-	๓	๑๔	๘	-	๑๔๘	๑๙๙		
			prd.go.th								-	-	๙	-	-	๓	-	๖๑	๙	๒๑	๑๐๓		
		อินเทอร์เน็ต	nbttv.prd.go.th	๓๖								๓๖	-	๖	-	-	-	-	-	-	๙	๘๖	
			nbt.prd.go.th									-	-	-	-	๓	-	-	-	-	๘	๑๑	
			thainews.prd.go.th				๑๑					๑๑	๖	๑๙	-	-	๑๐	๕	๖๒	-	๑๗	๑๒๕	
			thainews.prd.go.th /newseng				๑๐					๑๐	-	๙	-	-	-	-	-	๓๒	๗	๕๗	
			thailand.prd.go.th					๑๐				๑๐	-	-	-	-	๒	-	-	-	-	๑๒	
			asean thai.net					๑				๑	-	-	-	-	-	-	-	-	-	๑	
	เว็บไซต์ สปช.๑-๘						๑,๖๐๖	๑,๖๐๖	๑,๖๐๖	๑,๖๐๖	๑๑	๒๐	๓	๓	๕	๙	๖๑	๓๖๐	๘๓	๒,๑๖๑			
	สื่อ Social (ภาษาไทย)	Facebook	๓๖								๑๕๖	๑๙๒	๗	๑๐๘	๓	๓	๑๗	๑๔	๗	๓๗๐	๘๙	๘๑๐	
		Twitter	๓๖					๑			๖,๙๒๔	๖,๙๖๑	-	-	-	๔	-	-	๑	-	๖,๙๖๖		
		ผ่าน application Smart phone (Android)	๓๖	๑๗							๒,๔๙๗	๒,๕๐๐	๒	-	-	๕	-	๗	๗๔	-	๒,๕๘๘		
		You Tube	๓๖								๓๖	-	๒	-	-	-	๑๐	๑	-	๒๑	๗๐		
		NBT WORLD	ข่าว				๖					๖	-	-	-	-	๑	-	-	-	๙	๑๑	
	รายการ					๒					๒	-	-	-	-	๑	-	-	-	-	๓		
	อักษรวิ้ง										-	-	-	-	-	-	-	-	-	-	-		
	สื่อ Social (ภาษาอังกฤษ)	Facebook				๙					๙	-	-	-	-	-	๒	-	-	๑	๙		
		Twitter							๙		๙	-	-	-	-	-	-	-	-	-	๙		
You Tube					๙					๙	-	-	-	-	-	-	-	-	-	๙			
ผ่าน application Smart phone (Android)					๓					๓	-	-	-	-	-	-	-	-	๑๑	๑๔			
อป.มช.									-	๕	๑๘	๓	-	๙	-	๖๐	๖	๓๔๗	๔๔๘				
สื่ออื่นๆ				๑๐					๑๐	๑	๑	-	-	๓	-	๗	-	๒๐๗	๒๒๙				
รวมทั้งสิ้น				๓,๒๓๕	๓๒๓	๙๐	-	๒๐	๑๐,๑๑๓	๑๖,๗๕๑	๑๕๐	๗๑๖	๒๖๑	๒๕๔	๑๖๒	๓๑๒	๕๖๘	๑,๒๙๙	๒,๐๖๙	๔๘,๖๐๑			

รายละเอียดการรายงาน

ที่	ประเด็น	ช่องทาง	รูปแบบ	สพท.	สพท.	สนช.	สพป.	สปต.	คสช.	รวม ส่วนกลาง	สปช.๑	สปช.๒	สปช.๓	สปช.๔	สปช.๕	สปช.๖	สปช.๗	สปช.๘	สปช.๙	รวม ทั้งหมด				
๑	กระทรวงกลาโหม - การแก้ปัญหา จังหวัดชายแดน ภาคใต้	สื่อโทรทัศน์	ข่าว	๙						๙											๕๑			
			รายการ																				๖	
			พูดแทรกฯ												๙	๙							๖๘	
			สารคดี																					
			สปอต																					
		อักษรวิ้ง	๘๕								๘๕			๙	๙							๑	๙๖	
		สื่อวิทยุ	ข่าว		๒๕๒							๒๕๒	๑๔	๑๕	๖	๗	๑๕	๒๗	๑๔	๒๓	๑๒๕	๑๒๕	๔๙๙	
			รายการ		๕๐							๕๐	๑๔	๑๖	๑๗	๑๖	๑๖	๑๒	๕	๓๐	๑๑๔	๑๑๔	๒๘๑	
			พูดแทรกฯ		๙๑							๙๑	๒๒	๔๗	๗๒	๖๒	๒๑	๕๕	๓๙	๑๐๕	๒๑	๕๗๔		
			บทความ										๑				๑	๑	๙	๑			๙	
			สารคดี										๑				๑	๒	๑๕๑	๒๐๐			๑๕๗	
		สปอต										๒	๑๖	๑๐	๑๐	๙	๙๙		๓๗			๑๖๙		
		สื่อสิ่งพิมพ์	ข่าว/บทความ/ แผ่นพับ					๒				๒		๑๕			๒				๒		๕๗	
		สื่อ อินเทอร์เน็ต	prd.go.th														๒						๒	๑๑
			nbtv.prd.go.th	๙								๙		๖										๑๐
			nbt.prd.go.th														๓							๓
			thainews.prd.go.th				๑๑					๑๑	๒	๗			๒		๖			๑๒		๔๒
			thainews.prd.go.th /newseng				๒๐					๒๐					๓							๒๓
			thailand.prd.go.th														๒							๒
			asean thai.net							๑		๑					๙							๙
			เว็บไซต์ สปช.๑-๘							๒		๒	๑	๑๑	๒	๒	๙		๑๕	๖	๒๐	๙	๙๕	
		สื่อ Social (ภาษาไทย)	Facebook	๙								๙	๓	๙๕	๒	๒	๖	๑๐	๕	๓๓	๒๒		๑๙๑	
			Twitter	๙					๒			๒					๑			๑			๙	
			ผ่าน application Smart phone (Android)	๙	๒๐							๒๙	๒							๑			๓๒	
			You Tube	๙								๙		๑			๑		๙				๑๑	
		NBT WORLD	ข่าว				๑๙					๑๙											๑๙	
			รายการ				๑					๑											๑	
			อักษรวิ้ง				๒๐					๒๐											๒๐	
		สื่อ Social (ภาษาอังกฤษ)	Facebook				๙					๙											๙	
			Twitter																					
			You Tube				๓					๓											๓	
			ผ่าน application Smart phone (Android)				๙					๙											๙	
		อป.มช.										๒	๑๑			๒			๕๔	๓	๘๒	๑๕๔		
สื่ออื่นๆ											๑			๑		๒		๒๑		๒๗				
รวมทั้งสิ้น				๑๑๐	๔๐๓	๗๗	๒	๗	-	๕๙๙	๖๔	๓๐๙	๑๒๐	๑๒๐	๙๕	๒๖๐	๓๐๐	๒๖๖	๕๗๖	๒,๖๐๙				

รายละเอียดการรายงาน

ที่	ประเด็น	ช่องทาง	รูปแบบ	สพท.	สวท.	สนย.	สปพ.	สปต.	คสช.	รวม ส่วนกลาง	สปช.๑	สปช.๒	สปช.๓	สปช.๔	สปช.๕	สปช.๖	สปช.๗	สปช.๘	สปช.๙	รวม ทั้งหมด			
๒	กระทรวงการคลัง -โครงการเงินกู้ เพื่อช่วยเหลือผู้ ประสบอุทกภัยของ ออส.	สื่อโทรทัศน์	ข่าว	๑๐						๑๐		๑๐					๑	๑			๓๐		
			รายการ	-							-		-										-
			พูดแทรกภา	-							-			๔	๔				๓				๒๐
			สารคดี	-							-												-
			สปรอต	-							-												-
		อักษรวิ้ง	๕๐							๕๐			๕	๕								๖๖	
		สื่อวิทยุ	ข่าว		๒๖๒						๒๖๒	๑๓	๑๒	๔	๔	๑๗	๔	๑๕	๕๕	๓			๓๙๗
			รายการ		๕๐						๕๐	๑๑	๑๒	๑๗	๑๗	๑๒	๑๓	๒	๓๒	๕			๑๖๑
			พูดแทรกภา		๗๖						๗๖	๒๕	๔๕	๘๒	๘๖	๒๕	๘๖	๔๕	๑๓๖	๒๓			๖๖๓
			บทความ								-	๑				๑			๒				๔
			สารคดี								-					๑							๑
		สปรอต								-				๓	๓	๓		๒๓	๒			๓๔	
		สื่อสิ่งพิมพ์	ข่าว/บทความ/ แผ่นพับ					๒			๒		๒๕				๑						๒๘
			สื่อ อินเทอร์เน็ต	prd.go.th													๒						๕
		สื่อ อินเทอร์เน็ต	nbttv.prd.go.th	๓							๑												๕
			nbt.prd.go.th														๒						๒
			thainews.prd.go.th														๒		๒				๑๓
			thainews.prd.go.th /newseng				๑๔				๑๔						๒						๑๖
			thailand.prd.go.th														๒						๒
			asean thai.net						๓		๓												๓
			เว็บไซต์ สปช.๑-๘							๒		๒		๗			๒		๓	๒	๕๐	๕	๗๑
			เว็บไซต์ สปช.๑-๘							๒		๒		๗			๒		๓	๒	๕๐	๕	๗๑
		สื่อ Social (ภาษาไทย)	Facebook	๑							๑		๓	๗			๗	๑๐	๒	๕๑	๓		๑๕๔
			Twitter	๑						๓	๔						๑						๕
		สื่อ Social (ภาษาอังกฤษ)	ผ่าน application Smart phone (Android)	๑	๒๕						๒๖		๒						๓	๑			๓๒
			You Tube	๑							๑			๒			๑		๔	๑			๑๐
			ข่าว				๕				๕												๕
		สื่อ Social (ภาษาอังกฤษ)	รายการ								-												-
			อักษรวิ้ง								-												๑
			Facebook				๓				๓		๑						๒				๖
		สื่อ Social (ภาษาอังกฤษ)	Twitter						๒		๒												๒
			You Tube				๕				๕												๕
ผ่าน application Smart phone (Android)					๓				๓												๓		
อป.มช.										๓	๕			๒			๕๔	๓	๑๒	๘๓			
สื่ออื่นๆ											๑			๑			๒		๒	๕			
รวมทั้งสิ้น				๖๕	๔๐๓	๓๒	๒	๑๐	-	๕๑๒	๕๕	๒๕๔	๑๑๖	๑๑๖	๘๖	๑๔๘	๑๖๐	๓๓๕	๕๕	๑,๘๗๙			

รายละเอียดการรายงาน

ที่	ประเด็น	ช่องทาง	รูปแบบ	สพท.	สวท.	สนช.	สพป.	สปค.	คสช.	รวม ส่วนกลาง	สปช.๑	สปช.๒	สปช.๓	สปช.๔	สปช.๕	สปช.๖	สปช.๗	สปช.๘	สปช.๙	รวบรวม ทั้งหมด					
๓	กระทรวงการ ต่างประเทศ - โครงการรำลึกใน โอกาสครบรอบ ๕๐ ปีการสถาปนา อาเซียน	สื่อโทรทัศน์	ข่าว	๕						๕											๕				
			รายการ																				๕		
			พูดแทรกๆ																				๕		
			สารคดี																				๕		
			สปอต																				๕		
			อักษรวิ่ง	๒๕								๒๕											๒๕		
		สื่อวิทยุ	ข่าว		๓๐๑							๓๐๑	๘	๑๔	๖	๖	๑๑	๕					๒๕	๑๐	๓๘๗
			รายการ		๓๐							๓๐	๑๑	๑๑	๕	๕	๘	๑๐					๓๐	๕	๑๒๓
			พูดแทรกๆ		๕๐							๕๐	๒๖	๗๘	๕๕	๕๕	๑๘	๒๗	๓๐				๑๒๓	๕๔	๕๕๒
			บทความ										๑				๑								๒
			สารคดี														๑								๑
			สปอต		๑๕							๑๕	๑	๕	๓	๓	๕		๒๔				๑๐		๒๔
		สื่อสิ่งพิมพ์	ข่าว/บทความ/ แผ่นพับ											๑๐			๑								๑๑
																									๑๑
		สื่อ อินเทอร์เน็ต	prd.go.th											๕			๑							๖	๗
			nbt.tv.prd.go.th	๖								๖		๕											๕
			nbt.prd.go.th														๑								๑
			thainews.prd.go.th				๑๖					๑๖		๓			๑		๓					๖	๒๕
			thainews.prd.go.th /newseng				๑๑					๑๑					๑						๑		๑๓
			thailand.prd.go.th									๕					๑							๖	๗
			asean thai.net									๕													๓
			เว็บไซต์ สปช.๑-๘									๓		๗			๓		๕				๑๐	๕	๕๖
		สื่อ Social (ภาษาไทย)	Facebook	๖								๖	๖	๕๗			๖		๖				๓๐	๖	๑๑๑
			Twitter	๖								๕					๑		๕						๑๑
			ผ่าน application Smart phone (Android)	๖	๓๐							๓๖	๑												๓๓
			You Tube	๖								๖		๖			๑							๖	๑๑
		NBT WORLD	ข่าว				๗					๗													๗
			รายการ																						
			อักษรวิ่ง				๕					๕													๕
		สื่อ Social (ภาษาอังกฤษ)	Facebook					๕				๕													๕
			Twitter							๕		๕													๕
			You Tube					๑				๑													๑
			ผ่าน application Smart phone (Android)					๕				๕													๕
อป.มช.										๖	๑๑			๖		๕๖	๓		๑๕			๕๕			
สื่ออื่นๆ											๑			๓		๓			๑๓			๒๐			
รวมทั้งสิ้น				๓๘	๔๖๖	๕๐	-	๑๗	-	๕๗๑	๘๘	๒๐๔	๗๕	๗๕	๖๑	๖๓	๑๓๓	๒๕๓	๑๑๓		๑๕๓๖				

รายละเอียดการรายงาน

ร.น.	ประเด็น	ช่องทาง	รูปแบบ	สพท.	สวท.	สนช.	สพป.	สปรด.	คสช.	รวม ส่วนกลาง	สปช.๑	สปช.๒	สปช.๓	สปช.๔	สปช.๕	สปช.๖	สปช.๗	สปช.๘	สปช.๙	รวบรวม ทั้งหมด			
๔	กระทรวงการท่องเที่ยวและกีฬา - การท่องเที่ยวทางราง (Rail Tourism)	สื่อโทรทัศน์	ข่าว	๓๐						๓๐	-	๙	-	-	-	-	๑	๒	-	-	๕๔		
			รายการ	-							-	-	-	-	-	-	-	-	-	-	-	-	-
			พูดแทรกภา สารคดี	-							-	-	๒๐	๙	๙	-	-	๑	๑	-	-	-	๓๐
			สปรด	-							-	-	-	-	-	-	-	-	-	-	-	-	-
			อักษรวิ้ง	๓๕							๓๕	-	๖๐	๙	๙	-	-	๒	-	-	-	-	๑๐๕
			สื่อวิทยุ	ข่าว		๒๙๑						๒๙๑	๑๖	๒๑	๑๐	๑๐	๑๓	๖	๙	๒๗	๑๑๖	๕๑๙	๕๑๙
		รายการ			๙๐						๙๐	๑๐	๑๑	๑๑	๑๑	๘	๗	-	๔๗	๕๕	๕๕	๒๐๐	
		พูดแทรกภา บทความ			๘๕						๘๕	๒๓	๗๑	๖๕	๖๕	๑๙	๕๐	๔๖	๑๓๒	๕๑	๕๑	๕๙๕	
		สารคดี									-	๑	-	-	-	-	๑	๒	-	-	-	๖	
		สปรด									-	๑	๔	๕	๕	-	-	๒๕	๑๐	-	-	๕๐	
		สื่อสิ่งพิมพ์		ข่าว/บทความ/ แผ่นพับ					๑			๑	-	๑๐	-	-	-	๒	-	-	๕๓	-	๖๖
		สื่อ อินเทอร์เน็ต	prd.go.th									-	-	๑๑	-	-	-	-	๖	-	๑	๑๘	
			nbt.tv.prd.go.th	๖								๒	-	๑๑	-	-	๒	-	-	-	๑	๑๖	
			nbt.prd.go.th									-	-	-	-	-	๒	-	-	-	๑	๓	
			thainews.prd.go.th					๑๑				๑๑	๑	๑๖	-	-	๒	-	๙	-	๔	๓๔	
			thainews.prd.go.th /newseng					๕				๕	-	๑๑	-	-	๒	-	-	-	-	๑๘	
			thailand.prd.go.th							๑		๑	-	-	-	-	๒	-	-	-	-	๓	
			asean thai.net							๒		๒	-	-	-	-	-	-	-	-	-	๒	
			เว็บไซต์ สปช.๑-๘							๑		๑	๑	๑๔	๒	๒	๒	๒	๕	๕๐	๔	๘๓	
		สื่อ Social (ภาษาไทย)	Facebook	๒								๒	๒	๑๑๐	๒	๒	๙	๑	๓	๕๓	๑๒	๑๔๑	
			Twitter	๒						๑		๓	-	-	-	-	๑	-	๒	๑	-	๗	
			ผ่าน application Smart phone (Android)	๒	๒๕							๒๗	๑	-	-	-	-	-	๑	-	-	๒๙	
			You Tube	๒								๒	-	๒	-	-	๑	-	๑	-	๑	๗	
		NBT WORLD	ข่าว					๕				๕	-	-	-	-	-	-	-	-	๑	๖	
			รายการ					๑				๑	-	-	-	-	-	-	-	-	-	๑	
			อักษรวิ้ง					๕				๕	-	-	-	-	-	-	-	-	-	๕	
		สื่อ Social (ภาษาอังกฤษ)	Facebook					๒				๒	-	-	-	-	-	-	-	-	-	๒	
			Twitter							๑		๑	-	-	-	-	-	-	-	-	-	๑	
			You Tube					๔				๔	-	-	-	-	-	-	-	-	-	๔	
			ผ่าน application Smart phone (Android)					๒				๒	-	-	-	-	-	-	-	-	-	๒	
		อป.มช.									-	๒	๑๑	๑	-	๒	-	๖๐	๒	๗๒	๑๕๐		
		สื่ออื่นๆ									-	-	๑	-	-	๓	-	-	-	๑๔	๒๓		
		รวมทั้งสิ้น				๗๕	๔๔๑	๓๕	๑	๖	-	๕๕๘	๕๘	๓๘๕	๑๐๙	๑๐๘	๖๘	๖๐	๑๖๖	๓๒๔	๓๘๗	๒,๖๖๖	

รายละเอียดการรายงาน

ที่	ประเด็น	ช่องทาง	รูปแบบ	สพท.	สวท.	สนช.	สพป.	สปด.	คสช.	รวม ส่วนกลาง	สปช.๑	สปช.๒	สปช.๓	สปช.๔	สปช.๕	สปช.๖	สปช.๗	สปช.๘	สปช.๙	รวบรวม ทั้งหมด			
๕	กระทรวงการ พัฒนาสังคมและ ความมั่นคงของ มนุษย์ - การช่วยเหลือ ประชาชน กลุ่มเปราะบาง ที่ ได้รับผลกระทบ จากอุทกภัย	สื่อโทรทัศน์	ข่าว	๒๐						๒๐	-	๕	-	-	-	๑๒	๕	๑	๗	๕๐			
			รายการ	๑							๑	-	-	-	-	-	๕	-	-	-	-	๗	
			พูดแทรกภา	-							-	-	๑๐	๕	-	-	๕	-	-	-	-	-	๕๐
			สารคดี	-							-	-	-	-	-	-	-	-	-	-	-	-	๓
			สปอต	-							-	-	-	-	-	-	-	-	-	-	-	-	-
			อักษรวิ่ง	๕๕๐							๕๕๐	-	๖๐	๕	-	-	-	๑๐	-	-	-	-	๖๓๐
		สื่อวิทยุ	ข่าว		๒๐๔						๒๐๔	๓๑	๓๓	๑๑	๑๑	๖๑	๑๙	๑๑	๗๒	๑๒๔	๑๒๔	๕๔๑	
			รายการ		๒๐						๒๐	๑๙	๒๐	๑๗	๑๗	๒๙	๑๖	๑	๗๔	๖๐	๒๗๓		
			พูดแทรกภา		๗๐						๗๐	๓๖	๑๓๐	๑๒๔	๑๒๔	๖๐	๑๐๙	๓๐	๑๙๖	๕๙	๙๓๗		
			บทความ								-	๑	-	-	-	๑	๑	๑	-	-	-	๔	
			สารคดี								-	-	-	-	-	๒	-	-	-	-	-	๒	
			สปอต								-	๒	๕๐	๑๐	๑๐	๙๔	๒๐	๒๔	๕	-	-	๒๑๕	
		สื่อสิ่งพิมพ์	ข่าว/บทความ/ แผ่นพับ								-	-	๑๔	-	-	๒	-	-	-	-	๒๕	๔๒	
											-	-	-	-	-	-	-	-	-	-	-	-	
		สื่อ อินเทอร์เน็ต	prd.go.th								-	-	๑๓	-	-	๑	-	๑๐	๙	๖	๓๙		
			nbtv.prd.go.th	๑							๑	-	๑๓	-	-	-	-	-	-	-	๑	๑๕	
			nbt.prd.go.th								-	-	-	-	-	๑	-	-	-	-	๒	๓	
			thainews.prd.go.th				๑๘				๑๘	๘	๒๔	-	-	๒๓	๒	๑๐	๑	๑๒	๙๘		
			thainews.prd.go.th /newseng				๑๖				๑๖	-	๑๒	-	-	๑	-	-	-	-	-	๒๙	
			thailand.prd.go.th								-	-	-	-	-	๑	-	-	-	-	๒	๓	
			asean thai.net						๒		๒	๑	-	-	-	-	-	-	-	-	-	๓	
			เว็บไซต์ สปช.๑-๘								-	๒	๑๗	๒	๒	๓	๑๐	๑๒	๒๕๐	๒๒	๓๒๐		
		สื่อ Social (ภาษาไทย)	Facebook	๑						๑	๒	๘	๑๐๘	๒	๒	๑๖	๑๕	๑๐	๒๖๐	๓๐	๔๕๓		
			Twitter	๑							๑	-	-	-	-	๑	-	-	-	-	๓		
			ผ่าน application Smart phone (Android)	๑	๓๒						๓๓	๕	-	-	-	-	๑๐	๙	-	-	๕๙		
			You Tube	๑							๑	-	๒	-	-	๙	๗	๑๐	-	๓	๓๒		
		NBT WORLD	ข่าว				๙				๙	-	-	-	-	-	-	-	-	-	๑	๑๐	
รายการ									-	-	-	-	-	-	-	-	-	-	-	-			
อักษรวิ่ง									-	-	-	-	-	-	-	-	-	-	-	-			
สื่อ Social (ภาษาอังกฤษ)	Facebook				๒			๑	๕	-	-	-	-	-	-	-	-	-	-	๓			
	Twitter								-	-	-	-	-	-	-	-	-	-	-	-			
	You Tube				๙				๙	-	-	-	-	-	-	-	-	-	-	๙			
	ผ่าน application Smart phone (Android)				๒				๒	-	-	-	-	-	-	-	-	-	-	๒			
อป.มช.								-	๓	๑๗	๒	-	-	-	-	๖๐	๓	๘๔	๑๖๙				
สื่ออื่นๆ								-	-	๔	-	-	-	-	-	-	-	๓๗	๔๒				
รวมทั้งสิ้น				๕๗๖	๓๒๖	๕๑	-	๔	-	๙๕๗	๑๑๖	๔๕๑	๑๗๔	๑๓๖	๓๐๕	๒๓๖	๒๐๒	๘๘๑	๔๗๕	๔,๐๕๐			

รายละเอียดการรายงาน

ชั้น	ประเด็น	ช่องทาง	รูปแบบ	สพท.	สวท.	สนข.	สพป.	สพด.	คสช.	รวม ส่วนกลาง	สปช.๑	สปช.๒	สปช.๓	สปช.๔	สปช.๕	สปช.๖	สปช.๗	สปช.๘	สปช.๙	รวม ทั้งหมด				
๒	กระทรวงเกษตร และสหกรณ์ - การช่วยเหลือ เกษตรกรภาค ปศุสัตว์ที่ได้รับ ผลกระทบจาก อุทกภัย - การขึ้นทะเบียน และปรับปรุง ทะเบียนเกษตรกร	สื่อโทรทัศน์	ข่าว	๒๐						๒๐		๑๒					๑	๑	๑	๑	๕๓			
			รายการ	-									๑๐	๓									๑๓	
			พูดแทรกกา	-											๓									๓
			สารคดี	-																				-
			สปอต	-																				-
			อักษรวิ้ง	๕๕								๕๕		๖๐	๓	๓								๑๒๘
		สื่อวิทยุ	ข่าว		๑๖๐							๑๖๐	๒๔	๓๓	๑๑	๑๑	๒๐	๖	๑๓	๔๔	๑๗	๓๕๔	๓๕๔	
			รายการ		๔๐							๔๐	๒๑	๒๐	๑๗	๑๗	๑๔	๑๒	๑	๔๔	๖	๑๔๙	๑๔๙	
			พูดแทรกกา		๑๐๔							๑๐๔	๓๗	๑๑๘	๑๑๑	๑๑๑	๓๖	๑๔	๒๔	๑๙๐	๔๒	๘๑๒	๘๑๒	
			บทความ									-	๑	-	-	-	๒	๑	๑	-	-	๕	๕	
			สารคดี									-	-	-	-	-	๑	-	๑	-	-	๒	๒	
			สปอต									-	-	๒๔	๕	๕	๑๕	-	๓๗	-	-	๕๔	๕๔	
		สื่อสิ่งพิมพ์	ข่าว/บทความ/ แผ่นพับ						๑			๑		๒๕			๓				๓	๓๒	๓๒	
		สื่อ อินเทอร์เน็ต	prd.go.th									-		๒๐			๑		๕	๒		๒๗	๒๗	
			nbtv.prd.go.th	๑								๑		๓๗									๓๘	๓๘
			nbt.prd.go.th									-					๑						๑	๑
			thainews.prd.go.th				๒๑					๒๑	๑๐	๒๔			๕		๓	๑		๔	๖๖	๖๖
			thainews.prd.go.th /newseng				๑๕					๑๕	๑	๑๖			๑			๑		๓๔	๓๔	
			thailand.prd.go.th						๑			๑					๑					๒	๒	
			asean thai.net						๒			๒										๒	๒	
			เว็บไซต์ สปช.๑-๘									-	๕	๓๐	๒	๒	๓	๑	๖	๕๕	๑๒	๑๐๘	๑๐๘	
		สื่อ Social (ภาษาไทย)	Facebook	๑					๑			๒	๕	๑๒๕	๒	๒	๑๑	๕	๓	๕๘	๑๖	๒๒๗	๒๒๗	
			Twitter	๑								๑					๑		๓	๑		๖	๖	
			ผ่าน application Smart phone (Android)	๑	๒๐							๒๑	๕	๑				๑	๒			๒๔	๒๔	
			You Tube	๑								๑		๓			๒		๑			๑๒	๑๒	
		NBT WORLD	ข่าว				๑๒					๑๒											๑๒	
			รายการ				๑					๑											๑	
			อักษรวิ้ง				๑๐					๑๐											๑๐	
		สื่อ Social (ภาษาอังกฤษ)	Facebook					๔		๑		๕											๕	
			Twitter																					
			You Tube					๔				๔											๔	
			ผ่าน application Smart phone (Android)					๔				๔											๔	
		อป.มช.										๑	๕	๓		๑					๑๔	๕๑		
		สื่ออื่นๆ										๑	๒	๑		๒					๗	๑๓		
		รวมทั้งสิ้น				๘๐	๓๖๔	๗๑	๑	๕		๕๘๑	๑๒๖	๕๗๔	๑๕๘	๑๕๔	๑๒๗	๑๒๖	๑๐๖	๓๘๔	๑๓๘	๒,๓๗๔	๒,๓๗๔	

รายละเอียดการรายงาน

พ.ร.บ.	ประเด็น	ช่องทาง	รูปแบบ	สพท.	สวท.	สนช.	สพป.	สพต.	คสช.	รวม ส่วนกลาง	สปช.๑	สปช.๒	สปช.๓	สปช.๔	สปช.๕	สปช.๖	สปช.๗	สปช.๘	สปช.๙	รวม ทั้งหมด		
๗	กระทรวงคมนาคม - มาตราการป้องกัน และ แก้ไขปัญหา อุบัติเหตุทางถนน	สื่อโทรทัศน์	ข่าว	๑๐						๑๐	๑	๕				๑๒	๑			๑๓		
			รายการ	๑							๑	๑					๒				๓	
			พูดแทรก	-							-	-	๒๐	๕	๕		๕				๓๕	
			สารคดี	-							-	-	-	-	-	-	๑				๑	
			สปรอด	-							-	-	-	๗	๗	-	๑๐				๒๔	
		อักษรวิ้ง	๓๕๕							๓๕๕	-	๖๐	๕	๕	-	๑๐				๔๓๕		
		สื่อวิทยุ	ข่าว		๒๕๖						๒๕๖	๒๕	๑๓	๑๘	๑๕	๑๕	๑๖	๑๖	๗๒	๑๒๑	๑๒๑	๕๗๑
			รายการ		๕๐						๕๐	๑๕	๑๑	๒๕	๒๕	๑๗	๕			๖๕	๕๕	๒๗๑
			พูดแทรก		๘๖						๘๖	๓๐	๔๑	๑๔๐	๑๔๐	๓๔	๗๐	๓๓	๑๗๑	๑๔	๘๔๕	
			บทความ								-	๑	-	-	-	๓	๑	๑	๑	-	๗	
			สารคดี								-	๑	-	๑๔	๑๔	๖	-	๑	๑	-	๓๓	
		สปรอด								-	๑๐	๓๖	๓๘	๓๘	๔๕	๑๖	๓๔	๒๕	-	๒๕๖		
		สื่อสิ่งพิมพ์	ข่าว/บทความ/ แผ่นพับ					๒			๒	-	๑๐	๒		๒				๒๔	๔๒	
		สื่อ อินเทอร์เน็ต	prd.go.th									-	-	๗	-		๒			๕	๑	๒๐
			nbtv.prd.go.th	๑๒								๑๒	-	๗	-						๑	๒๐
			nbt.prd.go.th									-	-	-		๒					๑	๓
			thainews.prd.go.th			๒๐						๒๐	๑	๖	-		๒		๒		๗	๔๔
			thainews.prd.go.th /newseng			๑๓						๑๓	-	-	-				๑		-	๑๔
			thailand.prd.go.th						๒			๒	-	-			๒				-	๔
			asean thai.net						๒			๒	-	-							-	๒
		เว็บไซต์ สปช.๑-๘									-	๓	๑๐	๓	๓	๓	๑๐	๖	๘๐	๗	๑๒๕	
		สื่อ Social (ภาษาไทย)	Facebook	๑๒						๒		๑๕	๔	๗๐	๓	๓	๑๐	๑๓	๕	๘๖	๑๐	๒๒๑
			Twitter	๑๒								๑๖	-	-	-	๑			๓	๑	-	๑๗
			ผ่าน application Smart phone (Android)	๑๒	๓๐							๔๒	๔	-	-							๕๐
			You Tube	๑๒								๑๒	-	๓	-	-	๒		๗	๕	-	๒๙
		NBT WORLD	ข่าว			๑๐						๑๐	-	-	-	-	-	-	-	-	๑	๑๑
			รายการ									-	-	-	-	-	-	-	-	-	-	-
			อักษรวิ้ง			๒๐						๒๐	-	-	-	-	-	-	-	-	-	๒๐
		สื่อ Social (ภาษาอังกฤษ)	Facebook			๓		๑				๕	-	-	-	-	-	-	-	-	๑	๕
			Twitter									-	-	-	-	-	-	-	-	-	-	-
			You Tube				๒					๒	-	-	-	-	-	-	-	-	-	๒
			ผ่าน application Smart phone (Android)			๓						๓	-	-	-	-	-	-	-	-	-	๓
		อป.มช.									-	๓	๑๔	๑		๒		๖๐	๕	๗๖	๑๖๐	
สื่ออื่นๆ									-	๒	๔			๓				๒๑	๓๐			
รวมทั้งสิ้น				๔๖๖	๔๑๔	๗๑	๒	๗	-	๔๒๐	๑๐๐	๓๗๐	๒๖๑	๒๖๐	๑๕๑	๑๘๕	๑๙๐	๕๒๐	๓๗๔	๑,๓๓๕		

รายละเอียดการรายงาน

พ.ร.	ประเด็น	ช่องทาง	รูปแบบ	สพท.	สวท.	สนช.	สพป.	สปต.	คตช.	รวม ส่วนกลาง	สปช.๑	สปช.๒	สปช.๓	สปช.๔	สปช.๕	สปช.๖	สปช.๗	สปช.๘	สปช.๙	รวม ทั้งหมด			
๑.	กระทรวง ทรัพยากรธรรมชาติและ สิ่งแวดล้อม - ขวนเยาวชน ปลูกต้นไม้ ประจำปี ในวัน อนุรักษ์ ทรัพยากรป่าไม้ ของชาติ	สื่อโทรทัศน์	ข่าว	๙						๙		๑๐				๙	๑	๑		๖	๓๖		
			รายการ	-							-						๙						๖
			พูดแทรก	-									๖๐		๙				๑				๓๙
			สารคดี	-																			-
			สปอต	-																			-
		อักษรวิ้ง	๕๕								๕๕		๘๐	๙	๙		๓						๑๙๘
		สื่อวิทยุ	ข่าว		๓๐๑							๓๐๑	๑๙	๑๘	๙	๙	๑๑	๙	๙	๒๙	๒๒๒	๒๒๒	๖๒๖
			รายการ		๒๐							๒๐	๑๐	๑๖	๑๕	๑๕	๙	๙		๓๑	๑๐๕	๑๐๕	๖๒๕
			พูดแทรก		๘๐							๘๐	๑๘	๖๖	๘๕	๘๕	๑๙	๑๐	๒๖	๑๑๐	๓๑	๕๖๐	
			บทความ									-	๑				๑	๑	๑				๙
			สารคดี														๑		๖				๓
		สปอต											๙	๓๖	๓๖	๑๘		๕๐	๒๐๐			๑๓๖	
		สื่อสิ่งพิมพ์	ข่าว/บทความ/ แผ่นพับ											๑๐			๖					๕๐	๖๒
		สื่อ อินเทอร์เน็ต	prd.go.th											๖			๑		๖		๖	๖	๑๙
			nbtv.prd.go.th	๑								๑		๙								๖	๑๐
			nbt.prd.go.th														๑		๖		๖	๖	๕
			thainews.prd.go.th				๑๙					๑๙	๑	๙			๑		๑		๙	๙	๒๙
			thainews.prd.go.th /newseng				๑๖					๑๖											๑๖
			thailand.prd.go.th						๑			๑					๑						๙
			asean thai.net						๑			๑											๑
			เว็บไซต์ สปช.๑-๘										๑	๑๐	๓	๓	๖	๖	๖	๒๐	๖	๖	๕๙
		สื่อ Social (ภาษาไทย)	Facebook	๑						๑		๒	๓	๑๐๕	๓	๓	๓	๖	๓	๒๑	๑๖	๑๖	๑๖๑
			Twitter	๑								๑					๑			๑			๓
			ผ่าน application Smart phone (Android)	๓	๓๐							๓๑	๑						๓				๓๕
			You Tube	๑								๑							๑			๒	๙
		NBT WORLD	ข่าว				๘					๘										๒	๑๐
			รายการ				๑					๑											๑
			อักษรวิ้ง				๑๕					๑๕											๑๕
		สื่อ Social (ภาษาอังกฤษ)	Facebook				๓			๑		๙					๑					๑	๖
			Twitter				๓					๓											๓
			You Tube				๑					๑											๑
			ผ่าน application Smart phone (Android)				๓					๓											๓
อป.มช.										๖	๘	๓		๖		๖๐	๓	๑๓๖	๑๓๖	๒๑๐			
สื่ออื่นๆ											๖	๑		๓					๓๖	๓๘			
รวมทั้งสิ้น				๖๙	๔๓๑	๖๐	-	๖	-	๕๖๑	๕๑	๓๙๓	๑๖๕	๑๖๑	๑๗	๑๙	๑๕๓	๒๒๐	๖๐๙	๖,๔๕๖			

รายละเอียดการรายงาน

ที่	ประเด็น	ช่องทาง	รูปแบบ	สพท.	สวท.	สนช.	สพป.	สปต.	คสช.	รวม ส่วนกลาง	สปช.๑	สปช.๒	สปช.๓	สปช.๔	สปช.๕	สปช.๖	สปช.๗	สปช.๘	สปช.๙	รวบรวม ทั้งหมด			
๑	กระทรวงดิจิทัลเพื่อเศรษฐกิจและสังคม - การพัฒนาระบบแพทย์ทางไกล	สื่อโทรทัศน์	ข่าว	๒						๒											๑๒		
			รายการ																				๒
			พูดแทรกภา										๒๐	๒									๒๒
			สารคดี																				
			สปอต																				
			อักษรวิ้ง	๕๕								๕๕		๕๐	๒	๓							๑๓๕
		สื่อวิทยุ	ข่าว		๒๕๑							๒๕๑	๕	๑๑	๑๒	๑๒	๑๐	๕	๒	๒๓	๕		๓๕๖
			รายการ		๕๐							๕๐	๕	๑๐	๑๔	๑๕	๕	๕		๓๐	๕		๑๓๕
			พูดแทรกภา		๕๐							๕๐	๑๔	๗๓	๖๓	๖๓	๒๐	๒๖	๖๗	๑๐๘	๔๑		๕๒๐
			บทความ										๑				๑	๑	๑				๕
			สารคดี																				
			สปอต												๕	๕	๓		๒๐				๓๓
		สื่อสิ่งพิมพ์	ข่าว/บทความ/ แผ่นพับ						๑			๑		๒๕			๑						๒๗
		สื่ออินเทอร์เน็ต	prd.go.th											๔			๒		๒				๕
			nbttv.prd.go.th	๑๕								๑๕		๔					๑				๒๐
			nbt.prd.go.th														๒		๑				๓
			thainews.prd.go.th			๑๕						๑๕		๔			๒				๑		๒๓
			thainews.prd.go.th /newseng			๓						๓											๓
			thailand.prd.go.th														๒						๒
			asean thai.net							๓		๓											๓
			เว็บไซต์ สปช.๑-๘										๑	๗			๓	๑	๒	๒๒	๕		๕๐
		สื่อ Social (ภาษาไทย)	Facebook	๑๕						๒		๑๗	๓	๑๐๒	๒	๒	๔	๓	๑	๓๓	๕		๑๗๕
			Twitter	๑๕								๑๕					๑						๑๖
			ผ่าน application Smart phone (Android)	๑๕	๓๐							๔๕	๑						๑	๑			๕๐
			You Tube	๑๕								๑๕					๒		๒	๑			๒๔
		NBT WORLD	ข่าว				๕					๕											๕
			รายการ				๑					๑											๑
			อักษรวิ้ง				๑๐					๑๐											๑๐
		สื่อ Social (ภาษาอังกฤษ)	Facebook				๒			๑		๒									๑		๕
			Twitter																				
			You Tube																				
ผ่าน application Smart phone (Android)					๒					๒											๒		
อป.มช.										๒	๑๐			๑		๖๐	๕	๑๓	๓	๙๐			
สื่ออื่นๆ											๑			๒					๓	๖			
รวมทั้งสิ้น				๑๒๓	๔๐๑	๓๗	๑	๖	-	๕๖๘	๔๓	๓๕๗	๑๐๓	๑๐๓	๖๔	๕๗	๑๓๑	๒๓๒	๗๖	๓,๗๕๘			

รายละเอียดการรายงาน

ที่	ประเด็น	ช่องทาง	รูปแบบ	สพท.	สวท.	สนข.	สปท.	สปด.	คสช.	รวม ส่วนกลาง	สปช.๑	สปช.๒	สปช.๓	สปช.๔	สปช.๕	สปช.๖	สปช.๗	สปช.๘	ส.ปชส.	รวม ทั้งหมด			
๑๐	กระทรวง พลังงาน - การดูแล ระบบพลังงาน ในพื้นที่ประสบ อุทกภัย	สื่อโทรทัศน์	ข่าว	๑๕						๑		๑				๑	๑		๑	๑๕			
			รายการ	-							-							๑			-	๑	
			พูดแทรกภา	-									๑					๑				๑	
			สารคดี	-																		-	
			สปรอด	-																		-	
		อักษรวิ้ง	๓๕๐								๓๕๐		๕๐	๕	๕		๕					๔๔๓	
		สื่อวิทยุ	ข่าว		๒๐๒							๒๐๒	๑๓	๑๑	๕	๕	๑๖	๕	๕	๕	๕	๑๑๖	๔๓๘
			รายการ		๕๐							๕๐	๑๐	๑๓	๑๖	๑๖	๕	๑๓			๕	๕๖	๒๓๗
			พูดแทรกภา		๑๒๔							๑๒๔	๒๔	๗๘	๗๘	๗๘	๒๒	๗๔	๓๐		๑๗๕	๓๔	๗๑๗
			บทความ									-	๑	-	-	-	๑	-	๕		-	-	๖
			สารคดี									-	๑	-	๑	๑	๑	-	๕		-	-	๔
			สปรอด		๑๐							๑๐	๗	๖	๒๓	๒๓	๑๕	๖	-		-	-	๘๖
		สื่อสิ่งพิมพ์	ข่าว/บทความ/ แผ่นพับ					๑			๑			๑		๑						๒๑	๔๔
		สื่อ อินเทอร์เน็ต	prd.go.th									-					๑		๑	๑	๑	๑	๑๑
			nbtv.prd.go.th	๑								๑										๑	๖
			nbt.prd.go.th									-					๑					๑	๒
			thainews.prd.go.th				๑๕					๑๕		๕			๒			๑	๑	๑๓	๓๗
			thainews.prd.go.th /newseng				๔					๔										๑	๔
			thailand.prd.go.th									-					๑					-	๑
			asean thai.net							๑		๒										-	๒
			เว็บไซต์ สปช.๑-๘									-	๑	๖	๑	๑	๑	๒	๒	๒	๕	๕	๑๑๒
		สื่อ Social (ภาษาไทย)	Facebook	๑					๑			๒	๓	๑๐๑	๒	๑	๕	๕	๕	๕	๕	๒๒	๒๓๕
			Twitter	๑								๑					๑				๑		๓
			ผ่าน application Smart phone (Android)	๑	๓๐							๓๑	๑										๓๓
			You Tube	๑								๑					๑		๑			๑	๗
		NBT WORLD	ข่าว				๖					๖										๑	๗
			รายการ									-										-	-
			อักษรวิ้ง									-										-	-
		สื่อ Social (ภาษาอังกฤษ)	Facebook				๒		๑			๓											๓
			Twitter									-											-
			You Tube									-											-
			ผ่าน application Smart phone (Android)				๑					๒											๒
		อป.มช.									-	๑	๕	๑	๑	๑			๕	๓	๕	๑๕๙	
		สื่ออื่นๆ									-	๑	๑	-		๑					๑	๓๖	
		รวมทั้งสิ้น				๓๗๐	๔๑๖	๒๔	๑	๕	-	๕๒๐	๖๕	๓๖๗	๑๓๕	๑๓๗	๘๓	๑๒๕	๑๕๖	๕๖๙	๓๙๔	๒,๗๕๙	

รายละเอียดการรายงาน

ที่	ประเด็น	ช่องทาง	รูปแบบ	สพท.	สพท.	สนช.	สพป.	สปป.	คสช.	รวม ส่วนกลาง	สปช.๑	สปช.๒	สปช.๓	สปช.๔	สปช.๕	สปช.๖	สปช.๗	สปช.๘	สปช.๙	รวม ทั้งหมด				
๑๑	กระทรวงพาณิชย์ - การยกระดับศักยภาพ SMEs ให้เป็น นักการค้ามืออาชีพ	สื่อโทรทัศน์	ข่าว	๓๐๐						๓๐๐		๕									๓๐๕			
			รายการ	-							-												๙	
			พูดแทรก	-							-		๒๐		๒								๓๒	
			สารคดี	-							-												-	
			สปรอด	-							-												-	
		อักษรวิ้ง	๕๐							๕๐		๘๐	๒	๒								๑๔๑		
		สื่อวิทยุ	ข่าว		๒๖๖						๒๖๖	๑๑	๑๕	๖	๖	๑๒		๙	๙	๓๓	๕๑		๕๐๗	
			รายการ		๓๐						๓๐	๑๑	๑๕	๙	๙	๑๕		๙		๕๘	๕๕		๓๘๙	
			พูดแทรก		๘๐						๘๐	๒๔	๕๖	๕๓	๕๓	๒๐	๓๕	๖๕	๑๒๖	๖๕			๕๗๖	
			บทความ		๙						๙	๑				๑			๒	๑			๑๐	
			สารคดี													๑				๑			๒	
			สปรอด										๑๔	๒๐	๒๐	๑๒		๒๑					๘๗	
		สื่อสิ่งพิมพ์	ข่าว/บทความ/ แผ่นพับ											๒๐								๖๐	๑๐๒	
		สื่อ อินเทอร์เน็ต	prd.go.th														๑					๒	๑๔	
			nbtv.prd.go.th	๓								๓												๑๐
			nbt.prd.go.th														๑						๑	
			thainews.prd.go.th				๑๓					๑๓	๑	๑๐			๑		๒				๓๐	
			thainews.prd.go.th /newseng				๒๕					๒๕	๑	๖									๓๔	
			thailand.prd.go.th							๓		๓					๑		๑				๕	
			asean thai.net							๒		๒											๒	
			เว็บไซต์ สปช.๑-๘										๒	๕	๒	๒	๒	๑	๙	๒๓	๑๓		๕๕	
		สื่อ Social (ภาษาไทย)	Facebook	๓						๕		๕	๓	๖	๒	๒	๕	๙	๖	๒๕	๒๗		๑๗๓	
			Twitter	๓								๓					๑				๑		๕	
			ผ่าน application Smart phone (Android)	๓	๒๐							๒๓	๑										๒๐	
			You Tube	๓								๓		๓			๑	๒	๓			๒	๑๕	
		NBT WORLD	ข่าว				๑๕					๑๕											๑๕	
			รายการ																					
			อักษรวิ้ง															๑					๑	
		สื่อ Social (ภาษาอังกฤษ)	Facebook				๕					๕						๑					๖	
			Twitter																					
			You Tube					๕				๕											๕	
			ผ่าน application Smart phone (Android)				๕					๕											๕	
		อป.มช.										๒	๑๒	๑		๒			๕	๓	๗๕	๑๔๘		
		สื่ออื่นๆ																				๑๙	๒๓	
		รวมทั้งสิ้น				๓๖๕	๕๐๑	๗๒	-	๗	-	๘๕๕	๕๗	๔๑๖	๙๙	๙๘	๗๓	๗๐	๑๕๓	๒๖๑	๑๘๕		๒,๙๕๖	

รายละเอียดการรายงาน

หมู่	ประเด็น	ช่องทาง	รูปแบบ	สพท.	สวท.	สนช.	สพป.	สปต.	คสช.	รวม ส่วนกลาง	สปช.๑	สปช.๒	สปช.๓	สปช.๔	สปช.๕	สปช.๖	สปช.๗	สปช.๘	สปช.๙	รวม ทั้งหมด			
๑๒	- การติดตาม สถานการณ์และ การช่วยเหลือ เยียวยาผู้ประสบ อุทกภัยภาคใต้	สื่อโทรทัศน์	ข่าว	๕						๕		๕	๕	๕		๕	๕	๕	๕	๕	๕๑๖		
			รายการ																				๕๓
			พูดแทรกๆ											๕๐	๕	๕							๗๐
			สารคดี																				๕
			สปอต																				
		อักษรวิ้ง	๓๕๐								๓๕๐		๑๐๐	๕	๕		๑๐						๕๗๐
		สื่อวิทยุ	ข่าว		๒๐๔							๒๐๔	๕๖	๕๕	๑๑	๑๑	๓๒	๓๓	๓๔	๑๑๔	๑๕๑	๑๕๑	๖๗๗
			รายการ		๕๓							๕๓	๓๐	๒๕	๒๗	๒๗	๓๐	๓๓		๑๒๓	๕๓	๕๓	๓๗๙
			พูดแทรกๆ		๕๘							๕๘	๖๐	๑๔๙	๑๔๒	๑๔๖	๔๗	๑๗๑	๔๕	๔๑๖	๓๕	๔๑๖	๑,๒๖๕
			บทความ										๑		๒	๒	๒	๒	๑	๑			๑๑
			สารคดี														๒						๒
			สปอต										๒	๖๕			๘	๗๐	๒๗	๓			๑๗๕
		สื่อสิ่งพิมพ์	ข่าว/บทความ/ แผ่นพับ					๑				๑		๒๙			๑					๓๖	๖๗
		สื่อ อินเทอร์เน็ต	prd.go.th											๓๔			๑		๑๓	๕	๑	๕๘	
			nbtv.prd.go.th	๕								๕		๒๙								๑	๓๕
			nbt.prd.go.th														๕					๑	๕
			thainews.prd.go.th				๑๖					๑๖	๑๓	๕๐			๑	๕	๑๓		๓๘		๑๓๖
			thainews.prd.go.th /newseng				๒๒					๒๒							๑				๒๓
			thailand.prd.go.th							๕		๕					๑						๖
			asean thai.net							๑		๑											๑
			เว็บไซต์ สปช.๑-๘										๑๒	๕๐	๓	๓	๒	๑๐	๒๓	๑๓๐	๓๑		๒๖๔
		สื่อ Social (ภาษาไทย)	Facebook	๕								๕	๒๐	๑๖๔	๓	๓	๗	๓๓	๑๒	๑๔๒	๕๕	๕๙๓	
			Twitter	๕								๕					๑			๑			๗
			ผ่าน application Smart phone (Android)	๕	๒๐							๒๕	๕	๕					๑๓	๕			๕๗
			You Tube	๕								๕		๗			๑	๑๕	๘		๑		๓๗
		NBT WORLD	ข่าว				๑๑					๑๑										๑	๑๒
			รายการ																				
			อักษรวิ้ง				๑๐					๑๐											๑๐
		สื่อ Social (ภาษาอังกฤษ)	Facebook				๓		๓			๖						๗				๒	๑๕
			Twitter																				
			You Tube				๕					๕											๕
		อป.มช.	ผ่าน application Smart phone (Android)				๓					๓											๓
													๕	๒๖	๕		๒			๕๗	๓	๕๗	๑๙๕
		สื่ออื่นๆ											๕	๑		๕						๕๕	๕๕
		รวมทั้งสิ้น				๓๓๗	๓๓๕	๖๙	๑	๕		๓๕๓	๑๙๙	๘๘๘	๒๐๙	๒๐๓	๑๕๖	๔๐๗	๒๖๐	๙๕๐	๕๗๖		๔,๖๓๙

รายละเอียดการรายงาน

ที่	ประเด็น	ช่องทาง	รูปแบบ	สทท.	สวท.	สนช.	สพป.	สปต.	คสช.	รวม ส่วนกลาง	สปช.๑	สปช.๒	สปช.๓	สปช.๔	สปช.๕	สปช.๖	สปช.๗	สปช.๘	สปช.๙	รวบรวม ทั้งหมด				
๑๓	กระทรวง ยุติธรรม - มาตรการ ลงโทษและ กระบวนการ บำบัดผู้ต้องขังที่ กระทำผิดซ้ำ	สื่อโทรทัศน์	ข่าว	๑						๑		๕									๑๑			
			รายการ	-																			-	
			พูดแทรกๆ	-									๒๐		๕								๓๐	
			สารคดี	-																			-	
			สปอต	-																			-	
		อักษรวิ้ง	๘๕								๘๕		๖๐	๕	๕								๑๕๓	
		สื่อวิทยุ	ข่าว		๒๖๖							๒๖๖	๕	๑๑	๒	๒	๑๑	๓	๕	๒๓	๕	๕	๓๕๑	
			รายการ		๕๐							๕๐	๑๒	๑๓	๑๗	๑๗	๘	๖			๓๐	๕	๑๔๘	
			พูดแทรกๆ		๗๑							๗๑	๒๐	๖๙	๖๒	๖๖	๒๐	๑๓	๒๓	๘๖	๕๖	๕	๕๐๘	
			บทความ									-	๑	-	-	-	๑	-	๑	๑	-	-	๔	
			สารคดี									-	-	-	-	-	-	-	-	-	-	-	-	
			สปอต		๕							๕	๑	๑๕	๕	๕	๓	-	๒๖	๕	-	-	๖๑	
		สื่อสิ่งพิมพ์	ข่าว/บทความ/ แผ่นพับ									-	-	๒๐	-	-	๑	-	-	-	-	-	๒๑	
			สื่อ อินเทอร์เน็ต	prd.go.th									-	๕	-	-	๑	-	๒	-	-	-	๗	
				nbt.tv.prd.go.th	๒								๒	-	๕	-	-	-	-	-	-	-	-	๖
				nbt.prd.go.th									-	-	-	-	-	๑	-	-	-	-	-	๑
				thainews.prd.go.th				๑๒					๑๒	๑	๕	-	-	๑	-	๒	-	๑	-	๒๒
				thainews.prd.go.th /newseng				๑					๑	-	๕	-	-	-	-	-	-	-	-	๕
				thailand.prd.go.th									-	-	-	-	-	๑	-	-	-	-	-	๑
				asean thai.net									-	-	-	-	-	-	-	-	-	-	-	-
		เว็บไซต์ สปช.๑-๘										-	๑	๖	-	-	๒	๑	๒	๓๑	๕	๕	๕๘	
		สื่อ Social (ภาษาไทย)	Facebook	๒								๒	๓	๑๐๒	-	-	๓	๕	๕	๓๒	๓	-	๑๕๒	
			Twitter	๒								๒	-	-	-	๑	-	-	-	-	-	-	๓	
			ผ่าน application Smart phone (Android)	๒	๒๐							๒๒	๑	-	-	-	-	-	๕	๕	-	-	๓๑	
			You Tube	๒								๒	-	-	-	-	๑	-	๑	-	-	-	๔	
		NBT WORLD	ข่าว				๑					๑	-	-	-	-	-	-	-	-	-	-	๑	
			รายการ									-	-	-	-	-	-	-	-	-	-	-	-	
			อักษรวิ้ง				๕					๕	-	-	-	-	-	-	-	-	-	-	๕	
		สื่อ Social (ภาษาอังกฤษ)	Facebook									-	-	-	-	-	-	-	๑	-	-	-	๑	
			Twitter									-	-	-	-	-	-	-	-	-	-	-	-	
			You Tube									-	-	-	-	-	-	-	-	-	-	-	-	
			ผ่าน application Smart phone (Android)									-	-	-	-	-	-	-	-	-	-	-	-	
		อป.มช.									-	๒	๑๑	-	-	๑	-	๖๗	๓	๑๒	-	๘๖		
		สื่ออื่นๆ									-	-	๑	-	-	๒	-	-	-	๒	-	๕		
		รวมทั้งสิ้น				๘๘	๔๐๒	๑๙	-	-	-	๕๑๙	๕๑	๓๕๖	๙๕	๙๕	๕๘	๔๕	๑๙๖	๒๖๖	๘๔	๑,๖๖๕		

รายละเอียดการรายงาน

ที่	ประเด็น	ช่องทาง	รูปแบบ	สทท.	สวท.	สนช.	สพป.	สปต.	ศสช.	รวม ส่วนกลาง	สปช.๑	สปช.๒	สปช.๓	สปช.๔	สปช.๕	สปช.๖	สปช.๗	สปช.๘	ส.ปชส.	รวบรวม ทั้งหมด				
๑๔	กระทรวง แรงงาน - การ ดำเนินงานของ ทูตแรงงานใน การขับเคลื่อน ภารกิจสู่ไทย แลนด์ ๔.๐	สื่อโทรทัศน์	ข่าว	๖						๒		๒								๓	๑๖			
			รายการ	-							-											-	๒	
			พูดแทรกภา	-									๒๐		๒									๓๐
			สารคดี	-																				-
			สปอต	-																				-
		อักษรวิ้ง	๓๕								๓๕		๖๐	๓	๓								๑๐๓	
		สื่อวิทยุ	ข่าว		๓๐๑							๓๐๑	๑๐	๓๗	๖	๖	๑๑	๕	๑๒	๓๔	๑๑		๕๑๐	
			รายการ		๕๐							๕๐	๑๔	๑๖	๑๔	๑๕	๑๒	๕	๑	๘๐	๕		๒๐๑	
			พูดแทรกภา		๒๕							๒๕	๒๒	๘๓	๗๑	๗๑	๒๑	๒๕	๒๖	๕๖	๕๑		๔๖๔	
			บทความ														๑		๑				๒	
			สารคดี														๕		๑				๕	
		สปอต		๕							๕	๑		๑๐	๑๐	๑๒		๒๕		๓		๖๕		
		สื่อสิ่งพิมพ์	ข่าว/บทความ/ แม่พิมพ์					๑			๑		๒๕				๒						๒๕	
		สื่อ อินเทอร์เน็ต	prd.go.th														๕						๑๖	
			nbtv.prd.go.th	๓								๓											๑๑	
			nbt.prd.go.th														๒						๒	
			thainews.prd.go.th				๒๑					๒๑	๑	๕			๒					๒	๓๖	
			thainews.prd.go.th /newseng				๒					๒											๒	
			thailand.prd.go.th														๒						๕	
			asean thai.net							๓		๓											๓	
			เว็บไซต์ สปช.๑-๘										๒	๑๑	๒	๕	๕	๑	๓	๒๕	๑๐		๖๑	
		สื่อ Social (ภาษาไทย)	Facebook	๓						๕		๓	๑๐๖	๖	๕	๕	๑	๕	๒๕	๗			๑๖๕	
			Twitter	๓													๑						๕	
			ผ่าน application Smart phone (Android)	๓	๒๐							๒๓	๑						๕	๑			๓๐	
			You Tube	๓								๓		๑			๒		๒		๓		๑๑	
		NBT WORLD	ข่าว				๒					๒											๒	
			รายการ																				-	
			อักษรวิ้ง				๕					๕											๕	
		สื่อ Social (ภาษาอังกฤษ)	Facebook				๒		๕			๕	๑									๑	๖	
			Twitter																				-	
			You Tube																				-	
			ผ่าน application Smart phone (Android)				๒					๒											๒	
		อป.มช.										๒	๕	๑		๒		๕	๓	๑๖		๕๕		
		สื่ออื่นๆ											๑	๑		๓				๕		๑๐		
		รวมทั้งสิ้น				๕๒	๓๙๐	๓๕	๑	๗	-	๕๕๕	๕๗	๓๗๕	๑๑๓	๑๑๑	๕๕	๕๑	๑๕๑	๒๗๖	๑๑๐		๑,๗๖๖	

รายละเอียดการรายงาน

ที่	ประเด็น	ช่องทาง	รูปแบบ	สพท.	สวท.	สนช.	สพป.	สปต.	คสช.	รวม ส่วนกลาง	สปช.๑	สปช.๒	สปช.๓	สปช.๔	สปช.๕	สปช.๖	สปช.๗	สปช.๘	สปช.๙	รวม ทั้งหมด			
๑๕	กระทรวง วัฒนธรรม - การแสดง ศิลปะนาฏ ดุริยางคไทยใน รัชกาลที่ ๙	สื่อโทรทัศน์	ข่าว	๑๐						๑๐	๑	๑๑	-	-	-	-	๑	๑	๑	๑๕			
			รายการ	-							-	๑	-	-	-	-	-	๑	-	-	-	๑	
			พูดแทรกกา	-							-	-	๒๐	๕	๕	-	-	๑	-	-	-	๒๖	
			สารคดี	-							-	-	-	-	-	-	-	-	-	-	-	-	
			สปอต	-							-	-	-	-	-	-	-	-	-	-	-	-	
		อักษรวิ้ง	๕๐							๕๐	-	๕๐	๕	๕	-	-	๕	-	-	-	-	๑๑๕	
		สื่อวิทยุ	ข่าว		๒๙๑						๒๙๑	๕	๑๓	๖	๖	๑๒	๕	๗	๓๕	๗	๓๕	๗	๓๕๙
			รายการ		๕๕						๕๕	๖	๑๖	๑๔	๑๔	๑	๕	๕	-	๕๐	๕	๑๑๓	
			พูดแทรกกา		๘๕						๘๕	๑๗	๕๔	๗๑	๗๑	๒๐	๑๘	๒๕	๕๖	๒๐	๒๐	๕๑๗	
			บทความ								-	๑	-	-	-	-	๖	๑	-	-	-	๑๑	
			สารคดี								-	-	-	-	-	-	๑	-	-	-	-	๑	
		สปอต		๔						๕	-	๓	-	-	-	๑๘	-	๒๔	๓	-	-	๕๓	
		สื่อสิ่งพิมพ์	ข่าว/บทความ/ แผ่นพับ						๑		๑	-	-	๒๕	-	-	๑	-	-	-	๑	-	๓๕
		สื่อ อินเทอร์เน็ต	prd.go.th								-	-	๗	-	-	-	๑	-	๒	-	-	๑๐	
			nbtv.prd.go.th	๕							๕	-	๕	-	-	-	-	-	-	-	-	๑๐	
			nbt.prd.go.th								-	-	-	-	-	-	๑	-	-	-	-	๑	
			thainews.prd.go.th				๒๐				๒๐	-	๗	-	-	-	๑	-	๒	-	๓	๓๓	
			thainews.prd.go.th /newseng				๒				๒	-	-	-	-	-	-	-	-	-	-	๒	
			thailand.prd.go.th						๑		๑	-	-	-	-	-	๑	-	-	-	-	๒	
			asean thai.net						๓		๓	-	-	-	-	-	-	-	-	-	-	๓	
		เว็บไซต์ สปช.๑-๘								-	๑	๑๐	๒	๑	๑	๒	๑	๒๘	๔	๒	๕๒		
		สื่อ Social (ภาษาไทย)	Facebook	๕					๒		๗	๓	๑๐๑	๒	๑	๕	๕	๕	๒๕	๕	๒๕	๑๖๕	
			Twitter	๕							๕	-	-	-	-	๑	-	-	-	-	-	๖	
			ผ่าน application Smart phone (Android)	๕	๒๐						๒๕	๑	๖	-	-	-	-	-	๕	๑	-	๓๓	
			You Tube	๕							๕	-	๒	-	-	-	๒	-	๑	-	-	๑๐	
		NBT WORLD	ข่าว				๑				๑	-	-	-	-	-	-	-	-	-	-	๑	
			รายการ								-	-	-	-	-	-	-	-	-	-	-	-	
			อักษรวิ้ง								-	-	-	-	-	-	-	-	-	-	-	-	
		สื่อ Social (ภาษาอังกฤษ)	Facebook				๓		๓		๖	-	-	-	-	-	-	-	-	-	๑	๗	
			Twitter								-	-	-	-	-	-	-	-	-	-	-	-	
			You Tube				๒				๒	-	-	-	-	-	-	-	-	-	-	๒	
			ผ่าน application Smart phone (Android)				๓				๓	-	-	-	-	-	-	-	-	-	-	๓	
		อป.มช.								-	-	๒	๑๑	๑	-	๒	-	๖๐	๓	๑๓	๗๒		
สื่ออื่นๆ								-	๑	๑	๑	๑	-	๓	-	-	-	๓	๕				
รวมทั้งสิ้น				๘๕	๔๔๖	๓๓	๑	๔	-	๕๗๒	๕๓	๕๐๘	๑๐๗	๑๐๕	๘๗	๕๙	๑๓๖	๒๗๖	๖๔	๑,๘๔๗			

รายละเอียดการรายงาน

ที่	ประเด็น	ช่องทาง	รูปแบบ	สพท.	สวท.	สนช.	สพป.	สปต.	คสช.	รวม ส่วนกลาง	สปช.๑	สปช.๒	สปช.๓	สปช.๔	สปช.๕	สปช.๖	สปช.๗	สปช.๘	สปช.๙	รวม ทั้งหมด				
๑๖	กระทรวงวิทยาศาสตร์และเทคโนโลยี - งาน "ตลาดนัดวิทยุ ๒๕๖๐" - การปฏิรูปธุรกิจและสร้างเครือข่ายนวัตกรรม (BRAIN)	สื่อโทรทัศน์	ข่าว	๑						๑		๒									๑			
			รายการ	-							-		-										๑	
			พูดแทรกภา	-							-		๒๐	๓									๒๓	
			สารคดี	-							-													-
			สปอต	-							-													-
		อักษรวิ้ง	๔๔								๔๕		๕๐	๓									๑๓๓	
		สื่อวิทยุ	ข่าว		๒๒๓							๒๒๓	๕	๓๔	๒	๒	๑๑	๕	๗	๓๐	๓		๒๗๙	
			รายการ		๓๐							๓๐	๙	๑๑	๑๒	๑๒	๙	๕		๓๕	๕		๑๒๕	
			พูดแทรกภา		๘๒							๘๒	๑๘	๗๓	๕๖	๕๖	๑๙	๓๔	๒๓	๘๓	๓๐		๔๕๔	
			บทความ									-	๑	-	-	-	๑	-	๑	-	-		๓	
			สารคดี									-	-	-	-	-	๑	-	-	๙	-		๕	
		สปอต		๒๐							๒๐	-	-	-	-	๓	-	๒๐	๗	-		๕๐		
		สื่อสิ่งพิมพ์	ข่าว/บทความ/ แผ่นพับ									-		๑๔			๑						๑๕	
		สื่ออินเทอร์เน็ต	prd.go.th									-		๒			๑		๑				๙	
			nbtv.prd.go.th	๒								๒		๒									๙	
			nbt.prd.go.th									-					๑						๑	
			thainews.prd.go.th				๑๗					๑๗		๒			๑		๑				๒๕	
			thainews.prd.go.th /newseng				๕					๕											๕	
			thailand.prd.go.th							๓		๓					๑						๙	
			asean thai.net							๕		๒											๒	
		เว็บไซต์ สปช.๑-๘											๓			๒	๕	๑	๑๕	๒		๒๕		
		สื่อ Social (ภาษาไทย)	Facebook	๒						๒		๙	๑	๒๓			๓	๕	๑	๑๘	๓		๗๗	
			Twitter	๒								๒					๑			๑			๔	
			ผ่าน application Smart phone (Android)	๒	๒๐							๒๒	๑						๓	๒			๒๕	
			You Tube	๒								๒					๑						๓	
		NBT WORLD	ข่าว				๓					๓											๓	
			รายการ									-											-	
			อักษรวิ้ง									-											-	
		สื่อ Social (ภาษาอังกฤษ)	Facebook				๒					๒	๑										๓	
			Twitter									-											-	
			You Tube				๑					๑											๑	
			ผ่าน application Smart phone (Android)				๒					๒											๒	
อป.มช.										๕	๙	๑		๑		๖๐	๓	๑๐		๘๕				
สื่ออื่นๆ														๒				๑		๓				
รวมทั้งสิ้น				๕๖	๓๗๔	๓๐	-	๗	-	๔๖๘	๓๓	๓๑๐	๗๗	๗๖	๕๕	๓๐	๑๒๓	๒๐๒	๕๔	๑,๔๖๔				

รายละเอียดการรายงาน

ที่	ประเด็น	ช่องทาง	รูปแบบ	สทท.	สวท.	สนช.	สพป.	สปต.	คสช.	รวม ส่วนกลาง	สปช.๑	สปช.๒	สปช.๓	สปช.๔	สปช.๕	สปช.๖	สปช.๗	สปช.๘	สปช.๙	รวม ทั้งหมด			
๑๗	กระทรวงศึกษา ธิการ - การแก้ปัญหา โรงเรียน ICU	สื่อโทรทัศน์	ข่าว	๑๐						๑๐	-	๑๑	-	-	-	-	๑	๑	-	๖	๓๓		
			รายการ	-							-	-	-	-	-	-	-	-	-	-	-	-	-
			พูดแทรกๆ	-							-	-	๒๐	-	๕	-	-	-	-	-	-	-	๓๖
			สารคดี	-							-	-	-	-	-	-	-	-	๑	-	-	-	๑
			สปอต	-							-	-	-	-	-	-	-	-	-	-	-	-	-
		อักษรวิ้ง	๑๕							๑๕	-	๕๐	-	๕	-	-	-	-	-	-	-	๑๐๗	
		สื่อวิทยุ	ข่าว		๓๐๑						๓๐๑	๑๐	๑๕	๖	๖	๑๕	๖	๗	๓๕	๑๕	๑๕	๕	๕๑๘
			รายการ		๓๐						๓๐	๗	๑๖	๑๕	๑๕	๗	๕	๑	๓๕	๕	๕	๕	๑๕๐
			พูดแทรกๆ		๕๐						๕๐	๑๗	๕๐	๖๕	๖๕	๑๘	๒๗	๒๖	๑๓๕	๕๓	-	๕	๕๗๗
			บทความ								-	๑	-	-	-	๑	๑	๑	-	-	-	-	๕
			สารคดี								-	-	-	-	-	๑	๑	-	-	-	-	-	๑
		สปอต								-	-	-	-	-	๕	๕	๓	-	๒๑	-	-	๓๕	
		สื่อสิ่งพิมพ์	ข่าว/บทความ/ แผ่นพับ								-	-	๒๐	-	-	-	๑	-	-	-	-	๓	๒๕
		สื่อ อินเทอร์เน็ต	prd.go.th								-	-	-	-	-	-	๑	-	๑	-	๓	๗	
			nbtv.prd.go.th	๓							๓	-	-	-	-	-	-	-	-	-	-	๓	
			nbt.prd.go.th								-	-	-	-	-	-	๑	-	-	-	๑	๒	
			thainews.prd.go.th			๒๐					๒๐	-	๑๓	-	-	-	๑	๑	๕	-	๓	๕๒	
			thainews.prd.go.th /newseng			๕					๕	-	๑๑	-	-	-	-	-	-	-	-	๑๕	
			thailand.prd.go.th								-	-	-	-	-	-	๑	-	-	-	-	๓	
			asean thai.net								-	-	-	-	-	-	-	-	-	-	-	-	
		สื่อ Social (ภาษาไทย)	Facebook	๓		๑					๕	๑	๕	๒	๕	๓	๕	๕	๓๖	๑๐	๑๐	๑๖๒	
			Twitter	๓		๑					๕	-	-	-	-	๑	-	-	-	-	-	๕	
			ผ่าน application Smart phone (Android)	๓	๒๐	๑					๒๕	๑	-	-	-	-	-	-	๕	๑	-	๓๐	
			You Tube	๓							๓	-	-	-	-	-	๑	๕	๑	-	๒	๕	
		NBT WORLD	ข่าว			๕					๕	-	-	-	-	-	-	-	-	-	-	๕	
			รายการ			๑					๑	-	-	-	-	-	-	-	-	-	-	๑	
			อักษรวิ้ง			๕					๕	-	-	-	-	-	-	-	-	-	-	๕	
		สื่อ Social (ภาษาอังกฤษ)	Facebook			๒					๒	๑	-	-	-	-	-	-	-	-	-	๓	
			Twitter								-	-	-	-	-	-	-	-	-	-	-	-	
			You Tube								-	-	-	-	-	-	-	-	-	-	-	-	
			ผ่าน application Smart phone (Android)			๒					๒	-	-	-	-	-	-	-	-	-	-	๒	
		อป.มช. สื่ออื่นๆ									-	๒	๑๐	๓		๑		๖๐	๓	๑๘	๑๘	๙๗	
											-	๑	-	-	-	๑		-	-	๑๑	๑๑	๑๓	
		รวมทั้งสิ้น				๔๐	๔๔๑	๔๑	-	-	-	๕๒๒	๔๒	๓๗๒	๑๐๗	๑๐๕	๕๕	๖๐	๑๓๐	๒๘๕	๑๓๕	๕,๘๕๐	

รายละเอียดการรายงาน

ที่	ประเด็น	ช่องทาง	รูปแบบ	สทท.	สวท.	สนช.	สพป.	สปต.	คสช.	รวม ส่วนกลาง	สปช.๑	สปช.๒	สปช.๓	สปช.๔	สปช.๕	สปช.๖	สปช.๗	สปช.๘	สปช.๙	รวม ทั้งหมด			
๑๘	กระทรวง สาธารณสุข - โครงการสัตว์ ปลอดโรค คน ปลอดภัยจาก โรคพิษสุนัขบ้า - การจัดหน่วย แพทย์เคลื่อนที่ ให้บริการ ในพื้นที่ประสบ อุทกภัย	สื่อโทรทัศน์	ข่าว	๑						๒		๑๐				๑๖	๖	๖		๓๓			
			รายการ	-							-						๔					๔	
			ทูตแพรกา	-									๑๐	๓				๔	๑			๒๒	
			สารคดี	-														๖				๖	
			สปอต	-																			
		อักษรวิ้ง	๓๔								๓๕		๗๐	๓			๕					๑๒๖	
		สื่อวิทยุ	ข่าว		๒๕๗							๒๕๗	๑๐	๑๕	๒	๖	๑๕	๑๐	๑๑	๒๗	๑๑	๒๖๔	
			รายการ		๒๗							๒๗	๑๑	๑๔	๑๒	๑๒	๕	๑๕	๑	๓๗	๕	๑๕๔	
			ทูตแพรกา		๗๖							๗๖	๓๐	๗๗	๖๒	๖๖	๒๓	๑๒๐	๒๔	๑๒๓	๓๒	๖๓๕	
			บทความ									-					๒	๑	๒			๕	
			สารคดี														๑					๑	
		สปอต											๒๔			๑๕	๑๐	๒๕				๗๕	
		สื่อสิ่งพิมพ์	ข่าว/บทความ/ แผ่นพับ						๑			๑		๒๖			๑					๕	๓๓
		สื่อ อินเทอร์เน็ต	prd.go.th									-		๑๐			๑						๑๕
			nbtv.prd.go.th	๖								๖		๙									๑๕
			nbt.prd.go.th														๑						๑
			thainews.prd.go.th					๒๔				๒๔	๒	๑๒			๑		๕			๑๑	๕๖
			thainews.prd.go.th /newseng					๑๘				๑๘		๖									๒๔
			thailand.prd.go.th														๑						๑
			asean thai.net																				
			เว็บไซต์ สปช.๑-๘										๒	๘			๖	๑๐	๕	๕๓	๑๑	๑๑	๘๐
		สื่อ Social (ภาษาไทย)	Facebook	๖			๑					๖	๕	๗๘			๕	๙	๕	๕๕	๑๕	๑๖๖	
			Twitter	๖			๑					๖					๑						๘
			ผ่าน application Smart phone (Android)	๖	๒๑							๒๗	๑	๑									๓๖
			You Tube	๖								๖		๒				๕	๑				๑๔
		NBT WORLD	ข่าว				๑๐					๑๐											๑๐
			รายการ				๑					๑											๑
			อักษรวิ้ง				๒๐					๒๐											๒๐
		สื่อ Social (ภาษาอังกฤษ)	Facebook				๕					๕											๕
			Twitter																				
			You Tube				๑					๑											๑
			ผ่าน application Smart phone (Android)				๕					๕											๕
		อป.มช.										๕	๑๕	๑		๑			๖๐	๓	๒๒	๑๐๖	
สื่ออื่นๆ											๖	๑		๑					๑๒	๑๖			
รวมทั้งสิ้น				๖๘	๓๘๑	๘๘	๑			๕๓๔	๖๕	๕๒๕	๘๘	๘๖	๗๘	๒๑๓	๑๔๗	๒๘๐	๑๖๘	๒,๐๖๖			

รายละเอียดการรายงาน

ที่	ประเด็น	ช่องทาง	รูปแบบ	สพท.	สพท.	สนช.	สพป.	สปต.	คสช.	รวม ส่วนกลาง	สปช.๑	สปช.๒	สปช.๓	สปช.๔	สปช.๕	สปช.๖	สปช.๗	สปช.๘	สปช.๙	รวม ทั้งหมด			
๑๙	กระทรวง อุตสาหกรรม - ร่างพ.ร.บ.ระเบียบ ใหม่กำหนดอัตรา ค่าธรรมเนียม เพิ่มขึ้น ๑๐๐ เท่า	สื่อโทรทัศน์	ข่าว	๕๐						๕๐		๕					๕				๖๑		
			รายการ																				
			พูดแทรกภา												๕								๕
			สารคดี																				
			สปอต																				
			อักษรวิ่ง	๔๕								๔๕			๕								๕๐
		สื่อวิทยุ	ข่าว		๒๗๑							๒๗๑	๗	๑๐	๓	๓	๑๐	๑	๕	๕	๒๕	๑๒	๓๕๑
			รายการ		๒๐							๒๐	๗	๑๒	๑๑	๑๑	๗	๕		๓๕	๑๐	๑๑	๑๑๘
			พูดแทรกภา		๗๕							๗๕	๑๖	๗๑	๖๐	๖๐	๑๗	๑๔	๒๔	๑๓๘	๖๑	๕๓๖	
			บทความ										๑				๒		๑				๕
			สารคดี																				
			สปอต														๓		๒๒				๒๕
		สื่อสิ่งพิมพ์	ข่าว/บทความ/ แผ่นพับ											๑๕			๑						๑๖
		สื่อ อินเทอร์เน็ต	prd.go.th											๒			๑						๕
			nbttv.prd.go.th	๒								๒		๕									๕
			nbt.prd.go.th														๑						๑
			thainews.prd.go.th											๕			๑		๕				๕
			thainews.prd.go.th /newseng				๕					๕		๑									๕
			thailand.prd.go.th														๑						๑
			asean thai.net							๕		๒											๒
			เว็บไซต์ สปช.๑-๘														๒		๑	๒	๕๕	๕	๕๘
		สื่อ Social (ภาษาไทย)	Facebook	๒						๒		๔	๕	๕๐			๓	๕	๔	๕๗	๒		๑๕๕
			Twitter	๒								๒					๑			๑			๔
			ผ่าน application Smart phone (Android)	๒	๒๐							๒๒	๑							๕	๑		๒๘
			You Tube	๒								๒		๑			๑	๒	๑				๗
		NBT WORLD	ข่าว				๕					๕											๕
			รายการ				๑					๑											๑
			อักษรวิ่ง																				
		สื่อ Social (ภาษาอังกฤษ)	Facebook				๑					๑											๑
			Twitter																				
			You Tube				๒					๒											๒
			ผ่าน application Smart phone (Android)				๑					๑											๑
อป.มช.										๓	๕	๑		๒		๕๑	๓	๑๑		๕๐			
สื่ออื่นๆ												๑	๑	๒		๕๑		๑		๕			
รวมทั้งสิ้น				๑๐๕	๓๘๖	๑๗	-	๔	-	๕๑๒	๓๗	๒๒๘	๕๔	๕๒	๕๕	๓๕	๑๒๑	๓๐๐	๑๐๒	๑,๕๕๖			

รายละเอียดการรายงาน

ที่	ประเด็น	ช่องทาง	รูปแบบ	สพท.	สวท.	สนช.	สพป.	สปต.	คสช.	รวม ส่วนกลาง	สปช.๑	สปช.๒	สปช.๓	สปช.๔	สปช.๕	สปช.๖	สปช.๗	สปช.๘	สปช.๙	รวม ทั้งหมด			
๒๐	สำนัก นายกรัฐมนตรี - ไรต์แมนของ รัฐบาล - รายการพิเศษ "สะพานเชื่อม ไทย ส่งใจ ไปไกลกันได้"	สื่อโทรทัศน์	ข่าว	๓๐						๓๐	-	๒๑	-	-	-	๑๐	๑	๑	๑๐	๗๓			
			รายการ	-						-	-	-	-	-	-	-	๑๒	-	-	-	๑๒		
			พูดแทรกภา สารคดี	-							-	-	๓๐	๓	๓	-	-	๗๐	๑	-	-	๑๐๙	
			สปอต	-							-	-	-	-	-	-	-	-	-	-	-	-	
			อักษรวิ้ง	๑๕							๑๕	-	๑๐๐	๓	๓	-	-	๕	-	-	-	๑๒๖	
		สื่อวิทยุ	ข่าว		๓๕๓						๓๕๓	๓๓๓	๔๕	๑๒	๑๒	๑๒	๒๓	๓๑	๒๓	๔๔	๒๑	๒๑	๖๕๒
			รายการ		๒๕						๒๕	๒๘	๓๕	๑๘	๑๘	๓๗	๑๑	-	๘๔	๕	-	๒๖๑	
			พูดแทรกภา บทความ		๙๕						๙๕	๕๗	๑๐๗	๑๒๔	๑๒๔	๓๑	๑๐๓	๕๐	๕๐๓	๗๒	-	๑,๒๖๖	
			สารคดี								-	๑	-	-	-	-	๒	๓	-	๒	-	๘	
			สปอต								-	-	๘๕	๒๔	๒๔	๓๑	-	-	๕๐	-	-	๒๐๔	
		สื่อสิ่งพิมพ์	ข่าว/บทความ/ แผ่นพับ								-	-	๒๗	-	-	-	๒	-	๑๙	-	๕	๗๒	
		สื่อ อินเทอร์เน็ต	prd.go.th								-	-	๒๔	-	-	-	๒	-	๑	-	-	๒๗	
			nbtv.prd.go.th	๑๐							๑๐	-	๒๑	-	-	-	-	-	๗	-	-	๓๘	
			nbt.prd.go.th								-	-	-	-	-	-	๒	-	-	-	-	๒	
			thainews.prd.go.th			๒๒					๒๒	๕	๒๖	-	-	๒	๓	๗	-	๑๒	-	๗๖	
			thainews.prd.go.th /newseng			๔๕					๔๕	-	๒๓	-	-	-	-	-	-	-	-	๖๖	
			thailand.prd.go.th						๙		๙	-	-	-	-	๒	-	-	-	-	-	๖	
			asean thai.net						๒		๒	-	-	-	-	-	-	-	-	-	-	๒	
		เว็บไซต์ สปช.๑-๘								-	๓	๑๐	๕	๙	๓	๒๐	๗	๑๐๐	๑๕	-	๑๖๖		
		สื่อ Social (ภาษาไทย)	Facebook	๑๐		๑		๓			๑๕	๗	๑๓๑	๓	๓	๑๕	๒๔	๕	๑๐๔	๒๐	-	๓๒๕	
			Twitter	๑๐		๑					๑๓	-	-	-	-	๑	-	-	-	-	-	๑๒	
			ผ่าน application Smart phone (Android)	๑๐	๒๐						๓๐	๒	๒	-	-	-	-	-	๔	๒	-	๕๐	
			You Tube	๑๐							๑๐	-	๕	-	-	๒	๕	๑	-	-	-	๒๕	
		NBT WORLD	ข่าว			๓๘					๓๘	-	-	-	-	-	-	-	-	-	-	๓๘	
			รายการ								-	-	-	-	-	-	-	-	-	-	-	-	
			อักษรวิ้ง			๔๐					๕๐	-	-	-	-	-	-	-	-	-	-	๕๐	
		สื่อ Social (ภาษาอังกฤษ)	Facebook			๑๑		๑			๑๒	-	-	-	-	-	-	-	-	-	-	๑๒	
			Twitter								-	-	-	-	-	-	-	-	-	-	-	-	
			You Tube			๑๖					๑๖	-	-	-	-	-	-	-	-	-	-	๑๖	
			ผ่าน application Smart phone (Android)				๑๑				๑๑	-	-	-	-	-	-	-	-	-	-	๑๑	
		อป.มช.								-	๕	๑๕	๒			๒		๕๗	๔	๒๓	๙๘		
		สื่ออื่นๆ			๒					๒	-	๒	๒			๗		๓		๑๘	๓๘		
		รวมทั้งสิ้น				๙๕	๔๙๕	๑๘๕	-	๑๐	-	๗๘๕	๑๕๐	๗๐๖	๑๙๕	๑๙๑	๑๖๕	๓๐๐	๑๙๙	๙๓๙	๒๐๐	๓,๕๒๐	