

ระเบียบวาระการประชุม
คณะกรรมการบริหารศูนย์ข้อมูลข่าวสารเพื่อการประชาสัมพันธ์ กรมประชาสัมพันธ์
ครั้งที่ ๑๕ / ๒๕๖๐
วันอังคารที่ ๒๕ เมษายน ๒๕๖๐ เวลา ๑๔.๓๐ น.
ณ ห้องประชุม ๒๑๑B ชั้น ๒ อาคารกรมประชาสัมพันธ์

- ระเบียบวาระที่ ๑ เรื่องที่ประธานแจ้งที่ประชุมทราบ
- ระเบียบวาระที่ ๒ เรื่องรับรองรายงานการประชุมครั้งที่ ๑๔ / ๒๕๖๐
- ระเบียบวาระที่ ๓ เรื่องสืบเนื่อง
- ๓.๑ สรุปความคืบหน้าแนวทาง/นโยบายของรัฐบาล/กรม. และ ศตส. เกี่ยวกับงานพระบรมศพฯ/คำสั่ง/ประกาศ อื่นๆ ที่สำคัญ
 - ๓.๒ ประเด็น KM ตามข้อสั่งการประจำสัปดาห์ (ถ้ามี)
 - ๓.๓ ประเด็นตามข้อสั่งการของประธาน และมติที่ประชุม (ถ้ามี)
- ระเบียบวาระที่ ๔ เรื่องเพื่อทราบ
- ๔.๑ สรุปผลการปฏิบัติงานของศูนย์ IOC
 - ๔.๑.๑ สรุปผลการเผยแพร่ประเด็นข่าวตามนโยบาย
 - ๔.๑.๒ สรุปประเด็นแนวโน้มและทิศทางข่าวประจำสัปดาห์
 - ๔.๒ ประเด็นที่น่าสนใจประจำสัปดาห์ (สนช.)
 - ๔.๓ ประเด็นที่น่าสนใจประจำสัปดาห์ (NBT)
 - ๔.๔ ประเด็นที่น่าสนใจประจำสัปดาห์ (สวท.)
 - ๔.๕ กิจกรรมที่น่าสนใจประจำสัปดาห์ (ศสช.)
 - ๔.๖ ประเด็นที่น่าสนใจของสื่อต่างประเทศ (สปต.)
 - ๔.๗ ประเด็นที่น่าสนใจประจำสัปดาห์ (NBT World)
 - ๔.๘ กิจกรรมที่น่าสนใจประจำสัปดาห์ (สพป.)
 - ๔.๙ การจัดรายการ "บันทึกสถานการณ์ รวมพลังประชาชน" (สวท.)
- ระเบียบวาระที่ ๕ เรื่องเพื่อพิจารณา
- การบริหารประเด็นประจำสัปดาห์
- ระเบียบวาระที่ ๖ เรื่องอื่นๆ (ถ้ามี)
-

รายงานการประชุม
คณะกรรมการบริหารศูนย์ข้อมูลข่าวสารเพื่อการประชาสัมพันธ์ กรมประชาสัมพันธ์
ครั้งที่ ๑๔/๒๕๖๐
วันอังคารที่ ๑๑ เมษายน ๒๕๖๐
ณ ห้องประชุม ๒๑๑B ชั้น ๒ อาคารกรมประชาสัมพันธ์

เริ่มประชุมเวลา ๑๔.๓๐ น.

รายชื่อผู้เข้าประชุม

๑. นางสาวศุภพร สาครบุตร	รปส. (ประธาน)
๒. นายชูชาติ เทศสีแดง	ผชช. ด้านการพัฒนาเครือข่ายการประชาสัมพันธ์
๓. นางสาวภัทร วิบูลย์วรรณันท์	แทน รปส. (นายจรูญ ไชยศรี)
๔. นายจำลอง อนันตสุข	แทน ผอ.สวท.
๕. นายเสกสม แจ้งจิต	แทน ผอ.สทท.
๖. นางสาวธัชพร ถ้ำสิงห์	แทน ผอ.สพป.
๗. นางสาวอรสา ตั้งใจจิต	แทน ผอ.สนผ.
๘. นายณพคุณ สุนทรหงส์	แทน ผอ.สปต.
๙. นางพนิดา จันทวัฒน์	แทน ผอ.กคค.
๑๐. นางสาวศิริกาญจน์ บุญลือ	แทน ผอ.ศสช.
๑๑. นางสาววิไล ถนอมจิตวิสุทธิ	แทน ผอ.กกจ.
๑๒. นายอรรถสิทธิ์ ช่วยสุริยา	แทน อกร.
๑๓. นายวัฒนา เงินกลม	แทน สนก.
๑๔. นางนิตยาภรณ์ หิรัญนิรมล	กรรมการและผู้ช่วยเลขานุการ
๑๕. นางธัญนรี ชันยากร	กรรมการและผู้ช่วยเลขานุการ

ผู้ไม่มาประชุม (เนื่องจากติดราชการ)

๑. พลโท สรรเสริญ แก้วกำเนิด	อปส.
๒. นายภูมิสิทธิ์ ชันตยานุกุลกิจ	รปส.
๓. นายเสมอ นิมเงิน	ผชช.
๔. นางธารทิพย์ ทองงามขำ	ผอ.สนช. (กรรมการและเลขานุการ)

ผู้ร่วมประชุม

๑. นางวจิรา ชูติกุชฌพงษ์	นักสื่อสารมวลชนชำนาญการพิเศษ (สนช.)
๒. นางสาวเพ็ญภา เข้มตรง	นักสื่อสารมวลชนชำนาญการ (สนช.)
๓. นางสาววรรณกวี เนติกำจร	นักสื่อสารมวลชนปฏิบัติการ (สนช.)
๔. นางสาวพรรณธิดากานต์ เพ็ชรรินทร์	นักประชาสัมพันธ์ปฏิบัติการ
๕. นางสาวกัญญารัตน์ ดวงเพียรราช	นักสื่อสารมวลชน (สนช.)
๖. นางสาวณิรัชธิญารัตน์ จันทร์กระจ่าง	นักสื่อสารมวลชน (สนช.)
๗. นางสาววัลลภา อำไพจิตร	นักสื่อสารมวลชน (สนช.)

ระเบียบวาระที่ ๑**เรื่องที่ประธานแจ้งที่ประชุมทราบ**

- ผชช. (นายชูชาติ เทศสีแดง) ทำหน้าที่ประธานการประชุม แจ้งว่า อปส. ติดรชการ และ รปส.(๓) ไปร่วมประชุมคณะรัฐมนตรี (รปส.(๓) เป็นประธาน)

มติที่ประชุม - รับทราบ

ระเบียบวาระที่ ๒**รับรองรายงานการประชุม ครั้งที่ ๑๓/๒๕๖๐**

มติที่ประชุม - รับรองรายงานการประชุม ครั้งที่ ๑๓/๒๕๖๐ โดยไม่มีการแก้ไข

ระเบียบวาระที่ ๓**เรื่องสืบเนื่อง**

๓.๑ สรุปความคืบหน้าแนวทาง/นโยบายของรัฐบาล/กรม. และ ศตส. เกี่ยวกับงานพระบรมศพ และคำสั่ง/ประกาศ อื่นๆ ที่สำคัญ

นายชูชาติ เทศสีแดง ผชช. ด้านการพัฒนาเครือข่ายการประชาสัมพันธ์ รายงานดังนี้
- สรุปคำกล่าวของ พลเอก ประยุทธ์ จันทร์โอชา นายกรัฐมนตรีและหัวหน้าคณะรักษาความสงบแห่งชาติ ในรายการ “ศาสตร์พระราชา สู่การพัฒนาอย่างยั่งยืน” วันที่ ๗ เมษายน ๒๕๖๐ (รายละเอียดตามเอกสารประกอบการประชุม)

- IOC Bulletin ฉบับที่ ๑๔ ลงวันที่ ๑๑ เมษายน ๒๕๖๐ มีข่าวสำคัญ อาทิ ผู้บริหารหน่วยงานกรมประชาสัมพันธ์ทั้งในส่วนกลางและส่วนภูมิภาค พร้อมด้วยข้าราชการและเจ้าหน้าที่ ร่วมพิธีรดน้ำขอพรจาก พลโท สรรเสริญ แก้วกำเนิด รักษาการในตำแหน่งอธิบดีกรมประชาสัมพันธ์ นายจรรยา ไชยศร นายภูมิสิทธิ์ ชันตยานุกุลกิจ และนางสาวศุภพร สาครบุตร รองอธิบดีกรมประชาสัมพันธ์ เนื่องในโอกาสเทศกาลสงกรานต์ ประจำปี ๒๕๖๐ ณ อาคารหอประชุม กรมประชาสัมพันธ์ (รายละเอียดตามเอกสารประกอบการประชุม)

- สรุปการประชุมคณะรัฐมนตรี มีมติดังนี้

๑. อนุมัติงบประมาณวงเงิน ๖,๔๐๐ ล้านบาท ให้กระทรวงคมนาคมเพื่อฟื้นฟูโครงสร้างพื้นฐานจากปัญหาอุทกภัยที่ได้รับความเสียหายในพื้นที่ภาคใต้ รวมระยะเวลา ๓ ปี

๒. เห็นชอบร่างยุทธศาสตร์การพัฒนาเกษตรอินทรีย์แห่งชาติ พ.ศ. ๒๕๖๐ - ๒๕๖๔ และเพิ่มองค์ประกอบในคณะกรรมการพัฒนาเกษตรอินทรีย์แห่งชาติ โดยเพิ่มผู้แทนกรมวิชาการเกษตร เป็นกรรมการและผู้ช่วยเลขานุการอีก ๑ คนเพื่อเพิ่มพื้นที่และปริมาณการผลิตเกษตรอินทรีย์ เพิ่มการค้าและการบริโภคสินค้าเกษตรอินทรีย์ในประเทศ เพื่อให้สินค้าเกษตรอินทรีย์ที่ได้รับการรับรองตามมาตรฐาน เป็นที่ยอมรับของผู้บริโภคทั้งในประเทศและต่างประเทศ เพื่อให้ไทยเป็นศูนย์กลาง (Hub) ของสินค้าและบริการด้านเกษตรอินทรีย์ในระดับสากล

๓. รับทราบและเห็นชอบตามที่กระทรวงพาณิชย์เสนอ ดังนี้ ๑) รับทราบความคืบหน้าผลการดำเนินการมาตรการช่วยเหลือเกษตรกรและรักษาเสถียรภาพราคาข้าวช่วงผลผลิตออกสู่ตลาด ซึ่งเป็นการดำเนินการตามมติคณะรัฐมนตรีเมื่อวันที่ ๘ พฤศจิกายน ๒๕๕๙ ๒) เห็นชอบขยายระยะเวลาการจ่ายเงินช่วยเหลือค่าเก็บเกี่ยวและปรับปรุงคุณภาพข้าวให้แก่เกษตรกรผู้ปลูกข้าวในปี ปีการผลิต ๒๕๕๙/๖๐ จากเดิมสิ้นสุดวันที่ ๒๘ กุมภาพันธ์ ๒๕๖๐ เป็นสิ้นสุดวันที่ ๓๑ พฤษภาคม ๒๕๖๐

๔. เห็นชอบกำหนดให้วันที่ ๒๘ กรกฎาคม และวันที่ ๑๓ ตุลาคม เป็นวันหยุดราชการประจำปี อีก ๒ วันกรณีวันที่ ๕ พฤษภาคม ซึ่งเป็นวันฉัตรมงคล บัดนี้ได้ล่วงพ้นรัชสมัยแล้ว จึงไม่ถือเป็นวันหยุดราชการประจำปี

มติที่ประชุม - รับทราบ

๓.๒ ประเด็น KM ตามข้อสั่งการประจำสัปดาห์

- ไม่มี -

๓.๓ ประเด็นตามข้อสั่งการของประธาน และมติที่ประชุม

- ไม่มี -

ระเบียบวาระที่ ๔

เรื่องเพื่อทราบ

๔.๑ สรุปผลการปฏิบัติงานของศูนย์ IOC

๔.๑.๑ สรุปผลการเผยแพร่ประเด็นข่าวตามนโยบาย

- นางนิตยาภรณ์ หิรัญนิรมล ผู้อำนวยการส่วนปฏิบัติการและบริหารข้อมูลข่าวสาร สนข. ในฐานะกรรมการและผู้ช่วยเลขานุการ รายงานสรุปผลการเผยแพร่ประเด็นข่าวตามนโยบายประจำสัปดาห์ (รายละเอียดแนบท้ายรายงานการประชุม)

มติที่ประชุม - รับทราบ

๔.๑.๒ สรุปประเด็นแนวโน้มและทิศทางข่าวประจำสัปดาห์

- นางวชิรา ชูติกชุณพงษ์ นักสื่อสารมวลชนชำนาญการพิเศษ สนข. รายงานสรุปประเด็นแนวโน้มและทิศทางข่าวประจำสัปดาห์ อาทิ ๑. การจัดสร้างพระเมรุมาศ และสิ่งปลูกสร้างประกอบพระเมรุมาศ/ศตส.ใช้พื้นที่ท้องสนามหลวง เพื่อจัดสร้างพระเมรุมาศและเตรียมพื้นที่จัดพระราชพิธีพืชมงคลจรดพระนังคัลแรกนาขวัญเดือนพฤษภาคม/การจัดพิธีถวายดอกไม้จันทน์ของภาคประชาชน จะดำเนินการใน กทม. ส่วนภูมิภาคในจังหวัดและอำเภอทั่วประเทศ และในต่างประเทศ โดยส่วนกลางได้จัดประชุมขนาดใหญ่สำหรับประชาชนถวายดอกไม้จันทน์ใกล้สนามหลวงจำนวน ๑๖ ชุม ๒. การสร้างความเข้าใจกับประชาชนในสาระสำคัญของรัฐธรรมนูญแห่งราชอาณาจักรไทย ๓. กระบวนการสร้างความสามัคคีปรองดอง ๔. การจัดตั้งเขตส่งเสริมเศรษฐกิจพิเศษ ๕. รัฐบาลรณรงค์ให้ทุกภาคส่วนร่วมกันจัดงานเทศกาลสงกรานต์ ภายใต้แนวคิด “สงกรานต์แบบไทย ใช้น้ำอย่างรู้คุณค่า” ๖. คำสั่งหัวหน้า คสช.ที่ ๑๔/๒๕๖๐ เรื่องมาตรการเพิ่มประสิทธิภาพการบังคับใช้กฎหมายว่าด้วยการจราจรทางบก และ ๑๕/๒๕๖๐ เรื่องมาตรการเพิ่มความปลอดภัยในรถโดยสารสาธารณะ โดยมีผลบังคับใช้ตั้งแต่วันที่ ๒๑ มีนาคม ๒๕๖๐ (รายละเอียดตามเอกสารประกอบการประชุม)

มติที่ประชุม - รับทราบ

๔.๒ ประเด็นที่น่าสนใจประจำสัปดาห์ (สนข.)

- นางธัญรี ชันยากร หัวหน้าฝ่ายวิเคราะห์ข้อมูลและบริหารประเด็น ส่วนปฏิบัติการและบริหารข้อมูลข่าวสาร สนข. นำเสนอประเด็นประจำสัปดาห์ระหว่างวันที่ ๑๑ - ๑๗ เมษายน ๒๕๖๐ ได้แก่ พระราชพิธีบำเพ็ญพระราชกุศลพระบรมศพ พระบาทสมเด็จพระปรมินทรมหาภูมิพลอดุลยเดช/การเตรียมจัดพิธีถวายดอกไม้จันทน์ และอำนวยความสะดวกในงานพระราชพิธีถวายพระเพลิงพระบรมศพฯ ๑. กระทรวงกลาโหม/การดูแลความปลอดภัยในชีวิตและทรัพย์สินของประชาชน/การสร้างความสามัคคีปรองดอง/งานตลาดคลองผดุงกรุงเกษม ๒. กระทรวงการคลัง/สินเชื่อ SMEs Transformation Loan และ กองทุนพัฒนาเอสเอ็มอีตามแนวประชารัฐ ๓. กระทรวงการต่างประเทศ/เดือนคนไทยที่จะไปเก็บผลไม้ป่าในฟินแลนด์ อาจไม่ได้รับการคุ้มครองตามกฎหมายแรงงาน ๔. กระทรวงการท่องเที่ยวและกีฬา/การรณรงค์ขับขี่ปลอดภัย ๕. กระทรวงการพัฒนาสังคมและความมั่นคงของมนุษย์/โครงการรณรงค์ “สุขสงกรานต์ : งดสุรา หยุดคุกคามทางเพศ” ๖. กระทรวงเกษตรและสหกรณ์/โครงการยางล้อประชารัฐ ภายใต้ แบรินด์ TH-TYRE/โครงการ ปศุสัตว์ OK ๗. กระทรวง

คมนาคม/การรณรงค์สร้างวัฒนธรรมความปลอดภัย ๘. กระทรวงทรัพยากรธรรมชาติและสิ่งแวดล้อม/งานวันคุ้มครองโลก ๙. กระทรวงดิจิทัลเพื่อเศรษฐกิจและสังคม/การเรียนรู้ตลอดชีวิตด้วยเทคโนโลยีดิจิทัล ๑๐. กระทรวงพลังงาน/การออกแบบอาคารเพื่ออนุรักษ์พลังงาน ๑๑. กระทรวงพาณิชย์/การส่งเสริมผู้ประกอบการและเกษตรกร ๓ จังหวัดชายแดนใต้/ศูนย์การค้าตลาดออนไลน์/แนะผู้ส่งออกตรวจสอบคุณสมบัติผู้นำเข้าในสหรัฐฯ ๑๒. กระทรวงมหาดไทย/การป้องกันและลดอุบัติเหตุทางถนนโดย "ขับรถมีน้ำใจ รักษาวินัย จรรยา" /การอำนวยความสะดวก และแก้ไขปัญหาความเดือดร้อนประชาชน ๑๓. กระทรวงยุติธรรม/การออกกฎหมายตามรัฐธรรมนูญฉบับใหม่ ๑๔. กระทรวงแรงงาน/แรงงานต่างด้าวเดินทางระหว่าง ๕ - ๓๐ เมษายน ไม่เสียค่าธรรมเนียม/การส่งเสริมให้ประชากรวัยแรงงานมีงานทำ ๑๕. กระทรวงวัฒนธรรม/การรณรงค์ "สงกรานต์แบบไทย ใช้น้ำอย่างรู้คุณค่า ทุกชีวาปลอดภัย" /งาน ๒๓๕ ปี กรุงรัตนโกสินทร์ ๑๖. กระทรวงวิทยาศาสตร์และเทคโนโลยี/พ.ร.บ.พลังงานนิวเคลียร์เพื่อสันติ พ.ศ. ๒๕๕๙ กับเครื่องกำเนิดรังสีทันตกรรม/การพัฒนาเขตนวัตกรรมระเบียงเศรษฐกิจภาคตะวันออก ๑๗. กระทรวงศึกษาธิการ/โครงการ อาชีวะอาสา เทศกาลสงกรานต์ ๑๘. กระทรวงสาธารณสุข/การรณรงค์ "ถนนปลอดภัย ไร้แอลกอฮอล์" ๑๙. กระทรวงอุตสาหกรรม/โครงการพัฒนาระเบียงเศรษฐกิจภาคตะวันออก ๒๐. สำนักนายกรัฐมนตรี/โรดแมป คสช./การกำหนดนโยบายการตั้งถิ่นฐานและการผังเมือง (รายละเอียดตามเอกสารประกอบการประชุม)

๔.๓ ประเด็นที่น่าสนใจประจำสัปดาห์ (NBT)

- ผู้แทน NBT รายงานประเด็นประจำสัปดาห์ระหว่างวันที่ ๑๑ - ๑๗ เมษายน ๒๕๖๐ ได้แก่ ๑. สารคดีเฉลิมพระเกียรติพระบาทสมเด็จพระปรมินทรมหาภูมิพลอดุลยเดช ๒. บรรยากาศประชาชนถวายบังคมพระบรมศพฯ ๓. คืบหน้าการจัดสร้างพระเมรุมาศ ๔. นิทรรศการ "เย็นศิระเพราะพระบริบาล" ๕. การทำฝนหลวงในจังหวัดที่ประสบภัยแล้ง ๖. การประชุมคณะรัฐมนตรี ๗. รายงานสด บรรยากาศเล่นน้ำสงกรานต์และวันครอบครัว/รายงานสด บรรยากาศคนเดินทางกลับวันที่ ๑๖ - ๑๗ เมษายน ๒๕๖๐ ๘. พยากรณ์อากาศเตือนพายุฤดูร้อน/อากาศร้อนจัด/ภัยแล้ง/หมอกควัน (รายละเอียดตามเอกสารประกอบการประชุม)

๔.๔ ประเด็นที่น่าสนใจประจำสัปดาห์ (สวท.)

- ผู้แทน สวท. นำเสนอประเด็นประจำสัปดาห์ระหว่างวันที่ ๑๑ - ๑๗ เมษายน ๒๕๖๐ ได้แก่ ๑. งานพระราชพิธีพระบรมศพฯ และความคืบหน้าก่อสร้างพระเมรุมาศ ๒. การประชุมคณะรัฐมนตรี/การดำเนินการตามโรดแมปหลังประกาศใช้รัฐธรรมนูญฉบับใหม่ ๓. การประชุม กรธ.พิจารณากฎหมายประกอบรัฐธรรมนูญ ๔. มาตรการป้องกันลดอุบัติเหตุทางถนนช่วงเทศกาลสงกรานต์/บรรยากาศการท่องเที่ยวเทศกาลสงกรานต์ ๕. การส่งเสริมเขตนวัตกรรมระเบียงเศรษฐกิจพิเศษภาคตะวันออก ๖. การแก้ปัญหา IUU Fishing ๗. การประชาสัมพันธ์ให้เกษตรกรลดการปลูกข้าวนาปรัง ๘. โครงการจับปวงอุกฉิมรักษาฟรี ๗๒ ชั่วโมงแรก ๙. ปัญหาหมอกควันในพื้นที่ภาคเหนือและการบริหารจัดการน้ำในหน้าแล้ง ๑๐. โครงการอินเทอร์เน็ตประชารัฐ (รายละเอียดตามเอกสารประกอบการประชุม)

๔.๕ กิจกรรมที่น่าสนใจประจำสัปดาห์ (คสช.)

- ผู้แทน คสช. รายงานสรุปผลการดำเนินงานที่ศูนย์ข้อมูลข่าวสารงานพระบรมศพพระบาทสมเด็จพระปรมินทรมหาภูมิพลอดุลยเดช ระหว่างวันที่ ๓ - ๙ เมษายน ๒๕๖๐ มีการผลิตข้อมูลประชาสัมพันธ์ทางเว็บไซต์ จำนวน ๒,๐๕๑ ชิ้น จำนวนคนกดไลค์ ทาง social media ๒๐,๓๕๕ ครั้ง และมียอดผู้ติดตามวันละ ๓๐,๑๒๑ คน (รายละเอียดตามเอกสารประกอบการประชุม)

๔.๖ ประเด็นที่น่าสนใจของสื่อต่างประเทศ (สปต.)

- ผู้แทน สปต. รายงานการติดตามประเด็นจากสื่อต่างประเทศเกี่ยวกับประเทศไทย ได้แก่ ๑. การพระราชทานรัฐธรรมนูญแห่งราชอาณาจักรไทย พ.ศ. ๒๕๖๐ ๒. สมเด็จพระเทพรัตนราชสุดาฯ สยามบรมราชกุมารี เสด็จพระราชดำเนินเยือนสาธารณรัฐประชาชนจีน ระหว่างวันที่ ๔ - ๑๑ เมษายน ๒๕๖๐ ๓. ปัญหาการคอร์รัปชันยังคงเป็นอุปสรรคสำคัญในการพัฒนาของหลายประเทศในเอเชีย ๔. ประเทศที่มีระบบสื่อเสรีที่สุดในโลกอย่างเอสโตเนียให้แนวทางในการก้าวเข้าสู่ ไทยแลนด์ ๔.๐ ของประเทศไทย (รายละเอียดตามเอกสารประกอบการประชุม)

๔.๗ ประเด็นที่น่าสนใจประจำสัปดาห์ (NBT World)

- ผู้แทน NBT World แจ้งประเด็นระหว่างวันที่ ๑๑ - ๑๗ เมษายน ๒๕๖๐ ได้แก่ ๑. ความคืบหน้าการเตรียมงานพระราชพิธีถวายพระเพลิงพระบรมศพ/ความรู้เชิงศิลปะเกี่ยวกับพระเมรุมาศ ๒. บรรยากาศเทศกาลสงกรานต์ทั่วประเทศ/มาตรการป้องกันและลดอุบัติเหตุทางถนนช่วงเทศกาลสงกรานต์ ๓. นโยบายการส่งเสริมการมีงานทำสำหรับผู้สูงอายุ ๔. การพัฒนาระเบียงเศรษฐกิจภาคตะวันออก (รายละเอียดตามเอกสารประกอบการประชุม)

๔.๘ กิจกรรมที่น่าสนใจประจำสัปดาห์ (สพป.)

- ผู้แทน สพป. รายงานผลการดำเนินงาน ศูนย์ข้อมูลข่าวสารงานพระบรมศพ พระบาทสมเด็จพระปรมินทรมหาภูมิพลอดุลยเดช ระหว่างวันที่ ๔ - ๑๐ เมษายน ๒๕๖๐ ได้แก่ การจัดทำ Press Release ในประเทศ ๘ ชิ้น อักษรวิ่ง ๑ ข้อความ ให้บริการชี้แจงข้อมูลทางโทรศัพท์ ๑๐ ครั้ง จัดทำ Infographics พระราชประวัติ “๓๖๕ วัน ตามรอยพ่อ” จำนวน ๗ ภาพ และจัดทำคำศัพท์เกี่ยวกับการพระบรมศพ และการพระศพ จำนวน ๗ คำ (รายละเอียดตามเอกสารประกอบการประชุม)

๔.๙ การจัดรายการ "บันทึกสถานการณ์ รวมพลังประชารัฐ" (สวท.)

- ผู้แทน สวท. รายงานการออกอากาศ วันพุธที่ ๕ เมษายน ๒๕๖๐ เรื่อง ความร่วมมือในการลดอุบัติเหตุในช่วงเทศกาลสงกรานต์ และ Twin Radio กับ สวท.นครราชสีมา เรื่อง ขับรถมีน้ำใจ รักษาวิญญู จราจร และวันพฤหัสบดีที่ ๖ เมษายน ๒๕๖๐ เรื่อง สถานการณ์อุบัติเหตุจากการบริโภคเครื่องดื่มแอลกอฮอล์ ระดับจังหวัด ระดับประเทศ และบทบาทของชุมชนท้องถิ่นในการเฝ้าระวังและแก้ไขปัญห และเรื่อง แนวทางการขับเคลื่อนชุมชนท้องถิ่นร่วมสร้างความปลอดภัยบนท้องถนน : ลดเมา เพิ่มสุข ปฏิบัติการ “ชุมชนอาสา ลดเมา ลดเหตุ” (รายละเอียดตามเอกสารประกอบการประชุม)

- รปส.(๓) ซึ่งเป็นประธานในวาระนี้ มอบสื่อประชาสัมพันธ์ และขยายผล ดังนี้

๑. กรม.อนุมัติหลักการ ร่างพระราชบัญญัติพื้นที่เขตเศรษฐกิจพิเศษภาคตะวันออก เพื่อวางรากฐานระเบียงเศรษฐกิจภาคตะวันออกของประเทศ (EEC) ในพื้นที่ ๓ จังหวัด ได้แก่ ฉะเชิงเทรา ชลบุรี ระยอง และเป็นโครงการเริ่มต้นที่จะขยายไปยังภาคอื่นในอนาคต

๒. กรม. เห็นชอบให้ประเทศไทยเสนอตัวขอรับเป็นเจ้าภาพจัดงาน UNWTO World Forum on Gastronomy Tourism ครั้งที่ ๔ ในปี พ.ศ. ๒๕๖๑ตามที่กระทรวงการท่องเที่ยวและกีฬาเสนอ เพื่อที่จะสามารถใช้โอกาสการจัดงานดังกล่าวในการสร้างภาพลักษณ์และความเชื่อมั่นด้านการท่องเที่ยว เกิดการสร้างงานสร้างรายได้ และการเติบโตทางเศรษฐกิจ ซึ่งจะเป็นผลดีต่อการท่องเที่ยวของประเทศไทยในระยะยาว

๓. กรม. เห็นชอบขอรับการสนับสนุนงบประมาณรายจ่าย ประจำปีงบประมาณ ๒๕๖๐ งบกลางสำรองจ่ายเพื่อกรณีฉุกเฉินหรือจำเป็น เรียกว่า เงินช่วยเหลือผู้ร่วมพัฒนาชาติไทย (มีเอกสารจากที่ประชุม กรม. มอบให้ฝ่ายเลขานุการ อยู่ที่ห้อง IOC กปส. ซึ่งสื่อต่าง ๆ สามารถนำไปขยายผล)

๔. การยกเลิกใช้มาตรา ๔๔ ควบคุมพื้นที่วัดธรรมกาย เนื่องจากเกิดความสงบในพื้นที่แล้ว แต่มาตรา ๔๔ และคำสั่งที่ ๕ ยังคงอยู่ หากมีปัญหาเกิดความรุนแรงในพื้นที่ที่ยกเลิก สามารถใช้มาตรา ๔๔ กลับมาควบคุมพื้นที่ได้ใหม่

มติที่ประชุม - รับทราบ

ระเบียบวาระที่ ๕

เรื่องเพื่อพิจารณา

ประเด็นต่าง ๆ ดังนี้

๕.๑ การบริหารประเด็นประจำสัปดาห์

- ที่ประชุมร่วมกันกำหนดประเด็นการประชุมสัมพันธ์ประจำสัปดาห์ ประกอบด้วย

***** พระราชพิธีบำเพ็ญพระราชกุศลพระบรมศพ พระบาทสมเด็จพระปรมินทรมหาภูมิพลอดุลยเดช**

- การเตรียมจัดพิธีถวายดอกไม้จันทน์ และอำนวยความสะดวกในงานพระราชพิธีถวายพระเพลิงพระบรมศพฯ

๕.๑.๑ กระทรวงกลาโหม

- การดูแลความปลอดภัยในชีวิตและทรัพย์สินของประชาชน

- การสร้างความสามัคคีปรองดอง

- งานตลาดคลองผดุงกรุงเกษม

๕.๑.๒ กระทรวงการคลัง

- สินเชื่อ SMEs Transformation Loan และ กองทุนพัฒนาเอสเอ็มอีตามแนวประชารัฐ

๕.๑.๓ กระทรวงการต่างประเทศ

- เดือนคนไทยที่จะไปเก็บผลไม้ป่าในฟินแลนด์ อาจไม่ได้รับการคุ้มครองตามกฎหมายแรงงาน

๕.๑.๔ กระทรวงการท่องเที่ยวและกีฬา

- การรณรงค์ขับขี่ปลอดภัย

๕.๑.๕ กระทรวงการพัฒนาสังคมและความมั่นคงของมนุษย์

- โครงการรณรงค์ "สุขสงกรานต์ : งดสุรา หยุคคุกคามทางเพศ"

๕.๑.๖ กระทรวงเกษตรและสหกรณ์

- โครงการยางล้อประชารัฐ ภายใต้แบรนด์ TH-TYRE

- โครงการ ปศุสัตว์ OK

๕.๑.๗ กระทรวงคมนาคม

- การรณรงค์สร้างวัฒนธรรมความปลอดภัย

๕.๑.๘ กระทรวงทรัพยากรธรรมชาติและสิ่งแวดล้อม

- งานวันคุ้มครองโลก

๕.๑.๙ กระทรวงดิจิทัลเพื่อเศรษฐกิจและสังคม

- การเรียนรู้ตลอดชีวิตด้วยเทคโนโลยีดิจิทัล

๕.๑.๑๐ กระทรวงพลังงาน

- การออกแบบอาคารเพื่ออนุรักษ์พลังงาน

๕.๑.๑๑ กระทรวงพาณิชย์

- การส่งเสริมผู้ประกอบการและเกษตรกร ๓ จังหวัดชายแดนใต้สู่ นักการตลาดออนไลน์

- แนะนำผู้ส่งออกตรวจสอบคุณสมบัติผู้นำเข้าในสหรัฐฯ

๕.๑.๑๒ กระทรวงมหาดไทย

- การป้องกันและลดอุบัติเหตุทางถนนโดย "ซัปรดมีน้ำใจ รักษาวิญญูจรรยาจร"
- การอำนวยความสะดวก และแก้ไขปัญหาความเดือดร้อนประชาชน

๕.๑.๑๓ กระทรวงยุติธรรม

- การออกกฎหมายตามรัฐธรรมนูญฉบับใหม่

๕.๑.๑๔ กระทรวงแรงงาน

- แรงงานต่างด้าวเดินทางระหว่าง ๕ - ๓๐ เมษายน ๒๕๖๐ ไม่เสียค่าธรรมเนียม
- การส่งเสริมให้ประชากรวัยแรงงานมีงานทำ

๕.๑.๑๕ กระทรวงวัฒนธรรม

- การรณรงค์ "สงกรานต์แบบไทย ใช้น้ำอย่างรู้คุณค่า ทุกชีวาปลอดภัย"
- งาน ๒๓๕ ปี กรุงรัตนโกสินทร์

๕.๑.๑๖ กระทรวงวิทยาศาสตร์และเทคโนโลยี

- พ.ร.บ.พลังงานนิวเคลียร์เพื่อสันติ พ.ศ. ๒๕๕๙ กับเครื่องกำเนิดรังสีทันตกรรม
- การพัฒนาเขตนวัตกรรมระเบียงเศรษฐกิจภาคตะวันออก

๕.๑.๑๗ กระทรวงศึกษาธิการ

- โครงการ อาชีวะอาสา เทศกาลสงกรานต์

๕.๑.๑๘ กระทรวงสาธารณสุข

- การรณรงค์ "ถนนปลอดภัยไร้แอลกอฮอล์"

๕.๑.๑๙ กระทรวงอุตสาหกรรม

- โครงการพัฒนาระเบียงเศรษฐกิจภาคตะวันออก

๕.๑.๒๐ สำนักนายกรัฐมนตรี

- โรดแมป คสช.
- การกำหนดนโยบายการตั้งถิ่นฐานและการผังเมือง

มติที่ประชุม - เห็นชอบการขยายผลตามประเด็นข้างต้น

ระเบียบวาระที่ ๖**เรื่องอื่น ๆ**

๖.๑ นางนิตยาภรณ์ หิรัญนิรมล แจ้งสรุปความคืบหน้าการผลิตและเผยแพร่สื่อเพื่อการส่งเสริมและพัฒนาคุณภาพชีวิตคนพิการ (รายละเอียดตามเอกสารประกอบการประชุม)

๖.๒ นางพนิดา จันทวัฒน์ ผู้แทน กคส. แจ้งเรื่องการโอนเงินงบประมาณประจำปี ๒๕๖๐ งบรายจ่ายอื่น จำนวน ๖ โครงการ ให้หน่วยงานต่าง ๆ เพื่อดำเนินการ (รายละเอียดตามเอกสารประกอบการประชุม) ทั้งนี้ดูรายละเอียดเพิ่มเติมได้ทางอินเทอร์เน็ต

๖.๓ นางสาวอรสา ตั้งใจจิต ผู้แทน สนม. แจ้งการจัดประชุม เรื่องเพื่อพิจารณาหัวข้อและกรอบประเด็นการสำรวจความรู้และความเข้าใจของประชาชน ต่อการดำเนินงานตามนโยบายสำคัญของรัฐบาลตามคำรองการปฏิบัติราชการ ประจำปีงบประมาณ ๒๕๖๐ องค์ประกอบที่ ๒ (ในวันที่ ๒๐ เมษายน ๒๕๖๐ ประชุมหน่วยงานภายใน กปส.) และ (วันที่ ๒๗ เมษายน ๒๕๖๐ ประชุมหน่วยงาน ๒๐ กระทรวง และหน่วยงานที่เกี่ยวข้อง) ณ ห้องประชุม ๒๑๑B ชั้น ๒ อาคารกรมประชาสัมพันธ์

๖.๔ นางสาววิไล ถนอมจิตวิสุทธิ ผู้แทน กกจ. แจ้งว่า กกจ. กำหนดจัดพิธีระดับ
อินธนู แก่ผู้ที่ได้รับการแต่งตั้งประเภทอำนวยการระดับสูง จำนวน ๕ คน ณ บริเวณโถงด้านล่าง กปส. ในวันที่
๑๙ เมษายน ๒๕๖๐

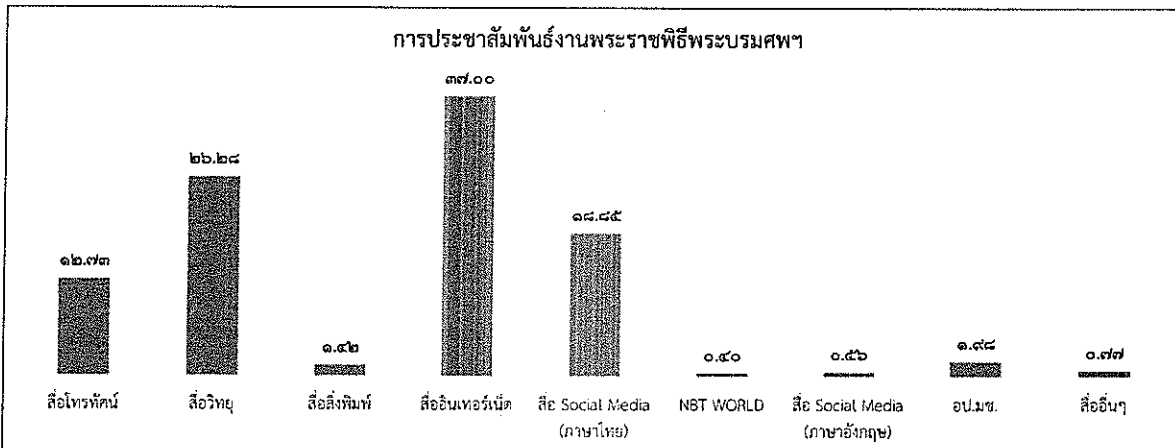
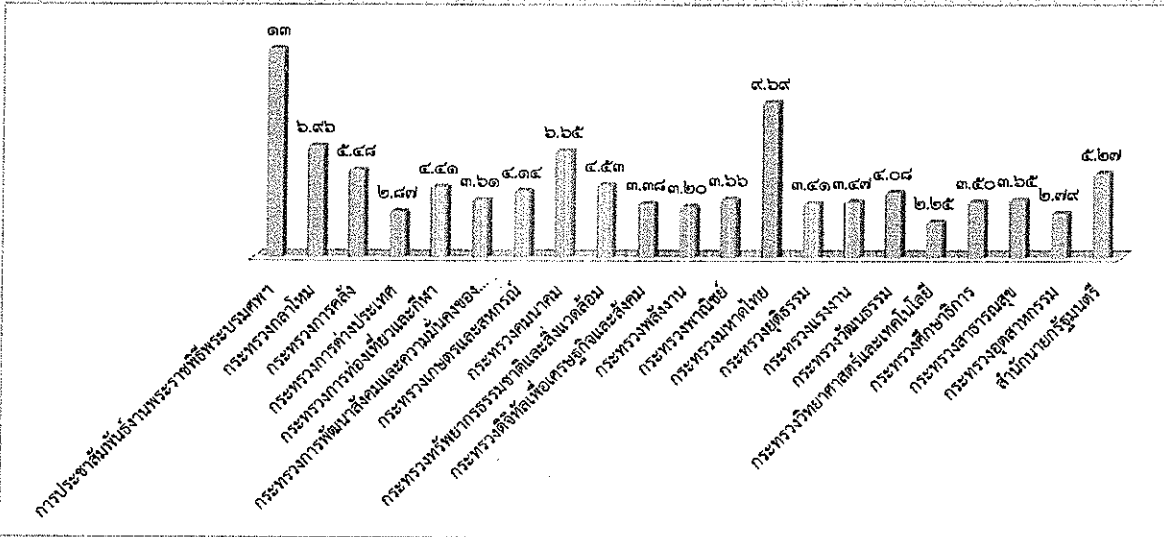
๖.๕ ฝ่ายเลขาฯ เสนอเลื่อนการประชุม IOC จากวันอังคารที่ ๑๘ เมษายน ๒๕๖๐
เป็นวันอังคารที่ ๒๕ เมษายน ๒๕๖๐ เนื่องจากมีวันหยุดหลายวันติดต่อกันในเทศกาลสงกรานต์

มติที่ประชุม - รับทราบ และเห็นชอบตามข้อ ๖.๕

เลิกประชุมเวลา ๑๖.๓๐ น.

นางสาวณิรัชธิญารัตน์ จันทร์กระจ่าง / ผู้จัดรายงานการประชุม
นางธัญนรี ชันยากร / ผู้ตรวจรายงานการประชุม
นางนิตยาภรณ์ ทิรัญนิรมล / ผู้ตรวจรายงานการประชุม

สรุปผลการเผยแพร่ประเด็นข่าวตามนโยบาย
ประจำวันที่ ๔ - ๑๐ เมษายน ๒๕๖๐
 ส่วนปฏิบัติการและบริหารข้อมูลข่าวสาร (IOC) สำนักข่าว กรมประชาสัมพันธ์



ลำดับ	ประเด็น/กระทรวง	ผลการดำเนินการ	
		(ข่าว บทความ การประชาสัมพันธ์/ข่าว-ครึ่ง)	
***	การประชุมสมัชชาอัครราชทูตพระบรมศพ		๖,๙๗๕
๑	กระทรวงกลาโหม		๓,๗๒๙
๒	กระทรวงการคลัง		๒,๙๓๗
๓	กระทรวงการต่างประเทศ		๑,๕๓๘
๔	กระทรวงการท่องเที่ยวและกีฬา		๒,๓๖๔
๕	กระทรวงการพัฒนาสังคมและความมั่นคงของมนุษย์		๑,๙๓๕
๖	กระทรวงเกษตรและสหกรณ์		๒,๒๒๐
๗	กระทรวงคมนาคม		๓,๕๖๔
๘	กระทรวงทรัพยากรธรรมชาติและสิ่งแวดล้อม		๒,๔๓๑
๙	กระทรวงดิจิทัลเพื่อเศรษฐกิจและสังคม		๑,๘๑๑
๑๐	กระทรวงพลังงาน		๑,๗๑๗
๑๑	กระทรวงพาณิชย์		๑,๙๖๒
๑๒	กระทรวงมหาดไทย		๕,๑๙๖
๑๓	กระทรวงยุติธรรม		๑,๘๓๐
๑๔	กระทรวงแรงงาน		๑,๘๖๓
๑๕	กระทรวงวัฒนธรรม		๒,๑๘๖
๑๖	กระทรวงวิทยาศาสตร์และเทคโนโลยี		๑,๒๐๖
๑๗	กระทรวงศึกษาธิการ		๑,๘๗๖
๑๘	กระทรวงสาธารณสุข		๑,๙๕๕
๑๙	กระทรวงอุตสาหกรรม		๑,๔๙๖
๒๐	สำนักนายกรัฐมนตรี		๒,๘๖๕
	รวมทั้งสิ้น		๕๓,๖๑๖

รายละเอียดการเผยแพร่ประเด็นข่าวตามนโยบาย

ลำดับ	ประเด็น	สทท.	สวท.	สนช.	สพป.	สปต.	คสช.	สปช.๑	สปช.๒	สปช.๓	สปช.๔	สปช.๕	สปช.๖	สปช.๗	สปช.๘
๑	วันที่	๑๐	๑๐	๑๐	๑๑	๑๐	๑๐	๙	๙	๑๐	๙	๑๑	๑๐	๙	๑๐
๒	เวลา	๐๐.๔๔	๑๕.๒๑	๙.๒๕	๙.๕๖	๑๑.๒๗	๑๑.๒๓	๑๐.๐๔	๑๐.๓๐	๑๐.๐๔	๑๐.๕๗	๑๐.๓๓	๑๑.๕๖	๑๔.๔๙	๑๓.๕๖

รายละเอียดการรายงาน

ที่	ประเด็น	ช่องทาง	รูปแบบ	สทท.	สวท.	สนช.	สพป.	สปต.	คสช.	รวม ส่วนกลาง	สปช.๑	สปช.๒	สปช.๓	สปช.๔	สปช.๕	สปช.๖	สปช.๗	สปช.๘	สปช.๙	รวมรวม ทั้งหมด			
***	การประชาสัมพันธ์ งานพระราชพิธีพระ บรมราชา - การจัดสร้างพระ เมรุมาศ	สื่อโทรทัศน์	ข่าว	๕๐							๕๐	-	๙๖	-	๑๙	๒๕	๓	๕๖	๑	๓๐	๒๖๕		
			รายการ	๒							๒	-	-	-	-	-	-	-	-	-	-	๕๖	
			ทูตแพร่ภาพ	๕๐								๕๐	-	๒๐	๓	-	-	-	๖	๑๐๙	-	-	๑๘๘
			สารคดี	๑๐๐								๑๐๐	-	-	-	-	-	-	-	๑๐	-	-	๑๑๐
			สปอต	๐								-	-	-	-	-	-	-	-	๑๖	-	-	๑๖
			อักษรวิ้ง	๑๒๐								๑๒๐	-	๖๐	๕	-	-	-	-	๗๖	-	-	๒๕๗
		สื่อวิทยุ	ข่าว	-	๒๐๐							๒๐๐	๓๐	๒๐	๕	๔๙	๙๙	๑๖	๑	๒๓	๓๗๕	๘๘๔	
			รายการ	-	๘๐							๘๐	๑๘	๒๘	๑๓	๑๖	๓๘	-	๑	๓๘	๒๒	๒๕๙	
			ทูตแพร่ภาพ	-	๑๖							๑๖	๒๖	๔๔	๑๐๖	๒๐	๗๙	๑๕	-	๖๙	๑๕	๔๙๐	
			บทความ	-	๙๕							๙๕	๖	๒	-	-	๙	-	-	๒	-	๒๘	
			สารคดี	-								-	-	๓	-	-	๒	-	๑	๗	-	๑๓	
			สปอต	-								-	๓๐	๖๙	-	๔๗	๑๖	-	-	๗๑	๑	๒๓๙	
	สื่อสิ่งพิมพ์	ข่าว/บทความ/ แผ่นพับ									-	๕	๒๕	๑	-	๑	-	-	-	๖๗	๙๙		
		สื่อ อินเทอร์เน็ต	prd.go.th	-					๒,๐๕๖	๒,๐๕๖	-	๓	-	-	-	๑๐	-	-	๒	๙	๒,๐๗๖		
			nbtv.prd.go.th	๓๖						๓๖	-	๒	-	-	-	-	-	-	๑	-	๑	๙๐	
			nbt.prd.go.th	-						-	-	๒	-	-	-	๑๔	-	-	-	-	-	๑๖	
			thainews.prd.go.th	-		๑๖				๑๖	๒	๖	-	-	-	๒๖	-	-	-	-	๘	๕๐	
			thainews.prd.go.th /newseng	-		๑๕				๑๕	๕	-	-	-	-	-	-	-	-	-	๓	๒๓	
			thailand.prd.go.th	-					๑	๑	-	-	-	-	-	-	-	-	-	-	-	๑	
			asean thai.net	-								-	-	-	-	๙	-	-	-	-	-	๙	
	เว็บไซต์ สปช.๑-๘		-								๗	๙	๓	-	๑๘	๖	-	๒๕๓	๗๕	๓๗๑			
	สื่อ Social (ภาษาไทย)	Facebook	๓๖		๒				๒๐๗	๒๔๕	๗	๑๐๒	๑	-	๑๑	-	๒๕๘	-	๒๕๘	๖๐	๗๐๔		
		Twitter	๓๖		๒				๒๕๕	๒๙๓	-	-	-	-	๑	-	-	-	๑	-	๒๙๕		
		ผ่าน application Smart phone	๓๖	๑๕	๑				๑๓๗	๒๒๙	๕	-	-	-	๑๐	-	-	๑๒	-	-	๒๕๖		
		You Tube	๓๖							๓๖	-	-	-	-	๑๐	-	-	-	-	๑๔	๖๐		
		NBT WORLD	ข่าว	-		๑๐					๑๐	-	-	-	-	-	-	-	-	-	-	๑๐	
	รายการ		-							-	-	-	-	-	-	-	-	-	-	-	๓		
	อักษรวิ้ง		-		๑๐					๑๐	-	-	-	-	-	-	-	-	-	-	๑๕		
	สื่อ Social (ภาษาอังกฤษ)	Facebook	-		๙					๙	-	-	-	-	๑๐	-	-	-	-	๒	๑๖		
		Twitter	-						๑	๑	-	-	-	-	-	-	-	-	-	-	๑		
		You Tube	-		๘					๘	-	-	-	-	-	-	-	-	-	-	๘		
		ผ่าน application Smart phone	-		๙					๙	-	-	-	-	๑๐	-	-	-	-	-	๑๙		
	อป.มช.	-							-	๙	๙	๒	-	๑๒	-	-	๒	๑๐๒	-	๑๓๘			
สื่ออื่นๆ	-							-	-	๙	-	-	๑๑	-	-	-	-	๓๘	๕๙				
รวมทั้งสิ้น				๕๐๒	๓๖๖	๖๘	-	๒	๒,๖๓๑	๓,๕๘๙	๑๕๖	๖๐๘	๑๓๙	๑๕๐	๙๓๕	๕๖	๓๐๙	๗๓๙	๘๒๒	๖,๙๗๔			

รายละเอียดการรายงาน

ที่	ประเด็น	ช่องทาง	รูปแบบ	สพท.	สพท.	สนช.	สพป.	สปต.	คสช.	รวม ส่วนกลาง	สปช.๑	สปช.๒	สปช.๓	สปช.๔	สปช.๕	สปช.๖	สปช.๗	สปช.๘	สปช.๙	รวม ทั้งหมด				
๑	กระทรวงกลาโหม - การดูแลความปลอดภัยในชีวิตและทรัพย์สินของประชาชนช่วงเทศกาลสงกรานต์ - งานตลาดคลองผดุงกรุงเกษม	สื่อโทรทัศน์	ข่าว	๖๐							๕๐		๘	๗	๗						๒๑	๕๕		
			รายการ	๐														๓					๓	๑
			พูดแทรกๆ	๐										๓๐	๙									๔๐
			สารคดี	๐																				
			สเปซ	๐										๒๐										๒๐
			อักษรวิ้ง	๓๕								๓๕		๘๐	๒									๑๑๗
		สื่อวิทยุ	ข่าว	-	๒๖๖							๒๖๖	๓๑	๒๑	๖	๔๖	๔๑	๗	๑๐	๓๓	๒๘๓		๗๕๔	
			รายการ	-	๕๐							๕๐	๑๕	๒๕	๑๐	๕๐	๑๔	๐	๓	๒๘	๑๖๕		๓๕๐	
			พูดแทรกๆ	-	๔๑							๔๑	๒๑	๑๑๓	๘๑	๕๕	๕๗	๑๕	๒๘	๗๕	๒๕		๕๘๗	
			บทความ	-									๑				๑	๐	๒	๓			๗	
			สารคดี	-												๑๕		๐	๓	๒๐๐			๒๐	
			สเปซ	-										๑๐	๘๐	๑๒	๑๖๒	๑๑	๒๘	๕๘	๓		๓๖๔	
		สื่อสิ่งพิมพ์	ข่าว/บทความ/ แผ่นพับ											๑๑			๑					๑๐๘	๑๒๐	
		สื่ออินเทอร์เน็ต	prd.go.th															๐		๖	๑๓	๒๓		
			nbtv.prd.go.th	๔								๙		๒				๐				๑๒	๑๘	
			nbt.prd.go.th											๑				๐				๓	๔	
			thainews.prd.go.th			๑๑						๑๑	๓	๑๖			๒		๒			๒๐	๕๔	
			thainews.prd.go.th /newseng			๑๑						๑๑				๒						๑๑	๒๔	
			thailand.prd.go.th							๑		๑				๑		๐				๔	๖	
			asean thai.net									๑				๑๑		๐				๔	๑๖	
			เว็บไซต์ สปช.๑-๘										๙	๑๔	๒	๙	๙	๖		๑๙๓	๒๔	๒๖๖		
		สื่อ Social (ภาษาไทย)	Facebook	๙		๒						๖	๙	๘๗	๗		๑๒	๖		๒๐๐	๓๖	๓๕๔		
			Twitter	๙		๒						๖					๒	๐		๑	๔	๑๔		
			ผ่าน application Smart phone	๙	๒๐	๑						๒๕		๑			๑			๑๑	๑๒	๕๐		
			You Tube	๙								๙					๒	๐				๒	๙	
		NBT WORLD	ข่าว			๕						๕						๐				๑	๖	
			รายการ															๐						
			อักษรวิ้ง			๖๐						๖๐						๐					๖๐	
		สื่อ Social (ภาษาอังกฤษ)	Facebook			๓						๓					๑	๐				๒	๖	
			Twitter							๑		๑					๑	๐					๒	
You Tube															๑	๐					๑			
ผ่าน application Smart phone				๓						๓	๕										๘			
อป.มช.										๑	๒๐	๒		๒	๐			๓	๒๒๑	๒๕๑				
สื่ออื่นๆ											๘			๒	๐			๓	๑๑๔	๑๓๐				
รวมทั้งสิ้น				๗๕	๔๑๗	๙๘	-	๙	-	๕๙๔	๙๙	๕๒๔	๑๒๓	๓๕๑	๑๕๓	๕๔	๘๘	๖๕๘	๑,๐๙๘	๓,๗๖๕				

รายละเอียดการรายงาน

ที่	ประเด็น	ช่องทาง	รูปแบบ	สพท.	สพท.	สนช.	สพป.	สพต.	คสช.	รวม ส่วนกลาง	สปช.๑	สปช.๒	สปช.๓	สปช.๔	สปช.๕	สปช.๖	สปช.๗	สปช.๘	สปช.๙	รวม ทั้งหมด			
๒	กระทรวงการคลัง - การปราบปราม เจ้าหน้าที่ระบบที่ ผิดกฎหมาย	สื่อโทรทัศน์	ข่าว	๑๐						๑				๓	๑		๗	๗		๒๐	๕๕		
			รายการ	๐														๐					-
			พูดแทรกๆ	๐									๒๐	๓				๓	๓				๒๕
			สารคดี	๐														๐					-
			สโปด	๐														๐					-
			อักษรวิ้ง	๓๐								๓๐		๖๐	๕			๐					๙๕
		สื่อวิทยุ	ข่าว	-	๒๖๕							๒๖๕	๒๑	๑๗	๕	๕๑	๕๗	๑๒	๗	๒๕	๕๘	๕๘	๕๐๑
			รายการ	-	๕๐							๕๐	๑๕	๓๔	๖	๕๕	๒๑	๐	-	๒๗	๘	๑๘๐	
			พูดแทรกๆ	-	๗๐							๗๐	๒๐	๔๗	๔๙	๕๕	๕๑	๓๖	๓๓	๕๕	๓๑	๔๗๒	
			บทความ	-								-	๑					๐	๑				๑
			สารคดี	-														๐					-
			สโปด	-										๕	๕		๑๒	๐	๖๓	๒			๕๗
		สื่อสิ่งพิมพ์	ข่าว/บทความ/ แผ่นพับ											๒๐			๑					๖๗	๘๘
																		๐					
		สื่อ อินเทอร์เน็ต	prd.go.th											๘			๑	๐	๔	๑	๖	๒๐	
			nbtv.prd.go.th	๑								๑		๘				๐				๑๓	
			nbt.prd.go.th											๗			๑	๐				๘	
			thainews.prd.go.th											๑๐			๑	๕	๔		๗	๒๗	
			thainews.prd.go.th /newseng			๑๐						๑๐				๑๗	๓	๐		๑	๔	๓๕	
			thailand.prd.go.th									๒						๐			๑	๓	
			asean thai.net											๒		๘		๐			๑	๑๑	
			เว็บไซต์ สปช.๑-๘										๕	๑๑		๕	๘	๕	๕	๕๒๑	๙	๕๖๕	
		สื่อ Social (ภาษาไทย)	Facebook	๑								๑	๖	๑๐๗	๑		๑๑	๕	๒	๔๒๓	๑๓	๕๖๙	
			Twitter	๑								๑					๑	๐		๑	๑	๔	
			ผ่าน application Smart phone	๑	๒๕							๒๖	๑๐	๑			๑			๓	๑	๕๒	
			You Tube	๑								๑						๐			๑	๒	
		NBT WORLD	ข่าว			๑๐						๑๐						๐				๑๐	
			รายการ															๐					
			อักษรวิ้ง			๕๐						๕๐						๐				๕๐	
		สื่อ Social (ภาษาอังกฤษ)	Facebook			๘						๘					๑	๐				๙	
			Twitter															๐					
			You Tube			๓						๓						๐				๓	
ผ่าน application Smart phone				๘						๘					๑					๙			
อป.มช.										๕	๑๒			๒	๐		๓	๑๒๓	๑๔๕				
สื่ออื่นๆ											๒			๘	๐				๕๗	๕๗			
รวมทั้งสิ้น				๕๕	๔๐๔	๗๙	-	๒	-	๕๓๐	๘๖	๕๐๒	๗๕	๑๘๘	๑๘๑	๓๙	๘๓	๙๖๒	๓๙๖	๒,๙๓๗			

รายละเอียดการรายงาน

ที่	ประเด็น	ช่องทาง	รูปแบบ	สพท.	สวท.	สนช.	สพป.	สปต.	คสช.	รวม ส่วนกลาง	สปช.๑	สปช.๒	สปช.๓	สปช.๔	สปช.๕	สปช.๖	สปช.๗	สปช.๘	สปช.๙	รวม ทั้งหมด			
๓	กระทรวงการ ต่างประเทศ - การแก้ไขปัญหา การคุ้มครองของไทย	สื่อโทรทัศน์	ข่าว	๘				-		๖	-	-	-	-	-	๕	-	-	-	๑	๑	๑๑	
			รายการ	๐				-			-	-	-	-	-	-	๐	-	-	-	-	-	-
			พูดแทรกๆ	๐				-				-	๑๐	๑	-	-	-	๐	-	-	-	-	-
			สารคดี	๐				-				-	-	-	-	-	-	๐	-	-	-	-	-
			สปอต	๐				-				-	-	-	-	-	-	๐	-	-	-	-	-
		อักษรวิ้ง	๒๕				-				๒๕	-	๖๕	๑	-	-	๐	-	-	-	-	-	๙๑
		สื่อวิทยุ	ข่าว	-	๓๑๖							๓๑๖	๑๕	๙	๓	๑๓	๓๔	๗	๙	๑๗	๗	-	๕๒๔
			รายการ	-	๓๐							๓๐	๓๓	๑๓	๗	-	๑๗	๐	-	๑๕	๖	-	๑๐๔
			พูดแทรกๆ	-	๙๐							๙๐	๑๐	๙๗	๕๙	๕	๙๐	๙	๒๔	๓๔	๖๖	-	๕๒๔
			บทความ	-								๑	-	-	-	-	๙	๐	๑	-	-	-	๖
			สารคดี	-								-	-	-	-	-	-	๐	-	-	-	-	-
			สปอต	-								-	๓	๒๔	๓๔	-	๑๒	๐	๒๔	๑๐	๑	-	๙๓
		สื่อสิ่งพิมพ์	ข่าว/บทความ/ แผ่นพับ	-								-	-	-	-	-	๑	๐	-	-	-	-	๖
				-								-	-	-	-	-	-	-	-	-	-	-	-
		สื่อ อินเทอร์เน็ต	prd.go.th	-								-	-	๑	-	-	๑	๐	-	-	-	-	๒
			nbttv.prd.go.th	๑								๑	-	-	-	-	-	๐	-	-	-	-	๓
			nbt.prd.go.th	-								-	-	-	-	-	-	๐	-	-	-	-	-
			thainews.prd.go.th	-								-	-	๒	-	-	๑	๒	-	-	-	๒	๗
			thainews.prd.go.th /newseng	-		๑๒						๑๒	-	-	-	-	-	๐	-	-	-	-	๑๒
			thailand.prd.go.th	-						๒		๒	-	-	-	-	-	๐	-	-	-	-	๒
			aseanhai.net	-						๑		๑	-	-	-	๑	-	๐	-	-	-	-	๒
			เว็บไซต์ สปช.๑-๘	-						๑		๑	๖	๙	๒	-	๗	๕	-	๒๓	๓	-	๕๕
		สื่อ Social (ภาษาไทย)	Facebook	๒								๒	๓	๙๐	๒	-	๑๓	๒	-	๒๓	๒	-	๙๗
			Twitter	๒								๒	-	-	-	-	๑	๐	-	๑	-	-	๔
			ผ่าน application Smart phone	๒	๓๐							๓๒	-	-	-	-	๓	๐	-	๑	-	-	๓๖
			You Tube	๒								๒	-	-	-	-	-	๐	-	-	-	-	๒
		NBT WORLD	ข่าว	-		๑๙						๑๙	-	-	-	-	-	๐	-	-	-	๑	๒๐
			รายการ	-								-	-	-	-	-	-	๐	-	-	-	-	-
			อักษรวิ้ง	-		๕๐						๕๐	-	-	-	-	-	๐	-	-	-	-	๕๐
		สื่อ Social (ภาษาอังกฤษ)	Facebook	-		๑						๑	-	-	-	-	๓	๐	-	-	-	๙	๙
			Twitter	-						๑		๑	-	-	-	-	-	๐	-	-	-	-	๑
			You Tube	-		๓						๓	-	-	-	-	-	๐	-	-	-	-	๓
			ผ่าน application Smart phone	-		๑						๑	๙	-	-	-	๓	๐	-	-	-	-	๙
		อป.มช.	-								-	๙	๑๒	-	-	๒	๐	-	๓	๒๕	-	๕๖	
		สื่ออื่นๆ	-								-	๒	-	-	-	๗	๐	-	-	๑๒	-	๒๑	
		รวมทั้งสิ้น				๙๒	๔๖๖	๘๖	-	๕	-	๕๙๙	๕๙	๒๕๕	๘๘	๑๙	๑๕๓	๒๔	๕๓	๑๑๑	๑๓๑	๑,๕๓๘	

รายละเอียดการรายงาน

ที่	ประเด็น	ช่องทาง	รูปแบบ	สทท.	สวท.	สนข.	สพป.	สปค.	ศสข.	รวม ส่วนกลาง	สปข.๑	สปข.๒	สปข.๓	สปข.๔	สปข.๕	สปข.๖	สปข.๗	สปข.๘	สปข.๙	รวม ทั้งหมด			
๔	กระทรวงการ ท่องเที่ยวและกีฬา - การยกระดับ มาตรฐานการ ท่องเที่ยวไทย	สื่อโทรทัศน์	ข่าว	๕						๕	๕	๑๑	๑	๑	๕	๓	๕	๑	๑๐	๒๕			
			รายการ	๐																			
			พูดแทรกๆ	๐									๒๐					๕	๒			๒๕	
			สารคดี	๐														๐					
			สปอต	๐									๑๕					๐	๓๓				๔๘
			อักษรวิ่ง	๘๕								๘๕		๖๐	๒			๐					๑๔๗
		สื่อวิทยุ	ข่าว	-	๓๑๓						๓๑๓	๒๓	๑๕	๗	๑๗	๕๘	๗	๑๐	๒๗	๕๘	๕๘	๕๒๕	
			รายการ	-	๕๐						๕๐	๑๔	๑๖	๒	๒๕	๒๐	๐		๒๒	๕	๕	๑๕๖	
			พูดแทรกๆ	-	๘๕						๘๕	๒๕	๓๐	๒๐	๕๒	๕๐	๗	๒๕	๓๕	๕๕	๕๕	๔๖๔	
			บทความ	-								๒											
			สารคดี	-												๓		๐	๑	๑	๓	๑๔	
			สปอต	-									๑๐	๔	๑๓	๔๗	๑๒	๐	๕	๒			๑๖๘
		สื่อสิ่งพิมพ์	ข่าว/บทความ/ แผ่นพับ											๒๐			๑					๒๒	๕๓
		สื่อ อินเทอร์เน็ต	prd.go.th															๐	๕	๒	๗	๑๘	
			nbtv.prd.go.th	๒							๒		๕				๑	๐				๕	๑๑
			nbt.prd.go.th														๑	๐			๒	๓	
			thainews.prd.go.th			๑๖					๑๖	๓	๕			๑	๐	๕	๑	๑๓	๕๓	๕๓	
			thainews.prd.go.th /newseng			๘					๘		๕		๓		๐				๕	๑๙	
			thailand.prd.go.th							๓	๓						๐				๒	๕	
			asean thai.net							๒	๒				๕		๐				๒	๕	
			เว็บไซต์ สปข.๑-๘							๑	๑	๕	๕	๒	๑๐	๘	๒	๕	๑๐๐	๒๒	๒๒	๑๖๓	
		สื่อ Social (ภาษาไทย)	Facebook	๒							๒	๕	๑๕	๒		๑๔	๐	๓	๑๐๐	๒๕	๒๒	๑๓๑	
			Twitter	๒						๑	๓					๑	๐		๑	๒	๗	๗	
			ผ่าน application Smart phone	๒	๒๕						๒๗	๓	๑			๑		๓	๓	๒	๕๐	๕๐	
			You Tube	๒							๒		๑			๑	๐	๓			๕	๑๑	
		NBT WORLD	ข่าว			๑๖					๑๖							๐				๑๖	
			รายการ															๐					
			อักษรวิ่ง			๕๐					๕๐							๐				๕๐	
		สื่อ Social (ภาษาอังกฤษ)	Facebook			๓					๓					๑	๐				๑	๕	
			Twitter							๑	๑						๐					๑	
			You Tube			๑					๑						๐					๑	
			ผ่าน application Smart phone			๓					๓					๑						๕	
		อป.มข.									๕	๑๑	๒		๒	๐	๑	๓	๒๘	๕๒	๕๒		
		สื่ออื่นๆ										๒			๗	๐				๑๘	๒๗		
		รวมทั้งสิ้น				๑๑๐	๔๖๓	๕๓	-	๘	-	๖๖๕	๑๐๖	๓๐๗	๙๕	๑๕๗	๑๖๗	๒๒	๑๕๐	๓๒๙	๓๕๗	๒,๐๖๕	

รายละเอียดการรายงาน

ที่	ประเด็น	ช่องทาง	รูปแบบ	สพท.	สวท.	สนช.	สทป.	สปค.	คสช.	รวม ส่วนกลาง	สปช.๑	สปช.๒	สปช.๓	สปช.๔	สปช.๕	สปช.๖	สปช.๗	สปช.๘	สปช.๙	รวม ทั้งหมด			
๕	กระทรวงการ พัฒนาสังคมและ ความมั่นคงของ มนุษย์ - การพัฒนาที่ อยู่อาศัยริมคลอง - โครงการ "หอ ฝึน By ทม."	สื่อโทรทัศน์	ข่าว	๖						๖		๖			๖	๖	๖	๖	๖	๖	๖๖		
			รายการ	๐										๑			๐					๖	๖
			พูดแทรกๆ	๐										๒๐	๑			๒	๑			๖	๒๖
			สารคดี	๐														๐					
			สปอต	๐														๐					
			อักษรวิ่ง	๓๐								๓๐		๖๐	๑			๐					๙๑
		สื่อวิทยุ	ข่าว	-	๒๑๖							๒๑๖	๔	๑๙	๒	๑๔	๓๗	๖	๖	๒๕	๕๒		๓๙๐
			รายการ	-	๒๐							๒๐	๒๑	๑๖	๗	๓	๑๒	๐		๒๑	๑๕		๑๑๕
			พูดแทรกๆ	-	๓๐							๓๐	๑๕	๙๓	๕๕	๑๐	๕๐	๕	๒๖	๕๖	๕๘		๔๑๘
			บทความ	-														๐	๓				๓
			สารคดี	-														๐					
			สปอต	-									๒	๓	๕๔		๒๐	๐	๒๓	๕			๑๐๗
		สื่อสิ่งพิมพ์	ข่าว/บทความ/ แผ่นพับ						๑			๑		๒๐			๑					๖๘	๙๐
		สื่อ อินเทอร์เน็ต	prd.go.th											๘				๐	๓	๑	๑๐		๒๒
			nbtv.prd.go.th	๑								๑		๗									๘
			nbt.prd.go.th																				
			thainews.prd.go.th				๑๕					๑๕	๒	๔				๕	๓	๑	๕		๓๗
			thainews.prd.go.th /newseng				๖					๖				๑	๕					๘	๑๗
			thailand.prd.go.th															๐				๑	๑
			asean thai.net													๕						๑	๓
			เว็บไซต์ สปช.๑-๘										๒	๑๒	๑		๑๓	๕	๓	๑๖	๑๔		๖๘
		สื่อ Social (ภาษาไทย)	Facebook	๑								๑	๓	๖๕	๑		๑๔	๐	๓	๑๘	๒๐		๑๒๕
			Twitter	๑								๑					๑	๐		๑			๓
			ผ่าน application Smart phone	๑	๓๐							๑๑		๑			๕		๓	๓	๑๑		๕๓
			You Tube	๑								๑					๓	๐	๓			๒	๙
		NBT WORLD	ข่าว			๑๐						๑๐						๐					๑๐
			รายการ															๐					
			อักษรวิ่ง			๕๐						๕๐						๐					๕๐
		สื่อ Social (ภาษาอังกฤษ)	Facebook			๓						๓						๐					๓
			Twitter															๐					
			You Tube			๓						๓						๐					๓
			ผ่าน application Smart phone			๓						๓					๕						๘
อป.มช.										๔	๕	๕		๔	๐		๓	๑๓๓		๑๕๕			
สื่ออื่นๆ											๑	๒		๑๒	๐				๕๙	๗๔			
รวมทั้งสิ้น				๙๑	๓๓๖	๘๐	๑	-	-	๕๕๔	๕๘	๓๙๐	๑๓๗	๓๕	๑๖๘	๒๕	๘๘	๑๔๑	๔๙๙	๑,๙๖๔			

รายละเอียดการรายงาน

ที่	ประเด็น	ช่องทาง	รูปแบบ	สพท.	สวท.	สนช.	สพป.	สปค.	คสช.	รวม ส่วนกลาง	สปช.๑	สปช.๒	สปช.๓	สปช.๔	สปช.๕	สปช.๖	สปช.๗	สปช.๘	สปช.๙	รวม ทั้งหมด			
๖	กระทรวงเกษตร และสหกรณ์ - การส่งเสริม การทันเกษตร แบบแปลงใหญ่ - การขับเคลื่อน ระบบส่งเสริม การเกษตร	สื่อโทรทัศน์	ข่าว	๑๐						๑๐		๑		๑	๑	๒	๓	๓	๓	๒๓	๕๓		
			รายการ	๐																		๒	๒
			พูดแทรกๆ	๐									๒๐	๑		๑		๒					๒๓
			สารคดี	๐												๑							๑
			สปอต	๐														๐					
			อักษรวิ้ง	๓๕								๓๕		๖๐	๑			๐					๙๖
		สื่อวิทยุ	ข่าว		๑๖๙							๑๖๙	๑๕	๑๖	๙	๕๕	๕๖	๙	๑๑	๒๔	๕๐	๒๔	๓๘๘
			รายการ		๕๐							๕๐	๑๕	๒๑	๗	๒๓	๑๕	๒	๒	๓๑	๙	๑๖๖	
			พูดแทรกๆ		๑๐๐							๑๐๐	๑๐	๑๓๘	๕๑	๒๔	๓๖	๙	๓๘	๕๓	๕๗	๕๖๖	
			บทความ														๑	๐	๑	๒	๒	๗	
			สารคดี													๑๕	๒	๐	๑	๑	๑	๑	
			สปอต											๒๔		๔๐	๑๖	๐	๓๓	๒	๑	๑	
		สื่อสิ่งพิมพ์	ข่าว/บทความ/ แผ่นพับ						๒			๒	๑	๖			๑				๖๕	๗๕	
		สื่อ อินเทอร์เน็ต	prd.go.th									๒		๕				๐	๕	๒	๑๐	๒๐	
			nbttv.prd.go.th	๑								๑		๓				๐			๖	๑๐	
			nbt.prd.go.th													๑		๐				๑	
			thainews.prd.go.th			๒๔						๒๔	๙	๕		๑		๒	๕		๑๐	๕๐	
			thainews.prd.go.th /newseng			๙						๙	๒					๐			๖	๑๗	
			thailand.prd.go.th															๐			๒	๒	
			asean thai.net															๐			๒	๒	
			เว็บไซต์ สปช.๑-๘										๕	๑๐	๒		๑๕	๒	๙	๕๐	๒๐	๑๐๗	
		สื่อ Social (ภาษาไทย)	Facebook	๑								๑	๖	๓๕	๒		๑๖	๒		๕๓	๑๕	๑๗๐	
			Twitter	๑								๑					๑	๐		๑		๓	
			ผ่าน application Smart phone	๑	๒๐							๒๑	๙				๑		๒	๙	๑๐	๕๒	
			You Tube	๑								๑		๑			๑	๐	๒		๑	๖	
		NBT WORLD	ข่าว				๕					๕						๐				๕	
			รายการ															๐					
			อักษรวิ้ง			๓๐						๓๐						๐				๓๐	
		สื่อ Social (ภาษาอังกฤษ)	Facebook			๑						๑					๑	๐				๒	
			Twitter															๐					
			You Tube			๒						๒						๐				๒	
			ผ่าน application Smart phone			๑						๑					๑					๒	
อป.มช.										๓	๑๖	๓		๕	๐		๓	๑๑๖	๑๕๓				
สื่ออื่นๆ														๑๒	๐				๕๙	๖๔			
รวมทั้งสิ้น				๕๐	๓๒๙	๗๑	๒			๕๕๓	๖๕	๓๗๙	๗๑	๒๒๒	๒๐๙	๓๓	๑๐๗	๒๒๘	๕๕๔	๓,๖๒๐			

รายละเอียดการรายงาน

ที่	ประเด็น	ช่องทาง	รูปแบบ	สทท.	สวท.	สนช.	สพป.	สปต.	ศสช.	รวม ส่วนกลาง	สปช.๑	สปช.๒	สปช.๓	สปช.๔	สปช.๕	สปช.๖	สปช.๗	สปช.๘	สปช.๙	รวบรวม ทั้งหมด			
๗	การดูแลความปลอดภัยกับด้านการจราจรช่วงเทศกาลสงกรานต์	สื่อโทรทัศน์	ข่าว	๓๐						๓๐	๑	๑๐	๕	-	-	๑	-	๕	๕	๕	๕๐		
			รายการ	๐							-	-	-	-	-	-	-	๐	-	-	-	๑	๑
			พูดแทรก	๐							-	-	๓๐	๕	-	-	-	๕	-	-	-	๑	๕๑
			สารคดี	๐							-	-	-	-	-	-	-	๐	-	-	-	-	-
			สปอต	๐							-	-	-	-	-	-	-	๐	-	-	-	-	-
			อักษรวิ่ง	๑๕๐							๑๕๐	-	๘๐	๑	-	-	-	๐	-	-	-	-	๒๓๑
		สื่อวิทยุ	ข่าว	-	๒๘๘						๒๘๘	๒๘	๓๐	๑๐	๗๖	๓๗	๑	๑๑	๓๐	๑๖๖	๒๘๔	๒๘๔	
			รายการ	-	๕๐						๕๐	๑๖	๒๕	๑๗	๖๖	๑๕	๐	๑	๓๐	๖๕	๒๘๓	๒๘๓	
			พูดแทรก	-	๘๑						๘๑	๑๗	๑๒๕	๑๐๓	๘๘	๕๗	๑๕	๑๖	๕๕	๕๕	๕๕	๒๓๐	
			บทความ	-							-	๑	-	-	-	๑	๐	๑	๑	๑	๑	๑๐	
			สารคดี	-							-	-	-	-	-	๒๐	-	๐	๑	๑	๑	๑	๒๓
			สปอต	-							-	๑	๕๓	๒๑	๒๐	๕	๐	๒๕	๕๕	๒	๑๗๕		
		สื่อสิ่งพิมพ์	ข่าว/บทความ/ แผ่นพับ						๗			๗		๒๐			๑				๕๕	๑๒๓	
		สื่อ อินเทอร์เน็ต	prd.go.th									-	-	๑				๐		๒	๕	๖	
			nbtv.prd.go.th	๑๒								๑๒		๓				๐			๕	๒๐	
	nbt.prd.go.th															๑	๐			๑	๒		
	thainews.prd.go.th					๑๕					๑๕	๓	๑๗			๓	๒			๒๑	๖๐		
	thainews.prd.go.th /newseng					๓๐					๓๐	๓	๒		๕	๓	๐		๒	๕	๒๕		
	thailand.prd.go.th								๕		๒						๐			๑	๓		
	asean thai.net								๕		๒				๖		๐			๑	๕		
	เว็บไซต์ สปช.๑-๘								๑	๑๓	๒๐	๒	๓๐	๗		๕	๒		๑๙๓	๓๐	๒๕๘		
	สื่อ Social (ภาษาไทย)	Facebook	๑๖						๑	๑๓	๕๘	๑๐๑	๒		๑๑	๐	๑	๑๙๗	๓๖	๓๗๕			
		Twitter	๑๖		๑					๑๓					๑	๐		๒	๑	๑๗			
		ผ่าน application Smart phone	๑๖	๓๐						๕๒	๑				๑	๐		๕	๑๐	๖๕			
		You Tube	๑๖							๑๒		๑				๐			๓	๑๖			
	NBT WORLD	ข่าว				๗				๗							๐			๑	๗		
		รายการ															๐						
		อักษรวิ่ง				๖๐				๖๐							๐				๖๐		
	สื่อ Social (ภาษาอังกฤษ)	Facebook				๑		๕		๓							๐			๓	๖		
		Twitter															๐						
You Tube					๑				๑							๐				๑			
ผ่าน application Smart phone					๑				๑							๐				๑			
อป.มช.										๕	๑๗	๕		๑	๐	๑	๕	๑๘๕	๒๑๕				
สื่ออื่นๆ											๕			๖	๐			๗/๓	๘๗				
รวมทั้งสิ้น				๒๕๐	๕๕๕	๕๕	๗	๕	-	๗๕๕	๑๑๕	๕๓๓	๑๖๕	๓๓๓	๑๕๓	๓๕	๗๖	๕๕๖	๗๕๕	๓,๕๖๕			

รายละเอียดการรายงาน

ที่	ประเด็น	ช่องทาง	รูปแบบ	สพท.	สพท.	สนช.	สพป.	สปปด.	คสช.	รวม ส่วนกลาง	สปช.๑	สปช.๒	สปช.๓	สปช.๔	สปช.๕	สปช.๖	สปช.๗	สปช.๘	สปช.๙	รวบรวม ทั้งหมด			
๘	กระทรวง ทรัพยากรธรรม ชาติและ สิ่งแวดล้อม	สื่อโทรทัศน์	ข่าว	๒๐						๒๐		๕		๙	๑	๑	๕	๑	๑	๑	๕๖		
			รายการ	๐														๐				๑	๑
			พูดแทรกๆ	๐									๒๐		๑			๐	๑				๒๑
			สารคดี	๐														๐					
			สปอต	๐														๐					
		อักษรวิ้ง	๓๕								๓๕		๖๐	๑			๐					๙๖	
		สื่อวิทยุ	ข่าว	-	๓๒๗							๓๒๗	๑๑	๑๕	๕	๓๖	๕๑	๕	๕	๒๔	๒๖๐	๓๓๒	๑๗๒
			รายการ	-	๒๐							๒๐	๑๐	๑๗	๙	๖	๑๖	๐		๒๗	๑๐๔	๒๑๓	
			พูดแทรกๆ	-	๔๐							๔๐	๑๔	๑๐๖	๒๕	๑๐	๕๕	๕	๓๐	๖๑	๓๕	๔๕๕	
			บทความ	-									๖				๑	๐	๑		๖	๑๑	
	สารคดี		-									๓		๑			๐	๑		๑	๑		
	สปอต	-										๒๒	๑๕	๒๑	๕	๐	๓	๕	๒	๑	๑๑๓		
	สื่อสิ่งพิมพ์	ข่าว/บทความ/ แผ่นพับ	-					๑			๑		๒๐			๑				๑๐๕	๑๒๗		
		สื่อ อินเทอร์เน็ต	prd.go.th	-									๖				๐	๓	๑	๙	๑๙		
	สื่อ อินเทอร์เน็ต	nbtv.prd.go.th	๑								๑		๖				๐			๒	๙		
		nbt.prd.go.th	-														๐			๒	๒		
		thainews.prd.go.th	-			๑๖					๑๖	๑	๗			๑	๐	๓	๑	๗	๓๖		
		thainews.prd.go.th /newseng	-			๗					๗						๐			๖	๑๓		
		thailand.prd.go.th	-														๐						
		asean thai.net	-						๑		๑				๑		๐				๒		
		เว็บไซต์ สปช.๑-๘	-									๕	๙	๒		๕	๕	๓	๒๖	๕	๖๒		
	สื่อ Social (ภาษาไทย)	Facebook	๑						๑		๒	๖	๕๖	๕		๑๖	๐		๒๕	๒๕	๑๗๑		
		Twitter	๑								๑					๑	๐		๑		๑		
		ผ่าน application Smart phone	๑	๓๐							๓๑	๓					๐		๒	๒	๓๕		
		You Tube	๑								๑					๑	๐	๒		๓	๗		
	NBT WORLD	ข่าว	-			๕					๕						๐			๒	๖		
		รายการ	-														๐						
		อักษรวิ้ง	-			๒๐					๒๐						๐				๒๐		
	สื่อ Social (ภาษาอังกฤษ)	Facebook	-			๓					๓					๑	๐				๔		
		Twitter	-														๐						
		You Tube	-			๑					๑						๐				๑		
		ผ่าน application Smart phone	-			๓					๓					๑	๐				๙		
	อป.มช.	-									๑	๑๑	๒		๑	๐	๑	๓	๑๓๘	๑๕๗			
	สื่ออื่นๆ	-										๓			๕	๐			๓	๕๖			
	รวมทั้งสิ้น				๖๐	๔๕๗	๕๔	๑	๒	-	๕๓๔	๕๖	๔๐๐	๑๐๗	๗๕	๑๕๐	๒๓	๔๓	๑๗๗	๓๗๒	๒,๔๑๓		

รายละเอียดการรายงาน

ที่	ประเด็น	ช่องทาง	รูปแบบ	สพท.	สวท.	สนช.	สพป.	สปป.	ศสช.	รวม ส่วนกลาง	สปช.๑	สปช.๒	สปช.๓	สปช.๔	สปช.๕	สปช.๖	สปช.๗	สปช.๘	สปช.๙	รวม ทั้งหมด		
๔	กระทรวงดิจิทัลเพื่อเศรษฐกิจและสังคม - โครงการภูเก็ตสมาร์ททรี	สื่อโทรทัศน์	ข่าว	๑๐						๑๐		๘				๕	๑	๑	๑๑	๓๑		
			รายการ	๐													๐					
			พูดแทรกภา	๐									๕				๓					๘
			สารคดี	๐																		
			สปอต	๐														๐				
		อักษรวิ้ง	๓๐								๓๐		๖๐	๑			๐					๙๑
		สื่อวิทยุ	ข่าว		๒๓๖						๒๓๖	๑๐	๓	๓	๗	๕๖	๕	๕	๑๕	๓๖	๑๑๑	๕๐๑
			รายการ		๕๐						๕๐	๘	๑๕	๒	๒๒	๕๐	๐		๑๕	๗	๑๓๑	๑๓๑
			พูดแทรกภา		๘๐						๘๐	๕	๕๑	๓๗	๑๕	๖๐	๕	๓๑	๓๕	๕๕	๓๙๙	๓๙๙
			บทความ													๑	๐	๑				๒
			สารคดี														๐					
			สปอต									๒๒	๕			๑๒	๐	๖๐				๘๙
		สื่อสิ่งพิมพ์	ข่าว/บทความ/ แผ่นพับ					๑			๑		๒๐				๐				๖๑	๘๒
		สื่อ อินเทอร์เน็ต	prd.go.th											๓			๑	๐	๑	๑	๕	๑๑
			nbtv.prd.go.th	๕๕							๕๕			๓				๐			๑	๑๙
			nbt.prd.go.th														๑	๐				๑
			thainews.prd.go.th			๑๒					๑๒		๓			๒		๐	๑		๒	๒๐
			thainews.prd.go.th /newseng			๕					๕		๓					๐	๑		๕	๑๓
			thailand.prd.go.th						๒		๒							๐			๑	๓
			asean thai.net							๑	๑							๐			๑	๒
			เว็บไซต์ สปช.๑-๘							๑	๑	๕	๕			๑๐	๕	๑	๑๖	๕	๕๔	๕๔
		สื่อ Social (ภาษาไทย)	Facebook	๑๕						๑	๑๖	๕	๑๐๗	๓		๑๖	๐		๑๗	๗	๑๖๖	๑๖๖
			Twitter	๑๔							๑๔					๑	๐			๑	๑๗	๑๗
			ผ่าน application Smart phone	๑๕	๓๐						๔๕					๕	๐	๑	๑	๑๐	๖๒	๖๒
			You Tube	๑๕							๑๕						๐	๑			๑๖	๑๖
		NBT WORLD	ข่าว			๓					๓						๐					๓
			รายการ														๐					
			อักษรวิ้ง			๓๐					๓๐						๐					๓๐
		สื่อ Social (ภาษาอังกฤษ)	Facebook							๑	๑						๐					๑
			Twitter														๐					
You Tube															๐				๑	๑		
ผ่าน application Smart phone															๐							
อป.มช.									๕	๓	๕		๕	๐	๑	๓	๑๐๙	๑๒๙	๑๒๙			
สื่ออื่นๆ										๑	๕		๕	๐				๕๓	๕๓			
รวมทั้งสิ้น				๑๑๕	๔๒๖	๕๐	๑	๖	-	๕๙๔	๕๖	๓๙๘	๕๑	๕๘	๑๗๖	๑๕	๖๗	๑๐๗	๓๙๙	๕,๘๕๕		

รายละเอียดการรายงาน

ที่	ประเด็น	ช่องทาง	รูปแบบ	สพท.	สวท.	สนช.	สพป.	สปต.	คสช.	รวม ส่วนกลาง	สปช.๑	สปช.๒	สปช.๓	สปช.๔	สปช.๕	สปช.๖	สปช.๗	สปช.๘	สปช.๙	รวม ทั้งหมด			
๑๐	กรรทรวง พลังงาน - การศึกษาการ ประเมินผลหลัง ปีโครงการ	สื่อโทรทัศน์	ข่าว	๕๐						๕๐		๙					๑	๕			๖๕		
			รายการ	๐																			
			พูดแทรกภา	๐									๒๐	๑									๒๑
			สารคดี	๐																			
			สปอต	๐																			
			อักษรวิ้ง	๒๕								๒๕		๖๐	๒								
		สื่อวิทยุ	ข่าว	-	๒๓๐							๒๓๐	๑๖	๑๐	๕	๓๗	๙	๕	๑๔	๓๕			๓๕๒
			รายการ	-	๕๐							๕๐	๑๐	๑๕	๕	-	๑๓	๐	-	๑๗	๓		๑๑๑
			พูดแทรกภา	-	๑๒๐							๑๒๐	๑๕	๙๖	๓๗	๕	๕๒	๙	๑๖	๓๒	๓๓		๕๑๗
			บทความ	-													๓	๐	๑	-	-		๔
			สารคดี	-									๑			๒๘		๐	๑	-	-		๓๐
			สปอต	-	๑๐							๑๐	๙	๑๐		๒๑	๓๖		๔๓	-	-		๑๐๕
		สื่อสิ่งพิมพ์	ข่าว/บทความ/ แผ่นพับ	-									๑	๒๐			๑					๖๐	๘๒
				-														๐					
		สื่อ อินเทอร์เน็ต	prd.go.th	-										๑				๕	๕	๑	๒		๙
			nbtv.prd.go.th	๑								๑		๑				๐			๒		๔
			nbt.prd.go.th	-														๐					
			thainews.prd.go.th	-			๑๖					๑๖		๑			๑	๐			๑๑		๒๙
			thainews.prd.go.th /newseng	-			๔				๔	๒				๕		๐	๕		๒		๑๕
			thailand.prd.go.th	-														๐					
			asean thai.net	-												๕		๐					๕
			เว็บไซต์ สปช.๑-๘	-									๑๐	๔	๒		๑๓	๕	๒	๒๒	๔		๕๙
		สื่อ Social (ภาษาไทย)	Facebook	๑								๑	๖	๘๗	๑		๑๑	๐	๑	๒๓	๑๕		๑๕๔
			Twitter	๑								๑					๑	๐		๑			๓
			ผ่าน application Smart phone	๑	๓๐							๓๑						๐	๑	๑			๓๓
			You Tube	๑								๑						๐	๑				๒
		NBT WORLD	ข่าว	-			๒					๒						๐					๒
			รายการ	-														๐					
			อักษรวิ้ง	-			๕๐					๕๐						๐					๕๐
		สื่อ Social (ภาษาอังกฤษ)	Facebook	-			๖					๖					๑	๐					๗
			Twitter	-														๐					
			You Tube	-														๐					
ผ่าน application Smart phone	-				๖					๖	๖				๑						๑๐		
อป.มช.	-									๕	๘	๓		๕	๐	๑	๑	๒๒		๓๕			
สื่ออื่นๆ	-										๑			๗	๐			๓๓		๒๑			
รวมทั้งสิ้น				๘๐	๔๒๐	๘๔				๕๕๔	๖๗	๓๑๕	๕๕	๗๒	๑๕๗	๒๕	๙๕	๑๑๔	๒๑๓	๑,๙๗๓			

รายละเอียดการรายงาน

ที่	ประเด็น	ช่องทาง	รูปแบบ	สพท.	สวท.	สนช.	สพป.	สปค.	คสช.	รวม ส่วนกลาง	สปช.๑	สปช.๒	สปช.๓	สปช.๔	สปช.๕	สปช.๖	สปช.๗	สปช.๘	สปช.๙	สปช.๑๐	รวม ทั้งหมด			
๑๑	กระทรวง พาณิชย์ - การสร้าง หุ้นส่วนทาง เศรษฐกิจกับ เยอรมนี	สื่อโทรทัศน์	ข่าว	๑๐						๑๐	๑	๖			๑	๒	๕	๑		๑๖	๕๐			
			รายการ	๐																		๑	๑	
			พูดแทรกภา	๐										๒๐	๑								๒๑	
			สารคดี	๐																				
			สปอต	๐																				
		อักษรวิ้ง	๒๕								๒๕		๖๐	๑									๘๑	
		สื่อวิทยุ	ข่าว	-	๒๘๕							๒๘๕	๑๖	๑๓	๓	๑๖	๕๓	๓	๕	๑๕	๗๒		๕๖๗	
			รายการ	-	๓๐							๓๐	๘	๑๗	๕		๑๘	๐		๓๐	๕๖		๑๖๐	
			พูดแทรกภา	-	๘๐							๘๐	๑๖	๗๕	๕๖	๕	๕๗	๖	๒๗	๓๔	๖๓		๔๐๕	
			บทความ	-	๕							๕	๑					๐	๕	๑			๗	
			สารคดี	-														๐		๑			๑	
		สปอต	-											๑๖		๑๖	๐	๘๑					๑๑๓	
		สื่อสิ่งพิมพ์	ข่าว/บทความ/ แผ่นพับ											๒๐			๑					๑๒๐	๑๕๑	
		สื่อ อินเทอร์เน็ต	prd.go.th	-										๓				๑	๕	๕		๕	๑๓	
			nbttv.prd.go.th	๓								๓		๓				๐						๖
			nbt.prd.go.th	-													๑							๑
			thainews.prd.go.th	-			๑๗					๑๗	๑	๓			๑		๑					๒๖
			thainews.prd.go.th /newseng	-			๑๘					๑๘												๒๒
			thailand.prd.go.th	-														๐						
			asean thai.net	-					๑			๑				๕								๓
			เว็บไซต์ สปช.๑-๘	-						๑		๑	๑	๕	๕		๑๐	๕	๕	๑๐	๑๔	๑๔		๕๙
		สื่อ Social (ภาษาไทย)	Facebook	๓								๓	๑	๑๐๗	๕		๑๐	๓	๕	๑๓	๓๑		๑๗๒	
			Twitter	๓								๓					๑	๐		๑				๕
			ผ่าน application Smart phone	๓	๒๐							๒๓	๓				๓		๕	๓				๓๕
			You Tube	๓								๓						๐	๕					๖
		NBT WORLD	ข่าว	-			๕					๕												๕
			รายการ	-																				
			อักษรวิ้ง	-			๒๐					๒๐												๒๐
		สื่อ Social (ภาษาอังกฤษ)	Facebook	-			๒					๒												๒
			Twitter	-																				
			You Tube	-			๓					๓												๓
			ผ่าน application Smart phone	-			๕					๕					๕							๕
		อป.มช.										๑	๕	๕		๕	๐	๑	๓		๗๕		๙๕	
		สื่ออื่นๆ											๕			๕	๐	๑			๒๑		๓๑	
		รวมทั้งสิ้น				๕๐	๔๒๐	๗๒	-	๒	-	๕๙๓	๕๓	๓๔๒	๗๘	๒๓	๑๗๓	๒๘	๑๕๐	๑๑๔	๕๗๘	๕๗๘	๓,๘๖๒	

รายละเอียดการรายงาน

ที่	ประเด็น	ช่องทาง	รูปแบบ	สทท.	สวท.	สนช.	สพป.	สพต.	ศสช.	รวม ส่วนกลาง	สปช.๑	สปช.๒	สปช.๓	สปช.๔	สปช.๕	สปช.๖	สปช.๗	สปช.๘	ส.ปชส.	รวบรวม ทั้งหมด			
๑๒	กระทรวงมหาดไทย - การป้องกันและ ลดอุบัติเหตุทาง ถนนในช่วง เทศกาลสงกรานต์	สื่อโทรทัศน์	ข่าว	๓						๓	๑๐	๒๐	๕	๑	๑	๑	๑	๑	๑	๕๗	๑๐๔		
			รายการ	๐							-	-	-	-	-	-	-	-	-	-	-	๔	๔
			พูดแทรกภา	๐								๑	๓๐					๑	๑			๙	๔๔
			สารคดี	๐								-	-	-	-	-	-	-	-	-	-	-	-
			สปอต	๐								-	-	-	-	-	-	๐	-	-	-	-	-
			อักษรวิ่ง	๑๕๐								๑๕๐	-	๘๐	-	-	-	๐	-	-	-	-	๒๓๐
		สื่อวิทยุ	ข่าว	-	๒๒๗						๒๒๗	๒๓	๔๒	๑๕	๑๒๔	๖๐	๘	๕	๓๐	๓๐๗		๘๕๕	๘๕๕
			รายการ	-	๕๐						๕๐	๒๕	๒๕	๑๙	๓๕	๑๕	๐	-	๒๖	๑๑๔		๓๒๐	๓๒๐
			พูดแทรกภา	-	๕๑						๕๑	๒๓	๑๖๕	๑๒๓	๘๖	๗๖	๒๐	๓๗	๕๐	๕๐	๕๕	๖๗๗	๖๗๗
			บทความ	-							-	-	-	-	-	-	๐	๑	๑	-	-	๒	๒
			สารคดี	-							-	-	-	-	-	-	๐	๑	-	-	-	๑	๑
			สปอต	-							-	๓๐	-	๑๘	๒๐	๑๖	๐	๒๗	๒๓	๕		๑๑๙	๑๑๙
		สื่อสิ่งพิมพ์	ข่าว/บทความ/ แผ่นพับ	-				๑			๑	๑	๗๐	-	-	๑		๑	-	๑๒๖		๒๐๐	๒๐๐
		สื่อ อินเทอร์เน็ต	prd.go.th	-							-	-	๒๘	-	-	-	๐	๒	๒	๒๓		๕๕	๕๕
			nbttv.prd.go.th	๔							๕	-	๑๖	-	-	-	๐	-	-	๑๕		๓๖	๓๖
			nbt.prd.go.th	-							-	-	๔	-	-	๑	๐	-	-	๒		๑๒	๑๒
			thainews.prd.go.th	-			๑๘				๑๘	๑๔	๓๔	-	-	๖	๐	๒	๑	๕๖		๑๓๒	๑๓๒
			thainews.prd.go.th /newseng	-			๑๒				๑๒	-	-	-	๘	-	๐	-	-	๑๓		๓๓	๓๓
			thailand.prd.go.th	-							-	-	-	-	-	-	๐	-	-	๕		๕	๕
			asean thai.net	-					๑		๑	-	-	-	๘	-	๐	-	-	๕		๑๔	๑๔
			เว็บไซต์ สปช.๑-๘	-							-	๙	๓๓	๓	๒๕	๑๓	๒	๖	๖๗๕	๕๗		๘๑๙	๘๑๙
		สื่อ Social (ภาษาไทย)	Facebook	๕			๖			๑	๑๒	๕	๑๑๘	๓	-	๒๕	๙	๑	๖๘๑	๘๕		๙๓๓	๙๓๓
			Twitter	๕			๖				๑๑	๕	-	-	-	๑	๐	-	๙	-		๒๐	๒๐
			ผ่าน application Smart phone	๕	๒๐						๒๕	-	๑	-	-	๕	๐	๑	๒	๕๐		๘๖	๘๖
			You Tube	๕			๒				๗	-	-	-	-	๒	๐	๑	-	๙		๑๙	๑๙
		NBT WORLD	ข่าว	-			๖				๖	-	-	-	-	-	๐	-	-	๒		๘	๘
			รายการ	-							-	-	-	-	-	-	๐	-	-	-		-	-
			อักษรวิ่ง	-			๒๐				๒๐	-	-	-	-	-	๐	-	-	-		๒๐	๒๐
		สื่อ Social (ภาษาอังกฤษ)	Facebook	-			๓				๓	-	-	-	-	-	๐	-	-	๓		๖	๖
			Twitter	-							-	-	-	-	-	-	๐	-	-	-		-	-
			You Tube	-			๑				๑	-	-	-	-	-	๐	-	-	-		๑	๑
		อป.มช.	ผ่าน application Smart phone	-			๓				๓	-	-	-	-	๕	๐	-	-	-		๘	๘
				-							-	๗	๒๖	๕	๕	๐	๒	๕	๒๖๙		๓๑๓	๓๑๓	
		สื่ออื่นๆ	-							-	-	๑๒	-	-	๖	๐	-	-	๑๑๗		๑๓๕	๑๓๕	
		รวมทั้งสิ้น				๑๗๘	๓๘๘	๗๗	๑	๒	-	๖๐๖	๑๓๒	๗๑๕	๑๘๘	๓๐๗	๒๓๙	๕๕	๘๙	๑,๕๙๐	๑,๓๘๕	๕,๑๙๖	

รายละเอียดการรายงาน

ที่	ประเด็น	ช่องทาง	รูปแบบ	สพท.	สวท.	สนช.	สพป.	สปต.	คสช.	รวม ส่วนกลาง	สปช.๑	สปช.๒	สปช.๓	สปช.๔	สปช.๕	สปช.๖	สปช.๗	สปช.๘	สปช.๙	รวม ทั้งหมด			
๑๓	กระทรวง ยุติธรรม - การอำนวยความสะดวก เข้าถึงชุมชน อย่างเที่ยงธรรม และรวดเร็ว	สื่อโทรทัศน์	ข่าว	๑๐						๑		๑๐				๓	๗	๗	๑๒	๓๕			
			รายการ	๐													๐						
			พูดแทรกภา สารคดี	๐										๒๐	๓			๐	๑			๒๕	
			สโปด	๐														๐					
			อักษรวิ้ง	๓๕								๓๕		๒๐	๓								๕๘
		สื่อวิทยุ	ข่าว		๒๖๖							๒๖๖	๑๒	๑๒	๒	๑๕	๑๒	๕	๕	๑๘	๓๗	๕๑๗	
			รายการ		๕๐							๕๐	๑๐	๑๖	๗	๑	๑๒	๐	๒๖	๒๐	๗	๑๓๙	
			พูดแทรกภา บทความ		๓๐							๓๐	๑๕	๑๐๓	๕๕	๕	๕๒	๕	๑	๓๗	๕๒	๓๗๙	
			สารคดี																๒๖	๑		๒๗	
			สโปด		๕							๕	๑๑			๒๑	๕	๐		๕	๑	๔๘	
			สื่อสิ่งพิมพ์	ข่าว/บทความ/ แผ่นพับ											๒๕							๒๖	๘๗
		สื่อ อินเทอร์เน็ต	prd.go.th															๐	๗	๒	๕	๑๒	
			nbtv.prd.go.th	๒								๒		๓				๐			๓	๕	
			nbt.prd.go.th																				
			thainews.prd.go.th										๑				๓					๒	๑๐
			thainews.prd.go.th /newseng				๓					๓		๓					๐	๒		๓	๑๑
			thailand.prd.go.th																		๑	๑	
			asean thai.net						๑			๑									๑	๒	
			เว็บไซต์ สปช.๑-๘							๑		๑	๕	๕	๒		๑๓		๒	๒	๕๐	๖	๘๖
		สื่อ Social (ภาษาไทย)	Facebook	๒						๑		๓	๓	๑๑๐	๒		๑๑		๑	๒	๕๒	๖	๑๙๐
			Twitter	๒								๒					๑		๐				๓
			ผ่าน application Smart phone	๒	๒๐							๒๒					๑		๐	๒	๓	๕	๓๕
			You Tube	๒								๒		๑					๐				๓
		NBT WORLD	ข่าว																๐	๒			๒
			รายการ																				
			อักษรวิ้ง				๓๐					๓๐											๓๐
		สื่อ Social (ภาษาอังกฤษ)	Facebook							๑		๑											๑
			Twitter																				
			You Tube																				
			ผ่าน application Smart phone																				๓
		อป.มช.										๒		๕				๐	๑	๓	๑๐๙	๑๒๘	
		สื่ออื่นๆ														๕		๐			๕๒	๕๙	
รวมทั้งสิ้น				๕๕	๕๐๗	๓๓	-	๕	-	๕๙๙	๕๙	๓๘๗	๖๕	๕๖	๑๓๕	๒๘	๖๙	๑๙๕	๓๕๓	๑,๘๐๐			

รายละเอียดการรายงาน

ที่	ประเด็น	ช่องทาง	รูปแบบ	สพท.	สพท.	สนช.	สพป.	สพต.	คสช.	รวม ส่วนกลาง	สปช.๑	สปช.๒	สปช.๓	สปช.๔	สปช.๕	สปช.๖	สปช.๗	สปช.๘	สปช.๙	รวม ทั้งหมด		
๑๔	กระทรวง แรงงาน - ILO ยุติการ พิจารณาข้อ ร้องเรียนการ แก้ไขปัญหา แรงงานในภาค ประมงไทย	สื่อโทรทัศน์	ข่าว	๖๐						๕๐		๖				๓	๑	๗	๑๓	๕๕		
			รายการ	๐										๑			๐					๑
			พูดแทรกๆ	๐									๒๐	๓			๒					๒๗
			สารคดี	๐													๐					
			สโปด	๐													๐					
			อักษรวิ่ง	๓๐								๓๐		๖๐	๓			๖				
		สื่อวิทยุ	ข่าว	-	๓๓๐							๓๓๐	๙	๑๔	๒	๒๑	๓๗	๖	๕	๒๑	๔๙	๔๙๓
			รายการ	-	๕๐							๕๐	๙	๒๒	๗	๙	๑๔	๐	๑	๒๔	๖	๑๒๗
			พูดแทรกๆ	-	๒๐							๒๐	๑๐	๑๐๓	๓๖	๑๕	๓๙	๑๒	๓๗	๓๖	๔๔	๓๕๒
			บทความ	-									๑				๙	๐	๑			๑๐
			สารคดี	-														๐	๑		๒	๓
			สโปด	-	๕							๕		๒๘	๑๖	๑๑๗	๖	๐	๒๔	๓		
		สื่อสิ่งพิมพ์	ข่าว/บทความ/ แผ่นพับ											๑๔			๑				๖๔	๘๐
																		๐				
		สื่อ อินเทอร์เน็ต	prd.go.th											๓				๐	๑	๒	๖	๑๒
			nbtv.prd.go.th	๓								๓		๓				๐			๕	๑๑
			nbt.prd.go.th															๐				
			thainews.prd.go.th			๒๗						๒๗	๑	๓			๕	๐	๑		๒	๓๖
			thainews.prd.go.th /newseng			๕						๕	๑					๐			๕	๑๑
			thailand.prd.go.th															๐				
			asean thai.net													๕		๐				๖
			เว็บไซต์ สปช.๑-๘										๓	๕	๒		๙	๕	๑	๑๔	๑๑	๙๗
		สื่อ Social (ภาษาไทย)	Facebook	๓								๓	๒	๑๐๙	๕		๑๑	๐	๑	๓๗	๑๒	๑๕๖
			Twitter	๓								๓					๑	๐		๑		๕
			ผ่าน application Smart phone	๓	๒๐							๒๓	๓					๐	๑	๓		๓๐
			You Tube	๓								๓		๑				๐	๑		๑	๖
		NBT WORLD	ข่าว			๒						๒						๐				๒
			รายการ															๐				
			อักษรวิ่ง			๕๐						๕๐						๐				๕๐
		สื่อ Social (ภาษาอังกฤษ)	Facebook			๒						๒						๐			๑	๓
			Twitter															๐				
			You Tube															๐				
			ผ่าน application Smart phone			๒						๒					๒					๕
อป.มช.										๒	๙	๑		๕	๐	๑	๓	๑๕	๓๖			
สื่ออื่นๆ											๓			๗	๐			๕	๑๕			
รวมทั้งสิ้น				๖๕	๔๑๔	๙๘	-	-	-	๕๖๘	๓๕	๔๐๔	๗๓	๑๖๔	๑๘๒	๓๑	๗๙	๑๒๖	๒๕๑	๑,๘๖๓		

รายละเอียดการรายงาน

ที่	ประเด็น	ช่องทาง	รูปแบบ	สพท.	สพท.	สนช.	สพป.	สพต.	คสช.	รวม	ส่วนกลาง	สปช.๑	สปช.๒	สปช.๓	สปช.๔	สปช.๕	สปช.๖	สปช.๗	สปช.๘	สปช.๙	รวมรวมทั้งหมด			
๑๕	กระทรวงวัฒนธรรม - การรณรงค์ "สงกรานต์แบบไทย ใช้น้ำอย่างรู้คุณค่า ทุกชีวาปลอดภัย"	สื่อโทรทัศน์	ข่าว	๕							๕				๕			๑	๑	๑๗	๒๕			
			รายการ	๐															๐					
			พูดแทรกภา	๐										๒๐	๑				๒					๒๗
			สารคดี	๐															๐					
			สปรอด	๐															๐	๕				๕
			อักษรวิ้ง	๑๐๐								๑๐๐		๖๐	๕				๐					๑๖๖
		สื่อวิทยุ	ข่าว	-	๓๐๕							๓๐๕	๑๔	๒๓	๕	๕๔	๓๖	๒	๒๖	๒๒	๕๗	๕๕๔		
			รายการ	-	๕๕							๕๕	๓๓	๑๕	๕	๑๕	๑๑	๐	๒	๓๓	๗	๑๕๗		
			พูดแทรกภา	-	๕๖							๕๖	๓๓	๑๐๕	๖๕	๒๕	๕๖	๓๕	๒	๖๐	๒๖	๕๖๐		
			บทความ	-									๑				๑๒	๐	๒๔			๓๗		
			สารคดี	-														๐		๕		๕		
			สปรอด	-	๕							๕		๓๖			๕	๐	๑	๗	๒	๕๓		
		สื่อสิ่งพิมพ์	ข่าว/บทความ/ แผ่นพับ	-					๑			๑		๑๐				๑				๖๗	๗๕	
																			๐			๖๗	๗๕	
		สื่ออินเทอร์เน็ต	prd.go.th	-															๐			๕	๑๔	
			nbttv.prd.go.th	๕								๕		๕					๐	๑		๓	๑๗	
			nbt.prd.go.th	-									๕						๐				๒	
			thainews.prd.go.th	-			๒๒					๒๒		๑๓			๑		๐			๑๔	๕๑	
			thainews.prd.go.th /newseng	-			๕					๕							๐			๓	๗	
			thailand.prd.go.th	-						๑		๑							๐	๑			๒	
			asean thai.net	-						๑		๑					๑		๐				๕	
			เว็บไซต์ สปช.๑-๘	-									๒	๑๕	๕		๑๓		๑		๑๒๐	๑๕	๑๗๔	
		Social (ภาษาไทย)	Facebook	๕		๕				๑		๕	๑	๕๖	๕		๑๑		๓		๑๒๑	๑๕	๒๑๒	
			Twitter	๕		๒						๗					๑		๐		๑		๕	
			ผ่าน application Smart phone	๕	๒๐							๒๕					๕		๐		๒		๒๕	
			You Tube	๕								๕							๐				๕	
		NBT WORLD	ข่าว	-		๒						๒							๐				๒	
			รายการ	-															๐					
			อักษรวิ้ง	-		๒๐						๒๐							๐				๒๐	
		Social (ภาษาอังกฤษ)	Facebook	-		๓						๓							๐			๑	๕	
			Twitter	-															๐					
			You Tube	-															๐				๒	
			ผ่าน application Smart phone	-			๓					๓					๕		๐				๕	
		อป.มช.										๒	๑๔			๒		๐	๑	๓	๒๓	๔๕		
		สื่ออื่นๆ											๕			๕		๐			๑๔	๒๗		
		รวมทั้งสิ้น				๑๒๗	๔๖๕	๕๘	๑	๓	-	๖๕๕	๕๐	๓๓๓	๘๕	๑๐๒	๑๖๑	๓๖	๖๓	๓๗๔	๒๖๔	๒,๑๕๖		

รายละเอียดการรายงาน

ที่	ประเด็น	ช่องทาง	รูปแบบ	สพท.	สพท.	สนข.	สปพ.	สปต.	คสช.	รวม	ส่วนกลาง	สปจ.๑	สปจ.๒	สปจ.๓	สปจ.๔	สปจ.๕	สปจ.๖	สปจ.๗	สปจ.๘	สปจ.๙	รวมทั้งหมด			
๑๖	กระทรวงวิทยาศาสตร์และเทคโนโลยี - งาน "สวนสนุกวิทยาศาสตร์ ออวช."	สื่อโทรทัศน์	ข่าว	๑๐						๑							๑	๑	๑			๑๔		
			รายการ	๐															๐	๑				-
			พูดแทรกภา	๐										๑๐	๑				๐	๑				๑๒
			สารคดี	๐															๐					-
			สปอต	๐															๐					-
		สื่อวิทยุ	ข่าว	-	๒๒๗							๒๒๗		๙	๒	๕	๒๖		๐	๓	๑๗	๔		๓๓๑
			รายการ	-	๑๐							๓๐	๙	๑๒	๒		๑๓		๐		๑๗	๖		๘๕
			พูดแทรกภา	-	๘๐							๘๐	๑๐	๗๑	๓๑	๕	๔๔		๘	๒๗	๓๕	๓๑		๓๔๖
			บทความ	-									๑				๑		๐	๑				๓
			สารคดี	-															๐					-
			สปอต	-														๑๖	๐	๒๐				๓๖
		สื่อสิ่งพิมพ์	ข่าว/บทความ/ แผ่นพับ	-											๑๕			๑						๑๖
			prd.go.th	-											๑				๐	๑				๒
		สื่ออินเทอร์เน็ต	nbttv.prd.go.th	๒								๒			๑				๐					๓
			nbt.prd.go.th	-															๐					-
			thainews.prd.go.th	-			๑๕					๑๕		๑			๓		๐	๑				๒๐
			thainews.prd.go.th /newseng	-			๕					๕		๑					๐					๖
			thailand.prd.go.th	-															๐					-
			asean thai.net	-															๐					-
			เว็บไซต์ สปช.๑-๘	-											๒	๒		๑๑	๑	๑	๑๖	๒		๓๕
		สื่อ Social (ภาษาไทย)	Facebook	๒								๒	๑	๒๘	๒		๗		๑	๑	๑๗	๑		๑๐๐
			Twitter	๒								๒					๑		๐					๓
			ผ่าน application Smart phone	๒	๒๐							๒๒	๒				๓		๐	๑	๒			๓๐
			You Tube	๒								๒							๐	๑				๓
		NBT WORLD	ข่าว	-			๓					๓							๐					๓
			รายการ	-															๐					-
			อักษรวิ้ง	-			๔๐					๔๐							๐					๔๐
		สื่อ Social (ภาษาอังกฤษ)	Facebook	-			๒					๒							๐					๒
			Twitter	-															๐					-
			You Tube	-															๐					-
			ผ่าน application Smart phone	-			๒					๒					๑		๐	๑				๖
		อป.มช.	-									๒		๘	๒		๔	๐	๑	๓	๑๑	๑๑	๓๑	
สื่ออื่นๆ	-											๒			๓	๐			๑		๖			
รวมทั้งสิ้น				๕๕	๓๔๗	๖๗	-	-	-	๔๗๔	๒๘	๒๖๓	๘๓	๑๐	๑๔๖	๓๓	๖๑	๑๐๘	๕๖		๑,๒๐๖			

รายละเอียดการรายงาน

ที่	ประเด็น	ช่องทาง	รูปแบบ	สพท.	สพท.	สนช.	สพท.	สปต.	คสช.	รวม ส่วนกลาง	สปท.๑	สปท.๒	สปท.๓	สปท.๔	สปท.๕	สปท.๖	สปท.๗	สปท.๘	สปท.๙	รวม ทั้งหมด			
๑๗	กระทรวงศึกษาธิการ - โครงการ อบรมส่งเสริม ศึกษาแก่ครูด้วย ระบบทางไกล	สื่อโทรทัศน์	ข่าว	๕						๕		๖	๑		๑	๒	๕	๑	๑๔	๒๙			
			รายการ	๐																			
			พูดแทรกๆ	๐									๒๐	๑				๕				๒๕	
			สารคดี	๐																			
			สปรอด	๐																			
		อักษรวิ้ง	๓๐								๓๐		๖๐	๑								๙๑	
		สื่อวิทยุ	ข่าว	-	๓๒๗							๓๒๗	๑๒	๑๔	๒	๑๔	๒๖	๖	๓	๑๔	๑๕๑	๕๕๙	
			รายการ	-	๓๐							๓๐	๑๒	๑๔	๗	๙	๑๔	๐		๒๓	๕๖	๑๗๐	
			พูดแทรกๆ	-	๕๐							๕๐	๑๕	๑๑	๓๕	๑๔	๔๖	๑๖	๒๖	๓๗	๕๒	๔๕๘	
			บทความ	-													๑	๐	๑			๒	
			สารคดี	-														๐					
		สปรอด	-										๖	๒๓		๕	๑	๒๑				๕๗	
		สื่อสิ่งพิมพ์	ข่าว/บทความ/ แผ่นพับ	-					๑			๑		๕๐				๐				๘๔	๑๐๖
		สื่อ อินเทอร์เน็ต	prd.go.th	-										๑				๐	๒	๑	๙	๙	
			nbtv.prd.go.th	๓								๓		๑				๐			๙	๙	
			nbt.prd.go.th	-														๐			๑	๑	
			thainews.prd.go.th	-		๑๗						๑๗		๕				๐	๒		๙	๒๘	
			thainews.prd.go.th /newseng	-		๓						๓		๕				๐			๓	๑๑	
			thailand.prd.go.th	-														๐					
			asean thai.net	-												๓		๐				๓	
			เว็บไซต์ สปท.๑-๘	-									๙	๑๐	๕		๑๐	๕	๒	๑๔	๙	๕๒	
		สื่อ Social (ภาษาไทย)	Facebook	๓								๓	๒	๕	๕		๑๑	๓	๕	๑๗	๑๔	๖๑	
			Twitter	๓								๓					๑	๐		๑		๕	
			ผ่าน application Smart phone	๓	๒๐							๒๓	๓				๓		๒	๒		๓๓	
			You Tube	๓								๓					๑	๐	๒		๑	๗	
		NBT WORLD	ข่าว	-		๒						๒						๐			๕	๖	
			รายการ	-														๐					
			อักษรวิ้ง	-		๕๐						๕๐						๐				๕๐	
		สื่อ Social (ภาษาอังกฤษ)	Facebook	-		๑						๑						๐				๑	
			Twitter	-														๐					
			You Tube	-														๐					
			ผ่าน application Smart phone	-		๑						๑					๓					๙	
		อป.มช.	-									๓	๙	๑		๕	๐	๑	๓	๗	๙๖		
		สื่ออื่นๆ	-										๒			๓	๐	๑		๑๙	๒๕		
		รวมทั้งสิ้น				๕๗	๔๖๗	๖๔	๓	-	-	๕๗๙	๕๑	๒๗๖	๗๕	๔๕	๑๔๓	๒๗	๖๗	๑๑๘	๔๗๓	๑,๘๗๖	

รายละเอียดการรายงาน

ที่	ประเด็น	ช่องทาง	รูปแบบ	สพท.	สพท.	สนข.	สพป.	สปต.	คสช.	รวม	ส่วนกลาง	สปท.๑	สปท.๒	สปท.๓	สปท.๔	สปท.๕	สปท.๖	สปท.๗	สปท.๘	สปท.๙	รวมทั้งหมด			
๑๘	กระทรวง สาธารณสุข - การป้องกัน และแก้ไขปัญหา การตั้งครรภ์ใน วัยรุ่น	สื่อโทรทัศน์	ข่าว	๙						๙			๙	๙			๙					๓๖		
			รายการ	๐															๐					-
			พูดแทรกๆ	๐															๖					๖
			สารคดี	๐																				-
			สปอต	๐															๐					-
			อักษรวิ่ง	๓๐								๓๐				๑			๐					๓๑
		สื่อวิทยุ	ข่าว	-	๒๗๐							๒๗๐	๑๓	๑๓	๓	๓๑	๒๘		๙	๑๖	๑๖	๔๔		๔๔๙
			รายการ	-	๒๔							๒๔	๙	๒๓	๘	๖	๑๕		๐		๒๐	๗		๑๑๓
			พูดแทรกๆ	-	๗๐							๗๐	๖	๑๒๗	๔๓	๑๐	๔๗		๑๖	๔๔	๓๘	๓๕		๔๓๖
			บทความ	-									๑						๐	๒	๑			๕
			สารคดี	-															๐	๑				๑
			สปอต	-										๒๖	๑๕	๒๐	๘		๐	๓๙	๓๘	๑		๑๕๗
		สื่อสิ่งพิมพ์	ข่าว/บทความ/ แผ่นพับ	-					๑			๑		๒๖				๑		๒			๖๗	๗๗
																			๐					
		สื่อ อินเทอร์เน็ต	prd.go.th	-									๓	๕					๐		๑	๖		๑๓
			nbtv.prd.go.th	๖								๖							๐				๔	๑๐
			nbt.prd.go.th	-															๐					-
			thainews.prd.go.th	-			๑๔					๑๔	๑	๘					๐		๑	๑๕		๔๕
			thainews.prd.go.th /newseng	-			๑๔					๑๔		๕					๐				๔	๒๓
			thailand.prd.go.th	-															๐				๑	๑
			asean thai.net	-													๙		๐				๑	๕
			เว็บไซต์ สปช.๑-๘	-									๙		๓		๘		๓		๒๖	๑๒		๕๖
		สื่อ Social (ภาษาไทย)	Facebook	๖								๖	๒	๑๐๗	๕		๘		๓		๒๘	๑๕		๑๓๔
			Twitter	๖								๖		๑๖			๑		๐		๑	๑		๒๑
			ผ่าน application Smart phone	๖	๒๐							๒๖	๒	๑			๒		๐		๒	๑๐		๕๓
			You Tube	๖								๖		๑					๐					๗
		NBT WORLD	ข่าว	-		๕						๕							๐					๕
			รายการ	-															๐					-
			อักษรวิ่ง	-		๒๐						๒๐							๐					๒๐
		สื่อ Social (ภาษาอังกฤษ)	Facebook	-		๑						๑							๐					๑
			Twitter	-															๐					-
			You Tube	-															๐					-
			ผ่าน application Smart phone	-		๑						๑					๒		๐					๓
		อป.มช.	-									๒	๑๑	๒		๒		๐		๓	๑๒๑		๑๔๑	
		สื่ออื่นๆ	-										๔	๑		๖		๐				๕๕	๖๖	
		รวมทั้งสิ้น				๖๔	๓๘๕	๖๐	๑	-	-	๕๑๑	๕๑	๓๗๘	๘๔	๗๑	๑๓๙	๓๖	๑๐๔	๑๗๖	๔๑๕	๑๖๖	๑,๙๕๕	

รายละเอียดการรายงาน

ที่	ประเด็น	ช่องทาง	รูปแบบ	สพท.	สวท.	สนข.	สปป.	สปต.	ศสช.	รวม ส่วนกลาง	สปข.๑	สปข.๒	สปข.๓	สปข.๔	สปข.๕	สปข.๖	สปข.๗	สปข.๘	สปข.๙	รวม ทั้งหมด			
๑๙	กระทรวง อุตสาหกรรม - การประชุม คณะกรรมการนโยบาย การพัฒนาระเบียง เศรษฐกิจพิเศษภาค ตะวันออก	สื่อโทรทัศน์	ข่าว	๑๐						๑๐					๑	๖			๑	๑๐	๒๙		
			รายการ	๐							-						๐						-
			พูดแทรกๆ	๐							-				๑		๐						๑
			สารคดี	๐							-						๐						-
			สปอต	๐							-						๐						-
		อักษรวิ่ง	๓๕								๓๕			๑			๐						๓๖
		สื่อวิทยุ	ข่าว	-	๒๘๔							๒๘๔	๓๔	๑๒	๒	๑๘	๑๓	๔	๑๑	๑๖	๕๒	๕๒๗	
			รายการ	-	๖๐							๖๐	๑๕	๓๕	๖	-	๑๕	๐	-	๒๐	๑๑	๑๐๒	
			พูดแทรกๆ	-	๗๕							๗๕	๑๘	๓๐๕	๕๑	๕	๕๒	๑๐	๓	๓๘	๖๕	๓๗๘	
			บทความ	-								-	๑				๑	๐	๒				๔
			สารคดี	-								-						๐	๑	๕๐			๕๑
		สปอต	-								-	๑๐		๑๗		๗	๐	๕๕				๖๓	
		สื่อสิ่งพิมพ์	ข่าว/บทความ/ แผ่นพับ	-								-		๑๐			๑	๐	๒		๖๐		๗๓
		สื่อ อินเทอร์เน็ต	prd.go.th	-								-		๑				๐		๑	๑		๓
			nbtv.prd.go.th	๒								๒		๑				๐			๑		๔
			nbt.prd.go.th	-								-						๐					-
			thainews.prd.go.th	-		๑๘						๑๘	๑	๑				๐					๒๐
			thainews.prd.go.th /newseng	-		๑๐						๑๐						๐				๑	๑๑
			thailand.prd.go.th	-					๑			๑						๐					๑
			asean thai.net	-					๒			๒				๓		๐					๕
			เว็บไซต์ สปข.๑-๘	-					๑			๑	๒	๔	๕		๑๐	๐		๒๖	๔		๕๙
		สื่อ Social (ภาษาไทย)	Facebook	๒		๔						๖	๕	๕	๕		๑๐	๒		๒๘	๒		๕๗
			Twitter	๒		๔						๖					๑	๒		๑			๔
			ผ่าน application Smart phone	๒	๒๐	๓						๒๕	๓					๐		๒			๓๐
			You Tube	๒								๒		๑				๐					๓
		NBT WORLD	ข่าว	-		๖						๖						๐					๖
			รายการ	-								-						๐					-
			อักษรวิ่ง	-		๓๐						๓๐						๐					๓๐
		สื่อ Social (ภาษาอังกฤษ)	Facebook	-		๗						๗						๐					๗
			Twitter	-								-						๐					-
			You Tube	-		๑						๑						๐					๑
			ผ่าน application Smart phone	-		๗						๗	๕				๕	๐					๑๑
		อป.มข.	-								-	๓	๔	๕		๔	๐	๑	๓	๑๑		๓๓	
		สื่ออื่นๆ	-								-		๓			๔	๐			๑		๘	
		รวมทั้งสิ้น				๕๕	๓๙๙	๙๐	-	๔	-	๕๔๘	๙๓	๑๖๗	๗๔	๒๖	๑๕๑	๑๘	๕๐	๑๗๖	๒๐๕	๑,๔๖๖	

รายละเอียดการรายงาน

ที่	ประเด็น	ช่องทาง	รูปแบบ	สพท.	สพท.	สนข.	สปท.	สปต.	คสช.	รวม	ส่วนกลาง	สปช.๑	สปช.๒	สปช.๓	สปช.๔	สปช.๕	สปช.๖	สปช.๗	สปช.๘	สปช.๙	รวมทั้งหมด		
๒๐	สำนัก นายกรัฐมนตรี - ละครเวทีแห่ง ความรักและ ภักดี - การกำหนด อำนาจหน้าที่ ของสถาบัน คุ้มครองเงินฝาก	สื่อโทรทัศน์	ข่าว	๕๐						๕๐			๕	๖	๑	๕	๓		๑	๑๘	๕๑		
			รายการ	๐														๐					
			พูดแทรกๆ	๐										๒๐	๑				๓				๒๔
			สารคดี	๐												๕							๕
			สปอต	๐															๐				
		อักษรวิ้ง	๒๕								๒๕		๕๐	๑				๐					๑๐๖
		สื่อวิทยุ	ข่าว	-	๔๐๙							๔๐๙	๒๐	๓๔	๓๓	๔๗	๓๕	๔	๑๒	๓๓	๕๕	๖	๓๕๗
			รายการ	-	๒๕							๒๕	๕	๒๔	๘	๒	๓๑	๐		๓๑	๖	๑๗๖	
			พูดแทรกๆ	-	๘๐							๘๐	๓๑	๑๐๙	๖๓	๕	๖๗	๑๒	๕๘	๕๓	๒๔	๔๑๒	
			บทความ	-													๓	๐	๕	๒	๕	๕	
			สารคดี	-														๐	๑				๑
		สปอต	-											๕	๓๔		๑๑	๐	๓๕	๕๐		๑๒๙	
		สื่อสิ่งพิมพ์	ข่าว/บทความ/ แผ่นพับ											๑๙			๓					๖๘	๕๒
		สื่อ อินเทอร์เน็ต	prd.go.th												๑๖				๐		๑	๑๑	๒๘
			nbttv.prd.go.th	๑๐								๑๐		๑๖					๐			๕	๓๕
			nbt.prd.go.th														๓๔		๐				๑๔
			thainews.prd.go.th			๒๔						๒๔	๖	๓๕			๑๖		๐		๑	๑๖	๖๕
			thainews.prd.go.th /newseng			๓๕		๖				๔๑		๑๔					๐			๕	๖๕
			thailand.prd.go.th																๐			๓	๓
			asean thai.net														๒		๐				๒
			เว็บไซต์ สปช.๑-๘										๕	๕	๒		๒๘		๕		๕๖	๒๕	๑๒๘
		สื่อ Social (ภาษาไทย)	Facebook	๑๐								๑๐	๕	๑๑	๙		๑๐		๐		๕๗	๒๘	๑๒๕
			Twitter	๑๐								๑๐					๑		๐				๑๑
			ผ่าน application Smart phone	๑๐	๒๐							๓๐	๓	๕							๓	๒๐	๖๐
			You Tube	๑๐								๑๐							๐			๑	๑๑
		NBT WORLD	ข่าว		๒๒							๒๒							๐			๑	๒๓
			รายการ																๐				
			อักษรวิ้ง			๙๐						๙๐							๐				๙๐
		สื่อ Social (ภาษาอังกฤษ)	Facebook		๑๕		๑					๑๖	๓				๑๔		๐				๓๓
			Twitter																๐				
			You Tube			๖						๖							๐				๖
			ผ่าน application Smart phone			๑๕						๑๕					๑๐						๒๕
		อป.มช.										๕	๑๕	๓		๘		๐		๓	๑๒๐	๑๕๕	
		สื่ออื่นๆ											๗	๒		๑๒	๐				๕๗	๗๘	
		รวมทั้งสิ้น				๑๑๕	๕๓๔	๒๐๗				๘๖๓	๗๐	๔๑๖	๑๓๘	๑๐๙	๓๕๕	๓๐	๑๐๔	๒๘๑	๔๗๓	๒,๘๖๕	