

ระเบียบวาระการประชุม  
คณะกรรมการบริหารศูนย์ข้อมูลข่าวสารเพื่อการประชาสัมพันธ์ กรมประชาสัมพันธ์  
ครั้งที่ ๑๘ / ๒๕๖๐

วันอังคารที่ ๑๖ พฤษภาคม ๒๕๖๐ เวลา ๑๔.๓๐ น.  
ณ ห้องประชุม ๒๑๑B ชั้น ๒ อาคารกรมประชาสัมพันธ์

---

- |                  |   |
|------------------|---|
| ระเบียบวาระที่ ๑ | เรื่องที่ประธานแจ้งที่ประชุมทราบ  |
| ระเบียบวาระที่ ๒ | เรื่องรับรองรายงานการประชุมครั้งที่ ๑๗ / ๒๕๖๐   |
| ระเบียบวาระที่ ๓ | เรื่องสืบเนื่อง<br>๓.๑ สรุปความคืบหน้าแนวทาง/นโยบายของรัฐบาล/กรม. และ ศตส.<br>เกี่ยวกับงานพระบรมศพฯ/คำสั่ง/ประกาศ อื่นๆ ที่สำคัญ<br>๓.๒ ประเด็น KM ตามข้อสั่งการประจำสัปดาห์ (ถ้ามี)<br>๓.๓ ประเด็นตามข้อสั่งการของประธาน และมติที่ประชุม (ถ้ามี)   |
| ระเบียบวาระที่ ๔ | เรื่องเพื่อทราบ<br>๔.๑ สรุปผลการปฏิบัติงานของศูนย์ IOC<br>๔.๑.๑ สรุปผลการเผยแพร่ประเด็นข่าวตามนโยบาย<br>๔.๑.๒ สรุปประเด็นแนวโน้มและทิศทางข่าวประจำสัปดาห์<br>๔.๒ ประเด็นที่น่าสนใจประจำสัปดาห์ (สนข.)<br>๔.๓ ประเด็นที่น่าสนใจประจำสัปดาห์ (NBT)<br>๔.๔ ประเด็นที่น่าสนใจประจำสัปดาห์ (สวท.)<br>๔.๕ กิจกรรมที่น่าสนใจประจำสัปดาห์ (ศสข.)<br>๔.๖ ประเด็นที่น่าสนใจของสื่อต่างประเทศ (สปต.)<br>๔.๗ ประเด็นที่น่าสนใจประจำสัปดาห์ (NBT World)<br>๔.๘ กิจกรรมที่น่าสนใจประจำสัปดาห์ (สพป.)<br>๔.๙ การจัดรายการ "บันทึกสถานการณ์ รวมพลังประชารัฐ" (สวท.) |
| ระเบียบวาระที่ ๕ | เรื่องเพื่อพิจารณา<br>- การบริหารประเด็นประจำสัปดาห์  |
| ระเบียบวาระที่ ๖ | เรื่องอื่นๆ (ถ้ามี)   |
-

รายงานการประชุม  
คณะกรรมการบริหารศูนย์ข้อมูลข่าวสารเพื่อการประชาสัมพันธ์ กรมประชาสัมพันธ์  
ครั้งที่ ๑๗/๒๕๖๐  
วันอังคารที่ ๙ พฤษภาคม ๒๕๖๐  
ณ ห้องประชุม ๒๑๑B ชั้น ๒ อาคารกรมประชาสัมพันธ์

---

เริ่มประชุมเวลา ๑๔.๓๐ น.

รายชื่อผู้เข้าประชุม

๑. นางสาวศุภพร สาครบุตร	รปส. (ประธาน)
๒. นายชูชาติ เทศสีแดง	ผชช. ด้านการพัฒนาเครือข่ายการประชาสัมพันธ์
๓. นางปรีท์กมล ถนอมศักดิ์ชัย	ร.ผชช. ด้านต่างประเทศ
๔. นางสาวภัทร วิบูลย์วรรณ	แทน รปส. (นายจรูญ ไชยคร)
๕. นายอภิรัตน์ สุนทรอาคเนย์	แทน ผชช. (นายเสมอ นิ่มเงิน)
๖. นายสมภพ จันทร์พิง	แทน ผอ.สวท.
๗. นายนพพร พันละม้าย	แทน ผอ.สทท.
๘. นางสาวธนัชพร ถ้ำสิงห์	แทน ผอ.สพป.
๙. นางสาวอรสา ตั้งใจจิต	แทน ผอ.สนผ.
๑๐. นางสาวศิริลักษณ์ รัตนโรภาส	แทน ผอ.สปต.
๑๑. นางพนิดา จันทร์วัฒน์	แทน ผอ.กคค.
๑๒. นายพลี อุดมพรมนตรี	แทน ผอ.ศสช.
๑๓. นางสาววิมล ชัยวิษณุชาติ	แทน ผอ.กกจ.
๑๔. นางสาวสุพิชญ์มา โรจนหทัยพงศ์	แทน อกร.
๑๕. นายวัฒนา เงินกลม	แทน ลนก.
๑๖. นางธารทิพย์ ทองงามข้า	ผอ.สนช. (กรรมการและเลขานุการ)
๑๗. นางนิตยาภรณ์ หิรัญนิรมล	กรรมการและผู้ช่วยเลขานุการ
๑๘. นางธัญนรี ชันยากกร	กรรมการและผู้ช่วยเลขานุการ

ผู้ไม่มาประชุม (เนื่องจากติดราชการ)

๑. พลโท สรรเสริญ แก้วกำเนิด	อปส.
๒. นายภูมิสิทธิ์ ชันตยานุกุลกิจ	รปส.
๓. นายสัญญา ลักษณะ	ร.ผชช. ด้านเทคโนโลยีการประชาสัมพันธ์
๔. นายพรพิทักษ์ แม่นศิริ	ร.ผชช. เฉพาะด้านการประชาสัมพันธ์

ผู้ร่วมประชุม

๑. นางวจิรา ชุตติคุณพงษ์	นักสื่อสารมวลชนชำนาญการพิเศษ (สนช.)
๒. นางสาวอัสมา ถิ่นเกาะแก้ว	นักสื่อสารมวลชนปฏิบัติการ (สนช.)
๓. นายสุริยน ตันตราจิม	นักสื่อสารมวลชนปฏิบัติการ (สนช.)
๔. นางสาวกัญญารัตน์ ดวงเพียรราช	นักสื่อสารมวลชน (สนช.)
๕. นางสาวณิรัชธิญารัตน์ จันทร์กระจ่าง	นักสื่อสารมวลชน (สนช.)
๖. นางสาววัลนิภา อ่ำไพจิตร	นักสื่อสารมวลชน (สนช.)
๗. นางสาวอรจินดา บุรสมบุรณ์	นักสื่อสารมวลชน (สนช.)

ระเบียบวาระที่ ๑

เรื่องที่ประธานแจ้งที่ประชุมทราบ

- รปส.(๓) ทำหน้าที่ประธานการประชุม แจ้งว่า อปส. ดิตราชการ

มติที่ประชุม - รับทราบระเบียบวาระที่ ๒

รับรองรายงานการประชุม ครั้งที่ ๑๖/๒๕๖๐

มติที่ประชุม - รับรองรายงานการประชุม ครั้งที่ ๑๖/๒๕๖๐ โดยไม่มีการแก้ไขระเบียบวาระที่ ๓

เรื่องสืบเนื่อง

๓.๑ สรุปความคืบหน้าแนวทาง/นโยบายของรัฐบาล/กรม. และ ศตส. เกี่ยวกับงานพระบรมศพฯ และคำสั่ง/ประกาศ อื่นๆ ที่สำคัญ

นายชูชาติ เทศสีแดง ผชช. ด้านการพัฒนาเครือข่ายการประชาสัมพันธ์ รายงานดังนี้

- สรุปคำกล่าวของ พลเอก ประยุทธ์ จันทร์โอชา นายกรัฐมนตรีและหัวหน้าคณะรักษาความสงบแห่งชาติ ในรายการ “ศาสตร์พระราชา สู่การพัฒนาอย่างยั่งยืน” วันที่ ๕ พฤษภาคม ๒๕๖๐ (รายละเอียดตามเอกสารประกอบการประชุม)

- IOC Bulletin ฉบับที่ ๑๗ ลงวันที่ ๙ พฤษภาคม ๒๕๖๐ มีข่าวสำคัญ อาทิ พิธีบวงสรวงสักการะสิ่งศักดิ์สิทธิ์ เนื่องในวันคล้ายวันสถาปนากรมประชาสัมพันธ์ครบรอบ ๘๔ ปี (รายละเอียดตามเอกสารประกอบการประชุม)

- นายกรัฐมนตรีกล่าวภายหลังการประชุมคณะรัฐมนตรีถึงผลการบริหารงานครบรอบ ๓ ปี ของรัฐบาล และคณะรักษาความสงบแห่งชาติว่า เพื่อให้ประชาชนรับทราบและรับรู้ โดยสั่งการให้มีการนำเสนอผลงานอย่างเป็นรูปธรรม ตามข้อเท็จจริง และเป็นข้อมูลทางวิทยาศาสตร์ ในแต่ละกลุ่มงาน ประกอบด้วย นายกรัฐมนตรี กลุ่มงานรองนายกรัฐมนตรี โฆษกประจำกลุ่มงานรองนายกรัฐมนตรี รัฐมนตรีแต่ละกระทรวง และโฆษกประจำกระทรวง ทั้งนี้ให้แต่ละกลุ่มจัดทำเอกสารข่าวแจกให้ผู้สื่อข่าว เพื่อให้มีความเข้าใจที่ตรงกัน

- นายกรัฐมนตรีกล่าวถึงกรณีการตรวจสอบการฮั้วประมูลว่า ได้สั่งการให้กรมบัญชีกลาง กระทรวงการคลัง ดำเนินการตรวจสอบและแก้ไขปัญหา รวมถึงแก้ไขราคากลางให้เหมาะสมเพื่อการใช้งานงบประมาณอย่างคุ้มค่า นอกจากนี้สั่งการให้กระทรวงการคลังร่วมมือกับองค์กรต่อต้านการทุจริตภาคประชาชน ในการขึ้นทะเบียนบริษัทที่ทำงาน หรือไม่มีความสามารถในการดำเนินงาน เพื่อไม่ให้กลับมาเสนอประมูลรับงานอีก

- การประชุมคณะรัฐมนตรี มีมติดังนี้

๑. เห็นชอบหลักการของกรอบแนวทางการส่งเสริมการวิจัยและพัฒนาด้านวิทยาศาสตร์ เทคโนโลยี และนวัตกรรมสำหรับ ๕ กลุ่มอุตสาหกรรมหลักภายใต้โครงการสานพลังประชารัฐ และการให้สิทธิประโยชน์ทางภาษี

๒. เห็นชอบการขอขยายระยะเวลาดำเนินการมาตรการลดภาระค่าครองชีพของประชาชนด้านการเดินทางออกไปอีก ๕ เดือน ตั้งแต่วันที่ ๑ พฤษภาคม - ๓๐ กันยายน ๒๕๖๐

๓. (ร่าง) แผนยุทธศาสตร์การคุ้มครองผู้บริโภคแห่งชาติ ฉบับที่ ๑ (พ.ศ. ๒๕๖๐ - ๒๕๖๔) มีเป้าหมายเพื่อให้เกิดการบูรณาการการคุ้มครองผู้บริโภคทุกภาคส่วนอย่างเป็นระบบมีมาตรฐาน และเพื่อให้เกิดการคุ้มครองผู้บริโภคในภาพรวมเป็นไปอย่างมีประสิทธิภาพ และยั่งยืน

๔. เห็นชอบขยายระยะเวลาการกักหนั้ผู้กักพันและเบิกจ่าย โครงการมาตรการสนับสนุนการพัฒนาโครงสร้างพื้นฐาน เศรษฐกิจ และสังคมในท้องถิ่น เป็นการใช้จ่ายขององค์กรปกครองส่วนท้องถิ่น หรือ อปท. โดยให้สามารถกักหนั้ผู้กักพันได้ถึงสิ้นปีงบประมาณ ๒๕๖๐

มติที่ประชุม - รับทราบ

๓.๒ ประเด็น KM ตามข้อสั่งการประจำสัปดาห์

- ไม่มี -

๓.๓ ประเด็นตามข้อสั่งการของประธาน และมติที่ประชุม

- ไม่มี -

#### ระเบียบวาระที่ ๔

เรื่องเพื่อทราบ

๔.๑ สรุปผลการปฏิบัติงานของศูนย์ IOC

๔.๑.๑ สรุปผลการเผยแพร่ประเด็นข่าวตามนโยบาย

- นางนิตยาภรณ์ หิรัญนิรมล ผู้อำนวยการส่วนปฏิบัติการและบริหารข้อมูลข่าวสาร สนข. ในฐานะกรรมการและผู้ช่วยเลขานุการ รายงานสรุปผลการเผยแพร่ประเด็นข่าวตามนโยบายประจำสัปดาห์ (รายละเอียดแนบท้ายรายงานการประชุม)

มติที่ประชุม - รับทราบ

๔.๑.๒ สรุปประเด็นแนวโน้มและทิศทางข่าวประจำสัปดาห์

- นางวจิรา ชุติกชุณพงษ์ นักสื่อสารมวลชนชำนาญการพิเศษ สนข. รายงานสรุปประเด็นแนวโน้มและทิศทางข่าวประจำสัปดาห์ อาทิ ๑. หมายกำหนดการพระราชพิธีถวายพระเพลิงพระบรมศพ พระบาทสมเด็จพระปรมินทรมหาภูมิพลอดุลยเดช/การจัดเตรียมสถานที่จัดงานพระราชพิธีถวายพระเพลิงพระบรมศพฯ ๘๗๘ อำเภอ/เชิญชวนประชาชนร่วมประดิษฐ์ดอกไม้จันทน์ตามสัญลักษณ์เมืองจัดส่งเข้า กทม. เพื่อใช้ในพระราชพิธีถวายพระเพลิงพระบรมศพฯ ก่อน ๕ - ๗ วัน/ร่วมปลูกดอกดาวเรืองรอบสถานที่จัดงาน ๒. การจัดทำสรุปร่างความเห็นร่วมจากทุกภาคส่วนทั่วประเทศ ๓. การขับเคลื่อนโครงการเศรษฐกิจภาคตะวันออก (EEC) ๔. การตัดสินใจโรงแรมในดวงใจของผู้เข้าพัก ซึ่งปีนี้ กรุงเทพ ภูเก็ต เชียงใหม่ เป็นจังหวัดที่มีโรงแรมคว่ำเหรียญทองได้มากที่สุด ๕. มาตรการแก้ปัญหาภัยแล้ง/การบริหารจัดการน้ำโดยใช้กลไกประชารัฐ/การเพิ่มช่องทางประชาสัมพันธ์การรับรู้แก่ประชาชนทางโซเชียลมีเดีย ๖. การสำรวจพื้นที่ภัยพิบัติฉุกเฉิน ๗. เทศกาลวันวิสาขบูชา/ร่วมทำบุญด้วยการปลูกต้นไม้วันต้นไม้ของชาติประจำปี ๒๕๖๐ วันที่ ๑๐ พฤษภาคม ๒๕๖๐ ซึ่งตรงกับวันวิสาขบูชา ภายใต้แนวคิด “ปลูกคน ปลูกป่า ปลูกใจ” ๘. พระราชพิธีพืชมงคลจรดพระนังคัลแรกนาขวัญ (รายละเอียดตามเอกสารประกอบการประชุม)

มติที่ประชุม - รับทราบ

๔.๒ ประเด็นที่น่าสนใจประจำสัปดาห์ (สนข.)

- นางธัญนรี ชันยากร หัวหน้าฝ่ายวิเคราะห์ข้อมูลและบริหารประเด็น ส่วนปฏิบัติการและบริหารข้อมูลข่าวสาร สนข. นำเสนอประเด็นประจำสัปดาห์ระหว่างวันที่ ๙ - ๑๕ พฤษภาคม ๒๕๖๐ ได้แก่ พระราชพิธีบำเพ็ญพระราชกุศลพระบรมศพ พระบาทสมเด็จพระปรมินทรมหาภูมิพลอดุลยเดช/การเตรียมงานพระราชพิธีถวายพระเพลิงพระบรมศพฯ ๑. กระทรวงกลาโหม/กระบวนการสร้างความสามัคคีปรองดอง ๒. กระทรวงการคลัง/งานมหกรรมการเงิน Money Expo ๒๐๑๗ ช่วยเหลือ Startup/การลงทะเบียนเพื่อสวัสดิการแห่งรัฐ ๓. กระทรวงการต่างประเทศ/การจัดทำหน้าเว็บไซต์ “ข่าวสารจากต่างประเทศ Thailand ๔.๐” ๔. กระทรวงการท่องเที่ยวและกีฬา/ความร่วมมือของอาเซียน ในการพัฒนาอุตสาหกรรมการท่องเที่ยว ๕. กระทรวงการพัฒนาสังคมและความมั่นคงของมนุษย์/โครงการฉลากเบอร์ ๕ สำหรับที่อยู่อาศัย ๖. กระทรวงเกษตรและสหกรณ์/แผนการผลิตและการตลาดข้าวครบวงจร ๗. กระทรวงคมนาคม/การบังคับใช้กฎหมายปรับปรุงจำนวนที่นั่งรถตู้โดยสารสาธารณะ ๘. กระทรวงทรัพยากรธรรมชาติและสิ่งแวดล้อม/การใช้หลักการแก้ไขปัญหาทุกรุก

พื้นที่ปรับปรุงแบบประชารัฐ/เชิญชวนปลูกต้นไม้วันต้นไม้ประจำปีของชาติ ๙. กระทรวงดิจิทัลเพื่อเศรษฐกิจและสังคม/โครงการ Digital Park Thailand ๑๐. กระทรวงพลังงาน/โครงการส่งเสริมพลังงานทดแทนและปรับปรุงประสิทธิภาพการใช้พลังงาน ๑๑. กระทรวงพาณิชย์/การใช้ประโยชน์จากนโยบาย One Belt One Road/ การต่อยอดการจัดงาน GI Market ๑๒. กระทรวงมหาดไทย/การเตรียมพร้อมรับมือวาตภัยและพายุฤดูร้อน/ แนวทางยกระดับสร้างความปลอดภัยทางถนน/งานตลาดคลองผดุงกรุงเกษม ๑๓. กระทรวงยุติธรรม/การมอบทุนประกอบอาชีพแก่ผู้ผ่านการบำบัดฟื้นฟูยาเสพติด ๑๔. กระทรวงแรงงาน/ตั้งเป้าหมายการจัดอันดับปัญหาการค้ามนุษย์ใน Tier ๒ ๑๕. กระทรวงวัฒนธรรม/การอบรมครูเครือข่ายนาฏศิลป์และดนตรี ๑๖. กระทรวงวิทยาศาสตร์และเทคโนโลยี/การบังคับใช้พระราชบัญญัติ พลังงานนิวเคลียร์เพื่อสันติ พ.ศ. ๒๕๕๙ ๑๗. กระทรวงศึกษาธิการ/การส่งเสริมให้เด็กไทยที่เรียนโรงเรียนนานาชาติ เข้าเรียนในมหาวิทยาลัยไทยมากยิ่งขึ้น ๑๘. กระทรวงสาธารณสุข/การเฝ้าระวังโรคอาหารเป็นพิษ/สัปดาห์ความปลอดภัยทางถนนโลก ๑๙. กระทรวงอุตสาหกรรม/มาตรการช่วยเหลือ SMEs รายย่อย ๒๐. สำนักนายกรัฐมนตรี/งานสัปดาห์ส่งเสริมพระพุทธศาสนา/ร่างพระราชกฤษฎีกาเพิกถอนอุทยานแห่งชาติป่าดอยสุเทพฯ (รายละเอียดตามเอกสารประกอบการประชุม)

#### ๔.๓ ประเด็นที่น่าสนใจประจำสัปดาห์ (NBT)

- ผู้แทน NBT รายงานประเด็นประจำสัปดาห์ระหว่างวันที่ ๙ - ๑๕ พฤษภาคม ๒๕๖๐ ได้แก่ ๑. สารคดีเฉลิมพระเกียรติพระบาทสมเด็จพระปรมินทรมหาภูมิพลอดุลยเดช ๒. บรรยากาศประชาชนถวายบังคมพระบรมศพฯ ๓. สมเด็จพระเจ้าอยู่หัวมหาวชิราลงกรณ บดินทรเทพยวรางกูร พระราชทานความช่วยเหลือครอบครัวประสบอุทกภัยภาคใต้ ๔. นิตรรศการ “เย็นศิระเพราะพระบริบาล” ๕. การทำฝนหลวงในจังหวัดที่ประสบภัยแล้ง ๖. การประชุมคณะรัฐมนตรี ๗. รายงาน จิตอาสาประดิษฐ์ดอกไม้จันทน์ ๘. พยากรณ์อากาศเตือนพายุฤดูร้อน/อากาศร้อนจัด/ภัยแล้ง ๙. พิธีจรดพระนังคัลแรกนาขวัญ ๑๐. รายงานวันวิสาขบูชา (รายละเอียดตามเอกสารประกอบการประชุม)

#### ๔.๔ ประเด็นที่น่าสนใจประจำสัปดาห์ (สวท.)

- ผู้แทน สวท. นำเสนอประเด็นประจำสัปดาห์ระหว่างวันที่ ๙ - ๑๕ พฤษภาคม ๒๕๖๐ ได้แก่ ๑. งานพระราชพิธีพระบรมศพฯ และความคืบหน้าก่อสร้างพระเมรุมาศ ๒. การประชุมคณะรัฐมนตรี/การดำเนินการตามโรดแมป ๓. การประชุม กรธ.พิจารณากฎหมายประกอบรัฐธรรมนูญพรรคการเมือง ๔. การขับเคลื่อนยุทธศาสตร์ National e-Payment/มาตรการดูแลผู้มีรายได้น้อย ๕. พระราชพิธีพืชมงคลจรดพระนังคัลแรกนาขวัญ ๖. แผนผลิตข้าวครบวงจร ๕ ปี เดินหน้าปรับเปลี่ยนใหญ่ ข้าวอินทรีย์ต่อเนื่อง/ติดตามการปฏิบัติการฝนหลวง ๗. งานสัมมนาและต้อนรับกลุ่มนักธุรกิจฮ่องกงและเซี่ยงไฮ้ ๖๐ ราย ๘. การส่งเสริมการท่องเที่ยวโดยชุมชน ๙. การสร้างความโปร่งใส ๑๐. การแก้ปัญหาผักตบชวา ๑๑. แร่งงานต่างด้าว/ค้ามนุษย์ ๑๒. ปัญหาบุกรุกป่าเพื่อครอบครอง/การลักลอบตัดไม้ ๑๓. สัปดาห์ส่งเสริมพระพุทธศาสนาเนื่องในวันวิสาขบูชา (รายละเอียดตามเอกสารประกอบการประชุม)

#### ๔.๕ กิจกรรมที่น่าสนใจประจำสัปดาห์ (ศสช.)

- ผู้แทน ศสช. รายงานสรุปผลการดำเนินงานที่ศูนย์ข้อมูลข่าวสารงานพระบรมศพพระบาทสมเด็จพระปรมินทรมหาภูมิพลอดุลยเดช ระหว่างวันที่ ๒ - ๗ พฤษภาคม ๒๕๖๐ มีการผลิตข้อมูลประชาสัมพันธ์ทางเว็บไซต์ จำนวน ๒,๑๔๘ ชิ้น จำนวนคนกดไลค์ ทาง social media ๒๑,๙๒๘ ครั้ง และมียอดผู้ติดตามวันละ ๒๓,๖๙๓ คน (รายละเอียดตามเอกสารประกอบการประชุม)

#### ๔.๖ ประเด็นที่น่าสนใจของสื่อต่างประเทศ (สปต.)

- ผู้แทน สปต. รายงานการติดตามประเด็นจากสื่อต่างประเทศเกี่ยวกับประเทศไทย ได้แก่ ๑. สมาคมผู้สื่อข่าวต่างประเทศแห่งประเทศไทย (FCCT) ยกเลิกการจัดเสวนาในหัวข้อ "ความทรงจำแห่งอภิวัดณ์ ๒๕๗๕ - ปรินามหุดคณระราชฎรหายุ" ๒. ประธานาธิบดีสหรัฐฯ โทรศัพท์พูดคุยกับนายกรัฐมนตรีไทย ๓. อัตราการส่งออกข้าวของผู้ส่งออกรายใหญ่สามประเทศจากเอเชียเพิ่มสูงขึ้น ๔. ผู้แทนรัฐบาลไทยและผู้แทนรัฐบาลจีนได้ลงนามในข้อตกลงจ้างสร้างเรือดำน้ำลำที่ ๑ ในข้อตกลงจ้างสร้างเรือดำน้ำในลักษณะรัฐบาลต่อรัฐบาล (รายละเอียดตามเอกสารประกอบการประชุม)

- สรุป วิเคราะห์ท่าทีสื่อต่างชาติและข้อเสนอแนะ วันที่ ๙ พฤษภาคม ๒๕๖๐  
ประเด็น : ความตกลงการค้าการแลกเปลี่ยน (swap) ค่าเงินระหว่างญี่ปุ่นกับไทยและมาเลเซีย เป็นการบรรลุข้อตกลงที่ส่งผลดีต่อเสถียรภาพทางเศรษฐกิจในภูมิภาค (รายละเอียดตามเอกสารประกอบการประชุม)

#### ๔.๗ ประเด็นที่น่าสนใจประจำสัปดาห์ (NBT World)

- ผู้แทน NBT World แจ้งประเด็นระหว่างวันที่ ๙ - ๑๕ พฤษภาคม ๒๕๖๐ ได้แก่ ๑. ความคืบหน้าการเตรียมงานพระราชพิธีถวายพระเพลิงพระบรมศพ ๒. การเปิดรับจิตอาสาร่วมประดิษฐ์ดอกไม้จันทน์ ๓. โครงการความร่วมมือด้านยุทธศาสตร์ระหว่างไทย-ฮ่องกง-เชียงใหม่ ภายใต้นโยบายหนึ่งแถบหนึ่งเส้นทาง (One Belt One Road) ๔. มาตรการป้องกันอุบัติเหตุทางถนน ๕. การเตรียมรับมือภัยแล้ง ๖. การลงทะเบียนเพื่อสวัสดิการแห่งรัฐ ๗. สมเด็จพระเจ้าอยู่หัวมหาวชิราลงกรณ บดินทรเทพยวรางกูร ทรงนำสวนมนต์เนื่องในวันวิสาขบูชา ๘. พระราชพิธีจรดพระนังคัลแรกนาขวัญ ๙. ติดตามสถานการณ์การเลือกตั้งประธานาธิบดีเกาหลีใต้ (รายละเอียดตามเอกสารประกอบการประชุม)

#### ๔.๘ กิจกรรมที่น่าสนใจประจำสัปดาห์ (สพป.)

- ผู้แทน สพป. รายงานผลการดำเนินงาน ศูนย์ข้อมูลข่าวสารงานพระบรมศพ พระบาทสมเด็จพระปรมินทรมหาภูมิพลอดุลยเดช ระหว่างวันที่ ๘ - ๙ พฤษภาคม ๒๕๖๐ ได้แก่ การจัดทำ Press Release ในประเทศ ๒ ชิ้น อักษรวิง ๑ ข้อความ จัดทำ Infographics พระราชประวัติ "๓๖๕ วัน ตามรอยพ่อ" จำนวน ๑ ภาพ และจัดทำ Infographics รำลึกไว้ในแผ่นดิน จำนวน ๑ ภาพ (รายละเอียดตามเอกสารประกอบการประชุม)

- แจ้งข้อความประชาสัมพันธ์ ๒ ข้อความ ได้แก่

๑. ขอเชิญชมการแสดงดนตรีวงดุริยางค์กองทัพอากาศ ณ ลานพระราชวังดุสิต เพื่อน้อมรำลึกในพระมหากรุณาธิคุณพระบาทสมเด็จพระปรมินทรมหาภูมิพลอดุลยเดช และสักการะพระราชนุสาวรีย์พระบาทสมเด็จพระจุลจอมเกล้าเจ้าอยู่หัว วันศุกร์ที่ ๑๒ พฤษภาคมนี้ เวลา ๑๘.๓๐ - ๒๑.๓๐ น.

๒. สมเด็จพระเจ้าอยู่หัว ทรงมีพระมหากรุณาธิคุณ เปิดพื้นที่เขตพระราชฐานพระราชวังดุสิต จัดแสดงดนตรี เพื่อให้ประชาชนได้มีความสุข พักผ่อนร่วมกับครอบครัว พร้อมสักการะพระราชนุสาวรีย์ รัชกาลที่ ๕ ศุกร์ที่ ๑๒ พฤษภาคมนี้ พบกับวงดุริยางค์กองทัพอากาศ เวลา ๑๘.๓๐ - ๒๑.๓๐ น.

- แจ้งการเข้าชมนิทรรศการ "เย็นศิระเพราะพระบริบาล" เฉพาะในวันที่ ๑๒ พฤษภาคม ๒๕๖๐ เปิดให้เข้าชมได้ตั้งแต่เวลา ๑๐.๐๐ - ๒๐.๐๐ น.

- กปส. จัดให้มีการอบรมอาสาสมัครประดิษฐ์ดอกไม้จันทน์ ในการถวายพระเพลิงพระบรมศพ พระบาทสมเด็จพระปรมินทรมหาภูมิพลอดุลยเดช ในวันที่ ๑๘ พฤษภาคม ๒๕๖๐ เวลา ๑๔.๐๐ น. ที่ห้องประชุม ๒ อาคารหอประชุม กปส.

#### ๔.๙ การจัดรายการ "บันทึกสถานการณ์ รวมพลังประชารัฐ" (สวท.)

- สวท. รายงานการออกอากาศ วันพุธที่ ๓ พฤษภาคม ๒๕๖๐ เรื่อง บทบาทของ กนอ. ในการพัฒนาเขตพื้นที่เศรษฐกิจพิเศษภาคตะวันออก (EEC) และการจัดเตรียมพื้นที่ตั้งนิคมอุตสาหกรรม วันพฤหัสบดีที่ ๔ พฤษภาคม ๒๕๖๐ เรื่อง ศิลปกรรมที่เกี่ยวข้องกับการพระราชพิธีถวายพระเพลิง พระบรมศพ พระบาทสมเด็จพระปรมินทรมหาภูมิพลอดุลยเดช (รายละเอียดตามเอกสารประกอบการประชุม)

ประเด็นจาก สมบ. นายสุรียน ตันตราจิณ นักสื่อสารมวลชนปฏิบัติการ (สนช.) ผู้แทน กปส. ในการประชุม สมบ. เสนอประเด็นจากที่ประชุม สมบ. ได้แก่ ๑. รณรงค์กำจัดขยะมีสารพิษ โดยนำ ถ่านไฟฉายที่ใช้แล้วมาสร้างทางเดินแม่เหล็กสำหรับคนพิการทางสายตา ๒. กทม.เชิญชวนประชาชนเฝ้าฯ รับเสด็จ สมเด็จพระเจ้าอยู่หัวมหาวชิราลงกรณ บดินทรเทพยวรางกูร ในการเสด็จพระราชดำเนินทรงบำเพ็ญพระราชกุศล เนื่องในวันวิสาขบูชา ๓. ความร่วมมือด้านการลงทุน ด้านความมั่นคงและเศรษฐกิจ ระหว่าง ไทย-สหรัฐฯ เพิ่มมากขึ้น

- รปส.(๓) มอบสื่อขยายผล ดังนี้ ๑. นโยบาย One Belt One Road ๒. การแถลง ผลงานรัฐบาลครบรอบ ๓ ปี ๓. การแสดงดนตรีในสวนวันที่ ๑๘ พฤษภาคม ๒๕๖๐ ๔. การลงพื้นที่เพื่อกำกับ และติดตามการปฏิบัติราชการในภูมิภาค และพิจารณาความเหมาะสมของอุทยานประวัติศาสตร์ศรีเทพ เพื่อผลักดันเข้าสู่บัญชีรายชื่อขึ้นทะเบียนเป็นมรดกโลกของ รองนายกรัฐมนตรี (พลเอก ธนะศักดิ์ ปฏิมาประกร) วันที่ ๑๘ พฤษภาคม ๒๕๖๐ ณ จังหวัดเพชรบูรณ์

มติที่ประชุม - รับทราบ

#### ระเบียบวาระที่ ๕

เรื่องเพื่อพิจารณา

##### ๕.๑ การบริหารประเด็นประจำสัปดาห์

- ที่ประชุมร่วมกันกำหนดประเด็นการประชุมประชาสัมพันธ์ประจำสัปดาห์ ประกอบด้วย ประเด็นต่าง ๆ ดังนี้

\*\*\* พระราชพิธีบำเพ็ญพระราชกุศลพระบรมศพ พระบาทสมเด็จพระปรมินทรมหาภูมิพลอดุลยเดช

- การเตรียมงานพระราชพิธีถวายพระเพลิงพระบรมศพฯ

##### ๕.๑.๑ กระทรวงกลาโหม

- กระบวนการสร้างความสามัคคีปรองดอง

##### ๕.๑.๒ กระทรวงการคลัง

- งานมหกรรมการเงิน Money Expo 2017 ช่วยเหลือ Startup

- การลงทะเบียนเพื่อสวัสดิการแห่งรัฐ

##### ๕.๑.๓ กระทรวงการต่างประเทศ

- การจัดทำหน้าเว็บไซต์ “ข่าวสารจากต่างประเทศ Thailand 4.0”

##### ๕.๑.๔ กระทรวงการท่องเที่ยวและกีฬา

- ความร่วมมือของอาเซียน ในการพัฒนาอุตสาหกรรมการท่องเที่ยว

##### ๕.๑.๕ กระทรวงการพัฒนาสังคมและความมั่นคงของมนุษย์

- โครงการฉลากเบอร์ ๕ สำหรับที่อยู่อาศัย

##### ๕.๑.๖ กระทรวงเกษตรและสหกรณ์

- แผนการผลิตและการตลาดข้าวครบวงจร

#### ๕.๑.๗ กระทรวงคมนาคม

- การบังคับใช้กฎหมายปรับปรุงจำนวนที่นั่งรถตู้โดยสารสาธารณะ

#### ๕.๑.๘ กระทรวงทรัพยากรธรรมชาติและสิ่งแวดล้อม

- การใช้หลักการแก้ไขปัญหามลพิษในพื้นที่ป่ารูปแบบประชารัฐ
- เชิญชวนปลูกต้นไม้วันต้นไม้ประจำปีของชาติ

#### ๕.๑.๙ กระทรวงดิจิทัลเพื่อเศรษฐกิจและสังคม

- โครงการเพื่อขับเคลื่อนเศรษฐกิจและสังคมดิจิทัล

#### ๕.๑.๑๐ กระทรวงพลังงาน

- โครงการส่งเสริมพลังงานทดแทนและปรับปรุงประสิทธิภาพการใช้พลังงาน

#### ๕.๑.๑๑ กระทรวงพาณิชย์

- การใช้ประโยชน์จากนโยบาย One Belt One Road
- การต่อยอดการจัดงาน GI Market

#### ๕.๑.๑๒ กระทรวงมหาดไทย

- การเตรียมพร้อมรับมืออุบัติภัยและพายุฤดูร้อน
- แนวทางยกระดับสร้างความปลอดภัยทางถนน
- งานตลาดคลองผดุงกรุงเกษม

#### ๕.๑.๑๓ กระทรวงยุติธรรม

- การมอบทุนประกอบอาชีพแก่ผู้ผ่านการบำบัดฟื้นฟูยาเสพติด

#### ๕.๑.๑๔ กระทรวงแรงงาน

- ตั้งเป้าหมายการจัดอันดับปัญหาการคุ้มครองใน Tier 2

#### ๕.๑.๑๕ กระทรวงวัฒนธรรม

- การอบรมครูเครือข่ายนาฏศิลป์และดนตรี

#### ๕.๑.๑๖ กระทรวงวิทยาศาสตร์และเทคโนโลยี

- การบังคับใช้พระราชบัญญัติ พลังงานนิวเคลียร์เพื่อสันติ พ.ศ. ๒๕๕๙

#### ๕.๑.๑๗ กระทรวงศึกษาธิการ

- การส่งเสริมให้เด็กไทยที่เรียนโรงเรียนนานาชาติ เข้าเรียนในมหาวิทยาลัยไทยมากยิ่งขึ้น

#### ๕.๑.๑๘ กระทรวงสาธารณสุข

- การเฝ้าระวังโรคอาหารเป็นพิษ
- สัปดาห์ความปลอดภัยทางถนนโลก

#### ๕.๑.๑๙ กระทรวงอุตสาหกรรม

- มาตรการช่วยเหลือ SMEs รายย่อย

#### ๕.๑.๒๐ สำนักงานกฤษฎีกา

- งานสัปดาห์ส่งเสริมพระพุทธศาสนา
- ร่างแผนยุทธศาสตร์การคุ้มครองผู้บริโภคแห่งชาติ
- ร่างพระราชกฤษฎีกาเพิกถอนอุทยานแห่งชาติป่าดอยสุเทพฯ

#### มติที่ประชุม

- เห็นชอบการขยายผลตามประเด็นข้างต้น โดยมีการแก้ไขเอกสารประกอบระเบียบวาระที่ ๔.๒ หน้าที่ ๓๙ ข้อ ๑. เปลี่ยนจากคำว่า ระลึก เป็น รำลึก และข้อ ๓ คำว่า พระราชพิธีพระราชทานเพลิงพระบรมศพฯ เป็น พระราชพิธีถวายพระเพลิงพระบรมศพฯ

ระเบียบวาระที่ ๒

เรื่องอื่น ๆ

- นางนิตยาภรณ์ หิรัญนิรมล ฝ่ายเลขานุการฯ แจ้งที่ประชุม ดังนี้

๖.๑ อปส. มอบสื่อ กปส. ประชาสัมพันธ์เว็บไซต์ KB Channel.prd.go.th สำหรับ

ผู้พิการทางการได้ยิน

มติที่ประชุม - ประธานฯ มอบ NBT และ สวท. จัดทำสโปตประชาสัมพันธ์

๖.๒ ศูนย์ศึกษายุทธศาสตร์ กองบัญชาการกองทัพไทย ขอให้ กปส. ตรวจสอบความถูกต้องของข้อมูล ประเด็นความเห็นร่วมด้านสื่อสารมวลชนเพื่อสร้างความสามัคคีปรองดอง ในส่วนที่เกี่ยวข้องกับกรมประชาสัมพันธ์ เพื่อนำเสนอต่อที่ประชุมคณะกรรมการปรองดองฯ ตามลำดับ จึงขอให้นำเรื่องนี้ให้ที่ประชุมช่วยพิจารณาปรับแก้เพื่อให้สมบูรณ์ครบถ้วน ก่อนนำเสนอศูนย์ศึกษายุทธศาสตร์ต่อไป (รายละเอียดตามเอกสารประกอบการประชุม)

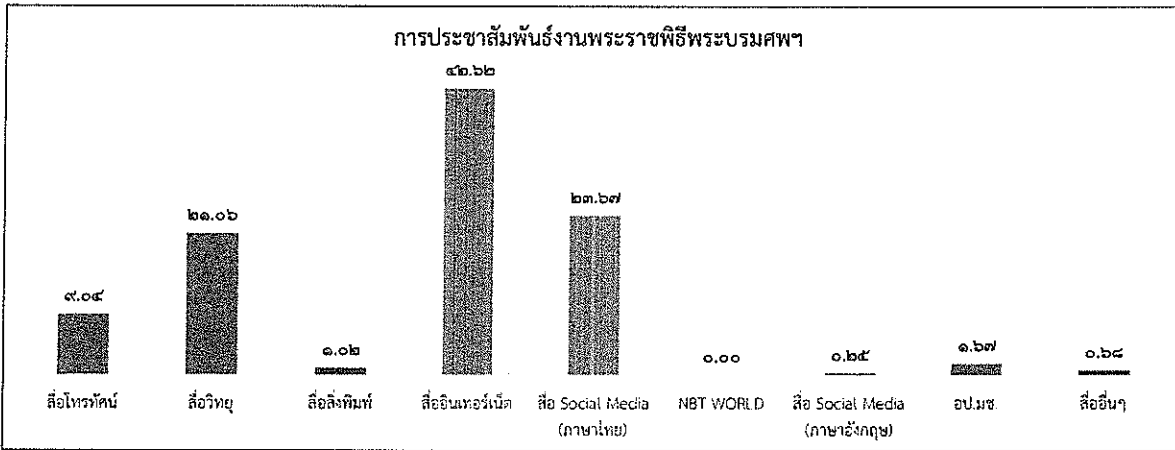
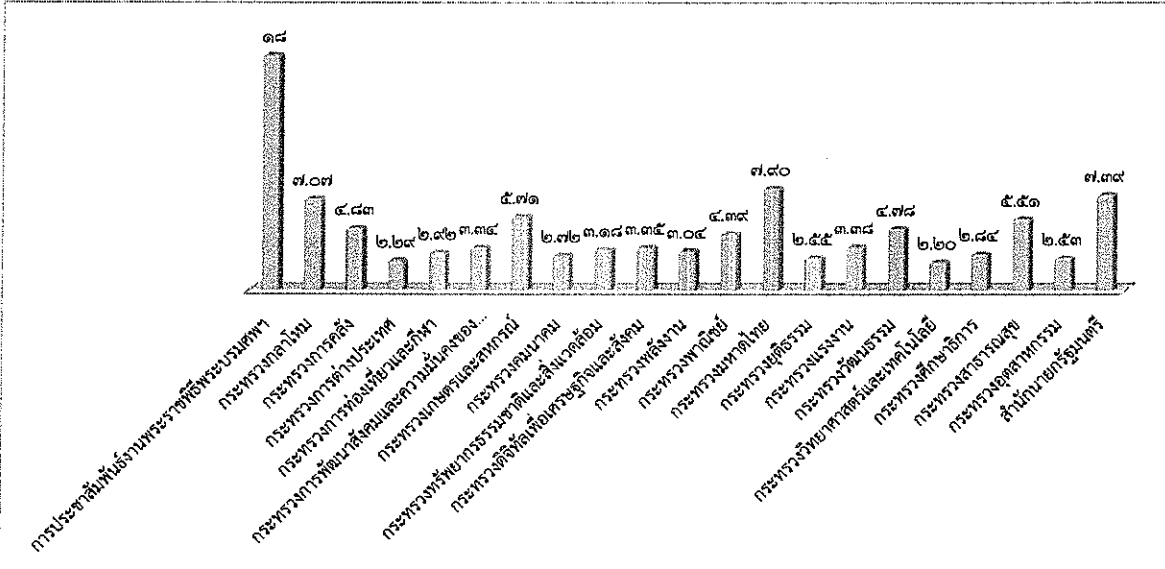
มติที่ประชุม ให้ปรับแก้ไขรายละเอียดให้สมบูรณ์ตามที่ผู้เข้าร่วมประชุมเสนอเลิกประชุมเวลา ๑๖.๓๕ น.

นางสาวณิรัชฎิณีรัตน์ จันทร์กระจ่าง / ผู้จัดรายงานการประชุม

นางธัญนรี ชันยากร / ผู้ตรวจรายงานการประชุม

นางนิตยาภรณ์ หิรัญนิรมล / ผู้ตรวจรายงานการประชุม

**สรุปผลการเผยแพร่ประเด็นข่าวตามนโยบาย**  
**ประจำวันที่ ๒ - ๘ พฤษภาคม ๒๕๖๐**  
**ส่วนปฏิบัติการและบริหารข้อมูลข่าวสาร (IOC) สำนักข่าว กรมประชาสัมพันธ์**



ลำดับ	ประเด็น/กระทรวง	ผลการดำเนินการ	
		ข่าว บทความ	การประชาสัมพันธ์/ข่าว-ครึ่ง)
***	การประชาสัมพันธ์งานพระราชพิธีพระบรมศพ	128	8,941
๑	กระทรวงกลาโหม	70	3,432
๒	กระทรวงการคลัง	48	2,383
๓	กระทรวงการต่างประเทศ	22	1,132
๔	กระทรวงการท่องเที่ยวและกีฬา	22	1,442
๕	กระทรวงการพัฒนาสังคมและความมั่นคงของมนุษย์	23	1,647
๖	กระทรวงเกษตรและสหกรณ์	57	2,818
๗	กระทรวงคมนาคม	27	1,342
๘	กระทรวงทรัพยากรธรรมชาติและสิ่งแวดล้อม	31	1,568
๙	กระทรวงดิจิทัลเพื่อเศรษฐกิจและสังคม	31	1,653
๑๐	กระทรวงพลังงาน	43	1,499
๑๑	กระทรวงพาณิชย์	22	1,169
๑๒	กระทรวงมหาดไทย	31	3,900
๑๓	กระทรวงยุติธรรม	22	1,259
๑๔	กระทรวงแรงงาน	22	1,669
๑๕	กระทรวงวัฒนธรรม	22	3,600
๑๖	กระทรวงวิทยาศาสตร์และเทคโนโลยี	22	1,088
๑๗	กระทรวงศึกษาธิการ	55	1,404
๑๘	กระทรวงสาธารณสุข	25	2,723
๑๙	กระทรวงอุตสาหกรรม	25	1,247
๒๐	สำนักนายกรัฐมนตรี	73	3,648
<b>รวมทั้งสิ้น</b>			<b>๕๙,๓๘๔</b>

รายละเอียดการเผยแพร่ประเด็นข่าวตามนโยบาย

ลำดับ	ประเด็น	สพท.	สพท.	สนข.	สพป.	สพด.	ศสช.	สปช.๑	สปช.๒	สปช.๓	สปช.๔	สปช.๕	สปช.๖	สปช.๗	สปช.๘
๑	วันที่	ณ	ณ	ณ	ณ	ณ	ณ	ณ	ณ	ณ	ณ	ณ	ณ	ณ	ณ
๒	เวลา	๐๐.๕๕	๐๑.๕๕	๑.๒๕	๒.๓๖	๓.๑๑	๐๑.๒๒	๐๒.๑๖	๐๓.๒๖	๐๔.๕๒	๐๖.๒๘	๐๘.๒๐	๑๐.๒๙	๑๒.๕๖	๑๓.๑๕

รายละเอียดการรายงาน

ท.	ประเด็น	ช่องทาง	รูปแบบ	สพท.	สพท.	สนข.	สพป.	สพด.	ศสช.	รวม ส่วนกลาง	สปช.๑	สปช.๒	สปช.๓	สปช.๔	สปช.๕	สปช.๖	สปช.๗	สปช.๘	สปช.๙	รวม ทั้งหมด		
**	การประชาสัมพันธ์ งานพระราชพิธี บรมศพ  - การเตรียมงานพระ ราชพิธีถวาย พระเพลิงพระบรม ศพ	สื่อโทรทัศน์	ข่าว	๑๒๐						๑๒๐	๕	๖๖	-	๑	๒๒	๓	-	๒	๓๑	๒๕๑		
			รายการ	๕๐						๕๐	-	-	-	-	-	๑๒	๐	-	-	-	๖๒	
			พุดแทรกฯ	๑๐๐						๑๐๐	-	๒๐	๕	๒	-	-	๒	๒	-	-	-	๑๓๙
			สารคดี	๐						-	-	-	-	-	-	-	๐	-	-	-	-	-
			สโปด	๒๐๐						๒๐๐	-	-	-	-	-	-	๐	-	-	-	-	๒๐๐
		อักษรวิ้ง	๓๐						๓๐	-	๖๐	๓๐	-	-	-	๐	-	-	-	-	๑๖๐	
		สื่อวิทยุ	ข่าว	-	๓๑					๓๑	๒๐	๒๐	๓	๕๒	๙๔	๙๔	๑๐	๕๕	๑๖	๓๗๔	๓๓๔	๗๓๙
			รายการ	-	๔					๔	๑๙	๑๙	๑๖	๓๑	๓๘	๓๘	๖	๓๕	๔๐	๒๓	๒๓	๒๓๑
			พุดแทรกฯ	-	๑๒					๑๒	๒๕	๑๕๐	๕๕	๓๒	๓๕	๓๕	๑๖๕	๖๑	๑๙	๑๙	๑๙	๖๑๕
			บทความ	-	-					-	๑	๒	-	-	-	๓	๐	๑๑	๒	-	-	๒๓
	สารคดี		-	๑					-	๑	-	-	-	-	๒	๐	๑๗	๒	-	-	๒๙	
	สื่อสิ่งพิมพ์	ข่าว/บทความ/ แผ่นพับ	-	-					-	-	๖	๕๕	-	-	๑	๐	๑	-	-	๖๕	๙๑	
		สื่อ อินเทอร์เน็ต	prd.go.th	-	-				๒,๑๔๙	๒,๑๔๙	๙	๙	-	-	-	๑๐	๐	๑	๑	๘	๒,๑๗๘	
			nbttv.prd.go.th	๓๖	-					๓๖	-	๙	-	-	-	-	๐	-	-	-	-	๔๐
			nbt.prd.go.th	-	-					-	-	๙	-	-	-	๑๕	๐	-	-	-	-	๑๘
			thainews.prd.go.th	-	-	๑๒				๑๒	๖	๑๒	-	-	-	๒๒	๐	๑	-	๑๐	๑๐	๖๓
			thainews.prd.go.th /newseng	-	-					-	-	๙	-	-	-	๑	๐	-	-	-	๙	๙
			thailand.prd.go.th	-	-				๑	๑	-	-	-	-	-	-	๐	๒	-	-	-	๓
			asean thai.net	-	-					-	-	-	-	-	-	๖	๐	-	-	-	-	๖
	เว็บไซต์ สปช.๑-๘	-	-					-	-	๑๐	๑๓	-	-	๙	๑๘	๑๐	๓	๑,๒๖๐	๗๖	๑,๕๖๖		
	สื่อ Social (ภาษาไทย)	Facebook	๓๖		๑๔				๔๘	๑๔๘	๓๓	๓๑๔	-	-	๓๓	๑๐	-	๑,๒๖๒	๖๐	๑,๗๓๘		
		Twitter	๓๖		๑๔			๒	๑๑๖	๑๖๘	-	-	-	-	๑	๐	-	๒	-	-	๑๗๑	
		ผ่าน application Smart phone	๓๖		๗				๗๖	๑๑๙	-	-	-	-	๑๐		๒	๖	-	-	๑๓๗	
		You Tube	๓๖						๓๖	-	๑	-	-	-	๑๐	๑๐	-	-	๑๓	๑๓	๗๐	
	NBT WORLD	ข่าว	-						-	-	-	-	-	-	-	๐	-	-	-	-	-	
		รายการ	-						-	-	-	-	-	-	-	๐	-	-	-	-	-	
		อักษรวิ้ง	-						-	-	-	-	-	-	-	๐	-	-	-	-	-	
	สื่อ Social (ภาษาอังกฤษ)	Facebook	-						-	-	-	-	-	-	๑๐	๐	-	-	-	๒	๑๒	
		Twitter	-						-	-	-	-	-	-	-	๐	-	-	-	-	-	
		You Tube	-						-	-	-	-	-	-	-	๐	-	-	-	-	-	
ผ่าน application Smart phone		-						-	-	-	-	-	-	๑๐	-	-	-	-	-	๑๐		
อป.มช.	-						-	๔	๑๔					๑๒	๐	๖	๓	๑๐๔	๑๔๙			
สื่ออื่นๆ	-						-	-	๗					๑๑	๐	๕	-	๓๘	๖๑			
<b>รวมทั้งสิ้น</b>				๓๒๐	๘๘	๕๗	-	๓	๒,๔๑๙	๓,๒๐๗	๑๑๙	๕๕๘	๑๑๕	๑๓๓	๔๓๕	๓๓	๓๓๗	๒,๙๙๘	๘๓๐	๘,๓๙๑		

รายละเอียดการรายงาน

ที่	ประเด็น	ช่องทาง	รูปแบบ	สพท.	สวท.	สนช.	สพป.	สปต.	คสช.	รวม ส่วนกลาง	สปท.๑	สปท.๒	สปท.๓	สปท.๔	สปท.๕	สปท.๖	สปท.๗	สปท.๘	สปท.๙	รวม ทั้งหมด		
๑	กระทรวงกลาโหม  - การแก้ปัญหา จังหวัดชายแดน ภาคใต้  - กระบวนการ สร้างความ สามัคคีปรองดอง	สื่อโทรทัศน์	ข่าว	๕๐						๕๐	๕	๖	-	-	๗	๓	๕	-	๕	๑๔	๘๙	
			รายการ	๐							-	-	-	-	-	-	๐	๖	๖	-	๑	๙
			พูดแทรกๆ	๐							-	-	๒๐	๓	๕	-	-	๒	๕	-	-	๓๓
			สารคดี	๐							-	-	-	-	-	-	๐	๕	-	-	-	๕
			สปอต	๐							-	-	-	-	-	-	๐	-	-	-	-	-
		อักษรวิ่ง	๑๕๐							๑๕๐	-	๒๐	๕	-	-	๐	-	-	-	-	-	๒๑๕
		สื่อวิทยุ	ข่าว	-	๕๙						๕๙	๑๐	๒๓	๖	๓๒	๔๑	๑๔	๑๓	๑๗	๒๘๓	๕๙๘	๙๙๘
			รายการ	-	๙						๙	๑๖	๒๓	๗	๓๘	๑๔	๐	๓	๓๐	๑๖๖	๓๐๑	๓๐๑
			พูดแทรกๆ	-	๘						๘	๒๘	๑๐๘	๓๔	๒๘	๔๗	๑๘	๕๐	๘๗	๒๖	๕๓๕	๕๓๕
			บทความ	-	-						-	๖	-	๓	-	๑	๐	๕	๙	-	-	๑๒
			สารคดี	-	-						-	-	-	-	-	๕	๐	๓	๒๐๐	-	-	๑๐
			สปอต	-	-						-	-	๒๗	๑๙	๘๒	๑๑	๐	๑๓๖	๗	๑	-	๒๘๓
		สื่อสิ่งพิมพ์	ข่าว/บทความ/ แผ่นพับ	-	-						-	๓	๓	-	-	๑	-	-	-	-	๑๐๗	๑๑๔
		สื่อ อินเทอร์เน็ต	prd.go.th	-	-						-	-	๙	-	-	-	๐	๕	๕	-	๑๑	๑๙
			nbtv.prd.go.th	๙	-						๙	-	๙	-	-	-	๐	-	-	-	๑๑	๑๙
			nbt.prd.go.th	-	-						-	-	-	-	-	-	๐	-	-	-	๕	๕
			thainews.prd.go.th	-	-						-	๓	๑๐	-	-	๕	๕	๕	-	-	๑๖	๓๕
			thainews.prd.go.th /newseng	-	-						-	-	๓	-	-	-	๐	-	-	-	๑๐	๑๓
			thailand.prd.go.th	-	-						-	-	-	-	-	-	๐	-	-	-	๓	๓
			asean thai.net	-	-						-	-	-	-	๙	-	๐	-	-	-	๑	๗
			เว็บไซต์ สปท.๑-๘	-	-						-	๑๘	๑๐๗	-	-	๙	๕	๕	๑๖๕	๒๙	-	๕๓๖
		สื่อ Social (ภาษาไทย)	Facebook	๙	-						๙	๑๖	๑๕	-	-	๑๕	๖	๕	๑๖๖	๓๙	๕๙๘	๕๙๘
			Twitter	๙	-						๙	-	-	-	-	๕	๐	-	๑	๓	-	๑๐
			ผ่าน application Smart phone	๙	-	๑					๙	-	-	-	-	๑	๐	๒	๒๖	๑๑	-	๔๕
			You Tube	๙	-						๙	-	๑	-	-	๕	๓	๕	-	-	๒	๑๙
		NBT WORLD	ข่าว	-	-						-	-	-	-	-	-	๐	-	-	-	๑	๑
			รายการ	-	-						-	-	-	-	-	-	๐	-	-	-	-	-
			อักษรวิ่ง	-	-						-	-	-	-	-	-	๐	-	-	-	-	-
		สื่อ Social (ภาษาอังกฤษ)	Facebook	-	-						-	-	-	-	-	๑	๐	-	-	-	๑	๒
			Twitter	-	-						-	-	-	-	-	๑	๐	-	-	-	-	๑
			You Tube	-	-						-	-	-	-	-	๑	๐	-	-	-	-	๑
			ผ่าน application Smart phone	-	-						-	-	-	-	-	-	๐	-	-	-	-	-
		อป.มช.	-	-						-	๕	๑๓	-	-	-	๕	๒	๙	๓	๑๔๑	๒๑๗	
สื่ออื่นๆ	-	-						-	-	๖	-	-	-	๓	๐	-	-	๑๑๑	๑๒๐			
<b>รวมทั้งสิ้น</b>				๒๒๐	๗๑	๑	-	-	-	๒๑๖	๙๗	๔๑๒	๗๗	๑๔๑	๑๕๓	๖๐	๒๓๖	๔๑๒	๑,๐๘๖	๓,๕๖๖		

รายละเอียดการรายงาน

ที่	ประเด็น	ช่องทาง	รูปแบบ	สพท.	สพท.	สนช.	สพป.	สพต.	คสช.	รวม ส่วนกลาง	สปช.๑	สปช.๒	สปช.๓	สปช.๔	สปช.๕	สปช.๖	สปช.๗	สปช.๘	สปช.๙	รวม ทั้งหมด			
๒	กระทรวงการคลัง  - การให้บริการ สาธารณะในการ โดยสารคมนาคมและ รถไฟฟหรี - การลงทะเบียน เพื่อสวัสดิการแห่งรัฐ	สื่อโทรทัศน์	ข่าว	๔๖						๕๐	๕	๑๖	-	๑	๘		๑	๑	๑๓	๘๕			
			รายการ	๐							-	-	๑	-	-	-	๐	-	-	-	-	๑	
			พูดแทรกๆ	๐								-	๒๐	๙	-	-	๖	-	-	-	-	-	๓๕
			สารคดี	๐								-	-	-	-	-	๐	-	-	-	-	-	-
			สปอต	๐								-	-	-	-	-	๐	-	-	-	-	-	-
		อักษรวิ่ง	๙๕								๙๕	-	๘๐	๒๐	-	-	๐	-	-	-	-	๑๙๕	
		สื่อวิทยุ	ข่าว	-	๑๙							๑๙	๒๖	๒๕	๒	๖๑	๔๗	๑๐	๑๓	๒๐	๔๑	๒๖๓	
			รายการ	-	๙							๙	๑๕	๒๒	-	๓๓	๒๑	๐	-	๓๑	๘	๑๓๔	
			พูดแทรกๆ	-	๗							๗	๓๐	๑๓๓	๑๘	๔๐	๕๑	๑๐	๖๖	๓๖	๒๖	๔๕๔	
			บทความ	-								-	-	-	-	-	๐	-	-	-	-	-	
	สารคดี		-								-	-	-	-	-	๐	-	-	-	-	-		
	สื่อสิ่งพิมพ์	ข่าว/บทความ/ แผ่นพับ	-								-	๒	๗๐	-	-	๑	๐	-	-	๖๗	๑๐๐		
		เว็บไซต์ สปช.๑-๘	-								-	๒๓	๑๕	๑	-	๘	๕	๒๓๖	๑๒	๑๒	๓๐๐		
	สื่อ อินเทอร์เน็ต	prd.go.th	-								-	๑	๘	-	-	๑	๐	-	-	๖	๑๙		
		nbtv.prd.go.th	๑								๑	-	๘	-	-	-	๐	-	-	๕	๑๔		
		nbt.prd.go.th	-								-	-	-	-	-	๑	๐	-	-	๑	๒		
		thainews.prd.go.th	-		๑๑						๑๑	๑๑	๘	-	-	๑	๒	๓	๑	๖	๔๔		
		thainews.prd.go.th /newseng	-								-	-	๗	-	-	๑	๐	-	-	๕	๑๕		
		thailand.prd.go.th	-								-	-	-	-	-	๐	-	-	-	๒	๒		
		aseanthal.net	-						๒		๒	-	-	-	๖	-	๐	-	-	๒	๑๐		
	สื่อ Social (ภาษาไทย)	Facebook	๑		๖						๗	๑๙	๑๖๙	-	-	๑๑	๑๐	๙	๒๓๖	๑๐	๔๒๘		
		Twitter	๑		๖		๒				๙	-	-	-	๑	๐	-	๑	๒	๒	๑๓		
		ผ่าน application Smart phone	๑								๑	-	-	-	๑	๐	๓	๒	๒	๒	๙		
		You Tube	๑								๑	-	๑	-	-	๐	๑	-	-	๒	๓		
	NBT WORLD	ข่าว	-								-	-	-	-	-	๐	-	-	-	-	-		
		รายการ	-								-	-	-	-	-	๐	-	-	-	-	-		
		อักษรวิ่ง	-								-	-	-	-	-	๐	-	-	-	-	-		
	สื่อ Social (ภาษาอังกฤษ)	Facebook	-								-	-	-	-	๑	๐	-	-	-	๑	๒		
		Twitter	-					๑			๑	-	-	-	-	๐	-	-	-	๑	๑		
		You Tube	-								-	-	-	-	-	๐	-	-	-	-	-		
		ผ่าน application Smart phone	-								-	-	-	-	-	๐	-	-	-	-	๑		
	อป.มช.	-								-	๔	๑๐			๒	๐	๕	๓	๑๑๑	๑๒๖			
สื่ออื่นๆ	-								-	-	๓			๘	๐	-	-	๕๓	๕๙				
<b>รวมทั้งสิ้น</b>				๑๒๐	๓๐	๒๓	-	๕	-	๓๗๕	๑๓๖	๕๕๗	๔๗	๑๔๓	๑๘๑	๕๓	๑๓๐	๖๐๔	๓๖๓	๒,๗๓๓			

รายละเอียดการรายงาน

ที่	ประเด็น	ช่องทาง	รูปแบบ	สพท.	สวท.	สนช.	สทป.	สปร.	คสช.	รวม ส่วนกลาง	สปช.๑	สปช.๒	สปช.๓	สปช.๔	สปช.๕	สปช.๖	สปช.๗	สปช.๘	สปรต.	รวม ทั้งหมด			
๓	กระทรวงการต่างประเทศ  - การพัฒนา การศึกษาประเทศ ในอนุภูมิภาคผู้นำ โขง	สื่อโทรทัศน์	ข่าว	๙						๙	-	-	-	-	-	๘	-	๘	-	๑	๑๐		
			รายการ	๐							-	-	-	-	-	-	-	๐	-	-	-	-	-
			พูดแทรกๆ	๐							-	-	๑	-	-	-	-	๒	-	-	-	-	๒
			สารคดี	๐							-	-	-	-	-	-	-	๐	-	-	-	-	-
			สปรต	๐							-	-	-	-	-	-	-	๐	-	-	-	-	-
			อักษรวิ่ง	๕๐							๕๐	-	๖๐	๘	-	-	-	๐	-	-	-	-	๑๑๘
		สื่อวิทยุ	ข่าว	-	๑๙						๑๙	๘	๑๑	-	๑๒	๓๘	๙	๙	๖	๑๗	๗	-	๑๑๘
			รายการ	-	๙						๙	๑๐	๑๘	๑	๑	๑๗	๐	๐	-	๒๓	๖	-	๗๗
			พูดแทรกๆ	-	๙						๙	๑๘	๘๑	๗	๙	๔๐	๑๐	๓๘	๓๓	๔๒	-	-	๓๑๒
			บทความ	-	-						-	๑	-	-	-	-	๐	๑	-	-	-	-	๒
			สารคดี	-	๑						๑	-	-	-	-	-	๐	-	-	-	-	-	๑
			สปรต	-	๑						๑	-	๓	-	-	๔๗	๑๒	๐	๒๒	๗	-	-	๗๒
		สื่อสิ่งพิมพ์	ข่าว/บทความ/ แผ่นพับ	-							-	-	๑๐	-	-	๑	-	๐	-	-	๑	-	๑๒
		สื่อ อินเทอร์เน็ต	prd.go.th	-							-	-	๙	-	-	๑	-	๐	-	-	-	-	๖
			nbtv.prd.go.th	๒							๒	-	๙	-	-	-	-	๐	-	-	-	-	๗
			nbt.prd.go.th	-							-	-	-	-	-	-	-	๐	-	-	-	-	-
			thainews.prd.go.th	-		๑๗					๑๗	-	๙	-	-	-	๑	๒	-	-	๒	-	๒๗
			thainews.prd.go.th /newseng	-							-	-	๙	-	-	-	-	๐	-	-	-	-	๙
			thailand.prd.go.th	-					๑		๑	-	-	-	-	-	-	๐	-	-	-	-	๑
			asean thai.net	-					๓		๓	-	-	-	-	๑	-	๐	-	-	-	-	๔
			เว็บไซต์ สปช.๑-๘	-					๒		๒	๖	๗	-	-	๗	-	๒	-	๖๖	๓	-	๘๙
		สื่อ Social (ภาษาไทย)	Facebook	๒							๒	๖	๗๑	-	-	๑๓	๕	๕	๑	๖๓	๒	-	๑๒๑
			Twitter	๒					๓		๕	-	-	-	-	๑	๐	-	๑	-	-	-	๗
			ผ่าน application Smart phone	๒							๒	-	-	-	-	๓	-	๐	-	๑	-	-	๖
			You Tube	๒							๒	-	-	-	-	-	-	๐	-	-	-	-	๒
		NBT WORLD	ข่าว	-							-	-	-	-	-	-	-	๐	-	-	-	-	-
			รายการ	-		๑					๑	-	-	-	-	-	-	๐	-	-	-	-	๑
			อักษรวิ่ง	-							-	-	-	-	-	-	-	๐	-	-	-	-	-
		สื่อ Social (ภาษาอังกฤษ)	Facebook	-							-	-	-	-	-	๓	-	๐	-	-	-	-	๓
			Twitter	-					๓		๓	-	-	-	-	-	-	๐	-	-	-	-	๓
			You Tube	-							-	-	-	-	-	-	-	๐	-	-	-	-	-
			ผ่าน application Smart phone	-							-	-	-	-	-	๓	-	๐	-	-	-	-	๓
		อป.มช.	-							-	-	๑	๘	-	-	๒	๐	๑	๒	๑๑	-	๒๕	
		สื่ออื่นๆ	-							-	-	๑	-	-	๗	-	๐	-	-	๑๐	-	๑๘	
		<b>รวมทั้งสิ้น</b>				<b>๖๙</b>	<b>๒๕</b>	<b>๑๘</b>	<b>-</b>	<b>๑๖</b>	<b>๑๑๗</b>	<b>๔๗</b>	<b>๒๗๘</b>	<b>๑๙</b>	<b>๖๘</b>	<b>๑๕๓</b>	<b>๒๗</b>	<b>๖๘</b>	<b>๒๕๑</b>	<b>๘๕</b>	<b>๙</b>	<b>๑,๑๑๒</b>	

รายละเอียดการรายงาน

ร.ล	ประเด็น	ช่องทาง	รูปแบบ	สพท.	สวท.	สนช.	สทป.	สพต.	คสช.	รวม ส่วนกลาง	สปช.๑	สปช.๒	สปช.๓	สปช.๔	สปช.๕	สปช.๖	สปช.๗	สปช.๘	สปช.๙	รวม ทั้งหมด			
๑	กระทรวงการ ท่องเที่ยวและกีฬา  - การ พัฒนาการ ท่องเที่ยววิถีชีวิต ชุมชนน้ำโขง	สื่อโทรทัศน์	ข่าว	๑						๑	๑				๑					๕๐	๑๔		
			รายการ	๐														๐					-
			พูดแทรก	๐									๑๐	๑				๑					๑๙
			สารคดี	๐														๐					-
			สปอต	๐														๐					-
			อักษรวิ่ง	๔๔								๕๕		๖๐	๑			๐					๑๑๖
		สื่อวิทยุ	ข่าว	-	๓							๓	๑๔	๑๐		๓๓	๔๘	๕	๖	๑๖	๔๘	๕๖	๑๘๗
			รายการ	-	๑							๑	๑๖	๑๖		๒๑	๒๐	๐		๒๙	๗		๑๐๒
			พูดแทรก	-	๑							๑	๘		๑๒	๑๔	๔๐	๑๒	๙๖	๗๗	๔๗		๓๔๗
			บทความ	-									๑				๓	๐	๕	๑	๒		๙
			สารคดี	-														๐	๙				๙
			สปอต	-									๑๐	๙		๒๑	๑๒	๐	๙๓				๑๐
		สื่อสิ่งพิมพ์	ข่าว/บทความ/ แผนพับ	-									๑	๑๐			๑					๖	๑๓
			prd.go.th	-									๑	๙				๐	๒			๑	๑๗
		สื่อ อินเทอร์เน็ต	nbttv.prd.go.th	๒								๒		๙			๑	๐				๙	๑๒
			nbt.prd.go.th	-													๑	๐				๒	๓
			thainews.prd.go.th	-		๑๓						๑๓	๑	๖			๑	๕	๕			๑๑	๓๘
			thainews.prd.go.th /newseng	-										๙				๐				๙	๙
			thailand.prd.go.th	-					๑			๑						๐				๕	๑
			asean thai.net	-					๕			๒						๐				๕	๙
			เว็บไซต์ สปช.๑-๘	-					๕			๒	๑	๑			๑	๒	๕	๑๐	๑๖	๑๖	๕๖
			สื่อ Social (ภาษาไทย)	Facebook	๒								๒	๑	๗๓			๑๔	๒	๑	๔๑	๑๗	๑๖๙
		Twitter		๒					๒			๙					๑	๐		๑	๕	๕	๑
		ผ่าน application Smart phone		๒								๒					๑			๑	๕	๕	๑
		You Tube		๒								๒					๑	๐					๓
		NBT WORLD	ข่าว	-														๐					-
			รายการ	-		๒						๒						๐					๒
			อักษรวิ่ง	-														๐					-
		สื่อ Social (ภาษาอังกฤษ)	Facebook	-													๑	๐				๑	๒
			Twitter	-					๒			๒						๐					๒
			You Tube	-														๐					-
			ผ่าน application Smart phone	-													๑						๑
		อป.มช.	-									๑	๑			๒	๐	๒	๓	๒๒	๒๒	๕๑	
		สื่ออื่นๆ	-										๒			๙	๐			๑๑	๑๑	๒๐	
		<b>รวมทั้งสิ้น</b>				๖๘	๕	๑๕	-	๙	-	๗๗	๘๙	๓๐๘	๑๘	๑๖	๑๖๗	๓๓	๑๑๐	๒๓๐	๖๑๘	๑,๕๖๖	

## รายละเอียดการรายงาน

ที่	ประเด็น	ช่องทาง	รูปแบบ	สพท.	สวท.	สนข.	สพป.	สปต.	ศสช.	รวม ส่วนกลาง	สปข.๑	สปข.๒	สปข.๓	สปข.๔	สปข.๕	สปข.๖	สปข.๗	สปข.๘	สปข.๙	รวม ทั้งหมด		
๕	กระทรวงการ พัฒนาสังคมและ ความมั่นคงของ มนุษย์  - การพัฒนาที่ อยู่อาศัยบ้าน ประชารัฐ ริมคลอง	สื่อโทรทัศน์	ข่าว	๑๐						๑๐	๕	๙	-	-	๓	๐	-	๓	๑๓	๕๐		
			รายการ	๐							-	-	-	-	-	-	๐	-	-	-	๙	๙
			พูดแทรกภา	๐							-	-	๕๐	๑	๕	-	๐	๕	-	-	๙	๖๕
			สารคดี	๐							-	-	-	-	-	-	๐	-	-	-	-	-
			สปอต	๐							-	-	-	-	-	-	๐	-	-	-	-	-
			อักษรวิ้ง	๕๕							๕๕	-	๖๐	๓	-	-	๕	-	-	-	-	๑๒๐
		สื่อวิทยุ	ข่าว	-	๓						๓	๙	๑๔	-	๕๐	๓๗	๕	๕	๖๔	๕๕	๑๘๕	
			รายการ	-	๑						๑	๗	๑๕	๓	๖	๑๒	๐	-	๓๐	๑๖	๕๐	
			พูดแทรกภา	-	๑						๑	๑๖	๓๗	๗	๒๕	๕๐	๙	๕๖	๓๖	๖๐	๓๕๙	
			บทความ	-							-	-	-	-	-	๒	๐	๑	๑	-	๙	
			สารคดี	-							-	-	-	-	-	-	๐	-	-	-	-	
			สปอต	-							-	-	๓	๕	-	๒๐	๐	๒๐	-	-	๕๔	
		สื่อสิ่งพิมพ์	ข่าว/บทความ/ แผ่นพับ	-				๑			๑	๕	๒๐	-	-	๑	-	๐	-	๗๐	๙๔	
		สื่อ อินเทอร์เน็ต	prd.go.th	-							-	๑	๙	-	-	-	๐	-	-	๑๓	๒๓	
			nbtv.prd.go.th	๑							๑	-	๙	-	-	-	๐	-	-	๘	๑๘	
			nbt.prd.go.th	-							-	-	-	-	-	-	๐	-	-	-	-	
			thainews.prd.go.th	-		๒๑					๒๑	๖	๘	-	-	-	๕	-	-	๙	๕๖	
			thainews.prd.go.th /newseng	-							-	-	๘	-	-	๒	๐	-	-	๑๐	๒๐	
			thailand.prd.go.th	-							-	-	-	-	-	-	๐	-	-	๑	๑	
			aseanthal.net	-				๑			๑	-	-	-	๕	-	๐	-	-	๑	๕	
			เว็บไซต์ สปข.๑-๘	-							-	๑๑	๑๑	-	-	๑๓	๒	-	๖๓	๒๖	๑๒๖	
		สื่อ Social (ภาษาไทย)	Facebook	๑					๓		๒	๘	๖๖	-	-	๑๔	๕	๑	๖๔	๒๓	๒๑๐	
			Twitter	๑							๑	-	-	-	-	๑	๑	-	๑	-	๓	
			ผ่าน application Smart phone	๑							๑	-	-	-	-	๒	-	-	๑	๑๐	๑๖	
			You Tube	๑							๑	-	๑	-	-	๓	๒	-	-	-	๗	
		NBT WORLD	ข่าว	-							-	-	-	-	-	-	๐	-	-	-	-	
			รายการ	-							-	-	-	-	-	-	๐	-	-	-	-	
			อักษรวิ้ง	-							-	-	-	-	-	-	๐	-	-	-	-	
		สื่อ Social (ภาษาอังกฤษ)	Facebook	-				๑			๑	-	-	-	-	-	๐	-	-	-	๑	
			Twitter	-							-	-	-	-	-	-	๐	-	-	-	-	
			You Tube	-							-	-	-	-	-	-	๐	-	-	-	-	
			ผ่าน application Smart phone	-							-	-	-	-	-	๒	-	-	-	-	๒	
		อป.มช.	-							-	๕	๘	-	-	๙	๐	๑	๓	๑๑๓	๑๓๓		
		สื่ออื่นๆ	-							-	-	๑	-	-	๑๖	๐	-	-	๕๕	๗๑		
		<b>รวมทั้งสิ้น</b>				<b>๗๐</b>	<b>๕</b>	<b>๒๑</b>	<b>๑</b>	<b>๓</b>	<b>-</b>	<b>๑๐๐</b>	<b>๕๖</b>	<b>๓๖๔</b>	<b>๑๔</b>	<b>๗๕</b>	<b>๑๖๔</b>	<b>๒๓</b>	<b>๗๖</b>	<b>๒๗๕</b>	<b>๔๙๔</b>	<b>๑,๖๔๙</b>

รายละเอียดการรายงาน

ที่	ประเด็น	ช่องทาง	รูปแบบ	สพท.	สพท.	สนช.	สพป.	สปต.	คสช.	รวม ส่วนกลาง	สปท.๑	สปท.๒	สปท.๓	สปท.๔	สปท.๕	สปท.๖	สปท.๗	สปท.๘	สปท.๙	รวม ทั้งหมด			
๖	กระทรวงเกษตร และสหกรณ์  - การขอรับ บริการผ่านหลวง เพื่อช่วยเหลือ พื้นที่การเกษตร	สื่อโทรทัศน์	ข่าว	๒๐						๒๐	๙	๑๕	๑	๘	๑	๒	๑๘	๒	๒	๒๖	๑๐๒		
			รายการ	๐							-	๑	-	๑	-	-	๐	-	-	-	๑	๓	
			พูดแทรกๆ	๐								-	๒๐	-	๓	-	-	๒	-	-	-	-	๕๗
			สารคดี	๐								-	-	-	-	-	-	๐	-	-	-	-	-
			สปอต	๐								-	-	-	-	-	-	๐	-	-	-	-	-
			อักษรวิ้ง	๓๙								๓๙	-	๖๐	๘	-	-	๐	-	-	-	-	๙๘
		สื่อวิทยุ	ข่าว	-	๙							๙	๑๘	๑๓	-	๖๙	๘๖	๑๙	๑๐	๒๓	๒๗๐	๒๖๗	๕๖๗
			รายการ	-	๑							๑	๑๙	๑๗	-	๒๖	๑๘	๐	๙	๓๓	๑๐๘	๒๒๓	๒๒๓
			พูดแทรกๆ	-	๒							๒	๒๓	๑๐๘	๑๒	๓๘	๓๖	๒๐	๖๐	๖๖	๖๖	๕๙	๕๗๐
			บทความ	-								-	๑	-	-	-	๑	๐	๒	๒	๒	๑	๗
			สารคดี	-								-	-	-	-	-	๑๙	๒	๐	๙	๑	๑	๒๓
			สปอต	-								-	-	๓	๕	๕๖	๑๖	๐	๓๕	๗	๑	๑	๑๒๗
		สื่อสิ่งพิมพ์	ข่าว/บทความ/ แผ่นพับ	-								-	๙	๒๐	-	-	๑	๐	-	-	-	๙๕	๑๑๙
		สื่อ อินเทอร์เน็ต	prd.go.th	-								-	-	๙	-	-	-	๐	๓	๒	๑๙	๒๘	
			nbttv.prd.go.th	๑								๑	-	๖	-	-	-	๐	-	-	๑๐	๑๗	
			nbt.prd.go.th	-								-	-	-	-	-	๑	๐	-	-	๙	๙	
			thainews.prd.go.th	-		๓๓						๓๓	๙	๙	-	-	๑	๒	๓	-	๑๕	๖๘	
			thainews.prd.go.th /newseng	-								-	๒	๙	-	๑	-	๐	-	-	๑๐	๑๘	
			thailand.prd.go.th	-								-	-	-	-	-	-	๐	-	-	๙	๙	
			aseanthai.net	-								-	-	-	-	๓	-	๐	-	-	๙	๙	
			เว็บไซต์ สปช.๑-๘	-								-	๑๐	๑๑	-	-	๙	๑๙	๒	๓	๑๙๕	๒๓	๒๖๒
		สื่อ Social (ภาษาไทย)	Facebook	๑		๒						๓	๙	๗๒	-	-	๑๒	๒	๑	๑๙๘	๒๘	๓๒๕	
			Twitter	๑		๒						๓	-	-	-	-	๑	๐	-	๑	๓	๘	
			ผ่าน application Smart phone	๑		๑						๒	-	-	-	-	๑	๐	๑	๙	๑๓	๒๓	
			You Tube	๑								๑	-	-	-	-	๑	๐	๙	-	๓	๙	
		NBT WORLD	ข่าว	-								-	-	-	-	-	-	๐	-	-	๑	๑	
			รายการ	-								-	-	-	-	-	-	๐	-	-	-	-	
			อักษรวิ้ง	-								-	-	-	-	-	-	๐	-	-	-	-	
		สื่อ Social (ภาษาอังกฤษ)	Facebook	-								-	-	-	-	-	๑	๐	-	-	-	๑	
			Twitter	-								-	-	-	-	-	-	๐	-	-	-	-	
			You Tube	-								-	-	-	-	-	-	๐	-	-	-	-	
			ผ่าน application Smart phone	-								-	-	-	-	-	๑	๐	-	-	-	๑	
		อป.มช.	-								-	๙	๑๐			๕	๐	๒	๓	๒๓๖	๒๖๐		
		สื่ออื่นๆ	-								-	-	๒			๑๒	๐	-	-	๗๙	๘๓		
		<b>รวมทั้งสิ้น</b>				<b>๖๐</b>	<b>๑๒</b>	<b>๓๘</b>				<b>๑๑๐</b>	<b>๙๖</b>	<b>๓๘๓</b>	<b>๓๙</b>	<b>๒๑๕</b>	<b>๒๐๙</b>	<b>๕๖</b>	<b>๓๗๑</b>	<b>๕๕๗</b>	<b>๑,๐๐๐</b>	<b>๒,๘๕๘</b>	

รายละเอียดการรายงาน

ที่.	ประเด็น	ช่องทาง	รูปแบบ	สพท.	สพท.	สนช.	สทป.	สปต.	คสช.	รวม ส่วนกลาง	สปช.๑	สปช.๒	สปช.๓	สปช.๔	สปช.๕	สปช.๖	สปช.๗	สปช.๘	สปช.๙	รวม ทั้งหมด					
๗	กระทรวงคมนาคม - การจัดการถนน NGV	สื่อโทรทัศน์	ข่าว	๓๐						๑๐		๑๒	-	-	-						๑๖	๑๖			
			รายการ	๐							-													๐	
			พูดแทรกๆ	๐																					๐
			สารคดี	๐																					๐
			สปอต	๐																					๐
			อักษรวิ่ง	๓๕								๑๕													๓๕
		สื่อวิทยุ	ข่าว	-	๓							๓	๓	๖		๒๑	๓๗		๖	๖	๖๖	๕๕		๑๓๖	
			รายการ	-	๑							๑	๔	๑๙	๑	๒๑	๑๔		๖	๖	๒๖	๑๑		๙๔	
			พูดแทรกๆ	-	๒							๒	๓๓	๖๙	๑๒	๒๓	๕๗	๑๐	๒๙	๗๕	๕๕		๓๓๕		
			บทความ	-													๑		๑				๑	๓	
			สารคดี	-															๑				๑	๒	
			สปอต	-													๕		๒๒					๓๑	
		สื่อสิ่งพิมพ์	ข่าว/บทความ/ แผ่นพับ	-										๑๐			๑						๖๖	๗๗	
		สื่อ อินเทอร์เน็ต	prd.go.th	-																				๕	
			nbttv.prd.go.th	๑๒								๑๒		๖										๕	๑๘
			nbt.prd.go.th	-													๑							๑	
			thainews.prd.go.th	-		๒๐						๒๐		๒			๓		๒					๒	๒๙
			thainews.prd.go.th /newseng	-										๖			๓							๕	๙
			thailand.prd.go.th	-						๑		๑												๑	๒
			asean thai.net	-						๑		๑					๑							๑	๓
			เว็บไซต์ สปช.๑-๘	-									๙	๙			๙		๒		๒๘	๑๑		๖๑	
		สื่อ Social (ภาษาไทย)	Facebook	๑๒								๑๒	๕	๙๙			๑๓			๒๙	๑๑		๑๖๗		
			Twitter	๑๒								๑๒					๑			๑			๑	๕๕	
			ผ่าน application Smart phone	๑๒								๑๒					๑			๑			๑๐	๒๕	
			You Tube	๑๒								๑๒												๑๒	
		NBT WORLD	ข่าว	-																					
			รายการ	-																					
			อักษรวิ่ง	-																					
		สื่อ Social (ภาษาอังกฤษ)	Facebook	-					๖			๖												๓	
			Twitter	-																					
			You Tube	-																					
			ผ่าน application Smart phone	-																				๑	
		อป.มช.	-									๑	๔			๑				๖	๑๐๙		๑๒๑		
		สื่ออื่นๆ	-										๑			๖					๕๗		๖๔		
		<b>รวมทั้งสิ้น</b>				๑๐๔	๖	๒๐	-	๙	-	๑๓๕	๓๙	๒๙๙	๑๙	๖๘	๕๕๓	๒๓	๖๓	๑๘๖	๕๕๑		๑,๓๖๖		

รายละเอียดการรายงาน

ที่	ประเด็น	ช่องทาง	รูปแบบ	สพท.	สวท.	สนช.	สพป.	สปรด.	สสช.	รวม ส่วนกลาง	สปช.๑	สปช.๒	สปช.๓	สปช.๔	สปช.๕	สปช.๖	สปช.๗	สปช.๘	ส.ปชส.	รวบรวม ทั้งหมด		
๘	กระทรวง ทรัพยากรธรรม ชาติและ สิ่งแวดล้อม  - โครงการ Smart National Park ๕.๐	สื่อโทรทัศน์	ข่าว	๓						๓	-	๑	-	-	๑	๐	๙	๙	๑๑	๓๑		
			รายการ	๐							-	-	-	-	-	-	๐	-	-	-	-	-
			พูดแทรกๆ	๐							-	-	๑	๑	-	-	๐	๑	-	-	-	๒
			สารคดี	๐							-	-	-	-	-	-	๐	-	-	-	-	-
			สปรด	๐							-	-	-	-	-	-	๐	-	-	-	-	-
		อักษรวิ้ง	๖๗							๖๗	-	๖๐	๕	-	-	๐	-	-	-	-	-	๑๓๒
		สื่อวิทยุ	ข่าว	-	๙						๙	๑	๑๑	-	๒๕	๕๑	๕	๒	๒๐	๑๕๖	๒๕๕	
			รายการ	-	๖						๖	๕	๑๕	-	-	๑๖	๐	-	๓๐	๕๖	๑๒๗	
			พูดแทรกๆ	-	๖						๖	๑๖	๗๕	๑๗	๕	๔๕	๕	๕๕	๙๐	๓๑	๓๑	๓๒๘
			บทความ	-							-	๑	-	๑	-	๑	๐	๑	-	๑	๑	๗
			สารคดี	-							-	-	-	-	-	-	๐	๒	-	-	-	๒
			สปรด	-							-	-	๓	๒	-	๕	๐	๓๖	-	-	-	๕๐
		สื่อสิ่งพิมพ์	ข่าว/บทความ/ แนบท้าย	-				๑			๑	-	๒๕	-	-	๑	๐	-	-	๘๐	๘๐	๑๐๗
		สื่อ อินเทอร์เน็ต	prd.go.th	-							-	-	๙	-	-	-	๐	๑	-	๗	๑๓	
			nbtv.prd.go.th	๑							๑	-	๙	-	-	-	๐	-	-	๑	๗	
			nbt.prd.go.th	-							-	-	-	-	-	-	๐	-	-	๑	๑	
			thainews.prd.go.th	-		๑๕					๑๕	-	๕	-	-	๑	๐	๑	-	๑	๒๓	
			thainews.prd.go.th /newseng	-							-	-	-	-	-	-	๐	-	-	๖	๖	
			thailand.prd.go.th	-							-	-	-	-	-	-	๐	-	-	-	-	
			aseanthal.net	-							-	-	-	-	๕	-	๐	-	-	-	๓	
		เว็บไซต์ สปช.๓-๘	-							-	๙	๙	-	-	๙	๑	๕๓	๓	๓	๑๑๙		
		สื่อ Social (ภาษาไทย)	Facebook	๑							๑	๕	๙๑	-	-	๑๒	๐	๑	๕๕	๑๓	๒๐๖	
			Twitter	๑							๑	-	-	-	-	๑	๐	-	๑	-	๓	
			ผ่าน application Smart phone	๑							๑	-	-	-	-	-	๐	๒	๓	-	๖	
			You Tube	๑							๑	-	๑	-	-	๑	๐	-	-	๑	๙	
		NBT WORLD	ข่าว	-							-	-	-	-	-	-	๐	-	-	๑	๑	
			รายการ	-		๑					๑	-	-	-	-	-	๐	-	-	-	๑	
			อักษรวิ้ง	-							-	-	-	-	-	-	๐	-	-	-	-	
		สื่อ Social (ภาษาอังกฤษ)	Facebook	-							-	-	-	-	-	๑	๐	-	-	-	๑	
			Twitter	-							-	-	-	-	-	-	๐	-	-	-	-	
			You Tube	-							-	-	-	-	-	-	๐	-	-	-	-	
			ผ่าน application Smart phone	-							-	-	-	-	-	๑	๐	-	-	-	๑	
		อป.มช.	-							-	๑	๓			๑	๑	๒	๓	๗๐	๗๑		
		สื่ออื่นๆ	-							-	-	๑			๔	๐	-	-	๑๕	๒๐		
		<b>รวมทั้งสิ้น</b>				<b>๗๕</b>	<b>๙</b>	<b>๑๖</b>	<b>๑</b>	<b>-</b>	<b>๑๐๐</b>	<b>๓๐</b>	<b>๓๒๘</b>	<b>๓๐</b>	<b>๓๙</b>	<b>๑๕๐</b>	<b>๑๗</b>	<b>๑๐๓</b>	<b>๓๓๗</b>	<b>๔๕๐</b>	<b>๑,๕๖๘</b>	

รายละเอียดการรายงาน

ที่	ประเด็น	ช่องทาง	รูปแบบ	สพท.	สวท.	สนช.	สพป.	สปต.	คสช.	รวม ส่วนกลาง	สปช.๑	สปช.๒	สปช.๓	สปช.๔	สปช.๕	สปช.๖	สปช.๗	สปช.๘	สปช.๙	รวม ทั้งหมด		
๙	กระทรวงดิจิทัลเพื่อเศรษฐกิจและสังคม  - โครงการระบบดาวเทียมสำรวจเพื่อการพัฒนา	สื่อโทรทัศน์	ข่าว	๓๐						๑๐	-	๙	-	-	-	๑	๑	๑	๑๙	๓๙		
			รายการ	๐							-	-	-	-	-	-	๐	-	-	-	-	-
			พูดแทรกๆ	๐							-	-	-	๕	-	-	๑	-	-	-	-	๖
			สารคดี	๐							-	-	-	-	-	-	๐	-	-	-	-	-
			สปอต	๐							-	-	-	-	-	-	๐	-	-	-	-	-
			อักษรวิ่ง	๕๕							๕๕	-	-	๕	-	-	๐	-	-	-	-	๕๖
		สื่อวิทยุ	ข่าว	-	๙						๙	๙	๙	-	-	๒๐	๔๖	๕	๗	๑๕	๑๔๕	๒๕๓
			รายการ	-	๑						๑	๙	๑๒	-	-	๑๙	๒๐	๐	-	๒๕	๕๗	๑๕๓
			พูดแทรกๆ	-	๑						๑	๑๑	๗๑	๙	-	๒๐	๖๐	๑๒	๓๓	๗๘	๔๓	๓๓๘
			บทความ	-							-	๑	-	-	-	-	๑	๐	๑	-	-	๓
			สารคดี	-							-	-	-	-	-	-	-	๐	-	-	-	-
			สปอต	-							-	-	๕	-	-	-	๑๒	๐	๒๑	-	-	๓๘
		สื่อสิ่งพิมพ์	ข่าว/บทความ/ แผ่นพับ	-							-	-	๒๒	-	-	-	-	๐	-	-	๘๑	๑๐๓
				-							-	-	-	-	-	-	-	๐	-	-	๘๑	๑๐๓
		สื่ออินเทอร์เน็ต	prd.go.th	-							-	-	๑	-	-	๑	๐	๑	-	-	๙	๘
			nbttv.prd.go.th	๑๕							๑๕	-	๑	-	-	-	-	๐	-	-	๕	๑๘
			nbt.prd.go.th	-							-	-	-	-	-	๑	๐	-	-	-	๑	๒
			thainews.prd.go.th	-		๑๗					๑๗	-	๑	-	-	๒	๐	๑	-	-	๒	๒๓
			thainews.prd.go.th/ /newseng	-							-	-	๑	-	-	-	-	๐	-	-	๙	๕
			thailand.prd.go.th	-							-	-	-	-	-	-	-	๐	-	-	๑	๑
			asean thai.net	-				๑			๑	-	-	-	-	-	-	๐	-	-	๑	๒
			เว็บไซต์ สปช.๑-๘	-							-	๑๒	๗	-	-	-	๑๐	๒	๑	๖๔	๙	๙๗
		สื่อ Social (ภาษาไทย)	Facebook	๑๕					๒		๑๗	๙	๗๓	-	-	๑๒	๓	๑	๖๖	๑๘	๑๙๕	
			Twitter	๑๕							๑๕	-	-	-	-	๑	๐	-	๑	๑	๑๘	
			ผ่าน application Smart phone	๑๕							๑๕	-	-	-	-	๙	๐	๑	๑	๑๐	๓๒	
			You Tube	๑๕							๑๕	-	-	-	-	-	๓	๑	-	๑	๒๐	
		NBT WORLD	ข่าว	-							-	-	-	-	-	-	๐	-	-	-	๑	๑
			รายการ	-		๑					๑	-	-	-	-	-	๐	-	-	-	-	๑
			อักษรวิ่ง	-							-	-	-	-	-	-	๐	-	-	-	-	-
		สื่อ Social (ภาษาอังกฤษ)	Facebook	-					๑		๑	-	-	-	-	-	๐	๑	-	-	-	๒
			Twitter	-							-	-	-	-	-	-	๐	-	-	-	-	-
			You Tube	-							-	-	-	-	-	-	๐	-	-	-	-	-
			ผ่าน application Smart phone	-							-	-	-	-	-	-	-	-	-	-	-	-
		อป.มช.								-	๑	๖				๙	๐	๕	๑๖๙	๑๘๕		
		สื่ออื่นๆ								-	-	๑				๙	๐	-	-	๖๐	๖๖	
		<b>รวมทั้งสิ้น</b>				<b>๑๙๐</b>	<b>๑๑</b>	<b>๑๘</b>	<b>-</b>	<b>๙</b>	<b>-</b>	<b>๑๗๓</b>	<b>๙๘</b>	<b>๒๐๗</b>	<b>๑๓</b>	<b>๖๕</b>	<b>๑๗๖</b>	<b>๓๑</b>	<b>๗๓</b>	<b>๒๕๕</b>	<b>๖๖๖</b>	<b>๓,๖๕๓</b>

รายละเอียดการรายงาน

ที่	ประเด็น	ช่องทาง	รูปแบบ	สพท.	สวท.	สนช.	สพป.	สพค.	ศสช.	รวม ส่วนกลาง	สปช.๑	สปช.๒	สปช.๓	สปช.๔	สปช.๕	สปช.๖	สปช.๗	สปช.๘	สปช.๙	รวม ทั้งหมด			
๑๐	กระทรวง พลังงาน  - การบริหาร จัดการขนส่งเพื่อ การประหยัด พลังงาน	สื่อโทรทัศน์	ข่าว	๙						๙	๑	๑๐	-	๑	-	๑	๑	๑	๑	๑๓	๕๐		
			รายการ	๐							-	-	-	-	-	-	-	๑	-	-	-	-	-
			พูดแทรกๆ	๐							-	-	๒๐	๑	๒	-	-	๑	๑	-	-	-	๒๖
			สารคดี	๐							-	-	-	-	-	-	-	๐	๑	-	-	-	-
			สपोर्ट	๐							-	-	-	-	-	-	-	๐	-	-	-	-	-
			อักษรวิ้ง	๔๕							๔๕	-	๒๐	๑	-	-	-	๐	-	-	-	-	๑๐๘
		สื่อวิทยุ	ข่าว	-	๓						๓	๒	๔	-	๒๗	๓๗	-	๔	๖	๓๖	๓๖	๑๔๗	
			รายการ	-	๑						๑	๑๓	๑๙	-	๒๖	๑๑	-	๐	๒	๒๐	๔	๙๕	
			พูดแทรกๆ	-	๑						๑	๑๙	๑๒	๑๐	๓๐	๔๒	-	๑๘	๓๕	๖๖	๓๕	๓๔๗	
			บทความ	-	-						-	๑	-	-	-	๑	-	๐	๒	-	-	๖	
			สารคดี	-	-						-	๒	-	-	-	๒๘	-	๐	๑	-	-	๓๑	
			สपोर्ट	-	-						-	๒	๒๙	๕	-	-	๑๖	-	๕๑	๒๐	๑	๑๑๔	
		สื่อสิ่งพิมพ์	ข่าว/บทความ/ แผ่นพับ	-	-						-	๑	๓๐	-	-	-	๑	-	-	-	๖๑	๙๓	
		สื่อ อินเทอร์เน็ต	prd.go.th	-	-						-	๑	๑	-	-	-	-	๒	๒	๑	๓	๑๐	
			nbtv.prd.go.th	๑	-						๑	-	๑	-	-	-	-	๐	-	-	๒	๔	
			nbt.prd.go.th	-	-						-	๑	-	-	-	-	-	๐	-	-	๑	๒	
			thainews.prd.go.th	-		๑๓					๑๓	๑	๔	-	-	๑	-	๐	๒	-	๑๔	๓๕	
			thainews.prd.go.th /newseng	-	-						-	-	-	-	-	-	-	๐	-	-	๒	๒	
			thailand.prd.go.th	-	-						-	-	-	-	-	-	-	๐	-	-	-	-	
			asean thai.net	-	-						-	-	-	-	๓	-	-	๐	-	-	-	๓	
			เว็บไซต์ สปช.๑-๘	-	-						-	๖	๔	-	-	๑๓	-	๒	๒๔	๗	๑๐๓		
		สื่อ Social (ภาษาไทย)	Facebook	๑	-						๑	๓	๑๖๖	-	-	๑๑	-	๕	๒	๓๓	๑๗	๒๓๖	
			Twitter	๓	-						๑	-	-	-	-	๑	-	๐	-	๑	-	๓	
			ผ่าน application Smart phone	๑	-						๑	-	-	-	-	-	-	๐	๒	๒	-	๕	
			You Tube	๑	-						๑	-	-	-	-	-	-	๐	๑	-	-	๒	
		NBT WORLD	ข่าว	-	-						-	-	-	-	-	-	-	๐	๑	-	-	-	
			รายการ	-	-						-	-	-	-	-	-	-	๐	-	-	-	-	
			อักษรวิ้ง	-	-						-	-	-	-	-	-	-	๐	-	-	-	-	
		สื่อ Social (ภาษาอังกฤษ)	Facebook	-	-						-	-	-	-	-	๑	-	๐	-	-	๑	๒	
			Twitter	-	-						-	-	-	-	-	-	-	๐	-	-	-	-	
			You Tube	-	-						-	-	-	-	-	-	-	๐	-	-	-	-	
			ผ่าน application Smart phone	-	-						-	-	-	-	-	๑	-	๐	-	-	-	๑	
		อป.มช.	-	-						-	๔	๑๑	-	-	-	๒	-	๐	๒	๓	๒๔	๔๗	
สื่ออื่นๆ	-	-						-	-	๔	-	-	๗	-	๐	-	-	๑๔	๒๔				
<b>รวมทั้งสิ้น</b>				<b>๕๕</b>	<b>๔</b>	<b>๑๓</b>	<b>-</b>	<b>-</b>	<b>-</b>	<b>๗๖</b>	<b>๖๐</b>	<b>๕๑๘</b>	<b>๒๒</b>	<b>๑๓๗</b>	<b>๑๔๗</b>	<b>๕๒</b>	<b>๑๐๔</b>	<b>๒๗๐</b>	<b>๒๓๖</b>	<b>๓,๕๗๓</b>			

รายละเอียดการรายงาน

ที่	ประเด็น	ช่องทาง	รูปแบบ	สพท.	สวท.	สนช.	สพป.	สปด.	คสช.	รวม ส่วนกลาง	สปช.๑	สปช.๒	สปช.๓	สปช.๔	สปช.๕	สปช.๖	สปช.๗	สปช.๘	สปช.๙	รวม ทั้งหมด		
๑๑	กระทรวงพาณิชย์  - ศูนย์บ่มเพาะผู้ประกอบการ เพื่อการค้าระหว่างประเทศ	สื่อโทรทัศน์	ข่าว	๑๐						๑๐		๕๐			๑		๑	๑	๑๘	๕๖		
			รายการ	๐																		๑
			พูดแทรกภา	๐									๕๐		๕							๑
			สารคดี	๐																		
			สปอต	๐																		
		อักษรวิ้ง	๑๕๐								๑๕๐		๖๐									๒๖๐
		สื่อวิทยุ	ข่าว	-	๑๘							๑๘	๕	๑๑		๕๑	๕๓	๑	๖	๒๓	๑๘๑	๓๒๙
			รายการ	-	๘							๘	๑๐	๑๖		๒๑	๑๔	๐		๓๔	๑๐๖	๒๐๙
			พูดแทรกภา	-	๘							๘	๕๕	๑๑		๒๘	๕๗	๖	๕๐	๑๑๔	๖๓	๔๓๐
			บทความ	-														๐	๒	๑		๔
			สารคดี	-														๐		๑		๑
			สปอต	-													๑๖	๐	๒๔			๕๐
		สื่อสิ่งพิมพ์	ข่าว/บทความ/ แผนพับ	-					๑			๑		๑๐			๑				๑๔๐	๑๕๒
		สื่ออินเทอร์เน็ต	prd.go.th	-										๕				๐	๒		๕	๑๐
			nbtv.prd.go.th	๓								๓		๕				๐			๑	๗
			nbt.prd.go.th	-														๐				๒
			thainews.prd.go.th	-		๒๒						๒๒	๑	๙			๑	๑	๒		๑	๓๒
			thainews.prd.go.th /newseng	-										๙		๑		๐			๙	๑๐
			thailand.prd.go.th	-								๒						๐				๒
			asean thai.net	-					๑			๑				๕		๐				๔
			เว็บไซต์ สปช.๑-๘	-									๑๑	๙		๒	๑๐	๒	๒	๗	๑๕	๑๕๓
		สื่อ Social (ภาษาไทย)	Facebook	๓						๑		๙	๔	๕๙			๑๐	๕	๒	๗๗	๓๘	๒๕๖
			Twitter	๓								๓					๑	๐		๑		๕
			ผ่าน application Smart phone	๓								๓					๓	๐		๓		๑๒
			You Tube	๓								๓		๑				๐	๑		๒	๙
		NBT WORLD	ข่าว	-														๐			๑	๑
			รายการ	-														๐				
			อักษรวิ้ง	-														๐				
		สื่อ Social (ภาษาอังกฤษ)	Facebook	-					๑			๑						๑				๒
			Twitter	-														๐				
			You Tube	-														๐				
			ผ่าน application Smart phone	-													๑					๓
		อป.มช.	-									๑	๙			๙	๐	๒	๓	๑๓๕	๑๕๐	
		สื่ออื่นๆ	-										๒			๗	๐			๓๗	๔๖	
		<b>รวมทั้งสิ้น</b>				๑๓๕	๓๔	๒๒	๑	๕		๒๓๗	๕๕	๓๔๓	๑๗	๙๔	๑๗๓	๑๓	๙๐	๓๗๕	๓๔๔	๒,๑๖๗

รายละเอียดการรายงาน

ร.ที่.	ประเด็น	ช่องทาง	รูปแบบ	สพท.	สวท.	สนช.	สพป.	สปร.	สสช.	รวม ส่วนกลาง	สปช.๑	สปช.๒	สปช.๓	สปช.๔	สปช.๕	สปช.๖	สปช.๗	สปช.๘	สปช.๙	รวม ทั้งหมด				
๑๒	กระทรวงมหาดไทย - งานตลาดคลอง ผดุงกรุงเกษม - การแก้ปัญหา ความเดือดร้อน ของประชาชนเชิง รุก	สื่อโทรทัศน์	ข่าว	๑๐						๑๐	๑	๒	๑	๒	๑	๑	๑	๑	๑	๑๓	๕๗			
			รายการ	๐																			๑	
			พูดแทรกๆ	๐																				๑
			สารคดี	๐																				๑
			สเปด	๐																				๑
			อักษรวิ้ง	๒๒๐								๒๒๐		๘๐	๓									๓๐๓
		สื่อวิทยุ	ข่าว	-	๕๖							๕๖	๒๖	๒๑	๑	๑๕๓	๖๐	๕	๑๒	๒๑	๑๘๗	๕๓๑		
			รายการ	-	๓							๓	๑๕	๒๐		๕๕	๑๕	๐	๕	๒๖	๖๓	๑๕๘		
			พูดแทรกๆ	-	๑๙							๑๙	๒๘	๑๓๐	๑๒	๘๙	๗๖	๑๙	๖๖	๘๘	๕๖	๕๗๓		
			บทความ	-									๑					๐	๒	๒		๕		
			สารคดี	-														๐	๑			๑		
			สเปด	-										๕๕			๑๖	๐	๒๕				๙๖	
		สื่อสิ่งพิมพ์	ข่าว/บทความ/ แผ่นพับ	-					๑			๑	๘	๑๐			๑		๑		๑๑๖	๑๓๓		
		สื่อ อินเทอร์เน็ต	prd.go.th	-										๘								๒๕	๓๖	
			nbttv.prd.go.th	๕								๕		๑									๒๖	๓๑
			nbt.prd.go.th	-													๑					๑	๑๐	
			thainews.prd.go.th	-			๑๓					๑๓	๓๐	๑๐				๖	๑	๑		๕๕	๙๓	
			thainews.prd.go.th /newseng	-													๖					๒๑	๒๗	
			thailand.prd.go.th	-					๑			๓										๑๕	๑๘	
			asean thai.net	-												๕						๑๓	๑๘	
			เว็บไซต์ สปช.๑-๘	-									๑๕	๑๐		๑๕	๑๓	๕	๑	๕๖๕	๕๗	๕๖๕	๕๖๕	
		สื่อ Social (ภาษาไทย)	Facebook	๕		๒						๗	๑๓	๖๘			๒๕	๕	๕	๕๖๘	๖๙	๖๕๖		
			Twitter	๕		๒						๗					๑		๑	๕	๕	๕๖		
			ผ่าน application Smart phone	๕		๒						๗					๑		๑	๕	๕	๕๖		
			You Tube	๕								๕		๑			๒		๒		๑	๕		
		NBT WORLD	ข่าว	-														๐	๒			๑	๑	
			รายการ	-														๐						
			อักษรวิ้ง	-														๐						
		สื่อ Social (ภาษาอังกฤษ)	Facebook	-					๑			๑						๕				๑	๗	
			Twitter	-														๐						
			You Tube	-														๐						
		อป.มช.	ผ่าน application Smart phone	-													๕						๕	
				-									๑๑				๕		๑		๒๐๒	๒๓๑		
		สื่ออื่นๆ	-													๖					๙๘	๑๐๘		
		<b>รวมทั้งสิ้น</b>				๒๕๕	๖๔	๑๙	๑	๕	-	๓๕๓	๑๓๑	๕๕๕	๒๓	๓๒๑	๒๓๙	๕๓	๑๙๐	๑,๐๗๘	๑,๑๑๕	๓,๙๐๐		

รายละเอียดการรายงาน

ที่	ประเด็น	ช่องทาง	รูปแบบ	สพท.	สวท.	สนช.	สพป.	สพต.	คสช.	รวม	ส่วนกลาง	สปช.๑	สปช.๒	สปช.๓	สปช.๔	สปช.๕	สปช.๖	สปช.๗	สปช.๘	สปช.๙	รวบรวม ทั้งหมด				
๑๓	กระทรวง ยุติธรรม  - การร่วมสร้าง "สถานีตำรวจลำ สมัย"	สื่อโทรทัศน์	ข่าว	๕						๕			๑									๑๑	๒๕		
			รายการ	๐																					
			พูดแทรกๆ	๐																					
			สารคดี	๐																					
			สโปด	๐																					
					อักษรวิ้ง	๖๕						๖๕													๖๕
		สื่อวิทยุ	ข่าว	-	๙							๙	๙	๗			๒๑	๓๒		๗	๑๗	๓๕		๑๓๓	
			รายการ	-	๑							๑	๙	๑๑			๑	๑๒		๐	๒๕	๖		๖๓	
			พูดแทรกๆ	-	๑							๑	๙	๖๕			๕	๕๖		๑๕	๓๖	๗๗	๕๖	๓๒๙	
			บทความ	-									๑							๐	๑	๑		๙	
			สารคดี	-																๐					
					สโปด	-										๕		๙		๐	๒๖			๓๒	
		สื่อสิ่งพิมพ์	ข่าว/บทความ/ แผ่นพับ	-										๑๐										๖๑	๗๑
		สื่อ อินเทอร์เน็ต	prd.go.th	-																				๓	๖
			nbtv.prd.go.th	๒								๒												๓	๕
			nbt.prd.go.th	-																					
			thainews.prd.go.th	-		๑๑						๑๑	๑											๑	๑๙
			thainews.prd.go.th /newseng	-																				๓	๖
			thailand.prd.go.th	-																				๑	๑
			asean thai.net	-													๕							๑	๓
		เว็บไซต์ สปช.๑-๘	-									๑๑	๕				๑๓		๒		๖๙	๕	๑๐๕		
		สื่อ Social (ภาษาไทย)	Facebook	๒								๒	๙	๔๕				๑๑	๑	๑	๗๐	๕		๑๘๔	
			Twitter	๒								๒						๑			๑			๙	
			ผ่าน application Smart phone	๒								๒						๓			๑		๕	๑๑	
			You Tube	๒								๒		๑										๓	
		NBT WORLD	ข่าว	-																					
			รายการ	-																					
			อักษรวิ้ง	-																					
		สื่อ Social (ภาษาอังกฤษ)	Facebook	-																					
			Twitter	-																					
			You Tube	-																					
			ผ่าน application Smart phone	-														๓						๓	
		อป.มช.	-									๑	๗				๙		๐	๖	๓	๑๐๗	๑๒๙		
		สื่ออื่นๆ	-														๙					๔๑	๔๗		
		<b>รวมทั้งสิ้น</b>				๗๗	๖	๑๑	-	-	-	๙๙	๙๖	๒๒๐	๒๒	๓๑	๑๓๕	๒๙	๒๙	๒๗๗	๗๕๐		๑,๒๕๙		

รายละเอียดการรายงาน

ที่	ประเด็น	ช่องทาง	รูปแบบ	สพท.	สวท.	สนช.	สพป.	สพต.	คสช.	รวม ส่วนกลาง	สปช.๑	สปช.๒	สปช.๓	สปช.๔	สปช.๕	สปช.๖	สปช.๗	สปช.๘	สปช.๙	รวม ทั้งหมด				
๑๔	กระทรวง แรงงาน  - การคุ้มครอง แรงงานคณะกรรมการ ไทยในยุค ๔.๐	สื่อโทรทัศน์	ข่าว	๒๐						๒๐		๑				๑				๑๔	๕๔			
			รายการ	๐														๐					๐	
			พูดแทรกๆ	๐																				๒๔
			สารคดี	๐																				
			สปอต	๐																				
		สื่อวิทยุ	ข่าว									๒๐		๑				๑					๑๒๔	
			รายการ									๒	๑๔	๑๗	๑	๑๒	๑๔	๐	๓	๒๔	๗		๑๔๕	
			พูดแทรกๆ									๕	๑๔	๒๔	๑๑	๑๔	๑๔	๕๖	๘๑	๔๔			๓๖๑	
			บทความ														๘						๑๐	
			สารคดี																					
		สื่อสิ่งพิมพ์	ข่าว/บทความ/ แผ่นพับ									๒		๑๑			๑					๖๐	๗๑	
			prd.go.th											๓								๖	๑๐	
		สื่อ อินเทอร์เน็ต	nbttv.prd.go.th											๑								๕	๑๑	
			nbt.prd.go.th																					
			thainews.prd.go.th				๓๒					๓๒		๕			๒					๓	๔๓	
			thainews.prd.go.th /newseng													๑						๕	๖	
			thailand.prd.go.th							๒		๒											๒	
			asean thai.net							๒		๒				๕							๗	
			เว็บไซต์ สปช.๑-๘										๖	๗		๒	๑	๒	๑๐๓	๑๕			๑๕๕	
		สื่อ Social (ภาษาไทย)	Facebook							๑		๑	๕	๗			๑๑		๒	๑๐๔	๑๓		๒๑๔	
			Twitter									๒					๑			๑			๕	
			ผ่าน application Smart phone									๕		๑					๓	๒			๑๐	
			You Tube									๓		๑					๑			๒	๗	
		NBT WORLD	ข่าว																					
			รายการ																					
			อักษรวิ้ง																					
		สื่อ Social (ภาษาอังกฤษ)	Facebook							๑		๒										๑	๕	
			Twitter																					
			You Tube																					
			ผ่าน application Smart phone														๒						๒	
		อป.มช.										๒	๕			๕			๓		๑๕	๓๔		
		สื่ออื่นๆ											๒			๒					๕	๑๔		
		<b>รวมทั้งสิ้น</b>				๑๕๕	๒๕	๔๑	-	๗	-	๑๖๘	๕๐	๓๐๓	๓๐	๒๐๘	๑๕๖	๓๘	๑๓๘	๓๕๐	๒๓๑	๓,๖๖๗		

รายละเอียดการรายงาน

ที่	ประเด็น	ช่องทาง	รูปแบบ	สทท.	สทท.	สนช.	สพป.	สพค.	คสช.	รวม ส่วนกลาง	สปช.๑	สปช.๒	สปช.๓	สปช.๔	สปช.๕	สปช.๖	สปช.๗	สปช.๘	สปช.๙	รวม ทั้งหมด		
๑๕	กระทรวง วัฒนธรรม  - นิทรรศการ สัทธิธรรมปุณศรีภิก ษุตร	สื่อโทรทัศน์	ข่าว	๑๐						๑๐	๑	๑๕	-	-	-	๐	๑	๑	๑๘	๔๕		
			รายการ	๐							-	-	-	-	-	-	๐	-	-	-	-	-
			พูดแทรก	๐							-	-	๒๐	๒	๒	-	๐	๑	-	-	-	๒๕
			สารคดี	๐							-	-	-	-	-	-	๐	-	-	-	-	-
			สโปด	๐							-	-	-	-	-	-	๐	-	-	-	-	-
		อักษรวิ้ง	๑๗๐							๑๗๐	-	๖๐	๒	-	-	๐	-	-	-	-	-	๒๓๒
		สื่อวิทยุ	ข่าว	-	๕						๕	๖	๓๗	-	๓๘	๓๘	๑๐	๑๓	๑๕	๒๖๔	๔๐๔	
			รายการ	-	๒						๒	๗	๑๖	๕	๒๗	๑๑	๐	-	๓๓	๑๐๖	๒๐๗	
			พูดแทรก	-	๒						๒	๑๓	๕๔	๖	๓๐	๕๖	๑๐	๓๘	๗๗	๒๔	๓๕๐	
			บทความ	-							-	๑	-	-	-	-	๐	๕	-	-	๑	
			สารคดี	-							-	-	-	-	-	-	๐	๑	-	-	๑	
		สโปด	-							-	-	๑๗	๕	-	๒	๐	๒๔	-	-	-	๕๔	
		สื่อสิ่งพิมพ์	ข่าว/บทความ/ แผ่นพับ	-				๑			๑	๑	๒๐	-	-	๑	๑	-	-	๑๐๕	๑๒๙	
		สื่อ อินเทอร์เน็ต	prd.go.th	-							-	-	๒	-	-	-	๐	-	-	๗	๙	
			nbttv.prd.go.th	๕							๕	-	๒	-	-	-	๐	-	-	๙	๑๑	
			nbt.prd.go.th	-							-	-	-	-	-	-	๐	-	-	๑	๑	
			thainews.prd.go.th	-		๑๙					๑๙	๕	๑	-	-	๒	๐	-	-	๗	๓๑	
			thainews.prd.go.th /newseng	-							-	-	-	-	-	-	๐	-	-	๓	๓	
			thailand.prd.go.th	-							๑	-	-	-	-	-	๐	-	-	-	๑	
			asean thai.net	-					๒		๒	-	-	-	๙	-	๐	-	-	-	๖	
			เว็บไซต์ สปช.๑-๘	-							-	๙	๙	-	-	๑๓	๓	-	๒๑๔	๑๑	๒๕๓	
		สื่อ Social (ภาษาไทย)	Facebook	๕					๒		๗	๙	๙๙	-	-	๑๑	๓	-	๒๑๕	๑๙	๓๕๗	
			Twitter	๕							๕	-	-	-	-	๑	๐	-	๑	-	๗	
			ผ่าน application Smart phone	๕							๕	-	-	-	-	๒	-	-	๒	-	๙	
			You Tube	๕							๕	-	-	-	-	-	๐	-	-	๑	๖	
		NBT WORLD	ข่าว	-							-	-	-	-	-	-	๐	-	-	๑	๑	
			รายการ	-							-	-	-	-	-	-	๐	-	-	-	-	
			อักษรวิ้ง	-							-	-	-	-	-	-	๐	-	-	-	-	
		สื่อ Social (ภาษาอังกฤษ)	Facebook	-					๒		๒	-	-	-	-	-	๐	๑	-	-	๓	
			Twitter	-							-	-	-	-	-	-	๐	-	-	-	-	
			You Tube	-							-	-	-	-	-	-	๐	-	-	-	-	
			ผ่าน application Smart phone	-							-	-	-	-	-	๕	-	-	-	-	๖	
		อป.มช.								-	๑	๘	-	-	๕	๐	๓	๓	๑๓๘	๑๕๕		
		สื่ออื่นๆ								-	-	๑	-	-	๙	๐	-	-	๔๑	๕๐		
		<b>รวมทั้งสิ้น</b>				<b>๓๐๕</b>	<b>๙</b>	<b>๑๙</b>	<b>๑</b>	<b>๘</b>	<b>-</b>	<b>๒๕๑</b>	<b>๔๘</b>	<b>๑๖๑</b>	<b>๒๐</b>	<b>๑๐๑</b>	<b>๑๖๑</b>	<b>๓๒</b>	<b>๘๕</b>	<b>๕๖๑</b>	<b>๗๕๐</b>	<b>๓,๑๖๐</b>

รายละเอียดการรายงาน

ที่	ประเด็น	ช่องทาง	รูปแบบ	สพท.	สพท.	สนช.	สพป.	สพต.	คสช.	รวม ส่วนกลาง	สปช.๑	สปช.๒	สปช.๓	สปช.๔	สปช.๕	สปช.๖	สปช.๗	สปช.๘	สปช.๙	รวมรวม ทั้งหมด			
๑๖	กระทรวงวิทยาศาสตร์และเทคโนโลยี - โครงการ EECI	สื่อโทรทัศน์	ข่าว	๙						๙		๑				๙	๑	๑			๑๒		
			รายการ	๐														๐	๑				
			พุดแทรกภา	๐									๑		๑			๐	๑				๑
			สารคดี	๐														๐					
			สปอต	๐														๐					
		อักษรวิ่ง	๖๕								๖๕		๖	๖			๐					๗๗	
		สื่อวิทยุ	ข่าว	-	๑๖							๑๖	๓	๙		๙	๑๖	๙	๗	๑๕	๓		๙๕
			รายการ	-	๖							๖	๑๓			๑๓	๐	๖	๖	๖	๖		๖๓
			พุดแทรกภา	-	๑							๑	๖๕	๗	๙	๙	๖	๖	๖	๖	๖		๖๘
			บทความ	-													๑	๐	๑				๓
			สารคดี	-														๐					
			สปอต	-													๑๖	๐	๖				๓๗
		สื่อสิ่งพิมพ์	ข่าว/บทความ/ แผ่นพับ	-										๙			๑						๖
			prd.go.th	-										๙				๐	๑				๖
			nbtv.prd.go.th	๖								๖		๙				๐					๗
			nbt.prd.go.th	-														๐					
			thainews.prd.go.th	-	๑๖							๑๖	๕	๙			๓	๐	๑				๓๐
			thainews.prd.go.th /newseng	-										๙				๐					๕
			thailand.prd.go.th	-					๑		๑							๐					๑
			asean thai.net	-					๑		๑							๐					๑
		เว็บไซต์ สปช.๑-๘	-									๑๘	๖			๑๑	๑	๑	๑๐๓	๖		๑๓๘	
		สื่อ Social (ภาษาไทย)	Facebook	๖					๑		๓	๑๗	๗๖				๗	๑	๖	๑๐๔	๑		๒๐๗
			Twitter	๖							๖						๑	๐					๓
			ผ่าน application Smart phone	๖							๖						๑	๐	๑	๖			๑๐
			You Tube	๖							๖							๐	๑				๓
		NBT WORLD	ข่าว	-														๐	๑				
			รายการ	-		๑						๑						๐					๑
			อักษรวิ่ง	-														๐					
		สื่อ Social (ภาษาอังกฤษ)	Facebook	-														๐					
			Twitter	-														๐					
			You Tube	-														๐					
			ผ่าน application Smart phone	-													๑	๐					๑
		อป.มช.	-									๗				๙	๐	๓	๓	๑๐		๒๗	
สื่ออื่นๆ	-									๑				๑	๐					๙			
<b>รวมทั้งสิ้น</b>				๘๐	๑๙	๑๗	-	๓	-	๑๑๘	๖๑	๒๖๘	๑๑	๑๒	๑๕๖	๑๗	๘๓	๑๑๘	๘๖		๙,๐๘๕		

รายละเอียดการรายงาน

ที่	ประเด็น	ช่องทาง	รูปแบบ	สพท.	สวท.	สนช.	สพป.	สปต.	ศสช.	รวม ส่วนกลาง	สปช.๑	สปช.๒	สปช.๓	สปช.๔	สปช.๕	สปช.๖	สปช.๗	สปช.๘	สปช.๙	รวม ทั้งหมด				
๑๗	กระทรวงศึกษาธิการ - มหกรรมแสดงนวัตกรรมและเทคโนโลยีด้านการศึกษา	สื่อโทรทัศน์	ข่าว	๓						๑				๑	๑	๑				๑๑	๒๐			
			รายการ	๐														๐					-	
			พูดแทรกๆ	๐									๒๐	๕	๕			๕					๒๗	
			สารคดี	๐														๐					-	
			สปอต	๐														๐					-	
		สื่อวิทยุ	อักษรวิ้ง	๑๐๐								๑๐๐		๒๐	๕			๐					๑๖๖	
			ข่าว	-	๙						๙	๙	๙			๓๐	๓๖	๖	๖	๑๙	๓๗		๑๕๑	
			รายการ	-	๑						๑	๑๐	๒๒			๑๗	๑๔	๖	๓	๒๙	๖		๑๐๖	
			พูดแทรกๆ	-	๑						๑	๑๔	๗๙	๑๑		๒๕	๙๖	๑๔	๓๙	๙๑	๕๒		๓๗๒	
			บทความ	-								๑					๑	๐	๑				๓	
		สื่อสิ่งพิมพ์	สารคดี	-														๐					-	
			สปอต	-									๑	๙		๗	๐	๒๓					๓๔	
			ข่าว/บทความ/ แผ่นพับ	-										๙			๑	๐				๖๑	๖๗	
			สื่ออินเทอร์เน็ต	ข่าว/บทความ/ แผ่นพับ	-										๙			๑	๐				๖๑	๖๗
				prd.go.th	-														๐			๑	๙	๕
		nbttv.prd.go.th		๓								๓						๐				๓	๖	
		nbt.prd.go.th		-														๐					-	
		thainews.prd.go.th		-		๑๖						๑๖		๖				๓					๒๕	
		thainews.prd.go.th /newseng		-										๙		๖		๐				๙	๑๕	
		thailand.prd.go.th		-														๐					-	
		สื่อ Social (ภาษาไทย)	asean thai.net	-												๖		๐					๖	
			เว็บไซต์ สปช.๑-๘	-									๑๑	๔	๑	๒	๑๐	๒		๙๖	๗		๑๓๗	
			Facebook	๑								๑	๙	๗๒			๑๑	๓	๑	๙๙	๖		๒๐๔	
			Twitter	๓								๓					๑	๐		๑			๕	
		สื่อ Social (ภาษาอังกฤษ)	ผ่าน application Smart phone	๓								๓					๑			๒			๕	
			You Tube	๓								๓		๑			๑	๓					๙	
			NBT WORLD	ข่าว	-													๐						
				รายการ	-													๐						
		อักษรวิ้ง		-													๐							
		สื่อ Social (ภาษาอังกฤษ)	Facebook	-														๐					-	
			Twitter	-														๐					-	
			You Tube	-														๐					-	
			ผ่าน application Smart phone	-													๑						๓	
อป.มช.	-									๑	๙			๙	๐	๒	๓	๑๑		๓๐				
สื่ออื่นๆ	-										๕			๑	๐			๑		๖				
<b>รวมทั้งสิ้น</b>				<b>๑๑๔</b>	<b>๖</b>	<b>๑๖</b>				<b>๑๔๐</b>	<b>๕๐</b>	<b>๓๐๑</b>	<b>๒๑</b>	<b>๙๙</b>	<b>๑๔๓</b>	<b>๕๖</b>	<b>๗๕</b>	<b>๓๕๑</b>	<b>๒๐๓</b>	<b>๑,๙๐๔</b>				

รายละเอียดการรายงาน

ที่.	ประเด็น	ช่องทาง	รูปแบบ	สพท.	สพท.	สนย.	สพป.	สปต.	คสช.	รวม ส่วนกลาง	สปช.๑	สปช.๒	สปช.๓	สปช.๔	สปช.๕	สปช.๖	สปช.๗	สปช.๘	สปช.๙	รวม ทั้งหมด			
๑๘	กระทรวง สาธารณสุข  - การป้องกันโรค ไวรัสตับอักเสบบี - ประเทศไทยตั้ง เป้ากำจัดโรคพิษ สุนัขบ้า ภายในปี ๒๕๖๓	สื่อโทรทัศน์	ข่าว	๒๐						๒๐	-	๑๕	๑	-	-	๙	๑	๑	๑๙	๕๕			
			รายการ	๐							-	-	-	-	๑	-	๐	-	-	-	-	๑	
			พูดแทรกๆ	๐								-	๒๐	๒	-	-	-	๒	๑	-	-	-	๓๑
			สารคดี	๐								-	-	-	-	-	-	๐	-	-	-	-	-
			สปรอด	๐								-	-	-	-	-	-	๐	-	-	-	-	-
		อักษรวิ้ง	๑๖๐								๑๖๐	-	๖๐	๒	-	-	๕	-	-	-	-	๒๒๗	
		สื่อวิทยุ	ข่าว	-	๕						๙	๓๕	๒๐	๖	๕๕	๓๘	๑๘	๑๒	๑๘	๑๕๓	๑๕๓	๓๓๕	
			รายการ	-	๑						๑	๓๕	๒๖	๘	๓๘	๓๕	๐	๕	๓๓	๕๖	๕๖	๑๙๐	
			พูดแทรกๆ	-	๓						๓	๒๕	๑๑๗	๒๐	๕๕	๔๗	๒๒	๕๓	๗๕	๓๗	๓๗	๕๕๓	
			บทความ	-							-	๒	-	-	-	-	๑	๐	๒	๑	-	๖	
			สารคดี	-							-	๑	-	-	-	-	-	๐	-	-	-	๑	
		สปรอด	-							-	๑	๔๑	๕	๕๗	๘	-	๐	๒๒	-	-	-	๑๒๔	
		สื่อสิ่งพิมพ์	ข่าว/บทความ/ แผ่นพับ	-							-	-	๑๖	-	-	-	๑	-	-	-	๕๑	๑๐๘	
		สื่อ อินเทอร์เน็ต	prd.go.th	-								-	-	๗	-	-	-	๐	๒	-	๕	๑๘	
			nbtv.prd.go.th	๖								๖	-	๖	-	-	-	๐	-	-	๗	๑๙	
			nbt.prd.go.th	-								-	-	-	-	-	-	๐	-	-	๓	๓	
			thainews.prd.go.th	-		๒๔						๒๔	๑	๙	-	-	-	๒	๒	-	๑๗	๕๕	
			thainews.prd.go.th /newseng	-								-	-	๙	-	-	-	๐	-	-	๖	๑๑	
			thailand.prd.go.th	-								-	-	-	-	-	-	๐	-	-	๓	๓	
			asean thai.net	-								-	-	-	-	๒	-	๐	-	-	๓	๕	
			เว็บไซต์ สปช.๑-๘	-								-	๑๐	๘	-	-	๘	๓	๒	๒๖๓	๒๐	๓๑๓	
		สื่อ Social (ภาษาไทย)	Facebook	๖								๖	๑๗	๕๗	-	-	๘	๕	๒	๒๖๘	๒๖	๕๒๙	
			Twitter	๖								๖	-	-	-	-	๑	๐	-	๑	๓	๑๑	
			ผ่าน application Smart phone	๖								๖	-	-	-	-	๒	๐	๑	๓	๑๒	๒๔	
			You Tube	๖								๖	-	๒	-	-	-	๕	๑	-	๑	๑๕	
		NBT WORLD	ข่าว	-								-	-	-	-	-	-	๐	-	-	๑	๑	
			รายการ	-		๑						๑	-	-	-	-	-	๐	-	-	-	๑	
			อักษรวิ้ง	-								-	-	-	-	-	-	๐	-	-	-	-	
		สื่อ Social (ภาษาอังกฤษ)	Facebook	-								-	-	-	-	-	-	๐	-	-	๓	๓	
			Twitter	-								-	-	-	-	-	-	๐	-	-	-	-	
			You Tube	-								-	-	-	-	-	-	๐	-	-	-	-	
ผ่าน application Smart phone	-									-	-	-	-	-	๒	๐	-	-	-	๒			
อป.มช.									-	๓	๑๑			๒	๐	๕	๓	๑๘๑	๒๐๕				
สื่ออื่นๆ									-	-	๓			๖	๐	๒	-	๗๑	๘๖				
<b>รวมทั้งสิ้น</b>				<b>๒๓๐</b>	<b>๕</b>	<b>๒๔</b>	<b>-</b>	<b>-</b>	<b>-</b>	<b>๒๓๕</b>	<b>๘๙</b>	<b>๔๕๕</b>	<b>๓๙</b>	<b>๑๘๓</b>	<b>๓๓๙</b>	<b>๗๐</b>	<b>๑๑๒</b>	<b>๖๖๖</b>	<b>๗๒๖</b>	<b>๒,๙๓๐</b>			

รายละเอียดการรายงาน

ที่	ประเด็น	ช่องทาง	รูปแบบ	สพท.	สวท.	สนช.	สพป.	สพต.	คสช.	รวม ส่วนกลาง	สปช.๑	สปช.๒	สปช.๓	สปช.๔	สปช.๕	สปช.๖	สปช.๗	สปช.๘	สปช.๙	รวม ทั้งหมด			
๑๑	กระทรวง อุตสาหกรรม  - การสนับสนุน เงินทุนสำหรับการ จัดตั้งธุรกิจใหม่ รูปแบบเงินไปเปล่า	สื่อโทรทัศน์	ข่าว	๙						๙	๑	๙	-	-	๑	๒	-	๑	๑๓	๓๒			
			รายการ	๐							-	-	-	-	-	-	๐	-	-	-	-	-	
			พูดแทรกๆ	๐							-	-	๒๐	๕	๕	-	๕	๑	-	-	-	๒๙	
			สารคดี	๐							-	-	-	-	-	-	๐	-	-	-	-	-	
			สปอต	๐							-	-	-	-	-	-	๐	-	-	-	-	-	
			อักษรวิ่ง	๖๗							๖๗	-	๖๐	๕	-	-	๐	-	-	-	-	๑๒๙	
		สื่อวิทยุ	ข่าว	-	๔						๙	๓	๗	-	๑๒	๔๓	๗	๖	๒๓	๔๗	๔๗	๑๕๒	
			รายการ	-	๑						๑	๗	๑๖	-	๕	๓๕	๐	-	๓๐	๑๒	๑๒	๗๓	
			พูดแทรกๆ	-	๑						๑	๑๒	๗๑	๒	๗	๔๖	๓๐	๕๑	๑๐๑	๖๑	๓๕๒		
			บทความ	-	-						-	๑	-	-	-	๑	๐	๑	-	-	-	๓	
			สารคดี	-	-						-	-	-	-	-	-	๐	-	-	-	-	-	
			สปอต	-	-						-	-	-	-	-	๗	๐	๒๒	-	-	-	๒๙	
		สื่อสิ่งพิมพ์	ข่าว/บทความ/ แผ่นพับ	-	-						-	๑	๑๐	-	-	-	๑	๐	-	-	-	๖๕	๗๗
		สื่อ อินเทอร์เน็ต	prd.go.th	-	-						-	๑	๑	-	-	-	๐	-	-	-	๒	๔	
			nbtv.prd.go.th	๒	-						๒	-	๑	-	-	-	๐	-	-	-	๑	๔	
			nbt.prd.go.th	-	-						-	-	-	-	-	-	๐	-	-	-	-	-	
			thainews.prd.go.th	-		๑๕					๑๕	๑	๑	-	-	-	๔	-	-	-	๕	๒๔	
			thainews.prd.go.th /newseng	-	-						-	-	-	-	-	-	๐	๑	-	-	๑	๒	
			thailand.prd.go.th	-	-						-	-	-	-	-	-	๐	-	-	-	-	-	
			aseanthal.net	-	-						-	-	-	-	-	๙	๐	-	-	-	-	๙	
		เว็บไซต์ สปช.๑-๘	-	-						-	๑๙	๒	-	-	-	๑๐	๐	๑	๖๕	๖	๑๐๓		
		สื่อ Social (ภาษาไทย)	Facebook	๒	-						๒	๔	๗๘	-	-	๑๐	๓	๑	๖๗	๓	๑๖๙		
			Twitter	๒	-						๒	-	-	-	-	๑	๐	-	๑	-	๔		
			ผ่าน application Smart phone	๒	-						๒	-	-	-	-	-	๐	-	๕	-	๙		
			You Tube	๒	-						๒	-	๑	-	-	-	๒	-	-	-	๕		
		NBT WORLD	ข่าว	-	-						-	-	-	-	-	-	๐	-	-	-	-	-	
			รายการ	-	-						-	-	-	-	-	-	๐	-	-	-	-	-	
			อักษรวิ่ง	-	-						-	-	-	-	-	-	๐	-	-	-	-	-	
		สื่อ Social (ภาษาอังกฤษ)	Facebook	-	-						-	-	-	-	-	-	๐	-	-	-	-	-	
			Twitter	-	-						-	-	-	-	-	-	๐	-	-	-	-	-	
You Tube	-		-						-	-	-	-	-	-	๐	-	-	-	-	-			
ผ่าน application Smart phone	-		-						-	-	-	-	-	๒	๐	-	-	-	-	๒			
อป.มช.	-	-						-	๑	๔	-	-	-	๙	๐	๒	๓	๑๒	๓๐				
สื่ออื่นๆ	-	-						-	-	๑	-	-	-	๙	๐	-	-	๑	๖				
<b>รวมทั้งสิ้น</b>				<b>๘๒</b>	<b>๖</b>	<b>๑๕</b>	<b>-</b>	<b>-</b>	<b>-</b>	<b>๑๐๓</b>	<b>๕๒</b>	<b>๒๘๒</b>	<b>๑๐</b>	<b>๒๗</b>	<b>๑๕๑</b>	<b>๓๕</b>	<b>๗๘</b>	<b>๒๑๓</b>	<b>๒๖๖</b>	<b>๑,๒๕๗</b>			

รายละเอียดการรายงาน

ที่	ประเด็น	ช่องทาง	รูปแบบ	สพท.	สวท.	สนช.	สพป.	สปต.	คสช.	รวม ส่วนกลาง	สปช.๑	สปช.๒	สปช.๓	สปช.๔	สปช.๕	สปช.๖	สปช.๗	สปช.๘	สปช.๙	รวบรวม ทั้งหมด		
๒๐	สำนัก นายกรัฐมนตรี  - การ ดำเนินงานตาม โรดแมป - ร่าง กฎกระทรวง ออกตามความ ใน พระราชบัญญัติ พลังงาน นิวเคลียร์เพื่อ สันติ พ.ศ. ๒๕๕๙	สื่อโทรทัศน์	ข่าว	๔๐						๕๐	๑	๑๓	-	๖	๑	๑	๑	๑	๑๙	๕๐		
			รายการ	๐							-	-	-	-	-	-	๐	-	-	-	-	-
			พูดแทรกๆ	๐							-	-	๒๐	๑	๑	-	๑	๒	-	-	-	๓๑
			สารคดี	๐							-	-	-	-	-	-	-	๐	-	-	-	-
			สโปด	๐							-	-	๑๕	-	-	-	-	๐	-	-	-	๑๕
		อักษรวิ้ง	๑๐๐							๑๐๐	-	๖๐	๕	-	-	-	๐	-	-	-	๑๖๕	
		สื่อวิทยุ	ข่าว	-	๑๒						๑๒	๑๑	๔๑	-	๑๑๘	๗๕	๖	๓๔	๓๓	๕๖	๕๖	๓๖๖
			รายการ	-	๖						๖	๓๓	๓๑	๕	๓๑	๗๑	๐	๒	๓๕	๗	๒๐๑	
			พูดแทรกๆ	-	๖						๖	๒๓	๑๑๒	๑๕	๕๕	๖๗	๑๒	๖๗	๘๖	๒๓	๕๕๕	
			บทความ	-	-						-	๑	-	-	-	๓	๐	๕	-	๒	๘	
	สารคดี		-	๒						๒	-	-	-	-	-	๐	-	-	-	๒		
	สโปด	-	๓						๓	-	๗๗	-	-	-	๑๑	๐	๕๖	๕๐	-	๑๕๓		
	สื่อสิ่งพิมพ์	ข่าว/บทความ/ แผ่นพับ	-	-						-	๑	๑๗	-	-	-	๓	๐	๑	-	๖๙	๙๑	
		prd.go.th	-	-						-	๑	๒๐	-	-	-	-	๐	๑	๖	๑๑	๓๕	
		nbtv.prd.go.th	๑๐	-						๑๐	-	๒๐	-	-	-	-	๐	-	-	๙	๓๙	
		nbt.prd.go.th	-	-						-	-	-	-	-	๑๔	-	๐	-	-	-	๑๔	
		thainews.prd.go.th	-	-	๓๐					๓๐	๑	๒๑	-	-	๑๖	-	๐	๑	-	๑๒	๘๑	
		thainews.prd.go.th /newseng	-	-						-	-	๓๘	-	-	-	-	๐	-	-	๑๐	๒๘	
		thailand.prd.go.th	-	-				๑		๑	-	-	-	-	-	-	๐	-	-	๓	๔	
		asean thai.net	-	-				๑		๑	-	-	-	-	๕	-	๐	-	-	-	๕	
	เว็บไซต์ สปช.๑-๘	-	-						-	๑๘	๕	-	-	-	๒๘	๓	๑	๖๗๕	๓๐	๗๑๔		
	สื่อ Social (ภาษาไทย)	Facebook	๑๐	-				๖		๑๒	๕	๑๖๗	-	-	-	๑๐	๗	๑	๖๗๘	๒๘	๘๓๒	
		Twitter	๑๐	-						๑๐	-	-	-	-	-	๑	๐	-	๑	-	๑๒	
		ผ่าน application Smart phone	๑๐	-						๑๐	-	๒	-	-	-	-	๐	๑	๕	๒๐	๓๗	
		You Tube	๑๐	-						๑๐	-	-	-	-	-	-	๐	๑	-	๑	๑๒	
	NBT WORLD	ข่าว	-	-						-	-	-	-	-	-	-	๐	-	-	-	-	
		รายการ	-	-						-	-	-	-	-	-	-	๐	-	-	-	-	
		อักษรวิ้ง	-	-						-	-	-	-	-	-	-	๐	-	-	-	-	
	สื่อ Social (ภาษาอังกฤษ)	Facebook	-	-				๑		๒	-	-	-	-	๑๕	-	๐	๑	-	๑	๑๘	
		Twitter	-	-						-	-	-	-	-	-	-	๐	-	-	-	-	
		You Tube	-	-						-	-	-	-	-	-	-	๐	-	-	-	-	
		ผ่าน application Smart phone	-	-						-	-	-	-	-	-	๑๐	-	-	-	-	๑๐	
อป.มช.	-	-						-	๕	๑๓	-	-	-	๘	๐	๑๐	๓	๑๓๗	๑๕๕			
สื่ออื่นๆ	-	-						-	-	๓	-	-	-	๑๖	๐	๕	-	๕๕	๗๕			
<b>รวมทั้งสิ้น</b>				๑๙๐	๒๙	๓๐	-	๖	๒๕๕	๘๓	๕๗๙	๒๘	๒๐๙	๓๕๕	๓๘	๑๖๓	๑,๔๗๙	๔๗๓	๑,๖๘๘			