

ระเบียบวาระการประชุม
คณะกรรมการบริหารศูนย์ข้อมูลข่าวสารเพื่อการประชาสัมพันธ์ กรมประชาสัมพันธ์
ครั้งที่ ๒๓ / ๒๕๖๐
วันอังคารที่ ๒๐ มิถุนายน ๒๕๖๐ เวลา ๑๔.๓๐ น.
ณ ห้องประชุม ๒๑๑B ชั้น ๒ อาคารกรมประชาสัมพันธ์

- ระเบียบวาระที่ ๑ เรื่องที่ประธานแจ้งที่ประชุมทราบ
- ระเบียบวาระที่ ๒ เรื่องการรับรองรายงานการประชุมครั้งที่ ๒๒ / ๒๕๖๐ เมื่อวันที่ ๑๓ มิถุนายน ๒๕๖๐
- ระเบียบวาระที่ ๓ เรื่องสืบเนื่อง
- ๓.๑ สรุปความคืบหน้าแนวทาง/นโยบายของรัฐบาล/กรม. และ ศตส. เกี่ยวกับงานพระบรมศพ/คำสั่ง/ประกาศ อื่นๆ ที่สำคัญ
 - ๓.๒ ประเด็น KM ตามข้อสั่งการประจำสัปดาห์ (ถ้ามี)
 - ๓.๓ ประเด็นตามข้อสั่งการของประธาน และมติที่ประชุม (ถ้ามี)
- ระเบียบวาระที่ ๔ เรื่องที่เสนอให้ที่ประชุมทราบ
- ๔.๑ สรุปผลการปฏิบัติงานของศูนย์ IOC
 - ๔.๑.๑ สรุปผลการเผยแพร่ประเด็นข่าวตามนโยบาย
 - ๔.๑.๒ สรุปประเด็นแนวโน้มและทิศทางข่าวประจำสัปดาห์
 - ๔.๒ ประเด็นที่น่าสนใจประจำสัปดาห์ (สนข.)
 - ๔.๓ ประเด็นที่น่าสนใจประจำสัปดาห์ (NBT)
 - ๔.๔ ประเด็นที่น่าสนใจประจำสัปดาห์ (สวท.)
 - ๔.๕ กิจกรรมที่น่าสนใจประจำสัปดาห์ (ศสข.)
 - ๔.๖ ประเด็นที่น่าสนใจของสื่อต่างประเทศ (สปต.)
 - ๔.๗ ประเด็นที่น่าสนใจประจำสัปดาห์ (NBT World)
 - ๔.๘ กิจกรรมที่น่าสนใจประจำสัปดาห์ (สพป.)
 - ๔.๙ การจัดรายการ "บันทึกสถานการณ์ รวมพลังประชารัฐ" (สวท.)
-
- ระเบียบวาระที่ ๕ เรื่องที่เสนอให้ที่ประชุมพิจารณา
- การบริหารประเด็นประจำสัปดาห์
- ระเบียบวาระที่ ๖ เรื่องอื่นๆ (ถ้ามี)
-

รายงานการประชุม
คณะกรรมการบริหารศูนย์ข้อมูลข่าวสารเพื่อการประชาสัมพันธ์ กรมประชาสัมพันธ์
ครั้งที่ ๒๒/๒๕๖๐
วันอังคารที่ ๑๓ มิถุนายน ๒๕๖๐
ณ ห้องประชุม ๒๑๑B ชั้น ๒ อาคารกรมประชาสัมพันธ์

เริ่มประชุมเวลา ๑๔.๓๐ น.

รายชื่อผู้เข้าประชุม

๑. นายชชาติ เทศสีแดง	ผชช. ด้านการพัฒนาเครือข่ายการประชาสัมพันธ์ (ประธาน)
๒. นายอภิรัตน์ สุนทรอาคเนย์	แทน ผชช. (นายเสมอ นิ่มเงิน)
๓. นายจำลอง อนันตสุข	แทน ผอ.สวท.
๔. นายนพพร พันละม้าย	แทน ผอ.สทท.
๕. นางสาวณัฐชยา เหมือนสมหวัง	แทน ผอ.สพป.
๖. นางสาวอรสา ตั้งใจจิต	แทน ผอ.สนผ.
๗. นางณัฐนันท์ รจนกร	แทน ผอ.สปต.
๘. นางพนิดา จันทวัฒน์	แทน ผอ.กคค.
๙. นายพลี อุดมพรมนตรี	แทน ผอ.คสช.
๑๐. นางสาววิไล ถนอมจิตวิสุทธิ	แทน ผอ.กกจ.
๑๑. นางสุพิชญ์มา โรจนหทัยพงศ์	แทน อกร.
๑๒. นายวัฒนา เงินกลม	แทน ลนก.
๑๓. นางนิตยาภรณ์ หิรัญนิรมล	กรรมการและผู้ช่วยเลขานุการ
๑๔. นางธัญนรี ชันยากร	กรรมการและผู้ช่วยเลขานุการ

ผู้ไม่มาประชุม (เนื่องจากติดราชการ)

๑. พลโท สรรเสริญ แก้วกำเนิด	อปส.
๒. นายจรรยา ไชยศรี	รปส.
๓. นายภูมิสิทธิ์ ชันตยานุกุลกิจ	รปส.
๔. นางสาวศุภพร สาครบุตร	รปส.
๕. นายพรพิทักษ์ แม้นศิริ	ร.ผชช. เฉพาะด้านการประชาสัมพันธ์
๖. นางปรีห์กมล ถนอมศักดิ์ชัย	ร.ผชช. ต่างประเทศ
๗. นางธารทิพย์ ทองงามขำ	ผอ.สนช. (กรรมการและเลขานุการ)

ผู้ร่วมประชุม

๑. นางสาวเพ็ญกมล ประเสริฐกุล	นักประชาสัมพันธ์ชำนาญการ (สพป.)
๒. นายสุรียน ตันตราจิน	นักสื่อสารมวลชนปฏิบัติการ (สนช.)
๓. นางสาววรรณกวี เนติกำจร	นักสื่อสารมวลชนปฏิบัติการ (สนช.)
๔. นางสาวกัญญารัตน์ ดวงเพียรราช	นักสื่อสารมวลชน (สนช.)
๕. นางสาวนิรัชธิญารัตน์ จันทร์กระจ่าง	นักสื่อสารมวลชน (สนช.)
๖. นางสาววัลลภิกา อ่ำไพจิตร	นักสื่อสารมวลชน (สนช.)

ระเบียบวาระที่ ๑ เรื่องที่ประธานแจ้งที่ประชุมทราบ
- อปส. และ รปส. (๑) (๒) (๓) ตีตราขการ มอบหมายผู้อาวุโส ผชช. (นายชูชาติ เทศสีแดง)
เป็นประธานการประชุม

มติที่ประชุม - รับทราบ

ระเบียบวาระที่ ๒ เรื่องการรับรองรายงานการประชุม ครั้งที่ ๒๑/๒๕๖๐ เมื่อวันที่ ๖ มิถุนายน ๒๕๖๐

มติที่ประชุม - รับรองรายงานการประชุมโดยไม่มีการแก้ไข

ระเบียบวาระที่ ๓ เรื่องสืบเนื่อง

๓.๑ สรุปความคืบหน้าแนวทาง/นโยบายของรัฐบาล/กรม. และ ศตส. เกี่ยวกับ
งานพระบรมศพฯ และคำสั่ง/ประกาศ อื่นๆ ที่สำคัญ

นายชูชาติ เทศสีแดง ผชช. ด้านการพัฒนาเครือข่ายการประชาสัมพันธ์ รายงานดังนี้
- สรุปคำกล่าวของ พลเอก ประยุทธ์ จันทร์โอชา นายกรัฐมนตรีและหัวหน้าคณะ
รักษาความสงบแห่งชาติ ในรายการ “ศาสตร์พระราชา สู่การพัฒนาอย่างยั่งยืน” วันที่ ๙ มิถุนายน ๒๕๖๐
(รายละเอียดตามเอกสารประกอบการประชุม)

- IOC Bulletin ฉบับที่ ๒๒ ลงวันที่ ๑๓ มิถุนายน ๒๕๖๐ มีข่าวสำคัญ อาทิ การเตรียม
การแสดงดนตรีเฉลิมพระเกียรติ โดยวงดนตรีกรมประชาสัมพันธ์ วันเสาร์ที่ ๑๗ มิถุนายน ๒๕๖๐ ในชื่อชุดการ
แสดง “กรมประชาสัมพันธ์ :กลุ่มขวัญคืนนาคร” (รายละเอียดตามเอกสารประกอบการประชุม)

- สรุปผลการประชุมคณะรัฐมนตรี (กรม.) ดังนี้

๑. กรม.อนุมัติหลักการร่างพระราชกฤษฎีกาออกตามความในประมวลรัษฎากร
ว่าด้วยการยกเว้นรัษฎากร (ฉบับที่ ..) พ.ศ. เพื่อขยายผลในการส่งเสริมให้บุคคลธรรมดาประกอบธุรกิจในรูปแบบ
ของนิติบุคคล โดยกำหนดให้ยกเว้นภาษีให้แก่ห้างหุ้นส่วนสามัญหรือคณะบุคคลที่มีชนิดนิติบุคคลสำหรับเงินได้
ที่ได้รับจากการโอนทรัพย์สิน ให้แก่นิติบุคคลที่ตั้งขึ้นใหม่ เฉพาะการโอนทรัพย์สินและการจดทะเบียนและจัดตั้ง
นิติบุคคลที่ได้กระทำตั้งแต่วันที่ ๑๐ สิงหาคม ๒๕๕๙ ถึงวันที่ ๓๑ ธันวาคม ๒๕๖๐

๒. กรม.เห็นชอบหลักการ โครงการสำรวจข้อมูลผู้มีรายได้น้อย โดยให้ใช้งบประมาณ
วงเงิน ๙๗๑ ล้านบาท จากงบกลางปี ๒๕๖๐ ให้กระทรวงดิจิทัลเพื่อเศรษฐกิจและสังคม สำรวจข้อมูลผ่านการ
จ้างนักศึกษาที่มีอายุตั้งแต่ ๑๘ ปีขึ้นไปจำนวน ๗๐,๐๐๐ คน เพื่อสนับสนุนให้นักศึกษามีรายได้เพิ่มในช่วง
ปิดเทอม มุ่งเน้นให้ได้รับข้อมูลที่แท้จริงเกี่ยวกับสภาพความเป็นอยู่ของผู้ที่ลงทะเบียน ในโครงการเพื่อสวัสดิการ
แห่งรัฐปี ๒๕๖๐ รวมถึงสภาพปัญหาและความต้องการด้านสวัสดิการจากภาครัฐ โดยต้องสำรวจข้อมูลให้เสร็จ
สิ้นภายในวันที่ ๓๑ สิงหาคม ๒๕๖๐ เพื่อให้ทันกับการให้สวัสดิการแก่ผู้มีรายได้น้อยที่ผ่านเกณฑ์ในวันที่
๑ ตุลาคม ๒๕๖๐ เป็นต้นไป

๓. กรม. เห็นชอบตามคณะกรรมการนโยบายยางธรรมชาติ (กนย.) เพื่อสร้างเสถียรภาพ
ราคายางพาราผ่าน ๔ มาตรการ ดังนี้

๑) ขยายระยะเวลามาตรการสนับสนุนสินเชื่อวงเงิน ๑๐,๐๐๐ ล้านบาทแก่สถาบัน
เกษตรกรเพื่อรวบรวมยางพาราต่อไปอีก ๓ ปี เริ่มดำเนินการตั้งแต่วันที่ ๑ เมษายน ๒๕๖๐ ถึงวันที่ ๓๑ มีนาคม
๒๕๖๓

๒) มาตรการสร้างความเข้มแข็งแก่เกษตรกรชาวสวนยาง และคนกรีดยาง ๑,๕๐๐
บาทต่อไร่ ไม่เกิน ๕ ไร่ ให้ครอบคลุม ๑๑,๔๖๐ ครัวเรือน

๓) ขยายระยะเวลาชำระคืนเงินกู้โครงการพัฒนาศักยภาพสถาบันเกษตรกรเพื่อรักษาเสถียรภาพราคาขาย และโครงการมูลภัณฑ์กันชนรักษาเสถียรภาพราคาขาย จากเดิมวันที่ ๓๑ พฤษภาคม ๒๕๖๐ เป็นวันที่ ๓๑ พฤษภาคม ๒๕๖๓

๔) ดำเนินโครงการสนับสนุนสินเชื่อแก่ผู้ประกอบการรายวงเงิน ๑๐,๐๐๐ ล้านบาท อัตราดอกเบี้ยร้อยละ ๒ ระยะเวลาโครงการตั้งแต่เดือนพฤษภาคม ๒๕๖๐ จนถึงเดือนเมษายน ๒๕๖๒

๔. กรม.เห็นชอบในหลักการให้บริษัท ทีโอที จำกัด (มหาชน) และบริษัท กสท โทรคมนาคม จำกัด (มหาชน) จัดตั้งบริษัท โครงข่ายบรอดแบนด์แห่งชาติ จำกัด (NBN Co) และบริษัท โครงข่ายระหว่างประเทศและศูนย์ข้อมูลอินเทอร์เน็ต จำกัด (NGDC Co) เพื่อลดความซ้ำซ้อนในการลงทุนของ ทีโอที และ กสท. แก้ปัญหาทางการเงินของทั้งสองแห่ง ที่หลังจากหมดสัญญาสัมปทานแล้วรายได้ลดลงกว่าครึ่งทำให้ไม่สามารถแข่งขันกับเอกชนได้ โดยให้ ทีโอที ลงทุนและให้บริการโครงข่ายภายในประเทศเป็นหลัก ส่วน กสท. ให้ลงทุนและให้บริการโครงข่ายระหว่างประเทศเป็นหลัก

๕. กรม.อนุมัติปรับแผนการดำเนินโครงการป้องกันกำจัดศัตรูมะพร้าว (หนอนหัวดำ) ด้วยวิธีผสมผสานแบบครอบคลุมพื้นที่ จากเดิมดำเนินการในพื้นที่ ๗๘,๙๕๔ ไร่ จำนวน ๑,๙๗๓,๘๕๐ ต้น ขยายเป็นดำเนินการในพื้นที่ ๑๐๙,๔๐๙ ไร่ จำนวน ๓,๘๗๗,๑๓๔ ต้น เนื่องจากพบมีการระบาดเพิ่มขึ้นให้กระทรวงเกษตรและสหกรณ์สำรวจงบประมาณข้ามรายการ ภายใต้วงเงินงบประมาณที่ได้รับเดิม และขยายเวลาจากเดือนเมษายน - ธันวาคม ๒๕๖๐ เป็นเดือนเมษายน ๒๕๖๐ - มิถุนายน ๒๕๖๑

๖. กรม.เห็นชอบในหลักการการให้ความช่วยเหลือผู้ได้รับผลกระทบจากเหตุการณ์ ๑๔ ตุลาคม ๒๕๑๖ กรณีค่าจัดการศพ รายละเอียด ๒๐,๐๐๐ บาท รวมทั้งให้ความช่วยเหลือเงินดำรงชีพแก่วีรชนและญาติวีรชนในอัตราเดียวกัน โดยให้ความช่วยเหลือในอัตรารายละ ๓,๐๐๐ บาทต่อเดือนจนกว่าจะเสียชีวิต ทั้งนี้ ให้มีผลตั้งแต่วันที่ ๑๓ มิถุนายน ๒๕๖๐ และให้กระทรวงการพัฒนาสังคมและความมั่นคงของมนุษย์จัดทำหลักฐานว่า ผู้ได้รับผลกระทบจากเหตุการณ์ ๑๔ ตุลาคม ๒๕๑๖ ได้รับการเยียวยาที่เหมาะสมแล้ว และจะไม่ขอเรียกร้องขอรับเงินช่วยเหลืออื่นใดจากทางราชการอีก

๗. พลโท สรรเสริญ แก้วกำเนิด โฆษกประจำสำนักนายกรัฐมนตรี ชี้แจงว่า นายกรัฐมนตรีสั่งการกระทรวงที่เกี่ยวข้อง สืบสวนติดตามความก้าวหน้าเกี่ยวกับการทำเกษตรแปลงใหญ่ และทำให้กระบวนการผลิตมีต้นทุนที่ถูกลง และมีผลผลิตเพิ่มขึ้น ส่วนเกษตรกรที่ปรับเปลี่ยนจากการปลูกข้าวมาปลูกพืชแบบผสมผสาน ให้ติดตามสำรวจเพื่อพิจารณาความเหมาะสม โดยคำนึงถึงความสมดุลระหว่างอุปสงค์และอุปทานไม่ให้ปริมาณผลผลิตมากเกินไปจนเกิดความต้องการ อันจะส่งผลกระทบต่อราคา

นอกจากนี้ นายกรัฐมนตรี ได้สั่งการเกี่ยวกับเรื่องการแต่งตั้งโยกย้ายข้าราชการ พลเรือนว่า จะต้องดำเนินการให้เป็นไปอย่างเหมาะสมตามลำดับที่ควรจะเป็น ไม่ใช่เป็นไปตามที่แต่ละคนคิดอยากจะเป็น อย่างไรก็ตามจะอนุญาตการแต่งตั้งโยกย้ายที่ไม่เป็นไปตามหลักเกณฑ์ปีนี้ให้เป็นปีสุดท้าย

โฆษกประจำสำนักนายกรัฐมนตรี ชี้แจงถึงความจำเป็นของการใช้อำนาจพิเศษตามมาตรา ๔๔ ว่า จะใช้กับเรื่องที่มีปัญหาข้อขัดข้อง ไม่สามารถดำเนินการได้ด้วยกฎหมายปกติ เป็นการแก้ไขปัญหาให้เศรษฐกิจขับเคลื่อนตามโรดแมปที่วางไว้ เพื่อสร้างความเชื่อมั่นต่อนักลงทุนทั้งในและต่างประเทศ และรองรับการเร่งรัดการขับเคลื่อนประเทศของรัฐบาล โดยยืนยันจะไม่ทำให้ระบบงานที่มีอยู่เดิมเสียหาย

มติที่ประชุม - รับทราบ

๓.๒ ประเด็น KM ตามข้อสั่งการประจำสัปดาห์

- ไม่มี -

๓.๓ ประเด็นตามข้อสั่งการของประธาน และมติที่ประชุม

- ไม่มี -

ระเบียบวาระที่ ๔

เรื่องที่เสนอให้ที่ประชุมทราบ

๔.๑ สรุปผลการปฏิบัติงานของศูนย์ IOC

๔.๑.๑ สรุปผลการเผยแพร่ประเด็นข่าวตามนโยบาย

- นางนิตยาภรณ์ หิรัญนิรมล ผู้อำนวยการส่วนปฏิบัติการและบริหารข้อมูลข่าวสาร สนข. ในฐานะกรรมการและผู้ช่วยเลขานุการ รายงานสรุปผลการเผยแพร่ประเด็นข่าวตามนโยบายประจำสัปดาห์ (รายละเอียดแนบท้ายรายงานการประชุม)

มติที่ประชุม - รับทราบ

๔.๑.๒ สรุปประเด็นแนวโน้มและทิศทางข่าวประจำสัปดาห์

- ฝ่ายเลขานุการ รายงาน สรุปประเด็นแนวโน้มและทิศทางข่าวประจำสัปดาห์ อาทิ ๑. การจัดทำสารคดี “พระราชดำริไร้พรมแดน” ในวโรกาสรำลึกวันทรงราชย์ของ พระบาทสมเด็จพระปรมินทรมหาภูมิพลอดุลยเดช วันที่ ๙ มิถุนายน ๒๕๖๕ ได้รับการยกย่องทั่วโลกในฐานะ “นักพัฒนาผู้ประสบความสำเร็จ” ๒. กอ.ร.ส. ยกระดับมาตรการรักษาความปลอดภัย ๓. การเผยแพร่ผลงาน คสช. ผ่านรายการ “เดินหน้าประเทศไทย ตอนพิเศษ” จำนวน ๑๒ ตอน ๔. นายกรัฐมนตรี เชิญชวนประชาชนส่งความคิดเห็นจากคำถาม ๔ ข้อ ไปยังศูนย์ดำรงธรรมทุกจังหวัด ๕. กระบวนการเตรียมจัดทำร่างสัญญาประชาคม ๖. การระดมทุนผ่านกองทุนรวมโครงสร้างพื้นฐานเพื่ออนาคตประเทศไทย (Thailand Future Fund) ๗. ประชาชนที่ลงทะเบียนเพื่อสวัสดิการแห่งรัฐ สามารถใช้สวัสดิการได้ วันที่ ๑ ตุลาคม ๒๕๖๐ ๘. การแก้ไขปัญหาผักตบชวา (รายละเอียดตามเอกสารประกอบการประชุม)

มติที่ประชุม - รับทราบ

๔.๒ ประเด็นที่น่าสนใจประจำสัปดาห์ (สนข.)

- นางธัญนรี ชันยากร นำเสนอประเด็นประจำสัปดาห์ระหว่างวันที่ ๑๓ - ๑๙ มิถุนายน ๒๕๖๐ ได้แก่ พระราชพิธีบำเพ็ญพระราชกุศลพระบรมศพ พระบาทสมเด็จพระปรมินทรมหาภูมิพลอดุลยเดช/ การเตรียมการจัดงานพระราชพิธีถวายพระเพลิงพระบรมศพฯ ๑. กระทรวงกลาโหม/การขยายเวลาบังคับใช้ พ.ร.ก.ฉุกเฉิน ๒. กระทรวงการคลัง/โครงการเพื่อสวัสดิการแห่งรัฐ/การแก้ปัญหาน้ำมันในระบบ ๓. กระทรวงการต่างประเทศ/การเตรียมการเยือนสหรัฐฯ ของนายกรัฐมนตรี ๔. กระทรวงการท่องเที่ยวและกีฬา/การท่องเที่ยวข้ามภาคในพื้นที่โครงการพระราชดำริ ๕. กระทรวงการพัฒนาสังคมและความมั่นคงของมนุษย์/การขับเคลื่อนการดำเนินงานด้านผู้สูงอายุ ๖. กระทรวงเกษตรและสหกรณ์/การยกระดับไทยเป็นผู้นำเกษตรอินทรีย์ในอาเซียน ๗. กระทรวงคมนาคม/ทำเรือแหลมฉบังสร้างสำนักงานใหม่ที่เป็นมิตรกับสิ่งแวดล้อม ๘. กระทรวงทรัพยากรธรรมชาติและสิ่งแวดล้อม/งาน "องค์ความรู้จากนภา ผ่านภูผา สู่มหานคร" ๙. กระทรวงดิจิทัลเพื่อเศรษฐกิจและสังคม/การผลักดันภูเก็ตเป็น Smart City ต้นแบบ ๑๐. กระทรวงพลังงาน/การขับเคลื่อนภารกิจส่งเสริมการใช้ยานยนต์ไฟฟ้า ๑๑. กระทรวงพาณิชย์/การใช้นวัตกรรมพัฒนาข้าวและสินค้าเกษตร/การจัดการความเสี่ยงด้านค่าเงินบาท ๑๒. กระทรวงมหาดไทย/การเปิดรับฟังความคิดเห็นต่อประเด็นคำถามของนายกรัฐมนตรี/การจัดงาน “Thailand’s Best Local Product สุดยอดสินค้า หลากหลายทั่วไทย หาได้ในที่เดียว” ๑๓. กระทรวงยุติธรรม/การยกระดับมาตรฐานศูนย์ไกล่เกลี่ยระงับข้อพิพาทชุมชน ๑๔. กระทรวงแรงงาน/การขับเคลื่อนภารกิจให้คนพิการมีอาชีพ มีรายได้ มีงานทำ และมีคุณภาพชีวิตที่ดี ๑๕. กระทรวงวัฒนธรรม/งาน “ประเพณีบุญหลวง การละเล่นผีตาโขน และมหกรรมหน้ากานานาชาติ” ๑๖. กระทรวงวิทยาศาสตร์และเทคโนโลยี/การขับเคลื่อนอุตสาหกรรมของไทยสู่ตลาดโลก ๑๗. กระทรวงศึกษาธิการ/โครงการห้องเรียนกีฬา ๑๘. กระทรวงสาธารณสุข/การแก้ไขเพิ่มเติมกฎหมายหลักประกันสุขภาพแห่งชาติ/การปฏิรูประบบบริการสาธารณสุข ๑๙. กระทรวง

อุตสาหกรรม/การรับรองระบบงานและมาตรฐาน สร้างความเชื่อมั่นในสินค้าและบริการ ๒๐. สำนักนายกรัฐมนตรี/กระบวนการงบประมาณเพื่อพัฒนาประเทศ/รายการเดินทางประเทศไทยตอนพิเศษ (รายละเอียดตามเอกสารประกอบการประชุม)

๔.๓ ประเด็นที่น่าสนใจประจำสัปดาห์ (NBT)

- ผู้แทน NBT รายงานประเด็นประจำสัปดาห์ระหว่างวันที่ ๑๓ - ๑๙ มิถุนายน ๒๕๖๐ ได้แก่ ๑. สารคดีเฉลิมพระเกียรติพระบาทสมเด็จพระปรมินทรมหาภูมิพลอดุลยเดช ๒. บรรยากาศประชาชนถวายบังคมพระบรมศพฯ ๓. สมเด็จพระเจ้าอยู่หัวมหาวชิราลงกรณ บดินทรเทพยวรางกูร พระราชทานความช่วยเหลือครอบครัวประสบอุทกภัยภาคใต้ ๔. การประชุมคณะรัฐมนตรี ๕. คืบหน้าสร้างพระเมรุมาศ/องค์ประกอบพระเมรุมาศ ๖. รายงานสด นายกรัฐมนตรี ลงพื้นที่จังหวัดขอนแก่น วันที่ ๒๑ มิถุนายน ๒๕๖๐ ๗. รายงาน จิตอาสาประดิษฐ์ดอกไม้จันทน์ ๘. ความคืบหน้าการกำจัดฝักตบชวา ๙. รายงาน เอ็กซ์โปร์พลังงานที่คาส์คสถาน ๑๐. พยากรณ์อากาศเดือนพฤษภาคม/น้ำท่วม/หน่วยงานช่วยเหลือประชาชนที่ประสบภัย (รายละเอียดตามเอกสารประกอบการประชุม)

๔.๔ ประเด็นที่น่าสนใจประจำสัปดาห์ (สวท.)

- ผู้แทน สวท. นำเสนอประเด็นประจำสัปดาห์ระหว่างวันที่ ๑๓ - ๑๙ มิถุนายน ๒๕๖๐ ได้แก่ ๑. งานพระราชพิธีพระบรมศพฯ และความคืบหน้าก่อสร้างพระเมรุมาศ ๒. การประชุมคณะรัฐมนตรี/การดำเนินการตามโรดแมป/ความคืบหน้าร่างกฎหมายประกอบรัฐธรรมนูญ/การดำเนินการตามยุทธศาสตร์ชาติ และปฏิรูปประเทศ ๓. ประชุม สปท. พิจารณารายงานของคณะกรรมการขับเคลื่อนสืบสานศาสตร์พระราชาสปท. เรื่องการขับเคลื่อนสืบสานศาสตร์พระราชาศาสตร์พระราชา เพื่อการปฏิรูปประเทศ ๔. มาตรการช่วยเหลือเอสเอ็มอี/โครงการพัฒนาระเบียงเศรษฐกิจภาคตะวันออก ๕. ติดตามการค้าไทย-กาตาร์ หลังกลุ่มประเทศตะวันออกกลางตัดสัมพันธ์กาตาร์ ๖. การแก้ไขปัญหาแรงงานต่างด้าว-ค้ามนุษย์ ๗. มาตรการส่งเสริมการท่องเที่ยว/ยกระดับมาตรฐานความปลอดภัยของนักท่องเที่ยว ๘. ความคืบหน้าศูนย์นวัตกรรมแห่งอนาคต ๙. การบริหารจัดการน้ำ/บรรเทาสาธารณภัย ๑๐. การปฏิรูปการศึกษา ๑๑. มาตรการช่วยเหลือผู้มีรายได้น้อย ผู้พิการ ผู้ด้อยโอกาส (รายละเอียดตามเอกสารประกอบการประชุม)

๔.๕ กิจกรรมที่น่าสนใจประจำสัปดาห์ (ศสช.)

- ผู้แทน ศสช. รายงานการประชาสัมพันธ์การดำเนินงานของศูนย์ข้อมูลข่าวสารงานพระบรมศพ พระบาทสมเด็จพระปรมินทรมหาภูมิพลอดุลยเดช ระหว่างวันที่ ๕ - ๑๑ มิถุนายน ๒๕๖๐ มีการเผยแพร่ข้อมูลผ่านทางเว็บไซต์ จำนวน ๒,๒๓๑ ชิ้น จำนวนคนกดไลค์ ทาง social media ๒๓,๓๐๕ ครั้ง และมียอดผู้ติดตามวันละ ๒๗,๗๐๖ คน (รายละเอียดตามเอกสารประกอบการประชุม) และรายงานผลการสำรวจเว็บไซต์หน่วยงานภาครัฐระดับกรม ประจำปี ๒๕๕๙ จำนวน ๒๗๑ หน่วยงาน ซึ่ง กรมประชาสัมพันธ์ ถูกจัดอยู่ในกลุ่ม Developed เป็นกลุ่มที่มีการพัฒนาเว็บไซต์ให้เป็นไปตามมาตรฐานเว็บไซต์ภาครัฐอย่างต่อเนื่อง (รายละเอียดตามเอกสารประกอบการประชุม)

๔.๖ ประเด็นที่น่าสนใจของสื่อต่างประเทศ (สปต.)

- ผู้แทน สปต. รายงานการติดตามประเด็นจากสื่อต่างประเทศเกี่ยวกับประเทศไทย ได้แก่ ๑. พลเอก ประยุทธ์ จันทร์โอชา นายกรัฐมนตรี มีกำหนดเดินทางไปเยือนท่าเนียบชาว ณ กรุงวอชิงตัน ดีซี ประเทศสหรัฐอเมริกาในปลายเดือนกรกฎาคม ๒๕๖๐ ๒. คนไทยในกาตาร์ได้รับผลกระทบเรื่องอาหาร จากการตัดความสัมพันธ์ทางการทูตกาตาร์ของหกชาติอาหรับ ๓. สมาชิกสภาผู้แทนประชาชนเขตปกครองตนเองทิเบตของจีนเยือนไทย ๔. คอลัมน์ท่องเที่ยวของเดอะเทเลกราฟของอังกฤษแนะนำให้ชาวอังกฤษ พาทครอบครัวไปเที่ยวที่ไทย/บาห์ลี/หรือออร์ลันโด ในช่วงซัมเมอร์เพราะราคาจะถูกกว่าเดินทางไปสเปน ๕. ศาลพิพากษาจำคุก ๓๕ ปี กรณีความผิดมาตรา ๑๑๒ (รายละเอียดตามเอกสารประกอบการประชุม)

- สปต. จัดการสัมมนาสื่อมวลชนต่างประเทศในหัวข้อ “วิถีชีวิตที่ยั่งยืนภายใต้โครงการอันเนื่องมาจากพระราชดำริ” ในวันที่ ๑๓ - ๑๕ มิถุนายน ๒๕๖๐ ณ จังหวัดเชียงราย เพื่อให้สื่อมวลชนต่างประเทศได้รับรู้นโยบายสำคัญของรัฐบาล ในการนำหลักปรัชญาของเศรษฐกิจพอเพียงไปใช้ (รายละเอียดตามเอกสารประกอบการประชุม)

- การประชุมคณะอนุกรรมการประชาสัมพันธ์ประชาคมอาเซียน ครั้งที่ ๑/๒๕๖๐ เมื่อวันที่ ๘ มิถุนายน ๒๕๖๐ ณ กรมประชาสัมพันธ์ เน้นการนำเสนอข้อมูลหรือเนื้อหาที่เข้าใจง่ายใกล้ตัวและเข้าถึงประชาชน ยึดการสื่อสารภายใต้แนวคิดหลัก “อาเซียน : ประชาคมแห่งโอกาส” (ASEAN : A Community of Opportunities) รวมถึงประชาสัมพันธ์และจัดกิจกรรมวาระครบรอบ ๕๐ ปี การก่อตั้งอาเซียนในปี ๒๕๖๐ ภายใต้คำขวัญ “๕๐ ปี อาเซียน ก้าวแรกที่ไทย ก้าวต่อไปเพื่อลูกหลาน” (ASEAN@50 : For Now and Posterity) (รายละเอียดตามเอกสารประกอบการประชุม)

- กิจกรรมประกวดสุนทรพจน์ภาษาอังกฤษ “OUR ASEAN, OUR FUTURE” อยู่ในขั้นตอนการประกาศรายชื่อนักเรียนชั้นมัธยมศึกษาตอนปลายผู้ผ่านการคัดเลือกจำนวน ๒๐ คน และผู้ผ่านการคัดเลือกสำรอง ๕ คนให้เข้าร่วมกิจกรรมพัฒนาความรู้และทักษะ ระหว่างวันที่ ๑๕ - ๑๖ มิถุนายน ๒๕๖๐ ก่อนการประกวดในวันที่ ๒๑ มิถุนายน ๒๕๖๐ ณ อาคารหอประชุม กรมประชาสัมพันธ์ เพื่อชิงรางวัลทุนการศึกษา ๕๕,๐๐๐ บาท พร้อมโล่และใบประกาศนียบัตร ทั้งนี้ผู้ได้รับรางวัลจะได้แสดงความสามารถกล่าวสุนทรพจน์ในงานครบรอบ ๕๐ ปีอาเซียน ณ ศูนย์การค้าสยามพารากอน กรุงเทพฯ ระหว่างวันที่ ๔ - ๖ สิงหาคม ๒๕๖๐ (รายละเอียดตามเอกสารประกอบการประชุม)

๔.๗ ประเด็นที่น่าสนใจประจำสัปดาห์ (NBT World)

- ผู้แทน NBT World แจ้งประเด็นระหว่างวันที่ ๑๓ - ๑๙ มิถุนายน ๒๕๖๐ ได้แก่ ๑. ความคืบหน้าการเตรียมงานพระราชพิธีถวายพระเพลิงพระบรมศพฯ ๒. มาตรการปราบปรามการทุจริต ๓. การเปิดรับฟังความคิดเห็นจากประชาชนตอบคำถาม ๔ ข้อ ของนายกรัฐมนตรี ๔. มาตรการดูแลแรงงานต่างชาติ (รายละเอียดตามเอกสารประกอบการประชุม)

๔.๘ กิจกรรมที่น่าสนใจประจำสัปดาห์ (สพป.)

- ผู้แทน สพป. รายงานผลการประชาสัมพันธ์ข่าวนโยบายสำคัญของรัฐบาล ระหว่างวันที่ ๒๖ พฤษภาคม - ๑ มิถุนายน ๒๕๖๐ (รายละเอียดตามเอกสารประกอบการประชุม)

- การจัดอบรมอาสาสมัครประดิษฐ์ดอกไม้จันทน์ ในการถวายพระเพลิงพระบรมศพ พระบาทสมเด็จพระปรมินทรมหาภูมิพลอดุลยเดช ในวันที่ ๑๖ มิถุนายน ๒๕๖๐ เวลา ๑๔.๐๐ น. ที่ห้อง ๖๐๔ ชั้น ๖ กปส.

- กปส. จัดทำหนังสือประชาสัมพันธ์งานพระราชพิธีถวายพระเพลิงพระบรมศพ พระบาทสมเด็จพระปรมินทรมหาภูมิพลอดุลยเดช ได้แก่ หนังสือราชรถ ราชยาน และหนังสือคำศัพท์ที่เกี่ยวข้องในพระราชพิธีฯ เพื่อให้สื่อและเครือข่าย กปส. นำไปเป็นข้อมูลเผยแพร่ให้ประชาชนรับรู้และเข้าใจอย่างถูกต้อง

๔.๙ การจัดรายการ "บันทึกสถานการณ์ รวมพลังประชารัฐ" (สวท.)

- ผู้แทน สวท. รายงานการออกอากาศ วันพุธที่ ๗ มิถุนายน ๒๕๖๐ เรื่อง ข่าวอินทรียี่ล้านไร่ ภายใน ๓ ปี และเรื่อง การจัดงาน “Thailand’s Local Product สุดยอดสินค้าหลากหลายทั่วไทย หาได้ที่เดียว” ตั้งแต่วันนี้ - ๒๔ กรกฎาคม ๒๕๖๐ ณ ตลาดคลองผดุงกรุงเกษม ส่วนในวันพฤหัสบดีที่ ๘ มิถุนายน ๒๕๖๐ เรื่อง ยุทธศาสตร์น้ำ ๒๐ ปี (รายละเอียดตามเอกสารประกอบการประชุม)

- ประเด็นจาก คมบ. นายสุรียณ ตันตราจิณ นักสื่อสารมวลชนปฏิบัติการ (สนช.) ผู้แทน กปส. ในการประชุม คมบ. เสนอประเด็นจากที่ประชุม คมบ. ได้แก่ ๑. การจัดซุ้มเฉลิมพระเกียรติ

พระบาทสมเด็จพระปรมินทรมหาภูมิพลอดุลยเดช ๒. การตรวจสอบการใช้งานกล้อง CCTV เพื่อป้องกันการก่ออาชญากรรม และขอความร่วมมือประชาชนสอดส่องดูแลความปลอดภัย ๓. การแสดงความคิดเห็นจากคำถาม ๔ ข้อของนายกรัฐมนตรี

มติที่ประชุม - รับทราบ

ระเบียบวาระที่ ๕

เรื่องที่เสนอให้ที่ประชุมพิจารณา

ประเด็นต่าง ๆ ดังนี้

๕.๑ การบริหารประเด็นประจำสัปดาห์

- ที่ประชุมร่วมกันกำหนดประเด็นการประชุมสัมพันธ์ประจำสัปดาห์ ประกอบด้วย

***** พระราชพิธีบำเพ็ญพระราชกุศลพระบรมศพ พระบาทสมเด็จพระปรมินทรมหาภูมิพลอดุลยเดช**

- การเตรียมการจัดงานพระราชพิธีถวายพระเพลิงพระบรมศพ

๕.๑.๑ กระทรวงกลาโหม

- การขยายเวลาบังคับใช้ พ.ร.ก.ฉุกเฉิน

๕.๑.๒ กระทรวงการคลัง

- โครงการเพื่อสวัสดิการแห่งรัฐ

- การแก้ปัญหาหนี้ในระบบ

๕.๑.๓ กระทรวงการต่างประเทศ

- การเตรียมการเยือนสหรัฐฯ ของนายกรัฐมนตรี

๕.๑.๔ กระทรวงการท่องเที่ยวและกีฬา

- การท่องเที่ยวข้ามภาคในพื้นที่โครงการพระราชดำริ

๕.๑.๕ กระทรวงการพัฒนาสังคมและความมั่นคงของมนุษย์

- การขับเคลื่อนการดำเนินงานด้านผู้สูงอายุ

๕.๑.๖ กระทรวงเกษตรและสหกรณ์

- การยกระดับไทยเป็นผู้นำเกษตรอินทรีย์ในอาเซียน

๕.๑.๗ กระทรวงคมนาคม

- ทำเรือแหลมฉบังสร้างสำนักงานใหม่ที่เป็นมิตรกับสิ่งแวดล้อม

๕.๑.๘ กระทรวงทรัพยากรธรรมชาติและสิ่งแวดล้อม

- งาน "องค์ความรู้จากนภา ผ่านภูผา สู่มหานคร"

๕.๑.๙ กระทรวงดิจิทัลเพื่อเศรษฐกิจและสังคม

- การผลักดันภูเก็ตเป็น Smart City ต้นแบบ

๕.๑.๑๐ กระทรวงพลังงาน

- การขับเคลื่อนภารกิจส่งเสริมการใช้ยานยนต์ไฟฟ้า

๕.๑.๑๑ กระทรวงพาณิชย์

- การใช้นวัตกรรมพัฒนาข้าวและสินค้าเกษตร

- การจัดการความเสี่ยงด้านค่าเงินบาท

๕.๑.๑๒ กระทรวงมหาดไทย

- การเปิดรับฟังความคิดเห็นต่อประเด็นคำถามของนายกรัฐมนตรี

- การจัดงาน "Thailand's Best Local Product สุดยอดสินค้า หลากหลายทั่วไทย หาได้ในที่เดียว"

๕.๑.๑๓ กระทรวงยุติธรรม

- การยกระดับมาตรฐานศูนย์ไกล่เกลี่ยระงับข้อพิพาทชุมชน

๕.๑.๑๔ กระทรวงแรงงาน

- การขับเคลื่อนภารกิจ ให้คนพิการมีอาชีพ มีรายได้ มีงานทำ และมีคุณภาพชีวิตที่ดี

๕.๑.๑๕ กระทรวงวัฒนธรรม

- งาน "ประเพณีบุญหลวงการละเล่นผีตาโขน และมหกรรมหน้ากานานาชาติ"

๕.๑.๑๖ กระทรวงวิทยาศาสตร์และเทคโนโลยี

- การขับเคลื่อนอุตสาหกรรมของไทยสู่ตลาดโลก

๕.๑.๑๗ กระทรวงศึกษาธิการ

- โครงการห้องเรียนกีฬา

๕.๑.๑๘ กระทรวงสาธารณสุข

- การแก้ไขเพิ่มเติมกฎหมายหลักประกันสุขภาพแห่งชาติ
- การปฏิรูประบบบริการสาธารณสุข

๕.๑.๑๙ กระทรวงอุตสาหกรรม

- การรับรองระบบงานและมาตรฐาน สร้างความเชื่อมั่นในสินค้าและบริการ

๕.๑.๒๐ สำนักนายกรัฐมนตรี

- กระบวนการงบประมาณเพื่อพัฒนาประเทศ
- รายการเดินทางประเทศไทยตอนพิเศษ

มติที่ประชุม - เห็นชอบการขยายผลตามประเด็นข้างต้น

ระเบียบวาระที่ ๖**เรื่องอื่น ๆ**

- นางนิตยาภรณ์ หิรัญนิรมล แจ้งดังนี้

๑. ขอความร่วมมือสื่อ กปส. ประชาสัมพันธ์สร้างความรู้ ความเข้าใจ สถานการณ์พลังงานไฟฟ้าในพื้นที่ภาคใต้ และความจำเป็นในการสร้างโรงงานไฟฟ้า ที่คำนึงถึงความมั่นคงทางด้านพลังงาน และเศรษฐกิจของประเทศ ควบคู่ไปกับการรักษาทรัพยากรธรรมชาติและสิ่งแวดล้อม เป็นหลัก ด้วยการส่งเสริมการมีส่วนร่วมของภาคประชาชน

๒. ตามที่ อปส. มีนโยบายในการสร้างและพัฒนาเครือข่ายการประชาสัมพันธ์ให้ครอบคลุมทุกพื้นที่ในทุกมิติ ทั้ง On air On line และ On Ground จึงมอบหมายให้สื่อส่วนกลางจัดทำประเด็นข่าวเป็นคลิปวิดีโอส่งไปยัง สปข.๑-๘ และ สปขส. ให้ผู้จัดรายการวิทยุ/โทรทัศน์ เข้าใจก่อนถ่ายทอดออกไปด้วยภาษาของท้องถิ่นนั้น ๆ

สำหรับสัปดาห์นี้ฝ่ายเลขาฯ ขอเสนอประเด็นจากที่ประชุม IOC จำนวน ๒ ประเด็น ได้แก่ ๑. การเปิดรับฟังความคิดเห็นต่อประเด็นคำถามของนายกรัฐมนตรี และ ๒. การแก้ไขเพิ่มเติมกฎหมายหลักประกันสุขภาพแห่งชาติ โดยจะนำเสนอต่อที่ประชุม IO เพื่อพิจารณา ในวันพุธที่ ๑๔ มิถุนายน ๒๕๖๐

มติที่ประชุม - รับทราบ

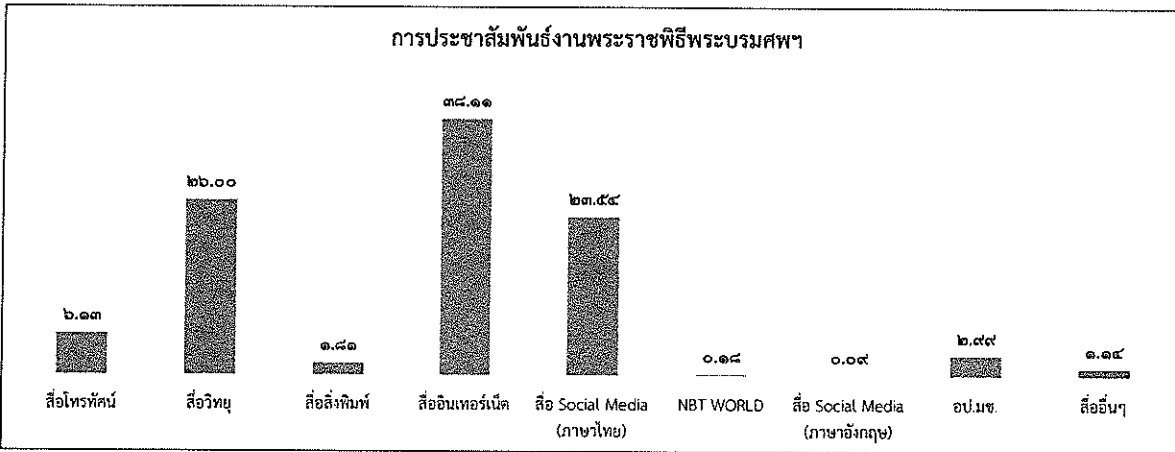
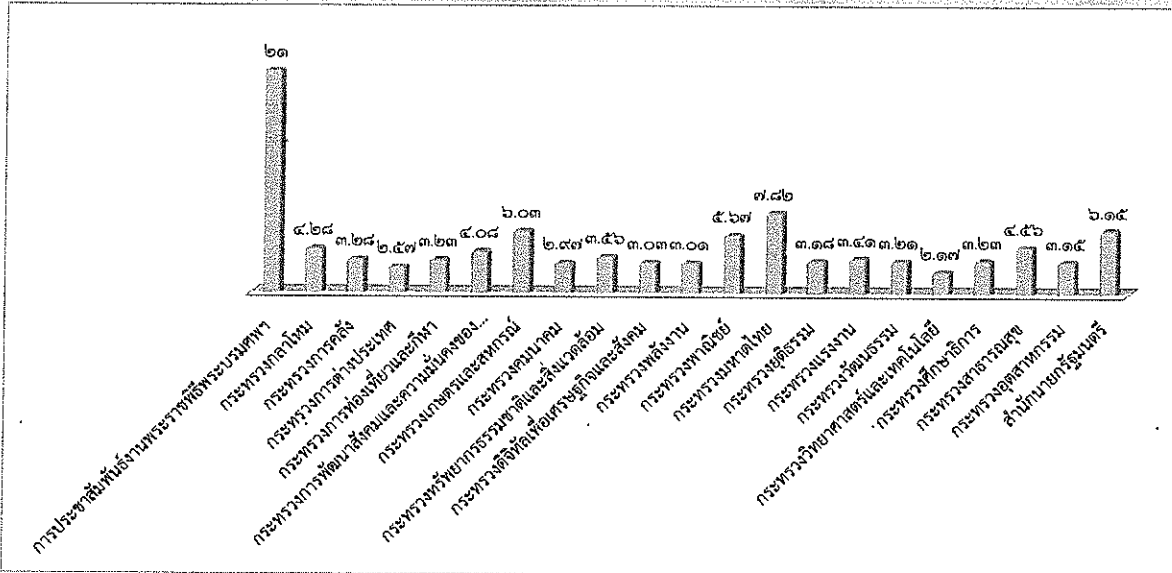
เลิกประชุมเวลา ๑๖.๒๐ น.

นางสาวณิรัชฎิณรัตน์ จันทร์กระจ่าง / ผู้จัดรายงานการประชุม

นางธัญนรี ชันยากกร / ผู้ตรวจรายงานการประชุม

นางนิตยาภรณ์ หิรัญนิรมล / ผู้ตรวจรายงานการประชุม

สรุปผลการเผยแพร่ประเด็นข่าวตามนโยบาย
 ประจำวันที่ ๖ - ๑๒ มิถุนายน ๒๕๖๐
 ส่วนปฏิบัติการและบริหารข้อมูลข่าวสาร (IOC) สำนักข่าว กรมประชาสัมพันธ์



ลำดับ	ประเด็น/กระทรวง	ผลการดำเนินการ	
		ข่าว บทความ	การประชาสัมพันธ์/ข่าว-ครึ่ง)
***	การประชาสัมพันธ์งานพระราชพิธีพระบรมศพฯ		๑๒,๒๕๘
๑	กระทรวงกลาโหม		๒,๔๕๑
๒	กระทรวงการคลัง		๑,๘๗๗
๓	กระทรวงการต่างประเทศ		๑,๔๖๘
๔	กระทรวงการท่องเที่ยวและกีฬา		๑,๘๕๗
๕	กระทรวงการพัฒนากำลังคนและความมั่นคงของมนุษย์		๒,๓๓๒
๖	กระทรวงเกษตรและสหกรณ์		๓,๔๕๑
๗	กระทรวงคมนาคม		๑,๗๐๒
๘	กระทรวงทรัพยากรธรรมชาติและสิ่งแวดล้อม		๒,๐๓๖
๙	กระทรวงดิจิทัลเพื่อเศรษฐกิจและสังคม		๑,๗๓๒
๑๐	กระทรวงพลังงาน		๑,๗๒๐
๑๑	กระทรวงพาณิชย์		๓,๒๕๖
๑๒	กระทรวงมหาดไทย		๔,๔๗๓
๑๓	กระทรวงยุติธรรม		๑,๘๑๙
๑๔	กระทรวงแรงงาน		๑,๙๕๐
๑๕	กระทรวงวัฒนธรรม		๑,๘๓๖
๑๖	กระทรวงวิทยาศาสตร์และเทคโนโลยี		๑,๒๔๑
๑๗	กระทรวงศึกษาธิการ		๑,๘๕๗
๑๘	กระทรวงสาธารณสุข		๒,๖๑๒
๑๙	กระทรวงอุตสาหกรรม		๑,๘๐๕
๒๐	สำนักนายกรัฐมนตรี		๓,๕๑๘
	รวมทั้งสิ้น		๕๗,๒๒๑

รายละเอียดการเผยแพร่ประเด็นข่าวตามนโยบาย

ลำดับ	ประเด็น	สพท.	สวท.	สนข.	สพป.	สปต.	คสช.	สปช.๑	สปช.๒	สปช.๓	สปช.๔	สปช.๕	สปช.๖	สปช.๗	สปช.๘
๑	วันที่	๑๒	๑๒	๑๒	๑๓	๑๒	๑๒	๑๐	๑๑	๑๒	๑๑	๑๑	๑๒	๑	๑๒
๒	เวลา	๒๒๑	๑๑.๓๔	๙.๓๐	๑๑.๐๕	๑๐.๑๕	๑๑.๓๗	๒๒.๔๘	๑๒.๓๔	๙.๔๓	๑๑.๒๙	๘.๓๗	๑๑.๒๘	๒๐.๕๒	๑๑.๕๘

รายละเอียดการรายงาน

ที่	ประเด็น	ช่องทาง	รูปแบบ	สพท.	สวท.	สนข.	สพป.	สปต.	คสช.	รวม ส่วนกลาง	สปช.๑	สปช.๒	สปช.๓	สปช.๔	สปช.๕	สปช.๖	สปช.๗	สปช.๘	ส.ปชส.	รวบรวม ทั้งหมด			
***	การประชาสัมพันธ์ งานพระราชพิธี บรมศพ - การเตรียมการ และสนับสนุนการจัด งานพระราชพิธีถวาย พระเพลิงพระบรม ศพ	สื่อโทรทัศน์	ข่าว	๓๐๐							๑๐๐	๖	๑๔	๑	๓		๒๐	๙	๖	๒๖	๒๐๕		
			รายการ	๒							๒											๒	๒
			พูดแทรกภา	๓๐								๓๐	๖	๖๐	๙		๑๑	๑๐	๙				๑๐๒
			สารคดี	๓๐								๓๐											๓๐
			สปอต	๐																			
			อักษรวิ่ง	๒๐๐								๒๐๐		๘๐	๑๑๐		๒๐						๔๑๐
		สื่อวิทยุ	ข่าว		๑๙๐							๑๙๐	๑๑	๕๕	๕๒	๑๔๔	๕๕	๑๕	๕๕	๕๖	๗๕๓	๑,๓๕๑	
			รายการ		๖							๖	๑๓	๓๔	๑๐	๕๑	๒๘		๓๙	๕๑	๓๔๔	๕๖๑	
			พูดแทรกภา		๑๐							๑๐	๑๕	๒๒๑	๑๑๔	๑๐๑	๖๘	๕๖	๑๓๐	๗๔	๒๓๓	๑,๐๓๖	
			บทความ		๑							๑	๖	๖	๓		๓		๐	๑๑	๒๐๐		๒๔
			สารคดี		๖							๖	๒๖						๐	๑๖	๒		๔๖
			สปอต		๑๐							๓๐	๓	๔๑			๑๘		๗๐	๗			๑๖๙
		สื่อสิ่งพิมพ์	ข่าว/บทความ/ แผ่นพับ				๒					๒	๒	๒๘			๓				๑๘๗	๒๒๒	
			อินเทอร์เน็ต	prd.go.th						๒,๒๓๒	๒,๒๓๒		๙				๓		๖	๒	๒๐	๒,๒๗๑	
		สื่อ	nbtv.prd.go.th	๓๖								๓๖		๙								๙	๕๓
			nbt.prd.go.th												๓		๓					๒	๘
			thainews.prd.go.th			๑๓						๑๓	๖	๕๐			๕	๕	๘		๒๑		๙๔
			thainews.prd.go.th /newseng			๑๓						๑๓				๙						๗	๒๔
			thailand.prd.go.th						๑			๑					๒						๕
			asean thai.net													๙							๙
			เว็บไซต์ สปช.๑-๘										๙	๕๐	๓	๑๖	๙	๑๐	๖	๒,๐๑๐	๑๑๐	๒,๒๐๙	
			Social	Facebook	๓๖		๘				๑๖๒	๒๐๖	๑๖	๑๒๑			๑	๑๐	๖	๒,๐๑๓	๘๑	๒,๔๕๐	
		(ภาษาไทย)	Twitter	๓๖		๘				๑๒๔	๑๖๘					๔			๓			๑๗๕	
			ผ่าน application Smart phone	๓๖		๔				๘๔	๑๒๔		๑๖			๑๖			๖	๑๔		๑๖๖	
			You Tube	๓๖							๓๖		๑	๔		๑๒	๑๐	๙			๑๗	๘๔	
			NBT WORLD	ข่าว			๕				๕						๑				๑	๖	
		(ภาษาอังกฤษ)	รายการ														๑					๑	
			อักษรวิ่ง			๑๕					๑๕												๑๕
			Facebook			๒					๒		๒										๔
			Twitter						๑		๑												๑
		Social	You Tube			๑					๑										๓		๔
			ผ่าน application Smart phone			๒					๒												๒
		อป.มช.										๓	๑๘			๑๓		๕	๓	๓๖๕		๓๖๗	
สื่ออื่นๆ														๘				๑๒๔		๑๔๐			
รวมทั้งสิ้น				๕๕๒	๒๔๓	๗๐	๒	๙	๒,๖๖๒	๓,๔๖๓	๙๘	๗๕๒	๓๑๕	๓๖๓	๒๗๐	๑๕๐	๓๗๙	๔,๒๑๕	๒,๗๙๓	๑๓,๖๕๘			

รายละเอียดการรายงาน

ที่	ประเด็น	ช่องทาง	รูปแบบ	สพท.	สพท.	สนช.	สพป.	สพต.	คสช.	รวม ส่วนกลาง	สปช.๑	สปช.๒	สปช.๓	สปช.๔	สปช.๕	สปช.๖	สปช.๗	สปช.๘	สปช.๙	รวม ทั้งหมด			
๓	การบังคับใช้ พ.ร.ก.ฉุกเฉิน ในพื้นที่ ๓ จังหวัดชายแดนภาคใต้	สื่อโทรทัศน์	ข่าว	๑						๑	๑	๔	-	-	๖	๕๐	-	๑	๑๔	๑๔	๕๕		
			รายการ	๐							-	-	๕	-	-	-	๐	-	-	-	๑	๒๑	
			พูดแทรกๆ	๐							-	-	๔	-	๔	-	๐	-	-	-	-	-	๒๐
			สารคดี	๐							-	-	-	-	-	-	๐	-	-	-	-	-	-
			สปอต	๐							-	-	-	-	-	-	๐	-	-	-	-	-	-
		อักษรวิ่ง	๓๐							๓๐	๓	๖๐	๑๐	-	๑๐	๐	-	-	-	-	-	๑๕๓	
		สื่อวิทยุ	ข่าว	-	๔						๔	๒๕	๑๗	๗	๕๕	๒๔	๒๔	๑๑	๑๔	๑๔	๑๗๖	๑๗๖	๓๖๖
			รายการ	-	๔						๕	๖	๒๑	๑๓	๒๔	๒๐	๐	๖	๓๓	๑๖๔	๑๖๔	๒๕๕	
			พูดแทรกๆ	-	๔						๕	๑๗	๑๓๓	๔๗	๒๔	๕๕	๒๔	๔๓	๗๑	๔๓	๔๓	๕๐๓	
			บทความ	-	-						-	-	๖	๑	-	๑	๐	๖	๔	-	-	-	๑๐
			สารคดี	-	-						-	-	-	-	-	๑	๖	๖	-	-	-	-	๕
			สปอต	-	-						-	-	๑๔	๑๐	๕๖	๑๑	๐	๓๐	๒๗	๑	๑๕๓	๑๕๓	
		สื่อสิ่งพิมพ์	ข่าว/บทความ/ แผ่นพับ	-							-	๔	๑๗	-	-	-	๐	-	-	-	๘๗	๑๐๘	
		สื่ออินเทอร์เน็ต	prd.go.th	-							-	-	๖	-	-	๔	๐	-	-	-	๑๐	๒๐	
			nbtv.prd.go.th	๔							-	๔	-	๔	-	-	๐	-	-	-	๕	๑๓	
			nbt.prd.go.th	-							-	-	-	๕	-	๓	๐	-	-	-	-	๕	
			thainews.prd.go.th	-							-	๖	๑๑	-	-	๔	๒๐	-	-	-	๑๖	๕๗	
			thainews.prd.go.th/ /newseng	-		๕					-	๔	๖	-	-	๓	๐	-	-	-	๕	๒๑	
			thailand.prd.go.th	-							-	-	-	-	-	๕	๐	-	-	-	๒	๔	
			asean thai.net	-							-	-	-	-	๑	-	๐	-	-	-	๒	๓	
			เว็บไซต์ สปช.๑-๘	-							-	๑๓	๑๖	-	-	๗	๖	-	๔๕	๑๑	๑๑	๙๔	
		สื่อ Social (ภาษาไทย)	Facebook	๔							-	๔	๔๕	-	-	๑	๑๐	๕	๔๓	๒๕	๑๘๖	๑๘๖	
			Twitter	๔							-	๔	-	-	-	๑	๐	-	๑	๒	๕	๕	
			ผ่าน application Smart phone	๔							-	๑	๖	-	-	๓๐	๐	๗	๓	๑๐	๕๗	๕๗	
			You Tube	๔							-	๔	-	๖	-	๑๔	๑๐	-	-	-	๓๑	๓๑	
		NBT WORLD	ข่าว	-		๔					-	๔	-	-	-	-	๐	-	-	-	-	๔	
			รายการ	-							-	-	-	-	-	-	๐	-	-	-	-	-	
			อักษรวิ่ง	-							-	-	-	-	-	-	๐	-	-	-	-	-	
		สื่อ Social (ภาษาอังกฤษ)	Facebook	-		๒					-	๒	๑	-	-	๑	๐	-	-	-	-	๕	
			Twitter	-							-	-	-	-	-	-	๐	-	-	-	-	-	
			You Tube	-		๑					-	๑	-	-	-	๑	๐	-	-	-	-	๒	
			ผ่าน application Smart phone	-		๒					-	๒	-	-	-	๑	๐	-	-	-	-	๓	
		อป.มช.	-							-	-	๖	๑๕	-	-	๔	๐	๒	๓	๑๔๑	๑๗๑		
		สื่ออื่นๆ	-							-	-	๓	-	-	๔	๐	-	-	-	๑๐๕	๑๑๒		
		รวมทั้งสิ้น				๕๑	๑๙	๑๙	-	-	-	๑๒๙	๙๑	๔๕๖	๕๗	๑๖๗	๒๐๓	๑๑๔	๑๑๒	๒๕๗	๘๓๕	๒,๕๔๑	

รายละเอียดการรายงาน

ที่	ประเด็น	ช่องทาง	รูปแบบ	สพท.	สวท.	สนช.	สพป.	สปต.	คสช.	รวม ส่วนกลาง	สปช.๑	สปช.๒	สปช.๓	สปช.๔	สปช.๕	สปช.๖	สปช.๗	สปช.๘	สปช.๙	รวม ทั้งหมด			
๒	กระทรวงการคลัง - การเรียกเก็บ ชำระหนี้ กยศ.	สื่อโทรทัศน์	ข่าว	๒						๒					๖	๑๐			๑	๑๔	๓๓		
			รายการ	๐													๐						-
			พูดแทรกกา	๐								๑	๒๐	๕	๒	๓	๑๒	๒					๕๕
			สารคดี	๐													๐						-
			สปอต	๐													๐						-
		อักษรวิ้ง	๗๕								๗๕		๗๐	๑๐		๙	๐						๑๖๙
		สื่อวิทยุ	ข่าว	-	๘							๘	๙	๒๐	๔	๕๔	๒๖	๑๕	๙	๑๖	๕๑		๒๐๒
			รายการ	-	๙							๙	๓	๒๔	๓	๓	๑๖	๐	๑	๓๒	๒๒		๑๐๘
			พูดแทรกกา	-	๙							๙	๖	๑๑๖	๕๗	๕	๕๖	๑๕	๙๙	๕๕	๑๒๘		๕๔๒
			บทความ	-													๑	๐	๑				๒
			สารคดี	-													๑	๐					๑
			สปอต	-										๙			๓	๐	๒๕				๓๒
		สื่อสิ่งพิมพ์	ข่าว/บทความ/ แผ่นพับ	-				๑				๑	๖	๑๕			๑				๖๓		๘๖
		สื่อ อินเทอร์เน็ต	prd.go.th	-								๑	๑	๗			๒	๐				๘	๑๘
			nbtv.prd.go.th	๑								๑		๗				๐				๙	๑๒
			nbt.prd.go.th	-									๙		๑		๒	๐			๑		๙
			thainews.prd.go.th	-			๑๑					๑๑		๑๐			๓	๒				๘	๓๔
			thainews.prd.go.th /newseng	-			๒๐					๒๐		๗			๒	๐				๙	๓๓
			thailand.prd.go.th	-					๒			๒					๒	๐			๓		๗
			asean thai.net	-					๑			๑				๕		๐			๑		๗
			เว็บไซต์ สปช.๑-๘	-									๑	๑๙	๑		๓	๒		๖๕	๑๐		๑๐๓
		สื่อ Social (ภาษาไทย)	Facebook	๑								๑	๑	๑๑๓			๑	๘	๙	๗๐	๑๔		๒๑๓
			Twitter	๑					๑			๒					๑	๐		๑	๓		๕
			ผ่าน application Smart phone	๑								๑					๑๐		๙	๑	๑		๒๒
			You Tube	๑								๑		๑			๑๒	๒					๑๖
		NBT WORLD	ข่าว	-			๕					๕						๐					๕
			รายการ	-														๐					-
			อักษรวิ้ง	-														๐					-
		สื่อ Social (ภาษาอังกฤษ)	Facebook	-			๙					๙		๑			๑	๐					๖
			Twitter	-					๒			๒						๐					๒
			You Tube	-			๑					๑						๐					๑
			ผ่าน application Smart phone	-								๙											๙
		อป.มช.	-									๒	๑๓			๒	๐	๒	๓	๑๓๗		๑๕๙	
		สื่ออื่นๆ	-										๒			๓	๐			๕๖		๖๑	
		รวมทั้งสิ้น				๘๒	๑๗	๙๕	๑	๖	-	๑๕๑	๓๔	๔๕๗	๘๑	๖๙	๑๕๑	๖๖	๑๐๓	๒๔๘	๕๑๖		๑,๘๗๗

รายละเอียดการรายงาน

ที่	ประเด็น	ช่องทาง	รูปแบบ	สพท.	สพท.	สนช.	สพป.	สพค.	คสช.	รวม ส่วนกลาง	สปช.๑	สปช.๒	สปช.๓	สปช.๔	สปช.๕	สปช.๖	สปช.๗	สปช.๘	สปช.๙	รวม ทั้งหมด			
๓	กระทรวงการ ต่างประเทศ - การช่วยเหลือ หญิงไทยในสหรัฐฯ ที่ถูกคุมขัง ค่าประเมินสื่อลง	สื่อโทรทัศน์	ข่าว	๑						๑					๑	๑				๑	๒		
			รายการ	๐													๐						๒
			พูดแทรกภา	๐									๑				๑						๑
			สารคดี	๐																			
			สปอต	๐																			
			อักษรวิ่ง	๗๕								๗๕		๖๐	๑๐		๕๐						
		สื่อวิทยุ	ข่าว	-	๘							๘	๙	๑๓	๒	๒๔	๓๔	๑๕	๕	๑๙	๑๑		๑๓๕
			รายการ	-	๒							๒	๓	๑๖	๒	-	๑๓	๐	-	๒๖	๑๘		๘๐
			พูดแทรกภา	-	๒							๒	๓	๑๐	๒๗	๕	๓๙	๑๕	๒๒	๗๖	๑๒๘		๔๑๗
			บทความ	-	-							-	๑				๒	๐	๑	-	-		๕
			สารคดี	-	๑							๑					๑	๐					๒
			สปอต	-	๑							๑		๓			๙	๐	๒๖				๓๐
		สื่อสิ่งพิมพ์	ข่าว/บทความ/ แผ่นพับ	-										๑				๐				๑	๑
				-																			๑
		สื่อ อินเทอร์เน็ต	prd.go.th	-													๑	๐				๑	๑
			nbtv.prd.go.th	๒								๒		๕				๐					๙
			nbt.prd.go.th	-													๑	๐				๑	๒
			thainews.prd.go.th	-		๑๘						๑๘		๒			๘	๒				๙	๓๔
			thainews.prd.go.th /newseng	-		๒๓						๒๓					๑	๐					๒๔
			thailand.prd.go.th	-								๑					๑	๐					๒
			asean thai.net	-								๑					๒	๐					๓
			เว็บไซต์ สปช.๑-๘	-								๑	๒	๘			๑	๕		๒๘	๒		๕๐
		สื่อ Social (ภาษาไทย)	Facebook	๒								๒	๒	๕			๑	๒	๕	๒		๑	๑๓
			Twitter	๒						๒		๕	๑				๑	๐					๒
			ผ่าน application Smart phone	๒								๒					๑๓					๑	๑๕
			You Tube	๒								๒					๑๖	๐					๑๕
		NBT WORLD	ข่าว	-		๒						๒						๐					๒
			รายการ	-														๐					
			อักษรวิ่ง	-		๑๕						๑๕						๐					๑๕
		สื่อ Social (ภาษาอังกฤษ)	Facebook	-		๓						๓		๒				๐					๕
			Twitter	-						๑		๑						๐					๑
			You Tube	-		๑						๑						๐					๑
			ผ่าน application Smart phone	-		๓						๓											๓
		อป.มช.	-									๒	๑๔			๑๖	๐		๓	๓๓		๖๘	
		สื่ออื่นๆ	-													๓	๐				๒๖	๒๙	
		รวมทั้งสิ้น				๘๖	๑๙	๖๕	-	๑๓	-	๑๓๕	๒๐	๓๓๐	๔๖	๓๓	๒๓๘	๖๒	๖๔	๒๖๒	๒๓๕		๑,๘๖๘

รายละเอียดการรายงาน

ร.ร.	ประเด็น	ช่องทาง	รูปแบบ	สพท.	สวท.	สทช.	สทป.	สพด.	คสท.	รวม ส่วนกลาง	สปช.๑	สปช.๒	สปช.๓	สปช.๔	สปช.๕	สปช.๖	สปช.๗	สปช.๘	สปช.๙	รวม ทั้งหมด			
๔.	กระทรวงการ ท่องเที่ยวและกีฬา - โครงการ Thailand Shopping and Dining Paradise ๒๐๑๗	สื่อโทรทัศน์	ข่าว	๕						๕	๑	๗	-	๑	๕	๑	-	๑	๑๗	๕๕			
			รายการ	๐							-	-	-	-	-	-	๐	-	-	-	-	-	
			พูดแทรกภา สารคดี	๐								๑	๒	๕	-	๓	๑	-	-	-	-	๑๕	
			สปอต	๐								-	-	-	-	-	๐	-	-	-	-	-	
			อักษรวิ้ง	๖๐							๖๐	-	๖๐	๑๐	-	๑	๐	-	-	-	-	-	๑๓๑
			สื่อวิทยุ	ข่าว	-	๕						๕	๒๒	๑๕	๑	๖๒	๒๕	๑๕	๑๑	๑๕	๕๕	๕๕	๒๓๐
		รายการ	-	๑							๑	๑๕	๒๒	๕	๒๕	๑๒	๑	๑	๑๑	๑๕	๑๕	๑๓๕	
		พูดแทรกภา บทความ	-	๑							๑	๑๕	๑๐๕	๕	๒๕	๕	๑	๑	๑๑	๑๕	๕๖	๕๖๓	
		สารคดี	-	-							-	-	-	-	-	๒	๑	๑	-	-	-	๖	
		สปอต	-	-							-	-	๑	-	-	-	๕๓	-	-	-	-	๕๕	
		สื่อสิ่งพิมพ์	ข่าว/บทความ/ แผนพับ	-								-	๕	๒๒	-	-	๕	๐	-	-	-	๖๓	๕๖
		สื่อ อินเทอร์เน็ต	prd.go.th	-								-	๑	๕	-	-	-	๐	๓	๒	๗	๑๕	
			nbtv.prd.go.th	๒								๒	-	๕	-	-	-	๐	-	-	๒	๙	
			nbt.prd.go.th	-								-	-	๓	-	๒	๐	-	-	-	๑	๖	
			thainews.prd.go.th	-		๑๓						๑๓	๕	๖	-	-	๑	๒	๓	๒	๗	๓๕	
			thainews.prd.go.th /newseng	-		๓						๓	๒	๕	-	-	๒	๐	-	-	๒	๑๕	
			thailand.prd.go.th	-					๕			๕	-	-	-	๕	๐	๐	-	-	-	๖	
			asean thai.net	-					๒			๒	-	-	-	๓	-	๐	-	-	-	๕	
			เว็บไซต์ สปช.๑-๘	-					๒			๒	๑๕	๑๕	๒	-	๗	๕	๑๕	๕	๕๕	๖	๑๕๐
		สื่อ Social (ภาษาไทย)	Facebook	๒								๒	๒	๑๐๐	-	-	๑	๒	๒	๑๐๑	๑๐	๒๒๐	
			Twitter	๒					๑			๓	-	-	-	๑	๐	-	๑	-	-	๕	
			ผ่าน application Smart phone	๒								๒	๕	๓	-	-	๑๖	๑	๓	-	-	๓๒	
			You Tube	๒								๒	-	๑	๒	-	๑๖	๐	-	-	๑	๒๒	
		NBT WORLD	ข่าว	-		๕						๕	-	-	-	-	-	๐	-	-	-	๕	
			รายการ	-								-	-	-				๐	-	-	-	-	
			อักษรวิ้ง	-		๕						๕	-	-				๐	-	-	-	๕	
		สื่อ Social (ภาษาอังกฤษ)	Facebook	-		๒						๒	-	๒		๓	๐	-	-	-	-	๗	
			Twitter	-					๒			๒	-	-		-	๐	-	-	-	-	๒	
			You Tube	-		๓						๓	-	-		๓	๐	-	-	-	-	๖	
			ผ่าน application Smart phone	-		๒						๒	-	-		๓	๐	-	-	-	-	๕	
		อป.มช.	-								-	๕	๕		๒	๐	๒	๓	๓	๓	๕๗		
		สื่ออื่นๆ	-								-	๒	๓		๓	๐	๓	-	-	๒๐	๒๕		
		รวมทั้งสิ้น				๗๕	๑๐	๓๓	-	๑๑	-	๑๒๙	๕๓	๕๑๕	๗๖	๑๑๕	๑๗๐	๕๕	๑๒๒	๓๓๓	๓๓๖	๑,๕๕๗	

รายละเอียดการรายงาน

ร.ร.	ประเด็น	ช่องทาง	รูปแบบ	สพท.	สวท.	สนช.	สปท.	สปร.	คสช.	รวม ส่วนกลาง	สปช.๑	สปช.๒	สปช.๓	สปช.๔	สปช.๕	สปช.๖	สปช.๗	สปช.๘	สปช.๙	รวม ทั้งหมด		
ร.	กระทรวงการ พัฒนาสังคมและ ความมั่นคงของ มนุษย์ - การป้องกัน และแก้ไขปัญหา การค้ำมูขง	สื่อโทรทัศน์	ข่าว	๑๐						๑๐	-	๑	-	-	๕	๑	๕	๑	๕	๕๑		
			รายการ	๐							-	-	-	-	-	-	๐	-	-	-	๐	
			พูดแทรกกา	๐							-	๑	๕๐	๖	๕	๕	๑	๕	-	-	๑	
			สารคดี	๐							-	-	-	-	-	-	๐	-	-	-	-	
			สปรอด	๐							-	-	-	-	-	-	๐	-	-	-	-	
			อักษรวิง	๓๕							๓๕	-	๖๐	๑๐	-	๕	๕	-	-	-	-	
		สื่อวิทยุ	ข่าว	-	๑๕						๑๕	๑๕	๑๕	๑	๕๕	๓๕	๕	๕	๑๕	๖๕	๖๕	
			รายการ	-	๑						๑	๑๕	๒๕	๑๐	๑	๑๓	๖	๕	๓๖	๒๗	๑๓๕	
			พูดแทรกกา	-	๕						๕	๕๕	๑๕๐	๖๕	๑๓	๕๑	๑๕	๕๕	๕๕	๑๓๖	๕๕๖	
			บทความ	-	-						-	-	-	๓	-	๑	๑	๑	๑	-	-	
			สารคดี	-	-						-	-	-	-	-	๕	๐	-	-	-	-	
			สปรอด	-	๒๐						๒๐	-	๑๗	๒๑	-	๖๕	๐	๒๐	-	๑	๑๐๗	
		สื่อสิ่งพิมพ์	ข่าว/บทความ/ แผ่นพับ	-	-				๕		๕	๑	๒๖	-	-	-	๕	๐	-	-	๗๕	
		สื่อ อินเทอร์เน็ต	prd.go.th	-	-						-	๑	๕	-	-	๑	๐	๕	๑	๑๗	๒๗	
			nbtv.prd.go.th	๑	-						๑	-	๑	-	-	-	๐	-	-	๑	๑๓	
			nbt.prd.go.th	-	-						-	-	-	๕	-	๑	๐	-	-	๖	๕	
			thainews.prd.go.th	-	-	๒๑					๒๑	๑	๑	-	-	๑	๕	๕	-	๑๕	๕๐	
			thainews.prd.go.th /newseng	-	-	๑					๑	๕	-	-	-	๑	๐	-	-	๑	๑๕	
			thailand.prd.go.th	-	-	-					-	-	-	-	-	๑	๐	-	-	๑	๒	
			aseanhai.net	-	-				๕		๕	-	-	-	๑	-	๐	-	-	๑	๖	
			เว็บไซต์ สปช.๑-๘	-	-						-	๖	๑๕	๕	-	๑	๕	๕	๑๐๖	๒๕	๑๕๗	
		สื่อ Social (ภาษาไทย)	Facebook	๑	๕		๕				๕	๕	๑๓๕	-	-	๑	๕	๕	๑๐๕	๒๕	๒๕๐	
			Twitter	๑	๕						๑	๑	-	-	-	๑	๐	-	๑	-	๖	
			ผ่าน application Smart phone	๑	๑						๕	-	๑	-	-	๑๕	๕	๕	๑๐	๑๐	๓๕	
			You Tube	๑	-						๑	-	๑	๑	-	๑๕	๐	๕	-	-	๒๓	
		NBT WORLD	ข่าว	-	๖						๖	-	-	-	-	-	๐	-	-	-	๖	
			รายการ	-	-						-	-	-	-	-	-	๐	-	-	-	-	
			อักษรวิง	-	๑๐						๑๐	-	-	-	-	-	๐	-	-	-	๑๐	
		สื่อ Social (ภาษาอังกฤษ)	Facebook	-	๕		๑				๖	-	๑	-	-	-	๐	-	-	-	๗	
			Twitter	-	-						-	-	-	-	-	-	๐	-	-	-	-	
			You Tube	-	๑						๑	-	-	-	-	-	๐	-	-	๕	๓	
			ผ่าน application Smart phone	-	๕						๕	-	๑๖	-	-	-	๐	-	-	-	๒๑	
		อป.มช.	-	-						-	๓	๓	-	-	๑	๐	๓	๓	๑๓๕	๑๕๕		
		สื่ออื่นๆ	-	-						-	-	-	-	-	๕	๐	-	-	๗๓	๗๕		
		รวมทั้งสิ้น				๕๐	๕๑	๖๑	๕	๕	-	๓๕๕	๗๕	๕๑๓	๑๓๓	๗๐	๑๗๐	๖๑	๑๗๓	๓๕๖	๖๖๕	๒,๓๓๖

รายละเอียดการรายงาน

ร.ร.	ประเด็น	ช่องทาง	รูปแบบ	สพท.	สวท.	สขช.	สพป.	สปต.	คสช.	รวม ส่วนกลาง	สปช.๑	สปช.๒	สปช.๓	สปช.๔	สปช.๕	สปช.๖	สปช.๗	สปช.๘	สปช.๙	รวบรวม ทั้งหมด		
๒	กระทรวงเกษตร และสหกรณ์ - การส่งเสริม เกษตรแปลงใหญ่ - การยกระดับ รายได้และ คุณภาพชีวิตของ ชาวนา	สื่อโทรทัศน์	ข่าว	๑๐						๑๐	๑	๑๕	-	๑	๑๐	๑๐	๓	๑	๑๕	๕๕		
			รายการ	๐							-	-	-	-	-	๕	๐	-	-	๑	๑	
			พูดแทรกภา สารคดี	๐							-	-	๕๐	๑๐	-	-	๑	๑	๑	-	-	๕๕
			สปรอต	๐							-	-	-	-	-	-	-	๐	-	-	-	-
			อักษรวิ้ง	๑๑๐							๑๑๐	-	๖๐	๑๐	-	-	๕	๐	-	-	-	๑๘๖
			สื่อวิทยุ	ข่าว	-	๑๕					๑๕	๒๖	๓๓	๑๗	๑๒๒	๒๖	๒๖	๑๕	๑๒	๒๔	๒๒	๓๕๕
		รายการ	-	๗						๗	๑๗	๒๖	๗	๒๖	๒๓	๒๑	๐	๒	๓๖	๑๕	๑๖๐	
		พูดแทรกภา บทความ	-	๑๕						๑๕	๑๕	๑๖๗	๖๗	๕๓	๔๒	๑๕	๓๕	๕๕	๑๑๗	๖๔๕		
		สารคดี	-	-						-	-	-	-	-	๕	๐	๑	๕	๑	๑	๖	
		สปรอต	-	-						-	-	๒๔	-	๕๔	๑๔	๑๔	๐	๒๕	-	-	๑๒๐	
		สื่อสิ่งพิมพ์	ข่าว/บทความ/ แผ่นพับ	-				๑			๑	๕	๒๑	-	-	-	๓	๐	-	-	๗๓	๑๐๐
		สื่อ อินเทอร์เน็ต	prd.go.th	-							-	-	๑๐	-	-	๑	๐	๓	๕	๑๔	๓๕	
			nbtv.prd.go.th	๑							๑	-	๕	-	-	-	๐	-	-	๖	๑๕	
			nbt.prd.go.th	-							-	-	-	๕	-	๑	๐	-	-	๓	๖	
			thainews.prd.go.th	-		๒๗					๒๗	๒	๑๒	-	-	๑	๐	๓	๒	๒๐	๖๗	
			thainews.prd.go.th /newseng	-		๑๕					๑๕	-	๑๖	-	-	๒	๑	๐	-	-	๖	๓๕
			thailand.prd.go.th	-							-	-	-	-	-	๑	๐	๐	-	-	๒	๓
			asean thai.net	-							-	-	-	-	๕	-	๐	๐	-	-	๕	๗
			เว็บไซต์ สปช.๑-๘	-							-	๓	๒๕	๕	๕	๓	๕	๓	๓	๔๖๕	๒๗	๕๓๘
		สื่อ Social (ภาษาไทย)	Facebook	๑		๑๐					๑๑	๕	๑๑๕	-	-	๑	๖	๑	๔๖๕	๒๗	๖๓๕	
			Twitter	๑		๑๐					๑๑	๑	-	-	-	๑	๐	-	๒	-	๑๕	
			ผ่าน application Smart phone	๑							๑	-	๑	-	-	๑๗	๕	๖	๑๐	๕๐		
			You Tube	๑							๑	-	๑	๕	-	๑๗	๐	๓	-	-	๒๖	
		NBT WORLD	ข่าว	-		๕					๕	-	-	-	-	-	๐	-	-	-	๕	
			รายการ	-							-	-	-	-	-	-	๐	-	-	-	-	
			อักษรวิ้ง	-		๑๕					๑๕	-	-	-	-	-	๐	-	-	-	๑๕	
		สื่อ Social (ภาษาอังกฤษ)	Facebook	-		๑		๑			๒	-	๑				๐	๑	-	-	๕	
			Twitter	-							-	-	-				๐	-	-	-	-	
			You Tube	-		๑					๑	-	-				๐	-	-	๖	๗	
			ผ่าน application Smart phone	-		๑					๑	-	-				๐	-	-	-	๑	
		อป.มช.	-							-	๒	๑๗			๓	๐	๑	๓	๑๔๗	๑๗๓		
		สื่ออื่นๆ	-							-	-	๓			๓	๐	-	-	๖๗	๗๓		
		รวมทั้งสิ้น				๑๒๕	๔๔	๔๑	๑	๑	-	๒๖๖	๔๕	๕๗๔	๑๑๕	๒๐๕	๑๘๐	๖๐	๑๑๐	๑,๑๐๘	๖๔๕	๓,๔๕๓

รายละเอียดการรายงาน

ที่	ประเด็น	ช่องทาง	รูปแบบ	สพท.	สวท.	สนช.	สพป.	สปค.	คสช.	รวม ส่วนกลาง	สปช.๑	สปช.๒	สปช.๓	สปช.๔	สปช.๕	สปช.๖	สปช.๗	สปช.๘	สปช.๙	รวม ทั้งหมด			
๗	กระทรวงคมนาคม - ความร่วมมือ ระบบราง ไทย - ญี่ปุ่น	สื่อโทรทัศน์	ข่าว	๓						๑	-	-	-	-	๑	๑	-	-	-	๑	๓		
			รายการ	๐							-	-	-	-	-	๑	๑	-	-	-	-	๒	๒
			พูดแทรกๆ	๐							-	๑	-	-	-	๑	๑	-	-	-	-	๒	๒
			สารคดี	๐							-	-	-	-	-	-	-	-	-	-	-	-	-
			สปอต	๐							-	-	-	-	-	-	-	๐	-	-	-	-	-
		อักษรวิ่ง	๗๕							๗๕	-	-	๑๐	-	-	๒	๒	-	-	-	-	๙๒	
		สื่อวิทยุ	ข่าว	-	๗						๗	๖	๑๔	๗	๒๗	๒๓	๒	๒	๑๖	๑๕	๑๕	๑๕๕	๑๕๕
			รายการ	-	๑						๑	๓	๒๐	๒๐	๕	๑๑	๗	๑	๑๑	๒๑	๒๑	๑๒๓	๑๒๓
			พูดแทรกๆ	-	๑						๑	๑๖	๗๑	๓๕	๑๕	๓๕	๑๕	๒๕	๘๒	๑๒๐	๑๒๐	๕๒๒	๕๒๒
			บทความ	-	-						-	-	-	-	-	-	๒	๑	๑	-	๑	๕	๕
			สารคดี	-	-						-	-	-	-	-	-	๑	๐	๑	-	๑	๓	๓
			สปอต	-	-						-	-	-	๑๕	-	๑๕	๐	๒๒	-	-	-	๕๕	๕๕
		สื่อสิ่งพิมพ์	ข่าว/บทความ/ แผ่นพับ	-	-						-	๒	๒๐	-	-	-	๒	๐	-	-	๖๗	๙๑	๙๑
		สื่อ อินเทอร์เน็ต	prd.go.th	-	-						-	๑	๑	-	-	-	๒	๐	-	-	๖	๑๒	๑๒
			nbtv.prd.go.th	๑๒							๑๒	-	๑	-	-	-	-	๐	-	-	๑	๑๔	๑๔
			nbt.prd.go.th	-							-	-	-	๒	-	-	๒	๐	-	-	-	๔	๔
			thainews.prd.go.th	-		๑๕					๑๕	๒	๓	-	-	-	๒	๐	-	-	๑	๓๐	๓๐
			thainews.prd.go.th /newseng	-		๒๗					๒๗	-	-	-	-	-	-	๐	-	-	๑	๓๑	๓๑
			thailand.prd.go.th	-				๑			๑	-	-	-	-	-	๒	๐	-	-	๑	๔	๔
			asean thai.net	-				๑			๑	-	-	-	-	๒	๐	-	-	-	๑	๔	๔
			เว็บไซต์ สปช.๑-๘	-							-	๒	๗	๒	-	๑	๒	๑	๖๓	๑๓	๑๓	๙๔	๙๔
		สื่อ Social (ภาษาไทย)	Facebook	๑๒							๑๒	๒	๑๐๐	-	-	๑	๐	๑	๖๑	๑๑	๑๑	๑๕๘	๑๕๘
			Twitter	๑๖							๑๖	-	-	-	-	๑	๐	-	๑	๑	๑	๑๕	๑๕
			ผ่าน application Smart phone	๑๖							๑๖	-	-	-	-	๒๑	๑	๑	๑๐	๑๐	๑๐	๕๕	๕๕
			You Tube	๑๖							๑๖	-	-	๒	-	๑๕	๐	-	-	-	-	๒๘	๒๘
		NBT WORLD	ข่าว	-		๓					๓	-	-	-	-	-	๐	-	-	-	-	๓	๓
			รายการ	-							-	-	-	-	-	-	๐	-	-	-	-	-	-
			อักษรวิ่ง	-							-	-	-	-	-	-	๐	-	-	-	-	-	-
		สื่อ Social (ภาษาอังกฤษ)	Facebook	-		๒					๒	-	-	-	-	๑	๐	-	-	-	-	๓	๓
			Twitter	-							-	-	-	-	-	-	๐	-	-	-	-	-	-
			You Tube	-		๑					๑	-	-	-	-	๑	๐	-	-	-	-	๒	๒
			ผ่าน application Smart phone	-		๒					๒	-	-	-	-	๑	๐	-	-	-	-	๓	๓
		อป.มช.	-							-	๑	๑๑	-	-	๒	๐	๒	๓	๑๒๕	๑๒๕	๑๔๕	๑๔๕	
		สื่ออื่นๆ	-							-	-	๒	-	-	๑	๐	-	-	-	๕๘	๖๓	๖๓	
		รวมทั้งสิ้น				๑๓๘	๑	๕๕	-	๒	-	๒๐๓	๓๓	๒๕๔	๑๘	๕๑	๑๖๒	๕๖	๖๕	๒๖๐	๕๑๙	๓,๗๐๒	

รายละเอียดการรายงาน

พ.ม.	ประเด็น	ช่องทาง	รูปแบบ	สพท.	สพท.	สนช.	สพป.	สพด.	คสช.	รวม ส่วนกลาง	สปช.๑	สปช.๒	สปช.๓	สปช.๔	สปช.๕	สปช.๖	สปช.๗	สปช.๘	สปช.๙	รวม ทั้งหมด			
ณ	กระทรวง ทรัพยากรธรรม ชาติและ สิ่งแวดล้อม - การกำหนด แนวทางการ พัฒนาที่ยั่งยืน	สื่อโทรทัศน์	ข่าว	๒๐						๒๐	๑	๑๖	-	-	๕					๕๙	๖๖		
			รายการ	๐							-	-	-	-	-	-					-	๑	๑
			พูดแทรกภา	๐							-	๑	๕	-	-	๕					-	๑	๑๖
			สารคดี	๐							-	-	-	-	-	-					-	-	-
			สปรอด	๐							-	-	-	-	-	-					-	-	-
		อักษรวิง	๗๕							๗๕	-	๖๐	๑๐	-	๕						-	๑๕๖	
		สื่อวิทยุ	ข่าว	-	๑						๑	๑	๑๑	๑	๕๖	๒๓	๒๓	๑๑	๑๑	๑๑	๑๑	๑๑	๒๕๖
			รายการ	-	๑	๑					๑	๒	๓๐	๑	-	๑๑	๑	๑	๑	๑	๑	๑	๖๕
			พูดแทรกภา	-	๑	๑					๑	๑	๑๑	๑	-	๑๑	๑	๑	๑	๑	๑	๑	๖๕
			บทความ	-	-						-	-	๑	-	-	๑	-	๑	-	-	-	๑	๗
			สารคดี	-	-						-	-	๑	-	-	๑	-	๑	-	-	-	-	๑๕
			สปรอด	-	-						-	-	๑๕	-	-	๑๕	-	๑๑	-	-	-	๑	๑๑๐
		สื่อสิ่งพิมพ์	ข่าว/บทความ/ แผ่นพับ	-	-				๒		-	๒	๑	๑๕	-	-	๑					๑๕	๑๑๖
		สื่อ อินเทอร์เน็ต	prd.go.th	-	-						-	-	-	-	-	-	๑				๑	๑๖	๑๖
			nbttv.prd.go.th	๑	-						-	๑	-	๑	-	-	-					๑	๑
			nbt.prd.go.th	-	-						-	-	-	๑	-	-	๑					๑	๑
			thainews.prd.go.th	-	-			๑๕			-	๑๕	๑	๑	-	-	๑					๑	๓๐
			thainews.prd.go.th /newseng	-	-			๒			-	๒	-	-	-	-	-					๒	๑
			thailand.prd.go.th	-	-						-	-	๑	-	-	-	๑					-	๑
			asean thai.net	-	-						-	-	-	-	-	๑						-	๑
			เว็บไซต์ สปช.๑-๘	-	-						-	-	๑	๑	๑	-	๑					๑๐๖	๑๑๖
		สื่อ Social (ภาษาไทย)	Facebook	๑	-						-	๑	๑	๑๑๖	-	-	๑					๑	๑๕๔
			Twitter	๑	-						-	๑	-	-	-	๑						๑	๑
			ผ่าน application Smart phone	๑	-						-	๑	-	-	-	๑						๑	๑
			You Tube	๑	-						-	๑	-	๑	-	๑						๑	๑
		NBT WORLD	ข่าว	-	-			๑			-	๑	-	-	-	-	-					๑	๑
			รายการ	-	-						-	-	-	-	-	-	-					-	-
			อักษรวิง	-	-			๑๐			-	๑๐	-	-	-	-	-					-	๑๐
		สื่อ Social (ภาษาอังกฤษ)	Facebook	-	-			๑			-	๑	-	-	-	๑						-	๑
			Twitter	-	-						-	-	-	-	-	-						-	-
			You Tube	-	-						-	-	-	-	-	๑						-	๑
			ผ่าน application Smart phone	-	-			๑			-	๑	-	-	-	๑						-	๑
		อป.มช.	-	-						-	-	๑	๑	-	-	๑					๑	๑๑๗	
		สื่ออื่นๆ	-	-						-	-	๑	-	-	-	๑					๑	๑๑๗	
		รวมทั้งสิ้น				๑๐๐	๑๒	๓๐	๒	-	-	๑๕๔	๕๑	๕๐๗	๕๗	๕๕	๑๖๗	๓๖	๑๑๓	๑๖๐	๑๖๑	๑๖๑	๒,๐๖๖

รายละเอียดการรายงาน

คร.ม.	ประเด็น	ช่องทาง	รูปแบบ	สพท.	สวท.	สนช.	สพป.	สปต.	คสช.	รวม ส่วนกลาง	สปช.๑	สปช.๒	สปช.๓	สปช.๔	สปช.๕	สปช.๖	สปช.๗	สปช.๘	สปช.๙	รวม ทั้งหมด			
๕	กระทรวงดิจิทัลเพื่อเศรษฐกิจและสังคม - การเพิ่มคุณภาพการบริการด้านสาธารณสุขผ่านเทคโนโลยีดิจิทัล	สื่อโทรทัศน์	ข่าว	๑๐						๑๐	-	๑			๕		๕	๕	๕	๑๒	๑๒		
			รายการ	๐							-	-	-			-	๐	-	-	-	-	-	
			ชุดแทรกภา	๐							-	๑	๕	๕	๕	๕	๕	๕	๕	๕	๕	๕	
			สารคดี	๐							-	-	-	-	-	-	๐	-	-	-	-	-	
			สปอต	๐							-	-	-	-	-	-	๐	-	-	-	-	-	
		อักษรวิ้ง	๗๕							๗๕	-	๖๐	๑๐	-	-	๕	๐	-	-	-	-	๑๕๗	
		สื่อวิทยุ	ข่าว	-	๗						๗	๕	๑๖	๕	๑๗	๒๑	๕	๕	๑๗	๓๗	๑๓	๑๓๖	
			รายการ	-	๕						๕	๖	๑๕	๕	๗	๑๑	๐	-	๒๖	๑๑	๑๑	๘๖	
			ชุดแทรกภา	-	๑						๑	๑๑	๑๖๗	๕๕	๑๓	๕๐	๑๐	๑๑	๗๐	๖๗	๖๗	๕๓๓	
			บทความ	-	-						-	-	-	-	-	๑	๐	๑	-	-	-	๒	
			สารคดี	-	-						-	-	-	-	-	-	๐	-	-	-	-	-	
			สปอต	-	-						-	-	๑๕	-	-	๓	๐	๒๑	-	-	-	๕๓	
		สื่อสิ่งพิมพ์	ข่าว/บทความ/ แผ่นพับ	-	-				๑		๑	-	๒๕									๖๒	๖๕
		สื่ออินเทอร์เน็ต	prd.go.th	-	-						-	-	๕			-	๕	๐	๕	-	๖	๑๖	
			nbtv.prd.go.th	๑๕							๑๕	-	๕			-	-	๐	-	-	๑	๑๖	
			nbt.prd.go.th	-							-	-	-	๕		-	๕	๐	-	-	-	๕	
			thainews.prd.go.th	-		๑๕					๑๕	-	๓			-	๓	๐	๕	-	๕	๒๕	
			thainews.prd.go.th /newseng	-		๑					๑	-	๕			-	-	๐	-	-	๕	๗	
			thailand.prd.go.th	-					๑		๑	-	-			-	๕	๐	-	-	๑	๕	
			asean thai.net	-					๕		๕	-	-		๕		๐	-	-	๑	๕	๕	
			เว็บไซต์ สปช.๑-๘	-							-	๕	๑๑			-	๓	๕	๕	๑๕๕	๗	๑๕๖	
		สื่อ Social (ภาษาไทย)	Facebook	๑๕						๒	๑๗	๕	๗๕			๑	๑	๑	๕	๑๖	๖	๑๕๒	
			Twitter	๑๕							๑๕	-	-			๑	๐	-	๑	๑	๑	๑๖	
			ผ่าน application Smart phone	๑๕							๑๕	๑	-			-	๑๖	๐	๕	๑	๑๐	๕๕	
			You Tube	๑๕							๑๕	-	๑	๑		-	๑๖	๕	๕	-	-	๓๖	
		NBT WORLD	ข่าว	-		๑					๑	-	-			-	๐	-	-	-	-	๑	
			รายการ	-							-	-	-			-	๐	-	-	-	-	-	
			อักษรวิ้ง	-		๕					๕	-	-			-	๐	-	-	-	-	๕	
		สื่อ Social (ภาษาอังกฤษ)	Facebook	-		๕			๑		๓	-	๑			-	๐	-	-	-	-	๕	
			Twitter	-							-	-	-			-	๐	-	-	-	-	-	
			You Tube	-		๑					๑	-	-			-	๐	-	-	-	-	๑	
			ผ่าน application Smart phone	-							๒	-	-			-	๐	-	-	-	-	๒	
		อป.มช.	-							-	๕	๑			-	๑	๐	๑	๓	๑๖๔	๑๓๒		
		สื่ออื่นๆ	-							-	-	๑๖			-	๒	๐	-	-	๕๕	๖๖		
		รวมทั้งสิ้น				๑๖๐	๑๐	๒๖	๑	๖	-	๒๐๓	๓๓	๕๒๘	๖๗	๕๑	๑๓๕	๓๖	๗๖	๓๐๕	๕๐๔	๕,๗๓๖	

รายละเอียดการรายงาน

ร.ร.	ประเด็น	ช่องทาง	รูปแบบ	สพท.	สพท.	สนช.	สพป.	สพด.	คสช.	รวม ส่วนกลาง	สปช.๑	สปช.๒	สปช.๓	สปช.๔	สปช.๕	สปช.๖	สปช.๗	สปช.๘	สปช.๙	รวม ทั้งหมด			
๑๑	กระทรวงพาณิชย์ - การผลักดันให้ Food Truck เป็นส่วนหนึ่งของร้านอาหารริมทาง - การพัฒนา ระบบ Single Sign On เพื่อผู้ประกอบการ - โครงการส่งเสริมหนึ่งจังหวัดหนึ่งสิ่งป็นช้ทาง ภูมิศาสตร์ (จีไอ)	สื่อโทรทัศน์	ข่าว	๒๐						๒๐	-	๕	-	-	๕	๒	๑	๑	๑	๑๖	๕๕		
			รายการ	๐						-	-	-	-	-	-	-	๐	-	-	-	๑	๑	
			พูดแทรกกา	๐						-	-	๑	๒๐	๑๐	-	๕	๕	๕	-	-	-	-	๕๕
			สารคดี	๐						-	-	-	-	-	-	-	-	๐	-	-	-	-	-
			สปอต	๐							-	-	-	-	-	๑๖	๐	-	-	-	-	-	๑๖
			อักษรวิ้ง	๑๐๐							๑๐๐	-	๖๐	๒๐	-	๑๕	๕	-	-	-	-	-	๑๙๖
		สื่อวิทยุ	ข่าว	-	๑๗						๑๗	๒	๒๑	๗	๓๖	๒๓	๕	๕	๒๕	๑๘	๑	๑๖๑	๓๖๕
			รายการ	-	๗						๗	๕	๒๗	๓	๑	๑๕	๐	-	๓๕	๑๑	๑	๑๑๑	๒๐๖
			พูดแทรกกา	-	๕						๕	๕	๑๕๖	๕๕	๓๑	๕๕	๑๕	๓๖	๑๒๐	๑๒๐	๑๒๐	๑๒๐	๕๕๖
			บทความ	-							-	-	-	-	-	๖	๐	๒	๑	-	-	-	๙
			สารคดี	-							-	-	-	-	-	๒	๐	-	๑	-	-	-	๓
			สปอต	-							-	-	๑๕	-	-	๑๓	๐	๒๔	-	-	-	-	๕๑
		สื่อสิ่งพิมพ์	ข่าว/บทความ/ แผ่นพับ	-				๑			๑	-	๕๕			-	๒					๑๕๑	๑๖๙
			prd.go.th	-							-	-	๕	-	-	๑		๑	-	-	๕	๕	๑๕
			nbtv.prd.go.th	๓							๓	-	๕	-	-	-		๐	-	-	๕	๕	๑๒
			nbt.prd.go.th	-							-	-	-	๕	-	๑		๐	-	-	๑	๑	๕
			thainews.prd.go.th	-			๑๖				๑๖	-	๕	-	-	๑		๐	๑	-	๕	๕	๒๕
			thainews.prd.go.th /newseng	-			๒๒				๒๒	-	-	-	๓	-		๐	-	-	๕	๕	๒๙
			thailand.prd.go.th	-					๑		๑	-	-	-	-	๑		๐	-	-	-	-	๒
			asean thai.net	-					๑		๑	-	-	-	๑๒	-		๐	-	-	-	-	๑๓
		เว็บไซต์ สปช.๑-๘	-							-	-	๑๓	๒	๗	๓	๒	๓	๕	๕	๕	๑๕	๕๒๑	
		สื่อ Social (ภาษาไทย)	Facebook	๓							๓	๑	๕๕	-	-	๑	๕	๒	๕	๕	๕	๓๕	๖๒๕
			Twitter	๓							๓	-	-	-	-	๑	๐	-	๑	-	-	๕	๕
			ผ่าน application Smart phone	๓							๓	-	-	-	-	๒๖	๐	๑	๕	-	-	๓๑	
			You Tube	๓							๓	-	๑	๑	-	๑๖	๐	๑	-	-	๒	๒	๒๐
		NBT WORLD	ข่าว	-		๘					๘	-	-	-	-	-	๐	-	-	-	-	๑	๘
			รายการ	-							-	-	-	-	-	-	๐	-	-	-	-	-	-
			อักษรวิ้ง	-			๑๐				๑๐	-	-	-	-	-	๐	-	-	-	-	-	๑๐
		สื่อ Social (ภาษาอังกฤษ)	Facebook	-		๒		๑			๓	-	๑				๐	๑	-	-	-	-	๕
			Twitter	-							-	-	-	-	-	-	๐	-	-	-	-	-	-
			You Tube	-		๒					๒	-	-	-	-	-	๐	-	-	-	-	-	๒
			ผ่าน application Smart phone	-		๒					๒	-	-	-	-	-	-	-	-	-	-	-	๒
		อป.มช.	-							-	๒	๑๕			๒	๐	๑	๓	๑๕๐			๑๗๓	
		สื่ออื่นๆ	-							-	-	๓			๒	๐	-	-			๓๕	๕๕	
		รวมทั้งสิ้น				๑๓๕	๓๓	๖๖	๑	๓	-	๒๓๕	๑๕	๕๖๐	๑๐๕	๑๓๒	๑๕๖	๕๕	๗๕	๑,๑๕๙	๕๕๑	๑,๖๓๖	

รายละเอียดการรายงาน

ที่	ประเด็น	ช่องทาง	รูปแบบ	สพท.	สพท.	สนช.	สพป.	สพค.	คสช.	รวม ส่วนกลาง	สปช.๑	สปช.๒	สปช.๓	สปช.๔	สปช.๕	สปช.๖	สปช.๗	สปช.๘	สปช.๙	รวม ทั้งหมด			
๑๒	กระทรวงมหาดไทย - การทำความ เข้าใจกรอบ แนวคิดหลัก ปรัชญาของ เศรษฐกิจพอเพียง - การจัดงาน "Thailand's Best Local Product สุดยอด สินค้าหลากหลาย ทั่วไทยหาได้ในที่ เดียว"	สื่อโทรทัศน์	ข่าว	๑๐						๑๐	๕	๑๑	-	-	๑๖	๑๖	๕	-	-	๓๖	๑๐๖		
			รายการ	๐							-	-	-	-	-	๑	๐	๕	-	-	๖	๖	
			พูดแทรกๆ	๐								-	๕	-	-	๕	๐	๕	-	-	-	๑๕	๑๕
			สารคดี	๐								-	-	-	-	๑	๐	-	-	-	-	๑	๑
			สโปด	๐								-	-	-	-	๑	๐	-	-	-	-	๑	๑
			อักษรวิ้ง	๑๕๐								๑๕๐	-	๖๐	๑๐	-	๓๕	๐	-	-	-	-	๒๕๕
		สื่อวิทยุ	ข่าว	-	๑๕							๑๕	๒๕	๓๕	๕	๑๒๕	๓๕	๒๐	๑๕	๒๐	๕๐๓	๖๐๖	
			รายการ	-	๙							๙	๑๗	๒๕	๕	๓๖	๒๒	๐	๔	๒๕	๑๗๕	๓๒๕	
			พูดแทรกๆ	-	๕							๕	๒๒	๑๕๗	๖๒	๗๖	๕๕	๒๐	๖๒	๕๕	๑๖๕	๗๕๕	
			บทความ	-								-	-	-	๒	-	๒	๐	๒	๒	-	๕	๕
			สารคดี	-								-	-	-	-	-	๒	๐	๒	-	-	-	๔
			สโปด	-								-	-	๗๕	-	-	๑๕	๐	๒๕	-	-	-	๑๑๕
		สื่อสิ่งพิมพ์	ข่าว/บทความ/ แผ่นพับ						๒			๒	๕	๒๗			๑	๐	-	-	๑๔๖	๑๗๗	
		สื่อ อินเทอร์เน็ต	prd.go.th									-	-	๑๓			๑	๐	๒		๒๕	๕๐	
			nbttv.prd.go.th	๕								๕	-	๗			-	๐	-		๑๕	๒๖	
			nbt.prd.go.th	-								-	-	-	๒		๑	๐	-		๑	๕	
			thainews.prd.go.th	-		๒๓						๒๓	๙	๒๓			๕	๐	๒		๓๗	๙๗	
			thainews.prd.go.th /newseng	-		๒						๒	๙	-			๖	๐	-		๑๓	๒๗	
			thailand.prd.go.th	-					๑			๑	-	-			๑	๐	-		๕	๑๒	
			asean thai.net	-						๑		๑	-	-			๕	๐	-		๕	๑๔	
			เว็บไซต์ สปช.๑-๘	-								-	๖	๒๗	๒	๒๓	๑	๕	๒	๓๙๖	๓๕	๕๙๙	
		สื่อ Social (ภาษาไทย)	Facebook	๕								๕	๖	๑๒๗			๑	๒๐	๓	๓๙๗	๖๑	๖๒๐	
			Twitter	๕								๕	-	-			๑	๐	-	๑	-	๗	
			ผ่าน application Smart phone	๕								๕	-	๒			๒๓	๐	๙	๒	๕๐	๖๖	
			You Tube	๕								๕	-	๑	๓		๓๐	๐	๒	-	๓	๔๔	
		NBT WORLD	ข่าว	-		๑						๑	-	-			-	๐	-		๑	๒	
			รายการ	-								-	-	-			-	๐	-		-	-	
			อักษรวิ้ง	-								-	-	-			-	๐	-		-	-	
		สื่อ Social (ภาษาอังกฤษ)	Facebook	-		๑						๑	-	๒			๒	๐	๑		-	๖	
			Twitter	-								-	-	-			-	๐	-		-	-	
			You Tube	-								-	-	-			๒	๐	-		-	๒	
		อป.มช.	ผ่าน application Smart phone	-		๑						๑	-	-			๒	๐	-		-	๓	
สื่ออื่นๆ	-									-	๕	๒๑			๒	๐	๕	๕	๒๖๙	๓๐๕			
รวมทั้งสิ้น				๓๕๕	๒๖	๓๒	๒	๕	-	๒๕๕	๙๗	๖๙๓	๑๐๑	๒๗๙	๓๒๓	๕๕	๓๓๗	๙๓๖	๑,๕๗๓	๕,๕๗๓			

รายละเอียดการรายงาน

ที่	ประเด็น	ช่องทาง	รูปแบบ	สทท.	สวท.	สนท.	สทป.	สพต.	ศสช.	รวม	สปท.๑	สปท.๒	สปท.๓	สปท.๔	สปท.๕	สปท.๖	สปท.๗	สปท.๘	สปท.๙	สปท.๑๐	รวมทั้งหมด		
๑๓	กระทรวงยุติธรรม - สิทธิมนุษยชนกับการประกอบธุรกิจ	สื่อโทรทัศน์	ข่าว	๕						๕		๙			๕		๐	๐	๑	๑๒	๒๓		
			รายการ	๐							๑		๑			๑		๐	๐				-
			พูดแทรกๆ	๐								๑	๒๐		๙		๒		๐	๑			๓๑
			สารคดี	๐															๐	๐			-
			สปอต	๐															๐	๐			-
		อักษรวิ่ง	๗๐								๗๐		๒๐		๑๐		๒		๐	๐			๑๔๒
		สื่อวิทยุ	ข่าว	-	๑๓							๑๓	๙	๑๒	๑	๒๓	๑๗	๒	๗	๑๕	๓๘	๓๘	๑๓๔
			รายการ	-	๙							๙	๒๐	๑๗	๙	๓	๑๓	๙	๒	๒๕	๑๑	๑๑	๑๐๓
			พูดแทรกๆ	-	๙							๙	๙	๑๕	๙	๙	๑๕	๑๐	๔๓	๘๘	๘๓	๘๓	๔๐๘
			บทความ	-														๐	๒	๑	-	-	๓
			สารคดี	-														๐	๐				-
		สปอต	-													๑๐	๐	๔๔					๕๘
		สื่อสิ่งพิมพ์	ข่าว/บทความ/แผ่นพับ	-									๑	๒๐			๑		๐			๒๒	๘๔
			prd.go.th	-									๑	๑			๑		๐	๐		๒	๑๑
		สื่ออินเทอร์เน็ต	nbtv.prd.go.th	๒								๒		๑					๐	๐		๑	๙
			nbt.prd.go.th	-													๑			๐			๑
			thainews.prd.go.th	-									๑	๒			๑		๐	๐		๓	๑๑
			thainews.prd.go.th/newseng	-			๒					๒		๑					๐	๐		๓	๙
			thailand.prd.go.th	-					๑			๑					๑		๐	๐		๑	๓
			asean thai.net	-												๑			๐	๐		๑	๒
			เว็บไซต์ สปท.๑-๘	-									๙	๙				๒	๐	๑๘๘	๗		๒๐๘
		สื่อ Social (ภาษาไทย)	Facebook	๒								๒	๕	๑๐๘			๑		๑	๑๕๐	๗		๓๐๖
			Twitter	๒								๒					๑		๐	๑			๕
			ผ่าน application Smart phone	๒								๒					๑๙		๒	๑		๙	๒๙
			You Tube	๒								๒					๑๕		๐	๐			๑๗
		NBT WORLD	ข่าว	-		๒						๒							๐	๐			๒
			รายการ	-															๐	๐			-
			อักษรวิ่ง	-		๙						๙							๐	๐			๙
		สื่อ Social (ภาษาอังกฤษ)	Facebook	-															๐	๐			-
			Twitter	-															๐	๐			-
			You Tube	-		๒						๒							๐	๐			๒
			ผ่าน application Smart phone	-															๐	๐			-
อป.มช.	-									๙	๑๖			๓		๐	๒	๓	๑๒๕	๑๔๙			
สื่ออื่นๆ	-										๓			๑		๐	๐		๕๓	๕๗			
รวมทั้งสิ้น				๘๓	๒๑	๑๓	-	๑	-	๑๑๖	๘๗	๓๒๖	๖๐	๓๘	๑๓๐	๑๙	๑๐๔	๕๑๔	๕๘๘	๑,๘๐๙			

รายละเอียดการรายงาน

ที่	ประเด็น	ช่องทาง	รูปแบบ	สพท.	สวท.	สนช.	สปป.	สปต.	คสช.	รวม ส่วนกลาง	สปช.๑	สปช.๒	สปช.๓	สปช.๔	สปช.๕	สปช.๖	สปช.๗	สปช.๘	สปช.๙	รวม ทั้งหมด			
๑๔	กระทรวง แรงงาน - โครงการ แรงงานติดดาว	สื่อโทรทัศน์	ข่าว	๕						๒	๑	๑			๑	๑	๑			๑๔	๕๑		
			รายการ	๐													๑						๑
			พูดแทรกภา	๐									๑										๑
			สารคดี	๐																			
			สปอต	๐											๒								๒
			อักษรวิ้ง	๕๕								๕๕		๒									๕๗
		สื่อวิทยุ	ข่าว	-	๑							๑	๑	๑	๑	๑	๑	๑	๑	๑	๑	๑	๑๑
			รายการ	-	๑							๑	๑	๑	๑	๑	๑	๑	๑	๑	๑	๑	๑๑
			พูดแทรกภา	-	๑							๑	๑	๑	๑	๑	๑	๑	๑	๑	๑	๑	๑๑
			บทความ	-													๑	๑	๑	๑	๑	๑	๑๑
			สารคดี	-														๑	๑	๑	๑	๑	๑๑
			สปอต	-													๑	๑	๑	๑	๑	๑	๑๑
		สื่อสิ่งพิมพ์	ข่าว/บทความ/ แผ่นพับ	-										๑								๑	๑
		สื่อ อินเทอร์เน็ต	prd.go.th	-										๑								๑	๑
			nbttv.prd.go.th	๓								๓		๑									๔
			nbt.prd.go.th	-											๑								๑
			thainews.prd.go.th	-		๒						๒		๑									๓
			thainews.prd.go.th /newseng	-		๑						๑	๑										๒
			thailand.prd.go.th	-					๑			๑					๑						๒
			asean thai.net	-											๑								๑
			เว็บไซต์ สปช.๑-๘	-									๑	๑	๑	๑	๑	๑	๑	๑	๑	๑	๑๑
		สื่อ Social (ภาษาไทย)	Facebook	๓								๓	๓	๑๑			๑		๑	๑	๑	๑	๒๒
			Twitter	๓								๓					๑						๔
			ผ่าน application Smart phone	๓								๓					๒					๑	๖
			You Tube	๓								๓		๑			๑						๕
		NBT WORLD	ข่าว	-		๒						๒											๒
			รายการ	-																			
			อักษรวิ้ง	-		๑						๑											๑
		สื่อ Social (ภาษาอังกฤษ)	Facebook	-		๒						๒		๑			๑						๔
			Twitter	-					๑			๑											๒
			You Tube	-		๑						๑					๑						๒
			ผ่าน application Smart phone	-		๒						๒					๑						๓
		อป.มช.	-									๓	๑			๒			๑	๑	๑	๓	๕
		สื่ออื่นๆ	-										๑			๑						๒	
		รวมทั้งสิ้น				๑๐๒	๑๐	๕๕	-	๕	-	๑๖๐	๕๕	๕๕	๑๑๕	๗๒	๑๕๕	๕๑	๑๕๕	๓๑๕	๓๕๕	๑,๖๕๐	

รายละเอียดการรายงาน

ที่	ประเด็น	ช่องทาง	รูปแบบ	สพท.	สวท.	สนช.	สพป.	สปต.	ศสช.	รวม	ส่วนกลาง	สปช.๑	สปช.๒	สปช.๓	สปช.๔	สปช.๕	สปช.๖	สปช.๗	สปช.๘	สปช.๙	รวมทั้งหมด				
๑๕	กระทรวงวัฒนธรรม - การจัดงานฉลองกรุงธนบุรี ๒๕๐ ปี	สื่อโทรทัศน์	ข่าว	๑						๑			๑			๒					๑	๕๐	๓๕		
			รายการ	๐																					๓
			พูดแทรกภา	๐																					๕๐
			สารคดี	๐																					
			สปอต	๐																					
		อักษรวิ้ง	๑๐๐								๑๐๐		๒๐	๑๐			๒							๑๗๖	
		สื่อวิทยุ	ข่าว	-	๑๐							๑๐	๒	๑๕	๕	๒๗	๑๗	๑๗	๑๔	๖	๒๔	๑๕๙		๒๘๖	
			รายการ	-	๑							๑	๕	๒๓	๕	๑	๑๖	๐		๓๓	๖๒	๖๒		๑๕๙	
			พูดแทรกภา	-	๑							๑	๒๑	๑๐๕	๒๓	๑๐	๕๖	๑๕	๓๓	๖๘	๔๒			๓๗๓	
			บทความ	-																๒					๓
			สารคดี	-														๕		๑					๓
			สปอต	-													๑๕		๒๔						๔๓
		สื่อสิ่งพิมพ์	ข่าว/บทความ/ แผ่นพับ	-					๑			๑		๑๐				๑					๕๐		๑๐๒
		สื่ออินเทอร์เน็ต	prd.go.th	-														๑						๕	๑๔
			nbttv.prd.go.th	๕								๕		๕					๐					๖	๑๖
			nbt.prd.go.th	-												๕								๖	๕
			thainews.prd.go.th	-			๑๕					๑๕	๒	๕				๕						๑๐	๕๑
			thainews.prd.go.th /newseng	-			๕					๕	๕											๓	๑๕
			thailand.prd.go.th	-						๒		๒						๑						๒	๕
			asean thai.net	-						๑		๑					๓								๕
			เว็บไซต์ สปช.๑-๘	-									๕	๑๑			๕	๕	๓		๒๕	๑๓		๑๐๐	
		สื่อ Social (ภาษาไทย)	Facebook	๕						๑		๖	๕	๕๖				๑	๑	๒	๖๖	๒๑		๑๕๙	
			Twitter	๕								๕						๑			๑			๗	
			ผ่าน application Smart phone	๕								๕						๒๕				๑		๓๐	
			You Tube	๕								๕				๑		๒๐					๑	๒๗	
		NBT WORLD	ข่าว	-		๒						๒											๑	๓	
			รายการ	-																					
			อักษรวิ้ง	-																					
		สื่อ Social (ภาษาอังกฤษ)	Facebook	-						๑		๑						๑						๒	
			Twitter	-																					
			You Tube	-			๑					๑						๑						๒	
			ผ่าน application Smart phone	-														๑						๑	
		อป.มช.	-									๓	๑๖				๕			๓	๕๓		๑๑๖		
		สื่ออื่นๆ	-										๖				๓				๓๑		๓๖		
		รวมทั้งสิ้น				๓๒๖	๑๒	๓๑	๑	๕	-	๓๓๕	๕๓	๓๗๕	๕๙	๕๖	๑๘๗	๕๖	๖๙	๒๖๒	๕๖๕		๕๙๖		

รายละเอียดการรายงาน

ที่	ประเด็น	ช่องทาง	รูปแบบ	สพท.	สวท.	สนช.	สพป.	สปต.	คสช.	รวม	สปช.๑	สปช.๒	สปช.๓	สปช.๔	สปช.๕	สปช.๖	สปช.๗	สปช.๘	สปช.๙	รวมรวมทั้งหมด			
๑๖	กระทรวงวิทยาศาสตร์และเทคโนโลยี - การนำผลงานวิจัยขับเคลื่อนอุตสาหกรรมไทย	สื่อโทรทัศน์	ข่าว	๑๐						๑๐		๙			๑	๙	๑				๑๙		
			รายการ	๐													๐	๐					
			พูดแทรกภา	๐								๑	๕๐	๙		๕	๐	๐	๕				๖๖
			สารคดี	๐																			
			สปอต	๐																			
			อักษรวิ้ง	๖๐								๖๐	๖๐	๑๐		๕	๐	๐					๑๓๖
		สื่อวิทยุ	ข่าว	-	๕						๕	๕	๑๒	๙	๖	๑๕	๙	๖	๑๖	๗			๘๖
			รายการ	-	๑						๑	๒	๑๘	๙		๑๔	๐	๑	๒๓	๑๔			๗๗
			พูดแทรกภา	-	๑						๑	๙	๑๕๖	๑๓	๙	๓๐	๐	๒๘	๖๘	๙๑			๔๑๗
			บทความ	-												๑	๐	๑					๒
			สารคดี	-												๑	๐						๑
			สปอต	-												๓	๐	๒๑					๒๔
		สื่อสิ่งพิมพ์	ข่าว/บทความ/แผ่นพับ										๑๐				๑	๐			๑		๑๒
		สื่ออินเทอร์เน็ต	prd.go.th										๑			๑	๐	๑		๒			๕
			nbtv.prd.go.th	๒								๒	๑				๐						๓
			nbt.prd.go.th											๑		๑	๐						๒
			thainews.prd.go.th			๑๘						๑๘	๑			๑	๐	๑		๑			๒๓
			thainews.prd.go.th/newseng			๒						๒					๐						๒
			thailand.prd.go.th													๑	๐						๑
			asean thai.net							๑		๑				๑	๐						๒
			เว็บไซต์ สปช.๑-๘										๙		๑	๒	๑	๑	๑๐๓	๓			๑๑๕
		Social (ภาษาไทย)	Facebook	๒						๑		๓	๑	๖๑			๑	๑	๓	๑๐๓	๑		๑๗๔
			Twitter	๑								๒					๑	๐		๑			๔
			ผ่าน application Smart phone	๒								๒	๑				๑๗	๐	๕	๑			๒๖
			You Tube	๒								๒					๑๖	๐	๑				๑๕
		NBT WORLD	ข่าว			๓						๓						๐					๓
			รายการ															๐					
			อักษรวิ้ง			๕						๕						๐					๕
		Social (ภาษาอังกฤษ)	Facebook			๑						๑						๐	๑				๒
			Twitter															๐					
			You Tube															๐					
			ผ่าน application Smart phone			๑						๑											๑
		อป.มช.										๑	๓๐			๒	๐	๓	๓	๓๖		๕๑	
สื่ออื่นๆ											๒			๑	๐	๑		๗		๑๑			
รวมทั้งสิ้น				๘๐	๑๐	๓๐	-	๒	-	๑๒๖	๑๙	๓๕๖	๕๖	๑๔	๓๐๙	๑๓	๗๗	๓๑๙	๑๕๙		๑,๖๔๕		

รายละเอียดการรายงาน

ที่	ประเด็น	ช่องทาง	รูปแบบ	สพท.	สพท.	สนข.	สพป.	สปต.	คสช.	รวม	สปช.๑	สปช.๒	สปช.๓	สปช.๔	สปช.๕	สปช.๖	สปช.๗	สปช.๘	สปช.๙	สปช.๑๐	รวมทั้งหมด			
๑๗	กระทรวงศึกษา ธิการ - โครงการ พัฒนาทักษะการ เรียนรู้ สายอาชีพ	สื่อโทรทัศน์	ข่าว	๙						๙	๙	๙	๙		๙	๙	๙	๙	๙	๙	๙	๙๐		
			รายการ	๐							๐	๐	๐	๐		๐	๐	๐	๐	๐	๐	๐	๐	
			พูดแทรกๆ	๐							๐	๐	๐	๐		๐	๐	๐	๐	๐	๐	๐	๐	
			สารคดี	๐							๐	๐	๐	๐		๐	๐	๐	๐	๐	๐	๐	๐	
			สปอต	๐							๐	๐	๐	๐		๐	๐	๐	๐	๐	๐	๐	๐	๐
		อักษรวิ่ง	๙๕							๙๕	๙๕	๙๕	๙๕		๙๕	๙๕	๙๕	๙๕	๙๕	๙๕	๙๕	๙๕	๙๕๐	
		สื่อวิทยุ	ข่าว	-	๑๑							๑๑	๑๑	๑๑	๑๑		๑๑	๑๑	๑๑	๑๑	๑๑	๑๑	๑๑	๑๑๐
			รายการ	-	๖							๖	๖	๖	๖		๖	๖	๖	๖	๖	๖	๖	๖๐
			พูดแทรกๆ	-	๑							๑	๑	๑	๑		๑	๑	๑	๑	๑	๑	๑	๑๐
			บทความ	-																				๖
			สารคดี	-																				๑
		สปอต	-											๕		๙	๐	๖๓					๓๖	
		สื่อสิ่งพิมพ์	ข่าว/บทความ/ แผ่นพับ	-				๖				๖	๖	๖			๖						๖	๖๐
		สื่อ อินเทอร์เน็ต	prd.go.th	-								๖	๖	๖			๖						๖	๖๐
			nbttv.prd.go.th	๓								๓	๓	๓			๓						๓	๓๐
			nbt.prd.go.th	-								๑	๑	๑			๑						๑	๑๐
			thainews.prd.go.th	-			๒๐					๒๐	๒๐	๒๐			๒๐						๒๐	๒๐๐
			thainews.prd.go.th /newseng	-			๙					๙	๙	๙			๙						๙	๙๐
			thailand.prd.go.th	-					๑			๑	๑	๑			๑						๑	๑๐
			asean thai.net	-						๑		๑	๑	๑			๑						๑	๑๐
			เว็บไซต์ สปช.๑-๘	-								๕	๕	๕	๕		๕						๕	๕๐
		สื่อ Social (ภาษาไทย)	Facebook	๓								๓	๓	๓			๓						๓	๓๐
			Twitter	๓								๓	๓	๓			๓						๓	๓๐
			ผ่าน application Smart phone	๓								๓	๓	๓			๓						๓	๓๐
			You Tube	๓								๓	๓	๓			๓						๓	๓๐
		NBT WORLD	ข่าว	-			๕					๕	๕	๕			๕						๕	๕๐
			รายการ	-																				
			อักษรวิ่ง	-			๕					๕	๕	๕			๕						๕	๕๐
		สื่อ Social (ภาษาอังกฤษ)	Facebook	-			๓					๓	๓	๓			๓						๓	๓๐
			Twitter	-																				
			You Tube	-			๒					๒	๒	๒			๒						๒	๒๐
			ผ่าน application Smart phone	-			๓					๓	๓	๓			๓						๓	๓๐
		อป.มช.	-									๕	๑๖			๓						๓	๓๕	
		สื่ออื่นๆ	-										๓			๑						๓	๓๐	
		รวมทั้งสิ้น				๑๑๕	๑๙	๕๖	๖	๖	-	๑๗๕	๑๗๕	๑๗๕	๑๗๕	๑๑๑	๑๐๘	๕๕	๕๗	๑๗๖	๑๗๖	๑๗๖	๑,๘๕๗	

รายละเอียดการรายงาน

ที่	ประเด็น	ช่องทาง	รูปแบบ	สพท.	สวท.	สนช.	สพป.	สพต.	คสช.	รวม ส่วนกลาง	สปช.๑	สปช.๒	สปช.๓	สปช.๔	สปช.๕	สปช.๖	สปช.๗	สปช.๘	สปช.๙	สปช.๑๐	รวม ทั้งหมด			
๑๘	กระทรวง สาธารณสุข - แผนปฏิรูป ระบบสาธารณสุข ใน ๑ ปี ๔ เดือน - ตั้งเป้าหมาย โรงพยาบาล ชุมชนทุกแห่งเป็น โรงพยาบาล ประจำรัฐ	สื่อโทรทัศน์	ข่าว	๑๐						๑๐	-	๑๓	-	-	๕	๑๔	๑	-	-	๑๔	๖๕			
			รายการ	๐							-	-	-	-	-	๑	๐	-	-	-	-	-	๑	
			พูดแทรกๆ	๐								-	๕	๕๐	๑๐	๒	๖	๑	-	-	-	-	๕๘	
			สารคดี	๐								-	-	-	-	-	-	๐	-	-	-	-	-	
			สปอต	๐								-	-	-	-	-	-	๐	-	-	-	-	-	
		อักษรวิ้ง	๑๐๐								๑๐๐	-	๖๐	๓๐	-	๒	๕	-	-	-	-	-	๑๙๗	
		สื่อวิทยุ	ข่าว	-	๑๓							๑๓	๒๐	๒๕	๒๕	๕๓	๒๑	๑๕	๙	๑๙	๕๓	๑๙	๑๙	๒๕๔
			รายการ	-	๓							๓	๑๙	๒๓	๑๐	๓๒	๑๘	๐	๗	๓๕	๑๓	๑๓	๑๓๙	
			พูดแทรกๆ	-	๙							๙	๒๗	๑๓๓	๗๑	๓๐	๕๗	๑๕	๕๑	๘๓	๑๑๘	๑๑๘	๕๘๙	
			บทความ	-	-							-	-	-	-	-	๓	๐	๑	-	-	-	-	๔
			สารคดี	-	-							-	-	-	-	-	๒	๐	-	-	-	-	-	๒
			สปอต	-	-							-	-	๑๙	๕	-	๓๒	๕	๒๑	-	๑	-	-	๘๗
		สื่อสิ่งพิมพ์	ข่าว/บทความ/ แผ่นพับ	-	-				๑			๑	-	๑๑	-	-	๑	๐	-	-	-	๖๖	-	๙๙
			สื่อ อินเทอร์เน็ต	prd.go.th	-							-	๑	๙	-	-	๑	๐	๒	-	-	๗	-	๒๐
		สื่อ อินเทอร์เน็ต	nbttv.prd.go.th	๖								๖	-	๙	-	-	-	๐	-	-	-	๙	-	๑๙
	nbt.prd.go.th		-								-	-	-	๓	-	๑	๐	-	-	-	-	-	๔	
	thainews.prd.go.th		-			๒๖					๒๖	๑	๑๕	-	-	๑	๕	๕	-	-	๙	-	๕๓	
	thainews.prd.go.th /newseng		-			๗					๗	-	๙	-	๑	-	๐	-	-	-	๙	-	๒๐	
	thailand.prd.go.th		-					๑			๑	-	-	-	-	๑	๐	-	-	-	๑	-	๓	
	asean thai.net		-					๑			๑	-	-	-	๕	-	๐	-	-	-	๑	-	๗	
	เว็บไซต์ สปช.๑-๘		-								-	๖	๑๐	๕	๙	๒	๕	๕	๒๓๔	๗	๗	-	๒๗๑	
	สื่อ Social (ภาษาไทย)	Facebook	๖					๑			๗	๖	๑๑๓	-	-	๑	๑๒	๓	๒๓๕	๑๔	๑๔	-	๓๙๑	
		Twitter	๖								๖	-	-	-	-	๑	๐	-	๑	๑	๑	-	๙	
		ผ่าน application Smart phone	๖								๖	-	๑	-	-	๓๒	๐	๙	๒	๑๐	-	๕๕		
		You Tube	๖								๖	๑	๑	๙	-	๑๑	๕	๕	-	-	-	-	๓๕	
	NBT WORLD	ข่าว	-			๕					๕	-	-	-	-	-	๐	-	-	-	-	-	๕	
		รายการ	-								-	-	-	-	-	-	๐	-	-	-	-	-	-	
		อักษรวิ้ง	-			๑๕					๑๕	-	-	-	-	-	๐	-	-	-	-	-	๑๕	
	สื่อ Social (ภาษาอังกฤษ)	Facebook	-					๑			๑	-	๑	-	-	๐	๐	-	-	-	-	-	๒	
		Twitter	-								-	-	-	-	-	-	๐	-	-	-	-	-	-	
		You Tube	-			๓					๓	-	-	-	-	-	๐	-	-	-	-	-	๓	
		ผ่าน application Smart phone	-								-	-	-	-	-	-	๐	-	-	-	-	-	-	
อป.มช.	-								-	๕	๑๕	-	-	๕	๐	๖	๓	๑๓๒	-	-	๑๕๙			
สื่ออื่นๆ	-								-	๑	๙	-	-	๑	๐	-	-	-	๖๐	-	๖๖			
รวมทั้งสิ้น				๑๔๐	๒๐	๕๖	๑	๙	-	๒๖๑	๙๐	๕๐๗	๑๕๙	๑๐๘	๒๐๗	๘๘	๑๐๘	๖๑๓	๕๑๐	๖๐	-	๒,๖๑๖		

รายละเอียดการรายงาน

ที่	ประเด็น	ช่องทาง	รูปแบบ	สทท.	สวท.	สนช.	สพป.	สปต.	คสช.	รวม	ส่วนกลาง	สปช.๑	สปช.๒	สปช.๓	สปช.๔	สปช.๕	สปช.๖	สปช.๗	สปช.๘	สปช.๙	สปช.๑๐	รวมทั้งหมด			
๑๙	กระทรวง อุตสาหกรรม - โครงการจัดตั้ง นิคมอุตสาหกรรม ยางพารา	สื่อโทรทัศน์	ข่าว	๕						๒			๕				๒	๑				๑๕			
			รายการ	๐																					
			พูดแทรกๆ	๐									๑	๖๐	๕	๕								๓๑	
			สารคดี	๐																					
			สปอต	๐																					
			อักษรวิ่ง	๖๕								๖๕		๖๐	๑๐		๕								๑๓๕
		สื่อวิทยุ	ข่าว		๑๑							๑๑		๖๖	๖	๑๕			๑	๒๑	๑๕๓				๒๔๖
			รายการ		๓							๓	๕	๑๕	๕	๑๔			๐	๔	๓๑				๑๕๕
			พูดแทรกๆ		๓							๓	๕	๕๒	๒๗	๑๐	๓๕	๕	๕๗	๕๕	๑๕๒				๔๘๕
			บทความ														๕		๐	๑					๖
			สารคดี																๐						๒
			สปอต																๐	๒๑					๒๒
		สื่อสิ่งพิมพ์	ข่าว/บทความ/ แผ่นพับ																						๘๕
		สื่อ อินเทอร์เน็ต	prd.go.th																๐	๑	๑				๕
			nbtv.prd.go.th	๒								๒		๑					๐						๕
			nbt.prd.go.th												๕				๐						๕
			thainews.prd.go.th			๒๑						๒๑		๑					๕	๓					๓๒
			thainews.prd.go.th /newseng				๖					๖				๑			๐						๕
			thailand.prd.go.th							๑		๑						๐	๐						๒
			asean thai.net																๐						
			เว็บไซต์ สปช.๑-๘										๕	๕		๕	๒		๑	๑	๕๗	๗			๑๑๑
		สื่อ Social (ภาษาไทย)	Facebook	๒								๒		๕๕				๑	๓	๕๕	๕				๑๓๗
			Twitter	๒								๒						๑	๐		๑				๕
			ผ่าน application Smart phone	๒								๒		๑			๑๕		๐	๑	๒				๒๑
			You Tube	๒								๒					๕		๒	๑					๑๓
		NBT WORLD	ข่าว			๒๕						๒๕							๐						๒๖
			รายการ																๐						
			อักษรวิ่ง																๐						
		สื่อ Social (ภาษาอังกฤษ)	Facebook			๑๐						๑๐						๑	๐						๑๑
			Twitter																๐						
			You Tube			๑						๑							๐						๑
			ผ่าน application Smart phone			๑๐						๑๐							๐						๑๐
		อป.มช.										๑	๑๓				๒	๐	๓	๓	๕๗			๑๑๕	
		สื่ออื่นๆ											๒				๑	๐			๒๗			๓๐	
		รวมทั้งสิ้น				๕๗	๑๗	๘๐	-	๑	-	๑๓๕	๑๑	๓๓๑	๕๕	๒๕	๑๑๓	๒๖	๓๐๗	๓๓๕	๖๒๕			๑,๕๐๕	

