

ระเบียบวาระการประชุม
คณะกรรมการบริหารศูนย์ข้อมูลข่าวสารเพื่อการค้าสัมพันธ์ กรมประชาสัมพันธ์
ครั้งที่ ๒๕ / ๒๕๖๐
วันอังคารที่ ๔ กรกฎาคม ๒๕๖๐ เวลา ๑๔.๓๐ น.
ณ ห้องประชุม ๒๑๑B ชั้น ๒ อาคารกรมประชาสัมพันธ์

- ระเบียบวาระที่ ๑ เรื่องที่ประธานแจ้งที่ประชุมทราบ
- ระเบียบวาระที่ ๒ เรื่องการรับรองรายงานการประชุมครั้งที่ ๒๔/๒๕๖๐ เมื่อวันที่ ๒๗ มิถุนายน ๒๕๖๐
- ระเบียบวาระที่ ๓ เรื่องสืบเนื่อง
- ๓.๑ สรุปความคืบหน้าแนวทาง/นโยบายของรัฐบาล/กรม. และ ศตส. เกี่ยวกับงานพระบรมศพฯ/คำสั่ง/ประกาศ อื่นๆ ที่สำคัญ
 - ๓.๒ ประเด็น KM ตามข้อสั่งการประจำสัปดาห์ (ถ้ามี)
 - ๓.๓ ประเด็นตามข้อสั่งการของประธาน และมติที่ประชุม (ถ้ามี)
- ระเบียบวาระที่ ๔ เรื่องที่เสนอให้ที่ประชุมทราบ
- ๔.๑ สรุปผลการปฏิบัติงานของศูนย์ IOC
 - ๔.๑.๑ สรุปผลการเผยแพร่ประเด็นข่าวตามนโยบาย
 - ๔.๑.๒ สรุปประเด็นแนวโน้มและทิศทางข่าวประจำสัปดาห์
 - ๔.๒ ประเด็นที่น่าสนใจประจำสัปดาห์ (สนข.)
 - ๔.๓ ประเด็นที่น่าสนใจประจำสัปดาห์ (NBT)
 - ๔.๔ ประเด็นที่น่าสนใจประจำสัปดาห์ (สวท.)
 - ๔.๕ กิจกรรมที่น่าสนใจประจำสัปดาห์ (ศสข.)
 - ๔.๖ ประเด็นที่น่าสนใจของสื่อต่างประเทศ (สปต.)
 - ๔.๗ ประเด็นที่น่าสนใจประจำสัปดาห์ (NBT World)
 - ๔.๘ กิจกรรมที่น่าสนใจประจำสัปดาห์ (สปป.)
 - ๔.๙ การจัดรายการ "บันทึกสถานการณ์ รวมถึงพลังประชารัฐ" (สวท.)
- ระเบียบวาระที่ ๕ เรื่องที่เสนอให้ที่ประชุมพิจารณา
- การบริหารประเด็นประจำสัปดาห์
- ระเบียบวาระที่ ๖ เรื่องอื่นๆ (ถ้ามี)
-

รายงานการประชุม
คณะกรรมการบริหารศูนย์ข้อมูลข่าวสารเพื่อการค้าสัมพันธ์ กรมประชาสัมพันธ์
ครั้งที่ ๒๔/๒๕๖๐
วันอังคารที่ ๒๗ มิถุนายน ๒๕๖๐
ณ ห้องประชุม ๒๑๑B ชั้น ๒ อาคารกรมประชาสัมพันธ์

เริ่มประชุมเวลา ๑๔.๓๐ น.

รายชื่อผู้มาประชุม

๑. นางสาวศุภพร สาครบุตร	รปส. (ประธาน)
๒. นายชูชาติ เทศสีแดง	ผชช. ด้านการพัฒนาเครือข่ายการค้าสัมพันธ์
๓. นางปรีห์กมล วัฒนศักดิ์ชัย	ร.ผชช. ต่างประเทศ
๔. นางสุภัทร วิบูลย์วรนนท์	แทน รปส. (นายจรูญ ไชยศรี)
๕. นายอภิรัตน์ สุนทรอาคเนย์	แทน ผชช. (นายเสมอ นิ่มเงิน)
๖. นายจำลอง อนันตสุข	แทน ผอ.สวท.
๗. นายนพพร พันละม้าย	แทน ผอ.สทท.
๘. นางสาวเพ็ญกมล ประเสริฐกุล	แทน ผอ.สพป.
๙. นางสาวอรสา ตั้งใจจิต	แทน ผอ.สนผ.
๑๐. นายนพคุณ สุนทรหงส์	แทน ผอ.สปต.
๑๑. นางพนิดา จันทวัฒน์	แทน ผอ.กคค.
๑๒. นายพลี อุตมพรมนตรี	แทน ผอ.คสช.
๑๓. นางสาววิมล ชัยวิชญชาติ	แทน ผอ.กกจ.
๑๔. นางสุพิชญ์มา โรจนททัยพงศ์	แทน อกร.
๑๕. นายวัฒนา เงินกลม	แทน ลนก.
๑๖. นางธัญนรี ชันยากร	กรรมการและผู้ช่วยเลขานุการ

ผู้ไม่มาประชุม (เนื่องจากติดราชการ)

๑. พลโท สรรเสริญ แก้วกำเนิด	อปส.
๒. นายภูมิสิทธิ์ ชันตยานุกุลกิจ	รปส.
๓. นายพรพิทักษ์ แม้นศิริ	ร.ผชช. เฉพาะด้านการประชาสัมพันธ์
๔. นางธารทิพย์ ทองงามขำ	ผอ.สนช. (กรรมการและเลขานุการ)
๕. นางนิตยาภรณ์ หิรัญนิรมล	กรรมการและผู้ช่วยเลขานุการ

ผู้เข้าร่วมประชุม

๑. นางวจิรา ชุตติเกษมพงศ์	นักสื่อสารมวลชนชำนาญการพิเศษ (สนช.)
๒. นายธาริน อังสกุล	นักสื่อสารมวลชนปฏิบัติการ (สนช.)
๓. นายสุรียน ตันตราจิน	นักสื่อสารมวลชนปฏิบัติการ (สนช.)
๔. นางสาวกัญญารัตน์ ดวงเพียรราช	นักสื่อสารมวลชน (สนช.)
๕. นางสาวณิรัชฎีรัตน์ จันทร์กระจ่าง	นักสื่อสารมวลชน (สนช.)
๖. นางปณิดา แสนแจ็ก	นักสื่อสารมวลชน (สนช.)

ระเบียบวาระที่ ๑

เรื่องที่ประธานแจ้งที่ประชุมทราบ

- รบส.(๓) ทำหน้าที่ประธานการประชุม แจ้งว่า อปส. ตีตราขการ

มติที่ประชุม - รับทราบระเบียบวาระที่ ๒

เรื่องการรับรองรายงานการประชุม ครั้งที่ ๒๓/๒๕๖๐ เมื่อวันที่ ๒๐ มิถุนายน ๒๕๖๐

มติที่ประชุม - รับรองรายงานการประชุมโดยไม่มีการแก้ไขระเบียบวาระที่ ๓

เรื่องสืบเนื่อง

๓.๑ สรุปความคืบหน้าแนวทาง/นโยบายของรัฐบาล/กรม. และ ศตส. เกี่ยวกับงานพระบรมศพฯ และคำสั่ง/ประกาศ อื่นๆ ที่สำคัญ

นายชูชาติ เทศสีแดง ผชช. ด้านการพัฒนาเครือข่ายการประชาสัมพันธ์ รายงานดังนี้

- สรุปคำกล่าวของ พลเอก ประยุทธ์ จันทร์โอชา นายกรัฐมนตรีและหัวหน้าคณะรักษาความสงบแห่งชาติ ในรายการ “ศาสตร์พระราชา สู่การพัฒนาอย่างยั่งยืน” วันที่ ๒๓ มิถุนายน ๒๕๖๐ (รายละเอียดตามเอกสารประกอบการประชุม)

- IOC Bulletin ฉบับที่ ๒๔ ลงวันที่ ๒๗ มิถุนายน ๒๕๖๐ มีข่าวสำคัญ อาทิ พลโท สรรเสริญ แก้วกำเนิด รักษาราชการในตำแหน่งอธิบดีกรมประชาสัมพันธ์ เป็นประธานในพิธีเปิดกิจกรรมวันโทรทัศน์ไทย ประจำปี ๒๕๖๐ ณ อาคารหอประชุมกรมประชาสัมพันธ์ เมื่อวันที่ ๒๓ มิถุนายน ๒๕๖๐ (รายละเอียดตามเอกสารประกอบการประชุม)

- สรุปการประชุมคณะรัฐมนตรี (กรม.) ดังนี้

๑. กรม. เห็นชอบการดำเนินโครงการประกันภัยข้าวนาปี ปีการผลิต ๒๕๖๐ เป็นการดำเนินงานต่อเนื่องจากโครงการประกันภัยข้าวนาปี ปีการผลิต ๒๕๕๙ ภายใต้วงเงินงบประมาณ จำนวน ๑,๘๔๑,๑๐๐,๐๐๐ บาท โดยมอบหมายให้ ธ.ก.ส. ดำเนินการขายกรมธรรม์ประกันภัยข้าวนาปี ปีการผลิต ๒๕๖๐ ให้ได้ตามเป้าหมายขั้นต่ำจำนวน ๒๕ ล้านไร่ โดยเกษตรกรผู้เอาประกันภัยสามารถเลือกใช้บริการพร้อมเพย์ (Promptpay) ในการรับ - โอนค่าเบี้ยประกันภัยและค่าสินไหมทดแทน พร้อมทั้งให้ ธ.ก.ส. บริหารจัดการความเสี่ยงในแต่ละพื้นที่ให้สอดคล้องกับหลักการประกันภัย

๒. กรม. อนุมัติงบกลางรายการค่าใช้จ่ายส่งเสริมและสร้างความเข้มแข็งเศรษฐกิจภายในประเทศในรอบที่ ๒ วงเงิน ๓,๘๒๘ ล้านบาท รวม ๒๘ โครงการ ๑๘ หน่วยงาน รวม ๒๘ โครงการ จากกรอบวงเงินทั้งหมด ๑.๘๙ หมื่นล้านบาท เพื่อเสริมสร้างความเข้มแข็ง และกระตุ้นเศรษฐกิจในประเทศ

๓. กรม. อนุมัติหลักการร่างพระราชกฤษฎีกาออกตามความในประมวลรัษฎากรว่าด้วย การยกเว้น รัษฎากร (ฉบับที่..) พ.ศ. (มาตรการภาษีเพื่อส่งเสริมผู้ประกอบการธุรกิจขนาดกลางและขนาดเล็ก (SMEs) ใช้โปรแกรมคอมพิวเตอร์) เป็นการกำหนดให้ยกเว้นภาษีเงินได้ตามส่วน ๓ หมวด ๓ ในลักษณะ ๒ แห่งประมวล รัษฎากร ให้แก่บริษัทหรือห้างหุ้นส่วนนิติบุคคลซึ่งมีทุนที่ชำระแล้วในวันสุดท้ายของรอบระยะเวลาบัญชีไม่เกิน ห้าล้านบาท และมีรายได้จากการขายสินค้าและการให้บริการในรอบระยะเวลาบัญชีไม่เกินสามสิบล้านบาท สำหรับเงินได้เป็นจำนวนร้อยละหนึ่งร้อยของรายจ่ายที่ได้จ่ายเป็นค่าซื้อหรือจ้างทำโปรแกรมคอมพิวเตอร์ หรือค่าใช้บริการโปรแกรมคอมพิวเตอร์ สำหรับรอบระยะเวลาบัญชีที่เริ่มในหรือหลังวันที่ ๑ มกราคม ๒๕๖๐ แต่ไม่เกินวันที่ ๓๑ ธันวาคม ๒๕๖๒

๔. กรม. มีมติอนุมัติให้ดำเนินการก่อสร้างทางเชื่อมจากทางพิเศษสายศรีรัช - วงแหวนรอบนอก กรุงเทพมหานคร ไปยังทางพิเศษศรีรัชด้านทิศเหนือ (มุ่งไปทางแจ้งวัฒนะ) โดยให้ บมจ. ทางด่วนและรถไฟฟ้า

กรุงเทพ (BEM) เป็นผู้รับผิดชอบดำเนินการก่อสร้างด้วยวงเงิน ๒๗๕ ล้านบาท ทั้งนี้ การก่อสร้างทางเชื่อมทางด่วนดังกล่าว จะไม่เป็นเหตุทำให้ต้องมีการปรับขึ้นค่าทางด่วน

๕. คณะรักษาความสงบแห่งชาติ (คสช.) มีมติให้ออกคำสั่งตามมาตรา ๔๔ เพื่อแก้ไขปัญหาความเดือดร้อนของประชาชนเกี่ยวกับการบังคับใช้ พ.ร.บ.การเดินเรือในน่านน้ำไทย พ.ศ. ๒๕๖๐ โดยให้ร่างคำสั่งหัวหน้าคณะรักษาความสงบแห่งชาติ ที่.../๒๕๖๐ เรื่อง มาตรการพิเศษในการบังคับใช้มาตรา ๑๘ แห่งพระราชบัญญัติการเดินเรือในน่านน้ำไทย (ฉบับที่ ๑๗) พ.ศ. ๒๕๖๐ เรื่อง การปลูกสร้างสิ่งล่องลำลำนน้ำ โดยให้ยึดระยะเวลาให้ประชาชนที่สร้างสิ่งล่องลำลำนน้ำ กีดขวางการเดินเรือ กีดขวางการใช้ประโยชน์ต่อสาธารณะ แจ้งต่อกรมเจ้าท่าเพิ่มเติม จากที่ครบกำหนดเมื่อวันที่ ๒๒ มิถุนายน ๒๕๖๐ ออกไปอีก ๖๐ วัน และเจ้าหน้าที่จะพิจารณาอนุญาตให้หรือไม่ภายใน ๑๘๐ วัน ทั้งนี้ผู้มาแจ้งจะไม่มีโทษย้อนหลังเรื่องค่าปรับ

๖. นายกรัฐมนตรีให้แนวทางแก่ผู้ที่เกี่ยวข้องในการดำเนินการปฏิรูปตำรวจว่า จะต้องมีการทบทวนทั้งในส่วนของรัฐบาลและของสำนักงานตำรวจแห่งชาติ ซึ่งสำนักงานตำรวจฯ มีคณะกรรมการที่แต่งตั้งอยู่แล้ว ส่วนคณะกรรมการในส่วนของรัฐบาล อยู่ระหว่างพิจารณารายชื่อบุคคลที่เหมาะสม ทั้งนี้คณะกรรมการทั้ง ๒ คณะจะต้องดำเนินการให้แล้วเสร็จภายในระยะเวลา ๑ ปี ตามที่รัฐธรรมนูญแห่งราชอาณาจักรไทย พ.ศ. ๒๕๖๐ ประกาศ

ประธานแจ้งดังนี้

๑. นายกรัฐมนตรีเชิญชวนให้ ครม. ใช้ช่องทางของ NBT ประชาสัมพันธ์นโยบายสำคัญของรัฐบาล

๒. กรมประชาสัมพันธ์ เชิญ ดร.วิษณุ เครืองาม รองนายกรัฐมนตรี เป็นประธาน การประชุมชี้แจงและติดตามผลการดำเนินงานตามแนวทางการสร้างความรับรู้ความเข้าใจแก่ประชาชน ในวันพุธที่ ๒๘ มิถุนายน ๒๕๖๐ ที่โรงแรมโกลเด้นทิวลิป ซอฟเฟอริน

๓. สำนักงานคณะกรรมการพัฒนาการเศรษฐกิจ และสังคมแห่งชาติ (สศช.) จัดประชุมประจำปี การขับเคลื่อนประเทศไทยสู่ประเทศที่พัฒนาแล้ว โดยนายกรัฐมนตรี เป็นประธานเปิดการประชุมและกล่าวปาฐกถา ในวันที่ ๓ กรกฎาคม ๒๕๖๐ มอบ สวท. สัมภาษณ์ก่อนวันงาน ออกอากาศในช่วงข่าวภาคเช้า เวลา ๐๗.๓๐ น. และให้ทุกสื่อร่วมการแถลงข่าวในวันที่ ๒๘ มิถุนายน ๒๕๖๐ เวลา ๐๙.๓๐ น. ที่ห้องประชุม ๕๒๑ สศช.

๔. ประสานสื่อทำข่าวการลงพื้นที่จังหวัดภูเก็ต ของพลเอก ธนะศักดิ์ ปฏิมาประกร รองนายกรัฐมนตรี และ นางกอบกาญจน์ วัฒนวรางกูร รัฐมนตรีว่าการกระทรวงการท่องเที่ยวและกีฬา วันที่ ๒๘ มิถุนายน ๒๕๖๐ ร่วมพิธีเปิดโครงการฝึกอบรมหลักสูตร การจัดการและมาตรฐานความปลอดภัยในการประกอบกิจกรรมดำน้ำตื้น ในเขตอุทยานแห่งชาติทางทะเล (รายละเอียดตามเอกสารประกอบการประชุม)

มติที่ประชุม - รับทราบ

๓.๒ ประเด็น KM ตามข้อสั่งการประจำสัปดาห์

- นางสาววิมล ชัยวิษณุชาติ ผู้แทน กกจ. อธิบายเรื่อง การตรวจสอบฐานข้อมูลบุคลากรภาครัฐ ผ่านทางเว็บไซต์ [http : //pws.cgd.go.th/EFiling/](http://pws.cgd.go.th/EFiling/) โดยผู้มีสิทธิสามารถปรับปรุง แก้ไข หรือเพิ่มเติมข้อมูลเฉพาะที่อยู่ให้เป็นปัจจุบันได้ สำหรับข้อมูลอื่นที่ต้องการเพิ่มเติม ให้พิมพ์แบบ ๗๑๒๗ แล้วกรอกข้อมูลที่ต้องการปรับปรุง พร้อมเอกสารหลักฐานที่เกี่ยวข้อง ยื่นต่อนายทะเบียนของส่วนราชการต้นสังกัด ภายในวันที่ ๓๐ มิถุนายน ๒๕๖๐ (รายละเอียดตามเอกสารประกอบการประชุม)

มติที่ประชุม - รับทราบ

๓.๓ ประเด็นตามข้อสั่งการของประธาน และมติที่ประชุม

- ไม่มี -

ระเบียบวาระที่ ๔

เรื่องที่เสนอให้ที่ประชุมทราบ

๔.๑ สรุปผลการปฏิบัติงานของศูนย์ IOC

๔.๑.๑ สรุปผลการเผยแพร่ประเด็นข่าวตามนโยบาย

- นางวจิรา ชุติกชุณพงค์ นักสื่อสารมวลชนชำนาญการพิเศษ สนข. รายงานสรุปผลการเผยแพร่ประเด็นข่าวตามนโยบายประจำสัปดาห์ (รายละเอียดแนบท้ายรายงานการประชุม)

มติที่ประชุม - รับทราบ

๔.๑.๒ สรุปประเด็นแนวโน้มและทิศทางข่าวประจำสัปดาห์

- นางวจิรา ชุติกชุณพงค์ รายงาน สรุปประเด็นแนวโน้มและทิศทางข่าวประจำสัปดาห์ อาทิ ๑. ความคืบหน้าการเตรียมงานพระราชพิธีถวายพระเพลิงพระบรมศพ พระบาทสมเด็จพระปรมินทรมหาภูมิพลอดุลยเดช ๒. รัฐบาลเชิญชวนประชาชนแสดงความคิดเห็น คำถาม ๔ ข้อ ของนายกรัฐมนตรี ๓. การจัดทำร่างสัญญาประชาคม พร้อมเปิดเวทีสาธารณะ ๔ พื้นที่กองทัพภาค ๔. ความคืบหน้าการแก้ไขปัญหาการบินพลเรือน ๕. การแก้ไขปัญหาผักตบชวา ๖. พระราชกำหนดการบริหารจัดการ การทำงานของคนต่างด้าว พ.ศ.๒๕๖๐ บังคับใช้ ๒๓ มิถุนายน ๒๕๖๐ ๗. การสัมมนายกระดับความมั่นคงปลอดภัยไซเบอร์ของประเทศไทย ระหว่างวันที่ ๒๖ - ๓๐ มิถุนายน ๒๕๖๐ ณ ห้องประชุม Universe ๑ - ๒ อาคารเดอะไนน์ (รายละเอียดตามเอกสารประกอบการประชุม)

มติที่ประชุม - รับทราบ

๔.๒ ประเด็นที่น่าสนใจประจำสัปดาห์ (สนข.)

- นางธัญนรี ชันยากร นำเสนอประเด็นประจำสัปดาห์ระหว่างวันที่ ๒๗ มิถุนายน - ๓ กรกฎาคม ๒๕๖๐ ได้แก่ พระราชพิธีบำเพ็ญพระราชกุศลพระบรมศพ พระบาทสมเด็จพระปรมินทรมหาภูมิพลอดุลยเดช/การเตรียมการจัดงานพระราชพิธีถวายพระเพลิงพระบรมศพฯ ๑. กระทรวงกลาโหม/กระบวนการสร้างความปรองดอง/การรักษาความสงบเรียบร้อย ๒. กระทรวงการคลัง/การระดมทุนผ่าน กองทุนไทยแลนด์ฟิวเจอร์ฟันด์ ๓. กระทรวงการต่างประเทศ/การสัมมนา Business Forum ๔. กระทรวงการท่องเที่ยวและกีฬา/การร่วมมือดูแลสภาพแวดล้อมเพื่อการท่องเที่ยว ๕. กระทรวงการพัฒนาสังคมและความมั่นคงของมนุษย์/เดือนหญิงไทยเตรียมความพร้อมก่อนเดินทางไปใช้ชีวิตในต่างประเทศ ๖. กระทรวงเกษตรและสหกรณ์/การบริหารจัดการน้ำ/การแก้ไขปัญหาการทำประมงผิดกฎหมาย ๗. กระทรวงคมนาคม/การแก้ไขปัญหาการบินพลเรือน/โครงการรถไฟ ไทย-จีน ๘. กระทรวงทรัพยากรธรรมชาติและสิ่งแวดล้อม/การส่งเสริมให้ประชาชนมีส่วนร่วมในการรักษาทรัพยากรธรรมชาติและสิ่งแวดล้อม ๙. กระทรวงดิจิทัลเพื่อเศรษฐกิจและสังคม/การผลักดันความรู้เรื่อง Cyber Security สู่ระดับการศึกษาขั้นพื้นฐาน ๑๐. กระทรวงพลังงาน/การสนับสนุนการผลิตรถยนต์พลังงานไฟฟ้า ๑๑. กระทรวงพาณิชย์/งาน Esan Expo 2017/การแก้ไขปัญหาราคาสับปะรดตกต่ำ ๑๒. กระทรวงมหาดไทย/การแสดงความคิดเห็นและตอบคำถาม ๔ ข้อของนายกรัฐมนตรี/งานตลาดคลองผดุงกรุงเกษม ๑๓. กระทรวงยุติธรรม/การอำนวยความสะดวกยุติธรรมและสร้างความสุขสู่ทุกหมู่บ้าน ๑๔. กระทรวงแรงงาน/การบริหารจัดการการทำงานของคนต่างด้าวให้มีความเป็นสากล ๑๕. กระทรวงวัฒนธรรม/โครงการเข้าวัดปฏิบัติธรรมวันธรรมสวนะ ๑๖. กระทรวงวิทยาศาสตร์และเทคโนโลยี/การผลักดันธุรกิจ Startup ๑๗. กระทรวงศึกษาธิการ/ความร่วมมือตามโครงการทวิภาคี ๑๘. กระทรวงสาธารณสุข/การเฝ้าระวังและป้องกันโรคไข้หวัดนก ๑๙. กระทรวงอุตสาหกรรม/การฟื้นฟูเมืองแร่ภายหลังการปิดเหมือง ๒๐. สำนักนายกรัฐมนตรี/ร่างพระราชบัญญัติการพัฒนาการกำกับดูแลและบริหารรัฐวิสาหกิจ พ.ศ. .../การพิจารณาร่างกฎหมายประกอบรัฐธรรมนูญ (รายละเอียดตามเอกสารประกอบการประชุม)

๔.๓ ประเด็นที่น่าสนใจประจำสัปดาห์ (NBT)

- ผู้แทน NBT รายงานประเด็นประจำสัปดาห์ระหว่างวันที่ ๒๗ มิถุนายน - ๓ กรกฎาคม ๒๕๖๐ ได้แก่ ๑. สารคดีเฉลิมพระเกียรติพระบาทสมเด็จพระปรมินทรมหาภูมิพลอดุลยเดช ๒. บรรยายภาคประชาชนถวายบังคมพระบรมศพฯ ๓. สมเด็จพระเจ้าอยู่หัวมหาวชิราลงกรณ บดินทรเทพยวรางกูร พระราชทานความช่วยเหลือครอบครัวประสบอุทกภัยภาคใต้/พระราชทานหน่วยทหารกำจัดผักตบ ๔. การประชุมคณะรัฐมนตรี ๕. คืบหน้าสร้างพระเมรุมาศ/องค์ประกอบพระเมรุมาศ ๖. งานสุดยอดโอท็อปภาคตะวันออกเฉียงเหนือที่เมืองทองธานี วันที่ ๒๖ มิถุนายน - ๒ กรกฎาคม ๒๕๖๐ ๗. รายงาน จิตอาสาประดิษฐ์ดอกไม้จันทน์ ๘. ความคืบหน้าการจัดผักตบชวา ๙. พยากรณ์อากาศเดือนพฤษภาคม/น้ำท่วม/หน่วยงานช่วยเหลือประชาชนที่ประสบภัย (รายละเอียดตามเอกสารประกอบการประชุม)

๔.๔ ประเด็นที่น่าสนใจประจำสัปดาห์ (สวท.)

- ผู้แทน สวท. นำเสนอประเด็นประจำสัปดาห์ระหว่างวันที่ ๒๗ มิถุนายน - ๓ กรกฎาคม ๒๕๖๐ ได้แก่ ๑. งานพระราชพิธีพระบรมศพ และความคืบหน้าก่อสร้างพระเมรุมาศ ๒. การประชุมคณะรัฐมนตรี/การดำเนินการตามโรดแมป/ความคืบหน้าร่างกฎหมายประกอบรัฐธรรมนูญ ๓. การประชุม สปท. พิจารณารายงานของคณะกรรมการสิทธิการขับเคลื่อนการปฏิรูปประเทศด้านการศึกษา ๔. ติดตามการดำเนินโครงการรถไฟฟ้าความเร็วสูง กรุงเทพฯ - นครราชสีมา ๕. ความคืบหน้าการดำเนินการตรวจสอบเพื่อออกใบรับรองการเดินทางอากาศ ๖. ขยายผลโครงการเกษตรแปลงใหญ่/การช่วยเหลือเกษตรกรชาวสวนยาง/การบริหารจัดการน้ำ ๗. มาตรการช่วยเหลือผู้พิการ ผู้ด้อยโอกาส ผู้มีรายได้น้อย ๘. การแก้ไข พ.ร.บ.หลักประกันสุขภาพแห่งชาติ ๙. โครงการพัฒนาระเบียงเศรษฐกิจภาคตะวันออก ๑๐. งาน STARTUP Thailand 2017 ๑๑. ความคืบหน้าการก่อสร้างพิพิธภัณฑ์ไม่มีค่า ๑๒. การดำเนินงานจัดตั้งบริษัทโครงข่าย broadband แห่งชาติ จำกัด และ บริษัทโครงข่ายระหว่างประเทศและศูนย์บริการข้อมูลอินเทอร์เน็ต จำกัด (รายละเอียดตามเอกสารประกอบการประชุม)

๔.๕ กิจกรรมที่น่าสนใจประจำสัปดาห์ (ศสช.)

- ผู้แทน ศสช. รายงานการประชาสัมพันธ์การดำเนินงานของศูนย์ข้อมูลข่าวสารงานพระบรมศพ พระบาทสมเด็จพระปรมินทรมหาภูมิพลอดุลยเดช ระหว่างวันที่ ๑๙ - ๒๕ มิถุนายน ๒๕๖๐ มีการเผยแพร่ข้อมูลผ่านทางเว็บไซต์ จำนวน ๒,๒๕๙ ชิ้น จำนวนคนกดไลค์ ทาง social media ๒๓,๙๔๙ ครั้ง และมียอดผู้ติดตามวันละ ๒๔,๐๑๕ คน (รายละเอียดตามเอกสารประกอบการประชุม) และแจ้งว่า ในสัปดาห์ต่อไปขอรายงานกิจกรรมที่น่าสนใจประจำสัปดาห์เป็น Infographic

๔.๖ ประเด็นที่น่าสนใจของสื่อต่างประเทศ (สปต.)

- ผู้แทน สปต. รายงานการติดตามประเด็นจากสื่อต่างประเทศเกี่ยวกับประเทศไทย ได้แก่ ๑. การเตรียมการในงานพระราชพิธีถวายพระเพลิงพระบรมศพ พระบาทสมเด็จพระปรมินทรมหาภูมิพลอดุลยเดช ๒. กรมการจัดหางานแจ้งเตือนนักศึกษาไทยว่าอย่าหลงเชื่อผู้ชักชวนไปทำงานในสถานบันเทิงที่สิงคโปร์ ๓. สินค้าไทยได้รับความนิยมในงานแสดงสินค้าที่เมืองคุนหมิง (รายละเอียดตามเอกสารประกอบการประชุม)

๔.๗ ประเด็นที่น่าสนใจประจำสัปดาห์ (NBT World)

- ผู้แทน NBT World แจ้งประเด็นระหว่างวันที่ ๒๗ มิถุนายน - ๓ กรกฎาคม ๒๕๖๐ ได้แก่ ๑. ความคืบหน้าการเตรียมการก่อสร้างพระเมรุมาศ/บรรยากาศอาสาสมัครประดิษฐ์ดอกไม้จันทน์ทั่วประเทศ ๒. บรรยายภาคการถือศีลอดในช่วงเดือนรอมฎอนของมุสลิมไทยทั่วประเทศ ๓. ติดตามบรรยากาศการแข่งขันประกวดสุนทรพจน์ภาษาอังกฤษรอบชิงชนะเลิศเนื่องในวาระครบรอบ ๕๐ ปีการก่อตั้งอาเซียนในวันที่

๒๑ มิถุนายน ๒๕๖๐ ณ กรมประชาสัมพันธ์/บรรยากาศกิจกรรมวันโทรทัศน์ไทย ณ กรมประชาสัมพันธ์ ในวันที่ ๒๓ มิถุนายน ๒๕๖๐ ๔. นายกรัฐมนตรี ลงพื้นที่จังหวัดขอนแก่น ในวันที่ ๒๑ มิถุนายน ๒๕๖๐ ๕. การร่วมตอบคำถาม ๔ ข้อ ของนายกรัฐมนตรี (รายละเอียดตามเอกสารประกอบการประชุม)

๔.๘ กิจกรรมที่น่าสนใจประจำสัปดาห์ (สพป.)

- ผู้แทน สพป. รายงานผลการประชาสัมพันธ์ข่าวนโยบายสำคัญของรัฐบาล ระหว่างวันที่ ๒ - ๑๕ มิถุนายน ๒๕๖๐ (รายละเอียดตามเอกสารประกอบการประชุม)

- เชิญสื่อทำข่าวการจัดกิจกรรมค่ายเยาวชนขับเคลื่อนคนพอเพียง ระหว่างวันที่ ๒๖ - ๓๐ มิถุนายน ๒๕๖๐ ณ ศูนย์การเรียนรู้เศรษฐกิจพอเพียงชุมชน บ้านสวนออนซอน จังหวัดฉะเชิงเทรา และจังหวัดสระแก้ว (รายละเอียดตามเอกสารประกอบการประชุม)

- สพป. เปิดเว็บไซต์ <http://www.kingrama๙.net/> รวบรวมข้อมูลทุกเรื่องเกี่ยวกับงานพระราชพิธีถวายพระเพลิงพระบรมศพ พระบาทสมเด็จพระปรมินทรมหาภูมิพลอดุลยเดช

๔.๙ การจัดรายการ "บันทึกสถานการณ์ รวมพลังประชารัฐ" (สวท.)

- ผู้แทน สวท. รายงานการออกอากาศ วันพุธที่ ๒๑ มิถุนายน ๒๕๖๐ ผลิตรายการนอกสถานที่ จ.ลำปาง โครงการประชาสัมพันธ์การบริหารจัดการขยะและสิ่งแวดล้อม เรื่อง การจัดการขยะของเทศบาล ต.เกาะคา อ.เกาะคา จ.ลำปาง ส่วนในวันพฤหัสบดีที่ ๒๒ มิถุนายน ๒๕๖๐ เรื่อง รถไฟ ไทย-จีน และเรื่อง ECC (รายละเอียดตามเอกสารประกอบการประชุม)

มติที่ประชุม - รับทราบ

ระเบียบวาระที่ ๕

เรื่องที่เสนอให้ที่ประชุมพิจารณา

๕.๑ การบริหารประเด็นประจำสัปดาห์

- ที่ประชุมร่วมกันกำหนดประเด็นการประชาสัมพันธ์ประจำสัปดาห์ ประกอบด้วยประเด็นต่าง ๆ ดังนี้

*** พระราชพิธีบำเพ็ญพระราชกุศลพระบรมศพ พระบาทสมเด็จพระปรมินทรมหาภูมิพลอดุลยเดช

- การเตรียมการจัดงานพระราชพิธีถวายพระเพลิงพระบรมศพฯ

๕.๑.๑ กระทรวงกลาโหม

- กระบวนการสร้างความโปร่งใส

- การรักษาความสงบเรียบร้อย

๕.๑.๒ กระทรวงการคลัง

- การระดมทุนผ่าน กองทุนไทยแลนด์ ฟิวเจอร์ฟันด์

๕.๑.๓ กระทรวงการต่างประเทศ

- การสัมมนา Business Forum

๕.๑.๔ กระทรวงการท่องเที่ยวและกีฬา

- การร่วมมือดูแลสภาพแวดล้อมเพื่อการท่องเที่ยว

๕.๑.๕ กระทรวงการพัฒนาสังคมและความมั่นคงของมนุษย์

- เดือนหญิงไทยเตรียมความพร้อมก่อนเดินทางไปใช้ชีวิตในต่างประเทศ

๕.๑.๖ กระทรวงเกษตรและสหกรณ์

- การบริหารจัดการน้ำ

- การแก้ไขปัญหาการทำประมงผิดกฎหมาย

๕.๑.๗ กระทรวงคมนาคม

- การแก้ปัญหาการบินพลเรือน
- โครงการรถไฟ ไทย - จีน

๕.๑.๘ กระทรวงทรัพยากรธรรมชาติและสิ่งแวดล้อม

- การส่งเสริมให้ประชาชนมีส่วนร่วมในการรักษาทรัพยากรธรรมชาติและสิ่งแวดล้อม

๕.๑.๙ กระทรวงดิจิทัลเพื่อเศรษฐกิจและสังคม

- การผลักดันความรู้เรื่อง Cyber Security สู่ระดับการศึกษาขั้นพื้นฐาน

๕.๑.๑๐ กระทรวงพลังงาน

- การสนับสนุนการผลิตรถยนต์พลังงานไฟฟ้า

๕.๑.๑๑ กระทรวงพาณิชย์

- งาน Esan Expo 2017
- การแก้ปัญหาการค้าลับประตตกต่ำ

๕.๑.๑๒ กระทรวงมหาดไทย

- การแสดงความคิดเห็นและตอบคำถาม ๔ ข้อของนายกรัฐมนตรี
- งานตลาดคลองผดุงกรุงเกษม

๕.๑.๑๓ กระทรวงยุติธรรม

- การอำนวยความสะดวกและสร้างความสุขสู่ทุกหมู่บ้าน

๕.๑.๑๔ กระทรวงแรงงาน

- การบริหารจัดการการทำงานของคนต่างด้าวให้มีความเป็นสากล

๕.๑.๑๕ กระทรวงวัฒนธรรม

- โครงการเข้าวัดปฏิบัติธรรมวันธรรมสวนะ

๕.๑.๑๖ กระทรวงวิทยาศาสตร์และเทคโนโลยี

- การผลักดันธุรกิจ Startup

๕.๑.๑๗ กระทรวงศึกษาธิการ

- ความร่วมมือตามโครงการทวิภาคี

๕.๑.๑๘ กระทรวงสาธารณสุข

- การเฝ้าระวังและป้องกันโรคไข้หวัดนก

๕.๑.๑๙ กระทรวงอุตสาหกรรม

- การฟื้นฟูเหมืองแร่ภายหลังการปิดเหมือง

๕.๑.๒๐ สำนักนายกรัฐมนตรี

- ร่างพระราชบัญญัติการพัฒนากำกับดูแลและบริหารรัฐวิสาหกิจ พ.ศ. ...
- การพิจารณาร่างกฎหมายประกอบรัฐธรรมนูญ

มติที่ประชุม - เห็นชอบการขยายผลตามประเด็นข้างต้น

ระเบียบวาระที่ ๖**เรื่องอื่น ๆ**

- ผชช. ด้านการพัฒนาเครือข่ายการประชาสัมพันธ์ เสนอประเด็นในการจัดทำคลิปวิดีโอส่งไปยัง สปช.๑-๘ และ สปชส. ให้ผู้จัดรายการวิทยุ/โทรทัศน์ จำนวน ๔ ประเด็น ได้แก่ ๑. ร่างคำสั่งหัวหน้าคณะรักษาความสงบแห่งชาติที่ .../๒๕๖๐ เรื่อง มาตรการพิเศษในการบังคับใช้มาตรา ๑๘ แห่งพระราชบัญญัติการเดินเรือในน่านน้ำไทย (ฉบับที่ ๑๗) พ.ศ. ๒๕๖๐ ๒. การดำเนินโครงการประกันภัย

ข้าวนาปี ปีการผลิต ๒๕๖๐ ๓. การยกเว้นราชการ (ฉบับที่..) พ.ศ. ... มาตรการภาษีเพื่อส่งเสริมผู้ประกอบการ
ธุรกิจขนาดกลางและขนาดเล็ก (SMEs) ใช้โปรแกรมคอมพิวเตอร์ ๔. งบประมาณรายจ่ายเพิ่มเติมประจำปี
งบประมาณ พ.ศ. ๒๕๖๐ งบกลาง รายการค่าใช้จ่ายส่งเสริมและสร้างความเข้มแข็งเศรษฐกิจภายในประเทศ
โดยจะนำเสนอต่อที่ประชุม IO เพื่อพิจารณา ในวันพุธที่ ๒๘ มิถุนายน ๒๕๖๐

มติที่ประชุม - รับทราบ

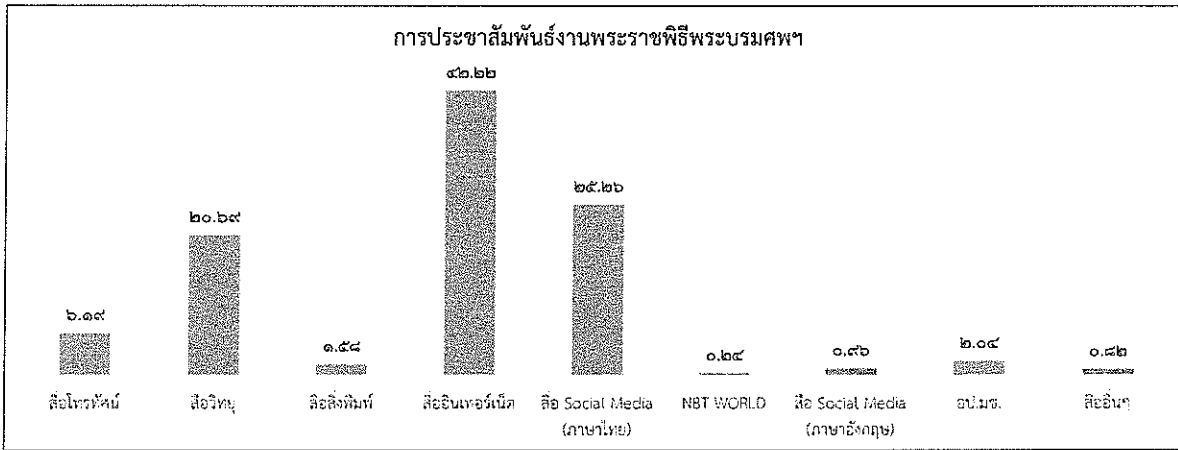
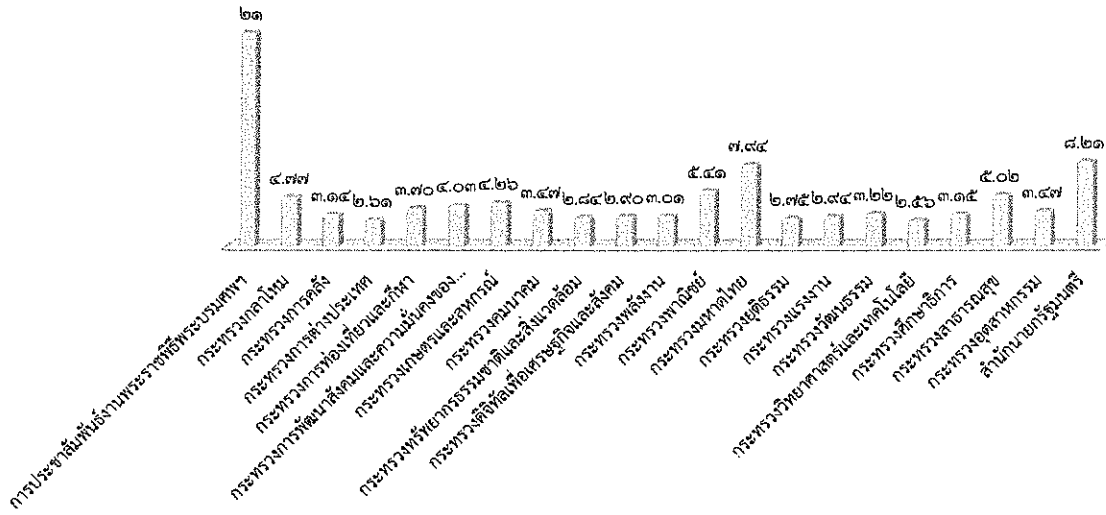
เลิกประชุมเวลา ๑๖.๒๐ น.

นางสาวนิริชธิญารัตน์ จันทร์กระจ่าง / ผู้จดยางงานการประชุม

นางธัญนรี ชันยากร / ผู้ตรวจรายงานการประชุม

นางวจิรา ชุตติกุศลพงศ์ / ผู้ตรวจรายงานการประชุม

สรุปผลการเผยแพร่ประเด็นข่าวตามนโยบาย
 ประจำวันที่ ๒๐ - ๒๖ มิถุนายน ๒๕๖๐
 ส่วนปฏิบัติการและบริหารข้อมูลข่าวสาร (IOC) สำนักข่าว กรมประชาสัมพันธ์



ลำดับ	ประเด็น/กระทรวง	ผลการดำเนินการ	
		(ข่าว บทความ การประชาสัมพันธ์/ข่าว-ครึ่ง)	
***	การประชาสัมพันธ์งานพระราชพิธีพระบรมศพ		๑๑,๔๑๓
๑	กระทรวงกลาโหม		๒,๖๔๓
๒	กระทรวงการคลัง		๑,๗๓๗
๓	กระทรวงการต่างประเทศ		๑,๔๔๔
๔	กระทรวงการท่องเที่ยวและกีฬา		๒,๐๔๙
๕	กระทรวงการพัฒนาสังคมและความมั่นคงของมนุษย์		๒,๒๓๔
๖	กระทรวงเกษตรและสหกรณ์		๒,๓๖๐
๗	กระทรวงคมนาคม		๑,๙๒๑
๘	กระทรวงทรัพยากรธรรมชาติและสิ่งแวดล้อม		๑,๕๗๔
๙	กระทรวงดิจิทัลเพื่อเศรษฐกิจและสังคม		๑,๖๐๘
๑๐	กระทรวงพลังงาน		๑,๖๖๖
๑๑	กระทรวงพาณิชย์		๒,๙๙๕
๑๒	กระทรวงมหาดไทย		๔,๓๙๘
๑๓	กระทรวงยุติธรรม		๑,๕๒๓
๑๔	กระทรวงแรงงาน		๑,๖๓๑
๑๕	กระทรวงวัฒนธรรม		๑,๗๘๔
๑๖	กระทรวงวิทยาศาสตร์และเทคโนโลยี		๑,๔๑๘
๑๗	กระทรวงศึกษาธิการ		๑,๗๕๕
๑๘	กระทรวงสาธารณสุข		๒,๗๗๙
๑๙	กระทรวงอุตสาหกรรม		๑,๙๒๓
๒๐	สำนักนายกรัฐมนตรี		๕,๕๔๙
	รวมทั้งสิ้น		๕๕,๓๙๔

รายละเอียดการเผยแพร่ประเด็นข่าวตามนโยบาย

ลำดับ	ประเด็น	สพท.	สวท.	สนช.	สพป.	สพค.	คสช.	สปช.๑	สปช.๒	สปช.๓	สปช.๔	สปช.๕	สปช.๖	สปช.๗	สปช.๘
๑	วันที่	๒๖	๒๖	๒๖	๒๓	๒๖	๒๖	๒๖	๒๕	๒๖	๒๕	๒๗	๒๖	๒๓	๒๕
๒	เวลา	๑๖.๕๖	๑๑.๕๙	๙.๓๐	๒๐.๑๕	๑๓.๑๖	๑๕.๐๗	๑๕.๓๖	๘.๕๕	๑๐.๒๐	๑๐.๕๕	๙.๕๘	๙.๕๗	๑๓.๓๗	๑๔.๐๘

รายละเอียดการรายงาน

ที่	ประเด็น	ช่องทาง	รูปแบบ	สพท.	สวท.	สนช.	สพป.	สพค.	รวม ส่วนกลาง	สปช.๑	สปช.๒	สปช.๓	สปช.๔	สปช.๕	สปช.๖	สปช.๗	สปช.๘	ส.ปชส.	จ.ร.ร.ม. ทุ่งमत		
***	การประชาสัมพันธ์งานพระราชพิธีบรมศพ - การเตรียมการจัดงานพระราชพิธีถวายพระเพลิงพระบรมศพ	สื่อโทรทัศน์	ข่าว	๑๐๐					๑๐๐		๙๖		๙	๙	๓๐	๖	๙	๔๗	๒๙๓		
			รายการ	๖					๖		๖			๑		๐				๙	
			พุดแทรกภา	๒๐					๒๐		๑๔		๑๐		๙	๓๐	๙				
			สารคดี	๑๐					๑๐							๐					
			สปอต	๐																	
		อักษรวิ้ง	๑๗๐					๑๗๐				๑๓๐		๑๖	๐						
		สื่อวิทยุ	ข่าว		๔				๙	๓๖	๗๙	๒๕	๑๐๖	๖	๑๕	๖๐	๓๘	๔๙	๓	๔๙	
			รายการ		๕				๙	๑๓	๓๑	๒๕	๕๖	๓	๑๕	๓๗	๓๙	๕	๖	๓๑๑	
			พุดแทรกภา		๑๖				๑๖	๓๐	๑๓๙	๑๑๙	๖๑	๓๙	๕๐	๑๓๙	๓๖	๒๓๖		๘๙๓	
			บทความ		๑				๑		๑๙	๕			๐	๑๓	๗			๙๐	
	สารคดี			๖				๖							๐	๑๖	๗		๒๙		
	สื่อสิ่งพิมพ์	ข่าว/บทความ/แผ่นพับ										๘๙			๑๐				๘๖	๑๘๐	
		สื่ออินเทอร์เน็ต	prd.go.th					๒,๒๖๐	๒,๒๖๐		๒๖				๕		๖	๙	๑๖	๒,๓๐๙	
			kbttv.prd.go.th	๓๖					๓๖		๒๑								๑	๕๘	
			nbt.prd.go.th								๒๙				๕		๐			๒	๓๖
			thainews.prd.go.th								๑๘				๖		๕	๖		๒๓	๕๙
			thainews.prd.go.th/newseng			๑๔			๑๔		๑๖			๑			๐				๓๑
			thailand.prd.go.th					๓	๓						๕		๐				๙
			asean thai.net												๙		๐				๙
	เว็บไซต์ สปช.๑-๘								๑	๕๖	๑	๓	๓	๑๐	๙	๒,๑๕๑	๙๙	๒,๓๑๔			
	สื่อ Social (ภาษาไทย)	Facebook	๓๖		๖				๑๑๗	๑๕๙	๖	๕๑			๗	๑๐	๒๖	๒,๑๕๖	๖๙	๒,๕๗๖	
		Twitter	๓๖		๖				๑๑๘	๑๖๐					๙	๐	๑๓	๕		๑๘๙	
		ผ่าน application Smart phone	๓๖		๑				๖๖	๑๐๓		๖			๑๘		๖	๑๔		๑๔๗	
		You Tube	๓๖							๑๖			๙		๖	๑๐	๖		๑๙	๗๖	
	NBT WORLD	ข่าว			๙				๙	๙	๙	๙							๑	๒๓	
		รายการ			๑				๑							๐				๑	
		อักษรวิ้ง			๓				๓							๐				๓	
	สื่อ Social (ภาษาอังกฤษ)	Facebook			๕				๕		๘๕									๙๙	
		Twitter						๓	๓							๐				๓	
		You Tube			๕				๕							๐			๓	๗	
ผ่าน application Smart phone				๕				๕											๕		
อป.มช.									๓	๒๐			๙	๐	๓	๖	๒๐๐	๒๓๓			
สื่ออื่นๆ													๖	๐	๕		๘๗	๙๙			
รวมทั้งสิ้น				๕๘๖	๕๕	๕๕		๖	๒,๕๖๑	๓,๑๕๘	๘๑	๙๗๙	๒๓๖	๒๓๖	๑๓๕	๑๗๕	๑,๕๖๙	๑,๕๖๙	๑๑,๕๑๓		

รายละเอียดการรายงาน

ที่	ประเด็น	ช่องทาง	รูปแบบ	สพท.	สวท.	สนช.	สปป.	สปต.	คสช.	รวม ส่วนกลาง	สปช.๑	สปช.๒	สปช.๓	สปช.๔	สปช.๕	สปช.๖	สปช.๗	สปช.๘	สปช.๙	รวม ทั้งหมด		
๒	กระทรวงการคลัง การอินชันทิ เบ็คคว่ารักษาพยาบาล	สื่อโทรทัศน์	ข่าว	๑๕						๑๕	-	-	๗	๑		๑๑	๗	๑	๗	๓๓		
			รายการ	๐													๐					-
			พูดแทรกภา	๐								๑		๙			๗	๑๖	๙			๒๕
			สารคดี	๐														๐	๕๕			๕๕
			สปอต	๐														๐				-
			อักษรวิ้ง	๕๐								๕๐			๒๐		๒	๐				
		สื่อวิทยุ	ข่าว	-	๓						๓	๒๐	๑๑	๒	๗๕	๙	๑๕	๙	๑๙	๑๓	๑๓	๑๗๙
			รายการ	-	๑						๑	๑๐	๑๙	๑๒	๓๒	๓	๑	๑๕		๒๕	๒๒	๑๑๙
			พูดแทรกภา	-	๙						๙	๒๒	๓๙	๒๐	๕๒	๑๐	๑๕	๕๗	๕๕	๑๕	๒๒	๒๖๑
			บทความ	-								๑						๐	๑			๑
			สารคดี	-													๓	๐				๓
			สปอต	-									๒				๗	๐	๒๐	๒		
		สื่อสิ่งพิมพ์	ข่าว/บทความ/ แผ่นพับ						๒			๒		๑๐							๒	๕๙
		สื่อ อินเทอร์เน็ต	prd.go.th									๑	๓				๕		๖		๕	๑๑
			nbtv.prd.go.th	๑								๑	๙					๐			๑	๕
			nbt.prd.go.th											๑		๕		๐			๑	๙
			thainews.prd.go.th										๓			๕		๐	๒	๑	๑๐	๑๘
			thainews.prd.go.th /newseng			๒๒						๒๒									๑	๒๓
			thailand.prd.go.th				๒					๒				๕		๐			๑	๕
			asean thai.net				๑					๑			๕			๐			๑	๙
			เว็บไซต์ สปช.๑-๘									๑	๗		๕		๑๕	๒	๓	๖	๑๑	๑๓๓
		สื่อ Social (ภาษาไทย)	Facebook	๑							๑	๑	๑๐๓				๓	๑๐	๒	๕๗	๑๐	๒๓๑
			Twitter	๑					๑		๒						๒	๐	๙	๑	๑	๑๐
			ผ่าน application Smart phone	๑							๑						๑๘		๒	๑	๑	๒๓
			You Tube	๑							๑							๐	๒			๓
		NBT WORLD	ข่าว	-		๑๒					๑๒			๙				๐				๑๗
			รายการ	-														๐				-
			อักษรวิ้ง	-		๑					๑							๐				๑
		สื่อ Social (ภาษาอังกฤษ)	Facebook			๓					๓							๐			๒	๕
			Twitter						๑		๑							๐				๑
			You Tube			๔					๔							๐				๔
			ผ่าน application Smart phone			๓					๓		๑					๐				๔
		อป.มช.										๒	๔			๓	๐	๒	๓	๑๓๘	๑๕๗	
		สื่ออื่นๆ										๑				๓	๐			๕	๖๐	
		รวมทั้งสิ้น				๗๐	๙	๕๕	๒	๕	-	๑๑๑	๕๘	๒๗๕	๑๑๓	๑๕๒	๘๘	๖๙	๑๖๕	๒๗๑	๔๐๔	๑,๒๗๗

รายละเอียดการรายงาน

ที่	ประเด็น	ช่องทาง	รูปแบบ	สทท.	สวท.	สนช.	สทป.	สปล.	คสช.	รวม	สปช.๑	สปช.๒	สปช.๓	สปช.๔	สปช.๕	สปช.๖	สปช.๗	สปช.๘	สปช.๙	รวมทั้งหมด			
๓	กระทรวงการต่างประเทศ - การประชุมความร่วมมือทวิภาคีไทย - ค่ายกอล์ฟ	สื่อโทรทัศน์	ข่าว	๖						๖											๖		
			รายการ	๐														๐					๐
			พูดแทรกๆ	๐														๐					
			สารคดี	๐														๐					๐
			สปอด	๐														๐					๐
		อักษรวิ้ง	๗๕								๗๕			๑๐		๖							๙๑
		สื่อวิทยุ	ข่าว	-	๖							๖	๙	๑๓	๖	๖๖	๑๘	๑๕	๗	๑๗	๑๐		๑๑๕
			รายการ	-	๑							๑	๑๐	๕	๙	-	๖	๐		๑๘	๑๘		๙๙
			พูดแทรกๆ	-	๑							๑	๑๖	๕	๖๗	๑๐	๖๗	๑๕	๓	๕๐	๑๖๘		๓๕๙
			บทความ	-	-							-	-	-	-	-	๖	๐	๑	-	-	-	๓
			สารคดี	-	๑							๑	-	-	-	-	๖	๐	-	-	-	-	๓
		สปอด	-	๑							๑	-	๕	-	-	๓	๐	๖	๓	-	-	๑๐	
		สื่อสิ่งพิมพ์	ข่าว/บทความ/แผ่นพับ											๕			๙					๑	๕
		สื่ออินเทอร์เน็ต	prd.go.th											๖			๖					๓	๗
			nbtv.prd.go.th	๖								๖		๖									๑๔
			nbt.prd.go.th											๖									๖
			thainews.prd.go.th														๖						๖
			thainews.prd.go.th/newseng			๑๐						๑๐											๑๐
			thailand.prd.go.th									๖											๖
			asean thai.net									๖											๖
			เว็บไซต์ สปช.๑-๘									๖	๖	๙	๑		๑๖	๖		๕	๖		๗๑
		สื่อ Social (ภาษาไทย)	Facebook	๖								๖	๖	๓๑๕			๕						๓๖๗
			Twitter	๖						๖		๕	๑				๓						๑๓
			ผ่าน application Smart phone	๖								๖					๖						๕
			You Tube	๖								๖											๕
		NBT WORLD	ข่าว			๗						๗											๗
			รายการ			๑						๑											๑
			อักษรวิ้ง			๕						๕											๕
		สื่อ Social (ภาษาอังกฤษ)	Facebook			๕						๕											๕
			Twitter						๑			๑											๑
			You Tube			๑						๑		๖									๓
		ผ่าน application Smart phone				๕						๕		๑									๖
		อป.มช.										๖	๑๐			๕						๕	
		สื่ออื่นๆ										๖					๐	๖	๓	๓๕		๕๕	
		รวมทั้งสิ้น				๙๑	๖	๓๕		๕		๑๕๐	๓๙	๕๓๕	๕๙	๓๗	๑๐๕	๕๖	๘๑	๑๖๖	๖๑๕		๑,๕๕๕

รายละเอียดการรายงาน

ที่	ประเด็น	ช่องทาง	รูปแบบ	สพท.	สพท.	สนข.	สพป.	สปต.	คสช.	รวม	ส่วนกลาง	สปช.๑	สปช.๒	สปช.๓	สปช.๔	สปช.๕	สปช.๖	สปช.๗	สปช.๘	สปช.๙	รวมรวม			
๔	กระทรวงการ ท่องเที่ยวและกีฬา - การจ้างงาน ผู้สูงอายุ อำนวย ความสะดวก ประจำแหล่ง ท่องเที่ยว	สื่อโทรทัศน์	ข่าว	๕						๕	๑					๑	๑๑	๕				๓๖		
			รายการ	๐																				
			พูดแทรกกา	๐																				
			สารคดี	๐																				๒๐
			สปอต	๐														๑	๐					๑
		อักษรวิ้ง	๑๐๐								๑๐๐							๐						
		สื่อวิทยุ	ข่าว			๕						๒	๑๓	๑๑	๕			๕	๐					๑๑๕
			รายการ			๑						๑	๑	๑	๕			๒๓	๑๕	๕	๑๗	๑๗		๑๗๑
			พูดแทรกกา			๑						๑	๑	๑	๕			๑	๐					๑๑๑
			บทความ																๐	๑	๑	๑	๒	๗
			สารคดี															๑	๐	๒				๕
		สปอต															๑๗	๐	๑	๑	๒		๗๖	
		สื่อสิ่งพิมพ์	ข่าว/บทความ/ แผ่นพับ															๕						๓๕
		สื่อ อินเทอร์เน็ต	prd.go.th																๐					๑๑
			nbtv.prd.go.th	๒															๐					๓
			nbt.prd.go.th																๐					๓
			thainews.prd.go.th																๐					๑๑
			thainews.prd.go.th /newseng				๒						๒	๕				๑	๐					๑๗
			thailand.prd.go.th						๑										๐					๕
			asean thai.net							๑	๑	๑	๕					๒	๐					๖
		เว็บไซต์ สปช.๑-๘							๑	๑	๑	๕				๒		๐					๓	
		สื่อ Social (ภาษาไทย)	Facebook	๒								๒	๒	๓๑๕				๑๒	๒		๒๓๐	๑๐		๒๖๕
			Twitter	๒						๑		๓						๑	๒	๒	๒๓๓	๑๒		๕๗๓
			ผ่าน application Smart phone	๒								๒	๕					๑๗		๒	๑			๑๑
			You Tube	๒								๒						๑	๐					๒๔
		NBT WORLD	ข่าว				๕					๕						๑	๐					๕
			รายการ																๐					๕
			อักษรวิ้ง																๐					๕
		สื่อ Social (ภาษาอังกฤษ)	Facebook																๐					๕
			Twitter																๐				๑	๓
			You Tube																๐					๓
			ผ่าน application Smart phone																๐					๗
		อป.มข.																๐					๕๕	
		สื่ออื่นๆ																๐	๑	๓	๕๒		๕๕	
		รวมทั้งสิ้น				๑๑๕	๕	๒๔		๑๐		๑๕๓	๕๕	๕๕๕	๗๕	๑๑๕	๑๕๒	๖๕	๑๑๗	๕๕๗	๒๗๖		๓๒	๖,๐๕๕

รายละเอียดการรายงาน

ที่	ประเด็น	ช่องทาง	รูปแบบ	สพท.	สพท.	สนช.	สพป.	สพต.	คสช.	รวม	ส่วนกลาง	สปช.๑	สปช.๒	สปช.๓	สปช.๔	สปช.๕	สปช.๖	สปช.๗	สปช.๘	สปช.๙	รวมรวมทั้งหมด			
๕	กระทรวงการ พัฒนาสังคมและ ความมั่นคงของ มนุษย์ - การช่วยเหลือ เด็ก และผู้ ประสบปัญหา ทางสังคม	สื่อโทรทัศน์	ข่าว	๙						๙					๘	๑	๑๙				๑๙	๙		
			รายการ	๐																				
			พูดแทรกๆ	๐																				
			สารคดี	๐																				
			สปอต	๐																				
			อักษรวิ่ง	๙								๙												
		สื่อวิทยุ	ข่าว			๑						๑		๒๐			๒		๙					๑๑๒
			รายการ			๑						๑		๒๐			๕๓		๒๓					๑๙๙
			พูดแทรกๆ			๙						๙		๒๕			๑๙		๒					๑๐๙
			บทความ															๖						๒๓
			สารคดี															๓						๓
			สปอต															๑๙						๕๓
		สื่อสิ่งพิมพ์	ข่าว/บทความ/ แผ่นพับ															๖						๖
		สื่อ อินเทอร์เน็ต	prd.go.th																					
			nbtv.prd.go.th	๑								๑		๑										๑
			nbt.prd.go.th																					
			thainews.prd.go.th																					
			thainews.prd.go.th /newseng				๑๒					๑๒		๒										๑๖
			thailand.prd.go.th																					๑๕
			asean thai.net																					๙
			เว็บไซต์ สปช.๑-๘							๒							๖							๖
		สื่อ Social (ภาษาไทย)	Facebook	๑						๒		๑		๑๖๖										๒๘๐
			Twitter	๑								๑		๑										๖๐๕
			ผ่าน application Smart phone	๑								๑		๑										๙
			You Tube	๑								๑												๒๓
		NBT WORLD	ข่าว				๙					๙												๖
			รายการ																					๙
			อักษรวิ่ง																					
		สื่อ Social (ภาษาอังกฤษ)	Facebook				๒			๑		๒												๙
			Twitter																					
			You Tube																					
			ผ่าน application Smart phone																					๒
		อป.มช.										๓	๑๐				๑						๑๖๐	
		สื่ออื่นๆ																				๑๓๙	๑๖๐	
		รวมทั้งสิ้น				๙๕	๙	๒๖	-	๕	-	๑๐๙	๖๓	๙๓๒	๑๓๐	๗๙	๑๙๙	๖๖	๑๐๑	๕๖๐	๕๒๙	๑๖๐	๒,๒๐๙	

รายละเอียดการรายงาน

ที่	ประเด็น	ช่องทาง	รูปแบบ	สพท.	สพท.	สนข.	สพป.	สปต.	คสช.	รวม ส่วนกลาง	สปข.๑	สปข.๒	สปข.๓	สปข.๔	สปข.๕	สปข.๖	สปข.๗	สปข.๘	สปข.๙	รวม ทั้งหมด				
๖	กระทรวงเกษตร และสหกรณ์ - การบริหาร จัดการน้ำเพื่อ การเกษตร	สื่อโทรทัศน์	ข่าว	๕๐						๕๐	๑	๑๕	๒	๖	๕	๑๐	๕	๕	๕	๕๑	๕๐			
			รายการ	๐													๑๐					๑	๑	
			พูดแทรกๆ	๐														๑๐					๑	๑
			สารคดี	๐														๑๐					๑	๑
			สปอต	๐														๐						
			อักษรวิ่ง	๖๐								๖๐						๐						
		สื่อวิทยุ	ข่าว		๕							๕	๒๐	๑๒	๑๐	๓๘	๒๔	๑๕	๓๓	๑๕	๒๕	๑๕	๒๕	๒๒๕
			รายการ		๕							๕	๑๓	๑๕	๑๓	๒๑	๑๓	๑๕	๓	๒๕	๑๕	๒๕	๑๕	๑๒๕
			พูดแทรกๆ		๕							๕	๒๗	๕๕	๖๓	๒๕	๑๓	๑๕	๕๕	๕๐	๑๑๖	๑๑๖	๕๗๐	
			บทความ														๕	๐	๑	๒	๑	๑	๕	๕
			สารคดี													๕	๒	๐	๕	๑	๑	๑	๑๐	
			สปอต													๑๕	๑๐	๐	๒๕	๒	๑	๑	๖๕	
		สื่อสิ่งพิมพ์	ข่าว/บทความ/ แผ่นพับ						๕			๕	๕	๑๐			๕					๕	๕๕	
		สื่อ อินเทอร์เน็ต	prd.go.th															๐				๕	๒๕	
			nbtv.prd.go.th	๑								๑		๕				๐				๕	๕	
			nbt.prd.go.th											๕			๕					๕	๕	
			thainews.prd.go.th										๕				๕					๕	๒๗	
			thainews.prd.go.th /newseng				๕					๕						๐				๕	๑๒	
			thailand.prd.go.th									๑					๑					๕	๖	
			asean thai.net									๑					๑					๕	๕	
			เว็บไซต์ สปข.๑-๘									๑	๓	๑๐	๒		๑๕	๒	๓	๑๕๑	๒๓	๒๓	๒๕๓	
		สื่อ Social (ภาษาไทย)	Facebook	๑						๑		๒	๕	๓๓๕			๕	๒	๑๐	๑๕๕	๒๑	๕๕๗		
			Twitter	๑								๑					๓	๐	๗	๑			๑๒	
			ผ่าน application Smart phone	๑								๑					๑๒		๒	๓		๑๐	๒๕	
			You Tube	๑								๑			๕		๑		๒				๗	
		NBT WORLD	ข่าว				๒					๒			๕		๑						๑๑	
			รายการ																				๑๓	
			อักษรวิ่ง				๑๐					๑๐		๑									๑๑	
		สื่อ Social (ภาษาอังกฤษ)	Facebook				๕		๑			๕						๐					๕	
			Twitter															๐						
			You Tube				๕					๕						๐					๑๐	
			ผ่าน application Smart phone				๕					๕						๐					๕	
		อป.มข.										๕	๑๒			๒	๐	๓	๓	๑๕๕		๑๖๖		
		สื่ออื่นๆ											๒			๑	๐			๖๓		๖๕		
		รวมทั้งสิ้น				๘๕	๑๕	๓๗	๕	๕		๑๕๕	๗๖	๕๓๐	๑๓๕	๑๕๐	๑๖๐	๕๖	๑๖๕	๕๗๕	๕๐๕	๒,๓๖๐		

รายละเอียดการรายงาน

ที่	ประเด็น	ช่องทาง	รูปแบบ	สทท.	สวท.	สนช.	สพป.	สพค.	สสช.	รวม	ส่วนกลาง	สปช.๑	สปช.๒	สปช.๓	สปช.๔	สปช.๕	สปช.๖	สปช.๗	สปช.๘	ส.ปชส.	รวบรวมทั้งหมด			
๗	กระทรวงคมนาคม - ไทย-ญี่ปุ่น ร่วมมือด้านความปลอดภัย ทางถนน	สื่อโทรทัศน์	ข่าว							๑						๕	๑๔	๕	๕		๒๕			
			รายการ								๐												๐	
			พูดแทรกๆ								๐		๑			๔		๑					๖	
			สารคดี								๐													๐
			สโปด								๐													๐
			อักษรวิ่ง								๗๐													๗๐
		สื่อวิทยุ	ข่าว				๔					๔	๓๐	๓๖	๓๕	๓๓	๒๘		๔	๓	๑๕	๑๕		๑๐๑
			รายการ				๓				๓	๑๑	๑๖	๒๒	๔	๑๔					๒๓	๒๒		๑๑๖
			พูดแทรกๆ				๓				๓	๒๑	๒๖	๔๕	๑๓	๕๓		๑๕	๓๓	๕๖	๑๒๐		๕๑๔	
			บทความ																			๑		๑
			สารคดี															๔				๑		๕
			สโปด															๑๐			๒๖	๑		๒๗
		สื่อสิ่งพิมพ์	ข่าว/บทความ/ แผ่นพับ											๕๐				๕					๖	๕๖
		สื่ออินเทอร์เน็ต	prd.go.th											๑	๕			๕					๒	๖
			nbtv.prd.go.th	๑๒								๑๒		๕									๑	๑๕
			nbt.prd.go.th													๒								๒
			thainews.prd.go.th										๒	๑				๕					๓	๙
			thainews.prd.go.th /newseng				๑๕					๑๕											๑	๑๖
			thailand.prd.go.th							๑		๑											๑	๒
			asean thai.net									๑					๒						๑	๓
			เว็บไซต์ สปช.๑-๘										๒	๙	๓	๑๐	๑๖					๕๖	๑๖	๑๕๑
		Social (ภาษาไทย)	Facebook	๑๒								๑๒	๒	๓๓๕			๕				๕	๕๗	๑๐	๕๕๙
			Twitter	๑๒								๑๒					๓				๗	๑	๑	๒๔
			ผ่าน application Smart phone	๑๒								๑๒		๑								๑	๑๐	๓๒
			You Tube	๑๒								๑๒				๒		๕					๑	๑๙
			NBT WORLD	ข่าว				๑๐					๑๐											
		รายการ																						
		อักษรวิ่ง					๒๐					๒๐												๒๐
		Social (ภาษาอังกฤษ)	Facebook				๓					๓												๓
			Twitter																					
			You Tube				๒					๒												๒
			ผ่าน application Smart phone				๓					๓												๓
อป.มช.										๑	๑๐				๓				๑๒๕		๑๔๕			
สื่ออื่นๆ											๒				๙					๕๗	๖๔			
รวมทั้งสิ้น				๑๓๓	๑๐	๕๓		๒		๑๙๘	๕๑	๔๙๖	๑๑๑	๒๕	๑๗๖	๑๗	๗๙	๒๘๗	๔๑๑	๕๗	๑,๖๐๑			

รายละเอียดการรายงาน

ที่	ประเด็น	ช่องทาง	รูปแบบ	สพท.	สวท.	สนช.	สพป.	สปค.	คสช.	รวม ส่วนกลาง	สปช.๑	สปช.๒	สปช.๓	สปช.๔	สปช.๕	สปช.๖	สปช.๗	สปช.๘	สปช.๙	รวม ทั้งหมด				
๘	กระทรวง ทรัพยากรธรรม ชาติและ สิ่งแวดล้อม - การจัดการ พื้นที่ป่า เสื่อมสภาพบน พื้นที่สูงชัน	สื่อโทรทัศน์	ข่าว	๑๕						๑๕		๖	๖	๕			๑๐	๑	๑	๑๕	๕๓			
			รายการ	๐														๑๐				๑๕	๑	
			พูดแทรกๆ	๐																			๑๖	๑
			สารคดี	๐																			๑๖	๑
			สปอต	๐																			๑๖	๑
		อักษรวิ่ง	๕๕								๕๕													
		สื่อวิทยุ	ข่าว				๓					๓	๑๑	๔	๑๖	๓๖	๖๕	๐	๕	๑๗	๑๐	๑๑	๑๓๕	
			รายการ				๖					๖	๔	๑๖	๕	๖๖	๐	๕	๑๗	๑๑	๑๐	๑๓๕	๑๐๔	
			พูดแทรกๆ				๖					๖	๖๐	๘๗	๕๘	๑๕	๕๑	๑๐	๖๖	๕๕	๕๑	๕๑	๔๑๓	
			บทความ														๕	๑	๑		๑	๑	๑	
			สารคดี														๕	๖	๖				๑๕	
			สปอต											๕			๑๐	๐	๖	๖			๕๖	
		สื่อสิ่งพิมพ์	ข่าว/บทความ/ แผ่นพับ						๖			๖	๖	๕๕			๖					๕	๖๖	
			เว็บไซต์ สปช.๑-๘																					
		สื่อ อินเทอร์เน็ต	prd.go.th																				๖	
			nbtv.prd.go.th	๑								๑											๗	
			nbt.prd.go.th												๑								๗	
			thainews.prd.go.th																				๖	
			thainews.prd.go.th /newseng				๑๐					๑๐											๑๕	
			thailand.prd.go.th																				๑	
	asean thai.net							๕			๖				๖							๕		
	เว็บไซต์ สปช.๑-๘											๖	๙			๓๗	๕	๑	๗๗	๑๑	๓๖	๑๑๖		
	สื่อ Social (ภาษาไทย)	Facebook	๓					๑			๖	๓	๖๓๕			๓		๐	๖	๗๕	๓๖			
		Twitter	๑								๑					๖		๐	๖	๗๕	๓๖			
		ผ่าน application Smart phone	๑								๑					๖		๑	๑	๑	๑			
		You Tube	๑								๑					๖		๑	๑	๑	๑			
	NBT WORLD	ข่าว				๔					๔											๔		
		รายการ																						
		อักษรวิ่ง				๑๕					๑๕											๑๕		
	สื่อ Social (ภาษาอังกฤษ)	Facebook				๓					๓											๓		
		Twitter																						
		You Tube				๑					๑											๑		
		ผ่าน application Smart phone				๓					๓											๓		
	อป.มช.																							
	สื่ออื่นๆ										๕	๙			๕		๕	๓	๓๕	๑๔	๕๕			
	รวมทั้งสิ้น				๗๕	๗	๔๑	๖	๓		๑๖๕	๕๐	๔๓๑	๑๑๕	๖๕	๑๗๑	๓๗	๕๕	๒๖๗	๒๓๘	๑,๕๗๕			

รายละเอียดการรายงาน

ที่	ประเด็น	ช่องทาง	รูปแบบ	สพท.	สวท.	สนช.	สพป.	สปต.	สสช.	รวม ส่วนกลาง	สปช.๑	สปช.๒	สปช.๓	สปช.๔	สปช.๕	สปช.๖	สปช.๗	สปช.๘	สปช.๙	รวบรวม ทั้งหมด			
๙	กระทรวงดิจิทัลเพื่อเศรษฐกิจและสังคม - การส่งเสริมเทคโนโลยีดิจิทัลในระบบการศึกษา และอาชีพ	สื่อโทรทัศน์	ข่าว	๑๕						๑๙		๑	๑								๓๗		
			รายการ	๐																			
			พูดแทรกภา	๐										๑๐									๑๐
			สารคดี	๐																			
			สปอต	๐																			
		อักษรวิ้ง	๖๐								๖๐		๓๐			๓๔	๐					๑๖๔	
		สื่อวิทยุ	ข่าว	-		๓						๓	๓๒	๑๖	๓	๒๗	๓๓	๕	๗	๑๘	๖		๑๒๖
			รายการ	-		๑						๑	๓๓	๑๖	๑๑	๑	๑๖	๐		๒๑	๑๑		๙๐
			พูดแทรกภา	-		๑						๑	๒๑	๑๗	๓๐	๑๐	๒๗	๑๐	๓๓	๔๐	๖๘		๓๒๗
			บทความ	-									๒				๙	๐	๑				๗
			สารคดี	-													๒	๐					๒
			สปอต	-										๓	๗		๓๐	๐	๒๓				๕๑
		สื่อสิ่งพิมพ์	ข่าว/บทความ/ แผ่นพับ	-				๑				๑		๓๕			๓					๑	๕๐
		สื่ออินเทอร์เน็ต	prd.go.th	-										๑			๒					๒	๙
			nbtv.prd.go.th	๓๔								๑๔		๑				๐				๑	๑๗
			nbt.prd.go.th	-										๑			๒						๓
			thainews.prd.go.th	-													๒					๒	๖
			thainews.prd.go.th /newseng	-			๗					๗										๑	๗
			thailand.prd.go.th	-													๒					๑	๓
			asean thai.net	-						๒		๒				๑		๐				๑	๙
			เว็บไซต์ สปช.๑-๘	-									๙	๙	๓		๑๖	๒	๒	๑๕	๑๖	๑๖	๑๑๙
		สื่อ Social (ภาษาไทย)	Facebook	๑๕					๒			๑๗	๙	๒๒๕			๓	๑	๗	๑๖	๕	๑๐	๓๔๐
			Twitter	๑๕								๑๕					๑	๐	๙	๑		๑	๒๔
			ผ่าน application Smart phone	๑๕								๑๕	๑				๑๓		๒	๑	๑๐		๔๒
			You Tube	๑๔								๑๕					๑๔	๐	๒				๓๑
		NBT WORLD	ข่าว	-			๕					๕						๐					๕
			รายการ	-			๒					๒						๐					๒
			อักษรวิ้ง	-			๑๐					๑๐						๐					๑๐
		สื่อ Social (ภาษาอังกฤษ)	Facebook	-			๒		๒			๙					๒						๖
			Twitter	-														๐					
			You Tube	-													๒						๒
ผ่าน application Smart phone	-				๒					๒		๑			๒						๕		
อป.มช.	-									๒	๑๑			๙	๐	๙	๓	๑๒๓		๑๔๗			
สื่ออื่นๆ	-										๒			๕	๐			๔๗		๕๔			
รวมทั้งสิ้น				๑๕๐	๕	๒๘	๑	๖		๑๑๐	๖๐	๓๓๒	๗๔	๔๒	๑๘๑	๓๒	๙๐	๒๕๖	๒๙๑		๑,๖๐๘		

รายละเอียดการรายงาน

ที่	ประเด็น	ช่องทาง	รูปแบบ	สพท.	สพท.	สนช.	สพป.	สปต.	คสช.	รวม ส่วนกลาง	สปช.๑	สปช.๒	สปช.๓	สปช.๔	สปช.๕	สปช.๖	สปช.๗	สปช.๘	สปช.๙	รวบรวม ทั้งหมด			
๑๐	กระทรวง พลังงาน - การเปิด ประมูลผู้รับ สัมปทานใน แหล่งก๊าซ	สื่อโทรทัศน์	ข่าว	๕						๕	๑	๑									๒๓		
			รายการ	๐																			
			พูดแทรกภา	๐												๕							๕
			สารคดี	๐																			
			สโปด	๐																			
		อักษรวิง	๕๐								๕๐			๑๐		๕							๖๖
		สื่อวิทยุ	ข่าว		๕							๒	๕	๑๕	๓๓	๓๔		๕	๗	๑๕	๖		๑๐๗
			รายการ			๑						๑	๑๑	๑๕			๓๓	๐	๓	๑๕	๖		๘๑
			พูดแทรกภา				๗					๖	๒๓	๑๕	๑๗	๓๖	๑๖	๑๗	๑๖	๖๕	๖		๓๕๙
			บทความ										๕										
			สารคดี													๑๕	๓	๑					๒๓
		สโปด													๑๕	๓	๐	๑				๒๓	
		สื่อสิ่งพิมพ์	ข่าว/บทความ/ แผ่นพับ					๑				๑		๕			๓						๑๑๖
		สื่อ อินเทอร์เน็ต	prd.go.th														๑						๕
			nbtv.prd.go.th	๑								๑						๐					๕
			nbt.prd.go.th											๕			๑						๖
			thainews.prd.go.th										๑				๕						๑๗
			thainews.prd.go.th /newseng					๕				๕					๑						๕
			thailand.prd.go.th														๕						๓
			asean thai.net						๑			๑				๑		๐					๓
		เว็บไซต์ สปช.๑-๘										๕	๗	๕	๕	๑๖	๕		๑๕๕	๓		๒๒๖	
		สื่อ Social (ภาษาไทย)	Facebook	๑					๑			๒	๓	๒๐๘			๕	๕	๕	๑๕๕	๑๕		๕๓๐
			Twitter	๑								๑					๕	๐	๕	๑			๕
			ผ่าน application Smart phone	๑								๑	๑				๒๐			๑			๒๓
			You Tube	๑								๑					๑	๐					๓
		NBT WORLD	ข่าว				๖					๖						๐					๖
			รายการ															๐					
			อักษรวิง				๕					๕						๐					๕
		สื่อ Social (ภาษาอังกฤษ)	Facebook					๖				๖						๐	๑				๗
			Twitter															๐					
			You Tube															๐					๑
			ผ่าน application Smart phone					๖				๖						๐					๗
		อป.มช.										๕	๑๑			๕	๐	๓	๓	๓๓		๕๗	
		สื่ออื่นๆ											๕			๕	๐				๑๕	๒๖	
		รวมทั้งสิ้น				๖๑	๑๐	๒๗	๑	๒		๑๐๕	๕๓	๔๐๖	๓๕	๔๖	๑๔๓	๔๔	๑๓๑	๔๕๓	๕๖๖		๑,๖๖๖

รายละเอียดการรายงาน

ที่	ประเด็น	ช่องทาง	รูปแบบ	สทท.	สวท.	สนช.	สพป.	สปต.	คสช.	รวม ส่วนกลาง	สปช.๑	สปช.๒	สปช.๓	สปช.๔	สปช.๕	สปช.๖	สปช.๗	สปช.๘	สปช.๙	รวม ทั้งหมด			
๑๑	กระทรวงพาณิชย์ - การเชื่อมโยงข้อมูลทะเบียนราษฎร กับกรมการปกครอง - การปราบปรามสินค้าละเมิดทรัพย์สินทางปัญญา	สื่อโทรทัศน์	ข่าว	๑๕						๑๕		๑๐			๓	๒	๑	๑	๒		๕๖		
			รายการ	๐														๐					๑
			พูดแทรกภา	๐									๑		๓	๗		๕	๖				๑๗
			สารคดี	๐														๐					
			สปอต	๐										๓๗				๐					๓๗
		อักษรวิ้ง	๖๖								๖๐			๒๐		๑๕	๓						๙๙
		สื่อวิทยุ	ข่าว		๑๑						๑๑	๑๔	๑๓	๑๖	๖๘	๑๕	๑๕	๑	๕	๒๗	๕๔		๒๑๘
			รายการ		๓						๓	๑๖	๑๖	๑๔		๑๒		๐		๓๑	๖๑		๑๕๔
			พูดแทรกภา		๑๐						๑๐	๑๒	๘๓	๓๖	๘๓	๒๕	๑๕	๑๕	๕๑	๕๐	๑๑๕		๔๗๙
			บทความ															๑๕	๕๑	๕๐	๑๑๕		๔๗๙
			สารคดี													๓	๐	๖	๑	๑			๖
			สปอต													๑	๖	๐		๑			๙
		สื่อสิ่งพิมพ์	ข่าว/บทความ/ แผ่นพับ											๕		๗๐	๑๗	๐	๕๑		๑		๑๓๕
		สื่ออินเทอร์เน็ต	prd.go.th											๓			๑	๐	๑			๒	๗
			nbtv.prd.go.th	๑								๑		๓				๐					๖
			nbt.prd.go.th										๑				๑	๐					๔
			thainews.prd.go.th											๓			๑	๐					๗
			thainews.prd.go.th /newseng			๒๕						๒๕				๓		๐					๓๐
			thailand.prd.go.th									๑		๑			๑	๐	๑				๖
			asean thai.net						๑			๑		๑		๔	๐	๑					๖
			เว็บไซต์ สปช.๑-๘										๕			๕๙	๑๔	๖	๑	๕๕๖	๑๕		๕๙๖
		สื่อ Social (ภาษาไทย)	Facebook	๓							๓	๑	๓๖๗			๗	๑๕	๓	๗	๕๕๗	๒๘		๘๓๓
			Twitter	๓							๓					๔	๐	๕	๑				๑๓
			ผ่าน application Smart phone	๓							๓		๑			๑	๑๖	๑	๒				๒๔
			You Tube	๓							๓					๑๔	๐	๑		๑			๑๙
		NBT WORLD	ข่าว		๒๑						๒๑							๐					๒๑
			รายการ															๐					
			อักษรวิ้ง		๑๐						๑๐							๐					๑๐
		สื่อ Social (ภาษาอังกฤษ)	Facebook		๒			๑			๓							๑			๑		๕
			Twitter															๐					
			You Tube			๑					๑							๐					๑
			ผ่าน application Smart phone			๖					๖												๖
		อป.มช.										๑	๑๐			๓	๐	๑	๓	๙๑		๑๑๔	
		สื่ออื่นๆ										๖				๕	๐				๒๕	๓๒	
		รวมทั้งสิ้น				๙๐	๒๙	๖๙	-	๕	-	๑๙๓	๔๔	๕๓๖	๑๒๘	๒๘๓	๓๗๖	๓๙	๑๑๐	๑,๐๓๖	๔๕๘		๒,๗๘๕

รายละเอียดการรายงาน

ที่	ประเด็น	ช่องทาง	รูปแบบ	สทท.	สวท.	สนช.	สพป.	สปต.	คสช.	รวม สื่อกลาง	สปช.๑	สปช.๒	สปช.๓	สปช.๔	สปช.๕	สปช.๖	สปช.๗	สปช.๘	สปช.๙	รวม ทั้งหมด			
๑๒	กระทรวงมหาดไทย - การกำจัดวัชพืช เปิดช่องทาง ระบายน้ำ - การเปิดรับฟัง ความคิดเห็นต่อ ประเด็นคำถาม ของนายกรัชมงคล - งานตลาดคลอง มดุงกรุงเกษม	สื่อโทรทัศน์	ข่าว	๕						๕		๑	๕		๕	๑				๒๕	๒๗		
			รายการ	๐																		๕	๕
			พูดแทรก	๐										๒๐		๕						๕	๕๕
			สารคดี	๐																			
			สปอต	๐																			
		อักษรวิ้ง	๑๕๐								๑๕๐			๓๐		๖	๐	๑๒๐					๓๐๖
		สื่อวิทยุ	ข่าว	-	๑๔							๑๕	๒๕	๒๔	๒๖	๑๕๓	๒๒	๒๐	๑๕	๒๕	๑๕๓	๕๕๓	๕๕๗
			รายการ	-	๕							๕	๑๕	๑๕	๑๕	๕๕	๑๓	๐	๑	๒๕	๕๐	๕๐	๒๒๗
			พูดแทรก	-	๒๕							๒๕	๕	๑๗๐	๕๐	๗๗	๓๕	๒๐	๖๐	๖๐	๑๖๗	๕๐	๗๕๕
			บทความ	-	-																		
			สารคดี	-	-												๓	๐	๓	๒			๕
			สปอต	-	๒๐							๒๐		๑๕	๕	๑๕	๒๓	๐	๒๓	๓			๑๐๗
		สื่อสิ่งพิมพ์	ข่าว/บทความ/ แผ่นพับ	-										๖๓			๓	๐				๓๕	๑๐๓
		สื่อ อินเทอร์เน็ต	prd.go.th	-										๑๕			๒	๐	๓		๑๗	๓๖	
			nbtv.prd.go.th	๕								๕		๕				๐				๖	๑๖
			nbt.prd.go.th	-										๑๕	๒		๒	๐	๑		๑	๑	๒๑
			thainews.prd.go.th	-									๒	๑๐			๑	๐	๓	๓	๓๕	๕๓	๕๓
			thainews.prd.go.th /newseng	-		๑๓						๑๑	๒			๗		๐				๕	๒๕
			thailand.prd.go.th	-					๑			๓		๑			๓	๐				๕	๑๒
			asean thai.net	-										๑		๑๕		๐				๕	๒๕
		เว็บไซต์ สปช.๑-๘	-									๑	๑๕	๓	๒๕	๒๓	๕	๓	๕๕๖	๕๓	๕๗๗	๖๗๗	
		สื่อ Social (ภาษาไทย)	Facebook	๕								๕	๒	๓๕๐			๓	๑๐	๒๓	๕๕๗	๕๓	๕๗๑	๕๗๑
			Twitter	๕								๕				๕	๐	๕	๑			๑๕	๑๕
			ผ่าน application Smart phone	๕								๕		๑		๑๕		๓	๓		๕๐	๕๑	๕๑
			You Tube	๕								๕					๒	๐	๑		๕	๑๕	๑๕
		NBT WORLD	ข่าว	-		๕						๕						๐			๑	๕	๕
			รายการ	-														๐					
			อักษรวิ้ง	-														๐					
		สื่อ Social (ภาษาอังกฤษ)	Facebook	-		๓			๑			๕						๕				๒	๑๑
			Twitter	-														๐					
			You Tube	-		๕						๕						๐					๕
		อป.มช. สื่ออื่นๆ	ผ่าน application Smart phone	-		๓						๓						๐					๓
				-									๕	๓๕		๑		๐	๕	๕	๒๐๓	๒๓๑	๒๓๑
		รวมทั้งสิ้น				๑๘๐	๗๒	๒๕	-	๕	-	๒๕๑	๖๓	๗๑๕	๒๐๐	๓๕๗	๑๗๕	๘๓	๒๕๖	๑,๒๕๕	๕๕๗	๕,๗๗๕	

รายละเอียดการรายงาน

ที่	ประเด็น	ช่องทาง	รูปแบบ	สพท.	สวท.	สนช.	สพป.	สปต.	ศสช.	รวม	ส่วนกลาง	สปช.๑	สปช.๒	สปช.๓	สปช.๔	สปช.๕	สปช.๖	สปช.๗	สปช.๘	ส.ปชส.	รวบรวมทั้งหมด			
๑๓	กระทรวงยุติธรรม - ศูนย์แลกเปลี่ยนข้อมูลในกระบวนการยุติธรรม	สื่อโทรทัศน์	ข่าว	๒๑						๒๑						๑		๒			๒๓			
			รายการ	๐																				
			พูดแทรกๆ	๐																				
			สารคดี	๐																				
			สปรต	๐																				
			อักษรวิ้ง	๕๕								๕๕				๑๐		๑						๖๕
		สื่อวิทยุ	ข่าว		๒							๒		๑๒	๓	๔๒	๑๘	๒		๗	๓๕	๗		๑๑๒
			รายการ		๑	๑						๑	๒๐	๑๗	๗	๒	๑๒				๒๑	๑๑		๙๕
			พูดแทรกๆ		๑	๑						๑	๑๑	๘๙	๕๐	๑๑	๒๓		๑๐	๒๒	๓๘	๘๒		๓๓๗
			บทความ																					
			สารคดี														๓		๐	๑	๑			๖
			สปรต														๙		๐					๙
		สื่อสิ่งพิมพ์	ข่าว/บทความ/แผ่นพับ														๑๖	๖	๐	๒๖	๓			๕๓
		สื่ออินเทอร์เน็ต	prd.go.th															๒						๒
			nbtv.prd.go.th	๒																				๙
			nbt.prd.go.th																					๑
			thainews.prd.go.th															๒						๗
			thainews.prd.go.th/newseng				๓																	๙
			thailand.prd.go.th															๒						๓
			asean thai.net														๒							๓
			เว็บไซต์ สปช.๑-๘										๕	๗				๑๘	๒		๑๖๑	๙		๑๓๘
		Social (ภาษาไทย)	Facebook	๒								๒	๕	๒๒๖			๕		๑	๖	๑๐๒	๙		๓๖๑
			Twitter	๒								๒					๒			๕	๑			๑๐
			ผ่าน application Smart phone	๒								๒					๑๓			๑	๑		๙	๒๒
			You Tube	๒								๒												๙
		NBT WORLD	ข่าว				๙					๙												๙
			รายการ																					
			อักษรวิ้ง																					
		Social (ภาษาอังกฤษ)	Facebook																					
			Twitter																					
			You Tube																					
		อป.มช.											๑	๑๖			๕			๑	๓	๑๒๓		๑๔๕
			สื่ออื่นๆ											๒										๕๙
		รวมทั้งสิ้น				๘๖	๙	๗				๙๗	๔๙	๕๑๙	๖๕	๗๑	๑๓๒	๒๙	๒๙	๗๗	๒๘๗	๓๐๒		๓,๖๓๑

รายละเอียดการรายงาน

ที่	ประเด็น	ช่องทาง	รูปแบบ	สพท.	สพท.	สนช.	สพป.	สพต.	คสช.	รวม ส่วนกลาง	สปช.๑	สปช.๒	สปช.๓	สปช.๔	สปช.๕	สปช.๖	สปช.๗	สปช.๘	ส.ปชส.	รวบรวม ทั้งหมด			
๑๔	กระทรวง แรงงาน - การจัดการ เลือกปฏิบัติใน การทำงานและ อาชีพ	สื่อโทรทัศน์	ข่าว		๖					๖		๑			๑	๑๑	๑	๕	๓	๒๔			
			รายการ		๐																		
			พูดแทรกๆ		๐								๑		๔		๑						๑๑
			สารคดี		๐																		
			สโปด		๐													๐					
			อักษรวิ้ง		๕๕							๕๕			๑๐		๕						๑๐๓
		สื่อวิทยุ	ข่าว				๕					๕	๑๓	๑๔	๖๖	๒๕		๕	๕๐	๑๗		๑๕๑	
			รายการ				๑					๑	๑๖	๑๗	๓๖	๒๖		๑	๖๖	๒๐		๑๕๔	
			พูดแทรกๆ				๑					๑	๒๐	๒๖	๕๕	๓๗	๓๕	๑๔	๓๐	๔๓	๑๒๒	๕๕๐	
			บทความ													๒		๑					
			สารคดี														๓						
			สโปด											๓	๕๖	๑๖		๑๖	๑	๑			๑๒๒
		สื่อสิ่งพิมพ์	ข่าว/บทความ/ แผ่นพับ											๖๕			๕						๖๓
		สื่อ อินเทอร์เน็ต	prd.go.th																				๖
			nbtv.prd.go.th	๓								๓											๕
			nbt.prd.go.th												๕								๖
			thainews.prd.go.th														๑						๕
			thainews.prd.go.th /newseng				๖					๖											๕
			thailand.prd.go.th						๕	๕		๕											๗
			asean thai.net									๕				๑							๕
			เว็บไซต์ สปช.๑-๘										๖		๓		๕๓	๕	๕๕	๕			๕๐
		สื่อ Social (ภาษาไทย)	Facebook		๓				๖			๕	๓	๕๓๗			๕						๒๓๕
			Twitter		๓							๓					๕						๑๒
			ผ่าน application Smart phone		๓							๓					๑๐						๑๖
			You Tube		๓							๓					๑						๖
		NBT WORLD	ข่าว				๓					๓											๓
			รายการ																				
			อักษรวิ้ง				๕					๕											๕
		สื่อ Social (ภาษาอังกฤษ)	Facebook				๖		๑			๓					๖						๗
			Twitter																				
			You Tube														๕						๖
			ผ่าน application Smart phone				๖					๖					๕						๕
		อป.มช.										๓	๑๐			๑			๓	๓๓		๕๓	
		สื่ออื่นๆ										๖				๕					๑๘	๒๔	
		รวมทั้งสิ้น					๑๐๖	๕	๑๕			๑๓๗	๕๖	๑๖๕	๑๐๕	๑๕๔	๑๗๓	๕๑	๕๗	๑๖๔	๒๓๕		๑,๖๓๑

รายละเอียดการรายงาน

ร.ล.	ประเด็น	ช่องทาง	รูปแบบ	สทท.	สวท.	สนช.	สพป.	สปต.	คสท.	รวม	ส่วนกลาง	สปช.๑	สปช.๒	สปช.๓	สปช.๔	สปช.๕	สปช.๖	สปช.๗	สปช.๘	สปช.๙	รวมทั้งหมด			
๑๕	กระทรวงวัฒนธรรม - การส่งเสริมถนนสายวัฒนธรรม	สื่อโทรทัศน์	ข่าว	๖						๖						๖						๖		
			รายการ	๐																				
			พูดแทรกกา สารคดี	๐									๖											๖
			สปอต	๐																				
			อักษรวิ้ง	๕๐								๕๐						๕๐						๕๐
		สื่อวิทยุ	ข่าว	-	๓							๓	๖	๓๕	๖	๒๑	๒๕	๕๕	๑๕	๑๐	๒๓	๑๕	๑๕๔	
			รายการ	-	๑							๑	๑๑	๓๕	๗	๑	๒๕	๐	-	๓๖	๑๒	๑๒	๑๐๗	
			พูดแทรกกา	-	๑							๑	๑๖	๕๗	๕๕	๒๐	๓๕	๑๕	๕๓	๕๕	๕๕	๕๓	๓๗๑	
			บทความ	-													๑		๐	๒			๕	
			สารคดี	-														๕		๑			๓	
			สปอต	-														๑๖		๒๕		๑		๔๗
		สื่อสิ่งพิมพ์	ข่าว/บทความ/ แผ่นพับ	-				๒				๒			๕๐			๕					๖	๖๒
			สื่อ																					
		อินเทอร์เน็ต	prd.go.th	-														๕					๓	๑๒
			nbtv.prd.go.th	๕																				๑๑
			nbt.prd.go.th	-																			๑	๗
			thainews.prd.go.th	-																				๕
			thainews.prd.go.th /newseng	-			๕																	๗
			thailand.prd.go.th	-																				๕
			asean thai.net	-					๒								๕							๖
			เว็บไซต์ สปช.๑-๘	-																				๕๙๐
		Social (ภาษาไทย)	Facebook	๕						๒		๖	๕	๑๒๕				๕	๓	๒	๑๓๓	๗	๕๘๗	
			Twitter	๕								๕						๕		๗	๑			๑๕
			ผ่าน application Smart phone	๕								๕		๑				๑๕			๑			๒๕
			You Tube	๕								๕				๑		๑						๕
		NBT WORLD	ข่าว	-			๖					๖												๖
			รายการ	-																				
			อักษรวิ้ง	-			๕					๕												๕
		Social (ภาษาอังกฤษ)	Facebook	-			๓			๑		๕												๕
			Twitter	-																				
			You Tube	-			๒					๒												๒
			ผ่าน application Smart phone	-			๓					๓												๓
		อป.มช.										๓	๑๐				๕			๓	๓๑		๕๓	
		สื่ออื่นๆ											๖				๕				๑๒		๑๘	
		รวมทั้งสิ้น				๑๒๑	๕	๒๔	๒	๖	-	๑๕๘	๕๗	๕๖๒	๗๕	๕๕	๒๐๐	๕๐	๑๐๒	๓๘๐	๑๕๑		๑,๑๕๔	

รายละเอียดการรายงาน

ที่	ประเด็น	ช่องทาง	รูปแบบ	สทท.	สวท.	สนช.	สหป.	สปต.	ศสช.	รวม	ส่วนกลาง	สปช.๑	สปช.๒	สปช.๓	สปช.๔	สปช.๕	สปช.๖	สปช.๗	สปช.๘	สปช.๙	รวมทั้งหมด				
๑๖	กระทรวงวิทยาศาสตร์และเทคโนโลยี - งาน Startup Thailand ๒๐๑๗	สื่อโทรทัศน์	ข่าว	๙						๙						๑					๑	๑๗			
			รายการ	๐																				๐	
			พูดแทรกกา	๐									๑			๙		๑						๑๑	
			สารคดี	๐																					
			สปอต	๐																					
		อักษรวิ้ง	๖๐								๖๐				๑๐		๑๙							๘๙	
		สื่อวิทยุ	ข่าว	-	๖							๖	๑๖	๑๑	๙	๒๓	๑๘		๙	๑๗	๖			๑๑๐	
			รายการ	-	๖							๖	๙	๑๕	๗	-	๑๑		๐		๑๘	๑๔		๗๒	
			พูดแทรกกา	-	๓							๓	๙	๗	๓	๑๐	๓๙		๐	๑๖	๓๘			๓๓๖	
			บทความ	-														๖		๑				๑	
			สารคดี	-														๓						๓	
		สปอต	-														๑๐		๖				๑๖		
		สื่อสิ่งพิมพ์	ข่าว/บทความ/ แผ่นพับ	-														๙						๙	
		สื่ออินเทอร์เน็ต	prd.go.th	-														๑						๑	
			nbtv.prd.go.th	๒								๒			๑										๓
			nbt.prd.go.th	-														๒						๒	
			thainews.prd.go.th	-														๓						๓	
			thainews.prd.go.th /newseng	-			๗					๗													๗
			thailand.prd.go.th	-																					
			asean thai.net	-					๑			๑				๑								๓	
		เว็บไซต์ สปช.๑-๘	-									๖	๖		๑		๒๒		๑		๙๙	๗		๑๓๘	
		สื่อ Social (ภาษาไทย)	Facebook	๒						๑		๓	๙	๑๓๗				๙		๖	๙๙	๖		๑๓๗	
			Twitter	๒								๒						๙			๑			๑๒	
			ผ่าน application Smart phone	๖								๖	๑	๑			๑๙				๑			๒๘	
			You Tube	๖								๖						๑						๓	
		NBT WORLD	ข่าว	-		๕						๕												๕	
			รายการ	-		๖						๖												๖	
			อักษรวิ้ง	-		๕						๕												๕	
		สื่อ Social (ภาษาอังกฤษ)	Facebook	-		๖						๖	๑											๓	
			Twitter	-																					
			You Tube	-		๑						๑												๑	
			ผ่าน application Smart phone	-		๖						๖												๖	
		อป.มช.	-									๓	๑๙				๖			๑	๓	๓๖	๕๙		
สื่ออื่นๆ	-										๖				๙					๗	๑๓				
รวมทั้งสิ้น				๗๕	๗	๒๙	-	๒	-	๑๐๘	๓๙	๕๖๐	๖๙	๓๖	๑๖๕	๒๓	๘๒	๒๗๘	๑๖๓	๑๖๓	๑,๙๐๘				

รายละเอียดการรายงาน

ที่	ประเด็น	ช่องทาง	รูปแบบ	สพท.	สวท.	สนช.	สพป.	สปค.	ศสช.	รวม ส่วนกลาง	สปช.๑	สปช.๒	สปช.๓	สปช.๔	สปช.๕	สปช.๖	สปช.๗	สปช.๘	สปช.๙	รวม ทั้งหมด			
๑๗	กระทรวงศึกษาธิการ - การพัฒนาทีมเคลื่อนที่เร็วโรงเรียนคุณธรรม	สื่อโทรทัศน์	ข่าว	๖						๗	๗	๑๐			๑	๖			๖	๖	๓๑		
			รายการ	๐														๐					
			พูดแทรกกา	๐											๕	๗	๑	๖					๑๓
			สารคดี	๐																			
			สปอต	๐																			
		อักษรวิ้ง	๖๐								๖๐			๑๐		๖	๐					๗๖	
		สื่อวิทยุ	ข่าว	-	๖						๒	๑๔	๑๓	๔	๕๖	๒๔	๖	๖	๑๗	๑๕	๑๕	๑๕๗	
			รายการ	-	๑						๑	๑๓	๑๔	๑๕	๗	๑๖	๑		๒๖	๑๖	๑๖	๑๐๙	
			พูดแทรกกา	-	๑						๑	๑๑	๑๐๖	๔๐	๑๐	๓๗	๑๔	๓๓	๑๗	๑๑๗	๑๑๗	๕๐๖	
			บทความ	-								๑				๓	๐	๑				๕	
			สารคดี	-												๓	๐					๓	
			สปอต	-										๕			๑๓	๐	๒๓				๔๐
		สื่อสิ่งพิมพ์	ข่าว/บทความ/ แผ่นพับ	-									๑	๕๖			๓					๕	๖๑
		สื่ออินเทอร์เน็ต	prd.go.th	-									๑	๕			๑					๓	๑๐
			nbtv.prd.go.th	๓								๓		๓									๖
			nbt.prd.go.th	-									๑	๕			๑						๘
			thainews.prd.go.th	-										๕			๖						๕
			thainews.prd.go.th /newseng	-			๑๐					๑๐	๒									๑	๑๓
			thailand.prd.go.th	-													๖						๖
			asean thai.net	-				๒				๒		๑		๓							๖
			เว็บไซต์ สปช.๑-๘	-									๕	๑๒			๒๗	๖		๑๒๑	๗		๑๗๔
		สื่อ Social (ภาษาไทย)	Facebook	๓		๒		๑			๖	๖	๕๔๑			๕	๓		๕	๑๒๓	๔		๕๔๘
			Twitter	๓		๒					๕	๑				๖	๐		๕	๑			๑๔
			ผ่าน application Smart phone	๓		๑					๕		๑			๖				๖			๑๓
			You Tube	๓							๓			๑		๑	๐						๕
		NBT WORLD	ข่าว	-		๗					๗												๗
			รายการ	-																			
			อักษรวิ้ง	-		๕					๕												๕
		สื่อ Social (ภาษาอังกฤษ)	Facebook	-		๑					๑								๑				๒
			Twitter	-																			
			You Tube	-									๑										๑
			ผ่าน application Smart phone	-		๑					๑												๑
อป.มช.	-								๒	๑๗				๕			๓	๓	๓๓	๖๒			
สื่ออื่นๆ	-									๒				๕					๑๑	๑๘			
รวมทั้งสิ้น				๘๑	๕	๒๙	-	๑	-	๑๓๗	๕๘	๕๙๕	๗๖	๗๘	๑๖๖	๓๔	๗๘	๓๑๒	๒๓๕	๑,๓๔๔			

รายละเอียดการรายงาน

ที่	ประเด็น	ช่องทาง	รูปแบบ	สพท.	สพท.	สนช.	สพป.	สพต.	คสช.	รวม ส่วนกลาง	สปช.๑	สปช.๒	สปช.๓	สปช.๔	สปช.๕	สปช.๖	สปช.๗	สปช.๘	สปช.๙	สปช.๑๐	รวม ทั้งหมด				
๑๘	กระทรวง สาธารณสุข - การสร้างเสริม ภูมิคุ้มกันมะเร็ง ปากมดลูก - การป้องกันโรค ที่มาจากยุงลาย	สื่อโทรทัศน์	ข่าว	๙						๙		๙			๑	๑	๑	๑	๑	๑	๑	๑๖			
			รายการ	๐																				-	
			พูดแทรกกา สารคดี	๐								๑		๑			๑							๒๔	
			สปอต	๐														๐	๕๗					๕๗	
			อักษรวิ้ง	๘๐								๕๐			๒๐		๕	๕							๑๑๓
			ข่าว	-	๖							๖	๑๕	๑๑	๑๓	๕๕	๒๖	๑๕	๑๔	๒๕	๑๖	๑๖	๑๖	๑๖	๑๖๓
		รายการ	-	๙							๙	๙	๑๕	๑๕	๑๓	๒๓	๐	๑	๓๕	๑๓	๑๓	๑๓	๑๓๑		
		พูดแทรกกา	-	๖							๖	๑๖	๑๖	๑๗	๒๐	๑๓	๑๕	๕๗	๕๕	๑๑๕	๑๑๕	๑๑๕	๕๗๘		
		บทความ	-													๓	๐	๑						๔	
		สารคดี	-														๐							๖	
		สปอต	-										๗	๒๐	๑๒	๒๐	๐	๕๐			๓	๓	๑๑๓		
		สื่อสิ่งพิมพ์	ข่าว/บทความ/ แผนพับ	-					๑			๑		๕๖			๓						๗	๖๓	
		สื่อ อินเทอร์เน็ต	prd.go.th	-									๑	๙			๓	๐	๑				๔	๑๓	
			nbtv.prd.go.th	๖								๖		๙				๐					๑	๑๑	
			nbt.prd.go.th	-										๑			๑							๖	
			thainews.prd.go.th	-									๑	๑			๑	๐					๑๑	๑๗	
			thainews.prd.go.th /newseng	-				๑๔				๑๕						๐					๒	๑๖	
			thailand.prd.go.th	-													๓		๕				๑	๖	
			asean thai.net	-						๕		๖				๙		๐					๑	๑๒	
			เว็บไซต์ สปช.๑-๘	-									๖	๙			๖๕	๓	๑	๓๘๔	๑๒	๓๘๔	๑๒	๕๔๖	
		สื่อ Social (ภาษาไทย)	Facebook	๖			๒		๑			๖	๓	๓๑๘			๕	๑๖	๖	๓๔๓	๑๓	๑๓	๗๐๕		
			Twitter	๖			๒					๖					๓	๐	๙	๑	๑	๑	๑๗		
			ผ่าน application Smart phone	๖								๖					๑๕		๑	๙	๑๐	๑	๕๑		
			You Tube	๖								๖	๑				๒	๑					๒๐		
		NBT WORLD	ข่าว	-			๑					๑			๕			๑						๑๔	
			รายการ	-														๐						-	
			อักษรวิ้ง	-			๑๐					๑๐												๑๐	
		สื่อ Social (ภาษาอังกฤษ)	Facebook	-			๑					๑						๐					๑	๒	
			Twitter	-														๐						-	
			You Tube	-			๑					๑												๑	
			ผ่าน application Smart phone	-			๑					๑												๑	
		อป.มช.										๓	๑๓			๑	๐	๕	๒	๑๓๔			๑๕๗		
		สื่ออื่นๆ										๑	๒			๓	๐					๖๐	๖๖		
		รวมทั้งสิ้น				๑๑๕	๑๗	๔๐	๑	๓		๑๗๖	๕๖	๕๔๖	๑๖๐	๑๑๐	๑๕๓	๗๒	๑๕๗	๘๕๓	๔๖๖		๒,๓๗๙		

รายละเอียดการรายงาน

ที่	ประเด็น	ช่องทาง	รูปแบบ	สพท.	สพท.	สนช.	สทป.	สพต.	คสช.	รวม ส่วนกลาง	สปช.๑	สปช.๒	สปช.๓	สปช.๔	สปช.๕	สปช.๖	สปช.๗	สปช.๘	สปช.๙	รวม ทั้งหมด			
๑๙	กระทรวง อุตสาหกรรม - การบริหาร จัดการองค์กรผ่าน ๕ แอปพลิเคชัน	สื่อโทรทัศน์	ข่าว	๑						๑											๑		
			รายการ	๐																			
			พูดแทรกภา สารคดี	๐											๑	๑							
			สปอต	๐																			
			อักษรวิ้ง	๕๕								๕๕											
			ข่าว		๒							๒											
		รายการ		๑							๑												
		พูดแทรกภา บทความ		๑							๑												
		สารคดี																					
		สปอต																					
		สื่อสิ่งพิมพ์	ข่าว/บทความ/ แผ่นพับ					๑				๑											๑
		สื่อ อินเทอร์เน็ต	prd.go.th																				
			nbtv.prd.go.th	๒								๒											
			nbt.prd.go.th																				
			thainews.prd.go.th																				
			thainews.prd.go.th /newseng				๑๘					๑๘											
			thailand.prd.go.th						๑			๑											
			asean thai.net																				
			เว็บไซต์ สปช.๑-๘																				
		สื่อ Social (ภาษาไทย)	Facebook	๒								๒	๒	๒๒๖									
			Twitter	๒								๒											
			ผ่าน application Smart phone	๒								๒											
			You Tube	๒								๒											
		NBT WORLD	ข่าว				๑๑					๑๑											
			รายการ																				
			อักษรวิ้ง																				
		สื่อ Social (ภาษาอังกฤษ)	Facebook				๗					๗	๑										
			Twitter																				
			You Tube				๒					๒											
			ผ่าน application Smart phone				๗					๗											
		อป.มช.										๒	๑๒										
		สื่ออื่นๆ																					
		รวมทั้งสิ้น				๖๘	๙	๕๕	๑	๑		๑๑๘	๒๒	๙๑๙	๕๗	๕๖	๑๕๐	๒๗	๖๙	๗๖๕	๒๙๙	๑,๗๓๓	

รายละเอียดการรายงาน

ที่	ประเด็น	ช่องทาง	รูปแบบ	สพท.	สพท.	สนช.	สพป.	สปต.	คสช.	รวม ส่วนกลาง	สปช.๑	สปช.๒	สปช.๓	สปช.๔	สปช.๕	สปช.๖	สปช.๗	สปช.๘	สปช.๙	รวม ทั้งหมด			
๒๐	สำนัก นายกรัฐมนตรี - การกิจ นายกรัฐมนตรีที่ จังหวัดขอนแก่น - โครงการ ห้องปฏิบัติการ นวัตกรรม ภาครัฐ - มาตราการ เร่งรัดการลงทุน ในพื้นที่เขต พัฒนาเศรษฐกิจ พิเศษ	สื่อโทรทัศน์	ข่าว	๓๕						๑๕	-	๓๕	-	-		๕	๖	๙	๖		๙๖		
			รายการ	๐							-	-	-	-	-		๐	๐	-	-	-		-
			พุดแพร่ภา	๐							-	๑	-	๙	๕		๑	๑	๓	-	-		๒๐
			สารคดี	๐							-	-	-	-	-		-	-	-	-	-		-
			สปอด	๐							-	-	-	-	-		-	๐	-	-	-		-
		อักษรวิ้ง	๑๓๐							๑๗๐	-	-	๑๐	-	๖		๕	-	-	-		๑๙๑	
		สื่อวิทยุ	ข่าว	-	๑๖						๑๖	๖๐	๖๖	๑๓	๑๑๕	๑๙		๒๐	๑๓	๕๐	๒๑		๓๐๒
			รายการ	-	๑๔						๑๔	๒๒	๓๑	๑๕	๓๐	๒๓		๐	๑	๑๕	๑๕		๑๙๐
			พุดแพร่ภา	-	๖๖						๖๖	๑๔	๑๐๔	๕๔	๕๔	๓๕		๒๐	๖๕	๖๕	๑๑๓		๕๕๑
			บทความ	-	-						-	๑	-	-	-	๓		๐	๖	-	-		๘
			สารคดี	-	๕						๖	-	๑	-	-	๖		๐	๖	-	-		๗
			สปอด	-	๓						๓	-	๕	-	-	๒๒		๐	๑๑	-	-		๖๑
		สื่อสิ่งพิมพ์	ข่าว/บทความ/ แผ่นพับ	-							-	-	๖๕										๗๑
			prd.go.th	-							-	-	๑๓				๖		๖				๒๕
		สื่อ อินเทอร์เน็ต	nbttv.prd.go.th	๑๐							๑๐	-	๑๐					๐	-	-		๓	๒๓
			nbt.prd.go.th	-							-	๕		๒		๑		๐	๓	๖			๑๑
			thainews.prd.go.th	-							-	๑	๖			๖		๐		๑	๑๐		๒๐
			thainews.prd.go.th /newseng	-		๓๕					๓๕	-			๒			๐				๓	๔๔
			thailand.prd.go.th	-					๑		๑	-				๖		๐				๓	๖
			asean thai.net	-					๕		๕	-	๑		๕		๐						๕
			เว็บไซต์ สปช.๑-๘	-							-	๖	๑๕	๖	๗	๒๓	๕	๒	๑๐๖๐	๑๗		๑,๐๙๖	
		สื่อ Social (ภาษาไทย)	Facebook	๑๐		๕			๙		๑๖	๓	๑๖๕			๗		๖	๕	๑๐๖๑	๑๓		๑,๓๙๕
			Twitter	๑๐		๕					๑๒	-	-			๔		๐	๕	๑			๒๑
			ผ่าน application Smart phone	๑๐		๑					๑๑		๑			๑๓		๐	๒	๓		๒๐	๕๐
			You Tube	๑๐							๑๐			๑		๖		๐	๖				๑๕
		NBT WORLD	ข่าว	-		๒๘					๒๘							๐					๒๘
			รายการ	-							-	-						๐					-
			อักษรวิ้ง	-		๒๐					๒๐							๐					๒๐
		สื่อ Social (ภาษาอังกฤษ)	Facebook	-		๑๕			๑		๑๖	๕						๐				๒	๒๒
			Twitter	-							-	-						๐	๑				๑
You Tube	-				๑๖				๑๖							๐					๑๖		
ผ่าน application Smart phone	-			๑๕					๑๕							๐					๑๕		
อป.มช.	-							-	๙	๖๖				๕	๐	๗	๕	๑๖๕		๑๗๖			
สื่ออื่นๆ	-							-	-	๑				๕	๐	๓			๕๔	๖๓			
รวมทั้งสิ้น				๒๔๕	๖๑	๑๓๘	-	๙	๔๖๖	๗๖	๖๖๕	๑๐๖	๒๐๔	๑๘๘	๗๔	๑๕๐	๒,๒๑๑	๔๗๖	๔,๕๔๙				