

ระเบียบวาระการประชุม  
คณะกรรมการบริหารศูนย์ข้อมูลข่าวสารเพื่อการประชาสัมพันธ์ กรมประชาสัมพันธ์  
ครั้งที่ ๒๖ / ๒๕๖๐

วันอังคารที่ ๑๑ กรกฎาคม ๒๕๖๐ เวลา ๑๔.๓๐ น.

ณ ห้องประชุม ๒๑๑B ชั้น ๒ อาคารกรมประชาสัมพันธ์

ระเบียบวาระที่ ๑	เรื่องที่ประธานแจ้งที่ประชุมทราบ
ระเบียบวาระที่ ๒	เรื่องการรับรองรายงานการประชุมครั้งที่ ๒๕/๒๕๖๐ เมื่อวันที่ ๔ กรกฎาคม ๒๕๖๐
ระเบียบวาระที่ ๓	เรื่องสืบเนื่อง ๓.๑ สรุปความคืบหน้าแนวทาง/นโยบายของรัฐบาล/กรม. และ ศตส. เกี่ยวกับงานพระบรมศพฯ/คำสั่ง/ประกาศ อื่นๆ ที่สำคัญ ๓.๒ ประเด็น KM ตามข้อสั่งการประจำสัปดาห์ (ถ้ามี) ๓.๓ ประเด็นตามข้อสั่งการของประธาน และมติที่ประชุม (ถ้ามี)
ระเบียบวาระที่ ๔	เรื่องที่เสนอให้ที่ประชุมทราบ ๔.๑ สรุปผลการปฏิบัติงานของศูนย์ IOC ๔.๑.๑ สรุปผลการเผยแพร่ประเด็นข่าวตามนโยบาย ๔.๑.๒ สรุปประเด็นแนวโน้มและทิศทางข่าวประจำสัปดาห์ ๔.๒ ประเด็นที่น่าสนใจประจำสัปดาห์ (สนช.) ๔.๓ ประเด็นที่น่าสนใจประจำสัปดาห์ (NBT) ๔.๔ ประเด็นที่น่าสนใจประจำสัปดาห์ (สวท.) ๔.๕ กิจกรรมที่น่าสนใจประจำสัปดาห์ (ศสช.) ๔.๖ ประเด็นที่น่าสนใจของสื่อต่างประเทศ (สปต.) ๔.๗ ประเด็นที่น่าสนใจประจำสัปดาห์ (NBT World) ๔.๘ กิจกรรมที่น่าสนใจประจำสัปดาห์ (สพป.) ๔.๙ การจัดรายการ "บันทึกสถานการณ์ รวบรวมพลังประชาชน" (สวท.)
ระเบียบวาระที่ ๕	เรื่องที่เสนอให้ที่ประชุมพิจารณา - การบริหารประเด็นประจำสัปดาห์
ระเบียบวาระที่ ๖	เรื่องอื่นๆ (ถ้ามี)

รายงานการประชุม  
คณะกรรมการบริหารศูนย์ข้อมูลข่าวสารเพื่อการประชาสัมพันธ์ กรมประชาสัมพันธ์  
ครั้งที่ ๒๕/๒๕๖๐

วันอังคารที่ ๔ กรกฎาคม ๒๕๖๐

ณ ห้องประชุม ๒๑๑B ชั้น ๒ อาคารกรมประชาสัมพันธ์

เริ่มประชุมเวลา ๑๔.๓๐ น.

รายชื่อผู้มาประชุม

๑. นางธารทิพย์ ทองงามขำ	ผอ.สนช. (ประธาน)
๒. นางสาวฐิติรัตน์ ศรีธีระวีโรจน์	ผอ.สลก.
๓. นายชูชาติ เทศสีแดง	ผชช. ด้านการพัฒนาเครือข่ายการประชาสัมพันธ์
๔. นางสาวภัทร วิบูลย์วรรณันท์	แทน รปส. (นายจรรยา ไชยศรี)
๕. นายอภิรัตน์ สุนทรอาคเนย์	แทน ผชช. (นายเสมอ นิมเงิน)
๖. นายจำลอง อนันตสุข	แทน ผอ.สวท.
๗. นางสาวศิริลักษณ์ รัตนโรภาส	แทน ผอ.สทท.
๘. นางสาวธนิชพร ถ้ำสิงห์	แทน ผอ.สปป.
๙. นางสาวอรสา ตั้งใจจิต	แทน ผอ.สนผ.
๑๐. นายนพคุณ สุนทรหงส์	แทน ผอ.สปต.
๑๑. นางพนิดา จันทวัฒน์	แทน ผอ.กคส.
๑๒. นายพลี อุดมพรมนตรี	แทน ผอ.คสช.
๑๓. นางสาววิมล ชัยวิษณุชาติ	แทน ผอ.กกจ.
๑๔. นางสุพิชญ์มา โรจนหทัยพงศ์	แทน อกร.
๑๕. นางนิตยาภรณ์ หิรัญนิรมล	กรรมการและผู้ช่วยเลขานุการ
๑๖. นางธัญนรี ชันยากร	กรรมการและผู้ช่วยเลขานุการ

ผู้ไม่มาประชุม (เนื่องจากติดราชการ)

๑. พลโท สรรเสริญ แก้วกำเนิด	อปส.
๒. นายภูมิสิทธิ์ ชันตยานุกุลกิจ	รปส.
๓. นางสาวศุภพร สาครบุตร	รปส.
๔. นายพรพิทักษ์ แม่นศิริ	ร.ผชช. เฉพาะด้านการประชาสัมพันธ์
๕. นางปรีห์กมล ถนอมศักดิ์ชัย	ร.ผชช. ต่างประเทศ

ผู้เข้าร่วมประชุม

๑. นายวัฒนา เงินกลม	นักประชาสัมพันธ์ชำนาญการ (สลก.)
๒. นางสาวเพ็ญภา เข้มตรง	นักสื่อสารมวลชนชำนาญการ (สนช.)
๓. นางสาววรรณกวี เนติกำจร	นักสื่อสารมวลชนปฏิบัติการ (สนช.)
๔. นายประสิทธิ์ สุนทรกิจปรีชา	นักวิเคราะห์ข้อมูล (สนช.)
๕. นางสาวกัญญารัตน์ ดวงเพียรราช	นักสื่อสารมวลชน (สนช.)
๖. นางสาวณิรัชธิญารัตน์ จันทร์กระจ่าง	นักสื่อสารมวลชน (สนช.)
๗. นางสาววัลนิภา อำไพจิตร	นักสื่อสารมวลชน (สนช.)
๘. นางปณิดา แสนแจ็ก	นักสื่อสารมวลชน (สนช.)

ระเบียบวาระที่ ๑

เรื่องที่ประธานแจ้งที่ประชุมทราบ

- ผอ.สนช. ทำหน้าที่ประธานการประชุม แจ้งว่า อปส. และ รปส. (๒) (๓) ดิตราขการ

มติที่ประชุม - รับทราบระเบียบวาระที่ ๒

เรื่องการรับรองรายงานการประชุม ครั้งที่ ๒๔/๒๕๖๐ เมื่อวันที่ ๒๗ มิถุนายน ๒๕๖๐

มติที่ประชุม - รับรองรายงานการประชุมโดยไม่มีการแก้ไขระเบียบวาระที่ ๓

เรื่องสืบเนื่อง

๓.๑ สรุปความคืบหน้าแนวทาง/นโยบายของรัฐบาล/กรม. และ ศตส. เกี่ยวกับงานพระบรมศพฯ และคำสั่ง/ประกาศอื่น ๆ ที่สำคัญ

นายชูชาติ เทศสีแดง ผชช. ด้านการพัฒนาเครือข่ายการประชาสัมพันธ์ รายงานดังนี้

- สรุปคำกล่าวของ พลเอก ประยุทธ์ จันทร์โอชา นายกรัฐมนตรีและหัวหน้าคณะรักษาความสงบแห่งชาติ ในรายการ “ศาสตร์พระราชา สู่การพัฒนาอย่างยั่งยืน” วันที่ ๓๐ มิถุนายน ๒๕๖๐ (รายละเอียดตามเอกสารประกอบการประชุม)

- IOC Bulletin ฉบับที่ ๒๕ ลงวันที่ ๔ กรกฎาคม ๒๕๖๐ มีข่าวสำคัญ อาทิ พลเอก ประยุทธ์ จันทร์โอชา นายกรัฐมนตรี เป็นประธานเนื่องในโอกาสคล้ายวันสถาปนาสำนักนายกรัฐมนตรี ครบรอบปีที่ ๘๕ (รายละเอียดตามเอกสารประกอบการประชุม)

- สรุปการประชุมคณะรัฐมนตรี (กรม.) ดังนี้

๑. กรม.มีมติอนุมัติหลักการร่างพระราชกฤษฎีกากำหนดให้ผู้รับใบอนุญาตชำระค่าธรรมเนียมการต่ออายุใบอนุญาตแทนการยื่นคำขอต่ออายุใบอนุญาต สำระสำคัญ คือ กำหนดให้ผู้อนุญาตต้องจัดให้มีระบบเพื่อรองรับการชำระค่าธรรมเนียม แทนการยื่นคำขอต่ออายุใบอนุญาตภายในหนึ่งร้อยแปดสิบวันนับแต่วันที่พระราชกฤษฎีกานี้ใช้บังคับอย่างน้อยหนึ่งช่องทาง ดังนี้ (๑) จุดบริการรับชำระค่าธรรมเนียม (๒) ธนาคาร (๓) ระบบการชำระเงินแบบอิเล็กทรอนิกส์แห่งชาติ (๔) ศูนย์บริการร่วมหรือศูนย์รับคำขออนุญาต รวมทั้งกำหนดให้ผู้รับใบอนุญาตที่ประสงค์ต่อใบอนุญาตตามพระราชกฤษฎีกานี้ต้องชำระค่าธรรมเนียมก่อนวันที่ใบอนุญาตจะสิ้นอายุลง

๒. กรม.มีมติอนุมัติให้กรมบัญชีกลางจัดทำบัตรสวัสดิการ ๒ ประเภท โดยใช้งบประมาณ ๑,๗๐๕ ล้านบาท ประกอบด้วย ๑. บัตรสวัสดิการรักษาพยาบาลข้าราชการ และ ๒. บัตรสวัสดิการแห่งรัฐให้แก่ผู้มีสิทธิตามโครงการลงทะเบียนเพื่อสวัสดิการแห่งรัฐ ปี ๒๕๖๐ โดยทั้ง ๒ บัตรจะเริ่มใช้ตั้งแต่วันที่ ๑ ตุลาคม ๒๕๖๐

- นายกรัฐมนตรี กล่าวภายหลังการประชุม ครม.ถึงกรณีคณะรักษาความสงบแห่งชาติ (คสช.) เห็นชอบการออกคำสั่งตามมาตรา ๔๔ แห่งรัฐธรรมนูญ (ฉบับชั่วคราว) ชะลอการลงโทษตาม พ.ร.ก.การบริหารจัดการการทำงานของคนต่างด้าว พ.ศ. ๒๕๖๐ ว่าเพื่อแก้ไขปัญหาที่เกิดขึ้น ประเด็นสำคัญคือไม่ให้เสียผลประโยชน์อย่างอื่นไปด้วย ไม่ว่าจะเป็นเรื่องของธุรกิจภายในประเทศ รวมถึงการขาดแคลนแรงงานในอาชีพบางประเภทที่สำคัญต้องดูเรื่องของการค้ามนุษย์ ซึ่งเป็นพันธสัญญาโลก ถ้าไม่สามารถแก้ไขจะส่งผลกระทบต่อความน่าเชื่อถือและความเชื่อมั่น ทำให้ต่างประเทศไม่ซื้อสินค้าของประเทศไทย

สำหรับโทษตาม ๔ มาตราที่ปรับ ๔-๘ แสนบาท ให้ยึดเวลาออกไปอีก ๖ เดือน เพื่อไม่ให้แรงงานทะเล็กออกนอกประเทศในทีเดียว แต่ให้นายจ้างทำเป็นผลัดทีละชุดได้ เพื่อให้มีแรงงานหมุนเวียนอยู่ ดังนั้นการขยายระยะเวลา ๖ เดือนจะสิ้นสุด ๓๑ ธันวาคม ๒๕๖๐ และเริ่มใช้ พ.ร.ก. ในวันที่ ๑ มกราคม ๒๕๖๑ เป็นต้นไป

- พล.ท.สรรเสริญ แก้วกำเนิด โฆษกประจำสำนักนายกรัฐมนตรี กล่าวถึงคำสั่งมาตรา ๔๔ แก้ไขปัญหาตามพระราชบัญญัติการเดินเรือในน่านน้ำไทย ว่า ในส่วนของระยะเวลาที่อนุญาตให้ ๖๐ วัน นับตั้งแต่วันที่

๒๓ มิถุนายน ๒๕๖๐ ให้ขยายระยะเวลาการแจ้งต่อกรมเจ้าท่าออกไปอีก ๖๐ วัน ประชาชนที่เข้ามาแจ้งกับกรมเจ้าท่าจะไม่มีผลและไม่มีความผิดและไม่โทษปรับ หลังจากนั้นกรมเจ้าท่าจะใช้เวลาอีก ๑๘๐ วัน พิจารณาว่าจะให้อยู่ต่อหรือจะต้องรื้อถอน ขณะที่อัตราค่าเช่าจะถูกกว่ากฎหมายฉบับเดิม เพื่อให้ไม่เป็นภาระกับประชาชน โดยมีกฎกติกา ๓ ข้อ คือ ๑. สิ่งที่ถูกสั่งจะต้องไม่เป็นอันตรายต่อการเดินเรือ หรือทำให้ทางน้ำเปลี่ยนแปลง ก่อให้เกิดผลกระทบต่อสิ่งแวดล้อม ๒. ให้กระทำได้เพียงเท่าที่จำเป็นและสมควรตามวัตถุประสงค์ และ ๓. จะต้องไม่ขัดต่อกฎหมายการควบคุมอาคาร หรือกฎหมายผังเมือง

#### มติที่ประชุม - รับทราบ

- ประธานฯ ย้ำสื่อ สร้างความรับรู้เข้าใจ พ.ร.ก.การบริหารจัดการการทำงานของคนต่างด้าว การแก้ไขปัญหา IUU Fishing และการแก้ปัญหาการบินพลเรือน (ICAO) อย่างต่อเนื่อง เพราะเป็นการดำเนินนโยบายแก้ไขปัญหาการค้ามนุษย์ของรัฐบาล ที่ต่างชาติจับตามอง

- ประธานฯ มอบหมายสื่อรณรงค์ท้ายข่าว เชิญชวนประชาชนปลูกดอกดาวเรือง หรือไม้ดอกสีเหลืองชนิดต่าง ๆ ตั้งแต่เดือนสิงหาคม ๒๕๖๐ เตรียมพร้อมสำหรับงานพระราชพิธีถวายพระเพลิงพระบรมศพ พระบาทสมเด็จพระปรมินทรมหาภูมิพลอดุลยเดช เพื่อให้มีบรรยากาศของการแสดงความจงรักภักดีและแสดงความอาลัยถวายแด่พระองค์ท่าน

#### ๓.๒ ประเด็น KM ตามข้อสั่งการประจำสัปดาห์

- ไม่มี -

#### มติที่ประชุม - รับทราบ

#### ๓.๓ ประเด็นตามข้อสั่งการของประธาน และมติที่ประชุม

- ไม่มี -

#### ระเบียบวาระที่ ๔

#### เรื่องที่เสนอให้ที่ประชุมทราบ

#### ๔.๑ สรุปผลการปฏิบัติงานของศูนย์ IOC

#### ๔.๑.๑ สรุปผลการเผยแพร่ประเด็นข่าวตามนโยบาย

- นางนิตยาภรณ์ ทิรัญนิรมล ผู้อำนวยการส่วนปฏิบัติการและบริหารข้อมูลข่าวสาร สนช. ในฐานะกรรมการและผู้ช่วยเลขานุการ รายงานสรุปผลการเผยแพร่ประเด็นข่าวตามนโยบายประจำสัปดาห์ (รายละเอียดแนบท้ายรายงานการประชุม)

#### มติที่ประชุม - รับทราบ

#### ๔.๑.๒ สรุปประเด็นแนวโน้มและทิศทางข่าวประจำสัปดาห์

- นายประสิทธิ์ สุนทรกิจปรีชา นักวิเคราะห์ข้อมูล สนช. รายงาน สรุปประเด็นแนวโน้มและทิศทางข่าวประจำสัปดาห์ อาทิ ๑. ความคืบหน้าการออกแบบเชิงลึกในพระราชพิธีพระบรมศพ พระบาทสมเด็จพระปรมินทรมหาภูมิพลอดุลยเดช ๒. รัฐบาลเชิญชวนประชาชนแสดงความคิดเห็น คำถาม ๔ ข้อของนายกรัฐมนตรี ๓. การจัดเวทีสาธารณะรับฟังความคิดเห็น “ร่างสัญญาประชาคม” ๔. ความคืบหน้าการแก้ไขปัญหาการบินพลเรือน ๕. การแก้ไขปัญหาฝักตบขวา ๖. พระราชกำหนดการบริหารจัดการ การทำงานของคนต่างด้าว ๗. การขึ้นทะเบียนสินค้าบ่งชี้ทางภูมิศาสตร์ (GI) ๘. พ.ร.บ.การเดินเรือในน่านน้ำไทย ๙. รัฐบาลขับเคลื่อนแผนพัฒนาการเศรษฐกิจและสังคมแห่งชาติฉบับที่ ๑๒ (รายละเอียดตามเอกสารประกอบการประชุม)

#### มติที่ประชุม - รับทราบ

#### ๔.๒ ประเด็นที่น่าสนใจประจำสัปดาห์ (สนช.)

- นางธัญนรี ชันยากร นำเสนอประเด็นประจำสัปดาห์ระหว่างวันที่ ๔ - ๑๐ กรกฎาคม ๒๕๖๐ ได้แก่ พระราชพิธีบำเพ็ญพระราชกุศลพระบรมศพ พระบาทสมเด็จพระปรมินทรมหาภูมิพลอดุลยเดช/ การเตรียมการจัดงานพระราชพิธีถวายพระเพลิงพระบรมศพฯ ๑. กระทรวงกลาโหม/กระบวนการสร้างความปรองดอง ๒. กระทรวงการคลัง/กอบข. ขวนออมสร้างบ้านอายุ/แจกรางวัลคนใช้บัตรเดบิต สนับสนุน National e-Payment ๓. กระทรวงการต่างประเทศ/การประชุมเจ้าหน้าที่อาวุโสอาเซียนสหภาพยุโรป ๔. กระทรวงการท่องเที่ยวและกีฬา/การพัฒนาแหล่งท่องเที่ยวชุมชนจังหวัดชายแดนใต้ ๕. กระทรวงการพัฒนาสังคมและความมั่นคงของมนุษย์/มทรมมบ้านเคหะประชารัฐ/การจัดสร้างบ้านมั่นคงรองรับชาวบ้านริมคลอง จังหวัดปทุมธานี ๖. กระทรวงเกษตรและสหกรณ์/การแก้ไขปัญหาราคายางตกต่ำ/งานวันเกษตรกรแห่งชาติ ๗. กระทรวงคมนาคม/การแก้ไขปรับปรุง พ.ร.บ. การเดินเรือในน่านน้ำไทย ๘. กระทรวงทรัพยากรธรรมชาติและสิ่งแวดล้อม/การส่งเสริมให้ประชาชนมีส่วนร่วมในการรักษาทรัพยากรธรรมชาติและสิ่งแวดล้อม ๙. กระทรวงดิจิทัลเพื่อเศรษฐกิจและสังคม/โครงการเน็ตประชารัฐ/โครงการสำรวจข้อมูลผู้มีรายได้น้อย ๑๐. กระทรวงพลังงาน/การสนับสนุนการผลิตรถยนต์พลังงานไฟฟ้า ๑๑. กระทรวงพาณิชย์/การเปิดตลาดเฉพาะสินค้า ๑๒. กระทรวงมหาดไทย/พระบรมราชาบาย การสร้างคนดีมีคุณธรรม/งานตลาดคลองผดุงกรุงเกษม ๑๓. กระทรวงยุติธรรม/สำนัก ป.ป.ช. จัดประกวดรางวัลองค์กรโปร่งใสปีที่ ๗ ๑๔. กระทรวงแรงงาน/การบริหารจัดการการทำงานของคนต่างด้าวให้เป็นสากล ๑๕. กระทรวงวัฒนธรรม/งานสัปดาห์ส่งเสริมพระพุทธศาสนา เนื่องในเทศกาลอาสาฬหบูชาและเข้าพรรษา ๑๖. กระทรวงวิทยาศาสตร์และเทคโนโลยี/งาน Startup Thailand 2017/โครงการพัฒนาเกษตรกร ด้วยวิทยาศาสตร์ เทคโนโลยี และนวัตกรรม ๑๗. กระทรวงศึกษาธิการ/การผลิตกำลังคนอาชีวศึกษาในพื้นที่ EEC ๑๘. กระทรวงสาธารณสุข/ พ.ร.บ.ควบคุมผลิตภัณฑ์ยาสูบ พ.ศ. ๒๕๖๐/กิจกรรมวันงดสูบบุหรี่แห่งชาติ ๑๙. กระทรวงอุตสาหกรรม/เปิดศูนย์บุคลากรทักษะสูง ป้อนอุตสาหกรรมแห่งอนาคต ๒๐. สำนักนายกรัฐมนตรี/การจัดตั้งศูนย์ข้อมูลข่าวสารของราชการ/การขับเคลื่อนแผนฯ ๑๒ สู่อนาคต (รายละเอียดตามเอกสารประกอบการประชุม)

#### ๔.๓ ประเด็นที่น่าสนใจประจำสัปดาห์ (NBT)

- ผู้แทน NBT รายงานประเด็นประจำสัปดาห์ระหว่างวันที่ ๔ - ๑๐ กรกฎาคม ๒๕๖๐ ได้แก่ ๑. สารคดีเฉลิมพระเกียรติพระบาทสมเด็จพระปรมินทรมหาภูมิพลอดุลยเดช ๒. บรรยากาศประชาชนถวายบังคมพระบรมศพฯ ๓. สมเด็จพระเจ้าอยู่หัวมหาวชิราลงกรณ บดินทรเทพยวรางกูร พระราชทานความช่วยเหลือครอบครัวประสบอุทกภัยภาคใต้/พระราชทานหน่วยทหารกำจัดผักตบ ๔. การประชุมคณะรัฐมนตรี ๕. คืบหน้าสร้างพระเมรุมาศ/องค์ประกอบพระเมรุมาศ ๖. รายงาน ความสำคัญวันอาสาฬหบูชา/วันเข้าพรรษา ๗. รายงาน จิตอาสาประดิษฐ์ดอกไม้จันทน์ ๘. รายงาน หอชมเมืองกรุงเทพมหานคร ๙. พยากรณ์อากาศเดือนพฤษภาคม/กรมชลประทานปรับบริหารจัดการน้ำหลังปริมาณฝนลดลง (รายละเอียดตามเอกสารประกอบการประชุม)

#### ๔.๔ ประเด็นที่น่าสนใจประจำสัปดาห์ (สวท.)

- ผู้แทน สวท. นำเสนอประเด็นประจำสัปดาห์ระหว่างวันที่ ๔ - ๑๐ กรกฎาคม ๒๕๖๐ ได้แก่ ๑. งานพระราชพิธีพระบรมศพฯ และความคืบหน้าก่อสร้างพระเมรุมาศ ๒. การประชุมคณะรัฐมนตรี/ การดำเนินการตามโรดแมป/ความคืบหน้าร่างกฎหมายประกอบรัฐธรรมนูญ ๓. การช่วยเหลือผู้มีรายได้น้อย/ความคืบหน้าการดำเนินกองทุน Thailand Future Fund / ติดตามการขับเคลื่อนยุทธศาสตร์ National e-Payment ๔. การดำเนินโครงการรถไฟฟ้าความเร็วสูง กรุงเทพ - นครราชสีมา/ความก้าวหน้าโครงการก่อสร้างรถไฟฟ้าสายต่าง ๆ ๕. โครงการเกษตรแปลงใหญ่/การช่วยเหลือเกษตรกรชาวสวนยาง/การบริหารจัดการน้ำ ๖. โครงการพัฒนาระเบียงเศรษฐกิจภาคตะวันออก ๗. มาตรการการส่งเสริมการท่องเที่ยว ๘. การแก้ไขร่าง พรบ.หลักประกันสุขภาพ ๙. สัปดาห์ส่งเสริมพระพุทธศาสนาเนื่องในวันอาสาฬหบูชาและวันเข้าพรรษา ๑๐. การป้องกันปราบปราม

การบุกกรุกและทำลายทรัพย์สินทางวัฒนธรรมชาติ ๑๑. ความคืบหน้าโครงการเน็ตประชารัฐ ๑๒. โครงการหอชมเมือง กรุงเทพมหานคร ๑๓. งาน Startup Thailand 2017 (รายละเอียดตามเอกสารประกอบการประชุม)

#### ๔.๕ กิจกรรมที่น่าสนใจประจำสัปดาห์ (ศสช.)

- ผู้แทน ศสช. สรุปรายงานข้อมูลข่าวสารด้วย PRD Info ประจำวันที่ ๒๖ - ๓๐ มิถุนายน ๒๕๖๐ จำนวน ๑๗ ภาพ (รายละเอียดตามเอกสารประกอบการประชุม)

#### ๔.๖ ประเด็นที่น่าสนใจของสื่อต่างประเทศ (สปต.)

- ผู้แทน สปต. รายงานการติดตามประเด็นจากสื่อต่างประเทศเกี่ยวกับประเทศไทย ได้แก่ ๑. การบินไทยวางแผนจะปรับการให้บริการให้ทันสมัยขึ้นภายใน ๕ ปี ๒. สหรัฐฯ คงอันดับสถานการณ์การค้ามนุษย์ไทยอยู่ที่ tier ๒ ๓. การสร้างหอคอยชมเมืองกรุงเทพมหานคร ๔. ตลาดอินเทอร์เน็ตอาเซียนขยายตัวเร็วที่สุดในโลก ๕. เครือสหพัฒนา ยักษ์ใหญ่ผู้ผลิตสินค้าอุปโภคบริโภคของไทยจับมือกับลาซาด้า ลุยธุรกิจอีคอมเมิร์ซ ๖. รัฐบาลไทยประกาศชะลอการบังคับใช้ พ.ร.ก. แรงงานต่างด้าวฉบับใหม่ออกไปก่อน (รายละเอียดตามเอกสารประกอบการประชุม)

#### ๔.๗ ประเด็นที่น่าสนใจประจำสัปดาห์ (NBT World)

- ผู้แทน NBT World แจ้งประเด็นระหว่างวันที่ ๔ - ๑๐ กรกฎาคม ๒๕๖๐ ได้แก่ ๑. ความคืบหน้าการเตรียมงานพระราชพิธีถวายพระเพลิงพระบรมศพ ๒. งานสัปดาห์เผยแพร่พระพุทธศาสนา เนื่องในเทศกาลวันอาสาฬหบูชาและวันเข้าพรรษา ประจำปี ๒๕๖๐ ๓. มาตรการดูแลแรงงานต่างด้าว (รายละเอียดตามเอกสารประกอบการประชุม)

#### ๔.๘ กิจกรรมที่น่าสนใจประจำสัปดาห์ (สพป.)

- ผู้แทน สพป. รายงานผลการดำเนินงาน ศูนย์ข้อมูลข่าวสารงานพระบรมศพ พระบาทสมเด็จพระปรมินทรมหาภูมิพลอดุลยเดช ระหว่างวันที่ ๒๗ มิถุนายน - ๓ กรกฎาคม ๒๕๖๐ ได้แก่ การจัดทำ Press Release ในประเทศ ๓ ชิ้น จัดทำข้อความอักษรวิ้ง ๑ ข้อความ จัดทำ Infographics พระราชประวัติ “๓๖๕ วัน ตามรอยพ่อ” จำนวน ๗ ภาพ จัดทำ Infographics รำลึกไว้ในแผ่นดิน จำนวน ๗ ภาพ และ รายงานผลการประชาสัมพันธ์ข่าวนโยบายสำคัญของรัฐบาล ระหว่างวันที่ ๒๓ - ๒๙ มิถุนายน ๒๕๖๐ (รายละเอียดตามเอกสารประกอบการประชุม)

#### ๔.๙ การจัดรายการ "บันทึกสถานการณ์ รวมพลังประชารัฐ" (สวท.)

- ผู้แทน สวท. รายงานการออกอากาศ วันพุธที่ ๒๘ มิถุนายน ๒๕๖๐ เรื่อง โครงการเพิ่มความเข้มแข็งของเศรษฐกิจฐานรากตามแนวทางประชารัฐให้กับกองทุนหมู่บ้าน และวันพฤหัสบดีที่ ๒๙ มิถุนายน ๒๕๖๐ เรื่อง หารี้อเอกชนร่วมแก้ปัญหายางราคาตกต่ำ (รายละเอียดตามเอกสารประกอบการประชุม)

#### มติที่ประชุม - รับทราบ

#### ระเบียบวาระที่ ๕

#### เรื่องที่เสนอให้ที่ประชุมพิจารณา

#### ๕.๑ การบริหารประเด็นประจำสัปดาห์

- ที่ประชุมร่วมกันกำหนดประเด็นการประชาสัมพันธ์ประจำสัปดาห์ ประกอบด้วย ประเด็นต่าง ๆ ดังนี้

\*\*\* พระราชพิธีบำเพ็ญพระราชกุศลพระบรมศพ พระบาทสมเด็จพระปรมินทรมหาภูมิพลอดุลยเดช

- การเตรียมการจัดงานพระราชพิธีถวายพระเพลิงพระบรมศพฯ

**๕.๑.๑ กระทรวงกลาโหม**

- กระบวนการสร้างความปรองดอง

**๕.๑.๒ กระทรวงการคลัง**

- กอช. ชวนออมสร้างบ้านอายุ

- แจกรางวัลคนใช้บัตรเดบิตสนับสนุน National e-Payment

**๕.๑.๓ กระทรวงการต่างประเทศ**

- การประชุมเจ้าหน้าที่อาวุโสอาเซียนสหภาพยุโรป

**๕.๑.๔ กระทรวงการท่องเที่ยวและกีฬา**

- การพัฒนาแหล่งท่องเที่ยวชุมชนจังหวัดชายแดนใต้

**๕.๑.๕ กระทรวงการพัฒนาสังคมและความมั่นคงของมนุษย์**

- มหกรรมบ้านเคหะประชารัฐ
- การจัดสร้างบ้านมั่นคงรองรับชาวบ้านริมคลองจังหวัดปทุมธานี

**๕.๑.๖ กระทรวงเกษตรและสหกรณ์**

- การแก้ไขปัญหาหาคายางตกต่ำ
- งานวันเกษตรกรแห่งชาติ

**๕.๑.๗ กระทรวงคมนาคม**

- การแก้ไขปรับปรุง พ.ร.บ. การเดินเรือในน่านน้ำไทย

**๕.๑.๘ กระทรวงทรัพยากรธรรมชาติและสิ่งแวดล้อม**

- การส่งเสริมให้ประชาชนมีส่วนร่วมในการรักษาทรัพยากรธรรมชาติและสิ่งแวดล้อม

**๕.๑.๙ กระทรวงดิจิทัลเพื่อเศรษฐกิจและสังคม**

- โครงการเน็ตประชารัฐ
- โครงการสำรวจข้อมูลผู้มีรายได้น้อย

**๕.๑.๑๐ กระทรวงพลังงาน**

- การสนับสนุนการผลิตรถยนต์พลังงานไฟฟ้า

**๕.๑.๑๑ กระทรวงพาณิชย์**

- การเปิดตลาดเฉพาะสินค้า

**๕.๑.๑๒ กระทรวงมหาดไทย**

- พระบรมราโชบายการสร้างคนดีมีคุณธรรม
- งานตลาดคลองผดุงกรุงเกษม

**๕.๑.๑๓ กระทรวงยุติธรรม**

- สำนัก ป.ป.ช. จัดประกวดรางวัลองค์กรโปร่งใสปีที่ ๗

**๕.๑.๑๔ กระทรวงแรงงาน**

- การบริหารจัดการการทำงานของคนต่างด้าวให้เป็นสากล

**๕.๑.๑๕ กระทรวงวัฒนธรรม**

- งานสัปดาห์ส่งเสริมพระพุทธศาสนา เนื่องในเทศกาลอาสาฬหบูชาและเข้าพรรษา

**๕.๑.๑๖ กระทรวงวิทยาศาสตร์และเทคโนโลยี**

- งาน Startup Thailand 2017
- โครงการพัฒนาเกษตรกรด้วยวิทยาศาสตร์ เทคโนโลยี และนวัตกรรม

**๕.๑.๑๗** กระทรวงศึกษาธิการ

- การผลิตกำลังคนอาชีวศึกษาในพื้นที่ EEC

**๕.๑.๑๘** กระทรวงสาธารณสุข

- พ.ร.บ.ควบคุมผลิตภัณฑ์ยาสูบ พ.ศ. ๒๕๖๐

- กิจกรรมวันงดดื่มสุราแห่งชาติ

**๕.๑.๑๙** กระทรวงอุตสาหกรรม

- เปิดศูนย์บุคลากรทักษะสูงป้อนอุตสาหกรรมแห่งอนาคต

**๕.๑.๒๐** สำนักงานนายกรัฐมนตรี

- การจัดตั้งศูนย์ข้อมูลข่าวสารของราชการ

- การขับเคลื่อนแผนฯ ๑๒ สู่อนาคต

**มติที่ประชุม** - เห็นชอบการขยายผลตามประเด็นข้างต้น

**ระเบียบวาระที่ ๒**

เรื่องอื่น ๆ

- นางสาววิมล ชัยวิชัยชาติ ผู้แทน กกจ. แจ้งการขยายระยะเวลาตรวจสอบฐานข้อมูลบุคลากรภาครัฐ ผ่านทางเว็บไซต์ <http://pws.cgd.go.th/EFiling/> จนถึงสิ้นเดือนกรกฎาคม ๒๕๖๐ และขอเชิญร่วมพิธีทำบุญตักบาตรถวายเทียนพรรษา ในวันศุกร์ที่ ๗ กรกฎาคม ๒๕๖๐ เวลา ๐๘.๔๕ - ๑๐.๔๕ น. ทั้งนี้มีการบรรยายธรรมโดย พระมหาสมปอง ตาลปุตโต วัดสร้อยทอง ในหัวข้อ “ธรรมะนำทาง คุณธรรมนำใจ” เวลา ๑๔.๓๐ - ๑๖.๓๐ น. ณ ห้องประชุม ๑,๒ ชั้น ๑ อาคารหอประชุม กรมประชาสัมพันธ์

**มติที่ประชุม** - รับทราบ

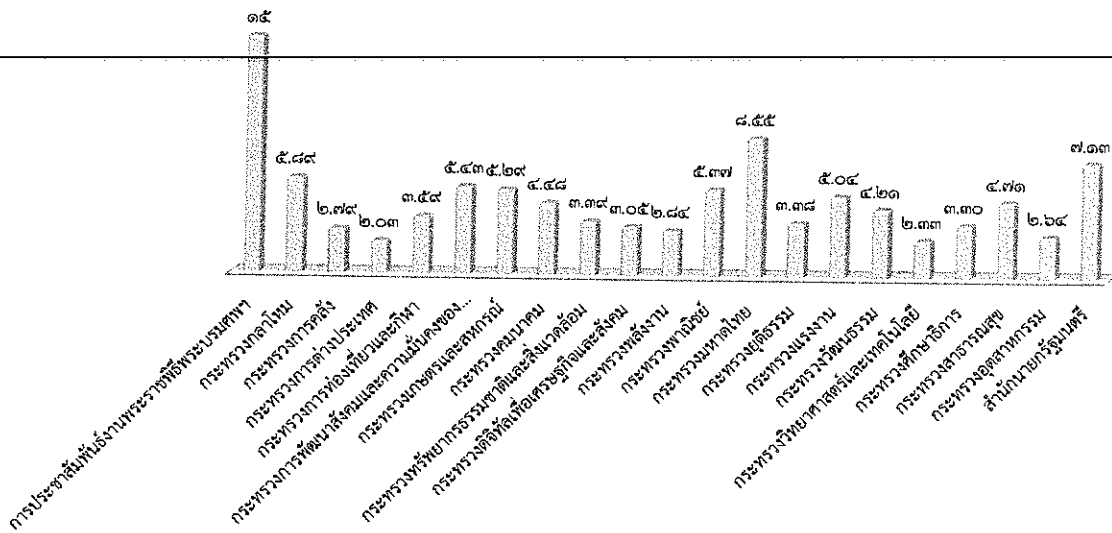
**เลิกประชุมเวลา** ๑๖.๓๐ น.

นางสาวณิรัชฎิณรัตน์ จันทร์กระจ่าง / ผู้จัดการรายงานการประชุม

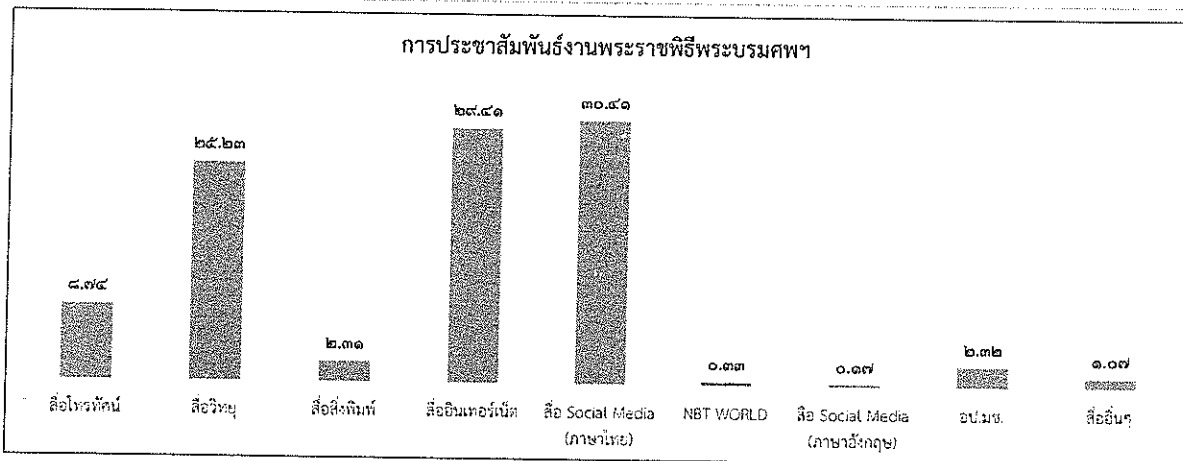
นางธัญนรี ชันยากร / ผู้ตรวจรายงานการประชุม

นางนิตยาภรณ์ หิรัญนิรมล / ผู้ตรวจรายงานการประชุม

สรุปผลการเผยแพร่ประเด็นข่าวตามนโยบาย  
 ประจำวันที่ ๒๗ มิถุนายน - ๓ กรกฎาคม ๒๕๖๐  
 ส่วนปฏิบัติการและบริหารข้อมูลข่าวสาร (IOC) สำนักข่าว กรมประชาสัมพันธ์



การประชาสัมพันธ์งานพระราชพิธีพระบรมศพ



ลำดับ	ประเด็น/กระทรวง	ผลการดำเนินการ	
		ข่าว บทความ	การประชาสัมพันธ์/ข่าว-ครั้ง
***	การประชาสัมพันธ์งานพระราชพิธีพระบรมศพ		
๑	กระทรวงกลาโหม		๘,๗๐๔
๒	กระทรวงการคลัง		๓,๕๒๒
๓	กระทรวงการต่างประเทศ		๑,๖๖๗
๔	กระทรวงการท่องเที่ยวและกีฬา		๑,๒๑๗
๕	กระทรวงการพัฒนาสังคมและความมั่นคงของมนุษย์		๒,๑๔๙
๖	กระทรวงเกษตรและสหกรณ์		๓,๒๔๗
๗	กระทรวงคมนาคม		๓,๑๖๓
๘	กระทรวงทรัพยากรธรรมชาติและสิ่งแวดล้อม		๒,๖๘๐
๙	กระทรวงดิจิทัลเพื่อเศรษฐกิจและสังคม		๒,๐๒๙
๑๐	กระทรวงพลังงาน		๑,๘๒๒
๑๑	กระทรวงพาณิชย์		๑,๗๐๑
๑๒	กระทรวงมหาดไทย		๓,๒๑๔
๑๓	กระทรวงยุติธรรม		๕,๑๑๕
๑๔	กระทรวงแรงงาน		๒,๐๒๓
๑๕	กระทรวงวัฒนธรรม		๓,๐๑๔
๑๖	กระทรวงวิทยาศาสตร์และเทคโนโลยี		๒,๕๑๘
๑๗	กระทรวงศึกษาธิการ		๑,๓๙๖
๑๘	กระทรวงสาธารณสุข		๑,๙๗๗
๑๙	กระทรวงอุตสาหกรรม		๒,๘๑๗
๒๐	สำนักนายกรัฐมนตรี		๑,๕๘๒
	<b>รวมทั้งสิ้น</b>		<b>๕๙,๘๒๑</b>

รายละเอียดการเผยแพร่ประเด็นข่าวตามนโยบาย

ลำดับ	ประเด็น	สพท.	สวท.	สนช.	สพป.	สปต.	คสช.	สปช.๑	สปช.๒	สปช.๓	สปช.๔	สปช.๕	สปช.๖	สปช.๗	สปช.๘
๑	วันที่	ค	ฉ	ฉ	ฉ	ฉ	ฉ	๖	๖	๖	๖	๖	๖	๓๐	๓
๒	เวลา	๑๐.๒๔	๑๒.๑๙	๑๔.๕๑	๑๘.๒๓	๐๙.๒๑	๑๖.๐๒	๑๓.๑๐	๑๐.๓๑	๐๙.๒๕	๑๐.๑๑	๑๑.๐๑	๑๑.๒๖	๑๑.๕๖	๑๑.๐๗

รายละเอียดการรายงาน

ที่	ประเด็น	ช่องทาง	รูปแบบ	สพท.	สวท.	สนช.	สพป.	สปต.	คสช.	รวม ส่วนกลาง	สปช.๑	สปช.๒	สปช.๓	สปช.๔	สปช.๕	สปช.๖	สปช.๗	สปช.๘	สปช.๙	รวม ทั้งหมด			
***	การประชาสัมพันธ์ งานพระราชพิธี บรมศพ  - การเตรียมการจัด งานพระราชพิธีถวาย พระเพลิงพระบรม ศพ	สื่อโทรทัศน์	ข่าว	๗๐						๗๐	๑๙	๖๖	๖	๙	๓	๒๑	๙	๙	๖๐	๒๕๔			
			รายการ	๒						๒	๙											๒	
			พูดแทรกภา	๓๐							๓๐	๕	๒๐	๑๐	๒	๕	๒๑	๕				๙๔	
			สารคดี	๒๐							๒๐												๒๐
			สปอต	๐							-												-
			อักษรวิ้ง	๑๗๐							๑๗๐		๘๐	๑๑๐			๑๘						๓๗๘
		สื่อวิทยุ	ข่าว		๑๐๘						๑๐๘	๒๑	๕๓	๕๑	๗๔	๒	๑๔	๕๔	๔๗	๔๓	๔๓	๔๖๓	
			รายการ		๗						๗	๑๗	๒๖	๓๘	๑๕	๓	๑๕	๕๙	๔๗	๔๗	๒๓๕		
			พูดแทรกภา		๑๔						๑๔	๓๒	๒๑๑	๗๗	๓๔	๑๙	๕๐	๑๑๕	๗๕	๒๓๒	๘๖๔		
			บทความ								-	๑	๔	๗				๑๕	๒	-	-	๒๔	
			สารคดี		๖						๖	๒	๑๕					๑๗	๗	-	-	๔๗	
			สปอต		๒๐						๒๐	๓๐	๓๑	๕			๑๐		๕๕	๗	-	๑๕๘	
		สื่อสิ่งพิมพ์	ข่าว/บทความ/ แผ่นพับ								-	๖	๕๒	๑			๑๐				๑๓๒	๒๐๑	
		สื่อ อินเทอร์เน็ต	prd.go.th									-	๙	๑๕			๕		๕	๒	๒๔	๕๕	
			nbtv.prd.go.th	๓๖								๓๖	๑๕								๗	๕๘	
			nbt.prd.go.th									-					๕				๑	๖	
			thainews.prd.go.th			๑๒						๑๒	๕	๔๒			๓	๗	๕		๒๙	๑๐๓	
			thainews.prd.go.th /newseng			๑๐						๑๐	๘	๑๒		๑					๑๑	๕๖	
			thailand.prd.go.th									-					๕				-	๕	
			aseanthal.net									-									-	-	
			เว็บไซต์ สปช.๑-๘									-	๕	๔๐		๖	๓	๑๐	๕	๒,๑๒๒	๔๖	๒,๒๙๓	
		สื่อ Social (ภาษาไทย)	Facebook	๓๖				๑			๓๗	๒๐	๑๗๐		1	๕	๗		๑๓	๒,๑๒๕	๗๕	๒,๔๕๓	
			Twitter	๓๖							๓๖						๘		๗	๓	-	๕๔	
			ผ่าน application Smart phone	๓๖							๓๖	๒	๙				๑๘		๕	๑๔	-	๗๙	
			You Tube	๓๖							๓๖	๒					๖		๕		๑๒	๖๑	
		NBT WORLD	ข่าว			๘						๘					๙				-	๑๓	
			รายการ			๑						๑									-	๑	
			อักษรวิ้ง			๑๕						๑๕									-	๑๕	
		สื่อ Social (ภาษาอังกฤษ)	Facebook			๙						๙									๒	๖	
Twitter										-									-	-			
You Tube				๒						๒									๓	๕			
ผ่าน application Smart phone				๙						๙									-	๙			
อป.มช.									-	๙	๓๑	๒		๕		๕	๙	๑๔๖	๒๐๒				
สื่ออื่นๆ									-	๖	๕			๓		๕		๗๕	๙๓				
<b>รวมทั้งสิ้น</b>				๔๗๒	๑๖๐	๕๖	-	๑	-	๒๘๔	๑๙๙	๘๙๕	๓๑๓	๑๔๑	๑๕๓	๑๖๔	๓๖๑	๔,๕๖๐	๑,๓๘๔	๔,๙๐๔			

รายละเอียดการรายงาน

ที่	ประเด็น	ช่องทาง	รูปแบบ	สพท.	สวท.	สนช.	สทป.	สปต.	คสช.	รวม ส่วนกลาง	สปช.๑	สปช.๒	สปช.๓	สปช.๔	สปช.๕	สปช.๖	สปช.๗	สปช.๘	สปช.๙	รวม ทั้งหมด					
๑	กระทรวงกลาโหม		ข่าว	๖						๖	๙	๑๖		๑๐	๖	๙	๖	๖	๖	๖๖	๖๖				
			รายการ	๐							-	๙										๑	๙		
- กระบวนการ สร้างความ ปรองดอง - การรักษาความ สงบเรียบร้อย	สื่อโทรทัศน์		พูดแทรกๆ	๐						-	๖	๒๐	๑๐	๕	๑	๙	๖				-	๕๐			
			สารคดี	๐							-												-	-	
			สปอต	๐								-					๕							-	๕
			อักษรวิ่ง	๑๐๐							๑๐๐		๖๐	๒๐			๖							-	๑๘๖
	สื่อวิทยุ		ข่าว		๔๗						๔๗	๑๕	๒๕	๑๒	๓๖	๒	๒๐	๑๔	๒๔	๑๘๑			๓๗๕		
			รายการ		๗						๗	๒๑	๒๐	๑๙	๓	๑๓		๒	๓๘	๑๖๘			๒๕๖		
			พูดแทรกๆ		๒๑						๒๑	๓๑	๑๖๑	๕๓	๑๐	๔๙	๒๐	๕๗	๘๖	๘๘			๕๕๒		
			บทความ								-	๑	๑	๓			๕		๒	๕			-	๑๗	
			สารคดี									-					๕		๓	๒				-	๑๐
			สปอต		๒๐							๒๐	๑	๒๕	๒๑	๕๖			๓๐	๑๐				-	๑๖๗
	สื่อสิ่งพิมพ์		ข่าว/บทความ/ แผ่นพับ								-	๖	๒๗			๕							๘๖	๑๒๐	
			prd.go.th						๙	๙		๙				๕			๖				๑๐	๓๔	
	สื่อ อินเทอร์เน็ต		nbtv.prd.go.th		๙						๙		๕										๕	๑๔	
			nbt.prd.go.th									-					๕							-	๕
			thainews.prd.go.th									-	๙	๑๑			๒		๖	๑	๑๘			๑๘	๔๒
			thainews.prd.go.th /newseng			๒๐						๒๐	๖	๙			๓							๕	๔๓
			thailand.prd.go.th									-					๙							๒	๗
			asean thai.net									-												๒	๒
			เว็บไซต์ สปช.๑-๘									-	๑๗	๒๒		๓	๑	๖	๖	๔๒๒	๓๖			๓๖	๕๑๓
			สื่อ Social (ภาษาไทย)		Facebook		๙						๙	๑๘	๑๑๐	๑		๙	๑๐	๗	๔๒๓	๓๓			๖๐๘
	Twitter				๙						๙						๓			๑			๒	๑๐	
	ผ่าน application Smart phone				๙						๙	๒	๒				๒๓		๖	๙			๑๐	๕๑	
	You Tube				๙						๙		๑				๙		๖				๙	๑๙	
	NBT WORLD		ข่าว			๗					๗												-	๗	
			รายการ			๑					๑													-	๑
			อักษรวิ่ง			๒๐					๒๐													-	๒๐
	สื่อ Social (ภาษาอังกฤษ)		Facebook			๓					๓							๕					๕	๑๐	
			Twitter								-								๙					-	๙
			You Tube			๓					๓													-	๓
			ผ่าน application Smart phone			๓					๓													-	๓
	อป.มช.									-	๓	๑๘			๒		๒	๙	๑๔๗			๑๗๖			
	สื่ออื่นๆ									-	๒				๕							๑๐๕	๑๑๒		
	<b>รวมทั้งสิ้น</b>				๑๒๖	๙๕	๕๗	-	-	๕	๒๘๓	๑๓๖	๕๔๖	๑๓๙	๑๒๐	๑๕๑	๓๙	๑๖๕	๑,๐๑๘	๘๙๕		๑,๕๒๒			

รายละเอียดการรายงาน

ช.ร.	ประเด็น	ช่องทาง	รูปแบบ	สทท.	สวท.	สนช.	สพป.	สปต.	คสช.	รวม ส่วนกลาง	สปบ.๑	สปบ.๒	สปบ.๓	สปบ.๔	สปบ.๕	สปบ.๖	สปบ.๗	สปบ.๘	สปบ.๙	รวม ทั้งหมด			
๒	กระทรวงการคลัง - การระดมทุนผ่าน กองทุนนโยบายแห่งชาติ	สื่อโทรทัศน์	ข่าว	๕						๕						๕				๕	๒๒		
			รายการ	๐														๕				๕	-
			พูดแทรกกา	๐								๑		๒	๒	๒	๒	๒				๑๒	-
ทีวีจอทัศน์	สื่อวิทยุ	สารคดี	๐							-											-	-	
		สปอต	๐							-											-	-	
		อักษรวิ่ง	๖๕							๖๕		๑๐				๕					-	๗๖	
	สื่อวิทยุ	ข่าว		๑๐						๑๐	๘	๑๖	๖	๖๕	๘	๗	๘	๑๕	๔๔	๑๕	๑๕๘		
		รายการ		๑						๑	๘	๑๕	๙	๓๑	๓		๑	๒๗	๒๒	๑๑๖			
		พูดแทรกกา		๑						๑	๒๐	๑๑๔	๒๕	๓๓	๑๐	๗	๓๔	๕๘	๑๒๘	๕๓๔			
		บทความ								-	๑	๑			๓		๑			-	๖		
		สารคดี								-					๕					-	๕		
		สปอต								-		๒					๒๕	๒			-	๒๖	
	สื่อสิ่งพิมพ์	ข่าว/บทความ/ แผ่นพับ					๒				๒	๑	๑๐	๑		๖					๖๔	๘๔	
		prd.go.th							๒		๒		๓			๕					๘	๑๕	
	สื่อ อินเทอร์เน็ต	nbtv.prd.go.th	๑								๑		๓								๔	๘	
		nbt.prd.go.th									-					๒					๑	๓	
		thainews.prd.go.th				๓					๓	๑	๒			๒					๑๑	๑๔	
		thainews.prd.go.th /newseng				๑๔					๑๔		๒									๔	๒๐
		thailand.prd.go.th						๑			๑					๒					๑	๔	
		asean thai.net						๑			๑					๒					๑	๒	
		เว็บไซต์ สปบ.๑-๘									-	๑๑	๗		๓	๑๒	๘		๖๕	๑๔	๑๒๐		
		เว็บไซต์ สปบ.๑-๘									-	๑๑	๗		๓	๑๒	๘		๖๕	๑๔	๑๒๐		
	สื่อ Social (ภาษาไทย)	Facebook	๑						๑		๒	๑๒	๗๑	๑		๓	๘	๑๓	๖๖	๑๕	๑๙๑		
		Twitter	๑								๑					๒		๑๒	๑	๑	๑๗		
		ผ่าน application Smart phone	๑								๑	๒				๘			๑	๑	๑๓		
		You Tube	๑								๑	๑	๑			๓	๒				๑	๘	
	NBT WORLD	ข่าว				๑๑					๑๑										-	๑๑	
		รายการ									-										-	-	
		อักษรวิ่ง				๕					๕										-	๕	
	สื่อ Social (ภาษาอังกฤษ)	Facebook				๘		๑			๘										๒	๑๑	
Twitter										-										-	-		
You Tube					๔					๔										-	๔		
ผ่าน application Smart phone					๘					๘										-	๘		
อป.มช.									-	๓	๑๓			๒		๑	๓	๑๓๔		๑๖๑			
สื่ออื่นๆ									-	๑	๑			๓			๓	๑๓๔		๑๖๑			
<b>รวมทั้งสิ้น</b>				๗๖	๑๒	๕๓	๒	๔	๒	๑๔๕	๖๕	๒๖๕	๕๒	๑๓๔	๘๗	๔๔	๑๐๓	๒๔๐	๕๓๕	๑,๖๖๗			

รายละเอียดการรายงาน

ที่	ประเด็น	ช่องทาง	รูปแบบ	สทท.	สวท.	สนช.	สทป.	สไต.	ศสช.	รวม ส่วนกลาง	สปช.๑	สปช.๒	สปช.๓	สปช.๔	สปช.๕	สปช.๖	สปช.๗	สปช.๘	สปช.๙	รวม ทั้งหมด			
๓	กระทรวงการ ต่างประเทศ	สื่อโทรทัศน์	ข่าว	๑						๑						๑				๑	๑		
			รายการ	๐																			
			พูดแทรก	๐								๑	๑	๑	๑	๑	๑	๑	๑	๑	๑	๑	๑
			สารคดี	๐																			
			สปอต	๐																			
๔	- การสัมมนา Business Forum	สื่อวิทยุ	ข่าว		๑๐					๑๐	๙	๑๑	๖	๒๖	๑๘	๑๐	๕	๑๘	๑๑	๑๑	๑๑๙		
			รายการ		๙					๙	๖	๑๖	๙	๒๖	๑๘	๑๐	๕	๑๘	๑๑	๑๑	๑๑๙		
			พูดแทรก		๙					๙	๖	๑๖	๙	๒๖	๑๘	๑๐	๕	๑๘	๑๑	๑๑	๑๑๙		
			บทความ									๑๖	๑๐	๒๖	๑๐	๒๗	๑๐	๒๗	๑๑	๑๑	๑๑๙		
			สารคดี		๑						๑					๑						๑	
		สปอต		๑						๑					๑							๑	
		สื่อสิ่งพิมพ์	ข่าว/บทความ/ แผ่นพับ										๑๖	๑		๙						๑	๒๓
			prd.go.th							๑	๑					๑							๑
			nbtv.prd.go.th	๖							๖												๖
			nbt.prd.go.th																				๑
			thainews.prd.go.th			๕					๕						๑						๕
			thainews.prd.go.th /newseng				๑๑				๑๑												๑๑
			thailand.prd.go.th							๑	๑						๑						๑
			asean thai.net							๑	๑												๑
		สื่อ Social (ภาษาไทย)	เว็บไซต์ สปช.๑-๘									๑	๙			๑	๑๒	๖		๑๖	๖	๕๙	
			Facebook	๒							๒	๗	๙๓	๑		๕	๖	๑	๑๖	๕	๑๖	๖	๑๒๕
			Twitter	๑					๑		๑					๑							๑
			ผ่าน application Smart phone	๒							๒	๑	๑				๑๖			๑			๒๑
		You Tube		๒							๒		๑				๑						๕
			ข่าว			๑๐					๑๐												๑๐
			รายการ																				
		สื่อ Social (ภาษาอังกฤษ)	อักษรวิ้ง								๑๐												๑๐
			Facebook			๑			๑		๑												๑
			Twitter																				
			You Tube					๑			๑												๑
		ผ่าน application Smart phone									๑												๑
		อป.มช.										๑	๑๕			๕				๓	๓๓	๕๕	
		สื่ออื่นๆ											๑			๓						๒๒	๒๒
		<b>รวมทั้งสิ้น</b>				๘๓	๒๐	๓๙	-	๑๑	๒	๑๕๕	๔๓	๓๑๗	๕๕	๓๙	๑๒๐	๑๗	๖๕	๑๕๑	๒๓๕	๑,๒๓๗	

รายละเอียดการรายงาน

ที่	ประเด็น	ช่องทาง	รูปแบบ	สทท.	สวท.	สนช.	สพป.	สปต.	คสช.	รวม ส่วนกลาง	สปช.๑	สปช.๒	สปช.๓	สปช.๔	สปช.๕	สปช.๖	สปช.๗	สปช.๘	สปช.๙	รวม ทั้งหมด			
๔	กระทรวงการ ท่องเที่ยวและกีฬา	สื่อโทรทัศน์	ข่าว	๑๐						๑๐	๔	๒๒	๒	๑	๑	๑๕	๑	๑	๑	๑๖	๑๐๓		
			รายการ	๐							๑	๑	๒									๓	๓
			พุดแทรกกา	๐							๑	๑	๒๐	๒	๒	๑	๑๕	๒				๑	๒๐
- การร่วมมือ ดูแล สภาพแวดล้อม เพื่อการท่องเที่ยว	สื่อวิทยุ	ข่าว			๑๗					๑๗	๔	๑๗	๑๐	๕๖	๒๓	๒๕	๑๒	๒๑	๔๕	๔๕	๒๒๕		
		รายการ			๘					๘	๑๑	๑๗	๑๒	๓	๑๓				๒๓	๒๐	๑๐๗		
		พุดแทรกกา			๘					๘	๒๔	๑๑๖	๔๗	๑๓	๓๕	๒๕	๔๕	๓๔	๔๖	๔๖	๔๕๗		
		บทความ								๑	๑					๒		๑	๑	๒	๗		
		สารคดี														๓		๓				๖	
	สปอต																					๖	
	สื่อสิ่งพิมพ์	ข่าว/บทความ/ แผ่นพับ					๑			๑	๑	๓๑				๔					๖๓	๑๐๐	
	สื่อ อินเทอร์เน็ต	prd.go.th							๑	๑	๑	๔	๒								๘	๒๔	
		nbtv.prd.go.th	๒							๒		๔										๒	๑๒
		nbt.prd.go.th									๑					๒					๑	๓	
		thainews.prd.go.th				๖				๖	๗	๑๑				๑		๓			๘	๓๖	
		thainews.prd.go.th /newseng				๕				๕		๕									๒	๑๔	
		thailand.prd.go.th								๓						๒						๕	
		asean thai.net						๒		๒												๒	
		เว็บไซต์ สปช.๑-๘									๑	๖	๑๓		๕	๑๒	๑๐	๓	๑๔๔	๑๔	๑๔	๒๐๗	
	สื่อ Social (ภาษาไทย)	Facebook	๒					๑		๓	๔	๓๑๗	๑		๓	๓๐	๑๐	๑๓๕	๑๐	๑๐	๓๐๓		
		Twitter	๒							๒						๑		๖	๑			๑๐	
ผ่าน application Smart phone		๒							๒	๑	๒				๑๘		๓	๑			๒๗		
You Tube		๒							๒		๒				๑		๓				๑๐		
NBT WORLD	ข่าว				๔				๔												๔		
	รายการ				๒				๒													๒	
	อักษรวิ้ง				๒๐				๒๐													๒๐	
สื่อ Social (ภาษาอังกฤษ)	Facebook				๓		๑		๔	๑											๖		
	Twitter																					-	
	You Tube				๔				๔													๕	
	ผ่าน application Smart phone				๓				๓													๓	
อป.มช.									๑	๔	๑๓	๒		๑		๒	๔	๓๘			๖๔		
สื่ออื่นๆ										๒	๔			๕						๑๖	๒๕		
<b>รวมทั้งสิ้น</b>				๔๐	๓๓	๕๕	๑	๗	๑	๔๐๐	๘๒	๔๗๔	๑๐๖	๗๔	๑๕๔	๑๔๐	๑๖๖	๔๒๕	๑๔๗	๑๔๗	๒,๕๔๙		

รายละเอียดการรายงาน

ที่	ประเด็น	ช่องทาง	รูปแบบ	สทท.	สวท.	สนช.	สพป.	สปต.	คสช.	รวม ส่วนกลาง	สปช.๑	สปช.๒	สปช.๓	สปช.๔	สปช.๕	สปช.๖	สปช.๗	สปช.๘	สปช.๙	รวบรวม ทั้งหมด					
๕	กระทรวงการ พัฒนาสังคมและ ความมั่นคงของ มนุษย์	สื่อโทรทัศน์	ข่าว	๖						๒	๓	๑			๑	๑	๑	๑	๑	๑	๒๓	๕๐			
			รายการ	๐							-	๓											๓	๕	
			พูดแทรกๆ	๐								๑	๒๐	๑	๒	๑	๑	๑	๑	๑	๑	๑	๑	๒๖	
			สารคดี	๐								-											-	-	
- เดือนหญิงไทย เตรียมความพร้อมก่อน เดินทางไปใช้ชีวิต ในต่างประเทศ	สื่อวิทยุ	ข่าว	สปอต	๐						-											-	-			
			อักษรวิ้ง	๘๕							๘๕	๖๐	๑๐			๒	๑					-	๑๖๒		
			สื่อวิทยุ	ข่าว	สปอต		๗						๗	๑๓	๑๘	๑๑	๔๑	๒๓	๑๐	๖	๓๓	๖๑	๖๑	๒๒๓	๒๒๓
					รายการ		๒						๒	๗	๑๔	๖	๓	๑๑		๕	๓๓	๒๗	๒๗	๑๑๓	๑๑๓
					พูดแทรกๆ		๒							๒	๒๕	๑๒๔	๒๕	๑๐	๒๙	๑๐	๓๓	๘๖	๑๓๗	๔๘๕	๔๘๕
	บทความ											-	๑				๖	๑	๒	๑	-	-	๑๑	๑๑	
	สารคดี											-					๓						-	๓	
	สื่อวิทยุ	สปอต									-		๒๔	๕		๑๕		๒๐	๕		-	๗๓	๗๓		
			ข่าว/บทความ/ แผ่นพับ					๑			๑	๑	๒๐				๖					๗๐	๙๕		
	สื่อ อินเทอร์เน็ต	prd.go.th								๓	๓		๖			๑		๒			๑๗	๓๒	๓๒		
			nbtv.prd.go.th	๑							๑		๖									๘	๑๕	๑๕	
			nbt.prd.go.th								-	๑					๓					๖	๑๐	๑๐	
			thainews.prd.go.th				๑๕				๑๕	๒	๑				๑		๓			๑๖	๔๕	๔๕	
			thainews.prd.go.th /newseng				๑๖				๑๖												๘	๒๔	๒๔
			thailand.prd.go.th						๑		๑						๓					๑	๕	๕	
			asean thai.net						๒		๒											๑	๓	๓	
			เว็บไซต์ สปช.๑-๘								-	๑๓	๑๐			๑	๑๓	๒	๓	๖๕๖	๒๔	๗๒๒	๗๒๒	๗๒๒	
	สื่อ Social (ภาษาไทย)	Facebook			๑				๒		๓	๑๐	๕๐			๑	๑๓	๒	๓	๖๕๗	๒๖	๘๐๘	๘๐๘		
			Twitter		๑						๑						๒		๗	๑	-	-	๑๑	๑๑	
			ผ่าน application Smart phone		๑						๑	๑					๑		๓	๑	๑๐	๒๐	๒๔	๒๔	
			You Tube		๑						๑		๑				๒		๑		-	-	๕	๕	
	สื่อ Social (ภาษาอังกฤษ)	Facebook					๑๕				๑๕											-	๑๕	๑๕	
			รายการ								-												-	-	
			อักษรวิ้ง				๕				๕												-	๕	๕
สื่อ Social (ภาษาอังกฤษ)	Facebook					๓		๒		๕											๑	๖	๖		
		Twitter								-												-	-		
		You Tube				๒				๒												๒	๔	๔	
		ผ่าน application Smart phone				๓				๓												-	๓	๓	
อป.มช.									-	๑๒	๑๔			๑		๓	๓	๑๓๘		๑๗๑	๑๗๑				
สื่ออื่นๆ									-	๓				๓						๓	๓				
<b>รวมทั้งสิ้น</b>				๙๓	๑๑	๕๕	๑	๗	๓	๑๗๓	๙๖	๔๒๔	๖๖	๕๗	๑๕๕	๕๓	๑๐๐	๑,๕๗๗	๖๕๖	๑,๒๓๗	๑,๒๓๗				

รายละเอียดการรายงาน

ที่	ประเด็น	ช่องทาง	รูปแบบ	สพท.	สวท.	สนช.	สพป.	สปต.	คสช.	รวม ส่วนกลาง	สปช.๑	สปช.๒	สปช.๓	สปช.๔	สปช.๕	สปช.๖	สปช.๗	สปช.๘	สปช.๙	รวม ทั้งหมด			
๖	กระทรวงเกษตร และสหกรณ์	สื่อโทรทัศน์	ข่าว	๒๐						๕๐	๙	๖	๕	๕	๑	๑๐	๙	๖		๙๙	๑๙๙		
			รายการ	๐							-	๙				๑						๙	๙
			พูดแทรกกา	๐							-	๖	๒๐	๙	๒	๑	๑๐	๕				-	๕๐
- การบริหาร จัดการน้ำ - การแก้ไข ปัญหาการท่ว ปริมังค กฎหมาย	สื่อโทรทัศน์	สารคดี	๐							-											-	-	
		สเปด	๐							-												-	-
		อักษรวิ้ง	๖๐							๖๐	๖๐	๑๐			๙							-	๑๓๘
	สื่อวิทยุ	ข่าว		๓๓						๓๓	๓๓	๒๗	๒๓	๘๘	๒๙	๑๕	๑๕	๒๘	๒๘	๒๓	๓๕	๓๕	๓๕
		รายการ		๓						๓	๑๑	๒๓	๙	๒๔	๑๓		๙	๕๐	๒๐	๒๐	๒๐	๑๕๖	
		พูดแทรกกา		๑๓						๑๓	๓๗	๑๓๕	๓๕	๓๔	๓๓	๑๕	๙๙	๑๐๓	๑๑๘	๑๑๘	๑๑๘	๕๗๖	
		บทความ								-	๑					๙		๑	๒	๑	๑	๙	
		สารคดี								-	๑				๑๙	๒		๓	๑	๑	๑	๒๗	
		สเปด								-	๗	๑๘	๑๐	๕๖	๑๐		๕๓	๕๒	๑	๑	๑	๑๘๗	
	สื่อสิ่งพิมพ์	ข่าว/บทความ/ แผ่นพับ									-	๗	๒๓	๒		๙					๗๓	๑๑๐	
		prd.go.th							๑	๑		๗	๒		๒		๙	๒		๒๐	๓๙		
	สื่อ อินเทอร์เน็ต	nbtv.prd.go.th	๑							๑	๑	๗									๖	๑๕	
		nbt.prd.go.th								-					๒					๓	๓	๕	
		thainews.prd.go.th			๑๖					๑๖	๓๒	๙			๑			๖	๑	๒๓	๒๘	๖๘	
		thainews.prd.go.th /newseng			๑๕					๑๕		๙		๑							๖	๓๐	
		thailand.prd.go.th								๒											๒	๗	
		asean thai.net						๑		๑						๓					๒	๓	
		เว็บไซต์ สปช.๑-๘								-	๑๙	๑๓		๓	๑๘	๙	๖	๓๕๕	๓๒	๔๔๑	๓๒	๔๔๑	
	สื่อ Social (ภาษาไทย)	Facebook	๑					๑		๒	๒๐	๓๕	๓	๓	๙	๖	๑๐	๓๕๘	๓๓	๕๐๖	๕๐๖		
		Twitter	๑							๑					๓		๙	๑				๑๓	
ผ่าน application Smart phone		๑							๑	๒					๒๐		๙	๙	๑๐	๕๑			
You Tube		๑							๑	๑	๑				๒		๙		๑	๑๐			
NBT WORLD	ข่าว			๘					๘	๘											๘		
	รายการ			๑					๑	๑											๑		
	อักษรวิ้ง								-												-		
สื่อ Social (ภาษาอังกฤษ)	Facebook			๑			๑		๒												๒		
	Twitter								-												-		
	You Tube					๙			๙											๖	๑๐		
	ผ่าน application Smart phone					๑			๑												๑		
อป.มช.									-	๑๖	๑๖	๒		๒		๓	๓	๑๔๙		๑๙๑			
สื่ออื่นๆ									-		๓			๓					๖๘	๗๔			
<b>รวมทั้งสิ้น</b>				<b>๘๕</b>	<b>๙๙</b>	<b>๙๖</b>	<b>-</b>	<b>๕</b>	<b>๑</b>	<b>๓๖๖</b>	<b>๑๘๘</b>	<b>๔๕๕</b>	<b>๑๑๐</b>	<b>๒๓๓</b>	<b>๑๖๗</b>	<b>๒๑</b>	<b>๑๖๘</b>	<b>๙๒๒</b>	<b>๖๗๓</b>	<b>๓,๑๖๓</b>			

รายละเอียดการรายงาน

ที่	ประเด็น	ช่องทาง	รูปแบบ	สทท.	สวท.	สนช.	สปท.	สปค.	คสช.	รวม ส่วนกลาง	สปช.๑	สปช.๒	สปช.๓	สปช.๔	สปช.๕	สปช.๖	สปช.๗	สปช.๘	สปช.๙	รวม ทั้งหมด			
๗	กระทรวงคมนาคม - การแก้ปัญหา การขนส่ง - โครงการรถไฟ ไทย - จีน	สื่อโทรทัศน์	ข่าว	๕๐						๕๐	๙	๑			๕	๑				๑๑	๙๕		
			รายการ	๐							-	๙										๙	๑
			พูดแทรก	๐							-	๙	๑๐	๙	๒	๑	๑	๑	๑			๙	๓๗
		สื่อวิทยุ	ข่าว		๒๒					๒๒	๑๒	๑๑	๑๕	๕๓	๒๘	๙	๑	๒๓	๕๖		๒๑๖		
			รายการ		๖					๖	๑๑	๑๕	๗	๙	๑๔	๗	๑	๒๕	๒๒		๑๑๗		
			พูดแทรก		๑๘					๑๘	๓๕	๑๒๗	๒๘	๒๐	๕๓	๑๕	๓๓	๘๗	๑๒๐		๕๒๖		
			บทความ							-	๓				๓	๑	๑		๑		๙		
			สารคดี													๙		๑		๑		๖	
			สเปค		๓๕						๓๕	๑	๔๖	๑๐		๑๐		๒๒	๓			๑๒๓	
		สื่อสิ่งพิมพ์	ข่าว/บทความ/ แผ่นพับ								-	๑	๑๗				๒					๖๘	๘๘
			สื่อ อินเทอร์เน็ต	prd.go.th						๒	๒	๑	๒				๒					๗	๑๔
		สื่อ อินเทอร์เน็ต	nbtv.prd.go.th	๑๒							๑๒		๑									๙	๑๗
			nbt.prd.go.th								-						๒					-	๒
			thainews.prd.go.th				๑๒				๑๒	๑	๓				๒					๙	๒๓
			thainews.prd.go.th /newseng				๑๓				๑๓											๙	๑๗
			thailand.prd.go.th						๑		๑						๓					๑	๕
			asean thai.net						๑		๑											๑	๒
			เว็บไซต์ สปช.๑-๘								-	๑๘	๗			๒	๑๖	๖		๓๖๖	๑๔	๕๒๙	
			เว็บไซต์ สปช.๑-๘																				
		สื่อ Social (ภาษาไทย)	Facebook	๑๒							๑๒	๑๔	๗๑				๕		๖	๓๖๗	๑๒	๕๘๗	
			Twitter	๑๒							๑๒						๓		๙	๑	๑	๒๒	
			ผ่าน application Smart phone	๑๒							๑๒	๑	๒				๑๗		๒	๒	๑๐	๕๖	
			You Tube	๑๒							๑๒		๑				๙					๑๗	
		NBT WORLD	ข่าว				๑๗				๑๗											-	๑๗
รายการ									-											-	-		
อักษรวิ้ง									-											-	-		
สื่อ Social (ภาษาอังกฤษ)	Facebook				๑				๑											-	๑		
	Twitter								-											-	-		
	You Tube				๒				๒											-	๒		
	ผ่าน application Smart phone				๑				๑											-	๑		
อป.มช.								-	๙	๑๒				๓		๒	๓	๑๒๖		๑๕๐			
สื่ออื่นๆ								-		๒				๙					๕๘	๖๕			
<b>รวมทั้งสิ้น</b>				๑๘๐	๘๑	๕๖	-	๒	๒	๓๑๑	๑๑๖	๓๘๘	๗๙	๗๒	๑๗๑	๕๕	๘๓	๘๘๒	๕๒๘	๒,๖๖๐			

รายละเอียดการรายงาน

ที่	ประเด็น	ช่องทาง	รูปแบบ	สทท.	สวท.	สนช.	สทป.	สพต.	คสช.	รวม ส่วนกลาง	สปช.๑	สปช.๒	สปช.๓	สปช.๔	สปช.๕	สปช.๖	สปช.๗	สปช.๘	ส.ปชส.	รวมทั้ง ทั้งหมด		
๘	กระทรวง ทรัพยากรธรรม ชาติและ สิ่งแวดล้อม	สื่อโทรทัศน์	ข่าว	๑๕						๑๕	๕	๑๗	๖	๑		๑	๒	๑	๒๕	๕๑		
			รายการ	๐							-	๑								๑	๑	๑
			พูดแทรกๆ	๐							-	๕	๒๐	๕		๒	๓	๕			-	๓๗
- การส่งเสริมให้ ประชาชนมีส่วน ร่วมในการรักษา ทรัพยากรธรรมชา ติและสิ่งแวดล้อม	สื่อวิทยุ	สารคดี	๐							-					๑					-	๑	
		สปอต	๐							-											-	-
		อักษรวิ่ง	๘๐							๘๐		๖๐	๑๐			๕					-	๑๕๕
	สื่อสิ่งพิมพ์	ข่าว		๑๐๗						๑๐๗	๕	๑๒	๒๗	๕	๒๕	๕	๒	๒๒	๒๒	๔๕	๒๓๖	
		รายการ		๑						๑	๕	๑๕	๑๗		๒๒		๑	๓๔	๑๕	๑๕	๑๑๗	
		พูดแทรกๆ		๓						๓	๒๑	๑๔๓	๕๑	๕	๔๑	๑๐	๓๗	๔๔	๔๖	๑	๕๐๑	
		บทความ								-	๑				๕	๑	๑			๑	๕	
		สารคดี								-		๖			๖		๗			-	๑๑	
		สปอต								-		๓			๑๐		๒๑	๒		-	๓๖	
	สื่อ อินเทอร์เน็ต	ข่าว/บทความ/ แผ่นพับ								-	๑	๒๕			๖					๒๕	๓๗	
		prd.go.th						๖		๖	๑	๓	๒		๑		๓	๑	๑๒		๒๕	
		nbttv.prd.go.th	๑							๑		๖										๓
		nbt.prd.go.th								-					๑					๒		๓
		thainews.prd.go.th			๕					๕	๖	๕			๑		๓	๑	๕		๒๗	
		thainews.prd.go.th /newseng			๑๒					๑๒										๖		๑๕
		thailand.prd.go.th						๑		๑					๑					-		๒
		asean thai.net						๖		๖										-		๖
	สื่อ Social (ภาษาไทย)	Facebook	๑					๑		๒	๑๖	๑๑๒	๕		๓	๕	๕	๑๐๐	๓๐	๑๔	๒๗๑	
		Twitter	๑							๑					๒		๕	๑	-		๕	
		ผ่าน application Smart phone	๑							๑	๑	๒			๗		๕	๖		-	๑๕	
You Tube		๑							๑	๑	๑			๑๓		๓			๓	๒๒		
NBT WORLD	ข่าว				๑๑				๑๑										-	๑๑		
	รายการ								-										-	-		
	อักษรวิ่ง				๕				๕										-	๕		
สื่อ Social (ภาษาอังกฤษ)	Facebook				๓				๓										๑		๔	
	Twitter								-										-	-	-	
	You Tube				๑				๑										-	-	๑	
	ผ่าน application Smart phone				๓				๓										-	-	๓	
อป.มช.								-	๕	๑๔	๖		๕		๖	๓		๔๖		๗๒		
สื่ออื่นๆ								-	๕	๖	๕		๓					๑๗		๒๗		
<b>รวมทั้งสิ้น</b>				<b>๑๐๐</b>	<b>๑๑๑</b>	<b>๓๗</b>	<b>-</b>	<b>๕</b>	<b>๖</b>	<b>๒๖๐</b>	<b>๘๕</b>	<b>๔๕๑</b>	<b>๑๒๖</b>	<b>๑๗</b>	<b>๑๓๖</b>	<b>๔๐</b>	<b>๑๑๐</b>	<b>๓๖๑</b>	<b>๔๐๓</b>	<b>๒,๐๒๕</b>		

รายละเอียดการรายงาน

ที่	ประเด็น	ช่องทาง	รูปแบบ	สพท.	สวท.	สนช.	สพป.	สปต.	คสช.	รวม ส่วนกลาง	สปช.๑	สปช.๒	สปช.๓	สปช.๔	สปช.๕	สปช.๖	สปช.๗	สปช.๘	สปช.๙	รวม ทั้งหมด			
๙	กระทรวงดิจิทัล เพื่อเศรษฐกิจ และสังคม	สื่อโทรทัศน์	ข่าว	๖						๒	๖				๓	๖	๑	๑	๑๒	๓๕			
			รายการ	๐							-											-	-
			พูดแทรกๆ	๐							-	๑	๑๐	๕	๒	๑	๕	๒				-	๒๖
- การผลักดัน ความรู้เรื่อง Cyber Security สู่ระดับ การศึกษาชั้น พื้นฐาน	สื่อวิทยุ	สารคดี	๐							-										-	-		
		สปอต	๐							-											-	-	
		อักษรวิ้ง	๖๐							๖๐	๖๐	๑๐			๒						-	๑๓๒	
		ข่าว		๑๔						๑๕	๙	๑๕	๑๒	๒๗	๓๓	๕	๖	๑๔	๓๗	๑๑	๓๗	๑๓๒	
		รายการ		๓						๓	๕	๑๓	๕	๑	๑๖				๒๗	๑๑	๒๗	๘๑	
	สื่อสิ่งพิมพ์	พูดแทรกๆ		๒						๒	๑๘	๑๐๑	๒๑	๑๐	๒๗	๑๐	๒๔	๘๐	๒๔	๖๙	๖๙	๓๖๖	
		บทความ								-	๓				๙			๑		-	-	๙	
		สารคดี								-					๒						-	๒	
		สปอต								-		๓๒			๑๐			๒๑			-	๕๓	
		ข่าว/บทความ/ แผ่นพับ					๒			๒		๒๐	๑		๓						๖๖	๘๕	
	สื่อ อินเทอร์เน็ต	prd.go.th							๒	๒		๙			๒		๑			๖	๑๕		
		nbtv.prd.go.th	๑๕							๑๕		๓									๑	๑๙	
		nbt.prd.go.th								-					๒						-	๒	
		thainews.prd.go.th			๙					๙		๙			๒			๑		๒	๑๓		
		thainews.prd.go.th /newseng			๓					๓		๒								๙	๙		
		thailand.prd.go.th						๑		๑					๒					๑	๑		
		asean thai.net						๒		๒										๑	๓		
		เว็บไซต์ สปช.๑-๘								-	๑	๖		๓	๑๒	๓				๑๔๔	๗	๑๗๔	
	สื่อ Social (ภาษาไทย)	Facebook	๑๕					๒		๑๗	๓	๑๑๔	๑		๓	๖	๖			๑๔๕	๔	๓๐๓	
		Twitter	๑๕							๑๕					๓					๑	๑	๒๐	
ผ่าน application Smart phone		๑๕							๑๕	๑				๑๕			๑	๑	๑๐	๑๐	๕๓		
You Tube		๑๕							๑๕					๑๔	๕	๑			-	-	๓๕		
NBT WORLD	ข่าว				๖				๖											-	๖		
	รายการ				๒				๒											-	๒		
	อักษรวิ้ง				๑๐				๑๐											-	๑๐		
สื่อ Social (ภาษาอังกฤษ)	Facebook						๑		๑					๒						-	๓		
	Twitter								-											-	-		
	You Tube								-					๒						-	๒		
	ผ่าน application Smart phone								-					๒						-	๒		
อป.มช.								-	๒	๑๒				๔		๒	๓	๑๒๔	๑๔๗				
สื่ออื่นๆ								-	๑					๕					๔๘	๕๔			
<b>รวมทั้งสิ้น</b>				๑๓๗	๑๙	๒๕	๒	๖	๒	๑๓๑	๓๘	๓๘๘	๕๕	๔๓	๑๗๑	๔๐	๗๑	๔๖๑	๔๐๔	๑,๘๖๖			

รายละเอียดการรายงาน

ที่	ประเด็น	ช่องทาง	รูปแบบ	สพท.	สวท.	สนช.	สพป.	สปด.	คสช.	รวม ส่วนกลาง	สปช.๑	สปช.๒	สปช.๓	สปช.๔	สปช.๕	สปช.๖	สปช.๗	สปช.๘	ส.ปชส.	รวมรวม ทั้งหมด		
๑๐	กระทรวง พลังงาน  - การสนับสนุน การผลิตพลังงาน ให้ทั่ว	สื่อโทรทัศน์	ข่าว	๖						๖		๕					๑	๑	๑๓	๑๐		
			รายการ	๐							-										-	-
			พูดแทรกๆ	๐							-	๑	๒๐	๕	๕	๑	๗	๒			-	๓๕
			สารคดี	๐							-										-	-
	พลังงานให้ทั่ว	สื่อวิทยุ	สเปด	๐						-		๑๕								-	๑๕	
			อักษรวิ่ง	๗๐							๗๐		๖๐	๑๐		๒					-	๑๔๒
		สื่อวิทยุ	ข่าว				๗				๗	๒	๘	๑๕	๑๐	๑๘	๘	๑๓	๑๗	๓๗	๓๗	๑๓๙
			รายการ			๑					๑	๗	๑๘	๗		๑๓		๙	๒๑	๖	๖	๗๗
			พูดแทรกๆ			๕					๕	๒๑	๑๑๗	๒๑	๑๐	๓๒	๘	๕๓	๖๗	๖๙	-	๕๐๓
			บทความ								-	๓				๑		๒			-	๖
			สารคดี								-	๒				๒๗	๓		๒		-	๓๕
			สเปด								-	๓	๑๐	๑๐		๑๐		๒๕			-	๕๗
		สื่อสิ่งพิมพ์	ข่าว/บทความ/ แผ่นพับ								-		๒๕								๖๑	๘๖
			สื่อ อินเทอร์เน็ต	prd.go.th							๓	๓		๑	๒		๑	๒	๒		๙	๑๕
				nbtv.prd.go.th	๑						๑		๑								๕	๙
				nbt.prd.go.th							-						๑				-	๑
				thainews.prd.go.th				๗			๗		๒				๒		๓		๑๑	๒๕
				thainews.prd.go.th /newseng				๙			๙		๑								๒	๗
				thailand.prd.go.th					๒		๒						๒				-	๔
				asean thai.net					๑		๑										-	๑
				เว็บไซต์ สปช.๑-๘							-	๘	๙				๑๖	๕	๓	๑๕๑	๕	๑๘๖
		สื่อ Social (ภาษาไทย)	Social	Facebook	๑				๑		๒	๙	๑๑๑	๓			๕	๕	๒	๑๕๒	๑๖	๒๙๕
				Twitter	๑						๑						๒			๑	-	๙
				ผ่าน application Smart phone	๑						๑	๑					๑๘		๓	๑	-	๒๔
				You Tube	๑						๑		๑				๑		๑		-	๙
		NBT WORLD		ข่าว				๖				๖									-	๖
				รายการ								-									-	-
				อักษรวิ่ง								-									-	-
		สื่อ Social (ภาษาอังกฤษ)	Social	Facebook				๖				๖									-	๖
				Twitter								-									-	-
				You Tube									-								-	-
				ผ่าน application Smart phone				๖				๖									-	๖
		อป.มช.									-	๙	๑๒	๑		๕		๓	๓	๓๓	๖๑	
		สื่ออื่นๆ									-	๒				๕				๑๙	๒๖	
		<b>รวมทั้งสิ้น</b>				๘๑	๖	๑๖	-	๙	๓	๓๐	๖๑	๔๑๐	๗๘	๕๙	๑๕๑	๕๒	๑๑๘	๓๙๔	๒๗๘	๑,๑๐๑

รายละเอียดการรายงาน

ที่	ประเด็น	ช่องทาง	รูปแบบ	สทท.	สวท.	สนช.	สพป.	สปค.	คสช.	รวม ส่วนกลาง	สปช.๑	สปช.๒	สปช.๓	สปช.๔	สปช.๕	สปช.๖	สปช.๗	สปช.๘	สปช.๙	รวม ทั้งหมด			
๑๑	กระทรวงพาณิชย์ - งาน Esan	สื่อโทรทัศน์	ข่าว	๒๐						๒๐	๙	๑	๙	๖	๑	๖	๑	๑	๑	๒๐	๖๕		
			รายการ	๐							-	๙										๑	๙
			พูดแทรกๆ	๐								๖	๒๐	๙					๖			-	๑๓
			สารคดี	๐																		-	-
Expo ๒๐๑๗ - การแก้ปัญหา ราคาสับปะรด ตกต่ำ	สื่อวิทยุ	สปอต	๐							-											-	-	
		อักษรวิ่ง	๖๖							๒๐		๖๐	๑๐			๒	๙				-	๑๓๗	
	สื่อวิทยุ	ข่าว		๕๖						๕๖	๑๐	๑๖	๒๔	๑๐๕	๑๙	๙	๑๓	๒๗	๘๒			๓๕๗	
		รายการ		๑๔						๑๔	๑๐	๑๗	๘	๓๗	๑๒		๙	๓๕	๖๓			๒๐๐	
		พูดแทรกๆ		๑๔						๑๔	๒๖	๑๕๕	๕๕	๗๕	๒๕	๑๔	๕๓	๑๑๐	๑๒๒			๖๕๒	
		บทความ								-	๑					๓	๒	๑	-			๗	
		สารคดี								-						๒	๒	๑	-			๕	
		สปอต								-	๑	๒๑			๓๕	๑๗		๒๔			-	๙๘	
	สื่อสิ่งพิมพ์	ข่าว/บทความ/ แผ่นพับ					๒			๒	๑	๒๖				๙					๑๒๖	๑๕๙	
		สื่อ อินเทอร์เน็ต	prd.go.th							๑	๑	๑	๙	๒		๑		๒			๘	๒๐	
	nbtv.prd.go.th		๓							๓		๙									๙	๑๓	
	nbt.prd.go.th									-						๑					-	๑	
	thainews.prd.go.th					๑๐				๑๐	๓	๗				๑		๓			๗	๓๑	
	thainews.prd.go.th /newseng					๒๕				๒๕					๕						๕	๓๔	
	thailand.prd.go.th							๓		๓						๑					-	๕	
	asean thai.net							๑		๑											-	๑	
	เว็บไซต์ สปช.๑-๘									-	๑๗	๑๑			๙	๑๔	๕	๓	๔๒๔	๒๖	๕๐๕	๕๐๕	
	สื่อ Social (ภาษาไทย)	Facebook	๓							๓	๑๔	๑๐๖	๓	๒๖	๗	๕	๒	๔๒๕	๓๗			๖๒๘	
		Twitter	๓							๓					๙			๑	-			๘	
		ผ่าน application Smart phone	๓							๓	๑	๑				๑๙		๓	๒			๒๘	
		You Tube	๓							๓		๒				๑๔		๑			๒	๒๒	
	NBT WORLD	ข่าว				๒๑				๒๑											-	๒๑	
		รายการ								-												-	
		อักษรวิ่ง				๕				๕												๕	
	สื่อ Social (ภาษาอังกฤษ)	Facebook				๒		๒		๙											๑	๕	
		Twitter								-												-	
		You Tube				๕				๕												๕	
		ผ่าน application Smart phone				๒				๒												๒	
	อป.มช.									-	๖	๑๓	๒		๕		๓	๓		๗๕	๑๒๗		
	สื่ออื่นๆ									-		๓			๕					๒๗	๓๔		
	<b>รวมทั้งสิ้น</b>				๔๕	๔๔	๗๐	๒	๖	๑	๒๕๗	๑๐๖	๔๖๔	๑๑๓	๒๙๓	๑๖๒	๔๐	๑๑๔	๑,๐๓๐	๖๗๔	๑,๖๕๔		

รายละเอียดการรายงาน

ที่	ประเด็น	ช่องทาง	รูปแบบ	สทท.	สวท.	สนช.	สทป.	สปค.	ศสช.	รวม ส่วนกลาง	สปช.๑	สปช.๒	สปช.๓	สปช.๔	สปช.๕	สปช.๖	สปช.๗	สปช.๘	สปช.๙	รวม ทั้งหมด		
๑๒	กระทรวงมหาดไทย  - การแสดงความ ความคิดเห็นและตอบ คำถาม ๔ ข้อของ	สื่อโทรทัศน์	ข่าว	๓๐						๑๐	๑๒	๑๓			๕	๑๒	๕	๑	๓๕	๖๖		
			รายการ	๐							-	๙								๙	๙	
			พูดแทรกๆ	๐							-	๙	๒๐	๑๐		๕			๕		๙	๕๒
			สารคดี	๐							-										-	-
นายกรัฐมนตรี - งานติดตามผล ของกรรมาชน	สื่อวิทยุ	สปออด	๐							-		๑๕								-	๑๕	
		อักษรวิ้ง	๑๕๐							๑๕๐		๘๐	๓๐	๑	๖						-	๒๖๗
		ข่าว		๔๘						๙๘	๒๖	๔๘	๓๗	๑๖๙	๒๒	๑๖	๑๒	๒๘	๓๗	๔๘	๔๘๓	
		รายการ		๑๓						๑๓	๒๐	๒๑	๑๒	๔๙	๑๓			๒๘	๒๙	๒๙	๑๘๕	
		พูดแทรกๆ		๒๒						๒๒	๕๑	๒๐๙	๖๘	๕๗	๓๙	๑๖	๖๗	๘๘	๑๖๙	๓๖๙	๗๖๖	
		บทความ								-	๑					๓		๒	๒	-	๘	
	สารคดี								-						๓				-	๓		
	สปออด		๓๐						๓๐	๒๐	๓๖		๑๕	๒๓	๒๕	๓			-	๑๕๒		
	สื่อสิ่งพิมพ์	ข่าว/บทความ/ แผ่นพับ								-	๕	๒๙	๕		๓					๘๑	๑๒๐	
	สื่อ อินเทอร์เน็ต	prd.go.th							๓	๓		๑๗	๓		๒			๓		๒๓	๕๑	
		nbtv.prd.go.th	๕							๕		๑๔								๑๓	๓๒	
		nbt.prd.go.th								-						๒				-	๒	
		thainews.prd.go.th			๗					๗	๑๑	๒๑			๑		๓	๑	๓๖	๘๐	๘๐	
		thainews.prd.go.th /newseng			๑๑					๑๑	๘	๘								๑๓	๔๐	
		thailand.prd.go.th						๑		๑						๓				๕	๙	
		asean thai.net								-										๕	๕	
		เว็บไซต์ สปช.๑-๘								-	๒๓	๓๗		๗	๒๓	๘	๓	๕๗๙	๓๖	๑,๑๑๕	๑,๒๐๘	
	สื่อ Social (ภาษาไทย)	Facebook	๕							๕	๒๙	๑๒๑	๙		๓	๘	๙	๕๗๙	๕๐	๑,๒๐๘		
		Twitter	๕							๕					๙		๕	๑	-	๑๕		
		ผ่าน application Smart phone	๕							๕	๙	๙			๒๐		๙	๕	๕๐	๘๙		
		You Tube	๕							๕	๓	๙			๕		๕		๕๐	๑๘		
	NBT WORLD	ข่าว				๙				๙										-	๙	
		รายการ								-										-	-	
		อักษรวิ้ง				๘				๘										-	๘	
	สื่อ Social (ภาษาอังกฤษ)	Facebook				๓				๓										๓	๖	
		Twitter								-										-	-	
		You Tube				๓				๓										-	๓	
	อป.มช.	ผ่าน application Smart phone				๓				๓										-	๓	
										-	๘	๑๙	๖		๑		๙	๙	๑๔๖	๑๘๘		
	สื่ออื่นๆ								-		๕			๓					๗๐	๗๕		
	<b>รวมทั้งสิ้น</b>				<b>๑๘๙</b>	<b>๑๑๓</b>	<b>๓๗</b>	<b>-</b>	<b>๑</b>	<b>๓</b>	<b>๓๔๑</b>	<b>๒๒๙</b>	<b>๓๒๑</b>	<b>๑๓๒</b>	<b>๒๙๘</b>	<b>๑๘๐</b>	<b>๖๐</b>	<b>๑๙๓</b>	<b>๒,๑๑๗</b>	<b>๘๕๕</b>	<b>๕,๑๙๕</b>	

## รายละเอียดการรายงาน

ที่	ประเด็น	ช่องทาง	รูปแบบ	สทท.	สวท.	สนช.	สทป.	สปต.	คสช.	รวม ส่วนกลาง	สปช.๑	สปช.๒	สปช.๓	สปช.๔	สปช.๕	สปช.๖	สปช.๗	สปช.๘	สปช.๙	สปช.๑๐	รวม ทั้งหมด			
๑๓	กระทรวง ยุติธรรม  - การอำนวยความสะดวก ยุติธรรม	สื่อโทรทัศน์	ข่าว	๒๑						๒๑	๙	๑๑			๓	๓			๑	๑๙	๕๗			
			รายการ	๐						-	๑	๓											๓	
			พูดแทรกๆ	๐							-	๙	๑๐	๙	๒					๒				๒๓
			สารคดี	๐							-													-
			สเปซ	๐							-													-
และสร้าง ความสุขสู่ทุก หมู่บ้าน	สื่อวิทยุ	ข่าว			๑๐					๑๐	๙	๑๒	๙	๒๓	๑๘	๙	๙	๑๘	๑๘	๑๘	๑๘	๑๒๙		
		รายการ			๑					๑	๓	๑๙	๙	๑	๑๒		๑	๑	๒๖	๑๓	๑๓	๘๑		
		พูดแทรกๆ			๑					๑	๒๑	๑๑๖	๓๑	๙	๒๓	๑๐	๓๓	๙๘	๙๘	๙๘	๙๘	๙๘๓		
		บทความ								-	๑					๓		๑	๑				๖	
		สารคดี								-						๙		๑					๙	
		สเปซ								-			๒๙			๑๕	๖		๙๓	๓			๙๑	
		สเปซ								-														
	สื่อสิ่งพิมพ์	ข่าว/บทความ/ แผ่นพับ								-	๒	๒๖				๙						๖๙	๙๖	
	สื่อ อินเทอร์เน็ต	prd.go.th							๑	๑	๑	๓				๒					๗	๑๙		
		nbtv.prd.go.th	๒							๒		๓										๓	๕	
		nbt.prd.go.th								-						๒						-	๒	
		thainews.prd.go.th				๑				๑	๓	๙				๒						๙	๒๐	
		thainews.prd.go.th /newseng				๓				๓		๓										๓	๙	
		thailand.prd.go.th						๒		๒						๒						๑	๕	
		aseanai.net								-												๑	๑	
		เว็บไซต์ สปช.๑-๘								-	๑	๗				๑๘	๒			๒๒๖	๑๓	๒๖๗		
	สื่อ Social (ภาษาไทย)	Facebook	๒							๒	๖	๑๑๑	๑		๕	๒	๑๒	๒๒๗	๑๐			๓๗๖		
		Twitter	๒							๒						๒		๑๒	๑			๑๗		
		ผ่าน application Smart phone	๒							๒	๑	๑				๑๓		๒	๑			๒๕		
		You Tube	๒							๒		๑				๒						๑	๖	
	NBT WORLD	ข่าว				๙					๙												๙	
		รายการ									-												-	
		อักษรวิ้ง									-												-	
	สื่อ Social (ภาษาอังกฤษ)	Facebook									-												-	
		Twitter									-												-	
		You Tube				๒					๒												๒	
	ผ่าน application Smart phone									-												-		
	อป.มช.									-	๙	๑๙			๙		๑	๓	๑๒๖			๑๕๓		
	สื่ออื่นๆ									-		๙			๙							๕๓	๖๒	
	<b>รวมทั้งสิ้น</b>				๘๖	๑๖	๑๐	-	๒	๑	๑๑๑	๖๓	๙๒๙	๕๖	๙๖	๑๓๕	๖๖	๑๑๗	๕๙๕	๕๙๕	๕๙๕	๒,๐๒๓		

รายละเอียดการรายงาน

ที่	ประเด็น	ช่องทาง	รูปแบบ	สพท.	สพท.	สนช.	สพป.	สพค.	คสช.	รวม ส่วนกลาง	สปช.๑	สปช.๒	สปช.๓	สปช.๔	สปช.๕	สปช.๖	สปช.๗	สปช.๘	สปช.๙	รวม ทั้งหมด		
๑๔	กระทรวง แรงงาน  - การบริหาร จัดการการ	สื่อโทรทัศน์	ข่าว	๑						๑	๖	๖		๑	๑	๑๐	๑	๖	๑๙	๕๖		
			รายการ	๐							-	๙			๑					-	๙	๙
			พูดแทรกๆ	๐								๙	๑๐	๙		๑	๖	๑			-	๒๘
			สารคดี	๐											๑						-	๑
			สปอต	๐																		-
ทำงานของคน ต่างด้าวให้มีความ เป็นสากล	สื่อวิทยุ	ข่าว				๗๘				๘๕		๖๐	๑๐		๒					-	๑๕๗	
		รายการ		๒					๒	๑๓	๑๙	๑๙	๓๕	๒๒		๑	๓๑	๔๔	๔๔	๒๑	๓๑๗	
		พูดแทรกๆ		๙					๙	๓๔	๑๕๔	๓๘	๓๒	๓๙	๑๕	๔๐	๑๐๐	๑๒๔	๑๒๔	๕๖๐		
		บทความ													๒	๒	๑			-	๖	
		สารคดี														๓		๑			-	๔
		สปอต										๑	๒๖	๔๖		๑๒		๔๑	๒๓		-	๑๔๙
		ข่าว/บทความ/ แผ่นพับ										๑	๒๕	๑		๒					๖๒	๙๑
	สื่อ อินเทอร์เน็ต	prd.go.th							๒	๒		๖	๒		๒		๑	๑	๘	๘	๒๒	
		nbtv.prd.go.th	๓							๓		๓								๙	๑๑	
		nbt.prd.go.th														๒					๒	
		thainews.prd.go.th					๑๘			๑๘	๒	๗				๑		๑		๙	๓๓	
		thainews.prd.go.th /newseng					๖			๖	๙									๙	๑๕	
		thailand.prd.go.th							๓	๓						๓					๖	
		asean thai.net							๒	๒											๒	
		เว็บไซต์ สปช.๑-๘										๑๕	๑๐		๑๐	๒๓	๒	๑	๔๙๔	๑๘	๕๗๓	
	สื่อ Social (ภาษาไทย)	Facebook	๓						๒	๕	๑๙	๑๑๖	๓		๙		๙	๔๙๖	๑๓	๖๖๕		
		Twitter	๓							๓					๙		๗	๑			๑๕	
		ผ่าน application Smart phone	๓							๓	๑					๑๐		๑	๒		๑๗	
		You Tube	๓							๓		๑				๑		๑			๗	
	NBT WORLD	ข่าว					๓			๓	๑										-	๔
		รายการ																			-	-
		อักษรวิ้ง																			-	-
	สื่อ Social (ภาษาอังกฤษ)	Facebook					๒		๑	๓						๒					๑	๖
		Twitter																				-
		You Tube					๑			๑						๒						๑
		ผ่าน application Smart phone					๒			๒						๒						๙
	อป.มช.										๓	๑๒	๒		๑		๓	๓	๓๓		๕๗	
	สื่ออื่นๆ											๓			๔						๒๓	
	<b>รวมทั้งสิ้น</b>				๑๐๓	๖	๑๑๐	-	๘	๒	๒๖๙	๑๑๕	๔๘๐	๑๓๘	๑๔๘	๑๗๓	๕๐	๑๑๗	๑,๑๙๑	๓๙๔	๓,๐๑๔	

รายละเอียดการรายงาน

ท.	ประเด็น	ช่องทาง	รูปแบบ	สพท.	สวท.	สนช.	สพป.	สปต.	คสช.	รวม ส่วนกลาง	สปช.๑	สปช.๒	สปช.๓	สปช.๔	สปช.๕	สปช.๖	สปช.๗	สปช.๘	สปช.๙	รวม ทั้งหมด								
๑๕	กระทรวงวัฒนธรรม  - โครงการเข้าวัดปฏิบัติธรรม	สื่อโทรทัศน์	ข่าว	๑						๑	๙	๖			๙	๖	๖	๖			๑๕	๕๕						
			รายการ	๐							๑	๖												๖				
			พูดแทรกๆ	๐								๑	๒๐	๙	๖									๓๖				
			สารคดี	๐																								
			สปอต	๐																								
วัฒนธรรมสวน	วัฒนธรรมสวน	สื่อวิทยุ	ข่าว		๑๐					๑๐	๑๐	๑๑	๖	๓๕	๒๕	๑๒	๗	๒๕	๕๖			๑๖๔						
			รายการ		๑						๑	๘	๑๒	๑๕	๑๑	๒๕		๑	๓๗	๑๓			๑๖๑					
			พูดแทรกๆ		๑						๑	๑๕	๑๒๖	๓๖	๒๕	๓๕	๑๒	๕๕	๗๓	๔๓			๕๒๕					
			บทความ											๑		๓		๒						๖				
			สารคดี														๒		๑					๓				
			สปอต											๑๕	๗		๑๗		๒๕	๑				๖๕				
			วัฒนธรรมสวน	วัฒนธรรมสวน	สื่อสิ่งพิมพ์	ข่าว/บทความ/ แผ่นพับ								๒	๒๕	๑		๙							๓๕			
						สื่ออินเทอร์เน็ต	prd.go.th							๙	๙	๑	๑	๖		๖		๖	๖				๒๓	
							nbttv.prd.go.th	๕							๙		๑											๑๑
							nbt.prd.go.th														๒							๓
							thainews.prd.go.th				๑				๕	๖	๓				๖		๖					๒๕
							thainews.prd.go.th /newseng				๙				๕				๑									๙
							thailand.prd.go.th														๖							๙
							asean thai.net						๖			๖												๖
							เว็บไซต์ สปช.๑-๘										๘	๖		๑	๒๕	๓	๖	๕๖๗	๑๑			๕๑๙
						Social (ภาษาไทย)	Facebook	๙					๖			๗	๕๐	๑๐๖	๑	๙	๙	๓	๙	๕๖๗	๘			๖๒๐
							Twitter	๕								๙					๖		๖	๑				๑๕
							ผ่าน application Smart phone	๙								๙	๑				๑๙		๖	๓				๓๐
							You Tube	๕								๕		๑			๑		๖					๙
						NBT WORLD	ข่าว				๖					๖												๖
							รายการ				๑					๑												๑
							อักษรวิ้ง																					
						Social (ภาษาอังกฤษ)	Facebook						๑			๙												๙
							Twitter																					
							You Tube																					
							ผ่าน application Smart phone									๓												๓
						อป.มช.										๕	๑๖	๑		๕		๓	๓			๓๐	๕๙	
						สื่ออื่นๆ											๓			๕						๑๐	๑๕	
						<b>รวมทั้งสิ้น</b>				๑๖๕	๑๒	๒๗	๑	๕	๕	๓๗๙	๗๕	๔๐๘	๕๙	๘๐	๑๙๓	๕๖	๑๒๐	๑,๐๘๐	๒๖๖		๖,๕๑๔	

รายละเอียดการรายงาน

ที่	ประเด็น	ช่องทาง	รูปแบบ	สพท.	สวท.	สนช.	สพป.	สปต.	คสช.	รวม	ส่วนกลาง	สปข.๑	สปข.๒	สปข.๓	สปข.๔	สปข.๕	สปข.๖	สปข.๗	สปข.๘	สปข.๙	รวมรวมทั้งทั้งหมด							
๑๖	กระทรวงวิทยาศาสตร์และเทคโนโลยี	สื่อโทรทัศน์	ข่าว	๓						๑	๑	๑			๑	๑	๑	๑	๑	๑	๑	๑๑						
			รายการ	๐							๑	๑	๑			๑	๑	๑	๑	๑	๑	๑	๑๑					
			พูดแทรกๆ	๐								๑	๑	๑	๑	๑	๑	๑	๑	๑	๑	๑	๑	๑๑				
			สารคดี	๐								๑	๑	๑	๑	๑	๑	๑	๑	๑	๑	๑	๑	๑๑				
			สปอต	๐								๑	๑	๑	๑	๑	๑	๑	๑	๑	๑	๑	๑	๑๑				
Startup		สื่อวิทยุ	อักษรวิ้ง	๒๐						๒๐		๒๐	๑๐		๑								๑๑๕					
			ข่าว		๕						๕	๕	๑๑	๕	๒๐	๑๑	๑	๖	๕	๒๐	๑๑	๑	๑	๑๑๑				
			รายการ		๑						๑	๑	๑๑	๑	๑	๑	๑	๑	๑	๑	๑	๑	๑	๑๑				
			พูดแทรกๆ		๕						๕	๓๐	๑๒๒	๒๗	๕	๓๕	๑	๑	๑	๑	๑	๑	๑	๑	๑๑๕			
			บทความ									๑					๒			๑					๑			
			สารคดี															๓							๓			
			สปอต															๑๑		๒๑					๓๕			
			สื่อสิ่งพิมพ์	ข่าว/บทความ/แผ่นพับ		ข่าว/บทความ/แผ่นพับ										๒๕	๑		๑						๑	๑๑		
						prd.go.th						๒	๒		๑				๒			๑			๒	๑		
						nbtv.prd.go.th	๒						๒			๑											๓	
						nbt.prd.go.th															๒						๒	
						thainews.prd.go.th				๒				๒		๒				๓			๑			๑	๑๓	
						thainews.prd.go.th/newseng				๕				๕		๑												๑
						thailand.prd.go.th						๑		๑						๒							๓	
						asean thai.net						๒		๒														๒
			สื่อ Social (ภาษาไทย)	Facebook	Twitter	ผ่าน application Smart phone	๒						๕	๗	๑๐๓	๑		๕	๑	๑	๑	๑๐๓	๑	๑	๑๑๗			
						Facebook	๒							๕	๗	๑๐๓	๑		๕	๑	๑	๑๐๓	๑	๑	๑๑๗			
						Twitter	๒							๒					๕		๒					๑		
						You Tube	๒							๒		๑				๑		๑					๕	
			NBT WORLD	ข่าว	รายการ	ข่าว			๕				๕													๕		
						รายการ			๑					๑													๑	
						อักษรวิ้ง																						
			สื่อ Social (ภาษาอังกฤษ)	Facebook	Twitter	ผ่าน application Smart phone							๒													๒		
						Facebook								๒													๒	
						Twitter																						
You Tube							๑				๑														๑			
อป.มช.	สื่ออื่นๆ		อป.มช.								๒	๑๒			๖		๓	๓	๓	๓	๓	๓	๕๘					
			สื่ออื่นๆ										๒				๕						๗	๑๓				
<b>รวมทั้งสิ้น</b>				๗๓	๑๑	๒๕	-	๕	๒	๕๕๕	๒๘	๓๘๑	๕๖	๓๐	๑๕๖	๑๒	๙๐	๓๒๗	๑๕๕	๑๕๖	๑,๙๖๖							

## รายละเอียดการรายงาน

ที่	ประเด็น	ช่องทาง	รูปแบบ	สพท.	สวท.	สนช.	สพป.	สพค.	คสช.	รวม ส่วนกลาง	สปป.๑	สปป.๒	สปป.๓	สปป.๔	สปป.๕	สปป.๖	สปป.๗	สปป.๘	สปป.๙	รวม ทั้งหมด					
๑๗	กระทรวงศึกษาธิการ - ความร่วมมือ ตามโครงการทวิ	สื่อโทรทัศน์	ข่าว	๑๐						๑๐	๖	๘			๑	๗	๑	๑	๑	๑๔	๕๖				
			รายการ	๐							-	๒			๑							-	๓		
			พูดแทรกภา	๐								-	๓	๒๐	๙	๒	๑	๙	๑				-	๓๖	
			สารคดี	๐								-											-	-	
ภาคี		สื่อวิทยุ	สเปซ	๐																					
			อักษรวิ้ง	๖๐								๖๐		๑๐			๙						-	๑๓๙	
			ข่าว		๑๔							๑๔	๘	๑๗	๑๒	๓๘	๒๙	๖	๙	๑๗	๔๓	๔๓	๑๘๓		
			รายการ		๑							๑	๗	๒๒	๘	๗	๑๖	๖	๒	๒๒	๑๖	๑๖	๑๐๓		
			พูดแทรกภา		๑							๑	๑๘	๑๑๑	๒๒	๑๐	๓๗	๑๔	๓๙	๓๖	๑๑๗	๑๑๗	๕๐๑		
			บทความ									-	๑				๓		๑	๘๗	-	-	๙๒		
			สารคดี									-					๓						-	๓	
			สเปซ									-			๙		๑๓		๒๓				-	๔๑	
			สื่อสิ่งพิมพ์	ข่าว/บทความ/ แผ่นพับ					๑			๑	๓	๒๘			๓						๖๙	๙๙	
			สื่อ อินเทอร์เน็ต	prd.go.th							๑	๑	๑	๒	๒		๑		๑				๖	๑๓	
				nbtv.prd.go.th	๓							๓		๑										๓	๗
				nbt.prd.go.th								-						๑						-	๑
				thainews.prd.go.th			๑๒					๑๒	๓	๑๐				๒	๓	๑				๕	๓๖
				thainews.prd.go.th /newseng			๑๐					๑๐		๕										๓	๑๔
				thailand.prd.go.th						๑		๑						๒						-	๓
				asean thai.net						๒		๒												-	๒
				เว็บไซต์ สปป.๑-๘								-	๖	๑๑		๓	๒๗	๒	๑	๒๑๓	๗	๒๗๐	๗	๒๗๐	
			สื่อ Social (ภาษาไทย)	Facebook	๓					๑		๙	๑๐	๑๐๐	๓		๔	๓	๙	๒๑๕	๘	๒๑๕	๘	๓๕๖	
				Twitter	๓							๓					๒		๗	๑	-	-	๑	๑๓	
				ผ่าน application Smart phone	๓							๓	๑	๓			๗		๑	๒			-	๑๗	
				You Tube	๓							๓		๒			๑		๑				-	๗	
			NBT WORLD	ข่าว				๗				๗												-	๗
				รายการ								-												-	-
				อักษรวิ้ง				๓				๓												-	๓
			สื่อ Social (ภาษาอังกฤษ)	Facebook				๑				๑												-	๑
				Twitter								-												-	-
				You Tube				๑				๑												-	๑
				ผ่าน application Smart phone				๑				๑												-	๑
			อป.มช.								-	๒	๑๓	๒			๙		๒	๓	๓๓	๕๙	๕๙		
			สื่ออื่นๆ								-		๙				๙					๑๑	๒๐		
			<b>รวมทั้งสิ้น</b>				<b>๘๕</b>	<b>๑๖</b>	<b>๓๕</b>	<b>๑</b>	<b>๙</b>	<b>๑</b>	<b>๑๔๖</b>	<b>๗๐</b>	<b>๕๔๗</b>	<b>๖๕</b>	<b>๖๑</b>	<b>๑๖๑</b>	<b>๕๙</b>	<b>๕๙</b>	<b>๕๕๓</b>	<b>๓๒๖</b>	<b>๑,๙๗๗</b>		

รายละเอียดการรายงาน

ร.ร.	ประเด็น	ช่องทาง	รูปแบบ	สพท.	สพท.	สนช.	สพป.	สพต.	คสช.	รวม ส่วนกลาง	สปช.๑	สปช.๒	สปช.๓	สปช.๔	สปช.๕	สปช.๖	สปช.๗	สปช.๘	สปช.๙	รวม ทั้งหมด			
๑๘	กระทรวง สาธารณสุข  - การเฝ้าระวัง และป้องกันโรค	สื่อโทรทัศน์	ข่าว	๒๐						๒๐	๙	๑๐			๑	๘	๕	๕	๒๐	๗๑			
			รายการ	๐							-	๙										-	๙
			พูดแทรกกา สารคดี	๐							-	๙	๒๐	๑๐	๒	๕	๖	๕				-	๙๖
			สปอต	๐							-	-	-	-	-	-	-	-	-	-	-	-	-
ใช้หัวหน้า		สื่อวิทยุ	สปอต	๐						-	-	-	-	-	-	-	-	-	-	-	-	-	
			อักษรวิ้ง	๘๐							๘๐		๒๐	๒๐			๘	๙				-	๑๓๖
		สื่อวิทยุ	ข่าว			๙					๙	๑๕	๑๗	๒๐	๕๖	๒๖	๑๒	๑๑	๒๑	๒๑	๕๒	๒๓๕	
			รายการ			๙					๙	๘	๒๑	๒๖	๓๔	๒๓		๓	๓๘	๑๔	๑๔	๑๗๒	
			พูดแทรกกา บทความ			๙					๙	๒๗	๑๔๙	๔๘	๓๙	๓๓	๑๒	๒๗	๙๔	๑๑๙	๕๘	๕๘๒	
			สารคดี								-	-	๑					๑				-	๕
			สปอต								-	-	๑	๑๕	๙	๑๕	๒๐		๒๒	๓	๑	-	๘๖
		สื่อสิ่งพิมพ์	ข่าว/บทความ/ แผ่นพับ								-	๕	๒๖	๕			๓				๗๓	๑๑๑	
			สื่อ อินเทอร์เน็ต	prd.go.th						๓		๓		๕	๓		๓		๓		๗	๒๖	
		nbtv.prd.go.th		๖							๖		๖								๙	๑๖	
		nbt.prd.go.th									-										-	๓	
		thainews.prd.go.th					๑๗				๑๗	๓	๘				๑		๙		๑๕	๔๘	
		thainews.prd.go.th /newseng					๑๔				๑๔		๕			๑			๑		๙	๒๕	
		thailand.prd.go.th							๑		๑						๓				๑	๙	
		asean thai.net							๑		๑										๑	๒	
		เว็บไซต์ สปช.๑-๘								-	๑๒	๖			๖	๒๕	๙	๙	๓๖๓	๑๑	๓๙๒		
		สื่อ Social (ภาษาไทย)	Facebook	๖					๑		๖	๑๗	๑๐๕	๓	๙	๕	๙	๙	๙	๓๖๔	๑๙	๔๙๘	
			Twitter	๖							๖					๓		๖	๑	๑	๑	๑๗	
			ผ่าน application Smart phone	๖							๖	๑	๑			๑๓		๙	๑	๑๐	๑๐	๓๖	
			You Tube	๖							๖		๑				๒		๒		-	๑๑	
		NBT WORLD	ข่าว				๙					๙										-	๙
			รายการ									-										-	-
			อักษรวิ้ง				๑					๑										-	๑
		สื่อ Social (ภาษาอังกฤษ)	Facebook				๑					๑										๑	๒
			Twitter									-										-	-
			You Tube									-										-	-
			ผ่าน application Smart phone				๑					๑										-	๑
		อป.มช.									-	๙	๑๖	๒		๑		๓	๙	๑๓๔	๑๖๔		
		สื่ออื่นๆ									-		๙			๓				๕๙	๖๖		
		<b>รวมทั้งสิ้น</b>				๑๓๐	๑๘	๕๓	-	๖	๓	๒๐๐	๑๓๓	๔๘๑	๑๓๙	๑๕๔	๑๘๗	๕๐	๑๙๖	๘๐๑	๕๙๖	๒,๘๙๗	

รายละเอียดการรายงาน

ร.ร.	ประเด็น	ช่องทาง	รูปแบบ	สพท.	สวท.	สนช.	สพป.	สพต.	คสช.	รวม	ส่วนกลาง	สปช.๑	สปช.๒	สปช.๓	สปช.๔	สปช.๕	สปช.๖	สปช.๗	สปช.๘	สปช.๙	รวมรวม ทั้งหมด				
๑๙	กระทรวง อุตสาหกรรม  - การฟื้นฟูเหมือง แร่ภายหลัง	สื่อโทรทัศน์	ข่าว	๑						๑							๑					๑			
			รายการ	๐																					
			พูดแทรกๆ	๐									๑			๑			๑						
			สารคดี	๐																					
			สเปเชียล	๐																					
การบังคับ		สื่อวิทยุ	ข่าว							๕๕													๕๕		
			รายการ								๒	๑	๑๐		๑									๑๖	
			พูดแทรกๆ									๑	๖	๑๕		๑									๒๓
			บทความ									๑	๑๗	๕๕		๑									๗๓
			สารคดี																						๑
			สเปเชียล																						
		สื่อสิ่งพิมพ์	ข่าว/บทความ/ แผ่นพับ												๑๐	๒								๑๒	
		สื่อ อินเทอร์เน็ต	prd.go.th								๒													๒	
			nbtv.prd.go.th	๒																				๒	
			nbt.prd.go.th																						
			thainews.prd.go.th					๖																	
			thainews.prd.go.th /newseng					๑๘																	
			thailand.prd.go.th																						
			asean thai.net																						
			เว็บไซต์ สปช.๑-๘																						
		สื่อ Social (ภาษาไทย)	Facebook	๒																					
			Twitter	๒																					
			ผ่าน application Smart phone	๒																					
			You Tube	๒																					
		NBT WORLD	ข่าว					๑๑																๑๑	
			รายการ																						
			อักษรวิ้ง																						
		สื่อ Social (ภาษาอังกฤษ)	Facebook					๘																	
			Twitter																						
			You Tube																						
			ผ่าน application Smart phone																						
อป.มช.																									
สื่ออื่นๆ																									
<b>รวมทั้งสิ้น</b>				๖๘	๙	๕๑	-	๙	๒	๑๒๙	๙๙	๒๕๐	๔๖	๑๖	๑๕๐	๓๒	๑๐๓	๙๖๘	๑๖๙	๙๖๙	๙๖๙				

รายละเอียดการรายงาน

ที่	ประเด็น	ช่องทาง	รูปแบบ	สพท.	สวท.	สนช.	สพป.	สพต.	คสช.	รวม ส่วนกลาง	สปช.๑	สปช.๒	สปช.๓	สปช.๔	สปช.๕	สปช.๖	สปช.๗	สปช.๘	สปช.๙	รวม ทั้งหมด				
๒๐	สำนัก นายกรัฐมนตรี  - ร่าง พระราชบัญญัติ	สื่อโทรทัศน์	ข่าว	๕๐						๕๐	๖	๖				๑๒	๕	๕		๑๗	๕๖			
			รายการ	๐							-	๕										-	๕	
			พูดแทรกๆ	๐								๕	๒๐	๕	๕			๖	๖				๕๐	
			สารคดี	๐																			-	
			สปอต	๐																			-	
การพัฒนาการ กำกับดูแลและ บริหาร รัฐวิสาหกิจ พ.ศ. ... - การพิจารณา ร่างกฎหมาย ประกอบ รัฐธรรมนูญ	สื่อวิทยุ	ข่าว			๓๖					๓๖	๑๓	๓๒	๑๔	๑๐๕	๒๕	๑๘	๑๓	๕๕	๕๓		๓๕๘			
		รายการ			๒๕					๒๕	๑๖	๓๐	๑๖	๒๖	๒๓		๑	๔๑	๑๖			๑๕๔		
		พูดแทรกๆ			๒๕					๒๕	๒๕	๑๘๖	๓๖	๓๖	๓๕	๑๘	๖๐	๗๘	๑๑๔			๖๒๕		
		บทความ								-					๓	๒	๒				๒	๕		
		สารคดี			๒					๒					๒							-	๕	
		สปอต			๓					๓		๓๖		๓๐	๒๒							-	๕๑	
	สื่อ อินเทอร์เน็ต	สื่อสิ่งพิมพ์	ข่าว/บทความ/ แผ่นพับ					๑		๑	๕	๒๒	๑		๒			๓๑			๖๘	๑๒๙		
		prd.go.th								๖	๖	๑	๒	๒		๒		๓			๑๔	๓๐		
			nbtv.prd.go.th	๓๐							๑๐		๑									๕	๒๐	
			nbt.prd.go.th								-						๒						-	๒
			thainews.prd.go.th				๒๕				๒๕	๕	๑๒				๒		๗			๑๒	๖๒	
			thainews.prd.go.th /newseng				๓๔				๓๔	๕	๖									๕	๕๔	
			thailand.prd.go.th						๓		๓						๒					๓	๕	
			asean thai.net						๒		๒												-	๒
	เว็บไซต์ สปช.๑-๘								-	๒๒	๑๔		๓	๒๓	๘	๕	๗๘๖	๒๒		๘๘๒				
	สื่อ Social (ภาษาไทย)	Facebook	๑๐					๒		๑๒	๒๕	๑๐๐	๓	๑	๗	๘	๒๐	๗๘๘	๒๐		๕๘๕			
		Twitter	๑๐							๑๐					๕		๑๖	๑			-	๓๑		
		ผ่าน application Smart phone	๑๐							๑๐	๒	๒			๑๔		๕	๕		๒๐		๕๖		
		You Tube	๑๐							๑๐		๑				๒		๒				-	๑๕	
	NBT WORLD	ข่าว				๒๘				๒๘												-	๒๘	
		รายการ								-												-	-	
		อักษรวิ้ง				๑๕				๑๕												-	๑๕	
	สื่อ Social (ภาษาอังกฤษ)	Facebook				๑๕		๒		๑๗											๒		๑๗	
		Twitter								-												-	-	
		You Tube				๗				๗												-	๗	
		ผ่าน application Smart phone				๑๕				๑๕							๒					-	๑๗	
	อป.มช.								-	๖	๑๐	๒		๕		๕	๔		๑๓๑		๑๖๓			
	สื่ออื่นๆ								-	๓				๕		๓				๕๔	๖๕			
	<b>รวมทั้งสิ้น</b>				๒๗๐	๗๕	๑๔๔	๑	๕	๖	๕๖๘	๑๓๘	๕๔๔	๘๘	๒๐๓	๑๗๕	๗๗	๑๗๗	๑,๗๕๐	๕๖๖		๕,๒๖๔		