

ระเบียบวาระการประชุม
คณะกรรมการบริหารศูนย์ข้อมูลข่าวสารเพื่อการประชาสัมพันธ์ กรมประชาสัมพันธ์
ครั้งที่ ๒๙ / ๒๕๖๐
วันอังคารที่ ๑ สิงหาคม ๒๕๖๐ เวลา ๑๔.๓๐ น.
ณ ห้องประชุม ๒๑๑B ชั้น ๒ อาคารกรมประชาสัมพันธ์

- ระเบียบวาระที่ ๑ เรื่องที่ประธานแจ้งที่ประชุมทราบ
- ระเบียบวาระที่ ๒ เรื่องการรับรองรายงานการประชุมครั้งที่ ๒๘/๒๕๖๐ เมื่อวันที่ ๒๕ กรกฎาคม ๒๕๖๐
- ระเบียบวาระที่ ๓ เรื่องสืบเนื่อง
- ๓.๑ สรุปความคืบหน้าแนวทาง/นโยบายของรัฐบาล/กรม. และ ศตส. เกี่ยวกับงานพระบรมศพฯ/คำสั่ง/ประกาศ อื่น ๆ ที่สำคัญ
 - ๓.๒ ประเด็น KM ตามข้อสั่งการประจำสัปดาห์ (ถ้ามี)
- ไม่มี -
 - ๓.๓ ประเด็นตามข้อสั่งการของประธาน และมติที่ประชุม (ถ้ามี)
- ไม่มี -
- ระเบียบวาระที่ ๔ เรื่องที่เสนอให้ที่ประชุมทราบ
- ๔.๑ สรุปผลการปฏิบัติงานของศูนย์ IOC
 - ๔.๑.๑ สรุปผลการเผยแพร่ประเด็นข่าวตามนโยบาย
 - ๔.๑.๒ สรุปประเด็นแนวโน้มและทิศทางข่าวประจำสัปดาห์
 - ๔.๒ ประเด็นที่น่าสนใจประจำสัปดาห์ (สนข.)
 - ๔.๓ ประเด็นที่น่าสนใจประจำสัปดาห์ (NBT)
 - ๔.๔ ประเด็นที่น่าสนใจประจำสัปดาห์ (สวท.)
 - ๔.๕ กิจกรรมที่น่าสนใจประจำสัปดาห์ (ศสข.)
 - ๔.๖ ประเด็นที่น่าสนใจของสื่อต่างประเทศ (สปต.)
 - ๔.๗ ประเด็นที่น่าสนใจประจำสัปดาห์ (NBT World)
 - ๔.๘ กิจกรรมที่น่าสนใจประจำสัปดาห์ (สพป.)
 - ๔.๙ การจัดรายการ "บันทึกสถานการณ์ รวบรวมพลังประชารัฐ" (สวท.)
- ระเบียบวาระที่ ๕ เรื่องที่เสนอให้ที่ประชุมพิจารณา
- การบริหารประเด็นประจำสัปดาห์
- ระเบียบวาระที่ ๖ เรื่องอื่นๆ (ถ้ามี)
-

รายงานการประชุม
คณะกรรมการบริหารศูนย์ข้อมูลข่าวสารเพื่อการประชาสัมพันธ์ กรมประชาสัมพันธ์
ครั้งที่ ๒๘/๒๕๖๐
วันอังคารที่ ๒๕ กรกฎาคม ๒๕๖๐
ณ ห้องประชุม ๒๑๑B ชั้น ๒ อาคารกรมประชาสัมพันธ์

เริ่มประชุมเวลา ๑๔.๓๐ น.

รายชื่อผู้มาประชุม

๑. นางสาวศุภพร สาครบุตร	รปส. (ประธาน)
๒. นายชูชาติ เทศสีแดง	ผชช. ด้านการพัฒนาเครือข่ายการประชาสัมพันธ์
๓. นางสาวภัทร วิบูลย์วรนนท์	แทน รปส. (นายจรรุญ ไชยศรี)
๔. นายอภิรัตน์ สุนทรอากาศเนย์	แทน ผชช. (นายเสมอ นิมเงิน)
๕. นายจำลอง อนันตสุข	แทน ผอ.สวท.
๖. นายนพพร พันละม้าย	แทน ผอ.สทท.
๗. นางสาวธนิชพร ถ้ำสิงห์	แทน ผอ.สพป.
๘. นางสาวอรสา ตั้งใจจิต	แทน ผอ.สนผ.
๙. นางสาวศิริลักษณ์ รัตนโรภาส	แทน ผอ.สปต.
๑๐. นางพนิดา จันทวัฒน์	แทน ผอ.กคท.
๑๑. นายพลี อุดมพรมนตรี	แทน ผอ.ศสช.
๑๒. นางสาววิไล ถนอมจิตวิสุทธิ	แทน ผอ.กกจ.
๑๓. นางสุพิชญ์มา โรจนททัยพงศ์	แทน อกร.
๑๔. นายวัฒนา เงินกลม	แทน ลนท.
๑๕. นางธารทิพย์ ทองงามขำ	ผอ.สนช. (กรรมการและเลขานุการ)
๑๖. นางนิตยาภรณ์ หิรัญนิรมล	กรรมการและผู้ช่วยเลขานุการ
๑๗. นางธัญนรี ชัยนาก	กรรมการและผู้ช่วยเลขานุการ

ผู้ไม่มาประชุม (เนื่องจากติดราชการ)

๑. พลโท สรรเสริญ แก้วกำเนิด	อปส.
๒. นายภูมิสิทธิ์ ชันตยานุกุลกิจ	รปส.
๓. นายพรพิทักษ์ แม้นศิริ	ร.ผชช. เฉพาะด้านการประชาสัมพันธ์
๔. นางปรีห์กมล ถนอมศักดิ์ชัย	ร.ผชช. ต่างประเทศ

ผู้เข้าร่วมประชุม

๑. นางสาววรรณกวี เนติกำจร	นักสื่อสารมวลชนปฏิบัติการ (สนช.)
๒. นางสาวพรรณธิดากานต์ เพ็ชรนรินทร์	นักประชาสัมพันธ์ปฏิบัติการ
๓. นายประสิทธิ์ สุนทรกิจปรีชา	นักวิเคราะห์ข้อมูล (สนช.)
๔. นางสาวกัญญารัตน์ ดวงเพียรราช	นักสื่อสารมวลชน (สนช.)
๕. นางสาวณิรัชฎิณรัตน์ จันทร์กระจ่าง	นักสื่อสารมวลชน (สนช.)
๖. นางสาววัลนิภา อำไพจิตร	นักสื่อสารมวลชน (สนช.)

- ระเบียบวาระที่ ๑** เรื่องที่ประธานแจ้งที่ประชุมทราบ
- อปส. ดิตราชการ มอบ รปส. (๓) เป็นประธานการประชุม
- มติที่ประชุม** - รับทราบ
- ระเบียบวาระที่ ๒** เรื่องการรับรองรายงานการประชุม ครั้งที่ ๒๗/๒๕๖๐ เมื่อวันที่ ๑๘ กรกฎาคม ๒๕๖๐
- มติที่ประชุม** - รับรองรายงานการประชุม โดยไม่มีการแก้ไข
- ระเบียบวาระที่ ๓** เรื่องสืบเนื่อง
- ๓.๑ สรุปความคืบหน้าแนวทาง/นโยบายของรัฐบาล/กรม. และ ศตส. เกี่ยวกับงานพระบรมศพฯ และคำสั่ง/ประกาศอื่น ๆ ที่สำคัญ
- นายชูชาติ เทศสีแดง ผชช. ด้านการพัฒนาเครือข่ายการประชาสัมพันธ์ รายงานดังนี้
- สรุปคำกล่าวของ พลเอก ประยุทธ์ จันทร์โอชา นายกรัฐมนตรีและหัวหน้าคณะรักษาความสงบแห่งชาติ ในรายการ “ศาสตร์พระราชา สู่การพัฒนาอย่างยั่งยืน” วันที่ ๒๑ กรกฎาคม ๒๕๖๐ (รายละเอียดตามเอกสารประกอบการประชุม)
 - IOC Bulletin ฉบับที่ ๒๗ ลงวันที่ ๒๕ กรกฎาคม ๒๕๖๐ มีข่าวสำคัญ อาทิ พลโท สรรเสริญ แก้วกำเนิด รักษาราชการในตำแหน่งอธิบดีกรมประชาสัมพันธ์ เป็นประธานพิธีการเปิดฝึกอบรมหลักสูตร “นักพัฒนาสื่อดิจิทัลและบริหารจัดการสื่อโซเชียล” เมื่อวันที่ ๒๔ กรกฎาคม ๒๕๖๐ (รายละเอียดตามเอกสารประกอบการประชุม)
 - สรุปการประชุมคณะรัฐมนตรี (กรม.) ดังนี้
๑. กรม. อนุมัติงบประมาณจ่ายประจำปีงบประมาณ ๒๕๖๐ งบกลางรายการเงินสำรองจ่ายเพื่อกรณีฉุกเฉินหรือจำเป็น จำนวน ๗๖๐.๗๗ ล้านบาท เป็นค่าใช้จ่ายตามแผนการพัฒนามนุษย์และทักษะคนงาน และทำเรือพาณิชย์สดหีบ เพื่อรองรับโครงการสำคัญภายใต้แผนงานพัฒนาระเบียงเศรษฐกิจภาคตะวันออก ปี ๒๕๖๐ - ๒๕๖๔
๒. กรม. อนุมัติขยายกรอบวงเงินลงทุนเพื่อดำเนินโครงการก่อสร้างอาคารเรียนศูนย์พัฒนาบุคลากรด้านการบิน ของสถาบันการบินพลเรือน (สบพ.) เป็น ๑,๔๐๒.๗๙ ล้านบาทจากเดิมที่ กรม. มีมติอนุมัติกรอบลงทุนไว้ที่ ๑,๒๕๕.๔๘ ล้านบาท เนื่องจากหลังการกำหนดราคาค่าวัสดุ พบมีค่าใช้จ่ายเพิ่ม โดยในส่วนที่เพิ่มนี้ กรม. ให้ใช้รายได้ของ สบพ. ดำเนินการ ทั้งนี้มีระยะเวลาดำเนินการ ๑,๒๖๐ วัน ซึ่งคาดว่าจะเริ่มดำเนินการก่อสร้างได้ภายในเดือน กันยายน ๒๕๖๐ และจะแล้วเสร็จภายในปี ๒๕๖๔
๓. กรม. อนุมัติให้การรถไฟฟ้าขนส่งมวลชนแห่งประเทศไทย (รฟม.) ดำเนินงานก่อสร้างงานโยธาโครงการรถไฟฟ้าสายสีม่วง ช่วงเตาปูน-ราษฎร์บูรณะ (วงแหวนกาญจนาภิเษก) หรือ โครงการรถไฟฟ้าสายสีม่วงได้ส่วนต่อขยายของโครงการรถไฟฟ้าสายสีม่วง ช่วงบางใหญ่-เตาปูน ที่เปิดให้บริการไปแล้วเมื่อเดือนสิงหาคม ๒๕๕๙ กรอบวงเงินรวม ๑๐๑,๑๑๒ ล้านบาท โดยจะลงนามสัญญาจ้างผู้รับจ้างก่อสร้างงานโยธาได้เมื่อคณะกรรมการสิ่งแวดล้อมแห่งชาติได้รับทราบรายงานการศึกษาผลกระทบสิ่งแวดล้อมแล้ว คาดว่าจะเริ่มแผนก่อสร้างได้ภายในปี ๒๕๖๑ และให้บริการได้ในปี ๒๕๖๖ หรือกลางปี ๒๕๖๗
๔. กรม. เห็นชอบ (ร่าง) แผนแม่บทการแก้ไขปัญหาพื้นที่ภูทับเบิก พ.ศ. ๒๕๖๐ - ๒๕๖๕ เพื่อกำหนดการใช้ประโยชน์ที่ดิน เพื่อฟื้นฟูพื้นที่ป่าไม้ให้สมบูรณ์ เพื่อพัฒนาคุณภาพชีวิตที่ดีให้แก่ชาวเขาราษฎรเดิม และเพื่อส่งเสริมการสร้างรายได้เสริมจากการท่องเที่ยวเชิงนิเวศ
๕. กรม. เห็นชอบโครงการส่งเสริมการใช้ยางพาราในหน่วยงานภาครัฐ ปี ๒๕๖๐ โดยอนุมัติงบประมาณรายจ่ายประจำปีงบประมาณ พ.ศ. ๒๕๖๐ งบกลางรายการเงินสำรองจ่ายเพื่อกรณีฉุกเฉินหรือจำเป็น ในกรอบ

วงเงินงบประมาณ ๑,๘๕๑.๐๒๒ ล้านบาท เพื่อดำเนินโครงการส่งเสริมการใช้จ่ายพาราในหน่วยงานภาครัฐของกระทรวงเกษตรและสหกรณ์ กระทรวงกลาโหม และกระทรวงการท่องเที่ยวและกีฬา ทั้งนี้ เป็นการดำเนินการตามคำสั่งของนายกรัฐมนตรีที่ให้ทุกส่วนราชการที่มีความต้องการใช้จ่ายพาราเร่งสำรวจปริมาณความต้องการใช้จ่ายพาราสำหรับแปรรูปเป็นผลิตภัณฑ์หรือใช้เป็นส่วนผสมต่าง ๆ ภายในหน่วยงานให้ชัดเจนเพื่อจัดทำแผนสำหรับการเสนอขอรับจัดสรรงบประมาณในการจัดซื้อพารา และมีการนำพารา ไปใช้จริงภายในปี ๒๕๖๐

๖. ครม. มีมติแต่งตั้งข้าราชการให้ดำรงตำแหน่งประเภทบริหารระดับสูง กระทรวงมหาดไทย จำนวน ๒๑ ราย และแต่งตั้ง นางพัชราภรณ์ อินทรีย์รงค์ รองปลัดสำนักนายกรัฐมนตรี ให้ดำรงตำแหน่ง ปลัดสำนักนายกรัฐมนตรี

๗. พล.ท.สรรเสริญ แก้วกำเนิด โฆษกประจำสำนักนายกรัฐมนตรี กล่าวถึงการประชุมคณะรักษาความสงบแห่งชาติ (คสช.) ว่า คสช. เตรียมออกคำสั่งหัวหน้า คสช. หลังศูนย์อำนวยการต่อต้านการทุจริตแห่งชาติ (ศอตช.) ประมวลข้อมูลนำเสนอนายกรัฐมนตรี โดยมีบัญชีรายชื่อของผู้ถูกร้องเรียนหรือถูกกล่าวหาว่าใช้ตำแหน่งอำนาจหน้าที่แสวงหาผลประโยชน์ มีทั้งหมด ๗๐ ขั้นตอนการตรวจสอบจะให้ ศอตช. เป็นผู้ชี้แจงมูลเหตุให้หน่วยงานต้นสังกัดรับทราบ จากนั้นผู้บังคับบัญชาจะต้องตั้งคณะกรรมการขึ้นมาตรวจสอบข้อเท็จจริงให้ปรากฏภายใน ๓๐ วัน หากไม่แล้วเสร็จต้องขอขยายระยะเวลาออกไป

๘. ตามที่มีคำสั่งหัวหน้าคณะรักษาความสงบแห่งชาติ ที่ ๓๓/๒๕๖๐ เรื่องมาตรการชั่วคราวเพื่อแก้ไขข้อขัดข้องในการบริหารจัดการการทำงานของคนต่างด้าว ให้มาตรา ๑๐๑, ๑๐๒, ๑๑๙ และ ๑๒๒ แห่ง พ.ร.ก. การบริหารจัดการการทำงานของคนต่างด้าว มีผลใช้บังคับตั้งแต่วันที่ ๑ มกราคม ๒๕๖๑ นั้น มีขั้นตอนการดำเนินงานสำหรับแรงงานแต่ละประเทศไม่เหมือนกัน ขอให้สื่อชี้แจงให้เกิดความเข้าใจอย่างชัดเจน และต่อเนื่อง

๙. โฆษกประจำสำนักนายกรัฐมนตรี ชี้แจงกรณีมีการเปิดเผย ๑๐ อันดับองค์กรที่ใช้งบประมาณสูงสุดของเดือนมิถุนายน ๒๕๖๐ พบสำนักนายกรัฐมนตรีถูกระบุอยู่ในอันดับที่ ๔ ที่ใช้งบประมาณสูงถึง ๑๒๙ ล้านบาทนั้น จากการตรวจสอบของสำนักนายกฯ พบว่าข้อมูลคลาดเคลื่อนไปจากความเป็นจริง เพราะนำข้อมูลจากหน่วยงานที่แยกกัน ออกจากสำนักนายกฯ แล้ว เช่น ป.ป.ส., สสส., สำนักงานตำรวจแห่งชาติ ป.ป.ง. และ ป.ป.ช. มารวมด้วย จึงขอให้สื่อชี้แจงให้เกิดความเข้าใจ

มติที่ประชุม - รับทราบ

๓.๒ ประเด็น KM ตามข้อสั่งการประจำสัปดาห์

- สภาขับเคลื่อนการปฏิรูปประเทศ (สปท.) เห็นชอบในรายงานที่จะปรับโครงสร้างของกรมประชาสัมพันธ์ โดยเฉพาะ NBT ให้เป็นหน่วยบริการรูปแบบพิเศษ (SDU) เพื่อให้ คณะกรรมการบริหารราชการแผ่นดินตามกรอบการปฏิรูปประเทศยุทธศาสตร์ชาติ และการสร้างความสามัคคีปรองดอง (ป.ย.ป.) พิจารณากระบวนการต่อไป

มติที่ประชุม - รับทราบ

- ผอ.สนช. ขอให้ทุกส่วนงาน โดยเฉพาะหน่วยงานสื่อ เตรียมความพร้อมสนับสนุนเรื่องข้อมูลการทำงาน

๓.๓ ประเด็นตามข้อสั่งการของประธาน และมติที่ประชุม

- นางสาวธนัชพร ถ้ำสิงห์ ผู้แทน สปท. แจ้ง การจัดงานเฉลิมพระเกียรติ “ปวงประชา มหาปิติ” เนื่องในโอกาสวันเฉลิมพระชนมพรรษาสมเด็จพระเจ้าอยู่หัวมหาวชิราลงกรณ บดินทรเทพยวรางกูร ๖๕ พรรษา ๒๘ กรกฎาคม ๒๕๖๐ ในวันพฤหัสบดีที่ ๒๗ กรกฎาคม ๒๕๖๐ เวลา ๐๗.๐๐ น. ที่หอประชุม ๑ - ๒ อาคารหอประชุมกรมประชาสัมพันธ์ (รายละเอียดตามเอกสารประกอบการประชุม)

- การจัดทำข้อความประชาสัมพันธ์การจัดสร้างพระพุทธรูป “พระสัมพุทธโคดม สิริกิติ์บรมราชินีนาถ จตุราสีตวรรษมงคล” พระพุทธรูปประจำพระชนมพรรษา สมเด็จพระนางเจ้าสิริกิติ์ พระบรมราชินีนาถ เนื่องในโอกาสมหามงคลเฉลิมพระชนมพรรษา ๗ รอบ ๑๒ สิงหาคม ๒๕๕๙ อยู่ระหว่างการตรวจสอบความถูกต้องของ สำนักงานพระพุทธศาสนาแห่งชาติ และสำนักพระราชวัง

มติที่ประชุม - รับทราบ

ระเบียบวาระที่ ๔ เรื่องที่เสนอให้ที่ประชุมทราบ

๔.๑ สรุปผลการปฏิบัติงานของศูนย์ IOC

๔.๑.๑ สรุปผลการเผยแพร่ประเด็นข่าวตามนโยบาย

- นางนิตยาภรณ์ ทิรัญนิรมล ผู้อำนวยการส่วนปฏิบัติการและบริหารข้อมูล ข่าวสาร สนข. ในฐานะกรรมการและผู้ช่วยเลขานุการ รายงานสรุปผลการเผยแพร่ประเด็นข่าวตามนโยบาย ประจำสัปดาห์ (รายละเอียดแนบท้ายรายงานการประชุม)

มติที่ประชุม - รับทราบ

๔.๑.๒ สรุปประเด็นแนวโน้มและทิศทางข่าวประจำสัปดาห์

- นายประสิทธิ์ สุนทรกิจปรีชา นักวิเคราะห์ข้อมูล สนข. รายงาน สรุปประเด็น แนวโน้มและทิศทางข่าวประจำสัปดาห์ อาทิ ๑. ความคืบหน้าการลงสีภาพจิตรกรรมฝาผนังพระที่นั่งทรงธรรม ทั้ง ๓ ผนัง/กิจกรรมจิตอาสาประดิษฐ์ดอกไม้จันทน์ ๒. รัฐบาลเชิญชวนประชาชนแสดงความคิดเห็น คำถาม ๔ ข้อ มุ่งหวังให้ประชาชนมีส่วนร่วมกำหนดทิศทางและเนื้อหาร่างสัญญาประชาคม ๓. โครงการ Start-up และแผน ยุทธศาสตร์พัฒนากำลังคนสนับสนุนเขตพัฒนาพิเศษภาคตะวันออก ๔. ททท. จัดทำโครงการ ผู้หญิงเที่ยวไทย ๒๐๑๗ Best for Mom สิงหาคมแม่เที่ยว ๕. กระทรวงแรงงาน จัดตั้งศูนย์รับแจ้งการทำงานของคนต่างด้าว วันที่ ๒๔ กรกฎาคม - ๗ สิงหาคม ๒๕๖๐ ๖. โครงการ ๙๑๐๑ ตามรอยเท้าพ่อภายใต้ร่มพระบารมี ๗. โครงการ จิตอาสา “เราทำความดีด้วยหัวใจ” ระหว่างวันที่ ๒๘ กรกฎาคม - ๓ สิงหาคม ๒๕๖๐ โดยเปิดรับลงทะเบียน ระหว่าง วันที่ ๒๓ - ๒๗ กรกฎาคม ๒๕๖๐ ๘. อาคารรับรองพระราชวังดุสิต ๘. การจัดหาพื้นที่กักเก็บน้ำ ทำทางระบายน้ำและพัฒนาแหล่งน้ำ สำหรับใช้ประโยชน์ร่วมกันทั่วประเทศผ่านโครงการจิตอาสา “ประชารัฐ พัฒนาแหล่งน้ำ” (รายละเอียดตามเอกสารประกอบการประชุม)

มติที่ประชุม - รับทราบ

๔.๒ ประเด็นที่น่าสนใจประจำสัปดาห์ (สนข.)

- นางธัญนรี ชันยากกร นำเสนอประเด็นประจำสัปดาห์ระหว่างวันที่ ๒๕ - ๓๑ กรกฎาคม ๒๕๖๐ ได้แก่ พระราชพิธีบำเพ็ญพระราชกุศลพระบรมศพ พระบาทสมเด็จพระปรมินทรมหาภูมิพลอดุลยเดช/ การเตรียมการจัดงานพระราชพิธีถวายพระเพลิงพระบรมศพฯ ๑. กระทรวงกลาโหม/การจัดทำสัญญาประชาคม ๒. กระทรวงการคลัง/มาตรการสวัสดิการแห่งรัฐ/งานตลาดคลองผดุงกรุงเกษม ๓. กระทรวงการต่างประเทศ/ รัฐมนตรีว่าการกระทรวงการต่างประเทศจีน เยือนไทย ๔. กระทรวงการท่องเที่ยวและกีฬา/การขับเคลื่อนเขต พัฒนาการท่องเที่ยวอันดามัน ๕. กระทรวงการพัฒนาสังคมและความมั่นคงของมนุษย์/งานวันสตรีไทย ประจำปี ๒๕๖๐/โครงการพัฒนาที่อยู่อาศัยริมคลองลาดพร้าว ๖. กระทรวงเกษตรและสหกรณ์/โครงการ โปรมเมลิคพันธ์พืชทางอากาศ/เปิดตัว “โครงการ ๙๑๐๑ ตามรอยเท้าพ่อฯ ๗. กระทรวงคมนาคม/การพัฒนา ระบบสารสนเทศเพื่อความปลอดภัยทางถนน ๘. กระทรวงทรัพยากรธรรมชาติและสิ่งแวดล้อม/โครงการชุมชน ปลอดภัย ๙. กระทรวงดิจิทัลเพื่อเศรษฐกิจและสังคม/การผลักดันให้จังหวัดขอนแก่นเป็นเมืองต้นแบบ

Smart City ๑๐. กระทรวงพลังงาน/มาตรการประหยัดพลังงานในโรงงาน ๑๑. กระทรวงพาณิชย์/โครงการ One Roof/งานมหกรรมสินค้าและบริการกลุ่มประเทศสมาชิกอาเซียนและอินเดีย ๑๒. กระทรวงมหาดไทย/ การสนับสนุนการเดินทางไปประกอบพิธีฮัจย์ ๑๓. กระทรวงยุติธรรม/การสนับสนุนเงินทุนประกอบอาชีพ คีคนคตีสู้สังคม ๑๔. กระทรวงแรงงาน/ศูนย์รับแจ้งการทำงานของคนต่างด้าวพร้อมให้บริการ ๑๕. กระทรวง วัฒนธรรม/การจัดนิทรรศการพระราชพิธีถวายพระเพลิงพระบรมศพฯ ๑๖. กระทรวงวิทยาศาสตร์และ เทคโนโลยี/เทคโนโลยีแสงซินโครตรอน กับงานวิจัยด้านการแพทย์ ๑๗. กระทรวงศึกษาธิการ/การจัดการเรียน การสอนตามแนวทางปฏิรูปการเรียนรู้ ๑๘. กระทรวงสาธารณสุข/โครงการ สืบสานพระเมตตาเร่งรัดค้นหา และรักษาวัณโรค ๑๙. กระทรวงอุตสาหกรรม/งาน Thailand Industry Expo 2017 ๒๐. สำนักนายกรัฐมนตรี/ การแสดงความคิดเห็นต่อ “คำถาม ๔ ข้อ” ของนายกรัฐมนตรี (รายละเอียดตามเอกสารประกอบการประชุม)

๔.๓ ประเด็นที่น่าสนใจประจำสัปดาห์ (NBT)

- ผู้แทน NBT รายงานประเด็นประจำสัปดาห์ระหว่างวันที่ ๒๕ - ๓๑ กรกฎาคม ๒๕๖๐ ได้แก่ ๑. สารคดีเฉลิมพระเกียรติพระบาทสมเด็จพระปรมินทรมหาภูมิพลอดุลยเดช ๒. บรรยากาศประชาชน ถวายบังคมพระบรมศพฯ ๓. รายงานเฉลิมพระเกียรติสมเด็จพระเจ้าอยู่หัว มหาวชิราลงกรณ บดินทรเทพย วรางกูร ๔. สมเด็จพระเจ้าอยู่หัวมหาวชิราลงกรณ บดินทรเทพยวรางกูร พระราชทานความช่วยเหลือครอบครัว ประสบทุกข์ภัยภาคใต้/พระราชทานหน่วยทหารกำจัดผักตบชวา ๕. การประชุมคณะรัฐมนตรี ๖. คืบหน้าสร้าง พระเมรุมาศ/องค์ประกอบพระเมรุมาศ ๗. การแก้ไขปัญหาหาคายาง ๘. รายงาน จิตอาสาประดิษฐ์ดอกไม้จันทน์ ๙. การเปิดศูนย์รับแจ้งการทำงานของคนต่างด้าว ๑๐. โครงการจิตอาสา “เราทำความดีด้วยหัวใจ” เนื่องใน โอกาสเฉลิมพระชนมพรรษาสมเด็จพระเจ้าอยู่หัว มหาวชิราลงกรณ บดินทรเทพยวรางกูร ๒๘ กรกฎาคม ๒๕๖๐ ๑๑. พยากรณ์อากาศเดือนพฤษภาคมจากอิทธิพลของพายุโซนร้อนเซินกา/สถานการณ์น้ำท่วม/การให้ ความช่วยเหลือ (รายละเอียดตามเอกสารประกอบการประชุม)

๔.๔ ประเด็นที่น่าสนใจประจำสัปดาห์ (สวท.)

- ผู้แทน สวท. นำเสนอประเด็นประจำสัปดาห์ระหว่างวันที่ ๒๕ - ๓๑ กรกฎาคม ๒๕๖๐ ได้แก่ ๑. กิจกรรมเนื่องในวันเฉลิมพระชนมพรรษาสมเด็จพระเจ้าอยู่หัวมหาวชิราลงกรณ บดินทรเทพยวรางกูร ๒. ความคืบหน้าก่อสร้างพระเมรุมาศ ๓. การประชุมคณะรัฐมนตรี/การดำเนินการตามโรดแมป/ความคืบหน้า ร่างกฎหมายประกอบรัฐธรรมนูญ/การดำเนินการตามยุทธศาสตร์ชาติและปฏิรูปประเทศ ๔. การแก้ปัญหาหนี้ ภาคครัวเรือน ๕. ความคืบหน้าการดำเนินการตรวจสอบเพื่อออกใบรับรองการเดินทางอากาศ และการปรับปรุง โครงสร้างองค์กร ด้านการบินพลเรือน และกรมการบินพลเรือน ๖. การบริหารจัดการน้ำ/เดือนรับสถานการณ์น้ำ ๗. โครงการพัฒนาระเบียงเศรษฐกิจภาคตะวันออก ๘. มาตรการส่งเสริมการท่องเที่ยว ๙. การแก้ปัญหา ผักตบชวา ๑๐. การเปิดศูนย์รับแจ้งการทำงานของคนต่างด้าว ๑๑. การรณรงค์ลดขยะ โดยเฉพาะการใช้ ถุงพลาสติก ๑๒. การช่วยเหลือผู้ด้อยโอกาส ผู้พิการ คนไร้บ้าน ๑๓. การส่งเสริมกิจการ Startup ด้วยเทคโนโลยี และนวัตกรรม (รายละเอียดตามเอกสารประกอบการประชุม)

๔.๕ กิจกรรมที่น่าสนใจประจำสัปดาห์ (ศสช.)

- ผู้แทน ศสช. แจ้งสรุปรายงานข้อมูลข่าวสารด้วย PRD Info ประจำวันที่ ๑๗ - ๒๑ กรกฎาคม ๒๕๖๐ จำนวน ๑๙ ภาพ (รายละเอียดตามเอกสารประกอบการประชุม)

๔.๖ ประเด็นที่น่าสนใจของสื่อต่างประเทศ (สปต.)

- ผู้แทน สปต. รายงานการติดตามประเด็นจากสื่อต่างประเทศเกี่ยวกับประเทศไทย ได้แก่ ๑. นโยบายแก้ปัญหาคนไร้สัญชาติในประเทศไทย ๒. ทางรถไฟส่งตัวนายวิมล สุขผล หรืออดีตพระ วิณเรศคำฟองศาลอาญา ๓. ประเด็นด้านการท่องเที่ยว (รายละเอียดตามเอกสารประกอบการประชุม)

- ขอเชิญสื่อทำข่าวการจัดงาน “๕๐ ปีอาเซียน ก้าวแรกที่ยุคไทย ก้าวต่อไปเพื่อลูกหลาน” ASEAN@50: For Now and Posterity ระหว่างวันที่ ๔ - ๖ สิงหาคม ๒๕๖๐ ณ ศูนย์การค้าสยามพารากอน กรุงเทพฯ (รายละเอียดตามเอกสารประกอบการประชุม)

๔.๗ ประเด็นที่น่าสนใจประจำสัปดาห์ (NBT World)

- ผู้แทน NBT World แจ้งประเด็นระหว่างวันที่ ๒๕ - ๓๑ กรกฎาคม ๒๕๖๐ ได้แก่
 ๑. ความคืบหน้าการเตรียมงานพระราชพิธีถวายพระเพลิงพระบรมศพฯ การเตรียมจัดนิทรรศการภายหลังงานพระราชพิธีถวายพระเพลิงพระบรมศพฯ ๒. พิธีเจริญพระพุทธมนต์ถวายพระราชกุศลแด่พระบาทสมเด็จพระปรมินทรมหาภูมิพลอดุลยเดช และถวายพระพรชัยมงคลแด่สมเด็จพระนางเจ้าสิริกิติ์ พระบรมราชินีนาถ และสมเด็จพระเจ้าอยู่หัว มทวชิราลงกรณ บดินทรเทพยวรางกูร เนื่องในโอกาสเฉลิมพระชนมพรรษา ในวันพฤหัสบดีที่ ๒๗ กรกฎาคม ๒๕๖๐ เวลา ๑๗.๐๐ น. ณ พระลานพระราชวังดุสิต/โครงการจิตอาสา "เราทำความดี ด้วยหัวใจ" ระหว่างวันที่ ๒๘ กรกฎาคม - ๓ สิงหาคม ๒๕๖๐ ๓. การเปิดศูนย์รับแจ้งการทำงานคนต่างด้าวที่ประเทศรอบสุดท้าย ๔. การส่งเสริมการเกษตรแบบอินทรีย์และสินค้าอินทรีย์ (รายละเอียดตามเอกสารประกอบการประชุม)

๔.๘ กิจกรรมที่น่าสนใจประจำสัปดาห์ (สพป.)

- ผู้แทน สพป. รายงานผลการดำเนินงานของศูนย์ข้อมูลข่าวสารงานพระบรมศพ พระบาทสมเด็จพระปรมินทรมหาภูมิพลอดุลยเดช ระหว่างวันที่ ๑๘ - ๒๔ กรกฎาคม ๒๕๖๐ ได้แก่ การจัดทำ Infographics พระราชประวัติ “๓๖๕ วัน ตามรอยพ่อ” จำนวน ๗ ภาพ และ Infographics รำลึกไว้ในแผ่นดิน จำนวน ๗ ภาพ (รายละเอียดตามเอกสารประกอบการประชุม)

- รายงานผลการประชาสัมพันธ์ข่าวนโยบายสำคัญของรัฐบาล ระหว่างวันที่ ๑๔ - ๒๐ กรกฎาคม ๒๕๖๐ (รายละเอียดตามเอกสารประกอบการประชุม)

๔.๙ การจัดรายการ "บันทึกสถานการณ์ รวมพลังประชารัฐ" (สวท.)

- ผู้แทน สวท. รายงานการออกอากาศ วันพุธที่ ๑๙ กรกฎาคม ๒๕๖๐ เรื่อง การขึ้นทะเบียนสินค้าบ่งชี้ทางภูมิศาสตร์ (GI) ๓ รายการ ได้แก่ กาแฟเทพเสด็จ จ.เชียงใหม่ ส้มโอหอมควนลัง จ.สงขลา และลำไยเปี้ยวเขี้ยวลำพูน จ.ลำพูน และ เรื่อง มาตรการรับมือสถานการณ์น้ำ ส่วนวันพฤหัสบดีที่ ๒๐ กรกฎาคม ๒๕๖๐ ผลิตรายการนอกสถานที่ จ.ลำปาง โครงการประชาสัมพันธ์การบริหารจัดการขยะและสิ่งแวดล้อม เรื่องการบริหารจัดการขยะของชุมชนต้นแบบเขตเทศบาลเมืองเขลางค์นคร บริเวณศาลาวัดกล้วยหลวง ต.กล้วยแพะ อ.เมือง จ.ลำปาง (รายละเอียดตามเอกสารประกอบการประชุม)

มติที่ประชุม - รับทราบ

ระเบียบวาระที่ ๕ เรื่องที่เสนอให้ที่ประชุมพิจารณา

๕.๑ การบริหารประเด็นประจำสัปดาห์

- ที่ประชุมร่วมกันกำหนดประเด็นการประชาสัมพันธ์ประจำสัปดาห์ ประกอบด้วย ประเด็นต่าง ๆ ดังนี้

*** พระราชพิธีบำเพ็ญพระราชกุศลพระบรมศพ พระบาทสมเด็จพระปรมินทรมหาภูมิพลอดุลยเดช

- การเตรียมการจัดงานพระราชพิธีถวายพระเพลิงพระบรมศพฯ

๕.๑.๑ กระทรวงกลาโหม

- การจัดทำสัญญาประชาคม

๕.๑.๒ กระทรวงการคลัง

- มาตรการสวัสดิการแห่งรัฐ
- งานตลาดคลองผดุงกรุงเกษม

๕.๑.๓ กระทรวงการต่างประเทศ

- รัฐมนตรีว่าการกระทรวงการต่างประเทศจีนเยือนไทย

๕.๑.๔ กระทรวงการท่องเที่ยวและกีฬา

- การขับเคลื่อนเขตพัฒนาการท่องเที่ยวอันดามัน

๕.๑.๕ กระทรวงการพัฒนาสังคมและความมั่นคงของมนุษย์

- งานวันสตรีไทย ประจำปี ๒๕๖๐
- โครงการพัฒนาที่อยู่อาศัยริมคลองลาดพร้าว

๕.๑.๖ กระทรวงเกษตรและสหกรณ์

- โครงการโปรยเมล็ดพันธุ์พืชทางอากาศ
- เปิดตัว “โครงการ ๙๑๐๑ ตามรอย เท้าพ่อฯ

๕.๑.๗ กระทรวงคมนาคม

- การพัฒนาระบบสารสนเทศเพื่อความปลอดภัยทางถนน

๕.๑.๘ กระทรวงทรัพยากรธรรมชาติและสิ่งแวดล้อม

- โครงการชุมชนปลอดภัย

๕.๑.๙ กระทรวงดิจิทัลเพื่อเศรษฐกิจและสังคม

- การผลักดันให้จังหวัดขอนแก่นเป็นเมืองต้นแบบ Smart City

๕.๑.๑๐ กระทรวงพลังงาน

- มาตรการประหยัดพลังงานในโรงงาน

๕.๑.๑๑ กระทรวงพาณิชย์

- โครงการ One Roof
- งานมหกรรมสินค้าและบริการกลุ่มประเทศสมาชิกอาเซียนและอินเดีย

๕.๑.๑๒ กระทรวงมหาดไทย

- การสนับสนุนการเดินทางไปประกอบพิธีฮัจย์

๕.๑.๑๓ กระทรวงยุติธรรม

- การสนับสนุนเงินทุนประกอบอาชีพคืนคนดีสู่สังคม

๕.๑.๑๔ กระทรวงแรงงาน

- ศูนย์รับแจ้งการทำงานของคนต่างด้าวพร้อมให้บริการ

๕.๑.๑๕ กระทรวงวัฒนธรรม

- การจัดนิทรรศการพระราชพิธีถวายพระเพลิงพระบรมศพฯ

๕.๑.๑๖ กระทรวงวิทยาศาสตร์และเทคโนโลยี

- เทคโนโลยีแสงซินโครตรอน กับงานวิจัยด้านการแพทย์

๕.๑.๑๗ กระทรวงศึกษาธิการ

- การจัดการเรียนการสอนตามแนวทางปฏิรูปการเรียนรู้

๕.๑.๑๘ กระทรวงสาธารณสุข

- โครงการ สืบสานพระเมตตาเร่งรัดค้นหาและรักษาวัณโรค

๕.๑.๑๙ กระทรวงอุตสาหกรรม

- งาน Thailand Industry Expo 2017

๕.๑.๒๐ สำนักนายกรัฐมนตรี

- การแสดงความคิดเห็นต่อ “ คำถาม ๔ ข้อ ” ของนายกรัฐมนตรี

มติที่ประชุม

- เห็นชอบการขยายผลตามประเด็นข้างต้น

- ผอ.สนช. เน้นย้ำการประชาสัมพันธ์ ตามที่ อปส. สั่งการคือผลการ

ดำเนินงานของกระทรวงเกษตรและสหกรณ์ และกระทรวงพาณิชย์ ได้แก่ โครงการ ๙๑๐๑ ตามรอยเท้าพ่อ ภายใต้มหาราชวรมัน โครงการส่งเสริมการใช้ยางพาราในหน่วยงานภาครัฐ ปี ๒๕๖๐ และการแก้ไขปัญหาราคาสินค้าเกษตรตกต่ำ อาทิ ลำไย และอื่น ๆ

ระเบียบวาระที่ ๖**เรื่องอื่น ๆ**

- ประธานฯ แจงเรื่อง การจัดทำ Clip และ Text โดย สทท. และ สวท. เพื่ออธิบายสาระข้อมูลข่าวสาร ที่เป็นประเด็นสำคัญตามที่ประชุม IO และ IOC กำหนด เพื่อสร้างความรู้ความเข้าใจแก่ประชาชนในพื้นที่ผ่านระบบ G-Chat ไปยังประชาสัมพันธ์จังหวัดทั่วประเทศ ตามนโยบายของ อปส. ซึ่งเริ่มดำเนินการตั้งแต่วันที่ ๒๔ กรกฎาคม ๒๕๖๐ เป็นต้นไป (รายละเอียดตามเอกสารประกอบการประชุม)

มติที่ประชุม

- รับทราบ

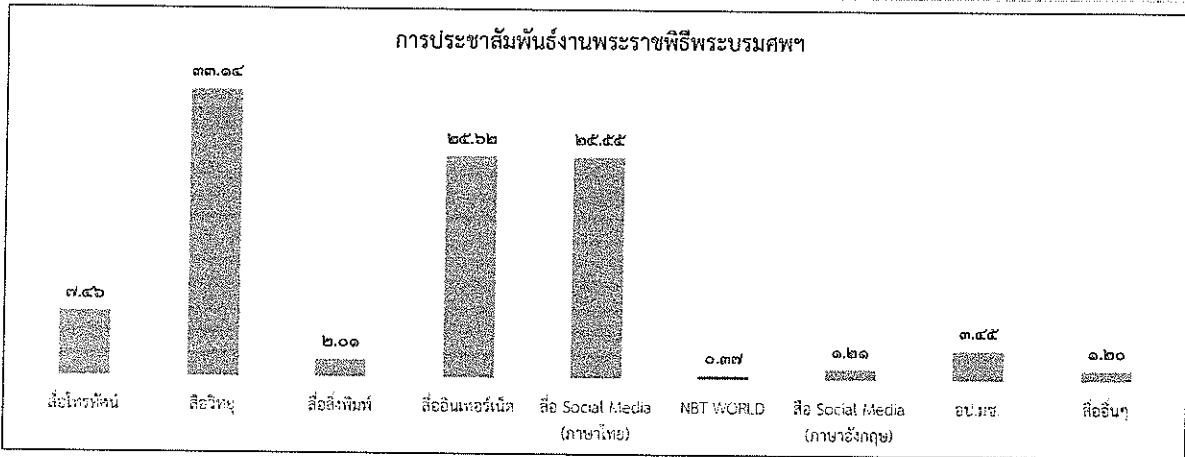
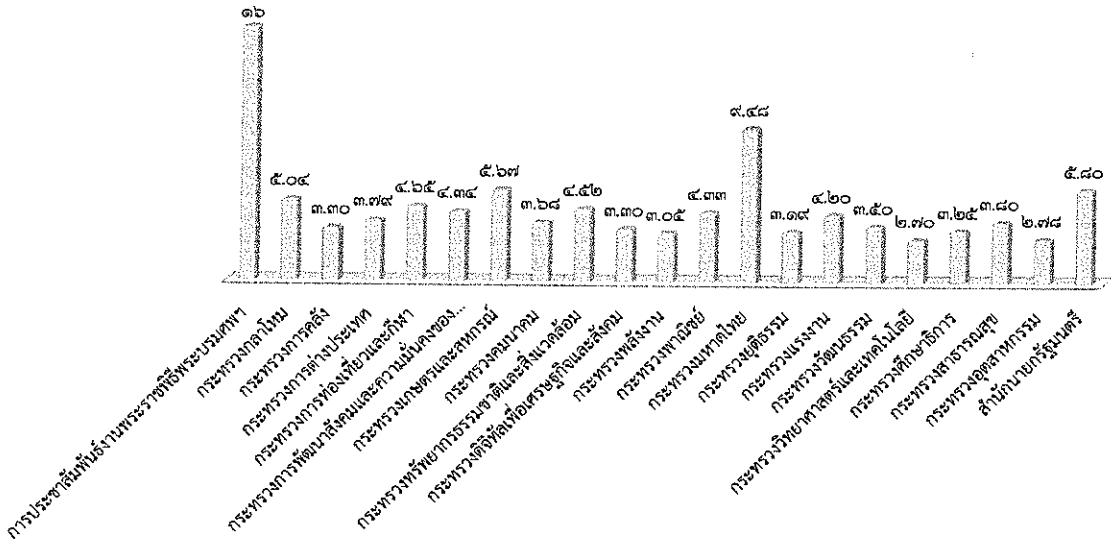
เลิกประชุมเวลา ๑๖.๔๐ น.

นางสาวณิธิธิญารัตน์ จันทร์กระจ่าง / ผู้จัดรายงานการประชุม

นางธัญนรี ชันยากร / ผู้ตรวจรายงานการประชุม

นางนิตยาภรณ์ หิรัญนิรมล / ผู้ตรวจรายงานการประชุม

สรุปผลการเผยแพร่ประเด็นข่าวตามนโยบาย
 ประจำปีที่ ๑๘ - ๒๕ กรกฎาคม ๒๕๖๐
 ส่วนปฏิบัติการและบริหารข้อมูลข่าวสาร (IOC) สำนักข่าว กรมประชาสัมพันธ์



ลำดับ	ประเด็น/กระทรวง	ผลการดำเนินการ	
		ข่าว	บทความ การประชาสัมพันธ์/ข่าว-ครึ่ง)
***	การประชาสัมพันธ์งานพระราชพิธีพระบรมศพ	๘,๗๖๓	
๑	กระทรวงกลาโหม	๒,๘๒๗	
๒	กระทรวงการคลัง	๑,๘๔๙	
๓	กระทรวงการต่างประเทศ	๒,๑๒๔	
๔	กระทรวงการท่องเที่ยวและกีฬา	๒,๖๑๐	
๕	กระทรวงการพัฒนาสังคมและความมั่นคงของมนุษย์	๒,๔๓๖	
๖	กระทรวงเกษตรและสหกรณ์	๓,๑๗๘	
๗	กระทรวงคมนาคม	๒,๐๖๖	
๘	กระทรวงทรัพยากรธรรมชาติและสิ่งแวดล้อม	๒,๕๓๗	
๙	กระทรวงดิจิทัลเพื่อเศรษฐกิจและสังคม	๑,๘๕๑	
๑๐	กระทรวงพลังงาน	๑,๗๐๘	
๑๑	กระทรวงพาณิชย์	๒,๔๒๘	
๑๒	กระทรวงมหาดไทย	๕,๓๑๙	
๑๓	กระทรวงยุติธรรม	๑,๗๘๙	
๑๔	กระทรวงแรงงาน	๒,๓๕๔	
๑๕	กระทรวงวัฒนธรรม	๑,๙๖๔	
๑๖	กระทรวงวิทยาศาสตร์และเทคโนโลยี	๑,๕๑๔	
๑๗	กระทรวงศึกษาธิการ	๑,๘๒๓	
๑๘	กระทรวงสาธารณสุข	๒,๑๓๐	
๑๙	กระทรวงอุตสาหกรรม	๑,๕๕๗	
๒๐	สำนักนายกรัฐมนตรี	๓,๒๕๕	
	รวมทั้งสิ้น	๕๖,๐๘๒	

รายละเอียดการเผยแพร่ประเด็นข่าวตามนโยบาย

ลำดับ	ประเด็น	สพท.	สวท.	สนช.	สพป.	สปค.	คสช.	สปช.๑	สปช.๒	สปช.๓	สปช.๔	สปช.๕	สปช.๖	สปช.๗	สปช.๘
๑	วันที่	๒๓	๒๔	๒๔	๒๕	๒๕	๒๖	๒๓	๒๖	๒๕	๒๓	๒๓	๒๕	๒๑	๒๑
๒	เวลา	๐๑.๓๐	๑๑.๕๙	๙.๓๐	๘.๒๕	๑๓.๕๓	๑๗.๕๔	๑๖.๑๑	๒๑.๕๐	๑๐.๕๖	๑๐.๒๖	๑๔.๕๗	๑๔.๓๖	๑๑.๕๗	๑๐.๐๙

รายละเอียดการรายงาน

ที่	ประเด็น	ช่องทาง	รูปแบบ	สพท.	สวท.	สนช.	สพป.	สปค.	คสช.	รวม ส่วนกลาง	สปช.๑	สปช.๒	สปช.๓	สปช.๔	สปช.๕	สปช.๖	สปช.๗	สปช.๘	สปช.๙	รวม ทั้งหมด	
***	การประชาสัมพันธ์ งานพระราชพิธีพระ บรมศพ - การเตรียมการจัด งานพระราชพิธีถวาย พระเพลิงพระบรม ศพ	สื่อโทรทัศน์	ข่าว	๘๐						๘๐	-	๕๕	๙	๘		๒๔	๖	๙	๔๑	๒๖๐	
			รายการ	๒						๒	-	๒	-	-	-	-	๐	-	-	-	๙
			พูดแทรก	๒๐						๒๐	-	๑๔	-	๑๐	-	๑๑	๓๐	๙	-	-	๙๐
			สารคดี	๑๐					๑๐	-	-	-	-	-	-	-	๐	-	-	-	๑๐
			สปอต	๐					-	-	-	-	-	-	-	-	-	-	-	-	-
		อักษรวิ่ง	๑๕๐					๑๕๐	-	-	๑๒๐	-	๒๐	-	๒๐	๐	-	-	-	-	๒๙๐
		สื่อวิทยุ	ข่าว	-	๔๓						๔๓	๒๑	๗๕	๓๓	๗๖	๕๐	๑๗	๗๓	๗๕	๕๙๖	๑,๐๒๑
			รายการ	-	๓						๓	๑๗	๓๖	๑๓	๔๔	๒๘	๐	๔๘	๓๐	๒๓๙	๔๕๔
			พูดแทรก	-	๒๔						๒๔	๒๗	๑๗๙	๑๔๕	๖๒	๖๘	๕๐	๑๖๗	๕๕	๒๖๗	๑,๐๐๙
			บทความ	-	-						-	-	๑๔	๒	-	๓	๐	๑๘	๒	๕	๔๕
			สารคดี	-	๖						๖	๔	-	-	-	-	๐	๑๗	๒	-	๒๙
		สปอต	-	๒๐						๒๐	๓๖	๑๓๔	๔๕	-	๑๘	๐	๑๑๔	๗	-	๓๕๒	
		สื่อสิ่งพิมพ์	ข่าว/บทความ/ แผ่นพับ	-	-				๑	-	๑	-	๘๔	๑	-	๓	-	๐	-	๘๗	๑๗๖
			prd.go.th	-	๑						๑	-	๒๒	-	-	๓	-	๐	๘	๑๕	๔๑
		สื่อ อินเทอร์เน็ต	nbtv.prd.go.th	๓๖	-						๓๖	-	๒๑	-	-	-	-	๐	-	๑	๕๘
	nbt.prd.go.th		-	-						-	-	๕๙	-	-	๓	๐	-	-	๓	๓๕	
	thainews.prd.go.th		-	-	๑๓					๑๓	๒	๑๕	-	-	๕	๙	๑๑	๕	๒๑	๗๗	
	thainews.prd.go.th /newseng		-	-	๖					๖	-	๑๖	-	-	๕	-	๐	-	๑	๒๕	
	thailand.prd.go.th		-	-	-					๓	-	-	-	-	๕	-	๐	-	-	๕	
	asean thai.net		-	-	-					-	-	-	-	-	๙	-	๐	-	-	๙	
	เว็บไซต์ สปช.๑-๘		-	-						-	๒	๕๖	๑	๑๔	๕	๑๐	๗	๑,๘๖๐	๘๓	๑,๙๘๙	
	สื่อ Social (ภาษาไทย)	Facebook	๓๖	-	๘					๔๔	๒	๕๑	-	-	๑	๑๐	๑๕	๑,๘๖๕	๗๕	๒,๐๒๓	
		Twitter	๓๖	-	๘					๔๔	-	-	-	-	๙	๐	๕	๑	-	๕๖	
		ผ่าน application Smart phone	๓๖	-	๑					๓๗	๒	๖	-	-	๑๖	๐	๖	๑๔	-	๘๑	
		You Tube	๓๖	-	-					๓๖	-	-	๒	-	๑๒	๑๐	๖	-	๑๓	๗๙	
	NBT WORLD	ข่าว	-		๑๑					๑๑	-	๓	-	-	๑	๐	-	-	๑	๑๖	
		รายการ	-		-					-	-	-	-	-	๑	๐	-	-	-	๑	
		อักษรวิ่ง	-		๑๕					๑๕	-	-	-	-	-	๐	-	-	-	๑๕	
	สื่อ Social (ภาษาอังกฤษ)	Facebook	-	-	๙					๙	-	๘๕	-	-	-	๐	-	-	๒	๙๑	
		Twitter	-	-	-					๑	-	-	-	-	-	๐	-	-	-	๑	
You Tube		-	-	๕					๙	-	-	-	-	-	๐	-	-	๕	๑๐		
ผ่าน application Smart phone		-	-	๙					๙	-	-	-	-	-	๐	-	-	-	๙		
อป.มช.	-	-	-					-	๙	๒๐	-	-	๑๓	๐	๕	๖	๒๕๗	๓๐๒			
สื่ออื่นๆ	-	-	-					-	-	-	-	-	๘	๐	๙	-	๘๘	๑๐๕			
รวมทั้งสิ้น				๔๔๒	๙๗	๗๕	๑	๙	-	๖๑๙	๑๑๔	๙๒๔	๓๗๗	๒๐๖	๒๗๕	๑๕๖	๔๙๙	๓,๘๐๓	๑,๘๐๐	๕,๓๑๓	

รายละเอียดการรายงาน

ที่	ประเด็น	ช่องทาง	รูปแบบ	สพท.	สวท.	สนช.	สพป.	สพต.	คสช.	รวม ส่วนกลาง	สปช.๑	สปช.๒	สปช.๓	สปช.๔	สปช.๕	สปช.๖	สปช.๗	สปช.๘	สปช.๙	รวบรวม ทั้งหมด		
๑	กระทรวงกลาโหม - ระบบการอม เพื่อการชราภาพ	สื่อโทรทัศน์	ข่าว	๕๐						๕๐	๕	๑		๑	๕	๒๑		๕	๑๓	๑๐๕		
			รายการ	๐													๐				๑	๑
			พูดแทรกภา	๐										๑๐			๐					๑๔
			สารคดี	๐													๐					
			สปอต	๐													๐					
		อักษรวิ้ง	๑๐๐								๑๐๐			๕๐		๑๐	๐					๑๓๐
		สื่อวิทยุ	ข่าว		๓๓						๓๑	๑๕	๑๖	๑๐	๔๐	๒๕	๒๐	๒๒	๒๐	๑๕๗	๑๕๕	๓๕๕
			รายการ		๔						๔	๑๓	๑๗	๑๒	๒๓	๒๐	๐	๕	๒๕	๑๓๗	๑๓๖	๒๖๐
			พูดแทรกภา		๔						๔	๒๔	๒๕	๕๓	๓๓	๔๕	๒๐	๗๕	๘๕	๑๓๓	๑๓๓	๕๕๗
			บทความ														๐	๗๕	๘๕	๑๓๓	๑๓๓	๕๕๗
			สารคดี														๑	๐	๕	๓		๑๒
		สปอต										๕๕	๓๑	๑	๑๑	๐	๖๐	๖๐	๖		๑๕๐	
		สื่อสิ่งพิมพ์	ข่าว/บทความ/ แผ่นพับ									๔	๑	๑							๒๕	๓๕
		สื่อ อินเทอร์เน็ต	prd.go.th						๔		๔		๗	๑		๔		๐	๒		๔	๒๗
			nbtv.prd.go.th	๔							๔		๕					๐			๒	๑๓
			nbt.prd.go.th											๕		๓		๐			๒	๗
			thainews.prd.go.th			๑๑					๑๑	๕	๖			๔		๐	๑		๒๐	๔๗
			thainews.prd.go.th /newseng			๑๕					๑๕					๓		๐			๒	๒๐
			thailand.prd.go.th													๒		๐			๒	๔
			asean thai.net															๐			๒	๒
			เว็บไซต์ สปช.๑-๘									๑	๑๐		๓		๗	๔	๓	๑๕๕	๔๖	๒๖๖
		สื่อ Social (ภาษาไทย)	Facebook	๔		๑๐					๑๕	๖	๑๑			๑	๑๐	๑๐	๑๕๕	๓๒	๒๖๒	
			Twitter	๔		๑๐					๑๕					๑	๐	๖	๑	๒	๒	๒๔
			ผ่าน application Smart phone	๔		๔					๔	๕				๑๐		๒	๔	๑๐	๕๖	
			You Tube	๔							๔			๒		๑๕	๑๐	๒		๕	๓๘	
		NBT WORLD	ข่าว			๕					๕						๐					๕
			รายการ														๐					
			อักษรวิ้ง			๑๐					๑๐						๐					๑๐
		สื่อ Social (ภาษาอังกฤษ)	Facebook			๑					๑					๑	๐				๒	๔
			Twitter														๐					
			You Tube			๕					๕					๑	๐					๖
			ผ่าน application Smart phone			๑					๑					๑	๐					๒
		อป.มช.									๕	๑๑			๔	๐	๓	๒	๑๗๐	๑๗๕	๓๕๕	
		สื่ออื่นๆ										๒			๕	๐	๒		๑๑๑	๑๑๕	๒๖๒	
		รวมทั้งสิ้น				๑๗๐	๓๔	๗๖			๔	๒๘๔	๗๗	๒๐๙	๑๔๕	๑๐๖	๒๐๓	๘๖	๒๐๖	๕๖๑	๙๕๕	๒,๘๒๗

รายละเอียดการรายงาน

ที่	ประเด็น	ช่องทาง	รูปแบบ	สทท.	สวท.	สนข.	สทป.	สปด.	ศสข.	รวม	ส่วนกลาง	สปข.๑	สปข.๒	สปข.๓	สปข.๔	สปข.๕	สปข.๖	สปข.๗	สปข.๘	สปข.๙	รวมทั้งหมด			
๒	กระทรวงการคลัง - ระบบการออมเพื่อการชราภาพ	สื่อโทรทัศน์	ข่าว	๙						๙	๑					๖	๕	๑	๑	๑	๓	๒๕		
			รายการ	๐																				
			พูดแทรกภา	๐											๑๐		๒	๓						๒๕
			สารคดี	๐																				
			สปอต	๐																				
			อักษรวิ้ง	๖๔								๖๔				๒๐		๔						
		สื่อวิทยุ	ข่าว	-	๑๗							๑๗	๑๓	๑๑	๕	๖๒	๒๖		๑๕		๒๒	๑๐	๑	๑๘๒
			รายการ	-	๑							๑	๑๔	๑๔	๔	๖	๑๖		๐	๑๗	๓๕	๒๒	๑	๑๒๕
			พูดแทรกภา	-	๑							๑	๒๓	๒๘	๓๘	๒๒	๔๖		๑๕	๑	๖๐	๑๓๕	๑	๔๙๙
			บทความ	-													๑		๐	๕๕		๒		๕๕
			สารคดี	-													๑		๐	๓				๔
			สปอต	-											๕			๓	๐	๒๕	๒	๑		๓๒
		สื่อสิ่งพิมพ์	ข่าว/บทความ/ แผ่นพับ	-					๒			๒	๑	๑	๑		๑						๒	๕๗
		สื่ออินเทอร์เน็ต	prd.go.th	-							๑	๑		๓				๒					๕	๑๒
			nbtv.prd.go.th	๑								๑		๓										๕
			nbt.prd.go.th	-														๒						๒
			thainews.prd.go.th	-									๑	๓				๓		๕				๑๖
			thainews.prd.go.th /newseng	-			๒๐					๒๐						๒	๒					๒๕
			thailand.prd.go.th	-														๒						๓
			asean thai.net	-							๑	๑					๕						๑	๗
			เว็บไซต์ สปข.๑-๘	-									๒	๗		๑	๖	๓		๒๖		๗		๑๙๓
		สื่อ Social (ภาษาไทย)	Facebook	๑								๑	๕	๑๐๓				๑	๕	๙	๑๖๖	๕		๒๙๖
			Twitter	๑						๑		๒					๑		๐	๒	๑	๑		๗
			ผ่าน application Smart phone	๑								๑	๒				๑๐			๓	๑	๑		๑๘
			You Tube	๑								๑						๑๒		๑				๑๖
			NBT WORLD	ข่าว	-		๑๕						๑๕							๐				
		รายการ		-																				
		อักษรวิ้ง		-		๕						๕												๕
		สื่อ Social (ภาษาอังกฤษ)	Facebook	-			๒					๒						๑						๓
			Twitter	-						๑		๑												๑
			You Tube	-			๓					๓											๑	๔
			ผ่าน application Smart phone	-			๒					๒		๑										๓
		อป.มช.										๙	๕				๒			๓	๒	๑๓๔	๑๕๙	
		สื่ออื่นๆ															๓					๕๔	๖๐	
		รวมทั้งสิ้น				๗๓	๑๙	๔๗	๒	๓	๑	๑๔๕	๖๔	๒๗๕	๘๒	๑๐๕	๑๕๑	๖๐	๑๑๐	๔๕๖	๔๐๑		๑,๘๙๙	

รายละเอียดการรายงาน

ที่	ประเด็น	ช่องทาง	รูปแบบ	สพท.	สวท.	สนช.	สพป.	สปต.	คตช.	รวม ส่วนกลาง	สปช.๑	สปช.๒	สปช.๓	สปช.๔	สปช.๕	สปช.๖	สปช.๗	สปช.๘	สปช.๙	รวม ทั้งหมด				
๓	กระทรวงการ ต่างประเทศ - ไทยรับมอบ ตำแหน่งประธาน คณะมนตรีของ สถาบันฯ กลุ่มน้ำโขง	สื่อโทรทัศน์	ข่าว	๑						๑					๑๕	๑					๑๗			
			รายการ	๐												๒							๒	
			พุดแทรกภา	๐												๒							๒	
			สารคดี	๐																				
			สปอต	๐													๒๐							๒๐
			อักษรวิ่ง	๗๕								๗๕			๒๐		๕๐							๑๓๕
		สื่อวิทยุ	ข่าว	-	๗							๗	๕	๑๓	๕	๑๔	๓๔	๑๖	๗	๒๖	๒๒๔	๓๔๕		
			รายการ	-	๑							๑	๕	๕๖	๒	๒	๑๓	๐	๒	๓๔	๑๒๑	๒๒๒		
			พุดแทรกภา	-	๑							๑	๕	๕๖	๒	๕	๓๕	๑๕	๒๖	๒๖	๑๓๒	๓๔๖		
			บทความ	-	-							-	-	-	-	-	๒	๐	๑	-	-	๓		
			สารคดี	-	๑							๑	-	-	-	-	๑	๐	-	-	-	๒		
			สปอต	-	๑							๑	-	๕๑	-	-	๕	๐	๒๑	๑	-	๕๐		
		สื่อสิ่งพิมพ์	ข่าว/บทความ/ แผ่นพับ	-	-							-	๕	-	-	-	๑	๐	-	-	๕๐	๖๖		
		สื่อ อินเทอร์เน็ต	prd.go.th	-	-					๑	๑	-	๒	-	-	๑	๐	-	-	๓	๗			
			nbtv.prd.go.th	๒	-						๒	-	๒	-	-	-	๐	-	-	๑	๕			
			nbt.prd.go.th	-	-						-	-	๒	-	-	๑	๐	-	-	๑	๕			
			thainews.prd.go.th	-		๑๕					๑๕	-	-	-	-	๕	๒	-	-	๕	๒๗			
			thainews.prd.go.th /newseng	-		๖					๖	-	-	-	-	๑	๐	-	-	-	๗			
			thailand.prd.go.th	-							-	-	-	-	-	๑	๐	-	-	-	๑			
			asean thai.net	-					๒		๒	-	-	-	๓	-	๐	-	-	-	๕			
			เว็บไซต์ สปช.๑-๘	-						๒	๒	๕	๑	-	-	๑	๒	-	๑๕	๖	๕๒			
		สื่อ Social (ภาษาไทย)	Facebook	๒						๒	๑	๓๑๕	-	-	-	๑	๖	-	๓๖	๕	๓๗๐			
			Twitter	๒						๕	-	-	-	-	-	๑	๐	-	-	-	๕			
			ผ่าน application Smart phone	๒						๒	๑	-	-	-	-	๑๑	๐	-	๑	-	๑๕			
			You Tube	๒						๒	-	-	-	-	-	๑๒	๐	-	-	๑	๑๕			
		NBT WORLD	ข่าว	-		๕				๕	-	-	-	-	-	-	๐	-	-	๑	๕			
			รายการ	-						-	-	-	-	-	-	-	๐	-	-	-	-			
			อักษรวิ่ง	-		๑๐				๑๐	-	-	-	-	-	-	๐	-	-	-	๑๐			
		สื่อ Social (ภาษาอังกฤษ)	Facebook	-		๓				๓	-	-	-	-	-	-	๐	-	-	-	๓			
			Twitter	-					๑	๑	-	-	-	-	-	-	๐	-	-	-	๑			
			You Tube	-		๖				๖	-	๒	-	-	-	-	๐	-	-	-	๖			
			ผ่าน application Smart phone	-		๓				๓	-	๑	-	-	-	-	๐	-	-	-	๕			
อป.มช.	-						-	-	๑	๑๐	-	-	-	๑๖	๐	๒	๓	๑๖๓	๑๘๓					
สื่ออื่นๆ	-						-	-	-	๒	-	-	-	๓	๐	๒	-	๕๐	๕๗					
รวมทั้งสิ้น				๘๘	๑๑	๔๗	-	๗	๑	๑๕๕	๒๐	๕๓๕	๖๔	๒๖	๒๓๔	๕๓	๗๐	๒๐๑	๗๕๖	๒,๑๒๔				

รายละเอียดการรายงาน

ที่	ประเด็น	ช่องทาง	รูปแบบ	สพท.	สวท.	สนช.	สพป.	สปต.	ศสช.	รวม ส่วนกลาง	สปช.๑	สปช.๒	สปช.๓	สปช.๔	สปช.๕	สปช.๖	สปช.๗	สปช.๘	สปช.๙	รวบรวม ทั้งหมด				
๔	กระทรวงการ ท่องเที่ยวและกีฬา - กิจกรรม Tour de Andaman	สื่อโทรทัศน์	ข่าว	๑๕						๑๕					๑	๑๐				๑	๑๕			
			รายการ	๐														๐						
			พุดแทรกภา	๐														๐						
			สารคดี	๐														๐						
			สปอต	๐														๐						
			อักษรวิ่ง	๖๐								๖๐			๖๐			๐						๖๖
		สื่อวิทยุ	ข่าว	-	๑๘							๑๘	๑	๑๑	๖	๕๓	๖๕	๑๕	๑๐	๖๕	๑๑๖		๖๓๓	
			รายการ	-	๔							๔	๔	๑๕	๕	๒๒	๑๖	๐	๑	๓๕	๖๖		๑๖๘	
			พุดแทรกภา	-	๔							๔	๔	๘๘	๑๘	๒๘	๕๐	๑๕	๕	๖๕	๑๒๒		๔๖๓	
			บทความ	-													๖	๐	๓	๑	๖		๘	
			สารคดี	-													๖	๐	๖				๙	
			สปอต	-										๑				๐	๖๕	๑๐			๓๙	
		สื่อสิ่งพิมพ์	ข่าว/บทความ/ แผ่นพับ	-										๑๐			๖						๒๖	๕๕
				-														๐						
		สื่อ อินเทอร์เน็ต	prd.go.th	-							๖	๖		๖	๑			๐				๕	๑๐	
			nbtv.prd.go.th	๖								๖		๑				๐				๓	๖	
			nbt.prd.go.th	-										๖			๖					๑	๖	
			thainews.prd.go.th	-			๑๓					๑๓		๑			๑	๖				๓	๒๐	
			thainews.prd.go.th /newseng	-			๑๒					๑๒					๑	๖				๖	๑๗	
			thailand.prd.go.th	-					๑			๑					๖						๓	
			asean thai.net	-					๑			๑					๕						๕	
			เว็บไซต์ สปช.๑-๘	-					๑			๑		๕	๓	๕	๗	๖	๑	๓๗๘	๕		๔๑๐	
		สื่อ Social (ภาษาไทย)	Facebook	๖								๖	๑	๓๑๕			๑	๖	๖	๓๗๘	๑๖		๗๖๐	
			Twitter	๖						๑		๓					๑	๖	๑				๑๓	
			ผ่าน application Smart phone	๖								๖	๑				๑๖			๓			๒๖	
			You Tube	๖								๖					๑๖						๒๓	
			NBT WORLD	ข่าว	-		๗						๗						๐				๑	๖
		รายการ		-														๐						
		อักษรวิ่ง		-			๖๐					๖๐						๐					๖๐	
		สื่อ Social (ภาษาอังกฤษ)	Facebook	-			๓					๓					๓						๖	
			Twitter	-						๖		๖						๐					๖	
			You Tube	-										๖			๓						๙	
			ผ่าน application Smart phone	-			๓					๓		๑			๓						๗	
		อป.มช.	-									๑	๑๐			๖		๖	๖	๑๐๑		๑๑๘		
		สื่ออื่นๆ	-										๖			๓		๖			๒๗	๓๔		
		รวมทั้งสิ้น				๘๕	๒๖	๕๘	-	๖	๖	๑๗๗	๒๑	๔๘๔	๗๕	๓๐๕	๑๗๐	๕๙	๑๑๔	๔๐๔	๔๙๗		๒,๖๑๐	

รายละเอียดการรายงาน

พ.ศ.	ประเด็น	ช่องทาง	รูปแบบ	สพท.	สวท.	สนช.	สพป.	สปต.	ศสช.	รวม ส่วนกลาง	สปช.๑	สปช.๒	สปช.๓	สปช.๔	สปช.๕	สปช.๖	สปช.๗	สปช.๘	สปช.๙	รวม ทั้งหมด			
๕	กระทรวงการ พัฒนาสังคมและ ความมั่นคงของ มนุษย์ - การแก้ปัญหา ค้ามนุษย์ และ ขอทาน ช้ามาชาติ	สื่อโทรทัศน์	ข่าว	๑๐						๑๐	๑				๕		๑			๑๖	๓๕		
			รายการ	๐														๐				๐	๐
			ทูตแพรกา	๐										๑๐	๕	๕						๒๐	๒๕
			สารคดี	๐																			
			สปอต	๐																			
			อักษรวิ้ง	๖๐								๖๐			๓๐		๒						
		สื่อวิทยุ	ข่าว			๑๔						๑๕	๑๘	๑๓	๙	๔๕	๓๔	๕	๑๓	๓๒	๓๔	๑๖	๒๑๖
			รายการ			๑						๑	๑๓	๑๗	๑๕	๓๐	๑๓	๖	๑	๓๖	๓๗	๓๗	๑๖๘
			ทูตแพรกา			๕						๕	๒๑	๑๗	๖๓	๓๓	๔๑	๑๐	๖๕	๘๕	๑๘๖	๕๒๘	
			บทความ														๑	๑	๔	๑	๒		๕
			สารคดี														๒	๐	๑				๓
			สปอต			๑๐						๑๐	๖	๔	๒๑		๒๘	๐	๕๕	๕	๑		๑๒๐
		สื่อสิ่งพิมพ์	ข่าว/บทความ/ แผ่นพับ										๑	๓๐			๒					๑๕	๔๕
		สื่อ อินเทอร์เน็ต	prd.go.th								๓						๑					๑๒	๑๕
			nbtv.prd.go.th	๑								๑		๒								๑	๕
			nbt.prd.go.th										๑	๒	๒		๑						๕
			thainews.prd.go.th				๑๘					๑๘	๑	๑			๑	๒	๑			๑๘	๔๒
			thainews.prd.go.th /newseng				๑๔					๑๔					๑	๑				๑	๑๗
			thailand.prd.go.th														๑					๑	๒
			asean thai.net							๒		๒										๑	๓
			เว็บไซต์ สปช.๑-๘										๓	๖	๒	๓	๓	๒	๑	๑๕๖	๒๒		๑๙๘
		สื่อ Social (ภาษาไทย)	Facebook	๑			๔			๕		๗	๖	๓๖๖			๑		๒	๑๕๗	๒๔		๕๖๘
			Twitter	๑			๔					๕		๑			๑		๒	๑๕๗	๒๔		๑๐
			ผ่าน application Smart phone	๑								๑	๑				๑๕		๑	๑	๑๐		๒๔
			You Tube	๑								๑			๒		๑๕		๑				๑๙
		NBT WORLD	ข่าว			๑๐						๑๐											๑๐
			รายการ																				
			อักษรวิ้ง			๑๐						๑๐											๑๐
		สื่อ Social (ภาษาอังกฤษ)	Facebook				๒			๑		๓										๑	๔
			Twitter																				
			You Tube																				๒
			ผ่าน application Smart phone				๒					๒											๒
		อป.มช.										๑๘	๓๐			๑		๓	๒	๑๕๑		๑๘๕	
		สื่ออื่นๆ											๑			๒		๒			๗๖	๘๑	
		รวมทั้งสิ้น				๗๕	๓๑	๖๔		๕	๓	๑๗๘	๘๖	๔๓๒	๑๕๓	๑๑๔	๑๗๐	๕๖	๑๕๖	๔๗๗	๖๒๔		๒,๑๖๖

รายละเอียดการรายงาน

ที่	ประเด็น	ช่องทาง	รูปแบบ	สทท.	สวท.	สนช.	สพป.	สปต.	คตช.	รวม	สปช.๑	สปช.๒	สปช.๓	สปช.๔	สปช.๕	สปช.๖	สปช.๗	สปช.๘	สปช.๙	สปช.๑๐	รวมทั้งหมด		
๖	กระทรวงเกษตรและสหกรณ์ - การบริหารจัดการราคาข้าวพารา	สื่อโทรทัศน์	ข่าว	๙						๙	๕	๑๙			๑๐	๑๔	๑	๕	๑๕		๖๒		
			รายการ	๐												๕	๐						๕
			พูดแทรกๆ	๐												๕	๐						๕
			สารคดี	๐													๐						
			สปอต	๐																			
		อักษรวิ้ง	๗๐								๗๐			๒๐		๒	๐						๙๒
		สื่อวิทยุ	ข่าว	-	๒๓						๒๓	๑๙	๑๒	๗	๑๐๖	๒๖	๑๔	๒๐	๒๕	๒๕	๒๕		๒๙๙
			รายการ	-	๓						๓	๑๓	๑๘	๙	๖	๒๑	๐	๙	๓๘	๓๑	๓๑		๑๙๓
			พูดแทรกๆ	-	๙						๙	๓๐	๔๘	๔๖	๕๕	๔๒	๑๔	๖๑	๔๓	๑๘๓		๖๐๒	
			บทความ	-													๒	๐	๓	๒	๒		๙
			สารคดี	-												๑๙	๑	๐	๙	๑	๑		๒๖
		สปอต	-									๓	๓	๒๖	๑๘	๐		๕				๕๒	
		สื่อสิ่งพิมพ์	ข่าว/บทความ/แผ่นพับ					๑			๑	๙	๒			๓	๐				๑๔		๕๖
		สื่ออินเทอร์เน็ต	prd.go.th	-						๑	๑						๑	๐	๑	๒	๑๑		๑๔
			nbtv.prd.go.th	๑							๑							๐			๒		๕
			nbt.prd.go.th	-								๑	๕	๕	๕		๑	๐			๒		๙
			thainews.prd.go.th	-			๑๘				๑๘	๖	๕				๑	๐	๖	๕	๑๘		๕๓
			thainews.prd.go.th/newseng	-			๘				๘					๖	๑	๐			๒		๑๗
			thailand.prd.go.th	-						๑	๑						๑	๐			๒		๖
			asean thai.net	-						๑	๑					๗		๐			๒		๑๐
			เว็บไซต์ สปช.๑-๘	-								๙	๑๐	๓		๒๓	๓	๕	๕	๔๕๐	๒๓		๕๒๑
		สื่อ Social (ภาษาไทย)	Facebook	๑						๑	๒	๖	๓๑๙				๑	๖	๑๒	๔๔๖	๒๓		๘๒๑
			Twitter	๑							๑						๑	๐	๖	๑			๙
			ผ่าน application Smart phone	๑							๑	๕					๑๗	๐	๓	๙	๑๐		๓๗
			You Tube	๑							๑			๕			๑๗	๐	๑				๒๑
		NBT WORLD	ข่าว	-		๙					๙							๐					๙
			รายการ	-									๑๓					๐					๑๓
			อักษรวิ้ง	-									๑					๐					๑
		สื่อ Social (ภาษาอังกฤษ)	Facebook	-		๑					๑							๐			๑		๒
			Twitter	-														๐					
			You Tube	-		๒					๒							๐					๕
			ผ่าน application Smart phone	-		๑					๑							๐					๑
		อป.มช.										๒๓	๑๒			๓	๐	๓	๒	๑๔๘		๑๙๑	
สื่ออื่นๆ											๒			๓	๐	๒		๖๑		๖๘			
รวมทั้งสิ้น				๗๗	๓๐	๓๕	๑	๕	๑	๑๕๑	๑๒๖	๕๓๐	๙๓	๒๕๐	๑๘๐	๖๘	๑๓๑	๑,๐๖๙	๕๘๘		๓,๑๗๘		

รายละเอียดการรายงาน

ที่	ประเด็น	ช่องทาง	รูปแบบ	สพท.	สพท.	สนช.	สพป.	สปป.	คสช.	รวม ส่วนกลาง	สปช.๑	สปช.๒	สปช.๓	สปช.๔	สปช.๕	สปช.๖	สปช.๗	สปช.๘	ส.ปชต.	รวบรวม ทั้งหมด			
๗	- โครงการทาง หลวงชนบท เชื่อมโยงพื้นที่กับ แหล่งท่องเที่ยวมี ศักยภาพ	สื่อโทรทัศน์	ข่าว	๕						๕					๕					๗	๒๖		
			รายการ	๐												๑						๑	๖
			พูดแทรก	๐												๕						๕	๒๓
			สารคดี	๐																			-
			สปรอด	๐														๐					-
		อักษรวิ้ง	๒๕								๒๕			๒๐		๕							๕๑
		สื่อวิทยุ	ข่าว	-	๒๕							๒๕	๕	๑๒	๕	๑๐	๒๓	๕	๕	๑๑	๑๔	๑๔	๑๕๔
			รายการ	-	๑							๑	๕	๑๖	๕	๓๓	๑๓	๕	๑	๒๕	๓๑	๓๑	๑๕๐
			พูดแทรก	-	๑							๑	๑๓	๗๖	๓๕	๓๒	๓๕	๑๕	๕๖	๕๖	๑๖๘	๑๖๘	๕๐๙
			บทความ	-	-							-	-	-	-	-	๒	๑	๑	-	๒	๒	๕
			สารคดี	-	-							-	-	-	-	-	๑	๐	๑	-	๑	๑	๕
		สปรอด	-	-							-	-	๕	๕	-	๑๘	๐	๕๓	๑	-	-	๕๑	
		สื่อสิ่งพิมพ์	ข่าว/บทความ/ แผ่นพับ						๑			๑		๑๐			๕					๖	๕๕
		สื่อ อินเทอร์เน็ต	prd.go.th	-	-						๑	๑	-	๕			๕					๑	๕
			nbtv.prd.go.th	๑๖								๑๒	-	๕			-					๑	๑๕
			nbt.prd.go.th	-								-	-		๕		๕					-	๕
			thainews.prd.go.th	-				๑๕				๑๕	-	๑			๕					๑	๒๑
			thainews.prd.go.th /newseng	-				๑๐				๑๐	-	-			-					๑	๑๑
			thailand.prd.go.th	-								-	-	-			๕					๑	๓
			asean thai.net	-								๑	-	-			๑					๑	๓
		เว็บไซต์ สปช.๑-๘	-								-	๒	๕	๑	๑	๓	๕	๑	๑๑๖	๕	๑๓๙	๑๓๙	
		สื่อ Social (ภาษาไทย)	Facebook	๑๖								๑๖	๓	๓๑๕			๑		๑	๑๑๓	๘	๕๕๓	
			Twitter	๑๖								๑๖	-	-			๑		๑	๑	๑	๑	๑๕
			ผ่าน application Smart phone	๑๖								๑๖	๑	๓			๒๑		๒	๑	๑๐	๕๘	
			You Tube	๑๖								๑๖	-	-	๕		๑๕					-	๒๕
		NBT WORLD	ข่าว	-			๕					๕	-	-		-	-					-	๕
			รายการ	-								-	-	-		-	-					-	-
			อักษรวิ้ง	-			๕					๕	-	-		-	-					-	๕
		สื่อ Social (ภาษาอังกฤษ)	Facebook	-			๒					๒	-	-			๑					-	๓
			Twitter	-								-	-	-			-					-	-
			You Tube	-			๑					๑	-	-			๑					-	๒
			ผ่าน application Smart phone	-			๒					๒	-	-			๑					-	๓
		อป.มช.									-	๒	๑๐			๒		๕	๒	๑๓๖	๑๕๔	๑๕๔	
		สื่ออื่นๆ									-	-	๕			๓		๕	-	๕๕	๕๕	๖๑	
		รวมทั้งสิ้น				๑๓๖	๓๑	๕๓	๑	๑	๑	๒๐๙	๓๘	๕๙๖	๘๕	๕๙	๑๖๒	๕๖	๕๙	๓๖๒	๕๖๕	๕๖๖	๒,๐๖๖

รายละเอียดการรายงาน

ที่	ประเด็น	ช่องทาง	รูปแบบ	สพท.	สวท.	สนช.	สพป.	สปต.	คสช.	รวม ส่วนกลาง	สปช.๑	สปช.๒	สปช.๓	สปช.๔	สปช.๕	สปช.๖	สปช.๗	สปช.๘	สปช.๙	รวม ทั้งหมด		
๘	กระทรวง ทรัพยากรธรรม ชาติและ สิ่งแวดล้อม	สื่อโทรทัศน์	ข่าว	๒						๒	๓	๕	๕	๑๑	๒	๕	-	๑	๑๐	๕๒		
			รายการ	๐							-	-	-	-	-	-	๐	-	-	-	๑	๑
			พูดแทรก	๐							-	-	-	๑๐	-	-	๕	๕	-	-	-	๑๕
			สารคดี	๐							-	-	-	-	-	-	๐	-	-	-	-	-
			สปรต	๐							-	-	-	-	-	-	๐	๐	-	-	-	-
		อักษรวิ้ง	๗๕							๗๕	-	-	๒๐	-	๒	๐	-	-	-	-	-	๙๗
		สื่อวิทยุ	ข่าว	-	๑๐						๑๐	๑๕	๘	๑๗	๓๑	๒๓	๖	๘	๑๕	๑๒	๑๒	๒๒๒
			รายการ	-	๑						๑	๕	๑๗	๑๓	๗	๑๑	๐	๒	๓๒	๗๔	๑๖๕	
			พูดแทรก	-	๑						๑	๕	๘๗	๕๙	๑๗	๕๔	๑๒	๕๕	๘๕	๑๓๙	๕๐๕	
			บทความ	-	-						-	-	-	-	-	๒	๑	๕	-	๑	๘	
	สารคดี		-	-						-	-	-	-	-	๑	๒	๕	-	-	๑		
	สปรต		-	-						-	-	๓	๒๐	-	๓๕	๐	๕๓	๒	-	-	๑๐๒	
	สื่อสิ่งพิมพ์	ข่าว/บทความ/ แผ่นพับ	-	-						-	๕	๕๕	-	-	-	๒	๐	-	-	๒๘	๙๐	
		prd.go.th	-	-						๒	-	๑	-	-	๑	๐	-	-	๑	๗	๑๒	
	สื่อ อินเทอร์เน็ต	nbtv.prd.go.th	๑	-						๑	-	๑	-	-	-	-	๐	-	-	๑	๓	
		nbt.prd.go.th	-							-	๑	๑	๒	-	๑	๐	-	-	-	๑	๖	
		thainews.prd.go.th	-		๑๓					๑๓	๕	-	-	-	๑	๐	-	-	๒	๑๓	๓๔	
		thainews.prd.go.th /newseng	-		๕					๕	-	-	-	-	๑	๐	-	-	-	-	๖	
		thailand.prd.go.th	-							-	-	-	-	-	๑	๐	-	-	-	-	๑	
		asean thai.net	-							๒	-	-	-	-	๒	๐	-	-	-	-	๕	
		เว็บไซต์ สปช.๑-๘	-							-	๒	๙	๓	๕	๕	๒	-	๑๒๓	๕	-	๓๕๐	
	สื่อ Social (ภาษาไทย)	Facebook	๑							๒	๖	๒๓๕	-	-	๑	๐	-	๒๒๓	๑๕	-	๕๘๖	
		Twitter	๑							๑	-	-	-	-	๑	๐	-	๑	-	-	๓	
		ผ่าน application Smart phone	๑							๑	๑	๑	-	-	๑๕	๐	๒	๓	-	-	๒๓	
		You Tube	๑							๑	-	-	๒	-	๑๒	๐	-	-	-	๑	๑๖	
	NBT WORLD	ข่าว	-		๓					๓	-	-	-	-	-	๐	-	-	-	๑	๔	
		รายการ	-							-	-	-	-	-	-	๐	-	-	-	-	-	
		อักษรวิ้ง	-							-	-	-	-	-	-	๐	-	-	-	-	-	
	สื่อ Social (ภาษาอังกฤษ)	Facebook	-		๑					๑	-	-	-	-	๑	๐	-	-	-	-	๒	
		Twitter	-							-	-	-	-	-	-	๐	-	-	-	-	-	
		You Tube	-							-	-	-	-	-	๑	๐	-	-	-	-	๑	
		ผ่าน application Smart phone	-		๑					๑	-	-	-	-	๑	๐	-	-	-	-	๒	
	อป.มช.	-							-	๑๓	๙	-	-	๒	๐	๒	๒	๑๐๕	-	๑๓๓		
สื่ออื่นๆ	-							-	-	๒	-	-	๓	๐	๒	-	๓๐	-	๓๗			
รวมทั้งสิ้น				๘๖	๑๒	๒๓	-	๓	๒	๑๒๖	๘๑	๕๓๑	๑๕๘	๗๗	๑๖๕	๓๔	๑๑๘	๗๙๑	๕๖๖	๒,๕๓๗		

รายละเอียดการรายงาน

ที่	ประเด็น	ช่องทาง	รูปแบบ	สทท.	สทท.	สนจ.	สพป.	สปต.	ศสช.	รวม ส่วนกลาง	สปท.๑	สปท.๒	สปท.๓	สปท.๔	สปท.๕	สปท.๖	สปท.๗	สปท.๘	สปท.๙	รวม ทั้งหมด			
๑	กระทรวงดิจิทัลเพื่อเศรษฐกิจและสังคม - จัดการรवान "ดิจิทัลทรานส์ฟอร์มเมชันสัญจร ๒๐๑๗"	สื่อโทรทัศน์	ข่าว	๙						๙		๑			๕	๖			๑	๙	๒๑		
			รายการ	๐														๐					-
			พูดแทรกๆ	๐										๑๐		๕		๖					๒๒
			สารคดี	๐														๐					-
			สโปด	๐														๐					-
		อักษรวิ้ง	๖๐								๖๐			๒๐		๒		๐				๘๒	
		สื่อวิทยุ	ข่าว	-	๑๓							๑๓	๑	๑๖	๒	๑๕	๒๑	๖	๑๙	๑๙	๙	๑๓	๑๓๓
			รายการ	-	๑							๑	๙	๑๖	๙	๙	๑๑	๐	๑	๒๙	๑๙	๙	๙๙
			พูดแทรกๆ	-	๑							๑	๑๓	๘๗	๓๙	๑๑	๕๐	๑๐	๕๓	๗๕	๑๒๘	๑๖๐	๕๖๐
			บทความ	-	-								๕				๑	๐	๑	-	-	-	๙
			สารคดี	-	-													๐	๒๙				๒๙
			สโปด	-	-												๓	๐				๑	๗
		สื่อสิ่งพิมพ์	ข่าว/บทความ/ แผ่นพับ	-	-									๙๕	๑		๑	๐				๓	๙๐
				-	-																		
		สื่ออินเทอร์เน็ต	prd.go.th	-	-					๑		๑		๑			๕					๖	๑๐
			nbtv.prd.go.th	๑๕								๑๕		๑				๐				๑	๑๗
			nbt.prd.go.th	-										๑			๕					๒	๕
			thainews.prd.go.th	-		๑๖						๑๖					๓		๙			๖	๒๕
			thainews.prd.go.th /newseng	-			๙					๙						๐				๑	๑๐
			thailand.prd.go.th	-													๕					๑	๓
			asean thai.net	-					๑			๑				๑						๑	๓
			เว็บไซต์ สปช.๑-๘	-										๙		๑	๓	๕		๑๕๐	๙	๑๖๗	๑๖๗
		สื่อ Social (ภาษาไทย)	Facebook	๑๕						๒		๑๗	๑	๒๑๙			๑	๓	๖	๑๕๖	๑๐	๙๐๕	
			Twitter	๑๕								๑๕					๑	๐	๕	๑	๑	๑	๒๐
			ผ่าน application Smart phone	๑๕								๑๕	๑				๑๖			๑	๑๐	๕๓	
			You Tube	๑๕								๑๕					๑๖	๙					๓๒
		NBT WORLD	ข่าว	-		๙						๙						๐					๙
			รายการ	-														๐					-
			อักษรวิ้ง	-		๑๐						๑๐						๐					๑๐
		สื่อ Social (ภาษาอังกฤษ)	Facebook	-		๒				๑		๓						๐					๓
			Twitter	-														๐					-
			You Tube	-		๑						๑						๐				๑	๒
ผ่าน application Smart phone	-				๕					๕		๑									๓		
อป.มช.	-									๑	๑๑			๑	๐	๒	๒	๑๙๑		๑๕๘			
สื่ออื่นๆ	-									๒				๒	๐	๒			๕๖	๖๒			
รวมทั้งสิ้น				๑๙๐	๑๕	๙๐	-	๙	๑	๒๐๐	๒๓	๓๗๒	๗๒	๓๘	๑๓๙	๓๘	๑๑๐	๔๒๗	๔๑๐	๑,๘๕๖			

รายละเอียดการรายงาน

ที่.	ประเด็น	ช่องทาง	รูปแบบ	สทท.	สวท.	สนช.	สพป.	สพต.	คสช.	รวม ส่วนกลาง	สปช.๑	สปช.๒	สปช.๓	สปช.๔	สปช.๕	สปช.๖	สปช.๗	สปช.๘	ส.ปชส.	รวม ทั้งหมด			
๑๐	กระทรวง พลังงาน - การพัฒนา เทคโนโลยีระบบ กักเก็บพลังงาน	สื่อโทรทัศน์	ข่าว	๑๐						๑					๒	๒	๑	๑		๕	๒๔		
			รายการ	๐													๐						
			ชุดแทรกภา	๐										๑๐		๒		๒	๑				๒๑
			สารคดี	๐														๐					
			สปรอด	๐														๐					
			อักษรวิ้ง	๒๕								๒๕			๒๐		๑๘	๐					๑๐๓
		สื่อวิทยุ	ข่าว		๑๐							๑๐	๒	๑๒	๕	๑๐	๑๕	๕	๑๐	๑๕	๑๕	๕	๑๐๐
			รายการ		๒							๒	๕	๑๕	๑๑	๑	๑๒	๐		๑๕	๑๕	๑๕	๘๖
			ชุดแทรกภา		๕							๕	๑๔	๕	๓๘	๑๒	๕๐	๑๐	๔๕	๖๕	๑๓๔	๕๗๑	
			บทความ										๒				๒	๐	๕			๕	๑๔
			สารคดี														๒๕	๒	๑				๒๘
			สปรอด											๕	๑๐		๑๓		๖๓			๑	๗๒
		สื่อสิ่งพิมพ์	ข่าว/บทความ/ แผ่นพับ											๑๐			๒						๓๖
		สื่อ อินเทอร์เน็ต	prd.go.th							๕		๒		๒			๑	๐			๓	๕	
			nbttv.prd.go.th	๑								๑		๒				๐					๔
			nbt.prd.go.th										๕				๑	๐					๕
			thainews.prd.go.th				๑๕					๑๕		๕			๑๔	๐			๑๓		๔๕
			thainews.prd.go.th /newseng				๕					๕				๑		๐					๕
			thailand.prd.go.th														๑	๐					๒
			asean thai.net							๑		๑		๑		๒		๐					๕
			เว็บไซต์ สปช.๑-๘											๗	๑	๕	๒	๒	๒	๑๓๐	๕		๑๓๕
		สื่อ Social (ภาษาไทย)	Facebook	๑								๑	๑	๒๐๘			๑	๕	๔	๓๑๒	๑๕		๓๔๗
			Twitter	๑								๑					๑	๐	๒	๑			๕
			ผ่าน application Smart phone	๑								๑	๑				๑๕	๐	๓	๑			๒๕
			You Tube	๑								๑					๑๒	๐	๑				๑๔
		NBT WORLD	ข่าว				๗					๗						๐					๗
			รายการ															๐					
			อักษรวิ้ง				๕					๕						๐					๕
		สื่อ Social (ภาษาอังกฤษ)	Facebook				๖					๖					๑	๐					๗
			Twitter															๐					
			You Tube				๑					๑					๑	๐					๒
			ผ่าน application Smart phone				๖					๖		๑			๑	๐					๘
		อป.มช.										๑	๑๑			๕	๐	๑	๒		๕๒	๗๓	
		สื่ออื่นๆ											๒			๕	๐	๒		๒๓		๓๑	
		รวมทั้งสิ้น				๘๐	๑๗	๔๖		๑	๒	๑๔๖	๓๓	๔๐๖	๔๕	๕๗	๑๘๑	๓๗	๑๔๔	๓๒๕	๒๗๔	๑,๗๐๘	

รายละเอียดการรายงาน

ที่	ประเด็น	ช่องทาง	รูปแบบ	สพท.	สวท.	สนช.	สพป.	สปต.	คสช.	รวม	ส่วนกลาง	สปท.๑	สปท.๒	สปท.๓	สปท.๔	สปท.๕	สปท.๖	สปท.๗	สปท.๘	สปท.๙	รวม			
๑๑	กระทรวงพาณิชย์ - สหรัฐาประกาศกรสิทธิพิเศษฯ GSP ให้สินค้าไทย - มาตรการดูแลราคามันสำปะหลัง ปี ๒๕๖๐/๖๑	สื่อโทรทัศน์	ข่าว	๖							๖		๑๐			๖	๕	๑	๖	๕		๓๒		
			รายการ	๐														๐					๑	
			พูดแทรกๆ	๐											๑๐		๖	๖	๗	๖				๒๓
			สารคดี	๐														๐						-
			สปอต	๐														๑๒	๐					๑๒
		อักษรวิ้ง	๖๕								๖๕			๒๐			๑๔	๕					๑๐๔	
		สื่อวิทยุ	ข่าว	-	๒๔							๒๔	๕	๑๓	๑๑	๔๖	๒๓	๗		๒๓	๔๓			๑๔๔
			รายการ	-	๖							๖	๑๐	๑๖	๓	๑	๑๔	๐	๑๕	๓๖	๖๔			๑๖๕
			พูดแทรกๆ	-	๖							๖	๓๗	๘๓	๔๔	๑๕	๕๕	๑๔	๑	๕๕	๑๖๕			๕๙๓
			บทความ	-	-							-	-	-	-	-	๖	๐	๖๓	๑	๒			๗๐
			สารคดี	-	-							-	-	-	-	-	๖	๐	๖	๑	-			๙
		สปอต	-	-							-	-	๕	-	-	๑๓	๐	๖	-	-			๒๐	
		สื่อสิ่งพิมพ์	ข่าว/บทความ/แผ่นพับ	-	-			๑				๑		๕๐			๖		๖๓		๖๐			๑๓๖
		สื่ออินเทอร์เน็ต	prd.go.th	-	-				๑			๑		๓			๑		๑		๓			๕
			nbtv.prd.go.th	๓								๓		๓					๐					๖
			nbt.prd.go.th	-								-		๓				๑						๔
			thainews.prd.go.th	-			๑๔					๑๔		๓				๑		๓		๕		๒๕
			thainews.prd.go.th/newseng	-			๒๗					๒๗					๑							๒๘
			thailand.prd.go.th	-								-		๑					๐					๒
			asean thai.net	-					๑			๑		๑			๕		๐					๗
			เว็บไซต์ สปท.๑-๘	-								-		๕			๕	๓	๖	๑	๒๓๓	๑๖		๒๔๔
		สื่อ Social (ภาษาไทย)	Facebook	๓								๓	๑	๒๖๗				๑	๔	๖	๒๑๕	๓๐		๕๕๔
			Twitter	๓								๓						๑	๐	๔	๑			๕
			ผ่าน application Smart phone	๓								๓	๑	๑				๒๖		๓	๑			๓๑
			You Tube	๓								๓						๑๒		๑		๑		๑๗
		NBT WORLD	ข่าว	-		๑๘						๑๘							๐					๑๘
			รายการ	-								-							๐					-
			อักษรวิ้ง	-		๑๕						๑๕							๐					๑๕
		สื่อ Social (ภาษาอังกฤษ)	Facebook	-		๖			๑			๖							๐			๑		๙
			Twitter	-								-							๐					-
			You Tube	-		๖						๖							๐			๑		๓
			ผ่าน application Smart phone	-		๖						๖							๐					๖
อป.มช.									-	๓	๑๐				๖	๐	๓	๖	๑๐๕		๑๒๕			
สื่ออื่นๆ									-		๖				๖	๐	๖		๒๕		๓๔			
รวมทั้งสิ้น				๘๖	๒๘	๕๐	๑	๖	๑	๑๑๘	๕๐	๕๓๖	๘๕	๗๐	๑๕๖	๔๗	๑๓๓	๕๙๐	๕๓๓		๒,๕๖๖			

รายละเอียดการรายงาน

ที่	ประเด็น	ช่องทาง	รูปแบบ	สทท.	สวท.	สนช.	สพป.	สปต.	คสช.	รวม ส่วนกลาง	สปช.๑	สปช.๒	สปช.๓	สปช.๔	สปช.๕	สปช.๖	สปช.๗	สปช.๘	ส.ปชส.	รวบรวม ทั้งหมด		
๑๒	กระทรวงมหาดไทย - โครงการพัฒนา ชุมชนไทย	สื่อโทรทัศน์	ข่าว	๑๐						๑๐	๒	๑๐	-	-	๑๒	๑๕	๑	๑	๕๐	๕๕		
			รายการ	๐							-	-	-			๑	๐	-	-	๕	๕	
			พูดแทรกๆ	๐								-	-	๕	๒	๑๒	๑๐	๒	-	-	๕	๓๕
			สารคดี	๐								-	-	-	-	-	๐	-	-	-	-	-
			สโปด	๐								-	-	-	-	-	๑๕	๐	-	-	-	๑๕
			อักษรวิ่ง	๖๐								๖๐	-	-	๒๐	-	๓๕	๐	-	-	-	๑๑๕
		สื่อวิทยุ	ข่าว	-	๒๕							๒๕	๑๕	๒๕	๕	๑๓๕	๓๕	๒๐	๑๕	๒๒	๖๙๕	๑,๐๓๕
			รายการ	-	๕							๕	๑๐	๑๕	๕	๕๐	๒๒	๐	๕๕	๒๕	๓๓๐	๕๕๓
			พูดแทรกๆ	-	๕							๕	๕๕	๓๗๐	๓๕	๑๑๐	๕๕	๒๐	๖	๓๕	๑๕๕	๖๗๑
			บทความ	-	-							-	-	-	-	-	๒	๐	-	๒	๑	๕
			สารคดี	-	-							-	-	-	-	-	๒	๐	-	-	-	๒
			สโปด	-	-							-	-	๑๕	-	๑๕	๑๕	๐	๒๕	๓	-	๗๕
		สื่อสิ่งพิมพ์	ข่าว/บทความ/ แผ่นพับ	-	-				๓	-		๓	๓	๖๑	๒	-	๑	๐	-	-	๑๕๕	๒๑๕
		สื่อ อินเทอร์เน็ต	prd.go.th	-	-					๑		๑	-	๑๕	๑	-	๑	๐	๑	-	๒๐	๓๕
			nbtv.prd.go.th	๕	-							๕	-	๕	-	-	-	๐	-	-	๖	๑๖
			nbt.prd.go.th	-	-							-	-	๑๕	๒	-	๑	๐	-	-	๕	๒๓
			thainews.prd.go.th	-	-			๑๕				๑๕	๕	๑๐	-	-	๕	๐	-	-	๓๖	๕๐
			thainews.prd.go.th /newseng	-	-			๑๕				๑๕	-	-	-	๖	-	๐	-	-	๕	๒๕
			thailand.prd.go.th	-	-					๑		๑	-	๑	-	-	๑	๐	-	-	๕	๕
			asean thai.net	-	-							-	-	๑	-	๖	-	๐	-	-	๕	๑๒
			เว็บไซต์ สปช.๑-๘	-	-							-	๑	๑๕	๓	๒๖	๑	๕	๑	๕๕๖	๓๑	๕๕๑
		สื่อ Social (ภาษาไทย)	Facebook	๕								๕	๑๐	๓๕๐	-	-	๑	๑๐	๒	๕๕๕	๕๕	๕๗๗
			Twitter	๕								๕	-	-	-	-	๑	๐	๕	๑	-	๑๕
			ผ่าน application Smart phone	๕								๕	๒	๑	-	-	๒๓	๐	๗	๒	๕๐	๙๐
			You Tube	๕								๕	-	-	๕	-	๒๐	๐	๑	-	๕	๕๕
		NBT WORLD	ข่าว	-			๑๐					๑๐	-	-	-	-	-	๐	-	-	๑	๑๑
			รายการ	-								-	-	-			๐	-	-	-	-	-
			อักษรวิ่ง	-			๒๐					๒๐	-	-			๐	-	-	-	-	๒๐
		สื่อ Social (ภาษาอังกฤษ)	Facebook	-			๓					๓	-	-			๒	๐	-	-	๑	๖
			Twitter	-								-	-	-			๐	-	-	-	-	-
			You Tube	-								-	-	-			๒	๐	-	-	-	๒
		อป.มช.	ผ่าน application Smart phone	-			๓					๓	-	-			๒	๐	-	-	-	๕
	-									-	๒	๑๕			๒	๐	๓	๒	๕๑๓	๕๓๗		
สื่ออื่นๆ		-								-	-	๗			๕	๐	๑	-	๑๖๓	๑๗๙		
รวมทั้งสิ้น				๗๕	๓๗	๖๙	๓	๑	๑	๒๐๖	๗๖	๗๒๕	๕๖	๓๙๐	๓๒๓	๕๖	๑๑๖	๑,๐๕๕	๒,๒๖๖	๕,๓๑๙		

รายละเอียดการรายงาน

ที่	ประเด็น	ช่องทาง	รูปแบบ	สพท.	สวท.	สนช.	สพป.	สปต.	คสช.	รวม ส่วนกลาง	สปช.๑	สปช.๒	สปช.๓	สปช.๔	สปช.๕	สปช.๖	สปช.๗	สปช.๘	สปช.๙	รวม ทั้งหมด		
๑๓	กระทรวง ยุติธรรม - กรมสอบสวน คดีพิเศษ เดือน กุมภาพันธ์ เตอร์รูปแบบใหม่	สื่อโทรทัศน์	ข่าว	๒๐						๒๐	-	๔	-	-	๒	๒	-	๑	๑	๒๑		
			รายการ	๐							-	-	-	-	-	-	๐	-	-	-	-	-
			พูดแทรก	๐							-	-	-	-	-	๒	๒	๐	๒	-	-	๖
			สารคดี	๐							-	-	-	-	-	-	-	-	-	-	-	-
			สปอต	๐							-	-	-	-	-	-	-	๐	-	-	-	-
			อักษรวิ้ง	๖๐							๖๐	-	-	-	-	-	๒	๐	-	-	-	๖๒
		สื่อวิทยุ	ข่าว	-	๑๐						๑๐	๓	๑๒	๑	๓๔	๑๗	๒	๑๓	๑๗	๘	๑๓๗	
			รายการ	-	๒						๒	๗	๑๗	๕	๘	๑๓	๕	๕	๒๗	๒๖	๑๑๕	
			พูดแทรก	-	๓						๓	๑๔	๘๕	๕๓	๑๐	๓๕	๑๐	๕๐	๘๓	๒๐๒	๕๕๙	
			บทความ	-	-						-	-	-	-	-	-	๐	๙	๑	๑	๑	
			สารคดี	-	-						-	-	-	-	-	-	๐	๑	-	-	๑	
			สปอต	-	-						-	-	-	-	-	๑๒	๑๐	๐	๖๗	๓	-	๗๒
		สื่อสิ่งพิมพ์	ข่าว/บทความ/ แผ่นพับ	-	-						-	-	๑๐	-	-	๑	-	๐	-	-	๑	๑๒
			prd.go.th	-	-						๑	๑	๑	-	-	๑	๑	๐	-	-	๓	๖
		สื่อ อินเทอร์เน็ต	nbttv.prd.go.th	๒	-						-	๒	-	๑	-	-	-	๐	-	-	๑	๙
			nbt.prd.go.th	-	-						-	-	๑	-	-	๑	๐	-	-	-	-	๒
			thainews.prd.go.th	-	-						-	๑	๑	-	-	๑	๐	๑	-	-	๔	๖
			thainews.prd.go.th /newseng	-	-		๓				-	๓	-	-	-	-	๐	-	-	-	๑	๙
			thailand.prd.go.th	-	-						-	-	-	-	-	๑	๐	-	-	-	๑	๒
			asean thai.net	-	-						-	-	-	-	-	๑	-	-	-	-	๑	๒
			เว็บไซต์ สปช.๑-๘	-	-						-	๑	๗	๑	-	-	๒	๑	๕๕	๗	๑๑๗	
			เว็บไซต์ สปช.๑-๘	-	-						-	๑	๗	๑	-	-	๒	๑	๕๕	๗	๑๑๗	
		สื่อ Social (ภาษาไทย)	Facebook	๒	-						-	๒	๓	๒๓๖	-	-	๑	๑	๕	๑๐๓	๖	๓๕๗
			Twitter	๒	-						-	๒	-	-	-	๑	๐	๙	๑	-	-	๙
			ผ่าน application Smart phone	๒	-						-	๒	๑	-	-	๑๕	๐	๑	๕	-	-	๓๐
			You Tube	๒	-						-	๒	-	-	-	๑๕	๐	-	-	-	-	๑๗
		NBT WORLD	ข่าว	-	-	๑					-	๑	-	-	-	-	๐	-	-	-	-	๑
			รายการ	-	-						-	-	-	-	-	-	๐	-	-	-	-	-
			อักษรวิ้ง	-	-						-	-	-	-	-	-	๐	-	-	-	-	-
		สื่อ Social (ภาษาอังกฤษ)	Facebook	-	-						-	-	-	-	-	-	๐	-	-	-	๑	๑
			Twitter	-	-						-	-	-	-	-	-	๐	-	-	-	-	-
			You Tube	-	-						-	-	-	-	-	-	๐	-	-	-	-	-
			ผ่าน application Smart phone	-	-						-	-	-	-	-	-	๐	-	-	-	-	-
อป.มช.	-	-						-	-	๒	๑๒	-	-	๓	๐	๒	๒	๑๓๔	๑๕๙			
สื่ออื่นๆ	-	-						-	-	๒	-	-	-	๑	๐	๒	-	๕๑	๕๖			
รวมทั้งสิ้น				๙๐	๑๕	๙	-	-	๑	๑๑๐	๓๒	๕๑๔	๖๐	๖๗	๑๓๐	๒๑	๑๖๐	๓๓๗	๕๕๔	๑,๓๖๙		

รายละเอียดการรายงาน

ที่	ประเด็น	ช่องทาง	รูปแบบ	สพท.	ส่วท.	สนข.	สพป.	สปต.	คสช.	รวม ส่วนกลาง	สปช.๑	สปช.๒	สปช.๓	สปช.๔	สปช.๕	สปช.๖	สปช.๗	สปช.๘	สปช.๙	รวม ทั้งหมด				
๑๔	กระทรวง แรงงาน - การแก้ไข ปัญหาแรงงาน ต่างด้าว	สื่อโทรทัศน์	ข่าว	๕๐						๕๐		๑			๓	๑๑	๒	๒	๒	๒	๖๑			
			รายการ	๐												๑	๐						๑	
			พูดแทรกๆ	๐												๒	๙	๒					๑๖	
			สารคดี	๐																				
			สปอต	๐											๑๔		๒	๐						๒๐
			อักษรวิ่ง	๖๐								๖๐					๙	๖						๗๕
		สื่อวิทยุ	ข่าว	-	๒๙							๒๙	๑๘	๑๓	๒๐	๗๗	๒๑	๑๕	๖๑	๓๖	๑๗	๑๗	๓๐๓	
			รายการ	-	๒							๒	๑๕	๑๗	๑๒	๔๒	๑๔	๐		๙๐	๒๘	๒๒๐		
			พูดแทรกๆ	-	๑๑							๑๑	๒๐	๘๖	๗๓	๕๔	๕๓	๑๕	๑๑	๙๕	๑๘๘	๖๐๖		
			บทความ	-	-												๑	๑	๙		๑	๗		
			สารคดี	-	-													๐						
			สปอต	-	๑๐							๑๐	๑	๓	๔๕		๒๑	๐	๕๖	๑๒๐			๒๕๖	
		สื่อสิ่งพิมพ์	ข่าว/บทความ/ แผ่นพับ	-	-									๖๖			๒					๑	๖๕	
			สื่อ อินเทอร์เน็ต	prd.go.th	-	-					๙	๙		๒		๑		๒		๒	๓		๑๖	
		สื่อ อินเทอร์เน็ต	nbttv.prd.go.th	๓	-							๓		๒				๐					๕	
			nbt.prd.go.th	-										๒			๑					๑	๖	
			thainews.prd.go.th	-			๑๘					๑๘	๙	๑			๑		๒			๕	๓๑	
			thainews.prd.go.th /newseng	-			๑๖					๑๖							๐				๑๖	
			thailand.prd.go.th	-													๑					๑	๒	
			asean thai.net	-								๒		๑		๕		๐					๙	
			เว็บไซต์ สปช.๑-๘	-									๒	๖	๑	๑	๓	๒	๓	๘๗	๑๔	๑๑	๑๒๑	
			เว็บไซต์ สปช.๑-๘	-									๒	๖	๑	๑	๓	๒	๓	๘๗	๑๔	๑๑	๑๒๑	
		สื่อ Social (ภาษาไทย)	Facebook	๓			๖			๒		๑๑	๒	๒๑๗			๑		๕	๘๘	๑๐		๓๓๕	
			Twitter	๓			๖					๙					๑		๒	๑			๑๓	
			ผ่าน application Smart phone	๓			๒					๕	๒	๑			๒๐		๙	๑			๓๕	
			You Tube	๓								๓			๒		๑๒		๒			๑	๒๐	
		NBT WORLD	ข่าว	-			๘					๘						๐					๘	
			รายการ	-														๐						
			อักษรวิ่ง	-			๑๕					๑๕						๐					๑๕	
		สื่อ Social (ภาษาอังกฤษ)	Facebook	-			๒					๒					๑					๑	๙	
			Twitter	-														๐						
			You Tube	-													๑						๑	
			ผ่าน application Smart phone	-			๒					๒					๑						๓	
		อป.มช.	-									๑	๑๐			๒		๑	๒	๕	๕๖		๖๖	
		สื่ออื่นๆ	-										๒			๓		๒		๑๔		๒๑		
		รวมทั้งสิ้น				๑๓๕	๕๖	๗๕	-	๙	๙	๒๕๐	๖๗	๙๒๔	๑๗๒	๑๘๑	๑๘๔	๕๖	๑๖๖	๕๒๓	๑๓๓		๒,๑๕๔	

รายละเอียดการรายงาน

ร.ที่	ประเด็น	ช่องทาง	รูปแบบ	สพท.	สพท.	สนช.	สพป.	สปต.	คสช.	รวม ส่วนกลาง	สปช.๑	สปช.๒	สปช.๓	สปช.๔	สปช.๕	สปช.๖	สปช.๗	สปช.๘	สปช.๙	รวม ทั้งหมด			
๑๕	กระทรวง วัฒนธรรม - เชิญส่งผลงาน หัวข้อ 'Freospace'	สื่อโทรทัศน์	ข่าว	๕						๕		๖			๖	๖		๕		๑	๒๖		
			รายการ	๐													๕	๐					๕
			พูดแทรก	๐												๕	๕	๖					๑๓
			สารคดี	๐														๐					
			สปอต	๐														๐					
			อักษรวิ่ง	๗๐								๗๐						๖	๐				
		สื่อวิทยุ	ข่าว	-	๓๑							๓๑	๖	๑๕	๑	๑๕	๑๗	๑๕	๑๗	๒๓	๑๑๖		๒๕๗
			รายการ	-	๒							๒	๕	๑๕	๒	๓	๑๖	๐		๓๔	๖๖		๑๕๑
			พูดแทรก	-	๒							๒	๑๑	๑๗	๒๕	๕	๕๖	๑๕	๕๕	๖๖	๕๕		๕๐๘
			บทความ	-													๑	๐	๖		๕		๑๒
			สารคดี	-													๕	๐	๓				๕
			สปอต	-													๑๘	๐	๒๕	๑			๔๘
		สื่อสิ่งพิมพ์	ข่าว/บทความ/ แผ่นพับ	-										๕๐			๑					๒๐	๗๑
			prd.go.th	-							๒	๒		๕			๑	๐		๕	๖		๑๖
		สื่อ อินเทอร์เน็ต	nbt.tv.prd.go.th	๕								๕		๕				๐			๑		๑๐
			nbt.prd.go.th	-										๕			๑	๐			๑		๖
			thainews.prd.go.th	-			๑๘					๑๘	๑				๕	๐			๖		๓๐
			thainews.prd.go.th /newseng	-			๑๒					๑๒						๐					๑๒
			thailand.prd.go.th	-													๑	๐					๑
			asean thai.net	-								๒		๑		๕		๐					๗
			เว็บไซต์ สปช.๑-๘	-										๑๐	๑		๒	๓	๑	๕๖	๘		๑๒๑
			เว็บไซต์ สปช.๑-๘	-										๑๐	๑		๒	๓	๑	๕๖	๘		๑๒๑
		สื่อ Social (ภาษาไทย)	Facebook	๕								๗	๑	๓๒๕			๑	๖	๑	๕๘	๑๒		๔๕๕
			Twitter	๕								๕					๑	๐		๑			๗
			ผ่าน application Smart phone	๕								๕	๑	๑			๒๕			๑			๓๒
			You Tube	๕								๕					๒๐	๐					๒๖
		NBT WORLD	ข่าว	-		๗						๗						๐				๑	๘
			รายการ	-														๐					
			อักษรวิ่ง	-														๐					
		สื่อ Social (ภาษาอังกฤษ)	Facebook	-			๓					๕					๑	๐					๕
			Twitter	-														๐					
			You Tube	-													๑	๐					๒
			ผ่าน application Smart phone	-			๓					๓					๑						๕
		อป.มช.										๒	๑๐			๕	๐	๑	๒	๑๐๓		๑๒๓	
		สื่ออื่นๆ											๒			๓	๐	๑		๒๓		๒๙	
		รวมทั้งสิ้น				๑๐๐	๓๕	๔๓	-	๕	๒	๑๘๕	๒๗	๕๖๒	๒๗	๒๙	๑๘๗	๔๙	๑๐๓	๓๒๘	๔๖๕		๑,๖๖๕

รายละเอียดการรายงาน

ที่	ประเด็น	ช่องทาง	รูปแบบ	สพท.	สวท.	สนช.	สพป.	สปด.	คสช.	รวม ส่วนกลาง	สปช.๑	สปช.๒	สปช.๓	สปช.๔	สปช.๕	สปช.๖	สปช.๗	สปช.๘	ส.ปชส.	รวม ทั้งหมด			
๑๖	กระทรวงวิทยาศาสตร์และเทคโนโลยี -โครงการ InnoAgri	สื่อโทรทัศน์	ข่าว	๑๐						๑๐					๑				๕		๒๑		
			รายการ	๐																			
			พูดแทรก	๐												๕	๑						๖
			สารคดี	๐																			
			สปอด	๐																			
			อักษรวิ้ง	๖๐								๖๐					๒						๖๒
		สื่อวิทยุ	ข่าว		๑๑							๑๑	๘	๑๑	๒	๘	๑๕	๘	๘	๑๗	๕	๕	๙๐
			รายการ		๑							๑	๘	๑๕	๓	๑	๑๔	๐	๒๕	๒๕	๒๖	๑๑๕	
			พูดแทรก		๑							๑	๑๓	๓๗	๒๓	๗	๓๐	๕	๒๕	๖๓	๑๓๑	๓๗๔	
			บทความ														๑	๐	๒๓		๕	๒๙	
			สารคดี														๑	๐				๑	
			สปอด											๕			๓	๐					๘
		สื่อสิ่งพิมพ์	ข่าว/บทความ/ แผ่นพับ											๕			๑						๖
		สื่อ อินเทอร์เน็ต	prd.go.th							๑		๑		๔			๑				๒		๘
			nbtv.prd.go.th	๒								๒		๑									๓
			nbt.prd.go.th											๑			๑						๒
			thainews.prd.go.th				๑๘					๑๘					๑					๒	๒๑
			thainews.prd.go.th /newseng				๘					๘											๘
			thailand.prd.go.th														๑						๑
			asean thai.net							๑		๑		๑		๒		๐					๕
			เว็บไซต์ สปช.๑-๘											๖	๑		๒		๑		๑๔๓	๘	๑๕๗
		สื่อ Social (ภาษาไทย)	Facebook	๒						๑		๓	๑	๓๑๗			๑	๑		๑๔๓	๓	๕๖๙	
			Twitter	๒								๒					๑	๐					๓
			ผ่าน application Smart phone	๒								๒	๑	๑			๑๗			๑		๒๒	
			You Tube	๒								๒					๑๒	๐					๑๔
		NBT WORLD	ข่าว			๕						๕						๐					๕
			รายการ อักษรวิ้ง			๕						๕						๐					๕
		สื่อ Social (ภาษาอังกฤษ)	Facebook			๒						๒						๐					๒
			Twitter															๐					
			You Tube			๒						๒						๐					๒
			ผ่าน application Smart phone			๒						๒						๐					๒
		อป.มช.										๑	๑๔			๒	๐	๑	๒	๕๐		๖๐	
		สื่ออื่นๆ											๒			๑	๐	๑		๑๐		๑๔	
		รวมทั้งสิ้น				๘๐	๑๓	๔๑		๒	๑	๑๓๗	๓๒	๕๖๐	๒๙	๒๐	๑๐๙	๒๐	๘๓	๓๑๖	๒๒๘	๑,๙๕๔	

รายละเอียดการรายงาน

ที่	ประเด็น	ช่องทาง	รูปแบบ	สพท.	สพท.	สนจ.	สพป.	สปด.	ศสช.	รวม ส่วนกลาง	สปช.๑	สปช.๒	สปช.๓	สปช.๔	สปช.๕	สปช.๖	สปช.๗	สปช.๘	สปช.๙	รวม ทั้งหมด			
๑๗	กระทรวงศึกษา ธิการ - มาตรการ พัฒนาบุคลากร ด้านวิจัยและ นวัตกรรม	สื่อโทรทัศน์	ข่าว	๑๐						๑๐	๑	๑๐			๕	๒			๑	๑	๓๔		
			รายการ	๐														๐					
			พูดแทรกๆ	๐												๒	๑						๕
			สารคดี	๐														๐					
			สปอต	๐														๐					
			อักษรวิ้ง	๖๕								๖๕					๒	๐					๗๑
		สื่อวิทยุ	ข่าว	-	๑๗							๑๗	๑๐	๑๓	๑๘	๒๖	๑๘	๕	๕	๒๑	๑๑	๑	๑๖๐
			รายการ	-	๕							๕	๑๒	๑๘	๖	๘	๑๓	๕		๕๕	๒๖	๑	๑๘๗
			พูดแทรกๆ	-	๙							๙	๑๗	๑๖	๓๕	๑๕	๒๖	๓๔	๕๕	๘๓	๑๑๓	๕	๕๘๖
			บทความ	-													๑	๐	๙			๕	๑๐
			สารคดี	-													๑	๐					๑
			สปอต	-										๙	๙		๕	๐	๕๕				๕๗
		สื่อสิ่งพิมพ์	ข่าว/บทความ/ แผ่นพับ	-					๒			๒	๒	๕๖	๒		๑					๒	๖๑
		สื่อ อินเทอร์เน็ต	prd.go.th	-							๑	๑		๕	๑		๑	๐				๓	๑๑
			nbtv.prd.go.th	๓								๓		๓				๐					๖
			nbt.prd.go.th	-										๕	๒		๑	๐					๘
			thainews.prd.go.th	-			๑๗					๑๗	๒	๙			๑	๐				๕	๒๙
			thainews.prd.go.th /newseng	-			๗					๗						๐					๗
			thailand.prd.go.th	-								๑					๑	๐					๒
			asean thai.net	-					๒			๒		๑			๑	๐					๕
			เว็บไซต์ สปช.๑-๘	-									๒	๑๖	๒		๒	๖		๗๗	๕		๑๐๒
		สื่อ Social (ภาษาไทย)	Facebook	๓						๑		๔	๕	๓๔๑			๑	๕		๗๕	๗		๔๔๖
			Twitter	๓								๓					๑	๐		๑			๕
			ผ่าน application Smart phone	๓								๓	๑	๑			๕	๐	๑	๒			๑๓
			You Tube	๓								๓			๒		๑๔	๖					๒๕
		NBT WORLD	ข่าว	-			๙					๙						๐					๙
			รายการ	-														๐					
			อักษรวิ้ง	-														๐					
		สื่อ Social (ภาษาอังกฤษ)	Facebook	-			๑			๑		๒					๑	๐					๓
			Twitter	-														๐					
			You Tube	-			๓					๓		๑				๐				๑	๕
			ผ่าน application Smart phone	-			๑					๑											๑
		อป.มช.	-									๑	๑๗			๓	๐	๒	๒	๕๒		๖๗	
		สื่ออื่นๆ	-										๖			๑	๐	๒		๑๒		๑๗	
		รวมทั้งสิ้น				๙๐	๒๖	๓๔	๒	๕	๑	๑๕๘	๕๓	๕๗๕	๗๓	๖๒	๑๐๘	๕๙	๑๑๑	๓๖๑	๒๕๓		๑,๘๖๓

รายละเอียดการรายงาน

ที่	ประเด็น	ช่องทาง	รูปแบบ	สพท.	สวท.	สนช.	สพป.	สปต.	คสช.	รวม ส่วนกลาง	สปช.๑	สปช.๒	สปช.๓	สปช.๔	สปช.๕	สปช.๖	สปช.๗	สปช.๘	สปช.๙	รวม ทั้งหมด			
๑๘	กระทรวง สาธารณสุข - การแก้ปัญหา เชื้อตื้อยาจุลชีพ	สื่อโทรทัศน์	ข่าว	๒๐						๒๐	๑	๙			๕	๑๖	๑	๓	๑	๒	๕๖		
			รายการ	๐												๑	๐						๑
			พูดแทรกภา สารคดี	๐												๒	๑						๓
			สโปด	๐													๐						
			อักษรวิ้ง	๖๕								๖๕					๒	๕					
		สื่อวิทยุ	ข่าว	-	๒๓							๒๓	๙	๑๑	๑๗	๖๕	๒๑	๑๖	๑๓	๑๙	๑๑	๑๑	๒๐๓
			รายการ	-	๑							๑	๙	๑๙	๑๕	๓	๑๘	๐	๒	๓๗	๒๖	๒๖	๑๒๘
			พูดแทรกภา บทความ	-	๒							๒	๑๗	๕๖	๕๓	๑๕	๕๗	๑๖	๕๗	๗๕	๑๐๕	๕๙๓	
			สารคดี	-	-												๓	๐	๓	-	๕	๑๑	
			สโปด	-	-									๗	๑๐	๑๕	๓๒	๕	๒๒	๓	-	๕	๙๗
		สื่อสิ่งพิมพ์	ข่าว/บทความ/ แผ่นพับ	-	-								๑	๕			๑					๒	๕๖
		สื่อ อินเทอร์เน็ต	prd.go.th	-	-					๑		๑		๙			๑	๐	๑		๙	๑๒	
			nbttv.prd.go.th	๖	-							๖		๙				๐				๑	๑๑
			nbt.prd.go.th	-	-									๑	๒		๑	๐					๕
			thainews.prd.go.th	-		๑๖						๑๖	๑	๑			๑	๒	๓	๑	๖	๓๑	
			thainews.prd.go.th /newseng	-		๑๐						๑๐				๒		๐			๑	๑๓	
			thailand.prd.go.th	-						๑		๑					๑	๐			๑	๓	
			asean thai.net	-						๖		๖				๒		๐			๑	๕	
			เว็บไซต์ สปช.๑-๘	-										๙	๒		๒	๓	๑	๘๙	๗	๑๑๙	
		สื่อ Social (ภาษาไทย)	Facebook	๖						๑		๗	๒	๓๓๘			๑	๑๖	๙	๙๑	๑๑	๕๕๑	
			Twitter	๖								๖					๑	๐	๖	๑	๑	๑๕	
			ผ่าน application Smart phone	๖								๖	๑	๑			๒๒			๑	๑๐	๕๑	
			You Tube	๖								๖			๒		๑๓	๕				๒๙	
		NBT WORLD	ข่าว	-		๖						๖						๐	๓				๙
			รายการ	-														๐	๑				๑
			อักษรวิ้ง	-		๑๐						๑๐						๐					๑๐
		สื่อ Social (ภาษาอังกฤษ)	Facebook	-		๑				๑		๒						๐				๒	
			Twitter	-														๐					
			You Tube	-														๐					
			ผ่าน application Smart phone	-		๑						๑											๑
		อป.มช.	-									๑	๑๓			๖	๐	๓	๒	๑๙๒		๑๖๓	
		สื่ออื่นๆ	-										๖			๑	๐	๒			๕๘	๖๓	
รวมทั้งสิ้น				๑๑๕	๒๖	๔๔	-	๕	๐	๑๙๑	๓๙	๕๙๖	๑๐๑	๑๑๐	๒๐๗	๘๘	๑๓๐	๓๒๑	๓๗๗	๒,๓๐๐			

รายละเอียดการรายงาน

ที่	ประเด็น	ช่องทาง	รูปแบบ	สทท.	สวท.	สนช.	สปบ.	สปต.	คสช.	รวม ส่วนกลาง	สปช.๑	สปช.๒	สปช.๓	สปช.๔	สปช.๕	สปช.๖	สปช.๗	สปช.๘	สปช.๙	รวม ทั้งหมด			
๑๔	กระทรวง อุตสาหกรรม - งาน Thailand Industry Expo ๒๐๑๗	สื่อโทรทัศน์	ข่าว	๑๐						๑๐		๙				๖		๕		๑	๒๓		
			รายการ	๐													๐						
			พูดแทรกๆ	๐												๕		๕					๕
			สารคดี	๐														๐					
			สปอต	๐														๐					
			อักษรวิ้ง	๗๐								๗๐					๙	๐					๗๙
		สื่อวิทยุ	ข่าว		๑๐							๑๐	๓	๑๓	๙	๖	๑๕	๑๐	๕	๒๗	๑๕		๑๐๕
			รายการ		๑							๑	๒	๓๓	๒		๑๙	๐	๑	๓๓	๓๓		๑๐๕
			พูดแทรกๆ		๑							๑	๙	๗๗	๓๖	๑๒	๓๕	๑๐	๕๙	๙๐	๑๖๑		๕๙๐
			บทความ														๙	๐	๙		๕		๑๔
			สารคดี														๒	๐					๒
			สปอต															๐	๖				๖
		สื่อสิ่งพิมพ์	ข่าว/บทความ/ แผนพับ											๕๐			๓						๕๓
		สื่อ อินเทอร์เน็ต	prd.go.th							๕		๒		๙			๑	๐		๑	๕		๑๑
			nbtv.prd.go.th	๒								๒		๙				๐					๒
			nbt.prd.go.th										๓		๕		๑	๐					๒
			thainews.prd.go.th				๑๑					๑๑		๙			๑	๕				๙	๒๒
			thainews.prd.go.th /newseng				๑๐					๑๐				๑		๐					๑๑
			thailand.prd.go.th														๑	๐					๑
			asean thai.net							๑		๑				๑		๐					๒
			เว็บไซต์ สปช.๑-๘											๗		๑๔	๒	๑		๙๕	๗		๑๒๖
		สื่อ Social (ภาษาไทย)	Facebook	๒								๒	๑	๒๖๖			๑	๓	๒	๙๗	๕		๓๓๗
			Twitter	๒								๒					๑	๐	๒	๑			๒
			ผ่าน application Smart phone	๒								๒	๑	๑			๑๕			๒			๒๑
			You Tube	๒								๒			๕		๗	๕					๑๓
		NBT WORLD	ข่าว			๑๓						๑๓						๐					๑๓
			รายการ															๐					
			อักษรวิ้ง															๐					
		สื่อ Social (ภาษาอังกฤษ)	Facebook				๙					๙					๑	๐			๑		๑๐
			Twitter															๐					
			You Tube				๒					๒						๐					๒
			ผ่าน application Smart phone				๙					๙						๐					๙
		อป.มช.										๑	๑๖			๒	๐	๒	๒	๕๓		๖๒	
		สื่ออื่นๆ											๓			๑	๐	๕	๒	๑๓		๑๗	
		รวมทั้งสิ้น				๙๐	๑๒	๕๖		๑	๒	๑๖๑	๒๑	๕๑๙	๕๐	๓๔	๑๑๓	๓๖	๘๖	๓๕๐	๒๘๘		๑,๕๙๗

รายละเอียดการรายงาน

คร.	ประเด็น	ช่องทาง	รูปแบบ	สพท.	สวท.	สนช.	สพป.	สปต.	คสช.	รวม ส่วนกลาง	สปช.๑	สปช.๒	สปช.๓	สปช.๔	สปช.๕	สปช.๖	สปช.๗	สปช.๘	สปช.๙	รวม ทั้งหมด			
๒๐	สำนัก นายกรัฐมนตรี - กลไกการ ประชาสัมพันธ์ รับฟังเสียง สะท้อนจาก ประชาชน	สื่อโทรทัศน์	ข่าว	๑๐						๑๐	๑	๒๕	๙	๕	๖	๑๖	๑	๕	๑๐	๙๐			
			รายการ	๐												๑						๑	
			พูดแทรก	๐												๕	๙	๑๖	๕				๒๕
			สารคดี	๐													๑						๑
			สปอต	๐													๕						๕
			อักษรวิ้ง	๑๐๐							๑๐๐						๒๐	๕	๗๐				๑๙๕
		สื่อวิทยุ	ข่าว	-	๒๑						๒๑	๑๖	๒๖	๗	๑๐๓	๒๙	๒๒	๒๖	๓๙	๑๒๙	๑๒๙	๔๑๐	
			รายการ	-	๙						๙	๑๖	๓๑	๑๒	๑๖	๒๑	๐	๒	๔๖	๗๗	๗๗	๒๒๖	
			พูดแทรก	-	๙						๙	๒๒	๑๐๙	๙๕	๑๙	๙๙	๕๕	๕๕	๖๙	๑๒๙	๑๒๖	๕๐๙	
			บทความ	-												๕	๕	๖๙			๗	๘๐	
			สารคดี	-	๕						๕		๑				๓	๐	๕			๑๙	
			สปอต	-	๓						๓		๕	๕	๓๐	๒๑	๐	๖๕			๑	๑๓๐	
		สื่อสิ่งพิมพ์	ข่าว/บทความ/ แผ่นพับ	-								๑	๒๕	๑		๒						๒๕	๙๓
			prd.go.th	-							๓	๓	๑๓			๕		๐	๑		๕	๒๗	
		สื่อ อินเทอร์เน็ต	nbtv.prd.go.th	๑๐							๑๐		๑๐					๐			๔	๒๔	
			nbt.prd.go.th	-									๒	๕		๖		๐			๑	๗	
			thainews.prd.go.th	-			๑๗				๑๗	๒	๖			๑		๐	๑	๑	๑๑	๓๙	
			thainews.prd.go.th /newseng	-			๓๗				๓๗							๐			๔	๔๓	
			thailand.prd.go.th	-												๒		๐			๓	๕	
			asean thai.net	-					๒		๒		๑		๒		๐					๕	
			เว็บไซต์ สปช.๑-๘	-								๒	๑๕	๓		๓		๕	๑	๑๙๒	๒๗	๒๕๑	
			เว็บไซต์ สปช.๑-๘	-									๒	๑๕	๓		๓		๕	๑	๑๙๒	๒๗	๒๕๑
		สื่อ Social (ภาษาไทย)	Facebook	๑๐						๕		๑๕	๓	๑๒๙			๑	๖	๙	๑๙๙	๒๕	๕๗๗	
			Twitter	๑๐								๑๐					๑	๐	๕	๑		๒๐	
			ผ่าน application Smart phone	๑๐								๑๐	๒	๑			๑๐			๓	๒๐	๔๖	
			You Tube	๑๐								๑๐			๒		๑๒	๐			๓	๒๗	
		NBT WORLD	ข่าว	-		๓๑						๓๑						๐			๑	๓๒	
			รายการ	-														๐					
			อักษรวิ้ง	-		๒๕						๒๕						๐				๒๕	
		สื่อ Social (ภาษาอังกฤษ)	Facebook	-			๑๕			๑		๑๖						๐			๒	๑๘	
			Twitter	-														๐					
			You Tube	-			๑๒					๑๒						๐			๑	๑๓	
			ผ่าน application Smart phone	-			๑๕					๑๕						๐				๑๕	
		อป.มช.	-									๙	๒๒			๑	๐	๕	๒	๒๐๑	๒๓๕		
		สื่ออื่นๆ	-										๑			๓	๐	๕		๖๙	๗๓		
		รวมทั้งสิ้น				๑๖๐	๔๓	๑๕๓	-	๕	๓	๑๖๗	๖๕	๖๖๔	๑๒๑	๑๗๓	๒๐๒	๙๗	๒๗๑	๕๔๕	๗๕๐	๓,๑๙๕	