

ระเบียบวาระการประชุม  
คณะกรรมการบริหารศูนย์ข้อมูลข่าวสารเพื่อการประชาสัมพันธ์ กรมประชาสัมพันธ์  
ครั้งที่ ๓๐ / ๒๕๖๐

วันอังคารที่ ๘ สิงหาคม ๒๕๖๐ เวลา ๑๔.๓๐ น.  
ณ ห้องประชุม ๒๑๑B ชั้น ๒ อาคารกรมประชาสัมพันธ์

---

- ระเบียบวาระที่ ๑ เรื่องที่ประธานแจ้งที่ประชุมทราบ
- ระเบียบวาระที่ ๒ เรื่องการรับรองรายงานการประชุมครั้งที่ ๒๙/๒๕๖๐ เมื่อวันที่ ๑ สิงหาคม ๒๕๖๐
- ระเบียบวาระที่ ๓ เรื่องสืบเนื่อง
- ๓.๑ สรุปความคืบหน้าแนวทาง/นโยบายของรัฐบาล/กรม. และคำสั่ง/ประกาศอื่น ๆ ที่สำคัญ
  - ๓.๒ ประเด็น KM ตามข้อสั่งการประจำสัปดาห์
    - ขั้นตอนการขึ้นดำรงตำแหน่งผู้บริหารระดับสูงของส่วนราชการ กปส. (กกจ.)
  - ๓.๓ ประเด็นตามข้อสั่งการของประธาน และมติที่ประชุม (ถ้ามี)
    - ไม่มี -
- ระเบียบวาระที่ ๔ เรื่องที่เสนอให้ที่ประชุมทราบ
- ๔.๑ สรุปผลการปฏิบัติงานของศูนย์ IOC
    - ๔.๑.๑ สรุปผลการเผยแพร่ประเด็นข่าวตามนโยบาย
    - ๔.๑.๒ สรุปประเด็นแนวโน้มและทิศทางข่าวประจำสัปดาห์
  - ๔.๒ ประเด็นที่น่าสนใจประจำสัปดาห์ (สนข.)
  - ๔.๓ ประเด็นที่น่าสนใจประจำสัปดาห์ (NBT)
  - ๔.๔ ประเด็นที่น่าสนใจประจำสัปดาห์ (สวท.)
  - ๔.๕ กิจกรรมที่น่าสนใจประจำสัปดาห์ (ศสข.)
  - ๔.๖ ประเด็นที่น่าสนใจของสื่อต่างประเทศ (สปต.)
  - ๔.๗ ประเด็นที่น่าสนใจประจำสัปดาห์ (NBT World)
  - ๔.๘ กิจกรรมที่น่าสนใจประจำสัปดาห์ (สพป.)
  - ๔.๙ การจัดรายการ "บันทึกสถานการณ์ รวมพลังประชารัฐ" (สวท.)
- ระเบียบวาระที่ ๕ เรื่องที่เสนอให้ที่ประชุมพิจารณา
- การบริหารประเด็นประจำสัปดาห์
- ระเบียบวาระที่ ๖ เรื่องอื่นๆ (ถ้ามี)
-

รายงานการประชุม  
คณะกรรมการบริหารศูนย์ข้อมูลข่าวสารเพื่อการประชาสัมพันธ์ กรมประชาสัมพันธ์  
ครั้งที่ ๒๙/๒๕๖๐

วันอังคารที่ ๑ สิงหาคม ๒๕๖๐

ณ ห้องประชุม ๒๑๑B ชั้น ๒ อาคารกรมประชาสัมพันธ์

เริ่มประชุมเวลา ๑๔.๓๐ น.

รายชื่อผู้มาประชุม

๑. นายชูชาติ เทศสีแดง	ผชช. ด้านการพัฒนาเครือข่ายการประชาสัมพันธ์ (ประธาน)
๒. นายอภิรัตน์ สุนทรอาคเนย์	แทน ผชช. (นายเสมอ นิ่มเงิน)
๓. นายจำลอง อนันตสุข	แทน ผอ.สวท.
๔. นายนพพร พันละม้าย	แทน ผอ.สทท.
๕. นางสาวเพ็ญกมล ประเสริฐกุล	แทน ผอ.สพป.
๖. นางสาวอรสา ตั้งใจจิต	แทน ผอ.สนผ.
๗. นายนพคุณ สุนทรหงส์	แทน ผอ.สปต.
๘. นางพนิดา จันทวัฒน์	แทน ผอ.กคค.
๙. นายพลี อุดมพรมนตรี	แทน ผอ.ศสช.
๑๐. นางสาววิไล ถนอมจิตวิสุทธิ	แทน ผอ.กกจ.
๑๑. นางสุพิชญ์มา โรจนหทัยพงศ์	แทน อกร.
๑๒. นายวัฒนา เงินกลม	แทน ลนก.
๑๓. นางนิตยาภรณ์ หิรัญนิรมล	กรรมการและผู้ช่วยเลขานุการ
๑๔. นางธัญนรี ชันยากร	กรรมการและผู้ช่วยเลขานุการ

ผู้ไม่มาประชุม (เนื่องจากติดราชการ)

๑. พลโท สรรเสริญ แก้วกำเนิด	อปส.
๒. นายจรูญ ไชยศรี	รปส.
๓. นายภูมิสิทธิ์ ชันตยานุกุลกิจ	รปส.
๔. นางสาวศุภพร สาครบุตร	รปส.
๕. นายพรพิทักษ์ แม้นศิริ	ร.ผชช. เฉพาะด้านการประชาสัมพันธ์
๖. นางปรีห์กมล ถนอมศักดิ์ชัย	ร.ผชช. ต่างประเทศ
๗. นางธารทิพย์ ทองงามขำ	ผอ.สนช. (กรรมการและเลขานุการ)

ผู้เข้าร่วมประชุม

๑. นายสุริยน ตันตราจัน	นักสื่อสารมวลชนปฏิบัติการ (สนช.)
๒. นางสาวอัสมา ถิ่นเกาะแก้ว	นักสื่อสารมวลชนปฏิบัติการ (สนช.)
๓. นายประสิทธิ์ สุนทรกิจปรีชา	นักวิเคราะห์ข้อมูล (สนช.)
๔. นางสาวกัญญารัตน์ ดวงเพียรราช	นักสื่อสารมวลชน (สนช.)
๕. นางปณิดา แสนแจ็ก	นักสื่อสารมวลชน (สนช.)
๖. นางสาวณิรัชติญารัตน์ จันทร์กระจ่าง	นักสื่อสารมวลชน (สนช.)
๗. นางสาววัลลภิกา อำไพจิตร	นักสื่อสารมวลชน (สนช.)
๘. นางสาวอรจินดา บุรสมบุรณ์	นักสื่อสารมวลชน (สนช.)

ระเบียบวาระที่ ๑

## เรื่องที่ประธานแจ้งที่ประชุมทราบ

- อปส. และ รปส. (๑) (๒) (๓) ตติราชการ มอบ นายชูชาติ เทศสีแดง ผชช. ด้านการพัฒนาเครือข่ายการประชาสัมพันธ์ เป็นประธานการประชุม

มติที่ประชุม - รับทราบ

ระเบียบวาระที่ ๒

## เรื่องการรับรองรายงานการประชุม ครั้งที่ ๒๘/๒๕๖๐ เมื่อวันที่ ๒๕ กรกฎาคม ๒๕๖๐

มติที่ประชุม - รับรองรายงานการประชุม โดยไม่มีการแก้ไข

- ประธานฯ เน้นย้ำเรื่อง การจัดทำ Clip และ Text โดย สทท. และ สวท. เพื่ออธิบายสาระข้อมูลข่าวสาร สร้างความรู้ความเข้าใจแก่ประชาชนในพื้นที่ผ่านระบบ G-chat ได้ดำเนินการไประดับหนึ่งแล้ว และที่ประชุม IO วันที่ ๑ สิงหาคม ๒๕๖๐ มอบ สทท. และ สวท. จัดทำรายละเอียดเป็น Text อธิบาย เรื่อง พ.ร.บ. การจัดทำยุทธศาสตร์ชาติ พ.ศ. ๒๕๖๐ และ พ.ร.บ. แผนและขั้นตอนการดำเนินการปฏิรูปประเทศ พ.ศ. ๒๕๖๐

ระเบียบวาระที่ ๓

## เรื่องสืบเนื่อง

๓.๑ สรุปความคืบหน้าแนวทาง/นโยบายของรัฐบาล/กรม. และคำสั่ง/ประกาศอื่น ๆ

## ที่สำคัญ

นายชูชาติ เทศสีแดง ผชช. ด้านการพัฒนาเครือข่ายการประชาสัมพันธ์ รายงานดังนี้  
- สรุปคำกล่าวของ พลเอก ประยุทธ์ จันทร์โอชา นายกรัฐมนตรีและหัวหน้าคณะรักษาความสงบแห่งชาติ ในรายการ “ศาสตร์พระราชา สู่การพัฒนาอย่างยั่งยืน” วันที่ ๒๘ กรกฎาคม ๒๕๖๐ (รายละเอียดตามเอกสารประกอบการประชุม)

- IOC Bulletin ฉบับที่ ๒๘ ลงวันที่ ๑ สิงหาคม ๒๕๖๐ มีข่าวสำคัญ อาทิ พลโท สรรเสริญ แก้วกำเนิด อธิบดีกรมประชาสัมพันธ์ พร้อมด้วย ดร.จรรยา ไชยศรี และ นางสาวศุภพร สาครบุตร รองอธิบดีกรมประชาสัมพันธ์ นำคณะผู้บริหาร ข้าราชการ และเจ้าหน้าที่ ร่วมลงนามถวายพระพร สมเด็จพระเจ้าอยู่หัวมหาวชิราลงกรณ บดินทรเทพยวรางกูร เนื่องในโอกาสเฉลิมพระชนมพรรษา ๒๘ กรกฎาคม ๒๕๖๐ วันศุกร์ที่ ๒๘ กรกฎาคม ๒๕๖๐ ณ ศาลาสหทัยสมาคม (รายละเอียดตามเอกสารประกอบการประชุม)

- สรุปการประชุมคณะรัฐมนตรี (กรม.) ดังนี้

๑. กรม. เห็นชอบให้ บริษัทประกันสินเชื่ออุตสาหกรรมขนาดย่อม (บสย.) ดำเนินโครงการค้ำประกันสินเชื่อ SMEs ทวิทุน (Portfolio Guarantee Scheme - PGS ระยะที่ ๖) หลักเกณฑ์ใหม่ เพื่อเพิ่มโอกาสให้ผู้ประกอบการ SMEs ที่มีศักยภาพแต่ขาดหลักประกัน สามารถเข้าถึงแหล่งเงินทุนได้มากขึ้น

๒. กรม. อนุมัติกรอบยุทธศาสตร์การจัดสรรงบประมาณ และปฏิทินการจัดทำงบประมาณรายจ่ายประจำปีงบประมาณ ๒๕๖๒ ซึ่งเป็นปีแรกที่มีการจัดทำงบประมาณรายจ่ายฯ โดยยึดหลักยุทธศาสตร์ชาติ ๖ ด้าน และแผนพัฒนาเศรษฐกิจและสังคมแห่งชาติ ฉบับที่ ๑๒ ซึ่งมียุทธศาสตร์ ๑๐ ด้าน มาเป็นกรอบในการจัดทำ ทั้งนี้ พล.อ.ประยุทธ์ จันทร์โอชา นายกรัฐมนตรี จะเป็นประธานการมอบนโยบายการจัดทำงบประมาณรายจ่ายประจำปีงบประมาณ ๒๕๖๒ ในวันที่ ๑๖ สิงหาคม ๒๕๖๐

๓. กรม. เห็นชอบมาตรการการเงินการคลังเพื่อช่วยเหลือผู้ประกอบการปี ๒๕๖๐ ดังนี้ ๑. บุคคลธรรมดา และนิติบุคคล สามารถนำจำนวนเงิน หรือมูลค่าทรัพย์สินที่บริจาคเพื่อช่วยเหลือน้ำท่วม ระหว่างวันที่ ๕ กรกฎาคม - ๓๑ ตุลาคม ๒๕๖๐ ไปหักลดหย่อนภาษีเงินได้ ๑.๕ เท่า ของที่จ่ายจริง ๒.กรณีซ่อมแซมอสังหาริมทรัพย์ ในพื้นที่ประกาศอุทกภัย ในระยะเวลาเดียวกัน นำไปหักลดหย่อนภาษีเงินได้เท่าที่จ่ายจริงรวมแล้วไม่เกิน ๑๐๐,๐๐๐ บาท ๓. กรณีซ่อมรถยนต์ เช่นเดียวกับอสังหาริมทรัพย์ รวมแล้วไม่เกิน ๓๐,๐๐๐ บาท

๕. ให้สินเชื่อแก่ SMEs ที่ประสบอุทกภัยรายละไม่เกิน ๑๕,๐๐๐,๐๐๐ บาท ระยะเวลากู้ยืมไม่เกิน ๗ ปี ระยะเวลาการยื่นขอภายใน ๙ เดือนนับแต่ ครม.เห็นชอบ

๕. ครม. อนุมัติหลักการ ร่าง พ.ร.บ. ผู้สูงอายุ (ฉบับที่...) พ.ศ.... เพื่อกำหนดให้กองทุนผู้สูงอายุ สามารถจัดเก็บเงินจากภาษีสรรพสามิตเกี่ยวกับสินค้าสุราและยาสูบ มาเป็นรายได้ของกองทุนฯ ได้ในอัตราร้อยละ ๒ โดยให้ปีงบประมาณละไม่เกิน ๔,๐๐๐ ล้านบาท

๖. พล.ท.สรรเสริญ แก้วกำเนิด โฆษกประจำสำนักนายกรัฐมนตรี แถลงหลังการประชุมร่วม คณะรักษาความสงบแห่งชาติ (คสช.) และคณะรัฐมนตรี (ครม.) ว่า คสช.เตรียมออกคำสั่งตามมาตรา ๔๔ เรื่องการกำหนดตำแหน่งของผู้ทรงคุณวุฒิประจำส่วนราชการ ให้ใช้เป็นการทั่วไปทั้งหมด สำหรับผู้ที่อยู่ในกระบวนการตรวจสอบจากข้อร้องเรียนกล่าวหาต่าง ๆ จากสังคม และข้าราชการอีกส่วนหนึ่งที่ไม่ได้มีความผิด และพร้อมเป็นคู่แข่งในการปรับย้ายให้ดำรงตำแหน่งให้สูงขึ้น แต่ในเวลานั้นยังไม่อาจปรับเพราะอาจมีคนที่เหมาะสมกว่า โดยกำหนดอัตราตำแหน่งผู้ทรงคุณวุฒิในส่วนราชการทั้งประเทศไว้ ๑๐ อัตรา จำแนกเป็นระดับกระทรวง ๑๐ ชั้นซี ๑๑ จำนวน ๕ ตำแหน่ง และระดับกรม ซี ๙ ชั้นซี ๑๐ อีก ๕ ตำแหน่ง โดยวิธีการจะเป็นกรณีพิเศษ เช่น กระทรวงต้องนำเสนอเหตุผลที่ต้องดูแลเยียวยาบุคคลที่เสนอ เพื่อขอความเห็นชอบจาก ครม. เมื่อผ่านความเห็นชอบ จึงนำขึ้นทูลเกล้าฯ ต่อไป

๗. โฆษกประจำสำนักนายกรัฐมนตรี กล่าวถึงการเปิดรับบริจาคเงินช่วยเหลือผู้ประสบอุทกภัยในขณะนี้ว่า รัฐบาลจะจัดรายการพิเศษ ณ ดิโกสันติไมตรี (หลังนอก) ทำเนียบรัฐบาล ในวันที่ ๔ สิงหาคม ๒๕๖๐ เริ่มตั้งแต่เวลา ๑๘.๐๐ น. โดยถ่ายทอดสดผ่านทางสถานีโทรทัศน์ช่อง ๙ อสมท. และสถานีวิทยุโทรทัศน์แห่งประเทศไทย (NBT) จึงขอเชิญชวนประชาชน หน่วยงานราชการ และรัฐวิสาหกิจ ร่วมกันบริจาคเงินได้ที่กองทุนกองทุนช่วยเหลือผู้ประสบสาธารณภัย ของสำนักงานปลัดสำนักนายกรัฐมนตรี ผ่านบัญชี ๐๖๗-๐-๐๖๘๙๕-๐ ธนาคารกรุงไทย สาขาทำเนียบรัฐบาล

มติที่ประชุม - รับทราบ

- มอบ กกจ. KM เรื่องขั้นตอนการขึ้นดำรงตำแหน่งผู้บริหารระดับสูง

ของส่วนราชการ กปส.

๓.๒ ประเด็น KM ตามข้อสั่งการประจำสัปดาห์

- ไม่มี -

๓.๓ ประเด็นตามข้อสั่งการของประธาน และมติที่ประชุม

- ไม่มี -

ระเบียบวาระที่ ๔

เรื่องที่เสนอให้ที่ประชุมทราบ

๔.๑ สรุปผลการปฏิบัติงานของศูนย์ IOC

๔.๑.๑ สรุปผลการเผยแพร่ประเด็นข่าวตามนโยบาย

- นางธัญนรี ชันยากร กรรมการและผู้ช่วยเลขานุการ รายงานสรุปผลการเผยแพร่ประเด็นข่าวตามนโยบายประจำสัปดาห์ (รายละเอียดแนบท้ายรายงานการประชุม)

มติที่ประชุม - รับทราบ

๔.๑.๒ สรุปประเด็นแนวโน้มและทิศทางข่าวประจำสัปดาห์

- นายประสิทธิ์ สุนทรกิจปรีชา นักวิเคราะห์ข้อมูล สนช. รายงาน สรุปประเด็นแนวโน้มและทิศทางข่าวประจำสัปดาห์ อาทิ ๑. ความคืบหน้าการลงสีภาพจิตรกรรมฝาผนังพระที่นั่งทรงธรรม

ทั้ง ๓ ฉบับ/กิจกรรมจิตอาสาประดิษฐ์ดอกไม้จันทน์ ๒. พ.ร.บ.การจัดทำยุทธศาสตร์ชาติ และ พ.ร.บ.แผนและขั้นตอนการดำเนินการปฏิรูปประเทศ พ.ศ. .... ๓. รัฐบาลสนับสนุนและกระตุ้นการลงทุนเพื่อขับเคลื่อนเศรษฐกิจ มีโครงการลงทุนจากเอกชนได้รับส่งเสริมการลงทุนจาก BOI ๔. ททท. จัดทำโครงการ ผู้หญิงเที่ยวไทย ๒๐๑๗ Best for Mom สิงหาคมแม่เที่ยว ๕. กระทรวงแรงงาน จัดตั้งศูนย์รับแจ้งการทำงานของคนต่างด้าว วันที่ ๒๔ กรกฎาคม - ๗ สิงหาคม ๒๕๖๐ ๖. มาตรการช่วยเหลือ พี่นฟู เยียวยา ผู้ประสบอุทกภัย (รายละเอียดตามเอกสารประกอบการประชุม)

### มติที่ประชุม - รับทราบ

#### ๔.๒ ประเด็นที่น่าสนใจประจำสัปดาห์ (สนช.)

- นางธัญนรี ชันยากร นำเสนอประเด็นประจำสัปดาห์ระหว่างวันที่ ๑ - ๗ สิงหาคม ๒๕๖๐ ได้แก่ พระราชพิธีบำเพ็ญพระราชกุศลพระบรมศพ พระบาทสมเด็จพระปรมินทรมหาภูมิพลอดุลยเดช/ การเตรียมการจัดงานพระราชพิธีถวายพระเพลิงพระบรมศพฯ ๑. กระทรวงกลาโหม/การช่วยเหลือประชาชน ในสถานการณ์อุทกภัย/การจัดทำสัญญาประชาคม ๒. กระทรวงการคลัง/ขยายเวลาขึ้นกู้กองทุนพัฒนาเอสเอ็มอี ตามแนวประชารัฐ/งานตลาดคลองผดุงกรุงเกษม ๓. กระทรวงการต่างประเทศ/ความสัมพันธ์ทางการทูตกับ ออสเตรเลีย ๔. กระทรวงการท่องเที่ยวและกีฬา/มาตรการจูงใจนักท่องเที่ยวทำประกันภัยท่องเที่ยว ๕. กระทรวง การพัฒนาสังคมและความมั่นคงของมนุษย์/การช่วยเหลือผู้ประสบปัญหาทางสังคม ๖. กระทรวงเกษตรและ สหกรณ์/ระบบส่งเสริมการเกษตรแบบแปลงใหญ่ ๗. กระทรวงคมนาคม/แผนยุทธศาสตร์ชาติมุ่งสู่การเป็น ศูนย์กลางการบินภูมิภาค ๘. กระทรวงทรัพยากรธรรมชาติและสิ่งแวดล้อม/โครงการ "มือถือเก่าไป ชีวิตใหม่มา" ๙. กระทรวงดิจิทัลเพื่อเศรษฐกิจและสังคม/ความคืบหน้า โครงการดิจิทัลพาร์คไทยแลนด์ ๑๐. กระทรวงพลังงาน/ การเปิดเสรีธุรกิจก๊าซแอลพีจี ๑๑. กระทรวงพาณิชย์/การเพิ่มช่องทางจำหน่ายผลผลิตลำไย/ห้ามจังหวัดที่เกิด น้ำท่วมฉวยโอกาสขึ้นราคาสินค้า/การตรวจสอบข้าวสต็อกรัฐ ๑๒. กระทรวงมหาดไทย/การเตรียมความพร้อมรับ สถานการณ์น้ำท่วม ๑๓. กระทรวงยุติธรรม/ร่วมขับเคลื่อนกองทุนหมู่บ้านและชุมชนเมือง ๑๔. กระทรวงแรงงาน/ นายจ้างที่มีแรงงานต่างด้าวผิดกฎหมายให้เร่งลงทะเบียน ๑๕. กระทรวงวัฒนธรรม/การส่งเสริมวัฒนธรรม การอ่าน ๑๖. กระทรวงวิทยาศาสตร์และเทคโนโลยี/โครงการ Innovative Agriculture/โครงการ OTOP IGNITE ๑๗. กระทรวงศึกษาธิการ/การเตรียมกำลังคนรองรับอุตสาหกรรมเป้าหมายในพื้นที่ EEC ๑๘. กระทรวง สาธารณสุข/การริเริ่ม Big Data ด้านสาธารณสุข ๑๙. กระทรวงอุตสาหกรรม/การเร่งรัดกำหนดมาตรฐาน ผลิตภัณฑ์ที่ทำจากยางพารา ๒๐. สำนักนายกรัฐมนตรี/ตั้งศูนย์ช่วยเหลือผู้ประสบภัยน้ำท่วม/ความคืบหน้า ป.ย.ป. การปฏิรูปประเทศ และการขับเคลื่อนนโยบายรัฐบาล/งาน ๕๐ ปีอาเซียน (รายละเอียดตามเอกสาร ประกอบการประชุม)

#### ๔.๓ ประเด็นที่น่าสนใจประจำสัปดาห์ (NBT)

- ผู้แทน NBT รายงานประเด็นประจำสัปดาห์ระหว่างวันที่ ๑ - ๗ สิงหาคม ๒๕๖๐ ได้แก่ ๑. สารคดีเฉลิมพระเกียรติพระบาทสมเด็จพระปรมินทรมหาภูมิพลอดุลยเดช ๒. บรรยากาศประชาชน ถวายบังคมพระบรมศพฯ ๓. รายงานเฉลิมพระเกียรติสมเด็จพระเจ้าอยู่หัว มหาวชิราลงกรณ บดินทรเทพย วรางกูร ๔. สมเด็จพระเจ้าอยู่หัวมหาวชิราลงกรณ บดินทรเทพยวรางกูร พระราชทานความช่วยเหลือครอบครัว ประสบอุทกภัยภาคใต้/พระราชทานหน่วยทหารกำจัดผักตบชวา ๕. การประชุมคณะรัฐมนตรี ๖. คืบหน้าสร้าง พระเมรุมาศ/องค์ประกอบพระเมรุมาศ ๗. การแก้ไขปัญหาราคายาง ๘. รายงาน จิตอาสาประดิษฐ์ดอกไม้จันทน์ ๙. การเปิดศูนย์รับแจ้งการทำงานของแรงงานต่างด้าว ๑๐. กรมประมงหาแนวทางการกำจัดปลาหมอหางดำ ๑๑. พยากรณ์อากาศเดือนพฤษภาคม/สถานการณ์อุทกภัย/การให้ความช่วยเหลือผู้ประสบอุทกภัย ๑๒. นายกรัฐมนตรี ลงพื้นที่จังหวัดสกลนคร (รายละเอียดตามเอกสารประกอบการประชุม)

- ตามที่ NBT มีกำหนดการสัญจรข่าวกลุ่มจังหวัดภาคเหนือตอนล่างที่จังหวัดสุโขทัย ประธานฯ จึงมอบหมายให้ประสานงานกับองค์การบริหารการพัฒนาพื้นที่พิเศษ เพื่อการท่องเที่ยวอย่างยั่งยืน (อพท.) ในพื้นที่จังหวัดสุโขทัย จัดทำสื่อบริการท่องเที่ยววิถีชุมชน แสดงให้เห็นการใช้ชีวิตของผู้คนในท้องถิ่น ทั้งเรื่องการอยู่อาศัย การประกอบอาชีพ อาหารการกิน ศิลปะหัตถกรรม และอื่น ๆ ที่สะท้อนให้เห็นถึงเอกลักษณ์ และอัตลักษณ์ของชุมชน

#### ๔.๔ ประเด็นที่น่าสนใจประจำสัปดาห์ (สวท.)

- ผู้แทน สวท. นำเสนอประเด็นประจำสัปดาห์ระหว่างวันที่ ๑ - ๗ สิงหาคม ๒๕๖๐ ได้แก่ ๑. กิจกรรมเนื่องในวันเฉลิมพระชนมพรรษาสมเด็จพระนางเจ้าฯ พระบรมราชินีนาถ ๒. ความคืบหน้า การก่อสร้างพระเมรุมาศ ๓. การประชุมคณะรัฐมนตรี/การดำเนินการตามโรดแมป/ความคืบหน้าร่างกฎหมาย ประกอบรัฐธรรมนูญ/การดำเนินการตามยุทธศาสตร์ชาติและปฏิรูปประเทศ ๔. มาตรการให้ความช่วยเหลือ ผู้ประสบอุทกภัย/การบริหารจัดการน้ำเพื่อป้องกันอุทกภัยใหญ่ ๕. การปราบปรามการละเมิดทรัพย์สินทาง ปัญญา ๖. ความคืบหน้าการเปิดศูนย์รับแจ้งการทำงานของแรงงานต่างด้าว ๗. การช่วยเหลือผู้ด้อยโอกาส ผู้พิการ คนไร้บ้าน ๘. ความคืบหน้าโครงการเน็ตประชารัฐ ๙. การใช้เทคโนโลยีและนวัตกรรมส่งเสริมกิจการ Startup ๑๐. มาตรการการส่งเสริมการท่องเที่ยว (รายละเอียดตามเอกสารประกอบการประชุม)

#### ๔.๕ กิจกรรมที่น่าสนใจประจำสัปดาห์ (ศสช.)

- ผู้แทน ศสช. แจ้งสรุปรายงานข้อมูลข่าวสารด้วย PRD Info ประจำวันที่ ๒๔ - ๒๗ กรกฎาคม ๒๕๖๐ จำนวน ๑๐ ภาพ (รายละเอียดตามเอกสารประกอบการประชุม)

#### ๔.๖ ประเด็นที่น่าสนใจของสื่อต่างประเทศ (สปต.)

- ผู้แทน สปต. รายงานการติดตามประเด็นจากสื่อต่างประเทศเกี่ยวกับประเทศไทย ได้แก่ ๑. การจัดกิจกรรมเฉลิมพระเกียรติเนื่องในโอกาสมหามงคลวันเฉลิมพระชนมพรรษา สมเด็จพระเจ้าอยู่หัว มหาวชิราลงกรณ บดินทรเทพยวรางกูร ๒๘ กรกฎาคม ๒๕๖๐ ๒. ร่างสัญญาประชาคมเพื่อสร้างความสามัคคี โปร่งใส (Reconciliation Social Contract) ๓. ความร่วมมือไทย - จีน ๔. ธนาคารแห่งประเทศไทยเพิ่มมาตรการ การดูแลสินเชื่อบัตรเครดิตและสินเชื่อส่วนบุคคล (รายละเอียดตามเอกสารประกอบการประชุม) และแจ้งข้อมูล เพิ่มเติมเกี่ยวกับความเป็นมาของอาเซียน (รายละเอียดตามเอกสารประกอบการประชุม)

#### ๔.๗ ประเด็นที่น่าสนใจประจำสัปดาห์ (NBT World)

- ผู้แทน NBT World แจ้งประเด็นระหว่างวันที่ ๑ - ๗ สิงหาคม ๒๕๖๐ ได้แก่ ๑. ความคืบหน้าการเตรียมการก่อสร้างพระเมรุมาศ/ราชรถ/เครื่องประกอบพระเมรุมาศ ๒. งาน “ศิลปะอาชีพ ประทีปไทย OTOP ก้าวไกล ด้วยพระบารมี เฉลิมพระเกียรติ สมเด็จพระนางเจ้าฯ พระบรมราชินีนาถ” ๓. ติดตามสถานการณ์อุทกภัยและการให้ความช่วยเหลือผู้ที่ได้รับผลกระทบ ๔. การแก้ไขปัญหาการค้ายางตกต่ำ ๕. กรมประชาสัมพันธ์จัดกิจกรรมเนื่องในโอกาสครบรอบ ๕๐ ปีอาเซียน “ก้าวแรกที่ไทย ก้าวต่อไปเพื่อ ลูกหลาน” ๖. ความคืบหน้า รัฐธรรมนูญ โรดแมป (รายละเอียดตามเอกสารประกอบการประชุม)

#### ๔.๘ กิจกรรมที่น่าสนใจประจำสัปดาห์ (สพป.)

- ผู้แทน สพป. รายงานผลการดำเนินงานของศูนย์ข้อมูลข่าวสารงานพระบรมศพ พระบาทสมเด็จพระปรมินทรมหาภูมิพลอดุลยเดช ระหว่างวันที่ ๒๕ - ๓๑ กรกฎาคม ๒๕๖๐ มีการจัดทำ Infographics พระราชประวัติ “๓๖๕ วัน ตามรอยพ่อ” จำนวน ๗ ภาพ และ Infographics รำลึกไว้ในแผ่นดิน จำนวน ๗ ภาพ (รายละเอียดตามเอกสารประกอบการประชุม)

- รายงานการเผยแพร่ข้อมูลข่าวสารพระบรมศพฯ วันที่ ๒๕ - ๓๑ กรกฎาคม ๒๕๖๐  
 ๑. ได้รับอนุมัติให้จดทะเบียนโดเมน kingrama๙.th ดังนั้น ปัจจุบันเว็บไซต์พระราชพิธีถวายพระเพลิงพระบรมศพฯ สามารถเข้าได้ ๒ ช่องทางคือ www.kingrama๙.th และ www.kingrama๙.net  
 ๒. เผยแพร่ข้อมูลข่าวสารผ่าน www.kingrama๙.th และ www.kingrama๙.net และ Facebook : ศูนย์ข้อมูลข่าวสารงานพระบรมศพ พระบาทสมเด็จพระปรมินทรมหาภูมิพลอดุลยเดช จำนวน ๒๑ เรื่อง

๓. ผู้ติดตามและเข้าเยี่ยมชมสื่อประชาสัมพันธ์ พระราชพิธีถวายพระเพลิงพระบรมศพ  
 ๓.๑ www.kingrama๙.th และ www.kingrama๙.net จำนวน ๓๐,๘๙๐ คน  
 ๓.๒ Facebook : ศูนย์ข้อมูลข่าวสารงานพระบรมศพ พระบาทสมเด็จพระปรมินทรมหาภูมิพลอดุลยเดช จำนวน ๔๐,๐๓๙๔ คน  
 - รายงานผลการประชาสัมพันธ์ข่าวนโยบายสำคัญของรัฐบาล ระหว่างวันที่ ๒๑ - ๒๗ กรกฎาคม ๒๕๖๐ (รายละเอียดตามเอกสารประกอบการประชุม)

#### ๔.๙ การจัดรายการ "บันทึกสถานการณ์ รวบรวมพลังประชารัฐ" (สวท.)

- ผู้แทน สวท. รายงานการออกอากาศ วันพุธที่ ๒๖ กรกฎาคม ๒๕๖๐ ผลิตรายการนอกสถานที่ ณ บ้านโปร่งตะแบก ต.พุด่าง อ.พระพุทธบาท จ.สระบุรี โครงการประชาสัมพันธ์การบริหารจัดการขยะและสิ่งแวดล้อม และวันพฤหัสบดีที่ ๒๗ กรกฎาคม ๒๕๖๐ ผลิตรายการนอกสถานที่ ณ โครงการส่งน้ำและบำรุงรักษาฝักไถ่ จ.พระนครศรีอยุธยา เรื่อง การบริหารจัดการน้ำในพื้นที่ลุ่มต่ำรองรับฤดูน้ำหลาก ณ โครงการส่งน้ำและบำรุงรักษาฝักไถ่ จ.พระนครศรีอยุธยา (รายละเอียดตามเอกสารประกอบการประชุม)

- ประเด็นจาก สมบ. นายสุรียณ ตันตราจิณ นักสื่อสารมวลชนปฏิบัติการ (สนช.) ผู้แทน กปส. ในการประชุม สมบ. เสนอประเด็นจากที่ประชุม สมบ. ได้แก่ ๑. การจัดประชุมแก้ปัญหาค่าใช้จ่ายขยะลงในทะเล ที่ประเทศไทย ๒. การจัดซุ้มวางดอกไม้จันทร์ เฉลิมพระเกียรติ พระบาทสมเด็จพระปรมินทรมหาภูมิพลอดุลยเดช ในงานพระราชพิธีถวายพระเพลิงพระบรมศพฯ

#### มติที่ประชุม - รับทราบ

#### ระเบียบวาระที่ ๕

#### เรื่องที่เสนอให้ที่ประชุมพิจารณา

##### ๕.๑ การบริหารประเด็นประจำสัปดาห์

- ที่ประชุมร่วมกันกำหนดประเด็นการประชุมประชาสัมพันธ์ประจำสัปดาห์ ประกอบด้วยประเด็นต่าง ๆ ดังนี้

#### \*\*\* พระราชพิธีบำเพ็ญพระราชกุศลพระบรมศพ พระบาทสมเด็จพระปรมินทรมหาภูมิพลอดุลยเดช

- การเตรียมการจัดงานพระราชพิธีถวายพระเพลิงพระบรมศพฯ

##### ๕.๑.๑ กระทรวงกลาโหม

- การช่วยเหลือประชาชนในสถานการณ์อุทกภัย  
 - การจัดทำสัญญาประชาคม

##### ๕.๑.๒ กระทรวงการคลัง

- ขยายเวลายื่นกู้กองทุนพัฒนาเอสเอ็มอีตามแนวประชารัฐ  
 - งานตลาดคลองผดุงกรุงเกษม

### ๕.๑.๓ กระทรวงการต่างประเทศ

- ความสัมพันธ์ทางการทูตกับออสเตรเลีย

### ๕.๑.๔ กระทรวงการท่องเที่ยวและกีฬา

- มาตรการจูงใจนักท่องเที่ยวทำประกันภัยท่องเที่ยว

### ๕.๑.๕ กระทรวงการพัฒนาสังคมและความมั่นคงของมนุษย์

- การช่วยเหลือผู้ประสบปัญหาทางสังคม

### ๕.๑.๖ กระทรวงเกษตรและสหกรณ์

- ระบบส่งเสริมการเกษตรแบบแปลงใหญ่
- มาตรการลดพื้นที่ปลูกยางพารา

### ๕.๑.๗ กระทรวงคมนาคม

- แผนยุทธศาสตร์ชาติมุ่งสู่การเป็นศูนย์กลางการบินภูมิภาค

### ๕.๑.๘ กระทรวงทรัพยากรธรรมชาติและสิ่งแวดล้อม

- โครงการ "มือถือเก่าไป ชีวิตใหม่มา"

### ๕.๑.๙ กระทรวงดิจิทัลเพื่อเศรษฐกิจและสังคม

- ความคืบหน้า โครงการดิจิทัลพาร์คไทยแลนด์

### ๕.๑.๑๐ กระทรวงพลังงาน

- การเปิดเสรีธุรกิจก๊าซแอลพีจี

### ๕.๑.๑๑ กระทรวงพาณิชย์

- การเพิ่มช่องทางจำหน่ายผลผลิตลำไย
- ห้ามจังหวัดที่เกิดน้ำท่วมฉวยโอกาสขึ้นราคาสินค้า
- การตรวจสอบข้าวสต็อกรัฐ

### ๕.๑.๑๒ กระทรวงมหาดไทย

- การเตรียมความพร้อมรับสถานการณ์น้ำท่วม
- การบรรเทาผลกระทบจากการใช้บังคับกฎหมายว่าด้วยสถานบริการ

### ๕.๑.๑๓ กระทรวงยุติธรรม

- ร่วมขับเคลื่อนกองทุนหมู่บ้านและชุมชนเมือง

### ๕.๑.๑๔ กระทรวงแรงงาน

- นายจ้างที่มีแรงงานต่างด้าวผิดกฎหมาย ให้เร่งลงทะเบียน

### ๕.๑.๑๕ กระทรวงวัฒนธรรม

- การส่งเสริมวัฒนธรรมการอ่าน

### ๕.๑.๑๖ กระทรวงวิทยาศาสตร์และเทคโนโลยี

- โครงการ Innovative Agriculture
- โครงการ OTOP IGNITE

### ๕.๑.๑๗ กระทรวงศึกษาธิการ

- การเตรียมกำลังคนรองรับอุตสาหกรรมเป้าหมายในพื้นที่ EEC

### ๕.๑.๑๘ กระทรวงสาธารณสุข

- การริเริ่ม Big Data ด้านสาธารณสุข

### ๕.๑.๑๙ กระทรวงอุตสาหกรรม

- การเร่งรัดกำหนดมาตรฐานผลิตภัณฑ์ที่ทำจากยางพารา

**๕.๑.๒๐ สำนักนายกรัฐมนตรี**

- ตั้งศูนย์ช่วยเหลือผู้ประสบภัยน้ำท่วม
- ความคืบหน้า ป.ย.ป. การปฏิรูปประเทศ และการขับเคลื่อนนโยบายรัฐบาล
- งาน ๕๐ ปี อาเซียน

**มติที่ประชุม** - เห็นชอบการขยายผลตามประเด็นข้างต้น

**ระเบียบวาระที่ ๒****เรื่องอื่น ๆ**

- ฝ่ายเลขาฯ (นางนิตยาภรณ์ หิรัญนิรมล) แจ้งสรุปสถานการณ์อุทกภัย ซึ่งรายงานมาจาก สปช.๑ สปช.๒ และ สปช.๔ (รายละเอียดตามเอกสารประกอบการประชุม)

- ขอความร่วมมือขยายผล ข้อเสนอของนายกรัฐมนตรีในการประชุม ครม. เมื่อวันที่ ๑๑ กรกฎาคม ๒๕๖๐ ได้แก่ ๑. มาตรการชั่วคราวเพื่อแก้ไขข้อขัดข้องในการบริหารจัดการการทำงานของคนต่างด้าว พ.ศ.๒๕๖๐ ๒. การกำหนดแนวทางการลดพื้นที่ปลูกยางพารา ๓. การบรรเทาผลกระทบจากการใช้บังคับกฎหมายว่าด้วยสถานบริการ

**มติที่ประชุม** - รับทราบ

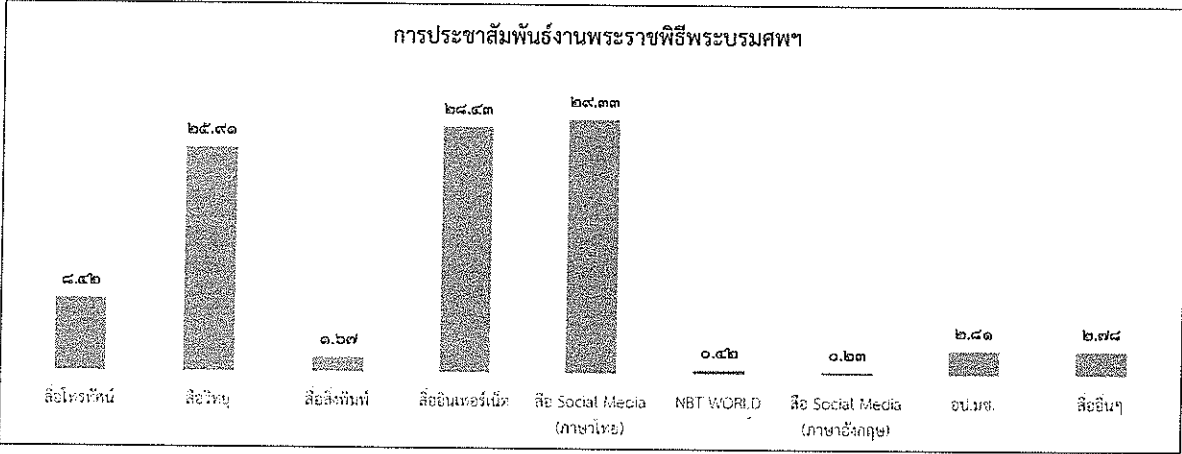
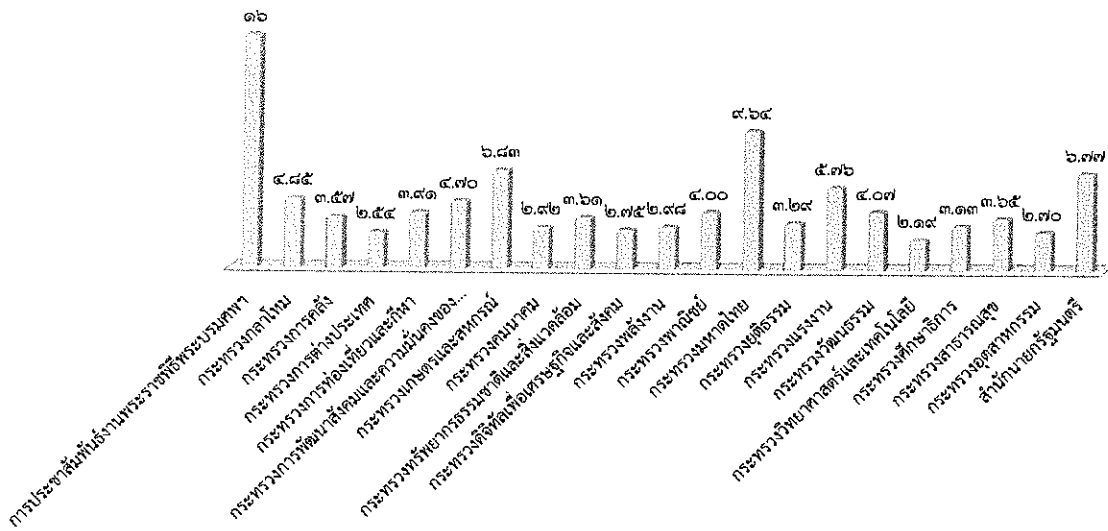
**เลิกประชุมเวลา** ๑๖.๑๐ น.

นางสาวณิรัชธิญารัตน์ จันทร์กระจ่าง / ผู้จดยางงานการประชุม

นางธัญนรี ชันยากร / ผู้ตรวจรายงานการประชุม

นางนิตยาภรณ์ หิรัญนิรมล / ผู้ตรวจรายงานการประชุม

สรุปผลการเผยแพร่ประเด็นข่าวตามนโยบาย  
ประจำวัน ที่ ๒๕ - ๓๑ กรกฎาคม ๒๕๖๐  
ส่วนปฏิบัติการและบริหารข้อมูลข่าวสาร (IOC) สำนักข่าว กรมประชาสัมพันธ์



ลำดับ	ประเด็น/กระทรวง	ผลการดำเนินการ	
		ข่าว	บทความ การประชาสัมพันธ์/ข่าว-ครึ่ง
***	การประชาสัมพันธ์งานพระราชพิธีพระบรมศพ		๘,๑๓๓
๑	กระทรวงกลาโหม		๒,๔๕๖
๒	กระทรวงการคลัง		๑,๘๐๑
๓	กระทรวงการต่างประเทศ		๑,๒๗๙
๔	กระทรวงการท่องเที่ยวและกีฬา		๑,๙๗๑
๕	กระทรวงการพัฒนาสังคมและความมั่นคงของมนุษย์		๒,๓๖๙
๖	กระทรวงเกษตรและสหกรณ์		๓,๔๕๗
๗	กระทรวงคมนาคม		๑,๔๗๒
๘	กระทรวงทรัพยากรธรรมชาติและสิ่งแวดล้อม		๑,๘๒๒
๙	กระทรวงดิจิทัลเพื่อเศรษฐกิจและสังคม		๑,๓๘๘
๑๐	กระทรวงพลังงาน		๑,๕๐๑
๑๑	กระทรวงพาณิชย์		๒,๐๑๙
๑๒	กระทรวงมหาดไทย		๔,๘๖๑
๑๓	กระทรวงยุติธรรม		๑,๖๖๐
๑๔	กระทรวงแรงงาน		๒,๙๐๖
๑๕	กระทรวงวัฒนธรรม		๒,๐๕๒
๑๖	กระทรวงวิทยาศาสตร์และเทคโนโลยี		๑,๑๐๔
๑๗	กระทรวงศึกษาธิการ		๑,๕๘๑
๑๘	กระทรวงสาธารณสุข		๑,๘๕๐
๑๙	กระทรวงอุตสาหกรรม		๑,๓๖๓
๒๐	สำนักนายกรัฐมนตรี		๓,๔๑๕
	<b>รวมทั้งสิ้น</b>		<b>๕๐,๔๔๐</b>

รายละเอียดการเผยแพร่ประเด็นข่าวตามนโยบาย

ลำดับ	ประเด็น	สพท.	สวท.	สนช.	สพป.	สปต.	คสช.	สปช.๑	สปช.๒	สปช.๓	สปช.๔	สปช.๕	สปช.๖	สปช.๗	สปช.๘
๑	วันที่	๓๑	๓๑	๓๑	๓	๓๑	๓๐	๓๑	๓๐	๓๑	๓๐	๓๑	๓๑	๒๗	๓๑
๒	เวลา	๑๖.๐๑	๑๓.๐๗	๙.๓๐	๘.๑๗	๑๓.๓๓	๑๗.๑๕	๙.๐๒	๘.๐๖	๑๐.๒๒	๑๑.๕๕	๑๐.๒๗	๑๔.๑๑	๑๖.๔๖	๙.๓๑

รายละเอียดการรายงาน

ที่	ประเด็น	ช่องทาง	รูปแบบ	สพท.	สวท.	สนช.	สพป.	สปต.	คสช.	รวม ส่วนกลาง	สปช.๑	สปช.๒	สปช.๓	สปช.๔	สปช.๕	สปช.๖	สปช.๗	สปช.๘	สปช.๙	รวม ทั้งหมด			
***	การประชาสัมพันธ์ งานพระราชพิธีพระ บรมศพ  - การเตรียมการจัด งานพระราชพิธีถวาย พระเพลิงพระบรม ศพ	สื่อโทรทัศน์	ข่าว	๘๐							๘๐	๓	๑๔	๗	๒	๒๒	๙	๓	๒๘	๑๘๗			
			รายการ	๒								๒		๑			๐					๓	
			พูดแทรก	๒๐								๒๐	๑	๒๐	๒๕	๒	๓	๓๐	๙				๑๐๖
			สารคดี	๑๐								๑๐						๐					๑๐
			สปอต	๐											๒๐			๐					๒๐
			อักษรวิ่ง	๑๕๐								๑๕๐		๕๐	๑๒๐		๑๐	๐					๓๖๐
		สื่อวิทยุ	ข่าว		๖๓							๖๓	๑๙	๕๐	๒๕	๑๑๕	๒	๑๓	๖๗	๓๔	๔๗๖	๘๖๕	
			รายการ		๘							๘	๑๖	๑๗	๑๗	๕๕	๓	๐	๓๐	๑๗	๔๗	๒๔๙	
			พูดแทรก		๑๓							๑๓	๓๐	๑๓๑	๑๐๖	๕๙	๑๙	๕๐	๓๐	๑๗	๔๗	๗๗๗	
			บทความ										๒	๙	๒			๐	๑๕	๒		๒๖	
			สารคดี										๒	๑๕				๐	๑	๒		๒๐	
			สปอต										๒๕	๓๙			๑๐	๐	๓๐	๗		๑๕๓	
		สื่อสิ่งพิมพ์	ข่าว/บทความ/ แผ่นพับ										๖	๓๕	๑		๑๐	๐			๘๔	๑๓๖	
		สื่อ อินเทอร์เน็ต	prd.go.th										๕	๑๗			๙	๐	๕	๒	๖	๕๐	
			nbtv.prd.go.th	๓๖								๓๖		๑๗				๐			๑	๕๔	
			nbt.prd.go.th												๒		๙	๐			๑	๘	
			thainews.prd.go.th			๑๑						๑๑	๓	๒๕			๒	๕	๑๐	๒	๑๐	๗๒	
			thainews.prd.go.th /newseng			๑๐						๑๐	๒	๑๗		๑		๐				๓๔	
			thailand.prd.go.th						๑	๙		๙					๕	๐				๙	
			asean thai.net							๑	๑	๑					๒๐					๒๑	
			เว็บไซต์ สปช.๑-๘										๑๕	๒๕	๓	๑๐	๓	๑๐	๒	๑,๙๒๙	๗๖	๒,๐๓๗	
		สื่อ Social (ภาษาไทย)	Facebook	๓๖								๓๖	๑๐	๕๕			๗	๑๐	๑๙	๑,๙๒๒	๕๖	๒,๑๒๔	
			Twitter	๓๖								๓๖					๔	๑๐	๓			๕๗	
			ผ่าน application Smart phone	๓๖	๑							๓๗	๒				๑๘	๕	๑๔	๑		๗๗	
			You Tube	๓๖								๓๖		๕๖	๙		๒	๑๐	๙		๑๓	๑๓๐	
		NBT WORLD	ข่าว			๘						๘					๙	๐			๑	๑๔	
			รายการ															๐					
อักษรวิ่ง				๒๐						๒๐						๐				๒๐			
สื่อ Social (ภาษาอังกฤษ)	Facebook			๖						๖						๐			๒	๙			
	Twitter						๑			๑						๐				๑			
	You Tube			๓						๓						๐			๑	๙			
	ผ่าน application Smart phone			๖						๖						๐				๖			
อป.มช.										๖	๑๙			๕	๐	๙	๙	๑๘๖	๒๒๙				
สื่ออื่นๆ										๑๕๑	๖			๒	๐	๗		๖๐	๒๒๖				
<b>รวมทั้งสิ้น</b>				๕๑๒	๘๓	๖๔		๖		๕๕๔	๓๐๒	๖๕๒	๓๔๔	๒๕๕	๑๓๐	๑๕๔	๓๖๒	๑,๙๕๕	๑,๑๕๕	๘,๑๓๓			

รายละเอียดการรายงาน

ที่	ประเด็น	ช่องทาง	รูปแบบ	สพท.	สวท.	สนท.	สปบ.	สปด.	ศสช.	รวม ส่วนกลาง	สปช.๑	สปช.๒	สปช.๓	สปช.๔	สปช.๕	สปช.๖	สปช.๗	สปช.๘	สปช.๙	รวม ทั้งหมด				
๑	กระทรวงกลาโหม - การจัดทำ สัญญาประชาคม	สื่อโทรทัศน์	ข่าว	๕๐						๕๐		๑๑			๑	๕๑				๑	๑	๕๕		
			รายการ	๐																				
			พูดแทรกภา	๐									๑	๕๐		๕								๕๖
			สารคดี	๐																				
			สปอต	๐																				
		อักษรวิ้ง	๑๐๐								๑๐๐		๖๐	๕๐		๕							๑๘๕	
		สื่อวิทยุ	ข่าว		๑๒							๑๒	๑๓	๑๒	๕	๓๑	๒	๕๕	๕	๑๕	๒๒๕			๓๕๖
			รายการ		๖							๖	๑๑	๑๑	๕	๓๒	๑๓		๕	๑๐	๑๘๐			๒๗๖
			พูดแทรกภา		๖							๖	๕๕	๕๕	๓๓	๓๑	๕๕		๕	๕๕	๑๒๑			๕๖๕
			บทความ																					
			สารคดี																					๑๙
		สปอต											๑๕										๑๐	
		สื่อสิ่งพิมพ์	ข่าว/บทความ/ แผ่นพับ										๕	๕๖										๖๑
		สื่อ อินเทอร์เน็ต	prd.go.th								๑	๑		๙									๖	๑๖
			nbtv.prd.go.th	๕								๕		๙									๒	๑๐
			nbt.prd.go.th																				๑	๖
			thainews.prd.go.th										๑	๕			๕						๕	๑๙
			thainews.prd.go.th /newseng			๑๕						๑๕		๙			๕						๑	๒๓
			thailand.prd.go.th																				๑	๖
			asean thai.net													๑							๑	๒
			เว็บไซต์ สปช.๑-๘										๑๖	๕		๑							๑๑	๑๐๓
		สื่อ Social (ภาษาไทย)	Facebook	๔		๑๔						๑๘	๖	๕๕			๒		๑๑	๖๐	๒๐		๑๕๒	
			Twitter	๔		๑๔						๑๕					๕		๕	๑	๑		๓๑	
			ผ่าน application Smart phone	๔		๕						๕	๕	๑			๑๕		๑	๕	๑๐		๔๕	
			You Tube	๕								๕		๕๕	๕							๑	๕๖	
		NBT WORLD	ข่าว			๑๐						๑๐											๑	๑๑
			รายการ																					
			อักษรวิ้ง			๒๐						๒๐												๒๐
		สื่อ Social (ภาษาอังกฤษ)	Facebook			๓						๓											๒	๕
			Twitter																					
			You Tube																					
			ผ่าน application Smart phone			๓						๓												๓
		อป.มช.										๕	๑๐			๕					๒๑๕		๒๔๓	
		สื่ออื่นๆ										๑				๕					๖๑		๖๗	
		<b>รวมทั้งสิ้น</b>				๑๙๐	๒๐	๘๕			๕	๒๓๕	๙๔	๓๔๖	๘๖	๑๕๔	๑๕๖	๙๗	๑๑๘	๒๑๐	๙๖๔		๒,๙๔๖	

รายละเอียดการรายงาน

ที่	ประเด็น	ช่องทาง	รูปแบบ	สทท.	สวท.	สนง.	สพป.	สพด.	ศตช.	รวม ส่วนกลาง	สปช.๑	สปช.๒	สปช.๓	สปช.๔	สปช.๕	สปช.๖	สปช.๗	สปช.๘	สปช.๙	รวม ทั้งหมด				
๒	กระทรวงการคลัง  - มาตรการ สวัสดิการแห่งรัฐ - งานตลาดคลอง ผดุงกรุงเกษม	สื่อโทรทัศน์	ข่าว		๙					๙		๗									๒๑			
			รายการ		๐											๕							๕	
			พูดแทรกๆ		๐								๑	๒๐		๑๐		๕					๕๑	
			สารคดี		๐																			
			สปอต		๐																			
		อักษรวิ่ง		๒๕							๒๕		๒๐	๒๐		๒							๑๑๖	
		สื่อวิทยุ	ข่าว				๑๐					๑๐	๑๖	๑๔	๑๓	๕๕	๘		๑๕	๑๖	๑๕	๙	๑๖๖	
			รายการ				๒					๒	๑๔	๑๑	๘	๕	๓		๒	๑๔	๒๑	๒๑	๘๐	
			พูดแทรกๆ				๓					๓	๑๕	๑๖	๒๐	๑๕	๑๐		๑๕	๕๐	๑๖๑	๑๖๓		
			บทความ																				๖	
	สารคดี															๙						๙		
	สปอต																							
	สื่อสิ่งพิมพ์	ข่าว/บทความ/ แผ่นพับ						๙			๙	๕	๕	๑		๖						๕๐		
	สื่อ อินเทอร์เน็ต	prd.go.th nbtv.prd.go.th nbt.prd.go.th thainews.prd.go.th thainews.prd.go.th /newseng thailand.prd.go.th aseanhai.net เว็บไซต์ สปช.๑-๘								๕	๒	๕	๕			๕						๑๒		
											๑												๓	
																	๕						๕	
													๓	๗			๕		๕	๕	๕	๓	๒๐	
								๒๘				๒๕		๕										๓๑
																								๒
																								๔
													๑๘	๓			๑๒		๕					๒๑๓
	สื่อ Social (ภาษาไทย)	Facebook Twitter ผ่าน application Smart phone You Tube					๒				๓	๑๔	๖๑			๓		๕	๑๖	๑๖๖	๕	๒๓๐		
																							๑๙	
																								๒๙
														๒๕			๓							๓๖
	NBT WORLD	ข่าว รายการ อักษรวิ่ง					๑๒				๑๒											๑๒		
								๓๐				๓๐											๓๐	
	สื่อ Social (ภาษาอังกฤษ)	Facebook Twitter You Tube ผ่าน application Smart phone									๕											๑๐		
																							๑	
												๕												๕
											๕												๕	
อป.มช.										๕				๓							๖๕			
สื่ออื่นๆ										๕				๓							๙๕			
<b>รวมทั้งสิ้น</b>				๗๓	๑๕	๙๙	๙	๓	๒	๑๙๑	๑๘๖	๓๑๑	๑๑๓	๘๙	๑๐๒	๒๙	๑๒๗	๔๐๓	๒๕๙	๑,๘๐๑				

รายละเอียดการรายงาน

ที่	ประเด็น	ช่องทาง	รูปแบบ	สพท.	สพท.	สนช.	สพป.	สพต.	คสช.	รวม	ส่วนกลาง	สปช.๑	สปช.๒	สปช.๓	สปช.๔	สปช.๕	สปช.๖	สปช.๗	สปช.๘	สปช.๙	รวมรวมทั้งหมด			
๓	กระทรวงการต่างประเทศ - รัฐมนตรีว่าการกระทรวงการต่างประเทศจีน เชียนไทย	สื่อโทรทัศน์	ข่าว	๐	๐					๒							๑					๒๒		
			รายการ	๐	๐							๑							๐					๑
			พูดแทรกๆ	๐	๐							๑							๑					๑
			สารคดี	๐	๐							๑							๑					๑
			สปรอด	๐	๐							๑							๑					๑
			อักษรวิ้ง	๗๕								๗๕							๗๕					๗๕
		สื่อวิทยุ	ข่าว			๓						๓							๓					๓
			รายการ			๑						๑							๑					๑
			พูดแทรกๆ			๑						๑							๑					๑
			บทความ																					
			สารคดี			๑						๑							๑					๑
			สปรอด			๑						๑							๑					๑
		สื่อสิ่งพิมพ์	ข่าว/บทความ/ แผ่นพับ																					
		สื่ออินเทอร์เน็ต	prd.go.th								๑	๑												๒
			nbtv.prd.go.th	๒								๒												๒
			nbt.prd.go.th																					
			thainews.prd.go.th				๑๖					๑๖												๑๖
			thainews.prd.go.th /newseng				๓๔					๓๔												๓๔
			thailand.prd.go.th									๒												๒
			asean thai.net									๒												๒
			เว็บไซต์ สปช.๓-๘									๒	๑๐	๕				๑๒				๗	๖	๑๑๕
		สื่อ Social (ภาษาไทย)	Facebook	๒								๒	๑๕	๔				๕					๓	๑๓๒
			Twitter	๒						๒		๕						๓					๑	๒๑
			ผ่าน application Smart phone	๒								๒						๒					๑	๒
			You Tube	๒								๒						๒						๑๕
		NBT WORLD	ข่าว				๑					๑												๑
			รายการ																					
			อักษรวิ้ง				๖๐					๖๐												๖๐
		สื่อ Social (ภาษาอังกฤษ)	Facebook				๑					๑												๑
			Twitter							๓		๓												๓
			You Tube				๓					๓												๓
			ผ่าน application Smart phone				๑					๑												๑
		อป.มช.										๕	๗				๕					๕	๖๒	
		สื่ออื่นๆ															๓					๑๑	๑๕	
		<b>รวมทั้งสิ้น</b>				๘๕	๗	๑๐๔		๑๑	๑	๒๑๑	๗๓	๒๑๖	๔๕	๒๕	๑๐๕	๔๗	๘๕	๘๕	๒๓๓	๒๒๖	๑๒๗	๑,๒๗๕

รายละเอียดการรายงาน

ที่	ประเด็น	ช่องทาง	รูปแบบ	สพพ.	สพท.	สนช.	สปบ.	สปต.	คสช.	รวม ส่วนกลาง	สปช.๑	สปช.๒	สปช.๓	สปช.๔	สปช.๕	สปช.๖	สปช.๗	สปช.๘	สปช.๙	รวม ทั้งหมด			
๔	กระทรวงการ ท่องเที่ยวและกีฬา  - การขับเคลื่อน เขตพัฒนาการ ท่องเที่ยวอันดามัน	สื่อโทรทัศน์	ข่าว	๑๕						๑๕	๑	๑									๑๗		
			รายการ	๐																			๐
			พูดแทรกภา	๐										๑๐	๕	๖	๑	๑๓	๖				๓๓
			สารคดี	๐																			
			สปอต	๐																			
			อักษรวิ้ง	๖๐								๖๐		๖๐	๑๐		๕						๑๓๕
		สื่อวิทยุ	ข่าว	-	๕							๕	๑๗	๑๖	๕	๓๕	๒๓	๑๕	๑๒	๑๑	๑๑๕	๑๑๕	๒๕๖
			รายการ	-	๑							๑	๕	๗	๖	๕	๑๓	๑๐	๖	๑๓	๖๖	๑๒๒	
			พูดแทรกภา	-	๑							๑	๑๒	๒๕	๕๕	๕	๓๕	๑๕	๓๔	๕๕	๑๓๓	๔๐๖	
			บทความ	-													๖	๐	๑	๑	๖	๑๑	
			สารคดี	-													๓	๐	๓			๖	
			สปอต	-										๑๗			๑๗	๐	๕๕				๙๑
		สื่อสิ่งพิมพ์	ข่าว/บทความ/ แผ่นพับ										๕	๒๕			๕					๒๓	๕๖
		สื่อ อินเทอร์เน็ต	prd.go.th								๑	๑		๑๒								๕	๑๘
			nbt.tv.prd.go.th	๒								๒		๑๒								๑	๑๕
			nbt.prd.go.th												๒		๒					๑	๕
			thainews.prd.go.th			๒๐						๒๐	๕	๑๒			๑					๔	๔๓
			thainews.prd.go.th /newseng			๘						๕		๑๒									๒๐
			thailand.prd.go.th														๒						๒
			aseanhai.net							๑		๑				๕							๕
			เว็บไซต์ สปช.๑-๘							๑		๑	๕	๑๓	๓		๑๒	๖		๑๘๗	๕		๒๒๘
		สื่อ Social (ภาษาไทย)	Facebook	๖								๒	๑๐	๑๘			๓	๖	๑๑	๑๘๘	๑๐		๒๔๔
			Twitter	๖						๑		๓					๑	๐	๑๑	๑			๑๖
			ผ่าน application Smart phone	๖								๒	๕				๑๗						๒๓
			You Tube	๖								๒		๖	๒		๑	๐				๑	๑๒
		NBT WORLD	ข่าว				๖					๖										๑	๗
			รายการ																				
			อักษรวิ้ง				๑๐					๓๐											๓๐
		สื่อ Social (ภาษาอังกฤษ)	Facebook				๓					๓											๓
			Twitter							๕		๕											๕
			You Tube				๑					๑											๑
			ผ่าน application Smart phone				๓					๓											๓
		อป.มช.										๖	๗			๑	๐	๑	๖	๘๗		๑๐๐	
		สื่ออื่นๆ											๑			๕	๐				๑๔	๒๕	
		<b>รวมทั้งสิ้น</b>				๘๕	๖	๓๑		๗	๑	๑๓๐	๓๕	๓๐๓	๖๘	๕๔	๑๕๑	๖๒	๑๔๓	๔๖๓	๔๘๖		๑,๔๗๕

รายละเอียดการรายงาน

ที่	ประเด็น	ช่องทาง	รูปแบบ	สพท.	สพท.	สนข.	สพป.	สพด.	คสช.	รวม ส่วนกลาง	สปช.๑	สปช.๒	สปช.๓	สปช.๔	สปช.๕	สปช.๖	สปช.๗	สปช.๘	สปช.๙	รวม ทั้งหมด			
๕	กระทรวงการ พัฒนาสังคมและ ความมั่นคงของ มนุษย์  - งานวันสตรีไทย ประจำปี ๒๕๖๐ - โครงการ พัฒนาที่อยู่อาศัย ริมคลองลาดพร้าว	สื่อโทรทัศน์	ข่าว	๑๐						๑๐	๑	๑๐					๑	๑		๒	๓๗		
			รายการ	๐																			-
			พูดแทรก	๐								๑	๒๐	๑๐		๒	๑		๕				๕๖
			สารคดี	๐																			-
			สปอต	๐																			-
		อักษรวิ่ง	๖๐								๒๐		๒๐	๒๐		๒							๑๔๗
		สื่อวิทยุ	ข่าว		๖							๒	๑๔	๑๓	๓	๓๕	๒๓	๕	๖	๒๕	๒	๒๕	๒๖๕
			รายการ		๑							๑	๑๖	๙	๕	๒	๑๑	๖	๒	๑๗	๒๖	๒๕	๑๖๕
			พูดแทรก		๓							๓	๒๐	๗	๕	๒	๑๑	๖	๒	๑๗	๒๖	๒๕	๑๕๕
			บทความ														๒	๑	๑	๑			๑๐
	สารคดี															๓	๐					๓	
	สปอต											๑๐		๑๐	๑๕	๐	๒๐	๕			๖๕		
	สื่อสิ่งพิมพ์	ข่าว/บทความ/ แผ่นพับ					๑				๑		๒๕			๖						๕๐	
		prd.go.th								๑	๑		๕			๕		๑			๑๐	๒๑	
	สื่อ อินเทอร์เน็ต	nbttv.prd.go.th									๑		๕				๐				๑	๗	
		nbt.prd.go.th												๒		๓					๕	๕	
		thainews.prd.go.th			๑๖						๑๖	๒	๕			๓		๑			๑๒	๕๔	
		thainews.prd.go.th /newseng			๗						๗											๗	
		thailand.prd.go.th														๓					๑	๕	
		aseanhai.net						๕			๒				๑						๑	๕	
		เว็บไซต์ สปช.๑-๘										๓๔	๕	๑		๑๓	๒	๑	๓๕	๑๖	๑๖	๕๐๖	
	สื่อ Social (ภาษาไทย)	Facebook	๑						๕		๓	๕	๒๐			๕	๕	๓๕	๓๕	๑๓	๕๒๕		
		Twitter	๑								๑					๒		๑๕	๑			๑๙	
		ผ่าน application Smart phone	๑								๑	๕				๑๐		๑	๒		๑๐	๒๕	
		You Tube	๑								๑		๒๕	๕		๒		๑				๓๑	
	NBT WORLD	ข่าว				๑๐					๑๐											๑๐	
		รายการ																				-	
		อักษรวิ่ง				๕๐					๕๐											๕๐	
	สื่อ Social (ภาษาอังกฤษ)	Facebook			๓		๑				๕										๑	๕	
		Twitter																				-	
		You Tube				๖					๖										๑	๗	
		ผ่าน application Smart phone				๓					๓											๓	
	อป.มช.										๓	๑๐			๑		๑	๓	๑๔	๖	๑๖๔		
	สื่ออื่นๆ										๓				๓					๕	๖๓		
	<b>รวมทั้งสิ้น</b>				๓๕	๑๐	๕๕	๑	๕	๑	๓๗	๕๓	๓๓๐	๕๒	๕๖	๑๔๕	๖๕	๑๐๐	๕๒๕	๕๐๑	๒,๓๖๕		

รายละเอียดการรายงาน

ที่	ประเด็น	ช่องทาง	รูปแบบ	สพท.	สวท.	สนช.	สพป.	สปด.	คสช.	รวม ส่วนกลาง	สปช.๑	สปช.๒	สปช.๓	สปช.๔	สปช.๕	สปช.๖	สปช.๗	สปช.๘	สปช.๙	รวม ทั้งหมด		
๖	กระทรวงเกษตร และสหกรณ์  - โครงการไปรษณีย์ เมล็ดพันธุ์พืช ทางอากาศ - เปิดตัว โครงการ ๕๑๐๑ ตามรอย เท้าพ่อ	สื่อโทรทัศน์	ข่าว	๙						๙		๘	๕	๙	๕	๑๕	๑	๑	๒๑	๕๗		
			รายการ	๐									๑		๑	๑	๐			๑	๓	
			พูดแทรกภา	๐								๙	๕	๑๐		๓	๑๖	๕				๕๕
			สารคดี	๐											๑		๐					๑
			สโปด	๐													๐					
		อักษรวิ้ง	๗๐								๗๐		๒๐	๓๐		๑๐						๑๗๐
		สื่อวิทยุ	ข่าว		๑๒๕							๑๒๕	๑๕	๒๕	๒๒	๑๑๙	๒๙	๑๕	๑๒	๒๔	๑๔๒	๕๒๖
			รายการ		๙							๙	๓	๑๕	๑๒	๙๖	๑๓	๐	๙	๓๖	๘๓	๑๙๙
			พูดแทรกภา		๓							๓	๑๙	๙๓	๗๕	๖๘	๓๓	๑๕	๓๕	๗๖	๑๘๒	๕๙๐
			บทความ										๑			๑๗	๙	๐	๑	๒	๑	๒๖
	สารคดี														๓๖	๒	๐	๒	๑	๑	๔๒	
	สโปด														๑๐	๐	๒๙	๒		๑๑๕		
	สื่อสิ่งพิมพ์	ข่าว/บทความ/ แผ่นพับ						๓			๓	๕	๒๖			๕	๐			๓๕	๗๑	
	สื่อ อินเทอร์เน็ต	prd.go.th								๑	๑		๑๓			๒	๐	๑	๒	๑๒	๓๑	
		nbtv.prd.go.th	๑								๑		๑๓				๐			๓	๑๗	
		nbt.prd.go.th												๒		๒	๐			๓	๗	
		thainews.prd.go.th				๑๙					๑๙	๙	๒๑			๒	๐	๙	๙	๑๘	๗๔	
		thainews.prd.go.th /newseng				๑๑					๑๑		๑๓			๘	๐			๒	๓๔	
		thailand.prd.go.th						๑			๑					๓	๐			๒	๖	
		asean thai.net						๑			๑				๙		๐			๒	๑๒	
		เว็บไซต์ สปช.๑-๘										๑๐	๑๘	๓	๒๙	๑๘	๒	๓	๓๖๙	๒๓	๔๖๕	
	สื่อ Social (ภาษาไทย)	Facebook	๑				๓				๒	๑๕	๙๑			๙	๖	๑๑	๓๖๙	๒๘	๔๗๖	
		Twitter	๑								๑					๓	๐	๑๑	๑		๑๖	
		ผ่าน application Smart phone	๑								๑	๕	๑			๑๒	๐	๑	๙	๑๐	๓๒	
		You Tube	๑								๑	๓	๒๖	๒		๒	๐	๑		๑	๓๖	
	NBT WORLD	ข่าว				๙					๙						๐			๑	๙	
		รายการ															๐					
		อักษรวิ้ง				๕๐					๕๐						๐				๕๐	
	สื่อ Social (ภาษาอังกฤษ)	Facebook				๑					๑						๐	๙		๒	๗	
		Twitter															๐					
		You Tube				๒					๒						๐			๒	๙	
		ผ่าน application Smart phone				๑					๑						๐				๑	
	อป.มช.										๙	๑๖			๒	๐	๓	๙	๒๑๑	๒๙๙		
	สื่ออื่นๆ											๖			๓	๐			๗๑	๘๐		
<b>รวมทั้งสิ้น</b>				<b>๗๙</b>	<b>๑๓๒</b>	<b>๘๘</b>	<b>๓</b>	<b>๑</b>	<b>๑</b>	<b>๓๐๖</b>	<b>๘๖</b>	<b>๔๘๗</b>	<b>๑๕๙</b>	<b>๓๓๓</b>	<b>๑๖๕</b>	<b>๖๖</b>	<b>๑๒๖</b>	<b>๘๖๘</b>	<b>๘๕๕</b>	<b>๓,๔๔๗</b>		

รายละเอียดการรายงาน

ที่	ประเด็น	ช่องทาง	รูปแบบ	สพท.	สวท.	สนช.	สทป.	สปด.	คสช.	รวม ส่วนกลาง	สปช.๑	สปช.๒	สปช.๓	สปช.๔	สปช.๕	สปช.๖	สปช.๗	สปช.๘	สปช.๙	รวม ทั้งหมด				
๗	การพัฒนาระบบสารสนเทศเพื่อความปลอดภัยทางถนน	สื่อโทรทัศน์	ข่าว	๑						๑						๑					๒			
			รายการ	๐														๐					๑	
			พูดแทรกภา	๐											๕			๕						๑๕
			สารคดี	๐														๐						
			สปอต	๐														๐						
		อักษรวิ่ง	๒๕								๒๕			๒๐			๒๖	๕					๑๐๕	
		สื่อวิทยุ	ข่าว		๕							๕	๑๐	๖	๒๑	๒๘	๒๖	๕	๑๓	๑๓	๑๐		๑๑๘	
			รายการ		๓							๓	๑๔	๖	๒๕	๑	๑๔	๗	๕	๑๒	๑๐		๑๑๕	
			พูดแทรกภา		๓							๓	๑๒	๘	๕๕	๕	๕๓	๕๕	๓๖	๕๔	๑๔๓		๔๔๗	
			บทความ										๑		๓		๓	๑	๑	๗	๑		๑๗	
			สารคดี														๕	๐	๗		๑		๑๒	
			สปอต											๕๒	๑๔		๑๐	๐	๒๒	๓	๑		๘๒	
		สื่อสิ่งพิมพ์	ข่าว/บทความ/ แผ่นพับ										๑๗	๑๐	๑		๒				๑		๓๑	
		สื่ออินเทอร์เน็ต	prd.go.th								๒						๒						๕	
			nbt.tv.prd.go.th	๑๖								๑๖		๑									๑๓	
			nbt.prd.go.th														๒						๒	
			thainews.prd.go.th			๑๖						๑๖		๑			๒						๒๖	
			thainews.prd.go.th /newseng			๕						๕											๕	
			thailand.prd.go.th						๒			๒					๓						๕	
			asean thai.net						๑			๑				๑							๒	
			เว็บไซต์ สปช.๑-๘										๗	๒	๑		๑๖	๕	๕	๖๕	๕		๑๑๗	
		สื่อ Social (ภาษาไทย)	Facebook	๑๖								๑๖	๕	๑๗			๕	๐	๑๔	๕๐	๓		๑๒๖	
			Twitter	๑๖								๑๖					๓		๑๕	๑			๓๐	
			ผ่าน application Smart phone	๑๖								๑๖	๑				๕		๒	๑			๒๔	
			You Tube	๑๖								๑๖		๑๔	๒		๕		๑				๓๓	
		NBT WORLD	ข่าว		๕							๕											๕	
			รายการ																					
			อักษรวิ่ง		๒๐							๒๐											๒๐	
		สื่อ Social (ภาษาอังกฤษ)	Facebook			๑			๑			๒											๒	
			Twitter																					
			You Tube			๑						๑										๑	๒	
			ผ่าน application Smart phone			๑						๑											๑	
		อป.มช.										๖	๗			๓		๐	๓	๓	๓๓	๔๕		
		สื่ออื่นๆ											๑			๕		๐			๓	๗		
		<b>รวมทั้งสิ้น</b>				๑๓๒	๑๑	๕๓		๕	๒	๒๐๖	๗๐	๑๙๑	๑๑๔	๓๐	๑๗๕	๕๕	๑๒๓	๒๔๓	๒๖๖	๒,๕๖๓		

รายละเอียดการรายงาน

ที่	ประเด็น	ช่องทาง	รูปแบบ	สพท.	สวท.	สนช.	สพป.	สปป.	คสช.	รวม ส่วนกลาง	สปช.๑	สปช.๒	สปช.๓	สปช.๔	สปช.๕	สปช.๖	สปช.๗	สปช.๘	สปช.๙	รวม ทั้งหมด		
๘	กระทรวง ทรัพยากรธรรม ชาติและ สิ่งแวดล้อม	สื่อโทรทัศน์	ข่าว	๖						๖		๖	๙		๙	๙	๑	๑	๑	๑	๕๑	
			รายการ	๐														๐				๑
			พูดแทรกภา	๐									๕	๕	๑๐	๒	๑	๓	๕			๔๐
			สารคดี	๐											๑๐		๑	๐	๑			๑๒
			สปอต	๐														๐				
		อักษรวิ้ง	๗๕								๗๕		๖๐	๕๐		๕	๐					๑๕๙
		สื่อวิทยุ	ข่าว		๔							๔	๑๕	๑๖	๖	๓๑	๒๕	๖	๑๕	๑๓	๕	๑๓๗
			รายการ		๒							๒	๑๐	๑๐	๑๐	๑	๒๒	๐	๖	๑๒	๒๑	๙๔
			พูดแทรกภา		๖							๖	๑๖	๑๐๕	๖๓	๗	๔๑	๑๖	๕๕	๕๐	๑๓๒	๔๘๓
			บทความ										๑		๑		๕	๑	๑		๑	๑๐
	สารคดี															๒	๕	๑			๑๒	
	สปอต												๑๗	๕๒		๑๐	๐		๗	๑	๕๒	
	สื่อสิ่งพิมพ์	ข่าว/บทความ/ แผ่นพับ										๖	๖๕			๒				๕	๗๗	
			prd.go.th							๑	๑		๕			๑		๑	๑	๕	๑๓	
			nbttv.prd.go.th	๑							๑		๕					๐				๕
			nbt.prd.go.th											๒		๑		๐				๓
			thainews.prd.go.th			๑๔					๑๕	๖	๑๐			๑		๐	๕	๑	๕	๕๑
			thainews.prd.go.th /newseng			๕					๕											๕
			thailand.prd.go.th													๑		๐				๑
			asean thai.net						๕		๒					๕		๐				๖
	สื่อ Social (ภาษาไทย)	Facebook	๑		๒		๑			๕	๑๑	๓๕				๓	๐	๑๓	๑๓	๕	๒๑๖	
		Twitter	๑		๒					๓						๒	๐	๓๑	๑		๑๗	
		ผ่าน application Smart phone	๓							๑	๑					๖		๕	๒		๑๔	
		You Tube	๓							๑		๓๕	๕		๑๓		๐				๕๕	
	NBT WORLD	ข่าว			๓						๓						๐				๓	
		รายการ															๐					
		อักษรวิ้ง			๕๐						๕๐						๐				๕๐	
	สื่อ Social (ภาษาอังกฤษ)	Facebook			๓						๓						๐				๓	
		Twitter															๐					
		You Tube			๑						๑						๐				๑	
		ผ่าน application Smart phone			๓						๓										๓	
	อป.มช.										๑	๑๖			๕	๐	๑	๑	๓๐		๕๕	
	สื่ออื่นๆ										๓๖	๖			๓	๐					๔๕	
<b>รวมทั้งสิ้น</b>				<b>๘๖</b>	<b>๕</b>	<b>๗๖</b>	<b>-</b>	<b>๓</b>	<b>๑</b>	<b>๑๗๐</b>	<b>๑๕๖</b>	<b>๓๙๖</b>	<b>๑๕๑</b>	<b>๔๕</b>	<b>๑๗๖</b>	<b>๓๙</b>	<b>๑๑๗</b>	<b>๓๗๐</b>	<b>๒๕๙</b>	<b>๑,๕๖๒</b>		

รายละเอียดการรายงาน

ที่	ประเด็น	ช่องทาง	รูปแบบ	สพท.	สวท.	สพข.	สพป.	สพต.	คสช.	รวม	ส่วนกลาง	สปข.๑	สปข.๒	สปข.๓	สปข.๔	สปข.๕	สปข.๖	สปข.๗	สปข.๘	ค.ป.ช.ส.	รวมรวมทั้งหมด			
๘	กระทรวงดิจิทัลเพื่อเศรษฐกิจและสังคม  - การผลักดันให้จังหวัดขอนแก่นเป็นเมืองต้นแบบ Smart City	สื่อโทรทัศน์	ข่าว	๙							๙											๑๙		
			รายการ	๐																				-
			พูดแทรก	๐																				๓๖
			สารคดี	๐																				-
			สปอต	๐																				-
		อักษรวิ้ง	๖๐								๖๐		๖๐	๑๐		๑๒		๐					๑๔๖	
		สื่อวิทยุ	ข่าว	-	๕							๕		๕	๑๑	๓๓	๓๓	๖	๕	๑๖	๕			๙๑
			รายการ	-	๑							๑	๕	๕	๕	๓	๓	๑๖	๐	๓	๑๐	๑๖	๕	๖๓
			พูดแทรก	-	๑							๑	๕	๕	๕	๓	๓	๑๖	๐	๓	๑๐	๑๖		๖๓
			บทความ	-														๕	๐	๑				๗
			สารคดี	-														๒	๐	๑				๕
		สปอต	-														๑๐	๐	๕				๕๕	
		สื่อสิ่งพิมพ์	ข่าว/บทความ/แผ่นพับ	-														๓	๐				๑	๖๖
		สื่ออินเทอร์เน็ต	prd.go.th	-							๑	๑						๒	๐				๓	๕
			nbtv.prd.go.th	๑๕								๑๕							๐					๑๗
			nbt.prd.go.th	-															๐					๒
			thainews.prd.go.th	-		๑๔						๑๔						๒	๐				๒	๖๐
			thainews.prd.go.th/newseng	-		๖						๖							๐					๕
			thailand.prd.go.th	-														๒	๐					๒
			asean thai.net	-					๑			๑					๒		๐					๓
		เว็บไซต์ สปข.๑-๘	-									๙	๘	๑			๑๒	๕	๑	๕๕	๕		๑๑๖	
		สื่อ Social (ภาษาไทย)	Facebook	๑๕					๒			๑๗	๙	๗				๓	๓	๕	๕	๕	๓	๑๓๑
			Twitter	๑๕								๑๕						๓	๐	๕	๑			๒๓
			ผ่าน application Smart phone	๑๕								๑๕						๑๓	๐	๕	๑			๓๓
			You Tube	๑๕								๑๕	๕	๕				๑๕	๕					๕๓
		NBT WORLD	ข่าว	-		๕						๕							๐					๕
			รายการ	-															๐					-
			อักษรวิ้ง	-		๒๐						๒๐							๐					๒๐
		สื่อ Social (ภาษาอังกฤษ)	Facebook	-					๑			๑						๒	๐					๓
			Twitter	-															๐					-
			You Tube	-		๒						๒						๒	๐					๕
			ผ่าน application Smart phone	-														๒	๐					๒
		อป.มข.	-									๙	๗				๕	๐	๕	๓	๕	๑	๖๕	
		สื่ออื่นๆ	-									๕๕	๑				๕	๐				๑	๕๒	
		<b>รวมทั้งสิ้น</b>				๑๔๐	๗	๔๖	-	๕	๑	๑๔๕	๙๐	๒๑๕	๕๕	๒๕	๑๗๕	๓๕	๓๕	๑๒๕	๒๖๕	๒๐๗	๑,๑๘๕	

รายละเอียดการรายงาน

ที่	ประเด็น	ช่องทาง	รูปแบบ	สพท.	สพท.	สนช.	สพป.	สปปด.	คสช.	รวม ส่วนกลาง	สปช.๑	สปช.๒	สปช.๓	สปช.๔	สปช.๕	สปช.๖	สปช.๗	สปช.๘	สปช.๙	รวม ทั้งหมด			
๑๐	กระทรวง พลังงาน  - มาตรการ ประหยัดพลังงาน ในโรงงาน	สื่อโทรทัศน์	ข่าว	๑๐						๑๐		๑			๑	๖	๑			๒	๒๔		
			รายการ	๐													๖						
			พูดแทรกภา สารคดี	๐								๑	๒๐		๑๐		๖						๕๐
			สปอต	๐														๐					
			อักษรวิ่ง	๒๕								๒๕		๒๐	๒๐		๒						๑๕๗
			สื่อวิทยุ	ข่าว	-	๒						๑	๑๐	๑๒	๑	๒๗	๑๘	๕	๖	๑๐		๗	๑๐๔
		รายการ	-	๑							๑	๙	๙	๖	๙	๑๓	๐	๒	๕	๒๑		๖๗	
		พูดแทรกภา บทความ	-	๕							๙	๙	๙	๕	๑๐	๓๒	๑๖	๕๑	๔๕	๑๕๓		๔๖๖	
		สารคดี	-									๑			๒๗	๓	๐	๑				๓๒	
		สปอต	-										๙			๑๐		๖๐				๗๔	
		สื่อสิ่งพิมพ์	ข่าว/บทความ/ แผ่นพับ	-					๑			๑	๒	๕			๓				๑	๓๒	
		สื่อ อินเทอร์เน็ต	prd.go.th	-							๑	๑	๑	๖			๑	๐	๑		๓	๑๕	
			nbt.tv.prd.go.th	๑								๑		๖				๐					๗
			nbt.prd.go.th	-													๑	๐				๑	
			thainews.prd.go.th	-		๑๖						๑๖	๑	๖			๒	๐	๑		๑๒		๕๐
			thainews.prd.go.th /newseng	-		๖						๖		๖				๐					๑๒
			thailand.prd.go.th	-													๒	๐					๒
			asean thai.net	-					๑			๑						๐					๑
			เว็บไซต์ สปช.๑-๘	-									๕	๗	๑		๑๖	๕	๓	๙	๕		๑๓๖
		สื่อ Social (ภาษาไทย)	Facebook	๑								๑	๙	๑๓			๕	๙	๑๙	๙	๑๓		๑๕๕
			Twitter	๑								๑					๒	๐	๑	๑			๑๗
			ผ่าน application Smart phone	๑								๑	๑				๒๐	๐	๑	๑			๒๔
			You Tube	๑								๑		๑๓			๑	๐	๑				๑๖
		NBT WORLD	ข่าว	-		๕						๕						๐					๕
			รายการ	-														๐					
			อักษรวิ่ง	-														๐					
		สื่อ Social (ภาษาอังกฤษ)	Facebook	-			๖					๖						๐					๖
			Twitter	-														๐					
			You Tube	-														๐					
			ผ่าน application Smart phone	-			๖					๖											๖
		อป.มช.	-									๑	๑		๙		๐	๑	๑	๕๑		๖๑	
		สื่ออื่นๆ	-										๑			๙				๑๗		๒๓	
		<b>รวมทั้งสิ้น</b>				<b>๘๐</b>	<b>๕</b>	<b>๓๔</b>	<b>๑</b>	<b>๑</b>	<b>๑</b>	<b>๑๓๑</b>	<b>๔๙</b>	<b>๓๒๔</b>	<b>๘๙</b>	<b>๗๓</b>	<b>๑๔๔</b>	<b>๔๓</b>	<b>๑๐๔</b>	<b>๒๖๓</b>	<b>๒๗๕</b>	<b>๑,๕๐๑</b>	

รายละเอียดการรายงาน

ที่	ประเด็น	ช่องทาง	รูปแบบ	สพท.	สวท.	สนช.	สปท.	สปด.	คสช.	รวม ส่วนกลาง	สปช.๑	สปช.๒	สปช.๓	สปช.๔	สปช.๕	สปช.๖	สปช.๗	สปช.๘	สปทส.	รวบรวม ทั้งหมด			
๑๑	กระทรวงพาณิชย์ - โครงการ One Roof - งานนทกรรม สินค้าและบริการ กลุ่มประเทศ สมาชิกอาเซียน และอินเดีย	สื่อโทรทัศน์	ข่าว							๗							๑	๑		๔	๒๔		
			รายการ																				๑
			พูดแทรกภา สารคดี										๒๐		๕		๒		๒				๓๘
			สปอต																				
			อักษรวิ่ง																				
			ข่าว									๖๕		๖๐	๒๐		๑๔		๕				๑๖๔
		สื่อวิทยุ	ข่าว				๗					๒	๑๔	๑๐	๕	๕๒	๑๙	๗	๙	๒๑	๕๒	๑๖๖	
			รายการ				๓					๑๒	๙	๓	๗	๑๒	๐	๓	๑๘	๖๖	๑๓๓		
			พูดแทรกภา บทความ				๓					๑๕	๕๓	๓๒	๑๔	๒๙	๓๔	๕๖	๘๗	๑๖๓	๔๙๖		
			สารคดี																				
			สปอต																				
			ข่าว/บทความ/ แม่พิมพ์											๒๐			๕				๖๑	๘๕	
		สื่อ อินเทอร์เน็ต	prd.go.th								๑	๑		๔			๑		๑		๓	๑๒	
			nbt.tv.prd.go.th									๓		๔								๗	
			nbt.prd.go.th																			๑	
			thainews.prd.go.th					๑๕				๑๕		๔			๑				๒	๒๖	
			thainews.prd.go.th /newseng					๑๘				๑๘										๑๘	
			thailand.prd.go.th							๔		๔					๑		๗			๑๒	
			asean thai.net							๑		๑					๓					๔	
			เว็บไซต์ สปช.๑-๘										๑๐	๖	๑		๑๔	๒	๔	๒๖๖	๑๓	๒๕๖	
		สื่อ Social (ภาษาไทย)	Facebook									๓	๔	๑๑			๗	๕	๑๗	๒๐๗	๒๕	๒๘๐	
			Twitter									๓					๔		๖	๑		๑๔	
			ผ่าน application Smart phone									๓	๑				๑๖		๒	๒		๒๔	
			You Tube									๓		๑๖			๑๔		๑		๑	๓๑	
		NBT WORLD	ข่าว					๑๕				๑๕										๑๕	
			รายการ																				
			อักษรวิ่ง																				
		สื่อ Social (ภาษาอังกฤษ)	Facebook					๒		๓		๕										๕	
			Twitter																				
			You Tube									๔										๔	
			ผ่าน application Smart phone					๒				๒										๒	
		อป.มช.										๕	๗			๕			๑	๗๗	๑๐๗		
		สื่ออื่นๆ											๑			๕		๒		๑๖	๒๔		
<b>รวมทั้งสิ้น</b>				๘๖	๑๓	๕๖	-	๕	๑	๑๖๔	๖๔	๒๖๖	๖๖	๗๘	๑๗๑	๔๗	๑๓๑	๕๙๔	๕๘๔	๒,๐๑๗			

รายละเอียดการรายงาน

ที่	ประเด็น	ช่องทาง	รูปแบบ	สทท.	สวท.	สนช.	สพป.	สปต.	คสช.	รวม ส่วนกลาง	สปช.๑	สปช.๒	สปช.๓	สปช.๔	สปช.๕	สปช.๖	สปช.๗	สปช.๘	สปช.๙	รวม ทั้งหมด			
๑๒	กระทรวงมหาดไทย - การสนับสนุน การเดินทางไป ประกอบพิธีอิสลาม	สื่อโทรทัศน์	ข่าว	๑๐						๑					๒	๑๕	๑	๑	๑๖	๕๖	๕๖		
			รายการ	๐													๐	๑	๑				-
			ทูตแตรกา สารคดี	๐									๑	๒๐	๕	๒	๒	๑๐	๒				๕๖
			สโปด	๐													๐						-
			อักษรวิ้ง	๖๐								๖๐		๖๐	๑๐		๕	๐					๑๓๙
			สื่อวิทยุ	ข่าว		๕						๕	๕๕	๑๖	๑๐	๑๕๓	๒๒	๒๐	๑๐	๑๕	๑๕๕	๑๕๕	๑,๒๖๗
		รายการ		๒							๒	๑๐	๕	๗	๕๕	๑๓	๐	๕	๑๐	๑๕	๑๕๗	๕๗๖	
		ทูตแตรกา บทความ		๒	๒						๒	๒๒	๑๖๕	๓๐	๑๓๓	๓๙	๒๐	๕๐	๗๘	๑๗๓	๑๗๓	๗๑๒	
		สารคดี														๓	๐	๑				๕	
		สโปด											๑๕		๑๕	๒๓	๐	๒๕	๓				๕๑
		สื่อสิ่งพิมพ์	ข่าว/บทความ/ แผ่นพับ										๕	๑๕			๓	๐			๒๐๑		๒๓๑
		สื่อ อินเทอร์เน็ต	prd.go.th								๑	๑		๒๖			๒	๐	๒		๑๕		๕๖
			nbttv.prd.go.th	๕								๕		๑๒				๐				๖	๒๓
			nbt.prd.go.th												๒		๒	๐				๖	๑๐
			thainews.prd.go.th			๑๕						๑๕	๕	๒๕			๑	๐	๗		๓๙		๘๗
			thainews.prd.go.th /newseng			๒๒						๒๒				๑๓		๐				๕	๕๐
			thailand.prd.go.th						๒			๒					๓	๐				๕	๑๐
			asean thai.net													๑๐		๐				๕	๑๕
			เว็บไซต์ สปช.๑-๘										๕	๒๗	๓	๖๘	๒๓	๕	๑	๖๕	๑๖	๑๖	๒๑๙
		สื่อ Social (ภาษาไทย)	Facebook	๕		๖						๑๑	๒๐	๒๘			๓	๑๐	๖	๖๖	๕๕	๑๙๙	
			Twitter	๕		๖						๑๑					๕	๐	๕	๑			๒๑
			ผ่าน application Smart phone	๕		๓						๕	๑	๓			๑๕	๐	๒	๑		๒๕	๕๙
			You Tube	๕								๕	๒	๕	๕		๒	๐	๑			๒	๒๑
		NBT WORLD	ข่าว			๖						๖						๐				๑	๗
			รายการ															๐					-
			อักษรวิ้ง			๓๐						๓๐						๐					๓๐
		สื่อ Social (ภาษาอังกฤษ)	Facebook			๓						๓						๐					๓
			Twitter															๐					-
			You Tube			๑						๑						๐					๑
		อป.มช.	ผ่าน application Smart phone			๓						๓						๐					๓
													๕	๓			๑	๐	๒	๓	๖๘๐		๗๐๐
		สื่ออื่นๆ											๓			๓	๐				๒๐๘		๒๑๔
		<b>รวมทั้งสิ้น</b>				<b>๙๕</b>	<b>๑๒</b>	<b>๙๕</b>	<b>-</b>	<b>๒</b>	<b>๑</b>	<b>๒๐๕</b>	<b>๙๙</b>	<b>๔๖๕</b>	<b>๙๑</b>	<b>๔๖๘</b>	<b>๑๗๗</b>	<b>๘๖</b>	<b>๑๑๐</b>	<b>๒๙๕</b>	<b>๒,๙๑๕</b>	<b>๔,๘๖๑</b>	

รายละเอียดการรายงาน

ที่	ประเด็น	ช่องทาง	รูปแบบ	สพท.	สวท.	สนท.	สปป.	สปค.	คสท.	รวม ส่วนกลาง	สปช.๑	สปช.๒	สปช.๓	สปช.๔	สปช.๕	สปช.๖	สปช.๗	สปช.๘	สปช.๙	รวม ทั้งหมด			
๑๓	กระทรวง ยุติธรรม  - การสนับสนุน เงินทุนประกอบ อาชีพคืนคนดีสู่ สังคม	สื่อโทรทัศน์	ข่าว	๒๐						๒๐		๑๐			๒	๒	๑	๑		๑	๓๗		
			รายการ	๐																			
			พูดแทรกภา	๐								๑	๕๐		๕								
			สารคดี	๐																			๓๐
			สปอต	๐																			
			อักษรวิ้ง	๒๐								๒๐		๒๐	๑๐		๕	๐					๑๓๔
		สื่อวิทยุ	ข่าว		๓						๓	๕	๕	๑	๔๔	๑๕	๒	๑๑	๑๓		๘		๑๑๖
			รายการ		๑						๑	๕	๕	๕	๗	๑๒	๕	๕	๑๒		๒๑		๘๕
			พูดแทรกภา		๑						๑	๑๕	๗๔	๔๒	๑๐	๒๓	๑๐	๔๐	๗๐		๑๕๓		๔๓๘
			บทความ									๒					๓	๑	๑				๗
			สารคดี														๕	๑					๕
			สปอต											๑๐		๑๕	๒	๐	๕	๓		๑	๗๘
		สื่อสิ่งพิมพ์	ข่าว/บทความ/ แผ่นพับ									๑	๒๗				๕					๓	๓๕
		สื่อ อินเทอร์เน็ต	prd.go.th								๑	๑	๑	๓			๒	๐	๑		๔		๑๒
			nbtv.prd.go.th	๒								๒		๓				๐				๑	๖
			nbt.prd.go.th														๒	๐					๒
			thainews.prd.go.th										๑	๒			๒	๐	๕			๕	๑๘
			thainews.prd.go.th /newseng				๑					๑		๑		๕		๐				๑	๑๐
			thailand.prd.go.th														๒	๐				๑	๓
			asean thai.net													๒	๐	๐				๑	๓
			เว็บไซต์ สปช.๑-๘										๑๐	๕	๑		๑๘	๒	๓	๗	๗	๕	๑๔๓
		สื่อ Social (ภาษาไทย)	Facebook	๒								๒	๕	๑๘			๕	๑	๑๕	๑๕	๕		๑๕๐
			Twitter	๒								๒					๒	๐	๑๑	๑			๑๖
			ผ่าน application Smart phone	๒								๒	๑	๒			๑๓	๑	๑		๕		๒๕
			You Tube	๒								๒		๒๕			๒	๐	๑				๓๐
		NBT WORLD	ข่าว				๑					๑						๐					๑
			รายการ															๐					
			อักษรวิ้ง				๕					๕						๐					๕
		สื่อ Social (ภาษาอังกฤษ)	Facebook															๐				๑	๑
			Twitter															๐					
			You Tube															๐					
			ผ่าน application Smart phone															๐					
		อป.มช.										๒	๑๖			๕	๐	๑	๑		๑๒๘	๑๕๔	
		สื่ออื่นๆ										๖๑	๕			๕	๐				๕๖	๑๑๖	
		<b>รวมทั้งสิ้น</b>				๙๐	๕	๗			๑	๑๓๓	๑๒๒	๓๐๒	๖๔	๘๕	๑๓๔	๒๑	๑๔๔	๒๔๔	๓๘๑	๑,๖๖๐	

รายละเอียดการรายงาน

ที่	ประเด็น	ช่องทาง	รูปแบบ	สทท.	สทท.	สนช.	สทพ.	สปต.	คสช.	รวม ส่วนกลาง	สปช.๑	สปช.๒	สปช.๓	สปช.๔	สปช.๕	สปช.๖	สปช.๗	สปช.๘	สปช.๙	รวม ทั้งหมด			
๑๔	กระทรวง แรงงาน  - ศูนย์รับแจ้ง การทำงานของ คนต่างด้าวพร้อม ให้บริการ	สื่อโทรทัศน์	ข่าว	๕๐						๕๐	-	๑๖	๕	-	๕	๑๑	๕	๑	๕	๕๖			
			รายการ	๐							-	-	๕	-	-	-	๐	-	-	-	-	๕	
			พูดแทรกภา	๐							-	-	๒๐	๑๐	-	-	๒	๕	-	-	-	๒๖	
			สารคดี	๐							-	-	-	-	-	-	-	-	-	-	-	-	
			สปอต	๐							-	-	-	-	๕๗	-	-	๐	๕๘	-	-	-	๕๗
			อักษรวิ่ง	๖๐							๖๐	-	๖๐	๕๐	-	-	๑๔	๖	-	-	-	-	๑๘๐
		สื่อวิทยุ	ข่าว	-	๕๖						๕๖	๑๐	๓๖	๒๒	๑๑๒	๒๘	๕๕	๑๕	๑๓	๑๓๒	๑๓๒	๕๓๕	
			รายการ	-	๕						๕	๕	๕๕	๑๕	๕๖	๒๒	๐	๕	๑๒	๗๖	๗๖	๒๑๕	
			พูดแทรกภา	-	๒๐						๒๐	๑๕	๑๐๔	๘๔	๗๐	๓๔	๑๕	๕๕	๗๐	๒๐๓	๒๐๓	๖๗๙	
			บทความ	-	-						-	๑	-	๒	-	-	๒	๑	๑	๑๐๐	-	๘	
			สารคดี	-	-						-	๑	-	-	-	-	๓	๐	๑	-	-	๕	
			สปอต	-	๑๐						๑๐	๒	๗๕	๔๓	๗๑	๑๒	๐	๕๕	๓	๑	-	๒๖๓	
		สื่อสิ่งพิมพ์	ข่าว/บทความ/ แผ่นพับ	-	-						-	๑	๒๕	๒	-	-	๒	๐	-	-	๒๖	๕๖	
		สื่อ อินเทอร์เน็ต	prd.go.th	-	-						๕	๕	-	๑๖	-	-	๒	๐	๕	-	๕	๓๗	
			nbttv.prd.go.th	๓	-						๓	-	๑๕	-	-	-	-	๐	-	-	๑	๑๙	
			nbt.prd.go.th	-	-						-	-	-	๕	-	-	๒	๐	-	-	๑	๕	
			thainews.prd.go.th	-	-	๒๒					๒๒	๑	๒๓	-	-	๑	๐	๕	-	-	๗	๖๐	
			thainews.prd.go.th /newseng	-	-	๒					๒	-	๑๕	-	๑๐	-	-	๐	-	-	-	๒๗	
			thailand.prd.go.th	-	-	-					-	-	-	-	-	๓	๐	-	-	-	๑	๕	
			asean thai.net	-	-	-					๒	-	-	-	-	๒	๐	-	-	-	-	๕	
			เว็บไซต์ สปช.๑-๘	-	-	-					-	๖	๒๕	๓	-	-	๒๓	๕	๑๑	๕๔	๑๒	๑๓๕	
		สื่อ Social (ภาษาไทย)	Facebook	๓	-	๘					๑๓	๕	๑๕	-	-	๕	๐	๑๕	๕๕	๑๖	๑๖	๑๘๖	
			Twitter	๓	-	๘					๑๑	-	-	-	-	๕	๐	๕	๑	-	-	๒๙	
			ผ่าน application Smart phone	๓	-	๒					๕	๑	-	-	-	๑๐	๑๐	๑	-	-	-	๒๗	
			You Tube	๓	-	-					๓	-	๑๕	๕	-	๑	๐	๕	-	-	๑	๓๐	
		NBT WORLD	ข่าว	-	-	๑					๑	-	-	-	-	-	๐	-	-	-	๑	๒	
			รายการ	-	-	-					-	-	-	-	-	-	๐	-	-	-	-	-	
			อักษรวิ่ง	-	-	-					-	-	-	-	-	-	๐	-	-	-	-	-	
		สื่อ Social (ภาษาอังกฤษ)	Facebook	-	-	๒					๒	-	-	-	-	๒	๐	-	-	-	๒	๖	
			Twitter	-	-	-					-	-	-	-	-	-	๐	-	-	-	-	-	
			You Tube	-	-	-					-	-	-	-	-	๒	๐	-	-	-	-	๒	
			ผ่าน application Smart phone	-	-	๒					๒	-	-	-	-	๒	๐	-	-	-	-	๕	
		อป.มช.	-	-	-					-	๓	๑๒	-	-	๑	๐	๑	๓	๑๐๖	-	๑๒๗		
		สื่ออื่นๆ	-	-	-					-	๕๕	๓	-	-	๕	๐	๓	-	-	๓๐	๙๕		
		<b>รวมทั้งสิ้น</b>				<b>๑๑๕</b>	<b>๘๗</b>	<b>๔๗</b>		<b>๕</b>	<b>๕</b>	<b>๒๕๕</b>	<b>๑๑๐</b>	<b>๕๐๖</b>	<b>๒๘๐</b>	<b>๓๒๓</b>	<b>๑๘๗</b>	<b>๕๖</b>	<b>๒๖๘</b>	<b>๒๕๔</b>	<b>๖๖๕</b>	<b>๒,๗๐๖</b>	

รายละเอียดการรายงาน

ที่	ประเด็น	ช่องทาง	รูปแบบ	สทท.	สวท.	สนช.	สพป.	สปต.	ศสช.	รวม ส่วนกลาง	สปช.๑	สปช.๒	สปช.๓	สปช.๔	สปช.๕	สปช.๖	สปช.๗	สปช.๘	สปช.๙	รวม ทั้งหมด			
๑๕	กระทรวง วัฒนธรรม  - การจัด นิทรรศการพระ ราชพิธีถวายพระ เพลิงพระบรม ศพฯ	สื่อโทรทัศน์	ข่าว	๕						๕		๕									๒๒		
			รายการ	๐																			-
			พูดแทรกๆ	๐																			-
			สารคดี	๐																			๕๓
			สปอต	๐																			-
			อักษรวิ่ง	๓๐								๗๐		๖๐	๒๐		๕						๑๕๘
		สื่อวิทยุ	ข่าว		๕							๕	๑๕	๑๒	๑๐	๕๓	๒๘	๑๕	๑๒	๒๕	๑๗	๑๙	๑๙๕
			รายการ			๒						๒	๑๕	๑๐	๑๒	๑๕	๒๕	๐	๕	๑๕	๒๖	๒๖	๑๒๐
			พูดแทรกๆ				๑					๑	๒๕	๑๐๕	๗๑	๒๓	๓๕	๑๕	๕๖	๖๓	๑๕๑	๕๕๘	
			บทความ										๒				๓	๐	๒				๗
			สารคดี														๒	๐	๑				๓
			สปอต										๑๕	๒๒	๑๐		๑๗	๐	๒๔	๓๗			๑๒๕
		สื่อสิ่งพิมพ์	ข่าว/บทความ/ แผ่นพับ										๓	๑๕			๕					๑๐	๓๕
		สื่อ อินเทอร์เน็ต	prd.go.th								๗	๗		๒			๒				๕	๓	๑๙
			nbttv.prd.go.th	๕								๕		๑									๖
			nbt.prd.go.th														๒						๒
			thainews.prd.go.th				๑๓					๑๓	๖	๗			๒					๕	๓๗
			thainews.prd.go.th /newseng				๒					๒											๒
			thailand.prd.go.th							๑		๑					๒		๓				๖
			asean thai.net						๒			๒				๑							๓
			เว็บไซต์ สปช.๑-๘										๑๗	๘	๑		๒๕	๓	๒	๑๐๒	๕		๑๖๖
		สื่อ Social (ภาษาไทย)	Facebook	๕					๒			๗	๒๑	๓๔			๕		๖	๑๕	๑๐๘	๕	๒๐๕
			Twitter	๕								๕					๒		๑๒	๑			๒๐
			ผ่าน application Smart phone	๕								๕	๑	๓			๑๘		๑		๗		๓๕
			You Tube	๕								๕	๕	๕๕	๒		๑						๕๘
		NBT WORLD	ข่าว				๓					๓											๓
			รายการ																				-
			อักษรวิ่ง				๑๐					๑๐											๑๐
		สื่อ Social (ภาษาอังกฤษ)	Facebook				๓		๑			๕										๒	๖
			Twitter																				-
			You Tube				๒					๒											๒
			ผ่าน application Smart phone				๓					๓											๓
		อป.มช.										๕	๑๓			๕		๕	๕	๕๓		๖๙	
สื่ออื่นๆ											๑๒๙	๕		๕					๖	๑๕๕			
<b>รวมทั้งสิ้น</b>				<b>๑๐๐</b>	<b>๕</b>	<b>๓๖</b>	<b>-</b>	<b>๖</b>	<b>๗</b>	<b>๑๕๗</b>	<b>๒๕๘</b>	<b>๓๖๙</b>	<b>๑๓๖</b>	<b>๕๓</b>	<b>๑๙๕</b>	<b>๕๙</b>	<b>๑๓๖</b>	<b>๓๖๙</b>	<b>๒๗๑</b>	<b>๒,๐๕๖</b>			

รายละเอียดการรายงาน

ที่	ประเด็น	ช่องทาง	รูปแบบ	สพท.	สวท.	สนช.	สปท.	สปค.	สปด.	คสช.	รวม ส่วนกลาง	สปช.๑	สปช.๒	สปช.๓	สปช.๔	สปช.๕	สปช.๖	สปช.๗	สปช.๘	สปช.๙	รวม ทั้งหมด			
๑๖	กระทรวงศึกษา ศาสตร์และเทคโนโลยี  - เทคโนโลยีและ นวัตกรรมกับ งานวิจัยด้าน การแพทย์	สื่อโทรทัศน์	ข่าว	๑๐							๑		๔					๑	๑			๒๕		
			รายการ	๐																				-
			พูดแทรกภา สารคดี	๐																				๑๐
			สปอต	๐																				-
			อักษรวิ่ง	๖๐									๖๐			๑๐		๔						๗๔
			ข่าว	-	๓								๓	๑๐	๔	๑	๗	๑๘	๔	๔	๑๕			๗๖
		สื่อวิทยุ	รายการ	-	๑								๑	๘	๗	๑	๑๑		๐			๑๘	๑๖	๖๕
			พูดแทรกภา บทความ	-	๒								๒	๑๒	๑	๒	๓		๐			๔		๕
			สารคดี	-																				๓
			สปอต	-														๑๕		๒				๓๖
			ข่าว/บทความ/ แผ่นพับ	-											๕			๔					๑	๓๐
			สื่อ อินเทอร์เน็ต	prd.go.th	-						๑		๑		๑			๒		๐	๑	๒		
		nbtv.prd.go.th		๒								๒		๑					๐					๓
		nbt.prd.go.th		-													๒		๐					๒
		thainews.prd.go.th		-		๑๖						๑๖	๒	๑			๓		๐	๑	๑	๑		๒๕
		thainews.prd.go.th /newseng		-		๕						๕		๑					๐					๖
		thailand.prd.go.th		-								๑							๐					๓
		asean thai.net		-						๑		๑							๐					๑
		เว็บไซต์ สปช.๑-๘		-										๑๕	๒	๑	๒๒		๑	๑	๕๑	๓		๑๓๖
		สื่อ Social (ภาษาไทย)	Facebook	๒						๑		๓	๒๒	๑๕			๔		๑	๗	๔๔	๓		๑๕๗
			Twitter	๒								๒					๔		๐	๖	๑๐๐			๑๓
			ผ่าน application Smart phone	๒								๒	๑				๑๕		๐	๑	๓			๒๒
			You Tube	๒								๒	๑	๒๖			๑		๐	๑				๓๑
		NBT WORLD	ข่าว	-		๒						๒							๐					๒
			รายการ	-															๐					-
			อักษรวิ่ง	-															๐					-
		สื่อ Social (ภาษาอังกฤษ)	Facebook	-		๒						๒							๐					๒
			Twitter	-															๐					-
			You Tube	-		๓						๓							๐					๓
			ผ่าน application Smart phone	-		๒						๒							๐					๒
		อ.ป.ม.ช.	-										๒	๗		๒		๐	๓	๓		๒๕	๔๖	
		สื่ออื่นๆ	-											๑			๔		๑				๖	
		<b>รวมทั้งสิ้น</b>				๘๐	๖	๓๐	-	๓	๑	๑๒๐	๗๖	๑๖๕	๔๑	๑๕	๑๖๑	๒๐	๒๐	๕๒	๒๗๔	๔๕๐	๓,๑๐๔	

รายละเอียดการรายงาน

ที่	ประเด็น	ช่องทาง	รูปแบบ	สพท.	สพท.	สนช.	สพป.	สปต.	คสช.	รวม	ส่วนกลาง	สปช.๑	สปช.๒	สปช.๓	สปช.๔	สปช.๕	สปช.๖	สปช.๗	สปช.๘	สปช.๙	รวมทั้งหมด			
๑๗	กระทรวงศึกษาธิการ - การจัดการเรียนการสอนตามแนวทางปฏิรูปการเรียนรู้	สื่อโทรทัศน์	ข่าว	๑๐						๑๐												๒๕		
			รายการ	๐																				๒
			พูดแทรกๆ	๐																				๓๙
			สารคดี	๐																				-
			สปอต	๐																				-
			อักษรวิ่ง	๖๔								๖๕												๑๓๙
		สื่อวิทยุ	ข่าว	-	๖							๖	๑๕	๑๕	๗	๓๙	๒๙		๙	๗	๓๖	๑๑	๑๑	๑๗๑
			รายการ	-	๓	๓						๓	๑๐	๑๕	๑๖	๑๓	๑๖		๙	๕	๙	๒๑	๒๑	๑๐๘
			พูดแทรกๆ	-	๓	๓						๓	๑๕	๑๓	๓๘	๑๗	๓๗		๑๙	๔๔	๕๕	๑๖๔	๔๖๙	
			บทความ	-	-							-	๕	-	-	-	๓		๐	๑	-	-	-	๖
			สารคดี	-	-							-	-	-	-	-	๓		๐	-	-	-	-	๓
			สปอต	-	-							-	-	-	๕	-	๑๓		๐	๒๓	-	-	-	๔๑
		สื่อสิ่งพิมพ์	ข่าว/บทความ/แผ่นพับ	-	-							-	๓	๒๖		๕								๓๖
		สื่ออินเทอร์เน็ต	prd.go.th	-							๑	๑	-	๑										๙
			nbttv.prd.go.th	๓								๓	-	-										๓
			nbt.prd.go.th	-								-	-		๕									๓
			thainews.prd.go.th	-			๑๙					๑๙	๒	๑๐				๕						๔๓
			thainews.prd.go.th/newseng	-			๙					๙	-	๙										๑๓
			thailand.prd.go.th	-								-	-					๒						๒
			asean thai.net	-						๕		๒	-	-			๑							๓
			เว็บไซต์ สปช.๑-๘	-								-	-	๑๑	๙	๙	๒๗		๕	๓	๙	๙	๙	๑๕๔
		สื่อ Social (ภาษาไทย)	Facebook	๓						๑		๙	๙	๕๙				๙		๕	๑๖	๙	๙	๑๖๒
			Twitter	๓								๓	-					๒			๑๑	๑	-	๑๗
			ผ่าน application Smart phone	๓								๓	๕	๑				๖			๕	๑	-	๑๕
			You Tube	๓								๓	-	๒๘				๑						๕๒
		NBT WORLD	ข่าว	-			๙					๙	-											๙
			รายการ	-								-	-											-
			อักษรวิ่ง	-			๑๐					๑๐	-											๑๐
		สื่อ Social (ภาษาอังกฤษ)	Facebook	-			๑					๑	-											๑
			Twitter	-								-	-											-
			You Tube	-			๖					๖	-											๖
			ผ่าน application Smart phone	-			๑					๑	-											๑
		อป.มช.									-	๕	๑๐				๙			๑	๓	๒๗	๕๖	
สื่ออื่นๆ									-	-	๙				๙					๒	๑๑			
<b>รวมทั้งสิ้น</b>				#REF!	๑๒	๔๑	-	๓	๑	๔๗	๕๖	๓๓๗	๙๒	๗๗	๑๖๐	๔๙	๑๒๔	๒๙๑	๒๔๘	๒๔๘	๑,๕๕๑			

รายละเอียดการรายงาน

ที่	ประเด็น	ช่องทาง	รูปแบบ	สพท.	สวท.	สนข.	สพป.	สปต.	คสช.	รวม ส่วนกลาง	สปช.๑	สปช.๒	สปช.๓	สปช.๔	สปช.๕	สปช.๖	สปช.๗	สปช.๘	สปช.๙	รวบรวม ทั้งหมด		
๑๘	กระทรวง สาธารณสุข  - โครงการ สืบ สวนพระเมตตา เร่งรัดค้นหาและ รักษาไข้โรค	สื่อโทรทัศน์	ข่าว	๖๐						๒๐	-	๖	-	-	-	๑๖	๕	๑	-	๙	๕๖	
			รายการ	๐							-	-	-	๑	-	-	๐	-	-	-	-	๑
			พูดแทรกภา สารคดี	๐							-	-	-	๙	-	-	๙	-	-	-	-	๑๘
			สปอต	๐							-	-	-	-	-	-	๐	-	-	-	-	-
			อักษรวิ่ง	๖๕							๖๕	-	-	๑๐	-	-	๙	๙	-	-	-	-
		สื่อวิทยุ	ข่าว	-	๙						๙	๑๙	๑๑	๖	๕๐	๒๖	๑๖	๙	๑๔	๑๓	๑๓	๑๖๓
			รายการ	-	๖						๖	๒๓	๑๐	๑๖	๑๐	๒๓	๐	๙	๑๔	๒๒	๑๒๘	
			พูดแทรกภา บทความ	-	๖						๖	๒๕	๙	๓๖	๒๗	๓๓	๑๖	๕๐	๔๙	๑๓๓	๕๖๑	
			สารคดี	-	-						-	-	-	-	-	๖	-	-	-	-	-	๙
			สปอต	-	-						-	๑	๒๑	๙	๑๕	๒๐	๙	๒๒	-	-	-	๙๒
		สื่อสิ่งพิมพ์	ข่าว/บทความ/ แผ่นพับ	-	-				๑		๑	๓	๖๖	๕	-	-	๓	-	-	-	๙	๓๙
		สื่อ อินเทอร์เน็ต	prd.go.th	-	-					๑	๑	๕	๙	-	-	๓	-	๐	๕	-	๕	๑๘
			nbtv.prd.go.th	๖	-						๖	-	๙	-	-	-	-	๐	-	-	๑	๑๖
			nbt.prd.go.th	-	-						-	-	-	๕	-	๓	-	๐	-	-	-	๕
			thainews.prd.go.th	-	-			๑๓			๑๓	๓	๖	-	-	๑	-	๕	-	๗	๓๔	
			thainews.prd.go.th /newseng	-	-			๑๘			๑๘	-	๕	-	-	๓	-	๐	-	๑	๑	๒๗
			thailand.prd.go.th	-	-						-	-	-	-	-	๓	-	๐	-	-	๑	๙
			asean thai.net	-	-					๖	๖	-	-	-	๓	-	๐	-	-	๑	๑	๖
		สื่อ Social (ภาษาไทย)	Facebook	๖	-					๑	๖	๖	๒๙	-	-	๙	-	๑๖	๙	๑๐๖	๙	๑๗๙
			Twitter	๖	-						๖	-	-	-	-	๓	-	๐	๖	๑	๑	๑๗
			ผ่าน application Smart phone	๖	-						๖	๕	๑	-	-	๑๙	-	๓	๑	๑๐	๑	๕๒
			You Tube	๖	-						๖	-	๑๑	๒	-	๖	-	๙	๖	-	๑	๕๓
		NBT WORLD	ข่าว	-	-		๓				๓	-	-	-	-	-	-	๐	-	-	-	๓
			รายการ อักษรวิ่ง	-	-		๑๐				๑๐	-	-	-	-	-	-	๐	-	-	-	๑๐
		สื่อ Social (ภาษาอังกฤษ)	Facebook	-	-						๑	-	-	-	-	-	-	๐	-	-	๑	๒
			Twitter	-	-						-	-	-	-	-	-	-	๐	-	-	-	-
			You Tube	-	-						-	-	-	-	-	-	-	๐	-	-	-	-
		ผ่าน application Smart phone	-	-			๑				๑	-	-	-	-	-	-	๐	-	-	-	๑
		อป.มช.	-	-						-	๖	๑๑	-	-	-	๑	๐	๖	๓	๑๓๐	๑๕๓	
		สื่ออื่นๆ	-	-						-	-	๓	-	-	-	๓	๐	-	-	๕๘	๕๔	
		<b>รวมทั้งสิ้น</b>				<b>๑๑๕</b>	<b>๙</b>	<b>๔๖</b>	<b>๑</b>	<b>๓</b>	<b>๑</b>	<b>๑๗๙</b>	<b>๙๕</b>	<b>๒๗๐</b>	<b>๙๖</b>	<b>๑๒๔</b>	<b>๑๙๐</b>	<b>๙๘</b>	<b>๑๐๘</b>	<b>๒๙๔</b>	<b>๔๐๕</b>	<b>๑,๙๔๐</b>

## รายละเอียดการรายงาน

ที่	ประเด็น	ช่องทาง	รูปแบบ	สพท.	สวท.	สนช.	สพป.	สปต.	คสช.	รวม ส่วนกลาง	สปช.๑	สปช.๒	สปช.๓	สปช.๔	สปช.๕	สปช.๖	สปช.๗	สปช.๘	สปช.๙	รวม ทั้งหมด		
๑๙	กระทรวง อุตสาหกรรม  งาน Thailand Industry Expo ๒๐๑๗	สื่อโทรทัศน์	ข่าว	๓๐						๑๐	-	๙	-	-	-	๐	๑	๑	-	๒๓		
			รายการ	๐							-	-	-	-	-	-	๐	-	-	-	-	-
			พูดแทรกภา	๐							-	๑	๕	๙	-	-	๐	๕	๕	-	-	๓๒
			สารคดี	๐							-	-	-	-	-	-	-	-	-	-	-	-
			สปอต	๐							-	-	-	-	-	-	-	-	-	-	-	-
			อักษรวิ่ง	๗๐							๗๐	-	๖๐	๑๐	-	-	๖	๐	-	-	-	๑๕๖
		สื่อวิทยุ	ข่าว	-	๖						๖	๑๖	๙	๙	๑๗	๑๖	๑๐	๙	๑๙	๑๓	๑๓	๑๑๓
			รายการ	-	๒						๒	๙	๙	๕	-	๑๒	๐	๙	๑๖	๒๑	๒๑	๗๔
			พูดแทรกภา	-	๒						๒	๑๐	๕	๕	๕	๒๙	๑๐	๕	๗	๑๕	๑๕	๙๔
			บทความ	-							-	๖	-	-	-	-	๙	๐	-	-	-	๖
			สารคดี	-							-	-	-	-	-	-	๓	๐	-	-	-	๓
			สปอต	-							-	-	-	-	-	-	๐	-	-	-	-	-
		สื่อสิ่งพิมพ์	ข่าว/บทความ/ แผ่นพับ	-				๒			๒	๒	๒๐	๑	-	๙	๐	-	-	-	๑	๓๐
		สื่อ อินเทอร์เน็ต	prd.go.th	-						๒	๒	-	๑	-	-	๓	๐	๕	๑	๖	๑๑	
			nbtv.prd.go.th	๒						๒	-	๑	-	-	-	-	๐	-	-	-	๓	
			nbt.prd.go.th	-						-	-	-	๒	-	๓	-	๐	-	-	-	๕	
			thainews.prd.go.th	-			๑๕			๑๕	๒	๑	-	-	๙	-	๕	๖	-	๒	๓๒	
			thainews.prd.go.th /newseng	-			๗			๗	-	๑	-	-	-	-	๐	-	-	-	๘	
			thailand.prd.go.th	-						-	-	-	-	-	๓	-	๐	-	-	-	๓	
			asean thai.net	-					๑	๑	-	-	-	๑	-	๐	-	-	-	-	๒	
			เว็บไซต์ สปช.๑-๘	-						-	-	๑	๙	-	๒๓	-	๑	๙	๑๐๖	๙	๑๔๓	
		สื่อ Social (ภาษาไทย)	Facebook	๖						๒	๙	๗	-	-	๙	๕	๑๖	๑๐๘	๑	๑	๑๕๖	
			Twitter	๒						๒	-	-	-	-	๙	๐	๑๐	๑	-	-	๑๗	
			ผ่าน application Smart phone	๒						๒	๒	-	-	-	๑๑	๐	๖	๖	-	-	๑๙	
			You Tube	๒						๒	-	๑๑	๒	-	๒	๖	๑	-	-	-	๒๐	
		NBT WORLD	ข่าว	-			๕			๕	-	-	-	-	-	-	๐	-	-	-	๕	
			รายการ	-						-	-	-	-	-	-	-	๐	-	-	-	-	
			อักษรวิ่ง	-			๙			๙	-	-	-	-	-	-	๐	-	-	-	๙	
		สื่อ Social (ภาษาอังกฤษ)	Facebook	-			๑๒			๑๒	-	-	-	-	-	-	๐	-	-	-	๑๒	
			Twitter	-						-	-	-	-	-	-	-	๐	-	-	-	-	
			You Tube	-			๑			๑	-	-	-	-	-	-	๐	-	-	-	๑	
			ผ่าน application Smart phone	-			๑๒			๑๒	-	-	-	-	-	-	๐	-	-	-	๑๒	
		อป.มช. สื่ออื่นๆ		-						-	-	๙	๗	-	๑	๐	๑	๓	๒๑	๖	๓๙	
	-							-	-	-	๑	-	๙	๐	-	-	๖	๖	๑๑			
<b>รวมทั้งสิ้น</b>				๙๐	๑๐	๕๗	๒	๑	๒	๑๖๖	๙๙	๒๔๕	๕๖	๒๔	๑๓๗	๑๖	๙๙	๓๒๖	๒๖๖	๙,๑๖๓		

รายละเอียดการรายงาน

ที่	ประเด็น	ช่องทาง	รูปแบบ	สพท.	สวท.	สนช.	สพป.	สปค.	คสช.	รวม ส่วนกลาง	สปช.๑	สปช.๒	สปช.๓	สปช.๔	สปช.๕	สปช.๖	สปช.๗	สปช.๘	สปช.๙	รวม ทั้งหมด		
๒๐	สำนัก นายกรัฐมนตรี  - การแสดง ความคิดเห็นต่อ " คำถาม ๔ ข้อ" ของ นายกรัฐมนตรี	สื่อโทรทัศน์	ข่าว	๑๐						๑๐	๕	๕			๕	๑๖		๕	๒๑	๖๓		
			รายการ	๐													๐					
			พูดแทรกๆ	๐									๒๐	๑๐			๓	๑๖				๕๙
			สารคดี	๐														๐				
			สปอต	๐														๐				
			อักษรวิ้ง	๑๐๐							๑๐๐		๘๐	๕๐		๑	๑๖	๕	๗๐			
		สื่อวิทยุ	ข่าว		๒๑						๒๑	๑๖	๒๓	๑๕	๕๕	๒๕	๒๖	๑๓	๓๕	๓๖	๒๖	๒๙๕
			รายการ		๑๑						๑๑	๑๓	๒๖	๑๐	๑๕	๒๓	๐	๕	๒๑	๒๖	๒๖	๑๕๕
			พูดแทรกๆ			๑๐					๑๐	๒๐	๑๑๕	๖๘	๒๕	๓๕	๒๒	๕๘	๕๕	๒๕๗	๒๖๒	๖๖๒
			บทความ									๒					๓	๒			๒	๑๑
			สารคดี			๒											๒	๐				๕
			สปอต			๓						๓		๕๐	๒	๓๐	๒๒	๐	๓๑			
	สื่อสิ่งพิมพ์	ข่าว/บทความ/ แผ่นพับ										๓	๒๗			๒					๑๓	๕๕
		สื่อ อินเทอร์เน็ต	prd.go.th							๒	๖	๒				๒		๒			๑๒	๒๕
	สื่อ อินเทอร์เน็ต	nbtv.prd.go.th	๑๐							๑๐							๐				๓	๑๓
		nbt.prd.go.th												๒		๒						๔
		thainews.prd.go.th			๒๒					๒๒	๗	๑๒				๒		๖	๑	๑๑	๑๑	๖๑
		thainews.prd.go.th /newseng			๕๕					๕๕		๖									๓	๕๕
		thailand.prd.go.th						๕		๕						๒					๓	๕
		asean thai.net						๒		๒					๒						๓	๗
		เว็บไซต์ สปช.๑-๘									๑๐	๑๐	๓			๒๓	๕	๕	๕๖	๑๗	๕๓๑	
		สื่อ Social (ภาษาไทย)	Facebook	๑๐					๕		๑๕	๑๕	๓๕				๗	๖	๒๖	๓๕๕	๒๑	๕๕๕
	Twitter		๑๐							๑๐						๕	๐	๑๕	๑			๓๐
	ผ่าน application Smart phone		๑๐							๑๐	๒	๒				๑๓		๑	๑๒	๒๐	๖๐	
	You Tube		๑๐							๑๐		๕๕	๒			๒				๑		๖๓
	NBT WORLD	ข่าว			๒๐					๒๐							๐					๒๐
		รายการ																				
		อักษรวิ้ง			๒๐					๒๐												๒๐
	สื่อ Social (ภาษาอังกฤษ)	Facebook			๑๐			๑		๓๑							๐				๒	๓๓
		Twitter																				
		You Tube			๗					๗											๒	๙
		ผ่าน application Smart phone			๓๐					๓๐												๓๐
	อป.มช.									๕	๘				๕	๐	๖	๓	๑๕๑		๑๖๘	
	สื่ออื่นๆ									๘๓	๕			๕	๐				๗๐		๑๗๒	
	<b>รวมทั้งสิ้น</b>				๑๖๐	๕๗	๑๓๕	-	๑๖	๖	๓๓๕	๑๘๖	๕๗๕	๑๕๖	๑๖๗	๒๐๗	๕๗	๒๓๕	๘๓๕	๖๖๕	๑,๕๑๕	