

ระเบียบวาระการประชุม
คณะกรรมการบริหารศูนย์ข้อมูลข่าวสารเพื่อการประชาสัมพันธ์ กรมประชาสัมพันธ์
ครั้งที่ ๓๒ / ๒๕๖๐
วันอังคารที่ ๒๒ สิงหาคม ๒๕๖๐ เวลา ๑๔.๓๐ น.
ณ ห้องประชุม ๒๑๑B ชั้น ๒ อาคารกรมประชาสัมพันธ์

- ระเบียบวาระที่ ๑ เรื่องที่ประธานแจ้งที่ประชุมทราบ
- ระเบียบวาระที่ ๒ เรื่องการรับรองรายงานการประชุมครั้งที่ ๓๑/๒๕๖๐ เมื่อวันที่ ๑๕ สิงหาคม ๒๕๖๐
- ระเบียบวาระที่ ๓ เรื่องสืบเนื่อง
- ๓.๑ สรุปความคืบหน้าแนวทาง/นโยบายของรัฐบาล/กรม. และคำสั่ง/ประกาศอื่น ๆ ที่สำคัญ
 - ๓.๒ ประเด็น KM ตามข้อสั่งการประจำสัปดาห์ (ถ้ามี)
- ไม่มี -
 - ๓.๓ ประเด็นตามข้อสั่งการของประธาน และมติที่ประชุม (ถ้ามี)
- ไม่มี -
- ระเบียบวาระที่ ๔ เรื่องที่เสนอให้ที่ประชุมทราบ
- ๔.๑ สรุปผลการปฏิบัติงานของศูนย์ IOC
 - ๔.๑.๑ สรุปผลการเผยแพร่ประเด็นข่าวตามนโยบาย
 - ๔.๑.๒ สรุปประเด็นแนวโน้มและทิศทางข่าวประจำสัปดาห์
 - ๔.๒ ประเด็นที่น่าสนใจประจำสัปดาห์ (สนช.)
 - ๔.๓ ประเด็นที่น่าสนใจประจำสัปดาห์ (NBT)
 - ๔.๔ ประเด็นที่น่าสนใจประจำสัปดาห์ (สวท.)
 - ๔.๕ กิจกรรมที่น่าสนใจประจำสัปดาห์ (ศสช.)
 - ๔.๖ ประเด็นที่น่าสนใจของสื่อต่างประเทศ (สปต.)
 - ๔.๗ ประเด็นที่น่าสนใจประจำสัปดาห์ (NBT World)
 - ๔.๘ กิจกรรมที่น่าสนใจประจำสัปดาห์ (สพป.)
 - ๔.๙ การจัดรายการ "บันทึกสถานการณ์ รวมพลังประชารัฐ" (สวท.)
- ระเบียบวาระที่ ๕ เรื่องที่เสนอให้ที่ประชุมพิจารณา
- การบริหารประเด็นประจำสัปดาห์
- ระเบียบวาระที่ ๖ เรื่องอื่นๆ (ถ้ามี)
-

รายงานการประชุม
คณะกรรมการบริหารศูนย์ข้อมูลข่าวสารเพื่อการประชาสัมพันธ์ กรมประชาสัมพันธ์
ครั้งที่ ๓๑/๒๕๖๐
วันอังคารที่ ๑๕ สิงหาคม ๒๕๖๐
ณ ห้องประชุม ๒๑๑B ชั้น ๒ อาคารกรมประชาสัมพันธ์

เริ่มประชุมเวลา ๑๔.๓๐ น.

รายชื่อผู้มาประชุม

๑. นางสาวศุภพร สาครบุตร	รปส. (ประธาน)
๒. นายชูชาติ เทศสีแดง	ผชช. ด้านการพัฒนาเครือข่ายการประชาสัมพันธ์
๓. นายพรพิทักษ์ แม้นศิริ	ร.ผชช. เฉพาะด้านการประชาสัมพันธ์
๔. นางสาวฐิติรัตน์ ศรีธีระวิโรจน์	ลกน.
๕. นางสาวภัทร วิบูลย์วรนนท์	แทน รปส. (นายจรรุญ ไชยศร)
๖. นายอภิรัตน์ สุนทรอาคเนย์	แทน ผชช. (นายเสมอ นิ่มเงิน)
๗. นายจำลอง อนันตสุข	แทน ผอ.สวท.
๘. นายนพพร พันละม้าย	แทน ผอ.สทท.
๙. นางสาวธนัชพร ถ้ำสิงห์	แทน ผอ.สพป.
๑๐. นางสาวอรสา ตั้งใจจิต	แทน ผอ.สนผ.
๑๑. นายนพคุณ สุนทรหงส์	แทน ผอ.สปต.
๑๒. นางพนิดา จันทวัฒน์	แทน ผอ.กคท.
๑๓. นายพลี อุดมพรมนตรี	แทน ผอ.ศสช.
๑๔. นางสาววิมล ชัยวิษณุชาติ	แทน ผอ.กกจ.
๑๕. นางธัญนรี ชันยากกร	กรรมการและผู้ช่วยเลขานุการ

ผู้ไม่มาประชุม (เนื่องจากติดราชการ)

๑. พลโท สรรเสริญ แก้วกำเนิด	อปส.
๒. นายภูมิสิทธิ์ ชันตยานุกุลกิจ	รปส.
๓. นางปรีห์กมล ถนอมศักดิ์ชัย	ร.ผชช. ต่างประเทศ
๔. นายพศิน ชุตติสุขณพงศ์	ร.อกร.
๕. นางธารทิพย์ ทองงามขำ	ผอ.สนช. (กรรมการและเลขานุการ)
๖. นางนิตยาภรณ์ หิรัญนิรมล	กรรมการและผู้ช่วยเลขานุการ

ผู้เข้าร่วมประชุม

๑. นายธาริน อังสกุล	นักสื่อสารมวลชนปฏิบัติการ (สนช.)
๒. นางสาวพรรณธิดาพันธ์ เพ็ชรนรินทร์	นักประชาสัมพันธ์ปฏิบัติการ
๓. นายประสิทธิ์ สุนทรกิจปรีชา	นักวิเคราะห์ข้อมูล (สนช.)
๔. นางสาวกัญญารัตน์ ดวงเพียรราช	นักสื่อสารมวลชน (สนช.)
๕. นางปณิตา แสนแจ็ก	นักสื่อสารมวลชน (สนช.)
๖. นางสาวณิรัชฎิการ์รัตน์ จันทร์กระจำง	นักสื่อสารมวลชน (สนช.)

ระเบียบวาระที่ ๑

เรื่องที่ประธานแจ้งที่ประชุมทราบ

- อปส. ดิตราชการ รปส.(๓) ทำหน้าที่ประธานการประชุม

มติที่ประชุม - รับทราบระเบียบวาระที่ ๒

เรื่องการรับรองรายงานการประชุม ครั้งที่ ๓๐/๒๕๖๐ เมื่อวันที่ ๘ สิงหาคม ๒๕๖๐

มติที่ประชุม - รับรองรายงานการประชุม โดยไม่มีการแก้ไขระเบียบวาระที่ ๓

เรื่องสืบเนื่อง

๓.๑ สรุปความคืบหน้าแนวทาง/นโยบายของรัฐบาล/กรม. และคำสั่ง/ประกาศอื่น ๆ

ที่สำคัญ

นายชูชาติ เทศสีแดง ผชช. ด้านการพัฒนาเครือข่ายการประชาสัมพันธ์ รายงานดังนี้

- สรุปคำกล่าวของ พลเอก ประยุทธ์ จันทร์โอชา นายกรัฐมนตรีและหัวหน้าคณะรักษาความสงบแห่งชาติ ในรายการ “ศาสตร์พระราชา สู่การพัฒนาอย่างยั่งยืน” วันที่ ๑๑ สิงหาคม ๒๕๖๐ (รายละเอียดตามเอกสารประกอบการประชุม)

- IOC Bulletin ฉบับที่ ๓๐ ลงวันที่ ๑๕ สิงหาคม ๒๕๖๐ มีข่าวสำคัญ อาทิ พลโท สรรเสริญ แก้วกำเนิด รักษาการในตำแหน่งอธิบดีกรมประชาสัมพันธ์ พร้อมด้วยคณะผู้บริหารกรมประชาสัมพันธ์ ร่วมลงนามถวายพระพร สมเด็จพระนางเจ้าสิริกิติ์ พระบรมราชินีนาถ ในรัชกาลที่ ๙ เนื่องในโอกาสวันเฉลิมพระชนมพรรษา ๘๕ พรรษา ๑๒ สิงหาคม ๒๕๖๐ ณ พระบรมมหาราชวัง (รายละเอียดตามเอกสารประกอบการประชุม)

- สรุปการประชุมคณะรัฐมนตรี (กรม.) ดังนี้

๑. กรม. อนุมัติและเห็นชอบหลักการ ร่างกฎกระทรวงและร่างประกาศคณะกรรมการปิโตรเลียม ออกตามความในพระราชบัญญัติปิโตรเลียม พ.ศ. ๒๕๑๔ และที่แก้ไขเพิ่มเติม รวม ๔ ฉบับ มีสาระสำคัญ อาทิ การยื่นขอสิทธิเป็นผู้รับสัญญาแบ่งปันผลผลิต ต้องเสนอข้อผูกพันในด้านปริมาณเงินและปริมาณงานสำหรับโครงการสำรวจหรือผลิตโดยสังเขป โดยกำหนดให้ช่วงสำรวจมีระยะเวลาไม่เกิน ๖ ปี กำหนดให้ผู้รับสัญญาแบ่งปันผลผลิต ต้องส่งค่าภาคหลวงให้แก่รัฐ โดยหักจากผลผลิตรวมของปิโตรเลียมในอัตราร้อยละ ๑๐ ของเงินที่ได้จากการขาย และให้นำส่งเป็นเงินบาทไทยเป็นรายเดือนต่อกรมเชื้อเพลิงธรรมชาติ และให้คณะกรรมการปิโตรเลียมแนะนำต่อรัฐมนตรีเพื่อพิจารณานำพื้นที่ที่ไม่สามารถหาผู้รับสัมปทาน ผู้รับสัญญาแบ่งปันผลผลิต หรือผู้รับสัญญาจ้างบริการมาดำเนินการสำรวจหรือผลิต ในรูปแบบใดก็ได้ตามกฎหมายปิโตรเลียม

๒. กรม. เห็นชอบในหลักการ ตามมติของคณะกรรมการนโยบายการบริหารทุนหมุนเวียนครั้งที่ ๓/๒๕๖๐ เมื่อวันที่ ๕ กรกฎาคม ๒๕๖๐ ในการจัดตั้งกองทุนปาล์มน้ำมันและน้ำมันปาล์ม เพื่อส่งเสริมและพัฒนาอุตสาหกรรมปาล์มน้ำมันและน้ำมันปาล์มให้มีเสถียรภาพ เช่น การวิจัยพัฒนา เป็นทุนสงเคราะห์แก่เกษตรกรในการปลูกปาล์มพันธุ์คุณภาพ ทำประกันภัยความเสี่ยงจากภัยพิบัติธรรมชาติ และสนับสนุนการรวมกลุ่มของเกษตรกรเพื่อความเข้มแข็ง โดยเงินกองทุนประเดิมด้วยเงินจากรัฐบาล ๑,๐๐๐ ล้านบาท

๓. กรม. เห็นชอบการปรับปรุงโครงสร้างการแบ่งส่วนราชการของสำนักงานคณะกรรมการส่งเสริมการลงทุน สำนักนายกรัฐมนตรี เพื่อให้สามารถจัดตั้ง “ศูนย์เศรษฐกิจการลงทุนภาคที่ ๗” ขึ้นในจังหวัดพิษณุโลกเพื่อรับผิดชอบภารกิจส่งเสริมการลงทุนในเขตพัฒนาเศรษฐกิจพิเศษแม่สอด และดูแลการลงทุนของกลุ่มจังหวัดภาคเหนือตอนล่าง ๔ จังหวัด ได้แก่ จังหวัดตาก พิษณุโลก เพชรบูรณ์ สุโขทัย อุตรดิตถ์ กำแพงเพชร นครสวรรค์ พิจิตร และอุทัยธานี เพื่ออำนวยความสะดวกให้แก่นักลงทุนทั้งไทยและต่างประเทศ

รับผิดชอบเกี่ยวกับการขับเคลื่อนเขตพัฒนาเศรษฐกิจพิเศษ รวมถึงการพัฒนาธุรกิจ SMEs ในท้องถิ่นให้มีความเข้มแข็งผ่านมาตรการส่งเสริมการลงทุน โดยเฉพาะใน ๑๓ กลุ่มกิจการเป้าหมาย และอีก ๑๐ กิจการเป้าหมาย ซึ่งเป็นการขับเคลื่อนงานตามนโยบายรัฐบาลให้เป็นไปได้อย่างมีประสิทธิภาพสูงสุด

๔. ครม. มีมติเห็นชอบแต่งตั้งคณะกรรมการปฏิรูปประเทศ ๑๑ คณะตามพระราชบัญญัติแผนและขั้นตอนการดำเนินการปฏิรูปประเทศ ที่กำหนดให้แต่งตั้งให้แล้วเสร็จภายใน ๑๕ วัน โดยแต่ละคณะ จะประกอบด้วยกรรมการไม่เกิน ๑๕ คน หรือ ๑๖๕ คน โดย ครม.เห็นชอบคณะกรรมการแล้ว ๑๒๐ คน ส่วนที่เหลือ จะแต่งตั้งในครั้งต่อไป ส่วนคณะกรรมการยุทธศาสตร์ชาติ ที่ประกอบด้วยคณะกรรมการย่อย ๖ - ๗ คณะ รวมประมาณ ๙๐ - ๑๐๐ คน นั้น คาดว่าจะเสนอให้คณะรัฐมนตรี หรือ ครม.พิจารณาได้ในช่วงปลายเดือน สิงหาคมนี้

มติที่ประชุม - รับทราบ

- ประธานฯ มอบสื่อส่วนกลางประสานงานส่วนภูมิภาค วางแผน การประชาสัมพันธ์/ขยายผล ภารกิจนายกรัฐมนตรีและคณะรัฐมนตรีเดินทางไปตรวจราชการ และประชุม คณะรัฐมนตรีอย่างเป็นทางการนอกสถานที่ ณ จังหวัดนครราชสีมา ระหว่างวันที่ ๒๑ - ๒๒ สิงหาคม ๒๕๖๐ รวมทั้งขยายผล รองนายกรัฐมนตรี (พล.อ.ธนะศักดิ์ ปฏิมาประกร) และคณะ ลงพื้นที่จังหวัดเชียงราย เพื่อกำกับ และติดตามการดำเนินงานตามโครงการ งบกลาง รายการเงินสำรองจ่ายเพื่อกรณีฉุกเฉินหรือจำเป็น วันที่ ๑๗ - ๑๘ สิงหาคม ๒๕๖๐

๓.๒ ประเด็น KM ตามข้อสั่งการประจำสัปดาห์

- ไม่มี -

๓.๓ ประเด็นตามข้อสั่งการของประธาน และมติที่ประชุม

- ไม่มี -

ระเบียบวาระที่ ๔

เรื่องที่เสนอให้ที่ประชุมทราบ

๔.๑ สรุปผลการปฏิบัติงานของศูนย์ IOC

๔.๑.๑ สรุปผลการเผยแพร่ประเด็นข่าวตามนโยบาย

- นางธัญนรี ชันยากร กรรมการและผู้ช่วยเลขานุการ รายงานสรุปผลการเผยแพร่ประเด็นข่าวตามนโยบายประจำสัปดาห์ (รายละเอียดแนบท้ายรายงานการประชุม)

มติที่ประชุม - รับทราบ

๔.๑.๒ สรุปประเด็นแนวโน้มและทิศทางข่าวประจำสัปดาห์

- นายประสิทธิ์ สุนทรกิจปรีชา รายงาน สรุปประเด็นแนวโน้มและทิศทางข่าว ประจำสัปดาห์ อาทิ ๑. ก.มหาดไทย เป็นหน่วยงานหลักในการจัดพิธีถวายนกไม้จันทน์ของประชาชนในส่วน ภูมิภาค/กิจกรรมจิตอาสาประดิษฐ์ดอกไม้จันทน์ ๒. การกำหนดทิศทางและเนื้อหาาร่างสัญญาประชาคม ๓. สเปน. เปิดศูนย์รับบริจาคเพื่อช่วยเหลือผู้ประสบอุทกภัย/กองทุนช่วยเหลือผู้ประสบสาธารณภัย สำนักงานปลัด สำนักนายกฯ บัญชีธนาคารกรุงไทย สาขาทำเนียบรัฐบาล เลขที่บัญชี ๐๖๗-๐-๐๖๘๙๕-๐ ๔. การประชุม คณะรัฐมนตรีนอกสถานที่ จ.นครราชสีมา วันที่ ๒๑ - ๒๒ สิงหาคม ๒๕๖๐ ๕. มาตรการช่วยเหลือเกษตรกร ผ่านโครงการ ๙๑๐๑ ตามรอยเท้าพ่อภายใต้ร่มพระบารมีฯ และโครงการสนับสนุนปัจจัยการผลิตปศุสัตว์ “โคบาลบูรพา” ๖. มาตรการช่วยเหลือ พี่นฟู เยียวยา ผู้ประสบอุทกภัย (รายละเอียดตามเอกสารประกอบการประชุม)

มติที่ประชุม - รับทราบ

๔.๒ ประเด็นที่น่าสนใจประจำสัปดาห์ (สนช.)

- นางธัญนรี ชันยากกร นำเสนอประเด็นประจำสัปดาห์ระหว่างวันที่ ๑๕ - ๒๑ สิงหาคม ๒๕๖๐ ได้แก่ พระราชพิธีบำเพ็ญพระราชกุศลพระบรมศพ พระบาทสมเด็จพระปรมินทรมหาภูมิพลอดุลยเดช/ การเตรียมงานพระราชพิธีถวายพระเพลิงพระบรมศพฯ ๑. กระทรวงกลาโหม/เป้าหมายของความสงบ และสันติสุขของบ้านเมือง ๒. กระทรวงการคลัง/การพัฒนาระบบ “ภาษีมาจากไหน”/งานตลาดคลองผดุงกรุงเกษม ๓. กระทรวงการต่างประเทศ/รัฐมนตรีต่างประเทศสหพันธ์รัฐเอเชีย เยือนไทย ๔. กระทรวงการท่องเที่ยวและกีฬา/กรุงเทพฯ เป็นเมืองท่องเที่ยวที่คุ้มค่ามากที่สุดอันดับ ๑ ของโลก ๕. กระทรวงการพัฒนาสังคมและความมั่นคงของมนุษย์/การส่งเสริมให้คนพิการใช้ประโยชน์จากสวัสดิการของรัฐอย่างทั่วถึง ๖. กระทรวงเกษตรและสหกรณ์/แนวทางการป้องกันน้ำท่วมระยะยาว/งาน “เกษตรไทยก้าวหน้า ภายใต้ร่มพระบารมี” ๗. กระทรวงคมนาคม/ขบ.ทดลองเดินรถ ๘ เส้นทาง ๘. กระทรวงทรัพยากรธรรมชาติและสิ่งแวดล้อม/การจัดทำแผนที่เติมน้ำบาดาล ๙. กระทรวงดิจิทัลเพื่อเศรษฐกิจและสังคม/การจัดตั้งศูนย์ศูนย์ปฏิรูปอุตสาหกรรมแห่งอนาคต ๑๐. กระทรวงพลังงาน/การผลิตไฟฟ้าจากพลังงานทดแทน ๑๑. กระทรวงพาณิชย์/ไทยเข้าเป็นภาคีพิธีสารมาดริด ๑๒. กระทรวงมหาดไทย/การปรับปรุงกระบวนการตรวจคนเข้าเมือง/งานศิลปาชีพ ประทีปไทย OTOP ก้าวไกลด้วยพระบารมี ๑๓. กระทรวงยุติธรรม/การช่วยเหลือลูกหนี้ชั้นบังคับคดี ที่ได้รับผลกระทบจากอุทกภัย ๑๔. กระทรวงแรงงาน/ความจำเป็นในการพิสูจน์คัดกรองแรงงานต่างด้าว ๑๕. กระทรวงวัฒนธรรม/นิทรรศการ “สายธารพระเมตตา จากภูมิปัญญาสู่งานศิลป์” ๑๖. กระทรวงวิทยาศาสตร์และเทคโนโลยี/มหกรรมวิทยาศาสตร์และเทคโนโลยีแห่งชาติ ๑๗. กระทรวงศึกษาธิการ/การสร้างจิตอาสาเพื่อการปฏิรูปประเทศ ๑๘. กระทรวงสาธารณสุข/ผลสำเร็จคลินิกหมอครอบครัว ๑๙. กระทรวงอุตสาหกรรม/การช่วยเหลือ SMEs เข้าถึงแหล่งเงินทุนรวดเร็วขึ้น ๒๐. สำนักนายกรัฐมนตรี/การบูรณาการบริหารจัดการน้ำอย่างยั่งยืน/สัปดาห์แห่งงานวิจัยแห่งชาติ (รายละเอียดตามเอกสารประกอบการประชุม)

๔.๓ ประเด็นที่น่าสนใจประจำสัปดาห์ (NBT)

- ผู้แทน NBT รายงานประเด็นประจำสัปดาห์ระหว่างวันที่ ๑๕ - ๒๑ สิงหาคม ๒๕๖๐ ได้แก่ ๑. สารคดีเฉลิมพระเกียรติพระบาทสมเด็จพระปรมินทรมหาภูมิพลอดุลยเดช ๒. รายงานเฉลิมพระเกียรติสมเด็จพระนางเจ้าฯ พระบรมราชินีนาถ ๓. บรรยากาศประชาชนถวายบังคมพระบรมศพฯ ๔. สมเด็จพระเจ้าอยู่หัวมหาวชิราลงกรณ บดินทรเทพยวรางกูร พระราชทานความช่วยเหลือครอบครัวประสบอุทกภัย ๕. การประชุมคณะรัฐมนตรี ๖. คืบหน้าการจัดงานพระราชพิธีพระบรมศพ/คืบหน้าสร้างพระเมรุมาศ/องค์ประกอบพระเมรุมาศ ๗. นายกรัฐมนตรี ลงพื้นที่ จ.นครราชสีมา วันที่ ๒๑ สิงหาคม ๒๕๖๐ ๘. มาตรการช่วยเหลือผู้ประสบภัยน้ำท่วม ๙. รายงาน ทางเลือกเกษตรกรไทยสู่ความยั่งยืน ๑๐. การรับแจ้งการทำงานของแรงงานต่างด้าว ๑๑. พยากรณ์อากาศเดือนพฤษภาคม/สถานการณ์น้ำท่วม/การให้ความช่วยเหลือ ๑๒. รายงานสด ครม. สัญจรที่ จ.นครราชสีมา วันที่ ๒๒ สิงหาคม ๒๕๖๐ (รายละเอียดตามเอกสารประกอบการประชุม)

๔.๔ ประเด็นที่น่าสนใจประจำสัปดาห์ (สวท.)

- ผู้แทน สวท. นำเสนอประเด็นประจำสัปดาห์ระหว่างวันที่ ๑๕ - ๒๑ สิงหาคม ๒๕๖๐ ได้แก่ ๑. ความคืบหน้าการก่อสร้างพระเมรุมาศ ๒. การประชุมคณะรัฐมนตรี/การดำเนินการตามโรดแมป/ความคืบหน้าร่างกฎหมายประกอบรัฐธรรมนูญ/การดำเนินการตามยุทธศาสตร์ชาติและปฏิรูปประเทศ ๓. นายกรัฐมนตรี และคณะรัฐมนตรี ประชุมคณะรัฐมนตรีนอกสถานที่ จ.นครราชสีมา วันที่ ๒๑ - ๒๒ สิงหาคม ๒๕๖๐ ๔. การปราบปรามการละเมิดทรัพย์สินทางปัญญา ๕. มาตรการช่วยเหลือเอสเอ็มอี ๖. มาตรการป้องกันโรคติดต่อ เช่น ไข้หวัดนก ๗. มาตรการการส่งเสริมการท่องเที่ยว ๘. การบริหารจัดการน้ำ และความคืบหน้า

การรื้อไหลของมลพิษจากสถานที่กำจัดขยะในจังหวัดที่ประสบภัยน้ำท่วม ๙. การตรวจสอบคัดกรองความสัมพันธ์ระหว่างนายจ้างกับลูกจ้างต่างด้าว ๑๐. งานมหกรรมวิทยาศาสตร์และเทคโนโลยีแห่งชาติ วันที่ ๑๗ - ๒๗ สิงหาคม ๒๕๖๐ ที่ศูนย์แสดงสินค้าและการประชุมอิมแพ็ค เมืองทองธานี ๑๑. การปรับเกณฑ์ช่วยเหลือผู้ประสบภัยภาคอีสานของสำนักนายกรัฐมนตรี (รายละเอียดตามเอกสารประกอบการประชุม)

๔.๕ กิจกรรมที่น่าสนใจประจำสัปดาห์ (ศสช.)

- ผู้แทน ศสช. แจงสรุปรายงานข้อมูลข่าวสารด้วย PRD Info ประจำวันที่ ๗ - ๑๑ สิงหาคม ๒๕๖๐ จำนวน ๑๑ ภาพ (รายละเอียดตามเอกสารประกอบการประชุม)

๔.๖ ประเด็นที่น่าสนใจของสื่อต่างประเทศ (สปต.)

- ผู้แทน สปต. รายงานการติดตามประเด็นจากสื่อต่างประเทศเกี่ยวกับประเทศไทย ได้แก่ ๑. วันเฉลิมพระชนมพรรษา สมเด็จพระนางเจ้าสิริกิติ์ พระบรมราชินีนาถ ในรัชกาลที่ ๙ ครบรอบ ๘๕ พรรษา ๒. คณะรัฐมนตรีไทยอนุมัติเงินช่วยเหลือผู้ประสบภัยน้ำท่วม ๓. การสูญหายไปของสองนักเรียนไทยภายในเขตอุทยานแห่งชาติคิงส์แคนยอน ในรัฐแคลิฟอร์เนีย ๔. ทหารไทยวางแผนใช้มาตรการใหม่เพื่อลดความแออัดของ ตม. ในสนามบินดอนเมือง ๕. รัฐมนตรีว่าการกระทรวงการต่างประเทศรัสเซียเยือนไทยอย่างเป็นทางการ (รายละเอียดตามเอกสารประกอบการประชุม)

๔.๗ ประเด็นที่น่าสนใจประจำสัปดาห์ (NBT World)

- ผู้แทน NBT World แจงประเด็นระหว่างวันที่ ๑๕ - ๒๑ สิงหาคม ๒๕๖๐ ได้แก่ ๑. ความคืบหน้าการเตรียมงานพระราชพิธีถวายพระเพลิงพระบรมศพ ๒. สถานการณ์อุทกภัยทั่วประเทศและความคืบหน้าในการระบายน้ำออกนอกพื้นที่ที่ได้รับผลกระทบ/มาตรการการให้ความช่วยเหลือแก่ผู้ประสบภัย ๓. การบริหารจัดการแรงงานต่างด้าว ๔. งานมหกรรมวิทยาศาสตร์และเทคโนโลยีแห่งชาติ ประจำปี ๒๕๖๐ ภายใต้แนวคิดหลัก (Theme) “จุดประกายความคิด พัฒนาชีวิตด้วยวิทยาศาสตร์ เสริมสร้างชาติด้วยเทคโนโลยี สู่วิถีแห่งนวัตกรรม” ระหว่างวันที่ ๑๗ - ๒๗ สิงหาคม ณ ศูนย์แสดงสินค้าและการประชุมอิมแพ็ค (Hall ๒ - ๘) เมืองทองธานี (รายละเอียดตามเอกสารประกอบการประชุม)

๔.๘ กิจกรรมที่น่าสนใจประจำสัปดาห์ (สฟป.)

- ผู้แทน สฟป. รายงานผลการประชาสัมพันธ์ข่าวนโยบายสำคัญของรัฐบาล ระหว่างวันที่ ๔ - ๑๐ สิงหาคม ๒๕๖๐ (รายละเอียดตามเอกสารประกอบการประชุม)

- การทำหนังสือแจ้งสื่อมวลชนให้ลงทะเบียนทำบัตรประจำตัวพิเศษ ในการทำข่าวและบันทึกภาพงานพระราชพิธีถวายพระเพลิงพระบรมศพ พระบาทสมเด็จพระปรมินทรมหาภูมิพลอดุลยเดช ตั้งแต่วันที่ ๑๕ กรกฎาคม - ๓๑ สิงหาคม ๒๕๖๐ มี ๒ แบบ คือลงทะเบียนผ่านเว็บไซต์ และยื่นเอกสารลงทะเบียนด้วยตนเอง

๔.๙ การจัดรายการ "บันทึกสถานการณ์ รวมพลังประชารัฐ" (สวท.)

- ออกอากาศวันพุธที่ ๙ สิงหาคม ๒๕๖๐ ผลิตรายการนอกสถานที่ ณ ชุมชนร่วมใจพัฒนา ต.บ้านค่าย อ.เมือง จ.ชัยภูมิ เรื่อง โครงการประชาสัมพันธ์การบริหารจัดการขยะและสิ่งแวดล้อม และวันพฤหัสบดีที่ ๑๐ สิงหาคม ๒๕๖๐ เรื่อง ความเป็นมาและบทบาทของกองทุน (รายละเอียดตามเอกสารประกอบการประชุม)

มติที่ประชุม - รับทราบ

ระเบียบวาระที่ ๕

ประเด็นต่าง ๆ ดังนี้

เรื่องที่เสนอให้ที่ประชุมพิจารณา

๕.๑ การบริหารประเด็นประจำสัปดาห์

- ที่ประชุมร่วมกันกำหนดประเด็นการประชาสัมพันธ์ประจำสัปดาห์ ประกอบด้วย

*** พระราชพิธีบำเพ็ญพระราชกุศลพระบรมศพ พระบาทสมเด็จพระปรมินทรมหาภูมิพลอดุลยเดช

- การเตรียมงานพระราชพิธีถวายพระเพลิงพระบรมศพฯ

๕.๑.๑ กระทรวงกลาโหม

- เป้าหมายของความสงบ และสันติสุขของบ้านเมือง

๕.๑.๒ กระทรวงการคลัง

- การพัฒนาระบบ “ภาษีมาจากไหน”

- งานตลาดคลองผดุงกรุงเกษม

๕.๑.๓ กระทรวงการต่างประเทศ

- รัฐมนตรีต่างประเทศสหพันธรัฐรัสเซีย เยือนไทย

๕.๑.๔ กระทรวงการท่องเที่ยวและกีฬา

- กรุงเทพฯ เป็นเมืองท่องเที่ยวที่คึกคักมากที่สุดอันดับ ๑ ของโลก

๕.๑.๕ กระทรวงการพัฒนาสังคมและความมั่นคงของมนุษย์

- การส่งเสริมให้คนพิการใช้ประโยชน์จากสวัสดิการของรัฐอย่างทั่วถึง

๕.๑.๖ กระทรวงเกษตรและสหกรณ์

- แนวทางการป้องกันน้ำท่วมระยะยาว

- งาน “เกษตรไทยก้าวหน้า ภายใต้ร่มพระบารมี”

๕.๑.๗ กระทรวงคมนาคม

- ขบ.ทดลองเดินรถ ๘ เส้นทาง

๕.๑.๘ กระทรวงทรัพยากรธรรมชาติและสิ่งแวดล้อม

- การจัดทำแผนที่เติมน้ำบาดาล

๕.๑.๙ กระทรวงดิจิทัลเพื่อเศรษฐกิจและสังคม

- การจัดตั้งศูนย์ศูนย์ปฏิรูปอุตสาหกรรมแห่งอนาคต

๕.๑.๑๐ กระทรวงพลังงาน

- การผลิตไฟฟ้าจากพลังงานทดแทน

๕.๑.๑๑ กระทรวงพาณิชย์

- ไทยเข้าเป็นภาคีพิธีสารมาดริด

๕.๑.๑๒ กระทรวงมหาดไทย

- การปรับปรุงกระบวนการตรวจคนเข้าเมือง

- งานศิลปาชีพ ประทีปไทย OTOP ก้าวไกล ด้วยพระบารมี

๕.๑.๑๓ กระทรวงยุติธรรม

- การช่วยเหลือลูกหนี้ชั้นบังคับคดี ที่ได้รับผลกระทบจากอุทกภัย

๕.๑.๑๔ กระทรวงแรงงาน

- ความจำเป็นในการพิสูจน์คัดกรองแรงงานต่างด้าว

๕.๑.๑๕ กระทรวงวัฒนธรรม

- นิทรรศการ “สายธารพระเมตตา จากภูมิปัญญาสู่งานศิลป์”

๕.๑.๑๖ กระทรวงวิทยาศาสตร์และเทคโนโลยี

- มหกรรมวิทยาศาสตร์และเทคโนโลยีแห่งชาติ

๕.๑.๑๗ กระทรวงศึกษาธิการ

- การสร้างจิตอาสาเพื่อการปฏิรูปประเทศ

๕.๑.๑๘ กระทรวงสาธารณสุข

- ผลสำเร็จคลินิกหมอครอบครัว

๕.๑.๑๙ กระทรวงอุตสาหกรรม

- การช่วยเหลือ SMEs เข้าถึงแหล่งเงินทุนรวดเร็วขึ้น

๕.๑.๒๐ สำนักนายกรัฐมนตรี

- การบูรณาการบริหารจัดการน้ำอย่างยั่งยืน

- สัปดาห์หน่วยงานวิจัยแห่งชาติ

มติที่ประชุม - เห็นชอบการขยายผลตามประเด็นข้างต้น**ระเบียบวาระที่ ๖****เรื่องอื่น ๆ**

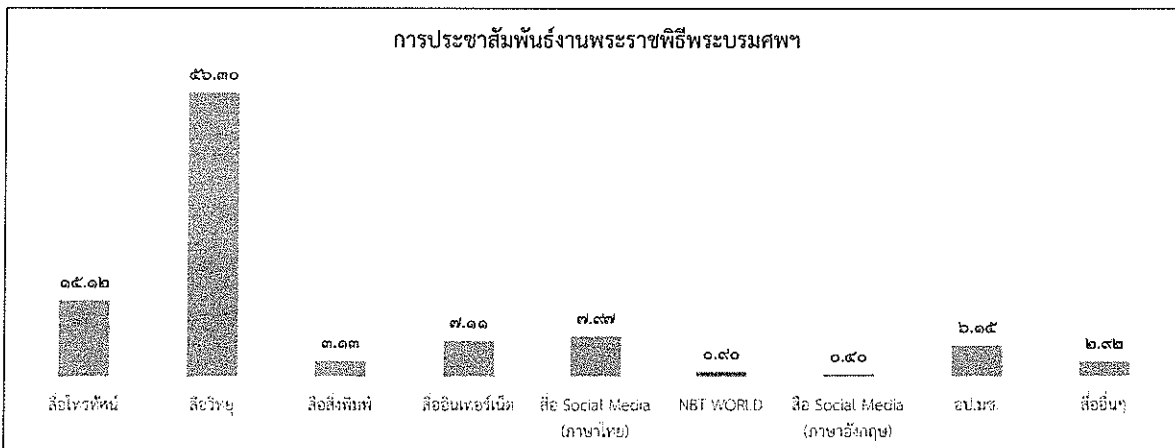
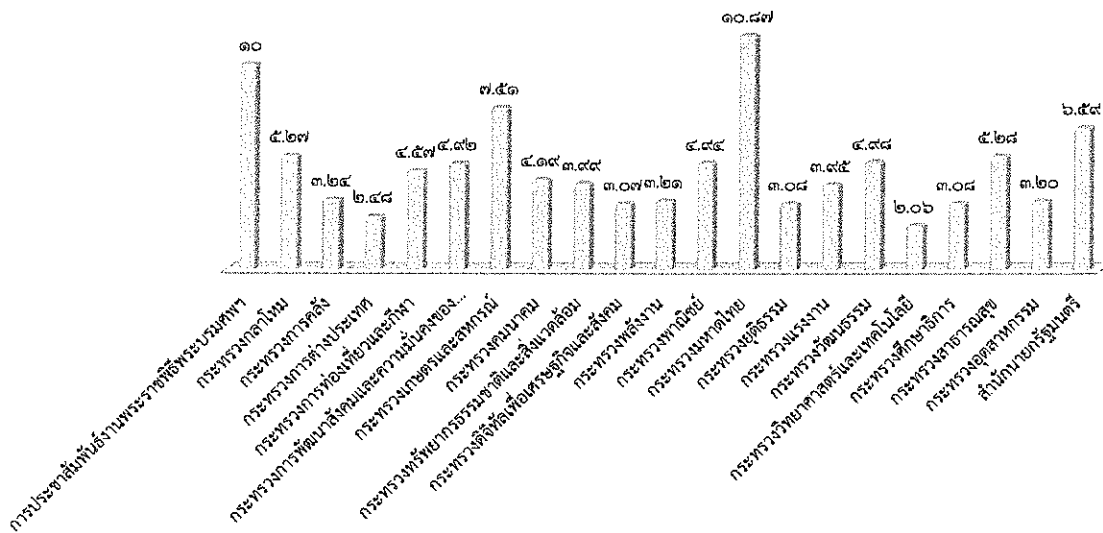
- นางสาวฐิติรัตน์ ศรีธีระวีโรจน์ ลนค. แจ้งว่า ในการจัดงานสัมมนาทางวิชาการ ประจำปีของการประกาศใช้พระราชบัญญัติข้อมูลข่าวสารของราชการ พ.ศ. ๒๕๔๐ เมื่อวันที่ ๑๑ สิงหาคม ๒๕๖๐ ณ ทำเนียบรัฐบาล สำนักงานคณะกรรมการข้อมูลข่าวสารของราชการ ได้จัดทำโครงการ “ปี ๒๕๖๐ ปีแห่งศูนย์ข้อมูลข่าวสารของราชการ” ตามข้อสั่งการของ พลเอก ประยุทธ์ จันทร์โอชา นายกรัฐมนตรี ที่ให้หน่วยงานภาครัฐทุกแห่งมีศูนย์ข้อมูลข่าวสาร และให้นำผลงานมาคัดเลือกเพื่อมอบประกาศเกียรติคุณศูนย์ข้อมูลข่าวสารของราชการที่โดดเด่นต่อไป ทั้งนี้ได้กำหนดการจัดงานสัมมนาทางวิชาการของการประกาศใช้พระราชบัญญัติข้อมูลข่าวสารของราชการ พ.ศ. ๒๕๔๐ ประจำปี ๒๕๕๙ ในวันศุกร์ที่ ๑๕ กันยายน ๒๕๖๐ เวลา ๐๘.๐๐ - ๑๖.๓๐ น. ณ ดิกสันติไมตรี ทำเนียบรัฐบาล

มติที่ประชุม - รับทราบ**เลิกประชุมเวลา** ๑๖.๐๕ น.

นางสาวณิธิธิญารัตน์ จันทร์กระจ่าง / ผู้จัดรายงานการประชุม
นางธัญนรี ชันยากร / ผู้ตรวจรายงานการประชุม

สรุปผลการเผยแพร่ประเด็นข่าวตามนโยบาย ประจำวันที่ ๘ - ๑๔ สิงหาคม ๒๕๖๐

ส่วนปฏิบัติการและบริหารข้อมูลข่าวสาร (IOC) สำนักข่าว กรมประชาสัมพันธ์



ลำดับ	ประเด็น/กระทรวง	ผลการดำเนินการ	
		ข่าว	บทความ การประชาสัมพันธ์/ข่าว-ครึ่ง
***	การประชาสัมพันธ์งานพระราชพิธีพระบรมศพ	100	4,768
๑	กระทรวงกลาโหม	52	2,641
๒	กระทรวงการคลัง	32	1,626
๓	กระทรวงการต่างประเทศ	24	1,245
๔	กระทรวงการท่องเที่ยวและกีฬา	45	2,291
๕	กระทรวงการพัฒนาลุ่มน้ำและสิ่งแวดล้อม	45	2,465
๖	กระทรวงเกษตรและสหกรณ์	75	3,767
๗	กระทรวงคมนาคม	41	2,099
๘	กระทรวงทรัพยากรธรรมชาติและสิ่งแวดล้อม	41	2,001
๙	กระทรวงดิจิทัลเพื่อเศรษฐกิจและสังคม	41	1,541
๑๐	กระทรวงพลังงาน	30	1,607
๑๑	กระทรวงพาณิชย์	30	2,475
๑๒	กระทรวงมหาดไทย	100	5,447
๑๓	กระทรวงยุติธรรม	30	1,556
๑๔	กระทรวงแรงงาน	35	1,979
๑๕	กระทรวงวัฒนธรรม	45	2,494
๑๖	กระทรวงวิทยาศาสตร์และเทคโนโลยี	20	1,035
๑๗	กระทรวงศึกษาธิการ	30	1,556
๑๘	กระทรวงสาธารณสุข	52	2,645
๑๙	กระทรวงอุตสาหกรรม	30	1,606
๒๐	สำนักนายกรัฐมนตรี	30	3,103
	รวมทั้งสิ้น		๕๐,๑๒๗

รายละเอียดการเผยแพร่ประเด็นข่าวตามนโยบาย

ลำดับ	ประเด็น	สพท.	สวท.	สนช.	สพป.	สพค.	คสช.	สปช.๑	สปช.๒	สปช.๓	สปช.๔	สปช.๕	สปช.๖	สปช.๗	สปช.๘
๑	วันที่	๑๔	๑๕	๑๔	๑๕	๑๕	๑๑	๑๓	๑๓	๑๔	๑๓	๑๓	๑๔	๑๑	๑๔
๒	เวลา	๑๖.๕๔	๑๐.๑๐	๑๐.๐๐	๑๑.๒๐	๑๓.๕๓	๑๓.๑๗	๑๖.๒๐	๑๖.๕๒	๑๘.๐๓	๑๒.๐๔	๑๗.๐๕	๑๒.๕๖	๑๑.๒๐	๑๒.๓๕

รายละเอียดการรายงาน

ที่	ประเด็น	ช่องทาง	รูปแบบ	สพท.	สวท.	สนช.	สพป.	สพค.	คสช.	รวม ส่วนกลาง	สปช.๑	สปช.๒	สปช.๓	สปช.๔	สปช.๕	สปช.๖	สปช.๗	สปช.๘	สปช.๙	รวม ทั้งหมด			
***	การประชาสัมพันธ์ งานพระราชพิธี บรมศพ - การเตรียมการจัด งานพระราชพิธีถวาย พระเพลิงพระบรม ศพ	สื่อโทรทัศน์	ข่าว	๘๐						๘๐	-	๕๕	-	๐	๓	๓	๗	๕	๕	๑๗๕			
			รายการ	๒							๒	-	-		๐		๑				๕	๑๑	
			ทูตแพรกา	๒๐							๒๐	-	๒๐	๑๐	๐	๓	๒	๕			๕	๖๘	
			สารคดี	๑๐							๑๐	๒	-		๐		๐					๑๒	
			สปอิต	๐							-	-	-		๐		๓					๓	
		อักษรวิ้ง	๑๗๐							๑๗๐	๘๔	๘๐	๓๐	๐	๑๐	๓	๗๕				๔๕๒		
		สื่อวิทยุ	ข่าว	-	๔๗						๔๗	๒๕	๔๘	๕๕	๕๕	๑๖	๑๖	๑๐๘	๕	๖๐๖	๑๕๘	๙๕๘	
			รายการ	-	๕						๕	๑๑	๓๒	๑๒	๑๖	๓	๕	๓๕	๓๐	๑๕๓	๑๔๙	๓๔๙	
			ทูตแพรกา	-	๑๑						๑๑	๓๑	๑๖๐	๕๔	๕๐	๓๓	๘๐	๑๖๕	๑๐๐	๒๕๖	๑,๐๑๐		
			บทความ	-							-	-	๗	๕	๐		๔	๓๕				๓๑	
			สารคดี	-	๔						๔	-	-		๐		๓๗					๔๓	
			สปอิต	-	๒๐						๒๐	๒๐	๔๕	๒๐	๐	๑๐	๕๓	๑๑๕				๒๘๓	
		สื่อสิ่งพิมพ์	ข่าว/บทความ/ แผ่นพับ	-							-	-	๒๕		๑	๑๐	๐				๑๑๓	๑๕๙	
		สื่อ อินเทอร์เน็ต	prd.go.th	-								-		๑๐	๑	๐	๕	๐	๖		๗	๒๙	
			nbtv.prd.go.th	๓๖								๓๖	-	๑๐		๐		๓				๒	๕๑
			nbt.prd.go.th	-								-			๒	๐	๕	๐				๒	๙
			thainews.prd.go.th	-		๒					๒	๑	๒๓		๐	๒	๕	๖			๑๗	๕๖	
			thainews.prd.go.th /newseng	-		๑๑					๑๑	-	๑๐		๑		๐						๒๒
			thailand.prd.go.th	-							๑	-	-		๐	๕	๐						๖
			asean thai.net	-							-	-	-		๒		๐						๒
			เว็บไซต์ สปช.๑-๘	-								-	๓	๒๙	๕	๓	๓	๖	๑๖			๑๐๒	๑๖๕
		สื่อ Social (ภาษาไทย)	Facebook	๓๖		๒					๓๘	๒	๓๕		๐	๔	๑๑	๑๖			๗๕	๑๘๘	
			Twitter	๓๖		๒					๓๘	-	-		๐	๑	๐					๓๙	
			ผ่าน application Smart phone	๓๖							๓๖	-	๕		๐	๑๑	๐	๖				๕๘	
			You Tube	๓๖							๓๖	-	๒๖	๒	๐	๗	๒	๖			๑๖	๙๕	
		NBT WORLD	ข่าว	-		๑๖					๑๖	-	-		๐	๕	๐					๒	๒๓
			รายการ	-							-	-	-				๐					-	
			อักษรวิ้ง	-		๒๐					๒๐	-	-				๐						๒๐
		สื่อ Social (ภาษาอังกฤษ)	Facebook	-		๕					๕	-	-				๐					๕	
			Twitter	-							-	-	-				๐					-	
You Tube	-			๓					๓	-	-				๐					๒	๕		
ผ่าน application Smart phone	-			๕					๕	-	-				๐						๕		
อป.ม.ช.	-							-	-	๑๓				๑๕	๐	๖			๒๕๙	๒๗๓			
สื่ออื่นๆ	-							-	-	๑				๑๖	๐	๑๐			๑๑๖	๑๓๙			
รวมทั้งสิ้น				๔๖๒	๘๗	๖๖	-	๑	-	๖๑๖	๑๗๙	๖๐๗	๒๒๒	๑๒๐	๑๖๗	๒๐๑	๖๙๕	๑๓๘	๑,๘๕๓	๔,๗๖๘			

รายละเอียดการรายงาน

ที่	ประเด็น	ช่องทาง	รูปแบบ	สพท.	สวท.	สนช.	สปบ.	สปด.	คสช.	รวม ส่วนกลาง	สปช.๑	สปช.๒	สปช.๓	สปช.๔	สปช.๕	สปช.๖	สปช.๗	สปช.๘	สปช.๙	รวบรวม ทั้งหมด			
๒	กระทรวงการคลัง - กอช. เตรียมตั้ง คนรุ่นใหม่โลจิสติกส์ ออม - งานตลาดคลอง ผดุงกรุงเกษม	สื่อโทรทัศน์	ข่าว	๕						๙	-	-	๐	๐		๓		๕	๕	๑๒			
			รายการ	๐							-	-	-	๐	๐		๕		-	-	-	๕	
			พูดแทรกภา	๐							-	๑	๒๐	๑๐	๐	๕	๕		-	-	-	๕๓	
			สารคดี	๐							-	-	-	๐	๐	-	๐		-	-	-	-	
			สปรอด	๐							-	-	-	๐	๐	-	๐		-	-	-	-	
		อักษรวิ้ง	๕๐								๕๐	๗	๖๐	๒๐	๐	๒	๓		-	-	-	๑๘๒	
		สื่อวิทยุ	ข่าว	-	๓๓							๓๓	๑๔	๑๔	๗	๕๖	๒๒	๒	๒๓	๒๐	๑๑	๑๕๐	
			รายการ	-	๒							๒	๑๓	๑๔	๘	๒๒	๓	๕		๕	๒๐	๕๖	
			พูดแทรกภา	-	๒							๒	๒๒	๑๑๒	๑๘	๒๔	๒๔	๕๑	๓๖	๑๓๐	๑๓๒	๕๗๗	
			บทความ	-								-	-	-	๐	๐	๓	๐	๔	-	๒	๔	
			สารคดี	-								-	-	-	๐	๐	๕	๐	-	-	-	๕	
		สปรอด	-	๒๐							๒๐	-	๒	๐	๐	๗	๐	๖๐	๕	-	-	๕๑	
		สื่อสิ่งพิมพ์	ข่าว/บทความ/ แผ่นพับ	-								-	-	-	๐	๐	๖	๐			๑	๗	
			prd.go.th	-							๓	๓	-	๕	๐	๐	๒	๐			-	๕	๑๑
			nbt.tv.prd.go.th	๑								๑	-	๕	๐	๐	-	๐			-	๑	๙
			nbt.prd.go.th	-								-	-	-	๐	๐	๕	๐			-	-	๕
			thainews.prd.go.th	-		๑						๑	๑	๕	๐	๐	๕	๐			-	๖	๑๒
			thainews.prd.go.th /newseng	-		๓๕						๓๕	-	๕	๐	๐	๐	๐			-	๑	๓๘
			thailand.prd.go.th	-								-	-	-	๐	๐	๕	๐			-	๑	๓
			asean thai.net	-						๑		๑	-	-	๐	๒	-	๐			-	-	๓
		เว็บไซต์ สปช.๑-๘	-								-	๑	๖	๐	๐	๑๒	๒	๖		-	๑๓	๕๐	
		สื่อ Social (ภาษาไทย)	Facebook	๑		๔						๕	๑	๔	๐	๐	๓	๑๒	๕		-	๖	๓๖
			Twitter	๑		๔			๑			๖	-	-	๐	๐	๒	๐			-	-	๙
			ผ่าน application Smart phone	๑		๕						๓	-	-	๐	๐	๑๗	๐	๑		-	๑๐	๓๑
			You Tube	๑								๑	-	-	๐	๐	๓	๐			-	-	๕
		NBT WORLD	ข่าว	-		๒๗						๒๗	-	-	๐	๐	-	๐			-	-	๒๗
			รายการ	-								-	-	-	-	-	-	๐			-	-	-
			อักษรวิ้ง	-								-	-	-	-	-	-	๐			-	-	-
		สื่อ Social (ภาษาอังกฤษ)	Facebook	-		๓						๓	-	-			๐				-	๒	๕
			Twitter	-					๑			๑	-	-			-	๐			-	-	๑
			You Tube	-		๒						๒	-	-			-	๐			-	๑	๓
			ผ่าน application Smart phone	-		๓						๓	-	-			๐				-	-	๓
		อป.มช.	-								-	-	๑๑			๓	๐	๓		-	๑๔๖	๑๖๑	
		สื่ออื่นๆ	-								-	-	๑			๓	๐			-	๑๖	๒๐	
		รวมทั้งสิ้น				๑๐๐	๕๗	๘๑	-	๓	๓	๒๔๙	๖๐	๒๕๖	๖๓	๕๙	๑๓๑	๓๗	๑๗๒	๑๕๕	๑๓๕	๑,๖๖๖	

รายละเอียดการรายงาน

ที่	ประเด็น	ช่องทาง	รูปแบบ	สพท.	สวท.	สนช.	สพป.	สปต.	คสช.	รวม ส่วนกลาง	สปช.๑	สปช.๒	สปช.๓	สปช.๔	สปช.๕	สปช.๖	สปช.๗	สปช.๘	สปช.๙	รวม ทั้งหมด			
๓	กระทรวงการ ต่างประเทศ - การประชุม ภูมิภาคเอเชีย แปซิฟิก	สื่อโทรทัศน์	ข่าว	๘						๘			๐	๐		๐		๑	๕	๖			
			รายการ	๐										๐	๐		๐						
			พูดแทรกๆ	๐								๑	๑๐	๑๐	๐	๕	๐	๑				๒๕	
			สารคดี	๐										๐	๐		๐						
			สโปด	๐										๐	๐		๐						
		อักษรวิ้ง	๖๐								๖๐	๖๐	๖๐	๐	๖	๖						๑๔๔	
		สื่อวิทยุ	ข่าว	-	๑๗							๑๗	๕	๕	๘	๑๘	๑๖	๑	๑๓	๖๐	๕	๑๖๖	
			รายการ	-	๗							๗	๖	๑๕	๓	๑	๖	๖	๗	๒๑		๖๓	
			พูดแทรกๆ	-	๗							๗	๑๑	๑๗	๑๖	๕	๔๑	๑๓	๕๔	๑๔๐	๑๔๓	๕๐๗	
			บทความ	-										๐	๐	๒	๐	๓		๒		๖	
			สารคดี	-	๑							๑			๐	๐	๖	๐	๒				๙
		สโปด	-	๑							๑			๐	๐	๓	๐	๖๘				๗๒	
		สื่อสิ่งพิมพ์	ข่าว/บทความ/ แผ่นพับ	-											๐	๐	๕	๐				๕	
		สื่อ อินเทอร์เน็ต	prd.go.th	-							๑	๑		๑	๐	๖	๐					๖	
			nbttv.prd.go.th	๒								๒		๑	๐		๐						๓
			nbt.prd.go.th	-											๐	๐	๖	๐					๒
			thainews.prd.go.th	-		๓						๓		๑	๐	๖	๐						๙
			thainews.prd.go.th /newseng	-		๑๐						๑๐			๐		๐						๑๐
			thailand.prd.go.th	-				๒				๒			๐	๖	๐						๙
			asean thai.net	-				๒				๒			๐	๓		๐					๕
			เว็บไซต์ สปช.๑-๘	-				๖				๖		๕	๐	๐	๑๖	๐	๕		๖		๒๘
		สื่อ Social (ภาษาไทย)	Facebook	๒								๒		๓	๐	๐	๕	๓	๓		๖		๑๕
			Twitter	๒								๕	๑		๐	๐	๓	๐					๙
			ผ่าน application Smart phone	๒								๒			๐	๐	๑๔	๐					๑๖
			You Tube	๒								๒			๐	๐	๖	๐					๙
		NBT WORLD	ข่าว	-		๕						๕			๐	๐		๐					๕
			รายการ	-		๑						๑						๐					๑
			อักษรวิ้ง	-		๑๕						๑๕						๐					๑๕
		สื่อ Social (ภาษาอังกฤษ)	Facebook	-		๕						๕						๐					๕
			Twitter	-					๑			๑						๐					๑
			You Tube	-		๕						๕						๐					๕
			ผ่าน application Smart phone	-		๕						๕						๐					๕
		อป.มช.	-										๑๓			๕	๐	๑		๕๗		๖๕	
		สื่ออื่นๆ	-										๑			๓	๐			๒๑		๒๕	
		รวมทั้งสิ้น				๗๓	๓๓	๕๓	-	๑๐	๑	๑๗๐	๒๐	๑๑๖	๕๓	๒๗	๑๔๔	๒๑	๑๔๔	๒๐๘	๒๕๕	๑,๒๔๔	

รายละเอียดการรายงาน

ที่	ประเด็น	ช่องทาง	รูปแบบ	สพท.	สวท.	สนช.	สพป.	สปด.	คสช.	รวม ส่วนกลาง	สปช.๑	สปช.๒	สปช.๓	สปช.๔	สปช.๕	สปช.๖	สปช.๗	สปช.๘	ค.ปชท.	รวม ทั้งหมด			
๕	กระทรวงการ ท่องเที่ยวและกีฬา - กลยุทธ์การ ท่องเที่ยวคุณภาพ	สื่อโทรทัศน์	ข่าว	๙						๙		๑๕	๐	๐		๖	๑	๑		๑	๓๖		
			รายการ	๐								๕		๐	๐		๑						๙
			พูดแทรกภา	๐								๕	๑๐	๑๐	๐	๑	๒	๒					๒๕
			สารคดี	๐											๐		๐						๓
			สปอต	๐											๐	๐	๖	๓					๙
		อักษรวิ่ง	๗๐								๗๐		๖๐	๒๐	๐	๙	๓						๑๕๗
		สื่อวิทยุ	ข่าว	-	๑๘							๑๘	๒๑	๒๕	๑๕	๕๕	๓๗	๑	๗	๑๐	๒๓๐		๕๖๒
			รายการ	-	๖							๖	๙	๑๖	๑๑	๑๖	๑๓	๓	๑	๒๐	๑๒๓		๒๑๔
			พูดแทรกภา	-	๖							๖	๒๖	๑๑๖	๒๙	๓๒	๕๖	๓๖	๔๓	๑๕๐	๑๖๔		๖๕๐
			บทความ	-											๐	๐	๒	๐	๓				๕
	สารคดี		-											๐	๑	๓	๐					๔	
	สปอต	-											๑๕	๐	๐	๑๗	๐	๒๗			๖๓		
	สื่อสิ่งพิมพ์	ข่าว/บทความ/ แผ่นพับ	-										๑๕	๐	๐	๙	๐				๙๔	๖๓	
	สื่อ อินเทอร์เน็ต	prd.go.th	-						๑		๑		๑๖	๐	๐		๐	๑			๙	๒๓	
		nbtv.prd.go.th	๒								๒		๑๖	๐	๐		๐					๙	๑๘
		nbt.prd.go.th	-									๑		๓	๐	๒	๐					๔	๑๐
		thainews.prd.go.th	-			๑๖					๑๖	๗	๑๖	๐	๐	๑	๓	๓			๑๑	๕๓	
		thainews.prd.go.th /newseng	-			๕					๕		๑๖	๐	๑		๐					๒	๒๐
		thailand.prd.go.th	-						๑		๑			๐	๐	๒	๐					๒	๕
		asean thai.net	-						๑		๑			๐	๑		๐					๒	๑๑
		เว็บไซต์ สปช.๑-๘	-						๑		๑	๗	๑๖	๓	๕	๑๒	๑	๑๔			๑๒	๗๑	
	สื่อ Social (ภาษาไทย)	Facebook	๒								๒	๑	๑๙	๐	๐	๓	๑๕	๑๓			๒๒	๗๕	
		Twitter	๒						๑		๓			๐	๐	๑	๐				๒	๖	
		ผ่าน application Smart phone	๒								๒			๐	๐	๑๖	๐	๒			๒	๒๒	
		You Tube	๒								๒		๑๕	๒	๐	๑	๓	๑			๒	๒๖	
	NBT WORLD	ข่าว	-		๖						๖			๐	๐		๐				๖	๘	
		รายการ	-														๐						
		อักษรวิ่ง	-		๒๐						๒๐						๐					๒๐	
	สื่อ Social (ภาษาอังกฤษ)	Facebook	-		๒						๒						๐					๒	
		Twitter	-						๑		๑						๐					๑	
		You Tube	-		๙						๙						๐					๙	
		ผ่าน application Smart phone	-		๒						๒						๐					๒	
	อป.มช.										๑๒	๑๐			๑๑	๐	๑			๑๗๒	๒๐๖		
สื่ออื่นๆ											๑			๕	๐				๔๘	๕๔			
รวมทั้งสิ้น				๘๕	๒๒	๕๕	-	๕	๑	๑๖๘	๙๓	๓๘๓	๙๓	๑๒๑	๑๙๗	๗๓	๑๑๙	๑๘๓	๘๖๕	๒,๒๓๑			

รายละเอียดการรายงาน

ชนิด	ประเด็น	ช่องทาง	รูปแบบ	สพท.	สพท.	สนช.	สพป.	สพต.	คสช.	รวม	สปท.๑	สปท.๒	สปท.๓	สปท.๔	สปท.๕	สปท.๖	สปท.๗	สปท.๘	สปท.๙	สปท.๑๐	รวมทั้งหมด				
๕	กระทรวงการ พัฒนาสังคมและ ความมั่นคงของ มนุษย์ - การช่วยเหลือ ผู้ประสบอุทกภัย	สื่อโทรทัศน์	ข่าว	๒๐						๒๐		๖๖	๐	๐	๖	๖	๑	๑	๑๕		๑๑๗				
			รายการ	๐								๑	๑	๐	๐		๕						๖		
			พูดแทรกๆ	๐									๑	๒๐	๑๐	๐	๑	๕	๑					๔๐	
			สารคดี	๐											๐	๐									
			สปรอด	๐											๐	๐									
		อักษรวิ้ง	๑๒๐								๑๒๐		๖๐	๑๐	๐	๒	๕						๒๑๗		
		สื่อวิทยุ	ข่าว	-	๑๘							๑๘	๑๔	๕๖	๑๒	๖๗	๒๓	๕	๓๑	๓๔	๓๓			๒๖๖	
			รายการ	-	๒							๒	๖	๒๖	๑๕	๑๑	๑๑	๘	๓	๑๕	๓๐			๑๒๗	
			พูดแทรกๆ	-	๕							๕	๑๔	๑๓๔	๖๖	๓๓	๒๔	๕๒	๔๔	๑๓๐	๑๖๘			๗๔๐	
			บทความ	-											๐	๐	๖	๒	๒					๑๐	
			สารคดี	-											๐	๐	๓	๐	๑					๔	
		สปรอด	-										๕๐	๑๓	๕	๑๕	๑	๕๒	๕				๑๓๔		
		สื่อสิ่งพิมพ์	ข่าว/บทความ/ แผ่นพับ	-										๕	๐	๐	๖	๐					๕	๕๐	
		สื่อ อินเทอร์เน็ต	prd.go.th	-						๑๔		๑๔		๑๔	๐	๐	๕	๐	๓				๕	๔๔	
			nbtv.prd.go.th	๑								๑		๑๘	๐	๐		๐					๑	๒๐	
			nbt.prd.go.th	-										๗	๒	๐	๓	๐					๒	๑๔	
			thainews.prd.go.th	-			๗					๗	๑	๒๐	๐	๐	๑	๖	๕				๑๐	๕๑	
			thainews.prd.go.th /newseng	-			๑๒					๑๒			๐	๒		๐						๑	๑๕
			thailand.prd.go.th	-											๐	๐	๓	๐					๑	๔	
			asean thai.net	-					๑			๑			๐	๖		๐						๕	
			เว็บไซต์ สปช.๑-๘	-										๓๖	๑	๖	๑๓	๑	๑๕			๒๕		๙๓	
		สื่อ Social (ภาษาไทย)	Facebook	๑								๕	๒	๔๕	๐	๐	๖	๑๕	๑๗			๑๕		๑๐๘	
			Twitter	๑								๑			๐	๐	๒	๑						๔	
			ผ่าน application Smart phone	๑								๑			๐	๐	๘	๓	๕			๑๗		๓๓	
			You Tube	๑								๑	๑	๖๔	๒	๐	๖	๖	๓			๒		๘๕	
		NBT WORLD	ข่าว	-		๑๔						๑๔			๐	๐		๐						๑๔	
			รายการ	-														๐							
			อักษรวิ้ง	-														๐							
		สื่อ Social (ภาษาอังกฤษ)	Facebook	-			๒			๑		๑						๐					๒	๕	
			Twitter	-														๐							
			You Tube	-			๖					๖						๐					๑	๗	
			ผ่าน application Smart phone	-			๒					๒						๐						๒	
		อป.มช.	-										๑๓			๑	๒	๒			๑๖๑		๑๗๗		
สื่ออื่นๆ	-										๑			๓	๐				๑๔		๑๓				
รวมทั้งสิ้น				๑๔๕	๒๕	๔๓	-	๗	๑๔	๒๓๔	๕๕	๖๕๓	๑๕๑	๑๒๗	๑๕๘	๑๒๕	๒๔๖	๑๘๖	๕๓๗		๒,๔๖๕				

รายละเอียดการรายงาน

ที่	ประเด็น	ช่องทาง	รูปแบบ	สพท.	สพท.	สนช.	สพป.	สปต.	คตช.	รวม ส่วนกลาง	สปช.๑	สปช.๒	สปช.๓	สปช.๔	สปช.๕	สปช.๖	สปช.๗	สปช.๘	สปช.๙	รวม ทั้งหมด		
๖	กระทรวงเกษตร และสหกรณ์ - มาตรการ ช่วยเหลือ เกษตรกรผู้ปลูก ข้าว ปีการผลิต ๒๕๖๐/๖๑ - มาตรการ ช่วยเหลือ เกษตรกรผู้ ประสบอุทกภัย - การสร้าง เกษตรกรยุคใหม่	สื่อโทรทัศน์	ข่าว	๒๐				-		๒๐	๗	๕๕	๐	๐	๑	๕	๕	๑๕	๓๗	๑๓๙		
			รายการ	๐				-			-	๒๗	-	๐	๐	๑	๕	-	-	๕	๓๗	
			พูดแทรกๆ	๐				-				-	๒๐	๑๐	๐	๓	๕	๕	-	-	๕	๕๖
			สารคดี	๐				-				-	-	๐	๐	-	๐	-	-	-	-	-
			สปอต	๐				-				-	-	๐	๐	-	๐	-	-	-	-	-
			อักษรวิ่ง	๗๐				-				๗๐	-	๖๐	๓๐	๐	๑๐	๕	-	-	๗	๑๘๒
		สื่อวิทยุ	ข่าว	-	๒๒							๒๒	๓๓	๓๒	๑๕	๑๒๑	๔๖	๕	๑๘	๓๐	๔๙๕	๘๒๕
			รายการ	-	๓							๓	๑๕	๒๖	๑๔	๒๔	๑๓	๖	๕	๑๐	๓๓๕	๔๕๑
			พูดแทรกๆ	-	๑๗							๑๗	๓๕	๑๑๖	๖๒	๖๓	๔๗	๖๔	๗๗	๑๓๐	๔๘	๖๖๔
			บทความ	-								-	-	-	๐	๐	๕	๒	๓	-	๑	๑๐
			สารคดี	-								-	-	-	๐	๐	๒	๐	๒	-	-	๔
			สปอต	-								-	-	๕๕	๐	๐	๑๐	๕	๕๗	๒	๓	๑๒๖
		สื่อสิ่งพิมพ์	ข่าว/บทความ/ แผ่นพับ	-								-	-	๒๕	๓	๐	๕	๐	-	-	๑๑๗	๑๕๓
			prd.go.th	-						๕		๕	-	๕	๑	๐	๒	๐	๕	-	๗	๓๑
			nbtv.prd.go.th	๑								๑	๑	๕	๐	๐	-	๐	-	-	๗	๑๗
	nbt.prd.go.th		-								-	-	๑	๑	๐	๒	๐	-	-	๕	๑๓	
	thainews.prd.go.th		-		๒						๒	๑๐	๑๑	๐	๐	๓	๒	๕	-	๒๕	๖๑	
	thainews.prd.go.th /newseng		-			๑๗					๑๗	-	๕	๐	๒	-	๐	-	-	๕	๓๒	
	thailand.prd.go.th		-								๑	-	-	๐	๐	๓	๐	-	-	๕	๙	
	asean thai.net		-						๒		๒	-	-	๐	๕	-	๐	-	-	๖	๑๒	
	เว็บไซต์ สปช.๑-๘		-								-	๕	๑๗	๕	๑๐	๑๘	๑	๒๐	-	๔๔	๑๑๘	
	สื่อ Social (ภาษาไทย)	Facebook	๑		๕						๖	๑๑	๓๓	๐	๐	๕	๒๔	๑๕	-	๔๗	๑๔๐	
		Twitter	๑		๕						๕	-	-	๐	๐	๓	๐	-	-	๓	๑๑	
		ผ่าน application Smart phone	๑		๑						๒	-	๖	๐	๐	๒๒	๐	๕	-	๑๐	๕๔	
		You Tube	๑								๑	๕	๔๑	๒	๐	๒	๕	๕	-	๕	๖๔	
	NBT WORLD	ข่าว	-		๒๑						๒๑	-	-	๐	๐	-	๐	-	-	๒	๒๓	
		รายการ	-		๖						๖	-	-	-	-	-	๐	-	-	-	๖	
		อักษรวิ่ง	-		๑๐						๑๐	-	-	-	-	-	๐	-	-	-	๑๐	
	สื่อ Social (ภาษาอังกฤษ)	Facebook	-		๕						๕	-	-	-	-	๐	-	-	-	๕	๕	
		Twitter	-								-	-	-	-	-	๐	-	-	-	๑	๑	
		You Tube	-		๕						๕	-	-	-	-	๐	-	-	-	-	๕	
		ผ่าน application Smart phone	-		๕						๕	-	-	-	-	๐	-	-	-	๓๖	๔๐	
	อป.มช.									-	๑	๑๖			๒	๐	๒	-	๓๗๗	๓๙๘		
สื่ออื่นๆ									-	๑	๓			๑๓	๐			๗๑	๘๘			
รวมทั้งสิ้น				๔๕	๔๒	๗๗	-	๕	๕	๒๒๗	๑๕๐	๕๓๖	๑๔๘	๒๒๔	๒๑๘	๑๓๙	๒๑๓	๑๙๑	๑,๓๒๑	๓,๓๖๗		

รายละเอียดการรายงาน

ที่	ประเด็น	ช่องทาง	รูปแบบ	สทท.	สทท.	สนช.	สพป.	สปต.	คสช.	รวม	ส่วนกลาง	สปท.๑	สปท.๒	สปท.๓	สปท.๔	สปท.๕	สปท.๖	สปท.๗	สปท.๘	สปท.๙	รวมทั้งหมด			
๗	กระทรวงคมนาคม - โครงการ TAXI OK	สื่อโทรทัศน์	ข่าว	๕						๕			๕	๐	๐		๐		๕	๑๐	๑๖			
			รายการ	๐											๐	๐		๐					-	
			พูดแทรกๆ	๐									๑	๑๐	๑๐	๐	๐	๖	๐	๒				๒๕
			สารคดี	๐												๐	๐		๐					-
			สปอต	๐												๐	๐		๐					๖
			อักษรวิ่ง	๕๐								๕๐		๖๐	๖๐	๐	๐	๖	๐					๒๑
		สื่อวิทยุ	ข่าว	-	๒๔							๒๔	๖	๑๖	๓	๒๔	๔๖	๑	๑๕	๑๕	๓๖๗	๕๑๓		
			รายการ	-	๓							๓	๔	๕	๒๐	๒๔	๑๔	๒	๑	๑๔	๑๐๗	๒๐๔		
			พูดแทรกๆ	-	๓							๓	๔	๕	๒๐	๔๗	๕๗	๒๒	๕๓	๑๖๐	๕๑	๕๘๗		
			บทความ	-											๐	๐	๓	๐	๒					
			สารคดี	-												๐	๐	๔	๐	๒				๗
			สปอต	-										๓		๐	๐	๑๐	๐	๓๑	๓	๓		๕๐
		สื่อสิ่งพิมพ์	ข่าว/บทความ/ แผ่นพับ	-					๒			๒		๑		๐	๐	๖	๐				๔๒	๔๗
		สื่ออินเทอร์เน็ต	prd.go.th	-						๑		๑		๔		๐	๐	๒	๐				๔	๑๑
			nbtv.prd.go.th	๑๒								๑๒		๔		๐	๐		๐				๖	๒๒
			nbt.prd.go.th	-									๑	๔		๐	๐	๒	๐				๓	๑๐
			thainews.prd.go.th	-			๕					๕		๑		๐	๐	๖	๐				๗	๑๕
			(thainews.prd.go.th /newseng	-			๑๕					๑๕				๐	๑		๐				๒	๑๘
			thailand.prd.go.th	-						๒		๒				๐	๐	๓	๐				๔	๙
			asean thai.net	-						๕		๕				๐	๐		๐				๓	๕
			เว็บไซต์ สปท.๑-๘	-									๒	๘	๑	๕	๑๖	๐	๖				๑๐	๕๘
		สื่อ Social (ภาษาไทย)	Facebook	๑๒						๑		๑๓	๒	๖		๐	๐	๕	๖	๖			๑๗	๕๑
			Twitter	๑๒								๑๒	๑			๐	๐	๓	๐					๑๖
			ผ่าน application Smart phone	๑๒								๑๒		๑		๐	๐	๑๐	๐				๑๐	๓๓
			You Tube	๑๒								๑๒				๐	๐	๔	๐				๒	๑๘
		NBT WORLD	ข่าว	-		๑๘						๑๘				๐	๐		๐				๒	๒๐
			รายการ	-															๐					-
			อักษรวิ่ง	-		๑๕						๑๕							๐					๑๕
		สื่อ Social (ภาษาอังกฤษ)	Facebook	-		๓						๓							๐					๓
			Twitter	-															๐					-
			You Tube	-		๒						๒							๐				๓๒	๓๔
			ผ่าน application Smart phone	-		๓						๓							๐				๑๒	๑๕
		อป.มช.											๑๐				๓	๐				๒๓๑	๒๔๔	
		สื่ออื่นๆ											๑				๕	๐				๓๓	๓๔	
		รวมทั้งสิ้น				๑๑๒	๓๐	๖๑	๒	๕	๑	๒๑๑	๒๖	๑๘๗	๗๔	๑๐๑	๑๙๕	๒๗	๑๐๘	๑๙๕	๙๗๖	๕๗๖	๖,๐๙๙	

รายละเอียดการรายงาน

ส.ร.	ประเด็น	ช่องทาง	รูปแบบ	สพท.	สพท.	สนช.	สพป.	สพต.	คสช.	รวม ส่วนกลาง	สพช.๑	สพช.๒	สพช.๓	สพช.๔	สพช.๕	สพช.๖	สพช.๗	สพช.๘	สพช.๙	รวม ทั้งหมด		
๘	กระทรวง ทรัพยากรธรรมชาติและ สิ่งแวดล้อม - โครงการ ประชารัฐร่วมใจ ปลูกต้นไม้ ให้แผ่นดิน - งาน "สืบร พรรณไม้ เหนือให้ บรมราชินีนาถ"	สื่อโทรทัศน์	ข่าว	๖						๖	๕	๕	๐	๐	๑	๙	๙	๑	๑๕	๕๕		
			รายการ	๐							๑	๑	๐	๐	๐	๐	๕					๓
			ทูตแพร่ภาพ	๐								๑	๕	๑	๐	๐	๑	๕				๓๗
			สารคดี	๐										๐	๐	๐	๐					๕
			สปอต	๐										๐	๐	๐	๐					๑๖
		อักษรวิ้ง	๕๐							๕๐		๖๐	๒๐	๐	๙	๙				๑๐๓	๒๓๒	
		สื่อวิทยุ	ข่าว	-	๓๖						๓๖	๑๙	๒๑	๒๕	๗๓	๔๓	๓	๒๒	๑๕	๘	๕	๒๖๔
			รายการ	-	๒						๒	๙	๑๙	๑๑	๓๘	๒๒	๙			๑๖	๖	๑๒๖
			ทูตแพร่ภาพ	-	๖						๖	๑๖	๑๒๕	๖๘	๓๘	๕๕	๓๘	๗๑	๑๖๖	๓๓		๖๒๕
			บทความ	-									๒	๐	๐	๕	๐	๑				๘
	สารคดี		-										๐	๐	๕	๐	๓๑			๔	๓๗	
	สื่อสิ่งพิมพ์	ข่าว/บทความ/ แผ่นพับ	-				๑			๑		๖๖	๑	๐	๒	๐				๓	๓๓	
		prd.go.th	-							๕	๕		๐	๐	๑	๐	๕			๕	๒๐	
	สื่อ อินเทอร์เน็ต	nbtv.prd.go.th	๑								๑		๙	๐	๐		๐			๑	๖	
		nbt.prd.go.th	-										๒	๐	๑	๐					๓	
		thainews.prd.go.th	-			๕				๕	๕	๕	๐	๐	๑	๐	๙			๓	๒๖	
		thainews.prd.go.th /newseng	-			๑๐				๑๐			๐	๐		๐				๕	๑๕	
		thailand.prd.go.th	-										๐	๐	๑	๐				๕	๖	
		aseanhai.net	-						๑	๑			๐	๑		๐					๒	
		เว็บไซต์ สปช.๑-๘	-								๑	๑๑	๒	๐	๑๗	๒	๑๓		๑๒		๕๘	
	สื่อ Social (ภาษาไทย)	Facebook	๑		๙		๑			๖	๓	๑๙	๐	๐	๓	๑๑	๒๓		๗		๗๒	
		Twitter	๑		๕					๕			๐	๐	๒	๑					๘	
		ผ่าน application Smart phone	๑		๓					๙		๑	๐	๐	๑๐	๐	๖			๑๐	๓๑	
		You Tube	๑							๑		๒๑	๒	๐	๑๓	๒	๕				๔๕	
	NBT WORLD	ข่าว	-		๑๑					๑๑			๐	๐		๐					๑๑	
		รายการ	-													๐						
		อักษรวิ้ง	-														๐					
	สื่อ Social (ภาษาอังกฤษ)	Facebook	-		๓					๓						๐					๓	
		Twitter	-													๐				๓๓	๓๓	
		You Tube	-		๒					๒						๐				๑๓	๑๕	
		ผ่าน application Smart phone	-		๓					๓						๐					๓	
	อป.มช.	-									๑	๑๖			๑๓	๐	๒		๑๑๓	๑๔๑		
สื่ออื่นๆ	-									๑	๑			๓	๐			๗	๑๖			
รวมทั้งสิ้น				๕๑	๕๔	๕๔	๑	๒	๕	๑๕๗	๕๖	๕๐๘	๑๔๕	๑๕๐	๒๑๒	๗๗	๓๐๕	๑๔๕	๔๐๗	๒,๐๐๑		

รายละเอียดการรายงาน

ที่	ประเด็น	ช่องทาง	รูปแบบ	สทท.	สวท.	สนท.	สพป.	สปต.	คสช.	รวม	ส่วนกลาง	สปช.๑	สปช.๒	สปช.๓	สปช.๔	สปช.๕	สปช.๖	สปช.๗	สปช.๘	สปท.	รวบรวมทั้งหมด		
๙	กระทรวงดิจิทัลเพื่อเศรษฐกิจและสังคม - โครงการ อี-คอมเมิร์ซหมู่บ้าน	สื่อโทรทัศน์	ข่าว	๑						๑				๐	๐		๐	๕	๑	๑	๒๖		
			รายการ	๐											๐	๐		๐					
			พูดแทรกภา	๐									๑	๑๐	๑๐	๐	๑	๐	๕			๓	๒๗
			สารคดี	๐												๐	๐					๑๑	๑๑
			สปอต	๐												๐	๐					๑๑๐	๑๑๐
		อักษรวิ่ง	๖๐								๖๐		๖๐	๖๐	๐	๖	๖						๑๔๔
		สื่อวิทยุ	ข่าว		๑๔						๑๔	๑	๑๑	๒	๑๓	๔๗	๑	๒๒	๕	๒	๒	๒	๑๖๑
			รายการ		๑						๑	๕	๑๑	๒	๑	๑๖	๒		๖	๕			๔๕
			พูดแทรกภา		๑						๑	๔	๔๕	๒๑	๕	๔๔	๑๒	๗๕	๓๖๐	๕๑		๖๓๕	
			บทความ													๔	๐	๑		๒			๗
			สารคดี													๐	๐	๒		๓๑			๓๓
		สปอต											๕		๐	๔	๑๐	๐				๑๕	
		สื่อสิ่งพิมพ์	ข่าว/บทความ/แผ่นพับ					๑			๑				๑	๐	๓	๐				๒	๗
		สื่ออินเทอร์เน็ต	prd.go.th							๑	๑		๖		๐	๐	๒	๐	๕				๑๐
			nbtv.prd.go.th	๑๕							๑๕		๕		๐	๐		๐					๑๗
			nbt.prd.go.th												๐	๐	๒	๐					๒
			thainews.prd.go.th													๐	๐	๒	๐	๕			๑๕
			thainews.prd.go.th/newseng			๗					๗		๕		๐	๐							๑๑
			thailand.prd.go.th						๑		๑				๐	๐	๒	๐					๓
			asean thai.net						๑		๑				๐	๐		๐					๑
			เว็บไซต์ สปช.๑-๘									๑	๖		๐	๐	๑๒	๒	๑๓			๓	๓๗
		สื่อ Social (ภาษาไทย)	Facebook	๑๕						๒	๑๗	๑	๕		๐	๐	๓	๓๐	๒๒			๑	๕๔
			Twitter	๑๕							๑๕	๑			๐	๐	๓	๐					๑๙
			ผ่าน application Smart phone	๑๕							๑๕				๐	๐	๑๓	๐	๖				๓๔
			You Tube	๑๕							๑๕				๐	๐	๑๔	๐	๕				๓๔
		NBT WORLD	ข่าว			๓					๓				๐	๐		๐					๓
			รายการ															๐					
			อักษรวิ่ง		๑๕						๑๕							๐					๑๕
		สื่อ Social (ภาษาอังกฤษ)	Facebook			๒				๑	๓						๒	๐				๓๑	๓๖
			Twitter															๐				๑๑	๑๑
			You Tube			๑					๑						๒	๐					๓
			ผ่าน application Smart phone			๒					๒						๒	๐					๔
อป.มช.											๑๐			๔	๐	๒			๑๖	๓๒			
สื่ออื่นๆ											๑			๕	๐				๑	๗			
รวมทั้งสิ้น				๑๓๘	๑๖	๓๐	๑	๕	๐	๑๙๔	๑๘	๒๑๗	๕๖	๒๓	๑๙๗	๔๙	๒๐๒	๓๓๖	๒๕๖	๑,๕๔๑			

รายละเอียดการรายงาน

ที่	ประเด็น	ช่องทาง	รูปแบบ	สพท.	สพท.	สนช.	สพป.	สพต.	คสช.	รวม	ส่วนกลาง	สปช.๑	สปช.๒	สปช.๓	สปช.๔	สปช.๕	สปช.๖	สปช.๗	สปช.๘	สปช.๙	รวมรวมทั้งหมด			
๑๐	กระทรวงพลังงาน -การส่งเสริมการใช้งานรถ EV	สื่อโทรทัศน์	ข่าว	5						5				0	0		0	2	1	14	20			
			รายการ	0											0	0		0						
			พูดแทรก	0										20	10	0	1	0	3				4	34
			สารคดี	0												0	0						16	16
			สโปด	0												0	0						131	131
			อักษรวิ้ง	50								50		60	20	0	2	0					2	134
		สื่อวิทยุ	ข่าว	-	2							2	2	22	2	14	32	1	11	30	6		127	
			รายการ	-	1							1	2	27	3	0	13	2		10	2		50	
			พูดแทรก	-	11							11	2	22	14	5	46	27	73	160	32		503	
			บทความ	-											0	0	1	0	2			2	5	
			สารคดี	-											0	27	3	0	1				31	
			สโปด	-										44	5	0	10	3	64				124	
		สื่อสิ่งพิมพ์	ข่าว/บทความ/ แผ่นพับ	-											0	0	3	0					3	3
		สื่ออินเทอร์เน็ต	prd.go.th	-						1		1		2	0	0	1	0	2			1	11	
			nbtv.prd.go.th	1								1		2	0	0		0					1	1
			nbt.prd.go.th	-											0	0	1	0					1	
			thainews.prd.go.th	-			1					1		2	0	0	2	0	2			13	17	
			thainews.prd.go.th/newseng	-			4					4		2	0	0		0					3	13
			thailand.prd.go.th	-											0	0	2	0					1	3
			asean thai.net	-						1		1			0	0		0					1	
			เว็บไซต์ สปช.๑-๘	-									1	2	0	0	16	1	15				4	46
		สื่อ Social (ภาษาไทย)	Facebook	1								1	1	4	0	0	5	7	13			14	44	
			Twitter	1								1			0	0	2	0					3	
			ผ่าน application Smart phone	1								1			0	0	10	0	2			10	13	
			You Tube	1								1			0	0	1	0	2				4	
		NBT WORLD	ข่าว	-			2					2			0	0		0						2
			รายการ	-														0						
			อักษรวิ้ง	-															0					
		สื่อ Social (ภาษาอังกฤษ)	Facebook	-			2					2						0					31	33
			Twitter	-														0					11	11
			You Tube	-			4					4						0						4
			ผ่าน application Smart phone	-			2					2						0						2
		อป.มช.												11		5	0	1				124	141	
		สื่ออื่นๆ												1		5	0					14	15	
		รวมทั้งสิ้น				58	22	27	-	1	1	104	17	33	47	46	121	38	127	201	44		1,107	

รายละเอียดการรายงาน

ร.ร.	ประเด็น	ช่องทาง	รูปแบบ	สทท.	สวท.	สนช.	สพป.	สปต.	คสช.	รวม ส่วนกลาง	สปช.๑	สปช.๒	สปช.๓	สปช.๔	สปช.๕	สปช.๖	สปช.๗	สปช.๘	สปช.๙	รวม ทั้งหมด			
๑๑	กระทรวง พาณิชย์ - ประเทศไทยมี ความสามารถ ด้านนวัตกรรม สูงขึ้น	สื่อโทรทัศน์	ข่าว	๕						๕	๑		๐	๐	๑	๑		๑	๒๑	๓๑			
			รายการ	๐										๐	๐		๑				๑	๑	
			พูดแทรก	๐									๑	๒๐	๑๐	๐		๑	๕			๒๑	๕๕
			สารคดี	๐											๐	๐		๐				๒๒	๗๓
			สโปด	๐									๕		๐	๐		๐				๕	๗
		อักษรวิ้ง	๖๐								๖๐		๒๐	๒๐	๐	๒	๐					๑๒๒	
		สื่อวิทยุ	ข่าว	-	๒๖							๒๖	๕	๑๕	๕	๔๓	๓๓	๓	๑๙	๓๐	๒๖๑	๔๔๓	
			รายการ	-	๕							๕	๕	๑๖	๕	๓๐	๑๒	๕		๒๐	๑๕๗	๒๔๙	
			พูดแทรก	-	๒							๒	๕	๑๖๖	๒๔	๓๐	๔๔	๕๑	๗๐	๑๖๐	๖๗	๕๔๓	
			บทความ	-											๐	๐	๓	๐	๕			๗	
			สารคดี	-											๐	๐	๒	๐	๑			๓	
		สโปด	-											๐	๗๐	๕	๕	๒๙			๓	๑๑๔	
		สื่อสิ่งพิมพ์	ข่าว/บทความ/ แผ่นพับ	-											๐	๐	๕	๐			๑๐๐	๑๐๕	
			เว็บไซต์ สปช.๑-๘	-									๕	๕	๐	๕		๐				๒๑	
		สื่อ อินเทอร์เน็ต	prd.go.th	-							๑	๑		๕	๐	๐	๑	๐			๒	๕	
	nbtv.prd.go.th		๓								๓	๑	๕	๐	๐		๐			๒	๑๐		
	nbt.prd.go.th		-											๒	๐	๑	๐			๕	๕		
	thainews.prd.go.th		-		๑๑						๑๑	๑	๕	๐	๐	๑	๐			๑๒	๒๙		
	thainews.prd.go.th /newseng		-		๒๐						๒๐			๐	๐		๐				๒๐		
	thailand.prd.go.th		-						๕		๕			๐	๐	๑	๐				๓		
	asean thai.net		-						๑		๑			๐	๕		๐				๕		
	เว็บไซต์ สปช.๑-๘		-									๕	๕	๒	๐	๑๕	๑	๖		๒๙	๖๑		
	สื่อ Social (ภาษาไทย)	Facebook	๓								๓	๒	๖	๐	๐	๗	๕	๕		๓๙	๗๐		
		Twitter	๓								๓			๐	๐	๕	๐				๗		
		ผ่าน application Smart phone	๓								๓			๐	๐	๕	๐	๑			๑๓		
		You Tube	๓								๓	๑		๒	๐	๑๔	๑			๕	๒๖		
	NBT WORLD	ข่าว	-		๒๔						๒๔			๐	๐		๐			๓	๒๗		
		รายการ	-														๐						
		อักษรวิ้ง	-		๒๐						๒๐						๐			๓๒	๕๒		
	สื่อ Social (ภาษาอังกฤษ)	Facebook	-		๒				๑		๓						๐			๑๔	๑๗		
		Twitter	-														๐						
		You Tube	-		๒						๒						๐				๒		
		ผ่าน application Smart phone	-		๒						๒						๐				๒		
อป.มช.	-									๑	๑๑			๑๑	๐	๑		๒๐๖	๒๓๐				
สื่ออื่นๆ	-									๑	๑			๑๑	๐	๑		๕๑	๖๕				
รวมทั้งสิ้น				๕๑	๓๐	๕๑	๑	๕	๑	๑๙๗	๓๗	๒๗๔	๖๙	๑๗๗	๑๘๓	๗๗	๑๓๙	๒๓๑	๑,๑๑๑	๖,๕๗๕			

รายละเอียดการรายงาน

ที่	ประเด็น	ช่องทาง	รูปแบบ	สพท.	สพท.	สนช.	สพป.	สพค.	คสช.	รวม ส่วนกลาง	สปป.๑	สปป.๒	สปป.๓	สปป.๔	สปป.๕	สปป.๖	สปป.๗	สปป.๘	สปป.๙	รวม ทั้งหมด		
๑๒	กระทรวงมหาดไทย - การช่วยเหลือผู้ ประสบอุทกภัย - งานศิลปาชีพ ประเพณีไทย OTOP ก้าวไกล ด้วยพระบารมี	สื่อโทรทัศน์	ข่าว	๕๐						๕๐	๙	๕๖	๐	๐	๕	๗	๑	๑		๗๓	๑๓๘	
			รายการ	๐						-	๑	-	๐	๐	๑	๒					๑๓๑	๑๓๕
			ทูตแพรกา	๐							-	๑	๒๐	๑๐	๐	๒	๕	๒			๕	๔๕
			สารคดี	๐							-	-	-	๐	๐	-	๐				-	-
			สปอต	๐							-	-	-	๐	๐	-	๒					-
		อักษรวิ้ง	๑๔๐							๑๔๐	๗	๖๐	๓๐	๐	๔	๕					๓	๒๔๙
		สื่อวิทยุ	ข่าว	-	๓๐						๓๐	๕๖	๔๙	๑๐	๒๑๙	๓๖	๑๐	๒๑	๑๖		๙๓๖	๑,๓๗๓
			รายการ	-	๕						๕	๑๓	๒๗	๑๒	๕๓	๑๓	๑๑			๘	๔๑๓	๕๕๓
			ทูตแพรกา	-	๔						๔	๕๕	๑๓๙	๔๔	๑๔๒	๕๔	๖๘	๑๐๗	๑๖๐		๔๒	๗๖๐
			บทความ	-							-	-	-	๐	๐	๓	๒	๕			๘	๑๗
			สารคดี	-							-	-	-	๐	๐	๓	๐				๓	๖
			สปอต	-							-	๑๐	๕๐	๑๐	๐	๒๓	๑	๓๐	๓		๓	๑๓๐
		สื่อสิ่งพิมพ์	ข่าว/บทความ/ แผ่นพับ	-				๑			๑	๑๐	๒๙	๒	๐	๓	๐				๑๙๙	๒๔๔
		สื่อ อินเทอร์เน็ต	prd.go.th	-						๓	๓	-	๑๒	๐	๐	๒	๐	๑		๑๔	๓๒	
			nbtv.prd.go.th	๕						๕	๓	๑๒	๐	๐	-	๐				๑๓	๓๓	
			nbt.prd.go.th	-						-	๑	-	๒	๐	๒	๐				๕	๑๐	
			thainews.prd.go.th	-		๑				๑	๒๓	๓๔	๐	๐	๕	๕	๔			๕๕	๑๒๖	
			thainews.prd.go.th /newseng	-		๑๕				๑๕	-	-	๐	๔	-	๐				๖	๓๐	
			thailand.prd.go.th	-				๑		๑	-	-	๐	๐	๓	๐				๓	๗	
			asean thai.net	-						-	-	-	๐	๕	-	๐				๓	๕	
			เว็บไซต์ สปช.๑-๘	-						-	๑๖	๕๗	๒	๖๖	๒๓	๒	๑๔			๕๐	๒๑๒	
		สื่อ Social (ภาษาไทย)	Facebook	๕		๖				๑๑	๒๐	๔๘	๐	๐	๕	๑๔	๒๐			๘๓	๒๐๑	
			Twitter	๕		๖				๑๑	-	-	๐	๐	๔	๑				-	๑๖	
			ผ่าน application Smart phone	๕		๕				๑๐	-	๙	๐	๐	๑๗	๐	๒			๑๐	๔๓	
			You Tube	๕						๕	๕	๕๖	๕	๐	๒	๖	๒			๔	๗๓	
		NBT WORLD	ข่าว	-		๑๒				๑๒	-	-	๐	๐	-	๐				๔๐	๕๒	
			รายการ	-						-	-	-				๐				๑๘	๑๘	
			อักษรวิ้ง	-		๑๐				๑๐	-	-				๐				-	๑๐	
		สื่อ Social (ภาษาอังกฤษ)	Facebook	-		๓				๓	-	-				๐				๔	๗	
			Twitter	-						-	-	-				๐				-	-	
			You Tube	-		๓				๓	-	-				๐				-	๓	
		อป.มช.	ผ่าน application Smart phone	-		๓				๓	-	-				๐				-	๓	
				-						-	๑๘	๑๒				๑๕	๐	๓		๖๐๕	๖๕๓	
สื่ออื่นๆ		-						-	๓	๑				๑๓	๐			๑๕๑	๑๖๘			
รวมทั้งสิ้น				๒๑๕	๓๗	๖๔	๑	๑	๓	๓๒๓	๒๔๐	๒๓๔	๑๓๑	๔๙๒	๒๓๘	๑๕๐	๒๑๑	๑๔๘	๒,๘๘๐	๕,๔๙๗		

รายละเอียดการรายงาน

ที่	ประเด็น	ช่องทาง	รูปแบบ	สพท.	สวท.	สนช.	สพป.	สปต.	คสช.	รวม ส่วนกลาง	สปช.๑	สปช.๒	สปช.๓	สปช.๔	สปช.๕	สปช.๖	สปช.๗	สปช.๘	สปช.๙	รวม ทั้งหมด			
๑๓	กระทรวง ยุติธรรม - การ ดำเนินงาน บริหารจัดการ เรือนจำที่ตี	สื่อโทรทัศน์	ข่าว	๒						๕			๐	๐	๑	๐	๕	๕	๑๓๕	๑๕๕			
			รายการ	๐										๐	๐		๑					๑	
			พูดแทรกภา	๐									๑	๕๐	๑๐			๐	๕				๓๖
			สารคดี	๐											๐	๐							
			สโปด	๐											๐	๐							
			อักษรวิ้ง	๖๐								๖๐		๖๐	๒๐	๐	๕	๐					๑๕๖
		สื่อวิทยุ	ข่าว	-	๓๒							๓๒	๖	๑๑	๕	๒๓	๓๒	๑	๒๕	๖๕	๑๖	๑๓๕	
			รายการ	-	๑							๑	๕	๑๓	๕	๒	๑๒	๓	๑๐	๑๒	๑๕	๘๑	
			พูดแทรกภา	-	๑							๑	๕	๘๘	๒๒	๕	๓๗	๒๘	๕๕	๑๕๐	๖๓	๕๐๒	
			บทความ	-											๐	๐	๓	๐	๓			๖	
			สารคดี	-											๐	๐	๕	๐				๕	
			สโปด	-											๐	๑๕	๖	๐	๕๒	๕		๘๒	
		สื่อสิ่งพิมพ์	ข่าว/บทความ/ แผ่นพับ	-											๐	๐	๕	๐			๕	๕	
		สื่อ อินเทอร์เน็ต	prd.go.th	-							๑	๑		๑	๐	๐	๒	๐	๓		๒	๑๑	
			nbt.tv.prd.go.th	๒								๒		๑	๐	๐		๐				๕	
			nbt.prd.go.th	-											๐	๐	๒	๐				๒	
			thainews.prd.go.th	-											๐	๐	๑	๐	๓		๓	๑๑	
			thainews.prd.go.th /newseng	-			๓					๓		๓	๐	๐		๐				๖	
			thailand.prd.go.th	-											๐	๐	๒	๐				๒	
			asean thai.net	-											๐	๐		๐					
			เว็บไซต์ สปช.๑-๘	-										๗	๑	๐	๑๘	๐	๒๕		๕๖	๑๐๖	
		สื่อ Social (ภาษาไทย)	Facebook	๒								๒	๑	๕	๐	๐	๕	๖	๒๓		๑๔	๕๕	
			Twitter	๒								๒			๐	๐	๒	๐				๕	
			ผ่าน application Smart phone	๒								๒			๐	๐	๑๑	๐	๕			๑๘	
			You Tube	๒								๒			๑	๐	๒	๐	๓		๕๑	๕๕	
		NBT WORLD	ข่าว	-		๓						๓			๐	๐		๐			๑๑	๑๔	
			รายการ	-														๐					
			อักษรวิ้ง	-														๐					
		สื่อ Social (ภาษาอังกฤษ)	Facebook	-														๐					
			Twitter	-														๐					
			You Tube	-		๑						๑						๐				๑	
			ผ่าน application Smart phone	-														๐					
		อป.มช.											๑๑			๑๐	๐	๓		๒๕	๕๓		
สื่ออื่นๆ											๑			๑๑	๐			๓	๑๕				
รวมทั้งสิ้น				๓๖	๓๔	๗	-	-	๑	๑๑๔	๒๖	๒๒๗	๖๓	๔๕	๑๖๕	๓๗	๒๖๔	๒๐๔	๓๓๔	๑,๕๕๖			

รายละเอียดการรายงาน

ที่	ประเด็น	ช่องทาง	รูปแบบ	สพท.	สวท.	สนช.	สปท.	สปป.	คสช.	รวม ส่วนกลาง	สปช.๑	สปช.๒	สปช.๓	สปช.๔	สปช.๕	สปช.๖	สปช.๗	สปช.๘	สปช.๙	รวม ทั้งหมด				
๑๔	กระทรวง แรงงาน - ผู้แทน ILO และ IOM ชมเชย ไทยในการ บริหารจัดการ แรงงานต่างด้าว	สื่อโทรทัศน์	ข่าว	๒๐						๒๐			๐	๐	๕	๑	๑			๑๓	๕๕			
			รายการ	๐									๑	๐	๐		๓						๔	
			พูดแทรกภา	๐									๒๐	๑๐	๐	๐		๕	๑				๓๘	
			สารคดี	๐											๐	๐		๐					๓	
			สปรอด	๐									๕		๐	๐		๓					๕	๑๒
			อักษรวิ้ง	๖๐								๖๐	๖๐	๓๐	๐	๐	๑๔	๓				๓	๑๗๐	
		สื่อวิทยุ	ข่าว	-	๓๒							๓๒	๑๒	๓๕	๖	๕๖	๕๒	๕	๒๐	๒๗	๒๑	๒๑	๒๕๕	
			รายการ	-	๗							๗	๗	๒๔	๑๑	๑๓	๒๒	๓	๑	๘	๑๑	๑๑	๑๐๗	
			พูดแทรกภา	-	๕							๕	๑๘	๑๖๖	๓๐	๔๔	๕๓	๓๕	๔๖	๔๖	๔๖	๔๖	๕๓๖	
			บทความ	-											๒	๐	๒	๑	๓			๔	๑๒	
			สารคดี	-											๐	๐	๓	๐	๑			๓	๗	
			สปรอด	-										๕๑	๕	๕๖	๑๒	๒	๕๕	๕	๖	๖	๒๓๐	
		สื่อสิ่งพิมพ์	ข่าว/บทความ/ แผ่นพับ	-											๐	๐	๒	๐				๕	๑๐	
		สื่อ อินเทอร์เน็ต	prd.go.th	-							๓	๓		๑๕	๐	๐	๒	๐	๑			๕	๒๖	
			nbtv.prd.go.th	๓								๓		๑๕	๐	๐		๐				๕	๒๓	
			nbt.prd.go.th	-											๕	๐	๒	๐					๔	
			thainews.prd.go.th	-			๕					๕	๕	๑๕	๐	๐	๒	๑	๖			๖	๓๔	
			thainews.prd.go.th /newseng	-			๖					๖		๑๕	๐	๑		๐				๒	๒๔	
			thailand.prd.go.th	-					๕			๕			๐	๐	๓	๐				๒	๗	
			asean thai.net	-								๕			๐	๓		๐					๕	
			เว็บไซต์ สปช.๑-๘	-									๕	๕๐	๕	๕	๒๓	๐	๑๒			๑๓	๗๖	
		สื่อ Social (ภาษาไทย)	Facebook	๓								๕	๕	๑๘	๐	๐	๕	๑๖	๑๖			๕	๗๐	
			Twitter	๓								๓			๐	๐	๕	๐					๗	
			ผ่าน application Smart phone	๓								๓			๐	๐	๕	๐	๑			๕๕	๕๘	
			You Tube	๓								๓			๒	๐	๑	๒	๑			๑๕	๒๔	
		NBT WORLD	ข่าว	-		๕						๕			๐	๐		๐					๕	
			รายการ	-														๐					-	
			อักษรวิ้ง	-		๑๐						๑๐						๐					๑๐	
		สื่อ Social (ภาษาอังกฤษ)	Facebook	-		๒						๒					๒	๑				๕	๕	
			Twitter	-														๐					-	
			You Tube	-		๑						๑					๒	๐					๓	
			ผ่าน application Smart phone	-		๒						๒					๒	๐					๔	
		อป.มช.	-										๑๑			๑๒	๑	๒			๑๑๘	๑๔๘		
		สื่ออื่นๆ	-													๕	๐				๕	๑๓		
		รวมทั้งสิ้น				๙๕	๔๔	๓๐	-	๖	๑	๑๗๘	๕๐	๔๗๑	๑๐๐	๑๗๓	๒๒๖	๘๓	๒๐๗	๑๓๕	๓๕๖	๑,๙๗๙		

รายละเอียดการรายงาน

ที่	ประเด็น	ช่องทาง	รูปแบบ	สพท.	สวท.	สนช.	สพป.	สปปด.	คตช.	รวม ส่วนกลาง	สปช.๑	สปช.๒	สปช.๓	สปช.๔	สปช.๕	สปช.๖	สปช.๗	สปช.๘	ส.ปชส.	รวบรวม ทั้งหมด				
๑๕	กระทรวง วัฒนธรรม - เปิดคัมภีร์หนังสือ "รุกข มรดก ของแผ่นดิน ใต้ ร่มพระบารมี"	สื่อโทรทัศน์	ข่าว	๒						๒	๒	๒	๐	๐		๑		๑	๒๓	๓๓				
			รายการ	๐								๑		๐	๐	๒	๑					๙		
			พูดแทรกกา	๐									๕		๑๐	๐		๑	๑				๓๒	
			สารคดี	๐											๐	๐		๐					๙	
			สปอต	๐									๙		๐	๐		๐					๙	
			อักษรวิ้ง	๗๐								๗๐	๗	๖๐	๒๐	๐	๘	๓					๑๖๘	
		สื่อวิทยุ	ข่าว	-	๓๕							๓๕	๑๐	๑๗	๑	๑๒	๕๒	๓	๒๓	๑๔	๕๕๒	๖๐๗		
			รายการ	-	๑							๑	๒	๑๗	๓	๙	๒๔	๓	๗๐	๘	๒๐๕	๓๓๗		
			พูดแทรกกา	-	๑							๑	๗	๑๓๓	๒๑	๗	๕๓	๕๕	๙	๖๐	๒๐	๓๖๑		
			บทความ	-											๐	๐	๓	๐	๓				๖	
			สารคดี	-											๐	๐	๒	๐	๕๖				๕๖	
			สปอต	-										๑๕	๐	๐	๑๗	๐		๗			๔๓	
		สื่อสิ่งพิมพ์	ข่าว/บทความ/ แผ่นพับ										๓		๐	๐	๙	๐				๘๗	๙๔	
		สื่อ อินเทอร์เน็ต	prd.go.th	-						๕		๕		๑	๐	๐	๒	๐				๓	๑๑	
			nbtv.prd.go.th	๕								๕		๑	๐	๐		๐					๓	๙
			nbt.prd.go.th	-											๐	๐	๒	๐				๒	๔	
			thainews.prd.go.th	-			๖					๖	๓	๑	๐	๐	๒	๒				๑๑	๒๗	
			thainews.prd.go.th /newseng	-			๕					๕			๐	๐		๐					๑	๖
			thailand.prd.go.th	-								๑			๐	๐	๒	๐					๑	๙
			asean thai.net	-								๒			๐	๑		๐						๓
			เว็บไซต์ สปช.๑-๘	-									๙	๖	๐	๐	๒๔	๑	๑๓			๙	๕๗	
		สื่อ Social (ภาษาไทย)	Facebook	๕								๗	๙	๕	๐	๐	๕	๒๑	๑๒			๒๑	๗๔	
			Twitter	๕								๕			๐	๐	๒	๐				๓๓	๔๐	
			ผ่าน application Smart phone	๕								๕			๐	๐	๑๗	๐	๒			๑๘	๕๒	
			You Tube	๕								๕	๑	๑	๐	๐	๑	๐				๒	๑๐	
		NBT WORLD	ข่าว	-			๘					๘			๐	๐		๐				๒	๑๐	
			รายการ	-														๐					-	
			อักษรวิ้ง	-														๐					-	
		สื่อ Social (ภาษาอังกฤษ)	Facebook	-			๓					๓						๐				๒	๖	
			Twitter	-														๐					-	
			You Tube	-			๓					๓						๐					๓	
			ผ่าน application Smart phone	-			๓					๓						๐					๓	
		อป.มช.											๑๖			๕	๐	๕			๓๔๓	๓๖๔		
		สื่ออื่นๆ											๑			๕	๐	๓			๖๓	๖๖		
		รวมทั้งสิ้น				๑๗	๓๗	๒๘	-	๖	๕	๑๗๓	๑๙	๒๑๕	๕๕	๒๔	๒๒๑	๙๓	๑๘๖	๙๑	๑,๑๓๓	๒,๕๙๔		

รายละเอียดการรายงาน

ที่	ประเด็น	ช่องทาง	รูปแบบ	สพท.	สวท.	สนช.	สปพ.	สปต.	คสช.	รวม ส่วนกลาง	สปช.๑	สปช.๒	สปช.๓	สปช.๔	สปช.๕	สปช.๖	สปช.๗	สปช.๘	สปช.๙	รวม ทั้งหมด			
๑๖	กระทรวงวิทยา ศาสตร์และ เทคโนโลยี - มททกรม วิทยาศาสตร์และ เทคโนโลยีแห่งชาติ	สื่อโทรทัศน์	ข่าว	๖						๖			๐	๐		๐		๑	๑๖	๒๓			
			รายการ	๐							๑			๐	๐		๐		๑		๑	๓๔	
			ทูตแพรกา สารคดี	๐										๐	๐		๐						
			สปอต	๐										๐	๐		๐						
			อักษรวิ่ง	๖๐								๖๐		๖๐	๒๐	๐	๖	๑				๒	๑๔๙
			ข่าว	-	๕๔							๕๔	๙	๑๖	๑	๑๕	๓๒	๙	๑๑	๑๖	๒	๕	๑๕๑
		รายการ	-	๑							๑	๖	๑๕	๕	๑	๑๑	๒		๘	๕	๕	๕๐	
		ทูตแพรกา บทความ	-	๑							๑	๙	๑๑๔	๑๙	๕	๕๓	๕๑	๕๖	๑๐	๓๐	๓๐	๓๓๙	
		สารคดี	-											๐	๐	๓	๐	๑		๒	๒	๖	
		สปอต	-											๐	๐	๑๔	๕	๒๓				๔๒	
		สื่อสิ่งพิมพ์	ข่าว/บทความ/ แผ่นพับ	-											๐	๐	๙	๐					๙
		สื่อ อินเทอร์เน็ต	prd.go.th	-							๑	๑		๑	๐	๐	๒	๐					๙
			nbttv.prd.go.th	๒								๒		๑	๐	๐		๐					๓
			nbt.prd.go.th	-											๐	๐	๒	๐					๒
			thainews.prd.go.th	-		๕						๙		๑	๐	๐	๓	๑					๑๕
			thainews.prd.go.th /newseng	-		๗						๗		๑	๐	๐		๐					๘
			thailand.prd.go.th	-											๐	๐	๒	๐					๒
			asean thai.net	-								๑			๐	๒		๐					๓
			เว็บไซต์ สปช.๑-๘	-										๓	๐	๐	๒๒	๑	๘			๕	๓๙
		สื่อ Social (ภาษาไทย)	Facebook	๒								๓		๓	๐	๐	๔	๑๐	๙			๓๑	๖๐
			Twitter	๒								๒			๐	๐	๔	๑				๑๑	๑๗
			ผ่าน application Smart phone	๒								๒			๐	๐	๘	๐					๑๐
			You Tube	๒								๒			๐	๐	๑	๑					๙
		NBT WORLD	ข่าว	-		๖						๖			๐	๐		๐					๖
			รายการ	-														๐					
			อักษรวิ่ง	-		๑๕						๑๕						๐					๑๕
		สื่อ Social (ภาษาอังกฤษ)	Facebook	-		๒						๒						๐					๒
			Twitter	-														๐					
			You Tube	-		๓						๓						๐					๓
			ผ่าน application Smart phone	-		๒						๒						๐					๒
		อป.มช.	-										๑๐			๖	๐				๑๕	๓๑	
		สื่ออื่นๆ	-										๑			๙	๐					๙	
รวมทั้งสิ้น				๗๖	๕๖	๙๔	-	๒	๑	๑๙๗	๑๔	๒๙๒	๕๕	๒๓	๑๕๓	๖๗	๑๑๓	๓๕	๑๒๓	๑,๐๓๔			

รายละเอียดการรายงาน

ที่	ประเด็น	ช่องทาง	รูปแบบ	สพท.	สวท.	สนช.	สพป.	สปค.	คสช.	รวม ส่วนกลาง	สปช.๑	สปช.๒	สปช.๓	สปช.๔	สปช.๕	สปช.๖	สปช.๗	สปช.๘	สปช.๙	รวม ทั้งหมด		
๑๗	กระทรวงศึกษาธิการ - การลดความเหลื่อมล้ำในระบบการศึกษา	สื่อโทรทัศน์	ข่าว	๖						๖	๑	๖	๐	๐		๐	๖	๑	๖	๑๖		
			รายการ	๐							๑	๑	๐	๐	๑		๑				๓	
			พุดแทรกภา	๐									๖	๐	๐		๑				๑	
			สารคดี	๐										๐	๐							๒
			สปอศ	๐											๐							๑
			อักษรวิ้ง	๖๐							๖๐		๖๐	๖๐	๐	๑		๐				๑๖๖
		สื่อวิทยุ	ข่าว	-	๑๘						๑๘	๗	๒๓	๘	๔๐	๓๘	๒	๑๘	๑๖	๑๖	๑๖	๑๕๗
			รายการ	-	๙						๙	๗	๑๙	๕	๘	๑๖	๒	๓	๕	๑๕	๑๕	๘๘
			พุดแทรกภา	-	๙						๙	๑๕	๑๖	๒๗	๑๕	๕๑	๓๔	๘๑	๓๕	๖๔	๕๕๖	
			บทความ	-										๐	๐	๓	๐	๓			๕	
			สารคดี	-											๐	๐	๓	๐			๖	
			สปอศ	-											๑๐	๐	๑๓	๐	๓๕		๖	๖๐
		สื่อสิ่งพิมพ์	ข่าว/บทความ/ แผ่นพับ	-										๖	๖	๐	๓					๖
		สื่ออินเทอร์เน็ต	prd.go.th	-							๑	๑			๐	๐	๑	๐	๖		๑	๕
			nbt.tv.prd.go.th	๓							๓	๑			๐	๐					๑	๕
			nbt.prd.go.th	-											๐	๐	๑	๐				๑
			thainews.prd.go.th	-			๙				๙	๒	๙		๐	๐	๒	๐	๙		๑	๒๗
			thainews.prd.go.th /newseng	-			๑๐				๑๐	๑	๘		๐	๑		๐			๑	๒๑
			thailand.prd.go.th	-											๐	๐	๒	๐			๒	๙
			asean thai.net	-							๒				๐	๓		๐				๕
			เว็บไซต์ สปช.๑-๘	-									๒	๑๒	๐	๓	๒๗		๑๗		๔๖	๑๐๗
		สื่อ Social (ภาษาไทย)	Facebook	๓							๙	๒	๑๐	๐	๐	๙	๗	๒๐			๒๔	๗๑
			Twitter	๓							๓			๐	๐	๒	๑					๖
			ผ่าน application Smart phone	๓							๓		๑	๐	๐	๕	๐	๓			๑๐	๒๒
			You Tube	๓							๓	๑	๕	๐	๐	๑	๐	๒				๑๒
		NBT WORLD	ข่าว	-		๕					๕			๐	๐		๐					๕
			รายการ	-		๑					๑						๐					๑
			อักษรวิ้ง	-		๒๐					๒๐						๐					๒๐
		สื่อ Social (ภาษาอังกฤษ)	Facebook	-		๑					๑						๐					๑
			Twitter	-													๐					
			You Tube	-		๒					๒						๐					๒
			ผ่าน application Smart phone	-		๑					๑						๐					๑
		อป.มช.		-									๑	๑๑		๙	๐	๑			๑๑๒	๑๒๙
			สื่ออื่นๆ	-									๑	๑		๕	๐				๑๖	๑๙
		รวมทั้งสิ้น				๘๑	๒๗	๙๙	-	๓	๑	๑๖๑	๙๒	๓๒๓	๘๖	๗๐	๑๘๖	๕๖	๑๙๓	๕๙	๓๘๐	๑,๙๘๖

รายละเอียดการรายงาน

ที่	ประเด็น	ช่องทาง	รูปแบบ	สพท.	สวท.	สนช.	สปป.	สปค.	คสช.	รวม ส่วนกลาง	สปช.๑	สปช.๒	สปช.๓	สปช.๔	สปช.๕	สปช.๖	สปช.๗	สปช.๘	สปช.๙	รวม ทั้งหมด			
๑๘	กระทรวง สาธารณสุข - การจัดการโรค NCDs เพื่อ ควบคุมโรคไต	สื่อโทรทัศน์	ข่าว	๑๐						๑๐	๑	๔	๐	๐	-	๐		๑	๑๔	๕๐			
			รายการ	๐							-	-	-	๐	๐	-	๐		-	๓	๓		
			พูดแทรกๆ	๐								-	๑	๐	๐	๐	๑	๑		-	๓	๒๘	
			สารคดี	๐								-	-	๐	๐	-	๐			-	๒	๒	
			สโปด	๐								-	๕	-	๐	๐	-	๐			-	๓	๓
			อักษรวิ่ง	๕๐								๕๐	๗	๖๖	๒๐	๐	๑				-	๓	๑๕๗
		สื่อวิทยุ	ข่าว	-	๓๔							๓๔	๑๑	๑๔	๖	๓๖	๔๐	๒	๒๐	๑๗	๔๕	๒๓๕	
			รายการ	-	๑							๑	๓	๑๔	๑๒	๒๔	๒๓	๓	๒	๒	๒๑	๓๐๕	
			พูดแทรกๆ	-	๒							๒	๑	๑๖	๒๓	๒๔	๔๗	๒๖	๘๗	๕๔	๓๘	๕๒๖	
			บทความ	-								-	-	-	๐	๐	๓	๐	๓	-	๓	๙	
			สารคดี	-								-	-	-	๐	๐	๖	๐			-	๓	๙
			สโปด	-								-	-	๒๑	๐	๗๕	๑๒	๐	๒๙	๑๐	-	๑๕๗	
		สื่อสิ่งพิมพ์	ข่าว/บทความ/ แผ่นพับ	-								-	๒	๑๕	๐	๐	๓	๐			-	๘	๑๐๕
		สื่อ อินเทอร์เน็ต	prd.go.th	-							๑	๑	๔	๑	๐	๓	๐				-	๓	๑๓
			nbttv.prd.go.th	๖								๖	-	๕	๐	๐	-	๐				๓	๑๔
			nbt.prd.go.th	-								-	-	๒	๐	๓	๐				-	๒	๗
			thainews.prd.go.th	-			๙					๙	๓	๔	๐	๐	๑	๐				๙	๒๗
			thainews.prd.go.th /newseng	-			๑๒					๑๒	-	๕	๐	๐	-	๐				-	๑๘
			thailand.prd.go.th	-								-	-	-	๐	๐	๓	๐				๑	๙
			asean thai.net	-					๒			๒	-	-	๐	๕	-	๐				๓	๕๓
			เว็บไซต์ สปช.๑-๘	-								-	-	๔	๒	๐	๒๕	๑	๗			๒๖	๖๕
		สื่อ Social (ภาษาไทย)	Facebook	๖								๗	๓	๗	๐	๐	๕	๒	๘			๒๒	๕๔
			Twitter	๖								๖	-	-	๐	๐	๓	๓				-	๑๐
			ผ่าน application Smart phone	๖								๖	-	-	๐	๐	๑๐	๐				๑๐	๒๖
			You Tube	๖								๖	-	๔	๒	๐	๒	๐				-	๑๕
		NBT WORLD	ข่าว	-		๘						๘	-	-	๐	๐	-	๐				-	๑๐
			รายการ	-		๒						๒	-	-	-	-	-	๐				-	๒
			อักษรวิ่ง	-		๑๐						๑๐	-	-	-	-	-	๐				-	๑๐
		สื่อ Social (ภาษาอังกฤษ)	Facebook	-		๑						๑	-	-	-	-	-	๐				-	๓
			Twitter	-								-	-	-	-	-	-	๐				-	-
			You Tube	-		๓						๓	-	-	-	-	-	๐				-	๓
			ผ่าน application Smart phone	-		๑						๑	-	-	-	-	-	๐				-	๑
		อป.มช.			-						-	-	๑๑			๑	๐	๑				๓๖๖	๓๖๗
		สื่ออื่นๆ			-						-	-	๑			๓	๐					๖๕	๖๗
		รวมทั้งสิ้น				๙๐	๓๗	๔๖	-	๓	๑	๑๗๗	๔๙	๓๐๙	๗๘	๑๖๙	๒๐๓	๓๖	๑๕๙	๘๘	๑,๑๘๗	๓,๖๕๔	

รายละเอียดการรายงาน

ที่	ประเด็น	ช่องทาง	รูปแบบ	สพท.	สวท.	สนช.	สพป.	สปต.	คสช.	รวม ส่วนกลาง	สปช.๑	สปช.๒	สปช.๓	สปช.๔	สปช.๕	สปช.๖	สปช.๗	สปช.๘	สปช.๙	รวม ทั้งหมด				
๑๙	กระทรวง อุตสาหกรรม - การบรรเทาความ เสียหายจากอุทกภัย	สื่อโทรทัศน์	ข่าว	๑๐						๑		๕	๐	๐		๙	๑	๕	๕	๒๓	๕๖			
			รายการ	๐								๑		๐	๐	๕	๕					๒	๒	
			พูดแทรกๆ	๐									๑	๑	๐		๙	๒					๑	๑
			สารคดี	๐										๐	๐		๐							
			สปอต	๐										๐	๐		๐							
			อักษรวิ้ง	๗๐								๗๐		๖๐	๓๐	๐	๖	๐						๑๖๖
		สื่อวิทยุ	ข่าว	-	๒๙							๒๙	๕	๑๕	๕	๑๕	๓๐	๙	๒๐	๑๐	๑๕	๑๕	๑๕๙	
			รายการ	-	๖							๖	๕	๖	๖	๑๒	๗	๖			๑๕	๑๕	๕๖	
			พูดแทรกๆ	-	๑							๑	๑๕	๑๙	๑๐	๕	๒๑	๕	๕	๒๐	๖๒	๕๕	๕๕๓	
			บทความ	-										๐	๐	๙	๑	๓					๕	
			สารคดี	-										๐	๐	๓	๐						๓	
			สปอต	-										๓	๕	๐		๐	๕				๕	
		สื่อสิ่งพิมพ์	ข่าว/บทความ/ แผ่นพับ						๑			๑		๕	๐	๐	๙	๐				๑	๑๑	
		สื่อ อินเทอร์เน็ต	prd.go.th								๒		๑	๐	๐	๑	๐	๑				๑	๕	
			nbt.tv.prd.go.th	๒								๒		๑	๐	๐		๐				๑	๙	
			nbt.prd.go.th											๐	๐	๑	๐						๑	
			thainews.prd.go.th			๑						๑		๑	๐	๐	๕	๐	๖			๒	๑๕	
			thainews.prd.go.th /newseng				๑๕					๑๕		๑	๐	๐		๐				๑	๒๐	
			thailand.prd.go.th						๑			๑		๐	๐	๑	๐					๑	๓๗	
			asean thai.net							๑		๑		๐	๕		๐					๑	๑๕	
			เว็บไซต์ สปช.๑-๘											๑	๐	๐	๕	๑	๑			๑	๕๐	
		สื่อ Social (ภาษาไทย)	Facebook	๒		๒						๕		๑	๐	๐	๖	๕	๒			๓	๕๕	
			Twitter	๒		๒						๕		๐	๐	๐	๕	๐					๕	
			ผ่าน application Smart phone	๒								๒		๐	๐	๕	๐	๐				๑๐	๒๓	
			You Tube	๒								๒	๑	๕	๐	๐	๖	๐	๑			๒	๕๓	
		NBT WORLD	ข่าว			๑๕						๑๕		๐	๐		๐						๑๕	
			รายการ															๐						
			อักษรวิ้ง			๑๕						๑๕						๐					๑๕	
		สื่อ Social (ภาษาอังกฤษ)	Facebook			๗						๗						๐					๗	
			Twitter															๐						
			You Tube			๓						๓						๐					๓	
			ผ่าน application Smart phone			๗						๗						๐					๗	
		อป.มช.											๑๑			๑๑	๐	๒			๑๑๓	๑๓๗		
		สื่ออื่นๆ														๑๕	๐				๓	๑๙		
		รวมทั้งสิ้น				๙๐	๓๖	๗๐	๑	๒	๒	๒๐๑	๓๔	๕๕๑	๑๐๔	๓๖	๑๖๖	๕๖	๒๑๙	๓๒	๑๖๒	๑,๐๐๖		

รายละเอียดการรายงาน

ที่	ประเด็น	ช่องทาง	รูปแบบ	สพท.	สพท.	สนช.	สพป.	สพด.	คสช.	รวม ส่วนกลาง	สปช.๑	สปช.๒	สปช.๓	สปช.๔	สปช.๕	สปช.๖	สปช.๗	สปช.๘	ส.ปชท.	รวบรวม ทั้งหมด			
๒๐	สำนัก นายกรัฐมนตรี - พิธีเจริญพระ พุทธมนต์ถวาย พระพรชัยมงคล วันแม่แห่งชาติ	สื่อโทรทัศน์	ข่าว	๒๐						๒๐		๕๖	๐	๐	๕	๕	๓	๑๑	๕๖	๑๓๗			
			รายการ	๐							๕			๐	๐						๑๐	๑๖	
			พูดแทรกๆ	๐									๒๐	๑๐	๐	๓	๓	๕			๖	๕๗	
			สารคดี	๐										๐	๐		๐				๒	๒	
			สโปด	๐									๕		๐	๐		๐				๒	๓๐
			อักษรวิ้ง	๑๕๐								๑๕๐		๘๑	๒๐	๐	๑๒	๓	๗๖			๖	๓๕๓
		สื่อวิทยุ	ข่าว	-	๕๔							๕๔	๑๙	๕๔	๕๖	๑๕๔	๕๓	๕	๓๕	๑๐๐	๕๙	๕๕๓	
			รายการ	-	๗							๗	๘	๑๑	๑๔	๑๔	๓๗	๕	๔	๓๐	๒๖	๑๔๑	
			พูดแทรกๆ	-	๑๒							๑๒	๒๒	๑๕๖	๘๕	๔๔	๓๕	๒๗	๑๒๗	๒๘๐	๕๖	๘๖๘	
			บทความ	-											๑	๐	๓	๑	๖			๑๑	
			สารคดี	-	๖							๖			๐	๐	๒	๐				๕	
			สโปด	-	๕๓							๕๓		๒๘	๕	๓๐	๑๐	๑๕	๕๓				๑๙๔
		สื่อสิ่งพิมพ์	ข่าว/บทความ/ แผ่นพับ	-										๒๙	๑	๐	๒	๐				๑๖	๕๘
		สื่อ อินเทอร์เน็ต	prd.go.th	-								๖			๐	๐	๒	๐	๓		๑	๑๒	
			nbtv.prd.go.th	๑๐								๑๐			๐	๐		๐				๑	๑๑
			nbt.prd.go.th	-											๒	๐	๒	๐				๑	๕
			thainews.prd.go.th	-		๑๗						๑๗		๑๔	๐	๐	๒	๒	๘			๑๐	๕๓
			thainews.prd.go.th /newseng	-		๓๗						๓๗		๑๑	๐	๘		๐				๓๕	๙๓
			thailand.prd.go.th	-				๘				๘			๐	๐	๒	๐				๑๕	๒๕
			asean thai.net	-					๒			๒			๐	๑๐		๐					๑๒
			เว็บไซต์ สปช.๑-๘	-										๖๐	๔	๑๑	๒๓	๑	๑๗			๗๑	๑๔๗
		สื่อ Social (ภาษาไทย)	Facebook	๑๐		๔		๒				๑๖	๔	๒๕	๐	๐	๗	๖	๒๖			๓๗	๑๑๗
			Twitter	๑๐		๔						๑๕			๐	๐	๔	๑					๑๘
			ผ่าน application Smart phone	๑๐		๒						๑๒		๔	๐	๐	๑๐	๐	๔			๑๐	๕๐
			You Tube	๑๐								๑๐	๖	๓๖	๒	๐	๒	๑	๓			๑๐	๗๐
		NBT WORLD	ข่าว	-		๔๑						๔๑			๐	๐		๐					๔๑
			รายการ	-														๐					
			อักษรวิ้ง	-		๒๐						๒๐						๐					๒๐
		สื่อ Social (ภาษาอังกฤษ)	Facebook	-		๑๕		๒				๑๗						๐				๔	๒๑
			Twitter	-														๐					
			You Tube	-		๒๓						๒๓						๐					๒๓
			ผ่าน application Smart phone	-		๑๕						๑๕						๐					๑๕
		รวมทั้งสิ้น	อป.มช.	-										๑๗		๕	๐	๙			๑๓๗	๑๖๘	
			สื่ออื่นๆ	-										๕		๕	๐	๖			๓๕	๕๐	
		รวมทั้งสิ้น				๒๒๐	๑๓๘	๑๗๘	-	๑๕	๖	๕๓๖	๗๓	๕๕๖	๑๙๕	๒๖๑	๒๒๐	๗๓	๓๗๗	๔๖๑	๕๙๑	๓,๓๐๓	