

ระเบียบวาระการประชุม
คณะกรรมการบริหารศูนย์ข้อมูลข่าวสารเพื่อการประชาสัมพันธ์ กรมประชาสัมพันธ์
ครั้งที่ ๓๓ / ๒๕๖๐
วันอังคารที่ ๒๙ สิงหาคม ๒๕๖๐ เวลา ๑๔.๓๐ น.
ณ ห้องประชุม ๒๑๑B ชั้น ๒ อาคารกรมประชาสัมพันธ์

- ระเบียบวาระที่ ๑ เรื่องที่ประธานแจ้งที่ประชุมทราบ
- ระเบียบวาระที่ ๒ เรื่องการรับรองรายงานการประชุมครั้งที่ ๓๒/๒๕๖๐ เมื่อวันที่ ๒๒ สิงหาคม ๒๕๖๐
- ระเบียบวาระที่ ๓ เรื่องสืบเนื่อง
- ๓.๑ สรุปความคืบหน้าแนวทาง/นโยบายของรัฐบาล/กรม. และคำสั่ง/ประกาศอื่น ๆ ที่สำคัญ
 - ๓.๒ ประเด็น KM ตามข้อสั่งการประจำสัปดาห์ (ถ้ามี)
- ไม่มี -
 - ๓.๓ ประเด็นตามข้อสั่งการของประธาน และมติที่ประชุม (ถ้ามี)
- ไม่มี -
- ระเบียบวาระที่ ๔ เรื่องที่เสนอให้ที่ประชุมทราบ
- ๔.๑ สรุปผลการปฏิบัติงานของศูนย์ IOC
 - ๔.๑.๑ สรุปผลการเผยแพร่ประเด็นข่าวตามนโยบาย
 - ๔.๑.๒ สรุปประเด็นแนวโน้มและทิศทางข่าวประจำสัปดาห์
 - ๔.๒ ประเด็นที่น่าสนใจประจำสัปดาห์ (สนช.)
 - ๔.๓ ประเด็นที่น่าสนใจประจำสัปดาห์ (NBT)
 - ๔.๔ ประเด็นที่น่าสนใจประจำสัปดาห์ (สวท.)
 - ๔.๕ กิจกรรมที่น่าสนใจประจำสัปดาห์ (คสช.)
 - ๔.๖ ประเด็นที่น่าสนใจของสื่อต่างประเทศ (สปต.)
 - ๔.๗ ประเด็นที่น่าสนใจประจำสัปดาห์ (NBT World)
 - ๔.๘ กิจกรรมที่น่าสนใจประจำสัปดาห์ (สพป.)
 - ๔.๙ การจัดรายการ "บันทึกสถานการณ์ รวมพลังประชารัฐ" (สวท.)
- ระเบียบวาระที่ ๕ เรื่องที่เสนอให้ที่ประชุมพิจารณา
- การบริหารประเด็นประจำสัปดาห์
- ระเบียบวาระที่ ๖ เรื่องอื่นๆ (ถ้ามี)
-

รายงานการประชุม
คณะกรรมการบริหารศูนย์ข้อมูลข่าวสารเพื่อการประชาสัมพันธ์ กรมประชาสัมพันธ์
ครั้งที่ ๓๒/๒๕๖๐
วันอังคารที่ ๒๒ สิงหาคม ๒๕๖๐
ณ ห้องประชุม ๒๐๓ ชั้น ๒ อาคารกรมประชาสัมพันธ์

เริ่มประชุมเวลา ๑๔.๓๐ น.

รายชื่อผู้มาประชุม

๑. นายชูชาติ เทศสีแดง	ผชช. ด้านการพัฒนาเครือข่ายการประชาสัมพันธ์ (ประธาน)
๒. นางสาวฐิติรัตน์ ศรีธีระวีโรจน์	ลกน.
๓. นางสุภภัทร วิบูลย์วรรณ	แทน รปส. (นายจรูญ ไชยศร)
๔. นายนพศักดิ์ กุลสุจริต	แทน ผอ.สวท.
๕. นางสาวณัฐชยา เหมือนสมหวัง	แทน ผอ.สพป.
๖. นางสาวอรสา ตั้งใจจิต	แทน ผอ.สนผ.
๗. นางสาวศิริลักษณ์ รัตนวโรภาส	แทน ผอ.สปต.
๘. นางพนิดา จันทร์วัฒน์	แทน ผอ.กคส.
๙. นายพลี อุดมพรมนตรี	แทน ผอ.ศสช.
๑๐. นางสาววิไล ถนนอมจิตวิสุทธิ	แทน ผอ.กกจ.
๑๑. นางสุพิชญ์ธิดา โรจนหทัยพงศ์	แทน อกร.
๑๒. นางธัญนรี ชันยากร	กรรมการและผู้ช่วยเลขานุการ

ผู้ไม่มาประชุม (เนื่องจากติดราชการ)

๑. พลโท สรรเสริญ แก้วกำเนิด	อปส.
๒. นายภูมิสิทธิ์ ชันตยานุกุลกิจ	รปส.
๓. นางสาวศุภพร สาครบุตร	รปส.
๔. นายกิตติศักดิ์ หาญกล้า	ผอ.สทท.
๕. นายเสมอ นิ่มเงิน	ผชช. เฉพาะด้านวิชาการประชาสัมพันธ์
๖. นายพรพิทักษ์ แม้นศิริ	ร.ผชช. เฉพาะด้านการประชาสัมพันธ์
๗. นางปรีห์กมล ถนนอมศักดิ์ชัย	ร.ผชช. ต่างประเทศ
๘. นางธารทิพย์ ทองงามขำ	ผอ.สนข. (กรรมการและผู้ช่วยเลขานุการ)
๙. นางนิตยาภรณ์ หิรัญนิรมล	กรรมการและผู้ช่วยเลขานุการ

ผู้เข้าร่วมประชุม

๑. นายวัฒนา เงินกลม	นักประชาสัมพันธ์ชำนาญการ (สสค.)
๒. นางสาวอัสมา ถิ่นเกาะแก้ว	นักสื่อสารมวลชนปฏิบัติการ (สนข.)
๓. นายประสิทธิ์ สุนทรกิจปรีชา	นักวิเคราะห์ข้อมูล (สนข.)
๔. นางสาวกัญญารัตน์ ดวงเพียรราช	นักสื่อสารมวลชน (สนข.)
๕. นางปณิตา แสนแจ็ก	นักสื่อสารมวลชน (สนข.)
๖. นางสาวณิรัชธิญารัตน์ จันทร์กระจ่าง	นักสื่อสารมวลชน (สนข.)
๗. นางสาววัลนิภา อัมไพจิตร	นักสื่อสารมวลชน (สนข.)
๘. นางสาวโสรัจจะ ชมจำปี	เจ้าหน้าที่บริหารงานทั่วไป (สพป.)

ระเบียบวาระที่ ๑ เรื่องที่ประธานแจ้งที่ประชุมทราบ

- นายชูชาติ เทศสีแดง ผชช. ด้านการพัฒนาเครือข่ายการประชาสัมพันธ์ ทำหน้าที่ประธานการประชุม แจ้งว่า อปส. และ รปส. (๒) (๓) ไปประชุมคณะกรรมการรัฐมนตรีสัญจร ภาคอีสาน

มติที่ประชุม - รับทราบ

ระเบียบวาระที่ ๒ เรื่องการรับรองรายงานการประชุม ครั้งที่ ๓๑/๒๕๖๐ เมื่อวันที่ ๑๕ สิงหาคม ๒๕๖๐

มติที่ประชุม - รับรองรายงานการประชุม โดยมีการแก้ไขระเบียบวาระที่ ๖ เรื่องอื่น ๆ โดยเพิ่มเติมข้อความ คือ ขอความร่วมมือสื่อ กปส. สัมภาษณ์ นายอมสิน ชีวะพฤษช์ รัฐมนตรีประจำสำนักนายกรัฐมนตรี ในฐานะประธานกรรมการข้อมูลข่าวสารของราชการ หรือปลัดสำนักนายกรัฐมนตรี เพื่อเผยแพร่สร้างการรับรู้ ก่อนการจัดงานสัมมนาทางวิชาการของการประกาศใช้พระราชบัญญัติข้อมูลข่าวสารของราชการ พ.ศ.๒๕๖๐ ในวันศุกร์ที่ ๑๕ กันยายน ๒๕๖๐ และถ่ายทอดเสียงทางสื่อวิทยุและโทรทัศน์ ในช่วงที่นายกรัฐมนตรีเป็นประธานการจัดงานและกล่าวปาฐกถาพิเศษ รวมทั้งจัดทำ สปอต และตัววีงประชาสัมพันธ์ รวมถึงใช้ช่องทาง new media และพิธีกรดำเนินรายการตลอดการสัมมนาฯ จำนวน ๑ คน

ระเบียบวาระที่ ๓ เรื่องสืบเนื่อง

๓.๑ สรุปความคืบหน้าแนวทาง/นโยบายของรัฐบาล/กรม. และคำสั่ง/ประกาศอื่น ๆ

ที่สำคัญ

นายชูชาติ เทศสีแดง ผชช. ด้านการพัฒนาเครือข่ายการประชาสัมพันธ์ รายงานดังนี้
- สรุปคำกล่าวของ พลเอก ประยุทธ์ จันทร์โอชา นายกรัฐมนตรีและหัวหน้าคณะรักษาความสงบแห่งชาติ ในรายการ “ศาสตร์พระราชา สู่การพัฒนาอย่างยั่งยืน” วันที่ ๑๘ สิงหาคม ๒๕๖๐ (รายละเอียดตามเอกสารประกอบการประชุม)

- IOC Bulletin ฉบับที่ ๓๑ ลงวันที่ ๒๒ สิงหาคม ๒๕๖๐ มีข่าวสำคัญ อาทิ พลโท สรรเสริญ แก้วกำเนิด รักษาการในตำแหน่งอธิบดีกรมประชาสัมพันธ์ เป็นประธานการประชุมคณะกรรมการพัฒนาหลักสูตรฝึกอบรม ประจำปี ๒๕๖๐ เพื่อพัฒนาบุคลากร และเครือข่ายด้านการประชาสัมพันธ์ในยุคดิจิทัล เมื่อวันที่ ๑๘ สิงหาคม ๒๕๖๐ (รายละเอียดตามเอกสารประกอบการประชุม)

- สรุปการประชุมคณะกรรมการรัฐมนตรี (กรม.)

๑. กรม.อนุมัติให้กรมทางหลวงดำเนินโครงการทางหลวงพิเศษระหว่างเมืองสายบางปะอิน-นครราชสีมา (M๖) และสายบางใหญ่-กาญจนบุรี (M๘๑) ในส่วนของการให้เอกชนร่วมลงทุนในการดำเนินงานและบำรุงรักษา [Operation and Maintenance (O&M)] ส่วนรัฐเป็นเจ้าของกรรมสิทธิ์ทรัพย์สินที่เอกชนลงทุนก่อสร้างรวมถึงรายได้ทั้งหมดจากค่าธรรมเนียมผ่านทาง โดยเอกชนได้รับค่าตอบแทนเป็นเงินค่าก่อสร้างงานระบบและองค์ประกอบอื่นที่เกี่ยวข้อง ค่าบำรุงรักษา และค่าบริหารจัดการเก็บค่าธรรมเนียมรวมทั้งงานอื่นที่เกี่ยวข้อง ตามขอบเขตงานและเงื่อนไขที่กำหนด มีระยะเวลาร่วมลงทุนไม่เกิน ๓๐ ปี นับแต่เปิดให้บริการ

๒. กรม.เห็นชอบร่างสัญญาการออกแบบรายละเอียดโครงการพัฒนาระบบรถไฟความเร็วสูง ช่วงกรุงเทพมหานคร - หนองคาย เพื่อดำเนินการว่าจ้าง China Railway International Co.Ltd. และ China Railway Design Corporation ในการออกแบบรายละเอียดงานโยธาระยะที่ ๑ ช่วงกรุงเทพมหานคร-นครราชสีมา ในวงเงินค่าจ้าง ๑,๗๐๖.๘ ล้านบาท ประกอบด้วย งานโครงสร้างทางยกระดับ อุโมงค์ สะพาน อาคาร ยาน สถานี และโครงสร้างพื้นฐานด้านโยธาอื่น ๆ โดยมีระยะเวลา ๑๐ เดือน

๓. กรม.มีมติอนุมัติจัดสรรงบประมาณรายจ่ายประจำปีงบประมาณ พ.ศ. ๒๕๖๐ งบกลาง รายการเงินสำรองจ่ายเพื่อกรณีฉุกเฉินหรือจำเป็น รวมทั้งสิ้น ๒,๑๐๑.๔๖ ล้านบาท ให้กระทรวงคมนาคม ประกอบด้วย กรมทางหลวง จำนวน ๑,๖๒๐.๖๗ ล้านบาท และกรมทางหลวงชนบท จำนวน ๔๘๐.๗๙ ล้านบาท เพื่อฟื้นฟูโครงสร้างพื้นฐานที่ได้รับความเสียหายจากอุทกภัยในพื้นที่ภาคตะวันออกเฉียงเหนือและภาคเหนือ

๔. กรม.อนุมัติการแสดงเจตจำนงที่จะร่วมมือกับองค์การเพื่อความร่วมมือทางเศรษฐกิจและการพัฒนา (Organisation for Economic Co-operation and Development : OECD) ในการดำเนินโครงการ Country Programme เพื่อกระชับความร่วมมือ และส่งเสริมการมีส่วนร่วมของไทยในหน่วยงานของ OECD ทำให้ไทยสามารถเข้าถึงองค์ความรู้ และแนวปฏิบัติที่ดีของ OECD ซึ่งจะช่วยพัฒนาแนวนโยบายภาครัฐของไทยที่จำเป็นเร่งด่วนต่อการส่งเสริมศักยภาพ พัฒนาขีดความสามารถ และปฏิรูปกฎระเบียบภายในให้ดียิ่งขึ้น

๕. กรม.เห็นชอบข้อเสนอแผนงานโครงการบริหารจัดการน้ำในพื้นที่ภาคตะวันออกเฉียงเหนือของคณะกรรมการทรัพยากรน้ำแห่งชาติ (กนช.) ในการกำหนดพื้นที่เพื่อแก้ไขปัญหาอุทกภัยและภัยแล้งอย่างเป็นระบบในภาคตะวันออกเฉียงเหนือ (Area-Based) จำนวน ๘ พื้นที่ ครอบคลุม ๑๘ จังหวัด ประกอบด้วย ๑) ลุ่มน้ำเลยตอนล่าง ๒) ลุ่มน้ำห้วยหลวง ๓) ลุ่มน้ำแม่น้ำสงคราม ๔) ลุ่มน้ำพุง-น้ำก่ำ ๕) ลุ่มน้ำชีตอนบน ๖) ลุ่มแม่น้ำชีตอนกลาง ๗) ลุ่มน้ำมูลตอนบน ๘) ลุ่มน้ำมูลตอนล่าง เพื่อให้มีความชัดเจนในการบูรณาการแก้ไขปัญหาอุทกภัยและภัยแล้ง รวมทั้งให้ทุกหน่วยงานเร่งรัดจัดการสิ่งกีดขวางทางน้ำให้แล้วเสร็จภายในเดือนพฤศจิกายน ๒๕๖๐

ข้อสั่งการ นายกรัฐมนตรี ในการประชุม กรม.

๑. ให้ทางทหารและหน่วยงานที่เกี่ยวข้องไปศึกษาเส้นทางคมนาคม เพื่อสร้างถนนชุมชนจำนวน ๑๙๘ เส้นทางครอบคลุมทุกจังหวัดในประเทศไทย เป็นการเชื่อมต่อชุมชนกับถนนเส้นทางหลัก รวมทั้งให้เข้าไปช่วยซ่อมแซมเส้นทางคมนาคม โดยนำช่างพารามาดำเนินการ

๒. ให้ช่วยเหลือเรื่องการจัดทำแก้มลิง ในลักษณะแหล่งเก็บน้ำขนาดเล็กแบบหลุมขนมครก และการใช้น้ำนอกเขตชลประทาน โดยเฉพาะการสนับสนุนเรื่องเครื่องจักรในการดำเนินการ รวมถึงการสนับสนุนการใช้โซลาร์เซลล์ในการสูบน้ำ เพื่อลดภาระค่ากระแสไฟฟ้า และให้ศึกษาแนวทางการบริหารจัดการลำน้ำ โขง สี มูล โดยเร่งรัดให้เร็วขึ้นจากเดิมที่ตั้งเป้าหมายจะใช้เวลาดำเนินการ ๘ ปี

๓. ให้ดูหลักเกณฑ์แรงจูงใจทางภาษีโครงการปลูกต้นไม้ล้านหนึ่ง หรือธนาคารต้นไม้ โดยขอให้เป็นการปลูกต้นไม้ยืนต้นเท่านั้น และต้องกำหนดพื้นที่ปลูกให้มีความเหมาะสม

มติที่ประชุม - รับทราบ

๓.๒ ประเด็น KM ตามข้อสั่งการประจำสัปดาห์

- ไม่มี -

๓.๓ ประเด็นตามข้อสั่งการของประธาน และมติที่ประชุม

- ไม่มี -

ระเบียบวาระที่ ๔

เรื่องที่เสนอให้ที่ประชุมทราบ

๔.๑ สรุปผลการปฏิบัติงานของศูนย์ IOC

๔.๑.๑ สรุปผลการเผยแพร่ประเด็นข่าวตามนโยบาย

- นางธัญนรี ชันยากร กรรมการและผู้ช่วยเลขานุการ รายงานสรุปผลการเผยแพร่ประเด็นข่าวตามนโยบายประจำสัปดาห์ (รายละเอียดแนบท้ายรายงานการประชุม)

มติที่ประชุม - รับทราบ

เปิดให้จองเหรียญที่ระลึกงานพระบรมศพฯ ๑๑. รายงานสด ครม. สัญจรที่ จ.นครราชสีมา วันที่ ๒๒ สิงหาคม ๒๕๖๐ (รายละเอียดตามเอกสารประกอบการประชุม)

๔.๔ ประเด็นที่น่าสนใจประจำสัปดาห์ (สวท.)

- ผู้แทน สวท. นำเสนอประเด็นประจำสัปดาห์ระหว่างวันที่ ๒๒ - ๒๘ สิงหาคม ๒๕๖๐ ได้แก่ ๑. ความคืบหน้าการก่อสร้างพระเมรุมาศ ๒. พล.อ.ประยุทธ์ จันทร์โอชา นายกรัฐมนตรี และคณะรัฐมนตรี ประชุมคณะรัฐมนตรีอย่างเป็นทางการนอกสถานที่ จ.นครราชสีมา/ขยายผลมติคณะรัฐมนตรี/การดำเนินการตามโรดแมป/ความคืบหน้าร่างกฎหมายประกอบรัฐธรรมนูญ/การดำเนินการตามยุทธศาสตร์ชาติและปฏิรูปประเทศ ๓. ขยายผลโครงการเกษตรแปลงใหญ่/การบริหารจัดการน้ำและการแก้ไขปัญหาขยะ/การช่วยเหลือผู้ประสบภัยธรรมชาติ ๔. การแก้ปัญหาหนี้ภาคครัวเรือน ๕. การปราบปรามการละเมิดทรัพย์สินทางปัญญา ๖. ความคืบหน้าเหตุการณ์ในต่างประเทศที่กระทบคนไทย ๗. ความคืบหน้าการตรวจสอบคัดกรองความสัมพันธ์ระหว่างนายจ้างกับลูกจ้างต่างด้าว ๘. ความคืบหน้าโครงการเน็ตประชารัฐ ๙. มาตรการป้องกันโรคต่าง ๆ อาทิ ไข้หวัดนก ไข้เลือดออก (รายละเอียดตามเอกสารประกอบการประชุม)

๔.๕ กิจกรรมที่น่าสนใจประจำสัปดาห์ (ศสข.)

- ผู้แทน ศสข. แจ้งสรุปรายงานข้อมูลข่าวสารด้วย PRD Info ประจำวันที่ ๑๔ - ๑๘ สิงหาคม ๒๕๖๐ จำนวน ๑๐ ภาพ (รายละเอียดตามเอกสารประกอบการประชุม)

๔.๖ ประเด็นที่น่าสนใจของสื่อต่างประเทศ (สปต.)

- ผู้แทน สปต. รายงานการติดตามประเด็นจากสื่อต่างประเทศเกี่ยวกับประเทศไทย ได้แก่ ๑. นายกรัฐมนตรี มีกำหนดการเดินทางเยือนสหรัฐฯ ๒. ไทยกำหนดให้บุหรี่ไฟฟ้าเป็นสินค้าต้องห้ามในการนำเข้ามาในราชอาณาจักร ๓. ความร่วมมือทางทหารระหว่างไทย - จีน (รายละเอียดตามเอกสารประกอบการประชุม)
- วิเคราะห์ทำที่สื่อต่างชาติและข้อเสนอแนะ วันที่ ๒๒ สิงหาคม ๒๕๖๐ ในประเด็นข่าว : เศรษฐกิจไทยในไตรมาสที่สองเติบโตขึ้นสูงเกินกว่าที่นักเศรษฐศาสตร์ระดับโลกคาดการณ์ไว้ (รายละเอียดตามเอกสารประกอบการประชุม)

๔.๗ ประเด็นที่น่าสนใจประจำสัปดาห์ (NBT World)

- ผู้แทน NBT World แจ้งประเด็นระหว่างวันที่ ๒๒ - ๒๘ สิงหาคม ๒๕๖๐ ได้แก่ ๑. ความคืบหน้าการเตรียมการก่อสร้างพระเมรุมาศ/ราชรถ/เครื่องประกอบพระเมรุมาศ/บรรยากาศประชาชนปลูกดอกดาวเรือง “ปลูกดอกไม้สีเหลือง” ๒. ความคืบหน้าการตรวจสอบคัดกรองความสัมพันธ์ระหว่างนายจ้างลูกจ้างแรงงานต่างด้าว ๓. สถานการณ์อุทกภัยและการให้ความช่วยเหลือผู้ที่ได้รับผลกระทบ ๔. รายงานข่าวพิธีฮัจย์ ณ ประเทศซาอุดีอาระเบีย จากทีมข่าวฮัจย์ไทย กรมประชาสัมพันธ์ ๕. รายงานข่าวและรายงานพิเศษ ครม.สัญจร ที่จังหวัดนครราชสีมา ๖. การแก้ไขปัญหาราคาสินค้าเกษตรตกต่ำ (รายละเอียดตามเอกสารประกอบการประชุม)

๔.๘ กิจกรรมที่น่าสนใจประจำสัปดาห์ (สฟป.)

- ผู้แทน สฟป. รายงานผลการดำเนินงานของศูนย์ข้อมูลข่าวสารงานพระบรมศพ พระบาทสมเด็จพระปรมินทรมหาภูมิพลอดุลยเดช ระหว่างวันที่ ๑๕ - ๒๑ สิงหาคม ๒๕๖๐ มีการจัดทำ Infographics พระราชประวัติ “๓๖๕ วัน ตามรอยพ่อ” จำนวน ๗ ภาพ และ Infographics รำลึกไว้ในแผ่นดิน จำนวน ๗ ภาพ (รายละเอียดตามเอกสารประกอบการประชุม)

- ผลการประชาสัมพันธ์ข่าวนโยบายสำคัญของรัฐบาล ระหว่างวันที่ ๑๑ - ๑๗ สิงหาคม ๒๕๖๐ (รายละเอียดตามเอกสารประกอบการประชุม)

- รายงานการเผยแพร่ข้อมูลข่าวสารพระบรมศพฯ วันที่ ๑๕ - ๒๑ สิงหาคม ๒๕๖๐

๑. เผยแพร่ผ่าน www.kingrama๙.th และ www.kingrama๙.net และ Facebook : ศูนย์ข้อมูลข่าวสารงานพระบรมศพ พระบาทสมเด็จพระปรมินทรมหาภูมิพลอดุลยเดชจำนวน ๖๗ เรื่อง

๒. การจัดทำแบนเนอร์เว็บไซต์ www.kingrama๙.th ขนาดต่าง ๆ เพื่อให้หน่วยงาน กรมประชาสัมพันธ์ และหน่วยงานภายนอกดาวน์โหลดไปวางไว้ในเว็บไซต์หน่วยงาน เป็นการประชาสัมพันธ์ เว็บไซต์ให้กว้างขวางยิ่งขึ้น

๓. จำนวนผู้ติดตามและเข้าเยี่ยมชม

๓.๑ www.kingrama๙.th และ www.kingrama๙.net ผู้ติดตาม จำนวน ๔๐,๙๖๕ คน

๓.๒ Facebook : ศูนย์ข้อมูลข่าวสารงานพระบรมศพ พระบาทสมเด็จพระปรมินทรมหาภูมิพลอดุลยเดช ผู้ติดตาม จำนวน ๔๒,๘๓๗ คน (รายละเอียดตามเอกสารประกอบการประชุม)

- นางสาวฐิติรัตน์ ศรีธีระวีโรจน์ ลนค. เสนอให้เพิ่มช่องทางการเผยแพร่ทาง Line อีกหนึ่งช่องทาง

๔.๙ การจัดรายการ "บันทึกสถานการณ์ รวมพลังประชารัฐ" (สวท.)

- ออกอากาศวันพุธที่ ๑๖ สิงหาคม ๒๕๖๐ เรื่อง โครงการสนับสนุนปัจจัยการผลิต ปศุสัตว์ “โคบาลบูรพา” และวันพฤหัสบดีที่ ๑๗ สิงหาคม ๒๕๖๐ เรื่อง ความเป็นมาและบทบาทของกองทุน (รายละเอียดตามเอกสารประกอบการประชุม)

มติที่ประชุม - รับทราบ

ระเบียบวาระที่ ๕

เรื่องที่เสนอให้ที่ประชุมพิจารณา

ประเด็นต่าง ๆ ดังนี้

๕.๑ การบริหารประเด็นประจำสัปดาห์

- ที่ประชุมร่วมกันกำหนดประเด็นการประชุมประจำสัปดาห์ ประกอบด้วย

*** พระราชพิธีบำเพ็ญพระราชกุศลพระบรมศพ พระบาทสมเด็จพระปรมินทรมหาภูมิพลอดุลยเดช

- การเตรียมงานพระราชพิธีถวายพระเพลิงพระบรมศพฯ

๕.๑.๑ กระทรวงกลาโหม

- สัญญาประชาคม

๕.๑.๒ กระทรวงการคลัง

- การแก้ปัญหาหนี้ในระบบ

- งานตลาดคลองผดุงกรุงเกษม

๕.๑.๓ กระทรวงการต่างประเทศ

- การปราบปรามการค้ามนุษย์ภาคธุรกิจ

๕.๑.๔ กระทรวงการท่องเที่ยวและกีฬา

- การท่องเที่ยวไทยเติบโตต่อเนื่อง

๕.๑.๕ กระทรวงการพัฒนาสังคมและความมั่นคงของมนุษย์

- ธัญบุรีโมเดล ระยะที่ ๒

๕.๑.๖ กระทรวงเกษตรและสหกรณ์

- การแก้ปัญหาอุทกภัยและภัยแล้ง

๕.๑.๗ กระทรวงคมนาคม

- การพัฒนาท่าอากาศยานขอนแก่น และกระบี่

๕.๑.๘ กระทรวงทรัพยากรธรรมชาติและสิ่งแวดล้อม

- คนรุ่นใหม่อนุรักษ์ทรัพยากรน้ำบาดาล

๕.๑.๙ กระทรวงดิจิทัลเพื่อเศรษฐกิจและสังคม

- เน็ตประชารัฐ

๕.๑.๑๐ กระทรวงพลังงาน

- โครงการประชารัฐด้านพลังงาน

๕.๑.๑๑ กระทรวงพาณิชย์

- การเพิ่มมูลค่าสินค้า/บริการ

๕.๑.๑๒ กระทรวงมหาดไทย

- การประชุมไทย - กัมพูชา

๕.๑.๑๓ กระทรวงยุติธรรม

- การยกระดับปราบปรามยาเสพติด

๕.๑.๑๔ กระทรวงแรงงาน

- การยกระดับแรงงาน

๕.๑.๑๕ กระทรวงวัฒนธรรม

- การพัฒนาแหล่งวัฒนธรรม

๕.๑.๑๖ กระทรวงวิทยาศาสตร์และเทคโนโลยี

- มหกรรมวิทยาศาสตร์ฯ

๕.๑.๑๗ กระทรวงศึกษาธิการ

- การพัฒนากำลังคน

๕.๑.๑๘ กระทรวงสาธารณสุข

- แผนฟื้นฟูด้านสาธารณสุข

๕.๑.๑๙ กระทรวงอุตสาหกรรม

- มาตรการช่วยเอสเอ็มอี

๕.๑.๒๐ สำนักนายกรัฐมนตรี

- การจัดซื้อจัดจ้างตามบัญชีนวัตกรรม

- สัปดาห์แห่งงานวิจัยแห่งชาติ

มติที่ประชุม - เห็นชอบการขยายผลตามประเด็นข้างต้น

ระเบียบวาระที่ ๒

เรื่องอื่น ๆ

๖.๑ สนก. แจ้งว่า สภานิติบัญญัติแห่งชาติจัดงาน โครงการสมาชิกสภานิติบัญญัติแห่งชาติพบประชาชน ระหว่างวันที่ ๒๖ - ๒๗ สิงหาคม ๒๕๖๐ ณ จังหวัดสุราษฎร์ธานี จึงขอความอนุเคราะห์สื่อ กปส. รวมถึงสื่อวิทยุชุมชนในจังหวัดฯ เผยแพร่ประชาสัมพันธ์ และดำเนินการถ่ายทอดเสียงการจัดงานทางสวท. ซึ่ง อปส. สั่งการให้ ผอ.สพข.๕ ประสานการปฏิบัติกับ ปชส.สุราษฎร์ธานีแล้ว ทั้งนี้ขอความร่วมมือ สวท. และ NBT ประชาสัมพันธ์ก่อนการจัดงาน (รายละเอียดตามเอกสารประกอบการประชุม)

๖.๒ นางสาววิไล ถนอมจิตวิสุทธิ ผู้แทน กกจ. แจ้งว่า กปส. จัดโครงการสัมมนา “สร้างสุข วัยเกษียณ” ประจำปีงบประมาณ ๒๕๖๐ ระหว่างวันที่ ๒๔ - ๒๕ สิงหาคม ๒๕๖๐ ณ ห้องประชุม ๑ ชั้น ๑ อาคารหอประชุมกรมประชาสัมพันธ์

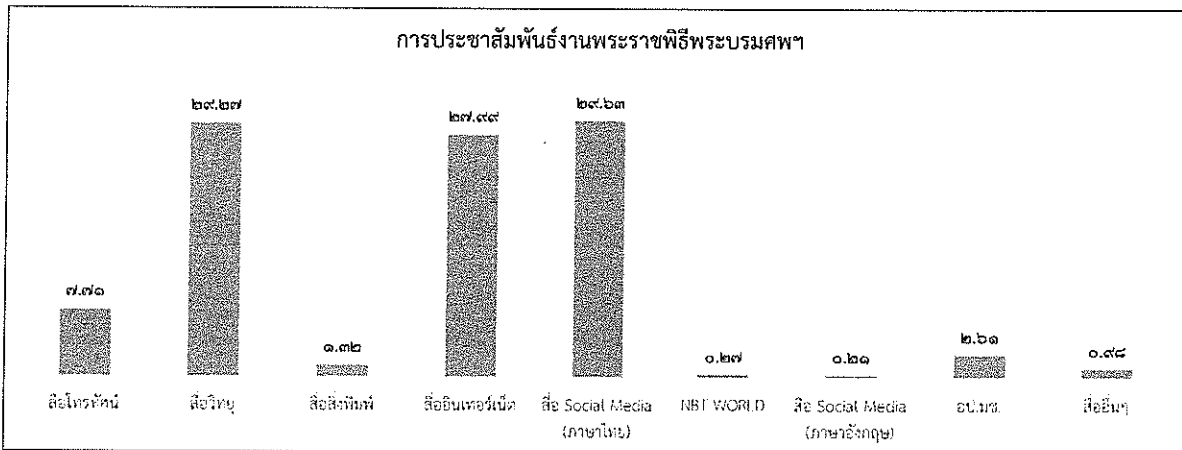
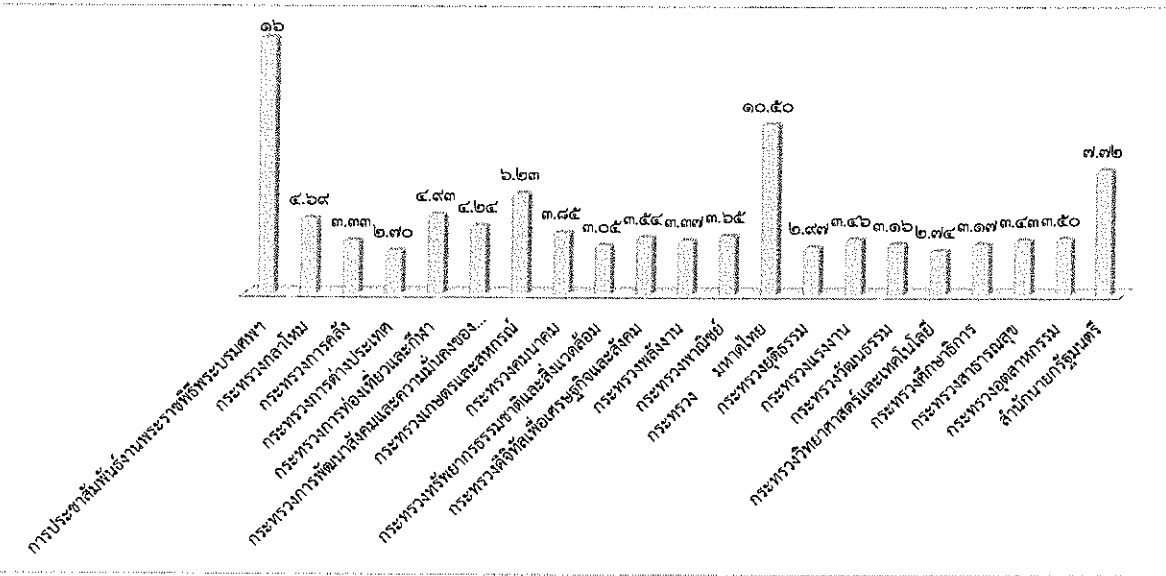
๖.๓ นางพนิดา จันทวัฒน์ ผู้แทน กคส. แจ้งว่า กองคลังเตรียมจัดการอบรมการจัดทำต้นทุนผลผลิตต่อหน่วย ประมาณต้นเดือนกันยายน ๒๕๖๐ (รายละเอียดจะแจ้งให้ทราบอีกครั้ง)

มติที่ประชุม - รับทราบ

เลิกประชุมเวลา ๑๖.๐๐ น.

นางสาวนิริษิณรัตน์ จันทร์กระจ่าง / ผู้จัดรายงานการประชุม
นางธัญนรี ชันยากร / ผู้ตรวจรายงานการประชุม

สรุปผลการเผยแพร่ประเด็นข่าวตามนโยบาย
 ประจำวันที่ ๑๕ - ๒๑ สิงหาคม ๒๕๖๐
 ส่วนปฏิบัติการและบริหารข้อมูลข่าวสาร (IOC) สำนักข่าว กรมประชาสัมพันธ์



ลำดับ	ประเด็น/กระทรง	ผลการดำเนินการ	
		ข่าว	บทความ การประชาสัมพันธ์/ข่าว-ครึ่ง)
***	การประชาสัมพันธ์งานพระราชพิธีพระบรมศพ	116	8,477
๑	กระทรวงกลาโหม	469	2,519
๒	กระทรวงการคลัง	333	1,787
๓	กระทรวงการต่างประเทศ	270	1,449
๔	กระทรวงการท่องเที่ยวและกีฬา	433	2,648
๕	กระทรวงการพัฒนาสังคมและความมั่นคงของมนุษย์	424	2,250
๖	กระทรวงเกษตรและสหกรณ์	623	3,349
๗	กระทรวงคมนาคม	385	2,066
๘	กระทรวงทรัพยากรธรรมชาติและสิ่งแวดล้อม	304	1,638
๙	กระทรวงดิจิทัลเพื่อเศรษฐกิจและสังคม	344	1,900
๑๐	กระทรวงพลังงาน	365	1,811
๑๑	กระทรวงพาณิชย์	365	1,962
๑๒	กระทรวง มหาดไทย	365	5,638
๑๓	กระทรวงยุติธรรม	344	1,544
๑๔	กระทรวงแรงงาน	337	1,857
๑๕	กระทรวงวัฒนธรรม	337	1,700
๑๖	กระทรวงวิทยาศาสตร์และเทคโนโลยี	344	1,473
๑๗	กระทรวงศึกษาธิการ	343	1,701
๑๘	กระทรวงสาธารณสุข	343	1,841
๑๙	กระทรวงอุตสาหกรรม	350	1,850
๒๐	สำนักนายกรัฐมนตรี	772	4,148
รวมทั้งสิ้น			53,718

รายละเอียดการเผยแพร่ประเด็นข่าวตามนโยบาย

ลำดับ	ประเด็น	สพท.	สวท.	สนข.	สพป.	สปต.	คสช.	สปช.๑	สปช.๒	สปช.๓	สปช.๔	สปช.๕	สปช.๖	สปช.๗	สปช.๘
๑	วันที่	๒๖	๒๑	๒๑	๒๖	๒๑	๑๙	๒๐	๒๐	๒๑	๒๐	๒๖	๒๑	๑๘	๒๑
๒	เวลา	๑๐.๕๕	๑๑.๕๙	๑๐.๓๐	๐๘.๓๙	๑๐.๕๖	๑๘.๓๗	๑๓.๑๘	๑๓.๓๘	๑๐.๓๑	๑๐.๒๐	๐๖.๓๘	๒๐.๐๙	๑๔.๒๖	๑๓.๔๔

รายละเอียดการรายงาน

ที่	ประเด็น	ช่องทาง	รูปแบบ	สพท.	สวท.	สนข.	สพป.	สปต.	คสช.	รวม ส่วนกลาง	สปช.๑	สปช.๒	สปช.๓	สปช.๔	สปช.๕	สปช.๖	สปช.๗	สปช.๘	สปช.๙	รวม ทั้งหมด			
***	การประชาสัมพันธ์ งานพระราชพิธีพระ บรมศพ - แนวทางการขอเป็น เจ้าภาพบำเพ็ญกุศล สวดพระอภิธรรม พระบรมศพ ๕๐ วัน และ ๑๐๐ วัน - การจัดระเบียบ พื้นที่รอบสนามหลวง และการอำนวยความสะดวก สะดวก - แนวทางปฏิบัติ ที่เกี่ยวข้องกับงานพระ ราชพิธีพระบรมศพ	สื่อโทรทัศน์	ข่าว	๘๐						๘๐	-	๕๙	-	๑	๓	๑๒	๕	๕	๓๐	๑๕๕			
			รายการ	๒							๒	-	-	-	-	-	๐	-	-	-	-	๒	
			พูดแทรก	๒๐							๒๐	๑	๕๐	๕๐	-	๕	๒๐	๕	-	-	-	๑๕๑	
			สารคดี	๑๐							๑๐	-	๕	-	-	-	๐	-	-	-	-	๑๕	
			สปอต	๐							-	-	-	-	-	-	๐	-	-	-	-	-	
		อักษรวิ่ง	๑๗๐							๑๗๐	๓	๕๐	๓๐	-	๘	๐	-	-	-	-	๓๐๑		
		สื่อวิทยุ	ข่าว	-	๑๘						๑๘	๒๒	๘๑	๕๕	๗๔		๒๐	๘๖	๕๖	๕๖	๕๗๖	๘๗๐	
			รายการ	-	๓						๓	๑๕	๓๒	๑๗	๑๕	๕	๐	๕๙	๔๐	๕๓	๒๗๗	๒๗๗	
			พูดแทรก	-	๑๓						๑๓	๒๖	๘๘	๑๐๘	๒๔	๒๑	๕๕	๑๕๐	๓๗	๒๖๒	๕๙๙		
			บทความ	-	-						-	๒	-	-	-	-	๐	๓๔	๒	-	-	๑๘	
			สารคดี	-	๙						๙	๒	๒	-	-	๓	๐	๑๗	๒	-	-	๓๐	
		สปอต	-	๒๐						๒๐	-	๑๔๐	๕๑	-	๑๒	๐	๗๕	๗	-	-	๓๖๕		
		สื่อสิ่งพิมพ์	ข่าว/บทความ/ แผ่นพับ	-	-						-	๕				-	๙	๐	-	-	๘๕	๑๑๒	
			สื่อ อินเทอร์เน็ต	prd.go.th	-	-						-	๓	๑๗	๑	-	-	๐	๕	๒	๓	๓	๑๑
				nbttv.prd.go.th	๓๖							๓๖	-	๕	-	-	-	๐	-	-	๑	๑	๕๒
				nbt.prd.go.th	-							-	-	๑๒	๑	-	-	๐	-	-	๑	๑	๑๔
				thainews.prd.go.th	-		๑๑					๑๑	๓	๕๖	-	-	๗	๕	๕	-	๑๑	๑๑	๘๙
				thainews.prd.go.th /newseng	-		๑๕					๑๕	๒	๐	๑	-	-	๐	-	-	-	-	๑๘
				thailand.prd.go.th	-					๑		๑	-	๑	-	-	๗	๐	-	-	-	-	๙
				asean thai.net	-							-	-	๑	-	๖	-	๐	-	-	-	-	๗
		เว็บไซต์ สปช.๑-๘		-							-	๑๔	๕๐	๓	๓	๙	๑๐	๒๒	๑,๘๘๘	๗๙	๒,๑๖๘		
		สื่อ Social (ภาษาไทย)	Facebook	๓๖		๙					๕๐	๘	๑๖๔	-	-	๗	๑๐	๒๑	๑,๘๘๓	๕๗	-	๒,๓๐๑	
			Twitter	๓๖		๙					๕๐	-	๐	-	-	-	๐	-	๓	-	-	๕๓	
			ผ่าน application Smart phone	๓๖		๒					๓๘	-	-	-	-	๑๘	๐	๑๕	๑๕	-	-	๙๖	
			You Tube	๓๖							๓๖	-	๑	๒	-	๕	๑๐	๕	-	๑๓	๑๗	๑๗๒	
		NBT WORLD	ข่าว	-		๑๑					๑๑	-	-	-	-	-	๖	๐	-	-	๑	๑๘	
			รายการ	-							-	-	-	-	-	-	๐	-	-	-	-	-	
			อักษรวิ่ง	-		๕					๕	-	-	-	-	-	๐	-	-	-	-	๕	
สื่อ Social (ภาษาอังกฤษ)	Facebook	-		๖					๖	-	-	-	-	-	๐	-	-	-	๒	๘			
	Twitter	-							-	-	-	-	-	-	๐	-	-	-	-	-			
	You Tube	-		๒					๒	-	-	-	-	-	๐	-	-	-	๒	๙			
	ผ่าน application Smart phone	-		๖					๖	-	-	-	-	-	๐	-	-	-	-	๖			
อป.มช.	-							-	๖	๑๘	-	-	-	๕	๐	๖	๒	๑,๘๘๔	๒,๒๑๑				
สื่ออื่นๆ	-		๒					๒	-	๑๑	-	-	-	๐	๙	-	-	๖๑	๘๓				
รวมทั้งสิ้น				๙๖๒	๖๐	๖๖	-	๑	-	๕๘๙	๑๑๙	๙๘๒	๓๕๐	๑๒๓	๑๒๕	๑๒๖	๕๑๕	๙,๑๘๗	๑,๓๕๖	๘,๙๗๗			

รายละเอียดการรายงาน

ที่	ประเด็น	ช่องทาง	รูปแบบ	สพท.	สพท.	สนช.	สพป.	สปต.	คสช.	รวม ส่วนกลาง	สปช.๑	สปช.๒	สปช.๓	สปช.๔	สปช.๕	สปช.๖	สปช.๗	สปช.๘	สปช.๙	รวม ทั้งหมด				
๑	กระทรวงกลาโหม - ความปลอดภัยจังหวัดชายแดนใต้	สื่อโทรทัศน์	ข่าว	๙				-		๙	-	๙	-	-	๑	๗	๑	๑	-	-	๗	๒๖		
			รายการ	-				-		-	-	-	-	-	-	๑	๐	-	-	-	-	-	๑	
			พูดแทรกภา	-				-		-	-	๑	-	-	๑	-	๐	-	-	-	-	-	-	๒๕
			สารคดี	-				-		-	-	-	-	-	-	-	๐	-	-	-	-	-	-	-
			สปอต	-				-		-	-	-	-	-	-	-	๐	-	-	-	-	-	-	-
		อักษรวิ้ง	๙๕								๙๕	-	-	๒๐	-	-	๐	๖	-	-	-	-	๑๒๑	
		สื่อวิทยุ	ข่าว	-	๒๙					-		๒๙	๑๖	๑๓	๖	๓๕	๙	๑๘	๑๖	๑๗	๒๓๒	-	-	๓๘๖
			รายการ	-	๑					-		๑	๒๐	๑๘	๑๒	๓	๑๒	๐	๗	๑๒	๑๘๘	-	-	๒๖๓
			พูดแทรกภา	-	๑					-		๑	๑๒	๘๑	๙๘	๑๒	๙๕	๒๐	๗๕	๘๘	๑๖๖	-	-	๕๖๙
			บทความ	-						-		-	-	-	-	-	-	๐	๓	๙	-	-	-	๗
			สารคดี	-						-		-	-	-	-	-	๙	๐	๓	๒	-	-	-	๙
		สปอต	-						-		-	-	๑	๓	๒๓	-	๐	๕๕	๗	๑	-	-	๑๖๙	
		สื่อสิ่งพิมพ์	ข่าว/บทความ/ แผ่นพับ	-						-		-	๕	๒	-	-	๖	๐	-	-	-	๕๓	-	๕๙
		สื่ออินเทอร์เน็ต	prd.go.th	-						-	๑	๑	-	๙	-	-	๙	๐	๑	-	-	๕	-	๑๕
			nbtvtv.prd.go.th	๕						-	๙	-	๑	-	-	-	-	๐	-	-	-	๒	-	๗
			nbt.prd.go.th	-						-	-	-	๑	๑	๒	-	๖	๐	-	-	-	๑	-	๑๐
			thainews.prd.go.th	-						-	-	๒	๓	-	-	-	-	๐	๑	-	-	๗	-	๑๓
			thainews.prd.go.th /newseng	-		๑๐				-	๑๐	-	๑	-	-	๑	๙	๐	-	-	-	๑	-	๑๘
			thailand.prd.go.th	-						-	-	-	-	-	-	-	-	๐	-	-	-	๑	-	๑
			asean thai.net	-						-	-	-	-	-	-	-	-	๐	-	-	-	๑	-	๑
			เว็บไซต์ สปช.๑-๘	-					๑		๑	๑	๙	๘	๓	๙	๒	๖	๖	๘๖	๒๔	-	-	๑๕๕
		สื่อ Social (ภาษาไทย)	Facebook	๙						-	๙	๙	๙	๗๐	-	-	๓	๙	๗	๘๗	๒๒	-	-	๒๐๓
			Twitter	๙						-	๙	-	-	-	-	-	๙	๐	-	-	-	๑	-	๑๐
			ผ่าน application Smart phone	๙						-	๙	-	๑	-	-	-	๒๑	๐	๒	๑	๑๐	-	-	๓๙
			You Tube	๙						-	๙	-	-	๙	-	-	-	๐	๑	-	-	๙	-	๑๓
		NBT WORLD	ข่าว	-		๘				-	๘	-	-	-	-	-	-	๐	-	-	-	๑	-	๙
			รายการ	-						-	-	-	-	-	-	-	-	๐	-	-	-	-	-	-
			อักษรวิ้ง	-		๒๕				-	๒๕	-	-	-	-	-	-	๐	-	-	-	-	-	๒๕
		สื่อ Social (ภาษาอังกฤษ)	Facebook	-		๙				-	๙	-	-	-	-	-	-	๐	-	-	-	๑	-	๙
			Twitter	-						-	-	-	-	-	-	-	-	๐	-	-	-	-	-	-
			You Tube	-		๓				-	๓	-	-	-	-	-	-	๐	-	-	-	-	-	๓
			ผ่าน application Smart phone	-		๙				-	๙	-	-	-	-	-	-	๐	-	-	-	-	-	๙
		อป.มช.	-						-	-	-	๖	๑๒	-	-	๙	๐	๓	๓	๒๒๒	-	-	๒๕๐	
สื่ออื่นๆ	-						-	-	-	๑	-	-	-	-	๐	-	-	-	๗๒	-	๗๓			
รวมทั้งสิ้น				๑๑๕	๓๑	๕๕	-	๑	๑	๒๐๖	๙๘	๒๒๖	๑๐๘	๑๒๐	-	๖๑	๑๙๑	๓๒๙	๑,๐๑๒	-	๓,๕๑๕			

รายละเอียดการรายงาน

ที่	ประเด็น	ช่องทาง	รูปแบบ	สทท.	สทท.	สนช.	สทป.	สปต.	คสช.	รวม	ส่วนกลาง	สปช.๑	สปช.๒	สปช.๓	สปช.๔	สปช.๕	สปช.๖	สปช.๗	สปช.๘	ส.ปชส.	รวมรวม	ทั้งหมด		
๒	กระทรวงการคลัง - มาตรการส่งเสริม ติดตั้งเครื่อง EDC สนับสนุน e-Payment	สื่อโทรทัศน์	ข่าว	-	-	-	-	-	-	๙	-	-	๑	-	-	-	๑	-	-	-	-	๑๕		
			รายการ	-	-	-	-	-	-	-	-	-	-	-	-	-	-	๙	๐	-	-	-	-	๙
			พูดแทรกๆ	-	-	-	-	-	-	-	-	-	๑	-	-	-	-	๖	๑	-	-	-	-	๖
			สารคดี	-	-	-	-	-	-	-	-	-	-	-	-	-	-	-	๐	-	-	-	-	-
			สปอต	-	-	-	-	-	-	-	-	-	-	-	-	-	-	๑	๐	-	-	-	-	๑
		อักษรวิ่ง	๕๐	-	-	-	-	-	-	-	๕๐	-	-	-	๕๐	-	-	๐	-	-	-	-	๑๐๐	
		สื่อวิทยุ	ข่าว	-	๒๗	-	-	-	-	-	-	๒๗	๑๒	๑๕	๓	๖๒	๗	๑๒	๑๕	๒๐	-	-	-	๑๕๑
			รายการ	-	๑	-	-	-	-	-	-	๑	๑๑	๑๕	๓	๒๕	๕	๐	๕	๒๕	๒๑	-	-	๑๒๒
			พูดแทรกๆ	-	๙	-	-	-	-	-	-	๙	๑๕	๑๕	๒๕	๕๖	๑๒	๑๒	๗	๖๕	๑๒๒	-	-	๓๕๒
			บทความ	-	-	-	-	-	-	-	-	-	๕	-	-	-	-	-	๐	๕	-	-	-	๖
	สารคดี		-	-	-	-	-	-	-	-	-	-	-	-	-	-	-	๐	-	-	-	-	-	
	สปอต	-	๑๕	-	-	-	-	-	-	๑๕	-	๕	-	-	-	-	๐	๕๐	-	-	-	๗๗		
	สื่อสิ่งพิมพ์	ข่าว/บทความ/ แผ่นพับ	-	-	-	-	-	-	-	-	-	๕	๒๐	-	-	-	๕	๐	-	-	-	-	๖๗	
		อินเทอร์เน็ต	prd.go.th	-	-	-	-	-	๕	-	๒	๕	๑๗	๑	-	-	๖	๐	-	-	-	๓	๓๑	
			nbtv.prd.go.th	๑	-	-	-	-	-	-	๑	-	๕	-	-	-	-	-	๐	-	-	-	๓	
			nbt.prd.go.th	-	-	-	-	-	-	-	-	-	๓	-	-	-	๙	๐	-	-	-	-	๗	
			thainews.prd.go.th	-	-	๑๒	-	-	-	-	๑๒	-	๑	-	-	-	๒	๒	-	-	-	-	๕	๒๑
			thainews.prd.go.th /newseng	-	-	๑๓	-	-	-	-	๑๓	-	-	-	-	๑	-	๐	-	-	-	-	-	๑๔
			thailand.prd.go.th	-	-	-	-	๑	-	-	๑	-	๑	-	-	-	๗	๐	-	-	-	-	-	๙
			asean thai.net	-	-	-	-	๑	-	-	๑	-	๑	-	-	๖	-	๐	-	-	-	-	-	๘
	เว็บไซต์ สปช.๑-๘	-	-	-	-	-	-	-	-	-	๑๒	๑๐	-	-	๕	๑๐	๒	๖	๑๑๕	๘	-	๑๖๘		
	สื่อ Social (ภาษาไทย)	Facebook	๑	-	-	-	-	-	-	๑	๑๐	๒๓๔	-	-	-	๓	๕	๕	๖	๑๑๖	๕	-	๓๔๒	
		Twitter	๑	-	-	-	-	-	๕	-	-	-	-	-	-	-	๐	-	๑	-	-	๙		
		ผ่าน application Smart phone	๑	-	-	-	-	-	-	๑	๒	๑	-	-	-	๒๐	๐	-	๖	-	-	๒๖		
		You Tube	๑	-	-	-	-	-	-	๑	-	-	-	-	-	๖	๕	-	-	-	-	๙		
	NBT WORLD	ข่าว	-	-	๗	-	-	-	-	-	๗	-	-	-	-	-	๐	-	-	-	-	-	๗	
		รายการ	-	-	-	-	-	-	-	-	-	-	-	-	-	-	๐	-	-	-	-	-		
		อักษรวิ่ง	-	-	-	-	-	-	-	-	-	-	-	-	-	-	๐	-	-	-	-	-		
	สื่อ Social (ภาษาอังกฤษ)	Facebook	-	-	๙	-	-	-	-	๙	-	-	-	-	-	-	๐	-	-	-	๑	-	๙	
		Twitter	-	-	-	-	-	-	๑	๑	-	-	-	-	-	-	๐	-	-	-	-	-		
		You Tube	-	-	๑	-	-	-	-	๑	-	-	-	-	-	-	๐	-	-	-	๑	-	๒	
		ผ่าน application Smart phone	-	-	๙	-	-	-	-	๙	-	-	-	-	-	-	๐	-	-	-	-	-	๙	
	อป.มช.	-	-	-	-	-	-	-	-	-	๖	๑๑	-	-	-	๕	๐	๕	๙	๕๔	-	๗๖		
	สื่ออื่นๆ	-	-	-	-	-	-	-	-	-	๑	-	-	-	-	๐	-	-	-	๑๑	-	๑๒		
	รวมทั้งสิ้น				๑๐๐	๕๕	๕๑	-	๕	๒	๑๙๖	๗๕	๕๖๔	๒๐	๑๕๗	๑๑๐	๕๖	๕๕	๓๕๒	๒๒๖	-	๑,๗๘๗		

รายละเอียดการรายงาน

ที่	ประเด็น	ช่องทาง	รูปแบบ	สพท.	สพท.	สนช.	สพป.	สพต.	คสช.	รวม ส่วนกลาง	สปช.๑	สปช.๒	สปช.๓	สปช.๔	สปช.๕	สปช.๖	สปช.๗	สปช.๘	สปช.๙	รวม ทั้งหมด				
๓	กระทรวงการ ต่างประเทศ - การส่งผู้หนีภัย การสู้รบจากเมียนมา	สื่อโทรทัศน์	ข่าว	๘						๘					๘	๘					๑๓			
			รายการ	-							-						๐						-	
			พูดแทรกๆ	-								๕	๕	๔			๐	๑					๓๐	
			สารคดี	-								-					๐							
			สปอต	-								-					๐							
		อักษรวิ้ง	๖๐								๖๐	๕	๕	๑๐		๙	๐						๑๓๖	
		สื่อวิทยุ	ข่าว	-	๒๓							๒๓	๑๒	๒๑	๙	๑๖	๒๒	๕	๑๑	๑๗	๙		๑๓๘	
			รายการ	-	๓							๓	๗	๑๖	๓	๑		๐	๙	๒๒	๑๖		๗๒	
			พูดแทรกๆ	-	๘							๘	๑๒	๖	๒	๒	๙	๕	๗	๑๑	๑๒		๓๕๗	
			บทความ	-	-							-	-	-	-	-	๐	๐	๐	๐	๐		๙	
			สารคดี	-	๑							๑	-	-	-	-	๐	๐	-	-	-	-	๕	
		สปอต	-	๑							๑	-	๕	-	-	๒	๐	๒	-	-	-		๒๗	
		สื่อสิ่งพิมพ์	ข่าว/บทความ/ แผ่นพับ	-					๑			๑	-	๒๗				๐						๒๗๖
		สื่อ อินเทอร์เน็ต	prd.go.th	-							๕	๒	-	๕			๘	๐					๙	
			nbttv.prd.go.th	๒								๒	-	๕				๐					๙	
			nbt.prd.go.th	-								-	-	-			๙	๐					๙	
			thainews.prd.go.th	-			๑๖					๑๖	๑	๕			๙	๒					๒๗	
			thainews.prd.go.th /newseng	-			๑๖					๑๖	-	-				๐					๑๖	
			thailand.prd.go.th	-					๙			๙	-	-				๐					๙	
			asean thai.net	-						๕		๒	-	-		๙	๐						๖	
			เว็บไซต์ สปช.๑-๘	-						๕		๒	๖	๙	๑		๑๕	๒	๙	๕	๙	๙	๙๕	
		สื่อ Social (ภาษาไทย)	Facebook	๒								๒	๙	๖			๖	๐	๙	๕	๕	๕	๖๐	
			Twitter	๒						๒		๙	-	-			๕	๐					๙	
			ผ่าน application Smart phone	๒								๒	-	๑			๒	๐			๑		๖	
			You Tube	๒								๒	-	-				๐					๒	
		NBT WORLD	ข่าว	-			๙					๙	-	-				๐					๙	
			รายการ	-								-						๐					-	
			อักษรวิ้ง	-			๑๕					๑๕	-	-				๐					๑๕	
		สื่อ Social (ภาษาอังกฤษ)	Facebook	-			๕					๕	-	-				๐					๕	
			Twitter	-						๑		๑	-	-				๐					๑	
			You Tube	-			๙					๙	-	-				๐					๙	
			ผ่าน application Smart phone	-			๕					๕	-	-				๐					๕	
		อป.มช.									-	๙	๑๑			๙	๐	๕	๕	๕	๕	๕	๖๖	
		สื่ออื่นๆ									-	-	๑				๐					๒๑	๒๒	
		รวมทั้งสิ้น				๗๓	๓๑	๗๐	๑	๑๑	๖	๑๖๖	๕๕	๕๘๕	๙๒	๒๙	๑๐๐	๑๗	๙๕	๒๒๒	๒๑๕	๒๑๕	๑,๕๙๙	

รายละเอียดการรายงาน

ประเภท	ประเด็น	ช่องทาง	รูปแบบ	สพท.	สวท.	สนช.	สพป.	สปด.	คสช.	รวม	ส่วนกลาง	สปช.๑	สปช.๒	สปช.๓	สปช.๔	สปช.๕	สปช.๖	สปช.๗	สปช.๘	สปช.๙	รวมรวมทั้งหมด			
๙	กระทรวงการ ท่องเที่ยวและกีฬา - โปรแกรม ท่องเที่ยวไทยยัง ดำเนินอย่าง ต่อเนื่อง	สื่อโทรทัศน์	ข่าว	๙						๙	๙		๒			๓	๙		๒		๒๑			
			รายการ	-							-	-						๐					-	
			พูดแทรก	-								-	๑	๒๐				๙	๒				๓๙	
			สารคดี	-								-	-					๐					-	
			สปอต	-								-	-					๐						-
		อักษรวิ้ง	๗๐								๗๐	๒	๖๐	๑๐		๗	๐						๑๔๙	
		สื่อวิทยุ	ข่าว	-	๑๓							๑๓	๑๕	๑๔	๙	๗๗	๓๐	๑๐	๙	๑๔	๔๔	๔๔	๒๓๘	
			รายการ	-	๙							๙	๙	๑๘	๑๑	๑๑	๑๔	๐	๙	๒๙	๒๑	๒๑	๓๒๒	
			พูดแทรก	-	๓							๓	๑๐	๙๕	๓๓	๑๕	๔๒	๓๐	๕๙	๗๙	๑๖๑	๕๙๗		
			บทความ	-								-	๒					๐	๒	๑			๕	
			สารคดี	-								-	-					๐	๕๖				๕๓	
			สปอต	-								-	-	๙				๑๗	๐				๒๑	
		สื่อสิ่งพิมพ์	ข่าว/บทความ/ แผ่นพับ	-				๑				๑	๒	๑๕				๐				๘๑	๙๙	
		สื่อ อินเทอร์เน็ต	prd.go.th	-						๙		๙		๙					๐			๓	๑๒	
			nbtv.prd.go.th	๒								๒		๙					๐			๑	๘	
			nbt.prd.go.th	-								-		๙	๒			๒	๐			๑	๑๐	
			thainews.prd.go.th	-		๑๗						๑๗	๙	๙				๑	๒				๙	๓๒
			thainews.prd.go.th /newseng	-			๘					๘							๐					๘
			thailand.prd.go.th	-						๙		๙						๐	๐					๙
			asean thai.net	-						๑		๑					๙		๐					๒
			เว็บไซต์ สปช.๑-๘	-						๑		๑	๒	๙			๓		๑๒	๒	๒	๒๘	๕	๑๑๒
		สื่อ Social (ภาษาไทย)	Facebook	๒								๒	๒	๙๕				๓	๒	๒	๒๕	๑๐	๑๗๑	
			Twitter	๒						๑		๒							๐				๓	
			ผ่าน application Smart phone	๒								๒	๒	๑				๑๗	๐	๑	๑		๒๙	
			You Tube	๒								๒				๒		๑	๐				๖	
		NBT WORLD	ข่าว	-		๖						๖							๐				๖	
			รายการ	-								-							๐				-	
			อักษรวิ้ง	-		๑๐						๑๐							๐				๑๐	
		สื่อ Social (ภาษาอังกฤษ)	Facebook	-			๓					๓							๐				๓	
			Twitter	-						๕		๓							๐				๓	
			You Tube	-			๓					๓							๐				๓	
			ผ่าน application Smart phone	-			๓					๓							๐				๓	
		อป.มช.									-	๙	๙				๑	๐	๒	๑	๒๘๒	๓๐๒		
		สื่ออื่นๆ									-		๑					๐	๒		๗๓	๗๖		
		รวมทั้งสิ้น				๘๕	๒๐	๕๐	๑	๑๑	๙	๑๗๑	๒๙	๓๓๙	๗๘	๑๑๐	๑๕๐	๔๔	๑๓๗	๒๗๐	๑,๒๔๔	๒,๖๘๔		

รายละเอียดการรายงาน

ร.ร.	ประเด็น	ช่องทาง	รูปแบบ	สพท.	สวท.	สนช.	สพป.	สปค.	คสช.	รวม ส่วนกลาง	สปช.๑	สปช.๒	สปช.๓	สปช.๔	สปช.๕	สปช.๖	สปช.๗	สปช.๘	ส.ปชต.	รวบรวม ทั้งหมด				
ค.	กระทรวงการ พัฒนาสังคมและ ความมั่นคงของ มนุษย์ - การพัฒนา ชุมชนริมคลอง	สื่อโทรทัศน์	ข่าว	๒๐						๕๐	๑	๑๐			๕	๖		๑	๑	๑	๕๔			
			รายการ	-							-	-	-			-	๐					-		
			ทูตแหวกฟ้า	-							-	๕	๑๐	๑๐	๕	๕	๖	๑					๖๐	
			สารคดี	-							-	-	-				๐						-	
			สปอต	-							-	-	-				๐						-	
		อักษรวิ้ง	๑๒๐								๑๒๐	๑	๖๐	๒๐			๕					๒๐๗		
		สื่อวิทยุ	ข่าว	-	๓๖							๓๖	๑๘	๑๑	๕	๖๓	๒๗	๕	๑๑	๑๑	๒๑	๒๑	๒๓๑	
			รายการ	-	๖							๖	๑๖	๑๘	๑๑	๗	๑๑	๐	๕	๑๑	๒๒	๒๒	๑๒๓	
			ทูตแหวกฟ้า	-	๑							๑	๒๖	๑๘	๑๑	๕	๑๕	๑๘	๗๑	๑๘	๑๕๗	๕๒๓		
			บทความ	-								๖	-					๑	๖	๑			๖	
			สารคดี	-								-	-					๐					-	
			สปอต	-								-	-	๕	๕	๑๕	๒๒	๐	๖๐	๕	๑		๗๑	
		สื่อสิ่งพิมพ์	ข่าว/บทความ/ แผ่นพับ	-								-	-	๕๕			๕	๐		๑๐๐	๑		๓๖	
		สื่อ อินเทอร์เน็ต	prd.go.th	-						๕		๖	-	๑		๕	๐			๕.๐๐	๖		๑๖	
			nbtv.prd.go.th	๑								๑	-	๑				๐				๑		๓
			nbt.prd.go.th	-								-	-	๑	๕			๐				๓		๖
			thainews.prd.go.th	-			๑๘					๑๘	๖	๑			๓	๖	๖			๕		๓๗
			thainews.prd.go.th /newseng	-			๕					๕	-	-				๐				๑		๑๐
			thailand.prd.go.th	-								-	-	-				๐				๑		๑
			asean thai.net	-					๑			๑	-	-		๑		๐				๑		๗
			เว็บไซต์ สปช.๑-๘	-								-	๑๖	๕		๖		๑๕	๖	๑๑	๑๙๘	๑๘		๒๖๓
		สื่อ Social (ภาษาไทย)	Facebook	๑								๕	๑	๑๑๐			๕	๓	๑๓	๒๐๐	๑๑		๓๔๙	
			Twitter	๑								๑	-	-				๐					๑	
			ผ่าน application Smart phone	๑								๑	-	๑			๑๐	๐	๑	๖	๑๐		๒๕	
			You Tube	๑								๑	-	๑	๖			๐				๑		๕
		NBT WORLD	ข่าว	-			๕					๕	-	-				๐					๕	
			รายการ	-								-	-	-				๐					-	
			อักษรวิ้ง	-			๕					๕	-	-				๐					๕	
		สื่อ Social (ภาษาอังกฤษ)	Facebook	-			๖					๑	-	-				๐				๖		๕
			Twitter	-								-	-	-				๐					-	
			You Tube	-			๕					๕	-	-				๐				๓		๕
			ผ่าน application Smart phone	-			๖					๖	-	-				๐						๖
		อป.มช.									-	๕	๑๑			๖	๐	๖	๓	๑๘๕			๑๖๘	
		สื่ออื่นๆ									-	-	๑				๐	๖			๖๕		๖๗	
		รวมทั้งสิ้น				๑๔๕	๓๙	๔๕	-	๗	๖	๒๓๘	๘๕	๓๗๙	๑๐๔	๙๙	๑๔๖	๔๗	๑๔๓	๕๖๕	๔๗๑		๒,๖๕๐	

รายละเอียดการรายงาน

ที่	ประเด็น	ช่องทาง	รูปแบบ	สพท.	สวท.	สนช.	สพป.	สปต.	คสช.	รวม ส่วนกลาง	สปช.๑	สปช.๒	สปช.๓	สปช.๔	สปช.๕	สปช.๖	สปช.๗	สปช.๘	สปช.๙.	รวมรวม ทั้งหมด		
๖	กระทรวงเกษตร และสหกรณ์ - การจัดทำ เกษตรทฤษฎีใหม่ - การจัดประชุม ชลประทานโลก	สื่อโทรทัศน์	ข่าว	๒๐						๒๐	-	๑๖	-	-	๓	๕	๕	๕	๑๐	๖๑		
			รายการ	-							-	-	-	-	-	-	๐	-	-	-	๑	๑
			พูดแทรกภา สารคดี	-								-	-	-	-	-	๐	-	-	-	-	-
			สป็อค	-								-	-	-	-	-	๐	-	-	-	-	-
			อักษรวิ้ง	๗๐							๗๐	๒	-	๓๐	-	-	๑๔	๐	-	-	-	๑๑๖
		สื่อวิทยุ	ข่าว	-	๓๙						๓๙	๓๗	๒๓	๑๙	๑๐๕	๒๙	๘	๒๖	๒๙	๒๓	๒๓	๕๐๔
			รายการ	-	๓						๓	๓๐	๒๕	๑๒	๗	๑๒	๐	๙	๓๑	๓๑	๑๒๗	๒๓๖
			พูดแทรกภา บทความ	-	๑๒						๑๒	๑๔	๑๑๐	๗๖	๑๙	๒๙	๘	๗๓	๙๓	๒๔๗	๒๓๙	๖๓๔
			สารคดี	-	-						-	-	-	-	-	-	๐	๙	๓	๑	๑	๖
			สป็อค	-	๑๐						๑๐	-	๓	๑๐	-	-	๑๓	๐	๖	๖	-	๖๗
			สื่อสิ่งพิมพ์	ข่าว/บทความ/ แผ่นพับ	-				๒			๒	๒	๑๑	-	๒		๐	-	-	-	๕๒
		สื่อ อินเทอร์เน็ต	prd.go.th	-							๓	๓	-	๑๐	-	๓	๓	๐	๓	๕	๙	๓๓
			nbtv.prd.go.th	๑							๑	-	๗	-	๙		๐	-	-	-	๓	๓๔
			nbt.prd.go.th	-							-	-	๗	๒	-	๓	๐	-	-	-	๑	๑๓
			thainews.prd.go.th	-		๒๓					๒๓	๙	๑๐	-	-		๐	๙			๑๓	๕๔
			thainews.prd.go.th /newseng	-		๕					๕	-	๒	-	๑		๐	-	-	-	๒	๑๐
			thailand.prd.go.th	-							๑	-	๑	-	-	๓	๐	-	-	-	๒	๗
			asean thai.net	-							๒	-	๑	-	๕		๐	-	-	-	๒	๗
			เว็บไซต์ สปช.๑-๘	-							-	๑๐	๑๗	๒	๕	๒๑	๒	๒๖	๓๗	๒๑	๒๑	๔๗๘
		สื่อ Social (ภาษาไทย)	Facebook	๑							๒	๑๕	๖๗	-	-	๙	๓	๒๔	๓๗	๒๒	๒๒	๕๑๖
			Twitter	๑							๑	-	-	-	-	-	๐	-	-	-	-	๑
			ผ่าน application Smart phone	๑							๑	๒	๑	-	-	๑๒	๐	๙	๙	๑๐	๓๔	
			You Tube	๑							๑	-	๑	๙	-	-	๐	๓	-	-	๑	๑๐
		NBT WORLD	ข่าว	-		๓					๓	-	-	-	-	-	๐	-	-	-	๑	๙
			รายการ	-							-	-	-	-	-	-	๐	-	-	-	-	-
			อักษรวิ้ง	-		๑๐					๑๐	-	-	-	-	-	๐	-	-	-	-	๑๐
		สื่อ Social (ภาษาอังกฤษ)	Facebook	-		๒					๒	-	-	-	-	-	๐	-	-	-	๒	๙
			Twitter	-							-	-	-	-	-	-	๐	-	-	-	-	-
			You Tube	-		๓					๓	-	-	-	-	-	๐	-	-	-	๑	๙
			ผ่าน application Smart phone	-		๒					๒	-	-	-	-	-	๐	-	-	-	-	๒
		อป.มาช.									-	๙	๑๗			๒	๐	๒	๓	๒๖๖	๒๙๔	
		สื่ออื่นๆ									-	-	๑			๐	๑	-	-	๘๘	๙๐	
		รวมทั้งสิ้น				๙๕	๔๙	๔๘	๒	๙	๓	๑๙๖	๘๗	๓๓๓	๑๖๑	๑๔๕	๑๕๙	๓๙	๒๑๑	๙๑๕	๓,๑๑๖	๑,๓๔๙

รายละเอียดการรายงาน

ที่	ประเด็น	ช่องทาง	รูปแบบ	สทท.	สวท.	สนช.	สพป.	สปด.	คสช.	รวม ส่วนกลาง	สปช.๑	สปช.๒	สปช.๓	สปช.๔	สปช.๕	สปช.๖	สปช.๗	สปช.๘	ส.ปชส.	รวม ทั้งหมด			
๗	กระทรวงคมนาคม - โครงการก่อสร้าง รถไฟทางคู่เพิ่มขีด ความสามารถด้าน การขนส่งสินค้าและ รองรับจำนวน ผู้โดยสาร - ดินดอนสามเหลี่ยม และอู่ข้าว ไร่ บริการร่วมกันได้	สื่อโทรทัศน์	ข่าว	๒						๒		๙				๙				๑	๑๓		
			รายการ	-							-						๐					๑	๑
			พูดแทรกๆ	-								-	๒๐	๑๐		๒	๒	๐					๓๗
			สารคดี	-													๐						-
			สปอต	-													๐						
		อักษรวิ่ง	๕๐								๕๐		๖๐	๒๐		๒๑	๙						๑๕๖
		สื่อวิทยุ	ข่าว	-		๑๑						๑๑	๑๑	๑๒	๑๑	๖๑	๓๒	๙	๑๐	๑๙	๑๑	๑๑	๑๘๖
			รายการ	-		๗						๗	๔	๒๐	๒๑	๓๖	๑๗	๗	๙	๒๔	๑๖	๑๖	๑๖๐
			พูดแทรกๆ	-		๗						๗	๑๕	๗๗	๓๕	๔๐	๓๑	๑๐	๕๔	๘๑	๑๑๓	๑๖๖	
			บทความ	-								-	๓					๑	๒		๒	๕	
			สารคดี	-														๐	๒		๑	๓	
		สปอต	-										๓	๑๐		๑๐	๐	๒๒	๓			๔๕	
		สื่อสิ่งพิมพ์	ข่าว/บทความ/ แม่พิมพ์	-								-	๓	๑๐				๐					๑๓
		สื่อ อินเทอร์เน็ต	prd.go.th	-						๙		๙		๙			๒	๐				๓	๑๔
			nbtv.prd.go.th	๑๒								๑๒		๕				๐					๑๗
			nbt.prd.go.th	-											๒		๓	๐					๕
			thainews.prd.go.th	-			๑๖					๑๖					๓	๐				๓	๒๒
			thainews.prd.go.th /newseng	-			๗					๗						๐					๗
			thailand.prd.go.th	-					๑			๑					๙	๐					๕
			asean thai.net	-				๒				๒				๓		๐					๕
			เว็บไซต์ สปช.๑-๘	-									๘	๘	๒		๑๘	๙	๑๙	๒๖๓	๕	๓๒๗	
		สื่อ Social (ภาษาไทย)	Facebook	๑๒			๔		๑			๑๗	๖	๙๕			๖	๐	๑๙	๒๖๔	๓	๔๑๓	
			Twitter	๑๒			๔					๑๖						๐					๑๖
			ผ่าน application Smart phone	๑๒			๑					๑๓		๑			๘	๐	๓	๑			๒๔
			You Tube	๑๒								๑๒			๒		๙	๐					๑๘
		NBT WORLD	ข่าว	-			๙					๙						๐					๙
			รายการ	-								-						๐					-
			อักษรวิ่ง	-			๕					๕						๐					๕
		สื่อ Social (ภาษาอังกฤษ)	Facebook	-			๒					๒						๐					๒
			Twitter	-								-						๐					-
			You Tube	-			๕					๕						๐					๕
			ผ่าน application Smart phone	-			๒					๒						๐					๒
		อป.มช.									-	๙	๓๔			๙	๐	๒	๓	๘๒		๒๙	
สื่ออื่นๆ									-		๑				๐	๒		๑๒		๑๕			
รวมทั้งสิ้น				๑๑๒	๒๕	๕๐	-	๕	๙	๑๙๕	๕๙	๓๓๙	๑๑๖	๑๔๖	๑๖๕	๓๙	๑๓๙	๖๕๙	๒๓๓	๒,๐๖๖			

รายละเอียดการรายงาน

ที่.	ประเด็น	ช่องทาง	รูปแบบ	สพท.	สพท.	สนช.	สพป.	สปต.	สสช.	รวม ส่วนกลาง	สปช.๑	สปช.๒	สปช.๓	สปช.๔	สปช.๕	สปช.๖	สปช.๗	สปช.๘	สปช.๙	รวม ทั้งหมด			
๕.	กระทรวง ทรัพยากรธรรมชาติและ สิ่งแวดล้อม - การประชุม ด้านธรณีวิทยา	สื่อโทรทัศน์	ข่าว	-	-	-	-	-	-	๗	-	-	-	-	๙	๗	-	-	๑	๒	๒๗		
			รายการ	-	-	-	-	-	-	-	-	-	-	-	-	-	๐	-	-	-	๑	๑	
			พูดแทรก	-	-	-	-	-	-	-	-	๑	๕๐	-	-	-	๑	๓	-	-	-	-	๓๙
			สารคดี	-	-	-	-	-	-	-	-	-	-	-	-	-	-	๐	-	-	-	-	-
			สปอต	-	-	-	-	-	-	-	-	-	-	-	-	-	-	๐	-	-	-	-	-
		อักษรวิ้ง	๔๐	-	-	-	-	-	-	-	๕๐	๒	๒๐	๒๐	-	๕	๐	-	-	-	-	๑๓๐	
		สื่อวิทยุ	ข่าว	-	๑	-	-	-	-	-	-	๑	๑๒	๑๕	๒๐	๕๓	๓๒	๖	๙	๒๐	๕	๕	๑๗๖
			รายการ	-	๑	-	-	-	-	-	-	๑	๑๐	๑๖	๑๑	๖	๒๑	๐	๙	๓๒	๒๑	๒๑	๑๒๒
			พูดแทรก	-	๓	-	-	-	-	-	-	๑	๑๕	๗๘	๓๖	๑๐	๓๙	๑๒	๕๖	๕๓	๑๓๓	๕๖๘	
			บทความ	-	-	-	-	-	-	-	-	-	-	-	-	-	-	๑	๒	-	-	๑	๖
			สารคดี	-	-	-	-	-	-	-	-	-	-	-	-	-	-	๒	๗	-	-	-	๙
			สปอต	-	-	-	-	-	-	-	-	-	๓	๑๐	-	-	๙	๐	๒๑	๒	-	-	๕๕
		สื่อสิ่งพิมพ์	ข่าว/บทความ/ แผ่นพับ	-	-	-	-	-	-	-	-	-	๙	๓๐	-	-	-	๐	-	-	-	๑	๓๕
		สื่อ อินเทอร์เน็ต	prd.go.th	-	-	-	-	-	-	๑	-	๑	-	๖	-	-	๕	๐	-	-	๑	๓	๑๓
			กบttv.prd.go.th	๑	-	-	-	-	-	-	-	๑	-	๖	-	-	-	๐	-	-	-	-	๗
			nbt.prd.go.th	-	-	-	-	-	-	-	-	-	-	๒	-	-	๒	๐	-	-	-	-	๖
			thainews.prd.go.th	-	-	-	๑๓	-	-	-	-	๑๓	๙	-	-	-	-	๒	๐	-	-	-	๒๓
			thainews.prd.go.th /newseng	-	-	-	๙	-	-	-	-	๙	-	-	-	-	-	๐	-	-	-	-	๙
			thailand.prd.go.th	-	-	-	-	-	-	-	-	-	-	-	-	-	๓	๐	-	-	-	-	๓
			asean thai.net	-	-	-	-	-	-	๒	-	๒	-	-	-	-	๓	๐	-	-	-	-	๕
			เว็บไซต์ สปช.๑-๘	-	-	-	-	-	-	-	-	-	๙	๙	๓	-	๑๙	๒	๙	๑๑๘	๕	๕	๑๖๕
		สื่อ Social (ภาษาไทย)	Facebook	๑	-	-	-	-	-	๑	-	๒	๖	๙๕	-	-	๓	๐	๙	๑๑๘	๕	๒๓๓	
			Twitter	๑	-	-	-	-	-	-	-	๑	-	๐	-	-	-	๐	-	-	-	-	๑
			ผ่าน application Smart phone	๑	-	-	-	-	-	-	-	๑	๑	๑	-	-	๖	๐	๑	๒	-	-	๑๒
			You Tube	๑	-	-	-	-	-	-	-	๑	-	-	๒	-	-	๐	-	-	-	-	๓
		NBT WORLD	ข่าว	-	-	๒	-	-	-	-	-	๒	-	-	-	-	-	๐	-	-	-	-	๒
			รายการ	-	-	-	-	-	-	-	-	-	-	-	-	-	-	๐	-	-	-	-	-
			อักษรวิ้ง	-	-	-	-	-	-	-	-	-	-	-	-	-	-	๐	-	-	-	-	-
		สื่อ Social (ภาษาอังกฤษ)	Facebook	-	-	๑	-	-	-	-	-	๑	-	-	-	-	-	๐	-	-	-	-	๑
			Twitter	-	-	-	-	-	-	-	-	-	-	-	-	-	-	๐	-	-	-	-	-
			You Tube	-	-	-	-	-	-	-	-	-	-	-	-	-	-	๐	-	-	-	-	-
			ผ่าน application Smart phone	-	-	๑	-	-	-	-	-	๑	-	-	-	-	-	๐	-	-	-	-	๑
		อป.มช.	-	-	-	-	-	-	-	-	-	๕	๒๒	-	-	-	๕	๐	๒	๓	๕๓	๘๐	
		สื่ออื่นๆ	-	-	-	-	-	-	-	-	-	๖	๑	-	-	-	๐	๒	-	-	๑๓	๒๒	
		รวมทั้งสิ้น				๕๑	๓	๒๑	-	๓	๑	๗๙	๓๖	๓๗๓	๑๑๙	๗๙	๓๕๑	๓๒	๑๑๙	๓๑๑	๒๓๙	๑,๖๓๘	

รายละเอียดการรายงาน

ท.ม.	ประเด็น	ช่องทาง	รูปแบบ	สพท.	สวท.	สนช.	สพป.	สปต.	คสช.	รวม	ส่วนกลาง	สปช.๑	สปช.๒	สปช.๓	สปช.๔	สปช.๕	สปช.๖	สปช.๗	สปช.๘	สปช.๙	รวมทั้งหมด			
๑.	กระทรวงดิจิทัลเพื่อเศรษฐกิจและสังคม - ความร่วมมือด้านความมั่นคงปลอดภัยทางสารสนเทศของอาเซียน	สื่อโทรทัศน์	ข่าว	๓						๓	๓					๓	๖	๕	๑			๒๒		
			รายการ	-							-	-					-	๐	-	-	-	-	-	
			ทูตแพร่ภาพ	-							-	-	๕	๒๐	๑๐		๒		๖	๕	-	-	-	๔๒
			สารคดี	-							-	-							๐	-	-	-	-	-
			สปอต	-							-	-							๐	-	-	-	-	-
		อักษรวิ้ง	๖๐								๖๐				๒๐		๑๔	๐	-	-	-	-	๑๕๔	
		สื่อวิทยุ	ข่าว	-	๓						๓	๖	๑๓	๒	๑๔	๒๔	๒๔	๖	๑๔	๑๘	๕			๑๐๔
			รายการ	-	๑						๑	๕	๑๗	๒	๓	๑๔	๐	๕	๒๖	๒๖	๕			๙๕
			ทูตแพร่ภาพ	-	๑						๑	๕	๗๑	๒๗	๑๐	๒๑	๑๐	๖๕	๗๗	๒๕๑				๕๔๒
			บทความ	-							-	๒						๐	๓	-	-	-	-	๕
			สารคดี	-							-							๐	๑	-	-	-	-	๑
			สปอต	-							-							๑๑	๐	๒๑	-	-	-	๓๕
		สื่อสิ่งพิมพ์	ข่าว/บทความ/แผ่นพับ	-							-								๐	-	-	-	-	๕
			ข่าว/บทความ/แผ่นพับ	-							-								๐	-	-	-	-	๕
		สื่ออินเทอร์เน็ต	prd.go.th	-						๑	๑	-						๒	๐	๒			๒	๑๒
			nbtv.prd.go.th	๑๕							๑๕		๕						๐	-	-	-	-	๒๐
			nbt.prd.go.th	-									๑					๓	๐	-	-	-	-	๔
			thainews.prd.go.th	-		๑๓					๑๓							๓	๐	๖			๒	๒๔
			thainews.prd.go.th/newseng	-		๓					๓								๐	-	-	-	-	๓
			thailand.prd.go.th	-														๓	๐	-	-	-	-	๓
			asean thai.net	-					๓		๓							๐	-	-	-	-	-	๓
			เว็บไซต์ สปช.๑-๘	-								๕	๘					๑๕	๒	๕	๒๖๔	๔		๒๖๓
		สื่อ Social (ภาษาไทย)	Facebook	๑๕		๒		๒			๑๕	๕	๔๓				๕	๓	๕	๒๖๖	๓			๓๖๐
			Twitter	๑๕		๒					๑๗						๕	๐	-	-	-	-	-	๒๑
			ผ่าน application Smart phone	๑๕		๑					๑๖						๑๓	๐	-	๑				๓๑
			You Tube	๑๕							๑๕	๕						๕	-	-	-	-	-	๒๔
		NBT WORLD	ข่าว	-		๕					๕								๐	-	-	-	-	๕
			รายการ	-							-								๐	-	-	-	-	-
			อักษรวิ้ง	-		๑๕					๑๕								๐	-	-	-	-	๑๕
		สื่อ Social (ภาษาอังกฤษ)	Facebook	-		๒		๑			๓						๒	๒	-	-	-	-	-	๗
			Twitter	-							-							๐	-	-	-	-	-	-
			You Tube	-		๕					๕							๐	-	-	-	-	-	๕
ผ่าน application Smart phone	-			๒					๒						๒	๐	-	-	-	-	-	๕		
อป.มช.	-							-	๕	๑๒				๕	๐	๓	๓	๕๒			๖๔			
สื่ออื่นๆ	-							-		๓					๐	๒			๑๒		๑๗			
รวมทั้งสิ้น				๑๓๔	๕	๕๐	-	๒	๑	๒๐๐	๓๗	๓๒๓	๒๑	๓๓	๑๕๓	๕๐	๑๓๔	๕๗๑	๓๕๑		๑,๙๐๐			

รายละเอียดการรายงาน

ที่	ประเด็น	ช่องทาง	รูปแบบ	สทท.	สวท.	สนช.	สพป.	สปค.	คสช.	รวม ส่วนกลาง	สปช.๑	สปช.๒	สปช.๓	สปช.๔	สปช.๕	สปช.๖	สปช.๗	สปช.๘	สปช.๙	รวม ทั้งหมด			
๑๐	กระทรวง พลังงาน - หนังสือ "พระ บิดาแห่งการ พัฒนาพลังงาน ไทย"	สื่อโทรทัศน์	ข่าว	๑						๑	๑	๑			๒	๒	๑	๑	๑	๑	๒๕		
			รายการ	-							-	-	-				๐	-	-	-	-	-	-
			พูดแทรก	-							-	๒	๑๐	๑๐			๒	๒	๒	-	-	-	๕๖
			สารคดี	-							-	-	-				๐	-	-	-	-	-	-
			สเปซ	-							-	-	-				๐	-	-	-	-	-	-
			อักษรวิ้ง	๕๐							๕๐	-	๒๐	๒๐			๓	๐	-	-	-	-	๑๓๓
		สื่อวิทยุ	ข่าว	-	๒๖						๒๐	๑๐	๑๕	๒	๓๐	๒๒	๘	๑๓	๑๘	๘	๘	๘	๑๘๕
			รายการ	-	๑						๑	๕	๒๕	๔	๓	๑๕	๐	๔	๒๒	๑๕	๑๕	๔๗	
			พูดแทรก	-	๙						๙	๑๕	๘๔	๓๐	๘	๓๒	๘	๔๙	๖๓	๑๓๔	๑๓๔	๔๓๗	
			บทความ	-							-	๓	-	-	-	-	๐	๒	-	-	-	๒	๗
			สารคดี	-							-	๒	-	-	๒๗	๓	๐	๒	-	-	-	-	๓๔
			สเปซ	-							-	๙	๕	๕	-	๑๒	-	๔๑	-	-	-	-	๖๘
		สื่อสิ่งพิมพ์	ข่าว/บทความ/ แผ่นพับ	-							-	๒	๒๕	๒	-	-	๐	-	-	-	-	-	๒๙
		สื่อ อินเทอร์เน็ต	prd.go.th	-						๑	๓	๓	๕	-	-	๒	๐	๑	-	-	๓	๑๗	
			nbttv.prd.go.th	๑							๑	-	๙	-	-	-	๐	-	-	-	-	-	๖
			nbt.prd.go.th	-							-	-	๑	-	-	๒	๐	-	-	-	-	-	๓
			thainews.prd.go.th	-		๑๗					๑๗	๓	๕	-	-	๓	๐	๑	๑๐๐	๑๓	๑๓	๕๓	
			thainews.prd.go.th /newseng	-		๑๘					๑๘	-	-	-	-	-	๐	-	-	-	-	-	๑๘
			thailand.prd.go.th	-							-	-	-	-	-	-	๐	-	-	-	-	-	-
			asean thai.net	-							-	-	-	-	๑	-	๐	-	-	-	-	-	๑
			เว็บไซต์ สปช.๑-๘	-							-	๖	๑๐	-	-	๑๕	๒	๗	๑๔๕	๕	๑๔๓	๑๕๓	
		สื่อ Social (ภาษาไทย)	Facebook	๑							๑	๖	๑๒๓	-	-	๖	๕	๗	๑๔๖	๑๔	๑๓๘	๓๐๘	
			Twitter	๑							๑	-	-	-	-	-	๐	-	-	-	-	๑	
			ผ่าน application Smart phone	๑							๑	๑	๑	-	-	๒๐	๐	๒	๑	-	-	๒๖	
			You Tube	๑							๑	-	-	-	-	-	๐	๑	-	-	-	๒	
		NBT WORLD	ข่าว	-		๑๐					๑๐	-	-	-	-	-	๐	-	-	-	-	-	๑๐
			รายการ	-							-	-	๑				๐	-	-	-	-	-	๑
			อักษรวิ้ง	-							-	-	-				๐	-	-	-	-	-	-
		สื่อ Social (ภาษาอังกฤษ)	Facebook	-		๖					๖	-	-				๐	-	-	-	-	-	๖
			Twitter	-							-	-	-				๐	-	-	-	-	-	-
			You Tube	-		๑					๑	-	-				๐	-	-	-	-	-	๑
			ผ่าน application Smart phone	-		๖					๖	-	-				๐	-	-	-	-	-	๖
อป.มช.	-							-	๖	๗				๖	๐	๓	๓	๔๘	๕๘	๗๓			
สื่ออื่นๆ	-							-	-	๑				๐	๒	-	-	๒๔	๒๗				
รวมทั้งสิ้น				๕๕	๖๕	๕๕	-	-	๓	๑๘๕	๗๓	๔๑๓	๗๔	๗๑	๑๔๗	๓๕	๑๔๖	๔๐๐	๒๖๘	๑,๘๑๓			

รายละเอียดการรายงาน

ที่	ประเด็น	ช่องทาง	รูปแบบ	สทท.	สวท.	สนช.	สพป.	สปค.	คสช.	รวม ส่วนกลาง	สปช.๑	สปช.๒	สปช.๓	สปช.๔	สปช.๕	สปช.๖	สปช.๗	สปช.๘	ส.ปชส.	รวมรวม ทั้งหมด		
๑๑	กระทรวงพาณิชย์ - มาตรการผลักดันราคาข้าวเปลือกหอมมะลิฤดูการผลิตปี๒๕๕๘/๒๕๖๐	สื่อโทรทัศน์	ข่าว	๒						๒					๓	๗			๑	๙	๕๑	
			รายการ	-							-						๐				๑	๑
			พูดแทรกๆ	-							-		๒๐		๒	๒	๗	๑				๓๗
			สารคดี	-							-						๐					-
			สปอต	-							-						๐					
			อักษรวิ่ง	๖๐							๒๐	๒	๒๐	๑๐			๑๐	๕				๓๔๗
		สื่อวิทยุ	ข่าว	-	๗						๗	๑๒	๒๔	๓	๒๔	๑๘	๗	๑๐	๑๗	๔๕	๕๕	๑๖๖
			รายการ	-	๒						๒	๑๕	๒๑	๓	๓๓	๑๓	๐	๔	๓๓	๖๖	๑๕๐	
			พูดแทรกๆ	-	๒						๒	๑๘	๑๑๕	๑๗	๓๘	๓๐	๗	๕๕	๗๕	๑๑๓	๕๗๒	
			บทความ	-							-						๐	๓	๑			๔
			สารคดี	-							-						๐		๑			๑
			สปอต	-							-		๕				๐	๒๔				๒๔
		สื่อสิ่งพิมพ์	ข่าว/บทความ/ แผ่นพับ	-				๑			๑		๕		๑			๐			๖๐	๕๗
		สื่ออินเทอร์เน็ต	prd.go.th	-						๑	๑		๒				๓	๐			๑	๑๑
			nbtv.prd.go.th	๓							๓		๒					๐				๕
			nbt.prd.go.th	-							-		๒				๒	๐				๔
			thainews.prd.go.th	-			๒๔				๒๔		๘				๓	๐			๓	๕๓
			thainews.prd.go.th/ /newseng	-			๑๒				๑๒							๐				๑๒
			thailand.prd.go.th	-					๓		๓		๑					๐				๔
			asean thai.net	-					๒		๒		๑			๒		๐				๕
			เว็บไซต์ สปช.๑-๘	-							-	๒	๙				๑๔	๒	๑๓	๘๖	๑๕	๑๕๕
		สื่อ Social (ภาษาไทย)	Facebook	๓							๓	๒	๑๖๐				๕	๕	๑๓	๘๗	๒๖	๓๐๘
			Twitter	๓							๓						๐					๓
			ผ่าน application Smart phone	๓							๓	๑	๑				๑๕	๐	๑	๑		๒๒
			You Tube	๓							๓		๑				๖	๐			๑	๑๑
		NBT WORLD	ข่าว	-		๘					๘						๐					๘
			รายการ	-							-						๐					-
			อักษรวิ่ง	-		๕					๕						๐					๕
		สื่อ Social (ภาษาอังกฤษ)	Facebook	-		๕			๒		๗						๐				๒	๙
			Twitter	-							-						๐					-
			You Tube	-		๗					๗						๐				๑	๗
			ผ่าน application Smart phone	-		๕					๕						๐					๕
อป.มช.										๖	๑๑			๕	๐	๖	๖	๑๐๕	๑๓๑			
สื่ออื่นๆ										๑					๐	๒		๒๗	๓๐			
รวมทั้งสิ้น				๘๑	๒๐	๗๑	๓	๗	๑	๑๔๑	๖๖	๕๑๑	๑๗	๔๗	๑๓๓	๓๙	๑๒๗	๓๐๕	๔๗๐	๑,๖๖๒		

รายละเอียดการรายงาน

ที่	ประเด็น	ช่องทาง	รูปแบบ	สพท.	สวท.	สนช.	สพป.	สปต.	คสช.	รวม ส่วนกลาง	สปช.๑	สปช.๒	สปช.๓	สปช.๔	สปช.๕	สปช.๖	สปช.๗	สปช.๘	ส.ปชส.	รวบรวม ทั้งหมด		
๑๒	กระทรวง มหาดไทย -โครงการ ยกระดับศักยภาพ หมู่บ้านประจำปี ๒๕๖๐	สื่อโทรทัศน์	ข่าว	๕๐						๕๐		๑๑๔			๕	๖	๑	๓	๒๕	๒๐๕		
			รายการ	-							-						๐				-	-
			พูดแทรกภา	-								๑	๒๐	๕		๕	๐	๑				๓๖
			สารคดี	-													๐					-
			สปอต	-													๐					-
			อักษรวิ้ง	๑๔๐							๑๔๐	๓	๖๐	๑๐		๕	๐					๒๑๗
		สื่อวิทยุ	ข่าว	-	๑๒						๑๒	๑๕	๑๗	๕	๑๕๓	๒๒	๑๐	๑๕	๓๐	###	๑,๕๔๔	
			รายการ	-	๕						๕	๕	๑๖	๑๕	๕๓	๑๓	๐	๕	๒๕	๕๒๒	๖๕๓	
			พูดแทรกภา	-	๕						๕	๒๕	๑๖๗	๕๑	๗๓		๑๐	๓๗	๑๑๔	๒๐๓	๓๖๔	
			บทความ	-													๐	๒	๒		๕	
			สารคดี	-													๐	๒			๒	
			สปอต	-									๑๕	๕	๑๕	๒๐	๐	๕๐				๑๐๕
	สื่อสิ่งพิมพ์	ข่าว/บทความ/ แผ่นพับ	-									๕	๒๕	๒			๐			๒๑๕	๒๑๖	
		prd.go.th	-					๒		๒		๒๐	๒		๒	๐	๑	๑.๐๐	๑๒	๕๐		
	สื่อ อินเทอร์เน็ต	nbtv.prd.go.th	๕							๕		๖				๐				๖	๑๗	
		nbt.prd.go.th	-									๑๕	๒		๓	๐				๑	๒๑	
		thainews.prd.go.th	-		๒๓					๒๓	๕	๑๐			๒	๐	๕			๒๔	๖๘	
		thainews.prd.go.th /newseng	-		๖					๖				๑		๐				๕	๑๒	
		thailand.prd.go.th	-				๑			๑					๕	๐				๕	๑๐	
		asean thai.net	-											๕		๐				๕	๑๕	
		เว็บไซต์ สปช.๑-๘	-								๘	๑๔	๒	๒๐	๒๕	๕	๗	๒๒๑	๑๔	๓๑๘		
		เว็บไซต์ สปช.๑-๘	-									๘	๑๔	๒	๒๐	๒๕	๕	๗	๒๒๑	๑๔	๓๑๘	
	สื่อ Social (ภาษาไทย)	Facebook	๕							๕	๑๒	๑๒๑			๕	๕	๑๐	๒๕๓	๓๓	๕๑๒		
		Twitter	๕							๕						๐					๕	
		ผ่าน application Smart phone	๕							๕		๑			๑๕	๐	๑	๓	๒๕	๕๕		
		You Tube	๕							๕		๑	๕		๒	๐	๑		๕	๑๗		
	NBT WORLD	ข่าว	-		๕					๕						๐				๑	๖	
		รายการ	-													๐					-	
		อักษรวิ้ง	-		๒๐					๒๐						๐					๒๐	
	สื่อ Social (ภาษาอังกฤษ)	Facebook	-		๑		๑			๒						๐				๒	๔	
		Twitter	-													๐					-	
		You Tube	-		๒					๒						๐					๒	
อป.มช.	ผ่าน application Smart phone	-		๑					๑						๐					๑		
		-								๗	๑๕			๑	๐	๑	๒	๓๕๒	๗๖๘			
สื่ออื่นๆ	-										๑			๐				๒๑๒	๒๑๓			
รวมทั้งสิ้น				๒๑๕	๒๐	๕๘	-	๒	๒	๒๓๗	๗๒	๖๓๗	๑๐๗	๓๔๖	๑๒๙	๑๗	๑๕๒	๖๒๖	๓,๕๘๔	๕,๖๓๘		

รายละเอียดการรายงาน

ที่	ประเด็น	ช่องทาง	รูปแบบ	สพท.	สวท.	สนช.	สพป.	สพต.	คสช.	รวม ส่วนกลาง	สปช.๑	สปช.๒	สปช.๓	สปช.๔	สปช.๕	สปช.๖	สปช.๗	สปช.๘	สปช.๙	รวม ทั้งหมด			
๑๓	กระทรวง ยุติธรรม - The Choice เกมทางเลือก- ทางรอด	สื่อโทรทัศน์	ข่าว	๒						๕	-	๑			๑	๕					๑๖		
			รายการ	-							๕	-	-				๐						-
			พูดแทรกภา	-							-	๒	๖๐	๕	๕		๐	๐	๑				๓๐
			สารคดี	-							-	-	-				๐						-
			สโปด	-							-	-	-				๐						-
			อักษรวิ้ง	๖๐								๖๐	๒	๖๐	๑๐		๕	๐					๑๓๗
		สื่อวิทยุ	ข่าว	-	๖๕							๖๕	๑๘	๙	๙	๕๑	๒๐	๙	๑๓	๑๖	๙		๑๙๘
			รายการ	-	๑							๑	๑๙	๑๙	๕	๓	๑๕	๙	๖	๒๓	๒๑		๑๑๑
			พูดแทรกภา	-	๑							๑	๕๙	๖๖	๒๒	๕	๒๐	๙	๕๕	๖๕	๑๓๒		๓๙๖
			บทความ	-								-	๓	-			๐	๓					๖
			สารคดี	-								-	-				๐						-
			สโปด	-								-	-			๑๕		๐	๖๖	๑			๙๐
		สื่อสิ่งพิมพ์	ข่าว/บทความ/ แผ่นพับ	-					๑			๑	๓	๒๐			๕	๐				๑	๓๐
		สื่อ อินเทอร์เน็ต	prd.go.th	-						๑		๑	๕	๑			๕	๐			๒๐๐	๓	๑๑
			nbtv.prd.go.th	๒								๒		๑				๐					๙
			nbt.prd.go.th	-								-	๑				๒	๐					๓
			thainews.prd.go.th	-								-	๑	๕			๑	๐					๙
			thainews.prd.go.th /newseng	-			๙					๙						๐					๕
			thailand.prd.go.th	-								-					๒	๐					๓
			asean thai.net	-								-						๐					๑
			เว็บไซต์ สปช.๑-๘	-								-	๖	๙			๑๘	๒	๒๑	๖๕	๗		๑๒๙
		สื่อ Social (ภาษาไทย)	Facebook	๒								๒	๙	๑๐๙			๕	๑	๒๑	๖๙	๕		๒๑๕
			Twitter	๒								๒						๐					๒
			ผ่าน application Smart phone	๒								๒	๑	๑			๑๔	๐	๑	๓	๕		๒๗
			You Tube	๒								๒					๒	๐					๔
		NBT WORLD	ข่าว	-			๓					๓						๐					๓
			รายการ	-								-						๐					-
			อักษรวิ้ง	-								-						๐					-
		สื่อ Social (ภาษาอังกฤษ)	Facebook	-			๑					๑						๐				๑	๒
			Twitter	-								-						๐					-
			You Tube	-								-						๐					-
			ผ่าน application Smart phone	-			๑					๑						๐					๑
		อป.มช.	-								-	๕	๙				๕	๐	๖	๓	๑๓๙	๑๖๓	
		สื่ออื่นๆ	-								-	๓	๑				๐	๖			๕๖	๕๘	
		รวมทั้งสิ้น				๗๖	๖๗	๙	๑		๑	๕๙๐	๙๙	๓๒๐	๙๖	๖๖	๑๑๙	๑๗	๑๔๖	๒๙๘	๓๘๓		๑,๕๙๙

รายละเอียดการรายงาน

ที่	ประเด็น	ช่องทาง	รูปแบบ	สพท.	สพท.	สนช.	สพป.	สพด.	คสช.	รวม ส่วนกลาง	สปช.๑	สปช.๒	สปช.๓	สปช.๔	สปช.๕	สปช.๖	สปช.๗	สปช.๘	สปช.๙	รวม ทั้งหมด				
๑๔	กระทรวง แรงงาน - การส่งเสริม การประกอบ อาชีพและการ ทำงานให้กับ ผู้สูงอายุ	สื่อโทรทัศน์	ข่าว	๒๐						๒๐	-	๑			๕	๖	๑	๑			๓๔			
			รายการ	-							-	-	-				๐	-	-			-		
			พูดแทรกๆ	-							-	๑	๒๐	๑๐		๒	๗	๑	-				๔๔	
			สารคดี	-							-	-	-				๐	-	-				-	
			สปอต	-								-	-	๓๗				๐	-	-				๓๗
			อักษรวิ้ง	๖๐								๖๐	-	๒๐	๓๐		๑๔	๖	-	-				๑๗๐
		สื่อวิทยุ	ข่าว	-	๕							๕	๕	๕	๑๘	๖๕	๒๘	๑๕	๑๔	๒๑	๑๔		๑๙๗	
			รายการ	-	๒							๒	๑๕	๑๘	๑๖	๑๔	๒๕	๐	๗	๓๐	๒๖		๑๕๓	
			พูดแทรกๆ	-	๒							๒	๑๕	๒๖	๕๕	๒๖	๓๕	๑๕	๖๘	๘๖	๒๐๑		๕๗๖	
			บทความ	-								-	๒	-				๒	๒	-	-		๖	
			สารคดี	-								-	-	-				๐	๑	-	-		๑	
			สปอต	-								-	๒	-	๗		๑๒	๐	๖๖	๘๗	-			๑๒๐
		สื่อสิ่งพิมพ์	ข่าว/บทความ/ แผ่นพับ	-					๑			๑	๑	๒๐				๐						๒๒
		สื่อ อินเทอร์เน็ต	prd.go.th	-							๖	๖	-	๑	๑		๒	๐	๑				๑	๑๖
			nbtv.prd.go.th	๓								๓	-	๑	-			๐	-					๔
			nbt.prd.go.th	-								-	-	๑	๒		๒	๐	-					๕
			thainews.prd.go.th	-			๑๖					๑๖	๑	๒			๑	๐	๘				๒	๓๐
			thainews.prd.go.th /newseng	-			๕					๕	-	-				๐	-					๕
			thailand.prd.go.th	-								-	-	-			๓	๐	-					๓
			asean thai.net	-								๑	-	-		๒		๐	-					๓
			เว็บไซต์ สปช.๑-๘	-								-	๖	๔	๒		๒๓	๕	๑๐	๔๕	๖			๖๕
		สื่อ Social (ภาษาไทย)	Facebook	๓								๔	๔	๑๐๔			๔	๓	๑๕	๔๘	๔			๑๕๖
			Twitter	๓								๓	-	-				๐	-					๓
			ผ่าน application Smart phone	๓			๒					๕	๑	๑			๑๐	๐	-		๓			๒๐
			You Tube	๓								๓	-	-	๒		๓	๐	-					๕
		NBT WORLD	ข่าว	-			๔					๔	-	-				๐	-					๔
			รายการ	-								-	-	-				๐	-					-
			อักษรวิ้ง	-			๕					๕	-	-				๐	-					๕
		สื่อ Social (ภาษาอังกฤษ)	Facebook	-			๗					๗	-	-			๒	๐	-					๑๑
			Twitter	-								-	-	-				๐	-					-
			You Tube	-			๑					๑	-	-			๒	๐	-					๓
			ผ่าน application Smart phone	-			๗					๗	-	-				๐	-					๗
อป.มช.									-	๓	๑๑			๑	๐	๓	๓	๔๖				๖๔		
สื่ออื่นๆ									-	๑๖	๑				๐	-						๒๕		
รวมทั้งสิ้น				๓๕	๕	๔๗	๑	๓	๖	๑๖๖	๗๕	๓๒๒	๑๘๐	๑๐๔	๑๓๕	๕๗	๑๙๕	๒๖๕	๓๑๐			๑,๘๕๗		

รายละเอียดการรายงาน

ที่	ประเด็น	ช่องทาง	รูปแบบ	สทท.	สทท.	สนช.	สทป.	สพด.	ศสช.	รวม ส่วนกลาง	สปช.๑	สปช.๒	สปช.๓	สปช.๔	สปช.๕	สปช.๖	สปช.๗	สปช.๘	สปช.๙	รวบรวม ทั้งหมด			
๑๕	กระทรวง วัฒนธรรม - นิทรรศการ "ทรงสถิตใน ดวงใจไทยนิ รันดร"	สื่อโทรทัศน์	ข่าว	๖						๖					๖	๖			๑	๖	๑๓		
			รายการ	-							-					-	๐				-	-	-
			พูดแทรกๆ	-							-	๑	๑๐	๙		๖	๖	๑			-	-	๕๕
			สารคดี	-							-						๐					-	-
			สปอต	-							-						๐					-	-
		อักษรวิ้ง	๗๐							๗๐	๘	๕๐	๒๐		๖	๐					-	๑๕๐	
		สื่อวิทยุ	ข่าว	-	๙						๙	๓๕	๒๐	๑	๓๕	๒๑	๑๕	๑๕	๒๗	๙	๙	๙	๑๖๕
			รายการ	-	๙						๙	๑๖	๑๕	๓	๒๕		๐	๙	๓๖	๑๖	๑๖	๑๒๗	
			พูดแทรกๆ	-	๓						๓	๒๕	๑๓	๒๖	๒๕	๓๕	๑๕	๒๕	๓๐	๑๒๒	๕๐๒		
			บทความ	-							-						๐	๘				๓	
			สารคดี	-							-						๐	๖				๒	
			สปอต	-							-		๙				๐	๕๕	๑				๓๐
		สื่อสิ่งพิมพ์	ข่าว/บทความ/ แผ่นพับ	-								๓	๕๕					๐				๑	๒๕
		สื่อ อินเทอร์เน็ต	prd.go.th	-						๑	๑		๙				๖	๐				๖	๑๕
			nbtv.prd.go.th	๕							๕		๗					๐					๑๒
			nbt.prd.go.th	-									๖				๖	๐					๖
			thainews.prd.go.th	-			๑๖				๑๖	๓					๖	๐				๕	๒๖
			thainews.prd.go.th /newseng	-			๙				๙							๐					๙
			thailand.prd.go.th	-														๐					-
			asean thai.net	-					๑		๑					๑		๐					๒
			เว็บไซต์ สปช.๑-๘	-								๑๕	๓๕				๒๕	๓	๕	๓๗	๖	๖	๑๖๕
		สื่อ Social (ภาษาไทย)	Facebook	๕					๑		๖	๑๒	๓๓๐			๙	๖	๕	๕๕	๕	๕	๒๖๙	
			Twitter	๕							๕						๐						๕
			ผ่าน application Smart phone	๕							๕	๑	๑			๑๕	๐		๑				๒๖
			You Tube	๕							๕		๓				๐						๕
		NBT WORLD	ข่าว	-		๓					๓						๐						๓
			รายการ	-							-						๐						-
			อักษรวิ้ง	-		๑๐					๑๐						๐						๑๐
		สื่อ Social (ภาษาอังกฤษ)	Facebook	-		๓			๑		๙						๐					๑	๕
			Twitter	-							-						๐						-
			You Tube	-		๓					๓						๐					๑	๙
			ผ่าน application Smart phone	-		๓					๓						๐						๓
		อป.มช.	-							-	๖	๑๐				๕	๐	๒	๓	๓๓	๕	๕๕	
		สื่ออื่นๆ	-							-	๕	๑				๐	๒			๗	๕	๕๕	
		รวมทั้งสิ้น				๙๗	๑๖	๙๖	-	๑	๑	๑๕๙	๑๐๕	๕๑๓	๕๕	๙๒	๑๒๗	๔๙	๑๓๓	๓๕๕	๒๑๐	๙,๗๐๐	

รายละเอียดการรายงาน

ที่	ประเด็น	ช่องทาง	รูปแบบ	สทท.	สวท.	สนข.	สพป.	สปค.	ศสข.	รวม	ส่วนกลาง	สปข.๑	สปข.๒	สปข.๓	สปข.๔	สปข.๕	สปข.๖	สปข.๗	สปข.๘	ส.ปชส.	รวบรวมทั้งหมด			
๑๖	กระทรวงวิทยาศาสตร์และเทคโนโลยี - การเคลื่อนย้ายกำลังคนด้านวิทยาศาสตร์ เทคโนโลยี และนวัตกรรมในประชาคมอาเซียน	สื่อโทรทัศน์	ข่าว	๖						๖	๑					๑	๕			๑	๑	๑๕		
			รายการ	-							-	-						๐				-	-	-
			พูดแทรกๆ	-								๑	๒๐		๕			๐		๑			-	๒๖
			สารคดี	-														๐					-	-
			สปอต	-														๐					-	-
			อักษรวิ้ง	๖๐								๖๐	๓	๖๐	๒๐				๐				-	๑๔๓
		สื่อวิทยุ	ข่าว	-	๒๐							๒๐	๑๕	๑๑	๕	๒๑	๑๖	๖	๕	๑๕	๕		๕	๑๒๕
			รายการ	-	๕							๒	๑๒	๓๓	๑๐	๓	๑๑	๐	๕	๒๓	๒๑		๒๑	๑๑๘
			พูดแทรกๆ	-	๖							๖	๒๒	๕๖	๒๗	๑๐	๓๕	๖	๖๐	๕๕	๑๓๑		๑๓๑	๕๐๕
			บทความ	-														๐	๖				-	๖
			สารคดี	-														๐					-	-
			สปอต	-										๖		๗		๐	๒๑				-	๓๔
		สื่อสิ่งพิมพ์	ข่าว/บทความ/แผ่นพับ	-										๒๕				๕	๐					๒๕
		สื่ออินเทอร์เน็ต	prd.go.th	-						๑		๑		๖				๒	๐			๑		๖
			nbtvtv.prd.go.th	๖								๒		๖					๐					๕
			nbt.prd.go.th	-										๑				๒	๐					๓
			thainews.prd.go.th	-			๑๕					๑๕	๓						๐			๑		๑๗
			thainews.prd.go.th/newseng	-			๗					๗						๑	๐					๘
			thailand.prd.go.th	-						๑		๑						๒	๐					๓
			asean thai.net	-						๑		๑						๑	๐					๒
			เว็บไซต์ สปข.๑-๘	-									๑๕	๕			๕	๒๖	๒	๖	๗๕	๗		๑๓๕
		สื่อ Social (ภาษาไทย)	Facebook	๒						๑		๓	๒๖	๑๕๔				๕	๓	๖	๗๘	๖		๒๖๒
			Twitter	๒								๒							๐					๒
			ผ่าน application Smart phone	๒								๒	๑	๑				๑๕	๐			๖		๒๑
			You Tube	๖								๒						๑	๐					๓
		NBT WORLD	ข่าว	-			๕					๕							๐					๕
			รายการ	-															๐					-
			อักษรวิ้ง	-			๑๐					๑๐							๐					๑๐
		สื่อ Social (ภาษาอังกฤษ)	Facebook	-			๕					๕							๐					๕
			Twitter	-															๐					-
			You Tube	-			๖					๖							๐					๖
			ผ่าน application Smart phone	-			๕					๕							๐					๕
อป.มช.										๕	๕				๖	๐		๓		๑๑	๖๔			
สื่ออื่นๆ										๓	๑					๐				๑	๕			
รวมทั้งสิ้น				๗๖	๒๔	๕๑	-	๓	๑	๑๔๕	๑๐๑	๓๘๑	๖๖	๔๗	๑๖๕	๒๒	๑๐๐	๒๕๕	๒๑๑		๑,๕๓๓			

รายละเอียดการรายงาน

ที่	ประเด็น	ช่องทาง	รูปแบบ	สพท.	สพท.	สนท.	สปป.	สปต.	คสช.	รวม ส่วนกลาง	สปช.๑	สปช.๒	สปช.๓	สปช.๔	สปช.๕	สปช.๖	สปช.๗	สปช.๘	สปช.๙	รวม ทั้งหมด			
๑๗	กระทรวงศึกษา ธิการ - โครงการ "โรงเรียนดีใกล้ บ้าน"	สื่อโทรทัศน์	ข่าว	๑๐						๑๐	-	๕			๑	๒		๑	๒	๒๒			
			รายการ	-							๑	-	-				๐	-	-	-	-	-	
			พุดแทรกภา	-							-	๑	๒๐	๑๙	๒		๒	๑	-	-	-	๓๕	
			สารคดี	-							-	-	-				๐	-	-	-	-	-	
			สปอต	-							-	-	-				๐	-	-	-	-	-	
		อักษรวิ้ง	๕๐							๕๐	-	๕๐	๒๐			๕	๐	๗๐	-	-	-	๑๘๕	
		สื่อวิทยุ	ข่าว	-	๑๖						๑๖	๙	๑๐	๑๕	๓๐	๒๕	๙	๕	๓๗	๑๑	๑๑	๑๕๔	
			รายการ	-	๕						๒	๑๒	๑๙	๑๐	๓๓		๐	๙	๓๐	๒๗	๑๓๗	๑๓๗	
			พุดแทรกภา	-	๒						๒	๑๖	๗๗	๒๓	๓๒	๓๐	๑๔	๖๐	๖๙	๑๖๒	๙๙๕		
			บทความ	-							-	๒	-	-	-		๐	๓	-	-	-	๕	
			สารคดี	-							-	-	-				๐	-	-	-	-	-	
			สปอต	-							-	-	๓	-	-		๑๓	๐	๔๖	-	-	๖๒	
		สื่อสิ่งพิมพ์	ข่าว/บทความ/ แผ่นพับ	-							-	๓	๒๓				๓	๐			๓	๓๒	
		สื่อ อินเทอร์เน็ต	prd.go.th	-						๒		๒	-	๖			๑	๐			๑	๑๐	
			nbttv.prd.go.th	๖								๒	-	๙				๐				๑๐	
			nbt.prd.go.th	-								-	-	๙			๑	๐				๕	
			thainews.prd.go.th	-			๑๔					๑๔	๒	๑				๐				๕	๒๒
			thainews.prd.go.th /newseng	-			๗					๗	-	-				๐				๗	
			thailand.prd.go.th	-								-	-				๒	๐				๒	
			asean thai.net	-					๒			๒	-	-		๒		๐				๔	
			เว็บไซต์ สปช.๑-๘	-								-	-	๑๐			๒๕	๒	๑๒	๗๖	๓	๑๒๘	
		สื่อ Social (ภาษาไทย)	Facebook	๖						๑		๗	๕	๑๓๔			๙	๕	๑๒	๗๘	๗	๒๕๒	
			Twitter	๖								๒	-	-			๐					๖	
			ผ่าน application Smart phone	๖								๒	๑	๑			๗	๐		๒		๑๗	
			You Tube	๖								๒	-	-			๖					๑๒	
		NBT WORLD	ข่าว	-		๔						๔	-	-			๐					๔	
			รายการ	-								-	-				๐					-	
			อักษรวิ้ง	-		๕						๕	-	-			๐					๕	
		สื่อ Social (ภาษาอังกฤษ)	Facebook	-								๓	-	-			๐					๓	
			Twitter	-								-	-				๐					-	
			You Tube	-		๒						๒	-	-			๐					๒	
			ผ่าน application Smart phone	-			๓					๓	-	-			๐					๓	
		อป.มช.									-	๙	๑๐			๙	๐		๓	๔๖	๖๔		
		สื่ออื่นๆ									-	๙	๑			๐				๑๖	๑๘		
		รวมทั้งสิ้น				๙๐	๒๐	๓๘	-	๓	๒	๑๕๓	๖๐	๓๗๕	๑๗	๙๙	๑๒๑	๕๘	๒๑๗	๒๗๖	๒๗๕	๓,๙๐๕	

รายละเอียดการรายงาน

ที่	ประเด็น	ช่องทาง	รูปแบบ	สภท.	สภพ.	สนช.	สพป.	สพค.	คสช.	รวม ส่วนกลาง	สพช.๑	สพช.๒	สพช.๓	สพช.๔	สพช.๕	สพช.๖	สพช.๗	สพช.๘	สพช.๙	รวม ทั้งหมด			
๑๘	กระทรวง สาธารณสุข - เมืองสุขภาพ (Wellness City) แบบครบวงจร	สื่อโทรทัศน์	ข่าว	๑๐				-		๑๐	-	๑๙	-	-		๒	-	-	๓	๙	๑๙		
			รายการ	-				-			๑	-	-	-	๕		๐	-	-	-	-	๖	
			พูดแทรกๆ	-				-			-	๑	๒๐	-	๙		๐	-	-	-	-	-	๒๑
			สารคดี	-				-			-	-	-	-	-	-	๐	-	-	-	-	-	-
			สปอต	-				-			-	-	-	-	-	-	๐	-	-	-	-	-	-
			อักษรวิ่ง	๕๐				-				๕๐	-	๖๐	๑๐	-	๙	๙	-	-	-	-	๑๓๖
		สื่อวิทยุ	ข่าว	-	๙			-			๙	๗	๑๖	๙	๕๗	๒๓	๑๖	๑๓	๑๙	๑๓	๑๓	๑๗๓	
			รายการ	-	๑			-			๑	๙	๑๙	๑๒	๙	๒๙	๐	๙	๑๖	๑๗	๑๗	๑๒๖	
			พูดแทรกๆ	-	๒			-			๒	๑๕	๙๐	๒๗	๑๐	๓๓	๑๖	๖๙	๙๗	๑๑๓	๕๕๗		
			บทความ	-				-			-	๓	-	๕	-	-	๐	๒	-	-	-	๗	
			สารคดี	-				-			-	-	-	-	-	-	๗	๐	-	-	-	๗	
			สปอต	-				-			-	-	๙	-	๑๙	-	๐	๙๙	-	-	-	๖๗	
		สื่อสิ่งพิมพ์	ข่าว/บทความ/ แผ่นพับ	-				๑			๑	๙	๒๙	-	๑	-	๓	๐	-	-	๙	๕๓	
		สื่อ อินเทอร์เน็ต	prd.go.th	-						๑	๑	๕	๙	-	-	๓	๐	-	-	๙	๑๙		
			nbtv.prd.go.th	๖							๖	-	๙	-	-	-	-	๐	-	-	๑	๑๒	
			nbt.prd.go.th	-							-	-	๙	-	๕	-	๐	-	-	-	-	๖	
			thainews.prd.go.th	-		๒๐					๒๐	๓	๓	-	-	๑	๐	-	๕	-	๙	๓๗	
			thainews.prd.go.th /newseng	-		๙					๙	-	-	-	-	-	๐	-	-	-	๑	๙	
			thailand.prd.go.th	-							-	-	-	-	-	๓	๐	-	-	-	๑	๙	
			asean thai.net	-						๒	๒	-	-	-	๙	๐	-	-	-	๑	๗		
			เว็บไซต์ สปช.๑-๘	-							๗	๙	๓	-	-	๒๕	๓	๖	๗๕	๖	๑๓๓		
		สื่อ Social (ภาษาไทย)	Facebook	๖						๑	๖	๗	๑๖๖	-	-	๙	๗	๗	๗๖	๙	๒๙๙		
			Twitter	๖							๖	-	-	-	-	๓	๐	-	-	-	๑	๑๐	
			ผ่าน application Smart phone	๖							๖	๕	๑	-	-	๑๙	๐	-	-	๑	๑๐	๓๙	
			You Tube	๖							๖	-	-	-	๕	-	๙	-	-	-	-	๑๖	
		NBT WORLD	ข่าว	-		๓					๓	-	-	-	-	-	๐	-	-	-	-	๓	
			รายการ	-							-	-	-	-	-	-	๐	-	-	-	-	-	
			อักษรวิ่ง	-		๕					๕	-	-	-	-	-	๐	-	-	-	-	๕	
		สื่อ Social (ภาษาอังกฤษ)	Facebook	-		๒				๑	๓	-	-	-	-	-	๐	-	-	-	-	๓	
			Twitter	-							-	-	-	-	-	-	๐	-	-	-	-	-	
			You Tube	-							-	-	-	-	-	-	๐	-	-	-	-	-	
			ผ่าน application Smart phone	-		๒					๒	-	-	-	-	-	๐	-	-	-	-	๒	
		อป.มช.			-					-	-	๖	๑๒	-	-	๒	๐	-	๓	๑๓๐	๑๕๓		
สื่ออื่นๆ			-					-	-	๙	๑	-	-	๐	-	-	-	๕๕	๕๐				
รวมทั้งสิ้น				๙๐	๗	๕๐	๑	๙	๑	๑๕๓	๗๕	๔๐๙	๖๙	๙๕	๑๖๓	๖๘	๑๕๕	๓๐๙	๓๖๙	๑,๘๙๓			

รายละเอียดการรายงาน

ที่	ประเด็น	ช่องทาง	รูปแบบ	สพท.	สวท.	สนช.	สพป.	สปต.	คสช.	รวม ส่วนกลาง	สปช.๑	สปช.๒	สปช.๓	สปช.๔	สปช.๕	สปช.๖	สปช.๗	สปช.๘	สปช.๙	รวม ทั้งหมด			
๑๙	กระทรวง อุตสาหกรรม - โครงการจัดตั้ง ศูนย์ทดสอบยาน ยนต์และยางล้อ แห่งชาติ	สื่อโทรทัศน์	ข่าว	๑๐				-		๑๐	-	๑๕		๑	๑	๖	๑	๑	-	-	๓๒		
			รายการ	-				-		-	-	-	-	-	-	-	๐	-	-	-	-	-	
			พุดแทรกภา สารคดี	-					-		-	๑	๑๐	๑๐	-	-	-	๕	๕	-	-	-	๕๕
			สปอต	-					-		-	-	-	-	-	-	๐	-	-	-	-	-	-
			อักษรวิ่ง	๗๐					-		๗๐	-	๘๖	๕๐	-	-	๙	๐	-	-	-	-	๑๙๕
			ข่าว	-	๙				-		๙	๙	๕๙	๓	๕๕	๑๖	๙	๙	๕๐	๑๕	๑๕	-	๑๕๙
		สื่อวิทยุ	รายการ	-	๑				-		๑	๙	๑๐	๖	๖	๙	๐	๙	๒๖	๓๒	-	-	๑๓๘
			พุดแทรกภา บทความ	-	๓				-		๓	๙	๑๐๙	๕๙	-	-	๐	๖	๖	๖	-	-	๕๒๕
			สารคดี	-					-		-	-	-	-	-	-	๐	-	-	-	-	-	-
			สปอต	-					-		-	-	๙	-	-	-	๐	๒๒	-	-	-	-	๒๗
			ข่าว/บทความ/ ผ่านหับ	-					-		-	-	๓๓	-	-	-	๙	๐	-	-	-	-	๓๕
			ข่าว	-					-		-	-	-	-	-	-	-	๐	-	-	-	-	-
		สื่อ อินเทอร์เน็ต	prd.go.th	-					-	๑	๑	-	๓๓	-	-	๓	๐	๑	๑	๒	-	-	๓๙
			nbttv.prd.go.th	๒					-		๒	-	๕	-	-	-	๐	-	-	-	-	-	๑๑
			nbt.prd.go.th	-					-		-	-	๙	-	-	๓	๐	-	-	-	-	-	๑๒
			thainews.prd.go.th	-		๑๑			-		๑๑	๒	๑๓	-	-	๙	๕	๕	-	๓	-	-	๓๕
			thainews.prd.go.th /newseng	-		๒๗			-		๒๗	-	-	-	-	-	๐	-	-	-	-	-	๒๗
			thailand.prd.go.th	-					-	๑	๑	-	๑	-	-	๓	๐	-	-	-	-	-	๕
			asean thai.net	-					-	๑	๑	-	๑	-	-	-	๐	-	-	-	-	-	๓
			เว็บไซต์ สปช.๑-๘	-					-		-	๓	๑๒	-	-	๒๓	๑	๓๓	๑๐๓	๗	-	-	๑๖๒
		สื่อ Social (ภาษาไทย)	Facebook	๒					-		๒	๓	๑๘๐	-	-	๕	๙	๑๓	๑๐๕	๓	-	-	๓๑๕
			Twitter	๒					-		๒	-	-	-	-	-	๐	-	-	-	-	-	๒
			ผ่าน application Smart phone	๒					-		๒	๒	๙	-	-	๑๐	๐	๑	๑	-	-	-	๒๐
			You Tube	๒					-		๒	-	๑	-	-	๓	๕	๑	-	-	-	-	๙
		NBT WORLD	ข่าว	-		๒๐			-		๒๐	-	-	-	-	-	๐	-	-	-	-	-	๒๐
			รายการ	-					-		-	-	-	-	-	-	๐	-	-	-	-	-	-
			อักษรวิ่ง	-					-		-	-	-	-	-	-	๐	-	-	-	-	-	-
		สื่อ Social (ภาษาอังกฤษ)	Facebook	-		๑๐			-		๑๐	-	-	-	-	-	๐	-	-	-	๑	-	๑๑
			Twitter	-					-		-	-	-	-	-	-	๐	-	-	-	-	-	-
			You Tube	-		๗			-		๗	-	-	-	-	-	๐	-	-	-	๑	-	๗
			ผ่าน application Smart phone	-		๑๐			-		๑๐	-	-	-	-	-	๐	-	-	-	-	-	๑๐
		อป.มช.	-					-		-	๕	๑๘	-	-	-	๑	๐	๓	๓	๕๓	-	๗๓	
		สื่ออื่นๆ	-					-		-	๕	๖	-	-	-	๐	-	-	-	๑๖	-	๒๐	
รวมทั้งสิ้น				๙๐	๓๓	๘๕	-	๒	๑	๑๙๑	๙๖	๕๙๑	๖๓	๕๒	๑๑๖	๓๓	๑๓๙	๓๒๘	๑๒๖	-	๑,๘๘๐		

รายละเอียดการรายงาน

ที่	ประเด็น	ช่องทาง	รูปแบบ	สพท.	สวท.	สนข.	สพป.	สปด.	ศสข.	รวม ส่วนกลาง	สปข.๑	สปข.๒	สปข.๓	สปข.๔	สปข.๕	สปข.๖	สปข.๗	สปข.๘	สปข.๙	รวม ทั้งหมด			
๒๐	สำนัก นายกรัฐมนตรี - โรดแมป คสช. และการจัดทำ ร่างรัฐธรรมนูญ - งานตลาด คลองผดุงเกษม	สื่อโทรทัศน์	ข่าว	๒๐				-		๒๐	๑	๑๑	-	-	๖	๖	๖	๖	๖	๑	๕๑		
			รายการ	-				-		-	-	-	-	-	-	-	๐	-	-	-	-	-	
			พูดแทรกๆ	-				-		-	-	๑	๓๐	๑๐	-	-	๖	๖	๖	-	-	-	๕๘
			สารคดี	-				-		-	-	-	-	-	-	-	๐	-	-	-	-	-	-
			สปอต	-				-		-	-	-	-	-	-	-	๐	-	-	-	-	-	-
		อักษรวิ้ง	๑๕๐				-		-		๑๕๐	๓	๘๐	๒๐	-	๑๘	๖	-	-	-	-	๒๗๓	
		สื่อวิทยุ	ข่าว	-	๕๖			-		-		๕๖	๑๘	๓๕	๒๗	๑๑๑	๓๐	๑๒	๑๘	๖๙	๑๖	๑๖	๓๘๘
			รายการ	-	๑๐			-		-		๑๐	๒๐	๓๕	๑๐	๑๒	๓๕	๐	๔	๕๖	๒๖	๑๘๗	
			พูดแทรกๆ	-	๑๗			-		-		๑๗	๒๒	๑๑๓	๕๒	๒๓	๔๑	๑๒	๗๙	๑๕๑	๒๗๒	๗๘๓	
			บทความ	-	-			-		-		-	-	-	-	-	-	๒	๓	-	-	๒	๙
			สารคดี	-	๒			-		-		๒	-	-	-	-	-	๐	๑	-	-	-	๓
		สปอต	-	๑๘			-		-		๑๘	-	๕	-	๓๐	๒๕	๐	๕๑	๑๕	๑	๑	๑๖๕	
		สื่อสิ่งพิมพ์	ข่าว/บทความ/ แผ่นพับ	-				-		-		-	๒	๑๘	๒	-	-	๐	-	-	-	๔	๒๖
		สื่อ อินเทอร์เน็ต	prd.go.th	-				-		๑๕		๑๕	๖	๑๓	-	-	๒	๐	๒	๒๐๐	๖	๕๖	
			nbtv.prd.go.th	๑๐				-				๑๐	-	๔	-	-	-	๐	-	-	๓	๒๓	
			nbt.prd.go.th	-				-				-	-	๔	๒	-	๓	๐	-	-	-	๑๙	
			thainews.prd.go.th	-		๒๕		-				๒๕	๕	๑๔	-	-	๓	๐	๒	๑	๙	๖๐	
			thainews.prd.go.th /newseng	-		๓๙		-				๓๙	-	-	-	-	-	๐	-	-	๓	๔๒	
			thailand.prd.go.th	-				-	๒			๒	-	๑	-	-	๒	๐	-	-	๓	๘	
			asean thai.net	-				-	๒			๒	-	๑	-	๖	-	๐	-	-	๓	๑๒	
			เว็บไซต์ สปข.๑-๘	-				-				-	๑๐	๓๖	๒	-	๒๓	๘	๑๐	๖๕๙	๑๒	๑๙๐	
		สื่อ Social (ภาษาไทย)	Facebook	๑๐		๒		๒				๑๘	๑๐	๑๐๔	-	-	๘	๖	๑๐	๖๖๓	๙	๘๖๔	
			Twitter	๑๐		๒		-				๑๒	-	-	-	-	-	-	-	-	-	๑๒	
			ผ่าน application Smart phone	๑๐				-				๑๐	๒	๔	-	-	๑๖	๐	๖	๔	๒๐	๕๘	
			You Tube	๑๐				-				๑๐	-	๑	๒	-	-	๐	๒	-	-	๑๕	
		NBT WORLD	ข่าว	-		๔๑		-				๔๑	-	-	-	-	-	๐	-	-	-	๔๑	
			รายการ	-				-				-	-	-	-	-	-	๐	-	-	-	-	
			อักษรวิ้ง	-		๑๐		-				๑๐	-	-	-	-	-	๐	-	-	-	๑๐	
		สื่อ Social (ภาษาอังกฤษ)	Facebook	-		๑๕		๑				๑๖	-	-	-	-	-	๐	-	-	๒	๑๘	
			Twitter	-				-				-	-	-	-	-	-	๐	-	-	-	-	
			You Tube	-		๑๑		-				๑๑	-	-	-	-	-	๐	-	-	-	๑๑	
			ผ่าน application Smart phone	-		๑๕		-				๑๕	-	-	-	-	-	๐	-	-	-	๑๕	
อป.มช.	-								-	๕	๒๐			๕	๐	๗	๔	๑๓๔	๑๗๕				
สื่ออื่นๆ	-								-	๑๑	๘				๐	๕	-	๕๑	๗๖				
รวมทั้งสิ้น				๒๒๐	๙๙	๑๖๐	-	๗	๑๕	๕๐๑	๑๑๕	๕๒๗	๑๒๗	๑๘๔	๒๒๓	๕๙	๒๐๑	๑,๖๓๗	๕๗๙	๔,๑๔๔			