

**ระเบียบวาระการประชุม**  
**คณะกรรมการบริหารศูนย์ข้อมูลข่าวสารเพื่อการค้าสัมพันธ์ กรมประชาสัมพันธ์**  
**ครั้งที่ ๔๗ / ๒๕๖๐**

วันจันทร์ที่ ๔ ธันวาคม ๒๕๖๐ เวลา ๑๔.๓๐ น.  
ณ ห้องประชุม ๒๑๑B ชั้น ๒ อาคารกรมประชาสัมพันธ์

---

- ระเบียบวาระที่ ๑ เรื่องที่ประธานแจ้งที่ประชุมทราบ
- ระเบียบวาระที่ ๒ เรื่องการรับรองรายงานการประชุมครั้งที่ ๔๖/๒๕๖๐ เมื่อวันที่ ๒๘ พฤศจิกายน ๒๕๖๐
- ระเบียบวาระที่ ๓ เรื่องสืบเนื่อง
- ๓.๑ สรุปความคืบหน้าแนวทาง/นโยบายของรัฐบาล/กรม. และคำสั่ง/ประกาศอื่น ๆ ที่สำคัญ
  - ๓.๒ ประเด็น KM ตามข้อสั่งการประจำสัปดาห์ (ถ้ามี)  
- ไม่มี -
  - ๓.๓ ประเด็นตามข้อสั่งการของประธาน และมติที่ประชุม (ถ้ามี)  
- ไม่มี -
- ระเบียบวาระที่ ๔ เรื่องที่เสนอให้ที่ประชุมทราบ
- ๔.๑ สรุปผลการปฏิบัติงานของศูนย์ IOC
    - ๔.๑.๑ สรุปผลการเผยแพร่ประเด็นข่าวตามนโยบาย
    - ๔.๑.๒ สรุปประเด็นแนวโน้มและทิศทางข่าวประจำสัปดาห์
  - ๔.๒ ประเด็นที่น่าสนใจประจำสัปดาห์ (สนข.)
  - ๔.๓ ประเด็นที่น่าสนใจประจำสัปดาห์ (NBT)
  - ๔.๔ ประเด็นที่น่าสนใจประจำสัปดาห์ (สวท.)
  - ๔.๕ กิจกรรมที่น่าสนใจประจำสัปดาห์ (คสข.)
  - ๔.๖ ประเด็นที่น่าสนใจของสื่อต่างประเทศ (สปต.)
  - ๔.๗ ประเด็นที่น่าสนใจประจำสัปดาห์ (NBT World)
  - ๔.๘ กิจกรรมที่น่าสนใจประจำสัปดาห์ (สปป.)
- ระเบียบวาระที่ ๕ เรื่องที่เสนอให้ที่ประชุมพิจารณา
- การบริหารประเด็นประจำสัปดาห์
- ระเบียบวาระที่ ๖ เรื่องอื่นๆ (ถ้ามี)
-

รายงานการประชุม  
คณะกรรมการบริหารศูนย์ข้อมูลข่าวสารเพื่อการประชาสัมพันธ์ กรมประชาสัมพันธ์  
ครั้งที่ ๔๖/๒๕๖๐  
วันอังคารที่ ๒๘ พฤศจิกายน ๒๕๖๐  
ณ ห้องประชุม ๒๑๑B ชั้น ๒ อาคารกรมประชาสัมพันธ์

---

**เริ่มประชุมเวลา** ๑๔.๓๐ น.

**รายชื่อผู้มาประชุม**

๑. นางปรีห์กมล ถนอมศักดิ์ชัย	ร.ผชช. ต่างประเทศ (ประธาน)
๒. นางสาวภัทร วิบูลย์วรรณ	แทน รปส. (นายจรรยา ไชยศรี)
๓. นายอภิรัตน์ สุนทรอาคเนย์	แทน ผชช. (นายเสมอ นิ่มเงิน)
๔. นายพงษ์เกษม สมสุข	แทน ผอ.สวท.
๕. นางสาววิจิตรา ดีจินดา	แทน ผอ.สทท.
๖. นางสาวธนัชพร ถ้ำสิงห์	แทน ผอ.สพป.
๗. นางภัทรมน วั่งคำหมื่น	แทน ผอ.สนผ.
๘. นางสาวอชิรา เพิ่มพูลพรอุทัย	แทน ผอ.สปต.
๙. นางพนิดา จันทวัฒน์	แทน ผอ.กคส.
๑๐. นางสาววิมล ชัยวิญญาติ	แทน ผอ.กกจ.
๑๑. นางสุพิชญ์ญา โรจนหทัยพงศ์	แทน อกร.
๑๒. นางสาวสายพิน เจริญรัมย์	แทน ลนค.
๑๓. นางธัญนรี ชัยนาก	กรรมการและผู้ช่วยเลขานุการ

**ผู้ไม่มาประชุม (เนื่องจากติดราชการ)**

๑. พลโท สรรเสริญ แก้วกำเนิด	อปส.
๒. นายนรกิจ ศรีธา	ผอ.ศสช.
๓. นายชูชาติ เทศสีแดง	ผชช. ด้านการพัฒนาเครือข่ายการประชาสัมพันธ์
๔. นายเสมอ นิ่มเงิน	ผชช. เฉพาะด้านวิชาการประชาสัมพันธ์
๕. นายพรพิทักษ์ แม่นศิริ	ร.ผชช. เฉพาะด้านการประชาสัมพันธ์
๖. นางธารทิพย์ ทองงามขำ	ผอ.สนช. (กรรมการและผู้ช่วยเลขานุการ)
๗. นางนิตยาภรณ์ ทิรัญนิรมล	กรรมการและผู้ช่วยเลขานุการ

**ผู้เข้าร่วมประชุม**

๑. นายอนุชา นาคฤหี	ร.ผอ. ส่วนผลิตรายการภาคภาษาอังกฤษ (สนช.)
๒. นางสาวพรรณธิดากานต์ เพ็ชรนรินทร์	นักประชาสัมพันธ์ปฏิบัติการ (สนช.)
๓. นายประสิทธิ์ สุนทรกิจปรีชา	นักวิเคราะห์ข้อมูล (สนช.)
๔. นางสาวกัญญารัตน์ ดวงเพียรราช	นักสื่อสารมวลชน (สนช.)
๕. นางปณิดา แสนแจ็ก	นักสื่อสารมวลชน (สนช.)
๖. นางสาวณิรัชธิญารัตน์ จันทร์กระจ่าง	นักสื่อสารมวลชน (สนช.)
๗. นางสาววัลนิภา อำไพจิตร	นักสื่อสารมวลชน (สนช.)

ระเบียบวาระที่ ๑

เรื่องที่ประธานแจ้งที่ประชุมทราบ

- อปส. ดิตราชการ นางปรีห์กมล ถนอมศักดิ์ชัย ร.ผชช. ต่างประเทศ ทำหน้าที่  
ประธานการประชุม IOC

มติที่ประชุม - รับทราบระเบียบวาระที่ ๒

เรื่องการรับรองรายงานการประชุม ครั้งที่ ๔๕/๒๕๖๐ เมื่อวันที่ ๒๑ พฤศจิกายน ๒๕๖๐

มติที่ประชุม - รับรองรายงานการประชุม โดยไม่มีการแก้ไขระเบียบวาระที่ ๓

เรื่องสืบเนื่อง

๓.๑ สรุปความคืบหน้าแนวทาง/นโยบายของรัฐบาล/กรม. และคำสั่ง/ประกาศอื่น ๆ

## ที่สำคัญ

นางธัญนรี ชันยกร กรรมการและผู้ช่วยเลขานุการ รายงานดังนี้

- สรุปคำกล่าวของ พลเอก ประยุทธ์ จันทร์โอชา นายกรัฐมนตรีและหัวหน้าคณะ  
รักษาความสงบแห่งชาติ ในรายการ “ศาสตร์พระราชา สู่การพัฒนาอย่างยั่งยืน” วันที่ ๒๔ พฤศจิกายน ๒๕๖๐  
(รายละเอียดตามเอกสารประกอบการประชุม)

- IOC Bulletin ฉบับที่ ๔๓ ลงวันที่ ๒๘ พฤศจิกายน ๒๕๖๐ มีข่าวสำคัญ อาทิ  
พลโท สรรเสริญ แก้วกำเนิด อธิบดีกรมประชาสัมพันธ์ เป็นประธานในพิธีระดับอินธนูและมอบประกาศนียบัตร  
แก่ข้าราชการบรรจุใหม่ เมื่อวันที่ ๒๓ พฤศจิกายน ๒๕๖๐ ณ กรมประชาสัมพันธ์ (รายละเอียดตามเอกสาร  
ประกอบการประชุม)

- สรุปการประชุมคณะรัฐมนตรี (กรม.)

๑. กรมเห็นชอบโครงการสานฝันการกีฬาสู่ระบบการศึกษาจังหวัดชายแดนภาคใต้ ระยะเวลาดำเนินการ  
๕ ปี (ปีการศึกษา ๒๕๖๑ - ๒๕๖๕) ระดับปริญญาตรี อัตราทุนละ ๕๕,๐๐๐ บาท/คน/ปี จำนวน ๒,๕๑๙ คน  
วงเงิน ๕๗๐.๘๙๐๕ ล้านบาท

๒. กรมอนุมัติกรอบอัตรากำลังพนักงานมหาวิทยาลัยเพิ่มเติมของสถาบันอุดมศึกษาในพื้นที่สามจังหวัด  
ชายแดนภาคใต้ ได้แก่ มหาวิทยาลัยนราธิวาสราชนครินทร์ มหาวิทยาลัยราชภัฏยะลา และมหาวิทยาลัย  
สงขลานครินทร์ วิทยาเขตปัตตานี ปีงบประมาณ ๒๕๖๑ - ๒๕๖๔ สายวิชาการ ๒๗๑ อัตรา คุณวุฒิระดับ  
ปริญญาโท - เอก สายสนับสนุน ๑๐๓ อัตรา คุณวุฒิระดับปริญญาตรี - โท

๓. กรมรับทราบและเห็นชอบมาตรการด้านการเงินสำหรับเขตพัฒนาพิเศษเฉพาะกิจจังหวัดชายแดน  
ภาคใต้ ประกอบด้วย โครงการให้ความช่วยเหลือทางการเงินแก่ผู้ประกอบการใน ๓ จังหวัดชายแดนภาคใต้  
โครงการพักชำระหนี้ลูกค้า ธ.ก.ส. ใน ๓ จังหวัดชายแดนภาคใต้ และโครงการช่วยเหลือผู้ประกอบการจากภัย  
ก่อการร้ายในเขตพัฒนาพิเศษเฉพาะกิจ ๕ จังหวัดชายแดนภาคใต้

๔. กรมเห็นชอบโครงการก่อสร้างระบบท่อส่งน้ำประปาตลอดใต้ทะเลไปยังเกาะสมุย จ.สุราษฎร์ธานี ทั้งนี้  
ให้กระทรวงมหาดไทย (การประสานส่วนภูมิภาค) ดำเนินการตามมติคณะกรรมการสิ่งแวดล้อมแห่งชาติ  
และคณะกรรมการกำกับดูแลและติดตามผลการคุ้มครองสิ่งแวดล้อมจังหวัดสุราษฎร์ธานี อย่างเคร่งครัด

มติที่ประชุม - รับทราบ

๓.๒ ประเด็น KM ตามข้อสั่งการประจำสัปดาห์

- ไม่มี -

๓.๓ ประเด็นตามข้อสั่งการของประธาน และมติที่ประชุม

- ไม่มี -

## ระเบียบวาระที่ ๔ เรื่องที่เสนอให้ที่ประชุมทราบ

### ๔.๑ สรุปผลการปฏิบัติงานของศูนย์ IOC

#### ๔.๑.๑ สรุปผลการเผยแพร่ประเด็นข่าวตามนโยบาย

- นางธัญนรี ชันยากร รายงานสรุปผลการเผยแพร่ประเด็นข่าวตามนโยบายประจำสัปดาห์ (รายละเอียดแนบท้ายรายงานการประชุม)

มติที่ประชุม - รับทราบ

#### ๔.๑.๒ สรุปประเด็นแนวโน้มและทิศทางข่าวประจำสัปดาห์

- นายประสิทธิ์ สุนทรกิจปรีชา ฝ่ายเลขานุการ รายงานประเด็นสำคัญ ได้แก่  
๑. นิทรรศการพระเมรุมาศ วันที่ ๒ - ๓๐ พฤศจิกายน ๒๕๖๐ ณ มณฑลพิธีท้องสนามหลวง ๒. การประชุมคณะรัฐมนตรี อย่างเป็นทางการนอกสถานที่ ณ จังหวัดสงขลา และปัตตานี วันที่ ๒๗ - ๒๘ พฤศจิกายน ๒๕๖๐  
๓. มาตรการช่วยเหลือผู้ประกอบการ (รายละเอียดตามเอกสารประกอบการประชุม)

มติที่ประชุม - รับทราบ

### ๔.๒ ประเด็นที่น่าสนใจประจำสัปดาห์ (สนข.)

- นางธัญนรี ชันยากร นำเสนอประเด็นประจำสัปดาห์ระหว่างวันที่ ๒๘ พฤศจิกายน - ๓ ธันวาคม ๒๕๖๐ ได้แก่ ๑. กระทรวงกลาโหม/การสร้างความสันติและการเติบโตทางเศรษฐกิจภาคใต้ ๒. กระทรวงการคลัง/ธพว.สนับสนุนสินเชื่อส่วนใหญ่แก่ SMEs ภาคใต้ ๓. กระทรวงการต่างประเทศ/โครงการ Youth Initiative ป้องกันปัญหายาเสพติด ๔. กระทรวงการท่องเที่ยวและกีฬา/มาตรการความปลอดภัยนักท่องเที่ยว ๕. กระทรวงการพัฒนาสังคมและความมั่นคงของมนุษย์/การส่งเสริมให้คนพิการในพื้นที่ห่างไกลเข้าถึงสิทธิและสวัสดิการ ๖. กระทรวงเกษตรและสหกรณ์/โครงสร้างการเกษตรตามหลักคิด “ตลาดนำการผลิต” ๗. กระทรวงคมนาคม/ความร่วมมือรถไฟความเร็วสูงไทย-จีน ๘. กระทรวงทรัพยากรธรรมชาติและสิ่งแวดล้อม/รณรงค์จัดการขยะวันสิ่งแวดล้อมไทย ๙. กระทรวงดิจิทัลเพื่อเศรษฐกิจและสังคม/การให้บริการสอบถามข้อมูลภาครัฐ ๑๐. กระทรวงพลังงาน/โครงการสนับสนุนการออกแบบเมืองอัจฉริยะ ๑๑. กระทรวงพาณิชย์/เชิญชวนเอกชนเร่งใช้สิทธิ FTA/เปิดรับสมัครร้านขายยาเข้าร่วมโครงการธงฟ้าประชารัฐ ๑๒. กระทรวงมหาดไทย/การช่วยเหลือผู้ประกอบการและภัยหนาว/โครงการตลาดประชารัฐ ๑๓. กระทรวงยุติธรรม/การแก้ปัญหาด้านความยุติธรรมระดับชุมชน ๑๔. กระทรวงแรงงาน/การแก้ไขปัญหาแรงงานต่างด้าว ๑๕. กระทรวงวัฒนธรรม/การเข้าขมนิทรรศการพระเมรุมาศ ๑๖. กระทรวงวิทยาศาสตร์และเทคโนโลยี/TED Fund สนับสนุนผู้ประกอบการธุรกิจเทคโนโลยีและนวัตกรรม ๑๗. กระทรวงศึกษาธิการ/โครงการ ศูนย์เทคนิคแห่งการเรียนรู้ ๑๘. กระทรวงสาธารณสุข/การป้องกันควบคุมโรคที่มีประสิทธิภาพ ๑๙. กระทรวงอุตสาหกรรม/การส่งเสริมและแก้ปัญหาอุตสาหกรรมภาคใต้/นวัตกรรมรับรองมาตรฐานผลิตภัณฑ์ชุมชน ๒๐. สำนักนายกรัฐมนตรี/ความก้าวหน้าโครงการเพาะพันธุ์ปัญญา/กฎหมาย กอ.รมน. มุ่งป้องกันภัยจากมนุษย์ควบคู่ภัยธรรมชาติ (รายละเอียดตามเอกสารประกอบการประชุม)

### ๔.๓ ประเด็นที่น่าสนใจประจำสัปดาห์ (NBT)

- ผู้แทน NBT นำเสนอประเด็นประจำสัปดาห์ระหว่างวันที่ ๒๘ พฤศจิกายน - ๓ ธันวาคม ๒๕๖๐ อาทิ ๑. สมเด็จพระเจ้าอยู่หัว พระราชทานความช่วยเหลือครอบครัวประสบอุทกภัย/หน่วยแพทย์พระราชทาน ๙๐๖ ๒. รายงาน ประชาชนเข้าขมนิทรรศการพระเมรุมาศ ๓. รายงานสด ประชุมคณะรัฐมนตรีสัญจรภาคใต้ วันที่ ๒๗ - ๒๘ พฤศจิกายน ๒๕๖๐ ๔. การจัดระบบแรงงานต่างด้าว ๕. กรมอุตุนิยมวิทยา เตือนฝนตกหนักภาคใต้/เตือนอากาศหนาว/การให้ความช่วยเหลือ (รายละเอียดตามเอกสารประกอบการประชุม)

#### ๔.๔ ประเด็นที่น่าสนใจประจำสัปดาห์ (สวท.)

- ผู้แทน สวท. นำเสนอประเด็นประจำสัปดาห์ระหว่างวันที่ ๒๘ พฤศจิกายน - ๓ ธันวาคม ๒๕๖๐ อาทิ ๑. นิทรรศการงานพระราชพิธีถวายพระเพลิงพระบรมศพ พระบาทสมเด็จพระปรมินทรมหาภูมิพลอดุลยเดช บรมนาถบพิตร ๒. การกักตุนนายกรัฐมนตรี และคณะในการประชุมคณะรัฐมนตรี นอกสถานที่ จ. สงขลา และปัตตานี ๓. นโยบายและการขับเคลื่อนภารกิจ ของ ครม. ใหม่ ๔. มาตรการภาษีเพื่อกระตุ้นเศรษฐกิจในช่วงปลายปี ๒๕๖๐ ๕. การบริหารจัดการน้ำภาคใต้/การเตรียมรับมือ ภัยแล้ง/การให้ความช่วยเหลือผู้ประสบภัยธรรมชาติ (รายละเอียดตามเอกสารประกอบการประชุม)

#### ๔.๕ กิจกรรมที่น่าสนใจประจำสัปดาห์ (ศสข.)

- ฝ่ายเลขาฯ แจกสรุปรายงานข้อมูลข่าวสารด้วย PRD Info ประจำวันที่ ๒๐ - ๒๔ พฤศจิกายน ๒๕๖๐ จำนวน ๑๒ ภาพ อาทิ Princess's Cup Thailand 2017 (รายละเอียดตามเอกสารประกอบการประชุม)

#### ๔.๖ ประเด็นที่น่าสนใจของสื่อต่างประเทศ (สปต.)

- ผู้แทน สปต. รายงานการติดตามประเด็นจากสื่อต่างประเทศเกี่ยวกับประเทศไทย อาทิ ๑. มาตรการส่งเสริมการลงทุนจากต่างประเทศ ๒. การขยายตัวทางเศรษฐกิจหรือจีดีพี ไตรมาส ๓ ของไทย ๓. ไทยเริ่มระบบ QR Code ในร้านอาหารริมทาง ๔. ความร่วมมือด้านการท่องเที่ยวไทย - จีน (รายละเอียดตามเอกสารประกอบการประชุม)

#### ๔.๗ ประเด็นที่น่าสนใจประจำสัปดาห์ (NBT World)

- ผู้แทน NBT World รายงานประเด็นประจำสัปดาห์ระหว่างวันที่ ๒๘ พฤศจิกายน - ๓ ธันวาคม ๒๕๖๐ อาทิ ๑. ประชาชนเข้าชมนิทรรศการพระราชพิธีถวายพระเพลิงพระบรมศพฯ ๒. สถานการณ์อุทกภัยและภัยหนาว/การให้ความช่วยเหลือ ๓. การประชุม ครม. สัญจร วันที่ ๒๗ - ๒๘ พฤศจิกายน ๒๕๖๐ ๔. การติดตั้งเครื่องรูดบัตรในร้านธงฟ้าประชารัฐ ๕. ความคืบหน้าโครงการเมืองต้นแบบ "สามเหลี่ยมมั่นคง มั่งคั่ง ยั่งยืน" (รายละเอียดตามเอกสารประกอบการประชุม)

#### ๔.๘ กิจกรรมที่น่าสนใจประจำสัปดาห์ (สพป.)

- ผู้แทน สพป. แจ้งการจัดกิจกรรม “ลูกพระอินทร์ อาสาทำดี ถวายเป็นพระราชกุศล” ตามโครงการประชาสัมพันธ์เทิดทูนสถาบันพระมหากษัตริย์ โดย อปส. เป็นประธาน ในวันจันทร์ที่ ๔ ธันวาคม ๒๕๖๐ เวลา ๐๗.๓๐ น. ณ วัดบางกร่าง ต.บางกร่าง อ.เมือง จ.นนทบุรี (รายละเอียดตามเอกสารประกอบการประชุม)

#### มติที่ประชุม - รับทราบ

ระเบียบวาระที่ ๕ เรื่องที่เสนอให้ที่ประชุมพิจารณา

#### ๕.๑ การบริหารประเด็นประจำสัปดาห์

- ที่ประชุมร่วมกันกำหนดประเด็นการประชาสัมพันธ์ประจำสัปดาห์ ตามที่ฝ่ายเลขาฯ เสนอ ตามข้อ ๔.๒

#### มติที่ประชุม - รับทราบ

ระเบียบวาระที่ ๖ เรื่องอื่น ๆ

- ฝ่ายเลขาฯ แจ้งว่า การประชุม IOC สัปดาห์หน้า กำหนดเป็นวันจันทร์ที่ ๔ ธันวาคม ๒๕๖๐ เนื่องจากวันอังคารที่ ๕ ธันวาคม ๒๕๖๐ ตรงกับวันหยุดราชการ และขอให้ส่งรายงานสรุปผลการเผยแพร่

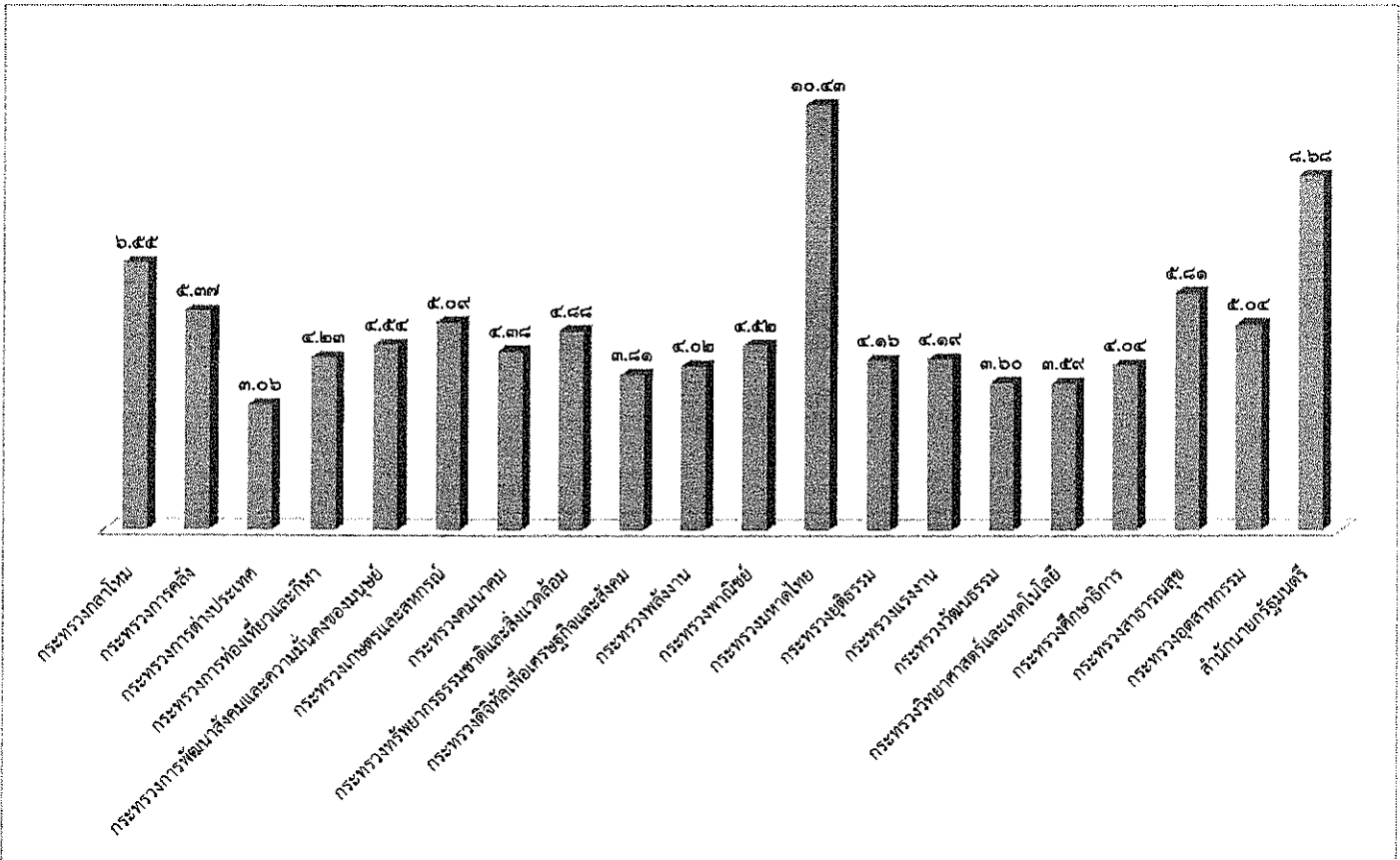
ประเด็นข่าวตามนโยบาย IOC ประจำวันที่ ๒๘ พฤศจิกายน - ๓ ธันวาคม ๒๕๖๐ ในช่องทางต่าง ๆ ให้ IOC ส่วนกลาง ทาง E-Mail: iocprd๒๕๕๗@gmail.com ภายในเวลา ๑๒.๐๐ น. วันเสาร์ที่ ๒ ธันวาคม ๒๕๖๐ ส่วนประเด็นข่าวประจำสัปดาห์จากส่วนกลาง ให้ส่งภายในเวลา ๑๐.๐๐ น. วันจันทร์ที่ ๔ ธันวาคม ๒๕๖๐

มติที่ประชุม - รับทราบ

เลิกประชุมเวลา ๑๕.๑๕ น.

-----  
นางสาวณิรัชฎิณรัตน์ จันทร์กระจ่าง / ผู้จัดรายงานการประชุม  
นางธัญนรี ชันยากร / ผู้ตรวจรายงานการประชุม

สรุปผลการเผยแพร่ประเด็นข่าวตามนโยบาย  
ประจำวันที่ ๒๑ - ๒๗ พฤศจิกายน ๒๕๖๐  
ส่วนปฏิบัติการและบริหารข้อมูลข่าวสาร (IOC) สำนักข่าว กรมประชาสัมพันธ์



ลำดับ	ประเด็น/กระทรวง	ผลการดำเนินการ (ข่าว บทความ การประชาสัมพันธ์/ข่าว-ครั้ง)
๑	กระทรวงกลาโหม	๒,๓๑๙
๒	กระทรวงการคลัง	๒,๒๓๑
๓	กระทรวงการต่างประเทศ	๑,๒๖๙
๔	กระทรวงการท่องเที่ยวและกีฬา	๑,๓๕๖
๕	กระทรวงการพัฒนาสังคมและความมั่นคงของมนุษย์	๑,๘๘๔
๖	กระทรวงเกษตรและสหกรณ์	๒,๑๑๓
๗	กระทรวงคมนาคม	๑,๘๑๘
๘	กระทรวงทรัพยากรธรรมชาติและสิ่งแวดล้อม	๒,๐๒๔
๙	กระทรวงดิจิทัลเพื่อเศรษฐกิจและสังคม	๑,๕๘๐
๑๐	กระทรวงพลังงาน	๑,๖๗๑
๑๑	กระทรวงพาณิชย์	๑,๘๓๘
๑๒	กระทรวงมหาดไทย	๔,๓๓๒
๑๓	กระทรวงยุติธรรม	๑,๓๒๘
๑๔	กระทรวงแรงงาน	๑,๓๔๑
๑๕	กระทรวงวัฒนธรรม	๑,๔๙๖
๑๖	กระทรวงวิทยาศาสตร์และเทคโนโลยี	๑,๔๙๐
๑๗	กระทรวงศึกษาธิการ	๑,๖๗๗
๑๘	กระทรวงสาธารณสุข	๒,๔๑๓
๑๙	กระทรวงอุตสาหกรรม	๒,๐๙๓
๒๐	สำนักนายกรัฐมนตรี	๓,๖๐๓
รวมทั้งสิ้น		๔๑,๕๑๖

## รายละเอียดการเผยแพร่ประเด็นข่าวตามนโยบาย

ลำดับ	ประเด็น	สพท.	สวท.	สนช.	สพป.	สปต.	คสช.	สปช.๑	สปช.๒	สปช.๓	สปช.๔	สปช.๕	สปช.๖	สปช.๗	สปช.๘
๑	วันที่	๒๕	๒๗	๒๗	๒๖	๒๗	๒๕	๒๖	๒๖	๒๗	๒๖	๒๗	๒๖	๒๕	๒๗
๒	เวลา	๑๕.๓๕	๑๑.๔๕	๙.๕๐	๒๐.๕๑	๙.๕๐	๑๑.๔๓	๑๖.๒๒	๑๑.๓๗	๑๐.๒๑	๑๑.๑๗	๑๕.๐๓	๒๐.๑๔	๑๐.๕๔	๑๓.๔๗

## รายละเอียดการรายงาน

ที่	ประเด็น	ช่องทาง	รูปแบบ	สพท.	สวท.	สนช.	สพป.	สปต.	คสช.	รวม	ส่วนกลาง	สปช.๑	สปช.๒	สปช.๓	สปช.๔	สปช.๕	สปช.๖	สปช.๗	สปช.๘	สปช.๙	รวบรวมทั้งหมด			
๑	กระทรวงกลาโหม มาตรการดูแล ความปลอดภัย	สื่อโทรทัศน์	ข่าว	๓						๓	๑	๑๖	-	-	๓๖	๖๐	๑	๖	๖	๖	๖๓			
			รายการ	๐							-	๑	-	-	-	๑	-	๑	-	-	-	-	๓	
			พูดแทรกๆ	๐								-	๒	๒๐	๒	-	-	๕	๓	-	-	-	-	๓๒
			สารคดี	๐								-	-	-	-	-	-	๐	-	-	-	-	-	-
			สปอต	๐								-	-	-	-	-	-	๕	-	-	-	-	-	๖
		อักษรวิ่ง	๑๐๐								๑๐๐	-	๘๐	๑๐	-	๖๖	๖๓	๙๖	-	-	-	-	๓๗๑	
		สื่อวิทยุ	ข่าว	-	๑๖							๑๖	๒๖	๒๓	๑๗	๒๘	๕๓	๑๑	๑๐	๒๑	๕	๕	๕	๒๐๖
			รายการ	-								-	๑๐	๒๖	๓	๑๑	๑๕	๙	๙	๒๗	๓	๓	๑๓๙	
			พูดแทรกๆ	-								-	๓๘	๑๒๕	๕๑	๕๒	๕๕	๖๓	๖๐	๕๕	๕	๕	๕	๕๑๑
			บทความ	-								-	๒	๑	-	-	-	๑	๑	๕	-	-	-	๑๑
			สารคดี	-								-	-	๑	-	-	-	๑	๑	๕	-	-	-	๕
		สปอต	-								-	-	๒๑	๑๑	-	-	๗	๒๕	๗	-	-	-	๗๑	
		สื่อสิ่งพิมพ์	ข่าว/บทความ/ แผ่นพับ	-								-	๒	๓๑	-	-	๓๕	๐	-	-	๒	-	-	๖๙
			สื่ออินเทอร์เน็ต	prd.go.th	-					๑	๑	-	๒๗	-	-	๘	๐	๑	-	-	๒	-	-	๓๙
		สื่ออินเทอร์เน็ต	nbtv.prd.go.th	๕							๕	-	๒๖	-	-	-	-	๖	-	-	-	-	-	๓๖
	nbt.prd.go.th		-							-	๑	-	๓	-	๑๕	๑๐	-	-	๒	-	-	-	๓๑	
	thainews.prd.go.th		-							-	๒	๒๖	-	-	๒๐	๒๗	๒	-	๓๒	-	-	-	๑๐๙	
	thainews.prd.go.th /newseng		-		๑๕					๑๕	-	๒๕	๑	๒	-	๕	๕	-	-	-	-	-	๕๕	
	thailand.prd.go.th		-							-	-	-	-	-	-	๓๐	๐	-	-	-	-	-	๓๐	
	asean thai.net		-				๒			๒	-	-	-	-	๕	-	๑๙	-	-	-	-	-	๒๕	
	เว็บไซต์ สปช.๑-๘		-					๒		๒	๑๔	๓๖	๓	๙	๑๗	๐	๑	๒๕๓	๕๓	-	-	-	๓๘๔	
	สื่อ Social (ภาษาไทย)	Facebook	๕							๕	๑๑	๓๑	-	-	๒๐	๐	๓	๒๕๓	๓	-	-	-	๓๒๕	
		Twitter	๕				๒			๒	-	-	-	-	๘	-	-	-	-	-	-	-	๑๔	
		ผ่าน application Smart phone (Android)	๕							๕	๑	๒๑	-	-	๑๙	-	๓	๑	-	-	-	-	๕๙	
		You Tube	๕							๕	-	๑๐	๒	-	๖	-	๑	-	-	-	-	-	๒๓	
	NBT WORLD	ข่าว	-		๑๑					๑๑	-	-	-	-	-	๕	-	-	-	-	-	-	๑๖	
		รายการ	-							-	-	-	-	-	-	-	-	-	-	-	-	-	-	
		อักษรวิ่ง	-		๑๕					๑๕	-	-	-	-	-	-	-	-	-	-	-	-	๑๕	
	สื่อ Social (ภาษาอังกฤษ)	Facebook	-		๓					๓	-	-	-	-	-	-	-	-	-	-	-	-	๓	
		Twitter	-							-	-	-	-	-	-	-	-	-	-	-	-	-	-	
		You Tube	-		๓					๓	-	-	-	-	-	-	-	-	-	-	-	-	๓	
		ผ่าน application Smart phone (Android)	-		๓					๓	-	-	-	-	-	-	-	-	-	-	-	-	๓	
	อป.มช.	-							-	๑๘	๑๒	-	-	-	๓๖	-	๕	๒	-	-	-	๖๘		
สื่ออื่นๆ	-							-	-	๓	-	-	-	๖	-	๙	-	๑๐	-	-	๒๘			
<b>รวมทั้งสิ้น</b>				๓๒๓	๑๖	๕๐	-	๖	๑	๑๙๖	๑๒๙	๕๔๘	๑๐๓	๑๒๗	๔๓๗	๖๐๗	๒๓๒	๖๒๖	๑๑๘	๑๐	-	๒,๗๓๙		

รายละเอียดการรายงาน

ที่	ประเด็น	ช่องทาง	รูปแบบ	สทท.	สวท.	สนย.	สพป.	สปต.	ศสช.	รวม ส่วนกลาง	สปช.๑	สปช.๒	สปช.๓	สปช.๔	สปช.๕	สปช.๖	สปช.๗	สปช.๘	สปช.๙	รวม ทั้งหมด			
๒	กระทรวงการคลัง  - มาตรการ ช่วยเหลือ ผู้สูงอายุรายได้น้อย	สื่อโทรทัศน์	ข่าว	๖						๕	-	๑๓	๕	-	๑๕	๑	๕	๕	๓๐	๗๔			
			รายการ	๐							-	๑	-	-	-	-	๑	-	-	-	๑	๓	
			พูดแทรกกา	๐								-	๒๐	๒	๕	-	-	๑	๕	-	-	-	๓๒
			สารคดี	๐								-	-	-	-	-	-	๐	-	-	-	-	-
			สปอต	๐								-	-	-	-	-	๒๕	๐	-	-	-	-	๒๕
		อักษรวิ้ง	๖๐								๖๐	๓	๘๐	๒๐	-	๓๒	๒๔	๖๖	-	-	-	๓๑๖	
		สื่อวิทยุ	ข่าว	-	๑๔							๑๔	๑๗	๒๓	๑๓	๒๔	๒๖	๑๑	๑๑	๑๓	๓๐	๑๘๕	
			รายการ	-								-	๑๕	๒๒	๙	๑๕	๑๒	๑๑	๑๒	๓๑	๒	๑๒๔	
			พูดแทรกกา	-								-	๓๔	๑๒๐	๕๘	๑๘	๖๐	๕๒	๖๘	๗๕	-	๕๒๕	
			บทความ	-								-	๑	๑	-	-	-	๐	๒	-	-	๔	
			สปอต	-								-	-	๑๗	-	-	-	๐	๒๕	๑๔	-	๕๖	
		สื่อสิ่งพิมพ์	ข่าว/บทความ/ แผ่นพับ	-								-	-	๒๕	-	-	๑๖	๐	-	-	๓	๕๔	
		สื่อ อินเทอร์เน็ต	prd.go.th	-						๑	๑	-	๙	-	-	๑๕	๐	๒	๒	๓	๓	๒๘	
			nbtv.prd.go.th	๑							๑	-	๙	-	-	-	-	๓	-	-	๑	๙	
			nbt.prd.go.th	-							-	๑	-	๒	-	๑๓	๑๓	-	-	-	-	๒๗	
			thainews.prd.go.th	-		๑๑					๑๑	-	๗	-	-	๖	๑๘	๔	-	๒๐	๒๐	๖๖	
			thainews.prd.go.th /newseng	-		๓๑					๓๑	-	๓	๑	-	๘	๕	๕	-	๒	-	๕๗	
			thailand.prd.go.th	-							-	-	-	-	-	-	๙	๐	-	-	-	๙	
			asean thai.net	-					๒		๒	-	-	-	๒	-	๔	๔	-	-	-	๑๒	
		เว็บไซต์ สปช.๑-๘	-							-	๑๖	๑๓	๓	-	๓๒	๐	๒	๑๒๐	๒๐	๒๐	๒๐๖		
		สื่อ Social (ภาษาไทย)	Facebook	๓							๑	๖	๒๔	-	-	๓๒	๐	๑๖	๑๒๒	๒๒	๒๒	๒๒๓	
			Twitter	๑					๒		๓	-	-	-	-	๙	-	-	-	๒	-	๑๔	
			ผ่าน application Smart phone (Android)	๑							๑	-	๒๔	-	-	๑๐	-	๘	๓	-	-	๕๖	
			You Tube	๑							๑	-	๑๖	๒	-	๗	-	๒	-	-	-	๒๔	
		NBT WORLD	ข่าว	-		๒๕					๒๕	-	-	-	-	-	-	-	-	-	-	๒๕	
			รายการ	-							-	-	-	-	-	-	-	-	-	-	๑	๑	
			อักษรวิ้ง	-		๙					๙	-	-	-	-	-	-	-	-	-	-	๙	
		สื่อ Social (ภาษาอังกฤษ)	Facebook	-		๙					๙	-	๑									๙	
			Twitter	-					๑		-	-	-									-	
			You Tube	-		๙					๙	-	-									๙	
			ผ่าน application Smart phone (Android)	-		๙					๙	-	-									๙	
		อป.มช.	-							-	๑๖	๑๓				๒๕		๙	๒	-	๖๐		
		สื่ออื่นๆ	-							-	-	๓				-		๓	-	-	๖		
		<b>รวมทั้งสิ้น</b>				๗๑	๑๔	๘๔	-	๕	๑	๑๗๔	๑๑๓	๔๒๘	๑๐๙	๖๖	๓๖๒	๑๑๕	๒๖๐	๓๘๔	๑๓๗	๒,๒๓๑	

รายละเอียดการรายงาน

ที่	ประเด็น	ช่องทาง	รูปแบบ	สทท.	สทว.	สนช.	สพป.	สปป.	คสช.	รวม ส่วนกลาง	สปช.๑	สปช.๒	สปช.๓	สปช.๔	สปช.๕	สปช.๖	สปช.๗	สปช.๘	ส.ป.ช.	รวบรวม ทั้งหมด		
๓	กระทรวงการ ต่างประเทศ  - ความร่วมมือ พัฒนาเศรษฐกิจ พอเพียงในภูมิภาค	สื่อโทรทัศน์	ข่าว	๑๐						๑๐	๕	-	-	-	๖	๑	-	-	-	๒๒		
			รายการ	๐							-	-	-	-	-	-	๐	-	-	-	-	-
			พูดแทรกๆ	๐							-	๑	๑๐	-	๕	๙	๕	๑	-	-	-	๒๕
			สารคดี	๐							-	-	-	-	-	-	๐	-	-	-	-	-
			สโปด	๐							-	-	-	-	-	-	๐	-	-	-	-	-
			อักษรวิ้ง	๔๐							๕๐	-	๖๐	๑๐	-	๑๕	๖๐	-	-	-	-	๑๕๕
		สื่อวิทยุ	ข่าว	-	๑๖						๑๖	๑๔	๑๓	๑	๕	๒๕	๕	๕	๒๒	๓๐	๑๓๓	
			รายการ	-							-	๑๓	๒๖	๓	๕	๕	๕	๑๑	๒๗	-	๙๑	
			พูดแทรกๆ	-							-	๑๔	๑๑๔	๑๔	-	๔๖	๓๗	๔๗	๕๐	-	๓๒๓	
			บทความ	-							-	-	-	-	-	-	๐	๑	-	-	๑	
			สารคดี	-							-	-	-	-	-	๓	๐	-	-	-	๓	
			สโปด	-							-	-	-	-	-	๗	๐	๒๓	-	-	๓๐	
		สื่อสิ่งพิมพ์	ข่าว/บทความ/ แผ่นพับ	-							-	-	๑๕	-	-	๕	๐	-	-	๒	-	๒๒
		สื่อ อินเทอร์เน็ต	prd.go.th	-						๑	๑	-	๗	-	-	๓	๐	-	-	๑	๑๒	
			nbtv.prd.go.th	๒							๒	-	๕	-	-	-	๐	-	-	๑	๕	
			nbt.prd.go.th	-							-	-	-	-	-	๑	๓	-	-	-	๖	
			thainews.prd.go.th	-		๑๓					๑๓	๑	๕	-	-	๕	๑๑	-	-	๓๐	๖๔	
			thainews.prd.go.th /newseng	-		๘					๘	-	-	-	-	-	๐	-	-	-	๘	
			thailand.prd.go.th	-							-	-	-	-	-	๓	๐	-	-	-	๓	
			asean thai.net	-					๕		๕	-	-	-	๑	-	๕	-	-	-	๑๔	
			เว็บไซต์ สปช.๑-๘	-					๕		๕	๗	๑๐	-	-	๑๖	๐	-	๖๓	๒๐	๑๒๑	
		สื่อ Social (ภาษาไทย)	Facebook	๒							๒	๗	๑๐	-	-	๑๔	๐	๑๑	๖๓	๕	๑๑๖	
			Twitter	๒					๔		๒	๒	-	-	-	๕	-	-	-	-	๑๒	
			ผ่าน application Smart phone (Android)	๒							๒	-	-	-	-	๒๐	-	๕	๑	-	๒๗	
			You Tube	๒							๒	-	-	-	-	๕	-	-	-	-	๗	
		NBT WORLD	ข่าว	-		๖					๖	-	-	-	-	-	-	-	-	-	-	๖
			รายการ	-							-	-	-	-	-	-	-	-	-	๑	-	๑
			อักษรวิ้ง	-		๑๐					๑๐	-	-	-	-	-	-	-	-	-	-	๑๐
		สื่อ Social (ภาษาอังกฤษ)	Facebook	-		๓					๓	-	-	-	-	-	-	-	-	-	-	๓
			Twitter	-					๔		-	-	-	-	-	-	-	-	-	-	-	-
			You Tube	-		๑					๑	-	-	-	-	-	-	-	-	-	-	๑
			ผ่าน application Smart phone (Android)	-		๓					๓	-	-	-	-	-	-	-	-	-	-	๓
		อป.มช.	-							-	๖	๑๑	-	-	๗	-	๒	๒	-	-	๒๕	
		สื่ออื่นๆ	-							-	-	๓	-	-	๓	-	๒	-	-	-	๘	
		<b>รวมทั้งสิ้น</b>				<b>๗๐</b>	<b>๑๖</b>	<b>๕๔</b>	<b>-</b>	<b>๑๘</b>	<b>๑</b>	<b>๑๕๕</b>	<b>๖๗</b>	<b>๒๘๖</b>	<b>๓๒</b>	<b>๑๐</b>	<b>๒๑๐</b>	<b>๔๓</b>	<b>๑๐๗</b>	<b>๒๒๔</b>	<b>๙๐</b>	<b>๑,๒๖๕</b>

รายละเอียดการรายงาน

ที่	ประเด็น	ช่องทาง	รูปแบบ	สทท.	สวท.	สนช.	สพป.	สปลด.	คสช.	รวม	ส่วนกลาง	สปช.๑	สปช.๒	สปช.๓	สปช.๔	สปช.๕	สปช.๖	สปช.๗	สปช.๘	สปช.๙	รวบรวม ทั้งหมด			
๔	กระทรวงการ ท่องเที่ยวและกีฬา  - รายการ Princess's Cup Thailand ๒๐๑๗	สื่อโทรทัศน์	ข่าว	๙						๙	๑	๖			๑	๖			๑	๙	๒๕			
			รายการ	๐														๐					๙	
			พูดแทรกๆ	๐									๑				๑	๑	๑				๓	
			สารคดี	๐									๑											๑
			สปอต	๐															๐					
		อักษรวิ้ง	๖๐								๖๐		๘๐					๑๘					๑๕๘	
		สื่อวิทยุ	ข่าว	-	๙							๙	๙	๒๘	๑๙	๕๕	๗	๖	๖	๒๖	๓๖		๑๘๖	
			รายการ	-	๒							๒	๑๒	๒๘	๙	๒๒	๙	๗	๓๐	๕			๑๒๐	
			พูดแทรกๆ	-									๙	๑๓๔	๒๕	๒๔	๑๖	๕๗	๖๑	๗๓	๕		๓๕๒	
			บทความ	-									๑					๐	๓	๑			๕	
			สารคดี	-														๐	๒				๒	
		สปอต	-											๑๕				๐	๕๓				๕๘	
		สื่อสิ่งพิมพ์	ข่าว/บทความ/ แผ่นพับ	-										๒๗				๙	๐			๗		๓๘
		สื่อ อินเทอร์เน็ต	prd.go.th	-						๑		๑		๑๐			๒	๐				๓		๑๖
			nbtv.prd.go.th	๒								๒		๙					๐				๕	๑๕
			nbt.prd.go.th	-												๒		๒	๖			๒		๑๒
			thainews.prd.go.th	-		๑๘						๑๘	๒	๗				๓	๑๓	๒		๓๑		๗๖
			thainews.prd.go.th /newseng	-		๕						๕	๒	๕					๕				๒	๑๖
			thailand.prd.go.th	-					๕			๕						๕	๐			๒		๑๐
			asean thai.net	-					๑			๑					๒		๖			๓		๑๒
			เว็บไซต์ สปช.๑-๘	-					๑			๑	๙	๕๔	๒		๕	๑๕	๐		๘๖	๓๕		๑๖๕
		สื่อ Social (ภาษาไทย)	Facebook	๒		๙						๖	๙	๒๖			๒๑	๐		๑๒	๘๖	๑๐		๑๖๕
			Twitter	๒		๕				๑		๗					๓					๑		๑๑
			ผ่าน application Smart phone (Android)	๒								๒		๖				๓๑		๕	๑		๕	๕๒
			You Tube	๒								๒		๒		๒		๓						๙
		NBT WORLD	ข่าว	-			๓					๓												๓
			รายการ	-																			๕	๕
			อักษรวิ้ง	-		๑๐						๑๐											๒	๑๒
		สื่อ Social (ภาษาอังกฤษ)	Facebook	-			๓					๓												๓
			Twitter	-						๓														
			You Tube	-		๕						๕												๕
			ผ่าน application Smart phone (Android)	-			๓					๓												๓
		อป.มช.	-									๑๕	๑๓				๑๐			๓	๒	๙๖	๑๓๕	
		สื่ออื่นๆ	-										๕							๒		๕	๑๑	
		<b>รวมทั้งสิ้น</b>				๗๕	๑๑	๕๕	-	๑๐	๑	๑๕๙	๖๘	๔๒๗	๕๕	๙๙	๑๒๗	๑๑๓	๑๕๖	๓๐๖	๒๗๑		๑,๗๕๖	

รายละเอียดการรายงาน

ที่	ประเด็น	ช่องทาง	รูปแบบ	สพท.	สภาพ.	สนช.	สพป.	สพค.	คสช.	รวม ส่วนกลาง	สปช.๑	สปช.๒	สปช.๓	สปช.๔	สปช.๕	สปช.๖	สปช.๗	สปช.๘	สปช.๙	รวม ทั้งหมด		
๕	กระทรวงการ พัฒนาสังคมและ ความมั่นคงของ มนุษย์  - โครงการบ้าน มั่นคงริมคลอง ลาดพร้าว	สื่อโทรทัศน์	ข่าว	๑๖						๑๖	๑	๑	-	-		๖	-	๑	๑	๒๖		
			รายการ	๐							-	-	-	-	-	-	๐	-	-	-	๐	
			พูดแทรกๆ	๐							-	-	๒๐	-	๒	๑	๑	๑	-	-	๑	๒๙
			สารคดี	๐							-	-	-	-	-	-	๐	-	-	-	-	-
			สโปด	๐							-	-	-	-	-	-	๐	-	-	-	-	-
		อักษรวิ้ง	๖๐							๖๐	๒	๔๐	๑๐	-	๔	๑๕	-	-	-	-	๑๗๑	
		สื่อวิทยุ	ข่าว	-	๑๓						๑๑	๑๔	๑๗	๓	๑๒	๒๕	๕	๓	๑๒	๑๔	๑๒๔	
			รายการ	-							-	๑๖	๒๑	๕	๑๔	๒๐	๒	๗	๒๑	๒๒๒	๓๒๗	
			พูดแทรกๆ	-							-	๒	๔๗	๒๗	๑๗	-	๔๖	๔๖	๗๑	๑๐๔	๕๑๔	
			บทความ	-							-	-	๑	-	-	-	๐	-	๑	-	๒	
			สารคดี	-							-	-	-	-	-	๗	๐	-	-	-	๗	
		สโปด	-							-	๑๖	๑๐	-	-	๑๖	๐	๒๐	-	-	-	๖๒	
		สื่อสิ่งพิมพ์	ข่าว/บทความ/ แผ่นพับ	-			๒				๒	-	๑๑	-	๒	๔	๐	-	-	-	๔	๒๔
		สื่อ อินเทอร์เน็ต	prd.go.th	-						๑	๑	-	๑๒	-	-	-	๒	-	-	๔๑	๕๖	
			nbtv.prd.go.th	๑							๑	-	๗	-	-	-	๔	-	-	๔	๑๗	
			nbt.prd.go.th	-							-	-	-	๑	-	๓	๒	-	-	๑	๗	
			thainews.prd.go.th	-		๒๖					๒๖	๑	๕	-	-	๓	๑๑	-	-	๒๑	๗๐	
			thainews.prd.go.th /newseng	-		๔					๔	-	๗	-	-	-	๑	-	-	๑	๑๘	
			thailand.prd.go.th	-							-	-	-	-	-	๓	๐	-	-	-	๓	
			asean thai.net	-				๒			๒	-	-	-	๖	-	๗	-	-	๑	๑๖	
		เว็บไซต์ สปช.๑-๘	-							-	๖	๑๒	๑	-	๑๕	๐	-	๑๒๓	๑๔	๑๗๑		
		สื่อ Social (ภาษาไทย)	Facebook	๑				๒			๓	๖	๑๖	-	-	๓๕	๐	๑	๑๒๓	๒๖	๒๑๐	
			Twitter	๑							๑	-	-	-	-	๒		-	-	๗	๑๐	
			ผ่าน application Smart phone (Android)	๑							๑	-	๑	-	-	๑๕		๔	๑	-	๒๒	
			You Tube	๑							๑	-	-	๑	-	-		-	-	-	๒	
		NBT WORLD	ข่าว	-		๖					๗	-	-	-	-	-	-	-	-	-	๑	๘
			รายการ	-							-	-	-				-	-	-	๓	๓	
			อักษรวิ้ง	-		๒๐					๒๐	-	-				-	-	-	๑	๒๑	
		สื่อ Social (ภาษาอังกฤษ)	Facebook	-		๒		๑			๓	-	-							-	-	๓
			Twitter	-							-	-	-							-	-	-
			You Tube	-		๒					๒	-	-							-	-	๒
			ผ่าน application Smart phone (Android)	-		๒					๒	-	-							-	-	๒
		อป.มช.	-							-	๘	๑๒				๑๒		๓	๒	-	๓๗	
		สื่ออื่นๆ	-							-	-	๓				๕		๒	-	๔	๑๔	
		<b>รวมทั้งสิ้น</b>				<b>๗๗</b>	<b>๑๓</b>	<b>๖๘</b>	<b>๒</b>	<b>๕</b>	<b>๑</b>	<b>๑๖๔</b>	<b>๘๑</b>	<b>๓๑๖</b>	<b>๔๗</b>	<b>๕๓</b>	<b>๑๗๑</b>	<b>๑๐๗</b>	<b>๘๗</b>	<b>๑๕๕</b>	<b>๔๘๓</b>	<b>๑,๘๘๔</b>

รายละเอียดการรายงาน

ที่	ประเด็น	ช่องทาง	รูปแบบ	สพท.	สวท.	สนช.	สพป.	สปค.	ศสช.	รวม ส่วนกลาง	สปช.๑	สปช.๒	สปช.๓	สปช.๔	สปช.๕	สปช.๖	สปช.๗	สปช.๘	สปช.๙	รวม ทั้งหมด			
๖	กระทรวงเกษตร และสหกรณ์  - โครงการพัฒนา เกษตรกรอินทรีย์ภาค ตะวันออกเชิงพื้นที่ - งานตลาดคลอง มดุงกรุงเทพมหานคร	สื่อโทรทัศน์	ข่าว	๓						๑	๙	๑๐	-	-	-	๑๓	-	๑	-	๑	๓๓		
			รายการ	๐							-	๒	-	-	-	-	๐	-	-	-	-	๒	
			พูดแทรกภา	๐								๙	๒๐	๕	๒	-	๒	๐	๑	-	-	-	๓๑
			สารคดี	๐								-	-	-	-	-	-	๐	-	-	-	-	-
			สโปด	๐								-	-	-	-	-	-	๐	-	-	-	-	-
		อักษรวิ้ง	๗๐								๗๐	๓	๘๐	๑๐	-	-	๑๘	-	-	-	-	๑๘๓	
		สื่อวิทยุ	ข่าว	-	๕๕							๕๕	๓๔	๑๙	๑๘	๕๕	๒๕	๑๐	๑๐	๒๑	๒๗	๒๒๓	
			รายการ	-	-							-	๒๒	๒๗	๑๐	๙	๙	๑๑	๙	๓๔	๑	๑๒๓	
			พูดแทรกภา	-	๙							๙	๓๕	๑๔๓	๕๕	-	๑๓	๕๕	๔๔	๕๑	-	๔๑๙	
			บทความ	-	-							-	๑	-	-	-	๐	๑	๒	-	-	๖	
			สารคดี	-	-							-	-	๑๐	-	-	๓	๐	-	๑	-	๑๔	
			สโปด	-	-							-	๓	๕๕	-	-	๑๕	๐	๒๒	-	-	๙๕	
		สื่อสิ่งพิมพ์	ข่าว/บทความ/ แผนพับ	-	-							-	๑๐	๒๖	-	-	๓	๐	-	-	๑๐	๕๙	
			prd.go.th	-	-					๑	๑	-	๗	-	-	๕	๐	-	-	๒	๖	๒๑	
		สื่อ อินเทอร์เน็ต	nbtv.prd.go.th	๑	-						๑	-	๒	-	-	-	-	๒	-	-	๑๒	๑๗	
			nbt.prd.go.th	-	-							-	-	๑	-	๔	๙	-	-	๑	๑	๑๐	
			thainews.prd.go.th	-	-	๒๙						๒๙	๑๒	๘	-	๓	๒๑	๕	-	๓๕	๑๓๓		
			thainews.prd.go.th /newseng	-	-	๑๐						๑๐	-	๑	-	-	-	๙	-	-	๓	๑๙	
			thailand.prd.go.th	-	-							-	-	-	-	๕	๐	-	-	๖	๑๑		
			asean thai.net	-	-				๑	๑	๑	-	-	-	๒	-	๑๕	-	-	๙	๓๑		
			เว็บไซต์ สปช.๑-๘	-	-							-	๑๕	๑๓	๒	๑	๑๕	๐	-	๑๐๔	๒๖	๑๗๖	
			สื่อ Social (ภาษาไทย)	Facebook	๑	-					๑	๒	๒๑	๒๖	-	-	๒๔	๐	-	๕	๑๐๖	๓๙	๒๒๓
		Twitter		๑	-						๑	-	-	-	-	๙	-	-	-	-	-	๖	
		ผ่าน application Smart phone (Android)		๑	-						๑	๒	๑๗	-	-	๑๕	-	-	๒	๙	๖	๕๗	
		You Tube		๑	-						๑	๒	๘	๒	-	๙	-	-	-	-	-	๑๗	
		NBT WORLD	ข่าว	-	-	๙					๙	-	-	-	-	-	-	-	-	-	-	๙	
			รายการ	-	-						-	-	-	-	-	-	-	-	-	-	๙	๙	
			อักษรวิ้ง	-	-	๒๕					๒๕	-	-	-	-	-	-	-	-	-	๖	๓๑	
		สื่อ Social (ภาษาอังกฤษ)	Facebook	-	-	๑					๑	-	-	-	-	-	-	-	-	-	-	๑	
			Twitter	-	-						-	-	-	-	-	-	-	-	-	-	-	-	
			You Tube	-	-	๕					๕	-	-	-	-	-	-	-	-	-	-	๕	
			ผ่าน application Smart phone (Android)	-	-	๑					๑	-	-	-	-	-	-	-	-	-	๒	๓	
		อป.มช.	-	-						-	๑๖	๑๒	-	-	-	๑๖	-	๒	๒	๕๒	๑๕๐		
		สื่ออื่นๆ	-	-						-	-	๓	-	-	-	๓	-	๒	-	๑	๙		
		<b>รวมทั้งสิ้น</b>				๗๘	๕๙	๗๙	-	๒	๓	๒๐๙	๓๘๙	๔๘๗	๘๙	๖๘	๑๖๒	๑๕๖	๑๐๓	๓๖๘	๒๗๒	๒,๑๑๓	

รายละเอียดการรายงาน

ที่	ประเด็น	ช่องทาง	รูปแบบ	สทท.	สวท.	สนช.	สทป.	สปลด.	คสช.	รวม ส่วนกลาง	สปย.๑	สปย.๒	สปย.๓	สปย.๔	สปย.๕	สปย.๖	สปย.๗	สปย.๘	สปย.๙	รวม ทั้งหมด			
๗	กระทรวงคมนาคม - บขส.เปิด เส้นทางเดินรถ ไทย - ลาว	สื่อโทรทัศน์	ข่าว	๕						๕	๑				๑	๖			๑	๗	๒๖		
			รายการ	๐																			-
			ชุดแทรกกา	๐								๒	๒๐	๒		๒		๑	๑				๒๘
			สารคดี	๐														๐					-
			สปอต	๐														๐					-
		อักษรวิ่ง	๔๐								๔๐		๘๐	๑๐		๑๐	๑๖					๑๕๘	
		สื่อวิทยุ	ข่าว		๑๖							๑๖	๑๕	๑๖	๑๑	๒	๑๐	๙	๒	๑๖	๓๒		๑๒๙
			รายการ										๑๐	๒๒	๑๕			๙	๗	๒๗			๙๔
			ชุดแทรกกา										๑๕	๑๕๓	๕๖		๓๔	๕๕	๕๓	๗๘			๔๒๕
			บทความ										๓					๐	๒				๕
			สารคดี														๒	๐	๒๑				๒๓
		สปอต										๒	๘			๘	๐	๒๒				๔๑	
		สื่อสิ่งพิมพ์	ข่าว/บทความ/ แผ่นพับ											๒๕			๗	๐			๑๖		๔๔
		สื่อ อินเทอร์เน็ต	prd.go.th							๑	๑		๑๐			๓	๐			๒	๓		๑๙
			nbtv.prd.go.th	๑๒							๑๒		๕					๑			๔		๒๒
			nbt.prd.go.th												๒		๓	๙			๑		๑๐
			thainews.prd.go.th			๑๖					๑๖		๙				๙	๑๕		๑	๖๒		๑๐๒
			thainews.prd.go.th /newseng			๑๔					๑๔		๕					๒			๒		๒๘
			thailand.prd.go.th														๓	๐			๒		๕
			asean thai.net					๒		๒						๙		๙			๒		๑๖
		เว็บไซต์ สปย.๑-๘										๙	๑๐	๒		๑๗	๐		๑๒๐	๓๔		๑๙๑	
		สื่อ Social (ภาษาไทย)	Facebook	๑๒			๑			๑๓	๙	๑๕				๑๖	๐		๑	๑๒๒	๔๑		๒๑๖
			Twitter	๑๒						๑๒						๙							๑๖
			ผ่าน application Smart phone (Android)	๑๒						๑๒						๒๐			๙	๓			๓๙
			You Tube	๑๒						๑๒				๒		๓							๑๗
		NBT WORLD	ข่าว		๑๖					๑๖													๑๖
			รายการ																			๑	๑
			อักษรวิ่ง		๑๐					๑๐													๑๐
		สื่อ Social (ภาษาอังกฤษ)	Facebook		๒					๒													๒
			Twitter																				
			You Tube		๒					๒													๒
			ผ่าน application Smart phone (Android)		๒					๒													๒
		อป.มข.										๑๔	๑๑			๑๓			๒	๒	๔๒		๑๓๔
		สื่ออื่นๆ											๑					๒				๕	
		<b>รวมทั้งสิ้น</b>				๑๐๖	๑๖	๕๙	-	๓	๑	๑๘๕	๗๘	๓๘๖	๙๙	๘	๑๖๑	๑๑๘	๑๒๑	๓๗๒	๒๙๕		๑,๘๑๘

รายละเอียดการรายงาน

ที่	ประเด็น	ช่องทาง	รูปแบบ	สพท.	สวท.	สนช.	สทป.	สปต.	ศสช.	รวม	ส่วนกลาง	สปช.๑	สปช.๒	สปช.๓	สปช.๔	สปช.๕	สปช.๖	สปช.๗	สปช.๘	สปช.๙	รวมรวม ทั้งหมด		
๘	กระทรวง ทรัพยากรธรรมชาติและ สิ่งแวดล้อม  - อนุรักษ์รักษา สภาพแวดล้อม แหล่งท่องเที่ยว	สื่อโทรทัศน์	ข่าว	๑๐						๑๐	๑	๑๒	๑	๑		๗	๑	๑			๕๐		
			รายการ	๐							-	-	-	-	-	-	-	๒	-	-	-	-	๒
			ชุดแพร่ภาพ	๐								-	๑	๑๐	๑	-	-	๕	๑	-	-	-	๒๓
			สารคดี	๐								-	-	-	-	-	-	๑	-	-	-	-	๑
			สโปด	๐								-	๒	-	-	-	-	-	๓	-	-	-	๗
		อักษรวิ้ง	๖๐								๖๐	๒	๖๐	๑๐	-	-	๒๔	๕๖	-	-	-	๒๕๒	
		สื่อวิทยุ	ข่าว	-	๗							๗	๑๖	๒๕	๕	๑๑	๓๐	๗	๖	๑๖	๓๑		๑๕๓
			รายการ	-	-							-	๑๕	๒๕	๗	๑๐	๑	๕	๕	๓๐	๑		๑๑๓
			ชุดแพร่ภาพ	-	-							-	๒๑	๑๓๗	๖๓	๒๐	๒๕	๖๗	๕๗	๙๒	-		๕๔๖
			บทความ	-	-							-	๓	-	-	-	-	๐	๓	-	-	-	๖
			สารคดี	-	-							-	-	-	-	-	-	๐	-	-	-	-	-
		สโปด	-	-							-	-	๒๗	-	-	-	๐	๔๓	-	-	-	๗๐	
		สื่อสิ่งพิมพ์	ข่าว/บทความ/ แผ่นพับ	-								-	-	๓๕	-	-	๕	๐	-	-	๓		๕๐
		สื่อ อินเทอร์เน็ต	prd.go.th	-						๑	๑	๑	-	๑๑	-	-	๒	๐	๓	-	๑		๑๔
			nbtv.prd.go.th	๑							๑	-	๑๐	-	-	-	-	๒	-	-	๒		๑๕
			nbt.prd.go.th	-							-	-	-	-	๑	-	๒	๑๐	-	-	๑		๑๔
			thainews.prd.go.th	-		๑๙					๑๙	๒	๑๒	-	-	๒	๑๕	๕	-	๓๐			๕๕
			thainews.prd.go.th /newseng	-		๖					๖	-	-	-	-	-	-	๕	-	-	-		๕
			thailand.prd.go.th	-							-	-	-	-	-	-	๓	๐	-	-	-		๓
			asean thai.net	-					๒		๒	-	-	-	-	๑	-	๕	-	-	๑		๑๒
			เว็บไซต์ สปช.๑-๘	-							-	๕	๑๖	-	-	-	๑๖	๐	๓	๑๕๐	๓๕		๒๒๘
		สื่อ Social (ภาษาไทย)	Facebook	๑							๑	๕	๓๐	-	-	๑๙	๐	๑๕	๑๕๐	๔๐			๒๖๓
			Twitter	๑							๑	-	-	-	-	๕		-	-	๑			๗
			ผ่าน application Smart phone (Android)	๑							๑	-	๒๔	-	-	๑๓		๕	๑				๔๔
			You Tube	๑							๑	๒	๑๒	๒	-	-		๓	-	-			๒๐
		NBT WORLD	ข่าว	-		๕					๕	-	-	-	-	-	-	-	-	-	-		๕
			รายการ	-							-	-	-	-	-	-	-	-	-	-	๒		๒
			อักษรวิ้ง	-		๑๕					๑๕	-	-	-	-	-	-	-	-	-	๑		๑๖
		สื่อ Social (ภาษาอังกฤษ)	Facebook	-		๕					๕	-	-	-	-	-	-	-	-	-	-		๕
			Twitter	-							-	-	-	-	-	-	-	-	-	-	-		-
			You Tube	-		๖					๖	-	-	-	-	-	-	-	-	-	-		๖
			ผ่าน application Smart phone (Android)	-		๕					๕	-	-	-	-	-	-	-	-	-	-		๕
		อป.มช.			-					-	๑๔	๑๒				๑๔		๕	๖			๕๗	
		สื่ออื่นๆ			-					-	-	๔				๑๐		๒				๑๖	
		<b>รวมทั้งสิ้น</b>				๗๕	๗	๗๓	-	๒	๑	๑๕๘	๗๗	๔๖๒	๗๔	๔๓	๑๕๗	๑๖๓	๒๕๙	๔๔๒	๑๔๙		๒,๐๒๔

รายละเอียดการรายงาน

ที่	ประเด็น	ช่องทาง	รูปแบบ	สพท.	สวท.	สนช.	สพป.	สพค.	สรช.	รวม ส่วนกลาง	สปช.๑	สปช.๒	สปช.๓	สปช.๔	สปช.๕	สปช.๖	สปช.๗	สปช.๘	สปช.๙	รวม ทั้งหมด		
๔	กระทรวงดิจิทัลเพื่อเศรษฐกิจและสังคม  - การส่งเสริมเศรษฐกิจดิจิทัล	สื่อโทรทัศน์	ข่าว	๑๐						๑๐	๒	๙	-	-	๕	๒	๒	๑	-	๒๕		
			รายการ	๐							-	-	-	-	-	-	-	-	-	-	-	-
			พุดแทรก	๐							-	๑	๒๐	-	๙	-	-	๕	-	-	-	๓๕
			สารคดี	๐							-	-	-	-	-	-	-	๐	-	-	-	-
			สปอต	๐							-	-	-	-	-	-	-	๐	-	-	-	-
		อักษรวิ้ง	๕๐							๕๐	๒	๘๐	๒๐	-	๙	๒๐	-	-	-	-	๑๗๖	
		สื่อวิทยุ	ข่าว	-	๓						๓	๑๘	๑๔	๒๐	๑๐	๘๐	๒๖	๕	๑๒	๒๐	-	๑๗๖
			รายการ	-	-						-	๒	๒๑	๒	๙	๕	๕	๕	๒๖	-	-	๘๖
			พุดแทรก	-	๑						๑	๒๘	๑๑๓	๓๖	-	๔๔	๕๗	๓๗	๒๒	-	-	๓๗๔
			บทความ	-	-						-	๒	-	-	-	๕	๐	๑	-	-	-	๘
			สารคดี	-	-						-	-	-	-	-	๒	๐	-	-	-	-	๒
			สปอต	-	-						-	-	๓๘	-	-	๑๐	๐	๕๒	-	-	-	๙๐
		สื่อสิ่งพิมพ์	ข่าว/บทความ/ แผ่นพับ	-	-						-	-	๑๔	-	-	๒	-	๐	-	-	๓	๒๐
		สื่อ อินเทอร์เน็ต	prd.go.th	-	-					๑	๑	-	๗	-	-	๑	๐	๒	-	๑	-	๑๒
			nbtv.prd.go.th	๑๔	-						๑๔	-	๒	-	-	-	๒๐	-	-	-	-	๓๗
			nbt.prd.go.th	-	-						-	-	-	๑	-	๑	๖	-	-	-	-	๙
			thainews.prd.go.th	-	-	๑๒					๑๒	-	๕	-	-	๑	๑๒	๕	-	๕๐	-	๘๔
			thainews.prd.go.th /newseng	-	-	๓					๓	-	๒	-	-	-	๓	-	-	-	-	๘
			thailand.prd.go.th	-	-	-			๑		๑	-	-	-	-	๑	๐	-	-	-	-	๒
			asean thai.net	-	-	-		๒		๒	-	-	-	-	๒	-	๓	-	-	-	-	๗
			เว็บไซต์ สปช.๑-๘	-	-	-					-	๑๑	๑๒	๒	๑	๑๗	๐	๒	๗๖	๒๒	-	๑๕๓
		สื่อ Social (ภาษาไทย)	Facebook	๑๕	-				๒		๑๗	๘	๒๖	-	-	๑๘	๐	๑๕	๗๖	-	-	๑๕๖
			Twitter	๑๕	-						๑๕	-	-	-	-	๒	-	-	-	๑	-	๑๘
			ผ่าน application Smart phone (Android)	๑๕	-						๑๕	-	๑๐	-	-	๗	-	๒	๑	-	-	๓๕
			You Tube	๑๕	-						๑๕	-	๕	๑	-	๑๓	-	๒	-	-	-	๓๖
		NBT WORLD	ข่าว	-	-	๔					๔	-	-	-	-	-	-	-	-	-	-	๔
			รายการ	-	-						-	-	-	-	-	-	-	-	-	๓	-	๓
			อักษรวิ้ง	-	-						-	-	-	-	-	-	-	-	-	๑	-	๑
		สื่อ Social (ภาษาอังกฤษ)	Facebook	-	-	๒			๑		๓	-	๑	-	-	-	-	-	-	-	-	๔
			Twitter	-	-						-	-	-	-	-	-	-	-	-	-	-	-
			You Tube	-	-						-	-	-	-	-	-	-	-	-	-	-	-
			ผ่าน application Smart phone (Android)	-	-	๒					๒	-	-	-	-	-	-	-	-	-	-	๒
		อป.มช.	-	-						-	๖	๑๓	-	-	-	๕	-	๒	๒	๒	๓๐	
		สื่ออื่นๆ	-	-						-	-	๒	-	-	-	-	-	-	-	-	๒	
		<b>รวมทั้งสิ้น</b>				๑๓๕	๙	๒๓	-	๒	๑	๑๖๙	๘๔	๓๘๖	๘๓	๒๐	๑๘๔	๑๖๐	๑๓๕	๒๕๖	๑๐๓	๑,๕๘๐

## รายละเอียดการรายงาน

ที่	ประเด็น	ช่องทาง	รูปแบบ	สพท.	สพท.	สนช.	สพป.	สปต.	คสช.	รวม ส่วนกลาง	สปช.๑	สปช.๒	สปช.๓	สปช.๔	สปช.๕	สปช.๖	สปช.๗	สปช.๘	สปช.๙	รวม ทั้งหมด			
๑๐	กระทรวง พลังงาน  - แอปพลิเคชัน ที่เข้าถึงข้อมูล ด้านพลังงาน	สื่อโทรทัศน์	ข่าว	๒						๒	๑	๒	-	-	-	๒	๑	-	-	-	๒๒		
			รายการ	๐							-	-	-	-	-	-	๑	-	-	-	-	-	๑
			พูดแทรกๆ	๐							-	๑	๑๐	๒	๒	๑	๙	๑	-	-	-	-	๒๓
			สารคดี	๐							-	๑	-	-	-	-	๐	-	-	-	-	-	๑
			สปอต	๐							-	-	-	-	-	-	๐	-	-	-	-	-	-
			อักษรวิ่ง	๖๐							๖๐	๑	๖๐	๒๐	-	๙	๒๑	๕๖	-	-	-	-	๒๖๓
		สื่อวิทยุ	ข่าว	-	๑๑						๑๑	๑๔	๑๑	๗	๑	๓๕	๖	๕	๑๑	๕๐	-	-	๑๕๑
			รายการ	-	-						-	๖	๒๒	๙	๒	๑๑	๗	๑๐	๒๔	-	-	-	๘๖
			พูดแทรกๆ	-	๑						๑	๒๓	๑๒๐	๓๐	๑๐	๔๕	๖๖	๓๔	๗๑	-	-	-	๕๑๔
			บทความ	-	-						-	๑	-	-	-	๙	๐	๑	-	-	-	-	๒
			สารคดี	-	-						-	-	-	-	-	๒	๐	-	-	-	-	-	๒
			สปอต	-	-						-	-	๒๐	-	-	๑๐	๐	๒๖	-	-	-	-	๕๕
		สื่อสิ่งพิมพ์	ข่าว/บทความ/ แผ่นพับ	-	-						-	-	๕๕	๑	-	๑	๐	-	-	-	-	-	๑๐
		สื่อ อินเทอร์เน็ต	prd.go.th	-	-					๒	๒	-	๙	-	-	๒	๐	๑	-	-	-	๑	๑๐
			nbtv.prd.go.th	๑	-						๑	-	๓	-	-	-	๑	-	-	-	-	-	๕
			nbt.prd.go.th	-	-						-	-	-	-	-	๒	๒	-	-	-	-	-	๔
			thainews.prd.go.th	-	-	๑๔					๑๔	-	๓	-	-	๒	๑๔	๑	-	-	-	๕๐	๘๔
			thainews.prd.go.th /newseng	-	-	๕					๕	-	๓	-	๑	-	๒	-	-	-	-	-	๑๑
			thailand.prd.go.th	-	-						-	-	-	-	-	๒	๐	-	-	-	-	-	๒
			asean thai.net	-	-				๑		๑	-	-	-	๑	-	๗	-	-	-	๒	-	๑๑
			เว็บไซต์ สปช.๑-๘	-	-						-	๙	๖	-	-	๕	๑๖	๐	๑	๑๕๓	-	-	๑๘๕
		สื่อ Social (ภาษาไทย)	Facebook	๑	-						๑	๙	๑๐	-	-	๑๖	๐	๑	๑๕๓	-	-	-	๑๘๙
			Twitter	๑	-						๑	-	-	-	-	๓	-	-	-	-	-	-	๔
			ผ่าน application Smart phone (Android)	๑	-						๑	-	๑๒	-	-	๑๕	-	๑	๑	-	-	-	๓๐
			You Tube	๑	-						๑	-	๖	๒	-	๑๔	-	๑	-	-	-	-	๒๕
		NBT WORLD	ข่าว	-	-	๙					๙	-	-	-	-	-	-	-	-	-	-	๑	๕
			รายการ	-	-						-	-	-	-	-	-	-	-	-	-	-	๑	๑
			อักษรวิ่ง	-	-						-	-	-	-	-	-	-	-	-	-	-	-	-
		สื่อ Social (ภาษาอังกฤษ)	Facebook	-	-	๒					๒	-	-	-	-	๒	-	-	-	-	-	-	๔
			Twitter	-	-						-	-	-	-	-	-	-	-	-	-	-	-	-
			You Tube	-	-						-	-	-	-	-	-	-	-	-	-	-	-	-
			ผ่าน application Smart phone (Android)	-	-	๒					๒	-	-	-	-	-	-	-	-	-	-	-	๒
		อป.มช.		-	-						-	๑๑	๑๑			๑๙			-	๒	-	-	๓๔
			สื่ออื่นๆ	-	-						-	-	๓						-	-	-	-	๓
		<b>รวมทั้งสิ้น</b>				๗๑	๑๒	๒๗	-	๑	๒	๑๑๓	๗๕	๓๓๕	๖๖	๒๒	๒๐๙	๑๕๓	๑๘๔	๕๑๖	๑๐๘	-	๑,๖๗๔

รายละเอียดการรายงาน

ที่	ประเด็น	ช่องทาง	รูปแบบ	สพท.	สภาพ.	สนช.	สพป.	สพค.	คสช.	รวม ส่วนกลาง	สปช.๑	สปช.๒	สปช.๓	สปช.๔	สปช.๕	สปช.๖	สปช.๗	สปช.๘	สปช.๙	รวม ทั้งหมด			
๑๑	กระทรวงพาณิชย์  - การสนับสนุนธุรกิจดูแลผู้สูงอายุ - การลงทุนด้านพลังงานไฟฟ้าในเมียนมา	สื่อโทรทัศน์	ข่าว	๓๐						๑๐	๑	๒	-	-	๕	๑๑	-	๑	-	-	๑๙		
			รายการ	๐							-	-	-	-	-	-	๕	-	-	-	-	-	๕
			พุดแทรกกา	๐							-	-	๑๐	๕	-	-	-	๕	-	-	-	-	๒๐
			สารคดี	๐							-	-	-	-	-	-	-	๐	-	-	-	-	-
			สโปต	๐							-	-	-	-	-	-	-	๐	-	-	-	-	-
			อักษรวิ่ง	๙๐							๙๐	-	๖๐	๒๐	-	-	-	๒๐	-	-	-	-	๑๙๐
		สื่อวิทยุ	ข่าว	-	๓๗						๓๗	๒๐	๑๔	๕	๒๓	๒๕	๕	๖	๑๔	๑๐	-	-	๑๖๑
			รายการ	-							-	๑๒	๓๐	๕	๑	๗	๑๐	๕	๓๒	-	-	-	๑๐๕
			พุดแทรกกา	-							-	๓๒	๑๔๖	๓๖	-	๑๙	๖๙	๓๕	๑๐๖	-	-	-	๕๕๙
			บทความ	-							-	๑	-	-	-	-	๐	๑	๑	-	-	-	๓
			สารคดี	-							-	-	-	-	-	-	๐	-	๑	-	-	-	๑
			สโปต	-							-	-	๓๓	-	-	๗	๐	๒๐	-	-	๖	-	๖๖
		สื่อสิ่งพิมพ์	ข่าว/บทความ/ แผ่นพับ	-							-	-	๒๕	-	-	-	๒	๐	-	-	๑	-	๒๘
		สื่ออินเทอร์เน็ต	prd.go.th	-						๑	๑	-	๔	-	-	๒	๐	-	-	๓	-	-	๑๐
			nbtv.prd.go.th	๓							๓	-	๒	-	-	-	๐	-	-	-	-	-	๕
			nbt.prd.go.th	-							-	-	-	๒	-	๓	๖	-	-	-	-	-	๑๓
			thainews.prd.go.th	-		๒๒					๒๒	๑	๑	-	-	๓	๕๙	๔	๑	๘๐	-	-	๑๔๐
			thainews.prd.go.th /newseng	-		๒๕					๒๕	-	-	-	-	-	๐	-	-	-	๔	-	๒๙
			thailand.prd.go.th	-					๒		๒	-	-	-	-	๓	๐	-	-	-	๔	-	๙
			asean thai.net	-					๒		๒	-	-	-	-	๑	๑๘	-	-	-	-	-	๒๑
			เว็บไซต์ สปช.๑-๘	-							-	๑๔	๖	๒	๑	๑๖	๐	-	๑๒๐	๑๐	-	-	๑๖๙
		สื่อ Social (ภาษาไทย)	Facebook	๓							๓	๑๑	๕	-	-	๒๐	๐	๑๔	๑๒๑	๔๖	-	-	๒๒๐
			Twitter	๓							๓	-	-	-	-	๒๓	-	-	-	-	-	-	๒๘
			ผ่าน application Smart phone (Android)	๓							๓	-	๑๘	-	-	๑๖	-	-	-	-	-	-	๓๙
			You Tube	๓							๓	-	๔	๑	-	-	-	-	-	-	-	-	๑๓
		NBT WORLD	ข่าว	-		๑๑					๑๑	-	-	-	-	-	-	-	-	-	-	-	๑๑
			รายการ	-							-	-	-	-	-	-	-	-	-	-	-	-	๙
			อักษรวิ่ง	-		๑๐					๑๐	-	-	-	-	-	-	-	-	-	-	-	๑๐
		สื่อ Social (ภาษาอังกฤษ)	Facebook	-		๕			๑		๖	-	-	-	-	-	-	-	-	-	-	-	๖
			Twitter	-							-	-	-	-	-	-	-	-	-	-	-	-	-
			You Tube	-		๕					๕	-	-	-	-	-	-	-	-	-	-	-	๕
			ผ่าน application Smart phone (Android)	-		๕					๕	-	-	-	-	-	-	-	-	-	-	-	๕
อป.มช.								-	๑๖	๑๒				๑๒				๒		๒	๕๔		
สื่ออื่นๆ								-	-	๒				๘				-	-	-	๑๐		
<b>รวมทั้งสิ้น</b>				๑๑๕	๓๗	๘๓	-	๕	๑	๒๔๑	๑๑๐	๓๙๐	๗๓	๒๘	๑๘๖	๑๘๓	๙๐	๕๐๑	๑๗๖	-	๑,๘๗๘		

รายละเอียดการรายงาน

พ.ศ.	ประเด็น	ช่องทาง	รูปแบบ	สพท.	สพท.	สนช.	สพป.	สพด.	คสช.	รวม ส่วนกลาง	สปช.๑	สปช.๒	สปช.๓	สปช.๔	สปช.๕	สปช.๖	สปช.๗	สปช.๘	สปช.๙	รวม ทั้งหมด		
๑๒	กระทรวงมหาดไทย  - การเตรียม ช่วยเหลือ ผู้ประสบภัยหนาว - โครงการตลาด ประชารัฐ	สื่อโทรทัศน์	ข่าว	๑๐						๑๐	๖	๑๕	๙	๑	๘	๑๗	-	๒	๑๖	๗๖		
			รายการ	๐						-	-	-	-	-	-	-	๔	-	-	๔	๘	
			ชุดแพร่ภาพ	๐						-	-	๒๐	๑๐	-	-	-	๖	๒	-	-	๒	๔๔
			สารคดี	๐						-	-	-	-	-	-	-	๒	-	-	-	-	๒
			สโปด	๐						-	-	-	-	-	-	-	๐	-	-	-	-	-
			อักษรวิ้ง	๘๐							๘๐	๖	๘๐	๒๐	-	-	๒๔	-	-	-	๑๘	๒๒๘
		สื่อวิทยุ	ข่าว	-	๔๓						๔๓	๕๔	๕๑	๕๘	๑๒๔	๕๐	๒๗	๙	๓๒	๒๗๒	๗๖๒	
			รายการ	-	-						-	๓๒	๓๔	๑๘	๔๘	๑๔	๑๗	๑๒	๓๒	๓๐๔	๓๑๑	
			ชุดแพร่ภาพ	-	๖						๖	๔๑	๑๗๒	๙๓	๗๑	๕๘	๑๒๓	๕๑	๑๕๕	๕	๑๗๒	
			บทความ	-	-						-	๓	-	-	-	๓	๐	๑	๒	-	-	
			สารคดี	-	-						-	-	-	-	-	๒	๐	-	-	-	-	
			สโปด	-	-						-	๓๖	๖๔	-	-	๑๗	๙๕	๒๕	-	๒๙	๒๖๗	
		สื่อสิ่งพิมพ์	ข่าว/บทความ/ แผ่นพับ	-	-				๑		๑	๘	๓๒	-	-	๕	๐	-	-	-	๕๑	๙๖
		สื่อ อินเทอร์เน็ต	prd.go.th	-	-					๑	๑	-	๑๒	-	-	๑	๐	-	๘	๒๒	๔๔	
			nbtv.prd.go.th	๕	-						๕	-	๑๒	-	-	-	๑๑	-	-	๑	๒๙	
			nbt.prd.go.th	-	-						-	-	๒	๕	-	๑	๒๐	-	-	๑	๒๘	
			thainews.prd.go.th	-	-	๒๑					๒๑	๓๒	๑๖	-	-	๑	๗๘	๕	๖	๓๖	๑๕๕	
			thainews.prd.go.th /newseng	-	-	๑๐					๑๐	๑๐	-	๒	๓	-	๐	-	-	๙	๓๔	
			thailand.prd.go.th	-	-	-					-	๓	-	-	-	๑	๒	-	-	๑๘	๒๔	
			asean thai.net	-	-	-					-	-	-	-	-	๕	๑๕	-	-	-	๑๙	
			เว็บไซต์ สปช.๑-๘	-	-	-					-	๒๘	๒๘	๕	๑๘	๑๔	๐	-	๓๖๑	๗๐	๕๒๔	
		สื่อ Social (ภาษาไทย)	Facebook	๕	-	๔					๕	๓๔	๓๘	-	-	๒๒	๐	๑๕	๓๗๑	๔๔	๕๓๓	
			Twitter	๔	-	๔					๔	-	-	-	-	๔	-	-	๑	๕	๑๙	
			ผ่าน application Smart phone (Android)	๕	-	-					๕	๑๑	๓๒	-	-	๑๑	-	-	๑๐	-	๖๙	
			You Tube	๕	-	-					๕	๓	๑๕	๕	-	๑๑	-	-	-	๑	๕๒	
		NBT WORLD	ข่าว	-	-	๖					๖	-	-	-	-	-	-	-	-	-	๓๔	๔๐
			รายการ	-	-	-					-	-	-	-	-	-	-	-	-	-	๒๑	๒๑
			อักษรวิ้ง	-	-	๑๐					๑๐	-	-	-	-	-	-	-	-	-	-	๑๐
		สื่อ Social (ภาษาอังกฤษ)	Facebook	-	-	๓					๓	-	-	-	-	-	-	-	-	-	-	๓
			Twitter	-	-	-					-	-	-	-	-	-	-	-	-	-	-	-
			You Tube	-	-	๓					๓	-	-	-	-	-	-	-	-	-	๑	๔
			ผ่าน application Smart phone (Android)	-	-	๓					๓	-	-	-	-	-	-	-	-	-	-	๓
		อป.มช.	-	-	-					-	๑๔	๑๘	-	-	๑๓	-	-	๒	๒๔	๗๑		
สื่ออื่นๆ	-	-	-					-	-	๕	-	-	๑๐	-	-	-	๑๒๘	๑๕๓				
<b>รวมทั้งสิ้น</b>				<b>๑๑๕</b>	<b>๔๙</b>	<b>๖๔</b>	<b>๑</b>	<b>-</b>	<b>๑</b>	<b>๒๓๐</b>	<b>๓๒๓</b>	<b>๖๔๓</b>	<b>๒๑๘</b>	<b>๒๖๙</b>	<b>๒๓๓</b>	<b>๔๐๑</b>	<b>๑๒๐</b>	<b>๙๘๖</b>	<b>๙๓๓</b>	<b>๔,๓๒๖</b>		

รายละเอียดการรายงาน

ที่	ประเด็น	ช่องทาง	รูปแบบ	สพท.	สวท.	สนช.	สพป.	สพต.	คสช.	รวม	ส่วนกลาง	สปป.๑	สปป.๒	สปป.๓	สปป.๔	สปป.๕	สปป.๖	สปป.๗	สปป.๘	สปป.๙	รวบรวมทั้งหมด		
๑๓	กระทรวงยุติธรรม  - การช่วยเหลือผู้เดือดร้อนในกระบวนการยุติธรรม	สื่อโทรทัศน์	ข่าว	๑๐						๑๐	๑	๑๖	๑	-	๓	๖	-	๑	๒		๓๖		
			รายการ	๐						-	-	-	-	-	-	-	๕	-	-	-	-	-	๕
			พูดแทรกๆ	๐							-	๒	๒๐	-	-	-	๑	๕	๒	-	-	-	๒๗
			สารคดี	๐							-	-	-	-	-	-	-	๐	-	-	-	๑๔	๑๔
			สปอต	๐							-	-	-	-	-	-	-	๐	-	-	-	-	-
		อักษรวิ้ง	๗๐							๗๐	๑	๘๐	๒๐	-	-	๑๒	๑๖	-	-	-	-	-	๑๙๙
		สื่อวิทยุ	ข่าว	-	๔						๔	๑๘	๑๖	๕	๑๖	๒๖	๓	๗	๑๒	๓๒			๑๕๓
			รายการ	-	-						-	๑๖	๑๙	๕	๒	๑๘	๔	๑๑	๒๔	-	-	-	๑๐๔
			พูดแทรกๆ	-	๖						๒	๑๙	๑๓๘	๓๐	๓	๕๕	๖๖	๕๔	๖๒	-	-	-	๔๐๕
			บทความ	-	-						-	๑	-	-	๖	-	๐	๓	๑	๑๓			๒๔
			สารคดี	-	-						-	-	-	-	-	-	๓	๐	-	-	-	-	๓
		สปอต	-	-						-	๕	๑	-	-	-	๔	๐	๒๒	-	-	๓	๓๕	
		สื่อสิ่งพิมพ์	ข่าว/บทความ/แผ่นพับ	-	-						-	-	๒๖	-	-	-	๓	๐	-	-	๑		๓๐
			prd.go.th	-	-					๑	๑	-	๔	-	-	-	๒	๐	-	-	๑๒		๑๙
		สื่ออินเทอร์เน็ต	nbt.tv.prd.go.th	๒	-						๒	-	๓	-	-	-	-	๐	-	-	-	-	๕
			nbt.prd.go.th	-	-						-	-	-	-	-	-	๒	๖	-	-	-	-	๘
			thainews.prd.go.th	-	-						-	๕	๔	-	-	-	๑	๘	-	-	๓๓		๔๘
			thainews.prd.go.th/newseng	-	-						-	-	๓	-	-	-	-	๐	-	-	๑		๔
			thailand.prd.go.th	-	-						-	-	-	-	-	-	๓	๐	-	-	๑๑		๑๔
			asean thai.net	-	-						-	-	-	-	-	๑	-	๔	-	-	-	-	๕
			เว็บไซต์ สปช.๑-๘	-	-						-	๑๑	๗	๑	-	-	๒๓	๐	-	๑๒๓	๖๖		๒๒๗
		สื่อ Social (ภาษาไทย)	Facebook	๒	-						๒	๘	๑๐	-	-	-	๒๐	๐	๔	๑๒๓	๑๑		๑๗๘
			Twitter	๒	-						๒	-	-	-	-	-	๔	-	-	๑	-		๗
			ผ่าน application Smart phone (Android)	๒	-						๒	๑	๒๓	-	-	-	๑๙	-	๘	๑	-		๔๔
			You Tube	๒	-						๒	-	๑๑	๑	-	-	-	-	-	-	-		๑๔
		NBT WORLD	ข่าว	-	-	๑					๑	-	-	-	-	-	-	-	-	-	๒		๓
			รายการ	-	-						-	-	-	-	-	-	-	-	-	-	๑		๑
			อักษรวิ้ง	-	-						-	-	-	-	-	-	-	-	-	-	-		-
		สื่อ Social (ภาษาอังกฤษ)	Facebook	-	-						-	-	-	-	-	-	-	-	-	-	-		-
			Twitter	-	-						-	-	-	-	-	-	-	-	-	-	-		-
			You Tube	-	-	๒					๒	-	-	-	-	-	-	-	-	-	๑		๓
			ผ่าน application Smart phone (Android)	-	-						-	-	-	-	-	-	-	-	-	-	๑		๑
		อป.มช.	-	-						-	๑๔	๑๒	-	-	-	๑๖	-	๒	๒	๕๘		๑๐๔	
		สื่ออื่นๆ	-	-						-	-	๒	-	-	-	๗	-	๒	-	-		๑๑	
		<b>รวมทั้งสิ้น</b>				<b>๙๐</b>	<b>๖</b>	<b>๓</b>	<b>-</b>	<b>-</b>	<b>๑</b>	<b>๑๐๐</b>	<b>๙๙</b>	<b>๓๗๑</b>	<b>๖๗</b>	<b>๒๘</b>	<b>๒๒๒</b>	<b>๑๓๘</b>	<b>๑๓๕</b>	<b>๓๕๐</b>	<b>๒๕๘</b>	<b>๑,๗๒๘</b>	

รายละเอียดการรายงาน

ที่	ประเด็น	ช่องทาง	รูปแบบ	สพท.	สพท.	สนช.	สพป.	สพต.	คสช.	รวม	ส่วนกลาง	สปป.๑	สปป.๒	สปป.๓	สปป.๔	สปป.๕	สปป.๖	สปป.๗	สปป.๘	สปป.๙.	รวบรวมทั้งหมด			
๑๔	กระทรวง แรงงาน  - เร่งออก ใบอนุญาต ทำงานแก่ แรงงานสัญชาติ เมียนมาและ กัมพูชา	สื่อโทรทัศน์	ข่าว	๓						๓	๕	-	-	-	๑	๙	๕	๑	-	-	๑๔			
			รายการ	๐							-	-	-	-	-	-	๐	-	-	-	-	-	-	
			พูดแทรกๆ	๐								-	๓	๑๐	-	-	๕	๑	๙	๓	-	-	๒๔	
			สารคดี	๐								-	-	-	-	-	-	๐	-	-	-	-	-	
			สโปด	๐								-	๒	-	-	๙	-	-	๐	-	-	-	-	๙
			อักษรวิ่ง	๑๐๐								๑๐๐	-	๖๐	๒๐	-	-	๑๘	๙๖	-	-	-	-	๒๙๔
		สื่อวิทยุ	ข่าว	-	๖							๖	๑๘	๑๑	๑๒	๑๒	๑๔	๗	๑๑	๒๔	๑๐	-	๑๒๖	
			รายการ	-	-							-	๑๗	๒๕	๕	๑๑	-	๗	๑๗	๒๔	-	-	๑๑๑	
			พูดแทรกๆ	-	๒							๒	๓๕	๑๒๑	๓๒	๑๑	๑๒	๕๐	๘๐	๘๔	-	-	๔๒๗	
			บทความ	-	-							-	๒	-	-	-	-	๐	๓	-	-	-	๕	
			สารคดี	-	-							-	-	-	-	๑	-	-	๐	-	-	-	๑	
			สโปด	-	-							-	-	๓	๑๘	-	-	๑๐	๕๒	-	-	๕	๑๑๘	
		สื่อสิ่งพิมพ์	ข่าว/บทความ/ แผ่นพับ	-	-							-	-	๕๐	-	-	-	๔	๐	-	-	๑	-	๒๕
		สื่อ อินเทอร์เน็ต	prd.go.th	-	-					๑		๑	-	๖	๑	-	๓	๐	๒	๑	๓		๑๗	
			กบตทีวี.prd.go.th	๓	-							๓	-	๑	-	-	-	๓	-	-	-	-	๕	
			nbt.prd.go.th	-	-							-	-	-	๓	-	๓	๖	-	-	-	-	๑๒	
			thainews.prd.go.th	-	-	๒๑						๒๑	๒	๒	-	-	๓	๑๐	๓	-	๘๐	-	๑๒๑	
			thainews.prd.go.th /newseng	-	-	๕						๕	๓	๑	-	-	-	๐	-	-	๒	-	๑๐	
			thailand.prd.go.th	-	-					๑		๑	-	-	-	-	๒	๐	-	-	๑	-	๕	
			asean thai.net	-	-					๑		๑	-	-	-	-	๒	๙	-	-	-	-	๘	
			เว็บไซต์ สปช.๑-๘	-	-							-	๑๗	๙	-	-	๑๘	๐	๒	๗๕	๒๐	-	๑๕๑	
		สื่อ Social (ภาษาไทย)	Facebook	๓	-					๒		๕	๑๕	๑๗	-	-	๒๑	๐	๒๑	๗๖	๓	-	๑๕๘	
			Twitter	๓	-							๓	-	-	-	-	๓	-	-	-	-	-	๖	
			ผ่าน application Smart phone (Android)	๓	-							๓	-	-	-	-	๑๐	-	๑๐	๒	-	-	๒๕	
			You Tube	๓	-							๓	-	-	๒	-	-	-	๒	-	-	-	๗	
		NBT WORLD	ข่าว	-	-	๙						๙	๒	-	-	-	-	-	-	-	๖	-	๑๒	
			รายการ	-	-							-	-	-	-	-	-	-	-	-	๓	-	๓	
			อักษรวิ่ง	-	-							-	-	-	-	-	-	-	-	-	-	-	-	
		สื่อ Social (ภาษาอังกฤษ)	Facebook	-	-	๒						๒	-	-	-	-	-	-	-	-	-	-	๒	
			Twitter	-	-							-	-	-	-	-	-	-	-	-	-	-	-	
			You Tube	-	-	๑						๑	-	-	-	-	-	-	-	-	-	-	๑	
			ผ่าน application Smart phone (Android)	-	-	๒						๒	-	-	-	-	-	-	-	-	-	-	๒	
อป.มช.	-	-							-	๑๕	๑๑	-	-	-	๗	-	๓	๒	๒	-	๕๐			
สื่ออื่นๆ	-	-							-	-	๓	-	-	-	-	-	๑๐	-	-	-	๑๓			
<b>รวมทั้งสิ้น</b>				๑๑๘	๘	๓๔	-	๕	๑	๑๖๕	๑๓๓	๓๔๕	๑๐๑	๓๘	๑๐๓	๑๒๔	๓๑๗	๒๙๔	๑๓๖	-	๑,๗๕๑			

รายละเอียดการรายงาน

ที่	ประเด็น	ช่องทาง	รูปแบบ	สพท.	สวท.	สนช.	สพป.	สปต.	คสช.	รวม	ส่วนกลาง	สปช.๑	สปช.๒	สปช.๓	สปช.๔	สปช.๕	สปช.๖	สปช.๗	สปช.๘	สปช.๙	รวมทั้งหมด			
๑๕	กระทรวงวัฒนธรรม - เปิดสอนภาษาอาเซียน + ๙ ฟรี	สื่อโทรทัศน์	ข่าว	๙							๙	-	-	-	-	๑	๑	-	-	-	-	๑๓		
			รายการ	๐								-	-	-	-	-	-	๐	-	-	-	-	-	
			พูดแทรกภา	๐								-	๒	๑๐	-	-	๒	-	๑	-	-	-	๑๙	
			สารคดี	๐								-	-	-	-	-	-	๐	-	-	-	-	-	
			สปอต	๐								-	-	-	-	-	-	๐	-	-	-	-	-	
			อักษรวิ้ง	๖๐								๖๐	๙	๖๐	๒๐	-	๙	๖๖	-	-	-	-	๑	๑๓๑
		สื่อวิทยุ	ข่าว	-	๕							๕	๑๒	๙	๓	๕	๒๕	๗	๗	๒๐	๔๐	-	๑๓๓	
			รายการ	-	-							-	๘	๒๓	๒	๓	๙	๗	๑๐	๓๕	-	-	๙๖	
			พูดแทรกภา	-	๙							๙	๑๖	๑๒๒	๒๑	๕	๕๕	๗๐	๕๗	๘๖	-	-	๔๓๕	
			บทความ	-	-							-	๑	-	-	-	-	๐	๒	-	-	-	๓	
			สารคดี	-	-							-	-	-	-	-	-	๐	-	-	-	-	-	
			สปอต	-	-							-	-	๖	-	-	-	๐	๒๒	-	-	๙	๓๒	
		สื่อสิ่งพิมพ์	ข่าว/บทความ/ แผ่นพับ	-	-							-	-	๑๕	-	-	-	๒	๐	-	-	๑	-	๑๘
		สื่ออินเทอร์เน็ต	prd.go.th	-	-					๑		๑	-	๖	-	-	๕	๐	-	๒	๑	-	๑๒	
			nbtv.prd.go.th	๕	-							๕	-	๕	-	-	-	๐	-	-	-	-	-	๑๐
			nbt.prd.go.th	-	-							-	-	-	๑	-	๒	๖	-	-	-	-	๙	
			thainews.prd.go.th	-	-			๑๙				๑๙	-	๕	-	-	๑	๑๑	๑	-	๑๑๐	-	๑๕๗	
			thainews.prd.go.th/newseng	-	-			๓				๓	-	๙	-	-	-	๐	-	-	๓	-	๑๑	
			thailand.prd.go.th	-	-					๑		๑	-	-	-	-	๓	๐	-	-	๑	-	๕	
			aseanhai.net	-	-					๑		๑	-	-	-	๑	-	๗	-	-	-	-	๙	
			เว็บไซต์ สปช.๑-๘	-	-							-	๘	๘	-	-	๒๓	๐	-	๖๑	๕๐	-	๑๕๐	
		สื่อ Social (ภาษาไทย)	Facebook	๕	-					๑		๖	๖	๑๖	-	-	๒๑	๐	๑	๖๓	๓	-	๑๑๖	
			Twitter	๕	-							๕	-	-	-	-	๙	-	-	-	๑	-	๑๐	
			ผ่าน application Smart phone (Android)	๕	-							๕	-	-	-	-	๑๐	-	๙	๓	-	-	๒๒	
			You Tube	๕	-							๕	-	-	๑	-	๑	-	-	-	-	-	๗	
		NBT WORLD	ข่าว	-	-			๖				๖	-	-	-	-	-	-	-	-	-	๓	๙	
			รายการ	-	-							-	-	-	-	-	-	-	-	-	-	๑	๑	
			อักษรวิ้ง	-	-							-	-	-	-	-	-	-	-	-	-	-	-	
		สื่อ Social (ภาษาอังกฤษ)	Facebook	-	-			๒		๑		๓	-	-	-	-	๒	-	-	-	-	-	๕	
			Twitter	-	-							-	-	-	-	-	-	-	-	-	-	-	-	
			You Tube	-	-							-	-	-	-	-	๒	-	-	-	-	-	๒	
			ผ่าน application Smart phone (Android)	-	-			๒				๒	-	-	-	-	๒	-	-	-	-	-	๕	
อป.มช.	-	-							-	๖	๑๑	-	-	๑๘	-	๒	๒	๒	-	๒	๕๑			
สื่ออื่นๆ	-	-							-	-	๒	-	-	-	-	-	๕	-	-	-	๖			
<b>รวมทั้งสิ้น</b>				๙๓	๙	๓๒	-	๕	๑	๑๓๙	๖๓	๓๖๖	๔๘	๑๖	๑๘๖	๑๓๗	๑๑๑	๒๖๒	๒๒๑	-	๑,๔๙๖			

รายละเอียดการรายงาน

ที่	ประเด็น	ช่องทาง	รูปแบบ	สพท.	สวท.	สนช.	สพป.	สพค.	คสช.	รวม	ส่วนกลาง	สปท.๑	สปท.๒	สปท.๓	สปท.๔	สปท.๕	สปท.๖	สปท.๗	สปท.๘	สปท.๙	รวมทั้งหมด		
๑๖	กระทรวงวิทยาศาสตร์และเทคโนโลยี - การยกระดับโอทอปด้วยวิทยาศาสตร์ฯ	สื่อโทรทัศน์	ข่าว	๑๐						๑๐	๑	๖	-	-	๑๙	๗	๕	๑	-	-	๕๒		
			รายการ	๐						-	-	-	-	-	-	-	-	๑	-	-	-	-	๑
			พูดแทรกภา	๐						-	-	๒	๖๐	-	-	๒	-	๔	๕	-	-	-	๘๐
			สารคดี	๐						-	-	-	-	-	-	-	-	๐	-	-	-	-	-
			สปอต	๐						-	-	-	-	-	-	-	-	๐	-	-	-	-	-
			อักษรวิ่ง	๖๐						-	-	๖๐	๕	๘๐	๒๐	-	๓๕	๒๐	-	-	๑	-	๒๑๘
		สื่อวิทยุ	ข่าว	-	๓						๓	๘	๑๔	๒	๒	๓๑	๓	๕	๑๒	๔๐	-	-	๑๒๐
			รายการ	-	-						-	๑๑	๑๙	๓	-	๙	๕	๗	๒๓	-	-	-	๘๐
			พูดแทรกภา	-	-						-	๑๘	๑๒๕	๒๓	๒	๓๐	๕๓	๕๕	๕๐	-	-	-	๓๕๖
			บทความ	-	-						-	๑	๑	-	-	-	-	๐	๒	-	-	-	๔
			สารคดี	-	-						-	-	-	-	-	-	๗	๐	-	-	-	-	๗
			สปอต	-	-						-	-	๑	-	-	-	๑๗	๐	๒๑	-	๓	-	๕๒
		สื่อสิ่งพิมพ์	ข่าว/บทความ/ แผ่นพับ	-	-						-	-	๒๐	-	-	-	-	๐	-	-	๒	-	๒๒
			prd.go.th	-	-					๑	๑	-	๒	-	-	-	๘	๐	๒	-	๔	-	๑๗
		สื่ออินเทอร์เน็ต	nbtv.prd.go.th	๒	-						๒	-	๑	-	-	-	-	๐	-	-	-	-	๓
			nbt.prd.go.th	-	-						-	-	-	-	-	-	๓	๖	-	-	-	-	๙
			thainews.prd.go.th	-	-			๑๕			๑๕	-	๒	-	-	-	๙	๑๑	๒	-	๘๐	-	๑๑๙
			thainews.prd.go.th /newseng	-	-			๕			๕	-	๑	-	-	-	-	๒	-	-	๓	-	๑๑
			thailand.prd.go.th	-	-				๑		๑	-	-	-	-	-	๓	๐	-	-	๑	-	๕
			asean thai.net	-	-				๒		๒	-	-	-	-	๑	-	๕	-	-	-	-	๘
			เว็บไซต์ สปท.๑-๘	-	-						-	๖	๙	-	-	-	๒๘	๐	๒	๖๗	๓๑	-	๑๓๘
			เว็บไซต์ สปท.๙	-	-						-	๖	๙	-	-	-	๒๘	๐	๒	๖๗	๓๑	-	๑๓๘
		สื่อ Social (ภาษาไทย)	Facebook	๒	-				๒		๔	๕	๙	-	-	-	๒๓	๐	๑๖	๖๗	๔	-	๑๒๘
			Twitter	๒	-						๒	-	-	-	-	-	๕	-	-	-	-	-	๗
			ผ่าน application Smart phone (Android)	๒	-						๒	-	๑๒	-	-	-	๑๓	-	๘	๑	-	-	๓๖
			You Tube	๒	-						๒	-	๖	-	-	-	-	-	๒	-	-	-	๑๐
		NBT WORLD	ข่าว	-	-		๒				๒	-	-	-	-	-	-	-	-	-	๒	-	๔
			รายการ	-	-						-	-	-	-	-	-	-	-	-	-	๑	-	๑
			อักษรวิ่ง	-	-						-	-	-	-	-	-	-	-	-	-	-	-	-
		สื่อ Social (ภาษาอังกฤษ)	Facebook	-	-			๕			๕	-	-	-	-	-	-	-	-	-	-	-	๕
			Twitter	-	-						-	-	-	-	-	-	-	-	-	-	-	-	-
			You Tube	-	-			๑			๑	-	-	-	-	-	-	-	-	-	-	-	๑
ผ่าน application Smart phone (Android)	-		-			๕			๕	-	-	-	-	-	-	-	-	-	-	-	๕		
อป.มช.	-	-						-	๑๒	๑๑	-	-	-	-	๒๘	-	๒	๒	๒	๕๗			
สื่ออื่นๆ	-	-						-	-	๒	-	-	-	-	-	-	๒	-	-	๔			
<b>รวมทั้งสิ้น</b>				๘๐	๓	๓๓	-	๕	๑	๑๒๒	๖๖	๓๓๖	๔๘	๗	๒๖๔	๑๒๐	๑๓๐	๒๒๓	๑๗๔	-	๑,๔๙๐		

รายละเอียดการรายงาน

ที่	ประเด็น	ช่องทาง	รูปแบบ	สทท.	สวท.	สนท.	สพป.	สปด.	คสช.	รวม ส่วนกลาง	สปช.๑	สปช.๒	สปช.๓	สปช.๔	สปช.๕	สปช.๖	สปช.๗	สปช.๘	สปช.๙	รวม ทั้งหมด			
๑๗	กระทรวงศึกษาธิการ  - นโยบาย อาชีวศึกษา รองรับ EEC	สื่อโทรทัศน์	ข่าว	๑๐						๑๐	๑	๕	๑	-	๑๕	๕	๓	๑	-	๕	๕๖		
			รายการ	๐							-	-	-	-	-	-	๐	-	-	-	-	๐	๐
			พูดแทรกๆ	๐								-	๕	-	-	-	๕	๓	-	-	-	๐	๑๓
			สารคดี	๐								-	-	-	-	-	๐	-	-	-	-	-	-
			สปอต	๐								-	-	-	-	-	๐	-	-	-	-	-	-
			อักษรวิ่ง	๗๐							๗๐	๑	๘๐	๒๐	-	-	๒๐	-	-	-	-	๒	๑๙๓
		สื่อวิทยุ	ข่าว	-	๑๓						๑๑	๑๔	๑๗	๓๕	๒๒	-	๒	๗	๑๑	๑๑	๔๔	๑๓๖	
			รายการ	-							-	๕	๒๒	๕	๕	๕	๑๕	๕	๒๘	๕	๒๘	๕๗	
			พูดแทรกๆ	-							-	๑๘	๑๑๙	๒๖	๗	๓๔	๖๓	๘๓	๖๑	๕	๕๑๕		
			บทความ	-							-	๑	๑	-	-	-	๒	๐	๒	-	-	๒	
			สารคดี	-							-	-	-	-	-	-	๐	-	-	-	-	-	
			สปอต	-							-	-	๕	-	-	-	๐	๒๑	-	-	-	๔	๓๐
		สื่อสิ่งพิมพ์	ข่าว/บทความ/ แผ่นพับ	-							-	๑	๕๕	-	-	-	-	๐	-	-	-	๕	๖๐
		สื่อ อินเทอร์เน็ต	prd.go.th	-						๑	๑	-	๕	-	-	๒	๐	๓	-	-	-	๕	
			nbtv.prd.go.th	๓							๓	-	-	-	-	-	๐	-	-	-	-	๓	
			nbt.prd.go.th	-							-	-	-	๑	-	๒	๕	-	-	-	-	๑๒	
			thainews.prd.go.th	-		๑๗					๑๗	๕	๕	-	-	๓	๑๖	๓	-	-	๕๓	๑๐๕	
			thainews.prd.go.th /newseng	-		๓					๓	-	๓	-	-	-	๒	-	-	-	-	๕	
			thailand.prd.go.th	-							-	-	-	-	-	๓	๐	๑	-	-	๒	๖	
			asean thai.net	-					๒		๒	-	-	-	๑	-	๕	-	-	-	-	๑๒	
			เว็บไซต์ สปช.๑-๘	-							-	๑๑	๑๐	-	-	๒๖	๐	๔	๔๕	๕๕	๕๕	๑๕๑	
		สื่อ Social (ภาษาไทย)	Facebook	๓						๑	๔	๑๖	๒๒	-	-	๒๐	๐	๑๗	๔๖	๒๗	-	๑๕๒	
			Twitter	๓							๓	-	-	-	-	-	-	-	-	-	๑	๔	
			ผ่าน application Smart phone (Android)	๓							๓	๕	๖	-	-	๑๐	-	๗	๒	-	-	๓๓	
			You Tube	๓							๓	-	๓	๑	-	๑	-	-	-	-	-	๕	
		NBT WORLD	ข่าว	-		๒					๒	-	-	-	-	-	-	-	-	-	-	๕	๖
			รายการ	-							-	-	-	-	-	-	-	-	-	-	-	๒	๒
			อักษรวิ่ง	-		๑๐					๑๐	-	-	-	-	-	-	-	-	-	-	๑๐	
		สื่อ Social (ภาษาอังกฤษ)	Facebook	-		๑					๑	-	-	-	-	-	-	-	-	-	-	๑	
			Twitter	-							-	-	-	-	-	-	-	-	-	-	-	-	
			You Tube	-		๑					๑	-	-	-	-	-	-	-	-	-	-	๑	
			ผ่าน application Smart phone (Android)	-		๑					๑	-	-	-	-	-	-	-	-	-	-	๑	
		อป.มช.	-							-	๑๑	๑๑	-	-	๑๘	-	๒	๒	๒	๒	๕๗		
		สื่ออื่นๆ	-							-	-	๒	-	-	-	-	-	๕	-	๕๓	๕๕		
		<b>รวมทั้งสิ้น</b>				๙๕	๑๑	๓๕	-	๓	๑	๑๕๕	๙๔	๓๖๕	๙๒	๓๘	๑๓๘	๑๔๙	๑๖๘	๑๙๖	๒๙๓	๑,๖๗๗	

รายละเอียดการรายงาน

ที่	ประเด็น	ช่องทาง	รูปแบบ	สทท.	สวท.	สนช.	สพป.	สพต.	คสช.	รวม ส่วนกลาง	สปช.๑	สปช.๒	สปช.๓	สปช.๔	สปช.๕	สปช.๖	สปช.๗	สปช.๘	ส.ปชต.	รวบรวม ทั้งหมด		
๑๘	กระทรวง สาธารณสุข  - การลดอัตรา การป่วยวันโรค - การลดความ เสี่ยงจาก หมอนพวย และสารเคมี	สื่อโทรทัศน์	ข่าว	๕๐						๕๐	๑	๑๑	๑	-	๑	๑๐	-	๑	๒	๖๑		
			รายการ	๐						-	-	-	-	-	-	๑	-	-	-	-	๒	
			พูดแทรกๆ	๐						-	-	๒๐	๔	๒	๔	๔	๑	-	-	-	๑๙	
			สารคดี	๐						-	-	-	-	-	-	-	-	-	-	-	๑	๑
			สโปด	๐						-	-	๔	-	-	-	-	๐	-	-	-	-	๔
			อักษรวิ่ง	๖๐						๖๐	๔	๔๐	๒๐	-	๒	๑๙	-	-	-	-	๒	๑๘๗
		สื่อวิทยุ	ข่าว	-	๗						๗	๒๒	๑๘	๑๗	๓๗	๒๕	๘	๗	๑๖	๓๖	๑๘๙	
			รายการ	-	๑						๑	๒๐	๒๘	๘	๒๕	๑๒	๖	๗	๓๗	-	๑๙๕	
			พูดแทรกๆ	-							-	๕๒	๑๖๑	๔๔	๑๙	๔๖	๗๓	๕๓	๘๗	-	๕๓๓	
			บทความ	-							-	๑	-	-	-	-	๑	๕	-	-	๑	๘
			สารคดี	-							-	-	-	-	-	-	๐	-	-	-	-	-
			สโปด	-							-	๕	๒๓	-	๕๖	-	๐	๒๐	-	๗	๑๑๑	
		สื่อสิ่งพิมพ์	ข่าว/บทความ/ แผ่นพับ	-				๑			๑	-	๒๗	-	-	๓	-	-	-	-	๓	๓๙
			สื่ออินเทอร์เน็ต	prd.go.th	-					๑	๑	-	๕	-	-	๑	๐	-	-	-	๕	๑๒
		สื่ออินเทอร์เน็ต	nbtv.prd.go.th	๖							๖	-	๓	-	-	-	๒	-	-	-	-	๑๑
			nbt.prd.go.th	-							-	-	-	๒	-	๑	๑๑	-	-	-	-	๑๙
			thainews.prd.go.th	-		๒๒					๒๓	๕	๘	-	-	๒	๒๐	๓	๑	๕๖	๑๓๓	
			thainews.prd.go.th /newseng	-		๖					๖	๘	๓	-	-	-	๓	-	-	๓	๒๓	
			thailand.prd.go.th	-							-	-	-	-	-	๒	๐	-	-	-	๔	๖
			aseanhai.net	-					๒		๒	-	-	-	๗	-	๑๐	-	-	-	-	๑๙
			เว็บไซต์ สปช.๑-๘	-							-	๑๙	๙	๒	-	๒๗	๐	-	๒๖๓	๔๖	๓๖๑	
		สื่อ Social (ภาษาไทย)	Facebook	๖						๑	๗	๑๙	๒๔	-	-	๒๐	๐	๗	๒๖๔	๕	๓๙๕	
			Twitter	๖							๖	๑	-	-	-	-	-	-	๑	๑	๙	
			ผ่าน application Smart phone (Android)	๖							๖	-	๑๘	-	-	๑๐	-	๕	๒	-	๕๐	
			You Tube	๖							๖	-	๘	๒	-	๔	-	-	-	-	๒๐	
		NBT WORLD	ข่าว	-		๔					๔	-	-	-	-	-	-	-	-	-	๘	๑๒
			รายการ	-							-	-	-	-	-	-	-	-	-	-	๔	๔
			อักษรวิ่ง	-		๑๕					๑๕	-	-	-	-	-	-	-	-	-	-	๑๙
		สื่อ Social (ภาษาอังกฤษ)	Facebook	-		๓					๓	-	-	-	-	-	-	-	-	-	-	๓
			Twitter	-							-	-	-	-	-	-	-	-	-	-	-	-
			You Tube	-							-	-	-	-	-	-	-	-	-	-	-	-
			ผ่าน application Smart phone (Android)	-		๓					๓	-	-	-	-	-	-	-	-	-	-	๓
		อป.มช.	-							-	๑๖	๑๕			๒๐		๒	๒	๗	๖๒		
สื่ออื่นๆ	-							-	-	๕			-					๒	๗			
<b>รวมทั้งสิ้น</b>				๑๔๐	๘	๕๓	๑	๓	๑	๒๐๖	๑๒๓	๔๖๘	๑๐๑	๑๔๖	๑๘๓	๑๖๘	๑๐๙	๖๘๔	๑๘๕	๒,๕๑๓		

รายละเอียดการรายงาน

ที่	ประเด็น	ช่องทาง	รูปแบบ	สพท.	สวท.	สนท.	สพป.	สปต.	ศสช.	รวม ส่วนกลาง	สปช.๑	สปช.๒	สปช.๓	สปช.๔	สปช.๕	สปช.๖	สปช.๗	สปช.๘	สปช.๙	รวม ทั้งหมด			
๑๙	กระทรวง อุตสาหกรรม  - ความคืบหน้า นโยบายเขต พัฒนาเศรษฐกิจ พิเศษ	สื่อโทรทัศน์	ข่าว	๖๐						๒๐	-	๗	-	-	๖	๖	๗	๑	-	๕๒			
			รายการ	๐							-	-	-	-	-	-	๑	-	-	-	-	๑	
			ทูตแพร่ภาพ	๐							-	๒	๒๐	-	๒	๔	๔	๒	-	-	-	๓๕	
			สารคดี	๐							-	-	-	-	-	-	๐	-	-	-	๑๑๐	๑๑๐	
			สปอต	๐							-	-	-	-	-	-	๐	-	-	-	-	๕๐	๕๐
			อักษรวิ่ง	๖๐							๒๐	๒	๗๐	๑๐	-	๕	๒๕	-	-	-	-	๑๘๓	
		สื่อวิทยุ	ข่าว	-	๑๐						๑๐	๕	๑๖	๑	๑๓	๒๖	๕	๑๐	๑๒	๒๐	๒๐	๑๒๑	
			รายการ	-							-	๕	๒๖	๓	๑๕	๗	๕	๑๑	๒๔	-	-	๑๐๗	
			ทูตแพร่ภาพ	-							-	๑๕	๑๒๖	๒๕	๒๐	๔๓	๕๕	๖๔	๖๐	-	-	๔๑๕	
			บทความ	-							-	๑	-	-	-	-	๐	๓	-	๒๑	-	๒๕	
			สารคดี	-							-	-	-	-	-	-	๐	-	-	-	๑	๑	
			สปอต	-							-	๕	๕	-	๑๔	-	๐	๒๒	-	-	๕	๕๐	
		สื่อสิ่งพิมพ์	ข่าว/บทความ/ แผนพับ	-				๑			๑	-	๒๕	-	-	๕	๐	-	-	๒	-	๓๓	
		สื่อ อินเทอร์เน็ต	prd.go.th	-						๑	๑	-	๕	-	-	๕	๐	๒	-	๓	-	๑๔	
			nbtv.prd.go.th	๒							๒	-	๒	-	-	-	๐	-	-	-	-	๔	
			nbt.prd.go.th	-							-	-	-	-	-	๒	๕	-	-	-	-	๖	
			thainews.prd.go.th	-		๑๕					๑๕	-	๓	-	-	๓	๑๖	๒	-	๓๐	-	๖๙	
			thainews.prd.go.th /newseng	-		๑๕					๑๕	-	๑	-	-	-	๒	-	-	๓	-	๒๑	
			thailand.prd.go.th	-							-	-	-	-	-	๕	๐	-	-	-	๕	๑๒	
			asean thai.net	-					๑		๑	-	-	-	๑	-	๕	-	-	-	-	๑๐	
		เว็บไซต์ สปช.๑-๘	-								-	๕	๕	-	-	๓๖	๐	๒	๖๕	๒๐	๑๓๖		
		สื่อ Social (ภาษาไทย)	Facebook	๒							๒	๕	๕	-	-	๒๕	๐	๑๖	๗๐	๑๒	-	๑๔๓	
			Twitter	๒							๒	-	-	-	-	๕	-	-	-	๒	-	๗	
			ผ่าน application Smart phone (Android)	๒							๒	-	๑๖	-	-	๑๒	-	๑๐	๑	-	-	๓๗	
			You Tube	๒							๒	-	๖	-	-	-	-	๒	-	-	-	๑๐	
		NBT WORLD	ข่าว	-		๕					๕	-	-	-	-	-	-	-	-	-	๕	๑๓	
			รายการ	-							-	-	-	-	-	-	-	-	-	-	๒	๒	
			อักษรวิ่ง	-		๑๐					๑๐	-	-	-	-	-	-	-	-	-	-	๑๐	
		สื่อ Social (ภาษาอังกฤษ)	Facebook	-		๕					๕	-	๒	-	-	-	-	-	-	-	-	๑๐	
			Twitter	-							-	-	-	-	-	-	-	-	-	-	-		
			You Tube	-							-	-	-	-	-	-	-	-	-	-	๖๐	๖๐	
			ผ่าน application Smart phone (Android)	-			๕				๕	-	-	-	-	-	-	-	-	-	๑๕	๒๓	
		อป.มท.	-							-	๑๒	๑๔	-	-	๑๕	-	๕	๒	๒๗๔	-	๓๒๕		
		สื่ออื่นๆ	-							-	-	๒	-	-	-	-	๕	-	-	-	๑๐		
		<b>รวมทั้งสิ้น</b>				๙๐	๓๐	๖๕	๑	๑	๑	๑๖๗	๗๐	๓๖๙	๕๒	๖๙	๒๐๐	๑๓๗	๑๖๐	๒๓๕	๖๔๓	๒,๐๕๓	

รายละเอียดการรายงาน

ที่	ประเด็น	ช่องทาง	รูปแบบ	สพท.	สวท.	สนช.	สพป.	สพต.	คสช.	รวม ส่วนกลาง	สปช.๑	สปช.๒	สปช.๓	สปช.๔	สปช.๕	สปช.๖	สปช.๗	สปช.๘	สปช.๙	รวม ทั้งหมด			
๒๐	สำนัก นายกรัฐมนตรี  - การแก้ปัญหา น้ำท่วม - ครม.สัญจร ภาคใต้	สื่อโทรทัศน์	ข่าว	๒๐						๒๐	๓	๑	-	-	๑	๑๖	๑	๑	-	๙	๙๘		
			รายการ	๐						-	-	-	-	-	-	-	๑	-	-	-	-	๑	
			ชุดแทรกกา	๐						-	-	๕	๒๐	๙	๒	-	๙	๑	-	-	-	๓๙	
			สารคดี	๐						-	-	-	-	-	-	-	-	-	-	-	-	-	-
			สปรอด	๐						-	-	-	-	-	-	๙	-	๑	-	-	-	-	๖
			อักษรวิ้ง	๑๐๐							๑๐๐	๙	๘๐	๑๐	-	๘	๒๗	๙๖	-	-	-	-	๓๒๖
		สื่อวิทยุ	ข่าว	-	๓๓						๓๓	๓๒	๓๓	๙	๘๖	๑๑	๓๓	๑๓	๑๓	๒๙	๘๗	๘๗	๓๒๙
			รายการ	-	๒						๒	๒๐	๒๘	๖	๓๕	๖	๑๖	๑๐	๕๕	๕	๕	๑๗๓	
			ชุดแทรกกา	-	๖						๖	๓๕	๑๘๒	๙๓	๒๙	๒๑	๑๕๗	๖๗	๑๓๙	๕	-	๕	๖๘๙
			บทความ	-	-						-	๙	-	-	-	-	-	๒	๙	๒	-	-	๑๓
			สารคดี	-	-						-	-	-	-	-	๓	๐	-	-	-	-	-	๓
			สปรอด	-	-						-	-	๓๑	-	-	-	-	๑๒	๙๒	๗	๖	-	๑๐๘
		สื่อสิ่งพิมพ์	ข่าว/บทความ/ แผ่นพับ	-	-				๑		๑	-	๑๖	-	-	๙	-	๓	-	-	๒	-	๒๖
		สื่อ อินเทอร์เน็ต	prd.go.th	-	-					๑	๑	-	๑	๑	-	๓	๐	๑	๑	๑	๗	๑๙	
			nbtv.prd.go.th	๑๐	-						๑๐	-	-	-	-	-	-	๙	-	-	๗	๒๑	
			nbt.prd.go.th	-	-						-	-	-	๙	-	๓	๑๖	-	-	-	-	๙๓	
			thainews.prd.go.th	-	-	๓๓					๓๓	๓	๑๖	-	-	๙	๖๖	๓	๖	๑๑๗	๒๙๙		
			thainews.prd.go.th /newseng	-	-	๓๗					๓๗	๓	๙	-	-	-	-	๖	-	-	๗	๕๘	
			thailand.prd.go.th	-	-				๕		๕	-	-	-	-	๓	๐	-	-	-	๕	๑๓	
			asean thai.net	-	-				๒		๒	-	-	-	-	๕	-	๑๕	-	-	๕	๒๗	
			เว็บไซต์ สปช.๑-๘	-	-						-	๑๒	๒๐	-	๑	๒๕	๒	๑	๓๔๕	๙๖	๕๖	๕๐๒	
		สื่อ Social (ภาษาไทย)	Facebook	๑๐	-	๓๒			๒		๙๙	๑๙	๒๗	-	-	๒๓	๐	๒๕	๓๔๖	๑๒	๕	๙๙๑	
			Twitter	๑๐	-	๓๒					๙๒	-	-	-	-	๕	-	-	-	๑	๕	๕๓	
			ผ่าน application Smart phone (Android)	๑๐	-	๑๙					๒๙	-	๓	-	-	๑๗	-	๕	๓	๕	๕	๖๒	
			You Tube	๑๐	-						๑๐	-	-	๕	-	-	-	-	-	-	-	๑๕	
		NBT WORLD	ข่าว	-	-	๒๙					๒๙	-	-	-	-	-	-	-	-	-	๖	๓๕	
			รายการ	-	-						-	-	-	-	-	-	-	-	-	-	๒	๒	
			อักษรวิ้ง	-	-	๒๕					๒๕	-	-	-	-	-	-	-	-	-	-	๒๕	
		สื่อ Social (ภาษาอังกฤษ)	Facebook	-	-	๑๕			๑		๑๖	-	๒								๘	๒๖	
			Twitter	-	-						-	-	-								-	-	
			You Tube	-	-	๗					๗	-	-								๒	๙	
			ผ่าน application Smart phone (Android)	-	-	๑๕					๑๕	-	-								-	-	๑๕
		อป.มช.	-	-						-	๑๘	๑๕				๑๖		๒	๒	๙๙	๑๕๗		
สื่ออื่นๆ	-	-						-	-	๓						๙	-	๗	๑๙				
<b>รวมทั้งสิ้น</b>				๑๗๐	๓๙	๒๙๙	๑	๑๐	๑	๙๖๕	๑๕๒	๙๘๓	๘๒	๑๕๘	๑๕๗	๓๙๙	๒๘๕	๙๒๗	๙๙๕	๓,๖๐๓			