

ระเบียบวาระการประชุม  
คณะกรรมการบริหารศูนย์ข้อมูลข่าวสารเพื่อการประชาสัมพันธ์ กรมประชาสัมพันธ์  
ครั้งที่ ๔๘ / ๒๕๖๐  
วันอังคารที่ ๑๒ ธันวาคม ๒๕๖๐ เวลา ๑๔.๓๐ น.  
ณ ห้องประชุม ๒๑๑B ชั้น ๒ อาคารกรมประชาสัมพันธ์

---

- ระเบียบวาระที่ ๑ เรื่องที่ประธานแจ้งที่ประชุมทราบ
- ระเบียบวาระที่ ๒ เรื่องการรับรองรายงานการประชุมครั้งที่ ๔๗/๒๕๖๐ เมื่อวันที่ ๔ ธันวาคม ๒๕๖๐
- ระเบียบวาระที่ ๓ เรื่องสืบเนื่อง
- ๓.๑ สรุปความคืบหน้าแนวทาง/นโยบายของรัฐบาล/กรม. และคำสั่ง/ประกาศอื่น ๆ ที่สำคัญ
  - ๓.๒ ประเด็น KM ตามข้อสั่งการประจำสัปดาห์ (ถ้ามี)  
- ไม่มี -
  - ๓.๓ ประเด็นตามข้อสั่งการของประธาน และมติที่ประชุม (ถ้ามี)  
- กิจกรรมของขวัญปีใหม่ในนาม กปส. (สวท.)
- ระเบียบวาระที่ ๔ เรื่องที่เสนอให้ที่ประชุมทราบ
- ๔.๑ สรุปผลการปฏิบัติงานของศูนย์ IOC
    - ๔.๑.๑ สรุปผลการเผยแพร่ประเด็นข่าวตามนโยบาย
    - ๔.๑.๒ สรุปประเด็นแนวโน้มและทิศทางข่าวประจำสัปดาห์
  - ๔.๒ ประเด็นที่น่าสนใจประจำสัปดาห์ (สนข.)
  - ๔.๓ ประเด็นที่น่าสนใจประจำสัปดาห์ (NBT)
  - ๔.๔ ประเด็นที่น่าสนใจประจำสัปดาห์ (สวท.)
  - ๔.๕ กิจกรรมที่น่าสนใจประจำสัปดาห์ (ศสข.)
  - ๔.๖ ประเด็นที่น่าสนใจของสื่อต่างประเทศ (สปต.)
  - ๔.๗ ประเด็นที่น่าสนใจประจำสัปดาห์ (NBT World)
  - ๔.๘ กิจกรรมที่น่าสนใจประจำสัปดาห์ (สปป.)
- ระเบียบวาระที่ ๕ เรื่องที่เสนอให้ที่ประชุมพิจารณา
- การบริหารประเด็นประจำสัปดาห์
- ระเบียบวาระที่ ๖ เรื่องอื่นๆ (ถ้ามี)
-

รายงานการประชุม  
คณะกรรมการบริหารศูนย์ข้อมูลข่าวสารเพื่อการประชาสัมพันธ์ กรมประชาสัมพันธ์  
ครั้งที่ ๔๗/๒๕๖๐  
วันจันทร์ที่ ๔ ธันวาคม ๒๕๖๐  
ณ ห้องประชุม ๒๑๑B ชั้น ๒ อาคารกรมประชาสัมพันธ์

---

เริ่มประชุมเวลา ๑๔.๓๐ น.

รายชื่อผู้มาประชุม

๑. นางธารทิพย์ ทองงามขำ	ผอ.สนช. (ประธาน)
๒. นายชูชาติ เทศสีแดง	ผชช. ด้านการพัฒนาเครือข่ายการประชาสัมพันธ์
๓. นางปรีห์กมล ถนอมศักดิ์ชัย	ร.ผชช. ต่างประเทศ
๔. นางสาวภัทร วิบูลย์วรนนท์	แทน รปส. (นายจรรยา ไชยศรี)
๕. นายอภิรัตน์ สุนทรอาคเนย์	แทน ผชช. (นายเสมอ นิมเงิน)
๖. นายจำลอง อนันตสุข	แทน ผอ.สวท.
๗. นางภนิดา บุรณ์เจริญ	แทน ผอ.สนผ.
๘. นายนพคุณ สุนทรหงส์	แทน ผอ.สปต.
๙. นางพนิดา จันทวัฒน์	แทน ผอ.กคค.
๑๐. นายพลี อุดมพรมนตรี	แทน ผอ.ศสช.
๑๑. นางสาววิไล ถนอมจิตวิสุทธิ	แทน ผอ.กกจ.
๑๒. นางสาวสายพิณ เจริญรัมย์	แทน ลนท.
๑๓. นางนิตยาภรณ์ หิรัญนิรมล	กรรมการและผู้ช่วยเลขานุการ
๑๔. นางธัญนรี ชัยนารถ	กรรมการและผู้ช่วยเลขานุการ

ผู้ไม่มาประชุม (เนื่องจากติดราชการ)

๑. พลโท สรรเสริญ แก้วกำเนิด	อปส.
๒. นายกิตติศักดิ์ หาญกล้า	ผอ.สทท.
๓. นางสาวอรัญญา เกตุแก้ว	ผอ.สพป.
๔. นายพรพิทักษ์ แมนศิริ	ร.ผชช. เฉพาะด้านการประชาสัมพันธ์
๕. นายพศิน ชุตติเกษมพงศ์	ร.อกร.

ผู้เข้าร่วมประชุม

๑. นายเกรียงศักดิ์ เจตย์แปง	ผู้อำนวยการระดับต้น ส.ปชส.น่าน
๒. ว่าที่ร้อยตรีคุณรัตน์ ยินดีมิตร	นักประชาสัมพันธ์ปฏิบัติการ (สนผ.)
๓. นายธาริน อังสกุล	นักสื่อสารมวลชนปฏิบัติการ (สนช.)
๔. นายประสิทธิ์ สุนทรกิจปรีชา	นักวิเคราะห์ข้อมูล (สนช.)
๕. นางสาวกัญญารัตน์ ดวงเพียรราช	นักสื่อสารมวลชน (สนช.)
๖. นางปณิตา แสนแจ็ก	นักสื่อสารมวลชน (สนช.)
๗. นางสาวณิรัชฎารัตน์ จันทร์กระจ่าง	นักสื่อสารมวลชน (สนช.)
๘. นางสาววัลลภิกา อำไพจิตร	นักสื่อสารมวลชน (สนช.)

**ระเบียบวาระที่ ๑****เรื่องที่ประธานแจ้งที่ประชุมทราบ**

- อปส. ดิตราชการ ผอ.สนช. ทำหน้าที่ประธานการประชุม และเป็นผู้แทน อปส.

ไปร่วมประชุมคณะรัฐมนตรี

- สรุปการประชุมคณะรัฐมนตรี (क्रम.)

๑. นายกรัฐมนตรีแสดงความยินดีกับรัฐมนตรีใหม่ พร้อมมอบนโยบายการทำงานให้กับคณะรัฐมนตรี โดยน้อมนำพระราชดำรัสสมเด็จพระเจ้าอยู่หัว เป็นแนวทางในการปฏิบัติหน้าที่ เน้นย้ำความซื่อสัตย์สุจริต และความโปร่งใส ให้รัฐมนตรีทุกคนลงพื้นที่ให้ครอบคลุมทุกภาคของประเทศ เพื่อสร้างการรับรู้และความเข้าใจกับทุกภาคส่วนในสังคม เพื่อให้การแก้ไขปัญหาต่าง ๆ เป็นไปอย่างทันที่ท่วงที ควบคู่กับการสร้างความเข้าใจ และแก้ไขข้อมูลที่คลาดเคลื่อนผ่านทางโซเชียลมีเดีย เพื่อป้องกันปัญหาที่จะขยายออกไปในวงกว้าง นอกจากนี้ ได้สั่งการให้รัฐมนตรีพิจารณาหาหรือเรื่องของขั้วปัญหาใหม่ที่รัฐบาลจะมอบให้กับประชาชน โดยนำเสนอให้คณะรัฐมนตรีพิจารณาในการประชุมครั้งต่อไป ทั้งนี้มอบหมายให้กระทรวงพาณิชย์พิจารณานำข่าว กข๔๓ มาจัดทำบรรจุภัณฑ์สำหรับเป็นของขวัญปีใหม่ด้วย

๒. พลเอก อนุพงษ์ เผ่าจินดา รัฐมนตรีว่าการกระทรวงมหาดไทย เป็นประธานในพิธีเปิดงาน “ตลาดประชารัฐ สร้างโอกาส สร้างอาชีพ สร้างรายได้” ที่ตลาดคลองผดุงกรุงเกษม ช้างทำเนียบรัฐบาล ระหว่างวันที่ ๕ - ๗ ธันวาคม ๒๕๖๐ ภายใต้ชื่องาน “ตลาดประชารัฐ สร้างโอกาส สร้างอาชีพ สร้างรายได้” ซึ่งจะเป็นต้นแบบของตลาดประชารัฐทั่วประเทศ ทั้งในส่วนกลางและส่วนภูมิภาค กว่า ๖,๕๒๐ แห่ง โดยจำแนกเป็น ๙ ประเภท ได้แก่ ตลาดประชารัฐ Green Market ตลาดประชารัฐคนไทยยิ้มได้ ตลาดประชารัฐท้องถิ่นสุขใจ ตลาดประชารัฐ กทม. คีนความสุข ตลาดประชารัฐของดีจังหวัด ตลาดประชารัฐ Modern Trade ตลาดประชารัฐของดีวิถีชุมชน ธกส. ตลาดประชารัฐต้องชม และตลาดประชารัฐตลาดวัฒนธรรม ถนนสายวัฒนธรรม โดยกำหนดให้มีการเปิดตลาดประชารัฐทั้งในส่วนกลางและส่วนภูมิภาคมากกว่า ๙๕๐ แห่ง พร้อมกันทั่วประเทศในวันนี้ (๕ ธันวาคม ๒๕๖๐)

๓. ครม. เห็นชอบแนวทางการบริหารและกำกับดูแลรัฐวิสาหกิจและบริษัทในเครือของรัฐวิสาหกิจ ในส่วนที่เกี่ยวข้องกับหลักเกณฑ์การจ่ายโบนัส โดยให้คำนวณจากกำไรที่เกิดจากผลการดำเนินงานประจำปี และห้ามนำรายได้ต่อไปไปจัดสรรโบนัส ๑. กำไรจากการเอาประกัน ๒. ดอกเบี้ยเงินฝากธนาคาร เงินกู้ และเงินลงทุนในหลักทรัพย์ของรัฐ (ยกเว้นกรณีรัฐวิสาหกิจสถาบันการเงิน) ๓. กำไรจากการขายที่ดิน อาคาร โรงงาน สิ่งปลูกสร้าง รวมถึงส่วนควบ ๔. กำไรจากการตีราคาทรัพย์สินใหม่ ๕. เงินอุดหนุนที่ได้รับจากรัฐบาล ยกเว้นเงินอุดหนุนตามระบบ PSO และ ๖. กำไรหรือขาดทุนเนื่องจากการเปลี่ยนแปลงค่าเงินตรา

๔. ครม. มีมติเลื่อนการประชุม ครม. เป็นวันที่ ๓ มกราคม ๒๕๖๑ เนื่องจากในวันที่ ๒ มกราคม ๒๕๖๑ เป็นวันหยุดชดเชยวันสิ้นปี

**มติที่ประชุม** - รับทราบ

**ระเบียบวาระที่ ๒**

**เรื่อง**การรับรองรายงานการประชุม ครั้งที่ ๔๖/๒๕๖๐ เมื่อวันที่ ๒๘ พฤศจิกายน ๒๕๖๐

**มติที่ประชุม** - รับรองรายงานการประชุม โดยไม่มีการแก้ไข

**ระเบียบวาระที่ ๓**

**เรื่อง**สืบเนื่อง

๓.๑ สรุปความคืบหน้าแนวทาง/นโยบายของรัฐบาล/क्रम. และคำสั่ง/ประกาศอื่น ๆ

**ที่สำคัญ**

นางนิตยาภรณ์ หิรัญนิรมล ผู้อำนวยการส่วนปฏิบัติการและบริหารข้อมูลข่าวสาร สนช. ในฐานะกรรมการและผู้ช่วยเลขานุการ รายงาน สรุปคำกล่าวของ พลเอก ประยุทธ์ จันทร์โอชา

นายกรัฐมนตรีและหัวหน้าคณะรักษาความสงบแห่งชาติ ในรายการ “ศาสตร์พระราชา สู่การพัฒนาอย่างยั่งยืน”  
วันที่ ๑ ธันวาคม ๒๕๖๐ (รายละเอียดตามเอกสารประกอบการประชุม)

มติที่ประชุม - รับทราบ

๓.๒ ประเด็น KM ตามข้อสั่งการประจำสัปดาห์

- ไม่มี -

๓.๓ ประเด็นตามข้อสั่งการของประธาน และมติที่ประชุม

- ไม่มี -

ระเบียบวาระที่ ๔

เรื่องที่เสนอให้ที่ประชุมทราบ

๔.๑ สรุปผลการปฏิบัติงานของศูนย์ IOC

๔.๑.๑ สรุปผลการเผยแพร่ประเด็นข่าวตามนโยบาย

- นางนิตยาภรณ์ ทิรัญนิรมล รายงานสรุปผลการเผยแพร่ประเด็นข่าวตามนโยบายประจำสัปดาห์ (รายละเอียดแนบท้ายรายงานการประชุม)

มติที่ประชุม - รับทราบ

๔.๑.๒ สรุปประเด็นแนวโน้มและทิศทางข่าวประจำสัปดาห์

- นายประสิทธิ์ สุนทรกิจปรีชา ฝ่ายเลขานุการ รายงานประเด็นสำคัญ ได้แก่

๑. นิทรรศการพระเมรุมาศ เปิดเข้าชมถึงวันที่ ๓๑ ธันวาคม ๒๕๖๐ ณ มณฑลพิธีท้องสนามหลวง ๒. เชิญชวนประชาชนแสดงความคิดเห็นร่างสัญญาประชาคม ประกอบผนวก ๑๕ ข้อ ๓. แผนยุทธศาสตร์พัฒนากำลังคนสนับสนุน EEC ๔. มาตรการช่วยเหลือผู้ประกอบการ/มาตรการยกระดับเกษตรกร (รายละเอียดตามเอกสารประกอบการประชุม)

มติที่ประชุม - รับทราบ

๔.๒ ประเด็นที่น่าสนใจประจำสัปดาห์ (สนข.)

- นางธัญนรี ชันยากร กรรมการและผู้ช่วยเลขานุการ นำเสนอประเด็นประจำสัปดาห์ระหว่างวันที่ ๔ - ๑๑ ธันวาคม ๒๕๖๐ ได้แก่ ๑. กระทรวงกลาโหม/การช่วยเหลือประชาชนที่ประสบอุทกภัยและภัยหนาว ๒. กระทรวงการคลัง/โครงการ SME Intelligence ๓. กระทรวงการต่างประเทศ/สหประชาชาติจัดกิจกรรมวันดินโลก ๔. กระทรวงการท่องเที่ยวและกีฬา/การท่องเที่ยวเรือสำราญ ๕. กระทรวงการพัฒนาสังคมและความมั่นคงของมนุษย์/การรับบริจาคเบี้ยยังชีพผู้สูงอายุ ๖. กระทรวงเกษตรและสหกรณ์/งานเทศกาลข้าวไทย ๒๕๖๐ ๗. กระทรวงคมนาคม/มาตรการปลอดภัยรับปีใหม่ ๘. กระทรวงทรัพยากรธรรมชาติและสิ่งแวดล้อม/โครงการอุ่นใจเมื่อไปอุทยาน ๙. กระทรวงดิจิทัลเพื่อเศรษฐกิจและสังคม/ศูนย์ข้อมูลซูเปอร์เนป ๑๐. กระทรวงพลังงาน/การสนับสนุนระบบโซลาร์เซลล์ในภาคใต้ ๑๑. กระทรวงพาณิชย์/การพัฒนาผู้ประกอบการส่งออก ๑๒. กระทรวงมหาดไทย/การช่วยเหลือผู้ประกอบการ/เปิดตลาดประชารัฐทั่วประเทศ ๑๓. กระทรวงยุติธรรม/สิทธิทางกฎหมายด้านอาชญากรรม ๑๔. กระทรวงแรงงาน/การบริหารจัดการแรงงานต่างด้าว ๑๕. กระทรวงวัฒนธรรม/ขยายเวลาเข้าชมนิทรรศการพระเมรุมาศ ๑๖. กระทรวงวิทยาศาสตร์และเทคโนโลยี/นิทรรศการ "สูงวัย ไกลตัว" ๑๗. กระทรวงศึกษาธิการ/ความร่วมมือพัฒนาการศึกษาวิศวกรรมในเอเชียตะวันออกเฉียงใต้ ๑๘. กระทรวงสาธารณสุข/เตือนป้องกันโรคไข้กาฬหลังแอ่น ๑๙. กระทรวงอุตสาหกรรม/ศูนย์ปฏิรูปอุตสาหกรรมสู่อนาคต ๒๐. สำนักนายกรัฐมนตรี/การยกระดับงานวิจัยและพัฒนาสายอาชีพศึกษา/โครงการค่ายเยาวชนอาเซียน (รายละเอียดตามเอกสารประกอบการประชุม)

#### ๔.๓ ประเด็นที่น่าสนใจประจำสัปดาห์ (NBT)

- ผู้แทน สวท. นำเสนอประเด็นประจำสัปดาห์ระหว่างวันที่ ๔ - ๑๑ ธันวาคม ๒๕๖๐  
 อาทิ ๑. สมเด็จพระเจ้าอยู่หัว พระราชทานความช่วยเหลือครอบครัวประสบอุทกภัย ๒. รายงาน ประชาชนเข้าชม  
 นิทรรศการพระเมรุมาศ ๓. รายงานสด ประชุมคณะรัฐมนตรี ๔. รายงานวันดินโลก ๕. การใช้บัตรสวัสดิการ  
 แห่งรัฐ ๖. กรมอุตุนิยมวิทยา เตือนฝนตกหนักภาคใต้/เตือนอากาศหนาว/สถานการณ์น้ำท่วม/การให้ความ  
 ช่วยเหลือ (รายละเอียดตามเอกสารประกอบการประชุม)

#### ๔.๔ ประเด็นที่น่าสนใจประจำสัปดาห์ (สวท.)

- ผู้แทน สวท. นำเสนอประเด็นประจำสัปดาห์ระหว่างวันที่ ๔ - ๑๑ ธันวาคม ๒๕๖๐  
 อาทิ ๑. นิทรรศการงานพระราชพิธีถวายพระเพลิงพระบรมศพ พระบาทสมเด็จพระปรมินทรมหาภูมิพล  
 อดุลยเดช บรมนาถบพิตร ๒. ติดตามการทำงานของคณะรัฐมนตรีชุดใหม่ (ชุดที่ ๕ )/การประชุมคณะรัฐมนตรี  
 ๓. มาตรการความปลอดภัยทางถนนเทศกาลปีใหม่ ๒๕๖๑ ๔. การใช้บัตรสวัสดิการแห่งรัฐ ๕. การช่วยเหลือ  
 ผู้ประสบภัยธรรมชาติ/การป้องกันโรคอุบัติใหม่ (รายละเอียดตามเอกสารประกอบการประชุม)

#### ๔.๕ กิจกรรมที่น่าสนใจประจำสัปดาห์ (ศสข.)

- ผู้แทน ศสข. แจ้งสรุปรายงานข้อมูลข่าวสารด้วย PRD Info ประจำวันที่ ๒๗ พฤศจิกายน -  
 ๑ ธันวาคม ๒๕๖๐ จำนวน ๑๐ ภาพ อาทิ เทียวไทยเท่ มาตรการ ๗๗๗ ของกรมการขนส่งทางบก (รายละเอียด  
 ตามเอกสารประกอบการประชุม)

#### ๔.๖ ประเด็นที่น่าสนใจของสื่อต่างประเทศ (สปต.)

- ผู้แทน สปต. รายงานการติดตามประเด็นจากสื่อต่างประเทศเกี่ยวกับประเทศไทย  
 อาทิ ๑. บริษัทอสังหาริมทรัพย์ของจีนเข้ามาลงทุนในไทย ๒. ประชาคมโลกเสียใจต่อการจากไปของ ดร.สุรินทร์  
 พิศสุวรรณ ๓. ทางกรไทยจับกุมชาวอเมริกันสองรายที่กระทำอนาจารในบริเวณวัด (รายละเอียดตามเอกสาร  
 ประกอบการประชุม)

#### ๔.๗ ประเด็นที่น่าสนใจประจำสัปดาห์ (NBT World)

- ผู้แทน NBT World รายงานประเด็นประจำสัปดาห์ระหว่างวันที่ ๔ - ๑๑ ธันวาคม  
 ๒๕๖๐ อาทิ ๑. ขยายเวลาให้ประชาชนเข้าชมนิทรรศการพระเมรุมาศถึง ๓๑ ธันวาคม ๒๕๖๐ ๒. สถานการณ์  
 อุทกภัยและภัยหนาว/การให้ความช่วยเหลือ ๓. การแก้ไขปัญหาราคายางตกต่ำ ๔. การใช้บัตรสวัสดิการแห่งรัฐ  
 ๕. วันชาติ และวันพ่อแห่งชาติ/วันดินโลก (รายละเอียดตามเอกสารประกอบการประชุม)

#### ๔.๘ กิจกรรมที่น่าสนใจประจำสัปดาห์ (สปป.)

- ฝ่ายเลขาฯ แจ้งว่า สปป. เป็นเจ้าภาพจัดกิจกรรม “ลูกพระอินทร์ อาสาทำดี ถวาย  
 เป็นพระราชกุศล” ตามโครงการประชาสัมพันธ์เทิดทูนสถาบันพระมหากษัตริย์ ในวันที่ (๔ ธันวาคม ๒๕๖๐)  
 ณ วัดบางกร่าง ต.บางกร่าง อ.เมือง จ.นนทบุรี

- ประเด็นจาก คมบ.

- นางปรีห์กมล ถนอมศักดิ์ชัย ร.ผชช. ด้านต่างประเทศ รายงานประเด็นจากที่ประชุม  
 คมบ. ที่ขอความร่วมมือชี้แจงทำความเข้าใจ อาทิ ๑. การขึ้นทะเบียนแรงงานต่างด้าว ๒. ความปลอดภัยการเดินทาง  
 ช่วงเทศกาลปีใหม่ ๓. การก่อสร้างโรงไฟฟ้าถ่านหิน ๔. บัตรสวัสดิการแห่งรัฐ ๕. ของขวัญปีใหม่ของหน่วยงาน  
 ภาครัฐที่จะมอบแก่ประชาชน

#### มติที่ประชุม

- รับทราบ

- มอบ สวท. แจ้งกิจกรรมของขวัญปีใหม่ในนาม กปส. ต่อที่ประชุม

IOC ในสัปดาห์ต่อไป

ระเบียบวาระที่ ๕

เรื่องที่เสนอให้ที่ประชุมพิจารณา

- การบริหารประเด็นประจำสัปดาห์

- ที่ประชุมร่วมกันกำหนดประเด็นการประชุมประชาสัมพันธ์ประจำสัปดาห์ ตามที่ฝ่ายเลขานุการ

เสนอ ตามข้อ ๔.๒

มติที่ประชุม - รับทราบระเบียบวาระที่ ๖

เรื่องอื่น ๆ

- นางภณิตา บุรณ์เจริญ ผู้แทน สนผ. แจ้งว่า เมื่อวันอังคารที่ ๒๘ พฤศจิกายน ๒๕๖๐ คณะกรรมการปฏิรูปประเทศด้านสื่อสารมวลชน เทคโนโลยีสารสนเทศ ได้เชิญผู้แทน กปส. ไปให้ความเห็นเรื่องการบริหารข้อมูลข่าวสาร โดยเชิญผู้แทน สนผ. ในฐานะกรรมการและเลขานุการ คณะกรรมการประชาสัมพันธ์แห่งชาติ ซึ่ง สนผ. ได้เชิญ ผชช.ด้านการพัฒนาเครือข่ายการประชาสัมพันธ์ (นายชูชาติ เทศสีแดง) และผู้แทน ผอ.สนช. (นางนิตยาภรณ์ หิรัญนิรมล) ร่วมให้ข้อมูล ทั้งนี้คณะกรรมการปฏิรูปฯ ยินดีสนับสนุนแนวทางการขับเคลื่อนงานการประชาสัมพันธ์แห่งชาติ รวมถึงเห็นว่าควรยกระดับสถาบันการประชาสัมพันธ์ให้เป็นที่น่าเชื่อถือมากขึ้น โดยเฉพาะในด้านวิชาการประชาสัมพันธ์ ต่อมาวันศุกร์ที่ ๓๐ พฤศจิกายน ๒๕๖๐ คณะกรรมการปฏิรูปฯ ได้เชิญ ผอ.สทท. ไปให้ข้อมูลเรื่องการปรับโครงสร้าง สทท. เป็น SDU และเสนอให้ สทท. จัดทำแผนปฏิรูปองค์กรให้มีความคล่องตัวและทันสมัยมากขึ้น ก่อนจะถึงขั้นตอนการปรับโครงสร้าง ทั้งนี้ ร.ผชช.เฉพาะด้านการประชาสัมพันธ์ (นายพรพิทักษ์ แม้นศิริ) รับผิดชอบจัดทำเอกสารในภาพรวมของ กปส. ร่วมกับ ผชช.ด้านการพัฒนาเครือข่ายการประชาสัมพันธ์ นางนิตยาภรณ์ หิรัญนิรมล (ผู้แทน ผอ.สนช.) นายชัยวัฒน์ บุญขวลิต ผู้อำนวยการสถาบันการประชาสัมพันธ์ และผู้แทน สนผ. เพื่อนำเสนอ อปส. พิจารณาก่อนส่งให้คณะกรรมการปฏิรูปฯ ภายในวันที่ ๘ ธันวาคม ๒๕๖๐

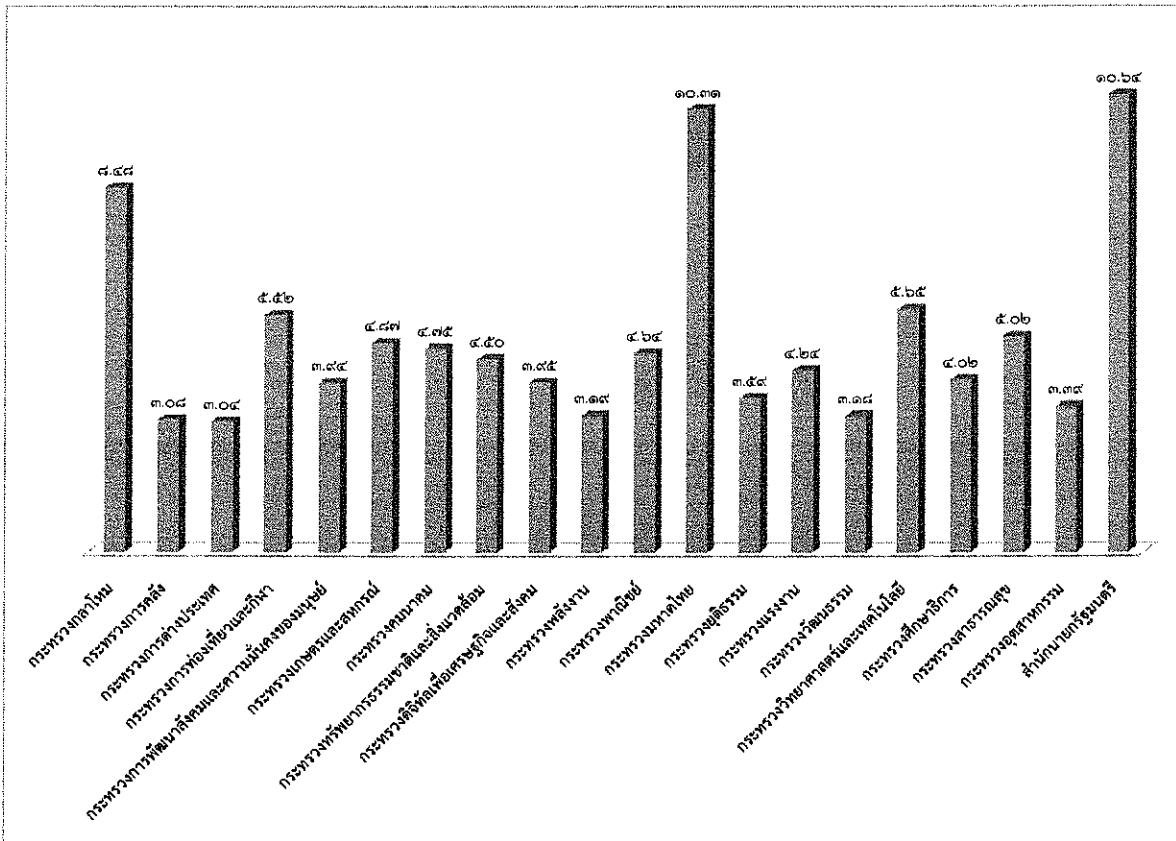
มติที่ประชุม - รับทราบเลิกประชุมเวลา ๑๖.๐๐ น.

นางสาวณิรัชธิญารัตน์ จันทร์กระจ่าง / ผู้จัดรายงานการประชุม

นางธัญนรี ชันยากร / ผู้ตรวจรายงานการประชุม

นางนิตยาภรณ์ หิรัญนิรมล / ผู้ตรวจรายงานการประชุม

สรุปผลการเผยแพร่ประเด็นข่าวตามนโยบาย  
 ประจำวันที่ ๒๘ พฤศจิกายน - ๕ ธันวาคม ๒๕๖๐  
 ส่วนปฏิบัติการและบริหารข้อมูลข่าวสาร (IOC) สำนักข่าว กรมประชาสัมพันธ์



ลำดับ	ประเด็น/กระทรวง	ผลการดำเนินการ	
		ข่าว	บทความ การประชาสัมพันธ์/ข่าว-ครึ่ง
๑	กระทรวงกลาโหม	๓,๓๗๘	
๒	กระทรวงการคลัง	๑,๒๒๖	
๓	กระทรวงการต่างประเทศ	๑,๒๐๙	
๔	กระทรวงการท่องเที่ยวและกีฬา	๒,๒๐๐	
๕	กระทรวงการพัฒนาสังคมและความมั่นคงของมนุษย์	๑,๕๗๑	
๖	กระทรวงเกษตรและสหกรณ์	๑,๙๔๑	
๗	กระทรวงคมนาคม	๑,๘๙๒	
๘	กระทรวงทรัพยากรธรรมชาติและสิ่งแวดล้อม	๑,๗๙๒	
๙	กระทรวงดิจิทัลเพื่อเศรษฐกิจและสังคม	๑,๕๗๓	
๑๐	กระทรวงพลังงาน	๑,๒๖๙	
๑๑	กระทรวงพาณิชย์	๑,๘๕๗	
๑๒	กระทรวงมหาดไทย	๔,๑๐๗	
๑๓	กระทรวงยุติธรรม	๑,๔๒๘	
๑๔	กระทรวงแรงงาน	๑,๖๘๗	
๑๕	กระทรวงวัฒนธรรม	๑,๒๖๕	
๑๖	กระทรวงวิทยาศาสตร์และเทคโนโลยี	๒,๒๕๒	
๑๗	กระทรวงศึกษาธิการ	๑,๖๐๑	
๑๘	กระทรวงสาธารณสุข	๒,๐๐๑	
๑๙	กระทรวงอุตสาหกรรม	๑,๓๕๑	
๒๐	สำนักนายกรัฐมนตรี	๔,๒๓๙	
รวมทั้งสิ้น		๓๙,๘๒๙	

รายละเอียดการเผยแพร่ประเด็นข่าวตามนโยบาย

ลำดับ	ประเด็น	สพท.	สวท.	สนข.	สพป.	สปค.	คสช.	สปข.๑	สปข.๒	สปข.๓	สปข.๔	สปข.๕	สปข.๖	สปข.๗	สปข.๘
๑	วันที่	๒	๔	๔		๔	๑	๓	๑	๔	๓	๕	๕	๑	๔
๒	เวลา	๑๖.๒๙	๑๐.๔๘	๙.๒๑		๙.๓๒	๑๑.๑๕	๒๐.๒๒	๑๗.๓๖	๑๐.๒๐	๑๐.๕๖	๑๗.๑๐	๑๒.๒๘	๑๕.๓๖	๙.๓๕

รายละเอียดการรายงาน

ที่	ประเด็น	ช่องทาง	รูปแบบ	สพท.	สวท.	สนข.	สพป.	สปค.	คสช.	รวม ส่วนกลาง	สปข.๑	สปข.๒	สปข.๓	สปข.๔	สปข.๕	สปข.๖	สปข.๗	สปข.๘	สปข.๙	รวม ทั้งหมด			
๑	กระทรวงกลาโหม  - การสร้างสันติ และการเติบโต ทางเศรษฐกิจ ภาคใต้	สื่อโทรทัศน์	ข่าว	๒๐						๕๐		๑	๐	๐		๑๕	๑	๑		๑	๕๑		
			รายการ	๐							-			๓	๐		๕	๐	-	-	-	๕	
			พุดแทรกกา	๐							-	๑	๒๐	๓	๕	๑	๔	๐	-	-	-	๓๑	
			สารคดี	๐							-			๐	๐		๐	๑	-	-	-	๑	
			สปอต	๐							-	๔		๐	๐		๐	๐	-	-	-	๔	
			อักษรวิ่ง	๘๐							๘๐		๘๐	๐	๐	๘	๑๑	๐	-	-	-	๑๗๙	
		สื่อวิทยุ	ข่าว			๓๑					๑๑	๓๐	๔	๒๒	๓๐	๒๖	๑๕	๙	๑๓	๒		๒	๑๘๑
			รายการ								-	๑๗	๒๓	๓	๖	๑๒	๑๐	๒	๒๕	-	-	๙๕	
			พุดแทรกกา			๖					๖	๒๖	๒๒	๔๓	๔	๖๐	๖๔	๕๕	๗๒	-	-	๓๕๗	
			บทความ								-	๑	๑	๐	๐		๑	๓	-	-	-	๖	
			สารคดี								-		๑	๐	๐	๑๐	๑	๒	-	-	-	๑๔	
			สปอต								-		๖	๔	๗	๘	๒	๕๐	-	-	-	๖๗	
	สื่อสิ่งพิมพ์	ข่าว/บทความ/ แผ่นพับ	ข่าว/บทความ/ แผ่นพับ							-			๒๐	๐	๐	๑๖	๐	๐	-	-	-	๓๖	
	สื่อ อินเทอร์เน็ต	prd.go.th nbtv.prd.go.th nbt.prd.go.th thainews.prd.go.th thainews.prd.go.th /newseng thailand.prd.go.th asean thai.net เว็บไซต์ สปข.๑-๘	prd.go.th							๑	๑		๑	๑	๐	๑๕	๐	๑	-	-	-	๑๙	
			nbtv.prd.go.th	๔							๔				๐	๐		๖	๐	-	-	๑๐	
			nbt.prd.go.th								-	๑		๐	๓	๑๓	๑๐	๐	-	-	-	๒๗	
			thainews.prd.go.th				๑๑				๑๑		๒	๐	๐	๖	๒๕	๑	๔	๓๐	-	๗๙	
			thainews.prd.go.th /newseng				๑๑				๑๑		๐	๓	๔	๒	๐	-	-	-	-	๒๙	
			thailand.prd.go.th								-			๐	๓	๙	๐	๐	-	-	-	๑๒	
			asean thai.net							๑	๑			๐	๔		๑๓	๐	-	-	-	๑๘	
			เว็บไซต์ สปข.๑-๘							๑	๑	๑	๓๔	๔	๐	๕	๓๒	๐	๑	๘๖๕	๕๒	๙๗๔	
	สื่อ Social (ภาษาไทย)	Facebook Twitter ผ่าน application Smart phone (Android) You Tube	Facebook	๔		๑๐				๑๕	๑๐	๓	๐	๐	๓๓	๐	๒	๘๖๖	-	-	๙๖๘		
			Twitter	๔		๑๐		๑		๑๕			๐	๐	๑๒		๐	-	-	-	๒๗		
			ผ่าน application Smart phone (Android)	๔		๔				๔			๐	๐	๑๕		๒	๕	-	-	๓๐		
			You Tube	๔						๔		๑	๐	๑	๒		๑	-	-	-	๙		
	NBT WORLD	ข่าว รายการ อักษรวิ่ง	ข่าว				๗			๗				๐	๐	๑		๐	-	-	๙		
			รายการ							-						๑		๐	-	-	๑		
			อักษรวิ่ง				๒๐			๒๐								๐	-	-	-	๒๐	
	สื่อ Social (ภาษาอังกฤษ)	Facebook Twitter You Tube ผ่าน application Smart phone (Android)	Facebook			๑				๑							๐	-	-	-	๑		
			Twitter							-							๐	-	-	-	-		
			You Tube				๕			๕							๐	-	-	-	๕		
ผ่าน application Smart phone (Android)						๑			๑							๐	-	-	-	๑			
อป.มช.								-	๒๔	๘			๒๕		๔	๒	๑๒	-	๗๕				
สื่ออื่นๆ								-		๓			๒		๓	-	๘๒	-	๙๐				
<b>รวมทั้งสิ้น</b>				๑๒๐	๓๗	๘๐	-	๓	๑	๒๙๑	๑๒๘	๒๐๒	๗๙	๖๘	๓๑๕	๑๘๐	๑๓๒	๑,๘๕๓	๑๘๐	๓,๓๗๕			

รายละเอียดการรายงาน

ที่	ประเด็น	ช่องทาง	รูปแบบ	สพท.	สวท.	สนช.	สปท.	สปค.	คสช.	รวม ส่วนกลาง	สปช.๑	สปช.๒	สปช.๓	สปช.๔	สปช.๕	สปช.๖	สปช.๗	สปช.๘	สปช.๙	รวม ทั้งหมด		
๒	กระทรวงการคลัง  - รทว.สนับสนุน สินเชื่อส่วนใหญ่ แก่ SMEs ภาคใต้	สื่อโทรทัศน์	ข่าว	๙						๙	๓	๕	๐	๐		๖	๐	๑	๓๖	๕๑		
			รายการ	๐						-	๑		๐	๐		๐	๐	-	-	-	๑	
			พูดแทรกภา สารคดี	๐						-	๕		๑๐	๐	๒	๑	๒	๑	-	-	-	๑๕
			สปอต	๐						-	๕		๐	๐	๐	๐	๐	๐	-	-	-	๕
			อักษรวิ่ง	๒๐							๒๐	๖	๖๐	๐	๐	๕	๑๒	๐	-	-	-	๑๐๒
			ข่าว		๒๗						๒๗	๒๓	๕	๐	๑๐	๒๕	๕	๑๓	๑๕	-	-	๑๓๐
		รายการ		-						-	๑๘	๑๔	๑๐	๒	๕	๗	๒	๒๕	-	-	๘๖	
		พูดแทรกภา บทความ		๖						๖	๒๔	๒๕	๓๑	๑	๕๒	๗๕	๕๕	๗๐	-	-	๓๔๑	
		สารคดี								-	๑	๑	๐	๐	๐	๐	๐	-	-	๒๐	๒๓	
		สปอต								-		๒	๐	๐	๗	๐	๒๕	๒	-	-	๓๖	
		สื่อสิ่งพิมพ์	ข่าว/บทความ/ แผ่นพับ								-	๓	๑๕	๐	๐	๕	๐	๐	-	-	-	๒๓
		สื่อ อินเทอร์เน็ต	prd.go.th								๑	๑	๒	๐	๐	๓	๐	๐	-	-	-	๖
			nbtv.prd.go.th	๑								๑	๑	๐	๐		๑	๐	-	-	๒๐	๒๓
			nbt.prd.go.th									-		๐	๐	๓	๕	๐	-	-	๒๐	๒๔
			thainews.prd.go.th				๑๑					๑๑	๓	๑	๐	๐	๕	๑๔	๓	๒	-	๓๘
			thainews.prd.go.th /newseng				๑๐					๑๐		๐	๐		๒	๐	-	-	-	๑๒
			thailand.prd.go.th									-		๐	๐	๓	๐	๐	-	-	-	๓
			asean thai.net							๒		๒		๐	๕		๕	๐	-	-	-	๑๒
			เว็บไซต์ สปช.๑-๘									-	๗	๕	๐	๐	๑๖	๐	๐	๕๖	๒	๗๖
		สื่อ Social (ภาษาไทย)	Facebook	๑								๑	๕	๕	๐	๐	๑๘	๐	๔	๕๖	-	๘๓
			Twitter	๑					๒			๓		๐	๐	๗	๐	-	-	-	-	๑๐
			ผ่าน application Smart phone (Android)	๑								๑	๑๐	๐	๐	๑๕	๑	๑	-	-	-	๒๘
			You Tube	๑								๑	๕	๐	๐	๒	๐	-	-	-	-	๘
		NBT WORLD	ข่าว				๖					๖		๐	๐	๑	๐	-	-	-	-	๗
			รายการ				๑					๑				๑	๐	-	-	-	-	๒
			อักษรวิ่ง				๑๕					๑๕					๐	-	-	-	-	๑๕
		สื่อ Social (ภาษาอังกฤษ)	Facebook				๒					๒					๐	-	-	-	-	๒
			Twitter						๑			๑					๐	-	-	-	-	๑
			You Tube				๓					๓					๐	-	-	-	-	๓
			ผ่าน application Smart phone (Android)				๒					๒					๐	-	-	-	-	๒
		อป.มช.									-	๕	๗			๗	๓	๕	๑๑	๑๑	๕๐	
		สื่ออื่นๆ									-	๑				๓	๒	-	-	๑	๗	
<b>รวมทั้งสิ้น</b>				๒๙	๓๓	๕๐	-	๕	๑	๑๑๙	๑๑๓	๑๗๔	๔๑	๒๐	๑๘๑	๑๔๑	๑๑๔	๒๑๒	๑๐๗	๑,๒๒๖		

รายละเอียดการรายงาน

ที่	ประเด็น	ช่องทาง	รูปแบบ	สทท.	สวท.	สนช.	สพป.	สปด.	คตช.	รวม ส่วนกลาง	สปช.๑	สปช.๒	สปช.๓	สปช.๔	สปช.๕	สปช.๖	สปช.๗	สปช.๘	สปช.๙	รวม ทั้งหมด			
๓	กระทรวงการ ต่างประเทศ  - โครงการ Youth Initiative ป้องกันปัญหา เสกติก	สื่อโทรทัศน์	ข่าว	๕						๕		๑๕	๐	๐		๙	๐	๑	๓๓	๕๔			
			รายการ	๐							-			๐	๐		๐	๐	-	-	-	-	
			พูดแทรกกา	๐								-	๒	๒๐	๐	๒		๒	๑	-	-	-	๒๗
			สารคดี	๐								-		๐	๐		๐	๐	-	-	-	-	-
			สปอต	๐								-		๐	๐		๐	๐	-	-	-	-	-
		อักษรวิ่ง	๓๐								๓๐		๖๐	๐	๐	๔	๑๐	๐	-	-	-	๑๐๔	
		สื่อวิทยุ	ข่าว			๑						๑	๑๐	๕	๑	๑๕	๗	๒	๕	๑๔	๑	๑	๖๑
			รายการ									-	๑๐	๑๕	๔	๑	๕	๒	๔	๒๐	-	-	๖๕
			พูดแทรกกา									-	๒๕	๓๘	๓๖	๕	๑๖	๒๒	๔๕	๖๘	-	-	๒๓๕
			บทความ									-	๒		๐	๐		๐	๑	-	-	-	๓
			สารคดี									-			๐	๐		๐	๐	-	๓๐	๓๐	๓๐
		สปอต									-	๑		๔	๐		๑	๒๒	-	๑	๑	๒๙	
		สื่อสิ่งพิมพ์	ข่าว/บทความ/ แผ่นพับ									-		๒๕	๐	๐	๔	๐	๐	-	-	-	๒๙
		สื่อ อินเทอร์เน็ต	prd.go.th							๑	๑		๓	๐	๐	๒	๐	๐	-	-	-	๖	
			nbtv.prd.go.th	๒							๒		๑	๐	๐		๐	๐	-	๒๐	๒๓	๒๓	
			nbt.prd.go.th								-			๐	๐	๒	๓	๐	-	๓	๔	๔	
			thainews.prd.go.th				๑๒				๑๒	๑		๐	๐	๓	๗	๐	๒	-	-	๒๕	
			thainews.prd.go.th /newseng				๑๒				๑๒			๐	๐		๐	๐	-	-	-	๑๒	
			thailand.prd.go.th								-			๐	๐	๔	๐	๐	-	-	-	๔	
			asean thai.net						๓		๓			๐	๑		๔	๐	-	-	-	๘	
		เว็บไซต์ สปช.๑-๘						๒		๒	๕	๕	๐	๒	๑๕	๐	๐	๕๕	๒	๒	๘๐		
		สื่อ Social (ภาษาไทย)	Facebook	๒							๒	๑๐	๗	๐	๐	๒๑	๐	๑	๕๕	-	-	๘๖	
			Twitter	๒						๓	๕	๑		๐	๐	๓	๐	-	-	-	-	๙	
			ผ่าน application Smart phone (Android)	๒							๒		๓๐	๐	๐	๑๕		๑	๑	-	-	๔๙	
			You Tube	๒							๒	๑	๑๕	๐	๒	๒		๐	-	-	-	๒๒	
		NBT WORLD	ข่าว				๔				๔			๐	๐	๑	๐	๐	-	-	-	๙	
			รายการ								-						๑	๐	-	-	-	๑	
			อักษรวิ่ง				๒๐				๒๐							๐	-	๘๓	๑๐๓	๑๐๓	
		สื่อ Social (ภาษาอังกฤษ)	Facebook				๓				๓							๐	-	-	-	๓	
			Twitter						๒		๒							๐	-	-	-	๒	
			You Tube				๒				๒							๐	-	-	-	๒	
			ผ่าน application Smart phone (Android)				๓				๓							๐	-	-	-	๓	
		อป.มช.								-	๑๐	๗			๑๐		๒	๓	๑๒	๑๖	๔๔		
สื่ออื่นๆ								-		๑			๒		๐	-	๒	๕	๕				
<b>รวมทั้งสิ้น</b>				๕๔	๑	๖๔		๑๐	๓	๑๒๑	๘๒	๒๔๗	๔๔	๒๘	๑๑๖	๘๗	๘๗	๑๙๙	๘๘๗	๑,๒๐๙			

รายละเอียดการรายงาน

ที่	ประเด็น	ช่องทาง	รูปแบบ	สพท.	สพท.	สนช.	สพป.	สปค.	คสช.	รวม ส่วนกลาง	สปช.๑	สปช.๒	สปช.๓	สปช.๔	สปช.๕	สปช.๖	สปช.๗	สปช.๘	สปช.๙	รวม ทั้งหมด			
๕	กระทรวงการ ท่องเที่ยวและกีฬา  - มาตรการ ความปลอดภัย นักท่องเที่ยว	สื่อโทรทัศน์	ข่าว	๑๕						๑๕	๓	๑๕	๓	๑	๒	๕	๑	๑	๑	๕๑	๕๐		
			รายการ	๐							-	๓		๐	๐		๐	๐	-	-	๓	๗	
			พูดแทรกกา	๐								-	๕	๒๐	๐	๒	๑	๓	๒	-	-	๕	๓๖
			สารคดี	๐								-	๕		๐	๐	๐	๐	๐	-	-	-	๕
			สโปด	๐								-	๕		๐	๐	๕	๐	๐	-	-	-	๑๐
			อักษรวิ่ง	๓๐								๓๐	๖	๘๐	๐	๐	๕	๕	๐	-	-	-	๑๖๖
		สื่อวิทยุ	ข่าว		๕							๕	๑๖	๒๐	๓๓	๘๐	๒๕	๖	๑๐	๑๑	๖	๑	๒๐๙
			รายการ									-	๑๗	๑๕	๑๐	๕๐	๒๐	๕	๒	๒๕	๑	๑	๑๓๕
			พูดแทรกกา		๒							๒	๓๔	๗๘	๘๖	๕๗		๖๒	๖๔	๖๗	๒	๒	๕๕๒
			บทความ									-	๒		๐	๐		๐	๑	-	-	-	๓
			สารคดี									-			๐	๐	๗	๐	๒	-	-	๓๑	๔๐
			สโปด									-	๗	๕๐	๐	๕๕	๑๖	๐	๕๓	-	-	๑	๑๗๒
		สื่อสิ่งพิมพ์	ข่าว/บทความ/ แผ่นพับ									-	๑	๓๐	๐	๐	๕	๐	๐	-	-	๕	๔๐
		สื่อ อินเทอร์เน็ต	prd.go.th								๑	๑	๒	๐	๐		๐	๒	-	-	๕	๑๓	
			nbtv.prd.go.th	๒								๒	๑	๐	๐		๒	๐	-	-	๓๕	๔๐	
			nbt.prd.go.th									-		๑	๕	๓	๑๐	๐	-	-	๗	๒๖	
			thainews.prd.go.th			๑๖						๑๖	๕	๕	๐	๕	๓	๑๕	๕	-	-	-	๕๑
			thainews.prd.go.th /newseng			๕						๕		๐	๕		๒	๐	-	-	๑๐	๒๕	
			thailand.prd.go.th									-		๐	๕	๓	๐	๐	-	-	-	-	๘
			asean thai.net						๓			๓		๐	๕		๕	๐	-	-	-	๑๗	
			เว็บไซต์ สปช.๑-๘						๒			๒	๑๖	๑๑	๒	๕	๑๕	๐	๒	๓๑	๘	๗๒	
		สื่อ Social (ภาษาไทย)	Facebook	๒								๒	๑๗	๑๒	๐	๕	๓๕	๐	๕	๓๑	๓	๑๑๐	
			Twitter	๒					๒			๕		๐	๐	๕		๐	-	-	-	๕	
			ผ่าน application Smart phone (Android)	๒								๒		๒๐	๐	๒	๑๕		๓	๑	-	-	๔๓
			You Tube	๒								๒	๒	๑๑	๑	๕	๒		๒	-	-	-	๒๕
			NBT WORLD	ข่าว				๕					๕		๐	๐	๑		๐	-	-	๕๖	๕๘
		รายการ					๑					๑				๑		๐	-	-	๕	๖	
		อักษรวิ่ง					๑๐					๑๐						๐	-	-	๒๓๔	๒๕๔	
		สื่อ Social (ภาษาอังกฤษ)	Facebook				๓					๓						๐	-	-	-	๓	
			Twitter						๒			๒						๐	-	-	-	๒	
			You Tube									-						๐	-	-	-	-	
			ผ่าน application Smart phone (Android)				๓					๓						๐	-	-	-	๓	
อป.มช.									-	๑๖	๕			๑๖		๓	๓	๑๖	๕๑				
สื่ออื่นๆ									-		๓			๕		๒	-	-	๒	๑๒			
<b>รวมทั้งสิ้น</b>				<b>๕๕</b>	<b>๕</b>	<b>๕๖</b>		<b>๕</b>	<b>๑</b>	<b>๑๑๕</b>	<b>๑๕๕</b>	<b>๓๘๕</b>	<b>๑๓๖</b>	<b>๒๖๗</b>	<b>๑๘๕</b>	<b>๑๓๑</b>	<b>๑๔๙</b>	<b>๑๖๙</b>	<b>๕๑๐</b>	<b>๖,๒๐๐</b>			

รายละเอียดการรายงาน

ที่	ประเด็น	ช่องทาง	รูปแบบ	สพท.	สวท.	สนท.	สปท.	สปค.	คสช.	รวม ส่วนกลาง	สปช.๑	สปช.๒	สปช.๓	สปช.๔	สปช.๕	สปช.๖	สปช.๗	สปช.๘	สปช.๙	รวม ทั้งหมด			
๕	กระทรวงการ พัฒนาสังคมและ ความมั่นคงของ มนุษย์  - การส่งเสริมให้ คนพิการในพื้นที่ ท่าंगไกลเข้าถึง สิทธิและ สวัสดิการ	สื่อโทรทัศน์	ข่าว	๒						๒		๑๖	๑	๐		๗	๒	๒	๒	๒๕	๕๕		
			รายการ	๐							-			๐	๐		๑	๐	-	-	๕	๕	
			พูดแทรกกา	๐								-	๑	๒๐	๐	๒	๑	๒	๓	-	-	๕	๓๓
			สารคดี	๐											๐	๐		๐	๐	-	-	-	-
			สปอต	๐											๐	๐		๐	๐	-	-	-	-
		อักษรวิ้ง	๒๐								๒๐		๘๐	๐	๐	๕	๗	๐	-	-	-	๑๑๒	
		สื่อวิทยุ	ข่าว			๑๗						๑๗	๑๓	๑๑	๑๐	๒๗	๒๕	๘	๑๑	๒๓	๑๒	๑๒	๑๕๘
			รายการ									-	๑๒	๑๖	๕	๒๗	๕	๕	๕	๒๘	-	๕๕	
			พูดแทรกกา										๒๕	๖๒	๔๗	๓๐	๑๓	๗๓	๖๓	๗๗	๑	๓๙๕	
			บทความ										๒	๑	๐	๐		๐	๒	-	-	๕	
			สารคดี												๐	๐	๓	๐	๐	-	๒๐	๒๓	
		สปอต										๒	๕	๐	๕	๑๕	๐	๒๐	๕	๑	๕๓		
		สื่อสิ่งพิมพ์	ข่าว/บทความ/ แผ่นพับ											๒๕	๐	๐	๓	๐	๐	-	๘	๓๖	
		สื่อ อินเทอร์เน็ต	prd.go.th								๑	๑	๖	๐	๐	๕	๒	๒	-	-	-	๑๖	
			nbtv.prd.go.th	๑								๑	๑	๐	๐		๕	๐	-	-	๑๔	๒๑	
			nbt.prd.go.th												๑	๐	๕	๕	๐	-	๒๕	๓๓	
			thainews.prd.go.th				๑๓					๑๓	๒	๘	๐	๐	๓	๑๓	๒	-	๓	๕๕	
			thainews.prd.go.th /newseng				๖					๖			๐	๐		๑	๐	-	-	๗	
			thailand.prd.go.th												๐	๐	๕	๐	๐	-	-	๕	
			asean thai.net						๒			๒			๐	๐		๖	๐	-	-	๘	
		เว็บไซต์ สปช.๑-๘										๑๐	๑๑	๒	๑	๑๕	๐	๒	๓๒	๕	๗๗		
		สื่อ Social (ภาษาไทย)	Facebook	๑					๒			๓	๑๑	๑๖	๐	๐	๒๕	๐	๓	๓๒	๓	๙๒	
			Twitter	๑								๑	๑		๐	๐	๕		๐	-	-	๗	
			ผ่าน application Smart phone (Android)	๑								๑		๒๕	๐	๐	๑๓		๓	๑	-	๕๒	
			You Tube	๑								๑	๑๓	๑	๐	๒		๒	-	-	-	๑๙	
		NBT WORLD	ข่าว				๓					๓			๐	๐	๑		๐	-	-	๕	
			รายการ				๑					๑					๑		๐	-	-	๕	
			อักษรวิ้ง				๕๐					๕๐							๐	-	๕๗	๑๓๗	
		สื่อ Social (ภาษาอังกฤษ)	Facebook				๒		๑			๓							๐	-	-	๓	
			Twitter									-							๐	-	-	-	
			You Tube									-							๐	-	-	-	
			ผ่าน application Smart phone (Android)				๒					๒							๐	-	-	๒	
อป.มช.									-	๑๒	๕			๑๖		๕	๓	๑๕	๕๘				
สื่ออื่นๆ									-		๓			๓		๒	-	-	๕				
<b>รวมทั้งสิ้น</b>				๓๑	๑๗	๖๗	-	๕	๑	๑๒๑	๙๕	๓๒๘	๖๖	๙๓	๑๖๕	๑๓๔	๑๒๕	๒๐๓	๒๔๑	๑,๕๗๑			

รายละเอียดการรายงาน

ที่	ประเด็น	ช่องทาง	รูปแบบ	สทท.	สวท.	สนช.	สพป.	สปค.	คสช.	รวม ส่วนกลาง	สปช.๑	สปช.๒	สปช.๓	สปช.๔	สปช.๕	สปช.๖	สปช.๗	สปช.๘	สปช.๙	รวม ทั้งหมด		
๒	กระทรวงเกษตร และสหกรณ์  - โครงสร้าง การเกษตรตาม หลักคิด "ตลาด นำการผลิต"	สื่อโทรทัศน์	ข่าว	๑๐						๑๐	๓	๑๑	๐	๐		๑๓	๕	๑	๒๘	๒๘		
			รายการ	๐							-	๑๐		๐	๐		๐	๐	-	๑	๑๑	
			พูดแทรกๆ	๐								-	๑๑	๒๐	๐	๕	๑	๒	๕	-	-	๓๘
			สารคดี	๐								-			๐	๐		๐	๐	-	-	-
			สปอต	๐								-			๐	๐		๐	๐	-	-	-
		อักษรวิ้ง	๒๐								๒๐		๒๐	๐	๐	๖	๑๘	๐	๒	-	-	๑๐๖
		สื่อวิทยุ	ข่าว			๑๒						๑๒	๑๘	๑๒	๕	๕๕	๑๐	๑๔	๑๕	๑	๒	๑๓๒
			รายการ									-	๑๘	๒๐	๖	๗		๘	๖	๒๔	๓	๕๒
			พูดแทรกๆ									-	๓๒	๖๓	๖๑	๑๔	๓๔	๕๗	๕๗	๗๘	๔	๔๐๐
			บทความ									-	๓		๐	๐		๐	๒	-	-	๕
			สารคดี									-		๑๐	๐	๐	๒	๐	๑	-	๓๔	๔๗
			สปอต									-	๓	๓๐	๐	๐	๑๐	๐	๒๒	๒	๓	๗๐
		สื่อสิ่งพิมพ์	ข่าว/บทความ/ แผ่นพับ									-	๓	๓๐	๒	๐	๗	๐	๐	-	๓	๔๕
		สื่อ อินเทอร์เน็ต	prd.go.th							๑	๑	๑	๖	๐	๐	๓	๐	๒	-	๓	๑๕	
			nbtv.prd.go.th	๑								๑	๑	๐	๐		๒	๐	-	๒๔	๒๘	
			nbt.prd.go.th									-		๑	๐	๓	๕	๐	-	๓๗	๕๐	
			thainews.prd.go.th			๓๐						๓๐	๕	๘	๐	๐	๔	๒๐	๕	-	-	๗๒
			thainews.prd.go.th /newseng			๕						๕			๐	๐	๕	๐	-	-	๑๕	
			thailand.prd.go.th									-			๐	๐	๓	๐	๐	-	-	๓
			asean thai.net							๑	๑	๑			๐	๗		๑๒	๐	-	-	๒๐
			เว็บไซต์ สปช.๑-๘									-	๑๑	๑๒	๒	๐	๑๗	๐	๒	๓๖	๔	๘๕
		สื่อ Social (ภาษาไทย)	Facebook	๑						๑		๒	๑๖	๑๙	๐	๐	๑๖	๐	๖	๓๖	-	๙๕
			Twitter	๑								๑			๐	๐	๔		๐	-	-	๕
			ผ่าน application Smart phone (Android)	๑								๑	๒	๒๐	๐	๐	๑๔		๓	๑	-	๔๑
			You Tube	๑								๑	๒	๑๐	๑	๐	๓		๒	-	-	๑๙
		NBT WORLD	ข่าว			๕						๕			๐	๐	๑		๐	-	๙๖	๙๘
			รายการ									-					๑		๐	-	๑	๒
			อักษรวิ้ง				๓๐					๓๐							๐	-	๒๒๖	๒๕๖
		สื่อ Social (ภาษาอังกฤษ)	Facebook				๑					๑							๐	-	-	๓
			Twitter									-							๐	-	-	-
			You Tube				๒					๒							๐	-	-	๒
			ผ่าน application Smart phone (Android)				๑					๑							๐	-	-	๑
อป.มช.									-	๑๒	๘			๑๓		๔	๓	๑๒	๕๒			
สื่ออื่นๆ									-		๒			๓		๒	-	๒	๕			
<b>รวมทั้งสิ้น</b>				๓๕	๑๒	๗๘	-	๒	๑	๑๒๘	๑๔๙	๓๔๒	๗๘	๑๒๙	๑๕๕	๑๖๐	๑๓๗	๑๘๔	๔๙๙	๑,๓๕๑		

รายละเอียดการรายงาน

ที่	ประเด็น	ช่องทาง	รูปแบบ	สทท.	สวท.	สนช.	สพป.	สปต.	คสช.	รวม ส่วนกลาง	สปท.๑	สปท.๒	สปท.๓	สปท.๔	สปท.๕	สปท.๖	สปท.๗	สปท.๘	ส.ปชส.	รวมรวม ทั้งหมด	
๗	กระทรวงคมนาคม  - ความร่วมมือ รถไฟความเร็วสูง ไทย - จีน	สื่อโทรทัศน์	ข่าว	๓						๓	๑		๐	๐		๓	๐	๑	๒๔	๔๖	
			รายการ	๐						-				๐	๐		๑	๐	-	-	๑
			พูดแทรกๆ	๐						-		๒	๑๐	๐	๒		๑	๑	-	-	๑๖
			สารคดี	๐						-				๐	๐		๐	๐	-	-	-
			สปอต	๐						-				๐	๐		๐	๐	-	-	-
		อักษรวิ่ง	๑๒๐						๑๒๐		๘๐	๐	๐	๔	๑๘	๐	-	-	-	-	๒๒๒
		สื่อวิทยุ	ข่าว			๗					๗	๑๔	๕	๗	๔	๓๐	๔	๖	๑๔	๑	๑๐๗
			รายการ								-	๑๕	๑๒	๓	๑	๓	๖	๒	๒๕	๒	๘๑
			พูดแทรกๆ								-	๒๔	๖๐	๔๐	๖	๒๔	๔๒	๕๗	๗๔	๒	๓๓๙
			บทความ								-	๒		๐	๐	๐	๐	๒	-	-	๔
			สารคดี								-			๐	๐		๐	๒๒	-	๕๒	๗๔
		สปอต								-	๒	๕	๐	๐	๑๐	๐	๒๒	๓	๒	๔๔	
		สื่อสิ่งพิมพ์	ข่าว/บทความ/ แผ่นพับ								-	๑	๒๐	๒	๐	๒	๐	๐	-	๒	๒๗
		สื่อ อินเทอร์เน็ต	prd.go.th							๑	๑	๕	๒	๐	๒	๐	๐	-	๒	๑๖	
			nbtv.prd.go.th	๑๒							๑๒			๒	๐		๓	๐	-	๓๒	๔๙
			nbt.prd.go.th								-			๑	๐	๒	๗	๐	-	๓๒	๔๒
			thainews.prd.go.th			๒๑					๒๑	๑	๐	๐	๒	๑๓	๐	๒	-	๓๙	
			thainews.prd.go.th /newseng			๑๐					๑๐		๐	๐		๒	๐	-	-	๑๖	
			thailand.prd.go.th								-			๐	๐	๓	๐	๐	-	-	๓
			asean thai.net						๒		๒			๐	๐		๗	๐	-	-	๙
		เว็บไซต์ สปช.๑-๘								-	๑๐	๓	๒	๐	๑๖	๐	๐	๗๕	๓	๑๐๙	
		สื่อ Social (ภาษาไทย)	Facebook	๑๒					๑		๑๓	๑๑	๕	๐	๐	๑๔	๐	๑	๗๗	๑	๑๒๗
			Twitter	๑๒							๑๒			๐	๐	๕		๐	๒	-	๑๙
			ผ่าน application Smart phone (Android)	๑๒							๑๒			๐	๐	๑๕		๑	๒	-	๓๐
			You Tube	๑๒							๑๒			๑	๐	๔		๐	-	-	๑๗
		NBT WORLD	ข่าว				๔				๔			๐	๐	๑		๐	-	๔๒	๔๗
			รายการ								-					๑		๐	-	-	๑
			อักษรวิ่ง				๖๐				๖๐							๐	-	๒๔๒	๓๐๒
		สื่อ Social (ภาษาอังกฤษ)	Facebook				๒				๒							๐	-	-	๒
			Twitter								-							๐	-	-	-
			You Tube				๑				๑							๐	-	-	๑
			ผ่าน application Smart phone (Android)				๒				๒							๐	-	-	๒
		อป.มช.								-	๑๐	๖				๑๕		๓	๓	๑๑	๔๘
สื่ออื่นๆ								-		๑				๑๐		๒	-	๑	๑๔		
<b>รวมทั้งสิ้น</b>				๑๘๓	๗	๑๐๐		๓	๑	๒๔๔	๙๕	๒๑๒	๖๖	๑๘	๑๗๙	๑๑๗	๑๑๙	๒๘๓	๕๐๖	๑,๙๗๖	

รายละเอียดการรายงาน

ที่	ประเด็น	ช่องทาง	รูปแบบ	สพท.	สพท.	สนช.	สพป.	สปต.	คสช.	รวม ส่วนกลาง	สปท.๑	สปท.๒	สปท.๓	สปท.๔	สปท.๕	สปท.๖	สปท.๗	สปท.๘	สปท.	รวม ทั้งหมด			
๘	กระทรวง ทรัพยากรธรรม ชาติและ สิ่งแวดล้อม  - รมรทจจัดการ ขยะวัน สิ่งแวดล้อมไทย	สื่อโทรทัศน์	ข่าว	ค						๙	๕	๗	๑	๐		๑	๕	๕	๑	๕๖	๖๙		
			รายการ	๐						-	-	๑	๐	๐	๐		๐	๐	-	-	-	-	
			พูดแทรกกา	๐							-	๑	๑๐	๐	๐	๕		๓	๕	-	-	-	๑๘
			สารคดี	๐							-			๐	๐		๐	๐	-	-	-	-	-
			สปอต	๐							-	๕		๐	๐		๐	๐	-	-	-	-	๕
		สื่อวิทยุ	ข่าว	๒๐		๒					๒	๑๗	๑๑	๒๕	๒๐	๕๐	๗	๗	๑๔	๑๑	๑๑	๑๑๗	๑๕๗
			รายการ								-	๑๕	๑๗	๖	๕	๕	๗	๓	๒๖	-	-	๙๑	๑๕๑
			พูดแทรกกา								-	๓๓	๖๓	๖๖	๑๗	๔๔	๗๖	๕๕	๗๗	๑	๑	๕๓๕	๕๓๕
			บทความ								-	๒		๐	๐	๕	๑	๒	-	-	-	๑๐	๑๐
			สารคดี								-	๑		๐	๒	๒	๐	๑	-	-	๓๐	๓๖	๓๖
		สื่อสิ่งพิมพ์	ข่าว/บทความ/ แผ่นพับ								-		๒๕	๐	๐	๕	๐	๐	-	-	๕	๓๕	๓๕
			prd.go.th							๑	๑		๒	๐	๐	๑	๐	๕	-	-	-	๖	๖
			nbtv.prd.go.th	๑							๑		๑	๐	๐		๐	๐	-	-	๓๓	๓๕	๓๕
			nbt.prd.go.th								-			๑	๒	๑	๕	๐	-	-	๕๐	๕๖	๕๖
			thainews.prd.go.th				๑๔				๑๔	๒	๕	๐	๐	๑	๑๔	๓	๕	๕	๕	๕๖	๕๖
		สื่อ อินเทอร์เน็ต	thainews.prd.go.th /newseng				๗				๗			๐	๒		๒	๐	-	-	-	๑๑	๑๑
			thailand.prd.go.th								-			๐	๒	๑	๐	๑	-	-	-	๔	๔
			asean thai.net						๕		๕			๐	๕		๗	๐	-	-	-	๑๓	๑๓
			เว็บไซต์ สปท.๑-๘								-	๑๑	๕	๒	๕	๑๗	๐	๓	๓๖	๕	๕	๘๓	๘๓
			เว็บไซต์ สปท.๑-๘								-	๑๑	๕	๒	๕	๑๗	๐	๓	๓๖	๕	๕	๘๓	๘๓
		สื่อ Social (ภาษาไทย)	Facebook	๑							๑	๑๖	๕	๐	๕	๑๕	๐	๕	๓๖	๕	๕	๕๖	๕๖
			Twitter	๑							๑			๐	๐	๕		๑	-	-	-	๕	๕
			ผ่าน application Smart phone (Android)	๑							๑		๑๔	๐	๕	๑๑		๕	๑	-	-	๓๓	๓๓
			You Tube	๑							๑	๒	๗	๑	๕	๒		๕	-	-	-	๒๐	๒๐
		NBT WORLD	ข่าว				๒				๒			๐	๑๐	๑		๐	-	-	-	๑๓	๑๓
			รายการ								-					๑		๐	-	-	-	๑	๑
			อักษรวิ้ง				๒๐				๒๐							๐	-	-	๑๓๓	๑๕๓	๑๕๓
		สื่อ Social (ภาษาอังกฤษ)	Facebook				๑				๑							๐	-	-	-	๑	๑
Twitter									-							๐	-	-	-	-	-		
You Tube									-							๐	-	-	-	-	-		
ผ่าน application Smart phone (Android)					๑				๑							๐	-	-	-	๑	๑		
อป.มช.								-	๑๒	๗			๕		๓	๓	๑๔	๑๔	๕๔	๕๔			
สื่ออื่นๆ								-		๑			๕		๕	-	-	๕	๑๑	๑๑			
<b>รวมทั้งสิ้น</b>				๒๙	๒	๕๕	-	๒	๑	๙๙	๑๒๑	๒๙๕	๑๑๗	๘๐	๑๘๕	๑๕๓	๒๓๕	๑๙๘	๓๖๕	๑,๗๖๖			

รายละเอียดการรายงาน

ที่	ประเด็น	ช่องทาง	รูปแบบ	สพท.	สวท.	สนช.	สพป.	สปค.	คสช.	รวม ส่วนกลาง	สปช.๑	สปช.๒	สปช.๓	สปช.๔	สปช.๕	สปช.๖	สปช.๗	สปช.๘	สปช.๙.	รวม ทั้งหมด		
๑	กระทรวงดิจิทัลเพื่อเศรษฐกิจและสังคม  - การให้บริการ สอบถามข้อมูล ภาครัฐ	สื่อโทรทัศน์	ข่าว	๑๐						๑๐		๙	๐	๐	๑	๖	๑	๑	๓๓	๖๐		
			รายการ	๐							-			๐	๐		๐	๐	-	-	-	
			พูดแทรก	๐							-	๖	๖๐	๐	๖	๑	๓	๑	-	-	-	๖๙
			สารคดี	๐							-			๐	๐		๐	๐	-	-	-	-
			สปอต	๐							-			๐	๐		๐	๐	-	-	-	-
			อักษรวิ่ง	๒๐							๒๐		๘๐	๐	๐	๖	๒๐	๐	-	-	-	๑๒๖
		สื่อวิทยุ	ข่าว			๒					๒	๑๓	๗	๑๕	๓	๓๕	๒๕	๑๕	๑๑	๑๓	๑๓	๑๓๙
			รายการ								-	๑๕	๑๓	๓	๑	๑๑	๗	๙	๒๖	-	-	๑๖
			พูดแทรก								-	๓๖	๓๓	๓๘	๑๑	๕๕	๖๖	๕๕	๖๘	-	-	๓๕๘
			บทความ								-	๖		๐	๐	๔	๐	๗	-	-	-	๑๓
			สารคดี								-			๐	๐	๖	๐	๐	-	-	๕๐	๕๖
			สปอต								-		๑๙	๐	๐	๑๐	๐	๕๖	-	-	-	๗๑
		สื่อสิ่งพิมพ์	ข่าว/บทความ/ แผ่นพับ								-		๒๕	๓	๐	๓	๐	๐	-	-	๙	๓๙
		สื่อ อินเทอร์เน็ต	prd.go.th							๑	๑		๖	๐	๐	๖	๐	๑	-	-	-	๑๐
			nbtv.prd.go.th	๑๕							๑๕		๑	๐	๐		๒๐	๐	-	๒๐	-	๕๖
			nbt.prd.go.th								-			๑	๐	๒	๖	๐	-	-	-	๙
			thainews.prd.go.th			๑๓					๑๓		๖	๐	๐	๖	๑๕	๙	-	-	๙	๕๐
			thainews.prd.go.th /newseng			๕					๕			๐	๐		๓	๐	-	-	-	๙
			thailand.prd.go.th								-			๐	๐	๖	๐	๐	-	-	-	๖
			asean thai.net						๒		๒			๐	๓		๖	๐	-	-	-	๑๑
			เว็บไซต์ สปช.๑-๘								-	๙	๖	๑	๐	๑๖	๐	๑	๓๖	๙	๗๓	๗๓
		สื่อ Social (ภาษาไทย)	Facebook	๑๕					๒		๑๗	๑๖	๑๖	๐	๐	๑๖	๐	๖	๓๖	๙	๑๐๓	
			Twitter	๑๕							๑๕	๓		๐	๐	๓		๐	๑	-	-	๒๒
			ผ่าน application Smart phone (Android)	๑๕							๑๕		๑๖	๐	๐	๑๕		๓	๑	-	-	๕๐
			You Tube	๑๕							๑๕		๘	๑	๐	๑		๑	-	-	-	๒๖
		NBT WORLD	ข่าว			๓					๓			๐	๐	๑		๐	-	-	-	๔
			รายการ								-					๑		๐	-	-	-	๑
			อักษรวิ่ง			๓๐					๓๐							๐	-	-	๙๐	๑๒๐
		สื่อ Social (ภาษาอังกฤษ)	Facebook			๒			๑		๓					๖		๐	-	-	๖	๗
			Twitter								-							๐	-	-	-	-
			You Tube					๑			๑							๐	-	-	-	๑
			ผ่าน application Smart phone (Android)				๒				๒							๐	-	-	-	๒
		อป.มช.								-	๑๐	๙			๑๔		๒	๓	๑๕	๑๕	๕๓	
สื่ออื่นๆ								-		๑			๖		๖	-	-	๓	๑๒			
<b>รวมทั้งสิ้น</b>				<b>๑๐๕</b>	<b>๒</b>	<b>๕๖</b>	<b>-</b>	<b>๕</b>	<b>๑</b>	<b>๑๖๙</b>	<b>๙๘</b>	<b>๒๖๖</b>	<b>๖๒</b>	<b>๒๐</b>	<b>๒๐๗</b>	<b>๑๗๓</b>	<b>๑๔๙</b>	<b>๑๗๙</b>	<b>๒๕๐</b>	<b>๑,๕๗๓</b>		

รายละเอียดการรายงาน

พ.ม.	ประเด็น	ช่องทาง	รูปแบบ	สพท.	สวท.	สนช.	สพป.	สปป.	ศตช.	รวม ส่วนกลาง	สปช.๑	สปช.๒	สปช.๓	สปช.๔	สปช.๕	สปช.๖	สปช.๗	สปช.๘	สปช.๙	รวมรวม ทั้งหมด		
๑๐	กระทรวง พลังงาน  - โครงการ สนับสนุนการ ออกแบบเมือง อัจฉริยะ	สื่อโทรทัศน์	ข่าว	๙						๙		๖	๐	๐		๙	๑	๑	๑๐	๒๗		
			รายการ	๐							-	๑		๐	๐		๐	๑	-	๕๐	๕๒	
			ชุดแทรกภา	๐							-	๒	๒๐	๐	๕		๙	๐	-	-	๒๘	
			สารคดี	๐							-	๑		๐	๐		๐	๐	-	-	๑	
			สปอต	๐							-			๒	๐		๐	๐	-	-	๒	
		อักษรวิ้ง	๒๐							๒๐		๘๐	๐	๐	๙	๑๙	๐	-	-	-	๑๒๓	
		สื่อวิทยุ	ข่าว			๑					๓	๙	๒	๙	๖	๒๔	๙	๑๐	๑๓	๑	๗๒	
			รายการ								-	๙	๑๒	๓	๐	๗	๙	๑	๑๙	-	๕๕	
			ชุดแทรกภา			๒					๒	๒๑	๔๐	๓๒	๓	๓๕	๖๑	๗๐	๕๖	-	๓๒๐	
			บทความ								-	๕		๐	๐		๐	๑	-	-	๓	
			สารคดี								-	๑		๐	๙		๐	๑	-	-	๑๐	
		สปอต								-	๓	๑	๐	๐	๑๐	๐	๒๖	-	-	๕๐	๙๐	
		สื่อสิ่งพิมพ์	ข่าว/บทความ/ แผ่นพับ								-		๒๕	๐	๐	๒	๐	๐	-	-	-	๒๗
		สื่อ อินเทอร์เน็ต	prd.go.th							๑	๑	๑	๐	๐	๒	๐	๑	-	-	-	-	๕
			nbtv.prd.go.th	๑							๑			๐	๐		๑	๐	-	-	-	๒
			nbt.prd.go.th								-			๑	๐	๓	๖	๐	-	-	-	๑๐
			thainews.prd.go.th				๑๖				๑๖			๐	๐	๓	๑๑	๑	-	-	-	๓๑
			thainews.prd.go.th /newseng				๙				๙			๐	๐		๒	๐	-	-	-	๖
			thailand.prd.go.th								-			๐	๐	๓	๐	๐	-	-	-	๓
			asean thai.net						๑		๑			๐	๐		๙	๐	-	-	-	๕
		เว็บไซต์ สปช.๑-๘								-	๖	๓	๑	๐	๑๖	๐	๑	๕๖	๒	-	๗๕	
		สื่อ Social (ภาษาไทย)	Facebook	๑							๑	๖	๓	๐	๐	๒๐	๐	๓	๕๖	-	-	๗๙
			Twitter	๑							๑			๐	๐	๒๓		๐	๑	-	-	๒๕
			ผ่าน application Smart phone (Android)	๑							๑		๑๒	๐	๐	๑๕		๒	๑	-	-	๓๑
			You Tube	๑							๑	๑	๖	๑	๐	๑		๑	-	-	-	๑๑
		NBT WORLD	ข่าว				๒				๒			๐	๐	๑		๐	-	-	-	๓
			รายการ								-					๑		๐	-	-	-	๑
			อักษรวิ้ง				๑๐				๑๐							๐	-	-	-	๑๐
		สื่อ Social (ภาษาอังกฤษ)	Facebook				๑				๑							๐	-	๑๐๐	-	๑๐๑
			Twitter								-							๐	-	-	-	-
			You Tube				๑				๑							๐	-	-	-	๑
			ผ่าน application Smart phone (Android)				๑				๑							๐	-	-	-	๑
		อป.มช.									-	๑๑	๗			๑๒		๒	๓	๑๑	-	๔๖
			สื่ออื่นๆ								-		๒			๘		๒	-	-	๑	๑๓
		<b>รวมทั้งสิ้น</b>				<b>๓๐</b>	<b>๕</b>	<b>๓๕</b>	<b>-</b>	<b>๑</b>	<b>๑</b>	<b>๗๖</b>	<b>๖๙</b>	<b>๒๒๐</b>	<b>๔๙</b>	<b>๑๙</b>	<b>๑๙๐</b>	<b>๑๒๑</b>	<b>๑๒๔</b>	<b>๑๘๕</b>	<b>๒๒๕</b>	<b>๑,๒๖๙</b>

รายละเอียดการรายงาน

ที่	ประเด็น	ช่องทาง	รูปแบบ	สทท.	สวท.	สนช.	สพป.	สปต.	คตช.	รวม ส่วนกลาง	สปย.๑	สปย.๒	สปย.๓	สปย.๔	สปย.๕	สปย.๖	สปย.๗	สปย.๘	ส.ป.ส.	รวบรวม ทั้งหมด		
๑๑	กระทรวงพาณิชย์  - เชิญชวนเอกชนเร่งใช้สิทธิ FTA - เปิดรับสมัครร้านขายยาเข้าร่วมโครงการสงฆ์ประชาชาติ	สื่อโทรทัศน์	ข่าว	๗๐						๕๐		๙	๙	๐	๕	๑๕	๐	๕	๑๑	๑๑๔		
			รายการ	๐						-	๕		๐	๐		๑	๐	-	๑๐	๑๓		
			พูดแทรก	๐							-	๙	๐	๐			๕	๑	-	-	๒๕	
			สารคดี	๐							-		๐	๐			๐	๐	-	-	-	
			สปอต	๐							-		๐	๐			๐	๐	-	-	-	
		อักษรวิ่ง	๒๐							๒๐		๘๐	๐	๐	๙	๙	๐	-	-	-	๑๑๓	
		สื่อวิทยุ	ข่าว		๒๗						๒๗	๑๓	๑๐	๒๐	๒๕	๕๐	๑๖	๑๓	๒๑	๓	๓	๑๕๘
			รายการ								-	๑๕	๑๕	๕	๑	๑๕	๗	๓	๒๖	-	๘๖	
			พูดแทรก								-	๓๓	๒๓	๕๖	๒๕	๕๘	๘๘	๕๙	๖๔	-	๕๕๗	
			บทความ								-	๒		๐	๐	๓	๐	๓	-	-	๘	
			สารคดี								-	๑		๐	๐	๕	๐	๐	-	-	๓	
		สปอต								-	๑	๑๙	๐	๑	๘	๐	๒๕	-	๘๐	๑๓๓		
		สื่อสิ่งพิมพ์	ข่าว/บทความ/แผ่นพับ								-		๕๐	๐	๐	๙	๐	๐	-	-	-	๒๕
		สื่ออินเทอร์เน็ต	prd.go.th							๑	๑	๓	๐	๐	๑	๐	๐	-	-	-	-	๕
			nbtv.prd.go.th	๓							๓	๑	๐	๐		๐	๐	-	-	-	-	๔
			nbt.prd.go.th								-		๒	๐	๑	๑๑	๐	-	๑๐	-	-	๒๕
			thainews.prd.go.th			๑๙					๑๙	๒	๙	๐	๒	๑	๓๒	๓	-	๕๖	-	๑๐๕
			thainews.prd.go.th/newseng			๑๘					๑๘			๐	๒		๐	๐	-	-	-	๒๐
			thailand.prd.go.th								-			๐	๒	๑	๐	๐	-	-	-	๓
			asean thai.net						๒		๒			๐	๓		๕	๐	-	-	-	๗
		เว็บไซต์ สปย.๑-๘								-	๑๙	๙	๕	๐	๑๔	๐	๐	๕๓	๘	๙๕	๑๕๕	
		สื่อ Social (ภาษาไทย)	Facebook	๓							๓	๑๗	๑๐	๐	๐	๒๒	๐	๙	๕๓	๒	๑๐๑	
			Twitter	๓							๓			๐	๐	๙		๐	-	-	-	๗
			ผ่าน application Smart phone (Android)	๓							๓		๑๖	๐	๐	๑๙		๑	๑	-	-	๕๐
			You Tube	๓							๓	๑	๘	๕	๑			๐	-	-	-	๒๐
		NBT WORLD	ข่าว			๙					๙			๐	๐	๑		๐	-	-	-	๑๐
			รายการ								-					๑		๐	-	-	-	๑
			อักษรวิ่ง			๒๐					๒๐							๐	-	-	-	๒๐
		สื่อ Social (ภาษาอังกฤษ)	Facebook			๙			๑		๙							๐	-	๑๔๖	-	๑๕๗
			Twitter								-							๐	-	-	-	-
			You Tube			๘					๘							๐	-	-	-	๘
			ผ่าน application Smart phone (Android)			๙					๙							๐	-	-	-	๙
		อป.มช.								-	๑๓	๙			๑๓		๑	๓	๑๔	-	๕๓	
		สื่ออื่นๆ								-		๕				๑๐		๑	-	๒	๑๕	
		<b>รวมทั้งสิ้น</b>				๑๐๕	๒๗	๘๒	-	๓	๑	๒๘๘	๑๒๓	๒๕๘	๗๒	๒๒๙	๑๘๘	๑๑๓	๒๐๓	๓๒๔	-	๑,๘๘๗

รายละเอียดการรายงาน

ที่	ประเด็น	ช่องทาง	รูปแบบ	สพท.	สวท.	สนช.	สปท.	สปค.	คสช.	รวม ส่วนกลาง	สปช.๑	สปช.๒	สปช.๓	สปช.๔	สปช.๕	สปช.๖	สปช.๗	สปช.๘	สปช.๙	รวม ทั้งหมด		
๑๒	กระทรวงมหาดไทย  - การช่วยเหลือผู้ ประสบอุทกภัย และภัยหนาว - โครงการตลาด ประชารัฐ	สื่อโทรทัศน์	ข่าว	๖๐							๖๐	๑๕	๑๘	๑๗	๑	๗	๒๑	๒	๑	๓๐	๑๗๒	
			รายการ	๐								-	๒		๐	๐		๙	๐	-	๕๔	๖๐
			พูดแทรก	๐								-	๙	๒๐	๐	๑	๙	๙	๒	-	๙	๕๐
			สารคดี	๐								-			๐	๐		๑	๐	-	๙	๕
			สปอต	๐								-	๑๐		๐	๐		๐	๐	-	-	๑๐
		อักษรวิ่ง	๑๒๕								๑๒๕	๖	๘๐	๐	๐	๘	๙	๐	-	-	๒๒๔	
		สื่อวิทยุ	ข่าว			๑๓๐						๑๓๐	๖๒	๒๔	๕๖	๑๒๓	๒๖	๓๑	๑๑	๓๐	๒๒	๕๕๕
			รายการ									-	๓๔	๒๐	๖	๖๐	๑๘	๒๐	๓	๒๓	๙	๑๘๙
			พูดแทรก			๑๐						๑๐	๖๑	๗๑	๑๐๓	๗๓	๕๕	๑๔๑	๗๔	๙๕	๑	๖๘๔
			บทความ									-	๒		๐	๐		๐	๒	-	-	๔
			สารคดี									-			๐	๐	๓	๐	๐	-	-	๓
			สปอต									-	๔๐	๓๓	๓	๑๗	๔	๙๕	๒๕	๓	๓๕	๒๕๕
		สื่อสิ่งพิมพ์	ข่าว/บทความ/ แผ่นพับ									-	๑๐	๒๕	๑	๐	๓	๐	๐	-	๑๔	๕๓
		สื่อ อินเทอร์เน็ต	prd.go.th							๑	๑	๓	๐	๐	๒	๐	๒	๑	๙	๑๓		
			nbtv.prd.go.th	๕							๕	๓	๐	๐		๑๑	๐	-	-	๑๙		
			nbt.prd.go.th								-		๒	๐	๒	๑๓	๐	-	๕๙	๗๖		
			thainews.prd.go.th			๒๓					๒๓	๓๖	๑๕	๐	๒	๑๔	๕๑	๖	๑๐	๒๗	๑๘๔	
			thainews.prd.go.th /newseng			๑๒					๑๒	๕	๐	๑๒		๐	๐	-	๖	๓๕		
			thailand.prd.go.th								-		๐	๒	๓	๒	๐	-	๘	๑๕		
			asean thai.net								-		๐	๗		๓	๐	-	-	๑๐		
			เว็บไซต์ สปช.๑-๘								-	๒๖	๒๐	๒	๑๒	๒๓	๐	๒	๓๗๕	๒๒	๕๗๘	
		สื่อ Social (ภาษาไทย)	Facebook	๕		๒๐						๒๕	๕๖	๒๕	๐	๐	๒๐	๐	๑๒	๓๖๖	๑๔	๕๑๘
			Twitter	๕		๒๐						๒๕			๐	๐	๔		๐	-	-	๒๙
			ผ่าน application Smart phone (Android)	๕		๑๑						๑๖	๑๙	๒๐	๐	๐	๒๒		๓	๗	-	๘๗
			You Tube	๕								๕	๕	๑๑	๔	๕	๕		๒	-	๒	๓๙
		NBT WORLD	ข่าว				๖					๖			๐	๐	๑		๐	-	-	๗
			รายการ									-							๐	-	๒๔	๒๕
			อักษรวิ่ง				๒๐					๒๐							๐	-	๗	๒๗
		สื่อ Social (ภาษาอังกฤษ)	Facebook				๒					๒							๐	-	๒๓๒	๒๓๔
			Twitter									-							๐	-	-	-
			You Tube				๒					๒							๐	-	-	๒
		อป.มช.	ผ่าน application Smart phone (Android)				๒					๒							๐	-	-	๒
												-	๑๕	๑๕			๑๖		๓	๓	๒๐	๗๒
		สื่ออื่นๆ									-		๒			๗		๒	-	๖	๑๗	
		<b>รวมทั้งสิ้น</b>				<b>๒๑๐</b>	<b>๑๙๐</b>	<b>๑๑๘</b>	<b>-</b>	<b>-</b>	<b>๑</b>	<b>๙๖๙</b>	<b>๕๐๔</b>	<b>๔๐๔</b>	<b>๑๙๔</b>	<b>๓๑๕</b>	<b>๒๕๙</b>	<b>๕๐๖</b>	<b>๑๕๑</b>	<b>๙๑๔</b>	<b>๖๐๐</b>	<b>๔,๕๐๗</b>

รายละเอียดการรายงาน

ที่	ประเด็น	ช่องทาง	รูปแบบ	สทท.	สวท.	สนช.	สพป.	สปต.	คสช.	รวม	ส่วนกลาง	สปป.๑	สปป.๒	สปป.๓	สปป.๔	สปป.๕	สปป.๖	สปป.๗	สปป.๘	สปป.๙	รวมรวม	ทั้งหมด		
๑๓	กระทรวงยุติธรรม - การแก้ปัญหาด้านความยุติธรรมระดับชุมชน	สื่อโทรทัศน์	ข่าว	๑๐						๑๐		๑๐	๑	๐			๙	๑	๑	๑๓	๙๐			
			รายการ	๐						-			๐	๐				๑	๐	-	๓๒	๓๓		
			พุดแทรกกา	๐							-	๒	๒๐	๐	๒			๑	๑	-	-	-	๒๖	
			สารคดี	๐							-			๐	๐			๐	๐	-	-	-	-	
			สปอต	๐							-			๐	๐			๐	๐	-	-	-	-	
		อักษรวิ้ง	๒๐							๒๐		๘๐	๐	๐	๙	๗	๗๖	-	-	-	-	๒๐๗		
		สื่อวิทยุ	ข่าว			๑๑					๑๑	๙	๖	๒	๒๐	๑๕	๓	๑๑	๑๒	๑	๑	๑	๘๕	
			รายการ								-	๑๐	๑๔	๙	๙		๘	๒	๒๐	-	-	-	๖๒	
			พุดแทรกกา								-	๒๐	๘๕	๓๐	๑๐	๑๒	๖๑	๕๕	๗๖	-	-	-	๓๐๙	
			บทความ								-	๒		๐	๐		๐	๒	-	-	-	-	๔	
			สารคดี								-			๐	๐		๐	๐	-	-	-	-	-	
			สปอต								-	๓	๑	๐	๓๕		๐	๒๒	๓	๓๓	๓๓	๓๓	๙๗	
		สื่อสิ่งพิมพ์	ข่าว/บทความ/แผ่นพับ								-		๒๐	๐	๐	๙	๐	๐	-	-	-	-	๒๕	
		สื่ออินเทอร์เน็ต	prd.go.th							๑	๑		๑	๐	๐	๓	๐	๑	-	-	-	-	๖	
			nbtv.prd.go.th	๒							๒			๐	๐		๐	๐	-	-	-	-	๒	
			nbt.prd.go.th								-			๐	๐	๓	๘	๐	-	-	๖๐	๗๑		
			thainews.prd.go.th								-	๑	๒	๐	๐	๓	๗	๑	-	-	๑๐	๒๕		
			thainews.prd.go.th/newseng				๓				๓			๐	๕		๐	๐	-	-	-	-	๘	
			thailand.prd.go.th								-			๐	๐	๒	๐	๐	-	-	-	-	๒	
			asean thai.net								-			๐	๑		๓	๐	-	-	-	-	๔	
		เว็บไซต์ สปช.๑-๘								-	๗	๙	๑	๕	๑๘	๐	๑	๓๖	๒	๒	๒	๗๕		
		สื่อ Social (ภาษาไทย)	Facebook	๒							๒	๘	๖	๐	๐	๒๑	๐	๒	๓๖	-	-	-	๗๕	
			Twitter	๒							๒			๐	๐	๓		๐	-	-	-	-	๕	
			ผ่าน application Smart phone (Android)	๒							๒		๑๔	๐	๐	๑๔		๒	๑	-	-	-	๓๓	
			You Tube	๒							๒		๘	๐	๐	๒		๑	-	-	-	-	๑๓	
		NBT WORLD	ข่าว			๑					๑			๐	๐	๑		๐	-	-	-	-	๒	
			รายการ								-							๑	๐	-	-	-	๑	
			อักษรวิ้ง			๓๐					๓๐							๐	-	-	-	-	๓๐	
		สื่อ Social (ภาษาอังกฤษ)	Facebook								-							๐	-	๑๓๗	๑๓๗	๑๓๗		
			Twitter								-							๐	-	-	-	-	-	
			You Tube								-							๐	-	-	-	-	-	
			ผ่าน application Smart phone (Android)								-							๐	-	-	-	-	-	
		อป.มช.								-	๑๐	๘				๗		๒	๓	๑๑	๑๑	๔๑		
		สื่ออื่นๆ								-		๓				๗		๒	-	๑	๑	๑๓		
		<b>รวมทั้งสิ้น</b>				๙๐	๑๑	๓๔	-	-	๑	๘๖	๖๗	๒๔๒	๓๘	๘๒	๑๒๐	๑๐๓	๒๐๒	๑๘๘	๓๐๐	๑,๙๖๘		

รายละเอียดการรายงาน

ที่	ประเด็น	ช่องทาง	รูปแบบ	สทท.	สวท.	สนท.	สพป.	สปต.	คสช.	รวม	ส่วนกลาง	สปป.๑	สปป.๒	สปป.๓	สปป.๔	สปป.๕	สปป.๖	สปป.๗	สปป.๘	สปป.๙	รวมทั้งหมด		
๑๔	กระทรวง แรงงาน  - การแก้ไข ปัญหาแรงงาน ต่างด้าว	สื่อโทรทัศน์	ข่าว	๑๐						๑๐	๑	๒	๐	๐	๓	๕	๓	๑	๑๕		๔๕		
			รายการ	๐							-			๐	๐		๑	๐	-	๑๐		๑๑	
			พุดแทรกภา	๐								-	๑	๒๐	๐	๒		๖	๓	-	-		๓๒
			สารคดี	๐								-			๐	๐		๐	๑	-	-		๑
			สปอต	๐								-	๓		๐	๐		๐	๑๕	-	-		๑๗
		อักษรวิ่ง	๒๐								๒๐		๔๐	๐	๐	๕	๘	๐	-	-		๑๑๒	
		สื่อวิทยุ	ข่าว			๑๖						๑๖	๑๐	๑๐	๕	๑๒	๒๕	๑๑	๑๓	๒๒	๒		๑๓๐
			รายการ									-	๒๐	๑๖	๗	๕	๕	๖	๗	๒๖	-		๙๖
			พุดแทรกภา			๒						๒	๓๔	๖๑	๕๘	๑๖	๕๕	๗๘	๗๐	๗๒	๑		๕๔๖
			บทความ									-	๒		๐	๐		๐	๑	-	-		๓
			สารคดี									-	๑		๐	๐		๐	๐	-	-		๑
		สปอต									-	๕	๑๙	๑๗	๐	๑๐	๑๐	๔๒	๒๓	๘๑		๒๐๗	
		สื่อสิ่งพิมพ์	ข่าว/บทความ/ แผ่นพับ									-	๑	๒๕	๒	๐	๒	๐	๐	-	๑		๓๑
		สื่อ อินเทอร์เน็ต	prd.go.th							๑	๑		๖	๑	๐	๒	๐	๓	๑	๑	๑		๑๕
			nbtv.prd.go.th	๓							๓		๑	๐	๐			๑	๐	-	-		๕
			nbt.prd.go.th								-			๑	๐	๒	๖	๐	-	-	๒๐		๒๙
			thainews.prd.go.th				๑๙				๑๙	๓	๖	๐	๐	๑	๑๐	๕	-	-			๔๔
			thainews.prd.go.th /newseng				๕				๕	๔		๐	๐			๐	๐	-	๑		๑๐
			thailand.prd.go.th								-				๐	๐	๓	๐	๐	-	-		๓
			asean thai.net						๑		๑				๐	๒		๔	๐	-	-		๗
			เว็บไซต์ สปช.๑-๘								-	๑๒	๑๔	๒	๐	๒๓	๐	๘	๒๓	๖			๘๘
		สื่อ Social (ภาษาไทย)	Facebook	๓					๒		๕	๑๗	๑๕	๐	๐	๒๑	๐	๗	๒๓	๓			๙๑
			Twitter	๓							๓				๐	๐	๔		๐	-	-		๗
			ผ่าน application Smart phone (Android)	๓							๓		๑๐	๐	๐	๑๔		๕	๑	-			๓๓
			You Tube	๓							๓		๕	๑	๐	๒		๓	-	-			๑๔
		NBT WORLD	ข่าว				๒				๒	๒		๐	๐	๑		๐	-	-			๕
			รายการ								-						๑		๐	-	-		๑
			อักษรวิ่ง				๑๕				๑๕								๐	-	-		๑๕
		สื่อ Social (ภาษาอังกฤษ)	Facebook								๑						๒		๐	-	๑๑๐		๑๑๓
			Twitter								-								๐	-	-		-
			You Tube								-						๒		๐	-	-		๒
			ผ่าน application Smart phone (Android)				๑				๑						๒		๐	-	-		๓
		อป.มช.								-	๑๑	๘				๑๘		๓	๓	๑๑		๕๔	
		สื่ออื่นๆ								-		๑				๑๒		๒	-	๑		๑๖	
		<b>รวมทั้งสิ้น</b>				๔๕	๑๘	๔๓	-	๓	๑	๑๑๐	๑๒๗	๓๐๔	๔๘	๓๗	๒๑๗	๑๕๖	๑๙๐	๑๙๕	๒๖๓		๑,๖๘๗

รายละเอียดการรายงาน

ที่	ประเด็น	ช่องทาง	รูปแบบ	สพท.	สวท.	สนช.	สพป.	สปค.	คสช.	รวม ส่วนกลาง	สปช.๑	สปช.๒	สปช.๓	สปช.๔	สปช.๕	สปช.๖	สปช.๗	สปช.๘	สปช.๙	รวม ทั้งหมด		
๑๕	กระทรวง วัฒนธรรม  - การเข้าชม นิทรรศการพระ เมรุมาศ	สื่อโทรทัศน์	ข่าว	๓๐						๒๐	๗	๘	๐	๐		๓	๐	๑	๒๐	๖๘		
			รายการ	๐							-			๐	๐		๐	๐	-	๕๐	๕๐	
			พูดแทรกๆ	๐								-	๑	๒๐	๐	๒		๕	๓	-	-	๓๐
			สารคดี	๐								-			๐	๐		๐	๐	-	-	-
			สโปด	๐								-			๐	๐		๐	๐	-	-	-
			อักษรวิ้ง	๑๒๐								๑๒๐	๖	๘๐	๐	๐	๕	๒๒	๕๖	-	-	๓๒๘
		สื่อวิทยุ	ข่าว		๑						๑	๑๗	๓	๕	๒๕	๓๑	๗	๑๓	๒๑	๑๕	๑๕	๑๕๖
			รายการ		-						-	๑๖	๑๕	๓	๑๑	๕	๗	๕	๑๗	-	-	๙๑
			พูดแทรกๆ		๕						๕	๓๔	๔๗	๕๕	๒๓	๓๐	๗๐	๗๒	๓๑	-	-	๓๖๕
			บทความ		-						-	๒		๐	๐		๐	๕	๕๕	-	-	๖๕
			สารคดี		-						-			๐	๐	๗	๐	๑	-	-	-	๘
			สโปด		-						-	๑	๕	๐	๐	๑๒	๐	๒๕	๑	๑๓๐	๑๕๕	
		สื่อสิ่งพิมพ์	ข่าว/บทความ/ แผ่นพับ		-						-	๑	๑	๒๐	๐	๐		๐	๐	-	๕	๓๐
		สื่อ อินเทอร์เน็ต	prd.go.th							๑	๑		๑	๐	๐	๘	๐	๐	-	๑	๑๑	
			nbttv.prd.go.th	๕							๕			๐	๐		๐	๐	-	-	๕	
			nbt.prd.go.th								-			๒	๐	๓	๖	๐	-	๕๐	๖๓	
			thainews.prd.go.th				๑๖				๑๖	๑	๓	๐	๐	๕	๑๑	๐	๒	๗	๕๕	
			thainews.prd.go.th /newseng				๕				๕	๖		๐	๐		๐	๐	-	๑	๑๑	
			thailand.prd.go.th								-			๐	๐	๓	๐	๐	-	-	๓	
			asean thai.net						๑		๑			๐	๑		๗	๐	-	-	๕	
			เว็บไซต์ สปช.๑-๘								-	๑๓	๕	๒	๐	๒๘	๐	๑	๑๓๐	๑๐	๑๘๕	
		สื่อ Social (ภาษาไทย)	Facebook	๕		๒		๑			๕	๑๕	๕	๐	๐	๒๓	๐	๖	๑๓๒	๕	๑๕๘	
			Twitter	๕		๒					๕			๐	๐	๕		๐	-	-	๑๒	
			ผ่าน application Smart phone (Android)	๕		๑					๖		๑๐	๐	๐	๑๕		๑๐	๓	-	๕๕	
			You Tube	๕							๕		๖	๑	๐	๓		๐	-	-	๑๕	
		NBT WORLD	ข่าว				๑				๑			๐	๐	๑		๐	-	-	๒	
			รายการ				๒				๒					๑		๐	-	-	๓	
			อักษรวิ้ง				๒๐				๒๐							๐	-	-	๒๐	
		สื่อ Social (ภาษาอังกฤษ)	Facebook				๒		๑		๓							๐	-	๒๐๕	๒๐๘	
			Twitter								-							๐	-	-	-	
			You Tube				๑				๑							๐	-	-	๑	
			ผ่าน application Smart phone (Android)				๒				๒							๐	-	-	๒	
		อป.มช.								-	๑๐	๕				๒๘		๒	๓	๑๖	๖๕	
		สื่ออื่นๆ								-		๓				๘		๑	-	๕	๑๖	
		<b>รวมทั้งสิ้น</b>				๑๗๕	๕	๕๓	-	๓	๑	๒๑๗	๑๒๙	๒๔๘	๗๑	๖๖	๒๒๘	๑๓๗	๒๔๓	๕๐๐	๕๙๓	๒,๒๕๖

รายละเอียดการรายงาน

ที่	ประเด็น	ช่องทาง	รูปแบบ	สทท.	สวท.	สนท.	สพป.	สปต.	ศสท.	รวม ส่วนกลาง	สปช.๑	สปช.๒	สปช.๓	สปช.๔	สปช.๕	สปช.๖	สปช.๗	สปช.๘	สปช.๙	รวม ทั้งหมด		
๑๖	กระทรวงวิทยาศาสตร์และเทคโนโลยี  - TED Fund สนับสนุน ผู้ประกอบการธุรกิจ เทคโนโลยีและ นวัตกรรม	สื่อโทรทัศน์	ข่าว	๓						๑		๕	๐	๐		๘	๑	๑	๑๖	๓๔		
			รายการ	๐							-	๑		๐	๐		๐	๐	-	๕๐	๕๑	
			พูดแทรกภา	๐								-	๒	๑๐	๐	๒	๑	๓	๑	-	-	๑๙
			สารคดี	๐								-			๐	๐		๐	๐	-	-	-
			สปอต	๐								-			๐	๐		๐	๐	-	-	-
			อักษรวิ้ง	๒๐								๒๐		๖๐	๐	๐	๒	๑๑	๐	-	-	๙๓
		สื่อวิทยุ	ข่าว		๔						๔	๗	๔	๘	๕		๘	๑๐	๑๒	๑		๖๔
			รายการ								-	๑๐	๑๒	๒	๑	๕	๕	๒	๒๐	-		๕๗
			พูดแทรกภา								-	๒๒	๕๖	๑๙	๑	๓๔	๕๑	๕๐	๖๔	-		๒๙๓
			บทความ								-	๒	๑	๐	๐	๒	๐	๒	-	-	-	๗
			สารคดี								-			๐	๐		๐	๐	-	-	-	-
			สปอต								-		๑	๐	๐		๐	๒๑	-	-	๘๐	๑๐๒
		สื่อสิ่งพิมพ์	ข่าว/บทความ/ แผ่นพับ									-		๒๕	๐	๐		๐	๐	-	-	๒๕
		สื่อ อินเทอร์เน็ต	prd.go.th							๑	๑		๒	๐	๐	๒	๐	๑	-	-	-	๖
			nbtv.prd.go.th	๒							๒		๑	๐	๐		๐	๐	-	-	-	๓
			nbt.prd.go.th								-			๐	๐	๒	๑๐	๐	-	-	๓๐	๔๒
			thainews.prd.go.th				๑๔				๑๔		๑	๐	๐	๓	๑๔	๑	-	-	๓	๓๖
			thainews.prd.go.th /newseng				๕				๕			๐	๐		๒	๐	-	-	-	๗
			thailand.prd.go.th								-			๐	๐	๓	๐	๐	-	-	-	๓
			asean thai.net					๒			๒			๐	๔		๘	๐	-	-	-	๑๔
			เว็บไซต์ สปช.๑-๘								-	๘	๕	๑	๐	๒๒	๐	๑	๓๒	๒		๗๑
		สื่อ Social (ภาษาไทย)	Facebook	๒					๒		๕	๘	๕	๐	๐	๒๐	๐	๒	๓๒	-	-	๗๑
			Twitter	๒							๒			๐	๐			๐	-	-	-	๒
			ผ่าน application Smart phone (Android)	๒							๒		๑๐	๐	๐	๑๓	๓	๑	-	-	-	๒๙
			You Tube	๒							๒	๑	๕	๐	๐	๒	๑	-	-	-	-	๑๑
		NBT WORLD	ข่าว				๒				๒			๐	๐	๑	๐	-	-	-	-	๓
			รายการ								-					๑	๐	-	-	-	-	๑
			อักษรวิ้ง				๑๐				๑๐						๐	-	-	-	-	๑๐
		สื่อ Social (ภาษาอังกฤษ)	Facebook				๑				๑						๐	-	-	๑๕๓	๑๕๔	
			Twitter								-						๐	-	-	-	-	
			You Tube				๑				๑						๐	-	-	-	-	๑
			ผ่าน application Smart phone (Android)				๑				๑						๐	-	-	-	-	๑
		อป.มช. สื่ออื่นๆ									-	๑๐	๗			๑๙	๒	๓	๑๑			๕๓
											-		๑			๔	๒	-	-	๑		๑๓
		<b>รวมทั้งสิ้น</b>				๓๓	๔	๓๔	-	๔	๑	๗๖	๗๑	๒๑๒	๓๐	๑๓	๑๔๑	๑๒๐	๑๐๐	๑๖๔	๓๓๗	๑,๖๖๕

รายละเอียดการรายงาน

ที่	ประเด็น	ช่องทาง	รูปแบบ	สทท.	สวท.	สนช.	สพป.	สปค.	คสช.	รวม ส่วนกลาง	สปป.๑	สปป.๒	สปป.๓	สปป.๔	สปป.๕	สปป.๖	สปป.๗	สปป.๘	สปป.๙	รวม ทั้งหมด		
๑๗	กระทรวงศึกษาธิการ - โครงการ ศูนย์ เทคนิคทางการ เรียนรู้	สื่อโทรทัศน์	ข่าว	๙						๙	๑	๗	๐	๐		๑๐	๑	๑	๑๗	๕๒		
			รายการ	๐							-			๐	๐		๐	๐	-	๕๕	๕๕	
			พูดแทรกภา	๐								-	๒	๑๐	๐	๐	๑	๓	๑	-	๙	๒๑
			สารคดี	๐								-			๐	๐		๐	๐	-	๙	๙
			สปอด	๐								-			๐	๐		๐	๐	-	-	-
		อักษรวิ้ง	๒๐								๒๐		๒๐	๐	๐	๒	๑๒	๐	-	-	๕๔	
		สื่อวิทยุ	ข่าว			๓						๓	๑๑	๗	๙	๒๓	๒๕	๘	๑๐	๑๔	๑	๑๑๑
			รายการ									-	๑๕	๑๓	๙	๒	๑๒	๙	๒	๒๕	๒	๘๔
			พูดแทรกภา									-	๒๒	๕๓	๒๐	๘	๕๖	๕๕	๘๘	๗๖	-	๓๓๗
			บทความ									-	๒	๑	๐	๐		๐	๒	-	-	๕
			สารคดี									-			๐	๐		๐	๐	-	-	-
		สปอด									-		๕	๐	๐		๐	๒๓	-	๕๓	๘๑	
		สื่อสิ่งพิมพ์	ข่าว/บทความ/ แผ่นพับ									-	๑	๒๕	๐	๐	๓	๐	๐	-	-	๒๙
		สื่อ อินเทอร์เน็ต	prd.go.th							๑	๑		๖	๐	๐	๑	๐	๑	-	-	๙	
			nbtv.prd.go.th	๓							๓		๑	๐	๐		๒	๐	-	-	๖	
			nbt.prd.go.th									-		๑	๐	๑	๑๑	๐	-	๕๘	๗๑	
			thainews.prd.go.th				๑๖				๑๖	๓	๙	๐	๐	๒	๑๗	๑	-	๒๖	๖๙	
			thainews.prd.go.th /newseng				๓				๓			๐	๐		๒	๐	-	-	๕	
			thailand.prd.go.th								-			๐	๐	๒	๐	๐	-	-	๒	
			asean thai.net						๒		๒			๐	๕		๑๐	๐	-	-	๑๖	
		เว็บไซต์ สปช.๑-๘									-	๕	๗	๑	๐	๒๗	๐	๑	๒๓	๒	๗๐	
		สื่อ Social (ภาษาไทย)	Facebook	๓					๑		๙	๑๓	๑๓	๐	๐	๒๐	๐	๒	๒๓	-	๗๕	
			Twitter	๓							๓			๐	๐			๐	-	-	๓	
			ผ่าน application Smart phone (Android)	๓							๓	๒	๑๐	๐	๐	๑๐		๓	๑	-	๒๙	
			You Tube	๓							๓		๖	๑	๐	๑		๑	-	-	๑๒	
		NBT WORLD	ข่าว				๑				๑			๐	๐	๑		๐	-	-	๒	
			รายการ									-					๑		๐	-	-	๑
			อักษรวิ้ง									-							๐	-	๕๓	๕๓
		สื่อ Social (ภาษาอังกฤษ)	Facebook				๑				๑								๐	-	๒๖๓	๒๖๔
			Twitter									-							๐	-	-	-
			You Tube									-							๐	-	-	-
			ผ่าน application Smart phone (Android)				๑				๑								๐	-	-	๑
		อป.มช.									-	๑๑	๙			๒๐		๒	๓	๑๑	๕๖	
		สื่ออื่นๆ									-		๒			๑๐		๒	-	๑	๑๕	
		<b>รวมทั้งสิ้น</b>				๕๐	๓	๒๒	-	๓	๑	๖๔	๙๖	๒๓๐	๓๖	๓๗	๑๘๙	๑๓๘	๑๐๐	๑๖๖	๕๙๔	๑,๖๐๑

รายละเอียดการรายงาน

ที่	ประเด็น	ช่องทาง	รูปแบบ	สทท.	สวท.	สนช.	สพป.	สปต.	คสช.	รวม	สปช.๑	สปช.๒	สปช.๓	สปช.๔	สปช.๕	สปช.๖	สปช.๗	สปช.๘	สปช.๙	รวมทั้งหมด		
๑๘	กระทรวง สาธารณสุข  - การป้องกัน ควบคุมโรคที่มี ประสิทธิภาพ	สื่อโทรทัศน์	ข่าว	๑๐						๑๐	๑	๑๙	๐	๐		๑๐	๑	๑	๑๙	๕๖		
			รายการ	๐							-	๑		๐	๐		๐	๐	-	๓๖	๓๓	
			พูดแทรก	๐								-	๒	๒๐	๐	๒	๑	๓	๒	-	-	๓๐
			สารคดี	๐								-			๐	๐		๐	๐	-	-	-
			สปอต	๐								-	๕		๐	๐		๐	๐	-	-	๕
			อักษรวิ่ง	๒๐								๒๐	๖	๔๐	๐	๐	๔	๙	๕๖	-	-	๒๑๕
		สื่อวิทยุ	ข่าว									-	๑๖	๑๐	๒๒	๕๓	๒๖	๘	๑๔	๑๒	๙	๑๖๕
			รายการ									-	๑๗	๑๖	๙	๒๐	๗	๖	๙	๒๓	๒	๑๐๔
			พูดแทรก									-	๓๐	๖๑	๔๗	๖๓	๕๓	๗๓	๖๕	๖๕	๑	๕๕๔
			บทความ									-	๒		๐	๐		๑	๒	-	-	๕
			สารคดี									-			๐	๐		๐	๐	-	-	-
			สปอต									-	๒	๑	๒	๕๕	๑๒	๐	๒๒	๓	๕๒	๑๔๙
		สื่อสิ่งพิมพ์	ข่าว/บทความ/ แผ่นพับ									-	๑	๑	๒	๐	๕	๐	๐	-	-	๓๘
		สื่อ อินเทอร์เน็ต	prd.go.th							๑	๑	๑	๓	๐	๐	๔	๐	๑	-	-	๙	
			nbtv.prd.go.th	๖								๖		๑	๐	๐		๒	๐	-	-	๙
			nbt.prd.go.th									-		๑	๐	๒	๘	๐	-	๕๖	๕๗	
			thainews.prd.go.th					๒๐				๒๐	๙	๙	๐	๐	๓	๑๙	๙	-	๙	๖๐
			thainews.prd.go.th /newseng					๑๔				๑๔	๖		๐	๐		๓	๐	-	-	๒๓
			thailand.prd.go.th									-			๐	๐	๔	๐	๐	-	-	๔
			asean thai.net							๒		๒			๐	๓		๙	๐	-	-	๑๔
			เว็บไซต์ สปช.๑-๘									-	๑๔	๘	๓	๑	๓๒	๐	๑	๕๖	๘	๑๑๓
		สื่อ Social (ภาษาไทย)	Facebook	๖						๑		๗	๑๙	๑๒	๐	๐	๒๕	๐	๖	๕๗	๒	๑๑๘
			Twitter	๖								๖			๐	๐	๔		๐	-	-	๑๐
			ผ่าน application Smart phone (Android)	๖								๖	๑	๒๐	๐	๐	๑๕		๕	๒	-	๔๙
			You Tube	๖								๖		๑๑	๑	๐	๒		๑	-	-	๒๑
		NBT WORLD	ข่าว					๙				๙			๐	๐	๑		๐	-	-	๑๐
			รายการ									-					๑		๐	-	-	๑
			อักษรวิ่ง					๒๐				๒๐							๐	-	๒	๒๒
		สื่อ Social (ภาษาอังกฤษ)	Facebook					๓				๓							๐	-	๑๔๐	๑๕๓
			Twitter									-							๐	-	-	-
			You Tube					๓				๓							๐	-	-	๓
			ผ่าน application Smart phone (Android)					๓				๓							๐	-	-	๓
		อป.มช.									-	๑๓	๑๒			๑๘		๒	๙	๑๔	๖๓	
		สื่ออื่นๆ									-		๓			๘		๒	-	๒	๑๕	
		<b>รวมทั้งสิ้น</b>				๖๐	-	๗๖	-	๓	๑	๑๓๖	๑๔๐	๓๐๗	๘๗	๑๔๗	๒๑๗	๑๕๑	๒๓๑	๒๐๖	๓๒๔	๓,๐๐๓

รายละเอียดการรายงาน

ที่	ประเด็น	ช่องทาง	รูปแบบ	สทท.	สวท.	สนช.	สพป.	สปต.	คสช.	รวม ส่วนกลาง	สปช.๑	สปช.๒	สปช.๓	สปช.๔	สปช.๕	สปช.๖	สปช.๗	สปช.๘	สปช.๙	รวม ทั้งหมด		
๑๙	กระทรวง อุตสาหกรรม  - การส่งเสริมและ แก้ปัญหา อุตสาหกรรมภาคใต้ - นวัตกรรมรับรอง มาตรฐานผลิตภัณฑ์ ชุมชน	สื่อโทรทัศน์	ข่าว	๑๐						๑๐	๙	๐	๐		๕	๐	๑	๑๙	๕๔			
			รายการ	๐						-			๐	๐		๐	๐	-	๒๐	๒๐		
			พูดแทรกภา	๐						-	๕	๒๐	๐	๒	๑	๕	๑	-	-	-	๓๐	
			สารคดี	๐						-			๐	๐		๐	๐	-	-	-	-	
			สปอต	๐						-	๕		๐	๐		๐	๐	-	-	-	-	๕
			อักษรวิ่ง	๒๐						๒๐	๖	๘๐	๐	๐	๕	๑๑	๐	-	-	-	-	๑๒๓
		สื่อวิทยุ	ข่าว		๕						๕	๓	๕	๐	๑๓	๑๑	๖	๕	๓๗	๓	๘๖	
			รายการ		-						-	๕	๑๕	๑	๕	๖	๘	๓	๒๖	-	๓๗	
			พูดแทรกภา			๗					๗	๒๒	๕๘	๓๖	๗	๒๑	๕๐	๕๒	๘๗	-	๓๗๐	
			บทความ								-	๒		๑	๐		๐	๒	-	-	๕	
			สารคดี								-			๑	๐	๓	๐	๐	-	-	๕	
			สปอต								-	๕	๕	๐	๗		๐	๒๒	-	๓๐	๖๘	
		สื่อสิ่งพิมพ์	ข่าว/บทความ/ แผ่นพับ								-		๓๐	๐	๐	๕	๐	๐	-	-	-	๓๕
		สื่อ อินเทอร์เน็ต	prd.go.th							๑	๑	๒	๐	๐	๓	๐	๐	-	-	-	-	๖
			nbttv.prd.go.th	๒							๒			๐	๐		๐	๐	-	-	-	๒
			nbt.prd.go.th								-			๐	๐	๓	๗	๐	-	๒๐	๓๐	
			thainews.prd.go.th					๑๕			๑๕	๑	๐	๐	๕	๑๓	๐	-	๑๒	-	๕๕	
			thainews.prd.go.th /newseng					๑๐			๑๐		๐	๐		๒	๐	-	-	-	๑๒	
			thailand.prd.go.th								-			๐	๐	๓	๐	๐	-	-	๓	
			asean thai.net						๑		๑		๐	๐		๕	๐	-	-	-	๕	
			เว็บไซต์ สปช.๑-๘								-	๑๓	๕	๑	๐	๒๕	๐	๐	๑๓	๖	๖๓	
		สื่อ Social (ภาษาไทย)	Facebook	๒							๒	๑๕	๕	๐	๐	๒๓	๐	๒	๑๘	๒	๗๐	
			Twitter	๒							๒	๕		๐	๐	๕		๐	๑	-	๑๒	
			ผ่าน application Smart phone (Android)	๒							๒		๑๘	๐	๐	๑๖		๑	๑	-	๓๘	
			You Tube	๒							๒		๕	๐	๐	๑		๐	-	-	๑๒	
		NBT WORLD	ข่าว				๕				๕			๐	๐	๑	๐	-	-	-	๖	
			รายการ								-					๑	๐	-	-	-	๑	
			อักษรวิ่ง				๓๐				๓๐						๐	-	-	-	๓๐	
		สื่อ Social (ภาษาอังกฤษ)	Facebook					๓			๓							๐	-	๘๒	๘๕	
			Twitter								-							๐	-	-	-	
			You Tube					๒			๒							๐	-	-	๒	
			ผ่าน application Smart phone (Android)					๓			๓							๐	-	-	๓	
		อป.มช.								-	๑๐	๗				๑๖	๒	๓	๑๓	๕๑		
		สื่ออื่นๆ								-		๒				๖	๒	-	๑	๑๑		
		<b>รวมทั้งสิ้น</b>				<b>๕๐</b>	<b>๑๒</b>	<b>๖๘</b>	<b>-</b>	<b>๑</b>	<b>๑</b>	<b>๑๒๒</b>	<b>๕๕</b>	<b>๒๖๘</b>	<b>๕๐</b>	<b>๓๕</b>	<b>๑๕๗</b>	<b>๑๕๐</b>	<b>๙๑</b>	<b>๑๘๗</b>	<b>๒๐๘</b>	<b>๑,๑๕๑</b>

รายละเอียดการรายงาน

ที่	ประเด็น	ช่องทาง	รูปแบบ	สทท.	สวท.	สนช.	สพป.	สปด.	คสช.	รวม ส่วนกลาง	สปช.๑	สปช.๒	สปช.๓	สปช.๔	สปช.๕	สปช.๖	สปช.๗	สปช.๘	ส.ป.ช.	รวบรวม ทั้งหมด		
๒๐	สำนัก นายกรัฐมนตรี  - ความก้าวหน้า โครงการ เพาะพันธุ์ปัญญา - กฎหมาย กอ. รณ. มุ่งป้องกัน ภัยจากมนุษย์ ควบคุมภัย ธรรมชาติ	สื่อโทรทัศน์	ข่าว	๓						๒		๑	๐	๐		๑๗	๐	๙	๒๑	๔๗		
			รายการ	๐							-	๑		๐	๐		๑	๐	-	๘๗	๘๙	
			พูดแทรกกา	๐								-	๓	๒๐	๐	๐	๑	๙	๑	-	๙	๓๔
			สารคดี	๐								-			๐	๐		๐	๐	-	๙	๙
			สปอต	๐								-	๑๒		๐	๐		๒	๐	-	-	๑๔
			อักษรวิ่ง	๑๕๐								๑๕๐		๘๐	๐	๐	๙	๑๐	๐	-	-	๒๕๔
		สื่อวิทยุ	ข่าว		๒๔							๒๔	๑๕	๙	๖	๑๑๓	๔๕	๒๐	๑๕	๓๘	๗	๒๙๒
			รายการ									-	๒๑	๑๗	๕	๒๕	๑๔	๑๔	๕	๓๕	๒	๑๓๘
			พูดแทรกกา									-	๓๕	๘๔	๔๘	๒๐	๔๘	๑๐๐	๗๕	๑๐๒	๗	๕๑๙
			บทความ									-	๒		๐	๐	๕	๒	๓	๒	๙	๑๙
			สารคดี									-			๐	๐	๓	๐	๐	-	-	๓
			สปอต									-		๑๐	๐	๐	๑๐	๑๒	๕๖	-	๑๑๗	๒๐๑
		สื่อสิ่งพิมพ์	ข่าว/บทความ/ แผ่นพับ									-		๑๐	๑	๐	๖	๑	๐	-	๖	๒๔
		สื่อ อินเทอร์เน็ต	prd.go.th							๑	๑		๒	๐	๐	๙	๐	๐	-	๖	๑๓	
			nbtv.prd.go.th	๑๐							๑๐		๑	๐	๐		๙	๐	-	๕	๒๐	
			nbt.prd.go.th								-			๒	๐	๓	๑๔	๐	-	๙๖	๑๑๖	
			thainews.prd.go.th			๒๓					๒๓		๕	๐	๐	๙	๓๗	๒	๕	๑๔	๙๐	
			thainews.prd.go.th /newseng			๔๕					๔๕	๕		๐	๐		๖	๐	-	๖	๖๒	
			thailand.prd.go.th								-			๐	๐	๕	๐	๐	-	๕	๑๐	
			asean thai.net							๒	๒			๐	๒		๑๕	๐	-	-	๑๙	
			เว็บไซต์ สปช.๑-๘								-	๑๗	๗	๒	๒	๒๖	๒	๐	๖๔๔	๑๒	๗๑๓	
		สื่อ Social (ภาษาไทย)	Facebook	๑๐		๔				๒	๑๖	๑๙	๗	๐	๐	๒๒	๐	๓	๖๕๐	๗	๗๒๔	
			Twitter	๑๐		๔					๑๔			๐	๐	๕		๐	๑	-	๑๙	
			ผ่าน application Smart phone (Android)	๑๐		๒					๑๒			๐	๐	๒๒		๑	๓	-	๓๔	
			You Tube	๑๐							๑๐			๑	๐	๓		๐	-	-	๑๔	
		NBT WORLD	ข่าว			๒๕					๒๕			๐	๐	๑		๐	-	-	๒๖	
			รายการ			๑					๑					๑		๐	-	๙๒	๙๔	
			อักษรวิ่ง			๔๐					๔๐							๐	-	๗	๔๗	
		สื่อ Social (ภาษาอังกฤษ)	Facebook			๗				๑	๘							๑	-	๔๖๕	๔๗๔	
			Twitter								-							๐	-	-	-	
			You Tube			๙					๙							๐	-	-	๙	
			ผ่าน application Smart phone (Android)			๗					๗					๒๔		๐	-	-	๓๑	
อป.มช.								-	๑๒	๑๐			๒๒		๒	๓	๑๖	๖๕				
สื่ออื่นๆ								-		๒			๒๐		๒	-	๒	๒๖				
<b>รวมทั้งสิ้น</b>				๒๐๓	๒๔	๑๖๗	-	๕	๑	๕๐๐	๑๙๓	๒๒๔	๖๕	๑๖๒	๒๙๗	๒๖๒	๑๖๒	๑,๔๘๙	๙๙๕	๕,๓๓๙		