

ระเบียบวาระการประชุม
คณะกรรมการบริหารศูนย์ข้อมูลข่าวสารเพื่อการประชาสัมพันธ์ กรมประชาสัมพันธ์
ครั้งที่ ๒ / ๒๕๖๑

วันอังคารที่ ๑๖ มกราคม ๒๕๖๑ เวลา ๑๔.๓๐ น.
ณ ห้องประชุม ๒๑๑B ชั้น ๒ อาคารกรมประชาสัมพันธ์

- ระเบียบวาระที่ ๑ เรื่องที่ประธานแจ้งที่ประชุมทราบ
- ระเบียบวาระที่ ๒ เรื่องการรับรองรายงานการประชุมครั้งที่ ๑/๒๕๖๑ เมื่อวันที่ ๙ มกราคม ๒๕๖๑
- ระเบียบวาระที่ ๓ เรื่องสืบเนื่อง
- ๓.๑ สรุปความคืบหน้าแนวทาง/นโยบายของรัฐบาล/กรม. และคำสั่ง/ประกาศอื่น ๆ ที่สำคัญ
 - ๓.๒ ประเด็น KM ตามข้อสั่งการประจำสัปดาห์ (ถ้ามี)
- ไม่มี -
 - ๓.๓ ประเด็นตามข้อสั่งการของประธาน และมติที่ประชุม (ถ้ามี)
- ไม่มี -
- ระเบียบวาระที่ ๔ เรื่องที่เสนอให้ที่ประชุมทราบ
- ๔.๑ สรุปผลการปฏิบัติงานของศูนย์ IOC
 - ๔.๑.๑ สรุปผลการเผยแพร่ประเด็นข่าวตามนโยบาย
 - ๔.๑.๒ สรุปประเด็นแนวโน้มและทิศทางข่าวประจำสัปดาห์
 - ๔.๒ ประเด็นที่น่าสนใจประจำสัปดาห์ (สนช.)
 - ๔.๓ ประเด็นที่น่าสนใจประจำสัปดาห์ (NBT)
 - ๔.๔ ประเด็นที่น่าสนใจประจำสัปดาห์ (สวท.)
 - ๔.๕ กิจกรรมที่น่าสนใจประจำสัปดาห์ (ศสช.)
 - ๔.๖ ประเด็นที่น่าสนใจของสื่อต่างประเทศ (สปต.)
 - ๔.๗ ประเด็นที่น่าสนใจประจำสัปดาห์ (NBT World)
 - ๔.๘ กิจกรรมที่น่าสนใจประจำสัปดาห์ (สพป.)
- ระเบียบวาระที่ ๕ เรื่องที่เสนอให้ที่ประชุมพิจารณา
- การบริหารประเด็นประจำสัปดาห์
- ระเบียบวาระที่ ๖ เรื่องอื่นๆ (ถ้ามี)
-

รายงานการประชุม
คณะกรรมการบริหารศูนย์ข้อมูลข่าวสารเพื่อการประชาสัมพันธ์ กรมประชาสัมพันธ์
ครั้งที่ ๑/๒๕๖๑

วันอังคารที่ ๙ มกราคม ๒๕๖๑

ณ ห้องประชุม ๒๑๑B ชั้น ๒ อาคารกรมประชาสัมพันธ์

เริ่มประชุมเวลา ๑๔.๓๐ น.

รายชื่อผู้มาประชุม

๑. นางธารทิพย์ ทองงามขำ	ผอ.สนช. (ประธาน)
๒. นายชูชาติ เทศสีแดง	ผชช. ด้านการพัฒนาเครือข่ายการประชาสัมพันธ์
๓. นางสาวภัทร วิบูลย์วรนนท์	แทน รปส. (นายจรูญ ไชยศรี)
๔. นายจำลอง อนันตสุข	แทน ผอ.สวท.
๕. นางสาวเพลงพรหม พลมณี	แทน ผอ.สทท.
๖. นางสาวธนิชพร ถ้ำสิงห์	แทน ผอ.สพป.
๗. นายณพคุณ สุนทรหงส์	แทน ผอ.สปต.
๘. นางพนิดา จันทวัฒน์	แทน ผอ.กคส.
๙. นายพลี อุดมพรมนตรี	แทน ผอ.ศสช.
๑๐. นางสาวอรสา ตั้งใจจิต	แทน ผอ.สนผ.
๑๑. นางสาววิไล ถนอมจิตวิสุทธิ	แทน ผอ.กกจ.
๑๒. นางสุพิชญ์ญา โรจนททัยพงศ์	แทน อกร.
๑๓. นางสาวสายพิณ เจริญรัมย์	แทน ลนก.
๑๔. นางนิตยาภรณ์ ทิรัญนิรมล	กรรมการและผู้ช่วยเลขานุการ
๑๕. นางธัญนรี ชันยากกร	กรรมการและผู้ช่วยเลขานุการ

ผู้ไม่มาประชุม (เนื่องจากติดราชการ)

๑. พลโท สรรเสริญ แก้วกำเนิด	อปส.
๒. นายเสมอ นิ่มเงิน	ผชช. เฉพาะด้านวิชาการประชาสัมพันธ์
๓. นายพรพิทักษ์ แม้นศิริ	ผชช. เฉพาะด้านการประชาสัมพันธ์
๔. นางปรีห์กมล ถนอมศักดิ์ชัย	ร.ผชช. ต่างประเทศ

ผู้เข้าร่วมประชุม

๑. นายเกรียงศักดิ์ เจริญแจ่ม	ประชาสัมพันธ์จังหวัดน่าน
๒. นายเจษฎา ชาลีมี	นักสื่อสารมวลชนปฏิบัติการ (สนช.)
๓. นายประสิทธิ์ สุนทรกิจปรีชา	นักวิเคราะห์ข้อมูล (สนช.)
๔. นางสาวกัญญารัตน์ ดวงเพียรราช	นักสื่อสารมวลชน (สนช.)
๕. นางปณิตา แสนแจ็ก	นักสื่อสารมวลชน (สนช.)
๖. นางสาวณิรัชติญารัตน์ จันทร์กระจ่าง	นักสื่อสารมวลชน (สนช.)
๗. นางสาววัลนิภา อ่ำไพจิตร	นักสื่อสารมวลชน (สนช.)
๘. นางปทุม ฤทธิ์บัว	นักสื่อสารมวลชน (สนช.)

ระเบียบวาระที่ ๑ เรื่องที่ประธานแจ้งที่ประชุมทราบ

- นายกรัฐมนตรี ย้ำให้ทุกกระทรวงดำเนินงานตามแนวทางนโยบายของรัฐบาล โดยเฉพาะการขับเคลื่อนดิจิทัล การแก้ไขปัญหาความยากจน และการสร้างความเข้าใจแก่ประชาชนเชื่อมโยงกับการปฏิรูปประเทศ ๑๑ ด้าน ยุทธศาสตร์ ๖ ด้าน และยุทธศาสตร์ ๒๐ ปีของประเทศ ขอให้ทุกส่วนราชการ กำหนดเกณฑ์การประเมินผู้บริหารโดยทำเป็น KPI ให้ชัดเจน พร้อมมอบคำขวัญวันครู “ศิษย์ดี ครูดี มีคุณธรรม”

- สรุปการประชุมคณะรัฐมนตรี (ครม.)

๑. ครม.เห็นชอบในหลักการให้มีการจัดตั้งกองทุนของคณะกรรมการนโยบายการบริหารทุนหมุนเวียน ๓ กองทุน ได้แก่ ๑. กองทุนสิ่งแวดล้อม เพื่อให้เงินอุดหนุนหรือให้กู้ยืมในการจัดระบบบำบัดหรือกำจัดมลพิษหรือดำเนินการในกรณีฉุกเฉิน หรือยับยั้งต่อสาธารณชนอันเนื่องมาจากภาวะมลพิษ ๒. กองทุนเพื่อความเสมอภาคทางการศึกษา เพื่อช่วยเหลือผู้ขาดแคลนทุนทรัพย์เพื่อลดความเหลื่อมล้ำในการศึกษา ๓. กองทุนประชารัฐเพื่อเศรษฐกิจฐานรากและสังคม เพื่อเพิ่มศักยภาพและพัฒนาระบบคุ้มครองทางสังคมอย่างครบวงจรสำหรับประชาชนผู้มีรายได้น้อยและเกษตรกร

๒. ครม.อนุมัติหลักการร่างพระราชบัญญัติว่าด้วยทรัพย์สินของสิทธิ พ.ศ. โดยมีสาระสำคัญ กำหนดหลักเกณฑ์ที่เจ้าของอสังหาริมทรัพย์ (ผู้ให้ทรัพย์สิน) ตกลงให้บุคคลอีกคนหนึ่ง (ผู้ทรงทรัพย์สิน) มีสิทธิใช้ประโยชน์ในอสังหาริมทรัพย์นั้น โดยต้องทำเป็นหนังสือจดทะเบียนทรัพย์สิน ต่อพนักงานเจ้าหน้าที่ ตามประมวลกฎหมายที่ดิน มีกำหนดระยะเวลาไม่เกิน ๓๐ ปี และอนุญาตให้ผู้เช่าทรัพย์สิน นำทรัพย์สินดังกล่าวออกให้เช่า ชาย โอน หรือตกทอดแก่ทายาทได้

๓. ครม.เห็นชอบมาตรการพัฒนาคุณภาพชีวิตผู้มีบัตรสวัสดิการแห่งรัฐ ระยะที่ ๒ โดยสร้างโอกาสในการพัฒนาใน ๔ มิติ ประกอบด้วย มิติที่ ๑ การมีงานทำ จำนวน ๕ โครงการ มิติที่ ๒ การฝึกอบรมและการศึกษา ๑๐ โครงการ มิติที่ ๓ การเข้าถึงแหล่งเงินทุนในระบบ จำนวน ๑๑ โครงการ และมิติที่ ๔ การเข้าถึงสิ่งจำเป็นพื้นฐาน ๘ โครงการ รวมทั้งสิ้น ๓๔ โครงการ นอกจากนี้ยังเห็นชอบมาตรการส่งเสริมให้พัฒนาตนเองและมาตรการภาษีจูงใจให้นายจ้างที่เป็นนิติบุคคล จัดการฝึกทักษะฝีมือให้แก่ผู้มีบัตรสวัสดิการแห่งรัฐ หรือพิจารณาจ้างงานผู้มีบัตรสวัสดิการแห่งรัฐเป็นกรณีพิเศษ โดยให้หักรายจ่ายเป็นจำนวน ๑.๕ เท่า

๔. พันเอกหญิง ทักษดา สังขจันทร์ ผู้ช่วยโฆษกประจำสำนักนายกรัฐมนตรี แถลงว่า สมเด็จพระเจ้าอยู่หัว ทรงพระกรุณาโปรดเกล้าฯ ให้หน่วยราชการในพระองค์ จัดงานฤดูหนาวขึ้น ภายใต้ชื่อ "อุ่นไอรัก คลายความหนาว" ณ พระลานพระราชวังดุสิต และสนามเสือป่า ระหว่างวันที่ ๘ กุมภาพันธ์ - ๑๑ มีนาคม ๒๕๖๑ เพื่อมอบความสุขแก่ประชาชน ส่งเสริมการท่องเที่ยวและศิลปวัฒนธรรมไทย

๕. การจัดกิจกรรมวันเด็กแห่งชาติ ในวันเสาร์ที่ ๑๓ มกราคม ๒๕๖๑ นายกรัฐมนตรี มีกำหนดการเป็นประธานเปิดงานที่กระทรวงศึกษาธิการ เวลาประมาณ ๐๘.๓๐ น. และเป็นประธานเปิดงานที่ทำเนียบรัฐบาล เวลาประมาณ ๐๙.๔๐ น. ภายใต้ชื่องาน “เด็กไทย ก้าวไกลด้วยเทคโนโลยี” โอกาสนี้ นายกรัฐมนตรีเปิดโอกาสให้เด็กและเยาวชนได้นั่งเก้าอี้นายกรัฐมนตรีด้วย

มติที่ประชุม - รับทราบ

ระเบียบวาระที่ ๒ เรื่องการรับรองรายงานการประชุม ครั้งที่ ๕๐/๒๕๖๐ เมื่อวันที่ ๒๖ ธันวาคม ๒๕๖๐

มติที่ประชุม - รับรองรายงานการประชุม โดยไม่มีการแก้ไข

ระเบียบวาระที่ ๓**เรื่องสืบเนื่อง****๓.๑ สรุปความคืบหน้าแนวทาง/นโยบายของรัฐบาล/กรม. และคำสั่ง/ประกาศอื่น ๆ****ที่สำคัญ**

- นางนิตยาภรณ์ หิรัญนิรมล ผู้อำนวยการส่วนปฏิบัติการและบริหารข้อมูลข่าวสาร สนข. ในฐานะกรรมการและผู้ช่วยเลขาธิการ รายงาน สรุปคำกล่าวของ พลเอก ประยุทธ์ จันทร์โอชา นายกรัฐมนตรี และหัวหน้าคณะรักษาความสงบแห่งชาติในรายการ “ศาสตร์พระราชา สู่การพัฒนาอย่างยั่งยืน” วันที่ ๕ มกราคม ๒๕๖๑ (รายละเอียดตามเอกสารประกอบการประชุม)

- นายชูชาติ เทศสีแดง ผชช. ด้านการพัฒนาเครือข่ายการประชาสัมพันธ์ สรุปการประชุม คสช.

๑. พลโท สรรเสริญ แก้วกำเนิด โฆษกประจำสำนักนายกรัฐมนตรี ชี้แจงเกี่ยวกับการใช้อำนาจตาม มาตรา ๔๔ ว่า มีหลักสำคัญ ๔ ข้อ ประกอบด้วย ๑) ต้องเข้าข่ายใน ๔ เรื่อง ได้แก่ การปฏิรูป การรักษาความมั่นคง การรักษาความปลอดภัยต่อสังคมและประชาชน และการแก้ไขปัญหาเศรษฐกิจ ๒) อำนาจตามมาตรา ๔๔ มีผลทั้งในทางนิติบัญญัติ บริหาร และตุลาการ แต่ที่ผ่านมา คสช. ไม่เคยเข้าไปก้าวล่วงในกระบวนการของงาน ด้านตุลาการ เพียงแต่ดำเนินการให้เรื่องเข้าสู่กระบวนการยุติธรรมเท่านั้น ๓) ใช้เท่าที่จำเป็น เช่น เป็นเรื่องเร่งด่วน หากล่าช้าจะทำให้เกิดความเสียหาย และ ๔) ใช้ในกรณีเฉพาะกิจหรือเฉพาะหน้า และเมื่อมีการใช้อำนาจตามมาตรา ๔๔ ไปแล้ว จะมีการออกกฎหมายมารองรับตามความเหมาะสม เพื่อให้เรื่องเกิดการแก้ไขอย่างยั่งยืนและถูกต้องตามระเบียบหลักเกณฑ์

๒. คสช. รับทราบรายงานเรื่องการลักลอบผลิตยาเสพติดจากรองนายกรัฐมนตรี (พลเอก ประวิตร วงษ์สุวรรณ) ซึ่งปัจจุบันมีการพัฒนาไปค่อนข้างมาก เนื่องจากสารตั้งต้นมีราคาถูกลง เห็นได้จากเจ้าหน้าที่ยี่ ตำรวจและเจ้าหน้าที่ฝ่ายความมั่นคงจับกุมผู้ค้ายาเสพติดได้จำนวนมาก เพราะมีการตรวจสอบอย่างเข้มข้น และรัดกุมมากขึ้น โดยมีเจ้าหน้าที่ตำรวจและเจ้าหน้าที่ทหารชั้นสัญญาบัตร ทำหน้าที่กำกับดูแลในทุกด้านตรวจ

มติที่ประชุม - รับทราบ

๓.๒ ประเด็น KM ตามข้อสั่งการประจำสัปดาห์

- ไม่มี -

๓.๓ ประเด็นตามข้อสั่งการของประธาน และมติที่ประชุม

- ไม่มี -

ระเบียบวาระที่ ๔**เรื่องที่เสนอให้ที่ประชุมทราบ**

๔.๑ สรุปผลการปฏิบัติงานของศูนย์ IOC

๔.๑.๑ สรุปผลการเผยแพร่ประเด็นข่าวตามนโยบาย

- นางนิตยาภรณ์ หิรัญนิรมล รายงานสรุปผลการเผยแพร่ประเด็นข่าวตามนโยบายประจำสัปดาห์ (รายละเอียดแนบท้ายรายงานการประชุม)

มติที่ประชุม - รับทราบ

๔.๑.๒ สรุปประเด็นแนวโน้มและทิศทางข่าวประจำสัปดาห์

- นายประสิทธิ์ สุนทรกิจปรีชา ฝ่ายเลขานุการ รายงานประเด็นสำคัญ ได้แก่

๑. นายกรัฐมนตรี เข้าร่วมประชุมผู้นำกรอบความร่วมมือเม็กซิโก - ล้านซัง ครั้งที่ ๒ ณ กรุงพนมเปญ วันที่ ๑๐ มกราคม ๒๕๖๑ ๒. เชิญชวนประชาชนแสดงความคิดเห็น คำถาม ๑๐ ข้อ ๓. มาตรการลดหย่อนภาษี เพื่อสนับสนุน

การท่องเที่ยวและจัดอบรมสัมมนาในจังหวัดท่องเที่ยวเมืองรอง ๕๕ จังหวัด ๔. มาตรการให้ความช่วยเหลือผู้ประสบสาธารณภัย/มาตรการช่วยเหลือเกษตรกรรายได้น้อย (รายละเอียดตามเอกสารประกอบการประชุม)

มติที่ประชุม - รับทราบ

๔.๒ ประเด็นที่น่าสนใจประจำสัปดาห์ (สนข.)

- นางธัญนรี ชันยากร กรรมการและผู้ช่วยเลขานุการ นำเสนอประเด็นประจำสัปดาห์ระหว่างวันที่ ๙ - ๑๕ มกราคม ๒๕๖๑ ได้แก่ ๑. กระทรวงกลาโหม/มาตรการความปลอดภัยบนท้องถนน ๒. กระทรวงการคลัง/กอกช.ส่งเสริมการออมอย่างทั่วถึง ๓. กระทรวงการต่างประเทศ/การประชุมความร่วมมือแม่โขง - ล้านช้าง ๔. กระทรวงการท่องเที่ยวและกีฬา/มาตรการส่งเสริมการท่องเที่ยว ๕. กระทรวงการพัฒนาสังคมและความมั่นคงของมนุษย์/เปิดศูนย์คนพิการกรุงเทพมหานคร ๖. กระทรวงเกษตรและสหกรณ์/การขับเคลื่อนภาคเกษตรเชิงรุก ๗. กระทรวงคมนาคม/การให้บริการ TAXI OK ๘. กระทรวงทรัพยากรธรรมชาติและสิ่งแวดล้อม/การแก้ปัญหาไฟป่าและหมอกควันร่วมกับประเทศเพื่อนบ้าน ๙. กระทรวงดิจิทัลเพื่อเศรษฐกิจและสังคม/ส่งเสริมให้ชุมชนใช้ประโยชน์จากเน็ตประชารัฐ ๑๐. กระทรวงพลังงาน/เชิญชวนเปลี่ยนพฤติกรรมประหยัดพลังงาน ๑๑. กระทรวงพาณิชย์/การทำธุรกิจการค้าและการลงทุนกับญี่ปุ่น ๑๒. กระทรวงมหาดไทย/ก้าวต่อไปของโครงการตลาดประชารัฐ ๑๓. กระทรวงยุติธรรม/การสร้างคามยุติธรรมอย่างเท่าเทียม ๑๔. กระทรวงแรงงาน/ขยายเวลาพิสูจน์สัญชาติแรงงานต่างด้าว ๑๕. กระทรวงวัฒนธรรม/การส่งเสริมการท่องเที่ยวทางวัฒนธรรม ๑๖. กระทรวงวิทยาศาสตร์และเทคโนโลยี/งาน “ถนนสายวิทยาศาสตร์” ๑๗. กระทรวงศึกษาธิการ/การประกวด “หนูน้อยแห่งวังจันทร์เกษม” ๑๘. กระทรวงสาธารณสุข/การเฝ้าระวังโรคพิษสุนัขบ้า/ความเสี่ยงโรคเมอร์ส ๑๙. กระทรวงอุตสาหกรรม/การขับเคลื่อน SMEs ๒๐. สำนักนายกรัฐมนตรี/การกระจายอำนาจไปสู่ท้องถิ่น/งานวันเด็กแห่งชาติปี ๒๕๖๑ (รายละเอียดตามเอกสารประกอบการประชุม)

๔.๓ ประเด็นที่น่าสนใจประจำสัปดาห์ (NBT)

- ผู้แทน NBT นำเสนอประเด็นประจำสัปดาห์ระหว่างวันที่ ๙ - ๑๕ มกราคม ๒๕๖๑ อาทิ ๑. สมเด็จพระเจ้าอยู่หัว พระราชทานความช่วยเหลือครอบครัวประสบอุทกภัย ๒. นายกรัฐมนตรีร่วมประชุมผู้นำกรอบความร่วมมือแม่โขง - ล้านช้าง ครั้งที่ ๒ ที่กรุงเทพมหานคร ราชอาณาจักรกัมพูชา วันที่ ๑๐ มกราคม ๒๕๖๑ ๓. งานวันเด็กแห่งชาติในสถานที่ต่าง ๆ ๔. การใช้บัตรสวัสดิการแห่งรัฐ ๕. รายงาน เตรียมป้องกันปัญหาหมอกควัน ๖. กรมอุตุนิยมวิทยา เตือนอากาศหนาว/เดือนพายุ/การให้ความช่วยเหลือภาครัฐ (รายละเอียดตามเอกสารประกอบการประชุม)

๔.๔ ประเด็นที่น่าสนใจประจำสัปดาห์ (สวท.)

- ผู้แทน สวท. นำเสนอประเด็นประจำสัปดาห์ระหว่างวันที่ ๙ - ๑๕ มกราคม ๒๕๖๑ อาทิ ๑. นายกรัฐมนตรี เดินทางเข้าร่วมประชุมผู้นำกรอบความร่วมมือแม่โขง-ล้านช้าง ครั้งที่ ๒ ที่กรุงเทพมหานคร ราชอาณาจักรกัมพูชา วันที่ ๑๐ มกราคม ๒๕๖๑ ๒. มาตรการขับเคลื่อนเศรษฐกิจ/โครงการร้านค้าประชารัฐ/ความคืบหน้าการติดตั้งเครื่อง EDC ร้านธงฟ้าประชารัฐ/การใช้ระบบคิวอาร์โค้ดแทนการชำระเงินสด ๓. กรมประชาสัมพันธ์ จัดงานวันเด็กแห่งชาติ (รายละเอียดตามเอกสารประกอบการประชุม)

๔.๕ กิจกรรมที่น่าสนใจประจำสัปดาห์ (คสช.)

- ผู้แทน คสช. แจ้งการรายงานข้อมูลข่าวสารด้วย PRD Info ประจำวันที่ ๒๕ ธันวาคม ๒๕๖๐ - ๕ มกราคม ๒๕๖๑ จำนวน ๑๗ ภาพ อาทิ คำขวัญวันเด็ก ประจำปี ๒๕๖๑ (รายละเอียดตามเอกสารประกอบการประชุม)

๔.๖ ประเด็นที่น่าสนใจของสื่อต่างประเทศ (สปต.)

- ผู้แทน สปต. รายงานการติดตามประเด็นจากสื่อต่างประเทศเกี่ยวกับประเทศไทย อาทิ ๑. สถานกงสุลจีนในไทยเตือนนักท่องเที่ยวชาวจีนงดกิจกรรมขี่ช้าง ๒. ไทยร่วมกับเสียงส่วนใหญ่ในสหประชาชาติ ลงมติปฏิเสธคำประกาศของสหรัฐฯ เรื่อง “นครเยรูซาเล็ม” ๓. เกิดเหตุระเบิดในหลายจังหวัดทางภาคใต้ของไทย ๔. ภาคการส่งออกและท่องเที่ยวไทยจะขยายตัวร้อยละ ๔.๖ ในปีหน้า ๕. สหรัฐฯ เตรียมจัดตั้งศูนย์บำรุงรักษาอาวุธทางทหารในไทย ๖. การเตรียมเป็นประธานอาเซียนของไทยในปี ๒๕๖๒ (รายละเอียดตามเอกสารประกอบการประชุม)

๔.๗ ประเด็นที่น่าสนใจประจำสัปดาห์ (NBT World)

- ฝ่ายเลขาฯ รายงานประเด็นประจำสัปดาห์ระหว่างวันที่ ๙ - ๑๕ มกราคม ๒๕๖๑ อาทิ ๑. นายกรัฐมนตรี เข้าร่วมประชุมผู้นำกรอบความร่วมมือแม่โขง-ล้านช้าง ครั้งที่ ๒ ที่กรุงเทพมหานคร ประเทศกัมพูชา วันที่ ๑๐ มกราคม ๒๕๖๑ ๒. การส่งเสริมการใช้ยางพารา/ส่งเสริมความหลากหลายในการผลิตสินค้าเกษตร ๓. กิจกรรมวันเด็กแห่งชาติ “เด็กเอ๋ยเด็กดี” ที่กรมประชาสัมพันธ์/กิจกรรมวันเด็กในสถานที่ต่าง ๆ (รายละเอียดตามเอกสารประกอบการประชุม)

๔.๘ กิจกรรมที่น่าสนใจประจำสัปดาห์ (สพป.)

- ผู้แทน สพป. แจ้งกำหนดการจัดงานวันเด็กแห่งชาติ ประจำปี ๒๕๖๑ ของกรมประชาสัมพันธ์ (รายละเอียดตามเอกสารประกอบการประชุม)

- ประเด็นจาก คมบ.

- ผชช. ด้านการพัฒนาเครือข่ายการประชาสัมพันธ์ แจ้งการติดตามประเด็นจากที่ประชุม คมบ. อาทิ ภารกิจนายกรัฐมนตรี มาตรการสนับสนุนการท่องเที่ยว มาตรการรักษาความปลอดภัย โดยเฉพาะในงานวันเด็กแห่งชาติ การเตือนภัยเกี่ยวกับแก๊ง Call center การขอความร่วมมือจากประชาชนในการเป็นหูเป็นตาแจ้งเตือนสิ่งผิดปกติ สิ่งต้องสงสัย กรณีสื่อญี่ปุ่นเผยแพร่ข่าวการจำหน่ายอาหารและเครื่องดื่มราคาแพงที่ทำอากาศยานสุวรรณภูมิ การที่แท็กซี่เอารถเอาเปรียบนักท่องเที่ยวคิดค่าโดยสารแพงเกินจริง การป้องกันและแก้ไขปัญหาหมอกควันและขยะ

มติที่ประชุม - รับทราบ

- ประธานฯ มอบหมายแนวทางการทำข่าว กรณีนายกรัฐมนตรี ลงพื้นที่ติดตามงานตามนโยบายของรัฐบาล ดังนี้ ๑. นำเสนอข้อมูลวัฒนธรรม ประเพณี แหล่งท่องเที่ยว สถานที่สำคัญ อาหาร ชนเผ่า หรือเอกลักษณ์ของพื้นที่นั้น ๆ ๒. นำเสนอเรื่องในพื้นที่นั้น ๆ ต้องการให้พัฒนา หรือแก้ปัญหา ๓. ภารกิจที่นายกรัฐมนตรีดำเนินการในพื้นที่ ๔. สิ่งในพื้นที่ที่ได้รับเมื่อเสร็จสิ้นภารกิจของนายกรัฐมนตรี

ระเบียบวาระที่ ๕ เรื่องที่เสนอให้ที่ประชุมพิจารณา

- การบริหารประเด็นประจำสัปดาห์
- ที่ประชุมร่วมกันกำหนดประเด็นการประชาสัมพันธ์ประจำสัปดาห์ ตามที่ฝ่ายเลขาฯ

เสนอ ตามข้อ ๔.๒

มติที่ประชุม - รับทราบ

ระเบียบวาระที่ ๖ เรื่องอื่น ๆ

๖.๑ นางนิตยาภรณ์ หิรัญนิรมล แจ้งข้อสั่งการของนายกรัฐมนตรี เมื่อวันที่ ๑๒ ธันวาคม ๒๕๖๐ ด้านการบริหารราชการแผ่นดินว่า รัฐบาลให้ความสำคัญในการสร้างการรับรู้แก่ประชาชนในเรื่องต่าง ๆ จึงมอบหมายให้นายกอบศักดิ์ ภูตระกูล รัฐมนตรีประจำสำนักนายกรัฐมนตรี จัดให้มีคณะปฏิบัติการข่าวสาร (Information Operation) ๖ คณะตามกลุ่มภารกิจ (ด้านความมั่นคง ด้านเศรษฐกิจ ด้านสังคม ด้านการต่างประเทศ ด้านกฎหมายและกระบวนการยุติธรรม และด้านการบริหารราชการแผ่นดิน) และกำกับให้กรมประชาสัมพันธ์รวมทั้งหน่วยงานที่เกี่ยวข้อง ปฏิบัติการข่าวสารในเรื่องที่เป็นนโยบายหรือภารกิจสำคัญของรัฐบาลภายใต้กลุ่มภารกิจนั้น ๆ เพื่อสื่อสารและสร้างการรับรู้แก่ประชาชนอย่างถูกต้องและทั่วถึง ทั้งนี้รัฐมนตรีประจำสำนักนายกรัฐมนตรีจะร่วมกับสื่อ กปส. กำหนดประเด็นประชาสัมพันธ์ทุกสัปดาห์

มติที่ประชุม - รับทราบ

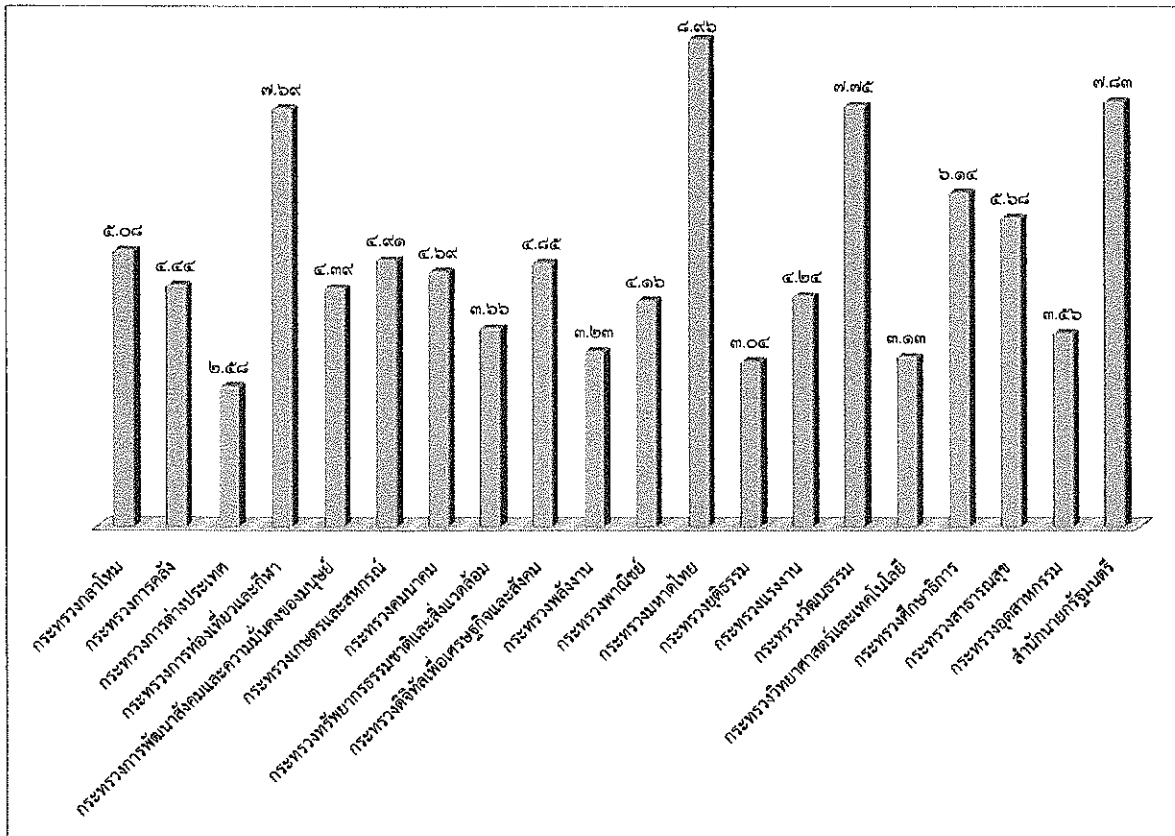
เลิกประชุมเวลา ๑๖.๓๐ น.

นางสาวณิรัชฎิณรัตน์ จันทร์กระจ่าง / ผู้จตรายงานการประชุม

นางธัญนรี ชันยากร / ผู้ตรวจรายงานการประชุม

นางนิตยาภรณ์ หิรัญนิรมล / ผู้ตรวจรายงานการประชุม

สรุปผลการเผยแพร่ประเด็นข่าวตามนโยบาย
ประจำวันที่ ๒๖ ธันวาคม ๒๕๖๐ - ๘ มกราคม ๒๕๖๑
ส่วนปฏิบัติการและบริหารข้อมูลข่าวสาร (IOC) สำนักข่าว กรมประชาสัมพันธ์



ลำดับ	ประเด็น/กระทรง	ผลการดำเนินการ	
		ข่าว	บทความ การประชาสัมพันธ์/ข่าว-ครึ่ง)
๑	กระทรวงกลาโหม		๒,๙๓๓
๒	กระทรวงการคลัง		๒,๕๖๐
๓	กระทรวงการต่างประเทศ		๑,๔๘๖
๔	กระทรวงการท่องเที่ยวและกีฬา		๔,๔๓๖
๕	กระทรวงการพัฒนาสังคมและความมั่นคงของมนุษย์		๒,๕๓๓
๖	กระทรวงเกษตรและสหกรณ์		๒,๘๓๔
๗	กระทรวงคมนาคม		๒,๗๐๖
๘	กระทรวงทรัพยากรธรรมชาติและสิ่งแวดล้อม		๒,๑๑๑
๙	กระทรวงดิจิทัลเพื่อเศรษฐกิจและสังคม		๒,๘๐๐
๑๐	กระทรวงพลังงาน		๑,๘๖๖
๑๑	กระทรวงพาณิชย์		๒,๓๙๘
๑๒	กระทรวงมหาดไทย		๕,๑๗๓
๑๓	กระทรวงยุติธรรม		๑,๗๕๕
๑๔	กระทรวงแรงงาน		๒,๔๔๙
๑๕	กระทรวงวัฒนธรรม		๔,๔๗๐
๑๖	กระทรวงวิทยาศาสตร์และเทคโนโลยี		๑,๘๐๔
๑๗	กระทรวงศึกษาธิการ		๓,๕๔๒
๑๘	กระทรวงสาธารณสุข		๓,๒๘๐
๑๙	กระทรวงอุตสาหกรรม		๒,๐๕๕
๒๐	สำนักนายกรัฐมนตรี		๔,๕๑๖
	รวมทั้งสิ้น		๕๗,๗๐๗

รายละเอียดการเผยแพร่ประเด็นข่าวตามนโยบาย

ลำดับ	ประเด็น	สพท.	สวท.	สนช.	สพป.	สพค.	คสช.	สปช.๑	สปช.๒	สปช.๓	สปช.๔	สปช.๕	สปช.๖	สปช.๗	สปช.๘
๑	วันที่	ณ	ณ	ณ	ณ	ณ	ณ	ณ	ณ	ณ	ณ	ณ	ณ	ณ	ณ
๒	เวลา	๒๓.๓๘	๓๓.๐๙	๑๒.๓๐	๑๐.๑๙	๑๐.๕๓	๑๐.๓๕	๑๒.๒๗	๑๒.๑๑	๑๐.๕๘	๑๐.๕๘	๙.๕๑	๑๐.๕๐	๑๑.๕๘	๙.๕๓

รายละเอียดการรายงาน

ที่	ประเด็น	ช่องทาง	รูปแบบ	สพท.	สวท.	สนช.	สพป.	สพค.	คสช.	รวม ส่วนกลาง	สปช.๑	สปช.๒	สปช.๓	สปช.๔	สปช.๕	สปช.๖	สปช.๗	สปช.๘	สปช.๙	รวม ทั้งหมด			
๑	กระทรวงกลาโหม - มาตรการด้าน ความมั่นคง	สื่อโทรทัศน์	ข่าว	๓๐						๓๐	-	๖	-	-	๙	๑๑	๙	๕	๓	๖๖			
			รายการ	๐							-	๓	-	๕	-	-	๑	-	-	-	-	๑๐	
			พูดแทรก	๐								-	๑๓	๒๐	๑๖	-	๓	๙	-	-	-	-	๖๕
			สารคดี	๐								-	-	-	-	-	๐	-	-	-	-	-	-
			สปอต	๐								-	-	๙	-	-	-	๐	-	-	-	-	๙
		อักษรวิ้ง	๙๐								๙๐	๑๒	๘๐	๒๐	-	๘	๑๙	-	-	-	-	๒๒๙	
		สื่อวิทยุ	ข่าว		๓๘						๓๘	๑๗	๒๓	๕๓	๑๑	๒๖	๒๙	๓๖	๕๕	๕	๓	๒๖๗	
			รายการ		๗						๗	๘	๒๖	๘	๙	๑๒	๕	๒๓	๕๑	๓	๓	๑๕๕	
			พูดแทรก		๑๑						๑๑	๒๒	๑๓๗	๘๓	๖	๖๐	๖๙	๑๐๘	๑๐๘	๙	-	๖๐๙	
			บทความ									-	-	๙	-	-	-	๑	๓	๘	-	๑๖	
			สารคดี									-	-	๒	-	-	๑๐	๑	๒	๖	-	๒๑	
		สปอต									-	๒๒	๑๕	๕๓	-	๘	๙	๖๓	๑๕	-	-	๑๗๙	
		สื่อสิ่งพิมพ์	ข่าว/บทความ/ แผ่นพับ									-	๓	๒๗	-	-	๑๖	๐	-	-	๒	-	๔๘
			prd.go.th							๑	๑	-	๙	-	-	๑๕	๐	๙	๑๙	๒	-	๕๐	
		สื่อ อินเทอร์เน็ต	nbtv.prd.go.th	๙							๙	-	๙	-	-	-	-	๑๖	-	-	-	๒๘	
			nbt.prd.go.th								-	-	-	๓	-	๑๓	๑๕	-	-	๒	-	๓๓	
			thainews.prd.go.th								-	๑	๑๙	-	-	๖	๓๓	๒๕	๑๐๐	๓๒	-	๑๑๐	
			thainews.prd.go.th /newseng			๒๕					๒๕	-	๗	๑	-	๘	๖	-	-	-	-	๔๓	
			thailand.prd.go.th								-	-	-	-	-	๙	๐	๖	-	-	-	๙	
			asean thai.net								-	-	-	-	-	-	๑๘	-	-	-	-	๑๘	
	เว็บไซต์ สปช.๑-๘							๒		๒	๑๑	๒๙	๙	-	๓๒	๑	๙	๖๐๓	๕๙	-	๓๙๐		
	สื่อ Social (ภาษาไทย)	Facebook	๙		๑๒					๑๖	๑๐	๒๖	-	-	๑๕	๐	๓๑	๒๐๕	๙	-	๓๐๗		
		Twitter	๙		๑๒		๒			๑๘	-	-	-	-	๖	-	-	-	-	-	๒๕		
		ผ่าน application Smart phone	๙		๕					๙	-	๑๒	-	-	๑๗	-	-	๒๑	๖	-	๖๕		
		You Tube	๙							๙	-	๙	๓	-	๒	-	-	๙	-	-	๒๓		
	NBT WORLD	ข่าว			๒๑					๒๑	-	-	-	-	๑	-	-	-	-	-	๒๒		
		รายการ								-	-	-	-	-	๑	-	-	-	-	-	๑		
		อักษรวิ้ง			๒๐					๒๐	-	-	-	-	-	-	-	-	-	-	๒๐		
	สื่อ Social (ภาษาอังกฤษ)	Facebook			๓					๓	-	-	-	-	-	-	-	-	-	-	๓		
		Twitter								-	-	-	-	-	-	-	-	-	-	-	-		
		You Tube								-	-	-	-	-	-	-	-	-	-	-	-		
		ผ่าน application Smart phone			๓					๓	-	-	-	-	-	-	-	-	-	-	๓		
	อป.มช.								-	๑๐	๑๖				๒๕		๓	๓	๑๕	๗๒			
	สื่ออื่นๆ								-	-	๓				๒		๒	-	๘๕	๙๒			
	รวมทั้งสิ้น				๓๙๐	๕๖	๑๐๑	-	๙	๑	๓๐๒	๑๓๒	๔๗๐	๒๔๐	๒๖	๒๙๙	๒๓๑	๓๖๑	๖๖๑	๒๑๑	๒,๕๓๓		

รายละเอียดการรายงาน

ที่	ประเด็น	ช่องทาง	รูปแบบ	สพท.	สวท.	สนช.	สพป.	สพต.	คสช.	รวม ส่วนกลาง	สปช.๑	สปช.๒	สปช.๓	สปช.๔	สปช.๕	สปช.๖	สปช.๗	สปช.๘	สปช.๙	รวม ทั้งหมด			
๒	กระทรวงการคลัง - โครงการแก้ไข ปัญหาหนี้สาธารณะ	สื่อโทรทัศน์	ข่าว	๒๐						๒๐	๙	๑๐	-	-	๓	๒๓	๑	๕	๔๐	๑๐๓			
			รายการ	๐							-	๕	๒๐		-	-	๑					๒๓	
			พูดแทรกกา	๐								-	-	๙	๕	๓	๙	๕					๑๘
			สารคดี	๐								-	-	-	-	-	-	๐					-
			สปอต	๐								-	๙	-	-	-	-	๐					๙
		อักษรวิ้ง	๘๐								๘๐	๖	๘๐	๑๐	-	๙	๑๕					๑๕๖	
		สื่อวิทยุ	ข่าว		๓๘							๓๘	๒๐	๒๓	๙	๑๑	๒๘	๑๐	๑๙	๓๙	๑๑	๑๙๘	
			รายการ		๑							๑	๗	๒๖	๑	๖	๘	๙	๖	๖๑	๑	๑๒๖	
			พูดแทรกกา		๓							๓	๒๙	๑๓๘	๙๑	๑๙	๙๖	๙๙	๙๙	๗๖	๑	๙๙๘	
			บทความ									-	-	๑	-	-	-	๕	๕	๙๐๐	-	๙	
			สารคดี									-	-	-	-	-	๓	๐		๑๐	๒๐	๓๓	
		สปอต									-	-	๘	-	-	๗	๐	๒๓	๒๘	-	๖๖		
		สื่อสิ่งพิมพ์	ข่าว/บทความ/ แผ่นพับ						๕			๒	๙	๓๐	-	-	๕	๐			๘	๙๙	
		สื่อ อินเทอร์เน็ต	prd.go.th								๒	๒	-	๙	-	-	๓	๐	๑	-	-	๑๑	
			nbtv.prd.go.th	๑								๑	-	๙	-	-	-	๙	-	-	๒๐	๒๙	
			nbt.prd.go.th									-	-	๑	-	-	๓	๗	-	-	๒๐	๓๑	
			thainews.prd.go.th					๑๙				๑๙	๙	๑๐	-	-	๙	๒๙	๗	-	๘	๗๖	
			thainews.prd.go.th /newseng					๓๕				๓๕	-	๓	-	-		๕	-	-	-	๙๐	
			thailand.prd.go.th							๓		๓	-	-	-	-	๓	๐	-	-	-	๖	
			aseanhai.net							๓		๓	-	-	-	-	-	๒๐	-	-	-	๒๓	
		เว็บไซต์ สปช.๑-๘									-	๑๐	๙	๑	-	๑๖	๐	๑	๓๒๐	๕	๓๕๙		
		สื่อ Social (ภาษาไทย)	Facebook	๑								๑	๑๓	๑๖	-	-	๑๕	๐	๑๕	๓๒๖	๘	๓๙๐	
			Twitter	๑					๒			๓	-	-	-	-	๖					๙	
			ผ่าน application Smart phone	๑								๑	-	๒๐	-	-	๒๙		๓	๕		๕๐	
			You Tube	๑								๑	-	๑๐	๒	-	๕		๑	-	-	๑๖	
		NBT WORLD	ข่าว				๓๒					๓๒	-	๓๙	-	-	๑					๙๗	
			รายการ									-	-	-			๑					๑	
			อักษรวิ้ง					๑๐				๑๐	-	-			-				๑๒๐	๑๓๐	
		สื่อ Social (ภาษาอังกฤษ)	Facebook					๘				๘	-	-								๘	
			Twitter							๑		๑	-	-								๑	
			You Tube					๙				๙	-	-								๙	
			ผ่าน application Smart phone					๘				๘	-	-								๘	
		อป.มช.									-	๘	๒			๗		๒	๙	๑๒	๓๕		
		สื่ออื่นๆ									-	-	-			๓		๒	-	๒	๗		
		รวมทั้งสิ้น				๑๐๕	๙๒	๑๑๑	๒	๙	๒	๒๗๑	๑๐๘	๙๓๐	๖๙	๓๙	๑๙๑	๑๘๒	๑๓๙	๘๖๓	๒๗๓	๒,๙๖๐	

รายละเอียดการรายงาน

ที่	ประเด็น	ช่องทาง	รูปแบบ	สพท.	สภาพ.	สนช.	สพป.	สปค.	ศตช.	รวม ส่วนกลาง	สปช.๑	สปช.๒	สปช.๓	สปช.๔	สปช.๕	สปช.๖	สปช.๗	สปช.๘	สปช.๙	รวม ทั้งหมด			
๓	กระทรวงการ ต่างประเทศ - การหารือความ ร่วมมือไทย - สหราชอาณาจักร	สื่อโทรทัศน์	ข่าว	๙						๙	๕	-	-	-	-	๑๑	-	๕	๓๗	๕๖			
			รายการ	๐							-	๑	-	-	-	-	๑	-	-	-	-	๒	
			พูดแทรกๆ	๐								๑	๑๐	-	-	-	๑	๙	๑	-	-	-	๑๗
			สารคดี	๐								-	-	-	-	-	-	๐	-	-	-	-	-
			สปอต	๐								-	-	-	-	-	-	๐	-	-	-	-	-
			อักษรวิ้ง	๘๐								๘๐	๖๐	๑๐	-	๙	๑๖	-	-	-	-	-	๑๖๖
		สื่อวิทยุ	ข่าว		๑๘						๑๘	๖	๑๙	๑	๒	๗	๖	๑๓	๒๘	๑๖	๑๐๔	๑๐๔	
			รายการ		๑						๑	๙	๒๒	๑	๓	๙	๙	-	๓๙	๑	๑๙	๑๙	
			พูดแทรกๆ		๑						๑	๑๙	๘๑	๒๘	๑๐	๑๖	๙๕	๙๔	๖๗	๑	๓๑๙	๓๑๙	
			บทความ		-						-	-	-	-	-	-	๐	๑	-	-	-	๑	
			สารคดี		๑						๑	-	-	-	-	-	๐	-	-	-	๓๐	๓๑	
			สปอต		๑						๑	-	-	-	-	-	๐	๒๓	-	-	-	๒๔	
		สื่อสิ่งพิมพ์	ข่าว/บทความ/ แผ่นพับ									-	-	๕๐	-	-	๙	๐	-	-	๘	๖๖	
											๒	-	๘	-	-	๕	๐	-	-	-	-	๑๖	
		สื่อ อินเทอร์เน็ต	prd.go.th							๒	๒	-	๘	-	-	๕	๐	-	-	-	-	๑๖	
			nbtv.prd.go.th	๒							๒	-	๖	-	-	-	๐	-	-	-	๒๐	๒๘	
			nbt.prd.go.th								-	-	-	-	-	๒	๖	-	-	๓	๗		
			thainews.prd.go.th			๑๓					๑๓	๑	๙	-	-	๓	๑๕	๖	-	๒	๕๕		
			thainews.prd.go.th /newseng			๒๗					๒๗	-	-	-	-	-	๐	-	-	-	๒๗		
			thailand.prd.go.th					๑			๑	-	-	-	-	๙	๐	-	-	-	๕		
			asean thai.net					๓			๓	-	-	-	๑	-	๓๐	-	-	-	๑๔		
			เว็บไซต์ สปช.๑-๘					๒			๒	๖	๑๑	-	-	๑๕	๐	-	๑๐๐	๙	๑๓๘		
		สื่อ Social (ภาษาไทย)	Facebook	๒							๒	๖	๑๐	-	-	๑๕	๐	๑๒	๑๐๑	๒	๑๔๘		
			Twitter	๒					๓		๕	๑	-	-	-	๖	-	-	-	-	๑๖		
			ผ่าน application Smart phone	๒							๒	-	๙	-	-	๑๗	-	๙	๑	-	๒๘		
			You Tube	๒							๒	-	๖	-	-	๒	-	-	-	-	๖		
		NBT WORLD	ข่าว				๒๒				๒๒	-	-	-	-	๑	-	-	-	-	๒๓		
			รายการ								-	-	-	-	-	๑	-	-	-	-	๑		
			อักษรวิ้ง				๑๐				๑๐	-	-	-	-	-	-	-	-	๘๓	๙๓		
		สื่อ Social (ภาษาอังกฤษ)	Facebook				๑				๑	-	-	-	-	-	-	-	-	-	๑		
			Twitter						๒		๒	-	-	-	-	-	-	-	-	-	๒		
			You Tube				๓				๓	-	-	-	-	-	-	-	-	-	๓		
			ผ่าน application Smart phone				๑				๑	-	-	-	-	-	-	-	-	-	๑		
		อป.มช.								-	๘	๑๔	-	-	๑๐	-	๒	๕	๑๓	๕๓			
		สื่ออื่นๆ								-	-	๑	-	-	๒	-	๒	-	๓	๘			
		รวมทั้งสิ้น				๙๙	๒๒	๗๗	-	๑๑	๒	๓๐๖	๕๕	๒๘๑	๙๐	๑๖	๑๑๖	๑๐๓	๑๐๘	๓๙๓	๒๑๙	๑,๙๘๖	

รายละเอียดการรายงาน

ที่	ประเด็น	ช่องทาง	รูปแบบ	สพท.	สวท.	สนช.	สพป.	สปต.	คสช.	รวม ส่วนกลาง	สปช.๑	สปช.๒	สปช.๓	สปช.๔	สปช.๕	สปช.๖	สปช.๗	สปช.๘	สปช.๙	รวบรวม ทั้งหมด		
๔	กระทรวงการ ท่องเที่ยวและกีฬา - ความ ปลอดภัยการ ท่องเที่ยว	สื่อโทรทัศน์	ข่าว	๔๐						๖	๑๑	๒๖	-	๑	๑	๑๑	๑๖	๖	๖๖	๑๕๖		
			รายการ	๐							-	๖	-	-	-	-	๕	-	-	๖	๑๕	
			พูดแทรกๆ	๐								๖	๒๐	๑๐	-	๒	๕	๖	-	-	๖	๕๗
			สารคดี	๐								๕	-	-	-	-	๕	-	-	-	-	๗
			สปอต	๐								๕	-	-	-	-	๕	๕	-	-	-	๑๕
		อักษรวิ่ง	๘๐								๖๐	๖	๘๑	๒๐	-	๕	๑๕	๑๙๖	-	-	-	๓๙๗
		สื่อวิทยุ	ข่าว		๔๕							๕๕	๒๔	๓๔	๕๗	๑๙	๒๕	๖	๓๓	๕๓	๓๙	๓๓๘
			รายการ		๑							๑	๕	๒๕	๒๓	๑๐	๒๐	๖	๒๐	๖๔	๓	๑๘๓
			พูดแทรกๆ		๑๑							๑๑	๓๐	๑๕๖	๑๕๖	-	-	๗๕	๑๑๖	๑๑๓	๖	๗๐๘
			บทความ									-	-	-	-	-	-	๐	๓	๒	๒	๗
			สารคดี									-	-	-	-	-	๗	๐	๖	-	๓๑	๔๔
			สปอต									-	๕	๑๐	๖๐	-	๑๖	๒๘	๖๕	๓๐	๖	๒๑๖
		สื่อสิ่งพิมพ์	ข่าว/บทความ/ แผ่นพับ						๑			๑	๑๑	๓๖	-	-	๕	๐	-	-	๓๖	๘๕
		สื่อ อินเทอร์เน็ต	prd.go.th							๑		๑	-	๑๑	-	-	-	๐	๑๖	๘,๐๐	๓	๓๙
			nbtv.prd.go.th	๒								๒	-	๖	-	-	-	๕	-	-	๓๕	๔๖
			nbt.prd.go.th									-	-	๑	๖	-	๓	๕	-	-	๘	๒๙
			thainews.prd.go.th					๑๗				๑๗	๑๗	๘	-	-	๓	๓๕	๕๐	-	๒๗	๑๔๗
			thainews.prd.go.th /newseng					๑๒				๑๒	-	๖	๓	๑	-	๕	-	๑๑,๐๐	๘	๔๓
			thailand.prd.go.th							๕		๕	-	-	-	-	๓	๐	-	-	-	๖
			asean thai.net							๓		๓	-	-	-	๒	-	๒๐	-	-	-	๒๕
			เว็บไซต์ สปช.๑-๘						๒			๒	๒๑	๑๙	๖	๑๐	๑๕	๑	๑๖	๕๕๖	๑๐	๖๔๓
		สื่อ Social (ภาษาไทย)	Facebook	๒								๒	๒๖	๒๘	-	-	๑๕	๐	๓๓	๕๗๐	๒๘	๗๐๒
			Twitter	๒						๓		๕	-	-	-	-	๖	-	-	-	-	๑๑
			ผ่าน application Smart phone	๒								๒	-	๕๐	-	-	๑๗	-	๒๔	๑๗	-	๑๑๐
			You Tube	๒								๒	-	๒๖	๓	-	๒	-	๑๖	-	-	๔๙
		NBT WORLD	ข่าว					๑๕				๑๕	-	-	-	-	๑	-	-	-	๙๖	๑๐๘
			รายการ					๓				๓	-	-	-	-	๑	-	-	-	๔	๘
			อักษรวิ่ง					๑๐				๑๐	-	-	-	-	-	-	-	-	๑๐๖	๑๑๖
		สื่อ Social (ภาษาอังกฤษ)	Facebook					๓				๓	-	-	-	-	-	-	-	-	-	๓
			Twitter							๖		๖	-	-	-	-	-	-	-	-	-	๖
			You Tube					๑				๑	-	-	-	-	-	-	-	-	-	๑
			ผ่าน application Smart phone					๓				๓	-	-	-	-	-	-	-	-	-	๓
		อป.มช.									-	๑๐	๑๕	-	-	๑๒	-	๕	๒	๑๘	๖๒	
		สื่ออื่นๆ									-	-	๓	-	-	๕	-	๕	-	๘	๒๐	
		รวมทั้งสิ้น				๑๓๐	๕๗	๖๕	๑	๒๓	๑	๒๓๕	๑๙๖	๕๖๓	๓๔๓	๔๐	๑๖๘	๒๓๙	๖๑๓	๑,๔๑๘	๕๓๘	๔,๕๖๖

รายละเอียดการรายงาน

ที่	ประเด็น	ช่องทาง	รูปแบบ	สพท.	สพท.	สนช.	สพป.	สปต.	คสช.	รวม ส่วนกลาง	สปช.๑	สปช.๒	สปช.๓	สปช.๔	สปช.๕	สปช.๖	สปช.๗	สปช.๘	สปช.๙	รวม ทั้งหมด		
๕	กระทรวงการ พัฒนาสังคมและ ความมั่นคงของ มนุษย์ - ของขวัญปีใหม่ เพื่อพัฒนา คุณภาพและ ความมั่นคงใน ชีวิต - โครงการเมือง อารยสถาปัตย์	สื่อโทรทัศน์	ข่าว	๑๐						๑๐	-	๑๓	-	-	๕	๕	๑	๕	๑๔	๕๒		
			รายการ	๐							-	๑	-	-	-	-	๓	-	-	๔	๕	
			พูดแทรกๆ	๐								๑	๒๐	๔	๕	๕	๖	๕	-	-	๔	๕๖
			สารคดี	๐								-	-	-	-	-	-	๓	-	-	-	๓
			สปอต	๐								-	-	-	-	-	-	๔	-	-	-	๔
		อักษรวิ่ง	๘๐								๕๐	๖	๘๐	๒๐	-	๔	๑๓	-	-	-	๒๐๓	
		สื่อวิทยุ	ข่าว		๑๖							๑๖	๑๖	๒๒	๗	๑๓	๒๕	๕๑	๒๐	๓๕	๔	๒๐๖
			รายการ		๓							๓	๓๐	๒๔	๒๒	๑๕	๔	๔	๑๑	๕๐	๑	๑๕๙
			พูดแทรกๆ		๓							๓	๒๕	๓๑๖	๕๓	๒๗	๑๓	๑๐๖	๖๖	๑๐๕	๓	๕๕๗
			บทความ									-	-	๑	-	-	-	๐	๑	๒	-	๔
			สารคดี									-	-	-	-	-	๓	๐	-	-	๒๐	๒๓
		สปอต									-	๓	๑๐	๑๕	-	๑๕	๐	๒๐	๓	-	๖๖	
		สื่อสิ่งพิมพ์	ข่าว/บทความ/ แผ่นพับ									-	-	๔๑	-	-	๓	๐	-	-	-	๔๔
		สื่อ อินเทอร์เน็ต	prd.go.th							๕		๒	-	๓๔	-	-	๕	๕	๑	๖	๑	๓๑
			nbtv.prd.go.th	๑								๑	-	๘	-	-	-	๑๑	-	-	๑๔	๓๔
			nbt.prd.go.th									-	-	๒	๔	-	๔	๓	-	-	๒๔	๓๗
			thainews.prd.go.th				๒๒					๒๒	๑	๑๑	-	-	๓	๑๕	๕	๓.๐๐	๑	๘๔
			thainews.prd.go.th /newseng				๒๐					๒๐	๔	๗	-	-	-	๑	-	-	-	๓๓
			thailand.prd.go.th							๕		๒	-	-	-	-	๕	๐	-	-	-	๗
			asean thai.net							๕		๒	-	-	-	-	-	๒๕	-	-	-	๒๗
			เว็บไซต์ สปช.๑-๘									-	๑๖	๑๕	๓	-	๑๕	๐	๑	๒๒๐	๓	๒๗๗
		สื่อ Social (ภาษาไทย)	Facebook	๑		๔			๕			๗	๑๕	๒๖	-	-	๑๕	๐	๑๐	๒๒๕	๑	๓๐๓
			Twitter	๑		๔						๕	-	-	-	-	๖	-	-	-	-	๑๑
			ผ่าน application Smart phone	๑								๑	-	๒๕	-	-	๑๕	-	๕	๑๐	-	๕๖
			You Tube	๑								๑	๑	๑๔	๔	-	๒	-	๑	-	-	๒๓
		NBT WORLD	ข่าว				๒๐					๒๐	-	-	-	-	๑	-	-	-	-	๒๑
			รายการ									-	-	-			๑	-	-	-	๔	๕
			อักษรวิ่ง				๒๐					๒๐	-	-			-	-	-	-	๔๗	๑๑๗
		สื่อ Social (ภาษาอังกฤษ)	Facebook				๓		๑			๔	-	-			-	-	-	-	-	๔
			Twitter									-	-	-			-	-	-	-	-	-
			You Tube				๖					๖	-	-			-	-	-	-	๑	๗
			ผ่าน application Smart phone				๓					๓	-	-			-	-	-	-	-	๓
		อป.มช.									-	๑๐	๑๔			๑๖		๕	๖	๑๓	๖๔	
		สื่ออื่นๆ									-	-	๑			๓		๔	-	๓	๑๑	
		รวมทั้งสิ้น				๔๔	๒๒	๑๐๒	-	๗	๒	๒๒๔	๑๑๔	๔๖๘	๑๗๓	๕๗	๑๖๒	๒๘๗	๑๕๓	๖๗๔	๒๖๗	๖,๕๓๓

รายละเอียดการรายงาน

ชนิด	ประเด็น	ช่องทาง	รูปแบบ	สพท.	สพท.	สนช.	สพป.	สปค.	คสช.	รวม ส่วนกลาง	สปช.๑	สปช.๒	สปช.๓	สปช.๔	สปช.๕	สปช.๖	สปช.๗	สปช.๘	สปช.๙	รวม ทั้งหมด		
ช	กระทรวงเกษตร และสหกรณ์ - ความร่วมมือ การผลิต- การตลาดสินค้า เกษตร	สื่อโทรทัศน์	ข่าว	๑๐						๑๐	-	๑๖	-	-	๒	๒๖	๕	๖	๓๓	๙๖		
			รายการ	๐							-	๑๐	-	-	-	-	๑	-	-	๑	๑๒	
			พูดแทรกกา	๐							-	๑๐	๒๐	-	-	๒	๑	๓	-	-	๓	๓๘
			สารคดี	๐							-	-	-	-	-	๒	๐	๑	-	-	-	๓
			สปอต	๐							-	-	-	-	-	-	๐	-	-	-	-	-
			อักษรวิ้ง	๘๐							๘๐	-	๘๐	๑๐	-	๖	๒๐	-	-	-	-	๑๙๖
		สื่อวิทยุ	ข่าว			๔๓					๕๓	๑๕	๒๒	๙	๒๗	๑๐	๒๐	๑๘	๕๐	๑๐	๑๐	๒๑๙
			รายการ			๖					๖	๑๓	๓๓	๗	๗	-	๑๒	๘	๕๗	๖	๖	๑๕๙
			พูดแทรกกา			๘					๘	๑๖	๑๖๘	๗๙	๑๒	๓๔	๖๔	๕๔	๑๐๓	๑๒	๕	๕๕๘
			บทความ								-	๑	-	-	-	-	๐	๓	๙	๑	๑	๙
			สารคดี								-	-	๑๐	-	-	๒	๐	-	๓	๓๕	๕๐	๕๐
			สปอต								-	๙	๓๓	๑๐	-	๑๐	๐	๒๒	-	๓	๓	๘๒
		สื่อสิ่งพิมพ์	ข่าว/บทความ/ แผ่นพับ						๒		๒	-	๒๗	-	-	๗	-	๐	-	-	๖	๘๒
		สื่อ อินเทอร์เน็ต	prd.go.th							๑	๑	-	๑๑	-	-	๓	๐	๙	๙	๙	๙	๓๓
			nbtv.prd.go.th	๑							๑	-	๒	-	-	-	๗	-	-	๒๔	๓๔	๓๔
			nbt.prd.go.th								-	-	-	๑	-	๓	๙	๙	-	๓๙	๕๗	๕๗
			thainews.prd.go.th				๒๐				๒๐	-	๑๗	-	-	๔	๓๕	๙	๒	-	-	๙๑
			thainews.prd.go.th /newseng				๒๔				๒๔	๑๐	๑	-	๑	-	๒	-	-	๖	-	๔๙
			thailand.prd.go.th						๒		๒	-	-	-	-	๓	๐	-	-	-	-	๕
			asean thai.net						๑		๑	-	-	-	๒	-	๒๖	-	-	-	-	๒๙
			เว็บไซต์ สปช.๑-๘								-	๑๘	๑๙	๒	๕	๑๗	๐	๙	๒๐๑	๑๑	๑๑	๒๗๘
		สื่อ Social (ภาษาไทย)	Facebook	๑					๑		๒	๑๕	๒๙	-	-	๑๕	๐	๒๑	๒๐๕	๖	๒	๒๙๓
			Twitter	๑							๑	-	๒	-	-	๖	-	-	-	-	-	๙
			ผ่าน application Smart phone	๑							๑	-	๒๒	-	-	๒๓	-	๖	๗	-	-	๕๙
			You Tube	๑							๑	-	๑๐	๒	-	๒	-	๙	-	๒	-	๒๒
		NBT WORLD	ข่าว				๒๖				๒๖	-	-	-	-	๑	-	๙	-	๙	๑	๑๒๓
			รายการ				๑				๑	-	-			๑	-	-	-	๑	๑	๓
			อักษรวิ้ง								-	-	-			-	-	-	-	๒๒๖	๒๒๖	
		สื่อ Social (ภาษาอังกฤษ)	Facebook				๑				๑	-	-									๑
			Twitter								-	-	-									-
			You Tube				๒				๒	-	-									๒
			ผ่าน application Smart phone				๑				๑	-	-									๑
		อป.มช.								-	๙	๑๗				๑๓		๕	๖	๑๗	๖๗	
		สื่ออื่นๆ								-	-	๙				๓		๕	-	๗	๑๘	
		รวมทั้งสิ้น				๙๕	๕๗	๗๕	๒	๕	๑	๒๓๔	๑๒๒	๕๙๓	๑๒๐	๕๔	๑๖๙	๒๓๑	๑๘๓	๖๓๖	๕๙๗	๒,๘๑๔

รายละเอียดการรายงาน

ที่	ประเด็น	ช่องทาง	รูปแบบ	สพท.	สวท.	สนท.	สทป.	สปด.	ศตช.	รวม ส่วนกลาง	สปช.๑	สปช.๒	สปช.๓	สปช.๔	สปช.๕	สปช.๖	สปช.๗	สปช.๘	ส.ปชต.	รวม ทั้งหมด		
๗	กระทรวงคมนาคม - ของขวัญปีใหม่ จากกรมเจ้าท่า	สื่อโทรทัศน์	ข่าว	๙						๙	๖	๙	-	-	๓	๒๕	๑	๒	๕๒	๘๕		
			รายการ	๐							-	-	-	-	-	๑	๒	-	-	-	-	๓
			พูดแทรกๆ	๐							-	๑	๒๐	-	-	๒	๙	๓	-	-	-	๓๐
			สารคดี	๐							-	-	-	-	-	-	๐	-	-	-	-	-
			สปอด	๐							-	-	-	-	-	-	๐	-	-	-	-	-
		อักษรวิ้ง	๗๐							๗๐	-	๘๐	๑๐	-	-	๕	๒๓	-	-	-	-	๑๘๗
		สื่อวิทยุ	ข่าว			๑๖						๑๖	๒๔	๒๔	๒๐	๓๓	๓๐	๑๓	๒๓	๓๓	๑๕	๒๕๐
			รายการ			๓						๓	๑๗	๒๕	๓๗	๓	๔	๕	๒	๔๓	๓	๑๕๐
			พูดแทรกๆ			๙						๙	๓๔	๑๒๖	๗๑	-	๒๕	๔๙	๔๖	๑๐๔	๔	๕๖๗
			บทความ									-	-	-	-	-	-	๐	๒	-	๑	๓
			สารคดี									-	-	-	-	-	-	๐	-	-	๕๓	๕๓
		สปอด									-	๙	๘	๕๕	-	๑๐	๐	๒๓	๓	๒	๙๙	
		สื่อสิ่งพิมพ์	ข่าว/บทความ/ แผ่นพับ									-	๖	๒๑	-	-	๒	๐	-	-	๑๕	๔๓
		สื่อ อินเทอร์เน็ต	prd.go.th							๒		๒	-	๑๑	-	-	๒	๐	๑	๒	๒	๒๐
			nbtv.prd.go.th	๑๖								๑๖	-	๙	-	-	-	๙	-	-	๓๒	๕๓
			nbt.prd.go.th									-	-	-	๓	-	๒	๑๕	-	-	๓๒	๕๓
			thainews.prd.go.th			๒๘						๒๘	๑๕	๑	-	-	๒	๕๕	๑๑	-	๑๒	๑๑๗
			thainews.prd.go.th /newseng			๓๓						๓๓	-	๘	-	-	-	๒	-	-	-	๔๓
			thailand.prd.go.th							๔		๔	-	-	-	-	๓	๐	-	-	-	๗
			asean thai.net							๓		๓	-	-	-	๒	-	๒๗	-	-	-	๓๒
		เว็บไซต์ สปช.๑-๘									-	๑๔	๑๓	๔	-	๑๖	๐	๑	๑๒๓	๒	๑๗๑	
		สื่อ Social (ภาษาไทย)	Facebook	๑๒						๓		๑๕	๒๓	๑๖	-	-	๑๕	๐	๑๙	๒๒๖	๑๒	๓๒๖
			Twitter	๑๒								๑๒	-	๓	-	-	๖		-	-	-	๒๑
			ผ่าน application Smart phone	๑๒								๑๒	๑	๑	-	-	๑๗		๕	๓	-	๓๙
			You Tube	๑๒								๑๒	-	๑	๒	-	๒		๑	-	-	๑๘
		NBT WORLD	ข่าว			๒๓						๒๓	-	-	-	-	๑	-	-	-	๙๒	๑๑๖
			รายการ									-	-	-			๑		-	-	-	๑
			อักษรวิ้ง					๑๐				๑๐	-	-			-		-	-	๒๔๖	๒๕๖
		สื่อ Social (ภาษาอังกฤษ)	Facebook					๑		๑		๒	-	-					-	-	-	๒
			Twitter									-	-	-			-		-	-	-	-
			You Tube					๑				๑	-	-					-	-	-	๑
			ผ่าน application Smart phone					๑				๑	-	-					-	-	-	๑
		อป.มข.									-	๙	๑๒				๑๕		๑	๕	๑๒	๕๔
		สื่ออื่นๆ									-	-	๔				๑๐		๑	-	๒	๑๗
		รวมทั้งสิ้น				๑๓๔	๒๓	๔๗	-	๑๑	๒	๒๖๘	๑๖๐	๓๘๖	๑๙๕	๓๘	๑๘๖	๒๑๙	๑๔๐	๕๙๙	๕๗๔	๒,๗๐๖

รายละเอียดการรายงาน

ที่	ประเด็น	ช่องทาง	รูปแบบ	สทท.	สวท.	สนช.	สพป.	สพต.	คตช.	รวม ส่วนกลาง	สปย.๑	สปย.๒	สปย.๓	สปย.๔	สปย.๕	สปย.๖	สปย.๗	สปย.๘	สเปช.	รวม ทั้งหมด		
๘	กระทรวง ทรัพยากรธรรมชาติและสิ่งแวดล้อม - งานวัน คุ้มครองสัตว์ป่า และการ ยกระดับอุทยาน แห่งชาติ	สื่อโทรทัศน์	ข่าว	๙						๙	-	๑๕	-	-	๑	๑๒	-	๒	๓๕	๕๕		
			รายการ	๐							-	-	-	-	-	-	-	๒	-	๑	๓	
			พูดแทรกกา	๐								-	๒๐	-	-	๑	๙	-	-	-	-	๒๖
			สารคดี	๐								-	-	-	-	-	-	๐	-	-	-	-
			สปอต	๐								-	๙	-	-	-	-	๐	-	-	-	-
		อักษรวิ้ง	๗๐								๗๐	-	๘๐	๑๐	-	๘	๒๕	-	-	-	๑๓๓	
		สื่อวิทยุ	ข่าว		๒๕							๒๕	๙	๒๕	๖๑	๖	๔๐	๖	๑๖	๓๑	๓	๒๒๔
			รายการ		๑							๑	๙	๒๕	๑๓	-	๙	๙	๑	๕๖	๑	๑๑๘
			พูดแทรกกา		๙							๕	๑๘	๑๑๗	๕๕	๖	๔๕	๖๔	๕๐	๑๔๐	๒	๕๐๑
			บทความ		-							-	-	-	-	-	๕	๑	๒	-	๑	๙
			สารคดี		-							-	-	-	-	-	๒	๐	-	-	๓๐	๓๒
			สปอต		-							-	๓	๑๓	๑๘	-	๑๐	๐	๖๕	๒	-	๑๑๑
		สื่อสิ่งพิมพ์	ข่าว/บทความ/ แผ่นพับ									-	-	-	-	๒	๐	-	-	-	-	๓๒
		สื่อ อินเทอร์เน็ต	prd.go.th							๒	๒	-	๑๐	-	-	๑	๐	-	-	๑	๑	๑๕
			nbtv.prd.go.th	๑							๑	-	๙	-	-	-	-	๐	-	-	๓๓	๔๓
			nbt.prd.go.th								-	-	-	๒	-	๑	๑๔	-	-	๔๐	๕๗	๕๗
			thainews.prd.go.th					๑๗			๑๗	๑	๑๑	-	-	๑	๒๔	๖	-	๑	๑	๖๑
			thainews.prd.go.th /newseng					๕			๕	-	-	-	-	-	-	๒	-	-	-	๗
			thailand.prd.go.th						๒		๒	-	-	-	-	๑	๐	-	-	-	-	๓
			asean thai.net						๒		๒	-	๑๙	-	๑	-	๑๑	-	-	-	-	๒๕
			เว็บไซต์ สปย.๑-๘								-	๖	๑๕	๓	-	๑๗	๐	-	๑๐๖	๓	๑๕๐	๑๕๐
		สื่อ Social (ภาษาไทย)	Facebook	๑							๑	๙	-	-	-	๑๕	๐	๑๓	๑๐๔	๑	๑๓๘	๑๓๘
			Twitter	๑							๑	-	๓๐	-	-	๖	-	-	-	-	-	๓๗
			ผ่าน application Smart phone	๑							๑	-	-	-	-	๑๓		๙	๒	-	-	๒๐
			You Tube	๑							๑	-	-	๓	-	๒		-	-	-	-	๖
		NBT WORLD	ข่าว					๗			๗	-	-	-	-	๑		-	-	-	-	๘
			รายการ					๑			๑	-	-	-	-	๑		-	-	-	-	๒
			อักษรวิ้ง								-	-	-	-	-	-	-	-	-	๑๓๓	๑๓๓	
		สื่อ Social (ภาษาอังกฤษ)	Facebook					๓			๓	-	-	-	-	-	-	-	-	-	-	๓
			Twitter								-	-	-	-	-	-	-	-	-	-	-	-
			You Tube					๑			๑	-	-	-	-	-	-	-	-	-	๑	๒
			ผ่าน application Smart phone					๓			๓	-	-	-	-	-	-	-	-	-	-	๓
		อป.มช.								-	๙	๒๕				๕		๓	๕	๑๒	๕๘	
		สื่ออื่นๆ								-	-	-				๙		๓	-	๒	๙	
		รวมทั้งสิ้น				๘๐	๓๐	๓๗	-	๙	๒	๑๕๓	๕๙	๔๔๔	๑๖๕	๑๓	๑๙๐	๑๗๓	๑๖๕	๔๔๔	๓๐๔	๒,๑๑๑

รายละเอียดการรายงาน

ที่	ประเด็น	ช่องทาง	รูปแบบ	สพท.	สพท.	สนช.	สพป.	สปค.	คสช.	รวม ส่วนกลาง	สปช.๑	สปช.๒	สปช.๓	สปช.๔	สปช.๕	สปช.๖	สปช.๗	สปช.๘	สปช.๙	รวม ทั้งหมด			
๙	กระทรวงดิจิทัลเพื่อเศรษฐกิจและสังคม - ความก้าวหน้าโครงการช่วยเหลือประชาชนรัฐ	สื่อโทรทัศน์	ข่าว	๙						๙	-	๙	-	-	๑	๑๖	๑	๖	๓๓	๖๗			
			รายการ	๐							-	-	-	-	-	-	๕	-	-	-	-	๕	
			พูดแทรกกา	๐							-	๑	๒๐	๑๐	๑๔	๒	๙	๖	-	-	-	-	๕๔
			สารคดี	๐							-	-	-	-	-	-	๐	-	-	-	-	-	-
			สปอต	๐							-	-	-	-	-	-	๐	-	-	-	-	-	-
		อักษรวิ้ง	๗๐							๗๐	-	๔๔	๑๐	-	๖	๒๕	๑๙๒	-	-	-	-	๓๘๗	
		สื่อวิทยุ	ข่าว		๑๙						๑๙	๗	๑๙	๑๕	๑๔	๓๕	๓๕	๒๕	๒๘	๑๔	๑๔	๒๑๑	
			รายการ		๑						๑	๖	๑๗	๑	๑๐	๑๑	๔	๔	๔๖	๑	๑	๑๐๑	
			พูดแทรกกา		๓						๓	๑๘	๙๓	๕๙	๑๐	๕๕	๗๓	๑๐๓	๙๒	-	-	๕๐๖	
			บทความ								-	๒	-	-	-	๔	๐	๒	-	-	-	๔	
			สารคดี								-	-	-	-	-	๒	๐	-	-	-	๕๐	๕๒	
			สปอต								-	-	๒๑	-	-	๑๐	๐	๖๕	๓	-	-	๙๙	
		สื่อสิ่งพิมพ์	ข่าว/บทความ/ แผ่นพับ								-	-	๒๔	-	-	๓	๐	-	-	-	๔	๓๖	
		สื่ออินเทอร์เน็ต	prd.go.th							๑	๑	-	๓	-	-	๒	๐	๑	-	-	-	๗	
			nbtv.prd.go.th	๑๕							๑๕	-	๙	-	-	-	๓๒	-	-	-	๒๐	๗๑	
			nbt.prd.go.th								-	-	-	-	-	๒	๖	-	-	-	-	๘	
			thainews.prd.go.th			๑๓					๑๓	-	๘	-	-	๒	๓๔	๔	-	-	๔	๗๐	
			thainews.prd.go.th/newseng			๙					๙	๗	๒	-	-	-	๓	-	-	-	-	๒๑	
			thailand.prd.go.th					๑			๑	-	-	-	-	๒	๐	-	-	-	-	๓	
			asean thai.net					๒			๒	-	-	-	-	-	๑๘	-	-	-	-	๒๐	
			เว็บไซต์ สปช.๑-๘								-	๑๒	๑๔	๑	-	๑๒	๐	๑	๓๒๓	๔	๓๗๑		
		สื่อ Social (ภาษาไทย)	Facebook	๑๕		๒		๒			๑๙	๑๓	๑๔	-	-	๑๕	๐	๑๗	๓๒๓	๔	๔๐๙		
			Twitter	๑๕		๒					๑๗	๑	-	-	-	๖		-	-	-	-	๒๔	
			ผ่าน application Smart phone	๑๕		๑					๑๖	-	๑๖	-	-	๑๗		๗	๒	-	-	๕๘	
			You Tube	๑๕							๑๕	-	๘	๑	-	๒		๑	-	-	-	๒๗	
		NBT WORLD	ข่าว			๕					๕	-	-	-	-	๑		-	-	-	๒	๘	
			รายการ								-	-	-			๑		-	-	-	-	๑	
			อักษรวิ้ง			๑๐					๑๐	-	-			-		-	-	-	๙๐	๑๐๐	
		สื่อ Social (ภาษาอังกฤษ)	Facebook						๒		๒	-	-			๒		-	-	-	๒	๖	
			Twitter								-	-	-			-		-	-	-	-	-	
			You Tube					๒			๒	-	-			-		-	-	-	-	๒	
			ผ่าน application Smart phone								-	-	-			-		-	-	-	-	-	
		อป.มช.								-	๙	๑๔				๑๔		๒	๕	๑๕	๕๙		
สื่ออื่นๆ								-	-	๑				๖		๒	-	๓	๑๒				
รวมทั้งสิ้น				๑๕๐	๒๓	๔๔	-	๗	๑	๒๒๕	๗๖	๓๗๖	๙๗	๔๘	๒๑๓	๒๕๔	๔๑๓	๘๒๔	๒๕๔	๒,๘๐๐			

รายละเอียดการรายงาน

ที่	ประเด็น	ช่องทาง	รูปแบบ	สพท.	สพท.	สนช.	สพป.	สพค.	รวม ส่วนกลาง	สปช.๑	สปช.๒	สปช.๓	สปช.๔	สปช.๕	สปช.๖	สปช.๗	สปช.๘	สปช.๙	รวม ทั้งหมด		
๑๐	กระทรวง พลังงาน - ความคืบหน้า เทคโนโลยียาน ยนต์ไฟฟ้า	สื่อโทรทัศน์	ข่าว	๒					๒		๑			๑	๑๓		๒	๑๐	๓๙		
			รายการ	๐												๐			๕๖	๕๐	
			พูดแทรก	๐								๒๐				๑	๑				๒๒
			สารคดี	๐							๑					๐					๑
			สปอต	๐												๐					
			อักษรวิ้ง	๘๐						๘๐		๘๐	๑๐			๒	๒๑				๑๙๗
		สื่อวิทยุ	ข่าว		๑๕					๑๕	๑๓	๑๑	๓			๒๕	๕	๑๒	๒๒	๒	๑๐๗
			รายการ		๑					๑	๕	๑๗	๒			๗	๕		๔๑	๑	๘๖
			พูดแทรก		๕					๕	๑๗	๑๑๓	๒๕			๓๕	๕๕	๕๕	๕๖	๑	๓๙๖
			บทความ														๐	๑			๑
			สารคดี														๐				
			สปอต								๓	๒	๕			๑๐	๑	๒๓		๕๐	๙๗
		สื่อสิ่งพิมพ์	ข่าว/บทความ/ แผ่นพับ									๓๐				๒	๐				๓๒
		สื่อ อินเทอร์เน็ต	prd.go.th							๒		๕				๒	๐				๙
			nbttv.prd.go.th	๑						๑		๓					๐				๔
			nbt.prd.go.th									๑	๑			๓	๙				๑๔
			thainews.prd.go.th			๑๑				๑๑	๒	๙				๓	๒๒	๒			๔๔
			thainews.prd.go.th /newseng			๕				๕		๓					๒				๑๐
			thailand.prd.go.th													๓	๐				๓
			asean thai.net						๒	๒							๑๖				๑๔
			เว็บไซต์ สปช.๑-๘								๗	๙	๒			๑๖	๐		๒๐๕	๒	๒๕๐
		สื่อ Social (ภาษาไทย)	Facebook	๑					๒	๓	๗	๑๐				๑๕	๐	๑๐	๒๐๕	๑	๒๔๑
			Twitter	๑						๑						๒					๗
			ผ่าน application Smart phone	๑						๑	๑	๑๖				๑๗		๒	๑		๓๘
			You Tube	๑						๑		๙	๒			๒					๑๓
		NBT WORLD	ข่าว			๙				๙						๑					๙
			รายการ													๑					๑
			อักษรวิ้ง																		
		สื่อ Social (ภาษาอังกฤษ)	Facebook			๖				๖										๑๐๐	๑๐๖
			Twitter																		
			You Tube																		
			ผ่าน application Smart phone			๖				๖											๖
อป. ม.ช.									๑๐	๑๑				๑๒		๕	๑๒	๔๒			
สื่ออื่นๆ										๑				๘		๒	๒	๑๓			
รวมทั้งสิ้น				๘๘	๒๑	๒๖		๕	๒	๑๕๑	๖๖	๓๕๕	๕๘	๑๓๗	๑๕๑	๑๐๐	๕๗๗	๒๓๑	๑,๘๖๖		

รายละเอียดการรายงาน

พ.ม.	ประเด็น	ช่องทาง	รูปแบบ	สพท.	สวท.	สนช.	สพป.	สปปด.	ศสช.	รวม ส่วนกลาง	สปช.๑	สปช.๒	สปช.๓	สปช.๔	สปช.๕	สปช.๖	สปช.๗	สปช.๘	สปช.๙	รวม ทั้งหมด		
๑๑	กระทรวง พาณิชย์ - การวางแผน ขยายธุรกิจ ตาม แนวระเบียง เศรษฐกิจ ภาคเหนือตอนล่าง	สื่อโทรทัศน์	ข่าว	๒๐						๕๐	๑	๖	-	-	๑	๑๖	-	๕	๑๓	๕๙		
			รายการ	๐							-	-	-	-	-	-	๑	-	-	๑๐	๑๑	
			พุดแทรกภา	๐							-	๑	๑๐	๑๐	-	๑	๖	๑	-	-	-	๒๕
			สารคดี	๐							-	-	-	-	-	-	๐	-	-	-	-	-
			สโปด	๐							-	-	-	-	-	-	๐	-	-	-	-	-
			อักษรวิง	๑๐๐							๑๐๐	-	๖๐	๑๐	-	๙	๙	-	-	-	-	๑๘๓
		สื่อวิทยุ	ข่าว		๒๗						๒๗	๙	๙	๕	๒๐	๔๐	๑๙	๒๑	๒๘	๑	๑๘๑	
			รายการ		๓						๓	๕	๒๙	๓	-	๑๕	๙	๖	๕๙	๑	๑๑๕	
			พุดแทรกภา		๕						๕	๑๒	๑๑๒	๕๐	๑๒	๕๕	๗๖	๕๒	๗๕	๓	๕๕๙	
			บทความ								-	-	-	-	-	๓	๐	๒	๑	-	๖	
			สารคดี								-	-	-	-	-	๒	๐	-	๑	-	๓	
			สโปด								-	-	๕	-	-	๗	๐	๒๓	-	๘๐	๑๑๖	
		สื่อสิ่งพิมพ์	ข่าว/บทความ/ แผ่นพับ								-	๑	๒๖	-	-	๕	๐	-	-	๙	๓๕	
		สื่อ อินเทอร์เน็ต	prd.go.th							๑	๑	-	๓	-	-	๑	๐	-	-	๙	๙	
			nbtv.prd.go.th	๓							๓	-	๑	-	-	-	๐	-	-	-	๙	
			nbt.prd.go.th								-	-	๒	๑	-	๑	๑๙	-	-	๑๐	๓๓	
			thainews.prd.go.th				๒๕				๒๕	๒	๒	-	-	๑	๒๗	๙	๑	๕๕	๑๐๖	
			thainews.prd.go.th /newseng				๓๐				๓๐	-	-	-	-	-	๐	-	-	๒	๓๒	
			thailand.prd.go.th					๕			๕	-	-	-	-	๑	๐	-	-	-	๙	
			asean thai.net					๒			๒	-	-	-	๒	-	๑๖	-	-	-	๒๐	
			เว็บไซต์ สปช.๑-๘								-	๖	๑๐	๑	-	๑๕	๐	-	๒๖๓	๑๐	๓๐๕	
		สื่อ Social (ภาษาไทย)	Facebook	๓							๓	๖	๑๖	-	-	๑๕	๐	๑๕	๒๖๕	๖	๓๒๖	
			Twitter	๓							๓	๑	-	-	-	๖	-	-	-	-	๑๐	
			ผ่าน application Smart phone	๓							๓	-	๑๕	-	-	๑๕	-	๑	๑	-	๓๕	
			You Tube	๓							๓	๑	๖	๑	-	๒	-	๙	-	-	๑๗	
		NBT WORLD	ข่าว				๓๕				๓๕	-	-	-	-	๑	-	-	-	-	๓๖	
			รายการ				๕				๕	-	-	-	-	๑	-	-	-	-	๖	
			อักษรวิง				๑๐				๑๐	-	-	-	-	-	-	-	-	-	๑๐	
		สื่อ Social (ภาษาอังกฤษ)	Facebook				๒		๒		๔	-	-	-	-	-	-	-	-	๑๗๔	๑๗๘	
			Twitter								-	-	-	-	-	-	-	-	-	-	-	
			You Tube				๙				๙	-	-	-	-	-	-	-	-	-	๙	
			ผ่าน application Smart phone				๒				๒	-	-	-	-	-	-	-	-	-	๒	
อป.มช.								-	๑๑	๑๓				๑๓		๒	๕	๑๔	๕๘			
สื่ออื่นๆ								-	-	๑				๑๐		๒	-	๙	๑๗			
รวมทั้งสิ้น				๑๓๕	๓๕	๑๑๓	-	๑๒	๑	๒๓๖	๕๖	๓๒๕	๗๑	๓๕	๒๑๖	๑๕๖	๑๓๓	๖๙๕	๑๘๗	๒,๑๙๘		

รายละเอียดการรายงาน

ที่	ประเด็น	ช่องทาง	รูปแบบ	สพท.	สพท.	สนช.	สพป.	สปรด.	ศสช.	รวม ส่วนกลาง	สปช.๑	สปช.๒	สปช.๓	สปช.๔	สปช.๕	สปช.๖	สปช.๗	สปช.๘	ส.ปชส.	รวบรวม ผู้ ทั้งหมด		
๑๒	กระทรวงมหาดไทย - โครงการ ของขวัญปีใหม่	สื่อโทรทัศน์	ข่าว	๒๐๐						๒๐๐	๖๖	๑๕	-	-	๘	๕๐	๒	๒	๕๒	๓๘๕		
			รายการ	๐						-	๑	-	-	-	๑	๒	๕	-	-	๕	๒๗	
			พุดแทรกภา	๐						-	๑	๒๐	-	-	๒	๘	๑๑	๒	-	-	๕	๕๒
			สารคดี	๐						-	-	-	-	-	-	-	๕	-	-	-	๕	๕
			สพด	๐						-	-	-	-	-	-	-	๕	-	-	-	-	๕
		อักษรวิ้ง	๖๕							๖๕	๑๒	๘๐	๑๐	-	-	๑๖	๒๒	๑๙๒	-	-	๓๙๗	
		สื่อวิทยุ	ข่าว		๕๙						๕๙	๗๓	๖๐	๗๙	๑๑๓	๒๖	๒๗	๒๘	๕๔	๘๓	๘๓	๕๙๒
			รายการ		๖						๖	๓๔	๓๗	๑๖	๕๐	๑๘	๑๒	๗	๑๑๙	๑๑	๑๑	๓๑๐
			พุดแทรกภา		๗						๗	๓๔	๑๗๘	๑๒๒	๗๓	๕๕	๑๒๙	๙๑	๒๕๙	๒๑	๒๑	๙๕๙
			บทความ								-	-	-	-	-	-	๐	๓	๕	-	-	๗
			สารคดี								-	-	-	-	-	-	๓	๐	๖	-	-	๙
		สพด								-	๓	๓๕	๒๕	-	๔	๒๗	๒๓	๓	๓	๓๕	๑๕๕	
		สื่อสิ่งพิมพ์	ข่าว/บทความ/ แผ่นพับ								-	๒๖	๓๓	-	-	๓	๐	-	-	-	๖๑	๑๒๓
		สื่อ อินเทอร์เน็ต	prd.go.th							๒	๒	-	๑๕	-	-	๒	๐	๒	๒	๑๘	๕๑	
			nbtv.prd.go.th	๕							๕	-	๓๑	-	-	-	๕	-	-	-	๒๑	
			nbt.prd.go.th								-	-	๕	๒	-	๒	๑๓	-	-	๖๙	๘๕	
			thainews.prd.go.th			๒๒					๒๒	๕๔	๒๗	-	-	๑๔	๗๖	๑๔	๙	๙๓	๓๐๔	
			thainews.prd.go.th /newseng			๑๒					๑๒	๖	-	-	๕	-	๐	-	๘๐๐	๕	๓๖	
			thailand.prd.go.th					๑			๑	-	-	-	-	๓	๔	-	-	-	๘	
			asean thai.net								-	-	-	-	๑	-	๙๘	-	-	-	๙๙	
			เว็บไซต์ สปช.๑-๘								-	๒๔	๓๐	๒	๒๐	๒๓	๕	๒	๒๒๑	๓๙	๓๖๕	
		สื่อ Social (ภาษาไทย)	Facebook	๕		๒					๗	๖๑	๓๖	-	-	๑๕	๐	๒๑	๒๒๗	๗๕	๔๕๒	
			Twitter	๕		๒					๗	-	-	-	-	๖	-	-	-	-	-	๑๓
			ผ่าน application Smart phone	๕							๕	๒๐	๓๐	-	-	๒๕	-	๔	๓	-	-	๘๖
			You Tube	๕							๕	-	๑๙	๘	-	๒	-	๒	-	๑	-	๓๗
		NBT WORLD	ข่าว			๑๙					๑๙	-	-	-	-	๑	-	-	-	-	-	๒๐
			รายการ								-	-	-	-	-	๑	-	-	-	๒๔	-	๒๕
			อักษรวิ้ง			๑๐					๑๐	-	-	-	-	-	-	-	-	๗	-	๑๗
		สื่อ Social (ภาษาอังกฤษ)	Facebook			๓					๓	-	-	-	-	-	-	-	-	-	๔๒๗	๔๓๐
			Twitter								-	-	-	-	-	-	-	-	-	-	-	-
			You Tube			๑					๑	-	-	-	-	-	-	-	-	-	-	๑
		อป.มช.	ผ่าน application Smart phone			๓					๓	-	-	-	-	-	-	-	-	-	-	๓
สื่ออื่นๆ									-	๑๐	๑๙	-	-	๑๖	-	๓	๖	๓๔	-	๘๘		
รวมทั้งสิ้น				๒๙๐	๗๒	๗๔	-	๑	๒	๔๗๙	๓๘๕	๖๕๓	๒๖๙	๒๖๕	๒๕๔	๔๙๖	๔๐๔	๘๗๒	๑,๑๖๒	๕,๑๗๓		

รายละเอียดการรายงาน

ที่	ประเด็น	ช่องทาง	รูปแบบ	สพท.	สวท.	สนช.	สพป.	สปต.	ศสช.	รวม ส่วนกลาง	สปช.๑	สปช.๒	สปช.๓	สปช.๔	สปช.๕	สปช.๖	สปช.๗	สปช.๘	สปช.๙	รวม ทั้งหมด			
๑๓	กระทรวง ยุติธรรม - สำนักงาน ยุติธรรมจังหวัด สร้างความเท่า เทียมในสังคม	สื่อโทรทัศน์	ข่าว	๑๐						๑๐		๕			๑	๗			๕	๑๓	๕๕		
			รายการ	๐													๐					๓๒	๓๒
			พูดแทรกภา	๐									๑				๕	๓	๑				๓๐
			สารคดี	๐														๐					
			สปอต	๐									๕					๐					๕
			อักษรวิ้ง	๗๐								๗๐		๘๐	๑๐		๕	๑๐					๑๓๕
		สื่อวิทยุ	ข่าว		๕						๕	๕	๑๕	๑		๕	๑๕	๓	๑๓	๒๕	๓	๕๕	
			รายการ		๑						๑	๒	๒๕	๕		๕		๗	๒	๕๐	๑	๕๖	
			พูดแทรกภา		๑						๑	๑๖	๘๕	๓๖		๑๒	๕๕	๕๐	๘๐	๘๐	๒	๓๓๓	
			บทความ												๑			๐	๒	๒		๕	
			สารคดี															๐					
			สปอต										๗	๑				๐	๖๕	๓	๓๓	๓๓	๑๐๙
		สื่อสิ่งพิมพ์	ข่าว/บทความ/ แผ่นพับ														๕	๐					๓๖
			prd.go.th							๒		๕				๓	๐				๑	๑๑	
		สื่อ อินเทอร์เน็ต	nbttv.prd.go.th	๒						๒		๕						๐				๒	
			nbt.prd.go.th									๒				๓	๒					๖๐	๗๑
			thainews.prd.go.th									๑	๗			๓	๑๕	๓			๑๑	๕๐	
			thainews.prd.go.th /newseng				๗				๗		๓					๓				๑๓	
			thailand.prd.go.th													๒	๐					๒	
			asean thai.net														๗					๗	
			เว็บไซต์ สปช.๑-๘										๑๐	๕			๑๘	๐		๑๕๕	๓	๑๘๕	
		สื่อ Social (ภาษาไทย)	Facebook	๒						๒	๘	๑๕				๑๕	๐		๕	๑๕๕	๑	๑๗๕	
			Twitter	๒						๒		๕				๒						๑๓	
			ผ่าน application Smart phone	๒						๒		๑๕				๑๖			๒	๑		๓๕	
			You Tube	๒						๒		๗		๒		๒						๑๓	
		NBT WORLD	ข่าว			๕					๕					๑						๖	
			รายการ													๑						๑	
			อักษรวิ้ง																				
		สื่อ Social (ภาษาอังกฤษ)	Facebook																		๑๓๗	๑๓๗	
			Twitter																				
			You Tube																		๑	๑	
			ผ่าน application Smart phone																				
		อป.มช.										๕	๑๕			๗		๒	๕	๑๖	๕๗		
สื่ออื่นๆ											๓			๗		๒		๒	๑๕				
รวมทั้งสิ้น				๙๐	๑๐	๑๒	-	-	๒	๑๑๕	๖๗	๓๖๕	๕๕	๘	๑๒๕	๑๑๙	๑๕๑	๔๔๗	๓๑๖	๑,๓๕๕			

รายละเอียดการรายงาน

ที่	ประเด็น	ช่องทาง	รูปแบบ	สพท.	สวท.	สนช.	สพป.	สปค.	คตช.	รวม ส่วนกลาง	สปช.๑	สปช.๒	สปช.๓	สปช.๔	สปช.๕	สปช.๖	สปช.๗	สปช.๘	สปช.๙	รวม ทั้งหมด			
๑๔	กระทรวง แรงงาน - ความสุขปีใหม่ "๙ ขึ้นบาน แรงงานขึ้นใจ"	สื่อโทรทัศน์	ข่าว	๑๐						๑๐	๑	๑	-	๑	๓	๑๐	๑	๒	๑๖	๕๓			
			รายการ	๐							-	-	-	-	-	-	๑	-	-	๑๐	๑๑		
			ชุดแทรกกา	๐								-	๒๐	๒	-	๙	๙	๓	-	-	-	๓๔	
			สารคดี	๐								-	-	-	-	-	๐	-	-	-	-	-	
			สปอต	๐								๒	-	-	-	-	-	-	-	-	-	-	๒
			อักษรวิ่ง	๑๒๐							๑๒๐	-	๘๐	๑๐	-	๙	๑๔	-	-	-	-	-	๒๒๘
		สื่อวิทยุ	ข่าว		๔						๕	๑๓	๑๙	๑๓	๒๒	๒๕	๙	๒๓	๓๐	๙	๑๗๖		
			รายการ		๓						๓	๑๖	๑๒	๑๐	๓๐	๙	๖	๖	๕๔	๑	๑๒๗		
			ชุดแทรกกา		๖						๒	๑๖	๑๔๙	๗๑	๔๐	๕๕	๘๙	๖๕	๑๑๕	๓	๖๑๓		
			บทความ								-	-	-	-	-	-	๐	๒	-	-	-	๒	
			สารคดี								-	-	-	-	-	-	๐	-	-	-	-	-	
			สปอต								-	๓	๓๕	๑๕	-	๑๐	๑๔	๖๔	๓	๘๐	๒๒๔		
		สื่อสิ่งพิมพ์	ข่าว/บทความ/ แผ่นพับ								-	๑	๓๕	-	-	๒	๐	-	-	๒	๔๐		
			สื่อ อินเทอร์เน็ต	prd.go.th						๑	๑	-	๗	-	-	๒	๐	๑	๒	๑	๑๔		
			nbtv.prd.go.th	๓						๓	-	๒	-	-	-	๓	-	-	-	-	๘		
			nbt.prd.go.th							-	-	๒	-	-	๒	๙	-	-	-	๒๐	๓๓		
			thainews.prd.go.th			๑๒				๑๒	๒	๒	-	-	๑	๑๔	๖	-	-	๗	๔๙		
			thainews.prd.go.th /newseng			๑๐				๑๐	๓	๕	-	-	-	๐	-	-	-	-	๑๘		
			thailand.prd.go.th						๓	๑	-	๑	-	-	๓	๐	-	-	-	-	๗		
			asean thai.net						๒	๒	-	-	-	-	๓	๑๒	-	-	-	-	๑๗		
			เว็บไซต์ สปช.๑-๘							-	๙	๑๘	-	-	๒๓	๐	๑	๑๕๖	๑๑	๒๑๘			
		สื่อ Social (ภาษาไทย)	Facebook	๓		๔			๒	๙	๑๑	๒๑	-	-	๑๕	๐	๑๒	๑๕๙	๗	๒๓๔			
			Twitter	๓		๔				๗	๓	-	-	-	๖	-	-	-	-	-	๑๖		
			ผ่าน application Smart phone	๓		๓				๖	-	๑๓	-	-	๑๖		๕	๓	-	-	๔๘		
			You Tube	๓						๓	-	๙	๒	-	๒		๑	-	-	-	๑๗		
		NBT WORLD	ข่าว			๗				๗	-	-	-	-	๑	-	-	-	-	-	๘		
			รายการ							-	-	-	-	-	๑	-	-	-	-	-	๑		
			อักษรวิ่ง							-	-	-	-	-	-	-	-	-	-	-	-		
		สื่อ Social (ภาษาอังกฤษ)	Facebook			๒		๑		๓	-	-	-	-	๒	-	-	-	-	๑๑๔	๑๑๙		
			Twitter							-	-	-	-	-	-	-	-	-	-	-	-		
			You Tube							-	-	-	-	-	๒	-	-	-	-	๑	๓		
			ผ่าน application Smart phone			๒				๒	-	-	-	-	๒	-	-	-	-	-	๔		
		อป.มช.							-	๙	๑๕				๑๘		๓	๙	๑๖	๖๖			
สื่ออื่นๆ							-	-	๓				๑๒		๒	-	๒	๑๙					
รวมทั้งสิ้น				๑๔๕	๓๗	๔๔	-	๙	๑	๒๑๕	๘๔	๔๘๗	๑๒๘	๙๖	๒๒๐	๓๙๐	๑๙๕	๕๒๙	๓๐๐	๒,๕๔๙			

รายละเอียดการรายงาน

ที่	ประเด็น	ช่องทาง	รูปแบบ	สพท.	สวท.	สนช.	สพป.	สปค.	คสช.	รวม ส่วนกลาง	สปช.๑	สปช.๒	สปช.๓	สปช.๔	สปช.๕	สปช.๖	สปช.๗	สปช.๘	สปช.๙	รวม ทั้งหมด		
๑๕	กระทรวง วัฒนธรรม - การจำหน่าย สินค้าวัฒนธรรม ออนไลน์ - กิจกรรมสวท บนศัซัมปี	สื่อโทรทัศน์	ข่าว	๒๐						๒๐	๖	๑๕	-	-	๕	๒๑	๖	๕	๓๒	๑๐๘		
			รายการ	๐							-	๕	-	-	-	-	๕	-	-	๕๐	๕๗	
			พูดแทรกๆ	๐								๒	๒๐	-	-	๒	๒	๑๒	๓	-	-	๕๑
			สารคดี	๐								-	-	-	-	-	-	๒	-	-	-	๒
			สปอต	๐								-	-	-	-	-	-	๕	-	-	-	๕
			อักษรวิ้ง	๘๕							๘๕	-	๘๐	๑๐	-	-	๘	๒๐	-	-	-	๒๐๓
		สื่อวิทยุ	ข่าว			๓๑					๓๑	๒๘	๓๔	๖๓	๓๒	๓๑	๒๑	๒๐	๔๐	๒๖	๓๒๖	
			รายการ			๔					๔	๑๓	๓๔	๑๔	๑๘	๔	๗	๓	๖๓	๑	๑๖๖	
			พูดแทรกๆ			๑๗					๑๗	๓๔	๑๗๓	๑๓๕	๔๗	๓๐	๘๔	๗๘	๑๒๔	๑	๗๓๓	
			บทความ			-					-	๑	-	-	-	-	๐	๒	-	-	๓	
			สารคดี			-					-	-	-	-	-	๗	๐	-	-	-	๗	
			สปอต			๑๐					๑๐	๘	๓๖	-	-	-	๑๒	๐	๒๓	๑	๑๑๐	๒๐๐
		สื่อสิ่งพิมพ์	ข่าว/บทความ/ แผ่นพับ								-	๖	๓๐	-	-	-	๐	-	-	๒๑	๕๗	
		สื่อ อินเทอร์เน็ต	prd.go.th							๓	๓	-	๘	-	-	๘	๐	๖	๕	๑	๒๘	
			nbtv.prd.go.th	๕							๕	-	๖	-	-	-	๑๐	-	-	-	๒๑	
			nbt.prd.go.th								-	-	๕	๒	-	๓	๖	-	-	๕๐	๖๖	
			thainews.prd.go.th					๑๓			๑๓	๖	๑๖	-	-	๕	๓๖	๑๒	๓๐๐	๑๗	๑๑๒	
			thainews.prd.go.th /newseng					๑๔			๑๔	๕	๕	๑	๕	-	๐	-	-	๑	๓๐	
			thailand.prd.go.th								-	-	-	-	-	๓	๐	-	-	-	๓	
			asean thai.net							๓	๓	-	-	-	๕	-	๒๓	-	-	-	๓๕	
			เว็บไซต์ สปช.๑-๘								-	๑๗	๒๔	๓	๕	๒๘	๐	๖	๗๕๖	๖	๘๔๔	
		สื่อ Social (ภาษาไทย)	Facebook	๕		๑๔					๒๑	๒๒	๓๐	-	-	๑๕	๐	๑๔	๗๖๒	๑๕	๘๘๔	
			Twitter	๕		๑๔					๑๔	-	๘๕	-	-	๖	-	-	-	-	๑๑๔	
			ผ่าน application Smart phone	๕		๒					๗	-	๒๕	-	-	๑๗	-	๑๐	๖	-	๖๔	
			You Tube	๕							๕	-	๑๓	๕	-	๒	-	๖	-	-	๓๐	
		NBT WORLD	ข่าว				๑๕				๑๕	-	-	-	-	๑	-	-	-	-	๑๖	
			รายการ								-	-	-			๑	-	-	-	-	๑	
			อักษรวิ้ง				๑๐				๑๐	-	-			-	-	-	-	-	๑๐	
		สื่อ Social (ภาษาอังกฤษ)	Facebook					๓		๕	๘	-	-							๒๐๓	๒๑๑	
			Twitter								-	-	-							-	-	
			You Tube					๒			๒	-	-							-	๒	
			ผ่าน application Smart phone					๓			๓	-	-							-	๓	
		อป.มช.									-	๘	๒๔			๒๘		๒	๕	๑๔	๘๑	
สื่ออื่นๆ									-	๕				๘		๑	-	๕	๑๗			
รวมทั้งสิ้น				๑๓๐	๖๒	๔๐	-	๑๐	๓	๒๔๔	๑๕๘	๖๗๔	๒๑๒	๑๑๖	๒๓๐	๒๕๗	๑๔๗	๑,๗๖๔	๕๕๖	๔,๔๗๐		

รายละเอียดการรายงาน

ที่	ประเด็น	ช่องทาง	รูปแบบ	สพท.	สวท.	สนช.	สพป.	สปต.	คสช.	รวม ส่วนกลาง	สปช.๑	สปช.๒	สปช.๓	สปช.๔	สปช.๕	สปช.๖	สปช.๗	สปช.๘	สปช.๙	รวม ทั้งหมด		
๑๖	กระทรวงวิทยา ศาสตร์และ เทคโนโลยี - ของขวัญปีใหม่ ด้านวิทยาศาสตร์ เทคโนโลยีและ นวัตกรรม	สื่อโทรทัศน์	ข่าว	๑๐						๑๐	-	๑๐	-	-	๑	๑๖	-	๕	๑๗	๕๒		
			รายการ	๐							-	-	-	-	-	-	๕	-	-	๕	๕๒	
			พุดแทรกกา	๐							-	-	๑๐	-	๕	๕	๖	๑	-	-	๒๑	
			สารคดี	๐							-	-	-	-	-	-	๐	-	-	-	-	
			สปอต	๐							-	-	-	-	-	-	-	-	-	-	-	-
			อักษรวิ้ง	๑๐๐							๑๐๐	-	๖๐	๑๐	-	๕	๖	๑๖	-	-	-	๑๘๘
		สื่อวิทยุ	ข่าว			๑๗					๑๗	๕	๑๕	-	๕	-	๑๐	๑๖	๒๖	๓	๕๐	
			รายการ			๑					๑	๗	๒๕	๑	-	๕	๗	๑	๕๐	๒	๑๐๒	
			พุดแทรกกา			๓					๓	๑๖	๑๒๘	๕๖	-	๓๕	๕๓	๕๑	๘๕	๕	๑๘๕	
			บทความ								-	-	๑	-	-	๕	๐	๑	-	-	-	
			สารคดี								-	-	-	-	-	-	๐	-	-	-	-	
			สปอต								-	-	๒๑	-	-	-	๐	๒๒	-	๘๐	๑๒๓	
		สื่อสิ่งพิมพ์	ข่าว/บทความ/ แผ่นพับ								-	-	๕๕	-	-	-	-	๐	-	-	๑	๒๖
			สื่ออินเทอร์เน็ต	prd.go.th						๑	๑	-	๓	-	-	๕	๐	-	-	๑	๗	
		สื่ออินเทอร์เน็ต	nbtv.prd.go.th	๒							๒	-	๕	-	-	-	๐	-	-	-	๕	
			nbt.prd.go.th								-	-	-	-	-	๕	๑๖	-	-	๓๑	๕๕	
			thainews.prd.go.th				๒๓				๒๓	-	๕	-	-	๓	๒๐	-	-	๕	๕๒	
			thainews.prd.go.th /newseng				๕				๕	-	๑	-	-	-	๕	-	-	-	๗	
			thailand.prd.go.th								-	-	-	-	-	๓	๐	-	-	-	๓	
			asean thai.net						๒		๒	-	-	-	-	-	๑๕	-	-	-	๑๖	
			เว็บไซต์ สปช.๑-๘								-	๑๐	๕	-	-	๒๕	๐	-	๑๐๕	๓	๑๕๕	
			เว็บไซต์ สปช.๑-๘								-	๑๐	๕	-	-	๒๕	๐	-	๑๐๕	๓	๑๕๕	
		Social (ภาษาไทย)	Facebook	๒			๕		๕		๖	๑๐	๑๑	-	-	๑๕	๐	๕	๑๐๗	๑	๑๕๘	
			Twitter	๒			๕		๕		๕	๓	-	-	-	๖	-	-	-	-	๑๓	
			ผ่าน application Smart phone	๒							๕	-	๒๐	-	-	๑๕	-	๑	๑	-	๓๗	
			You Tube	๒							๕	-	๑๐	-	-	๕	-	-	-	-	๑๕	
		NBT WORLD	ข่าว					๕			๕	-	๑๐	-	-	๑	-	-	-	-	๑๙	
			รายการ					๕			๕	-	-	-	-	๑	-	-	-	-	๓	
			อักษรวิ้ง					๑๐			๑๐	-	-	-	-	-	-	-	-	-	๑๐	
		Social (ภาษาอังกฤษ)	Facebook					๕		๑	๓	-	-	-	-	-	-	-	-	๑๕๓	๑๕๖	
			Twitter								-	-	-	-	-	-	-	-	-	-	-	
			You Tube					๓			๓	-	-	-	-	-	-	-	-	-	๓	
			ผ่าน application Smart phone					๕			๕	-	-	-	-	-	-	-	-	-	๒	
อป.มช.								-	๕	๑๖	-	-	๑๕	-	๕	๕	๑๒	๕๘				
สื่ออื่นๆ								-	-	๓	-	-	๕	-	๕	-	๒	๑๖				
รวมทั้งสิ้น				๑๒๐	๒๓	๕๕	-	๕	๑	๒๐๕	๕๖	๓๓๗	๓๗	๕	๑๕๖	๑๕๕	๑๑	๓๘๐	๓๕๕	๑,๘๐๕		

รายละเอียดการรายงาน

ที่	ประเด็น	ช่องทาง	รูปแบบ	สพท.	สวท.	สนข.	สพป.	สปต.	คสข.	รวม ส่วนกลาง	สปข.๑	สปข.๒	สปข.๓	สปข.๔	สปข.๕	สปข.๖	สปข.๗	สปข.๘	สปข.๙	รวม ทั้งหมด		
๑๗	กระทรวงศึกษาธิการ - โครงการ "อาชีวศึกษา เทศกาลปีใหม่ ๒๕๖๑"	สื่อโทรทัศน์	ข่าว	๑๐						๑๐	๙	๒๓	-	-	๑	๑๕	๙	๙	๒๗	๙๐		
			รายการ	๐							-	๕	-	-	-	-	๑	-	-	๔๙	๕๒	
			พูดแทรกกา	๐								-	๕	๒๐	๙	-	๒	๙	-	-	๙	๓๙
			สารคดี	๐								-	-	-	-	-	-	๐	-	-	๙	๙
			สปอต	๐								-	-	-	-	-	-	๐	-	-	-	-
			อักษรวิ้ง	๑๒๐							๑๒๐	-	๘๐	๑๐	-	๙	๑๕	๑๙๒	-	-	-	๔๒๑
		สื่อวิทยุ	ข่าว		๒๙						๒๙	๑๙	๒๑	๓๐	๘	๒๕	๑๕	๑๗	๓๒	๑๒	๑๒	๒๐๘
			รายการ		๒						๒	๙	๓๙	๑๑	๑	๑๒	๑๐	๒	๕๓	๙	๔๓	๑๓๓
			พูดแทรกกา		๙						๙	๒๗	๑๖๑	๖๙	๓	๙๖	๗๙	๕๙	๙๑	๙	๙	๕๙๙
			บทความ								-	-	๑	-	-	-	๐	๓	-	-	-	๙
			สารคดี								-	-	-	-	-	-	๐	-	-	-	-	-
			สปอต								-	-	๓๐	๑๙	-	-	๙	๒๒	-	-	๕๓	๑๒๓
		สื่อสิ่งพิมพ์	ข่าว/บทความ/ แผ่นพับ							๑	๑	๙	๓๙	-	-	๓	๐	-	-	๑๐	-	๕๓
		สื่อ อินเทอร์เน็ต	prd.go.th								-	-	๘	-	-	๑	๐	๕	๖	๒	๒	๒๒
			nbtv.prd.go.th	๓							๓	-	๑	-	-	-	๒	-	-	-	-	๖
			nbt.prd.go.th								-	-	-	๓	-	๑	๑๑	-	-	๕๙	๗๙	
			thainews.prd.go.th			๒๐					๒๐	๕	๒๐	-	-	๒	๒๙	๑๑	๑๐๐	๓๙	๑๑๘	
			thainews.prd.go.th /newseng			๖					๖	๖	๓	๑	-	-	๒	-	-	๑	๑๙	
			thailand.prd.go.th								-	-	-	-	-	๒	๐	-	-	-	๒	
			asean thai.net						๒		๒	-	-	-	๑	-	๓	-	-	-	๖	
			เว็บไซต์ สปข.๑-๘								-	๑๐	๒๐	๓	-	๒๗	๐	๕	๓๖๕	๕	๔๓๕	
		สื่อ Social (ภาษาไทย)	Facebook	๓		๖			๑		๑๐	๑๖	๓๑	-	-	๑๕	๐	๑๘	๓๗๓	๑๐	๔๗๓	
			Twitter	๓		๖					๙	-	๖๕	-	-	๖	-	-	-	-	-	๘๐
			ผ่าน application Smart phone	๓		๙					๙	๑	๓๐	-	-	๒๒	-	๗	๘	-	๗๖	
			You Tube	๓							๓	-	๑๖	๙	-	๒	-	๕	-	-	๓๐	
		NBT WORLD	ข่าว			๙					๙	-	-	-	-	๑	-	-	-	-	-	๑๐
			รายการ			๓					๓	-	-	-	-	๑	-	-	-	-	-	๙
			อักษรวิ้ง			๒๐					๒๐	-	-	-	-	-	-	-	-	๕๓	๗๓	
		สื่อ Social (ภาษาอังกฤษ)	Facebook			๑					๑	-	-	-	-	-	-	-	-	๒๖๓	-	๒๖๔
			Twitter								-	-	-	-	-	-	-	-	-	-	-	-
			You Tube			๒					๒	-	-	-	-	-	-	-	-	-	-	๒
			ผ่าน application Smart phone			๑					๑	-	-	-	-	-	-	-	-	-	-	๑
		อป.มข.								-	๑๑	๑๔				๒๐		๓	๒	๑๒	๖๓	
สื่ออื่นๆ								-	-	๙๘				๑๐		๓	-	๒	๑๑๓			
รวมทั้งสิ้น				๑๔๔	๓๖	๗๙	-	๓	๑	๒๖๔	๑๓๑	๗๑๒	๑๕๐	๑๓	๒๐๓	๑๘๔	๓๕๙	๙๓๖	๖๐๙	๓,๕๖๖		

รายละเอียดการรายงาน

ที่	ประเด็น	ช่องทาง	รูปแบบ	สพท.	สวท.	สนช.	สพป.	สพค.	คสช.	รวม ส่วนกลาง	สปช.๑	สปช.๒	สปช.๓	สปช.๔	สปช.๕	สปช.๖	สปช.๗	สปช.๘	สปช.๙	รวม ทั้งหมด		
๑๘	กระทรวง สาธารณสุข - รณรงค์ "เดินทาง ปลอดภัย โกล ไร้ แอลกอฮอล์"	สื่อโทรทัศน์	ข่าว	๑๐						๑๐	๑	๓๙	-	-	๙	๑๙	๖	๕	๒๖	๙๙		
			รายการ	๐						-	๑	-	-	-	-	-	๕	-	-	๓๒	๓๕	
			พูดแทรก	๐						-	๑	๒๐	-	๙	-	๙	๗	๕	-	-	-	๕๒
			สารคดี	๐						-	-	-	-	-	-	-	๐	-	-	-	-	-
			สโปด	๐						-	๑๙	-	-	-	-	-	-	๐	-	-	-	๑๕
			อักษรวิ้ง	๘๐						๙๐	๑๙	๘๐	๑๐	-	๑๒	๑๒	๑๙๒	๑๙๒	-	-	-	๔๐๕
		สื่อวิทยุ	ข่าว			๑๗					๑๗	๒๐	๒๙	๔๘	๒๐	๒๖	๒๑	๓๖	๓๖	๒๐	๒๐	๒๖๙
			รายการ			๓					๓	๓๒	๒๖	๒๐	๑๖	๗	๑๐	๑๙	๔๔	๓	๓	๑๖๐
			พูดแทรก			๙					๙	๓๐	๑๖๘	๑๕๗	๒๐	๔๓	๑๒๑	๑๑๔	๑๔๐	๙	๙	๘๖๖
			บทความ			-					-	๓	-	-	-	-	๑	๓	-	-	-	๗
			สารคดี			-					-	-	-	๖	-	-	๐	๒	-	-	-	๘
			สโปด			-					-	-	๒	๑๗	๓๖	๑๒	๑๐	๑๐๒	๓	๕๒	๕๒	๒๓๔
		สื่อสิ่งพิมพ์	ข่าว/บทความ/ แผ่นพับ								-	๑	๗๐	-	-	๕	-	-	-	๑๑	๑๑	๘๗
		สื่อ อินเทอร์เน็ต	prd.go.th							๑๒	๑๒	-	๖	-	-	๕	๐	๗	๙	๓	๓	๓๖
			nbtv.prd.go.th	๖							๖	-	๙	-	-	-	๑๓	-	-	-	-	๒๓
			nbt.prd.go.th								-	-	๙	๒	-	๒	๒๓	-	-	-	-	๔๖
			thainews.prd.go.th					๔๔			๔๔	๓	๙	-	-	๓	๒๖	๑๗	๓	๑๐	๑๑	๑๑๕
			thainews.prd.go.th /newseng					๑๐			๑๐	๑๐	๓	-	-	-	๕	-	-	๑	๑	๒๘
			thailand.prd.go.th						๒		๒	-	-	-	-	๕	๐	-	-	-	-	๖
			asean thai.net						๒		๒	-	-	-	๒	-	๑๒	-	-	-	-	๑๖
			เว็บไซต์ สปช.๑-๘								-	๒๐	๑๒	๒	๑	๓๒	๐	๗	๖๓	๑๔	๑๔	๑๕๑
		สื่อ Social (ภาษาไทย)	Facebook	๖					๑		๗	๒๓	๓๑	-	-	๑๕	๐	๓๒	๗๑	๙	๙	๑๘๘
			Twitter	๖							๖	-	-	-	-	๖	-	-	-	-	-	๑๒
			ผ่าน application Smart phone	๖							๖	-	๖๖	-	-	๑๗		๑๗	๖	-	-	๑๑๒
			You Tube	๖							๖	-	๓๓	๕	-	๒		๗	-	-	-	๕๒
		NBT WORLD	ข่าว					๑๕			๑๕	-	-	-	-	๑	-	-	-	-	-	๑๕
			รายการ								-	-	-	-	-	๑	-	-	-	-	-	๑
			อักษรวิ้ง					๕๐			๕๐	-	-	-	-	-	-	-	-	-	๒	๕๒
		สื่อ Social (ภาษาอังกฤษ)	Facebook					๑		๑	๒	-	-	-	-	-	-	-	-	๑๕๐	-	๑๕๒
			Twitter								-	-	-	-	-	-	-	-	-	-	-	-
			You Tube								-	-	-	-	-	-	-	-	-	-	๑	๑
			ผ่าน application Smart phone					๑			๑	-	-	-	-	-	-	-	-	-	-	๑
		อป.มช.								-	๑๓	๑๕				๑๘		๕	๙	๓๙	๗๔	
		สื่ออื่นๆ								-	-	๓				๕		๕	-	๗	๒๒	
		รวมทั้งสิ้น				๑๒๐	๒๙	๓๑๐	-	๖	๑๖	๒๗๗	๑๗๑	๖๑๕	๒๗๑	๙๕	๒๒๗	๒๗๖	๕๗๖	๓๗๖	๕๐๐	๓,๒๘๐

รายละเอียดการรายงาน

ที่	ประเด็น	ช่องทาง	รูปแบบ	สพท.	สวท.	สนช.	สทป.	สพด.	ศสช.	รวม ส่วนกลาง	สปช.๑	สปช.๒	สปช.๓	สปช.๔	สปช.๕	สปช.๖	สปช.๗	สปช.๘	ส.ป.ส.	รวมรวม ทั้งหมด		
๑๔	กระทรวง อุตสาหกรรม - ของขวัญปีใหม่แก่ SMEs	สื่อโทรทัศน์	ข่าว	๙						๙	-	๙	-	-	๗	๑๐	-	๗	๑๕	๕๖		
			รายการ	๐							-	-	-	-	-	-	๐	-	-	๒๐	๒๐	
			ทูตทูรกาย	๐							-	-	๒๐	-	-	๒	๙	๑	-	-	-	๒๘
			สารคดี	๐							-	-	-	-	-	-	๐	-	-	-	-	-
			สปอต	๐							-	-	-	-	-	-	๐	-	-	-	-	-
		อักษรวิ่ง	๑๐๐							๑๐๐	-	๘๐	๑๐	-	-	๖	๑๓	-	-	-	-	๒๐๙
		สื่อวิทยุ	ข่าว		๒๐						๒๐	๑๐	๑๒	๓	-	๑๑	๕	๑๓	๕๐	๕	๑๑๗	
			รายการ		๑						๑	๙	๒๘	๒	๒	๖	๖	๒	๕๗	๑	๙๙	
			ทูตทูรกาย		๓						๓	๑๖	๑๐๘	๓๐	-	๒๑	๙๒	๕๓	๘๕	๓	๕๙๙	
			บทความ								-	-	-	-	-	-	๐	๒	-	-	๒	
			สารคดี								-	-	-	-	-	๓	๐	-	-	-	๓	
		สปอต								-	๒	๙	-	๑๔	-	-	๐	๒๒	-	๓๐	๗๒	
		สื่อสิ่งพิมพ์	ข่าว/บทความ/ แผนพับ								-	-	๒๕	-	-	-	๙	๐	-	-	๑	๓๐
		สื่อ อินเทอร์เน็ต	prd.go.th							๑	๑	-	๖	-	-	๓	๐	-	๒	๑	๑๓	
			nbtv.prd.go.th	๒							๒	-	๙	-	-	-	๐	-	-	-	๖	
			nbt.prd.go.th								-	-	๑	-	-	๓	๘	-	-	๒๐	๓๒	
			thainews.prd.go.th				๑๓				๑๓	-	๓	-	-	๕	๑๗	-	-	๑๒	๕๙	
			thainews.prd.go.th /newseng				๑๙				๑๙	-	๓	-	-	-	๒	-	-	๑	๒๕	
			thailand.prd.go.th					๑			๑	-	-	-	-	๓	๐	-	-	-	๙	
			asean thai.net					๑			๑	-	-	-	๑	-	๑๐	-	-	-	๑๒	
		เว็บไซต์ สปช.๑-๘								-	๘	๖	-	-	๒๕	๐	-	๒๓๑	๘	๒๗๘		
		สื่อ Social (ภาษาไทย)	Facebook	๒		๑					๓	๙	๑๕	-	-	๑๕	๐	๗	๒๓๒	๓	๒๘๕	
			Twitter	๒		๑					๓	๒	-	-	-	๖	-	-	-	-	๑๑	
			ผ่าน application Smart phone	๒							๒	-	๑๘	-	-	๑๗	-	๑	-	-	๕๖	
			You Tube	๒							๒	-	๙	๙	-	๒	-	-	-	-	๓๗	
		NBT WORLD	ข่าว			๒๑					๒๑	-	-	-	-	๑	-	-	-	-	-	๒๒
			รายการ			๑					๑	-	-	-	-	๑	-	-	-	-	-	๒
			อักษรวิ่ง			๑๐					๑๐	-	-	-	-	-	-	-	-	-	-	๑๐
		สื่อ Social (ภาษาอังกฤษ)	Facebook			๑๒					๑๒	-	-	-	-	-	-	-	-	-	๘๒	๙๔
			Twitter								-	-	-	-	-	-	-	-	-	-	-	-
			You Tube			๑					๑	-	-	-	-	-	-	-	-	-	-	๑
			ผ่าน application Smart phone			๑๒					๑๒	-	-	-	-	-	-	-	-	-	-	๑๒
อป.มช.								-	๙	๑๑	-	-	-	๑๖	-	๒	๕	๑๓	๕๖			
สื่ออื่นๆ								-	-	๑	-	-	-	๖	-	๒	-	๑	๑๐			
รวมทั้งสิ้น				๑๑๙	๒๙	๙๑	-	๒	๑	๒๓๖	๖๐	๓๖๓	๙๗	๑๗	๑๕๗	๑๖๘	๑๔๘	๖๔๕	๒๑๘	๒,๐๕๕		

รายละเอียดการรายงาน

ที่	ประเด็น	ช่องทาง	รูปแบบ	สพท.	สภาพ.	สนข.	สพป.	สปต.	ศสข.	รวม	ส่วนกลาง	สปข.๑	สปข.๒	สปข.๓	สปข.๔	สปข.๕	สปข.๖	สปข.๗	สปข.๘	สปข.๙	รวมทั้งหมด		
๒๐	สำนักนายกรัฐมนตรี - แอปพลิเคชันเพื่อความปลอดภัย	สื่อโทรทัศน์	ข่าว	๙						๙	๕	๒๐	-	-	๑	๔๑	๑	๒	๒๔	๙	๙๖		
			รายการ	๐							-	-	-	-	-	-	๓	-	-	๘๗	๙	๙๐	
			พุดแทรกภา	๐								๒	๒๐	-	-	๒	๙	๕	๓	-	-	๙	๙๔
			สารคดี	๐								-	-	-	-	-	-	๐	-	-	-	๙	๙
			สปอต	๐								-	๒	-	-	-	-	-	-	-	-	-	-
		อักษรวิ้ง	๑๐๐								๑๐๐	-	๔๐	๑๐	-	๑๖	๑๕	-	-	-	-	-	๒๒๑
		สื่อวิทยุ	ข่าว		๓๒							๓๒	๒๗	๒๙	๖	๕๐	๔๕	๑๑	๒๐	๖๔	๑๒	๒๔	๒๙๖
			รายการ		๒๗							๒๗	๒๑	๓๖	๑๕	๑๓	๑๔	๕	๒	๗๐	๒	๒๐	๒๐๙
			พุดแทรกภา		๑๖							๑๖	๒๖	๒๐๙	๘๔	๓๐	๔๘	๑๒๕	๙๗	๒๑๓	๗	๘๘๓	
			บทความ		-							-	-	-	-	-	๕	๑	๓	๕	๗	๒๐	
			สารคดี		๒							๒	-	๕	-	-	๓	๐	๕	-	-	๑๙	
		สปอต		๓							๓	๓	๓๕	๕	-	๑๐	๑๒	๗๕	๑๔	๑๑๗	๒๙๔		
		สื่อสิ่งพิมพ์	ข่าว/บทความ/ แผ่นพับ									-	๒	๓	-	-	๖	๑	-	-	๙	๒๑	
		สื่ออินเทอร์เน็ต	prd.go.th							๑		๑	-	๕	-	-	๔	๐	๑	๒	๕	๑๘	
			nbtv.prd.go.th	๑๐								๑๐	-	-	-	-	-	๓	-	-	๕	๑๘	
			nbt.prd.go.th									-	-	๑๓	๑	-	๓	๑๗	-	-	๙๖	๑๓๐	
			thainews.prd.go.th				๔๒					๔๒	๒	๕	-	-	๔	๖๑	๗	๑๓	๑๘	๑๕๒	
			thainews.prd.go.th/newseng				๕๐					๕๐	๘	-	-	๙	-	๖	-	-	๕	๗๔	
			thailand.prd.go.th						๑๐			๑๐	-	-	-	-	๕	๐	-	-	๕	๒๐	
			asean thai.net						๓			๓	-	-	-	๑๐	-	๕๐	-	-	-	๕๓	
			เว็บไซต์ สปข.๑-๘									-	๑๓	๑๙	๑	๕	๒๖	๒	๑	๓๖๕	๑๒	๔๔๔	
		สื่อ Social (ภาษาไทย)	Facebook	๑๐		๒		๓				๑๕	๒๑	๒๘	-	-	๑๕	๐	๑๕	๓๖๘	๘	๔๕๕	
			Twitter	๑๐		๒						๑๒	๑	-	-	-	๖	-	-	-	-	๑๙	
			ผ่าน application Smart phone	๑๐								๑๐	-	๓๑	-	-	๒๕	-	๑๑	๓	๘	๘๗	
			You Tube	๑๐								๑๐	-	๑๖	๔	-	๒	-	๑	-	๒	๓๕	
		NBT WORLD	ข่าว				๕๗					๕๗	-	-	-	-	๑	-	-	-	-	๕๘	
			รายการ									-	-	-	-	-	๑	-	-	-	๙๒	๙๓	
			อักษรวิ้ง				๓๐					๓๐	-	-	-	-	-	-	-	-	๗	๓๗	
		สื่อ Social (ภาษาอังกฤษ)	Facebook				๓๐		๒			๓๒	-	-							๔๖๕	๔๙๗	
			Twitter									-	-	-							-	-	
			You Tube				๗					๗	-	-							-	๗	
			ผ่าน application Smart phone				๓๐					๓๐	-	-				๒๔			-	๕๔	
		อป.มข.									-	๑๐	๑๔				๒๒		๖	๖	๑๗	๓๖	
สื่ออื่นๆ									-	-	๓				๒๐		๕	-	๓	๓๑			
รวมทั้งสิ้น				๑๕๕	๔๐	๒๕๐	-	๑๘	๑	๕๐๔	๑๘๔	๕๗๐	๑๒๖	๑๑๕	๒๙๖	๓๕๗	๒๕๗	๑,๑๒๔	๑,๐๒๓	๔,๕๖๖			